

**Zeitschrift:** Bulletin des Schweizerischen Elektrotechnischen Vereins, des Verbandes Schweizerischer Elektrizitätsunternehmen = Bulletin de l'Association suisse des électriciens, de l'Association des entreprises électriques suisses

**Herausgeber:** Schweizerischer Elektrotechnischer Verein ; Verband Schweizerischer Elektrizitätsunternehmen

**Band:** 79 (1988)

**Heft:** 16

**Rubrik:** Pressespiegel = Reflets de presse

### **Nutzungsbedingungen**

Die ETH-Bibliothek ist die Anbieterin der digitalisierten Zeitschriften auf E-Periodica. Sie besitzt keine Urheberrechte an den Zeitschriften und ist nicht verantwortlich für deren Inhalte. Die Rechte liegen in der Regel bei den Herausgebern beziehungsweise den externen Rechteinhabern. Das Veröffentlichen von Bildern in Print- und Online-Publikationen sowie auf Social Media-Kanälen oder Webseiten ist nur mit vorheriger Genehmigung der Rechteinhaber erlaubt. [Mehr erfahren](#)

### **Conditions d'utilisation**

L'ETH Library est le fournisseur des revues numérisées. Elle ne détient aucun droit d'auteur sur les revues et n'est pas responsable de leur contenu. En règle générale, les droits sont détenus par les éditeurs ou les détenteurs de droits externes. La reproduction d'images dans des publications imprimées ou en ligne ainsi que sur des canaux de médias sociaux ou des sites web n'est autorisée qu'avec l'accord préalable des détenteurs des droits. [En savoir plus](#)

### **Terms of use**

The ETH Library is the provider of the digitised journals. It does not own any copyrights to the journals and is not responsible for their content. The rights usually lie with the publishers or the external rights holders. Publishing images in print and online publications, as well as on social media channels or websites, is only permitted with the prior consent of the rights holders. [Find out more](#)

**Download PDF:** 23.02.2026

**ETH-Bibliothek Zürich, E-Periodica, <https://www.e-periodica.ch>**

und wird im Jahr eine mittlere Produktion von 18 Mio Kilowattstunden erreichen, was etwa den Strombedarf einer Gemeinde von 3000 Einwohnern decken kann (zum Vergleich: Im gesamten Kantonsgebiet setzt das AEW über 3 Mia Kilowattstunden um). Bei der Einweihungsfeier machte U. Clavadetscher, der Präsident des AEW Verwaltungsrates, einerseits auf die Bedeutung des Betriebs eigener Wasserkraftanlagen zur Ausschöpfung dezentraler Potentiale aufmerksam, legte aber gleichzeitig ein Bekenntnis zur Bindung an die NOK ab, von der das AEW rund 85% seines Stromes bezieht.

Bm

## Kontakttreffen an der ETH Zürich

Am 14. Juni 1988 fand in der Haupthalle der ETH das zweite, von Studenten der Abteilungen Maschinenbau, Elektrotechnik und Werkstoffkunde organisierte Kontakttreffen zwischen Industrie und Hochschule statt. Seitens der Industrie nahmen rund 80 Firmen aus der Maschinen- und Elektronikbranche an dieser Veranstaltung teil, deren Ziel es war, den Studierenden die Möglichkeit zu geben, sich eventuelle spätere Arbeitgeber anzusehen, mit ihnen zu reden und Kontakte zu knüpfen. Auf diese Weise kamen zwei Interessengruppen ins Gespräch: auf der einen Seite die Studierenden, die vorläufig nur über wenig oder keine Erfahrungen im Arbeitsleben verfügen, die aber doch die an sie gestellten Erwartungen ahnen und auch eigene Vorstellungen von ihrem künftigen Beruf haben. Auf der anderen Seite die potentiellen Arbeitgeber, meist vertreten durch gestandene Herren mit Krawatte, die im Ge-

spräch Gelegenheit hatten, die meist rucksacktragende Studentenschaft der heutigen Generation kennenzulernen und zu erfahren, welches Interesse der Nachwuchs der einzelnen Gesellschaft entgegenbringt. Studierenden wie Arbeitgebern wurde so eine elegante Möglichkeit geboten, ungezwungen eigene Vorstellungen gegen gebotene Möglichkeiten abzuwägen und sich Gedanken über die Zukunft zu machen.

Seitens der Elektrizitätswirtschaft waren die beiden Überlandwerke Aare-Tessin AG und Elektrizitätsgesellschaft Laufenburg mit je einem Stand vertreten. Nachdem die Besucher anfänglich vor allem von visuell besonders attraktiven Ständen anderer Firmen angezogen worden waren, fanden sich im Laufe der Veranstaltung doch zahlreiche Neugierige an den Ständen der Stromversorger ein und bekundeten reges Interesse an deren Tätigkeitsgebiet. Dabei boten sich Anregungen für Gespräche aller Art: Erkundigungen nach Karrieremöglichkeiten bei den schweizerischen Elektrizitätswerken, Fragen nach Praktikumseinsätzen bzw. Diplomarbeiten, Debatten energiepolitischer und ausbildungspolitischer Art wechselten einander ab. Die beiden Stände von Atel und EGL wurden von etwa 100 Studenten kontaktiert, wobei die Zahl «kritischer» Fragen sehr gering war. Es konnte eine ganze Anzahl Kontakte geknüpft werden, die voraussichtlich auch noch über das Treffen hinaus eine Fortsetzung finden.

Insgesamt darf diese Veranstaltung an der ETH als Erfolg gewertet werden. Besonders angenehm wurde die vorzügliche Organisation durch die Studenten empfunden, die die Aussteller als gerne gesehene Gäste betreuten, und auch die Stimmung war ausgezeichnet. Eine weitere Auflage dieser Kontakttreffen wäre daher sinnvoll.

V. Schläpfer, EGL/A. Bucher, Atel

# Pressespiegel

## Reflets de presse

### Solarstrom auf dem Titlis – Photovoltaische Versuchsanlage mit Netzeinspeisung

Auf der Zwischenstation Stand der Titlisbahn (2450 m ü.M.) ist die höchstgelegene Anlage zur Erzeugung von Strom aus Licht mit Netzeinspeisung in Betrieb genommen worden. Wie an der vom Verband Schweizerischer Elektrizitätswerke (VSE) durchgeführten Pressekonferenz zu erfahren war, bietet sie günstige Voraussetzungen, um die Wirkung der Reflexstrahlung in der schneebedeckten Umgebung zu untersuchen. Ein entsprechendes Forschungsprogramm des Paul-Scherrer-Institutes (PSI) wird vom Bundesamt für Energiewirtschaft finanziell unterstützt.

Die Anlage bezieht die Energie aus 45 zu 3 Panels zusammengeführten Standardmodulen. Bei einer Nennleistung von anlagenseitig 2,3 kW wird mit einem Jahresenergieertrag von 3000 bis 3500 kWh gerechnet. Konstruktiv stellte die Anlage – die betriebsbereit, jedoch ohne die Zusatzeinrichtungen für das Messprogramm auf 45 000 bis 50 000 Franken zu stehen kommt und den Strom zu Gestehungskosten von 70 bis 100 Rappen pro kWh liefern soll – insofern besondere Anforderungen, als extreme Witterungseinflüsse, unter anderem Windgeschwindigkeiten bis zu 200 km/h, sowie eine erhöhte Blitzgefährdung zu berücksichtigen waren.

Für die Titlisbahnen AG, die über langjährige positive Erfah-

rungen mit netzunabhängigen photovoltaischen Anlagen zur drahtlosen Informationsübermittlung verfügen, geht es vor allem darum, Alternativen zu konventionellen Lösungen zu erkunden. Unter Umständen kann es sich für ein solches Unternehmen als lohnend erweisen, wegen der hohen Kosten für Übertragungsleistungen im Gebirge einen höheren Energiepreis in Kauf zu nehmen.

Dr. K.-P. Schäffer, Vorsitzender der VSE-Arbeitsgruppe zur Tarifierung photovoltaischer Anlagen, schilderte die heute positive Haltung der Elektrizitätswirtschaft zu Solarzellen mit Netzeinspeisung. Mit seinen Empfehlungen für die Vergütung von Strom, der aus photovoltaischen Anlagen übernommen wird, hätten der

VSE und seine Mitgliedwerke grosses Entgegenkommen gezeigt und der Verbreitung der Photovoltaik einige Steine aus dem Wege geräumt. Positiv äusserte sich dazu auch W. Maag, Vorstandsmitglied des Sonnenenergie-Fachverbandes Schweiz (Sofas). Die Schweiz sei zumindest in Europa das einzige Land, in dem Private das Recht haben, photovoltaischen Strom im Netzverbund zu erzeugen und bei Überflusproduktion gegen ein angemessenes Entgelt ins Netz zurückzuspeisen. *Die zwischen dem Sofas und dem VSE ausgehandelte Lösung sei eine schweizerische Pionierleistung, die hoffentlich in den umliegenden Ländern Nachahmung finden werde.*

NZZ  
22. Juni 1988



**SWISSDATA**

Halle 214, Stand 461



**Freudige Über-  
raschung für alle,  
die TF-Pegel messen:  
Jetzt geht's auch  
selektiv aus der Hand,  
200 Hz bis 1,62 MHz**

Der Selektive Pegelmesser SPM-33 ist extrem leicht, bedienungsfreundlich und netzunabhängig. Dabei müssen Sie auf Synthesizer-Genauigkeit, AFC, Suchlauf, Normalizer- und Memory-Funktion nicht verzichten. Frequenzeinstellung numerisch, schrittweise oder quasi-kontinuierlich. Ergebnisanzeige mit 0,01 dB Auflösung, flinke Balkenanzeige zur Trendbeobachtung. 3 Bandbreiten, die üblichen Impedanzen, symm./koax. Eingang. Speicher für 100 Set-Ups/Festfrequenzen und Ergebnisse. Das macht den SPM-33 attraktiv für Betrieb und Wartung von TF-Übertragungssystemen.

Wandel & Goltermann (Schweiz) AG, Postfach 254  
3000 Bern 25, Tel. 31-42 66 44, tlx. 912 350 wgch

Bitte senden Sie mir kostenlos  
☐ Ihren Farbprospekt SPM-33  
☐ einen Beratungingenieur

Name .....

Firma .....

Straße .....

Ort .....

Telefon ..... CH 7389 K



# WALTHER CEEtyp

**Wir haben über  
400 SEV-geprüfte  
Industriestecker  
an Lager.  
Anruf genügt.**

Bezug auch über den VLE-Grossisten.



## Industriestecker nach CEE-17/IEC 309.

- 24-750 V; 16-125 A/50-500 Hz.  
3-/4-/5-polig
- Viele internationale Prüfzeichen
- Über 400 SEV-geprüfte Typen  
ab Lager lieferbar
- Material: Schlagfester Kunst-  
stoff
- Sonderausführungen mit ver-  
nickelten Kontakten und glas-  
faserverstärktem Einsatz

DE-METALL Aktiengesellschaft  
Elektrotechnische Industrieprodukte  
Steinhaldenstr. 26, CH-8954 Geroldswil  
Tel. 01/748 30 60, Telex 01/825 229  
Telefax 01/748 30 33

**DE METALL**

**Wir schalten schnell.**

## Die optimale SF6-Lastschaltanlage

**Siegfried Peyer AG**  
peyerenergie

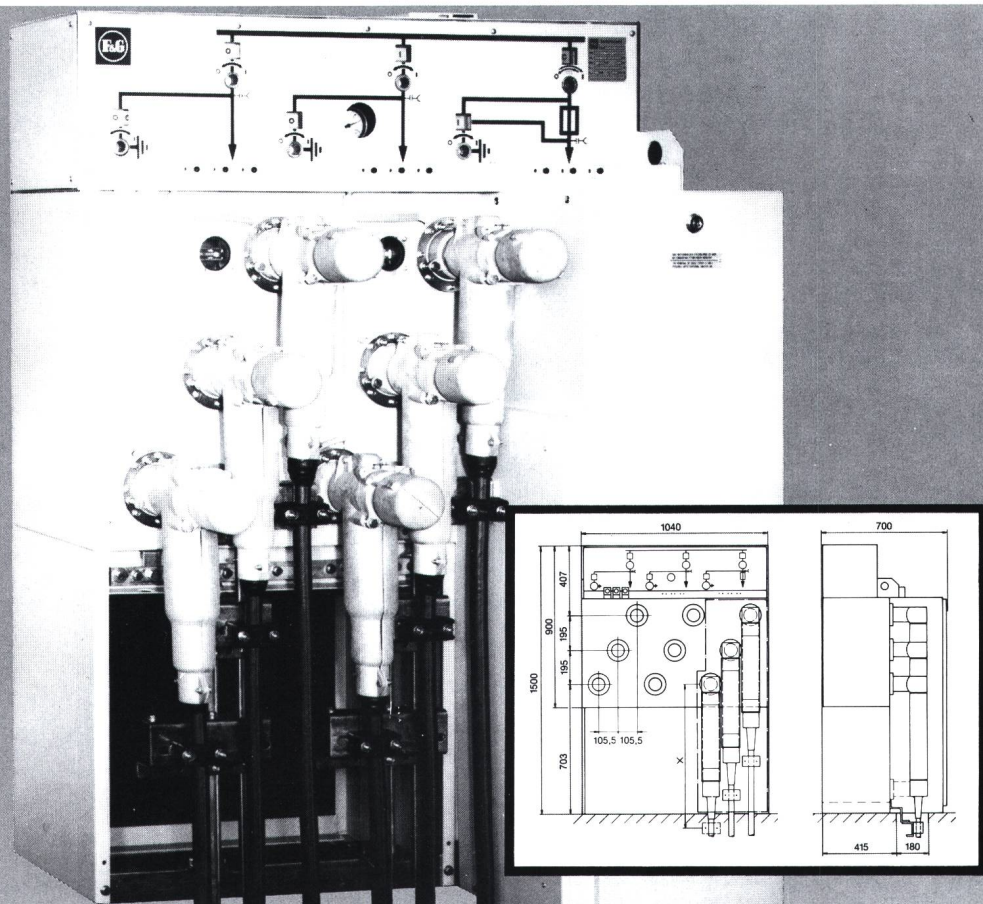
**peyer**

Die technischen Werte der SF6-  
Lastschaltanlage GA24 von  
**peyerenergie** halten selbstver-  
ständlich in jeder Hinsicht jedem  
Vergleich stand.

Dass die GA24 zusätzlich auch  
ferngesteuert werden kann und  
jedes Platzproblem löst, ergibt  
ein optimales Kosten-/Nutzen-  
Verhältnis.

Optimal Lasten schalten mit  
**peyer!**

**peyerenergie**  
CH-8832 Wollerau  
Telefon 01/784 46 46  
Telex 875 570 pey ch  
Fax 01/784 45 15





## Auf Zukunft schalten mit Mittelspannungs-Schaltanlagen von Siemens

### Vakuum-Leistungsschalteranlage 8BJ20:

Hinter dieser neuen Anlage\* steckt mehr als nur professionelles Engineering. Nämlich eine langjährige praktische Erfahrung im Schalten und Verteilen elektrischer Energie.

### z. B. Personensicherheit:

Optimal. Alle Schalt-, Prüf- und Vorbereitungsarbeiten lassen sich bei geschlossener Fronttür durchführen. Auch in Trennstellung des Einschubes hoher Schutzgrad durch geschlossene störlichtbogengeprüfte Stahlblechkapselung.

### z. B. Betriebssicherheit

Umfassend. Vollständiger Schutz gegen falsche Schalthandlungen, Abfrageverriegelung zwischen Schutzplatte und Einschub, Fronttür in Gesamtverriegelung einbezogen.

Kurz: problemlose Mittelspannungs-Leistungsschalteranlagen, die auch unter widrigen Umständen einwandfrei funktionieren.

Überzeugen Sie sich selbst. Für ausführliche Unterlagen genügt ein Anruf bei Siemens-Albis.

### \*Leistungsschalteranlage

Typ 8BJ20 bis 24 kV,  
wartungsfreie Vakuum-Schaltröhren,  
Einfach-/Doppelsammelschiene,  
metallgekapselt, teilgeschottet,  
typengeprüft.  
Die Anlage entspricht den gültigen  
SEV-Vorschriften.

### Siemens-Albis AG

Energieversorgung  
Freilagerstrasse 28  
8047 Zürich  
Tel. 01/495 44 51

1020 Renens  
Tél. 021/34 96 31

6904 Lugano  
Tel. 091/51 92 71



## Transformateurs de distribution à bain d'huile *Oel-Netz-Transformatoren*

**Fabrication IEO**

- Puissance jusqu'à 10 MVA
- Tensions nominales jusqu'à 36 kV
- Normes ASE ou CEI
- Exécutions avec pertes réduites

**Variantes:**

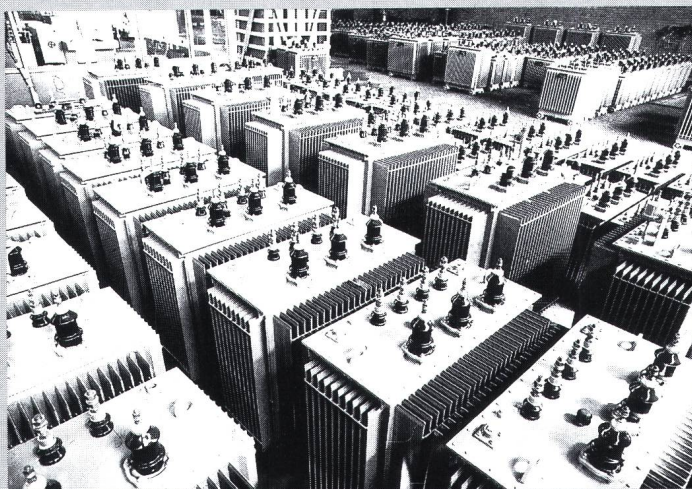
- Transformateurs pour redresseurs
- Transformateurs de démarrages
- Autotransformateurs
- Bobines d'inductance

**Fabrikat IEO**

- Leistungen bis 10 MVA
- Nennspannungen bis 36 kV
- SEV oder IEC Normen
- Verlustarme Ausführungen

**Varianten:**

- Gleichrichtertransformatoren
- Anlauftransformatoren
- Spartransformatoren
- Drosselspulen



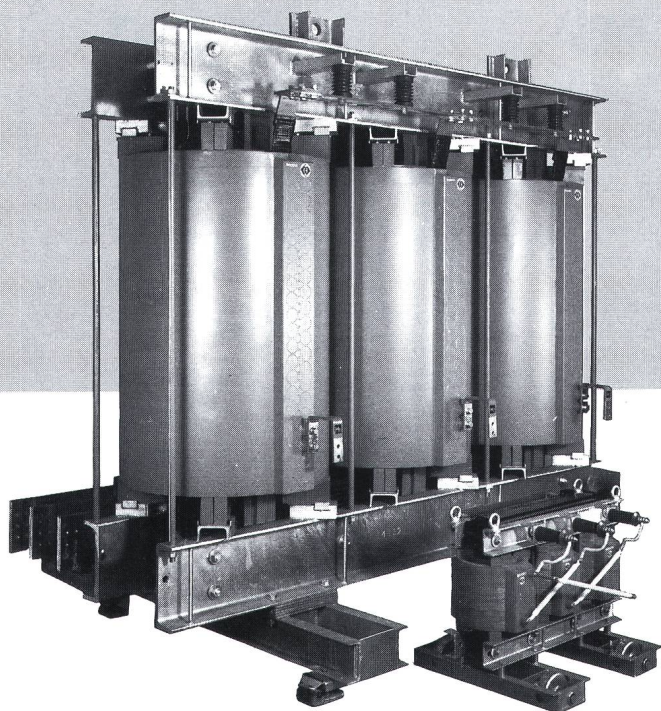
## Transformateurs isolés à la résine *Gießharz-Leistungs-Transformatoren*



**MAYLAMID<sup>®</sup>**

- Puissances jusqu'à 16 MVA AN ou 24 MVA AF
- Tensions nominales jusqu'à 36 kV
- Non polluant
- Peu encombrant
- Libre de décharges partielles
- Résistant au choc de court-circuit
- Difficilement inflammable
- Résistant à l'humidité
- Résistant aux variations de températures

- Leistungen bis 16 MVA AN oder 24 MVA AF
- Nennspannungen bis 36 kV
- Umweltfreundlich
- Raumsparend
- Teilentladungsfrei
- Stosskurzschlussfest
- Schwer entflammbar
- Keine Verfeuchtung
- Temperaturwechselfest



**APPAREILLAGE ÉLECTRIQUE HAUTE ET BASSE TENSION  
ELEKTRISCHE APPARATE FÜR HOCH- UND NIEDERSpannung**

**GARDY S.A.**  
C.P. 230  
15, rue Marziano  
CH-1211 GENÈVE 24

Tel. 022/43 54 00  
Telex. 422 067  
Telegr. YDRAG-GENÈVE  
Fax. 022/43 95 48

**GARDY**