

Zeitschrift: Bulletin des Schweizerischen Elektrotechnischen Vereins, des Verbandes Schweizerischer Elektrizitätsunternehmen = Bulletin de l'Association suisse des électriciens, de l'Association des entreprises électriques suisses

Herausgeber: Schweizerischer Elektrotechnischer Verein ; Verband Schweizerischer Elektrizitätsunternehmen

Band: 78 (1987)

Heft: 24

Werbung

Nutzungsbedingungen

Die ETH-Bibliothek ist die Anbieterin der digitalisierten Zeitschriften auf E-Periodica. Sie besitzt keine Urheberrechte an den Zeitschriften und ist nicht verantwortlich für deren Inhalte. Die Rechte liegen in der Regel bei den Herausgebern beziehungsweise den externen Rechteinhabern. Das Veröffentlichen von Bildern in Print- und Online-Publikationen sowie auf Social Media-Kanälen oder Webseiten ist nur mit vorheriger Genehmigung der Rechteinhaber erlaubt. [Mehr erfahren](#)

Conditions d'utilisation

L'ETH Library est le fournisseur des revues numérisées. Elle ne détient aucun droit d'auteur sur les revues et n'est pas responsable de leur contenu. En règle générale, les droits sont détenus par les éditeurs ou les détenteurs de droits externes. La reproduction d'images dans des publications imprimées ou en ligne ainsi que sur des canaux de médias sociaux ou des sites web n'est autorisée qu'avec l'accord préalable des détenteurs des droits. [En savoir plus](#)

Terms of use

The ETH Library is the provider of the digitised journals. It does not own any copyrights to the journals and is not responsible for their content. The rights usually lie with the publishers or the external rights holders. Publishing images in print and online publications, as well as on social media channels or websites, is only permitted with the prior consent of the rights holders. [Find out more](#)

Download PDF: 07.02.2026

ETH-Bibliothek Zürich, E-Periodica, <https://www.e-periodica.ch>

SIEMENS-ALBIS

Wir sind Ihr Partner für Erprobungen und Fehleranalysen an elektronischen Komponenten und Geräten

Physikalische und technologische Untersuchungen

- Beurteilungen mit Licht- und Rasterelektronenmikroskop
- Vibrations- und Beschleunigungstests

Elektromagnetische Verträglichkeit (EMV)

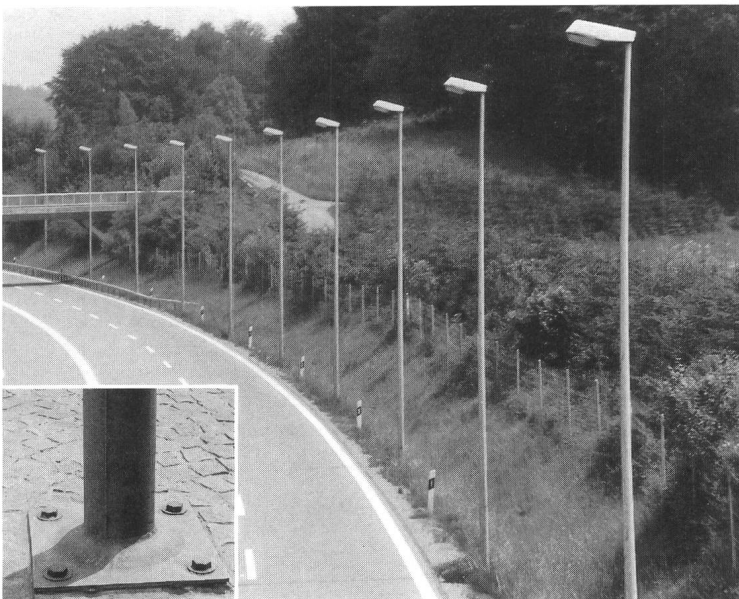
- Störemission
- Störempfindlichkeit
- Wirkung von elektrostatischen Vorgängen

Für weitere Auskünfte steht Ihnen Herr S. Hämmerli, Telefon 01 - 495 34 83, gerne zur Verfügung.

Siemens-Albis AG, Albisriederstrasse 245, 8047 Zürich

RUTSCHMANN

Stahlrohrkandelaber, Scheinwerfer- und Abspannmasten Seit Jahrzehnten bewährt im Schweizer Verkehrsnetz!



- Vorzügliche Feuerverzinkung auf geeigneter Stahlqualität
- Hohe Variabilität der Höhen und Formen
- Lumiflexierung auf Wunsch
- Lieferung franko Platz

Unsere Spezialität:

Über zehn Jahre Erfahrung mit Flanschkanalabern auf vorfabrizierten Fundamenten!

Qualität wie Preis überzeugen!
Rufen Sie uns an. Detaillierte Unterlagen stehen zur Verfügung.

RUTSCHMANN

Rutschmann AG

8627 Grüningen, Tel. 01 / 935 21 56

ERNI VISTROL Prozessleitsystem

In jeder Beziehung ausgewogen!

ERNI

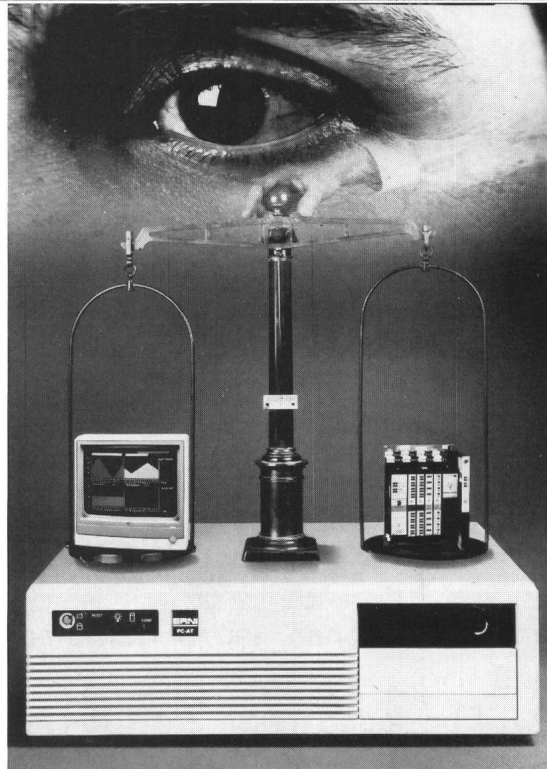
ERNI VISTROL – ein PC-AT mit EGA-Farbgraphik – ist ein kosteneffizientes Gebäude- und Prozessleitsystem zum Überwachen, Steuern, Regeln, Protokollieren und Archivieren von 100 - 1000 Datenpunkten.

ERNI VISTROL – In jeder Beziehung ausgewogen – d.h. auch für Sie optimal!

Für die Prozessdaten-Ein-/Ausgabe stehen folgende Subsysteme zur Wahl:

- a) ERNI OCTObus (direkte Buskoppelung)
- b) ERNI Industriecomputersysteme 990E und 680E (intelligente Subsysteme)
- c) SPS TI 520C/525/530C/560/565 (speicherprogrammierbare Steuerungen)

Unsere zuständigen Verkaufingenieure stehen Ihnen gerne zur Verfügung.



ERNI – die Spezialisten Industrie-Elektronik bieten Ihnen mit dem kleinsten der ERNI-Leitsysteme, dem ERNI VISTROL, ein in jeder Beziehung ausgewogenes Farbgraphik-Einplatzleitsystem mit dem Aufwärtspfad zur Familie der grösseren BOSS-Mehrplatzleitsysteme.

ERNI + CO. AG

CH-8306 Brüttisellen/Zürich

Telefon 01/835 35 35, Telex 827 333,

Fax 01/833 49 66

Knurz-Notstromaggregate:

Wenn's Licht ausgeht, geht manchem ein Licht auf!

Planung von A – Z. Schlüsselfertige Lieferung und Montage von Netzersatzanlagen, Eigenstromanlagen, Spitzenlastanlagen und Dauerbetriebsaggregaten mit Wärme/Kraft-Kopplung. Dank Asynchrontechnik (selbsterregt) überlegene Eigenschaften im Betrieb, unempfindlich gegenüber Verbraucherrückwirkungen, Schiefast, Überlast, nichtlinearen Belastungen aller Art.

Knurz und gut!



01 932 35 56

Verlangen Sie eine unverbindliche Offerte.



panelectra

PANELECTRA AG Usterstr. 181 8621 Wetzikon 4 Tel. 01/932 35 56

In

Dallas

wird das

Bulletin SEV/VSE

kaum gelesen

Doch sehr wohl bei uns!

86% der Leser sind Elektroingenieure ETH/HTL

91% der Leser haben Einkaufsentscheide zu treffen

IHR

Zielpublikum

Wir beraten Sie kompetent
Tel. 01/207 86 32

SHERLOCK

Zeitcomputer und Hauptuhr



mit 8- bis 32 Schaltkanälen
Jahresprogramm
Feiertagsprogramm
Anschluss für Nebenuhren

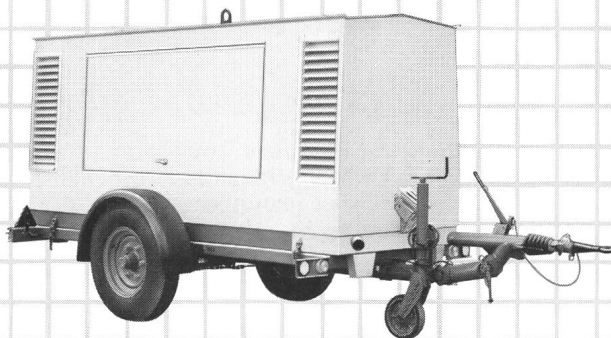
mit Funkzeitempfänger für
vollautomatische
So/Wi-Zeitmstellung

Telefon 041 / 57 40 40

ELEKON

Elekon AG
Industrielle Elektronik
Luzernerstrasse 135
CH - 6014 Littau

Die überall Einsetzbaren.



Fahrbare Stromaggregate
von Senn sind mit Benzin- oder Dieselmotoren
ausgerüstet. Auf Wunsch schallgedämpft.
Leistung bis 1000 kVA.

Verlangen Sie detaillierte Unterlagen
oder eine unverbindliche Beratung.

Fabrikation, Verkauf, Vermietung, Service.

SENN AG

Heinz Senn AG
Bernstrasse 9, 4665 Oftringen/Switzerland
Telefon 062/41 34 44 Telex 68 901

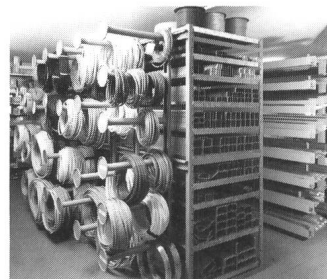
Nach
Mass.
Von
Senn.

»Ordnung ist nicht alles – aber ohne Ordnung ist alles nichts.« Sagt mein Chef.



Wenn Tag für Tag Kundenwünsche
erfüllt – und Termine eingehalten
werden müssen, kommt der richtigen
Lagertechnik eine entscheidende
Bedeutung zu. Optimale
Raumausnutzung, Ordnung und
Übersicht im Lager beschleunigen

die Bereitstellung der vielen Artikel.
Wehrle System AG plant und realisiert
seit Jahren Lagereinrichtungen
für die Elektrobranche. Angefangen
vom Element-Lagergestell im Baukastensystem
bis zu Spezialgestellen für Kabelringe
und Rohre.



WEHRLE SYSTEM

Verlangen Sie die ausführlichen Unterlagen.

Firma:

Adresse:

Name:

PLZ/Ort:

Wehrle System AG Lager- und Betriebseinrichtungen 9230 Flawil Tel. 071 83 31 11

SEV

Stellenangebote



Erfolg machen – Erfolg sichern

Als Verkaufsteam für Spezialkabel im Industriebereich helfen wir mit Ideen in hochqualifizierte Produkte umzusetzen.

Unsere Kunden zählen auf unsere umfassende, fachkompetente Beratung im Bereich Kabel- und Systemtechnik.

Um unsere Leaderstellung zu halten, suchen wir einen weiteren engagierten und aufgeschlossenen

SUPERVISOR

Sind Sie der Mann, der zu uns und zu unseren anspruchsvollen Kunden passt? Wenn Sie über eine fundierte Erfahrung aus dem

elektrotechnischen Bereich

verfügen und verkäuferisches Flair haben, dann lohnt sich ein Gespräch mit uns über Ihre berufliche Zukunft.

Unser gezieltes Einführungs- und Ausbildungsprogramm einerseits sowie Ihre Initiative und Begeisterungsfähigkeit andererseits werden helfen, Sie auf eine erfolgreiche Tätigkeit vorzubereiten.

Nehmen Sie mit unserem Personalleiter, Herrn M. Lob-siger, schriftlich oder telefonisch Kontakt auf (Direkt-wahl 01/952 24 50). Wir freuen uns darauf, Sie kennen-zulernen.

460

HUBER+SUHRNER AG

8330 Pfäffikon ZH Tel. 01 952 22 11

EWBO OES

Zur Führung und Betreuung unserer 6 Elektro- und R/TV-Verkaufsläden suchen wir einen

Ladenchef(in)

Die Hauptaufgabe des Stelleninhabers(in) dieser neu geschaffenen Stelle besteht darin, die Verkaufsläden in allen Belangen selbständig und verantwortungsbewusst zu leiten. Deshalb sind gute Fachkenntnisse, unternehmerisches Denken und Handeln, geschickte Personalführung und insbesondere erfolgreiche Verhandlungsfähigkeit wesentliche Eigenschaften, über die der Stelleninhaber(in) verfügen sollte. Neben der Bewältigung seiner (ihrer) eigentlichen Aufgabe soll er (sie) Interesse und Freude an der Ausbildung unserer Lehrlinge und Weiterbildung unserer Mitarbeiter haben.

Die vielseitige und anspruchsvolle Aufgabe setzt eine **kaufmännische oder technische Ausbildung** mit mehrjähriger Erfahrung in ähnlichem Bereich voraus. Getreu unseren Führungsrichtlinien lassen wir Ihnen viel Spielraum für eigene Ideen und Initiativen. Eine Erweiterung des Aufgabenbereiches ist je nach Ihrer Eignung und Ihren Fähigkeiten durchaus möglich.

Falls Sie sich angesprochen fühlen, so senden Sie Ihre handschriftliche Bewerbung mit den üblichen Unterlagen an Herrn Direktor Hans Herger, c/o Elektrizitätswerk Bündner Oberland AG, 7130 Ilanz, welcher Ihnen auch gerne für ein erstes Gespräch zur Verfügung steht (Telefon 086 / 2 26 26).

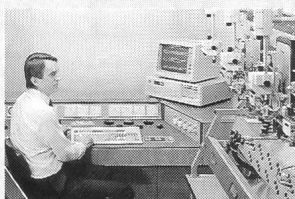
Elektrizitätswerk Bündner Oberland AG, 7130 Ilanz

475

Schweizerischer Elektrotechnischer Verein
Association Suisse des Electriciens



Die SEV-Prüfstelle Zürich



Abteilung Eichstätte

revidiert, kalibriert und eicht

- Messinstrumente
- Elektrizitätszähler
- Messwandler

Ein Anruf genügt!

Ihr Partner in der Elektrotechnik

Schweizerischer Elektrotechnischer Verein,
Prüfstelle Zürich
Seefeldstrasse 301, Postfach, 8034 Zürich
Telefon 01 / 384 91 11 – Telex 56047 sev ch
Telefax 01 / 55 14 26



STADTVERWALTUNG LUZERN

Die **Städtischen Werke Luzern EGW** (Elektrizität, Gas, Wasser) suchen für ihre Projektierungsabteilung einen

Elektroingenieur HTL

Das **anspruchsvolle Aufgabengebiet** umfasst vor allem:

- Projektierung, Schemabearbeitung und Montageleitung von Steuerungseinrichtungen für die Werkanlagen
- Planung von Fernwirkanlagen sowie Erneuerung und Erweiterung der zentralen Netzleitstelle für Elektrizität, Gas, Wasser
- Lösung von Informatikaufgaben aus dem Energie- und Wasserversorgungsbereich

Anforderungen: Diese vielseitige und verantwortungsvolle Position, die dem Chef der Projektierung Elektrizität als Stellvertreter unterstellt ist, erfordert eine aufgeschlossene, initiativ und kooperative Persönlichkeit mit Verhandlungsgeschick und Fähigkeit zu motivierender Zusammenarbeit sowie zur Bereitschaft von Pikettdienst.

Eintritt nach Vereinbarung.

Wenn Sie sich für diese Stelle interessieren, erhalten Sie gerne Auskunft bei den Städtischen Werken Luzern, EGW, Industrie- strasse 6, 6005 Luzern, Telefon 041 / 49 42 14 (Herr Rymann).

Ihre Bewerbung mit Lebenslauf, Zeugniskopien und Referenzen richten Sie bitte an das

Personalamt der Stadt Luzern, Stadthaus, 6002 Luzern

478

Ihre Laufbahn.

Für unsere Bauabteilung, Sektion Fahrleitungen, suchen wir einen jüngeren, initiativen

Elektroingenieur HTL

Fachrichtung Elektrotechnik (Starkstromtechnik) oder Maschinenbau mit ausgeprägtem Interesse an Elektrotechnik. Der vielseitige Tätigkeitsbereich umfasst Projektierung, Bau und Unterhalt von Bahnstromversorgungsanlagen.

Als Praktiker mit fundiertem technischem Wissen, Verhandlungsgeschick und Flair für eine gute Zusammenarbeit mit Behörden und Ingenieurbüros sowie guten Italienischkenntnissen (oder ital. Muttersprache mit guten Deutschkenntnissen) finden Sie bei uns interessante Aufgaben, ausgebaute Sozialleistungen, gleitende Arbeitszeit, dynamisches Arbeitsklima. Arbeitsort: Luzern, Nähe Bahnhof. Herr Werlen (041 / 21 30 30) erteilt Ihnen gerne weitere Auskunft.

467

Ihre handschriftliche Bewerbung mit Foto richten Sie an

Berufsinformation SBB
6002 Luzern



Hohe fachliche Kompetenz · Absatzorientiertes Denken und Handeln ... Zwei Voraussetzungen für diese Kaderposition, die SIE mitbringen.

e a o ■

Elektro-Apparatebau, Olten AG

seit über 40 Jahren erfolgreicher Hersteller von Geräten und Anlagen im Bereich Transformatoren und Stromversorgungen, hat uns beauftragt, für die Entwicklungsabteilung «Transformatoren und Drosseln» den

LEITER TRANSFORMATOREN

zu suchen.

Damit das, was Sie mit Ihrem Team planen, entwickeln, durchführen und kontrollieren, auch zu konkurrenzfähigen Preisen dem Kunden zugänglich wird, gehören neben Ihrem hohen technischen Know-how, der Fähigkeit zur Mitarbeiterführung und einem guten Mass an Kommunikationsfähigkeit auch die Kenntnis des Beschaffungsmarktes sowie ökonomisches Denken.

Ihren Werdegang stellen wir uns wie folgt vor:

● Elektroingenieur HTL, evtl. Elektroingenieur ETH

in jedem Fall mit fundierter praktischer Erfahrung im Zusammenhang mit Transformatoren und Drosseln.

Wenn Sie sich dieser Herausforderung stellen möchten, dann freuen wir uns auf Ihre handschriftliche Bewerbung mit Lebenslauf und Zeugniskopien unter Kennzeichen ET.

Unser Name bürgt für absolute Diskretion. Unterlagen werden erst im Anschluss an ein persönliches Gespräch und nur mit Ihrer ausdrücklichen Einwilligung weitergeleitet.

Führungs- und Organisationsberatung
Ausbildungsberatung, Seminare
Kaderbeschaffung und Selektion
Graphologische Praxis
Berufs- und Karriereberatung

4005 Basel, Greifengasse 1

IAP BASEL
UNTERNEHMENS
BERATER

Institut für Angewandte Psychologie

445



Wasserwerke Zug AG

Das Versorgungsunternehmen für Elektrizität, Gas, Wasser und Kabelfernsehen in der Region Zug

Unser Anlagenbau plant, projiziert und baut die Anlagen und Verteilnetze für unsere Dienstleistungen. Wegen Beförderung des bisherigen Stelleninhabers suchen wir für die Sparte Elektrizität einen

Projektleiter EW-Anlagenbau

In dieser Kaderfunktion planen und projektieren Sie den Netzausbau in mehreren Landgemeinden des Kantons Zug:

- Kontaktpflege und Verhandlungsführung mit Behörden, Planern und Grundeigentümern
- Ausarbeiten von Ausbauprojekten
- Bearbeiten der Anschlussgesuche

Sie werden bei diesen Aufgaben vom Ihnen unterstellten Assistenten unterstützt. Als

Elektroingenieur HTL oder Techniker TS

sollten Sie Verhandlungsgeschick und sicheres Auftreten zu Ihren Persönlichkeitsmerkmalen zählen können. Wenn Sie praktische Erfahrung aus einem EW-Versorgungsbetrieb mitbringen, ist dies Ihr Vorteil.

Sind Sie interessiert? Unser Personalchef, Herr H. Berner, beantwortet gerne Ihre Fragen. Rufen Sie uns an oder senden Sie uns Ihre handschriftliche Bewerbung mit den üblichen Unterlagen.

Wasserwerke Zug AG

Poststrasse 6, 6301 Zug, Telefon 042 / 23 14 14

462

Nebenamtliche Lehrtätigkeit

An den IBZ-Technikerschulen in Zürich und Bern sind Dozentenstellen offen. Deshalb suchen wir

eidg. dipl. Elektroinstallateure

oder

Elektroingenieure HTL

für den Unterricht in den Fächern

Telefonie

Telefonprojekte.

Initiative Herren, welche Berufsleute in ihrer Weiterbildung unterstützen wollen, setzen sich bitte mit unserem Herrn Seiler in Verbindung.



Institut für Berufsbildung

Zentralsekretariat – 5200 Windisch
Telefon 056 / 41 46 47

459

Als Ingenieurbüro für Messungen an Kabelanlagen mit angeschlossenem Handelsbetrieb für Mess- und Prüfgeräte suchen wir zur Ergänzung unseres Teams einen

Elektroingenieur HTL

für Fehlerortungen an Kabelanlagen im Aussendienst mit einem Messfahrzeug in der ganzen Schweiz und im angrenzenden Ausland.

Wir erwarten:

- wenn möglich Erfahrungen mit Kabelanlagen
- Freude am selbständigen Arbeiten und Lösen von Problemen
- Bereitschaft zu unregelmässiger Arbeitszeit und Piketdienst

Wir bieten:

- Einführung in die Kabelfehlerortung
- kollegiales Team
- moderne Sozialleistungen
- zeitgemässe Entlohnung

Interessenten bitten wir um eine schriftliche Bewerbung an:

Gasenzer & Co.

PRÜF- UND MESSTECHNIK

Lochacker 11, CH-8340 Hinwil

476

Ihre Laufbahn.

Suchen Sie anspruchsvolle, zukunftsorientierte Aufgaben im Bereiche der modernen Elektrotechnik?

Für die Abteilung Kraftwerke SBB – eines der zehn grossen Elektrizitätsunternehmen in der Schweiz – suchen wir einen jüngeren

Elektroingenieur HTL

Nach gründlicher Einführung in die Technik der Bahnenergieversorgung sind Sie für die technische Betreuung unserer fünf Umformerwerke, insbesondere der Leistungsregulierung sowie der Maschinensätze verantwortlich. Zudem übernehmen Sie Aufgaben beim Planen, Projektieren und Realisieren von Anlageteilen in Kraftwerken im Zusammenhang mit Gesamterneuerungen.

Sie verfügen über eine entsprechende Ausbildung – vorzugsweise Fachrichtung Energietechnik – und haben Sinn für Koordination, Teamgeist und rasche Auffassungsgabe.

Interessiert Sie eine Stelle mit vielseitigen Entfaltungsmöglichkeiten? Rufen Sie an. **031 / 60 22 82**, Herr Flückiger gibt Ihnen gerne Auskunft.

Oder senden Sie Ihre Bewerbung an die

477

Generaldirektion SBB
Abteilung Kraftwerke
Schwarztorstrasse 59
3030 Bern

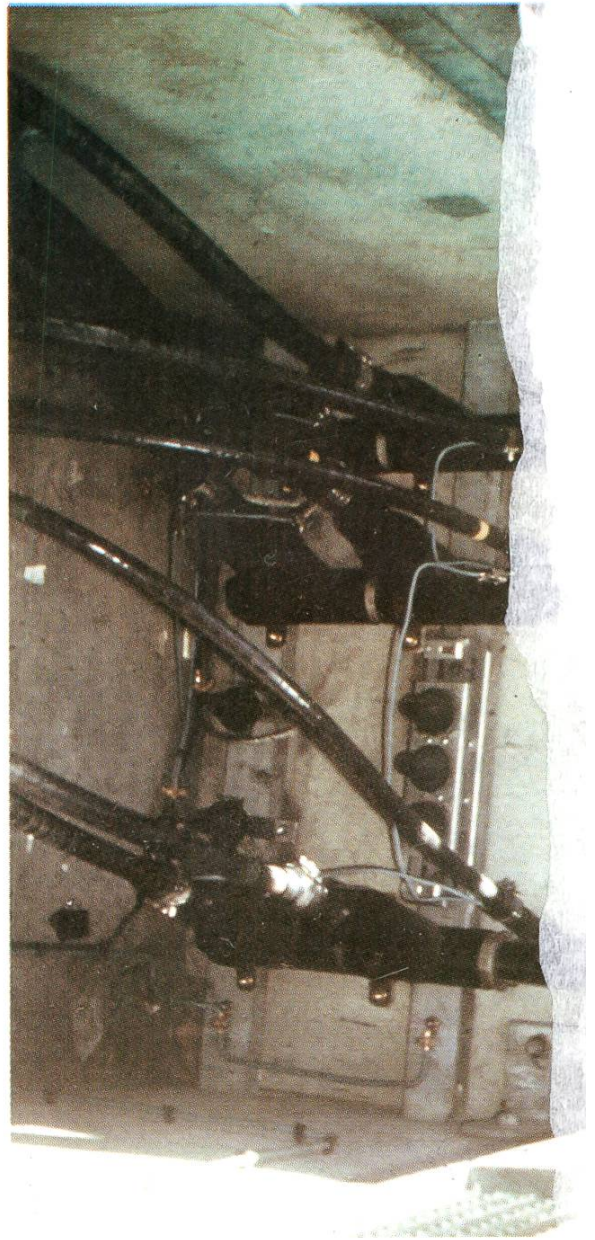
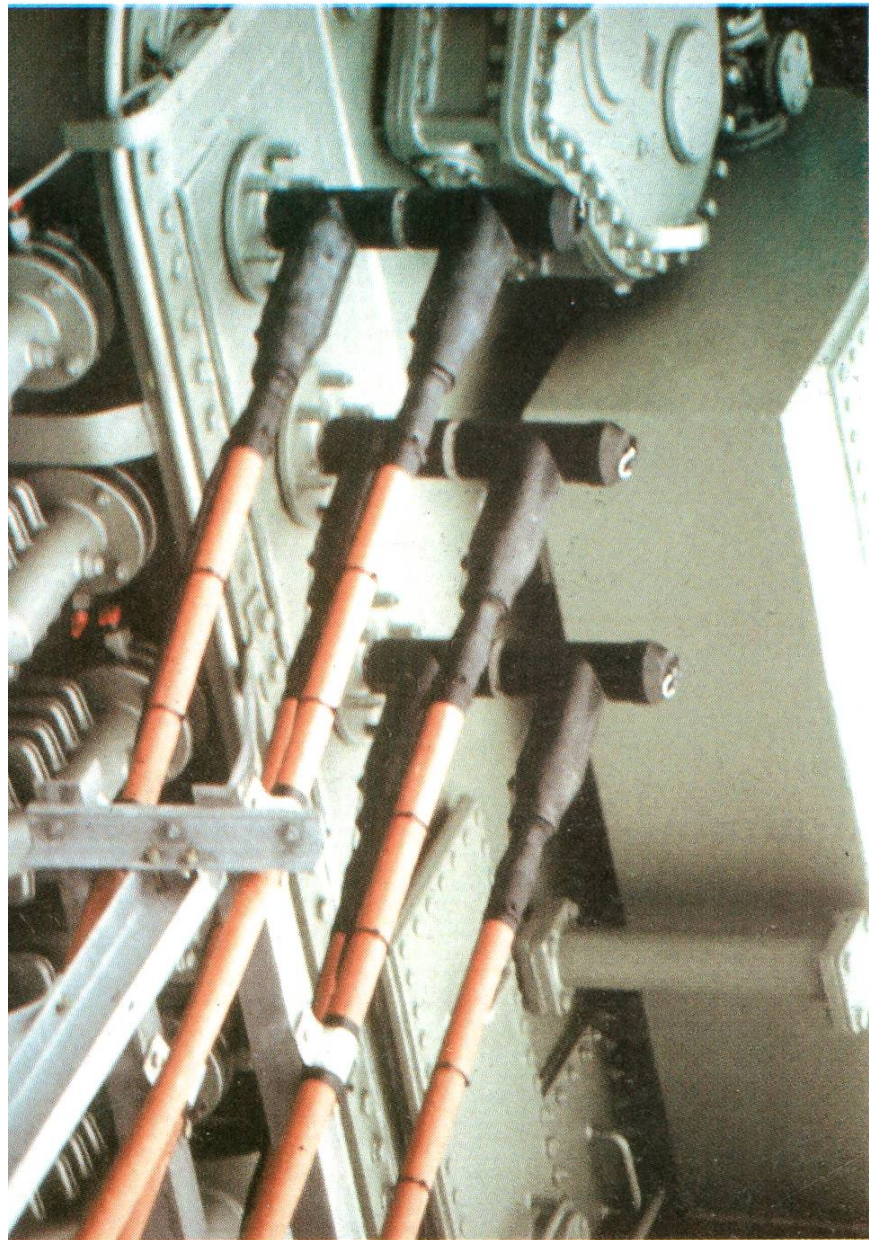


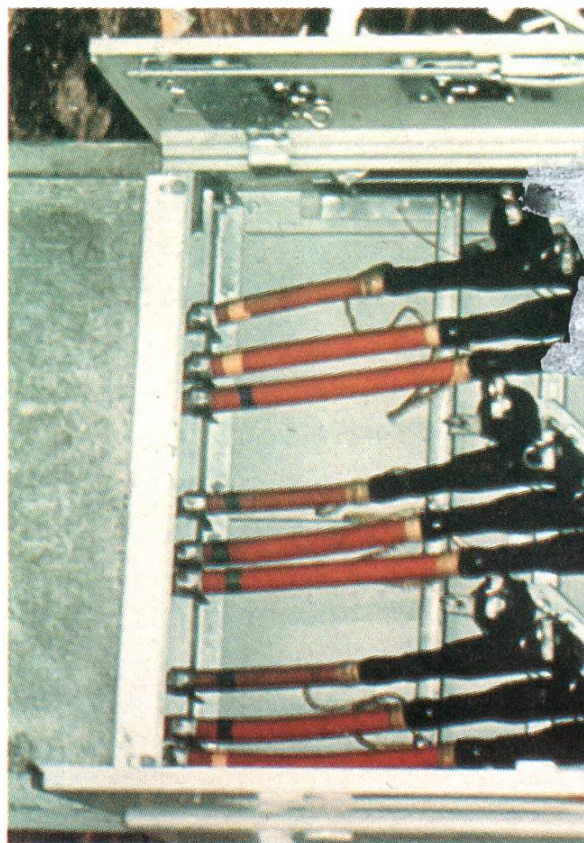
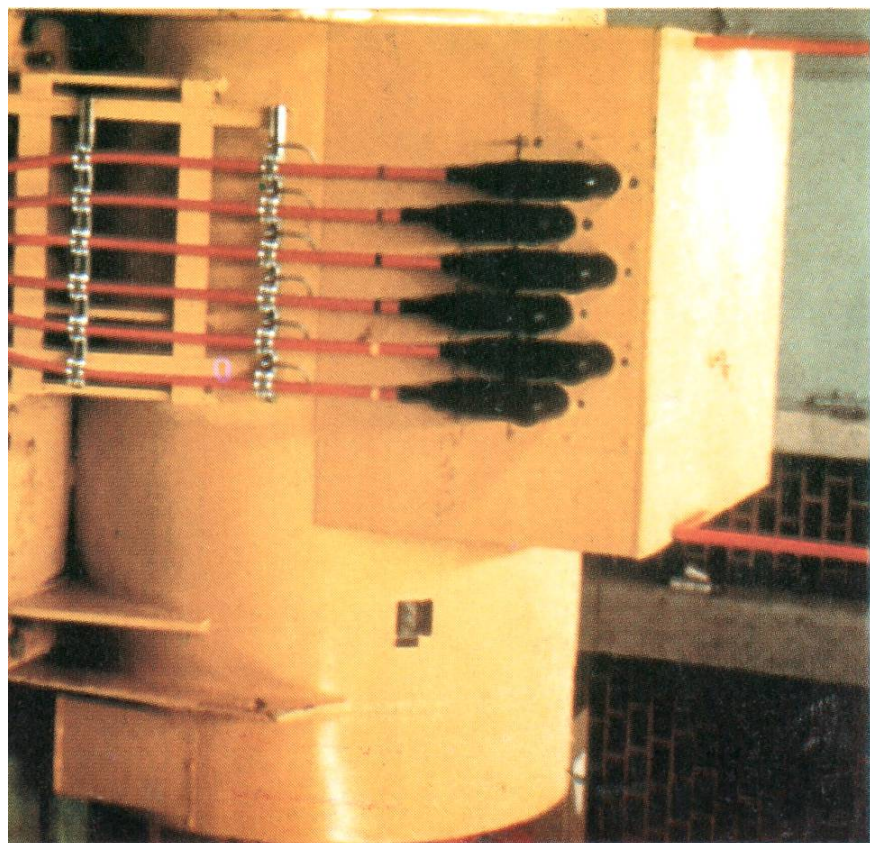
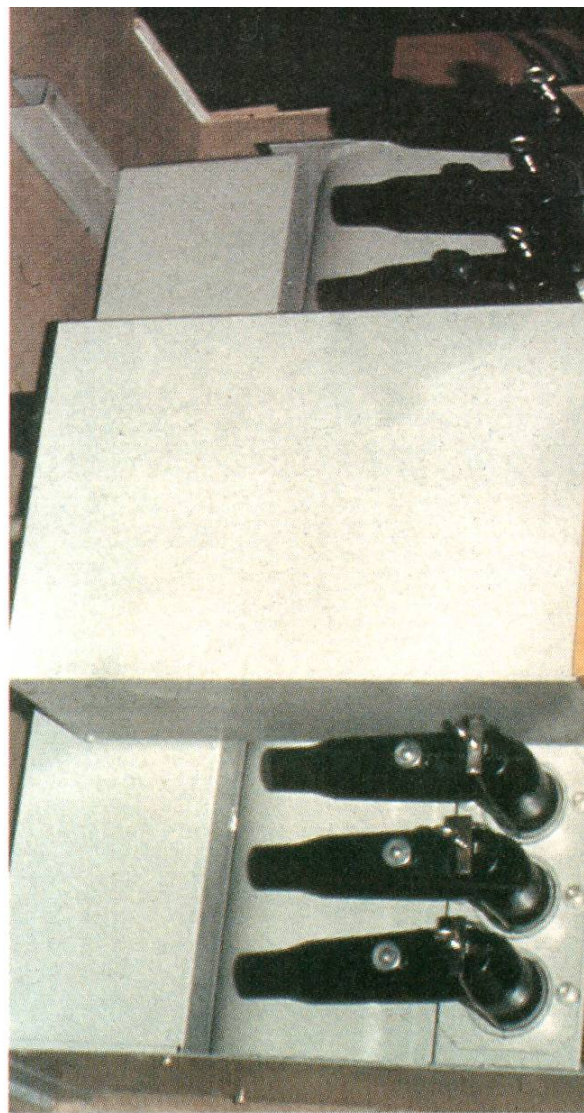
MATÉRIEL

☎ 026 / 2 64 51

ÉLEC

TÉLEX 47





MATÉRIEL

☎ 026 / 2 64 51



ÉLEC

TÉLEX 4



GLASSSEY $\frac{5}{8}$

CH-1920 MARTIGNY (VS)
6, avenue du Léman

DATE

Mars 1987

No

19

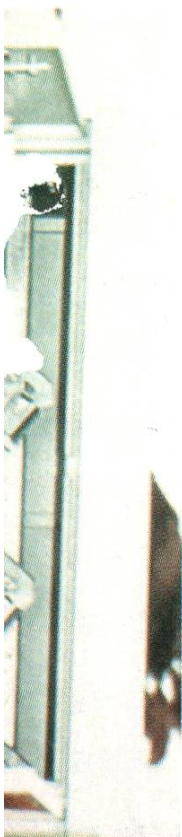
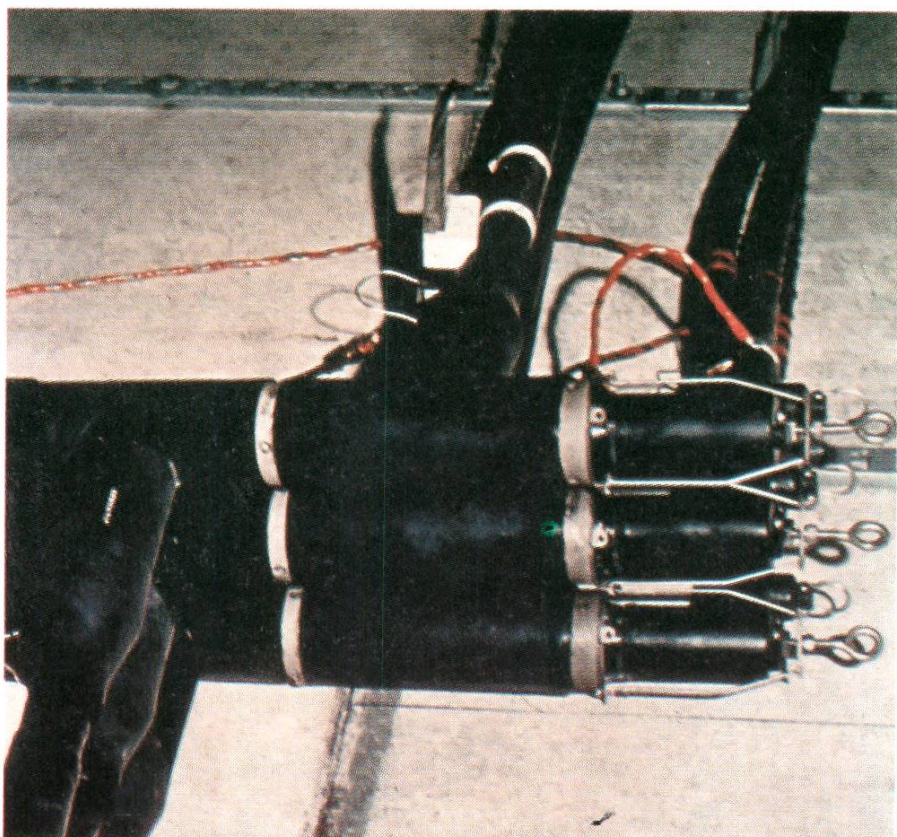
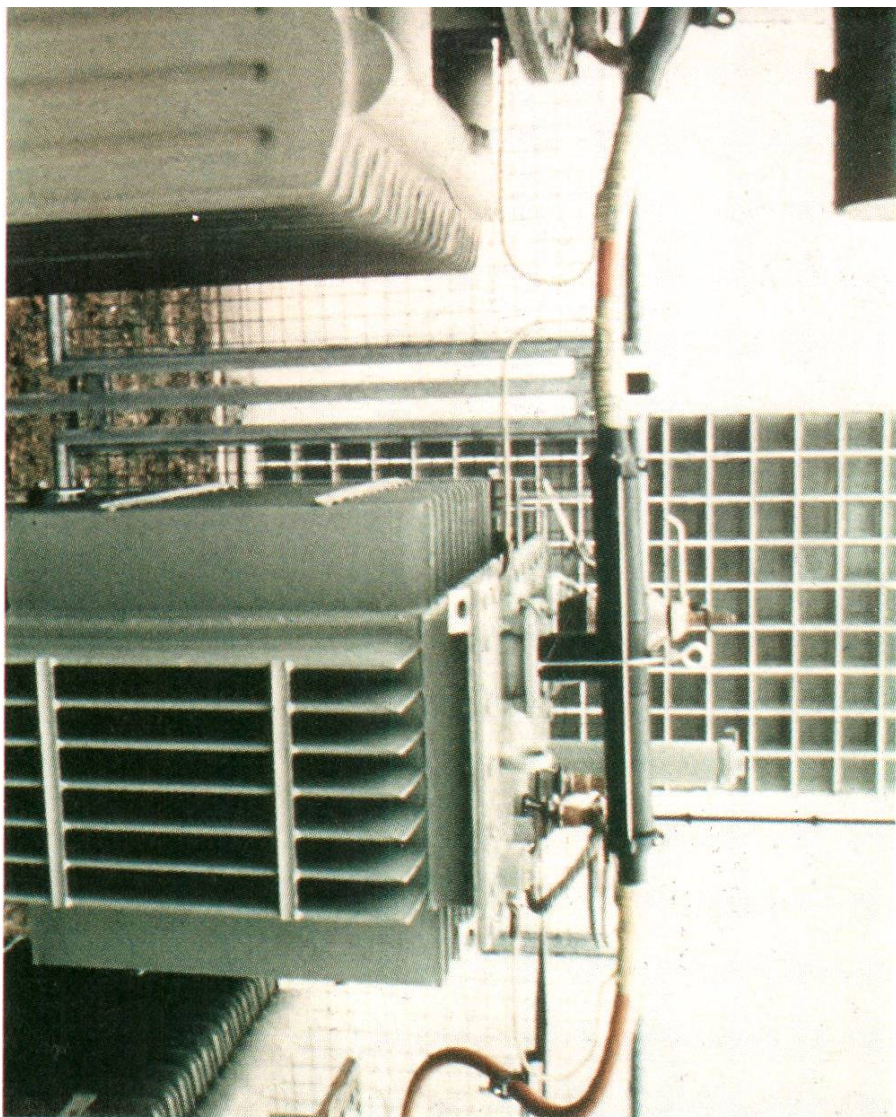
PAGE

524

EXEMPLES: *matériel ELASTIMOLD*



BEISPIELE



MÉCANIQUE
TÉLÉFAX 026 / 2 75 49

GL: -
Re: 7
Nb: -



GLASSEY 5/6

CH-1920 MARTIGNY (VS)
6, avenue du Léman

DATE
Mars 1987

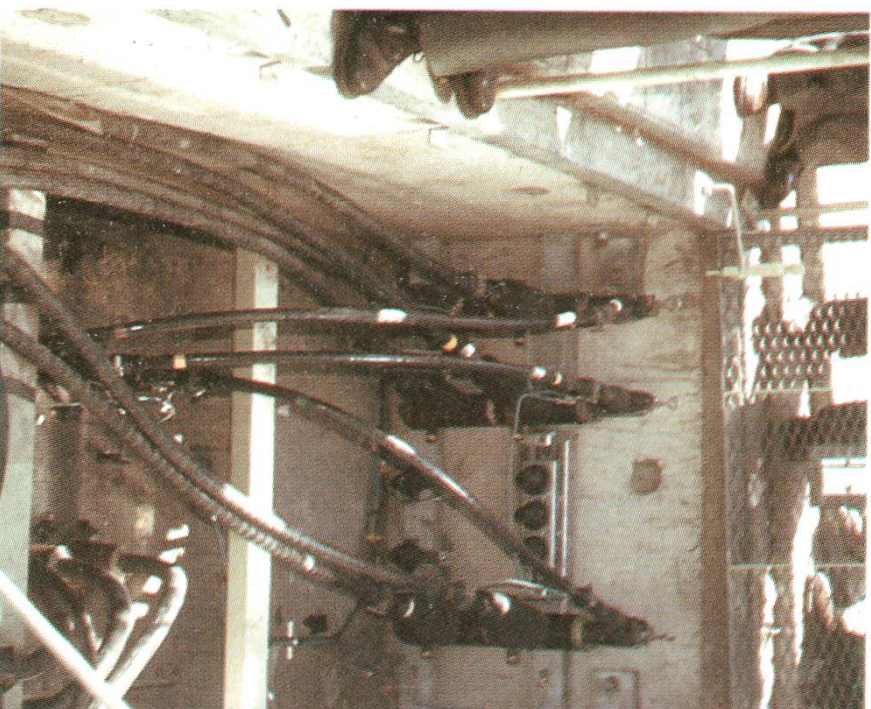
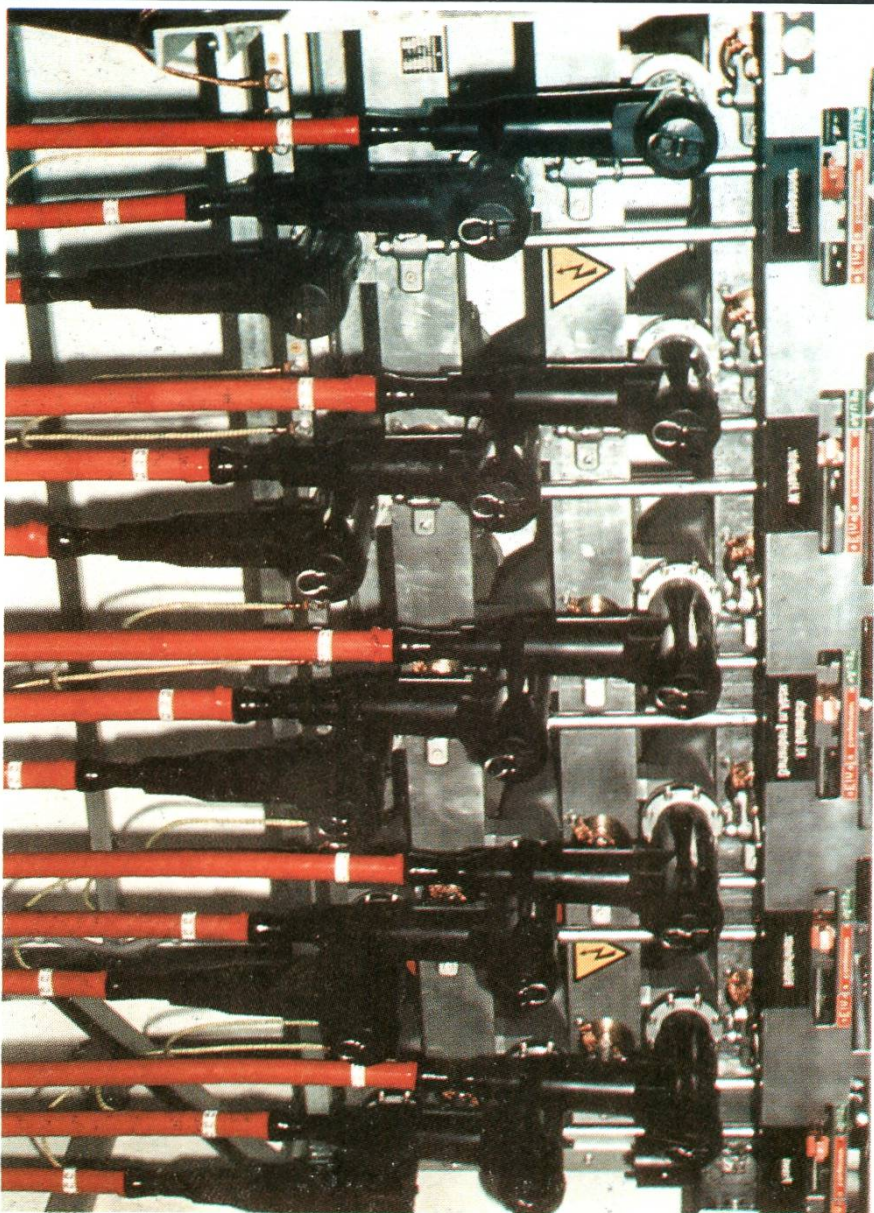
NO
19

PAGE
523

EXEMPLES: *matériel ELASTIMOLD*



BEISPIELE



Herunter kommt sie auch ohne uns



Herrlicher Wintersport auf der Fuorcla Grisca. Mit eleganten Schwüngen oder in rasanter Fahrt Hügel und Steilhänge bezwingen – jeder genießt die weisse Pracht auf seine Weise und nach seinem Können. Eines jedoch gilt für alle: zuerst müssen sie oben sein. Zum Beispiel mit der 1,2 km langen Luftseilbahn Celerina Saluver. Und hier kommt, wie so oft, Sprecher Energie ins Spiel:

Der bullige Antriebsmotor mit Spitzenleistungen bis über 400 PS muss sicher und zuverlässig mit elektrischer Energie versorgt werden. Eine raumsparende Mittelspannungsschaltanlage Typ PN übernimmt diese wichtige Funktion.

Solche Aufgaben löst Sprecher Energie seit Jahrzehnten mit besonderer Aufmerksamkeit. Erfahrung, moderne Technologie und wirkungsvolle Qualitätssicherung auf allen Stufen der Entwicklung und Herstellung führen zu erstklassigen Produkten. Sachkundige Planung, lückenlose Schutzkonzepte, sorgfältige Montage und Inbetriebsetzung sowie klare Kundeninstruktion sind die Eckpfeiler für zuverlässige Anlagen.



Sprecher Energie AG
Mittelspannungsanlagen
CH-5034 Suhr
Telefon 064/33 13 13
Telex 981120 ssm ch
Telefax 064/3112 58

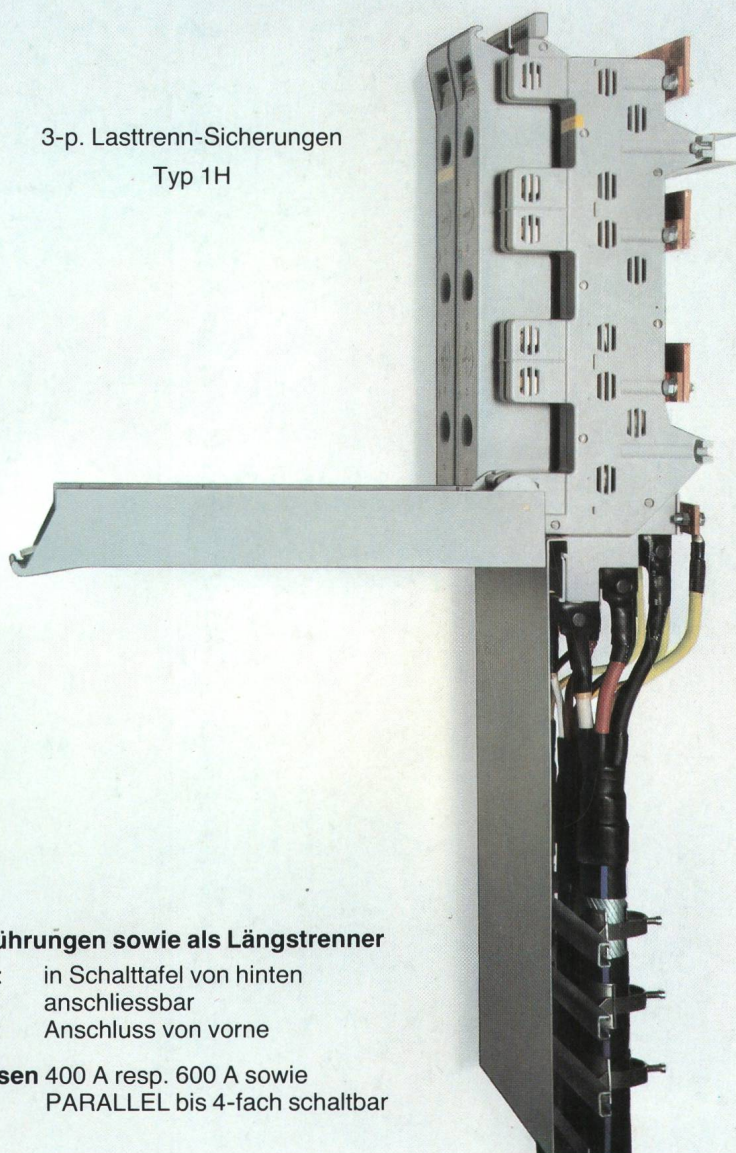
FUCHS**DER ZEIT VORAUSS**

LASTTRENN-SICHERUNGEN 3-POLIG, VOLLISOLIERT

Schweizerarbeit
Schweizerqualität

Einzige Kontakt-Konstruktion mit Funkenabreiss-Feder
Keine zusätzlichen Stützisolatoren oder Träger mehr nötig
Sammelschienen-Befestigung auf Isolierteil RST und O

3-p. Lasttrenn-Sicherungen
Typ 1H



2 Ausführungen sowie als Längstrenner

Typ 1H: in Schalttafel von hinten
anschliessbar
Typ 2V: Anschluss von vorne

2 Grössen 400 A resp. 600 A sowie
PARALLEL bis 4-fach schaltbar

● Rasch montierbar in
Schalttafel oder direkt
an Wand!

● 4 Gruppen parallel
schaltbar 600 A und 400 A
4 Gruppen 600 A = 2400 A

● Gebaut für garantierte
Dauerbelastung bis zum
1,3fachen Wert.

● $400 \text{ A} \times 1,3 = 520 \text{ A}$
● $600 \text{ A} \times 1,3 = 780 \text{ A}$
● $1200 \text{ A} \times 1,3 = 1560 \text{ A}$

Heli-Transporte für Leitungsbau und Leitungskontrolle im In- und Ausland

Beleuchtungs-Kandelaber
versetzen.

Wir offerieren Helikopterflüge
mit grösstmöglichen Einzel-
lasten:

HUGHES 300 C: 200 kg
à Fr. 8.50/mi

HUGHES 500 D: 500 kg
à Fr. 20.-/mi

Telex 875 154

**FUCHS**

R. Fuchs-Bamert 8834 Schindellegi
Elektrotechn. Artikel  **01 784 42 4**

Unterflur-, Überflur-, Hangein-
bau- und Kleintrafostationen so-
wie Kabelverteilkabinen an-
schlussfertig montiert und am
Bestimmungsort direkt versetzt

Niederspannungs-Verteilungen
in offener und geschlossener
Bauweise, 3-polige Lasttrenn-
Sicherungen. Messteile, Mess-
und Spannungsmesszangen

Fertig-Fundamente, Schacht-
abdeckplatten, NH-Sicherungs-
patronen, Stützisolatoren
Bezeichnungsschilder usw.