

Zeitschrift: Bulletin des Schweizerischen Elektrotechnischen Vereins, des Verbandes Schweizerischer Elektrizitätsunternehmen = Bulletin de l'Association suisse des électriciens, de l'Association des entreprises électriques suisses

Herausgeber: Schweizerischer Elektrotechnischer Verein ; Verband Schweizerischer Elektrizitätsunternehmen

Band: 78 (1987)

Heft: 20

Werbung

Nutzungsbedingungen

Die ETH-Bibliothek ist die Anbieterin der digitalisierten Zeitschriften auf E-Periodica. Sie besitzt keine Urheberrechte an den Zeitschriften und ist nicht verantwortlich für deren Inhalte. Die Rechte liegen in der Regel bei den Herausgebern beziehungsweise den externen Rechteinhabern. Das Veröffentlichen von Bildern in Print- und Online-Publikationen sowie auf Social Media-Kanälen oder Webseiten ist nur mit vorheriger Genehmigung der Rechteinhaber erlaubt. [Mehr erfahren](#)

Conditions d'utilisation

L'ETH Library est le fournisseur des revues numérisées. Elle ne détient aucun droit d'auteur sur les revues et n'est pas responsable de leur contenu. En règle générale, les droits sont détenus par les éditeurs ou les détenteurs de droits externes. La reproduction d'images dans des publications imprimées ou en ligne ainsi que sur des canaux de médias sociaux ou des sites web n'est autorisée qu'avec l'accord préalable des détenteurs des droits. [En savoir plus](#)

Terms of use

The ETH Library is the provider of the digitised journals. It does not own any copyrights to the journals and is not responsible for their content. The rights usually lie with the publishers or the external rights holders. Publishing images in print and online publications, as well as on social media channels or websites, is only permitted with the prior consent of the rights holders. [Find out more](#)

Download PDF: 14.01.2026

ETH-Bibliothek Zürich, E-Periodica, <https://www.e-periodica.ch>

Das Sicherheitskabel von Studer

BETAflamSM

**BETAflam – die sichere und wirtschaftliche Installation
mit Funktionserhalt im Brandfall**

- flammwidrig
- halogenfrei
- geringste Rauchgasentwicklung
- nicht toxischen

**BETAflam – Starkstrom- und Steuerkabel von
0,75 mm² bis 240 mm² in drei Sicherheitsstufen.**

Verlangen Sie unsere Dokumentation.

Vorbeugen ist

*immer
besser!*

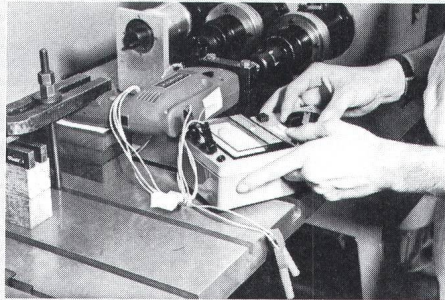


**Studer
Draht- und
Kabelwerk AG
4658 Däniken SO**

**Tel. 062 · 65 82 82
Telex 981 715 sdk ch
Telefax 062 · 65 83 83**



Schweizerischer Elektrotechnischer Verein
Association Suisse des Electriciens
Associazione Svizzera degli Elettrotecnici
Swiss Electrotechnical Association



Die SEV-Prüfstelle Zürich

- prüft die Sicherheit elektrischer Niederspannungserzeugnisse
- kalibriert die Genauigkeit von elektrischen Messinstrumenten (Kalibrierdienst)
- führt Abnahmen, Expertisen und Beratungen durch

Unsere Fachspezialisten stehen zu Ihrer Verfügung. **Rufen Sie uns an!**

Schweizerischer Elektrotechnischer Verein, Prüfstelle Zürich
Seefeldstrasse 301, Postfach, 8034 Zürich
Telefon 01 / 384 91 11 - Telex 56047 sev ch - Telefax 01 / 55 14 26

Perfektstart 2000

- Sofortstart
- Vorschaltgerät mit elektronischem Starter
- Flackerschutz bei deaktivierter Lampe
- Zündbereich -30°C bis $+70^{\circ}\text{C}$
- Abmessungen wie aktuelles Perfektstart
- auch als Energiespargerät erhältlich



Senden Sie uns bitte Unterlagen über

Perfektstart 2000

Name _____

Firma _____

Strasse _____

PLZ/Ort _____

F. Knobel Elektroapparatebau AG
8755 Ennenda Telefon 058/63 11 71

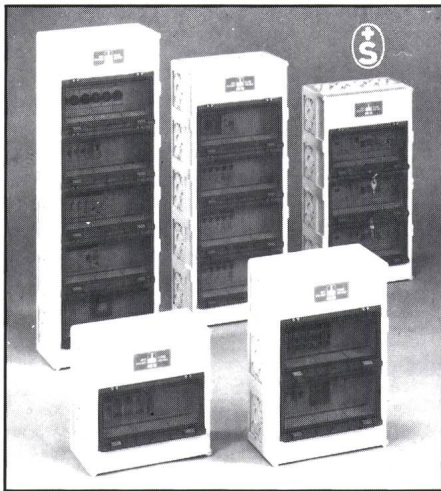
KN771

KNOBEL

Hinter gutem Licht steckt KNOBEL

F. Knobel Elektroapparatebau AG, CH-8755 Ennenda
☎ 058-63 11 71, Telex 87 55 92

Ein Unternehmen der **WMH**-Walter Meier Holding AG



spelsberg - das Erfolgsprogramm

AK-Automatenkästen

IP 54 - aus der Jumbo-Serie, nach DIN 43871 bzw. VDE 0603
 Ungewöhnliche Platzverhältnisse, gesamtes Zubehör dabei.
 Anbaustutzen schon montiert. Lagermäßig bis 5-reihig, auf Wunsch jedoch auch 6-, 7- oder 8-reihig.
 Der ganz entscheidende Vorteil: beliebig miteinander kombinierbar, aber auch mit allen Zählerkästen und Leerkästen aus der Jumbo-Serie.
SEV-geprüft

Coupon

Schicken Sie mir bitte den neuen Gesamtkatalog

Name _____

Firma _____

Straße _____

Ort _____



DE-METALL Aktiengesellschaft
 Elektrotechnische Industrieprodukte
 Steinhaldenstr. 26, CH-8954 Geroldswil
 Tel. 01 748 30 60, Telex 825 229

***Es ist eine Tatsache,
 dass bei einem Inserat der Erfolg
 nicht ausbleiben kann!***

Elektrizitätswerk Muri

Wir suchen einen

Betriebsleiter

für unser gemeindeeigenes Elektrizitätswerk.

Aufgaben:

- Selbständige Führung des EW-Betriebes, der Installations- und Projekt-Abteilung mit einem Mitarbeiterbestand von etwa 30 Personen.

Sie bringen mit:

- Notwendige Berufserfahrung als Ingenieur HTL oder gleichwertige Ausbildung mit Fachkenntnissen im Sinne von Art. 120 der Eidg. Starkstromverordnung.
- Flair für betriebswirtschaftliche Zusammenhänge.
- Eignung zur Personalführung.

Wir bieten:

- Grosse Selbständigkeit.
- Angemessene Besoldung und fortschrittliche Sozialleistungen.

Bewerbungen mit den üblichen Unterlagen bitte bis 4. November 1987 an Gemeinderat Muri, 5630 Muri.
 Für Fragen steht Ihnen gerne Herr Strebel, Telefon 057 / 44 31 21, zur Verfügung.

432

NOK Nordostschweizerische Kraftwerke AG Kernkraftwerk Beznau

Für das Ressort Mess- und Regeltechnik des Kernkraftwerks Beznau suchen wir

Projektierungsingenieure

für Arbeiten im Zusammenhang mit der Erneuerung und Erweiterung von mess- und regeltechnischen Systemen.

Wir erwarten ein abgeschlossenes HTL-Studium als Elektroingenieur, wenn möglich Erfahrung auf dem Gebiet der Mess- und Regeltechnik. Für Projektabwicklungen mit ausländischen Unternehmen sind gute Englischkenntnisse erforderlich.

Wenn Sie an einer anspruchsvollen Tätigkeit in einem Projektteam interessiert sind, gerne mit Spezialisten aus verschiedenen Fachrichtungen zusammenarbeiten und in Ihrem Aufgabenbereich dynamisch und mit Eigeninitiative arbeiten wollen, dann sollten Sie sich mit uns in Verbindung setzen.

Bitte richten Sie Ihre Bewerbung mit den üblichen Unterlagen an Herrn U. Gaiser, Personalbüro, c/o NOK, Kernkraftwerk Beznau, 5312 Döttingen.

430

NOK Strom für die Nordostschweiz

Suchen Sie einen qualifizierten Fachmann?



Bulletin



der richtige Platz für Ihr **Stelleninserat!**

Anzeigenverwaltung Bulletin SEV/VSE Postfach 229 8021 Zürich

Basel-Stadt

Industrielle Werke Basel

Wir sind verantwortlich für die Versorgung eines grossen, mehrheitlich städtischen Gebiets mit **Elektrizität, Fernwärme, Gas und Wasser.**

Innerhalb dieses Tätigkeitsgebiets ist unserem **Direktionsstab** die Behandlung vielfältiger, anspruchsvoller, aber interessanter Aufgaben im weiten Bereich der Energiewirtschaft übertragen. Aktueller denn je sind die Probleme, zu deren Lösung das kleine Team unseres Direktionsstabs wichtige Entscheidungsgrundlagen ausarbeitet, sei es bei der langfristigen Bedarfsplanung, für die Tarifgestaltung oder Abklärungen in Zusammenarbeit mit unseren verschiedenen Partnergesellschaften.

Im Blick auf eine bevorstehende Pensionierung und der damit verbundenen Nachfolgeplanung können wir einem

Elektroingenieur ETH

eine entwicklungsfähige Position und eine sorgfältige Einführung in ein aussichtsreiches Spezialgebiet offerieren.

Neben der fundierten technischen Ausbildungsgrundlage erwarten wir von einem geeigneten Bewerber im Idealalter von etwa 30 Jahren Interesse an wirtschaftlichen Problemstellungen und Selbstständigkeit. Ausserdem wären eine gute schriftliche Ausdrucksfähigkeit und gute Kenntnisse der französischen und englischen Sprache wertvoll.

Offerten mit Details über Ihre bisherige Tätigkeit wollen Sie bitte mit handschriftlichem Begleitbrief und Foto direkt richten an die

Industriellen Werke Basel, Personalsekretariat
Postfach, 4008 Basel

428

Personalamt Basel-Stadt



ELEKTRIZITÄTS-GESELLSCHAFT LAUFENBURG AG

Sicherheit Vielseitige Arbeit Vielseitige Freizeit

Schätzen Sie diese Voraussetzungen an Ihrer neuen Arbeitsstelle? Wenn ja, dann sollten Sie mit uns Verbindung aufnehmen.

In der Abteilung Verbundbetrieb unseres im europäischen Raum tätigen Elektrizitätsversorgungsunternehmens suchen wir mehrere Mitarbeiter verschiedener Berufsbildung. Praktische Erfahrung in der Elektrotechnik ist erwünscht, jedoch nicht Bedingung. Wir benötigen in einem Team von Spezialisten weitere tüchtige Fachleute wie

Techniker TS Techn. Angestellte

für die Überwachung des Verbundnetzes mit den Aufgaben Netzregelung, Kontrolle des Leistungs- und Energieaustausches, Erstellen und Nachführen von Energieprogrammen, Netzsteuerung sowie die Beaufsichtigung der Fernmelde- und Informationsmittel. Die vorstehenden Aufgaben erledigen Sie in einem gut geregelten, dreischichtigen Arbeitsturnus. Im weiteren bearbeiten Sie während der dazwischen liegenden wochenweisen Büroarbeitszeit im gleichen Zusammenhang stehende, Ihrer Ausbildung und Ihren Neigungen entgegenkommende, fachspezifische Aufgaben. Sie sehen, dass Sie bei uns zu einem wichtigen Spezialisten im Bereich des Verbundbetriebes werden. Die notwendigen Berufserfahrungen erwerben Sie - bei voller Entschädigung - im Verlaufe einer mehrmonatigen betriebsinternen Einarbeitungszeit. Die Tätigkeit setzt Kontaktfreudigkeit, Dispositionstalent, Kombinationsgabe und rasche Entschlussfähigkeit voraus. Für die Verständigung mit den Partnern, vor allem im westeuropäischen Raum, sollten Französischkenntnisse vorhanden sein, die durch interne Kurse aufgefrischt und/oder ergänzt werden können. Überdies sind Italienischkenntnisse von Vorteil.

Wer sich für eine sichere Dauerstelle mit interessanten Zukunftsmöglichkeiten und anerkannt guten Anstellungsbedingungen in einer fortschrittlichen Unternehmung interessiert, ist gebeten, die ausführliche Bewerbung mit Handschriftprobe, Lebenslauf, Zeugniskopien und Foto unserem Personaldienst einzureichen, dessen Leiter, Herr W. Gurzeler, auch für allfällige Fragen zur Verfügung steht.

ELEKTRIZITÄTS-GESELLSCHAFT LAUFENBURG AG · CH-4335 Laufenburg · Telefon 064-69 63 63

411



**Mechanisch-Technische Schule
Berufsschule III der Stadt Zürich**

An der **Elektro-Technischen Abteilung** sind auf Beginn des Sommersemesters 1988 (Stellenantritt 19. April 1988) oder später folgende Lehrstellen zu besetzen:

**1 hauptamtliche Lehrstelle
für theoretisch-berufskundlichen
Unterricht**

an Elektronikerklassen sowie an Kursen für berufliche Weiterbildung.

Unterrichtsfächer: Mathematik, Physik, Chemie/Werkstoffkunde, Zeichnungskunde, Elektrotechnik, Elektronik, Informatik, evtl. auch Radio- und Fernseh-elektronik.

**1 hauptamtliche Lehrstelle
für theoretisch-berufskundlichen
Unterricht**

an den Berufsklassen der Elektromonteuere und Elektrozeichner sowie an Kursen für berufliche Weiterbildung.

Unterrichtsfächer: Fachzeichnen, Elektrotechnik, Hausinstallationsvorschriften, Telefonie, Mathematik, Chemie/Werkstoffkunde, Physik, Elektronik, Mathematik/Informatik.

Anforderungen: Diplom als Berufsschullehrer. Diplom als Elektroingenieur HTL. Praxis im Bereich Industrie/Unterhaltungselektronik bzw. Elektroinstallationen. Es werden auch Bewerber berücksichtigt, die vorerst den Studiengang am Schweizerischen Institut für Berufspädagogik in Zollikofen besuchen wollen. In diesem Falle ist nebenamtliche Unterrichtstätigkeit erforderlich.

Anstellung: Im Rahmen der städtischen Lehrerbesoldungsverordnung. Mit der Anstellung ist die Verpflichtung zum Besuch von Methodik- und Weiterbildungskursen verbunden.

Anmeldung: Für die Bewerbung ist das beim Schulamt der Stadt Zürich, Sekretariat für Berufsschulen, Telefon 01/201 12 20, anzufordernde Formular zu verwenden. Dieses ist mit den darin erwähnten Beilagen bis 30. November 1987 dem Vorstand des Schulamtes der Stadt Zürich, Postfach, 8027 Zürich, einzureichen.

Auskunft: H. Weber, Vorsteher der Elektro-Technischen Abteilung, Affolternstrasse 30, 8050 Zürich, Telefon 01 / 311 74 85.

Der Vorstand des Schulamtes der Stadt Zürich

433

Progress Personal AG

Unser Auftraggeber ist ein weltweit tätiges Unternehmen in den Bereichen Dosiertechnik, Mess- und Regeltechnik sowie Wasser- und Abwassertechnik. Um dem zunehmenden Auftragsvolumen gerecht zu werden, soll das junge Technikerteam um einen qualifizierten

**technischen
Sachbearbeiter**

erweitert werden.

Als zukünftiger Stelleninhaber sind Sie verantwortlich für verschiedene Produktgruppen, wie z.B. Mess- und Regeltechnik, Ozonentkeimung und Abwasserbehandlung, für Bau und Planung von Steueranlagen sowie für elektrotechnische Änderungen an firmeneigenen Geräten. Neben intensiver Verkaufsunterstützung und Produkteschulung gehören im weiteren der Verkehr mit dem SEV und den Behörden sowie regelmässige kaufmännische Arbeiten wie Offertwesen und Auftragsbearbeitung zu Ihrem Tätigkeitsfeld.

Um dieses breite Aufgabengebiet optimal meistern zu können, sollten Sie über eine technische Grundausbildung, Berufserfahrung sowie über eine elektrotechnische Weiterbildung, z.B. Richtung TS, HTL oder ETH verfügen.

Ihr zukünftiger Arbeitgeber befindet sich in Regensdorf, an ruhiger, aber dennoch verkehrsgünstiger Lage. Ein Parkplatz direkt vor dem modernen Firmengebäude, helle, grosszügig eingerichtete Büroräume und günstige Verpflegungsmöglichkeiten zählen zu den weiteren Vorzügen dieser Stelle.

Wenn Sie mehr über diese interessante Tätigkeit erfahren möchten, dann sind wir gerne bereit, Sie näher über Firma, Arbeitsgebiet und die attraktiven Anstellungsbedingungen zu orientieren.

Wir freuen uns auf Ihre Bewerbung, die wir selbstverständlich vertraulich behandeln werden.

429

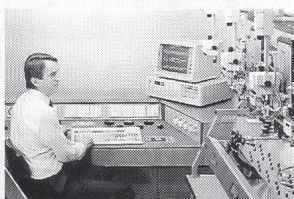
**Progress Personal AG
Limmatstrasse 119**

**01/42 15 12
8031 Zürich**

Schweizerischer Elektrotechnischer Verein
Association Suisse des Electriciens



Die SEV-Prüfstelle Zürich



Abteilung Eichstätte

revidiert, kalibriert und eicht

- Messinstrumente
- Elektrizitätszähler
- Messwandler

Ein Anruf genügt!

Ihr Partner in der Elektrotechnik

Schweizerischer Elektrotechnischer Verein,
Prüfstelle Zürich
Seefeldstrasse 301, Postfach, 8034 Zürich
Telefon 01 / 384 91 11 - Telex 56047 sev ch
Telefax 01 / 55 14 26



SEVELEN

Wir produzieren Leuchten für den Wohnraumbereich, sind aber auch im Objektbereich verstärkt tätig.

Als innovatives Unternehmen wollen wir unseren Marktanteil, der auf Qualitätsprodukten und langjähriger Erfahrung basiert, weiterausbauen.

Um dieses Ziel zu erreichen, suchen wir einen

Lichttechniker/ Beleuchtungszeichner oder -designer

Die Aufgabe umfasst die Entwicklung neuer Produkte, die Überwachung technischer Vorschriften und die Zusammenarbeit mit Architekten und Bauherren.

Für einen guten Fachmann ergeben sich durch Generationswechsel in unserem Team z.Zt. besonders schnelle Aufstiegs-Chancen.

Gegebenenfalls sind wir auch bereit, einen begabten Maschinenbau-, Elektrozeichner oder Absolventen einer Kunstgewerbeschule für diese Position weiterzubilden.

Wir erwarten Ihr Angebot mit den üblichen Unterlagen. Fragen werden gerne durch Herrn Schmiereck beantwortet.

Temde Aktiengesellschaft
Fabrik für Beleuchtungskörper
9475 Sevelen, Telefon 085 / 5 51 08

431

Wir sind ein mittelgrosses Industrieunternehmen im Raume Biel.

In der Abteilung Elektromechnik entwickeln und produzieren wir Hochspannungstrennschalter für die Energieverteilung. Unser Kundenkreis auf diesem Gebiet ist weltweit und anspruchsvoll.

Als unser neuer

Gruppenchef Entwicklung / Elektroingenieur HTL

haben Sie folgende, vielseitige Aufgaben:

- Neu- und Weiterentwicklung von Hochspannungstrennschaltern
- Entwicklung von Komponenten für diese Produkte
- Durchführung von Typen- und Routine-Prüfungen gemäss den Internationalen Normen
- Führung unseres Entwicklungs-Teams

Wir erwarten von Ihnen eine kreative und selbständige Arbeitsweise. Ihre Erfahrung und Bereitschaft zur Zusammenarbeit mit Verkauf, Konstruktion und Herstellung erleichtern Ihnen die Führung.

Sprachkenntnisse: D/F/E

Wir bieten Ihnen eine sorgfältige Einführung in Ihre neue Tätigkeit, ein angenehmes Arbeitsklima, fortschrittliche Arbeitsbedingungen und Aufstiegsmöglichkeiten.

Wenn Sie Interesse an dieser Aufgabe haben, freut sich unser Abteilungsleiter, Herr F. Gasche, auf Ihre Bewerbung oder Ihren Telefonanruf.

435

Umwelttechnik
Apparatebau
Metallbau - Stahlbau
Elektromechnik

ALPHA

Alpha AG
CH-2580 Nidau
Telefon 032 51 54 54
Telex 34692
Telefax 032 51 68 63

Von Roll-Habegger

Seilbahnen · Monorail · Monorack

Wir planen und bauen weltweit
Seilbahnen und Monorails

Unsere Gruppe
Elektromontage

bestehend aus 6 erfahrenen Fachkräften sucht ihren neuen

Meister

Um seiner anspruchsvollen Aufgabe gerecht zu werden, benötigt er fundierte Kenntnisse in
- **Starkstrom sowie Leistungs- und Industrieelektronik**

Womöglich verfügt er auch über Erfahrung im
- **Seilbahn-, Aufzugs- oder Kranbau.**

Wichtig ist uns sein Flair zum Führen einer kleinen Gruppe und zum Organisieren und Durchführen komplexer Montage- und Inbetriebsetzungsaufgaben in der Schweiz oder in Übersee.

Fühlen Sie sich angesprochen?
Rufen Sie uns an! 033/ 21 99 88

434

Von Roll-Habegger
Industriestrasse 2, 3601 Thun

Die Technische Direktion SRG in Zürich
sucht einen jüngeren



Elektro- ingenieur HTL

zur Unterstützung des Leiters der technischen Dienste.

Das Tätigkeitsfeld umfasst die Planung und Betreuung der gesamten Verbindungsbedürfnisse der SRG für die Ton-, Bild- und Datenübertragung, die Koordination des Einsatzes von technischen Mitteln von Radio und Fernsehen bei Grossveranstaltungen und die Vertretung der SRG in verschiedenen Arbeitsgruppen im In- und Ausland.

Bei Eignung ist die Übernahme der Stelle des Leiters Technische Dienste möglich.

Der Arbeitsort ist Zürich.

Sind Sie interessiert und verfügen Sie über gute Kenntnisse in Englisch oder Französisch? Wir bieten Ihnen einen interessanten Arbeitsplatz in einem kleinen Team sowie fortschrittliche Anstellungsbedingungen und Sozialleistungen.

Wir erwarten gerne Ihre Bewerbung mit den üblichen Unterlagen unter dem Kennwort «Techn. Dienste».

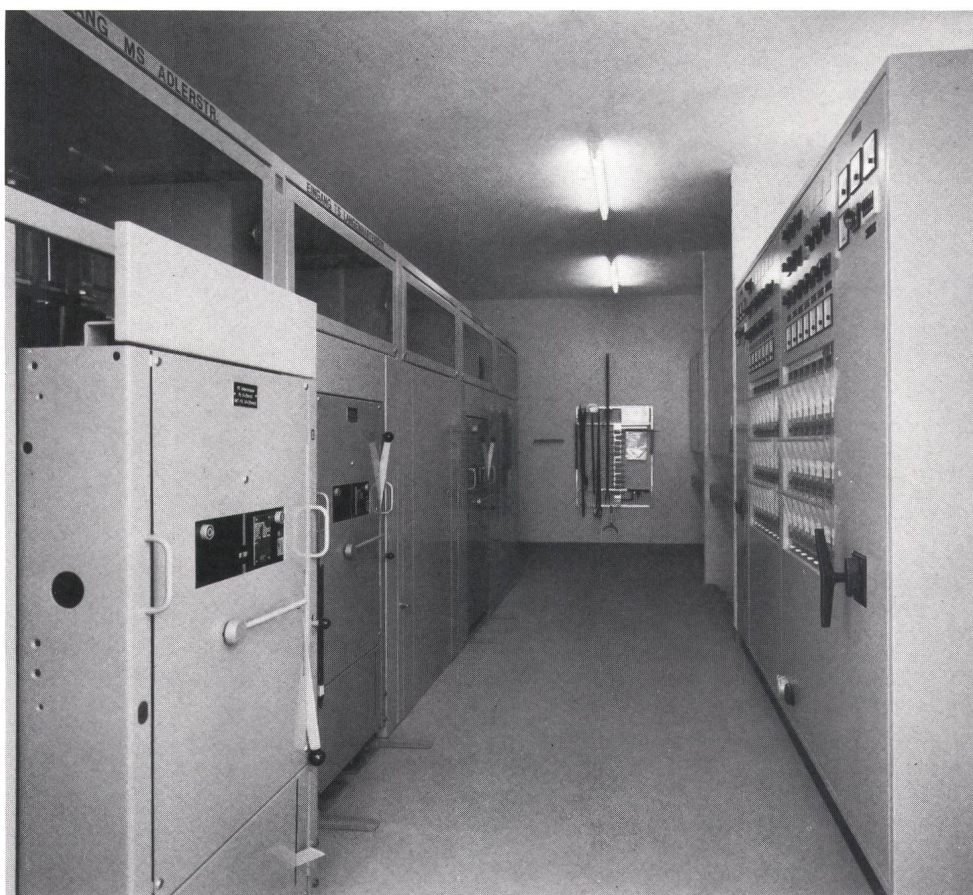
Schweiz. Radio- und Fernsehgesellschaft
Personalabteilung
Giacomettistrasse 3, Postfach, 3000 Bern 15

Fachtechnische Auskünfte erteilt Ihnen gerne Herr H. Härrli, Telefon 01 / 305 64 45.

427

Interna-Innenraum- Trafostationen

Ideal in Fertigelement- und bauseitigen Gebäuden



**SPATZ MAX kennt die richtige ...
Trafostation für Ihre Bedürfnisse**

Grösse und Ausführung nach Mass

Interna-Innenraumtrafostationen sind genau auf Ihre Bedürfnisse abstimmbar.

Ob gross oder klein, in freistehenden Gebäuden oder integriert in Bauten, immer haben wir eine passende Lösung.

Wir montieren Neuanlagen, Erweiterungen und Umbauten: zukunftsgerichtet, zuverlässig, speditiv.

Interna: kundenspezifisch, in jedem Gebäude 87/4

Innenausbau mit System

Als HS-Schaltanlagen verwenden wir unsere standardisierten Normanlagen, oder auch Fremdfabrikate. Zusammen mit Trafozellen, kundenspezifisch ausgebauten NS-Verteilungen und Doppelböden lassen sich überzeugende Lösungen realisieren.

Spätere Erweiterungen sind dank unserer Baukastensysteme problemlos ausführbar.

Interna: Systematik und Flexibilität

Unsere Erfahrung – Ihre Sicherheit

Jahrzehntelange Erfahrung aus einer sehr grossen Zahl ausgeführter Anlagen bilden die Basis für einwandfreie Projektierung und Ausführung.

Für die Gestaltung der bauseitigen Arbeiten und Gebäude erstellen wir auf Wunsch detaillierte Planunterlagen.

Interna: Erfahrung als Leistungsgarantie

**Pro Elektra AG Wil
9500 Wil**

PROELEKTRA

St. Gallerstrasse 71
Telefon 073 23 60 30

Starkstromanlagen
Beratende Ingenieure

Die nächste Generation wird sich wundern



SF₆-Mittelspannungsanlagen PG 100 genügen höchsten Anforderungen an Betriebssicherheit, Wartungsfreiheit, Laubigkeit, Umweltunabhängigkeit und Personenschutz. Noch nach Jahrzehnte wenn unsere Generation längst im Ruhestand steht, werden sie sicher und zuverlässig ihre Aufgabe erfüllen.

Drei Gründe sorgen dafür, dass Sie PG 100-Anlagen einbauen und praktisch vergessen können.

1. Vollkommen wartungsfreie Vakuum-Schaltröhren.

Unter normalen Betriebsbedingungen funktionieren sie während ihrer gesamten erwarteten Lebensdauer einwandfrei.

2. Hermetisch gekapselte SF₆-Isolatic

Das macht die ganze Anlage unempfindlich gegen jegliche Umwelteinflüsse: Staub, Feuchtigkeit und andere klimatische Störfaktoren. Interne Überschlüsse durch Schmutz oder Kleintiere sind ausgeschlossen. Und das bei absoluter Berührungssicherheit. Zudem wird, verglichen mit konventionellen Anlagen, das benötigte teure Bauvolumen weit mehr als halbiert!

3. Einzigartiges Konstruktionskonzept Sprecher Energie.

Dazu gehören oben angeordnete, leicht zugängliche Abgänge nach oben, nach hinten oder – und zwar ohne Kabel – nach unten! Ob Innen- oder Aussekkonusstecker für Kunststoffkabel, ob rührungssichere Anschlüsse für Bleik- oder Duresca- oder SF₆-Rohrschienen. Die Anschlussart ist frei wählbar. Zum PG 100-Konzept gehören auch feldweise geschottete und feldweise austauschbare Sammelschienengehäuse. Der Schalter kann ohne Demontage des Schalterkessels ausgebaut werden und die Antriebe für Schalter und Treiber lassen sich problemlos auswechseln.

Denken Sie zukünftig in Generationen. Verlangen Sie die PG 100-Unterlagen.

Sprecher Energie AG
Mittelspannungsanlagen
CH-5034 Suhr
Telefon 064/33 13 13
Telex 981120 ssm ch
Telefax 064/31 12 58