

Zeitschrift: Bulletin des Schweizerischen Elektrotechnischen Vereins, des Verbandes Schweizerischer Elektrizitätsunternehmen = Bulletin de l'Association suisse des électriciens, de l'Association des entreprises électriques suisses

Herausgeber: Schweizerischer Elektrotechnischer Verein ; Verband Schweizerischer Elektrizitätsunternehmen

Band: 78 (1987)

Heft: 12

Werbung

Nutzungsbedingungen

Die ETH-Bibliothek ist die Anbieterin der digitalisierten Zeitschriften auf E-Periodica. Sie besitzt keine Urheberrechte an den Zeitschriften und ist nicht verantwortlich für deren Inhalte. Die Rechte liegen in der Regel bei den Herausgebern beziehungsweise den externen Rechteinhabern. Das Veröffentlichen von Bildern in Print- und Online-Publikationen sowie auf Social Media-Kanälen oder Webseiten ist nur mit vorheriger Genehmigung der Rechteinhaber erlaubt. [Mehr erfahren](#)

Conditions d'utilisation

L'ETH Library est le fournisseur des revues numérisées. Elle ne détient aucun droit d'auteur sur les revues et n'est pas responsable de leur contenu. En règle générale, les droits sont détenus par les éditeurs ou les détenteurs de droits externes. La reproduction d'images dans des publications imprimées ou en ligne ainsi que sur des canaux de médias sociaux ou des sites web n'est autorisée qu'avec l'accord préalable des détenteurs des droits. [En savoir plus](#)

Terms of use

The ETH Library is the provider of the digitised journals. It does not own any copyrights to the journals and is not responsible for their content. The rights usually lie with the publishers or the external rights holders. Publishing images in print and online publications, as well as on social media channels or websites, is only permitted with the prior consent of the rights holders. [Find out more](#)

Download PDF: 15.04.2026

ETH-Bibliothek Zürich, E-Periodica, <https://www.e-periodica.ch>

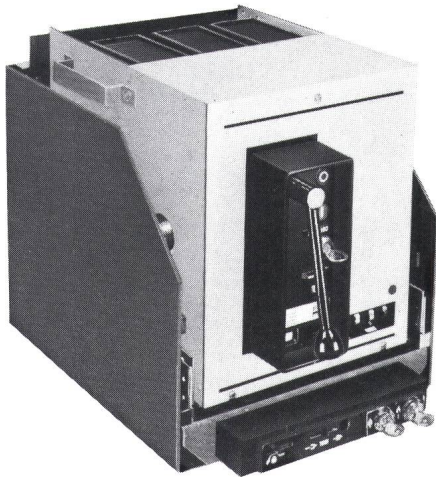


Überrunden Sie Ihre Konkurrenz... ... wählen Sie UNELEC!

Kompakt-Leistungsschalter
100–1250 A

Offene Leistungsschalter
800–6400 A

Neu:
Berechnung der
Niederspannungsverteilung
mit Mikro-Computer



CGE ALSTHOM (SUISSE) SA
Weingartenstrasse 7
8803 Rüschlikon
Tel. 01 / 724 00 66
Telex 58 360 cge ch

Solch ein Potential sollten Sie nutzen.

Kennen Sie die neueste Ausführung des Leitungsschutzschalters **GARDY 6000 ?**

Der GARDY 6000 ist ein leistungsstarker strombegrenzender Leitungsschutzschalter, konstruiert und gefertigt nach modernsten wertanalytischen Gesichtspunkten.

Der GARDY 6000 kann in allen Stromverteilungsanlagen eingesetzt werden, da die von uns angebotene Standardreihe ein Schaltvermögen von 6 kA besitzt und der Strombegrenzungsklasse 3 entspricht.

Aus jedem Detail des GARDY 6000 spricht neueste Technik.

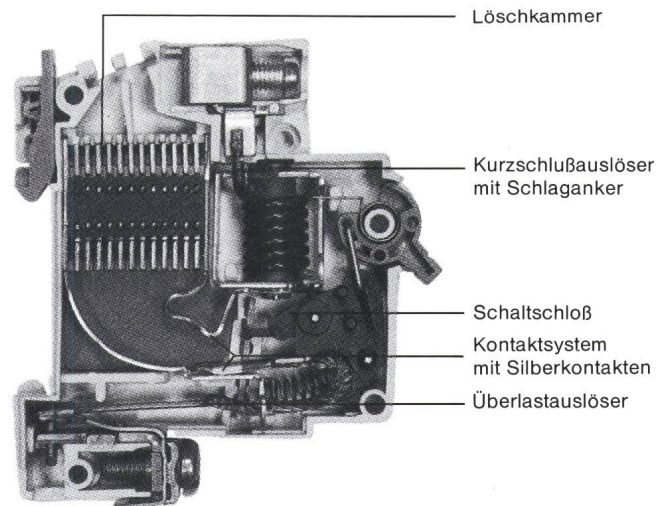
Durch den Einsatz von massivem Silberkontaktmaterial werden hervorragende Werte in Bezug auf die Eigenverlustleistung erzielt.

Eine spezielle Anordnung des Schaltsystems sorgt für die Selbstreinigung der Kontakte während des Einschaltvorganges. Dieses wiederum verbessert die Nennstromtreue des Schaltgerätes bei gegebener thermischer Vorbelastung durch benachbarte gleichartige Schaltgeräte.

Die **Schaltmechanik** arbeitet prellfrei und verhindert Kontaktverschweißungen. Alle beweglichen Teile sind toleranzunabhängig in Kunststoff gelagert und geben dem GARDY 6000 eine außergewöhnliche Lebensdauer und hohe Korrosionsbeständigkeit.

Zur automatischen Abschaltung von Überströmen wirken die zwei aufeinander abgestimmten aber getrennt arbeitenden Systeme auf die Schaltmechanik: **Überlastauslöser** und **Kurzschlußauslöser**. Bei Überströmen löst das kurzschlußfeste Bimetall des Überlastauslösers den Schaltvorgang aus. Bei Kurzschlußströmen trennt der Schlaganker die geschlossene Schaltstrecke in etwa 0,8 ms auf.

New



GARDY SA

C. P. 230 – 1211 Genève 24 – Tél. 022/43 54 00

Agences: Genève – Lugano – Préverenges – Valais
Agenturen: Basel – Bern – Chur – Luzern – Zürich

Un système de surveillance mobile avec une installation minimale?
Oui!
Avec des produits Feller!
 L'œil électronique pour tous les cas.



Feller



Feller AG
 CH-8810 Horgen
 Tél. 01 725 65 65

Coupon
 Oui, je m'intéresse à votre documentation détaillée.

Nom _____

Rue _____

NP, Lieu _____

Feller AG, 8810 Horgen

PROTÉGEZ – DÉROULEZ – SECTIONNEZ
 SCHÜTZEN – ABROLLEN – ABSCHNEIDEN



BUGNARD S.A.
 Ch. de Montelly 46
 OUTILLAGE
 WERKZEUGE
 1000 Lausanne 20

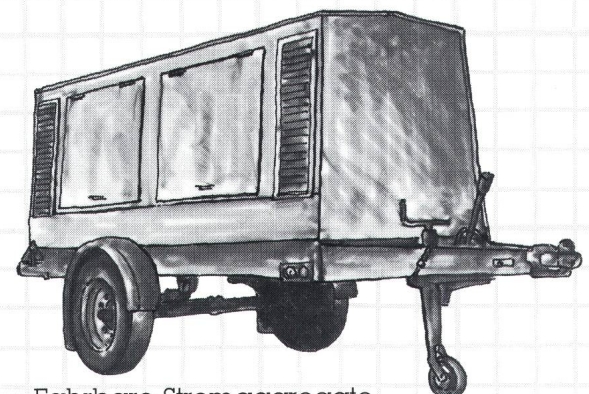


021 / 24 00 54
 LAUSANNE
 Télex 25 926

Jeisy Aarau

Die überall Einsetzbaren.

Nach Mass.
 Von Senn.



Fahrbare Stromaggregate von Senn sind mit Benzin- oder Dieselmotoren ausgerüstet. Auf Wunsch schallgedämpft. Leistung bis 1000 kVA.

Verlangen Sie detaillierte Unterlagen oder eine unverbindliche Beratung.

Fabrikation, Verkauf, Vermietung, Service.

SENN AG

Heinz Senn AG
 Bernstrasse 9, 4665 Oftringen/Switzerland
 Telefon 062/41 34 44 Telex 68 901 0733.01.303

JEUNE INGÉNIEUR DIPLOMÉ



Electricité – la prévision de la demande, la gestion optimale des moyens de production et les échanges avec les autres entreprises d'électricité sont des tâches passionnantes, pleines d'avenir.

Vous cherchez une activité intéressante au sein d'une équipe pluridisciplinaire.

Vous êtes diplômé d'une Ecole polytechnique (EPFL/Z ou équivalente) en électricité, électronique, mécanique ou génie civil.

Vous avez également un vif intérêt pour l'**économie**.

Vous avez l'esprit créatif et pratique à la fois. Vous avez le sens des responsabilités et aimez réaliser ce que vous avez projeté.

Vous avez de bonnes connaissances d'allemand.

Nous vous offrons une place stable, les conditions de travail et les avantages sociaux d'une grande entreprise électrique. Lieu de travail: Lausanne.

Les candidats intéressés, âgés d'environ 28 à 38 ans, sont invités à adresser leurs offres manuscrites, avec curriculum vitae et copies de certificats à la S.A. L'ENERGIE DE L'OUEST-SUISSE (EOS), Service du personnel, place de la Gare 12, case postale 570, 1001 Lausanne.

357

propersonal

Konstruktive Kommunikation

Für eine Produktionsfirma der Elektroindustrie in der Region Basel suchen wir den 35- bis 45jährigen **Elektro-Ingenieur als**

Chef der Konstruktion

Gemeinsam mit den Spezialisten von Verkauf, Entwicklung und Produktion entscheiden Sie über die Produkte, die das Geschäftsergebnis weiterhin verbessern. Wenn Sie als zukunftsorientierter Ingenieur konstruktive Lösungen und ein Team beeinflussen können, freuen wir uns auf Ihren Anruf.

Bitte telefonieren Sie Herrn Urs P. Ankli, oder senden Sie uns Ihre Unterlagen, die wir absolut vertraulich behandeln.

propersonal

Pro Personal AG, Unternehmens- + Personalberatung
Steinengraben 79, 4051 Basel - Telefon 061/22 20 12

358



MIBELLE AG
COSMETICS

Bolimattstrasse 1 5033 Buchs
Telefon 064 26 11 26

Wir sind ein erfolgreicher, innovativer Produktionsbetrieb der **MIGROS**.

Für das Team unseres **Technischen Dienstes** ist die Betreuung unserer Abfüll- und Produktionsanlagen, deren Anpassung an ständig neue Bedürfnisse sowie die Inbetriebnahme von Neuinstallationen eine dauernde, anspruchsvolle und vielseitige Aufgabe.

Zur Ergänzung dieses Teams suchen wir einen jüngeren

Elektroingenieur HTL als Leiter des Bereichs «El.-Anlagen»

Wir erwarten Freude und die Fähigkeiten zu praxisnahen Problemlösungen bei der **Evaluation und Ausarbeitung von Steuerungen und Installationen**.

Für eine gute Zusammenarbeit mit unseren Elektrikern setzen wir auch Führungsqualitäten voraus.

Rufen Sie unseren Personalleiter, Herrn F. Honegger, Telefon (064) 26 11 26, an, wenn Sie diese Aufgabe interessiert. Er wird Sie gerne über weitere Einzelheiten orientieren.

356



Unsere Abteilung Verteilnetz befasst sich mit der Planung und Projektierung sowie der Überwachung des Baus und Unterhalts der Hoch- und Niederspannungsverteilanlagen (Transformatorstationen, Kabel- und Freileitungen) auf dem Gebiet der Stadt Bern.

Wir suchen für diesen abwechslungsreichen und selbständigen Arbeitsbereich einen jüngeren

Elektroingenieur HTL

Voraussetzungen:

- Diplom als Ingenieur HTL
- Bereitschaft für Innen- und Aussendienst (Baustellenbetreuung)
- Sinn für Zusammenarbeit
- Verhandlungsgeschick
- Wohnsitz in der Gemeinde oder Region Bern

Wir bieten:

- interessante und vielseitige Aufgaben
- gründliche Einarbeitung in kleinem Team
- zeitgemässe Anstellungsbedingungen im Rahmen der Personal- und Besoldungsordnung der Stadt Bern
- Büros unweit des Hauptbahnhofs

Anmeldungen mit den üblichen Unterlagen sind zu richten an den

Personaldienst des Elektrizitätswerks der Stadt Bern
Sulgeneckstrasse 18, Postfach 2648, 3001 Bern
Telefon 031 / 66 32 11

353



Als bekanntes Unternehmen mit langjähriger Erfahrung im Bau von Spezialfahrzeugen aller Art suchen wir einen qualifizierten

Elektroingenieur HTL

Fachrichtung: Energie- und Regelungstechnik

Aufgabenbereich:

- selbständige Betreuung aller elektrotechnischen Fragen in der Entwicklung von batteriegetriebenen Elektrofahrzeugen
- Entwicklung von Schaltungen in Analog- und Digitaltechnik
- Betreuung von Entwicklungen bis zur Serienreife
- Durchführung von Versuchen im Labor, auf dem Prüfstand und auf der Strasse

Wir erwarten für diese verantwortungsvolle Position eine zuverlässige, kreative und einsatzfreudige Persönlichkeit.

Interessenten, die Freude an einer anspruchsvollen Aufgabe in einer kleinen Entwicklungsgruppe haben, bitten wir um Zustellung der Bewerbungsunterlagen.

343

MOWAG Motorwagenfabrik AG
Tel. 072 - 71 15 15 8280 Kreuzlingen TG



Strom für den Aargau

Das Aargauische Elektrizitätswerk ist ein selbständiges Unternehmen mit breiten Versorgungs- und Dienstleistungsfunktionen im Kanton Aargau.

Im kommenden Herbst wird der

Leiter des Beratungsteams Energieanwendung

einen neuen Aufgabenbereich übernehmen. Wir suchen deshalb auf diesen Zeitpunkt als Nachfolger einen führungsgewandten, vielseitigen und kreativen

Elektroingenieur

In dieser anspruchsvollen, ausbaufähigen Position sind Sie mit einem tüchtigen Mitarbeiterstab verantwortlich, einerseits unsere Kunden in den Bereichen Industrie, Gewerbe, Dienstleistungen, Haushalt und Ortsversorgung in Fragen von Elektrizitäts- und Wärmeanwendungen kompetent zu beraten und andererseits eigene Projekte im Bereich Wärmeversorgung vorzubereiten und zu betreuen. Da diese Aufgabe viele Kontakte mit Behörden, Kunden und brancheninternen Gremien mit sich bringt, sind neben einschlägigen Fachkenntnissen sicheres Auftreten und Gewandtheit im mündlichen und schriftlichen Ausdruck erforderlich.

Unser Herr A. Meier, Vizedirektor (Tel. 064/26 22 56), steht Ihnen für weitere Auskünfte gerne und unter Wahrung voller Diskretion zur Verfügung.

Wir freuen uns auf Ihre detaillierte Bewerbung und bitten Sie, diese einzureichen an

Aargauisches Elektrizitätswerk, 5001 Aarau
z.Hd. H.J. Hasler, Personalchef

355

Als Ingenieurbüro für Elektro-Anlagen und Steuerungen jeglicher Art suchen wir, zur Ergänzung unseres Teams in Liebfeld, einen

Elektrozeichner/Planer

zur Mithilfe im Erstellen von Projekten, Planunterlagen, Submissionen sowie im anschliessenden Realisieren der Bauvorhaben über die Bauleitung bis zur Abrechnung.

Als Elektrozeichner (B), Elektromonteur mit zeichnerischen Fähigkeiten oder als Elektrofachmann mit entsprechender Erfahrung könnten Sie bei uns genau richtig sein.

Wenn Sie zudem Interesse haben, als Anwender mit dem Computer zu arbeiten (SPS/Submissionsprogramme/spezielle Software), so sollten Sie sich unbedingt melden.

Sie dürfen von uns eine gute Einführung in Ihre Aufgaben, eine zeitgem. Entlohnung und ein angenehmes Arbeitsklima erwarten.

Gerne vereinbaren wir mit Ihnen einen Termin. Verlangen Sie unsern Herrn Boess oder Herrn Jenni.

Boess + Jenk AG, Elektroplanung, Könizstr. 271, 3097 Liebfeld
Telefon 031 / 53 61 91

344



Zentralschweizerisches Technikum Luzern
Ingenieurschule HTL
Technikumstrasse, 6048 Horw

Ausstellung der Diplomarbeiten

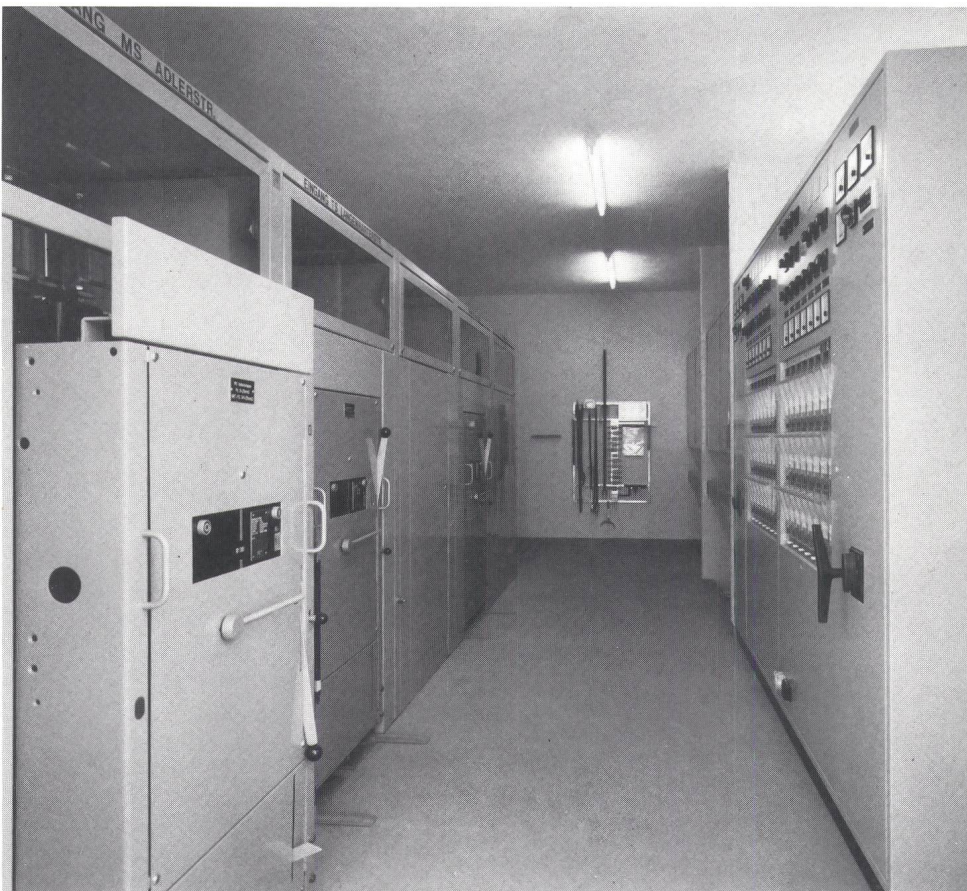
Die Diplomarbeiten der Abteilungen Elektrotechnik, Maschinentechnik, Heizungs-, Lüftungs-, Klimatechnik, Architektur und Bauingenieurwesen sind an folgenden Tagen zur freien Besichtigung ausgestellt:

Samstag, 4. Juli 1987, 14 bis 17 Uhr
Sonntag, 5. Juli 1987, 9 bis 12 Uhr und
14 bis 18 Uhr

Die Direktion

Interna-Innenraum- Trafostationen

Ideal in Fertigelement- und bauseitigen Gebäuden



SPATZ MAX kennt die richtige ...
Trafostation für Ihre Bedürfnisse

Grösse und Ausführung nach Mass

Interna-Innenraumtrafostationen sind genau auf Ihre Bedürfnisse abstimbar.

Ob gross oder klein, in freistehenden Gebäuden oder integriert in Bauten, immer haben wir eine passende Lösung.

Wir montieren Neuanlagen, Erweiterungen und Umbauten: zukunftsgerichtet, zuverlässig, speditiv.

Interna: kundenspezifisch, in jedem Gebäude 87/4

Innenausbau mit System

Als HS-Schaltanlagen verwenden wir unsere standardisierten Normanlagen, oder auch Fremdfabrikate. Zusammen mit Trafoszellen, kundenspezifisch ausgebauten NS-Verteilungen und Doppelböden lassen sich überzeugende Lösungen realisieren.

Spätere Erweiterungen sind dank unserer Baukastensysteme problemlos ausführbar.

Interna: Systematik und Flexibilität

Unsere Erfahrung – Ihre Sicherheit

Jahrzehntelange Erfahrung aus einer sehr grossen Zahl ausgeführter Anlagen bilden die Basis für einwandfreie Projektierung und Ausführung.

Für die Gestaltung der bauseitigen Arbeiten und Gebäude erstellen wir auf Wunsch detaillierte Planunterlagen.

Interna: Erfahrung als Leistungsgarantie

Pro Elektra AG Wil
9500 Wil

PROELEKTRA

St. Gallerstrasse 71
Telefon 073 23 60 30

Starkstromanlagen
Beratende Ingenieure

The background of the advertisement is a technical drawing of a medium-voltage switchgear system, showing various components like circuit breakers, busbars, and disconnectors connected in a network. The drawing is rendered in white lines on a light green background. In the top right corner, the company name 'SPRECHER ENERGIE' is written in a bold, black, sans-serif font. The main headline 'Suhr • Mittelspannungsanlagen' is centered in a large, bold, black font, with a red dot between 'Suhr' and 'Mittelspannungsanlagen'. Below it, a sub-headline reads '- ein flexibles Baukasten-System von grosser Wirtschaftlichkeit'. To the left of the main headline, the text 'Vom Projekt bis zur Inbetriebsetzung' is written diagonally. Below the main headline, the text 'aus einer Hand' is written diagonally. On the right side, there are three paragraphs of text providing details about the system's flexibility, the range of switchgear types, and the company's reliability. At the bottom right, the company's contact information is listed.

**SPRECHER
ENERGIE**

**Suhr • Mittelspannungs-
anlagen**

**– ein flexibles Baukasten-System
von grosser Wirtschaftlichkeit**

Vom Projekt bis zur Inbetriebsetzung

aus einer Hand

Wirtschaftlich deshalb, weil mit Sprecher Energie Mittelspannungsanlagen praktisch jeder Anwender-Wunsch optimal zu erfüllen ist, dank über 400 Normbausteinen, die in drei leistungsabhängigen Baureihen mit modularem Aufbau einsetzbar sind.

Auch die Schaltgeräte von 7,2 bis 72,5 kV in oelarmer- und Vakuum-Ausführung sind in jeder Trennwagenzelle wahlweise und gegenseitig austauschbar.

Die Ausrüstung von Energieverteilungsnetzen ist Vertrauenssache.

Sprecher Energie AG
Mittelspannungsanlagen
CH-5034 Suhr
Telefon 064/33 13 13
Telex 981120 ssm ch
Telefax 064/31 12 58