

Zeitschrift: Bulletin des Schweizerischen Elektrotechnischen Vereins, des Verbandes Schweizerischer Elektrizitätsunternehmen = Bulletin de l'Association suisse des électriciens, de l'Association des entreprises électriques suisses

Herausgeber: Schweizerischer Elektrotechnischer Verein ; Verband Schweizerischer Elektrizitätsunternehmen

Band: 78 (1987)

Heft: 6

Rubrik: Für Sie gelesen = Lu pour vous

Nutzungsbedingungen

Die ETH-Bibliothek ist die Anbieterin der digitalisierten Zeitschriften auf E-Periodica. Sie besitzt keine Urheberrechte an den Zeitschriften und ist nicht verantwortlich für deren Inhalte. Die Rechte liegen in der Regel bei den Herausgebern beziehungsweise den externen Rechteinhabern. Das Veröffentlichen von Bildern in Print- und Online-Publikationen sowie auf Social Media-Kanälen oder Webseiten ist nur mit vorheriger Genehmigung der Rechteinhaber erlaubt. [Mehr erfahren](#)

Conditions d'utilisation

L'ETH Library est le fournisseur des revues numérisées. Elle ne détient aucun droit d'auteur sur les revues et n'est pas responsable de leur contenu. En règle générale, les droits sont détenus par les éditeurs ou les détenteurs de droits externes. La reproduction d'images dans des publications imprimées ou en ligne ainsi que sur des canaux de médias sociaux ou des sites web n'est autorisée qu'avec l'accord préalable des détenteurs des droits. [En savoir plus](#)

Terms of use

The ETH Library is the provider of the digitised journals. It does not own any copyrights to the journals and is not responsible for their content. The rights usually lie with the publishers or the external rights holders. Publishing images in print and online publications, as well as on social media channels or websites, is only permitted with the prior consent of the rights holders. [Find out more](#)

Download PDF: 15.04.2026

ETH-Bibliothek Zürich, E-Periodica, <https://www.e-periodica.ch>

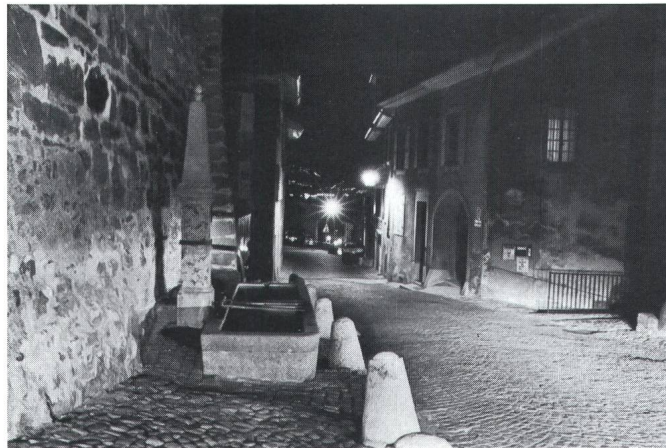
Strom-Kalender 1988

Entdecken Sie die Schweiz!

Mit Fotos, topographischen Karten und ausführlichen Erläuterungen werden im Strom-Kalender 1988 zwölf Rundwanderwege vorgestellt. Die Texte von Theo Chevalley werden durch zahlreiche Hinweise zur Geschichte und Kultur noch interessanter gemacht. Ausserdem hat der Luzerner Fotograf Hans Eggermann es verstanden, die besonderen Schönheiten der beschriebenen Gegenden ins rechte Licht zu rücken.

Am Ende des Jahres kann der Kalender zu einem Heft zusammengefasst werden und bildet so eine interessante Sammlung von Wanderwegen.

Wenn Sie mehr über diese Neuausgabe wissen wollen, so beachten Sie bitte die Beilage in diesem Bulletin oder rufen Sie uns an: Tel. 021/22 90 90 (OFEL – Office d'électricité de la Suisse romande).



Was die Wanderer vielleicht nicht sehen: St-Saphorin VD bei Nacht ...
Ce que les promeneurs ne verront peut-être pas: St-Saphorin VD la nuit ...

Le calendrier de l'électricité 1988

Découvrez la Suisse!

Le calendrier de l'électricité 1988 présente 12 circuits touristiques avec photos, cartes topographiques et explications détaillées. Les textes, élaborés par Théo Chevalley, sont agrémentés de nombreuses informations historiques et culturelles. De son côté, le photographe lucernois Hans Eggermann a su mettre en lumière la beauté particulière des sites décrits.

A la fin de l'année, ce calendrier se replie comme un cahier et constitue un intéressant recueil de randonnées pédestres.

Si vous désirez en savoir davantage sur cette nouvelle édition, consultez l'encart joint au présent bulletin ou téléphonez-nous au 021/22 90 90 (OFEL – Office d'électricité de la Suisse romande).

Für Sie gelesen Lu pour vous

Ergänzungen des VEÖ-Ringbuches «Richtlinien für Werkstoffe in hydraulischen Maschinen»

Für die im Jahre 1978 herausgegebenen und 1984 ergänzten Richtlinien wurden 1986 weitere 10 Ergänzungs- bzw. Austauschseiten aufgelegt. Bei der Bearbeitung durch den VEÖ-Unterausschuss «Werkstofftechnik» wurden insbesondere die neue ÖNORM M 3001 «Ultraschallprüfung von Schmelzschweißnähten ferritischer Stähle» (Vornorm, Ausgabedatum 1.1.1985) und die ÖNORM M 7830 «Anforderungen an die Güte der Ausführung von Schmelzschweißverbindungen an Stahl; Bewertungsgruppen» (Ausgabedatum 1.8.1985) berücksichtigt sowie auf die Druckprüfung von Armaturen eingegangen.

Durch die laufende Überar-

beitung dieses Ringbuches ist es möglich, den Betreibern von Wasserkraftanlagen damit nicht nur ein aktuelles Nachschlagewerk für werkstofftechnische Fragen zur Hand zu geben, sondern durch einen Verweis auf die RWhM bei der Bestellung entsprechender Komponenten auch sicherzustellen, dass das gelieferte Produkt in der Werkstofftechnologie dem letzten Stand der Technik entspricht.

Die Ergänzungen 1986 sind zum Preis von ÖS 22.-, die komplette Ausgabe des Ringbuches mit allen Ergänzungen, bestehend aus 202 Seiten DIN A5 mit 88 Abbildungen zum Preis von ÖS 350.- zuzüglich Versandkosten beim Druckartenverkauf des Verbandes der Elektrizitätswerke Österreichs (VEÖ), Brahmplatz 3, Postfach 123, A-1041 Wien, erhältlich.

Für Mitgliedsunternehmen des VEÖ, der VDEW und des VSE gelten Vorzugspreise.

Kabel – Câbles Nr. 23

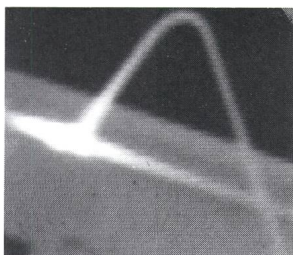
Die neueste Ausgabe des Bulletins «Kabel-Câbles» (Nr. 23, November 1986), dessen Redaktion durch die INFEL, Informationsstelle für Elektrizitätsanwendung, in Zürich betreut wird, geht unter anderem auf die Vorteile der vernetzten Polymere und der Bauart «Ceander» ein. Es werden zudem zweckmässige Einsatzmöglichkeiten von Fernmeldekabeln Typ Aqua Block (AQB) aufgezeigt, und wer sich für die Widerstandsfähigkeit von Kabelverschlüssen gegen Schusswaffenprojekte interessiert, findet unter dem entsprechen-

den Titel exakte Schilderungen der Wirkung von Geschossen auf die untersuchten Endverschlüsse. Dass sich optoelektronische Systeme mit Lichtwellenleitern und temperaturabhängigen Sensoren insbesondere zur Temperaturmessung und -überwachung von Hochspannungskabeln eignen, zeigt schliesslich ein weiterer Beitrag. Ferner wird dem Leser mittels übersichtlicher Tabellen «vorgerechnet», weshalb das «Dreischichten-Verfahren» zur Feldbegrenzung dem «Grafitschichten-Verfahren» überlegen ist. Nicht fehlen darf schliesslich auch der «Metallmarkt», der die aktuelle Berichtsperiode beleuchtet und zu erwartende Trends aufzeigt.

Das Bulletin kann bezogen werden beim Sekretariat der INFEL, Postfach, 8023 Zürich.

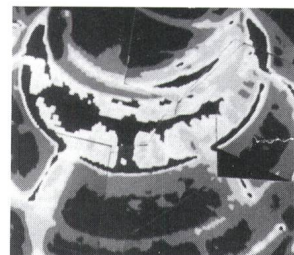
FLORIN & SCHERLER AG

Ihr fachkundiger Partner, immer wenn es um Thermographie geht.



**BAUTHERMOGRAPHIE
INDUSTRIETHERMOGRAPHIE**

6010 KRIENS - 041 / 41 0137



RUTSCHMANN

NHS-Patronen

DIN 43620 VDE 0636 gL

für heute und morgen!

Sie zeichnen sich durch die folgenden Merkmale aus:

- Korrosionsfest
- Verlustarm
- Selektivitätsabstand 1:1,6 gewährleistet
- Kurzschlussfestigkeit 120 kA
- Entsprechend IEC 269 - 1 gl
- Grössen NSP 00: 6 bis 160 A
- NSP 2: 63 bis 400 A
- NSP 3: 160 bis 630 A

Qualität wie Preis überzeugen!

Verlangen Sie die ausführliche Dokumentation bei

RUTSCHMANN

Rutschmann AG

8627 Grüningen, Tel. 01 / 935 21 56



Betriebskostenfall.

Die **Totalenergie-Anlage ALENA 16** von Senn, verwandelt Primär-energie in Strom und Wärme – mit einem sehr hohen Wirkungsgrad. Über die Einsatzmöglichkeiten und was Ihnen ALENA 16 sonst noch alles zu bieten hat, darüber informieren wir Sie gerne näher. Am besten Sie rufen uns einfach an, es lohnt sich!

Fabrikation und Service:
SENN AG
CH-4665 Oftringen

Beratung und Verkauf: **ENERGOTECH AG**
Gubelstrasse 15, 6300 Zug
Telefon 042 21 37 63
Telex 862637

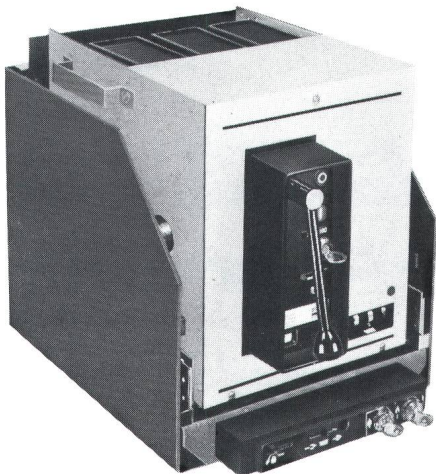


**Überrunden Sie
Ihre Konkurrenz ...
... wählen Sie UNELEC!**

Kompakt-Leistungsschalter
100–1250 A

Offene Leistungsschalter
800–6400 A

Neu:
Berechnung der
Niederspannungsverteilung
mit Mikro-Computer



Pubaco Biel-Bienne



CIGIE ALSTHOM (SUISSE) SA
Weingartenstrasse 7
8803 Rüschlikon
Tel. 01 / 724 00 66
Telex 58 360 cge ch

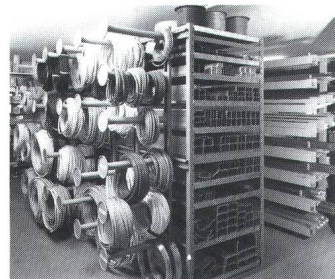
Solch ein Potential sollten Sie nutzen.

**»Ordnung ist nicht alles – aber ohne
Ordnung ist alles nichts.« Sagt mein Chef.**



Wenn Tag für Tag Kundenwünsche erfüllt – und Termine eingehalten werden müssen, kommt der richtigen Lagertechnik eine entscheidende Bedeutung zu. Optimale Raumausnutzung, Ordnung und Übersicht im Lager beschleunigen

die Bereitstellung der vielen Artikel. Wehrle System AG plant und realisiert seit Jahren Lagereinrichtungen für die Elektrobranche. Angefangen vom Element-Lagergestell im Baukastensystem bis zu Spezialgestellen für Kabelringe und Rohre.



**WEHRLE
SYSTEM**

Verlangen Sie die ausführlichen Unterlagen.

SEV

Firma:

Adresse:

Name:

PLZ/Ort:

Wehrle System AG Lager- und Betriebseinrichtungen 9230 Flawil Tel. 071 83 31 11