

Zeitschrift: Bulletin des Schweizerischen Elektrotechnischen Vereins, des Verbandes Schweizerischer Elektrizitätsunternehmen = Bulletin de l'Association suisse des électriciens, de l'Association des entreprises électriques suisses

Herausgeber: Schweizerischer Elektrotechnischer Verein ; Verband Schweizerischer Elektrizitätsunternehmen

Band: 77 (1986)

Heft: [1]: Jahresheft = Annuaire

Werbung

Nutzungsbedingungen

Die ETH-Bibliothek ist die Anbieterin der digitalisierten Zeitschriften auf E-Periodica. Sie besitzt keine Urheberrechte an den Zeitschriften und ist nicht verantwortlich für deren Inhalte. Die Rechte liegen in der Regel bei den Herausgebern beziehungsweise den externen Rechteinhabern. Das Veröffentlichen von Bildern in Print- und Online-Publikationen sowie auf Social Media-Kanälen oder Webseiten ist nur mit vorheriger Genehmigung der Rechteinhaber erlaubt. [Mehr erfahren](#)

Conditions d'utilisation

L'ETH Library est le fournisseur des revues numérisées. Elle ne détient aucun droit d'auteur sur les revues et n'est pas responsable de leur contenu. En règle générale, les droits sont détenus par les éditeurs ou les détenteurs de droits externes. La reproduction d'images dans des publications imprimées ou en ligne ainsi que sur des canaux de médias sociaux ou des sites web n'est autorisée qu'avec l'accord préalable des détenteurs des droits. [En savoir plus](#)

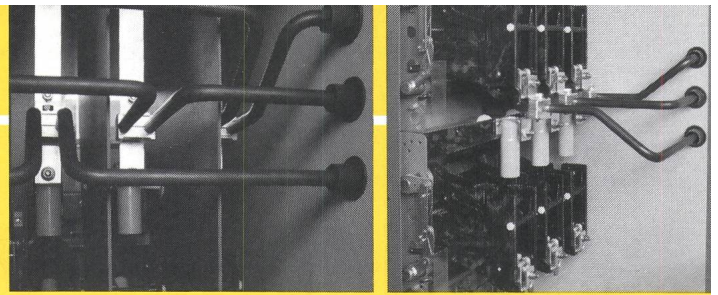
Terms of use

The ETH Library is the provider of the digitised journals. It does not own any copyrights to the journals and is not responsible for their content. The rights usually lie with the publishers or the external rights holders. Publishing images in print and online publications, as well as on social media channels or websites, is only permitted with the prior consent of the rights holders. [Find out more](#)

Download PDF: 14.10.2025

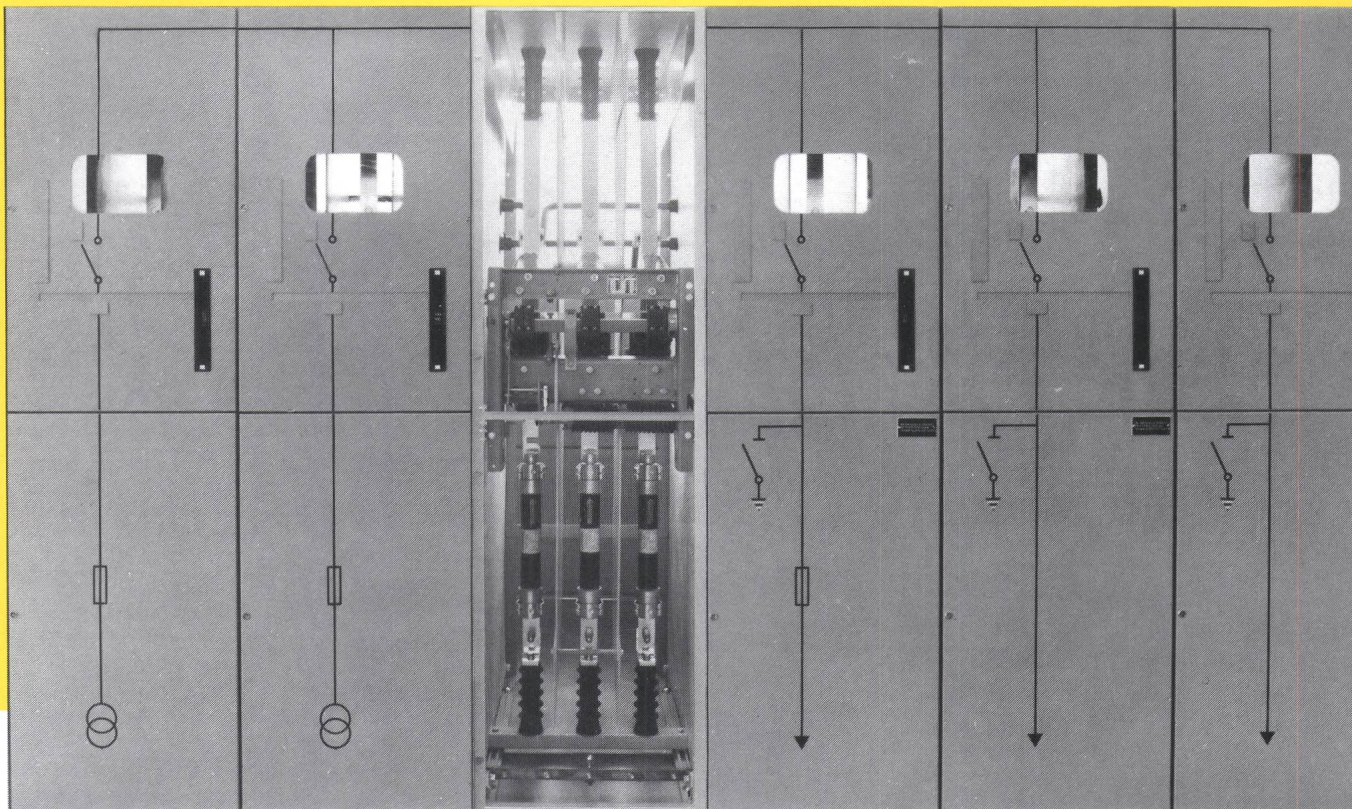
ETH-Bibliothek Zürich, E-Periodica, <https://www.e-periodica.ch>

HUSER,



DAS NEUE QUALITÄTS- MERKMAL

Schmalzellen 24 kV mit modernen Lasttrennschaltern



Metallumkleidete Netzbausteine 600/800 x 1000 x 2100 mm (B x T x H) für vorfabrizierte und konventionell gebaute Transformatorenstationen und Schaltanlagen.

Geprüft nach IEC-Norm und PEHLA-Richtlinie Nr. 3 für 24 kV, 630 A, 500 MVA.

Ohne offene Schaltkontakte, mit isolierten Sammelschienen; geeignet für den Anbau von Schnellerdern und Motorantrieben.

Kurzfristig ab Lager lieferbar. Unterlagen, Beratung und Vorführung: 073-23 46 46

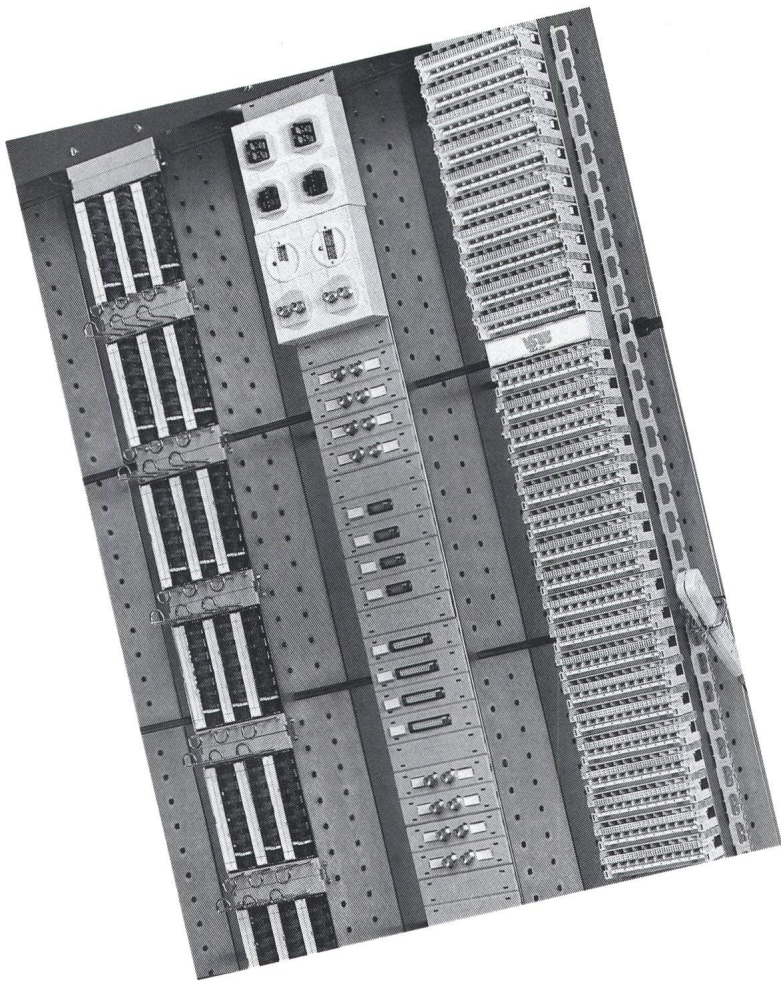
Elektrobau I. Huser AG 9572 Busswil Tel. 073-23 46 46

Mit Installationstechnik sind wir bekannt geworden.

Mit Elektronik sind wir weiter gewachsen.

Mit technischem Fernsehen sind wir gross im Kommen.

Gemischte Verteiler von R+M: Damit Sie alles, was bis jetzt getrennt lief, problemlos auf das gleiche Gestell bringen. Inklusive Koax.



Auf die kürzeste Formel gebracht: Sie hätten keine Rangierverteiler-Probleme mehr, wenn Sie sie mit unseren Mitteln lösen. Unsere Mittel, das sind zuerst einmal die Kanalgrundelemente, dann das lötfreie Verteilersystem VS 83, die 2-, 4- u. 6poligen SRV-Steckrangier-Verteiler, die V24-Schnittstelle und schliesslich die Koaxialkabelverteiler, die somit unter den gleichen Hut gebracht werden können wie alles andere. Daraus ergibt sich höchste Flexibilität

Erstens für Sie bei der Montage. Denn Sie müssen erst dann zur Bestückung schreiten, was ganz klar ist, was wo gebraucht wird. Und zweitens für Ihren Kunden. Nämlich dann, wenn er etwas ändern will. Zum Beispiel beim Computer. Aber warum die vielen Worte? Rufen Sie uns doch einfach einmal an:

01/930 77 30

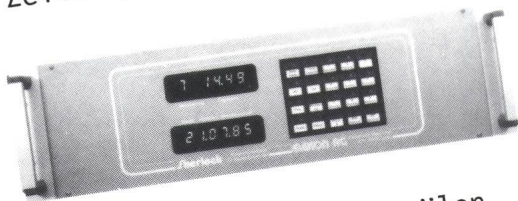
Es wird bestimmt ein interessantes Gespräch. Und ein lohnendes dazu.

Reichle + De-Massari AG
Binzstrasse 31
CH-8622 Wetzikon
Telefon 01/930 77 30

Reichle 
De-Massari
Elektro- und
Kommunikationstechnik

SHERLOCK

Zeitcomputer und Hauptuhr



mit 8- bis 32 Schaltkanälen
Jahresprogramm
Feiertagsprogramm
Anschluss für Nebenuhren

mit Funkzeitempfänger für
vollautomatische
So/Wi-Zeitungstellung

Telefon 041 / 57 40 40

ELEKON

Elekon AG
Industrielle Elektronik
Luzernerstrasse 135
CH - 6014 Littau

elobau

Maschinenschutzschalter

Die Überwachung mehrerer Schutzabdeckungen an einer Maschine kann mit einem einzigen Gerät vereinfacht und verbessert werden.



- Max. 5 Geber p/Einheit
- Serieschaltung mehrerer Einheiten
- Anzeigen mit LED
- Codierte Magnetsysteme
- SUVA-geprüft, Nr. 876
- Schlüsselmagnetsystem gegen Manipulation
- Getrennte Stromkreise für Sensoren und Maschinenfreigabe
- Sensorstromkreise kurzschlußfest
- Automatische Überwachung der Schaltglieder

Verlangen Sie:
Unterlagen, Angebot, Besuch

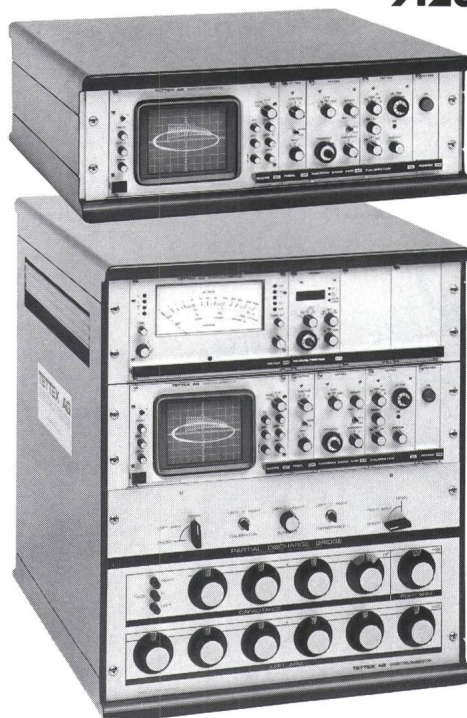
E 204

BIBUS AG

8126 Zumikon · Geissacher 8 · ☎ 01/918 08 11

TRADITION PRÄZISION GENERATION

Teilentladungs- Messsystem Serie 9120



In echter modularer Bauweise

- Direkte Methode
- Brückenmethode
- Freie Wahl der Messmethode
- Freie Wahl der Integrations-Bandbreite
- Oszilloskopische und/oder analoge oder digitale Anzeige
- Messung aller normierten TE-Messgrößen: q - I - D - n - P

Grosse Auswahl von Zubehör und Optionen

- Zahlreiche Messimpedanzen
- kV-Meter-Modul
- RS 232C Interface
- Lieferung von kompletten Hochspannungsausrüstungen

Tettex Instruments

Tettex AG
Rotbuchstrasse 45
Postfach, CH-8042 Zürich
Telefon 01-361 46 80
Telex 52 460 Tetex CH

DEMELECTRIC

Wand- stromverteiler aus Vollgummi



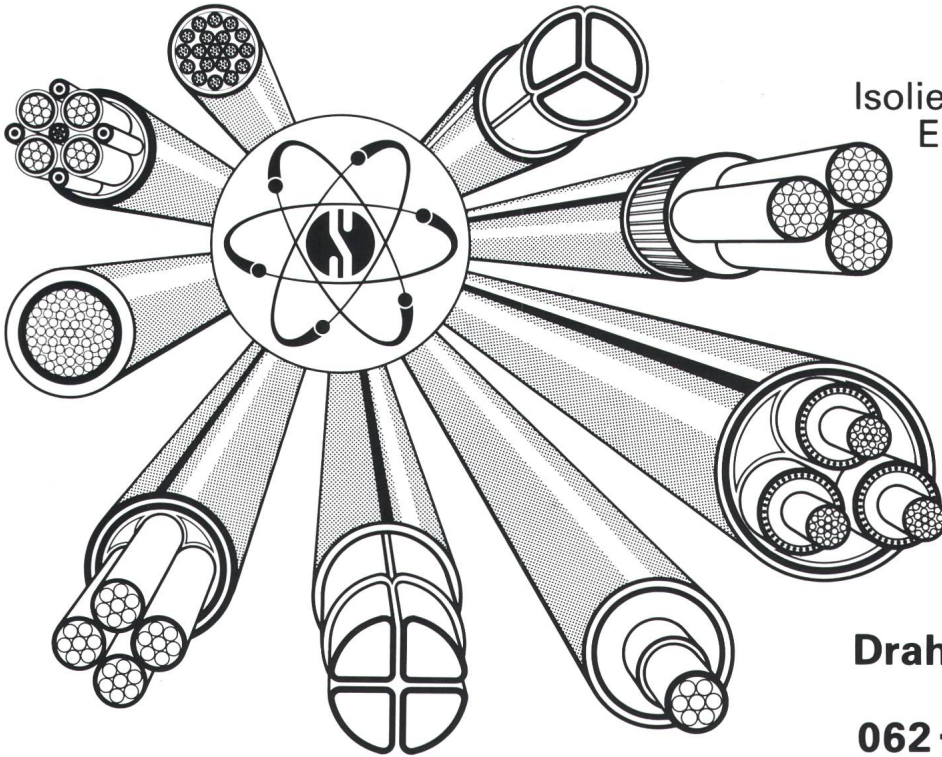
DEMELECTRIC Wand-Stromverteiler aus Vollgummi

- Ideal für Industrie, Bau und Gewerbe als feste oder provisorische Verteileranlagen.
- Robuste und Widerstandsfähige Ausführung (Kautschuk).
- Grösse 375 x 240 x 130 mm.
- Anzahl Steckdosen und deren Typen sind wählbar.
- Auf Wunsch mit Fi-Schalter und Sicherungsautomaten.

DE-METALL Aktiengesellschaft,
Elektrotechnische Industrieprodukte,
Mühlehaldenstr. 38, CH-8953 Dietikon,
Tel. 01/740 33 84, Telex: 825 229

DEMETALL

Isolation in Perfektion



Kabel
mit trockenvernetzten
Isolierstoffen aus dem neuen
Elektronen-Bestrahlungs-
Zentrum EBZ HARD
von Studer Däniken.



**Studer
Draht- und Kabelwerk AG**
CH · 4658 Däniken
062 · 65 14 44 Tx 981 715



Fachgemässe Kontrolle

Kontrolle und Nachimprägnierung nach dem COBRA-Impfstichverfahren

Korrosionsschutzarbeiten

Vertrauen Sie Ihre Freileitungen unseren Fachleuten an

Profitieren Sie von unserer langjährigen Erfahrung

Gewinnen Sie vermehrte Sicherheit

Erhöhen Sie die Lebensdauer der Maste

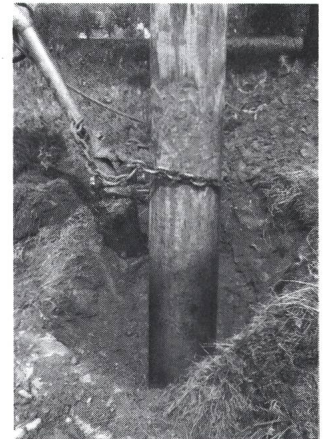
Beachten Sie unsere **Garantie**

IMPREGNA

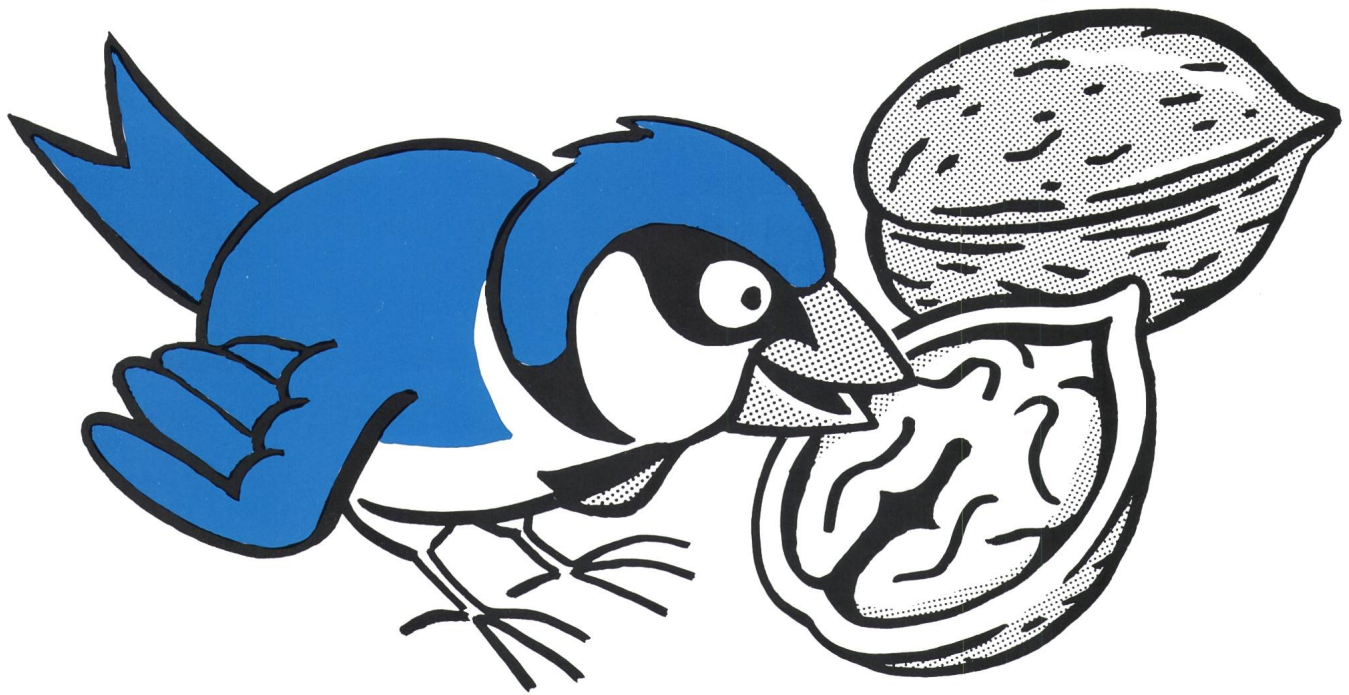
Hallwylstrasse 71

8036 Zürich

Telefon 01 / 241 95 05



Einwandfreie Nachimprägnierung



SPATZ MAX weiss: Trotz guter Form – bei Verteilkabinen entscheidet der Inhalt

So schön die Nuss und die Verteilkabine von aussen, entscheidend ist für Spatz Max das Innere.

PRO ELEKTRA hat Verteilkabinen für alle Anwendungen. Attraktiv im Äusseren, bedürfnisgerecht im Innern. Für Elektrisch, TV, Gas und Wasser. Für Verteilungen und Steuerungen. Aus Stein, Glasfaserbeton oder Kunststoff, mit und ohne Fundament.

Für Sie – Eine perfekte Verteilkabine von PRO ELEKTRA.

Weitere PRO ELEKTRA-Leistungen:

Trafostationen:

Komplettes Angebot
verschiedenster Grössen

NH-Elemente, Spezialmaterial:

Durchdacht und
ausgereift

Beratung, Planung:

Verteilnetze
Elektroanlagen
Installationskontrolle

Pro Elektra AG Wil
9500 Wil

PROELEKTRA

St. Gallerstrasse 71
Telefon 073 23 60 30

Starkstromanlagen
Beratende Ingenieure

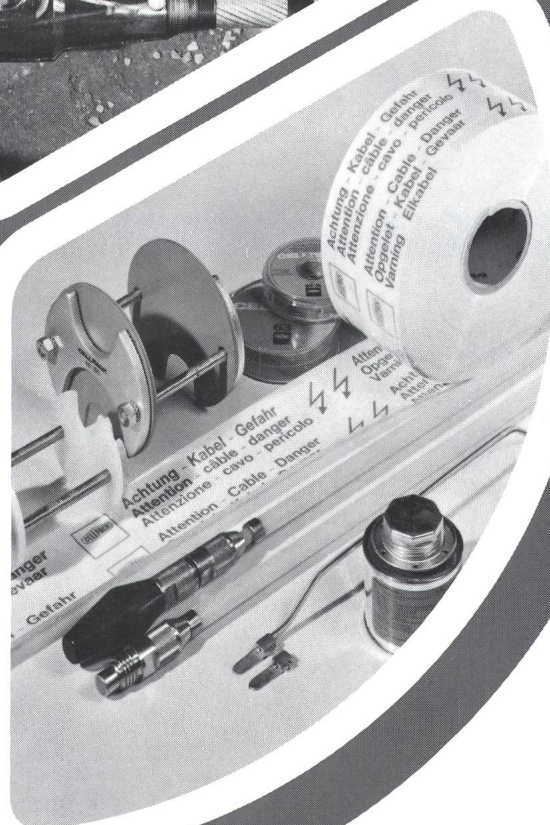
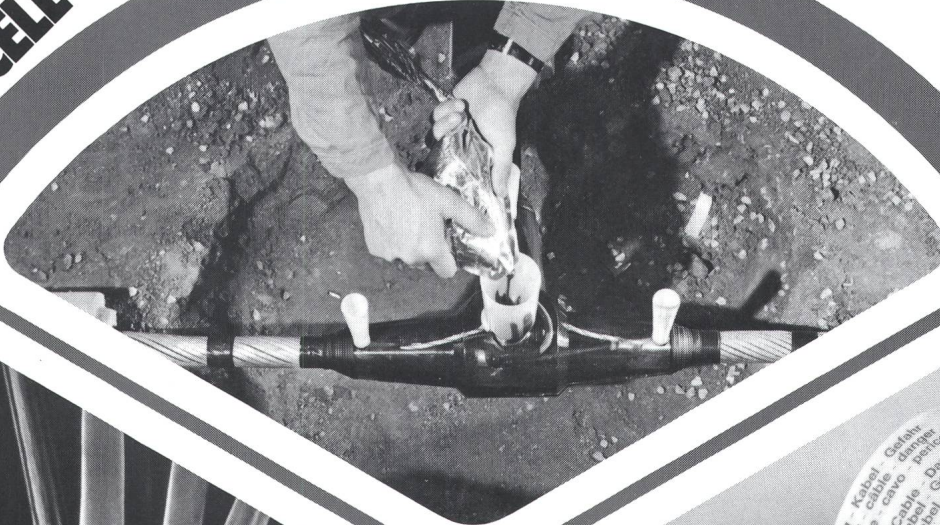
Rund ums Kabel – unsere Kabelverbindungssysteme – Ihr Vorteil

- **CELLPACK Giessharz-Technik** mit dem weltweit grössten Sortiment. International auf allen Kabelisolationen im Einsatz. **NEU:** schwerbrennbares, halogenfreies Kabelverbindungs-System Typ PYROCELL nach VDE 0472.
- **CELLPACK-Wärme-Schrumpftechnik** Rohre und Formteile aus vernetztem Polyolefin mit internationalen Zulassungen (z. B. Deutsche Bundespost).
- **CELLPACK Zubehör** erleichtert die Montage und erhöht die Betriebssicherheit. Profitieren Sie von unserer Erfahrung.

CELLPACK AG, CH-5610 Wohlen 1, Schweiz,
Telefon 057/21 11 11, Telex 52 699



**NEU
PYROCELL**



CELLPACK

Fluoreszenzlampen erreichen nun markante Vorzüge

Verkehrstauglich: 16'000 Vorschaltgeräte allein im Seelisberg-Tunnel beweisen es tagtäglich

Auf diese FL-Beleuchtung im Seelisberg-Tunnel kann sich der Automobilist verlassen.

Die in jeder Lampe eingebauten starterlosen Stufen-Vorschaltgeräte von Leuenberger zünden die über 16'000 FL-Röhren sicher und schonend.

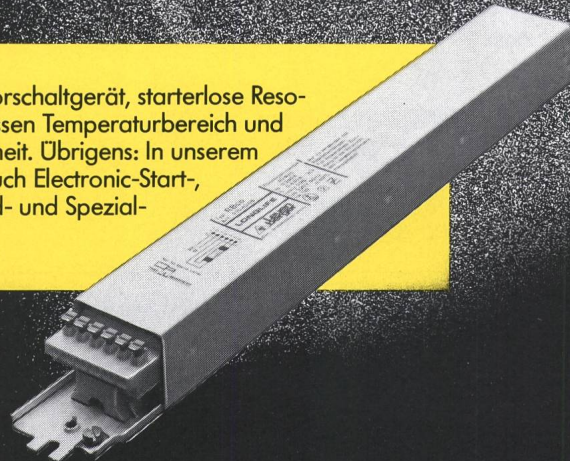
Zudem lässt sich mit diesen Vorschaltgeräten die Beleuchtungsstärke der Lampen in Stufen von 100, 60 und 30% den jeweiligen Bedürfnissen auf einfache Weise anpassen.

Durch die wesentlich verlängerte Lampen-Lebensdauer und durch das Fehlen allfälliger Starter wird der kostspielige und störende Unterhalt auf ein absolutes Minimum reduziert.

Typische Einsatzgebiete: Strassentunnels, Industriebeleuchtungen, Vortrags- und Vorführräume etc.

Fragen Sie unsere Spezialisten!

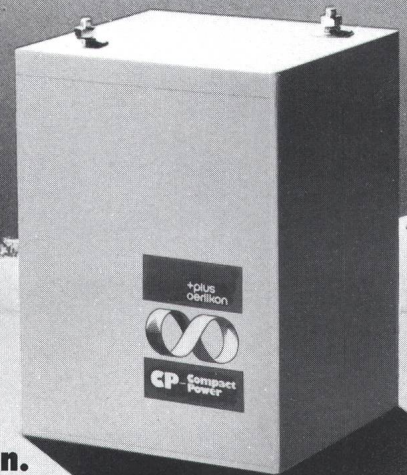
Leuenberger-Stufen-Vorschaltgerät, starterlose Resonanzschaltung für grossen Temperaturbereich und höchste Betriebssicherheit. Übrigens: In unserem Sortiment finden Sie auch Electronic-Start-, Energiespar-, Standard- und Spezialvorschaltgeräte.



**Leuen
berger**

Die älteste wartungsfreie Energiequelle ist ein Geschenk der Natur

Die neueste kommt von Accu-Oerlikon.



Die absolut wartungsfreie Stationär-Batterie ist mit Compact-Power verlässliche Realität.

Ihre Wartungsfreiheit erstreckt sich über die gesamte Lebensdauer. Und wenn wir von Lebensdauer sprechen, liegt diese im Bereich der heutigen, konventionellen Batterien.

CP-Batterien mit interner Gasrekombination können in jeder beliebigen Position und neben empfindlicher Elektronik eingebaut werden. Batterieräume in der herkömmlichen Art sind für CP nicht mehr nötig. «Compact» heisst bei uns übrigens wirklich kompakt: CP benötigt nur etwa halb soviel Raum wie herkömmliche Ausführungen.

**Compact-Power von Accu-Oerlikon.
Die Top-Energiequelle für Ihre
Stromversorgung.**

CP-Batterien von Accu-Oerlikon eignen sich für alle Einsätze in der Dauerstromversorgung, insbesondere auch für Solaranlagen.

Unser Verkauf Stationär-Batterien orientiert Sie gerne über viele weitere interessante Details dieses Energie-Speichers. Also über das Neueste aus Entwicklung und Konstruktion bei Accu-Oerlikon.

**+plus
oerlikon**

Accumulatoren-Fabrik Oerlikon 8050 Zürich, Tel. 01 311 84 84

Nordwestschweiz: Plus AG, 4147 Aesch BL, Tel. 061 72 36 36

Westschweiz: Fabrique d'Accumulateurs Oerlikon, 1001 Lausanne, Tel. 021 26 26 62

Überlegen in Leistung und Technik.

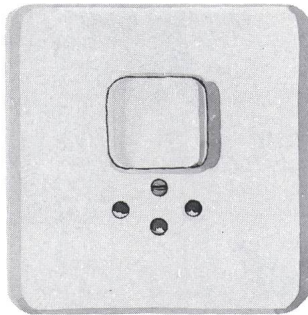
Mit diesem Inserat informieren wir Ihre Kunden in der Schweizer Presse!

amacher
die Experten für Neu-Entwicklungen.

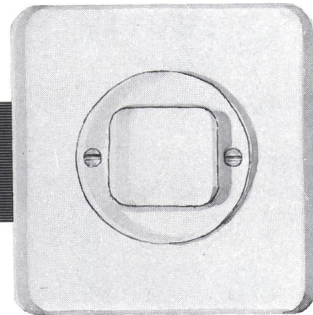
Möchten Sie das Licht nach Ihren Wünschen regeln und dabei nicht auf eine Steckdose verzichten? Kein Problem mit der neuen Kleinkombination Prisaluna. In den Farben Weiss, Schwarz oder Braun.

Lichtregler und Steckdose in einem:

prisaluna



austauschbar
ohne Zusatzinstallation.



austauschbar
mit eventueller Zusatzinstallation, wenn Nulleiter und Erdung nicht bereits vorhanden sind.



alles in einem!
Licht nach Wunsch regelbar (bis 600 Watt), mit Steckdose.

Verlangen Sie die Kleinkombination Prisaluna bei Ihrem Elektroinstallateur! Er weiss Bescheid!

AMACHER AG Elektrotechnik+Apparatebau
4123 Allschwil Lettenweg 76/80 061-63 45 45



Ein Unternehmen
der
Leuze Gruppe

Leuze electronic

Brauchen Sie

eine Lichtschranke die hier nicht abgebildet ist? Dann sagen Sie es uns.

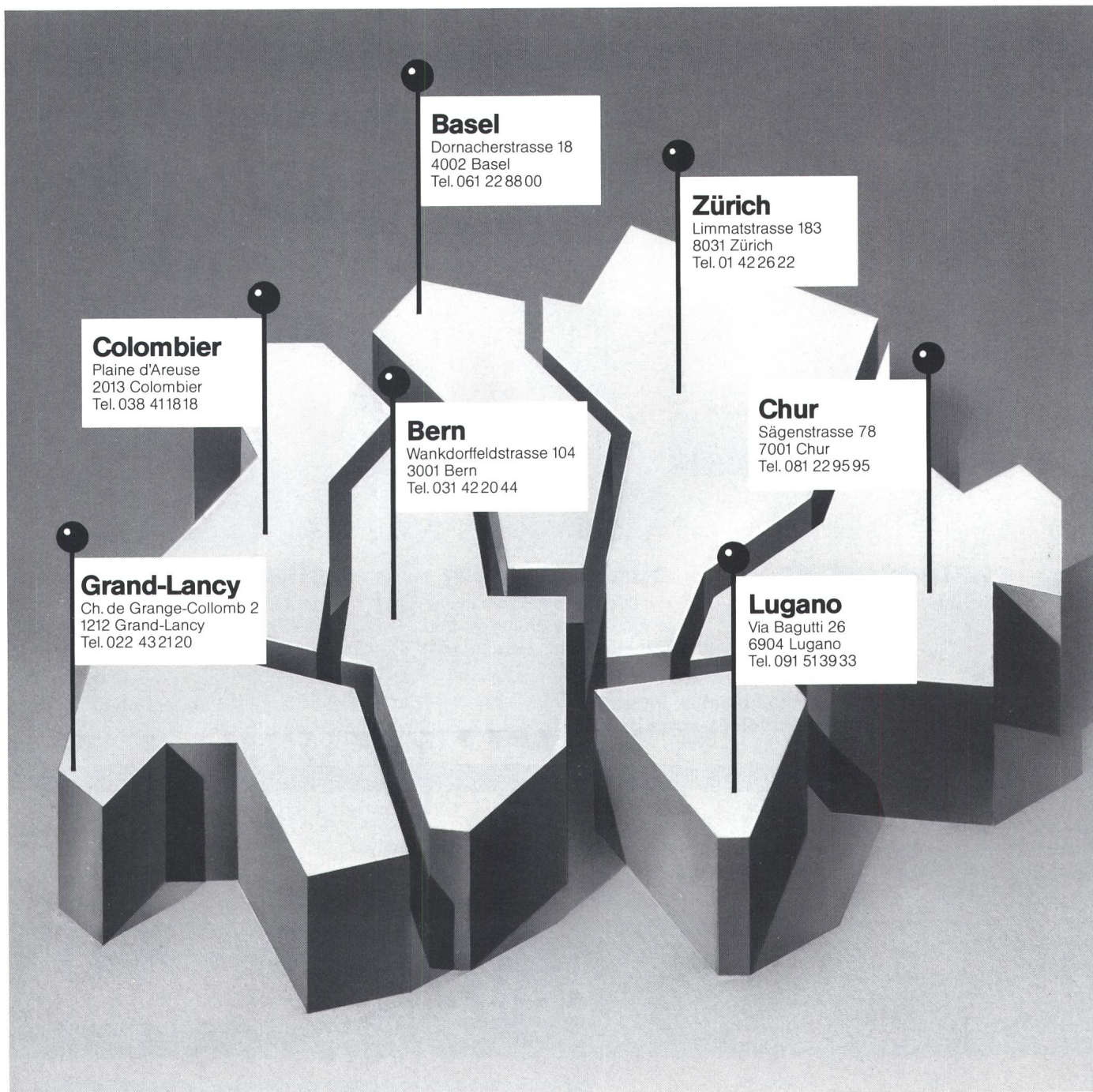
Die Leuze-Dokumentation zeigt Ihnen über 100 Typen.

Leuze-Lichtschranken – praxiserprobt.



Leuze electronic AG, Margritstrasse 7 – 9, CH-8304 Wallisellen, Telefon 01/830 26 66, Telex 54 284 leuz ch

Besuchen Sie uns an der SWISSPACK 86, Basel, Halle 300, Stand 441



Wir sind in der ganzen Schweiz in Ihrer Nähe!

Unsere dezentralisierte Lagerhaltung bringt für Sie den Vorteil, dass wir Ihnen rasch und unkompliziert ins Haus liefern können. Wir führen sämtliches

Material, Steuerungen und Überwachungsgeräte für den Elektroinstallateur sowie ein grosses Sortiment an Haushaltgeräten.

Anruf genügt. Bei der nächsten Filiale in Ihrer Nähe erfahren Sie alles über:

zum Beispiel

BERNSTEIN

Spezialwerkzeug und -Zubehör für den Fachmann

zum Beispiel

MIWAI

Automatisches Mikrowellen-Impulssystem zur Steuerung von Beleuchtungsanlagen

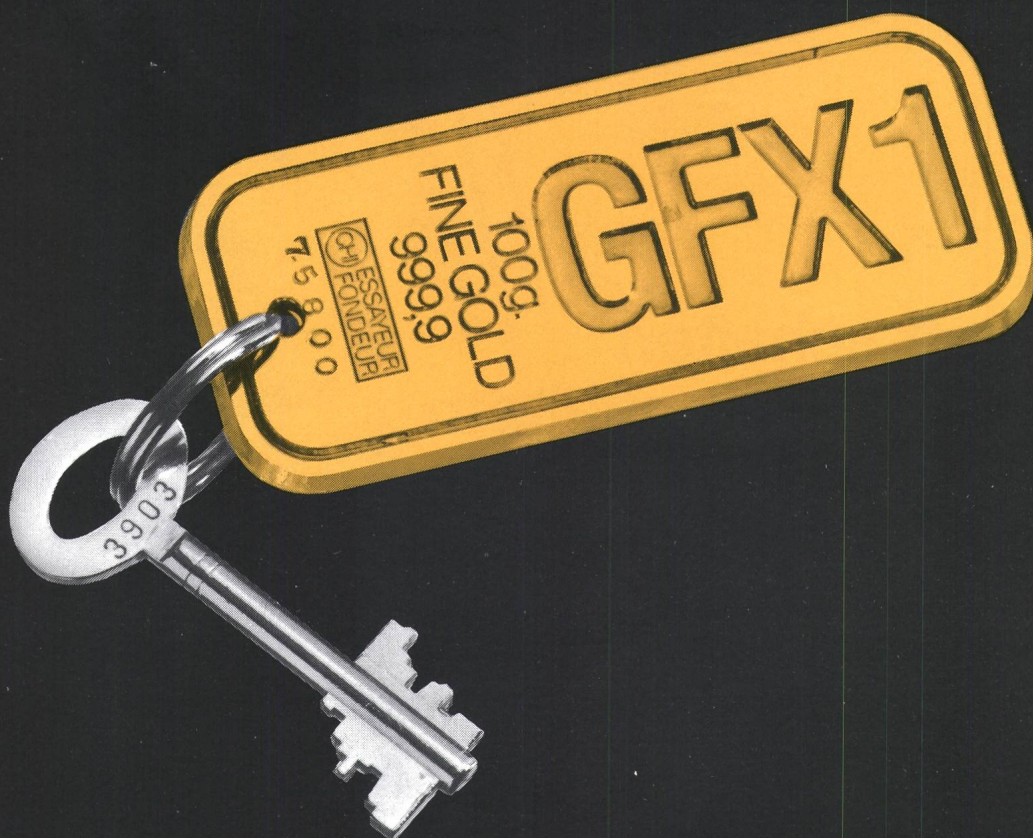
zum Beispiel

Eltako

Schrittschalter, Installationsrelais und umfangreiches Reihen-Einbaugeräte-Programm

**electro
bauer**

vormals Camille Bauer AG
Elektrotechnische Artikel en gros



Der Schlüssel zu
zukunftssicherer Telefon-Kommunikation
mit der neuen digitalen Gfeller-Haustelefonzentrale
GFX 1.

Die Gfeller-Haustelefonzentrale GFX 1 bietet:

- modernste, vollelektronische Technologie
- digitale Informations-Übertragung
- Zukunftssicherheit
- einfache und schnelle Bedienung mit guter Übersicht
- Betriebssicherheit

GFX 1 kann mit der umfassenden Grundausrüstung
und den vielen erhältlichen Zusatzeinrichtungen genau
auf Ihre Bedürfnisse abgestimmt werden.

Wir interessieren uns für die digitale Gfeller-Haustelefon-
zentrale GFX 1.

Wir benötigen: ca. _____ interne Anschlüsse

- Bitte senden Sie eine Dokumentation
 Bitte rufen Sie an

Firma _____ RM23

Zuständig _____

Strasse _____ SEV

PLZ/Ort _____ Tel. _____

Gfeller AG, Brünnenstr. 66, 3018 Bern, Tel. 031 5051 11

gfeller



SIEMENS



Auf Zukunft schalten mit SF₆-Leistungsschaltern von Siemens

Tausende von Siemens-Hochspannungsschaltern stehen weltweit unter den verschiedensten Klimabedingungen im Einsatz.

Auch bei uns in der Schweiz sprechen sehr gute Referenzen für deren sicheren und problemlosen Einsatz.

mit Sicherheit

Im SF₆-Leistungsschalter von Siemens wird der Lichtbogen durch Blaskolbenprinzip und Doppeldüsen-Löschsystem innerhalb weniger Millisekunden gelöscht. Sichere Abschaltung mit hoher Leistung, lange Lebensdauer und konstante Kontaktwerte sind dadurch gewährleistet.

mit Leistung

Der elektrohydraulische Antrieb wird bei immer mehr Herstellern eingesetzt und erfüllt die hohen Ansprüche der heutigen Leistungsschalter. Die Siemens-Hydraulik bietet jedoch zusätzlich einige Betriebsvorteile bezüglich Dämpfung, Mechanik und Druckkontrolle.

Siemens setzt diesen Antrieb einheitlich für alle Blaskolben-Schalter ein – auch für gekapselte Schaltanlagen.

mit langer Lebensdauer

Die erste Revision wird erst nach 20 Jahren oder nach 3000 Schaltspielen fällig. Ein Vorteil, mit dem Sie eine hohe Verfügbarkeit Ihrer Anlage erzielen.

mit dem richtigen Partner

Wir bieten umfassende Beratung – von der Projektierung bis zur Inbetriebsetzung der Schaltanlagen. Auch bei unvorhersehbaren Ereignissen während des Betriebs genügt Ihr Anruf nach Zürich, Renens oder Lugano. Wir sind für Sie da.

Siemens-Albis AG

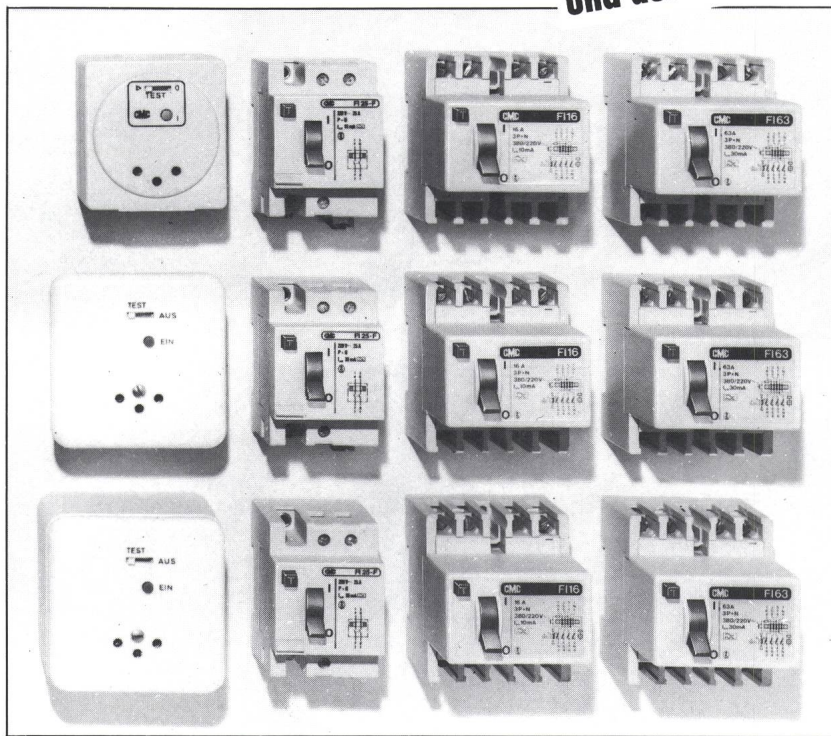
Energieversorgung
Freilagerstrasse 28
8047 Zürich
Tel. 01/495 44 51

1020 Renens
Tél. 021/34 96 31

6904 Lugano
Tel. 091/51 92 71

Das grosse Leistungs-Angebot Fehlerstrom-Schutztechnik von CMC

Damit Sie das Obligatorium erfüllen
und ausbauen können



Ob Sie Ihre neuen Elektro-Installationen nur mit dem obligatorischen Mindest- oder mit dem voll ausgebauten FI-Schutz versehen: CMC hat für Sie das grosse Leistungs-Angebot: Erstens ein grosses Sortiment hochqualitativer FI-Apparate zum Installieren, Montieren und Verkaufen. Alle funktionswichtigen Teile sind korrosionsbeständig. Zweitens ein langjähriges Anwendungs-Know-how mit einem umfangreichen Beratungsservice.

Drittens prompte Lieferung durch Ihren Elektro-Grossisten oder direkt von CMC: 053/816 66.

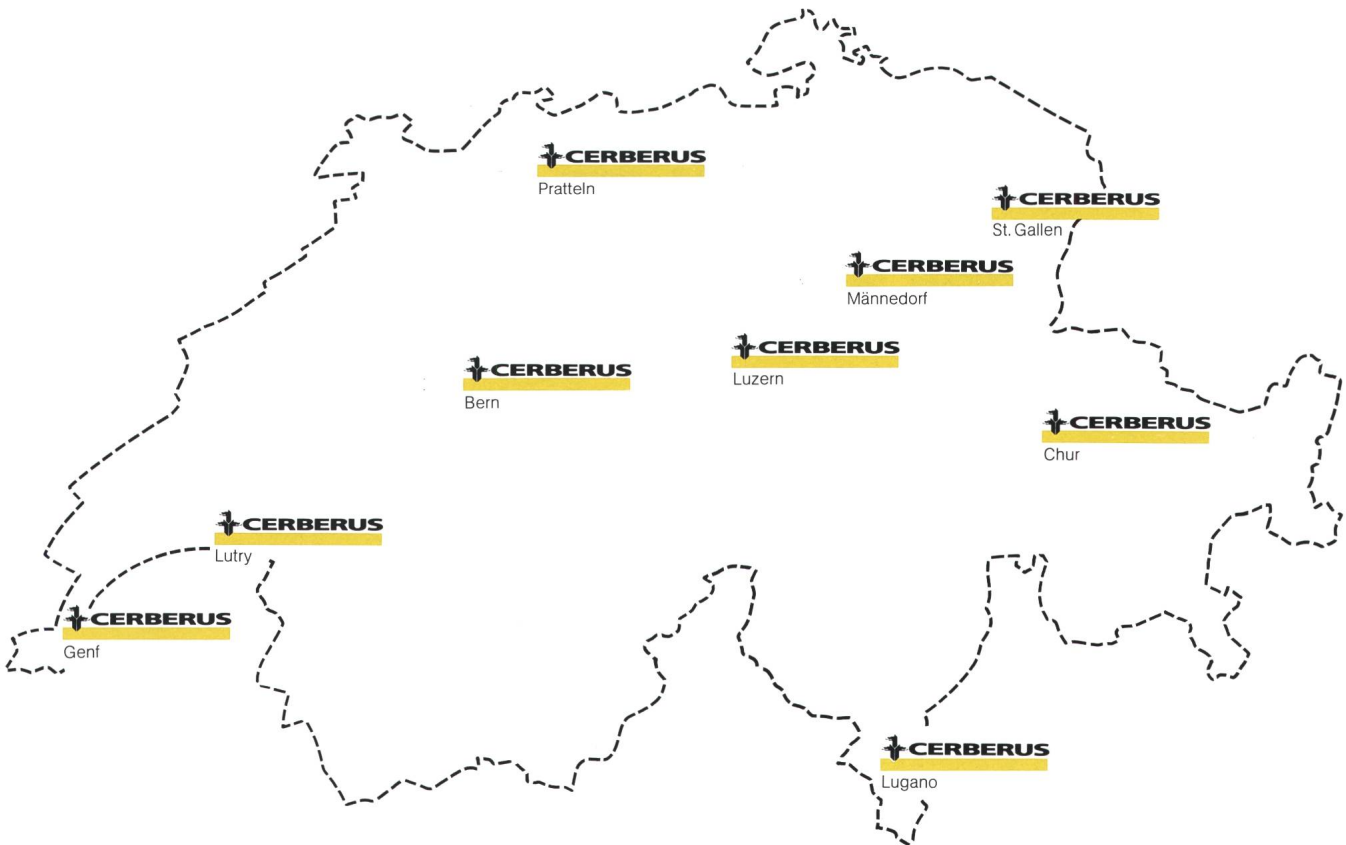
Bitte senden Sie mir sofort Ihre ausführlichen Informationen über

- FI-Schutzschalter
- FI-geschützte Steckdosen SIDOS®

Name, Adresse, Firma

CMC

**Das einzige mikroprozessor-gesteuerte Brandmeldesystem,
das den ab 1986 verbindlichen VKF-Richtlinien entspricht,
bieten viele an.**



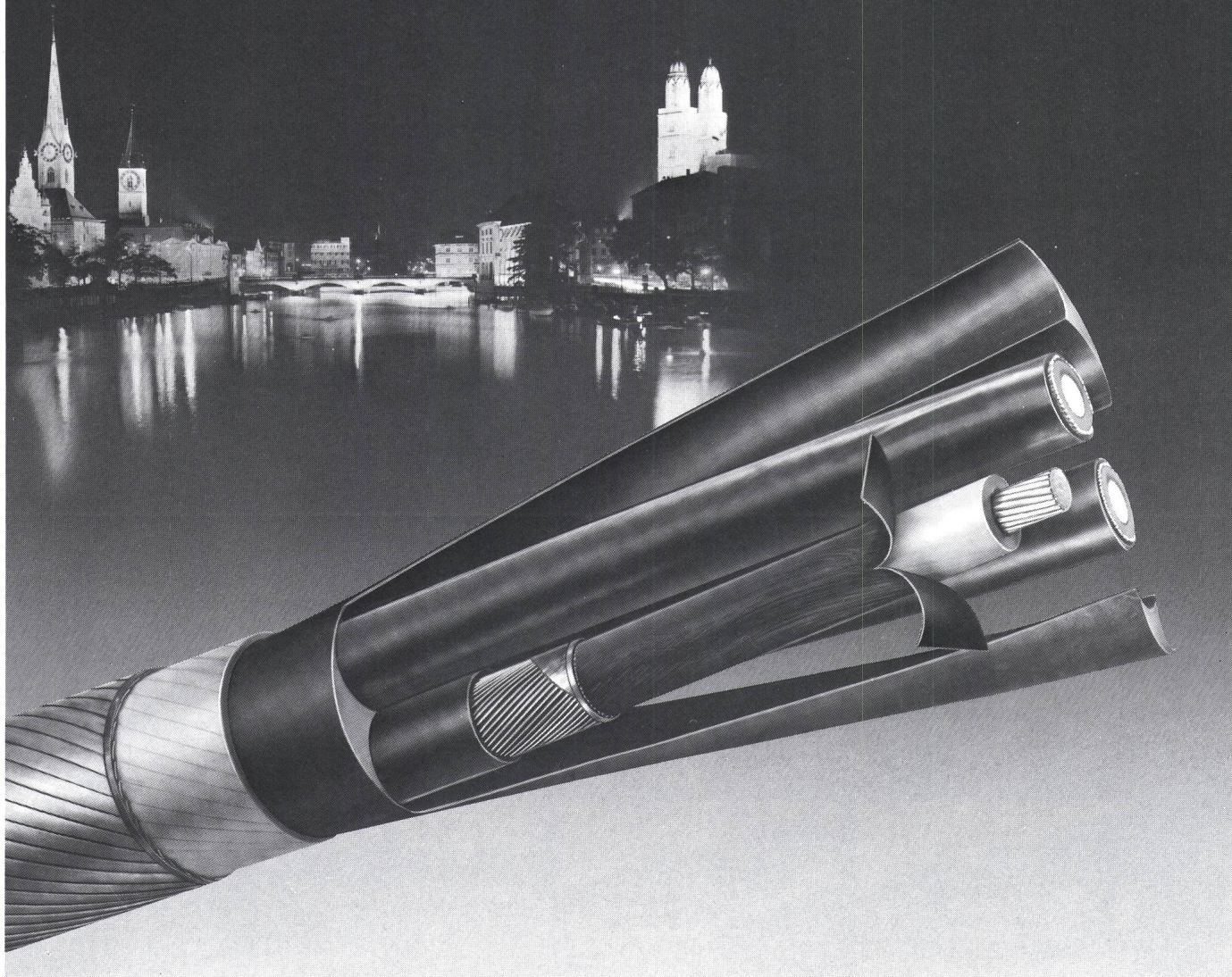
Die neu definierten, bedeutend anspruchsvolleren Richtlinien der Vereinigung Kantonalen Feuerversicherungen (VKF), die ab Januar 86 für alle Hersteller von Brandmeldesystemen verbindlich sind, sind es für uns schon lange. Deshalb ist es auch kein Zufall, dass unser mikroprozessor-gesteuertes Brandmeldesystem CZ 10/MS 9 als erstes und ohne Einschränkung zugelassen wurde. Ein Beweis mehr, dass wir technologisch heute schon von morgen sind.

Cerberus AG, CH-8708 Männedorf,
Telefon 01/922 61 11. Zweigniederlassungen und Verkaufsbüros in Bern, Chur, Genf, Lugano, Lutry, Luzern, Pratteln und St. Gallen.



Cerberus Sicherheitstechnik schützt Menschen und Werte

Câbles pour réseaux moyenne tension "XKT et GKT"



Posés et préparés facilement.

Un semi-conducteur extérieur pelable éprouvé depuis plusieurs années par Cortailod, ainsi que le bourrage friable extrudé entre les phases facilitent la préparation des extrémités et des jonctions.

Montage et pose sont ainsi rendus plus rapides, et du coup moins onéreux.

Oubliés pour longtemps.

Le choix des isolants et semi-conducteurs, l'extrusion tricouche, la réticulation à sec et le filtrage fin des isolants: autant de facteurs contribuant à la fiabilité à long terme des câbles à isolation XLPE ou EPR.

Pour un montage à moindre frais et un fonctionnement sûr: câbles XKT et GKT moyenne tension. De Cortailod, bien sûr!

CH-2016 CORTAILLOD/SUISSE
CASE POSTALE
TÉLÉPHONE 038/441122
TÉLEX 952899 CABCH



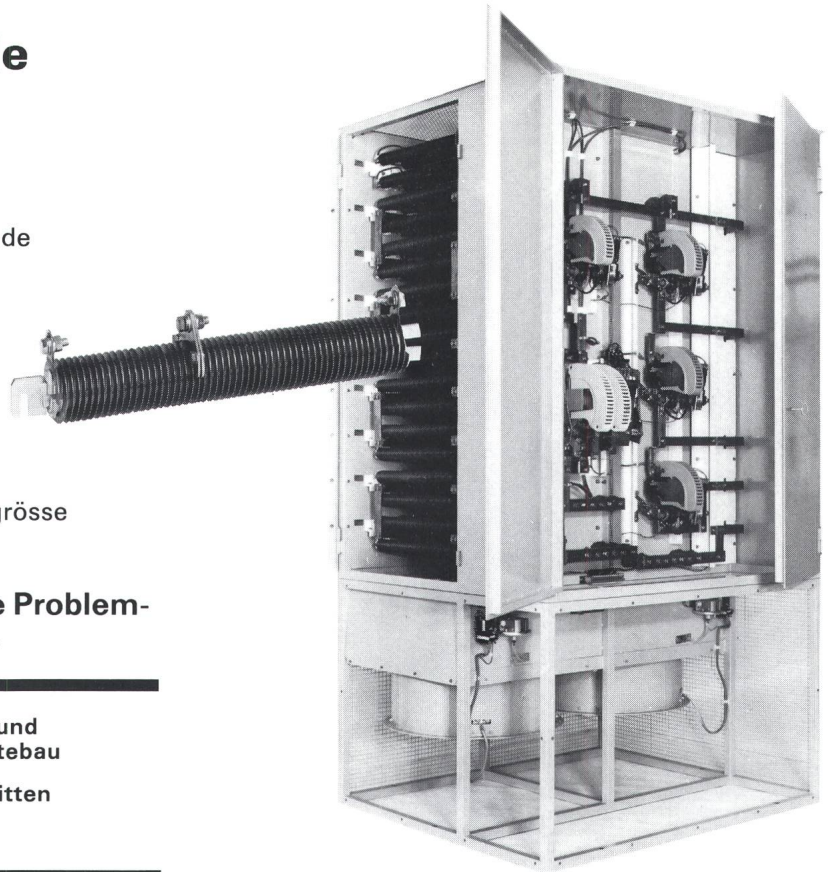
CABLES CORTAILLOD
ÉNERGIE ET TÉLÉCOMMUNICATIONS

widap- Leistungswiderstände

Belastungsaggregat für Kran-Nebenschlussmotoren 1200 VDC; 1,2 MW

Lieferprogramm:

- offengewickelte Drahtwiderstände
- hochkantgewickelte Bandwiderstände
- zementierte Draht- und Bandwiderstände
- glasierte Draht- und Bandwiderstände
- Drahtwiderstände im Keramikgehäuse
- Anlass-, Regel-, Belastungs- und Bremswiderstände
- Nullpunkt-Erdungswiderstände
- Heizwiderstände
- Leistungs-Potentiometer
- Spezialwiderstände in jeder Leistungsgrösse



Der richtige Partner für bewährte Problemlösungen im Widerstandssektor.

widap ag

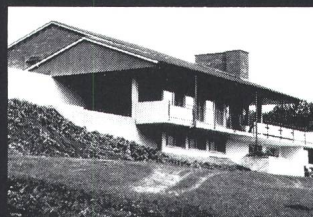
Bahnhofstrasse
Telefon 037/36 23 32
Telefax 037/36 20 14

Widerstands- und
Elektroapparatebau

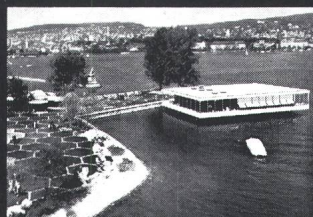
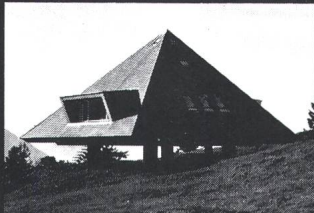
CH-3185 Schmitten
Telex 942 508



Elektrisch heizen-sicher zuverlässig warm



Anlagen für jeden
Einsatzbereich
projektiert und erstellt...



Star Unity

Wir haben die Erfahrung von Jahren.

Star Unity AG, Fabrik elektrischer Anlagen
8804 Au ZH, Tel. 01 780 84 84