

**Zeitschrift:** Bulletin des Schweizerischen Elektrotechnischen Vereins, des Verbandes Schweizerischer Elektrizitätsunternehmen = Bulletin de l'Association suisse des électriciens, de l'Association des entreprises électriques suisses

**Herausgeber:** Schweizerischer Elektrotechnischer Verein ; Verband Schweizerischer Elektrizitätsunternehmen

**Band:** 77 (1986)

**Heft:** 14: Assemblées annuelles de l'ASE et de l'UCS

**Rubrik:** Assemblées annuelles de 1986 de l'ASE et de l'UCS

### **Nutzungsbedingungen**

Die ETH-Bibliothek ist die Anbieterin der digitalisierten Zeitschriften auf E-Periodica. Sie besitzt keine Urheberrechte an den Zeitschriften und ist nicht verantwortlich für deren Inhalte. Die Rechte liegen in der Regel bei den Herausgebern beziehungsweise den externen Rechteinhabern. Das Veröffentlichen von Bildern in Print- und Online-Publikationen sowie auf Social Media-Kanälen oder Webseiten ist nur mit vorheriger Genehmigung der Rechteinhaber erlaubt. [Mehr erfahren](#)

### **Conditions d'utilisation**

L'ETH Library est le fournisseur des revues numérisées. Elle ne détient aucun droit d'auteur sur les revues et n'est pas responsable de leur contenu. En règle générale, les droits sont détenus par les éditeurs ou les détenteurs de droits externes. La reproduction d'images dans des publications imprimées ou en ligne ainsi que sur des canaux de médias sociaux ou des sites web n'est autorisée qu'avec l'accord préalable des détenteurs des droits. [En savoir plus](#)

### **Terms of use**

The ETH Library is the provider of the digitised journals. It does not own any copyrights to the journals and is not responsible for their content. The rights usually lie with the publishers or the external rights holders. Publishing images in print and online publications, as well as on social media channels or websites, is only permitted with the prior consent of the rights holders. [Find out more](#)

**Download PDF:** 26.01.2026

**ETH-Bibliothek Zürich, E-Periodica, <https://www.e-periodica.ch>**

---

## **Assemblées annuelles de 1986 de l'ASE et de l'UCS**

**du 5 au 7 septembre 1986 à Montreux**

### **Invitation**

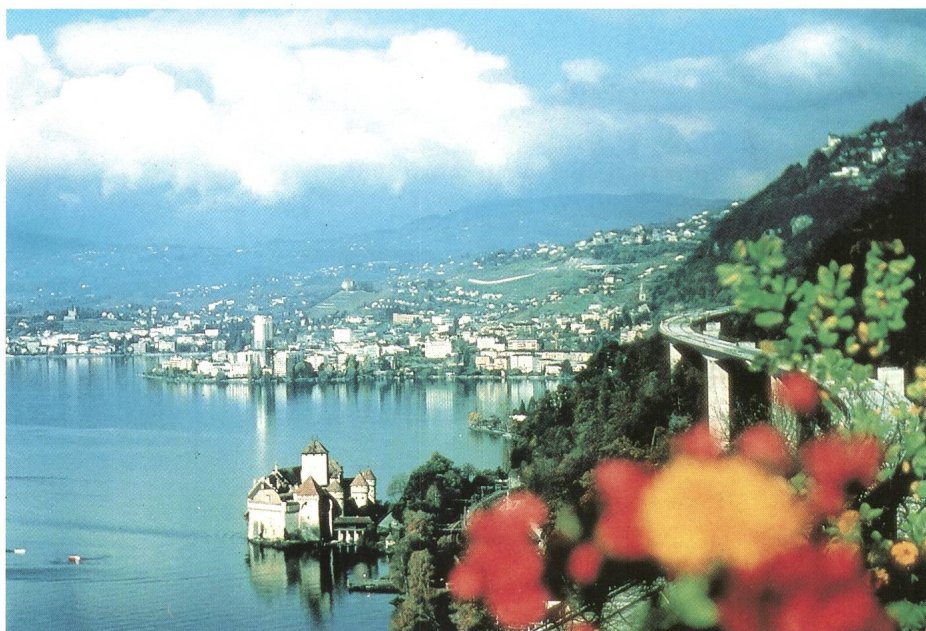
La Société Romande d'Electricité, Clarens, a aimablement invité l'ASE et l'UCS à tenir leurs assemblées annuelles cette année à Montreux. Les membres de l'ASE et de l'UCS, accompagnés de leurs dames, sont cordialement invités à ces manifestations.

Vu l'obligeance de la part des directions des maisons

- Ateliers de Constructions Mécaniques de Vevey SA, Vevey
- Ciby-Geigy SA, Monthey
- Giovanola Frères SA, Monthey
- la Direction d'Arrondissement des PTT de Lausanne, Lausanne
- Electricité d'Emosson SA, Martigny
- Société des Forces Motrices du Grand-St-Bernard et Suiselctra, Bâle

les participants auront la possibilité de visiter, dans le cadre des assemblées générales, diverses entreprises industrielles, des installations PTT et des centrales électriques.

La Société Romande d'Electricité recommande en outre la visite de l'exposition «100 ans d'électrification de la Riviera», organisée à l'occasion et dans le cadre du centenaire de la Société Electrique Vevey-Montreux (SEVM) au Centre des Congrès de Montreux du 11 août au 7 septembre 1986.



## 1. Assemblées générales

---

### Vendredi, le 5 septembre 1986

#### 1.1 Assemblée générale de l'UCS

15 h 45

*Assemblée générale de l'UCS au Centre des Congrès, Grand-rue, Montreux*

avec conférence de gala de M. André Gardel, professeur à l'EPFL, Lausanne, intitulée «Réflexions sur l'avenir énergétique suisse et mondial».

Les membres de l'ASE et les dames sont également invités à participer à l'Assemblée générale de l'UCS et à la conférence de gala.

Toutes les conférences et questions à l'ordre du jour de l'Assemblée générale de l'UCS (ainsi que la conférence de gala) seront traduites simultanément de l'allemand en français et vice versa.

### Samedi, le 6 septembre 1986

#### 1.2 Assemblée générale de l'ASE

09 h 30

*Assemblée générale de l'ASE au Centre des Congrès, Grand-rue, Montreux*

avec conférence de gala de M. Th. Irmer, directeur, Comité Consultatif International Télégraphique et Téléphonique (CCITT), Genève

au sujet de «ISDN – Chance und Herausforderung für Netzbetreiber, Industrie und Kunden».

Les membres de l'UCS et les dames sont également invités à participer à l'Assemblée générale de l'ASE et à la conférence de gala.

## 2. Soirée en commun

---

### Vendredi, le 5 septembre 1986

dès 19 h 45

*Apéritif au Casino de Montreux,*

offert par la municipalité de Montreux

20 h 15

Souper en commun des invités et des membres de l'ASE et de l'UCS au Casino de Montreux

Programme récréatif, organisé et offert par la Société Romande d'Electricité, Clarens

Prix sans boissons, mais y compris le café crème et le service: fr. 55.–

## 3. Visites et excursions

---

### Vendredi, le 5 septembre 1986

*Visites au choix*

*3.1 Ateliers de Constructions Mécaniques de Vevey SA, Vevey*

11 h 00

Rassemblement devant la gare CFF de Montreux

11 h 10

Départ du car pour Vevey

11 h 30

Déjeuner au Casino du Rivage

ensuite introduction et présentation des Ateliers de Constructions

13 h 30

Visite

14 h 45

Départ du car pour Montreux

15 h 00

Arrivée du car au Centre des Congrès à Montreux

Parking pour voitures privées dans l'enceinte de l'entreprise; le nombre de places est limité

Prix, incl. transport, déjeuner et participation aux frais: fr. 35.–

---

### *3.2 Ciba-Geigy SA, Monthey*

- 11 h 00 Rassemblement devant la gare CFF de Montreux  
11 h 10 Départ du car pour Monthey  
11 h 45 Visite  
13 h 00 Déjeuner au restaurant du personnel, offert par Ciba-Geigy SA  
14 h 30 Départ du car pour Montreux  
15 h 00 environ, arrivée au Centre des Congrès à Montreux  
Parking pour voitures privées dans l'enceinte de l'entreprise; le nombre de places est toutefois très limité  
Prix, incl. transport et participation aux frais: fr. 25.–

### *3.3 Giovanola Frères SA, Monthey*

- 11 h 00 Rassemblement devant la gare CFF de Montreux  
11 h 10 Départ du car pour Monthey  
11 h 45 Déjeuner au «Manoir du Vigneron» à Vionnaz  
13 h 45 Visite  
14 h 30 Départ du car pour Montreux  
15 h 00 environ, arrivée au Centre des Congrès à Montreux  
Parking pour voitures privées dans l'enceinte de l'entreprise  
Prix, incl. transport, déjeuner et participation aux frais: fr. 45.–

### *3.4 Centre de télécommunication des PTT, Mont-Pèlerin*

- 11 h 00 Rassemblement devant la gare CFF de Montreux  
11 h 10 Départ du car pour le Mont-Pèlerin  
11 h 50 Visite des installations  
13 h 15 Déjeuner au Restaurant de la Gare du Funiculaire  
14 h 30 Départ du car pour Montreux  
15 h 00 environ, arrivée au Centre des Congrès à Montreux  
Parking pour voitures privées dans l'enceinte du Centre, le nombre de places est limité  
Prix, incl. transport, déjeuner et participation aux frais: fr. 40.–

---

### ***Programme pour les dames***

### *3.5 Musée de l'Alimentation Nestlé, Vevey*

- 13 h 45 Départ du bus VMCV de la Place du Marché à Montreux  
14 h 00 Visite du musée  
16 h 45 Départ du bus VMCV pour Montreux  
17 h 00 Arrivée à la Place du Marché à Montreux  
Prix du transport, incl. entrée et guide: fr. 15.–



---

*3.6 Musée suisse d'appareils photographiques, Vevey*

13 h 45 Départ du bus VMCV de la Place du Marché à Montreux  
14 h 00 Visite du musée  
16 h 00 Départ du bus VMCV pour Montreux  
16 h 15 Arrivée à la Place du Marché à Montreux  
Prix du transport, incl. entrée et guide: fr. 13.–

*3.7 Musée du Vieux-Vevey, Vevey*

13 h 45 Départ du bus VMCV de la Place du Marché à Montreux  
14 h 00 Visite du musée  
16 h 00 Départ du bus VMCV pour Montreux  
16 h 15 Arrivée à la Place du Marché à Montreux  
Prix du transport, incl. entrée et guide: fr. 13.–

**Samedi, le 6 septembre 1986**

*3.8 Croisière sur le lac Léman avec les deux bateaux Simplon et Helvétie*

12 h 00 Rassemblement au débarcadère de Montreux et embarquement  
12 h 20 Départ du premier bateau  
12 h 40 Départ du second bateau  
Déjeuner sur les bateaux  
15 h 20 environ, retour du premier bateau à Montreux  
15 h 40 environ, retour du second bateau à Montreux  
Prix du trajet (incl. déjeuner): fr. 50.–

Soirée libre, à votre disposition

**Dimanche, le 7 septembre 1986**

*3.9 Visite des installations de la Société des Forces Motrices du Grand-St-Bernard à Pallazuit et du barrage des Toulès*

10 h 00 Départ du car devant la gare CFF de Montreux  
11 h 00 Visite  
Déjeuner, offert par la société invitante  
15 h 45 Arrivée à la gare CFF à Montreux  
Prix du transport: fr. 30.–

*3.10 Visite des centrales de La Bâtiaz et de Vallorcine et du barrage d'Emosson de l'Electricité d'Emosson, Martigny (3 groupes de 50 à 60 personnes chacun)*

07 h 30 Départ du car devant la gare CFF à Montreux  
Groupe 1 (car 1)  
08 h 15 Introduction et visite de la centrale de La Bâtiaz  
09 h 45 Visite de la centrale de Vallorcine (F)  
11 h 00 Visite du barrage d'Emosson  
11 h 45 Déjeuner au Col de la Gueulaz

---

	Groupe 2 (car 2)
08 h 45	Introduction et visite de la centrale de Vallorcine
10 h 20	Barrage d'Emosson, visite et randonnées
11 h 45	Déjeuner à Finhaut
	Groupe 3 (car 3)
09 h 15	Introduction près du barrage d'Emosson
09 h 30	Barrage d'Emosson, visite et randonnées
11 h 45	Visite de la centrale de La Bâtiaz
12 h 45	Déjeuner à Martigny
	Les déjeuners sont offerts par l'entreprise invitante
15 h 15	Arrivée des cars à Martigny (tous les groupes)
16 h 00	Arrivée des cars à la gare CFF de Montreux
	Prix du transport: fr. 30.–
	Les groupes seront formés dès réception des inscriptions

### *3.11 Visite des salines à Bex*

09 h 00	Départ du car devant la gare CFF à Montreux
10 h 00	Visite
12 h 30	Déjeuner dans les salines (à partir de 20 personnes)
14 h 00	Retour à Montreux
15 h 00	Arrivée à la gare CFF de Montreux
	Parking pour voitures privées à disposition
	Prix du transport, y compris l'entrée et le déjeuner: fr. 60.–

### *3.12 Voyage aux Rochers de Naye (2045 m)*

09 h 00	Départ derrière la gare CFF à Montreux (station MOB), durée du trajet 55 minutes
12 h 00	Déjeuner au restaurant des Rochers de Naye
15 h 00	Retour à Montreux
16 h 00	Arrivée à la gare CFF de Montreux
	Prix, incl. transport, déjeuner et guide: fr. 60.–

### *3.13 Randonnée Villeneuve – Les Grangettes – Le Bouveret*

10 h 00	Départ du bus VMCV à la Place du Marché à Montreux
10 h 30	Début de la randonnée à Villeneuve
12 h 00	environ, déjeuner au Bouveret au restaurant Rive-Bleue
14 h 00	Départ du bus pour Montreux
14 h 30	Arrivée à la Place du Marché à Montreux
	Prix du transport, incl. déjeuner et guide: fr. 40.–

## **Remarques**

1. Les groupes pour les visites et excursions seront formés dès réception des inscriptions. Vu que le nombre des participants est limité, les organisateurs se réservent le droit de modifier la répartition des inscriptions après entente avec les participants concernés.

2. Pour les excursions du dimanche 7 septembre 1986 (3.9, 3.10, 3.12. et 3.13), il est recommandé de se munir d'un imperméable et de bons souliers. En ce qui concerne l'excursion 3.13, une variante en cas de mauvais temps a été prévue.

3. Une carte d'identité ou un passeport est nécessaire pour l'excursion 3.10.
4. Les prix indiqués pour les visites et excursions s'entendent sans les boissons.
5. Les bagages peuvent être emportés dans les cars pour les visites du vendredi 5 septembre 1986 et du dimanche 7 septembre 1986. Les participants à la croisière (3.8) qui rentrent le samedi en train voudront bien déposer leurs bagages à la gare de Montreux avant l'Assemblée générale de l'ASE. Les participants aux excursions 3.12 et 3.13 sont également priés de déposer leurs bagages à la gare de Montreux.
6. Les participants qui comptent utiliser leur propre voiture pour les excursions, où cela est possible, sont priés de l'indiquer sur le bulletin d'inscription. En règle générale, l'utilisation des voitures privées est à déconseiller.

## Hébergement

Les organisateurs ont réservé suffisamment de chambres dans plusieurs hôtels de catégories différentes à Montreux. Les prix s'entendent par personne, petit déjeuner, service et toutes les taxes inclus, et sont les suivants:

Catégorie I	fr. 130.- à fr. 170.-
Catégorie II	fr. 80.- à fr. 120.-
Catégorie III	fr. 70.- à fr. 80.-
Catégorie IV	moins de fr. 60.-

La réservation de chambres d'hôtel est à noter sur le bulletin d'inscription. La réservation sera ensuite confirmée par l'Office du Tourisme de Montreux. Les participants sont priés de régler leurs factures directement à l'hôtel.

## Carte de participant

La carte de participant est obligatoire pour tous les participants, à l'exception de ceux qui n'assistent qu'aux Assemblées générales. Elle coûte:

- Fr. 20.- pour les membres juniors, seniors et libres
- Fr. 40.- pour les autres membres

Le prix de la carte de participant inclut la participation des dames.

Les cartes seront envoyées aux participants avec les autres documents, dès réception de l'inscription et du règlement des frais.

## Bureau de renseignements

Le bureau de renseignements de l'ASE et de l'UCS se trouve au foyer du Centre des Congrès à Montreux, téléphone 021/63 76 70. Heures d'ouverture:

Vendredi 5 septembre 1986:	9 h 30 à 19 h 00 en continu
Samedi 6 septembre 1986:	8 h 00 à 18 h 00 en continu
Dimanche 7 septembre 1986:	7 h 00 à 9 h 00

## Bureau de presse

Le bureau de presse de l'ASE et de l'UCS se trouve dans le Centre des Congrès. Heures d'ouverture:

Vendredi 5 septembre 1986:	15 h 00 à 18 h 00
Samedi 6 septembre 1986:	9 h 00 à 12 h 00

## Inscription

Les participants sont priés d'adresser leurs inscriptions le plus tôt possible à:

### Dernier délai d'inscription 22 août 1986

*Association Suisse des Electriciens (ASE)*  
*Administration de l'Association*  
*Case postale*  
*8034 Zurich*  
*Téléphone 01/384 91 11*

Pour l'inscription et le règlement des frais veuillez utiliser le formulaire avec bulletin de versement joint au Bulletin ASE/UCS N° 14 du 26 juillet 1986.  
Compte de chèques postaux 80-6133-2, Association Suisse des Electriciens, Zurich



## Horaire

St-Gall	dp	6.38
Zurich	dp	8.00
Berne	dp	9.16
Lausanne	arr	10.22
Lausanne	dp	10.28
Montreux	arr	10.47
Bâle	dp	6.59
Lausanne	arr	9.10
Lausanne	dp	9.28
Montreux	arr	9.47
Genève	dp	9.45
Lausanne	dp	10.28
Montreux	arr	10.47

Montreux	dp	16.06
Lausanne	arr	16.26
Lausanne	dp	16.32
Berne	dp	17.41
Zurich	dp	19.04
St-Gall	arr	20.13
Montreux	dp	17.06
Lausanne	arr	17.26
Lausanne	dp	17.40
Bâle	arr	19.54
Montreux	dp	16.06
Lausanne	dp	16.29
Genève	arr	17.08

# Die neuen Messwandler

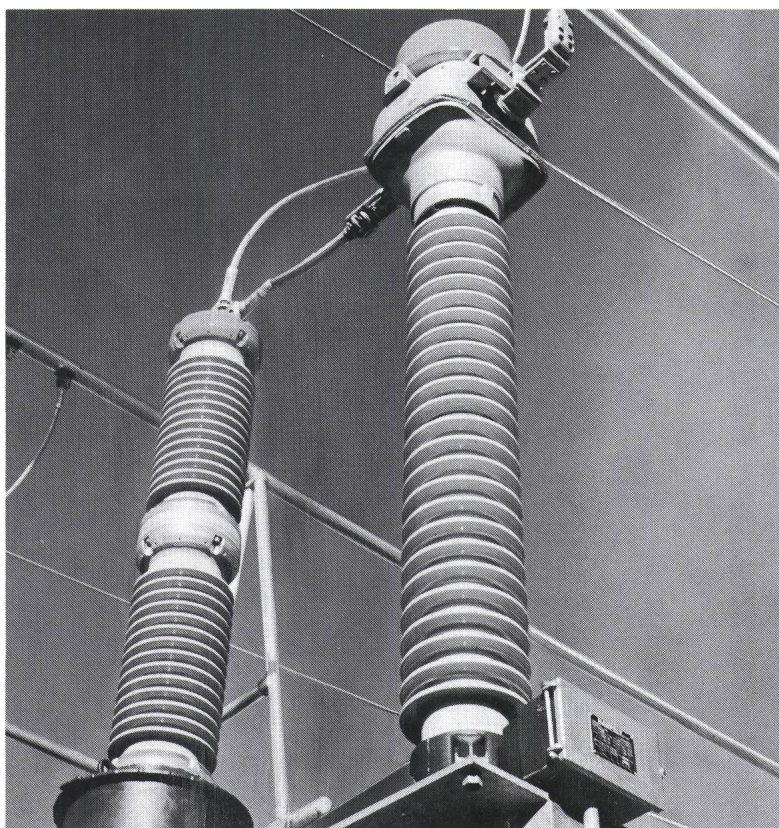
**Induktive Spannungswandler**

**Kombiwandler**

**Kopfstromwandler**

**Kapazitive Spannungswandler**

**bis 765 kV**



Die neuen Druckschriften Induktive Spannungswandler, Kopfstromwandler und Kombiwandler geben Ihnen eine aktuelle Information über den heutigen Stand der Messwandlertechnik. Wir senden Ihnen diese gerne auf Anfrage zu. Emil Haefely & Cie. AG, CH-4028 Basel/Schweiz, Postfach, Telefon 061- 53 51 11, Telex 62 469 ehb ch.

# HAEFELY