

Zeitschrift: Bulletin des Schweizerischen Elektrotechnischen Vereins, des Verbandes Schweizerischer Elektrizitätsunternehmen = Bulletin de l'Association suisse des électriciens, de l'Association des entreprises électriques suisses

Herausgeber: Schweizerischer Elektrotechnischer Verein ; Verband Schweizerischer Elektrizitätsunternehmen

Band: 77 (1986)

Heft: 14: Jahresversammlungen des SEV und des VSE

Werbung

Nutzungsbedingungen

Die ETH-Bibliothek ist die Anbieterin der digitalisierten Zeitschriften auf E-Periodica. Sie besitzt keine Urheberrechte an den Zeitschriften und ist nicht verantwortlich für deren Inhalte. Die Rechte liegen in der Regel bei den Herausgebern beziehungsweise den externen Rechteinhabern. Das Veröffentlichen von Bildern in Print- und Online-Publikationen sowie auf Social Media-Kanälen oder Webseiten ist nur mit vorheriger Genehmigung der Rechteinhaber erlaubt. [Mehr erfahren](#)

Conditions d'utilisation

L'ETH Library est le fournisseur des revues numérisées. Elle ne détient aucun droit d'auteur sur les revues et n'est pas responsable de leur contenu. En règle générale, les droits sont détenus par les éditeurs ou les détenteurs de droits externes. La reproduction d'images dans des publications imprimées ou en ligne ainsi que sur des canaux de médias sociaux ou des sites web n'est autorisée qu'avec l'accord préalable des détenteurs des droits. [En savoir plus](#)

Terms of use

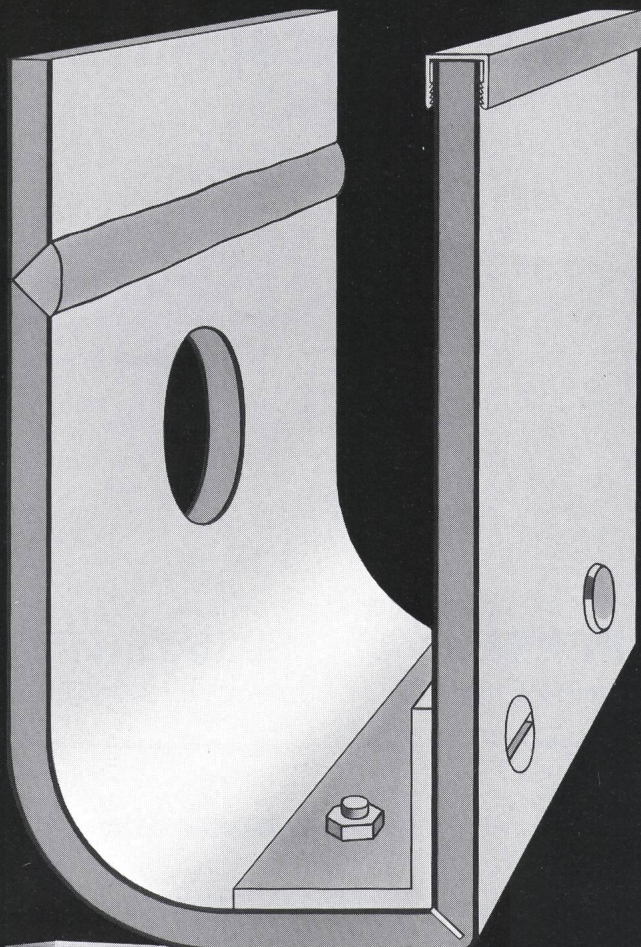
The ETH Library is the provider of the digitised journals. It does not own any copyrights to the journals and is not responsible for their content. The rights usually lie with the publishers or the external rights holders. Publishing images in print and online publications, as well as on social media channels or websites, is only permitted with the prior consent of the rights holders. [Find out more](#)

Download PDF: 26.01.2026

ETH-Bibliothek Zürich, E-Periodica, <https://www.e-periodica.ch>

Ihrem Produkt zuliebe:

ALUCOBOND



ALUCOBOND – die Verbundplatte mit den entscheidenden Vorteilen für den Einsatz im Maschinen- und Apparatebau. Leicht, bruch- und schlagfest, formstabil, absolut plan, schalldämmend, dröhnarm. ALUCOBOND ist problemlos zu verarbeiten, gut formbar, grossformatig

(max. 1,5 x 8,0 m), farbig (16 Standardfarben), pflegeleicht, wertbeständig, einfach ideal! ALUCOBOND – die Lösung für Gehäuse, Schränke, Frontplatten, Deckel, Abdeckungen, Hauben, Verkleidungen, Türen, Klappen, Füllungen, Tablare usw. ALUCOBOND – Aluminium-/Polyäthylen-/Aluminium-Verbund in Dicken von 3, 4, 6, und 8 mm. Geben Sie auch Ihrem Produkt ein angemessenes Kleid – ein Masskleid aus ALUCOBOND.

ALLEGA AG, Buckhauserstrasse 5, 8048 Zürich,
Telefon 01/497 41 11, Telefax 01/497 43 44

ALLEGA
für Aluminium



LAF 3A
die beliebteste Kleinanlage der Welt.

AIPHONE

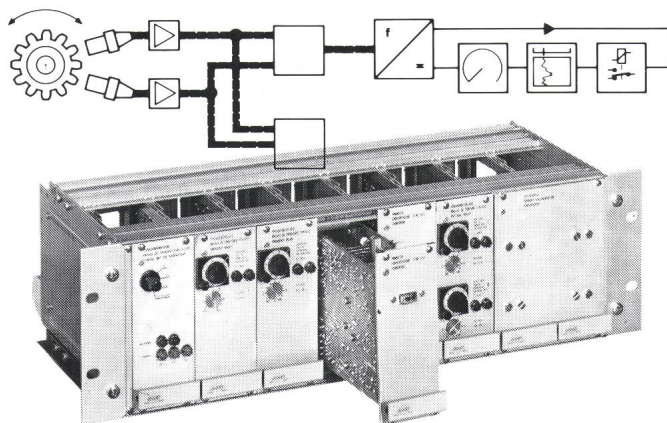
LITEMA

057 - 33 50 80

LITEMA 8967 Widen AG
Spezialhaus für Sprechanlagen

Drehzahlmess- und Schaltgeräte

für die Automatisierung und Fernbedienung

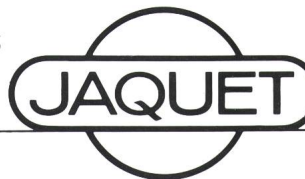


Elektronische Drehzahlmess- und Signalisieranlagen

- Drehrichtungsdiskriminierung • Stillstandsüberwachung
- Geberüberwachung • Frequenzrelais (Schaltpunkte)
- Wandler Frequenz-Strom • Spannungsrelais (Schaltpunkte)
- Netzüberwachung • statische und dynamische Geber

Diese Geräte eignen sich für den Einsatz in Kernkraftwerken.

JAQUET AG
Thannerstrasse 15
CH-4009 Basel
Tel. 061 - 39 88 22
Telex 63 259



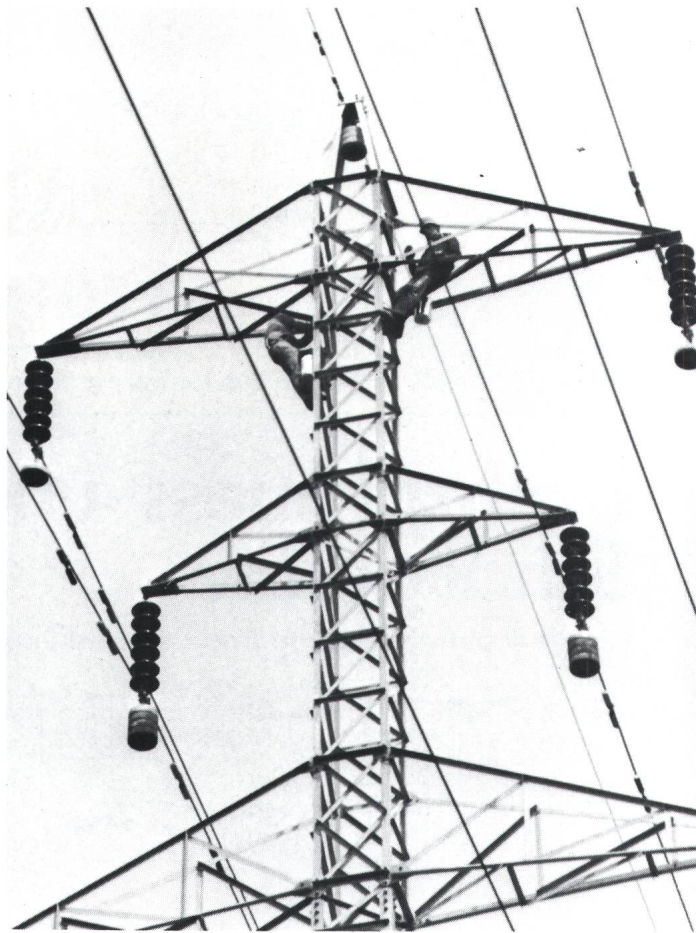
Verkaufsbüros
in Hannover
Leverkusen, Frankfurt,
Stuttgart
und München

**Wenn's
pressiert:
wir helfen
Ihnen!**

EM-
Abholschalter,
schneller
geht es nicht.

EM
Elektro-Material AG

Zürich, Basel, Bern, Genf, Lausanne, Lugano, Luzern

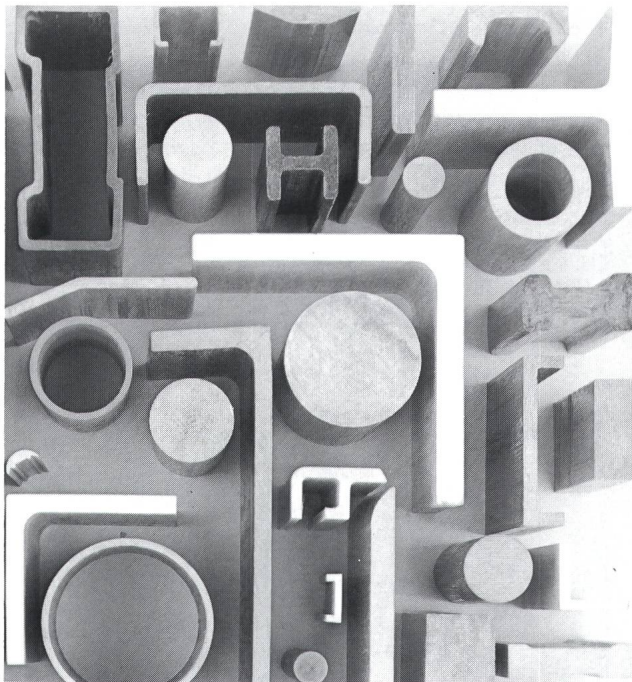


LANDSCHAFTSSCHUTZ DURCH KORROSIONSSCHUTZ

IMPREGNA
Hallwylstrasse 71

8036 Zürich
Telefon 01 / 241 95 05

Wachendorf AG, Technischer Grosshandel, 4002 Basel



Glas-Epoxy Glas-Polyester Wacosit®

**geeignet für hohe
mechanische,
elektrische und
thermische
Beanspruchung.**

**Lieferbar als
bearbeitete Teile,
Rohre, Rundstäbe,
Gewindestangen
und Platten.**

Einsatz im Elektro-
maschinenbau – als
Nutenkeil, Achsisola-
tion, Abstützung;
im Trafobau – als Zug-
stange, Kühlkanal,
Spannvorrichtung,
Zwischenlage; im
Schalterbau – als Zug-
stange, Schaltstange,
Distanzteil, Träger und
Sammelschiene.

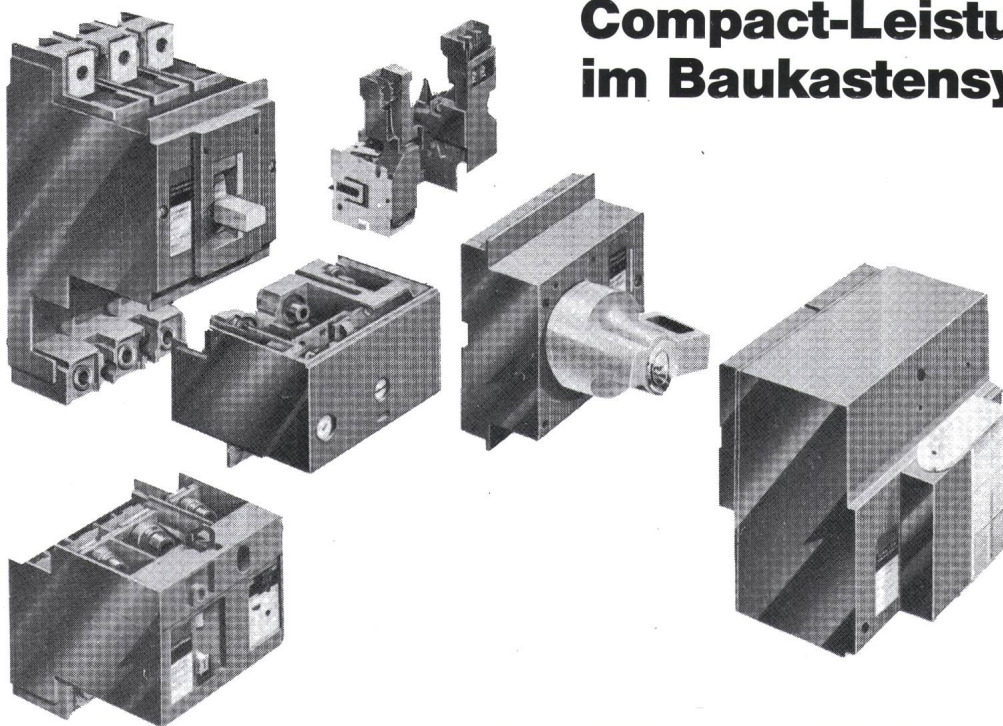
Unsere Spezialität:
Einbaufertige Teile
nach Ihren Wünschen.

® eingetragenes Warenzeichen

Tel. 061 – 42 90 90

Wachendorf

Flexibilität durch Compact-Leistungsschalter im Baukastensystem



MERLIN GERIN

RM6

UNSERE ANTWORT AUF 5 KRITERIEN ZUR AUSWAHL EINER
KOMPAKTEN, MULTIRATIONALEN
MIT SF6-VOLLISOLIERUNG FÜR
RINGNETZE IN ÖFFENTLICHEN UND
INDUSTRIELLEN VERTEILUNGEN

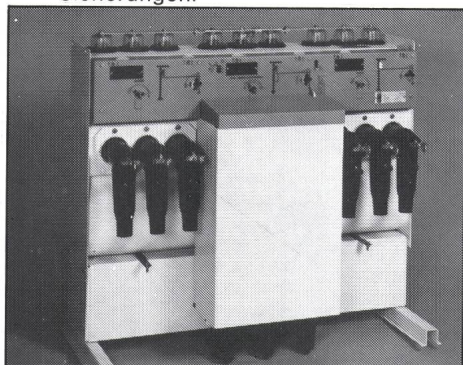
SCHALTANLAGE

1. Kompakt

- geringe Abmessungen,
- kleine Stellfläche,
- geringes Volumen.

2. Sicher und zuverlässig

- einfache und robuste Ausführung sämtlicher Anlagenteile,
- einfache Bedienung, sicherer Schutz gegen Bedienungsfehler,
- zwangsläufige Trennung,
- sichtbare Schaltstellung des Erdungstrenners
- absolut gefahrloser Zugang zu den Sicherungen.



3. Unempfindlich gegen äußere Einflüsse 5. Wartungsfrei

- ausgezeichnete Stoß- und Vibrationsfestigkeit,
- absolute Dichtigkeit des für die gesamte Lebensdauer verschlossenen Metallgehäuses,
- Dichtigkeit der Kabelendverschlüsse,
- Dichtigkeit der Sicherungen,
- Unempfindlichkeit gegenüber Umwelteinflüssen (Verschmutzung, Witterungseinflüsse...).

- robustes Metallgehäuse,
- sorgfältige Behandlung sämtlicher Metallteile,
- keine Einstellungen erforderlich,
- korrosionsfreie Kontakte in der SF6-Kammer,
- sämtliche mechanischen Teile für die gesamte Lebensdauer geschützt und gefettet.

4. Leicht zu installieren

- wenige oder gar keine baulichen Maßnahmen erforderlich,
- selbsttragende Einheit,
- leichte Handhabung durch geringes Gewicht,
- uneingeschränkte Zugänglichkeit von der Frontseite,
- Möglichkeit zum Anschluß aller gängigen Kabeltypen.

Mit einem Wort: wirtschaftlich

Bahnhofstrasse 18
5504 OTHMARSINGEN
Tel. (064) 56 10 62

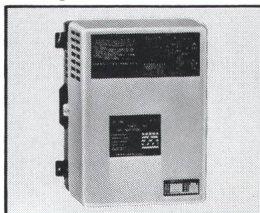
52, avenue Giuseppe-Motta
1202 GENÈVE
Tel. (022) 33 58 00



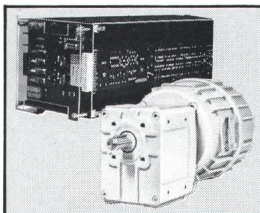
MERLIN GERIN

Elektronisch geregelte Antriebe

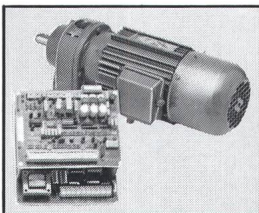
HITACHI Frequenzumrichter



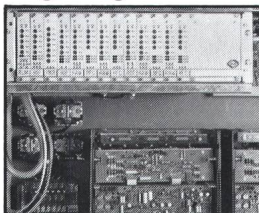
Gleichstrom-Servo-Antriebe



Gleichstrom-Antriebe



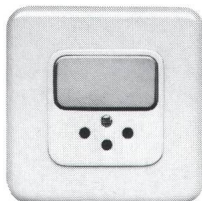
Komplette Regelungen



INDUR Antriebstechnik AG
Margarethenstrasse 87
Postfach
CH-4008 Basel
Tel. (061) 22 90 00

amacher
die Experten für Neu-Entwicklungen.

Lichtregler *prisaluna* und Steckdose in einem!



Einsatz für
Kombinationen:
Bohrung \varnothing 43 mm

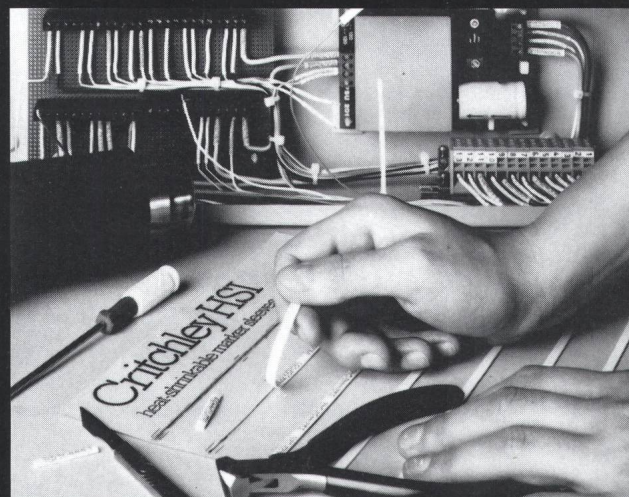
Jetzt gewinnen Sie zum netzkommandoentstörten
Sensor-Lichtregler eine Steckdose Typ 12.
Und das Ganze in der Grösse I, 60-600 W Leistung.

Bestell-Nrn:		Hauptstelle:	Nebenstelle:
Prisaluna	weiss	650 000 003	650 001 003
	schwarz	053	053
	braun	093	093
Einsatz für Kombi- nationen	weiss	650 000 603	650 001 603
	schwarz	653	653
	braun	693	693

Lieferung über den Elektro-Grosshandel oder durch:
AMACHER AG, Elektrotechnik + Apparatebau
4123 Allschwil Lettenweg 76/80 061-63 45 45 Telex 63837

Schrumpfschlauch beschriften mit Ihrer eigenen Schreibmaschine

- keine Investitionen in teure Maschinen erforderlich
- für Klein- oder Grossverbraucher geeignet
- nur 4 Grössen von 1,5-39 mm \varnothing erforderlich
- auch mit wasserfesten Stiften beschriftbar
- auf Einzelblatt oder Computer-Endlosformular lieferbar
- Schrumpfschlauch entspricht MIL-Spezifikation



Fordern Sie bitte die
technischen Unterlagen
sowie die Liste der
Wiederverkäufer an.

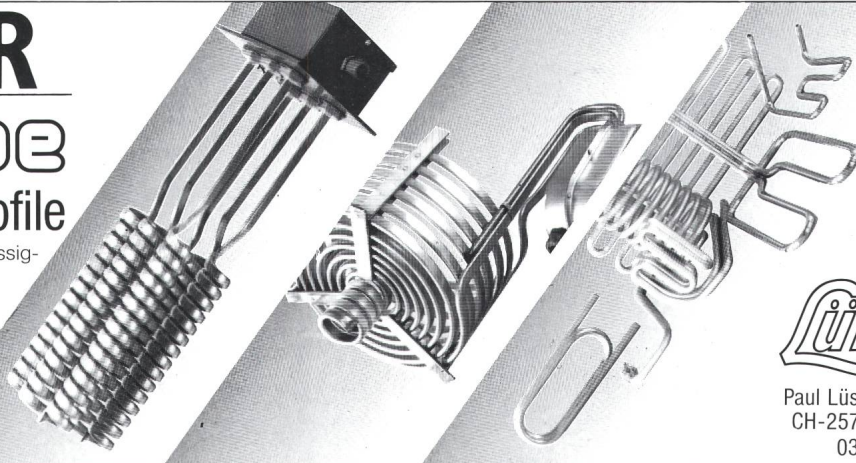
ELBRO
AG

Messtechnik, Elektronik
und Verdrahtungstechnik

Unterdorfstr. 40, CH-8105 Regensdorf-Watt
Tel. 01/840 62 45, Fax 01/840 02 95, Telex 57 605

LÜSCHER Heizstäbe Flach- und Rundprofile

Tauchsieder oder Einbauelemente für Flüssigkeitsbeheizung sowie als Strahlungs- oder Konvektionsheizelemente.
Einzelfertigungen sind genauso unsere Spezialität wie Serienheizelemente.
Wir lösen komplizierte Heizprobleme dank jahrzehntelanger Erfahrung und liefern alle Ersatzheizelemente für industrielle und gewerbliche Anwendungen.



Lükon

Paul Lüscher-Werke
CH-2575 Täuffelen
032 - 86 15 45

W e h r t e c h n o l o g i e

I n d u s t r i e t e c h n o l o g i e

R a u m f a h r t t e c h n o l o g i e

Das innovative Team

contraves

1936-1986

Contraves AG
Schaffhauserstr. 580
8052 Zürich

Reparaturen

Reparaturen, Neu- und Umwicklungen an elektrischen Maschinen und Apparaten. Kundendienst für Störungsbehebungen – Ersatzmotoren, Transformatoren und Notstromgruppen.



Spezialabteilung für Neuwicklungen von Bahnmotoren und Transformatoren

Gegründet 1918

GEBRÜDER MEIER AG

Zürich – Zollikofen – Bern – Fribourg

8040 Zürich (Hauptbetrieb und Verwaltung)
Zypressenstrasse 71
Telefon 01/242 72 39, Telex 812 230

3052 Zollikofen-Bern
Bernstrasse 145
Telefon 031/57 21 51

1700 Fribourg
3, route des Daillettes
Telefon 037/24 39 91

Elektrische Maschinen und Schaltanlagen

Projektierung und Bau von Steuerungen, Notstrom-Sofortbereitschaftsgruppen sowie Hoch- und Niederspannungs-Schaltanlagen. Handel mit Motoren, Generatoren und Transformatoren.

Aufzüge

Projektierung und Bau von elektrischen und hydraulischen Personen-, Lasten-, Auto- und Kleinwarenaufzügen.

24-Stunden-Störungsdienst und -Service an Aufzügen aller Art.

Fabrik elektrischer Maschinen und Apparate

Tunnelbeleuchtung



Strassenbeleuchtung



Industriehallen-Beleuchtung



Bürobeleuchtung



Sportplatz- und Stadionbeleuchtung



**Kompetent
für Lichttechnik.**

ATB

Die ATB ist offizieller Vertreter und Direktimporteur des grössten Lampenherstellers der Welt, der **GENERAL ELECTRIC®**. Bei ATB erfahren Sie alles über den funktionellen und ökonomischen Einsatz der General Electric-Lampen.

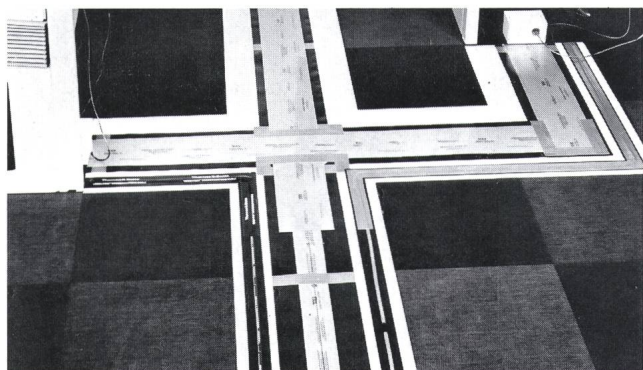
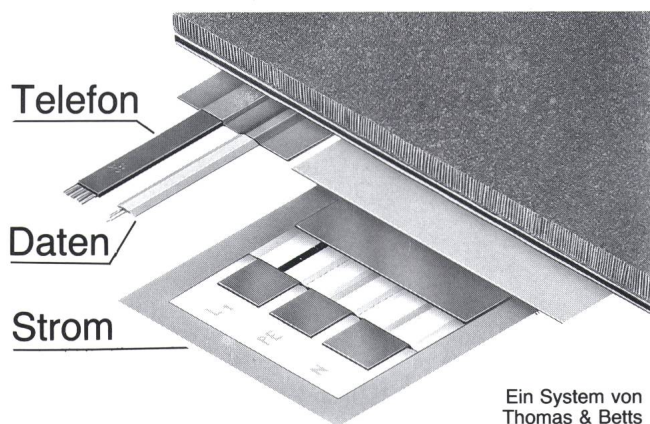
Akiengesellschaft
für technische
Beleuchtung

Seeburgstrasse 1
8952 Schlieren ZH
Tel. 01/730 77 11 Tx 57 431 atb ch

LANZ

VERSA-TRAK®

Flachkabel zur
Verlegung unter den
Büro-Plattenteppich



Das Bürokommunikationssystem
mit neuen Möglichkeiten:

- totale Mobilität
- freie Raumgestaltung
- weniger bauliche Anpassungen
- kein Raumhöhenverlust
- schnell montiert
- weniger Investitionen

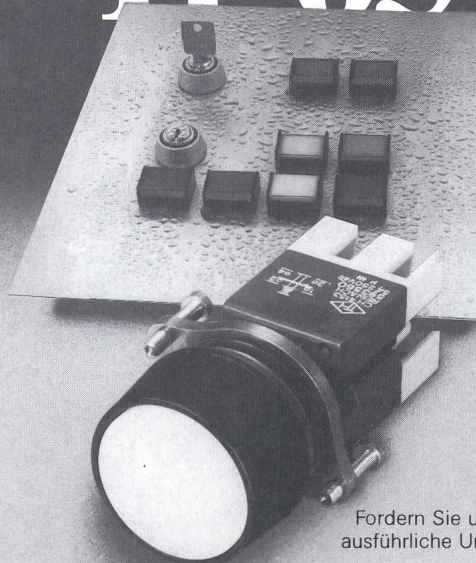
Technisch ausgereift. SEV-geprüft

Verlangen Sie unsere Dokumentation oder einen
unverbindlichen CAD-Planungsvorschlag.

lanz electro ag

CH-4853 Murgenthal, Tel. (063) 45 11 22

IP65



Fordern Sie unverbindlich
ausführliche Unterlagen an.

th 25 – Strahlwassergeschützt. Einbau ø 22,5 mm

Solide Taste mit grosser Betätigungsfläche.
Taster, Schalter, Signallampen und Verriegelungen, max. 5 A, 250 V AC.
Löt-, Steck- oder Wire-wrap-Anschlüsse.
Leicht aufschiebbarer Kontaktelemente.
Geringe Einbautiefe.



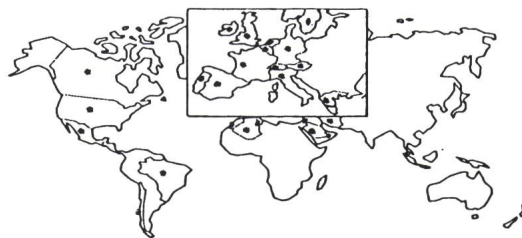
tschudin & heid ag

Schöneggstrasse 6, CH - 4153 Reinach
☎ 061 / 76 75 75 ☐ 967 005

legrand®

Elektro-Installationsmaterial IN DER SCHWEIZ FABRIZIERT

26 **legrand**-Filialen auf der ganzen Welt



*Dank internationalem Know-how
an der Spitze der Technik*

Herr/Frau/Frl. _____

Firma: _____

Strasse: _____

Ort: _____

wünscht

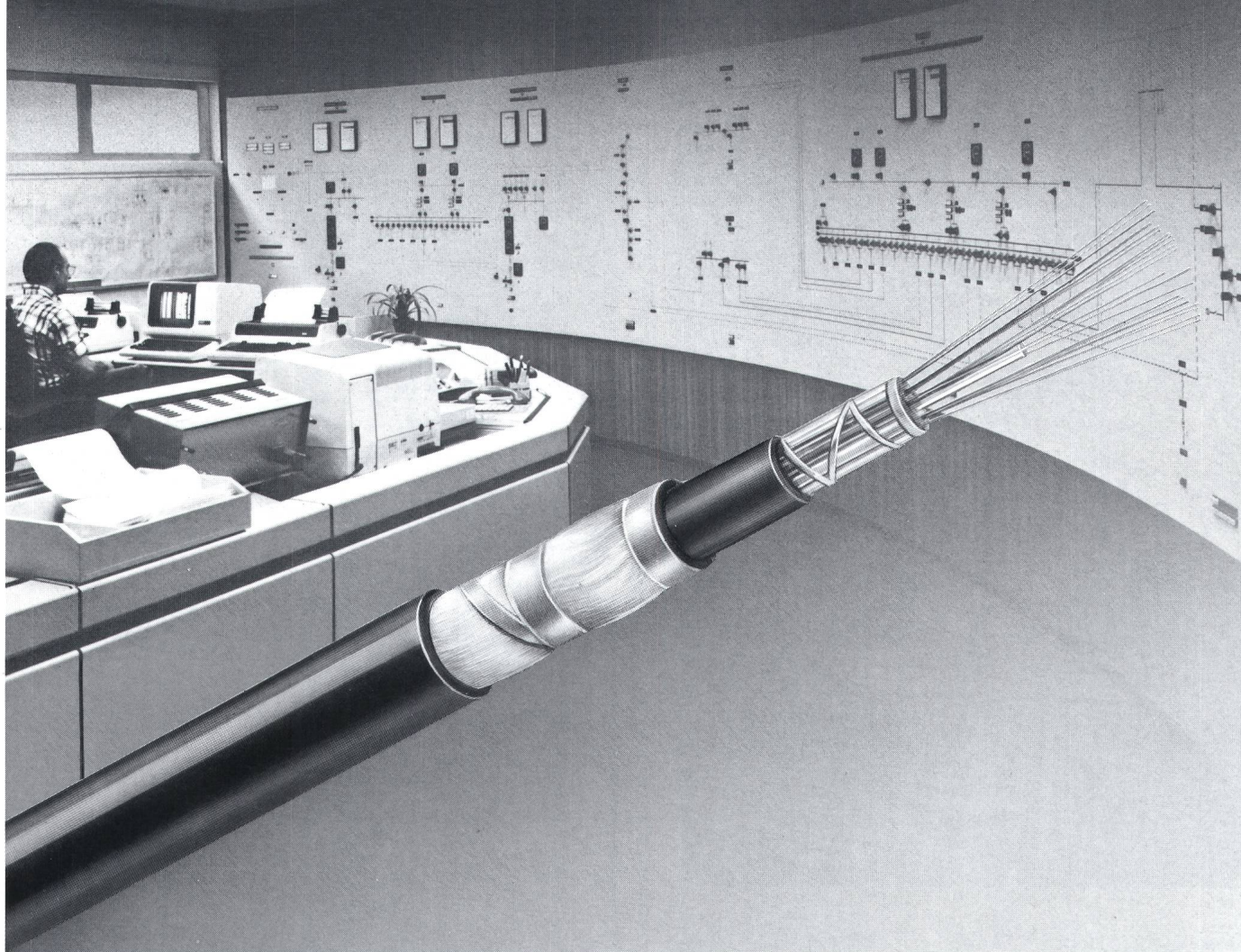
☐ Katalog

☐ Vertreter-Besuch

Bitte senden an: XAMAX LEGRAND AG
Birchstrasse 210 Postfach 8050 Zürich ☎ 01 / 311 67 67

SIA

Câbles Cortailod. Für die Netzführung mit Lichtwellenleitern.



Moderne Telekommunikation: Lichtwellenleiter

Die moderne Führung von Energieverteilnetzen verlangt nach Informations-Zentralisierung und nach Fernwirkmöglichkeiten grösster Zuverlässigkeit.

Die vielfältigen Vorteile der Lichtwellenleiter bringen eine neue und rationelle Lösung für Telekommunikationsprobleme in Energieverteilnetzen. Câbles Cortailod hat für diesen Anwendungsbereich spezielle optische Kabel und an Mess- und Steuerungssysteme angepasste opto-elektronische Interfaces

entwickelt. In enger Zusammenarbeit mit Cabloptic, dem einzigen Schweizer Hersteller von Lichtwellenleitern, ist Câbles Cortailod in der Lage, Projektstudien vorzunehmen und die vollumfängliche Realisierung sicher zu stellen.

Das Know-how von Câbles Cortailod in dieser neuen Technologie ist der Garant für eine sichere und an Ihre Bedürfnisse angepasste Lösung.

CH-2016 CORTAILLOD/SUISSE
TÉLÉPHONE +41 38 44 11 22
TÉLÉFAX +41 38 42 54 43
TÉLEX 952 899 CAB CH



CABLES CORTAILLOD
ÉNERGIE ET TÉLÉCOMMUNICATIONS

gfeller

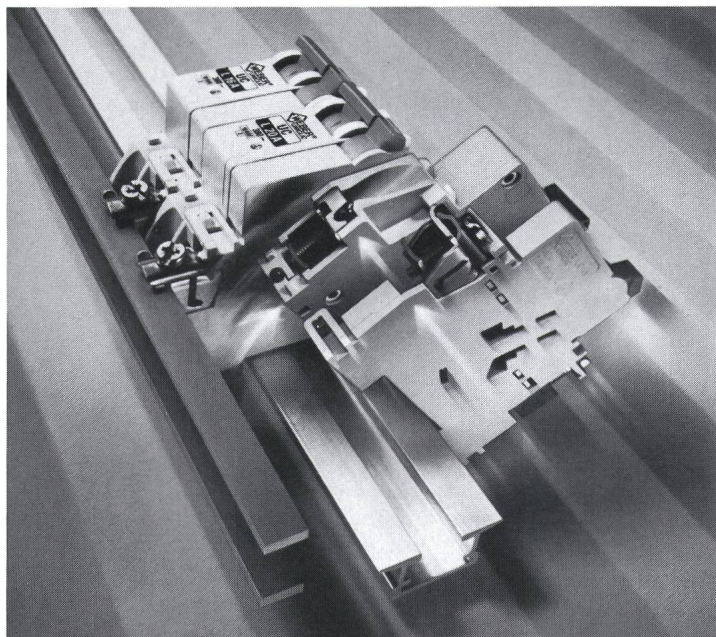
*Für Gfeller haben
Seilbahnen und
Elektrizitätswerke
viel mit Eisenbahnen
und Autobahnen
gemeinsam!*

*Unsere Problemlösungen umfassen die
verschiedensten Melde-, Alarm- und Kontroll-
systeme, Sicherheits- und Überwachungs-
anlagen mit deren Hilfe ausserordentlich
vielfältige Funktionen wahrgenommen werden
können. Beispielsweise für Seil- und Bergbahnen,
Elektrizitätswerke, Autostrassen und Eisenbahnen.
Zu den Vorteilen betriebssicherer Geräte und
modernster Technologie gesellt sich bei uns
die ganzheitliche Betrachtungsweise, die mass-
gerechte Problemlösungen erst ermöglicht.*

*Verlangen Sie unsere unverbindliche Beratung
und unsere ausführlichen Dokumentationen.
Schildern Sie uns Ihr Problem – wir haben
die Lösung für Sie bereit.*

Gfeller AG
telecommunications
acoustics
automation

Brünnenstrasse 66
3018 Bern
Tel. 031 34 3112
Telex 911 466 gagb
Telefax 031 55 48 41



Beachten Sie bitte Katalog electro team,
Teilliste 16.

Neu. Clickschnell auswechselbar, universell, sicher, rationell.

Ab sofort ist das komplizierte Auswech-
seln von Leitungsschutzschaltern mit
einem CLIC erledigt. Weber Uniclic Lei-
tungsschutzschalter lassen sich bei
montierter Sammelschiene ab Tragschiene
nach DIN 46277 durch Lösen einer
einzigen Schraube (Kreuzschlitz- und
Normalschraubenzieher) auswechseln.

Neutralleitertrenner, Hilfsschalter, Signal-
schalter, Arbeitsstromauslöser einzeln
erhältlich und **nachträglich am Ein-
satzort anbaubar.**

Anschluss von Drähten bis 10 mm² bei
montierter Sammelschiene möglich.

OTTO FISCHER AG

Elektrotechnische Artikel en gros
Aargauerstrasse 2 Postfach

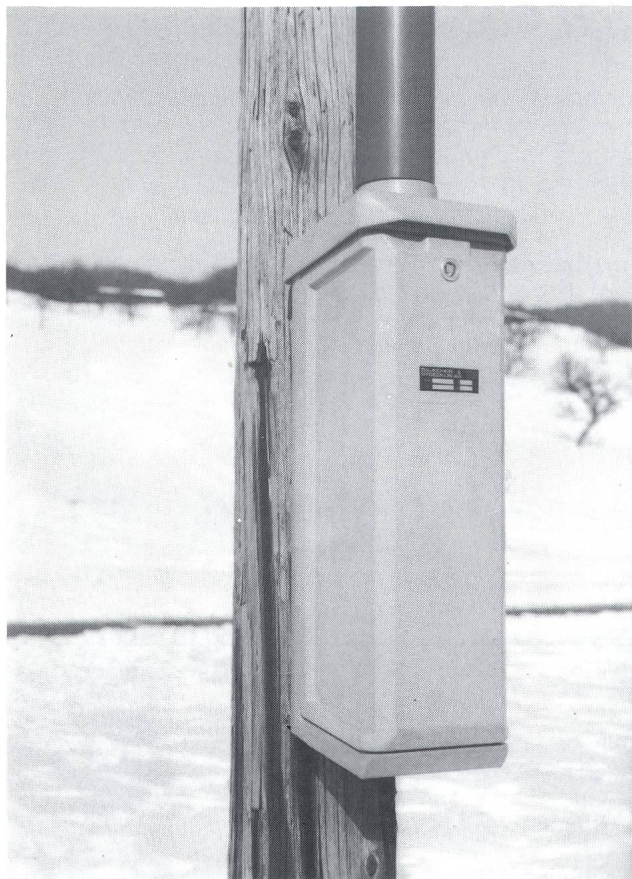
8010 Zürich

01 / 276 76 76
Telex 822 940



**60A
160A
250A
400A**

Freileitungs- Sicherungs- kasten



für Stangenmontage

- mit robustem Glas-Polyestergehäuse in zwei verschiedenen Grössen
- Ausrüstung nach Wunsch mit
 - Gewindesicherungen DIAZED
 - NH-00 Einzelelemente
 - NH-00 Schaltleiste vertikal
 - NH-00 Lasttrenner horizontal
 - NHS (SEV) 250 A
 - NHS Lasttrennleiste 400 A (SEV G 4/DIN Gr. 2)
- natürlich mit dem nötigen Zubehör wie PVC-Rohre, Rohrbriden, Einführungskappe etc.

Verlangen Sie den ausführlichen Prospekt!

Postfach
CH-4450 Sissach
Tel. 061/98 34 66

**RAUSCHER &
STOECKLIN AG**

NEU · NEU · NEU

JANSEN ALUDUR

**das ausgereifte Aluminium-
Panzerrohrsystem für Ihre
Elektro-Installationen**

Mit vielen überzeugenden Vorteilen:

- federleicht
- montagefreundlich
- glatte Innenfläche
- wirtschaftlich
- SEV-geprüft

Das ALUDUR-Panzerrohrsystem umfasst neben den Aluminium-Rohren den NW 11, 16, 21, 29, 36 und 48 auch folgende Zubehörteile: Doppelsteckmuffen, Bogen, Endtüllen und Biegefedern.

Werkstoff:
hochfeste Legierung Al Mg
Si 0,5 F22;
warm ausgehärtet

Anwendungsgebiete:
Für alle Installationen auf,
im und unter Putz. Für
Maschinen- und Anlage-
installationen.

Verkauf durch VLE-
Grossisten.

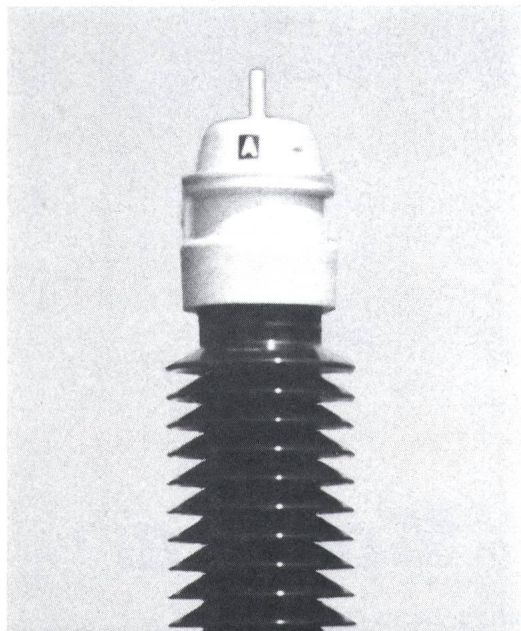
Jansen AG, 9463 Oberriet SG
Stahlröhren- und Sauerstoff-Werke, Kunststoffwerk
Telefon 071/780 111, Telex 77 159

JANSEN

NEU · NEU · NEU

PIFFNER

Induktive Spannungswandler 145/72,5/36 kV



Tausende von Pfiffner-Hochspannungswandler stehen weltweit unter den verschiedensten Betriebsbedingungen im Einsatz.

Bewährte Technik und laufende Weiterentwicklung entsprechen unserem Leitbild.

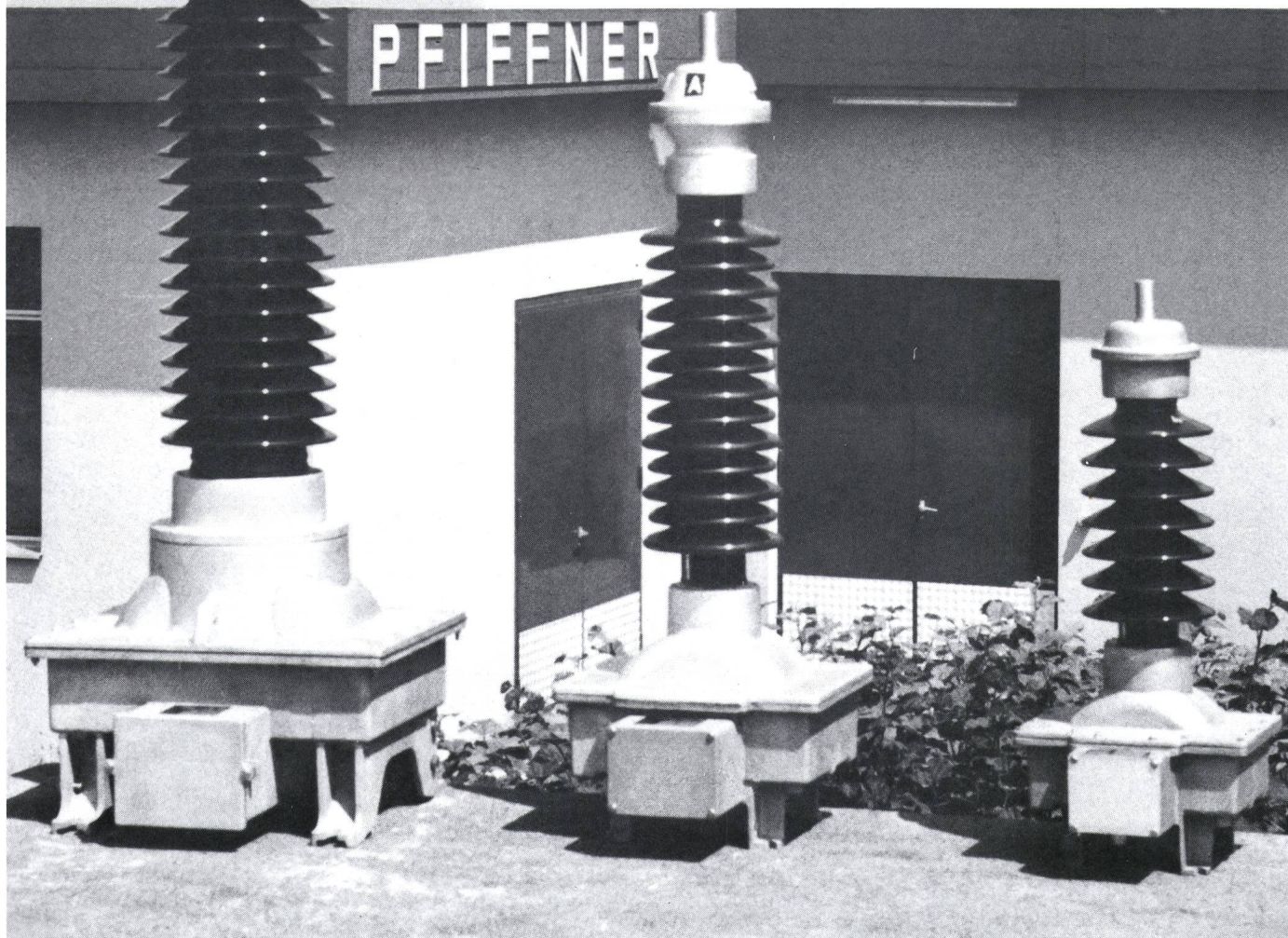
Betriebssicherheit: Bei der Entwicklung unserer Wandler werden die neuesten theoretischen und technologischen Erkenntnisse im Wandlerbau realisiert.

Wartungsfreiheit: Das Resultat eines konsequent angewandten hermetischen Abschlusses unserer Apparate sowie optimaler Gestaltung der Hochspannungsisolations.

Flexibilität: Unser Konstruktionskonzept erlaubt auch auf aussergewöhnliche Kundenwünsche einzugehen.

Unser Produktionsprogramm umfasst:

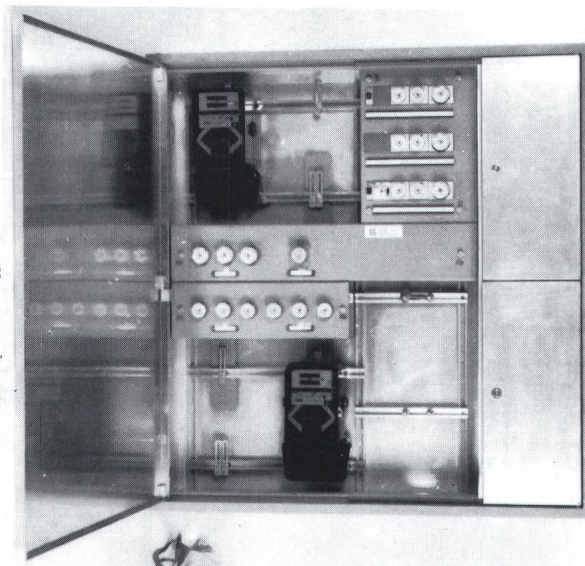
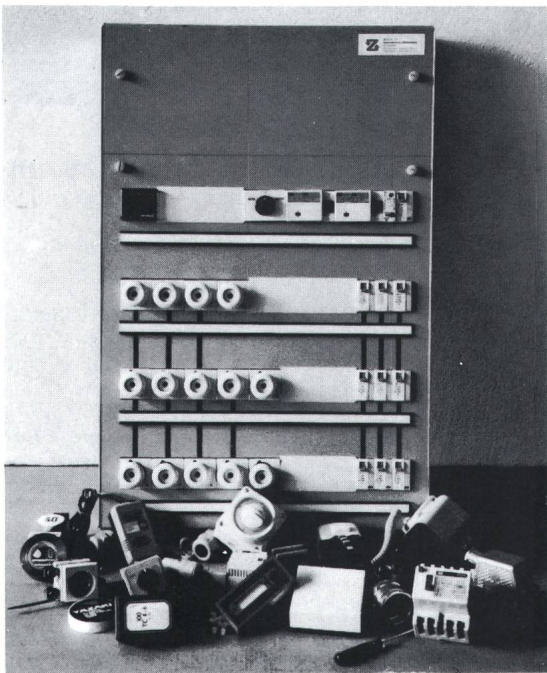
- Induktive Strom- und Spannungswandler bis 145 kV
- Ein- und zweiteilige Stromwandler für Hochspannungskabel
- Niederspannungsstromwandler
- Kunstharzstützisolatoren bis 72 kV



EMIL PFIFFNER+CO. AG, CH-5042 HIRSCHTHAL

Telefon 064 / 80 11 80
Telex 98 22 05

AGENCE SUISSE ROMANDE: Udrea Vulcan, Ing. dipl. EPF/ASE, B. p. 485, 1111 Colombier, Telefon 021 / 87 95 68



... fühlen Sie uns auf den **Zahner**!

Zahner® Elektromaterial en gros • Hausanschluss-Zählerkasten
Loostrasse 5 • 8803 Rüschlikon • Tel. 01 / 724 16 11 • Telex zaba 53954

Lager TI: 6593 Cadenazzo, Tel. 092 / 62 15 30

Lager TG: 8575 Bürglen, Tel. 072 / 44 25 22

SCHAFFNER

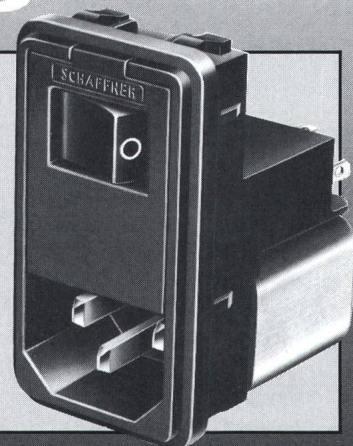
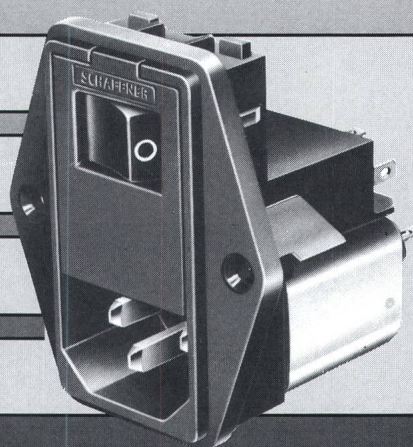
FN 380...alles inbegriffen!

NETZEINGANG

NETZFILTER

NETZSCHALTER

NETZSICHERUNG



FN 380 Netzfiltermodule
stehen Ihnen in
48 Ausführungen zur Verfügung.

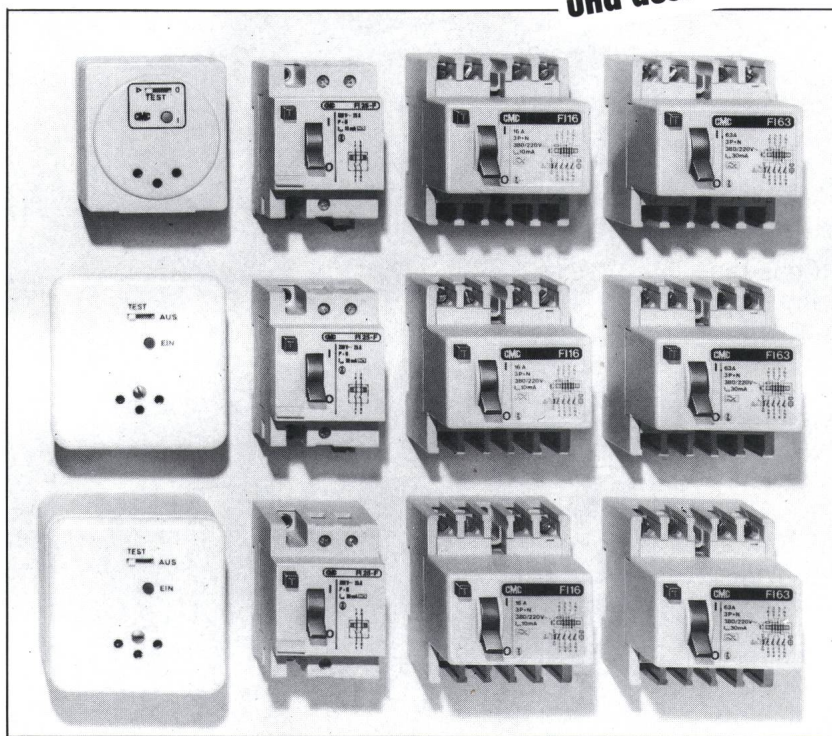
Verlangen Sie unsere
Beratung und Gratis-Muster.

FABRIMEX
8032 Zürich · Kirchenweg 5 · Tel. 01 251 29 29

585

Das grosse Leistungs-Angebot Fehlerstrom-Schutztechnik von CMC

Damit Sie das Obligatorium erfüllen
und ausbauen können



Ob Sie Ihre neuen Elektro-Installationen nur mit dem obligatorischen Mindest- oder mit dem voll ausgebauten FI-Schutz versehen: CMC hat für Sie das grosse Leistungs-Angebot: Erstens ein grosses Sortiment hochqualitativer FI-Apparate zum Installieren, Montieren und Verkaufen. Alle funktionswichtigen Teile sind korrosionsbeständig. Zweitens ein langjähriges Anwendungs-Know-how mit einem umfangreichen Beratungsservice.

Drittens prompte Lieferung durch Ihren Elektro-Grossisten oder direkt von CMC: 053/816 66.

Bitte senden Sie mir sofort Ihre
ausführlichen Informationen über

- ☐ FI-Schutzschalter
- ☐ FI-geschützte Steckdosen SIDOS®

Name, Adresse, Firma

CMC

CMC Carl Maier+Cie AG, Elektrische Schaltapparate und Steuerungen, CH-8201 Schaffhausen/Schweiz

Telefon 053 816 66, Telex 76 486



SIEMENS

Auf Zukunft schalten mit SF₆-Leistungsschaltern von Siemens

Tausende von Siemens-Hochspannungsschaltern stehen weltweit unter den verschiedensten Klimabedingungen im Einsatz.

Auch bei uns in der Schweiz sprechen sehr gute Referenzen für deren sicheren und problemlosen Einsatz.

mit Sicherheit

Im SF₆-Leistungsschalter von Siemens wird der Lichtbogen durch Blaskolbenprinzip und Doppeldüsen-Löschsystem innerhalb weniger Millisekunden gelöscht. Sichere Abschaltung mit hoher Leistung, lange Lebensdauer und konstante Kontaktwerte sind dadurch gewährleistet.

mit Leistung

Der elektrohydraulische Antrieb wird bei immer mehr Herstellern eingesetzt und erfüllt die hohen Ansprüche der heutigen Leistungsschalter. Die Siemens-Hydraulik bietet jedoch zusätzlich einige Betriebsvorteile bezüglich Dämpfung, Mechanik und Druckkontrolle.

Siemens setzt diesen Antrieb einheitlich für alle Blaskolben-Schalter ein — auch für gekapselte Schaltanlagen.

mit langer Lebensdauer

Die erste Revision wird erst nach 20 Jahren oder nach 3000 Schaltspielen fällig. Ein Vorteil, mit dem Sie eine hohe Verfügbarkeit Ihrer Anlage erzielen.

mit dem richtigen Partner

Wir bieten umfassende Beratung — von der Projektierung bis zur Inbetriebsetzung der Schaltanlagen. Auch bei unvorhersehbaren Ereignissen während des Betriebs genügt Ihr Anruf nach Zürich, Renens oder Lugano. Wir sind für Sie da.

Siemens-Albis AG

Energieversorgung
Freilagerstrasse 28
8047 Zürich
Tel. 01/495 44 51

1020 Renens
Tél. 021/34 96 31

6904 Lugano
Tel. 091/51 92 71



ELEKTRIZITÄTS-GESELLSCHAFT LAUFENBURG AG

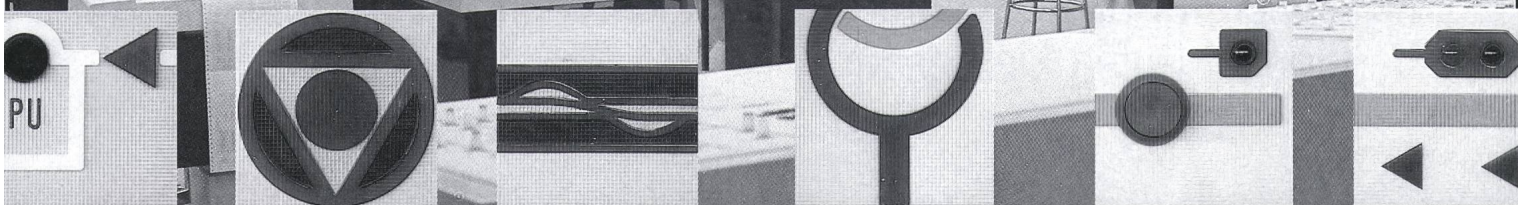
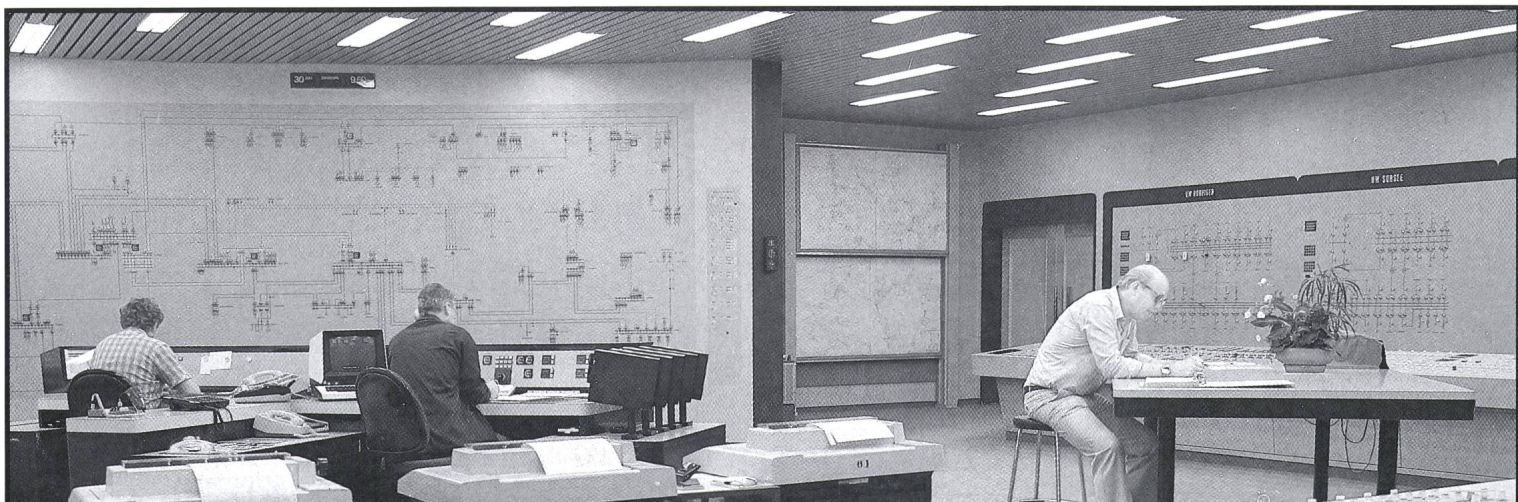
Wir produzieren in Kernkraftwerken
in Wasserkraftwerken

Wir partizipieren am Austausch über
die Landesgrenzen

Wir beliefern Elektrizitätswerke
und Gemeinden

Wir betreiben Kraftwerke und ein
ausgedehntes
Hochspannungsnetz

SYMO-WARTENTECHNIK



Lieferprogramm:

- ① Mosaikbilder für EVU und Industrie
- ② Gestaltung und Bau von Warten
- ③ Steuerpulte auch Sonderausführung
- ④ Melde-Alarm-Steuer-System
- ⑤ Steuer-Quittier-Schwenk-Schalter/Taster
- ⑥ Digital-Anzeige-Einheiten
- ⑦ Stecklötverteiler, Flachstecker, Rangierverteiler
- ⑧ Auch als Baukasten zur Selbstmontage für Anlagehersteller

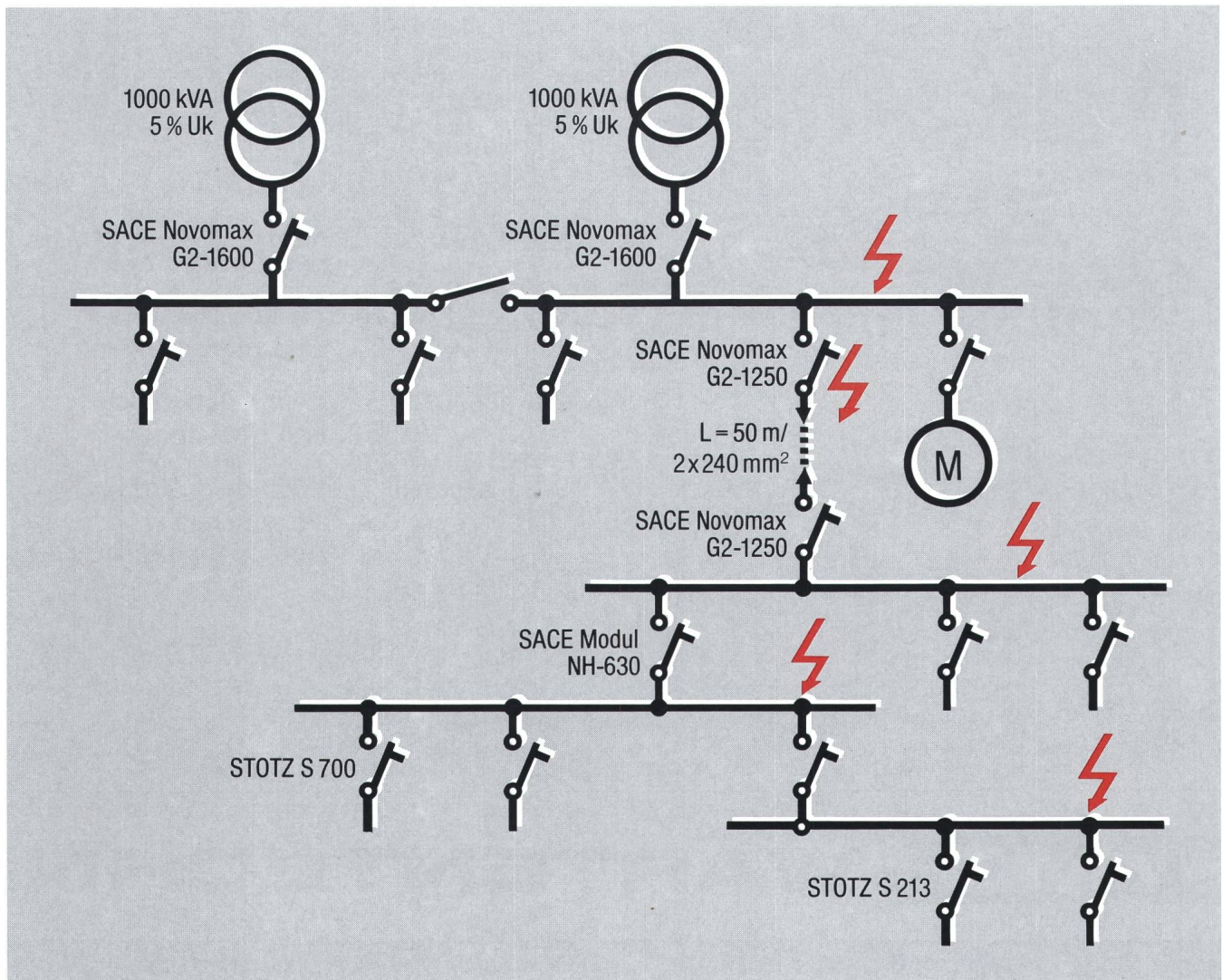
Schweiz:

SYMO-ELECTRONIC AG

Langackerstrasse 5 6330 CHAM

Telefon 042-36 23 44 Telex 78 993

Vom Trafo zum Verbraucher.



Jetzt ist unser Niederspannungs-Schaltgeräte-Programm für sicherungslose Verteilanlagen vollständig. Die SACE-Leistungsschalter und die STOTZ-Sicherungsautomaten decken alle Ihre Bedürfnisse ab – von der Hauptverteilung bis zur Hausinstallation.

Über die Produktvorteile sagen die folgenden Stichworte alles: sicherungslos, selektiv, sicher.

Auch unsere Beratung ist umfassend. Die Verkaufsingenieure stehen Ihnen für alle Detailfragen und die Lösung Ihrer Probleme zur Verfügung. Rufen Sie uns an.

BBC Aktiengesellschaft
Brown, Boveri & Cie.

BBC Normelec
Riedstrasse 6
8953 Dietikon
Telefon 01/743 41 11

