

Zeitschrift: Bulletin des Schweizerischen Elektrotechnischen Vereins, des Verbandes Schweizerischer Elektrizitätsunternehmen = Bulletin de l'Association suisse des électriciens, de l'Association des entreprises électriques suisses

Herausgeber: Schweizerischer Elektrotechnischer Verein ; Verband Schweizerischer Elektrizitätsunternehmen

Band: 77 (1986)

Heft: 12

Werbung

Nutzungsbedingungen

Die ETH-Bibliothek ist die Anbieterin der digitalisierten Zeitschriften auf E-Periodica. Sie besitzt keine Urheberrechte an den Zeitschriften und ist nicht verantwortlich für deren Inhalte. Die Rechte liegen in der Regel bei den Herausgebern beziehungsweise den externen Rechteinhabern. Das Veröffentlichen von Bildern in Print- und Online-Publikationen sowie auf Social Media-Kanälen oder Webseiten ist nur mit vorheriger Genehmigung der Rechteinhaber erlaubt. [Mehr erfahren](#)

Conditions d'utilisation

L'ETH Library est le fournisseur des revues numérisées. Elle ne détient aucun droit d'auteur sur les revues et n'est pas responsable de leur contenu. En règle générale, les droits sont détenus par les éditeurs ou les détenteurs de droits externes. La reproduction d'images dans des publications imprimées ou en ligne ainsi que sur des canaux de médias sociaux ou des sites web n'est autorisée qu'avec l'accord préalable des détenteurs des droits. [En savoir plus](#)

Terms of use

The ETH Library is the provider of the digitised journals. It does not own any copyrights to the journals and is not responsible for their content. The rights usually lie with the publishers or the external rights holders. Publishing images in print and online publications, as well as on social media channels or websites, is only permitted with the prior consent of the rights holders. [Find out more](#)

Download PDF: 26.01.2026

ETH-Bibliothek Zürich, E-Periodica, <https://www.e-periodica.ch>

Not-Strom.



In unserer hochtechnisierten Wirtschaft verursachen selbst kurze Stromunterbrüche Folgekosten. Zum Beispiel bei grossen EDV-Anlagen, bei Sicherheitssystemen in der Produktion oder bei Gebäudesicherungsanlagen. Stromausfälle können aber auch Menschenleben gefährden. Denken Sie nur an die lebenswichtigen Anlagen und Beleuchtungen in Spitälern oder Flughäfen und an die Sicherungsanlagen bei Bahnen. Oder an die Zuverlässigkeit verschiedenartiger Übermittlungssysteme. Strom fällt erst auf, wenn er ausfällt. Deshalb legen sich Unternehmer gesicherten Strom an. Wir sagen Ihnen wie.

**+plus
oerlikon**

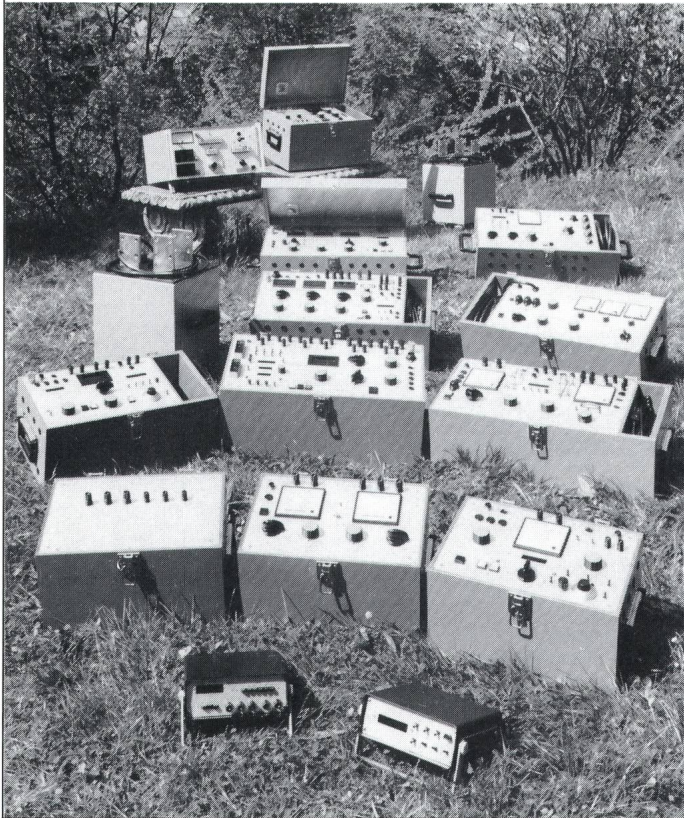
Accumulatoren-Fabrik Oerlikon
8050 Zürich
Tel. 01 311 84 84

Nordwestschweiz:
Plus AG
4147 Aesch BL
Tel. 061 72 36 36

Westschweiz:
Fabrique d'Accumulateurs Oerlikon
1001 Lausanne
Tel. 021 26 26 62

Überlegen in Leistung und Technik.

Appareils d'essais - Prüfgeräte



Überwachen Sie die Zuverlässigkeit Ihrer Schutzrelais durch regelmässige Kontrolle mit unseren

Ein- und Dreiphasen-Geräten

Strom (0-50 A / 2400 A bis 100 VA) und Spannung, Phasenverschiebung einstellbar.

Nehmen Sie mit uns Kontakt auf

Garantissez la fiabilité de vos relais de protection en les contrôlant régulièrement avec nos

générateurs mono- et triphasés

de courant (0-50 A / 2400 A jusqu'à 100 VA) et de tension avec déphasage réglable.

Contactez-nous

PANEL SA

CH-1028 Préverenges

Telefon 021 71 08 11, Télex 458 121

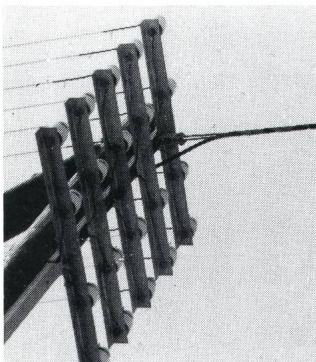
Exkl. Vertretung von I.S.A. Milano für die Schweiz und Liechtenstein



**Ihre Wildegger Kabelmacher
präsentieren**

Luftkabel von KIW

**Selbsttragende Luftkabel für
Steuer-, Signal- und Energieübertragung**



Verlangen Sie techn.
Unterlagen und Preislisten

FAWIL®-Schlauch
Kunstfaserzugentlastung im
äusseren Mantel integriert

FAWILPORT®
Kunstfasertragseil als
Zugentlastung am
Elektrokabel angespritzt

STAWILPORT®
Stahlseil als Zugentlastung
am Elektrokabel angespritzt

FAWIL® P1x2
Einführungskabel mit
Kunstfaserzugentlastung
in den Adern



Kupferdraht-Isolierwerk AG
CH-5103 Wildegger 064 53 19 61

Kompensations- Punkt- und Linienschreiber mit 2/4/6

**Signalkontakten
(Option)**

Punktschreiber:
2, 3 und 6 Farben

Ein-, Zwei- und
Dreilinienschreiber
für alle elektrischen
und prozesstechnischen
Messgrössen.

Frontabmessungen
144 x 144 mm (DIN),
Einbautiefe 295 mm

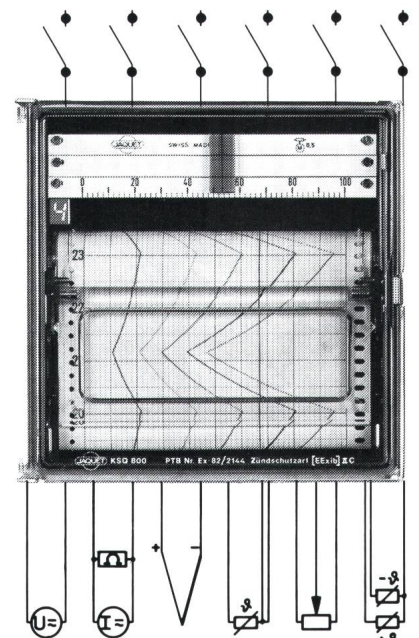
Genauigkeit 0,5%,
Schreibbreite 100 mm
(DIN)

Schreibtische für
Rollen- und Faltpapier
Ex (Option)

als preisgünstiges
kompaktes

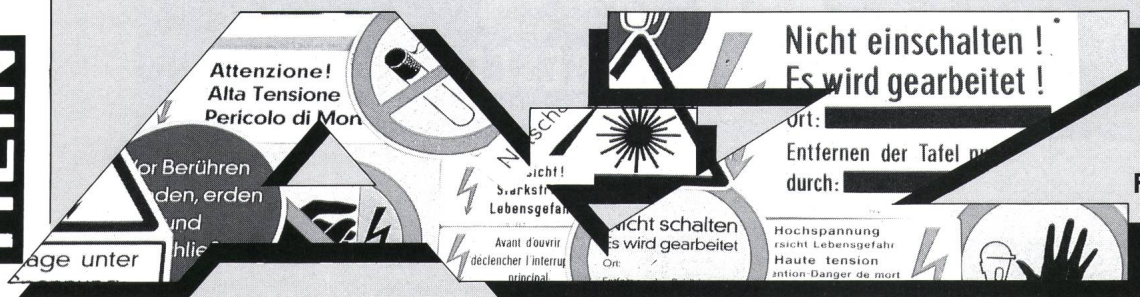
Prozessüberwachungsgerät

JAQUET AG
Thannerstrasse 15
CH-4009 Basel
Tel. 061 - 39 88 22
Telex 63 259



Verkaufsbüros
in Hannover
Leverkusen, Frank-
furt, Stuttgart
und München

Warnschilder von



Zur Unfallverhütung:
Tausend verschiedene
Standard-Schilder ab
Lager Zürich lieferbar.

Auch
Sonderanfertigungen
(kundenspezifisch).

**FORDERN SIE DEN
KATALOG AN!**

NSU

S+K

Schärer+Kunz AG
8010 Zürich, Postfach
Telefon 01-432 20 44

EGL

ELEKTRIZITÄTS-GESELLSCHAFT
LAUFENBURG AG

Selbständiges Wirkungsfeld im Hochspannungsbereich von Kraftwerks- und Schaltanlagen

Als Nachfolger des in den Ruhestand tretenden bisherigen
Stelleninhabers suchen wir einen

dipl. Elektroingenieur ETH

Bei entsprechenden Voraussetzungen kann auch ein gut
ausgewiesener

Elektroingenieur HTL

in Frage kommen, welcher fundierte Projektierungs-, Be-
triebs- und/oder Inbetriebsetzungserfahrung von Hoch-
spannungsschaltanlagen besitzt. In unserer Betriebsab-
teilung, die für den Betrieb und Unterhalt von mehreren
Anlagen unserer Kraftwerke zuständig ist, sind Sie als
Elektroingenieur für folgende vielfältige und verantwor-
tungsvolle Aufgaben zuständig:

- Betreuung aller eigenen Schaltanlagen und derjenigen
der Partnerkraftwerke
- Mitarbeit bei der Erstellung von Pflichtenheften für
Schaltanlagen und Kraftwerke
- Abnahme von neuen Hochspannungs-Schaltanlagen-
komponenten und Transformatoren
- Beratung bei Netz- und Erdungsproblemen
- Mitarbeit in nationalen und internationalen Gremien.

Den Anforderungen dieser Tätigkeit entsprechend er-
warten wir nebst gründlichen praktischen und theoretischen
Kenntnissen eine selbstständig arbeitende integrierte
Persönlichkeit. Ferner sind Französisch- und allfällige Ita-
lienischkenntnisse für den Einsatz in den Partnerkraft-
werken von Vorteil.

Sind Sie interessiert, diese Dauerstelle, welche einem
tüchtigen Mitarbeiter nebst fortschrittlichen Anstel-
lungsbedingungen auch eine sichere berufliche Zukunft
bietet, anzutreten? Wenn ja, so erwarten wir Ihre schrift-
liche Bewerbung mit allen üblichen Beilagen an unseren
Personaldienst, dessen Leiter, Herr W. Gurzeler, Ihnen
auch für allfällige Auskünfte zur Verfügung steht.

117

ELEKTRIZITÄTS-GESELLSCHAFT LAUFENBURG AG
CH-4335 Laufenburg · Telefon 064-64 11 41

Verkauf von Schaltanlagen

Die Ingenieure in unserer Abteilung «Verkauf und Engi-
neering-Anlagen» befassen sich sowohl in der Schweiz
als auch im Ausland mit der Projektierung und dem Bau
von Unterwerken und Schaltanlagen, einschliesslich der
Kommandoräume und Hilfsbetriebe.

Innerhalb unseres Verkaufsteams haben wir verschiede-
ne Stellen zu besetzen. Wir suchen initiative

Elektroingenieure HTL

als

Projektleiter oder als Verkaufsingenieure für das Exportgeschäft

Sie bearbeiten Offerten für Schaltanlagen und ganze
Unterwerke sowohl technisch als auch kommerziell und
sind verantwortlich für die Bestellungsabwicklung bis zur
Inbetriebsetzung.

Neben der formalen technischen Ausbildung legen wir
vor allem Wert auf Erfahrung in Verkauf oder Projektie-
rung von Schaltanlagen. Für Ihre Arbeitskontakte sind
Fremdsprachenkenntnisse in Englisch und/oder Franzö-
sisch erforderlich.

Wir bieten Ihnen nach der Einarbeitungszeit grosse
Selbständigkeit in unserem Verkaufsteam und bei Eignung
gute Aufstiegsmöglichkeiten. Sie können sich in
Kursen und Seminaren fachlich weiterbilden und profi-
tieren von den zahlreichen Kontakten zu internen und
externen Fachstellen sowie zu unseren Kunden im In-
und Ausland.

Für einen ersten Kontakt wenden Sie sich bitte an Herrn
Werthmüller, Tel. 01 / 315 27 88. Oder schreiben Sie ihm
kurz unter Kennziffer 607/21/70 an die Personaleinstel-
lung PDE-W.

BBC
BROWN BOVERI

Werk Oerlikon, 8050 Zürich

108

FIDES

TREUHANDGESELLSCHAFT

Schwachstrom als Stärke

heisst die Devise unseres Auftraggebers, einer gut fundierten, renommierten Firmengruppe in Zürich, die zu den führenden Unternehmungen ihrer Branche gehört und gesamtschweizerisch tätig ist. Wir suchen Kontakt zu einem 35-40 Jahre jungen

Ingenieur HTL

Als Leiter der Abteilung «Schwachstrom-Installationen» nutzen Sie das bereits vorhandene Potential um die in diesem Sektor schon beachtliche Stellung der Firma gezielt zu verstärken durch Akquisition von Aufträgen sowie durch Führung und Förderung der unterstellten Mitarbeiter.

Erfolgsvoraussetzungen sind neben fundierten Fachkenntnissen vor allem die Fähigkeit, unternehmerisch zu denken und zu handeln und eine unkomplizierte (Zusammen-)Arbeitsweise, die mit Initiative, Beweglichkeit und Einsatzfreude gepaart ist.

Die Stelle bietet langfristig hervorragende Entwicklungsmöglichkeiten in den nächsten Jahren. Die Rahmenbedingungen sind attraktiv.

Ihre Unterlagen mit Angaben, wann und wo Sie für die Klärung von Vorfragen telefonisch erreichbar sind, senden Sie bitte **Herrn Dr. H.R. Grunauer**. Er gibt Ihnen auch gerne telefonisch Auskunft.

Informationen leiten wir nur mit Ihrem Einverständnis weiter.

107

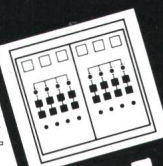
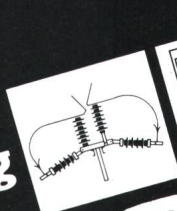
Selektion von Führungskräften

Fides Treuhandgesellschaft

Badenerstrasse 172

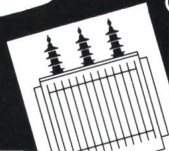
Postfach, CH-8027 Zürich, Tel. 01 249 21 21

ob Hoch-
oder
Niederspannung
- wir schalten
schnell!



Transformatoren
Apparatebau
Anlagenbau

RAUSCHER & AG STOECKLIN



CH-4450 Sissach
Tel. 061 98 34 66
Telex 966122

CKW

Luzern - Ihr künftiger Arbeitsort

Die Zentralschweiz vermag nicht nur Jahr für Jahr eine grosse Zahl ausländischer Gäste in ihren Bann zu ziehen - nein, dank ihrer hervorragend ausgebauten Infrastruktur mit idealen Erholungsmöglichkeiten und -zentren (Sommer und Winter) ist sie auch als Arbeitsdomizil äusserst attraktiv.

Hier, im Herzen der Schweiz, versorgen die Central-schweizerischen Kraftwerke fast alle Gemeinden des Kantons Luzern sowie angrenzende Gemeinden der Kantone Schwyz und Zug mit elektrischer Energie.

Für unsere Hauptabteilung Energiewirtschaft suchen wir einen initiativen, etwa 30jährigen

dipl. Elektroingenieur ETH

Aufgabenbereich:

- Erarbeitung von Entscheidungsgrundlagen und zukunftsgerichteter Konzepte für die ökonomisch optimale Abwicklung der Energiebewirtschaftung und des Energiegeschäftes, unter Einbezug moderner Mittel der Informatik
- Mitwirkung bei der Bearbeitung von Tarifraten und des Energiebudgets
- Behandlung allgemeiner Fragen der Energiepolitik und der Elektrizitätswirtschaft

Anforderungen:

- ETH-Diplom als Elektroingenieur
- Erfahrung in der Informatik
- Freude an der Behandlung betriebswirtschaftlicher Probleme
- Sehr gute Deutsch- sowie gute Englisch- und Französischkenntnisse
- Eignung und Neigung zur Übernahme von Führungsaufgaben
- Sicheres Auftreten

Arbeitsort: Luzern

Falls Sie sich für diese vielseitige Vertrauens- und Dauerstelle mit guten Aufstiegsmöglichkeiten interessieren, laden wir Sie ein, Ihre handschriftliche Bewerbung mit den üblichen Unterlagen an unsere Personalabteilung, Hirschengraben 33, 6002 Luzern, zu senden. Für ergänzende Auskünfte steht Ihnen unser Herr R. Helfenberger, Chef Personelles, Tel. 041 / 26 51 09 (Direktwahl), gerne zur Verfügung.

115

Centralschweizerische Kraftwerke Luzern



Die Stabsabteilung unserer Direktion «Energieverkehr und Energieverteilung» bearbeitet vorwiegend energiewirtschaftliche Problemstellungen hinsichtlich einer langfristigen Sicherstellung der Elektrizitätsversorgung. Zur Verstärkung unseres Ingenieurteams suchen wir einen vielseitig veranlagten, initiativen

Dipl. Elektroingenieur ETH-Z oder EPF-L

Wenn Sie an der Lösung aktueller Energieprobleme mitarbeiten möchten, dann senden Sie Ihr Bewerbungsschreiben mit Lebenslauf und Zeugnis-kopien bitte an folgende Adresse:

BERNISCHE KRAFTWERKE AG

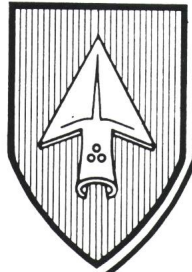
Personalabteilung (Ref. Dir. III)

Viktoriaplatz 2

3000 Bern 25

Telefon 031 / 40 51 11

114



Einwohnergemeinde der STADT GRENCHE

In der Abteilung Installationskontrolle unseres Elektrizitätswerkes bieten wir einem

dipl. Installations- Kontrolleur

eine interessante und vielseitige Dauerstelle. Der bisherige Stelleninhaber wird demnächst pensioniert.

Über den Aufgabenbereich und die Anstellungsbedingungen orientiert Sie die

Direktion des Elektrizitätswerkes

Tel. 065 / 52 54 21

Anmeldungen sind bis zum **16. August 1986** zu richten an:

Städtisches Personalamt
Bahnhofstrasse 23, 2540 Grenchen
Tel. 065 / 51 21 61

116



Zentralschweizerisches Technikum Luzern
Ingenieurschule HTL
Technikumstrasse, 6048 Horw

Ausstellung der Diplomarbeiten

Die Diplomarbeiten der Abteilungen Elektrotechnik, Maschinentechnik, Heizungs-, Lüftungs-, Klimatechnik, Architektur und Bauingenieurwesen sind an folgenden Tagen zur freien Besichtigung ausgestellt:

Samstag, 28. Juni 1986, 14 bis 17 Uhr

Sonntag, 29. Juni 1986, 9 bis 12 Uhr und
14 bis 18 Uhr

Die Direktion

25-3700

Berater im Aussendienst

Wir entwickeln und fabrizieren Klemmen, Bauteile mit Elektronik-Komponenten, Erdungsmaterial, Flachkabel-Installationssysteme, Stromschienen, Fussbodenkanäle, Doppelbodenanschlüsse, Elektranten, Brüstungskanäle usw. Viele dieser Produkte erfordern eine fachkundige Beratung des Interessenten.

Zur Verstärkung unserer Beratertätigkeit in der Ostschweiz und im Raum Zürich (ohne Stadt) suchen wir einen 26- bis 35jährigen

Elektroingenieur HTL Fachrichtung Energietechnik oder Elektronik

der Elektro-Installationsfirmen, beratende Elektro-Ingenieure, Schalttafelbauunternehmen, Maschinenfabriken und Elektrizitätswerke besucht, unsere neusten Produkte vorführt und die Kunden bei der Wahl berät.

Diesen selbständigen Posten mit festem Gehalt und Spesenentschädigung möchten wir einem initiativen Ingenieur anvertrauen, der bereit ist, sich für seine vielseitige Aufgabe zu engagieren und den wir sorgfältig einführen werden.

Bewerber werden gebeten, sich mit Herrn Hans Woertz in Verbindung zu setzen.

woertz 

Elektrotechnische Artikel
Installationssysteme

Oskar Woertz
Hofackerstrasse 47
Postfach • 4132 Muttens 1
Telefon 061/ 61 36 36

110



STADT CHUR

Die **Industriellen Betriebe der Stadt Chur**
(Strom-, Gas- und Wasserversorgung) suchen **einen**

Leiter der kaufm. Abteilung

der für folgende Bereiche zuständig ist:

- Materialbewirtschaftung (Einkauf, Lagerung, Inventar, Altmaterialien)
- Rechnungswesen: Voranschlag, Betriebsabrechnung, Installationsrechnungsdienst (Abrechnungen über Baukredite und Arbeiten für Dritte), Konsumrechnungsdienst (Fakturierung der Strom-, Gas- und Wasserbezüge)
- Verwaltung der Betriebs-Liegenschaften
- Bearbeitung von betrieblichen Haftpflicht- und Sachversicherungsfragen

Anforderungen:

- kaufm. Ausbildung oder anerkanntes Diplom einer Handelsschule
- mehrjährige, technisch orientierte Praxis
- Gewandtheit im sprachlichen Ausdruck
- Eignung zur Personalführung

Wir bieten eine interessante und selbständige Tätigkeit und gute Anstellungsbedingungen nach der städtischen Personalverordnung.

Anmeldungen mit vollständigen Bewerbungsunterlagen sind an das **Personalamt der Stadt Chur, Rathaus, 7002 Chur**, zu richten, wo auch das Personalblatt für Stellenbewerber zu verlangen ist (Tel. 081/ 21 41 11).

112

Les **TÉLÉCOMMUNICATIONS**, un domaine passionnant et en pleine évolution.

GRANDE DIXENCE S.A., société de production d'énergie électrique, à Sion, cherche un

Ingénieur ETS (ou formation équivalente)

en électronique pour lui confier les travaux d'étude, de planification, de construction, de montage et d'entretien des réseaux de télétransmission, ainsi que des systèmes d'automation.

Nous attendons de ce nouveau collaborateur une formation correspondant aux travaux attribués, la maîtrise de l'allemand et du français. Une certaine expérience de l'industrie, ainsi que de bonnes notions d'anglais sont souhaitables.

Nous offrons:

- travail indépendant dans un petit groupe,
- bonnes conditions d'engagement avec prestations sociales de premier ordre.

Si ce poste correspond à vos aspirations et vous intéresse, nous vous prions d'envoyer vos offres manuscrites, accompagnées d'un curriculum vitae, photo et copies de certificats, à:



Service du personnel
Case postale 391
1951 SION

109

Haben Sie Freude am Kontakt mit Publikum?
Arbeiten Sie gerne selbständig?



Die Fernmeldekreisdirektion Zürich sucht einen

Ingenieur HTL

(Fachrichtung Fernmeldetechnik,
wenn möglich mit Installationspraxis)

dem sie die folgenden Aufgaben zur selbständigen Erledigung anvertrauen möchte:

Projektierung, Bestellung, Bauüberwachung und Abnahme von

- Haustelevonzentralen in Teil- oder Vollelektronik, Direktions- und Börsenanlagen
- Spezialausrüstungen für Alarmübertragung (Feuerwehr, Polizei, Banken)
- Datenübertragungsanlagen
- Telefoninstallationen in Geschäftshäusern, Hotels usw.

Sie beraten Abonnenten, Geschäftsleute, Behörden und Planungsbüros bei Neuerstellungen, Umbauten oder Erweiterungen solcher Anlagen.

Nebst zeitgemässer Entlohnung bieten wir fortschrittliche Arbeitsbedingungen, gleitende Arbeitszeit, gute Sozialleistungen, ein angenehmes Arbeitsklima sowie eine gründliche Einführung.

Besitzen Sie das Schweizer Bürgerrecht, so schreiben oder telefonieren Sie uns (Tel. 01/204 86 51). Unser Herr Zünd gibt Ihnen gerne weitere Auskunft.

¹⁰⁴
Fernmeldekreisdirektion Zürich
Postfach, 8021 Zürich



TECHNIKUM WINTERTHUR
INGENIEURSCHULE

Lehrstellen für Elektrotechnische Fächer

Am Technikum Winterthur Ingenieurschule sind auf Beginn Wintersemester 1987/88 (Stellenantritt 1. November) zwei Lehrstellen für elektrotechnische Fächer mit folgendem Anforderungsprofil zu besetzen:

Lehrstelle 1:

Schwerpunkt des Unterrichts im Bereich Digitaltechnik und Informatik. Dazu ist eine mehrjährige Industrieerfahrung in der Entwicklung digitaler Hardware, in Mikrocomputertechnik und Software-Engineering-Entwicklung erforderlich.

Lehrstelle 2:

Schwergewicht des Unterrichts im Bereich analoge Nachrichtentechnik. Dazu ist eine mehrjährige Industrieerfahrung in den Gebieten der Hardware-Entwicklung für drahtgebundene und drahtlose Nachrichtentechnik und moderne Messtechnik erforderlich.

Die Stelleninhaber sollten in der Lage sein, auch Grundlagen der Elektrotechnik zu unterrichten. Die Stundenverpflichtung beträgt 22 Wochenstunden.

Ingenieure mit abgeschlossener Hochschulbildung und mehrjähriger Industriepraxis, die Freude haben, in Zusammenarbeit mit Kollegen einen modernen Unterricht in Theorie, in Kombination mit Laborübungen, aufzubauen sind gebeten, die Bewerbungsunterlagen beim Direktionssekretariat des Technikums Winterthur (Tel. 052/23 54 31) anzufordern. Die Bewerbungen mit handgeschriebenem, kurzem Lebenslauf sind bis zum 15. August 1986 an folgende Adresse einzureichen: Direktion des Technikums Winterthur Ingenieurschule, Postfach, 8401 Winterthur.

Der Direktor des Technikums:
B. Widmer

¹⁰⁶



ELEKTRIZITÄTS-GESELLSCHAFT
LAUFENBURG AG

Vielseitige Arbeit und vielseitige Freizeit

Schätzen Sie diese Voraussetzung an Ihrer neuen Arbeitsstelle? Wenn ja, dann sollten Sie mit uns Verbindung aufnehmen.

In die Abteilung Verbundbetrieb unseres im europäischen Raum tätigen Elektrizitätsversorgungsunternehmens suchen wir mehrere Mitarbeiter verschiedener Berufsbildung. Praktische Erfahrung in der Elektrotechnik ist nützlich, jedoch nicht Bedingung. Wir benötigen in ein Team von Spezialisten weitere tüchtige Fachleute, wie

Ingenieure HTL Techniker TS Technische Angestellte

für die Überwachung des Verbundnetzes mit den Aufgaben Netzregelung, Kontrolle des Leistungs- und Energieaustausches, Erstellen und Nachführen von Energieprogrammen, Netzsteuerung sowie die Beaufsichtigung der Fernmelde- und Informationsmittel in einem gut geregelten, mehrschichtigen Arbeitsturnus. Dazu bearbeiten Sie während der periodischen Büroarbeitszeit im gleichen Zusammenhang stehende, Ihrer Ausbildung und Ihren Neigungen entgegenkommende fachspezifische Aufgaben. Sie sehen, dass Sie bei uns zu einem wichtigen Spezialisten im Bereich des Verbundbetriebes werden. Die notwendigen Berufserfahrungen erwerben Sie - bei voller Entschädigung - im Verlaufe einer mehrmonatigen betriebsinternen Einarbeitungszeit. Die Tätigkeit setzt Kontaktfreudigkeit, Dispositionstalent, Kombinationsgabe und rasche Entschlussfähigkeit voraus. Für die Verständigung mit den Partnern, vor allem im westeuropäischen Raum, sollten Französischkenntnisse vorhanden sein, die durch interne Kurse aufgefrischt und/oder ergänzt werden können. Überdies sind Italienischkenntnisse von Vorteil.

Wer sich für eine sichere Dauerstelle mit interessanten Zukunftsmöglichkeiten und anerkannt guten Anstellungsbedingungen in einer fortschrittlichen Unternehmung interessiert, ist gebeten, die ausführliche Bewerbung mit Handschriftsprobe, Lebenslauf, Zeugniskopien und Foto unserem Personaldienst einzureichen, dessen Leiter, Herr W. Gurzeler, auch für allfällige Fragen zur Verfügung steht.

¹⁰⁵

ELEKTRIZITÄTS-GESELLSCHAFT LAUFENBURG AG
CH-4335 Laufenburg · Telefon 064-64 11 41

Wir entwickeln und fabrizieren elektrotechnisches Installationsmaterial und elektronische Komponenten für den Schalttafelbau, für die Ausrüstung von Maschinen, für Industriebauten, Bürohäuser, Banken, Spitäler usw.

Als *Assistent des Firmenchefs* suchen wir für unsere *Entwicklungsabteilung* einen 30- bis 35jährigen

dipl. Elektroingenieur ETH/EPFL

- mit mehrjähriger Erfahrung in der Konstruktion von elektrotechnischen Produkten;
- guten Englisch-, Französisch- und wenn möglich Italienischkenntnissen;
- der die Probleme selber zu lösen sucht;
- der im harten Konkurrenzkampf an vorderster Front mitstreitet;
- der zusammen mit den Kunden nach noch besseren Lösungen sucht und nie das Verhältnis von Aufwand und Nutzen aus den Augen verliert;
- der mit den in- und ausländischen Prüfanstalten verkehrt und in nationalen und internationalen Fachkommissionen mitwirkt.

Bewerber für diesen Posten, der für die weitere Entwicklung der Firma von grosser Bedeutung ist, setzen sich bitte mit Herrn Hans Woertz in Verbindung.

woertz 

Elektrotechnische Artikel
Installationssysteme

Oskar Woertz
Hofackerstrasse 47
Postfach · 4132 Muttenz 1
Telefon 061/ 61 36 36

111



**Schweizerischer
Elektrotechnischer Verein
Association Suisse des Electriciens
Starkstrominspektorat**

Sicherheit in Starkstromanlagen

Wir suchen für unser Starkstrominspektorat in Zürich einen

Elektroingenieur ETH/HTL

als Gebietsinspektor **Raum Zentralschweiz.**

Die Aufgaben umfassen:

- Sicherheitstechnische Beurteilung, Abnahme und Kontrolle der Hoch- und Niederspannungsanlagen im Inspektionsgebiet auf der Basis des Elektrizitätsgesetzes als Inspektor des Eidgenössischen Starkstrominspektorates;
- Beratung von Elektrizitätswerken, Industrien und Dienstleistungsbetrieben hinsichtlich Planung, Bau, Abnahme und Betrieb von Hoch- und Niederspannungsanlagen als Inspektor des Starkstrominspektorates des Schweizerischen Elektrotechnischen Vereins aufgrund von Kontrollverträgen;
- Verkehr mit Behörden, Planern, Fabrikanten und Betrieben mit elektrischen Anlagen;
- bei Eignung Mitarbeit in Fachgremien der Elektrotechnik.

Die Anforderungen sind:

- abgeschlossenes Studium an der ETH oder einer HTL;
- einschlägige Praxis mit Weiterbildung auf dem Gebiet der Starkstromanlagen in Ingenieurbüros, Industrie oder bei Elektrizitätswerken;
- Verständnis für die Bedürfnisse der Elektrizitätswirtschaft;
- Verhandlungsgeschick im Umgang mit Kunden und Behörden;
- Wohnsitz im Inspektionsgebiet.

Wir offerieren:

- interessante Dauerstelle mit weitgehend selbständiger Arbeit im Aussendienst;
- leistungsgerechte Entlohnung;
- zeitgemässe Anstellungsbedingungen, Spesenvergütung und Sozialleistungen.

Fühlen Sie sich von dieser anspruchsvollen Tätigkeit angesprochen, so senden Sie Ihre Bewerbung an Herrn *F. Schlittler*, Oberingenieur des Starkstrominspektorates des SEV, Postfach, 8034 Zürich, oder setzen Sie sich vorgängig mit Herrn *H. Class* über Tel. 01/ 384 92 78 (Direktwahl) in Verbindung.

113

Compacta-Trafostationen mit höchstem Personenschutz



**SPATZ MAX kennt die richtige...
Trafostation für Ihre Bedürfnisse**

neu

Neu: Bestechend klare Form

Formgebung und Funktionalität sind überzeugend vereinigt.

Compacta-Trafostationen mit Wänden und Dachkranz aus beigem Waschbeton sowie passenden Kunststofftüren mit elox. Alurahmen haben ein sehr einheitliches Aussehen.

Die moderne Form mit angeschrägten Kanten lässt die Station äusserst kompakt erscheinen und passt zu allen Umgebungen.

Compacta: Formschön und zweckmässig.

Neu: Höchster Personenschutz auch in Kompaktstationen

Das HS-Schaltfeld ist hinter der Aussentüre mit einer zusätzlichen Schutzfront aus Stahlblech vollständig abgeschlossen. Dies gewährt dem Bedienungspersonal einen optimalen Schutz.

Erstmals verfügen damit Kompaktstationen über die gleiche Bedienungssicherheit wie moderne innenbedienbare Anlagen.

Compacta: Vollständiger Personenschutz trotz Aussenbedienung.

Neu: Entscheidend mehr Innenraum – perfekt zugänglich

Neuartige Türkonstruktionen mit einem Öffnungswinkel von 250° ermöglichen eine wesentlich bessere Nutzung des Innenraumes als bei vergleichbaren Stationen.

Das raffinierte Montagesystem erlaubt den Ausbau genau nach Ihren Wünschen: bedienungsfreundlich und leicht anschliessbar.

Compacta: Riesiger Innenraum und perfekter Ausbau.

**Pro Elektra AG Wil
9500 Wil**

PROELEKTRA

St. Gallerstrasse 71
Telefon 073 23 60 30

Starkstromanlagen
Beratende Ingenieure

The background of the advertisement is a technical drawing of a medium voltage switchgear layout. It shows a complex network of busbars, circuit breakers, and other electrical components, represented by various symbols and lines. The drawing is oriented diagonally across the page.

SPRECHER ENERGIE

Suhr ● Mittelspannungs- anlagen

**– ein flexibles Baukasten-System
von grosser Wirtschaftlichkeit**

**Vom Projekt bis zur Inbetriebsetzung
aus einer Hand**

Wirtschaftlich deshalb, weil mit Sprecher Energie Mittelspannungsanlagen praktisch jeder Anwender-Wunsch optimal zu erfüllen ist, dank über 400 Normbausteinen, die in drei leistungsabhängigen Baureihen mit modularem Aufbau einsetzbar sind.

Auch die Schaltgeräte von 7,2 bis 72,5 kV in oelarmer- und Vakuum-Ausführung sind in jeder Trennwagenzelle wahlweise und gegenseitig austauschbar.

Die Ausrüstung von Energieverteilungsnetzen ist Vertrauenssache.

Sprecher Energie AG
Mittelspannungsanlagen
CH-5034 Suhr
Telefon 064/33 13 13
Telex 981120 ssm ch
Telefax 064/31 12 58