

Zeitschrift: Bulletin des Schweizerischen Elektrotechnischen Vereins, des Verbandes Schweizerischer Elektrizitätsunternehmen = Bulletin de l'Association suisse des électriciens, de l'Association des entreprises électriques suisses

Herausgeber: Schweizerischer Elektrotechnischer Verein ; Verband Schweizerischer Elektrizitätsunternehmen

Band: 77 (1986)

Heft: 8

Werbung

Nutzungsbedingungen

Die ETH-Bibliothek ist die Anbieterin der digitalisierten Zeitschriften auf E-Periodica. Sie besitzt keine Urheberrechte an den Zeitschriften und ist nicht verantwortlich für deren Inhalte. Die Rechte liegen in der Regel bei den Herausgebern beziehungsweise den externen Rechteinhabern. Das Veröffentlichen von Bildern in Print- und Online-Publikationen sowie auf Social Media-Kanälen oder Webseiten ist nur mit vorheriger Genehmigung der Rechteinhaber erlaubt. [Mehr erfahren](#)

Conditions d'utilisation

L'ETH Library est le fournisseur des revues numérisées. Elle ne détient aucun droit d'auteur sur les revues et n'est pas responsable de leur contenu. En règle générale, les droits sont détenus par les éditeurs ou les détenteurs de droits externes. La reproduction d'images dans des publications imprimées ou en ligne ainsi que sur des canaux de médias sociaux ou des sites web n'est autorisée qu'avec l'accord préalable des détenteurs des droits. [En savoir plus](#)

Terms of use

The ETH Library is the provider of the digitised journals. It does not own any copyrights to the journals and is not responsible for their content. The rights usually lie with the publishers or the external rights holders. Publishing images in print and online publications, as well as on social media channels or websites, is only permitted with the prior consent of the rights holders. [Find out more](#)

Download PDF: 26.01.2026

ETH-Bibliothek Zürich, E-Periodica, <https://www.e-periodica.ch>

Das Medium:

Bulletin SEV/VSE

Führendes Organ für Elektrotechnik
und Elektronik

Die Leserschaft:

Hoch qualifizierte Entscheidungsträger
(86% Elektroingenieure)

Die Reichweite:

Jedes Exemplar findet im Durchschnitt
4 Leser, total über 29 000 Personen

Das Rezept:

Konzentrierte, kostengünstige Anzeigen-
werbung ohne Streuverluste in einem
kompetent gestalteten redaktionellen
Umfeld

Die Kontaktstelle:

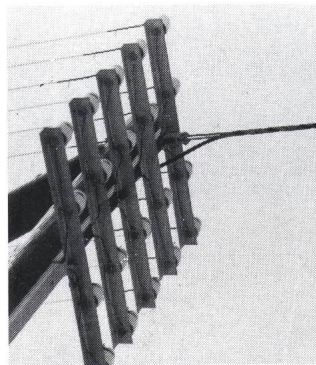
Anzeigenverwaltung Bulletin SEV/VSE,
Telefon 01 / 207 86 32



Ihre Wildegger Kabelmacher
präsentieren

Luftkabel von KIW

Selbsttragende Luftkabel für
Steuer-, Signal- und Energieübertragung



Verlangen Sie techn.
Unterlagen und Preislisten

FAWIL®-Schlauch
Kunstfaserzugentlastung im
äusseren Mantel integriert

FAWILPORT®
Kunstfasertragseil als
Zugentlastung am
Elektrokabel angespritzt

STAWILPORT®
Stahlseil als Zugentlastung
am Elektrokabel angespritzt

FAWIL® P1x2
Einführungskabel mit
Kunstfaserzugentlastung
in den Adern



Kupferdraht-Isolierwerk AG
CH-5103 Wildeggen 064 53 19 61

ERSTE HILFE PREMIERS SECOURS PRIMI SOCCORSI

Die neuen Erste-Hilfe-Tafeln sind
eingetroffen

Format	Preis	
	Mitglieder	Nichtmitglieder
297×420 mm	Fr. 21.-	Fr. 26.-
297×210 mm	Fr. 15.-	Fr. 20.-

Bestellungen:

Die Erste-Hilfe-Tafeln sind zu beziehen beim

Schweiz. Elektrotechnischen Verein
Drucksachenverwaltung
Postfach
8034 Zürich
Tel. 01 / 384 92 37 oder 38

Für Bestellungen vor dem 31.12.1986 wird ein genereller
Einführungsrabatt von 15% gewährt (kein Mengenrabatt).

Porti, Frachten und Verpackung gehen zu Lasten des
Bestellers.

Anmerkung:

Gemäss Verfügung des Eidg. Starkstrominspektorates
müssen bis zum **31. Dezember 1987** sämtliche bisherigen
Erste-Hilfe-Tafeln durch die neuen Tafeln Ausgabe 1986
ersetzt werden.

Les nouvelles plaques de premiers
secours sont disponibles

Format	Prix	
	Membres de l'ASE	Non-membres
297×420 mm	Fr. 21.-	Fr. 26.-
297×210 mm	Fr. 15.-	Fr. 20.-

Commandes:

Veuillez commander les plaques premiers secours à

Association Suisse des Electriciens - ASE
Administration des Imprimés
Case postale
8034 Zurich
Tél. 01 / 384 92 37 ou 38

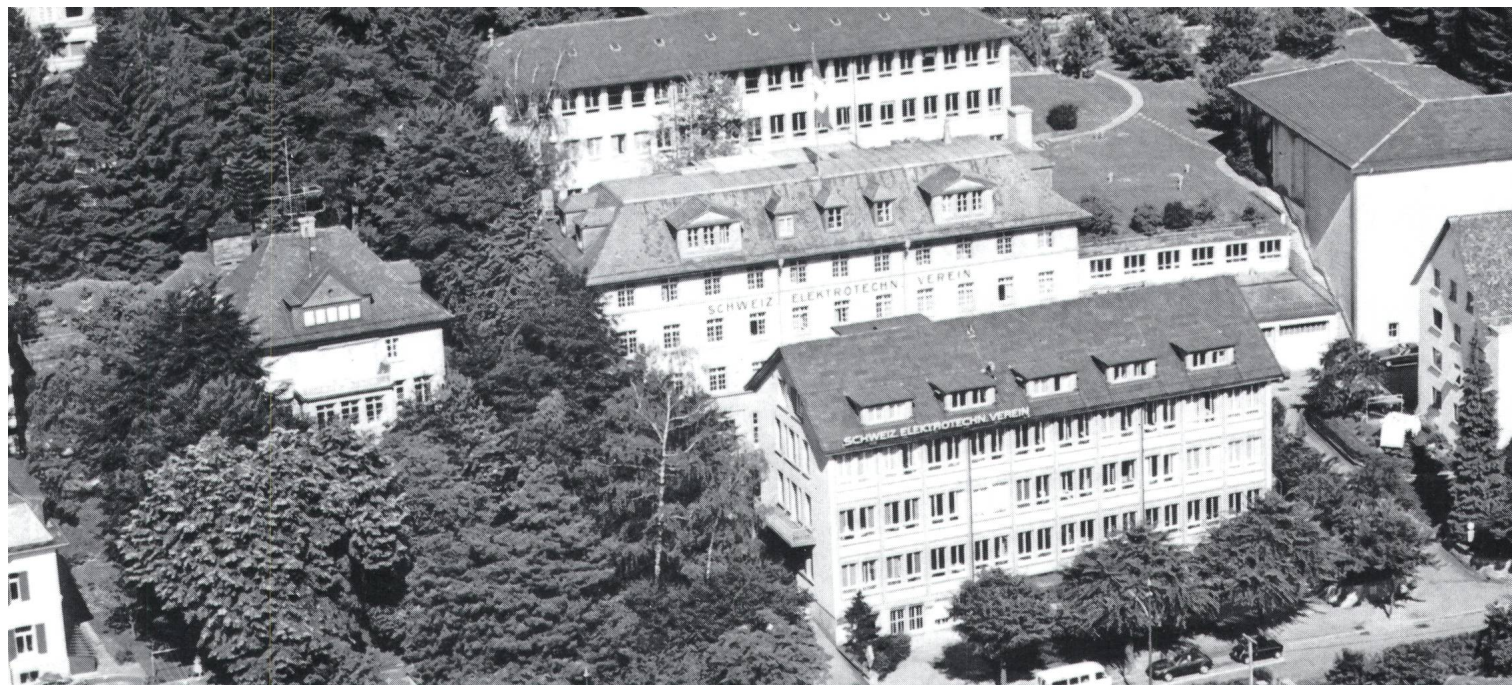
Il n'y a pas de rabais de quantité, mais les commandes
passées avant le 31.12.1986 bénéficient d'un rabais géné-
ral de lancement de 15%.

Frais d'affranchissement, de port et d'emballage à la char-
ge du client.

Remarque:

Conformément à une décision de l'Inspection fédérale
des installations à courant fort (STI), les nouvelles plaques
premiers secours édition 1986 sont obligatoirement à sub-
stituer avant le **31.12.1987** à tous les modèles antérieurs.

ERSTE HILFE PREMIERS SECOURS PRIMI SOCCORSI



Schweizerischer Elektrotechnischer Verein — Materialprüfanstalt und Eichstätte

Die **Eichstätte** des **SEV** bietet ihre Dienste an:

Zähler-Prüfstelle

für die Revision, Reparatur oder den Umbau sowie die amtliche Prüfung von Elektrizitätszählern jeglicher Art

Instrumenten-Werkstätte

für die Revision, Reparatur und Eichung von:
Volt-, Ampère- und Wattmeter bis Klasse 0,1
Widerstands-Messgeräte und -Normale ($\pm 0,05\%$)
Registrierinstrumente für Drehstrom und Wechselstrom
Pyrometer, Temperaturschreiber, Temperaturregler usw.

Abnahmen und Messwandler-Prüfstelle

Abnahmeversuche an elektrotechnischen Erzeugnissen im In- und Ausland
Expertisen und Beratung
Fortschritts- und Qualitätskontrolle
Eichung von Messwandlern

Auskunft erteilt: D.Vetsch, intern 368



Schweizerischer Elektrotechnischer Verein

Seefeldstrasse 301, Postfach, CH-8034 Zürich
Telefon 01 / 384 91 11, Telex 56047 SEV CH

Stellenangebote

Gemeindewerke Pfäffikon ZH

Wir suchen für unsere Gemeindewerke einen

Chefmonteuer

Aufgabenbereich:

- Stellvertretung des Betriebsleiters
- Mitarbeit bei Planung und Bau von Neuanlagen sowie beim Unterhalt bestehender Anlagen
- Führen der Unterhaltsequipe des Elektrizitätswerkes und der Wasserversorgung
- Organisation und Überwachen der Arbeitsvorbereitungen, des Rapport- und Bestellwesens

Der Stellenbeschrieb gibt detailliert Auskunft über den interessanten Aufgabenbereich.

Anforderungen:

- Meisterprüfung oder gleichwertige Ausbildung
- selbständiges, speditives und pflichtbewusstes Arbeiten
- Fähigkeit zur Führung einer Arbeitsgruppe von 8 bis 10 Mann
- gute Umgangsformen und Verhandlungsgeschick

Wir bieten eine selbständige und verantwortungsvolle Dauerstelle, eine gute Entlohnung, vorzügliche Sozialleistungen sowie Anschluss an die gemeindeeigene Pensionskasse.

Stellenantritt per 1. Juni 1986 oder nach Vereinbarung.

Weitere Auskünfte erteilt gerne der Werkvorstand, Gemeinderat Wolfgang Bamert, Tel. 950 24 25 oder 950 11 22.

Bewerbungen mit den üblichen Unterlagen, Foto sowie Angabe der Gehaltsansprüche sind bis **spätestens 20. Mai 1986 an den Gemeinderat Pfäffikon**, Hochstrasse 1, 8330 Pfäffikon, zu richten.

Der Gemeinderat

77

EPSIC

École professionnelle de la SIC
Rue de la Vigie 12, 1003 Lausanne
☎ (021) 24 77 77

met au concours le poste suivant:

1 maître pour l'enseignement

aux monteurs-électriciens

Titre souhaité: Ingénieur ETS en électricité ou Maîtrisé fédérale de monteur-électricien.

Conditions générales: Voir Feuille des Avis Officiels du 22.4.86

Offres de service: à adresser avec curriculum vitae complet, copies de diplômes et certificats, au **Service cantonal de la formation professionnelle, Caroline 13, 1003 Lausanne**, accompagnées de la formule de candidature à disposition auprès du **Service ou à la direction de l'EPSIC**

Délai de postulation: 15.5.1986

Renseignements: Direction de l'EPSIC.

68

stationen bau ag

Schützenhausstrasse 2 5612 Villmergen

Neue Ziele für die Zukunft hat sich die Firmengruppe

Stationenbau AG + Kabinenbau AG

gesetzt. Erweiterung des Angebots von Normeinheiten für die wertvolle Gestaltung einer sicheren Energieverteilung. Rationelle Fabrikation von Verteil-, Schalt-, Mess- und Steuerungsanlagen für alle Anforderungen.

Wir suchen für die Firma Stationenbau AG in Villmergen eine Unternehmer-Persönlichkeit als

Direktor

Diese verantwortungsvolle Position verlangt gute fachtechnische Kenntnisse als

Elektroingenieur HTL

Berufserfahrung, Organisationstalent, Durchstehvermögen und Sicherheit im Anlagenbau für die Energieverteilung und in der Personalführung.

Interessenten im Alter von etwa 35-40 Jahren bewerben sich bei der Firma Stationenbau AG, 5612 Villmergen.

Telefonische Auskunft erteilt unter absoluter Diskretion der Firmenleiter Fritz Borner

Telefon 057 / 21 12 61

stationen bau ag

65



Im Rahmen der Nachfolgeplanung suchen wir einen vielseitigen, jüngeren

Elektroingenieur HTL

der Fachrichtung Starkstrom, dem wir nach einer gründlichen Einarbeitung in einigen Jahren die fachliche und personelle Führung eines Kraftwerkes übertragen können.

Als Voraussetzung erwarten wir eine mehrjährige Erfahrung auf dem Gebiet der Kraftwerks- und/oder Schaltanlagenausrüstung, Selbständigkeit und Einsatzbereitschaft sowie die Eignung zur Führung einer grösseren Belegschaft.

Falls Sie sich für diese anspruchsvolle Tätigkeit interessieren, senden Sie bitte Ihre ausführliche Bewerbung an

Nordostschweizerische Kraftwerke AG
Energieverkehr und Betrieb, Postfach, 5401 Baden

72

Bergeller Kraftwerke

BETRIEBSLEITER

El.-Ingenieur HTL Starkstrom

Die Bergeller Kraftwerke des Elektrizitätswerks der Stadt Zürich umfassen fünf hydraulisch weitgehend zusammenhängende Kraftwerkstufen. Mit einer Gesamtleistung von 190 MW und einer Jahresproduktion von 466 GWh erzeugen sie hauptsächlich hochwertige Spitzenenergie. Die modernen Anlagen sind voll automatisiert und von Löbblia aus zentral ferngesteuert.

Der Betriebsleiter ist verantwortlich für die selbständige Führung des Betriebs und für die Planung und Organisation des Unterhalts der Anlagen. Er ist der Vertreter des EWZ im Bergell. – Sein Stellvertreter tritt Ende dieses Jahres in den Ruhestand. Er soll abgelöst werden durch den Mann, der sich auf dieser Position für die Übernahme der Betriebsleitung gründlich vorbereitet und per 1.1.1989 die Nachfolge des dann zum zurücktretenden Vorgesetzten antritt.

Geeignete Kandidaten sind verantwortungsfreudige Starkstrom-Ingenieure mit mehrjähriger Erfahrung in Energieproduktion und/oder -verteilung (EW, Versuchslabor, Montageleitung). Sie zeichnen sich durch eine selbständige, gefestigte Persönlichkeit, breites technisches Interesse und gute Führungsqualitäten aus, und sie sind zu einem langfristigen Engagement bereit. Sprachen: Deutsch, Italienischkenntnisse. Idealalter: 30–40.

Zur Abklärung des gegenseitigen Interesses bitten wir um Ihr Curriculum vitae an H.H. Baumann, **MSL (Schweiz) AG**, Signaustasse 9, 8008 Zürich, Tel. 01 / 69 49 90 (Ref. 7019-S).

Der Name MSL bürgt seit 30 Jahren weltweit für absolute Diskretion. Wir machen keine Rückfragen und stellen Sie unserem Auftraggeber nur nach ausdrücklicher Absprache vor.

MSL

INTERNATIONALE

Management Selection Ltd. – Suche und Auswahl von Führungskräften. Niederlassungen in: Australien (2), Belgien, Deutschland (2), Frankreich (3), Grossbritannien (5), Holland, Irland, Italien, Mittelost, Schweden, Schweiz, Südafrika (4), USA (5).

UNTERNEHMENSBERATER

59



**TECHNIKUM WINTERTHUR
INGENIEURSCHULE**

Lehrstellen für Elektrotechnische Fächer

Am Technikum Winterthur Ingenieurschule sind auf Beginn Wintersemester 1987/88 (Stellenantritt 1. November) zwei Lehrstellen für elektrotechnische Fächer mit folgendem Anforderungsprofil zu besetzen:

Lehrstelle 1: Schwerpunkt des Unterrichts im Bereich Digitaltechnik und Informatik. Dazu ist eine mehrjährige Industrieerfahrung in der Entwicklung digitaler Hardware, in Mikrocomputertechnik und Software-Engineering-Entwicklung erforderlich.

Lehrstelle 2: Schwergewicht des Unterrichts im Bereich analoge Nachrichtentechnik. Dazu ist eine mehrjährige Industrieerfahrung in den Gebieten der Hardware-Entwicklung für drahtgebundene und drahtlose Nachrichtentechnik und moderne Messtechnik erforderlich.

Die Stelleninhaber sollten in der Lage sein, auch Grundlagen der Elektrotechnik zu unterrichten. Die Stundenverpflichtung beträgt 22 Wochenstunden.

Ingenieure mit abgeschlossener Hochschulbildung und mehrjähriger Industriepraxis, die Freude haben, in Zusammenarbeit mit Kollegen einen modernen Unterricht in Theorie in Kombination mit Laborübungen aufzubauen sind gebeten, die Bewerbungsunterlagen beim Direktionssekretariat des Technikums Winterthur (Tel. 052/23 54 31) anzufordern. Die Bewerbungen mit handgeschriebenem, kurzem Lebenslauf sind bis zum 15. August 1986 an folgende Adresse einzureichen: Direktion des Technikums Winterthur Ingenieurschule, Postfach, 8401 Winterthur.

**Der Direktor des Technikums
B. Widmer**

67

**Haben Sie Freude am Kontakt mit Publikum?
Arbeiten Sie gerne selbständig?**



Die Fernmeldekreisdirektion Zürich sucht einen

Ingenieur HTL

**(Fachrichtung Fernmeldetechnik,
wenn möglich mit Installationspraxis)**

dem sie die folgenden Aufgaben zur selbständigen Erledigung anvertrauen möchte:

Projektierung, Bestellung, Bauüberwachung und Abnahme von

- Haustelesonzentralen in Teil- oder Vollelektronik, Direktions- und Börsenanlagen
- Spezialausrüstungen für Alarmübertragung (Feuerwehr, Polizei, Banken)
- Datenübertragungsanlagen
- Telefoninstallationen in Geschäftshäusern, Hotels usw.

Sie beraten Abonnenten, Geschäftsleute, Behörden und Planungsbüros bei Neuerstellungen, Umbauten oder Erweiterungen solcher Anlagen.

Nebst zeitgemässer Entlohnung bieten wir fortschrittliche Arbeitsbedingungen, gleitende Arbeitszeit, gute Sozialleistungen, ein angenehmes Arbeitsklima sowie eine gründliche Einführung.

Besitzen Sie das Schweizer Bürgerrecht, so schreiben oder telefonieren Sie uns (Tel. 01/204 86 51). Unser Herr Zünd gibt Ihnen gerne weitere Auskunft.

73

Fernmeldekreisdirektion Zürich
Postfach, 8021 Zürich



VILLE DU LOCLE

Mise au concours

Un poste

d'ingénieur en chef

est mis au concours aux Services Industriels de la Ville du Locle.

Titre requis:

- diplôme d'ingénieur électricien ou d'ingénieur mécanicien d'une Ecole polytechnique fédérale, ou
- diplôme d'ingénieur ETS en électrotechnique/électronique ou ingénieur ETS en mécanique.

Le futur titulaire se verra confier la responsabilité technique des Services Industriels (eau, gaz, électricité, chauffage à distance). Il doit avoir quelques années d'expérience d'un poste à responsabilités ainsi que de bonnes notions d'organisation et de gestion d'entreprise.

Faire offres manuscrites avec curriculum vitae et certificats de service, à la Direction des Services Industriels de la Ville du Locle. Le cahier des charges est à disposition des intéressés. Dernier délai pour l'envoi des postulations, 17 mai 1986.

Le Conseil communal

71



Wir bauen unsere starke Position auf den Energiekabel-Märkten weiter aus und suchen daher die aktive Mitarbeit eines

dipl. Elektroingenieur ETH

der vor allem das meist projektbezogene Lösen komplexer Probleme der

Energieübertragung

an die Hand nimmt. Das vielseitige Aufgabengebiet im Rahmen der Energiekabel-Technik umfasst auch:

- Leiten und Durchführen von Entwicklungsprojekten
- Technische Berechnungen für neue Kabeltypen
- Bearbeitung von techn. Kundenproblemen und Erstellung zweckmässiger Software
- Verfassen technischer Publikationen
- aktive Teilnahme in nationalen und internationalen Fachgremien.

Wir wünschen uns einen jüngeren Entwicklungsingenieur, idealerweise mit Industrieerfahrung in Starkstromtechnik, der seine theoretischen Kenntnisse in praxisnahen Aufgabenstellungen anwenden kann und sich - im Rahmen seiner eigenen Entwicklung - mittelfristig auch für eine erweiterte Führungsaufgabe eignet.

Wir freuen uns auf Ihre Bewerbung oder einen Anruf an unseren Personalchef Hans Hurter.

69

Kabelwerke Brugg AG · 5200 Brugg
Telefon 056 411151



Mechanisch-Technische Schule Berufsschule III der Stadt Zürich

An der **Elektro-Technischen Abteilung** sind auf Beginn des Wintersemesters 1986/87 (Stellenantritt 20. Oktober 1986) oder später

3 hauptamtliche Lehrstellen für theoretisch-berufskundl. Unterricht

an Elektroniker- und eventuell Radioelektroniker-Klassen sowie an Kursen für berufliche Weiterbildung zu besetzen.

Unterrichtsfächer

Mathematik, Physik, Chemie/Werkstoffkunde, Zeichnungskunde, Elektrotechnik, Elektronik, Informatik.

Anforderungen

Diplom als Berufsschullehrer. Diplom als Elektro-Ingenieur HTL. Praxis im Bereich Industrie-/Unterhaltungselektronik, Informatik sowie als Fachlehrer erwünscht.

Es werden auch Bewerber berücksichtigt, die vorerst den Studiengang am Schweizerischen Institut für Berufspädagogik in Bern besuchen wollen.

Anstellung

Im Rahmen der städtischen Lehrerbesoldungsverordnung. Mit der Anstellung ist die Verpflichtung zum Besuch von Methodik- und Weiterbildungskursen verbunden.

Anmeldung

Für die Bewerbung ist das beim Schulamt der Stadt Zürich, Sekretariat für Berufsschulen, Telefon 01/201 12 20, anzufordernde Formular zu verwenden. Dieses ist mit den darin erwähnten Beilagen bis 20. Mai 1986 dem Vorstand des Schulamtes der Stadt Zürich, Postfach, 8027 Zürich, einzureichen.

Auskunft

H. Weber, Vorsteher der Elektro-Technischen Abteilung, Affolternstrasse 30, 8050 Zürich, Telefon 01/311 74 85.

**Der Vorstand des Schulamtes
der Stadt Zürich**

70

Wenn Sie einen qualifizierten Fachmann suchen:

Inserieren Sie mit Vorteil im

Bulletin SEV/VSE

Mit einem Stelleninserat erreichen Sie über 24 900 Elektroingenieure ETH und HTL.

Inseratenschluss: 2 Wochen vor Erscheinen

Die Anzeigenverwaltung berät Sie gerne
Telefon 01/207 86 34



DIREKTOR

Der **Verband Schweizerischer Elektrizitätswerke** vertritt die gemeinsamen Interessen von über 400 Elektrizitätswerken, die in der Stromproduktion und -verteilung tätig sind.

Der Direktor leitet das Sekretariat (25 Mitarbeiter) in Zürich, welches koordinierende und administrative Aufgaben für den Verband und dessen Kommissionen wahrnimmt, Dienstleistungen für die Mitgliedswerke erbringt und Öffentlichkeitsarbeit leistet. Er ist Sprecher des Verbandes und ex officio Mitglied der Kommissionen.

Im Hinblick auf die bevorstehende Pensionierung des gegenwärtigen Stelleninhabers suchen wir Kontakt zu Interessenten mit Hochschulabschluss technisch-wissenschaftlicher, juristischer oder ökonomischer Richtung, mit Führungspraxis in der Wirtschaft und Erfahrung in der Öffentlichkeitsarbeit. Die Aufgabe verlangt eine überzeugende, organisatorisch begabte Persönlichkeit mit sehr guten zwischenmenschlichen Fähigkeiten. – Deutsch und Französisch fließend, Italienisch und Englisch erwünscht. Idealalter: 40–50.

Zur Abklärung des beidseitigen Interesses bitten wir um Ihr Curriculum vitae an H. H. Baumann, **MSL (Schweiz) AG**, Signastr. 9, 8008 Zürich, Tel. 01 / 69 49 90 (Referenz-Nummer: 7024-S).

Der Name MSL bürgt seit 30 Jahren weltweit für absolute Diskretion. Wir machen keine Rückfragen und stellen Sie unserem Auftraggeber nur nach ausdrücklicher Absprache vor.

MSL

INTERNATIONALE UNTERNEHMENSBERATER

Management Selection Ltd. – Suche und Auswahl von Führungskräften. Niederlassungen in: Australien (2), Belgien, Deutschland (2), Frankreich (3), Grossbritannien (5), Holland, Irland, Italien, Mittelost, Schweden, Schweiz, Südafrika (4), USA (5).

76

stationen bau ag

Schützenhausstrasse 2 5612 Villmergen

Neue Ziele für die Zukunft hat sich die Firmengruppe

Stationenbau AG + Kabinenbau AG

gesetzt. Erweiterung des Angebots von Normeinheiten für die wertvolle Gestaltung einer sicheren Energieverteilung. Rationelle Fabrikation von Verteil-, Schalt-, Mess- und Steuerungsanlagen für alle Anforderungen.

Wir suchen für die technische Abteilung der Firma Stationenbau AG in Villmergen einen erfahrenen Konstrukteur als

Abteilungsleiter

Diese verantwortungsvolle Position verlangt gute fachtechnische Kenntnisse als

Elektroingenieur HTL

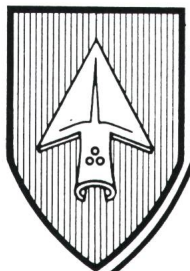
Berufserfahrung, Organisationstalent, Durchstehvermögen und Sicherheit im Anlagenbau für die Energieverteilung und in der Personalführung.

Interessenten im Alter von etwa 35–40 Jahren bewerben sich bei der Firma Stationenbau AG, 5612 Villmergen.

Telefonische Auskunft erteilt unter absoluter Diskretion der Firmenleiter Fritz Borner

Telefon 057 / 21 12 61

stationen bau ag



Einwohnergemeinde der STADT GRENCHE

In der Abteilung Installationskontrolle unseres Elektrizitätswerkes bieten wir einem

dipl. Installations- Kontrolleur

eine interessante und vielseitige Dauerstelle. Der bisherige Stelleninhaber wird demnächst pensioniert.

Über den Aufgabenbereich und die Anstellungsbedingungen orientiert Sie die

Direktion des Elektrizitätswerkes
Tel. 065 / 52 54 21

Anmeldungen sind bis zum **30. April 1986** zu richten an:

53

Städtisches Personalamt
Bahnhofstrasse 23, 2540 Grenchen
Tel. 065/51 21 61

66

Compacta-Trafostationen mit höchstem Personenschutz



**SPATZ MAX kennt die richtige...
Trafostation für Ihre Bedürfnisse**



neu

Neu: Bestechend klare Form

Formgebung und Funktionalität sind überzeugend vereinigt.

Compacta-Trafostationen mit Wänden und Dachkranz aus beigem Waschbeton sowie passenden Kunststofftüren mit elox. Alurahmen haben ein sehr einheitliches Aussehen.

Die moderne Form mit angeschrägten Kanten lässt die Station äusserst kompakt erscheinen und passt zu allen Umgebungen.

Compacta: Formschön und zweckmässig.

Neu: Höchster Personenschutz auch in Kompaktstationen

Das HS-Schaltfeld ist hinter der Aussen-türe mit einer zusätzlichen Schutzfront aus Stahlblech vollständig abgeschlossen. Dies gewährt dem Bedienungspersonal einen optimalen Schutz.

Erstmals verfügen damit Kompaktstationen über die gleiche Bedienungssicherheit wie moderne innenbedienbare Anlagen.

Compacta: Vollständiger Personenschutz trotz Aussenbedienung.

Neu: Entscheidend mehr Innenraum – perfekt zugänglich

Neuartige Türkonstruktionen mit einem Öffnungswinkel von 250° ermöglichen eine wesentlich bessere Nutzung des Innenraumes als bei vergleichbaren Stationen.

Das raffinierte Montagesystem erlaubt den Ausbau genau nach Ihren Wünschen: bedienungsfreundlich und leicht anschliessbar.

Compacta: Riesiger Innenraum und perfekter Ausbau.

**Pro Elektra AG Wil
9500 Wil**

PROELEKTRA

St. Gallerstrasse 71
Telefon 073 23 60 30

Starkstromanlagen
Beratende Ingenieure

FUCHS

Schweizerarbeit
Schweizerqualität

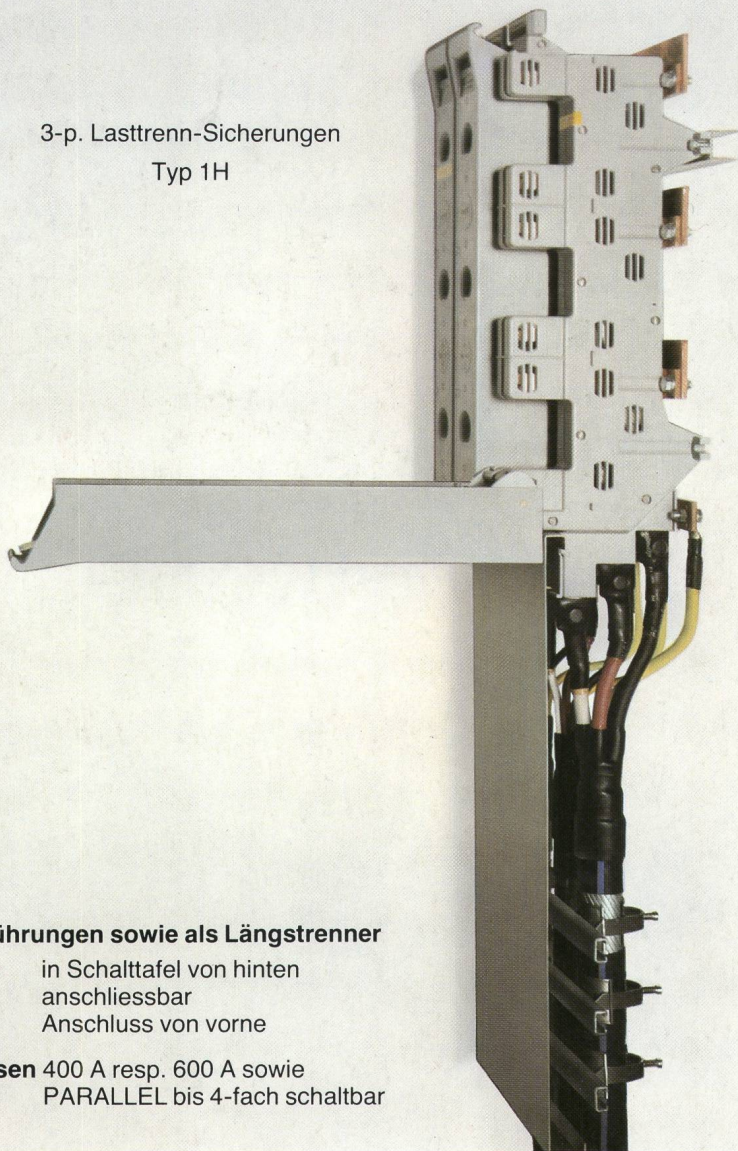
DER ZEIT VORAUSS

LASTTRENN-SICHERUNGEN

3-POLIG, VOLLISOLIERT

Einzige Kontakt-Konstruktion mit Funkenabreiss-Feder
Keine zusätzlichen Stützisolatoren oder Träger mehr nötig
Sammelschienen-Befestigung auf Isolierteil RST und O

3-p. Lasttrenn-Sicherungen
Typ 1H



2 Ausführungen sowie als Längstrenner

Typ 1H: in Schalttafel von hinten
anschliessbar
Typ 2V: Anschluss von vorne

2 Grössen 400 A resp. 600 A sowie
PARALLEL bis 4-fach schaltbar

- Rasch montierbar in Schalttafel oder direkt an Wand!
- 4 Gruppen parallel schaltbar 600 A und 400 A
4 Gruppen 600 A = 2400 A
- Gebaut für garantierte Dauerbelastung bis zum 1,3fachen Wert.
- $400\text{ A} \times 1,3 = 520\text{ A}$
- $600\text{ A} \times 1,3 = 780\text{ A}$
- $1200\text{ A} \times 1,3 = 1560\text{ A}$

Heli-Transporte für Leitungsbau und Leitungskontrolle im In- und Ausland

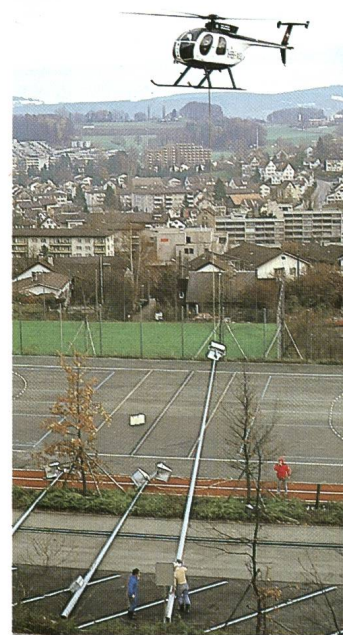
Beleuchtungs-Kandelaber versetzen.

Wir offerieren Helikopterflüge mit grösstmöglichen Einzel-lasten:

HUGHES 300 C: 200 kg
à Fr. 8.50/mir

HUGHES 500 D: 500 kg
à Fr. 20.-/mir

Telex 875 154

**FUCHS**

R. Fuchs-Bamert 8834 Schindelleg
Elektrotechn. Artikel  **01 784 42 4-**

Unterflur-, Überflur-, Hangeinbau- und Kleintrafostationen sowie Kabelverteilkabinen anschlussfertig montiert und am Bestimmungsort direkt versetzt

Niederspannungs-Verteilungen in offener und geschlossener Bauweise, 3-polige Lasttrenn-Sicherungen. Messteile, Mess- und Spannungsmesszangen

Fertig-Fundamente, Schacht-abdeckplatten, NH-Sicherungs-patronen, Stützisolatoren Bezeichnungsschilder usw.