

Zeitschrift: Bulletin des Schweizerischen Elektrotechnischen Vereins, des Verbandes Schweizerischer Elektrizitätsunternehmen = Bulletin de l'Association suisse des électriciens, de l'Association des entreprises électriques suisses

Herausgeber: Schweizerischer Elektrotechnischer Verein ; Verband Schweizerischer Elektrizitätsunternehmen

Band: 76 (1985)

Heft: [1]: Jahresheft = Annuaire

Werbung

Nutzungsbedingungen

Die ETH-Bibliothek ist die Anbieterin der digitalisierten Zeitschriften auf E-Periodica. Sie besitzt keine Urheberrechte an den Zeitschriften und ist nicht verantwortlich für deren Inhalte. Die Rechte liegen in der Regel bei den Herausgebern beziehungsweise den externen Rechteinhabern. Das Veröffentlichen von Bildern in Print- und Online-Publikationen sowie auf Social Media-Kanälen oder Webseiten ist nur mit vorheriger Genehmigung der Rechteinhaber erlaubt. [Mehr erfahren](#)

Conditions d'utilisation

L'ETH Library est le fournisseur des revues numérisées. Elle ne détient aucun droit d'auteur sur les revues et n'est pas responsable de leur contenu. En règle générale, les droits sont détenus par les éditeurs ou les détenteurs de droits externes. La reproduction d'images dans des publications imprimées ou en ligne ainsi que sur des canaux de médias sociaux ou des sites web n'est autorisée qu'avec l'accord préalable des détenteurs des droits. [En savoir plus](#)

Terms of use

The ETH Library is the provider of the digitised journals. It does not own any copyrights to the journals and is not responsible for their content. The rights usually lie with the publishers or the external rights holders. Publishing images in print and online publications, as well as on social media channels or websites, is only permitted with the prior consent of the rights holders. [Find out more](#)

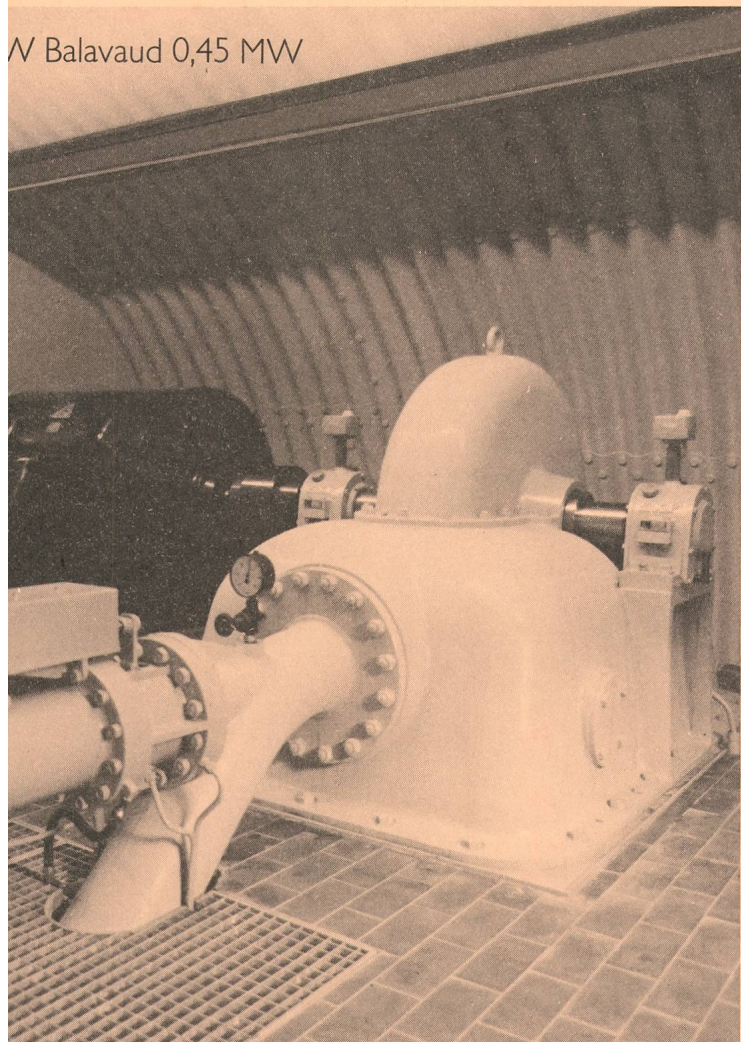
Download PDF: 29.01.2026

ETH-Bibliothek Zürich, E-Periodica, <https://www.e-periodica.ch>

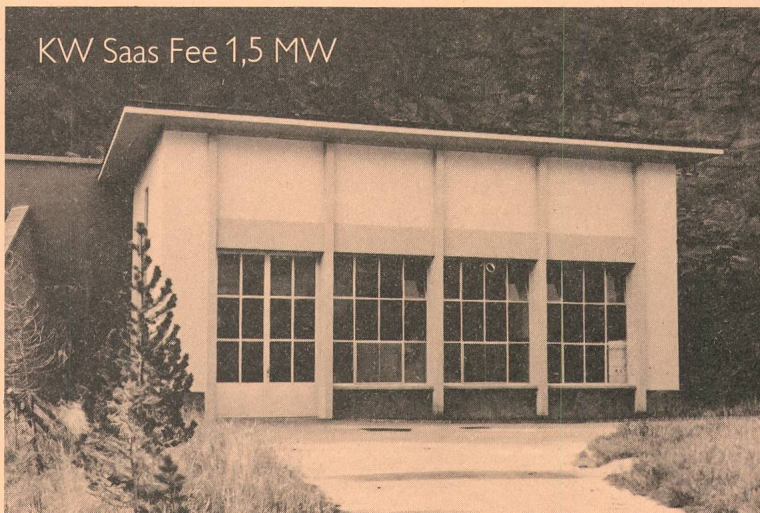
W Arosa 4,8 MW

Klein-Wasserkraftanlagen – ein Beitrag von Elektrowatt zur wirtschaftlichen Erzeugung elektrischer Energie

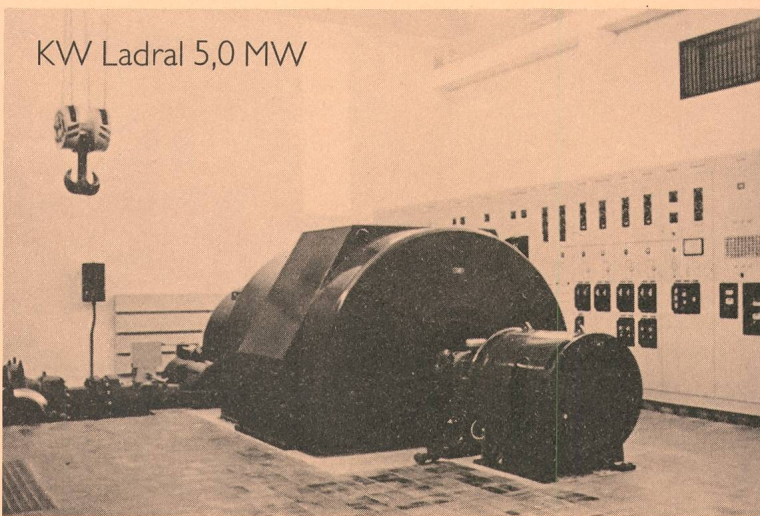
W Balavaud 0,45 MW



KW Saas Fee 1,5 MW



KW Ladril 5,0 MW



W Léteygeon 4,4 MW



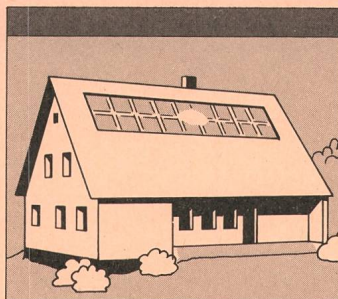
KW Rathausen 2,0 MW



Elektrowatt
Ingenieurunternehmung AG

CH-8022 Zürich, Bellerivestr. 36, Telefon 01 251 62 61, Telex 815 115 ewi

Historische Fassade in neuem Glanz – Modernisierungsbeitrag auch „für's Auge“ ...



Solarkollektoren – Modernisierungsbeitrag mit Spareffekt ...

Modernisierungs- Beitrag



Der TEHALIT-Beitrag:
formschöne Installations-
Systeme für Leitungsführung
und Geräteeinbau ...

Z. B. das TEHALIT SL-System.

Für die wirtschaftliche Modernisierung von Altbauten ohne Stemmarbeiten. Und für rationale Installationen in Neubauten. Ausbaufähig vom Steckdosenring für einen Raum bis zur Gesamt-Installation in Gebäuden.

- Sockelleisten in mehreren Farben – auch mit Oberteil für Teppichboden.
- Mit 2 oder 3 Kammern für kombinierte Stark- und Schwachstrom-Leitungsführung.
- Beliebig aufsetzbare Gerätetanks für alle handelsüblichen Geräte.

- Stich- und Türumfahrungskanäle als Systemergänzung.
- Haubenformteile für montage-schnelle und saubere Richtungsänderungen.

Das TEHALIT SL-System – ein Beitrag für die zukunfts-sichere Modernisierung. Denn die sichere Versorgung mit elektrischer Energie ist Voraussetzung für zahlreiche Modernisierungsmaßnahmen und mehr Wohnkomfort. Per Coupon können Sie ausführliche Informationen anfordern!

TEHALIT

Systeme für die flexible
Elektroinstallation

Lieferung über den Elektro-Großhandel oder durch

böni

Böni & Co. AG
8500 Frauenfeld
Tel. 054 25 61 61

Modernisierungsbeitrag

☐ Informieren Sie mich
über das TEHALIT SL-System.

☐ Originalmuster SL

Absender

Kleinwasserkraftwerke

schlüsselfertig – aus einer Hand



Wir planen und realisieren für Sie nicht nur die elektrische Ausrüstung, sondern auch die gesamte Anlage

Vom Generator bis zur Netzeinspeisung samt Transformator, Schaltanlage, Steuerung und Überwachung bieten wir Ihnen ein effizientes Gesamtkonzept oder abgestimmte Komponenten.

Egal ob Sie eine bestehende Anlage modernisieren müssen oder ein neues Kleinwasserkraftwerk bauen wollen, von uns erhalten Sie alles aus einer Hand.

Die Steuerung und das Sicherheitssystem sind modular aufgebaut und erlauben Ihnen jederzeit Anpassungen und Erweiterungen – vom Handbetrieb bis zur Vollautomatisierung.

Darüber hinaus beraten wir Sie auch gerne über integrierte Möglichkeiten zur Nutzung der Wärmeenergie.

Über unser Angebot für Kleinwasserkraftwerke gibt es jetzt eine umfangreiche Dokumentation, die wir Ihnen gerne zustellen.

Rufen Sie uns an!

Siemens-Albis AG
Energieversorgung und Verkehr

8047 Zürich
Freilagerstr. 28
Tel. 01-495 3111

1020 Renens
42, rue du Bugnon
Tél. 021-34 96 31

6904 Lugano
Via alla Campagna 10
Tel. 091-51 92 71

ISOLA

Die Schweizerischen Isola-Werke

Ihr zuverlässiger Partner
für elektrotechnische Isolier-Systeme.

Weltweit.

Heute

Energieproduktion und -verteilung,
Verkehr, Maschinen- und Motoren-
bau, Übermittlungswesen, Elektronik
– es gibt unter allen diesen
Fachgebieten keines, in dem nicht
ISOLA-Produkte und ISOLA-
Technologien etwas zum Fortschritt
beitragen.

Morgen

Die Arbeit an der weiteren Ent-
wicklung der Zukunft wird unsere
Devise bleiben. Bessere Nutzung der
Energie, Einsparung von Material,
höhere Effizienz, neue Technologien
– das sind erstrebenswerte Ziele einer
guten Partnerschaft. Ziele, die Sie
und uns zusammenführen könnten.
Wir stehen zur Verfügung.

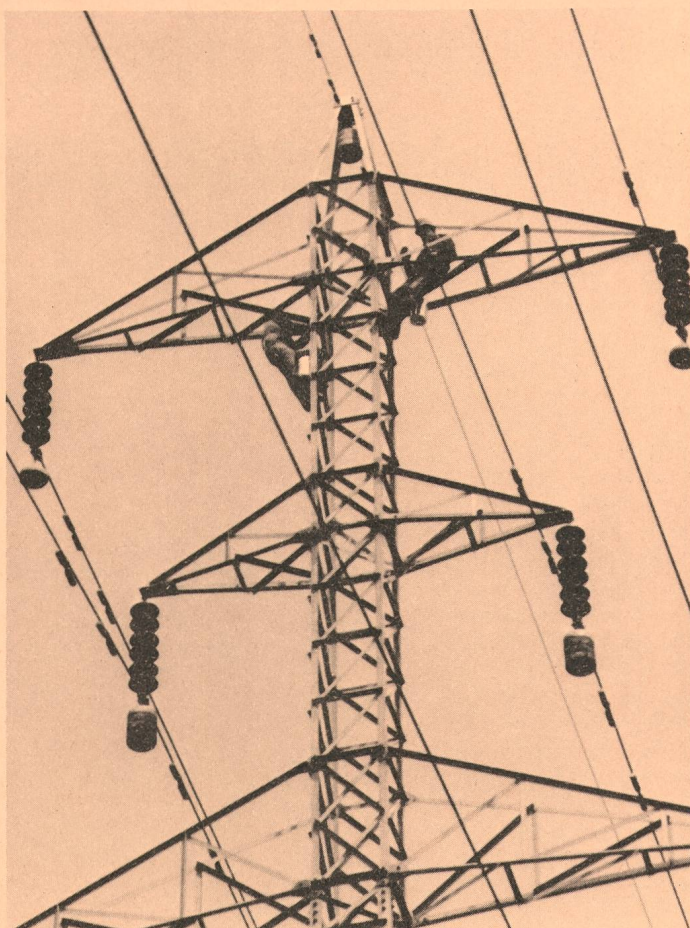
Setzen Sie sich mit uns in
Verbindung, und Sie haben die
Hilfsbereitschaft, die Erfahrung und
die fachliche Kompetenz unseres
Unternehmens auf Ihrer Seite.



Schweizerische Isola-Werke CH-4226 Breitenbach
Tel. 061 80 21 21, Telex 62 479

Isolierlacke
Isoliermaterial

Wicklungsdrähte
Kabel



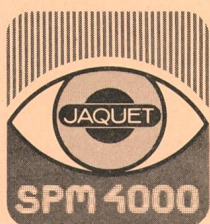
LANDSCHAFTSSCHUTZ DURCH KORROSIONSSCHUTZ

IMPREGNA

Hallwylstrasse 71

8036 Zürich

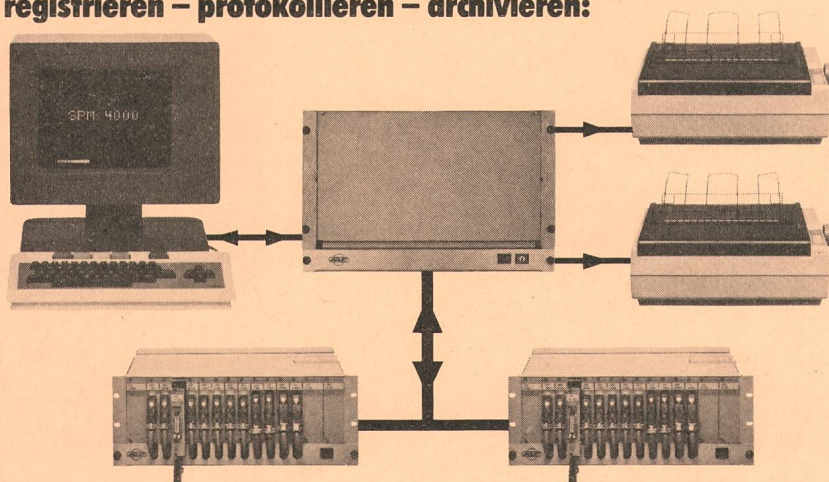
Telefon 01 / 241 95 05



Swiss Made

„alles-in-einem“ **DIE MESSWARTE**

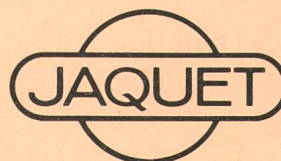
**Prozesswerte und Prozesszustände
messen – anzeigen – überwachen – signalisieren – melden –
registrieren – protokollieren – archivieren:**



Prozessdatenüberwachungssystem SPM 4000
ein revolutionäres Konzept für die Messwerterfassung, -Verarbeitung und -Darstellung. Lückenlose Information für eine optimale Prozessführung und -Überwachung.

- Betriebsbereites Baukastensystem
- Funktionstüchtige Systemsoftware
- Konfigurieren im Dialog
- Anpassungs- und ausbaufähig
- Überblickbare Kosten
- Eingabebausteine für alle Prozessgrößen
- On-Line-Störwertüberwachung
- Grenzwertsignalisierung
- Grosse Betriebssicherheit durch galvanisch getrennte Messkreise
- Sichere Bedienerführung
- Selbsttestroutinen
- Unverlierbare Daten in Festwertspeichern
- Zusätzliche Schnittstellen als Option

**Moderne Prozessüberwachung
ohne Computer- und
Software-Spezialisten**



Wir stellen aus:
ACHEMA 85
Frankfurt
Halle 91, Stand F1

JAQUET AG
Thannerstrasse 15
CH-4009 Basel
Tel. 061-39 88 22
Telex 63 259

Verkaufsbüros in
Hannover (0511) 81 30 06
Leverkusen (02171) 38 62
Rodgau (06106) 30 49
Stuttgart (0711) 87 50 47
Grütfeling (089) 85 20 91

Am Ausgang von elektronischen und konventionellen Steuerungen: Schütze von CMC

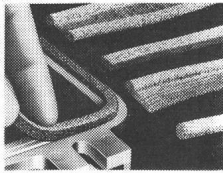


In diesen und vielen weiteren Alltags- und Extremfällen bewähren sich Schütze von CMC. Ein enormes Sortiment zum fernbedienten Schalten und Schützen von Motoren und Maschinen, für Beleuchtung und Elektroheizungen und zur direkten Kombination mit Ihrer Elektronik (SPS). Das heisst für Sie: Hilfs- und Drehstromschütze für Gleich- und Wechselstromantrieb, Hilfs- und Drehstromschütze mit Hilfskontakten (die Sie einfach wechseln können) oder mit festen Hilfskontakten nach Euro-norm. Aber auch Gleichstromschütze bis 800 A und Kleinschütze bis 20 A. Damit Sie zu ausführlicheren Informationen kommen, greifen Sie einfach zum CMC-Katalog oder zum Telefon. Sprechen Sie mit Ihrem Elektro-Grossisten oder direkt mit CMC: 053 / 816 66.

CMC

CMC Carl Maier+Cie AG, Elektrische Schaltapparate und Steuerungen, CH-8201 Schaffhausen/Schweiz

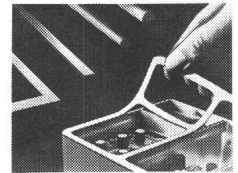
altoflex



Hochfrequenz-Dichtungen
HF-Scheiben u. Belüftungsplatten
CELCI



Elektrisch leitende Elastomere
Leitfähige Klebstoffe und Lacke
ZEBRA



Schichtgummi-Zwischenverbinder für L. C. D.

Profile - Klappen - isolierende Mikrohüllen

Silikon- und Kautschukteile



Superclamps - Altoguides - Befestigungsteile aus Nylon und P.T.F.E.



ALTOFLEX s.a.r.l., CH-1700 Fribourg, Route Joseph-Chaley 11, Tél. 037/28 25 25 Télex 942 401 zebr ch

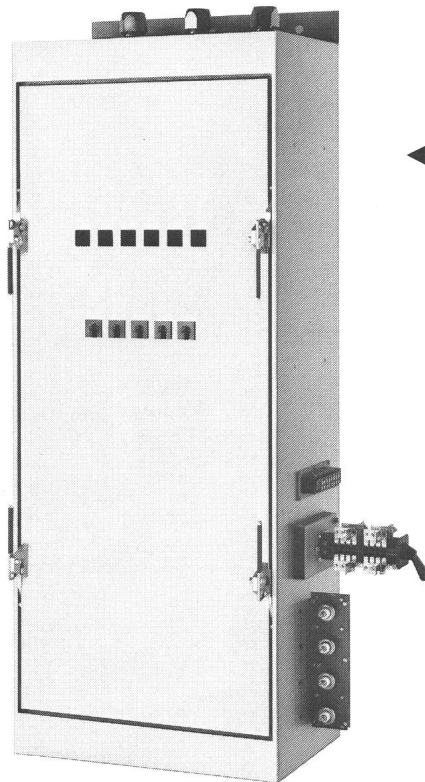
EW/514

Wirksamer Schutz gegen EMP beginnt mit dem Know-how. Und darüber verfügen wir.

Seit über einem Jahrzehnt sind wir auf dem Gebiet der EMP-Schutzmassnahmen tätig. Entsprechend gross ist unsere Erfahrung. Was auch immer vor den Folgen des EMP geschützt werden soll – wir wissen, wie man es anstellen muss, damit ein ausreichender Schutz gewährleistet ist.

Dieses Know-how erlaubt uns eine umfassende Tätigkeit. Sie reicht von der anlagespezifischen Planung über die Herstellung von Bauteilen bis zur sachgerechten Installation. Was uns zu einem in jeder Hinsicht nützlichen Partner macht.

Selbstverständlich sind wir auch in Fragen kompetent, die in den Bereich der EMV fallen.



◀ EMP-Schaltschrank für höhere Anforderungen. Aus dem Produktprogramm von Elektro-Winkler.

EMP = Elektromagnetischer Puls
EMV = Elektromagnetische Verträglichkeit



Elektro-Winkler & Cie AG

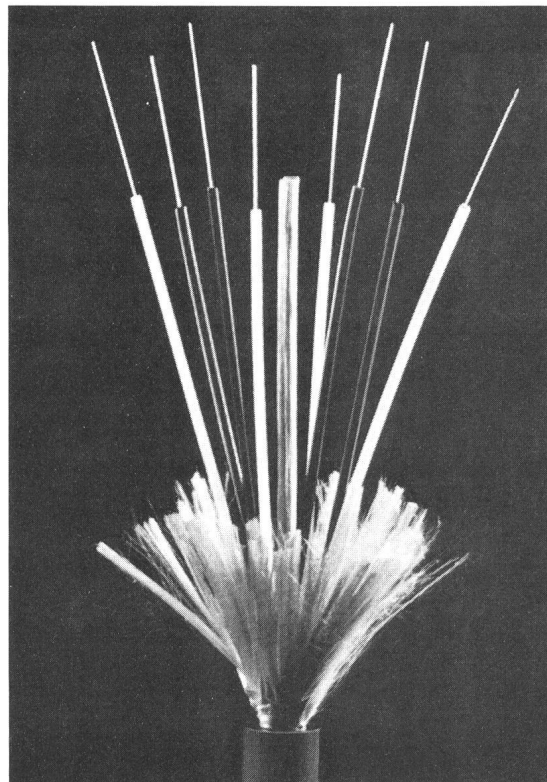
8152 Glattbrugg
Industriest. 34, Tel. 01-810 40 40
Telex ewina 56 407



Freileitungs- und Kabelbau
Sportplatzbeleuchtungen
Projektierungsbüro für Hochspannungsleitungen
Fabrikation von Regal- und Zwischenbodenanlagen

Lebag AG 5430 Wettingen Telefon 056 / 26 55 26

NOS CÂBLES ET LIGNES DE TERRE CONTENANT DES FIBRES OPTIQUES SONT CONSTRUITS EXCLUSIVEMENT AVEC DES FIBRES DE FABRICATION SUISSE. LES 1600 KM DE FIBRES LIVRÉS PAR CABLOPTIC DEPUIS SES DÉBUTS PROUVENT LA QUALITÉ IMPECCABLE DE NOS FIBRES.



SOCIÉTÉ ANONYME DES
CABLERIES & TREFILERIES
DE COSSONAY
CH-1305 COSSONAY-GARE

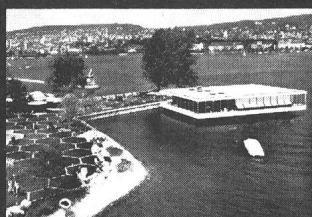
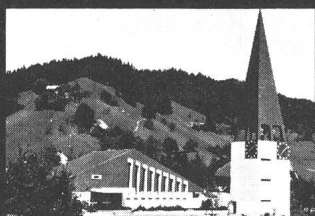
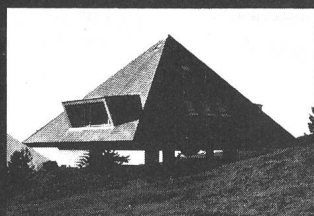
TECHNOLOGIE DE POINTE



Elektrisch heizen-sicher zuverlässig warm



Anlagen für jeden
Einsatzbereich
projektiert und erstellt...



 **Star Unity**

Wir haben die Erfahrung von Jahren.

Star Unity AG, Fabrik elektrischer Anlagen
8804 Au ZH, Tel. 01 780 84 84