

**Zeitschrift:** Bulletin des Schweizerischen Elektrotechnischen Vereins, des Verbandes Schweizerischer Elektrizitätsunternehmen = Bulletin de l'Association suisse des électriciens, de l'Association des entreprises électriques suisses

**Herausgeber:** Schweizerischer Elektrotechnischer Verein ; Verband Schweizerischer Elektrizitätsunternehmen

**Band:** 76 (1985)

**Heft:** 6

## Titelseiten

### Nutzungsbedingungen

Die ETH-Bibliothek ist die Anbieterin der digitalisierten Zeitschriften auf E-Periodica. Sie besitzt keine Urheberrechte an den Zeitschriften und ist nicht verantwortlich für deren Inhalte. Die Rechte liegen in der Regel bei den Herausgebern beziehungsweise den externen Rechteinhabern. Das Veröffentlichen von Bildern in Print- und Online-Publikationen sowie auf Social Media-Kanälen oder Webseiten ist nur mit vorheriger Genehmigung der Rechteinhaber erlaubt. [Mehr erfahren](#)

### Conditions d'utilisation

L'ETH Library est le fournisseur des revues numérisées. Elle ne détient aucun droit d'auteur sur les revues et n'est pas responsable de leur contenu. En règle générale, les droits sont détenus par les éditeurs ou les détenteurs de droits externes. La reproduction d'images dans des publications imprimées ou en ligne ainsi que sur des canaux de médias sociaux ou des sites web n'est autorisée qu'avec l'accord préalable des détenteurs des droits. [En savoir plus](#)

### Terms of use

The ETH Library is the provider of the digitised journals. It does not own any copyrights to the journals and is not responsible for their content. The rights usually lie with the publishers or the external rights holders. Publishing images in print and online publications, as well as on social media channels or websites, is only permitted with the prior consent of the rights holders. [Find out more](#)

**Download PDF:** 29.01.2026

**ETH-Bibliothek Zürich, E-Periodica, <https://www.e-periodica.ch>**

# Bulletin

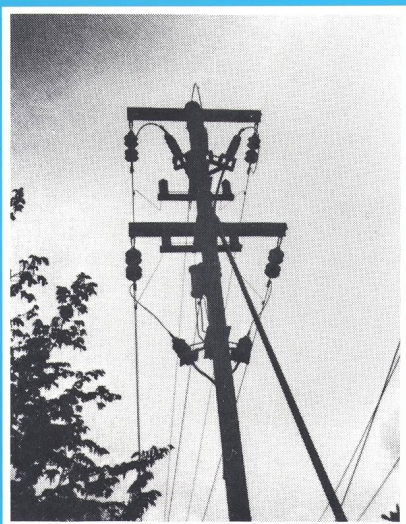


*des Schweizerischen Elektrotechnischen Vereins  
de l'Association Suisse des Electriciens*

*des Verbandes Schweizerischer Elektrizitätswerke  
de l'Union des Centrales Suisses d'Electricité*

**Wärmebild einer Netzeinspeisung  
mit erhöhter Temperatur**

**Thermographie d'une alimentation  
de réseau surchauffée**



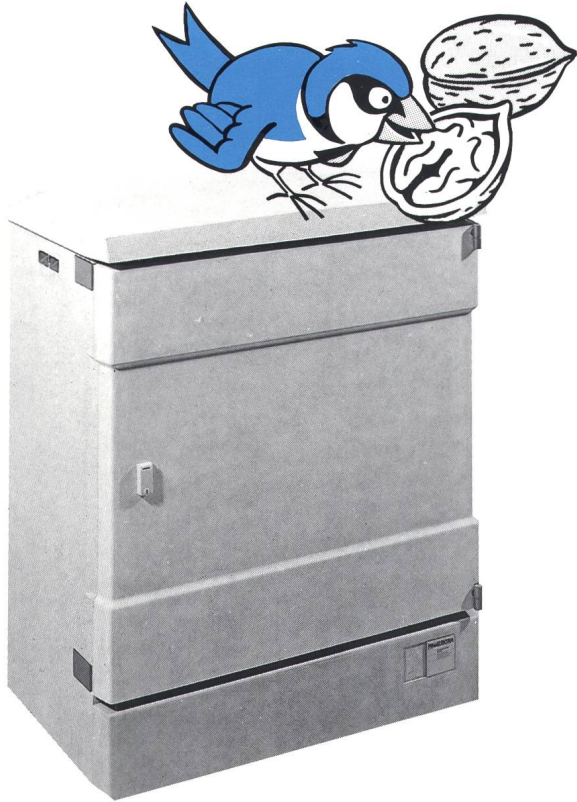
**6/1985**

**Elektrizitätswirtschaft  
Economie électrique**



# Classic-Verteilkabinen

## Die Klassischen aus Kunststein



**SPATZ MAX weiss: Trotz guter Form – bei Verteilkabinen entscheidet der Inhalt**

### Innenausbau nach Mass

Classic-Verteilkabinen sind sehr vielseitig einsetzbar: als Kabelverteiler, für Steuerungen, Zähler usw. Das neu entwickelte Profilsystem und die geraden Kunststeinwände erlauben eine äusserst grosse Vielfalt von Innenausbauten. Dies ermöglicht uns zusammen mit der jahrelangen Erfahrung, auch anspruchsvollste Kundenwünsche zu erfüllen.

Classic: Innenausbauten mit höchstem Gebrauchsnutzen dank optimaler Anordnung und leichtem Anschluss aller Apparate.

### Zeitlos und funktionell

Die klassische Form ist zeitlos schön. Classic-Verteilkabinen aus beige oder grünlichem Kunststein passen deshalb an jeden Aufstellungsort. Das überstehende Dach schützt Türen und Seitenwände weitgehend vor Verschmutzung.

Neuartige Türen aus Glasfaserbeton oder Kunststoff mit elox. Alurahmen erlauben bestmöglichen Zugang zum gesamten Innenraum. Hochwirksame Querlüftungen verhindern zuverlässig die Kondenswasserbildung.

Classic-Kabinen: langzeitbewährt in verschiedenen Grössen – zweckmässig und zeitlos.

### Die Mehrwert-Kabinen

Unsere Kunststeinkabinen beweisen ihre Witterungsbeständigkeit seit Jahrzehnten. Sie sind äusserst robust und deshalb sehr wertbeständig.

Die geschliffene Oberfläche lässt die farbigen Steinchen in ihrer natürlichen Schönheit hervortreten. Zusätzlich wird dadurch die Verschmutzung durch Witterungseinflüsse auf ein Minimum reduziert.

Classic-Kabinen: mehr Wert dank Kunststein und umfassender Erfahrung.

**Pro Elektra AG Wil**  
**9500 Wil**

**PROELEKTRA**

St. Gallerstrasse 71  
Telefon 073 23 60 30

Starkstromanlagen  
Beratende Ingenieure