

**Zeitschrift:** Bulletin des Schweizerischen Elektrotechnischen Vereins, des Verbandes Schweizerischer Elektrizitätsunternehmen = Bulletin de l'Association suisse des électriciens, de l'Association des entreprises électriques suisses

**Herausgeber:** Schweizerischer Elektrotechnischer Verein ; Verband Schweizerischer Elektrizitätsunternehmen

**Band:** 75 (1984)

**Heft:** 20

## **Werbung**

### **Nutzungsbedingungen**

Die ETH-Bibliothek ist die Anbieterin der digitalisierten Zeitschriften auf E-Periodica. Sie besitzt keine Urheberrechte an den Zeitschriften und ist nicht verantwortlich für deren Inhalte. Die Rechte liegen in der Regel bei den Herausgebern beziehungsweise den externen Rechteinhabern. Das Veröffentlichen von Bildern in Print- und Online-Publikationen sowie auf Social Media-Kanälen oder Webseiten ist nur mit vorheriger Genehmigung der Rechteinhaber erlaubt. [Mehr erfahren](#)

### **Conditions d'utilisation**

L'ETH Library est le fournisseur des revues numérisées. Elle ne détient aucun droit d'auteur sur les revues et n'est pas responsable de leur contenu. En règle générale, les droits sont détenus par les éditeurs ou les détenteurs de droits externes. La reproduction d'images dans des publications imprimées ou en ligne ainsi que sur des canaux de médias sociaux ou des sites web n'est autorisée qu'avec l'accord préalable des détenteurs des droits. [En savoir plus](#)

### **Terms of use**

The ETH Library is the provider of the digitised journals. It does not own any copyrights to the journals and is not responsible for their content. The rights usually lie with the publishers or the external rights holders. Publishing images in print and online publications, as well as on social media channels or websites, is only permitted with the prior consent of the rights holders. [Find out more](#)

**Download PDF:** 14.01.2026

**ETH-Bibliothek Zürich, E-Periodica, <https://www.e-periodica.ch>**



# Strassenbeleuchtung! Wir sind Experten.

Die ATB hat all das, was es für die gezielte Realisierung einer Beleuchtungsanlage braucht: viel Erfahrung in der Lichttechnik, die erforderlichen Mittel einer seriösen Beleuchtungsplanung, die Bereitschaft, mit Bauherren, Benützern, Architekten und Landschaftsplanern zusammenzuarbeiten, das Know-How einer wirtschaftlichen Ausführung ... und nicht zuletzt: langlebige, energiesparende Lichtquellen und wartungsfreundliche Leuchten.

Die ATB ist Vertreter des grössten Lampenherstellers der Welt, der

**GENERAL  ELECTRIC**

## ATB

Aktiengesellschaft  
für technische  
Beleuchtung

Seeburgstrasse 1  
8952 Schlieren ZH  
Tel. 01/730 77 11



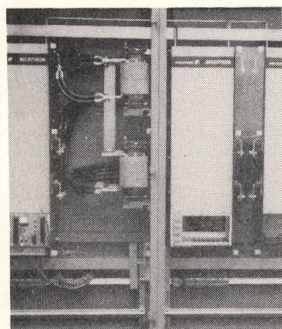
SWISSTECH Basel  
20.-24.11.1984, Stand 1527

**Ihre Wildegger Kabelmacher**  
präsentieren Spezialitäten

### PURWIL®

Einleiterkabel

*orange (PUR-PUR)*  
**Das robuste Kabel für  
den speziellen Einsatz  
das ganze Jahr.**



PURWIL® Einleiterkabel  
in Thyristorschrank  
Leistung 520 kW

#### Einsatzgebiete

Pumpenbau  
Kieswerke/Bergbau  
Chemie  
Bergbahnen/Skilifte

Am Lager für Sie

**2,5 mm<sup>2</sup>  
bis 240 mm<sup>2</sup>  
flex/hochflex**

**Phase/Nulleiter/Erde**

- kälteflexibel bis -40° C
- hohe Vibrations-  
beständigkeit
- witterungsbeständig  
(UV-Strahlen)
- hohe Abriebfestigkeit
- oel-/benzinbeständig

Verlangen Sie technische  
Unterlagen und Preislisten

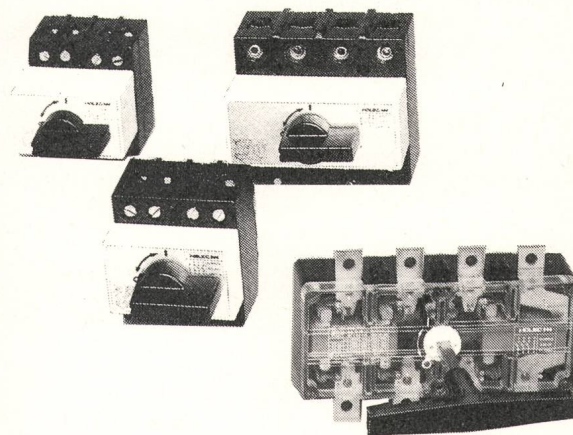


**Kupferdraht-Isolierwerk AG**  
**5103 Wildeg**

Tel. 064 53 19 61 / Telex 981 409

## eltavo

**So sehen die neuen Lasttrenn-Schalter  
DUMECO 40/63/125/200/315 A aus!**



Das heisst für Sie

- noch mehr Auswahlmöglichkeiten
- noch grössere Abschaltleistungen
- noch geringere Abmessungen
- noch kostengünstiger

Die bewährten und neuen Typen  
ab Lager lieferbar

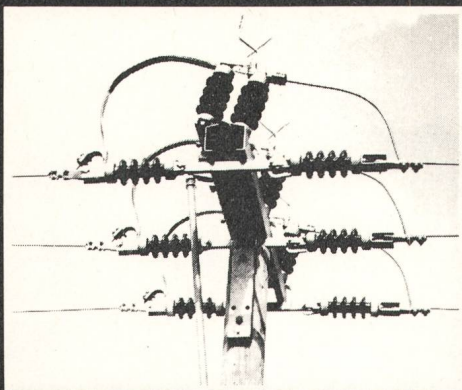
**ELTAVO Walter Bisang AG**

Elektro- und Industrieprodukte  
CH-8222 Beringen/Schaffhausen  
Telefon 053 7 26 66, Telex 89 60 85 elta

**INFO-Coupon**

Bitte senden Sie mir  
detaillierte Unterlagen  
über **DUMECO**





Typ FSO

Elektromechanik  
Abwasserreinigung  
Apparatebau  
Stahlbau – Metallbau

## wir sprechen von Erfahrung

weil wir uns seit über 50 Jahren mit dem  
Bau von Hochspannungsanlagen beschäftigen.

### Freileitungsschalter

- 24 kV (36 kV)
- Schaltleistung 630 A bei 24 kV  $\cos \varphi = 0,6$
- 630 A

Alpha AG  
CH-2560 Nidau  
Telefon 032 51 54 54  
Telex 34 692

# ALPHA

# SWISS TECH 84

Für alle  
Fachleute und Unternehmer  
aus Produktion, Konstruktion  
und Einkauf, die sich umfassend  
informieren  
müssen

## 20.-24. Nov. 84 Basel

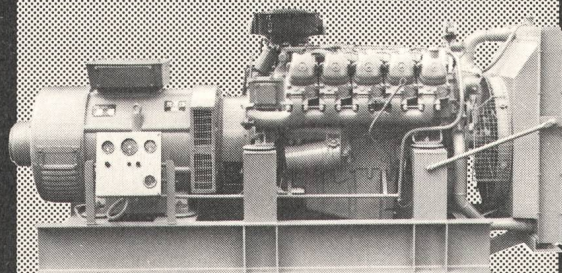
Fachmesse der  
Zulieferindustrie  
und des  
technischen  
Industriebedarfs

Information:  
Sekretariat SWISSTECH 84  
Postfach CH-4021 Basel  
Öffnungszeiten:  
täglich 9 bis 18 Uhr  
Samstag 9 bis 16 Uhr



## Dieselmotoren

bis 386 kW (525 PS)



Generalvertretung für die Schweiz:

## Mercedes-Benz

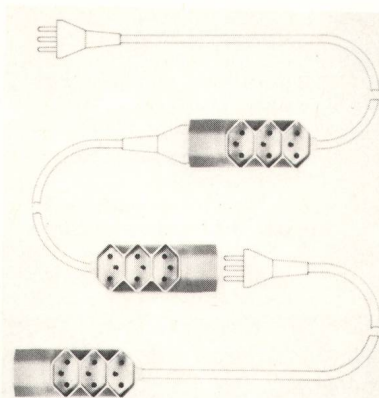
(Schweiz) AG

8952 Schlieren, Zürcherstr. 109, Tel. 01/732 54 05

**Aller guten Dinge  
sind drei:  
Ferien, Schnee und**

**... Reka-Checks!**

**reka:**



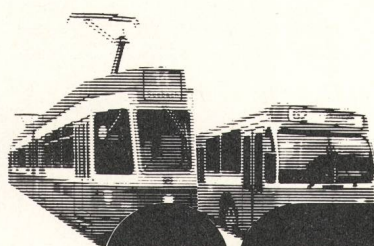
Gummistecker und  
unzerbrechliches  
Plastikmaterial  
**Raccords en caout-  
chouc et matières  
plastiques incassa-  
bles**

Demandez notre  
catalogue

Fabricant  
**F. BAILLOD S.A.**  
1, Place du  
Tricentenaire  
La Chaux-de-Fonds  
Tél. 039 / 26 72 74



## Stellenangebote



VBZ

Züri  Linie

Der Dienstzweig Bahnbau

### Abteilung Elektro-Anlagen

Ist für das Erstellen von Fahrleitungen für Strassenbahn und Trolleybus zuständig. Das Überwachen und Warten des bestehenden 220 km langen Fahrleitungs- und 130 km langen Kabelnetzes sowie das Installieren von Weichenheizungen, Steuerungs- und Sicherungsanlagen fallen nebst elektrischen Hausinstallationen auch in den Aufgabenbereich dieser Abteilung.

Unser Leiter der Abteilung «Elektro-Anlagen» wird im nächsten Jahr altershalber ausscheiden. Bedeutung und Umfang des Arbeitsgebietes erfordern eine gründliche Einarbeitung. Deshalb suchen wir bereits heute einen versierten

### dipl. Elektroingenieur ETH oder HTL

(Fachrichtung Starkstrom)

dem wir in der Folge die Leitung der Abteilung mit 32 Mitarbeitern übertragen möchten.

Diese anspruchsvolle Kaderposition setzt eine gründliche Ausbildung, langjährige Berufspraxis und gute Führungseigenschaften voraus. Im weiteren legen wir Wert auf Organisations- und Verhandlungsgeschick sowie Aufgeschlossenheit für den öffentlichen Verkehr.

Bevorzugt werden Konzessionsinhaber im Sinne der Starkstromverordnung.

Der neue Mitarbeiter soll in der Stadt Zürich wohnen oder Wohnsitz nehmen.

**Arbeitsort:** Hardstrasse 243, Zürich 5

**Eintritt:** Nach Vereinbarung

Wir bieten Ihnen ein zeitgemässes Salär, fortschrittliche soziale Einrichtungen, 5-Tage-Woche, gleitende Arbeitszeit und Lunchchecks.

Wenn Sie diese Aufgabe anspricht, bitten wir Sie, Ihre Bewerbung mit Lebenslauf, Foto und Zeugniskopien an unseren Personaldienst zu richten.

**Verkehrsbetriebe Zürich, Personaldienst**  
Beatenplatz 1, Postfach 6175, 8023 Zürich  
Telefon 01/216 44 09  
Eine Abteilung der Industriellen Betriebe

89

### Wenn Sie einen qualifizierten Fachmann suchen:

Inserieren Sie mit Vorteil im

### **Bulletin SEV/VSE**

Mit einem Stelleninserat erreichen Sie über 24 900 Elektroingenieure ETH und HTL.

Inseratenschluss: 2 Wochen vor Erscheinen

Die Anzeigenverwaltung berät Sie gerne  
Telefon 01/207 86 34

# Zellweger Uster

## Rundsteuerung

Unsere modernen Rundsteuersysteme werden weltweit erfolgreich für die Optimierung der Elektrizitätsverteilung eingesetzt.

In unserer Verkaufsabteilung ist zurzeit die verantwortungsvolle Position des

## Chef-Projektierers

in Kaderfunktion neu zu besetzen.

Die Aufgabe beinhaltet die Verantwortung für die optimale Projektierung unserer Rundsteuer-Sendeanlagen unter Berücksichtigung aller technischen und wirtschaftlichen Kriterien.

Diese Stelle bietet einen grossen Spielraum für selbständige und individuelle Lösungen aus dem ganzen Fachbereich der Elektrotechnik.

Unser Idealkandidat erfüllt folgende Voraussetzungen:

## Elektroingenieur ETH/HTL

mit guten theoretischen Kenntnissen der Elektrotechnik, Erfahrung entweder im Starkstrombereich der Elektroindustrie oder in der Elektrizitätsversorgung. Weitere wichtige Merkmale sind: Kreativität, zielstrebige Arbeitsweise und Sinn für Teamarbeit.

Einem geeigneten Bewerber offerieren wir der anspruchsvollen Position entsprechende Anstellungsbedingungen, eine umfassende Einarbeitung und gute Entwicklungsmöglichkeiten.

Wenn Sie an dieser aufbaufähigen Stelle interessiert sind, wenden Sie sich bitte schriftlich oder telefonisch an unsere Personalabteilung Produktbereiche und Verwaltung.

*Zellweger*  
**USTER**

**Zellweger Uster AG**

8610 Uster  
Telefon 01/940 67 11

86





L'ÉCOLE POLYTECHNIQUE  
FÉDÉRALE DE LAUSANNE

met au concours un poste de

## professeur d'informatique – systèmes d'exploitation

pour son Département de mathématiques.

**Délai d'inscription:** 31 décembre 1984

Les personnes intéressées voudront bien demander le dossier relatif à ce poste à la:

**Direction Administrative de l'Ecole Polytechnique Fédérale de Lausanne, EPF – Lausanne, 1015 Lausanne, Suisse.**

75



## Strom für den Aargau

Wir sind ein selbständiges Unternehmen der Elektrizitätswirtschaft im Dienste des Kantons Aargau und suchen zur Unterstützung unserer fünf Kreisbetriebsleiter einen qualifizierten

## Chef der Kreisbetriebe

Nach einer Einführungsphase besteht der Schwerpunkt des Arbeitsgebietes in Planungs- und Organisationsaufgaben für fünf Kreisbetriebe.

Für diese Aufgaben suchen wir einen Elektroingenieur HTL, vorzugsweise Richtung Starkstrom, mit Erfahrung im Bau und Unterhalt von Versorgungsnetzen, Verhandlungsgeschick und Organisationstalent.

Elektroingenieure, die eine selbständige und anspruchsvolle Aufgabe schätzen, bitten wir um eine schriftliche Bewerbung mit den üblichen Unterlagen bis am 12. Nov. 1984.

Für weitere Auskünfte wenden Sie sich bitte an Herrn Vizedirektor Richner, Abteilungsleiter Leitungsbau.

### Aargauisches Elektrizitätswerk

Obere Vorstadt 40, 5001 Aarau, Telefon 064 / 22 13 21

90



## Strom für den Aargau

Das Aargauische Elektrizitätswerk (AEW) ist ein selbständiges staatliches Unternehmen mit 280 Mitarbeitern. Im Hinblick auf die bevorstehende Pensionierung eines Abteilungsleiters suchen wir, mit Eintritt nach Vereinbarung, einen selbständigen, einsatzfreudigen

## Ingenieur

### mit Führungseigenschaften

Es erwartet Sie eine vielseitige und verantwortungsvolle Chefposition, insbesondere mit folgenden Schwerpunkten:

- Planung, Projektierung und Bau von Energieverteilungsanlagen unter Beachtung der Regeln der Technik und der Sicherheitsvorschriften
- Ausbau, Unterhalt und Betrieb der Anlagen
- Übernahme zentraler Funktionen in der Betriebsführung.

Als **Mitglied der Geschäftsleitung** gestalten Sie aktiv die Unternehmungspolitik mit und sind bereit, sich über den Bereich Ihrer Abteilung hinaus zu engagieren.

Wir richten uns an Bewerber mit abgeschlossenem ETH-Ingenieurstudium oder entsprechender Ausbildung. Sie sollten Erfahrung aus einer Tätigkeit in der Elektrizitätswirtschaft oder in der Industrie besitzen und Ihr Personal kompetent führen können. Auskünfte erteilt der Direktor des AEW, Herr Dr. S. Bieri, oder der gegenwärtige Stelleninhaber, dipl. Ing. ETH H. P. Utz (Tel. 064 / 22 13 21). Anmeldungen mit den üblichen Unterlagen – Lebenslauf, Leistungsausweise, Foto, Schriftprobe – richten Sie bis zum 5. November 1984 bitte an:

**Direktion des Aargauischen Elektrizitätswerkes, Postfach, 5001 Aarau**

87



Mettler Instrumente AG, 8606 Greifensee

Wir bauen elektronische Waagen und analytische Instrumente und setzen dabei modernste Technologien und Elektronik-Komponenten ein. Die Qualität und Zuverlässigkeit unserer Produkte wird weltweit anerkannt und geschätzt. Im Rahmen unseres fortschrittlichen Qualitätssicherungskonzeptes messen wir deshalb dem Bereich **Normierung/Standards** einen entsprechend hohen Stellenwert zu. Zur Ergänzung dieses Teams suchen wir einen

## Elektroingenieur HTL

### (oder sehr gut qualifizierten FEAM)

mit administrativem und organisatorischem Flair

dem wir folgende Aufgaben zur selbständigen Bearbeitung übertragen möchten:

- Ausarbeiten von Elektro-/Elektronik-Spezifikationen und Standards für unser Bauteile-Sortiment
- Konzipieren und Steuern des Komponenten-Lagers für Forschung und Entwicklung
- Leiten von Normierungs-Projekten
- Betreuen der EDV-Belange (z.B. Personalcomputer-Applikationen) innerhalb der Gruppe Normung
- Fachliches Mitwirken beim Entwerfen eines modernen Normen-Informationen-Systems
- Falls konzeptionelles Denken eine Ihrer Stärken ist, Sie gerne interdisziplinäre Arbeitsgruppen leiten und Grundkenntnisse in Englisch haben, freut sich unser Herr K. Mächler auf Ihre schriftliche Bewerbung.

**Personaldepartement der Mettler Unternehmungen**  
8606 Greifensee, Telefon 01 / 941 22 41, int. 2286

85



# SIEMENS

## Der OSCILLOSTORE K erfasst, was von Bedeutung ist – und nicht mehr!



Der statische Störungsschreiber OSCILLOSTORE®K erfasst Mess- und Störwerte nur dann, wenn für Sie Entscheidungsgrundlagen erforderlich sind. Das spart Ihnen Zeit und unnötige Protokolle und erhöht dazu die Lebensdauer des Gerätes.

Der OSCILLOSTORE K speichert laufend die zu überwachenden Messwerte. Erst im Störfall werden die Messwerte samt Datum, Zeit und Vorgeschichte aufgezeichnet.

- Er kann bis zu 8 analoge Spannungen und Ströme aufzeichnen. Nullpunktlage und Schreibbreite sind einstellbar.
- Ausser den analogen Kanälen werden bis zu 16 Ereignisspuren wiedergegeben.
- Der Digital-Elektrodenkamm und das Aluminium-Metallpapier ermöglichen ein präzises Schriftbild und die hohe Schreibgeschwindigkeit bis zu 0,5 m/sek.

- Die Abtastung von 40 kHz erlaubt eine Darstellung des Kurvenformverlaufs mit grosser zeitlicher Auflösung.

Verlangen Sie detaillierte Unterlagen. Wir beraten Sie gerne.

### Siemens-Albis AG

Mess-, Prozess- und Analysetechnik

8047 **Zürich**  
Freilagerstr. 28  
01-495 3111  
Tx 558 923

1020 **Renens**  
42, rue du Bugnon  
021-34 96 31  
Tx 24 158

6904 **Lugano**  
Via alla Campagna 10  
091-51 92 71  
Tx 79 077

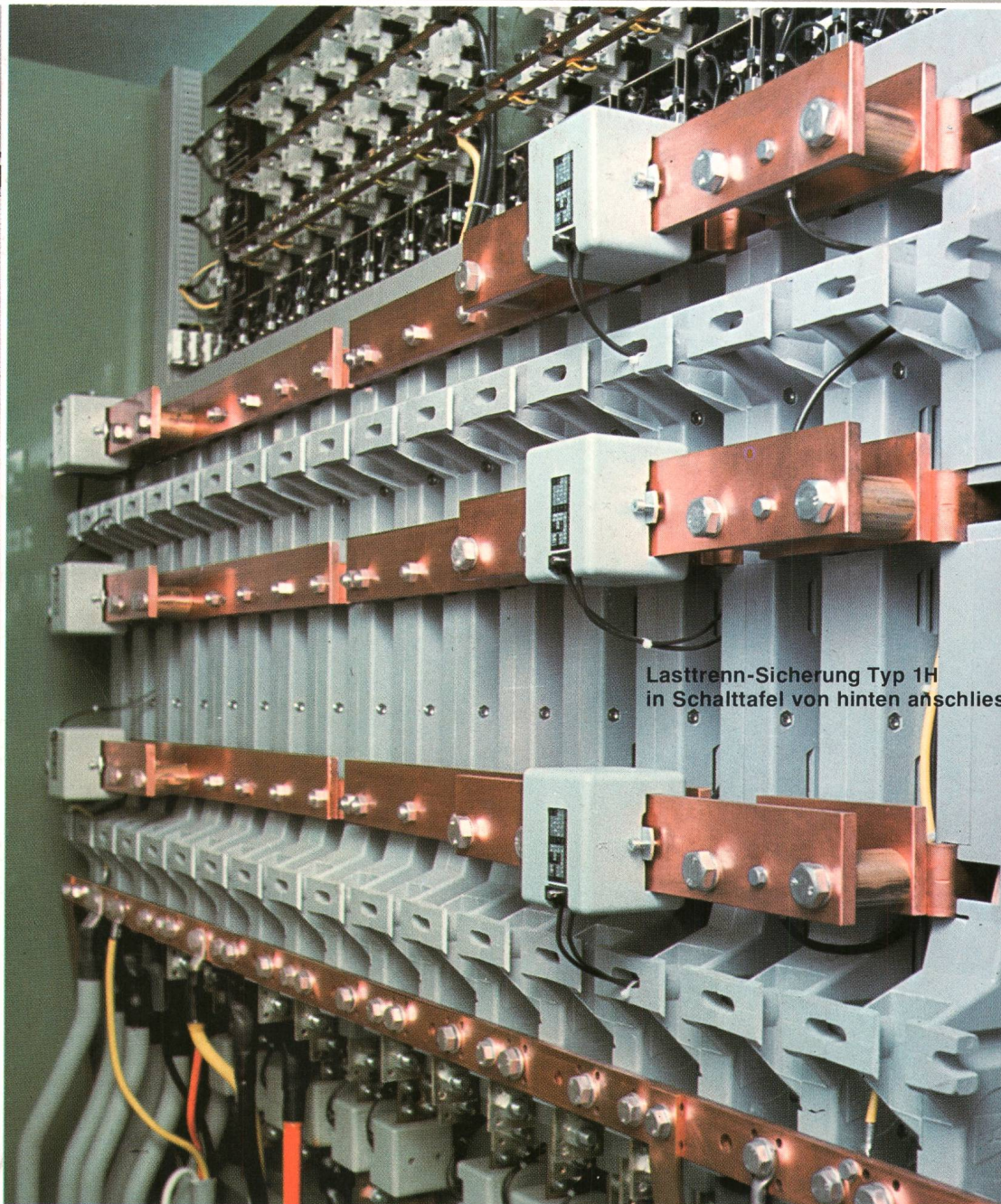
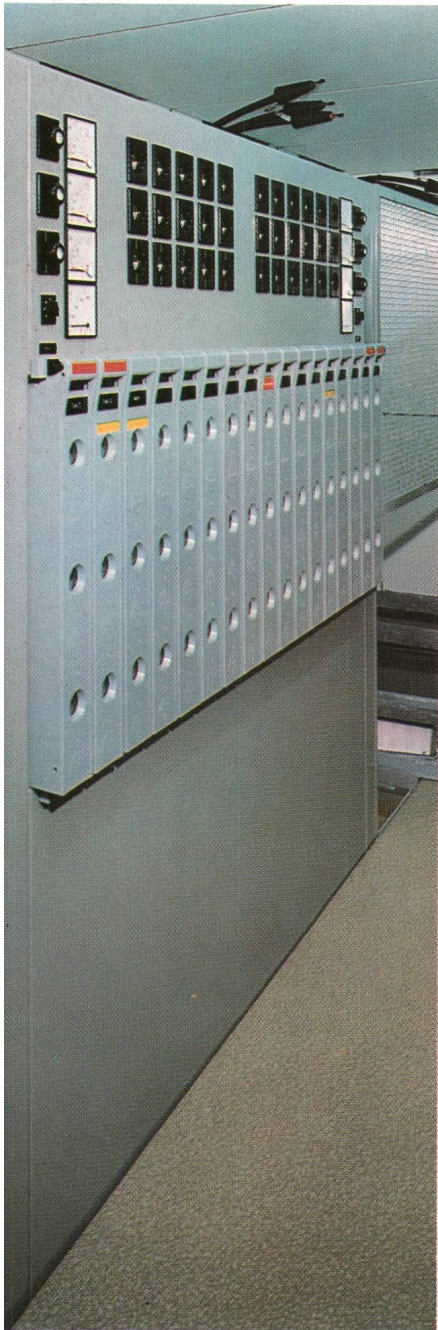


**FUCHS**

# Der Zeit voraus

## Last-Trennsicherung

### 3-polig, voll isoliert!



Lasttrenn-Sicherung Typ 1H  
in Schalttafel von hinten anschliesen

Rasch montierbar in  
Schalttafel oder direkt  
an Wand!

2 Gruppen parallel  
schaltbar 600 A und 400 A  
2 Gruppen 600 A = 1200 A

Neueste Kontakt-Konstruktion mit Funkenabreiss-Feder!

Anfrage lohnt sich



Schweizerarbeit  
Schweizerqualität

Gebaut für garantierte  
Dauerbelastung bis zum  
1,3fachen Wert:

$400 \text{ A} \times 1,3 = 520$   
 $600 \text{ A} \times 1,3 = 780$   
 $1200 \text{ A} \times 1,3 = 1560$

Keine zusätzlichen Stützisolatoren oder Träger mehr nötig  
Sammelschienen-Befestigung auf Isolierteil RST und 0

**FUCHS**

**R. Fuchs-Bamert 8834 Schindelleg**  
**Elektrotechn. Artikel ☎ 01 784 42 4**