

Zeitschrift: Bulletin des Schweizerischen Elektrotechnischen Vereins, des Verbandes Schweizerischer Elektrizitätsunternehmen = Bulletin de l'Association suisse des électriciens, de l'Association des entreprises électriques suisses

Herausgeber: Schweizerischer Elektrotechnischer Verein ; Verband Schweizerischer Elektrizitätsunternehmen

Band: 75 (1984)

Heft: 20

Rubrik: Statistische Mitteilungen = Communications statistiques

Nutzungsbedingungen

Die ETH-Bibliothek ist die Anbieterin der digitalisierten Zeitschriften auf E-Periodica. Sie besitzt keine Urheberrechte an den Zeitschriften und ist nicht verantwortlich für deren Inhalte. Die Rechte liegen in der Regel bei den Herausgebern beziehungsweise den externen Rechteinhabern. Das Veröffentlichen von Bildern in Print- und Online-Publikationen sowie auf Social Media-Kanälen oder Webseiten ist nur mit vorheriger Genehmigung der Rechteinhaber erlaubt. [Mehr erfahren](#)

Conditions d'utilisation

L'ETH Library est le fournisseur des revues numérisées. Elle ne détient aucun droit d'auteur sur les revues et n'est pas responsable de leur contenu. En règle générale, les droits sont détenus par les éditeurs ou les détenteurs de droits externes. La reproduction d'images dans des publications imprimées ou en ligne ainsi que sur des canaux de médias sociaux ou des sites web n'est autorisée qu'avec l'accord préalable des détenteurs des droits. [En savoir plus](#)

Terms of use

The ETH Library is the provider of the digitised journals. It does not own any copyrights to the journals and is not responsible for their content. The rights usually lie with the publishers or the external rights holders. Publishing images in print and online publications, as well as on social media channels or websites, is only permitted with the prior consent of the rights holders. [Find out more](#)

Download PDF: 14.04.2026

ETH-Bibliothek Zürich, E-Periodica, <https://www.e-periodica.ch>

Statistische Mitteilungen

Communications statistiques



Landesindex der Konsumentenpreise - L'indice suisse des prix à la consommation

	Januar Janvier	Februar Février	März Mars	April Avril	Mai	Juni Juin	Juli Juillet	August Août	Sept.	Okt. Oct.	Nov.	Dez. Déc.
Totalindex/Indice total 1981	112,0	113,1	113,8	113,6	114,6	115,4	116,0	117,8	117,9	117,5	118,2	118,2
1982	118,8	119,0	119,2	119,9	121,4	122,5	123,0	123,9	124,4	124,7	125,1	124,7
1982												100,0
1983	99,9	100,0	100,2	100,5	100,6	101,0	100,8	101,1	101,2	101,4	102,1	102,1
1984	102,5	102,9	103,5	103,7	103,5	103,8	103,6	104,0	103,9			

Jahresdurchschnitt 1983 (alter Index) - Moyenne annuelle 1983 (indice précédent): 127,3 (Sept. 1977 = 100)

Grosshandelspreisindex - L'indice suisse des prix de gros

	Januar Janvier	Februar Février	März Mars	April Avril	Mai	Juni Juin	Juli Juillet	August Août	Sept.	Okt. Oct.	Nov.	Dez. Déc.
Totalindex/Indice total 1982	168,1	168,2	167,4	168,6	169,8	169,5	169,8	169,5	170,1	170,4	169,9	169,5
1983	168,9	168,2	168,1	168,9	169,3	170,0	170,0	170,8	171,5	170,9	171,4	169,5
1984	172,9	173,2	174,8	175,1	175,5	175,3	175,8	175,8	176,9			172,0

Jahresdurchschnitt 1983 - Moyenne annuelle 1983: 170,0 (Jahresdurchschnitt 1963 = 100 - Moyenne annuelle 1963 = 100)

Mittlere Marktpreise - Prix moyens

Flüssige Brenn- und Treibstoffe - Combustibles et carburants liquides

			September 1984 Septembre 1984	Vormonat Mois précédent	Vorjahr Année précédente
Bleibenzin ¹⁾	Benzine pure/Benzine éthyliée ¹⁾	Fr./100 l	109.—	106.—	108.—
Dieselöl für strassen- motorische Zwecke ²⁾	Carburant Diesel pour véhicules à moteur ²⁾	Fr./100 kg	130.80	125.80	126.30
Heizöl Extraleicht ²⁾	Huile combustible légère ²⁾	Fr./100 kg	65.—	60.—	60.40
Heizöl Schwer ³⁾	Huile combustible lourde (V) ³⁾	Fr./100 kg	49.—	46.70	43.10

¹⁾ Konsumenten-Zisternenpreise, franko Schweizer Grenze Basel, verzollt inkl. Wust, bei Bezug in einzelnen Bahnkesselwagen.

²⁾ Konsumenten-Zisternenpreise (Industrie), franko Basel-Rheinhafen, verzollt exkl. Wust.

³⁾ Stichtag: 27. des Monats

¹⁾ Prix citerne pour consommateurs, franco frontière suisse Bâle, dédouané, ICHA compris, par commande d'au moins 1 wagon-citerne d'environ 15 t.

²⁾ Prix pour consommateurs, franco Bâle-port, dédouané, ICHA non compris.

³⁾ Jour de référence: le 27 du mois

Metalle - Métaux

			September 1984 Septembre 1984	Vormonat Mois précédent	Vorjahr Année précédente
Higher Grade Cu-Kathoden ¹⁾	Cathode de cuivre (Higher Grade) ¹⁾	Fr./100 kg	333.—	328.—	340.—
Thaisarco-Zinn ²⁾	Etain (Thaisarco) ²⁾	Fr./100 kg	3160.—	2998.—	2800.—
Blei ¹⁾	Plomb ¹⁾	Fr./100 kg	109.—	121.—	94.—
Rohzink ¹⁾	Zinc ¹⁾	Fr./100 kg	204.—	208.—	185.—
Roh-Reinaluminium für elektrische Leiter in Masseln 99,5% ³⁾	Aluminium en lingot pour conducteurs électriques 99,5% ³⁾	Fr./100 kg	345.—	345.—	325.—

¹⁾ Preis per 100 kg franko Basel, verzollt, bei Mindestmengen von 50 t.

²⁾ Preis per 100 kg franko Basel, verzollt, bei Mindestmengen von 5 t.

³⁾ Preis per 100 kg franko Empfangsstation bei 10 t und mehr.

¹⁾ Prix par 100 kg franco Bâle, marchandise dédouanée, chargée sur wagon, par quantité d'au moins 50 t.

²⁾ Prix par 100 kg franco Bâle, marchandise dédouanée, chargée sur wagon, par quantité d'au moins 5 t.

³⁾ Prix par 100 kg franco gare destinataire, par quantité de 10 t et plus.

Erzeugung, Verbrauch und Leistungen elektrischer Energie an einzelnen Tagen

(Mitgeteilt vom Bundesamt für Energiewirtschaft)

Production, consommation et puissances d'énergie électrique à certains jours

(Communication de l'Office fédéral de l'énergie)

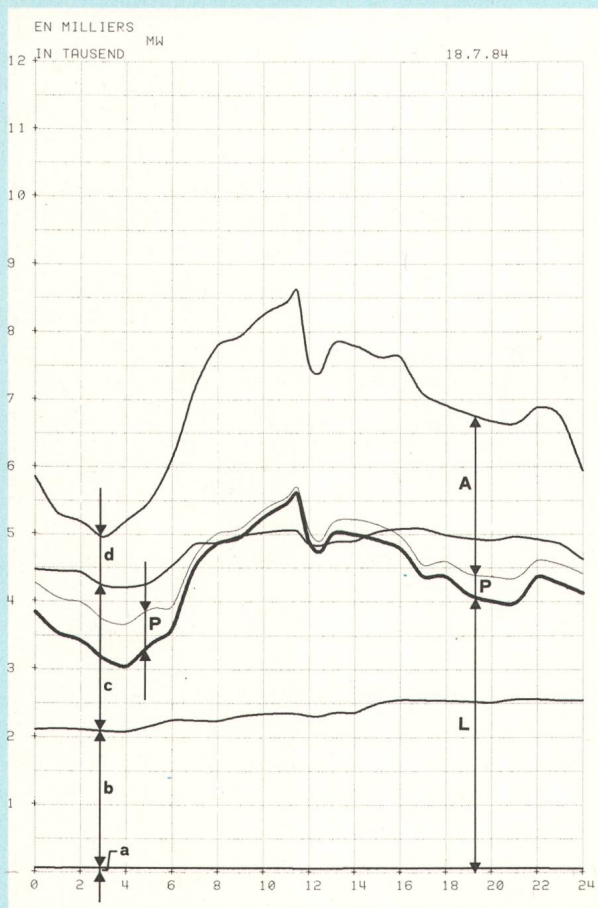
Erzeugung und Verbrauch (in GWh) Production et consommation (en GWh)

Juli 1984

Juillet 1984

	Mittwoch Mercredi 4.7.84	Mittwoch Mercredi 11.7.84	Mittwoch Mercredi 18.7.84	Samstag Samedi 21.7.84	Sonntag Dimanche 22.7.84	Mittwoch Mercredi 25.7.84	
Konv.-thermische Kraftwerke	1,8	1,7	1,8	1,5	1,5	1,7	Centrales thermiques classiques
+ Kernkraftwerke	40,3	41,1	54,7	58,2	57,0	40,7	+ Centrales nucléaires
+ Laufwerke	63,3	67,8	57,9	53,6	54,6	64,7	+ Centrales au fil de l'eau
+ Speicherwerke	70,3	74,3	50,2	26,6	23,0	53,5	+ Centrales à accumulation
+ Einfuhrüberschuss	-	-	-	-	-	-	+ Excédent d'importation
= Gesamtabgabe	175,7	184,9	164,6	139,9	136,1	160,6	= Fourniture totale
- Ausfuhrüberschuss	53,8	55,4	54,2	39,9	43,1	49,5	- Excédent d'exportation
= Landesverbrauch mit Speicherpumpen	121,9	129,5	110,4	100,0	93,0	111,1	= Consommation du pays avec pompage
- Speicherpumpen	5,7	12,9	7,2	-	-	8,4	- Pompage d'accumulation
= Landesverbrauch ohne Speicherpumpen	116,2	116,6	103,2	-	-	102,7	= Consommation du pays sans pompage

Leistungen am dritten Mittwoch des Monats Puissances au troisième mercredi du mois



Verfügbare und aufgetretene Leistungen am 18.7.1984

A. Verfügbare Leistung	
Laufwerke auf Grund der Zuflüsse, Tagesmittel	MW 2420
Saisonspeicherwerke, 95% der Ausbauleistung	7630
Konv.-thermische Kraftwerke und Kernkraftwerke, Engpass-Nettoleistung	3580
Einfuhrüberschuss zur Zeit der Höchstleistung	-
Total verfügbar	13630
B. Aufgetretene Höchstleistung	
Gesamtabgabe	8591
Landesverbrauch mit Speicherpumpen	5691
Landesverbrauch ohne Speicherpumpen	5597
Einfuhrüberschuss	-
Ausfuhrüberschuss	2900
Speicherpumpen	624
C. Belastungsdiagramm (siehe nebenstehende Figur)	
a Konv.-thermische Kraftwerke	
b Kernkraftwerke	
c Laufwerke	
d Speicherwerke	
e Einfuhrüberschuss	
A Ausfuhrüberschuss	
P Speicherpumpen	
L Landesverbrauch ohne Speicherpumpen	

Mittlere Aussentemperatur in den Verbrauchszentren: 17 °C

Puissances disponibles et puissances produites le 18.7.1984

A. Puissance disponible	
Centrales au fil de l'eau	MW 2420
moyenne des apports naturels	
Centrales à accumulation saisonnière, 95% de la puissance maximum possible	7630
Centrales thermiques-class. et nucléaires, puissance nette maximum possible	3580
Excédent d'importation au moment de la pointe	-
Total de la puissance disponible	13630
B. Puissances maxima effectives	
Fourniture totale	8591
Consommation du pays avec pompage d'accumulation	5691
Consommation du pays sans pompage d'accumulation	5597
Excédent d'importation	-
Excédent d'exportation	2900
Pompage d'accumulation	624
C. Diagramme de charge (voir figure ci-contre)	
a Centrales therm.-classiques	
b Centrales nucléaires	
c Centrales au fil de l'eau	
d Centrales à accumulation	
e Excédent d'importation	
A Excédent d'exportation	
P Pompage d'accumulation	
L Consommation du pays sans pompage d'accumulation	

Température extérieure moyenne dans les centres de consommation: 17 °C

Gesamter Verbrauch

Consommation totale

	Landesverbrauch		Verluste		Endverbrauch Consommation finale		Speicherung - Accumulation				Füllungsgrad			
	Consommation du pays		Pertes		Total	Veränderung	Inhalt der Speicherbecken am Monatsende	Änderung im Berichtsmonat - Entnahme + Auffüllung	Änderung im Berichtsmonat - Entnahme + Auffüllung	Füllungsgrad	Degré de remplissage			
	1983	1984	1983	1984	1983	1984	1983	1984	1983	1984	1983	1984		
	11 = 6 + 10		12		13 = 11 - 12		14		15		16		17	
	in GWh (Millionen kWh) - en GWh (millions de kWh)												%	
	1983	1984	1983	1984	1983	1984	1983	1984	1983	1984	1983	1984	1983	1984
Januar	3783	4054	284	304	3499	3750	4170	-1281	-1224	4770	4170	-1281	-1224	50,2
Februar	3631	3946	285	302	3346	3644	2681	-1660	-1489	3110	2681	-1660	-1489	32,3
März	3686	3991	295	315	3391	3676	1830	-1280	-1397	1830	1284	-1280	-1397	15,5
April	3253	3422	273	284	2980	3138	1392	-438	-376	1392	908	-438	-376	10,9
Mai	3280	3441	258	265	3022	3176	1921	+529	-124	1921	784	+529	-124	9,4
Juni	3134	3181	239	237	2895	2944	4108	+2187	+1887	4108	2671	+2187	+1887	32,1
Juli	3010	3058	258	255	2752	2803	7007	+2899	+2514	7007	5185	+2899	+2514	62,4
August	3031	3031	243	243	2788	2788	7802	+795		7802		+795		94,0
September	3211	3211	246	246	2965	2965	7901 ¹⁾	+99		7901 ¹⁾		+99		95,2
Oktober	3445	3445	282	282	3163	3163	7294 ²⁾	-607		7294 ²⁾		-607		87,8
November	3791	3791	296	296	3495	3495	6250	-1044		6250		-1044		75,2
Dezember	3972	3972	298	298	3674	3674	5394	-856		5394		-856		64,9
1. Quartal	11100	11991	864	921	10236	11070		+8,1				-4221	-4110	
2. Quartal	9667	10044	770	786	8897	9258		+4,1				+2278	+1387	
3. Quartal	9252	9252	747	747	8505	8505						+3793		
4. Quartal	11208	11208	876	876	10332	10332						-2507		
Kalenderjahr	41227	41227	3257	3257	37970	37970						-657		
Année civile														
	1982/83	1983/84	1982/83	1983/84	1982/83	1983/84						1982/83	1983/84	
Winterhalbjahr	21735	23199	1708	1797	20027	21402		+6,9				-6125	-6617	
Sommerhalbjahr	18919	18919	1517	1517	17402	17402						+6071		
Hydrolog. Jahr	40654	40654	3225	3225	37429	37429						-54		

Speichervermögen: ¹⁾ 30. September 1983: 8300 GWh
²⁾ 1. Oktober 1983: 8310 GWh

Capacité des réservoirs: ¹⁾ 30 septembre 1983: 8300 GWh
²⁾ 1^{er} octobre 1983: 8310 GWh