

Zeitschrift: Bulletin des Schweizerischen Elektrotechnischen Vereins, des Verbandes Schweizerischer Elektrizitätsunternehmen = Bulletin de l'Association suisse des électriciens, de l'Association des entreprises électriques suisses

Herausgeber: Schweizerischer Elektrotechnischer Verein ; Verband Schweizerischer Elektrizitätsunternehmen

Band: 75 (1984)

Heft: 14: Jahresversammlungen des SEV und des VSE

Werbung

Nutzungsbedingungen

Die ETH-Bibliothek ist die Anbieterin der digitalisierten Zeitschriften auf E-Periodica. Sie besitzt keine Urheberrechte an den Zeitschriften und ist nicht verantwortlich für deren Inhalte. Die Rechte liegen in der Regel bei den Herausgebern beziehungsweise den externen Rechteinhabern. Das Veröffentlichen von Bildern in Print- und Online-Publikationen sowie auf Social Media-Kanälen oder Webseiten ist nur mit vorheriger Genehmigung der Rechteinhaber erlaubt. [Mehr erfahren](#)

Conditions d'utilisation

L'ETH Library est le fournisseur des revues numérisées. Elle ne détient aucun droit d'auteur sur les revues et n'est pas responsable de leur contenu. En règle générale, les droits sont détenus par les éditeurs ou les détenteurs de droits externes. La reproduction d'images dans des publications imprimées ou en ligne ainsi que sur des canaux de médias sociaux ou des sites web n'est autorisée qu'avec l'accord préalable des détenteurs des droits. [En savoir plus](#)

Terms of use

The ETH Library is the provider of the digitised journals. It does not own any copyrights to the journals and is not responsible for their content. The rights usually lie with the publishers or the external rights holders. Publishing images in print and online publications, as well as on social media channels or websites, is only permitted with the prior consent of the rights holders. [Find out more](#)

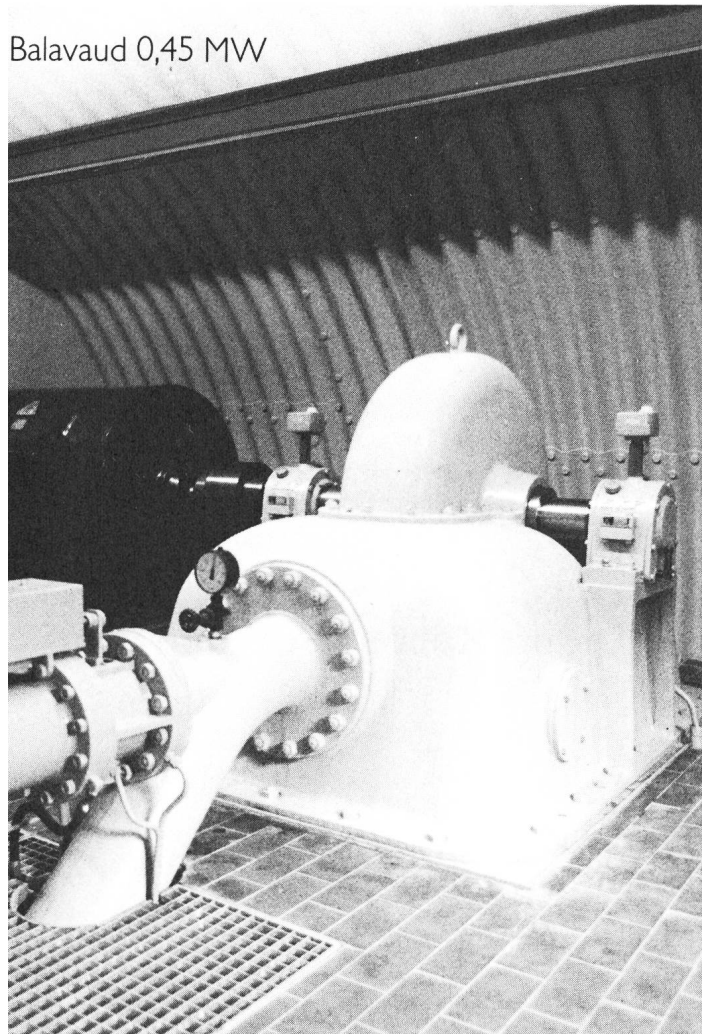
Download PDF: 28.11.2025

ETH-Bibliothek Zürich, E-Periodica, <https://www.e-periodica.ch>

Arosa 4,8 MW

Ein-Wasserkraftanlagen – ein Beitrag von Elektrowatt zur wirtschaftlichen Erzeugung elektrischer Energie

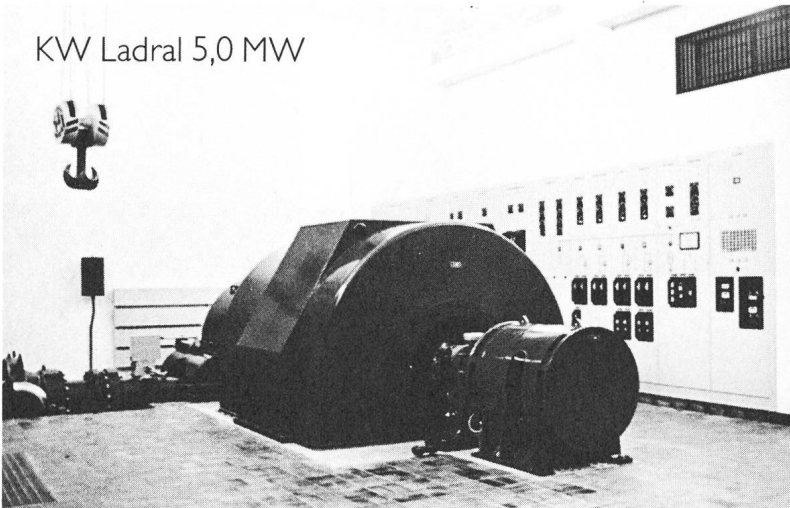
Balavaud 0,45 MW



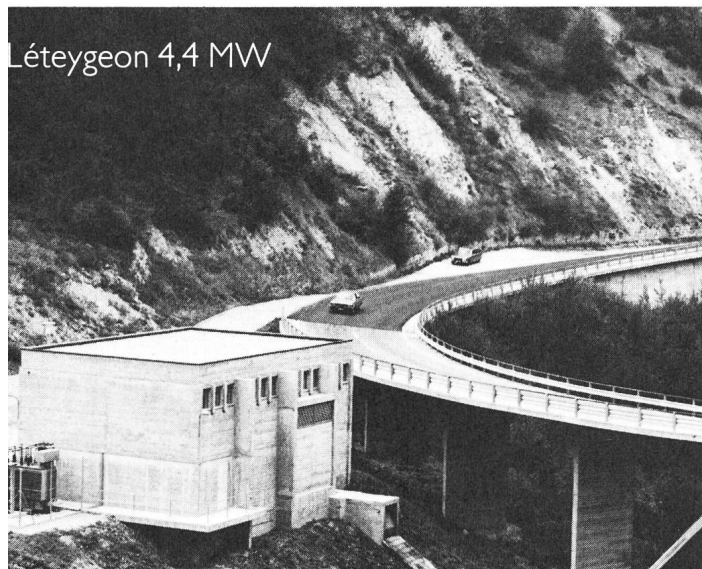
KW Saas Fee 1,5 MW



KW Ladril 5,0 MW



Léteyeon 4,4 MW



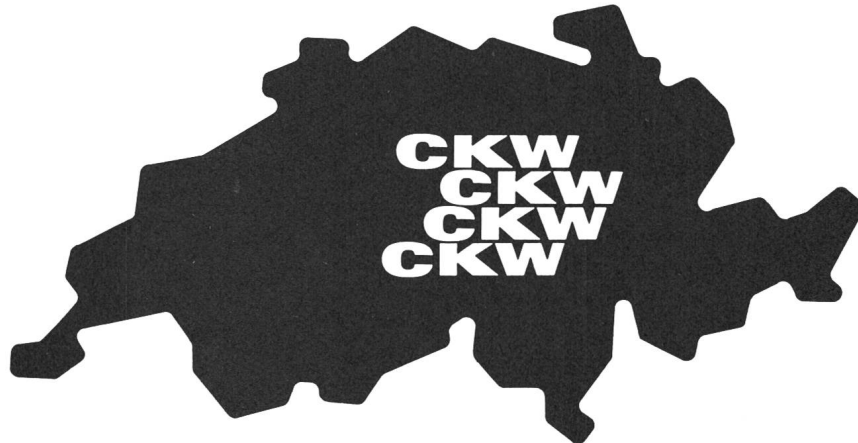
KW Rathausen 2,0 MW



Elektrowatt
Ingenieurunternehmung AG

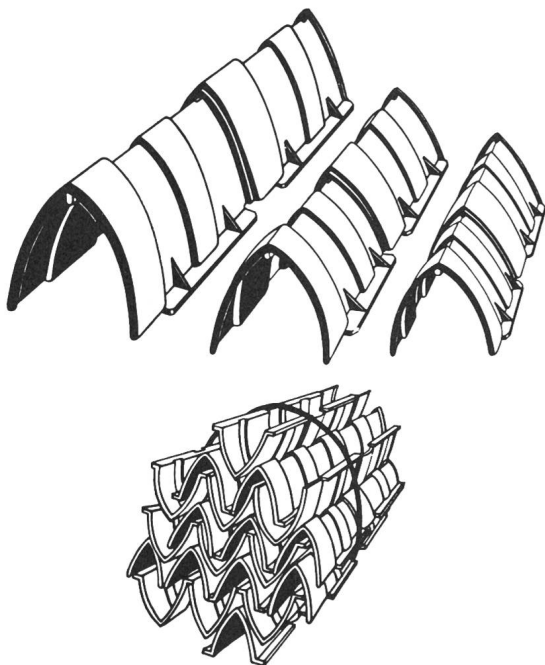
CH-8022 Zürich, Bellerivestr. 36, Telefon 01 251 62 61, Telex 815 115 ewi ch

**Wir versorgen die
Zentralschweiz mit dem
lebensnotwendigen Strom.**



CKW

Centralschweizerische Kraftwerke Luzern



**SCHOELLER-
Kunststoff-Kabelabdeckung –
die moderne Lösung**

Vorteile:

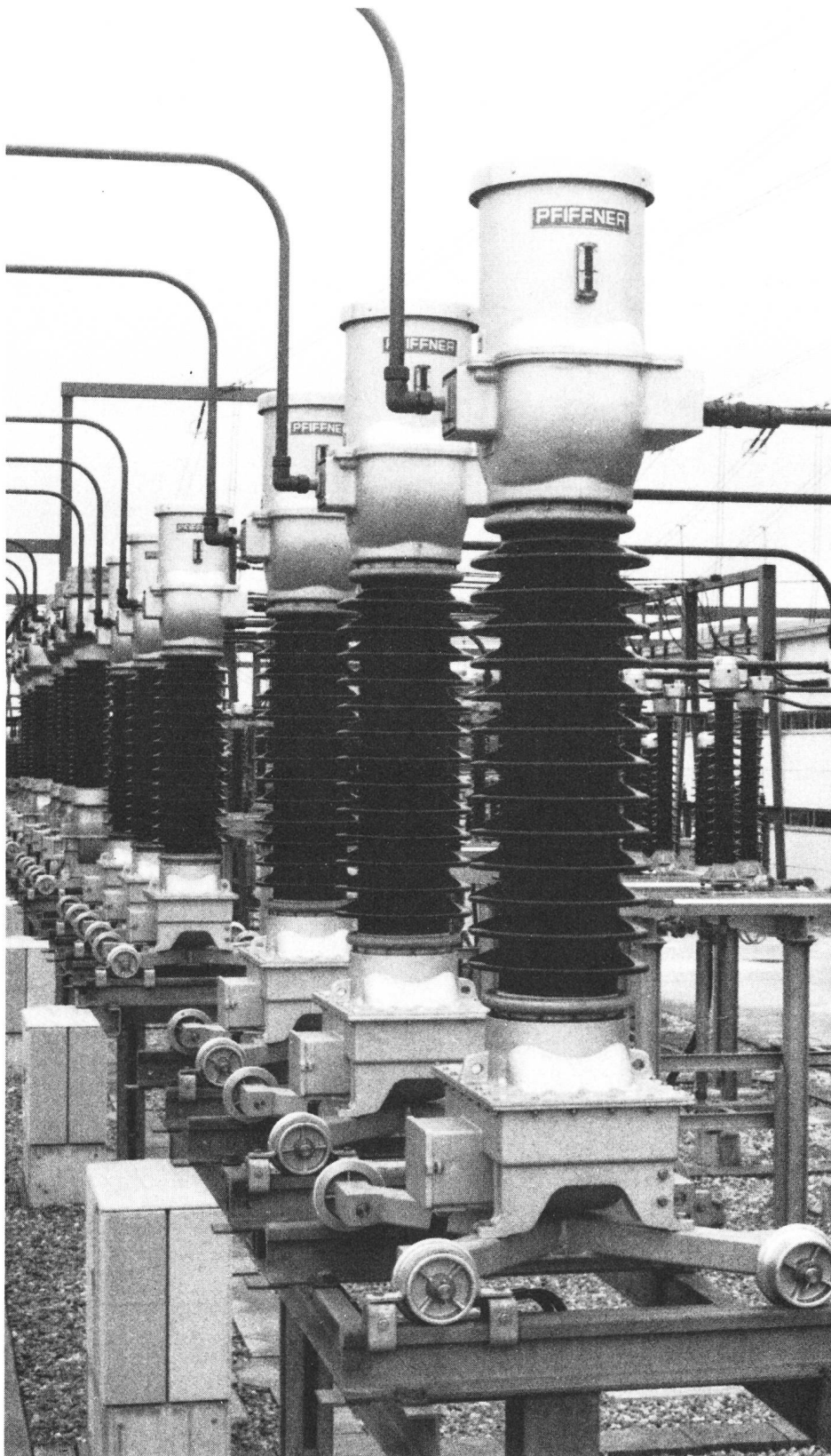
- Wandstärken-Verdickung in der Gefahrenzone
- Breite Auflageflächen
- Gesicherte Stoßstellen
- Mittentrennung ergibt Kurzabdeckungen für enge Radien
- Verriegelungsmechanismus verhindert das Wegspringen
- Hohe Wirtschaftlichkeit, schnelle Verlegung, billiger Transport
- 3 Größen für alle Kabel bis zu 120 mm Durchmesser

Technische Daten:

	KD 50	KD 80	KD 120
Länge (mm)	420	420	420
Basisbreite innen	70	110	150
Breite aussen	105	150	210
Gewicht pro m	0,9	1,5	2,1
Max. Kabel- ϕ	50	80	120
Min. Biegeradius ganz	2,5 m	2,7 m	3,4 m
Min. Biegeradius halbiert	1,5 m	1,6 m	1,8 m
Lieferform	Bünde à 20 Stück = 8 m		

**Ein Produkt der
ALEXANDER SCHOELLER & CO. AG
8604 VOLKETSCHWIL**

**Verkauf:
KABELWERKE BRUGG, 5200 BRUGG**



123-kV-Messgruppen

Aus unserem Fabrikations- und Lieferprogramm:

Messtransformatoren

Stromwandler, Spannungswandler
und Messgruppen für Innenraum
und Freiluft

Leistungstransformatoren

in Öl- und Trockenbauart
(Alleinvertreter der ELIN-UNION AG,
Wien, Sekt. Transformatoren +
Drosselspulen
sowie
TESAR S.A.p.A., Arezzo/Italien)

Kunstharz-Erzeugnisse

Norm- und Formteile aller Art in
EPOLIT-Kunstharzen

Elektro-Schweissgeräte

und Zubehör für die Hand- und
Automatenschweissung

Röntgen- und Isotopen-Geräte

und Zubehör für die
Industrie-Radiographie

Radioaktiver Strahlenschutz

tragbare und stationäre
Strahlungsmess- und Warngeräte
für Alpha-, Beta- und
Gammastrahlung

Nuklearmedizin + Radiotherapie

Dosiskalibratoren, Phantome,
Geräte für Lungenventilations-
Studien, Untersuchungsliegen und
Abschirmungen aller Art usw.



Die Materialprüfanstalt bietet mehr als obligatorische ⁺§ -Prüfungen

Das Isolierstoffe- und Leiterlabor prüft und untersucht:

- Elektrische Widerstände und Spannungsfestigkeiten von Feststoffen, Flüssigkeiten und Antistatika
- Magnetische und dielektrische Eigenschaften, Kriechstromfestigkeit
- Weiterverwendbarkeit von Transformatorenöl
- Brennbarkeit (Glühdorn, Glühdraht, Sauerstoffindex, UL 94, Flammpunkt)
- Alterungseigenschaften (Wärme, Kälte bis -70 °C , Licht, Feuchte, Ozon)
- Rheologische Eigenschaften
- Infrarotspektroskopie

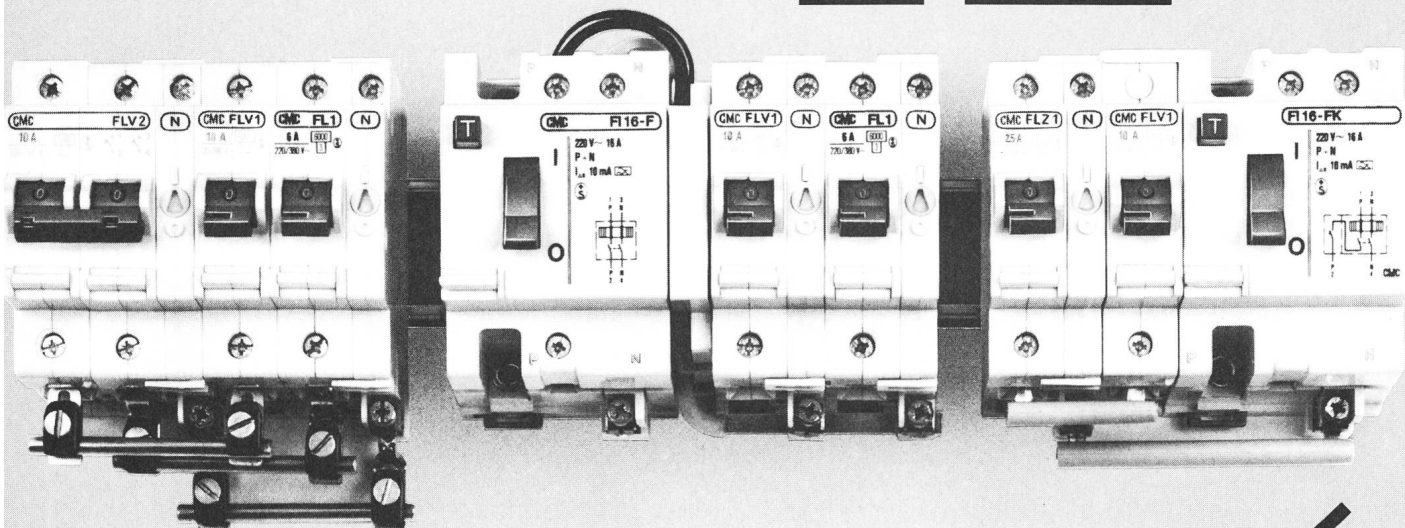
Prüfbedingungen nach Ihren Spezialwünschen oder nationalen und internationalen Normen.

Nähere Auskunft: MP/IL Herr H. Hermann, Telefon 01/384 93 59 (Direktwahl)



Planen Sie kostenbewusst planen und installieren, braucht es rechten FI- und Leitungsschutz:

Das neue F-System von CMC



Für kostenbewusst planende und installierende Elektrofachleute kommt das F-System gerade rechtzeitig. Mit neu entwickelten und gestalteten Schutzapparaten, mit Normmassen, einer Bauhöhe von 68 mm und mit gemeinsamem Anschluss-System.

- ▶ Beim bewährten Leitungsschutzschalter PICOMAT® FL lässt sich neu: der Nulleiter auch nachträglich am Pol anschnappen.
- ▶ Der neue 2polige Fehlerstrom-Schutzschalter FI-F schützt optimal – einen einzelnen Abgang wie auch mehrere Installationsgruppen. Auch bei pulsierenden Gleichfehlerströmen und genauso, wie es die kommenden Vorschriften verlangen.
- ▶ Beim neuen Kombischutzschalter PICOFI sind die zeitgemässen Leitungs- und FI-Schutzfunktionen bereits in einen einzigen Schalter integriert. Somit können Sie – vor allem auch wegen dem gemeinsamen Anschluss-System – vorteilhaften FI- und Leitungsschutz planen, offerieren und installieren: in allen Ein- und Mehrfamilienhäusern, in Industrie- und Bürogebäuden. Wie vorteilhaft, erfahren Sie detailliert bei Ihrem Elektro-Grossisten oder direkt von CMC.

ab sofort lieferbar

Name _____

Stellung, Beruf _____

Firma _____

Adresse _____

Senden Sie einfach den Coupon mit Ihrer Adresse an:
CMC Carl Maier + Cie AG, Postfach, 8201 Schaffhausen. Sie erhalten dann umgehend unser detailliertes Informations-Paket.

CMC



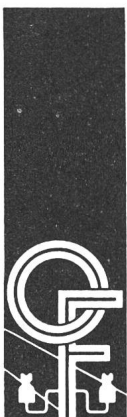
Das lässt aufhorchen!

Die beiden Volksbegehren, die Atomverbotsinitiative und die Energierationierungsinitiative, wollen – wie die Urheber selber ankündigen – «den Weg zu einer echten gesellschaftlichen Neuordnung ermöglichen» (Zitat aus der Pressekonferenz der Initianten vom 8. Mai 1980). Das lässt aufhorchen. In dieser Absicht werden dezentrale Strukturen gefordert, weil grosstechnische Systeme «Spiegelbild der heutigen Machtstrukturen» sind. Das lässt ein zweites Mal aufhorchen. Da man offenbar diese Machtstrukturen verändern will, muss man die Grosstechnik abschaffen, welche nach Meinung der Initianten diese Macht begründet. Hier kommt der ideologische Pferdefuss zum Vorschein. Für die Initianten sind die Kernkraftwerke und grosstechnischen Systeme Sinnbilder der Macht, an der sie nicht teilhaben und die es aufzulösen gilt, weil «sich Grosstechnologie und Demokratie letztlich ausschliessen» (Zitat aus der Pressekonferenz der Initianten vom 8. Mai 1980). Für uns sind Kernkraftwerke und grosstechnische Anlagen nichts anderes als betrieblich und wirtschaftlich erprobte technische Systeme, die mehrheitlich im öffentlichen Besitz sind und die weder eine parteipolitische Färbung noch ein weltanschauliches Programm darstellen. Wenn wir an das Wort «Kernkraftwerk» denken, dann denken wir an Licht, Kraft und Wärme oder an Versorgung, Entsorgung und Sicherheit. Wenn die anderen daran denken, denken sie in Kategorien von Macht, Widerstand und Veränderung des Gesellschaftssystems.

Michael Kohn, Präsident des Verwaltungsrates der Aare-Tessin AG für Elektrizität, Olten, an der Generalversammlung 1984.

Aare-Tessin AG für Elektrizität 4600 Olten
Bahnhofquai 12-14 Telefon 062 31 71 11


**Was Sie auch immer für die
Elektro-Installation suchen,
bei O.F. finden Sie
die Auswahl.**



OTTO FISCHER AG

Elektrotechnische Artikel en gros
Aargauerstrasse 2 Postfach

8023 Zürich

 01 / 276 76 76
Telex 822940

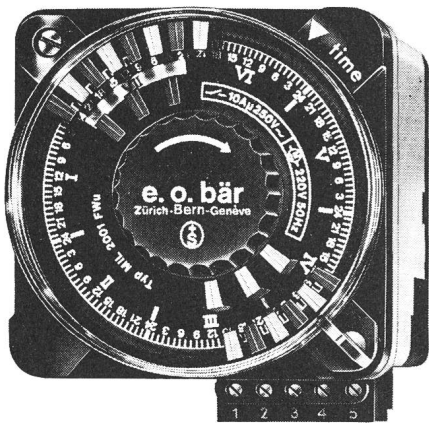
STÖRI

Das vollständige Geräteprogramm für
Elektroheizung und Warmwasserbereitung

STÖRI & Co. AG
Qualitätsfabrikate für die
Elektrische Raumheizung
und die Wasserbereitung
8820 Wädenswil
Telefon 01 - 780 77 33

	Feststoff-Zentral Zentralspeicher	Wasser- Zentralspeicher	Wochenendspeicher NEU!	Wärmepumpen monovalent	Wärmepumpen bivalent	Elektro- Wandboiler	Elektro- Stehboiler	Kombiboiler für Alternativenergien	Wärmerück- gewinnungsanlagen
STÖRI-Elektroheizung	X	X	X						X
STÖRI-Wärmepumpen				X	X			X	X
STÖRI-Warmwasserbereitung					X	X	X	X	X
STÖRI- Alternativenergienutzung								X	X

AW



Schaltuhren

(und Stundenzähler)

sind unsere Spezialität

e.o.bär

3000 Bern 13

Postfach 11
Wasserwerksgasse 2
Telefon 031/22 76 11

8000 Zürich

Ankerstrasse 27
Telefon 01/242 85 13

1200 Genève

16, rue Ed.-Rod
Tél. 022/44 74 67



**Wir sorgen
dafür,
dass Sie in
Verbindung
bleiben.**

Mit unserem
neuen,
elastischen
Etiro-Kabel.

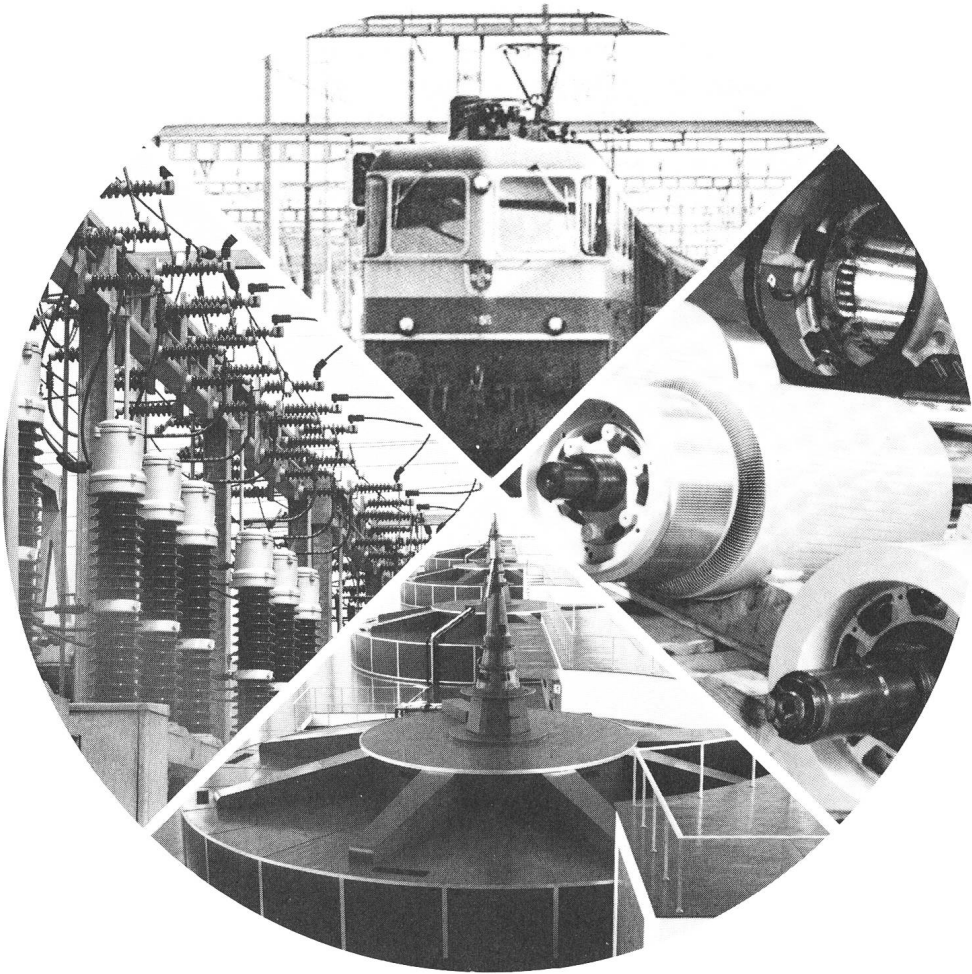
Das flache, 4-adrige Kabel mit Lahnleitern und Polymer-
isolation wird nach Schweizerpatenten in Wohlen hergestellt.

**Spiralkabel für die Mess-, Computer-
und Fernmeldetechnik**

HOWAG

Howag AG, 5610 Wohlen
Kabel- und Kunststoffwerk
Telefon 057-22 32 42

Isoliersysteme



ein entscheidender Vorteil!

Isoliersysteme von ISOLA sind Lösungen nach Mass für elektrotechnische Probleme. Sie gewährleisten für jeden einzelnen Fall die optimal aufeinander abgestimmte Kombination von Leiter und Isolation nach genau vorgegebenen Kriterien und Werten. Wir stehen Ihnen zur Verfügung.

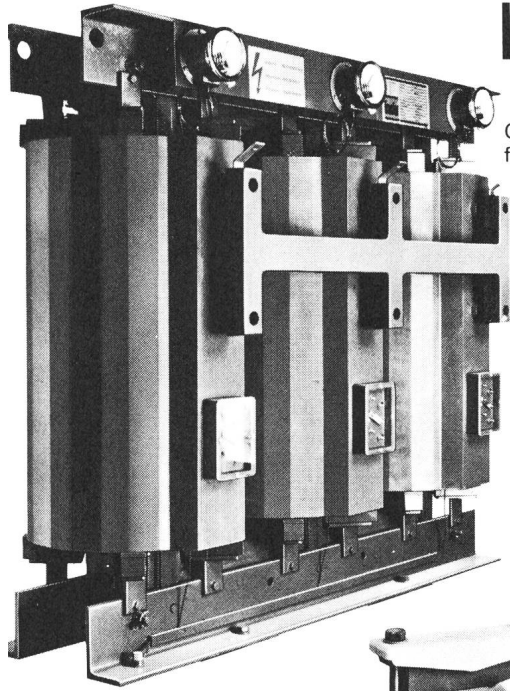
Schweizerische
Isola-Werke
4226 Breitenbach
Tel. 061 80 21 21

ISOLA

Isolierlacke
Isoliermaterialien
Wicklungsdrähte
Leiter und Kabel

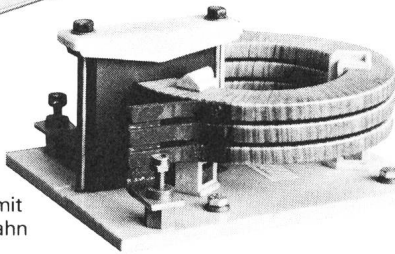
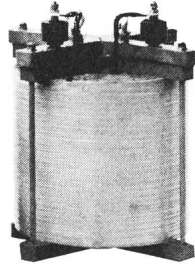
Transformatoren und Drosseln für die Leistungselektronik

Trasfor

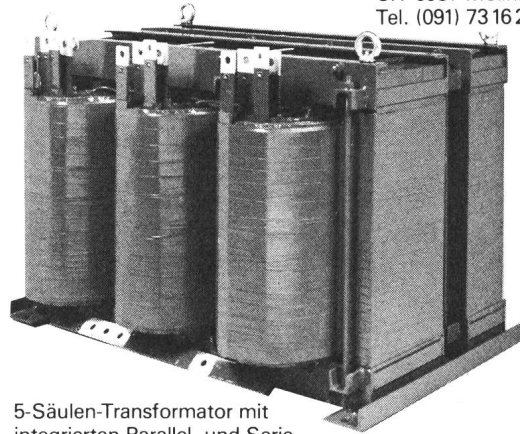


Giessharz-isolierter Verteiltransformator gemäss DIN 42523

Hilfsstromversorgungsinduktivitäten für die Lokomotiven E633 und E656 der italienischen Staatsbahnen



di/dt-Begrenzungsdrossel mit Ferritkern für Untergrundbahn Caracas



5-Säulen-Transformator mit integrierten Parallel- und Serieinduktivitäten für Wechselrichter Ausgang

Trasfor AG
 CH-6981 Molinazzo di Monteggio
 Tel. (091) 73 16 21, Telex 79 451

Anspruchsvolle optische Leuchtensysteme für den modernen Arbeitsplatz



- Ich wünsche weitere Informationen über optische Leuchtensysteme für moderne Beleuchtungen.
- Ich möchte gerne Ihr ganzes Verkaufsprogramm kennenlernen.
- Ich wünsche Ihre fachmännische Beratung für ein Beleuchtungsproblem.

Name _____

Adresse _____

TULUX AG
 8856 TUGGEN SZ

LEUCHTENFABRIK
 055 - 78 16 16

tulux

ALPHA

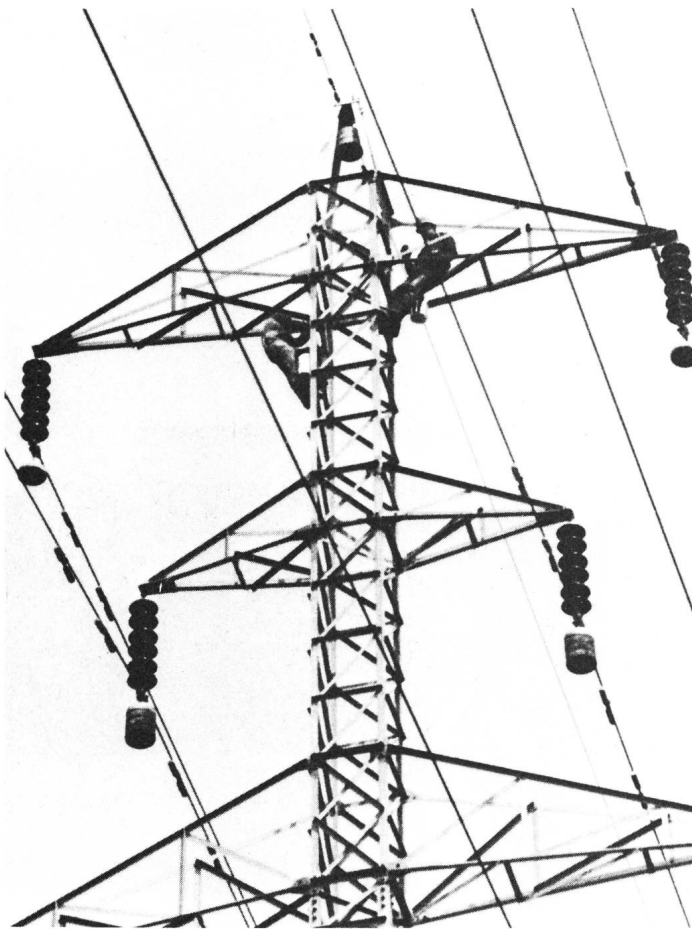
ALPHA AG

2560 NIDAU

032/51 54 54

Umweltschutz • Apparatebau • Elektromechanik • Stahl- und Metallbau

LANDSCHAFTSSCHUTZ DURCH KORROSIONSSCHUTZ

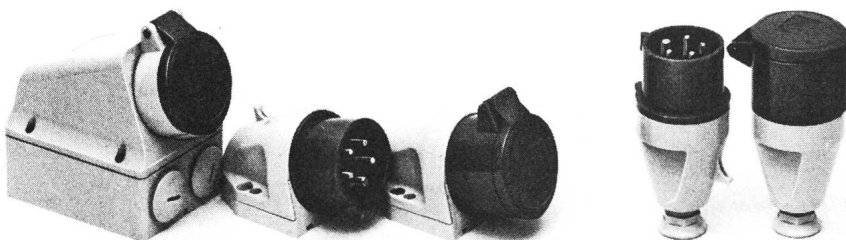
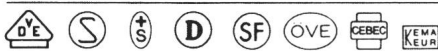


IMPREGNA

8036 Zürich

Hallwylstrasse 71

Telefon 01 / 241 95 05



Bezugsquelle: Schweizer Elektrogrosshandel (VLE)

WALTHER CEEtyp

Stecker, Kupplungen und Wandsteckdosen

- für 16, 32, 63 und 125 A • modernes Design
- schlagzähes, abriebfestes Kunststoffgehäuse
- hitzebeständig bis 100°C • weitgehend unempfindlich gegen Chemikalien, Öle und Fette
- Kontakte aus Vollmessing • montagefreundlich • genügend Platz auch für maximale Querschnitte
- ausschwenkbare Zugentlastung
- wirksamer Kabelknickschutz, auf Wunsch mit Verschraubung (GdV-Kabel abgestimmt).

DEMETALL Aktiengesellschaft

Elektrotechnische Industrieprodukte, Mühlehaldenstr. 38, CH-8953 Dietikon, Tel. 01/7403384, Telex 52362

Die Internationalen

DEMETALL

Sicher! **Sicher!** *Sicher!*

*Sicher funktioniert der Transport elektrischer
Energie mit Studex-Kabeln HPE.*

*HPE heisst unsere Reihe der bewährten
Hochspannungskabel mit Draht- oder Band-
schirm, mit PE- oder XLPE-Isolation.*

Mehr über diese Verbindung: 062 · 65 14 44

Studer Draht- und Kabelwerk AG
CH-4658 Däniken SO



Strom für
eine
Million
Menschen

BERNISCHE
KRAFTWERKE AG



Das neue Hochspannungskabel
Le nouveau câble à haute tension



Dätwyler AG
Schweizerische Kabel-, Gummi-
und Kunststoffwerke
CH-6460 Altdorf / Schweiz
Telefon 044 4 11 22
Telex 7 86 91 dag ch

**Das Kabel, speziell
für Wechsellast und
hohe Betriebssicherheit**

**Das Kabel mit der
durchdachten Konstruktion**

Das Kabel ohne Kompromisse

ixotherm®

**Le câble spécialement apte
à supporter de grandes variations de
charge tout en conservant une haute fiabilité**

Une solution sans compromis

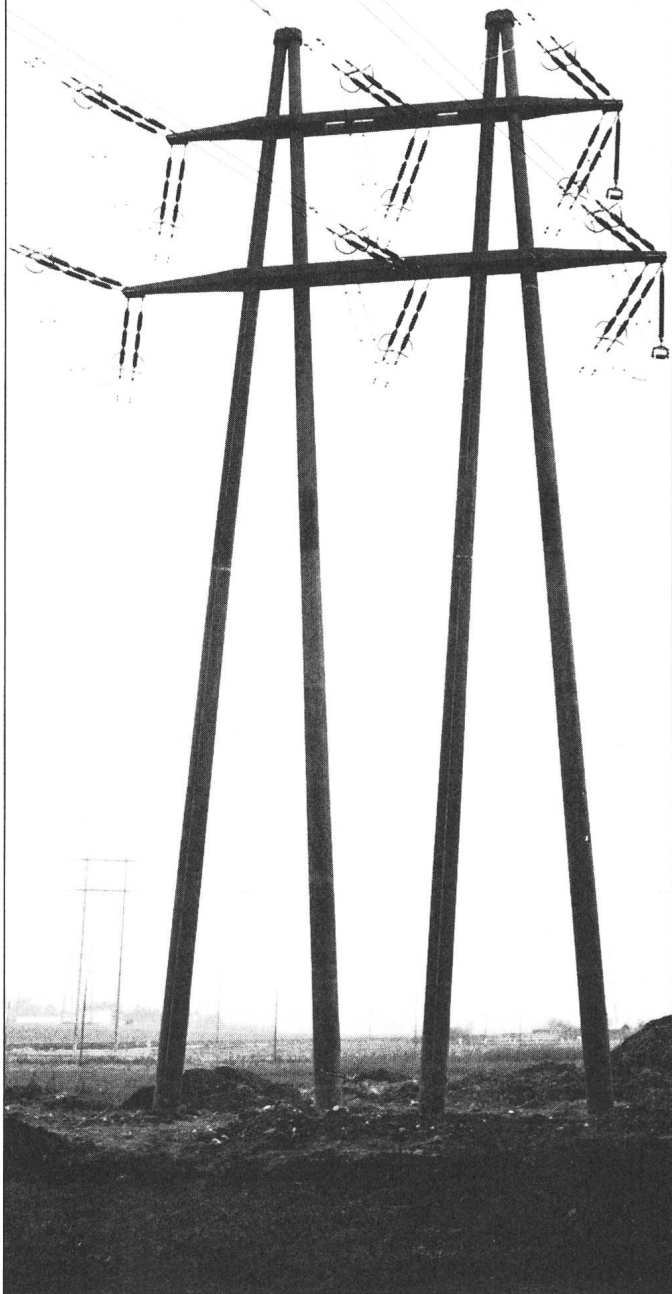
**Le câble où
toutes les contraintes ont été prises en compte**

**Leiterschirm – trockenvernetzte XLPE-Isolation – Isolationsschirm zu einer Einheit verschweisst
für Spannungen von 10 kV bis 170 kV**

**Ecran sur conducteur – isolation en polyéthylène réticulé à sec – écran sur isolation réunis
en une seule entité pour les tensions de 10 à 170 kV**

SACAC

Schleuderbetonmaste garantieren
Wirtschaftlichkeit
und lange Lebensdauer



Unser Fabrikationsprogramm

Beleuchtungsmasten • Kandelaber • Leitungsmasten
Schaltanlagen • Rammpfähle • Antennenmasten
Säulen für Hochbauten

SACAC

Schleuderbetonwerk AG
Im Lenzhard • Postfach 5879 • 5600 Lenzburg 1
Telefon 064 / 51 18 82

ZARUSKI

Elektrische
Anlagen
Angewandte
Messtechnik

misst für Sie:

Oberwellen
Fourierspektren
Transienten
Kurzschlussleistungen
Netzimpedanzen
Leistungen und $\cos\phi$
Erdungswiderstände
Bodenpotentiale
Fehlervoltagen

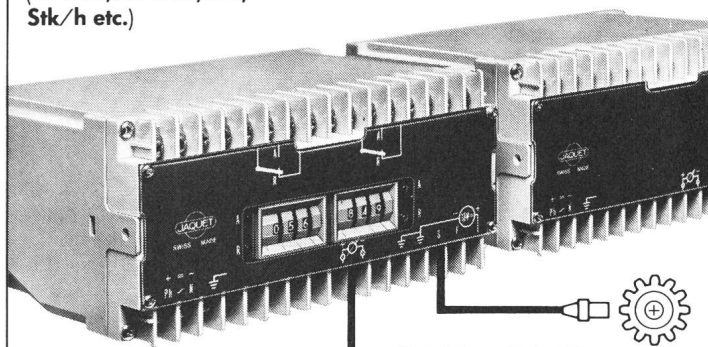
P. Zaruski, dipl. Ing. ETH, SIA
Beratender Ingenieur ASIC,
Stapferstrasse 19, 8006 Zürich
Telefon 01 3610116

Mikroprozessorgesteuerte

Frequenzmess- und Schaltgeräte

für zeitabhängige Messgrößen
(U/min., m/min., l/h,
Stk/h etc.)

Genauigkeitsklasse 0,2%
Messbereich (Hz) und
Schaltpunkte numerisch
programmierbar
Sehr kurze Reaktionszeit!



Wandler Frequenz-Strom
Frequenzrelais mit 2 Schaltpunkten
Kombigerät Wandler/Frequenzrelais
mit 2 Schaltpunkten

- Messbereich zwischen 1 Hz und 99,99 kHz programmierbar (Option: unterdrückter Nullpunkt)
- Stromausgang 0 bis 20 resp. 4 bis 20 mA
- 2 Schaltpunkte zwischen 0 und 99,9% vom Frequenzbereichswert programmierbar
- Triggerpegel, Hysterese und definierte Ruhstellung der Relais einstellbar
- Für alle gängigen Speisespannungen (AC und DC) lieferbar.

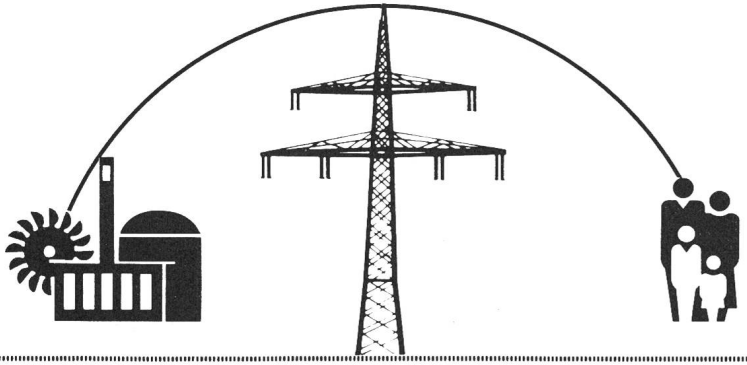
JAQUET AG
Thannerstrasse 15
CH-4009 Basel
Tel. 061-39 88 22
Telex 63259

Verkaufsbüros
in Hannover
Leverkusen, Frank-
furt, Stuttgart
und München





ELEKTRIZITÄTS-GESELLSCHAFT LAUFENBURG AG



Strom steht stets zu Ihrer Verfügung, zur gewünschten Zeit — in der gewünschten Menge.

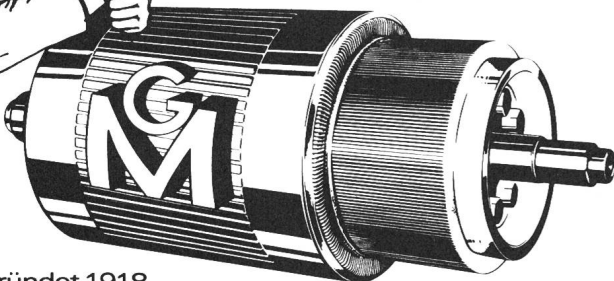
Die EGL hilft tatkräftig mit, die Erzeugung dem Verbrauch anzupassen — das Gleichgewicht zu halten.

Reparaturen

Reparaturen, Neu- und Umwicklungen an elektrischen Maschinen und Apparaten. Kundendienst für Störungsbehebungen — Ersatzmotoren, Transformatoren und Notstromgruppen.



**Spezialabteilung
für Neuwicklungen
von Bahnmotoren
und Transformatoren**



Gegründet 1918

GEBRÜDER MEIER AG

Zürich — Zollikofen — Bern — Fribourg

8040 Zürich (Hauptbetrieb und Verwaltung)
Zypressenstrasse 71
Telefon 01/242 72 39, Telex 812 230

3052 Zollikofen-Bern
Bernstrasse 145
Telefon 031/57 21 51

1700 Fribourg
3, route des Daillettes
Telefon 037/24 39 91

Elektrische Maschinen und Schaltanlagen

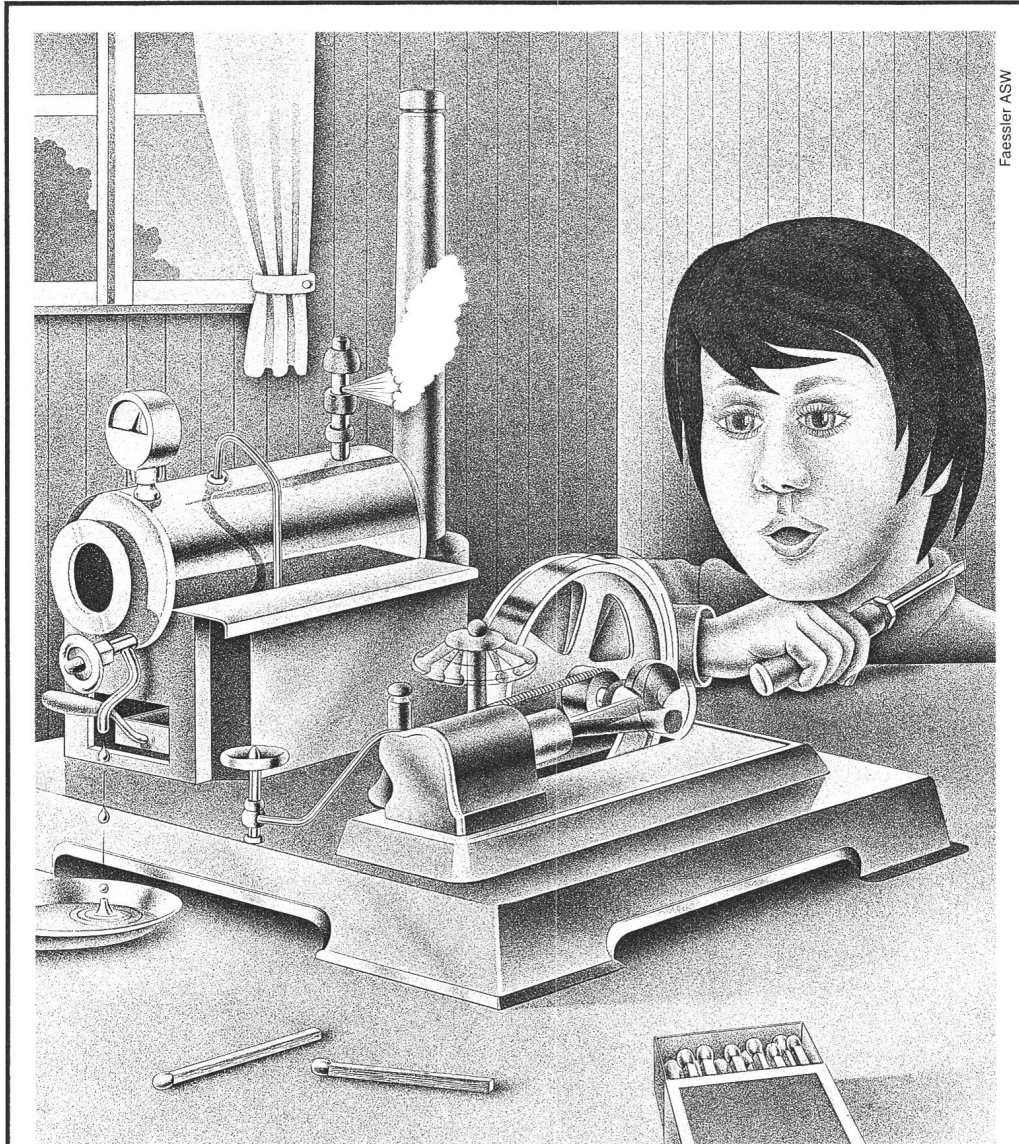
Projektierung und Bau von Steuerungen, Notstrom-Sofortbereitschaftsgruppen sowie Hoch- und Niederspannungs-Schaltanlagen. Handel mit Motoren, Generatoren und Transformatoren.

Aufzüge

Projektierung und Bau von elektrischen und hydraulischen Personen-, Lasten-, Auto- und Kleinwarenaufzügen.

24-Stunden-Störungsdienst und -Service an Aufzügen aller Art.

Fabrik elektrischer Maschinen und Apparate



Faessler ASW

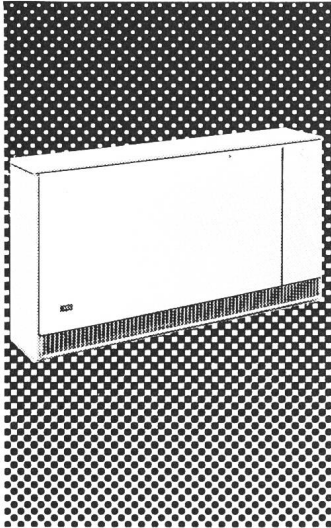
Aus Freude an der Technik, aus Liebe zur Umwelt

Es gibt noch Zeugen aus jener Zeit, in der Freude an der Technik von weit grösserer Bedeutung war, als die Sorge um die Natur und die Energie-Ressourcen. Heute haben moderne Technologien die Aufgabe, mit einem Minimum an Energieaufwand optimalen Nutzen zu bringen - und das bei grösstmöglicher Rücksicht auf die Umwelt. Zur Lösung solcher Aufgaben bieten sich an: Einsatz von Kernenergie, rationeller Verbund verschiedener Energiequellen, Kombination von Erzeugungsanlagen, präzise Steuerung. Unsere weltweite interdisziplinäre Erfahrung in der Energieplanung garantiert einen optimalen Nutzungsgrad bei grösstmöglicher Sicherheit.

MOTOR COLUMBUS
Ingenieurunternehmung AG
5400 Baden

AEG FLACH- SPEICHER: MIT DEN WÄRMSTEN EMPFEHLUNGEN.

Die neue Elektronik für
Wärmespeicher.



Der AEG-Wärmespeicher bringt Ihnen als meisteingebaute Speicherheizung mit dem neuen AEG-Einbauthermostaten noch mehr Vorteile:

- Der separat montierte Raumthermostat entfällt künftig
- Keine zusätzlichen Thermostatleitungen erforderlich
- Einsparung von Installationskosten
- Günstige Heizkosten durch elektronische Temperaturregelung
- Einfache Montage. Und der AEG Heizungsservice: Nur Ihr Nachbar ist näher.

AEG
AUS
ERFAHRUNG
GUT

AEG/H. P. Koch AG, Hölzliwisenstr. 12, Volketswil
8603 Schwerzenbach, Telefon 01 945 11 44

LISOLIT [®]
Industrieböden

Der Kostengünstige weil er am
längsten hält.

Schreiben oder telefonieren Sie uns.
Wir beraten Sie gerne.

LISOLIT-Industrieböden, Gebr. Liechti
Mühlestr. 4, 3123 Belp, Tel. 031 / 81 44 11

LISOLIT [®]

86% der Leser des

Bulletin SEV/VSE

sind Elektroingenieure ETHZ/EPFL oder HTL

91% der Leser haben Einfluss auf Einkaufsentscheide

Hier fällt Ihre Werbebotschaft bestimmt auf fruchtbaren Boden!

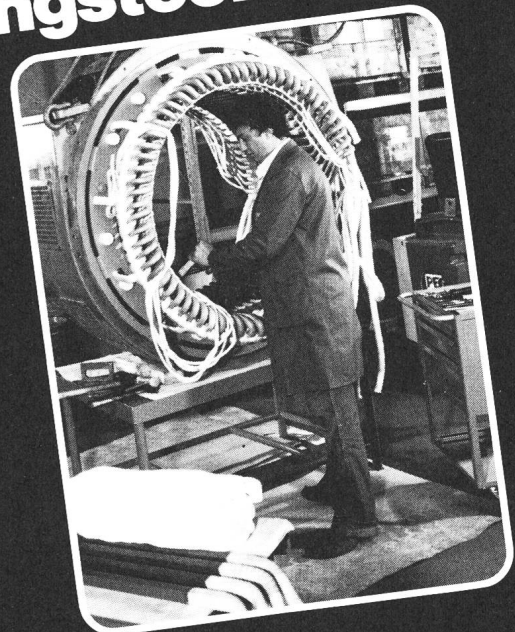
Die Anzeigenverwaltung berät Sie gerne
Telefon 01 / 207 86 32

Neuwicklung von elektrischen Maschinen nach moderner Wicklungstechnik

- 1 Beste Qualität dank langjähriger Erfahrung
- 2 Lange Lebensdauer, garantiert durch Vakuum-Druck-
imprägnierung der Wicklungen
- 3 Kurze Lieferfrist dank rationeller Spulenfertigung
oder Vorfabrikation
- 4 Absolut ruhiger Lauf, garantiert durch präzises
Auswuchten auf modernster dynamischer
Ausbalancieranlage bis zu einem Gewicht
von 5000 kg
- 5 Kostengünstig durch kleineres Unternehmen mit
leistungsfähigen Produktionseinrichtungen

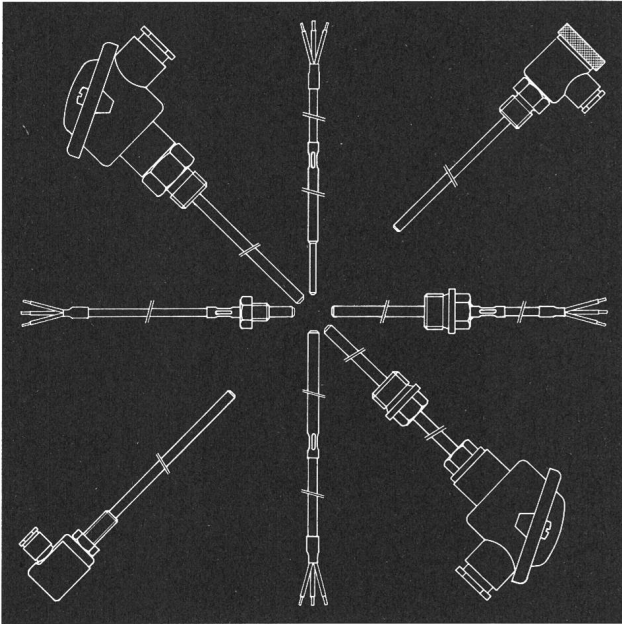
LIENHARD

Ihr Wicklerei-Fachmann
Lienhard AG / Abteilung Elektromotoren
8964 Rudolfstetten, Tel. 057/3112 31



TEMPERATURFÜHLER

Thermoelement- und Widerstandsfühler
Spezialausführungen auf Anfrage



Roth + Co. AG
9244 Niederuzwil SG Schweiz Tel. 073 51 68 68
Regel- und Steuergeräte Telex 883 120



Innovation + Qualität = Spitzenprodukte

Unser Auftraggeber, ein führendes schweizerisches Industrieunternehmen der **Elektronikbranche** mit Sitz in der Region Zürich, sucht durch uns für die langfristige Sicherstellung der weltweit anerkannten Spitzenposition der hochwertigen Investitionsgüter den

Leiter des Qualitätslabors dipl. Ingenieur / Physiker ETH

Der Aufgabenbereich umfasst in erster Linie die

- **sachkundige Führung** des kleineren Fachteams (Metallurge, Chemiker, Physiker, Optiker, Feam), das mittels eines modernen Instrumentariums neu entwickelte, z.T. komplexe Geräte und Systeme auf ihre Güte und Reife erproben und prüfen soll.
- **Beratung der Entwicklung und des Vertriebes** in Fragen klimatischer und mechanischer Umweltbedingungen
- Beratung in Fragen der **Sicherheit** und **Zuverlässigkeit** der Produkte

Wir bitten Interessenten, die glauben, den hohen Anforderungen in fachlicher und persönlicher Hinsicht vollauf zu entsprechen, uns ihre vollständigen Bewerbungsunterlagen (inkl. Foto und Handschriftprobe) zukommen zu lassen.

Gerne informieren wir in einem persönlichen Gespräch weiter über die Firma, die Position sowie über die attraktiven Anstellungsbedingungen dieses modernen Unternehmens.

Wir bürgen für absolute Diskretion und leiten Unterlagen und Informationen nur mit ausdrücklicher Einwilligung weiter.



Kaderconsult

Unternehmens- und Personalberatung
lic. oec. R. Baucia
Dufourstrasse 49, 8008 Zürich
Telefon 01 / 251 26 80 - 01 / 251 27 22

58

Gemeinde Pfäffikon ZH

Bei der Politischen Gemeinde Pfäffikon ist der Posten des

Betriebsleiters der Gemeindewerke

neu zu besetzen.

Aufgabenbereich:

- selbständige Führung der Gemeindewerke in personeller und fachlicher Hinsicht
- Bau und Betrieb von Hoch- und Niederspannungs-Verteilanlagen (ohne eigene Hausinstallationsabteilung), öffentlichen Strassenbeleuchtungen und Kabelfernsehanlagen
- Bau und Unterhalt der Wasserversorgungsanlagen

Anforderungen:

- eidg. Meisterdiplom als Elektroinstallateur, evtl. abgeschlossenes Studium als Elektroingenieur HTL (Starkstrom) oder gleichwertige Ausbildung
- Fähigkeit zur Personalführung und Arbeitsorganisation
- Verhandlungsgeschick

Wir bieten:

- interessante Dauerstelle mit weitgehend selbständiger Arbeit, zeitgemässe Anstellungsbedingungen und Entlöhnung sowie gute Sozialleistungen
- Stellenantritt nach Vereinbarung; jedoch ist ein rasch möglicher Eintritt erwünscht

Auskünfte erteilt der Werkvorstand, Gemeinderat Hans Zbinden, Tel. 950 19 31.

Bewerbungen sind mit den üblichen Unterlagen und einer Handschriftprobe bis zum 16. Juli 1984 an den Gemeinderat Pfäffikon, 8330 Pfäffikon, zu richten.

Der Gemeinderat

53



Wir sind ein bekanntes Ingenieurbüro mit verschiedenen Niederlassungen in der Ostschweiz. Zur kompetenten Bearbeitung interessanter Objekte aus unserem ansehnlichen Auftragsbestand suchen wir **ausgewiesene**

Elektroplaner

in unser Büro **St. Gallen**, evtl. Zürich oder Chur.

Kandidaten, welche umfassende Planungserfahrungen mit anspruchsvollen

Haustechnikprojekten

mitbringen, bieten wir selbständige Positionen in jungen Teams mit attraktiven Anstellungsbedingungen.

Senden Sie uns Ihre Bewerbung, oder nehmen Sie mit Herrn P. Suhner Verbindung auf.

B. Graf AG, Ingenieurbüro für Elektrotechnik
Flurhofstrasse 158d, 9006 St. Gallen, Telefon 071 / 37 11 66

60



B. Graf AG
Ingenieurbüro für
Elektrotechnik



Mettler Instrumente AG, 8606 Greifensee

Wir bauen elektronische Waagen und analytische Instrumente und setzen dabei modernste Technologien und Elektronik-Komponenten ein. Für den Bereich **Normierung/Standards** suchen wir einen erfahrenen

Elektroingenieur HTL

dem wir folgende Aufgaben zur selbständigen Bearbeitung übertragen möchten:

- Ausarbeiten von Elektro/Elektronik-Spezifikationen und Standards für unser Bauteile-Sortiment
- Konzipieren und Steuern des Komponenten-Lagers für Forschung und Entwicklung
- Leiten von Normierungs-Projekten
- Betreuen der EDV-Belange (z.B. Personalcomputer-Applikationen) innerhalb der Gruppe Normung
- Fachliches Mitwirken beim Entwerfen eines modernen Normen-Informations-Systems

Falls konzeptionelles Denken eine Ihrer Stärken ist, Sie gerne interdisziplinäre Arbeitsgruppen leiten und Grundkenntnisse in Englisch haben, freut sich unser Herr K. Mächler auf Ihre schriftliche Bewerbung.

Personaldepartement der Mettler Unternehmungen
8606 Greifensee, Telefon 01/941 22 41, int. 2286

57



Interessiert Sie eine sehr

selbständige Tätigkeit

für verschiedene Elektrizitätswerke im Raum Graubünden/äussere Ostschweiz/Glarus als

Kontrollleur für Hausinstallationen

mit bestandener Meister- oder Kontrollleurprüfung?

Bitte senden Sie uns Ihre Unterlagen oder telefonieren Sie uns. Herr Jäger oder Herr Suhner geben Ihnen weitere Auskünfte.

B. Graf AG, Ingenieurbüro für Elektrotechnik
Flurhofstrasse 158 d, Postfach, 9006 St. Gallen
Telefon 071 / 37 11 66

59



B. Graf AG
Ingenieurbüro für
Elektrotechnik

AG FÜR PERSONALBERATUNG TALSTRASSE 20 8001 ZÜRICH TELEFON 01 22136 56

Interdisziplinäre Entwicklungsarbeit

(von der Idee über den Prototyp, den Versuch bis zum fertigungsreifen Produkt)

im Geschäftsbereich «Hochspannung»

Wir suchen einen

Elektroingenieur

welcher mit seinem Können und seiner Kreativität Entscheidendes zur Innovationskraft eines in seiner Branche führenden Schweizer Unternehmens beiträgt.

Unser Kunde wird Ihnen Gelegenheit zur Einarbeitung in sein spezielles Fachgebiet geben. Ein grosszügiges Budget und modernste Hilfsmittel stehen zu Ihrer Verfügung. Auf Ihrer Seite erwartet man, dass Sie über einige industrielle Erfahrung in Entwicklung oder Konstruktion verfügen, dass Sie sehr praxisnahe Lösungen anstreben und zu diesem Zwecke eng mit Verkauf, Labor, Berechnung und Produktion zusammenwirken. Alter: ab 28 Jahren.

Falls Sie Näheres über diese selbständige und weiter ausbaubare Stellung erfahren möchten, bitten wir Sie, sich telefonisch oder schriftlich an uns zu wenden. Wir sichern die erwartete Diskretion zu.

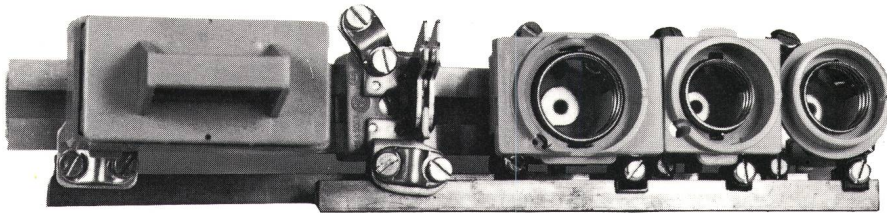
61

AG FÜR PERSONALBERATUNG ZÜRICH

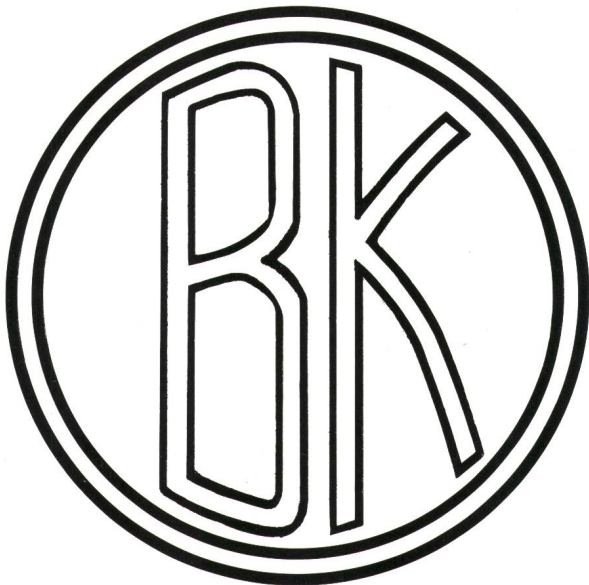
TALSTRASSE 20
TEL. 01 22136 56

Schraubsicherungs-Elemente

EINBAUREIHE RIV



Profitieren auch Sie von den durchdachten Baureihen und den günstigen Preisen. Kunden, die seit über 30 Jahren mit uns arbeiten, kennen die grossen Vorteile.



- Niveaugleiches Sammelschienensystem mit oberliegender Nulleiterschiene
- Zum Aufschnappen auf Profilschiene DIN 35 mm
- 25 A, 60 A, 100 A, 160 A + 0
- Einschraubige offene Klemmen
- Steckbarer Isolierdeckel für Ausschnitte DIN 45 mm oder Bohrungen

H. Baumann AG, 3273 Kappelen BE

Fabrik elektrischer Artikel

Telefon 032 / 82 18 33



TRANSFORMATOREN-STATIONEN

für eine wirtschaftliche und sichere Energieversorgung

Ausführungsarten: HANGEINBAU, ÜBERFLUR, UNTERFLUR mit integriertem Kabelkeller



Schweizerarbeit
Schweizerqualität

Grösstentypen:	Typ A	Typ B	Typ C	Typ D
	Länge 4,3 m	Länge 5,5 m	Länge 6,7 m	Länge 7,9 m
	1 Trafo	1 Trafo	2 Trafo	2 Trafo
	3 HS-Felder	4 HS-Felder	5 HS-Felder	6 HS-Felder



Unsere Transformatorenstationen sind in technischer wie

in ästhetischer Hinsicht allen Anforderungen gewachsen.

Qualität hat einen Namen — FUCHS



R. Fuchs-Bamert 8834 Schindellegi
Elektrotechn. Artikel **01 784 42 4**

Unterflur-, Überflur-, Hangeinbau- und Kleindrafostationen sowie Kabelverteilkabinen anschlussfertig montiert und am

Niederspannungs-Verteilungen in offener und geschlossener Bauweise, 3-polige Lasttrennsicherungen. Messteile, Mess-

Fertig-Fundamente, Schachtdeckplatten, NH-Sicherungs- und Stützisolatoren Bezeichnungsschilder usw.