

Zeitschrift: Bulletin des Schweizerischen Elektrotechnischen Vereins, des Verbandes Schweizerischer Elektrizitätsunternehmen = Bulletin de l'Association suisse des électriciens, de l'Association des entreprises électriques suisses

Herausgeber: Schweizerischer Elektrotechnischer Verein ; Verband Schweizerischer Elektrizitätsunternehmen

Band: 74 (1983)

Heft: 14: Jahresversammlungen des SEV und des VSE

Werbung

Nutzungsbedingungen

Die ETH-Bibliothek ist die Anbieterin der digitalisierten Zeitschriften auf E-Periodica. Sie besitzt keine Urheberrechte an den Zeitschriften und ist nicht verantwortlich für deren Inhalte. Die Rechte liegen in der Regel bei den Herausgebern beziehungsweise den externen Rechteinhabern. Das Veröffentlichen von Bildern in Print- und Online-Publikationen sowie auf Social Media-Kanälen oder Webseiten ist nur mit vorheriger Genehmigung der Rechteinhaber erlaubt. [Mehr erfahren](#)

Conditions d'utilisation

L'ETH Library est le fournisseur des revues numérisées. Elle ne détient aucun droit d'auteur sur les revues et n'est pas responsable de leur contenu. En règle générale, les droits sont détenus par les éditeurs ou les détenteurs de droits externes. La reproduction d'images dans des publications imprimées ou en ligne ainsi que sur des canaux de médias sociaux ou des sites web n'est autorisée qu'avec l'accord préalable des détenteurs des droits. [En savoir plus](#)

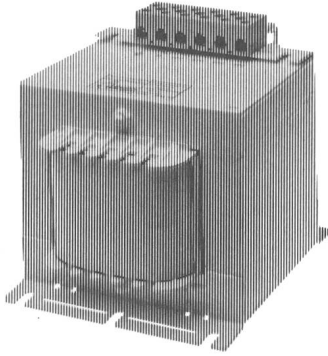
Terms of use

The ETH Library is the provider of the digitised journals. It does not own any copyrights to the journals and is not responsible for their content. The rights usually lie with the publishers or the external rights holders. Publishing images in print and online publications, as well as on social media channels or websites, is only permitted with the prior consent of the rights holders. [Find out more](#)

Download PDF: 28.01.2026

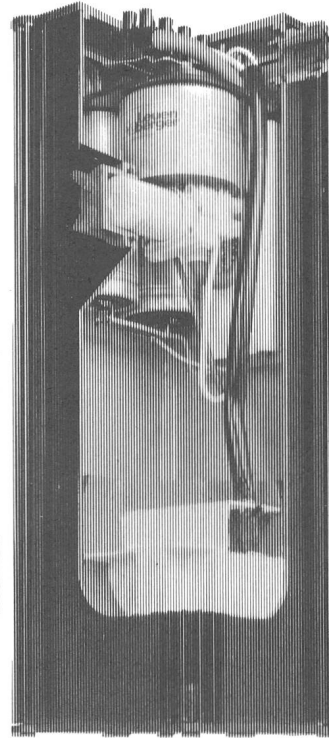
ETH-Bibliothek Zürich, E-Periodica, <https://www.e-periodica.ch>

Leuenberger Drosselspulen optimisieren Ihre Beleuchtungs- anlagen



Drosselspulen

für Quecksilberdampf-
lampen, in kubischer oder
schlanker Ausführung;
für Halogenmetallampf-
lampen, auch in vergossener
Ausführung; für Natrium-
niederdruck- und für
Natriumhochdrucklampen.

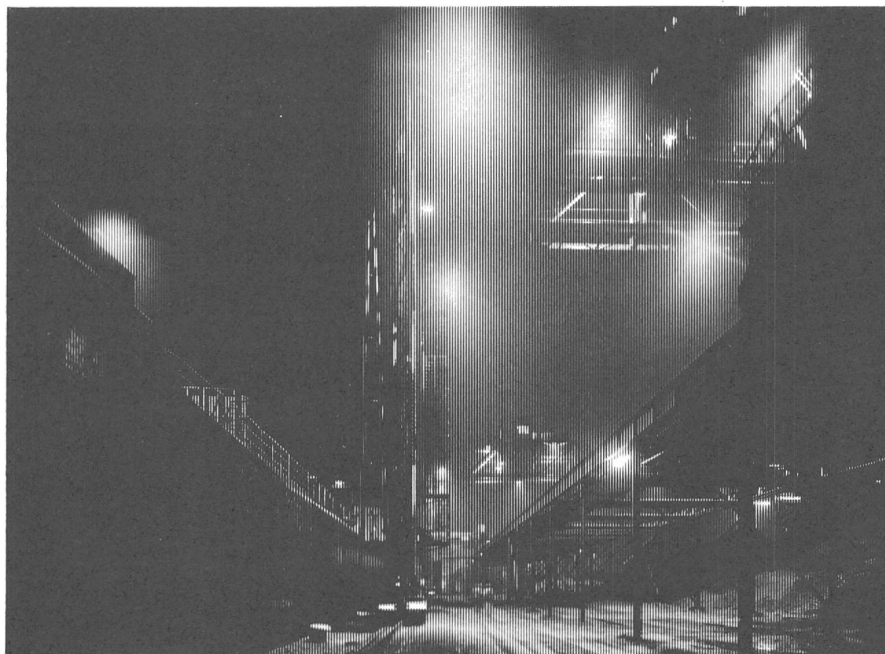


Polyprof

unabhängige Versorgungs-
einheit für Hochdruck-
lampen. Mit der technisch
optimalen und formlich
eleganten Einheit kann der
elektrische Teil ganz oder
auch nur teilweise von der
Leuchte und deren ther-
mischen Einflüssen getrennt
werden.

Radium-Lampen damit auch das

Licht stimmt!



Radium-Lampen

Ob für Flutlichtanlagen in Sportstadien oder
für gezieltes, augenfreundliches Licht
am Arbeitsplatz – Radium-Lampen und
Radium-Fluoreszenzröhren gibt es in allen
gebräuchlichen Ausführungen, für
jeden Zweck, in stets gleichbleibender,
verbürgter Qualität.

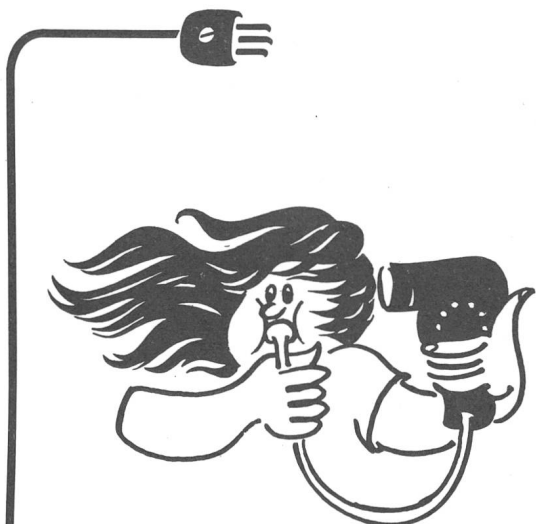
H. Leuenberger AG
Fabrik elektrischer Apparate
Lampen-Generalvertretung Radium
CH-8154 Oberglatt
Telefon 01/850 13 33, Telex 53352



Leuen- berger

8202/4

Ohne Strom geht fast nichts



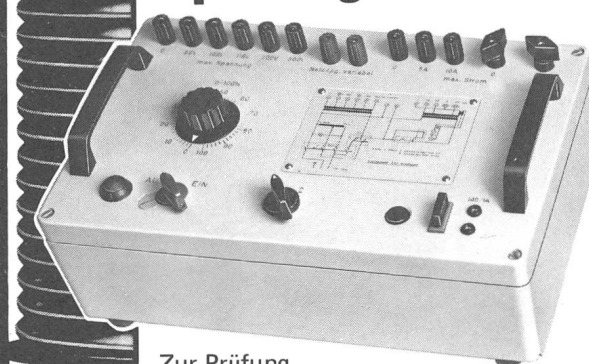
Nordostschweizerische Kraftwerke AG **NOK**

*Wir gewährleisten die sichere
Stromversorgung von zwei Millionen
Bewohnern in der Nordostschweiz*



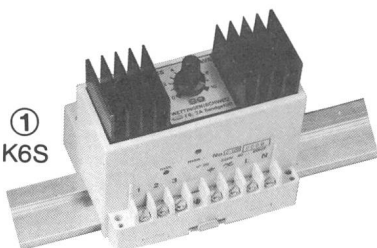
Peter Gloor
Fabrik elektrischer Apparate
Baumackerstrasse 45 / 8050 Zürich
Telefon 01 - 311 83 50

Einphasen- Wechselstrom- Speisegerät



Zur Prüfung
von einphasigen Maximal- und Minimal-
Spannungs-Relais, Maximalstrom-Relais
und Differentialschutz-Kreisen.

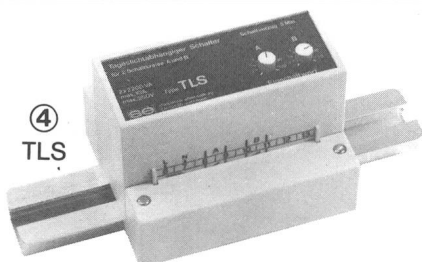
①
K6S



DER HERSTELLER MIT DEM AUSGEREIFTEN VOLLSORTIMENT

- ① **Saallichthelligkeits-Steuergeräte** (SV Reihe)
Potentiometer- oder Drucktaster-gesteuert (K6S)
- ② **Konstantlicht Automatikgeräte** (KA Reihe)
Tageslichtabhängige, Lichtfühler-gesteuerte Geräte
Marke adaptolux®
- ③ **Bühnen- und TV Studio-Lichtregieanlagen** (LR Reihe)
Manuelle und Rechnergestützte Speicherstellwarten,
Modul- und Einschubtechnik
- ④ **Automatische Lichtschaltssysteme** (LS Reihe)
Tageslichtabhängig, Lichtfühler-gesteuert (TLS)

④
TLS



LICHTSTEUERUNGEN (Pat. gesch.)

varintens®

(intl. reg. Marke)

SCHWEIZER QUALITÄTSPRODUKTE VON:

starkstrom-elektronik ag

Landstrasse 129 CH-5430 Wettingen Tel. 056 26 39 51

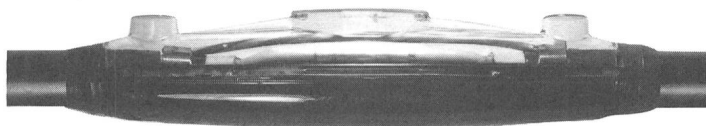
wettingen

Schweiz/Suisse/Switzerland

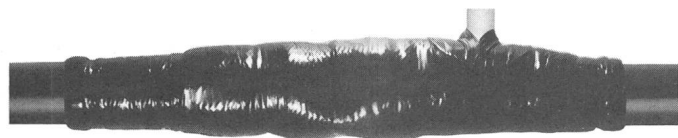
Nie Grund muffig zu sein: Scotch Spleiss-Systeme!

Denn Scotch Spleissysteme sind in Bezug auf Qualität und Zuverlässigkeit den höchsten Anforderungen gewachsen. Gedacht für Jahrzehnte, widerstehen sie Umwelteinflüssen jeglicher Art. Fünf verschiedenen Systeme stehen zur Auswahl, die den jeweils besonderen Bedürfnissen optimal entsprechen. Das kann nur 3M bieten!

Giessverfahren



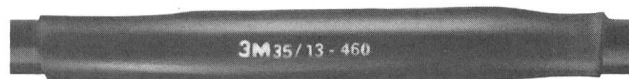
Die bewährten Scotchcast Kabelgarnituren sind zu einem vollständigen Sortiment weiterentwickelt worden. Es besteht aus Verbindungs-, Abzweiggarituren (für Normal- und Kompaktklemmen) und Endverschlüssen. Das Scotchcast Giessverfahren garantiert rationelle Spleissungen.



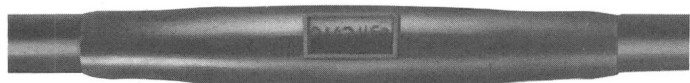
Spritzverfahren

Das bevorzugte Spleissystem bei den grossen Schweizer Elektrizitätswerken. Der Kabelmonteur ist der Konstrukteur der Muffe. Dies ermöglicht schlanke Verbindungen und Abzweige. Mit dem 3M Spritzverfahren können Sie Kabel in jeder Lage bearbeiten. Die 3M Sortimentskiste macht Sie unabhängig vom Kabelquerschnitt und eignet sich sowohl für Verbindungen als auch für Abzweige.

Heissschrumpfen



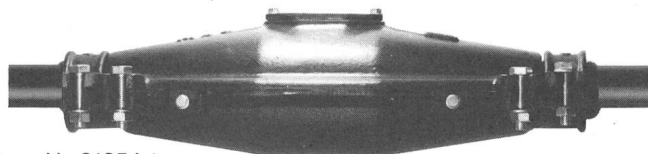
Die 3M Heissschrumpf-Kabelgarnituren decken einen Bereich von 4x6 mm² bis 4x240 mm² lückenlos ab. Heissschrumpfen eignet sich besonders für Spleissungen in Kabelkanälen und für Provisorien. 3M Heissschrumpf-Kabelgarnituren sind mit einem wärmeschmelzenden Klebstoff beschichtet, der eine ausgezeichnete Längswasserdichtheit garantiert.



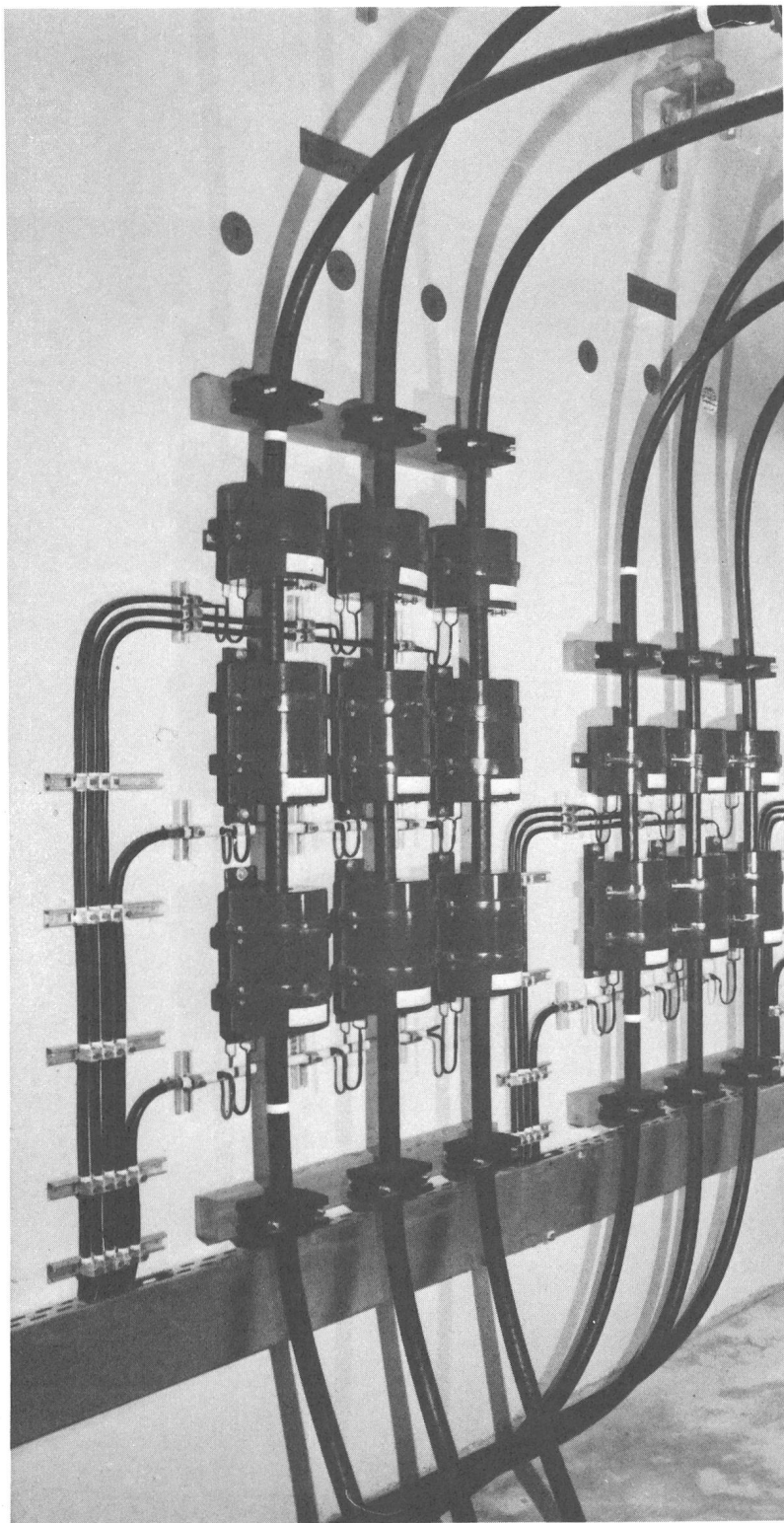
Kaltschrumpfen

PST Kaltschrumpf-Kabelgarnituren von 3M sind besonders gut für flexible Gummikabel geeignet, die es auch nach der Spleissung bleiben müssen. Ebenfalls gut einsetzbar dort, wo nicht mit der Flamme gearbeitet werden darf. PST Garnituren für schnelle und problemlose Spleissungen.

Gussmuffenharz

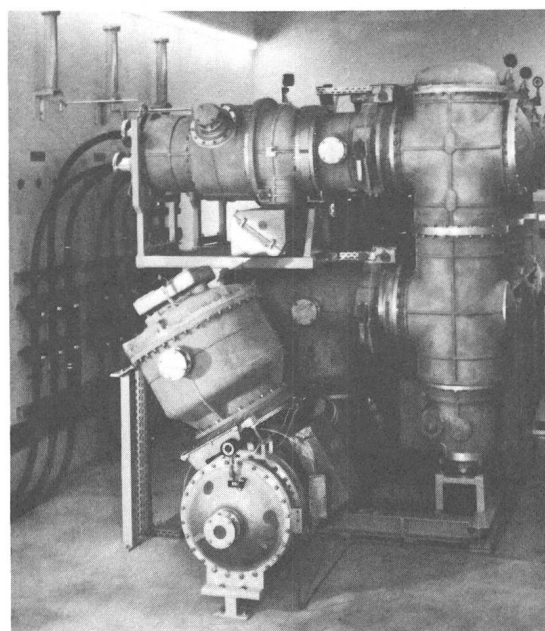


Das Scotchcast Gussmuffenharz Nr. 2125 ist, als Ersatz für die Bitumenfüllung, von 3M entwickelt worden. Es ist wiederentfernbar und erfordert kein Nachgiessen mehr. Scotchcast Nr. 2125 erhöht die Qualität Ihrer Gussmuffen-Spleissung um ein mehrfaches. Das Gussmuffenharz Nr. 2125 ist SEV-geprüft.



Kabelstromwandler in einer modernen SF₆-Anlage

eine technisch und wirtschaftlich
vorzügliche Lösung!



Aus unserem Fabrikations- und Lieferprogramm:

Messtransformatoren:

Stromwandler, Spannungswandler
und Messgruppen für Innenraum und Freiluft

Leistungstransformatoren:

in Öl- und Trockenbauart
(Alleinvertretung der Elin-Union AG, Wien)

Kunsthazerzeugnisse:

Norm- und Formteile aller Art in Epolit-Kunsthazern

Elektroschweisssgeräte:

und Zubehör für die Hand- und Automatschweissung

Röntgen- und Isotopen-Geräte:

sowie Radio-Isotope und Zubehör
für die Radiographie

Radioaktiver Strahlenschutz:

ansteckbare, tragbare und stationäre
Strahlungsmess- und Warngeräte

Legierungs-Analysator:

für sofortige Legierungs-Identifikation
und quantitative Elementanalyse
mittels Mikroprozessor-Technologie



Signalportale
Beleuchtungskandelaber
Stahlmaste und -türme
in feuerverzinkter Ausführung
Allgemeiner Stahl- und
Apparatebau
Eigenes Ingenieurbüro



SÄGESSER
WORB AG

Sägesser Worb AG
 3076 Worb
 Telefon 031 / 83 26 25



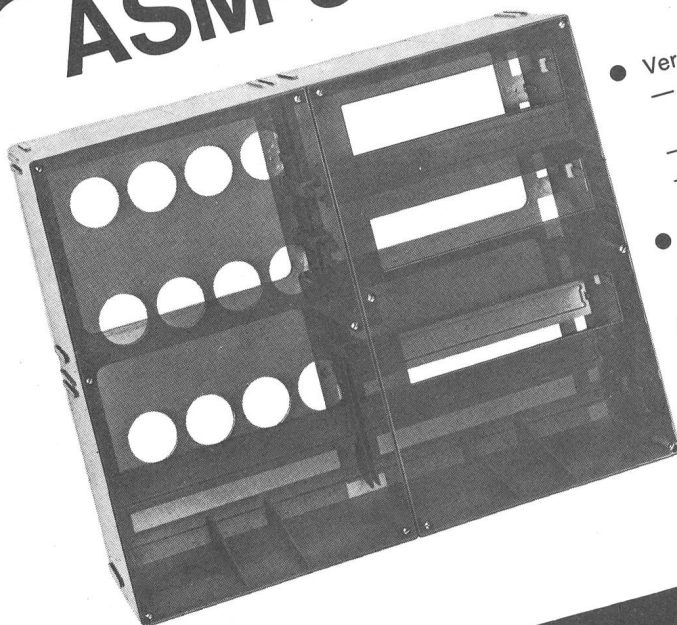
die führende Weltmarke für elastische Zuleitungskabel
für Telefon- und elektr. Apparate —
ein Qualitätsprodukt der **HOWAG AG., 5610 Wohlen**

Bemerkenswertes zum Geschäftsjahr 1982 der BKW

- Stromabsatz 7838 Millionen Kilowattstunden
- Zuwachs im allgemeinen Netz 2,1%
- Deckung zu 43% aus eigenen Anlagen, zu 39% aus Partnerwerken und zu 18% durch Fremdbezüge
- 2937 Millionen Kilowattstunden oder 37% des gesamten Bedarfs stammen aus den beiden Kernkraftwerken Mühleberg und Fessenheim
- Seit der Inbetriebnahme im Jahre 1972 hat das Kernkraftwerk Mühleberg über 25 Milliarden Kilowattstunden Strom ins Netz abgegeben

Strom für eine Million Menschen – BKW

neu ASM-Jumbo-Rahmen



- Verschiedene Ausführungsmöglichkeiten:
 - mit Zentrumsstütze für Befestigungen aller ASM-Frontplatten.
 - mit Profilstützen als Auflage für DIN-Montagestege.
 - (12 Platzierungsmöglichkeiten, Einbautiefe von vorne 60 mm, Verdrahtungsraum nach hinten 60 mm).
- Kombinierbar (zusammensteckbar) mit weiteren Jumborahmen sowie mit den 250 x 200 mm grossen ASM-Universalrahmen.
- Durchführungen für Kabel, Kanäle etc. von einem Rahmen zu anderen sind in genügender Anzahl vorgesehen und vorgezeichnet.
- Fertigung aus hochwertigem Ronfalin SB2, schutzisoliert, schlagfest, flammwidrig.

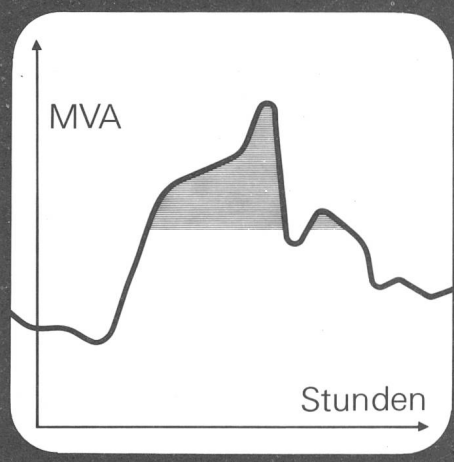
Verlangen Sie unsere detaillierten Unterlagen!

TENAG AG

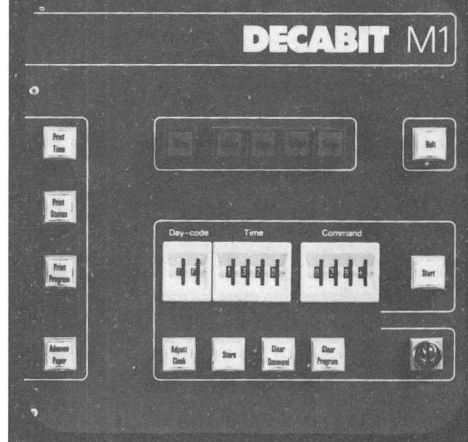
Rohrstrasse 44, 8152 Glattbrugg/ZH, Tel. 01-810 43 66
Rue du Simphon 2, 1094 Paudex, Tél. 021-39 37 28

8c.1.79

Das Problem



Die Lösung



Zellweger DECABIT®-Rundsteuerung für Energieverteilnetze in Elektrizitätswerken und Industriebetrieben

Das Problem

- Vermeidung von Belastungsspitzen, bessere Ausnützung der Verteilanlagen, Kostenreduktion.
- Tarifsteuerung, Steuerung von thermischen Verbrauchern mit Speichervermögen.
- Energiebewusste Steuerung von Beleuchtungen, Motoren und Pumpen sowie Fernsteuerung von Schaltern, Ventilen, Pumpen usw. bei fehlenden Signalleitungen.

Die Lösung

- DECABIT®: Rundsteuerung zur Informationsübertragung über das bestehende Energieversorgungsnetz.
- DECABIT®: Ein modernes Rundsteuersystem für rasche und sichere Übertragung von Schaltbefehlen.
- DECABIT®: Vielfältige Anwendungsmöglichkeiten: grosse Befehlszahl, schnelle Durchgabe, direkter Zugriff, einfach bedienbare Geräte.

Nehmen Sie mit uns Verbindung auf.
Wir beraten Sie gerne.

01.2.112 E

Zellweger Uster AG
Abt. Rundsteuerung



Telefon 01/940 67 11
Telex 53587
CH-8610 Uster/Schweiz



«Filzokratie» - ein schlechter Name für eine gute Sache

Es geht in letzter Zeit der Vorwurf um, die politische Schweiz sei mit der Wirtschaft verfilzt, und zwischen staatlichen und privaten Kräften finde eine für die Demokratie schädliche Vermischung statt. Staat und Wirtschaft arbeiten aber miteinander, nicht gegeneinander, beide müssen ohne Gewissensbisse miteinander kommunizieren können. Die Wirtschaft ist ein Teil dieses Staates, sie darf nicht im Ghetto leben. Gewiss vertritt die Wirtschaft Interessen, nicht zuletzt die Anliegen von Hunderttausenden im Wirtschaftsprozess. Aber auch Gewerkschaften, Umweltschützer, Konsumenten usw. vertreten Interessen. Politik, auch Energiepolitik, geschieht nicht im interessenfreien Raum, der keimfrei von allen Einflüssen freigehalten werden muss.

Interessen sind natürlich. Gegensätze müssen ausgetragen werden. Das bedingt aber den Kontakt aller Gruppen mit den Regierenden. Wer dabei wähnt, die Politiker kämen dadurch in ungebührliche Versuchungen, der verkennet die Unabhängigkeit und Standfestigkeit unserer Behörden, die das Gesamtwohl im Auge halten und auch wissen, dass sie vor der Öffentlichkeit und ihren Wählern bestehen müssen.

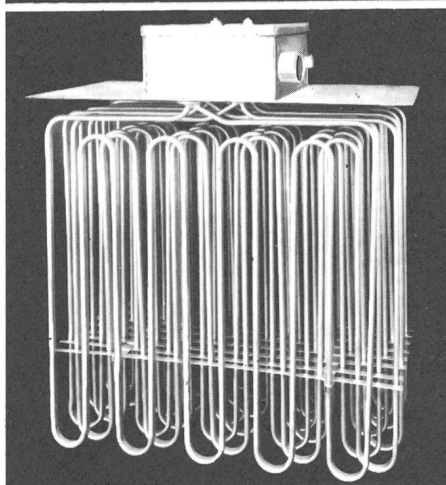
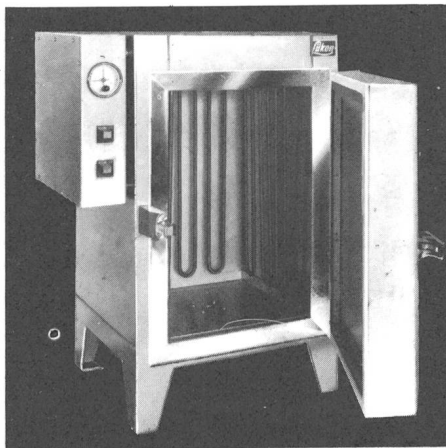
Was allerdings immer wieder bedacht werden muss, sind die Spielregeln des Verkehrs zwischen dem Staat und den einzelnen Interessengruppen. Wichtig ist, dass alle Interessenvertreter den Zugang zur Politik haben, dass die Spiesse gleich lang und die Mechanismen des Zusammenwirkens transparent sind. Dies ist in der Regel der Fall.

Die Schweiz ist ein funktionierendes, ineinander verzahntes Räderwerk. Wenn man diesen Zustand «Filzokratie» nennen will, dann gibt man einer guten Sache einen schlechten Namen. Unterbindet man die Berührung von Staat und Wirtschaft und reisst man die Räder auseinander, dann greifen sie nicht mehr und stehen still.

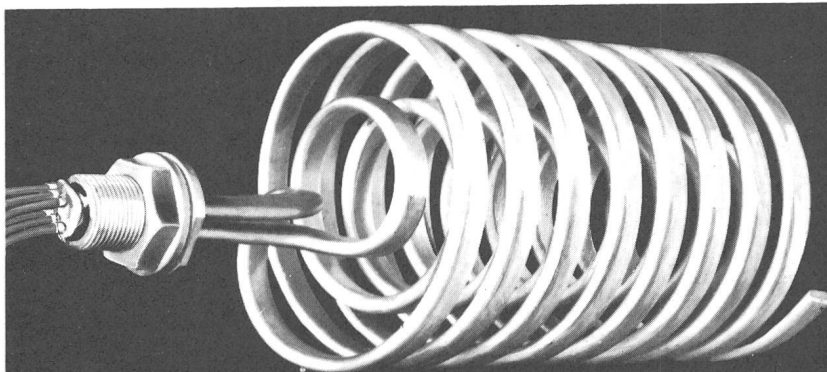
Michael Kohn, Präsident des Verwaltungsrates, an der Generalversammlung 1983 der Aare-Tessin AG für Elektrizität, Olten (Atel).

Aare-Tessin AG für Elektrizität 4600 Olten

Bahnhofquai 12 - 14 Telefon 062 21 61 51



Lüscher heizstäbe



Lükon

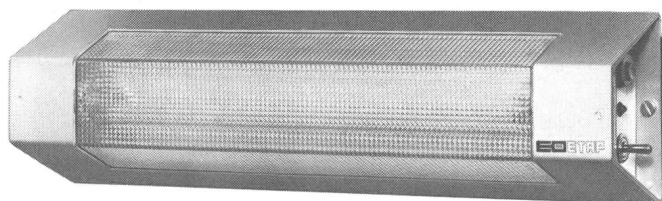
Flach- und Rundprofile für
industrielle Anwendungen.
Unverbindliche Beratung durch
unsere technischen Sachbearbeiter.

PAUL LÜSCHER-WERKE CH-2575 TÄUFFELN TEL. 032 86 15 45
ELEKTRISCHE WÄRMEAPPARATE UND ELEKTROHEIZUNGEN

ETAP

Sicherheitsleuchten, damit Sie bei der Sicherheit keine Kompromisse eingehen.

- Garantierter Lichtstrom während 60 Minuten Brenndauer.
- Tiefentladeschutz, daher Schonung der 4 NiCd-Zellen.
- Prüftaste, Sperrschalter und Ladekontrolle.
- Einfachste Montage dank separatem Unterteil mit steckbaren Klemmen.
- Für Dauerbetrieb überdimensionierte «kühle» Vorschaltgeräte.
- Hinweisleuchten mit grosser Beschriftungsfläche, auch zweiseitig.
- Ausführliche technische Dokumentation. 12 Monate Garantie, SEV-geprüft.



Dank rationeller Fertigung gleiche Preise wie 1977!

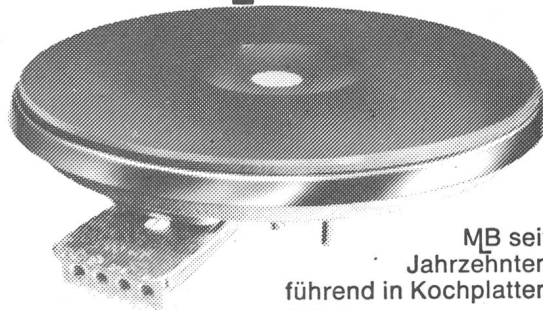
Verlangen Sie unverbindlich die komplette technische Dokumentation mit Fotos, Datenblättern und Preislisten.

**Elwet bringt Licht
ins Notleuchtengeschäft.**

ELWET

Elwet AG, Bahnhofstrasse 53
CH-5430 Wettingen, Schweiz, Tel. 056-26 47 47 ☉

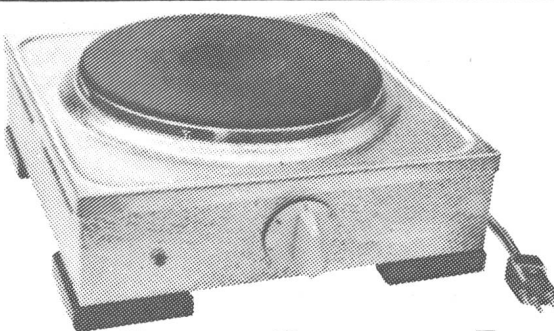
Elektrische Kochplatten



MB seit
Jahrzehnten
führend in Kochplatten



**für
jeden Herd**
für Haushalt und Grossküchen



Rechaud

Die sprichwörtliche MB Qualität schafft zufriedene Kunden

Coupon

Wir wünschen unverbindlich
Prospekte über

- ☐ Elektr. Haushaltgeräte ☐ Elektr. Kochplatten
☐ Grossküchenapparate

Adresse: _____ 84

Einsenden an:

MLB MAX BERTSCHINGER AG, 5612 VILLMERGEN

MB Max Bertschinger AG
Postfach 14
Tel. 057 / 22 53 53 5612 Villmergen



Fachgemässe Kontrolle

Kontrolle und Nachimprägnierung nach dem COBRA-Impfstichverfahren

Korrosionsschutzarbeiten

Vertrauen Sie Ihre Freileitungen unseren Fachleuten an

Profitieren Sie von unserer langjährigen Erfahrung

Gewinnen Sie vermehrte Sicherheit

Erhöhen Sie die Lebensdauer der Maste

Beachten Sie unsere **Garantie**

IMPREGNA

Hallwylstrasse 71

8036 Zürich

Telefon 01 / 241 95 05



Einwandfreie Nachimprägnierung

Reparaturen

Reparaturen, Neu- und Umwicklungen an elektrischen Maschinen und Apparaten. Kundendienst für Störungsbehebungen – Ersatzmotoren, Transformatoren und Notstromgruppen.



Spezialabteilung für Neuwicklungen von Bahnmotoren und Transformatoren

Gegründet 1918

GEBRÜDER MEIER AG

Zürich – Zollikofen – Bern – Fribourg

8040 Zürich (Hauptbetrieb und Verwaltung)
Zypressenstrasse 71
Telefon 01/242 72 39, Telex 812 230

3052 Zollikofen-Bern
Bernstrasse 145
Telefon 031/57 2151

1700 Fribourg
3, route des Daillettes
Telefon 037/24 39 91

Elektrische Maschinen und Schaltanlagen

Projektierung und Bau von Steuerungen, Notstrom-Sofortbereitschaftsgruppen sowie Hoch- und Niederspannungs-Schaltanlagen. Verkauf und Handel mit Motoren, Generatoren und Transformatoren.

Aufzüge

Projektierung und Bau von elektrischen und hydraulischen Personen-, Lasten-, Auto- und Kleinwarenaufzügen.

24-Stunden-Störungsdienst und -Service an Aufzügen aller Art.

Fabrik elektrischer Maschinen und Apparate

Notstrom-Anlagen?

Nutzen Sie unsere reiche Erfahrung von der Projektierung bis zum schlüsselfertigen Anlagebau. MAG-Benzinaggregate von 2.6–8.1 kW und DEUTZ-Dieselgruppen von 6–6000 kW sind zuverlässig und wirtschaftlich. Als unermüdliche Stromversorgung im Dauerbetrieb oder verlässliche Notstromlieferanten. Über 100 Servicestellen.

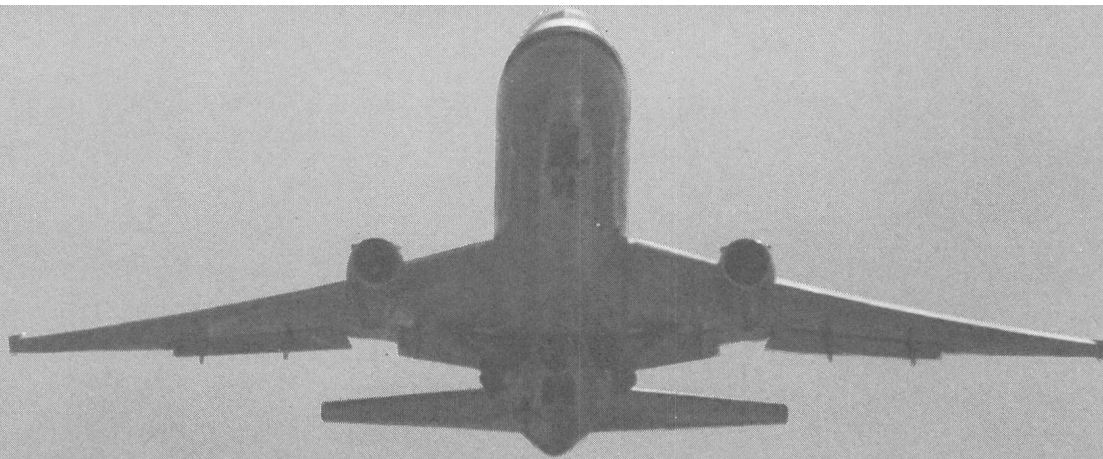


WÜRGLER

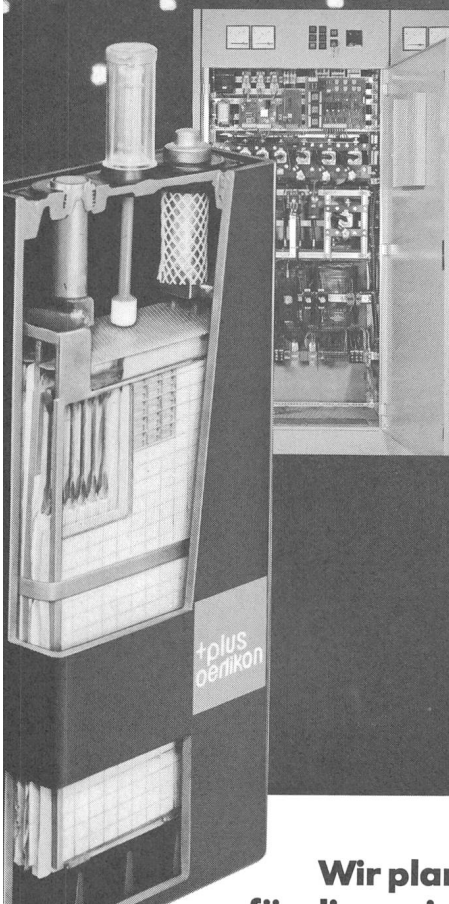
Industriestrasse 19, 8910 Affoltern a. A.
Telefon 01 - 761 44 15

**DEUTZ
MAG**





+plus oerlikon bürgt für Sicherheit



Sicherheit mit **+plus oerlikon**, den leistungsstarken und wartungsarmen Rohrtaschenplatten-Batterien. Unsere moderne Ladetechnik garantiert optimale Betriebsbedingungen.

Accumulatoren-Fabrik Oerlikon

8050 Zürich, Telefon 01 311 84 84, Telex 55102
1001 Lausanne, Téléphone 021 26 26 62

Plus AG

4147 Aesch BL, Telefon 061 72 36 36, Telex 62082

**+plus
oerlikon**

Wir planen und fabrizieren technisch ausgereifte Systeme



Wir sind Spezialisten auf dem Gebiet der Elektrotechnik

für:

- Prüfung aller Art elektrotechnischer Produkte, insbesondere Prüfung und Qualifikation hochintegrierter Schaltungen
- Abnahmen und Expertisen sowie Fortschritts- und Qualitätskontrollen
- Sicherheitstechnische Beurteilung elektrotechnischer Erzeugnisse
- Kontrolle von Hausinstallationen
- Eichung von Messwandlern und Elektrizitätszählern
- Eichung und Revision von Messinstrumenten



Schweizerischer Elektrotechnischer Verein

Seefeldstrasse 301, Postfach, CH-8034 Zürich
Telefon 01 / 384 91 11, Telex 56047 SEV CH

**Wir versorgen die
Zentralschweiz mit dem
lebensnotwendigen Strom.**



CKW

Centralschweizerische Kraftwerke Luzern

**Ihr Partner
für**

neutrale Beratung und Planung

- Energiewirtschaftliche Beratung
- Energieversorgungsanlagen
- Transformatorenstationen
- Betreuung von Gemeinde-Elektrizitätswerken
- Hausinstallationskontrolle
- Strassen- und Tunnelbeleuchtungen
- Steuer- und Regelsysteme
- Expertisen und Gutachten

Niederlassungen in:
St. Gallen – Zürich – Chur – Näfels – Weinfelden



B. Graf AG
Ingenieurbüro für Elektrotechnik

9006 St. Gallen, Flurhofstr. 158d, Tel. 071 / 37 11 66

Spezialisten für Spezialkabel

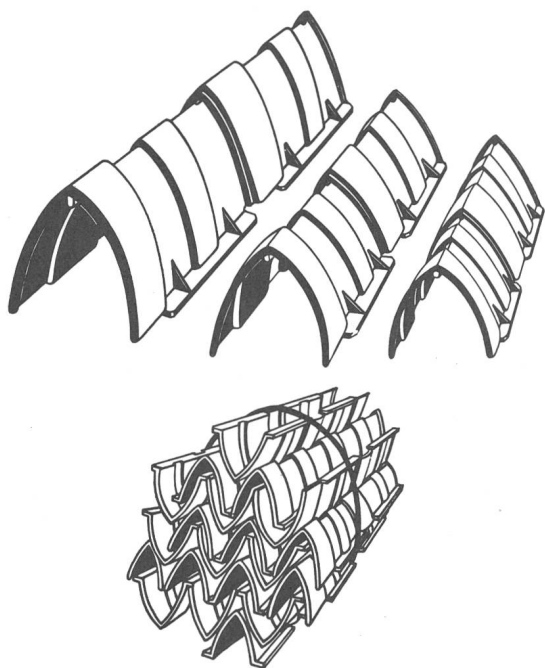


HUBER+SUHNER AG

Geschäftsbereiche
Kabel

CH-8330 Pfäffikon
Tel. 01/950 40 20

CH-9100 Herisau
Tel. 071/53 15 15



SCHOELLER- Kunststoff-Kabelabdeckung — die moderne Lösung

Vorteile:

- Wandstärken-Verdickung in der Gefahrenzone
- Breite Auflageflächen
- Gesicherte Stoßstellen
- Mittentrennung ergibt Kurzabdeckungen für enge Radien
- Verriegelungsmechanismus verhindert das Wegspringen
- Hohe Wirtschaftlichkeit, schnelle Verlegung, billiger Transport
- 3 Grössen für alle Kabel bis zu 120 mm Durchmesser

Technische Daten:

	KD 50	KD 80	KD 120
Länge (mm)	420	420	420
Basisbreite innen	70	110	150
Breite aussen	105	150	210
Gewicht pro m	0,9	1,5	2,1
Max. Kabel- ϕ	50	80	120
Min. Biegeradius ganz	2,5 m	2,7 m	3,4 m
Min. Biegeradius halbiert	1,5 m	1,6 m	1,8 m
Lieferform	Bünde à 20 Stück = 8 m		

Ein Produkt der
ALEXANDER SCHOELLER & CO. AG
8604 VOLKETSCHWIL

Verkauf:
KABELWERKE BRUGG, 5200 BRUGG

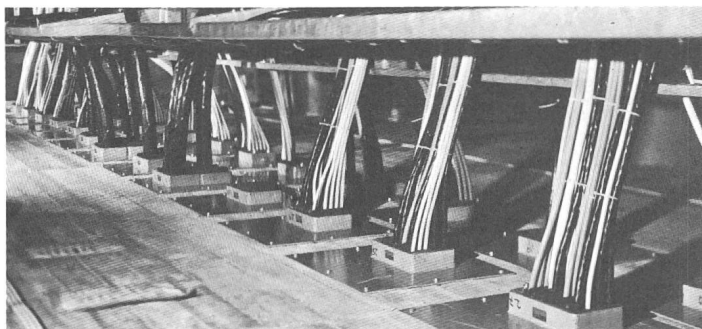


MET

Kabel- und Rohr-Durchführungen

wasser-, gas-, rauchdicht / Brandschutz

weitgehend chemikalienbeständig / explosionssicher



Normdichtungsteile für Kabel von
4 bis 100 mm Durchmesser

Mechanisch zu verschliessen und
wieder zu öffnen

Ausführungen für stat. Druck 3 bar /
9 bar / 15 bar

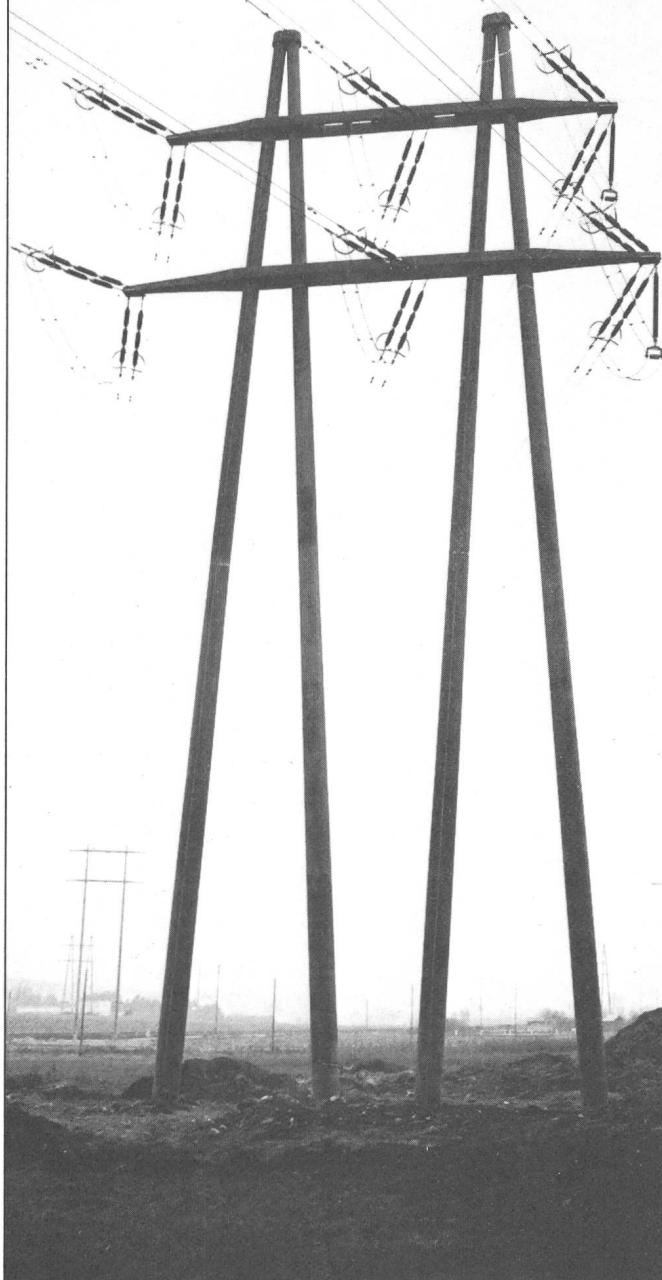
Normdichtungen für Kernbohrungen
 ϕ 50 / 100 / 150 / 200 mm

Verlangen Sie Unterlagen oder Ingenieur-Beratung

Walter Brun Kabeldurchführungen - Brandschutztechnik 6301 Zug
Betrieb: Altgasse 54 6340 Baar Tel. 042 / 31 32 80

SACAC

Schleuderbetonmaste garantieren
Wirtschaftlichkeit
und lange Lebensdauer



Unser Fabrikationsprogramm

Beleuchtungsmasten • Kandelaber • Leitungsmasten
Schaltanlagen • Rammpfähle • Antennenmasten
Säulen für Hochbauten

SACAC

Schleuderbetonwerk AG

Im Lenzhard • Postfach 5879 • 5600 Lenzburg 1
Telefon 064 / 51 18 82

Abzweigstecker Fiches de dérivation

mit waagrechter Ein-
führung, unzerbrechlich
Pat. ang.

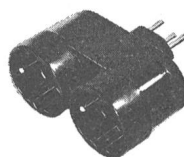


avec entrée horizontale,
incassables. Brevetées

2pol. + E 10 A, 250 V

2 pol. + T 10 A, 250 V

Type 12/2 x 14



Passend für 2 Gummistecker,
Typ 12 oder 14

Correspondant pour 2 fiches en
caoutchouc, type 12 ou 14

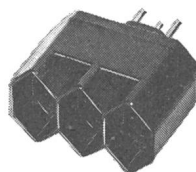
Schwarz/Noir Weiss/Blanc

Nr./N° 4739 Nr./N° 4739 W

E-Nr./N° E-Nr./N°

672 037 127 672 037 027

Type 12/3 x 13



Passend für 2 Gummistecker oder
3 normale Stecker, Typ 12

Correspondant pour 2 fiches en
caoutchouc ou 3 fiches normales,
type 12

Schwarz/Noir Weiss/Blanc

Nr./N° 4738 Nr./N° 4738 W

E-Nr./N° E-Nr./N°

672 038 117 672 038 017

Lieferbar durch Elektro-Grossisten /
Livrables par les grossistes d'électricité



Jenni AG, 8152 Glattbrugg ZH

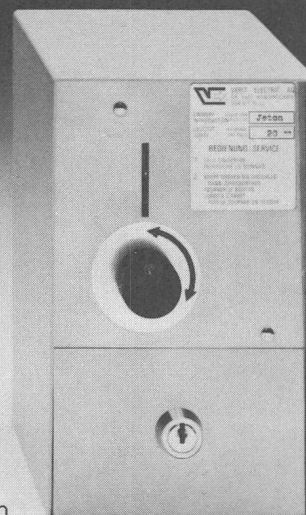
Tel. Büro 052 32 78 85

Ob in Waschküchen oder Spielsalons,
in Autowaschanlagen oder Saunas,
MICRO-MATIC ist der zuverlässigste
Kassierer, den man sich wünschen kann.

MICRO-MATIC MÜNZ- ZEIT- SCHALTER

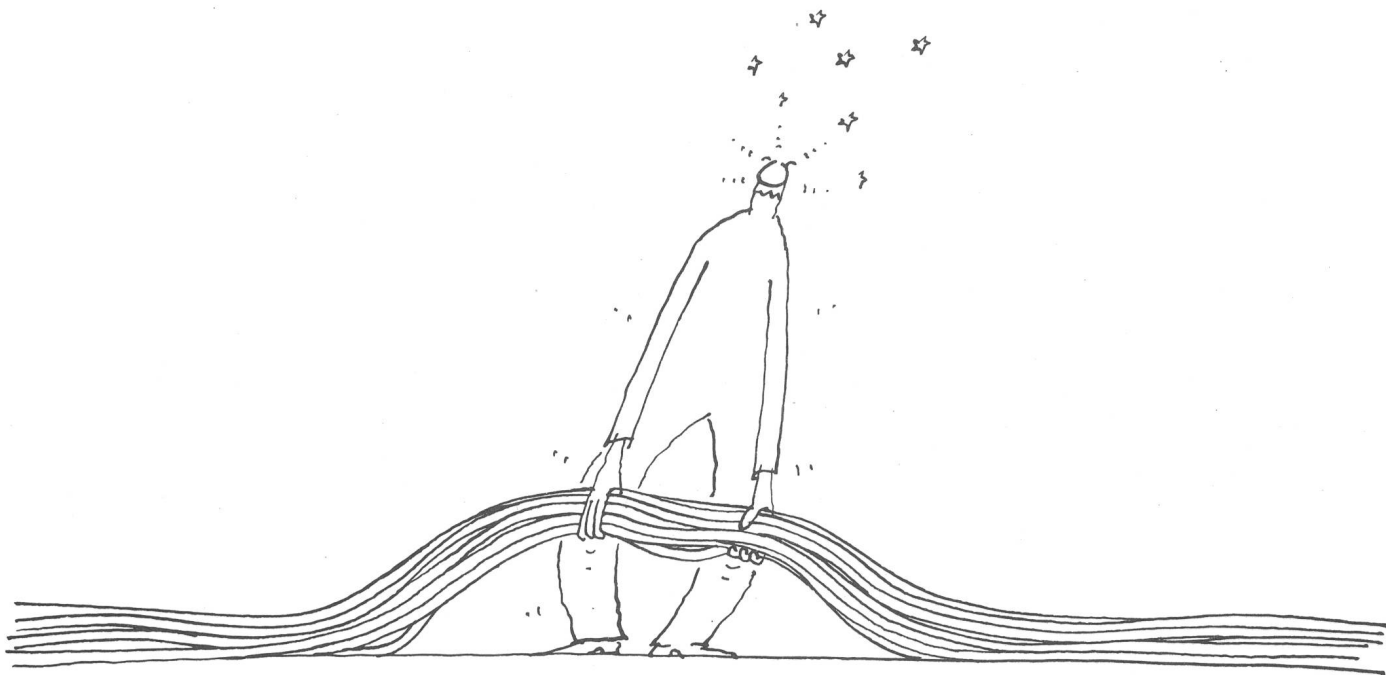
- sehr preisgünstig
- einfach zu montieren
- leicht einstellbar
- kann auch selbst umgestellt werden
- vielseitig anwendbar

Verlangen Sie unsere
ausführlichen Unterlagen.



**VERIT
ELECTRIC AG**

5502 HUNZENSCHWIL TELEFON 064 47 20 12

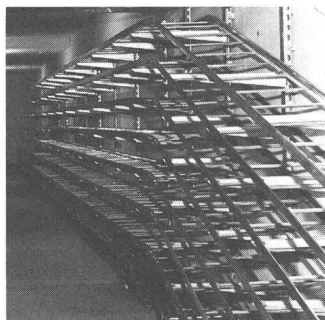


Doch besser mit System....

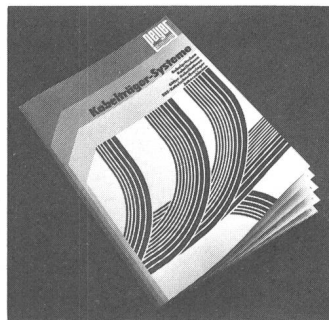
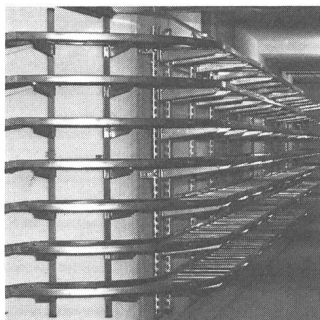
**6.-10.9.83
Basel
ineltec
Halle 5
Stand 421**

Wir übernehmen die Projektierung, Lieferung und Bauleitung für Kabelinstallationen jeder Art.
Hohe Qualität, flexibles Baukastensystem, kurze Lieferfristen.
Verlangen Sie unsere Dokumentation «Kabelträgersysteme».

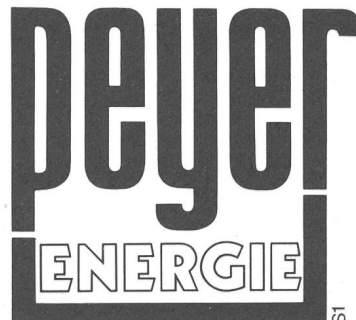
Mit Sicherheit Peyer



Beispiele:
Kabeltrüchen für Kabel mit grossen Querschnitten in
Energietunnels usw.

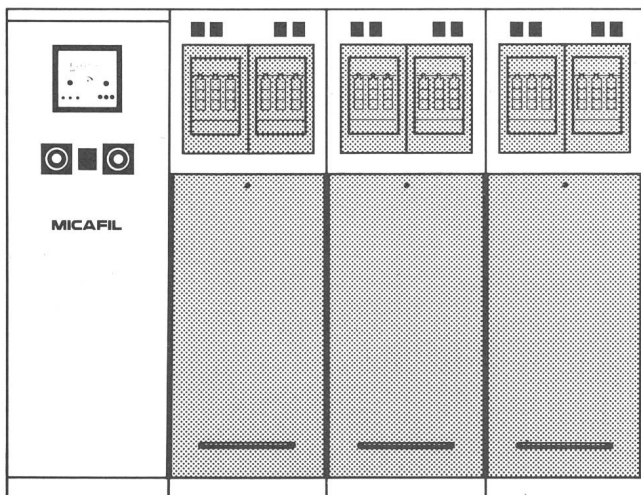


Unsere neue Dokumentation
Kabelträgersysteme



SIEGFRIED PEYER AG
CH-8832 Wollerau
Telefon 01 784 46 46

Blindstrom kompensieren!



**Eine problem-
lose Art
Energie+Geld
zu sparen...**

Micafil-Fachingenieure stehen Ihnen jederzeit für eine unverbindliche, individuelle Beratung und mit ausführlichen Unterlagen zur Verfügung.

Micafil-Kondensatoranlagen amortisieren sich in 2 bis 3 Jahren und arbeiten dann wartungsfrei weiter für die Reduktion Ihrer Betriebskosten.

... ohne Schmälerung der zur Verfügung stehenden Leistung.

Profitieren Sie von der Micafil-Kondensatorentechnik. Sie garantiert für minimale dielektrische Verluste (unter 0,5 W/kvar) und gibt Ihnen die Sicherheit, umweltschutzgerechte Kondensatoren installiert zu haben, die kein PCB enthalten.

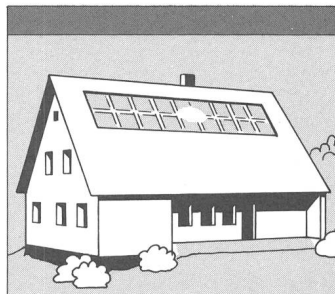
Verlangen Sie telefonisch eine Besprechung: 01-43 56 111



MICAFIL

MICAFIL AG CH-8048 Zürich A/Kondensatoren

Historische Fassade in neuem Glanz – Modernisierungsbeitrag auch „für's Auge“ ...



Solarkollektoren – Modernisierungsbeitrag mit Spareffekt ...

Modernisierungs- Beitrag



Der TEHALIT-Beitrag:
formschöne Installations-
Systeme für Leitungsführung
und Geräteeinbau ...

Z. B. das TEHALIT SL-System.

Für die wirtschaftliche Modernisierung von Altbauten ohne Stemmarbeiten. Und für rationale Installationen in Neubauten. Ausbaufähig vom Steckdosenring für einen Raum bis zur Gesamt-Installation in Gebäuden.

- Sockelleisten in mehreren Farben – auch mit Oberteil für Teppichboden.
- Mit 2 oder 3 Kammern für kombinierte Stark- und Schwachstrom-Leitungsführung.
- Beliebig aufsetzbare Gerätetanks für alle handelsüblichen Geräte.

- Stich- und Türumfahrungskanäle als Systemergänzung.
- Haubenformteile für montage-schnelle und saubere Richtungsänderungen.

Das TEHALIT SL-System – ein Beitrag für die zukunfts-sichere Modernisierung. Denn die sichere Versorgung mit elektrischer Energie ist Voraussetzung für zahlreiche Modernisierungsmaßnahmen und mehr Wohnkomfort. Per Coupon können Sie ausführliche Informationen anfordern!

TEHALIT

Systeme für die flexible
Elektroinstallation

Lieferung über den Elektro-Großhandel oder durch

böni

Böni & Co. AG
8500 Frauenfeld
Tel. 054 714 53

Modernisierungsbeitrag

☐ Informieren Sie mich
über das TEHALIT SL-System.

☐ Originalmuster SL

Absender

Für Gebäude und Anlagen

- mit hoher Personalbelegung,
- mit begrenzten Fluchtmöglichkeiten,
- mit hoher Sachwertkonzentration,
- mit höchsten Sicherheitsanforderungen

pyrofil®

»die Flammwidrigen«
die neue Kabelserie
mit den erstaunlichen
Eigenschaften

Sicher ist sicher: Pyrofil.

Garantierte elektrische
Funktion während der
ersten entscheidenden
Brandphase.

Keine Qualmbildung
im Brandfall:
Offene Fluchtwege,
unbehinderte Löschmannschaft,
keine korrosiven Gase und Dämpfe.

Keine Brandfortleitung
bei lokaler
Feuereinwirkung.

Verlangen Sie
detaillierte Unterlagen:

Dätwyler AG,
Schweizerische Kabel-,
Gummi- und Kunststoffwerke,
CH-6460 Altdorf/Schweiz

Telefon 044 - 4 11 22
Telex 7 86 91 dag ch

Dätwyler



Schaltuhren

(und Stundenzähler)

sind unsere Spezialität

e.o.bär

3000 Bern 13

Postfach 11
Wasserwerksgasse 2
Telefon 031/22 76 11

8000 Zürich

Ankerstrasse 27
Telefon 01/242 85 13

1200 Genève

16, rue Ed.-Rod
Tél. 022/44 74 67

86% der Leser des

Bulletin SEV/VSE

sind Elektroingenieure ETHZ/
EPFL oder HTL

91% der Leser haben Einfluss auf Ein-
kaufsentscheide

*Hier fällt Ihre Werbebotschaft
bestimmt auf fruchtbaren Boden!*

Bulletin SEV/VSE

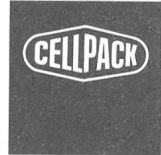
Kompetent für die gesamte
Elektrotechnik und Elektronik

Die Anzeigenverwaltung berät Sie gerne
Telefon 01 / 207 86 32

Rund ums Kabel – unsere Kabelverbindungssysteme – Ihr Vorteil

- **CELLPACK Giessharz-Technik** mit dem weltweit grössten Sortiment. International auf allen Kabelisolationen im Einsatz. NEU: schwerbrennbares Giessharz Typ UG, mit VDE-Zulassung, für Anwendung im Bergbau.
- **CELLPACK-Wärme-Schrumpftechnik** Rohre und Formteile aus vernetztem Polyolefin mit internationalen Zulassungen (z. B. Deutsche Bundespost).
- **CELLPACK Zubehör** erleichtert die Montage und erhöht die Betriebssicherheit. Profitieren Sie von unserer Erfahrung.

CELLPACK AG, CH-5610 Wohlen 1, Schweiz,
Telefon 057/211111, Telex 52 699



CELLPACK

ZARUSKI

Ingenieurbüro

Elektrische
Anlagen
Angewandte
Messtechnik

misst für Sie:

Netzharmonische
(Oberwellen)
Fourierspektren
Transientenrecords
Kurzschlussströme
und -leistungen
Schleifenimpedanzen
Erdungswiderstände
Bodenwiderstände
Fehlerströme
Fehlertensionen
Bodenpotentiale für
Korrosionsschutz

P. Zaruski, dipl. Ing. ETH, SIA
Beratender Ingenieur ASIC,
Stapferstrasse 19, 8006 Zürich
Telefon 01 3610116

th 25 Ø 12

neu im th-

Tasten-
Programm

5A 250V AC



- Tasten, Schalter, Signallampen
- Löt-, Steck- und Wire-Wrap-Anschlüsse
- Verlangen Sie unsere detaillierten Unterlagen

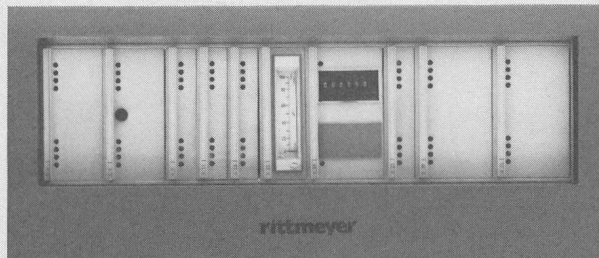


tschudin & heid ag

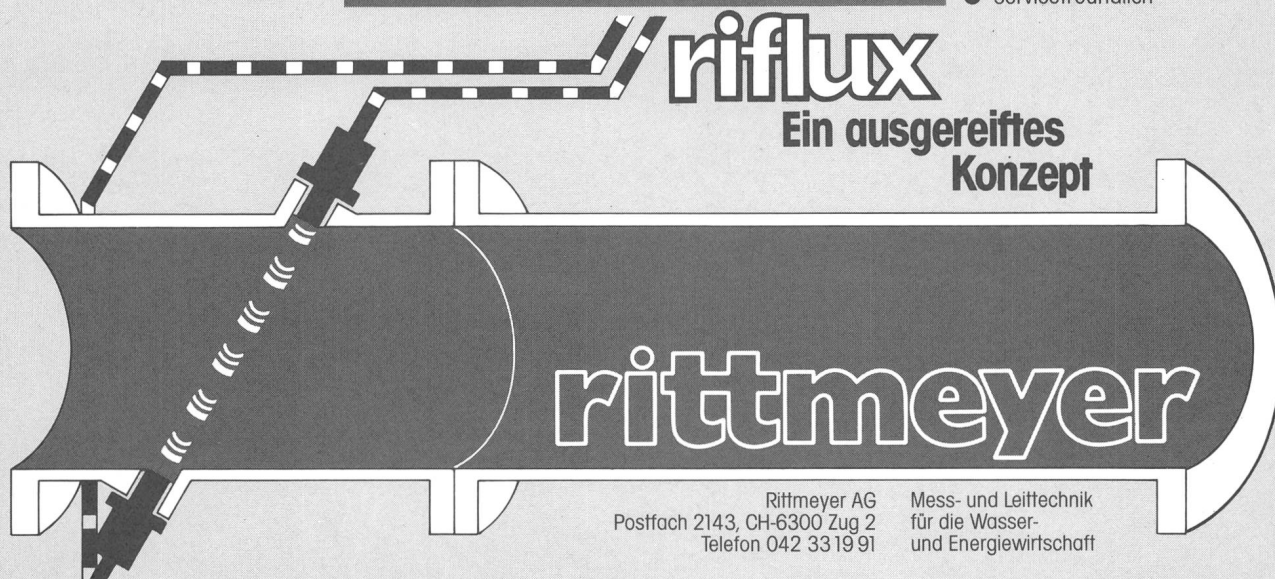
CH-4153 Reinach
Schönmattstrasse 6
Telefon 061 76 75 75

Ultraschall-Durchflussmessgerät für Rohrleitungen

- modernste Auswerte-Elektronik mit modularen Steckkarten im Europaformat
- eingebaute Momentanwert-anzeige und Durchflusszähler
- eingebauter Überspannungsschutz
- Messung in beiden Fliessrichtungen möglich



- hohe Stabilität der Messgenauigkeit
- Abgleich am Gerät ohne Hilfsmittel
- Auswertegerät für jede Nennweite einstellbar
- kleiner Stromverbrauch
- einfache Inbetriebsetzung
- servicefreundlich

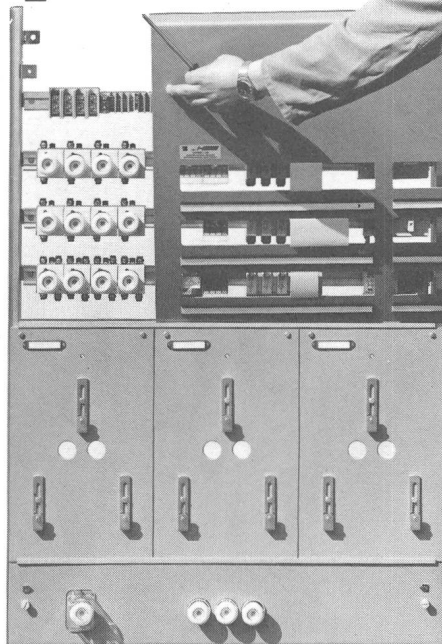


Rittmeyer AG
Postfach 2143, CH-6300 Zug 2
Telefon 042 3319 91

Mess- und Leittechnik
für die Wasser-
und Energiewirtschaft

...em Zahner sini* passed i jedes Huus

* ob Aufbau-Tableau, Appa-
ratekasten oder Haus-
anschluss-Zählerkasten,
unter den rund 200
Standard-Modellen finden
auch Sie das Passende –
(von uns nach Ihren Wün-
schen ausgebaut), für eine
rationelle und kosten-
günstige Installation.



Ihr Treffpunkt
an der
ineltec
(6.-10.9.83)
Halle 51
Stand Nr. 131
...bim Zahner!

Zahner®

Elektromaterial en gros · Hausanschluss-Zählerkasten
Matériel électrique en gros · Coffrets de compteur
Material d'electricidad all'engrossa · Chascha da
Quintadur per l'attach · Materiale elettrico all'ingrosso
Armadio per contatore
Zahner AG Loostrasse 5 8803 Rüschlikon
Tel. 01 724 16 11 Telex 53954 zaba ch

Die Internationalen



**WALTHER CEEtyp Stecker,
Kupplungen und Wandsteckdosen**

- für 16, 32, 63 und 125 A • schlagzähes,
bis 100°C hitzebeständiges Kunststoffge-
häuse • weitgehend unempfindlich gegen
Chemikalien, Öle und Fette • Kontakte
aus Vollmessing • Platz für max. Quer-
schnitte • ausschwenkbare Zugentlastung
- wirksamer Kabelknickschutz, auch mit
Verschraubung (GdV-Kabel abgestimmt)
- Bezugsquelle: Schweizer Elektrogross-
handel (VLE)

HERMANN F. DEMHARTNER
Artikel für die Elektroindustrie,
Mühlehaldenstr. 38, CH-8953 Dietikon,
Tel. 01/740 33 84, Telex: 52 362

WALTHER CEEtyp

DEMETALL

Mich nimmt wunder ob's passt!

Schickt mir bitte die technische Planungshilfe
über das Zahner-Programm.

Name: _____

In Firma: _____

Strasse: _____

PLZ/Ort: _____

Tel.-Nr.: _____

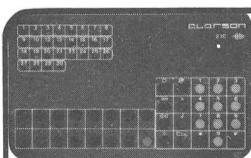
Unser Kunden-
service
besteht aus
mehr als nur
Halb-
fabrikaten!



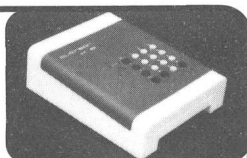
Messing • Kupfer • Neusilber
Bronzen • Exconal (Al-Kern +
Cu-Mantel) • **NEU: ALUMINIUM**

Metal-Serva AG

4913 Bannwil
Industriestrasse
Telefon 063/42 11 11
8047 Zürich
Freilagerstrasse 5
Telefon 01/491 90 11



**Clarsons
Neue
sind da!**



System 2 IC

„mehr als eine Sprechanlage“

System 3 IC

„nicht nur sehr preisgünstig“

2 Systeme, die ihresgleichen suchen, die Ihren Verkauf durch echte Argumente beflügeln, lesen Sie nach in den Unterlagen von:

CLARSON APPARATEBAU

Generalvertretung Schweiz:

**Zifa AG, Abt. Kommunikation, Postfach 234
8307 Effretikon, Telefon 052 / 32 94 43**

Wir suchen zu unserer Scheibenelektriermaschine aus dem 18. Jahrhundert zum Ersatz einer defekten eine vollständige

Leidener Flasche

Angebote, auch im Austausch gegen Wein oder Marc, sind erbeten an:

Dr. A. von Gugelberg,
Schloss Salenegg,
7304 Maienfeld (085 / 9 11 51) oder
Elesta AG, 7310 Bad Ragaz (085 / 9 02 02)

53

Zum Ausbau unseres Ingenieurbüros in **Lenzburg AG** suchen wir

Elektroingenieur HTL (Fachrichtung Starkstrom)

Das Arbeitsgebiet umfasst:

- Projektierung, Bauleitung und Unterhalt von Hoch- und Niederspannungsverteilanlagen, öffentlichen Beleuchtungsanlagen
- Beratung von EW-Kommissionen, Bauherren und Architekten

Wir erwarten:

- finanzielle Beteiligung
- mehrjährige Praxis im Netzbau
- Selbständigkeit
- initiative Persönlichkeit
- Verhandlungsgeschick im Umgang mit Behörden, Unternehmern
- Idealalter 30 bis 40 Jahre

Wir bieten:

- festen Kundenkreis
- solide Basis
- komplette Infrastruktur

Fühlen Sie sich angesprochen?

Wir erwarten gerne Ihre Kontaktnahme.

Schnegg + Kohler, Ingenieurbüro für Elektroplanung
Hendschiker Kirchweg 37, 5600 Lenzburg AG
Telefon 064 / 51 21 81

56

Elektrizitäts-Genossenschaft Obersiggenthal

sucht

Betriebsleiter

Elektroingenieur HTL (Starkstrom)

Aufgabenstellung:

Betreuung des Hochspannungs- und Niederspannungsnetzes sowie der Steuereinrichtungen. Dazu gehören auch das Zählerwesen und die Überwachung des Computers.

Für diese abwechslungsreiche Tätigkeit suchen wir einen unternehmerisch denkenden und verantwortungsbewussten Ingenieur.

Werkwohnung steht ab Winter 84/85 zur Verfügung.

Stellenantritt nach Vereinbarung.

Auskünfte erteilt E.Andres, jetziger Stelleninhaber und Präsident, Telefon 056 / 82 51 75 oder privat 056 / 82 15 77.

Bewerbungen sind mit den üblichen Unterlagen bis 30. August 1983 an die Elektrizitäts-Genossenschaft 5415 Obersiggenthal AG zu richten.

Der Vorstand

57



Kaderselektion von Marketing- und Verkaufspersonal

Kurt Schindler



Meine Auftraggeberin, die Firma Weber AG, gehört seit Jahren zu den bedeutendsten, international tätigen Schweizer Industrieunternehmen für die Fabrikation und den Vertrieb elektrotechnischer Artikel und Apparate.

Zur Erweiterung der Geschäftsbeziehungen sowie zur Betreuung der Stammkundschaft (Schalttafelbauer, Ing.-Büros, Elektrizitätswerke, Elektro-Installateure, öffentliche Betriebe) suche ich Sie als zukünftigen

Aussendienst-Mitarbeiter

Kantone BE/SO/BS/BL

Erwartet wird:

- abgeschlossene Berufslehre
- Kenntnisse in der Elektrobranche
- Verkaufspraxis

Geboten wird:

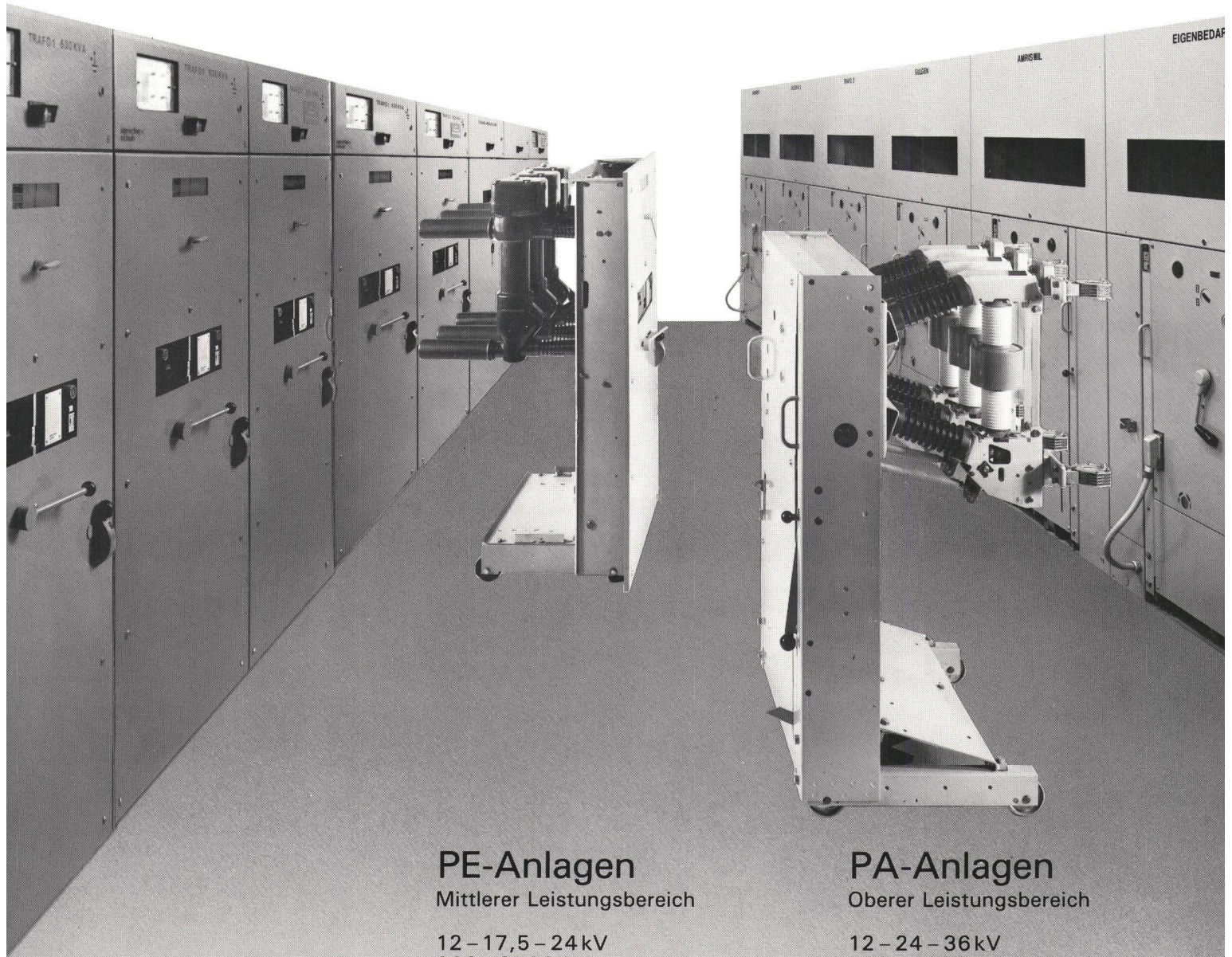
- gründliche Einführung in Ihre neue Aufgabe und laufende Unterstützung
- selbständige, interessante Tätigkeit
- überdurchschnittliche Anstellungsbedingungen

Fühlen Sie sich angesprochen? Bitte nehmen Sie mit mir telefonisch (8.30-11.30 Uhr) oder schriftlich Kontakt auf! Kennziffer 13583. Ich sichere Ihnen volle Diskretion zu.

55

Marktgasse 52, Postfach, 3000 Bern 7
Telefon 031/22 15 17
Seebahnstrasse 31, 8003 Zürich
Telefon 01/462 33 20

sprecher+schuh



PE-Anlagen

Mittlerer Leistungsbereich

12 – 17,5 – 24 kV
800 – 2500 A
350 – 750 MVA

PA-Anlagen

Oberer Leistungsbereich

12 – 24 – 36 kV
400 – 4000 A
500 – 1500 MVA

Metallgekapselte Mittelspannungsanlagen von Sprecher+Schuh

Schaltanlagen im mittleren und oberen Leistungsbereich mit trennbaren Leistungsschaltern oder Vakuum-Leistungsschaltern ergeben optimale Lösungen für Ihre Energieverteilungsanlagen. Im Spannungsbereich 7,2 – 12 – 17,5 – 24 – 36 kV erreicht Sprecher+Schuh mit den Nennströmen von 400 – 4000 A eine Kurzschlussfestigkeit zwischen 350 – 1500 MVA.

Feinstufige Zellenbreiten von 750, 800, 1000, 1200 und 1500 mm ergeben über 250 verschiedene Bausteine und erlauben rasch, schlüsselfertige Schaltanlagen in ausgereifter, zuverlässiger und betriebssicherer Technik zu realisieren.

Sprecher+Schuh projiziert, fertigt und montiert komplette Energieverteilungsanlagen für Mittelspannung und Niederspannung, die dank

einem bewährten Baukastensystem auf Ihre Ansprüche optimal zugeschnitten werden können.

Verlangen Sie unverbindlich Unterlagen.

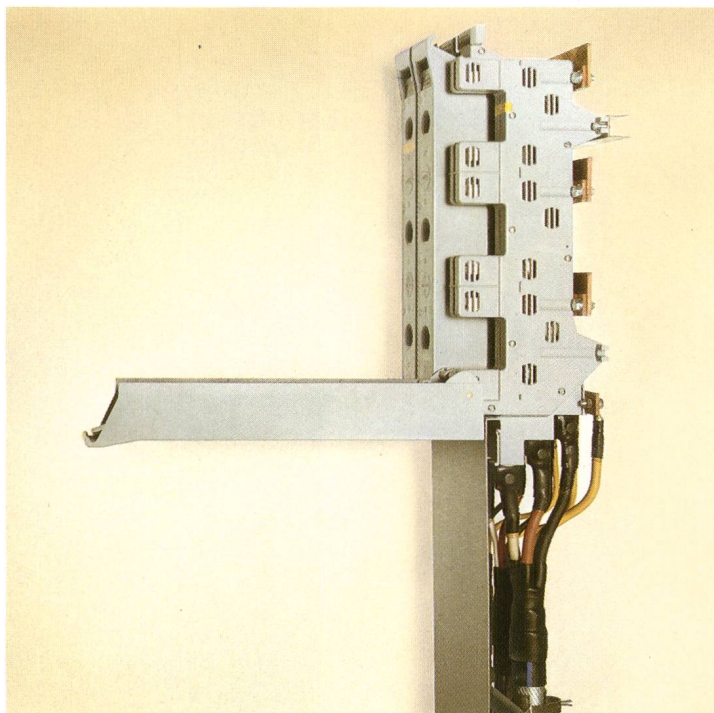
Sprecher+Schuh
Mittelspannungsanlagen
5034 Suhr
Telefon 064 33 13 13
Telex 982120 ssm ch

FUCHS

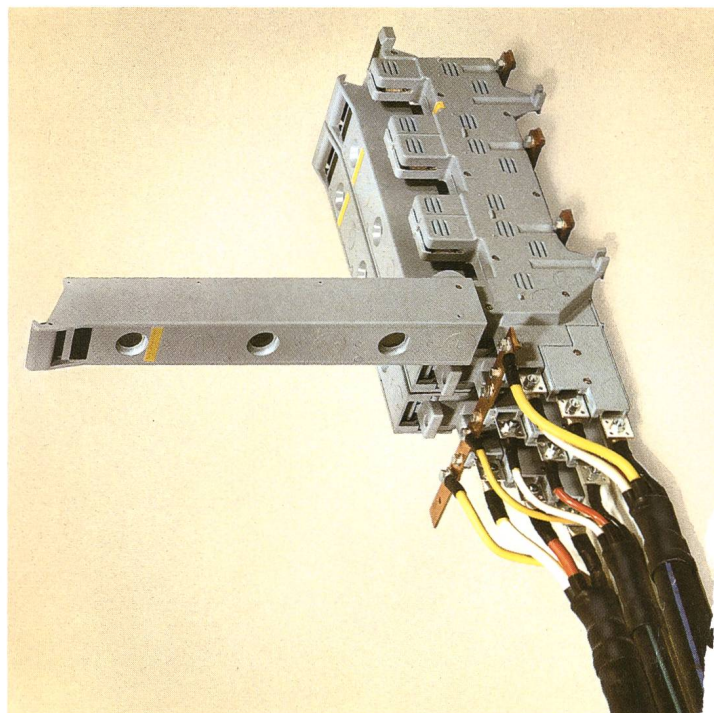
Schweizerarbeit
Schweizerqualität

3-POLIG SCHALTBARE, VOLLISOLIERTE LASTTRENN-SICHERUNGEN

Durch immense Vorteile weltweit einzig auf dem Markt



Typ 1H zur Montage in Schalttafeln, von hinten anschliessbar



Typ 2V zur Montage an Wand, von vorne anschliessbar

- Müheless 3-polig schaltbar
- Konkurrenzlose Querschnitte an Phasen RST

- In offenem sowie geschlossenem Zustand vollisoliert und berührungssicher.

- Ein technisches Produkt zur Wertvermehrung und Kostensenkung im Netz; Prüfungsauswertungen beweisen es.

- Konkurrenzlose Querschnitte an den Abgangsschienen 40 × 4 / 40 × 6 mm

- Grössen 400 A, 600 A oder parallel geschaltet 2 × 400 A = 800 A / 2 × 600 A = 1200 A

- Zur Übertrags-Verlustsenkung alle leitenden Teile 1µm versilbert

- SEV- (oder DIN-) Norm

- Lieferbar mit Stromwandlern an Abgangsschienen

- Einsatz von Trennmessern und NH-Patronen möglich

- Anschlussmöglichkeiten mittels Briden oder Schrauben und Kabelschuhen

Anschlussart an FUCHS-3-p-Lasttrenn-Sicherungen	Leistung	Spannungs-Verlust	Verlust p/Std. W	Verlust p/Tag Wh	Verlust p/Jahr kWh
Doppelbriden-Anschluss System FUCHS	400 A	10 mV	4	96	35
Anschluss mit Schrauben und Kabelschuh	400 A	30 mV	12	288	105

FUCHS

R. Fuchs-Bamert 8834 Schindellegi
Elektrotechn. Artikel  **01 784 42 41**

Unterflur-, Überflur-, Hangeinbau- und Kleintrafostationen sowie Kabelverteilkabinen anschlussfertig montiert und am Bestimmungsort direkt versetzt

Niederspannungs-Verteilungen in offener und geschlossener Bauweise, 3-polige Lasttrenn-Sicherungen. Messteile, Mess- und Spannungsmesszangen

Fertig-Fundamente, Schacht-abdeckplatten, NH-Sicherungs-patronen, Stützisolatoren Bezeichnungsschilder usw.