

Zeitschrift: Bulletin des Schweizerischen Elektrotechnischen Vereins, des Verbandes Schweizerischer Elektrizitätsunternehmen = Bulletin de l'Association suisse des électriciens, de l'Association des entreprises électriques suisses

Herausgeber: Schweizerischer Elektrotechnischer Verein ; Verband Schweizerischer Elektrizitätsunternehmen

Band: 74 (1983)

Heft: 14: Jahresversammlungen des SEV und des VSE

Rubrik: Jahresversammlungen 1983 des SEV und des VSE

Nutzungsbedingungen

Die ETH-Bibliothek ist die Anbieterin der digitalisierten Zeitschriften auf E-Periodica. Sie besitzt keine Urheberrechte an den Zeitschriften und ist nicht verantwortlich für deren Inhalte. Die Rechte liegen in der Regel bei den Herausgebern beziehungsweise den externen Rechteinhabern. Das Veröffentlichen von Bildern in Print- und Online-Publikationen sowie auf Social Media-Kanälen oder Webseiten ist nur mit vorheriger Genehmigung der Rechteinhaber erlaubt. [Mehr erfahren](#)

Conditions d'utilisation

L'ETH Library est le fournisseur des revues numérisées. Elle ne détient aucun droit d'auteur sur les revues et n'est pas responsable de leur contenu. En règle générale, les droits sont détenus par les éditeurs ou les détenteurs de droits externes. La reproduction d'images dans des publications imprimées ou en ligne ainsi que sur des canaux de médias sociaux ou des sites web n'est autorisée qu'avec l'accord préalable des détenteurs des droits. [En savoir plus](#)

Terms of use

The ETH Library is the provider of the digitised journals. It does not own any copyrights to the journals and is not responsible for their content. The rights usually lie with the publishers or the external rights holders. Publishing images in print and online publications, as well as on social media channels or websites, is only permitted with the prior consent of the rights holders. [Find out more](#)

Download PDF: 21.02.2026

ETH-Bibliothek Zürich, E-Periodica, <https://www.e-periodica.ch>

Jahresversammlungen 1983 des SEV und des VSE

2. und 3. September in Neuchâtel

Einladung

Die Mitglieder des SEV und des VSE sind freundlich eingeladen, an den diesjährigen Jahresversammlungen teilzunehmen. Sie finden dieses Jahr ohne Damen statt. Die Durchführung dieser Anlässe in Neuchâtel wurde durch die Gastfreundschaft der Electricité Neuchâteloise SA in Corcelles und des Service de l'électricité de la ville de Neuchâtel in Neuchâtel ermöglicht.

Dank dem Entgegenkommen der Direktionen der Firmen

- Borel SA, fours électriques, Peseux
- Câbles Cortailod SA und Cabloptic SA, Cortailod
- Electrona SA, Fabrique d'accumulateurs, Boudry
- Fabriques de Tabac Réunies SA, Neuchâtel
- Favag SA, Neuchâtel
- Fondation suisse pour la recherche en microtechnique (FSRM), Neuchâtel
- Mikron-Haesler SA, Fabrique de machines-transfert, Boudry
- Observatoire cantonal, Neuchâtel
- Raffinerie de Cressier SA, Cressier
- Schweizerischer Elektrotechnischer Verein,
Centre Suisse d'Essais des Composants Electroniques (CSEE)
- Suchard-Tobler SA, Neuchâtel

ist den Teilnehmern die Möglichkeit geboten, im Rahmen der Jahresversammlungen Industrieunternehmen verschiedener Art zu besichtigen.



Programm

1. Generalversammlungen

Freitag, 2. September 1983

1.1 Generalversammlung des VSE

15.30 Uhr *Generalversammlung des VSE, Temple du Bas, rue du Temple-Neuf, Neuchâtel*

mit Festvortrag von Herrn *Jean Cavadini*, Nationalrat und Regierungsrat des Kantons Neuenburg, zum Thema «Energie et politique»

Zur Generalversammlung des VSE und zum Festvortrag sind auch die Mitglieder des SEV freundlich eingeladen

Samstag, 3. September 1983

1.2 Generalversammlung des SEV

09.30 Uhr *Generalversammlung des SEV, Temple du Bas, rue du Temple-Neuf, Neuchâtel*

mit Festvortrag von Herrn Prof. Dr. Dr. *François Schaller*, Universitäten Lausanne und Bern, zum Thema «La nature de la crise économique que nous vivons»

Zur Generalversammlung des SEV und zum Festvortrag sind auch die Mitglieder des VSE freundlich eingeladen

2. Gemeinsamer Gesellschaftsabend

Freitag, 2. September 1983

18.00 Uhr *Aperitif im Hôtel de Ville, Neuchâtel. Der Aperitif wird vom Stadtrat der Stadt Neuenburg und vom Regierungsrat des Kantons Neuenburg offeriert.*

19.30 Uhr *Gemeinsames Nachtessen der Gäste und Mitglieder des SEV und des VSE*

in der Mensa der Cité Universitaire, Avenue Clos-Brochet 10, Neuchâtel

Kosten des trockenen Gedeckes, einschliesslich Café crème und Bedienung: Fr. 40.–

3. Besichtigungen und Exkursionen

Freitag, 2. September 1983 Besichtigungen nach freier Wahl

3.1 *Suchard-Tobler SA, Neuchâtel*

09.15 Uhr *Besammlung Parkplatz Jeunes rives, Neuchâtel*

Fahrt per Car

Besichtigung

11.30 Uhr *Ende der Besichtigung*

12.00 Uhr *Mittagessen Hôtel-Restaurant City, place A. M.-Piaget, Neuchâtel*

Bei der Suchard-Tobler SA stehen keine Parkplätze zur Verfügung

Die Teilnehmer sind gebeten, den offiziellen Car zu benützen

Kosten, inkl. Fahrt und Mittagessen, jedoch ohne Getränke: Fr. 30.–

3.2 Câbles Cortailod SA und Cabloptic SA, Cortailod

- 10.00 Uhr Besammlung Place de la gare, Neuchâtel
Fahrt per Car
- 10.45 Uhr Beginn der Besichtigung
Mittagessen Château de Boudry, Boudry, offeriert von den einladenden Unternehmungen
- 14.45 Uhr Rückfahrt nach Neuchâtel
Den mit dem Auto anreisenden Teilnehmern stehen auf dem Areal der einladenden Unternehmungen Parkplätze zur Verfügung
Kosten, inkl. Fahrt: Fr. 15.–

3.3 Raffinerie de Cressier SA, Cressier

- 10.15 Uhr Besammlung Parkplatz Jeunes rives, Neuchâtel
Fahrt per Car
Besichtigung
- 13.00 Uhr Mittagessen im Personalrestaurant der Raffinerie de Cressier SA
- 14.30 Uhr Rückfahrt nach Neuchâtel
Bei der Raffinerie de Cressier SA stehen keine Parkplätze zur Verfügung
Die Teilnehmer sind gebeten, den offiziellen Car zu benutzen
Kosten, inkl. Fahrt und Mittagessen inkl. Getränke: Fr. 25.–

3.4 Mikron-Haesler SA, Boudry

- 11.15 Uhr Besammlung Parkplatz Jeunes rives, Neuchâtel
Fahrt per Car
- 12.00 Uhr Mittagessen Hôtel du Vaisseau, Boudry
- 13.30 Uhr Besichtigung
- 14.45 Uhr Rückfahrt nach Neuchâtel
Bei der Mikron-Haesler SA stehen keine Parkplätze zur Verfügung
Die Teilnehmer sind gebeten, den offiziellen Car zu benutzen
Kosten, inkl. Fahrt und Mittagessen, jedoch ohne Getränke: Fr. 35.–

3.5 Schweizerischer Elektrotechnischer Verein

Centre Suisse d'Essais des Composants Electroniques (CSEE), Neuchâtel

- 10.15 Uhr Besammlung Place de la gare, Neuchâtel
Déplacement zu Fuss (etwa 10 Minuten)
Besichtigung
- 12.00 Uhr Mittagessen Buffet de la gare, Neuchâtel, offeriert von der einladenden Unternehmung
Unkostenbeitrag: Fr. 5.–

3.6 Fondation suisse pour la recherche en microtechnique (FSRM), Neuchâtel

- 11.15 Uhr Besammlung Parkplatz Jeunes rives, Neuchâtel
- 11.30 Uhr Mittagessen Hôtel-Restaurant des Beaux-Arts, rue Pourtalès 5–7, Neuchâtel
Déplacement zu Fuss (etwa 10 Minuten)
- 13.30 Uhr Besichtigung
- 15.00 Uhr Ende der Besichtigung
Kosten, inkl. Mittagessen, jedoch ohne Getränke: Fr. 25.–

3.7 Observatoire cantonal, Neuchâtel

- 11.15 Uhr Besammlung Parkplatz Jeunes rives, Neuchâtel
- 11.30 Uhr Mittagessen Hôtel-Restaurant des Beaux-Arts, rue Pourtalès 5–7, Neuchâtel
- 13.15 Uhr Abfahrt per Car
Besichtigung
- 15.00 Uhr Rückfahrt zum Parkplatz Jeunes rives, Neuchâtel
- Beim Observatoire cantonal stehen den Teilnehmern, die im Auto anreisen, Parkplätze zur Verfügung
- Kosten, inkl. Fahrt und Mittagessen, jedoch ohne Getränke: Fr. 30.–

3.8 Electrona SA, Boudry

- 11.15 Uhr Besammlung Parkplatz Jeunes rives, Neuchâtel
Fahrt per Car
- 11.45 Uhr Mittagessen Hôtel du Lion d'Or, Boudry, offeriert von der einladenden Unternehmung
- 13.30 Uhr Besichtigung
- 14.45 Uhr Rückfahrt nach Neuchâtel
- Bei der Electrona SA stehen keine Parkplätze zur Verfügung
Die Teilnehmer sind gebeten, den offiziellen Car zu benützen
- Kosten, inkl. Fahrt: Fr. 15.–

3.9 Favag SA, Neuchâtel

- 11.15 Uhr Besammlung Parkplatz Jeunes rives, Neuchâtel
Fahrt per Car
- 11.45 Uhr Mittagessen Hôtel-Restaurant du Cheval-Blanc, St-Blaise
Fahrt per Car
- 13.45 Uhr Besichtigung
- 15.00 Uhr Rückfahrt zum Parkplatz Jeunes rives, Neuchâtel
- Bei der Favag SA stehen keine Parkplätze zur Verfügung
Die Teilnehmer sind gebeten, den offiziellen Car zu benützen
- Kosten, inkl. Fahrt und Mittagessen, jedoch ohne Getränke: Fr. 30.–

3.10 Borel SA, Peseux

- 11.15 Uhr Besammlung Parkplatz Jeunes rives, Neuchâtel
Fahrt per Car
Mittagessen Auberge du Grand Pin, Peseux
- 13.30 Uhr Besichtigung
- 15.00 Uhr Rückfahrt nach Neuchâtel
- Bei der Borel SA stehen keine Parkplätze zur Verfügung
Die Teilnehmer sind gebeten, den offiziellen Car zu benützen
- Kosten, inkl. Fahrt und Mittagessen, jedoch ohne Getränke: Fr. 30.–

3.11 Fabriques de Tabac Réunies SA, Neuchâtel

- 12.15 Uhr Besammlung Parkplatz Jeunes rives, Neuchâtel
Fahrt per Car
Mittagessen im Personalrestaurant der Fabriques de Tabac Réunies SA, offeriert von der einladenden Unternehmung
- 13.45 Uhr Besichtigung
- 15.00 Uhr Rückfahrt zum Parkplatz Jeunes rives, Neuchâtel
- Bei der Fabriques de Tabacs Réunies stehen keine Parkplätze zur Verfügung
Die Teilnehmer sind gebeten, den offiziellen Car zu benützen
- Kosten, inkl. Fahrt: Fr. 10.–

*3.12 Schweizerischer Elektrotechnischer Verein
Centre Suisse d'Essais des Composants Electroniques (CSEE), Neuchâtel*

- 12.15 Uhr Besammlung Buffet de la gare, Neuchâtel
Mittagessen, offeriert von der einladenden Unternehmung
- 13.30 Uhr Deplacement zu Fuss (etwa 10 Minuten)
Besichtigung
- 15.00 Uhr Ende der Besichtigung
Unkostenbeitrag: Fr. 5.–

Für die per Bahn anreisenden Teilnehmer an Besichtigungen verkehrt ein Spezialbus zwischen dem Place de la gare und dem Parkplatz Jeunes rives

Abfahrt Place de la gare jeweils: 09.05, 10.05, 11.05 und 12.05 Uhr

Samstag, 3. September 1983 Exkursionen nach freier Wahl

3.13 Rundfahrt Neuenburger- und Murtensee

- 12.15 Uhr Abfahrt Neuchâtel, Hafen
Mittagessen an Bord
- 15.30 Uhr Ankunft in Neuchâtel
Kosten (Fahrt, Mittagessen): Fr. 40.–

3.14 La Chaux-de-Fonds

- 12.00 Uhr Abfahrt per Car beim Temple du Bas, Neuchâtel
Mittagessen Restaurant «Tête-de-Ran»
Besuch des «Musée International d'Horlogerie» in La Chaux-de-Fonds
Rückfahrt über La Tourne
- 16.30 Uhr Eintreffen in Neuchâtel, Parkplatz (Jeunes rives)
Kosten (Fahrt, Mittagessen, Führung): Fr. 45.–

3.15 Auvernier

- 12.15 Uhr Abfahrt per Schiff ab Neuchâtel Hafen
Aperitif in einem Weinkeller, Auvernier
Mittagessen im «Hôtel du Poisson», Auvernier
Rückfahrt per Bahn (Spezialkurs)
- 15.45 Uhr Eintreffen in Neuchâtel (Place Pury)
Kosten (Fahrt, Aperitif, Mittagessen): Fr. 35.–

3.16 Barrage du Châtelot

- 12.15 Uhr Mittagessen im «Hôtel City», Neuchâtel
- 13.45 Uhr Abfahrt per Car
Besichtigung des Barrage du Châtelot, unter Führung der Electricité Neuchâteloise SA (ENSA)
- 16.45 Uhr Eintreffen in Neuchâtel (Parkplatz Jeunes rives)
Kosten (Fahrt, Mittagessen, Führung): Fr. 40.–

3.17 Stadtführung Neuchâtel

- 12.15 Uhr Mittagessen «Maison des Halles», Neuchâtel
Rundgang durch die Altstadt Neuchâtel unter kundiger Führung (französisch und deutsch)
- 15.30 Uhr Ende der Führung
Kosten (Mittagessen, Führung): Fr. 35.–

3.18 Areuse-Schlucht

- 12.15 Uhr Abfahrt per Car beim Temple du Bas, Neuchâtel
Mittagessen «Ferme-Robert», Noiraigue
Wanderung durch die Areuse-Schlucht (etwa eine Stunde)
Rückfahrt nach Neuchâtel
- 16.30 Uhr Eintreffen in Neuchâtel (Parkplatz Jeunes rives)
Kosten (Fahrt, Mittagessen, Führung): Fr. 35.–

3.19 Lac des Brenets

- 12.15 Uhr Abfahrt per Car beim Temple du Bas, Neuchâtel
Mittagessen «Hôtel du Lac», Les Brenets
Fahrt per Schiff zum Saut-du-Doubs
Rückfahrt per Car
- 16.45 Uhr Eintreffen in Neuchâtel (Parkplatz Jeunes rives)
Kosten (Fahrt Car und Schiff, Mittagessen): Fr. 40.–

Die Teilnehmer, die Neuchâtel per Bahn verlassen, werden ab Parkplatz Jeunes rives zum Bahnhof Neuchâtel geführt

Bemerkungen

1. Die Zahl der Teilnehmer an den einzelnen Besichtigungen und Exkursionen ist beschränkt. Die Veranstalter müssen sich deshalb Änderungen in der Zuteilung, unter gleichzeitiger Benachrichtigung der Teilnehmer, vorbehalten.
2. Die Teilnehmer an der Wanderung durch die Areuse-Schlucht benötigen gutes Schuhwerk (Wanderschuhe) und einen Regenschutz.

Unterkunft

Für die Unterkunft stehen in Neuchâtel Hotels zur Verfügung. Die benötigte Anzahl Hotelzimmer sind reserviert.

Auf Wunsch werden den Teilnehmern in Neuchâtel Zimmer reserviert. Entsprechende Bestellungen sind auf dem Anmeldeformular zu vermerken. Reservationen werden schriftlich bestätigt. Die Teilnehmer sind gebeten, mit den Hotels direkt abzurechnen.

Teilnehmerkarte

Die Teilnehmerkarte ist für alle Teilnehmer obligatorisch, sofern nicht nur die Generalversammlungen besucht werden. Der Preis der Teilnehmerkarte beträgt:

Fr. 10.– für Junior-, Senior- und Freimitglieder
Fr. 20.– für die übrigen Teilnehmer

Die Teilnehmerkarte wird, zusammen mit den bestellten Coupons, nach Eingang der Anmeldung und Zahlung versandt.

Auskunftsbüro

Das Auskunftsbüro des SEV und des VSE befindet sich im Foyer des Temple du Bas, rue du Temple-Neuf, Neuchâtel, Telefon 038/24 60 34. Es ist geöffnet:

Freitag, 2. September 1983 10.00–18.30 Uhr durchgehend
Samstag, 3. September 1983 08.00–12.30 Uhr

Pressebüro

Das Pressebüro des SEV und des VSE befindet sich im Foyer des Temple du Bas, rue du Temple-Neuf, Neuchâtel, Telefon 038/24 60 34. Es ist geöffnet:

Freitag, 2. September 1983 15.00–17.30 Uhr
Samstag, 3. September 1983 09.00–12.00 Uhr

Anmeldung:

Die Teilnehmer sind ersucht, ihre Anmeldungen möglichst frühzeitig zu richten an:

Letzter Anmeldetermin: 19. August 1983

*Schweizerischer Elektrotechnischer Verein
Vereinsverwaltung
Postfach
8034 Zürich
Telefon 01/384 91 11*

Für die Anmeldung und Einzahlung ist das dem Bulletin SEV/VSE Nr. 14 vom 16. Juli 1983 beigelegte Anmeldeformular zu verwenden.
Postcheckkonto 80-6133, Schweiz. Elektrotechnischer Verein, Zürich

Fahrplan

Hinfahrt	St.Gallen	ab	05.40	06.40	07.40	08.40	09.40	10.40	11.40	12.40	
	Winterthur	ab	06.25	07.25	08.25	09.25	10.25	11.25	12.25	13.25	
	Zürich	an	06.50	07.50	08.50	09.50	10.50	11.50	12.50	13.50	
	Zürich	ab	07.04	08.04	09.04	10.04	11.04	12.04	13.04	14.04	
	Olten	an	07.42	08.42	09.42	10.42	11.42	12.42	13.42	14.42	
	Solothurn	ab	08.08	09.08	10.08	11.08	12.08	13.08	14.08	15.08	
	Biel	ab	08.33	09.33	10.33	11.33	12.33	13.33	14.33	15.33	
	Neuchâtel	an	08.52	09.52	10.52	11.52	12.52	13.52	14.52	15.52	
	Genf	ab	07.26	08.03	08.26	09.26	10.26	11.03	11.26	12.26	13.26
	Lausanne	ab	08.10	08.41	09.10	10.10	11.10	11.41	12.10	13.10	14.10
	Neuchâtel	an	08.58	09.28	09.58	10.58	11.58	12.28	12.58	13.58	14.58
	Bern	ab	07.40	09.20	09.40	11.20	13.20	13.47			
	Neuchâtel	an	08.35	09.55	10.35	11.55	13.55	14.20			
	Basel	ab	06.59	08.18	10.15	10.59	13.15				
	Neuchâtel	an	08.23	09.52	11.52	12.23	14.52				
Rückfahrt	Neuchâtel	ab	13.00	14.00	15.00	16.00	17.00				
	Biel	ab	13.23	14.23	15.23	16.23	17.23				
	Solothurn	ab	13.47	14.47	15.47	16.47	17.47				
	Olten	ab	14.14	15.14	16.14	17.14	18.14				
	Zürich	an	14.50	15.50	16.50	17.50	18.50				
	Zürich	ab	15.04	16.04	17.04	18.04	19.04				
	Winterthur	ab	15.31	16.31	17.31	18.31	19.31				
	St.Gallen	an	16.14	17.14	18.14	19.14	20.14				
	Neuchâtel	ab	12.54	13.54	14.54	15.54	16.54				
	Lausanne	ab	13.49	14.49	15.49	16.49	17.49				
	Genf	an	14.28	15.28	16.28	17.28	18.28				
	Neuchâtel	ab	13.08	14.56	16.56						
	Bern	an	13.45	15.33	17.33						
	Neuchâtel	ab	13.00	14.00	15.00	16.00	17.00				
	Basel	an	14.33	15.33	16.33	17.33	18.36				

Wir stellen aus:
Halle 5, Stand 451

ineltec 83
6.-10. Sept.
Basel

MGC
MOSER-GLASER

Energieverteilungssysteme

Entwicklung

Die 1914 gegründete Firma MOSER-GLASER & CO. AG baute 1922 die ersten Messwandler für Mittelspannung. In den folgenden Jahren wurde das Programm auf 300 kV erweitert.

Ein entscheidender Durchbruch gelang 1947 durch die Anwendung von SILESCA®-Giessharzisolierung für Mittelspannungswandler bis 36 kV. In den 50er Jahren setzte sich die Giessharzisolierung weltweit durch.

Nach eingehenden Grundlagenstudien wurden Ende 1970 Hochspannungs-Messwandler für SF₆-Anlagen in das Fabrikationsprogramm aufgenommen. Entscheidend waren dafür die Erkenntnisse, welche durch die von uns entwickelten Direktanschlüsse von DURESCA®-isolierten Leitern in gekapselten SF₆-Anlagen gewonnen wurden.

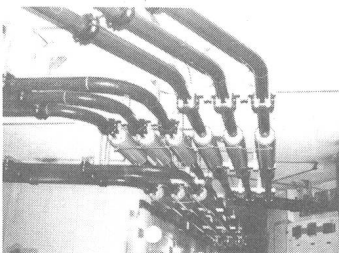
Nach erfolgreichen Prüfungen wurden inzwischen in grösseren Stückzahlen 72,5/145 kV umschaltbare SF₆-gekapselte Spannungswandler, zusammen mit systemabgestimmten Stromwandlern ausgeliefert.

Im Zuge der weltweiten Durchsetzung von SF₆-isolierten Schaltanlagen im Mittel- und Hochspannungsbereich hat MOSER-GLASER ein Systemkonzept entwickelt, welches im Bereiche Kraftwerk-, Unterwerk- und Stationenbau den hohen Sicherheitsanforderungen einerseits, sowie den sehr raumsparenden Bedürfnissen andererseits Rechnung trägt.

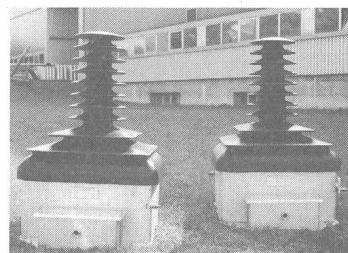
Kennzeichnende Vorteile von MOSER-GLASER Energieverteilungssystemen:

Geringer Raumbedarf – Umweltfreundlichkeit – hohe Betriebssicherheit – Wartungsarmut – Geräuscharm – kurze Montagezeit durch weitgehende Vormontage und Prüfung – Wirtschaftlichkeit.

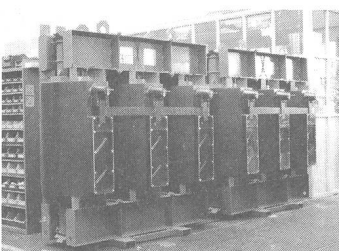
1 Übertragen



2 Messen



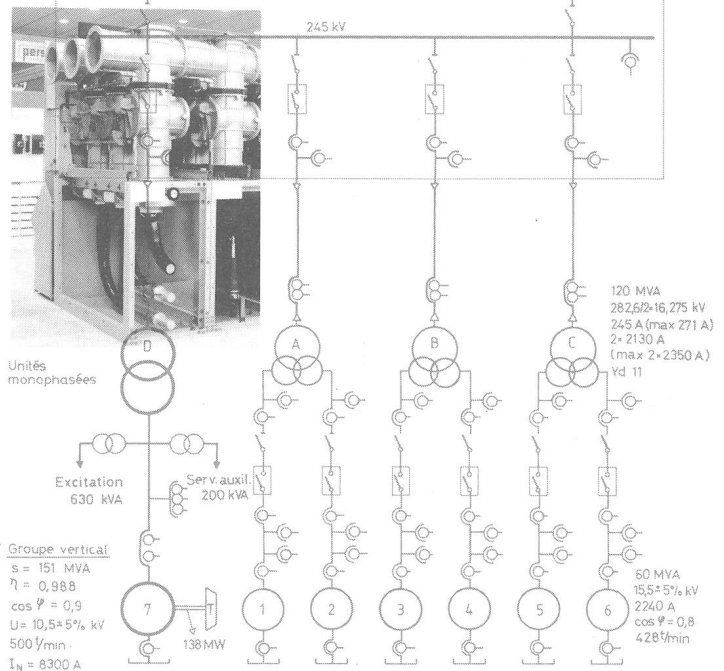
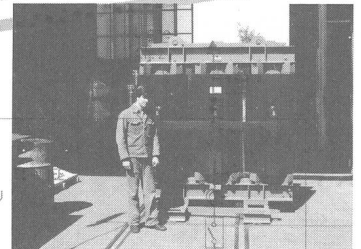
3 Transformieren



4 Aufzeichnen



SWISS TECHNOLOGY
SWISS PRODUCTION
SWISS QUALITY



11.1.83 H.L.

Wir projektieren und liefern systemgeschlossene Anlagen als Verbindung von Generatoren zu Transformatorenbanken, zu Schaltfeldern und als Sammelschienen:

- 1 Durchführungen, Generatorableitungen, Sammelschienen, Primär-, Sekundär- und Tertiärverbindungen, Direktanschlüsse in SF₆ oder in Öl, DURESCA®-isoliert, bis 245 kV.
- 2 Strom- und Spannungswandler für SF₆-gekapselte Schaltanlagen bis 245 kV, Nieder-, Mittel- und Hochspannungswandler in SILESCA®-Giessharz, Spannungswandler mit Ferroresonanzschutz RESOSTOP®.
- 3 Leistungs-, Verteil-, Eigenbedarfs- und Erregertransformatoren in SILESCA®-Giessharz bis 5 MVA und 36 kV, sowie mit Ölisolierung bis 20 MVA und 72,5 kV.
- 4 Mikroprozessorgesteuertes Messgerät zur Anlagenüberprüfung im Dialogverkehr, zur kontinuierlichen Anlagenüberwachung mit Störungsmeldung, und zur Fehleranalyse durch Aufzeichnung der Netzzvorgänge vor und nach dem Störfall.

MGC
MOSER-GLASER

MOSER-GLASER + CO AG, CH-4132
HOFACKERSTRASSE 24 TELEFON 061-6112 00 TELEX 63 753 mgc ch

MUTTENZ Schweiz
Suisse
Switzerland
Suiza