

Zeitschrift: Bulletin des Schweizerischen Elektrotechnischen Vereins, des Verbandes Schweizerischer Elektrizitätsunternehmen = Bulletin de l'Association suisse des électriciens, de l'Association des entreprises électriques suisses

Herausgeber: Schweizerischer Elektrotechnischer Verein ; Verband Schweizerischer Elektrizitätsunternehmen

Band: 73 (1982)

Heft: 14: Assemblées annuelles de l'ASE et de l'UCS

Werbung

Nutzungsbedingungen

Die ETH-Bibliothek ist die Anbieterin der digitalisierten Zeitschriften auf E-Periodica. Sie besitzt keine Urheberrechte an den Zeitschriften und ist nicht verantwortlich für deren Inhalte. Die Rechte liegen in der Regel bei den Herausgebern beziehungsweise den externen Rechteinhabern. Das Veröffentlichen von Bildern in Print- und Online-Publikationen sowie auf Social Media-Kanälen oder Webseiten ist nur mit vorheriger Genehmigung der Rechteinhaber erlaubt. [Mehr erfahren](#)

Conditions d'utilisation

L'ETH Library est le fournisseur des revues numérisées. Elle ne détient aucun droit d'auteur sur les revues et n'est pas responsable de leur contenu. En règle générale, les droits sont détenus par les éditeurs ou les détenteurs de droits externes. La reproduction d'images dans des publications imprimées ou en ligne ainsi que sur des canaux de médias sociaux ou des sites web n'est autorisée qu'avec l'accord préalable des détenteurs des droits. [En savoir plus](#)

Terms of use

The ETH Library is the provider of the digitised journals. It does not own any copyrights to the journals and is not responsible for their content. The rights usually lie with the publishers or the external rights holders. Publishing images in print and online publications, as well as on social media channels or websites, is only permitted with the prior consent of the rights holders. [Find out more](#)

Download PDF: 26.01.2026

ETH-Bibliothek Zürich, E-Periodica, <https://www.e-periodica.ch>

Münzzeitschalter

VERIT ELECTRIC Münzzeitschalter sind mechanisch oder elektronisch gesteuert. Sie kassieren für alle Zeitbereiche Münzen oder Münzmarken (Jetons). Die Anzeige erfolgt auf Wunsch analog oder digital. (Auch ohne Anzeige lieferbar.) Sie sind leicht zu montieren und ebenso leicht zu bedienen.

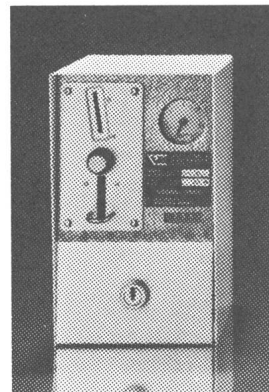
**Mehrinformation
durch:**



VERIT ELECTRIC AG
CH-5502 HUNZENSCHWIL
064 47 20 12



1. MICRO-MATIC
MA1 UND MA 2
ohne Anzeige



2. VEROMAT
ANALOG



3. VEROMAT
DIGITAL

**Wir vereinigen
die Erfahrung
der besten Hersteller
elektrotechnischer Artikel**



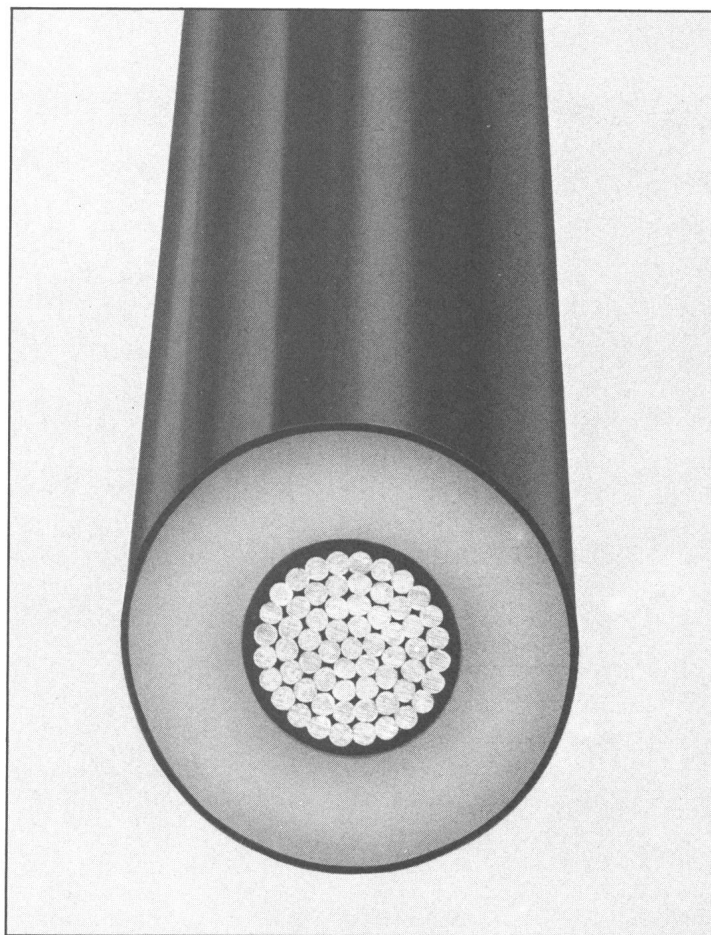
OTTO FISCHER AG

Elektrotechnische Artikel en gros, Zürich
Aargauerstr. 2 Postfach 8023 Zürich

Telex 54 763

☎ 01 / 42 33 11
☎ 01 / 44 35 88

Brugg informiert



Hinter dem Kernstück dieses trockenvernetzten Polymerkabels steht eine hochentwickelte Technologie

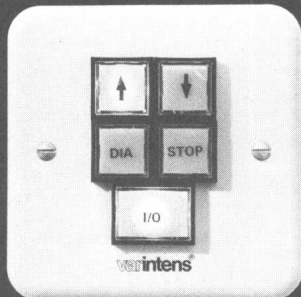
Dreifach-Extrusion des inneren Halbleiters, der Leiterisolation und des äusseren Halbleiters, verbunden mit anschliessender Trockenvernetzung und Trockenkühlung, erhöhen die Betriebssicherheit unserer Hochspannungs-Polymerkabel. Für eine gleichbleibend hochstehende Kabelqualität garantieren die eingesetzten Mikroprozessoren.



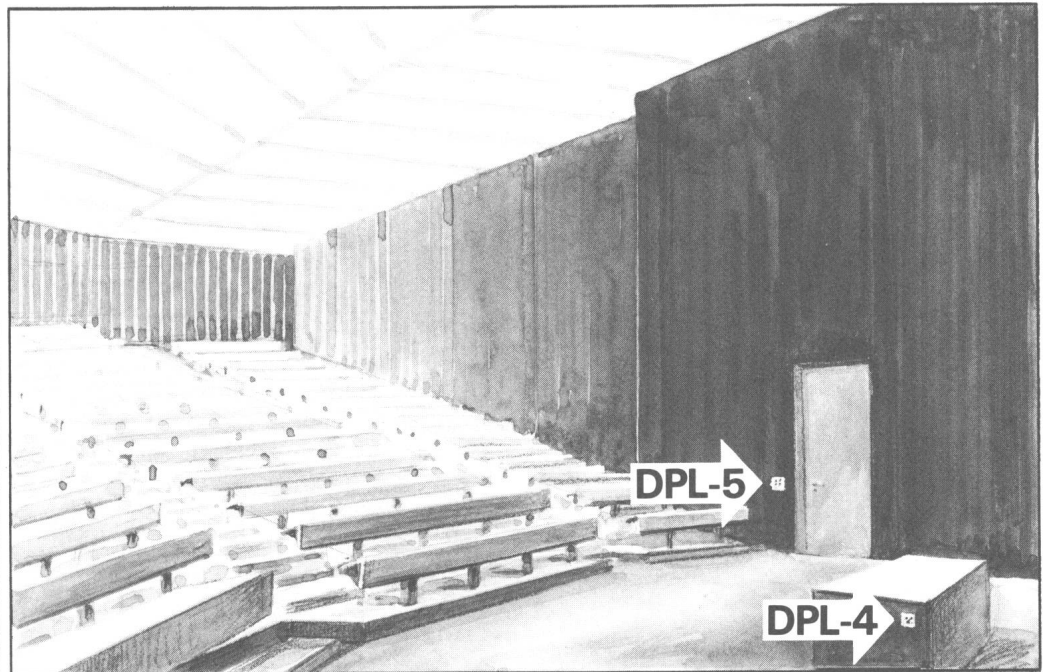
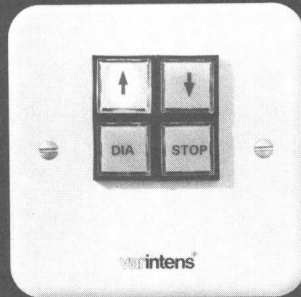
Kabelwerke Brugg AG · 5200 Brugg · Telefon 056 41 11 51

Unsere Fachleute informieren Sie gerne über alle Nieder-, Mittel- und Hochspannungs-Polymerkabel von 1 bis 220 kV.

varintens



DPL-5
DPL-4



varintens®

DRUCKTASTER-PLATTEN

sind multifunktionelle, parallel anschliessbare Steuerstellen mit beleuchteten Impulsdrucktasten für die stufenlose Regulierung der Beleuchtung.
Typen DPL-4 und DPL-5 anschluss- und montagefreundlich, passend zu varintens® elektronischen Lichtsteuergeräten.

Verlangen Sie unsere Druckschrift Nr. 11247.



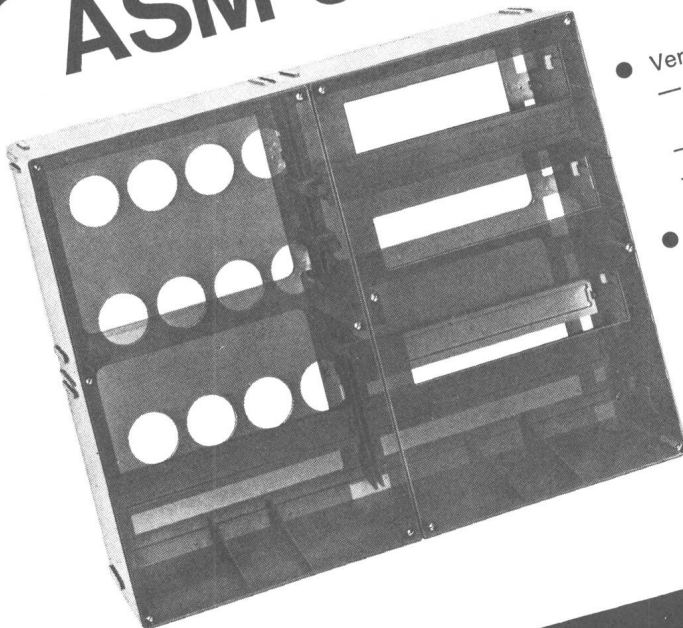
starkstrom-elektronik ag

Landstrasse 129 CH-5430 Wettingen Tel. 056 26 39 51

wettingen

Schweiz/Suisse/Switzerland

neu ASM-Jumbo-Rahmen



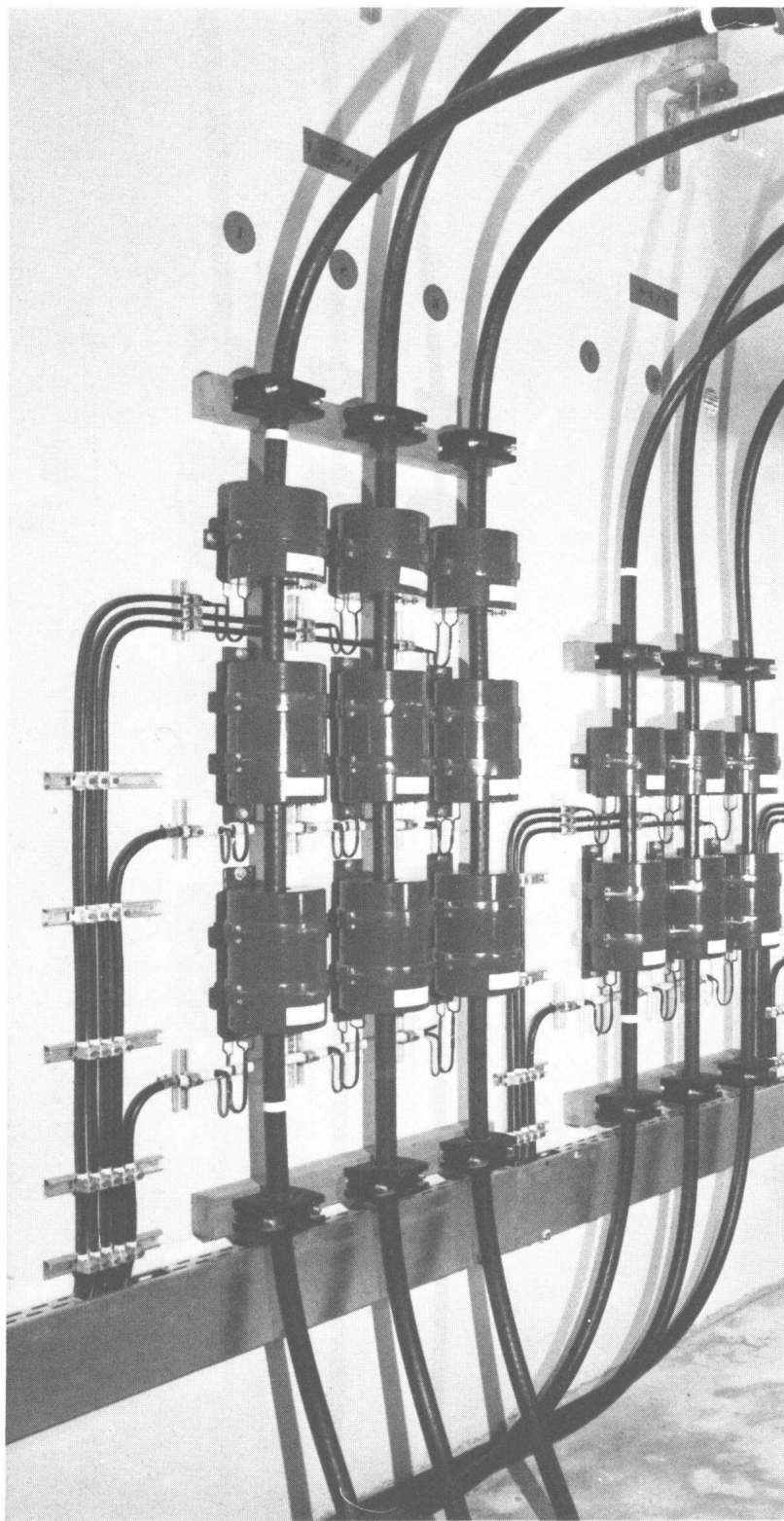
- Verschiedene Ausführungsmöglichkeiten:
 - mit Zentrumsstütze für Befestigungen aller ASM-Frontplatten.
 - mit Profilstützen als Auflage für DIN-Montagestege.
 - (12 Platzierungsmöglichkeiten, Einbautiefe von vorne 60 mm, Verdrahtungsraum nach hinten 60 mm).
- Kombinierbar (zusammensteckbar) mit weiteren Jumborahmen sowie mit den 250 x 200 mm grossen ASM-Universalrahmen.
- Durchführungen für Kabel, Kanäle etc. von einem Rahmen zu anderen sind in genügender Anzahl vorgesehen und vorgezeichnet.
- Fertigung aus hochwertigem Ronfalin SB2, schutzisoliert, schlagfest, flammwidrig.

Verlangen Sie unsere detaillierten Unterlagen!

8c.1.79

TENAG AG

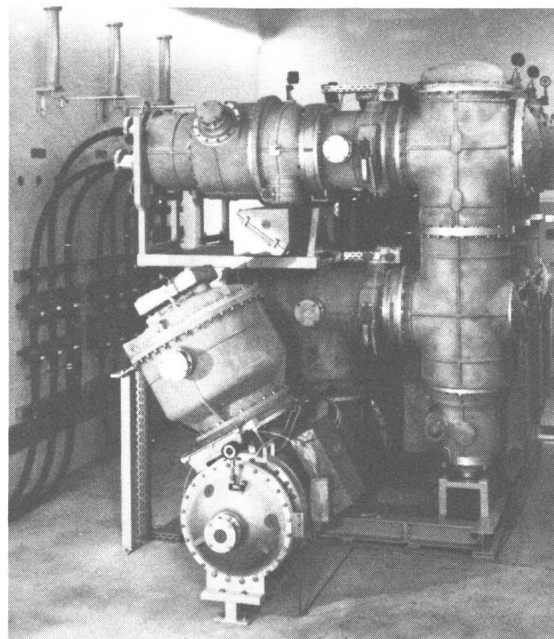
Rohrstrasse 44, 8152 Glattbrugg/ZH, Tel. 01-810 43 66
Rue du Simplon 2, 1094 Paudex, Tél. 021-39 37 28



Kabelstromwandler

in einer modernen SF₆-Anlage

eine technisch und wirtschaftlich
vorzügliche Lösung!



Aus unserem Fabrikations- und Lieferprogramm:

Messtransformatoren:

Stromwandler, Spannungswandler
und Messgruppen für Innenraum und Freiluft

Leistungstransformatoren:

in Öl- und Trockenbauart
(Alleinvertretung der Elin-Union AG, Wien)

Kunstharzerzeugnisse:

Norm- und Formteile aller Art in Epolit-Kunstharzen

Elektroschweißgeräte:

und Zubehör für die Hand- und Automatschweißung

Röntgen- und Isotopen-Geräte:

sowie Radio-Isotope und Zubehör
für die Radiographie

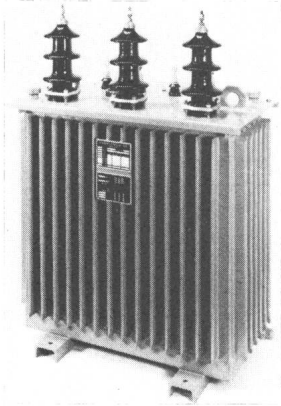
Radioaktiver Strahlenschutz:

ansteckbare, tragbare und stationäre
Strahlungsmess- und Warngeräte

Legierungs-Analysator:

für sofortige Legierungs-Identifikation
und quantitative Elementanalyse
mittels Mikroprozessor-Technologie

Transformatoren sind unsere Spezialität!



R&S-Transformatoren als Trocken- oder Ölausführung in Bandwickeltechnik für Leistungen bis 3 MVA

Zuverlässig - kurzschlussfest - geräuscharm
Verlangen Sie eine unverbindliche Offerte!

**RAUSCHER &
STOECKLIN AG**
CH-4450
sissach schweiz

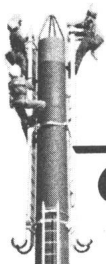
Telefon 061 98 34 66
Telex 96 61 22

Heliswiss montiert aus der Luft. Präzis. Sicher. Wirtschaftlich.



Hochspannungsleitungen, Masten für Skilifte, Seil- und Sesselbahnen, Flutlicht-Kandelaber, aber auch Elementebauten, Krane und Antennen montiert der Helikopter in kürzester Zeit. Präzis und sicher. Und kostensparend, weil qualifizierte Facharbeiter weniger lang beansprucht werden und weil Flur- und Forstschäden vermieden werden.
Der Helikoptereinsatz löst das Transportproblem auch in unwegsamem Gelände und in dichtbesiedelten Städten. Sprechen Sie rechtzeitig mit der Heliswiss über die Stückvorbereitung. Sie werden sehen, wir lösen für Sie jedes Transport- und Montageproblem. Und eine unverbindliche Offerte wird Sie erst recht überzeugen.

Schweizerische Helikopter AG
Flugplatz Bern-Belpmoos
3123 Belp
Telefon 031 81 33 11

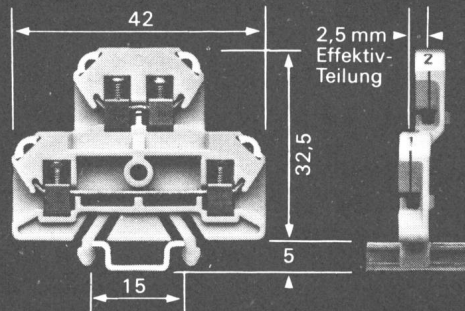


Heliswiss

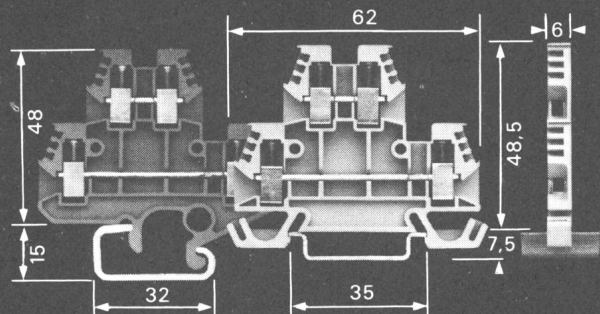
Ein Transportkonzept
setzt sich durch.

3 Doppelstock-Reihenklemmen

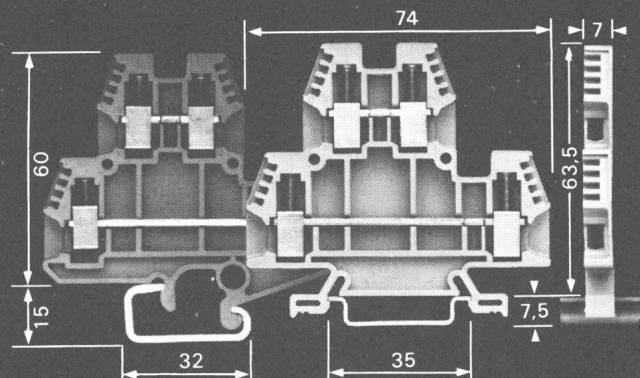
- Isolierkörper aus Polyamid 6.6
- Klemmteile aus Messing vernickelt
- Schrauben aus rostfreiem Stahl



- 1 mm² 380 V, für 0,2 mm Draht bis 1,5 mm² Litze
- mit 4 Bezeichnungsmöglichkeiten
- für DIN-Schiene 15 mm



- 4 mm² 500 V
- mit je 3 Bezeichnungsmöglichkeiten pro Leiteranschluss
- für Querverbindungen und Prüfstecker in jeder Etage
- für DIN-Schienen 32 mm und 35 mm

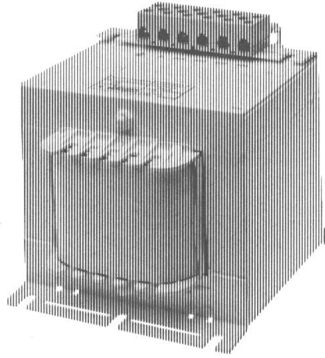


- 6 mm² 500 V
- mit je 4 Bezeichnungsmöglichkeiten pro Leiteranschluss
- für Querverbindungen und Prüfstecker in jeder Etage
- für DIN-Schienen 32 mm und 35 mm

OSKAR WOERTZ BASEL

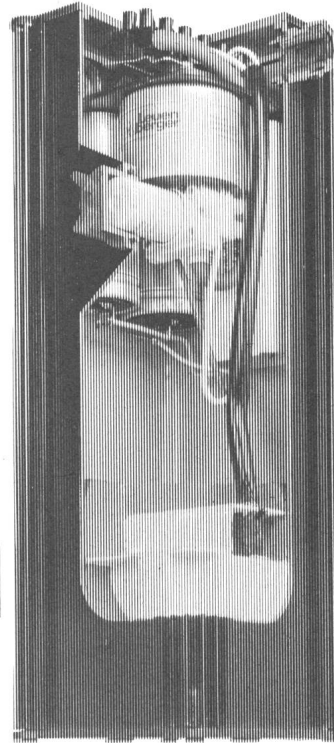
Fabrik elektrotechnischer Artikel CH-4002 Basel
Eulerstrasse 55 Telefon 061 23 45 30 Telex 63179

Leuenberger Drosselspulen optimisieren Ihre Beleuchtungs- anlagen



Drosselspulen

für Quecksilberdampf-
lampen, in kubischer oder
schlanker Ausführung;
für Halogenmetallampf-
lampen, auch in vergossener
Ausführung; für Natrium-
niederdruck- und für
Natriumhochdrucklampen.

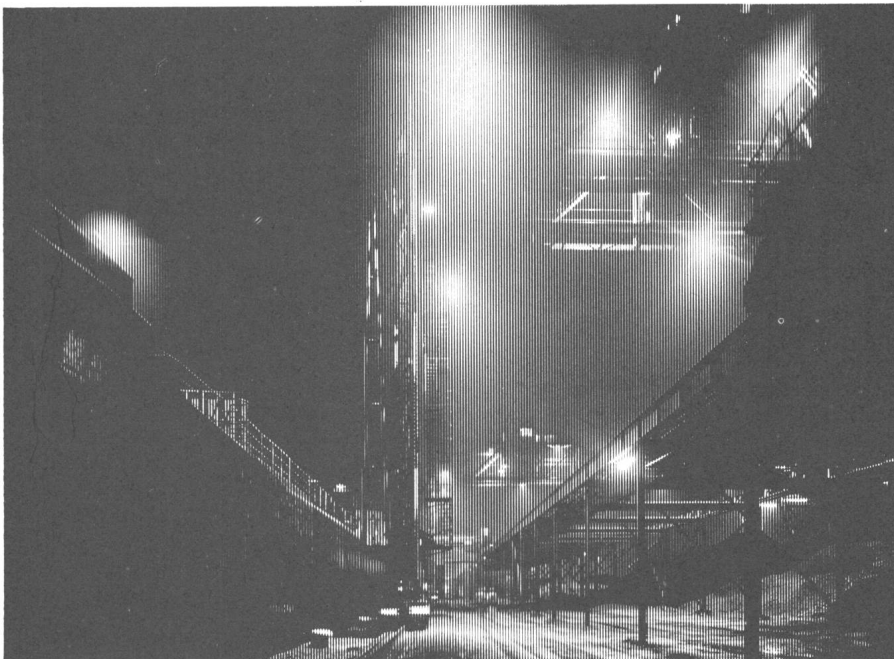


Polyprof

unabhängige Versorgungs-
einheit für Hochdruck-
lampen. Mit der technisch
optimalen und formlich
eleganten Einheit kann der
elektrische Teil ganz oder
auch nur teilweise von der
Leuchte und deren ther-
mischen Einflüssen getrennt
werden.

Radium-Lampen damit auch das

Licht stimmt!



Radium-Lampen

Ob für Flutlichtanlagen in Sportstadien oder
für gezieltes, augenfreundliches Licht
am Arbeitsplatz – Radium-Lampen und
Radium-Fluoreszenzröhren gibt es in allen
gebräuchlichen Ausführungen, für
jeden Zweck, in stets gleichbleibender,
verbürgter Qualität.

H. Leuenberger AG
Fabrik elektrischer Apparate
Lampen-Generalvertretung Radium
CH-8154 Oberglatt
Telefon 01 / 850 13 33, Telex 53352



Leuen berger

8202/4

Sichere Stromversorgung

Ein natürliches Bedürfnis des Menschen:

- das Verlangen nach Sicherheit

Die NOK erfüllen einen Versorgungsauftrag:

- Elektrizität für alle
- Elektrizität zu jeder Zeit

Die NOK haben den Strombedarf in ihrem Versorgungsgebiet jederzeit zu decken. Das verpflichtet: Die Versorgungssicherheit ist zu gewährleisten.

Versorgungssicherheit heisst auch Unabhängigkeit. Elektrizität erzeugen wir im eigenen Land aus einheimischer Wasserkraft und aus Kernenergie. Die NOK als Gemeinschaftsunternehmen der nordostschweizerischen Kantone produzieren elektrische Energie; die Verteilung an die Verbraucher obliegt dagegen den kantonalen Elektrizitätswerken. Die Einrichtungen und Anlagen der NOK sichern die Stromversorgung auch im Krisenfall.

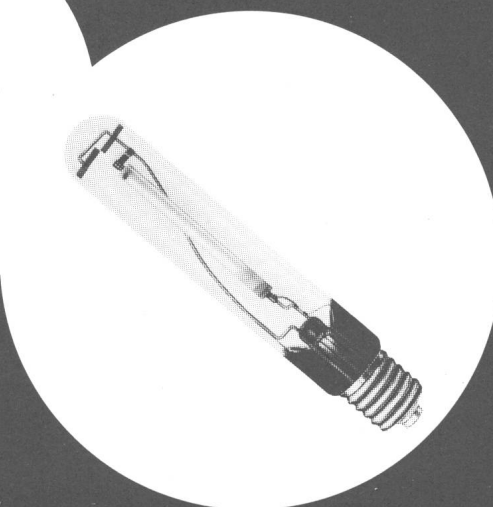
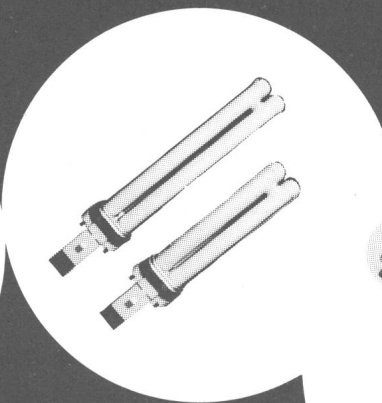
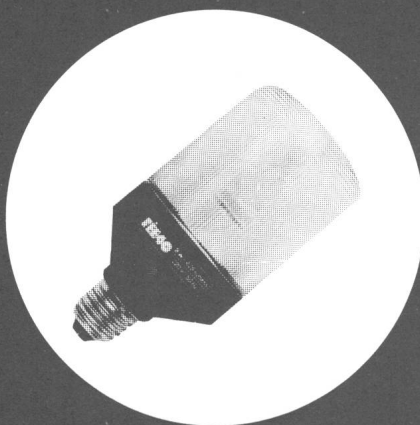
Elektrizität: Ein sauberer und sicherer Energieträger



Nordostschweizerische Kraftwerke AG

Sources lumineuses modernes

Luminaires modernes




les économiseurs d'énergie de MAZDA
le 1er fabricant français
de matériel d'éclairage

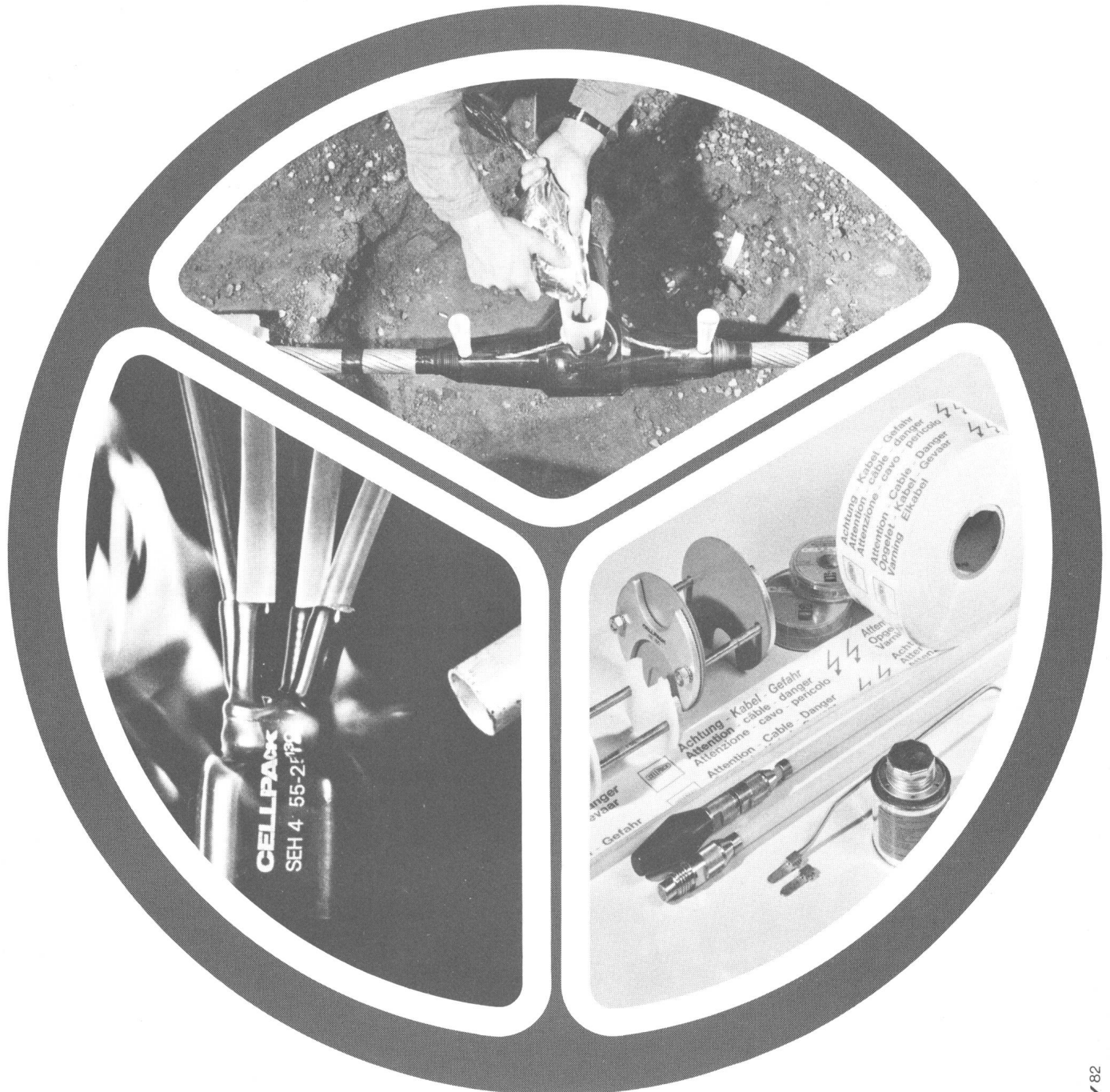
trl translumen sa
1004 lausanne

75, route de Genève, tél. (021) 24 15 02, télex 2 40 56

Rund ums Kabel – unsere Kabelverbindungssysteme – Ihr Vorteil

- 

Telefon 057/21 11 11, Telex 52 699



CELLPACK



**die führende Weltmarke für elastische Zuleitungskabel
für Telefon- und elektr. Apparate —
ein Qualitätsprodukt der HOWAG AG., 5610 Wohlen**



Ein goldenes Jubiläum

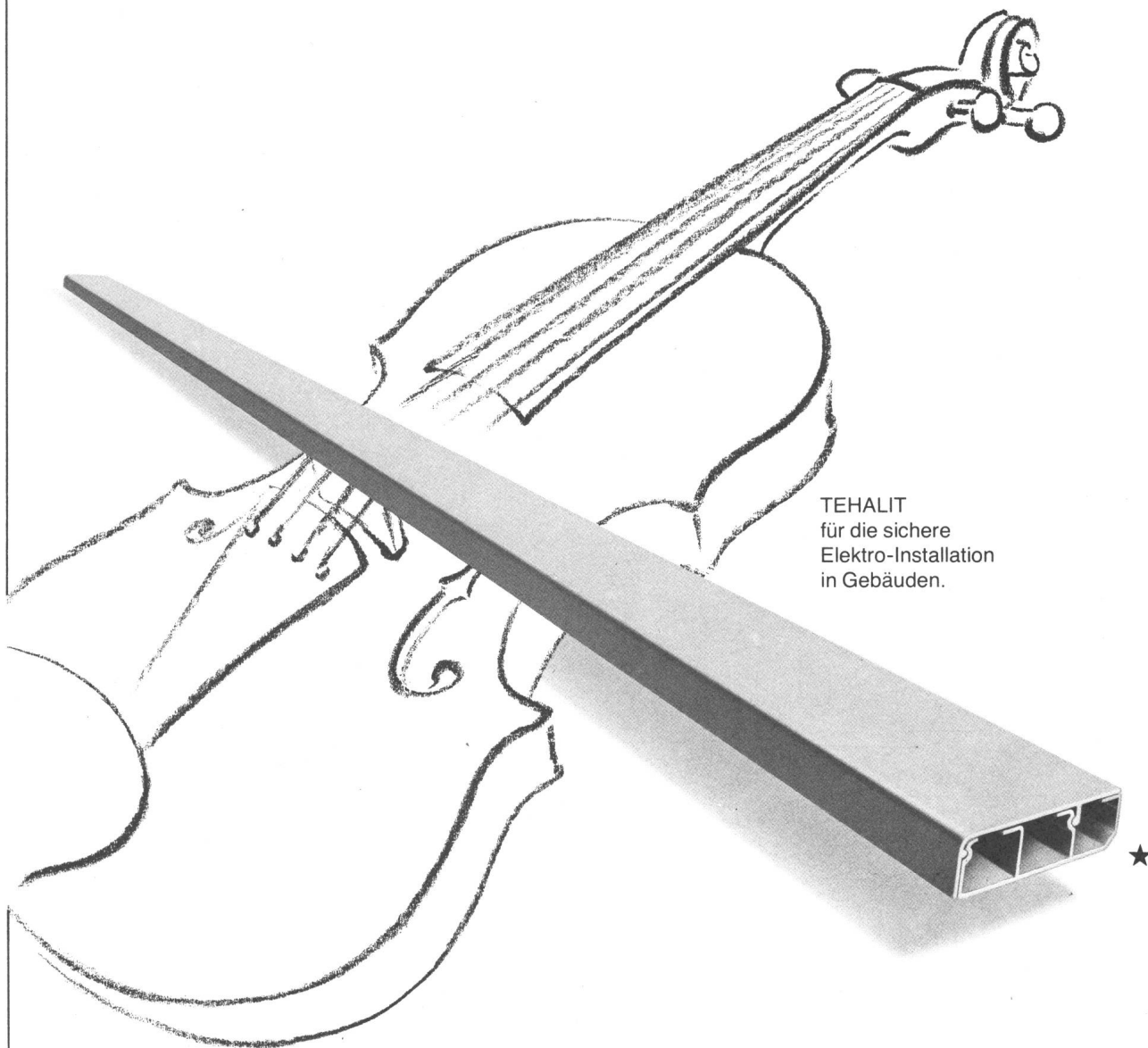
Die Installationsabteilung und der Elektroladen der Atel feiern dieses Jahr ihr 50-Jahr-Jubiläum. Aus kleinsten Anfängen im Jahr 1932 ist heute eine respektable Abteilung mit 66 Mitarbeiterinnen und Mitarbeitern geworden. Mit einem Projektierungsbüro und einem Reparatur- und Servicedienst rund um die Uhr. Und einem reichhaltigen Elektrofachgeschäft.

Die Atel feiert diesen Geburtstag mit einem Jubiläumsprogramm. Dazu gehören unter anderem eine Informationskampagne, ein Wettbewerb und eine öffentliche Jubiläumsveranstaltung am 28. August in Olten.

Aare-Tessin AG für Elektrizität 4600 Olten
Bahnhofquai 12 - 14 Telefon 062 216151

TEHALIT

IHR PARTNER MIT DEM RICHTIGEN PROFIL



TEHALIT
für die sichere
Elektro-Installation
in Gebäuden.

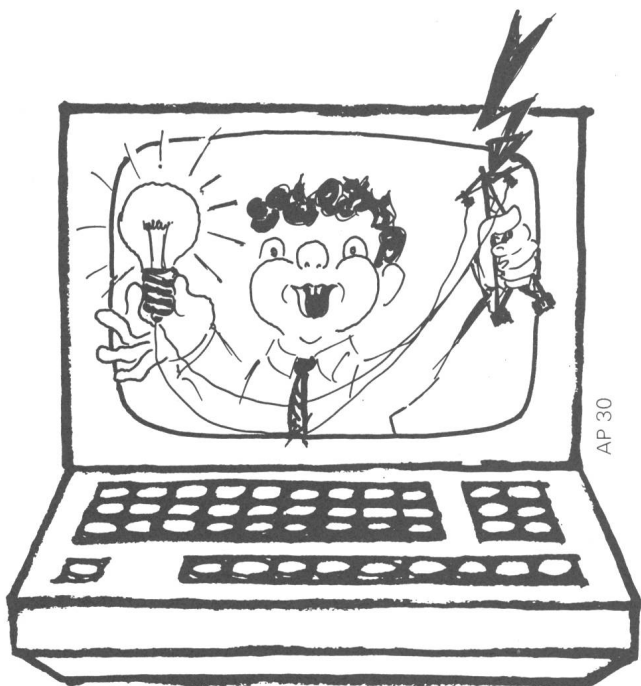
Die erste Geige spielen.

Die Sicherheit, ganz vorne mit dabei zu sein.
Dafür ist TEHALIT Ihr Partner.
Das Unternehmen, das als erstes die Idee
des Kabelkanals praxisgerecht verwirklichte.
Und das seit 2 Jahrzehnten
immer die berühmte Nasenlänge voraus ist.
Mit dieser Spitzenstellung liegen
Sie garantiert gut im Rennen.
Auf gute Partnerschaft durch gemeinsamen Erfolg!

- ★ Elektro-Installationskanal SL 20071 –
die ideale Sockelleiste
für Stark- und Schwachstromleitungen
und flexible Gerätemontage.

böni Böni & Co. AG
8500 Frauenfeld
Tel. 054 714 53

(Mit Gfeller muss beginnen,
was in der Ferne wirken soll.)



Das Problem: Elektrizitätsversorgung

*Weil Sie die Elektrizität weitsichtig
im Griff behalten wollen,
haben wir die Lösung, die weitläufig
alle Aspekte erfasst.*

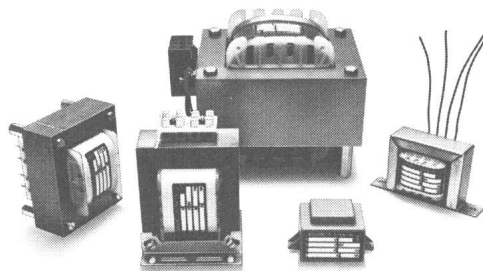
Und weil Ihr Problem erfahrungsgemäss ein ganz spezifisches ist, wird auch unsere Lösung ganz auf Ihre Bedürfnisse zugeschnitten sein – dank *Telebit GTB 20*. Denn mit unserem neuen Fernwirkssystem *Telebit GTB 20* verfügen wir über ein Übertragungssystem zum Vermitteln einer fast unbegrenzten Vielfalt von Informationen und zugleich über ein höchst leistungsfähiges und flexibles Datenverarbeitungssystem. In Kombination mit dem kleinen System *Telebit GTB 10* können wir Ihnen somit optimal angepasste und zudem preisgünstige Lösungen anbieten. Und Sie bekommen Ihr Problem der Fern-Überwachung, Fern-Alarmierung und Fern-Steuerung fest in den Griff. Auch zum Beispiel Ihr Problem Elektrizitätsversorgung. Reden wir doch nächstens miteinander.

gfeller
telecommunications

Gfeller AG, Brünnenstrasse 66, CH-3018 Bern
Telefon 031/55 51 51, Telex 32 612 gfeag



**Klein.
Mittel.
Gross.**



Derart vollständig ist unser Kleintransformatoren-Programm, jedoch ohne hierarchische Merkmale, denn für alle gilt

- optimale Konzeption
 - moderne Produktionsmittel
 - beste Materialien
 - hoher Stand der Technologie
- kurz vorbehaltlose Qualität!

Leistungsbereiche: 1–3200 VA

Besondere Merkmale: kleine Baugrösse, vakuum-
imprägniert, wählbare Befestigungsarten, Lagertrans-
formatoren, Schnellservice möglich.



**Elektro-Apparatebau
Olten AG**
Tannwaldstrasse 88
4601 Olten
Telefon 062 / 25 22 50

**Klein-
Transformatoren**

Wir wünschen ausführliche technische
Unterlagen

Firma _____
Adresse _____
zuständig _____

Kabelschuh

Dichtfläche

Leiter

Kabel Isolierhülle

Schirmisolator

Feldsteuerelement

Äußerste Leitschicht
des Kabels

Aluminiumschirm

Kabel

Quick-Slide

die Schlanken von Scotch in Aufschiebe- technik

Neu aus dem 3M – Europa Elektro-Labor

Quick-Slide ist der Markenname für die neuen Innen-
raum- und Freiluft-Endverschlüsse in Aufschiebetechnik
bis 20 kV.

1. Schlanke und kurze Bauweise
Dies erleichtert den Aufschiebevorgang und kommt dem reduzierten Platzangebot in kompakten Schaltanlagen entgegen.
2. Verwendung von hochwertigem Silikon-Kautschuk
ergibt hohe Wärmebeständigkeit, grosse Flexibilität, ausgezeichnete Kriechstromfestigkeit und gute physikalische Eigenschaften, hohe Beständigkeit gegen atmosphärische Einflüsse sowie Flammwidrigkeit. Geeignet für feuchte Innenräume.
3. Vorfertigung und Stückprüfung im Werk
Der Endverschluss besteht aus einem Stück mit integrierter Feldsteuerung. Garantiert hohe Sicherheit und gleichbleibende Qualität. Geprüft nach VDE 0278 Teil 4, bzw. Teil 5.
4. Einfache, sichere und schnelle Montage
Nur Kabel absetzen und Endverschluss aufschieben. Keine zusätzlichen Werkzeuge oder Hilfsmittel notwendig.

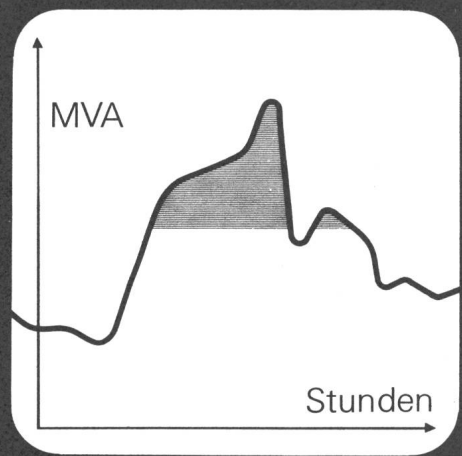
3M erforscht, entwickelt, fabriziert und testet seit Jahrzehnten Problemlösungen auf dem Gebiet der Isolation und Verteilung elektrischer Energie. Das Ergebnis: Ein exakt aufeinander abgestimmtes System von Kabelgarnituren, das vorbildlich ist für Sicherheit, Zuverlässigkeit und Montagefreundlichkeit. Unser erfahrenes Team im Innen- und Aussendienst informiert Sie gerne, auch wenn Sie einmal ein ganz spezielles Problem zu lösen haben. Scotch – das System der Sicherheit.

Schreiben oder telefonieren Sie uns.

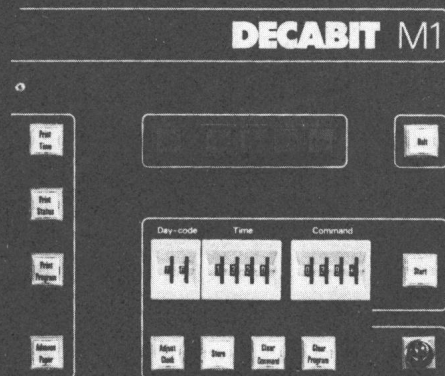
3M (Schweiz) AG
Abt. Elektro, 01 461 46 90
Räffelstrasse 25
8021 Zürich

3M

Das Problem



Die Lösung



Zellweger DECABIT®-Rundsteuerung für Energieverteilnetze in Elektrizitätswerken und Industriebetrieben

Das Problem

- Vermeidung von Belastungsspitzen, bessere Ausnützung der Verteilanlagen, Kostenreduktion.
- Tarifsteuerung, Steuerung von thermischen Verbrauchern mit Speichervermögen.
- Energiebewusste Steuerung von Beleuchtungen, Motoren und Pumpen sowie Fernsteuerung von Schaltern, Ventilen, Pumpen usw. bei fehlenden Signalleitungen.

Die Lösung

- DECABIT®: Rundsteuerung zur Informationsübertragung über das bestehende Energieversorgungsnetz.
- DECABIT®: Ein modernes Rundsteuersystem für rasche und sichere Übertragung von Schaltbefehlen.
- DECABIT®: Vielfältige Anwendungsmöglichkeiten: grosse Befehlszahl, schnelle Durchgabe, direkter Zugriff, einfach bedienbare Geräte.

Nehmen Sie mit uns Verbindung auf.
Wir beraten Sie gerne.

01.2.112 E

Zellweger Uster AG
Abt. Rundsteuerung



Telefon 01/940 67 11
Telex 53587
CH-8610 Uster/Schweiz

Bemerkenswertes zum Geschäftsjahr 1981 der BKW

- Stromabsatz 8041 Millionen Kilowattstunden
- Zuwachs im allgemeinen Netz 4%
- Deckung zu 42% aus eigenen Anlagen, zu 38% aus Partnerwerken und zu 20% durch Fremdbezüge
- 3098 Millionen Kilowattstunden oder 39% des gesamten Bedarfs stammen aus den beiden Kernkraftwerken Mühleberg und Fessenheim
- Seit der Inbetriebnahme im Jahre 1972 hat das Kernkraftwerk Mühleberg über 22 Milliarden Kilowattstunden Strom ins Netz abgegeben

Strom für eine Million Menschen – BKW

Nyffenegger + Co. AG

ARMATURENFABRIK METALLGIESSEREI

8050 Zürich-Oerlikon

Postfach

Telefon 01/46 64 77
Telex 55 217 TXKB-CH
Nyffenegger COAG

Birchstrasse 108

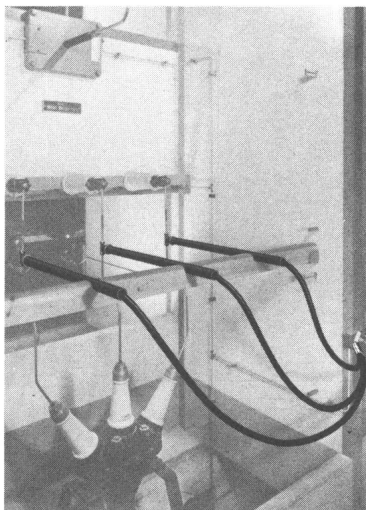
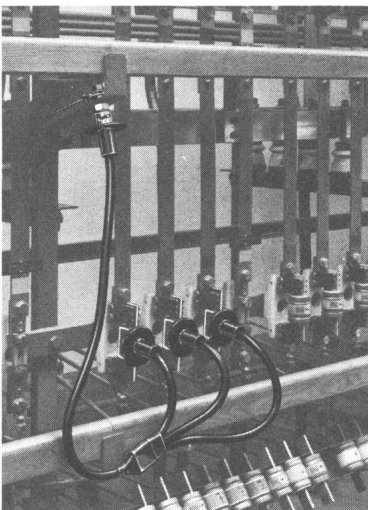
Armaturen für Wasser, Gas,
Heizung, Lüftung und Industrie



Generalvertretung für die Schweiz

Glomar Goldach

GLOMAR AG
Elektrizitätswerk- und
Industriebedarf
9403 Goldach/SG
Tel. 071/41 70 70



**Erdungs- und
Kurzschliess-
Garnituren
für Hoch- und
Niederspannungs-
Anlagen**

⊕ Patent / SEV geprüft

W. Moor AG

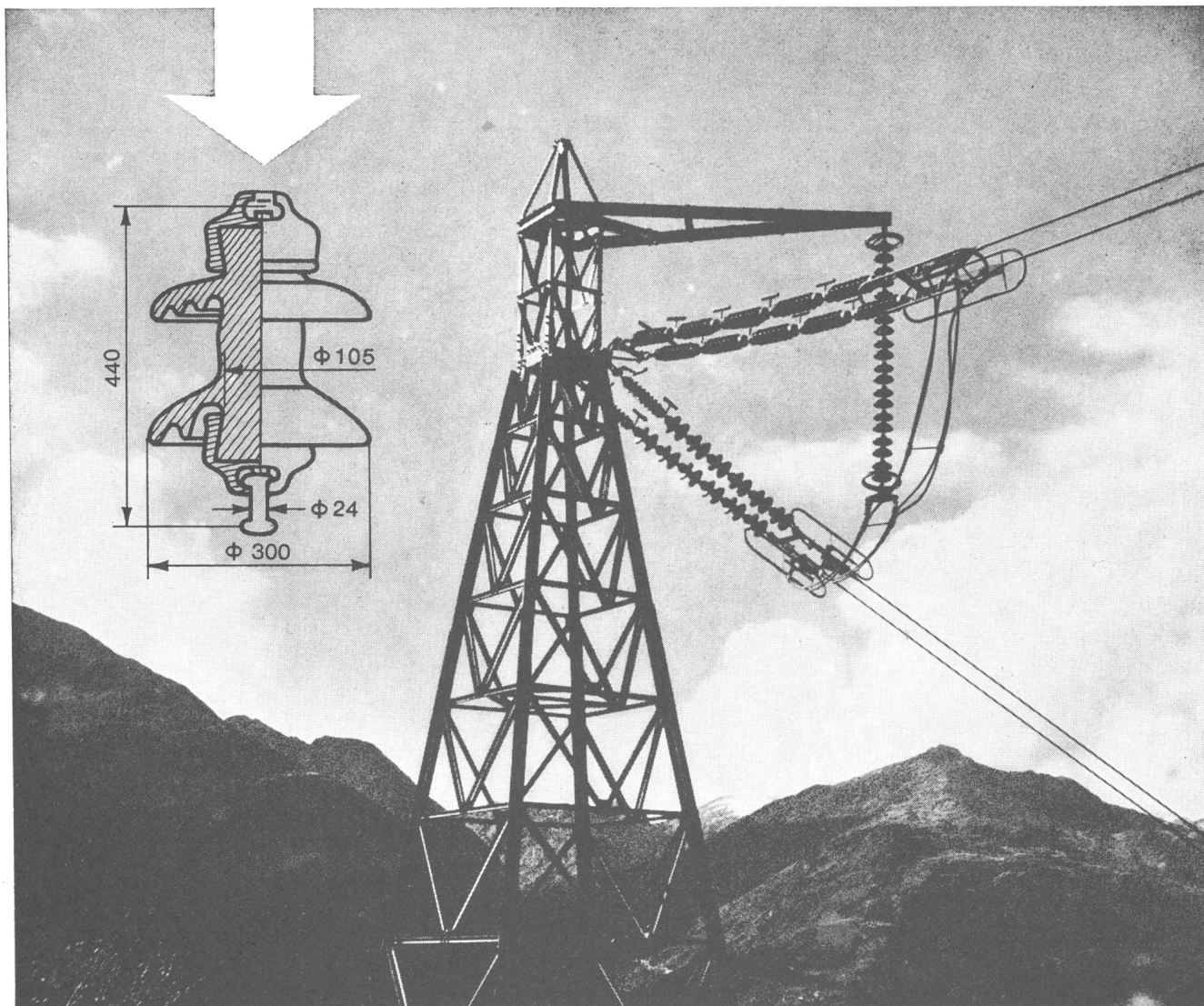
Elektro-Industriebedarf
Bahnstrasse 58,
8105 Regensdorf/Zürich
Telefon 01 840 66 44

W. Moor SA
Matériel électrique et électronique
Avenue des Cerisiers 3,
1023 Crissier/Lausanne
Téléphone 021 35 54 44

Vollkern-Isolatoren aus Steatit und Hartporzellan im Hochspannungs-Leitungsnetz der Schweiz seit 1929

Motor-Isolatoren Typ VK 7 aus Steatit
Einbaujahr 1937, seither unter schwersten
atmosphärischen Bedingungen in Betrieb

380kV-Gotthardleitung, Mast 9119 d
der Aare-Tessin AG, Olten
Grösste Spannweite 1125 m (Schöllenen)
Projekt: Motor-Columbus AG, Baden



Mit der Computer-Lösung «Elektro» von Philips ist schon so manchem Elektrounternehmen plötzlich ein Licht aufgegangen.



«Elektro» heisst das leistungsfähige EDV-Computersystem, das Philips in Zusammenarbeit mit dem VSEI entwickelt hat: Vom

Verband das Programmpaket, von Philips den Dialogcomputer.

Mit «Elektro» können Sie beispielsweise Offerten und Rechnungen viel schneller, viel billiger und viel genauer erstellen als von Hand. Denn im Computer haben Sie immer die neusten Verbandstarife gespeichert, die Ihnen der VSEI Jahr für Jahr auf Disketten zur Verfügung stellt. Auch in der Finanzbuchhaltung, der Lagerbewirtschaftung und weiteren Bereichen setzen Sie «Elektro» erfolgreich ein. Ohne speziell ausgebildetes EDV-Personal anzustellen. Mit «Elektro» geht Ihnen eben nicht nur ein Licht auf. Sondern auch die Rechnung.

☐ «Elektro» und die Philips-Dialogsysteme interessieren uns. Senden Sie uns bitte die ausführliche Dokumentation.

☐ Rufen Sie uns bitte an, damit wir eine Besprechung vereinbaren können.

SEV

Name: _____

Vorname: _____

Firma: _____

Adresse: _____

PLZ/Ort: _____

Telefon: _____

Einsenden an: Philips AG,
Data Systems, Postfach,
8027 Zürich, Tel. 01/488 25 05.

PHILIPS

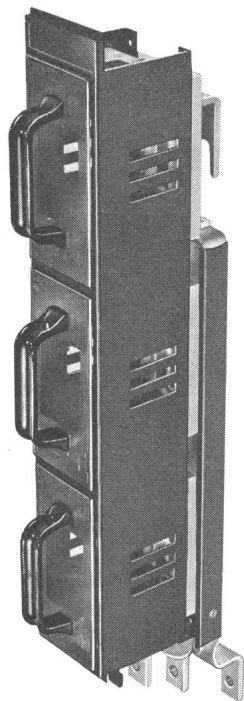
**Philips
Technologie**

**Wir versorgen die
Zentralschweiz mit dem
lebensnotwendigen Strom.**



CKW

Centralschweizerische Kraftwerke Luzern



TRIBOX

**Dreipolige NH-Sicherungs-Lasttrenn-
leisten für Auf- und Einbau.
BERÜHRUNGSSICHERE KONTAKTE,
Schaltbewegung vollkommen ge-
führt.**

**EINZIGES MODELL FÜR ALLE
NENNSTRÖME VON 250 ÷ 630 A.
Gleiche Abmessungen für Siche-
rungsuntersätze und 1000 A Tren-
ner.**

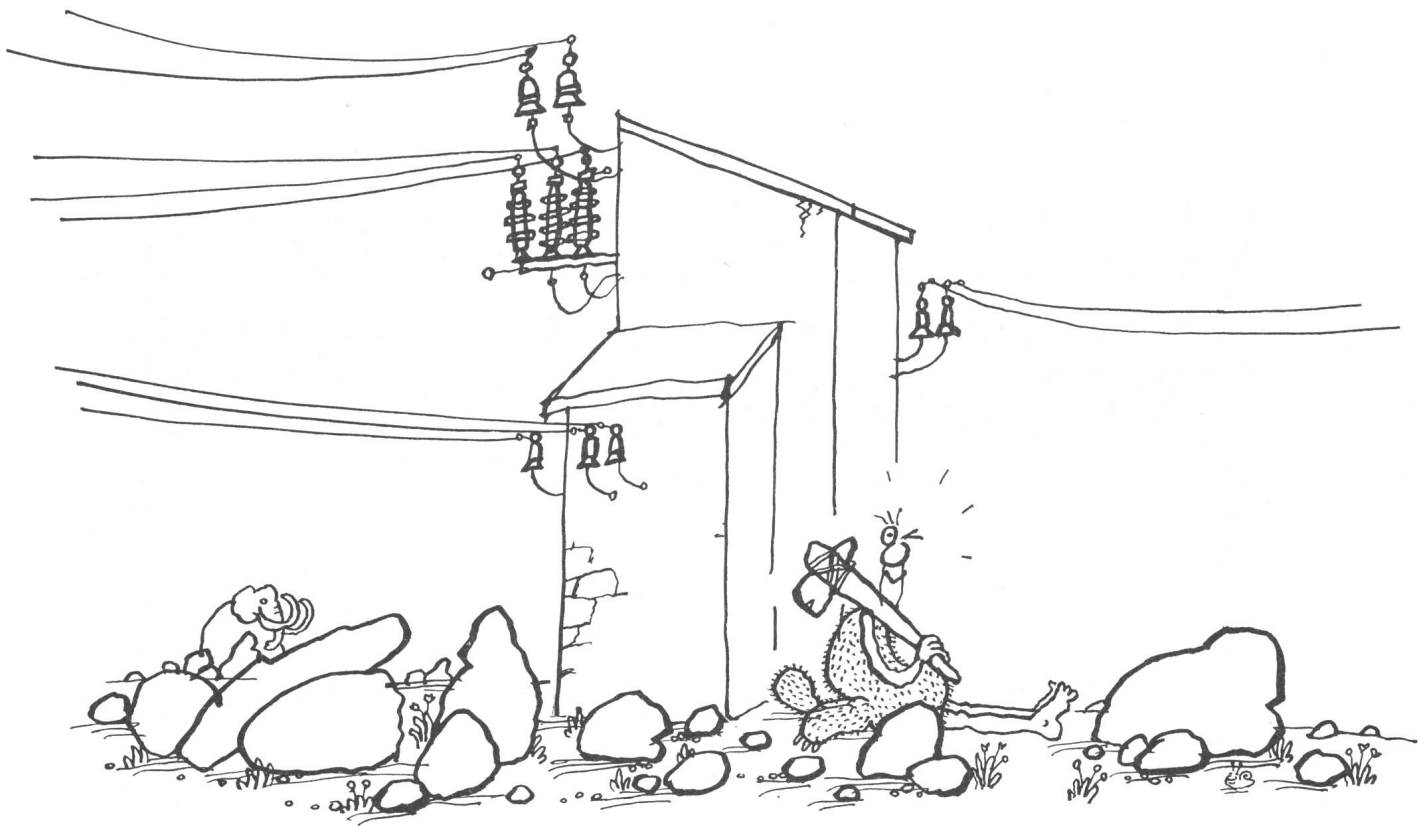
**Ausführungen: SEV und DIN 250,
400 und 630 A*, 660 V~, mit Abgän-
gen unten, oben, hinten und seitlich,
ebenfalls für 1000 A- und 1600 A-
Trenner.**

* Für 630 A SEV, G6 sp. Sicherungspatrone.
Verlangen Sie Katalogblatt AC 20300.



FABRIQUE D'APPAREILLAGE ÉLECTRIQUE
HAUTE ET BASSE TENSION

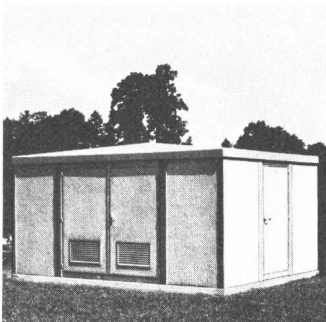
GARDY
Case postale 55 CH-1211 GENÈVE 24
TÉL. 022/43 54 00 TÉLEX 22 067



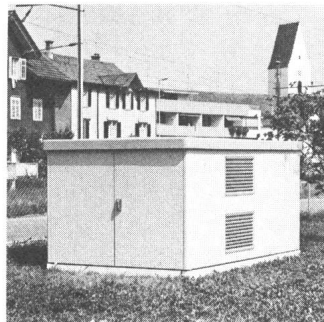
Die «Steinzeit» ist vorbei...

Wir haben die neue GFP-Gehäusetechnik
Flexibel, leicht, mit hoher Festigkeit, zerlegbar und formschön,
in jede Umgebung passend.

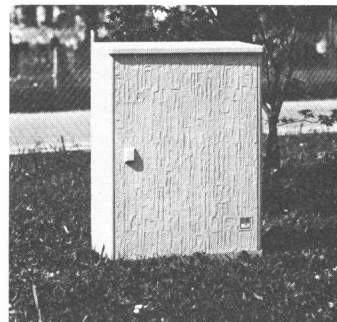
Mit Sicherheit Peyer



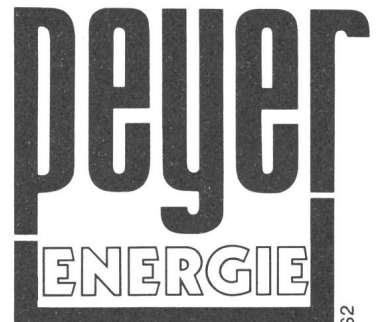
Mondial
GFP-Gehäusesystem für Stationen
und Anlagen beliebiger Grösse



Decor
kompakt
Transformatorstation in
GFP-Sandwichbauweise



Decor
NS-Kabelverteilkabine



SIEGFRIED PEYER AG
CH-8832 Wollerau
Telefon 01 784 46 46

Industrielle Steuerungstechnik praxisnah realisiert

Verkaufsprogramm

SELECTRON® Elektronische Zeit- und Steuerrelais als Einzel- oder Multifunktions-Ausführungen, sowie Messrelais für die Überwachung von Spannung, Strom und Phasenfolge.

SELECTRON HR® Halbleiter-Relais als kontaktlose Leistungsschalter. Als Interface für Logik-Systeme ist eine Auswahl von steckbaren Ein- und Ausgangsmodulen verfügbar.

SELEPROX® Induktive, kapazitive und optoelektronische Schalter zur berührungslosen Abtastung.

SELEPROM PS 104® Programmierbare Sequenzsteuerung für die wirtschaftliche Lösung von Schrittabläufen im Maschinenbau und der Verfahrenstechnik.

SELECONTROL PLC 512® Speicherprogrammierbare Steuerung mit modularem Aufbau und vier sichtbaren Schrittzählern für alle logischen Verknüpfungen.

SELECONTROL PC106/606® Speicherprogrammierbare kompakte und modulare Steuerungssysteme für Logik und BCD-Arithmetik mit hoher Verarbeitungsgeschwindigkeit. Kundenspezifische Elektronik auf Anfrage.

SLO-SYN® Schrittmotoren und Ansteuerungen in Voll-, Halb- oder Mikro-Schritt-Technik, bieten ein optimales Verbindungsglied zwischen Mechanik und Elektronik.

SELECTRON-Kunden schätzen:

- Vollständiges Programm von einfachsten bis komplexen Steuerungs-Systemen inkl. Zubehör aus einer Hand.
- Kompetente technische Beratung als Grundlage für langfristige vertrauensvolle Zusammenarbeit.
- Praxisorientiertes know-how und technische Unterstützung von der Planungsphase bis Inbetriebsetzung und Service.
- Anwendungsspezifische Steuerungs-Seminare für Projektierung und Service, damit sich die Anwender voll mit den neuesten Technologien identifizieren können.
- International konkurrenzfähige Schweizer-Produkte.
- Export in alle Industrieländer.

Selectron

Hauptsitz:

SELECTRON LYSS AG
Industrielle Elektronik
Bernstrasse 70
3250 Lyss
Telefon 032 · 84 56 61
Telex 34 469

Technisches Büro:

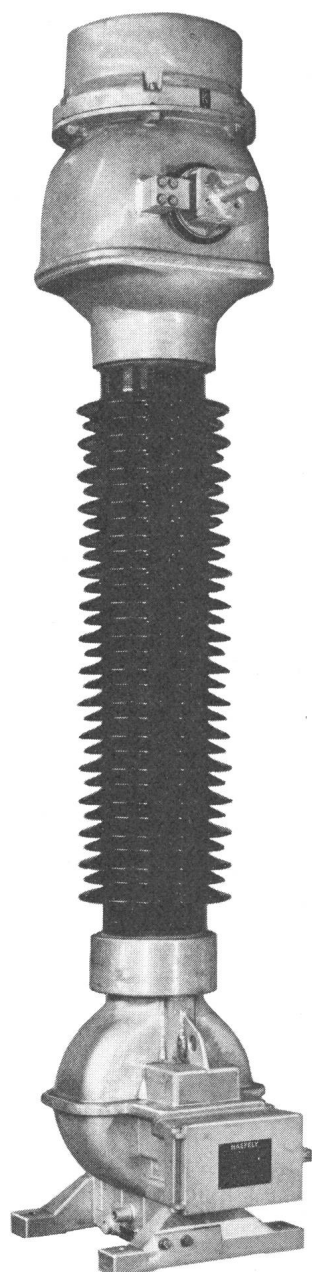
SELECTRON LYSS AG
Dorfplatz 2
8126 Zumikon/ZH
Telefon 01 · 918 20 20

Niederlassung:

SELECTRON SYSTEM GmbH
Industrielle Elektronik
Fischbacher Strasse 1
D-8503 Altdorf/Nürnberg
Telefon 09187 22 12
Telex 624 459

Messgruppe Kombiwandler

123, 145, 170, 245, kV



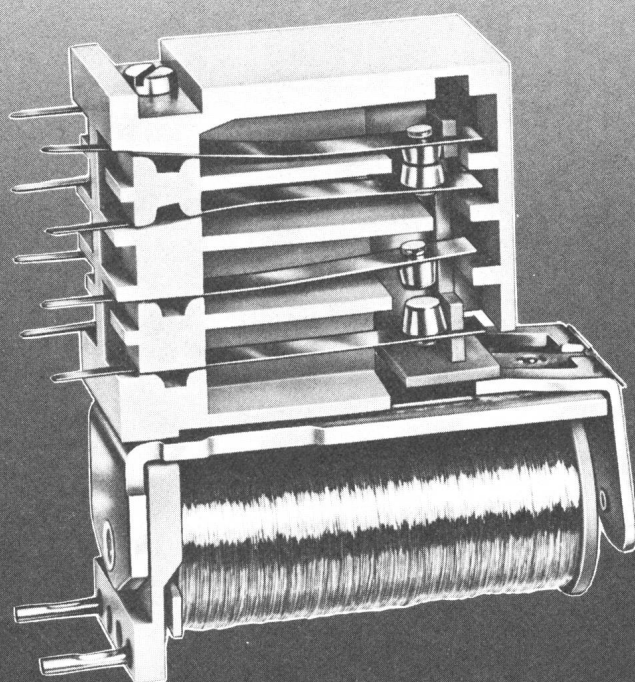
HAEFELY

Zwei Präzisions-Messgeräte vereinigt in einem Apparat: Induktiver Spannungswandler und Stromwandler. Verlangen Sie den Prospekt 219.1 bei Emil Haefely & Cie AG, Postfach, CH-4028 Basel, Telefon 061-41 18 17

KACO



**zwangsläufig –
zwangsgeführt**



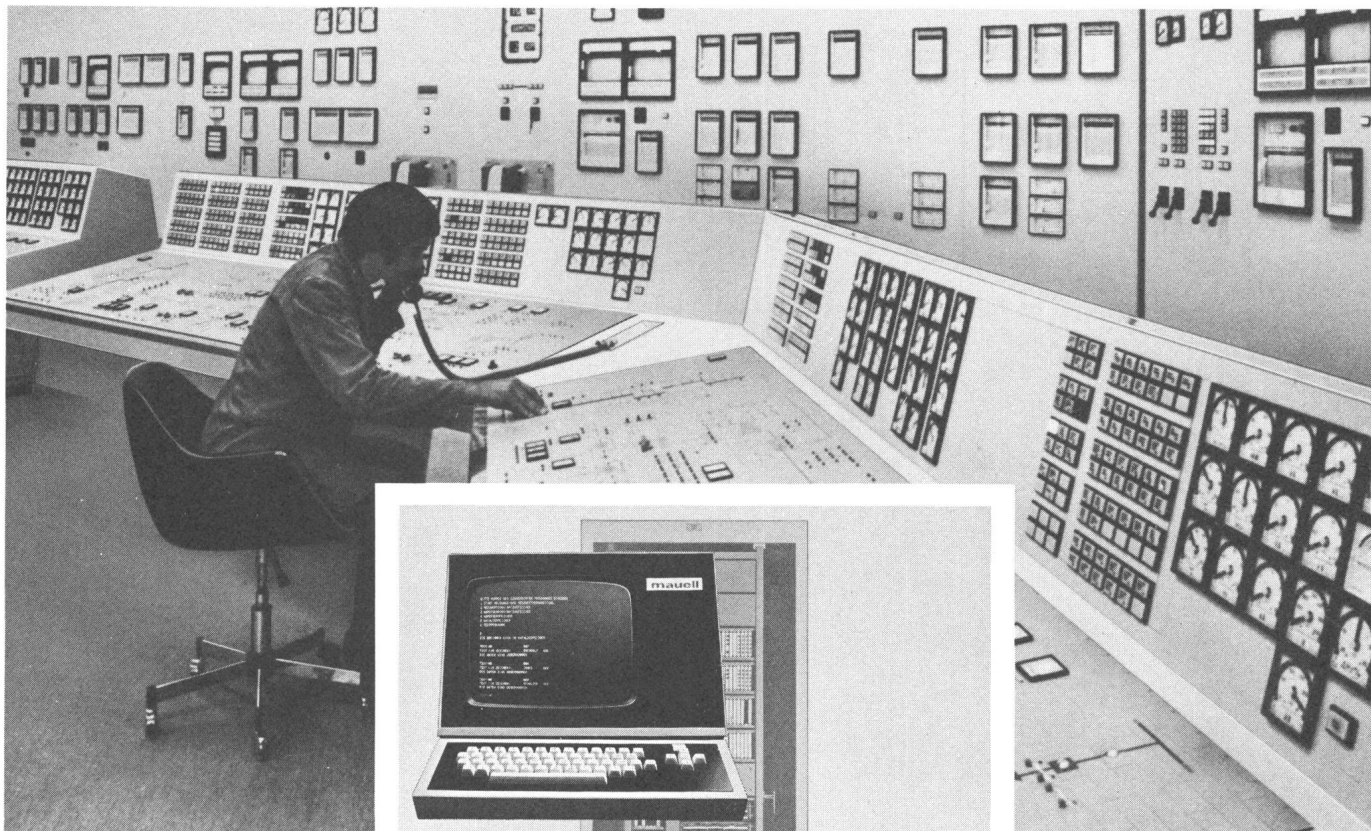
Kleinschaltrelais von der SUVA empfohlen

- Hohe Schaltleistung bis 8 A
 - Sichere elektrische Trennung nach VDE 0804, § 14
 - Isolierteile aus selbstverlöschendem, kriechstromfestem Kunststoff
 - Robust, zuverlässig und leistungsstark
- Verlangen Sie unsere Dokumentation und Beratung

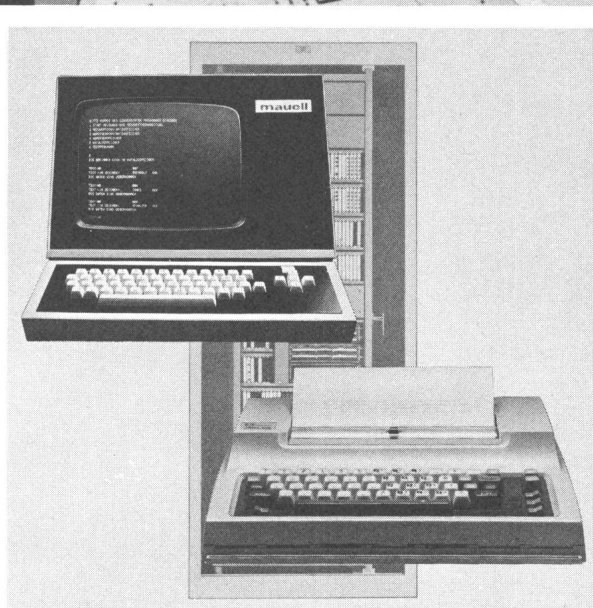
FABRIMEX

8032 Zürich · Kirchenweg 5 · Tel. 01/47 06 70

525



Kommandoraum KKW Mühleberg



Mosaik- und Steuersysteme

Mauell ist führend im Wartenbau

Mit Mauell profitieren Sie von einer jahrzehntelangen Erfahrung bei der Planung und beim Bau Ihrer neuen Kommandoanlage.

Zum Beispiel im Bereich Mosaikwartenbau:

Mit 7 verschiedenen Mosaikbausteingrößen und den entsprechenden Befehls- und Meldegeräten aus eigener Fabrikation lassen sich auch Ihre Warten-Projekte erfolgreich realisieren. Im Bereich Elektronik offerieren wir Ihnen ein umfangreiches Baugruppenprogramm zur

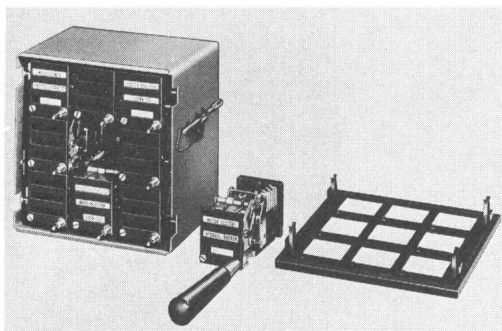
Steuerung, Überwachung, Anzeige und Protokollierung von Prozessen in Energie- und Verfahrenstechnik.

Bei Mauell liegen Projektierung, Entwicklung, Fabrikation und Inbetriebnahme in einer Hand.

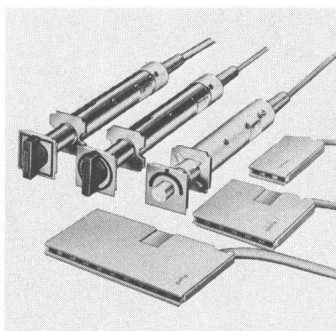
mauell

H. Mauell AG, 8050 Zürich
Schwamendingenstr. 5, Tel. 01-312 18 80, Telex 56 563

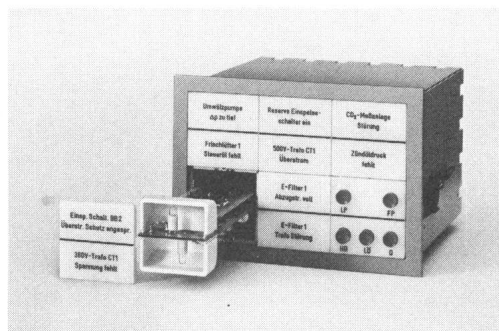
HCP



Jahrzehntelange Erfahrung im Bau von Melde- und Hilfsrelais

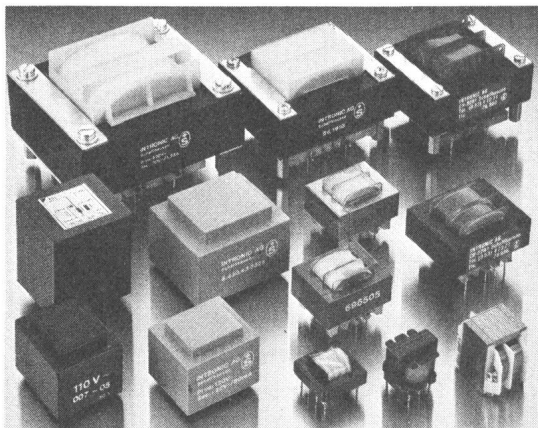


Jahrzehntelange Erfahrung im Bau von Befehls- und Meldegeräten



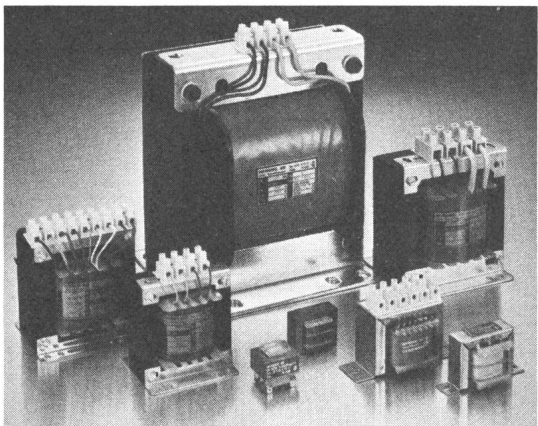
Jahrzehntelange Erfahrung im Bau von elektronischen Melde-, Protokollier- und Steuersystemen.

**Wir sind besser
(vielleicht auch günstiger)
Wir beweisen es Ihnen!**



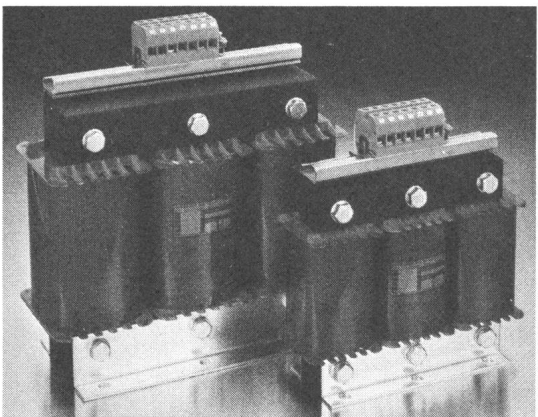
Print-Transformatoren

In offener und vergossener Bauart zum direkten Einbau auf Printplatten. In allen Normen und Ausführungen. Höchste Qualität zu günstigen Preisen.



Einphasen-Transformatoren

In allen Normen und Ausführungen bis zu 400 kVA Leistung. Unsere Expressabteilung fertigt Ihnen Ihren Trafo in 3 Tagen.



Dreiphasen-Transformatoren

In allen mechanischen Ausführungen bis zu 630 kVA Leistung. Mit getrennten Wicklungen oder als Autotransformator (Spartransformator).

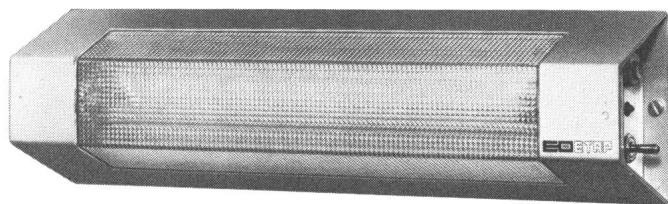
10

INTRONIC AG, Elektrotechnische Bauelemente
8201 Schaffhausen
Tel. 053/3 41 21, Telex 76 880 intro

ETAP

**Sicherheitsleuchten,
damit Sie bei der
Sicherheit
keine Kompromisse
eingehen.**

- Garantierte Lichtstrom während 60 Minuten Brenndauer.
- Tiefentladeschutz, daher Schonung der 4 NiCd-Zellen.
- Prüftaste, Sperrschalter und Ladekontrolle.
- Einfachste Montage dank separatem Unterteil mit steckbaren Klemmen.
- Für Dauerbetrieb überdimensionierte «kühle» Vorschaltgeräte.
- Hinweisleuchten mit grosser Beschriftungsfläche, auch zweiseitig.
- Ausführliche technische Dokumentation. 12 Monate Garantie, SEV-geprüft.



Dank rationeller Fertigung gleiche Preise wie 1977!

Verlangen Sie unverbindlich die komplette technische Dokumentation mit Fotos, Datenblättern und Preislisten.

**Elwet bringt Licht
ins Notleuchtengeschäft.**

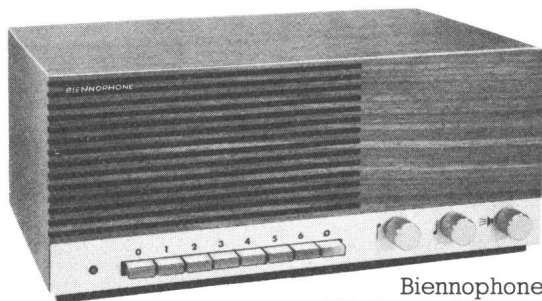
ELWET

Elwet AG, Bahnhofstrasse 53
CH-5430 Wettingen, Schweiz, Tel. 056-26 47 47 ☎

Beim Telefonrundspruch
werden

die Vorteile **GROSS** geschrieben.

- Tag und Nacht zu Ihren Diensten: 6 Programme, 24 Stunden pro Tag.
- Störungsfreier Empfang in der Stadt, auf dem Lande, in den Bergen, überall.
- Leitung 3 «Classic» und Leitung 6 «Leichte Leitung» mit Top-Hits, Schlägern und Evergreens. Vergnügen und Entspannung für jedermann.



Biennophone
das TR-Gerät mit Klasse

- Elegante, «echt-Holz»-Gehäuse.
- Einfache Handhabung.
- Für die «Romands» ist Radio Suisse Romande in der ganzen Schweiz zu hören.
- Ideal für Betriebe, Werkstätten, Warenhäuser, Hotels und Spitäler.

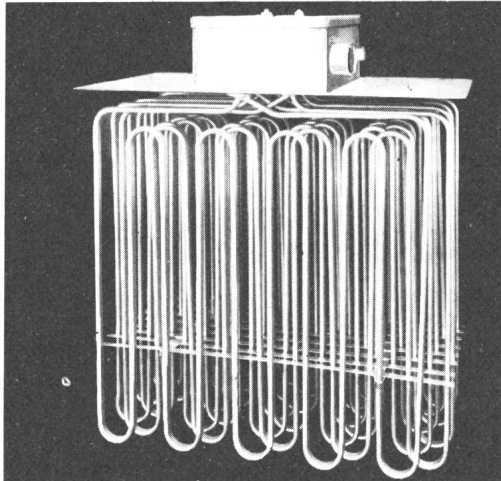
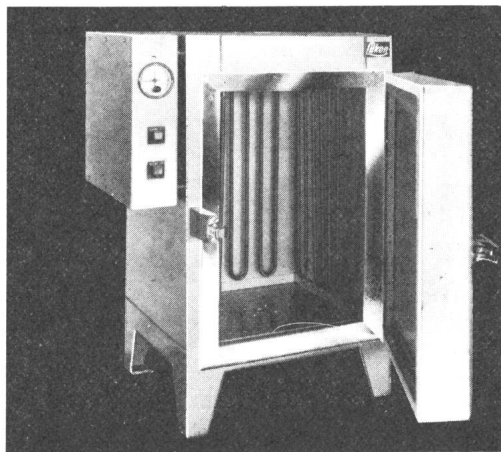
Und das alles für ein paar Rappen pro Tag.

Spezial-Prospekt erhältlich beim Radio-Konzessionär oder beim Fabrikanten:
Velectra SA, 2501 Biel

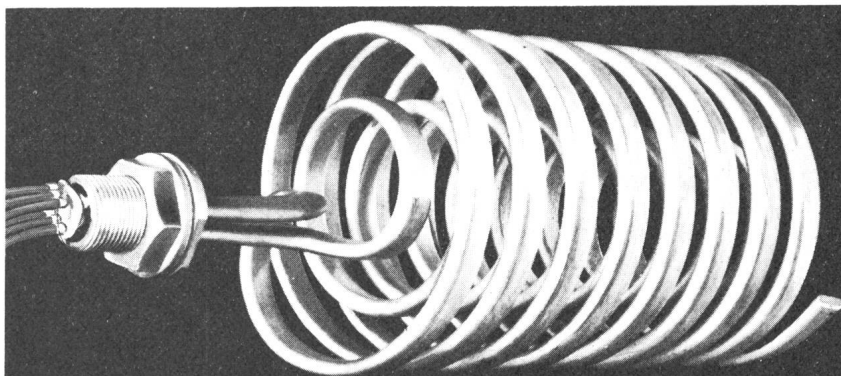


Biennophone

Telefonrundspruch-Spezialist seit 50 Jahren.



**Lüscher
heizstäbe**



Lükon

Flach- und Rundprofile für
industrielle Anwendungen.
Unverbindliche Beratung durch
unsere technischen Sachbearbeiter.

PAUL LÜSCHER-WERKE CH-2575 TÄUFFELN TEL. 032 86 15 45
ELEKTRISCHE WÄRMEAPPARATE UND ELEKTROHEIZUNGEN

Studer

Wir haben uns vor 30 Jahren das Ziel gesetzt, als freies und unabhängiges Familienunternehmen isolierte Kabel und Drähte herzustellen. Für diese Idee galt es eine ganze Reihe von Hindernissen in Kauf zu nehmen und zu überwinden. Neulinge sind auf einem abgesprochenen Markt nie willkommen.

Wir haben auf Kunststoff gesetzt und einige gute und praktische Verbesserungen entwickelt und auf dem Schweizer Markt eingeführt; z. B. Steuerkabel mit numerierten Adern und sektorförmige Aluminiumleiter für Niederspannungskabel.

Unser Unternehmen ist gewachsen, und wir sind trotzdem der Zielsetzung treu geblieben: Als unabhängige Kabelfabrik beliefern wir ohne Zwischenhandel den Markt mit Hochspannungs-, Niederspannungs- und Telefoniekabeln.

Alle Produkte, die wir verkaufen, werden in unserem Werk in Däniken hergestellt. 170 Mitarbeiter setzen sich täglich für den guten Namen ein. Auch in Zukunft wollen wir unabhängig bleiben. Dazu braucht es Umsicht und Mut. Wir zählen wie bisher auf unsere Abnehmer.

Wir halten mit der Zeit Schritt und werden der Entwicklung auch zukünftig besondere Bedeutung beimessen.

Unsere Losung ist, ein fairer Konkurrent zu sein, besonders aber ein zuverlässiger Partner für unsere Kundschaft.

TALT-Kabel

Das TALT-Telefonkabel wird als Anschlusskabel in PTT-Anlagen verwendet. Sein Aufbau in lagenverseilter Sternvierertechnik eignet sich auch vorzüglich für fast alle Mess-, Signal- und Steueranlagen.

Ein wasserdicht verschweisster Alu-Folienmantel verhindert das Eindringen von Feuchtigkeit. Er macht das Kabel besonders geeignet für die Verlegung in feuchten Räumen, in Tunnelbauten oder im Erdreich.

Weitere elektrische und mechanische Eigenschaften sind z. B.:

Gleichstromwiderstand bei 20°C
max. 63,3 Ω /km, Draht- \varnothing 0,6 mm
35,6 Ω /km, Draht- \varnothing 0,8 mm

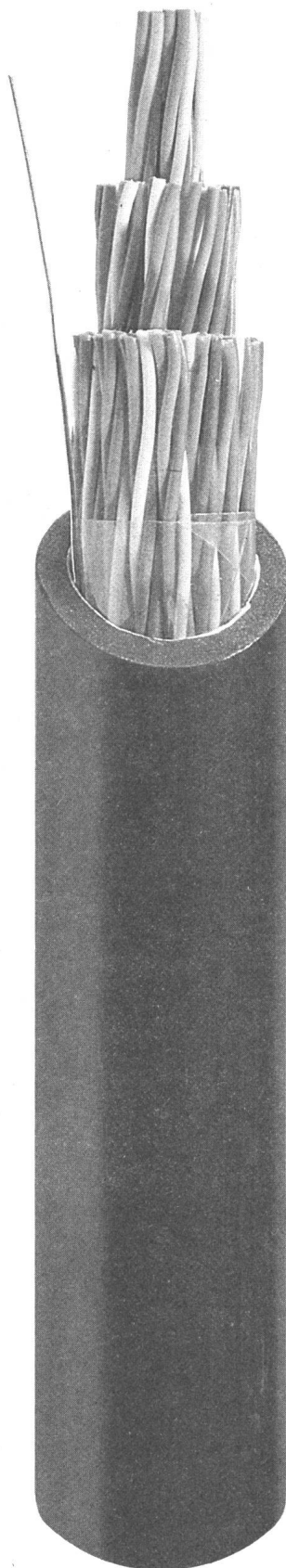
Prüfspannung
2000 V, 50 Hz während 1 Minute
Ader gegen Ader und Schirm

Isolationswiderstand
> 10 000 M Ω · km Ader gegen
Ader und Schirm

Betriebskapazität
40 nF/km bei 1000 Hz (Richtwert)

Minimalste gegenseitige Stromkreisbeeinflussung durch kleinste kapazitive Kopplungen entsprechend den PTT-Normen.

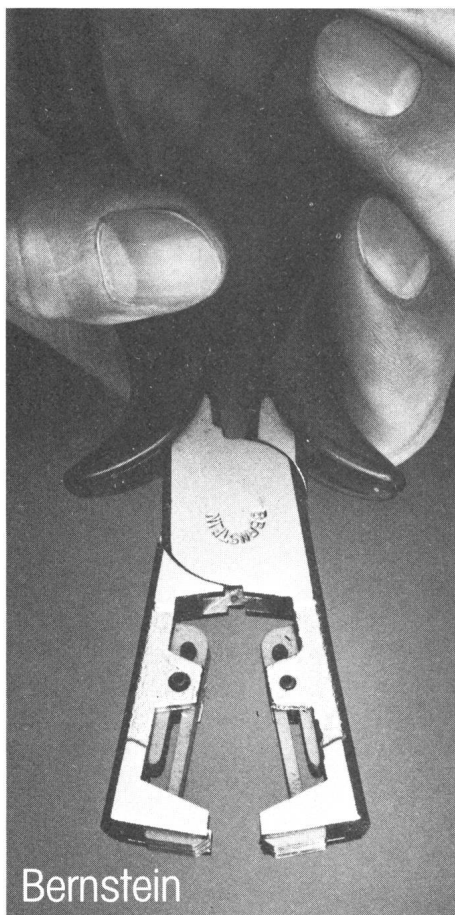
Ausgezeichnete mechanische Festigkeit dank Schichtenmantel. Gegen Schwingungen, Stoss- und Zugkräfte nahezu unempfindlich. Daher günstige Voraussetzungen bei Verlegung auch nicht armierter TALT-Kabel.



Studer
Draht- und Kabelwerk AG
CH-4658 Däniken SO



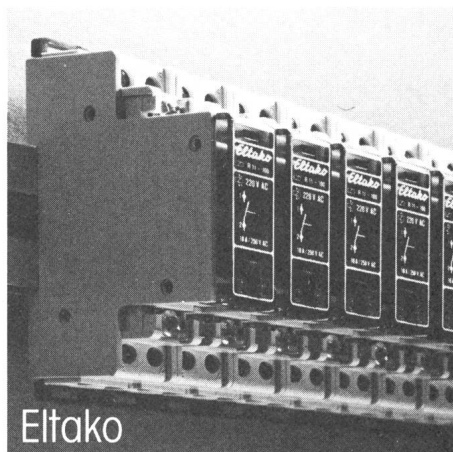
Telefon 062 · 65 14 44
Telex 68963



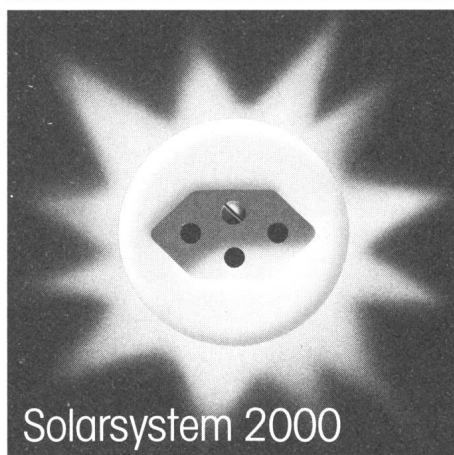
Bernstein



Kühnel



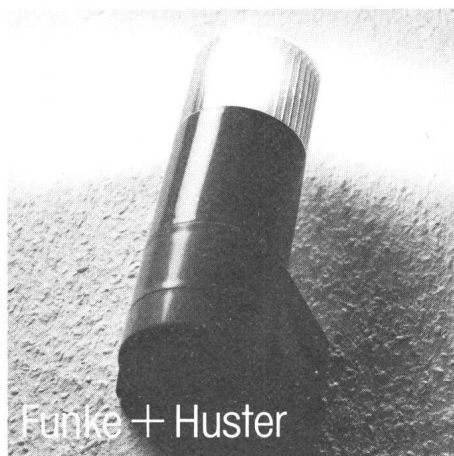
Eltako



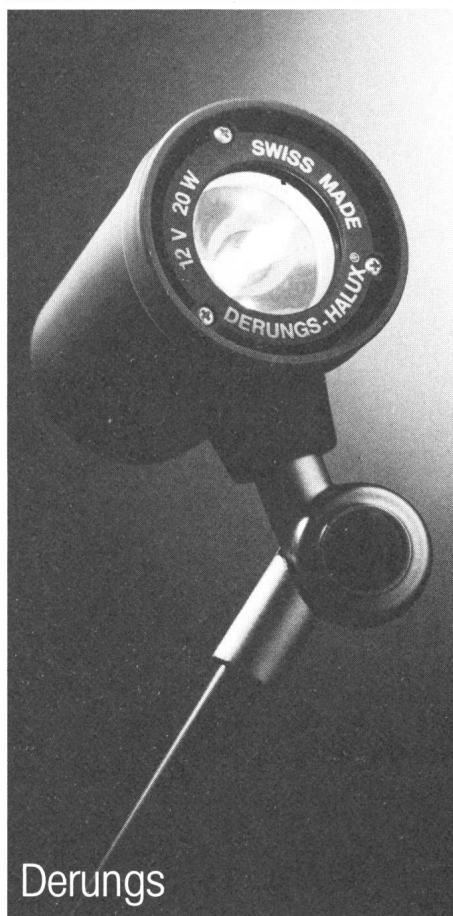
Solarsystem 2000



Grässlin



Funke + Huster



Derungs

Als Ergänzung zum traditionellen Installationsmaterial liefern wir Ihnen Spezialprodukte wie Blitzleuchten, Dämmerungsschalter, elektronische Zeitschaltuhren usw. bis hin zum Werkzeug für den Fachmann.

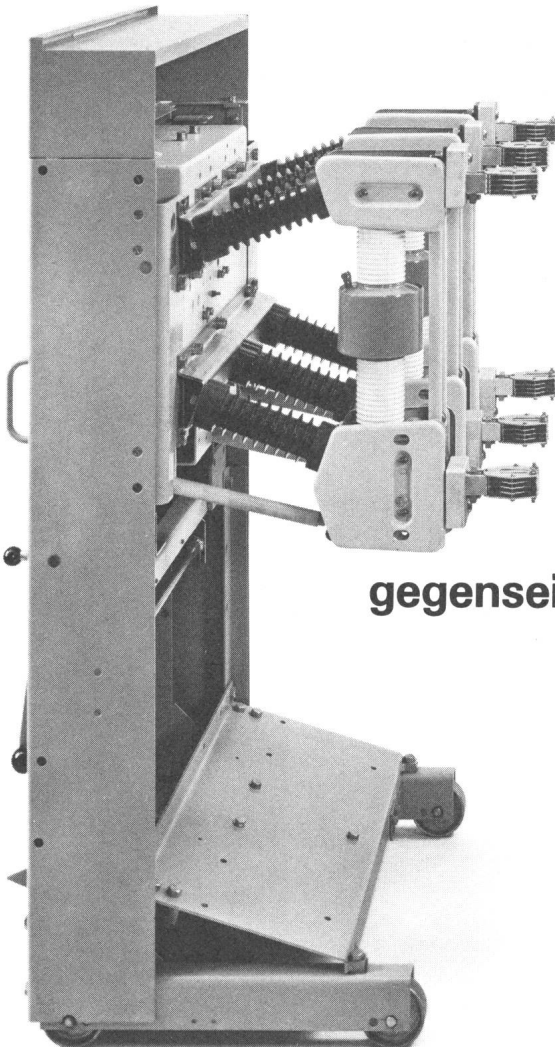
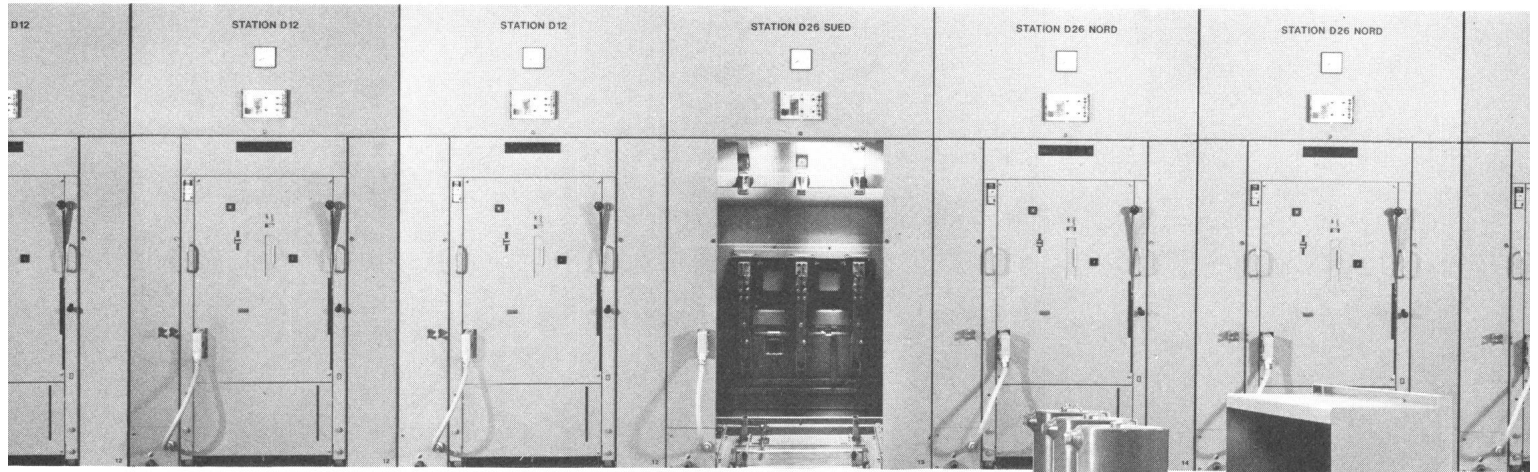
camille bauer

Camille Bauer AG, 4002 Basel
Elektrotechnische Artikel en gros
Tel. 061 22 88 00

Filialen in: Bern, Chur, Colombier, Grand-Lancy, Lugano, Zürich

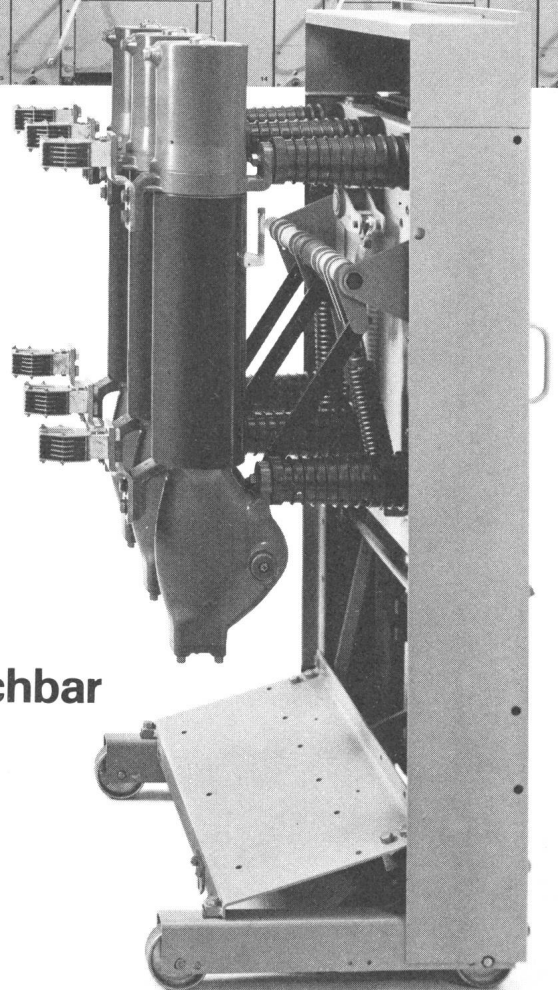
Leistungsschalter für Mittelspannungsanlagen jetzt mit zwei Löschmedien

sprecher+ schuh



Vakuum-Mittelspannungsschalter

- in Spezialfällen die sinnvolle Alternative zum ölarmen Schalter
- Geringster Kontaktabbrand erlaubt grosse Schalthäufigkeit (20'000 mal Nennstrom oder 100 mal Kurzschlußstrom)
- Wartungsfreies Schaltelement



gegenseitig austauschbar

Oelarme Mittelspannungsschalter

- Mehr als 40 Jahre weltweite Betriebserfahrung
 - Grosse Inspektionsintervalle
- Extrem wartungsfreundlich, einfachste Kontaktkontrolle
 - Revisionen durch den Kunden ausführbar
 - Betriebssicher und zuverlässig

Wir beraten Sie gerne

Sprecher+Schuh AG Mittelspannungsanlagen
CH-5034 Suhr
Telefon: 064 33 13 13 Telex: 982120 ssm ch

Gebrüder Meier AG 8040 Zürich

Zypressenstrasse 71 Telefon 01 / 242 72 39
Fabrik elektrischer Maschinen und Apparate

Filialwerkstätten:

3052 Zollikofen-Bern

Bernstrasse 145 Telefon 031 / 57 21 51

1700 Fribourg

3, rue des Daillettes Telefon 037 / 24 39 91

Fabrikation,
Lieferung,
Reparatur
von

**Elektromotoren, Transformatoren,
Generatoren, Schalt- und Steuertableaux,
Verteilanlagen, Notstromgruppen,
Elektrische Aufzugsanlagen**



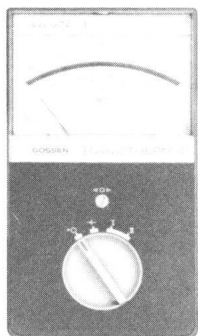
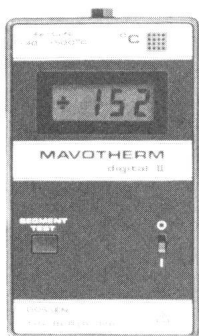
Ulrich Matter AG
Elektrische Mess- und Regeltechnik

5610 WOHLLEN AG
Tel. 057 614 54 / 628 34
Telex 54579

Analog oder Digital?
Die GOSSEN Temperaturanzeiger

MAVOTHERM

bieten Ihnen beides



● MAVOTHERM DIGITAL

Temperatur-Anzeiger mit LCD-Display und vielen Fühlervarianten für Bereich $-40... +500^{\circ}\text{C}$

● MAVOTHERM 3/4/5

analog anzeigende Thermometer im Taschenformat

Modell 3: 2 Bereiche von $-20... +200^{\circ}\text{C}$

Modell 4: 2 Bereiche von $-50... +120^{\circ}\text{C}$

Modell 5: für Thermoelemente

— NiCr-Ni DIN, Bereich: $20...1300^{\circ}\text{C}$ und

— PtRh-Pt DIN, Bereich: $20...1600^{\circ}\text{C}$

Soudag (Swiss Pat.)

Airhandpress



die pneumatische Presszange für lötfreie Kabelschuhe und Verbinder von 0,12 bis 6 mm²

- handlich und leicht zu bedienen (daher vor allem auch für weibliche Mitarbeiter geeignet)
- 17 Standardwerkzeugköpfe lösen auch Ihr Kabelschuh- oder Verbinderpressproblem optimal
- gleichmässig ablaufender Schliessvorgang garantiert Verpressung von höchster Qualität
- für spezielle Kabelterminals fertigen wir auf Wunsch Sondergesenkköpfe

Soudag AG

Elektro- und Blindniettechnik

Friesstrasse 19 8050 Zürich Telefon 01/301 06 36 Telex 56278

Notstrom-Anlagen?

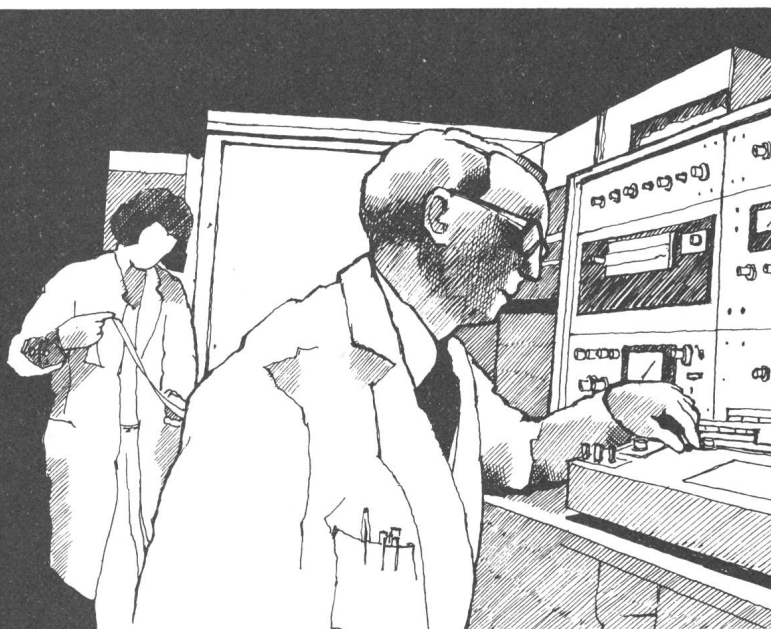
Nutzen Sie unsere reiche Erfahrung von der Projektierung bis zum schlüsselfertigen Anlagebau. MAG-Benzinaggregate von 2.6–8.1 kW und DEUTZ-Dieselgruppen von 6–6000 kW sind zuverlässig und wirtschaftlich. Als unermüdliche Stromversorgung im Dauerbetrieb oder verlässliche Notstromlieferanten. Über 100 Servicestellen.



WÜRLGER

Industriestrasse 19, 8910 Affoltern a. A.
Telefon 01-761 44 15

**DEUTZ
MAG**



Abzweigstecker Fiches de dérivation

mit waagrecht Ein-
führung, unzerbrechlich
Pat. ang.

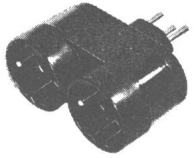


avec entrée horizontale,
incassables. Brevetées

2pol. + E 10 A, 250 V

2 pol. + T 10 A, 250 V

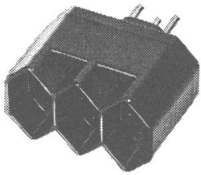
Type 12/2 x 14



Passend für 2 Gummistecker,
Typ 12 oder 14
Correspondant pour 2 fiches en
caoutchouc, type 12 ou 14

Schwarz/Noir	Weiss/Blanc
Nr./N° 4739	Nr./N° 4739 W
E-Nr./N°	E-Nr./N°
672 037 127	672 037 027

Type 12/3 x 13



Passend für 2 Gummistecker oder
3 normale Stecker, Typ 12
Correspondant pour 2 fiches en
caoutchouc ou 3 fiches normales,
type 12

Schwarz/Noir	Weiss/Blanc
Nr./N° 4738	Nr./N° 4738 W
E-Nr./N°	E-Nr./N°
672 038 117	672 038 017

Lieferbar durch Elektro-Grossisten /
Livrables par les grossistes d'électricité



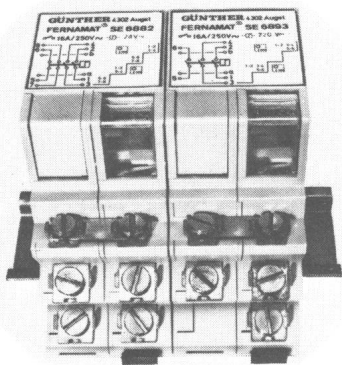
Jenni AG, 8152 Glattbrugg ZH

Tel. Büro 052 32 78 85

GÜNTHER

NEUE Generation FERNAMAT®
Schrittschalter und Installations-
Relais

**Ein- und Ausschaltleistung
16 Amp. 250 Volt**



Mit dieser Baureihe stehen Ihnen 12 ver-
schiedene **1-, 2-, 3- und 4-polige**
Fernschalter und ebenso viele verschie-
dene Installationsrelais zur Verfügung.
Spulenspannungen in 8, 24, 48 und 220
Volt ab Lager lieferbar.

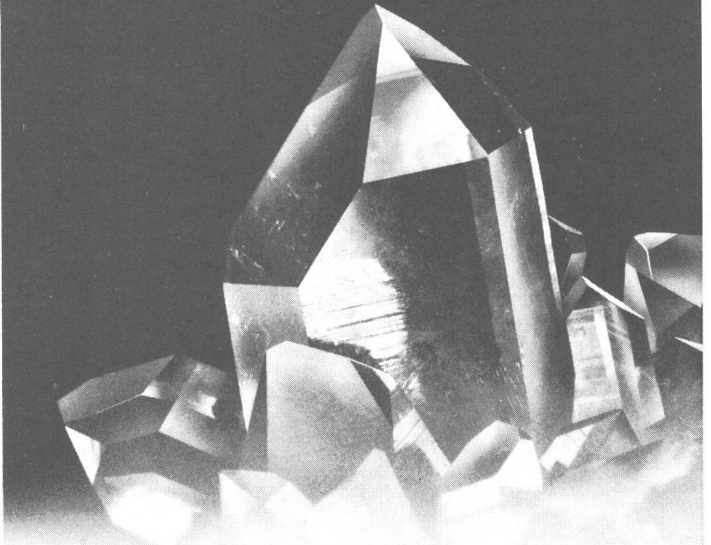
GÜNTHER GMBH

Rheinstrasse 30-32 4302 Augst/BL
Tel. (061) 83 29 21 Telex 63316

Quecksilberschalter fertigen wir
seit über 50 Jahren!



messen mit Kristallen



Kristalle sind stabil, temperaturbeständig und haben eine hohe mechanische Festigkeit. Deshalb verwenden wir sie seit 20 Jahren in unseren Messwert-aufnehmern.

1 **Quarzkristall-Druckaufnehmer** messen dynamische und quasistatische Drücke von wenigen mbar bis über 5 kbar, bei Temperaturen von -150 bis 350°C.

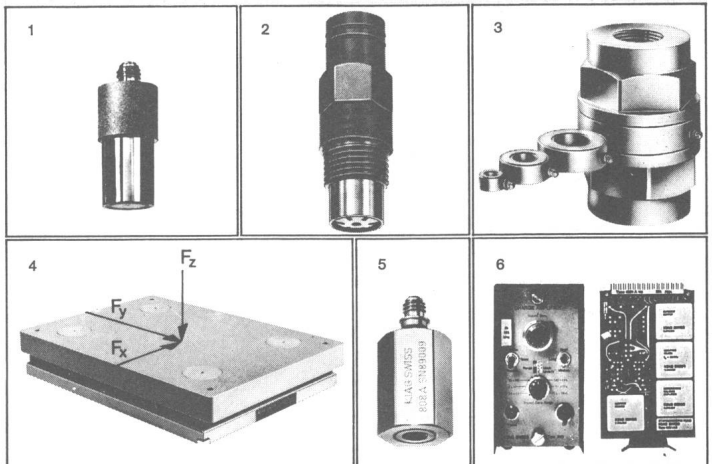
2 **Piezoresistive Druckaufnehmer** basieren auf Siliziumkristallen und messen statische und dynamische Drücke von Vakuum bis 200 bar, zwischen -20 und 120°C.

3 **Quarzkristall-Kraftaufnehmer** für eine oder mehrere Komponenten messen Kräfte von wenigen mN bis 1 MN. Sie sind kompakt, extrem steif und haben ein ausserordentliches Auflösungsvermögen. Über dieselben Eigenschaften verfügen die

4 **Mehrkomponenten-Dynamometer und Messplattformen** für Kraft- und Momentmessungen in der Zerspanungstechnik, Automobiltechnik, Industrie und Biomechanik.

5 **Quarzkristall-Beschleunigungs-aufnehmer** messen Vibrationen bis $\pm 20\,000\text{ g}$ und Schocks bis $50\,000\text{ g}$ mit hoher Eigenfrequenz und grossem Auflösungsvermögen.

6 **Messen ohne Rechnen.** Unsere Messsysteme basieren auf dem Konzept der «Kalibrierten Messkette». Dies vereinfacht die Bedienung und ermöglicht ein schnelles, fehlerfreies Auswerten der Messresultate. Wir liefern die Messelektronik in Laborausführung sowie auf Europakarten für den industriellen Einsatz.



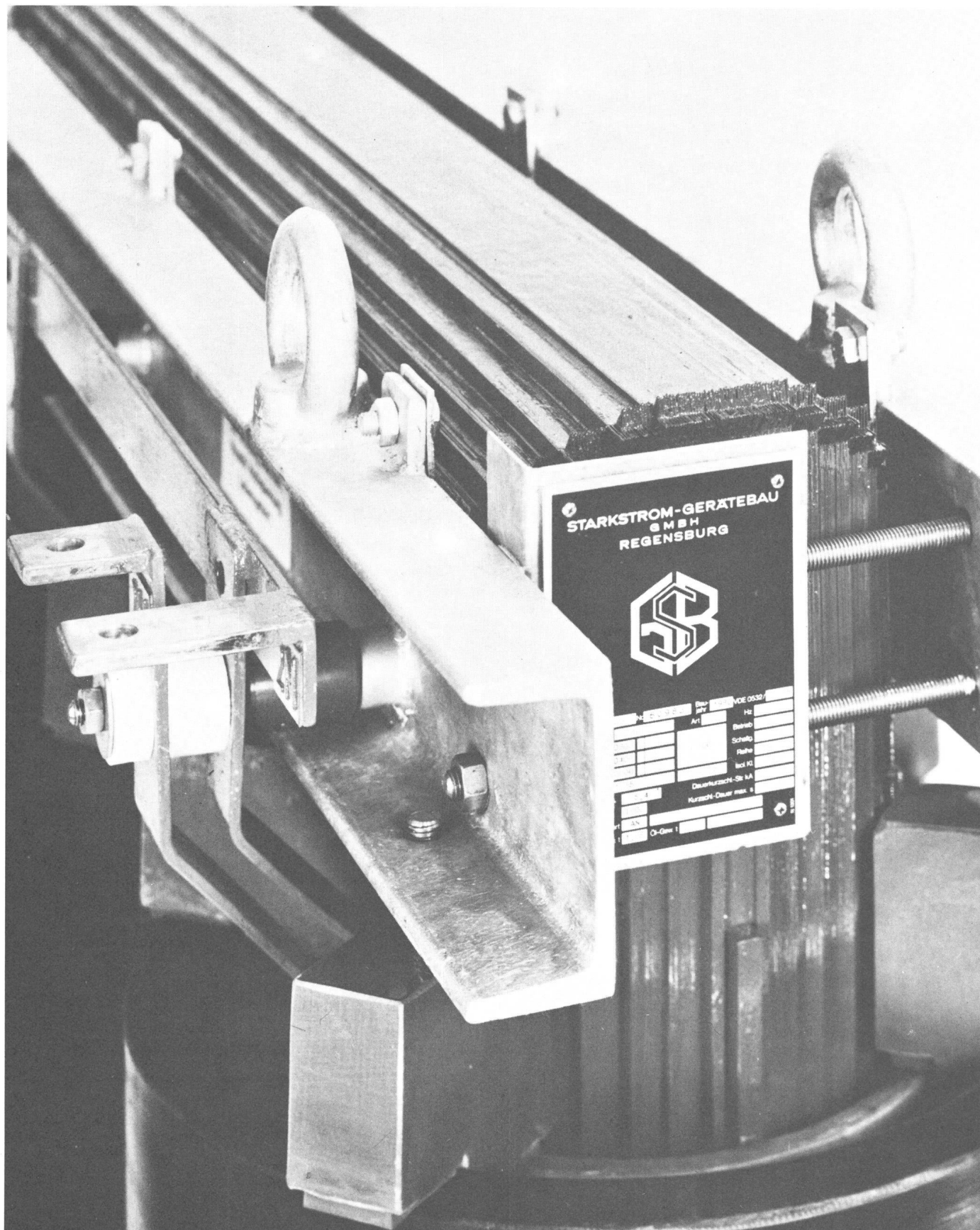
Verlangen Sie ausführliche Unterlagen.

KISTLER

Piezo-Instrumentation

Kistler Instrumente AG
CH-8408 Winterthur/Schweiz
Eulachstrasse 22
Telefon 052-25 28 21 Telex 76 458

Zu beziehen bei Ihrem Elektro-Grossisten.



STARKSTROM-GERÄTEBAU
GMBH
REGENSBURG

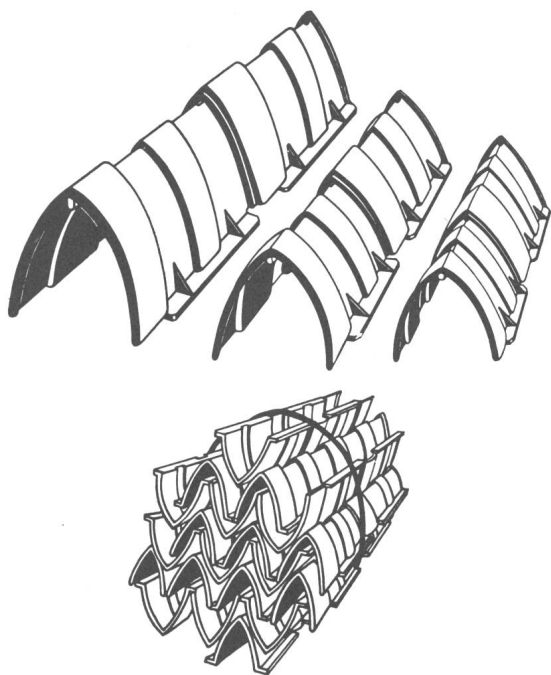


Best.- jahr	WCE 0530
Art	Hz
Bestab	Schaltb
Stärke	Reihe
Isol. RZ	
Dauerleistung-Sie kA	
Kurzzeit-Clamp max. s	
Ch-Gem 1	

ARNOLD AG
2545 SELZACH

Telefon 065 / 61 21 24
Telex 34 762

Giessharztransformatoren bis 2500 kVA



SCHOELLER- Kunststoff-Kabelabdeckung — die moderne Lösung

Vorteile:

- Wandstärken-Verdickung in der Gefahrenzone
- Breite Auflageflächen
- Gesicherte Stoßstellen
- Mittentrennung ergibt Kurzabdeckungen für enge Radien
- Verriegelungsmechanismus verhindert das Wegspringen
- Hohe Wirtschaftlichkeit, schnelle Verlegung, billiger Transport
- 3 Grössen für alle Kabel bis zu 120 mm Durchmesser

Technische Daten:

	KD 50	KD 80	KD 120
Länge (mm)	420	420	420
Basisbreite innen	70	110	150
Breite aussen	105	150	210
Gewicht pro m	0,9	1,5	2,1
Max. Kabel- ϕ	50	80	120
Min. Biegeradius ganz	2,5 m	2,7 m	3,4 m
Min. Biegeradius halbiert	1,5 m	1,6 m	1,8 m
Lieferform	Bünde à 20 Stück = 8 m		

Ein Produkt der
ALEXANDER SCHOELLER & CO. AG
8604 VOLKETSCHWIL

Verkauf:
KABELWERKE BRUGG, 5200 BRUGG

MEMOCAL 81 – Kalibrator mikroprozessorgesteuert



portabel, leicht, Frontplatte spritzwasserdicht

Messen: 7 Typen Thermoelemente + Pt 100, °C, °F, mV, mA
Eichen: 7 Typen T-Element + mV, mA
Speicher: bis 10 Werte
Anschluss: Netz + Akku eingebaut (8 Std.)
Grösse: 96 x 192 x 200 mm
Gewicht: 3,7 kg inkl. Tragtasche

Roth + Co. AG
9244 Niederuzwil SG Schweiz Tel. 073 5168 68
Regel- und Steuergeräte Telex 883120

14A



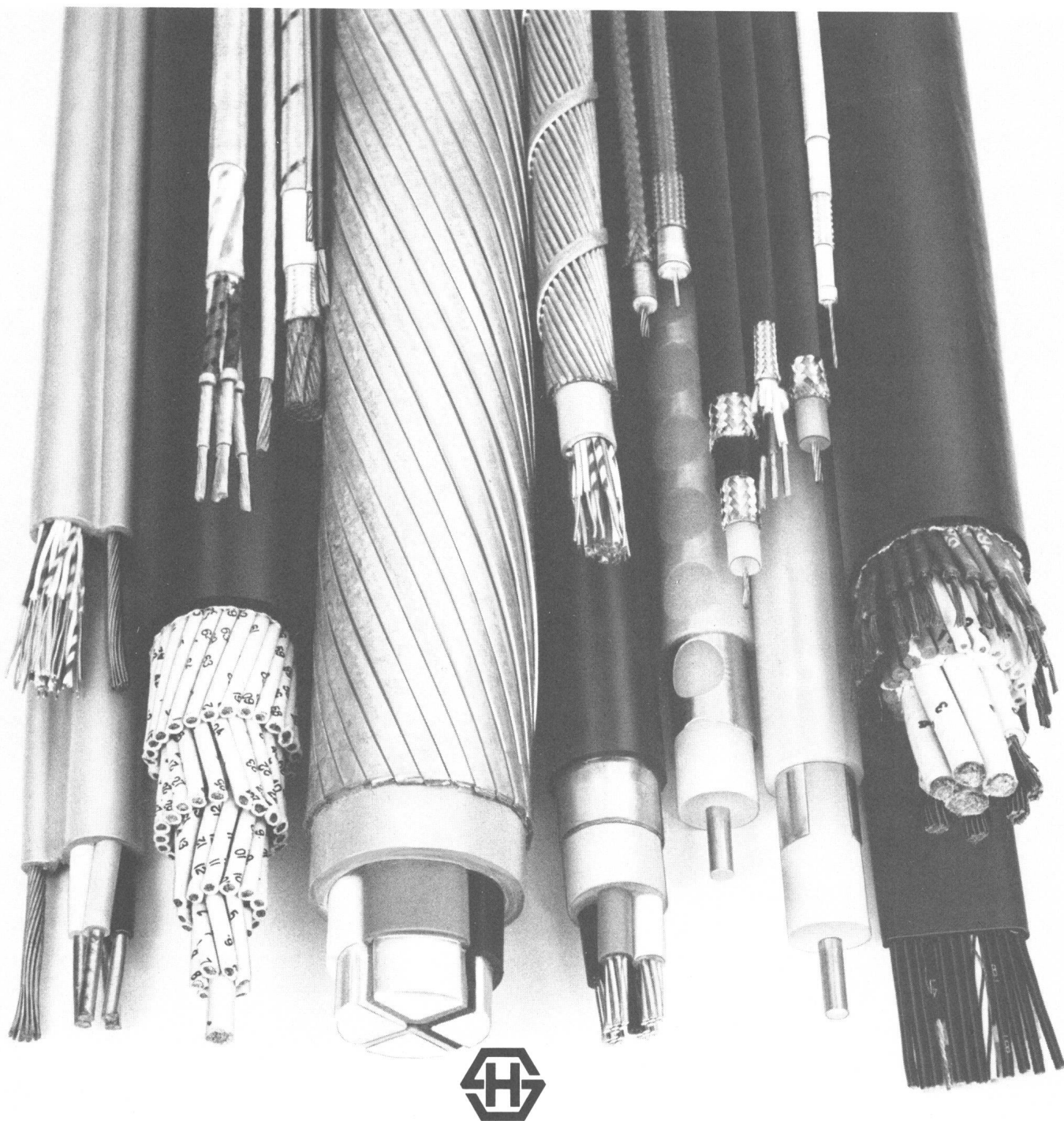
sparsam mit TUNGSRAM

Tungram-Energiesparlampen
verbrauchen bis 10% weniger Energie

Tungram AG
8027 Zürich, Manessestrasse 152, Tel. 01-202 11 00, Telex 54308
1227 Carouge-Genève, 57, rue Ancienne, Tél. 022-42 30 10



Spezialisten für Spezialkabel



HUBER+SUHNER AG

Geschäftsbereiche
Kabel

CH-8330 Pfäffikon
Tel. 01/950 40 20

CH-9100 Herisau
Tel. 071/53 15 15

ZARUSKI

Ingenieurbüro

Elektrische
Anlagen
Angewandte
Messtechnik

misst für Sie:

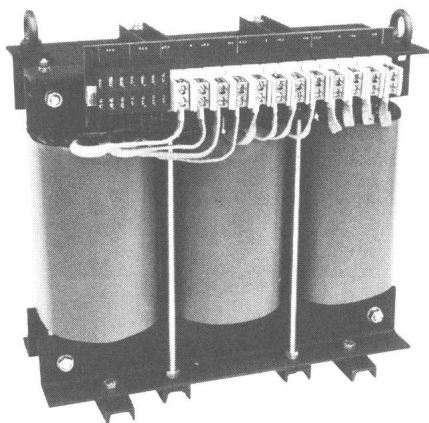
Netzharmonische
(Oberwellen)
Fourierspektren
Transientenrecords
Kurzschlussströme
und -leistungen
Schleifenimpedanzen
Erdungswiderstände
Bodenwiderstände
Fehlerströme
Fehlervoltagen
Bodenpotentiale für
Korrosionsschutz

P. Zaruski, dipl. Ing. ETH, SIA
Beratender Ingenieur ASIC,
Stapferstrasse 19, 8006 Zürich
Telefon 01 3610116

Wir fabrizieren kurzfristig in unserem Betrieb:

Transformatoren

Ein- oder dreiphasig, von 1VA bis ca. 100 kVA

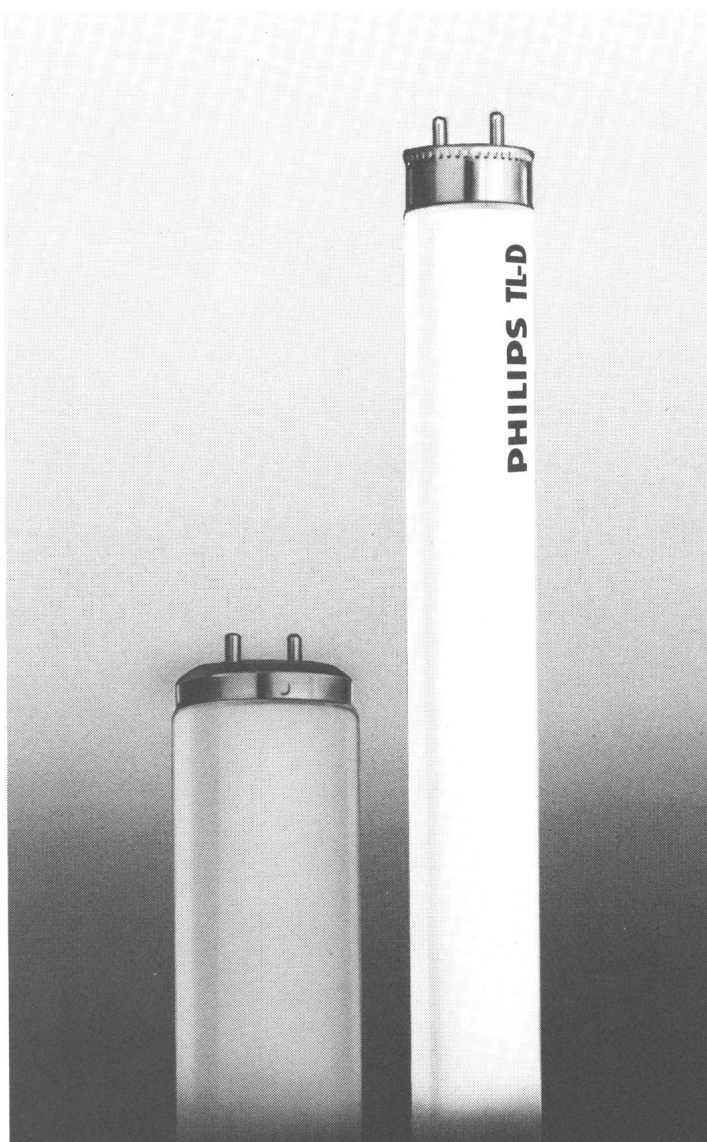


Verschalt oder unverschalt, in kompakter Bauweise.
Grosse thermische Trägheit bei Kurzzeitbelastung.
Niedrige Verlustleistungen bei normaler Erwärmung.
Sonderausführungen auf Anfrage.



FEURER+MOOSER AG

Sagenrainstrasse 7 CH-8636 Wald Tel. 055/9517 70



Tut uns leid, Dickerchen.

**Aber die Schlanken
von Philips
sind viel sparsamer.**

Ausschneiden und einsenden an:
Philips AG, Abteilung Licht, Postfach, 8027 Zürich.

SEV

Dass die Schlanken von Philips weniger Platz und Strom brauchen, weiss ich.
Aber ich möchte doch noch einmal ganz genau wissen, was sie dafür mehr leisten.
Bitte senden Sie mir die Dokumentation über die Schlanken von Philips.

Name: _____

81.1.249.9.7d

Firma: _____

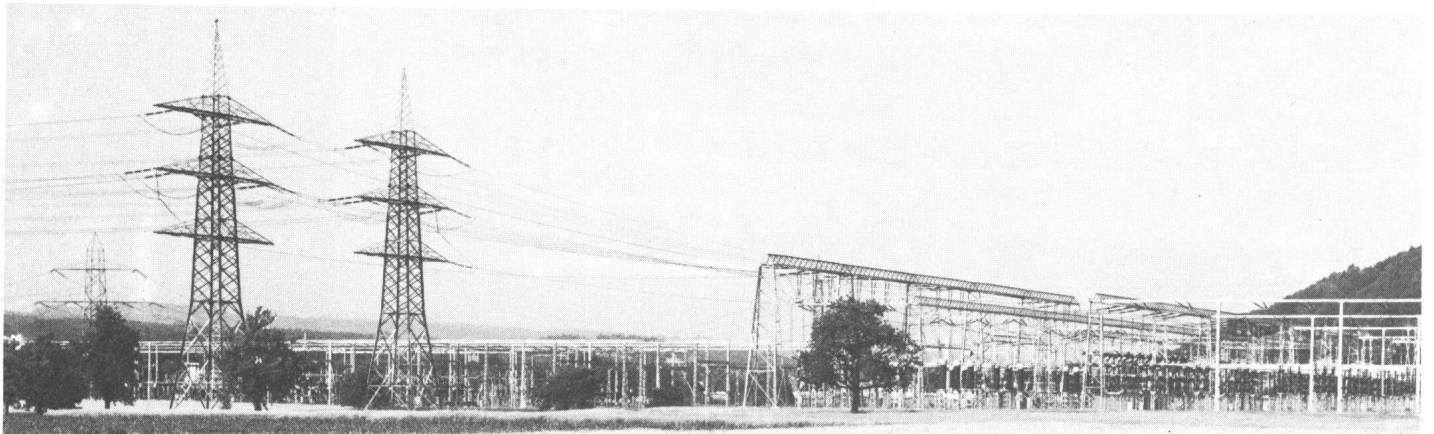
Strasse: _____

PLZ/Ort: _____



PHILIPS

Gutes Licht aus schlanken Röhren.

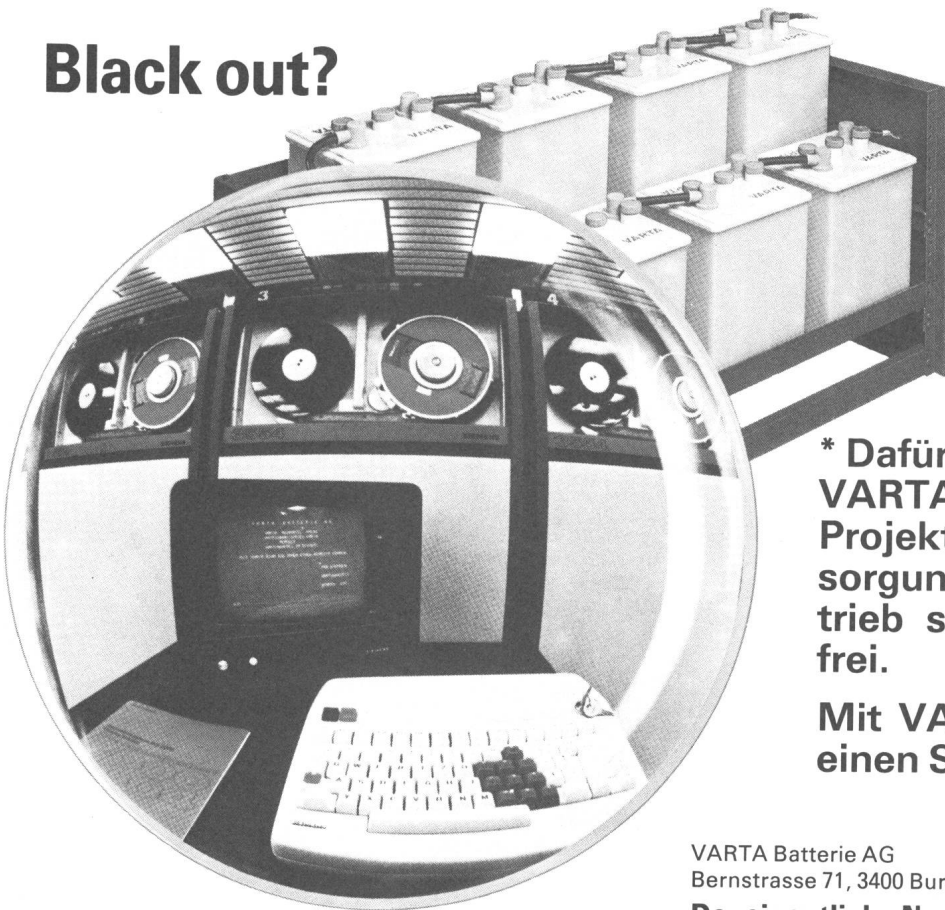


EGL ELEKTRIZITÄTS-GESELLSCHAFT LAUFENBURG AG

Energie aus Wasserkraftwerken im
Wallis, in Graubünden und am Rhein

Energie aus den Kernkraftwerken Bugey (EDF),
Gösgen, Leibstadt, Kaiseraugst, Graben

Black out?



**Dieser
Computer
vergisst nicht
einen Befehl***

*** Dafür sorgt die Batterie
VARTA bloc! Sie macht das
Projektieren von Stromver-
sorgungen einfach, den Be-
trieb sicher und wartungs-
frei.**

**Mit VARTA sind Sie immer
einen Schritt voraus!**

VARTA Batterie AG
Bernstrasse 71, 3400 Burgdorf, Tel. 034 / 22 57 11
Der eigentliche Name für Ihre Batterien.



**Kabel und Leitungen
im Einsatz
für höchste Sicherheit
von Reaktorgebäuden!**

pyrofil®

Jetzt auch
LOCA getestet

Sicher ist sicher: Pyrofil.

Garantierte elektrische
Funktion während der
ersten entscheidenden
Brandphase.

Keine Qualmbildung
im Brandfall:
Offene Fluchtwege,
unbehinderte Löschmannschaft,
keine korrosiven Gase und Dämpfe.

Keine Brandfortleitung
bei lokaler
Feuereinwirkung.

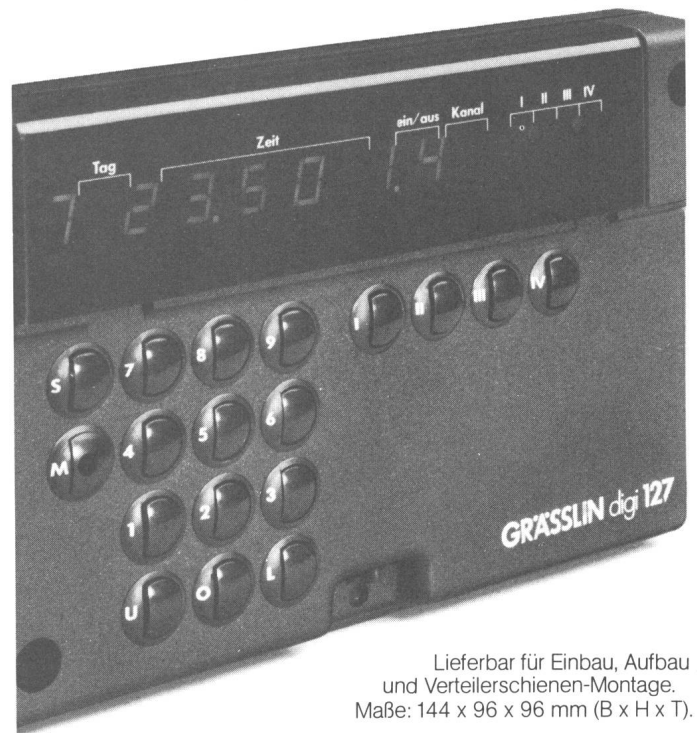
Verlangen Sie
detaillierte Unterlagen:

Dätwyler AG
Schweizerische Kabel-,
Gummi- und Kunststoffwerke
CH-6460 Altdorf/Schweiz

Telefon 044 - 4 11 22
Telex 7 86 91 dag ch

Dätwyler

**Die Zeit
im Griff mit
Grässlin.**



Lieferbar für Einbau, Aufbau
und Verteilerschienen-Montage.
Maße: 144 x 96 x 96 mm (B x H x T).

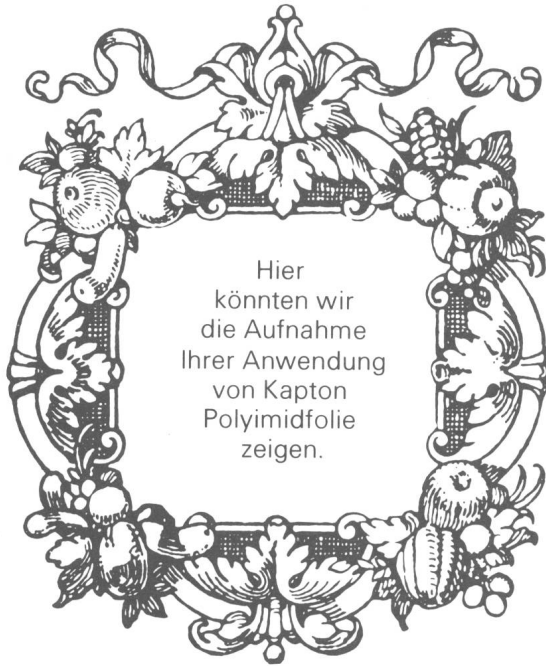
**digi 127.
Das neue
elektronische
Schalt-
zentrum.**

Endlich gibt es eine elektronische Zeit-Schaltuhr, die so leicht zu bedienen ist, wie vor ihr keine andere. digi 127 mit 127 frei programmierbaren Schaltbefehlen. Wochenprogramm. 4 unabhängigen Schaltkreisen. Hochfrequenz-Quarzzeitbasis. 100 Stunden Netzausfall-Sicherung.

Überall, wo auf mehreren Kanälen mit einem sekunden-genauen Programm geschaltet und geregelt wird, gibt es nichts besseres als diese eine: digi 127 von Grässlin.

Informationen von Grässlin & Co. Feinwerktechnik,
CH-1713 St. Antoni, Telefon 037/35 12 71.

GRÄSSLIN



Kapton* Polyimidfolie

**die hochtemperatur-
beständige trans-
parente Kunststoff-
folie. Einsetzbar im
Temperaturbereich
-269° bis +400°C.
Dimensionsstabil,
kein Schmelzpunkt,
flammwidrig,
heissiegelfähig, strah-
lungsbeständig, löt-
fest, resistent gegen
organische Lösungs-
mittel.**

* Du Pont's eingetragenes
Warenzeichen

Einsatzgebiete:

Ummantelungen, Nut- und
Phasenisolierungen, Lageniso-
lationen, Heizelemente,
Klebebänder, Laminat für
flexible gedruckte Schal-
tungen, Tonbänder, Antriebs-
bänder, Transportbänder,
Membranen für Sensoren,
Membranen für Gasmasken-
filter, Trennfolie für elek-
tronische Bauteile, Unterlags-
scheiben, gasfeste Dich-
tungen, Behälter für flüssigen
Wasserstoff, Blutplasma-
beutel, Tiefkühlbeutel Unter-
lagen für Bügeleisen, und ...

...Ihre neue Anwendung.

Wachendorf

BRÜSTUNGSKANÄLE – NACH MASS CANAUX D'ALLEGÉ – SUR MESURE



SEV-geprüft
PTT-bewilligt

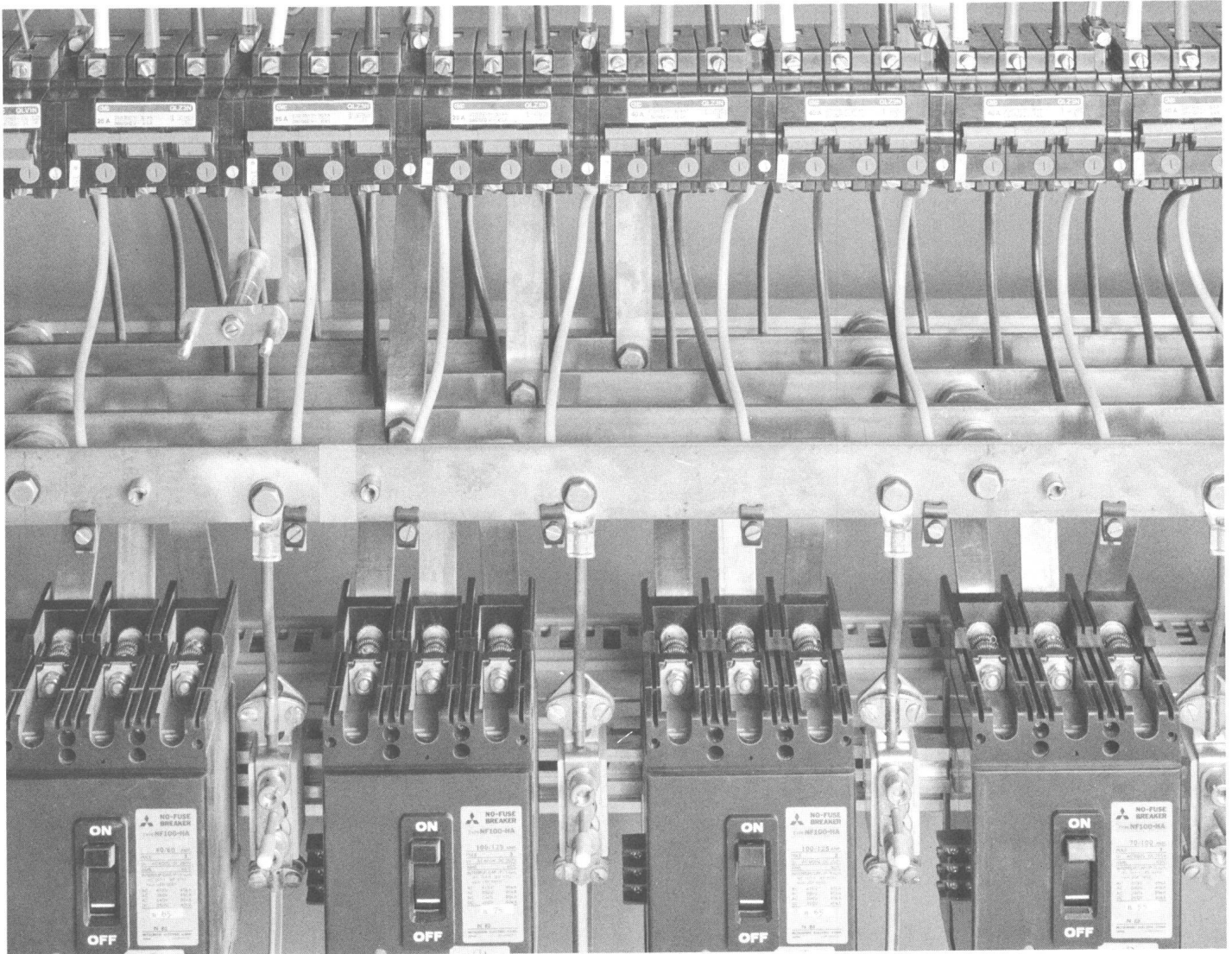
Epruvé par l'ASE
Approbation PTT

tulux

Verlangen Sie unseren Prospekt!
Demandez notre prospectus!

LEUCHTENFABRIK LUMINAIRES
8856 TUGGEN 055 78 16 16

Jetzt können Sie sicherungslose Hauptverteilungen projektieren und realisieren: Mit Leitungs-Schutztechnik von CMC



Mit CMC können Sie jetzt Ihre Verteilanlagen sicherungslos und selektiv aufbauen. Wirtschaftlich und zuverlässig bis zum einzelnen Verbraucher. Mit zusätzlichen Vorteilen für Ihre Kunden: betriebs- und unfallsicher, raum-, zeit- und kostensparend, unmittelbar wieder einschaltbereit, allpolige Abschaltung, eindeutige Schaltstellung, Hilfsschalter für Signal- und Verriegelungs-Funktionen.

neu: Leistungsschalter MELCO

Bis 600 V~, 250 V=, von 100 bis 4000 A Nenn-Schaltvermögen bis 170 kA

neu: Hochleistungs-Automat Q

Für Leitungs- und Motorschutz, für Gleichstrom und Halbleiterschutz, auch mit FI-Schutz.

Bis 660 V~, 750 V= (+ 20%), bis 63 A Nenn-Schaltvermögen 30 bis 50 kA, IEC

neu: Leitungsschutzschalter PICOMAT® FL

Mit einer Bauhöhe von 68 mm und energiebegrenzender Abschaltung.

Bis 25 A Nennstrom, 380 V~

Nennschaltvermögen 6 kA

Bewährt: Leitungsschutzschalter PICOMAT® PL

Dieser schmalste LS-Automat der Welt ist 1polig nur 11,7 mm breit. Thermische Überstrom- und elektromagnetische Kurzschluss-Auslösung ermöglichen eine optimale Leiterausnutzung. Bis 32 A Nennstrom, 380 V~.



CMC hilft Ihnen mit dem klaren Angebot: FI-, Leitungs- und Motor-Schutztechnik.

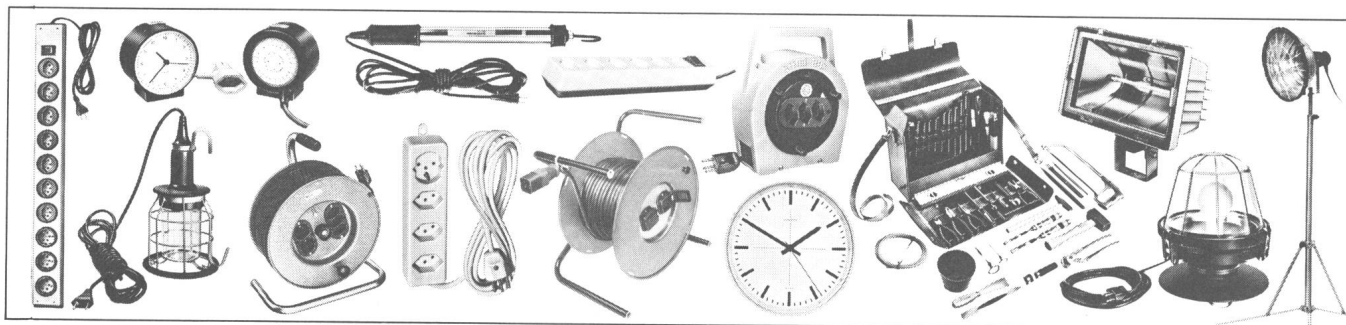
Damit Sie umfassend orientiert sind und direkt bestellen können, greifen Sie einfach zum CMC-Katalog oder zum Telefonhörer. Sprechen Sie sofort mit CMC (053/8 16 66) oder Ihrem Elektro-Grossisten.

CMC

CMC Carl Maier+Cie AG, Elektrische Schaltapparate und Steuerungen, CH-8201 Schaffhausen/Schweiz

Telefon 053 816 66, Telex 76 486

Elektro-Geräte für den täglichen Bedarf — ab Lager



A. Steffen AG Elektro-Grosshandel 8957 Spreitenbach Tel. 056-71 47 41-4



Schaltuhren

(und Stundenzähler)

sind unsere Spezialität

e.o.bär

3000 Bern 13

Postfach 11
Wasserwerksgasse 2
Telefon 031/22 76 11

8000 Zürich

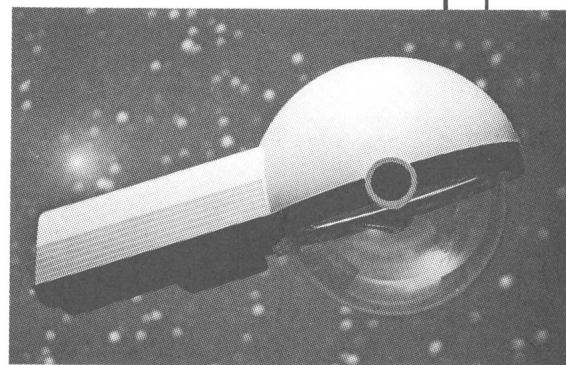
Ankerstrasse 27
Telefon 01/242 85 13

1200 Genève

16, rue Ed.-Rod
Tél. 022/44 74 67

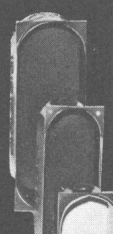
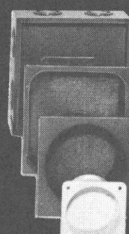
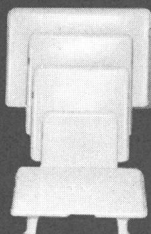
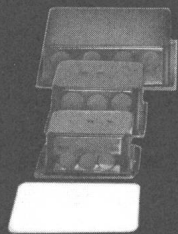


Moderne Strassenleuchte für
Quecksilber- und
Natriumhochdrucklampen
bis 400 W
Offen oder geschlossen lieferbar
für Montage auf Masten oder
Ausleger



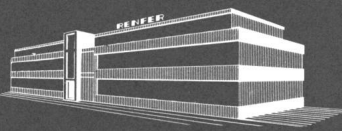
translumen SA lausanne
75, route de Genève 1004 LAUSANNE Tél. (021) 241502 Télex 24056

Nova-Licht Schlieren
125 Zürcherstrasse 8952 Schlieren Tel. (01) 730 25 55



UP-DOSEN und -KASTEN

- für jede Installationsart
- nach Vorschrift SEV + T + T
- erhältlich im Elektrogrosshandel



RENER

JOH. RENFER GmbH CH-2543 LENGNAU
Metall- und Kunststoffprodukte. 065 52 14 44
Articles en métal et en matière plastique

Bei MAAG in Dielsdorf wird geforscht, damit uns wichtige Kulturpflanzen erhalten bleiben.

In speziellen Klima-Häusern werden für gefährdete Pflanzen optimale Standortbedingungen geschaffen, mit Wärme, Wasser und künstlichem Sonnenlicht.



EYE Halogen-Metaldampf-Lampen geben das Sonnenlicht am Morgen, am Mittag und am Abend richtig dosiert – für Getreide, Tabak oder Kartoffeln.



Licht im Dienst der Forschung, der Technik und für mehr Sicherheit im Verkehr.



Gummistecker und unzerbrechliches Plastikmaterial
Raccords en caoutchouc et matières plastiques incassables

Demandez notre catalogue

Fabricant
F. BAILLOD S.A.
1, Place du Tricentenaire
La Chaux-de-Fonds
Tél. 039 / 26 72 74

HENRY BAUMANN

Lichttechnik · Elektromaterial en gros · Technique d'éclairage · Matériel électrique en gros
Tecnica d'illuminazion · Material d'electricitat all'engrossa · Tecnica d'illuminazione · Materiale elettrico all'ingrosso

Grubenstrasse 38 Tel. 01 461 35 82 8045 Zürich



Fachgemässe Kontrolle

Kontrolle und Nachimprägnierung nach dem COBRA-Impfstichverfahren

Korrosionsschutzarbeiten

Vertrauen Sie Ihre Freileitungen unseren Fachleuten an

Profitieren Sie von unserer langjährigen Erfahrung

Gewinnen Sie vermehrte Sicherheit

Erhöhen Sie die Lebensdauer der Maste

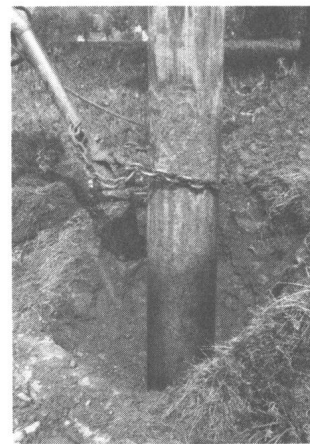
Beachten Sie unsere **Garantie**

IMPREGNA

Bertastrasse 8

8036 Zürich

Telefon 01 / 241 95 05



Einwandfreie Nachimprägnierung



Sicherheit mit OERLIKON

Accumulatoren-Fabrik Oerlikon

8050 Zürich, Binzmühlestr. 86, Tel. 01/311 84 84, Telex 55 10
1001 Lausanne, Passage de Montriond 14, Tel. 021/26 26 6

Stationäre Batterien • Traktions-Batterien • Ladegleich-
richter • Wechselrichter • Dauerstrom-Versorger

Beim Licht ist es umgekehrt: Wer keine Wahl hat, hat die Qual.

Zum Glück gibt es aber den Lampen-Service von Knobel. Der liefert Ihnen aus seinem breiten Sortiment zu günstigen Konditionen, alles was Sie an Glüh- und Fluoreszenzlampen brauchen. Wenn Sie diesen Coupon abschicken, erfahren Sie mehr darüber.

Ich möchte gerne mehr erfahren. Hier meine Adresse:

Name: _____

Strasse: _____

PLZ/Ort: _____

SEV

Telefon: _____

66 Kn

Bitte senden an: F. Knobel Elektroapparatebau AG
8755 Ennenda, Telefon 058-63 11 71

Dr. Juchli

Hinter gutem Licht steckt Knobel.

KNOBEL

**Ihr Partner
für**

Neutrale Beratung und Planung

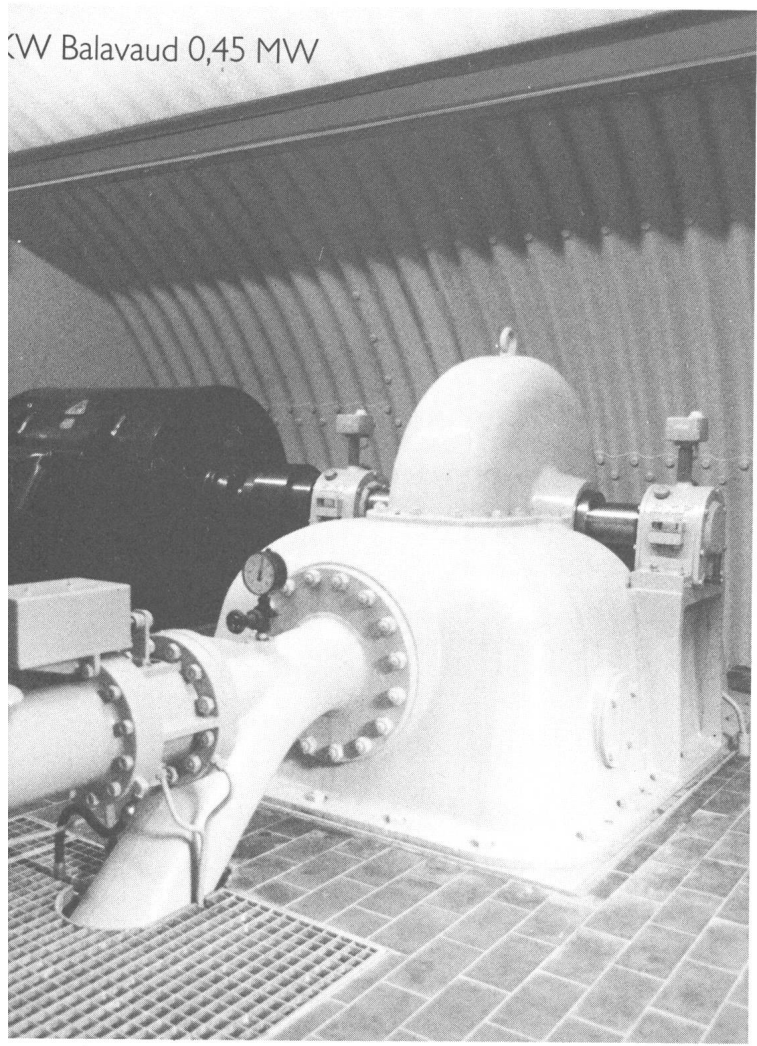
- Energieversorgungsanlagen
- Betreuung von Gemeinde-Elektrizitätswerken
- Transformatorenstationen
- Energiewirtschaftliche Beratung
- Hausinstallationskontrolle
- Strassen- und Tunnelbeleuchtungen
- Haustechnik
- Steuerungs- und Regeltechnik
- Gemeinschaftsantennen-Grossanlagen

Weitere Niederlassungen in:
Chur – Zürich – Näfels – Weinfelden

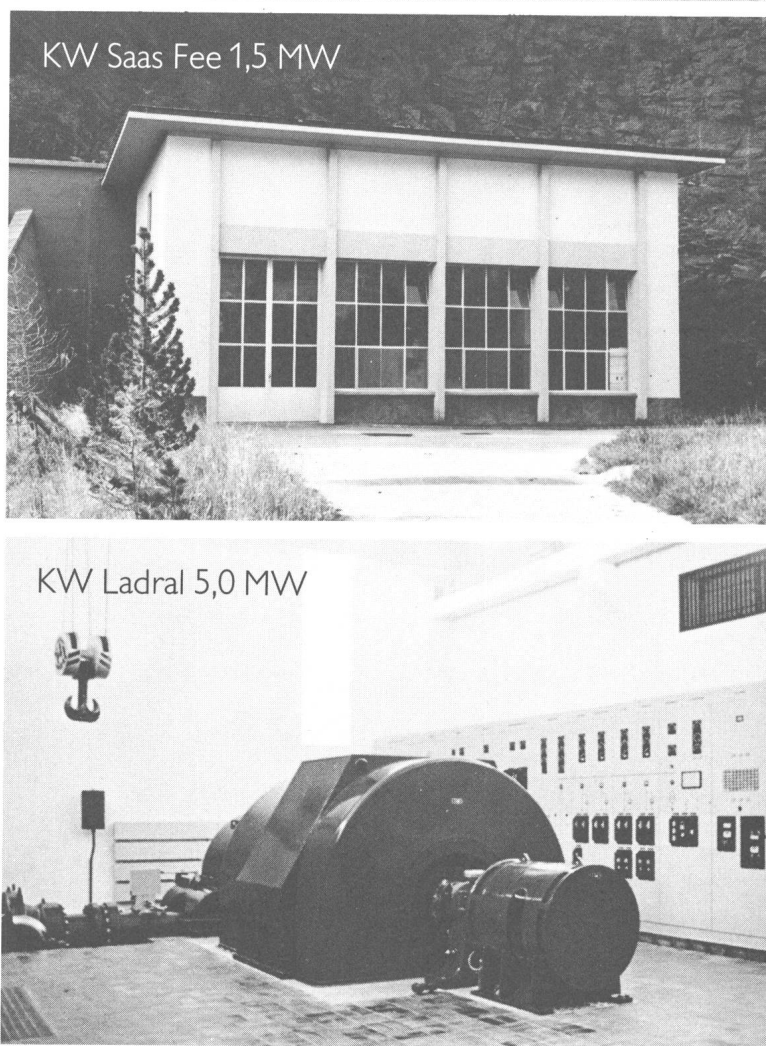
IBG

B. Graf AG
Ingenieurbüro für Elektrotechnik
9006 St.Gallen, Flurhofstr. 158 d, Tel. 071/ 26 35 25

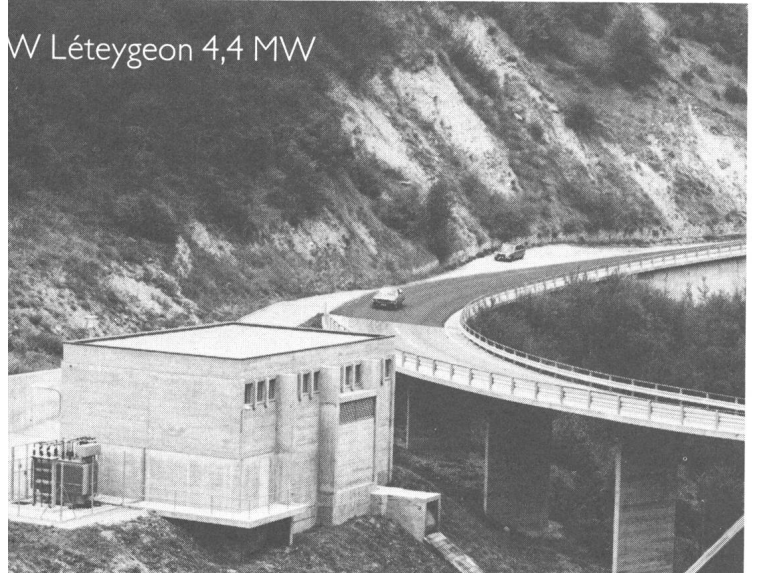
Klein-Wasserkraftanlagen – ein Beitrag von Elektrowatt zur wirtschaftlichen Erzeugung elektrischer Energie



KW Balavaud 0,45 MW



KW Saas Fee 1,5 MW



KW Létygeon 4,4 MW



KW Rathausen 2,0 MW

 **Elektrowatt**
Ingenieurunternehmung AG
CH-8022 Zürich, Bellerivestr. 36, Telefon 01 251 62 61, Telex 53 709 ewng ch

Statt *schnell* zu zünden, flackern die meisten Fluoreszenzlampen immer noch viel zu lange.

Zum Glück gibt es aber die Speedstart-Vorschaltgeräte von Knobel. Die zünden Ihre Fluoreszenzlampen auf Knopfdruck sofort. Wenn Sie diesen Coupon abschicken, erfahren Sie mehr darüber.

Ich möchte gerne mehr erfahren. Hier meine Adresse:

Name: _____

Strasse: _____

PLZ/Ort: _____

SEV

Telefon: _____

68 Kn

Bitte senden an: F. Knobel Elektroapparatebau AG
8755 Ennenda, Telefon 058-63 11 71

Hinter gutem Licht steckt Knobel.

KNOBEL

Dr. Juchli

NHS-Patronen

DIN 43620 VDE 0636 gL

für heute und morgen!



Sie zeichnen sich durch die folgenden Merkmale aus:

- Korrosionsfest
- Verlustarm
- Selektivitätsabstand 1:1,6 gewährleistet
- Kurzschlussfestigkeit 100 kA
- Entsprechend IEC 269 - 1 gI
- Grössen NSP 00: 6 bis 160 A
- NSP 2 : 63 bis 400 A
- NSP 3 : 160 bis 630 A

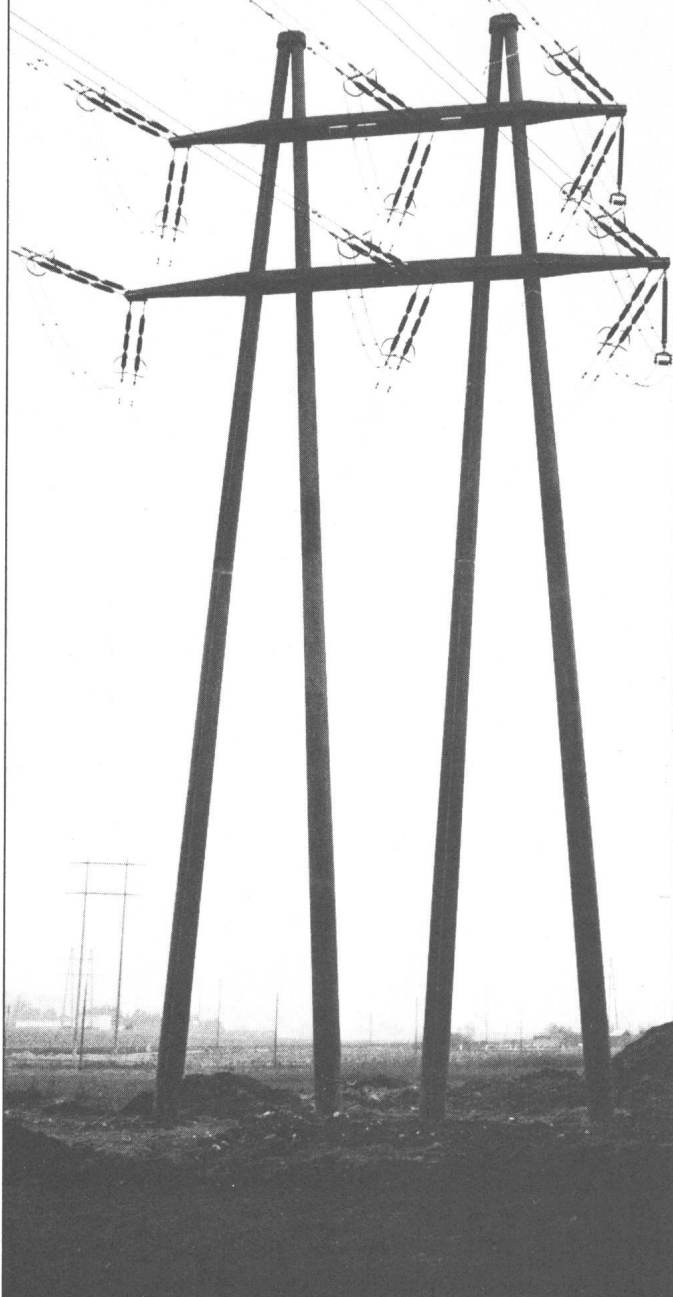
Verlangen Sie die ausführliche Dokumentation bei

RUTSCHMANN

Rutschmann AG
8627 Grüningen Tel. 01 935 21 56

SACAC

Schleuderbetonmaste garantieren
Wirtschaftlichkeit
und lange Lebensdauer



Unser Fabrikationsprogramm

Beleuchtungsmasten • Kandelaber • Leitungsmasten
Schaltanlagen • Rammpfähle • Antennenmasten
Säulen für Hochbauten

SACAC

Schleuderbetonwerk AG

Im Lenzhard • Postfach 5879 • 5600 Lenzburg 1
Telefon 064 / 51 18 82

MGC MOSER-GLASER

Wir suchen für unsere Abteilung Elektronik

Elektronikingenieur ETH oder HTL

Fachrichtung Mikroprozessortechnik
(Hard- und Software)

sowie

für unsere technische Stabsabteilung

Elektroingenieur ETH

Fachrichtung Hochspannungs- und Messtechnik

Bei beiden Stellen handelt es sich um Kaderfunktionen mit Schwerpunkten Planung und Entwicklung. Mehrsprachigkeit, vorab Englisch, ist eine Voraussetzung. Idealalter 30 bis 35 Jahre.

Für weitere Auskünfte wenden Sie sich bitte an unsere Personalabteilung (H. Brugger).

Handschriftliche Bewerbungen mit den üblichen Unterlagen sind zu richten an die

Geschäftsleitung

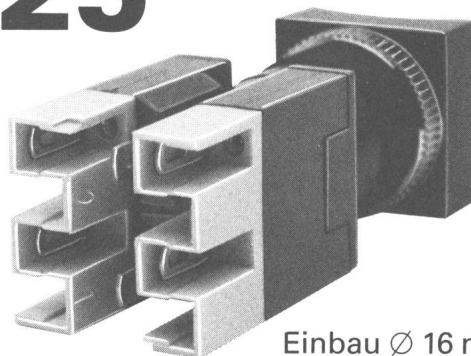
MOSER-GLASER & CO. AG

Hersteller von Hochspannungsgeräten
für Energieverteilung

Hofackerstr. 24, 4132 Muttensz, Tel. 061 / 61 12 00

74

th 25



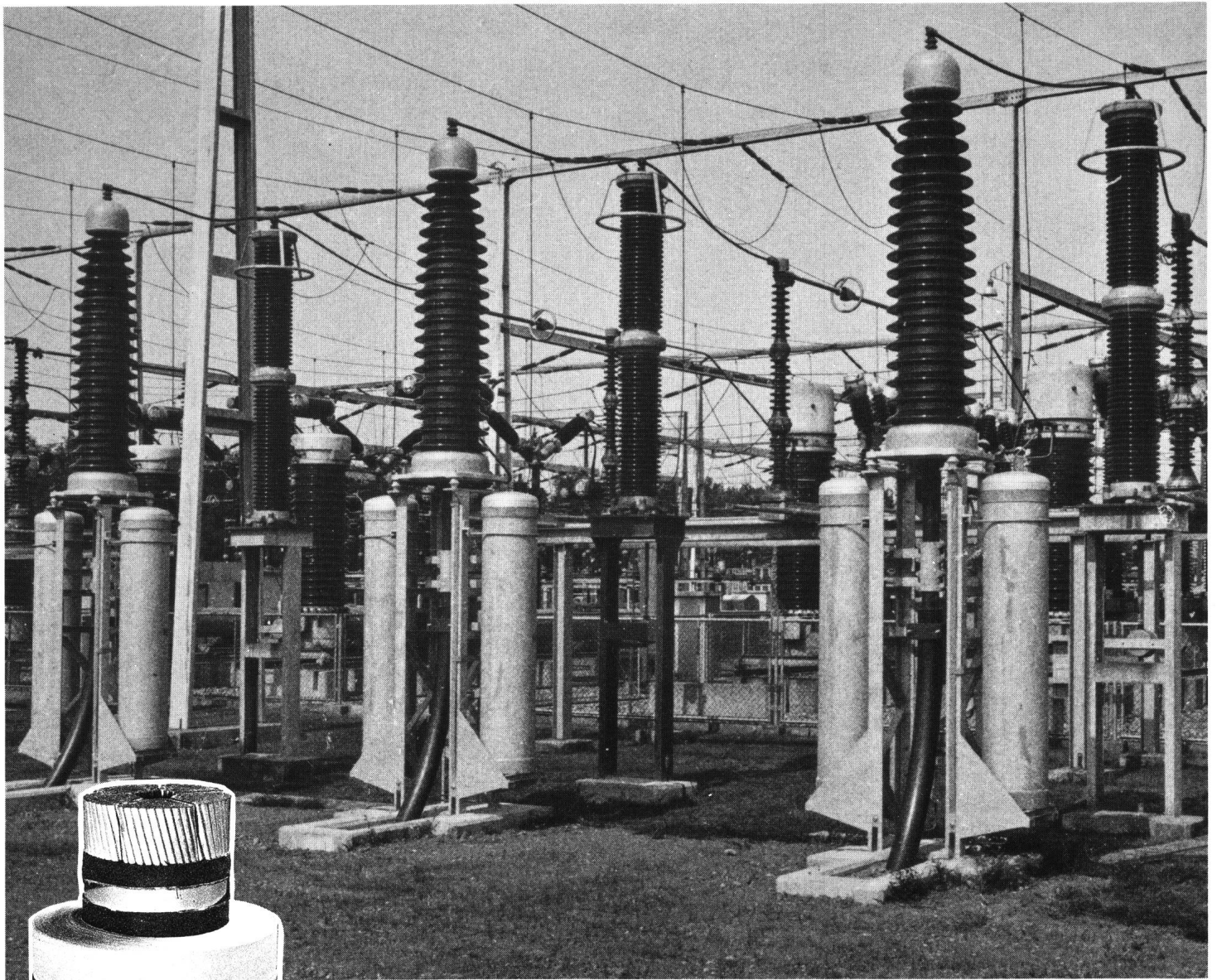
Einbau Ø 16 mm

Taster, Schalter, Signallampen
Löt-, Steck- oder Wire-wrap-Anschlüsse
Alle Anschlüsse auf einer Ebene
Leicht aufschiebende Kontaktelemente
Geringe Einbautiefe
Umschaltbar als Schalter oder Taster



tschudin & heid ag

CH-4153 Reinach
Schönmatzstrasse 6
Telefon 061 76 75 75



NAHTLOSE ALUMINIUMWELLMÄNTEL

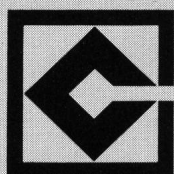
garantieren jahrzehntelangen sicheren Betrieb von

HOCH- UND HÖCHSTSPANNUNGSKABELN

unter Oel- oder Gasdruck oder mit synthetischen Isolationen

Die weiteren Vorzüge: – grössere Verlegelängen
 – höhere Kurzschlussbelastbarkeit des Mantels
 – höhere mechanische Festigkeit
 dank geringem Gewicht, hoher Zugfestigkeit, grösserem Leitwert,
 dickeren Wandstärken

Eine Exklusivität von



CABLES CORTAILLOD SA
 ENERGIE ET TELECOMMUNICATIONS
 CH-2016 CORTAILLOD TEL. 038/44 11 22

FUCHS

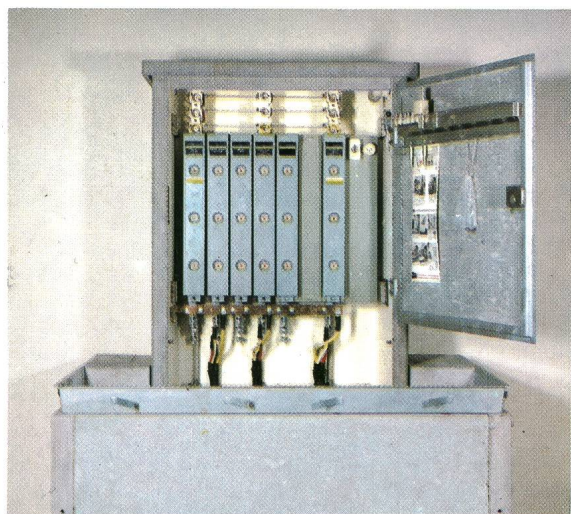
Der Zeit voraus!

**Kabel-Verteilkabinen
Kabinen mit TV-Abteil**

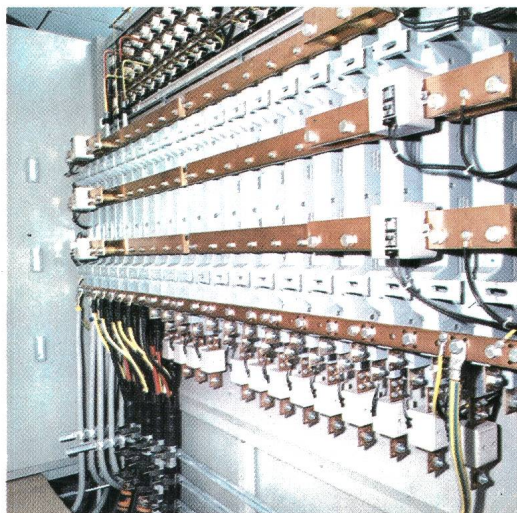
**Betriebsfachleute bestätigen:
FUCHS-Fabrikate = Spitzenleistung**



Kabelverteilkabine EW Lachen



Fertigfundamente Grösse II mit Reduktion



Schalttafel von hinten, Lasttrennsicherungen

Gehäuse

In Beton stark armiert und sauber geschliffen.

Türe

Eternitplatte 15 mm dick in verzinktem Eisenrahmen. Es sind keine Verbiegungen oder Brüche möglich.

Schloss

Schloss mit einem oder zwei Zylindern und gemeinsamen Leichtmetall-Deckel.

Lüftung

Eintritt der Luft seitlich oder vorne durch Türgitter. Luftaustritt durch Kanäle in das Kabinendach.

Baukabelanschluss

Multikontakt-Steckbüchsen direkt auf den Sammelschienen aufgebaut. Spezieller Schieber vorhanden für die Einführung der Baukabel.

Elektrischer Ausbau

Mit der vollisolierten 3poligen Lasttrennsicherung 400 oder 600 A nach SEV oder DIN-Norm, lassen sich alle Variationen herstellen; von der einfachen bis zur komplizierten Anlage.

Montagefreundlich

Die Kabel werden am Montagebügel vorbereitet, auch die grössten Leiterquerschnitte lassen sich leicht und problemlos anschliessen.

Abdichten gegen Erdfeuchte

Einfacher geht's nicht! In der Kabine ist eine zweiteilige Wanneritplatte montiert, welche zur Hochführung der Kabel an der Rückwand und zur Verhinderung der aufsteigenden Erddämpfe einseitig ausgeschnitten ist.

Rostfreie Ausführung

Wir stellen an Qualität höchste Ansprüche, deshalb liefern wir alle Kleinteile und Schrauben in rostfreiem Stahl 18/8.

Fertig-Fundamente

Die Fertig-Fundamente armieren wir in Beton, dies erleichtert das Einziehen der Kabel, da der Fundament-Vorbau dazu genügend Platz bietet. Es sind verschiedene Grössen lieferbar, entsprechend den Kabinen-Grössen. Für die Montage in Humus oder in Strasse kann die Schachtabdeckplatte genau dem Strassenniveau angepasst werden. Tragkraft der Schachtabdeckplatte bis zu 10 Tonnen.

FUCHS

**R. Fuchs-Bamert
Elektrotechnische Artikel**

**8834 Schindellegi
01 784 42 41**

