

**Zeitschrift:** Bulletin des Schweizerischen Elektrotechnischen Vereins, des Verbandes Schweizerischer Elektrizitätsunternehmen = Bulletin de l'Association suisse des électriciens, de l'Association des entreprises électriques suisses

**Herausgeber:** Schweizerischer Elektrotechnischer Verein ; Verband Schweizerischer Elektrizitätsunternehmen

**Band:** 73 (1982)

**Heft:** 14: Jahresversammlungen des SEV und des VSE

**Rubrik:** Jahresversammlungen 1982 des SEV und des VSE

### **Nutzungsbedingungen**

Die ETH-Bibliothek ist die Anbieterin der digitalisierten Zeitschriften auf E-Periodica. Sie besitzt keine Urheberrechte an den Zeitschriften und ist nicht verantwortlich für deren Inhalte. Die Rechte liegen in der Regel bei den Herausgebern beziehungsweise den externen Rechteinhabern. Das Veröffentlichen von Bildern in Print- und Online-Publikationen sowie auf Social Media-Kanälen oder Webseiten ist nur mit vorheriger Genehmigung der Rechteinhaber erlaubt. [Mehr erfahren](#)

### **Conditions d'utilisation**

L'ETH Library est le fournisseur des revues numérisées. Elle ne détient aucun droit d'auteur sur les revues et n'est pas responsable de leur contenu. En règle générale, les droits sont détenus par les éditeurs ou les détenteurs de droits externes. La reproduction d'images dans des publications imprimées ou en ligne ainsi que sur des canaux de médias sociaux ou des sites web n'est autorisée qu'avec l'accord préalable des détenteurs des droits. [En savoir plus](#)

### **Terms of use**

The ETH Library is the provider of the digitised journals. It does not own any copyrights to the journals and is not responsible for their content. The rights usually lie with the publishers or the external rights holders. Publishing images in print and online publications, as well as on social media channels or websites, is only permitted with the prior consent of the rights holders. [Find out more](#)

**Download PDF:** 26.01.2026

**ETH-Bibliothek Zürich, E-Periodica, <https://www.e-periodica.ch>**

## Jahresversammlungen 1982 des SEV und des VSE

**3. bis 5. September 1982 in Interlaken**

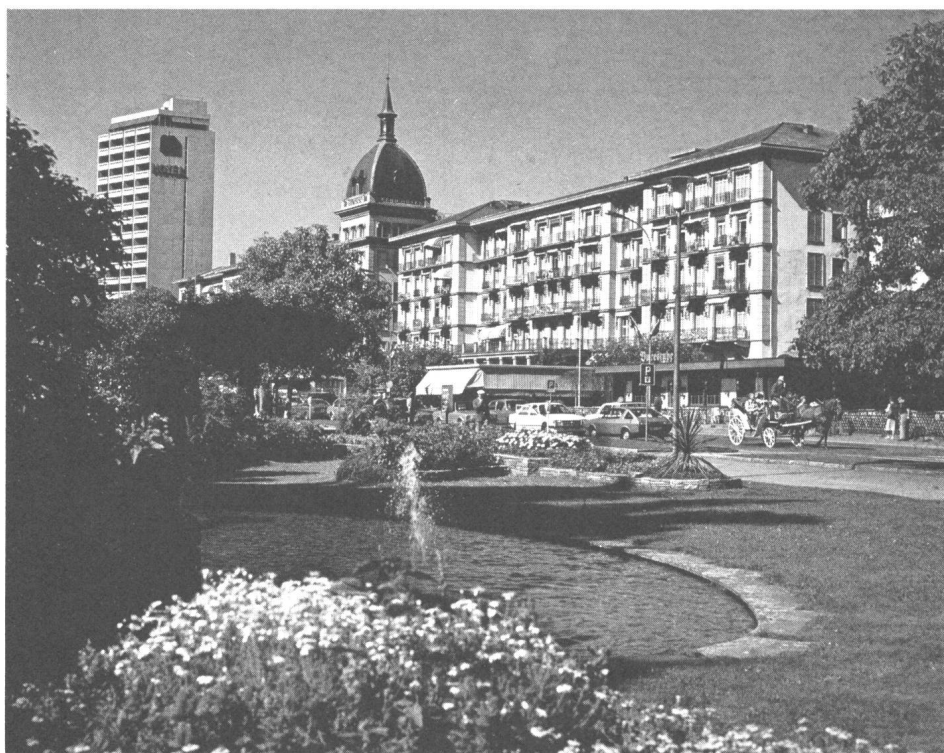
### Einladung

Die Mitglieder des SEV und des VSE sind freundlich eingeladen, mit ihren Damen an den diesjährigen Jahresversammlungen teilzunehmen. Die Durchführung dieser Anlässe in Interlaken wurde durch die Gastfreundschaft der Industriellen Betriebe, Interlaken, der Jungfraubahn-Gesellschaft AG, Interlaken, und der Bernischen Kraftwerke AG, Bern, ermöglicht.

Dank dem Entgegenkommen der Direktionen der Unternehmen

- Hasler AG, Bern
- Chr. Gfeller AG, Bern
- Armeemotorfahrzeugpark (AMP), Thun
- Eidg. Konstruktionswerkstätte, Thun
- F. Studer AG, Maschinenfabrik, Steffisburg
- Gruppe für Rüstungsdienste, AC-Laboratorium, Spiez
- Kammgarnspinnerei Interlaken AG, Interlaken
- Kraftwerke Oberhasli AG, Innertkirchen

wird den Teilnehmern die Möglichkeit geboten, im Rahmen der Jahresversammlungen Industrieunternehmen verschiedener Art zu besichtigen.



# Programm

---

## 1. Generalversammlungen

---

**Freitag, 3. September 1982**

### 1.1 Generalversammlung des VSE

16.00 Uhr *Generalversammlung des VSE im Kongress-Saal des Congress-Center-Casino, Strandbadstrasse 44, Interlaken*

Festvortrag von Herrn Prof. Dr. Hermann Lübke, Philosophisches Seminar, Universität Zürich, zum Thema «*Wissenschafts- und Technikfeindschaft*»

Zur Generalversammlung wie zum Festvortrag sind auch die Mitglieder des SEV und die Damen freundlich eingeladen

**Samstag, 4. September 1982**

### 1.2 Generalversammlung des SEV

09.30 Uhr *Generalversammlung des SEV im Kongress-Saal des Congress-Center-Casino, Strandbadstrasse 44, Interlaken*

Festvortrag von Herrn Regierungsrat Dr. Bernhard Müller, Bern, zum Thema «*Das Berner Oberland im wirtschaftlichen Aufwind*»

Zur Generalversammlung wie zum Festvortrag sind auch die Mitglieder des VSE und die Damen freundlich eingeladen

## 2. Gemeinsamer Gesellschaftsabend

---

**Freitag, 3. September 1982**

19.00 Uhr *Aperitif* im Garten des Congress-Center-Casino, Interlaken-CCCI (bei schlechter Witterung im Theatersaal des CCCI), gespendet von den Behörden der Gemeinde Interlaken und des Kantons Bern sowie der einladenden Unternehmen

20.00 Uhr *Gemeinsames Nachtessen der Gäste und der Mitglieder des SEV und des VSE* in der Konzerthalle des CCCI

Kosten des trockenen Gedecks, einschliesslich Kaffee und Bedienung: Fr. 45.–  
Folkloristische Darbietungen, gespendet von den einladenden Unternehmen

## 3. Besichtigungen und Exkursionen

---

**Freitag, 3. September 1982 Besichtigungen nach freier Wahl**

### 3.1 Hasler AG, Nachrichtentechnik, Elektronik, Feinmechanik, Bern

10.45 Uhr Besammlung bei der Post-Reisestation Bern-Hauptbahnhof, Transport mit Autocars  
Besichtigung der Anlagen der Hasler AG  
Mittagessen, gestiftet von der einladenden Unternehmung

Rückfahrt zum HB Bern

14.27 Uhr Weiterfahrt nach Interlaken

Bei der Hasler AG stehen keine Parkplätze zur Verfügung. Die mit dem Auto anreisenden Teilnehmer sind gebeten, ihre PWs im Bahnhof-Parkhaus abzustellen und den offiziellen Car zu benutzen

Unkostenbeitrag: Fr. 5.–

### *3.2 Gfeller AG, Telephonie, Fernwirkssysteme, Bern*

- 10.45 Uhr Besammlung bei der Haltestelle Hauptbahnhof der Bus-Linie 20 (Wyler)  
Transport mit Extrabus  
Besichtigung der Anlagen der Gfeller AG  
Mittagessen, gestiftet von der einladenden Unternehmung  
Rückfahrt zum HB Bern
- 14.27 Uhr Weiterfahrt nach Interlaken  
Bei der Gfeller AG stehen keine Parkplätze zur Verfügung. Die mit dem Auto anreisenden Teilnehmer sind gebeten, ihre PWs im Bahnhof-Parkhaus abzustellen und den offiziellen Extrabus zu benützen  
Unkostenbeitrag: Fr. 5.–

### *3.3 F. Studer, Maschinenfabrik, Steffisburg*

- 11.00 Uhr Besammlung vor dem Bahnhof Thun (Hauptausgang)  
Transport mit Extrabus  
Besichtigung der Anlagen der F. Studer AG  
Mittagessen, gestiftet von der einladenden Unternehmung  
Rückfahrt zum Bahnhof Thun
- 14.49 Uhr Weiterfahrt nach Interlaken  
Den mit dem Auto anreisenden Teilnehmern stehen auf dem Areal der F. Studer AG Parkplätze zur Verfügung  
Kosten: Fr. 10.–

### *3.4 Armeemotorfahrzeugpark (AMP), Thun*

- 11.00 Uhr Besammlung vor dem Bahnhof Thun (Hauptausgang)  
Transport mittels Fahrzeugen des AMP  
Orientierung, Besichtigung der neuen Anlagen des AMP Thun
- 13.30 Uhr Mittagessen im Personalrestaurant des AMP Thun  
Rücktransport zum Bahnhof Thun
- 14.49 Uhr Weiterfahrt nach Interlaken  
Den mit dem Auto anreisenden Teilnehmern stehen auf dem Areal des AMP Thun Parkplätze zur Verfügung  
Kosten, inkl. Mittagessen, jedoch ohne Getränke: Fr. 15.–

### *3.5 Eidgenössische Konstruktionswerkstätte, Thun*

- 10.00 Uhr Besammlung vor dem Bahnhof Thun  
Transport mittels Extrabus zur Eidg. Konstruktionswerkstätte  
Rücktransport zum Bahnhof Thun
- 12.30 Uhr Mittagessen, Bahnhofbuffet Thun, 1. Stock
- 13.49 Uhr Weiterfahrt nach Interlaken  
Bei der Eidg. Konstruktionswerkstätte, Thun, stehen keine Parkplätze zur Verfügung  
Die Teilnehmer sind gebeten, den Extrabus zu benützen  
Kosten, inkl. Mittagessen, jedoch ohne Getränke: Fr. 30.–  
Aus betrieblichen Gründen musste der Beginn der Besichtigung bereits auf 10.00 Uhr angesetzt werden

### *3.6 AC-Laboratorium (Gruppe für Rüstungsdienste), Spiez*

- 11.15 Uhr Besammlung vor dem Bahnhof Spiez (Seeseite)  
Transport mit Autocars  
Besichtigung der Anlagen des AC-Laboratoriums  
Mittagessen im Personalrestaurant des AC-Zentrums  
Rückfahrt zum Bahnhof Spiez
- 15.00 Uhr Weiterfahrt nach Interlaken  
Den mit dem Auto anreisenden Teilnehmern stehen auf dem Areal des AC-Zentrums, Spiez, Parkplätze zur Verfügung  
Kosten, inkl. Mittagessen, jedoch ohne Getränke: Fr. 20.–

### *3.7 Kammgarnspinnerei Interlaken AG, Interlaken*

- 12.00 Uhr Besammlung vor dem Hotel du Lac, Interlaken
- 12.15 Uhr Mittagessen im Hotel du Lac, Interlaken
- 14.15 Uhr Besichtigung der Anlagen der Kammgarnspinnerei Interlaken AG
- 15.15 Uhr Ende der Besichtigung  
Den mit dem Auto anreisenden Teilnehmern stehen vor dem Hotel du Lac Parkplätze zur Verfügung  
Kosten, inkl. Mittagessen: Fr. 25.–  
Aperitif und Getränke gespendet von den einladenden Unternehmen

## **Für die Damen**

### *3.8 Harder-Kulm*

- 14.15 Uhr Besammlung bei der Talstation Harder-Bahn, Interlaken  
Fahrt per Drahtseilbahn nach Harder-Kulm  
Nachmittags-Tee  
Individuelle Rückfahrt nach Interlaken  
Bahnfahrt und Tee gestiftet von den einladenden Unternehmen

### *3.9 Schynige Platte*

- 12.45 Uhr Besammlung Parkplatz/Casino Interlaken  
Fahrt mit Autocar nach Wilderswil
- 13.15 Uhr Abfahrt in Wilderswil, Zahnradbahn
- 14.07 Uhr Ankunft Schynige Platte  
Besuch des Alpengartens, Tee
- 16.11 Uhr Abfahrt Schynige Platte, Zahnradbahn
- 17.03 Uhr Ankunft Wilderswil  
Rückfahrt nach Interlaken, Parkplatz/Casino mit Autocar  
Kosten, inkl. Nachmittagstee: Fr. 45.–

### *3.10 Abegg-Stiftung, Riggisberg*

- 12.30 Uhr Besammlung Parkplatz/Casino, Interlaken  
Abfahrt mit Autocar  
Mittagessen Landgasthaus Rohrmoos, Pohlern
- 15.00 Uhr Besichtigung Abegg-Stiftung, Riggisberg (kunsthistorisches Institut, Ausstellung von Werken europäischer, mediterraner und nahöstlicher Provenienz von der Antike bis zur Gegenwart)
- 16.30 Uhr Rückfahrt
- 17.30 Uhr Ankunft Interlaken, Parkplatz/Casino  
Kosten, inkl. Mittagessen, jedoch ohne Getränke: Fr. 45.–

### *3.11 Schloss Oberhofen*

- 14.00 Uhr Besammlung Parkplatz/Casino, Interlaken  
Fahrt mit Autocar nach Oberhofen  
Besichtigung Schloss Oberhofen  
Tee
- 16.30 Uhr Rückfahrt
- 17.00 Uhr Ankunft Interlaken, Parkplatz/Casino  
Kosten, inkl. Nachmittagstee: Fr. 23.–

### *3.12 Trümmelbachfälle*

- 14.15 Uhr Besammlung Parkplatz/Casino, Interlaken  
Fahrt mit Autocar nach Lauterbrunnen/Trümmelbach  
Besichtigung der Gletscher-Wasserfälle  
Tee im Hotel Trümmelbach
- 16.30 Uhr Rückfahrt
- 17.00 Uhr Ankunft Interlaken, Parkplatz/Casino  
Kosten, inkl. Nachmittagstee: Fr. 25.–

### *3.13 Touristikmuseum der Jungfrauregion*

- 14.15 Uhr Besammlung beim Touristikmuseum, Obere Gasse 26 (Stadthausplatz), Unterseen/Interlaken  
Besichtigung unter kundiger Leitung
- 15.30 Uhr Tee im Panoramarestaurant, Hotel Metropole, Interlaken  
Eintritt und Nachmittagstee offeriert von den einladenden Unternehmen

## **Samstag, 4. September 1982 Exkursionen nach freier Wahl**

### *3.14 Rundfahrt auf dem Thunersee*

- 13.00 Uhr Abfahrt Interlaken-West mit Kursschiff (Entlastungsschiff)  
Mittagessen an Bord
- 14.07 Uhr Ankunft Thun
- 14.15 Uhr Abfahrt Thun
- 16.18 Uhr Ankunft Interlaken-West  
Kosten, inkl. Mittagessen, jedoch ohne Getränke: Fr. 45.–

### *3.15 Rundfahrt auf dem Brienzersee*

- 12.45 Uhr Abfahrt Interlaken-Ost mit Extraschiff  
Mittagessen an Bord
- 15.45 Uhr Ankunft Interlaken-Ost  
Kosten, inkl. Mittagessen, jedoch ohne Getränke: Fr. 45.–

### *3.16 Freilichtmuseum Ballenberg*

- 12.45 Uhr Besammlung Parkplatz/Casino, Interlaken
- 13.00 Uhr Abfahrt mit Autocar
- 13.30 Uhr Mittagessen Wirtshaus zum alten Bären im Freilichtmuseum Ballenberg, anschliessend Besichtigung des Freilichtmuseums
- 17.30 Uhr Abfahrt
- 18.00 Uhr Rückkehr nach Interlaken, Parkplatz/Casino  
Kosten, inkl. Mittagessen, jedoch ohne Getränke: Fr. 47.–

## **Sonntag, 5. September 1982    Exkursionen nach freier Wahl**

### *3.17 Kleine Scheidegg–Jungfrauoch (3475 m.ü.M.)*

07.30 Uhr Besammlung Bahnhof Interlaken-Ost

07.40 Uhr Abfahrt

08.54 Uhr Ankunft Kleine Scheidegg

09.07 Uhr Abfahrt Kleine Scheidegg

09.58 Uhr Ankunft Jungfrauoch

12.05 Uhr Abfahrt Jungfrauoch

12.52 Uhr Ankunft Kleine Scheidegg

Mittagessen Scheidegg-Hotels, Kleine Scheidegg

14.59 Uhr Abfahrt Kleine Scheidegg

16.18 Uhr Ankunft Interlaken-Ost

Kosten, inkl. Mittagessen, jedoch ohne Getränke: Fr. 80.–

Diese Kosten konnten dank dem Entgegenkommen der Jungfraubahn-Gesellschaft AG so tief gehalten werden

### *3.18 Wengen–Männlichen–Kleine Scheidegg*

08.30 Uhr Besammlung Bahnhof Interlaken-Ost

08.40 Uhr Abfahrt

09.24 Uhr Ankunft Wengen

Fahrt per Luftseilbahn nach dem Männlichen (2343 m.ü.M.)

10.00 Uhr Abmarsch. Wanderung über den Männlichen-Grat nach der Kleinen Scheidegg

12.00 Uhr Mittagessen Scheidegg-Hotels, Kleine Scheidegg

14.59 Uhr Abfahrt Kleine Scheidegg

16.18 Uhr Ankunft Interlaken-Ost

Den Teilnehmern wird vor Abfahrt des Zuges in Interlaken-Ost eine Zwischenverpflegung abgegeben

Kosten, inkl. Zwischenverpflegung und Mittagessen, jedoch ohne Getränke: Fr. 60.–

### *3.19 Schilthorn (2970 m.ü.M.)*

09.00 Uhr Besammlung Parkplatz/Casino, Interlaken

09.15 Uhr Abfahrt per Autocar nach Stechelberg

10.00 Uhr Abfahrt in Stechelberg (Luftseilbahn)

10.34 Uhr Ankunft Schilthorn

11.15 Uhr Mittagessen Drehrestaurant «Piz Gloria»

14.36 Uhr Abfahrt nach Stechelberg (Luftseilbahn)

15.30 Uhr Abfahrt nach Interlaken (Autocar)

16.00 Uhr Ankunft in Interlaken, Parkplatz/Casino

Kosten, inkl. Mittagessen, jedoch ohne Getränke: Fr. 70.–

### *3.20 Brienzer Rothorn (2350 m.ü.M.)*

08.00 Uhr Besammlung Parkplatz/Casino, Interlaken

08.15 Uhr Abfahrt per Autocar nach Brienzi

09.05 Uhr Abfahrt in Brienzi (Zahnradbahn)

10.05 Uhr Ankunft Brienzer Rothorn

11.15 Uhr Mittagessen Hotel-Berghaus Rothorn Kulm

13.40 Uhr Abfahrt nach Brienzi (Zahnradbahn)

14.45 Uhr Ankunft Brienzi

15.00 Uhr Abfahrt nach Interlaken (Autocar)

15.30 Uhr Ankunft in Interlaken, Parkplatz/Casino

Kosten, inkl. Mittagessen, jedoch ohne Getränke: Fr. 65.–

### 3.21 Kraftwerke Oberhasli AG, Zentrale Grimsel II Ost, Umwälzpumpwerk Oberaar-Grimsel

08.15 Uhr Besammlung Parkplatz/Casino, Interlaken  
 08.30 Uhr Abfahrt per Autocar nach Gerstenegg  
 10.00 Uhr Besichtigung der Zentrale Grimsel II Ost  
 11.15 Uhr Weiterfahrt nach dem Grimsel-Hospiz  
 11.45 Uhr Aperitif, gespendet von den Kraftwerken Oberhasli AG  
 Mittagessen im Grimsel-Hospiz  
 14.00 Uhr Abfahrt nach Interlaken  
 16.00 Uhr Ankunft in Interlaken, Parkplatz/Casino  
 Die Teilnehmer, die mit dem eigenen PW anreisen, fahren bis Gerstenegg, wo ein grosser Parkplatz zur Verfügung steht  
 Besammlung daselbst um 09.45 Uhr  
 Kosten, inkl. Mittagessen, jedoch ohne Getränke: Fr. 50.–

#### Bemerkungen

1. Die Zuteilung zu den einzelnen Besichtigungen und Exkursionen erfolgt nach Eingang der Anmeldungen. Da die Zahl der Teilnehmer beschränkt ist, müssen die Veranstalter sich Änderungen in der Zuteilung, nach vorhergehender Benachrichtigung der Teilnehmer, vorbehalten.

2. Für die Exkursionen 3.17, 3.18, 3.19, 3.20 und 3.21 sind Regenschutz und gutes Schuhwerk (Wanderschuhe) unerlässlich.

3. Die Rückkehr von sämtlichen Exkursionen, Sonntag, 5. September 1982, ist so angesetzt, dass folgende Züge erreicht werden:

16.22 Interlaken-Ost in Richtung Brünig-Luzern  
 16.34 Interlaken-Ost in Richtung Thun-Bern usw.  
 16.39 Interlaken-West

3. Diejenigen Teilnehmer, die für einzelne Besichtigungen und Exkursionen den eigenen PW benützen, sind gebeten, dies auf dem Anmeldeformular zu vermerken.

#### Unterkunft

Für die Unterkunft wurden in folgenden Hotels Zimmer reserviert (die Preise verstehen sich pro Person inkl. Frühstück, Bedienung und Taxen):

Kategorie	Hotel	Einbettzimmer mit Bad/Dusche	Zweibettzimmer mit Bad/Dusche
I	Viktoria-Jungfrau	130.–	100.–
	Beaurivage	102.–	77.–
	Metropole	102.–	77.–
II	Bellevue-Garden		62.–
	Belvédère		62.–
	Du Lac	82.–	62.–
	Krebs	82.–	62.–
	Royal-St. Georges	82.–	62.–
	Stella	82.–	62.–
III	Bernerhof	67.–	52.–
	Carlton		52.–
	Central	67.–	52.–
	Chalet Suisse		52.–
	Europe		52.–
	Goldey		52.–
	Interlaken		52.–
	Mattenhof		52.–
	Merkur		52.–
	Neuhaus		52.–
	Splendid		52.–
IV	de la Paix		42.–
	Blume		42.–
	Bristol		42.–
	Derby-Garni		42.–
	Lötschberg		42.–
	Rössli		42.–
	Alfa-Garni		42.–



Die Veranstalter sind gerne bereit, Unterkunft für die Teilnehmer zu reservieren, wobei den Wünschen für ein bestimmtes Hotel nach Möglichkeit Rechnung getragen wird, Bestellungen von Hotelzimmern sind auf dem Anmeldeformular zu vermerken. Die Bestätigung der Reservation erfolgt durch das Verkehrsbüro Interlaken. Die Teilnehmer sind gebeten, mit den Hotels direkt abzurechnen.

### **Teilnehmerkarte**

Die Teilnehmerkarte ist für alle Teilnehmer obligatorisch, sofern nicht nur die Generalversammlungen besucht werden. Der Preis der Teilnehmerkarte beträgt:

Fr. 10.– für Junior-, Senior- und Freimitglieder

Fr. 20.– für die übrigen Mitglieder

Im Preis der Teilnehmerkarte ist die Teilnahme der begleitenden Damen eingeschlossen. Die Teilnehmerkarte wird zusammen mit den übrigen Unterlagen nach Eingang der Anmeldung und erfolgter Bezahlung versandt.

### **Auskunftsbüro**

Das Auskunftsbüro des SEV und des VSE befindet sich beim Eingang zum Kongress-Saal des Congress-Center-Casino, Strandbadstrasse 44, Interlaken, Telefon 036/22 25 21, Telex 923 144 ccci. Es ist geöffnet:

Freitag, 3. September 1982: 10.00–19.00 Uhr durchgehend

Samstag, 4. September 1982: 08.30–18.00 Uhr durchgehend

Sonntag, 5. September 1982: 07.00–10.00 Uhr

### **Pressebüro**

Das Pressebüro des SEV und des VSE befindet sich beim Eingang zum Kongress-Saal des Congress-Center-Casino, Strandbadstrasse 44, Interlaken, Telefon 036/22 25 21, Telex 923 144 ccci. Es ist geöffnet:

Freitag, 3. September 1982: 15.00–18.00 Uhr

Samstag, 4. September 1982: 09.00–12.00 Uhr

### **Anmeldung:**

**Letzter Anmeldetermin:**  
**22. August 1982**

Die Teilnehmer sind gebeten, ihre Anmeldung möglichst frühzeitig zu richten an:

*Schweizerischer Elektrotechnischer Verein  
Vereinsverwaltung  
Postfach  
8034 Zürich  
Telefon 01/53 20 20*

Für Anmeldung und Einzahlung ist das dem Bulletin SEV/VSE Nr. 14 vom 17. Juli 1982 beigelegte Anmeldeformular zu verwenden.  
Postcheckkonto 80-6133, Schweiz. Elektrotechnischer Verein, Zürich

## Fahrpläne

<b>Hinfahrt</b>	St. Gallen	ab	07.40	08.40	09.40	10.40	11.40	12.40	13.40	14.40
	Zürich	ab	09.00	10.00	11.00	12.00	13.00	14.00	15.00	16.00
	Bern	an	10.13	11.13	12.13	13.13	14.13	15.13	16.13	17.13
	Genf	ab	07.57	08.57	09.57	10.57	11.57	12.57	13.57	14.57
	Lausanne	ab	08.32	09.32	10.32	11.32	12.32	13.32	14.32	15.32
	Bern	an	09.38	10.38	11.38	12.38	13.38	14.38	15.38	16.38
	Basel	ab	08.56	09.46	10.56	11.46	12.56	13.46	14.56	15.40
	Bern	an	10.09	11.09	12.09	13.09	14.09	15.09	16.09	17.09
	Lugano	ab		06.50		08.50		10.50		12.50
	Bellinzona	ab		07.18		09.20		11.20		13.20
	Luzern	an		09.37		11.37		13.37		15.37
	Luzern	ab	07.51	09.51		11.51		13.51		15.51
	Bern	an	09.09	11.09		13.09		15.09		17.09
	Bern	ab	10.27	11.27	12.27	13.27	14.27	15.27	16.27	17.27
	Thun	an	10.47	11.47	12.47	13.47	14.47	15.47	16.47	17.47
	Thun	ab	10.49	11.49	12.49	13.49	14.49	15.49	16.49	17.49
	Spiez	an	10.58	11.58	12.58	13.58	14.58	15.58	16.58	17.58
	Spiez	ab	11.07	12.00	13.07	14.07	15.00	16.07	17.00	18.00
	Interlaken-West	an	11.27	12.15	13.27	14.27	15.15	16.27	17.15	18.15
	Interlaken-Ost	an	11.32	12.20	13.32	14.32	15.20	16.32	17.20	18.20
	Lugano	ab			07.28		09.26		11.26	
	Bellinzona	ab			07.56		09.57		11.57	
	Luzern	an			10.29		12.29		14.29	
	Luzern	ab	08.00	09.17	11.17		13.17		15.17	via Brünig
	Interlaken-Ost	an	10.00	11.17	13.17		15.17		17.17	
<b>Rückfahrt</b>	Interlaken-Ost	ab	14.34	15.24	16.34	17.34				
	Interlaken-West	ab	14.39	15.29	16.39	17.39				
	Bern	an	15.27	16.27	17.27	18.27				
	Bern	ab	15.41	16.41	17.41	18.41				
	Zürich	ab	17.04	18.04	19.04	20.04				
	St. Gallen	an	18.14	19.14	20.14	21.14				
	Bern	ab	15.34	17.16	17.34	19.16				
	Lausanne	ab	16.49	18.24	18.49	20.24				
	Genf	an	17.28	18.57	19.28	20.57				
	Bern	ab	15.45	16.45	17.45	18.45				
	Basel	an	17.08	17.58	19.08	19.58				
	Bern	ab	15.44	16.44	17.44	19.44				
	Luzern	an	17.01	18.01	19.01	21.01				
	Luzern	ab	17.17	18.24	19.17	21.17				
	Bellinzona	ab	19.37	21.01	21.37	23.39				
	Lugano	an	20.03	21.26	22.03	00.04				
	Interlaken-Ost	ab	13.39	15.39	16.22	17.39	18.28	via Brünig		
	Luzern	an	15.37	17.37	18.29	19.37	20.25			
	Luzern	ab	16.24	18.24	19.17	20.24	21.17			
	Bellinzona	ab	19.01	21.01	21.37	23.01	23.39			
	Lugano	an	19.26	21.26	22.03	23.26	00.04			

# Energieverteilungssysteme

## Sammelschienen, Durchführungen und Generatorableitungen, DURESCA®-isoliert

DURESCA®-Produkte werden zur Energieübertragung innerhalb elektrischer Anlagen der Energieerzeugung, Energieverteilung und Energieverwertung weltweit eingesetzt. Die Vorzüge von Schienen, Durchführungen und Generatorableitungen mit DURESCA®-Isolation sind:

- kompakte, raumsparende Konzeption
- Berührungssicherheit
- einfache, rasche Montage
- Anwendung, wo dem Brandschutz besondere Aufmerksamkeit geschenkt wird
- Einsatz für Innenraum und Freiluft
- minimale Wartung

## Produkteprogramm

Vollisolierte, kondensatorgesteuerte Durchführungen und Schienen:

- für Betrieb in Freiluft, in Innenräumen, in Öl und SF<sub>6</sub> für Spannungen bis 245 kV und Strömen bis 14 000 A und mehr
- vollisolierte Verschraubungen, starr und flexibel, in Aluminium und Kupfer
- ein bewährtes Befestigungssystem
- vollisolierte Verschraubungen mit Abzweigungen
- Porzellanisolatoren und Wellungüsse für alle Bedingungen in bezug auf Witterung und Kriechweglängen

## Ungesteuerte Schienen

- für Niederspannung bis 1000 V sowie bis 3,6 kV

## Entwicklung

Im Jahre 1958 wurden die ersten DURESCA®-isolierten Durchführungen und Schienen hergestellt und ausgeliefert.

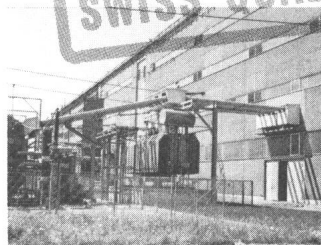
Ab 1960 begann die Herstellung von 123-kV-Durchführungen.

In der Folge gewannen auch Hochstrom-Generatorableitungen zunehmend an Bedeutung. Seit 1971 stehen Anlagen mit Generatorableitungen für 14 000 A, 10,5 kV in Betrieb.

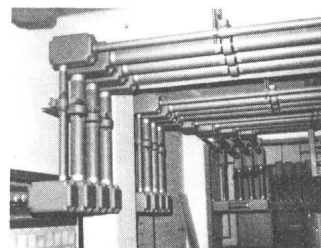
Seit 1978 werden gebogene DURESCA®-Schienen für 145 kV hergestellt.

Neueste Entwicklungen lassen Direktverbindungen von SF<sub>6</sub>-Anlagen mit DURESCA®-Innenraum-/Freiluftdurchführungen zu.

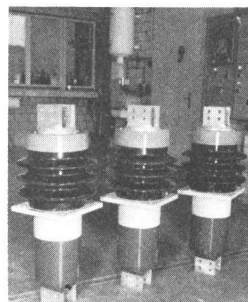
SWISS TECHNOLOGY  
SWISS PRODUCTION  
SWISS QUALITY



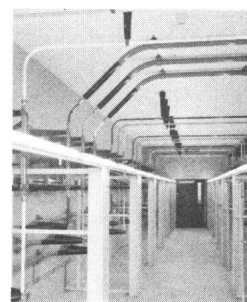
Generatorableitungen  
21 kV, 13 000 A



Transformatorverbindungen  
380 V, 4000 A

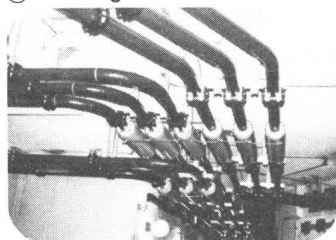


Innenraum-/Freiluftkondensator-  
Durchführungen 24 kV, 6000 A

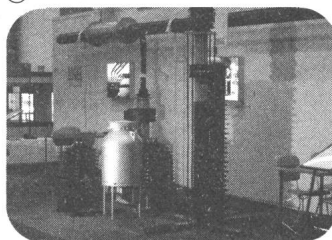


Sammelschienen  
72,5 kV, 1200 A

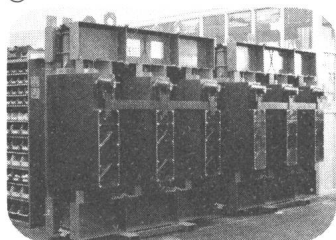
## ① Übertragen



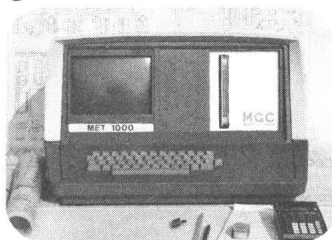
## ② Messen



## ③ Transformieren



## ④ Aufzeichnen



## Fertigungsprogramm

- ① Durchführungen, Generatorableitungen und Sammelschienen, DURESCA®-isoliert, bis 245 kV
- ② Strom- und Spannungswandler in SILESCA®-Giessharz, bis 170 kV, in SF<sub>6</sub>-Gasisolation bis 245 kV, Spannungswandler mit eingebautem Ferroresonanzschutz RESOSTOP®
- ③ Leistungstransformatoren in SILESCA®-Giessharz bis 5 MVA und 36 kV, sowie mit Ölisolation bis 20 MVA und 72,5 kV.
- ④ Mikroprozessorgesteuerte Aufzeichnungsgeräte, Aufzeichnungsverfahren nach ECMA 46, DC 300-Kassetten.  
Stromversorgungen AC-DC  
Schaltregler DC-DC

® Internationaler Marken- und Patentschutz