

**Zeitschrift:** Bulletin des Schweizerischen Elektrotechnischen Vereins, des Verbandes Schweizerischer Elektrizitätsunternehmen = Bulletin de l'Association suisse des électriciens, de l'Association des entreprises électriques suisses

**Herausgeber:** Schweizerischer Elektrotechnischer Verein ; Verband Schweizerischer Elektrizitätsunternehmen

**Band:** 73 (1982)

**Heft:** 6

## **Werbung**

### **Nutzungsbedingungen**

Die ETH-Bibliothek ist die Anbieterin der digitalisierten Zeitschriften auf E-Periodica. Sie besitzt keine Urheberrechte an den Zeitschriften und ist nicht verantwortlich für deren Inhalte. Die Rechte liegen in der Regel bei den Herausgebern beziehungsweise den externen Rechteinhabern. Das Veröffentlichen von Bildern in Print- und Online-Publikationen sowie auf Social Media-Kanälen oder Webseiten ist nur mit vorheriger Genehmigung der Rechteinhaber erlaubt. [Mehr erfahren](#)

### **Conditions d'utilisation**

L'ETH Library est le fournisseur des revues numérisées. Elle ne détient aucun droit d'auteur sur les revues et n'est pas responsable de leur contenu. En règle générale, les droits sont détenus par les éditeurs ou les détenteurs de droits externes. La reproduction d'images dans des publications imprimées ou en ligne ainsi que sur des canaux de médias sociaux ou des sites web n'est autorisée qu'avec l'accord préalable des détenteurs des droits. [En savoir plus](#)

### **Terms of use**

The ETH Library is the provider of the digitised journals. It does not own any copyrights to the journals and is not responsible for their content. The rights usually lie with the publishers or the external rights holders. Publishing images in print and online publications, as well as on social media channels or websites, is only permitted with the prior consent of the rights holders. [Find out more](#)

**Download PDF:** 26.01.2026

**ETH-Bibliothek Zürich, E-Periodica, <https://www.e-periodica.ch>**



# NHS-Patronen

DIN 43620 VDE 0636 gL

## für heute und morgen!

Sie zeichnen sich durch die folgenden Merkmale aus:

- Korrosionsfest
- Verlustarm
- Selektivitätsabstand 1:1,6 gewährleistet
- Kurzschlussfestigkeit 100 kA
- Entsprechend IEC 269 - 1 gI
- Grössen NSP 00: 6 bis 160 A
- NSP 2 : 63 bis 400 A
- NSP 3 : 160 bis 630 A

Verlangen Sie die ausführliche Dokumentation bei

**RUTSCHMANN**

Rutschmann AG  
8627 Grüningen Tel. 01 935 21 56

## Von Fachmann zu Fachmann: Es gibt Fälle, wo Kunststoff- Kabelverschraubungen die einzig Richtigen sind!

Kabelverschraubungen aus TROGAMID T – dem Kunststoff für höchste Ansprüche – sind korrosionsfest, voll isolierend, öl-, säure- und laugenbeständig, gas- und wasserdicht, verwendbar von -20°C bis +100°C, von solider Bauart und ansprechender Form, verhindern Störungen bei Isolationsfehlern, halten Kabel ausreissfest und sind für Apparategehäuse aus Kunststoff besonders geeignet.



Kabelverschraubungen  
Pg 7-Pg 36,  
Art. Nr. 1507-1536,  
für Kabel Ø 4-35 mm

Verkauf durch VLE-Grossisten oder direkt durch

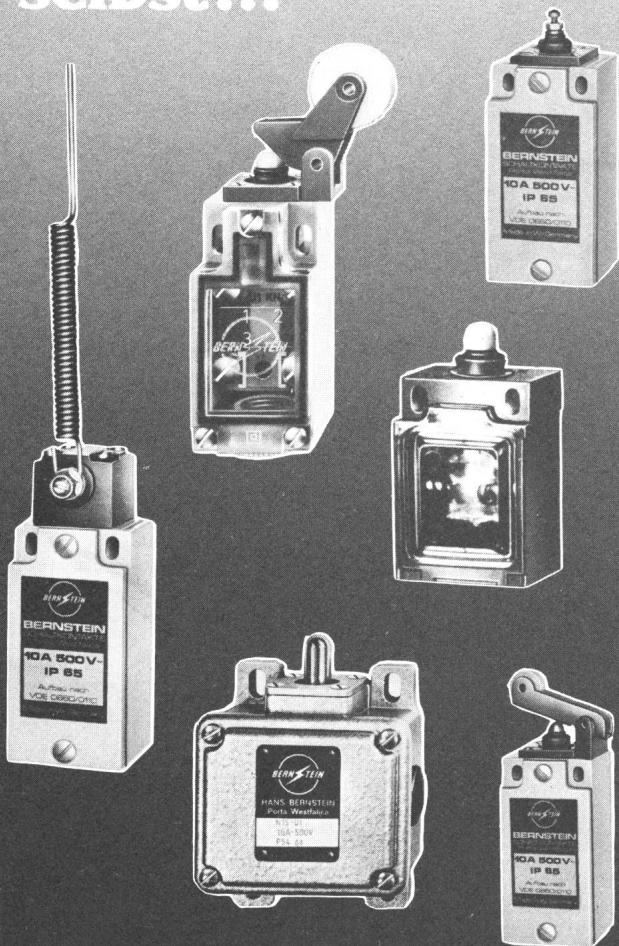
**AGRO**

AGRO AG  
5502 Hunzenschwil  
Tel. 064/47 21 61

Ihr Spezialist für Kabelverschraubungen, Kabelschutzhäuser, Nippel und Bauteile für Elektroinstallationen.

# BERNSTEIN

## Die Zuverlässigkeit selbst...



### Mechanische End- und Steuerschalter

- Grosse Auswahl an Betätigungseinrichtungen (Stössel, Rolle, Hebel etc.)
- Isolierstoff- und Gussgehäuse
- Verschiedene Baugrössen z.B. Europeanorm
- Tast- und Sprungschalt-Systeme
- **SEV**-geprüft und mit Zwangstrennung, von SUVA empfohlen

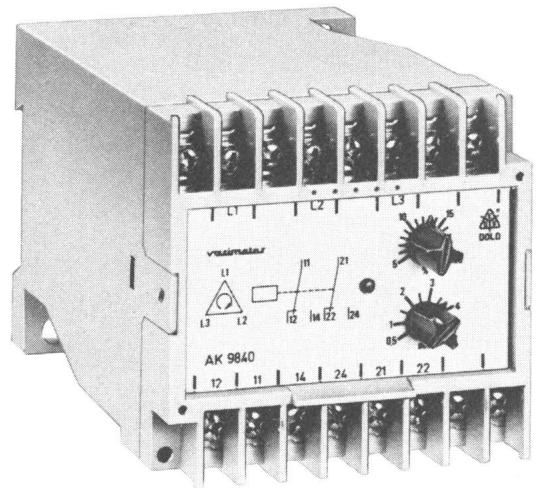
Verlangen Sie unsere Dokumentation und Beratung

**FABRIMEX**  
8032 Zürich · Kirchenweg 5 · Tel. 01/47 06 70

526

E10

## Netzüberwachung leicht gemacht!



### DOLD Asymmetrirelais AK 9840

Apparate im Drehstromnetz sind nicht immer und überall gegen Störungen geschützt.

Durch die verschiedensten Umstände, wie Abschmelzen einer Sicherung, Leiterunterbrechung im Netz oder in einer Steuerung oder auch keine Kontakte an einer Schaltstelle, können Phasenausfälle auftreten. Vor allem in motorisch betriebenen Anlagen können diese Ausfälle meist gefährliche Auswirkungen hervorrufen.

Ebenso können Unterspannungen in Steuerungen zu unbeabsichtigten Fehlschaltungen führen, was gerade bei dem heutigen Stand der Automatisierung von Anlagen zu erheblichen Folgeschäden und Folgekosten führt.

Mit dem DOLD-Netzüberwachungsgerät, dem Asymmetrirelais AK 9840 werden Ihre Anlagen geschützt. Durch Überwachung der Spannungssymmetrie, der Phasenspannungen, der Unterspannung sowie der richtigen Phasenfolge gewährleistet das AK 9840 einen störungsfreien Betrieb.

Die Ansprechverzögerung sowie die max. Fehlerspannung ist einstellbar.

**Wir sind Profis für die  
Mess-, Überwachungs- und Steuer-  
technik elektrischer Grössen.  
Verlangen Sie unsere Unterlagen.**

**AWAG**

**ELEKTRO-  
TECHNIK**

A. Widmer AG, 8036 Zürich, Sihlfeldstr. 10, Tel. 01/462 99 30



# Rufen Sie uns, wenn es um Elektroheizungen und Wärmepumpen geht!

Machen Sie Gebrauch von unserem Beratungs-Service: Wärmebedarfsrechnungen, Projekte, Offerten, Kundenberatung – jederzeit stehen unsere Spezialisten zu Ihrer Verfügung.

Unser Aussendienst-Fachberater ist in Ihrer Nähe, aber auch in Wädenswil warten kompetente Fachleute auf Ihren Anruf.

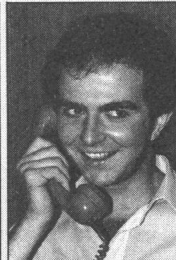
Ihre Kontaktleute in Wädenswil:



Hans-Rudolf Meier  
Chef Verkaufsbüro  
Elektroheizung



Werner Gremaud  
Fachberater  
Elektroheizung



Hans Müller  
Fachberater  
Elektroheizung

## **Elektro-Zentralspeicher**

Feststoff und Wasser

## **Einzelspeicher**

die Superschnellen

## **Elektro-Bodenheizung**

warmer Füsse, kalter Kopf

## **Aerocal-Wärmepumpen**

das Spitzenprodukt  
auf dem Markt

Muba 82 Basel  
Halle 24, Stand 241

Störi & Co. AG  
8820 Wädenswil  
Tel. 01 - 780 77 33

# störi

Fabrik für  
Elektroheizungen  
und Schaltanlagen

**Das Medium:** Bulletin SEV/VSE – führendes Organ für Elektrotechnik und Elektronik

**Die Leserschaft:** Hoch qualifizierte Entscheidungsträger (86% Elektroingenieure)

**Die Reichweite:** Jedes Exemplar findet im Durchschnitt 4 Leser, total über 29 000 Personen

**Das Rezept:** Konzentrierte, kostengünstige Anzeigenwerbung ohne Streuverluste in einem kompetent gestalteten redaktionellen Umfeld

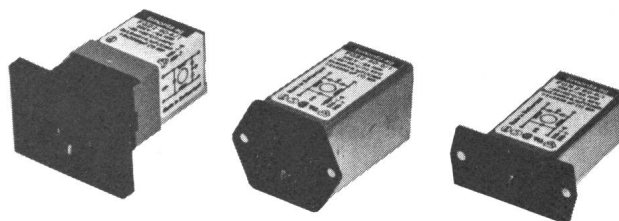
**Die Kontaktstelle:** Anzeigenverwaltung  
Bulletin SEV/VSE,  
Telefon 01 207 86 32

**timonta ag**

p. roncaa 4  
CH-6850 Mendrisio  
Tel. 091/46 10 21  
Tx 73915

12

## **Störschutzfilter mit Geräte-Stecker (Metallgehäuse)**



Schutz gegen transiente Störungen im Speisernetz  
110/240 V – 50/60 Hz

- Varianten ohne und mit Sicherungen
- Nennstrom 1 ÷ 6 Amp.
- Breitbandige Entstörfunktion symm. u. asymm.
- Optimale Kostenberechnung
- Spezialausführungen nach Kundenwunsch
- Alle wichtigen Prüfzeichen vorhanden (SEV, VDE, UL)

Verlangen Sie ausführliche Unterlagen.

Vertretung für die Schweiz:  
Elbatex AG, 5430 Wettingen  
Alb. Zwysigstr. 28, Tel. 056/26 56 41

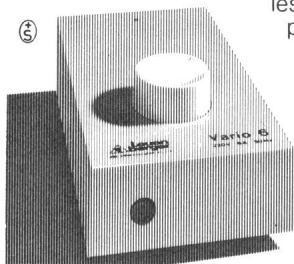


# Vario 6

appareil de réglage électronique  
pour lampes fluorescentes

sûreté  
de fonctionnement optimale –  
frais d'exploitation économiques

Il ne suffit plus à l'heure actuelle de distinguer entre clair et sombre. Les exigences sont devenues plus nuancées: une luminosité optimale est synonyme de lumière sur mesure. Vario 6 apporte à chaque problème d'éclairage la solution individuelle. Que ce soit dans les salles de projection, de conférences, d'écoles, dans les hôpitaux ou chez les opticiens, Vario 6 permet un réglage continu du flux lumineux souhaité entre 100 % et 10 %. Par une pression sur le bouton de réglage, la lumière peut être allumée ou éteinte dans chaque position. Conçu spécialement pour les lampes fluorescentes, l'appareil peut également être télécommandé. Avec le Vario 6, on peut régler des lampes fluorescentes de 20, 40 ou 65 watts. Limite supérieure de charge: 1300 VA.



H. Leuenberger S.A.  
Fabrique d'appareils électriques  
Importateur des lampes Radium  
CH-8154 Oberglatt  
Téléphone 01/850 13 33  
Télex 53352



**Leuen  
berger**

7812/5



**Ihre Wildegger Kabelmacher**  
präsentieren Ihnen

## Abroller

**Installieren leicht gemacht!**

- Viel weniger Abfall
- 500 m auf Kunststoffspule
- handlich



Abroller



Doppel-  
Abroller

L 280, B 200, H 360

T-Drath 1,5 mm<sup>2</sup>

J 51 2x0,8 mm

U 72 1x4x0,5 mm

L 250, B 380, H 320

à 500m in div. Farben

à 500m in div. Farben

à 300m grau + weiss

rufen Sie uns doch an!

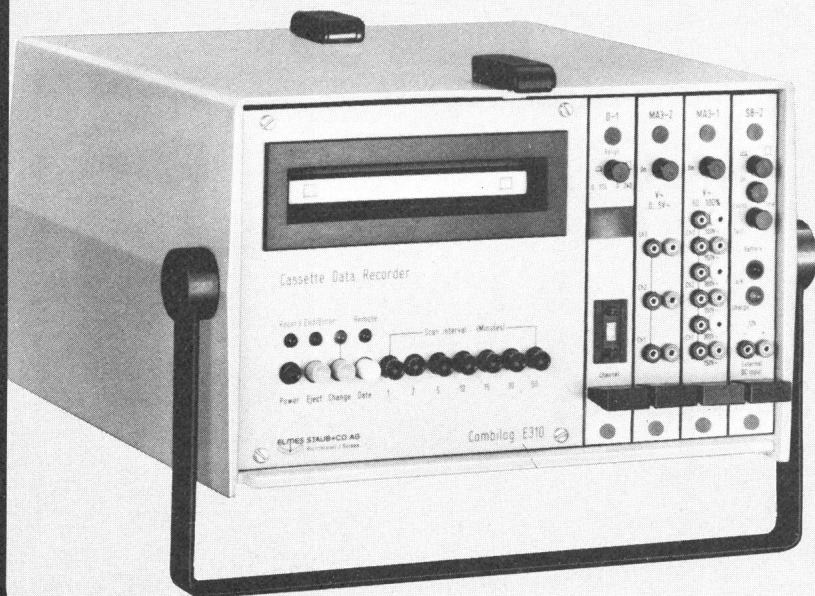


**Kupferdraht-Isolierwerk AG**  
**5103 Wildeg**

Tel. 064 53 19 61 / Telex 68 251

## ELMES 300 COMBILOG

Das Registriersystem der Zukunft



- 1... 16 oder mehr Kanäle für direkte Aufzeichnung von Strom, Spannung, elektrischer Leistung, Oberwellen, Impulszahlen, Temperaturen und weiteren Messgrößen

- Hohe Wirtschaftlichkeit dank steckbaren Messeinschüben und handelsüblichen C-60 Kassetten als Datenträger



- Rasche, rechnergesteuerte Auswertung grosser Datenmengen – Darstellung als Grafik oder Tabelle

**ELMES STAUB+CO AG**

Fabrik elektrischer Messinstrumente  
CH-8805 Richterswil/Schweiz  
Telefon 01 784 22 22, Telex 875525

- 86% der Leser des **Bulletin SEV/VSE** sind Elektroingenieure ETHZ/EPFL oder HTL

- 91% der Leser haben Einfluss auf Einkaufsentscheide

➔ Hier fällt Ihre Werbebotschaft bestimmt auf fruchtbaren Boden!

Die Anzeigenverwaltung berät Sie gerne  
Telefon 01 207 86 32



*Heute sparen -  
morgen fahren:  
Reka-Checks*

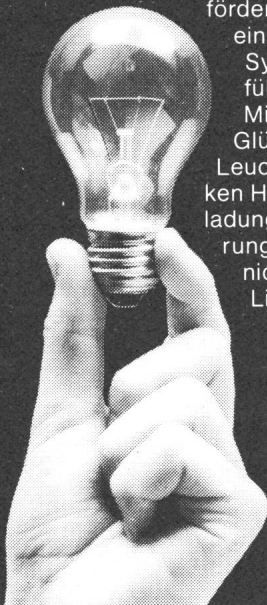
**reka**

3001 Bern  
Telefon 031 22 66 33

## Sylvania mehr als mehr Licht

Licht ist ein einzigartiges gestalterisches Element, welches ebenso wie Form, Farbe und Materialwahl zu einer harmonischen Atmosphäre beiträgt und Akzente setzt.

Richtig beleuchten heisst aber nicht einfach mehr Licht, sondern Lichtquellen energiebewusst, sicherheitsfördernd und augenschonend einsetzen – Erfahrungssache bei Sylvania, einem der weltweit führenden Lampenhersteller. Mit über 6000 Typen – von Glühbirnen und stromsparenden Leuchtstoffröhren bis zu lichtstarken Halogen- und modernen Entladungslampen – haben wir Erfahrungen in Produkte umgesetzt, die nicht nur mehr, sondern besseres Licht ergeben.



Licht vom Fachmann  
**SYLVANIA**

GTE Sylvania AG  
21, rue du Rhône  
1211 Genf 3  
Tel. 022/21 94 55

**GTE**



**Wenn man mitten in  
einem Auswärts-Telefon noch  
ein internes Gespräch führen  
kann, dann spricht das ganz  
für Autophon.**

**Verlangen Sie nähere  
Informationen.**

Zwei Gespräche nebeneinander führen? Das wäre sehr nützlich für mich. Dann kann ich meine Mitarbeiter auch erreichen, wenn ich am Telefon bin.  
Informieren Sie mich über die Möglichkeiten einer zweiten Gesprächsebene. Zeigen Sie mir die direkten Vorteile einer Autophon-Direktsprechanlage.

Name: \_\_\_\_\_ in Firma: \_\_\_\_\_  
Strasse: \_\_\_\_\_ Telefon: \_\_\_\_\_  
PLZ: \_\_\_\_\_ Ort: \_\_\_\_\_

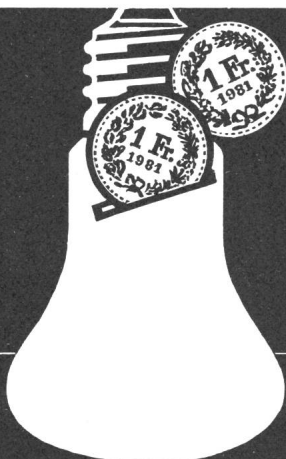
Einsenden an: Autophon AG, Vertriebsleitung Schweiz, Stauffacherstrasse 145, 3000 Bern 22

Autophon-Niederlassungen  
in Zürich 01 201 44 33, St. Gallen 071 26 65 11, Basel 061 22 55 33, Bern 031 42 66 66, Luzern 041 44 04 04  
Téléphonie SA in Lausanne 021 26 93 93, Sion 027 22 57 57, Genève 022 42 43 50



**AUTOPHON**

Sprechen Sie mit Autophon,  
wenn Sie informieren müssen oder Informationen brauchen, wenn Sie gesehen oder gehört werden wollen,  
wenn Sie die richtige Verbindung mit oder ohne Draht brauchen, wenn Sie warnen, überwachen  
oder einsatzbereit sein müssen.



sparsam mit  
**TUNGSRAM**

Tungsr-Am-Energiesparlampen  
verbrauchen bis 10% weniger Energie

Tungsr-Am AG  
8027 Zürich, Manessestrasse 152, Tel. 01-202 11 00, Telex 54 308  
1227 Carouge-Genève, 57, rue Ancienne, Tél. 022-42 30 10





TECHNIKUM WINTERTHUR  
INGENIEURSCHULE

## Lehrstelle für elektrotechnische Fächer

Auf Beginn des Wintersemesters 1982/83 (Stellenantritt 1. November) ist an der Abteilung für Elektrotechnik eine Lehrstelle mit vollem Stundenpensum (22 Wochenstunden) für elektrotechnische Fächer wieder zu besetzen.

Das Schwergewicht des Unterrichts erstreckt sich auf die Gebiete Elektrizitätslehre, Leistungselektronik und Elektrische Maschinen, Elektrische Anlagen, alle mit zugehörigen Praktika.

Interessenten mit mehrjähriger einschlägiger praktischer Erfahrung und abgeschlossener Hochschulausbildung oder solche mit vergleichbarem Bildungsgang sind eingeladen, die für die Bewerbung notwendigen Unterlagen beim Direktionssekretariat anzufordern (Tel. 052/23 54 31). Die Bewerbungen sind der Schulleitung des Technikums Winterthur, Postfach, 8401 Winterthur, bis 31. März 1982 einzureichen.

Der Direktor des Technikums  
B. Widmer

18



Zur Erweiterung unserer Montage- und Engineering-Abteilungen suchen wir einen

## Elektroingenieur HTL

zur Betreuung folgender Aufgaben:

- Organisation und Überwachung von Baustellen für die Verlegung und Montage von Fernmelde-, Mittel- und Hochspannungskabeln im In- und Ausland.
- Mitarbeit bei der Ausarbeitung grösserer Projektstudien.

Folgende Voraussetzungen sind erwünscht:

- **Selbständigkeit, Verantwortungsbewusstsein und Entscheidungsfähigkeit.**
- **Fliessend Schweizerdeutsch, Kenntnisse der französischen und wenn möglich englischen Sprache.**
- **Kontaktfreudigkeit und gute Umgangsformen.**
- **Einige Jahre Praxis; Idealalter etwa 27 Jahre.**

Gerne erwarten wir Ihre Bewerbung mit den üblichen Unterlagen, die an die **Direktion S.A. des Câbleries et Tréfileries de Cossonay, 1305 Cossonay-Gare**, zu richten sind.

30

## Gemeinde Ennenda

Infolge Demission des bisherigen Stelleninhabers suchen wir zum baldmöglichsten Eintritt einen

## eidg. dipl. Elektroinstallateur

als

## Betriebsleiter und Verwalter

unserer Elektrizitätsversorgung, ohne eigene Installationsabteilung und ohne eigenes Werk. Das Tätigkeitsgebiet umfasst weitgehend selbständige Planung, Ausbau und Unterhalt des Verteilnetzes, Betrieb und Unterhalt von Trafostationen, Kontrolle der Hausinstallationen, Betreuung der Gemeinschaftsantennenanlage und Teilen der Wasserversorgung sowie die Führung eines kleinen Arbeitsteams und die Leitung aller mit dem Betrieb verbundenen administrativen Arbeiten.

Wir bieten eine vielseitige, interessante Stelle mit zeitgemässer Entlohnung und Pensionskasse.

Anmeldungen mit Lebenslauf und Ausweisen über die bisherige Tätigkeit sowie Angabe über den frühesten Eintrittstermin sind bis spätestens 14. April 1982 zu richten an Herrn J. Tschudi-Zimmermann, Gemeindepräsident, 8755 Ennenda.

Ennenda, 3. März 1982  
Der Gemeinderat

29

## Gemeindewerke Zollikon ZH

Für unsere Elektrizitätsversorgung (Vorortsgemeinde von Zürich mit 12 500 Einwohnern) suchen wir

## 1 Elektrokontrolleur

## 1 Elektromonteur

Sichere Anstellung, Pensionskasse, Fünftagewoche, angenehmes Arbeitsklima.

Bei der Wohnungsbeschaffung können wir behilflich sein.

Bewerbungen mit den üblichen Unterlagen sind zu richten an:

**Gemeindewerke Zollikon**  
Rietstrasse 38  
8702 Zollikon

22





## BERNISCHE KRAFTWERKE AG

Die sichere Versorgung von über 1 Million Einwohnern mit elektrischer Energie verlangt den Einsatz von Prozessrechnern. Für die Bearbeitung ständig wachsender Probleme in unserem Spezialistenteam suchen wir einen

### Software-Ingenieur HTL

Aufgaben:

- Entwicklung und Unterhalt von Applikations-Software

Sie bringen mit:

- Grundausbildung in Elektrotechnik oder Informatik
- Erfahrungen in Prozessrechner-Anwendungen
- Kenntnisse der deutschen und englischen Sprache
- Bereitschaft zur kooperativen Zusammenarbeit

Wir bieten:

- Interessante und verantwortungsvolle Aufgaben
- Gründliche Einarbeitung und fortschrittliche Weiterbildung
- Individuelle Arbeitsplatzgestaltung

Alter:

- 25–35 Jahre

Arbeitsort:

- Nidau, am Bielersee

Arbeitsbeginn:

- Nach Vereinbarung

Interessenten senden ihre Bewerbungsunterlagen an:

**Bernische Kraftwerke AG,**  
Abteilung Mess- und Fernmeldetechnik,  
Dr. Schneider-Strasse 10, **2560 Nidau**

19

## Elektrizitäts- und Wasserversorgung der Gemeinde Steffisburg

Infolge bevorstehender Pensionierung suchen wir einen im Netzbetrieb erfahrenen, initiativen Elektroingenieur HTL als

### Betriebsleiter

für die selbständige technische, kaufmännische und personelle Führung unseres Betriebes.

Für den Fall, dass der bisherige Stellvertreter zum neuen Betriebsleiter gewählt werden sollte, suchen wir einen jüngeren Elektroingenieur HTL als

### Betriebstechniker

für Projektierung, Bauleitung, Überwachung und Kontrolle im Netzbetrieb. Bei fehlender Praxis wird eine Einarbeitung ermöglicht.

#### Stellenantritt

Betriebsleiter am 1. März 1983

Betriebstechniker evtl. früher

#### Wir bieten

Interessante Tätigkeit, angenehmes Arbeitsklima und fortschrittliche Anstellungsbedingungen

#### Auskunft

Die Betriebsleitung erteilt gerne nähere Auskunft, Telefon 033 37 32 42

#### Anmeldung

Interessenten werden gebeten, die Bewerbungsunterlagen (Lebenslauf, Zeugnisse und Bild) bis spätestens 15. April 1982 zu senden an

Herrn **Paul Hurni**, Gemeindepräsident,  
Gemeindehaus, **3612 Steffisburg**

28

## KKL Kernkraftwerk Leibstadt AG

Für unsere Abteilung Elektrotechnik suchen wir einen qualifizierten

### Elektroingenieur

#### Aufgabengebiet

- Durchführen von Störungsanalysen und Ausarbeiten von Massnahmen zur Erhöhung der Verfügbarkeit des Kraftwerkes
- Veranlassung von Versuchen im elektrotechnischen Bereich und Auswertung der Erkenntnisse
- Verfolgen der technischen Entwicklung und Prüfen von allfälligen Erneuerungen

#### Anforderungen

- Abgeschlossenes Studium als Elektroingenieur, Fachrichtung Leittechnik
- Erfahrung in Projektierung oder Praxis in Kraftwerken
- Bereitschaft zur Weiterbildung
- Englischkenntnisse in Wort und Schrift

#### Wir bieten

- anspruchsvolle, interessante Aufgabe
- systematische Einführung in das Fachgebiet
- den Anforderungen der Stelle und den Leistungen entsprechendes Salär
- zeitgemässe Sozialleistungen

Bitte senden Sie Ihre schriftliche Bewerbung mit Lebenslauf, Zeugniskopien, Foto und Gehaltsanspruch an

**Kernkraftwerk Leibstadt AG**  
**Herrn G. Schmid**  
**4353 Leibstadt**

27

## Ausbaufähige Position

in einem

## Elektrizitätsunternehmen

Unser Auftraggeber ist eine selbständige Kraftwerksgesellschaft, welche neben den eigenen Anlagen auch Beteiligungen an anderen Kraftwerken besitzt, die sich jedoch nicht mit der Energieverteilung befasst.

Als **rechte Hand des Direktors** suchen wir für ein vielfältiges Aufgabengebiet einen dynamischen

## Elektroingenieur

mit **abgeschlossenem Studium** und fundierter praktischer Erfahrung in der Elektrizitätswirtschaft.

In leitender Funktion sind Sie verantwortlich für die Bearbeitung und Beurteilung neuer Kraftwerkskonzepte, für die Koordination der betrieblichen Belange, für den Werksunterhalt sowie für Aufgaben im Bereich des Hochspannungsübertragungsnetzes. Sie beurteilen ferner auch personelle Fragen.

Wir erwarten eine diesem Aufgabenspektrum entsprechende Praxis, vorzugsweise in der Planung, im Bau oder Betrieb und Unterhalt von Kraftwerken sowie Erfahrung in der Erarbeitung und Beurteilung von technischen Konzepten. Weitere Voraussetzungen sind Belastbarkeit, Kooperationsbereitschaft sowie organisatorische und planerische Fähigkeiten.

Das Mindestalter liegt bei 32 Jahren.

Wir bitten Interessenten, uns ihre vollständigen Bewerbungsunterlagen zuzustellen, und sichern ihnen absolute Diskretion zu. 25

CH-9006 ST.GALLEN  
RORSCHACHERSTRASSE 150  
TELEFON 071 / 25 0111

BERATUNGSGESELLSCHAFT  
FÜR INDUSTRIE, HANDEL UND  
VERWALTUNG, ST.GALLEN

8 90/255.1



## Schweizerische Mobiliar Versicherungsgesellschaft

## Elektroingenieur HTL

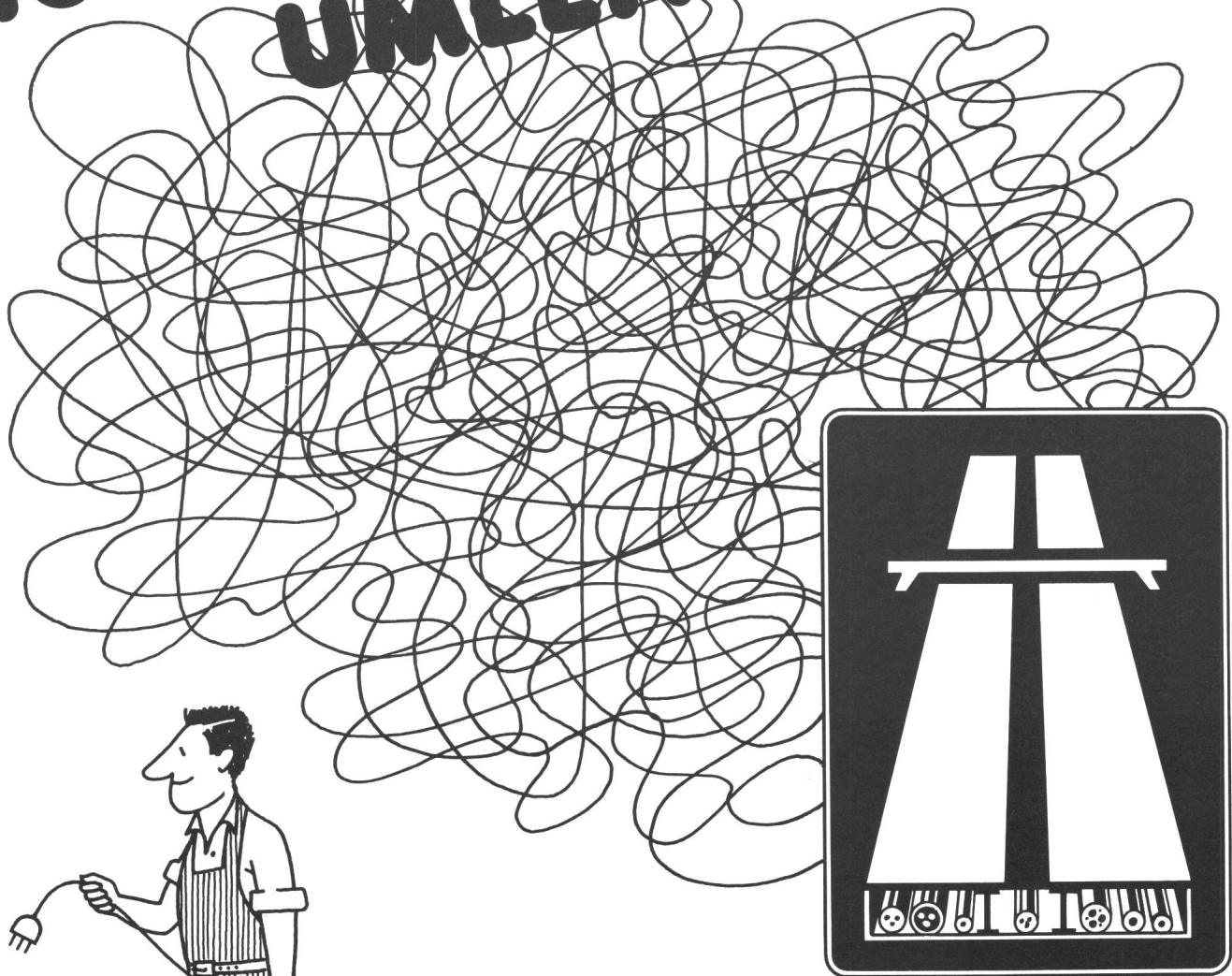
Zur Ergänzung unseres Mitarbeiterstabes suchen wir einen Direktions-Schadeninspektor, dem wir nach entsprechender Einführung die selbständige Bearbeitung von Schadenfällen aus dem Elektrobereich in der Sachversicherung übertragen können.

Unser neuer Mitarbeiter, altersmässig zwischen 30 und 40, sollte über ein abgeschlossenes Studium mit Fachrichtung Elektro (Starkstrom und wenn möglich Fachkundigkeit im Sinne der Starkstromverordnung) sowie über gute kaufmännische Kenntnisse verfügen. Erfahrungen im elektronischen Bereich sind von Vorteil. Wir bevorzugen Bewerber deutscher Muttersprache, die solide Kenntnisse der französischen Sprache besitzen.

Wer mit viel persönlichem Einsatz und ausgeprägtem Verhandlungsgeschick unseren guten Ruf in der Schadenregulierung festigen will, findet im mittleren Kader unserer Gesellschaft eine anforderungsreiche, bestimmt befriedigende und lohnende Aufgabe. Handschriftliche Offerten mit den erforderlichen Unterlagen sind an die Abteilung Personalwesen der Schweizerischen Mobiliar Versicherungsgesellschaft, Direktion, Schwanengasse 14, 3001 Bern, zu richten.

26

# HÜTEN SIE SICH VOR UMLEITUNGEN...



Wählen Sie die Brüstungs-  
und-Bodenkanäle GARDY  
wahre Autobahnen der Kabelverlegung

Die Installationskanäle GARDY werden vor allem für das Verlegen von elektrischen Leitungen, Telefonleitungen und flüssigen oder pneumatischen Installationen verwendet, die eine rasche und einfache Energieverteilung in Industriegebäuden, Laboratorien, grossen Büros und Spitalkomplexen erfordern.

## GARDY

Agenturen Gardy: Zürich • Basel • Chur • Genève • Préverenges • Sion • Lugano





805 E

# **sprecher+schuh**

Sprecher + Schuh AG  
Mittelspannungsanlagenfabrik  
Reiherweg 2 CH-5034 Suhr  
Telefon 064/33 13 13  
Telex 982 120 ssm ch

**Hohe Leistung  
auf kleinstem  
Raum.  
Mittelspannungs-  
anlagen und  
Geräte von  
Sprecher + Schuh**

**Wir senden Ihnen  
gerne ausführliche  
Unterlagen.**