

**Zeitschrift:** Bulletin des Schweizerischen Elektrotechnischen Vereins, des Verbandes Schweizerischer Elektrizitätsunternehmen = Bulletin de l'Association suisse des électriciens, de l'Association des entreprises électriques suisses

**Herausgeber:** Schweizerischer Elektrotechnischer Verein ; Verband Schweizerischer Elektrizitätsunternehmen

**Band:** 72 (1981)

**Heft:** 23

## **Werbung**

### **Nutzungsbedingungen**

Die ETH-Bibliothek ist die Anbieterin der digitalisierten Zeitschriften auf E-Periodica. Sie besitzt keine Urheberrechte an den Zeitschriften und ist nicht verantwortlich für deren Inhalte. Die Rechte liegen in der Regel bei den Herausgebern beziehungsweise den externen Rechteinhabern. Das Veröffentlichen von Bildern in Print- und Online-Publikationen sowie auf Social Media-Kanälen oder Webseiten ist nur mit vorheriger Genehmigung der Rechteinhaber erlaubt. [Mehr erfahren](#)

### **Conditions d'utilisation**

L'ETH Library est le fournisseur des revues numérisées. Elle ne détient aucun droit d'auteur sur les revues et n'est pas responsable de leur contenu. En règle générale, les droits sont détenus par les éditeurs ou les détenteurs de droits externes. La reproduction d'images dans des publications imprimées ou en ligne ainsi que sur des canaux de médias sociaux ou des sites web n'est autorisée qu'avec l'accord préalable des détenteurs des droits. [En savoir plus](#)

### **Terms of use**

The ETH Library is the provider of the digitised journals. It does not own any copyrights to the journals and is not responsible for their content. The rights usually lie with the publishers or the external rights holders. Publishing images in print and online publications, as well as on social media channels or websites, is only permitted with the prior consent of the rights holders. [Find out more](#)

**Download PDF:** 29.01.2026

**ETH-Bibliothek Zürich, E-Periodica, <https://www.e-periodica.ch>**

# Bibliothek des SEV

Öffnungszeiten für Mitglieder:

8.30–11.30 Uhr

14.00–16.30 Uhr



# Bibliothèque de l'ASE

Heures d'ouverture pour les membres:

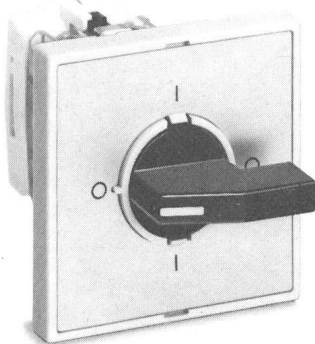
8.30–11.30 h

14.00–16.30 h

# KONTAKT- ANZEIGE

## für Nockenschalter:

Zweckmässige, kompakte Nockenschalter für Einbau und Anbau. 16A 380V~ oder 10A 500V~. Als Aus-, Um-, Stufen-, Wahl-, Motoren-, Voltmeter-, Ampèremeterschalter – und mit Spezialfunktionen nach Ihren Angaben. Entsprechend den internationalen Vorschriften. Schalten Sie um auf Feller!



*Feller*

Feller AG  
CH-8810 Horgen  
Telefon 01 725 65 65

Elektrotechnik  
Informatik

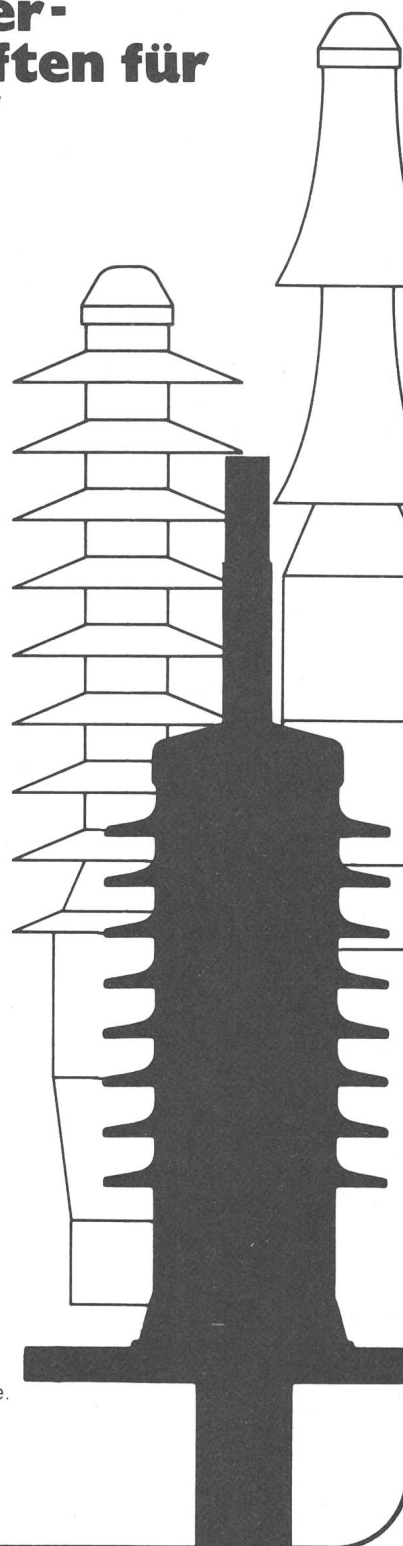
**Feller. Stromführend in Industrieprodukten.**

Die ideale Ergänzung zum bestehenden «ixosil»-Endverschluss-Programm für Kunststoffkabel mit PE-, XLPE- und EPR-Isolation

# ixosil®

## Freiluft- Endverschlüsse mit Stützer- eigenschaften für 10-170 kV

- Rasche, einfache Montage ohne Spezialwerkzeuge (bewährte Aufschiebetechnik)
- Hohe mechanische und Kurzschlussfestigkeit
- Schlag- und stossfest
- Glimm- und ozonfest
- Hohe Beständigkeit gegen atmosphärische Einflüsse, UV-Bestrahlung und Temperaturbeanspruchung
- Hohe Kriechstromsicherheit, selbst bei ungünstigen Umgebungsbedingungen
- Grosse Wechsellastfestigkeit, auch bei extremer Beanspruchung
- Stückprüfung garantiert konstante Qualität des Serienproduktes



Verlangen Sie  
detaillierte Unterlagen:



Dätwyler AG,  
Schweizerische Kabel-  
Gummi- und Kunststoffwerke,  
CH-6460 Altdorf / Schweiz  
Telefon 044 / 4 11 22  
Telex 7 86 91 dag ch

# AUF WIEDERSEHEN AUF DER ELECTREX

DER 25.000 m<sup>2</sup> GROBE MARKT FÜR KONZENTRIERTE TECHNOLOGIE



## ELECTREX '82

XXI. INTERNATIONALE ELEKTROTECHNISCHE AUSSTELLUNG

Die ELECTREX, die britische internationale elektrotechnische Ausstellung, ist einer der führenden internationalen Treffpunkte für die Industrie - ein 25.000 m<sup>2</sup> großer Markt für konzentrierte Technologie. An der letzten Veranstaltung nahmen über 54.000 Besucher teil.

Die ELECTREX 82 ist größer und besser als je und zeigt die sich rapide ändernden Fortschritte bei industriellen Elektro- und Elektronikgeräten:

Stromerzeugung und -transformierung;  
Stromanwendungen; Stromübermittlung  
und -verteilung; kommerzielle und  
industrielle Beleuchtung; Sicherheitsgeräte;

Installierungsgeräte; Komponenten,  
Materialien und Ersatzteile;  
wissenschaftliche und Reglergeräte; Steuer-  
und Automationsgeräte; angeschlossene  
Dienstleistungen.

**Mehr als 1.000 Ausstellerfirmen.**

AUF WIEDERSEHEN AUF DER ELECTREX  
National Exhibition Centre Birmingham,  
England, 1.-5. März 1982  
Öffnungszeiten:  
täglich 9 Uhr 30-18 Uhr.



Senden Sie mir bitte weitere Informationen  
über ELECTREX 82

Name \_\_\_\_\_

Firma \_\_\_\_\_

Adresse \_\_\_\_\_

Einzusenden an: Electrex Limited, Wix Hill  
House,  
West Horsley, Surrey KT24 6DZ  
Tel: Guildford (0483) 222888  
Telex: 859460

## Hausinstallations- vorschriften des SEV

Die im Jahre 1974 zweite, völlig neu überarbeitete Auflage der Hausinstallationsvorschriften (HV) ist eine aktuelle und dem Stand der Technik angepasste Grundlage der Installations-technik und damit ein unentbehrliches Hilfsmittel für Praktiker und Spezialisten.

Im Februar 1982 werden diese Vorschriften durch neu erschienene Änderungs- und Ergänzungsblätter (betreffend Teil 1, 2 und 4) den neuesten Gegebenheiten angepasst sein. Der Gesamtpreis der 2. Auflage der HV mit den neu erschienenen Blättern beträgt unverändert Fr. 105.— für Nichtmitglieder und Fr. 70.— für Mitglieder des SEV.

Die HV können bezogen werden beim

**Schweizerischen  
Elektrotechnischen Verein  
Drucksachenverwaltung  
Postfach  
8034 Zürich**

Wie bisher besteht die Möglichkeit, sich durch die Eintragung in die spezielle Adresskartei die laufende Zustellung aller Änderungs- und Ergänzungsblätter zu sichern. Die Aktualität der HV bleibt dadurch gewahrt.

## Prescriptions de l'ASE sur les installations électriques intérieures

La deuxième édition, entièrement remaniée en 1974, des Prescriptions sur les installations électriques intérieures (PIE) est une base actuelle correspondant au développement de la technique des installations; elle constitue ainsi une aide indispensable pour les praticiens et les spécialistes.

A la mi-mars 1982, ces prescriptions auront été adaptées aux nouvelles conditions par la parution de feuilles de modifications et de compléments (concernant les parties 1, 2 et 4). Le prix global de la deuxième édition des PIE, inclus ces nouvelles feuilles, reste inchangé à fr. 105.— pour les non-membres et à fr. 70.— pour les membres de l'ASE.

Les PIE peuvent être retirées auprès de

**Association Suisse  
des Electriciens  
Administration des imprimés  
Case postale  
8034 Zurich**

Comme précédemment, il existe la possibilité de s'inscrire au fichier spécial afin de recevoir automatiquement toutes les feuilles de modifications et de compléments. Les PIE seront ainsi constamment tenues à jour.

## Prescrizioni sugli impianti elettrici interni dell'ASE

La seconda edizione delle Prescrizioni sugli impianti elettrici interni (PII), interamente rielaborata nel 1974, costituisce una base di lavoro aggiornata sui più recenti livelli della tecnica e rappresenta pertanto un aiuto indispensabile per chi opera in questo settore.

Nell'aprile 1982 queste prescrizioni verranno adattate alla nuova situazione mediante la pubblicazione di nuovi fogli relativi a modifiche e complementi (concernenti le parti 1, 2 e 4).

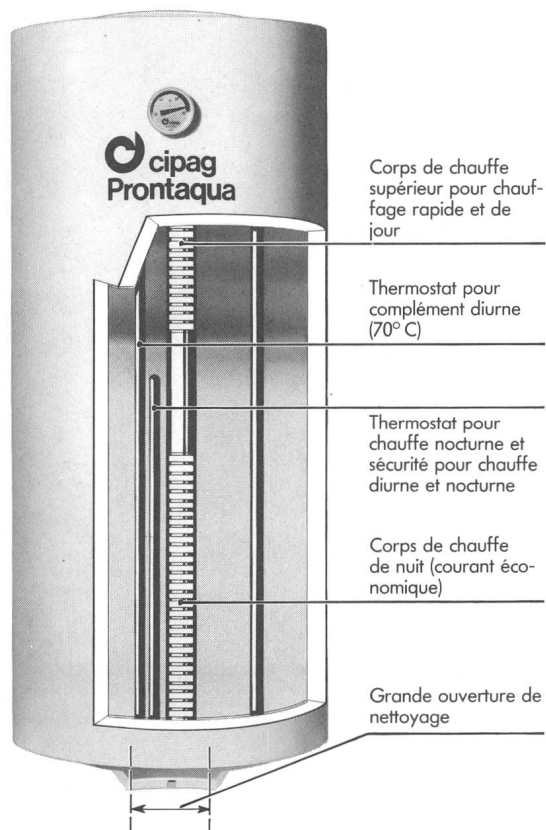
Il prezzo totale della seconda edizione delle PII, inclusi i fogli testé pubblicati, è rimasto invariato e comporta Fr. 105.— per i non membri e Fr. 70.— per i membri dell'ASE.

Le PII possono essere acquistate presso la

**Associazione Svizzera  
degli Elettrotecnici  
Ufficio degli stampati  
Casella Postale  
8034 Zurigo**

Come precedentemente, esiste la possibilità di ricevere automaticamente tutte le aggiunte relative a modifiche e complementi, iscrivendosi nello speciale listino degli indirizzi. Le vostre PII rimarranno così costantemente aggiornate.

**Déjà de l'eau chaude  
moins d'une heure après  
l'endenchement...**



**...et de l'eau chaude  
«à volonté»  
de jour comme de nuit.**

Le chauffe-eau électrique CIPAG PRONTAQUA est vraiment le modèle le mieux adapté aux chalets, maisons de week-end, grâce à son système «économique». En moins d'une heure, on dispose d'eau chaude avec le corps de chauffe supérieur.

Le gros de son volume sera chauffé au tarif avantageux, de nuit.

C'est aussi le modèle idéal lorsque la quantité nécessaire journalièrement est plus élevée que la capacité d'un chauffe-eau classique.

Le corps de chauffe complémentaire entre **automatiquement** en fonction dès que la température de l'eau dans la partie supérieure du réservoir descend à 60° C.

...et toujours le service CIPAG.



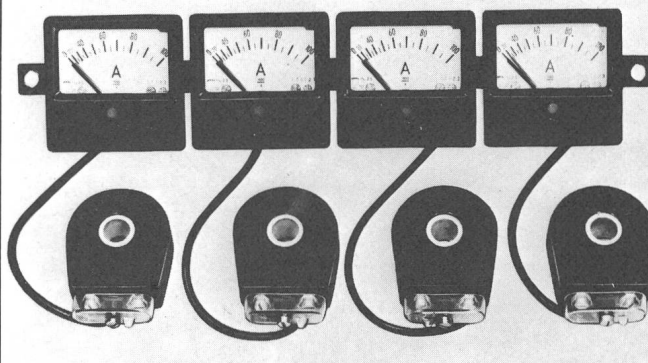
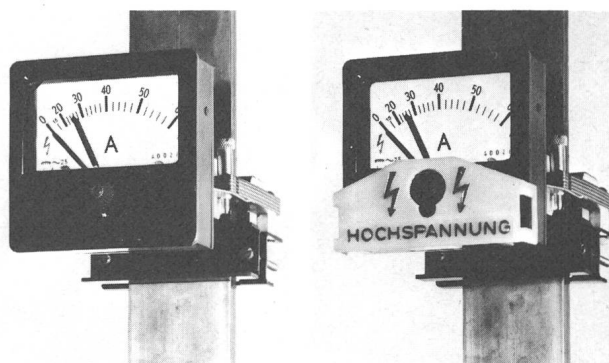
Fabrique de chaudières et chauffe-eau  
1800 Vevey - Tél. 021/51 94 94 - Genève 022/35 56 36

**20 JAHRE GASENZER**  
TEL. 01 9371751



**LEITUNGS - SCHADEN ?  
MIT GASENZER SIND SIE GUT  
BERATEN !**

Fehlerortungsgeräte und Prüfgeräte für Kabelanlagen, Isolieröl und Kabelfabrikation. Messgeräte für die Überwachung von Leitungen und Anlagen.



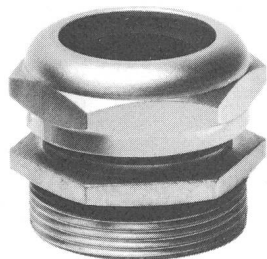
**Hans Gasenzer, Messtechnik, Lochacker 11  
8340 Hinwil**



# RADO



Die beste Kabelverschraubung, wenn Qualität und Preis stimmen müssen!



- Grosser Klemmbereich, optimale Zugentlastung
- 3 Gewindelängen
- 15 Typen für Kabelklemmbereiche von 2–60 mm
- Dichtungen und O-Ringe aus Neoprene oder Viton, witterungs-, öl- und benzinbeständig
- Alle Typen ab Lager oder kurzfristig lieferbar

#### Aus unserem Lieferprogramm

Kabelverschraubungen mit 2–3 und 4 Kabeldurchgängen, verschiedene Querschnitte  
Anschluss-Nippel für Metallschläuche mit PVC-Überzug  
STABI-Hülsen für die Zugentlastung-Metaplastschläuche  
Anschluss-Reduktionen und Erweiterungen, Gegenmuttern  
Blindstopfen nach DIN 40.430 – Verschlusszapfen mit Flansch und O-Ring  
Kabelverschraubungen und Reduktionen aus Messing und Chromnickelstahl

Bitte verlangen Sie nähere Informationen und Unterlagen!

Intrado AG  
Haldenstrasse 1  
CH-6343 Rotkreuz  
Elektro-Verbindung und -Befestigung

Tel. 042 - 64 10 27  
Telex 71.130 mapro

# PEYER

## ENERGIE

**PEYER-Polyestertechnik  
für Sicherheit  
im Energiebereich**

SIEGFRIED PEYER AG  
8832 Wollerau Tel. 01-784 46 46

## Spezialanfertigungen vom Spezialisten:

## Suchen Sie etwas, das es momentan noch gar nicht gibt?

In Zusammenarbeit mit Ihren Konstrukteuren entwickeln wir Spezialanfertigungen zur Lösung Ihrer Anschluss- und Verbindungsprobleme jeder Art. Eine Vielfalt genormter Bauteile aus unserem Standard-Sortiment ermöglicht kostengünstige Ausführungen, die Ihren spezifischen Bedürfnissen optimal entsprechen.

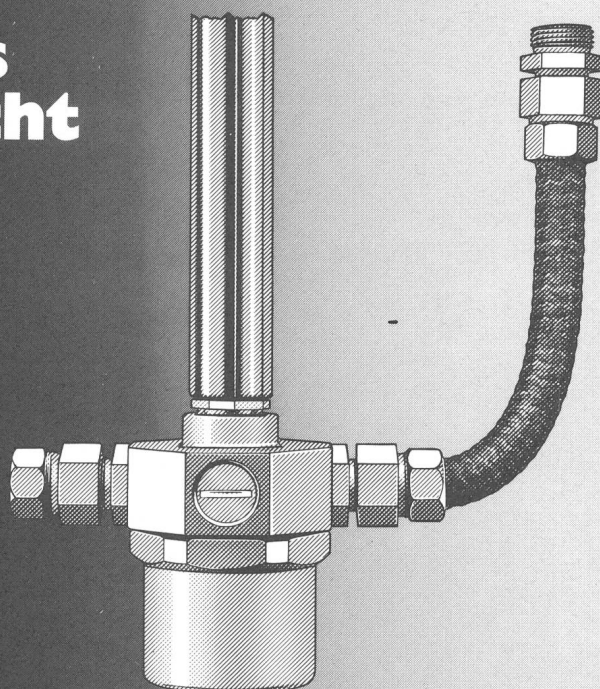
Setzen Sie sich bitte mit unserer technischen Beratungsstelle in Verbindung.

Verkauf durch VLE-Grossisten oder direkt durch

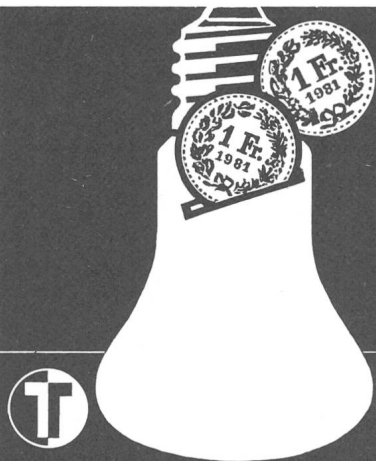
# AGRO

AGRO AG  
5502 Hunzenschwil  
Tel. 064/47 21 61

Ihr Spezialist für Kabelverschraubungen, Kabelschutzhüllen, Nippel und Bauteile für Elektroinstallationen.



Verteiler von Messleitungen



# sparsam mit **TUNGSRAM**

Tungsr-Am-Energiesparlampen  
verbrauchen bis 10% weniger Energie

Tungsr-Am AG  
8027 Zürich, Manessestrasse 152, Tel. 01-202 11 00, Telex 54 308  
1227 Carouge-Genève, 57, rue Ancienne, Tél. 022-42 30 10

## Hochspannungsprüfanlagen nach Mass

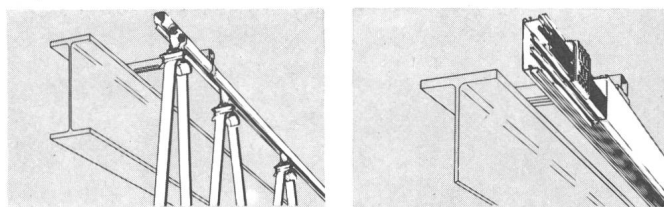


0-50/100 kV  
30/15 A

## Hans Kull AG

Elektrische Apparate  
4552 Derendingen / Schweiz  
Telefon 065 / 42 37 42

## Stromzuführungen.



## Offen. Geschützt.

Die ganze Palette der  
Stromzuführungs-Systeme  
für ortsveränderliche Verbraucher.

Verlangen Sie Beratung und Offerte.

## fehr

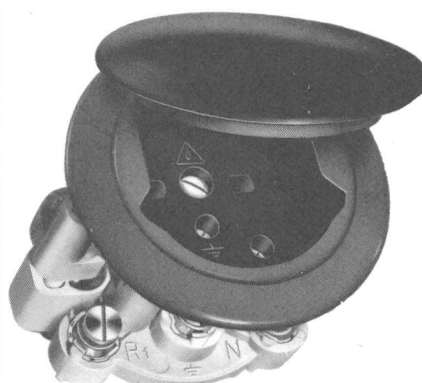
Hans Fehr AG CH-8305 Dietlikon Tel. 01/833 26 60 Telex 52344  
Fördertechnik — Lagertechnik — Kranbau — Antriebstechnik



*Winterferien:  
mit Reka-Checks  
günstiger*

**reka**

3001 Bern  
Telefon 031 22 66 33



Gummistecker und  
unzerbrechliches  
Plastikmaterial  
**Raccords en caout-  
chouc et matières  
plastiques incassa-  
bles**

Demandez notre  
catalogue

Fabricant  
**F. BAILLOD S.A.**  
1, Place du  
Tricentenaire  
La Chaux-de-Fonds  
Tél. 039 / 26 72 74

# De Zahner-Chaschte passt i jedes Huus.

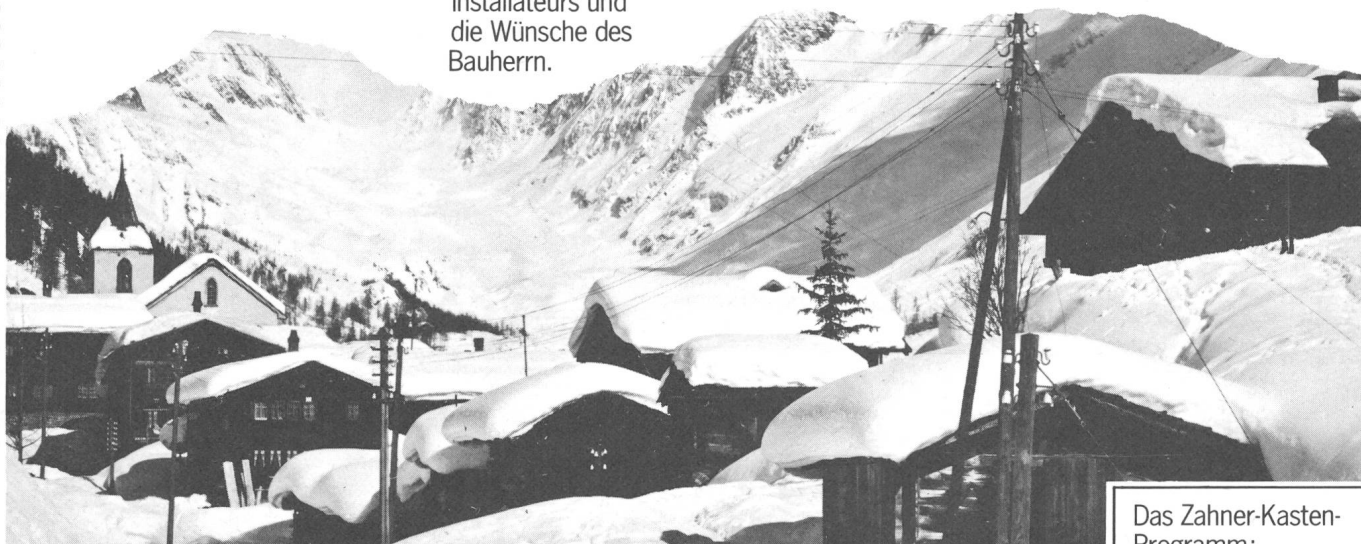
Ob aus Aluminium oder  
glasfaserverstärktem  
Polyester – ob über  
oder unter Putz

der Zahner Haus-  
anschluss und  
Zählerkasten erfüllt  
seit Jahren die hohen  
Anforderungen des  
Installateurs und  
die Wünsche des  
Bauherrn.

- rasche Montage
- stabil
- rostfrei
- nicht leitend
- schwer brennbar



Fragen Sie  
Herrn Ernst  
Hübscher  
(eidg. dipl.  
Elektro-  
Installateur,  
Rüschlikon),  
warum er auf  
den Zahner-  
Kasten  
schwört.



Das Zahner-Kasten-  
Programm:

- Typ HAG aus  
Aluminium
- Typ HIPA aus GFK
- Typ WEMO aus  
thermoplastischem  
Kunststoff

## Abzweigstecker Fiches de dérivation

mit waagrechter Ein-  
führung, unzerbrechlich  
Pat. ang.

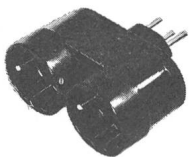
2pol. + E 10 A, 250 V



avec entrée horizontale,  
incassables. Brevetés

2 pol. + T 10 A, 250 V

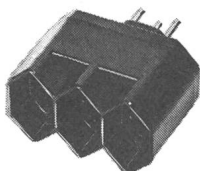
Type 12/2 x 14



Passend für 2 Gummistecker,  
Typ 12 oder 14  
Correspondant pour 2 fiches en  
caoutchouc, type 12 ou 14

| Schwarz/Noir | Weiss/Blanc   |
|--------------|---------------|
| Nr./N° 4739  | Nr./N° 4739 W |
| E-Nr./N°     | E-Nr./N°      |
| 672 037 127  | 672 037 027   |

Type 12/3 x 13



Passend für 2 Gummistecker oder  
3 normale Stecker, Typ 12  
Correspondant pour 2 fiches en  
caoutchouc ou 3 fiches normales,  
type 12

| Schwarz/Noir | Weiss/Blanc   |
|--------------|---------------|
| Nr./N° 4738  | Nr./N° 4738 W |
| E-Nr./N°     | E-Nr./N°      |
| 672 038 117  | 672 038 017   |

Lieferbar durch Elektro-Grossisten /  
Livrables par les grossistes d'électricité



**Jenni AG, 8152 Glattbrugg ZH**

Tel. Büro 052 32 7885

**Zahner AG**  
Elektrotechnische Artikel en gros  
8803 Rüschlikon  
Tel. 01/724 16 11



Ingenieurschule Burgdorf  
Höhere Technische  
Lehranstalt  
des Staates Bern (HTL)

## Aufnahmeprüfung

zum Eintritt in das 1. Semester der Abteilungen Hochbau,  
Tiefbau, Chemie, Maschinentechnik und Elektrotechnik

**Montag, 25. Januar 1982**

Studienbeginn: 20. April 1982

Anmeldung bis 10. Januar 1982

Anmeldeformulare können im Sekretariat der Ingenieur-  
schule oder bei den Gewerbeschulen bezogen werden.

**INGENIEURSCHULE BURGDORF, 3400 Burgdorf**  
Telefon 034 226161

163





Im Zuge der Nachfolgeplanung für den derzeitigen Amtsinhaber suchen wir für unsere Energiewirtschaftsabteilung am Hauptsitz in Bern einen

## Hochschulingenieur

(Fachrichtung Elektrotechnik)

der befähigt ist, nach gründlicher Einführung in das Gebiet des Energieverkehrs, die Leitung dieser anspruchsvollen Abteilung zu übernehmen.

Der Aufgabenkreis der Energieverkehrsabteilung umfasst folgende Gebiete

- Produktionssteuerung in den firmeneigenen und Partnerwerken
- Energieabgabe und -bezüge im schweizerischen und internationalen Energieverbund
- Überwachung und Betrieb des Hochspannungsnetzes unserer Unternehmung
- Die Vorbereitung, den Abschluss und die Durchführung von Energielieferungs-, -bezugsverträgen sowie -transportverträgen.

### Anforderungen

- Studienabschluss als Hochschulingenieur Fachrichtung Elektrotechnik
- Kenntnisse und Erfahrung auf dem Gebiet des Energieverkehrs erwünscht
- Führungserfahrung, um ein grösseres Team qualifizierter Mitarbeiter führen zu können
- Sprachen: Deutsch oder Französisch und jeweils gute Kenntnisse der anderen Sprache.

Wenn Sie diese Stelle interessiert, sind Sie eingeladen, Ihre Offerte zu richten an

**Bernische Kraftwerke AG**, Personalabteilung (Ref. EV)  
Viktoriaplatz 2, 3000 Bern 25  
Telefon 031 405111 (intern 5352)

161

## CELLPACK

Entwicklung moderner Kabelverbindungssysteme

Mit dem Produktions- und Verkaufsprogramm unserer Abteilung Elektroprodukte gelten wir in der Schweiz wie auch auf dem internationalen Markt in über 40 Ländern als bedeutendes Unternehmen der Elektrobranche.

Kabelverbindungssysteme für Starkstrom-, Nieder- und Mittelspannungs- sowie Fernmelde- und Signalkabel sind unsere führenden Produkte.

Sind Sie unser zielstrebigster

## Entwicklungssingenieur HTL

mit Erfahrung im elektrischen Anlagebau und ausgeprägtem Sinn für Kreativität. Ist Ihnen die Kunststofftechnik bereits ein Begriff und freuen Sie sich auf eine selbständige Aufgabe?

Mit diesen Voraussetzungen werden Sie

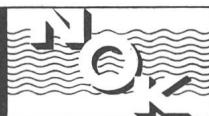
- die Problemlösungen zusammen mit unseren Anwendungstechnikern und den Rohmateriallieferanten umsichtig und kompetent erarbeiten;
- sich rasch einer aufbauenden Mitarbeit unserer Entwicklungsgruppe Chemie und unseres Prüflabors erfreuen können;
- wesentliche Grundlagen für eine erfolgreiche berufliche Zukunft in unserem Unternehmen schaffen.

Es handelt sich um eine neugeschaffene Stelle, bei der die Eignung eines Bewerbers wichtiger ist als der mögliche Eintrittstermin.

Über unsere Anstellungsbedingungen und weitere Einzelheiten möchten wir Sie gerne persönlich orientieren. Rufen Sie uns doch einfach an oder lassen Sie uns Ihre schriftliche Bewerbung mit den üblichen Unterlagen zukommen.

**CELLPACK AG, 5610 Wohlen**, Telefon 057 62244

164



Für unser Büro für Hochspannungsapparate suchen wir einen

## Ingenieur HTL

Richtung Starkstromtechnik

### Aufgabenbereich

- Beschaffung von allgemeinen Hochspannungsapparaten
- Mitarbeit bei Beeinflussungs- und Erdungsmessungen im Freien
- Planung und Überwachung von Montage- und Revisionsarbeiten
- Ausarbeitung von Kredit- und Vergabungsvorlagen sowie selbständige Erledigung der Geschäftskorrespondenz

### Wir erwarten

- abgeschlossene Ausbildung an einer höheren technischen Lehranstalt
- einige Jahre Praxis, vorzugsweise auf dem Gebiet der Leistungsschalter, im Anlagenbau oder in einem Versuchslabor
- angenehme Umgangsformen, Initiative und Selbständigkeit
- Bereitschaft zur gelegentlichen Arbeit im Freien und auf Baustellen

### Wir bieten

- Dauerstelle mit zeitgemässen Anstellungsbedingungen
- angenehmes Arbeitsklima in kleinem Team
- sorgfältige Einführung in das Arbeitsgebiet
- Personalrestaurant
- gleitende Arbeitszeit

Für telefonische Auskünfte steht Ihnen Herr K. Venhoda, Telefon 056 203362, zur Verfügung.

Wir erbitten handschriftliche Bewerbung mit den üblichen Unterlagen an

**Nordostschweizerische Kraftwerke AG**  
Abteilung Elektromechanik und Kernenergie, 5401 Baden

160



Die Stadt Zürich sicher und wirtschaftlich mit elektrischer Energie zu versorgen, ist unsere Aufgabe.

Wünschen Sie als

## Netzingenieur

beim Erbringen dieser anspruchsvollen Dienstleistung mitzuwirken?

Es handelt sich um eine entwicklungsfähige Stelle mit vielseitigem Arbeitsgebiet, das Erfahrung im Bau und Betrieb von elektrischen Netzen, aber auch in der Führung von Montagegruppen ermöglicht.

Wir bieten einem gut ausgewiesenen Elektroingenieur HTL (Fachrichtung Energietechnik) einen weitgehend selbständigen Wirkungskreis, zeitgemässe Anstellungsbedingungen und gute Sozialleistungen.

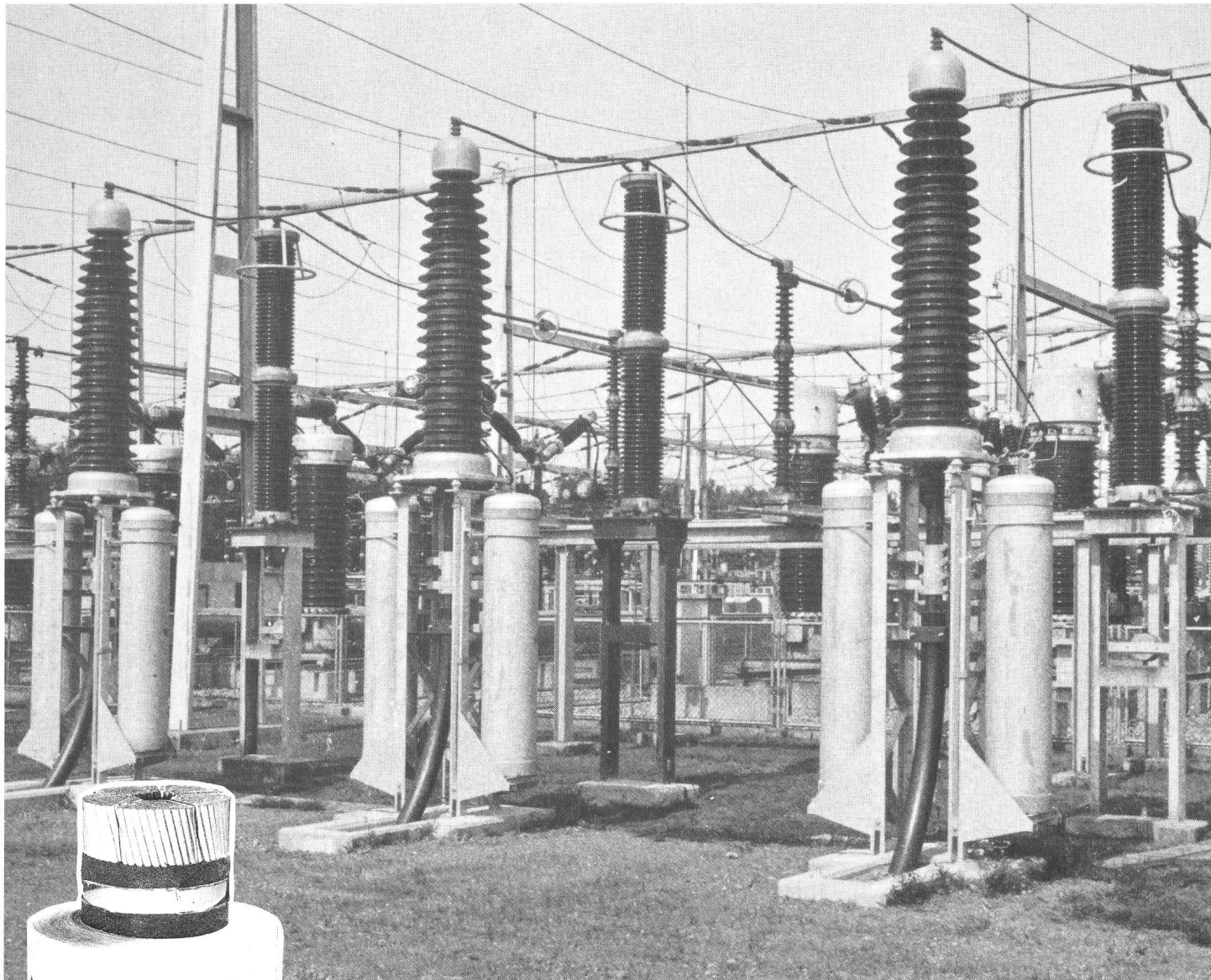
Wenn Sie sich von diesem verantwortungsvollen Posten angesprochen fühlen, erwarten wir gerne Ihre Bewerbung mit den üblichen Unterlagen.

**Elektrizitätswerk der Stadt Zürich**, Personaldienst,  
Postfach, 8023 Zürich 1, Telefon: 01 216 22 11

EWZ – eine Dienstabteilung  
der Industriellen Betriebe

162





## NAHTLOSE ALUMINIUMWELLMÄNTEL

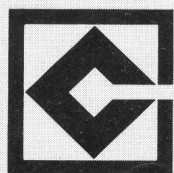
garantieren jahrzehntelangen sicheren Betrieb von

### **HOCH- UND HÖCHSTSPANNUNGSKABELN**

unter Oel- oder Gasdruck oder mit synthetischen Isolationen

Die weiteren Vorzüge: – grössere Verlegelängen  
 – höhere Kurzschlussbelastbarkeit des Mantels  
 – höhere mechanische Festigkeit  
 dank geringem Gewicht, hoher Zugfestigkeit, grösserem Leitwert,  
 dickeren Wandstärken

Eine Exklusivität von



# **CABLES CORTAILLOD SA**

ENERGIE ET TELECOMMUNICATIONS  
 CH-2016 CORTAILLOD TEL. 038/44 11 22

## Der Fortschritt in der Mittelspannungstechnik

Die Energieerzeugung und damit auch die Verteilung gewinnt ständig an Bedeutung. Die steigenden Kosten können und müssen durch entsprechende wirtschaftlichere, rationellere Technik in vertretbaren Grenzen gehalten werden.

Für uns als Hersteller Grund genug, uns ständig Gedanken über neue Techniken zu machen. Ein Ergebnis: der neue Vakuum-Schalter.

### Ein Leistungsschalter für die unterschiedlichsten Betriebsanforderungen.

Der neue Vakuum-Leistungsschalter ist für schwierigste Schaltaufgaben (Ausschalten kapazitiver Ströme) wie auch für schaltarmen Betrieb bestens geeignet. Er zeichnet sich aus durch hohe mechanische Schaltspielzahlen und hohe Summenströme.

### Wartungsarm, einfach zu handhaben, wirtschaftlich im Einsatz

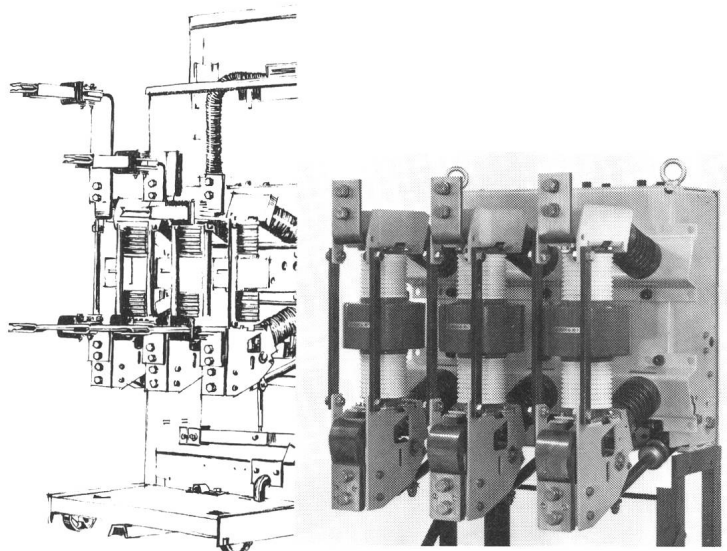
Wir garantieren mindestens

- 20 000 Schaltungen mit Nennstrom
- 100 Schaltungen mit Nennkurzschlussstrom
- 30 000 mechanische Schaltspiele

bis zur nächsten Revision des Schalters. Die Vakuumschaltröhren sind wartungsfrei. Die wichtigsten Teile des Antriebes sind dauergeschmiert.

### Der Vakuum-Schalter – nur ein Beispiel aus unserem Gesamtkonzept

Wir bieten Ihnen ein Gesamtkonzept: ein komplettes Spektrum an Geräten und Anlagen, alle erforderlichen Dienstleistungen und unser Know-how aus der langjährigen Tätigkeit auf dem Gebiet der Energieerzeugung und -verteilung.



Die Zusammenarbeit mit uns bedeutet also für Sie ein weitgehendes Mass an technischer Sicherheit und wirtschaftlichem Einsatz.

### Mittelspannungstechnik von Siemens-Albis – mehr als eine Alternative

Wenn Sie nicht nur von einem Lieferanten abhängig sein wollen, wenn Sie Wert auf technischen Fortschritt und Reife legen und einen zuverlässigen Partner suchen – wir sind für Sie da.

**Siemens-Albis AG**  
Vertrieb Energie-Erzeugung und Verkehr

Freilagerstrasse 28  
8047 Zürich  
01 495 31 11

Rue du Bugnon 42  
1020 Renens  
021 34 96 31

# Der neue Vakuumschalter von Ihrem Partner Siemens-Albis