

Zeitschrift: Bulletin des Schweizerischen Elektrotechnischen Vereins, des Verbandes Schweizerischer Elektrizitätsunternehmen = Bulletin de l'Association suisse des électriciens, de l'Association des entreprises électriques suisses

Herausgeber: Schweizerischer Elektrotechnischer Verein ; Verband Schweizerischer Elektrizitätsunternehmen

Band: 72 (1981)

Heft: 21

Werbung

Nutzungsbedingungen

Die ETH-Bibliothek ist die Anbieterin der digitalisierten Zeitschriften auf E-Periodica. Sie besitzt keine Urheberrechte an den Zeitschriften und ist nicht verantwortlich für deren Inhalte. Die Rechte liegen in der Regel bei den Herausgebern beziehungsweise den externen Rechteinhabern. Das Veröffentlichen von Bildern in Print- und Online-Publikationen sowie auf Social Media-Kanälen oder Webseiten ist nur mit vorheriger Genehmigung der Rechteinhaber erlaubt. [Mehr erfahren](#)

Conditions d'utilisation

L'ETH Library est le fournisseur des revues numérisées. Elle ne détient aucun droit d'auteur sur les revues et n'est pas responsable de leur contenu. En règle générale, les droits sont détenus par les éditeurs ou les détenteurs de droits externes. La reproduction d'images dans des publications imprimées ou en ligne ainsi que sur des canaux de médias sociaux ou des sites web n'est autorisée qu'avec l'accord préalable des détenteurs des droits. [En savoir plus](#)

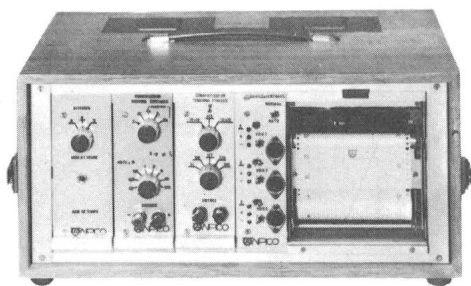
Terms of use

The ETH Library is the provider of the digitised journals. It does not own any copyrights to the journals and is not responsible for their content. The rights usually lie with the publishers or the external rights holders. Publishing images in print and online publications, as well as on social media channels or websites, is only permitted with the prior consent of the rights holders. [Find out more](#)

Download PDF: 26.01.2026

ETH-Bibliothek Zürich, E-Periodica, <https://www.e-periodica.ch>

Universal-Linienschreiber



tragbar oder für den Schalttafeleinbau mit verfügbaren Einschüben für:

- Gleich- und Wechselströme und Spannungen
- Wirk- und Blindleistung
- Leistungsfaktor
- Frequenz
- Rundsteuerspannungsüberwachung (3phasig)
- Harmonische ab dritter
- Temperaturen
- Druck und Differenzdruck
- Integrator
- Zeitbasiseinheit

Vorschübe wählbar von 20 bis 108000 mm/h

Verlangen Sie noch heute unsere ausführlichen Unterlagen!

Mesuco

Mess- und Regeltechnik · Tel. 055/38 26 51
CH-8633 Wolfhausen · Telex 75451

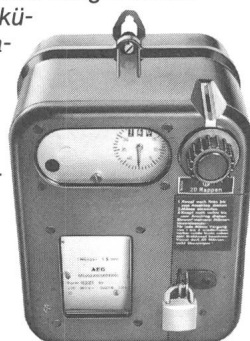
AEG-Münzschaltautomat – Zählen und Kassieren nach Mass



Machen Sie die Rechnung nicht ohne AEG Münzschaltautomaten...

...wenn es ums Einziehen fälliger Stromkosten, z.B. in Waschküchen, Trocknungsanlagen, Kegelbahnen, in Beleuchtungsanlagen, Saunas oder Solarien geht. Wählen Sie zwischen elf Laufzeiten von 8 bis 80 Minuten. Einstellbar für Münzen oder Wertmarken.

Fr. 395.-



AEG

018/460 000/558 000/81

peyer

ENERGIE

**PEYER-Polyestertechnik
für Sicherheit
im Energiebereich**

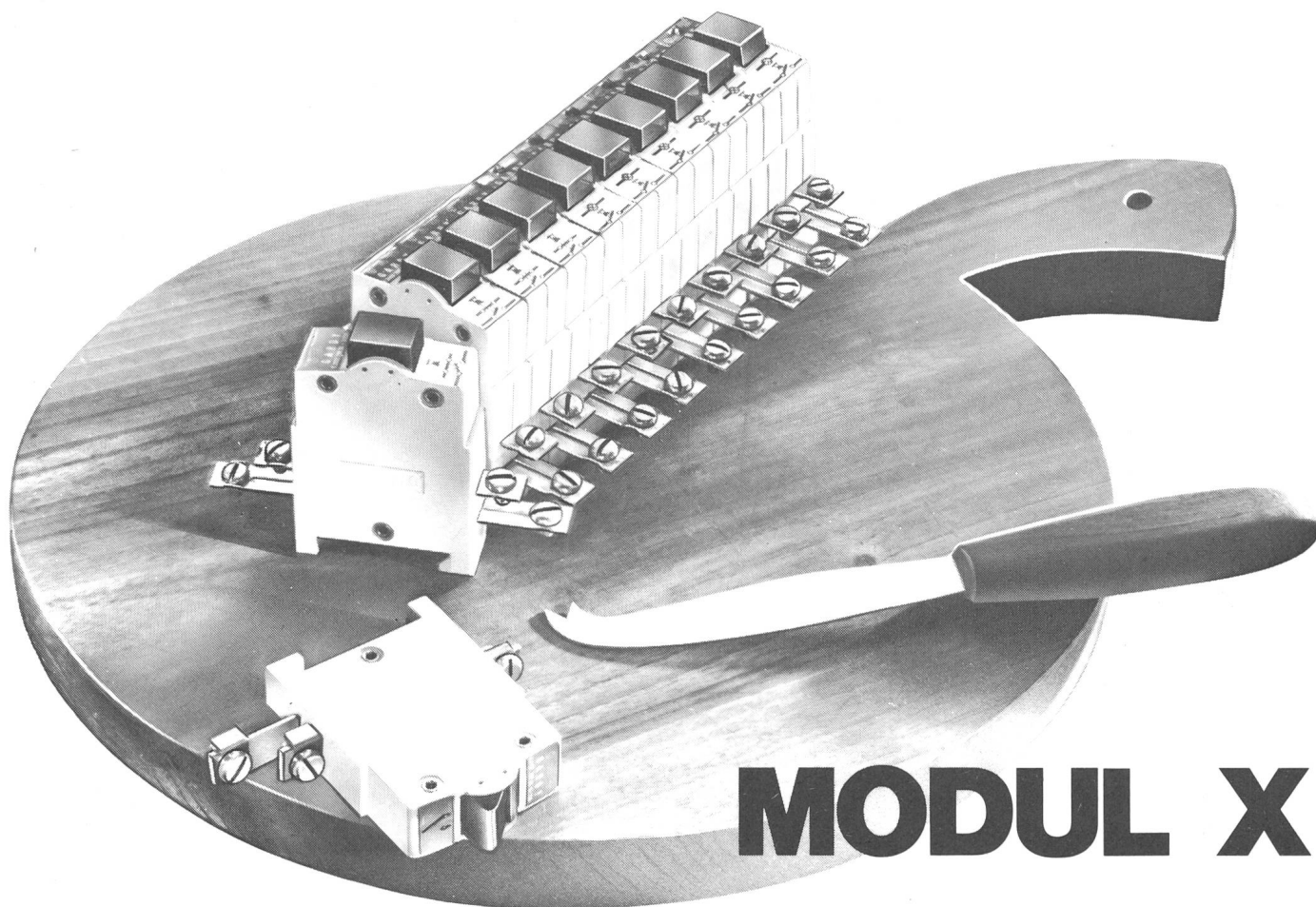
SIEGFRIED PEYER AG
8832 Wollerau Tel. 01-784 46 46

ELEKTRON AG

Generalvertretung AEG-TELEFUNKEN
8804 Au ZH, Telefon 01 783 01 11

Westschweiz: Prodélec SA, 1099 Les Cullayes, Téléphone 021 93 20 86

**Haben Sie Appetit auf etwas Gutes?
dann geniessen Sie GARDY**



MODUL X

Ausschalter
mit oder ohne Signallampen
Wechselschalter
Umschalter
Druckknopfschalter
Signallampen

Alle Apparate in DIN Abmessungen
– Einbautiefe 68 mm
– Ausschnitt 45 mm

Sie lassen sich auf 35 mm DIN Schienen einklinken
und sind den verschiedenen modernen
Montagetechniken angepasst.

GARDY

GARDY SA GENÈVE

Agenturen Gardy: Zürich – Basel – Chur – Genève – Prévèrenge – Sion – Lugano

Gestern, Heute und Morgen...

Dank Electrona-Batterien fällt im Gotthard-Tunnel der Strom nie aus.



Electrona-Batterien garantieren bei Netzausfall im längsten Strassentunnel der Welt, dass Licht, Lüftung, Signalanlagen und alle Überwachungseinrichtungen weiterhin funktionieren.

Wo höchste Zuverlässigkeit zählt, findet man Electrona-Batterien, weil sie so robust,

so langlebig, so wartungsfreundlich – kurz: so sicher sind.

Wenn Strom auch für Sie lebenswichtig ist: verlassen Sie sich auf Electrona-Batterien. Sicher ist sicher. Übrigens finden Sie bei Electrona auch die geeigneten, genau den Batterien angepassten Ladegeräte.

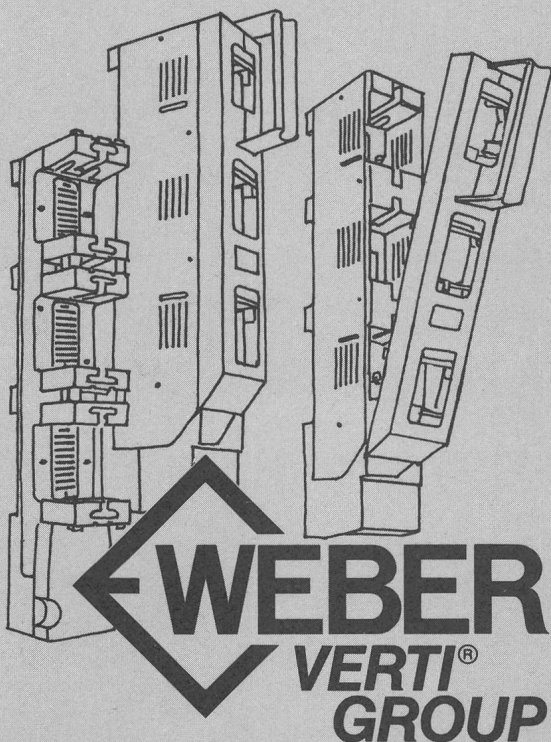
Electrona SA
Accumulatorenfabrik
CH-2017 Boudry/NE



Tel. 038/44 21 21
Telex 35398 ACCU CH

Wegweisende Batterien und Ladegeräte aus fortschrittlichem Hause.

TRO

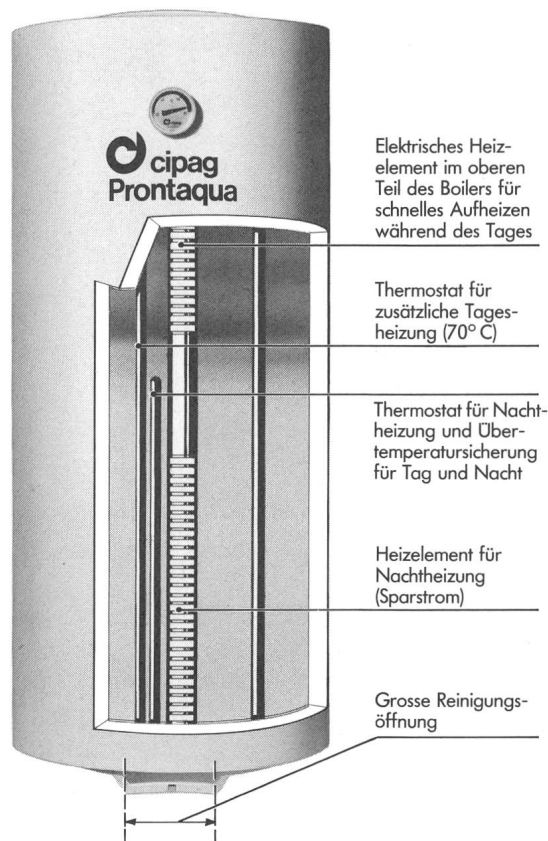


Abgeschlossen mit «Summa cum laude».

Das Weber Vertigroup-00-Programm zeichnet sich durch sein formschönes Design, technisches Know-how und konstruktive Reife aus. Es bietet den totalen Berührungsschutz. Augenfällige Merkmale: die Bedienungselemente sind grün. Und alles Rote dient als Schutz gegen allfälliges Berühren stromführender Teile. Sicherungs-Leisten und -Lasttrennleisten sind für 160 A bei 660 V konstruiert und SEV-geprüft. Ein optimal gestaltetes Produkt, das dem Schalttafelhersteller, dem Elektrizitätswerk und Elektro-Installateur viele interessante Vorteile und neue Möglichkeiten bietet. Vertigroup-00. Von Weber.

Weber AG, Fabrik elektrotechn. Artikel und Apparate
6020 Emmenbrücke, Telefon 041-50 55 44

Warmwasser schon in weniger als einer Stunde nach dem Einschalten...



... und Warmwasser «nach Belieben» tagsüber wie nachts

Der Elektroboiler CIPAG PRONTAQUA ist wirklich das Modell, welches dank seinem «Spar»-System am besten für Chalets und Wochenendhäuser geeignet ist. In weniger als einer Stunde verfügt man mit dem elektrischen Heizelement im oberen Teil des Boilers über Warmwasser. Der grösste Teil seines Inhalts wird zum preisgünstigen Nachttarif aufgeheizt.

Dieses Modell ist auch ideal, wenn der nötige Tagesbedarf die Leistungsfähigkeit eines herkömmlichen Boilers überschreitet.

Das zusätzliche elektrische Heizelement tritt **automatisch** in Funktion, sobald die Wassertemperatur im oberen Drittel des Boilers auf 60° C sinkt.

... und immer der CIPAG-Service.



Heizkessel- und Boilerfabrik - 1800 Vevey
Tel. 021/51 94 94 - Zürich 01/954 09 04 - Basel 061/22 12 76

Befahrbarer Elektro-Schachtanschluss

für Plätze und Fussgängerzonen

Bestehend aus:

Vorfabriziertem Betonschacht

Schachtabdeckung aus Gusseisen, mit Zwischenrahmen

Kombi-Schlüssel zum Abheben des Schachtdeckels

Anschlussteil aus Stahlblech, feuerverzinkt, mit 2 Handgriffen zum Herausheben bzw. Absenken, mit gefederten Spreizklappen auf beiden Schmalseiten, die in Betriebsstellung einrasten, verschiedene Einbaumöglichkeiten, z.B. mit:

1 Klemmensatz 5 x 35 mm²

1 FI-Schalter 3 P + N, 40 A/0,3 A

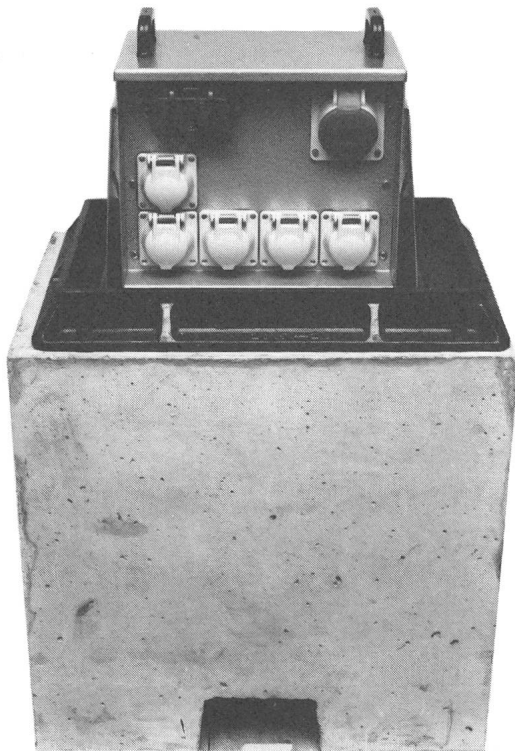
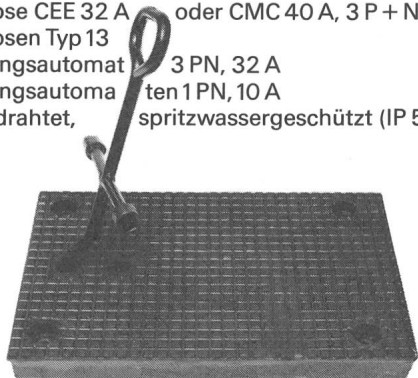
1 Steckdose CEE 32 A oder CMC 40 A, 3 P + N + E

5 Steckdosen Typ 13

1 Sicherungsautomat 3 PN, 32 A

5 Sicherungsautomaten 1 PN, 10 A

fertig verdrahtet, spritzwassergeschützt (IP 55)



Unverbindliche Beratung durch

woertz 

Oskar Woertz Fabrik elektrotechnischer Artikel 4002 Basel
Eulerstrasse 55 Tel. 061 23 45 30 Telex 63179

Die ideale Ergänzung zum bestehenden «ixosil»-Endverschluss-Programm für Kunststoffkabel mit PE-, XLPE- und EPR-Isolation

ixosil®

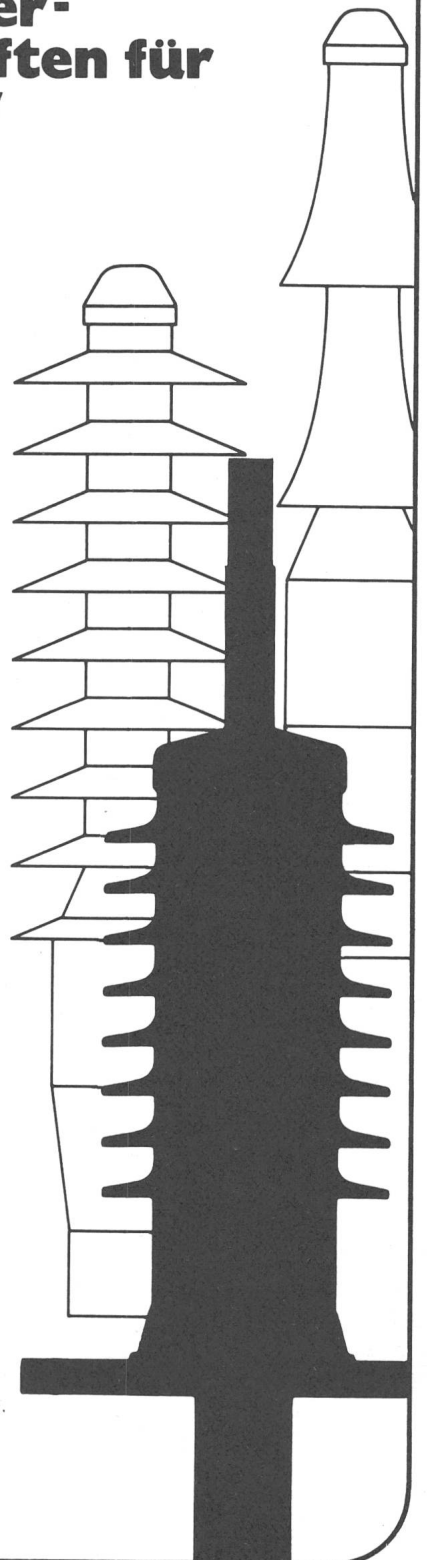
Freiluft-Endverschlüsse mit Stützeigenschaften für 10-170 kV

- Rasche, einfache Montage ohne Spezialwerkzeuge (bewährte Aufschiebetechnik)
- Hohe mechanische und Kurzschlussfestigkeit
- Schlag- und stossfest
- Glimm- und ozonfest
- Hohe Beständigkeit gegen atmosphärische Einflüsse, UV-Bestrahlung und Temperaturbeanspruchung
- Hohe Kriechstromsicherheit, selbst bei ungünstigen Umgebungsbedingungen
- Grosse Wechsellastfestigkeit, auch bei extremer Beanspruchung
- Stückprüfung garantiert konstante Qualität des Serienproduktes

Verlangen Sie detaillierte Unterlagen:



Dätwyler AG.
Schweizerische Kabel-, Gummi- und Kunststoffwerke.
CH-6460 Altdorf / Schweiz
Telefon 044 / 4 11 22
Telex 7 86 91 dag ch





Schweizerischer Elektrotechnischer Verein — Materialprüfanstalt und Eichstätte

Wir führen durch:

Technisch-physikalische Untersuchungen an elektrischen Leitern, Isolierstoffen und Systemen

- elektrische und magnetische Messungen
- thermodynamische Experimente
- rheologische Untersuchungen
- IR- und GC-Analysen
- LOCA- bzw. GAU-Beständigkeitstests
- Flammwidrigkeitsuntersuchungen
- Bewitterungstests

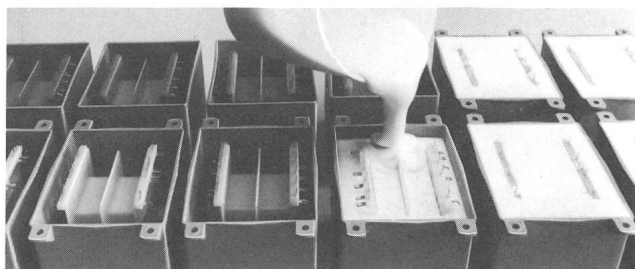
nach nationalen und internationalen Normen oder Spezialprüfprogrammen.

Nähere Auskünfte: Materialprüfanstalt, intern 323



Schweizerischer Elektrotechnischer Verein

Seefeldstrasse 301, Postfach, CH-8034 Zürich
Telefon 01 53 20 20 Telex 56047 SEV CH



Silcoset

ist eine Verguss-
masse auf der
Basis von Silikon-
Kautschuk

Zweikomponenten-Silcoset
mit verschiedenen Härtegraden
und Viskositäten.
Einkomponenten-Silcoset direkt
aus der Tube.
Ausgezeichnete elektrische
Isoliereigenschaften und Ozon-
beständigkeit für den Tempera-
turbereich von -60°C ... $+250^{\circ}\text{C}$.

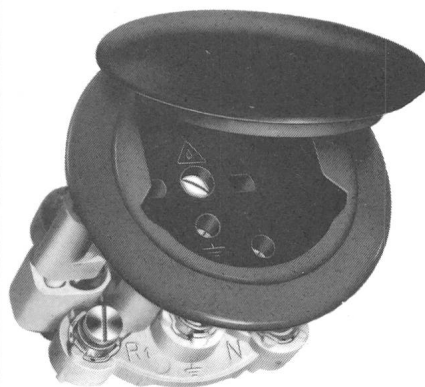
Wachendorf



*Winterferien:
mit Reka-Checks
günstiger*

reka

3001 Bern
Telefon 031 22 66 33



Gummistecker und
unzerbrechliches
Plastikmaterial
**Raccords en caout-
chouc** et matières
plastiques incassa-
bles

Demandez notre
catalogue

Fabricant

F. BAILLOD S.A.

1, Place du
Tricentenaire
La Chaux-de-Fonds
Tél. 039 / 26 72 74

Seit über 40 Jahren befassen wir
uns mit der Herstellung kleiner
und grosser Kunststoffteile aus al-
len erwünschten Duro- und Ther-
moplasten.

Eigener Formenbau

Bronze-Auszeichnung am VSKPS-
Wettbewerb 1981 über technische
Kunststoffteile.

Wir fabrizieren Duroplastteile
bis 5 kg Gewicht.

Unsere 5000-kN-Pressen wurde auf
den neuesten Stand umgebaut.
Wir arbeiten mit bestehenden
Werkzeugen und stellen auch
Pressformen für neue Teile her.

Kurze Lieferfristen.



ISOPRESS AG

Kunststoff-
Press- und Spritzgusswerk
8903 Birmensdorf
Tel. 01 737 11 44



Mobil Brüstungskanäle

Mod. MIK

(2 Grössen: 100×50 und 150×50 mm)

Die niedrigsten Kleinkanäle und trotzdem versehen mit den notwendigen Finessen für Feller-Einbauteile FLF 3/5
Zeitsparende Schnappfeder-Montage, die denkbar preisgünstigste Lösung

Mod. BRK (Grösse 170×62 mm)

Erster hochtemperaturbeständiger Brüstungskanal. Ohne Zwischenkonstruktion montierbar. Speziell konzipiert für schweizerische Einbauteile.
Kostensparend in Anschaffung und Montage.

Fabrikation:

Mobilwerke U. Frei AG
9442 Berneck SG
Tel. 071 / 71 2242

Verkauf:

W. Bösch AG
Im Spitz 35,
8330 Pfäffikon ZH
Tel. 01 / 950 15 43

TRANSFORMATOREN

TRANELA AG

Wir **produzieren** auf unsern selbst-entwickelten Wickelmaschinen — die weltweit auch bei andern führenden Transformatorherstellern im Einsatz sind —

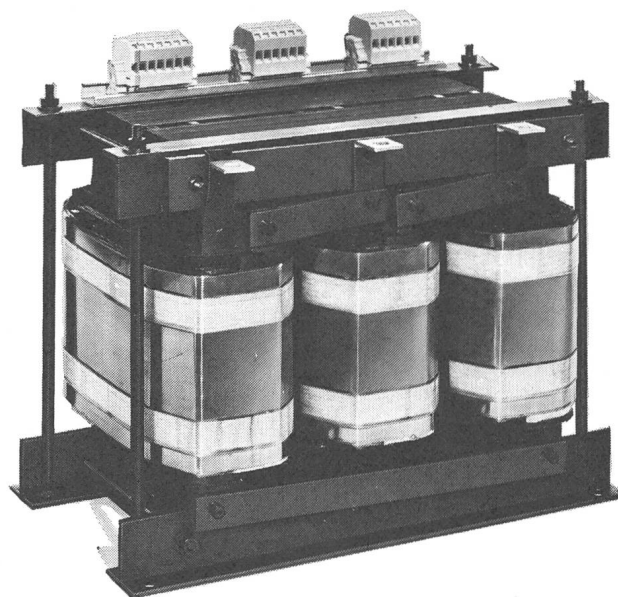
**günstiger
dank
modernster
Bandwickel-
technik**

Wir **optimieren** unsere Geräte computergestützt mit eigenen Programmen

Wir **fabrizieren** Kupfer- und Aluminiumband-Wicklungen.

luft- und wassergekühlt.

Transformatoren von 3 bis 630 kVA
Drosselspulen



TRANELA AG CH-8954 Geroldswil Tel. 01 748 20 52

ZARUSKI

Ingenieurbüro

Elektrische
Anlagen
Angewandte
Messtechnik

misst für Sie:

Netzharmonische
(Oberwellen)
Fourierspektren
Transientenrecords
Kurzschlussströme
und -leistungen
Schleifenimpedanzen
Erdungswiderstände
Bodenwiderstände
Fehlerströme
Fehlervoltagen
Bodenpotentiale für
Korrosionsschutz

P. Zaruski, dipl. Ing. ETH, SIA
Beratender Ingenieur ASIC,
Stapferstrasse 19, 8006 Zürich
Telefon 01 3610116



Schaltuhren

(und Stundenzähler)

sind unsere Spezialität

e.o.bär

3000 Bern 13

Postfach 11
Wasserwerkstrasse 2
Telefon 031/22 76 11

8000 Zürich

Ankerstrasse 27
Telefon 01/242 85 13

1200 Genève

16, rue Ed.-Rod
Tél. 022/44 74 67

Typisch AGRO: Eins – Zwei – Drei – Vier – oder sollen es noch mehr sein...?

Verschraubungen mit Mehrfach-Kabeldurchführungen werden von Jahr zu Jahr vermehrt eingesetzt. Mit Recht, denn verschiedene Gründe sprechen dafür: Platzmangel – Preis – nur eine Anschlussstelle – gebündelte Kabelführung – Einsparung von Montagezeit – etc.

Für vielfältige Anwendungsbereiche hat AGRO genormte Bauteile verfügbar. Sofern Sie etwas benötigen, das es heute noch nicht gibt, dann lösen wir Ihr Anschluss-Problem auch durch Spezialanfertigung. Leistungsfähig und kompetent.



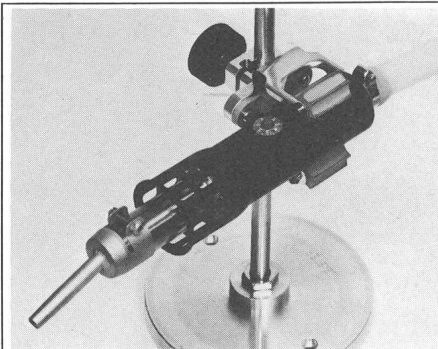
Mehrfach-
Kabelverschraubungen
von Pg 9 – 29,
Art. Nr. 1309.02 –
1329.03,
Spezial: Pg 36 – Pg 48

Verkauf durch VLE-Grossisten oder direkt durch

AGRO

AGRO AG
5502 Hunzenschwil
Tel. 064/47 21 61

Ihr Spezialist für Kabelverschraubungen, Kabelschutzhüllen,
Nippel und Bauteile für Elektroinstallationen.



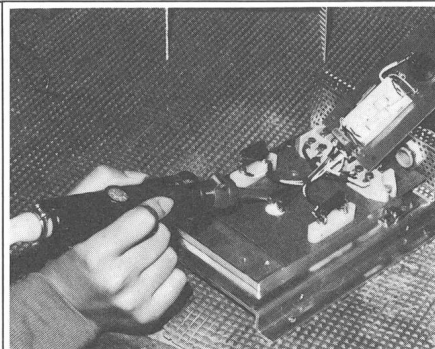
Die neue Heissluft-Schweisspistole, stufenlos regelbar in Luftmenge und Temperatur.

Leister-Labor

Das federleichte Heissluftgerät mit den vielen Möglichkeiten. Schrumpfen, Löten, Entlöten, Schrumpflöten, Schweißen, Aufheizen. Temperatur-Tests von 20–600 °C.

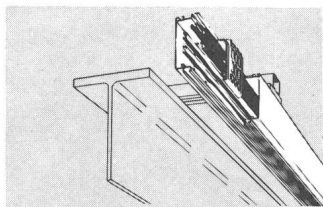
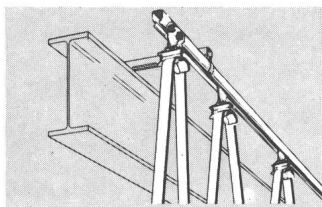
Verlangen Sie den kostenlosen Prospekt B 147.

Karl Leister, CH-6056 Kägiswil
Telefon: 041 66 54 64, Telex: 78 305



Mit dem leichten und geräuschlosen Labor macht das Schrumpfen in der Elektrotechnik keine Mühe mehr.

Stromzuführungen.



Offen. Geschützt.

Die ganze Palette der Stromzuführungs-Systeme für ortsveränderliche Verbraucher.

Verlangen Sie Beratung und Offerte.

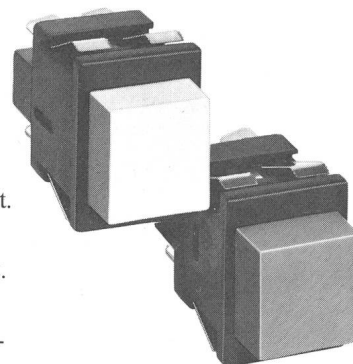
fehr

Hans Fehr AG CH-8305 Dietlikon Tel. 01/833 26 60 Telex 52344
Fördertechnik — Lagertechnik — Kranbau — Antriebstechnik

KONTAKT- ANZEIGE

für Schalter, Taster, Signallampen:

Umfassendes Sortiment. Zwei Baureihen. Umgebungstemperatur bis +85°C und bis +125°C. Beleuchtet und unbeleuchtet. Farbige Aufsteckkalotten, beschriftbar. Schraubenlose Schnappbefestigung. IEC, CEE, SEV, VDE, CSA, usw. Jetzt schalten!



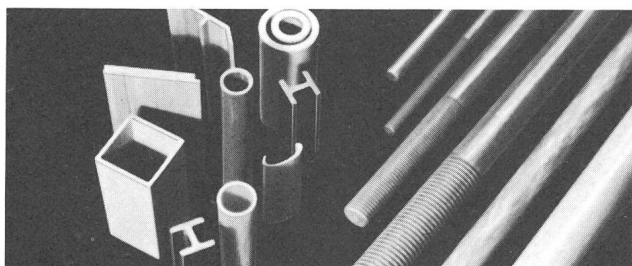
Feller

Feller AG
CH-8810 Horgen
Telefon 01 725 65 65

Elektrotechnik
Informatik

Feller. Stromführend in Industrieprodukten.

Wachendorf & CO AG, Technischer Grosshandel, 4002 Basel, Tel. 061-42 90 90



Glas-Epoxy Glas- Polyester

Wacosit

Profile, Rohre, Gewindestangen, Platten, Zugschnitte, bearbeitete Teile.

Für hohe mechanische, elektrische, thermische Beanspruchungen. Als Nutenabschlusskeile, Zug- und Druckgestänge, elektrische Isolationsteile.

Wachendorf

Für unsere Hauptabteilung Technik suchen wir
einen verantwortungsbewussten

Elektroingenieur HTL

mit Interesse und Begabung für die moderne Industrieelektronik

Das Aufgabengebiet umfasst die Bearbeitung vielseitiger Projekte zur Unterhaltsplanung und zur Realisierung von Um- und Neubauten, namentlich in den Bereichen

- Antriebstechnik
- Energieversorgung
- Prozess-Steuerungen (Erarbeitung der Hard- und Software-Unterlagen)
- allgemeine Installationsarbeiten

Als branchenführendes Unternehmen bieten wir Ihnen eine vielseitige und abwechslungsreiche Tätigkeit in einem kleinen Team bei zeitgemässen Anstellungsbedingungen. Interessenten bitten wir um ihre Offerte mit den üblichen Unterlagen oder um einen Telefonanruf für weitere Auskünfte (Herrn H. Hess verlangen).

145

Papierfabrik Biberist
4562 Biberist
Telefon 065 34 11 11



Wir sind ein mittelgrosses Schweizer Unternehmen der elektrotechnischen Branche und stellen im wesentlichen elektromechanische Kleinbauteile her. Als Nachfolger für den intern weiterbeförderten bisherigen Stelleninhaber suchen wir einen

Elektroingenieur HTL

als Leiter des Labors

für ein abwechslungsreiches Arbeitsgebiet mit folgenden 3 Hauptaufgaben:

- Leitung des mit qualifizierten Fachkräften und moderner Messtechnik ausgestatteten Labors
- Kreative Umsetzung von Prüfergebnissen in konstruktive und verfahrenstechnische Optimierungsvorschläge
- Lösung von Sonderproblemen bei Abnehmerindustrien und Prüfbehörden

Wir erwarten vom Bewerber: HTL-Abschluss, einige Jahre Industriepraxis, möglichst breite material- und fertigungstechnologische Interessen, gute Englischkenntnisse. Geboten wird eine Kaderposition, die echte technische Verantwortung, Spielraum für Kreativität und Eigeninitiative sowie internationale Kontaktmöglichkeiten bietet.

Wenn Sie sich von diesen Aufgaben angesprochen fühlen, würden wir gerne mit Ihnen in Kontakt treten, um die weiteren Einzelheiten zu besprechen.

Sie finden bei uns neben ausgebauten Sozialleistungen gleitende Arbeitszeit und Personalrestaurant.

Richten Sie Ihre schriftliche Bewerbung mit den üblichen Unterlagen an Herrn J. Degen.

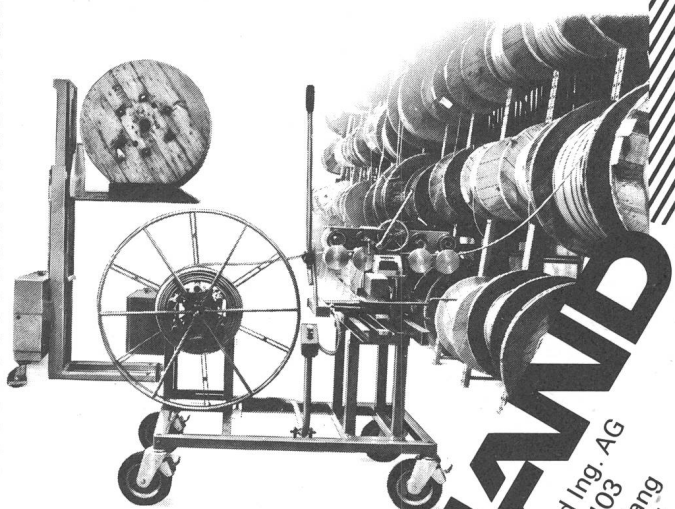
H. Schurter AG, Fabrik elektrotechnischer Artikel
Werkhofstrasse 8, 6002 Luzern, Telefon 041 44 22 44

155



Kabel-Messmaschinen

- Von einfachen Handwickelgeräten bis zu stufenlos einstellbaren, hydraulischen Kabel-Umtrommelanlagen



- Diverse Geräte und Maschinen für rationelles Kabel-Handling

VOLLAND
Rud. Volland Ing.-AG
Ifangstrasse 103
CH-8153 Rümlang
Tel. 01 817 26 11
Tx. 56345

Dubied Electronique industrielle

Nous pouvons résoudre tous vos problèmes de développement, production (prototypes et séries) et contrôle grâce à nos collaborateurs expérimentés et à nos outils de développement (PDP 11/60) et de contrôle (GenRad 2270).

N'hésitez pas à nous contacter au téléphone 038 64 11 11 interne 386 pour tout renseignement complémentaire.

EBL

Die Elektra Baselland ist eine Verteilgenossenschaft von elektrischer Energie und neu auch von leitungsbundener Wärme. Das Versorgungsgebiet umfasst 55 Gemeinden der Bezirke Liestal, Sissach und Waldenburg.

Wegen Pensionierung des jetzigen Stelleninhabers suchen wir einen

Direktor Elektroingenieur ETH oder HTL

Der Stellenantritt sollte in der Zeit vom 1. 7. – 1. 10. 1982 erfolgen. Der Bewerber muss einer Belegschaft von 130–140 Personen vorstehen können. Er hat sich über praktische Tätigkeiten in der Elektrizitätsversorgung auszuweisen. Erwünscht wären ferner Kenntnisse im Zusammenhang mit Wärmekraftkopplungsanlagen, Blockheizkraftwerken und der Verteilung von Wärme.

Es werden fortschrittliche Anstellungsbedingungen geboten.

Ihre Bewerbung mit Foto richten Sie bis 21. 11. 1981 an den Präsidenten des Verwaltungsrates: H. Furrer-Schäfer, Kanalstrasse 1, 4415 Lausen, wo Sie auch Auskunft über die Anstellungsbedingungen und weitere Fragen erhalten.

153

**Elektra Baselland
Liestal**

SWISSCONTACT

Schweizerische Stiftung für technische Entwicklungshilfe sucht

vielseitigen Fachmann

für die Aus- und Weiterbildung von Personal für

hydraulische Kleinkraftwerke in Peru

Anforderungen

- Maschinen- oder Elektroingenieur HTL, evtl. erfahrener Praktiker
- wenn möglich mehrjährige Zentralen- oder Montageerfahrung im Bereich von Kraftwerken
- gute Anpassungsfähigkeit und Improvisationsvermögen
- wenn möglich Lehrerfahrung und Auslandspraxis
- Spanischkenntnisse oder Bereitschaft zum Erlernen einer neuen Sprache

Wir bieten Ihnen einen Zweijahresvertrag mit Verlängerungsmöglichkeiten zu zeitgemässen Bedingungen.

Sind Sie an dieser abwechslungsreichen Aufgabe interessiert? Dann verlangen Sie bitte bei uns den Personalbogen.

SWISSCONTACT, Bellerivestrasse 44, **8008 Zürich**
Telefon 01 252 74 75 150

Ingenieurschule beider Basel (HTL)

Wir suchen für baldmöglichen Eintritt einen jüngeren HTL- oder ETH-Ingenieur als

Computer-Assistent

Unter der Leitung der verantwortlichen Dozenten befasst er sich mit dem Betrieb der Rechenanlagen, der Erstellung von Ausbildungsunterlagen, der Betreuung der Programmbibliotheken und hilft bei der Ausbildung mit. Unsere Hardware: Superbrain, Olivetti, PET, CBM, Kent-Prozessor, Analogrechner, Anschluss an externe Rechenzentren.

Verlangt werden Grundkenntnisse in Informatik; die Einarbeitung auf unsere Maschinen kann bei uns erfolgen. Interessenten senden ihre Bewerbung bis spätestens 15. November mit den üblichen Unterlagen an die

Ingenieurschule beider Basel, Direktion, Gründenstr. 40
4132 Muttens, Tel. 061 614242 151

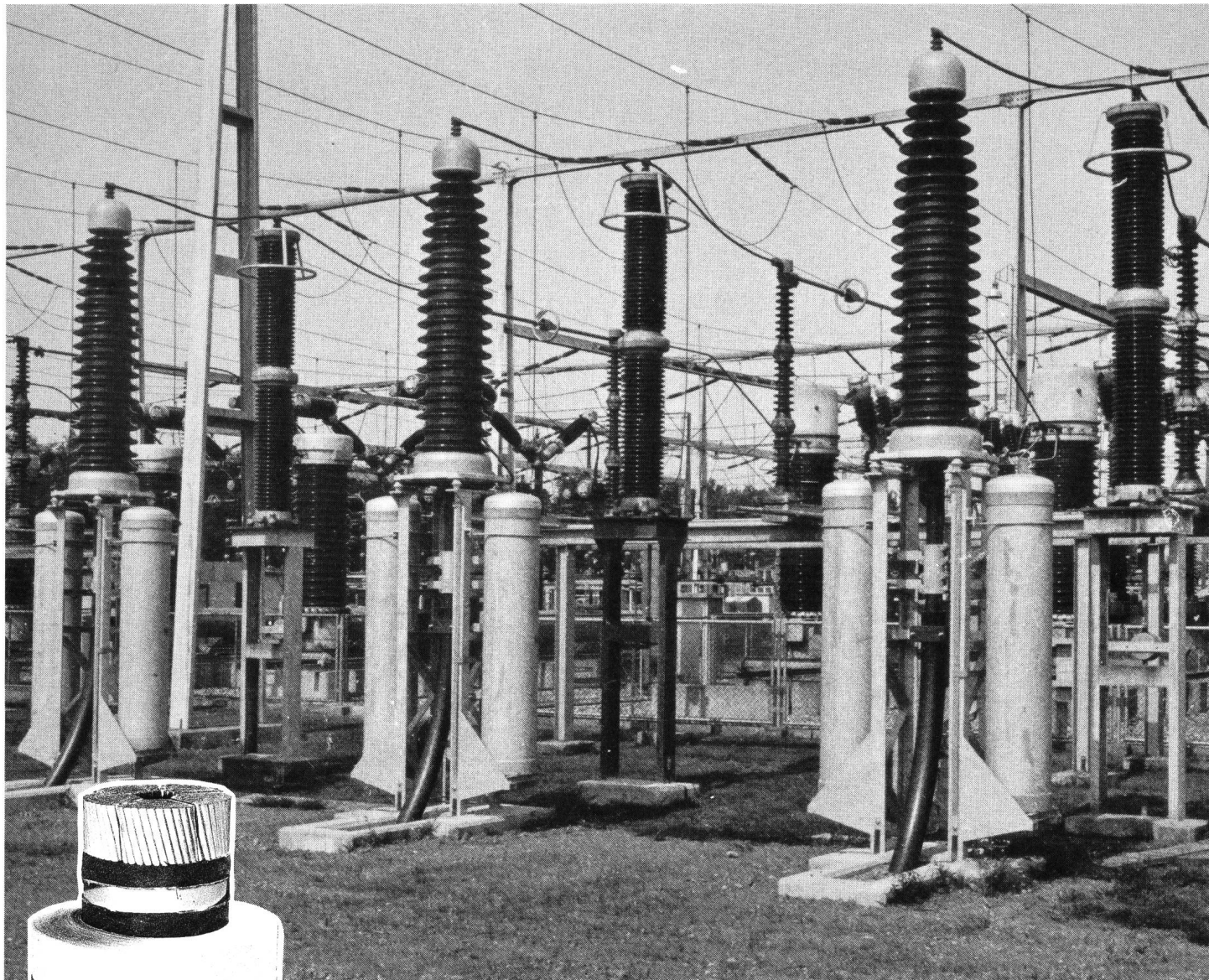
Eidg. dipl. Elektroinstallateur

sucht neue, anspruchsvolle Aufgaben in
EW, Ing.-Büro oder Privatunternehmen

Geboten werden:

- Flexibilität, unternehmerisches Denken
- Erfahrung im Umgang mit Bauherren, Behörden, Unternehmern
- langjährige, erfolgreiche Tätigkeit in Ing.-Büro in Planung, Projektleitung, Acquisition.

Offerten sind erbeten unter Chiffre Nr. 154, an die Anzeigenverwaltung Bulletin SEV/VSE, Edenstrasse 20, 8045 Zürich.



NAHTLOSE ALUMINIUMWELLMÄNTEL

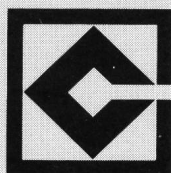
garantieren jahrzehntelangen sicheren Betrieb von

HOCH- UND HÖCHSTSPANNUNGSKABELN

unter Oel- oder Gasdruck oder mit synthetischen Isolationen

Die weiteren Vorzüge: – grössere Verlegelängen
– höhere Kurzschlussbelastbarkeit des Mantels
– höhere mechanische Festigkeit
dank geringem Gewicht, hoher Zugfestigkeit, grösserem Leitwert,
dickeren Wandstärken

Eine Exklusivität von

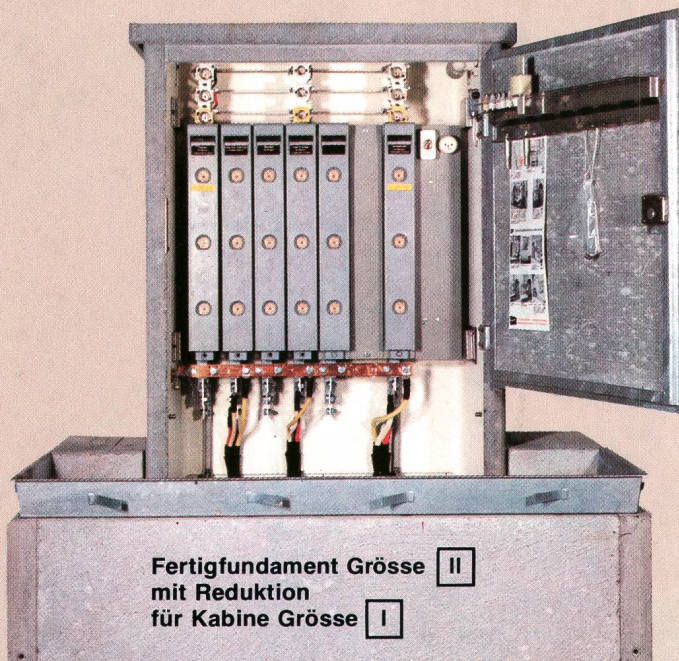


CABLES CORTAILLOD SA

ENERGIE ET TELECOMMUNICATIONS
CH-2016 CORTAILLOD TEL. 038/44 11 22

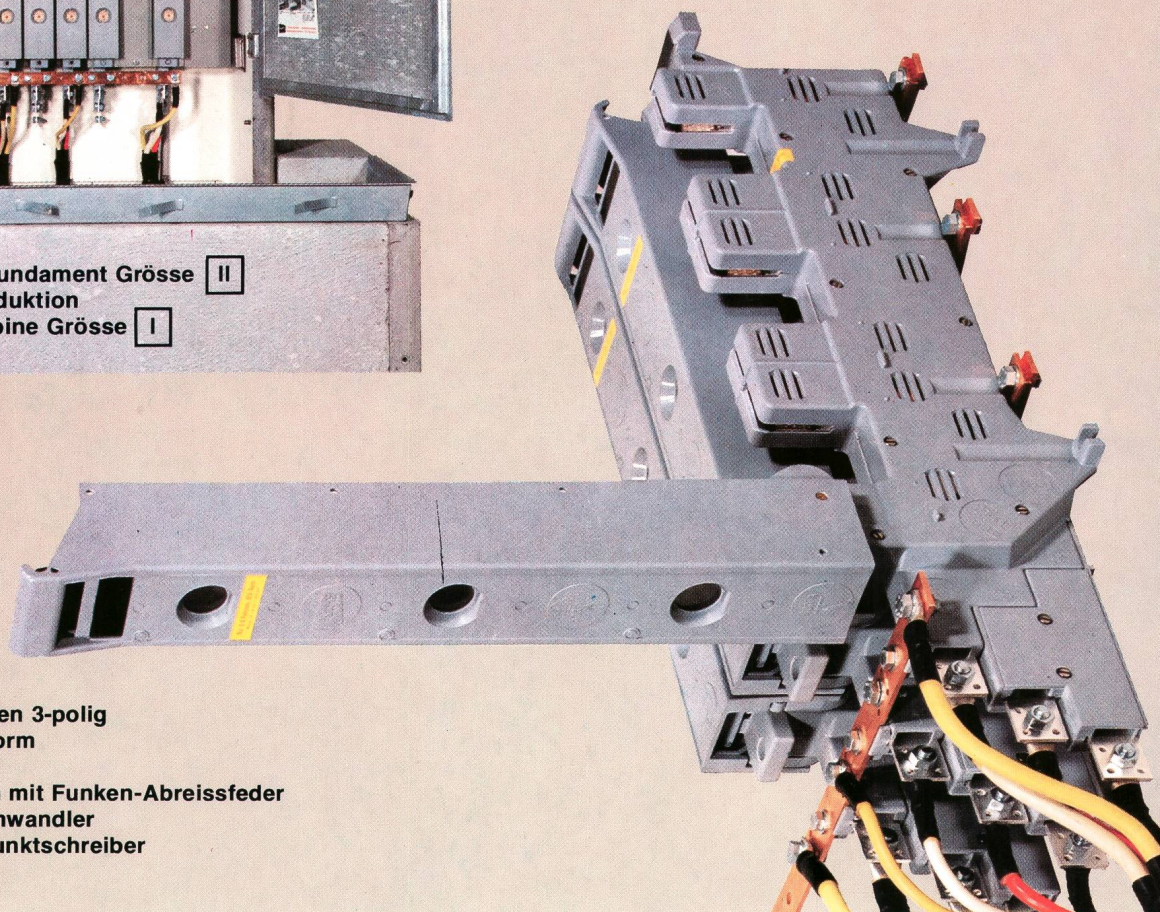
FUCHS

Kabel-Verteilkabinen mit Last-Trennsicherungen dreipolig, voll isoliert!



Fertigfundament Grösse II
mit Reduktion
für Kabine Grösse I

Lasttrenn-Sicherung Typ 2V
für Wandmontage von vorne anschliessbar



Lasttrenn-Sicherungen 3-polig
für SEV- oder DIN-Norm

Einzigste Konstruktion mit Funken-Abreissfeder
Messzange mit Stromwandler
und Sicherung für Punktschreiber

Rasch montierbar in
Schalttafel oder direkt
an Wand!

2 Gruppen parallel
schaltbar 600 A und 400 A
2 Gruppen 600 A = 1200 A

Neueste Kontakt-Konstruktion mit Funkenabreiss-Feder!

Anfrage lohnt sich



Schweizerarbeit
Schweizerqualität

Gebaut für garantierte
Dauerbelastung bis zum
1,3fachen Wert:

$400 \text{ A} \times 1,3 = 520$
 $600 \text{ A} \times 1,3 = 780$
 $1200 \text{ A} \times 1,3 = 1560$

Keine zusätzlichen Stützisolatoren oder Träger mehr nötig
Sammelschienen-Befestigung auf Isolierteil RST und O
Patronen SEV oder DIN gleiche Preise

FUCHS

R. Fuchs-Bamert 8834 Schindelleg
Elektrotechn. Artikel ☎ 01 784 42 4