

**Zeitschrift:** Bulletin des Schweizerischen Elektrotechnischen Vereins, des Verbandes Schweizerischer Elektrizitätsunternehmen = Bulletin de l'Association suisse des électriciens, de l'Association des entreprises électriques suisses

**Herausgeber:** Schweizerischer Elektrotechnischer Verein ; Verband Schweizerischer Elektrizitätsunternehmen

**Band:** 72 (1981)

**Heft:** 8

## **Werbung**

### **Nutzungsbedingungen**

Die ETH-Bibliothek ist die Anbieterin der digitalisierten Zeitschriften auf E-Periodica. Sie besitzt keine Urheberrechte an den Zeitschriften und ist nicht verantwortlich für deren Inhalte. Die Rechte liegen in der Regel bei den Herausgebern beziehungsweise den externen Rechteinhabern. Das Veröffentlichen von Bildern in Print- und Online-Publikationen sowie auf Social Media-Kanälen oder Webseiten ist nur mit vorheriger Genehmigung der Rechteinhaber erlaubt. [Mehr erfahren](#)

### **Conditions d'utilisation**

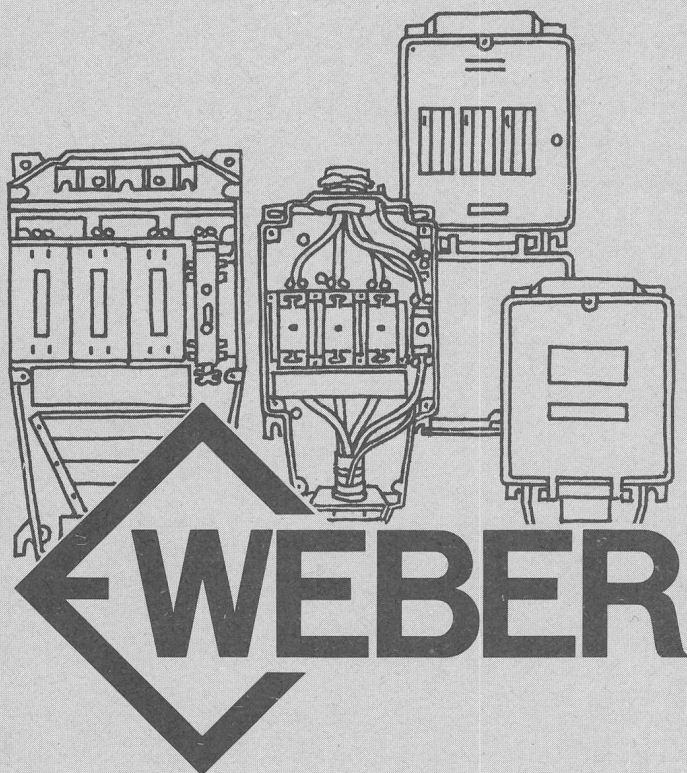
L'ETH Library est le fournisseur des revues numérisées. Elle ne détient aucun droit d'auteur sur les revues et n'est pas responsable de leur contenu. En règle générale, les droits sont détenus par les éditeurs ou les détenteurs de droits externes. La reproduction d'images dans des publications imprimées ou en ligne ainsi que sur des canaux de médias sociaux ou des sites web n'est autorisée qu'avec l'accord préalable des détenteurs des droits. [En savoir plus](#)

### **Terms of use**

The ETH Library is the provider of the digitised journals. It does not own any copyrights to the journals and is not responsible for their content. The rights usually lie with the publishers or the external rights holders. Publishing images in print and online publications, as well as on social media channels or websites, is only permitted with the prior consent of the rights holders. [Find out more](#)

**Download PDF:** 26.01.2026

**ETH-Bibliothek Zürich, E-Periodica, <https://www.e-periodica.ch>**



# Ihren Spürsinn in Ehren, aber wir haben tatsächlich das umfassende Angebot.

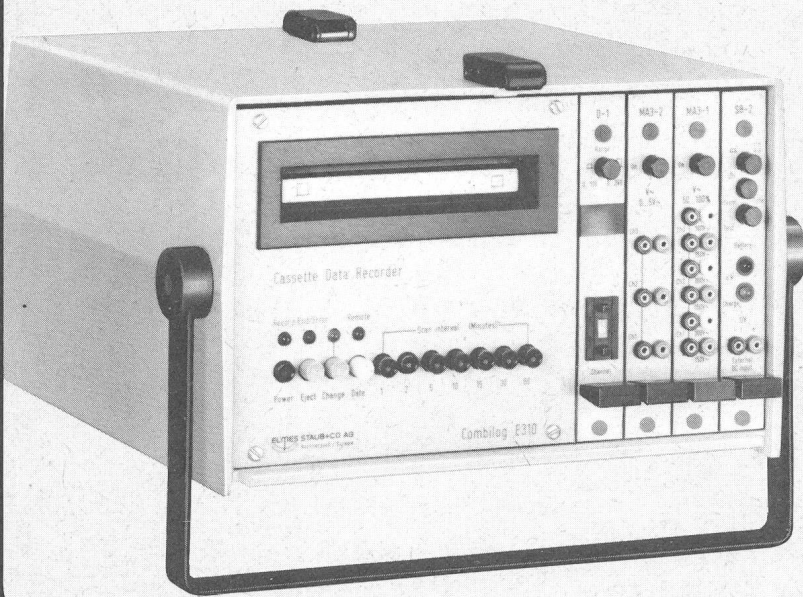
In enger Zusammenarbeit mit den energieliefernden Werken entstand ein Hausanschlusskasten-Sortiment, das seinesgleichen sucht. Mit nur drei Kastenmodellen decken wir den ganzen, grossen Anforderungskatalog ab. Verwundert es, wenn bedeutende Schweizer Elektrizitätswerke Weber Hausanschlusskästen einbauen?

Diese enormen Vorteile bieten Ihnen Weber Hausanschlusskästen: nur 3 Modelle für 160A, 250A und 400A Nennstrom, Kabel von vorn einlegbar, Kastenboden separat montierbar, Flansche resp. Einfach- und Doppelseinführungen oben oder unten einlegbar, zweiteiliger Vergusstrichter (bei gleichen Kastenabmessungen), schlagfestes, nicht brennbares Isoliermaterial (SEV-Attest vorhanden), alle Plombiermöglichkeiten, viel Anschlussraum, Abdeckung über den Eingangsklemmen, Berührungsschutz, vielseitiges Zubehör, Spannungsmessung bei montierter Abdeckplatte möglich, auf Wunsch Nulleitertrenner mit Trennstellung.

Weber AG, Fabrik elektrotechnischer Artikel und Apparate, 6020 Emmenbrücke, Tel. 041-505544

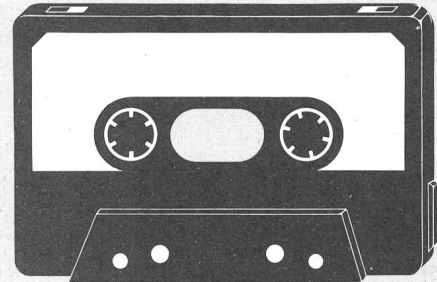
# ELMES 300 COMBILOG

## Das Registriersystem der Zukunft



- 1...16 oder mehr Kanäle für direkte Aufzeichnung von Strom, Spannung, elektrischer Leistung, Oberwellen, Impulszahlen, Temperaturen und weiteren Messgrößen

- Hohe Wirtschaftlichkeit dank steckbaren Messeinschüben und handelsüblichen C-60 Kassetten als Datenträger



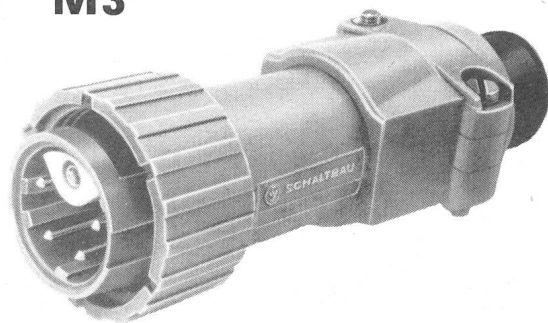
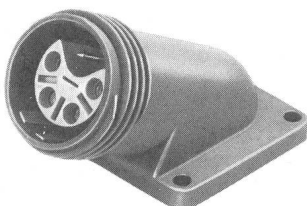
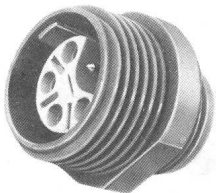
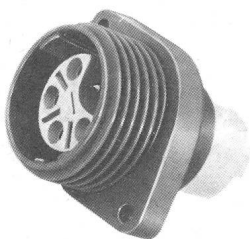
- Rasche, rechnergesteuerte Auswertung grosser Datenmengen – Darstellung als Grafik oder Tabelle

**ELMES STAUB+CO AG**

Fabrik elektrischer Messinstrumente  
CH-8805 Richterswil/Schweiz  
Telefon 01 784 22 22, Telex 875525

## Steckverbinder Baureihe M1 M3

aus glasfaserverstärktem Polyamid  
elegant, leicht, handlich, schlagfest  
staub- und druckwasserdicht (IP67)



### Merkmale:

- **M1**
  - Polzahl: max. 6 + PE oder max. 4 + PE
  - Nennstrom: 10 A
  - Nennspannung: 250 V
- **M3**
  - Polzahl: max. 12 + PE oder max. 6 + PE
  - Nennstrom: 10 A
  - Nennspannung: 250 V
- voreilender PE-Kontakt
- Gehäuse mit Schraubverschluss
- 2 verschiedene Einbaustellungen.
- Sehr einfache Montage
- Betriebstemperatur: -25 °C bis 80 °C
- Kontakte: Cu-Legierung, versilbert, vergoldet

Verlangen Sie die technischen Listen A 10 und A 11 bei

**J. E. Peter AG, Postfach, 8042 Zürich**  
Röteli-Strasse 69, Telefon 01 / 363 19 29

**SCHALTBAU**  
MÜNCHEN



# LE PLAN STANDARD RENTENANSTALT POUR VOTRE PRÉVOYANCE PROFESSIONNELLE

## 2<sup>E</sup> PILIER

Il répond à vos aspirations et à vos besoins:

- réalisation simple et rapide
- couverture immédiate, sans examen de l'état de santé (jusqu'à concurrence d'une somme sous le risque de fr. 300 000) si vous disposez de votre pleine capacité de travail
- simplicité administrative
- tarifs collectifs avantageux
- forte participation aux excédents

Le PLAN STANDARD RENTENANSTALT comprend les prestations les plus couramment demandées. D'où une exécution particulièrement simple et une gestion économique. Dans votre propre intérêt.

Le PLAN STANDARD RENTENANSTALT s'adresse:

dès à présent  
aussi à 1 seul  
salarié

aux petites  
entreprises  
(par ex.  
l'employeur  
et 1 salarié)

aux moyennes et  
grandes entre-  
prises (aussi  
comme assu-  
rance des cadres)

### Rentenanstalt



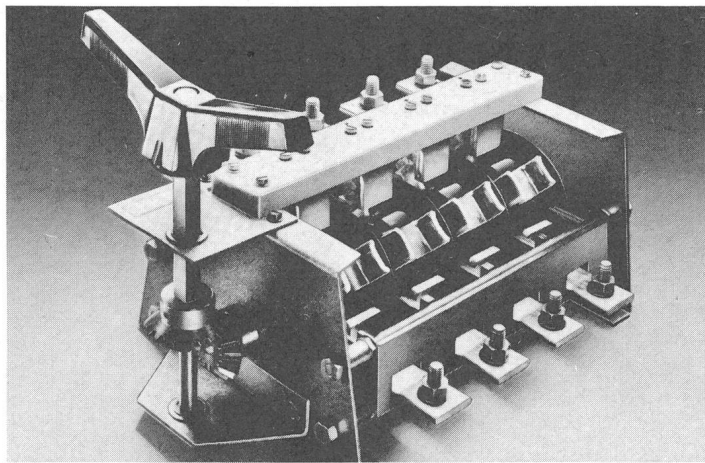
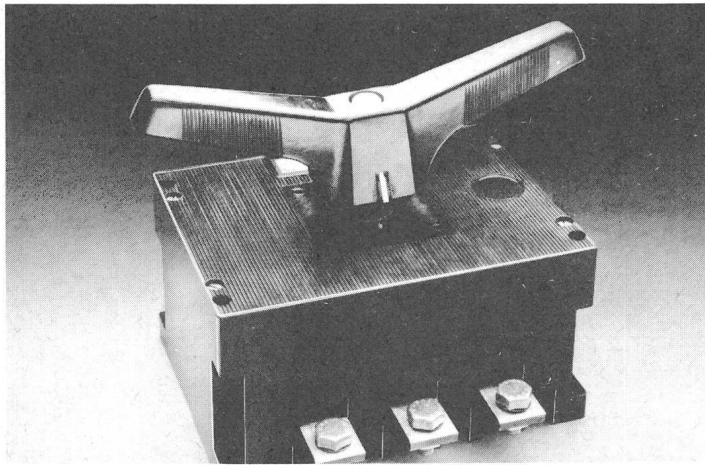
Depuis 1857, à l'avant-garde en matière d'assurances individuelles et collectives.  
Société suisse d'assurances générales sur la vie humaine. La plus ancienne et la plus importante des sociétés d'assurances sur la vie en Suisse.

Pour les assurances de choses, accidents et responsabilité civile: collaboration avec la Mobilière Suisse.

Nos Agences générales se feront un plaisir de vous renseigner:

Gilbert Crelier, case postale 299, 2501 Bienne, tél. 032/22 35 45. Marius Simonet, case postale 716, 1701 Fribourg, tél. 037/22 12 20. René Weibel, rue de la Rôtisserie 1, 1204 Genève, tél. 022/28 74 44/5/6. Roberto Gianelli, case postale St-François 3933, 1002 Lausanne, tél. 021/22 52 72. Pierre Joly, case postale 546, 2001 Neuchâtel, tél. 038/25 17 16. Pierre Imboden, case postale 28 918, 1951 Sion, tél. 027/23 23 33.





## PETERREINS-Schaltgeräte: Fortschritt im Detail

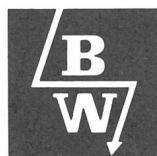
Hochstromschaltgeräte für Energietechnik und Industrie nach IEC 408, VDE 0660 und 0113:

- Moderne, zukunftsweisende Technik durch robuste Kontaktsysteme mit zwangsgeführten, grossflächigen und selbstreinigenden Tastwälzkontakten.
- Aussergewöhnliche Betriebssicherheit durch Sprungantrieb mit Zwangstrennung der Kontakte, grosse Luft- und Kriechstrecken sowie hohe Kurzschlussfestigkeit.
- Universelle Einsatzmöglichkeiten dank konsequentem Baukastensystem und besonders platzsparender Bauweise; einfacher Ausbau der Standardmodelle durch Zusatzbausteine.

Das PETERREINS-Programm:

- Kompaktschalter, Leistungstrenner, Sicherheitschalter, Gefahrenschalter; bis 4000 A
- Lastschalter NH-Sicherungskombination bis 1250 A
- Ein- und mehrpolige Trennschalter bis 4000 A, Hochstrom-Sammelschienenentrenner bis 60'000 A
- Lastumschalter bis 4000 A, Hochstromumschalter bis 60'000 A, Umpolschalter bis 20'000 A

Verlangen Sie Unterlagen und unverbindliche Beratung.



**Bruno Winterhalter AG**

Ressort Industrieprodukte

Oberwiesenstr. 4  
Tel. 01-830 10 11

8304 Wallisellen  
Telex 53132

Hauptsitz:  
Werkstrasse 5, 9006 St. Gallen  
Tel. 071-24 94 17, Telex 77 303

Weitere Filiale:  
Grossmatt, 6014 Littau-LU  
Tel. 041-55 74 74, Telex 78140

(Mit Gfeller muss beginnen,  
was in der Ferne wirken soll.)



Das Problem: Elektrizitätsversorgung

*Weil Sie die Elektrizität weitsichtig  
im Griff behalten wollen,  
haben wir die Lösung, die weitläufig  
alle Aspekte erfasst.*

Und weil Ihr Problem erfahrungsgemäss ein ganz spezifisches ist, wird auch unsere Lösung ganz auf Ihre Bedürfnisse zugeschnitten sein – dank *Telebit GTB 20*. Denn mit unserem neuen Fernwirksystem *Telebit GTB 20* verfügen wir über ein Übertragungssystem zum Vermitteln einer fast unbegrenzten Vielfalt von Informationen und zugleich über ein höchst leistungsfähiges und flexibles Datenverarbeitungssystem. In Kombination mit dem kleinen System *Telebit GTB 10* können wir Ihnen somit optimal angepasste und zudem preisgünstige Lösungen anbieten. Und Sie bekommen Ihr Problem der Fern-Überwachung, Fern-Alarmierung und Fern-Steuerung fest in den Griff. Auch zum Beispiel Ihr Problem Elektrizitätsversorgung. Reden wir doch nächstens miteinander.

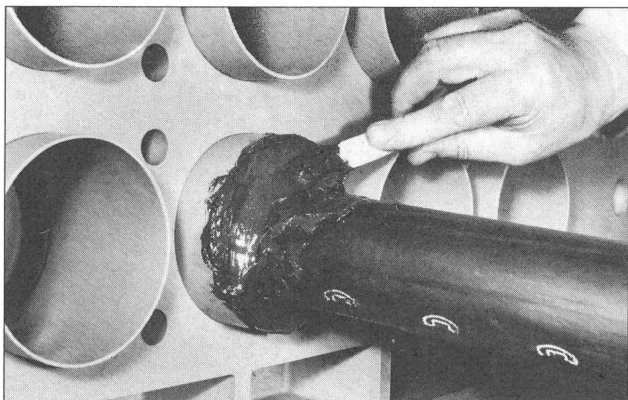
**gfeller**  
telecommunications

Gfeller AG, Brünnenstrasse 66, CH-3018 Bern  
Telefon 031/55 51 51, Telex 32 612 gfeag



# dicht?

Mit dem neuen  
Abdichtungssystem Scotchcast 9580  
keine Frage mehr.



Scotchcast 9580 ist ein spachtelbares, elastisches Polyurethan-Harz:  
für garantiert gas- und wasserdichte Abdichtungen von Kabelkanälen, Kabel-, Gas- und Wasserrohereinführungen in Gebäude; auch für Dichtungen zwischen Rohr und Mauerwerk.

- unbrennbar
- ausgezeichnete Haftung z.B. auf Ton, PVC, PE, Beton, Eternit
- flexibel, kann bei Bedarf wieder entfernt werden
- schnelle, einfache Verarbeitung

Wir informieren Sie gerne. Verlangen Sie noch heute die Unterlagen Scotchcast 9580.

3M (Schweiz) AG  
Abt. Elektro Produkte  
Postfach, 8021 Zürich  
Direktwahl: 01 66 46 90

# 3M

## Sie legen Wert auf Qualität ? Dann sind wir Ihr Partner !!

Im anspruchsvollen Einsatz unserer Produkte  
ist unsere eigene Qualitäts-Anforderung  
immer Ihr Gewinn!

### 1 Grosskabinen

aus ISOLIERTEN und DURCHLUEFTETEN  
ALUMINIUM-SANDWICHPLATTEN für:  
Kopf- Trafostationen, Kontroll-  
räume, Signal- Steuerungsanlagen  
und Provisorien

### 2 Kabine NHS

natürlich aus DOPPELWANDIGEN  
ALUMINIUM-PROFILEN

### 3 Kabelkanäle

aus Stahl und ALUMINIUM. ALU-  
KABELKANAELE rosten nicht und  
sind PREISWERTER

### 4 Teleskopmasten

aus ANTICORODAL-ROHREN. Föhn-  
und Hurricanmasten, Spezial- Normal-  
und Testmasten

### 5 Gittermasten

bis 40m Höhe OHNE abzuspannen

### 6 Stahlrohrmasten

aus 3-6m langen, FEUERVERZINKTEN  
STAHLROHRELEMENTEN

### 7 Kameramasten

für BETRIEBS und UEBERWACHUNGS TV

### 8 Einbauschienen

diverse Einbauschienen aus ALUMINIUM



## Letrona ag

9501 Friltschen Tel. 072 24 13 13  
Telex 7 11 72

Ja wir möchten Ihre Qualität testen.  
Senden Sie uns Unterlagen über:

( zutreffende Nummer einsetzen )

☐ ☐ ☐ ☐ ☐ ☐ ☐ ☐

Wir wünschen den Besuch Ihres techn.  
Aussendienstberaters. ☐

Name/Firma.....

Strasse.....

PLZ.....Ort.....

Tel.....Datum.....

Ausschneiden und sofort einsenden an:  
LETRONA AG / 9501 CH-Friltschen

## HALLAUER ROHRE

sind gut  
und schnell verlegt



Bezug durch Grossisten

Isolierrohrfabrik  
Hallau AG Hallau

## ÜBRIGENS...

... 62%

DER LESER DES BULLETINS  
SIND ELEKTROINGENIEURE  
ETHZ, EPFL ODER  
ELEKTROINGENIEURE HTL



Wenn man mitten in einem  
Auswärts-Telefon noch ein  
internes Gespräch führen kann,  
dann spricht das ganz für  
Autophon.

Verlangen Sie nähere  
Informationen.

**AUTOPHON**

Autophon-Niederlassungen  
in Zürich 01 201 44 33, St. Gallen 071 25 85 11, Basel 061 22 55 33,  
Bern 031 42 66 66, Luzern 041 44 04 04  
Téléphonie SA in Lausanne 021 26 93 93, Sion 027 22 57 57,  
Genève 022 42 43 50

## NORMA-DIGITAL-WATTMETER D-4155



Direktanzeigendes Präzisions-Wattmeter zur  
Messung der Wirkleistung und Blindleistung in

- Einphasen-Netzen
- Drehstrom-Dreileiter-Netzen mit symmetrischer und beliebiger Belastung

zur Messung der Wirkleistung in

- Drehstrom-Vierleiter-Netzen mit symmetrischer Belastung
- Drehstrom-Vierleiter-Netzen mit beliebiger Belastung mit 2 Geräten D-4155

Eingänge: 110-220-440-550 V und 1-2-5-10 A

Genauigkeit, bezogen auf  $\cos \varphi = 1$ :

- $\pm 0,1\%$  im Frequenzbereich 45...65 Hz
- $\pm 0,2\%$  in den Bereichen 15...45 und 65...400 Hz
- $\pm 0,5\%$  im Bereich 400...1000 Hz

Optionen:

Druckerausgang oder IEEE-Standard 488 Interface

Generalvertretung:



**Armin Zürcher AG**

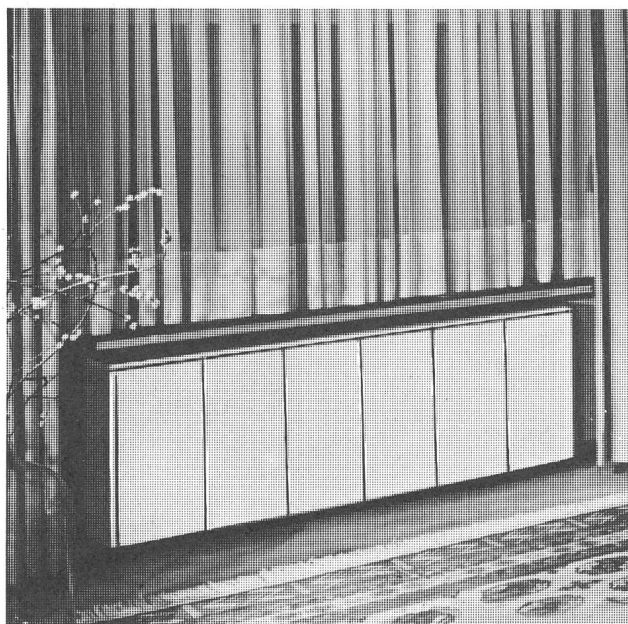
Grubenstrasse 54, Postfach, 8045 Zürich  
Telefon 01/66 17 50



# Mantel

## Mischheizspeicher

Wohlbehagen  
mit Strahlungswärme.



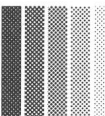
Wo immer Behaglichkeit mit sinnvoller Nutzung der elektrischen Energie kombiniert wird, ist der Mantel-Mischheizspeicher die wirtschaftlichste Lösung.

Er ist nur 14 cm tief und vereint zwei Heizungen in einer. Die Nachtstrom-Speicherheizung als Grundlastheizung und die Ergänzungsheizung für Kältespitzen. Unser grosses Gerätesortiment erlaubt eine Anpassung an jeden Standort.

MUBA 81  
Halle 26, Stand 441

**Zuerst zu Mantel.**  
Über 100 Jahre wohnliche Wärme.

**Mantel**



**Mantel AG**

Elektroheizungen  
CH-8353 Elgg/ZH  
Tel. 052 / 47 01 01

Elektro-Direktheizgeräte, Elektro-Einzelraumspeicher,  
Zentralspeicher (Feststoff und Wasser),  
Wärmepumpen, Elektro-Fussbodenheizung, Boiler

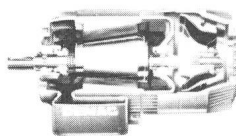
D81

# PEYER ENERGIE

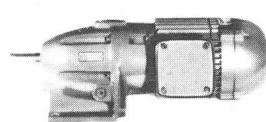
## PEYER-Polyestertechnik für Sicherheit im Energiebereich

SIEGFRIED PEYER AG  
8832 Wollerau Tel. 01-784 46 46

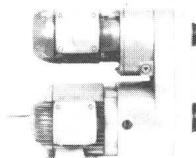
## Moment.



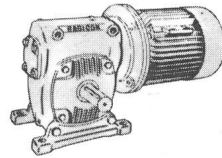
Bremsmotoren



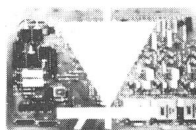
Getriebemotoren



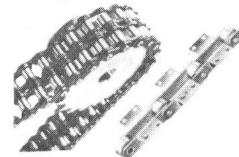
Feingangantriebe



Schneckengetriebemotoren



Steuer- und Regelanlagen

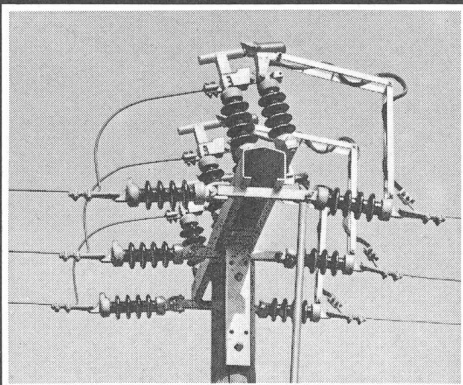


Antriebs- und Förderketten

Fehr — Antriebs-Spezialist — Dietlikon

## fehr

Hans Fehr AG CH-8305 Dietlikon  
Tel. 01/833 26 60 Telex 52344  
Fördertechnik — Antriebstechnik



Lastschalter Typ FSNL

## wir sprechen von Erfahrung

weil wir uns seit über 50 Jahren mit dem Bau von Hochspannungsanlagen beschäftigen.

### Lastschalter für Freileitungen

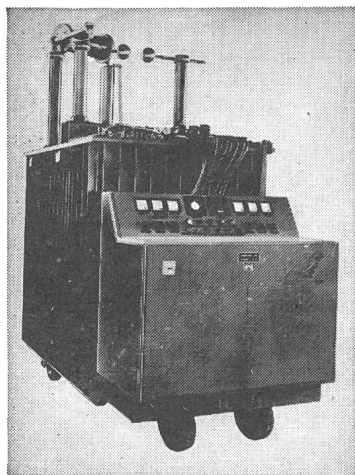
- 24 kV (36 kV)
- Schaltleistung 630 A bei 24 kV  $\cos \varphi = 0,6$
- 250 oder 400 (630 A)

Elektromechanik  
Abwasserreinigung  
Apparatebau  
Stahlbau - Metallbau

**ALPHA**

Alpha AG  
CH-2560 Nidau  
Telefon 032 51 54 54  
Telex 34 692

## Hochspannungsprüfanlagen nach Mass



0-50/100 kV  
30/15 A

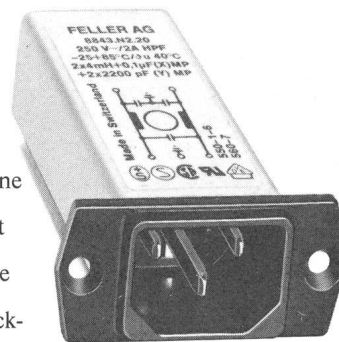
## Hans Kull AG

Elektrische Apparate  
4552 Derendingen / Schweiz  
Telefon 065 / 42 37 42

# KONTAKT- ANZEIGE

### für Netzfilter:

Hohe Dämpfungswerte über ein breites Frequenzband. Verschiedene Bauformen und Stromstärken. Kombiniert mit Gerätestecker mit und ohne Sicherung. Weitere Typen in Metall- oder Plastic-Gehäusen. Zweckmässig und kostensparend. Nach internationalen Normen; SEV, VDE, SEMKO, UL, CSA. Ende der Störung!



Feller AG  
CH-8810 Horgen  
Telefon 01 725 65 65

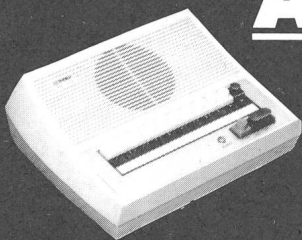
*Feller*

Elektrotechnik  
Informatik

**Feller. Stromführend in Industrieprodukten.**

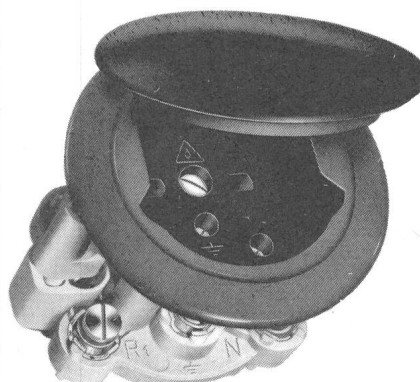
LITEMA seit über 20 Jahren Ihr Vertrauenspartner für Sprechanlagen

# AIPHONE



Verlangen Sie unseren neuen reichhaltigen Fachkatalog

LITEMA Spezialhaus für Sprechanlagen  
8967 Widen AG Telefon 057 5 50 80



Gummistecker und unzerbrechliches Plastikmaterial  
**Raccords en caoutchouc et matières plastiques incassables**

Demandez notre catalogue

Fabricant  
**F. BAILLOD S.A.**  
1, Place du Tricentenaire  
La Chaux-de-Fonds  
Tél. 039 / 26 72 74



**Wir sind die zivile Entwicklungs- und Beschaffungsstelle für das gesamte Rüstungsmaterial unserer Armee**

Für unsere Sektion Übermittlungsmaterial suchen wir drei

## **Elektroingenieure HTL**

für die Bereiche

- Datenübertragung, Codierung sowie Daten- und Sprachverschlüsselung
- Telefonie, allgemeine Niederfrequenzanlagen und Stromversorgungen
- VHF-Funksysteme

Ihnen obliegt die technische Bearbeitung der zugewiesenen Projekte, umfassend die Probleme der Planung, Entwicklung, Erprobungen und Beschaffung. Um diese anspruchsvollen und interessanten Aufgaben zu erfüllen, sind Initiative und grosse Selbständigkeit notwendig und einige Jahre Berufserfahrung von Vorteil.

Sie finden bei uns eine aufgeschlossene Arbeitsatmosphäre, weitgehende Selbständigkeit und fortschrittliche Anstellungsbedingungen.

Interessenten bitten wir, telefonisch unser Bewerbungsformular zu verlangen.

### **Stab der Gruppe für Rüstungsdienste**

Abteilung Organisation und Personelles

Kasernenstrasse 19, 3000 Bern 25

Telefon 031 67 57 75

80

## **Ville de Neuchâtel**

### **Services industriels**

En vue d'une restructuration du service, la direction des Services industriels met au concours le poste de

## **Directeur-Adjoint**

**au Service de l'électricité.**

Les candidats doivent être porteurs d'un titre d'ingénieur-électricien délivré par une Ecole polytechnique fédérale ou d'un titre équivalent.

L'activité future du titulaire sera orientée vers la gestion et la direction du service. Des connaissances et un intérêt marqué en informatique sont indispensables.

Une expérience dans la direction de personnel, ainsi que la connaissance d'une deuxième langue nationale sont souhaitées.

**Entrée en fonction:** date à convenir

78

Les offres de service sont à adresser à la direction des Services industriels, Hôtel communal, 2001 Neuchâtel, jusqu'au 15 mai 1981. Tous renseignements peuvent être obtenus au numéro de téléphone 038 21 11 11, interne 509.

La direction



# **«Holderbank»**

## **Einmalige Chance!**

Für eine neuerstellte und nach modernsten europäischen Richtlinien eingerichtete Berufsfachschule im arabischen Raum suchen wir per sofort fachlich hochqualifizierte Instruktoren für die

## **Facharbeiter- und Lehrlingsausbildung**

### **1. Technischen Direktor der Berufsschule**

für Aufbau, Koordination, Realisierung und Kontrolle von Lehrprogrammen in Zusammenarbeit mit einem Team schweizerischer und lokaler Fachinstruktoren.

Bevorzugte Fächer: Kombination aus den Bereichen Maschinenkunde, Technisches Zeichnen, Physik, Chemie, Hydraulik oder Pneumatik.

### **2. Instruktor der Fachrichtung «Elektrotechnik, Elektronik» (Meister oder El.-Ing. HTL)**

für Lehrplangestaltung und Ausbildung in Prüfung, Wartung, Unterhalt und Reparatur elektrischer und elektronischer Installationen in Anlagen der Schwerindustrie.

Dauer der Tätigkeit:

Pos. 1 zwei Jahre; Pos. 2 ein, evtl. zwei Jahre.

Englischkenntnisse sind erwünscht. Mehrere Jahre erfolgreiche Berufspraxis und die Bereitschaft zu persönlichem Engagement sind unbedingt erforderlich. Die Anstellung erfolgt durch «Holderbank», wobei wir Ihnen bezüglich Gehalt, Heimaturlaub, sozialer Absicherung usw. ausserordentlich günstige und in jeder Beziehung attraktive Bedingungen offerieren können.

Zögern Sie nicht mit Ihrer Bewerbung. Es handelt sich wirklich um eine einmalige Chance!

Bitte schreiben Sie uns oder rufen Sie uns an unter Kennwort «Trainingscenter».

## **«Holderbank»**

Management und Beratung AG

Personaldienst

5113 Holderbank

Telefon 064 / 57 01 01

79





Wir suchen für unsere Sektion Niederspannung und Fernmeldewesen einen jüngeren, initiativen

## Elektroingenieur HTL

Fachrichtung Fernmeldetechnik oder Elektronik für die Leitung der Gruppe Telefon-Fernschreib-Daten-netz.

### Aufgabenbereich:

- Bearbeitung technischer Probleme im Zusammenhang mit der Einführung elektronischer Systeme.
- Projektierung, Bau und Betrieb von Zentralen und Übertragungssystemen.

Falls Sie sich für diese interessante und verantwortungsvolle Stelle bewerben möchten, erwarten wir gerne Ihre Anmeldung an folgende Adresse:

**SBB, Bauabteilung Kreis III,  
Postfach, 8021 Zürich  
Tel. 01 245 23 30 oder 01 245 23 31**

75



Im Eidg. Institut für Reaktorforschung wird die Stelle des

## Hauptabteilungsleiters Reaktorsysteme

zur Wiederbesetzung auf 1. Januar 1982 ausgeschrieben.

Unser Institut, eine Annexanstalt der Eidg. Technischen Hochschulen, mit seinen rund 660 Mitarbeitern befasst sich mit Forschung, Dienstleistung und Ausbildung im Bereich der Energieforschung.

In der Hauptabteilung **Reaktorsysteme** werden Probleme fortgeschrittener Reaktorkonzepte bearbeitet. Die Arbeiten stellen Beiträge zu internationalen Forschungsprojekten dar, die durch Zusammenarbeitsverträge geregelt sind.

Sie tragen die Verantwortung für Forschung und Entwicklung in drei unterstellten Fachabteilungen: Reaktorphysik, Thermohydraulik und Reaktoranlagen mit total rund 70 Mitarbeitern sowie für das Management der zugeteilten Projekte. Als Leiter dieser Hauptabteilung, die der Direktion unterstellt ist, erwarten wir von Ihnen fachliche Kompetenz sowie unternehmerisches Denken und Handeln, zielgerichtete Planung und Führung von Forschungsarbeiten, gezielte Förderung der Mitarbeiter (grosser Anteil an Hochschul- und HTL-Absolventen) sowie Kontaktfreudigkeit zum weiteren Ausbau unserer Verbindungen zu Forschung, Wirtschaft und Behörden.

Bei Eignung des Kandidaten ist eine Doppelfunktion der Stelle des Hauptabteilungsleiters mit einer Lehrtätigkeit an der ETH Zürich möglich.

Ausführliche Bewerbungen mit handgeschriebenem Begleitbrief sind bis 15. Mai 1981 an den Direktor unseres Instituts, Herrn Prof. Dr. H. Gränicher, zu richten.

**Eidg. Institut für Reaktorforschung,  
5303 Würenlingen, Telefon 056 99 26 43**

77



Unsere Kabel, Drahtseile und Fernheizleitungen sind kapital- und know-how-intensive Investitionsgüter mit ausgesprochen langer Lebensdauer. Die ständige marktgerechte Verbesserung von Produkten und Verfahren durch unsere F + E-Abteilung legt die Grundlage zum Erfolg. Für diese anspruchsvollen Aufgaben suchen wir einen dem Leiter F + E direkt verantwortlichen

## Chef Energiekabel-Technik

Der Bereich: Personelle und fachliche Leitung des gut ausgebauten Hochspannungs-Labors, Evaluation von neuen Materialien, Kabeltypen und Zubehör für Prüfungen und Messungen, kompetente Beratung der Verkaufsabteilungen in elektrotechnischen Fragen.

Als Elektroingenieur, idealerweise zwischen 30 und 40 und mit speziellen Interessen auf den Gebieten Starkstrom-, Hochspannungs-, Prüf- und Messtechnik sowie Französisch- und Englischkenntnissen sollten Sie sich diese Stelle ansehen.

Wir freuen uns auf Ihre Bewerbungsunterlagen oder einen vorgängigen Anruf an unseren Personalchef Hans Hurter, damit wir Sie zu einem Gespräch nach Brugg einladen können.

74



**Kabelwerke Brugg AG  
5200 Brugg  
Telefon 056 - 41 11 51**

## Einwohnergemeinde der Stadt Grenchen

Die selbständige Leitung der Hausinstallations-Abteilung unseres **Elektrizitätswerkes** möchten wir einem

## dipl. Elektro-Installateur

als

## Chef der Installationsabteilung

und Konzessionsträger anvertrauen. Neben der Bewältigung seiner eigentlichen Aufgabe soll er Spass an der Ausbildung und Betreuung unserer Lehrlinge haben.

Die Anstellungsbedingungen entsprechen der Kaderstellung. Ein angenehmes Arbeitsklima ist selbstverständlich.

Erkundigen Sie sich unverbindlich bei der Direktion des Elektrizitätswerkes, Grenchen, Telefon 065 824 21, über die Einzelheiten dieser Stelle.

Anmeldungen sind bis zum 30. April 1981 an das Städt. Personalamt, Bahnhofstrasse 23, 2540 Grenchen, zu richten.

76



Für Gebäude und Anlagen

- mit hoher Personalbelegung,
- mit begrenzten Fluchtmöglichkeiten,
- mit hoher Sachwertkonzentration,
- mit höchsten Sicherheitsanforderungen

# pyrofil®

»die Flammwidrigen«  
die neue Kabelserie  
mit den erstaunlichen  
Eigenschaften



Sicher ist sicher: Pyrofil.

Garantierte elektrische  
Funktion während der  
ersten entscheidenden  
Brandphase.



Keine Qualmbildung  
im Brandfall:  
Offene Fluchtwege,  
unbehinderte Löschmannschaft,  
keine korrosiven Gase und Dämpfe.



Keine Brandfortleitung  
bei lokaler  
Feuereinwirkung.

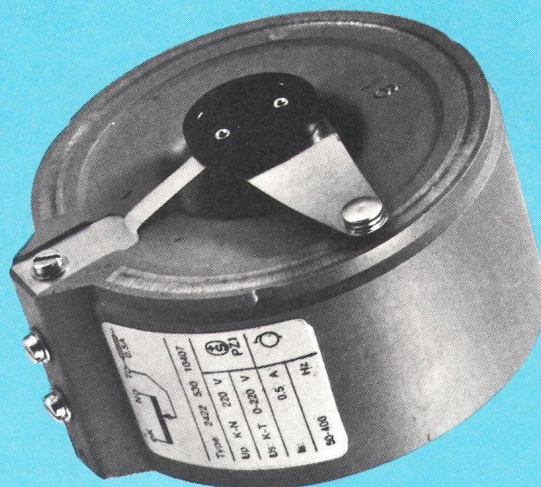
Verlangen Sie  
detaillierte Unterlagen:

Dätwyler AG,  
Schweizerische Kabel-,  
Gummi- und Kunststoffwerke,  
CH-6460 Altdorf/Schweiz

Telefon 044 - 4 11 22  
Telex 7 86 91 dag ch



## Anstatt Leistungs- potentiometer:



## Einbau- Regeltransformator mit SEV- Prüfzeichen

Windung und Kern vergossen  
in verstärktem Polyesterharz

Eingangsspannung	220 V ~
Ausgangsspannung	0 - 220 V ~ $\pm 10\%$
Ausgangsstrom	0,5 A
Windungsspannung	0,2 V

Preis	57.-
	51.- (ab 10 Stück)

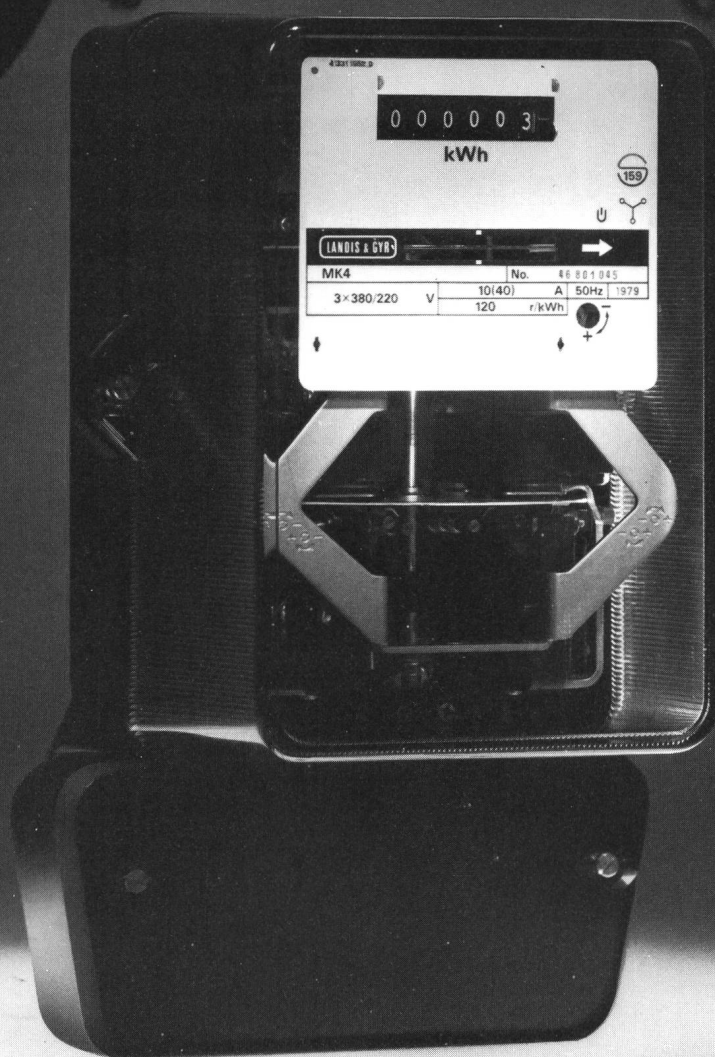
Philips AG Elcoma Postfach 8027 Zürich Tel. 01 · 43 22 11



Bauelemente  
für die  
Elektronik

# PHILIPS





## Für einmal im Rampenlicht...

Der Elektrizitätszähler.

Meistens erfüllt er seine Aufgabe im Hintergrund. Unermüdlich, Tag für Tag mißt er den Verbrauch wertvoller elektrischer Energie.

Ein Landis & Gyr-Produkt im Dienste der Elektrizitätswirtschaft.

**LANDIS & GYR**