

Zeitschrift: Bulletin des Schweizerischen Elektrotechnischen Vereins, des Verbandes Schweizerischer Elektrizitätsunternehmen = Bulletin de l'Association suisse des électriciens, de l'Association des entreprises électriques suisses

Herausgeber: Schweizerischer Elektrotechnischer Verein ; Verband Schweizerischer Elektrizitätsunternehmen

Band: 71 (1980)

Heft: [1]: Jahresheft = Annuaire

Werbung

Nutzungsbedingungen

Die ETH-Bibliothek ist die Anbieterin der digitalisierten Zeitschriften auf E-Periodica. Sie besitzt keine Urheberrechte an den Zeitschriften und ist nicht verantwortlich für deren Inhalte. Die Rechte liegen in der Regel bei den Herausgebern beziehungsweise den externen Rechteinhabern. Das Veröffentlichen von Bildern in Print- und Online-Publikationen sowie auf Social Media-Kanälen oder Webseiten ist nur mit vorheriger Genehmigung der Rechteinhaber erlaubt. [Mehr erfahren](#)

Conditions d'utilisation

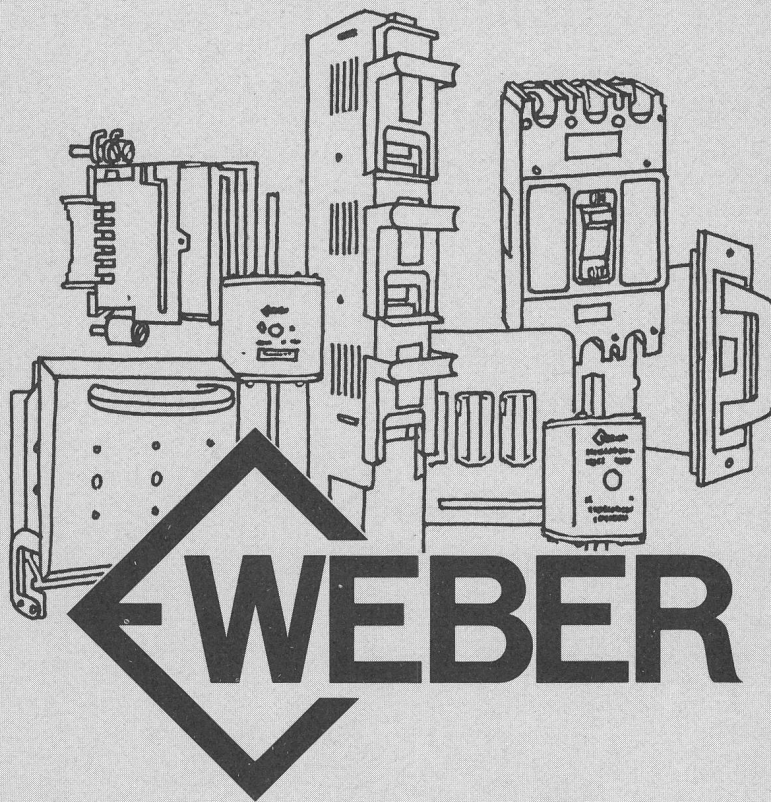
L'ETH Library est le fournisseur des revues numérisées. Elle ne détient aucun droit d'auteur sur les revues et n'est pas responsable de leur contenu. En règle générale, les droits sont détenus par les éditeurs ou les détenteurs de droits externes. La reproduction d'images dans des publications imprimées ou en ligne ainsi que sur des canaux de médias sociaux ou des sites web n'est autorisée qu'avec l'accord préalable des détenteurs des droits. [En savoir plus](#)

Terms of use

The ETH Library is the provider of the digitised journals. It does not own any copyrights to the journals and is not responsible for their content. The rights usually lie with the publishers or the external rights holders. Publishing images in print and online publications, as well as on social media channels or websites, is only permitted with the prior consent of the rights holders. [Find out more](#)

Download PDF: 16.02.2026

ETH-Bibliothek Zürich, E-Periodica, <https://www.e-periodica.ch>

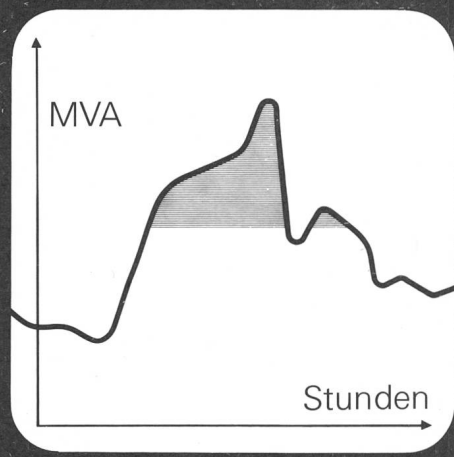


Wenn Sie jetzt fünf Minuten lesen statt weiter arbeiten, gewinnen Sie Stunden.

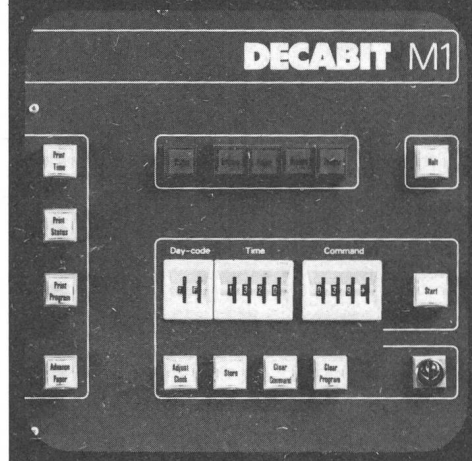
Als einer der ersten Schweizer Fabrikanten fertigen wir seit mehr als 30 Jahren das zuverlässige, robuste und beliebte Weber NH-Material. Das überrascht nicht, denn seit 1918 machen wir es uns zur Aufgabe, elektrische Energie gefahrloser zu verteilen. Die enge Zusammenarbeit zwischen Kunde und Konstrukteur führte dabei zu einer enormen Erfahrung, die Ihnen heute zugutekommt. Wir bauen (fast) alles, egal, ob es sich um Sicherungselemente Grösse DIN-00, NH-Patronen nach SEV- oder DIN-Norm, Trenner nach DIN Grösse 00 bis 4, Trennleiste und Lasttrennleiste bis 1000A oder Leistungsselbstschalter von 0,8A bis 3200A handelt. Dieses breitgefächerte Lieferprogramm und die kompetente Beratung durch unsere Verkaufstechniker sind Ihre überzeugenden Argumente bei der Auswahl von NH-Material.

Weber AG, Fabrik elektrotechnischer Artikel und Apparate, 6020 Emmenbrücke, Tel. 041-505544

Das Problem



Die Lösung



Zellweger DECABIT®-Rundsteuerung für Energieverteilnetze in Elektrizitätswerken und Industriebetrieben

Das Problem

- Vermeidung von Belastungsspitzen, bessere Ausnutzung der Verteilanlagen, Kostenreduktion.
- Tarifsteuerung, Steuerung von thermischen Verbrauchern mit Speichervermögen.
- Energiebewusste Steuerung von Beleuchtungen, Motoren und Pumpen sowie Fernsteuerung von Schaltern, Ventilen, Pumpen usw. bei fehlenden Signalleitungen.

Die Lösung

- DECABIT®: Rundsteuerung zur Informationsübertragung über das bestehende Energieversorgungsnetz.
- DECABIT®: Ein modernes Rundsteuersystem für rasche und sichere Übertragung von Schaltbefehlen.
- DECABIT®: Vielfältige Anwendungsmöglichkeiten: grosse Befehlzahl, schnelle Durchgabe, direkter Zugriff, einfach bedienbare Geräte.

Nehmen Sie mit uns Verbindung auf.
Wir beraten Sie gerne.

01.2.112 E

Zellweger Uster AG
Abt. Rundsteuerung



Telefon 01/940 67 11
Telex 53 587
CH-8610 Uster/Schweiz

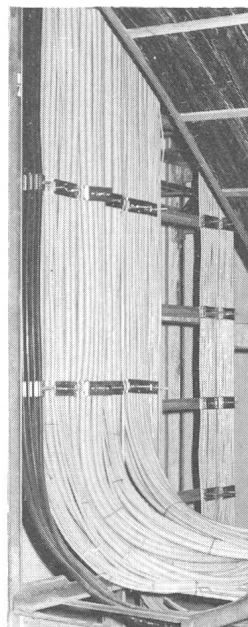
Den Ernstfall angenommen...



Brandfeste SOFLEX-FR Kabel gewährleisten, dass das Telefon noch geht, die Alarmanlage noch funktioniert, das Licht noch brennt, der Lift noch ankommt, Instruktionen noch durchgehen, Prozesssteuerungen noch ansprechen, Sicherheits-schaltungen noch gehorchen etc. – sicher während den ersten entscheidenden Minuten! **SOFLEX-FR Kabel** verhindern eine Weiterleitung des Brandes durch Kabelkanäle und können dadurch ganze Gebäudeteile verschonen.

SOFLEX-FR Kabel entwickeln weder Rauch noch giftige Gase, die Evakuationen und Löscharbeiten behindern könnten. **SOFLEX-FR Kabel** setzen auch keine korrosiven Gase frei, die schwerwiegende Folgeschäden an Fabrikationsanlagen, EDV-Zentren und Gebäudekonstruktionen verursachen würden.

Brandfeste SOFLEX-FR Kabel schützen Menschen und reduzieren Risiken und Schäden. Eine überflüssige Investition?



Brandfeste Kabel SOFLEX-FR

Schweizerische Isola-Werke
4226 Breitenbach
Telefon 061-80 21 21 Telex 62479

ISOLA

Verlangen Sie detaillierte Unterlagen



Aktion zugunsten kabelgestresster Techniker

Falls Ihnen morgen ein Kabel auf dem Magen liegt, hilft WILBA.

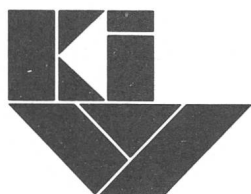
Falls Sie nur noch Kabel sehen. Und keine Lösung. Weil die Lösung ein ganz anderes Kabel wäre. Dann kabeln Sie uns. Wir bauen es.

Denn wir haben die Bestandteile von vielen denkbaren Kabelaufbauten einzeln vorfabriziert. Daraus können wir rasch für jeden Kunden sein Kabel zusammensetzen. Fast so rasch und günstig wie ein gewöhnliches Serienkabel. Optimal. So dass Sie zum Beispiel statt zwei Kabeln nur eins brauchen. Oder mit

einem halb so dicken Kabel auskommen. Oder statt einem grauen Serienkabel ein gelbes haben, das zu Ihrer Hausfarbe passt.

Übrigens: wir nennen unser Kabel nach Mass WILBA (WILdegger BAukasten). WILBA-Kabel liefern wir Ihnen für Starkstrom, Schwachstrom und Hochfrequenz. Kabelprobleme löst man mit dem WILBA-Baukasten-Programm.

Für Kabel immer Wildeg



KIW Wildeg Draht- und Kabelfabrik

Kupferdraht-Isolierwerk AG, 5103 Wildeg, Tel. 064/5319 61

Ein neues Produkt entsteht.

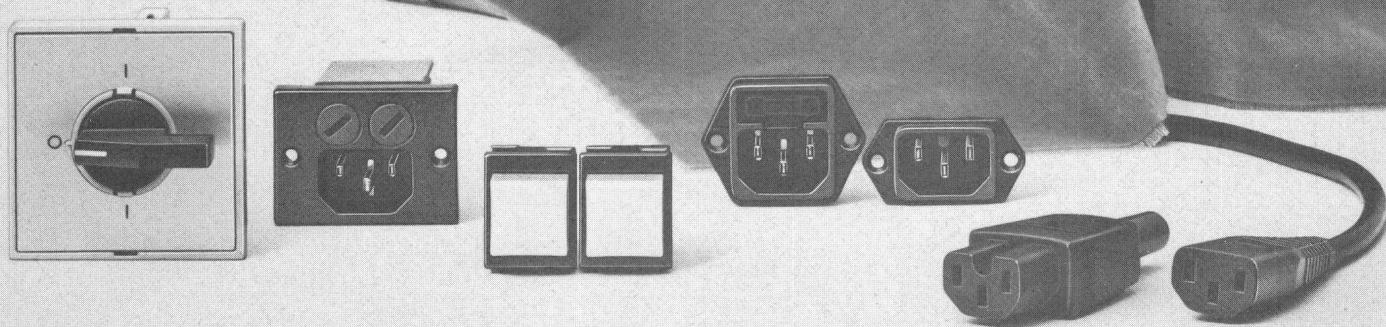
Das Marketing verspricht Erfolg, das Design begeistert, Konstruktion und Technik lösen die letzten Details.

Probleme

Kabel und Gerätestecker für die Stromeinspeisung, Netzfilter zum Schutze der Elektronik, Schalter und Lampen zur Bedienung und Steuerung!

Anforderungen

Funktionssicher, widerstandsfähig, minimale Einbau-Dimensionen, montagefreundlich, erstklassiges Design!



Die Lösung

- Konfektionierte Kabel von Feller mit angespritztem Netz- und Gerätestecker
- Feller Gerätestecker und Gerätesteckdosen mit und ohne Sicherung für Stiftemperaturen bis 175 °C
- Feller Netzfilter, angebaut an Feller Gerätestecker mit und ohne Sicherung zur Dämpfung von Störspannungen
- Feller Nockenschalter Serie 7300 in verschiedenen Bauarten mit vielseitigen Schaltfunktionen
- Feller Einbau-Schalter, -Taster und Signallampen Serie 4001 für Umgebungstemperaturen bis 125°C.

Feller AG, CH-8810 Horgen
Telefon 01 725 65 65

Elektrotechnik
Informatik

CELLPACK

Problemlösungen für alle Kabelverbindungen

Mit über 20jähriger Erfahrung in der Kabelpleisstechnik können wir Ihnen das jeweils anwendungsgerechte Verfahren anbieten.

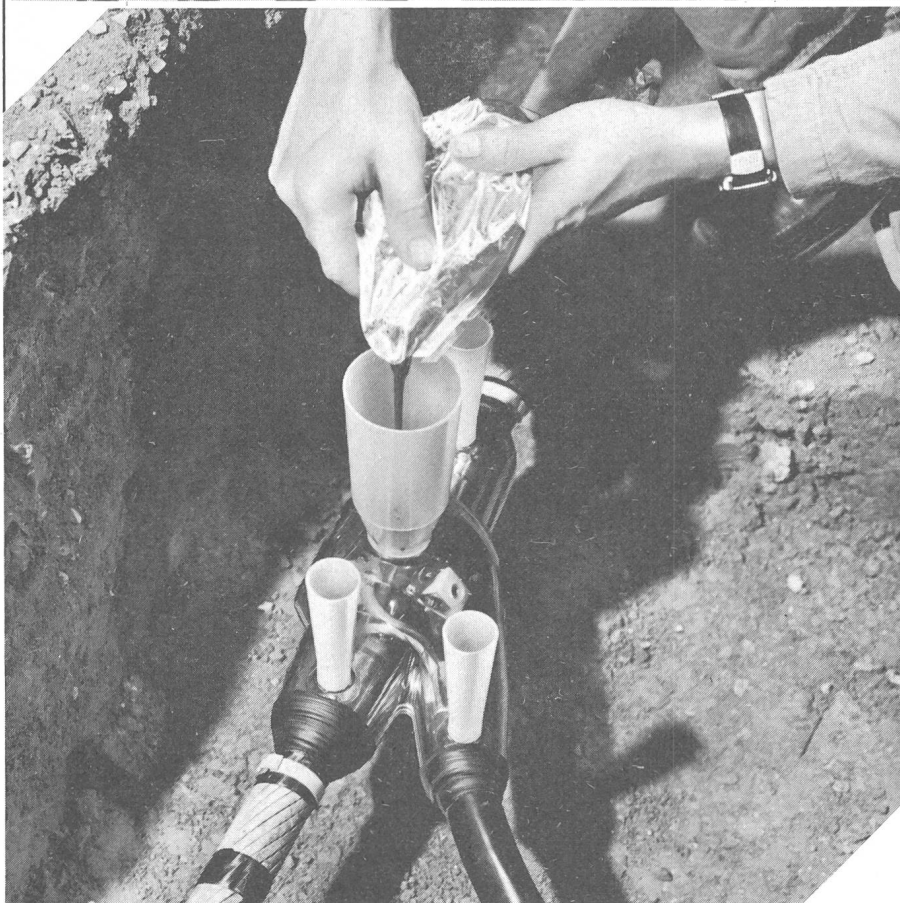
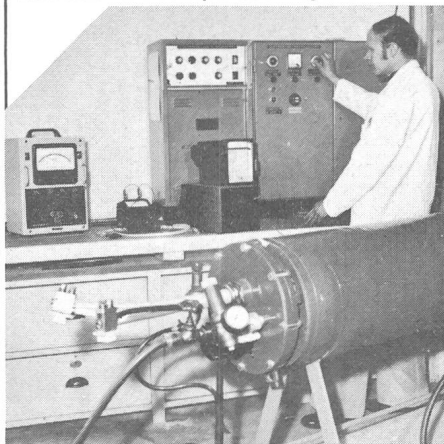
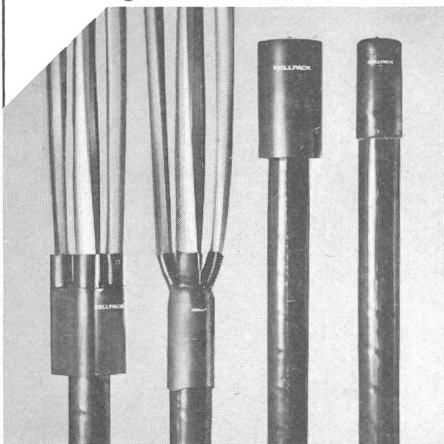
CELLPACK Kabelverbindungs-Systeme werden heute in über 40 Ländern bei unterschiedlichsten technischen und klimatischen Bedingungen mit grossem Erfolg eingesetzt. Verlangen Sie unsere Spezialisten.

CELLPACK-Giessharz-Kabelarmaturen: Elektrische Isolation sowie Schutz vor mechanischen und chemischen Einwirkungen an Mehrleiter-Kabelsplessungen werden in einem Arbeitsgang erreicht

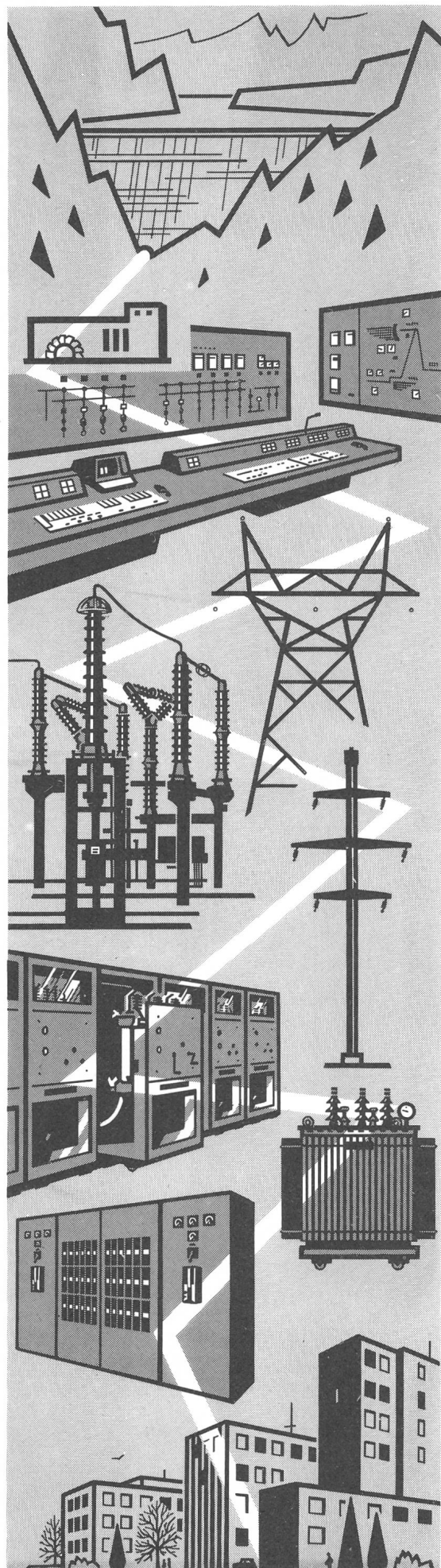
CELLPACK Schrumpfprodukte: Die einfachste Lösung zur Wiederherstellung der Kabelisolation

Werkseigene Prüfungen von fertigen Kabelverbindungen in der Wasserdruck-Kammer mit verschiedenen Temperatur-Zyklen

Zubehör für die elektrische Energieverteilung: Kabeleinzugruten, Kabeldurchführungen, Warnbänder, Elektrobänder, Dichtungskitte und Kunststoff-Kandelaber



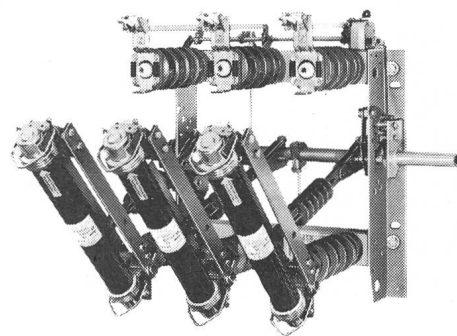
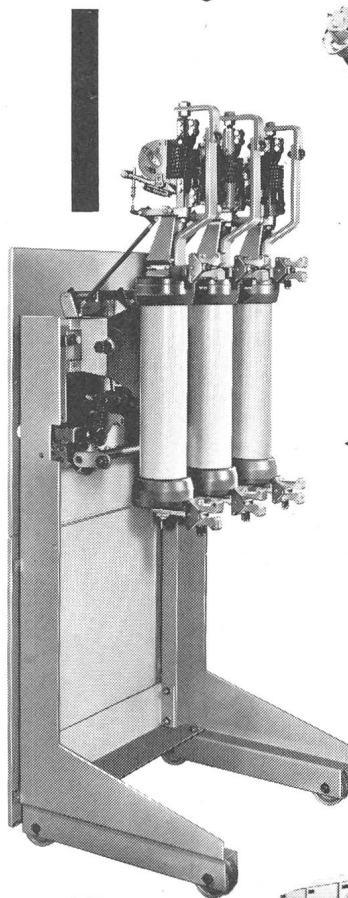
CELLPACK AG
Abt. Elektroprodukte
CH-5610 Wohlen
Tel. 057/6 22 44, Telex 52 699



GARDY+PANEL

ENERGIEVERSORGUNG

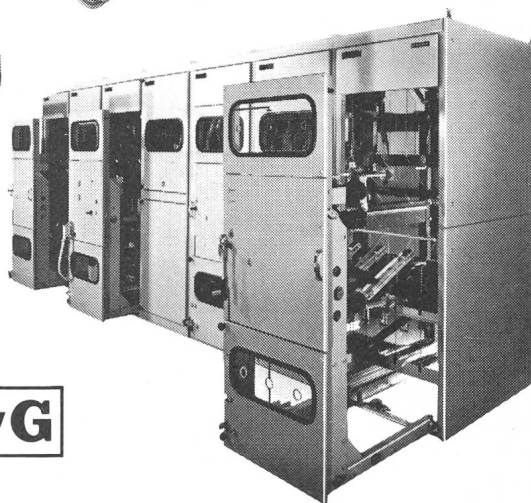
IN ALLER SICHERHEIT



Sicherungslasttrennschalter
3-polig, 12 + 24 kV, DIN und SEV,

◁ Ölarmer Leistungsschalter
«Triducteur GUD»
für Innenmontage.

24 kV-Anlage
mit Schmalzellen, die
ölarmer Leistungsschalter
und die autopneumatischen
Lasttrenner - Schalter auf
Trennwagen sind austauschbar.



GARDY SA Case postale 55. CH-1211 GENÈVE 24

Tél. 022/43 54 00 Télex 22 067

PANEL SA CH-1028 PRÉVERENGES/VD (Suisse)

Tél. 021/71 08 11 Télex 24 681

**Wenn Sie vorher
mit uns sprechen, sind wir
nachher für Sie da.**

**Mit einer
massgeschneiderten
Versicherung.**

Accidents
Helvetia-Unfall
Infortuni

Hauptsitz in Zürich: Bleicherweg 19, Telefon 01-201 38 00.

Wenden Sie sich bitte an unsere Geschäftsstellen in:

Aarau, Basel, Bern, Biel, Chur, Delémont, Frauenfeld, Fribourg, Genève, Kreuzlingen, Lausanne,
Liestal, Lugano, Luzern, Neuchâtel, Olten, St. Gallen, Schaffhausen, Schlieren, Sion,
Solothurn, Thun, Uster, Uznach, Winterthur, Zug, Zürich.

Studer

Wir haben uns vor 30 Jahren das Ziel gesetzt, als freies und unabhängiges Familienunternehmen isolierte Kabel und Drähte herzustellen. Für diese Idee galt es eine ganze Reihe von Hindernissen in Kauf zu nehmen und zu überwinden. Neulinge sind auf einem abgesprochenen Markt nie willkommen.

Wir haben auf Kunststoff gesetzt und einige gute und praktische Verbesserungen entwickelt und auf dem Schweizer Markt eingeführt; z. B. Steuerkabel mit numerierten Adern und sektorförmige Aluminiumleiter für Niederspannungskabel.

Unser Unternehmen ist gewachsen, und wir sind trotzdem der Zielsetzung treu geblieben. Als unabhängige Kabelfabrik beliefern wir ohne Zwischenhandel den Markt mit Hochspannungs-, Niederspannungs- und Telefoniekabeln.

Was wir verkaufen, wird in unserem Werk in Däniken hergestellt. 160 Mitarbeiter setzen sich täglich für den guten Namen ein. Auch in Zukunft wollen wir unabhängig bleiben. Dazu braucht es Umsicht und Mut. Wir zählen wie bisher auf unsere Abnehmer.

Um mit der Zeit Schritt zu halten, wird Studer der Entwicklung auch zukünftig besondere Bedeutung zumessen.

Unsere Lösung ist, ein fairer Konkurrent zu sein, besonders aber ein zuverlässiger Partner für unsere Kundschaft.



U72-Kabel

U72 ist die Bezeichnung für das von der PTT vorgeschriebene Telefonkabel für Zentralen- und Hausinstallation.

U72-Kabel werden von uns mit Drahtdurchmesser 0,5 und 0,8 mm in Sternviererverseilung mit modernsten Maschinen fabriziert.

Die Kontrolle der von der PTT festgelegten Werte erfolgt in unseren Messlabors mit neuesten Prüfeinrichtungen. Wir garantieren somit beste Übertragungsqualität.

U72-Kabel als Spezialausführung mit Abschirmung oder Armierung eignen sich auch sehr gut für Signal- und Steuerungsanlagen im Kleinspannungsbereich.

Die Metermarkierung im Aussenmantel, der Aufreissfaden zum Abisolieren und die exklusive Studer-Farbcodescheibe zur Ader- und Vierer-Erkennung vereinfachen die Montage der U72-Kabel.

Gleichstromwiderstand bei 20°C
 $\leq 97,8 \Omega/\text{km}$ mit Draht- \varnothing 0,5 mm
 $\leq 37,0 \Omega/\text{km}$ mit Draht- \varnothing 0,8 mm

Prüfspannung
2000 V, 50 Hz während 1 Minute,
Ader gegen Ader, Ionisationseinsatz
 $\geq 800 \text{ V}$

Isolationswiderstand
 $> 2000 \text{ M}\Omega \cdot \text{km}$, eine Ader gegen alle
anderen, leitend miteinander verbundenen Adern

Betriebskapazität
 $\leq 70 \text{ nF/km}$ bei 500–2000 Hz

Studer
Draht- und Kabelwerk AG
CH-4658 Däniken SO



Telefon 062 · 65 14 44
Telex 68963

W. Moor AG

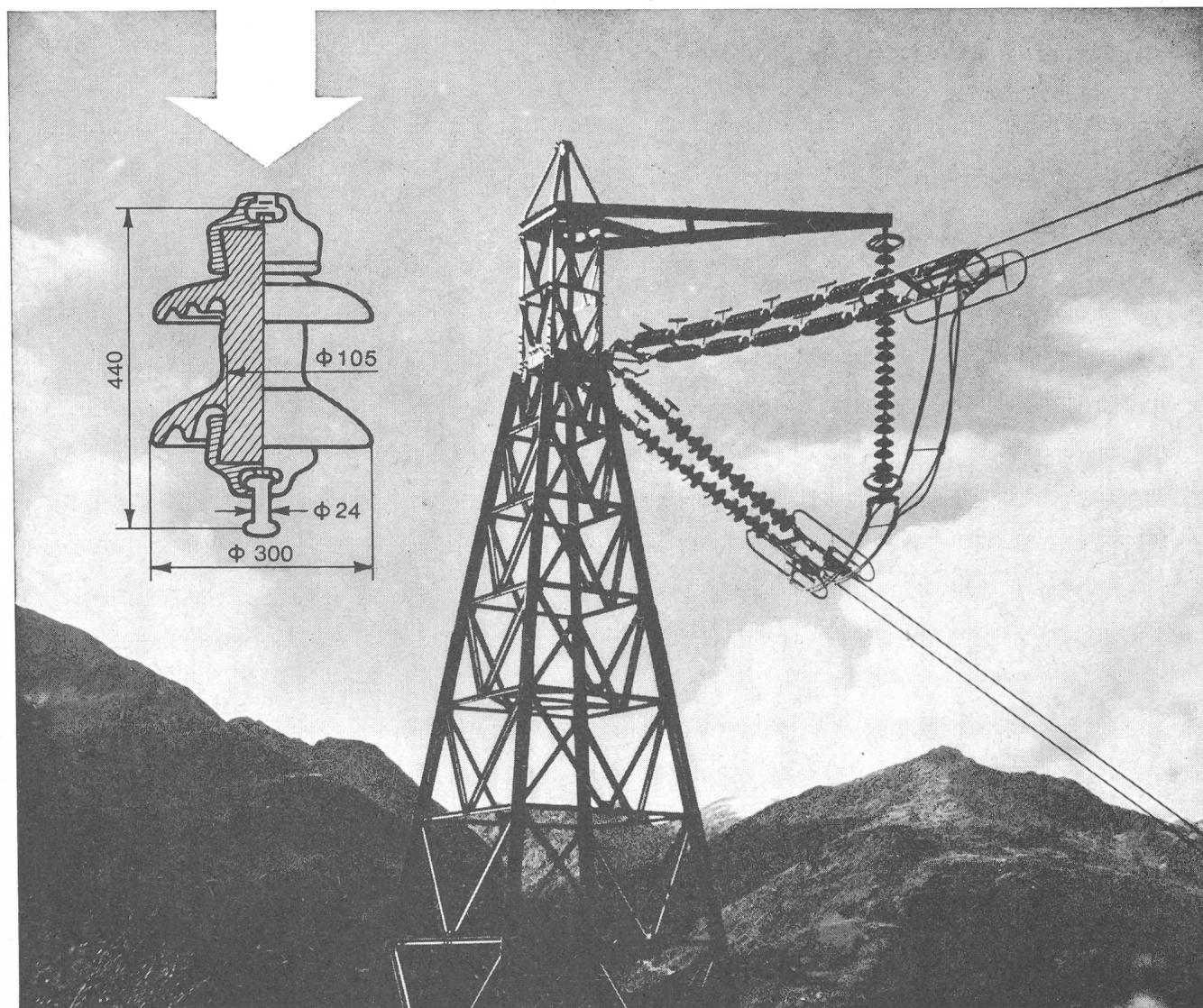
Elektro-Industriebedarf
Bahnstrasse 58,
8105 Regensdorf/Zürich
Telefon 01 840 66 44

W. Moor SA
Matériel électrique et électronique
Avenue des Cerisiers 3,
1023 Crissier/Lausanne
Téléphone 021 35 54 44

Vollkern-Isolatoren aus Steatit und Hartporzellan im Hochspannungs-Leitungsnetz der Schweiz seit 1929

Motor-Isolatoren Typ VK 7 aus Steatit
Einbaujahr 1937, seither unter schwersten
atmosphärischen Bedingungen in Betrieb

380kV-Gotthardleitung, Mast 9119 d
der Aare-Tessin AG, Olten
Grösste Spannweite 1125 m (Schöllenen)
Projekt: Motor-Columbus AG, Baden



Führungs- eigenschaften.

Wichtigste Daten:

C 146 D:

Polzahlen: 7, 15, 25, 40

50, 64, 128

Zulässige Spannung:

250 V ~ Gr. C

Strombelastbarkeit: 10 A

Normung: DIN 436 52

Zulassung: UL, SEV

Anschlussart: crimpen

C 146 E:

Polzahlen: 6, 10, 16, 24, 48

Zulässige Spannung:

380 V ~ Gr. C

Strombelastbarkeit: 10 A

Zulassung: UL, SEV

Anschlussart: schrauben,
crimpen, löten.

Industrie-Steckverbinder C 146.

Komplettes Programm von mehr-
poligen Kompaktsteckverbindern
für den industriellen Einsatz:

C 146 D-High-Density,

C 146 A-schmale Baureihe,

C 146 E-Standard-Baureihe,

C 146 HvE-Hochvoltausführung,

C 146 HSE-Hochstromausführung

(35 A). Robuste gussgekaselte
Gehäuse mit stabiler Verriegelung.

Schraub-, Crimp- oder
Lötanschluss.

Alle Serien kurzfristig lieferbar.



AMPHENOL-TUCHEL

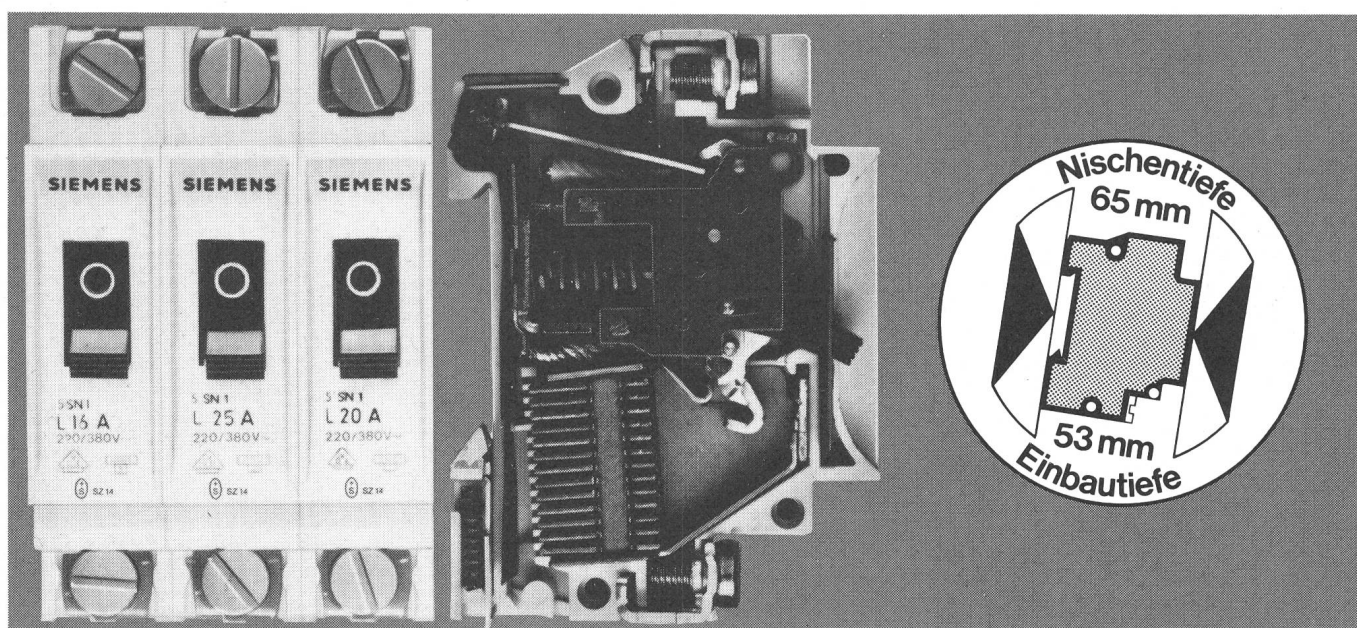
Generalvertretung

Kurt Frit AG

8050 Zürich, Thurgauerstr. 74, Tel. 01/302 21 21

SIEMENS

Aus dem neuen N-System: Sicherheit gegen Verschweissen*



Aufbau

Die Automaten haben thermische Auslöser für den Überlastschutz und magnetische Auslöser für den Kurzschlussschutz. Beide sind fest eingestellt und nachträglich vom Anwender nicht mehr veränderbar. Die Geräte haben Freiauslösung. Bei mehrpoligen Geräten wirkt die Auslösung unabhängig vom Griff auf alle Systeme.

Selektivität

Sowohl die N-Automaten mit einem Schaltvermögen von 6 kA als auch die Hochleistungsautomaten mit 15 kA erfüllen aufgrund ihrer starken Strombegrenzung höchste Anforderungen.

Back-up-Schutz

Den Automaten müssen zum Schutz gegen Beschädigung durch Kurzschlussströme Schmelzsicherungen mit höchstens 100 A Nennstrom vorgeschaltet werden. Diese höchste zulässige Vorsicherung schützt die N-Automaten bis zu Kurzschlussströmen von über 35 kA.

*Sicherheit gegen Verschweissen

Die Geräte haben eine Kontaktauflage aus einem Material, das sicher gegen Verschweissen ist. Das ist von besonderer Bedeutung für die Schutzmassnahmen Nulleiter und Erdung, da hier der Berührungsschutz von der einwandfreien Abschaltung durch die Geräte abhängt.

Einfache Montage

Die N-Automaten sind mit einer Schnappbefestigung zur Schnellmontage auf 35 mm breite Tragschienen, oder auf andere 35 mm breite Geräteträger ausgerüstet. Sie sind bis zu einer Temperatur von 45°C und einer relativen Luftfeuchte von 95% klimabeständig.

Erhältlich bei Ihrem Elektrogrossisten.

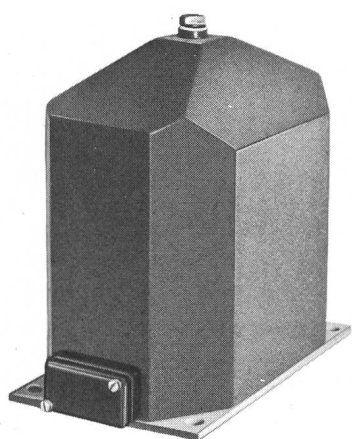
Wollen Sie mehr Informationen? Schreiben Sie uns, oder rufen Sie uns an. Wir sind für Sie da.

Siemens-Albis AG
Installationstechnik
Freilagerstrasse 28, 8047 Zürich
Tel. 01/2473111
1020 Renens, Tél. 021/34 96 31
6904 Lugano, Tel. 091/51 92 71

Die neuen N-Automaten bei Ihrem Partner Siemens-Albis

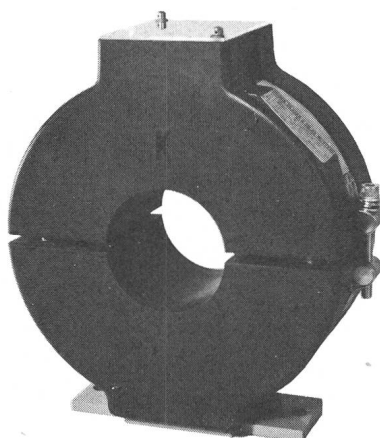
MOSER-GLASER

Stellt Messwandler her zum Beispiel:



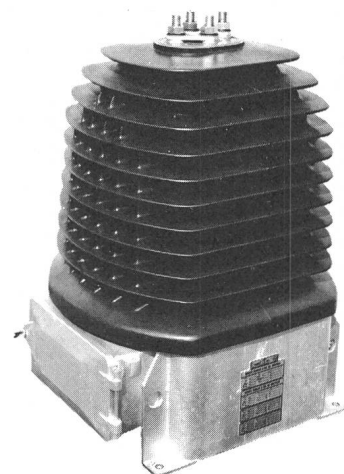
Spannungswandler

in SILESCA® – Giessharz-
ausführung
für Innenraum bis U_m 123 kV,
für Freiluft bis U_m 72,5 kV,
Wandler für Schmalzellen mit
Phasenabstand 150 mm,
auch mit **integriertem**
RESOSTOP® – Ferro-
resonanzschutz (Patent),
Laborpräzisionswandler,
ölsolierte Typen bis
 U_m 300 kV



Stromwandler

in SILESCA® – Giessharz-
ausführung,
für Innenraum bis U_m 123 kV
für Freiluft bis U_m 72,5 kV
Einteilige- und trennbare
Kabelwandler,
Wandler für Schmalzellen mit
Phasenabstand 150 mm,
Sonderausführungen mit er-
höhter Kurzschlussfestigkeit,
Laborpräzisionswandler,
ölsolierte Typen bis
 U_m 300 kV



Messgruppen

in SILESCA® – Giessharz-
isolation,
ölfrei,
umweltfreundlich,
Innenraum- oder Freiluft-
ausführung bis U_m 72,5 kV,
beliebige Montagelage,
ölsolierte, hermetisch
geschlossene Typen bis
 U_m 300 kV

Walter Rozner

Ingenieurbüro und Beratungen

CH-3613 Steffisburg

Aumattweg 53 B

Tel. 033 / 37 56 55

Telex 33757 ingro ch

Schweiz

Vertretungen von



BICC Ltd. England

- Hochspannungskabel
 - Niederspannungskabel
 - Hoch- und Niederspannungskondensatoren
 - Generatorableitungen
 - Freileitungsseile
-



BICCOTEST INSTRUMENTS, England

- Moderne Kabelfehlerortungs-Messgeräte für Hoch- und Niederspannungskabel sowie für Fernmeldekabel
 - Komplett ausgerüstete Kabel-Messwagen
-



SPEZIELEKTRA — ESSLINGER KG, Linz/Österreich

- Tauchkern-Erdschlusslöschspulen mit Erdschluss-Kompensationsregler
 - TFH-Sperren
 - Anlauf-, Kurzschluss-Drosselspulen
 - Filter-Drosselspulen u. a.
-



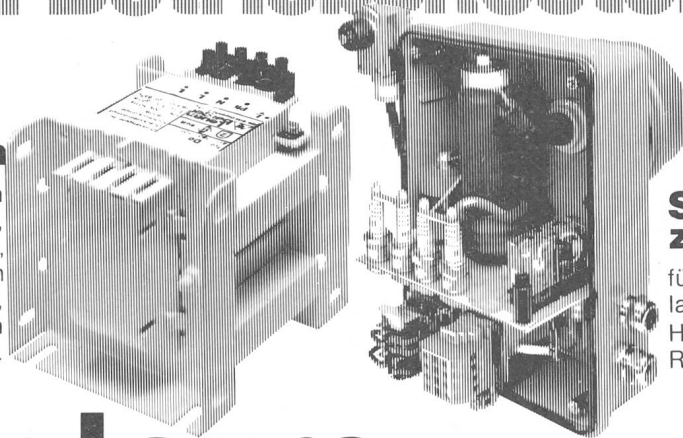
MESSWANDLER-BAU GmbH, Bamberg & Gallsbach

- Hoch- und Niederspannungs-Messwandler
- Hochspannungs-Prüftransformatoren
- Automatische Wandler-Messeinrichtung
- Hochspannungs-Messgeräte
- Teilentladungs-Messgeräte

Leuenberger Drosselspulen und Zündgeräte entscheiden über Funktionssicherheit und Betriebskosten

Drosselspulen

für Quecksilberdampflampen, in
kubischer und schlanker Ausführung,
für Halogenmetallampfen,
für Natriumniederdrucklampen
und Natriumhochdrucklampen,
sowie Zusatzeinheiten
zur Leistungsreduktion.



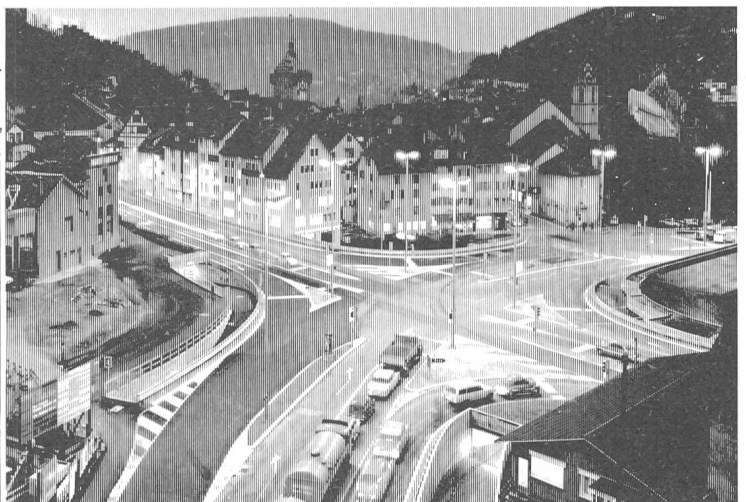
Sofort- zündgeräte

für Halogenmetallampfen:
HRI/HQI 250–3500 Watt
RSI/HMI 200–4000 Watt.

Radium-Lampen damit auch das Licht stimmt

Radium-Lampen

Ob Flutlichtanlagen in Sportstadien oder gezieltes, wohl-
tuendes Licht am Arbeitsplatz – Radium-Lampen gibt es in
allen gebräuchlichen Ausführungen, für jeden Zweck,
in stets gleichbleibender, verbürgter Qualität.



8001/3

H. Leuenberger AG
Fabrik elektrischer Apparate
Lampen-Generalvertretung Radium
CH-8154 Oberglatt
Telefon 01/850 13 33, Telex 53352



Leuen- berger

Werkstattmöbel

Werkstatt-Einrichtungen



— solide und preisgünstige Ausführung —



Besuchen Sie unsere permanente Ausstellung
oder verlangen Sie Unterlagen

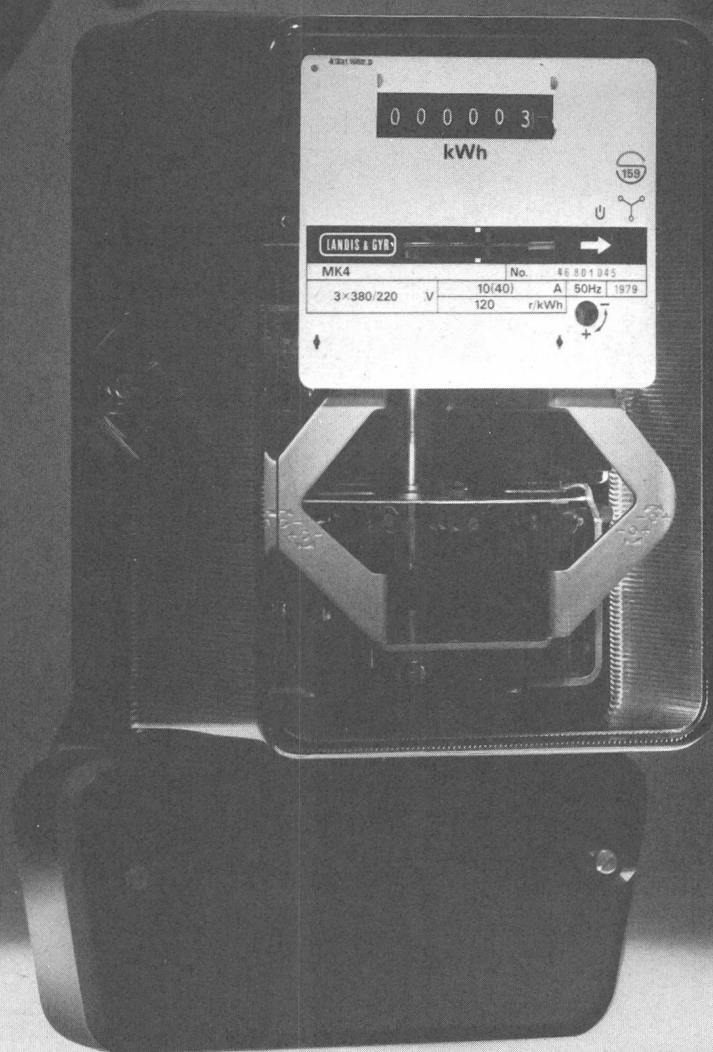
TELANOR AG

Antennenfabrik + Elektronik

4654 LOSTORF bei Olten

Telefon (062) 48 17 71 Telex 6 88 57





Für einmal im Rampenlicht...

Der Elektrizitätszähler.

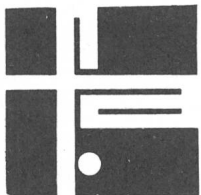
Meistens erfüllt er seine Aufgabe im Hintergrund. Uermüdlich, Tag für Tag mißt er den Verbrauch wertvoller elektrischer Energie.

Ein Landis & Gyr-Produkt im Dienste der Elektrizitätswirtschaft.

LANDIS & GYR

Für die Energie - Uebertragung

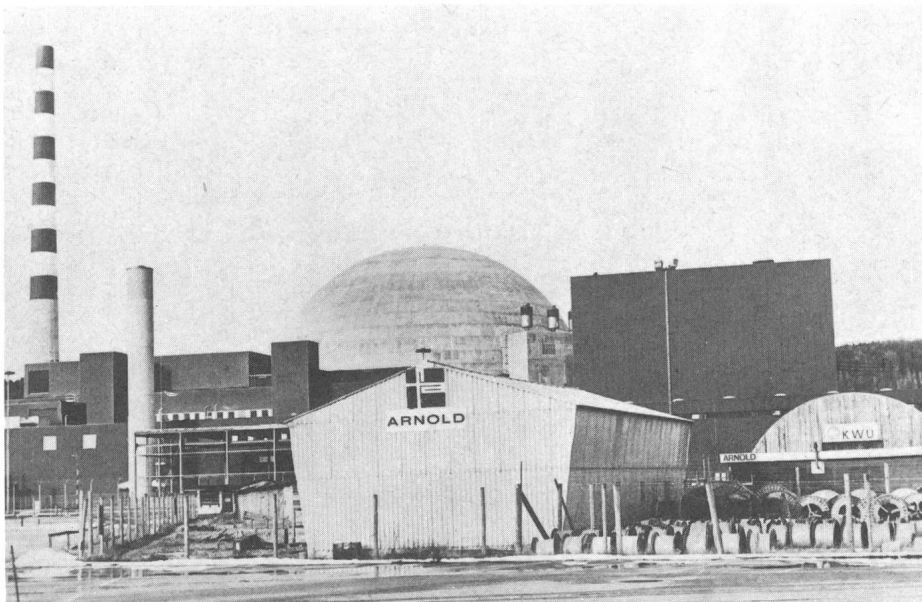
- Freileitungsbau
- Kabelbau
- Transformatoren von 100 kVA bis 100 MVA
- Compact - Stationen von 100 bis 1'000 kVA
- Kurzschlussanzeiger für Freileitung und Kabel
- Elastimold HS - Steckgarnituren



ARNOLD

**FREILEITUNGSBAU UND
KABELANLAGEN**

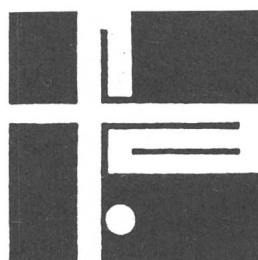
2545 Selzach
6064 Kerns
1024 Ecublens
8125 Zollikerberg



KKG Gösgen/Lagerhalle und Büro Arnold

Wir führten folgende
Arbeiten aus:

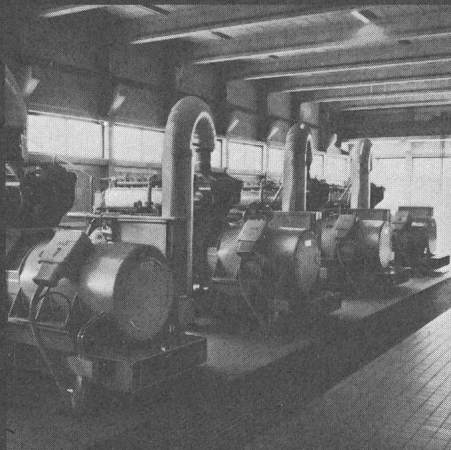
- Kabelverlegung
- Anschlüsse
- Rohr-Installationen
- Eisenkonstruktionen
- Packen der
Bratberggrahmen



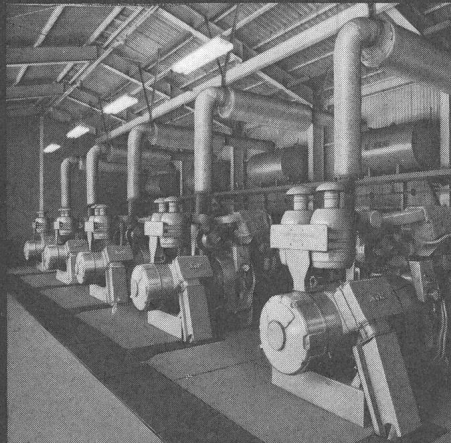
ARNOLD

**Freileitungsbau und
Kabelanlagen**

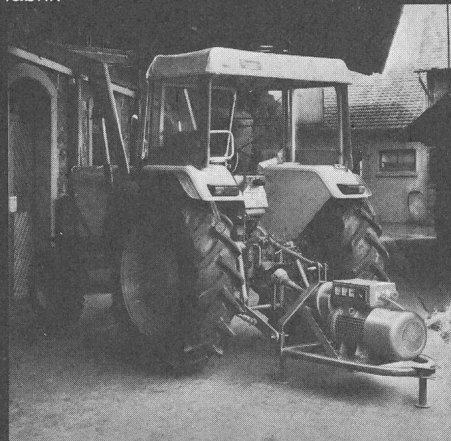
**2545 Selzach
Tel. 065 / 61 21 24**



Niederlande: AvK-Generatoren für Wasserwerk Amsterdam



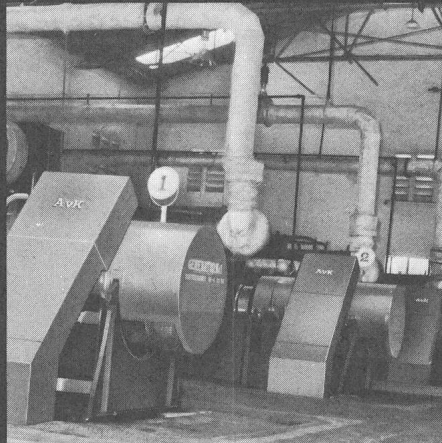
Indonesien: AvK-Generatoren für Batterie-fabrik



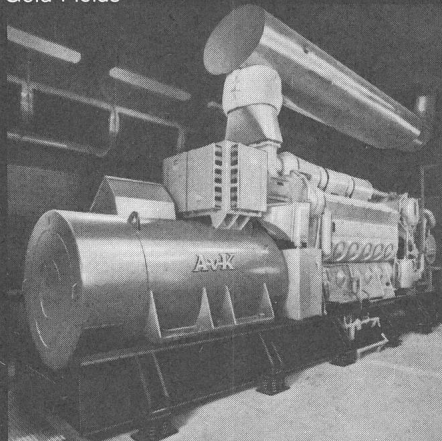
AvK-Zapfwellengenerator für die Stromversorgung in der Landwirtschaft

AvK

ENERGIE FÜR DIE WELT



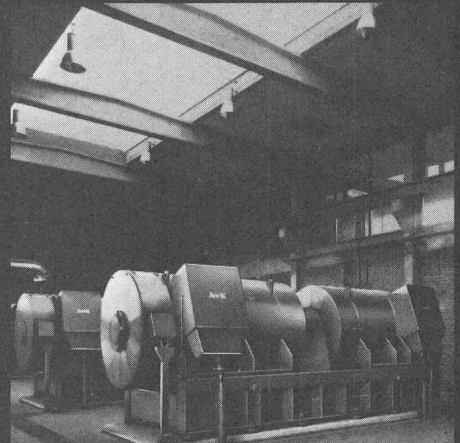
Indien: AvK-Notstromaggregate für Kolar Gold Fields



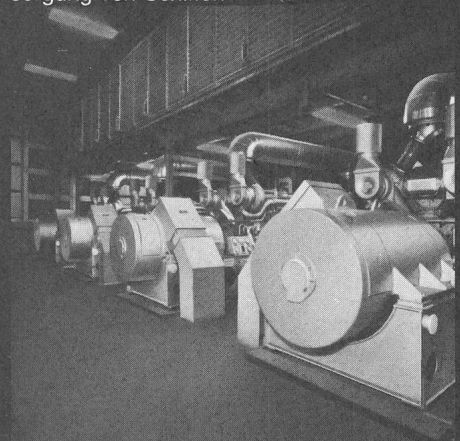
Australien: AvK-Generator für Notstromversorgung im King Edward Memorial Hospital, Perth



AvK-Generatoren auf allen Weltmeeren



Belgien: AvK-Umformer für die Landversorgung von Schiffen



Italien: AvK-Generator für Notstromversorgung-Flughafen

Strom für lebenswichtige Aufgaben. Heute und in Zukunft. Durch bessere, maßgerechte Maschinen. A. van Kaick baut sie. Mit dem bestimmten know-how, seit Jahrzehnten, aus Erfahrung.

AvK -Generatoren für zuverlässige Stromerzeugung

AvK -Generatoren für gesicherte Stromversorgung

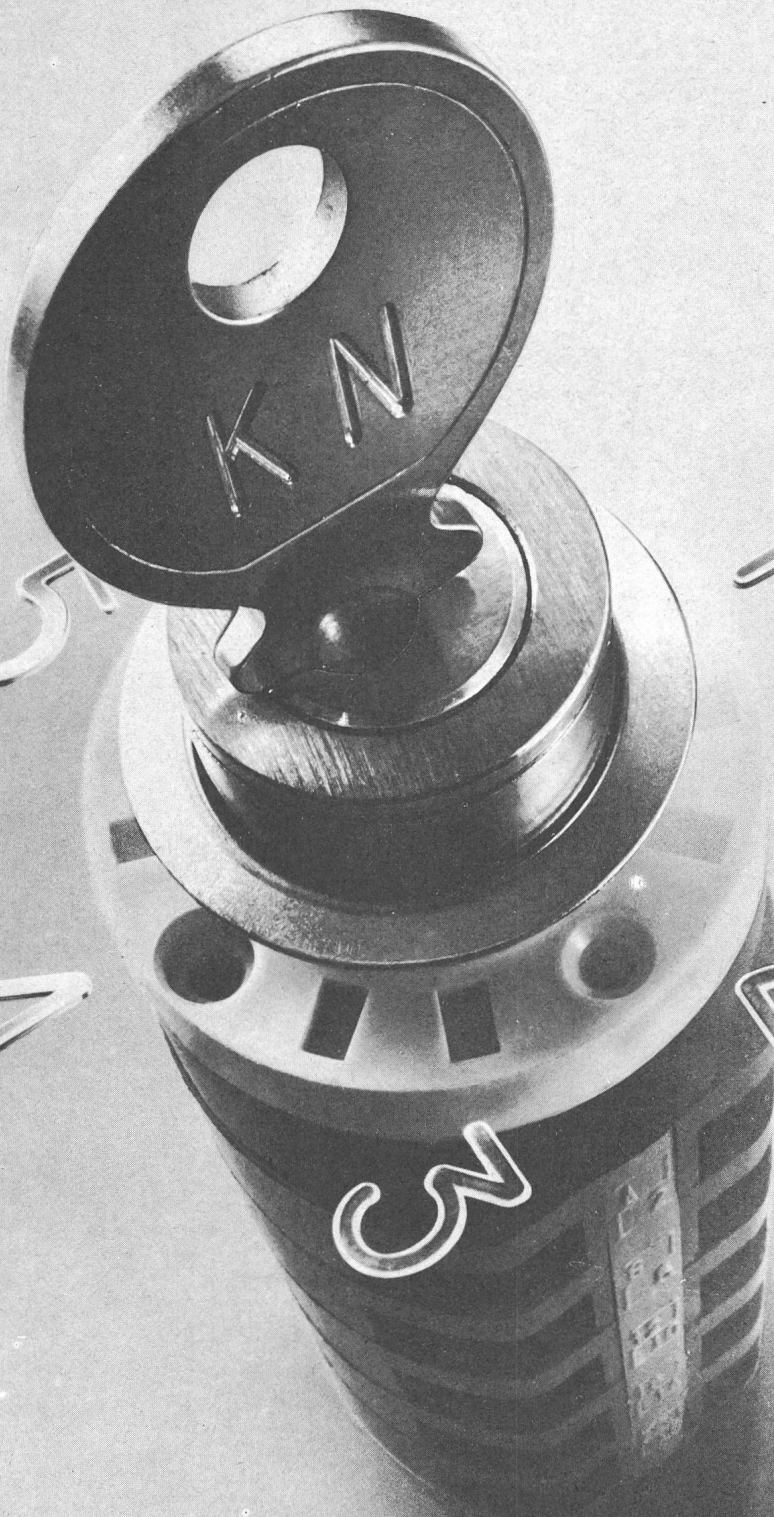
AvK GENERATOREN
MOTOREN
UMFORMER
SCHALTANLAGEN

A. van Kaick

Neu-Isenburg GmbH & Co KG
Frankfurter Straße 231-233
D-6078 Neu-Isenburg
Telefon: (06102) 248-1
Telex: 417691 u. 417695

Vertretung Schweiz:
A. van Kaick AG
CH-8911 Oberlunkhofen
Telefon: (057) 75 4 27
Telex: 56352

gut geschaltet!



Gut geschaltet wird überall dort, wo KN-Schalter im Einsatz stehen ... Wo die «Blaue Reihe» ihre Überlegenheit beweist ... Wo der Partner für Schalt-Lösungen SOCEM heisst ... Da wird gut und schnell und richtig geschaltet.

Und es sind nicht wenige, die sich für KN-Nockenschalter und SOCEM entschieden haben. Sie alle profitieren von dem einzigartigen Baukastensystem der «Blauen Reihe».

Im KN-Erfolgs-Baukasten steckt alles drin, was es zur erfolgreichen, massgeschneiderten Lösung jedes Schaltproblems braucht: Über 25 verschiedene Grundtypen von 6–2000 A, 70 Zusatzeinrichtungen (Signallampen, Sperren, Drehmagnetantrieb, Kupplungen usw.), 18 verschiedene Griff-formen, über 2000 Standard-schalter. Und praktisch alles ist miteinander kombinierbar.

KN-Schalter zeichnen sich aus durch ihre extrem geringen Abmessungen, sie sind voll-isoliert und entsprechen den schweizerischen und inter-nationalen Prüfvorschriften.

Wenden Sie sich an unsere Spezialisten. Mit ihrer grossen Erfahrung, ihrem technischen Know-how und den nahezu unbegrenzten Kombinations-möglichkeiten unseres «Bau-kastens» werden sie auch Ihr Schaltproblem besser, ein-facher und vor allem wirtschaft-lich lösen können. Auch Spezialschalter bauen wir nach Ihren besonderen Wünschen.

Ein guter Service und kom-plette Lagerbestände machen uns in jeder Beziehung leistungsfähig.

SOC EM AG, 8036 Zürich,
Sihlfeldstr. 10, Tel. 01/35 83 30



Nur Original-KN-Schalter
tragen dieses Zeichen.

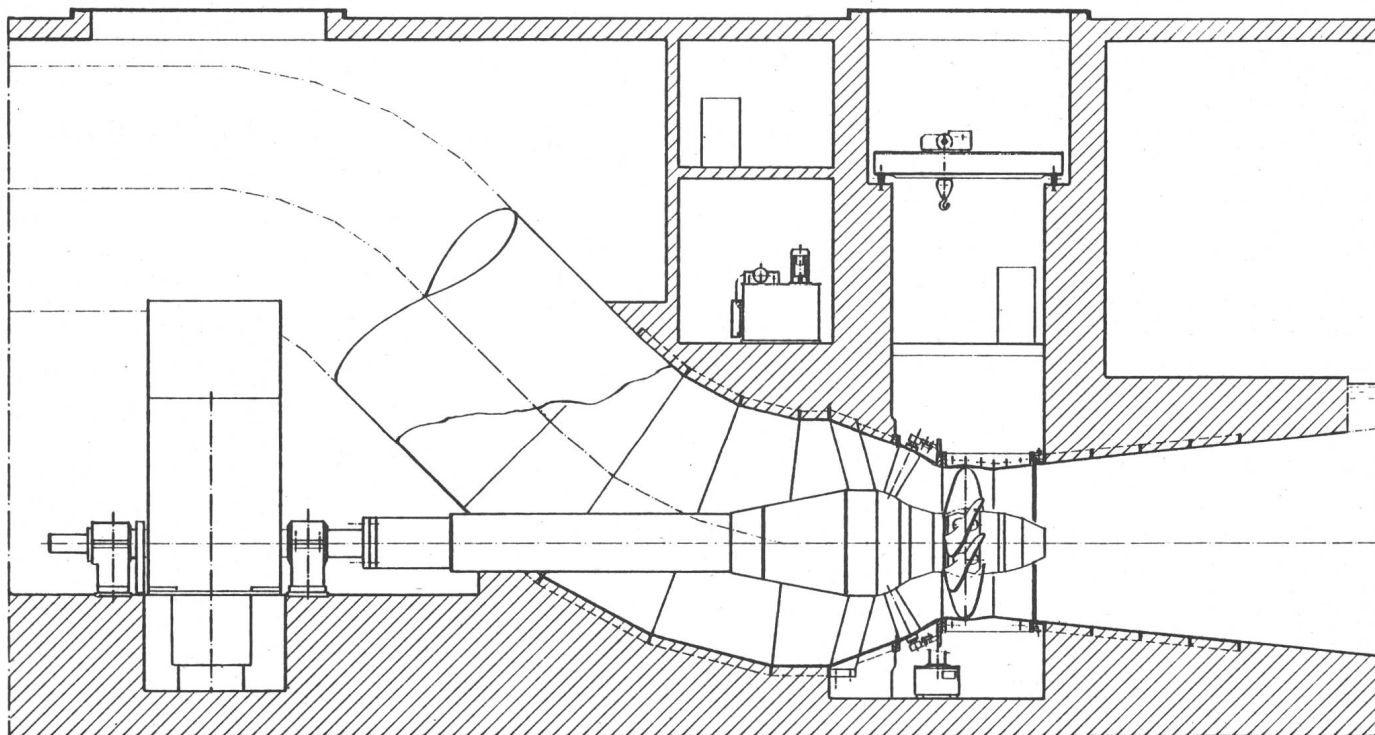
Die BLAUE REIHE – ein Schaltprogramm ohne Grenzen

SOC EM

CHARMILLES



ligne
des matériels
pour
centrales hydro-électriques



Centrale de Kallnach — 1 turbine Kaplan horizontale — Chute: 19,5 m — Puissance: 8050 kW

Turbines hydrauliques de tous types, pour toutes puissances et chutes
Vannes papillon, sphériques, autoclaves, rectilignes
Régulateurs de turbines à têtes électroniques

ATELIERS DES CHARMILLES S.A.
C. Postale 293 CH-1211 Genève 13 Tél: 27334



Frico-Eltemperatoren

Warmluftheizgerät für Industrie und Gewerbe oder als Zusatzheizung im Wohnbau, mit Leistungen von 3 bis 23 kW. Geräuscharmer Ventilator. Keine Staub- oder Brennstoffgerüche dank gekapselter Heizelemente. Eltemperatoren an die Wand montiert, mit Frischluftanschluß über Luftmischer mit verstellbaren Klappen, zusammen mit Luftrichtgerät und Raumthermostat ermöglichen den Einsatz als Klimagerät. Bitte verlangen Sie unsere ausführliche Dokumentation Frico- Eltemperatoren.

Camille Bauer AG, 4002 Basel
Elektrotechnische Artikel en gros

**camille
bauer**

Geschäftsstellen in
Bern, Genève, Lugano, Neuchâtel, Zürich

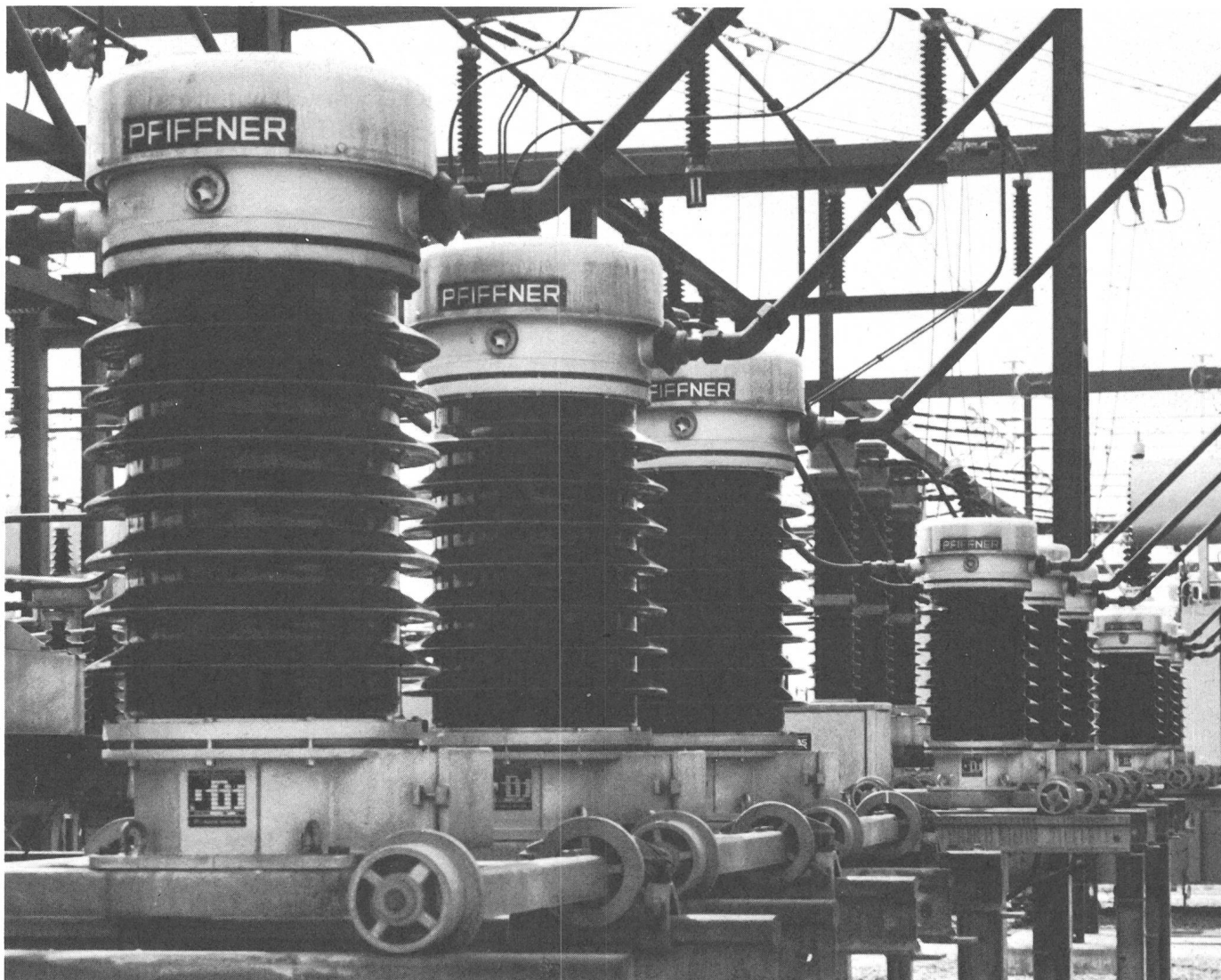


Sicherheit mit OERLIKON

Accumulatoren-Fabrik Oerlikon

8050 Zürich, Binzmühlestr. 86, Tel. 01/311 84 84, Telex 55 102
1001 Lausanne, Passage de Montriond 14, Tel. 021/26 26 62

Stationäre Batterien ● Traktions-Batterien ● Ladegleich-
richter ● Wechselrichter ● Dauerstrom-Versorgungen



72,5-kV-Stromwandler in einem schweizerischen Unterwerk

Aus unserem Fabrikations- und Lieferprogramm:

Messtransformatoren
Leistungstransformatoren
Kunstharz-Erzeugnisse
Elektro-Schweißgeräte
Röntgen- und Isotopen-Geräte
Radioaktiver Strahlenschutz

Stromwandler, Spannungswandler und Messgruppen für Innenraum und Freiluft
in Öl- und Trockenbauart (Alleinvertreter der ELIN-UNION AG, Wien)
Norm- und Formteile aller Art in EPOLIT-Kunstharzen
und Zubehör für die Hand- und Automatschweißung
und Zubehör für die Industrie-Radiographie
ansteckbare, tragbare und stationäre Strahlungsmess- und -warngeräte

AIPHONE-Sprechanlagen sind weltbekannt
und
millionenfach
bewährt



Verlangen Sie
unseren reichhaltigen
Fachkatalog



057 - 5 50 80

LITEMA 8967 Widen AG
Spezialhaus für Sprechanlagen

Bemerkenswertes zum Geschäfts-
jahr 1979 der Bernischen Kraftwerke
AG ● Stromabsatz 7,24 Milliarden
Kilowattstunden ● Zuwachs im
allgemeinen Netz 3,4% ● Deckung
zu 45% aus eigenen Anlagen, zu 36%
aus Partnerwerken und zu 19%
durch Fremdbezüge ● 40,5% des ge-
samten Bedarfs stammen aus den
beiden Kernkraftwerken Mühleberg
und Fessenheim ● Seit seiner In-
betriebnahme im Jahr 1972 hat das
Kernkraftwerk Mühleberg rund
17 Milliarden Kilowattstunden ins
Netz abgegeben.

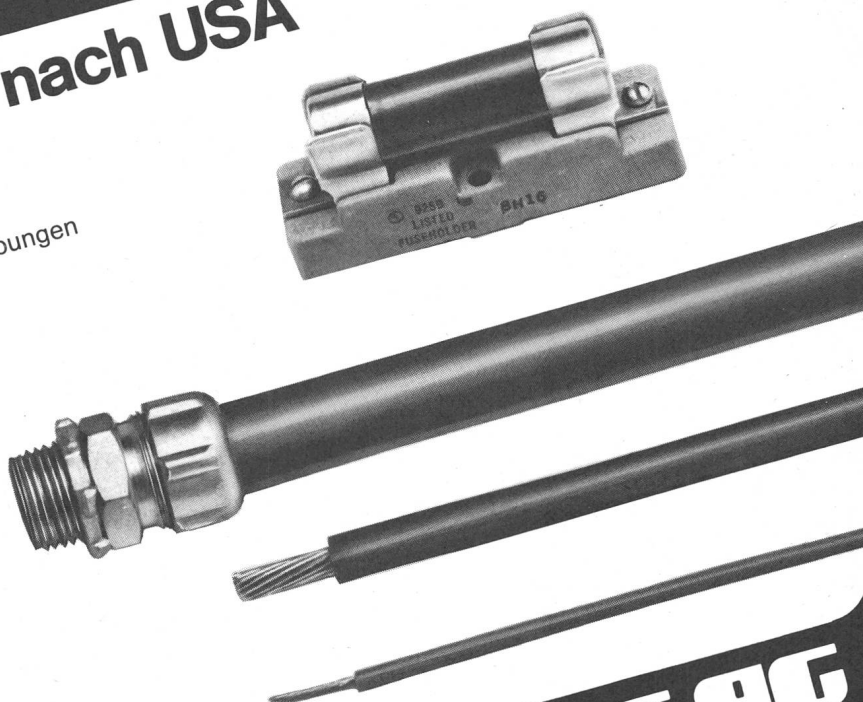
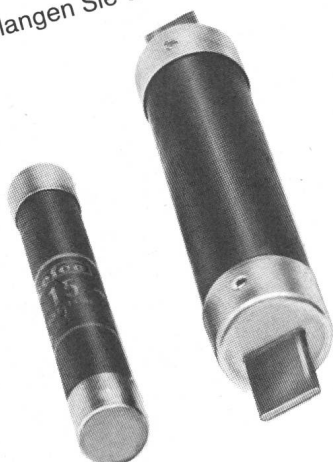
Bernische Kraftwerke AG



Für Ihren Export nach USA

liefern wir:

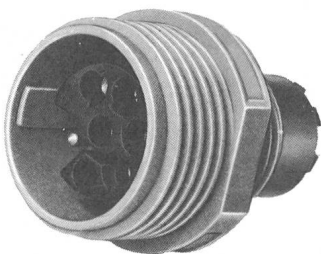
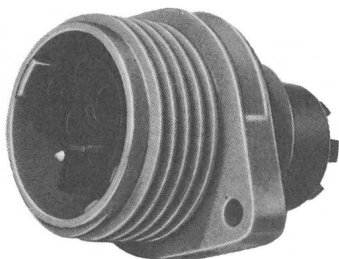
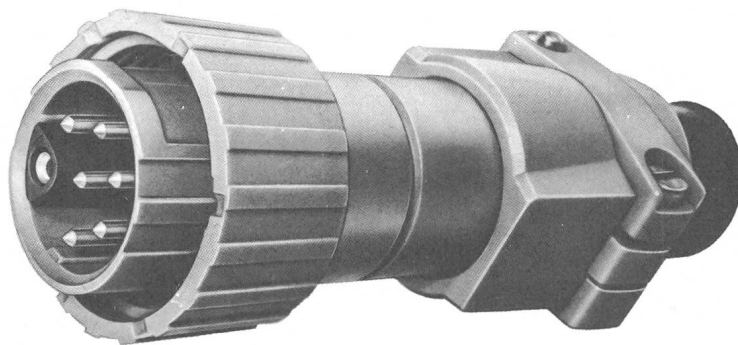
- Leitungsdrähte
 - Sicherungsmaterial
 - Kabelschutzhüllen und Verschraubungen
 - Niederspannungs-Schaltgeräte
- Verlangen Sie unser Angebot.



TENAG AG
Rohrstrasse 44
8152 Glattbrugg/ZH
01-810 43 66

Steckverbindungen M1+M3

aus glasfaserverstärktem Polyamid
elegant, leicht, handlich, schlagfest



—250 V~ max. 13polig (12 P + E) 
—380 V~ max. 7polig (6 P + E)

Steckdosen mit Flansch, PG 13,5 oder PG 21, letztere zur Direktmontage an
Endschaltern, Magnetventilen, Apparategehäusen u.a. Sehr einfache
Montage, Kontakte demontierbar, für Löt- oder Quetschanschluss.

Die Buchsen- und Stifteinsätze sind wahlweise im Dosen- oder
Steckergehäuse einsetzbar.

2 verschiedene Einbaustellungen.

Verlangen Sie bei uns die technische Liste **A10/A11**

Sie gibt Ihnen genaue Informationen.

Rufen Sie uns an, wir beraten Sie gerne

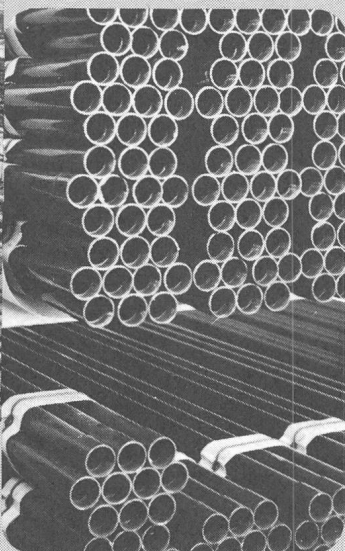
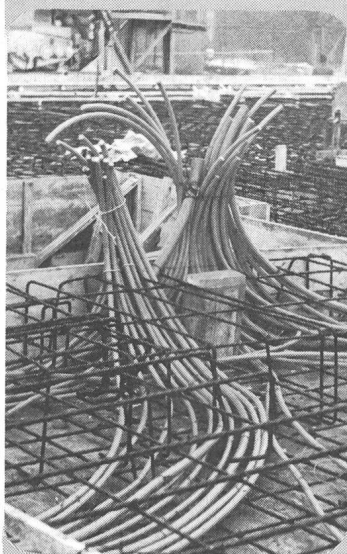
J.E. PETER AG

Rötzelstrasse 69, 8042 Zürich, Telefon 01/60 19 29

Postadresse: Postfach, 8042 Zürich

Jansen- Qualitäts-Elektrohr

aus Stahl
und
Kunststoff



Verkauf durch
Ihren VLE-Grossisten

Verlangen Sie unverbindlich
unsere komplette Dokumentation.

JANOlenn Kabelschutzrohre

aus Polyäthylen-weich und PVC-hart

- geringes Gewicht
- grosse Baulängen
- einfach und rasch
verlegbar
- korrosionsbeständig
- lange Lebensdauer



Jansen AG, 9463 Oberriet SG
Stahlröhren- und Sauerstoff-Werke, Kunststoffwerk
Telefon 071/780 111, Telex 77 159

JANSEN



**die führende Weltmarke für elastische Zuleitungskabel
für Telefon- und elektr. Apparate –
ein Qualitätsprodukt der** **HOWAG AG., 5610 Wohlen**

RITTO – Ihr Partner für schnelle Kommunikation. Zum Beispiel Sprechsystem JUNIOR

Ein Tastendruck – und schon ist die gewünschte Verbindung hergestellt. Sie können blitzschnell rückfragen und sich mit jedermann einfach verständigen.

Ihre EM-Bestellnummer:

ZVR 9004 Hauptstellenanlage
RITTO Junior Sprechverkehr
zwischen Haupt- und Nebenstellen,
bis 4 Teilnehmer anrufbar.

ZVR 9061 Nebenstelle
RITTO Junior mit 1 Ruf- und
1 Abhörsperre-Taste.

EM

Elektro-Material AG

Verkaufsbüros und Lager in:

8031 Zürich	01/42 03 33
4002 Basel	061/22 88 44
3001 Bern	031/24 18 23
1211 Genève 8	022/21 28 88
1002 Lausanne	021/20 26 61
6901 Lugano	091/22 07 71





**Wenn es den
Telefonrundspruch
nicht gäbe,
müssten Sie für die
gleichen Leistungen
ein kleines
Vermögen bezahlen!**

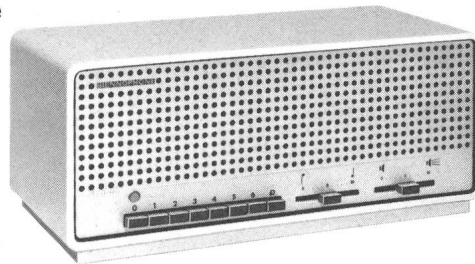
Pubaco Bienne

Was bietet ein Biennophone Telefonrundspruch-Gerät?

- einen perfekten, störungsfreien Empfang
- täglich 24 Stunden Sendezeit
- zwei ununterbrochene Musikprogramme: Kanal 3 mit klassischer Musik – Kanal 6 mit leichter Musik
- mit der Einführung eines einzigen dreisprachigen Schweizerprogramms auf den Mittelwellen Ende 1978 ist Telefonrundspruch die ideale Lösung für den Romand in Zürich und den Deutschschweizer in Genf, um Sendungen aus dem eigenen Sprachgebiet zu empfangen
- eine einfache Handhabung, ohne nervenzermürende Einstellungs- und Suchmanöver.

Und das alles
für 10 Rappen pro Tag.

Biennophone Crans Softline,
↑ das TR-Gerät mit Klasse.

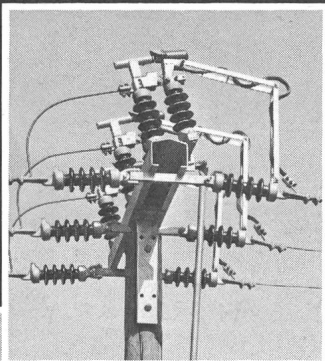


Verlangen Sie den
Spezial-Katalog
mit der reichen
Biennophone
Auswahl beim
Konzessionär oder
beim Hersteller:
Velectra AG,
2501 Biel.

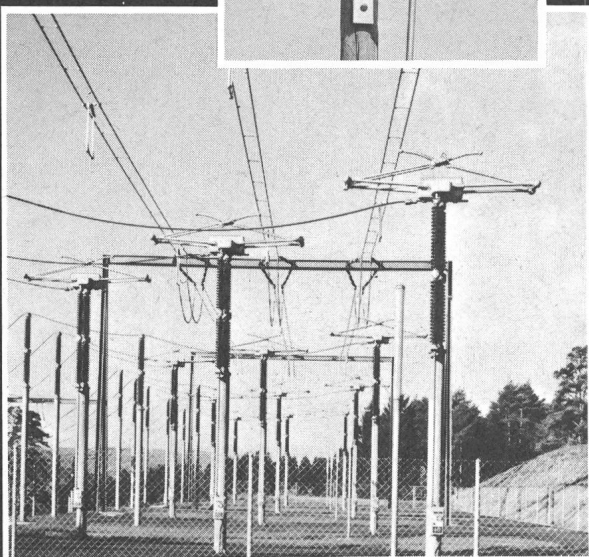
Biennophone
Telefonrundspruch-Geräte:
Hohe Qualität zu
günstigen Preisen
dank 40 Jahren
Erfahrung.

Biennophone

Lastschalter
für Freileitungen
Typ FSNL



Scherentrenner
Typ TFP...



die neue Generation

Scherentrenner

- 170–765 kV
- KEMA-geprüft bis 160/63 kA
- Nennstrom 2500 A oder 4000 A
- Serienfabrikation und Baukastensystem, daher preisgünstig
- Angetrieben durch die bewährten Alpha Motor-, Hand- und Hydraulikantriebe

Lastschalter für Freileitungen

- 24 kV (36 kV)
- Schaltleistung 630 A bei 24 kV $\cos \phi = 0,6$
- 250 oder 400 A (630 A)
- Preisgünstig

Elektromechanik
Abwasserreinigung
Apparatebau
Stahlbau – Metallbau

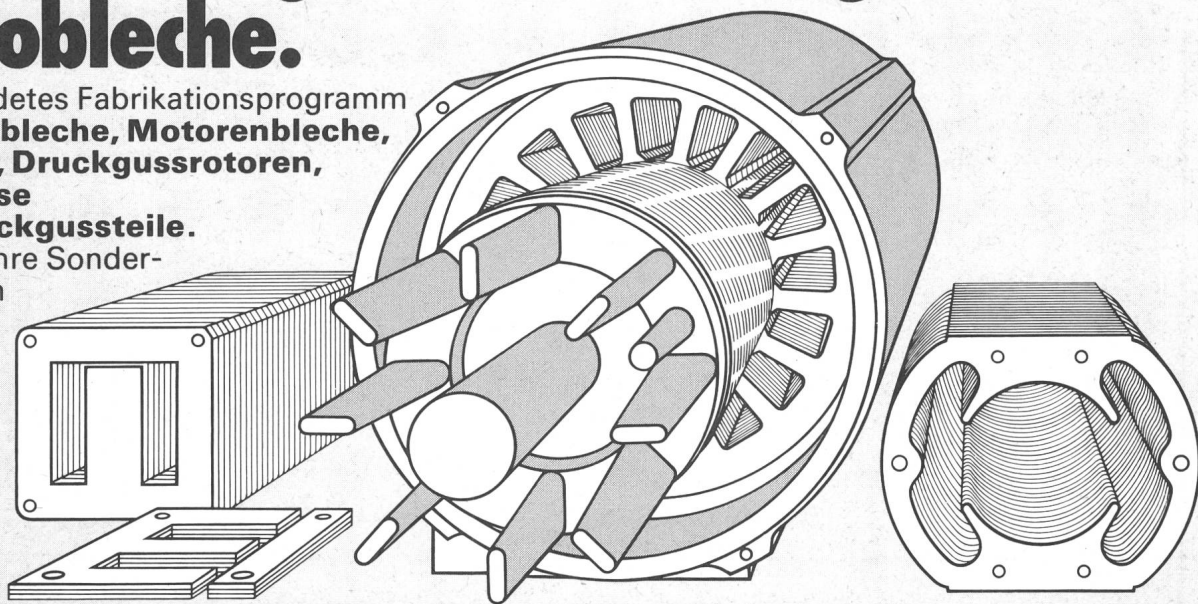
Alpha AG
CH-2560 Nidau
Telefon 032 51 54 54
Telex 34 692

Alpha

Stanzwerk AG Unterentfelden, Ihr zuverlässiger Partner für gestanzte Elektrobleche.

Unser abgerundetes Fabrikationsprogramm umfasst: **Trafo-bleche, Motoren-bleche, Statorpakete, Druckgussrotoren, Statorumgüsse und ALU-Druckgussteile.**

Aber auch für Ihre Sonderwünsche haben wir immer ein offenes Ohr. Fragen Sie uns, wir beraten Sie gern.



WALDBURGER

Stanzwerk AG
Unterentfelden

Fabrik für gestanzte Elektrobleche, Quellmattstrasse 687, CH-5035 Unterentfelden, Tel. 064-43 34 34, Telex 68191

BUSCH INFOTON Die Sprechanlage aus der Steckdose

Jetzt kann jeder mit jedem sprechen. Von der Küche ins Wohnzimmer, vom Wohnzimmer ins Arbeitszimmer – akustische Kommunikation von Raum zu Raum. Sofort gesprächsbereit ohne zusätzliche Leitungsverlegung!

Denn dieses System arbeitet nach dem Prinzip der Frequenzmodulation über das übliche Netz. Deshalb eignet es sich ideal für den nachträglichen Einbau.

INFOTON als mobiles Tischgerät.

INFOTON als Installationsgerät für UP-Montage.

EM

Elektro-Material AG

Verkaufsbüros und Lager in:

8031 Zürich	01/42 03 33
4002 Basel	061/22 88 44
3001 Bern	031/24 18 23
1211 Genève 8	022/21 28 88
1002 Lausanne	021/20 26 61
6901 Lugano	091/22 07 71





Die meisten Schweizer
Verbände und Vereine
reisen mit Kuoni.

Und Sie?

Wir sind Experten für Ferien und Reisen. Unsere Verbands-, Vereins- und Studienreisen sind besser – fürs gleiche Geld.

Abteilung für Spezialreisen der Reisebüro Kuoni AG, 8037 Zürich. Telefonisch über 01/44 12 61 oder über die Kuoni-Filiale in Ihrer Nähe.



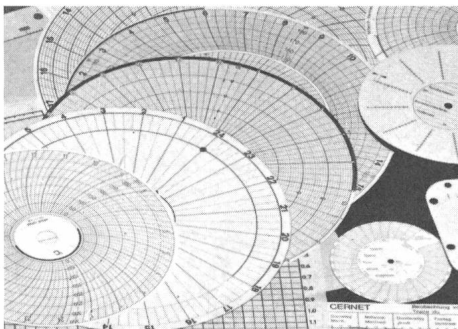
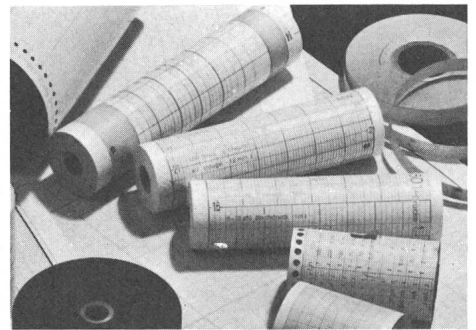
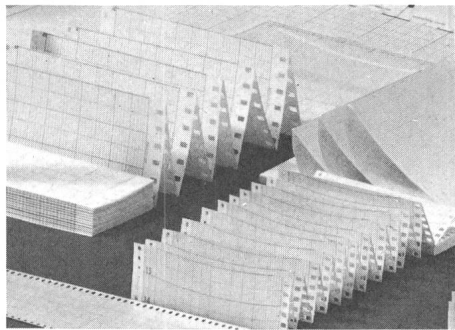
Ihr Ferienverbesserer



**Diagramma
Dietikon AG**

Fabrik für Registrierpapiere

Zürcherstr. 152, CH-8953 Dietikon
Tel. 01/740 84 83 Telex 54 391



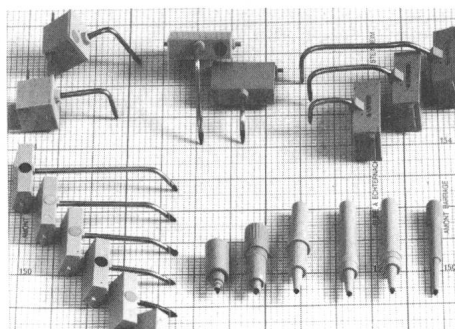
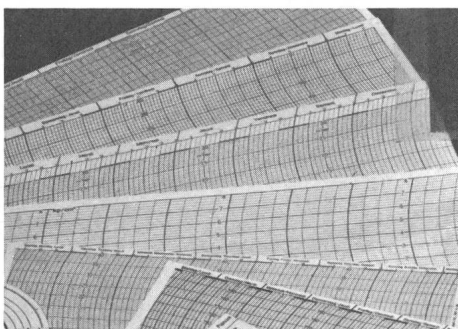
Registrierpapiere zu allen schreiben-
den Instrumenten

FABRIKATIONSPROGRAMM

Diagrammrollen, -Scheiben, -Streifen
und -Blätter, Testkarten usw.
Faltbänder, EEG- und EKG-Faltpakete
Teletype- und Druckerrollen
Registriertinten

ZUBEHÖRE

VERMES - Faserschreibfeder
Faltapparat für Rollenauswertung und
Archivierung
Umroll- und Auswertegerät
Spezialtinten



Kopf- Stromwandler

Aus der neuen Haefely-Wandlergeneration

Mit höchsten
thermischen und
dynamischen
Festigkeiten.

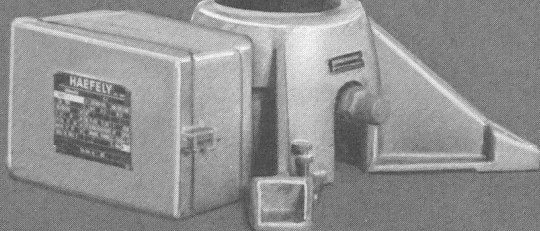
Neu:

123 kV, 145 kV, 172 kV

Details finden Sie
im neuen Prospekt
Nr. 217.2

HAEFELY

Emil-Haefely & Cie AG
CH-4028 Basel



Alle neuen Wandler sind an der
Hannovermesse Halle 13, Stand 205

MAG BENZIN

Auf Deutz-Diesel und MAG-
Benzin-
ren ist Ver-
Überall wo
Sicherheit
kommt: Not-



motor-
lass.
es auf
an-
strom-

anlagen für den Zivilschutz,
in Bergbahnen, Spitälern usw.
und in der Industrie. Oder als
unermüdlicher Baumaschi-
nen- und Fahrzeugantrieb.

Kraftquellen von Deutz und
MAG
sind zu-

verlässig, langlebig, sparsam
und wartungsfreundlich. Als

erfahrenes Ingenieur-
büro bieten wir
Beratung, Projektie-
rung und schlüssel-
fertigen Anlagen-



bau. Mehr als 100
Servicestellen
garantieren überall
eine einwandfreie
Betreuung.

Gutschein

Senden Sie mir unverbindlich
Prospekte

☐ Deutz-Diesel

☐ MAG-Benzin

☐ Motoren

☐ Aggregate

Herr/Firma _____

Strasse _____

PLZ/Ort _____

Einsenden an den Generalvertreter:

Hans F. Würgl
Industriestrasse 19
8910 Affoltern a.A.
Tel. 01-76144 15



Was Sie auch immer für die
Elektro-Installation suchen,
bei O.F. finden Sie
die Auswahl.

Held Zürich



OTTO FISCHER AG

Elektrotechnische Artikel en gros

Aargauerstr. 2 Postfach 8023 Zürich

Telex 54 763

☎ 01/42 33 11

☎ 01/44 35 88

elektrische raum heizung

Speichermodule für Neubauten
und Umbauten. Wirtschaftlich, kein
Unterhalt, kleiner Platzbedarf.

Unverbindliche Beratung und Projektierung

Lükon

PAUL LÜSCHER-WERKE CH-2575 TÄUFFELEN TEL. 032/861545

messen und prüfen

bedeutet

für Sie: fertige Problemlösungen mit qualitativ hochstehenden, präzisen Messgeräten und optimalen Messmethoden, durch unser Fachpersonal.

für uns: individuelles Eingehen auf Kundenwünsche, analysieren und erfassen Ihrer Messprobleme. Ausarbeitung kostengünstiger, rationeller Messtechniken und -methoden.

Messen und prüfen Sie unser Angebot und unsere Dienstleistungen!

mit **TETTEX AG** INSTRUMENTS

Rotbuchstrasse 45 · CH - 8042 Zürich · Telefon 01/26 46 80 · Telex 52 460

PW 3/11/79



Mobil Kabelsammelkanal

Der Mobil-Kabelsammelkanal verbürgt

Ordnung auf den Schaltkästen
Grösstmögliche Staubfreiheit in
den Schaltkästen
Weitgehende Verhütung der
Berührungs- und Beschädigungs-
möglichkeit von Drähten und
Kabeln

Keine Montageprobleme, daher
kostensparend.

Wir liefern auch alle andern Elektro-Kanäle.

Fabrikation:

Mobilwerke U. Frei AG
9442 Berneck SG
Tel. 071 712242

Verkauf:

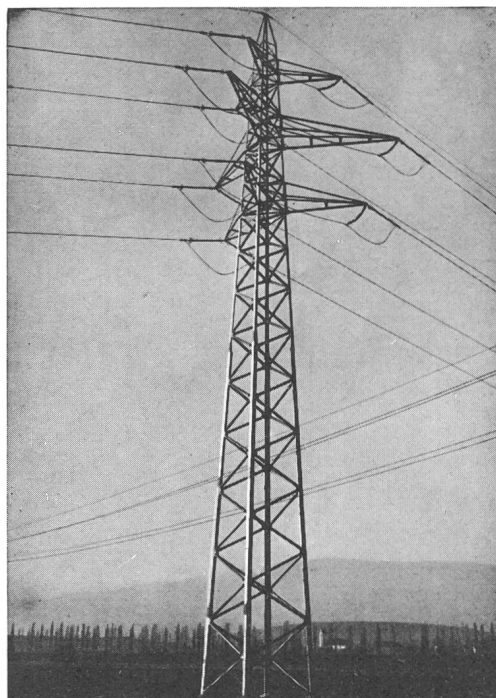
W. Bösch AG
Im Spitz 35,
8330 Pfäffikon ZH
Tel. 01 950 15 43

Hans Wettstein

Elektrische Unternehmungen

Balsthal

Telefon 062 / 71 37 25
71 38 25



Freileitungen und Kabelanlagen
Trafo-Stationen und -Schaltanlagen
für Hoch- und Niederspannung
Ingenieurbüro



ETR

ELEKTROMOTOREN
GETRIEBEMOTOREN
FEINGANGANTRIEBE
GETRIEBE
KUPPLUNGEN
ELEKTROPUMPEN



Electro-Technique du Rhône S.A.
1920 Martigny CH
tél. (026) 2 50 42, télex CH 38 168

Die Sicher- Schaltenden.

MILTAC®-Grenztaster
und SAIA®-Näherungsschalter

Immer.



Wenn Schaltsicherheit ausschlaggebend ist, wählen Maschinenkonstrukteure MILTAC-Grenztaster. Denn die Baureihen XL und XM verfügen über eine zwangsläufige Trennung der Kontakte nach den Vorschriften SUVA oder VDE 0113 für Sicherheitsgrenztaster. SAIA-Näherungsschalter sind die elektronische Alternative zu den MILTAC-Grenztastern. Serienmässig eingebaute Schutzschaltungen garantieren für die hohe Schaltsicherheit.

Über das internationale Verkaufsnetz von LANDIS & GYR werden Sie von Fachleuten über alle SAIA-Industriekomponenten sorgfältig beraten. Immer!

SODECO-SAIA AG,
3280 Murten Schweiz
– ein Unternehmen der
LANDIS & GYR-Gruppe –
Telefon 037 72 11 61
Telex 36 127.



MILTAC®-Grenztaster
XL/XM nach DIN 43 694.

SAIA®-Näherungsschalter
für 5–24 V= oder 90–250 V~.

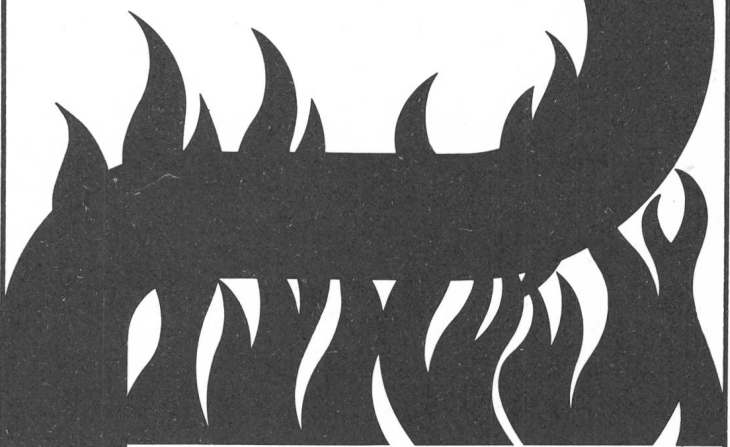
SAIA

Für Gebäude und Anlagen

- mit hoher Personalbelegung,
- mit begrenzten Fluchtmöglichkeiten,
- mit hoher Sachwertkonzentration,
- mit höchsten Sicherheitsanforderungen

pyrofil®

»die Flammwidrigen«
die neue Kabelserie
mit den erstaunlichen
Eigenschaften



Sicher ist sicher: Pyrofil.



Garantierte elektrische Funktion während der ersten entscheidenden Brandphase.



Keine Qualmbildung im Brandfall:
Offene Fluchtwege, unbehinderte Löschmannschaft, keine korrosiven Gase und Dämpfe.



Keine Brandfortleitung bei lokaler Feuereinwirkung.

Verlangen Sie
detaillierte Unterlagen:

Dätwyler AG,
Schweizerische Kabel-,
Gummi- und Kunststoffwerke,
CH-6460 Altdorf/Schweiz

Telefon 044 - 4 11 22
Telex 7 86 91 dag ch

Dätwyler

Münzzeitschalter

VERIT ELECTRIC Münzzeitschalter sind mechanisch oder elektronisch gesteuert. Sie kassieren für alle Zeitbereiche Münzen oder Münzmarken (Jetons). Die Anzeige erfolgt auf Wunsch analog oder digital. (Auch ohne Anzeige lieferbar.) Sie sind leicht zu montieren und ebenso leicht zu bedienen.

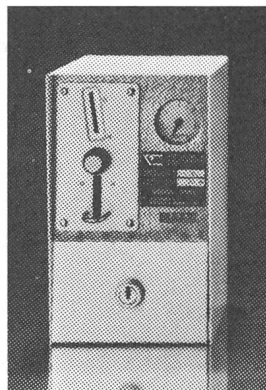
Mehrinformation durch:



VERIT ELECTRIC AG
CH-5502 HUNZENSCHWIL
064 47 20 12



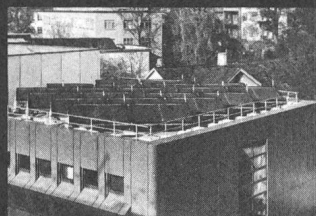
1.
MICRO-MATIC
MA1 UND MA 2
ohne Anzeige



2.
VEROMAT
ANALOG

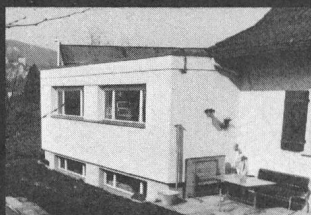
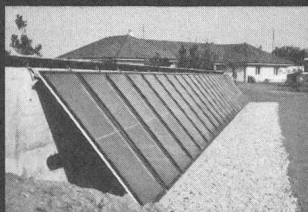
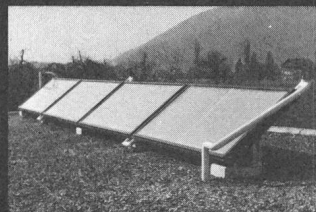
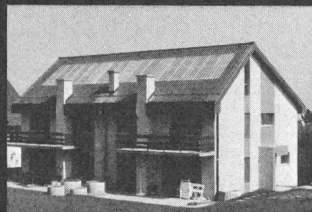
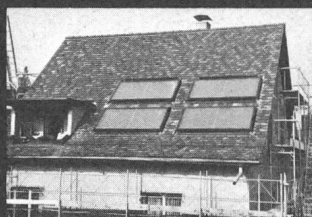


3.
VEROMAT
DIGITAL



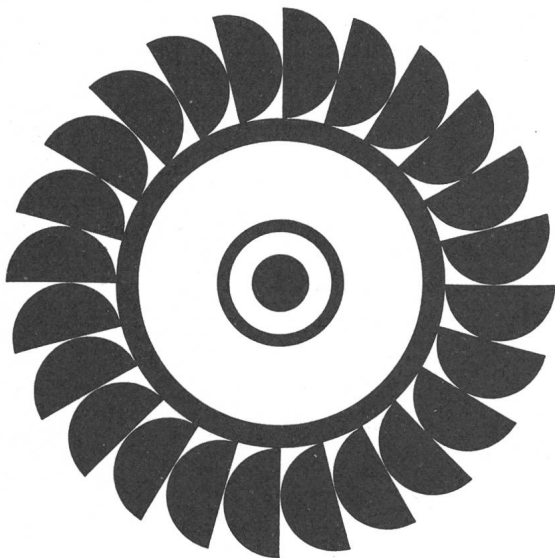
Sonnenenergie unerschöpflich, zeitgemäss und sauber

Anlagen für jeden
Einsatzbereich
projektiert und erstellt...



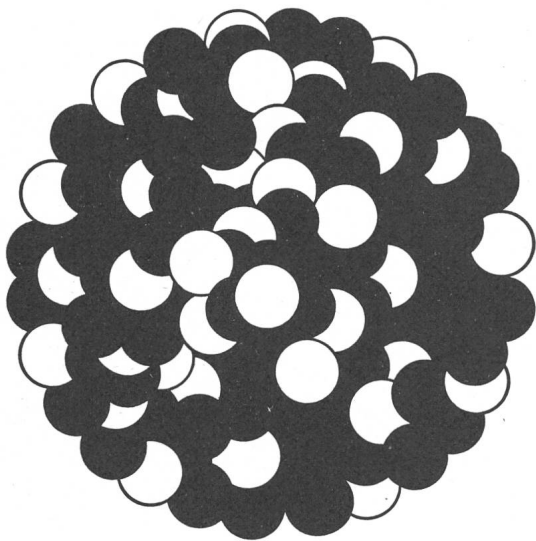
Wir haben die Erfahrung von Jahren.
Star Unity AG, Fabrik elektrischer Anlagen
Abt. Sonnenenergie
8804 Au ZH, Tel. 01 780 84 84

Die Zukunft



Pelton-Turbinenrad

**gehört den Wasserkraftwerken
und den Kernkraftwerken.**



Uran-Atomkern

**Durch unsere Beteiligung
an beiden Produktionsarten
können wir Sie auch in Zukunft
genügend, sicher und preiswert
mit Strom versorgen.**

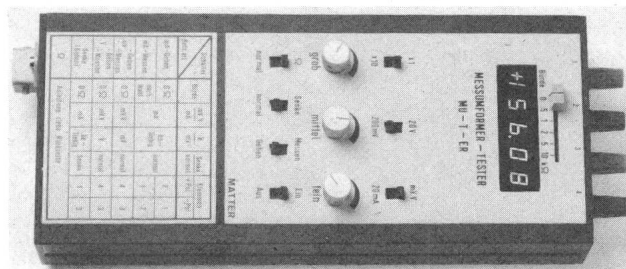
**Strom für alle –
CKW**

Centralschweizerische Kraftwerke Luzern

PRÜFGERÄTE

praktische und preiswerte Hilfsmittel
für die Wartung und Inbetriebnahme von

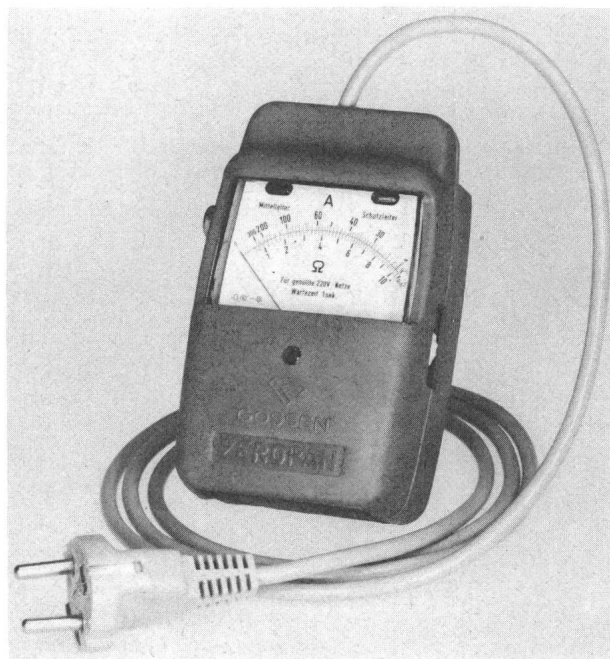
MESS- UND PROZESSANLAGEN



- mV, V, mA-Kalibratoren
- Pt 100-Simulator
- digitale Druckanzeiger für die pneumatische Regelungstechnik
- V24. Schnittstellen-Kontrollgerät

Für die Installation und Überprüfung von

STARKSTROMANLAGEN



- Erdungsprüfer mit Kurzschlussstrommessung
- Isolations- und Durchgangsprüfer
- Prüfgeräte für Elektrowerkzeuge
- Drehfeldrichtungsanzeiger
- Universalinstrumente



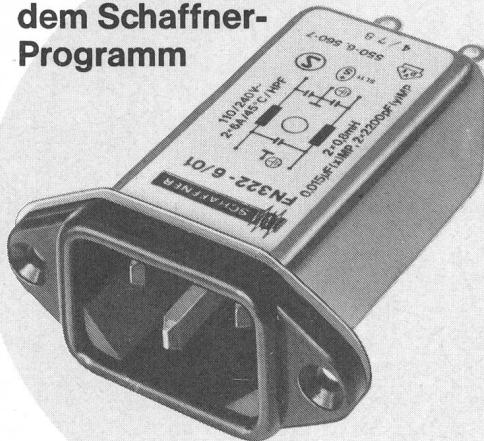
ULRICH MATTER AG. 5610 WOHLN

Elektr. Mess- und Regeltechnik
Telefon (057) 614 54 / 628 34

SCHAFFNER

Einbau-Netz- Filter FN 322

Die Spitzenreiter aus
dem Schaffner-
Programm

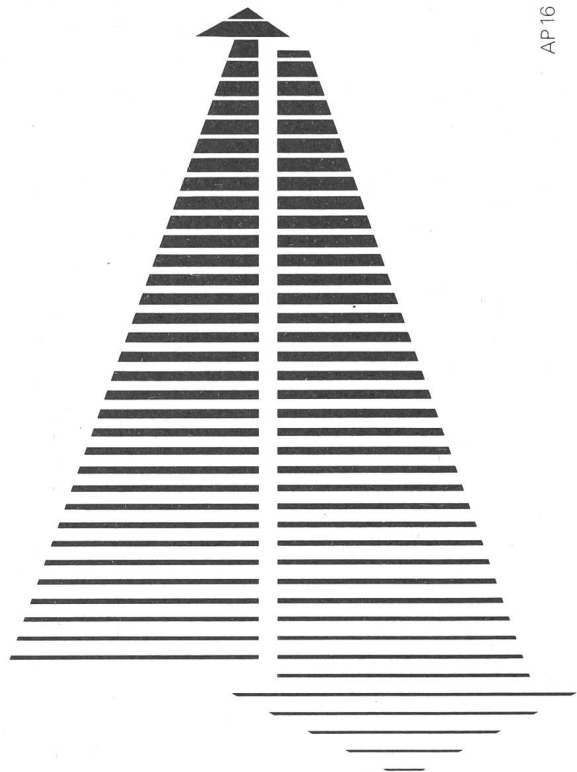


SEV, VDE, SEMKO, UL
geprüft und zugelassen

- Schützt Halbleiter-Elektronik vor schnellen Netzstörungen.
- Einbau-Netzfilter mit genormtem CEE-Europa-Gerätestecker für 240~/50 Hz
- Hervorragende Dämpfung für symmetrische und asymmetrische Störspannungen (typ 50 db/10 MHz)
- Ideal abgeschirmt gegen elektrische wie magnetische Störfelder.
Prüfspannung 2.5 kV/50 Hz/1 Min.
- Geeignet für Erstbestückung wie für Nachrüstung von Elektronik-Geräten.

Typ	Strom A	Typ. Dämpfung db asymm. 1 MHz 30 MHz		Anschluss
FN322-1/01	1	55	60	/01
FN322-1/05	1	55	60	mit Lötöse
FN322-3/01	3	45	60	/05
FN322-3/05	3	45	60	AMP-Faston
FN322-6/01	6	33	60	6,3x0,8 mm
FN322-6/05	6	33	60	

- Weitere Typen mit beidseitigen Anschlüssen (FN 332) sowie Varianten mit 1 und 2 Sicherungen und eingebautem Überspannungsschutz lieferbar.
- Verlangen Sie unseren vollständigen Filterkatalog und fachkundige Beratung.



AP 16

*Was in der Ferne wirkt
in Ihrer Nähe steuern, messen,
überwachen, kontrollieren.*

Mit dem Kleinfernwirkssystem Telebit® GTB 10.

Wie der Name sagt, wirkt das Telebit-System von ferne und in die Ferne. So können Sie zum Beispiel vom Büro oder von einer Kommandozentrale aus den Wasserstand im Reservoir messen. Oder den Wasserdurchlauf steuern. Oder das Gasnetz kontrollieren. Oder das Fernheizungssystem überwachen. Oder die Ventilation im Strassentunnel prüfen. Oder die Seilbahn überwachen. Oder die Verkehrsampeln steuern. Oder die Windgeschwindigkeit ermitteln. Oder den Fernseh- und Radioumsetzer steuern. Oder oder ...

So können Sie also aus Ihrer Nähe in der Ferne wirken. Mit dem preisgünstigen Telebit® GTB 10.

Fragen Sie uns. Wir dokumentieren Sie gerne.

gfeller
telecommunications

Gfeller AG, Brünnenstrasse 66, CH-3018 Bern
Telefon 031 55 51 51, Telex 32 612 gfeag

FABRIMEX

Fabrimex AG · Kirchenweg 5 · 8032 Zürich · Tel. 01/47 06 70

Kabel bündeln, fixieren und montieren mit...

- ... Driller
- lösbar
 - diverse Befestigungsarten
 - für Bündeldurchmesser von 3,5 bis 35 mm
 - aus hochwertigem Kunststoff
 - für Temperaturen von -40°C bis $+100^{\circ}\text{C}$

- ... Kabelbriden
- für Bündeldurchmesser von 2,9 bis 37,5 mm
 - aus Nylon 6.6

- ... Kabelbinder
- fest einrastend oder lösbar
 - mit oder ohne Befestigungsösen
 - für Bündeldurchmesser von 2 bis 208 mm
 - aus Nylon 6.6 (teilweise auch PVC)
 - wahlweise Befestigungsplättchen 29 x 29 mm (selbstklebend oder für Schraubenbefestigung)

- ... Knotenband
- lösbar
 - für Bündeldurchmesser von 31,7 bis 80 mm
 - aus Nylon

**Vorzugsprogramm sowie Bindewerkzeuge
ab Lager lieferbar.**

AUMANN

Kleinmengen ab
Distrelec, 8037 Zürich
Telefon 01/44 22 00

Aumann + Co. AG, CH-8037 Zürich
Förrlibuckstrasse 150
Tel. 01/44 33 00, Telex 56228 auco

Die ideale Ergänzung
zum bestehenden «ixosil»-Endverschluss-Programm
für Kunststoffkabel mit PE-, XLPE- und EPR-Isolation

ixosil®

Freiluft- Endverschlüsse mit Stützer- eigenschaften für 10-72 kV

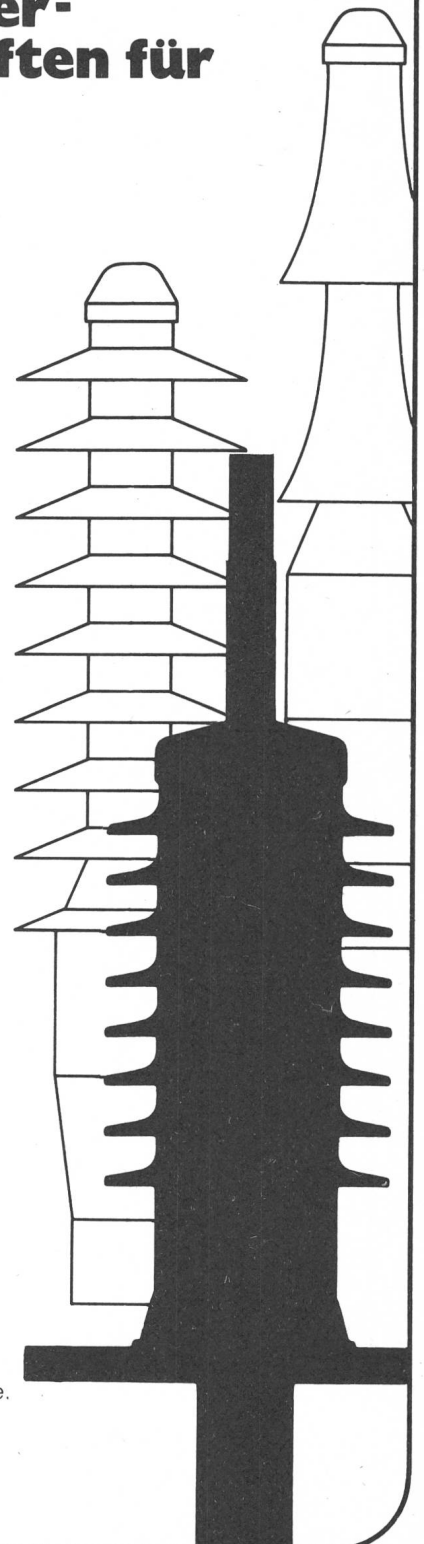
- Rasche, einfache Montage ohne Spezialwerkzeuge (bewährte Aufschiebetechnik)
- Hohe mechanische und Kurzschluss-Festigkeit
- Schlag- und stossfest
- Glimm- und ozonfest
- Hohe Beständigkeit gegen atmosphärische Einflüsse, UV-Strahlung und Temperaturbeanspruchung
- Hohe Kriechstromsicherheit, selbst bei ungünstigen Umgebungsbedingungen
- Grosse Wechsellastfestigkeit, auch bei extremer Beanspruchung
- Stückprüfung garantiert konstante Qualität des Serienproduktes

Verlangen Sie
detaillierte Unterlagen:

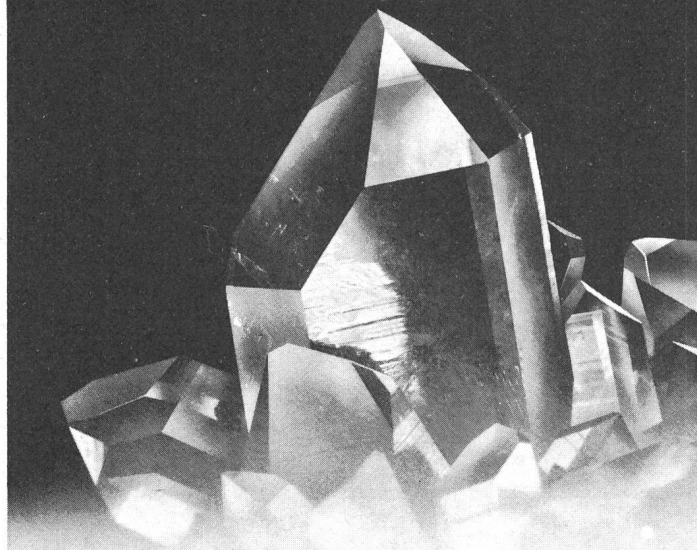


Dätwyler AG,
Schweizerische Kabel-,
Gummi- und Kunststoffwerke,
CH-6460 Altdorf / Schweiz

Telefon 044 / 4 11 22
Telex 7 86 91 dag ch



messen mit Kristallen



Kristalle sind stabil, temperaturbeständig und haben eine hohe mechanische Festigkeit. Deshalb verwenden wir sie seit 20 Jahren in unseren Messwertaufnehmern.

1 **Quarkristall-Druckaufnehmer** messen dynamische und quasistatische Drücke von wenigen mbar bis über 5 kbar, bei Temperaturen von -150 bis 350°C .

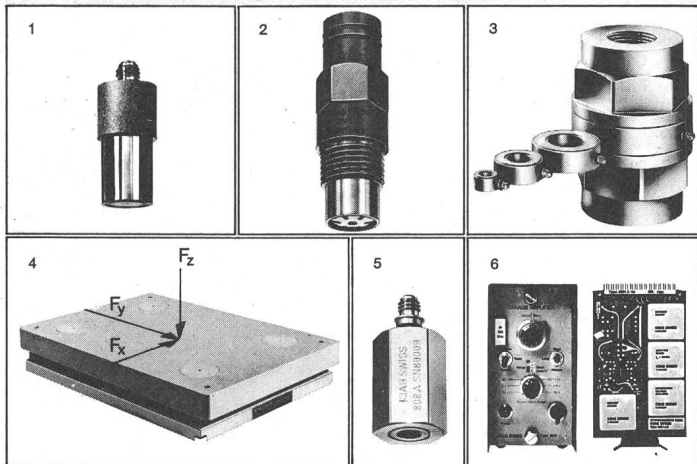
2 **Piezoresistive Druckaufnehmer** basieren auf Siliziumkristallen und messen statische und dynamische Drücke von Vakuum bis 200 bar, zwischen -20 und 120°C .

3 **Quarkristall-Kraftaufnehmer** für eine oder mehrere Komponenten messen Kräfte von wenigen mN bis 1 MN. Sie sind kompakt, extrem steif und haben ein ausserordentliches Auflösungsvermögen. Über dieselben Eigenschaften verfügen die

4 **Mehrkomponenten-Dynamometer und Messplattformen** für Kraft- und Momentmessungen in der Zerspanungstechnik, Automobiltechnik, Industrie und Biomechanik.

5 **Quarkristall-Beschleunigungsaufnehmer** messen Vibrationen bis $\pm 20\,000\text{ g}$ und Schocks bis $50\,000\text{ g}$ mit hoher Eigenfrequenz und grossem Auflösungsvermögen.

6 **Messen ohne Rechnen.** Unsere Messsysteme basieren auf dem Konzept der «Kalibrierten Messkette». Dies vereinfacht die Bedienung und ermöglicht ein schnelles, fehlerfreies Auswerten der Messresultate. Wir liefern die Messelektronik in Laborausführung sowie auf Europakarten für den industriellen Einsatz.



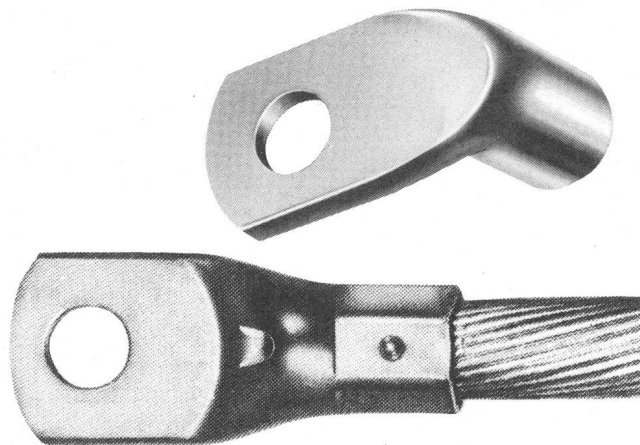
Verlangen Sie ausführliche Unterlagen.



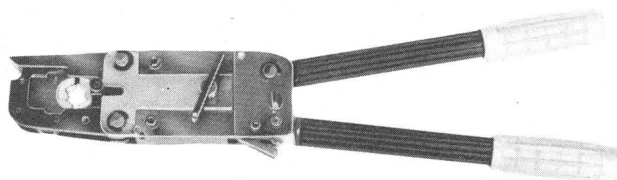
Piezo-
Messtechnik

KISTLER

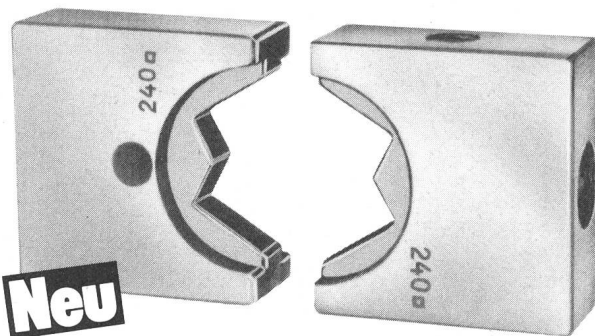
Kistler Instrumente AG
CH-8408 Winterthur/Schweiz
Eulachstrasse 22
Telefon 052-25 28 21 Telex 76 458



Massive Rohrkabelschuhe in El.-Cu glanzverzinnt für flexible Cu-Kabel und Seile 1 mm^2 bis 500 mm^2 in gerader und 90° abgewinkelter Form. Serien- und Abzweigverbinder für den elektr. Apparate-, Steuerungs- und Leitungsbau



dazu die ganze Reihe unserer Qualitäts-Presswerkzeuge für optimale Verbindungen: Presszangen mit W-Pressung für Querschnitte bis 70 mm^2 . Hydraulische Pressen mit 6-kant Presseinsätzen bis 500 mm^2 (auch mit Rundpress-Matrizen für C-Verbinder lieferbar)



Mechanische Pressen mit Schnellvorschub und Pressbacken bis 240 mm^2 mit symmetrischer WM-Pressform und 2-facher Tiefkerbung für höchste Ansprüche.

Soudag AG

Elektro- und Blindnietechnik

Friesstrasse 19 8050 Zürich Telefon 01/301 06 36 Telex 56278

EGL

Elektrizitäts-Gesellschaft Laufenburg AG

Energieumsatz 1978/79
7,8 Milliarden kWh

Energie

- aus Wasserkraftwerken im Wallis, in Graubünden und am Rhein
- aus den Kernkraftwerken BUGEY (EDF), GÖSGEN, LEIBSTADT, KAISERAUGST, GRABEN

Heizen mit AEG Elektro-Wärmespeichern: sauber – wirtschaftlich – bequem

AEG bietet Speicher mit verschiedenen Abmessungen und Heizleistungen und damit für alle Platzverhältnisse und jeden Wärmebedarf die individuell richtige Lösung.

NEU:
**18 cm schmale
Flachspeicher**

Einfachste Bedienung:

Nur noch die gewünschte Temperatur einstellen (für jeden Raum getrennt möglich). Fertig. Kein Beschaffen und Lagern von Brennstoffen. Keine Tank- und Kaminreinigungen. Keine Unterhaltsarbeiten an Brenner und Heizkessel. Kein Gefrieren von Radiatoren. Kein Sauerstoffverbrauch, keine Abgase und Verbrennungsrückstände. Und für den Umbau: kein Einziehen von Rohren.

Wirtschaftlicher Heizbetrieb durch hohen Wirkungsgrad und die automatische Aufladesteuerung AEG-ELFAMATIK. Es wird exakt nur soviel günstiger Nachtstrom verbraucht, wie in Abhängigkeit von Aussentemperatur und noch im Speicher vorhandener Restwärme zum Erreichen der gewünschten Raumtemperatur erforderlich ist.

Mehr Komfort und weniger Bedienungsaufwand bietet kein anderes Heizsystem. Unser kostenloser Beratungs- und Projektierungs-Service gibt Ihnen gerne weitere Auskünfte.

Informations-Check

- ☐ Bitte dokumentieren Sie mich ausführlich über Ihre Elektroheizungen.
- ☐ Bitte rufen Sie mich an, ich möchte ein konkretes Projekt besprechen.

Name _____

Strasse _____

PLZ/Ort _____

Telefon _____

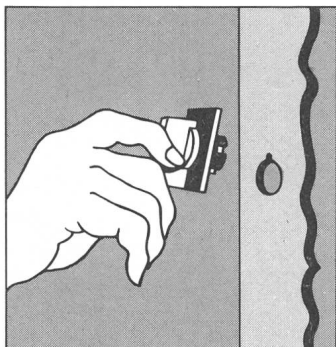
**H.P. Koch AG · Höggerstrasse 117
8037 Zürich · Telefon 01 44 55 00**
Ihr Partner für Elektro-Heizanlagen

AEG

Aus Erfahrung Gut

Der neue Ghielmetti Transparent Handschalter mit der exklusiven Dreh- und Steck- Montage

NEU

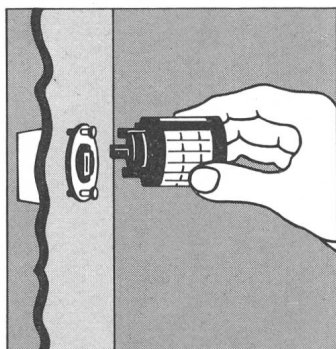


Einfach Frontschild mit Griff in die Frontplatte stecken...

Das Frontschild für Zentralbefestigung \varnothing 22,5 mm sitzt in der Platte fest – Sie haben also beide Hände frei zum Weiterarbeiten.

... und von hinten Kupplungs-scheibe einrasten.

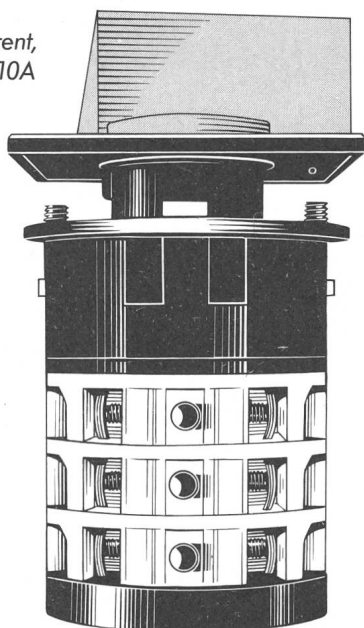
Dank Bajonettverschluss einfach drehen, dann mit einigen Schraubenzieherumdrehungen gegen die Frontplatte festziehen.



Schaltpaket einstecken. Fertig. Und was für ein Schaltpaket! Aus transparentem Material, was eine visuelle Kontrolle der Kontakte ermöglicht. Die Klemmen heben sich von selbst ab und werden offen angeliefert. Die Schrauben sind unverlierbar.

Der neue Ghielmetti Transparent mit der exklusiven Dreh- und Steck-Montage:
Der Handschalter mit allen Vorteilen.

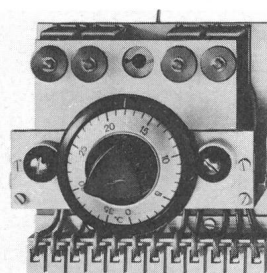
Ghielmetti Transparent,
Typ HD 1, 660V/10A



GHIELMETTI AG

Biberiststrasse, CH-4501 Solothurn, Telefon 065 22 43 41

Vierstufen-Thermostat:
ein Temperatursystem –
vier getrennte Schaltkreise



Kapillarrohrthermostat Typ Multistat, für Einbau hinter Frontplatte

Temperaturbereich: -40°C bis $+350^{\circ}\text{C}$

in verschiedenen Bereichen

Sollwerteinstellung: Mit Aussen- oder Innenskala für Frontplatten

Fühler: Durchmesser 3 bis 14 mm in verschiedenen Materialien

Kapillarrohr: In Cu oder Nirostahl, bis 5000 mm

Gehäuse: Aus ABS, IP 65 oder Einbau

Befestigung: in Fremdgehäuse, kundenseitig Mit zwei Schrauben an Frontplatte, Winkel, Mutter M 10

oder direkt auf Schutzrohr

Verlangen Sie bitte unsere Dokumentation über Telefon 01 920 40 55 oder Telex 75 128

Trafag AG, Gufenthalde 4
8708 Männedorf

trafag

Thermostate Pressostate Transmitter

ELMES 13 Der Universalschreiber



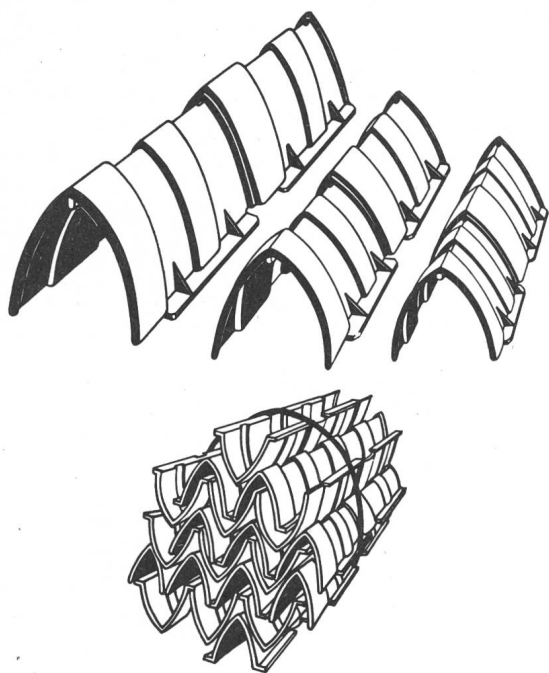
**mehr als
70 Messbereiche**

- Strom 10 μA ... 25 A \approx / \sim
- Spannung 10 mV ... 500 V \approx / \sim
- Temperatur -100 ... 625°C
- Netzoberwellen
- Rundsteuersignale

ELMES STAUB+CO AG



Fabrik elektrischer Messinstrumente
CH-8805 Richterswil / Schweiz
☎ 01/784 22 22 Telex 875 525



SCHOELLER- Kunststoff-Kabelabdeckung — die moderne Lösung

Vorteile:

- Wandstärken-Verdickung in der Gefahrenzone
- Breite Auflageflächen
- Gesicherte Stoßstellen
- Mittentrennung ergibt Kurzabdeckungen für enge Radien
- Verriegelungsmechanismus verhindert das Wegspringen
- Hohe Wirtschaftlichkeit, schnelle Verlegung, billiger Transport
- 3 Grössen für alle Kabel bis zu 120 mm Durchmesser

Technische Daten:

	KD 50	KD 80	KD 120
Länge (mm)	420	420	420
Basisbreite innen	70	110	150
Breite aussen	105	150	210
Gewicht pro m	0,9	1,5	2,1
Max. Kabel- ϕ	50	80	120
Min. Biegeradius ganz	2,5 m	2,7 m	3,4 m
Min. Biegeradius halbiert	1,5 m	1,6 m	1,8 m
Lieferform	Bünde à 20 Stück = 8 m		

Ein Produkt der
ALEXANDER SCHOELLER & CO. AG
8604 VOLKETSCHWIL

Verkauf:
KABELWERKE BRUGG, 5200 BRUGG

AGRO hilft Ihnen mit durchdachten und ausgereiften Bauteilen

mit Vollgummiensatz
(Loch nach eigener Wahl)

mit Anschluss für abgeschirmte Kabel

amerikanisches NPT-Gewinde

oel- u. laugenbeständig

voll isolierend

für Ex-Anlage
bis +200°C

für mehrere Kabeldurchgänge

für Kabel von 2—90 mm ϕ

für strahlungsexponierte Zonen (Kernkraftwerke)

meerwasserbeständig

für flache Kabel

dicht bis 20 atü

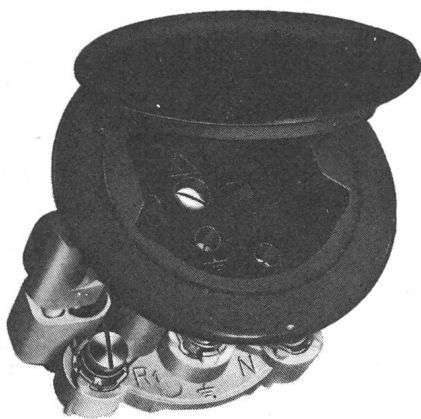
korrosionsfest
bis -40°C

**Kabelverschraubungen für
vielseitigste Ansprüche**

Unsere über 25-jährige
Erfahrung steht Ihnen
zur Verfügung!

Wir lösen Ihre Anschlussprobleme
Tel. 064 47 21 61/62 Hunzenschwil

AGRO



Gummistecker und unzerbrechliches Plastikmaterial
Raccords en caoutchouc et matières plastiques incassables

Demandez notre catalogue

Fabricant
F. BAILLOD S.A.
1, Place du Tricentenaire
La Chaux-de-Fonds
Tél. 039 / 26 72 74

SANTIS BATTERIEN
für Ihre Taschenlampe, für Ihren Transistor, für Ihren Recorder, für Ihre Spielzeuge, für Ihren Rasierer, für Ihre Kamera, für Ihr Hobby, für, für, für, ...
BATTERIEN SANTIS

Santis Batteriefabrik J. Göldi 9464 Rüti SG Telefon 071/791212

CANTAMESSA

Treuil à accélération progressive, entièrement hydraulique. 500/800/1.000 kg.

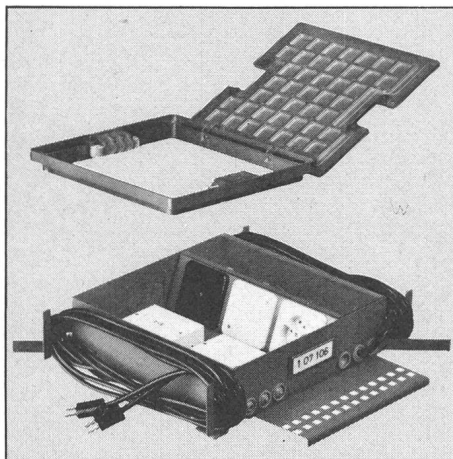
Seilwinde stufenlos regulierbar, vollhydraulisch. 500/800/1.000 kg.

BUGNARD S.A.
Ch. de Montelly 46
OUTILLAGE
WERKZEUGE
1000 Lausanne 20

☎ 021 / 24 00 54
LAUSANNE
Télex 25 926

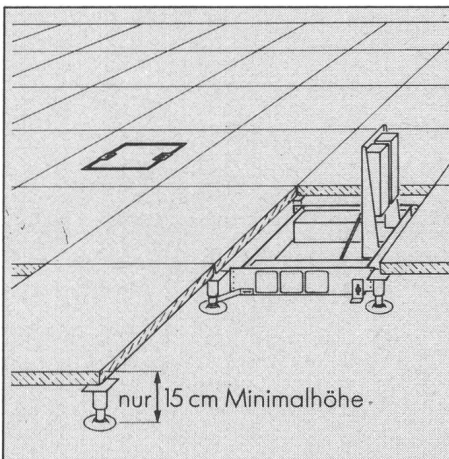
Hohlboden-Installations-System

für zukunftsichere Starkstrom- und Schwachstrom-Installationen



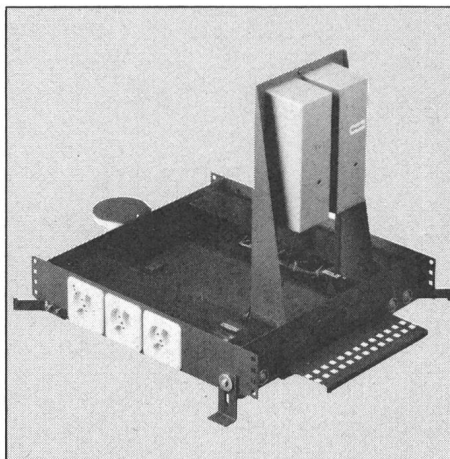
Anschlusskasten

für die Montage auf dem Zementboden oder in einer Hohlbodenplatte, mit Rahmen und Deckel, mit Kabeln zum Einstecken am Verteilkasten



Anordnung

Verteilkasten im Zentrum, Anschlusskasten darum herum platziert, individuelle Anpassung an die Bedürfnisse, geringer Aufwand bei Änderungen



Verteilkasten

für die Montage auf dem Zementboden unter einer Hohlbodenplatte, Telefon- und Schwachstromkasten zum Anschliessen hochstellbar

OSKAR WOERTZ BASEL



Fabrik elektrotechnischer Artikel CH-4002 Basel
Eulerstrasse 55 Telefon 061-23 45 30 Telex 63179

NOTSTROMANLAGEN

Statische, unterbruchlos schaltende Anlagen, ein- oder dreiphasig. Von 0,2 bis 135 kVA. Ausgang geregelt, sinusförmig und spannungsspitzenfrei. Komplett funkentstört. Höchste Qualität und Betriebssicherheit.

Portable Kleinanlagen 0,8 bis 8,5 kVA 110/220 V 50 Hz, 500 W 12 V = / 24 V =.

Für Benzin-, Diesel- oder Propangasbetrieb.

Robust und betriebssicher. Verlangen Sie bitte Unterlagen!



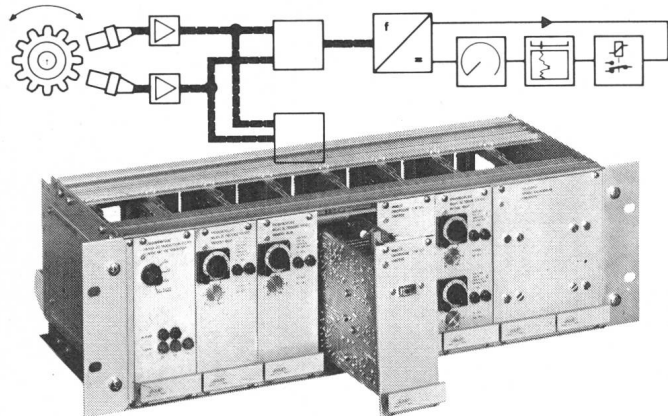
ELECTIME

Electime AG
Falkenstrasse 17

CH-2502 Biel, Tel. 032 / 42 19 19 / 42 19 10

Drehzahlmess- und Schaltgeräte

für die Automatisierung und Fernbedienung



Elektronische Drehzahlmess- und Signalisieranlagen

- Drehrichtungsdiskriminierung • Stillstandsüberwachung
- Geberüberwachung • Frequenzrelais (Schaltpunkte)
- Wandler Frequenz-Strom • Spannungsrelais (Schaltpunkte)
- Netzüberwachung • statische und dynamische Geber

Diese Geräte eignen sich für den Einsatz in Kernkraftwerken.

JAUQUET AG
Thannerstrasse 15
CH-4009 Basel
Tel. 061-38 39 87
Telex 63259



Verkaufsbüros
in Hannover
Leverkusen, Frank-
furt, Stuttgart
und München



PAN 2000 das Digitalmultimeter mit den vielen Vorteilen

Ein Digitalmultimeter mit 3 1/2-stelliger 18-mm-LCD-Anzeige. Genauigkeit 0,3% ± 1 Digit. Komplett mit Kapazitätsmesser für Bereiche von 1 pF bis 20 µF und NF/HF-Signalgenerator. Betriebszeit grösser als 150 Stunden mit 9-V-Batterie, automatische Polaritäts- und Überlauf-Anzeige, Überlastschutz 1500 V. Empfohlener Richtpreis Fr. 376.- (inkl. Messkabel + Etui). PANTEC-Messgeräte sind auch bei Ihrem Fachhändler erhältlich.

PANTEC
DIVISION OF CARLO GAVAZZI

CARLO GAVAZZI

CARLO GAVAZZI AG Kanzleistrasse 80 Postfach
8026 Zürich Telefon 01 242 31 22 Telex 52308

Die
erfolgreiche
Geschäfts-
verbindung
besteht bei
uns nicht nur
aus Drähten!

Weil wir mit einem breit
assortierten Lager und
einem optimalen Liefer-
service jederzeit für Sie
auf Draht sind! Darum
(und aus vielen anderen
Gründen): für **elektrische**
Leiter in Kupfer, Aldrey,
Exconal zu Metall-Serva!

Rufen Sie uns heute noch an,
damit auch Sie morgen unsere
Lagerliste besitzen!

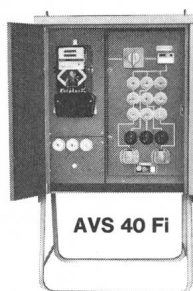
Metall-Serva AG



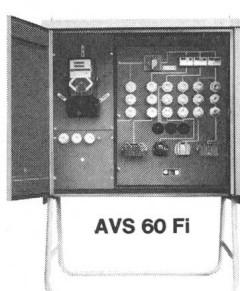
8047 Zürich
Rautistrasse 33
Tel. 01/54 90 11-15
Telex Metal CH 59520

Stromverteiler mit Fehlerstromschutzschaltern

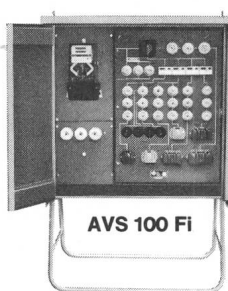
SEV-zugelassen



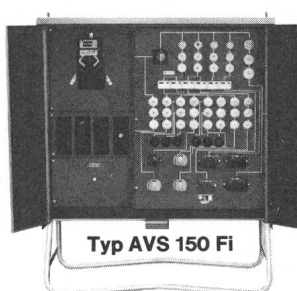
AVS 40 Fi



AVS 60 Fi



AVS 100 Fi



Typ AVS 150 Fi



EVS 25 Fi



Typ EVS 15

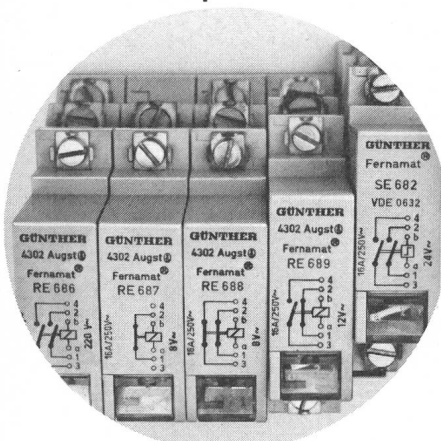
Conducta

Baumaschinen Kanzleistrasse 57 8405 Winterthur Telefon 052/29 55 21 Telex 7 64 25

GÜNTHER

NEUE Generation **FERNAMAT®**
Schrittschalter und Installations-
Relais

Ein- und Ausschaltleistung
16 Amp. 250 Volt



Mit dieser Baureihe stehen Ihnen 5 ver-
schiedene 1- und 2polige Fernschalter
und 5 verschiedene Installationsrelais
zur Verfügung.

Spulenspannung 8, 24, 48, 220 Volt.

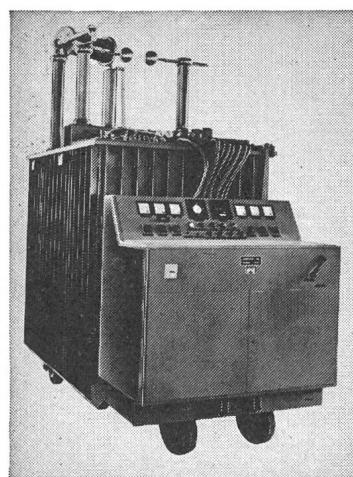
GÜNTHER GMBH
Rheinstrasse 30-32 4302 Augst/BL
Tel. (061) 83 29 21 Telex 63316

Zu beziehen bei Ihrem Elektro-Grossisten.

Quecksilberschalter fertigen wir
seit über 50 Jahren!



Hochspannungsprüfanlagen nach Mass



0-50/100 kV
30/15 A

Hans Kull AG

Elektrische Apparate
4552 Derendingen / Schweiz
Telefon 065 / 42 37 42



Fachgemässe Kontrolle

**Kontrolle und Nachimprägnierung nach
dem COBRA-Impfstichverfahren**

Korrosionsschutzarbeiten

Vertrauen Sie Ihre Freileitungen unseren
Fachleuten an

Profitieren Sie von unserer langjährigen
Erfahrung

Gewinnen Sie vermehrte Sicherheit

Erhöhen Sie die Lebensdauer der Maste

Beachten Sie unsere **Garantie**

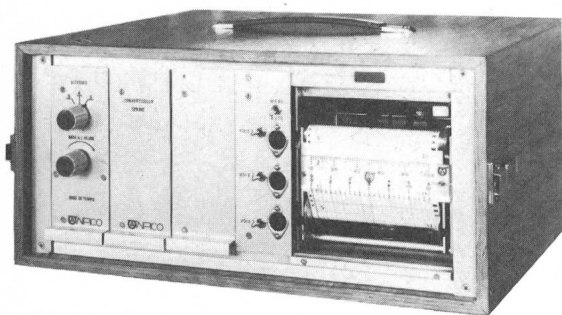
IMPREGNA
Bertastrasse 8

8036 Zürich
Telefon 01 / 241 95 05



Einwandfreie Nachimprägnierung

Rundsteuerspannung Überwachungsschreiber



- Kontrolle jeder einzelnen Phase durch 3 galvanisch getrennte Einschübe
- Kann an jedes Rundsteuersystem angepasst werden
- Messwerk-Einstellzeit 0,7 oder 0,25 s
- Schreibbreite 3 x 100 mm
- Papiervorschübe von 20 mm ... 72 000 mm/Std, oder von 30 mm ... 108 000 mm/Std
- weitere Einschübe für Strom, Spannung, Leistung, Cosφ, Frequenz, Temperatur und Druck mit dem gleichen Grundgerät erhältlich.

Verlangen Sie noch heute die ausführlichen Unterlagen.

MESUCO

Mess- und Regeltechnik · Tel. 055/38 26 51
CH-8633 Wolfhausen · Telex 75451

Befestigungen Dosen, Tableaux Kabelträger Stromschienen Brandschutz.

1 Partner statt 4.

Verlangen Sie Dokumentationen,
Referenzlisten oder den Lanz-Berater.

LANZ

Lanz Industrie-Technik AG
4853 Murgenthal
Telefon 063 45 11 22

↑

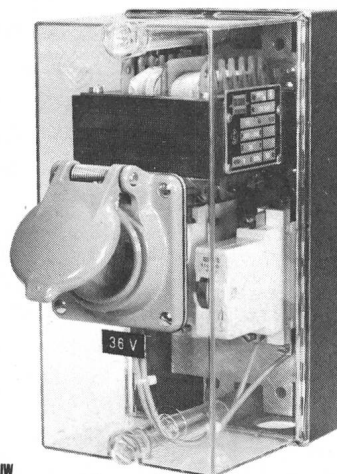
HELL HELLER LUXRAM

LUXRAM LICHT AG. GOLDAU



Peter Gloor
Fabrik elektrischer Apparate
Baumackerstrasse 45 / 8050 Zürich
Telefon 01-46 83 50

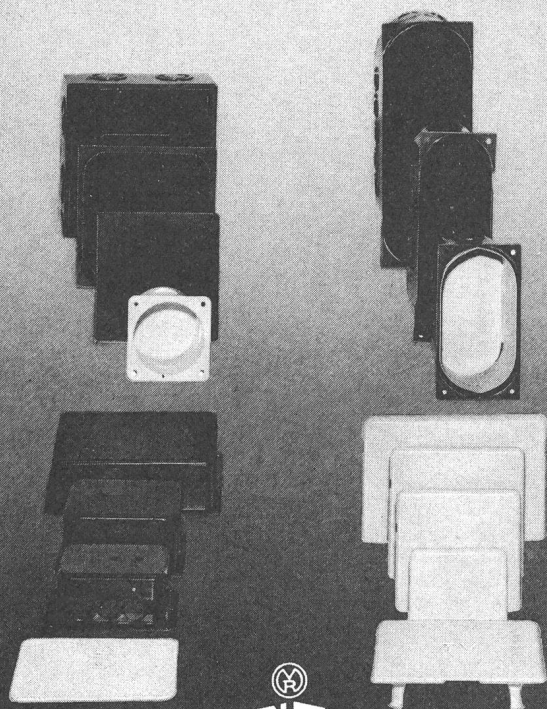
Sicherheits- und Isoliertrafo



AW

UP-DOSEN und -KASTEN

- für jede Installationsart
- nach Vorschrift SEV + T+T
- erhältlich im Elektrogrosshandel



RENER

JOH. RENFER GmbH 2543 LENGNAU
Metall- und Kunststoffprodukte, 065 8 01 27
Articles en métal et en matière plastique

Abzweigstecker Fiches de dérivation

mit waagrechtter Ein-
führung, unzerbrechlich
Pat. ang.

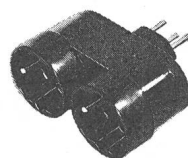


avec entrée horizontale,
incassables. Brevetées

2pol. + E 10 A, 250 V

2 pol. + T 10 A, 250 V

Type 12/2 x 14



Passend für 2 Gummistecker,
Typ 12 oder 14

Correspondant pour 2 fiches en
caoutchouc, type 12 ou 14

Schwarz/Noir Weiss/Blanc

Nr./N° 4739

Nr./N° 4739 W

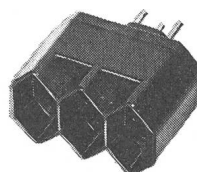
E-Nr./N°

E-Nr./N°

672 037 127

672 037 027

Type 12/3 x 13



Passend für 2 Gummistecker oder
3 normale Stecker, Typ 12

Correspondant pour 2 fiches en
caoutchouc ou 3 fiches normales,
type 12

Schwarz/Noir Weiss/Blanc

Nr./N° 4738

Nr./N° 4738 W

E-Nr./N°

E-Nr./N°

672 038 117

672 038 017

Lieferbar durch Elektro-Grossisten /
Livrables par les grossistes d'électricité



Jenni AG, 8152 Glattbrugg ZH
Tel. 01 / 836 50 57



Schaltuhren

(und Stundenzähler)

sind unsere Spezialität

e.o.bär

3000 Bern 13

8000 Zürich

1200 Genève

Postfach 11
Wasserwerkstrasse 2
Telefon 031/22 76 11

Ankerstrasse 27
Telefon 01/242 85 13

16, rue Ed.-Rod
Tél. 022/44 74 67

Mobil- Lifter

das bewährte Schweizer Produkt

- Auf Anhänger- oder Rollenfahrgestell
- Automatisch zusammenlegbar



Arbeitshöhe bis 14 m

ACKLIFT
Arbeitshöhe
bis 32,5 m

MERZ AG DULLIKEN

Werkzeug- und Maschinenfabrik

4657 Dulliken Tel. 062 35 13 13 Telex 68 333

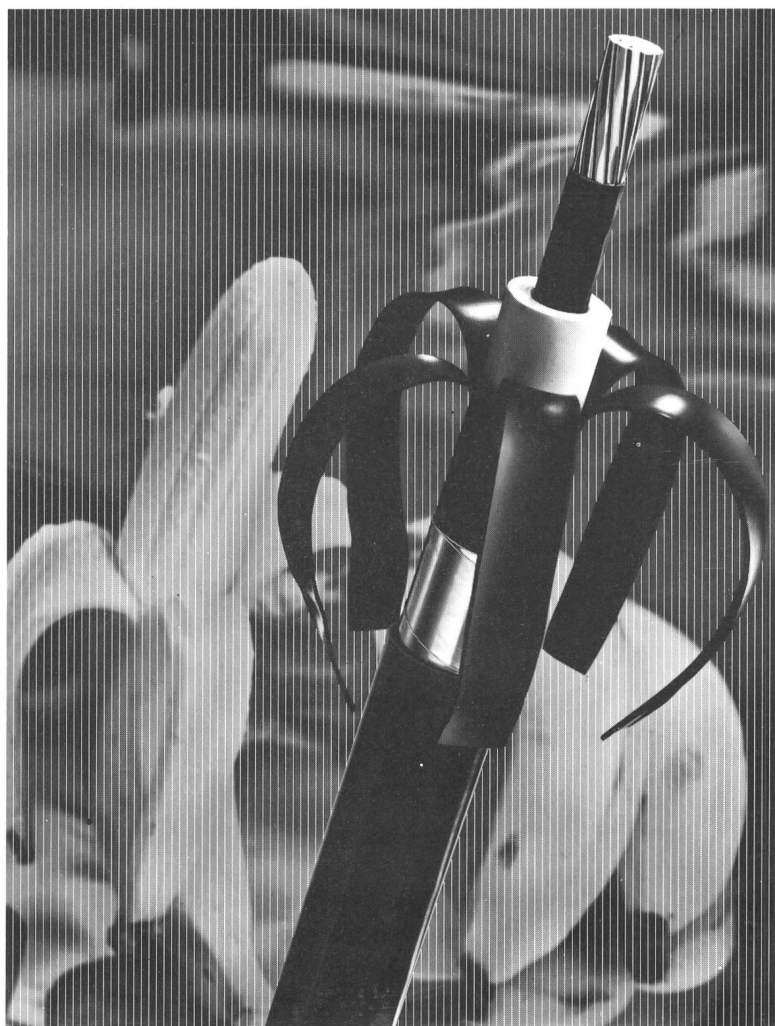
Das Angebot ist vielfältig...

PPb-PE-XLPE-EPR

jedes dieser Isoliermedien hat seine Vorzüge,
aber **wenn EPR...** dann
das Mittelspannungskabel

EPR "BANANE"

ETHYLENE-PROPYLENE-RUBBER



mit
leicht abziehbarer
äusserer Leitschicht,
ein Kabel der dritten
Generation!

denn es ist

- widerstandsfähiger
- sicherer
- wirtschaftlicher
- angenehmer zu montieren.

EINE NEUHEIT VON CORTAILLOD

Verlangen Sie unsere unverbindliche Beratung!

CABLES CORTAILLOD — 100 JAHRE IM DIENSTE DES FORTSCHRITTS
CABLES CORTAILLOD SA 2016 Cortailod Tel. 038 44 1122



Fuchs-Helikopter
8834 Schindellegi SZ

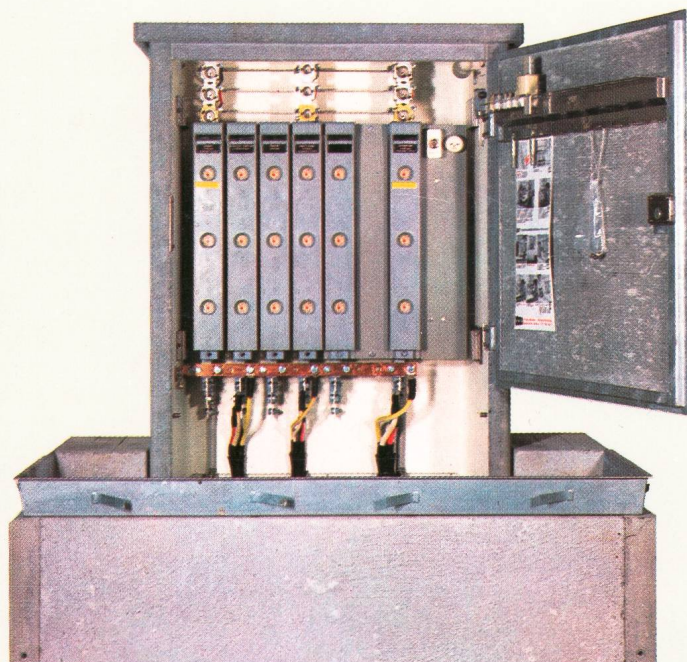
Helikopter-Transporte

für Leitungsbau und -kontrolle (In- und Ausland)

Wir offerieren
Helikopterflüge
mit grösstmöglichen
Einzellasten:

Telefon 01/784 42 41
Telex 75154

HUGHES 300 C	200 kg à Fr. 8.-/min.
HUGHES 500 D	500 kg à Fr. 20.-/min.
Beleuchtungs-Kandelaber versetzen	

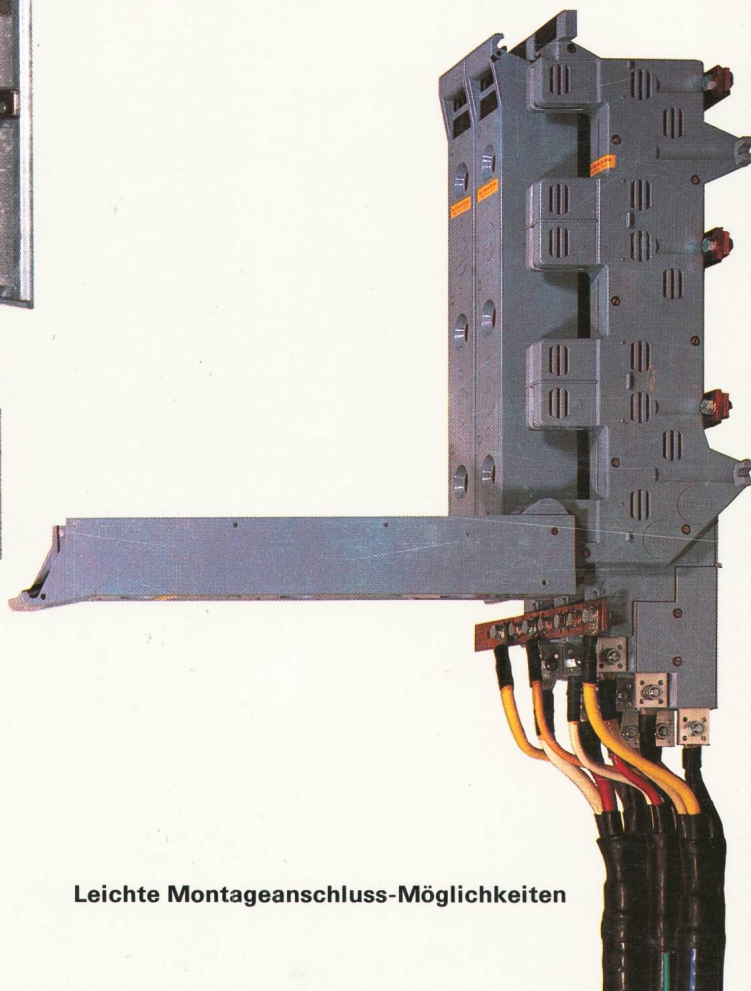


Fertigfundament Grösse III
mit Reduktion
für Kabine Grösse I

Lasttrenn-Sicherungen 3polig
für SEV- oder DIN-Norm

Einzige Konstruktion mit Funken-Abreissfeder
Messzange mit Stromwandler
und Sicherung für Punktschreiber

Lasttrenn-Sicherung Typ 2V
für Wandmontage von vorne anschliessbar



Leichte Montageanschluss-Möglichkeiten

Rasch montierbar in
Schalttafel oder direkt
an Wand!

2 Gruppen parallel
schaltbar 600 A und 400 A
2 Gruppen 600 A = 1200 A



Schweizerarbeit
Schweizerqualität

Gebaut für garantierte
Dauerbelastung bis zum
1,3fachen Wert:

400 A × 1,3 = 52
600 A × 1,3 = 78
1200 A × 1,3 = 156

Neueste Kontakt-Konstruktion mit Funkenabreiss-Feder!

Anfrage lohnt sich

Keine zusätzlichen Stützisolatoren oder Träger mehr nö
Sammelschienen-Befestigung auf Isolierteil RST und O
Patronen SEV oder DIN gleiche Preise



R. Fuchs-Bamert 8834 Schindellegi
Elektrotechn. Artikel 01 784 42 41