

Zeitschrift: Bulletin des Schweizerischen Elektrotechnischen Vereins, des Verbandes Schweizerischer Elektrizitätsunternehmen = Bulletin de l'Association suisse des électriciens, de l'Association des entreprises électriques suisses

Herausgeber: Schweizerischer Elektrotechnischer Verein ; Verband Schweizerischer Elektrizitätsunternehmen

Band: 71 (1980)

Heft: 19

Werbung

Nutzungsbedingungen

Die ETH-Bibliothek ist die Anbieterin der digitalisierten Zeitschriften auf E-Periodica. Sie besitzt keine Urheberrechte an den Zeitschriften und ist nicht verantwortlich für deren Inhalte. Die Rechte liegen in der Regel bei den Herausgebern beziehungsweise den externen Rechteinhabern. Das Veröffentlichen von Bildern in Print- und Online-Publikationen sowie auf Social Media-Kanälen oder Webseiten ist nur mit vorheriger Genehmigung der Rechteinhaber erlaubt. [Mehr erfahren](#)

Conditions d'utilisation

L'ETH Library est le fournisseur des revues numérisées. Elle ne détient aucun droit d'auteur sur les revues et n'est pas responsable de leur contenu. En règle générale, les droits sont détenus par les éditeurs ou les détenteurs de droits externes. La reproduction d'images dans des publications imprimées ou en ligne ainsi que sur des canaux de médias sociaux ou des sites web n'est autorisée qu'avec l'accord préalable des détenteurs des droits. [En savoir plus](#)

Terms of use

The ETH Library is the provider of the digitised journals. It does not own any copyrights to the journals and is not responsible for their content. The rights usually lie with the publishers or the external rights holders. Publishing images in print and online publications, as well as on social media channels or websites, is only permitted with the prior consent of the rights holders. [Find out more](#)

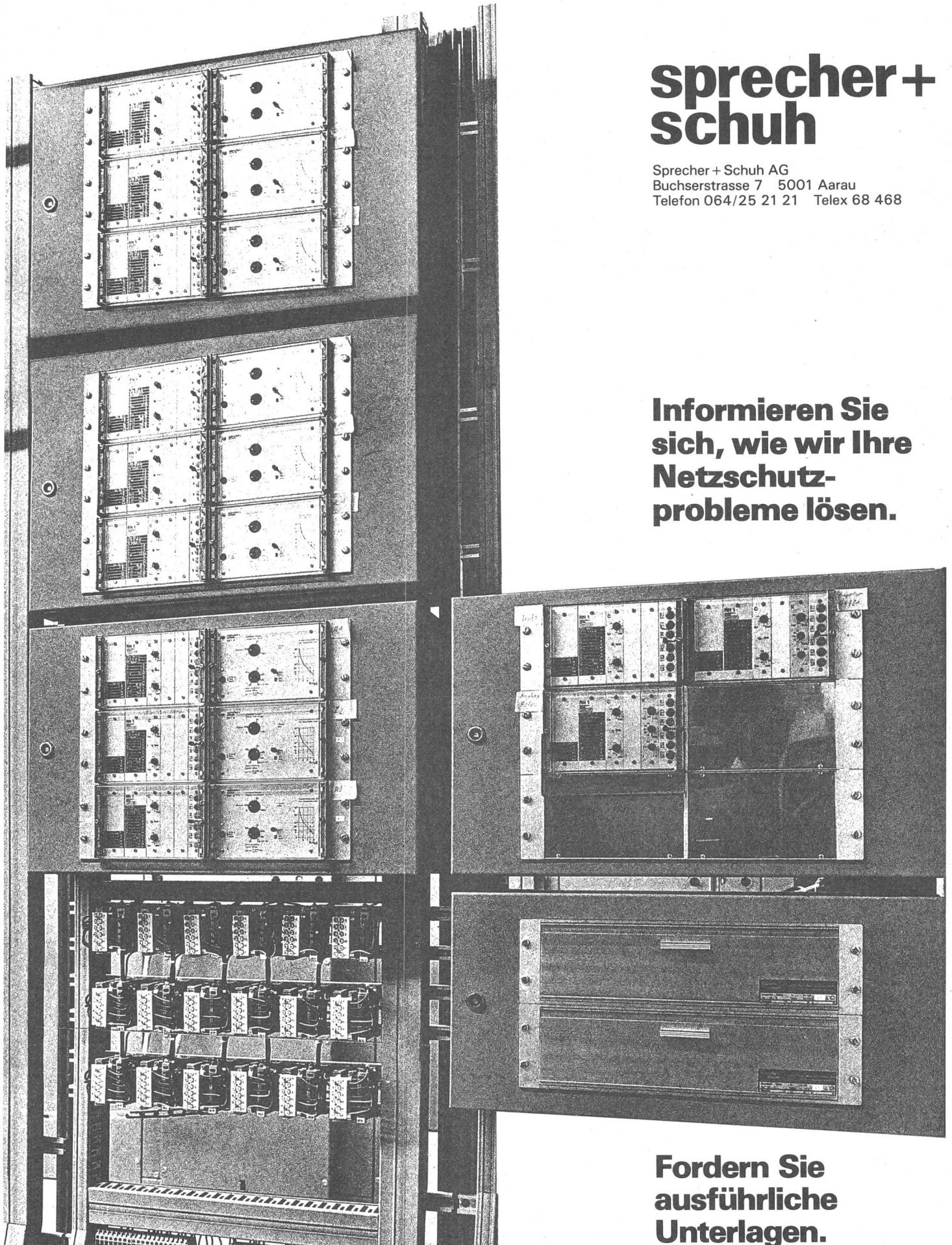
Download PDF: 24.01.2026

ETH-Bibliothek Zürich, E-Periodica, <https://www.e-periodica.ch>

sprecher+schuh

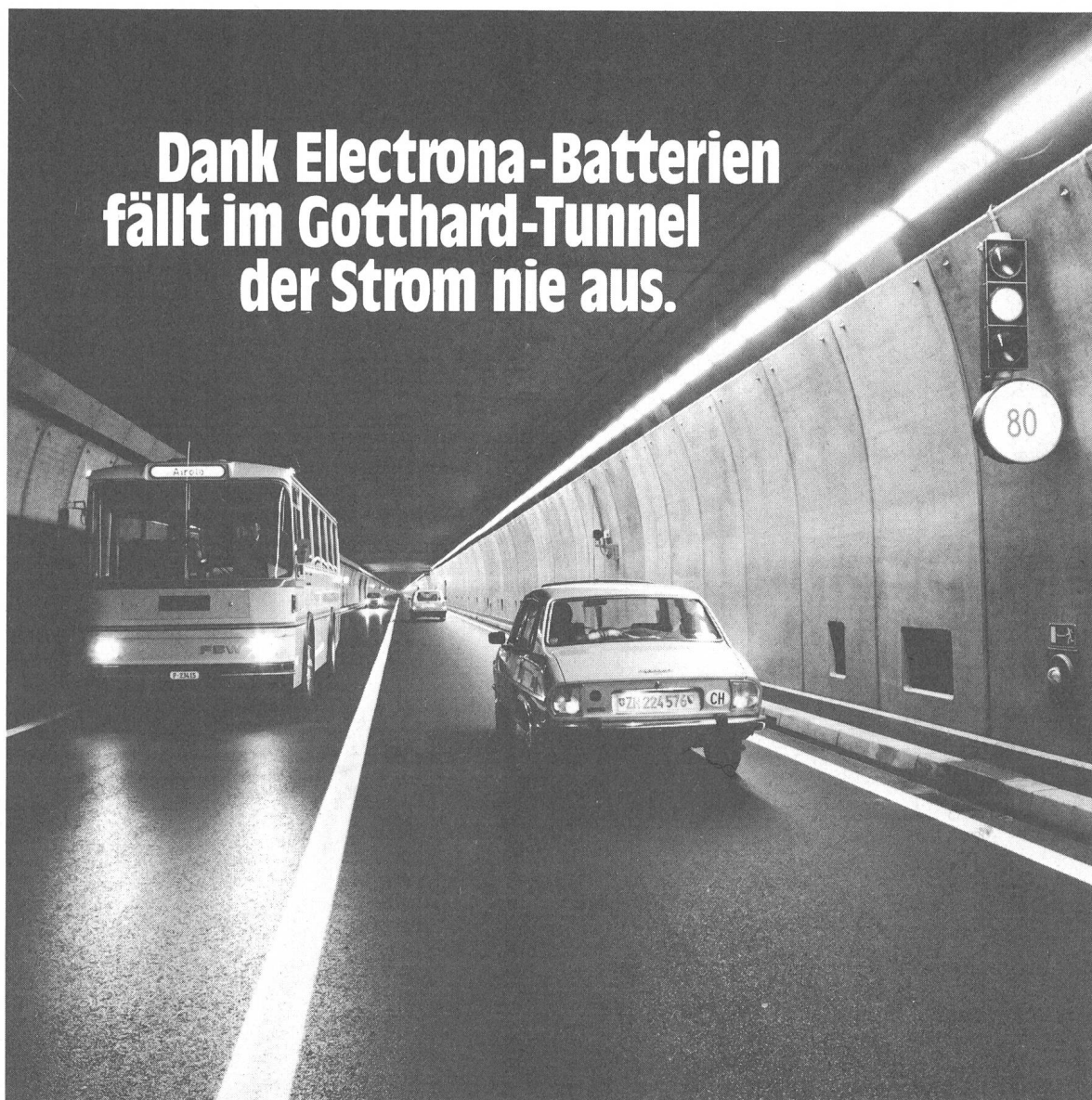
Sprecher + Schuh AG
Buchserstrasse 7 5001 Aarau
Telefon 064/25 21 21 Telex 68 468

**Informieren Sie
sich, wie wir Ihre
Netzschutz-
probleme lösen.**



**Fordern Sie
ausführliche
Unterlagen.**

Dank Electrona-Batterien fällt im Gotthard-Tunnel der Strom nie aus.



Electrona-Batterien garantieren bei Netzausfall im längsten Strassentunnel der Welt, dass Licht, Lüftung, Signalanlagen und alle Überwachungseinrichtungen weiterhin funktionieren.

Wo höchste Zuverlässigkeit zählt, findet man Electrona-Batterien, weil sie so robust,

so langlebig, so wartungsfreundlich – kurz: so sicher sind.

Wenn Strom auch für Sie lebenswichtig ist: verlassen Sie sich auf Electrona-Batterien. Sicher ist sicher. Übrigens finden Sie bei Electrona auch die geeigneten, genau den Batterien angepassten Ladegeräte.

Electrona SA
Accumulatorenfabrik
CH-2017 Boudry/NE



Tel. 038/44 21 21
Telex 35398 ACCU CH

Wegweisende Batterien und Ladegeräte aus fortschrittlichem Hause.

TRO

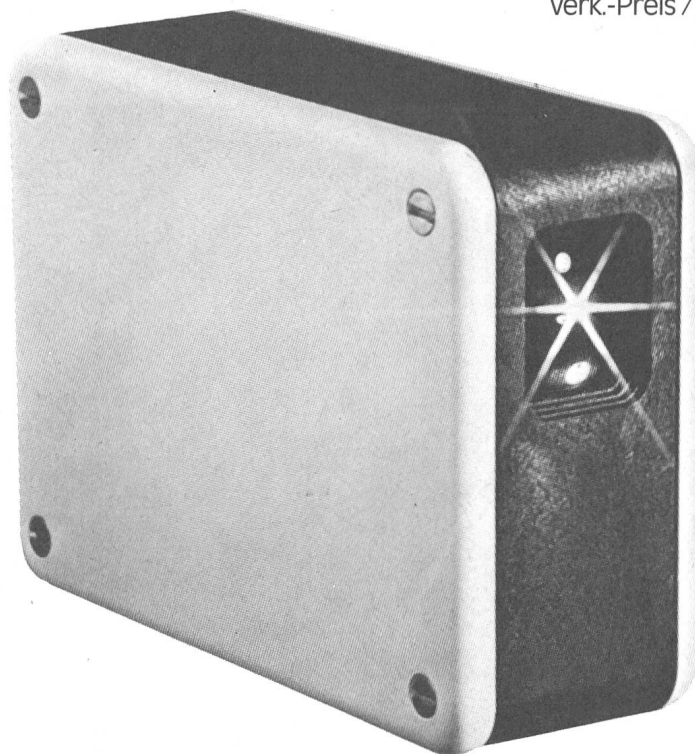
Compact Lichtschranke SERVODAN

...einfache Montage und Funktionseinstellung



Fr. 285.-

Verk.-Preis / inkl. Wust



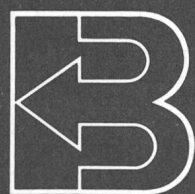
Ga-As Compactreflex Lichtschranke

mit Hell- Dunkelschaltung
und einstellbarer Ein- oder
Ausschaltverzögerung

Anschlussspannung: 220 Volt
SEV geprüft

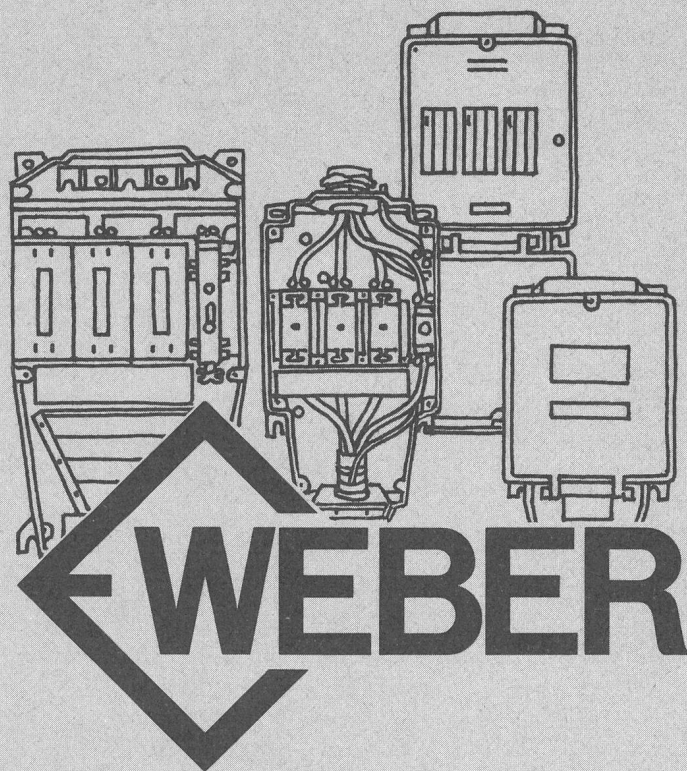
Abmessungen:
105 x 77 x 38 mm

Lieferung, Beratung und Service durch den Elektro-Grosshandel oder durch den Generalvertreter für die Schweiz:



Postfach – CH-4002 Basel – Telefon 061 22 54 66 – Telex 63 312 butba ch

butschardt electronic ag



Ihren Spürsinn in Ehren, aber wir haben tatsächlich das umfassende Angebot.

In enger Zusammenarbeit mit den energieliefernden Werken entstand ein Hausanschlusskasten-Sortiment, das seinesgleichen sucht. Mit nur drei Kastenmodellen decken wir den ganzen, grossen Anforderungskatalog ab. Verwundert es, wenn bedeutende Schweizer Elektrizitätswerke Weber Hausanschlusskästen einbauen?

Diese enormen Vorteile bieten Ihnen Weber Hausanschlusskästen: nur 3 Modelle für 160A, 250A und 400A Nennstrom, Kabel von vorn einlegbar, Kastenboden separat montierbar, Flansche resp. Einfach- und Doppeleinführungen oben oder unten einlegbar, zweiteiliger Vergusstrichter (bei gleichen Kastenabmessungen), schlagfestes, nicht brennbares Isoliermaterial (SEV-Attest vorhanden), alle Plombiermöglichkeiten, viel Anschlussraum, Abdeckung über den Eingangsklemmen, Berührungsschutz, vielseitiges Zubehör, Spannungsmessung bei montierter Abdeckplatte möglich, auf Wunsch Nulleitertrenner mit Trennstellung.

Weber AG, Fabrik elektrotechnischer Artikel und Apparate, 6020 Emmenbrücke, Tel. 041-505544

INDUSTRIELLE ANWENDUNG DER

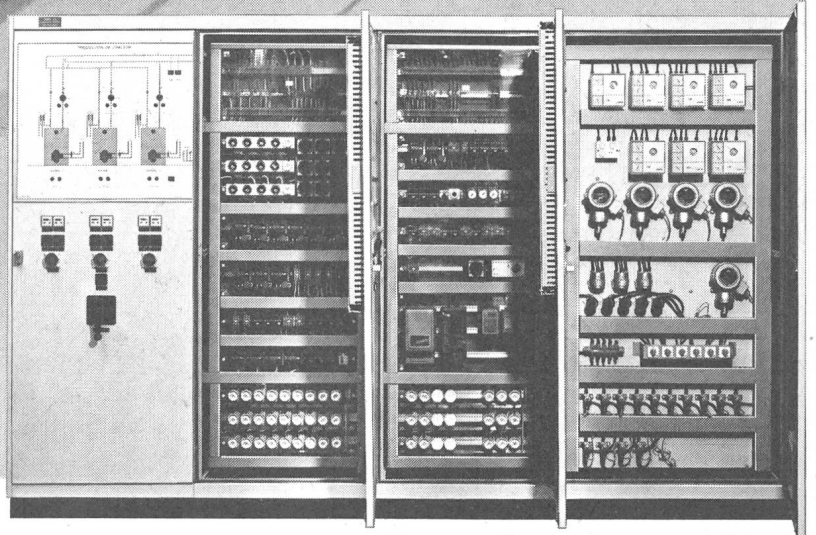
GARDY

APPARATE



Dank ihrer Verschiedenartigkeit und Anpassungsfähigkeit decken die GARDY-Fabrikate die Bedürfnisse sämtlicher Installationstechniken, und zwar von der einfachen Werkstätte bis zur Fabrik für die Herstellung ausgeklügelter Produkte.

Auf Grund seiner Erfahrung auf den Gebieten der elektrischen Energieverteilung vermag GARDY, zusammen mit seinen lokalen Zweigstellen, alle Probleme kleinerer oder grösserer Endverteilungs-Systeme zu lösen.



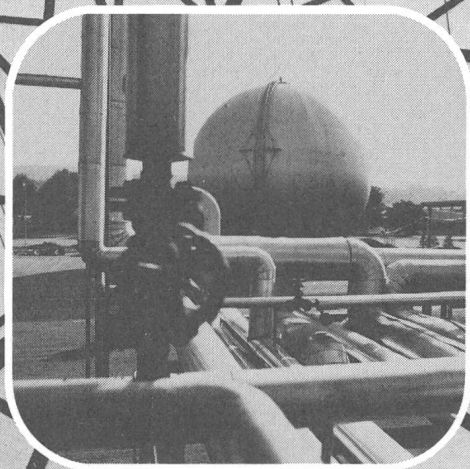
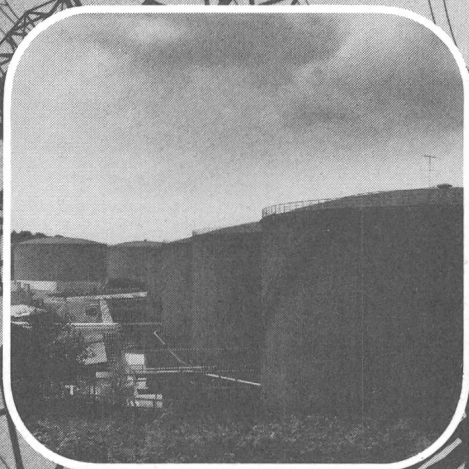
GARDY SA

Gardy: Zürich - Basel - Chur - Genève - Préverenges - Conthey - Lugano

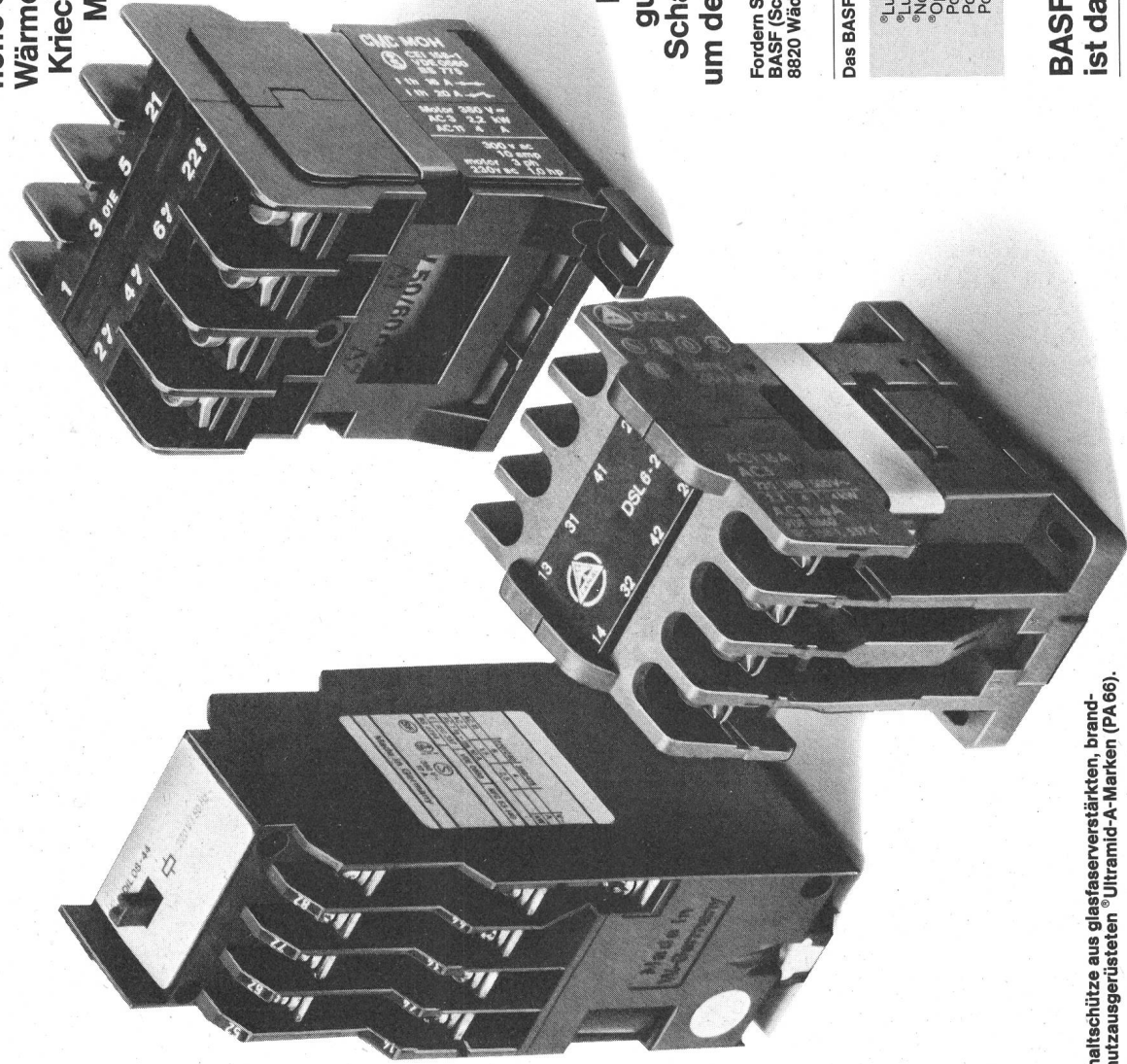
Ein Unternehmen mit Vergangenheit, stets an der Spitze des Fortschrittes

Wirtschaftliche Nutzung der Energie mit Apparaten und Systemen zum Zählen, Messen, Steuern, Regeln.

LANDIS & GYR



Jetzt umschalten auf BASF-Kunststoffe.

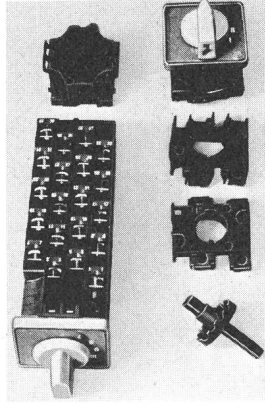


Schalterschütze aus glasfaserverstärkten, brandschutztauglichen [®]Ultradur-B-Marken (PA 66).

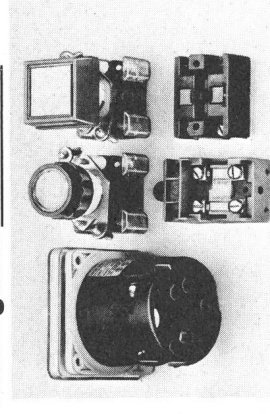
Auf das breite Programm von BASF. Stets die richtige Entscheidung bei allen Forderungen in Energie- und Nachrichtentechnik, bei Isolier- und Gehäuseproblemen: [®]Ultradur-A-Marken (PA 66), auch verstärkt und brandschutztauglich, hervorragende elektrische Isoliereigenschaften, hohe Steifigkeit und sehr gute Wärmeformbeständigkeit bei hoher Kriechstromfestigkeit. [®]Ultradur-B-

Marken (PA 6), auch mit Glasfasern und Füllstoffen verstärkt, sehr hohe Zähigkeit und gute Wärmeformbeständigkeit, hohe Kriechstromfestigkeit. [®]Ultradur-B-Glasfaserverstärkte [®]Ultradur-B-HS-Marken mit erhöhter Trockenschlagzähigkeit und ausgezeichneter Oberflächenqualität. [®]Ultradur-

Nockenschalter aus Ultradur A3XG5 (PA 66).



Marken (POM), sehr gutes Gleit- und Verschleißverhalten, hohe Dimensionsstabilität, sehr gute Federeigenschaften. Schalten Sie BASF ein, wenn es um den richtigen Werkstoff geht.



Drucktaster aus [®]Ultradur A3XG5 und [®]Ultradur A3XG7 (PA 66).

Fordern Sie Informationen an:
BASF (Schweiz) AG
8820 Wädenswil/Au

Das BASF-Kunststoffsoriment:

[®] Lupolen	PE	SAN	[®] Lupranol	PA	[®] Lupranol	Polyole
[®] Lucobit	ECB	ASA	[®] Lupraphen	POM	[®] Lupraphen	Polyole
[®] Novolen	PP	Terluran	[®] Neopolen	PBT	[®] Neopolen	PE
[®] Oppanol	PIB	Vinoflex	[®] Basopor	UP	[®] Basopor	PE
Polystyrol, Standard	PS	Vinidur		EPS		
Polystyrol, schlagfest	SB	Vinuran		MDI/TDI		
Polystyrol TSG	SB	Luvican				

BASF: Denn bei Kunststoffen ist das »mit wem« entscheidend.

BASF

Verfasser- hinweise

Im Bulletin werden nur **Originalartikel** veröffentlicht. Es dürfen also nur Manuskripte eingereicht werden, die noch keiner anderen Redaktion zur Verfügung gestellt wurden. Eine eventuelle Verwendung in anderen Zeitschriften, auch nur auszugsweise, bedarf der Zustimmung der Redaktion (Urheberrecht).

Die zur Veröffentlichung angenommenen Beiträge werden honoriert. Auf Wunsch werden auch Sonderdrucke hergestellt.

Aufbau des Manuskriptes

Titel der Arbeit, Name des Verfassers, Zusammenfassung (max. ca. 8 Zeilen), Text, Literaturhinweise, Adresse des Verfassers (üblicherweise Firmenanschrift), Figuren und Legenden.

Text

a) Der Artikel kann in deutscher oder französischer Sprache verfasst sein. Bei der Abfassung ist zu beachten, dass die Mehrzahl der Bulletinleser nicht Fachspezialisten sind.

b) Der Artikel soll kurz sein, nicht länger als 12 Schreibmaschinenseiten à ca. 28 Zeilen (weite Schaltung). Dazu können einige Figuren und Tabellen kommen.

c) Einseitig mit doppeltem Zeilenabstand schreiben. Der linke Rand soll mindestens 3 cm betragen.

d) Die persönliche Form ist zu vermeiden (z.B. «Man sieht» statt «Wir sehen ...»). Fachliche Abkürzungen sind beim ersten Gebrauch zu definieren.

e) Mathematische Abhandlungen sollen kurz gehalten, Ableitungen nur angedeutet werden. Auf sorgfältige, gut lesbare Schreibweise der Formeln ist besonders zu achten. Grössen und Einheiten sowie

deren Symbole müssen dem SI-System bzw. den CEI-Normen entsprechen.

f) Widmungen und Verdankungen werden im allgemeinen nicht veröffentlicht.

Figuren und Bilder

a) Von den Figuren sind klischierfähige, einheitlich und sauber beschriftete Originalzeichnungen einzureichen. Bei der Schriftgrösse und Strichdicke ist zu beachten, dass die Figuren je nach Inhalt stark verkleinert werden; insbesondere wird man versuchen, sie in einer Spalte (85 mm) unterzubringen. Für gute Lesbarkeit soll die Buchstabenhöhe dann immer noch min. 1,8 mm betragen.

b) Bilder sind in Form von Hochglanzfotografien, z.B. etwa 9 x 13 cm, einzureichen. Farbfotos können verwendet werden, sofern die Farben zum Verständnis nicht unbedingt nötig sind. Bildquellen werden im allgemeinen nicht angegeben.

c) Die Legenden sind auf einem separaten Blatt aufzuführen. Alle in den Figuren enthaltenen Grössensymbole und Abkürzungen sollen in den Legenden erklärt sein.

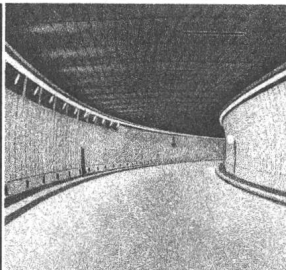
Literaturverzeichnis

Darin sind diejenigen Quellen aufzuführen, auf die im Text verwiesen wird, und zwar in der Reihenfolge ihrer Verwendung. Es sind nur allgemein zugängliche Quellen zu verwenden. Bei Büchern sind Autor, Titel, Verlag und Jahrgang anzugeben, bei Zeitschriften Autor, Titel und Zeitschrift mit Band, Jahrgang, Heftnummer sowie Seitenzahlen.

Probeabzug

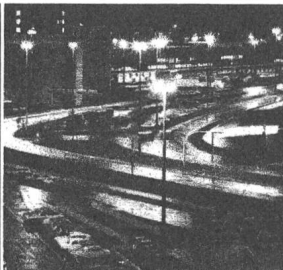
Die Druckfahnen werden dem Autor zur Durchsicht unterbreitet. Änderungen, die sich durch Mängel im Manuskript ergeben, werden dem Verfasser ggf. verrechnet.

Es gibt kaum etwas, das von uns nicht in's rechte Licht gerückt werden könnte!



Tunnelbeleuchtung

Der Gotthard- und Seelisberg-Strassentunnel ist mit Novelectric-Tunnel-Leuchten und Steuerungsanlagen ausgerüstet. Wie unzählige andere Tunnel zuvor.



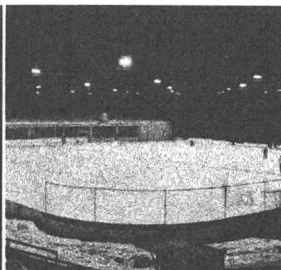
Strassen- und Autobahn- Beleuchtung

Am Flughafen Kloten auf Autobahnen, Haupt-, Neben- und Quartierstrassen, überall machen Novelectric-Leuchten Strassen zu sicheren Fahrbahnen.



Industrie- und Raum- Beleuchtung

Im markanten Betriebsgebäude von Revox wie in vielen anderen Industrie- und Bürogebäuden schaffen Novelectric-Leuchten optimale Lichtverhältnisse am Arbeitsplatz.



Sportplatzbeleuchtung

Ob Fussball-, Tennisplatz, Eisstadion, Turn- oder Schwimmhalle, für den Sport machen Novelectric-Leuchten die Nacht zum Tag.

- Aufbau-, Einbau- und Rahmen-/Raster-Leuchten
- Kunstglas-, Paneelen und Industrie-Leuchten
- Installationskanäle, Stromschienen
- Spotleuchten
- Industrie-Leuchten
- Tunnel-Leuchten und Scheinwerfer
- Strassen-Leuchten und Kandelaber, Vorschaltgeräte



Generalvertretung
von General-Electric
Lichtquellen

Novelectric

8107 Buchs ZH Telefon 01 / 846 21 11, Telex 53 724

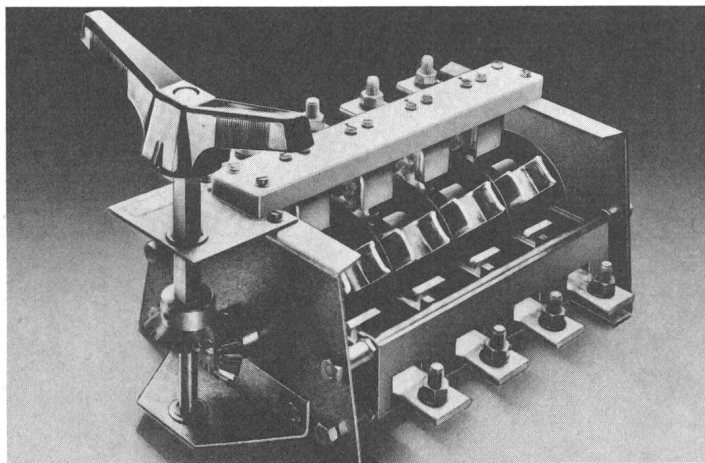
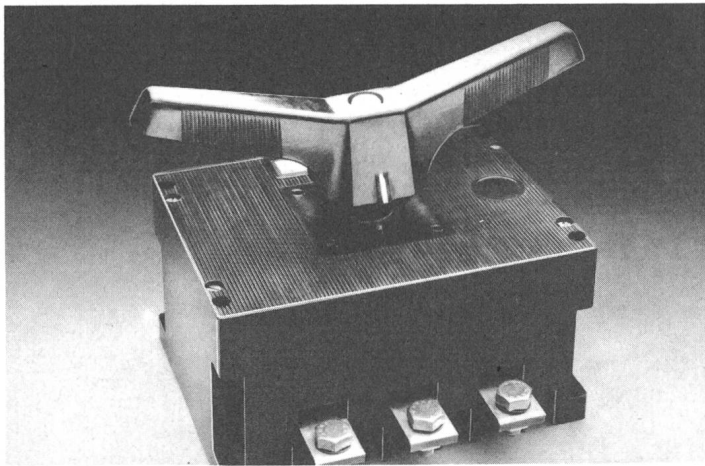
Informations-Gutschein über

Name:

Adresse:

PLZ/Ort:

Einsenden an Novelectric, 8107 Buchs ZH



PETERREINS-Schaltgeräte: Fortschritt im Detail

Hochstromschaltgeräte für Energietechnik und Industrie nach IEC 408, VDE 0660 und 0113:

- Moderne, zukunftsweisende Technik durch robuste Kontaktsysteme mit zwangsgeführten, grossflächigen und selbstreinigenden Tastwälzkontakten.
- Aussergewöhnliche Betriebssicherheit durch Sprungantrieb mit Zwangstrennung der Kontakte, grosse Luft- und Kriechstrecken sowie hohe Kurzschlussfestigkeit.
- Universelle Einsatzmöglichkeiten dank konsequentem Baukastensystem und besonders platzsparender Bauweise; einfacher Ausbau der Standardmodelle durch Zusatzbausteine.

Das PETERREINS-Programm:

- Kompaktschalter, Leistungstrenner, Sicherheits-schalter, Gefahrenschalter; bis 4000 A
- Lastschalter NH-Sicherungskombination bis 1250 A
- Ein- und mehrpolige Trennschalter bis 4000 A, Hochstrom-Sammelschientrenner bis 60'000 A
- Lastumschalter bis 4000 A, Hochstromumschalter bis 60'000 A, Umpolschalter bis 20'000 A

Verlangen Sie Unterlagen und unverbindliche Beratung.



Bruno Winterhalter AG

Ressort Industrieprodukte

Oberwiesenstr. 4
Tel. 01-830 10 11

8304 Wallisellen
Telex 53132

Hauptsitz:
Werkstrasse 5, 9006 St. Gallen
Tel. 071-24 94 17, Telex 77 303

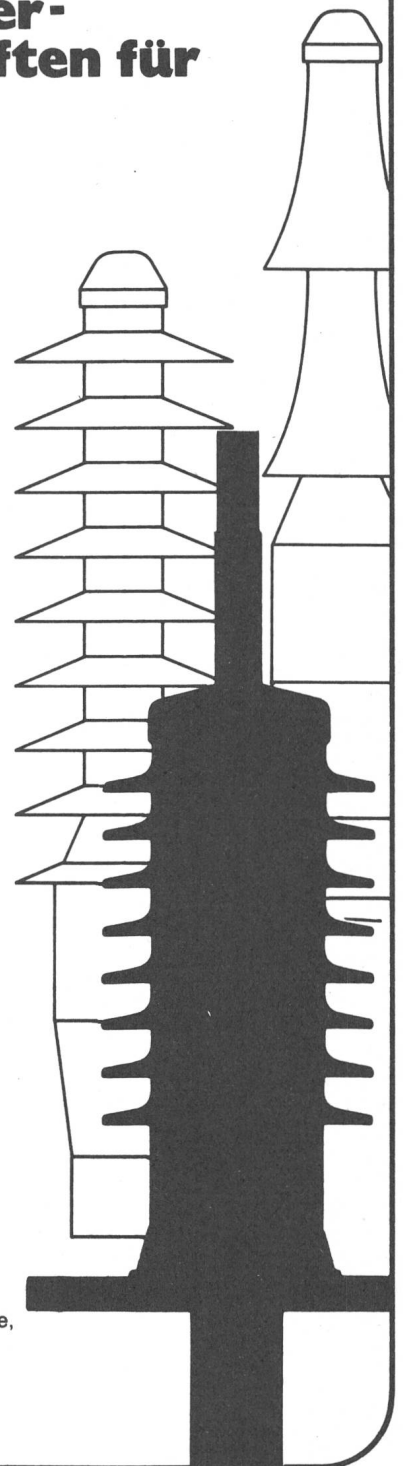
Weitere Filiale:
Grossmatt, 6014 Littau-LU
Tel. 041-55 74 74, Telex 78140

Die ideale Ergänzung
zum bestehenden «ixosil»-Endverschluss-Programm
für Kunststoffkabel mit PE-, XLPE- und EPR-Isolation

ixosil®

Freiluft- Endverschlüsse mit Stützer- eigenschaften für 10-72 kV

- Rasche, einfache Montage ohne Spezialwerkzeuge (bewährte Aufschiebetechnik)
- Hohe mechanische und Kurzschluss-Festigkeit
- Schlag- und stossfest
- Glimm- und ozonfest
- Hohe Beständigkeit gegen atmosphärische Einflüsse, UV-Bestrahlung und Temperaturbeanspruchung
- Hohe Kriechstrom-sicherheit, selbst bei ungünstigen Umgebungsbedingungen
- Grosse Wechsellast-festigkeit, auch bei extremer Beanspruchung
- Stückprüfung garantiert konstante Qualität des Serienproduktes



Verlangen Sie
detaillierte Unterlagen:



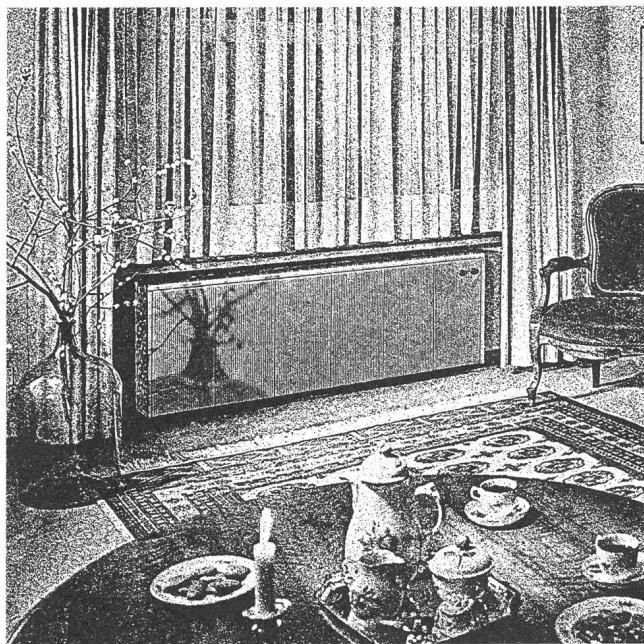
Dätwyler AG,
Schweizerische Kabel-,
Gummi- und Kunststoffwerke,
CH-6460 Altdorf / Schweiz

Telefon 044 / 4 11 22
Telex 7 86 91 dag ch

Mantel

Mischheizspeicher

Wohlbehagen
mit Strahlungswärme.



Wo immer Behaglichkeit mit sinnvoller Nutzung der elektrischen Energie kombiniert wird, ist der Mantel-Mischheizspeicher die wirtschaftlichste Lösung.

Er ist nur 14 cm tief und vereint zwei Heizungen in einer. Die Nachtstrom-Speicherheizung als Grundlastheizung und die Ergänzungsheizung für Kältespitzen. Unser grosses Gerätesortiment erlaubt eine Anpassung an jeden Standort.

Zuerst zu Mantel.

Über 100 Jahre wohnliche Wärme.



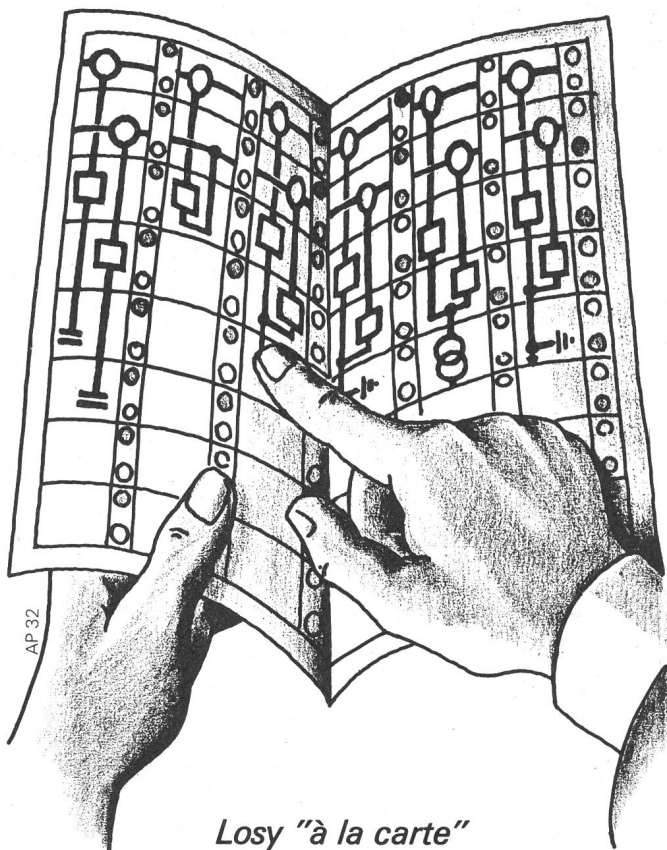
Mantel AG

Elektroheizungen
CH-8353 Elgg/ZH
Tel. 052 / 47 01 01

Elektro-Direktheizgeräte, Elektro-Einzelraumspeicher,
Zentralspeicher (Feststoff und Wasser),
Wärmepumpen, Elektro-Fussbodenheizung, Boiler

D 80

(Avec Gfeller, vous planifiez à l'optimum)



Losy "à la carte" ou le système de commande locale sur mesure.

Losy est un système pour commande, signalisation et surveillance locale. De conception modulaire, il a été réalisé selon la technique moderne des cartes à relais en se basant sur les technologies les plus modernes.

Losy s'adapte sans problèmes à tous vos besoins. L'implantation décentralisée des unités de conversion permet de réduire considérablement les frais de câblage. De par l'installation d'un système d'information à affichage direct sur tous les modules, il n'est pas nécessaire de disposer d'un écran de visualisation supplémentaire. En plus, le module de commande est conçu de façon à pouvoir remplacer tout schéma synoptique traditionnel. Losy est ainsi un système permettant de réaliser des économies d'encombrement et de frais.

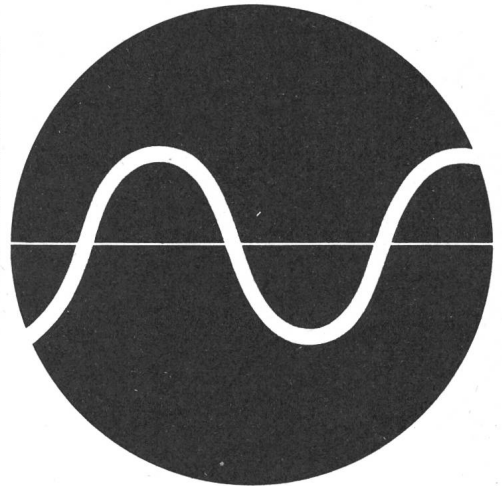
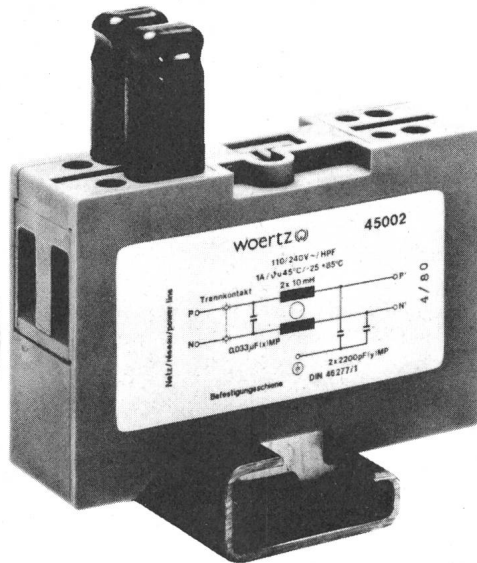
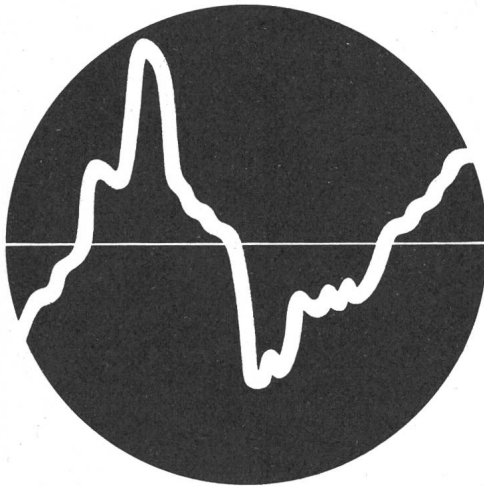
"A la carte" vous apporte donc plus d'avantages à moindre frais. Renseignez vous en demandant la documentation concernant le système de commande locale Losy. Et si vos problèmes dépassent le cadre local, exigez la documentation traitant des systèmes de téléaction appelés Telebit GTB 10 et 20.

gfeller
telecommunications

Gfeller AG, Brünnenstrasse 66, CH-3018 Berne
Téléphone 031/55 51 51, Télex 32 612 gfeag

Netzentstörfilterklemmen
schützen empfindliche elektronische
Geräte vor Hochfrequenzstörungen.

Die Störfilter bestehen aus
einer stromkompensierten Drossel
und den SEV und VDE Vorschriften
entsprechenden
Metallpapierkondensatoren.
Netzstörungen werden in einem
weiten Frequenzbereich gedämpft
und verhindern dadurch Fehlfunk-
tionen elektronischer Geräte.



woertz

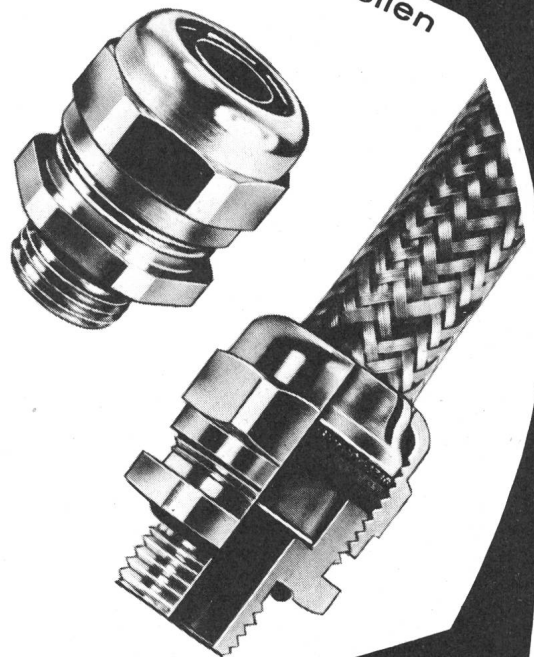
Oskar Woertz
Fabrik elektrotechnischer Artikel
Eulerstrasse 55, CH-4002 Basel
Telefon 061 - 23 45 30
Telex 63 179 owbslch

AGRO hilft Ihnen mit durchdachten und ausgereiften Bauteilen

Neue Wege bei der Elektroinstallation an Maschinen

Optimale Elektroisolation der Leiter und
Schutz gegen mechanische und thermische Einflüsse mit:

- Kunststoffschlauch mit Eisendrahtumflechtung,
Nenngrößen 9 mm bis 36 mm
- PVC-Schlauch isoliert die Leiter zusätzlich
- Drahtumflechtung schützt gegen mechanische Einflüsse
sowie gegen glühende Späne
- Nippel für dichten Schlauchanschluss und Schutzerdung
der Umflechtung, Größen Pg 9 bis Pg 36
- Anschlussgewinde mit Rundschnurringdichtung =
automatisch dicht am Anschluss



Verkauf auch durch VLE-Grossisten

Wir lösen Ihre Anschlussprobleme
Tel. 064 47 21 61/62 Hunzenschwil

AGRO

Wir führen

Technisch-physikalische Untersuchungen an elektrischen Leitern und Isolierstoffen

durch.

Dauerbetriebsexperimente:

Spannungen bis 100 000 V
Ströme bis 10 000 A (50 Hz)

Kurzschlussexperimente:

Spannungen bis 500 V
Ströme bis 100 000 A (50 Hz)



Schweizerischer
Elektrotechnischer Verein
Materialprüfanstalt
Seefeldstrasse 301, 8008 Zürich
Telefon 01 / 53 20 20

Abzweigstecker Fiches de dérivation

mit waagrechter Ein-
führung, unzerbrechlich
Pat. ang.

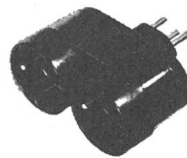


avec entrée horizontale,
incassables. Brevetées

2pol. + E 10 A, 250 V

2 pol. + T 10 A, 250 V

Type 12/2 x 14

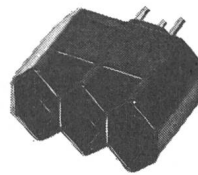


Passend für 2 Gummistecker,
Typ 12 oder 14

Correspondant pour 2 fiches en
caoutchouc, type 12 ou 14

Schwarz/Noir	Weiss/Blanc
Nr./N° 4739	Nr./N° 4739 W
E-Nr./N°	E-Nr./N°
672 037 127	672 037 027

Type 12/3 x 13



Passend für 2 Gummistecker oder
3 normale Stecker, Typ 12

Correspondant pour 2 fiches en
caoutchouc ou 3 fiches normales,
type 12

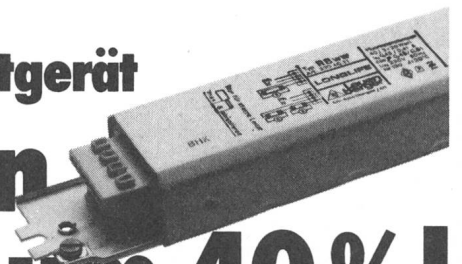
Schwarz/Noir	Weiss/Blanc
Nr./N° 4738	Nr./N° 4738 W
E-Nr./N°	E-Nr./N°
672 038 117	672 038 017

Lieferbar durch Elektro-Grossisten /
Livrables par les grossistes d'électricité



Jenni AG, 8152 Glattbrugg ZH
Tel. 01 / 836 50 57

Energiesparen beginnt beim Vorschaltgerät Opti-Watt* reduzieren die Verluste um 40%!



- * Opti-Watt sind Leuenberger-Vorschaltgeräte der neuen Generation
- * Opti-Watt eignen sich für alle Leuchtstoffröhren
- * Opti-Watt, mit ihren vernünftigen Abmessungen, lassen sich problemlos in alle Leuchten einbauen
- * Opti-Watt sind lieferbar in 20, 40 und 65 Watt

Wirtschaftlichkeit der Opti-Watt Vorschaltgeräte Am Beispiel eines Bürogebäudes (1)

mit 2000 Licht-Brennstunden pro Jahr (250 Tage à 8 Stunden)

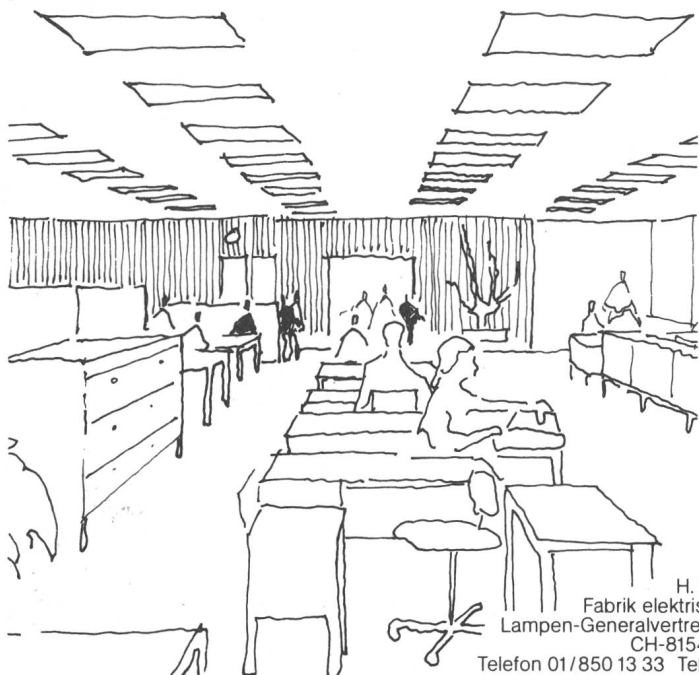
Standard Vorschaltgeräte: 2000 Std. à 9,2 W = 18,40 kW h = Fr. 2.75

Opti-Watt Vorschaltgeräte: 2000 Std. à 5,5 W = 11,00 kW h = Fr. 1.65

Durchschnittl. Einsparung pro Gerät und Jahr = **7,4 kW h = Fr. 1.10***

* bis 40% geringere Eigenverluste bei höherer Gerätelebensdauer. In 4 Jahren ist der Gerätemehrpreis amortisiert. Bei einer mittleren Gerätelebensdauer von 20 Jahren können Einsparungen von ca. Fr. 18.- erzielt werden. In einem Bürohaus mit 500 Leuchten ergibt das einen Gewinn von ca. Fr. 9000.-.

(1) Das Beispiel bezieht sich auf Vorschaltgeräteverlust der 40 Watt Geräte Typ RBWw.)



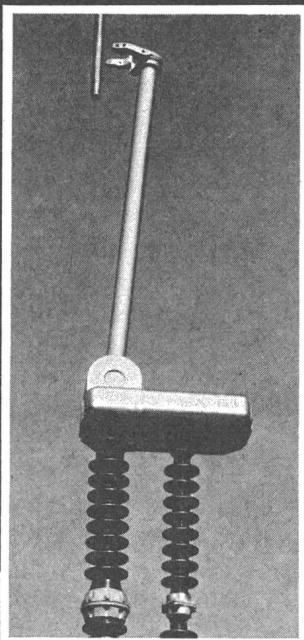
H. Leuenberger AG
Fabrik elektrischer Apparate
Lampen-Generalvertretung Radium
CH-8154 Oberglatt
Telefon 01/850 13 33 Telex 53352



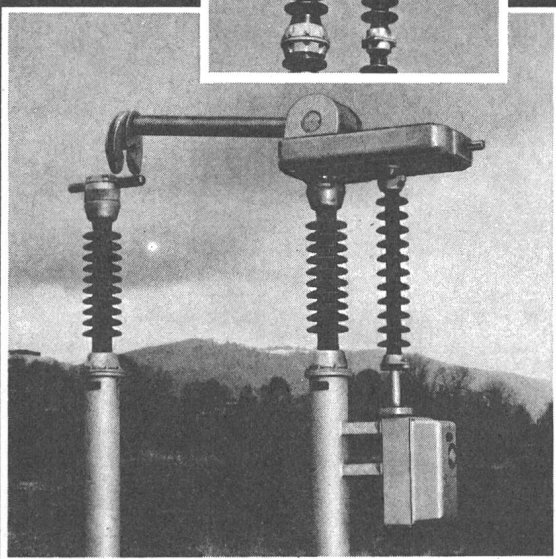
Leuenberger

8008/LL5662

Vertikalgreiftrenner
Typ TFG...



Horizontalgreiftrenner
Typ TFN...



seit
über 50 Jahren
beschäftigen
wir uns mit der Herstellung
von Trennern – in Serien- und
Einzelausführung. **Tag für Tag...**

Greiftrenner

- 72,5–170 kV (245 kV)
- Neuartiges Kontaktsystem;
+ Patent angemeldet
- Kurzschlussströme bis 125/50 kA
- Nennstrom 1250 A oder 2500 A
- Serienfabrikation und Baukasten-
system, daher preisgünstig
- Angetrieben durch die bewährten
Alpha Motor-, Hand- oder
Hydraulikantriebe

Elektromechanik
Abwasserreinigung
Apparatebau
Stahlbau – Metallbau

Alpha AG
CH-2560 Nidau
Telefon 032 51 54 54
Telex 34 692

Alpha

**Für
Betriebs-
sicherheit
im
Strassen-
Tunnelbau**



Hochspannungs- kabel von

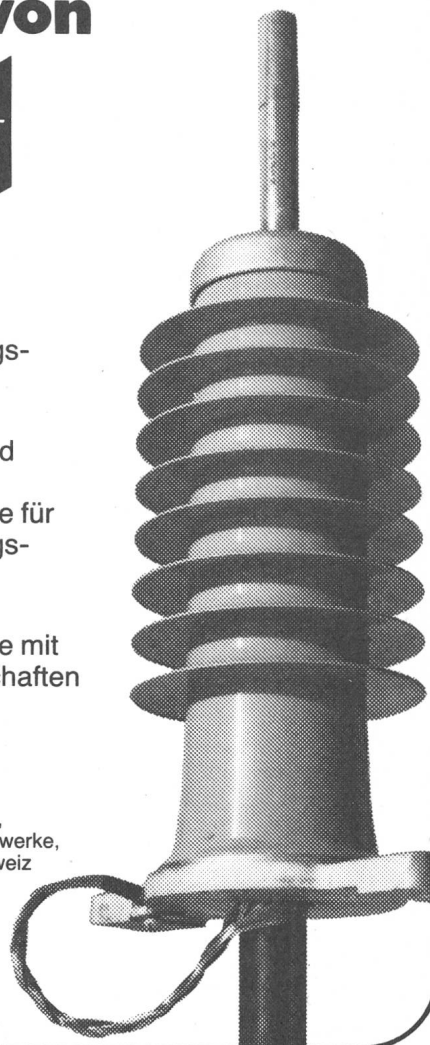
Dätwyler

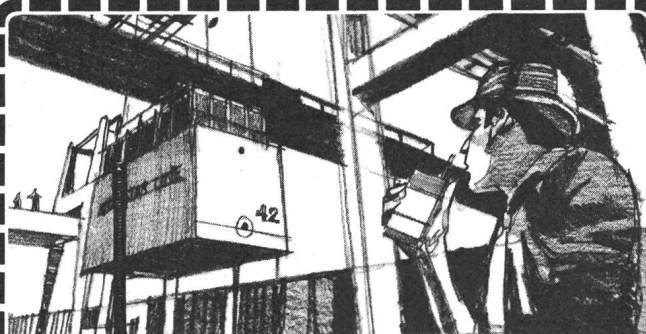
- Einleiter-
und Dreileiter-
Hochspannungs-
kabel
- «ixosil»
Innenraum- und
Freiluft-
Endverschlüsse für
Hochspannungs-
kabel
- «ixosil»
Endverschlüsse mit
Stützereigenschaften

Verlangen Sie
detaillierte Unterlagen:

Dätwyler AG
Schweizerische Kabel-,
Gummi- und Kunststoffwerke,
CH-6460 Altdorf / Schweiz

Telefon 044 / 4 11 22
Telex 7 86 91 dag ch





Wenn Sie ein Handsprech-funkgerät mit handfesten Vorteilen suchen: Das neueste SE20 von Autophon hat sie: hohe Sendeleistung, hohe Empfangsempfindlichkeit, geringer Stromverbrauch und extrem hohe Schaltbreite.

Mehr über dieses Hochleistungsfunkgerät in Hybridschaltungstechnik, Modulbauweise und Ganzmetallgehäuse erfahren Sie bei jeder Autophon-Niederlassung.

AUTOPHON

Autophon-Niederlassungen
in Zürich 01 201 44 33, St. Gallen 071 25 85 11, Basel 061 22 55 33,
Bern 031 42 66 66, Luzern 041 44 04 04
Téléphonie SA in Lausanne 021 26 93 93, Sion 027 22 57 57,
Genève 022 42 43 50

ADVICO 884

NORMA-DIGITAL-WATTMETER D-4155



Direktanzeigendes Präzisions-Wattmeter zur Messung der Wirkleistung und Blindleistung in

- Einphasen-Netzen
- Drehstrom-Dreileiter-Netzen mit symmetrischer und beliebiger Belastung

zur Messung der Wirkleistung in

- Drehstrom-Vierleiter-Netzen mit symmetrischer Belastung
- Drehstrom-Vierleiter-Netzen mit beliebiger Belastung mit 2 Geräten D-4155

Eingänge: 110-220-440-550 V und 1-2-5-10 A

Genauigkeit, bezogen auf $\cos \varphi = 1$:

- ± 0,1% im Frequenzbereich 45...65 Hz
- ± 0,2% in den Bereichen 15...45 und 65...400 Hz
- ± 0,5% im Bereich 400...1000 Hz

Optionen:

Druckerausgang oder IEEE-Standard 488 Interface

Generalvertretung:



Armin Zürcher AG

Grubenstrasse 54, Postfach, 8045 Zürich
Telefon 01/66 17 50

Für ein paar Jahre die Schweiz verlassen, damit auch andere weiterkommen!

In **Indonesien** braucht man Ihr Wissen.

In Zusammenarbeit mit dem indonesischen Erziehungsministerium wirkt dort Swisscontact, die seit 20 Jahren auf technische Berufsausbildung in Entwicklungsländern spezialisierte Schweizerische Stiftung für technische Entwicklungshilfe, beim Aufbau von sechs Technikerschulen auf Java und Sumatra mit.

Es geht darum, zirka 5000 Studienplätze für die Fachgebiete Maschinenbau, Elektrotechnik, Industrieelektronik sowie Hoch- und Tiefbau zu schaffen. Und es geht darum, den Lehrern bei der Ausbildung zur Seite zu stehen.

Um diese Aufgabe erfüllen zu können, suchen wir auf Ende 1981 mehrere

Ingenieure HTL

die bereit sind, helfen zu helfen.

Dazu gehört die fachliche und pädagogische Betreuung der indonesischen Lehrkräfte sowie das Überwachen der theoretischen und praktischen Ausbildung. Dazu gehört die Mitarbeit beim Planen, Einkaufen und Installieren der technischen Ausrüstung und die Mitwirkung beim Beschaffen des didaktischen Materials, der Labor- und Werkstatteinrichtungen. Auch Industriekontakte und Projektarbeiten gehören dazu.

Wir wissen, dass die Anforderungen, die wir an Sie stellen, alles andere als gering sind. Denn wir erwarten nicht nur, dass Sie ausgebildeter Ingenieur HTL sind. Sondern auch, dass Sie sich durch Persönlichkeit, Initiative, Organisations-talent und Anpassungsfähigkeit auszeichnen. Dazu kommt, dass Ihnen die englische Sprache vertraut sein sollte, dass Sie mindestens sechs Jahre Berufspraxis haben müssen und – wenn möglich – pädagogisch geschult sein und/oder Lehrererfahrung besitzen sollten.

Dafür bieten wir Ihnen allerdings mehr als nur einen Stellenwechsel.

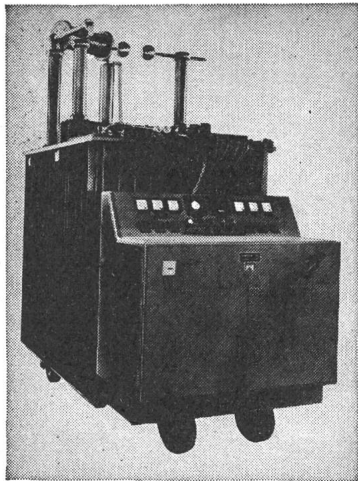
Sie erhalten von uns einen Zweijahresvertrag mit Verlängerungsmöglichkeiten zu zeitgemässen Bedingungen. Und die Chance, weit zu kommen, indem Sie anderen helfen, weiterzukommen.

Wollen Sie uns nicht anrufen und den Personalbogen anfordern?

Swisscontact

Bellerivestrasse 44, 8008 Zürich
Telefon 01 . 252 74 75

Hochspannungsprüfanlagen nach Mass



0–50/100 kV
30/15 A

Hans Kull AG

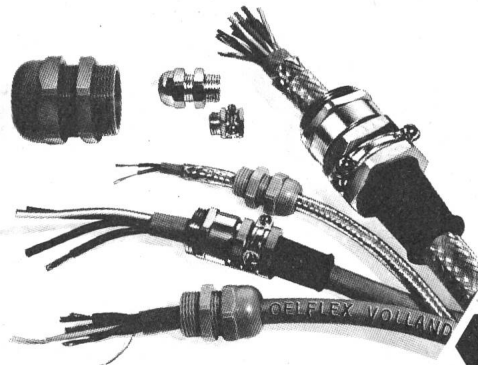
Elektrische Apparate
4552 Derendingen / Schweiz
Telefon 065 / 42 37 42

Flexible Steuerkabel

- öl- und benzinbeständig
- PVC, Silikon oder Neoprene
- Adern numeriert oder farbig
- auch mit Abschirmung

Kabelverschraubungen

- in Metall und Kunststoff
auch mit Zugentlastung und Knickschutz

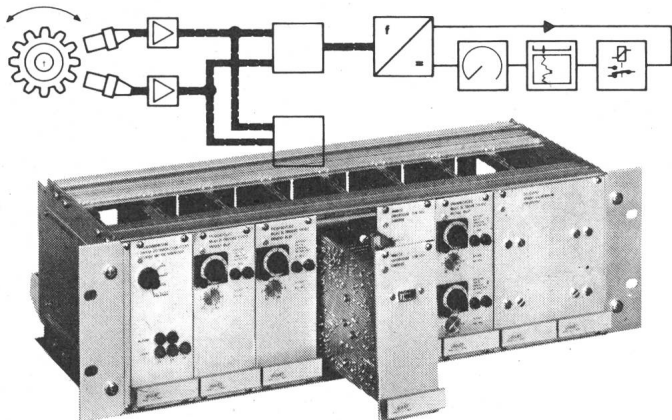


- ab Lager
Rümlang

VOLLAND
Rud. Volland Ing.-AG
Ifangstrasse 103
CH-8153 Rümlang
Tel. 01 817 76 11

Drehzahlmess- und Schaltgeräte

für die Automatisierung und Fernbedienung



Elektronische Drehzahlmess- und Signalisieranlagen

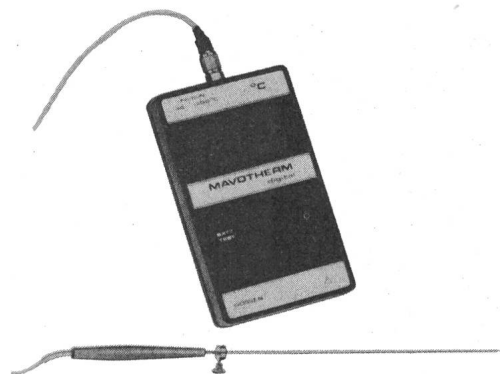
- Drehrichtungsdiskriminierung
 - Stillstandsüberwachung
 - Geberüberwachung
 - Frequenzrelais (Schaltpunkte)
 - Wandler Frequenz-Strom
 - Spannungsrelais (Schaltpunkte)
 - Netzüberwachung
 - statische und dynamische Geber
- Diese Geräte eignen sich für den Einsatz in Kernkraftwerken.

JAQUET AG
Thannerstrasse 15
CH-4009 Basel
Tel. 061-38 39 87
Telex 63259

JAQUET

Verkaufsbüros
in Hannover
Leverkusen, Frank-
furt, Stuttgart
und München

MAVOTHERM DIGITAL



Der neue, einfach zu bedienende GOSSEN-
Temperaturmesser mit

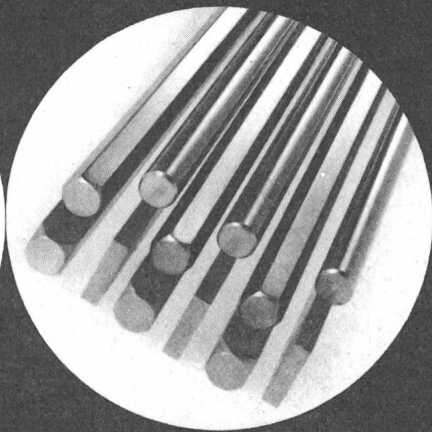
- Bereich $-40 \dots +500^{\circ}\text{C}$
- 4 verschiedenen Fe-CuNi-Temperatur-Fühlern
- Trockenbatterie oder aufladbarer Akku
- 12,7 mm hohe LCD-Anzeige
- hohe Genauigkeit und günstiger Preis



ULRICH MATTER AG. 5610 WOHLN

Elektr. Mess- und Regeltechnik
Telefon (057) 614 54 / 628 34

**Wer
mit Gewinn
rechnet,
rechnet mit
Metall-Serva!**



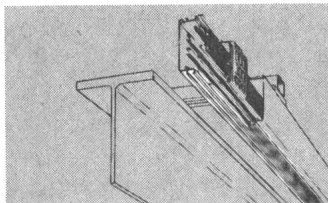
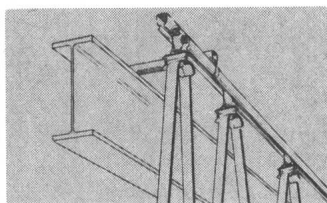
• Messing • Kupfer • Neusilber
• Bronzen • Exconal (Al-Kern +
Cu-Mantel) • **NEU: ALUMINIUM**

Metall-Serva AG



8047 Zürich, Rautistr. 33
Tel. 01/54 90 11 - 15
Telex Metal CH 59520

Stromzuführungen.



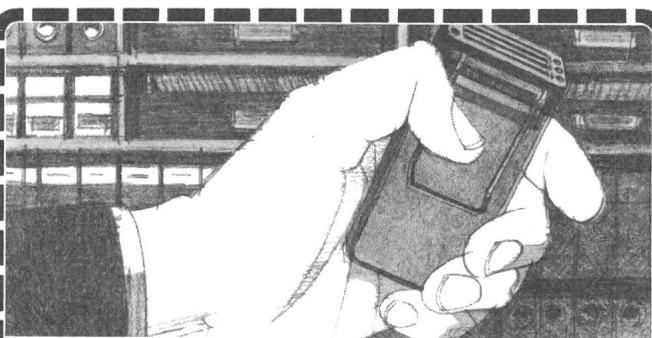
Offen. Geschützt.

Die ganze Palette der
Stromzuführungs-Systeme
für ortsveränderliche Verbraucher.

Verlangen Sie Beratung und Offerte.

fehr

Hans Fehr AG CH-8305 Dietlikon Tel. 01/833 26 60 Telex 52344
Fördertechnik — Lagertechnik — Kranbau — Antriebstechnik



**Wenn man heute einem Mit-
arbeiter auch optisch klarmachen
kann, weshalb er gesucht wird,
dann hat man die Lösung bei
Autophon gefunden. Verlangen
Sie nähere Informationen.**

Endlich gibt es eine Möglichkeit, mit der man Mitarbeiter im Betrieb
nicht nur akustisch findet, sondern ihnen mit optischen Signalen auch mitteilen
kann, weshalb sie gesucht werden oder was sie zu tun haben. Wir senden Ihnen
gerne genaue Unterlagen über die neue Personensuchanlage «PS 80» mit
digitaler Info-Anzeige.

AUTOPHON 

Autophon-Niederlassungen
in Zürich 01 201 44 33, St. Gallen 071 25 85 11, Basel 061 22 55 33,
Bern 031 42 66 66, Luzern 041 44 04 04
Téléphonie SA in Lausanne 021 26 93 93, Sion 027 22 57 57,
Genève 022 42 43 50



**Bibliothek
des SEV**

**Bibliothèque
de l'ASE**

**Öffnungszeiten
für Mitglieder:**

**Heures d'ouverture
pour les membres:**

8.30 – 11.30 Uhr
14.00 – 16.30 Uhr

8.30 – 11.30 h
14.00 – 16.30 h

DUAP

Für unsere Abteilung **Diesel-Generatoren** suchen wir einen
Elektroingenieur HTL
der an einer sehr vielseitigen Arbeit interessiert ist.

In unserem kleinen Team brauchen wir einen selbständigen,
ideenreichen Mitarbeiter.
Wir bieten beste Anstellungsbedingungen und ein der Ver-
antwortung entsprechendes Salär.

Interessenten wollen sich bitte melden bei:
DUAP AG Abteilung DG, 3360 Herzogenbuchsee
Telefon 063/60 12 72, intern 35 oder 25



Ingenieurschule Burgdorf
Höhere Technische Lehranstalt
des Staates Bern (HTL)

Nachdiplomstudium Unternehmensführung

Das zweisemestriges Nachdiplomstudium Unternehmensführung richtet sich an Absolventen höherer technischer Lehranstalten und Technischer Hochschulen, die ihr Normalstudium erfolgreich abgeschlossen haben. 2 bis 3 Jahre Berufspraxis nach Abschluss der Ausbildung sind erwünscht.

1. Semester

1. Quartal:

Themenkreis **Das Unternehmen**

10 Wochen, Ende April bis Anfang Juli

2. Quartal:

Themenkreis **Führungsgrundlagen**

8 Wochen,

Anfang August bis Ende September

2. Semester

3. Quartal:

Themenkreis **Betriebswirtschaft und Finanzen**

8 Wochen,

Mitte Oktober bis Mitte Dezember

4. Quartal:

Themenkreis **Produktion und Absatz**

10 Wochen,

Anfang Januar bis Ende März

Das Studium ist interdisziplinär für Absolventen aller Abteilungen der Höheren Technischen Lehranstalten und Technischer Hochschulen und hat das ZIEL, Ingenieure umfassend und praxisbezogen auf unternehmerische Führungsaufgaben in Wirtschaft und Verwaltung vorzubereiten.

Die vier Quartale können zusammenhängend oder im Zeitraum von 3 Jahren absolviert werden.

Anmeldung für das Gesamtstudium oder das 1. Quartal 1981 bis 1. Dezember 1980

Studienbeginn Ende April 1981

Nähere Auskünfte und Anmeldeformulare
Telefon 034 22 61 61

Ingenieurschule Burgdorf
Abteilung Unternehmensführung
Pestalozzistrasse 20, 3400 Burgdorf

205



Technische Hogeschool Delft

Technische Hochschule Delft
Niederlande

In der Abteilung der Elektrotechnik ist der Platz eines

ordentlichen Professors

der Hochspannungstechnik und deren Messtechnik zu besetzen.

Der zu berufende Kandidat wird Mitglied der Fachgruppe «Hochspannungstechnik», einer der vier energietechnischen Fachgruppen.

Der gesuchte Ordinarius soll über ausgezeichnete wissenschaftliche Eignungen und eine umfangreiche praktische Erfahrung auf dem Gebiet der Hochspannungstechnik verfügen.

Von ihm ist ein Grossteil der durch die Fachgruppe zu versorgenden Lehre zu übernehmen. Er soll ferner als alleiniger Professor in der Fachgruppe bereit und in der Lage sein, die durch den wissenschaftlichen Stab und die Doktoranden durchgeführten Untersuchungen zu stimulieren, zu koordinieren und aktiv zu beeinflussen.

Ferner wird von ihm erwartet, dass er mit der niederländischen Industrie zusammenarbeitet und seine Untersuchungen nach deren Bedürfnissen ausrichtet.

Die Mitarbeit in der Hochschul- wie Abteilungs-selbstverwaltung gehört mit zu seinen Aufgaben.

Der Fachgruppe steht ein ausgezeichnet eingerichtetes Hochspannungslaboratorium zur Verfügung.

Diejenigen, die für die Aufgabe in Betracht kommen oder geeignete Kandidaten empfehlen können, werden gebeten, sich bis zum **1. Dezember 1980** schriftlich an die Abteilung der Elektrotechnik der Technischen Hochschule Delft, Mekelweg 4, 2628 CD Delft, zu wenden.

Der Bewerbung ist ein Lebenslauf wie eine Liste der eigenen Veröffentlichungen beizufügen. Alle Bewerbungen werden absolut vertraulich behandelt.

Für nähere Auskünfte steht der Vorsitzende der Berufskommission, Prof. Ir. H. B. Boerema, zur Verfügung (tel. Durchwahl Niederlande 015-785003).

197



«Holderbank»

Als Consultants planen und projektieren wir für die «Holderbank»-Gruppe, aber auch für Dritte, Grossanlagen im Bereich der Verfahrensindustrie — speziell für die Zementherstellung. Zur Ergänzung unseres Teams (Energie-Technik) suchen wir

Elektroingenieur HTL

Zu Ihren Aufgaben zählen:

- Projektierung der Energieversorgungs- und Verteilanlagen in Hoch- und Niederspannung
- Auswahl elektrischer Antriebe (kW- bis MW-Bereich)
- Beschaffung der Hardware
- Betreuung des Sachgebietes Antriebstechnik
- Beratungstätigkeit im Fachgebiet Energie-Technik

Dieser verantwortungsvolle Posten ermöglicht Ihnen, international tätig zu sein und Ihre Kenntnisse im Sektor Antriebstechnik voll einzusetzen. Wir erwarten, dass Sie bereits über Projektierungspraxis verfügen und gute Englischkenntnisse besitzen. Weitere Fremdsprachenkenntnisse werden Ihnen ebenfalls zugute kommen. Wir sichern Ihnen eine sorgfältige Einführung in die Besonderheiten unserer Industrie zu. Zudem bieten wir Ihnen ausgezeichnete Weiterbildungsmöglichkeiten.

Für detaillierte Auskunft steht Ihnen unser Herr H. G. Lüthi gerne zur Verfügung. Sie erreichen ihn unter Telefon 064 53 22 22 (intern 524). Ihre Bewerbung senden Sie an folgende Adresse:

«Holderbank» Management und Beratung AG, Projektabteilung, 5113 Holderbank

190

Ihr Tätigkeitsfeld: Gasturbinen-Kraftwerke

Die Auftragsbearbeitung für Gasturbinen-Kraftwerke gliedert sich in zwei Teile:

- thermisch-mechanische Ausrüstung
- gesamte elektrische Ausrüstung

Aus diesem Grund werden bei uns derartige Anlagen immer von ad hoc gebildeten Zweiergruppen behandelt, die je aus einem Maschinen- und einem Elektroingenieur bestehen, wobei jeder für seinen Aufgabenteil voll verantwortlich zeichnet und gleichzeitig die Stellvertretung seines Kollegen übernimmt. Wir suchen einen

Elektroingenieur HTL

mit Erfahrung auf einem der folgenden Gebiete: Transformatoren, Generatoren, Schaltanlagen und Schutzeinrichtungen. Sie finden bei uns eine abwechslungsreiche und interessante Tätigkeit als

Projektleiter

bei der Sie sich allfällig fehlende Spezialkenntnisse im Laufe Ihrer Praxis aneignen und damit Ihr Fachwissen in Richtung eines Allround-Fachmannes ausweiten können. Die Tätigkeit führt Sie öfters auf Reisen zu Besprechungen mit Kunden und Ingenieurbüros, so dass Sprachkenntnisse in Deutsch, Englisch und eventuell auch in Französisch notwendig sind.

Für einen ersten Kontakt wenden Sie sich bitte an Herrn Hegetschweiler, Telefon 056 75 56 16. Oder schreiben Sie ihm kurz unter Kennziffer 269/21/70 an die Personaleinstellung PDE-A.

BBC
BROWN BOVERI

BBC Aktiengesellschaft
Brown, Boveri & Cie., 5401 Baden

193



**SBB
CFF
FFS**

Für die Sektion Niederspannung und Fernmeldewesen suchen wir

Ingenieur HTL Techniker TS Elektro- oder Maschinenzeichner

Aufgabenbereich:

Projektierung und Bau von Kabel- und Beleuchtungsanlagen im Zusammenhang mit dem Um- und Neubau von Bahnhöfen und Eisenbahnstrecken.

Anforderungen:

- Abgeschlossene Ausbildung Fachrichtung Elektrotechnik
- Persönlicher Einsatz und Durchsetzungsvermögen
- Selbständige Arbeitsweise

Wir bieten fortschrittliche Anstellungsbedingungen, gleitende Arbeitszeit und einen Arbeitsplatz in unmittelbarer Nähe des Hauptbahnhofes Zürich.

Bitte schreiben oder telefonieren Sie uns.

**SBB, Bauabteilung Kreis III, Postfach,
8021 Zürich,
Telefon 01 245 23 30 oder 01 245 23 60**

198



Zu verkaufen

2 BBC-Druckluftschnellschalter Typ DB10m500, Jahrgang 74

Nennschaltleistung 190 MVA
Nennstrom 1200 A
Nennspannung 3120 V
Betriebsdruck 14–16 atü

mit 1 Relais HT 85/170 A
2 Relais HT 85/160 A

2 BBC-Druckluftschnellschalter Typ DB10m500, Jahrgang 71

Nennschaltleistung 500 MAV
Nennstrom 1000 A
Nennspannung 10 000 V
Betriebsdruck 14–16 atü

mit 2 Relais 150 A

Diverse Relais

Anfragen sind zu richten an:
**Eidg. Flugzeugwerk, E. Nyfeler,
Telefon 041 / 59 38 31**

195



Projektierung von elektronischen Regelanlagen (einschliesslich der mechanischen Stellglieder)

für thermische Kraftwerke. — Eine gute Möglichkeit, Ihre Kenntnisse in der Regeltechnik zu verbreitern.

Für die technische Erarbeitung von Projekten für unsere hauptsächlich ausländische Kundschaft suchen wir einen

Maschinen- oder Elektroingenieur HTL

Als geeignete Basis für diese ausbaufähige Tätigkeit, die Sie in vielfältige Kontakte mit internen Stellen, Kunden und Unterlieferanten bringt, sehen wir:

- Ausbildungsrichtung Maschinenbau mit Grundkenntnissen in Regeltechnik oder Elektrotechnik mit Interesse an mechanischen Komponenten und Dampfprozess
- Englischkenntnisse, Französisch erwünscht

Möchten Sie mehr über diese Stelle wissen? Dann erwarten wir gerne Ihre telefonische oder schriftliche Kontaktnahme.

Gebrüder Sulzer Aktiengesellschaft,
8401 Winterthur.

Personalbüro für technische Abteilungen, Telefon 052 81 11 22,
intern 36 25 (Hr. Meier).

204

Hans Schaffner AG
4708 Luterbach

Elektronische Bauteile
Tel. 065 42 31 31

Wir sind ein international tätiger Hersteller elektronischer Komponenten mit Schwergewicht auf dem Gebiet der «Elektromagnetischen Verträglichkeit», EMV. Unser Unternehmen ist in den letzten Jahren stark gewachsen, und wir haben uns auch für die Zukunft einiges vorgenommen.

In unserer Bauteile-Entwicklungsabteilung offerieren wir Ihnen als

El. Ing. ETH ev. El. Ing. HTL

eine Aufgabe, die Ihnen beruflich und persönlich volle Entfaltungsmöglichkeiten bieten kann.

Neben interessanten, komplexen Entwicklungsaufgaben hätten Sie – vielleicht für Sie gleichzeitig der Einstieg in einen neuen Aufgabenteil – auch

Führungsfunktionen

zu übernehmen, den Entwicklungsleiter in seinen vielfältigen Aufgaben wirkungsvoll zu unterstützen und stellvertretend zwei Entwicklungsgruppen zu leiten. Deshalb erwarten wir von Ihnen gute Führungseigenschaften und Sinn für Zusammenarbeit. Der Kontakt mit Vertretern und Kunden macht es nötig, dass Sie sich in der deutschen, französischen und englischen Sprache in Wort und Schrift gut verständigen können.

Es gibt über diese Stelle und unsere Firma noch einiges und, wie wir glauben, vor allem viel Positives zu sagen – z.B. über unsere fortschrittlichen Arbeitsbedingungen. Erkundigen Sie sich unverbindlich bei unserem beauftragten Personalberater oder, wenn Sie dies vorziehen, nehmen Sie gleich die Gelegenheit zu einem persönlichen Gespräch in unserem Haus wahr. Setzen Sie sich bitte schriftlich oder telefonisch mit unserer Beratungsfirma in Verbindung; man wird das Gewünschte veranlassen und garantiert Ihnen selbstverständlich für absolute Diskretion.

FSB Unternehmensberatung in Personalfragen AG
Schneidergasse 24, 4051 Basel, Telefon 061 / 25 03 99

200

Kleine, seit über 30 Jahren bestehende Unternehmung mit guten Entwicklungschancen in der Nordwestschweiz sucht jüngeren

Elektroingenieur HTL oder ETH

Fachrichtung Starkstrom, für Kundenberatung und Berechnung. Erfahrung in der Berechnung von Transformatoren oder Hochspannungsprüfanlagen ist von Vorteil, jedoch nicht Bedingung. Erwartet werden dagegen rasche Auffassungsgabe und der Wille, sich in diese Gebiete einzuarbeiten. Entsprechendes Know-how ist vorhanden und die Einführung durch qualifizierte Fachkräfte gesichert. Bei Eignung ist ein rascher Aufstieg mit entsprechendem finanziellem Erfolg möglich.

Ihre Bewerbung mit den üblichen Unterlagen senden Sie bitte an Chiffre 37-B 50437 an die Publicitas, Postfach, 4502 Solothurn.

202

Wir sind ein führendes Engineering-Unternehmen im chemischen Anlagebau. Für die Überwachung der Inbetriebnahme der elektrischen Anlageteile sowie der Schalt- und Steuerungssysteme suchen wir für unsere Baustelle, zurzeit in Jugoslawien, einen initiativen

Ingenieur HTL

Richtung Starkstrom

Wir erwarten:

- einige Jahre Berufserfahrung sowie Kenntnisse auf dem Gebiet der Mess- und Regeltechnik
- Freude an selbständigem Arbeiten in kleinem Team
- gute Englischkenntnisse

Wir bieten:

Der grossen Verantwortung entsprechendes Salär und fortschrittliche Sozialleistungen.

Wir würden uns freuen, wenn Sie sich angesprochen fühlen. Senden Sie uns die üblichen Unterlagen oder telefonieren Sie Nr. 01 926 10 33, intern 29 oder 31.

203

PEC, Process Engineering Company
Alte Landstrasse 415 CH-8708 Männedorf, Switzerland



Für unsere Abteilung Unterwerke suchen wir einen jüngeren

Elektroingenieur HTL

Fachrichtung Starkstrom

oder Herrn mit gleichwertiger Ausbildung für die Bearbeitung von Projekten bis zur Inbetriebsetzung in einem breitgefächerten Arbeitsgebiet von Hochspannungsanlagen bis zu Rechnersystemen.

Wir erwarten:

- Initiative und Selbständigkeit
- Einsatzbereitschaft und Sinn für Zusammenarbeit
- Wenn möglich einige Jahre Tätigkeit auf dem Gebiet der Starkstromtechnik mit Elektronikkenntnissen

Wir bieten:

- Angenehmes Arbeitsklima in kleinem Team
- Gute Sozialleistungen
- Möglichkeit zur Weiterausbildung

Wenn Sie sich für diese vielseitige Tätigkeit interessieren, erwarten wir gerne Ihre schriftliche Bewerbung mit den üblichen Unterlagen.



**Elektrizitätswerk
des Kantons Schaffhausen**
Rheinstrasse 37,
8201 Schaffhausen

201



Zur Ergänzung unserer Leitungsbauabteilung suchen wir als Projekt- und Bauleiter und zukünftigen Stellvertreter unseres Freileitungsbauchefs einen

Elektroingenieur HTL

Fachrichtung Starkstrom

Das Arbeitsgebiet umfasst:

- Planen von Freileitungsbauprojekten
 - Verhandlungen mit Behörden und Grundeigentümern
 - Ausführen von elektrischen und statischen Berechnungen
 - Bauleitungen und Führung von Mitarbeitern
- Berufs- und Führungserfahrungen sind von Vorteil.

Wir bieten Ihnen:

- sorgfältige Einarbeitung
- abwechslungsreiche, selbständige und verantwortungsvolle Tätigkeit
- flexible Arbeitsorganisation
- fortschrittliche Anstellungsbedingungen

Elektrizitätswerke des Kantons Zürich
Dreikönigstrasse 18, 8002 Zürich
Telefon 01 / 202 26 40

182

Wir sind ein im In- und Ausland bekanntes schweizerisches Fachunternehmen zur Herstellung kalorischer Apparate und Anlagen im Grossküchen- und Lebensmittelsektor. Zur Ergänzung unseres Teams suchen wir einen initiativen, weitgehend selbständigen

Elektrofachmann

mit eidgenössischer Meisterprüfung, wenn möglich mit Kenntnissen in der Elektronik.

Der Aufgabenkreis umfasst

- Planung und Entwicklung neuer Apparatesteuerungen
- Erstellen der elektrischen Schaltpläne
- Unterhalt und Neuinstallationen betriebsinterner elektrischer Anlagen und Maschinen
- Mitarbeiterbetreuung im zugeordneten Produktionsbereich
- Administrative Aufgaben in Zusammenarbeit mit SEV, VDE und Starkstrominspektorat
- Bestellwesen und Materialdisposition
- Fachgebundene Mitarbeit in unserer Serviceabteilung

Wir bieten Ihnen in jeder Hinsicht zeitgemässe Anstellungsbedingungen und bitten Ihre Bewerbung zu richten an die Direktion der

173



ELRO-WERKE AG

5620 Bremgarten AG

APPARATEBAU AUS CHROMNICKELSTAHL

CHRIST 

Wasseraufbereitungsprobleme gibt es überall auf der Welt – Christ hat für jedes eine klare Lösung.

Christ ist eine international tätige, auf dem Gebiet der Trink-, Brauch- und insbesondere der Industriewasseraufbereitung führende Firma.

Zur Erweiterung seiner Leistungsfähigkeit sucht Christ einen begabten und einsatzfreudigen

Elektroingenieur HTL

(oder einen Fachmann mit ähnlicher Ausbildung)

Seine Haupttätigkeit umfasst die Entwicklung, die Planung und den Bau von elektronischen Steuerungen aller Art für Christ-Wasseraufbereitungsanlagen. Einige Jahre Erfahrung auf einem ähnlichen Gebiet wären von Vorteil. Englisch- und Französischkenntnisse sind unerlässlich. Nach Einarbeitung Führung der Gruppe Steuerungs- und Schaltschrankbau.

Interessenten melden sich unter Angabe der Kennziffer 253.

Theodor Christ A.G., 4147 Aesch / Basel
Hauptstrasse 192, Telefon 061 78 46 46

196

Im Auftrag einer schweizerischen Industriegruppe mit Schwergewicht auf der **Energieübertragungstechnik** suche ich einen etwa 28- bis 40jährigen, kontaktfreudigen

Elektroingenieur HTL als Verkaufsingenieur (Aussendienst)

mit Industrie- und Verkaufserfahrung, idealerweise auf dem Gebiet der Energie- und Nachrichtenübertragung.

Ihre Partner sind Elektrizitätswerke, Amtsstellen und Industriebetriebe in der **West- und Nordwestschweiz** – eine Gelegenheit für Sie, Ihre guten Französischkenntnisse laufend anzuwenden.

Auf eine intensive Einführung in diese selbständige und anspruchsvolle Tätigkeit können Sie ebenso zählen wie auf attraktive Anstellungsbedingungen.

Wenn Sie sich von dieser Aufgabe angesprochen fühlen, erwarte ich gerne Ihre schriftliche Bewerbung. Auf die Diskretion dürfen Sie sich verlassen, allfällige Sperrvermerke werden selbstverständlich beachtet. Für vorgängige telefonische Auskünfte stehe ich gerne zur Verfügung.

199



Dr. oec. publ. Franz Suter
Marketing- und Unternehmensberatung
Landenbergstr. 6, 8037 Zürich, Tel. 01/42 60 80

CMC

Kommerzielle und redaktionelle Bearbeitung von Offerten und Anfragen

Wir projektieren und realisieren Anlagen der Energietechnik und industriellen Prozess-Steuerung.
Die Offertstellung erfolgt in Zusammenarbeit mit den technischen Spezialisten durch den Kalkulationsfachmann.

Zur Ergänzung dieses Teams suchen wir einen

Elektrofachmann

dem wir folgende Aufgaben anvertrauen möchten:

- Ausarbeitung und textliche Gestaltung der Angebote an unsere Kundschaft
- Kostenberechnung für komplexe Anlagen und Systeme

Wir wenden uns an Bewerber, welche über eine elektrotechnische Grundausbildung sowie über technische Erfahrungen auf dem Gebiet des Steuerungs- und Schalttafelbaus verfügen. Sprachliche und kommerzielle Neigungen ergänzen diese Grundlagen.

Interessenten bitten wir, sich unter Beilage der üblichen Bewerbungsunterlagen mit unserem Personalchef, Herrn H.J. Brunner, in Verbindung zu setzen.

189

CMC Carl Maier+Cie AG

Elektrische Schaltapparate und Steuerungen
Telefon 053/8 16 66 8201 Schaffhausen

ARAB SCHOOL ON SCIENCE AND TECHNOLOGY 1981: WINTER SESSION

Power System—Analysis and Planning

OBJECTIVES: To provide Arab experts with state of the art knowledge in power systems, and to create a forum for contact and interaction between them.

TOPICS: Introduction to Power System Analysis, Fault Analysis, Load Flow Analysis, Stability Analysis, Equivalents, Power System Operation, Power System Planning, Energy Resources Analysis and Planning, Energy Conservation and Management, New Status of Power Systems in the Arab World and New Trend in Power Systems.

DATE AND PLACE: January 21–29, 1981 in Kuwait.

SPEAKERS: Internationally recognized experts in the field of power systems, selected from the USA, Europe and the Arab World.

PARTICIPANTS: About 50 professors, scientists and engineers active in power system analysis and planning. Persons to be chosen primarily from electrical utilities in the Arab World. Also a few openings exist for experts of Arab origin working abroad, and for experts from Islamic countries. Instruction will be in English.

SPONSORS: Kuwait University, Kuwait Institute for Scientific Research, Kuwait Foundation for the Advancement of Science and the supreme Council of Sciences (Syria).

SCHOLARSHIPS: A limited number of scholarships, covering transportation, lodging and meals, will be available.

For application forms and further information contact:
Office of Summer Programs, Kuwait University, P.O. Box 5669, Kuwait, Telex: KUNIVER 2616

ETH ZÜRICH

Am Institut für Kommunikationstechnik (Abteilung für Elektrotechnik) ist die Stelle eines

wissenschaftlichen Mitarbeiters

neu zu besetzen. Die Tätigkeit umfasst die Betreuung, Weiterentwicklung und Anpassung der institutseigenen Computer- und Entwicklungssysteme für Mikrocomputer an die Bedürfnisse der Forschung und des Unterrichts sowie die Beratung der Institutsmitglieder hinsichtlich des Einsatzes dieser Systeme für vorwiegend nachrichtentechnische Aufgaben.

Geboten werden:

- Zugehörigkeit zum Stab der Institutsleitung
- Möglichkeit zu eigenen wissenschaftlichen Arbeiten und zur Promotion
- Weiterbildungsmöglichkeit durch Vorlesungsbesuch

Erwartet werden ein akademischer Abschluss und einschlägige Erfahrungen in der Computer- und Mikroprozessortechnik, fundierte Kenntnisse in der Nachrichtentechnik, Sinn für die Lösung organisatorischer Probleme und Gewandtheit im Umgang mit Menschen.

Bewerbungen mit Lebenslauf, Photo und Handschriftenprobe sind zu richten an das Institut für Kommunikationstechnik ETH, Fachgruppe Nachrichtentechnik, zuhause von Prof. Dr. P. Leuthold, Sternwartstrasse 7, 8092 Zürich. Weitere Auskünfte erteilt Herr Georg, Telefon 01 256 27 95.

191

KKL Kernkraftwerk Leibstadt AG

sucht Hochschulingenieur als

Leiter der Abteilung Elektrotechnik

Aufgabengebiet:

- Koordination, Planung und Überwachung aller Ingenieur- und Unterhaltsaufgaben auf dem Gebiet der Stark- und Schwachstromtechnik
- Planung, Veranlassung und Begutachtung konstruktiver Anlageänderungen im Fachbereich
- Ausbildung und Förderung der unterstellten Mitarbeiter

Anforderungen:

- Abgeschlossenes Hochschulstudium der Fachrichtung Elektrotechnik
- Mehrjährige Praxis und Erfahrung in ähnlicher Stellung
- Sprachkenntnisse in Englisch und Französisch
- Führungsqualitäten

Es handelt sich um eine Führungsposition mit hohem Verantwortungsgrad, die direkt der Kraftwerkleitung unterstellt und entsprechend dotiert ist.

Schriftliche Bewerbungen zwecks einer ersten Kontaktnahme sind zu richten an

Herrn Dr. H. Schumacher
c/o Kernkraftwerk Leibstadt AG, 4353 Leibstadt

192

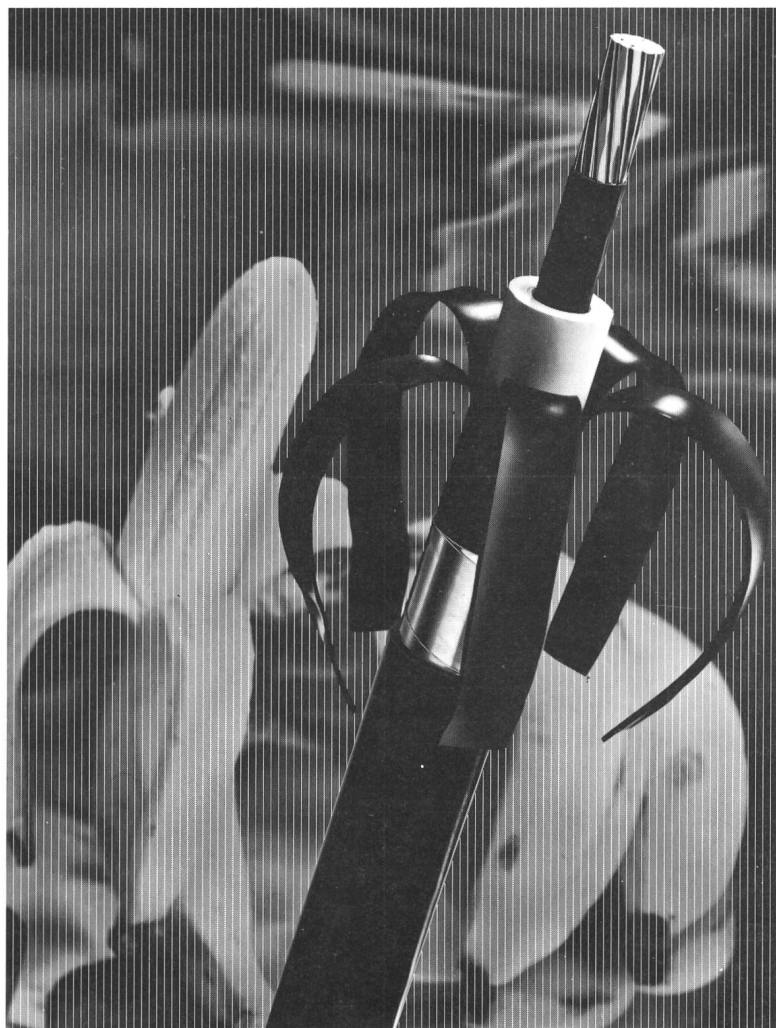
Das Angebot ist vielfältig...

PPb-PE-XLPE-EPR

jedes dieser Isoliermedien hat seine Vorzüge,
aber **wenn EPR...** dann
das Mittelspannungskabel

EPR "BANANE"

ETHYLENE-PROPYLENE-RUBBER



mit
leicht abziehbarer
äusserer Leitschicht,
ein Kabel der dritten
Generation!

denn es ist

- widerstandsfähiger
- sicherer
- wirtschaftlicher
- angenehmer zu montieren.

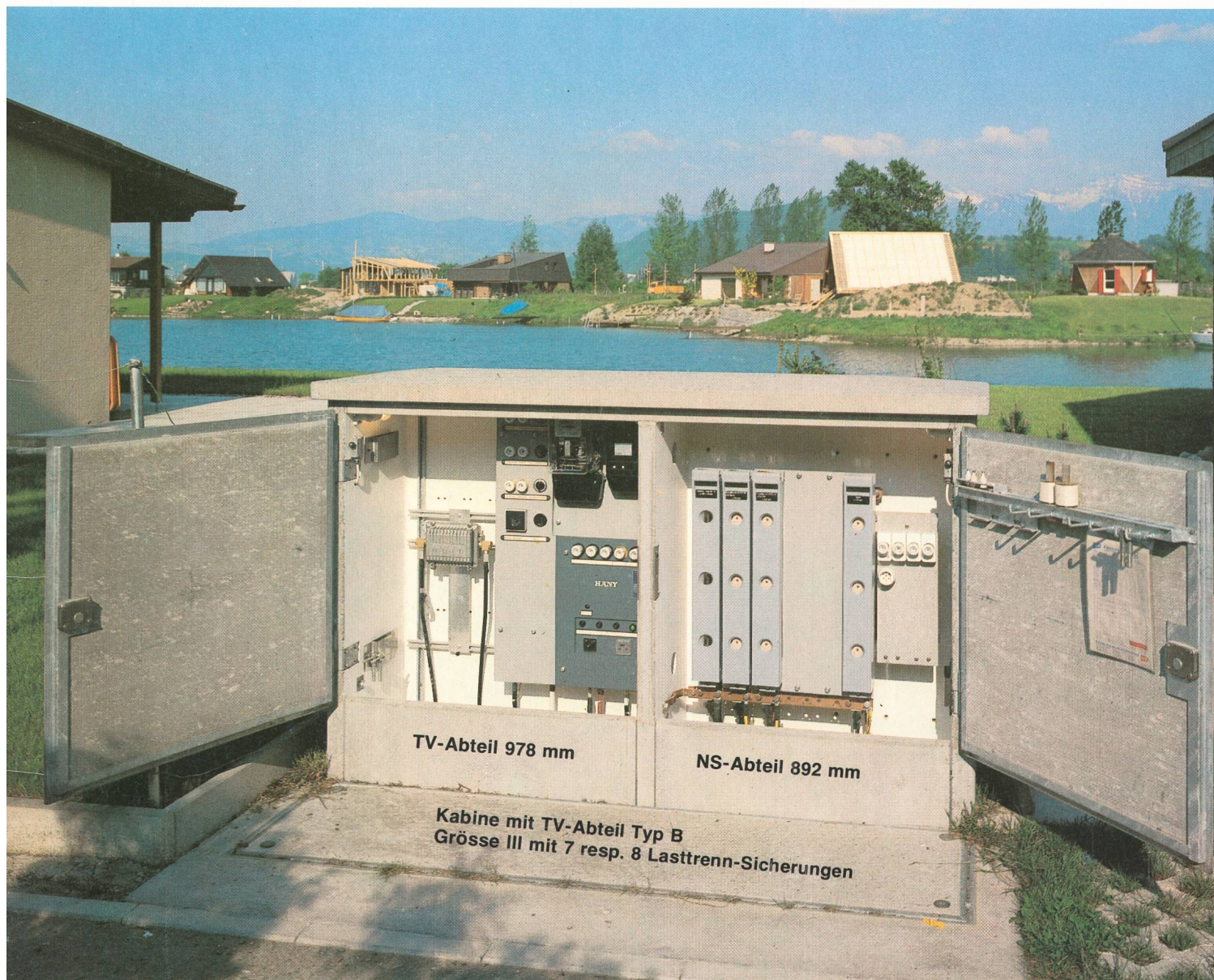
EINE NEUHEIT VON CORTAILLOD

Verlangen Sie unsere unverbindliche Beratung!

CABLES CORTAILLOD — 100 JAHRE IM DIENSTE DES FORTSCHRITTS
CABLES CORTAILLOD SA 2016 Cortaillod Tel. 038 44 11 22

FUCHS

Transformator-Stationen Unterflur, Überflur + Hangeinbau Kabel-Verteilkabinen und **FUCHS** Kabinen mit TV-Abteil



Lasttrenn-Sicherungen
400 oder 600 A
In rostfreier Qualität
Last-Sammelschienen-Trenner

Sicherungsgruppen
für Strassenbeleuchtungen
jeweils über den Lasttrenn-Sicherungen
angeordnet max. 3 P+0+E 60 A

Einfachheit,
Betriebssicherheit
und Qualität sind
für uns ein Begriff



Schweizerarbeit
Schweizerqualität

Fertig versetzt inkl.
Transport durch die Fir
Robert Fuchs-Bamert,
Schindellegi

FUCHS

R. Fuchs-Bamert 8834 Schindellegi
Elektrotechn. Artikel ☎ 01 784 42 4

Niederspannungs-Verteiltableaux
für Transformatoren
Verbinder

Unterflur, Überflur- und
Hangeinbau-Trafostationen
Einbaublocks für Schalttafelbau

Flach- und Hochkant
schienenenträger
Bezeichnungsschilder