

Zeitschrift: Bulletin des Schweizerischen Elektrotechnischen Vereins, des Verbandes Schweizerischer Elektrizitätsunternehmen = Bulletin de l'Association suisse des électriciens, de l'Association des entreprises électriques suisses

Herausgeber: Schweizerischer Elektrotechnischer Verein ; Verband Schweizerischer Elektrizitätsunternehmen

Band: 71 (1980)

Heft: 14: Assemblées annuelles de l'ASE et de l'UCS

Werbung

Nutzungsbedingungen

Die ETH-Bibliothek ist die Anbieterin der digitalisierten Zeitschriften auf E-Periodica. Sie besitzt keine Urheberrechte an den Zeitschriften und ist nicht verantwortlich für deren Inhalte. Die Rechte liegen in der Regel bei den Herausgebern beziehungsweise den externen Rechteinhabern. Das Veröffentlichen von Bildern in Print- und Online-Publikationen sowie auf Social Media-Kanälen oder Webseiten ist nur mit vorheriger Genehmigung der Rechteinhaber erlaubt. [Mehr erfahren](#)

Conditions d'utilisation

L'ETH Library est le fournisseur des revues numérisées. Elle ne détient aucun droit d'auteur sur les revues et n'est pas responsable de leur contenu. En règle générale, les droits sont détenus par les éditeurs ou les détenteurs de droits externes. La reproduction d'images dans des publications imprimées ou en ligne ainsi que sur des canaux de médias sociaux ou des sites web n'est autorisée qu'avec l'accord préalable des détenteurs des droits. [En savoir plus](#)

Terms of use

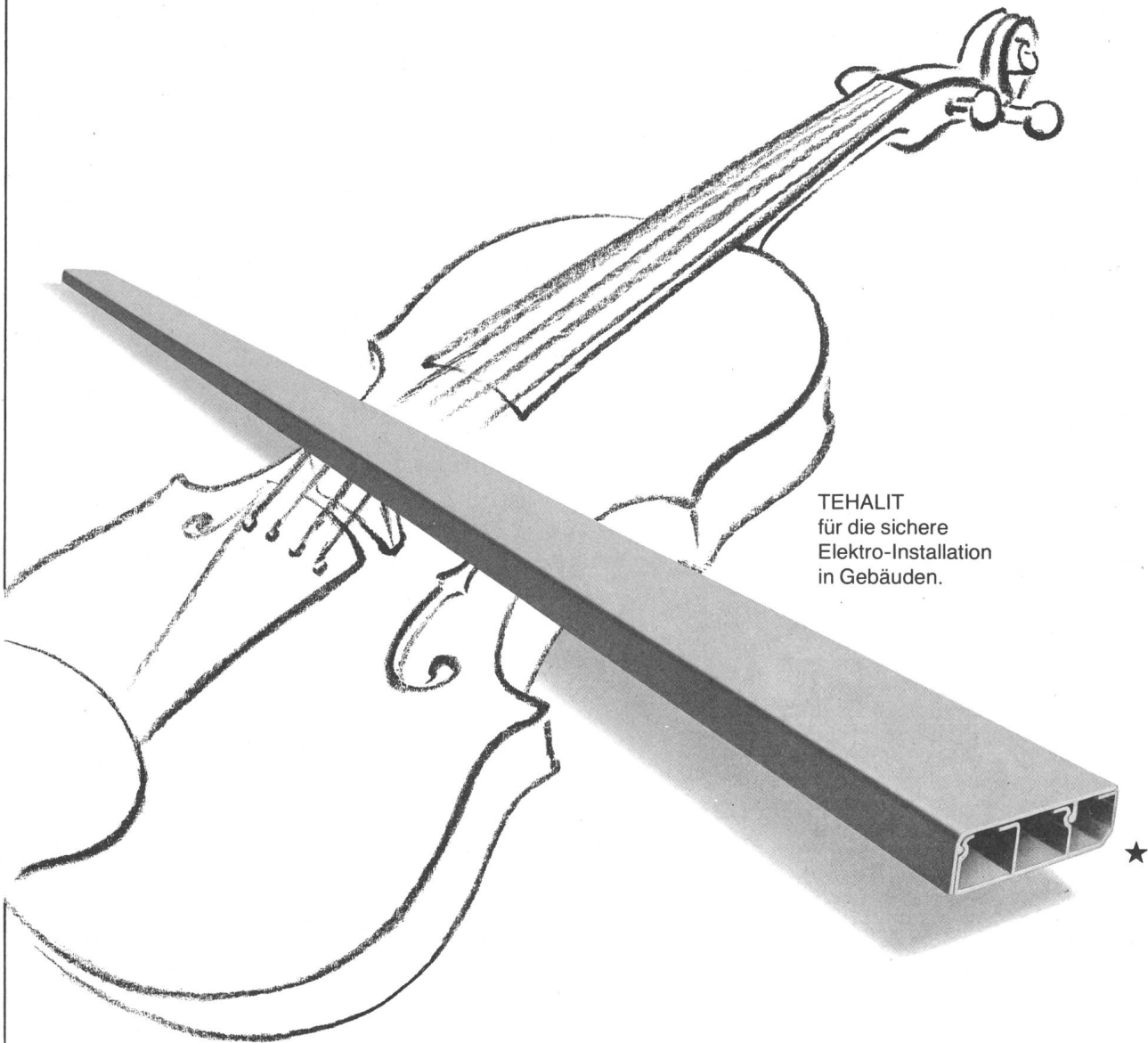
The ETH Library is the provider of the digitised journals. It does not own any copyrights to the journals and is not responsible for their content. The rights usually lie with the publishers or the external rights holders. Publishing images in print and online publications, as well as on social media channels or websites, is only permitted with the prior consent of the rights holders. [Find out more](#)

Download PDF: 14.10.2025

ETH-Bibliothek Zürich, E-Periodica, <https://www.e-periodica.ch>

TEHALIT

IHR PARTNER MIT DEM RICHTIGEN PROFIL



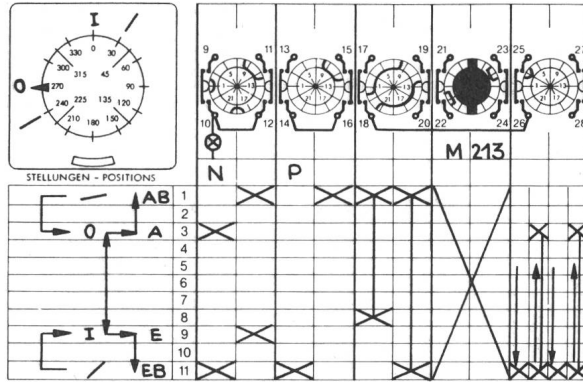
TEHALIT
für die sichere
Elektro-Installation
in Gebäuden.

Die erste Geige spielen.

Die Sicherheit, ganz vorne mit dabei zu sein.
Dafür ist TEHALIT Ihr Partner.
Das Unternehmen, das als erstes die Idee
des Kabelkanals praxisingerecht verwirklichte.
Und das seit 2 Jahrzehnten
immer die berühmte Nasenlänge voraus ist.
Mit dieser Spitzenstellung liegen
Sie garantiert gut im Rennen.
Auf gute Partnerschaft durch gemeinsamen Erfolg!

- ★ Elektro-Installationskanal SL 20071 –
die ideale Sockelleiste
für Stark- und Schwachstromleitungen
und flexible Gerätemontage.

böni Böni & Co. AG
8500 Frauenfeld
Tel. 054 7 14 53



Wir denken in Schaltern

Steuerschalter, Hauptschalter, Gruppenschalter, Messgeräteschalter, Stufenschalter, Umschalter, Wechselschalter, Polumschalter, Dahlander-schalter, Wendeschalter, Steuerquittierungsschalter, Stern-Dreieckschalter, Voltmeterumschalter, Impulsschalter, Ampèremeterumschalter, Installationsschalter, Lastschalter, Anlagenschalter für Verteiler, vielpolig oder 1-polig, 10 A - 2000 A, ab 30 mV - 660 V, vollisolierte Schalter mit Motorantrieb, Kupplungen, Zylinderschlössern, Verriegelungen oder Rückschaltsperrern, Schalter für DIN-Ausschnitte, abschliessbare Schalter, Schalter mit schwarzen, roten, grauen oder weissen Griffen, mit Pistolen-, Dreh-, Schwenk- oder Hebelgriffen, Zahnradschalter bis 3 Säulen, mit Normschildern oder Sondergravuren, oder einen x-beliebigen Schalter nach Ihren Wünschen! Kurzum: Wer richtig schaltet, schaltet mit SOCEM.

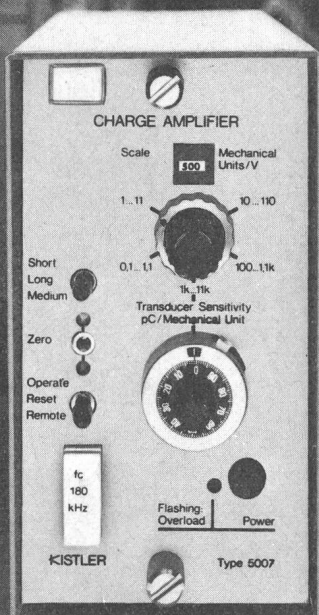
Nur Original-KN-Schalter
tragen dieses Zeichen. Ein Schalterprogramm ohne Grenzen.



SOCEM 
gut geschaltet!

SOCEM AG, Sihlfeldstrasse 10, 8036 Zürich, Tel. 01/35 83 30

2 neue
Ladungsverstärker
mit **neuen** Vorteilen und
bewährter Bedienungsphilosophie:
«Messen ohne Rechnen».



Neu:

- Direkte Anzeige des Mess-Massstabes, z. B. 500 anstatt $5 \cdot 10^2$ M. U. / V (M. U. = mechanische Einheit)
- Uebersteuerungs-Anzeige
- 2 Versionen: mit oder ohne eingebautem Galvoverstärker
- Ueberwachung des Verstärker-Nullpunktes

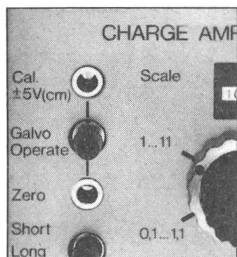
Bewährt:

- Verstärker auf Empfindlichkeit des Aufnehmers einstellen (z. B. 3,85 pC/N)
- Einen der 12 Massstäbe wählen. Diese sind 1–2–5 gestuft und in mechanischen Einheiten pro Volt kalibriert (z. B. 500 N/V)
- Messen... ohne Rechnen!

Der neue Typ 5007 löst den seit 10 Jahren erfolgreichen Typ 5001 ab und hat einen 10 V-Spannungsausgang.

Der neue Typ 5006 bietet zusätzlich einen vollwertigen Galvoverstärker:

- Echter Stromausgang bis über ± 60 mA
- Kalibriereinrichtung für ± 5 V (cm). Damit ergibt sich 1 V/cm, so dass der am Ladungsverstärker gewählte Massstab (z. B. 500 N/V) direkt zum Registriermassstab (z. B. 500 N/cm) wird.
- Der Nullpunkt kann elektrisch bis über ± 5 cm verstellt werden.



Piezo-Instrumentation: Piezoelektrische Quarzkristall-Messwertaufnehmer für Druck, Kraft, Beschleunigung. Mehrkomponenten-Kraftaufnehmer, -Dynamometer und -Messplattformen. Piezoresistive Druckaufnehmer. Elektronische Messverstärker.

Verlangen Sie ausführliche Unterlagen.



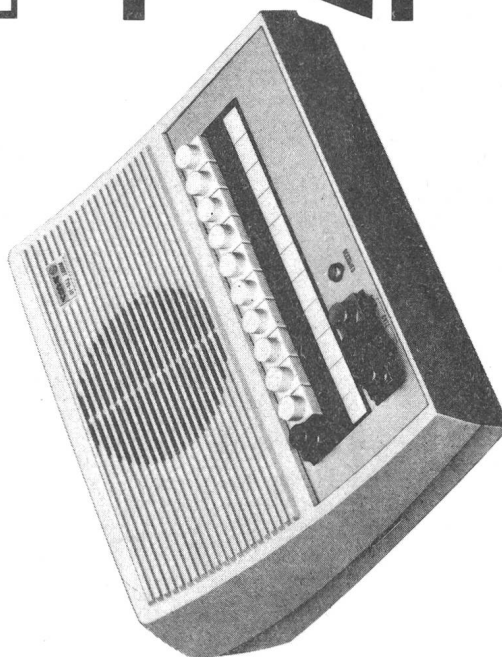
KISTLER

Kistler Instrumente AG
CH-8408 Winterthur/Schweiz
Eulachstrasse 22
Telefon 052-25 28 21 Telex 76 458

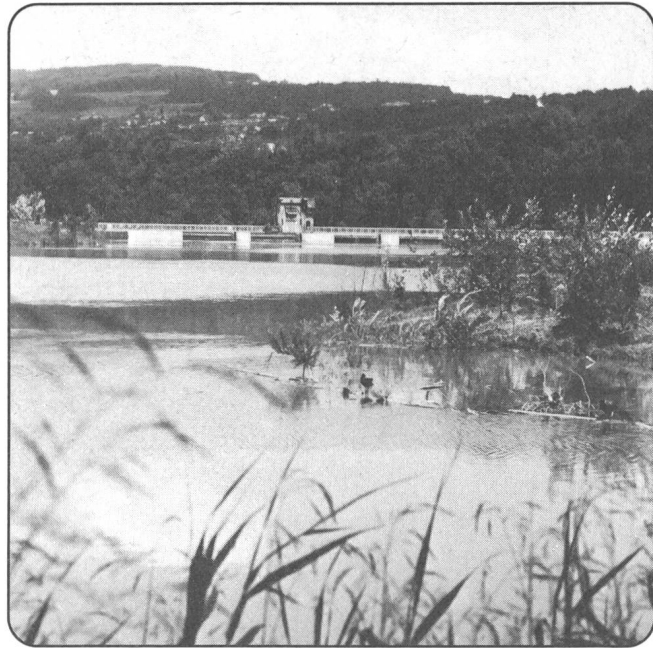
LITEMA seit über 20 Jahren Ihr Vertrauenspartner für Sprechanlagen

ALPHONE

LITEMA Spezialhaus für Sprechanlagen
8967 Widen AG Telefon 057 5 50 80



Verlangen Sie unseren
reichhaltigen Fachkatalog



WASSERKRAFT.

Erneuerbar - umweltfreundlich - auslandunabhängig.

Rund 75% der Elektrizität in der Schweiz werden durch die Nutzung der auslandunabhängigen, umweltfreundlichen Wasserkraft erzeugt.

Daraus resultiert eine mittlere jährliche Energieausbeute von rund 32 Mia. kWh. Durch Umbau und Erneuerung alter Wasserkraftwerke sowie Erstellung von projektierten Neuanlagen könnten laut

einer Prognose jährlich noch rund 6 Mia. kWh erneuerbare Energie dazugewonnen werden. Das sind pro Kopf der Bevölkerung immerhin 1000 kWh pro Jahr.

Unsere eigene Energiequelle Wasser darf daher nicht vernachlässigt werden. Sie hilft mit, den zukünftigen Energiebedarf zu decken.

Umbau und Erneuerung

Beispiele:

Albruck-Dogern CH / BRD:

Dank neuer Laufschaufelform und Neuwicklung des Generators Steigerung der Einheitsleistung um 15%.

Usine de Bollène / F:

Der Einbau von neuen, fünf-schaufeligen Kaplan-Laufrädern (6 Maschinengruppen) ohne weitere bauliche Veränderungen erbringt eine Leistungssteige-

rung von 14%, nämlich von 51'520 kW auf 58'840 kW je Maschine.

Bremgarten-Zufikon / CH (Bild):

Durch den Umbau dieses Flusskraftwerkes konnte die Energieproduktion - bezogen auf ein Durchschnittsjahr - von 12 Mio. kWh der alten Anlage auf 100 Mio. kWh des neuen Werkes gesteigert werden. Überdies wurden beim Umbau die Interessen des Naturschutzes in vorbildlicher Weise berücksichtigt.

ESCHER WYSS®

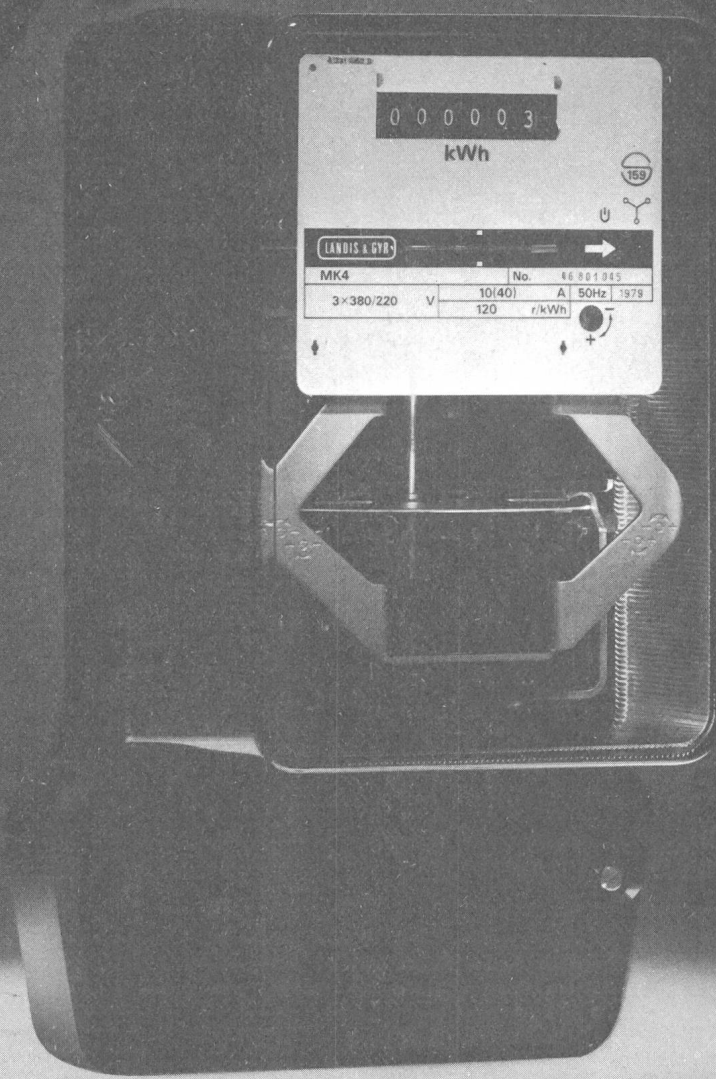
1805-1980



Sulzer-Konzerngesellschaft

**Escher Wyss
Aktiengesellschaft
CH-8023 Zürich/Schweiz,
Telex 53906**

**Bell Maschinenfabrik AG,
Kriens/Luzern**



Für einmal im Rampenlicht...

Der Elektrizitätszähler.

Meistens erfüllt er seine Aufgabe im Hintergrund. Unermüdlich, Tag für Tag mißt er den Verbrauch wertvoller elektrischer Energie.

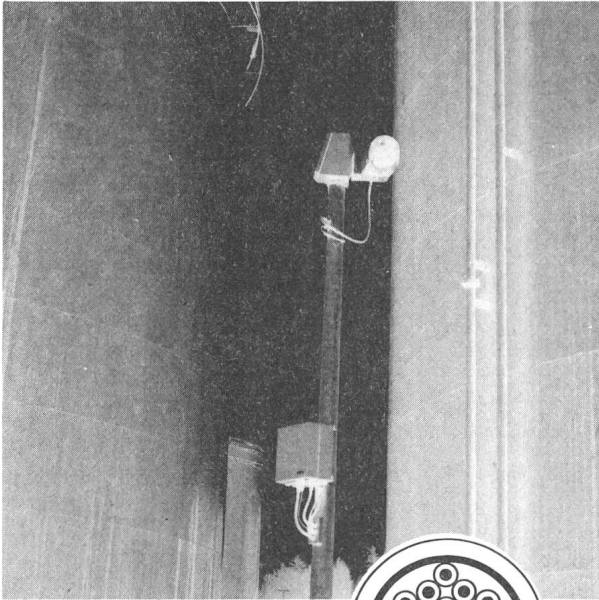
Ein Landis & Gyr-Produkt im Dienste der Elektrizitätswirtschaft.

LANDIS & GYR

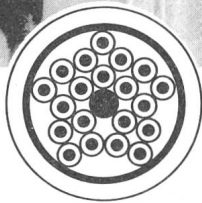
Signal- und

Steuerkabel

Steuerkabel
kontrollieren
messen
übertragen



Starflex

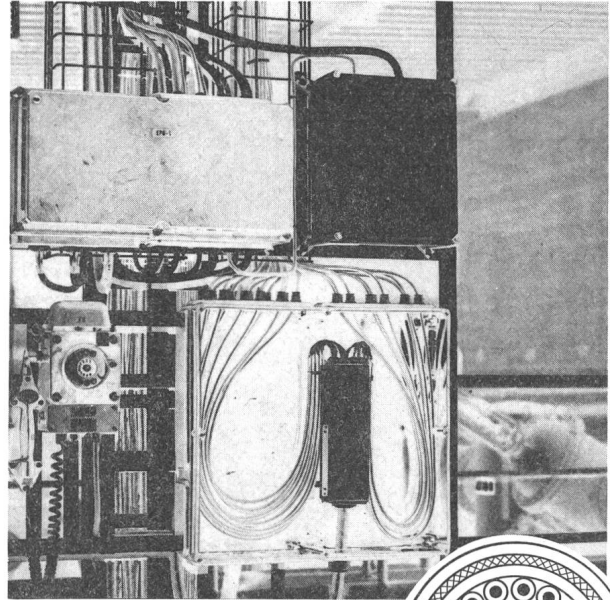


Eigenschaften:

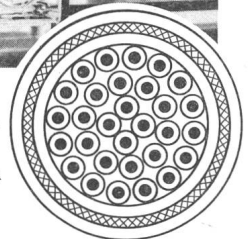
Genau definierte elektrische Eigenschaften
niedriges Übersprechen zwischen den Leiterpaaren
festgelegte Betriebskapazität
feuchtigkeitsdichter Mantel
lieferbar mit Armierungen CLT, F, FT oder RT
Farbkennzeichnung der Einzeladern nach
CEI-Farbcode 304
Temperaturbereich -70° bis $+70^{\circ}$ C

Anwendungen:

- Messwertübertragung von Wassereinflüssen und
- Wasserspeichern in Wasserwerken
- Messwertübertragung in Kläranlagen, Gaswerken und Tankanlagen (siehe Abbildung)
- Einsatz als Schiessstandkabel
- Verwendung als Telefonkabel (nicht PTT)



Signaflex



Eigenschaften:

hohe Flexibilität
hohe Öl- und Fettbeständigkeit
lieferbar mit Querschnitten von 0,25 bis 1,5 mm²
Standardausführungen bis zu 30 Adern
zweckmässige Kennzeichnung der Adern
erhältlich mit Stahldraht- oder Kupfergeflecht
Sonderausführungen mit Polyurethanmantel für
höchste Ansprüche an Öl- und Fettbeständigkeit,
Abriebfestigkeit, Kerbfestigkeit
Temperaturbereich -25° bis $+70^{\circ}$ C

Anwendungen:

Als Schalt-, Steuer-, Kontroll-, Mess- und Übertragungskabel

- im Maschinenbau
- in Heiz- und Kühlanlagen
- in Elektrizitätswerken
- in Klimaanlagen
- in Wasserwerken
- bei Fließbandanlagen

Verlangen Sie unsere detaillierte Spezialdokumentation, welche Sie über unser gesamtes Programm an Steuer- und Signalkabeln: Starflex, Signaflex, Phonoflex, Computerkabel, Rundleiter-Bandkabel, Flatcoax-Bandkabel, kapazitätsarme HF-Kabel und symmetrische abgeschirmte Zweileiterkabel orientiert.

Nebst den im Katalog aufgeführten Standardtypen fabrizieren wir auch Sonderausführungen nach Ihren eigenen Spezifikationen.



HUBER+SUHNER AG

Kabel-, Kautschuk-, Kunststoffwerke

CH-9100 Herisau

CH-8330 Pfäffikon

Tel. 071/53 15 15

Tel. 01/950 40 20

Telex 77 426

Telex 52 602