

Zeitschrift: Bulletin des Schweizerischen Elektrotechnischen Vereins, des Verbandes Schweizerischer Elektrizitätsunternehmen = Bulletin de l'Association suisse des électriciens, de l'Association des entreprises électriques suisses

Herausgeber: Schweizerischer Elektrotechnischer Verein ; Verband Schweizerischer Elektrizitätsunternehmen

Band: 70 (1979)

Heft: [1]: Jahresheft = Annuaire

Werbung

Nutzungsbedingungen

Die ETH-Bibliothek ist die Anbieterin der digitalisierten Zeitschriften auf E-Periodica. Sie besitzt keine Urheberrechte an den Zeitschriften und ist nicht verantwortlich für deren Inhalte. Die Rechte liegen in der Regel bei den Herausgebern beziehungsweise den externen Rechteinhabern. Das Veröffentlichen von Bildern in Print- und Online-Publikationen sowie auf Social Media-Kanälen oder Webseiten ist nur mit vorheriger Genehmigung der Rechteinhaber erlaubt. [Mehr erfahren](#)

Conditions d'utilisation

L'ETH Library est le fournisseur des revues numérisées. Elle ne détient aucun droit d'auteur sur les revues et n'est pas responsable de leur contenu. En règle générale, les droits sont détenus par les éditeurs ou les détenteurs de droits externes. La reproduction d'images dans des publications imprimées ou en ligne ainsi que sur des canaux de médias sociaux ou des sites web n'est autorisée qu'avec l'accord préalable des détenteurs des droits. [En savoir plus](#)

Terms of use

The ETH Library is the provider of the digitised journals. It does not own any copyrights to the journals and is not responsible for their content. The rights usually lie with the publishers or the external rights holders. Publishing images in print and online publications, as well as on social media channels or websites, is only permitted with the prior consent of the rights holders. [Find out more](#)

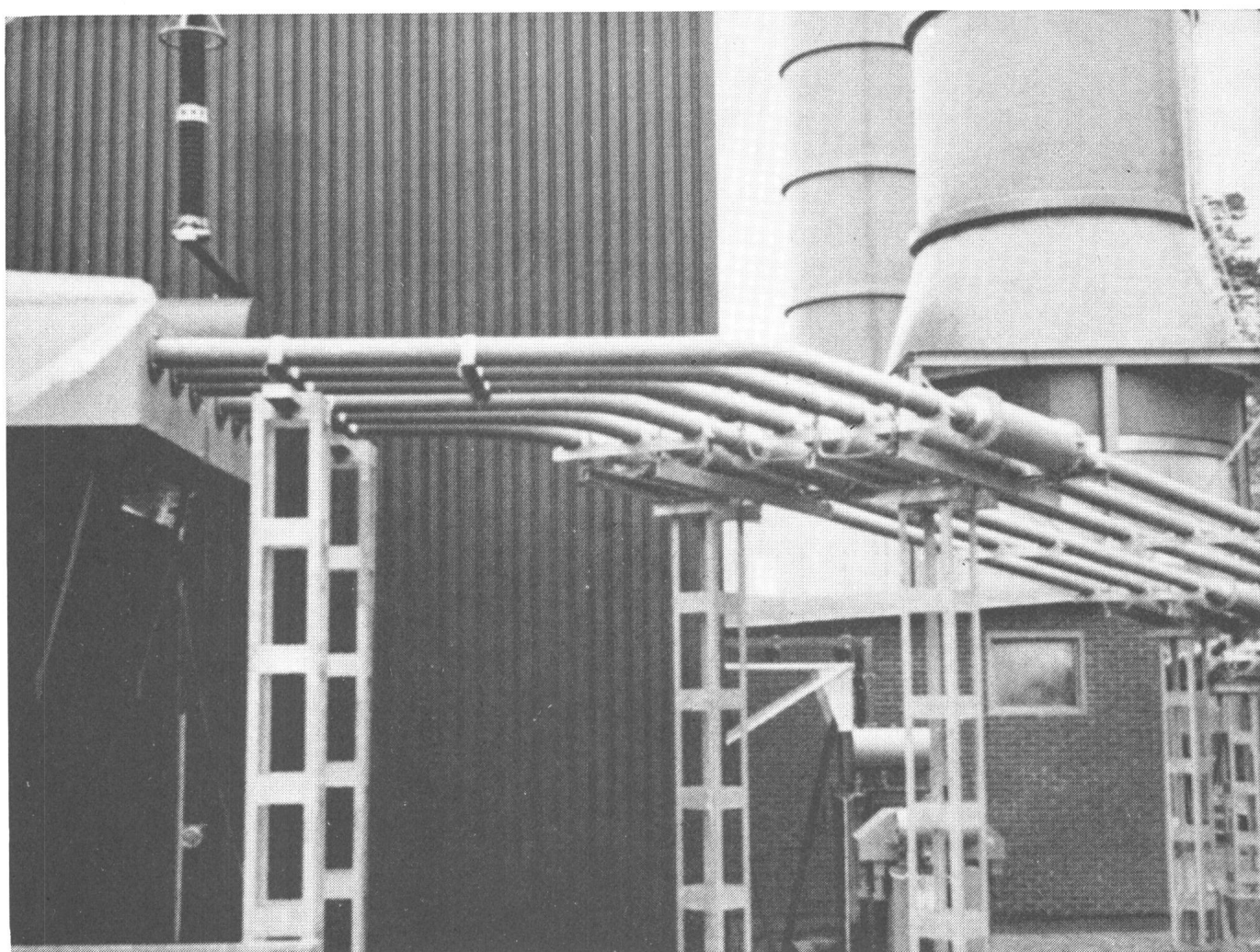
Download PDF: 17.01.2026

ETH-Bibliothek Zürich, E-Periodica, <https://www.e-periodica.ch>

MOSE-GLASER

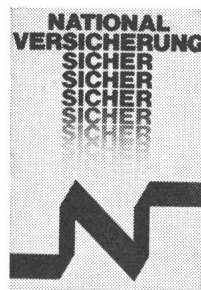
DURESCA[®]

**die ideale Elektroisolation
auch für Hochstromleiter**



**Vollisolierte Generatorausleitungen 17,5 kV 4,8 kA
in einem thermischen Kraftwerk in Schweden**

MOSE-GLASER & CO AG, CH-4132 Muttenez



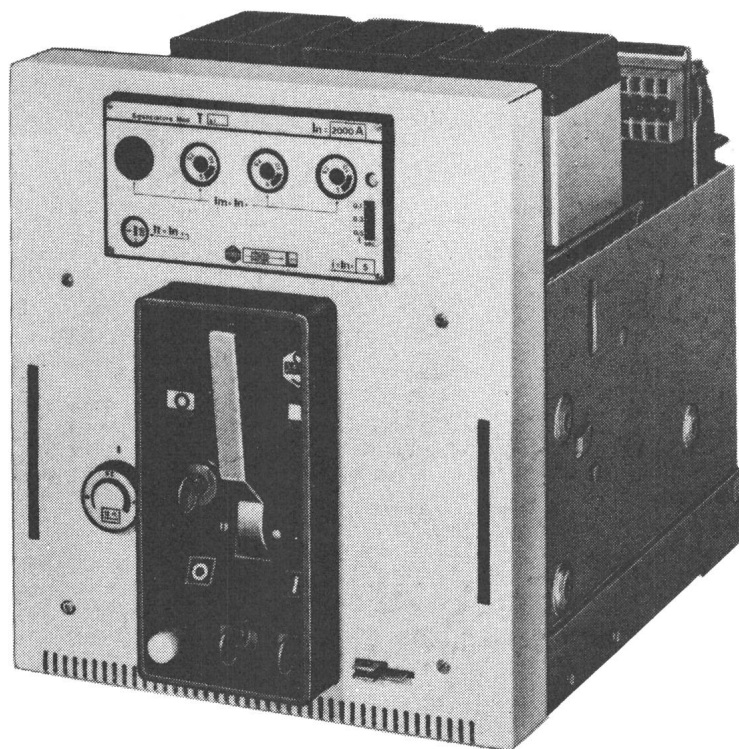
Erfahrung schafft Vertrauen

Novomax G2

Nennströme:	1250/1600/2000 A
Nennspannung:	660V~/250V=
Abschaltvermögen:	50kA eff. bei 500V~ cosphi 0,2



Der erste Leistungsschalter einer neuen Reihe



Merkmale

- 2-, 3- und 4-polige Ausführung
- Feste oder ausfahrbare Montage
- Federkraftspeicher mit Hand- oder Motoraufzug
- Test- und Trennstellung
- Automatische Schieber (Shutters) zum Abdecken der spannungsführenden Teile
- Kleine Abmessungen
- Leicht einbaubare Zubehöre, wie z.B. Motorantrieb, Arbeitsstrom- und Unterspannungsauslöser, Hilfskontakte, Relais-signalkontakte, mechanische und elektrische Verriegelungen
- Überstrom- und Kurzschlussauslöser, thermomagnetisch oder elektronisch, mit Kurzzeitverzögerung für Selektivschutz

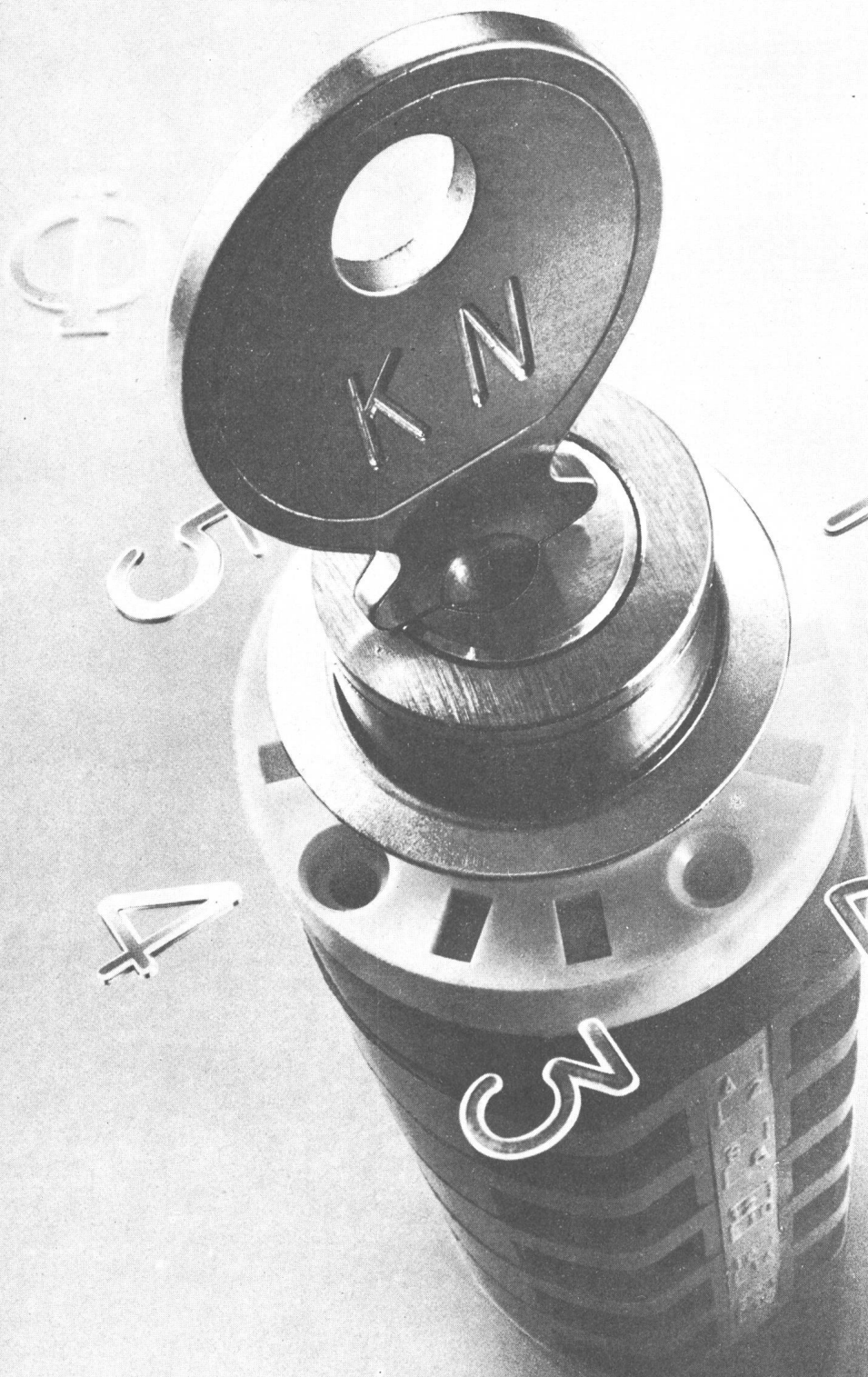
Generalvertretung:

TRACO ZÜRICH

TRACO HANDELS-AKTIENGESELLSCHAFT
JENATSCHSTRASSE 1 8002 ZÜRICH TELEFON: 01 201 07 11

SACE S.p.A. BERGAMO baut NS-Leistungsschalter von 63-4500A mit Abschaltvermögen bis 100 kA_{eff} für selektiven Schutz. SACE stellt auch Begrenzungsschalter, Mittelspannungsschalter, Marineschalter und Schaltanlagen her.

gut geschaltet!



Gut geschaltet wird überall dort, wo KN-Schalter im Einsatz stehen ... Wo die «Blaue Reihe» ihre Überlegenheit beweist ... Wo der Partner für Schalt-Lösungen SOCEM heisst ... Da wird gut und schnell und richtig geschaltet.

Und es sind nicht wenige, die sich für KN-Nockenschalter und SOCEM entschieden haben. Sie alle profitieren von dem einzigartigen Baukastensystem der «Blauen Reihe».

Im KN-Erfolgs-Baukasten steckt alles drin, was es zur erfolgreichen, massgeschneiderten Lösung jedes Schaltproblems braucht: Über 25 verschiedene Grundtypen von 6–2000 A, 70 Zusatzeinrichtungen (Signallampen, Sperren, Drehmagnetantrieb, Kupplungen usw.), 18 verschiedene Griff-formen, über 2000 Standard-schalter. Und praktisch alles ist miteinander kombinierbar.

KN-Schalter zeichnen sich aus durch ihre extrem geringen Abmessungen, sie sind voll-isoliert und entsprechen den schweizerischen und inter-nationalen Prüfvorschriften.

Wenden Sie sich an unsere Spezialisten. Mit ihrer grossen Erfahrung, ihrem technischen Know-how und den nahezu unbegrenzten Kombinations-möglichkeiten unseres «Bau-kastens» werden sie auch Ihr Schaltproblem besser, ein-facher und vor allem wirtschaft-lich lösen können. Auch Spezialschalter bauen wir nach Ihren besonderen Wünschen.

Ein guter Service und kom-plette Lagerbestände machen uns in jeder Beziehung leistungsfähig.

SOC EM AG, 8036 Zürich,
Sihlfeldstr. 10, Tel. 01/35 83 30



Nur Original-KN-Schalter
tragen dieses Zeichen.

Die BLAUE REIHE – ein Schaltprogramm ohne Grenzen

SOC EM