

Zeitschrift: Bulletin des Schweizerischen Elektrotechnischen Vereins, des Verbandes Schweizerischer Elektrizitätsunternehmen = Bulletin de l'Association suisse des électriciens, de l'Association des entreprises électriques suisses

Herausgeber: Schweizerischer Elektrotechnischer Verein ; Verband Schweizerischer Elektrizitätsunternehmen

Band: 70 (1979)

Heft: [1]: Jahresheft = Annuaire

Werbung

Nutzungsbedingungen

Die ETH-Bibliothek ist die Anbieterin der digitalisierten Zeitschriften auf E-Periodica. Sie besitzt keine Urheberrechte an den Zeitschriften und ist nicht verantwortlich für deren Inhalte. Die Rechte liegen in der Regel bei den Herausgebern beziehungsweise den externen Rechteinhabern. Das Veröffentlichen von Bildern in Print- und Online-Publikationen sowie auf Social Media-Kanälen oder Webseiten ist nur mit vorheriger Genehmigung der Rechteinhaber erlaubt. [Mehr erfahren](#)

Conditions d'utilisation

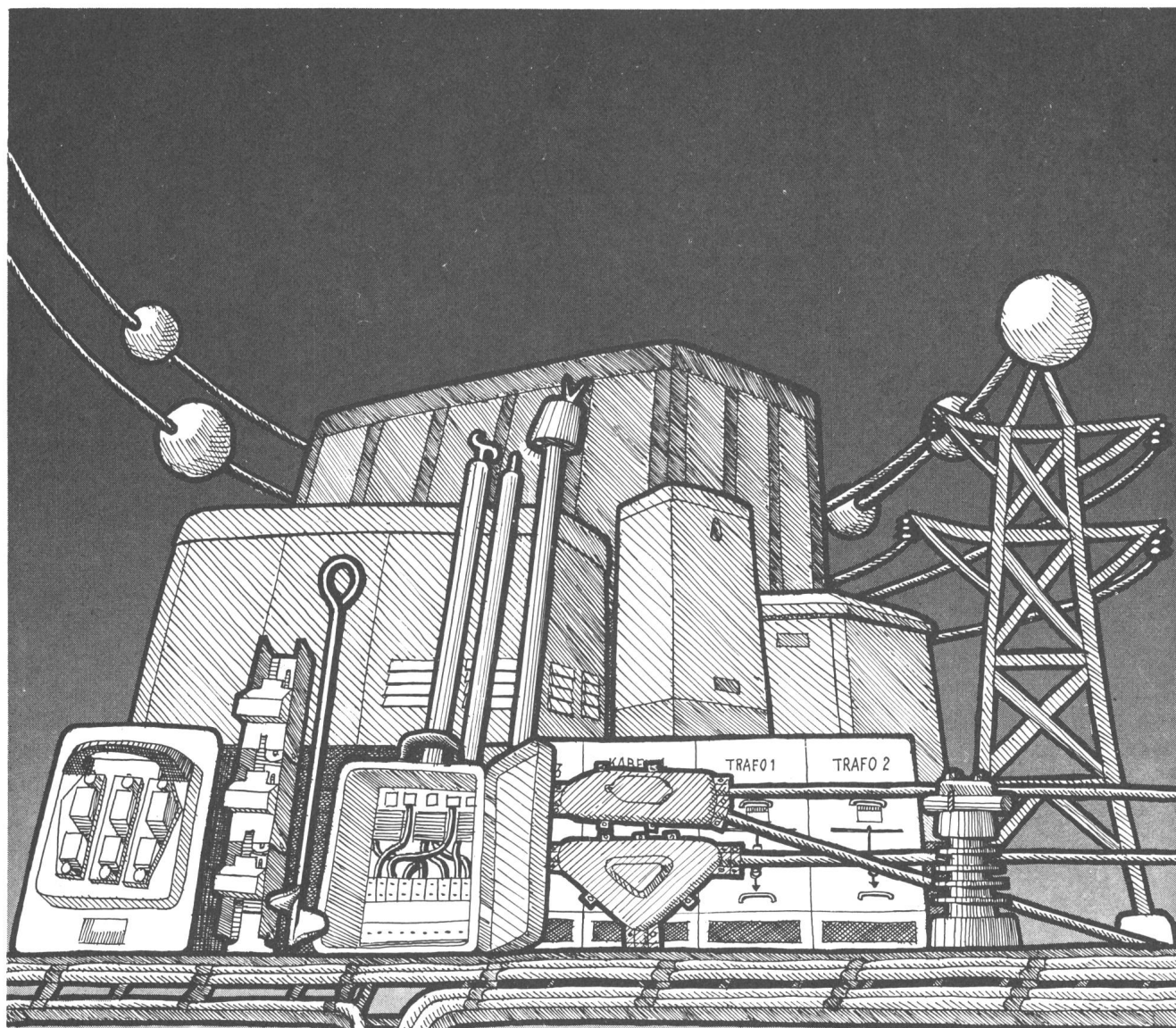
L'ETH Library est le fournisseur des revues numérisées. Elle ne détient aucun droit d'auteur sur les revues et n'est pas responsable de leur contenu. En règle générale, les droits sont détenus par les éditeurs ou les détenteurs de droits externes. La reproduction d'images dans des publications imprimées ou en ligne ainsi que sur des canaux de médias sociaux ou des sites web n'est autorisée qu'avec l'accord préalable des détenteurs des droits. [En savoir plus](#)

Terms of use

The ETH Library is the provider of the digitised journals. It does not own any copyrights to the journals and is not responsible for their content. The rights usually lie with the publishers or the external rights holders. Publishing images in print and online publications, as well as on social media channels or websites, is only permitted with the prior consent of the rights holders. [Find out more](#)

Download PDF: 17.01.2026

ETH-Bibliothek Zürich, E-Periodica, <https://www.e-periodica.ch>



Das Peyer-Programm

Energieverteilung

Leergehäuse, Baustromverteiler, Kompaktstationen, begehbare Trafostationen, Kabelverteilkabinen, Hochspannungs-Schalteinheiten, Sicherungselemente, Montage- und Daueranker, Kabelabzweigmuffen, Kabelabzweigklemmringe, Stromabnahmegeräte, Stützisolatoren, Presskabelschuhe, Kabelschutzkanäle.

Schutz- und Sicherheitsgeräte

Berechnen — Beraten — Planen — Erstellen von Erdungsanlagen für Kraftwerke, Verteilstationen, Industrieanlagen, Blitzschutz, elektronische Anlagen, Tanks usw., Hochspannungsprüfer, Niederspannungsprüfer, Signalkugeln, Warnstöpsel.

Installationsmaterial

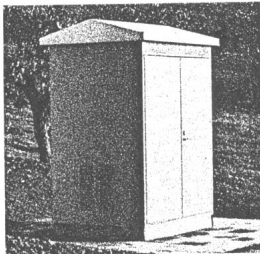
Sicherungselemente, Kabelschutzgeräte, Kabelbriden, Abzweigmuffen, Kabelbahnen, Kabelleitern, Gitterbahnen, Kabel-Schnellverleger, Ankerschienen und Profile.

peyer

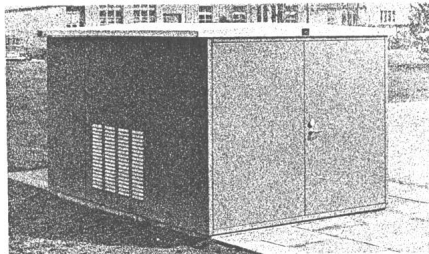
SIEGFRIED PEYER AG
CH - 8832 Wollerau (Schweiz)
Tel. 01 76 46 46
Ab April 1977 01 784 46 46
Telex peyer ch 75570

Transformatoren-Stationen von Sprecher+Schuh

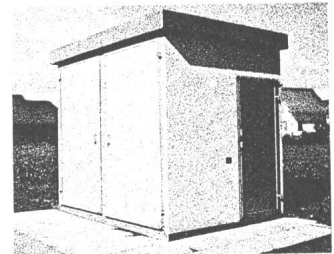
kompakt – wirtschaftlich – betriebssicher



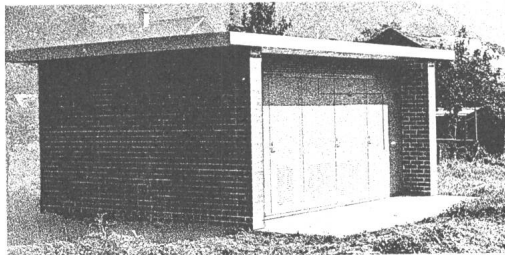
**PTF 106, 24 kV, ... 250 kVA
für Stichleitung**
Gehäuse in Stahlblech



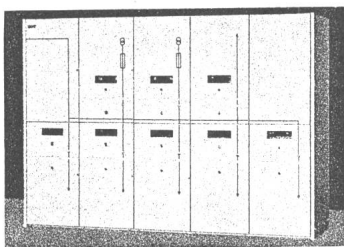
**PTF 306, 24 kV, ... 630 kVA
für Ringleitung**
Gehäuse in Stahl- oder Alumanblech



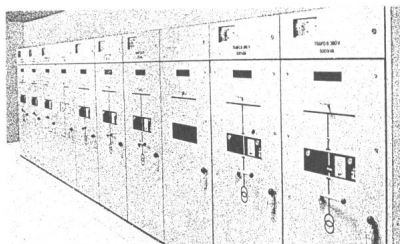
**PTB 106, 24 kV, ... 1000 kVA
für Ringleitung**
Gehäuse aus armiertem Leichtbeton



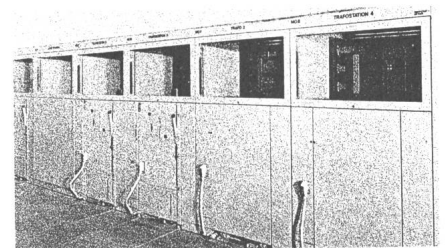
**PAC (F) 104, 12 kV, 750 MVA
PAC (F) 106, 24 kV, 1000 MVA**
Metallgekapselte Hochspannungsanlage
für Freiluftaufstellung oder in allgemein
zugänglichen Räumen



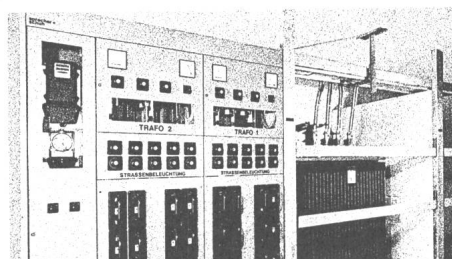
**PN 304, 12 kV, 350 MVA
PN 306, 24 kV, 500 MVA**
Metallumkleidete Hochspannungsanlage,
Netzbausteine für raumsparende
Anordnung



**PE 104, 12 kV, 500 MVA
PE 106, 24 kV, 500 MVA**
Metallumkleidete Hochspannungsanlage,
in Kompaktbauweise



**PA 104, 12 kV, 750 MVA
PA 106, 24 kV, 1000 MVA**
Metallumkleidete Hochspannungsanlage,
geeignet für alle Netzanforderungen



NSV2, NSA2, 2500 A
Normierte Niederspannungsverteilungen,
mit Einbau oder Aufbaugeräten

**sprecher+
schuh**

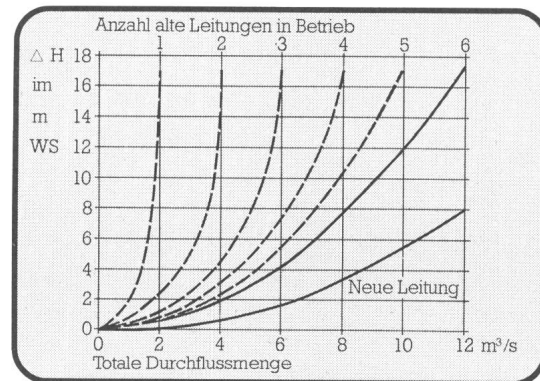
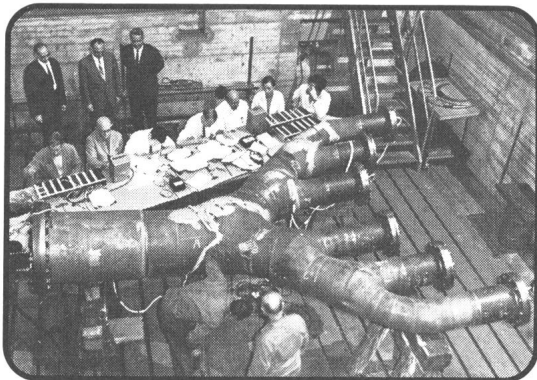
Sprecher + Schuh AG
5001 Aarau/Schweiz
Telefon 064/25 21 21
Telex 68 468

Umbau, Erweiterung oder Erneuerung von Wasserkraftwerken erhöhen die Energieproduktion und die Sicherheit

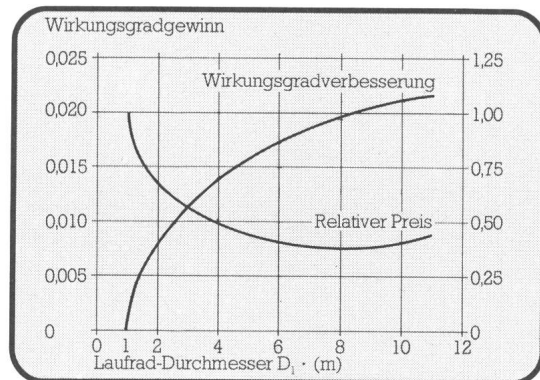
Bessere Wirtschaftlichkeit z.B. durch:

- Ersatz mehrerer kleinerer Druckleitungen durch eine Grosse, somit Reduktion des Druckverlustes.
- Verbesserung des Wirkungsgrades durch:
 - Drosselklappen mit geringerem Druckverlust
 - Bessere Saugrohrformen
 - Grössere Schluckfähigkeit bei verbesserter Kavitations-Sicherheit
- Ersatz mehrerer kleiner Turbineneinheiten durch wenige oder eine Grosse, somit günstigeres Verhältnis Preis und Wirkungsgrad.

► Spannungsmessungen am Modell einer Verteilleitung in Anwesenheit des Kunden.



◄ Druckverlust in WS bei Ersatz von 6 alten parallelen Leitungen durch eine einzige, neue Leitung.



◄ Preis- und Wirkungsgrad-Verhältnis für 4-schaufelige Kaplan-Turbinen.

Grössere Sicherheit z.B. durch:

- Leitapparat mit Schliessstendenz
- Automatik für Steuerung und Überwachung des Kraftwerkes, einschliesslich Sicherheitsabschliessorgane.
- Ersatz alter Druckleitungen, deren Materialqualität als ungenügend beurteilt wird.

Die Energie von hydraulischen Kraftwerken muss besonders hoch gewertet werden. Sie ist umweltfreundlich, erneuerbar und auslandunabhängig. ESCHER WYSS verhilft mit optimalen Lösungen zur besseren Nutzung dieser Energie.

Beispiele:

Albbruck-Dogern CH/BRD:

Dank neuer Laufschaufelform und Neuwicklung des Generators Steigerung der Einheitsleistung um 15%.

Usine de Bollène/F:

Der Einbau von neuen, fünfschaufeligen Kaplan-Laufrädern (6 Maschinengruppen) ohne weitere bauliche Veränderungen erbringt eine Leistungssteigerung von 14%, nämlich von 51'520 kW auf 58'840 kW je Maschine.

Bremgarten-Zufikon/CH:

Durch den Umbau dieses Flusskraftwerkes konnte die Energieproduktion – bezogen auf ein Durchschnittsjahr – von 12 Mio. KWh der alten Anlage auf 100 Mio. KWh des neuen Werkes gesteigert werden. Überdies wurden beim Umbau die Interessen des Naturschutzes in vorbildlicher Weise berücksichtigt.

ESCHER WYSS®



Sulzer-Konzerngesellschaften

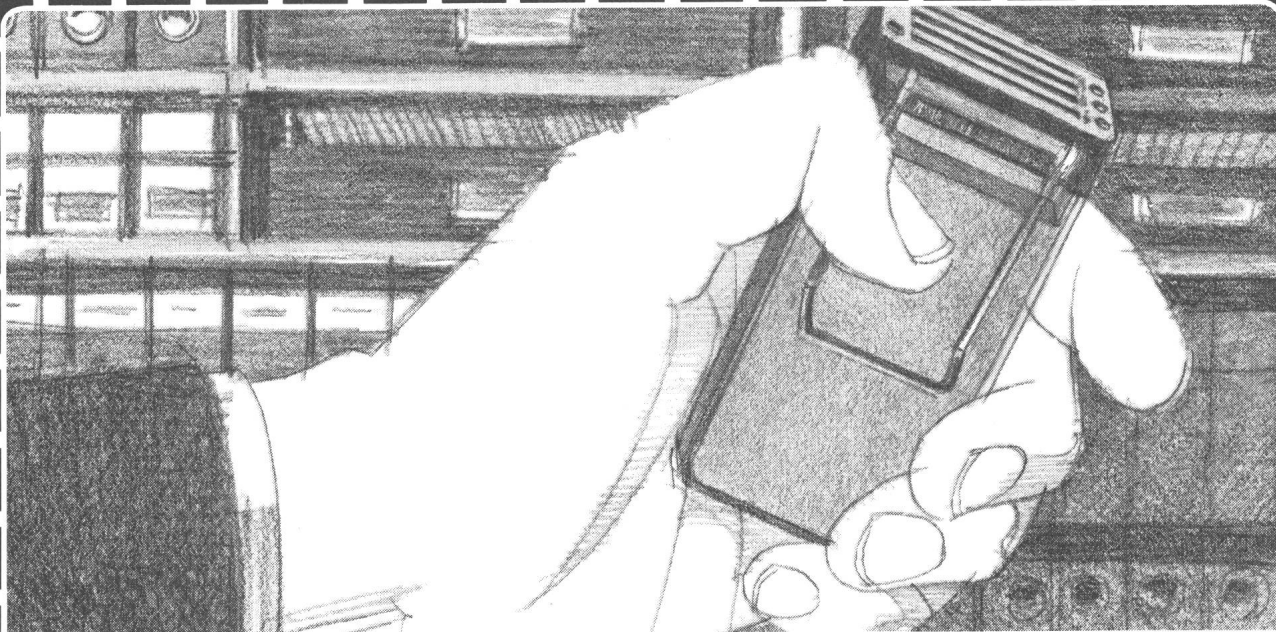
**Escher Wyss
Aktiengesellschaft
CH-8023 Zürich/Schweiz,
Telex 53906**

Escher Wyss GmbH,
Ravensburg/BRD

De Pretto-Escher Wyss S.p.A.,
Schio/Italien

Bell Maschinenfabrik AG,
Kriens/Schweiz

Sulzer España SA,
Madrid/Spanien



Wenn man heute einem Mitarbeiter auch optisch klarmachen kann, weshalb er gesucht wird, dann hat man die Lösung bei Autophon gefunden. Verlangen Sie nähere Informationen.

Darauf haben wir lange gewartet. Endlich gibt es eine Möglichkeit, mit der man Mitarbeiter im Betrieb nicht nur akustisch findet, sondern ihnen mit optischen Signalen auch mitteilen kann, weshalb Sie gesucht werden oder was sie zu tun haben. Senden Sie uns genaue Unterlagen über die neue Personensuchanlage «PS 80» mit digitaler Info-Anzeige.

Name: _____ in Firma: _____
Strasse: _____ Telefon: _____
PLZ: _____ Ort: _____

SEV

Einsenden an: Autophon AG, Vertriebsleitung Schweiz, Stauffacherstrasse 145, 3000 Bern 22

Autophon-Niederlassungen

in Zürich 01 201 44 33, St. Gallen 071 25 85 11, Basel 061 22 55 33, Bern 031 42 66 66, Luzern 041 44 04 04
Téléphonie SA in Lausanne 021 26 93 93, Sion 027 22 57 57, Genève 022 42 43 50

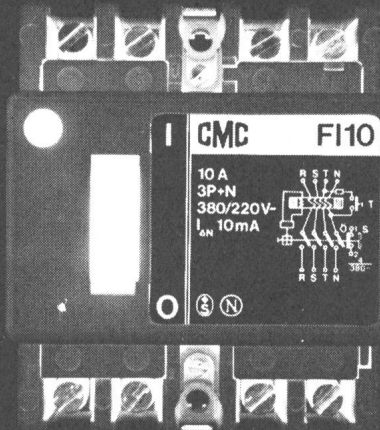


AUTOPHON



Sprechen Sie mit Autophon,
wenn Sie informieren müssen oder Informationen brauchen, wenn Sie gesehen oder gehört werden wollen,
wenn Sie die richtige Verbindung mit oder ohne Draht brauchen, wenn Sie warnen, überwachen
oder einsatzbereit sein müssen.

Das umfassende Sortiment für den Elektro-Fachmann: Schutz- und Schaltapparate von CMC



Fehlerstromschutz

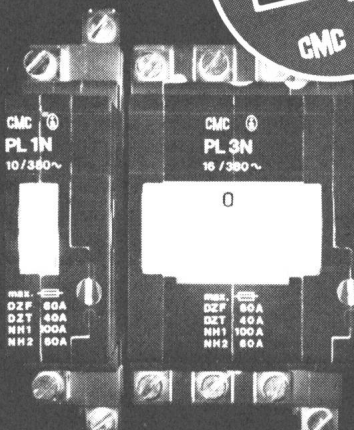
Zum Beispiel das grosse Programm für den FI-Schutz.

FI-Schalterreihe:

- 10, 16, 25, 40, 63 A Nennstrom
- 10, 15, 30, 300 mA Nenn-Auslösestrom; 0,03 s
- 220, 380, 500 V Nennspannung
- Polzahl P+N, 3P+N, 3P

FI-Steckdosen-Reihe SIDOS:

- 10 A Nennstrom
- 10 mA Nenn-Auslösestrom; 0,03 s
- Auf- und Unterputz
- für trockene, feuchte, nasse Räume und im Freien
- Polzahl P+N+E
- als einzelne Steckdose oder als Steckdosen-Verteiler



Leitungsschutz

Zum Beispiel die schmalen Leitungsschutzschalter PICOMAT:

PICOMAT PL:

- 6, 10, 16, 20, 25 A Nennstrom
- ein-, zwei- oder dreipolig

PICOMAT PLV:

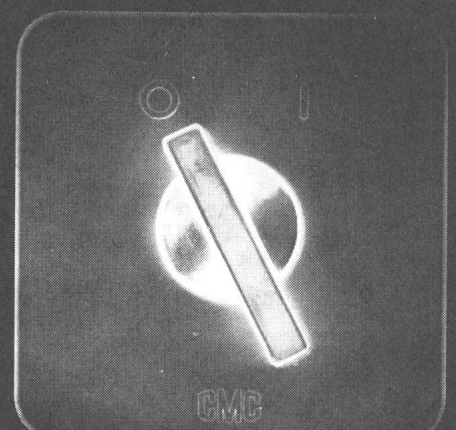
- für hohe Einschaltstromspitzen

PICOMAT PG:

- für Apparate- und Geräteschutz

Zum Beispiel die neuen, extrem kompakten Hochleistungs-Automaten Q...

- 10, 16, 20, 25, 40 A Nennstrom
- 30 000 A Abschaltleistung



Motorschutz

Zum Beispiel die bewährten Direktanlauf- und Stern-Dreieck-Motorschutz-Schalter:

- 10-40 A Nennstrom
 - 500 V Nennspannung
 - Auf- und Einbauvarianten
- Der neue steckbare Motorschutzschalter TP 16:
- 16 A Nennstrom

Und zwei komplette Schützereihen:

- «Euronorm» mit festen Hilfskontakten
- «Wechselbar» mit wechselbaren Hilfskontakten

Fragen Sie CMC, Ihren Spezialisten für Schutz- und Schaltapparate. Oder Ihren Elektro-Grossisten, auch er führt das grosse CMC-Programm.

CMC