

**Zeitschrift:** Bulletin des Schweizerischen Elektrotechnischen Vereins, des Verbandes Schweizerischer Elektrizitätsunternehmen = Bulletin de l'Association suisse des électriciens, de l'Association des entreprises électriques suisses

**Herausgeber:** Schweizerischer Elektrotechnischer Verein ; Verband Schweizerischer Elektrizitätsunternehmen

**Band:** 70 (1979)

**Heft:** 21

**Rubrik:** Technische Neuerungen = Nouveautés techniques

### **Nutzungsbedingungen**

Die ETH-Bibliothek ist die Anbieterin der digitalisierten Zeitschriften auf E-Periodica. Sie besitzt keine Urheberrechte an den Zeitschriften und ist nicht verantwortlich für deren Inhalte. Die Rechte liegen in der Regel bei den Herausgebern beziehungsweise den externen Rechteinhabern. Das Veröffentlichen von Bildern in Print- und Online-Publikationen sowie auf Social Media-Kanälen oder Webseiten ist nur mit vorheriger Genehmigung der Rechteinhaber erlaubt. [Mehr erfahren](#)

### **Conditions d'utilisation**

L'ETH Library est le fournisseur des revues numérisées. Elle ne détient aucun droit d'auteur sur les revues et n'est pas responsable de leur contenu. En règle générale, les droits sont détenus par les éditeurs ou les détenteurs de droits externes. La reproduction d'images dans des publications imprimées ou en ligne ainsi que sur des canaux de médias sociaux ou des sites web n'est autorisée qu'avec l'accord préalable des détenteurs des droits. [En savoir plus](#)

### **Terms of use**

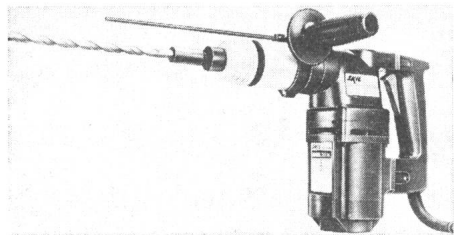
The ETH Library is the provider of the digitised journals. It does not own any copyrights to the journals and is not responsible for their content. The rights usually lie with the publishers or the external rights holders. Publishing images in print and online publications, as well as on social media channels or websites, is only permitted with the prior consent of the rights holders. [Find out more](#)

**Download PDF:** 17.01.2026

**ETH-Bibliothek Zürich, E-Periodica, <https://www.e-periodica.ch>**

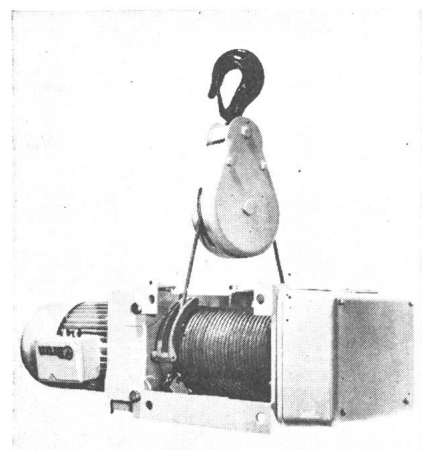
Ohne Verantwortung der Redaktion  
Cette rubrique n'engage pas la rédaction

**Roto-Hammer.** Der neue Elektro-Hammer Mars 718H von Skil AG, 6300 Zug, wurde speziell für Bohrungen in Beton für Bau- und Installationsbetriebe entwickelt. Mit Hartmetallbohrern können Löcher bis zu 20 mm Durchmesser gebohrt werden, mit Kreuzkopfbohrern solche bis zu 35 mm. Mit



Mauerfräsen können zum Beispiel Löcher für Elektro-Dosen bis zu einem Durchmesser von 90 mm gebohrt werden. Besonders interessant ist der Vari-Tour-Schalter, mit dem man durch verschieden starken Druck auf den Starterknopf die Drehzahl von Null bis zur Höchstgeschwindigkeit stufenlos regulieren kann. Ausserdem ist die Maschine mit einem versiegelten Schmiersystem ausgestattet, das ruhigen Motorlauf und störungsfreien Schlagmechanismus garantiert. Zum Schutz des Motors sind automatisch abschaltende Kohlebürsten eingebaut, wodurch auch der fällige Service angezeigt wird. Der Sicherheit und dem Bedienungskomfort wurde bei dem Roto-Hammer Mars 718H besondere Bedeutung beigemessen. Die Maschine wiegt trotz ihrer robusten Konstruktion nur 4,8 kg und hat eine Leistungsaufnahme von 710 W.

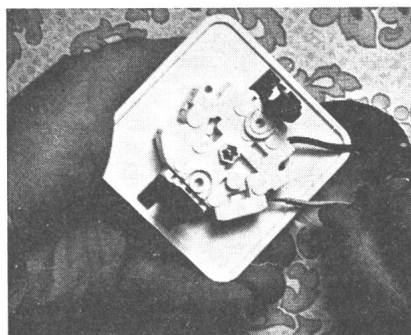
**Elektroseilzug im Baukastensystem.** Die im Bau von Elektroseilzügen und Krananlagen bekannte *Industriegesellschaft vorm. Brun & Cie AG*, 6244 Nebikon, hat ihr Elektroseilzugprogramm um zwei Typen nach unten erweitert und ist nun in der Lage, für alle Lasten von 500 kg bis 160 t ihre eigenen



Produkte anzubieten. Die einzelnen Elemente der kleinen Elektroseilzüge, wie polumschaltbarer Hubmotor, Hubwerksgetriebe, Seiltrommel mit Seilführung, elektromechanische

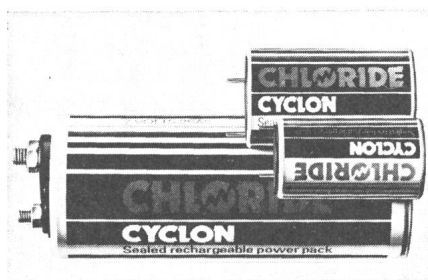
Scheibenbremse, Schützenkasten, sind in Baugruppen zusammengezogen. Dies ermöglicht eine rationelle Fertigung und kurze Endmontagezeiten. Weitere Vorteile: Die niedrige Bauhöhe und die rechteckige Grundform ermöglichen überall eine einfache und platzsparende Montage ohne Zwischenkonsolen. Die Schützensteuerung ist im Elektrozug integriert. Schnell auswechselbare Kompaktsteuereinheiten garantieren bei eventuellen Störungen eine einfache und rasche Behebung. Interessant ist auch, dass für spezielle Fälle dank dem Baukastensystem Bremsmotor und Getriebe als Antriebseinheit für Winden und Aufzüge verwendet werden können.

**Vereinfachte Montage von elektrischen Installationsapparaten.** Mit dem NIS (Neues Installationssystem) von Feller AG, 8810 Horgen, werden Arbeitsstunden gespart: Statt geschraubt wird nur noch gesteckt. Beim NIS handelt es sich um einen Kompaktapparat, der die bisherige Bauweise – Einsatz, Befestigungsplatte und Abdeckplatte – ablöst. Mit einem Kronenbohrer ( $\varnothing$  71 mm), der auf alle gängigen Bohrmaschinen und -hämmer aufgesetzt werden kann, wird das Kastenloch in die Wand geätzt. Darauf setzt man den mit wenigen Handgriffen vorbereiteten NIS-Einlasskasten in die Bohrung ein, wo er unverrückbar festsetzt. Die eingezogenen Drähte werden am Apparat mit Steck-



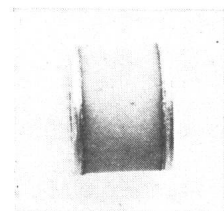
klemmen angeschlossen, der dann schraubenlos eingesetzt werden kann. Der Universaleinlasskasten NIS findet Verwendung für TV-Anschlüsse. Damit sich Kombinationen installieren lassen, können die NIS-Kasten miteinander verklintet werden.

**Wiederaufladbare, gasdichte Bleibatterie.** Die CYCLON-Batterien von Chloride-Gates Energy Ltd. (W. Moor AG, 8105 Regensburg) sind ein grundsätzlich neues System von gasdichten 2-V-Bleiakkumulatoren, die sich wesentlich von den Batterien auf Blei/Gel-



Basis unterscheiden. Die CYCLON-Technologie ergibt eine trockene, völlig dichte und wartungsfreie Batterie mit den folgenden wichtigsten Vorteilen: robuste Bauweise, hohe Energiedichte, hohe Entladeleistungen, gute Leistung bei tiefen Temperaturen (bis  $-40^{\circ}\text{C}$ ), lange Lebensdauer bei stationärem und zyklischem Betrieb sowie niedrige Selbstentladung (6...8 %/Monat). CYCLON-Einzellzellen können serie- oder parallelgeschaltet werden. Derzeit sind CYCLON-Einzellzellen mit Nennkapazitäten (10stündig) von 2,5, 5, 10 und 25 Ah lieferbar.

**Gasentladungs-Elektronik.** Überspannungsableiter werden seit vielen Jahren von zahlreichen Telefongesellschaften zum Schutz ihrer Fernmeldeeinrichtungen gegen Überspannungen erfolgreich eingesetzt. *Cerberus AG*, 8708 Männedorf, als ein führender Hersteller von Überspannungsableitern, hat ihre



Fabrikation voll auf kompakte Hochleistungs-Ableiter in Metall-Keramik-Technik umgestellt. Diese Überspannungsableiter sind in den Ansprechspannungen von 90 bis 1500 V in den gleichen Abmessungen ( $8 \times 8$  mm) erhältlich, zum Einstecken in Halter und mit Anschlussdrähten zum Einlöten. Als neuestes Modell hat die Firma einen noch kleineren Hochleistungs-Ableiter in Metall-Keramik-Technik herausgebracht. Es handelt sich dabei um den Typ UB in den Abmessungen  $8 \times 6$  mm. Seine elektrischen Kenndaten entsprechen denjenigen der Reihe UC ( $8 \times 8$  mm).

**Farbbildschirmreihe.** Nach dem grossen Erfolg mit den grafischen Farbbildschirmgeräten CG 1000 und VG 1610 erneuert und erweitert CIT-Alcatel seine Produktreihe für Echtzeit-Industrie-Prozessanlagen, für die computerunterstützte Konzeption (C. A.O.) und für die Bildverarbeitung. Es sind dies:

**MP 1000**, grafischer TV-Farbbildschirm, 48 Linien und 132 Zeichen, 4 unabhängige Video-Kanäle, programmierbarer Mikroprozessor.

**TRIAD 20**, grafisches Farbbildschirmgerät,  $512 \times 384$  Punkte, mit programmierbarem Mikroprozessor und 2 unabhängigen Video-Kanälen.

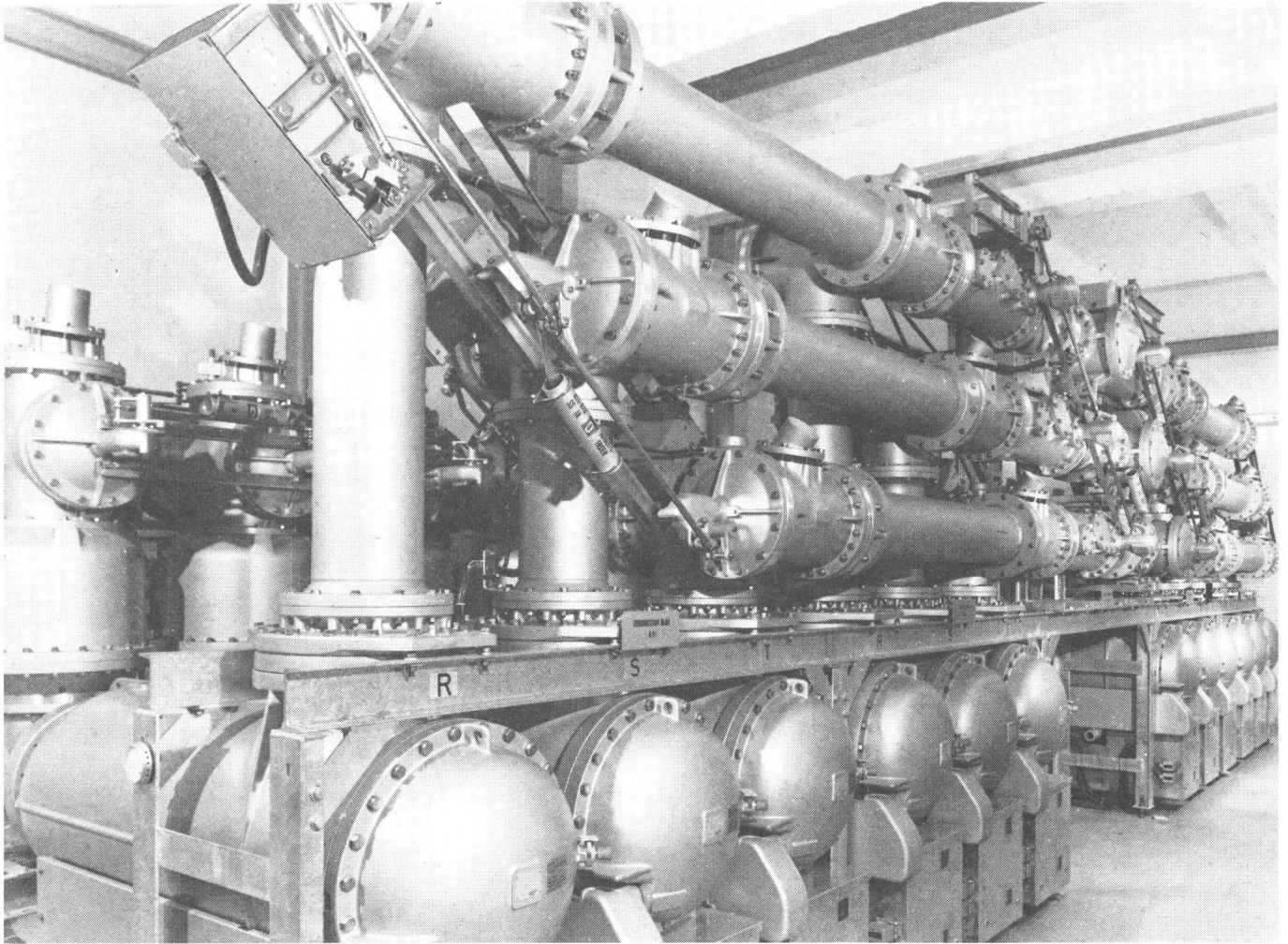
**TRIAD 80**, Bildschirmverarbeitungskonsole für die Meteorologie, Rohstoffsuche usw., 12 Speicher von  $512 \times 512 \times 8$  bit.

**Concept 20**, Schwarzweissgerät mit programmierbarem Mikroprozessor  $4096 \times 4096$ -Definition.

**Concept 60**, grafisches Schwarzweiss- oder Farbgerät (Penetration) mit programmierbarem Mikroprozessor und speziellem Grafik-Mikroprozessor  $4096 \times 4096$ -Definition.

(CGE Alstom (Suisse) SA, 8803 Rüschlikon)

# SF<sub>6</sub>-Anlagen von Sprecher+Schuh erfolgreich im internationalen Wettbewerb



Zahlreiche SF<sub>6</sub>-Anlagen von Sprecher+Schuh bewähren sich seit Jahren im Betrieb und beweisen so ihre hohe Qualität und Zuverlässigkeit. Eine lange Liste zufriedener Anwender auf allen fünf Kontinenten ist der Beweis für unsere hochentwickelte SF<sub>6</sub>-Technik.

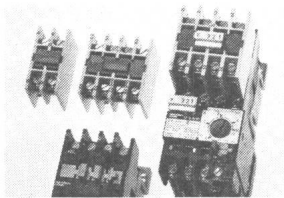
Das von Sprecher+Schuh konzipierte Baukastensystem ermöglicht es, für jedes Anlagenproblem die beste Lösung anzubieten.

Die Spezialisten von Sprecher+Schuh sind mit dem Bau von SF<sub>6</sub>-Anlagen vertraut und stehen mit

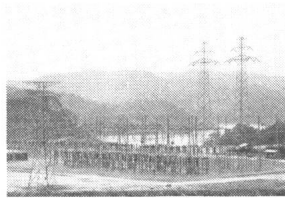
ihrer umfassenden Erfahrung von der Projektierung bis zur Inbetriebnahme zur Verfügung.

Setzen Sie sich mit Sprecher+Schuh in Verbindung, erfahrene Fachleute beraten Sie gerne jederzeit und überall.

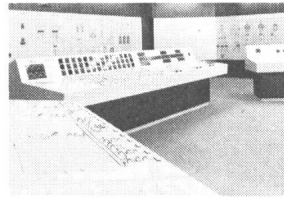
## Seit Jahren damit vertraut:



**Industriekomponenten**  
Leistungsschalter bis 3150 A / NH-Sicherungseinsätze und Untersätze nach DIN und SEV / Reihenklemmen / Schütze und Starter bis 1250 A / Komplettes Motorschutz-Programm / Hilfschütze / Zeitrelais / Apparatkasten / Normschränke / Normpulte / Kabelverteilschränke



**Energieverteilung**  
Ölstrahlschalter / Trenner / Lasttrenner / Mastschalter / Strom- und Spannungswandler / Überspannungsableiter/Hauptstromauslöser / Hochleistungssicherungen / gekapselte und geschottete Mittelspannungsanlagen / gekapselte SF<sub>6</sub>-isolierte Hochspannungs-Anlagen



**Industriesteuerungen**  
Kommandoanlagen / Niederspannungsverteilungen / Industriesteuerungen / Elektronische Steuerungssysteme / Funktionseinheiten / Programmierbare Steuergeräte / Prozessrechnersysteme

Sprecher + Schuh AG  
CH-5001 Aarau / Schweiz  
Telefon 064 25 21 21  
Telex 68 468

### Coupon

798 E

Ich wünsche:

- ☐ Fachberatung  
☐ Dokumentation  
☐

Name: \_\_\_\_\_

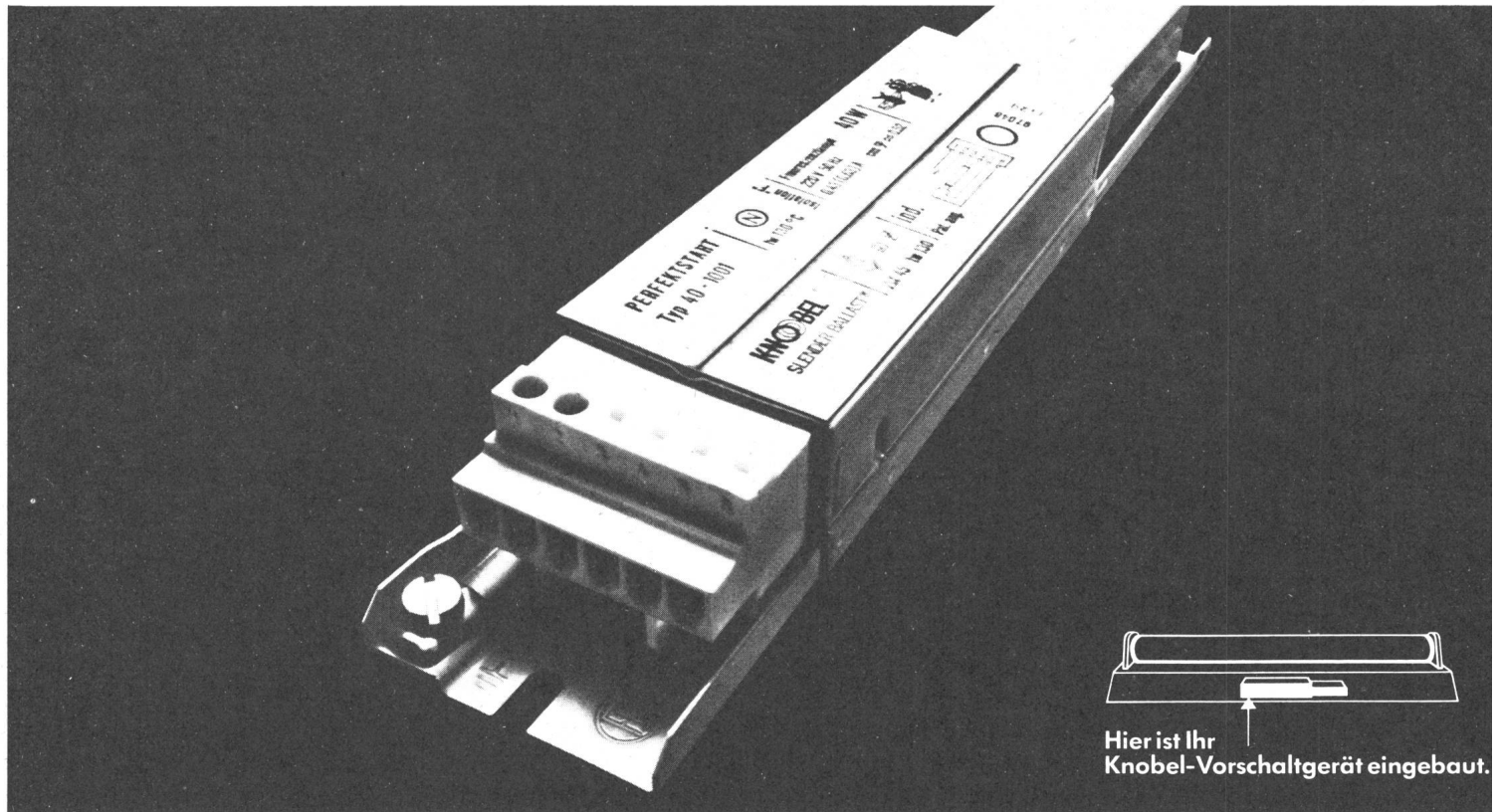
Firma: \_\_\_\_\_

Adresse: \_\_\_\_\_

Bitte einsenden an: Sprecher + Schuh AG  
Buchserstrasse 7  
CH-5001 Aarau / Schweiz

# sprecher+schuh

# Das günstigste Fluoreszenzlicht:



Hier ist Ihr  
Knobel-Vorschaltgerät eingebaut.

## KNOBEL

Vergleichen Sie die Fluoreszenzröhre mit den Rädern Ihres Autos. Kein Rad rollt ohne Motor, keine Röhre leuchtet ohne Vorschaltgerät. Der Motor entscheidet über Ihre Benzinrechnung, das Vorschaltgerät über die Wirtschaftlichkeit Ihrer Beleuchtungsanlage. Wenn Sie das richtige Vorschaltgerät wählen, sparen Sie Geld.

Motoren gibt es für jeden Bedarf – leistungsstarke grosse, genügsame kleine. Der Transportunternehmer wird anders investieren als der Private. Beide aber denken nicht nur an die Höhe der Kaufsumme. Im Vordergrund stehen Betriebskosten und Amortisation über etliche Jahre. Diese Notwendigkeit ist bei einer Beleuchtungsanlage noch ausgeprägter. Mit der Wahl des Vorschaltgerätes entscheiden Sie über Komfort und langfristige Kosten.

Was bieten Knobel-Vorschaltgeräte? Sämtliche Geräte sparen Energie und kennen kein Alterungs-Brummen. Gewisse Typen behandeln die Röhren so subtil, dass Knobel-Kunden in der Regel über mehr als 10 Jahre keine Röhren zu wechseln brauchen. Das lästige Startflackern entfällt. Andere Knobel-Geräte starten die Röhren flackerfrei in Sekundenbruchteilen. Die Einschaltabnutzung bleibt dabei so gering, dass Sie beliebig oft ein- und ausschalten dürfen. Es lohnt sich also, zu jedem Beleuchtungskörper ein Knobel-Vorschaltgerät zu verlangen... und zwar jenes, das Ihren Bedürfnissen entspricht.

**Fragen Sie Ihren Elektriker oder verlangen Sie die Knobel-Dokumentation voller Fakten und Ideen.** BSEV

Name \_\_\_\_\_

Adresse \_\_\_\_\_

**Hauptsitz: F. Knobel Elektroapparatebau AG,  
CH-8755 Ennenda, Tel. (058) 61 28 55, Telex 75 592.**  
Verkauf Schweiz: F. Knobel Elektroapparatebau AG,  
Josefstrasse 92, Postfach, CH-8031 Zürich, Tel. (01) 42 88 55,  
Telex 53 093.

**Hinter gutem Licht steckt Knobel**