

Zeitschrift: Bulletin des Schweizerischen Elektrotechnischen Vereins, des Verbandes Schweizerischer Elektrizitätsunternehmen = Bulletin de l'Association suisse des électriciens, de l'Association des entreprises électriques suisses

Herausgeber: Schweizerischer Elektrotechnischer Verein ; Verband Schweizerischer Elektrizitätsunternehmen

Band: 70 (1979)

Heft: 17

Werbung

Nutzungsbedingungen

Die ETH-Bibliothek ist die Anbieterin der digitalisierten Zeitschriften auf E-Periodica. Sie besitzt keine Urheberrechte an den Zeitschriften und ist nicht verantwortlich für deren Inhalte. Die Rechte liegen in der Regel bei den Herausgebern beziehungsweise den externen Rechteinhabern. Das Veröffentlichen von Bildern in Print- und Online-Publikationen sowie auf Social Media-Kanälen oder Webseiten ist nur mit vorheriger Genehmigung der Rechteinhaber erlaubt. [Mehr erfahren](#)

Conditions d'utilisation

L'ETH Library est le fournisseur des revues numérisées. Elle ne détient aucun droit d'auteur sur les revues et n'est pas responsable de leur contenu. En règle générale, les droits sont détenus par les éditeurs ou les détenteurs de droits externes. La reproduction d'images dans des publications imprimées ou en ligne ainsi que sur des canaux de médias sociaux ou des sites web n'est autorisée qu'avec l'accord préalable des détenteurs des droits. [En savoir plus](#)

Terms of use

The ETH Library is the provider of the digitised journals. It does not own any copyrights to the journals and is not responsible for their content. The rights usually lie with the publishers or the external rights holders. Publishing images in print and online publications, as well as on social media channels or websites, is only permitted with the prior consent of the rights holders. [Find out more](#)

Download PDF: 17.01.2026

ETH-Bibliothek Zürich, E-Periodica, <https://www.e-periodica.ch>

Die Literaturhinweise sind mit Dezimalindizes nach dem System des Institut International de Bibliographie, Bruxelles, versehen. Die hier ausgeführten Arbeiten können von den Mitgliedern des SEV aus der Bibliothek des SEV leihweise bezogen werden. Bei Bestellungen sollen Titel, Verfasser und Zeitschrift mit Band und Nummer angegeben werden.

Schweizerischer Elektrotechnischer Verein (SEV),
Seefeldstrasse 301, 8008 Zürich

Les références bibliographiques sont accompagnées d'indices de classification selon le système de l'Institut International de Bibliographie, Bruxelles. La bibliothèque de l'ASE prête les travaux mentionnés ci-dessous aux membres de l'ASE. Les personnes intéressées sont priées d'indiquer, dans les commandes, le titre, l'auteur et le nom de la revue, ainsi que le tome et le numéro.

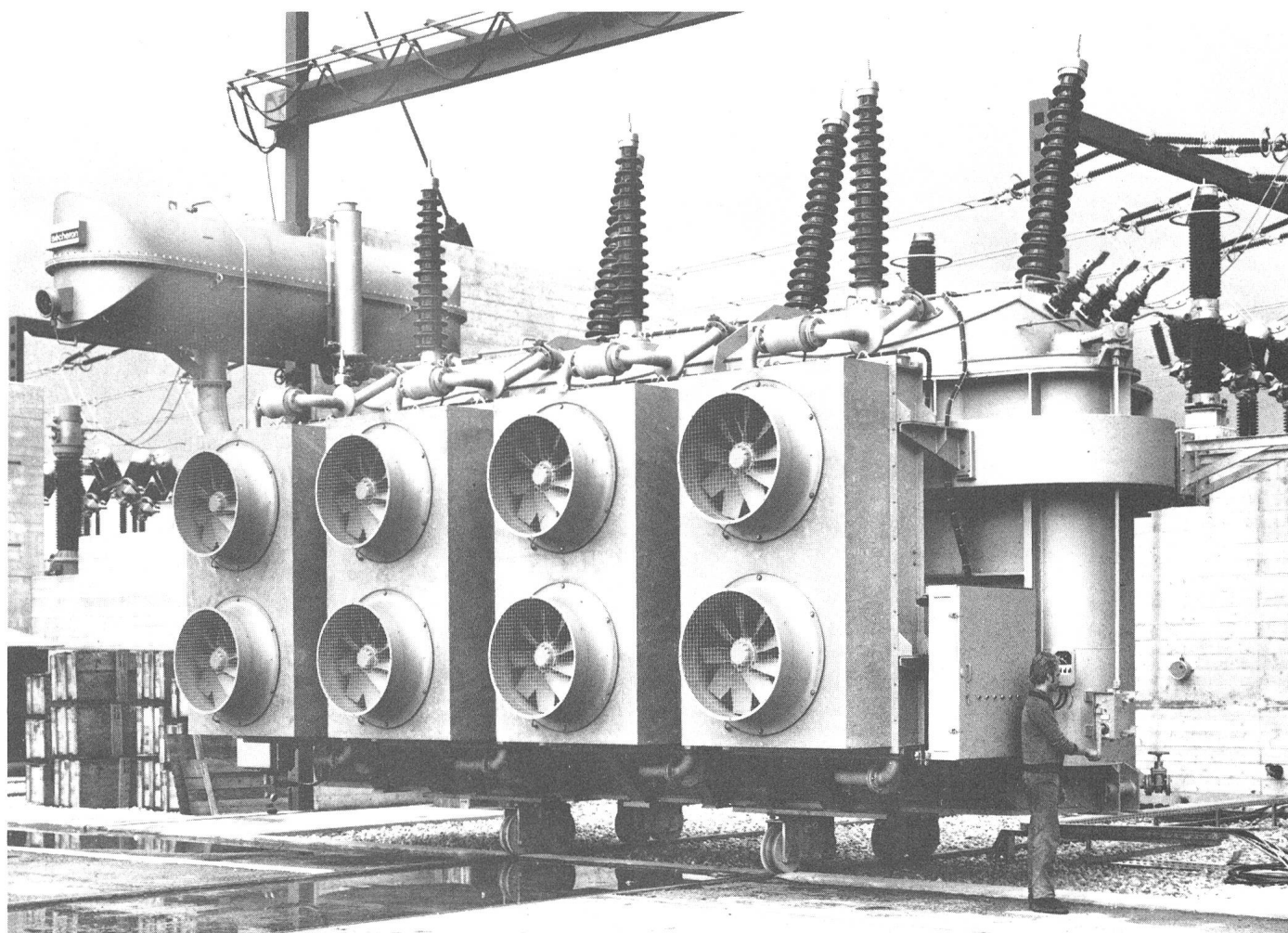
Association Suisse des Electriciens (ASE),
Seefeldstrasse 301, 8008 Zurich

9 Elektrische Lichttechnik, Lampen Technique de l'éclairage, lampes

- 535.1
R. Hübner: **Was ist Licht?** EM Elektrotechnik 30(1979)5, S. 59...63.
- 535.241.46
H. Lindner: **Zur Ökonomie von Beleuchtungsstärkeänderungen.** Elektro-Prakt. 32(1978)12, S. 405...410.
- 535.241.46 : 65.012.8 : 628.978.6
H. Tröger: **Die notwendigen Beleuchtungsstärken für die Sicherheitsbeleuchtung.** Elektro-Prakt. 33(1979)1, S. 27...32.
- 535.375.5 : 621.375.826 : 535.338.32
J. Herrmann and M. Landmann: **Coherent anti-Stokes resonance Raman scattering.** Optical and Quantum Electronics 11(1979)2, p. 161...172.
- 621.32 : 628.973
H.-J. Hentschel: **Mittel und Wege neuzeitlicher Innenbeleuchtung.** ETZ 100(1979)4, S. 171...174.
- 621.32 : 628.976.004.1 : 001.892
W. Meyer und R. Schnor: **Stand und Entwicklungstendenzen bei den wichtigsten Bauelementen der Aussen- und Strassenbeleuchtung – Lampen.** Elektro-Prakt. 33(1979)1, S. 22...24.
- 621.326 : 93
100 Jahre Glühlampen. Elektrohandel 24(1979)4, S. 273...278.
- 621.326 : 93
A. Vallat: **La lampe d'Edison a 100 ans.** Rev. franç. Electr. 52(1979)265, p. 6...13.
- 621.327
J.W. McPherson: **Electronics and modern discharge lighting.** Electron. Engin. 50(1978)615, p. 77...78.
- 621.327 : 535.241.44 : 612.843.6
O. Berger: **Der Einfluss des Lichtes von Entladungslichtquellen auf die Sehschärfe bei verschiedenen Leuchtdichteniveaus.** Elektro-Prakt. 32(1978)11, S. 386...388.
- 621.327.5.003.1 : 628.9
G. Franck: **Wirtschaftliche Beleuchtung durch neuzeitliche Lampentechnologie.** ETZ 100(1979)1, S. 8...14.
- 621.327.534
K.G. Hernqvist: **Improved mercury arc lamps.** Proc. IEEE 66(1978)9, p. 1098...1099.
- 628.9
H. Ris: **Beleuchtungstechnik.** EM Elektrotechnik 29(1978)9, S. 39...40.
- 628.9 : 65.012.2 : 681.3
N.I. Wassilev u.a.: **Automatisierte Projektierung von Beleuchtungsanlagen.** Elektr. 33(1979)2, S. 92...94.
- 628.9-523.8
B.K. Hofstettler: **Elektronische Lichtsteuerungen. Damit das richtige Licht leuchte!** EM Elektrotechnik 30(1979)3, S. 61...64.
- 628.9.04
E. Neumann und J. Wolff: **Tendenzen des Lichtbedarfs für Allgemeinbeleuchtung.** Elektro-Prakt. 32(1978)11, S. 384...386.
- 628.91.006.3 : 061.6
H.-D. Range: **Das lichttechnische Labor einer Leuchtenfabrik.** ETZ 30(1978)24, S. 957...963.
- 628.931.04 : 628.971.8.06
E. Middendorf: **Wirtschaftliche und energiesparende Beleuchtungsanlage durch Einsatz moderner Lichtquellen und Auswahl optimaler Leuchten.** Elektr. Bahnen 77(1979)6, S. 187...189.
- 628.952
Wo setze ich welche Reflektorlampe ein? Elektrohandel 24(1979)3, S. 215.
- 628.971.6 : 535.241.44
M. Eckert: **Stand der Einführung der Leuchtdichtetechnik.** Elektro-Prakt. 32(1978)12, S. 403...405.
- 628.971.6 : 535.241.46 : 389.6
G. Reck: **Strassenbeleuchtung nach DIN 5044. Probleme und Lösungen.** ETZ 100(1979)1, S. 15...18.
- 628.971.6 : 624.19
H.-W. Demetz: **Die Beleuchtung des Arlberg-Strassentunnels aus der Sicht der Planung.** Licht und Beleuchtung, Beilage ÖZE 26(1979)1, S. 4...5.
- 628.971.6 : 624.19
W. Simkovics: **Die Beleuchtungsanlage des Wiltener Tunnels.** Licht und Beleuchtung, Beilage ÖZE 26(1979)1, S. 1...2.
- 628.971.6 : 624.19
E. Wiesner: **Die Durchfahrtsbeleuchtung des Arlberg-Strassentunnels.** Licht und Beleuchtung, Beilage ÖZE 26(1979)1, S. 5...8.
- 628.971.6 : 624.19 : 535.241.44
W. Adrian: **Zur Frage der notwendigen Leuchtdichte in der Einfahrtzone von Tunneln.** Licht und Beleuchtung, Beilage ÖZE 26(1979)1, S. 2...4.
- 628.971.6 : 625.745.8 : 620.191
H.-J. Boerk: **Korrosionserscheinungen an Stahlrohrmasten der Strassenbeleuchtung.** ETZ 100(1979)4, S. 169...171.
- 628.971.7.064.001.2 : 621.397.132 : 725.893
R. Bär: **Flutlichtanlagen für Sportstadien unter Berücksichtigung des Farbfernsehens.** Elektro-Prakt. 33(1979)1, S. 25...27.
- 628.973 : 65.012.2 : 681.326-181.4
P. Breuer: **Planung von Raumbeleuchtung mit programmierbaren Taschenrechnern.** ETZ 100(1979)4, S. 178...179.
- 628.973.1
J.-H. Lambert: **L'évolution de l'éclairage domestique.** Rev. Franç. Electr. 52(1979)1, p. 14...19.
- 628.974.6.064 : 656.71
P. Müller: **Die Vorfeldbeleuchtung des Flughafens Berlin-Schönefeld.** Elektro-Prakt. 32(1978)11, S. 377...381.
- 628.974.6.064 : 725.1 : 628.974.8
J. Prieur: **Les «architectes» de la lumière.** Rev. Franç. Electr. 52(1979)265, p. 20...27.
- 628.976
Humanisierung des Arbeitsplatzes durch eine gute Beleuchtung. EM Elektrotechnik 30(1979)2, S. 31...33.
- 628.976
G. Linden: **Das beste Licht für den Arbeitsplatz.** Elektrohandel 24(1979)1, S. 17...24.
- 628.976
C. Loef: **Weites Spektrum. Grundsätzliche und praktische Aspekte der Lichttechnik.** Elektrotechnik 60(1978)18, S. 26...28 + 37...39.
- 628.976 : 628.977 : 643.3
G. Linden: **Küchen brauchen Lichtkomfort.** Elektrohandel 24(1979)5, S. 361...364.
- 628.976 : 65.012.2
H. Seppelt: **Projektierung einer Arbeitsplatzbeleuchtung.** Elektro-Prakt. 32(1978)11, S. 389...392.

LEISTUNGS- TRANSFORMATOREN...

... eine unserer Stärken



Als Beispiel:

Einer der beiden Dreiphasen-Reguliertransformatoren mit 3 Wicklungen
146,5 / 146,5 / 40 MVA, $250 \pm 12 \times 3,3$ / 165 / 24 - 2 x 0,8 kV, 50 Hz
für das UW Auwiesen bei Zürich. (Photographiert während der Montage).

S.A. des Ateliers de Sécheron
CH-1211 Genève 21
Tél. (022) 32 67 50 - TX 22 130

BBC
BROWN BOVERI

sécheron

und Zweigbüros BBC in Baden, Basel, Bern, Lausanne und Zürich.

T 114 D

Sein oder Nichtsein

Die Schweizerische Mobiliar gibt Ihnen Sicherheit für Ihren Betrieb. Sicherheit, die entscheidend sein kann.



Wir von der Schweizerischen Mobiliar garantieren Ihnen eine individuelle Beratung, damit Sie sicher sein können, dass die Leistungen genau auf die Bedürfnisse Ihres Betriebes abgestimmt sind.

Lassen Sie Ihre Betriebsversicherungen durch unsere gutausgebildeten Spezialisten überprüfen. Verlangen Sie mit dem untenstehenden Coupon ein unverbindliches Informationsgespräch.



Schweizerische Mobiliar
Versicherungsgesellschaft

...macht Menschen sicher

Lintas SMV 10-79/3

Wir möchten Auskunft über folgende Versicherungen:

☐ Feuer- und Elementarschaden

☐ Maschinen, elektronische Datenverarbeitungsanlagen, Montage

☐ Betriebsunterbrechung nach Feuer-, Elementar-, Wasser- und Maschinenschäden

☐ Einbruch und Beraubung

☐ Wasserschaden, Glasbruch

☐ Haftpflicht

☐ Bauwesen

☐ Kautions, Garantie

☐ Motorfahrzeuge

☐ Unfall (Volldeckung oder als Ergänzung zur SUVA)

☐ Kranken (Lohnausfall, Kaderversicherungen)

Firma _____

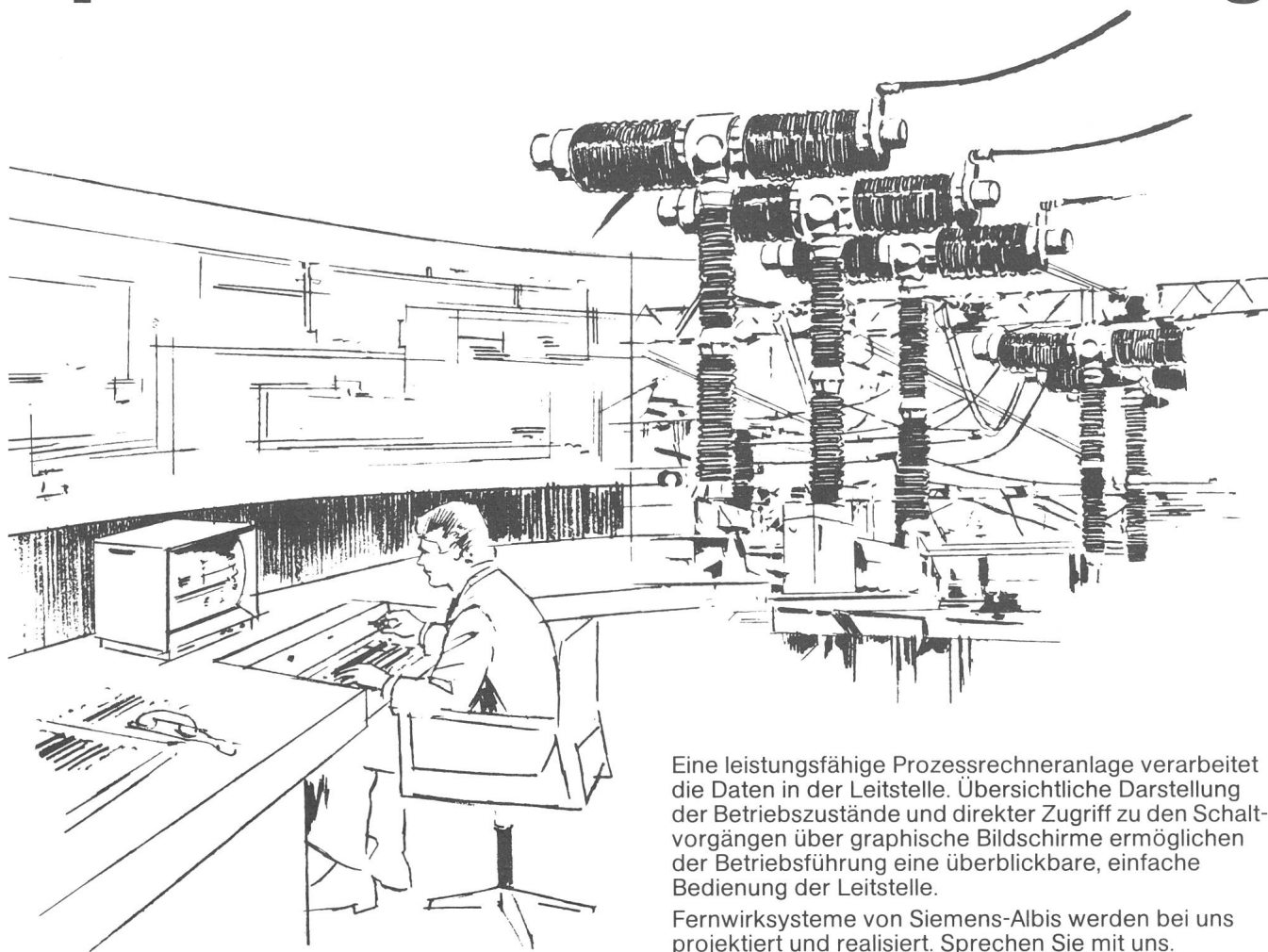
Strasse _____

PLZ/Ort _____

Telefon _____

Bitte einsenden an: Schweizerische Mobiliar Versicherungsgesellschaft, Postfach, 3001 Bern

Optimale Netzautomatisierung



Ein sicheres Informationssystem und eine übersichtliche Darstellung der Betriebszustände sind für eine automatisierte Netzbetriebsführung unumgänglich.

SINAUT 8-FW ist eine moderne rechnergeführte Fernwirktechnik für alle Netzbetriebsaufgaben, ausgelegt auf heutige und künftige Anforderungen.

- Dezentrale Datenbehandlung für verschiedene Funktionen durch Sub-System-Technik.
- Variable Telegrammformate zur Anpassung an die Erfordernisse der Datenflüsse.
- Ankopplung vorhandener Fernwirkstrecken.

Eine leistungsfähige Prozessrechneranlage verarbeitet die Daten in der Leitstelle. Übersichtliche Darstellung der Betriebszustände und direkter Zugriff zu den Schaltvorgängen über graphische Bildschirme ermöglichen der Betriebsführung eine überblickbare, einfache Bedienung der Leitstelle.

Fernwirkssysteme von Siemens-Albis werden bei uns projektiert und realisiert. Sprechen Sie mit uns. Wir haben auch für Ihr Problem die richtige Lösung.

Siemens-Albis AG
Vertrieb Energie-Erzeugung und Verkehr
Freilagerstrasse 28
8047 Zürich
01 247 31 11

Rue du Bugnon 42
1020 Renens
021 34 96 31

SINAUT 8-FW – Fernwirktechnik von Siemens-Albis



Aktion zugunsten kabelgestresster Techniker

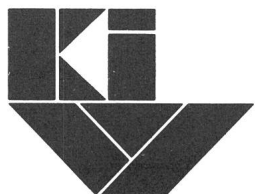
Falls Ihnen morgen ein Kabel auf dem Magen liegt, hilft WILBA.

Falls Sie nur noch Kabel sehen. Und keine Lösung. Weil die Lösung ein ganz anderes Kabel wäre. Dann kabeln Sie uns. Wir bauen es.

Denn wir haben die Bestandteile von vielen denkbaren Kabelaufbauten einzeln vorgefabriziert. Daraus können wir rasch für jeden Kunden sein Kabel zusammensetzen. Fast so rasch und günstig wie ein gewöhnliches Serienkabel. Optimal. So dass Sie zum Beispiel statt zwei Kabeln nur eins brauchen. Oder mit

einem halb so dicken Kabel auskommen. Oder statt einem grauen Serienkabel ein gelbes haben, das zu Ihrer Hausfarbe passt.

Übrigens: wir nennen unser Kabel nach Mass WILBA (WILdegger BAukasten). WILBA-Kabel liefern wir Ihnen für Starkstrom, Schwachstrom und Hochfrequenz. Kabelprobleme löst man mit dem WILBA-Baukasten-Programm.



Für Kabel immer Wildegg

KIW Wildegg Draht- und Kabelfabrik

Kupferdraht-Isolierwerk AG, 5103 Wildegg, Tel. 064/531961



SICHERHEIT FÜR ALLE DIE UNS NAHE-STEHEN

Mobile Fehlerstrom-Schutzschalter AG 20 + AG 21
und Fehlerstrom-Schutzschalter für festen Einbau „GARDIF“

GARDY SA
GENÈVE

Agenturen Gardy: Zürich - Basel - Chur - Genève - Préverenges - Sion - Lugano

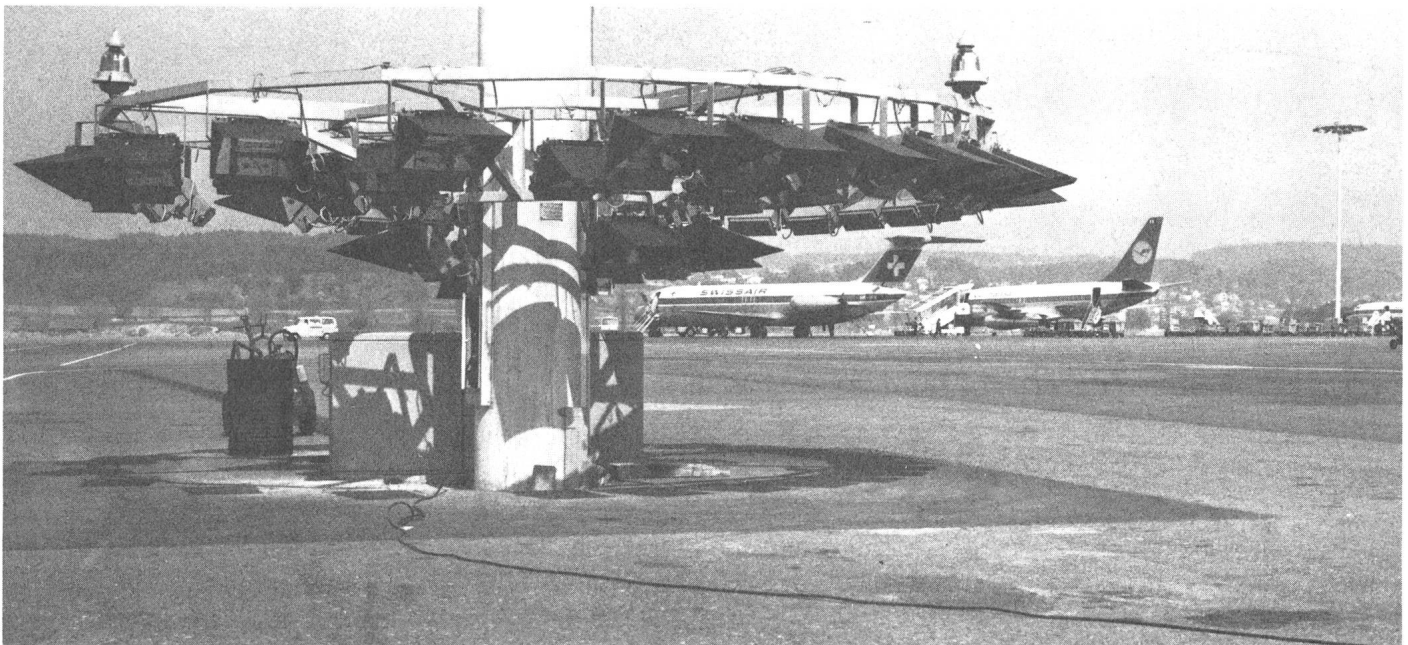
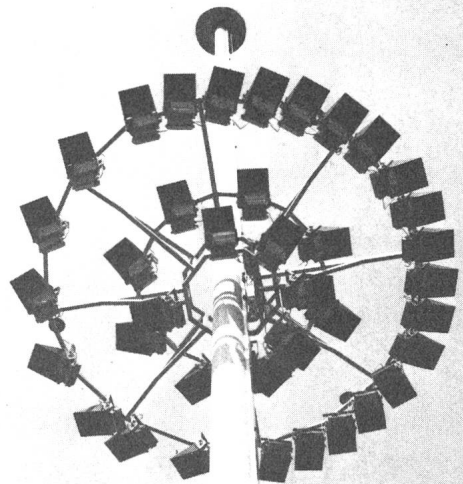
**Beleuchtungsmasten
mit geführtem, absenkbarem
Scheinwerferträger**

SWISEL

zur Beleuchtung von:

- Sportplätzen
- Autobahnkreuzungen
- Hafenanlagen
- Flughäfen
- Eisenbahnanlagen
- Industrie-Komplexen
- Grenzübergängen

Anlagen in ganz Europa



Flughafen Zürich-Kloten

SWISEL

Beleuchtungssysteme AG
Systèmes d'Eclairage SA

Renggerstrasse 3 Postfach 8038 Zürich Telefon 01 43 91 88 Telex 53 570

Das neue Schweizer Elektronik-Magazin

...für Profis und alle Elektronik-Interessierten. Alles, was in der Elektronik läuft, konzentriert, fachlich kompetent, verständlich und umfassend in einem Heft. Weil die Elektronik Tag für Tag an Bedeutung gewinnt und auch der Spezialist über die rasante Entwicklung aller Gebiete auf dem laufenden sein sollte:

Sichern auch Sie sich Ihr persönliches Vorzugs-Abonnement. Als Neuabonnent erhalten Sie die ersten 3 Nummern und den praktischen *rte-Hobbysammelordner gratis*.



Vorzugs-Abonnement

Ich bestelle das neue Elektronik-Magazin für 12 Monate zum Preis von Fr. 49.50 und erhalte die ersten 3 Nummern und den *Hobbysammelordner gratis*.

Name/Vorname: _____

Strasse: _____

PLZ/Ort: _____

Gutschein einsenden an: rte-Abonnentendienst, A2.262.1
Edenstrasse 20, Postfach 8021 Zürich

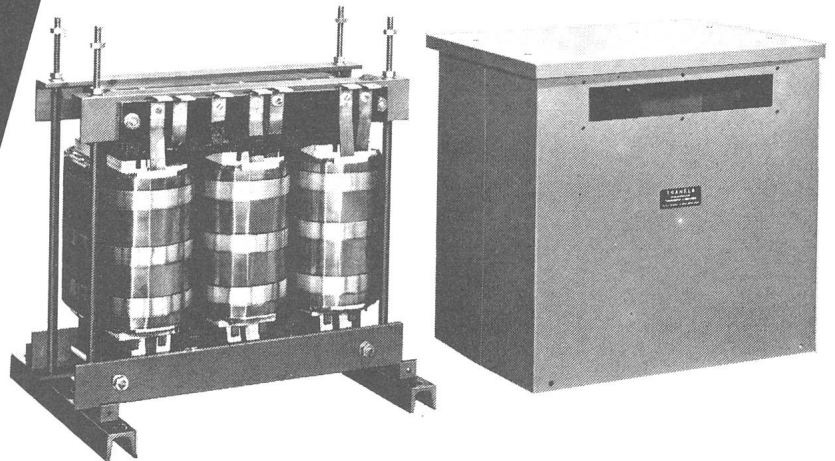


Günstiger – dank modernster Bandwickel- technik

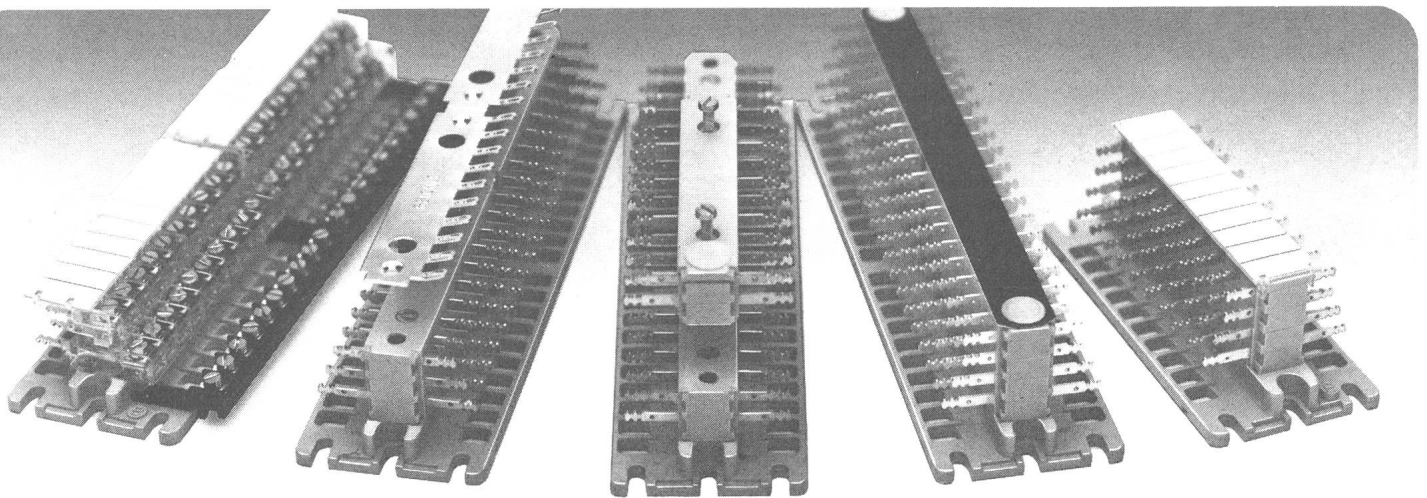
Bandgewickelte
Transformatoren
(Leistungsbereich 3–800 kVA)

Drosseln

- Wicklungen aus Kupfer oder Aluminiumfolien
- geringe Abmessungen
- rüttelfest
- auf Wunsch Verschalung oder vergossene Ausführung



TRANELA AG CH-8954 Geroldswil Tel. 01-748 20 52



Reichle präsentiert: Das Stripsprogramm mit Zukunft

- Befestigungsabstände nach T+T-Norm
- Schmal: Breite 50 mm
- Niedrig: Tiefe 13 mm + 6,5 mm pro Etage
- Gleiche Elemente für Strips 10 x ... und 20 x ...
- Einfaches Aufstocken
- Lötflächen mit 2 Kerben
- Aufsnappbare Normbezeichnungstreifen oder transparente Beschriftungsfelder mit Papierstreifen

NEU:

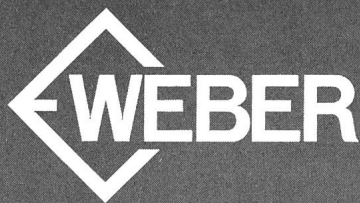
- Grundplatte mit grösseren Drahtöffnungen
- Erd- und Parallelschienen, potentialfrei (aufstockbar für Lötstrips)
- Erdschiene, aufsnappbar, für Löt/Schraubstrips
- Abdeckhauben, transparent und grau

Rufen Sie uns an – wir lösen Ihr Stripsproblem.

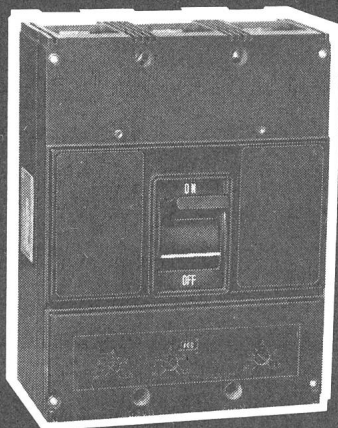
INELTEC · Stand 541 · Halle 51

Reichle+ De-Massari

8610 Uster · Tel. 01 / 940 57 67



SICHER SEIT 60 JAHREN



LEISTUNGSSCHALTER WEBER-TERASAKI 15A-3200A

Sicherungslose Anlagen mit den neuen Weber-Terasaki Leistungsschaltern der T-Reihe: Kompaktschalter in Kunststoffgehäuse.

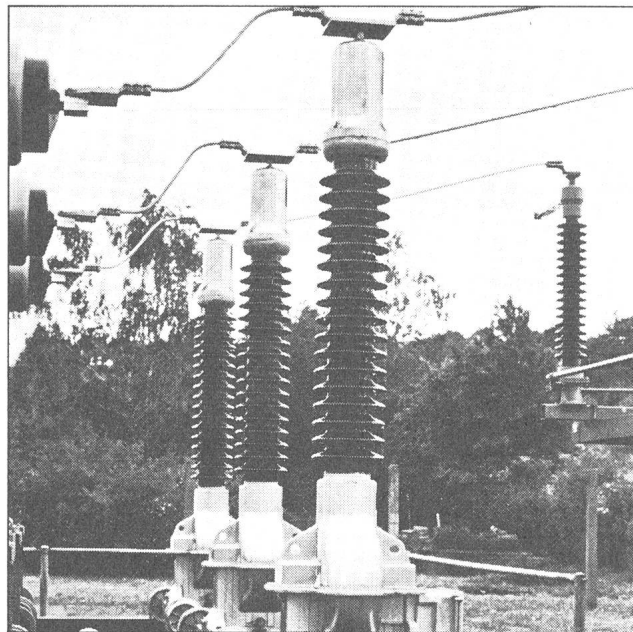
- 4 Typenreihen für allgemeine und Selektivitäts-Anwendungen, für hohes und höchstes Abschaltvermögen bis 150 kA
 - Anschlüsse von vorn oder von hinten mit Bolzen
 - feste, steckbare und ausziehbare Ausführung
 - Überstromauslöser fest oder einstellbar
- Vielfältiges Zubehör und Ausbausystem:** Arbeitsstromauslöser, Unterspannungsauslöser, Hilfskontakte, Alarmkontakte, Motorantrieb, Hebel- oder Drehgriff mit Türkupplung, mechanische Verriegelung, Abschliessvorrichtung.

Nehmen Sie unsern kostenlosen Beratungsdienst in Anspruch, bevor Sie sicherungslose Anlagen planen oder erstellen.

Weber AG, 6020 Emmenbrücke
Fabrik elektrotechnischer Artikel und Apparate
Telefon 041-50 55 44

Aus der neuen Haefely-Wandlergeneration

Spannungs- wandler



Die neuen Stromwandler kennen Sie schon. Jetzt stellen wir Ihnen die neue Generation Haefely-Spannungswandler vor, genauer: die induktiven Spannungswandler.

50 Jahre Erfahrung in Konstruktion und Fabrikation von Spannungswandlern für Hochspannungsnetze: Apparatehöchster Qualität und Betriebssicherheit — zufriedene Kunden in der ganzen Welt.

Die besonderen Merkmale der neuen Spannungswandler: ■ neue Gehäusekonzeption mit eingebettetem Kern ■ besonders stossfeste Lagenwicklung ■ teilentladungsfrei ■ neuer Wandlerkopf ■ Porzellane mit DIN-Schirmen — auch für lange Kriechwege — in den Flanschen einzementiert ■ Erfüllung der Normen von SEV, VDE, ANSI und BS entspricht den IEC-Empfehlungen.

An diesem Wandler ist alles neu, auch der Preis. Es lohnt sich wirklich darüber mit uns zu sprechen.

Für diese neue Wandlergeneration haben wir einiges getan. Wir haben neue Werkanlagen eingerichtet und können nach modernsten Methoden fabrizieren und prüfen. Wir können Ihnen das bieten, was Sie von einem erfahrenen Wandlerlieferanten erwarten: Qualität — Betriebssicherheit — Wirtschaftlichkeit.

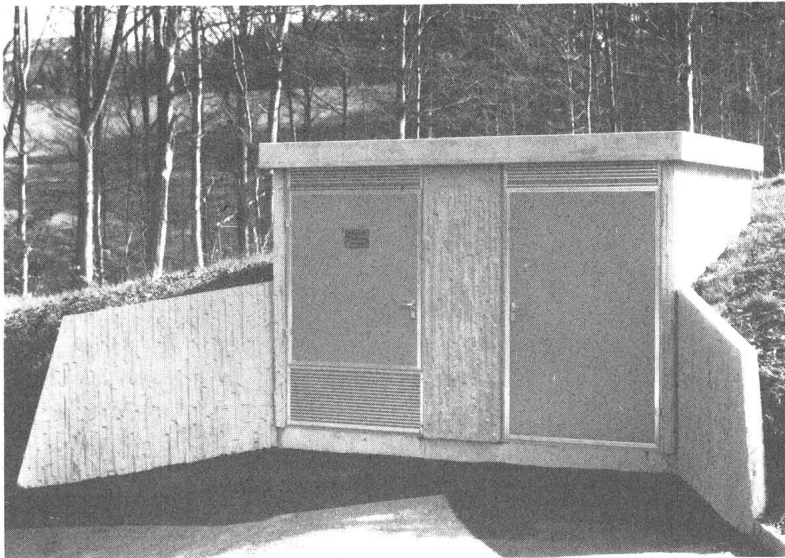
Das Haefely Lieferprogramm für Kraftwerke und Hochspannungsschaltanlagen:

Kapazitive Spannungswandler 72—765 kV. Messwandler induktiver Bauart 72—765 kV. Spannungsteiler für Wechsel- und Gleichstromnetze und elektronische Messverstärker. Strom- und Spannungswandler für SF₆-Schaltanlagen. Durchführungen für Transformatoren, Generatoren, gekapselte Anlagen, Wanddurchführungen. Kopplungskondensatoren für kapazitive Spannungswandler und HF-Ankopplung 24—765 kV. HF-Sperren. HF-Kopplungsgeräte und Schutzeinrichtungen. Steuerkondensatoren für Hochspannungsschalter und SF₆-Schaltanlagen.

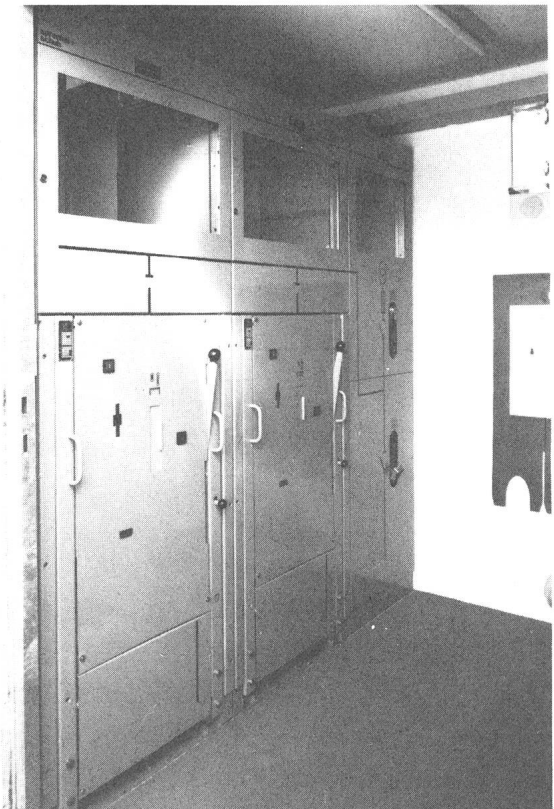
Emil Haefely & Cie. AG Basel

Postfach
CH-4028 Basel / Schweiz
Telefon 061/41 18 17
Telex 62 469 ehb ch

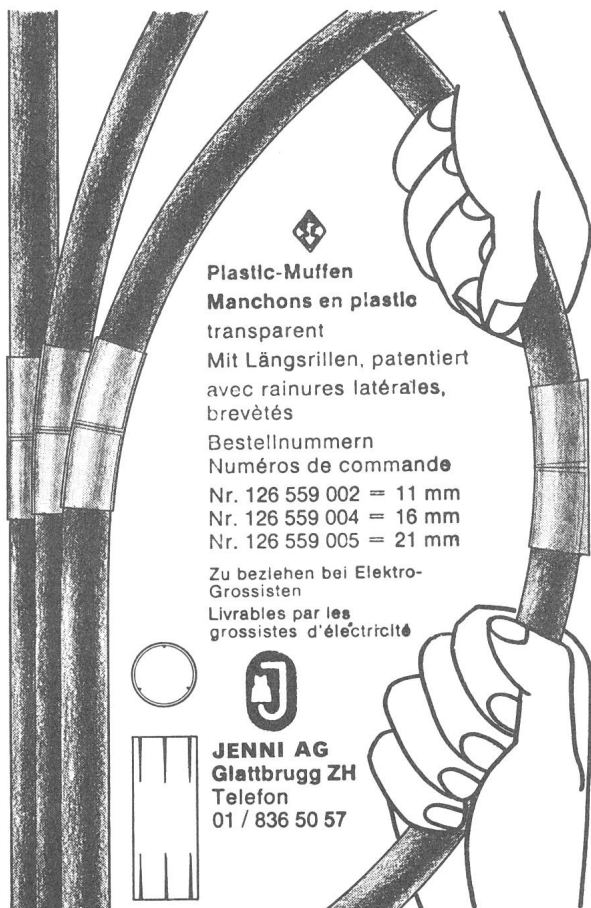
HAEFELY



Eine Weiterentwicklung unserer Firma, Transformatorenstation Typ Modern II für Hangeinbau mit seitlichen Stützmauern. Ausbau mit 2 Leistungsschalterzellen, Lasttrenner für Leitungsabgang und Trafoschalter, Transformerleistung bis 1×1000 kVA (Typ Modern II)



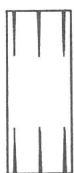
Elektrobau I. Huser AG 9501 Busswil TG
Telefon 073 23 46 46



Plastic-Muffen
Manchons en plastique
transparent
Mit Längsrillen, patentiert
avec rainures latérales,
brevetés

Bestellnummern
Numéros de commande
Nr. 126 559 002 = 11 mm
Nr. 126 559 004 = 16 mm
Nr. 126 559 005 = 21 mm

Zu beziehen bei Elektro-
Grossisten
Livrables par les
grossistes d'électricité



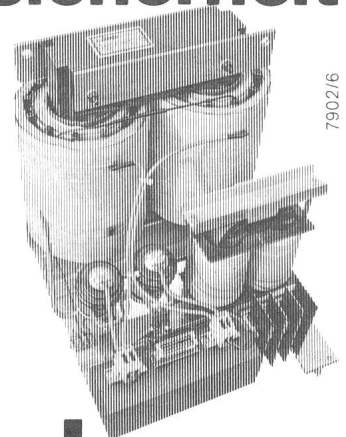
JENNI AG
Glattbrugg ZH
Telefon
01 / 836 50 57

Leuenberger Transformatoren

auf Kundenbedürfnisse zugeschnitten
**entscheiden über
Funktionssicherheit**

Aus unserem Fabrikationsprogramm:

- 1ph-Transformatoren bis 10 kVA
- 3ph-Transformatoren bis 30 kVA
- Auto-Transformatoren
- Transformatoren im Kunststoffgehäuse
- Spezial-Transformatoren



7902/6

H. Leuenberger AG
Fabrik elektrischer Apparate
Lampen-Generalvertretung Radium
CH-8154 Oberglatt
Telefon 01/850 13 33
Telex 53352

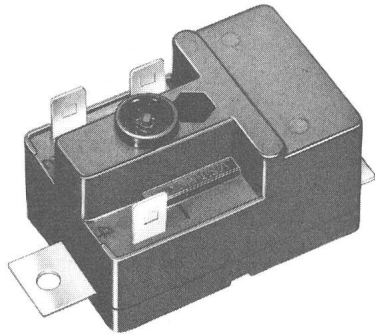


**Leuen
berger**



KLIXON®

Motor-Anlauf-Relais



1:1

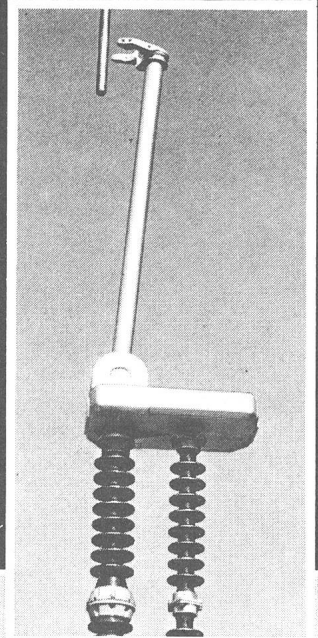
- Ersatz für Zentrifugalschalter
- für Hilfsphasenströme bis 25A
- robuster Aufbau
- lageunabhängig

Type	Betriebsströme (Amp) *)		Type	Betriebsströme (Amp) *)	
	max. Anzug	min. Abfall		max. Anzug	min. Abfall
4CR1-600	1.01	0.83	4CR1-702	10.6	8.70
4CR1-606	1.32	1.10	4CR1-713	12.8	10.6
4CR1-614	1.73	1.43	4CR1-727	15.6	12.8
4CR1-622	2.23	1.84	4CR1-741	18.5	15.3
4CR1-628	2.85	2.35	4CR1-762	22.7	18.8
4CR1-637	3.75	3.10	4CR1-769	24.6	20.3
4CR1-648	4.85	4.00	4CR1-776	27.1	22.3
4CR1-662	6.30	5.20	4CR1-781	29.4	24.3
4CR1-681	8.20	6.80	4CR1-785	31.5	26.0

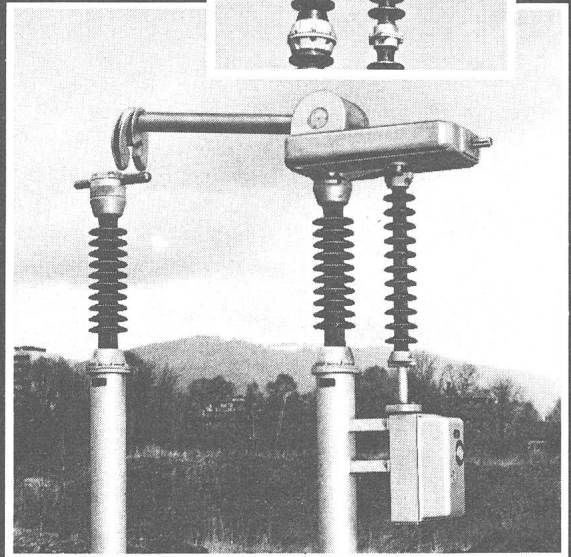
*) auch Zwischenwerte erhältlich

- verlangen Sie Angebote und Datenblätter

Vertikalgreiftrenner
Typ TFG...



Horizontalgreiftrenner
Typ TFN...



seit
über 50 Jahren
beschäftigen
wir uns mit der Herstellung
von Trennern – in Serien- und
Einzelausführung.

Greiftrenner

- 72,5 – 170 kV (245 kV)
- Neuartiges Kontaktsystem;
+ Patent angemeldet
- Kurzschlussströme bis 125/50 kA
- Nennstrom 1250 A oder 2500 A
- Serienfabrikation und Baukasten-
system, daher preisgünstig
- Angetrieben durch die bewährten
Alpha Motor-, Hand- oder
Hydraulikantriebe

Elektromechanik
Abwasserreinigung
Apparatebau
Stahlbau – Metallbau

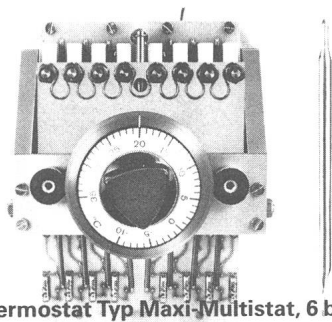
Alpha AG
CH-2560 Nidau
Telefon 032 51 54 54
Telex 34 692

Alpha

FABRIMEX

Fabrimex AG · Kirchenweg 5 · 8032 Zürich · Tel. 01/47 06 70

Achtstufen Thermostat: ein Temperatursystem – acht getrennte Schaltkreise



Kapillarrohrthermostat Typ Maxi-Multistat, 6 bis 8 Stufen

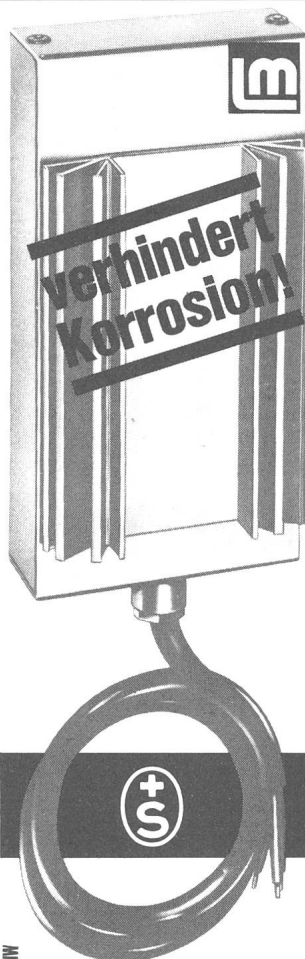
- Temperaturbereich:** -40°C bis $+350^{\circ}\text{C}$
in verschiedenen Bereichen
- Sollwerteinstellung:** Mit Aussen- oder Innenskala
für Frontplatten
- Fühler:** Durchmesser 3 bis 14 mm
in verschiedenen Materialien
- Kapillarrohr:** In Cu oder Nirostahl, bis 5000 mm
- Gehäuse:** Aus ABS, IP 65 oder Einbau
in Fremdgehäuse, kundenseitig
- Befestigung:** Mit zwei Schrauben an Frontplatte,
Winkel, Mutter M 10
oder direkt auf Schutzrohr

Verlangen Sie bitte unsere Dokumentation über
Telefon 01 920 40 55 oder Telex 75 128

Trafag AG, Gufenthalde 4
8708 Männedorf

trafag

Thermostate Pressostate Transmitter



therm Schaltschrank- Heizgeräte verhindern Schwitz- und Kondenswasser

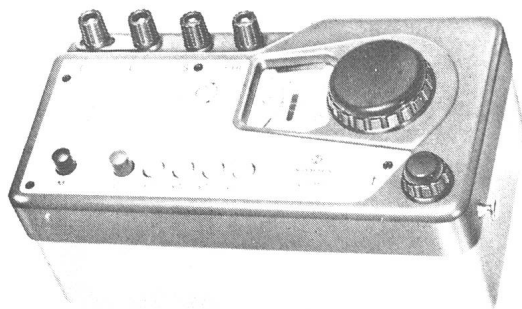
- fixeingestellte, selbst-regulierende Schaltung
- aus korrosionsfestem Metall (Eloxal)
- montageleicht: Klemmfeder für Normschienen-Befestigung
- 8 Typengrössen (10 – 180 W)

NOVITAS

NOVITAS AG 8038 Zürich
Seestr. 367 ☎ 01-45 13 29

NORMA

Erdungsmesser



Messung von Erdungswiderständen an elektrischen
Anlagen und Blitzableitern

Bestimmung von elektrischen Bodenwiderständen bei
geoelektrischen Untersuchungen nach der Vier-
punkte-Methode

- Grösster Messbereichsumfang 0...5000 Ohm
- Hohe Empfindlichkeit
- Messfrequenz veränderbar von ca. 110...150 Hz
- Leerlaufspannung ca. 60 V, Messleistung ca. 1 VA
- Transistorisiertes Batteriegerät in robustem, spritzwassergeschütztem Gehäuse
- Einfache Bedienung

Generalvertretung:

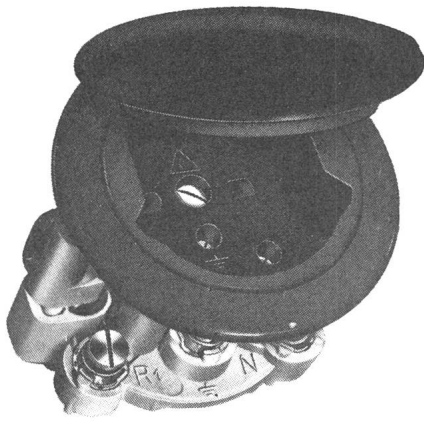


Armin Zürcher AG

Grubenstrasse 54, Postfach, 8045 Zürich
Telefon 01/6617 50

HELL HELLER LUXRAM

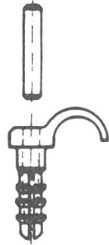
LUXRAM LICHT AG. GOLDAU



Gummistecker und unzerbrechliches Plastikmaterial
Raccords en caoutchouc et matières plastiques incassables
 Demandez notre catalogue

Fabricant
F. BAILLOD S.A.
 1, Place du Tricentenaire
 La Chaux-de-Fonds
 Tél. 039 / 26 72 74

CALUX - Kabelschelle aus einem Guss



Hier haben Sie die Lösung Ihrer Befestigungsprobleme von Koax-, Telefon- und Elektrokabel auf Beton und Hartstein.

Einfacher geht's nicht:

6 mm bohren
 Schelle einsetzen
 Hammer drauf
 fertig!

Die Kabelschelle aus einem Guss ist für Kabel von 7-10 mm und in weiss und grau lieferbar. Sie ist aus schlagfestem Material hergestellt, ist nicht korrodierend und unempfindlich gegen chemische Einflüsse.

Calux AG, Elektro en gros, Luegislandstrasse 137
 8051 Zürich, Telefon 01 40 06 40

AG FÜR PERSONALBERATUNG ZÜRICH

TESSIN

Ein bekanntes, überregional tätiges Ingenieurbüro der Südschweiz hat im Moment folgende Stelle anzubieten:

Elektroingenieur ETH oder HTL

Der Idealbewerber ist ein Allrounder mit einigen Jahren Praxis, der Erfahrungen sowohl im Energie-/Kraftwerksektor wie auch in den Bereichen Fernmelde- und Installationstechnik (Elektroausrüstungen von Tunnel-, Industrie- und Verwaltungsbauten) vorweisen kann. Im Rahmen eines kleinen Teams von Spezialisten befasst er sich selbständig oder mitarbeitend mit Engineering-Aufgaben im Bereiche von Projektierung, Submission, Vertrags- und Abrechnungswesen und Montageüberwachung.

Das Auftragspotential unseres Kunden bietet einem Tessiner oder auch einem Deutsch- oder Westschweizer mit Sympathien zum Tessin gute Möglichkeiten, sich durch interessante Arbeiten beruflich weiter zu formieren und zu etablieren.

Ingenieure, welche den genannten Anforderungen entsprechen können, bitten wir, sich unverbindlich an uns zu wenden. Wir erteilen unter Zusicherung voller Diskretion gerne weitere Auskünfte.

146

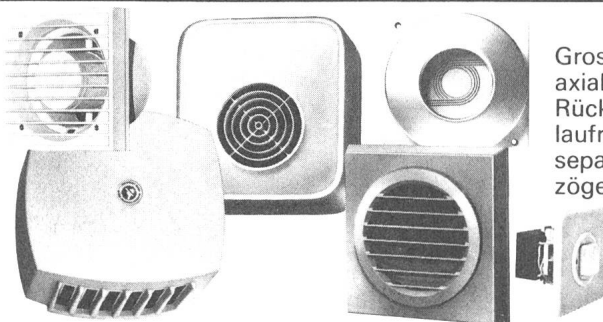
AG FÜR PERSONALBERATUNG ZÜRICH

TALSTRASSE 20

8001 ZÜRICH

TEL 01 221 36 56

Risch Lufttechnik für Bad/WC-Ventilatoren.



Grosse Modellauswahl – axial oder radial. Mit/ohne Rückströmklappe. Nachlaufrelais eingebaut oder separat. Zahlreiche Verzögerungsrelais. Alle Zubehöre.

Senden Sie uns gratis den umfangreichen Risch-Katalog mit mehr als 1000 Geräten.

Vorname, Name

Strasse, Nr.

PLZ, Ort

3



Risch Lufttechnik AG
 8954 Geroldswil
 Postgebäude
 Telefon 01/748 17 70

Die grösste Auswahl führender lufttechnischer Apparate für Haushalt, Gewerbe und Industrie.

Wir führen

Technisch-physikalische Untersuchungen an elektrischen Leitern und Isolierstoffen

durch.

Dauerbetriebsexperimente:

Spannungen bis 100 000 V
Ströme bis 10 000 A (50 Hz)

Kurzschlussexperimente:

Spannungen bis 500 V
Ströme bis 100 000 A (50 Hz)



**Schweizerischer
Elektrotechnischer Verein
Materialprüfanstalt
Seefeldstrasse 301, 8008 Zürich
Telefon 01 / 53 20 20**

Besonderes Interesse an Energiefragen?

Unser Auftraggeber ist ein bedeutendes Unternehmen der Investitionsgüterindustrie. Im Rahmen des Gesamtunternehmens suchen wir einen

Elektroingenieur ETH als Leiter Elektrizitätsversorgung

Sie sind für die Planung und Sicherstellung der elektrischen Energieversorgung in den verschiedenen Produktionsstätten des Unternehmens verantwortlich. Sie unterstützen die Betriebe bei der Beschaffung neuer Anlagen in elektrotechnischen Belangen und überwachen die elektrischen Anlagen bezüglich Unterhalt, Wirtschaftlichkeit und Sicherheit. Ihre breit gefächerten Aufgaben reichen von konzeptionell planerischen Arbeiten über Verhandlungen mit den verschiedenen Energielieferanten bis hin zur elektrotechnischen Beratung und Überwachung in den Produktionsbetrieben des Unternehmens.

Wir erwarten von Ihnen eine Ausbildung als El.-Ing. ETH sowie eine auf die vorliegenden Aufgaben gerichtete praktische Betriebserfahrung; insbesondere sind Sie vertraut mit den gesetzlichen Vorschriften im Starkstrombereich. Sie haben Verhandlungsgeschick und wenn möglich mündliche Französisch- und/oder Italienischkenntnisse.

Wenn Sie diese abwechslungsreiche und gut dotierte Aufgabe anspricht, freuen wir uns, Sie kennenzulernen. Senden Sie uns Ihre Unterlagen mit kurzem Lebenslauf und einigen handschriftlichen Notizen, oder rufen Sie uns für weitere Vorinformationen an. Wir garantieren Ihnen in jeder Hinsicht für volle Diskretion.



*Unternehmensberatung in Personalfragen AG
Schneidergasse 24
4051 Basel, Tel. 061 25 03 99*

157

Werk Schweizerhalle sucht als Sachbearbeiter MSRT/Elektronik

Elektroingenieur HTL

Die Aufgabe umfasst Planung, Konzept und Realisation von Elektro- sowie Mess-, Steuer- und Regelanrichtungen in chemischen Fabrikationsanlagen sowie im Infrastrukturbereich. Im speziellen befassen Sie sich mit der Prüfung von Einsatzmöglichkeiten der Microcomputer- und Prozessrechner-Technik zur Lösung von MSR- und Datenverarbeitungsproblemen, beraten die Anwender, verfolgen die laufende Entwicklung in diesem EDV-Bereich und erarbeiten die Unterlagen für den Unterhalt und die Inangenhaltung der Apparaturen.

Wir erwarten HTL-Abschluss, Richtung Elektrotechnik/Elektronik. Erwünscht sind ferner Französisch- und Englischkenntnisse. Und nicht zuletzt benötigen Sie für die Erledigung dieser Aufgabe Bereitschaft zu konstruktiver Teamarbeit, Beweglichkeit sowie Selbständigkeit.

Herr Neff erteilt gerne weitere Auskünfte auf telefonische Anfrage hin (Tel. 061/61 5050 intern 8720) oder aufgrund Ihrer schriftlichen Bewerbung unter Kennwort «SEV + VSE 840» an CIBA-GEIGY Werke Schweizerhalle, Personaldienst, Postfach, 4133 Schweizerhalle.

CIBA-GEIGY

158

EBL

Unsere Unternehmung versorgt als privatwirtschaftliche Genossenschaft seit 80 Jahren 55 Gemeinden des Oberbaselbietes mit elektrischer Energie.

Unsere mit modernen Einrichtungen überwachten Verteilnetze — 50 kV / 13 kV / Niederspannung, total 1100 km Freileitungen und Kabelleitungen — werden ständig weiter ausgebaut und den Erfordernissen der Zukunft angepasst.

Zur Verstärkung des Personalbestandes und zur Entlastung des Abteilungsleiters suchen wir einen

Elektroingenieur HTL

(Starkstrom)

dem wir spezifische Arbeiten unserer Leitungsbauabteilung übertragen möchten.

Wir erwarten von unserem neuen Mitarbeiter mehrjährige Erfahrung im Hoch- und Niederspannungs-Leitungsbau eines Elektrizitätsversorgungsunternehmens.

Bei Eignung und den notwendigen Führungsqualitäten besteht die Möglichkeit, dass dem Bewerber in absehbarer Zeit die verantwortliche Leitung der gesamten Leitungsbauabteilung übertragen werden könnte.

Wenn Sie sich von diesem Inserat angesprochen fühlen, so senden Sie uns bitte Ihre schriftliche Bewerbung zu, oder vereinbaren Sie mit uns eine unverbindliche Besprechung.

ELEKTRA BASELSTADT, 4410 LIESTAL
Mühlemattstrasse 6, Telefon 061 / 91 15 00

138

SBB



Für unsere Sektion Niederspannung und Fernmeldewesen suchen wir

Zeichner

wenn möglich mit Abschluss C oder EM/FEAM für folgenden Aufgabenkreis:

- Erstellen von Schemas und Bauunterlagen für Fernmeldeanlagen;
- Mitwirkung bei der Bauleitung von Fernmeldeanlagen.

Ihr Arbeitsort liegt in unmittelbarer Nähe des Zürcher Hauptbahnhofes.

Wenn Sie eine kollegiale Zusammenarbeit in einem kleinen, gut ausgewiesenen Team schätzen, schreiben Sie uns.

SBB, Bau III, Postfach,
8021 Zürich

154



Zur Ergänzung unseres Büros für Hochspannungsapparate suchen wir einen

Ingenieur HTL (Richtung Starkstromtechnik)

als Sachbearbeiter für Transformatoren sowie zur Mithilfe bei Beeinflussungs- und Erdmessungen.

Aufgabenbereich:

- Beschaffung und Unterhalt von Transformatoren und die selbständige Erledigung aller damit verbundenen Arbeiten, wie
- schriftlicher Verkehr mit Lieferfirmen und internen Stellen
- Ausarbeitung von Kredit- und Vergebungsvorlagen zuhänden unserer Behörden
- Montageüberwachung in Zusammenarbeit mit dem Chef unserer Montagegruppe und mit den Lieferfirmen
- Leitung von Inbetriebnahmen
- Planung und Anordnung von Revisionen und Unerhaltsarbeiten.
- Bei den Beeinflussungs- und Erdungsmessungen handelt es sich um
- Mitarbeit bei Messungen im Freien
- Ausarbeitung von diesbezüglichen Programmen und Messprotokollen
- Mithilfe bei theoretischen Untersuchungen.

Voraussetzungen für diese interessante und abwechslungsreiche Tätigkeit in einem Büro von 10 Mitarbeitern sind

- abgeschlossene Ausbildung als Starkstrom-Ingenieur an einer anerkannten höheren technischen Lehranstalt
- einige Jahre praktische Erfahrung, möglichst auf Transformatoren
- Bereitschaft zur Zusammenarbeit innerhalb des Betriebes und mit Lieferanten.

Wir bieten:

- Dauerstelle mit zeitgemässen Anstellungsbedingungen und angenehmem Arbeitsklima
- Personalrestaurant
- sorgfältige Einführung in das Arbeitsgebiet.

Handschriftliche Bewerbung mit Lebenslauf, Foto und den üblichen Unterlagen erbitten wir an

Nordostschweizerische Kraftwerke AG
Elektromechanische Abteilung
5401 Baden

147

Bibliothek des SEV

Öffnungszeiten für Mitglieder:

8.30—11.30 Uhr
14.00—16.30 Uhr



Bibliothèque de l'ASE

Heures d'ouverture pour les membres:

8.30—11.30 h
14.00—16.30 h



Im Zusammenhang mit dem verstärkten Energiebewusstsein in Industrieländern eröffnen sich laufend neue Marktgebiete für die bereits seit vielen Jahren weltweit erfolgreich eingesetzten Zellweger-Rundsteuersysteme. Einem jüngeren, kontaktfreudigen

Elektroingenieur

bieten wir in dieser Verkaufsorganisation eine attraktive Stelle mit

Internationalen Verkaufskontakten.

Durch die umfassende Bearbeitung eines Auftrages, d. h. durch die Übertragung der gesamten Verantwortung von der Akquisition über die Projektierung, Offertausarbeitung, Vertragsverhandlung bis zur Inbetriebnahme, lassen wir einem kreativen Nachwuchsmann grossen Spielraum für eigene Initiative.

Wir erwarten einige praktische Erfahrung in Verkauf oder Entwicklung, Gewandtheit in der Gesprächsführung und gute Kenntnisse der englischen Sprache.

Wenn Sie sich für eine entwicklungsfähige Stelle mit weitreichendem Aktionsfeld interessieren, sollten Sie sich bald mit uns in Verbindung setzen. Bitte richten Sie Ihre schriftliche oder telefonische Offerte an unseren Herrn Bosshard von der Personalabteilung Produktebereiche und Verwaltung.

Zellweger Uster AG, 8610 Uster, Tel. 01 / 940 67 11

151

SGI – INGÉNIEURS-CONSEILS

engage pour le service électrique de son bureau de Lausanne

ingénieur-technicien-électricien ETS diplômé

Conditions offertes:

- Activité intéressante et variée dans le domaine des projets confiés à un bureau d'ingénieur.
- Travail indépendant.
- Prestations sociales intéressantes.

Qualités requises:

- Quelques années de pratique dans le domaine du transport et de la distribution d'énergie électrique.
- Esprit d'initiative et sens de responsabilités.
- Connaissance du français, de l'allemand et de l'anglais.
- Aptitude à effectuer des séjours de courte à moyenne durée à l'étranger.

Offres de services manuscrites avec photo, curriculum vitae, copies de certificats et prétentions de salaire sont à adresser jusqu'au mardi 18 septembre 1979 à



Société Générale pour l'Industrie (SGI)
Ingénieurs-Conseils, 9, ch. des Délices
1000 Lausanne 13

152

ECOLE D'INGENIEURS SAINT-IMIER Ecole Technique Supérieure de l'Etat de Berne ETS Ecoles de métiers affiliées

Suite à l'ouverture d'une nouvelle division ETS d'électronique, nous mettons au concours un poste complet de

PROFESSEUR D'ELECTRONIQUE

Nous désirons engager un

ingénieur électricien diplômé EPF

qui sera chargé d'enseigner une partie des branches suivantes: Electronique fondamentale, laboratoire d'électronique, électrophysique, automatique, régulation, télécommunications, électronique industrielle et de puissance, technique digitale, systèmes électromécaniques ou d'autres branches apparentées.

Exigences: Connaissances théoriques approfondies, plusieurs années de pratique dans l'industrie ou l'enseignement, excellentes aptitudes pédagogiques, expérience en informatique souhaitée.

Entrée en fonction: février/mars 1980.

Le cahier des charges, contenant les indications relatives à l'activité et aux conditions d'engagement peut être demandé, par écrit, au secrétariat de l'école.

Les offres manuscrites avec photographie, curriculum vitae, références et certificats sont à adresser, jusqu'au 20 septembre 1979, à la direction de l'Ecole d'Ingénieurs, rue Baptiste-Savoye 26, 2610 Saint-Imier.

149

Wir sind ein seit Jahrzehnten bestehendes, gutfundiertes Handelsunternehmen mit führenden Werksvertretungen.

Für den weiteren Ausbau unserer Sparte «Elektronische Apparate und Instrumente» suchen wir einen marketingorientierten

Elektronik-Ingenieur HTL

Die Aufgabe umfasst:

- Weiterausbau des Angebotssortimentes;
- Organisation und Durchführung des Verkaufs sowie Beratung der Kundschaft in der Schweiz;
- weitgehend selbständige Betreuung von Werksverbindungen.

Sprachkenntnisse in F und E sind erforderlich.

Interessenten für diese entwicklungsfähige Position werden gebeten, uns ihre Offerten mit Lebenslauf, kurzem handschriftlichem Begleitbrief und Zeugniskopien einzureichen. Strengste Diskretion selbstverständlich.

SCHUBARTH + CO AG, 4002 BASEL
Lange Gasse 90, Telefon 061 / 23 84 84

144



**SBB
CFF
FFS**

Wir suchen für unsere Sektion Niederspannung und Fernmeldewesen einen jüngeren, initiativen

Ingenieur HTL

Fachrichtung Energie- oder Fernmeldetechnik

für die Elektroplanung im Zusammenhang mit Um- und Neubauten von Bahnhöfen und Stationen.

Sofern Sie sich in ein kleines Arbeitsteam einfügen möchten, werden Sie bald selbständiger Sachbearbeiter mit interessanten und abwechslungsreichen Aufgaben.

Ihr Arbeitsort liegt in der Nähe des Hauptbahnhofes Zürich.

Bitte schreiben oder telefonieren Sie uns:

SBB, Bauabteilung Kreis III, Postfach, 8021 Zürich
Telefon 01 / 245 23 30

153

Firmenich



La réalisation d'un programme d'investissement important en production chimique nous permet d'offrir à un

dessinateur- électricien

titulaire du certificat fédéral de capacité ou ayant acquis une expérience pratique équivalente, un emploi intéressant et stable.

Nous souhaitons que notre futur collaborateur soit expérimenté dans le domaine des **installations industrielles** et intéressé, tout particulièrement, à des techniques faisant appel aux micro-processeurs.

148

FIRMENICH SA - Département du Personnel
Case postale 239 - 1211 Genève 8

Basel-Stadt

IWB

Abteilung Elektrizität

Wir suchen für unsere Betriebsabteilung einen jungen

Elektroingenieur HTL

mit einigen Jahren praktischer Erfahrung.

Das Aufgabengebiet umfasst hauptsächlich:

- Betrieb der Verteilanlagen 150/50/6 kV
- Einsatzplanung von Kraftwerken und Betreuung von Schutzeinrichtungen

Wir bieten Ihnen:

- Entlohnung nach modernem Gehaltsreglement
- sichere Dauerstelle in kleinem Team
- vorbildliche Sozialleistungen

Alle Bewerbungen fähiger junger Interessenten werden wir gerne sorgfältig prüfen. Bitte schreiben Sie uns kurz und fügen Sie Angaben über Ihre bisherige berufliche Tätigkeit bei.

Industrielle Werke Basel,
Personalsekretariat, Postfach, 4008 Basel

150

Personalamt Basel-Stadt



CERBERUS

In unseren Sicherheitssystemen der neuesten Generation werden Minicomputer und Mikroprozessoren eingesetzt.

Für die Erstellung der dazu notwendigen Software suchen wir einen initiativen

dipl. Elektroingenieur

oder

Mathematiker

Ihre Tätigkeit in einem kleineren Team umfasst das selbständige Entwickeln von Programmen auf einem Minicomputer unter zeitgemässen Arbeitsbedingungen.

Sollten Sie von dieser Aufgabe angesprochen werden, bitten wir Sie, Ihre Bewerbung mit den üblichen Unterlagen an unseren Personalchef, Herrn P. Haeny, zu richten.

CERBERUS AG
Brandschutz- und Sicherheitssysteme, Elektronik
8708 Männedorf, Telefon 01 / 922 61 11

155



CERBERUS

FUCHS

Der Zeit voraus!

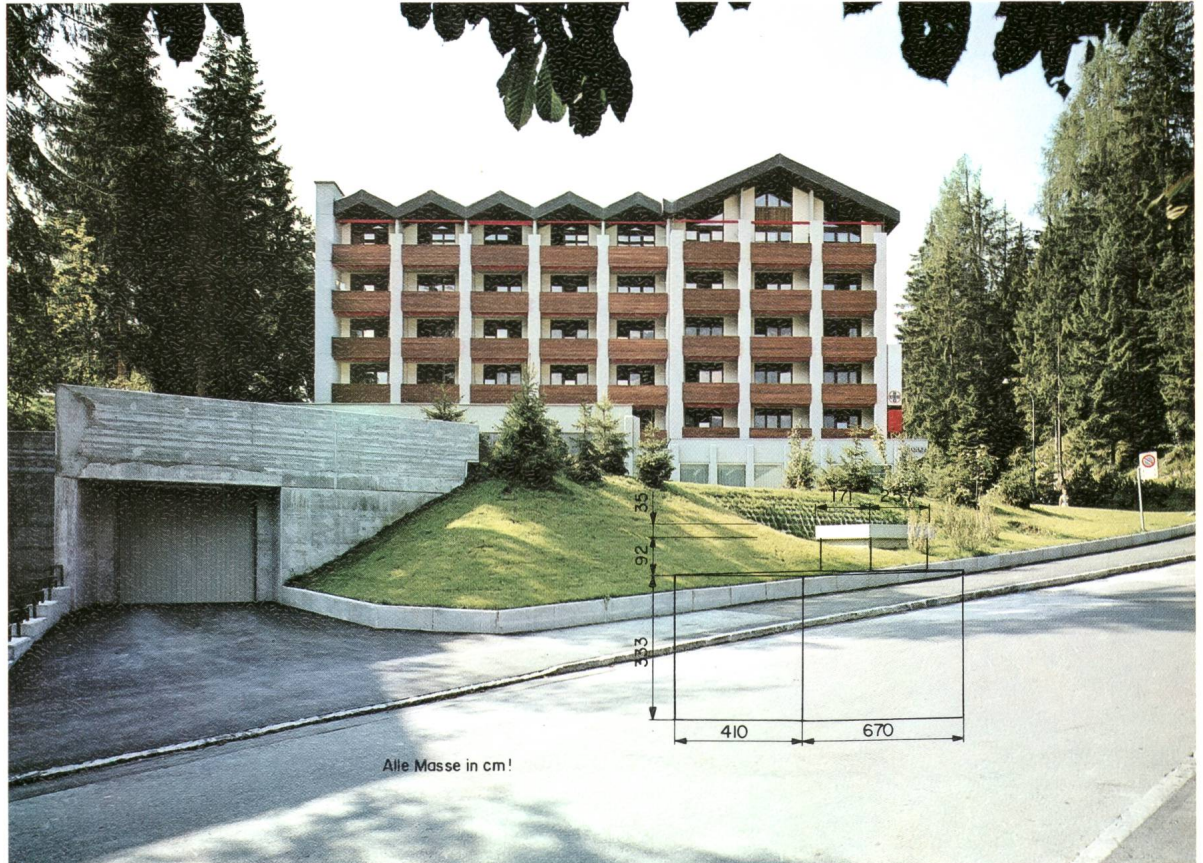
Transformatoren-Stationen

	Überflur
Unterflur	

**Hangeinbau
Mauernischen-Einbauten****Transformatoren-Stationen in Beton armiert**

Aus dem Fabrikationsprogramm: Unterflur-, Überflur-, Hangeinbau- und Kleintrafostationen. Unsere Unter-, Über- und Hangeinbau-Trafostationen sind in 4 verschiedenen Typen lieferbar. (A und B mit 1 Trafefeld, C und D mit 2 Trafefeldern bis je 1000 kVA.) Alle Stationen werden in unserer Werkstätte inklusive Kabelkeller anschlussfertig montiert. Die Stationen werden mittels Tiefganganhänger und unserer hydraulischen Versetzungsanlage am Bestimmungsort abgesetzt, so dass sie jederzeit wieder an einen anderen Standort versetzt werden können.

Unterflur-Trafostationen bieten enorme Vorteile für Verteilnetze in Städten oder dichtbesiedelten Ortschaften. Nur der Einstieg in der Höhe von 60 cm, mit einer Länge von 2.60 m und einer Breite von 1.70 m ist sichtbar.



Unterflur-Trafostation EW Flims



Überflur-Trafostation EW Lachen



Hangeinbau-Trafostation EW Gossau

FUCHS

R. Fuchs-Bamert
Elektrotechnische Artikel

8834 Schindellegi
01 784 42 41



NHS-Untersätze mit optimaler Betriebssicherheit und Lebensdauer

FUCHS

NHS-Untersätze

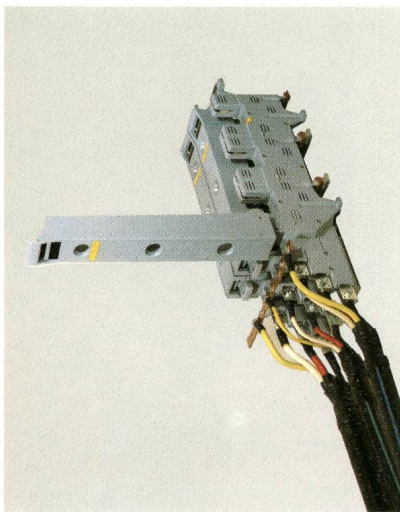
Wussten Sie, welche Vorteile unsere NHS-Sicherungselemente bieten?

- Sie sind ein Spitzenprodukt echt schweizerischer Präzisionsarbeit:
- Der gesamte massive Kupferkontakt ist stark versilbert, mit einer Schichtdicke von $10\ \mu$ Silber.
- Die patentierten Kontakt-Einsätze als Sicherungselemente überzeugen den Fachmann rasch. Auf jeder Messerseite werden eine grosse Anzahl festgelegter Berührungspunkte erzeugt:
Beim Element 400 A = 168 Punkte
Beim Element 600 A = 256 Punkte

- Unzulässige Erwärmungen bei den Trennern sind auch jetzt beim 1.3fachen Nennstrom ausgeschlossen.
- Angebaute Funken-Abreissfedern verhindern eine Abnutzung der Kontakt-Einsätze.
- Sämtliche Schrauben sind aus rostfreiem Stahl 18/8.

FUCHS-Elemente sind sehr robust, äusserst leicht zu betätigen und alterungsbeständig.

- FUCHS-Fabrikate halten jeder Konfrontation stand!
- Das Verhältnis des Kraftaufwandes ist etwa 1 : 1.5



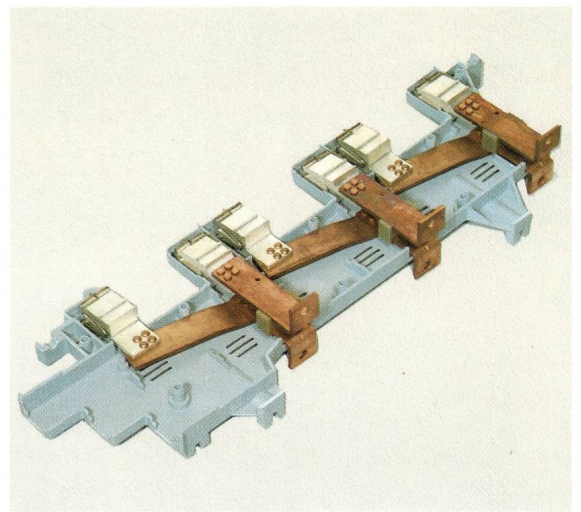
3polige Lasttrennsicherung Typ 2 V

Lasttrenn-Sicherungen 3polig nach SEV oder DIN-Norm 400 und 600 A in 2 Typen

Typ 1 H In Schalttafel, von hinten anschliessbar

Typ 2 V Für Montage an Wand, von vorne anschliessbar.

Eine Spezialausführung wiederum ist auch der 3polige Sammelschienen-Trenner: Er weist dieselben Abmessungen wie die Lasttrenn-Sicherung auf und dient ebenfalls für den Einsatz von Sicherungen oder Trennmessern, womit er die Aufteilung der Sammelschiene in Einzelgruppen ermöglicht.



Sammelschienen-Trenner

FUCHS

R. Fuchs-Bamert
Elektrotechnische Artikel

8834 Schindellegi
01 784 42 41

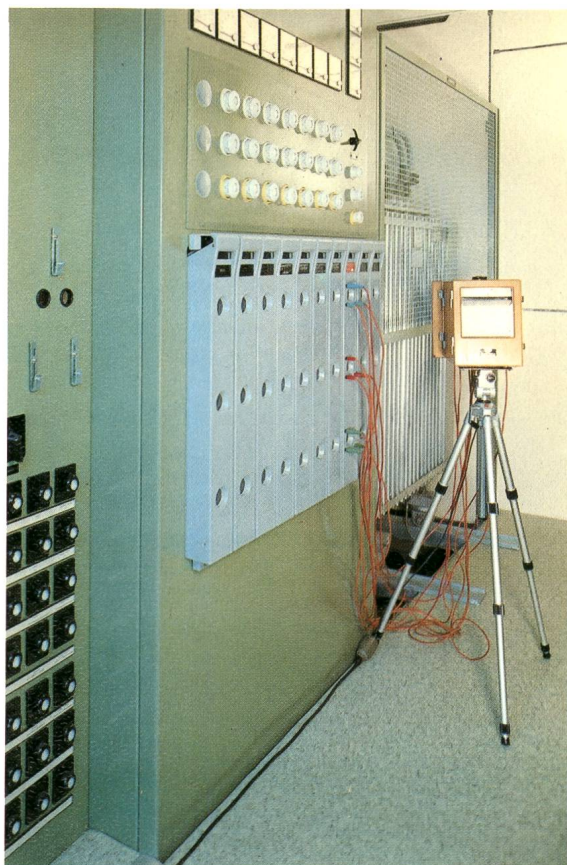


NHS-Lasttrenn-Sicherungen ein Erfolg!

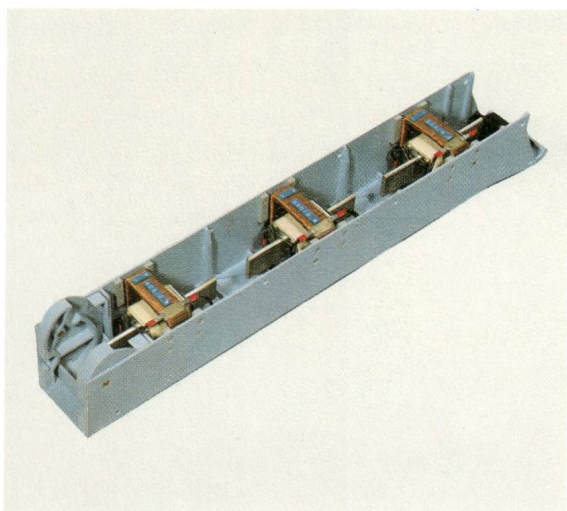
Wie die NHS-Untersätze als einzelnes FUCHS-Qualitäts-Fabrikat, ist auch deren Kombination, die Lasttrenn-Sicherung durchdacht und ausgereift. Das Gehäuse aus Aralditpressmasse ist hitzebeständig bis 280°C. Es dient gleichzeitig als Sammelschienenenträger — wobei zusätzliche Isolatoren wegfallen.

Die 3polige Lasttrenn-Sicherung

ist unter Last mühelos schaltbar. Gerade im Netzbereich bietet das 3polige Ein- und Ausschalten gewichtige Vorteile: Der Betriebsmann schätzt das gleichzeitige und schnelle Unterbrechen. Nur ganz selten muss er eine einzelne Sicherung bedienen. Der Zusammenbau dieser platzsparenden Schaltleisten ergibt saubere vollisolierte Niederspannungsverteilungen, die gefahrlos unter Last bedient werden können.

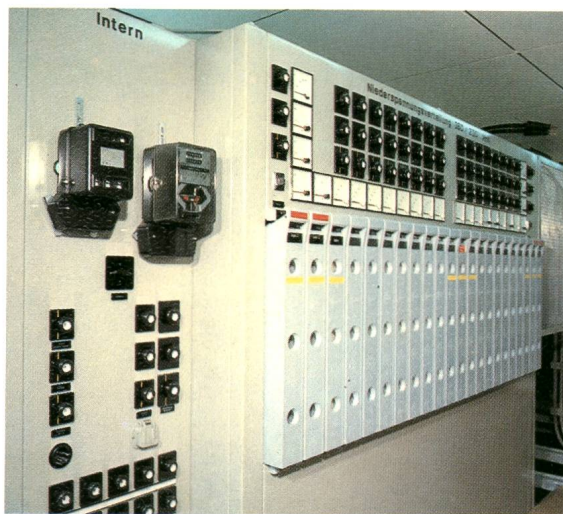


Schalttafel, Messzange mit Punktschreiber



Messzange

Eine spezielle Art der Lasttrenn-Sicherung ist die Messzange. Wie der Name bereits sagt, dient sie für Messungen mit Punktschreiber. (Geliefert wird diese mit den Stromwandlern und den NH-Sicherungsparatrone)



Schalttafel von vorne



R. Fuchs-Bamert
Elektrotechnische Artikel

8834 Schindellegi
☎ **01 784 42 41**

FUCHS

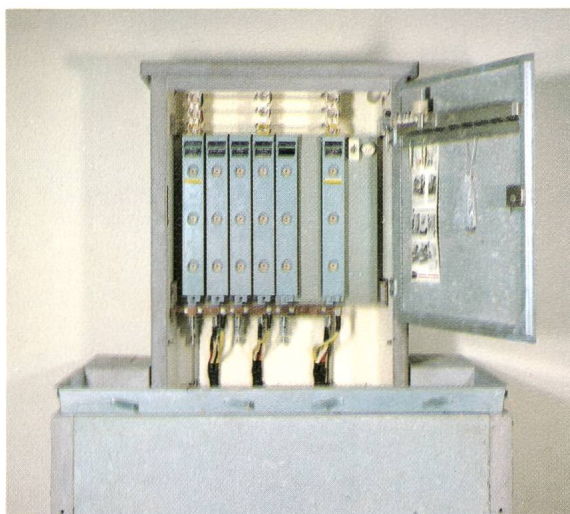
Der Zeit voraus!

Kabel-Verteilkabinen
Kabinen mit TV-Abteil

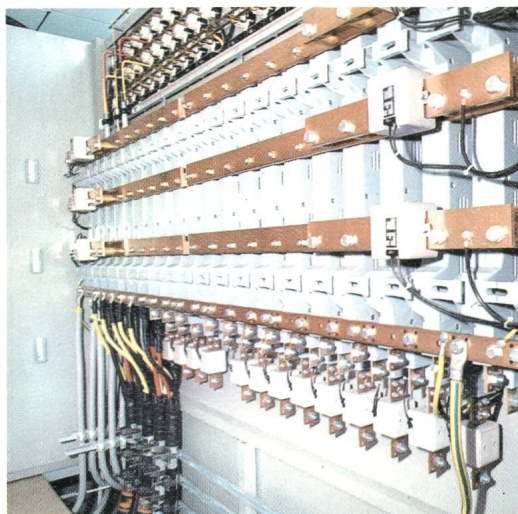
Betriebsfachleute bestätigen:
FUCHS-Fabrikate = Spitzenleistung



Kabelverteilkabine EW Lachen



Fertigfundamente Grösse II mit Reduktion



Schalttafel von hinten, Lasttrennsicherungen

Gehäuse

In Beton stark armiert und sauber geschliffen.

Türe

Eternitplatte 15 mm dick in verzinktem Eisenrahmen. Es sind keine Verbiegungen oder Brüche möglich.

Schloss

Schloss mit einem oder zwei Zylindern und gemeinsamen Leichtmetall-Deckel.

Lüftung

Eintritt der Luft seitlich oder vorne durch Türgitter. Luftaustritt durch Kanäle in das Kabinendach.

Baukabelanschluss

Multikontakt-Steckbüchsen direkt auf den Sammelschienen aufgebaut. Spezieller Schieber vorhanden für die Einführung der Baukabel.

Elektrischer Ausbau

Mit der vollisolierten 3poligen Lasttrennsicherung 400 oder 600 A nach SEV oder DIN-Norm, lassen sich alle Variationen herstellen; von der einfachen bis zur komplizierten Anlage.

Montagefreundlich

Die Kabel werden am Montagebügel vorbereitet, auch die grössten Leiterquerschnitte lassen sich leicht und problemlos anschliessen.

Abdichten gegen Erdfeuchte

Einfacher geht's nicht! In der Kabine ist eine zweiteilige Wanneritplatte montiert, welche zur Hochführung der Kabel an der Rückwand und zur Verhinderung der aufsteigenden Erddämpfe einseitig ausgeschnitten ist.

Rostfreie Ausführung

Wir stellen an Qualität höchste Ansprüche, deshalb liefern wir alle Kleinteile und Schrauben in rostfreiem Stahl 18/8.

Fertig-Fundamente

Die Fertig-Fundamente armieren wir in Beton, dies erleichtert das Einziehen der Kabel, da der Fundament-Vorbau dazu genügend Platz bietet. Es sind verschiedene Grössen lieferbar, entsprechend den Kabinen-Grössen. Für die Montage in Humus oder in Strasse kann die Schachtabdeckplatte genau dem Strassenniveau angepasst werden. Tragkraft der Schachtabdeckplatte bis zu 10 Tonnen.

FUCHS

R. Fuchs-Bamert
Elektrotechnische Artikel

8834 Schindellegi
01 784 42 41

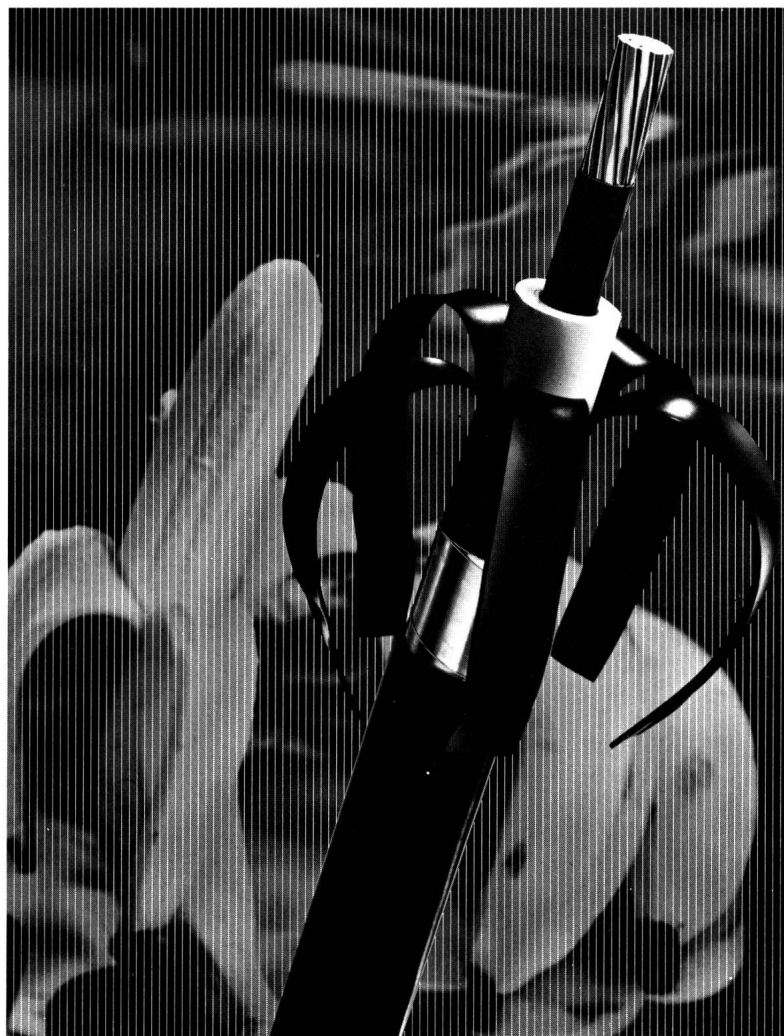
Das Angebot ist vielfältig...

PPb-PE-XLPE-EPR

jedes dieser Isoliermedien hat seine Vorzüge,
ber **wenn EPR...** dann
das Mittelspannungskabel

EPR "BANANE"

ETHYLENE-PROPYLENE-RUBBER



mit
leicht abziehbarer
äusserer Leitschicht,
ein Kabel der dritten
Generation!

denn es ist

- widerstandsfähiger
- sicherer
- wirtschaftlicher
- angenehmer zu montieren.

EINE NEUHEIT VON CORTAILLOD

Verlangen Sie unsere unverbindliche Beratung!

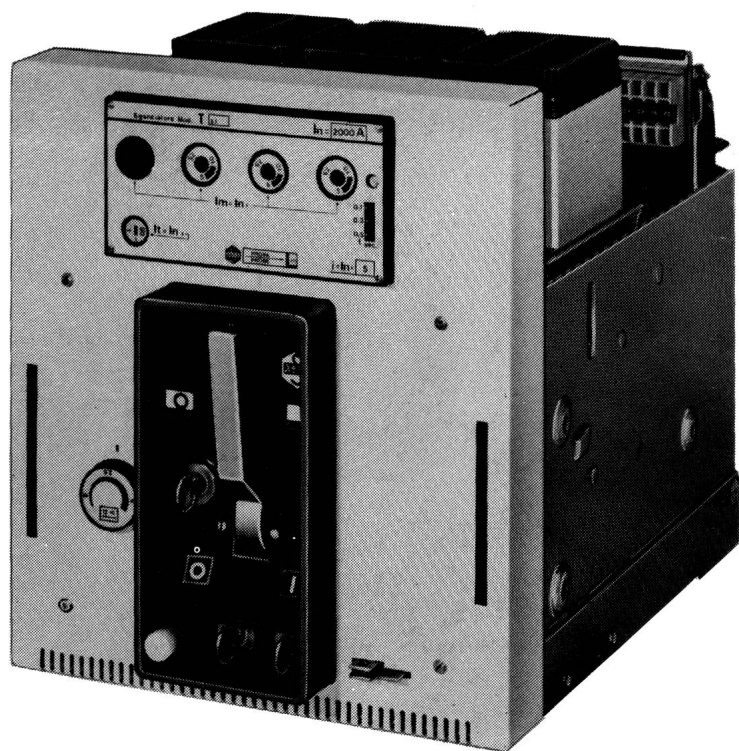
CABLES CORTAILLOD — 100 JAHRE IM DIENSTE DES FORTSCHRITTS
CABLES CORTAILLOD SA 2016 Cortailod Tel. 038 44 11 22

Novomax G2

Nennströme:	1250/1600/2000A
Nennspannung:	660V~/250V=
Abschaltvermögen:	50kA eff. bei 500V~ cosphi 0,2



Der erste Leistungs- schalter einer neuen Reihe



Merkmale

- 2-, 3- und 4-polige Ausführung
- Feste oder ausfahrbare Montage
- Federkraftspeicher mit Hand- oder Motoraufzug
- Test- und Trennstellung
- Automatische Schieber (Shutters) zum Abdecken der spannungsführenden Teile
- Kleine Abmessungen
- Leicht einbaubare Zubehöre, wie z.B. Motorantrieb, Arbeitsstrom- und Unterspannungsauslöser, Hilfskontakte, Relais-signalkontakte, mechanische und elektrische Verriegelungen
- Überstrom- und Kurzschlussauslöser, thermomagnetisch oder elektronisch, mit Kurzzeitverzögerung für Selektivschutz

Generalvertretung:

TRACO ZÜRICH

TRACO HANDELS-AKTIENGESELLSCHAFT

JENATSCHSTRASSE 1 8002 ZÜRICH TELEFON: 01 201 07 11

SACE S.p.A. BERGAMO baut NS-Leistungsschalter von 63-4500A mit Abschaltvermögen bis 100 kA_{eff} für selektiven Schutz. SACE stellt auch Begrenzungsschalter, Mittelspannungsschalter, Marineschalter und Schaltanlagen her.