

Zeitschrift: Bulletin des Schweizerischen Elektrotechnischen Vereins, des Verbandes Schweizerischer Elektrizitätsunternehmen = Bulletin de l'Association suisse des électriciens, de l'Association des entreprises électriques suisses

Herausgeber: Schweizerischer Elektrotechnischer Verein ; Verband Schweizerischer Elektrizitätsunternehmen

Band: 69 (1978)

Heft: 17

Werbung

Nutzungsbedingungen

Die ETH-Bibliothek ist die Anbieterin der digitalisierten Zeitschriften auf E-Periodica. Sie besitzt keine Urheberrechte an den Zeitschriften und ist nicht verantwortlich für deren Inhalte. Die Rechte liegen in der Regel bei den Herausgebern beziehungsweise den externen Rechteinhabern. Das Veröffentlichen von Bildern in Print- und Online-Publikationen sowie auf Social Media-Kanälen oder Webseiten ist nur mit vorheriger Genehmigung der Rechteinhaber erlaubt. [Mehr erfahren](#)

Conditions d'utilisation

L'ETH Library est le fournisseur des revues numérisées. Elle ne détient aucun droit d'auteur sur les revues et n'est pas responsable de leur contenu. En règle générale, les droits sont détenus par les éditeurs ou les détenteurs de droits externes. La reproduction d'images dans des publications imprimées ou en ligne ainsi que sur des canaux de médias sociaux ou des sites web n'est autorisée qu'avec l'accord préalable des détenteurs des droits. [En savoir plus](#)

Terms of use

The ETH Library is the provider of the digitised journals. It does not own any copyrights to the journals and is not responsible for their content. The rights usually lie with the publishers or the external rights holders. Publishing images in print and online publications, as well as on social media channels or websites, is only permitted with the prior consent of the rights holders. [Find out more](#)

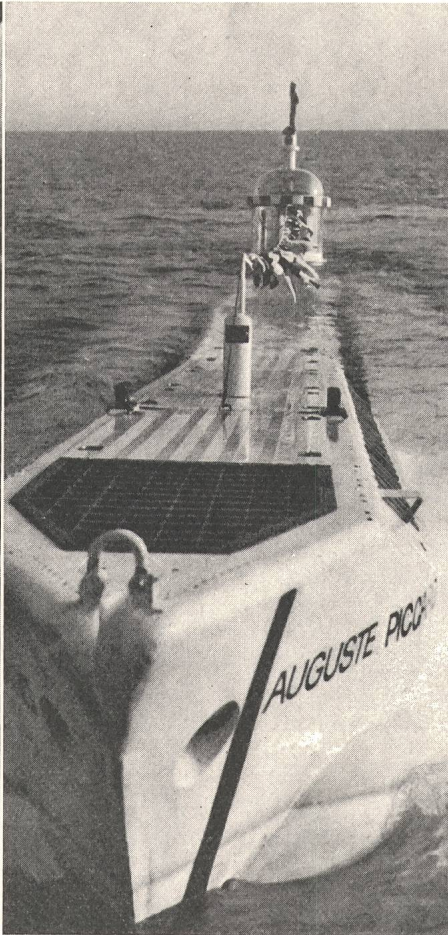
Download PDF: 11.01.2026

ETH-Bibliothek Zürich, E-Periodica, <https://www.e-periodica.ch>

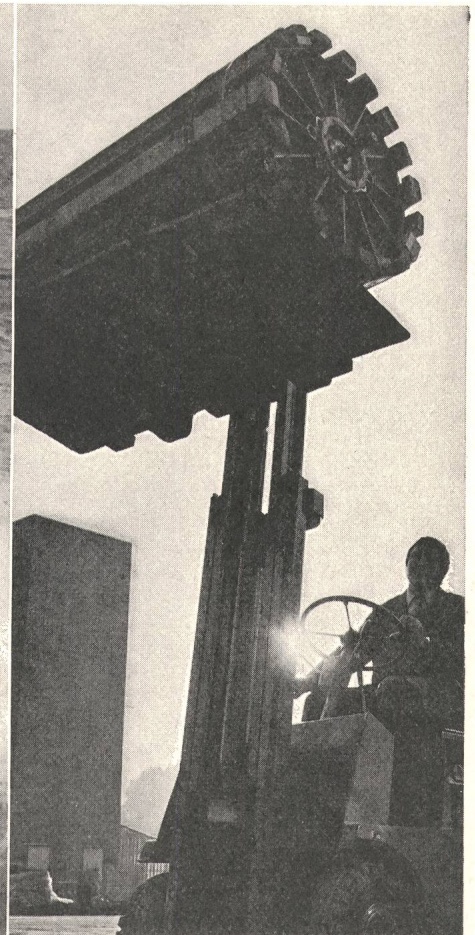
Electrona Batterien. Kraftvoll, zäh und zuverlässig. In allen Lebenslagen.



Im Notfall. Wo Zuverlässigkeit oberstes Gebot ist, wo ein Ausfallen des Stroms Leben gefährden kann – in Notstromanlagen von Spitälern, Atomkraftwerken oder Flughäfen –, da findet man die langlebigen Electrona-Dural Batterien.



Im Spezialfall. Für ausgefallene Probleme entwickeln wir Lösungen nach Mass. Electrona-Dural Batterien für den Expo-Mesoscaaph «Auguste Piccard» etwa. Oder 30 Tonnen Batterien für das Forschungs-U-Boot «Ben Franklin»: Sie befinden sich direkt im Meerwasser und müssen einen ungeheuren Druck aushalten.



Im Normalfall. Stapler und andere Elektrofahrzeuge fahren mit Traktionsbatterien von Electrona. Denn Electrona-Dural Batterien sind voll geballter Kraft, langlebig, wartungsarm, unkompliziert und zuverlässig – kurz: sympathische, unauffällige Schwerarbeiter. Und in Miete erst noch wirtschaftlicher.

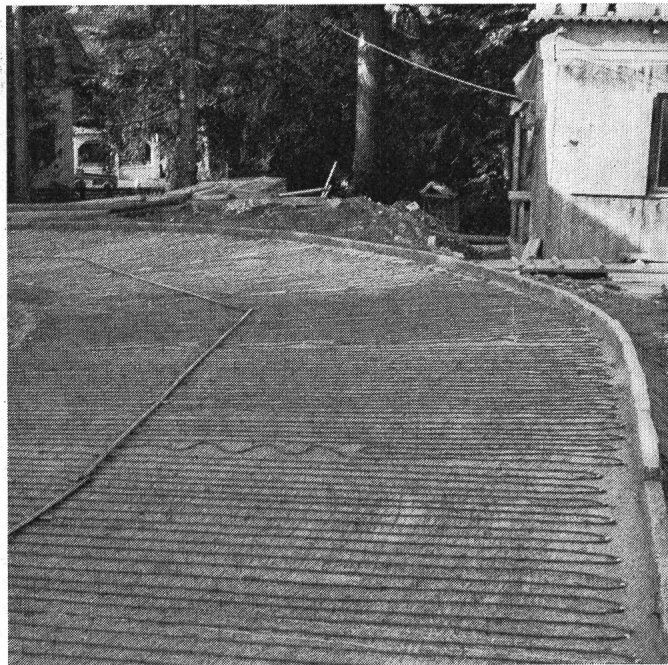


Electrona S.A. Accumulatorenfabrik, 2017 Boudry/NE
Tel. 038 / 44 21 21, Telex 35 398

P.S. Übrigens finden Sie bei Electrona auch die genau auf die Batterien abgestimmten Ladegeräte. Und nicht zuletzt auch Autobatterien, Batterien für die Zugbeleuchtung, vollständig wartungsfreie Kleinakkumulatoren sowie Nickel-Kadmium-Batterien.

SIEMENS

Vorteilhafte Installationstechnik



Wärme, genau dort wo sie gebraucht wird.
Mit Siemens-Prototherm-Heizleitungen und Heiz-
schleifen. Zum Beispiel in:

- Fussböden
- Fundamenten von Kühlhäusern
- glatteisgefährdeten Strassen, Brücken und
Rampen

oder zur Beheizung von:

- Pipelines
- Wasserleitungen
- Dachrinnen usw.

Siemens-Prototherm-Heizleitungen und
Heizschleifen sind ideale Hilfsmittel um Winter-

schäden und -gefahren umweltfreundlich,
sauber und zuverlässig zu vermeiden.
Rationelle und einfache Montage der anschluss-
fertigen Heizschleifen, sowie geringer Strom-
verbrauch sind die bedeutendsten Vorteile dieses
Systems.

Verlangen Sie weitere Unterlagen.

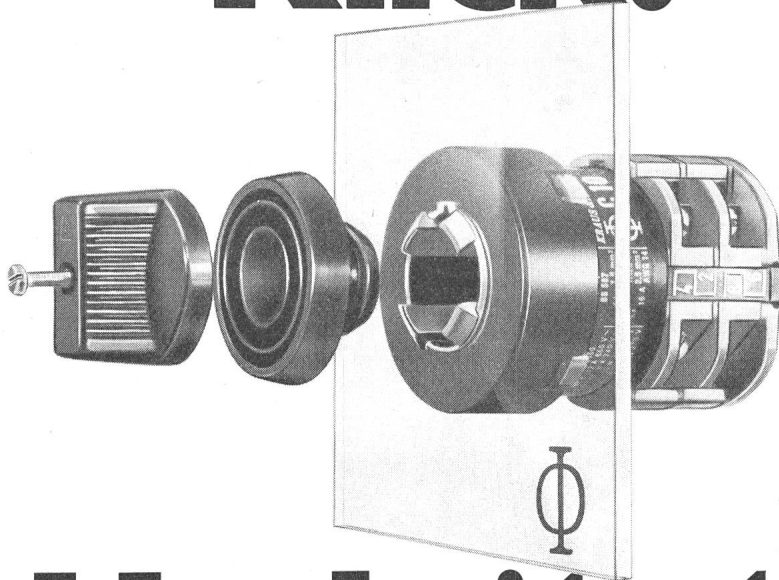
Siemens-Albis AG
Installationstechnik
Freilagerstrasse 28, 8047 Zürich
01/247 31 11

1020 Renens, 021/34 96 31
6904 Lugano, 091/51 92 71

Mit Siemens Prototherm[®]-Heizleitungen

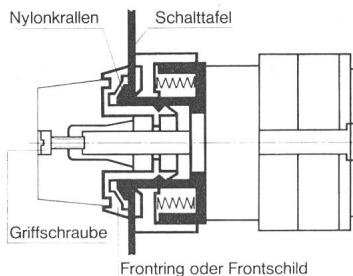
Soviel Zeit braucht Ihr Monteur, bis ein
KN-Nockenschalter mit der neuen 22,5 mm-Einloch-Zentralbefestigung
so fest sitzt, als wäre er vierfach verschraubt:

Klick.



Und sitzt.

Und so funktioniert die neue Zentralbefestigung: Sie stecken den KN-Schalter von hinten durch die Einbauöffnung. Es macht: Klick. Die vier Nylon-Krallen sind durchgerutscht und halten den Schalter in der Schalttafel fest. Frontring oder Frontschild drauf und der Schalter sitzt so fest, als wäre er mit vier Schrauben befestigt. Der Griff muss nur noch mit einer (der einzigen) Schraube befestigt werden.



**1 Mann
2 Handgriffe
3 Sekunden**

Mit dieser zukunftsweisenden Neukonstruktion ist das KN-Schalterprogramm von SOCEM einmal mehr einen Schritt voraus.

Nur Original
KN-Schalter
tragen dieses Zeichen.



Sihlfeldstrasse 10, 8036 Zürich, Tel. 01/35 83 30

SOCEM

- gut geschaltet!



Wenden Sie sich an unsere Spezialisten. Mit einem KN-Schalter von SOCEM werden Sie immer gut und schnell und richtig schalten. Dafür bürgt unser komplettes Schalterprogramm und unsere grosse technische Erfahrung. Rufen Sie uns an oder senden Sie uns untenstehenden Bon.

Informations- Coupon

Die neuen KN-Schalter für die Schnell-Montage interessieren mich. Bitte senden Sie mir weitere Informationen:

Name: _____

In Firma: _____

Strasse/Nr.: _____

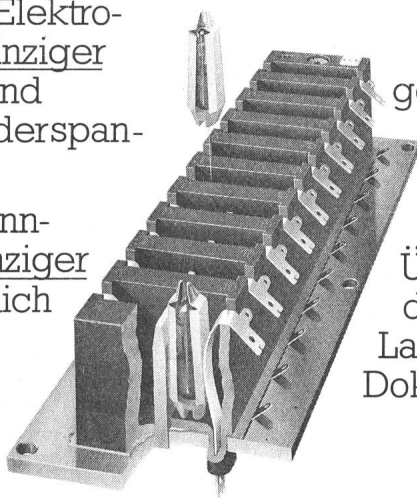
PLZ/Ort: _____

Socem AG, 8036 Zürich
Sihlfeldstrasse 10, Tel. 01/35 83 30.

Was kann an einem Überspannungsableiterhalter schon Einzigartiges dran sein?

Das: Der USPGL 20 von Elektro-Winkler kann als einziger seiner Art zugleich für Stark- und Schwachstrom, Klein- und Niederspannungen verwendet werden.

Er schliesst dank seinem sinnreichen Montageprinzip als einziger falsche Anschlüsse grundsätzlich aus.



Und er ist als einziges Schweizer Fabrikat für den NEMP*-Schutz geeignet – entspricht also auch als einziges allen erschwerten Anforderungen.

Einen so vielfältig einzigartigen Überspannungsableiterhalter würden Sie gern näher kennenlernen? Lassen Sie sich unsere detaillierte Dokumentation zuschicken!

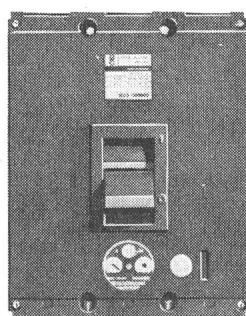
*NEMP = Elektromagnetischer Puls von Nuklearexplosionen. Schutz vor NEMP-Einwirkungen benötigen – wie vor Blitzeinschlag – im Prinzip alle elektrischen Systeme, in erster Linie natürlich militärische und Zivilschutzanlagen.

☎ Schweizer Patent 578789



Elektro-Winkler & Cie AG

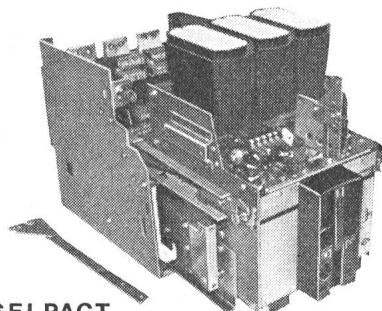
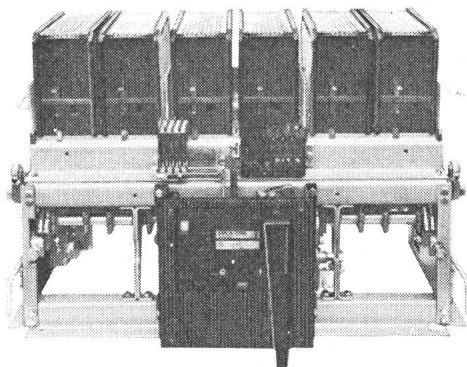
CH-8152 Glattbrugg, Industriestrasse 34, Telefon 01-810 40 40
Telex ch 56 407 ewina



DISJONCTEURS BASSE TENSION 2 - 3 - 4 PÔLES
fixes ou débrochables

NIEDERSpannungs-LEISTUNGSSCHALTER
fest oder ausziehbar **2 - 3 - 4 POL**

COMPACT / CODIS
Pouvoir de coupure max.
Max. Abschaltvermögen
50 kA / 100 kA
In : ≤ 1250 A / 400 A



SELPACT
Pouvoir de coupure
Abschaltvermögen 30 ÷ 70 kA
In : 630 ÷ 2500 A

DA
Pouvoir de coupure
Abschaltvermögen 33 ÷ 100 kA
In : 800 ÷ 6300 A

FABRIQUE D'APPAREILLAGE ÉLECTRIQUE HAUTE ET BASSE TENSION

Case postale 55 CH - 1211 GENÈVE 24 Tél. 022 / 43 54 00 Tél. 22 067

Basel/Schweiz
3.–7. Oktober 1978
Welttreffen der
Nuklearindustrie

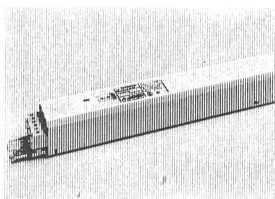
Nuclex 78
5. Internationale
Fachmesse und
Fachtagungen für
die kerntechnische
Industrie

in den Hallen der
 Schweizer Mustermesse Basel

Informationen für
 Fachtagungsteilnehmer und
 Messebesucher:
 Sekretariat Nuclex 78
 c/o Schweizer Mustermesse
 Postfach
 CH-4021 Basel/Schweiz
 Telefon 061 26 20 20
 Telex 62685 fairs ch

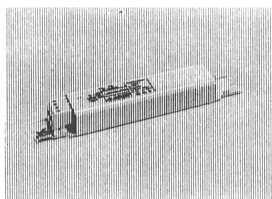


Leuenberger Vorschaltgeräte entscheiden über Funktionssicherheit und Betriebskosten



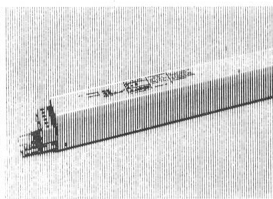
MICROSTART-
Vorschaltgeräte für
Fluoreszenzlampen

in Büros, Warenhäusern,
 Schulen, Universitäten, Spitälern,
 Fabriken und überall dort,
 wo hohe Funktionssicherheit
 und niedrige Betriebskosten
 eine Rolle spielen.



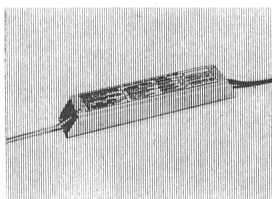
LOGLIFE-Vorschalt-
geräte für elegante
Leuchten

in flachster Bauweise, 28 mm
 Bauhöhe, Steckklemmen zur
 rationalen Verdrahtung,
 10–15 % Gewichtsreduktion
 und eine Verminderung der
 Verlustleistung auf ca. 8,6 Watt
 bringen dem Leuchtenhersteller neue Möglichkeiten.



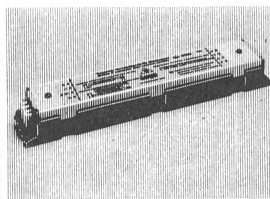
Vorschaltgeräte zur
stufenlosen
Licht-Regulierung

4 Leistungstypen für helligkeitsgesteuerte Beleuchtungsanlagen von 20–65 Watt.



Transistor-Vorschalt-
geräte für Fahrzeuge und
Notbeleuchtungsanlagen

Diese batteriebetriebenen Transistor-Vorschaltgeräte eignen sich speziell für Automobile, Nutzfahrzeuge, Boote, Eisenbahnen und Notbeleuchtungen mit 15- bis 40-Watt-Fluoreszenzlampen.



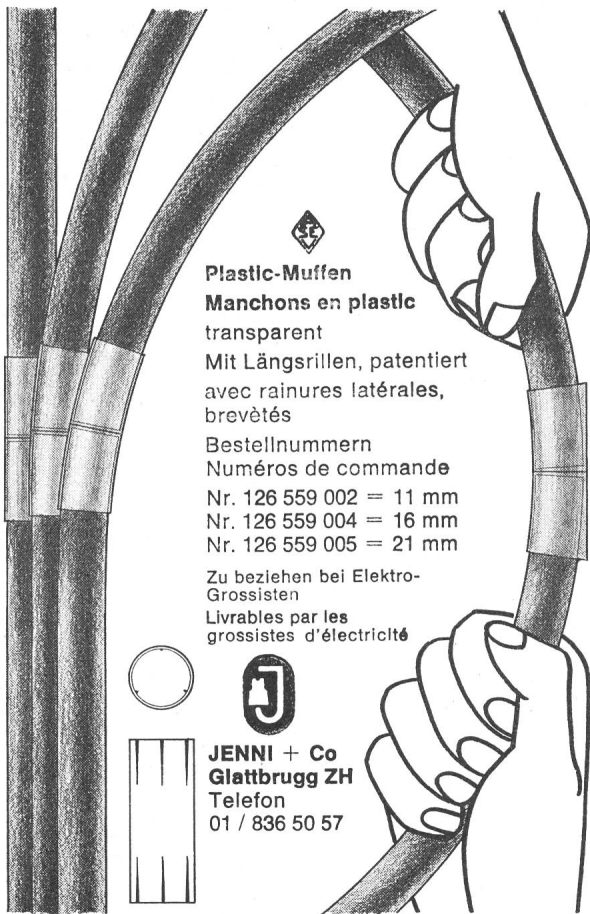
Transistor-Vorschalt-
geräte für zentrale Not-
beleuchtungsanlagen

Für Fluoreszenzlampen von 5/6/8/13 Watt Leistung ausgelegt, eignen sich diese Vorschaltgeräte für den Dauerbetrieb und als Umschalter bei Netzausfall.

H. Leuenberger AG
 Fabrik elektrischer Apparate
 Vertreter für Radiumlampen
 CH-8154 Oberglatt
 Telefon 01/850 13 33, Telex 53352



Leuen
berger



Plastic-Muffen
Manchons en plastic
transparent
Mit Längsrillen, patentiert
avec rainures latérales,
brevetés

Bestellnummern
Numéros de commande
Nr. 126 559 002 = 11 mm
Nr. 126 559 004 = 16 mm
Nr. 126 559 005 = 21 mm

Zu beziehen bei Elektro-
Grossisten
Livrables par les
grossistes d'électricité

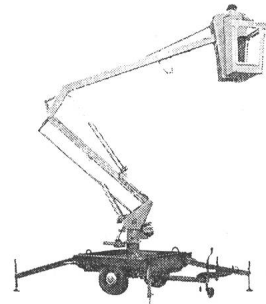
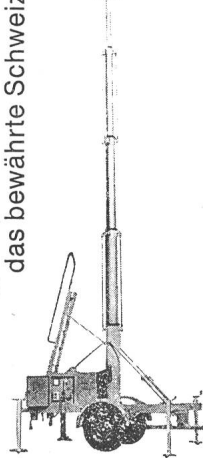


JENNI + Co
Glattbrugg ZH
Telefon
01 / 836 50 57

Mobil-Lifter
das bewährte Schweizer Produkt



**+ NEU in
der Schweiz**



ACKLIFT
in vielen Ländern
im Einsatz

- Auf Anhänger- oder auf Rollenfahrgestell
 - Automatisch zusammenlegbar
 - Arbeitshöhe 14 bzw. 9 Meter
- Verlangen Sie Auskunft
oder Vorführung

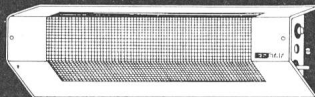
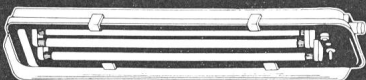
MERZ AG DULLIKEN
4657 Dulliken bei Olten
☎ 062-35 13 13

**neu
von Elwet**

Etap, das komplette Notleuchten-Programm, das keine Wünsche offen lässt.

- Garantierte Lichtstrom während 60 Minuten Brenndauer.
- Tiefentladeschutz, daher Schonung der 4 NiCd-Zellen.
- Prüftaste, Sperrschalter und Ladekontrolle.
- Einfachste Montage dank separatem Unterteil mit steckbaren Klemmen.
- Hinweisleuchten mit grosser Beschriftungsfläche.

- Zweiseitige Aufschriften möglich.
- Für Dauerbetrieb überdimensionierte «kühle» Vorschaltgeräte.
- Ausführliche technische Dokumentation.
- Über 60 verschiedene Modelle zur Auswahl.
- 12 Monate Garantie, SEV-geprüft.
- Unschlagbar günstiger Preis, Einzelverkauf Fr. 265.- für 1x8 Watt FL.



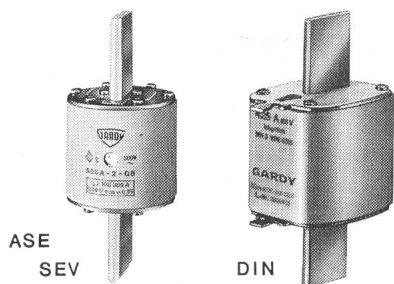
Verlangen Sie unverbindlich die komplette technische Dokumentation mit Fotos, Datenblättern und Preislisten.

Elwet bringt Licht ins Notleuchtengeschäft.

ETAP
ELWET

Industrievertretungen und Beratung
Elektronik, Elektrotechnik

Elwet AG, Bahnhofstrasse 53, 5430 Wettingen
Tel. 056/26 47 47 ☉



GARDY

Fusibles à haut pouvoir de coupure
basse tension jusqu'à 660 V~
40-1000 A, ASE et DIN.

Niederspannungs- Hochleistungs-
Sicherungspatronen bis 660 V~
40-1000 A, SEV und DIN.

FUSIBLES BASSE ET HAUTE TENSION POUR MONTAGE INTÉRIEUR ET EXTÉRIEUR

NIEDER UND HOCHSPANNUNGSSICHERUNGEN FÜR INNEN- UND AUSSENMONTAGE

Fusibles à haut pouvoir de
coupure haute tension
jusqu'à 36 kV, ASE et DIN.

Hochspannungs- Hochleistungs-
Sicherungspatronen bis 36 kV,
SEV und DIN.



ASE / SEV



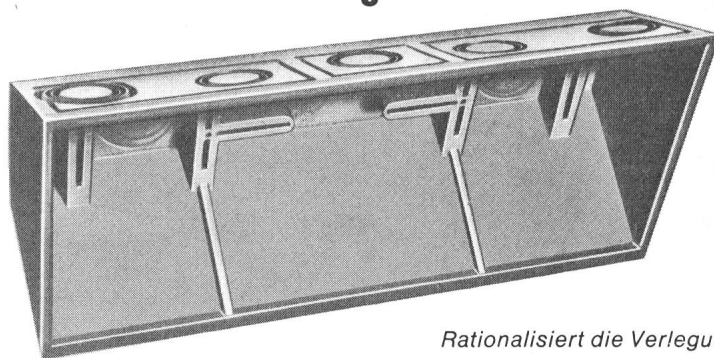
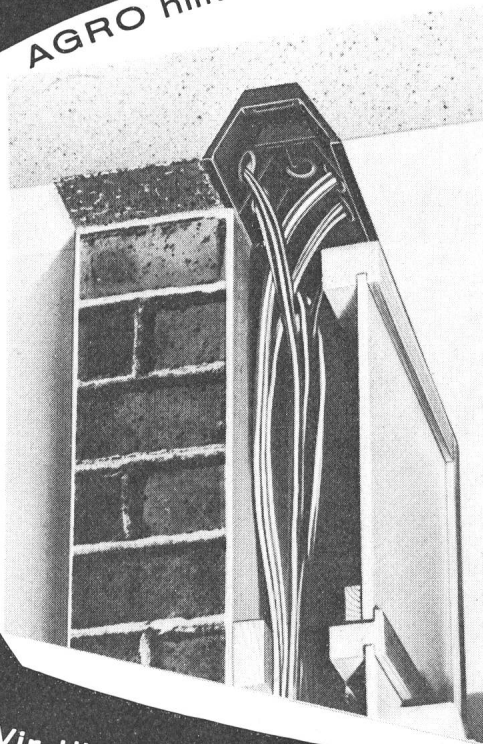
DIN

FABRIQUE D'APPAREILLAGE ÉLECTRIQUE HAUTE ET BASSE TENSION

Case postale 55 CH - 1211 GENÈVE 24 Tél. 022 / 43 54 00 Télex 22 067

AGRO hilft Ihnen mit durchdachten und ausgereiften Bauteilen

Universal-Schalungskasten



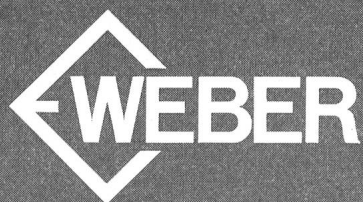
Rationalisiert die Verlegung
der Leitungen zum Tableau

- Kasten aus grauem flammwidrigem Kunststoff 200 x 95 x 53 mm
- Spart Montagekosten, erübrigt Spitzarbeiten
- Nach entfernen der Schalung können die Drähte sofort eingezogen werden
- Für den Zusammenzug vieler Leitungen als UP-Dose verwendbar

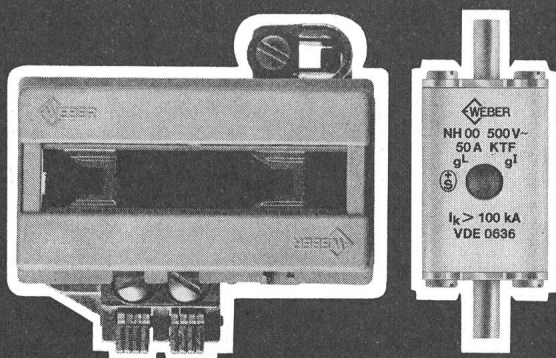
Verkauf auch durch VLE-Grossisten

Wir lösen Ihre Anschlussprobleme
Tel. 064 47 21 61/62 Hunzenschwil

AGRO



SICHER SEIT 60 JAHREN



NH-ELEMENTE UND PATRONEN NACH DIN GRÖSSE 00

Weber NH-Elemente und Patronen nach DIN Grösse 00 werden in Neuinstallationen, bei Erweiterungen und Änderungen eingesetzt. Gegenüber Schraubsicherungen bieten sie wesentliche Vorteile:

- standardmässiger Berührungsschutz
- optimaler Kontaktdruck
- minimaler Übergangswiderstand
- weniger Erwärmung
- gleiche Grösse von 6A bis 160A Nennstrom
- bruchsaures, schwer brennbares Isoliermaterial
- geringe Abmessungen
- Patronen mit trög/flinker Charakteristik

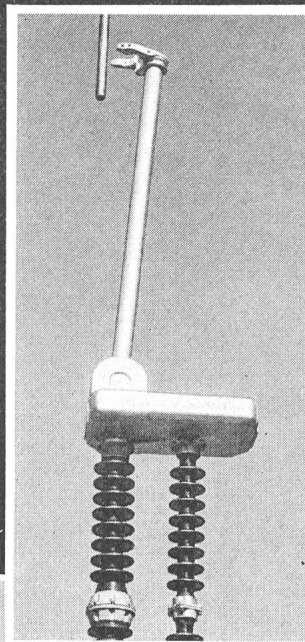
Die verschiedenen Konstruktionsarten ergänzen das Angebot der Weber Schraubsicherungselemente in optimaler Weise.

Lieferbar ab Lager, auch über Ihren Grossisten.

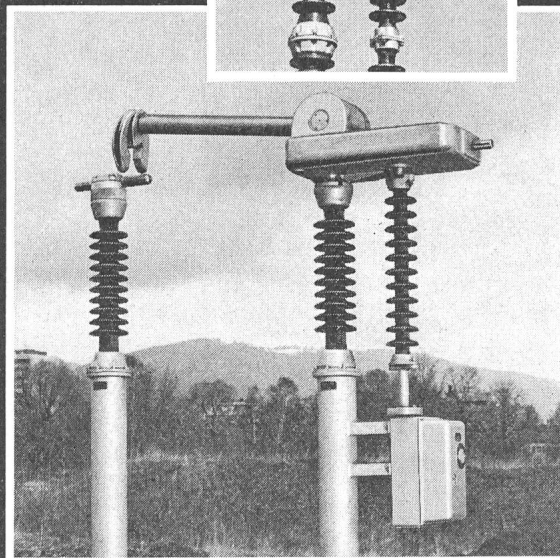
Weber AG, 6020 Emmenbrücke
Fabrik elektrotechnischer Artikel und Apparate
Telefon 041-505544

8940

Vertikalgreiftrenner
Typ TFG...



Horizontalgreiftrenner
Typ TFN...



seit
über 50 Jahren
beschäftigen
wir uns mit der Herstellung
von Trennern – in Serien- und
Einzelausführung.

Greiftrenner

- 72,5–170 kV (245 kV)
- Neuartiges Kontaktsystem;
+Patent angemeldet
- Kurzschlussströme bis 125/50 kA
- Nennstrom 1250 A oder 2500 A
- Serienfabrikation und Baukasten-
system, daher preisgünstig
- Angetrieben durch die bewährten
Alpha Motor-, Hand- oder
Hydraulikantriebe

Elektromechanik
Abwasserreinigung
Apparatebau
Stahlbau – Metallbau

Alpha AG
CH-2560 Nidau
Telefon 032 51 54 54
Telex 34 692

Alpha

Das vielseitig verwendbare, wärme-beständige

Woertz-Flachkabel

5x1,5 mm² und

5x2,5 mm²

(3P+N+E)

500 V

mit neuen Zubehörteilen

Kabelendstück mit Fixierschraube
Abzweigdose 5x1,5 mm² 10 A für Draht-Abgänge
Höhe 19 mm

Kabelbride zum Aufhängen

Kabelbride zum Aufschrauben

asymmetrisches Litzen-Flachkabel
Kontaktverbindung durch versilberte Spitzschrauben

für Hohldecken, Hohlböden, «Combisol»-Fussleisten, Brüstungskanäle, Beleuchtungskanäle usw.

Abzweigdose 5x1,5 mm² 10 A für 1 oder 2 Kabel-Abgänge
Höhe 43 mm auch staubdicht lieferbar

Einspeis- und Verbindungsdose 5x2,5 mm² 16 A
Höhe 18 mm

Verlangen Sie Unterlagen und Preisofferten

OSKAR WOERTZ BASEL

Fabrik elektro-technischer Artikel
Eulerstrasse 55
CH- 4002 Basel

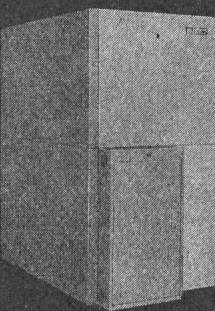
Tel. 061 23 45 30
Telex 63179

Hier geht Ihr Geld in die Luft!

(Heizen Sie auch noch so?)

Früher, als das Heizöl noch billig war, konnte man sich einiges an Energieverschwendung leisten (und an Umweltverschmutzung?) Heute besinnt man sich auf bessere, umweltfreundlichere und sparsamere Heizmethoden. Wissen Sie, dass jede bestehende Zentralheizung - sei sie nun mit Öl, Kohle oder Gas betrieben - auf Elektrobetrieb umgestellt werden kann?

Miteinem zentralen Elektro - Speicherblock nutzen Sie den billigen Nachtstromtarif aus. Die Belastungsverhältnisse im örtlichen Strom-Netz erlauben nicht in allen, jedoch in vielen



Fällen den Anschluss solcher Elektro - Speicherheizungen. Wenn Sie uns den untenstehenden Coupon einsenden, klären wir gerne ab, welche Möglichkeiten in Ihrem Fall gegeben sind.

störri

AIW

Störi & Co. AG, Fabrik elektrischer Apparate
8820 Wädenswil, Telefon 01 - 780 77 33

Informations-Coupon

Ich/wir wünsche(n)

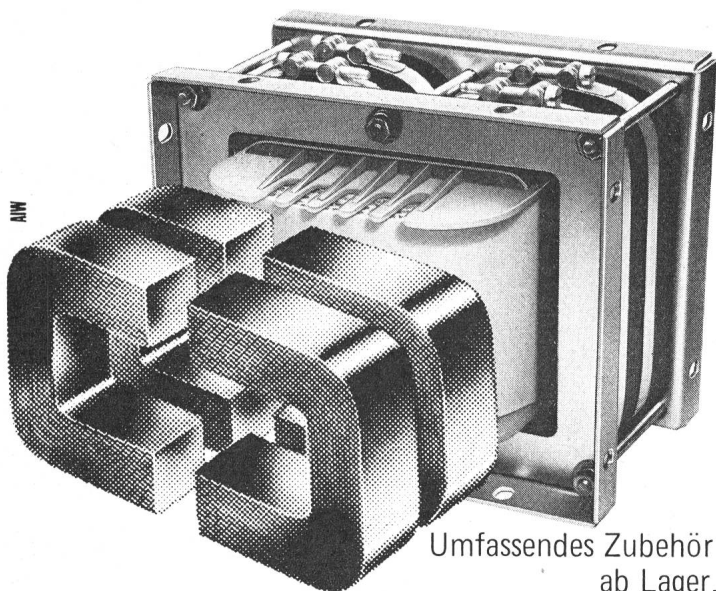
☐ Dokumentation über Elektro-Raumheizung
☐ Abklärung der Anschlussmöglichkeiten

Name:

Adresse:

Telefon:

Die besten Transformatoren haben Schnittbandkerne — etwa wegen dem Preis?



Umfassendes Zubehör
ab Lager.

WALTER BLUM AG

8037 Zürich Höggerstrasse 115 Telefon 01-42 23 42 Telex 53294 wblco

Elektroheizung

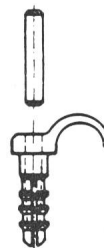
sicher—zuverlässig—warm

Für Energie, die aus der Schweiz kommt...



Star Unity AG, Fabrik elektrischer Apparate
8804 Au ZH, Telefon 01 780 84 84

CALUX - Kabelschelle aus einem Guss



Hier haben Sie die Lösung Ihrer Befestigungsprobleme von Koax-, Telefon- und Elektrokabel auf Beton und Hartstein.

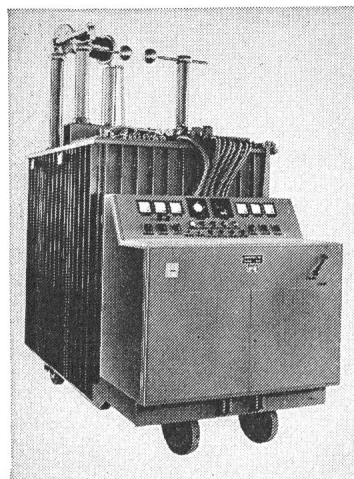
Einfacher geht's nicht:

6 mm bohren
Schelle einsetzen
Hammer drauf
fertig!

Die Kabelschelle aus einem Guss ist für Kabel von 7-10 mm und in weiss und grau lieferbar. Sie ist aus schlagfestem Material hergestellt, ist nicht korrodierend und unempfindlich gegen chemische Einflüsse.

Calux AG, Elektro en gros, Luegislandstrasse 137
8051 Zürich, Telefon 01 40 06 40

Hochspannungsprüfanlagen nach Mass

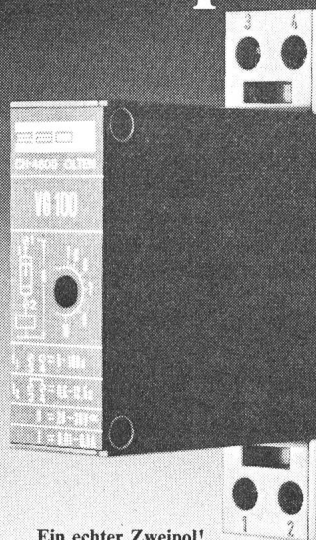


0-50/100 kV
30/15 A

Hans Kull AG

Elektrische Apparate
4552 Derendingen / Schweiz
Telefon 065 / 42 37 42

Signalverzögerung ohne Speisung:

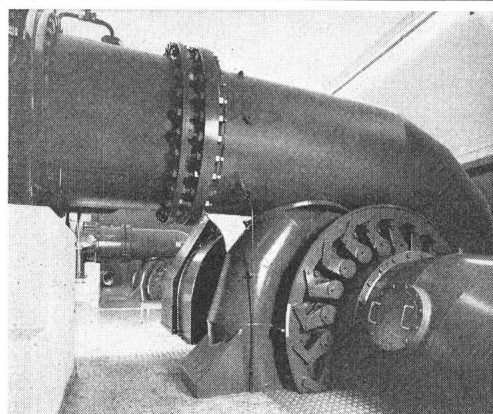


Ein echter Zweipol!
VG 100 Spannungsbereiche von 20-250 V \approx
Verzögerungszeiten zwischen
0,6 und 100 s. (0,25-40 Min.)

Elektro-Apparatebau Olten AG

Befehls- und Meldegeräte
Transformatoren, Stromrichter
Steuerungen

Tannwaldstrasse 88, CH-4600 Olten, Telefon 062/21 19 61



Analog-
Ausgänge

Analog-
Eingänge

Digital-
Ausgänge

Digital-
Eingänge

Störsicherer-Bus

Parallel-
Ein-/
Ausgänge

Serial
Ein-/
Ausgänge

Echtzeit-
Uhr

Speicher-
erwei-
terung

**COMPAC
MIKRO-
COMPUTER
CMS 80-01**

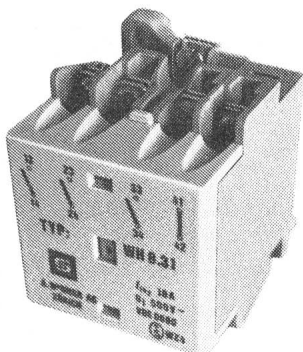
Schneller-Bus

Kleinschütz WH8

● DIN-Ausschnitt

- 45 mm Baubreite ● Minimale Einbautiefe 54 mm
- Versch. Kontaktbestückungen und Spulenspannungen
- Selbstabhebende Klemmplättchen
- Geräuschfrei ● Plombierbar ● Aufbau

I_{th} 20 A 380 V
AC3 4 kW 380 V
Modell 40 A
lieferbar



Leuchtstoff-
röhren
unkompensiert
16 A
kompensiert
12 A

E2



**ELEKTRO-
TECHNIK**

A. Widmer AG, 8036 Zürich, Sihlfeldstr. 10, Tel. 01/33 99 30

PROZESSRECHNER- ENGINEERING LÖST IHRE PROBLEME

Die schlüsselfertigen Weber Computer-
automations-Systeme eignen sich vor allem für
anspruchsvolle Prozesse.

- elektrische Energie-Optimierung
- Chemie
- Laborautomation
- Lagern und Fördern
- Betriebsdatenerfassung
- Gebäudeautomation

Benützen Sie die von Computerlieferanten
unabhängige Beratung unserer Spezialisten.

Weber AG, 6020 Emmenbrücke
Fabrik elektrotechnischer Artikel und Apparate
Telefon 041-50 55 44

8983

**Strom von
Bosch macht
unabhängig.**

Bosch-Stromerzeuger
Bosch-Notstromanlagen
Bosch-Notlicht-mobil

BOSCH Robert Bosch AG, Verkauf Eisemann
Althardstrasse 257, 8105 Regensburg, Tel. 01 840 61 67

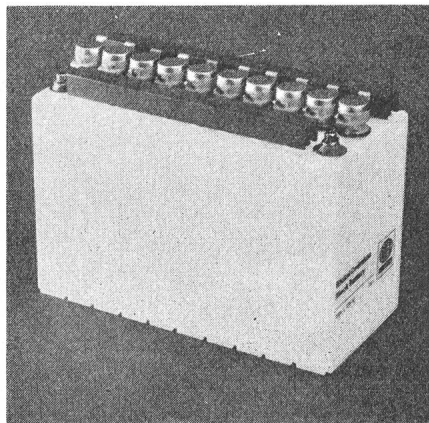


NIFE (SUISSE) SA
4, rue de Verdeaux
CH-1020 RENENS

Téléphone 021/35 17 31
Télex 259 38

Batteries Nickel-Cadmium
Systèmes d'alimentation sans coupure
Eclairage de secours
Alimentations auxiliaires
Démarrage de Diesel

NIFE BLOCK BATTERY

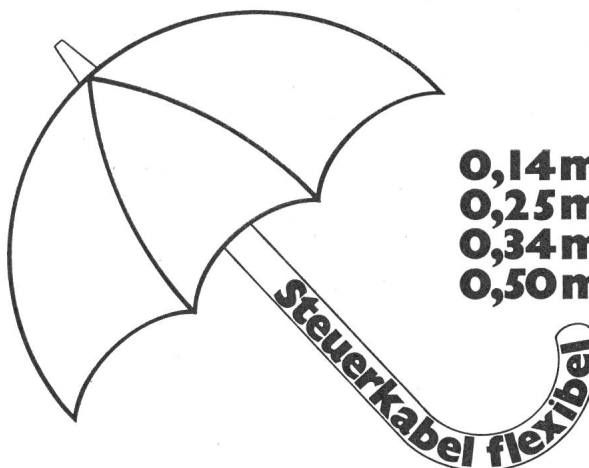


Gummistecker und
unzerbrechliches
Plastikmaterial
**Raccords en caout-
chouc et matières
plastiques incassab-
les**

Demandez notre
catalogue

Fabricant
F. BAILLOD S.A.
1, Place du
Tricentenaire
La Chaux-de-Fonds
Tél. 039 / 26 72 74

**Für Signalübertragungen in der:
Elektronik, Computertechnik,
Apparate- u. Maschinensteuerung**



**0,14 mm²
0,25 mm²
0,34 mm²
0,50 mm²**

**mit Schirm
ohne Schirm**



DÄTWYLER AG
Kabelfabrik
6460 ALTDORF
Telefon 044-411 22
Telex 78 691

Aderzahl — 1—100
Aderfarben — DIN 47100/
VDE 0293
Aderverseilung — in Lagen,
paarweise
Mantel — PVC grau

Sicherheits-Trenntransformator in Kunststoffgehäuse



- Hohe Qualität bei fairem Preis
- Spezialanfertigungen
- Leistung bis 270 VA
- SEV-Prüfzeichen
- Verlangen Sie unseren Katalog

WAGNER + GRIMM AG

Transformatorfabrik, 6102 Malters
Telefon 041 / 97 22 55, Telex 72366

Nous cherchons pour notre service de développement un

ingénieur ETS

disposant dans la mesure du possible de quelques années d'expériences dans le domaine de la haute tension ou de la haute fréquence ainsi qu'en mécanique générale.

Notre maison située à 10 km de Fribourg vous offre tous les avantages sociaux d'une grande entreprise: caisse de pension, cantine à l'usine, transport de Fribourg à Rossens, etc.

Les personnes intéressées de langue maternelle française ou allemande avec de bonnes connaissances de la deuxième sont priées de prendre contact téléphoniquement avec M. Phillot ou d'adresser leurs offres avec curriculum vitae à:

CONDIS SA

Fabrique d'appareils haute tension
1711 ROSSENS
Téléphone 037 / 31 22 22

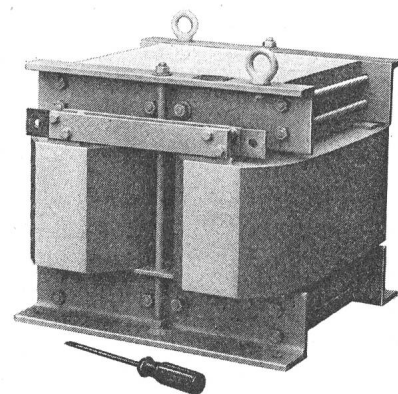
142



Peter Gloor
Fabrik elektrischer Apparate
Baumackerstrasse 45 / 8050 Zürich
Telefon 01-46 83 50

Drosselspulen in Spezialausführung

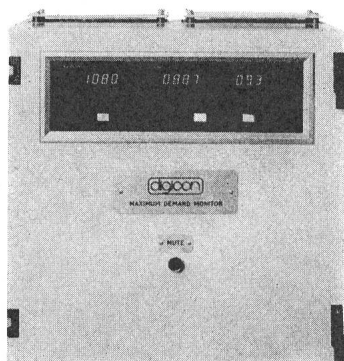
z. B. wie Abbildung:
Induktivität 2 mH / 200 Amp. ($\hat{i} = 1,2 \text{ kA}$)



AIW

FERRANTI / digicon

DIGITAL-MAXIMUM-DEMAND-MONITOR



MESS- UND ÜBERWACHUNGSSYSTEM ZUR REDUKTION DES SPITZENVERBRAUCHS AN ELEKTRISCHER ENERGIE UND SENKUNG DER ENERGIEKOSTEN

Ausbaufähig für die Zu- und Abschaltung von mehreren Verbrauchern mit wählbarer Priorität unter Berücksichtigung der tolerierten Spitzenenergie.



ULRICH MATTER AG. 5610 WOHLLEN

Elektr. Mess- und Regeltechnik
Telefon (057) 614 54 / 628 34

Störmelde-Systeme

Aktuell
**Damit Sie
immer informiert sind...**

... über Alarime, Störungen und Betriebszustände, brauchen Sie je nach Situation und Aufgabe:

- ✂ Stör- und Betriebsmelder (Einzelmelder)
- ✂ Sammelalarm-Relais
- ✂ Störmeldegeräte
- ✂ Protokolliersysteme
- ✂ Alarm- und Störmeldeanlagen

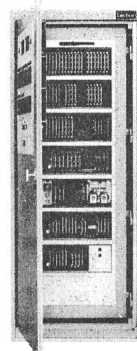
Wir haben Sie...

Dank modularem Aufbau
genau auf Ihre Problemstellung
zugeschnitten

... und die Erfahrung

Wir beraten Sie gerne

Informieren Sie sich!
Verlangen Sie unsere Dokumentation noch heute.



INFO-CHECK für Ihre Dokumentation

1. Ausschneiden
2. Auf Briefbogen aufkleben
3. Einsenden

SM 1

SEV 17/78

Für die Westschweiz MAPROMAT SA, Lausanne 021/33 17 51

Elektrizitätswerk Lauterbrunnen

Wir suchen für unseren Filialbetrieb im bekannten Berner Oberländer Kurort **Wengen**

eidg. dipl. Elektroinstallateur

Es handelt sich um einen sehr interessanten, vielseitigen und weitgehend selbständigen Posten (Projektierungen, Offert- und Abrechnungswesen, Kontakt mit der Kundschaft, Arbeitsanordnungen und Überwachung von Baustellen).

Erwünscht wäre unter Umständen ebenfalls eine gewisse Erfahrung im Bau von Hoch- und Niederspannungsverteilanlagen.

Wir bieten zeitgemässe Entlohnung und entsprechende Sozialleistungen mit Aufnahme in die Pensionskasse schweizerischer Elektrizitätswerke.

Schöne 4-Zimmer-Wohnung steht in eigenem Geschäftshaus zur Verfügung.

Bewerber, die an einer verantwortungsvollen Dauerstelle interessiert sind, melden sich bitte unter Beilage der üblichen Unterlagen bei

Betriebsleitung Elektrizitätswerk Lauterbrunnen,
Tel. 036 / 55 25 25

140



AUTOPHON

Autophon ist Nachrichtentechnik

Wir sind ein führendes Unternehmen auf dem Gebiet der Telekommunikation. Moderne und anspruchsvolle Arbeitsplätze für unsere Entwicklungsingenieure bedürfen der Betreuung und Wartung.

So suchen wir für unsere Messinstrumentengruppe einen

Elektroniker

welcher die Wartung der immer zahlreicher vorhandenen Mikroprozessorentwicklungs-Plätze übernehmen kann.

Für diese Tätigkeit ist es von Vorteil, wenn Sie einige Kenntnisse und etwas Erfahrungen in der Digitaltechnik (Hard- und eventuell Software) mitbringen. Die Fähigkeit, systematisch und zielbewusst zu arbeiten, sowie einige Kenntnisse in Englisch werden Ihnen helfen, diese interessante und anspruchsvolle Aufgabe zu lösen.

Je nach Ihren Fähigkeiten können Sie beim Aufbau einer speziellen Unterhaltsgruppe mithelfen und später deren Leitung übernehmen. 138

Wenn Sie sich angesprochen fühlen, rufen Sie doch unseren Herrn Meyerhans (intern 212) an, er wird Ihnen jederzeit gerne weitere Auskünfte geben.

Autophon AG, 4500 Solothurn,
Telefon 065 / 21 41 21

P 37-204

Wir sind eine weltweit führende Firma auf den Gebieten des Brandschutzes, der Sicherheit und in Spezialgebieten der Elektronik. Unsere Aktivitäten im

Inland und Ausland

erfordern eine personelle Verstärkung der Verkaufsorganisation.

Für die Oberbauleitung von mehreren modernsten Grossanlagen im **Nahen Osten** suchen wir einen erfahrenen

Projekt-Ingenieur

Fachrichtung Elektrotechnik

Sein Verantwortungsbereich umfasst die termingerechte und fachlich einwandfreie Ausführung solcher Anlagen. Die anspruchsvolle Position erfordert Erfahrungen in Richtung Übertragungstechnik und Datenverarbeitung, Verhandlungstaktik, Organisations- und Koordinations-talent, Erfahrung in Personalführung und wenn möglich Ausländerfahrung.
Sprachen: Deutsch und Englisch. 137

Interessiert Sie diese Aufgabe? Sind Sie bereit, mehrere Jahre im Ausland zu arbeiten? Unser Personaldienst gibt Ihnen gerne weitere Auskünfte. Wir freuen uns auf Ihre Anfrage oder Bewerbung.

P 44-909

CERBERUS

Brandschutz- und Sicherheits-Systeme, Elektronik
8708 Männedorf, Telefon 01 / 922 61 11

ZU VERKAUFEN

fabrikneu, ungebraucht

1 Dreiphasen-Reguliertransformator

für Freiluftaufstellung
5000 kVA
49 630 \pm 11 \times 739 V primär
10 500 V sekundär
Schaltgruppe Yyo
mit Stufenschalter, motorangetrieben

1 dreipoliger Ölstrahlschalter

Fabrikat Sprecher & Schuh
Typ HPF w 309 h
45/72,5 kV
1250 A

1 dreipoliger Schwenktrenner

Fabrikat Sprecher & Schuh
Typ TSF 209
72,9 kV
1250 A
mit Handantrieb

3 Stromwandler

Fabrikat Pfiffner
Typ JOF 72
max. 72,5 kV
100—200/5 A
60 kV
inkl. Fahrgestell

3 Überspannungsableiter

Fabrikat Sprecher & Schuh
Typ BHF 60-60
60 kV

Georg Fischer Aktiengesellschaft
8201 Schaffhausen
Auskunft erteilt Telefon 053 / 8 42 50

139



Bernische Kraftwerke AG

Wir suchen für unsere Betriebsabteilung in Biel einen

Ingenieur HTL

Richtung Starkstrom

deutscher Muttersprache, mit guten Französischkenntnissen und wenn möglich einigen Jahren Praxis im Bau und Betrieb von Hoch- und Niederspannungsnetzen sowie Transformatorenstationen.

Wir bieten feste Anstellung mit sozialen Vorteilen und Pensionskasse.

Handgeschriebene Angebote mit beigefügten Zeugniskopien, Referenzen und Lohnansprüchen sind zu richten an 129

Bernische Kraftwerke AG
Bahnhofstrasse 12, 2501 Biel
Telefon 032 / 22 47 11

P 06-1103

*BERATUNG * TECHNIK * SERVICE*

Bircher

BIRCHER AG
Fabrik elektrischer Apparate
und Schaltanlagen
CH-8222 Beringen/Schaffhausen
Tel. 053 712 21 Telex 76304

Lichtsteuerungen

Aktuell

Damit das richtige Licht leuchtet...

... brauchen Sie unser **birolux-Lichtsteuerungs-System.**
Denn oft wird es der guten Stimmung oder dem praktischen Zweck dienen, wenn Sie die Helligkeit stufenlos einstellen können,

z. B. in:

- Theater und Kinos
- Aulen und Hörsälen
- Mehrzweckhallen
- Kirchen
- Konferenzzimmern
- Restaurants
- Dancings
- Night Clubs



Steuern Sie die "Atmosphäre" wirkungsvoll.
Verlangen Sie unsere Dokumentation noch heute.

INFO-CHECK
für Ihre Dokumentation

1. Ausschneiden
2. Auf Briefbogen aufkleben
3. Einsenden

LS2

SEV 17/78

Für die Westschweiz MAPROMAT SA, Lausanne 021 33 17 51



Le

département technique

est chargé de l'étude, de la réalisation et de l'entretien des installations et des constructions.

Son activité porte notamment sur les différents appareils de production, les équipements des ateliers, magasins et laboratoires ainsi que l'énergie (eau, gaz, électricité, vapeur).

Nous y offrons les emplois suivants:

dessinateur-électricien

expérimenté dans le domaine des

installations industrielles

et particulièrement intéressé à des techniques faisant appel aux micro-processeurs;

monteur-électricien

expérimenté, si possible, dans le domaine des

installations industrielles.

Les candidats intéressés, titulaire du

130

Certificat Fédéral de Capacité,

sont invités à nous soumettre leur offre de service détaillée.

P 18-5008

MOTOR COLUMBUS

Wir sind ein führendes, weltweit tätiges Schweizer Ingenieur- und Beratungsunternehmen. Unsere Hauptaufgabe sehen wir in der Planung und Ausarbeitung komplexer Infrastrukturprojekte, vor allem auf dem Gebiet der Energieversorgung.

Für unsere Abteilung Leitungsbau (elektrische Übertragungsleitungen) suchen wir je einen

dipl. Elektroingenieur ETH und Elektroingenieur- Techniker HTL

wenn möglich mit Erfahrung auf dem Gebiet des Leitungsbaus oder der Starkstromtechnik, für die Mitwirkung bei elektrischen Studien, der Erarbeitung von Ausschreibungsdokumenten und bei Vertragsverhandlungen.

Gute Fremdsprachenkenntnisse (Englisch, Französisch) sind für die vorgesehenen kurzen Missionen und die gelegentliche Mitarbeit bei örtlichen Bauleitungen im Ausland erwünscht.

Einem qualifizierten Mitarbeiter bieten wir:

- selbständige und anspruchsvolle Tätigkeit in kleinem, dynamischem Team
- entwicklungsfähige Position, z. B. als Projektleiter
- gute Weiterbildungsmöglichkeiten
- gleitende Arbeitszeit, ein den Anforderungen entsprechendes Gehalt und neuzeitliche Sozialleistungen.

Bewerbern mit entsprechenden Voraussetzungen stehen wir für weitere Auskünfte gerne zur Verfügung. Wir bitten Sie, Ihre Offerte unter Kennziffer L-02.39 an unser Personalbüro zu richten.

141

MOTOR-COLUMBUS Ingenieurunternehmung AG, Parkstrasse 27, 5401 Baden.
Telefon 056 / 20 11 21.

P 02-556

Beim Netzbau entscheidet die Betriebssicherheit —
Cortailod bietet sie mit der Weiterentwicklung des PE-und
VPE-Kabels!

RETHILEN- BANANE

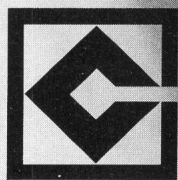
POLYÄTHYLEN UND VER-
NETZTES POLYÄTHYLEN

das Mittelspannungskabel mit LEICHT ABZIEHBARER
äusserer Leitschicht, ein Kabel der 3. Generation:

- widerstandsfähiger
- sicherer
- wirtschaftlicher
- angenehmer zu montieren

* Eine Schweizer Neuheit

Unsere Argumente sind
überzeugend. Verlangen Sie unsere
unverbindliche Beratung.



CABLES CORTAILLOD SA

100 Jahre im Dienste des Kunden

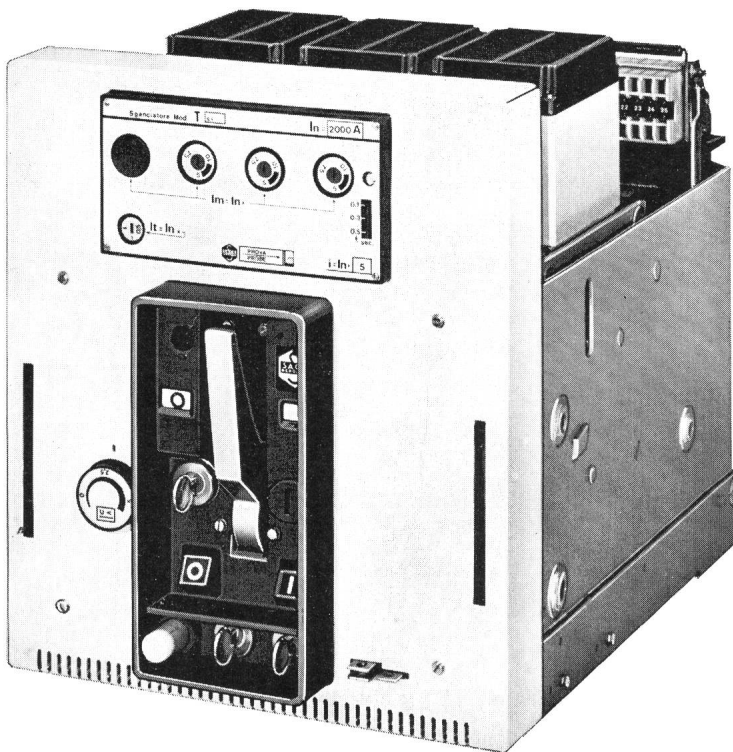
2016 CORTAILLOD
TEL 038 44 11 22

Novomax G2

Nennströme:	1250/1600/2000A
Nennspannung:	660V~/250V=
Abschaltvermögen:	50kA eff. bei 500V~ cosphi 0,2



Der erste Leistungs- schalter einer neuen Reihe



Merkmale

- 2-, 3- und 4-polige Ausführung
- Feste oder ausfahrbare Montage
- Federkraftspeicher mit Hand- oder Motoraufzug
- Test- und Trennstellung
- Automatische Schieber (Shutters) zum Abdecken der spannungsführenden Teile.
- Kleine Abmessungen
- Leicht einbaubare Zubehöre, wie z.B. Motorantrieb, Arbeitsstrom- und Unterspannungsauslöser, Hilfskontakte, Relais-signalkontakte, mechanische und elektrische Verriegelungen
- Überstrom- und Kurzschlussauslöser, thermomagnetisch oder elektronisch, mit Kurzzeitverzögerung für Selektivschutz

Generalvertretung:

TRACO ZÜRICH

TRACO HANDELS-AKTIENGESELLSCHAFT
JENATSCHSTRASSE 1 8002 ZÜRICH TEL. 01 201 07 11

SACE S.p.A. BERGAMO baut NS-Leistungsschalter von 63-4500A mit Abschaltvermögen bis 100 kA_{eff} für selektiven Schutz. SACE stellt auch Begrenzungsschalter, Mittelspannungsschalter, Marineschalter und Schaltanlagen her.