

Zeitschrift: Bulletin des Schweizerischen Elektrotechnischen Vereins, des Verbandes Schweizerischer Elektrizitätsunternehmen = Bulletin de l'Association suisse des électriciens, de l'Association des entreprises électriques suisses

Herausgeber: Schweizerischer Elektrotechnischer Verein ; Verband Schweizerischer Elektrizitätsunternehmen

Band: 68 (1977)

Heft: 15: Assemblées annuelles de l'ASE et de l'UCS

Werbung

Nutzungsbedingungen

Die ETH-Bibliothek ist die Anbieterin der digitalisierten Zeitschriften auf E-Periodica. Sie besitzt keine Urheberrechte an den Zeitschriften und ist nicht verantwortlich für deren Inhalte. Die Rechte liegen in der Regel bei den Herausgebern beziehungsweise den externen Rechteinhabern. Das Veröffentlichen von Bildern in Print- und Online-Publikationen sowie auf Social Media-Kanälen oder Webseiten ist nur mit vorheriger Genehmigung der Rechteinhaber erlaubt. [Mehr erfahren](#)

Conditions d'utilisation

L'ETH Library est le fournisseur des revues numérisées. Elle ne détient aucun droit d'auteur sur les revues et n'est pas responsable de leur contenu. En règle générale, les droits sont détenus par les éditeurs ou les détenteurs de droits externes. La reproduction d'images dans des publications imprimées ou en ligne ainsi que sur des canaux de médias sociaux ou des sites web n'est autorisée qu'avec l'accord préalable des détenteurs des droits. [En savoir plus](#)

Terms of use

The ETH Library is the provider of the digitised journals. It does not own any copyrights to the journals and is not responsible for their content. The rights usually lie with the publishers or the external rights holders. Publishing images in print and online publications, as well as on social media channels or websites, is only permitted with the prior consent of the rights holders. [Find out more](#)

Download PDF: 14.01.2026

ETH-Bibliothek Zürich, E-Periodica, <https://www.e-periodica.ch>

Limitor

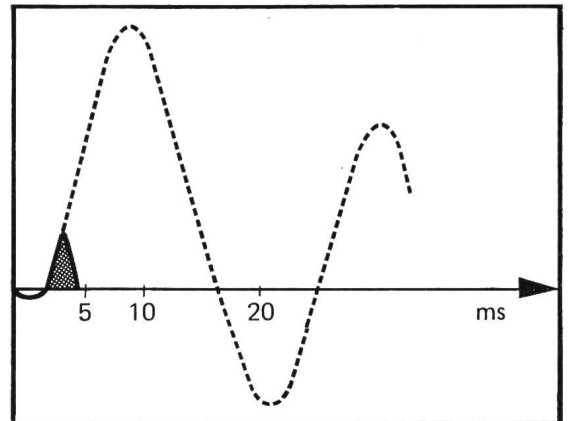
Die neuen Begrenzungsschalter von SACE

Nennströme:	100 – 800 A
Nennspannung:	660 V~
Abschaltvermögen:	100 kA _{eff}



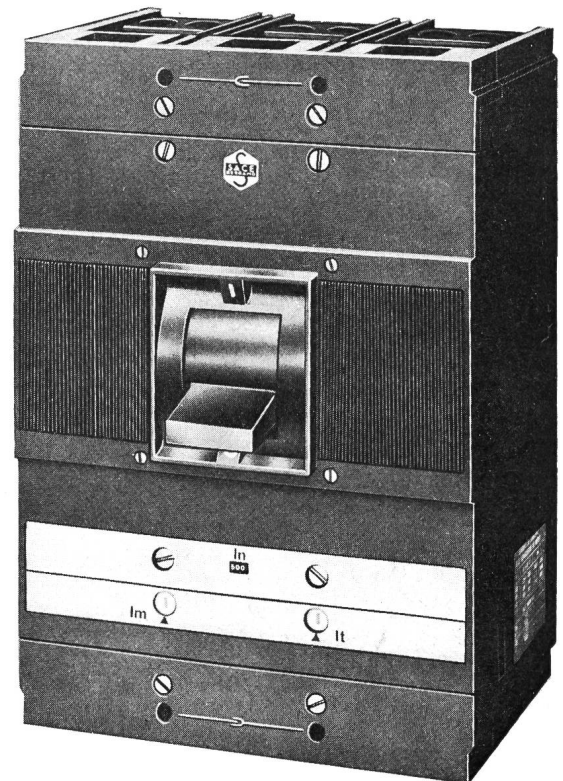
Abschaltvermögen 100 kA_{eff}

(ohne Begrenzungssicherungen)



Limitor – die neue Reihe kompakter Begrenzungsschalter zum Schutze vor hohen Kurzschlussströmen

- Sehr hohe Ein- und Ausschaltvermögen
- Doppelunterbrechung: zwei Kontakte und zwei Löschkammern pro Pol
- Dreifacher Schutz durch einstellbare und leicht auswechselbare Auslöser
 - a) thermisch, gegen Überströme
 - b) magnetisch, gegen Kurzschlussströme mittlerer Stärke
 - c) elektrodynamisch, gegen hohe Kurzschlussströme
- Extrem schnelle Kurzschluss-Unterbrechung
- Feste, steckbare oder ausziehbare Ausführung mit Trennstellung
- Verschiedene Zubehöre wie Motorantrieb, Kipp- oder Drehhebelantrieb, Schlüssel- oder Vorhängeschlossverriegelung, Hilfskontakte, Relaisignalkontakte, Arbeitsstrom- oder Unterspannungsauslöser usw.



Generalvertretung:

TRACO ZÜRICH

TRACO HANDELS-AKTIENGESELLSCHAFT
JENATSCHSTRASSE 1 8002 ZÜRICH TEL. 01 201 07 11

SACE S.p.A. BERGAMO baut NS-Leistungsschalter von 63-4500A mit Abschaltvermögen bis 100 kA_{eff} für selektiven Schutz. SACE stellt auch Begrenzungsschalter, Mittelspannungsschalter, Marinesschalter und Schaltanlagen her.



**wenn die Hitze
unerträglich wird
dann Raumklimatisation**

in Büros, Verkaufsräumen, Konferenzräumen, Wartezimmern, Wohnräumen. Verschiedene Modelle für die bestmögliche Lösung eines jeden Raumklimaproblems. Zum bisherigen Programm führen wir jetzt auch Split-Geräte, getrennt in Verdampfer- und Kondensatorteil mit Verbindungsleitung. Durch die räumlich getrennte Montage befinden sich die Betriebsgeräusche des Kondensators ausserhalb des Raumes.

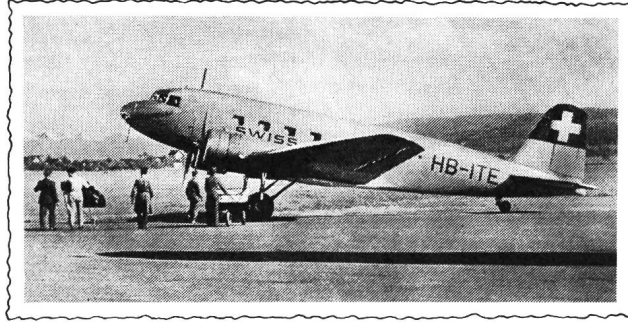
Verlangen Sie unsere ausführliche Dokumentation.

Camille Bauer Aktiengesellschaft, 4002 Basel
Elektrotechnische Artikel en gros

**camille
bauer**

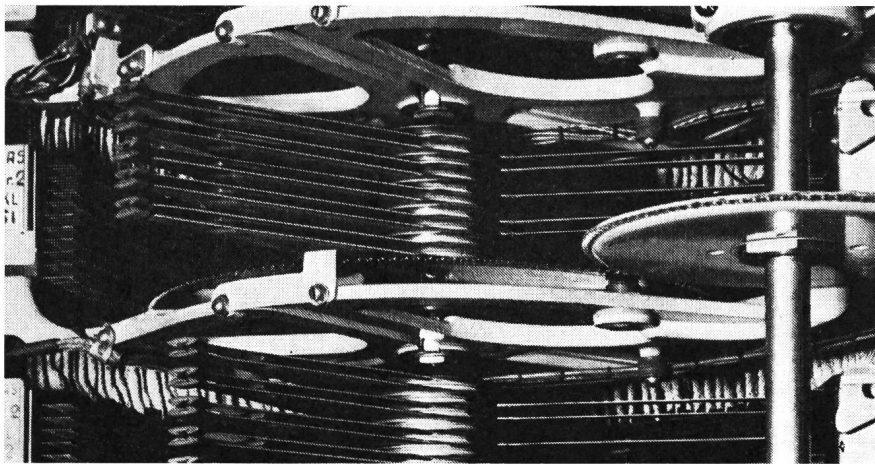
Geschäftsstellen in
Bern, Genève, Lugano, Neuchâtel, Zürich

Jedes Ding währt seine Zeit.

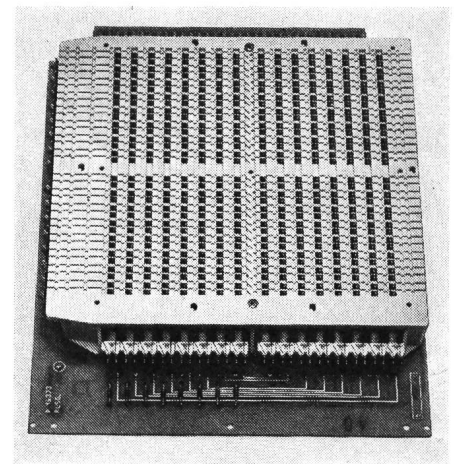


Die DC-2, 1935 der Stolz der Swissair

Eine Telefonzentrale von 1976 hat mehr Möglichkeiten, einen Fehler zu vermeiden, als eine Telefonzentrale von 1935.



7-A Sucher



Minikreuzschalter

Bei modernen Zentralen ist der Gedanke, der den Prüf- und Unterhaltseinrichtungen zugrunde liegt, ein anderer als bei elektromechanischen Drehwählersystemen. Bei den Drehwählersystemen klassischer Bauart wurde meistens die Methode des vorbeugenden Unterhalts angewendet. Die Schalteinheiten enthielten elektromechanische Organe, die mit Grenzbedingungen arbeiteten und ein periodisches Nachregulieren benötigten. In modernen Automaten-Systemen wäre diese Methode in verschiedener Hinsicht unzweckmässig. Autonome Schalteinheiten, die für sich allein geprüft werden können, sind in der Minderzahl. Das eigentliche Wählerorgan, das die Verbindung trägt, beschränkt sich auf die Kreuzpunktkontakte. Störungen an diesem

Organ sind nicht häufiger als bei einem Relais, und es kann viele Millionen Schaltungen ausüben, ohne dass eine wesentliche Abnützung auftritt. Bei der Beurteilung der Dienstqualität ist eine Besonderheit der modernen Schalttechnik zu berücksichtigen: Der Automat hat die Eigenschaft, fehlerhaften Organen auszuweichen. Geht eine Verbindung aus irgendeinem Grunde nicht durch, so wird von der Steuerung aus ein zweiter Versuch mit anderen Verbindungswegen unternommen. Gemeinsame Organe, wie die Markierer, schalten selbst ein Ersatzorgan ein, sofern sie defekt sind.

Standard Telephon und Radio AG Zürich

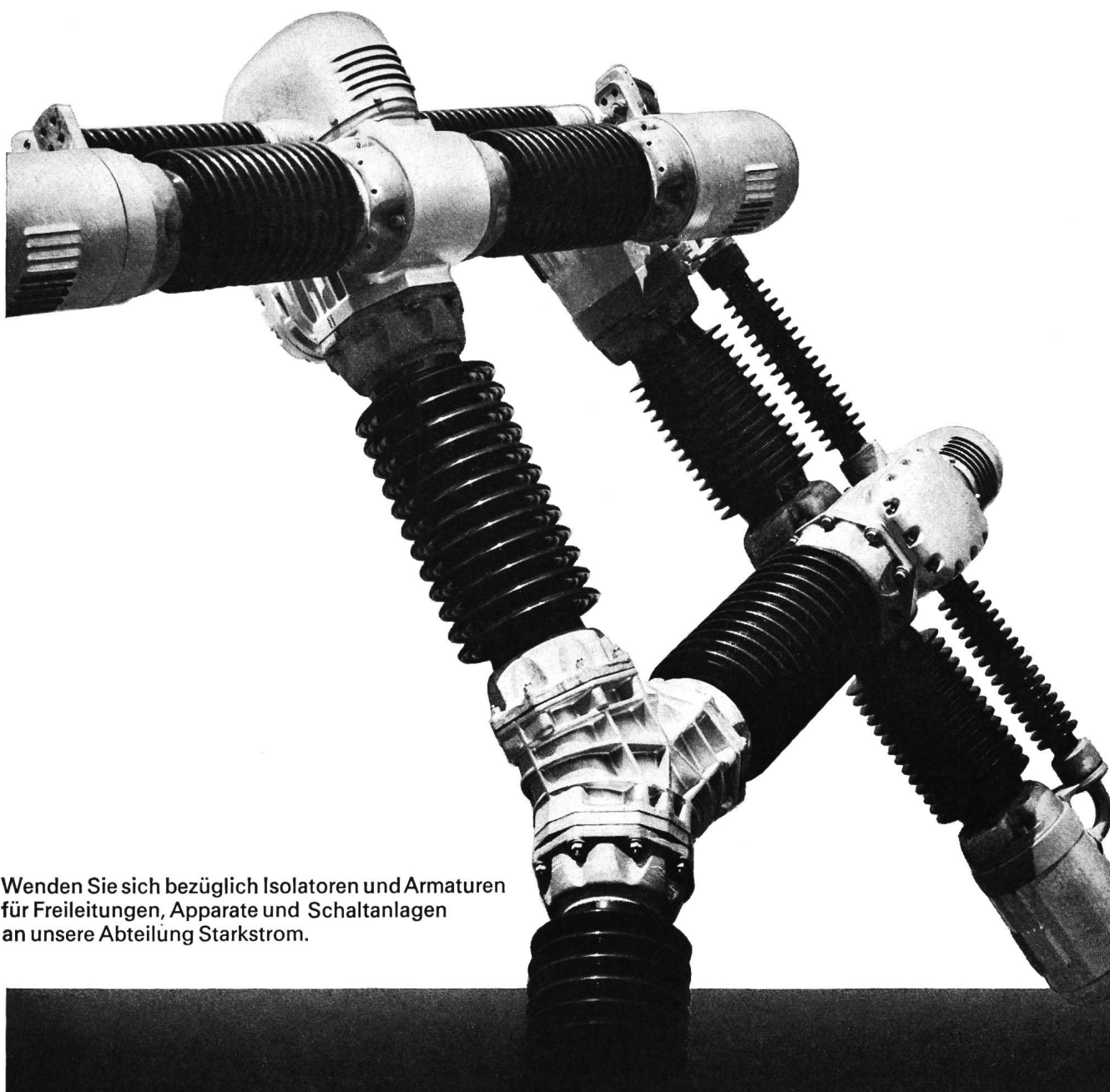
STR
Ein **ITT**-Unternehmen

W. Moor AG

Elektro-Industriebedarf
Halbleiter/Elektronikbauteile
Starkstromzubehör/Metalle
Bahnstrasse 58, 8105 Regensdorf/Zürich
Telefon 01 840 66 44

W. Moor SA
Matériel électrique et électronique
semi-conducteurs/composants électroniques
courant fort/métaux
3, avenue des Cerisiers, 1023 Crissier/Lausanne
Téléphone 021 35 54 44

Apparate-Isolatoren aus den bewährten Werkstoffen Steatit und Hartporzellan von der Rosenthal Technik AG.



Wenden Sie sich bezüglich Isolatoren und Armaturen
für Freileitungen, Apparate und Schaltanlagen
an unsere Abteilung Starkstrom.

gut geschaltet!

Gut geschaltet wird überall dort, wo KN-Schalter im Einsatz stehen ... Wo die «Blaue Reihe» ihre Überlegenheit beweist ... Wo der Partner für Schalt-Lösungen SOCEM heisst ... Da wird gut und schnell und richtig geschaltet.

Und es sind nicht wenige, die sich für KN-Nockenschalter und SOCEM entschieden haben. Sie alle profitieren von dem einzigartigen Baukastensystem der «Blaue Reihe».


Im KN-Erfolgs-Baukasten steckt alles drin, was es zur erfolgreichen, massgeschneiderten Lösung jedes Schaltproblems braucht: Über 25 verschiedene Grundtypen von 6–2000 A, 70 Zusatzeinrichtungen (Signallampen, Sperren, Drehmagnetantrieb, Kupplungen usw.), 18 verschiedene Griffformen, über 2000 Standardschalter. Und praktisch alles ist miteinander kombinierbar.

KN-Schalter zeichnen sich aus durch ihre extrem geringen Abmessungen, sie sind vollisoliert und entsprechen den schweizerischen und internationalen Prüfvorschriften.

Wenden Sie sich an unsere Spezialisten. Mit ihrer grossen Erfahrung, ihrem technischen Know-how und den nahezu unbegrenzten Kombinationsmöglichkeiten unseres «Baukastens» werden sie auch Ihr Schaltproblem besser, einfacher und vor allem wirtschaftlich lösen können. Auch Speziialschalter bauen wir nach Ihren besonderen Wünschen.

Ein guter Service und komplette Lagerbestände machen uns in jeder Beziehung leistungsfähig.

SOC EM AG, 8036 Zürich, Sihlfeldstr. 10, Tel. 01/35 83 30

 Nur Original-KN-Schalter tragen dieses Zeichen.

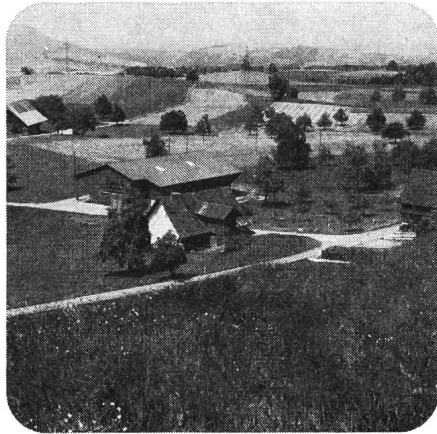
BLAUE REIHE – ein Schaltprogramm ohne Grenzen

SOC EM

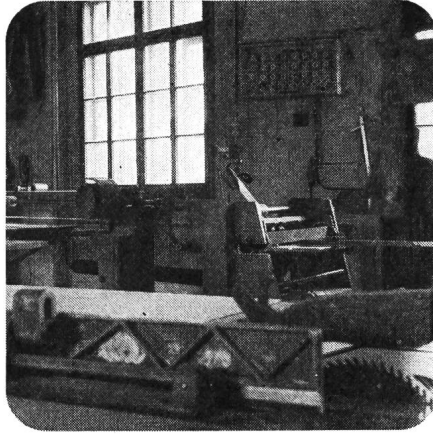


LEISTUNGSMESSUNG statt Tarif-Bezugsgrößen wie

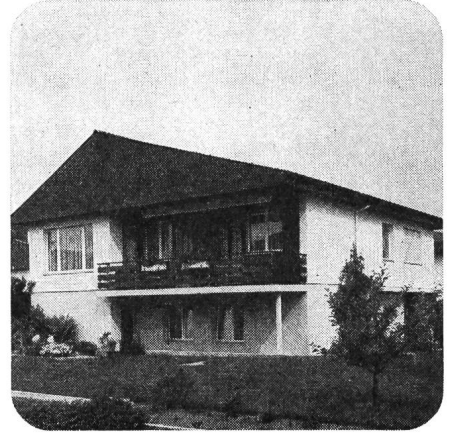
bebaute Fläche in
ha oder m²,



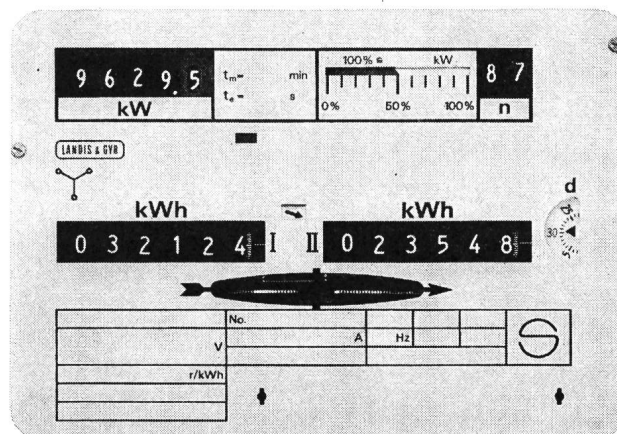
Anschlussleistung,



Zimmerzahl



mit MAXIMUMZÄHLER



● Die Grundpreisbemessung nach festen, nichtelektrischen Bezugsgrößen stellt eine unbefriedigende Kompromißlösung dar.

● Mit der Leistungsmessung sind wiederholte Aufnahmen und Kontrollen der Tarif-Bezugsgrößen überflüssig, weil installationsseitige Veränderungen erfaßt werden.

● Unterschiedliche Ausstattung der Abonnenten mit Verbrauchsgeräten wird in gerechter Weise erfaßt.

● Stark veränderlicher Leistungsbedarf im Jahresverlauf (Heizung) wird berücksichtigt.

● Die Leistungsmessung veranlaßt den Abnehmer, selbst für eine vom EVU erwünschte hohe Benutzungsdauer zu sorgen.

Der neuentwickelte **Kumulativ-Maximumzähler** der Landis & Gyr-Serie m11...m15 bietet nun die Möglichkeit, auch für den allelektrischen Haushalt, für das kleinere Gewerbe und die Landwirtschaft eine **gerechte, kostendeckende, zukunftsweisende** Tarifgestaltung vorzusehen.

● Auslösung des Kumulativvorganges von Hand, durch Schaltuhr oder Rundsteuerempfänger oder selbsttätig alle 30 Tage durch eingebautes Zeitwerk.

● Jahresablesung auch denkbar, weil die Anzahl der ausgelösten Kumulierungen registriert wird und somit die mittlere monatliche Höchstleistung festgestellt werden kann.

● Möglichkeit, die Maximummessung auf Hochlast-Zeiten zu beschränken.

● Stark reduzierte Unterhaltskosten dank kleinem Revisionsaufwand (Baupruppensystem, Steckverbindungen) und lange Einsatzdauer (modernste Schmiertechnik).

Für Großverbraucher sind die genaueren Kumulativ-Maximumzähler der Serie m21...m25 vorgesehen, welche ein noch höheres Auflösungsvermögen aufweisen.

LANDIS & GYR

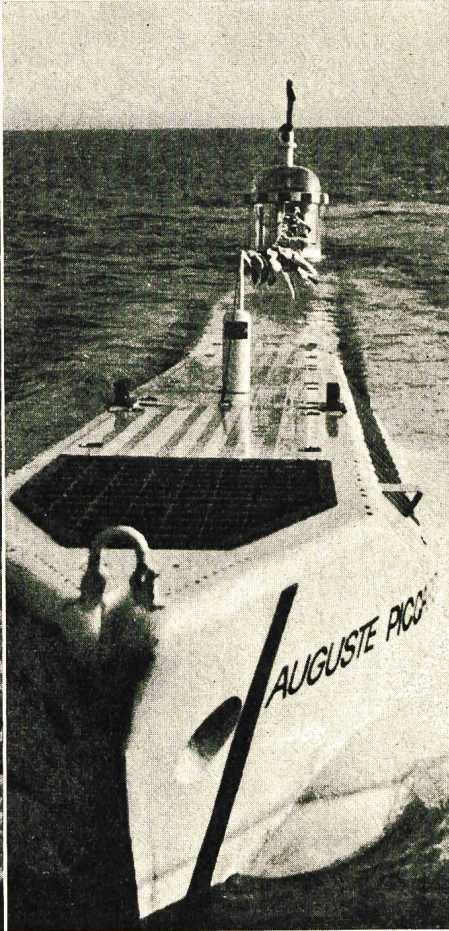
LGZ LANDIS & GYR ZUG AG

Elektrizitätszähler · Fernwirktechnik · Rundsteuerung · Heizungs- und Klimaregelung

Electrona Batterien. Kraftvoll, zäh und zuverlässig. In allen Lebenslagen.



Im Notfall. Wo Zuverlässigkeit oberstes Gebot ist, wo ein Ausfallen des Stroms Leben gefährden kann – in Notstromanlagen von Spitälern, Atomkraftwerken oder Flughäfen –, da findet man die langlebigen Electrona-Dural Batterien.



Im Spezialfall. Für ausgefallene Probleme entwickeln wir Lösungen nach Mass. Electrona-Dural Batterien für den Expo-Mesoscaph «Auguste Piccard» etwa. Oder 30 Tonnen Batterien für das Forschungs-U-Boot «Ben Franklin»: Sie befinden sich direkt im Meerwasser und müssen einen ungeheuren Druck aushalten.



Im Normalfall. Stapler und andere Elektrofahrzeuge fahren mit Traktionsbatterien von Electrona. Denn Electrona-Dural Batterien sind voll geballter Kraft, langlebig, wartungsarm, unkompliziert und zuverlässig – kurz: sympathische, unauffällige Schwerarbeiter. Und in Miete erst noch wirtschaftlicher.



Electrona S.A. Accumulatorenfabrik, 2017 Boudry/NE
Tel. 038 / 44 21 21, Telex 35 398

P.S. Übrigens finden Sie bei Electrona auch die genau auf die Batterien abgestimmten Ladegeräte. Und nicht zuletzt auch Autobatterien, Batterien für die Zugbeleuchtung, vollständig wartungsfreie Kleinakkumulatoren sowie Nickel-Kadmium-Batterien.

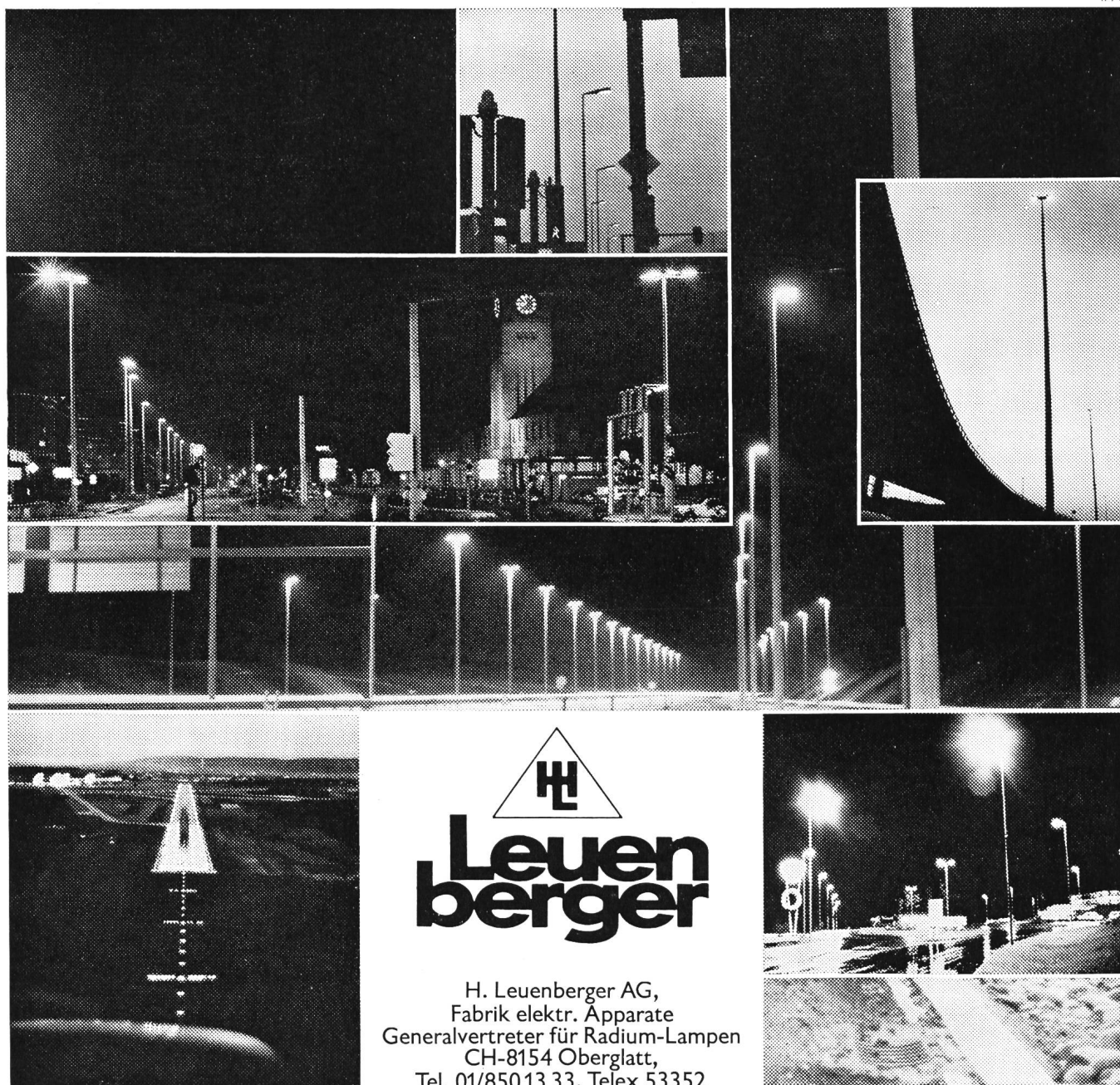
Zweckmässiges Licht schafft Übersicht


Übersicht im Verkehr – auch nachts – mit Entladungslampen von Radium:
Quecksilberdampf-Hochdrucklampen, Mischlichtlampen, Halogen-Metall dampflampen,
Natriumdampf-Nieder- und Hochdrucklampen.

Für jede Anforderung die richtige Radium-Verkehrsbeleuchtung.

deshalb Radium-Lampen

1/76




**Leuen
berger**

H. Leuenberger AG,
Fabrik elektr. Apparate
Generalvertreter für Radium-Lampen
CH-8154 Oberglatt,
Tel. 01/850 13 33, Telex 53352

oder durch die Beleuchtungsindustrie: ALUMAG BELMAG AG, Zürich; BAG Bronzewarenfabrik AG, Turgi;
Regent-Beleuchtungskörper, Basel; Steiner & Steiner AG, Basel.

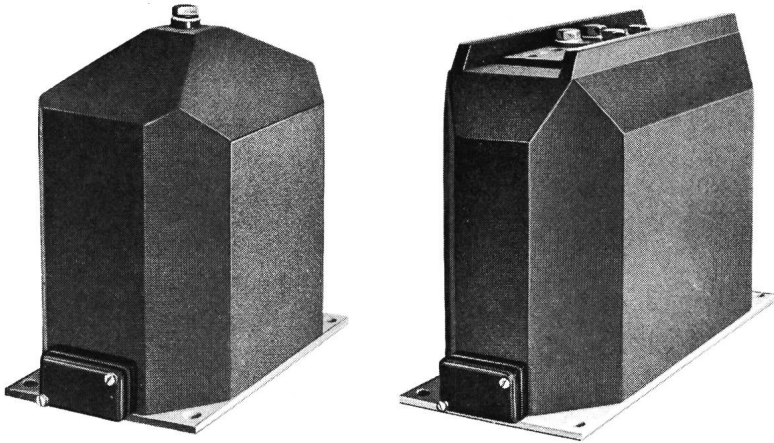
MOSER-GLASER

Für Ihre Innenraum-Anlagen:

STROM- UND SPANNUNGSWANDLER, 24 kV

in extra schmaler Bauart,

mit SILESCA®-
Giessharzisololation



Kleinstmöglicher Phasenmittenabstand	150 mm
Wandlerbreite	148 mm
Stützerhöhe	245 mm

SPANNUNGSWANDLER: Typ VKE 24 L

einpolig isoliert,
für die Reihen 3,6 bis 24 kV,
umschaltbar oder nicht umschaltbar,
 $P_n = 50 \text{ VA}$ in Klasse 0,5
bei Bedarf mit zusätzlicher Erdschlusserfassungswicklung



STROMWANDLER : Typ AKW 24 L

für die Reihen 3,6 bis 24 kV

$I_n =$ bis 1200 A mit primärseitiger Umschaltmöglichkeit,
bis 2000 A ohne primärseitige Umschaltmöglichkeit,

$P_n = 60 \text{ VA}$ in Klasse 0,5

bei Bedarf mit 2 Kernen, z. B. Kern I = 30 VA, Klasse 0,5

Kern II = 30 VA, Klasse 5P10

MOSER-GLASER & CO AG
Muttenz (Schweiz, Suisse, Switzerland)

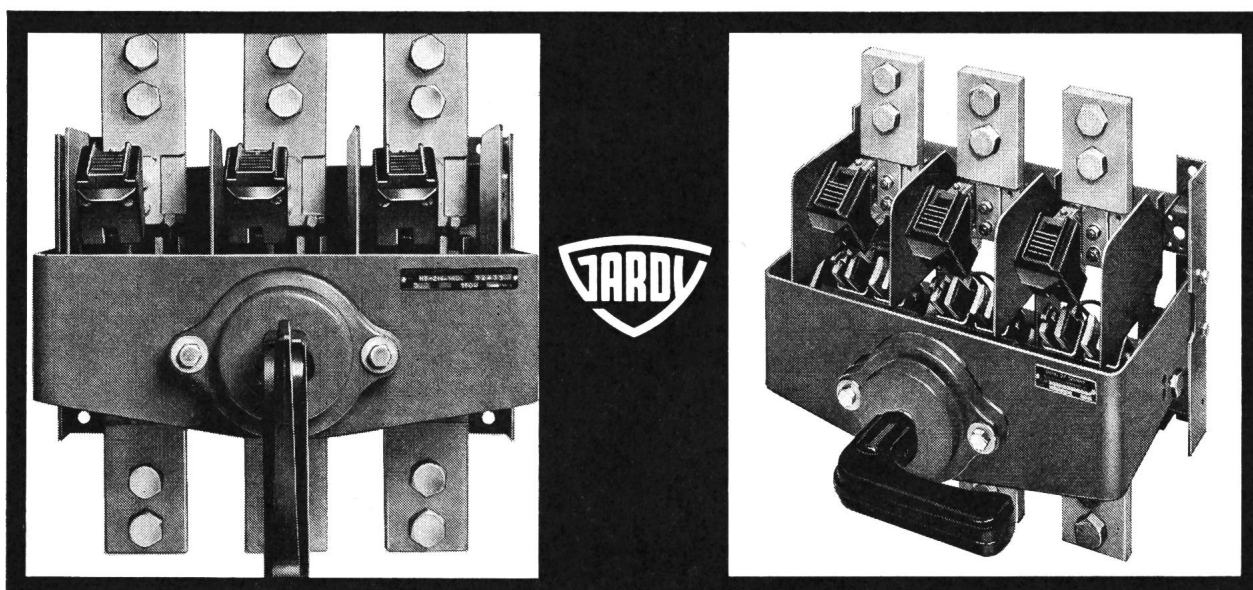
☎ 061 - 61 12 00
Telex 63 753 mgc ch
Telegramme: MoserGlaser

INTERRUPTEUR BASSE TENSION

**500 V, 3-Pol.
200, 250, 400, 630, 1250, 1600 A**

Pouvoir de coupure > In
Séparation visuelle des contacts
Encombrement réduit
Commande à rupture brusque
Pare-étincelle et cheminée
Interrupteur auxiliaire (sur demande)

tels sont, dans les grandes lignes
les principaux atouts de notre
interrupteur HS 214



NIEDERSpannungs- LASTSCHALTER

**500 V, 3-Pol.
200, 250, 400, 630, 1250, 1600 A**

Ausschaltvermögen > In
Sichtbare Kontakttrennung
Reduzierte Abmessungen
Sprungantrieb
Vorkontakte und Funkenkamine
Hilfsschalter (auf Anfrage)

das sind, kurzgefasst die
hauptsächlichen Qualitäten
unseres Lastschalters HS 214

GARDY SA GENÈVE

FABRIQUE D'APPAREILLAGE ÉLECTRIQUE HAUTE ET BASSE TENSION FABRIK ELEKTRISCHER APPARATE HOCH- UND NIEDERSpannung
TELEX 22 067 TÉLÉPHONE 022 / 43 54 00



für das Postverteil-Zentrum Däniken
fabrizierten wir im Baukastenprinzip ein
WILBA-Paketsortier-Steuerkabel



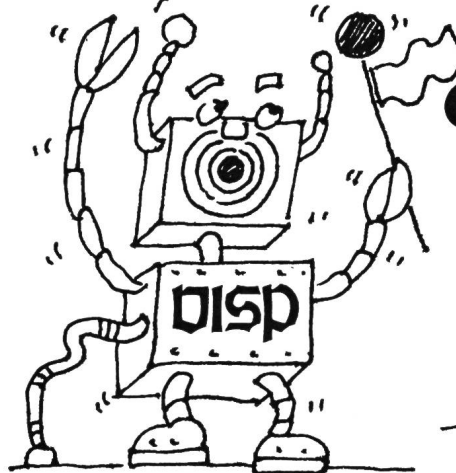
für viele Getreide-Silos in Europa
fabrizieren wir im Baukastenprinzip
WILBA-Temperaturmeldekabel



für einen bekannten Bündner Skilift-
Betrieb fabrizierten wir im Baukasten-
prinzip ein WILBA-Skiliftkabel



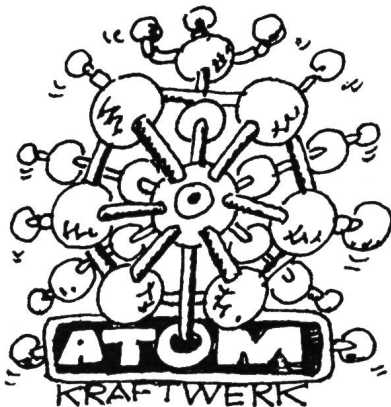
für die Toni-Molkerei in Zürich fabri-
zierten wir im Baukastenprinzip diverse
kombinierte WILBA-Speis- und Steuer-
kabel



für den Schiessstand in Visp fabri-
zierten wir im Baukastenprinzip ein
WILBA-Kabel für die automatische Tref-
fer-Anzeige



für die Strassen-Verkehrssignalan-
lagen fabrizieren wir im Baukasten-
prinzip WILBA-Signalkabel für Erdver-
legung



für ein schweizerisches Atomkraft-
werk fabrizierten wir im Baukastenprin-
zip ein WILBA-Lautsprecherkabel

Wir fabrizieren Kabel im Baukastenprinzip WILBA-Kabel

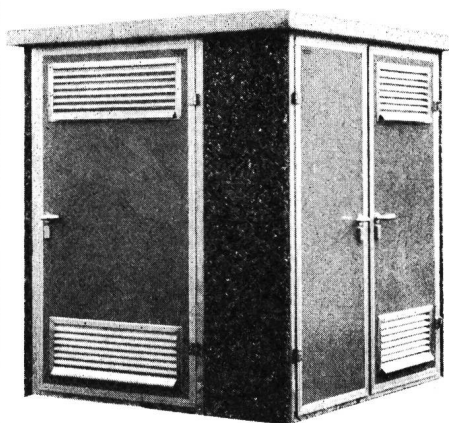
Wir haben sämtliche Kabel in ihre sämtlichen Bestand-
teile zerlegt. Und diese Bestandteile aufeinander abgestimmt,
klassiert und auf Lager produziert. Damit wir jeden beliebigen
Kabelwunsch innert kürzester Zeit realisieren können. Wir
nennen unser Prinzip WILBA (WILdegger Baukasten). Und
die Kabel, die wir nach diesem Prinzip herstellen, WILBA-
Kabel. Und es freut uns, wenn wir demnächst auch für Sie
mit dem WILBA-Prinzip ein verzwicktes Kabelproblem ratio-
nell lösen können.



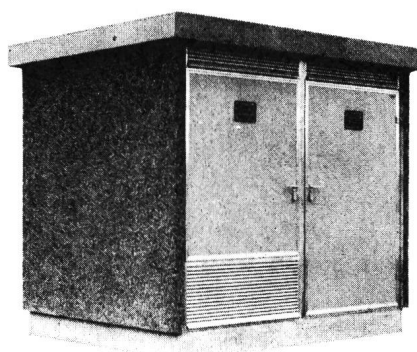
Draht- und Kabelfabrik

Kupferdraht-Isolierwerk AG
5103 Wildeg, Telefon 064 53 19 61

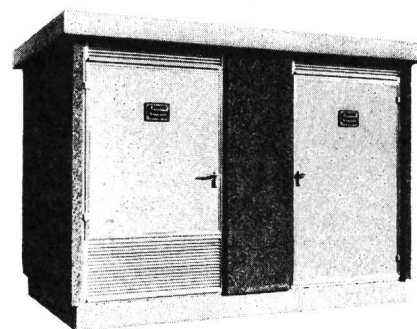
Vorfabrizierte Transformatorenstationen



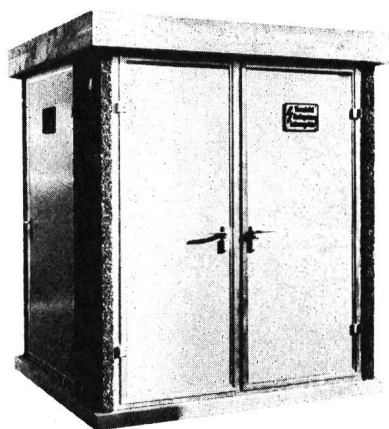
ALPINA 0 ab Fr. 5000.—
Reihe 24 kV / max. 250 kVA



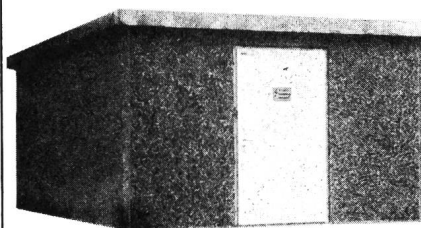
MODERN I ab Fr. 15 000.—
Reihe 24 kV / max. 630 (1000) kVA



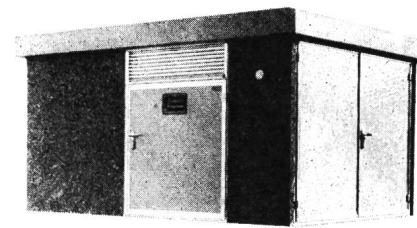
MODERN II ab Fr. 16 000.—
Reihe 24 kV / max. 630 (1000) kVA



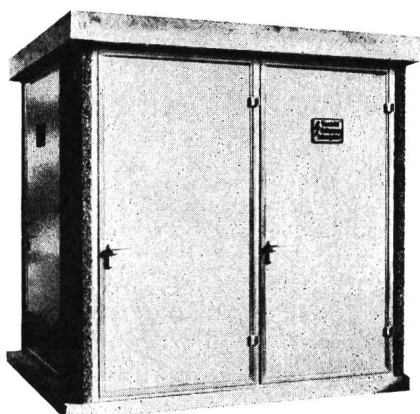
ALPINA I ab Fr. 8600.—
Reihe 24 kV / max. 400 kVA



MODERN III - XII ab Fr. 22000.—
Reihe 24 kV



PICCOLO Fr. 12 000.—
Reihe 24 kV / max. 630 kVA



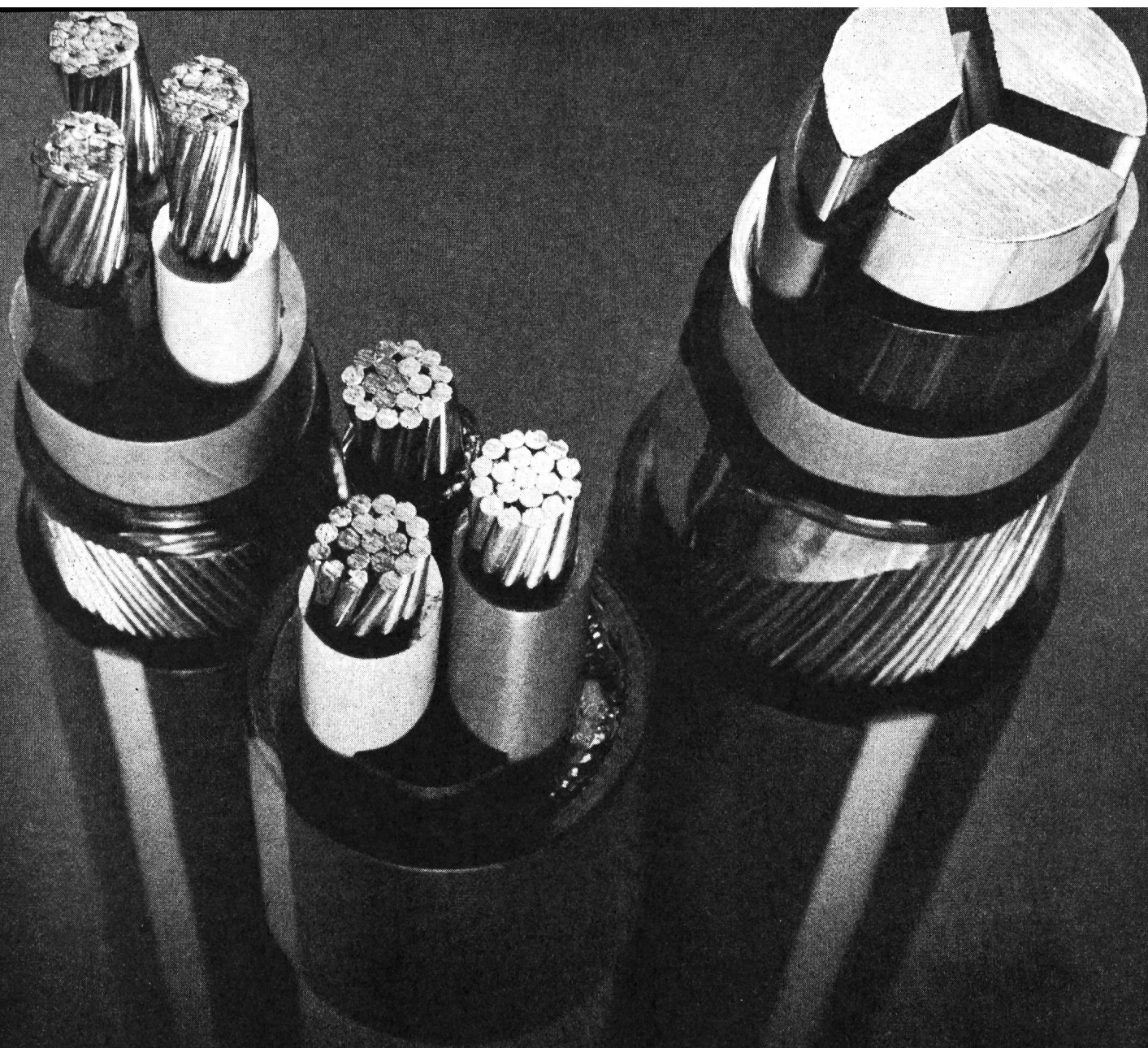
ALPINA II ab Fr. 10 500.—
Reihe 24 kV / max. 630 kVA

Weitere Produkte aus unserem Fabrikationsprogramm

- Kabelverteilkabinen in Kunststein und Waschbeton
- Trennkabinen für Hoch- und Niederspannung
- Normtüren, Lüftungsgitter, Makralonfenster
- Spannungsprüfer, Erdungsgarnituren, Tiefenerder
- Normfelder für Innenraumanlagen Reihe 24 kV
- Spezialausführungen von Verteil- und Trafostationen
- Bau von Verteil- und Steuertafeln

Elektrobau I. Huser AG 9501 Busswil TG

Telefon 073 22 71 71



Studex-Mäanderkabel TTKT

mit konzentrischem Nulleiter

keine Einbettungsmasse ·
saubere Montage · preisgünstig



Studer
Draht- und Kabelwerk AG
4658 Däniken SO
Tel. 062 65 14 44 Telex 68963



Zürich

Basel

Bern

Genf

Lausanne

Lugano

Elektro-Material AG

**Installationsmaterial
und elektrische
Apparate en gros**

Punkt für Punkt Zug.

Aus Zug kommen die modernen Küchenapparate mit den entscheidenden Vorteilen für den Küchenfachmann.

Punkt eins: Auswahl. Das Zuger Angebot umfasst Koch- und Backapparate, Dunst-abzugshauben, Mikrowellengeräte, Kühl-schränke, Geschirrspüler, Wasch- und Trocken-automaten.

Punkt zwei: Qualität. Zuger Forschung, Zuger Erfahrung und Zuger Technik garan-tieren für jedes einzelne Gerät.

Punkt drei: Design. Alle Zuger Geräte sind aufeinander abgestimmt und passen in jede Küche.

Punkt vier: Preis. Zuger Geräte gibt es in verschiedenen Modellvarianten, Komfort-stufen und in allen Preislagen.

Punkt fünf: Beratung. Der Zuger Beratungsdienst steht jedermann unentgeltlich

zur Verfügung. Vor dem Kauf. Nach dem Kauf. Immer.

Punkt sechs: Service. Der Zuger Service ist überall (130 Service-Stellen in der ganzen Schweiz) und überall schnell und zuverlässig (24-48 Stunden).

Schlusspunkt: Sie haben alle Vorteile aus einer Hand: Beratung, Produkt und Service. Kein Partner kann Ihnen mehr bieten als Zug.

**Aus Zug kommt Qualität.
Zuger Qualität für Küche und
Waschraum.**



Zug-Bon.
Die Zuger Vorteile für den Fachhandel interessieren mich.

Ich wünsche:

- ☐ persönliche Orientierung
- ☐ Preisangebot
- ☐ Sortimentsprospekt «Zuger Qualität in der Küche»
- ☐ Liste über «Zuger Dokumentations- & Informations-dienst»

Firma _____ 508

Strasse _____

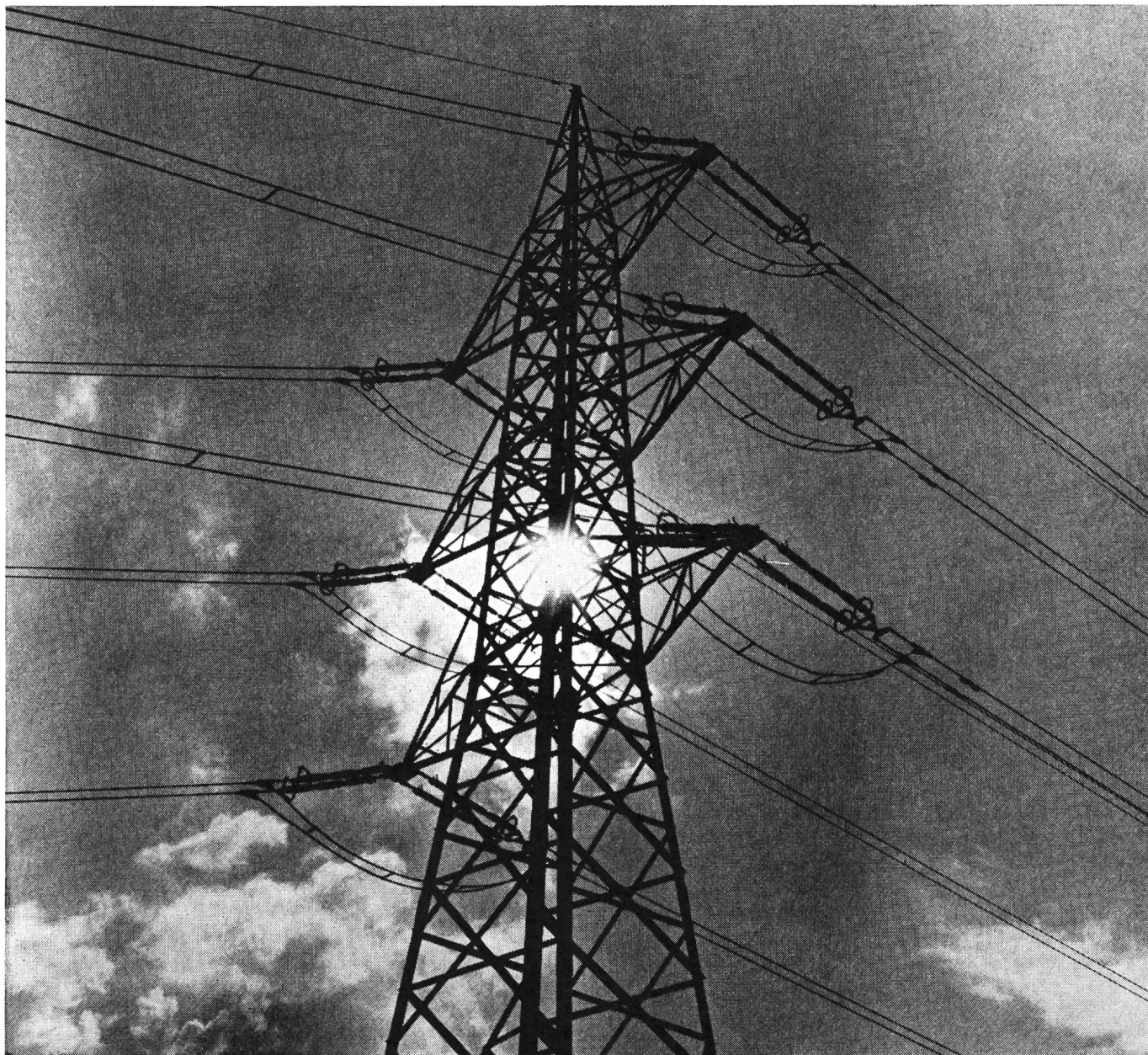
PLZ/Ort _____

Einsenden an die Verzinkerei Zug AG, 6301 Zug

Die 5 Zuger Herd-Komfortstufen.

Ideal	Komfort	De Luxe	Perfect	Futura

Pas de ligne haute tension sans: **TRANSFORMATEURS DE PUISSANCE**



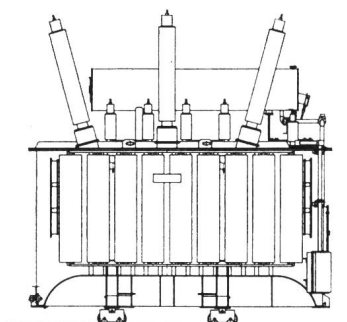
T 112 F

Nous produisons:

- des unités de tous types de 2 à plus de 400 MVA et jusqu'à 400 kV

Nous disposons:

- d'une expérience d'un demi-siècle
- de spécialistes hautement qualifiés
- de moyens de développements, de production et d'essai modernes répondant aux impératifs d'une technique avancée



Nous offrons:

- une qualité reconnue et traditionnelle
- des transformateurs de très haute fiabilité
- une assistance efficace pour toutes les questions touchant aux transformateurs

sécheron
Membre du groupe Brown Boveri

S.A. des Ateliers de Sécheron
1211 Genève 21 ☎ (022) 32 67 50
TX 22130 SAASG CH ⚡ Electricité

Faites-nous visite à l'INELTEC, halle 3, stand 321 (BBC)

3 Beispiele vorteilhafter Installationstechnik

1. Beispiel



Elektroheizung

Siemens Speicherheizgeräte sind sauber und bequem zu bedienen. 10 Modelle, schon ab 25 cm Tiefe!

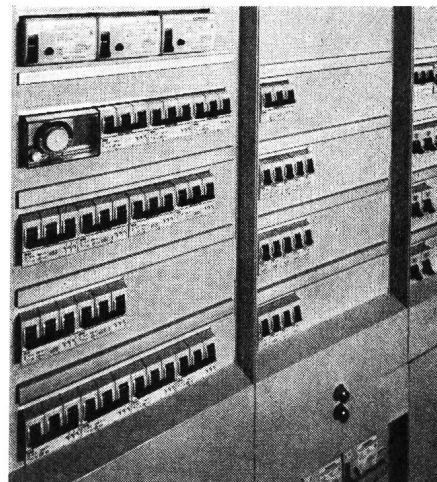
2. Beispiel



Beleuchtung

Siemens Leuchtsystem SiLUZET. Ausbaumöglichkeit bis zur Klimaleuchte. Leichte Montage, geringe Einbauhöhe und vielseitige Anwendungsmöglichkeiten.

3. Beispiel



Einbaugeräte

Einfache Projektierung, zeitsparende Bestückung und rationelle Montage.

Coupon

Ich wünsche detaillierte Unterlagen über:

☐ Elektroheizung ☐ Beleuchtung ☐ Einbaugeräte

Vereinbaren Sie bitte einen Gesprächstermin mit mir ☐

Firma: _____

Name: _____

Strasse: _____

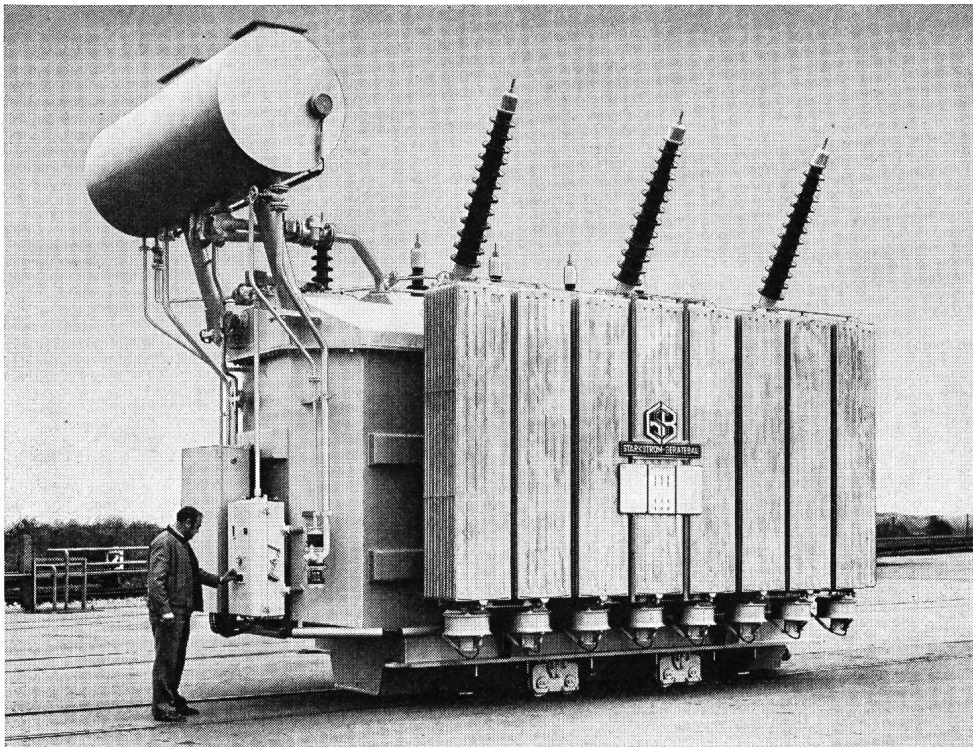
PLZ: _____

Ort: _____

Einsenden an: **Siemens-Albis AG, Installationstechnik,**
Freilagerstrasse 28, 8047 Zürich 01/247 31 11

Installationstechnik von Siemens-Albis

Wir vertreten in der Schweiz



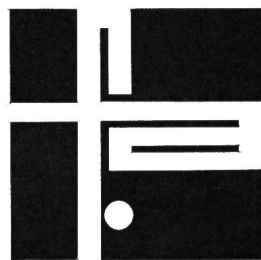
Netztransformatoren
Gleichrichter-
transformatoren
Drehregeltransformatoren
Sondertransformatoren
Erdschlusslöschspulen
Leistungstransformatoren
bis 150 kV und 100 MVA

STARKSTROM-GERÄTEBAU G M B H

D-8400 REGENSBURG

TEL. 0049 941 / 7 10 66

TELEX 06 58 48



ARNOLD

ARNOLD
2545 Selzach

ARNOLD S.A.
1024 Ecublens

FRANZ ARNOLD AG
6064 Kerns

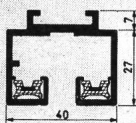
ARNOLD-LEITUNGSBAU AG, ZÜRICH
8049 Zürich

3 Stromschienen System Woertz

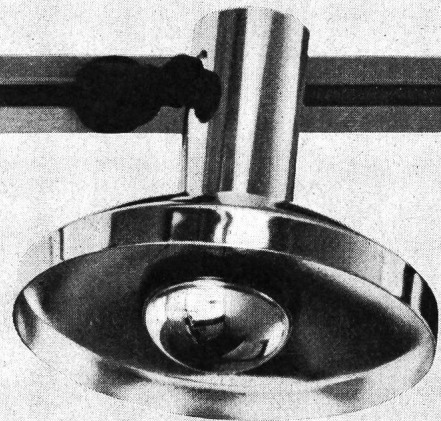
leicht und rasch zu montieren



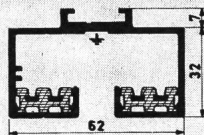
P+N+E
16 Amp
220 V



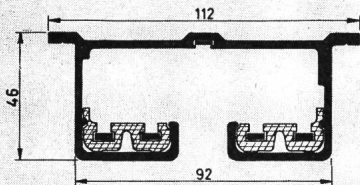
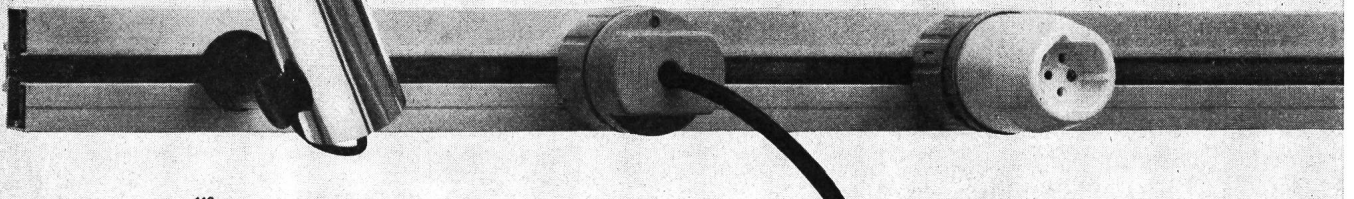
für Beleuchtungs-Erweiterungen in Schaufenstern und Verkaufsräumen. Überall dort, wo durch differenziertes Licht Akzente gesetzt werden müssen, um verkaufsfördernd zu wirken.



3 P+N+E
20 Amp
380/220 V



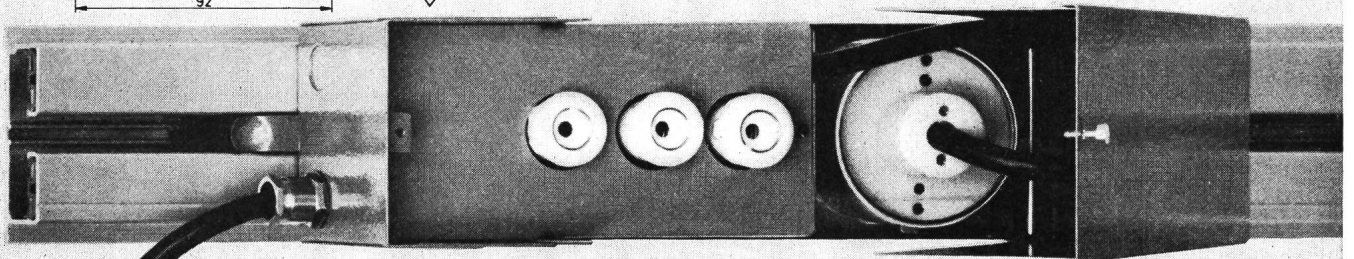
für Beleuchtungskörper-Anschlüsse, für Apparate-Anschlüsse mit Anzapf-Adapter 3 P+N+E 10 A und für Steckdosen-Anschlüsse 3 P+N+E 10 A oder P+N+E 10 A. Überall dort, wo eine universelle Stromschiene erforderlich ist und der Arbeitsprozess rationell gestaltet werden muss.



3 P+N+E
100 Amp
380/220 V



für den übersichtlichen und sicheren Anschluss von Maschinen in Fabrikationsstrassen. Überall dort, wo ohne betriebliche Unterbrüche innert kurzer Zeit Umstellungen oder Neuanschlüsse erfolgen müssen.



Unsere Spezialisten beraten Sie gerne

 **OSKAR WOERTZ BASEL**

Fabrik elektrotechnischer Artikel CH-4002 Basel Eulerstr.55 Tel. 061 23 45 30 Telex 63179

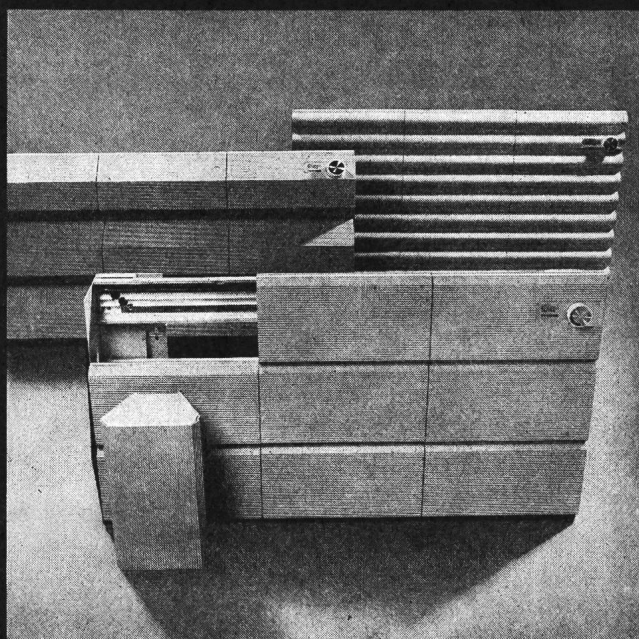


Nordostschweizerische Kraftwerke AG Baden

Wir erzeugen die elektrische Energie für die Stromversorgung der nordostschweizerischen Kantone Zürich, Aargau, Thurgau, Schaffhausen, St. Gallen, Appenzell IR, Appenzell AR, Glarus und Zug in eigenen Kraftwerken oder beschaffen sie durch Beteiligung an Partnerwerken.

Unser Energieumsatz betrug im Geschäftsjahr 1975/76
9,8 Milliarden Kilowattstunden

Star Unity bringt ein Baukastensystem für Elektroheizungen auf den Markt: **Die Gemischtheizung**

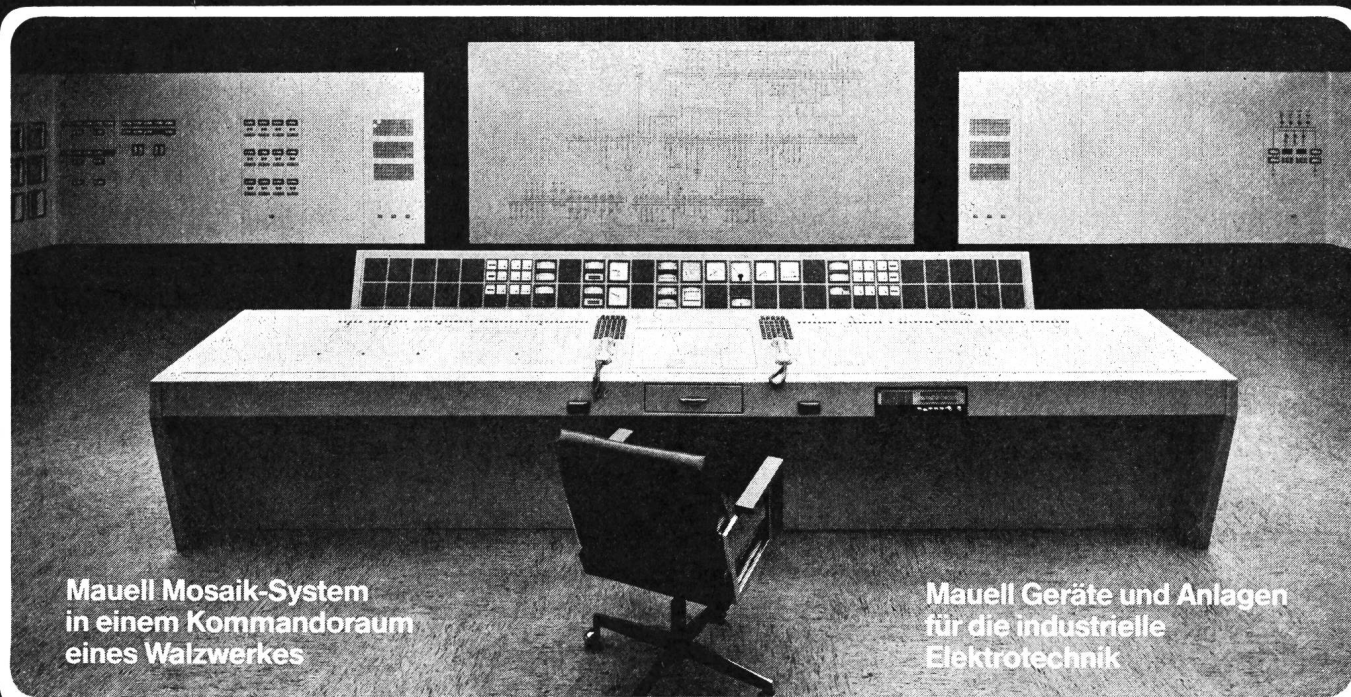


Es ist möglich, die Vorteile der Speicherheizung mit den Vorteilen der Direktheizung in einem Gerät zu kombinieren. Das heisst für Sie wirtschaftlichste Energieausnützung. Die neuen Mischheizelemente sind formschön und benötigen nicht mehr Platz als herkömmliche Heizkörper. Ein weiterer Vorteil für Sie: Mit dem Einbau einer Elektro-Heizung können Sie Ihre Baukosten erheblich senken. Star Unity Heizanlagen haben sich in unzähligen Gross- und Kleinbauten seit Jahren bewährt. Unterbreiten Sie uns Ihre Heizprobleme, wir beraten Sie gerne.



Star Unity AG Fabrik el. Apparate
Büro und Fabrikation:
8804 Au ZH, Tel. 01 780 84 84

mauell mosaik systeme



Mauell Mosaik-System
in einem Kommandoraum
eines Walzwerkes

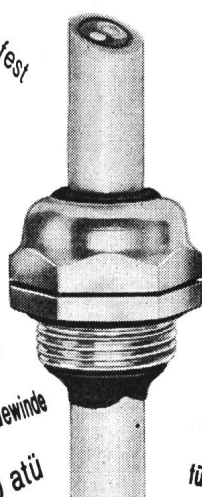
Mauell Geräte und Anlagen
für die industrielle
Elektrotechnik

mauell

H. Mauell AG, 8050 Zürich
Schwamendingenstr. 5,
Tel. 01 48 18 80, Telex 56563

AGRO

hilft Ihnen mit durchdachten
und ausgereiften Bauteilen



korrosionsfest
bis +200°C

voll isolierend

oel- u. laugenbeständig

meerwasserbeständig

für Kabel von 2-90 mm Ø

mit amerikanischem NPT-Gewinde

dicht bis 20 atü

für Ex-Anlage

bis -40°C

für flache Kabel

für mehrere Kabeldurchgänge

mit Anschluss für abgeschirmte Kabel

mit Vollgummieinsatz (Loch nach eigener Wahl)

für strahlungsexponierte Zonen (Kernkraftwerke)

Kabelverschraubungen für vielseitigste Ansprüche

Unsere über 20-jährige
Erfahrung steht Ihnen
zur Verfügung!

Verkauf auch durch VLE-Grossisten

Wir lösen Ihre Anschlussprobleme
Tel. 064 47 21 61/62 Hunzenschwil

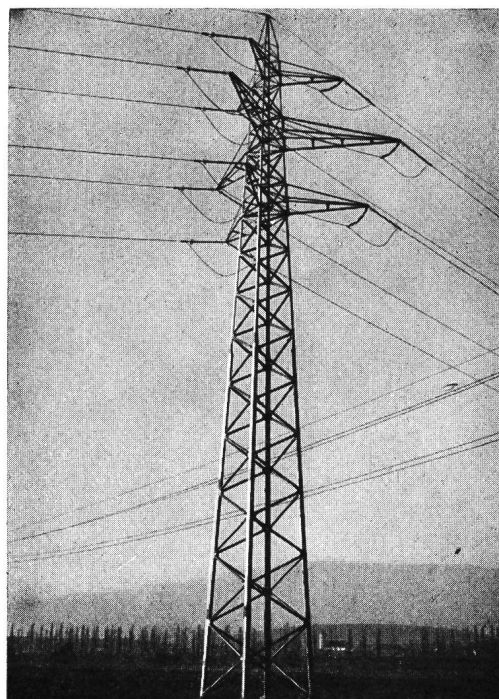
AGRO

Hans Wettstein

Elektrische Unternehmungen

Balsthal

Telephon (062) 71 37 25



Freileitungen und Kabelanlagen
Trafo-Stationen und -Schaltanlagen
für Hoch- und Niederspannung
Ingenieurbureau

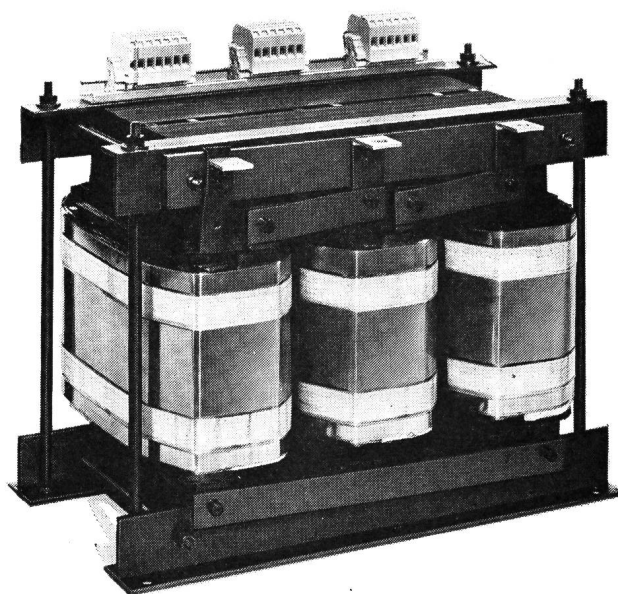
TRANELA AG

Günstiger – dank modernster Bandwickel- technik

Bandgewickelte
Transformatoren
(Leistungsbereich 3 – 500 kVA)

Drosseln

- Wicklungen aus Kupfer
oder Aluminiumfolien
- geringe Abmessungen
- rüttelfest
- auf Wunsch Verschalung
oder vergossene Ausführung

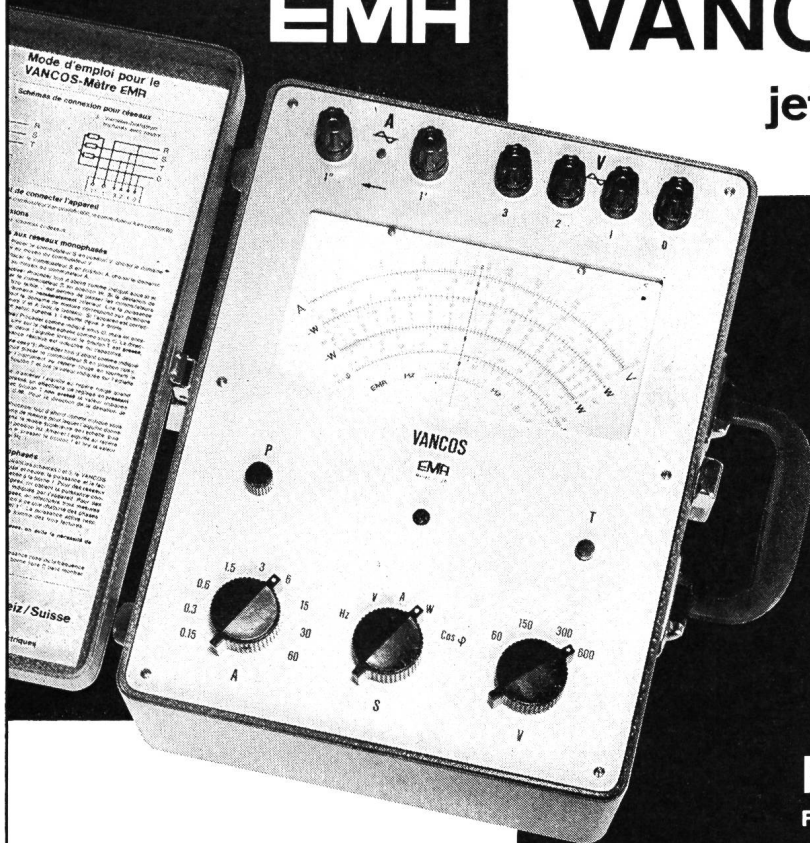


TRANELA AG CH-8954 Geroldswil Tel. 01-748 20 52

EMA

VANCOS 1%

jetzt mit Überlastschutz



Das VANCOS-Meter gestattet Messungen in Wechselstrom- und Drehstromnetzen von:

Spannungen in 4 Bereichen
60-150-300-600 Volt

Ströme in 9 Bereichen
0,15-0,3-0,6-1,5-3-6-15-30-60 Amp. (bis 1500 Amp. mit Zangenstromwandler)

Wirk- und Blindleistung von **9 Watt bis 36 Kilowatt** (mit Zangenstromwandler bis 900 kW)

Leistungsfaktor $\cos \varphi$ von **0-1-0** induktiv und kapazitiv

Frequenzen **47-50-53 Hz**

Einsystemiges Messwerk mit direkter Anzeige auf Mehrfachskala ohne Umrechnung und ohne Tabellen.

EMA A.G. Meilen ZH

Fabr. für elektrische Messapparate Tel. 051/730777

W&P

MAGNETIC erforscht die Antriebstechnik Und entwickelt heute Neues für später.

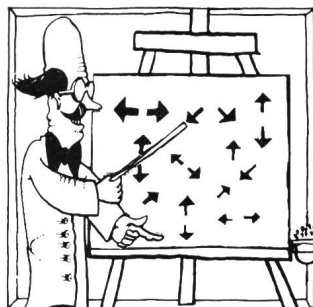
Der elektrische MAGPUSH-Linearmotor ist eine so kluge Antriebslösung, dass Pneumatik und Hydraulik in Zukunft weniger zu bewegen haben. Um Ihnen zu sagen, wie MAGNETIC künftig Konstruktionsprobleme vereinfachen hilft, schreiben wir Ihnen diese Information.



Mit dem MAGPUSH-Linearantrieb sind axiale Bewegungsabläufe einfacher geworden. MAGPUSH-Antriebe sind elektrische Motoren mit direkt angetriebener Spindel. Mit verschiedenen Hublängen, für verschiedene Spannungen.

Die MAGPUSH-Linearantriebe ziehen oder schieben, heben oder senken, verlängern oder verkürzen und zurück. Sie bewegen Dreh- und Kippfenster. Heben und senken Zahnarztstühle, Röntgengeräte oder Ladebrücken. Oder sie kippen

Kessel und Behälter. MAGPUSH-Antriebe öffnen und schliessen Ventile, Dosiervorrichtungen und Weichen an Förderanlagen. Und das in Zukunft genauso zuverlässig wie öfter.



Wir Fachleute von MAGNETIC befassen uns schon heute mit

Sorgen, die Sie während der nächsten Jahre bewegen könnten. Indem wir Systeme entwickeln, die weit kompliziertere Bewegungsabläufe weit einfacher ablaufen lassen. Dabei geht es uns um Zuverlässigkeit und Sicherheit.

Wir wissen nämlich, dass man zwar heutzutage so ziemlich alles automatisch bewegen kann. Und wir möchten das künftig einfacher machen. Indem wir nach Lösungen suchen, Althergebrachtes auf noch nie dagewesene Art zu automatisieren. Indem wir experimentieren, probieren, studieren und vorhandene Systeme modifizieren.

Kein Wunder, kommen wir ständig mit Neuem: Mit Linearantrieben mit schräggelagertem Rollensystem und Friktionsantrieb. Oder mit Linearantrieben mit Wanderfeldmotoren. Damit Axialbewegungen dann noch schneller gehen.

Mit dem Wissen, das wir Ingenieure von MAGNETIC beim Bewältigen vieler Probleme erworben haben, verfügen wir auch über die Gewissheit, mit noch nie Dagewesenem fertig zu werden. Und meistens müssen wir bei Neuem nicht am Anfang beginnen. Denn irgend etwas hat es schon immer gegeben, das auf die eine oder andere Art zu lösen war.

Wir verhelfen also nicht nur zu einfacheren Bewegungen, sondern auch zu einfacheren Konstruktionen. Und damit hat sich für Sie schon bezahlt gemacht, dass wir auf fast alle Fragen in der Antriebstechnik eine passende Antwort parat haben. Bei MAGNETIC haben Sie Ingenieure zum Gesprächspartner, bei denen Sie mit Ihren Antriebsproblemen vielleicht offene Türen einrennen. Sprechen Sie doch einmal mit ihnen: Telefon 061/91 55 30 (int. 55).

Dokumentations- SEV Coupon

Bitte einsenden an
Magnetic Elektromotoren AG, 4410 Liestal

Firma _____

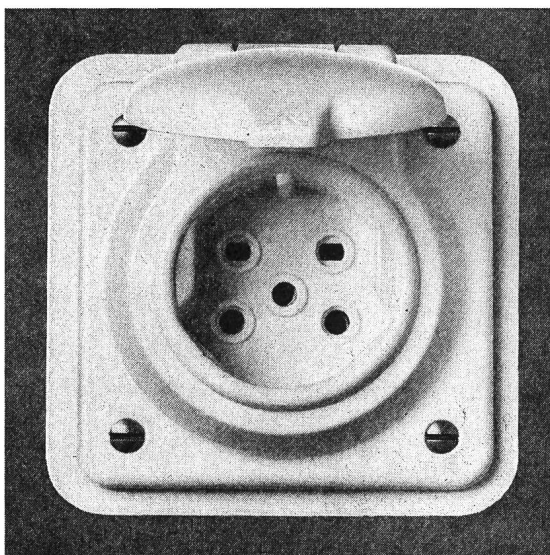
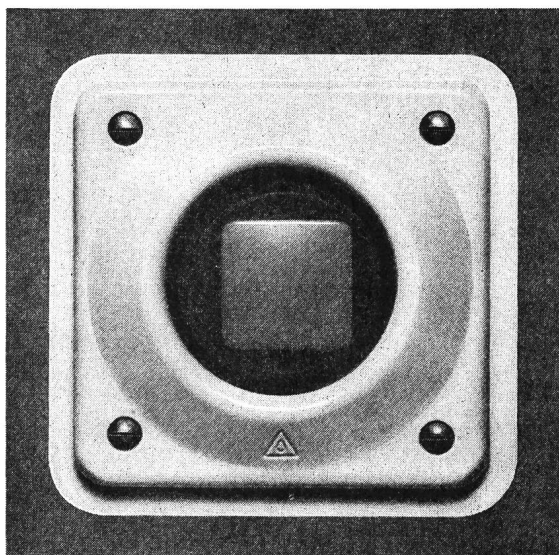
Sachbearbeiter _____

Strasse _____

PLZ _____ Ort _____

Antriebstechnik, die nie stehen bleibt.

magnetic



Feller

Druckschalter

Steckdose

Feller JUP-Apparate

Frontseitig spritzwassersicher.

Abdeckplatte aus weissem Isolierpresstoff.

Einbaubar in alle handelsüblichen Einlasskasten Grösse I.

Zeitsparende Montage.

Komplettes Sortiment: Druckschalter, Leuchtdruckschalter 0 und 3, Taster, Leuchttaster, Signallampen, Steckdosen Typ 13, Typ 14 und Typ 15.

Adolf Feller AG, 8810 Horgen, Telefon 01 / 725 65 65

Systronic baut nach Kundenspezifikationen

Statische Dauerstrom-Versorgungs-
anlagen, einphasig, dreiphasig:

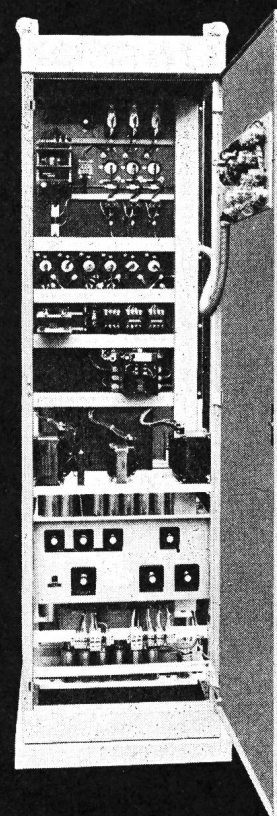
- mit automatischer Umgehungs-
schaltung
- mit Netz-Parallelbetrieb und unter-
bruchsloser Umschaltung
- in redundanter Ausführung

- Statische Gleich- Wechsel-
spannungs-Umformer
- – Gleich- Wechselspannungs-
Notstromumformer
- – Dauerstromversorgungs-
anlagen
- – Frequenzwandler von 16 2/3
bis ca. 500 Hz
- – Gleichspannungswandler
- Lade- und Speisegleichrichter
- Magnetische Spannungs-
konstanthalter

SYSTRONIC AG
Statische Stromrichter
Elektronische Systeme für
Industrie und Automation



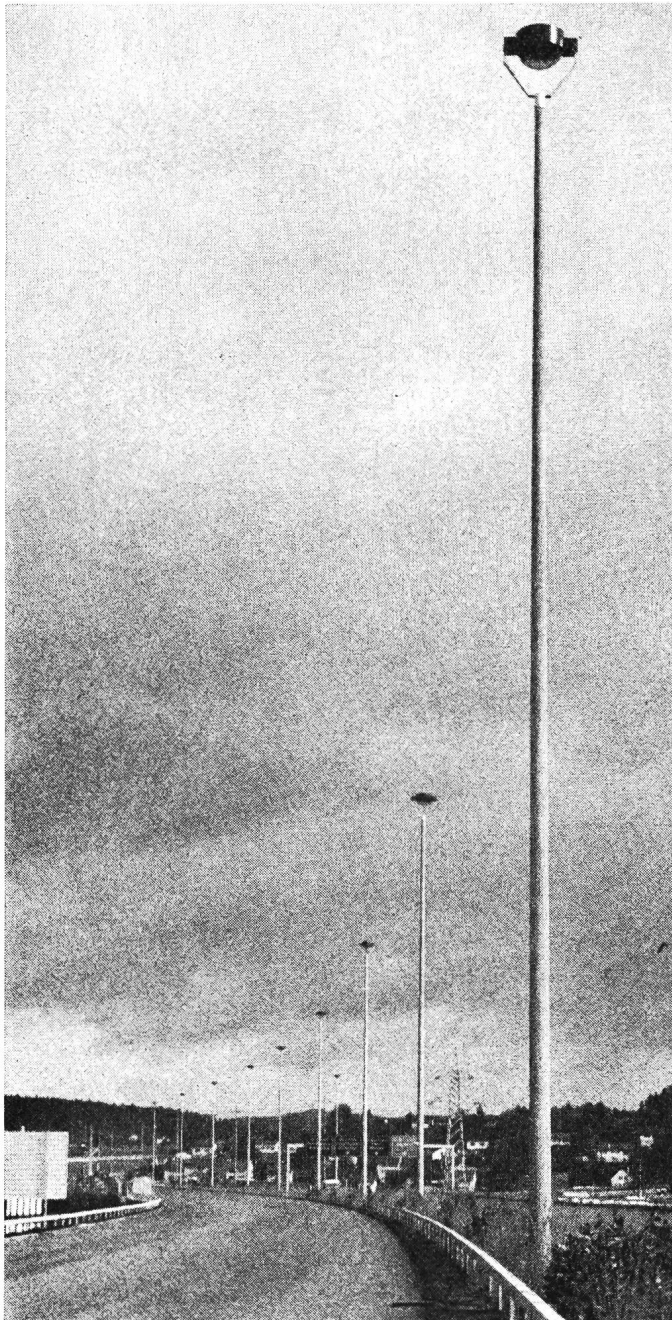
SYSTRONIC AG
2503 BIEL
Maurerweg 12
Tel. 032 · 25 35 85
Telex 349 255 Jag CH



**Dauer-Stromversorgungs-
anlage mit automatischer
Umgehungsschaltung,**
Typ DSV 3 x 380 V, 50 Hz //
220 V, 50 Hz, 3 kVA

SACAC

Schleuderbetonmaste
garantieren Wirtschaftlichkeit und lange
Lebensdauer.



SACAC

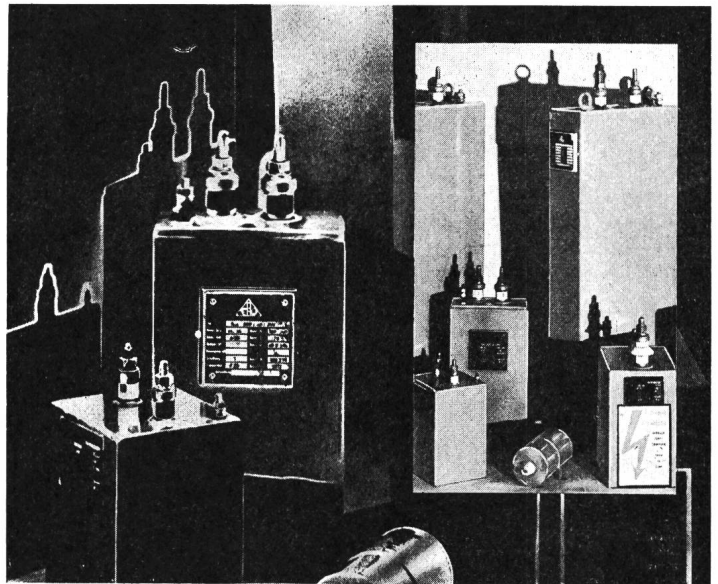
Schleuderbetonwerk AG
Bahnhofstrasse 110
Postfach 2042
8023 Zürich

Telefon 01 / 27 09 10

Unser Fabrikationsprogramm

Beleuchtungsmasten
Kandelaber
Leitungsmasten
Schaltanlagen
Ramppfähle
Antennenmasten

KAPAZITIVE STARKSTROM- PROBLEME ZENTRAL GELÖST



IHR PROBLEM IST UNSERE STÄRKE

Problemlösungen kann man rationalisieren

Jedenfalls, wenn es um Starkstrom-Kondensatoren geht. Das kann für Ihr Unternehmen von großem Nutzen sein: Sie werden umfassend beraten und beziehen alles aus einer Hand.

Das Programm

Becher-Kondensatoren	ab 0,5 μ F / bis 750 V~
Niederspannungs-Kondensatoren	0,5 bis 60 kvar/Kübel
Mittelspannungs-Kondensatoren	50 bis 200 kvar/Kübel
Netzfrequenz-Kondensatoren	bis 450 kvar/Kübel
Mittelfrequenz-Kondensatoren	bis 600 kvar/Kübel
Stoßkondensatoren	bis 2000 Ws/Kübel
Kondensatoren für die Leistungs-Elektronik	bis 600 μ F/Kübel

Das Spannungs-Spektrum reicht von 160 V bis 100.000 V
das Frequenz-Spektrum reicht von 10 bis 25.000 Hz

Außerdem liefern wir:

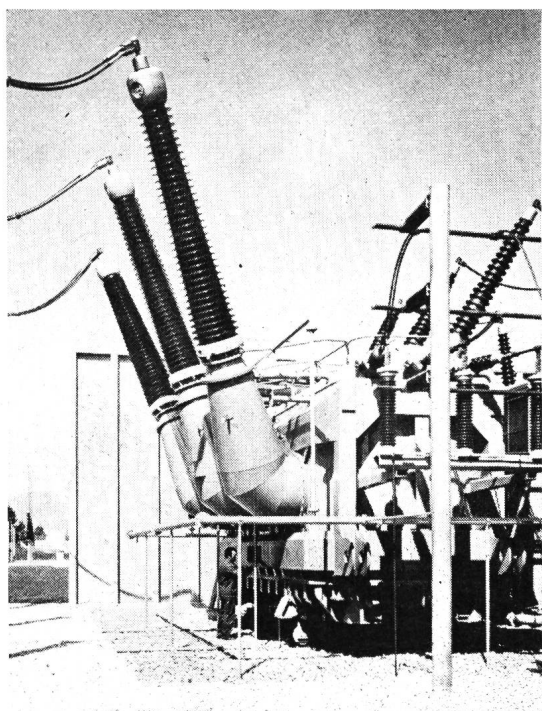
Motoranlaß-Elektrolyt-Kondensatoren
Keramik-Leistungskondensatoren
Kopplungskondensatoren
Motor-Betriebskondensatoren in MP und MPK-Ausführung

Und noch etwas: Unser Stammhaus ERNST ROEDERSTEIN GmbH, Landshut liefert Funkentstör-Kondensatoren und -Kombinationen. Alles in einer Hand also.



ROEDERSTEIN
BAUELEMENTE-VERTRIEB AG

VORSTADT 28, 8200 SCHAFFHAUSEN, ☎ (053) 4 75 28



Die Bernischen Kraftwerke, ein bedeutendes Versorgungsunternehmen

Im Kanton Bern und in angrenzenden Gebieten
versorgen die BKW direkt und indirekt

eine Million Strombezüger

sowie die in ihrem Lebensraum tätigen
Industrie-, Gewerbe-, Landwirtschafts- und
privaten Verkehrsbetriebe



Bernische Kraftwerke AG

elektrische raum heizung

Speichermodelle für Neubauten
und Umbauten. Wirtschaftlich, kein
Unterhalt, kleiner Platzbedarf.

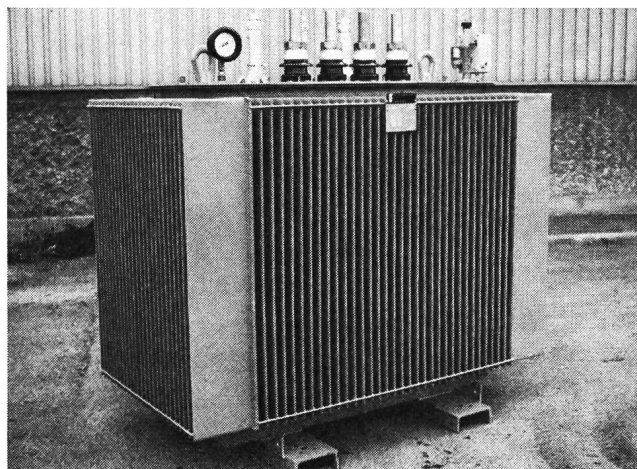
Unverbindliche Beratung und Projektierung

Lükon

PAUL LÜSCHER-WERKE CH-2575 TÄUFFELEN TEL.: 032/861545

france transfo

ist eine gemeinsame Filiale der
Jeumont-Schneider und Merlin Gerin



Trafo 1000 KVA

Lieferprogramm: Jeumont-Schneider

Netz-Transformatoren
Leistungs-Transformatoren
Trocken-Transformatoren
Motoren
Generatoren
Umformergruppen
Gleichrichter
Wechselrichter
Thyristor-Regelungen
Elektro-Pumpen
Material für Nuklearenergie

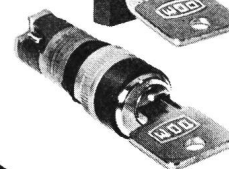
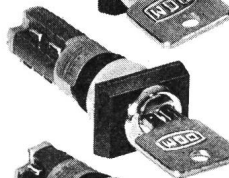
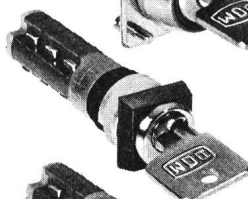
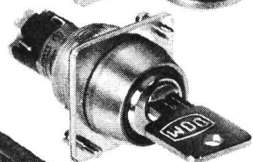
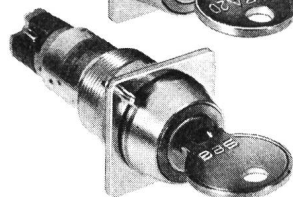
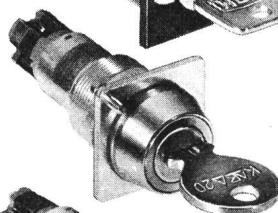
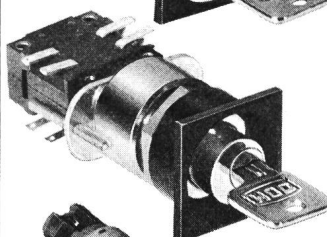
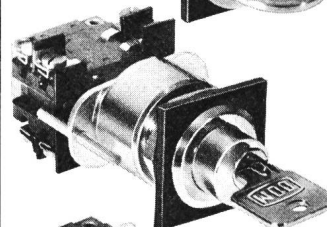
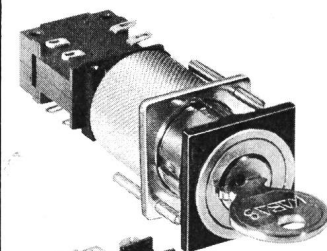
Generalvertretung:

IPTC

INDUSTRIEPRODUKTE AKTIENGESELLSCHAFT
Postfach 188 8024 Zürich / Schweiz Telex 52164

Telefon 01 / 34 52 34 + 34 33 36

Unser grosses Schlüsselschalter- Sortiment hilft Ihnen zur optimalen Lösung



Serie 4100
verschiedene Norm-
Einbaudurchmesser
mit Löt-, Schraub-
und Steck-
anschlüssen
DOM- und KABA-
Sicherheitszylinder
auch für Schliess-
anlagen
Schiebekontakte
250 V~, 5 A, 750 VA

Serie 4000
verschiedene Norm-
Einbaudurchmesser
ausbiegbare
Doppellötanschlüsse
Schutzarten IP 65
und P 30
DOM-, KABA- und
SEA-Sicherheits-
zylinder
auch für Schliess-
anlagen
absolut sicheres
Schalten bei
kleinsten Strömen
und Spannungen
Sprungkontakte
aus hartsilber,
5μ hartvergoldet
250 V~, 5 A,
1250 VA



tschudin & heid ag

CH-4153 Reinach, Telefon 061/76 75 75

Steckverbindung M1+M3

aus glasfaserverstärktem Polyamid
elegant, leicht, handlich, schlagfest



Originalgrösse



- 250 V~ max. 13polig (12 P + E)
- 380 V~ max. 5polig (4 P + E)

Steckdosen mit Flansch oder PG 13,5 oder PG 21, letztere zur Direktmontage an Endschaltern, Magnetventilen u. a. Sehr einfache Montage, Kontakte demontierbar, für Löt- oder Quetschanschluss.

Die Buchsen- und Stifteinsätze sind wahlweise im Dosen- oder Stecker-Gehäuse einsetzbar.

2 verschiedene Einbaustellungen.

Verlangen Sie bei uns die technische Liste **A10/A11**
Sie gibt Ihnen genaue Informationen.

Rufen Sie uns an, wir beraten Sie gerne

J.E.PETER AG

Chilestieg 26, 8153 Rümlang, Tel. 01 / 817 78 88

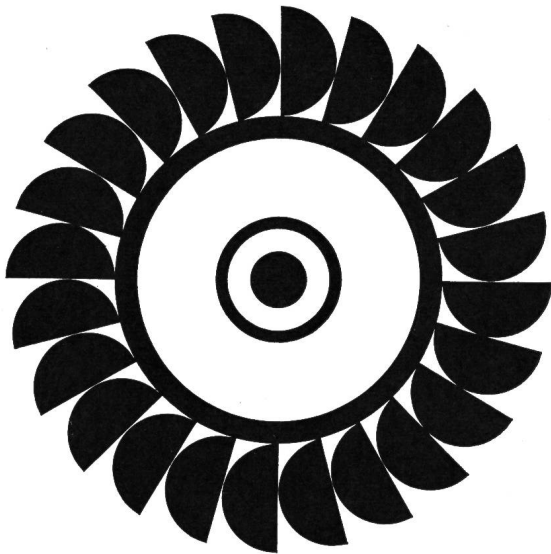
Trenner für alle Spannungen, Stromstärken und Antriebsarten. Mastschalter, Freileitungsabzweigschalter, Verbinder f. Rohre und Seile, Eisengerüste.

Sectionneurs 12-420 kV avec commandes à main, électrique, pneumatique ou hydraulique.

Interrupteurs sur poteaux ou de dérivation pour câbles. Raccords pour tubes et tresses. Charpentes métalliques.

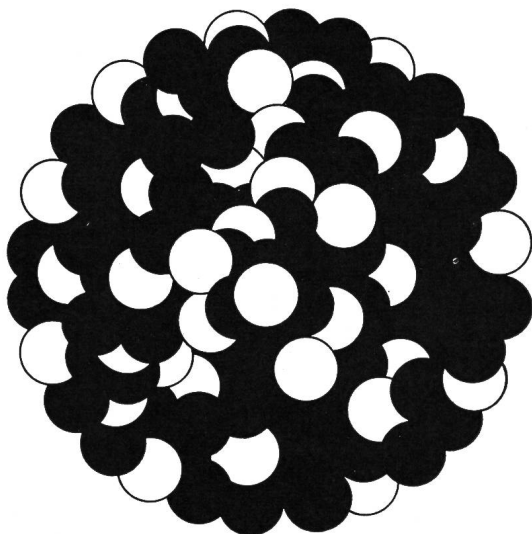
Alpha AG.
2560 Nidau Schloss-Strasse 15
Tel. 032 51 54 54 Telex 34 692 alpha ch

Die Zukunft



Pelton-Turbinenrad

**gehört den Wasserkraftwerken
und den Kernkraftwerken.**



Uran-Atomkern

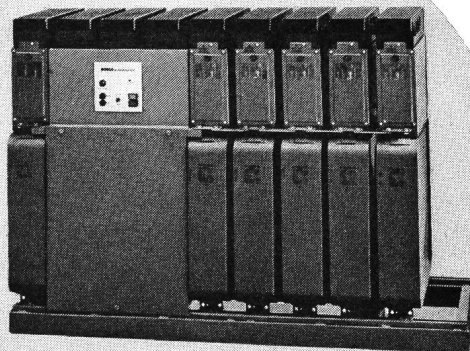
**Durch unsere Beteiligung
an beiden Produktionsarten
können wir Sie auch in Zukunft
genügend, sicher und preiswert
mit Strom versorgen.**

**Strom für alle –
CKW**

Centralschweizerische Kraftwerke Luzern

BOSCH

Blindstrom- Kompensations-Anlagen



Automatisch gesteuerte Bosch-Kompensationsanlage

- ▶ Ihr Beitrag zur Behebung der Stromverknappung
- ▶ Reduktion der Stromrechnung
- ▶ Entlastung des Trafos und der Zuleitungen mit dem sichersten Kondensator auf dem Markt
- ⊕ Bosch-MP-Kondensatoren: selbstheilend, kurzschlussicher, induktions- und verlustarm, kontaktsicher und umweltfreundlich
- ⊕ Schaltbausteine: NH-Sicherungen, eingebaute Spezialluftschütze, Kontrollampen
- ⊕ Blindleistungsregler: elektronisches Messteil, einstellbarer Ziel-cos. φ mit Leuchtdioden-Anzeige
- ⊕ Anlagen auf Grundrahmen montiert, verdrahtet, anschlussfertig

Gesamt- leistung kvar	Stufen	Schalt- folge	Stufen- leistung kvar	Erweiterungs- möglichkeit auf	
				Stufen	Leistung kvar
30	3	1:2:2	10	9	90
50	3	1:1:1	16,7	6	100
80	4	1:1:1	20	12	240
100	4	1:1:1	25	12	300
150	5	1:1:1	30	12	360
200	5	1:1:1	40	12	480
300	6	1:1:1	50	12	600
500	5	1:1:1	100	12	1200

**Baukastensystem zur raschen und einfachen
Erweiterung der Anlagen
Amortisation in ca. 2-3 Jahren**

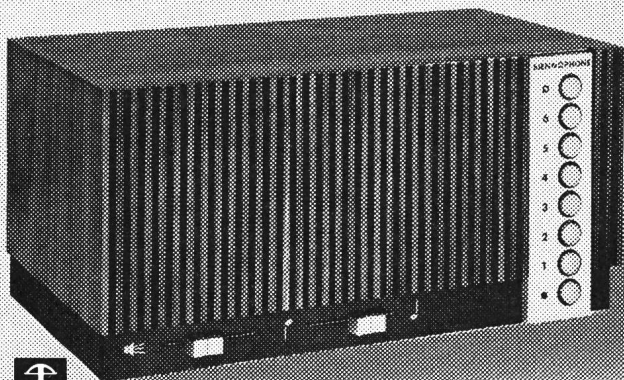
Wir beraten Sie gerne

FABRIMEX

Fabrimex AG · Kirchenweg 5 · 8032 Zürich · Tel. 01/47 06 70

KAUFEN SIE MIT VERNUNFT UND ÜBERLEGUNG: EIN TELEFONRUNDSPRUCH-GERÄT!

Der Telefonrundspruch – kurz TR genannt – ist das Beste für völlig einwandfreien Radioempfang. Dank TR bleiben Sie verschont von lästigen Störungen. Dank TR bietet sich Ihnen ein problemloses Radio-Geniessen. Kurz: Sie kaufen vollkommenen, makellosen Empfang. Ein leichter Druck auf die Taste Ihrer Wahl – das ist alles.



Das Spitzengerät Crans Sensor.

Sie verfügen über 6 Programme, wovon 2 «Wunder-Programme»: Taste 3 und Taste 6. Die eine vermittelt Ihnen klassische Musik, die andere leichte Unterhaltungsmusik. Und zwar: ohne Unterbruch. Ohne langatmige Zwischenbemerkungen. Ohne Gerede.

Telefonrundspruch – das bedeutet: Überwindung von hohen Bergen. Schutz vor Verkehrslärm. Keinerlei Ärger mit elektrischen Störungen. Der Ton wird durch Draht übertragen – so rein wie im Konzertsaal.

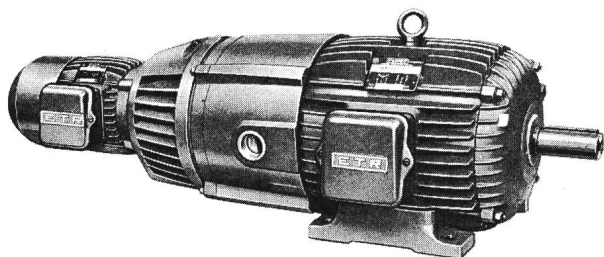
Spezialist für TR schon seit Jahrzehnten ist und bleibt

Biennophone

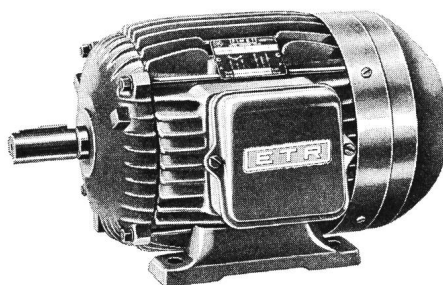
Eine grosse Auswahl von TR-Biennophone-Geräten steht zu Ihrer Verfügung. Auf hohe Qualität können Sie sich verlassen. Günstig sind nach wie vor die Preise: sie nehmen Rücksicht auf jedes Budget.

Sie erhalten die Dokumentation bei einem Konzessionär oder direkt bei der Fabrik: Velectra AG, 2501 Biel.

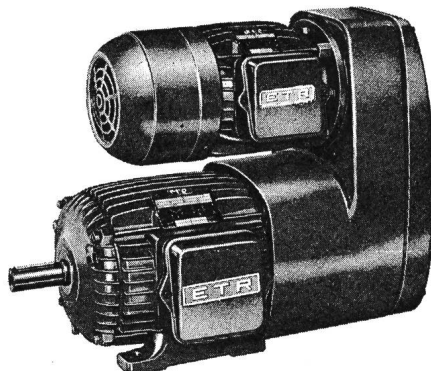
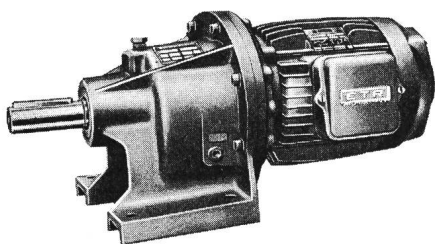
Pubaco Bienne



Elektromotoren
Getriebemotoren
Drive-Units

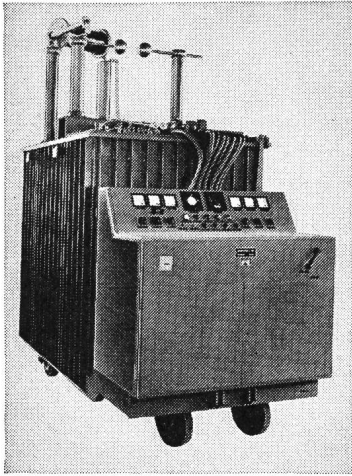


Stop- und Bremsmotoren
Getriebe



Electro-Technique du Rhône S.A., 1920 Martigny (Suisse), tél. (026) 2 50 42, télex etr CH 38 168

Hochspannungsprüfanlagen nach Mass



0-50/100 kV
30/15 A

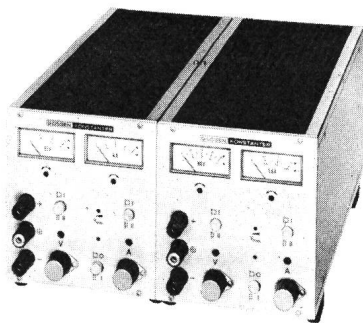
Hans Kull AG

Elektrische Apparate
4552 Derendingen / Schweiz
Telefon 065 / 42 37 42



GOSSSEN

KONSTANTER



SYSTEMGERECHTE STABILISIERTE NETZGERÄTE

- als Tischgerät oder 19"-Teileinschub
- mit Spannungs- und Stromregelung
- 8 Leistungsklassen zwischen 32 W und 2,9 kW
- externe Programmierung und
- Master-Slave Serie/Parallel-Betrieb möglich



ULRICH MATTER AG. 5610 WOHLLEN
Elektr. Mess- und Regeltechnik
Telefon (057) 614 54 / 628 34



ERZEUGUNG

Eigene Kraftwerke. Beteiligungen an Wasserkraftwerken am Rhein, im Wallis, in Graubünden und im Tessin sowie an den Kernkraftwerken Gösgen, Leibstadt und Kaiseraugst.

ÜBERTRAGUNG

Eigenes Leitungsnetz von über 1000 km Gesamtlänge, wovon ca. 700 km im Verbundbetrieb mit dem In- und Ausland.

VERTEILUNG

Energielieferungen an Wiederverkäufer und grosse Industrieunternehmen sowie Direktversorgung von 13 Gemeinden in der Region Olten. Energieaustausch mit dem Ausland.

ELEKTRISCHER ENERGIE

AARE-TESSIN

Aktiengesellschaft für Elektrizität
Bahnhofquai 12 **OLTEN**

**Was Sie auch immer für die
Elektro-Installation suchen,
bei O.F. finden Sie
die Auswahl.**

Held Zürich



OTTO FISCHER AG

Elektrotechnische Artikel en gros, Zürich
Aargauerstr. 2 Postfach 8023 Zürich

Telex 54 763

☎ 01/42 33 11
☎ 01/44 35 88

Bild: Kernkraftwerk BUGEY 2 und 3

EGL
Elektrizitäts-Gesellschaft Laufenburg AG

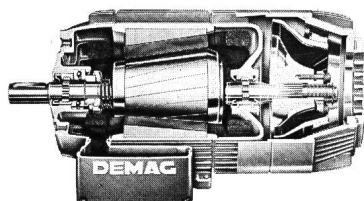
Energieumsatz 1975/76:
6,2 Milliarden kWh

Energie
– aus Wasserkraftwerken im Wallis,
in Graubünden und am Rhein

– aus den Kernkraftwerken BUGEY (EDF),
GÖSGEN, LEIBSTADT, KAISERAUGST,
GRABEN

NEU

STOP



- Mehr Leistung
- Mehr Bremsmoment
- 30% weniger Preis
- Immer noch die gleiche Qualität

Der Demag-Motor —
Verschiebeläufer-Bremsmotor
Motor und Bremse als Einheit.
Fertiges Konstruktions-Element
für fortschrittliche Maschinen.

fehr

Ihr Demag-Partner

Hans Fehr AG CH-8305 Dietlikon
Tel. 01/833 26 60 Telex 52344
Fördertechnik — Antriebstechnik

Abzweigstecker Fiches de dérivation

mit waagrechter Ein-
führung, unzerbrechlich
Pat. ang.

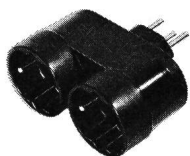
2pol. + E 10 A, 250 V



avec entrée horizontale,
incassables. Brevetées

2 pol. + T 10 A, 250 V

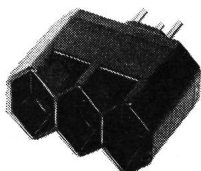
Typ 12/2 x 14



Passend für 2 Gummistecker,
Typ 12 oder 14
Correspondant pour 2 fiches en
caoutchouc, type 12 ou 14

Schwarz/Noir	Weiss/Blanc
Nr./N° 4739	Nr./N° 4739 W
E-Nr./N°	E-Nr./N°
672 037 127	672 037 027

Typ 12/3 x 13



Passend für 2 Gummistecker oder
3 normale Stecker, Typ 12
Correspondant pour 2 fiches en
caoutchouc ou 3 fiches normales,
type 12

Schwarz/Noir	Weiss/Blanc
Nr./N° 4738	Nr./N° 4738 W
E-Nr./N°	E-Nr./N°
672 038 117	672 038 017

Lieferbar durch Elektro-Grossisten /
Livrables par les grossistes d'électricité



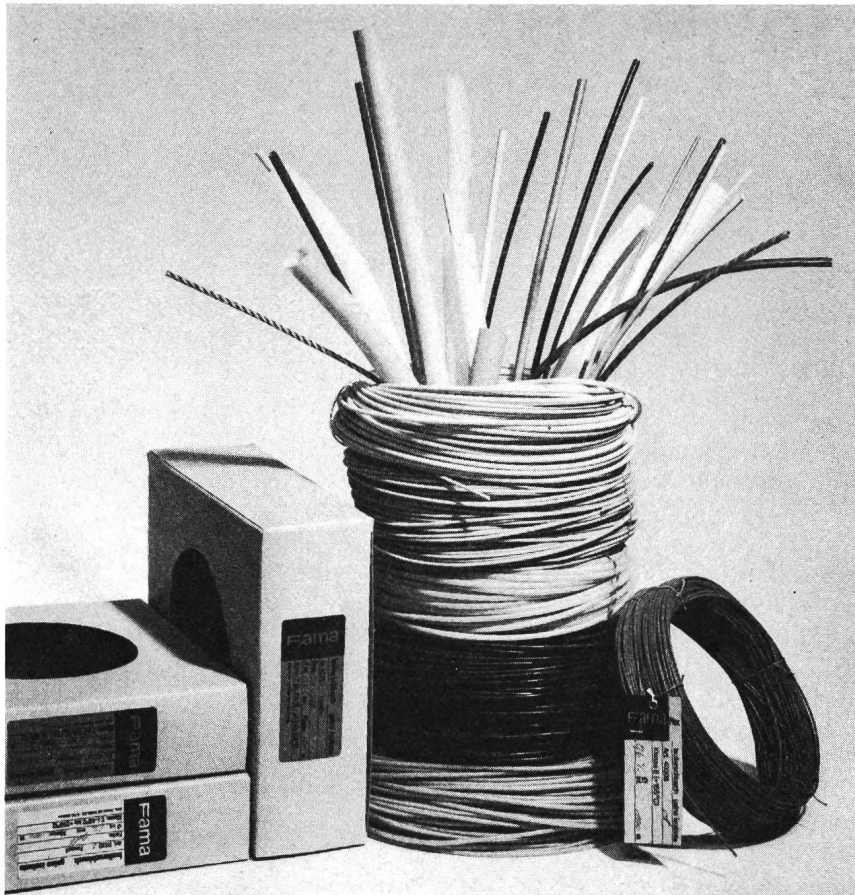
Jenni+Co., 8152 Glattbrugg ZH

Tel. 01 / 836 50 57

**vonRoll baut
Antennentürme**

Auch für Ihre
Gemeinschaftsantenne

vonRoll AG
Bahn- und Stahlbau
CH-3001 Bern
Telefon 031 2314 44



Fama

Isolierschläuche
Gaines isolantes
Insulating
sleeving

Gebr. Matter AG, Fama
CH - 5742 Kölliken

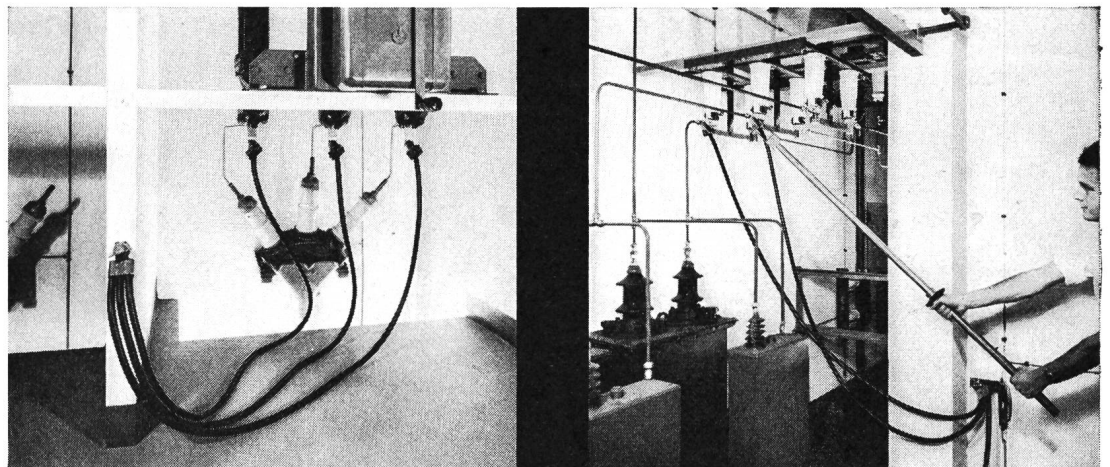
Vertreten durch:

Max Mettler

Industrievertretungen
4125 Riehen
Im Esterli 11
Telefon 061 - 49 90 12

Erdungs- und Kurzschliess - Garnituren für Hoch- und Niederspannungs - Anlagen

Nyffenegger + Co. AG Armaturenfabrik
8050 Zürich - Oerlikon Tel. 01/46 64 77



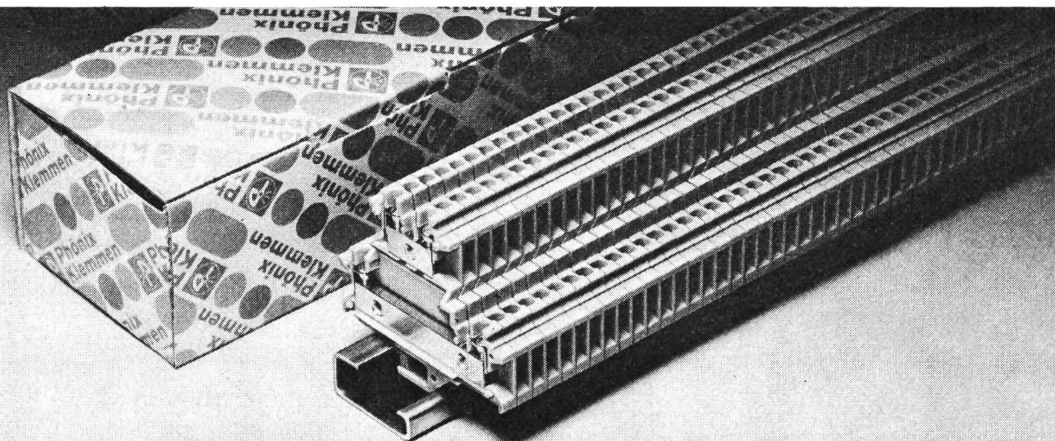
⊕ **Patent / SEV geprüft**

Verlangen Sie unsern reich illustrierten Katalog mit Anwendungsbeispielen

Generalvertretung für die Schweiz:

Glomar Goldach

GLOMAR AG. • Elektrizitätswerk- und Industriebedarf • 9403 Goldach/SG • Tel. 071/41 70 70



Gegen Platzangst: Phoenix Doppelstockklemmen

So einfach wie pflügend, zwei Klemmen-
leisten in einer: halber Platzbedarf,
halbe Montagezeit. Je 20 blockverzapfte
Klemmen werden mit einem Griff ein-
gerastet.

100 Klemmen auf einer Länge von
26 cm, jede einzelne voll brückbar, alle

bequem zugänglich durch Terrassen-
bauweise und den seitlich versetzten
1. Stock.

Nennaten dieser SEV-geprüften
Klemmen: 4 mm², 800 V

Interessiert? – Anrufen oder schreiben,
wir reagieren prompt.

SAUBER + GISIN

Sauber + Gisin AG · Höschgasse 45 · 8034 Zürich · Telefon 01-34 80 80



Fabrikation von:

Transformatoren

einphasig bis etwa 30 kVA
dreiphasig bis etwa 100 kVA
nach SEV-Vorschriften

Print-Transformatoren

offen oder vergossen

Schnittbandkern-Transformatoren

Hochspannungs-Prüfgerät

Vertretung von:

PREUSSLER **Ring-Stelltransformatoren**,
ein- und dreiphasig, von 0,8 A bis über
100 A

CONSTANT **Transformatoren für Neon-
Leuchtröhren** mit konstantem Röhren-
strom von 40 oder 80 mA bei verschie-
denen Röhrenlängen

Bitte verlangen Sie unsere technischen
Unterlagen und Preisliste

O. DÜR AG 8046 ZÜRICH
WEHNTALERSTRASSE 276 TELEFON 01-48 52 25
TRANSFORMATORENFABRIK
BRIEFADRESSE: POSTFACH, 8056 ZÜRICH

Münzzeitschalter



VERIT ELECTRIC AG
Fabrikstr. 237
5502 Hunzenschwil
064 47 20 12



M&S LEHNER

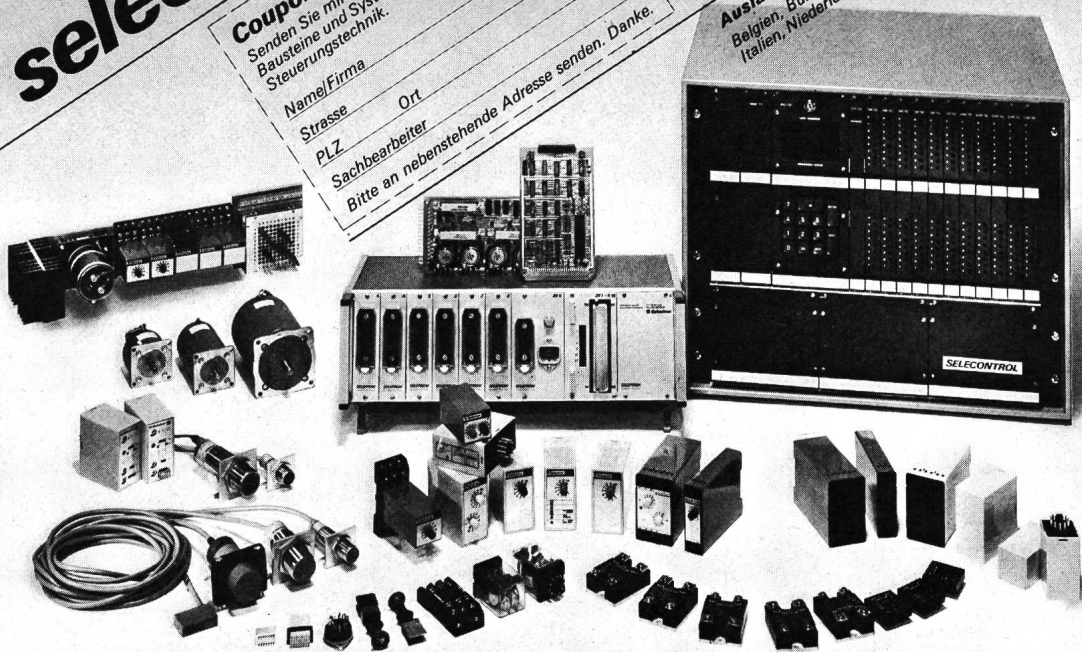
Steuern Sie selectronisch!

Coupon
Senden Sie mir Informationen über SELECTRON
Bausteine und Systeme für die Industrielle
Steuerungstechnik.

Name/Firma _____
Strasse _____ Ort _____
PLZ _____
Sachbearbeiter _____
Bitte an nebenstehende Adresse senden. Danke.

Selectron
Selectron Lyss AG
Industrielle Elektronik
CH-3250 Lyss
Telefon 032 84 56 61 Telex 34469

Auslandvertretungen:
Belgien, Bundesrepublik Deutschland, Dänemark, Finnland, Frankreich,
Italien, Niederlande, Norwegen, Oesterreich, Schweden.



Die NIFE BLOCK BATTERY ist eine alkalische Nickel-Cadmium-Batterie. Alkalische Batterien bieten viele Vorteile. Zuverlässige Funktion, grösste Leistungsfähigkeit, Sofortbereitschaft und lange Lebensdauer sind dabei die wichtigsten.

Kompakte Bauweise, geringes Gewicht

Die alkalische Zelle hat es ermöglicht, die NIFE BLOCK BATTERY beträchtlich kleiner und leichter zu machen als Bleibatterien gleicher Leistung. Sie bietet eine höhere Leistung pro Volumeneinheit und auf die Gewichtseinheit bezogen.

Widersteht rauher Behandlung

Die NIFE BLOCK BATTERY ist durch die Konstruktion der geschweissten Blocks und dem für die Zellen verwendeten Plastikkunststoff Polypropylen äusserst stabil. Bei normalen Betriebsverhältnissen gibt es keine Beanspruchung, der eine NIFE BLOCK BATTERY nicht standhält. Die NIFE BLOCK BATTERY ist

aber auch ungewöhnlichen Bedingungen gewachsen: Dem Betrieb unter Vibrations- und Schockeinwirkung, in korrosiver Atmosphäre und unter extremen Temperaturen. Deshalb ist die NIFE BLOCK BATTERY auch dort einsetzbar, wo eine derartige Beanspruchung selbstverständlich ist. Zum Beispiel in Schienenfahrzeugen, in der Chemischen Industrie, bei tropischen oder arktischen Klimabedingungen.

Wenig Wartung

Auffüllung mit destilliertem oder gereinigtem Wasser nach DIN 0510 ist normalerweise das einzige Erfordernis der Wartung einer NIFE BLOCK BATTERY während des Betriebes. Das geschieht in Intervallen von

einem Jahr bis zu 10 Jahren, je nach Zellentyp und Betriebsbedingungen. Die NIFE BLOCK BATTERY hat Klapp-Ventile zur einfachsten Handhabung. Die Sicherheit der Batterie wird erhöht durch flammhemmende Eigenschaften der Ventile und durch Abdeckungen für die Polverbindungen über die ganze Länge des Blocks einschliesslich der Polbolzen.

Breiter Temperaturbereich

Bei 25 °C hat die NIFE BLOCK BATTERY optimale Leistungsdaten. Sie arbeitet störungsfrei bei 45 °C und bei arktischen Temperaturen von -50 °C. Die Temperaturspanne beträgt 100 °C.

Lange Lebensdauer

Viele NIFE Jungner Batterien sind länger als 40 Jahre in Betrieb. Die Lebensdauer in Lade-Entlade-Zyklen ausgedrückt beträgt mehr als 2000.



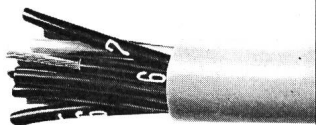
NIFE (SUISSE) SA

4, RUE DE VERDEAUX
CH-1020 RENENS/LAUSANNE
TELEPHONE 021/ 35 17 31
TELEX: 25 938 NIFE CH

Steuerkabel ab Lager Zürich

Kroflex

Steuerkabel, 0,5–16 mm², 2–100 Adern, 1 Ader gelbgrün, Adern schwarz, nummeriert, mit und ohne Panzerung, PVC-isoliert, Mantel hellgrau



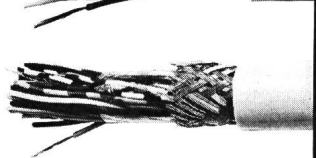
Schaltflex

Steuerkabel, 0,14–1,5 mm², 2–61 Adern, Adern farbig nach DIN-Farbcode, mit und ohne Cu-Abschirmung, PVC-isoliert, Mantel hellgrau



Computer

Verbindungskabel, 0,14 mm², 1–55 Aderpaare, Adern farbig nach DIN-Farbcode, paarweise verdreht, mit und ohne Cu-Abschirmung, PVC-isoliert, Mantel hellgrau

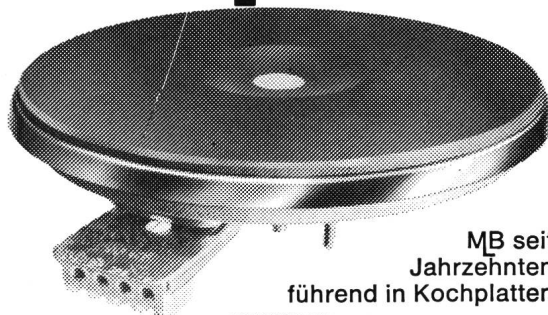


Grosse Auswahl ab Lager.
Kleinmengen ab Distrelec,
8029 Zürich, ☎ 01/55 44 55

Aumann + Co AG
CH-8029 Zürich
Tel. 01/53 54 00
Telex 56228 auco

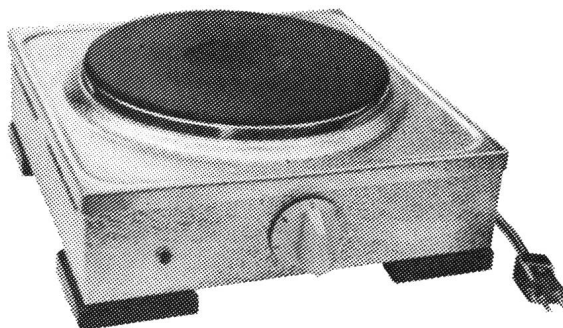
AUMANN

Elektrische Kochplatten



MB seit
Jahrzehnten
führend in Kochplatten

für jeden Herd



Rechauds

Die sprichwörtliche MB Qualität schafft zufriedene Kunden

14

Coupon

Wir wünschen unverbindlich
Prospekte über

- ☐ Elektr. Haushaltgeräte
☐ Grossküchenapparate

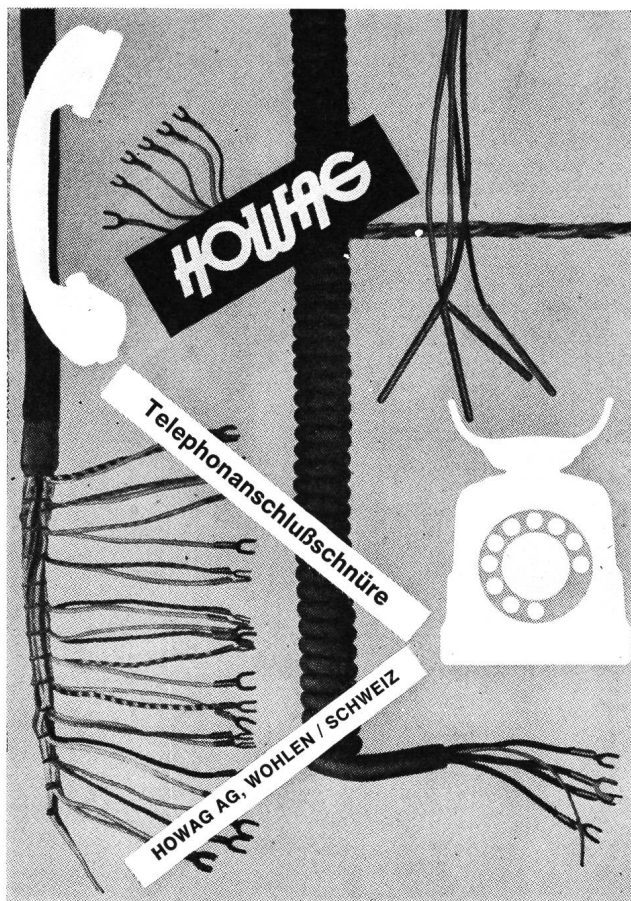
- ☐ Elektr. Kochplatten

Adresse: _____

Einsenden an:

BERTSCHINGER HANDELS-AG 5600 LENZBURG 1

MB Bertschinger Handels-AG
5600 Lenzburg 1 Tel. 064 51 37 12



Neues Steuersystem für Hochspannungsverteilanlagen

Gemeinsam mit der Bernischen Kraftwerke AG (BKW) entwickelt, stellen wir ein durchdachtes modulares, ausbaufreundliches Steuerungssystem in Relaischnik vor.

Als Standardausrüstung für Unterwerke sind eine Reihe von Grundeinheiten vorhanden.

Sie sind jedoch flexibel in bezug auf Kundenwünsche, dank modularer Bauweise und Schaltungsauslegung.

- Trenner- und Schaltersteuerung
- Freigabelogiken
- Sammelschienen-Spannungsabbild
- Trafosteuerung
 - Stufenschalter
 - Regulierung
 - Gleichlaufkontrolle
 - Nachlaufsteuerung
- Messanwahleinheiten
- Erdschlusserfassung
- Kupplungsautomatiken
- Schaltautomaten
 - usw.

Rufen Sie uns an, wir informieren Sie gerne näher!

ALEX. EYMANN & CO

3072 Ostermundigen

031 / 51 60 40

**Ihr Partner
für**

Neutrale Beratung und Planung

- Energiewirtschaftliche Beratung
- Energieversorgungsanlagen
- Transformatorenstationen
- Betreuung von Gemeinde-Elektrizitätswerken
- Hausinstallationskontrolle
- Strassen- und Tunnelbeleuchtungen
- Steuerungs- und Regeltechnik
- Gemeinschaftsantennen-Grossanlagen

Niederlassungen in:

Chur – Zürich – Näfels – Weinfelden



B. Graf AG
Ingenieurbüro für Elektrotechnik

9006 St.Gallen Notkerstrasse 136 Telefon 071/263525

WECHSELRICHTER

Ein umfassendes Angebot von preisgünstigen, statischen Wechselrichtern höchster Qualität und Betriebssicherheit steht zur Verfügung.

Ausgang: sinus- oder rechteckförmig, stabilisiert oder unregelt

220 V 50 Hz, 115/230 V 60 Hz, 115 V 400 Hz

Eingang: 12 V = bis 220 V =

Leistungen: 10 VA bis 1,35 kVA Verlangen Sie bitte Unterlagen!



ELECTIME

Oberer Quai 52

CH-2503 Biel, Tel. (032) 23 19 19 / 23 19 10



Stromwandler. Mehr als 50 Jahre sind es her, seit Haefely die ersten zehn Hochspannungs-Stromwandler an NOK lieferte. Mehr als 50 Jahre Erfahrung, Auseinandersetzung mit den Problemen der Praxis.

Und nun können wir eine neue Generation Haefely-Stromwandler vorstellen. Hier die auffallendsten Merkmale:

■ Topfbauweise; geringe Abmessungen, kleinstes Ölvolumen, niedriges Gewicht ■ korrosionsfreie Materialien ■ gleichmässige Beanspruchung der bewährten Öl-Papier-Isolation ■ hermetischer Abschluss durch positiven Metallfaltenbalg; praktisch frei von

Stromwandler Aus der neuen Haefely-Wandlergeneration

Druck ■ ohne Wartung ■ Schutz- und Messkerne entsprechen den hohen Forderungen der Schutz- und Messtechnik ■ Erfüllung der Normen von SEV, VDE, ANSI und BS; entspricht den IEC-Empfehlungen.

Für diese neue Wandlergeneration haben wir einiges getan. Wir haben eine neue

Wandlerfabrik gebaut und können nach modernsten Methoden fabrizieren und prüfen. Wir können Ihnen das bieten, was Sie von einem erfahrenen Wandlerlieferanten erwarten: Qualität-Betriebs-sicherheit-Wirtschaftlichkeit.

Es lohnt sich, mit uns über die neuen Stromwandler zu sprechen.

Emil Haefely & Cie. AG Basel

CH-4028 Basel

Schweiz Suisse Switzerland

Telefon 061/41 18 17

Telex 62469 ehb ch

HAEFELY

Besuchen Sie uns an der **ineltec** Halle 5

NOTSTROMANLAGEN

Statische, unterbrechungslos schaltende Anlagen, ein- oder dreiphasig. Von 1 bis 135 kVA. Ausgang geregelt, sinusförmig und spannungsspitzenfrei. Komplett funkentstört. Höchste Qualität und Betriebssicherheit.

Portable Kleinanlagen 1,25 bis 5 kVA 110/220 V 50 Hz

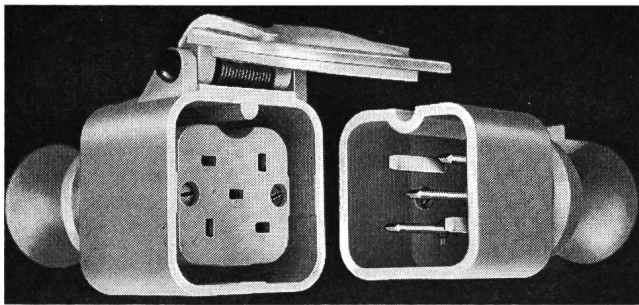
(Gleichstrom in Vorbereitung). Für Benzin- oder Propangasbetrieb. Robust und betriebssicher. Verlangen Sie bitte Unterlagen!



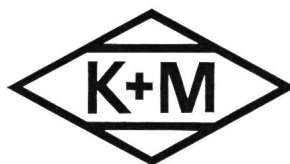
ELECTIME

Oberer Quai 52

CH-2503 Biel, Tel. (032) 23 19 19 / 23 19 10



Gummistecker und unzerbrechliches Plastikmaterial
Raccords en caoutchouc et matières plastiques incassables
 Fabricant Demandez notre catalogue
F. BAILLOD S.A. 1, Place du Tricentenaire
 La Chaux-de-Fonds, Tél. 039/26 72 74



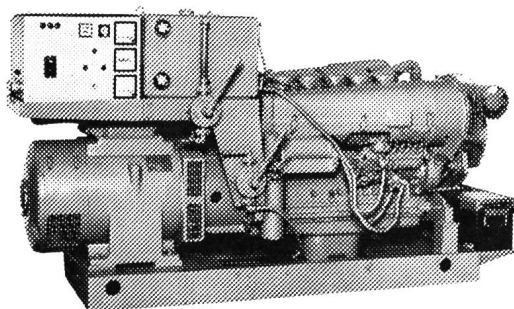
Für
Freileitungen
 und
Kabel-
verlegungen
 die Montagegruppen der

AG Kummler & Matter 8026 Zürich
 Hohlstrasse 176 01 / 44 42 40

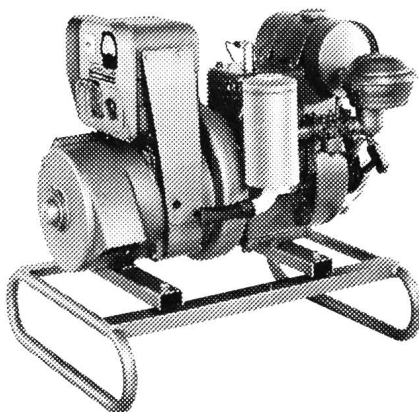
Stromerzeuger und Notstrom- anlagen von 1,5-6000 kVA



mit Dieselmotoren, luft- und
 wassergekühlt, 6 – 6000 kVA



mit Benzinmotoren, luftgekühlt,
 1,5 – 7,5 kVA

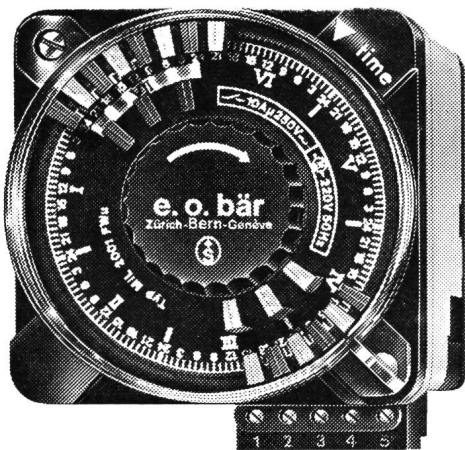


- ein erfahrener Partner mit einem grossen Programm
- mit einem erstklassigen Service
- Schlüsselfertiger Anlagenbau im In- und Ausland



Hans F. Würigler

Ingenieurbüro Industriestrasse 19 8910 Affoltern a/A Tel. 01 99 44 15



e.o.bär

3000 Bern 13	8000 Zürich	1200 Genève
Postfach 11	Ankerstrasse 27	16, rue Ed.-Rod
Wasserwerkstrasse 2	Telefon 031 / 22 76 11	Telefon 01 / 242 85 13
		Tél. 022 / 44 74 67

Schaltuhren und Stunden-zähler

(Verlangen Sie Katalog und Preisliste)



- Montage von elektrischen Leitungen jeder Spannung in Holz-, Beton- und Stahlausführungen; Kabelanlagen
- Ingenieurbüro für Freileitungs- und Kabelbau

LEBAG AG, 5430 Wettingen

Tel. 056 / 26 55 26



Spannungswandler

Aus der neuen Haefely-Wandlergeneration

Die neuen Stromwandler kennen Sie schon. Jetzt stellen wir Ihnen die neue Generation Haefely-Spannungswandler vor, genauer: die induktiven Spannungswandler.

Besondere Merkmale: ■ neue Gehäusekonzeption mit eingebettetem Kern ■ stossfeste Lagewicklung ■ teilentladungsfrei ■ neuer Wandlerkopf

■ DIN-Porzellanschirme – auch für lange Kriechwege – in den Flanschen einzementiert ■ Erfüllung der Normen von SEV, VDE, ANSI und BS entspricht den IEC-Empfehlungen.

An diesem Wandler ist alles neu, auch der Preis. Es lohnt sich wirklich darüber mit uns zu sprechen.

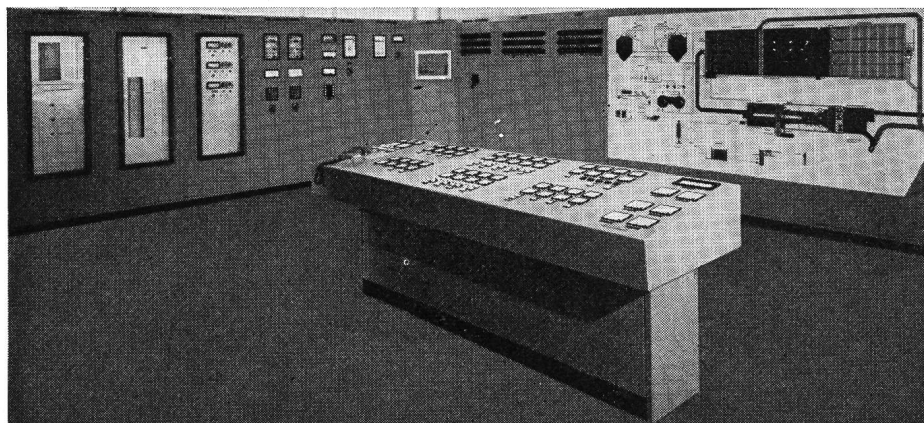
Für diese neue Wandlergeneration haben wir einiges getan. Wir haben neue Werkanlagen eingerichtet und können nach modernsten Methoden fabrizieren und prüfen. Wir können Ihnen das bieten, was Sie von einem erfahrenen Wandlerlieferanten erwarten: Qualität – Betriebssicherheit – Wirtschaftlichkeit.

Emil Haefely & Cie. AG Basel

CH-4028 Basel
Schweiz Suisse Switzerland
Telefon 061/41 18 17
Telex 62469 ehb ch

HAEFELY

Besuchen Sie uns an der **inellec** Halle 5



**RUOSS
ELEKTROTECHNIK AG
8854 SIEBNEN**

Schalttafelbau,
Elektrotechnische Unternehmung
Tel. 055 / 64 12 58

Über 50 Jahre Dienst am Kunden
durch Erfahrung und Zuverlässigkeit

EWN Kant. Elektrizitätswerk Nidwalden

Auf den 1. Juli 1978 ist infolge Pensionierung des bisherigen Amtsinhabers die Stelle des

Direktors

neu zu besetzen.

Das Tätigkeitsgebiet umfasst den technischen und kaufmännischen Betrieb eines Elektrizitätswerkes mit eigenen Produktionsanlagen und mit Stromverteilung an den Endverbraucher.

Es handelt sich um einen Posten, der Erfahrung im Betrieb eines Elektrizitätswerkes, Organisations-talent, Fähigkeit zu kooperativer Führung sowie Verhandlungsgeschick mit Behörden und Abonnenten verlangt.

Die Bewerber sollen ein Studium mit Diplomabschluss der Fachrichtung Starkstrom-Hochspannungstechnik einer technischen Hochschule oder einer höheren technischen Lehranstalt bestanden haben.

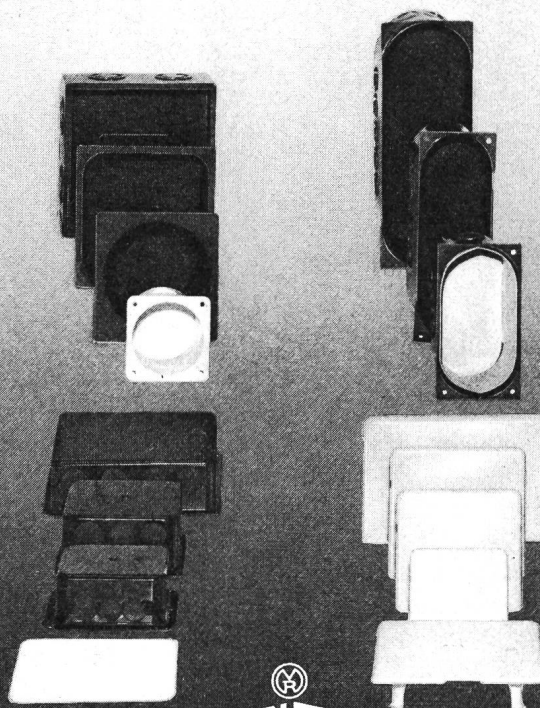
Die Anmeldung hat den Lebenslauf, ein Photo, Referenzen, Angaben über die Ausbildung und die bisherige Tätigkeit sowie Zeugnisse und den Lohnanspruch zu enthalten.

Anmeldungen sind bis zum **15. August 1977** an Herrn Regierungsrat Bruno Leuthold, Verwaltungsratspräsident EWN, 6370 Stans, zu richten, der auf Wunsch weitere Auskünfte erteilt.

73

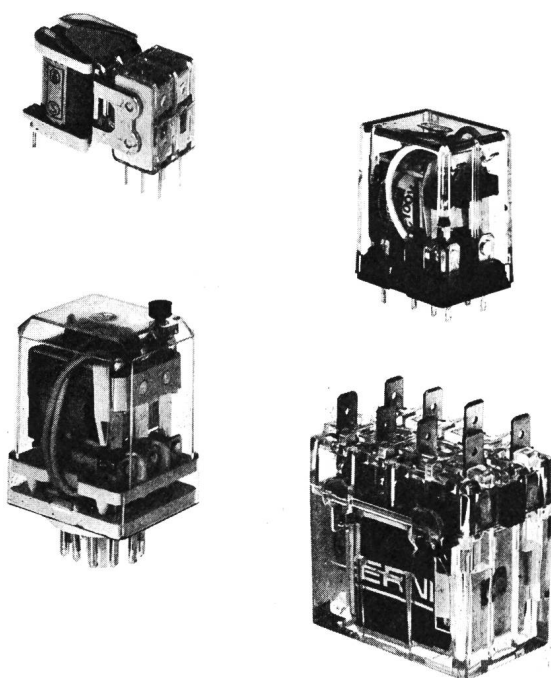
UP-DOSEN und -KASTEN

- für jede Installationsart
- nach Vorschrift SEV + T+T
- erhältlich im Elektrogrosshandel



RENER

JOH. RENFER GmbH 2543 LENGNAU
Metall- und Kunststoffprodukte, 065 8 01 27
Articles en métal et en matière plastique



Schnapschalter-Relais REL 20

Spulenspannungen: in AC und DC
1 ... 3 Wechselkontakte
0.01 ... 6 A, 250 VAC/1200 VA
Preis: ab Fr. 9.50 bei 100 Stück

Starkstromrelais REL 32

Spulenspannungen: in AC und DC
1 oder 2 Wechselkontakte
... 10 A, 250 VAC/2500 VA
Preis: ab Fr. 4.80 bei 100 Stück

Universalrelais REL 50R

2 oder 3 Wechselkontakte
6 A, 250 VAC/100 W, 1000 VA
Preis: ab Fr. 6.80 bei 100 Stück

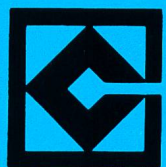
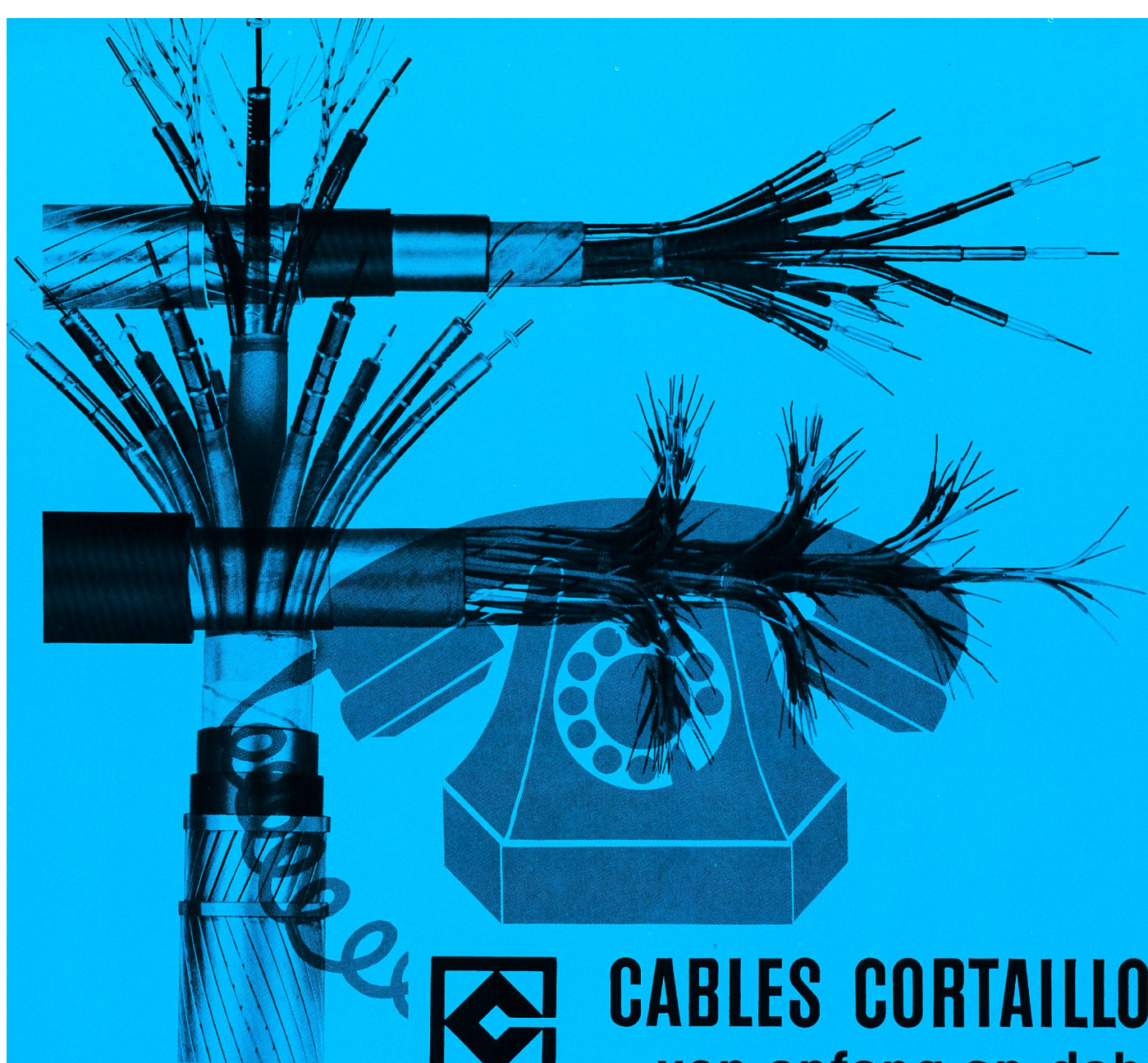
Kleinschutz REL 70V

Spulenspannungen: 24 ... 240 VAC
Arbeits-, Ruhe- und Hilfskontakte
15 oder 20 A, 380 V/3,7 KW
Preis: ab Fr. 8.20 bei 100 Stück

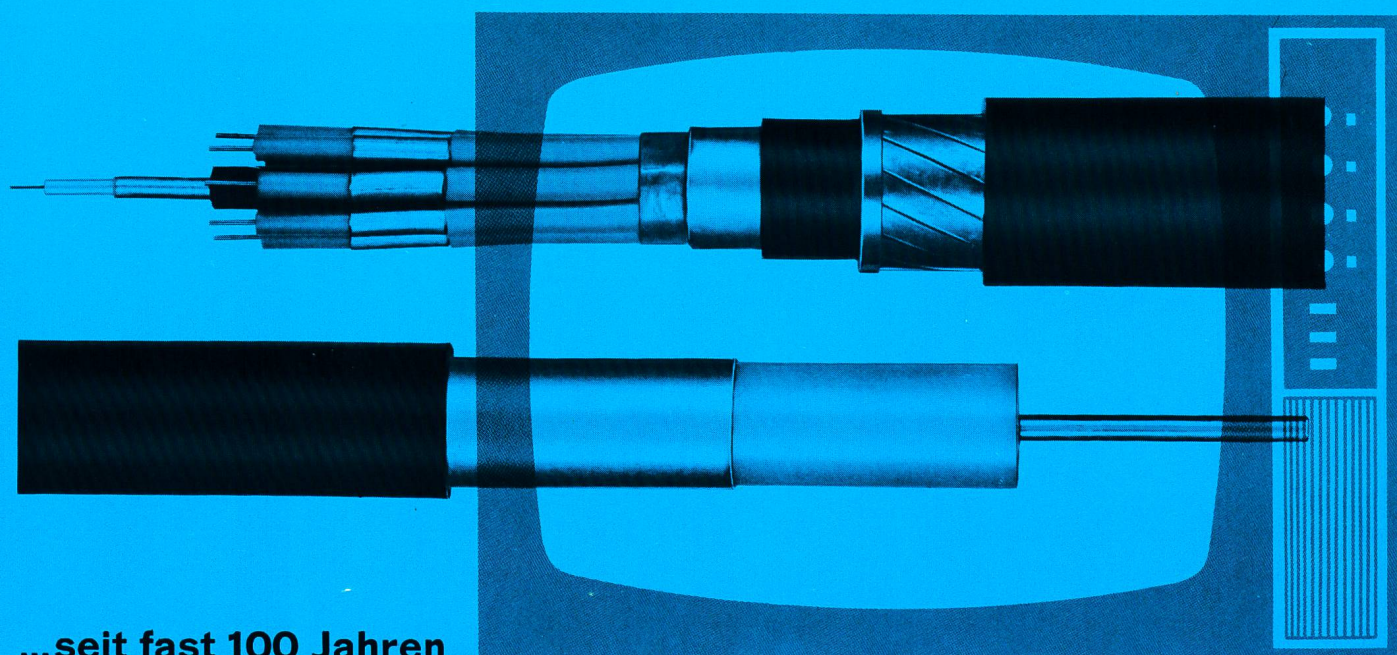
ERNI + Co. Elektro-Industrie
CH-8306 Brüttisellen (Zürich)
Telephon 01/833 33 33
Telex 53 699

ERNI
30 JAHRE
YEARS

ERNI + Co. für Qualität, anwendungstechnische Beratung,
äusserst günstige Preise, schnelle Lieferung



CABLES CORTAILLOD
von anfang an dabei



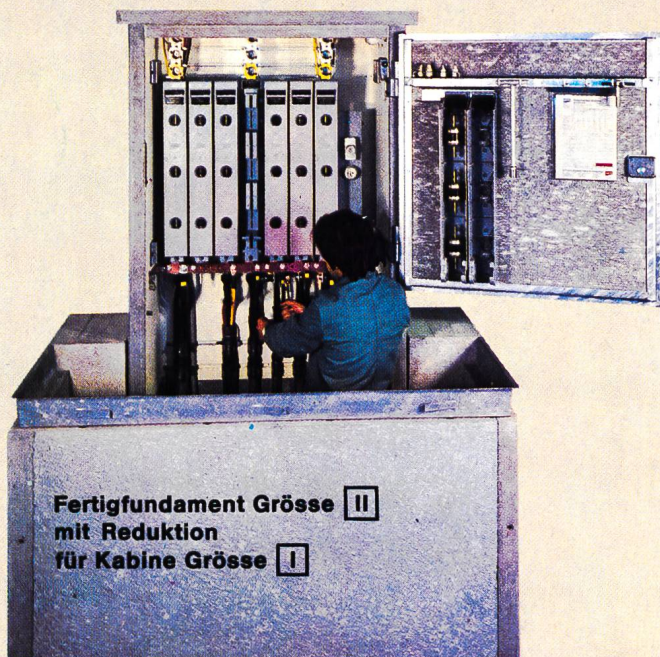
...seit fast 100 Jahren

wirken wir bei der Vervollkommnung der Nachrichtenübermittlung mit

CABLES CORTAILLOD - CH 2016 CORTAILLOD - TEL. 038 / 4212 42

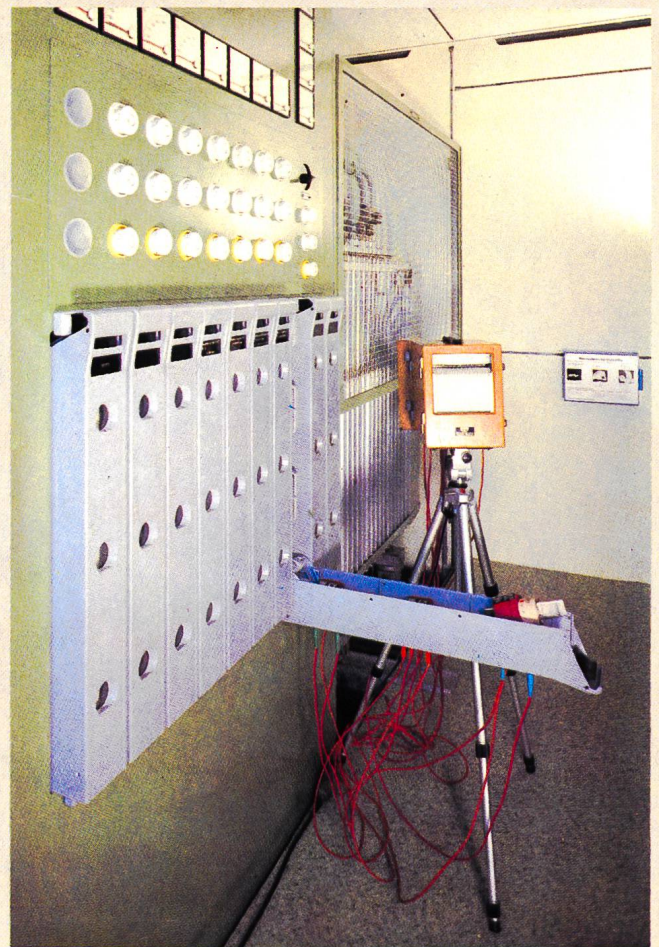
FUCHS

Kabel-Verteilkabinen mit Last-Trennsicherungen dreipolig, voll isoliert!



Fertigfundament Grösse II
mit Reduktion
für Kabine Grösse I

**Einzige Konstruktion mit Funken-Abreissfeder
Messzange mit Stromwandler
und Sicherung für Punktschreiber**



Rasch montierbar in
Schalttafel oder direkt
an Wand!

2 Gruppen parallel
schaltbar 600 A und 400 A
2 Gruppen 600 A = 1200 A



Schweizerarbeit
Schweizerqualität

Gebaut für garantierte
Dauerbelastung bis zum
1,3fachen Wert:

$400 \text{ A} \times 1,3 = 520$
 $600 \text{ A} \times 1,3 = 780$
 $1200 \text{ A} \times 1,3 = 1560$

Neueste Kontakt-Konstruktion mit Funkenabreiss-Feder!

Anfrage lohnt sich

Keine zusätzlichen Stützisolatoren oder Träger mehr nötig
Sammelschienen-Befestigung auf Isolierteil RST und O
Patronen SEV oder DIN gleiche Preise

FUCHS

R. Fuchs-Bamert 8834 Schindelleg
Elektrotechn. Artikel ☎ 01 784 42 4