

Zeitschrift: Bulletin des Schweizerischen Elektrotechnischen Vereins, des Verbandes Schweizerischer Elektrizitätsunternehmen = Bulletin de l'Association suisse des électriciens, de l'Association des entreprises électriques suisses

Herausgeber: Schweizerischer Elektrotechnischer Verein ; Verband Schweizerischer Elektrizitätsunternehmen

Band: 68 (1977)

Heft: 15: Assemblées annuelles de l'ASE et de l'UCS

Rubrik: Assemblées annuelles de 1977 de l'ASE et de l'UCS du 9 au 11 septembre 1977, à Lucerne

Nutzungsbedingungen

Die ETH-Bibliothek ist die Anbieterin der digitalisierten Zeitschriften auf E-Periodica. Sie besitzt keine Urheberrechte an den Zeitschriften und ist nicht verantwortlich für deren Inhalte. Die Rechte liegen in der Regel bei den Herausgebern beziehungsweise den externen Rechteinhabern. Das Veröffentlichen von Bildern in Print- und Online-Publikationen sowie auf Social Media-Kanälen oder Webseiten ist nur mit vorheriger Genehmigung der Rechteinhaber erlaubt. [Mehr erfahren](#)

Conditions d'utilisation

L'ETH Library est le fournisseur des revues numérisées. Elle ne détient aucun droit d'auteur sur les revues et n'est pas responsable de leur contenu. En règle générale, les droits sont détenus par les éditeurs ou les détenteurs de droits externes. La reproduction d'images dans des publications imprimées ou en ligne ainsi que sur des canaux de médias sociaux ou des sites web n'est autorisée qu'avec l'accord préalable des détenteurs des droits. [En savoir plus](#)

Terms of use

The ETH Library is the provider of the digitised journals. It does not own any copyrights to the journals and is not responsible for their content. The rights usually lie with the publishers or the external rights holders. Publishing images in print and online publications, as well as on social media channels or websites, is only permitted with the prior consent of the rights holders. [Find out more](#)

Download PDF: 15.01.2026

ETH-Bibliothek Zürich, E-Periodica, <https://www.e-periodica.ch>

Assemblées annuelles de 1977 de l'ASE et de l'UCS

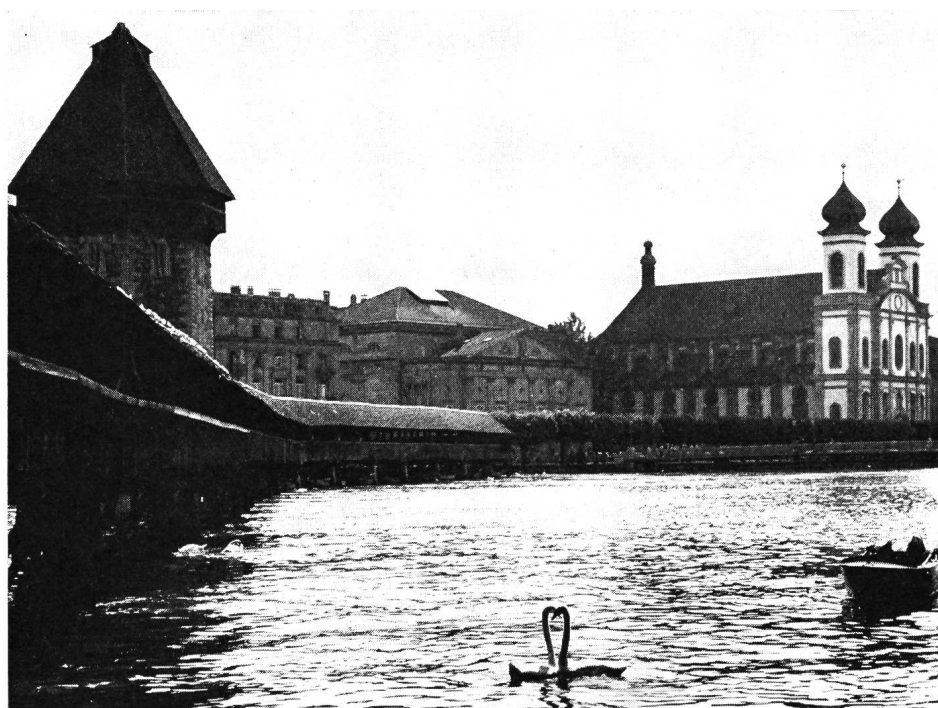
du 9 au 11 septembre 1977, à Lucerne

Invitation

Les membres de l'ASE et ceux de l'UCS sont cordialement invités à participer, avec les dames, aux Assemblées annuelles de 1977, qui se tiendront à Lucerne, grâce à l'hospitalité des Forces Motrices de la Suisse Centrale (CKW), Lucerne, et des Services Industriels de la Ville de Lucerne (EGW).

Dans le cadre des Assemblées annuelles, les participants auront à nouveau l'occasion de visiter des entreprises industrielles. Les directions des sociétés suivantes ont bien voulu accepter de faire voir leurs installations:

- Fabrique de Machines Bell S.A., Kriens
- Fabrique fédérale d'avions, Emmen
- Landis & Gyr S.A., Zoug
- Schindler S.A., Fabrique d'ascenseurs et de moteurs électriques, Ebikon
- H. Schurter S.A., Articles électrotechniques, Lucerne
- Viscosuisse S.A., Emmenbrücke
- Von Moos Acier S.A., Emmenbrücke
- Weber S.A., Fabrique d'appareils électrotechniques, Emmenbrücke



Programme

1. Assemblées générales

Vendredi 9 septembre 1977

1.1 Assemblée générale de l'UCS

- 16 h 30 *Assemblée générale de l'UCS dans la Grande Salle de l'Hôtel Union, 16, Löwenstrasse, Lucerne*
suivie d'un exposé en langue allemande «Wissenschaft, Technik und Öffentlichkeit» présenté par M.
le professeur *Hans Grumm*, Vienne
- Les membres de l'ASE et les dames sont aussi cordialement invités à cet exposé

Samedi 10 septembre 1977

1.2 Assemblée générale de l'ASE

- 10 h 00 *Assemblée générale de l'ASE dans la Grande Salle de l'Hôtel Union, 16, Löwenstrasse, Lucerne*
suivie d'un exposé en langue allemande, présenté par M. *Alphons Egli*, conseiller aux Etats
- Les membres de l'UCS et les dames sont aussi cordialement invités à cet exposé

2. Programme en commun

Vendredi 9 septembre 1977

- Dès **2.1 Croisière nocturne sur le lac des Quatre-Cantons**
- 19 h 00 Embarquement, Landungsbrücke 10, Schweizerhofquai, Lucerne
- 19 h 30 Départ
Dîner à bord (Tenue de ville)
Distractions et représentations folkloriques
- 23 h 00 Retour à Lucerne
- Prix: fr. 45.-

Samedi 10 septembre 1977

2.2 Banquet

- 12 h 00 *Apéritif* au Foyer de la Maison des Congrès, Lucerne, offert par le Canton et la Ville de Lucerne
- 13 h 00 *Banquet pour les invités et les membres de l'ASE et de l'UCS* dans la Grande Salle et la Petite Salle
de la Maison des Congrès (Tenue de ville)
- Intermède musical* offert par les CKW et les Services Industriels de Lucerne
- Prix: fr. 35.-

3. Visites et excursions

Vendredi 9 septembre 1977

3.1 Fabrique de Machines Bell S.A., Kriens

- 10 h 30 Départ des cars à la Place de la Gare de Lucerne
10 h 45 Rassemblement à l'entrée principale de la Fabrique de Machines Bell S.A., Kriens
Début de la visite
Déjeuner à l'Hôtel Pilatus, Kriens
15 h 00 Départ des cars pour Lucerne
15 h 15 Arrivée à Lucerne, Place de la Gare
Les participants venant avec leur propre voiture pourront parquer sur la Gemeindeplatz, Kriens
Prix: fr. 28.–

3.2 Fabrique fédérale d'avions, Emmen

- 10 h 30 Départ des cars à la Place de la Gare de Lucerne
11 h 30 Rassemblement à l'entrée principale de la Fabrique fédérale d'avions, Emmen
Début de la visite
Repas au restaurant du personnel «Arbalète»
15 h 00 Départ des cars pour Lucerne
15 h 30 Arrivée à Lucerne, Place de la Gare
Les participants venant avec leur propre voiture pourront parquer en face de l'entrée principale de la fabrique
Prix: fr. 28.–
N.B. Seuls les citoyens suisses sont admis à cette visite.

3.3 Landis & Gyr S.A., Zoug

- 10 h 00 Rassemblement à l'entrée principale de la S.A. Landis & Gyr, Zoug
Début de la visite
Repas à la cantine de la fabrique, offert par la S.A. Landis & Gyr
14 h 15 Fin de la visite
14 h 38 Départ du train pour Lucerne
15 h 00 Arrivée à Lucerne
Les participants venant avec leur propre voiture pourront parquer dans la cour de la fabrique
Une visite spéciale sera organisée pour les dames

3.4 Schindler S.A., Fabrique d'ascenseurs et de moteurs électriques, Ebikon

- 10 h 30 Départ des cars à la Place de la Gare de Lucerne
11 h 15 Rassemblement à l'entrée principale de Schindler S.A., Ebikon
Début de la visite
Repas à la cantine de la fabrique, offert par Schindler S.A.
14 h 45 Départ des cars pour Lucerne
15 h 30 Arrivée à Lucerne, Place de la Gare
Les participants venant avec leur propre voiture pourront parquer dans la cour de la fabrique
Prix: fr. 8.–

3.5 H. Schurter S.A., Articles électrotechniques, Lucerne

- 10 h 45 Départ des cars à la Place de la Gare de Lucerne
11 h 00 Rassemblement à l'entrée principale de la S.A. H. Schurter, Lucerne
Début de la visite
Repas à la cantine de la fabrique, offert par la S.A. H. Schurter
15 h 00 Départ des cars
15 h 15 Arrivée à la Place de la Gare de Lucerne
Les participants venant avec leur propre voiture pourront parquer en face de l'entrée principale de la fabrique
Prix: fr. 5.-

3.6 Viscosuisse S.A., Emmenbrücke

- 10 h 30 Départ des cars à la Place de la Gare de Lucerne
11 h 00 Rassemblement devant la salle d'exposition de la S.A. Viscosuisse, Emmenbrücke
Début de la visite
Repas au restaurant de l'entreprise, offert par la S.A. Viscosuisse
15 h 00 Départ des cars pour Lucerne
15 h 30 Arrivée à Lucerne, Place de la Gare
Les participants venant avec leur propre voiture pourront parquer à des places réservées dans la cour de la Viscosuisse S.A., Emmenbrücke
Prix: fr. 7.-

3.7 Von Moos Acier S.A., Emmenbrücke

- 10 h 30 Départ des cars à la Place de la Gare de Lucerne
11 h 15 Rassemblement devant la Maison Von Moos, Emmenbrücke
11 h 30 Repas au restaurant de la Maison Von Moos, 1^{er} étage, offert par Von Moos Acier S.A.
12 h 45 Début de la visite
15 h 00 Départ des cars pour Lucerne
15 h 30 Arrivée à Lucerne, Place de la Gare
Les participants venant avec leur propre voiture pourront parquer dans la cour de la fabrique
Prix: fr. 7.-

3.8 Weber S.A., Fabrique d'appareils électrotechniques, Emmenbrücke

- 10 h 30 Départ des cars à la Place de la Gare de Lucerne
11 h 00 Rassemblement à l'entrée principale de la S.A. Weber, Emmenbrücke
Début de la visite
Repas offert par la S.A. Weber
15 h 00 Départ des cars pour Lucerne
15 h 30 Arrivée à Lucerne, Place de la Gare
Etant donné le nombre réduit de places de parcage à proximité immédiate de la fabrique, les participants sont priés d'utiliser autant que possible le car officiel
Prix: fr. 7.-

Manifestations réservées aux dames

3.9 Gübelin S.A., Horlogerie, Bijouterie, Lucerne

- 13 h 00 Rassemblement à la maison Gübelin S.A., Schweizerhofquai 1, Lucerne
Présentation d'un court métrage sur les pierres précieuses et les perles
Exposition de bijoux
- 15 h 00 Fin de la visite

3.10 Musée Richard Wagner, Tribschen

- 11 h 15 Départ des cars à la Place de la Gare de Lucerne
- 11 h 30 Rassemblement devant le Musée Richard Wagner, Tribschen
Visite du musée sous la conduite d'un expert
- 13 h 00 Déjeuner à l'Hôtel Waldhaus, Oberrüti, commune de Horw
- 15 h 00 Départ des cars pour Lucerne
- 15 h 30 Arrivée à Lucerne, Place de la Gare
- Prix: fr. 25.-

3.11 Musée suisse des transports, Lucerne

- 11 h 15 Départ des cars à la Place de la Gare
- 11 h 45 Déjeuner au restaurant du Musée suisse des transports,
ensuite visite individuelle du musée
- 15 h 00 Départ des cars
- 15 h 30 Arrivée à la Place de la Gare de Lucerne
- Prix: fr. 25.-
-

Dimanche 11 septembre 1977

3.12 Visite des installations de la S.A. de l'Usine électrique de Göschenen, à Göschenen et à Göscheneralp

- 8 h 00 Départ des cars devant la Maison des Congrès, Lucerne
Déjeuner à l'Auberge du Glacier de Damma, Göscheneralp, offert par la
S.A. de l'Usine électrique de Göschenen
- 14 h 15 Départ des cars pour Lucerne
- 16 h 30 Arrivée à Lucerne
- Prix: fr. 30.-

3.13 Engelberg, Trübsee

- 9 h 15 Départ en train de Lucerne pour Engelberg
- 10 h 06 Arrivée à Engelberg
Visite de l'Abbaye de Bénédictins
Ensuite, par funiculaire et téléphérique, départ vers le Trübsee
- 12 h 15 Déjeuner au Sporthôtel, Trübsee
- 14 h 33 Départ en train d'Engelberg pour Lucerne
- 15 h 47 Arrivée à Lucerne
- Prix: fr. 50.-
-

3.14 Excursion au Pilate

- 9 h 00 Départ des cars à la Place de la Gare de Lucerne pour Kriens, puis montée au Pilatus Kulm par téléphérique
- 12 h 00 Déjeuner à l'Hôtel Pilatus Kulm
- 14 h 35 Départ en chemin de fer à crémaillère pour Alpnachstad
- 16 h 02 Départ du train pour Lucerne
- 16 h 22 Arrivée à Lucerne
- Prix: fr. 55.–

3.15 Excursion dans l'arrière-pays lucernois

- 9 h 30 Départ des cars devant la Maison des Congrès, Lucerne
Voyage à travers les plus belles régions de Hochdorf, Sursee et Willisau
Apéritif sur le champ de bataille de Sempach
Déjeuner dans une auberge lucernoise typique
- 16 h 00 Arrivée à Lucerne
- Prix: fr. 50.–

Remarques générales

1. La répartition aux différentes visites et excursions aura lieu au fur et à mesure de la réception des inscriptions. Le nombre des participants étant chaque fois limité, les organisateurs doivent se réserver le droit de modifier les répartitions, après notification préalable aux participants.

2. Les participants désirant utiliser leurs voitures particulières pour les visites et excursions voudront bien l'indiquer sur le bulletin d'inscription.

3. Lors des visites ou excursions du vendredi 9 et du dimanche 11 septembre, il y aura possibilité de déposer les bagages. Les participants seront renseignés ultérieurement à ce sujet.

Logement

Les hôtels des catégories suivantes sont disponibles pour le logement à Lucerne (les prix s'entendent par personne, petit déjeuner, service et taxes compris):

Catégorie	Hôtel	Chambre à un lit		Chambre à deux lits	
		avec bain/douche	sans bain/douche	avec bain/douche	sans bain/douche
I	Palace	80.–	–	71.–	–
	Schweizerhof	80.–	50.–	71.–	42.–
	National	80.–	50.–	71.–	42.–
	Tivoli	67.–	45.–	60.–	38.–
II	Astoria	58.–	–	51.–	–
	Europe	58.–	40.–	51.–	35.–
	Luzernerhof	58.–	40.–	51.–	35.–
	Monopol	58.–	40.–	51.–	35.–
III	Wilden Mann	53.–	36.–	48.–	31.–
	Continental	43.–	33.–	38.–	28.–
	De la Paix	43.–	33.–	38.–	28.–
	Savoy	43.–	33.–	38.–	28.–

Les organisateurs se chargeront volontiers de réserver des chambres pour les participants, en tenant compte autant que possible de l'hôtel désiré. Les commandes de chambres d'hôtel doivent être indiquées sur le bulletin d'inscription. Le Bureau officiel du Tourisme de Lucerne confirmera la réservation. Les participants sont priés de régler eux-mêmes leurs notes d'hôtel. La carte de participant ne comporte pas de coupon pour le logement.

Carte de participant

La carte de participant est obligatoire pour chacun, sauf pour ceux qui n'assisteraient qu'aux Assemblées générales.

Le prix de la carte de participant est de fr. 20.- par personne pour les membres juniors, seniors et les membres libres et de fr. 40.- pour les autres membres.

Le prix inclut la participation des dames.

La carte de participant sera expédiée, avec les coupons commandés, dès réception du bulletin d'inscription et de la finance de participation.

Bureau de renseignements

Le Bureau de renseignements de l'ASE et de l'UCS sera situé au Foyer de l'Hôtel Union, 16, Löwenstrasse, Lucerne, téléphone 041/220212, télex 78163. Il sera ouvert:

Vendredi 9 septembre 1977, de 9 h 30 à 19 h 15 en permanence

Samedi 10 septembre 1977, de 8 h 30 à 12 h 00 et de 17 h 00 à 19 h 00

Dimanche 11 septembre 1977, de 7 h 30 à 9 h 00

Bureau de Presse

Le Bureau de Presse de l'ASE et de l'UCS sera situé au 1^{er} étage de l'Hôtel Union, 16, Löwenstrasse, Lucerne, téléphone 041/220212, télex 78163. Il sera ouvert:

Vendredi 9 septembre 1977, de 16 h 00 à 18 h 30

Samedi 10 septembre 1977, de 9 h 00 à 12 h 00

Inscription

Date ultime d'inscription:
31 août 1977

Les participants sont priés de s'inscrire au plus tôt à l'

Association Suisse des Electriciens
Secrétariat administratif
Case postale, 8034 Zurich
Téléphone 01/53 20 20

en utilisant le bulletin d'inscription et de versement encarté dans le Bulletin ASE/UCS, N° 15/1977 du 30 juillet 1977.

Compte de chèques postaux: 80-6133, Association Suisse des Electriciens, Zurich.

Horaires

Aller	Schaffhouse	dép.	07.00	07.49		10.18	12.12		15.18
	Zurich	dép.	08.13	09.15	10.13	11.12	13.18	14.13	16.05
	Zoug	arr.	08.40	09.45	10.39	11.38	13.45	14.36	16.30
	Zoug	dép.	08.42	09.47	10.41	11.40	13.47	14.38	16.32
	Lucerne	arr.	09.03	10.09	11.02	12.01	14.08	14.59	16.54
	Bâle	dép.	08.55	11.38	12.56	14.41			
	Olten	dép.	09.28	12.10	13.32	15.12			
	Lucerne	arr.	10.08	12.48	14.13	15.54			
	Genève	dép.	06.47	09.18	10.47				
	Lausanne	dép.	07.22	09.54	11.22				
	Fribourg	dép.	08.07	10.43	12.07				
	Berne	dép.	08.37	11.20	12.44	14.11 ¹⁾			
	Lucerne	arr.	09.58	12.44	14.10	15.54			
	St-Gall	dép.	08.00	09.05	13.50				
	Rapperswil	dép.	08.55	11.00	14.50				
	Arth Goldau	dép.	09.49	12.30	15.36				
	Lucerne	arr.	10.15	13.00	16.05				
					TEE				
	Chiasso	dép.	05.14	07.31	09.58	11.30	13.33		
	Lugano	dép.	05.43	07.57	10.21	11.56	13.59		
	Bellinzona	dép.	06.18	08.25	10.47	12.24	14.27		
	Lucerne	arr.	08.56	10.56	13.02	14.58	16.57		

¹⁾ via Olten

Retour	Lucerne	dép.	13.07	15.04	16.49	17.24	18.57		
	Zurich	arr.	13.58	15.55	17.42	18.20	19.49		
	Schaffhouse	arr.	15.21	16.49	18.53	19.51	21.26		
	Lucerne	dép.	13.14	15.06	17.06	18.38 ¹⁾	19.04		
	Olten	arr.	13.56	15.46	17.46	19.26	19.46		
	Bâle	arr.	14.26	16.16	18.22	20.02	20.19		
	Lucerne	dép.	13.08	15.08	17.08	19.08			
	Berne	arr.	14.29	16.29	18.30	20.29			
	Fribourg	arr.	14.57		18.57	20.57			
	Lausanne	arr.	15.43	18.09	19.43	21.43			
	Genève	arr.	16.18	18.48	20.18	22.25			
	Lucerne	dép.	14.21	16.08	17.37				
	Arth Goldau	arr.	14.45	16.38	18.09				
	Rapperswil	arr.	15.34	17.31	19.09				
	St-Gall	arr.	16.36	18.34	20.18				
						TEE			
	Lucerne	dép.	12.56	14.21	16.02	17.06	17.26		
	Bellinzona	arr.	15.13	17.05	18.37	19.15	19.57		
	Lugano	arr.	15.42	17.33	19.06	19.42	20.26		
	Chiasso	arr.	16.08	18.01	19.34	20.05	20.55		

¹⁾ Seulement le dimanche