

Zeitschrift: Bulletin des Schweizerischen Elektrotechnischen Vereins, des Verbandes Schweizerischer Elektrizitätsunternehmen = Bulletin de l'Association suisse des électriciens, de l'Association des entreprises électriques suisses

Herausgeber: Schweizerischer Elektrotechnischer Verein ; Verband Schweizerischer Elektrizitätsunternehmen

Band: 67 (1976)

Heft: 24

Werbung

Nutzungsbedingungen

Die ETH-Bibliothek ist die Anbieterin der digitalisierten Zeitschriften auf E-Periodica. Sie besitzt keine Urheberrechte an den Zeitschriften und ist nicht verantwortlich für deren Inhalte. Die Rechte liegen in der Regel bei den Herausgebern beziehungsweise den externen Rechteinhabern. Das Veröffentlichen von Bildern in Print- und Online-Publikationen sowie auf Social Media-Kanälen oder Webseiten ist nur mit vorheriger Genehmigung der Rechteinhaber erlaubt. [Mehr erfahren](#)

Conditions d'utilisation

L'ETH Library est le fournisseur des revues numérisées. Elle ne détient aucun droit d'auteur sur les revues et n'est pas responsable de leur contenu. En règle générale, les droits sont détenus par les éditeurs ou les détenteurs de droits externes. La reproduction d'images dans des publications imprimées ou en ligne ainsi que sur des canaux de médias sociaux ou des sites web n'est autorisée qu'avec l'accord préalable des détenteurs des droits. [En savoir plus](#)

Terms of use

The ETH Library is the provider of the digitised journals. It does not own any copyrights to the journals and is not responsible for their content. The rights usually lie with the publishers or the external rights holders. Publishing images in print and online publications, as well as on social media channels or websites, is only permitted with the prior consent of the rights holders. [Find out more](#)

Download PDF: 13.01.2026

ETH-Bibliothek Zürich, E-Periodica, <https://www.e-periodica.ch>

Die Literaturhinweise sind mit Dezimalindizes nach dem System des Institut International de Bibliographie, Bruxelles, versehen. Die hier aufgeführten Arbeiten können von den Mitgliedern des SEV aus der Bibliothek des SEV leihweise bezogen werden. Bei Bestellungen sollen Titel, Verfasser und Zeitschrift mit Band und Nummer angegeben werden.

Schweizerischer Elektrotechnischer Verein (SEV),
Seefeldstrasse 301, 8008 Zürich

Les références bibliographiques sont accompagnées d'indices de classification selon le système de l'Institut International de Bibliographie, Bruxelles. La bibliothèque de l'ASE prête les travaux mentionnés ci-dessous aux membres de l'ASE. Les personnes intéressées sont priées d'indiquer, dans les commandes, le titre, l'auteur et le nom de la revue, ainsi que le tome et le numéro.

Association Suisse des Electriciens (ASE),
Seefeldstrasse 301, 8008 Zurich

12 Elektrowärmetechnik – Electrothermie

621.362 : 621.472

F. A. Blake and J. D. Walton: **Update on the solar power system and component research program.** Solar Energy 17(1975)4, p. 213...219.

621.362 : 621.472

W. S. Duff: **A methodology for selecting optimal components for solar thermal energy systems: application to power generation.** Solar Energy 17(1975)4, p. 245...254.

621.362.1 : 621.039.8

Eine miniaturisierte thermoelektrische Isotopenbatterie. Siemens Forsch. Entwickl. Ber. 4(1975)5, S. 289...292.

621.365 : 541.135

P. Schmittinger und K. Hass: **Der Stromverbrauch in der Elektrochemie wässriger Lösungen.** Elektrowärme Internat. 34(1976)B3, S. 127...131.

621.365 : 620.9

R. Mantel: **Zukunftsperspektiven der Elektroheizung oder die Elektroheizung und die Gesamtenergiekonzeption.** Elektrizitätsverwertg. 51(1976)7/8, S. 186...189.

621.365 : 643.332

Lässt sich mit Elektroherden Energie sparen. Elektrizitätsverwertg. 50(1975)12, S. 501...502.

621.365 : 643.332

G. Lips: **Der Elektroherd: Einige Betrachtungen zum heutigen Stand der Dinge.** Elektrizitätsverwertg. 50(1975)12, S. 499...501.

621.365 : 666.1.031.5

I. Horowitz: **Mehrteilige Wannenofensysteme für die Elektroschmelze des Glases.** Elektrowärme Internat. 34(1976)B3, S. 139...142.

621.365.036 : 621.3.018.3 : 621.314.632 : 64

F.-J. Glatzel und J. Pautz: **Zu den Oberschwingungsspannungen infolge symmetrischer Phasenanschnittsteuerungen bei Elektrowärmegeräten im Haushalt.** Elektrowärme Internat. 34(1976)B1, S. 41...46.

621.365.2 : 621.314.21

X. Henry: **Recherche d'optimisation des caractéristiques des transformateurs des fours à arc.** Rev. Gén. Electr. 84(1975)7/8, p. 543...548.

621.365.2 : 621.316.13.016.3

Y. Sundberg: **Der Lichtbogenofen als Verbraucher am Versorgungsnetz.** Elektrizitätswirtsch. 75(1976)8, S. 209...215.

621.365.2 : 621.365.5

P. Bonis: **Domaines d'utilisation, description et possibilités actuelles des fours à arc et à induction.** Rev. Gén. Electr. 84(1975)7/8, p. 535...542.

621.365.2 : 669.181.27

K. Bretthauer: **Optimierung von Lichtbogenöfen zur Stahlherzeugung.** Elektrowärme Internat. 34(1976)B1, S. 21...24.

621.365.2.015.2

W. Schönberger: **Analyse von Flickerspannungen an Elektrolichtbogenöfen unter Anwendung der Korrelationstechnik.** Elektrowärme Internat. 34(1976)B1, S. 31...35.

621.365.2.036.6 : 621.3.014.12 : 546.26-162

G. Orth: **Stromverdrängung in Graphitelektroden für Lichtbogenöfen.** Elektrowärme Internat. 34(1976)B1, S. 25...30.

621.365.22

Situation et perspectives des fours électriques. J. Four Electr. 80(1975)7, p. 155...157.

621.365.22 : 621.317.31

K. Bretthauer, A. A. Farschtschi und K. Timm: **Die Messung elektrischer Größen von Lichtbögen in Elektrostahlöfen.** Elektrowärme Internat. 33(1975)B5, S. 221...225.

621.365.23

H. Walde: **Standort- und Kostenprobleme bei der Gewinnung von Produkten des elektrischen Reduktionsofens.** Elektrowärme Internat. 34(1976)B3, S. 123...126.

621.365.23 : 669

G. Rath und J. Wagner: **Erzeugung von hochprozentigem Ferrosilicium und Silicium-Metall in Elektroreduktionsofen.** Elektrowärme Internat. 34(1976)B2, S. 81...84.

621.365.46

J. Fricke: **Mathematische und experimentelle Betriebsanalyse eines Strahlungsdurchlaufens.** Elektrowärme Internat. 34(1976)B1, S. 35...41.

621.365.5

E. Dötsch und F. Hegewaldt: **Zum Einsatz des Induktionstiegelofens für die Stahlerzeugung.** Elektrowärme Internat. 33(1975)B5, S. 248...253.

621.365.5

E. Horoszko: **Induction heating of flat objects.** Arch. Elektrotechn. 57(1975)3, p. 133...143.

621.365.5

E. Mittelman: **Two-level temperature control in induction heating.** Trans. IEEE IECI 22(1975)4, S. 480...486.

621.472 : 621.577

H. Kunckler: **Die Wärmepumpe: ein wirtschaftliches Heizsystem.** Schweiz. Maschinenmarkt 75(1975)48, S. 64...67.

621.577

H. Jüttemann: **Wärmepumpenanlagen in Grossbauten.** Elektrowärme Internat. 34(1976)A1, S. 25...34.

621.791.755

J. C. Metcalfe and B. C. Quigley: **Automatic control of plasma welding utilizing the keyhole efflux plasma.** Welding Metal Fabr. 43(1975)9, p. 674...676 and 708.

621.791.763.037-503.55 : 621.316.7-523.8

R. Kruse: **Elektronische Steuerung für Widerstandsschweißanlagen.** Siemens Z. 50(1976)4, S. 230...234.

621.9.048.4

D. Heymann und U. Knauff: **Die Stabilität des funkenerosiven Bearbeitungsprozesses und Probleme der Vorschubeinrichtung.** Elektrie 29(1975)9, S. 491...493.

621.9.048.4

R. Krampitz und D. Heymann: **Stand und Entwicklungstendenzen der funkenerosiven Materialbearbeitung.** Elektrie 29(1975)9, S. 487...490.

621.9.048.4

R. Panschow: **Kraftwirkungen beim funkenerosiven Schneiden.** VDI-Z. 118(1976)1, S. 13...17.

662.741.35 : 725.74 : 621.577

P. Müller: **Betriebserfahrungen mit dem wärmepumpenbeheizten Freibad Heiden.** Elektrowärme Internat. 34(1976)A4, S. 182...185.

Wir danken unserer
werten Kundschaft und
unseren Freunden
für das uns im vergangenen
Jahr geschenkte Vertrauen.
Allen wünschen wir
frohe Festtage und
alles Gute im Jahre 1977.



Elektro-Material AG
Electro-Matériel SA

Nous remercions vivement
nos clients et amis
de la confiance qu'ils nous
ont témoignée pendant
l'année écoulée et souhaitons
à tous de joyeuses fêtes et
une bonne année 1977.

Wegleitung für die Anfertigung von Manuskripten, welche der Redaktion des Bulletins eingesandt werden

Es dürfen nur Manuskripte von Artikeln eingereicht werden, die noch keiner anderen Redaktion des In- oder Auslandes zur Verfügung gestellt und von denen keine weiteren Kopien ohne Zustimmung der Redaktion anderen Zeitschriften unterbreitet werden oder wurden (Urheberrecht).

Zum Manuskript gehören:

Titel der Arbeit, Name des Verfassers, kurze Zusammenfassung (etwa 1 Schreibmaschinenseite lang), Text allfällige Literaturhinweise, Adresse des Autors, Figuren und Legenden.

Text:

a) Der Artikel kann in deutscher oder französischer Sprache verfasst sein.

b) Ein Artikel soll möglichst kurz sein; nicht länger als 4–5 Druckseiten (das sind etwa 12 Schreibmaschinenseiten in weiter Zeilenschaltung). Dazu können einige Figuren kommen.

c) Einseitig, mit doppeltem Zeilenabstand schreiben.

d) Nur unpersönliche Form verwenden (z. B. «Man sieht ...» statt «Wir sehen ...»).

e) Gleichungen sorgfältig und den Regeln der Algebra entsprechend, gut lesbar schreiben. Es soll ein besonderes Gewicht auf die Schreibweise von Grössen mit Indizes und/oder Exponenten gelegt werden.

f) Mathematische Abhandlungen sollen aus Kostengründen möglichst kurz gehalten werden.

g) Grössen- und Einheitensymbole sollen den Normen der Commission Electrotechnique Internationale (CEI) entsprechen.

h) Frakturbuchstaben sollen nicht benützt werden.

Figuren:

a) Es sind – zusammen mit dem Manuskript – klischierfähige, unbeschriftete Originalzeichnungen mit je einer Kopie einzureichen. Dabei ist darauf zu achten, dass Kurven dicker gezeichnet werden als Hilfslinien. Die Beschriftung ist gut lesbar, nur auf den Kopien anzubringen.

b) Bilder sind in Form von Hochglanzphotographien einzureichen. Für die Überlassung eines allfälligen Urheberrechts hat der Autor zu sorgen. Bildquellen werden im allgemeinen nicht angegeben.

c) Die Legenden der Figuren und Bilder sind auf einem separaten Blatt aufzuführen. Unter den Legenden sind sämtliche in der Figur vorkommende Grössensymbole zu benennen.

d) Es dürfen nur Figuren verwendet werden, auf die im Text hingewiesen wird.

Literaturverzeichnis

ist auf einem besonderen Blatt dem Text beizufügen.

Korrektur der Probeabzüge:

Das Manuskript einer Arbeit darf bei der Korrektur der Probeabzüge im allgemeinen nicht geändert werden. Korrekturen, die sich durch mangelhafte Anfertigung des Manuskriptes ergeben, können dem Verfasser berechnet werden.

Mobil-Verdrahtungskanäle

in 150 verschiedenen Ausführungen

schweizerischen Verhältnissen besonders angepasst

SEV-geprüft

PTT-genehmigt

KEMA-geprüft (international)

Modell ST/HT

mit erhöhter Temperaturbeständigkeit (bis 90° C)

für Seriensteuerungen

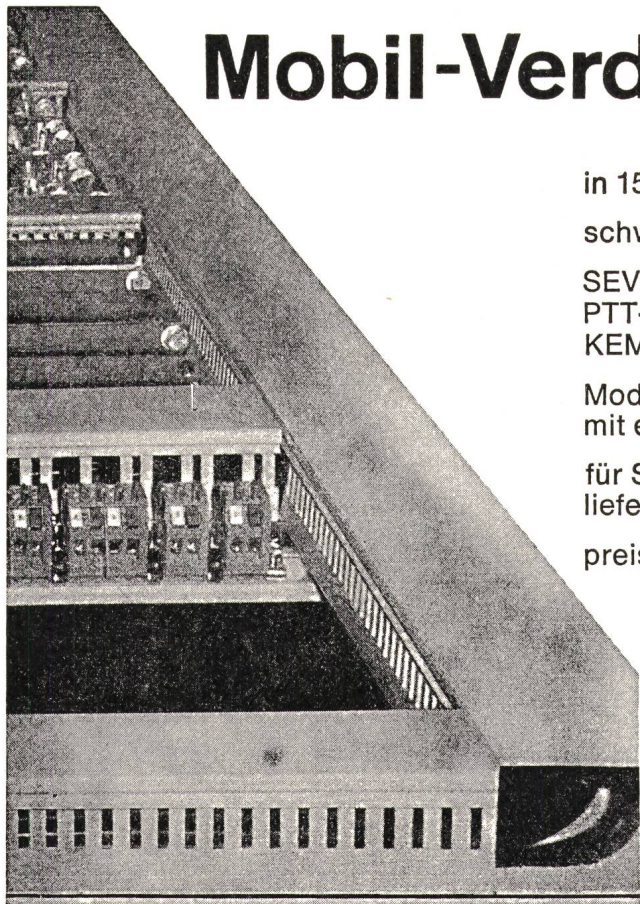
liefern wir auch einbaufertige Kanäle

preisgünstig mit tadellosem Lieferservice



Fabrikation: Mobilwerke U. Frei
9442 Berneck SG, Tel. 071 / 71 22 42

Verkauf: W. Bösch AG, Stockstr. 16
8330 Pfäffikon ZH, Tel. 01 / 97 55 43



internationale électrotechnique

INTEL '77

milan 5/9 - 2 - 1977 - quartier foire de milan



IMAGE MILANO

**le rendez-vous mondial de
tous les entrepreneurs
du secteur électrotechnique**

pour toute information, prière de s'adresser à:
INTEL spa - via luciano manara, 1
20122 milano (italia) - tel.: (02) 790912/799066/799064 - telex: 35616

Aus einem hervorragenden Vorschaltgerät wird ein unüber- treffliches: **Perfektstart** **SLENDER BALLAST®**

neu

Wie sicher wir unserer Sache sind,
ersehen Sie aus dem, was wir Ihrem Kunden versprechen:

10 Jahre lang
(vom Moment an gerechnet, da Ihre Be-
leuchtungsanlage erstmals den Betrieb
aufnimmt) ersetzen wir Ihnen kostenlos
jedes defekte Perfektstart SLENDER
BALLAST-Vorschaltgerät.

Die ersten 5 Jahre der Ga-
rantiezeit geht unsere Ersatzleistung
noch weiter: Während dieser Zeitspan-
ne tragen wir auch alle Auswechslungs-
kosten, die Ihnen durch den Ausfall
unserer Geräte erwachsen würden.

Die Auswechslungsarbeiten
besorgt grundsätzlich unser Service-

Dienst, der damit auch die Verantwor-
tung für Beschädigungen übernimmt,
die er während seiner Tätigkeit Lampen,
Fassungen und Rastern zufügt. Mit un-
serer Einwilligung können Garantie-
arbeiten auch von Ihrem Betriebs-
elektriker oder von einem andern Fach-
mann Ihrer Wahl (Ortselektriker etc.)
ausgeführt werden. In diesem Falle haf-
ten wir nicht für die beschriebenen
Schäden.

Anspruch auf die Garantie-
leistungen hat jeder Kunde, sofern er –
was eigentlich selbstverständlich sein
sollte – die auf unseren Geräten aufge-
druckten Spezifikationen (Installation,
Betrieb etc.) befolgt.

F. Knobel

KNOBEL

F. Knobel Elektroapparatebau AG
8755 Ennenda

Verkaufsbüro in Zürich: Josefstrasse 92
Postfach 198, 8031 Zürich, Tel. 01 42 88 55



In welchen Belangen ist Perfektstart SLENDER BALLAST seinem
direkten Vorgänger überlegen?

in der Betriebssicherheit auch bei höheren Leuchtentemperaturen

im kleinen Übergangswiderstand des Kontaktes

in der Korrosionsbeständigkeit

in der raumsparenden SLENDER BALLAST-Bauweise, die den
Leuchtenherstellern neue konstruktive Möglichkeiten eröffnet

Zu Ihrer umfassenden technischen Information:

Verlangen Sie unsere Broschüre „Ein Lichtblick, der
10 Jahre dauert“

SEV

Name

Vorname

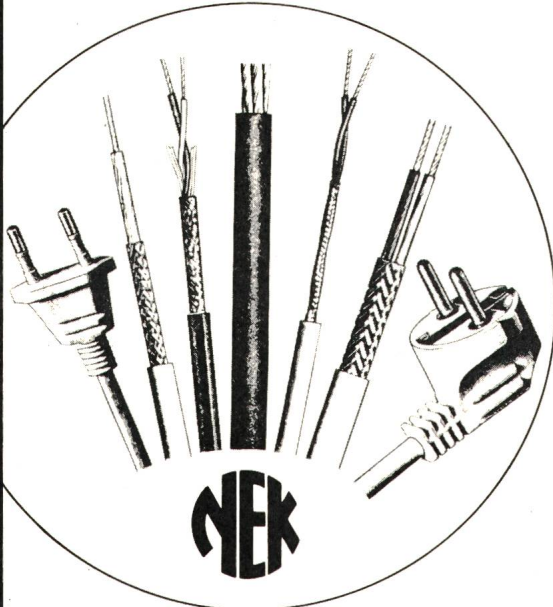
Firma

Adresse



A/S Norsk Elektrisk Kabelfabrik

KABEL UND DRÄHTE



Koaxial-Kabel

Standardtypen mit 50, 60, 75 und 150 Ω Impedanzen. RG-, IEC- und DIN-konform.

Flexibles Apparate-Kabel

PVC-isoliertes Apparat-Kabel. Querschnitt 0,14, 0,22, 0,40 und 0,75 mm², mit und ohne Abschirmung.

Computer-Kabel

Hochflexibles Kabel mit paarweise verdrehten Adern und alterungsbeständigem PVC-Mantel.

Leiterquerschnitt 0,14 mm². Auf Wunsch auch mit Abschirmung lieferbar.

Telefon-Kabel

Innenkabel für Telefon-, Interkom-, Alarmanlagen etc. PVC-Isolation.

Netzkabel mit Stecker

Konfektionierte Netzkabel mit angespritzten Europasteckern. SEV-geprüft.

Div. Kabel gemäss Kunden-Spezifikation.

FABRIMEX

Fabrimex AG · Kirchenweg 5 · 8032 Zürich · Tel. 01/47 06 70

CEKON

Kragensteckvorrichtungen für Ihre Sicherheit



Sicherheit in feuchten und in trockenen Räumen. CEKON-Steckvorrichtungen entsprechen deutschen und internationalen Normen, das ist höchstmögliche Sicherheit.

LINDNER GmbH

86 Bamberg
Lichtenhaidestraße 15
Postfach 1960

Das internationale Kragensteckvorrichtungssystem, mehrpolig, mit Schutzkontakt:

16 A bis 125 A
50 V bis 750 V

Nach folgenden Normen und Vorschriften:

CEE	Publ. 17	IEC	309 / 309a
VDE	0623		
DIN	49 462 und 49 463		
SEV	TP 208/1 A		

Bezugsquelle:

Schweiz. Elektro-Grosshandel (VLE)

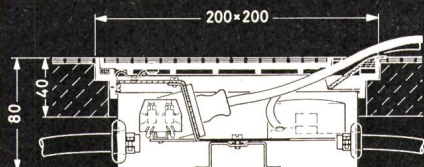
Information:

FÜNFSCILLING + CO, BASEL

Generalvertretung Schweiz

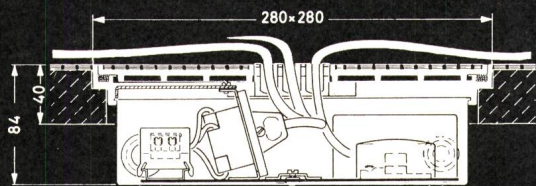
Tel. 061 / 26 88 44, Telex 6 21 21

Anschlüsse für Doppelböden in 3 Ausführungen:



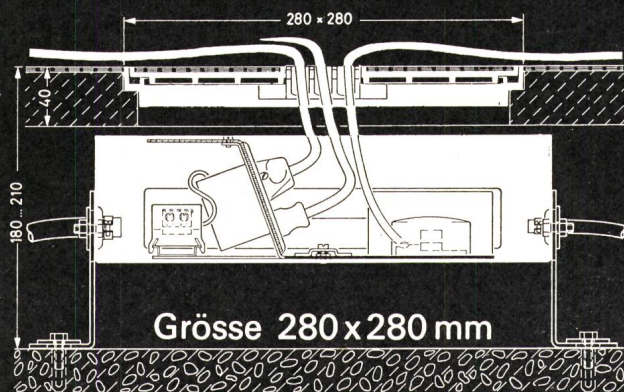
Grösse 200 x 200 mm

Rahmen und Kasten in die Bodenplatte montiert
2 Steckdosen P+N+E 10 A 220 V
2 T+T Anschlussdosen



Grösse 280 x 280 mm

Rahmen und Kasten in die Bodenplatte montiert
4 Steckdosen P+N+E 10 A 220 V
3 T+T Anschlussdosen



Grösse 280 x 280 mm

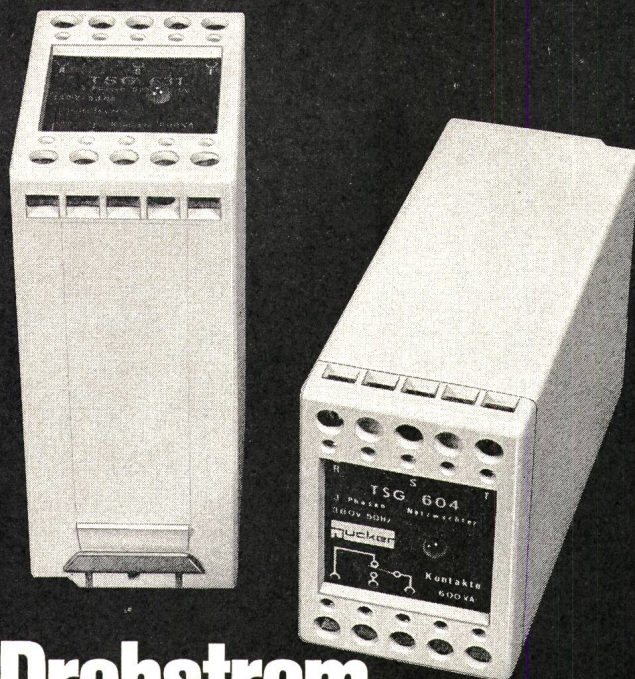
Rahmen in die Bodenplatte, Kasten auf dem
darunter liegenden Boden auf höhenverstellbaren
Füssen montiert 3 T+T Anschlussdosen
2x3 Steckdosen P+N+E 10 A 220 V

- Einführungsmulden für die Anschluss-Kabel
- Rahmen und Deckel aus Aluminiumguss
 - mit Belags- bzw. Teppichschutzkante
- Deckel durch starke Dauermagnete gehalten
 - Deckel-Auflage aus Gummi,
 - daher keine Tritt-Geräusche

Verlangen Sie Unterlagen

OSKAR WOERTZ BASEL

Fabrik elektrotechnischer Artikel CH-4002 Basel
Eulerstrasse 55 Telefon 061 23 45 30 Telex 63179



Drehstrom- Netzüberwachung

mit oder ohne Nulleiter

TSG 631 mit Nulleiter,
TSG 604 ohne Nulleiter
sind Netzüberwachungsgeräte
für Drehstromanlagen.
Sie überwachen Phasenausfall,
Unterspannung, Phasenverschiebung.

Funktion: Auslösen eines
potentialfreien Umschaltkontaktes
bei Netzspannungsschwankungen
> $\pm 10\%$, kurze Ansprechzeit.

Konstruktion: Kompakte,
betriebssichere Relaiseinheit.
DIN 46277 — Schienenmontage.

Verlangen Sie detaillierte Unterlagen

JUCKER-RELAIS

E. Jucker Relaisbau
8008 Zürich
Seefeldstrasse 94
Telefon 01/47 65 10

Canalis KB:

Wir helfen Ihnen, dass aus Ihrer nächsten Offerte eine Bestellung wird

Canalis KB liefert Ihnen Verkaufsargumente, die jedem Bauherrn einleuchten werden, denn für Beleuchtungsanlagen grosser Räume stellt dieses Stromschienen-Baukastensystem eine der kostengünstigsten Lösungen dar und weist ausserdem noch viele andere Vorteile auf: es ist leicht zu montieren, mechanisch stabil, berührungssicher, korrosionsgeschützt, eignet sich für alle Typen von Beleuchtungskörpern und lässt sich später problemlos den sich wandelnden Anforderungen anpassen. Verlangen Sie unsere ausführliche Dokumentation. Und wenn Sie bei Ihrer nächsten Offerte Canalis KB einsetzen wollen, so werden wir Ihnen auch gerne mit unserer Erfahrung zur Seite stehen. Falls Sie übrigens mehr Leistung benötigen: Canalis Stromschienen gibt es bis zu 5000 A.



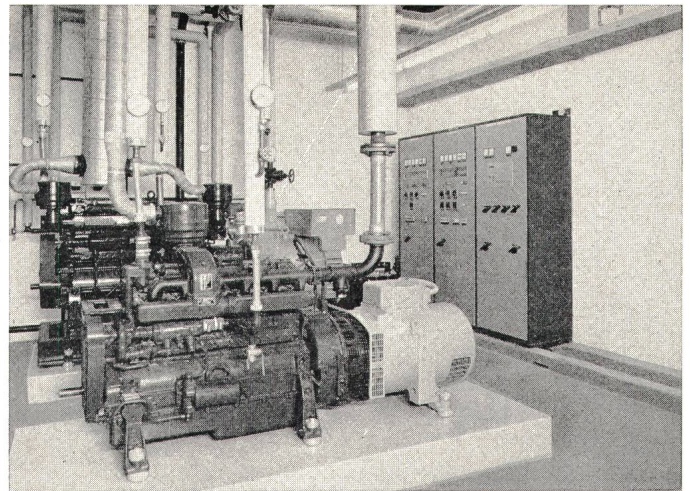
Canalis KB
die technisch
elegante Lösung

Freihängend im Raum, fest an der Decke montiert oder unter einer Rasterdecke versteckt, für Beleuchtungsanlagen in grossflächigen Industrie-, Verkaufs- und gewerblichen Räumen, Grossbüros usw.



Telemechanique

Telemechanique AG
Sägestrasse 75 3098 Köniz Tel. 031 538282



**LISTER—BLACKSTONE—
MIRRELS—DIESEL**
1,5—9500 kVA

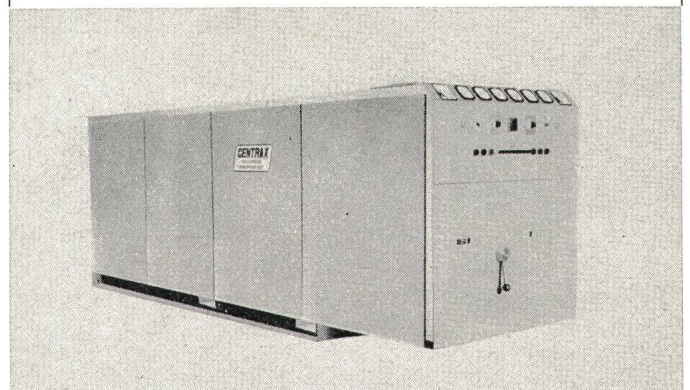
Hawker Siddeley England

Notstromanlagen Eigenstromanlagen

Handsteuerung / Fernsteuerung
Vollautomatischer Einzel- oder Parallelbetrieb
Luftgekühlt bis 300 kVA
Start mit Handkurbel bis 66 kVA und automatische
Steuerungssysteme mit elektronischen Bauelementen

CENTRAX-GASTURBINEN
820 kVA

Kompakte und leichte Bauweise
Vollautomatisch — gekapselt — anschlussbereit
Vibrationsfreie und geräuscharme Ausführungen



Projekt — Ausführung — Unterhalt

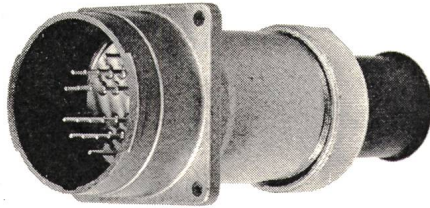
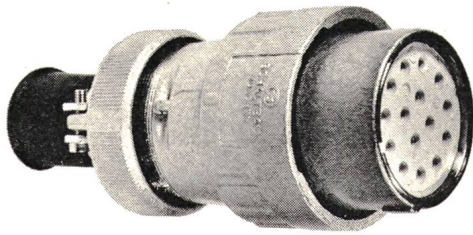
**Werkstätte, Maschinen- und Ersatzteillager,
Schalttafelbau in Wädenswil ZH**

Generalvertretung Schweiz / Österreich

max fischer
Ingenieurbureau

Bahnhofstrasse 86
8021 Zürich
Telefon 01 / 27 77 81
Telex 54 338

Baureihe G



Steckverbindungen
 – bewährt
 – vielseitig
 – zuverlässig

Seit vielen Jahren in der Industrie und der Energie-Verteilung eingeführt. In mannigfaltigen, schwierigen Einsätzen bestens bewährt. Grosse Auswahl in verschiedenen Polzahlen, Anwendung bis 380 V. 4 Gehäusegrössen, alle mit Bajonett-Verschluss, für ortsfeste und fliegende Verbindungen. Prospekt Baureihe G verlangen.

Rufen Sie uns an, wir beraten Sie gerne

J.E.PETER AG

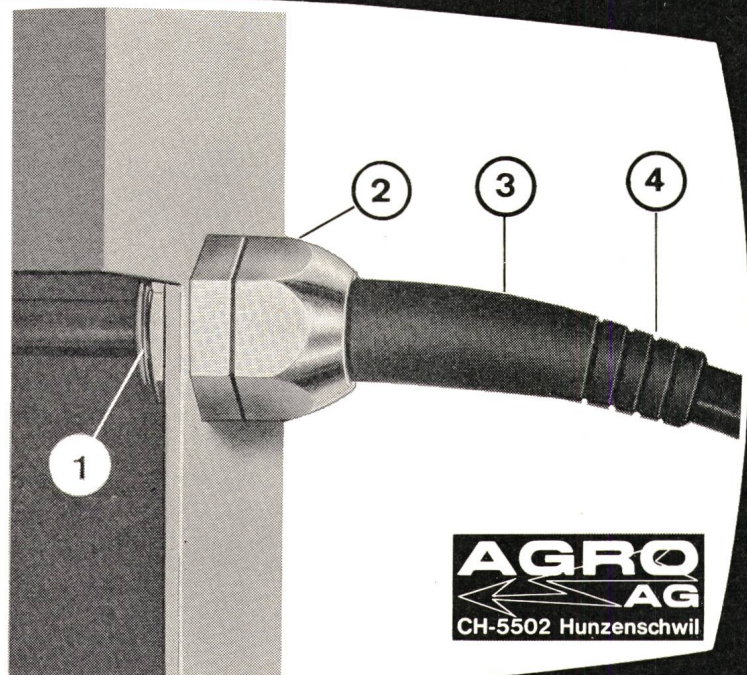
Chilestieg 26 8153 Rümlang Tel. 01 / 81 77 888

AGRO hilft Ihnen mit durchdachten und ausgereiften Bauteilen

Kabelverschraubung mit Knickschutztülle nach SEV

- 1 Einfache, rasche Montage (ein Loch im Gehäuse genügt).
- 2 Staub- und Feuchtigkeitssichere Kabelführung mit innerer Zugentlastung, Dreh- und Stossicherung nach SEV (keine weiteren Bauteile notwendig).
- 3 Lange, solide Gummitülle schützt das Kabel vor Knickbruch.
- 4 Die Gummitülle kann durch Abschneiden der Endpartie dem Kabeldurchmesser angepasst werden.

Verkauf auch bei VLE-Grossisten



AGRO
AG
 CH-5502 Hunzenschwil

Wir lösen Ihre Anschlussprobleme
Rufen Sie uns ... Tel. 064 47 21 61/62

AGRO



NIFE (Suisse) SA

4, rue de Verdeaux

CH-1020 RENENS

tél. 021 / 35 17 31

télex 25 938

Nickel-Cadmium NIFE BLOCK BATTERY

Nickel-Cadmium NIFE Standard-Batterien

Nickel-Cadmium NICA gasdichte Akkumulatoren

Ladegeräte

Wechselrichter

Notstrom-Versorgungsanlagen

Notbeleuchtungsanlagen

Handscheinwerfer

Verlangen Sie bitte unsere Dokumentation.

Wir suchen Elektroingenieur HTL

für

Niederspannungsanlagen
Energieverteilungen
Kommandoräume
Hochspannungsanlagen bis 50 kV

Anforderungen:

fundierte Fachkenntnisse
Vorschriften SEV
Organisations- und Führungstalent
Fremdsprachen erwünscht
einige Jahre Berufserfahrung

Eintritt nach Vereinbarung

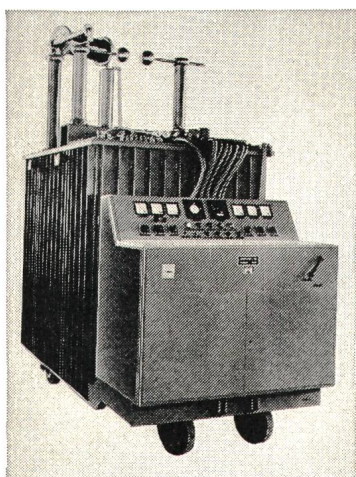
106

Bewerbungen mit den üblichen Unterlagen sind zu richten an:

Ewinag Aktiengesellschaft

Industriestrasse 32, 8152 Glattbrugg,
Telefon 01 / 810 40 40, Hr. Naef

Hochspannungsprüfanlagen nach Mass



0-50/100 kV
30/15 A

Hans Kull AG

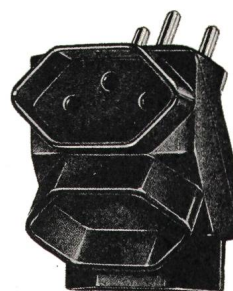
Elektrische Apparate

4552 Derendingen / Schweiz

Telefon (065) 42 37 42

FABRICATION

de fiches de dérivation 220 V, 50 Hz, en nylon, noir ou blanc.



No. 500
3x type 13



No. 600
4x type 13
3 et 5 m de câble

En vente chez les grossistes

Autres spécialités: Fiches, prises, enrouleurs, injection et moulage de pièces techniques.

WAROB

Müller & Bürgin S.A., tél. 066 / 35 52 03,
2764 Courrendlin

Bibliothek des SEV



Öffnungszeiten für 8.30—11.30 Uhr
Mitglieder: 14.00—16.30 Uhr

Bibliothèque de l'ASE

Heures d'ouverture 8.30—11.30 h
pour les membres: 14.00—16.30 h

Industrie- gehäuse von

bopla

Stabil, wasserdicht IP 65,
als Klemmen- und Apparate-
gehäuse mit oder ohne
Bohrungen



Polyester-
gehäuse



Klemmengehäuse aus Alu



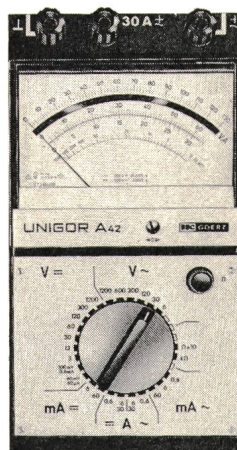
**MATERA AG
BASEL**

4001 Basel
Leonhardstrasse 37, Postfach
Telefon (061) 22 06 30

19

Hohe Qualität niedriger Preis

UNIGOR® A 42



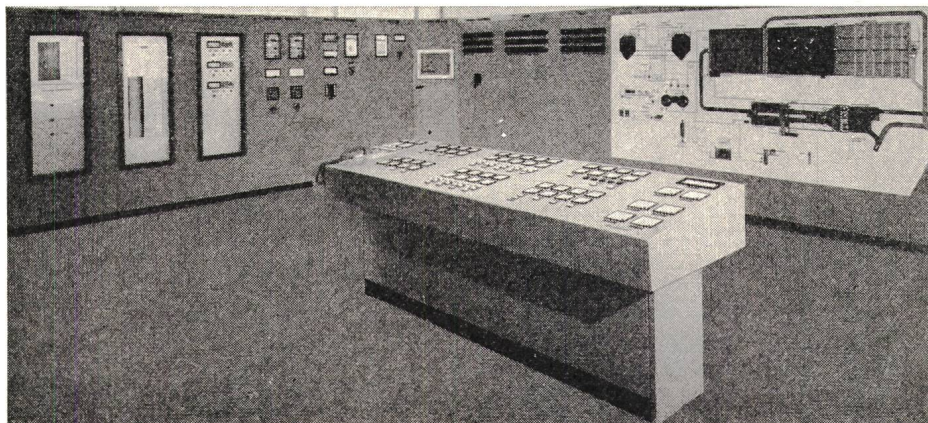
30 Messbereiche für V, A, Ω
Hohe Messgenauigkeit
Klasse 1—, Klasse 1,5—
Einfach bedien- und ablesbar
Getrennte Messung von
Gleich- und Wechselstrom-
anteilen möglich
Überlastschutz mit Dioden
und Schmelzsicherung
Robust, stossfestes Messwerk
Sicher 5000 V_{eff} Prüfspannung
Ausbaufähig durch Zubehör

BBC GOERZ

Verlangen Sie Liste C-1.13/1

AG FÜR MESSAPPARATE

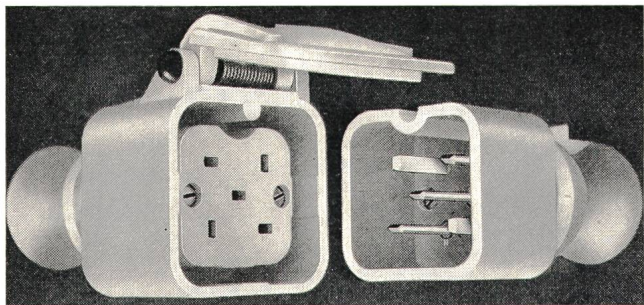
3013 Bern • Schläflistrasse 17 • Tel. 031 - 42 15 06



**RUOSS
ELEKTROTECHNIK AG
8854 SIEBEN**

Schalttafelbau,
Elektrotechnische Unternehmung
Tel. 055 / 64 12 58

Über 50 Jahre Dienst am Kunden
durch Erfahrung und Zuverlässigkeit



Gummistecker und unzerbrechliches Plastikmaterial
Raccords en caoutchouc et matières plastiques incassables

Fabricant Demandez notre catalogue

F. BAILLOD S.A. 1, Place du Tricentenaire
 La Chaux-de-Fonds, Tél. 039/26 72 74

PIFFNER

sucht:

für den **Messwandlerbau** initiativen,
 mindestens 30jährigen 107

Elektro-Ingenieur HTL

Bewerber mit Erfahrung im Starkstrom-
 gerätebau erwartet in unserem kleinen
 Team eine ausgesprochen vielseitige
 und interessante Aufgabe.

Für eine Besprechung oder weitere Aus-
 künfte stehen wir gerne zur Verfügung.

Aktiengesellschaft

EMIL PFIFFNER & CO
 Fabrik elektrischer Apparate

5042 Hirschthal (b. Aarau)
 Telefon 064 / 81 21 10

Strom von Bosch macht unabhängig.

Bosch Stromerzeuger
Bosch Notstromanlagen
Bosch Notlicht-mobil

Beratung durch: Robert Bosch AG, Eisemann Verkauf
 Althardstr. 257, 8105 Regensdorf Telefon 01/ 840 61 67

BOSCH

République et Canton de Neuchâtel
 Département de l'Instruction Publique
 Ecole Technique Supérieure Cantonale

Mise au concours

Par suite de démission honorable du titulaire, le poste de

PROFESSEUR DE CONSTRUCTION, RÉSEAUX ET CENTRALES ÉLECTRIQUES

est mis au concours.

Exigences: diplôme d'ingénieur technicien ETS ou titre équivalent. Expérience industrielle de construction de machines et appareils électriques. 108

Obligations et traitements légaux.

Entrée en fonction: 1er juin 1977 ou date à convenir.

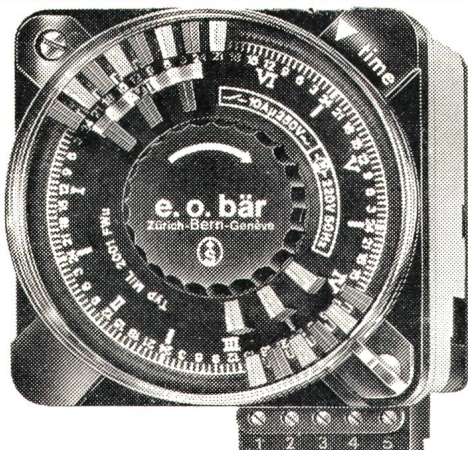
Pour de plus amples renseignements les candidats sont priés de s'adresser à Monsieur Charles Moccand, Directeur de l'Ecole technique supérieure cantonale, Av. du Technicum 26, 2400 Le Locle. ASSA 87-245

Formalités à remplir avant le 5 février 1977:

1. Adresser une lettre de candidature avec curriculum vitae, photo et pièces justificatives au Département de l'Instruction publique, Service de l'enseignement technique et professionnel, Château, 2001 Neuchâtel, en mentionnant la référence «Bull. ASE».
2. Informer simultanément de l'avis de candidature la direction de l'Ecole technique supérieure cantonale, avenue du Technicum 26, 2400 Le Locle, en joignant une photocopie du dossier adressé au Département de l'Instruction publique.

Neuchâtel

Le chef du Département
 de l'Instruction publique
 F. Jeanneret



e.o.bär

3000 Bern 13

8000 Zürich

1200 Genève

Postfach 11
 Wasserwerkstrasse 2
 Telefon 031 / 22 76 11

Ankerstrasse 27
 Telefon 01 / 39 85 13

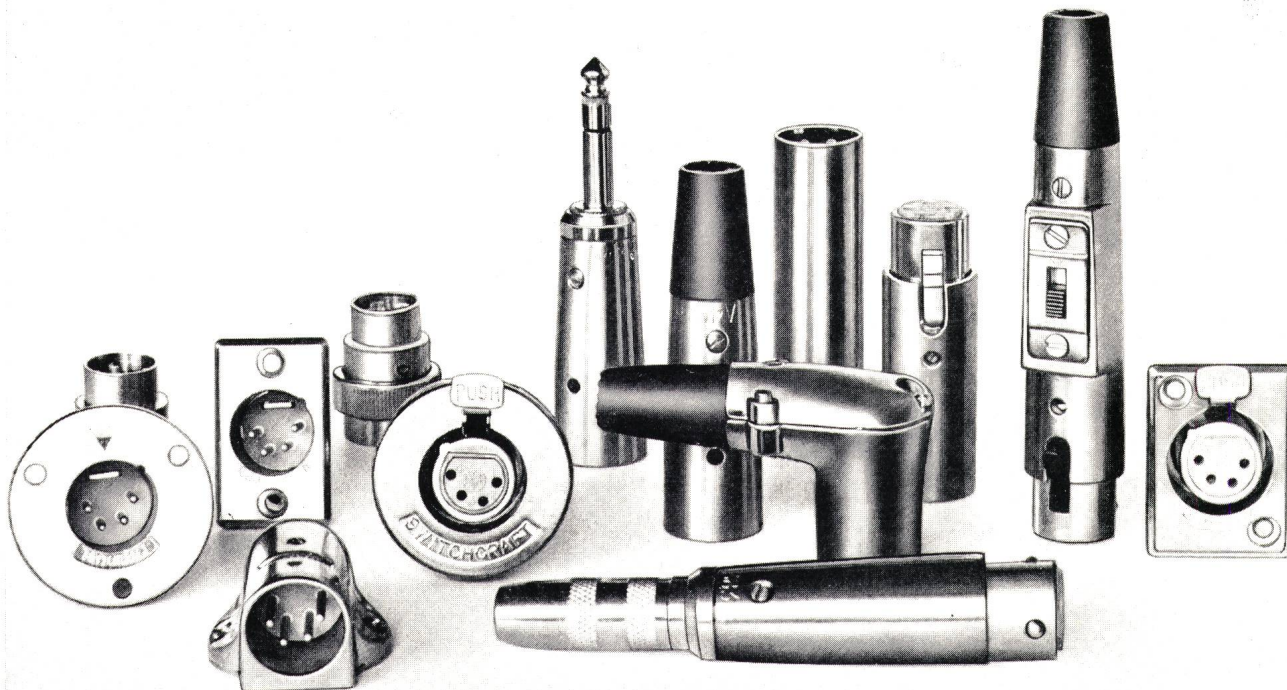
16, rue Ed.-Rod
 Tél. 022 / 44 74 67

Schaltuhren und Stundenzähler

(Verlangen Sie Katalog und Preisliste)

SWITCHCRAFT[®] INC

QG-Steckverbindungen — — nicht nur für die Audiotechnik



SWITCHCRAFT Q-G Audiostecker sind heute derart perfektioniert, dass sich eine breite Reihe weiterer Anwendungen eröffnet. In diesen Bereich fallen EDV-Peripheriegeräte, Messinstrumente, Steuer- und Kontrollanlagen, medizinische Therapiegeräte; kurz, jede Anwendung, die eine zuverlässige und zugleich elegante Steckverbindung verlangt.

Es lohnt sich für Sie bestimmt, die exklusiven SWITCHCRAFT-Vorteile wie separater Masseanschluss, federbelastete Massekontakten zur sicheren Verbindung von Gehäuse zu Gehäuse, knicksichere Zugentlastung, einfache Montage und Demontage, 3-, 4-, 5-, 6- und 7polige Ausführungen im gleichen Gehäuse kennenzulernen; nicht zuletzt auch wegen des günstigen Preis-/Leistungsverhältnisses.

Wir machen Ihnen die Bekanntschaft mit SWITCHCRAFT Q-G leicht, Sie brauchen uns lediglich den untenstehenden Talon einzusenden.

TALON

Senden Sie mir bitte kostenlos eine komplette 3polige SWITCHCRAFT Steckverbindung und den neuen SWITCHCRAFT Katalog samt Preisliste.

Firma	z. Hd. Herrn
Abteilung	Adresse
PLZ/Ort	

baerlocher ag

Postfach 485, 8021 Zürich, Tel. 01 42 99 00

Limitor

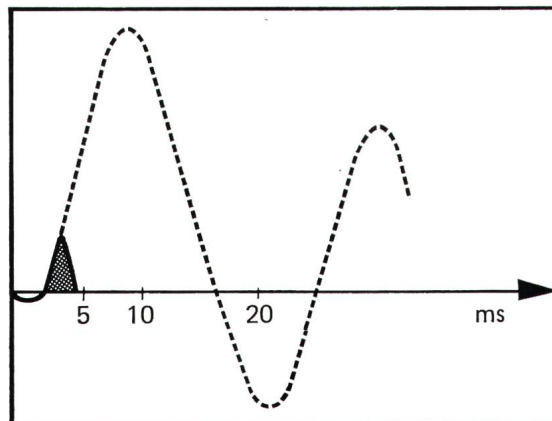
Die neuen Begrenzungsschalter von SACE

Nennströme:	100 – 800 A
Nennspannung:	660 V~
Abschaltvermögen:	100 kA _{eff}



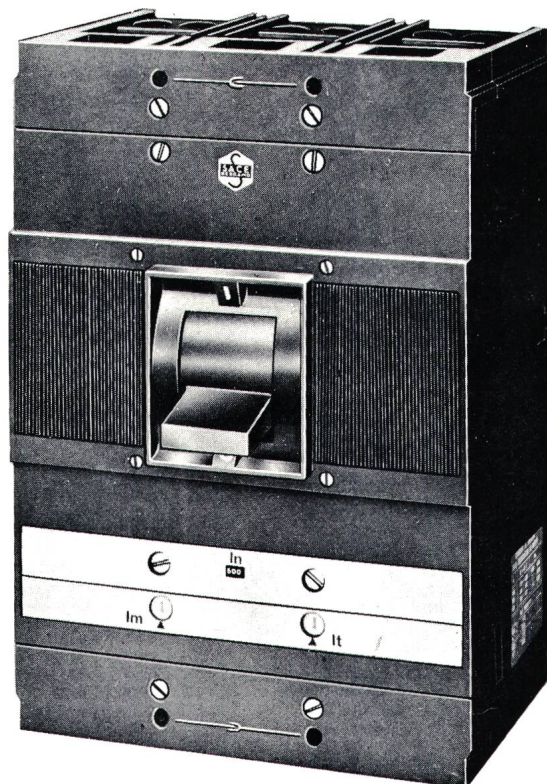
Abschaltvermögen 100 kA_{eff}

(ohne Begrenzungssicherungen)



Limitor – die neue Reihe kompakter Begrenzungsschalter zum Schutze vor hohen Kurzschlussströmen

- Sehr hohe Ein- und Ausschaltvermögen
- Doppelunterbrechung: zwei Kontakte und zwei Löschkammern pro Pol
- Dreifacher Schutz durch einstellbare und leicht auswechselbare Auslöser
 - a) thermisch, gegen Überströme
 - b) magnetisch, gegen Kurzschlussströme mittlerer Stärke
 - c) elektrodynamisch, gegen hohe Kurzschlussströme
- Extrem schnelle Kurzschluss-Unterbrechung
- Feste, steckbare oder ausziehbare Ausführung mit Trennstellung
- Verschiedene Zubehöre wie Motorantrieb, Kipp- oder Drehhebelantrieb, Schlüssel- oder Vorhängeschlossverriegelung, Hilfskontakte, Relaisignalkontakte, Arbeitsstrom- oder Unterspannungsauslöser usw.



Generalvertretung:

TRACO ZÜRICH

TRACO HANDELS-AKTIENGESELLSCHAFT
JENATSCHSTR.1 8002 ZÜRICH TEL. 01 36 07 11

SACE S.p.A. BERGAMO baut NS-Leistungsschalter von 63-4500A mit Abschaltvermögen bis 100 kA_{eff} für selektiven Schutz. SACE stellt auch Begrenzungsschalter, Mittelspannungsschalter, Marineschalter und Schaltanlagen her.