

Zeitschrift: Bulletin des Schweizerischen Elektrotechnischen Vereins, des Verbandes Schweizerischer Elektrizitätsunternehmen = Bulletin de l'Association suisse des électriciens, de l'Association des entreprises électriques suisses

Herausgeber: Schweizerischer Elektrotechnischer Verein ; Verband Schweizerischer Elektrizitätsunternehmen

Band: 67 (1976)

Heft: 21a: Sondernummer Elektrotechnik 1976 = Edition spéciale Electrotechnique 1976

Werbung

Nutzungsbedingungen

Die ETH-Bibliothek ist die Anbieterin der digitalisierten Zeitschriften auf E-Periodica. Sie besitzt keine Urheberrechte an den Zeitschriften und ist nicht verantwortlich für deren Inhalte. Die Rechte liegen in der Regel bei den Herausgebern beziehungsweise den externen Rechteinhabern. Das Veröffentlichen von Bildern in Print- und Online-Publikationen sowie auf Social Media-Kanälen oder Webseiten ist nur mit vorheriger Genehmigung der Rechteinhaber erlaubt. [Mehr erfahren](#)

Conditions d'utilisation

L'ETH Library est le fournisseur des revues numérisées. Elle ne détient aucun droit d'auteur sur les revues et n'est pas responsable de leur contenu. En règle générale, les droits sont détenus par les éditeurs ou les détenteurs de droits externes. La reproduction d'images dans des publications imprimées ou en ligne ainsi que sur des canaux de médias sociaux ou des sites web n'est autorisée qu'avec l'accord préalable des détenteurs des droits. [En savoir plus](#)

Terms of use

The ETH Library is the provider of the digitised journals. It does not own any copyrights to the journals and is not responsible for their content. The rights usually lie with the publishers or the external rights holders. Publishing images in print and online publications, as well as on social media channels or websites, is only permitted with the prior consent of the rights holders. [Find out more](#)

Download PDF: 26.01.2026

ETH-Bibliothek Zürich, E-Periodica, <https://www.e-periodica.ch>

Mit grossem Erfolg stehen metallgekapselfte SF₆-isolierte Schaltanlagen von BBC im Einsatz

Weil nachstehende Tatsachen überzeugen:

Der BBC Eindruck-Leistungsschalter beherrscht alle Schaltfälle

Ausschaltströme bis 80 kA

Nennströme bis über 4000 A

Einheitliches Baukastensystem
bis zu den höchsten
Nennspannungen

Schalter und Anlagen sind gegen
Verschmutzung, Feuchtigkeit
und andere Einflüsse
unempfindlich

Wenig Aufwand für Wartung

Langjährige Betriebs-
erfahrungen bestätigen geringe
Betriebskosten

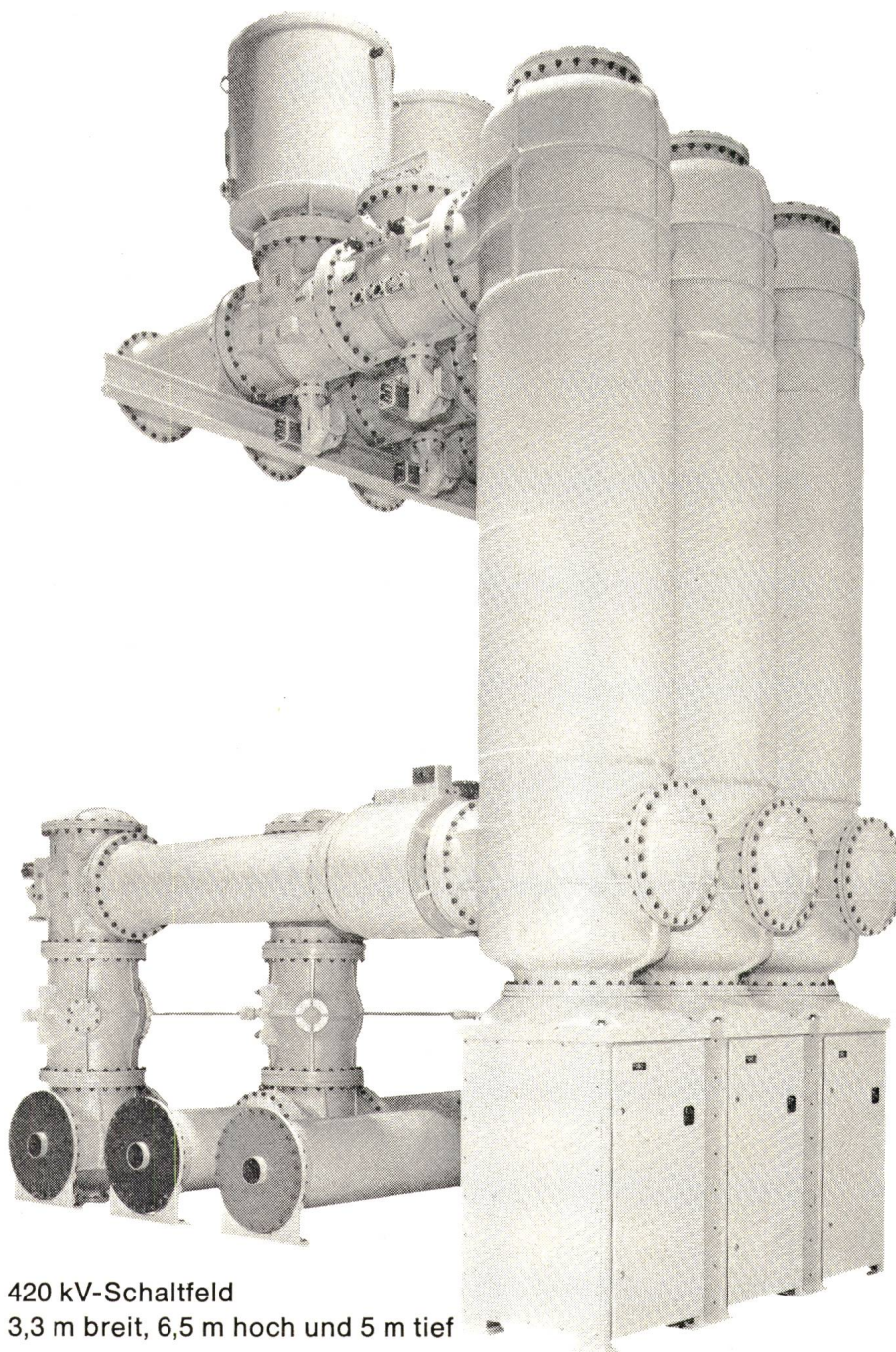
Einfache Fernbedienung und
Überwachung

Die kompakte Bauweise löst alle
Umweltprobleme

Gegen 1000 im Auftrag oder im
Betrieb stehende Felder bilden
den überzeugenden Beweis
für die Zuverlässigkeit unserer
Anlagen

Verlangen Sie unsere technische
Dokumentation

Unsere erfahrenen Ingenieure
beraten Sie gerne



420 kV-Schaltfeld
3,3 m breit, 6,5 m hoch und 5 m tief

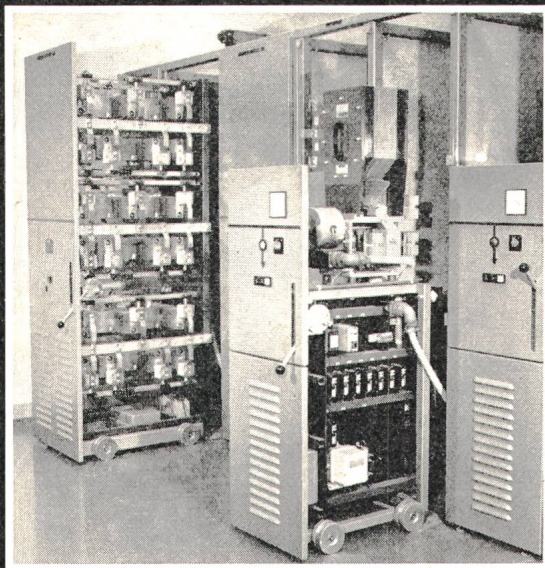
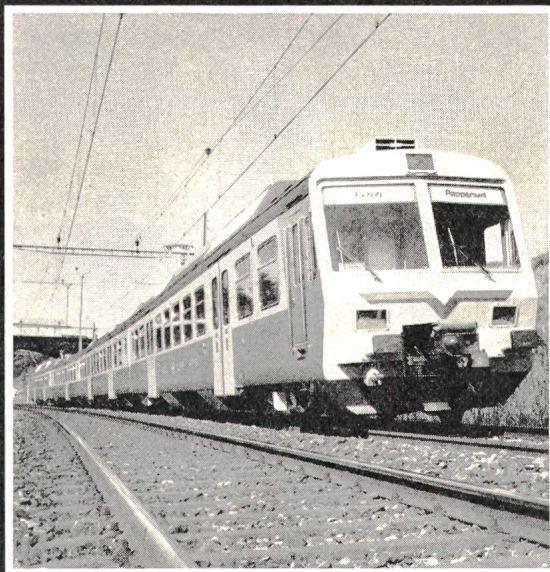
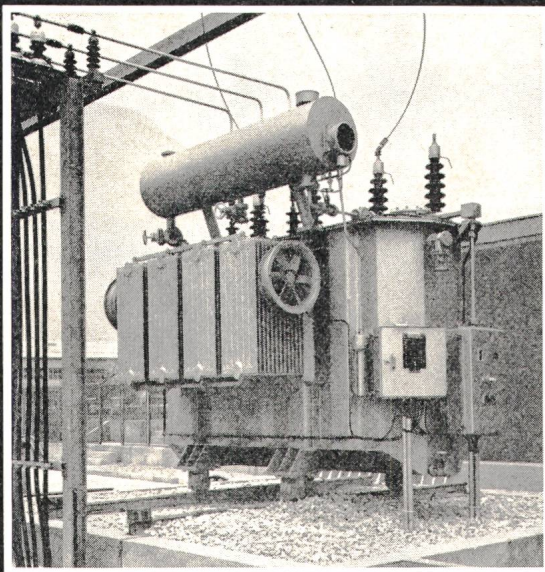
BBC
BROWN BOVERI

BBC Aktiengesellschaft Brown, Boveri & Cie., 5401 Baden
Zweigbüros in Baden, Basel, Bern, Lausanne, Zürich

BBC
BROWN BOVERI

sécheron

Als Mitglied der Brown Boveri Konzerngruppe Schweiz,
entwickeln, fabrizieren, verkaufen wir:



Leistungstransformatoren

verschiedenster Art ab 2 MVA bis 400 MVA
und mehr, bei Spannungen bis zu 400 kV

Spezialtransformatoren

für Gleichrichter, Elektroöfen, Industrieanlagen

Verkehrsanlagen

Ausrüstungen für elektrische Traktion auf
Schiene und Strasse

Verschiedenes Zubehör:

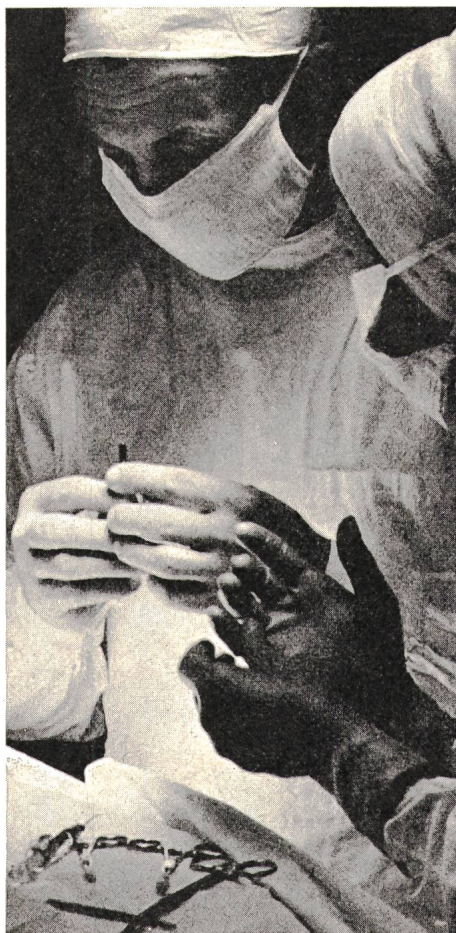
Gleichstromschnellschalter, Spurkranzschmiergeräte, automatische Kupplungen, Bremsmagnete, Steuerventile, Erdungsbürsten, Lamellenkupplungen...

Leistungselektronik

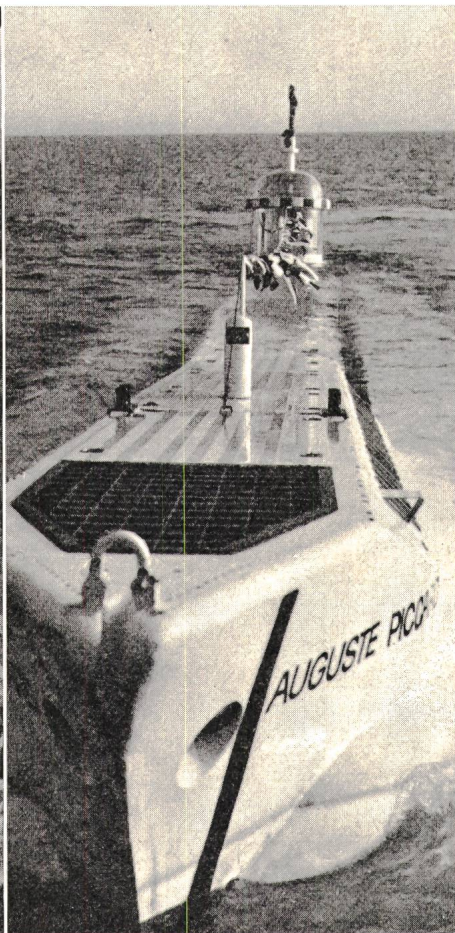
Antriebe und Antriebssysteme für variable
Drehzahlen, Schutzapparate, Automatisierungsanlagen, Gleichrichterunterstationen für Bahnen, Gleichstromschnellschalter, Kompakte Gleichstromquellen für hohe Ströme...

S.A. des Ateliers de Sécheron, CH-1211 Genève 21
Tél. 022 / 32 67 50 Tx 22 130 SAASG CH Tg Electricité
und Brown Boveri-Zweigbüros: Baden, Basel, Bern, Lausanne, Zürich

Electrona Batterien. Kraftvoll, zäh und zuverlässig. In allen Lebenslagen.



Im Notfall. Wo Zuverlässigkeit oberstes Gebot ist, wo ein Ausfallen des Stroms Leben gefährden kann – in Notstromanlagen von Spitälern, Atomkraftwerken oder Flughäfen –, da findet man die langlebigen Electrona-Dural Batterien.



Im Spezialfall. Für ausgefallene Probleme entwickeln wir Lösungen nach Mass. Electrona-Dural Batterien für den Expo-Mesoscaph «Auguste Piccard» etwa. Oder 30 Tonnen Batterien für das Forschungs-U-Boot «Ben Franklin»: Sie befinden sich direkt im Meerwasser und müssen einen ungeheuren Druck aushalten.

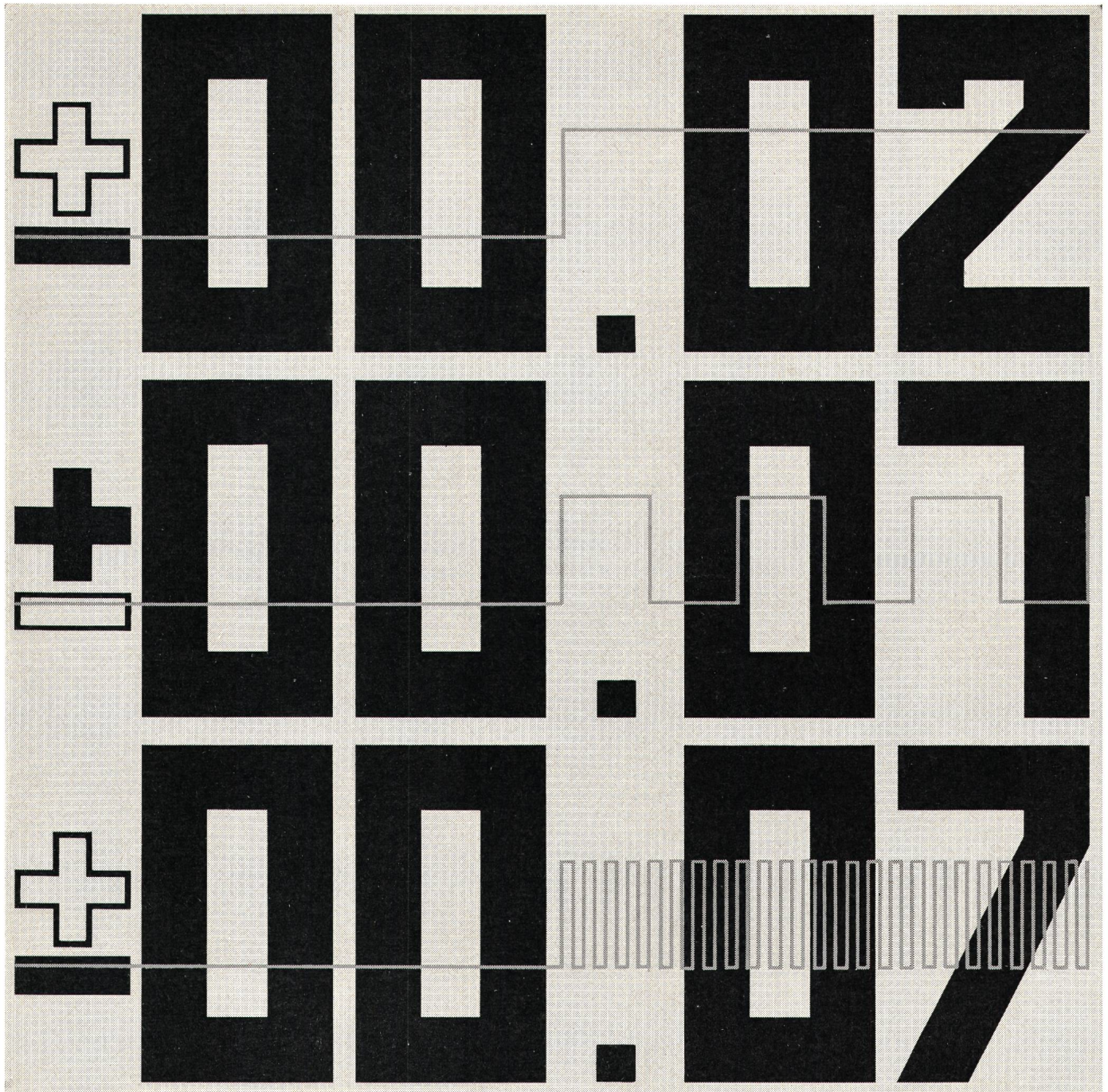


Im Normalfall. Stapler und andere Elektrofahrzeuge fahren mit Traktionsbatterien von Electrona. Denn Electrona-Dural Batterien sind voll geballter Kraft, langlebig, wartungsarm, unkompliziert und zuverlässig – kurz: sympathische, unauffällige Schwerarbeiter. Und in Miete erst noch wirtschaftlicher.



Electrona S.A. Accumulatorenfabrik, 2017 Boudry/NE
Tel. 038 42 15 15 (ab 19. 2. 77: 038 44 21 21) Telex 35 398

P.S. Übrigens finden Sie bei Electrona auch die genau auf die Batterien abgestimmten Ladegeräte. Und nicht zuletzt auch Autobatterien, Batterien für die Zugbeleuchtung, vollständig wartungsfreie Kleinakkumulatoren sowie Nickel-Kadmium-Batterien.



3744 N

EICHFEHLER-RECHNER TVK4

Der digitale Eichfehler-Rechner TVK4 ermöglicht sehr genaue und zeitsparende Einzelmessungen von Elektrizitätszählern; dies gilt sowohl für Induktionszähler als auch für statische Präzisionszähler. Das in TTL-Technik aufgebaute Zählerprüfgerät kann auf beliebigen Prüfstationen oder z. B. auch für Messungen im Netz eingesetzt werden.

Zur Prüfung nach dem Zeit-Leistungs-Verfahren dient ein eingebauter Quarz-oscillator als Zeitnormal. Auf Eichzählerstationen oder bei Messungen im Netz ist der TVK4 nach dem Impuls-Vergleichs-Verfahren einsetzbar, wobei ein Impulseichzähler TVH oder TVQ als Vergleichsbasis verwendet wird.

Der Eichfehler-Rechner TVK4 bietet folgende wesentliche Vorteile:

- Sofortige digitale Fehleranzeige in $1/10\text{‰}$ ($1/10$ Promille) mit entsprechendem Vorzeichen
- Möglichkeit für Anzeige der Istzeit oder der Istimpulszahl
- Last-Prozentschalter für Messungen von 1...600 % Last ohne Vorwahländerung
- Zwei voneinander unabhängige Vorwahlreihen
6stellig für Referenzimpulse
4stellig für Prüflingsimpulse
- Potentiometer für automatische Wiederholung des Meßvorganges
- Eingebaute Prüfschaltung für Rechner und Vorwahldekaden



LANDIS & GYR

LANDIS & GYR AG ZUG 042 · 24 11 24

Elektrizitätszähler · Fernwirktechnik · Rundsteuerung · Wärmetechnik · Industrielle Prozeß-Steuerung



**Ölaufbereitung
jetzt mit einstufiger Anlage
in einmaligem Durchgang**

50 ppm ► 6 ppm

15 ppm ► 3 ppm

Derart rapide Senkungen des Restwassergehaltes sind auch für den Fachmann sehr eindrucksvoll. Die bedeutende Leistungssteigerung dieser neu entwickelten Generation von Micafil-Aufbereitungsanlagen für Transformatorenöle setzt neue Werte für die Wirtschaftlichkeit dieser immer wichtiger werdenden Technik.

Setzen Sie sich bitte mit uns in Verbindung für eine gelegentliche Demonstration mit Nachweis der genannten Werte.

Vertrieb durch

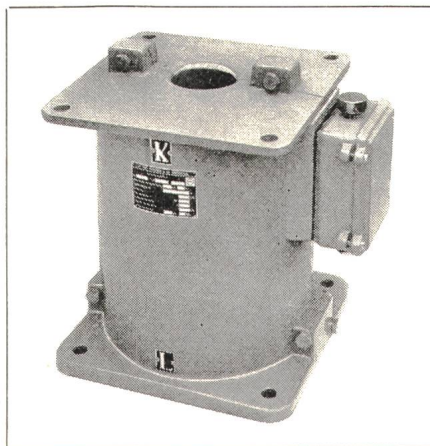
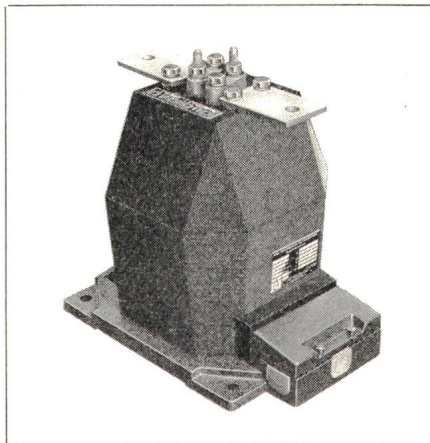
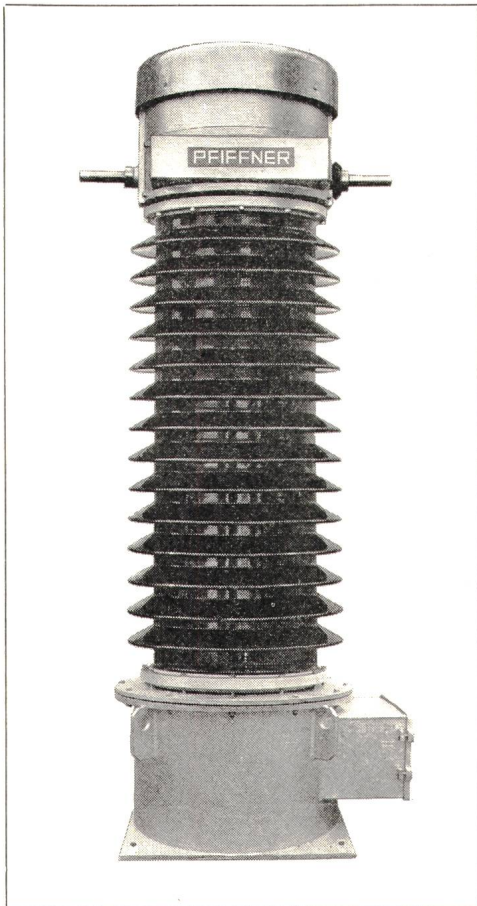
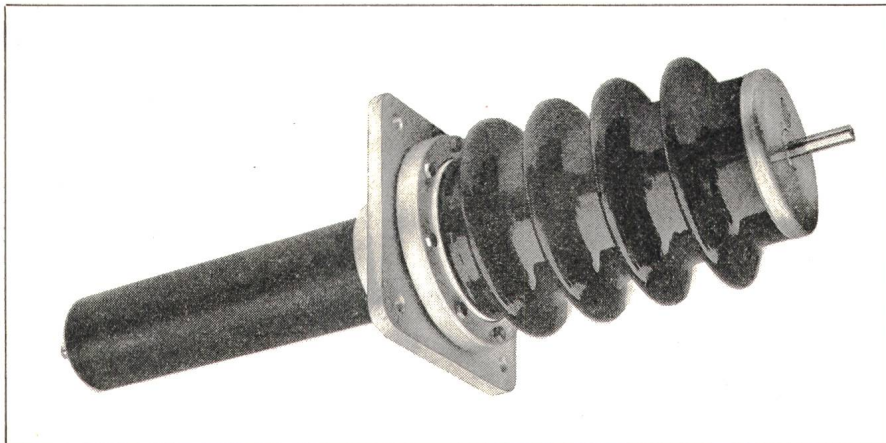
statomat-micafil ag zürich

Telefon: 01/64 56 50 Telex: 52560 Telegramme: Statomic Zürich Postadresse: Postfach, CH-8048 Zürich



PIFFNER

Unser Fabrikationsprogramm umfasst Strom- und Spannungswandler verschiedenster Bauarten sowie Isolierteile für Innenraum oder Freiluft bis Spannungsreihe 123 kV:



Alleinvertreter für den Sektor Leistungstransformatoren und Drosselspulen der **ELIN-UNION AG, Wien**

- Niederspannungs-Messwandler
- Mittelspannungs-Wandler wie
Giessharz-Stützer, Strom- und Spannungswandler, Durchführungs-Stromwandler
- ein und zweiteilige Kabelstromwandler
- Hochspannungs-Strom- und Spannungswandler in Einzelbauweise oder kombinierter Bauart
- Hochspannungsdurchführungen, Stützisolatoren, Kabelträger usw.

Aktiengesellschaft EMIL PFIFFNER & Co. Fabrik elektr. Apparate 5042 HIRSCHTHAL/AG

EXCONAL® - die Vereinigung der Vorteile von Kupfer und Aluminium

EXCONAL – ein elektrischer Leiter aus Aluminium mit einer Kupferumhüllung. Diese Kombination verhält sich dank des speziellen Herstellungsverfahrens der ASEA – hydrostatisches Strangpressen – wie ein Werkstoff aus einem einzigen Grundmaterial.

Seine Vorteile:

- Gute Kontakteigenschaften (wie Kupfer)
- Niedriges Gewicht (wie Aluminium)
- Enge Fabrikationstoleranzen
- Vorteilhafter Preis (wesentlich günstiger als für Kupfer)

Seine Eigenschaften:

- Strombelastbarkeit 85% der Werte für Kupferleiter und 125% der Werte für verzinnzte Aluminiumleiter.

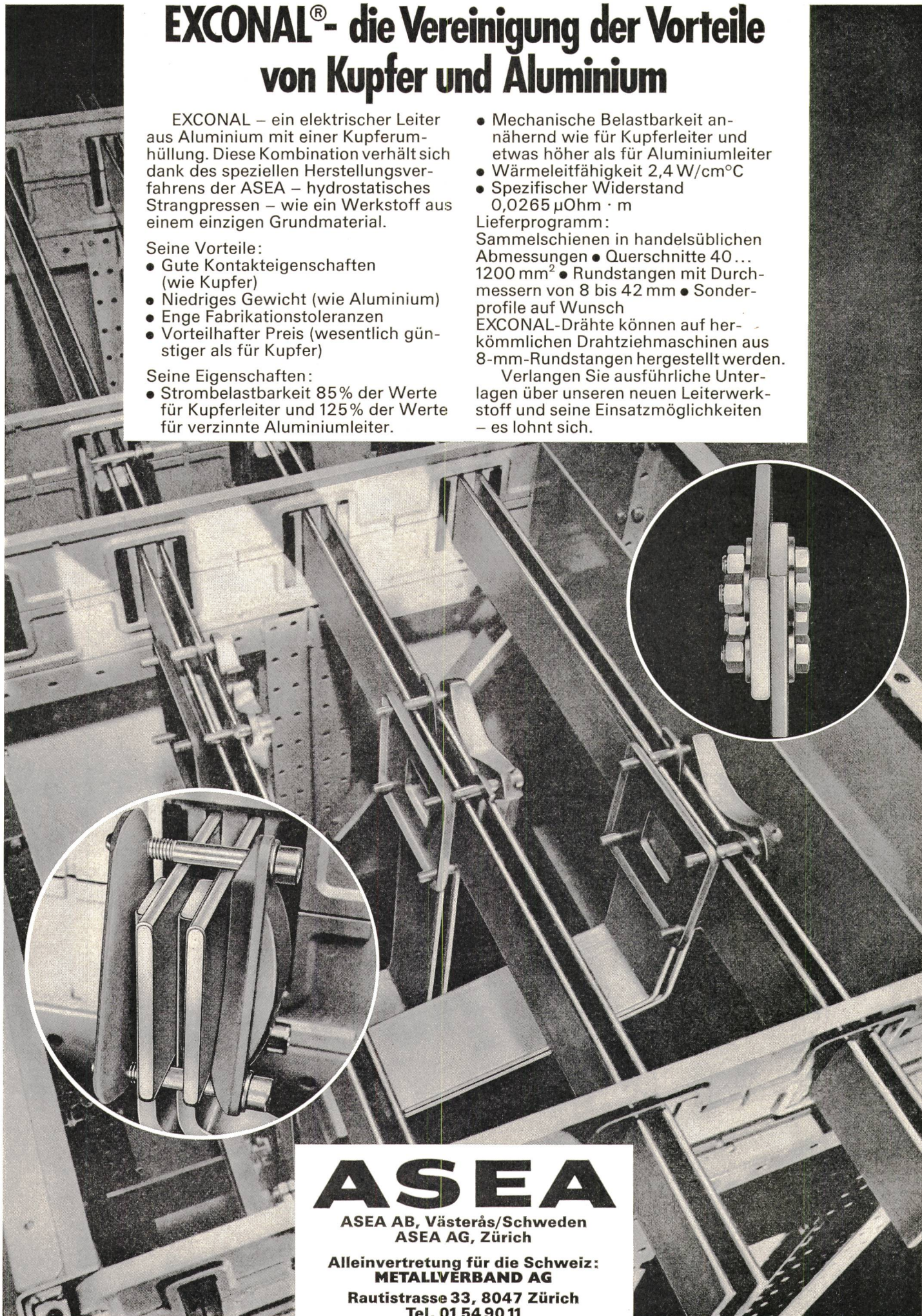
- Mechanische Belastbarkeit annähernd wie für Kupferleiter und etwas höher als für Aluminiumleiter
- Wärmeleitfähigkeit $2,4 \text{ W/cm}^\circ\text{C}$
- Spezifischer Widerstand $0,0265 \mu\text{Ohm} \cdot \text{m}$

Lieferprogramm:

Sammelschienen in handelsüblichen Abmessungen • Querschnitte 40 ... 1200 mm² • Rundstangen mit Durchmesser von 8 bis 42 mm • Sonderprofile auf Wunsch

EXCONAL-Drähte können auf herkömmlichen Drahtziehmaschinen aus 8-mm-Rundstangen hergestellt werden.

Verlangen Sie ausführliche Unterlagen über unseren neuen Leiterwerkstoff und seine Einsatzmöglichkeiten – es lohnt sich.



ASEA

ASEA AB, Västerås/Schweden
ASEA AG, Zürich

Alleinvertretung für die Schweiz:
METALLVERBAND AG

Rautistrasse 33, 8047 Zürich
Tel. 01 54 90 11

Massgeschneidert

eine Stärke der SYSTRONIC im Umformerbau

Davon profitieren: Kraftwerke • Industrien •

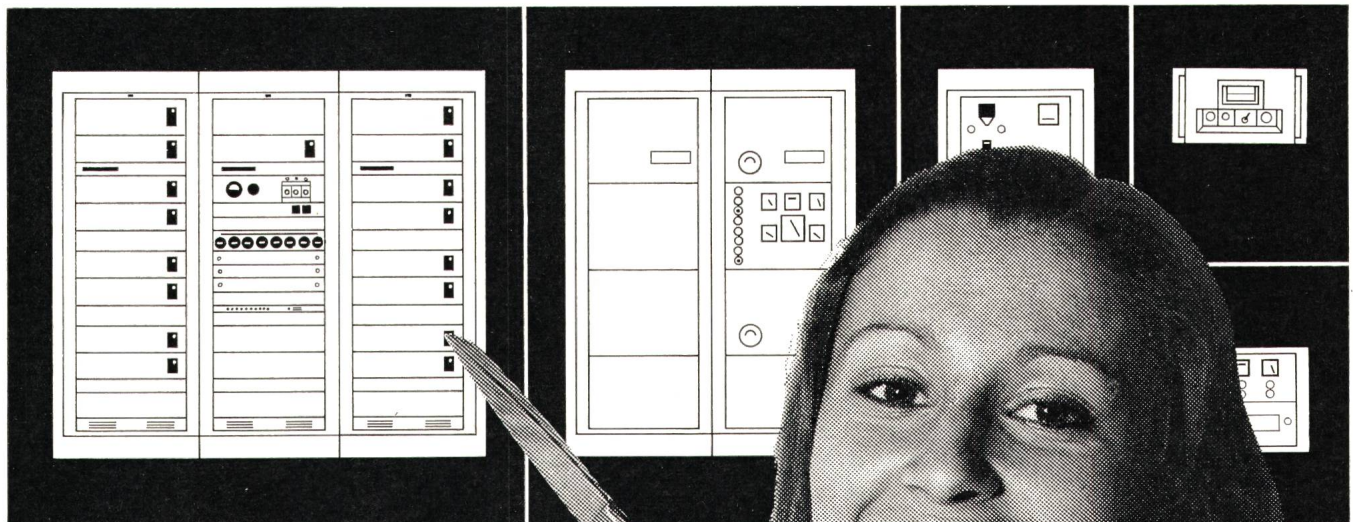
Armee • Staatsbetriebe •

Bahnen • Luftfahrt •

Das höchsten Ansprüchen gerecht werdende
Programm umfasst:

Statische Gleich-Wechselspannungs-Umformer	~	≈
Statische Gleich-Wechselspannungs-Notstromumformer	~	≈
Statische Dauerstromversorgungsanlagen	~	≈
Statische Frequenzwandler von 16 $\frac{2}{3}$ bis ca. 500 Hz	~	≈
Statische Gleichspannungswandler		=
Magnetische Spannungskonstanthalter	~	≈
Elektronisch geregelte Lade- und Speisegleichrichter		=

Verlangen Sie unsere ausführliche Dokumentation
mit Referenzliste



SYSTRONIC AG

Statische Stromrichter
Elektronische Systeme
für Industrie und Automation



SYSTRONIC AG
2503 Biel
Maurerweg 12
Tel. 032 – 25 35 85
Telex 349 255 Jag CH

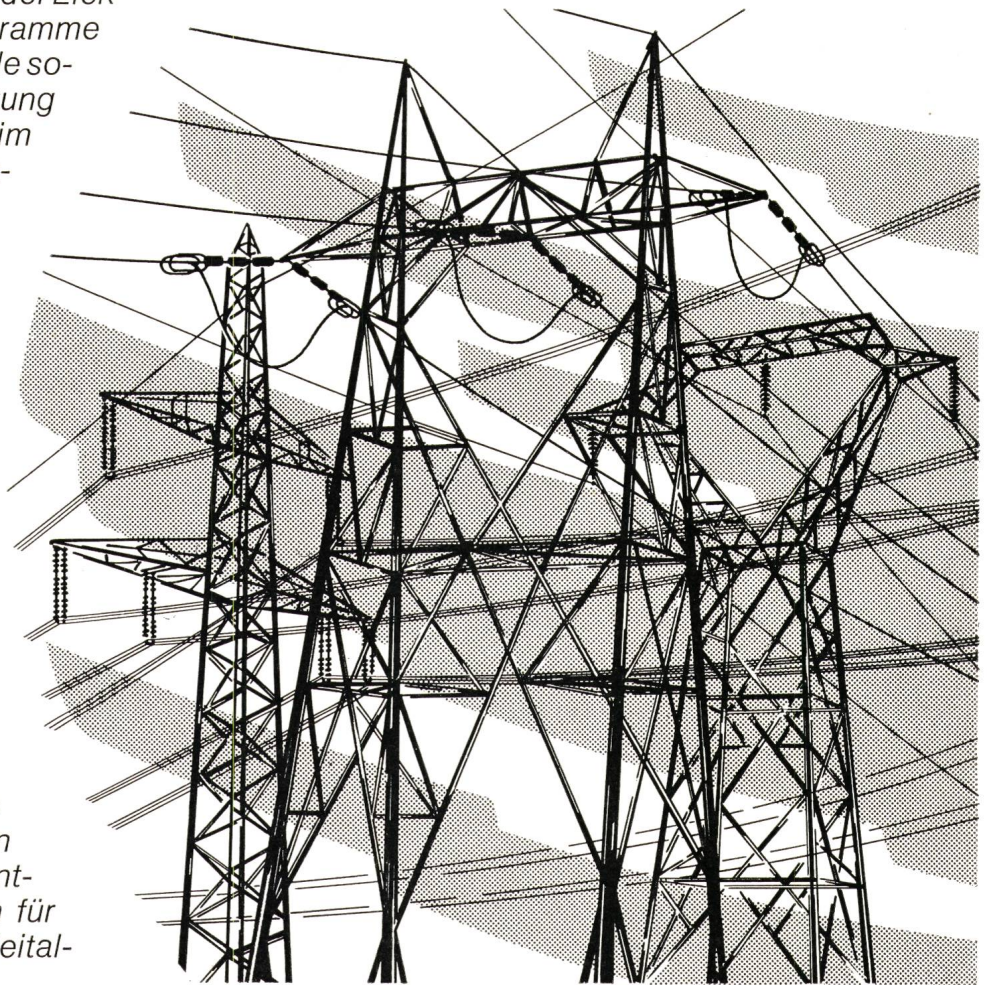
Cossonay...

für die Energie-Übertragung

Ein vollständiges Kabelprogramm für alle Bedürfnisse

Der eigentliche Aufschwung der Elektrotechnik begann, als Gramme eine geschlossene Ringspule sowie eine Gleichrichtvorrichtung erfand, was ihm gestattete, im Jahre 1869 die erste Dynamomaschine zu konstruieren.

Die ersten elektromagnetischen Maschinen zur Erzeugung von Wechselstrom wurden 4 Jahre später gebaut. Die Erfindung der Induktionsmaschine durch N. Tesla im Jahre 1888 leitete die rasche Entwicklung der durch Dampfmaschinen angetriebenen Wechselstromgeneratoren ein. Die industrielle Herstellung von Wechselstrommaschinen hatte in dessen bereits bei Gramme begonnen. Die elektrischen Generatoren stellen die eigentlichen Ausgangsmaschinen für das moderne industrielle Zeitalter dar.



Die S.A. des Câbleries et Tréfileries de Cossonay profitieren von ihrer mehr als 50-jährigen Erfahrung in der Herstellung von Hochspannungskabeln und Freileitungsseilen für den Abtransport der in den Kraftwerkszentralen erzeugten enormen Energiemengen.



**S.A. DES CÂBLERIES ET
TRÉFILERIES DE COSSONAY**

1305 COSSONAY-GARE VD / SUISSE
T. 021 / 87 17 21 • TX. 24 199 • TÉLÉGR. CÂBLERIES

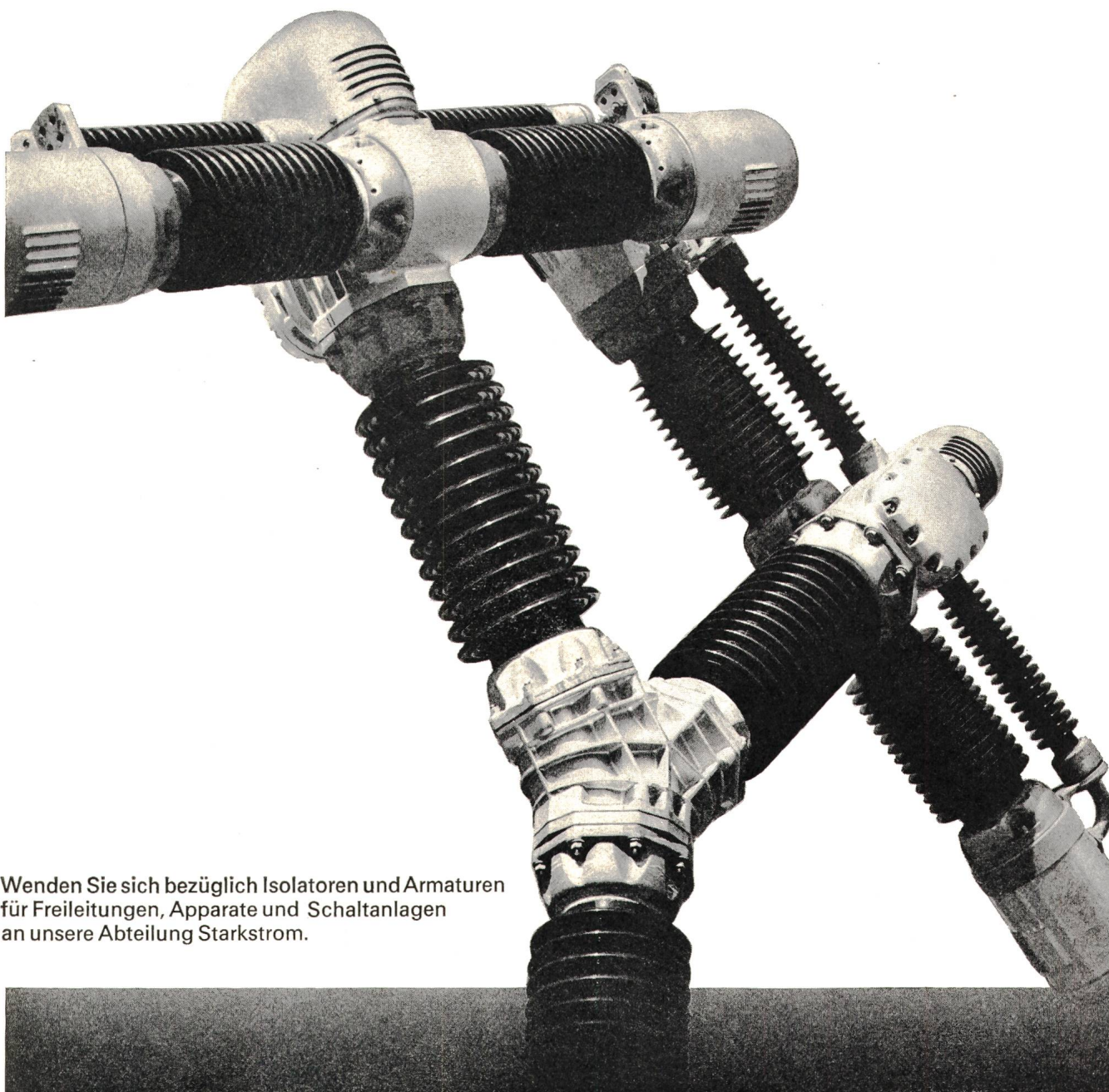


W. Moor AG

Elektro-Industriebedarf
Halbleiter/Elektronikbauteile
Starkstromzubehör/Metalle
Bahnstrasse 58, 8105 Regensdorf/Zürich
Telefon 01 840 66 44

W. Moor SA
Matériel électrique et électronique
semi-conducteurs/composants électroniques
courant fort/métaux
3, avenue des Cerisiers, 1023 Crissier/Lausanne
Téléphone 021 35 54 44

*Apparate-Isolatoren aus den bewährten
Werkstoffen Steatit und Hartporzellan von
der Rosenthal Technik AG.*



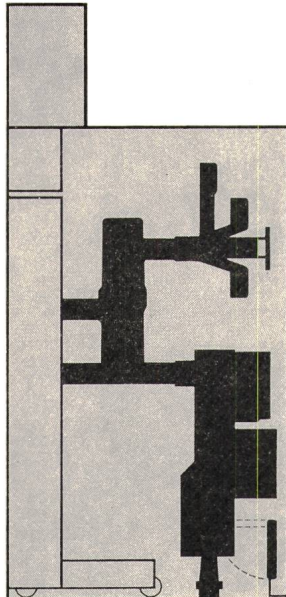
Wenden Sie sich bezüglich Isolatoren und Armaturen
für Freileitungen, Apparate und Schaltanlagen
an unsere Abteilung Starkstrom.

Mittelspannungsanlagen

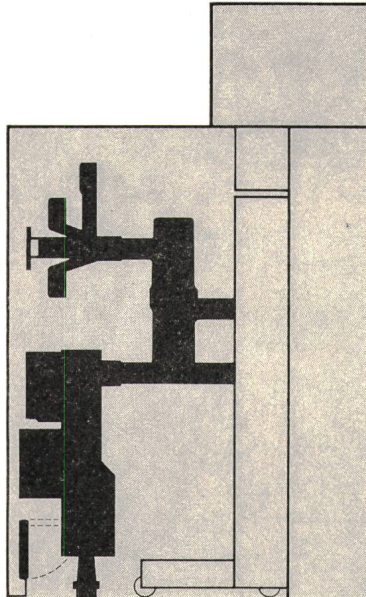
von Sprecher + Schuh

kompakt und wirtschaftlich

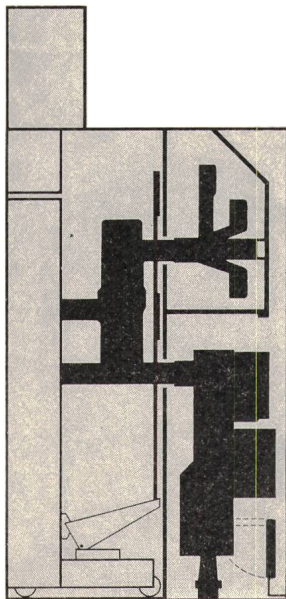
Metallumkleidete Bauart
(Typ PE)



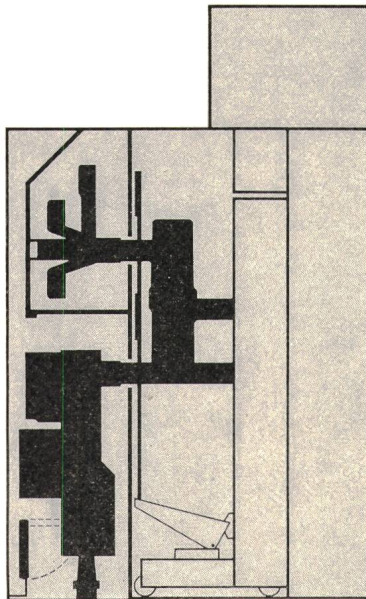
Metallgeschützte Bauart
(Typ PEC)



Metallgeschottete Bauart
(Typ PED)



Metallgeschützte und geschottete Bauart
(Typ PEDC)



Betriebssicher, typengeprüft, wirtschaftlich und wartungsarm sind die hauptsächlichsten Forderungen, die an fabrikfertige Mittelspannungsanlagen gestellt werden.

Die raumsparende Bauart für Schaltanlagen der Reihenspannung 12 und 24 kV erlaubt die Erfüllung jeder Schutzgradanforderung und hat daher vielfältige Einsatzmöglichkeiten in Kraftwerken, Unterwerken und Transformatorstationen.

Die metallumkleidete Bauweise als Grundaussführung kann mit Türvorbau oder mit inneren Schottungswänden nach verschiedenartigsten Ansprüchen ausgerüstet werden. Zudem können alle Schaltprobleme mit dem neuen Ölstrahlschalter Typ HPTw 400 gelöst werden.

Dieser Schalter ist mit einem Polgehäuse versehen, das aus hochwertigem Epoxy-Glas-Isolierstoff hergestellt wird.

Ein umfangreiches Trennwagensystem erlaubt eine grosse Flexibilität an veränderte Betriebsverhältnisse. Durchgeführte Typenprüfungen erfüllen alle einschlägigen Regeln und Vorschriften vollumfänglich.

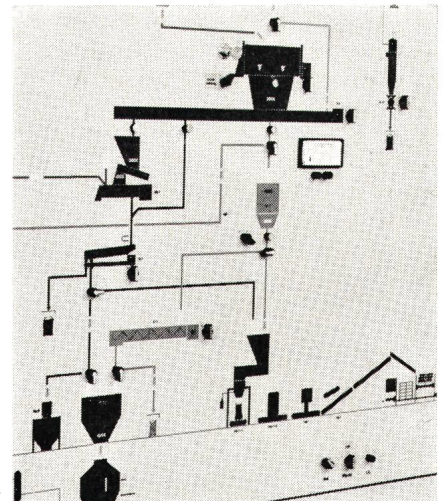
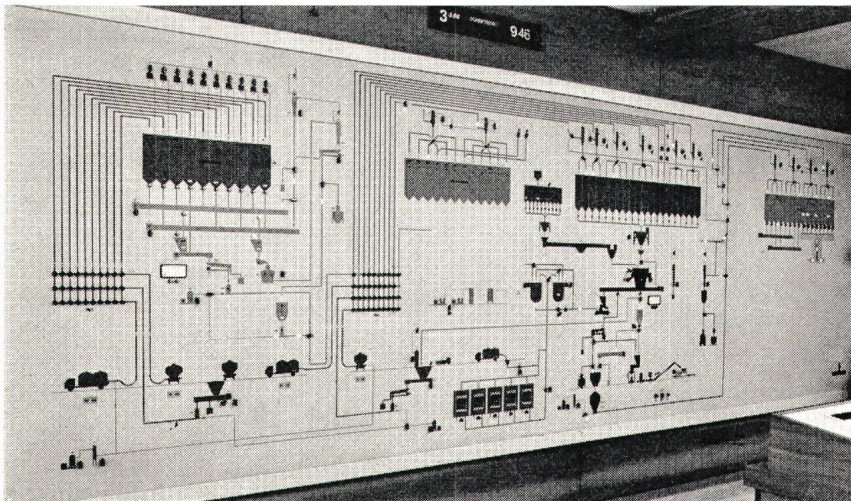
Verlangen Sie unverbindlich ausführliche Informationen über unser zukunftsorientiertes Mittelspannungssystem PE.

sprecher+schuh

Sprecher + Schuh AG
5001 Aarau/Schweiz
Telefon 064/25 21 21

762 M

Steuertafeln Überwachungsfelder Leuchtschaltbilder

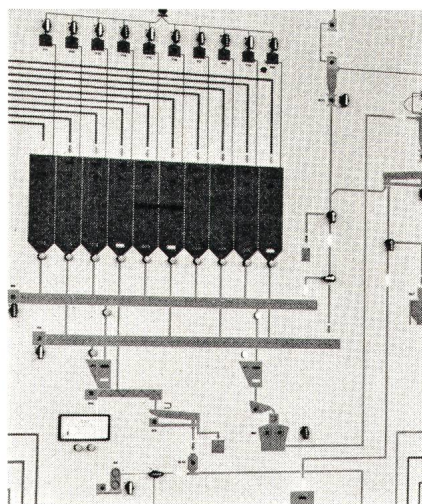


Anlagen wachsen oder ändern. Ebenso müssen die Steuer- und Schalttafeln mitwachsen oder geändert werden. Die Mosaiksteintechnik ermöglicht dies auf besonders wirtschaftliche Weise:

- ohne handwerkliche Eingriffe
- ohne Betriebsunterbrüche
- ohne ganze Tafeln oder Teile davon zu ersetzen

Die Mosaiksteine können immer wieder verwendet werden.

Siemens-Albis berät und plant, montiert in eigenen Werkstätten sämtliche Anlagen in allen Bauformen. Tafel, Pult, Schrank oder ganze Schaltwarten, in Mosaiksteintechnik. (Übrigens auch in konventioneller Technik.)



Weitere Vorteile der Siemens-Mosaiksteintechnik

- Geringer Platzbedarf
 - Verschiedene Rastergrößen: 15, 25, 50 mm
 - Eine Vielzahl aktiver Bausteine und Leuchtbausteine
 - Die Grundfarbe der Bausteine kann jeder Umgebung angepasst werden
 - Das Blindschema ist in jedem Farbton ausführbar
 - Grosse Flexibilität bei Änderungen
 - Kein Betriebsunterbruch bei Änderungen
- Die aktiven Bausteine sind gesteckt und können innert kürzester Zeit ausgewechselt werden
- Attraktives Design, modern, repräsentativ!

Siemens-Albis AG
Vertrieb Energie/Versorgung

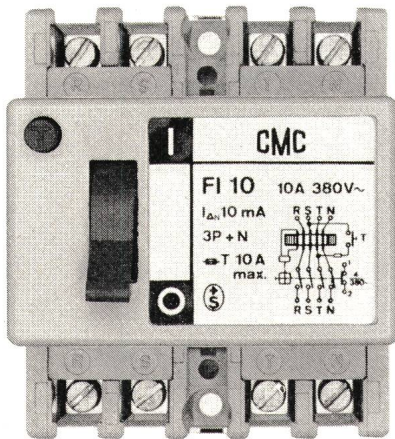
8047 Zürich
Postfach
01 54 22 11

1020 Renens-Lausanne
Rue du Bugnon 42
021 34 96 31

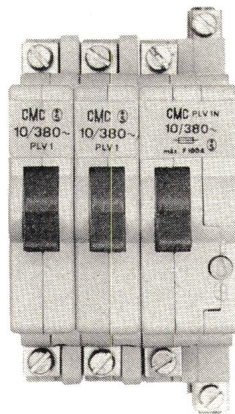
6904 Lugano
Via alla Campagna 10
091 51 51 21

Mosaiksteintechnik von Siemens

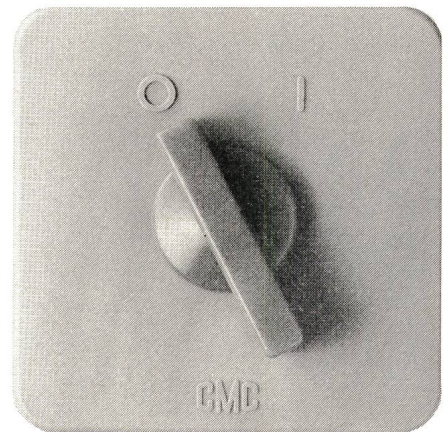
Das grosse Programm für den Elektro-Installateur: Schutzapparate von CMC



Personen- und
Brandschutz



Leitungsschutz



Motorschutz

Zum Beispiel das grosse Programm
für den FI-Schutz.

FI-Schalterreihe:

- 10, 25, 40 A Nennstrom
- 10, 30, 300 mA Nenn-Auslösestrom;
0,03 s
- 220, 380, 500 V Nennspannung
- Polzahl P+N, 3P+N, 3P

FI-Steckdosen-Reihe SIDOS:

- 10 A Nennstrom
- 10 mA Nenn-Auslösestrom; 0,03 s
- Auf- und Unterputz
- für trockene, feuchte, nasse Räume
und im Freien
- Polzahl P+N+E
- als einzelne Steckdose oder als
Steckdosen-Verteiler

Zum Beispiel die schmalen Sicherungs-
automaten PICOMAT:

Leitungsschutzschalter PL:

- 6, 10, 16, 20, 25 A Nennstrom
- ein-, zwei- oder dreipolig
- mit oder ohne Signalkontakt

Leitungsschutz-Schalter PLV:

- für hohe Einschaltstromspitzen

Zum Beispiel die bewährten Direktanlauf-
und Stern-Dreieck-Motorschutz-Schalter:

- 10-40 A Nennstrom
- 0,05-43 A Überstromauslösung
- 500 V Nennspannung
- Auf- und Einbauvarianten

*Fragen Sie CMC, Ihren Spezialisten für
Schutzapparate. Oder Ihren Elektro-
Grossisten, auch er führt das grosse
CMC-Programm.*

CMC



Zürich

Basel

Bern

Genf

Lausanne

Lugano

Elektro-Material AG

**Installationsmaterial
und elektrische
Apparate en gros**

Limitor

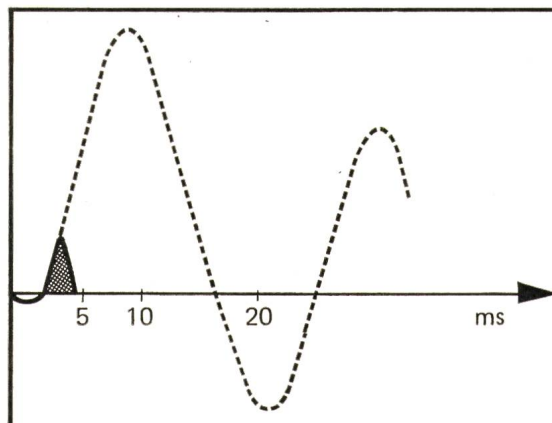
Die neuen Begrenzungsschalter von SACE

Nennströme:	100 – 800 A
Nennspannung:	660 V~
Abschaltvermögen:	100 kA _{eff}



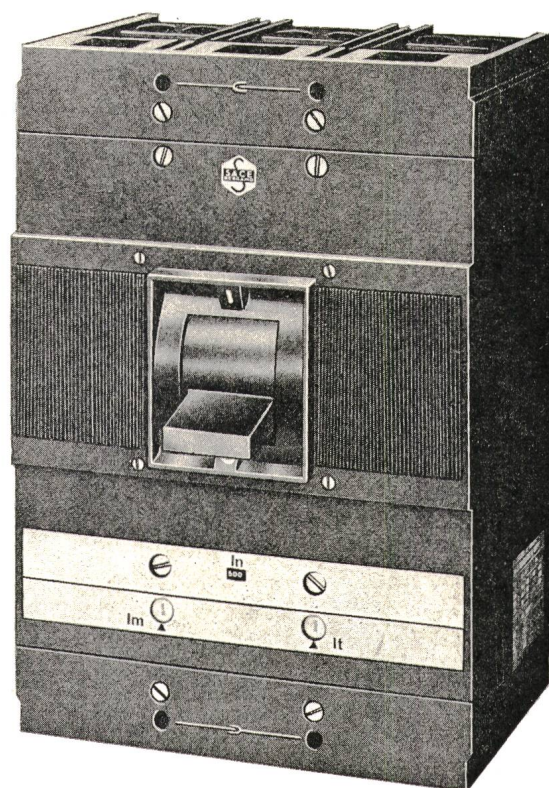
Abschaltvermögen 100 kA_{eff}

(ohne Begrenzungssicherungen)



Limitor – die neue Reihe kompakter Begrenzungsschalter zum Schutze vor hohen Kurzschlussströmen

- Sehr hohe Ein- und Ausschaltvermögen
- Doppelunterbrechung: zwei Kontakte und zwei Löschkammern pro Pol
- Dreifacher Schutz durch einstellbare und leicht auswechselbare Auslöser
 - a) thermisch, gegen Überströme
 - b) magnetisch, gegen Kurzschlussströme mittlerer Stärke
 - c) elektrodynamisch, gegen hohe Kurzschlussströme
- Extrem schnelle Kurzschluss-Unterbrechung
- Feste, steckbare oder ausziehbare Ausführung mit Trennstellung
- Verschiedene Zubehöre wie Motorantrieb, Kipp- oder Drehhebelantrieb, Schlüssel- oder Vorhängeschlossverriegelung, Hilfskontakte, Relais-signalkontakte, Arbeitsstrom- oder Unterspannungsauslöser usw.



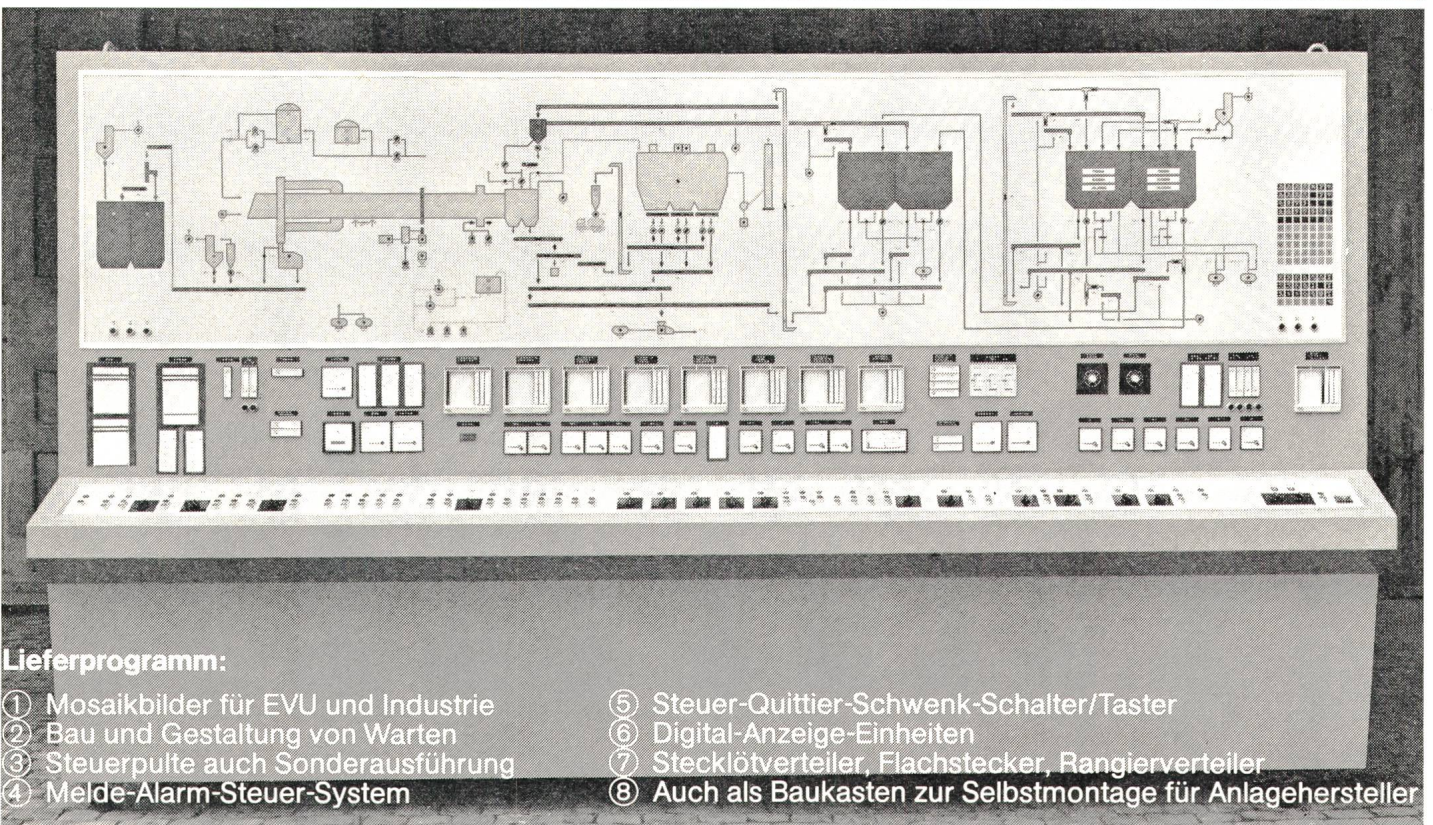
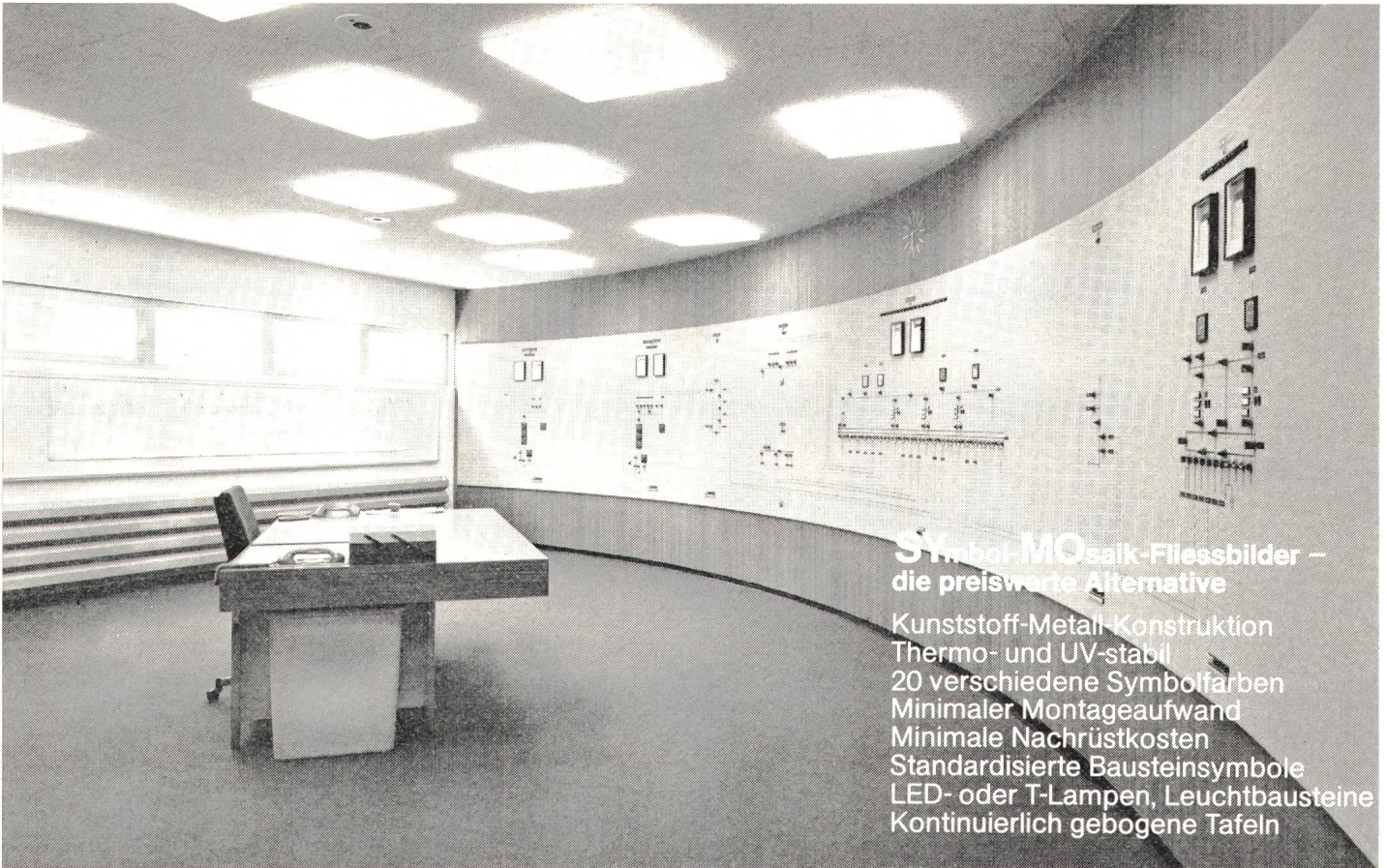
Generalvertretung:

TRACO ZÜRICH

TRACO HANDELS-AKTIENGESELLSCHAFT
JENATSCHSTR.1 8002 ZÜRICH TEL. 01 36 07 11

SACE S.p.A. BERGAMO baut NS-Leistungsschalter von 63-4500A mit Abschaltvermögen bis 100 kA_{eff} für selektiven Schutz. SACE stellt auch Begrenzungsschalter, Mittelspannungsschalter, Marineschalter und Schaltanlagen her.

SYMO - WARTENTECHNIK



Deutschland:
 Symo-Mess- und Regeltechnik
 Kreillerstrasse 13a, 8 München 80
 Tel. 089/43 72 13

Vertrieb, Montage

Schweiz:
 Symo-Electronic AG
 Chamerstrasse 67, 6300 Zug
 Tel. 042/21 46 93, Telex 78 993

Fabrikation, Entwicklung, Vertrieb, Montage

Österreich:
 Symo-Gesema mbH
 Puchstrasse 41, 8020 Graz
 Tel. 031/22 24 303, Telex 03 1886

Vertrieb, Montage

Informieren Sie uns über ① ② ③ ④ ⑤ ⑥ ⑦ ⑧

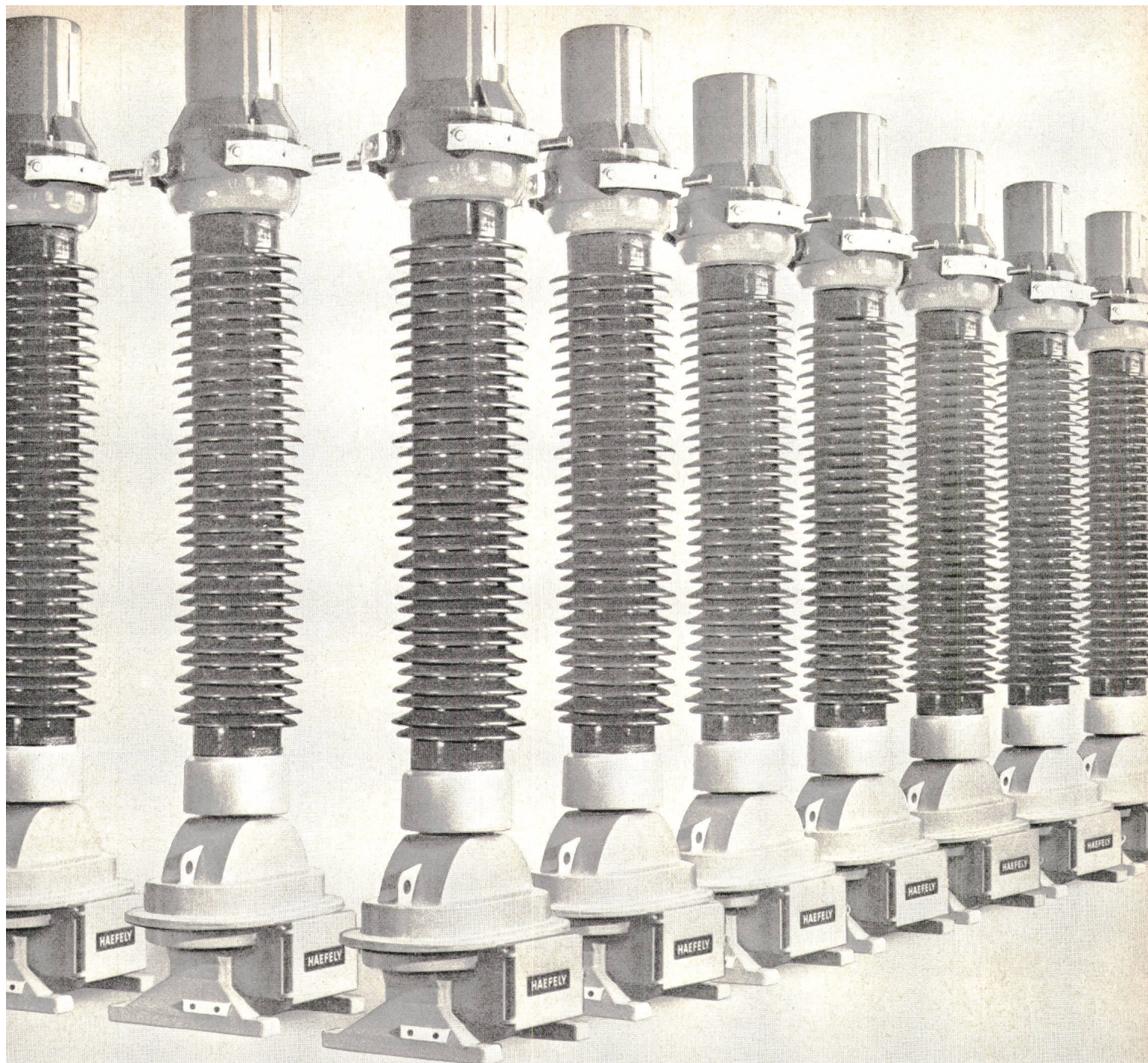
Name:

Firma:

Strasse:

Ort:

Tel.:



Stromwandler. Mehr als 50 Jahre sind es her, seit Haefely die ersten zehn Hochspannungs-Stromwandler an NOK lieferte. Mehr als 50 Jahre Erfahrung, Auseinandersetzung mit den Problemen der Praxis.

Und nun können wir eine neue Generation Haefely-Stromwandler vorstellen. Hier die auffallendsten Merkmale:

- Topfbauweise; geringe Abmessungen, kleinstes Ölvolumen, niedriges Gewicht
- korrosionsfreie Materialien
- gleichmässige Beanspruchung der bewährten Öl-Papier-Isolation
- hermetischer Abschluss durch positiven Metallfaltenbalg; praktisch frei von

Stromwandler

Aus der neuen Haefely-Wandlergeneration

Druck ■ ohne Wartung ■ Schutz- und Messkerne entsprechen den heutigen Forderungen der Schutz- und Messtechnik ■ Erfüllung der Normen von SEV, VDE, ANSI und BS; entspricht den IEC-Empfehlungen.

Für diese neue Wandlergeneration haben wir einiges getan. Wir haben neue Werk-

anlagen eingerichtet und können nach modernsten Methoden fabrizieren und prüfen. Wir können Ihnen das bieten, was Sie von einem erfahrenen Wandlerlieferanten erwarten: Qualität-Betriebs-sicherheit-Wirtschaftlichkeit.

Es lohnt sich, mit uns über die neuen Stromwandler zu sprechen.

Emil Haefely & Cie. AG Basel

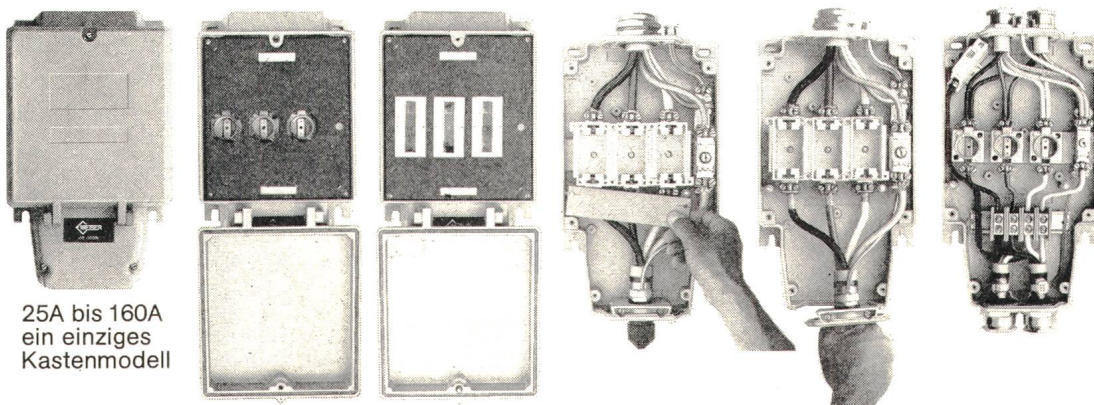
CH-4028 Basel
Schweiz Suisse Switzerland
Telefon 061/41 18 17
Telex 62469 ehb ch

HAEFELY

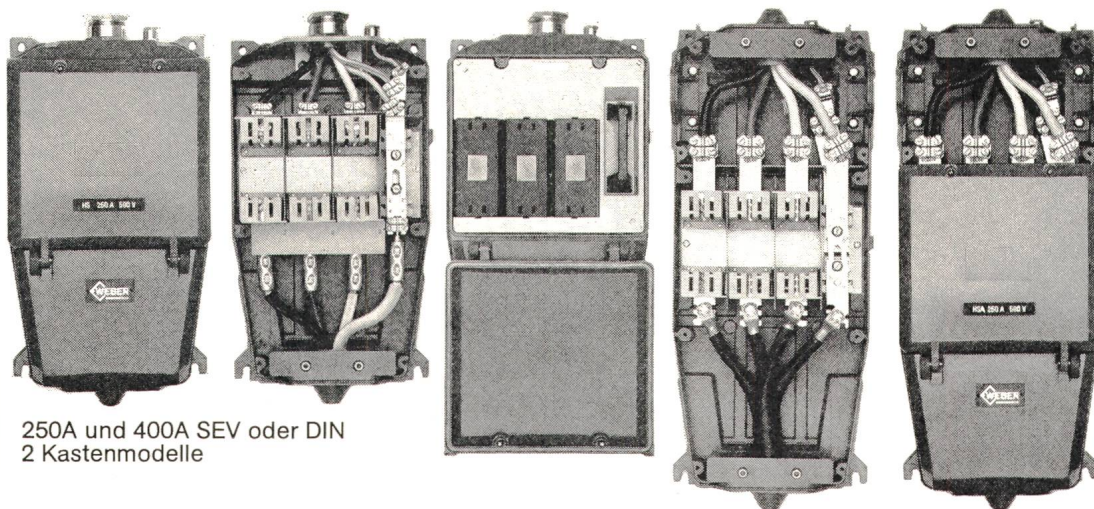
HAUS ANSCHLUSS KASTEN

HSE HS

EINE ZUSAMMENARBEIT KUNDE/HERSTELLER



25A bis 160A
ein einziges
Kastenmodell



250A und 400A SEV oder DIN
2 Kastenmodelle

Hausanschlusskasten HSE und HS sind aus der Zusammenarbeit E'Werk/Hersteller entstanden. Deshalb profitieren Sie von diesen Vorteilen:

1. Kabel von vorn einlegbar
2. Kastenboden separat montierbar
3. Flansche oben oder unten einlegbar
4. gleiche Abmessungen für Ausführung mit Vergusstrichter
5. Isolierstoff schlagfest, nicht brennbar (SEV-Attest vorhanden)
6. ideale (knappe) Abmessungen
7. genügend Anschlussraum

8. alle Plombiermöglichkeiten
9. Spannungsmessung bei montierter Abdeckplatte
10. Abdeckung über Eingangsklemmen
11. Einzelleitereinführung (auf Wunsch)
12. berührungsgeschützte Kontaktköpfe
13. Bezeichnungsmöglichkeiten durch EW
14. freiliegende Befestigungslöcher
15. einhängbar für 1-Mann-Montage
16. Möglichkeit für Klemmensatz- und LS-Schalter-Einbau
17. 4-kant-Deckelschraube mit Schlitz



Weber AG
Fabrik elektrotechnischer Artikel und Apparate
6020 Emmenbrücke
Telefon 041 50 55 44

Grossverteiler ID 2000

Gekapselt,
Schutzart IP 54



Separater Aufstellungs-
raum wird überflüssig

Durchsichtige,
schlagfeste Türen



Ständige, gefahrlose
Inspektion

Wartungsfreie Schalt-
geräte

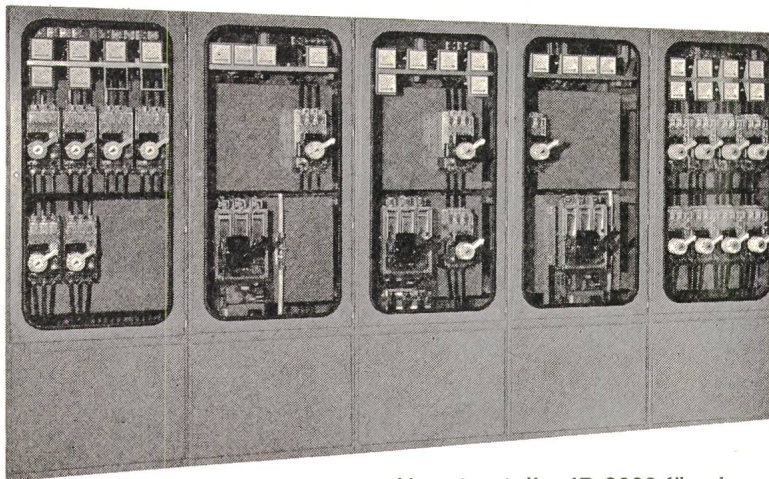


Niedrige Betriebskosten

Anschlussfertige
Lieferung



Geringer
Montageaufwand



Hauptverteiler ID 2000 für eine
Westschweizer Ziegelei

Sammelschienen bis 3000 A

Kurzschlussfestigkeit geprüft
und garantiert für $J'' k$
= 80 k A eff
oder dynamisch J_s
= 176 kA max.

Mit unseren Stromschienen-
systemen sind elegante Ein-
speisungs- und Abgangs-
varianten realisierbar.

Weitere Informationen über unsere Verteilersysteme und schmelz-
sicherungslosen Anlagenbau erhalten Sie unverbindlich durch
unsere Spezialisten.

Problemlose Erweiterung.

Geringer Platzbedarf durch
grosse Packungsdichte und
beidseitige Einbaumöglich-
keit.

Günstig im Preis trotz dieser
Fülle von Vorteilen gegenüber
herkömmlichen Verteilern.

Verteilersysteme von Klöckner-Moeller sind zukunftsweisend
sicher
preiswert

V 1-73-CH



KLÖCKNER-MOELLER

Hauptverwaltung:
8307 Effretikon, Vogelsangstrasse 13, Tel. (052) 32 24 21

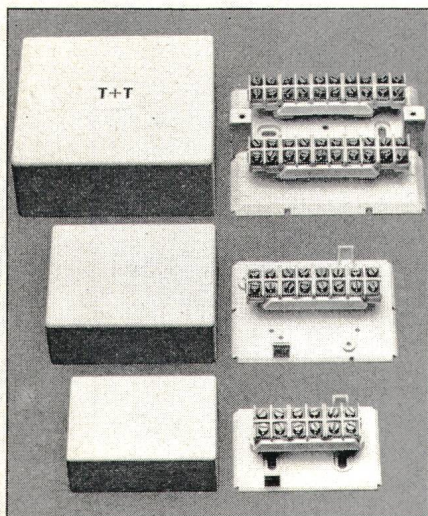
Weitere Informationen und Beratung
durch die techn. Aussenbüros:

3000 Bern, Cäcilienstrasse 21
8603 Schwerzenbach, Zielackerstrasse 1
1000 Lausanne, 28, chemin du Martinet
9202 Gossau SG, Andwilerstrasse

Tel. (031) 45 34 15
Tel. (01) 825 18 11
Tel. (021) 25 37 96
Tel. (071) 85 27 95

Die Dosen mit dem 0-Abstand:

die REICHLE AP-Durchgangsdosen T+T, Grösse I-3.

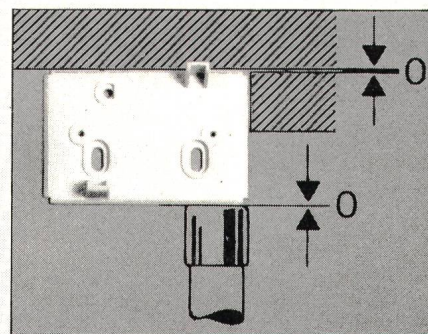


Dosen, die ganz den Bedürfnissen des Monteurs angepasst sind, denn sie lassen sich mit 0-Abstand in die Ecken montieren und auch Rohre führt man mit 0-Abstand bis zur Grundplatte.

Dosen die formschön und trotzdem robust sind und die man leichter, zweckmässiger und viel schneller montiert. Das sind die AP-Durchgangsdosen T+T von REICHLE + DE-MASSARI:

- abgeschrägter Deckel und Boden – kein Überlappen, millimetergenaue 0-Abstand-Nutzung der Ecken, 0-Abstand Rohreinführung bis zur Grundplatte
- unzerbrechliche Grundplatte
- Deckel kratzfest und leicht zu bearbeiten
- der aufsteckbare REICHLE Normklemmsteg (Bef. Dist. 42-46 mm) passt in sämtliche Anschlussdosen und Durchgangsdosen
- Grössen 4-7: Gleiche Gehäuse wie REICHLE-Zwischenverteiler

Überzeugen Sie sich am besten gleich selbst von den überzeugenden



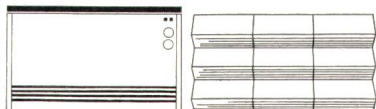
den Vorteilen der REICHLE Durchgangsdosen. Rufen Sie uns einfach an und verlangen Sie den Prospekt vom gesamten Programm, Grössen 1-7.

Reichle + De-Massari
8610 Uster Tel. 01-87 57 67

Die Vorteile einer Elektro-Heizung von Star Unity liegen auf der Hand.

1. Massive Baukostensenkung.

Star Unity Nachtstromspeicher- und Direktheizgeräte zeichnen sich durch einfache Montage aus. Herkömmliche Heizinstallationen entfallen, einfache Elektroinstallationen sind erforderlich.



2. Günstige Betriebskosten.

Star Unity Speicherheizelemente speichern ihre Wärme bei Nacht (Niedertarif) und geben ihre Heizleistung bei Tag ab.

Immer mehr fortschrittlich denkende Bauherren erkennen die entscheidenden Vorteile einer Elektro-Heizung von Star Unity AG. Unterbreiten Sie uns Ihre Heizprobleme, wir beraten Sie gerne.

Star Unity AG, Fabrik el. Apparate
Büro u. Fabrikation: 8804 Au ZH, Tel. 01 75 04 04

3. Minimaler Unterhalt.

Star Unity Heizelemente sind am Stromnetz angeschlossen. Sie müssen lediglich die gewünschten Raumtemperaturen einstellen, alles andere besorgt die Automatik.



Zweckmässiges Licht schafft Übersicht


Übersicht bei Sport und Spiel – auch nachts – mit Halogen-Metall dampflampen von Radium.

Halogen-Metall dampflampen mit der mittleren Tageslichtfarbe eignen sich ideal
als Lichtquellen für Flutlichtanlagen. Lampen-Leistungen von 250 bis 3500 Watt.

deshalb Radium-Lampen

3/76





**Leuen
berger**

H. Leuenberger AG,
Fabrik elektr. Apparate
Generalvertreter für Radium-Lampen
CH-8154 Oberglatt,
Tel. 01/850 13 33, Telex 53352

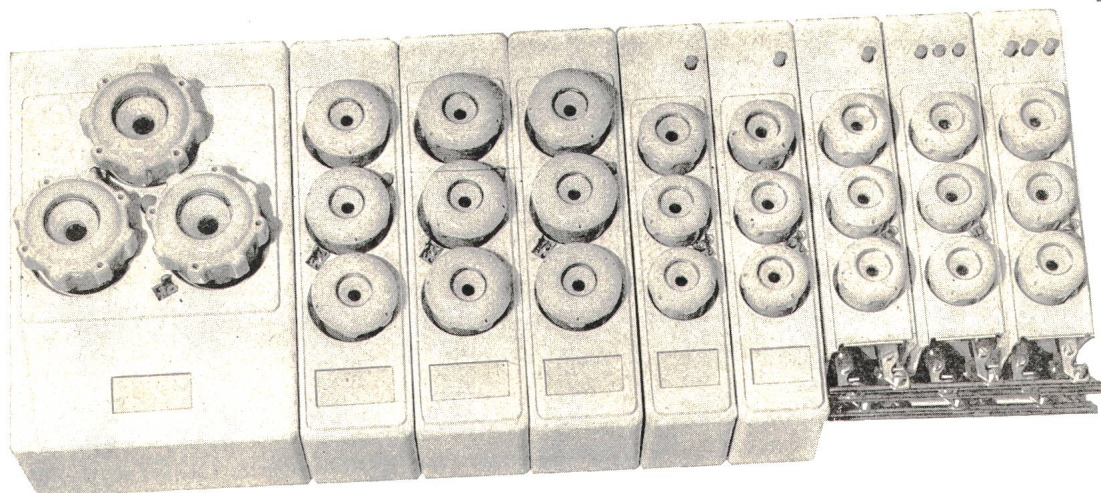
oder durch die Beleuchtungsindustrie: ALUMAG BELMAG AG, Zürich; BAG Bronzwarenfabrik AG, Turgi; Lumiverre, Perly; Mat-El AG, Zürich; Neuen-
schwander & Co AG, Zürich; Prodelec SA, Les Cullayes; Regent Beleuchtungskörper, Basel; Steiner & Steiner AG, Basel; Technolux SA, Genf.



Neu — ULTRA



⊕ Patent



Sicherungselemente — ULTRA — UA für Aufbau
UE für Einbau

Gr. II	3p	25 A	500 V
Gr. III	3p	60 A	500 V
Gr. VI	3p	100 A	500 V

Deckel plombierbar
Mit oder ohne Plombierhauben

H. Baumann AG

3273 Kappelen

Fabrik elektr. Artikel
Telefon 032 / 82 18 33

Trenner
für alle
Spannungen,
Stromstärken
und Antriebs-
arten.
Mastschalter, Frei-
leitungsabzweig-
schalter, Ver-
binder f. Rohre
und Seile,
Eisenge-
rüste.

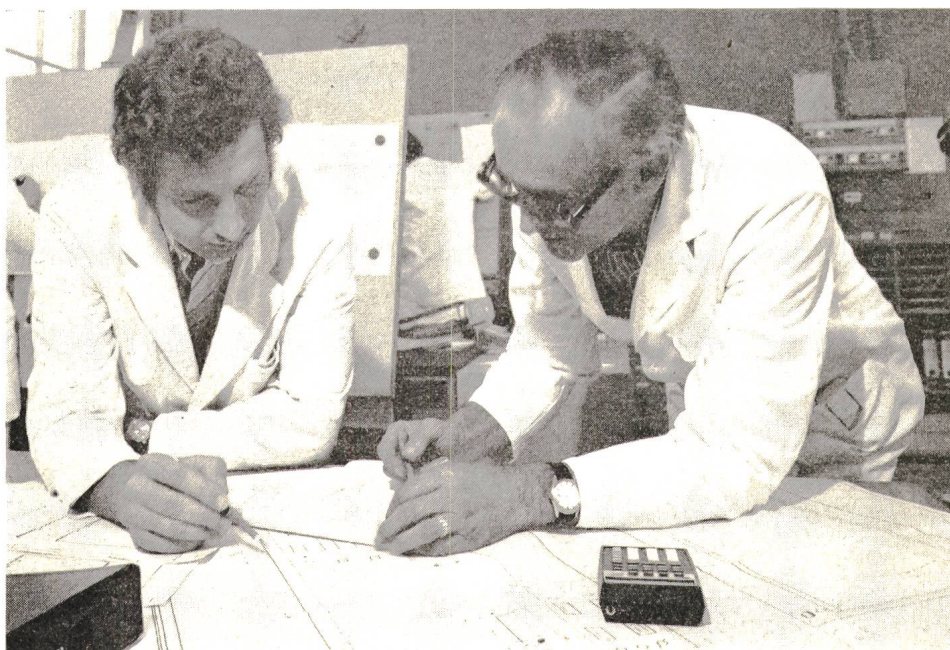
Sectionneurs 12-420 kV avec commandes à
main, électrique, pneumatique ou hydraulique.

Interrupteurs sur poteaux ou de dérivation
pour câbles. Raccords pour tubes et
tresses. Charpentes métalliques.

Alpha AG.

2560 Nidau Schloss-Strasse 15
Tel. 032 51 54 54 Telex 34 692 alpha ch

Wirkungsvoll automatisieren – das gesamte Vorhaben oder einzelne Steuerungsprobleme



Wirkungsvoll automatisieren heisst, unabhängig von Verknüpfungsdichte und Komplexität:

- technisch sicher und funktionell einwandfrei automatisieren
- finanziell optimal automatisieren, bei der Einführung und im Betrieb.

CMC verwirklicht seit vielen Jahren wirtschaftliche Anlagen in bewährter Technik und Technologie. Heute erweitert bis hin zu freiprogrammierbaren Steuerungen und Prozessführungs-Systemen.

Zur ersten Aufgaben- und Problem-Analyse kommen die Überlegungen der Realisation:

- alles selbst machen
- alles schlüsselfertig bestellen
- Engineering und Montage einzeln vergeben.

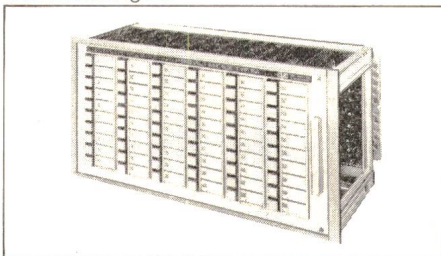
CMC arbeitet partnerschaftlich und erfolgreich in der Energie-Verteilung, für Verbrennungs-, Misch-, Transport- und chemische Prozesse. Wir liefern das Engineering, die Hardware- und Montage-Leistungen oder die komplette, fixfertig durchdachte und ausgeführte Anlage. Und wir haben den ständigen 24-Stunden-Service.

Zum Beispiel Engineering

Tanklagersteuerung mit Unterflurbetankung für einen Flughafen. Ein reiner Ingenieur-Auftrag, für den wir das know-how liefern. Wir planen den gesamten elektrischen Teil, inklusive dem wichtigen Explosions-Schutz.

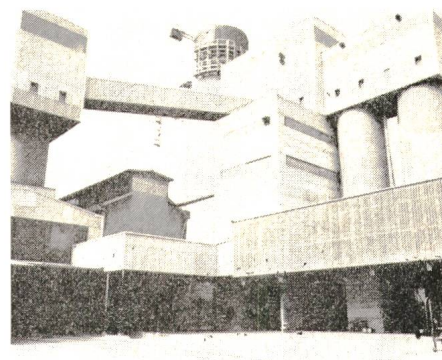
Zum Beispiel Hardware

Die selbstentwickelten Signalanlagen. Kompakt, zuverlässig und durch die elektronischen Baugruppen voll kompatibel. Für alle Grundfunktionen und maximal 140 Meldungen.



Zum Beispiel (schlüsselfertig):

Transportanlage für ein Zementwerk. Komplettes Engineering und betriebsmässige Übergabe aller Leistungs-, Steuerungs- und Bedien-Einheiten für den Transport von den Mühlen über die Lager- und Verteiler-Silos bis zum Entladen.



*Doch bieten wir viel mehr als diese 3 Beispiele.
Sprechen Sie mit CMC. Über Ihr grosses Vorhaben oder Ihr spezielles Steuerproblem: Sie erreichen unsere beratenden Ingenieure direkt.*

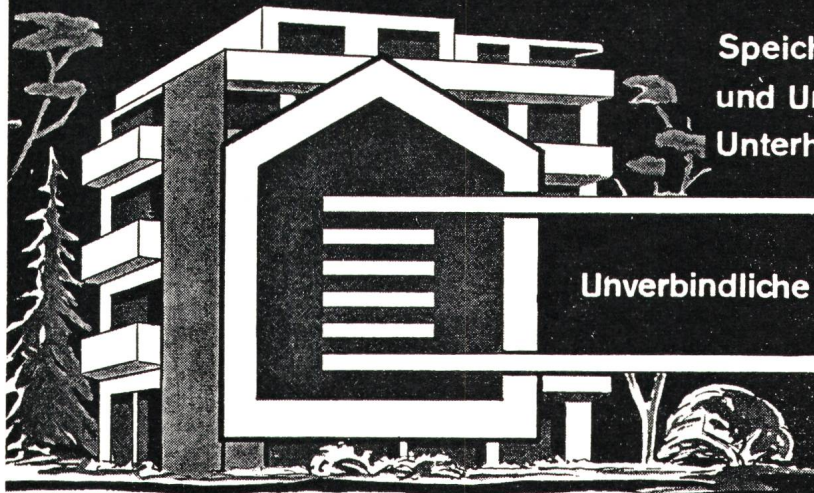
CMC

CMC Carl Maier+Cie AG, Elektrische Schaltapparate und Steuerungen, CH-8201 Schaffhausen

CH-1020 Renens-Lausanne, Telefon 021 35 61 71, Telex 2 44 49

Telefon 053 81 66 66, Telex 7 64 86

elektrische raum heizung



Speichermodule für Neubauten
und Umbauten. Wirtschaftlich, kein
Unterhalt, kleiner Platzbedarf.

Unverbindliche Beratung und Projektierung

Lükon

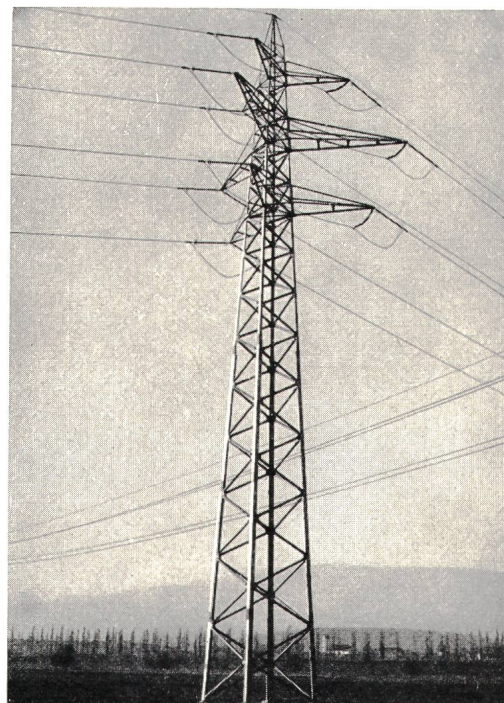
PAUL LÜSCHER-WERKE CH-2575 TÄUFFELEN TEL. 032/861545

Hans Wettstein

Elektrische Unternehmungen

Balsthal

Telephon (062) 71 37 25



Freileitungen und Kabelanlagen
Trafo-Stationen und -Schaltanlagen
für Hoch- und Niederspannung
Ingenieurbureau

Das vielseitig
verwendbare,
wärme-
beständige

**Woertz-
Flachkabel**

5x1,5 mm²
und

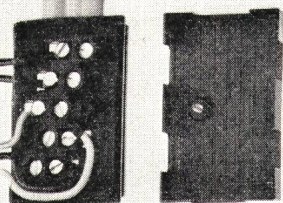
5x2,5 mm²

(3P+N+E)

500 V

mit neuen
Zubehörteilen

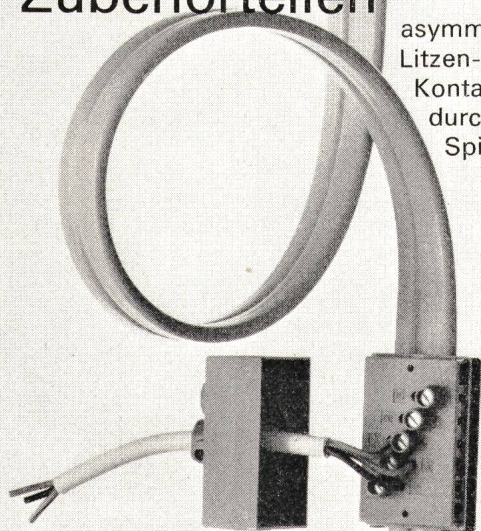
Kabelendstück
mit Fixierschraube
Abzweigdose
5x1,5 mm² 10 A
für Draht-Abgänge
Höhe 19 mm



Kabelbride zum
Aufhängen

Kabelbride zum
Aufschrauben

asymmetrisches
Litzen-Flachkabel
Kontaktverbindung
durch versilberte
Spitzschrauben



für Hohldecken,
Hohlböden,
«Combisol»-
Fussleisten,
Brüstungskanäle,
Beleuchtungs-
kanäle usw.

Abzweigdose
5x1,5 mm² 10 A
für 1 oder 2
Kabel-Abgänge
Höhe 43 mm
auch staub-
dicht lieferbar

Einspeis- und
Verbindungs-
dose
5x2,5 mm² 16 A
Höhe 18 mm



Verlangen Sie Unterlagen
und Preisofferten

**OSKAR
WOERTZ
BASEL**

Fabrik elektro-
technischer Artikel
Eulerstrasse 55
CH- 4002 Basel

Tel. 061 23 45 30
Telex 63179

**Die superschmalen
Combi-Elektrospeicher
sind da!**



**Der Störi-Combi-Speicher
gibt der Elektroheizung
ein neues Gesicht.**

- Gerätetiefe nur 13,5 cm,
nicht mehr als ein Zentralheizungs radiator
- keine Montageprobleme,
Wand- oder Sockelmontage
- verkleinerte Anschlusswerte
25% weniger als bei dynamischen Speichern
- moderne, unauffällige Form,
ausgereiftes Schweizerfabrikat

**Störi — das komplette
Elektroheizungs-Apparateprogramm:**

- dynamische Einzelspeicher
- Combi-Einzelspeicher
- Zentral-Blockspeicher
- Bodenheizungen
- Direktheizungen
- Wärmepumpenheizungen

störi

AW

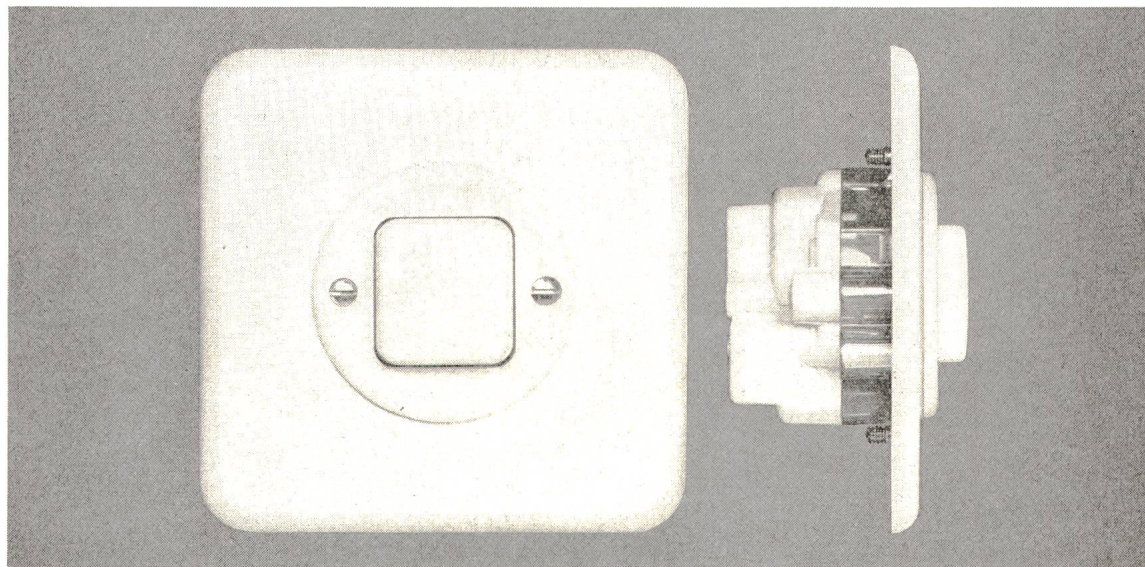
Störi & Co., Fabrik elektrischer Apparate
CH-8820 Wädenswil, Telefon 01 75 14 33

Wer stellt in der Schweiz den ersten Druckschalter mit Steckklemmen her? — Natürlich Feller!

Die Steckklemmen alleine waren uns aber nicht genug. Obwohl sie bei der Montage viel Zeit und Geld sparen helfen. Wir haben zusätzlich das Sprungschaltprinzip des Wippenschalters übernommen, eine einwandfreie Knopfführung in einem verwindungssteifen Sockel eingebaut und einen farbechten Knopf aus Duroplast aufgesetzt.

Das Ergebnis: Ein problemloser Feller-Druckschalter für ein langes, hartes Schalterleben. Sicher und zuverlässig.

Adolf Feller AG, 8810 Horgen, Telefon 01 / 725 65 65



Feller

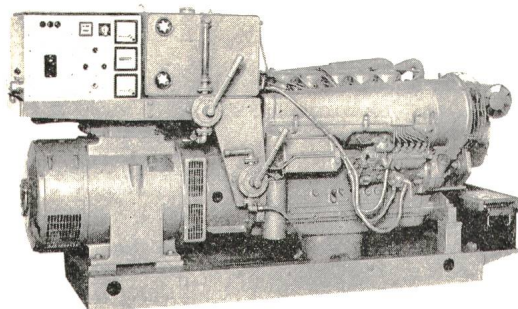
Der neue Feller-Druckschalter mit Steckklemmen

Stromerzeuger und Notstromanlagen von 1,5-6000 kVA



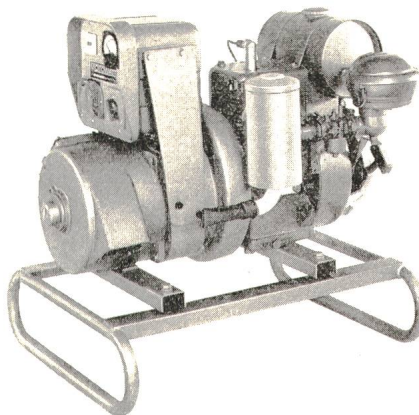
DEUTZ

mit Dieselmotoren, luft- und wassergekühlt, 6 — 6000 kVA



MAG

mit Benzinmotoren, luftgekühlt, 1,5 — 7,5 kVA



- ein erfahrener Partner mit einem grossen Programm
- mit einem erstklassigen Service
- Schlüsselfertiger Anlagenbau im In- und Ausland



Hans F. Würgler

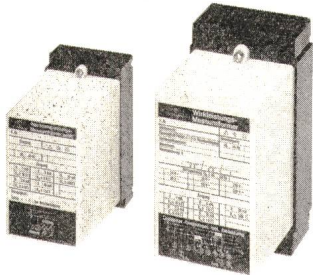
Ingenieurbüro Industriestrasse 19 8910 Affoltern a/A Tel. 01 99 44 15



GOSSSEN

BAUSTEINE UND PRÜFGERÄTE
FÜR DIE ANLAGENTECHNIK

MESSUMFORMER



für elektrische und
nicht elektrische
Messgrößen
z.B. Strom, Spannung,
Leistung, $\cos \varphi$
Frequenz
Temperatur
Drehzahl

Kundenspezifische Ausführungen bereits bei
kleineren Serien möglich

PERIPHERIE



- Einbauinstrumente mit
DIN-Abmessungen, mit
Quadrant-, Profil- oder
Kreisskala
- Digitale Einbauinstrumente
- MESSCONTACTER
- elektron. Messrelais
- 2- und 3-Punkt-Regler

Prompter Service und günstige Termine dank
Teilfabrikation

MESS- UND PRÜFGERÄTE



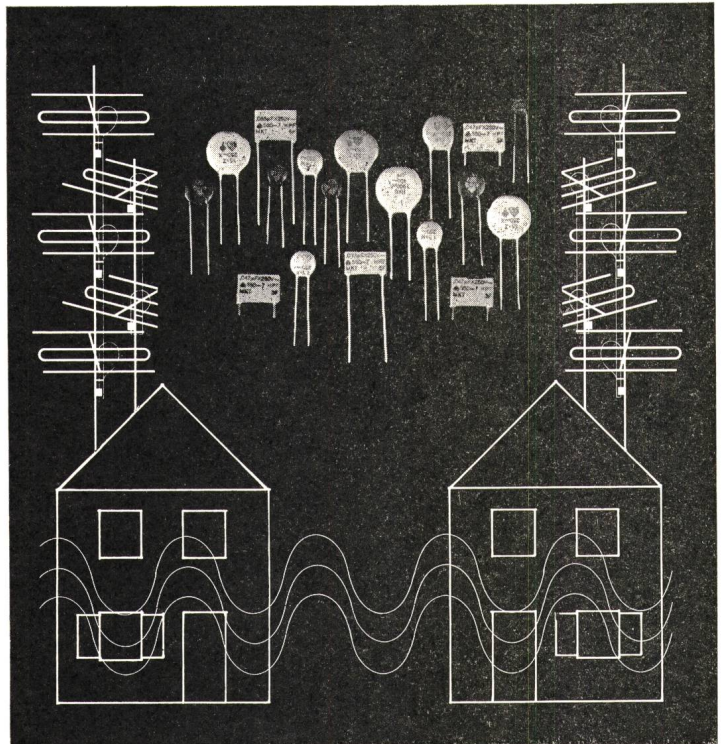
MESSUMFORMER-TESTER MU-T

Kombination von Quelle
und Anzeigeelement
für mA = und mV =
mit Digitalanzeige

weitere Geräte:

Universalinstrumente
Isolationsschalter
Durchgangsprüfer und
Registriergeräte

FUNK - ENTSTÖRUNG DAMIT MAN KEIN GESTÖRTES VERHÄLTNISS ZUR UMWELT HAT



Seit dem 1. 1. 71 ist in der BRD einwandfreie Funk-Entstörung von
Geräten und Anlagen gesetzlich vorgeschrieben. Das Funkschutz-
Zeichen ist optischer Beleg dafür, daß die entsprechenden Vor-
schriften eingehalten wurden.

Einheitliche Richtlinien für die europäische Wirtschaftsgemeinschaft
sind in Vorbereitung.

Die Genehmigung, das Funkschutz-Zeichen zu führen, erteilt die
VDE-Prüfstelle. Um den positiven Ausgang der Prüfverfahren für
die Erzeugnisse unserer Kunden sicherzustellen, unterhält unser
Unternehmen einen vom VDE approbierten Funkstör-Meßplatz.

Auf diese Weise haben Sie die Gewähr, nicht nur qualitativ hoch-
wertige Funk-Entstör-Bauelemente zu beziehen, sondern auch den
gesetzlichen Vorschriften entsprechende Problemlösungen zu er-
halten.



**ROEDERSTEIN
BAUELEMENTE-VERTRIEB AG**

VORSTADT 28, 8200 SCHAFFHAUSEN, ☎ (053) 4 75 28



ULRICH MATTER AG. 5610 WOHLN
Elektr. Mess- und Regeltechnik
Telefon (057) 614 54 / 628 34

Unser grosses Schlüsselschalter-Sortiment hilft Ihnen zur optimalen Lösung



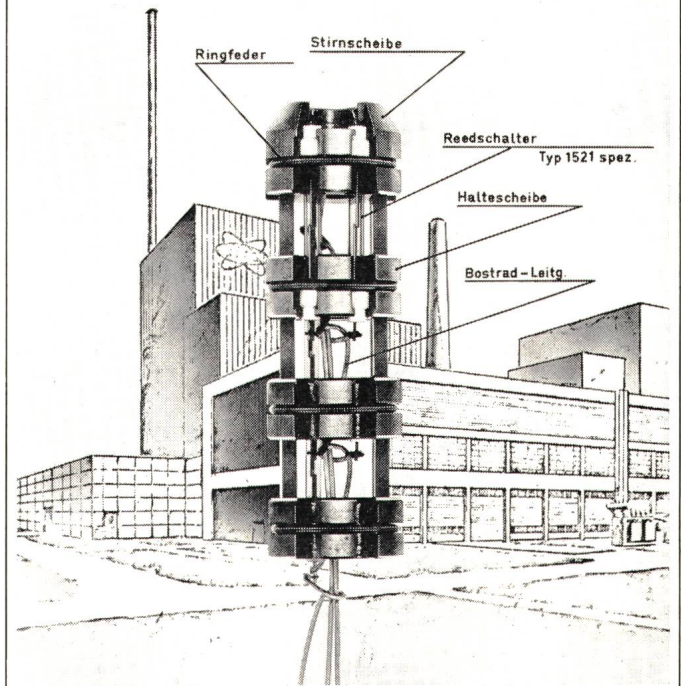
Serie 4100
verschiedene Norm-
Einbaudurchmesser
mit Löt-, Schraub-
und Steck-
anschlüssen
DOM- und KABA-
Sicherheitszylinder
auch für Schliess-
anlagen
Schiebekontakte
250 V~, 5 A, 750 VA

Serie 4000
verschiedene Norm-
Einbaudurchmesser
ausbiegbare
Doppellötanschlüsse
Schutzarten IP 65
und P 30
DOM-, KABA- und
SEA-Sicherheits-
zylinder
auch für Schliess-
anlagen
absolut sicheres
Schalten bei
kleinsten Strömen
und Spannungen
Sprungkontakte
aus hartsilber,
5µ hartvergoldet
250 V~, 5 A,
1250 VA



tschudin & heid ag

CH-4153 Reinach, Telefon 061/76 75 75



GÜNTHER liefert Positionsgeber für Steuerelemente, Steuerantriebe, Pumpen und Ventile in Kernkraftwerken.

Diese Positionsgeber werden zum grossen Teil im Steuerungs- und Hochtemperaturbereich eingesetzt. Als Geberэлеmente dienen hierbei Reedschalter in Spezialausführung, die sich unter anderem durch folgende Eigenschaften auszeichnen:

1. Temperaturfest bis 320 °C
2. Beständig gegen Temperaturwechsel in einem grossen Bereich
3. Strahlungsunempfindlich
4. Ausserordentlich geringe Leckrate
5. Im Vakuum aufgedampfte Rhodium-Kontaktzone
6. Eng tolerierte magnetische Eigenschaften

Grosse Kernkraftwerk-Planer und -Ausrüster gehören zu unseren Kunden, z. B.
Kraftwerksunion Offenbach
BBC Mannheim
Interatom GmbH Bensberg

Unsere Systeme wurden geliefert für
KWU, Kernkraftwerk Philippsburg I und II D
Kernkraftwerk Isar D
Kernkraftwerk Lingen D
Kernkraftwerk Kruemmell D
Grosskraftwerk Tullnerfeld A
Kernkraftwerk Brunsbüttel D

BBC Hochtemperatur-Reaktor Schmehausen

Interatom	Schiffsreaktor ECS 80
	Schiffsreaktor FEDR 80
	Schneller Brueter

Für weitere Kraftwerke sind unsere Systeme im Projektierungszustand.

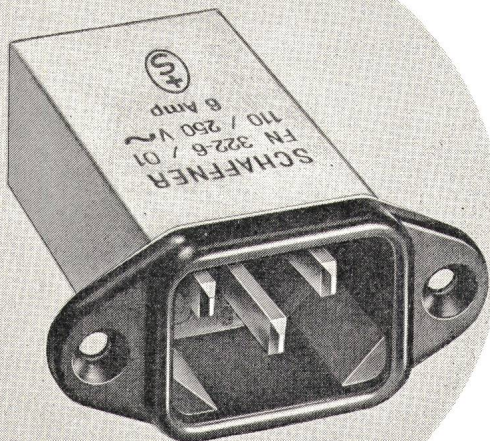
Die abgebildete Konstruktion ist der Teil einer ca. 7,5 m langen Stellungsgeberleiste für Corestäbe des im Bau befindlichen Hochtemperatur-Kernkraftwerks Uentrop.

Damit ist der Gütestand der GÜNTHER-Reedschalter und -Magnetischen Näherungsschalter eindrücklich unter Beweis gestellt worden.

GÜNTHER GmbH
4302 Augst BL

SCHAFFNER

Einbau-Netz- Filter FN 322



Trägt SEV
Sicherheitszeichen

- Schützt Halbleiter-Elektronik vor schnellen Netzstörungen.
- Einbau-Netzfilter mit genormtem CEE-Europa-Gerätestecker für 240~/50 Hz
- Hervorragende Dämpfung für symmetrische und asymmetrische Störspannungen (typ 50 db/10 MHz)
- Ideal abgeschirmt gegen elektrische wie magnetische Störfelder.
Prüfspannung 2.5 kV/50 Hz/1 Min.
- Geeignet für Erstbestückung wie für Nachrüstung von Elektronik-Geräten.

Typ	Strom A	Typ. Dämpfung db asymm. 1 MHz 30 MHz		Anschluss
FN322-1/01	1	55	60	/01 mit Lötöse
FN322-1/05	1	55	60	
FN322-3/01	3	45	60	/05 AMP-Faston 6,3x0,8 mm
FN322-3/05	3	45	60	
FN322-6/01	6	33	60	
FN322-6/05	6	33	60	

- Verlangen Sie unseren vollständigen Filterkatalog und fachkundige Beratung.

FABRIMEX

Fabrimex AG · Kirchenweg 5 · 8032 Zürich · Tel. 01/47 06 70



Drehstrom- Netzüberwachung

mit oder ohne Nulleiter

TSG 631 mit Nulleiter,
TSG 604 ohne Nulleiter
sind Netzüberwachungsgeräte
für Drehstromanlagen.
Sie überwachen Phasenausfall,
Unterspannung, Phasenverschiebung.

Funktion: Auslösen eines
potentialfreien Umschaltkontaktes
bei Netzspannungsschwankungen
> $\pm 10\%$, kurze Ansprechzeit.

Konstruktion: Kompakte,
betriebssichere Relaiseinheit.
DIN 46277 — Schienenmontage.

Verlangen Sie detaillierte Unterlagen

JUCKER-RELAIS

E. Jucker Relaisbau
8008 Zürich
Seefeldstrasse 94
Telefon 01/47 65 10

VERIT ELECTRIC AG
5502 HUNZENSCHWIL
064 47 20 12

MICRO-MATIC
MÜNZZEIT-
SCHALTER

VERIT ELECTRIC AG
5502 HUNZENSCHWIL
064 47 20 12

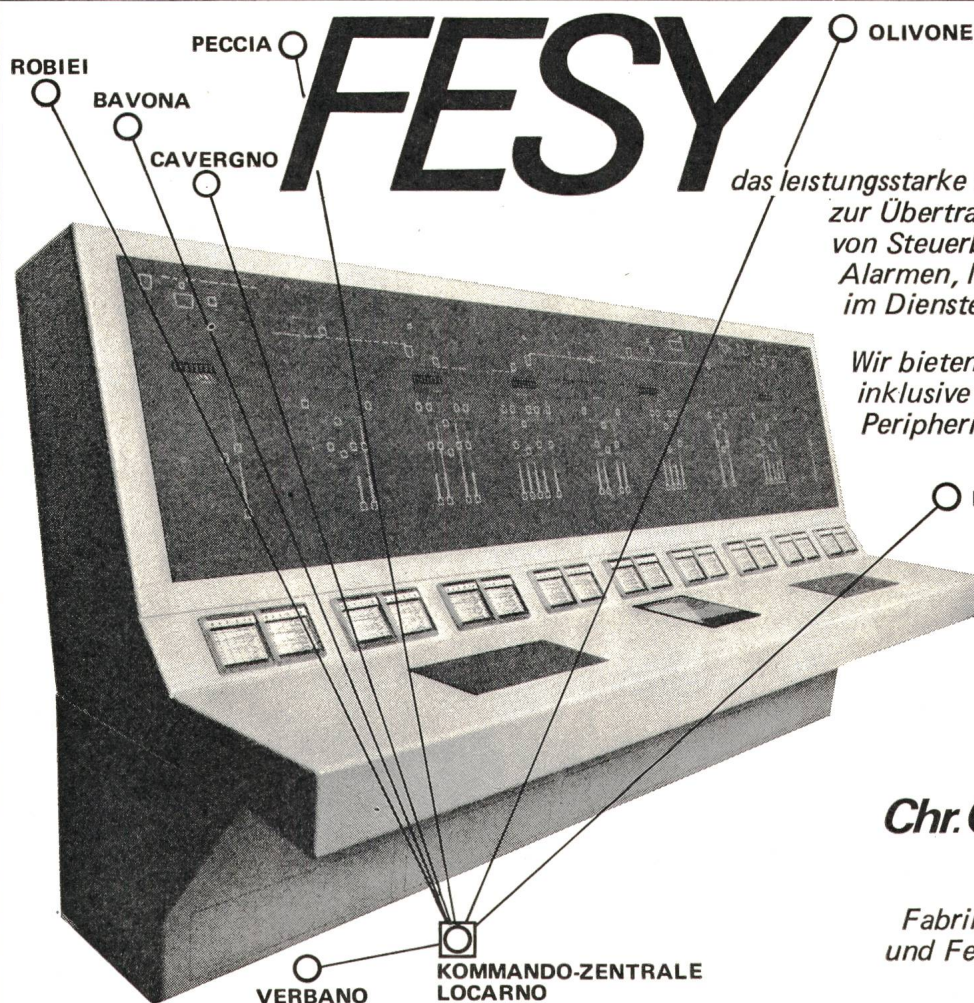
MICRO-MATIC
SYNCHRON-
SCHALTUHR

VERIT ELECTRIC AG
5502 HUNZENSCHWIL
064 47 20 12

MICRO-MATIC
ABTAUSCHALTUHR

VERIT ELECTRIC AG
5502 HUNZENSCHWIL
064 47 20 12

MICRO-MATIC
DÄMMERUNGS-
SCHALTUHR



das leistungsstarke Fernwirkssystem in IC-Technik zur Übertragung und Aufbereitung von Steuerbefehlen, Meldungen, Alarmen, Messwerten, Zählerständen im Dienste der Maggia Kraftwerke AG.

Wir bieten vollständige Systeme an, inklusive moderner Ein- und Ausgabe-Peripheriegeräte.

Chr. Gfeller AG

3018 Bern
Fabrik für Telefonie
und Fernwirktechnik

Telefon 031 55 51 51





Vertreter für
die Schweiz:

Gérard Aubry
Roggenstrasse 11
5430 Wettingen
Tel. 056 / 26 72 76



NORDEN

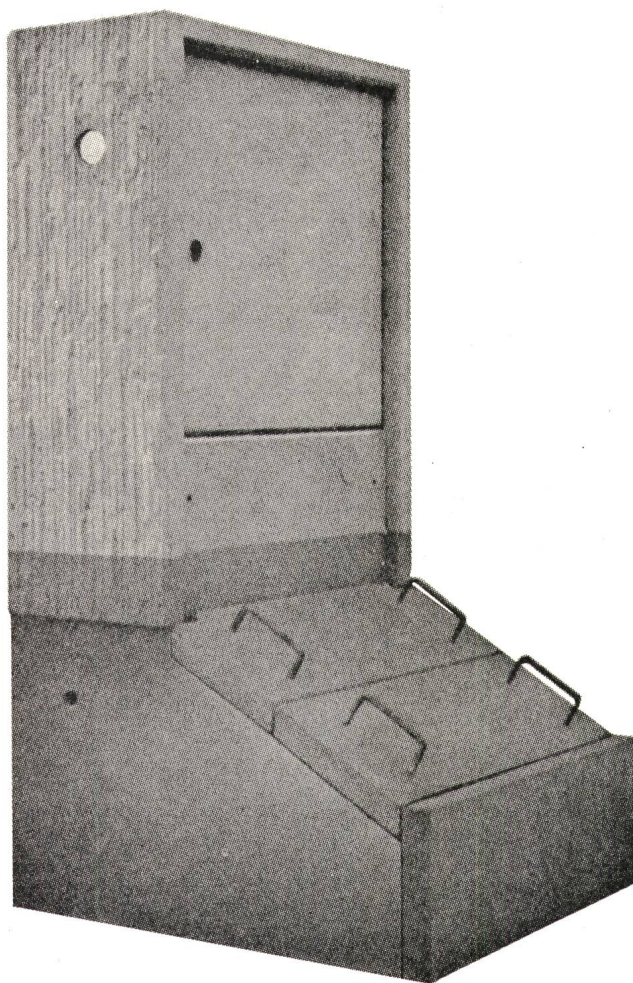
Freileitungs-
isolatoren
Isolateurs
pour lignes
aeriennes

RUTSCHMANN

Grösstes Sortiment von

KABELVERTEILKASTEN

Beton oder Kunststoff



Beispiel: Kabelverteilkasten Typ K 71 in Beton, Blockbauweise, mit moderner Oberflächenstruktur und Fundament. Variante: Fundament mit befahrbarem Oberflächendeckel.

RUTSCHMANN AG

Starkstromanlagen

8627 Grüningen ZH

Telefon 01 / 935 21 56



Fabrikation von:

Transformatoren

einphasig bis etwa 30 kVA
dreiphasig bis etwa 100 kVA
nach SEV-Vorschriften

Print-Transformatoren

offen oder vergossen

Schnittbandkern-Transformatoren

Hochspannungs-Prüfgerät

Vertretung von:

PREUSSLER Ring-Stelltransformatoren,
ein- und dreiphasig von 0,8 A bis über
100 A

CONSTANT Transformatoren für Neon-
Leuchtröhren mit konstantem Röhren-
strom von 40 oder 80 mA bei verschie-
denen Röhrenlängen

Bitte verlangen Sie unsere technischen
Unterlagen und Preisliste

O. DÜR AG 8046 ZÜRICH
WEHNTALERSTRASSE 276 TELEFON 01-48 52 25
TRANSFORMATORENFABRIK
BRIEFADRESSE: POSTFACH, 8056 ZÜRICH



Soudag-ELEKTRO seit 15 Jahren speziali-
siert auf rasche und preisgünstige Lieferung
aller isolierten und unisolierten **Kabelschuhe**,
0,5–500 mm², ein- und mehrpolig, Flach- und
Rundsteckverbindungen, samt zugehörigen **Ab-
isolier- und Presswerkzeugen**, wie Servicezan-
gen, Industriezangen bis zu hydraulischen Ka-
belschuhpressen, 20 t.

Soudag-UNIPRESS — und neu die **Soudag-AIRHAND-
PRESS** — die praktische universelle pneumatische Presszange
für Serienarbeiten mit allen isolierten und unisolierten Kabel-
anschlüssen bis 6 mm².

ZIPPERTUBING-Kabelummantelungsprogramm mit Standard-
ummantelungen, 9–100 mm ϕ , HF-/elektrostat. und Magnet-
abschirmungen, Hitze- und Strahlungsschutz. — Problemlose,
rasche Reissverschlussmontage.

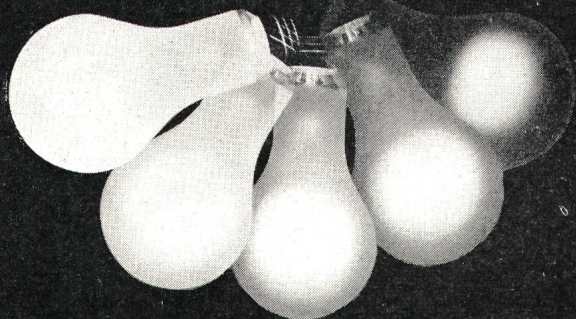
Moderne Kabelmarkiersysteme — Kabelbinder — selbstkle-
bende Kabelbinder in PVC und Nylon, 5–38 mm ϕ — Flach-
kabelbinder.

GESIPA-Blindniete in Alu, Stahl, INOX, CU, MONEL und neu
in KUNSTSTOFF für den allgemeinen und Elektroapparatebau.

Soudag
Elektro- und Blindnietechnik **AG**

Verlangen Sie
unseren
Katalog
oder einen
Vertreter-
besuch

8050 Zürich, Friesstrasse 19
Telefon 01 - 50 06 36



Elektronische Licht-Steuerungen

Saalverdunkler	ein- oder mehrphasig, hand- oder fern- gesteuert, auch mit tageslichtabhängiger Automatiksteuerung
Bühnenlichtregie	mit beliebig vielen Stellkreisen, program- mierbar, auch rechnergesteuert und mit floppy-disk-Speicherwerk
Gebietsvertreter	und Servicestellen in der BRD auf Anfrage bei:

starkstrom-elektronik ag
Landstr. 129
CH-5430 Wettingen/Schweiz
tel. 056/26 39 51
tx. 55 435 sew ch

se
starkstrom elektronik



MERZ-Werkbänke

helfen ihnen rationell arbeiten

- Ganzstahlkonstruktionen
- Reuss UP-Tischblatt
- fahr- und absetzbar
- lieferbar in 2 Grössen

Verlangen Sie unsere
Dokumentationen

MERZ AG DULLIKEN

4657 Dulliken bei Olten
☎ 062 - 35 13 13

CIS

Drahtseile



- Tragseile in vollverschlossener und Litzenkonstruktion
- Zug-, Spann- und Telefonseile für Stand- und Luftseilbahnen, Sessel- und Skilifte und Holztransportanlagen
- IDEAL-Patent-Drahtseile (WS) für besonders starke Beanspruchungen
- Spezial-Baggerseile DP 8
- Garantiert drehungsfreie CIS-flach-Drahtseile für Turmdrehkrane und Elektrozüge
- Drahtseil-Struppen und -Schlingen
- Leitungsseile

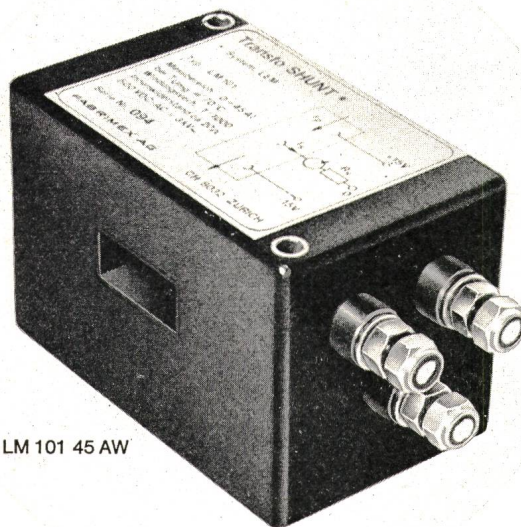
**Schweizerische
Seil-Industrie AG
CH-8200 Schaffhausen**

Telefon 053 / 5 42 41, Telex 76498

LEM TransfoSHUNT

LEM Liaisons Electroniques Mécaniques SA

der elektronische
Stromwandler



LM 101 45 AW

zum isolierten Messen von
**GLEICH-,
Wechsel- und
Impulsströmen**

NEU! Typ LM 101/LM 111 45 AW

Durchsteckwandler zum genauen Messen auch kleiner Ströme durch Anpassen der Primärwindungszahl.

Wichtigste Daten	Messbereich ($t_{umg. -25^{\circ}C \dots +70^{\circ}C$)	0-45 AW
	Max. Belastung ($t_{umg. 40^{\circ}C$)	100 AW
	Genauigkeit LM 101	$\pm 1 AW$
	LM 111	$\pm 0,5 AW$
	Linearität	besser 1 %
	Ansprechzeit	1 μs
	Grenzfrequenz (-3 dB)	$\geq 500 kHz$
	Speisespannung	$\pm 15 V$

Weitere Typen für Ströme bis 3000 A sowie für Spannungsmessung.

Verlangen Sie ausführliche Datenblätter und Preisliste.

FABRIMEX

Fabrimex AG · Kirchenweg 5 · CH-8032 Zürich · Tel. 01/47 06 70



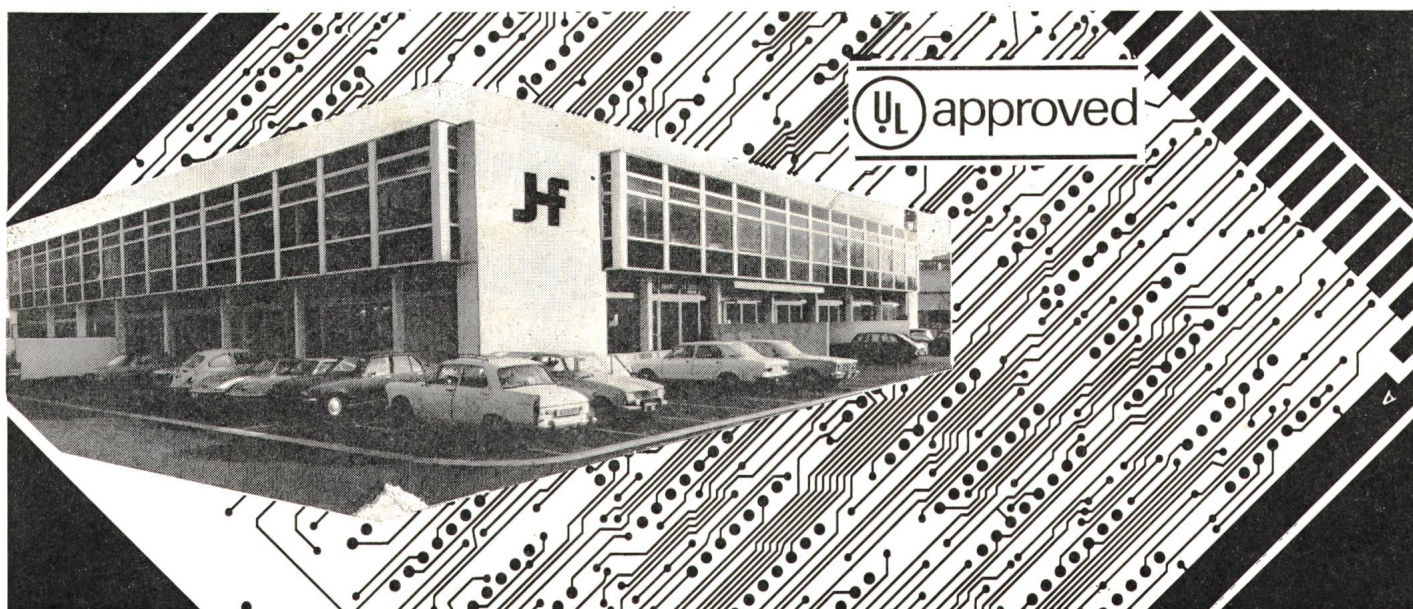
Ingenieurbüro für Freileitungs- und Kabelbau

Montage von elektrischen Leitungen jeder
Spannung in Holz-, Beton- und Stahlaus-
führung; Kabelanlagen

LEBAG AG, 5430 Wettingen

Tel. 056 / 26 55 26

CIRCUITS IMPRIMÉS - PRINTED CIRCUITS GEDRUCKTE SCHALTUNGEN



Etablissements Jaquet Frères

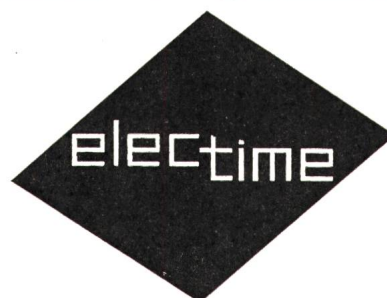
H. JAQUET successeur

9, Route des Jeunes 1211 Genève 26 - SUISSE - Tél. (022) 43.52.40. + Télex 23 171-CH HEJI

NOTSTROMANLAGEN

Statische, unterbrechungslos schaltende Anlagen, ein- oder
dreiphasig. Von 1 bis 135 kVA. Ausgang geregelt, sinusförmig und
spannungsspitzenfrei. Komplette Funkentstörung. Höchste Qualität
und Betriebssicherheit.

Portable Kleinanlagen 1,25 bis 5 kVA 110/220 V 50 Hz
(Gleichstrom in Vorbereitung). Für Benzin- oder Propangas-
betrieb. Robust und betriebssicher. Verlangen Sie bitte Unterlagen!



ELECTIME

Oberer Quai 52

CH-2503 Biel, Tel. (032) 23 19 19 / 23 19 10

Immer mehr
Elektrizitätswerke müssen
immer mehr Energie übertragen

Unsere Abteilung für

Hochspannungs- Kabel

trägt das ihre dazu bei

- Hochspannungskabel mit PE- oder XLPE-Isolation
- Einleiterkabel mit und ohne Aderschirm
- Ein- und Dreileiterkabel mit Band- oder Drahtabschirmung, mit oder ohne Armierung
- Stollenkabel

Dätwyler

KABEL

Dätwyler AG
Schweizerische Kabel-,
Gummi- und Kunststoffwerke
CH-6460 Altdorf

Probleme?
Rufen Sie
uns an:
044-4 11 22

AGRO

hilft Ihnen mit durchdachten
und ausgereiften Bauteilen

Kabelverschraubungen für vielseitigste Ansprüche



korrosionsfest
bis +200°C

voll isolierend

oel- u. laugenbeständig

meerwasserbeständig

für Kabel von 2-90 mm Ø

mit amerikanischem NPT-Gewinde

dicht bis 20 atü

für Ex-Anlage

bis -40°C

für flache Kabel

für mehrere Kabeldurchgänge

mit Anschluss für abgeschirmte Kabel

mit Vollgummieinsatz (Loch nach eigener Wahl)

für strahlungsexponierte Zonen (Kernkraftwerke)

Unsere über 20-jährige
Erfahrung steht Ihnen
zur Verfügung!

Verkauf auch durch VLE-Grossisten

Wir lösen Ihre Anschlussprobleme
Tel. 064 47 21 61/62 Hunzenschwil

AGRO



Peter Gloor
Fabrik elektrischer Apparate
Baumackerstrasse 45, 8050 Zürich
Telefon 01 / 46 83 50



**Transformatoren
Drosseln
Spez. Wandler
Anlass- und
Regulier-
Widerstände**

E-T-A
E-T-A
E-T-A
E-T-A

Die Weltmarke für Überstrom-Schutzschalter
Henri Grandjean, Industrievertretungen AG
4153 Reinach, Telefon 061 / 76 46 76

E-T-A

PEKA-Press-Abzweigklemmen

Mit Abstand

- die sicherste elektrische Verbindung
- die schnellste Methode
(kurze Abschaltzeit)
- das preisgünstigste Verfahren

Lieferbar für Hauptleiter von 10 bis
150 mm²
und jeden beliebigen Abzweig

SEV-geprüft

Keine speziellen Werkzeugeinsätze zur PEKA-Blitzpresse.

Über 2500 zufriedene Besitzer von PEKA-Werkzeugen in der Schweiz bestätigen die Beliebtheit des seit 15 Jahren führenden Pressverfahrens für Kabelschuhe, Verbinder und Abzweigklemmen. Jederzeit unverbindliche Probelieferung.



GLOMAR AG, Elektrizitätswerkbedarf 9403 GOLDACH Telefon 071 / 41 70 70