

Zeitschrift: Bulletin des Schweizerischen Elektrotechnischen Vereins, des Verbandes Schweizerischer Elektrizitätsunternehmen = Bulletin de l'Association suisse des électriciens, de l'Association des entreprises électriques suisses

Herausgeber: Schweizerischer Elektrotechnischer Verein ; Verband Schweizerischer Elektrizitätsunternehmen

Band: 67 (1976)

Heft: 15: Jahresversammlungen des SEV und des VSE

Werbung

Nutzungsbedingungen

Die ETH-Bibliothek ist die Anbieterin der digitalisierten Zeitschriften auf E-Periodica. Sie besitzt keine Urheberrechte an den Zeitschriften und ist nicht verantwortlich für deren Inhalte. Die Rechte liegen in der Regel bei den Herausgebern beziehungsweise den externen Rechteinhabern. Das Veröffentlichen von Bildern in Print- und Online-Publikationen sowie auf Social Media-Kanälen oder Webseiten ist nur mit vorheriger Genehmigung der Rechteinhaber erlaubt. [Mehr erfahren](#)

Conditions d'utilisation

L'ETH Library est le fournisseur des revues numérisées. Elle ne détient aucun droit d'auteur sur les revues et n'est pas responsable de leur contenu. En règle générale, les droits sont détenus par les éditeurs ou les détenteurs de droits externes. La reproduction d'images dans des publications imprimées ou en ligne ainsi que sur des canaux de médias sociaux ou des sites web n'est autorisée qu'avec l'accord préalable des détenteurs des droits. [En savoir plus](#)

Terms of use

The ETH Library is the provider of the digitised journals. It does not own any copyrights to the journals and is not responsible for their content. The rights usually lie with the publishers or the external rights holders. Publishing images in print and online publications, as well as on social media channels or websites, is only permitted with the prior consent of the rights holders. [Find out more](#)

Download PDF: 16.01.2026

ETH-Bibliothek Zürich, E-Periodica, <https://www.e-periodica.ch>

Die Literaturhinweise sind mit Dezimalindizes nach dem System des Institut International de Bibliographie, Bruxelles, versehen. Die hier aufgeführten Arbeiten können von den Mitgliedern des SEV aus der Bibliothek des SEV leihweise bezogen werden. Bei Bestellungen sollen Titel, Verfasser und Zeitschrift mit Band und Nummer angegeben werden.

Schweizerischer Elektrotechnischer Verein (SEV),
Seefeldstrasse 301, 8008 Zürich

Les références bibliographiques sont accompagnées d'indices de classification selon le système de l'Institut International de Bibliographie, Bruxelles. La bibliothèque de l'ASE prête les travaux mentionnés ci-dessous aux membres de l'ASE. Les personnes intéressées sont priées d'indiquer, dans les commandes, le titre, l'auteur et le nom de la revue, ainsi que le tome et le numéro.

Association Suisse des Electriciens (ASE),
Seefeldstrasse 301, 8008 Zurich

2 Elektrische Energie-Technik und -Erzeugung Technique et production de l'énergie

621.31 : 061.5 : 658.64

W. Dotzenrath: **Das EVU als Dienstleistungsunternehmen für den Verbraucher.** Elektrizitätswirtschaft 75(1976)1, S. 2...7.

621.311 : 061.5 : 330.17(430.1)

H. Lilienfein: **Energiepolitische Probleme der Elektrizitätswirtschaft.** Elektrizitätswirtschaft 75(1976)5, S. 85...87.

621.311 : 311.172

H. Rasokat: **Trendanalysen und Trendprognosen in der Elektrizitätswirtschaft.** Elektrizitätswirtschaft 75(1976)7, S. 158...167.

621.311 : 336.717.061(8 + 728 + 729)

K. Lanz: **Ein Halbkontinent wird elektrifiziert.** Elektrizitätswirtschaft 75(1976)8, S. 215...219.

621.311 : 620.9 : 061.3(495)

Die Rolle der Elektrizität bei der Deckung des zukünftigen Energiebedarfs. Elektrizitätswirtschaft 75(1976)3, S. 51...55.

621.311 : 658.5

P. Arnold: **Ein Simulationsverfahren für die Kraftwerksausbauplanung bei hydrothermischem Verbundvertrieb.** Elektrizitätswirtschaft 75(1976)9, S. 233...236.

621.311 : 658.5

H. Tröscher und H.-W. Lange: **Ein Modell zur Produktions-simulation und langfristigen Ausbauplanung für die Elektrizitätserzeugung.** Elektrizitätswirtschaft 75(1976)6, S. 110...116.

621.311 : 681.3 : 614.84 : 343.7

Risiken und Schutzmassnahmen in der automatischen Datenverarbeitung (ADV) von Energieversorgungsunternehmen. Elektrizitätswirtschaft 75(1976)2, S. 21...37.

621.311(4)

J. Frohnholzer: **Tendenzen der Stromerzeugung in 17 europäischen Ländern.** Elektrizitätswirtschaft 75(1976)6, S. 126...144.

621.311 (494)

C. Babaianz: **Problem der schweizerischen Elektrizitätswirtschaft.** Elektrizitätswirtschaft 75(1976)3, S. 45...48.

621.311-192

H. T. Butenschön: **Kennziffern für die Zuverlässigkeit der Stromversorgung bei Störungen mit Unterbrechung der Energielieferung.** Elektrizitätswirtschaft 74(1975)23, S. 835...839.

621.311.017 : 336.645

W. Raasch: **Die Bewertung der Verlustleistung bei Investitionsvergleichen.** Elektrizitätswirtschaft 75(1976)7, S. 156...158.

621.311.1

H. Reisner: **Planung von Übertragungsnetzen.** ETZ-A 96(1975)10, S. 432...438.

621.311.1 : 061.3(430.1-37.34)

M. Bohge, K. Bürgel und J. Schlede: **Planung elektrischer Netze.** Elektrizitätswirtschaft 75(1976)6, S. 88...93.

621.311.1 : 331.823

H. Laurick und H.-J. Nager: **Arbeiten unter Spannung in Mittelspannungsnetzen.** Elektrizitätswirtschaft 75(1976)4, S. 61...63.

621.311.1 : 621.316.1(430.1-37.293)

D. Klose und H.-G. Aurbach: **Kennwerte städtischer Versorgungsnetze.** Elektrizitätswirtschaft 75(1976)4, S. 63...65.

621.311.1 : 628.84(430.1-43.5)

J. Etzel: **Einfluss der Klimageräte und Klimaanlage auf die Netzbelastung der Elektrizitätsversorgungsunternehmen.** Elektrizitätswirtschaft 75(1976)7, S. 150...155.

621.311.1 : 65.012.2 : 681.51

M. Kopatz und U. Schmudlach: **Grundsatzplanung und Automatisierung von Netzen.** BBC-Nachrichten 57(1975)5/6, S. 288...290.

621.311.1 : 681.324

D. Rumpel: **Struktur von Informationssystemen für den Betrieb elektrischer Netze.** Elektrizitätswirtschaft 74(1975)22, S. 818...822.

621.311.1.027.3

J. F. McPartland: **What you should know about high-voltage electrical work.** Electrical Construction and Maintenance 74(1975)10, S. 53...96.

621.311.153

F. G. Vervloet and A. Brameller: **A. C. security assessment.** Proc. IEE 122(1975)9, p. 897...902.

621.311.153 : 621.315.211.2 : 621.3.027.213

H. Kober: **Ein neues 1-kV-Netzkabel hoher Belastbarkeit.** Elektrizitätswirtschaft 75(1976)8, S. 173...176.

621.311.16 : 551.509

H. Schubert: **Die Regressionsrechnung als Hilfsmittel zur Lastanalyse.** Elektrizitätswirtschaft 75(1976)4, S. 65...68.

621.311.16 : 65.012.23

E. Müller: **Überlegungen zur Entwicklung des elektrischen Leistungsbedarfs und der Lastdichteverteilung in großstädtischen Gebieten.** Elektrizitätswirtschaft 74(1975)22, S. 812...818.

621.311.177 : 621.398(430.1-35.5)

G. Frank: **Netzleittechnik eines regionalen Elektrizitätsversorgungsunternehmens.** Elektrizitätswirtschaft 75(1976)10, S. 245...250.

621.311.177 : 621.398(430.1-35.5)

E. Kammerer und K. Wagner: **Rechnergeführte Anwahl- und Bedientechnik in einer Hauptnetzleitstelle.** Elektrizitätswirtschaft 75(1976)10, S. 258...263.

621.311.177 : 621.398(430.1-35.5)

D. Speck und W. Weinmann: **Ausführung neuer Netzleitstellen der Neckarwerke.** Elektrizitätswirtschaft 75(1976)10, S. 251...258.

621.311.21/22-827

F. Ferrari: **Modello fluvio – marittimo per la centrale di Porto Tolle – progettazione.** Energia Elettr. 52(1975)7/8, S. 361...377.

621.311.21 : 621.221.4

Foyers pumped-storage project. Proc. IEE 122(1975)11, p. 1222...1234.

621.311.21 : 621.331.4(430.1-37-421)

W. Bremmer und J. Scheuter: **Pumpspeicherwerk Waldeck II.** Elektrizitätswirtschaft 75(1976)6, S. 105...110.

621.311.21.025.1 : 621.221.4(430.1)

W. Harprecht: **Pumpspeicherwerk Langenprozelten, erstes Bahn-Einphasenwechselstrom-Pumpspeicherwerk.** Elektr. Bahnen 46(1975)10, S. 231...238.

621.311.22 : 621.165

G. Brand: **Die Entwicklung grosser Dampfturbinen.** BBC-Nachr. 57(1975)5/6, S. 243...249.

621.311.22 : 621.311.25 : 621.039(047.1)

O. Schwarz: **Dampf- und Kernkraftwerke (Jahresübersicht).** VDI-Z 118(1976)1, S. 37...47.

Täglich unterwegs:

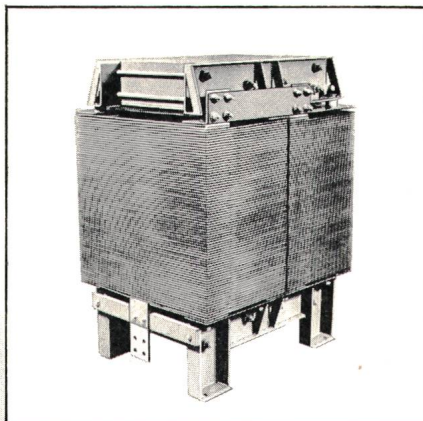
auf der BLS-
und Rhätischen Bahn

ein gewichtiger Passagier

Wo Zuverlässigkeit unabdingbar wird, muss erhöhten Anforderungen entsprochen werden – und Zuverlässigkeit ist nicht zuletzt Vertrauenssache. Dies wissen unsere Auftraggeber, unter ihnen auch die Konstrukteure der BLS- und RhB-Lokomotiven. Sie beauftragten uns deshalb mit der Herstellung der Glättungsdrosselspulen für ihre Zugmaschinen. Die Leistungsfähigkeit unseres Produktbereichs Transformatoren ist in weiten Kreisen der Elektrobranche bestens bekannt; unsere Normfabrikate sowie unsere Massanfertigungen, die im In- und Ausland höchsten Anforderungen gerecht werden, bezeugen dies.

*Glättungsdrosselspule BLS
4,25 mH 2500 A
Typenleistung 950 kVA*

Seit mehr als 20 Jahren haben wir mit Qualitätsbewusstsein und technischem Können unsere Stellung als Transformatorenbauer aufgebaut und gefestigt. Das Arbeitsgebiet unseres Produktbereichs **Transformatoren** erstreckt sich heute von Kleintrafos über Schweiss- und Tonfrequenz-Transformatoren bis hin zu Drosselspulen und Leistungstransformatoren von 1 MVA Typenleistung. Gerne stellen wir auch Ihnen unsere Erfahrung zur Verfügung. Ihr Anruf freut uns.



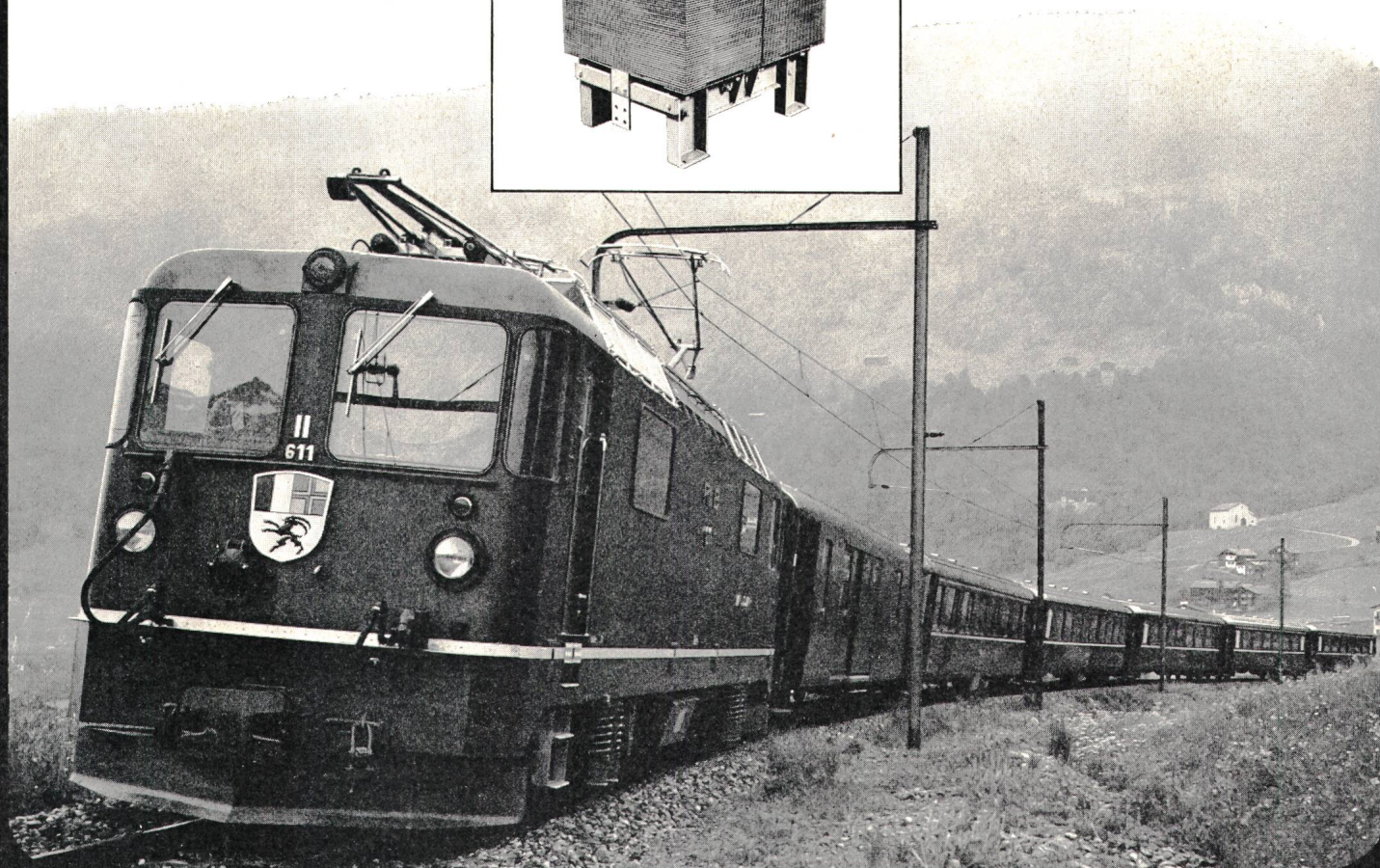
Befehls- und Meldegeräte

Stromrichter

Steuerungen

Transformatoren:

- Kleintransformatoren
- Öl- und Trockentransformatoren
- Schweißtransformatoren
- Ofentransformatoren
- Stromrichtertransformatoren
- Regeltransformatoren
- Tonfrequenztransformatoren
- Tonfrequenzdrosselspulen
- Glättungsdrosselspulen



**Befehls- und Meldegeräte
Transformatoren, Stromrichter
Steuerungen**



Streiflichter aus unserem Fabrikationsprogramm für die:

Hochspannungstechnik

Wir bieten Erzeugnisse an zur Lösung der Probleme der Elektroindustrie, der Lehre und der Forschung, der Elektrizitätswirtschaft und der Stromverbraucher. Hochspannungstechnik: Hier leisten wir einen kompetenten Beitrag: mit hohem technischen Wissen, mit besonderer Leistungsbreite, mit leistungsfähigen Fabrikationsanlagen und einem weltweiten Verkaufsservice.

- 1 Stossspannungsgenerator 5.6 MV, mit Wetterschutzurm für Freiluftbetrieb
- 2 Messgruppen
- 3 10 MJ Kondensatoren-Batterien für synthetische Schalterprüfungen
- 4 Durchführungen für Transformatoren

- 5 Reaktanzen für Anwendungen in Hochspannungsnetzen
- 6 Elektronische Mess- und Steuergeräte für Hochspannungs-Prüfsysteme
- 7 Induktive Spannungswandler 765 kV
- 8 500 kV Stossspannungsgenerator, ausbaubar bis 1600 kV
- 9 Ansicht der Fabrikanlagen in Basel
- 10 HF-Sperren und Kopplungskondensatoren
- 11 Kaskadenprüfgleichrichter 2500 kV, 200 mA
- 12 Steuerkondensatoren für Hochspannungsschalter
- 13 850 kV Injektorspeisung für Hochenergiebeschleuniger
- 14 Neu- und Umwicklungen von Statoren und Motoren

- 15 Elektronenbeschleuniger 600 kV, 50 mA in einer Bestrahlungsanlage zur Lackhärtung
- 16 Zweistrahl-Stossoszillograph

EMIL HAEFELY & CIE AG BASEL

CH-4028 BASEL
SCHWEIZ SUISSE SWITZERLAND
TELEFON 061/41 18 17
TELEX 62 469 ehb ch

Ihr Partner in der Technik
hoher und höchster Spannungen

HAEFELY

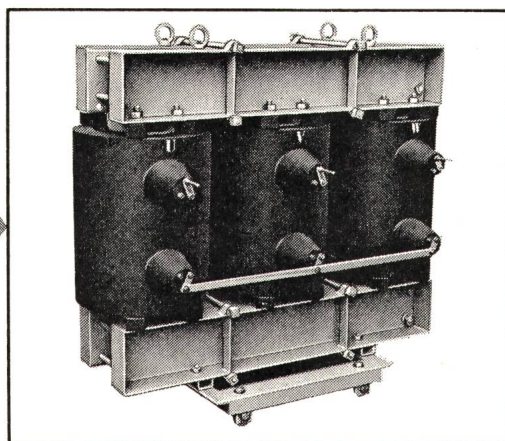
MOSER-GLASER

VERTEIL-TRANSFORMATOREN

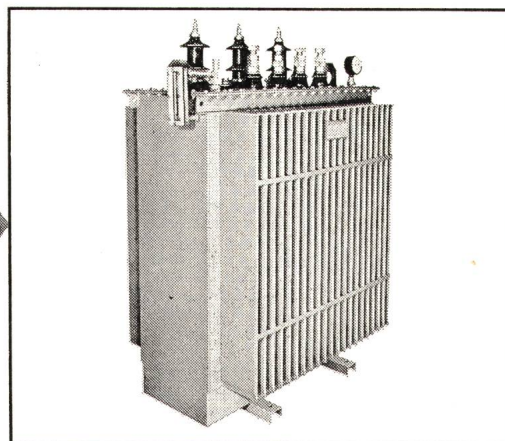
BIS U_m 24 kV

NACH SEV- UND IEC-BESTIMMUNGEN

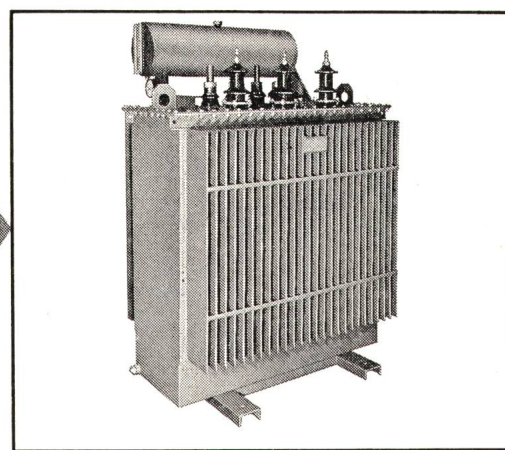
GIESSHARZ-ISOLIERT
FÜR INNENRAUM
63...1600 kVA
TYP T3K



OEL-ISOLIERT
FÜR INNENRAUM UND
FREILUFT
10...2500 kVA
TYP T30



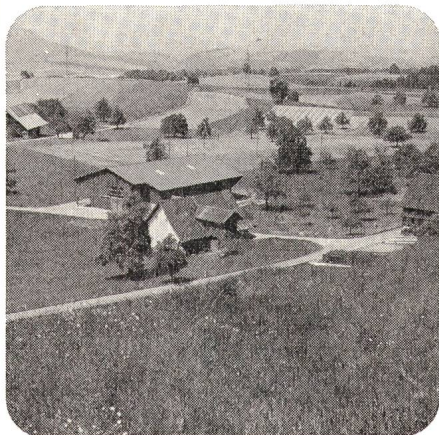
PCB-ISOLIERT
(UNBRENNBAR)
FÜR INNENRAUM UND
FREILUFT
10...2500 kVA
TYP T3Y



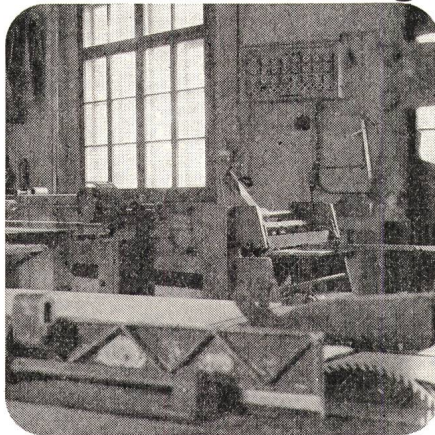
MOSER-GLASER & CO AG, CH-4132 MuttENZ

LEISTUNGSMESSUNG statt Tarif-Bezugsgrößen wie

bebaute Fläche in
ha oder m²,



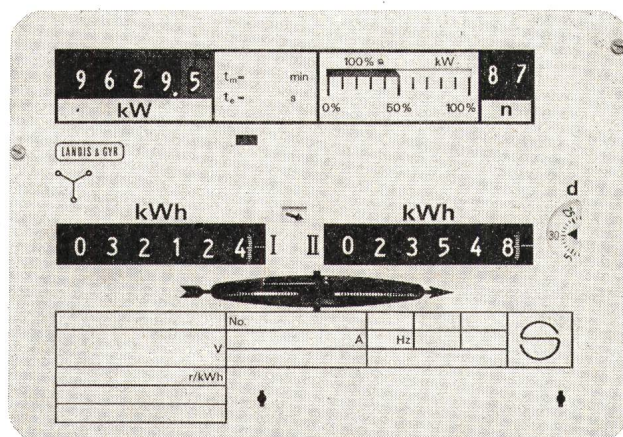
Anschlussleistung,



Zimmerzahl



mit MAXIMUMZÄHLER



- Die Grundpreisbemessung nach festen, nichtelektrischen Bezugsgrößen stellt eine unbefriedigende Kompromißlösung dar.

- Mit der Leistungsmessung sind wiederholte Aufnahmen und Kontrollen der Tarif-Bezugsgrößen überflüssig, weil installationsseitige Veränderungen erfaßt werden.

- Unterschiedliche Ausstattung der Abonnenten mit Verbrauchsgütern wird in gerechter Weise erfaßt.

- Stark veränderlicher Leistungsbedarf im Jahresverlauf (Heizung) wird berücksichtigt.

- Die Leistungsmessung veranlaßt den Abnehmer, selbst für eine vom EVU erwünschte hohe Benutzungsdauer zu sorgen.

Der neuentwickelte **Kumulativ-Maximumzähler** der Landis & Gyr-Serie m11...m15 bietet nun die Möglichkeit, auch für den allelektrischen Haushalt, für das kleinere Gewerbe und die Landwirtschaft eine **gerechte, kostendeckende, zukunftsweisende** Tarifgestaltung vorzusehen.

- Auslösung des Kumulativvorganges von Hand, durch Schaltuhr oder Rundsteuerempfänger oder selbsttätig alle 30 Tage durch eingebautes Zeitwerk.

- Jahresablesung auch denkbar, weil die Anzahl der ausgelösten Kumulierungen registriert wird und somit die mittlere monatliche Höchstleistung festgestellt werden kann.

- Möglichkeit, die Maximummessung auf Hochlast-Zeiten zu beschränken.

- Stark reduzierte Unterhaltskosten dank kleinem Revisionsaufwand (Baugruppensystem, Steckverbindungen) und lange Einsatzdauer (modernste Schmiertechnik).

Für Großverbraucher sind die genaueren Kumulativ-Maximumzähler der Serie m21...m25 vorgesehen, welche ein noch höheres Auflösungsvermögen aufweisen.

LANDIS & GYR

LGZ LANDIS & GYR ZUG AG

Elektrizitätszähler · Fernwirktechnik · Rundsteuerung · Heizungs- und Klimaregelung

**Doppelte Thermo-
glasierung, günstiger Preis:
Damit bieten Ihnen
CIPAGglas Elektroboiler
allergrösste Vorteile. Etwas,
das uns jedoch nicht
hinderte, der Gestaltung
«kleiner Dinge» ebenfalls
viel Aufmerksamkeit zu
schenken...**



Lieferung in praktischer
Karton-Wegwerfverpackung.
Darum keinerlei Umtriebe
für den Installateur!

cipagglas
Der idealste
Elektroboiler für Ihre Kunden
...ideal auch für Sie!

CIPAG A.G. Boiler- und Heizkesselfabrik
1800 Vevey, Tel. 021/51 94 94
Büro Zürich: 01/97 49 04, Büro Basel: 061/22 12 76
Büro Genève: 022/35 56 36

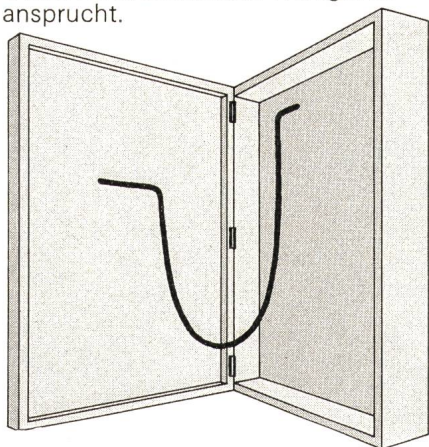
Wildeg

Tips für Praktiker Nr. 6 bis 10

Wildeg Tip Nr. 6

Froschschenkel einmal anders

Wildeg-Kabel und -Drähte bestehen zwar härteste Torsions-Tests. Aber es lohnt sich trotzdem, sie als sogenannte «Froschschenkel» zwischen Wand und Tafel auszubilden; sie werden dadurch beim Öffnen und Schliessen weniger beansprucht.

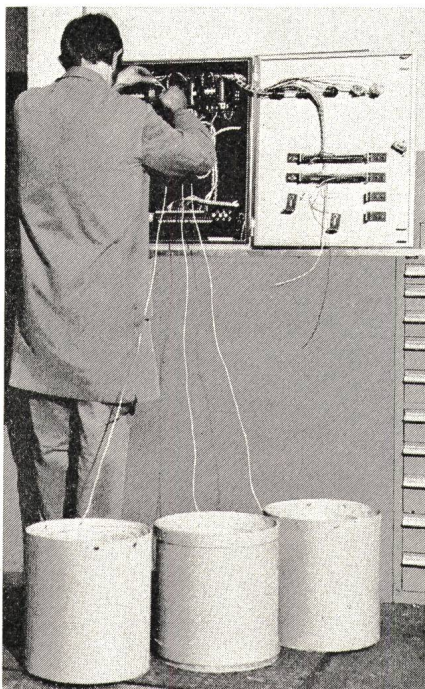


Wildeg Tip Nr. 7

U-72

Das neue Einheitskabel U-72 ersetzt zukünftig das bisherige Zentralenkabel Z-62 und das Installationskabel G-51. Eine willkommene Rationalisierung.

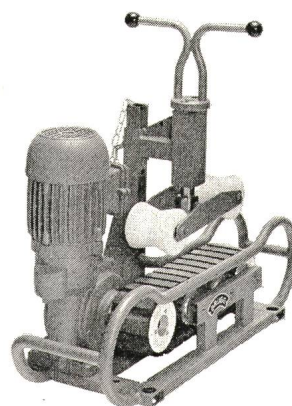
Wildeg Tip Nr. 8



Nochmal Zeit sparen

T-Litzen bis 2,5 mm², M49- und M72-Drähte für den Apparate- und Schalttafelbau liefert Wildeg im langjährig bewährten KIW-Behälter mit bis zu 3000 m Inhalt. Für Sie also sehr zeitsparend.

Wildeg Tip Nr. 9



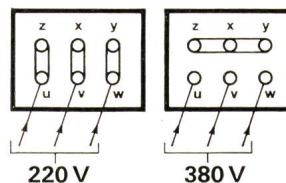
Keine Verlegenheit beim Verlegen

Die neue Kabelraupe von «Brugg» löst vor allem schwierige Verlegprobleme. Mit weniger Arbeitskräften und geringerem Zeitaufwand. Kauf oder Miete.

Wildeg Tip Nr. 10

Den Anschluss nicht verpassen beim Motorenanschluss

So schliesst der Praktiker den Normalmotor 220 Volt Δ und 380 Volt λ an:



Kupferdraht-Isolierwerk AG
5103 Wildeg
Tel. 064/53 19 61

KIW Wildeg Draht- und Kabelfabrik

für die richtige Atmosphäre
sorgen Illuminationen
mit Illufix



auf der Gartenparty, im Klubhaus, im Garten-
restaurant, im Hotelgarten, auf dem Festplatz,
entlang der Brücke, der Häuserfront, am Kai,
um nur einige Beispiele zu nennen.



Camille Bauer Aktiengesellschaft, 4002 Basel
Elektrotechnische Artikel en gros

**camille
bauer**

Geschäftsstellen in
Bern, Genève, Lugano, Neuchâtel, Zürich

Aus einem hervorragenden Vorschaltgerät wird ein unüber- treffliches: **Perfektstart** **SLENDER BALLAST®**

neu

Wie sicher wir unserer Sache sind,
ersehen Sie aus dem, was wir Ihrem Kunden versprechen:

10 Jahre lang

(vom Moment an gerechnet, da Ihre Be-
leuchtungsanlage erstmals den Betrieb
aufnimmt) ersetzen wir Ihnen kostenlos
jedes defekte Perfektstart SLENDER
BALLAST-Vorschaltgerät.

Die ersten 5 Jahre der Ga-
rantiezeit geht unsere Ersatzleistung
noch weiter: Während dieser Zeitspan-
ne tragen wir auch alle Auswechslungs-
kosten, die Ihnen durch den Ausfall
unserer Geräte erwachsen würden.

Die Auswechslungsarbeiten
besorgt grundsätzlich unser Service-

Dienst, der damit auch die Verantwor-
tung für Beschädigungen übernimmt,
die er während seiner Tätigkeit Lampen,
Fassungen und Rastern zufügt. Mit un-
serer Einwilligung können Garantie-
arbeiten auch von Ihrem Betriebs-
elektriker oder von einem andern Fach-
mann Ihrer Wahl (Ortselektriker etc.)
ausgeführt werden. In diesem Falle haf-
ten wir nicht für die beschriebenen
Schäden.

Anspruch auf die Garantie-
leistungen hat jeder Kunde, sofern er –
was eigentlich selbstverständlich sein
sollte – die auf unseren Geräten aufge-
druckten Spezifikationen (Installation,
Betrieb etc.) befolgt.

F. Knobel

KNOBEL

F. Knobel Elektroapparatebau AG
8755 Ennenda

Verkaufsbüro in Zürich: Josefstrasse 92
Postfach 198, 8031 Zürich, Tel. 01 42 88 55



In welchen Belangen ist Perfektstart SLENDER BALLAST seinem
direkten Vorgänger überlegen?

in der Betriebssicherheit auch bei höheren Leuchtentemperaturen

im kleinen Übergangswiderstand des Kontaktes

in der Korrosionsbeständigkeit

in der raumsparenden SLENDER BALLAST-Bauweise, die den
Leuchtenherstellern neue konstruktive Möglichkeiten eröffnet

Zu Ihrer umfassenden technischen Information:

Verlangen Sie unsere Broschüre „Ein Lichtblick, der
10 Jahre dauert“

SEV

Name

Vorname

Firma

Adresse

Energie überträgt man am besten, indem man sie gut isoliert.



Die Isola produziert – und das wird all jene überraschen, die nur unsere Wicklungsdrähte, unsere Isolierlacke und unsere Glimmerprodukte kennen – Kabel.

Ganz einfache Kabel für die Nachttischlampe ebenso wie Kabel grösster Querschnitte für die Energieverteilung oder Kabel mit mehreren hundert Adern für die Fernmeldetechnik. Kabel sind gewissermassen das Nerven- und Kreislaufsystem eines hochindustrialisierten Landes. Ganz gleich, ob sie 27 m über oder 70 cm unter der Erde verlaufen. Kabel übertragen die Energie auf unsichtbare und umweltfreundliche Art. Und vor allem sicher.

Über sichere Energieversorgung ist in letzter Zeit viel geschrieben

worden. Wir denken seit 1903 an nichts anderes. Seit Jahrzehnten plant, entwickelt und produziert die Isola Kabel, die die Wirtschaft in Gang halten und Gespräche in Gang bringen. Der Verbrauch an elektrischer Energie hat sich in den letzten zehn Jahren mehr als verdoppelt. Alle, die an der Energieversorgung unseres Landes beteiligt sind, tragen deshalb eine grosse Verantwortung. Die Qualität ihrer Arbeit entscheidet über die Qualität des Le-

bens aller anderen. Die Techniker von Isola sind sich dieser Aufgabe bewusst. Vermutlich wird deshalb jede neue Isola-Entwicklung mit einer Spannung erwartet, die man in Volt allein nicht ausdrücken kann.

ISOLA

Schweizerische Isola-Werke, CH-4226 Breitenbach

Ihr Problemlöser für schwierige Fälle: das TEHALIT-PacPole-Deckenanschluss-System



Die neue Alternative zur Flächenversorgung im Büro heisst PacPole. PacPole ist allen elektrotechnischen Anforderungen im grossen und im kleinen Büro gewachsen. Denn PacPole ist ein Deckenanschluss-System, das Leitungen in der Zwischendecke führt (wo Platz ist) und das alle Anschlussgeräte unmittelbar an den Arbeitsplatz bringt. Bei der Gestaltung und Umgestaltung der Arbeitsplätze in einem Büro bietet PacPole entscheidende Vorteile. Dieses Installationssystem ist umzugsfreundlich. Es hinterlässt bei der Demontage keine Spuren, und es ist rasch wieder dort aufgestellt und fixiert, wo es gebraucht wird. Lösungen mit PacPole sind wirtschaftlich und flexibel. Voller Versorgungsgrad für die Benutzer. Die ideale elektrotechnische Versorgung im Neubau und für die Modernisierung.

Coupon

Bitte senden Sie mir Ihre Unterlagen über das TEHALIT-Pac-Pole-Deckenanschluss-System zu:

Datum:

Firma:

Abteilung:

Strasse:

Ort:

Sachbearbeiter:

TEHALIT

böni Böni & Co. AG
8500 Frauenfeld
Tel. 054 714 53



Zürich

Basel

Bern

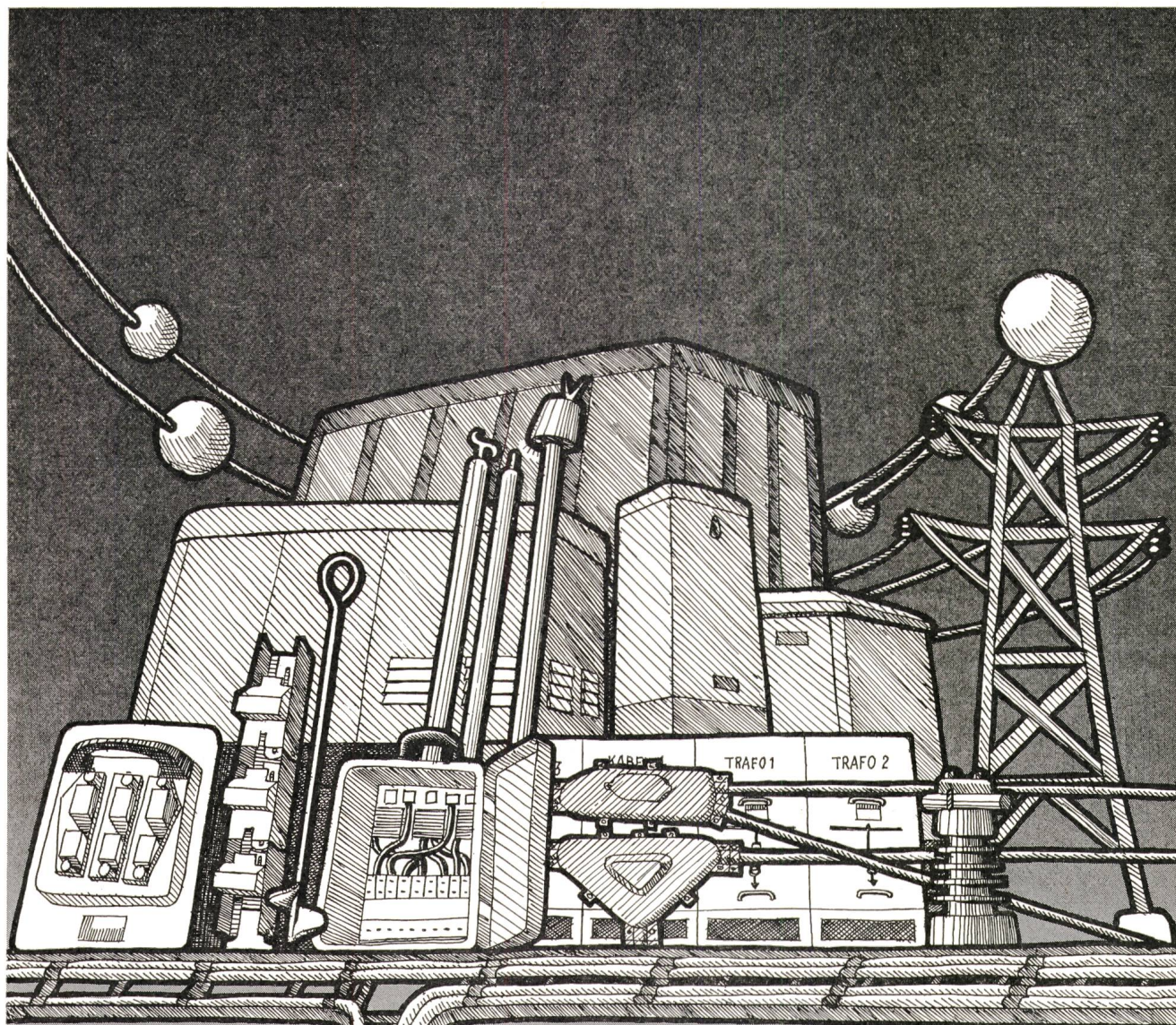
Genf

Lausanne

Lugano

Elektro-Material AG

**Installationsmaterial
und elektrische
Apparate en gros**



Das Peyer-Programm

Energieverteilung

Leergehäuse, Baustromverteiler, Kompaktstationen, begehbare Trafostationen, Kabelverteilungskabinen, Hochspannungs-Schalteinheiten, Sicherungselemente, Montage- und Daueranker, Kabelabzweigmuffen, Kabelabzweigklemmringe, Stromabnahmegeräte, Stützisolatoren, Presskabelschuhe, Kabelschutzkanäle.

Schutz- und Sicherheitsgeräte

Berechnen — Beraten — Planen — Erstellen von Erdungsanlagen für Kraftwerke, Verteilstationen, Industrieanlagen, Blitzschutz, elektronische Anlagen, Tanks usw., Hochspannungsprüfer, Niederspannungsprüfer, Signalkugeln, Warnstöpsel.

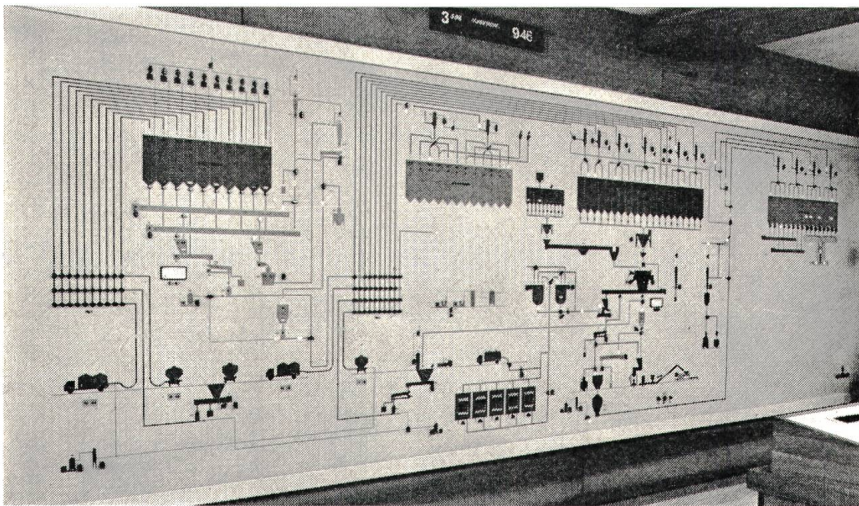
Installationsmaterial

Sicherungselemente, Kabelschutzgeräte, Kabelbriden, Abzweigmuffen, Kabelbahnen, Kabelleitern, Gitterbahnen, Kabel-Schnellverleger, Ankerschienen und Profile.

peyer

SIEGFRIED PEYER AG
CH - 8832 Wollerau (Schweiz)
Tel. 01 76 46 46
Ab April 1977 01 784 46 46
Telex peyer ch 75570

Steuertafeln Überwachungsfelder Leuchtschaltbilder

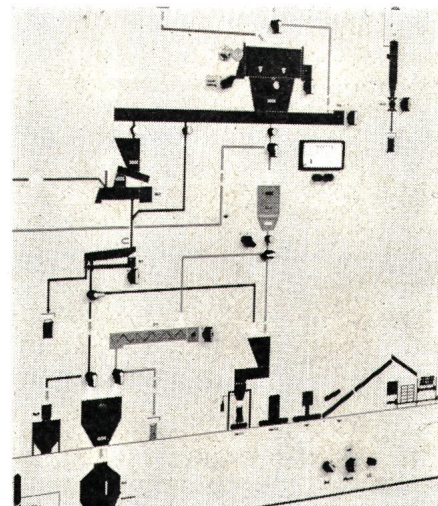
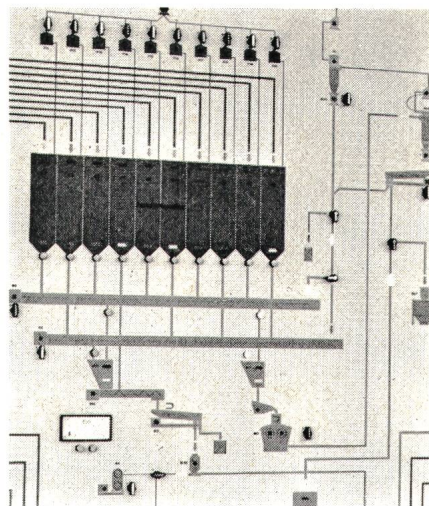


Anlagen wachsen oder ändern. Ebenso müssen die Steuer- und Schalttafeln mitwachsen oder geändert werden. Die Mosaiksteintechnik ermöglicht dies auf besonders wirtschaftliche Weise:

- ohne handwerkliche Eingriffe
- ohne Betriebsunterbrüche
- ohne ganze Tafeln oder Teile davon zu ersetzen

Die Mosaiksteine können immer wieder verwendet werden.

Siemens-Albis berät und plant, montiert in eigenen Werkstätten sämtliche Anlagen in allen Bauformen. Tafel, Pult, Schrank oder ganze Schaltwarten, in Mosaiksteintechnik. (Übrigens auch in konventioneller Technik.)



Weitere Vorteile der Siemens-Mosaiksteintechnik

- Geringer Platzbedarf
- Verschiedene Rastergrößen: 15, 25, 50 mm
- Eine Vielzahl aktiver Bausteine und Leuchtbausteine
- Die Grundfarbe der Bausteine kann jeder Umgebung angepasst werden
- Das Blindschema ist in jedem Farbton ausführbar
- Grosse Flexibilität bei Änderungen
- Kein Betriebsunterbruch bei Änderungen
- Die aktiven Bausteine sind gesteckt und können innert kürzester Zeit ausgewechselt werden
- Attraktives Design, modern, repräsentativ!

Siemens-Albis AG
Vertrieb Energie/Versorgung

8021 Zürich
Postfach
01 25 36 00

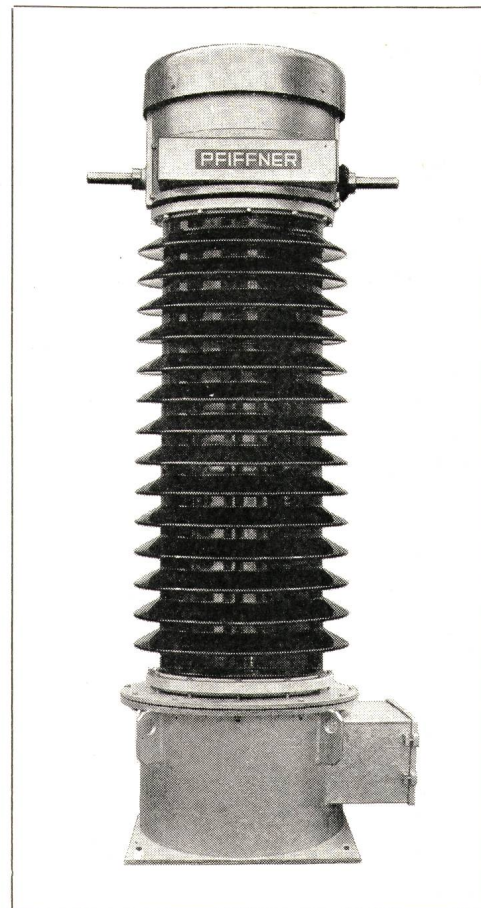
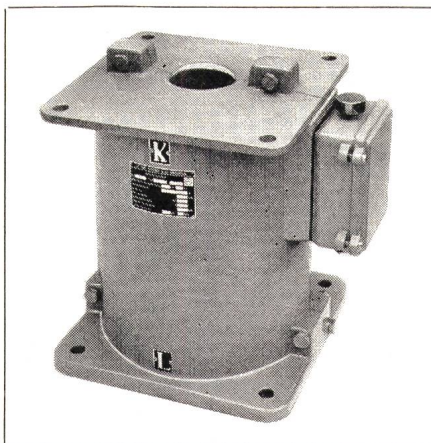
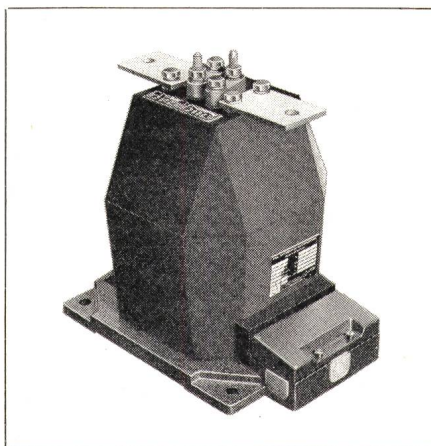
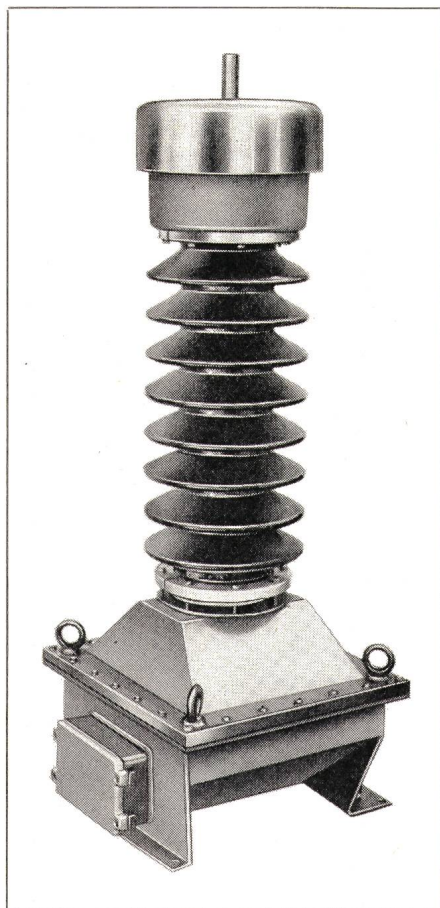
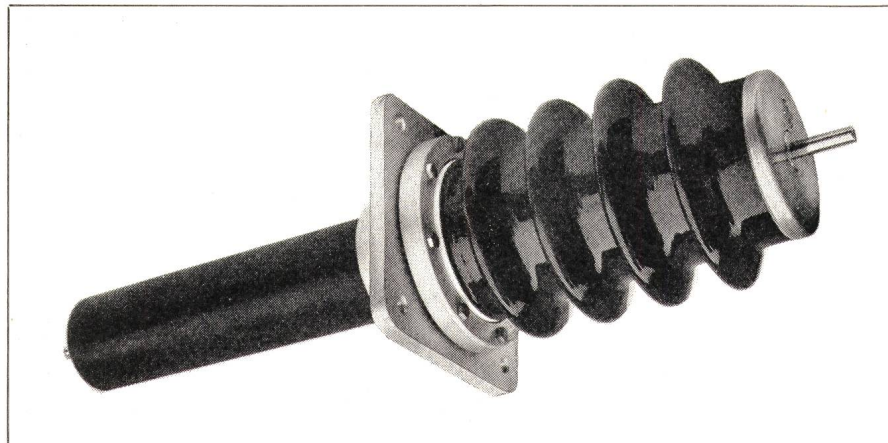
1020 Renens-Lausanne
Rue du Bugnon 42
021 34 96 31

6904 Lugano
Via alla Campagna 10
091 51 51 21

Mosaiksteintechnik von Siemens

PIFFNER

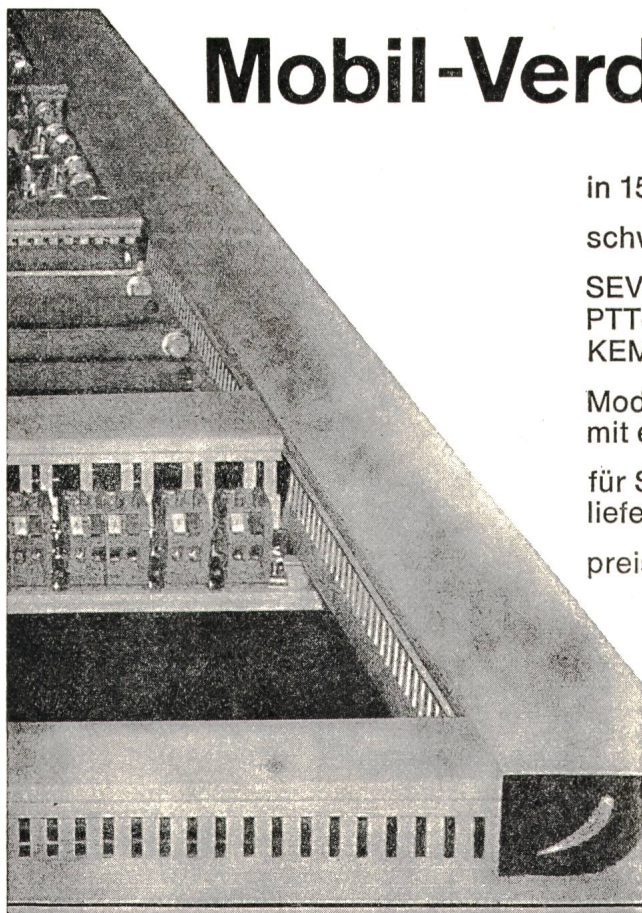
Unser Fabrikationsprogramm umfasst Strom- und Spannungswandler verschiedenster Bauarten sowie Isolierteile für Innenraum oder Freiluft bis Spannungsreihe 123 kV:



- Niederspannungs-Messwandler
- Mittelspannungs-Wandler wie
Giessharz-Stützer, Strom- und Spannungswandler, Durchführungs-Stromwandler
- ein und zweiteilige Kabelstromwandler
- Hochspannungs-Strom- und Spannungswandler in Einzelbauweise oder kombinierter Bauart
- Hochspannungsdurchführungen, Stützisolatoren, Kabelträger usw.

Alleinvertreter für den Sektor Leistungstransformatoren und Drosselspulen der **ELIN-UNION AG, Wien**

Aktiengesellschaft EMIL PFIFFNER & Co. Fabrik elektr. Apparate 5042 HIRSCHTHAL/AG



Mobil-Verdrahtungskanäle

in 150 verschiedenen Ausführungen

schweizerischen Verhältnissen besonders angepasst

SEV-geprüft

PTT-genehmigt

KEMA-geprüft (international)

Modell ST/HT

mit erhöhter Temperaturbeständigkeit (bis 90° C)

für Seriensteuerungen

liefern wir auch einbaufertige Kanäle

preisgünstig mit tadellosem Lieferservice



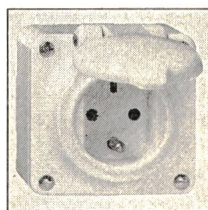
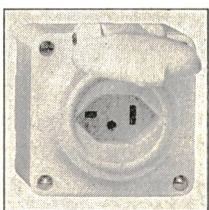
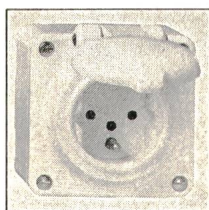
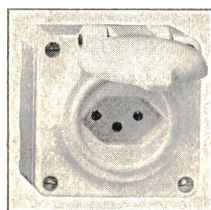
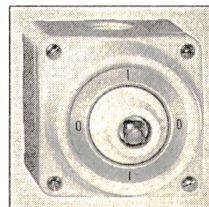
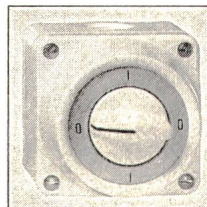
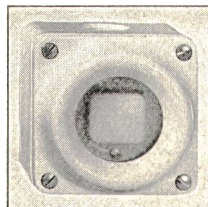
Fabrikation: Mobilwerke U. Frei

9442 Berneck SG, Tel. 071 / 71 22 42

Verkauf: W. Bösch AG, Stockstr. 16

8330 Pfäffikon ZH, Tel. 01 / 97 55 43

**Spritzwassersicher, schlag- und
wetterfest, formstabil...**



JAP

Wir wünschen

☐ Dokumentation über das komplette JAP-Sortiment

☐ Demonstration des JAP-Sortimentes

Name oder Firma

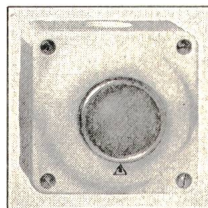
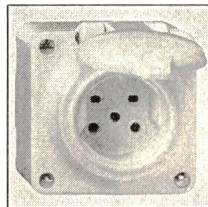
Abteilung

Adresse

Adolf Feller AG

Fabrik elektrischer Apparate, 8810 Horgen

Tel. 01/725 65 65

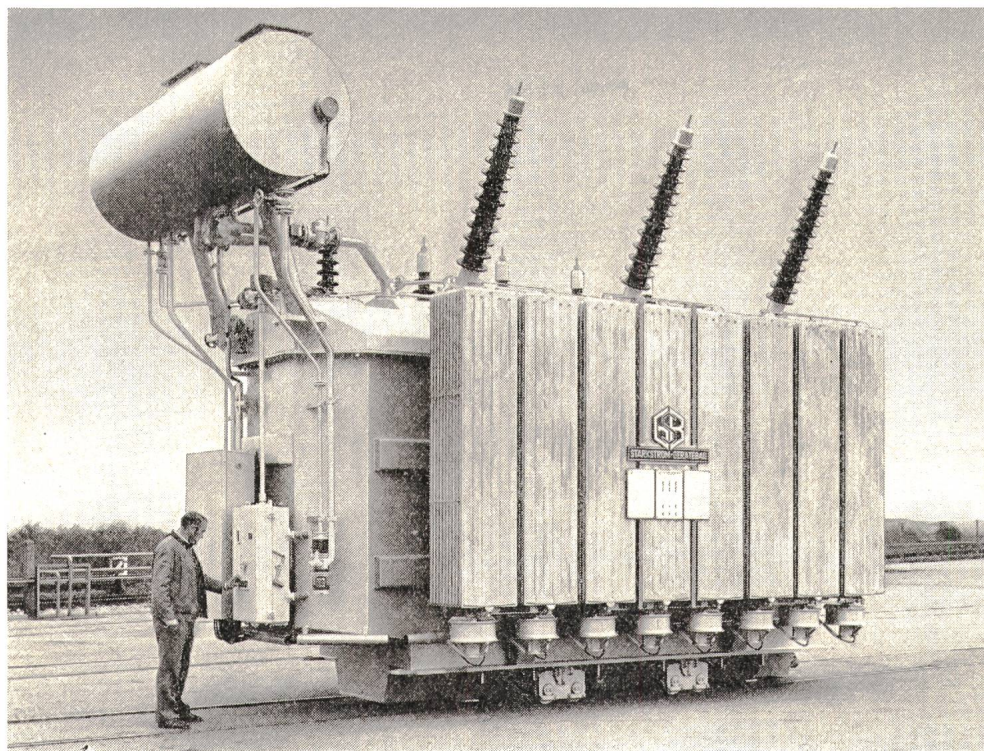


**...das komplette und
preisgünstige Sortiment
für Aufputzmontage aus
Isolierpressstoff von**

Feller



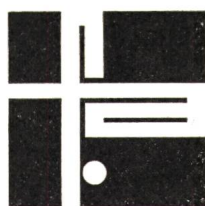
Wir vertreten in der Schweiz



Netztransformatoren
Gleichrichter-
transformatoren
Drehregeltransformatoren
Sondertransformatoren
Erdschlusslöschspulen
Leistungstransformatoren
bis 150 kV und 100 MVA

STARKSTROM-GERÄTEBAU GMBH

D 8401 BURGWEINTING B. REGENSBURG — TEL. 0049 941 / 710 66 Telex 06 58 48



ARNOLD

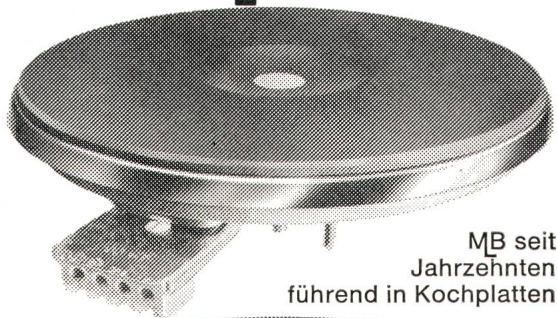
ARNOLD
2545 Selzach

ARNOLD S.A.
1024 Ecublens

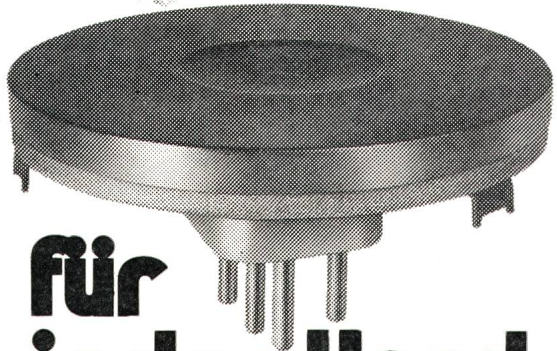
FRANZ ARNOLD AG
6064 Kerns

ARNOLD-LEITUNGSBAU AG, ZÜRICH
8049 Zürich

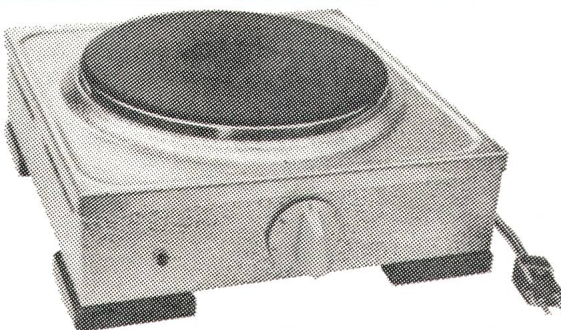
Elektrische Kochplatten



MB seit Jahrzehnten führend in Kochplatten



für jeden Herd



Rechauds

Die sprichwörtliche MB Qualität schafft zufriedene Kunden

SEV **Coupon** Wir wünschen unverbindlich Prospekte über

- ☐ Elektr. Haushaltgeräte ☐ Elektr. Kochplatten
☐ Grossküchenapparate

Adresse: _____

Einsenden an:
 BERTSCHINGER HANDELS-AG 5600 LENZBURG 1

MB Bertschinger Handels-AG
 5600 Lenzburg 1 Tel. 064 51 37 12

DIN-Grenz-taster mit Herz



Zugegeben: von außen sind sie alle gleich. Genormte Grenztaster (DIN 43694) mit den verschiedensten Betätigungseinrichtungen – erst am Schaltelement zeigt sich, was ein Grenztaster wert ist: auf das Herz kommt es an.

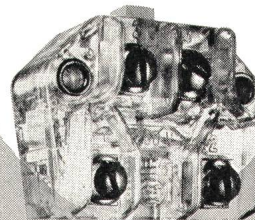


1. Das Sicherheits-Herz

Die Schnappschalter vom Typ S 804 sind mehr als Mikroschalter: für Dauerströme bis 16 A mit weit über 10 Mio. Schaltspielen; sie haben darüber hinaus das Schaltbau-Zwangsöffnungsprinzip.

Kontakt-Katastrophe oder Schnappmechanismus-Kollaps: was auch immer im Schalter passiert, die Kontaktbrücke hebt ab – Formschluß statt Kraftschluß.

Das ist das Sicherheits-Herz.



2. Das goldene Herz

Im voll gekapselten Grenztastergehäuse sitzt die sinnvolle Ergänzung zum S 804: der S 814 für elektronische Schaltungen z. B. die Numerik. Er garantiert den konstant-niedrigen Kontaktwiderstand, denn der S 814 hat die selbstreinigenden Massiv-Goldkontakte. Kleine und kleinste Stromkreise:

was auch immer geschaltet werden soll, der goldene Kontakt funktioniert.

Das ist das goldene Herz.

1 & 2: wozu auch immer Sie einen Grenztaster brauchen, Sie sollten das Herz prüfen.

Verlangen Sie von uns die Listen B 20, B 25 und B 27.



J. E. PETER AG

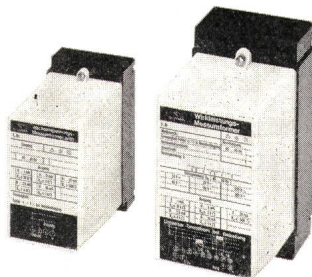
Chilestieg 26 Tel. 01 / 817 78 88
 8153 Rümlang



GOSSEN

BAUSTEINE UND PRÜFGERÄTE FÜR DIE ANLAGENTECHNIK

MESSUMFORMER



für elektrische und
nicht elektrische
Messgrößen
z.B. Strom, Spannung,
Leistung, $\cos \varphi$
Frequenz
Temperatur
Drehzahl

Kundenspezifische Ausführungen bereits bei
kleineren Serien möglich

PERIPHERIE



– Einbauminstrumente mit
DIN-Abmessungen, mit
Quadrant-, Profil- oder
Kreisskala



– Digitale Einbauminstrumente
– MESSCONTACTER
– elektron. Messrelais
– 2- und 3-Punkt-Regler

Prompter Service und günstige Termine dank
Teilfabrikation

MESS- UND PRÜFGERÄTE



MESSUMFORMER-TESTER
MU-T

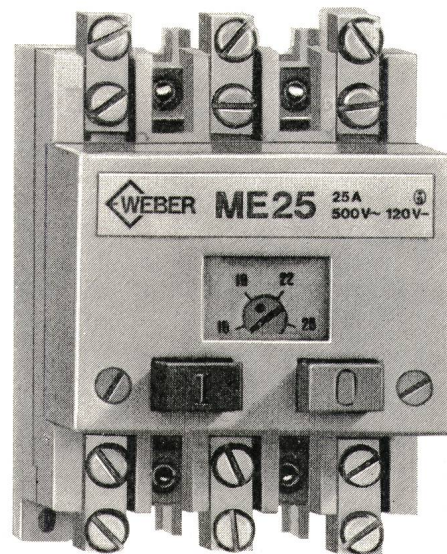
Kombination von Quelle
und Anzeigeinstrument
für mA = und mV =
mit Digitalanzeige

weitere Geräte:

Universalinstrumente
Isolationsmesser
Durchgangsprüfer und
Registriergeräte

MOTOR SCHUTZ SCHALTER

25 A



NEU

Druckknopfbetätigung
12 Einstellbereiche von 0,1 – 25A
Normkappenmass 45 mm
geringe Abmessungen
Schnappmontage auf DIN-Profil
2 umsteckbare Hilfskontakte
hohe Kurzschluss-Abschaltleistung
durch Kurzschluss-Schnellauslösung,
Deionkammern und superschnelle
Kontakttrennung

Lieferform

Schaltereinsatz Typ ME 25

Isoliergehäuse für Aufbau Typ Mi 25

Frontplattengehäuse für versenkten

Einbau Typ MV 25

Lieferbar auch durch Ihren Grossisten



ULRICH MATTER AG. 5610 WOHLN
Elektr. Mess- und Regeltechnik
Telefon (057) 614 54 / 628 34

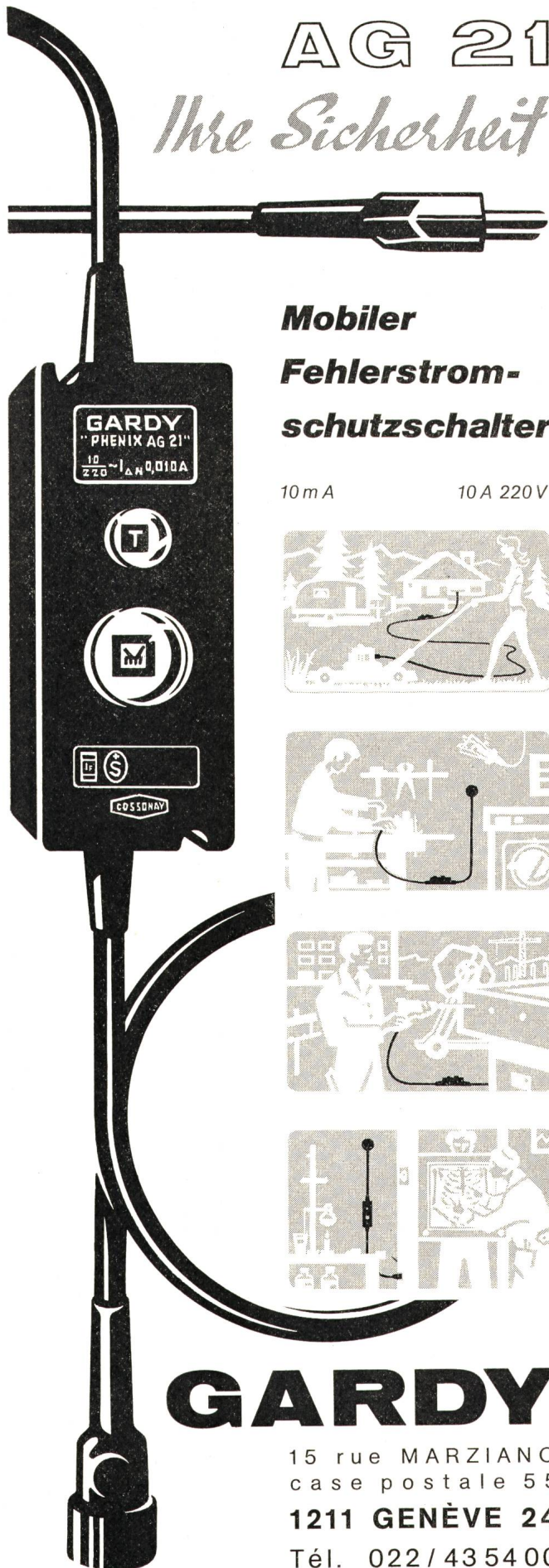
Weber AG
6020 Emmenbrücke
Telefon 041 50 55 44



PHENIX

AG 21

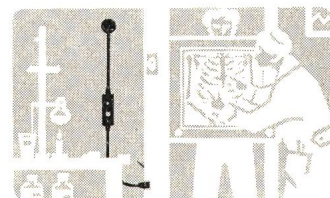
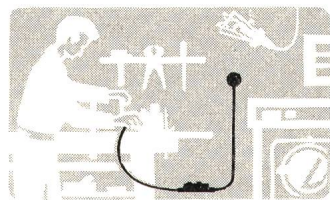
Ihre Sicherheit



Mobiler Fehlerstrom- schutzschalter

10 mA

10 A 220 V



GARDY

15 rue MARZIANO
case postale 55
1211 GENÈVE 24
Tél. 022 / 43 54 00

SACAC

Schleuderbetonmaste
garantieren Wirtschaftlichkeit und lange
Lebensdauer.



SACAC

Schleuderbetonwerk AG
Bahnhofstrasse 110
Postfach 2042
8023 Zürich

Telefon 01 / 27 09 10

Unser Fabrikationsprogramm

Beleuchtungsmasten
Kandelaber
Leitungsmasten
Schaltanlagen
Rammpfähle
Antennenmasten



ERZEUGUNG

Eigene Kraftwerke. Beteiligungen an Wasserkraftwerken am Rhein, im Wallis, in Graubünden und im Tessin sowie an den Kernkraftwerken Gösigen, Leibstadt und Kaiseraugst.

ÜBERTRAGUNG

Eigenes Leitungsnetz von über 1000 km Gesamtlänge, wovon ca. 7000 km im Verbundbetrieb mit dem In- und Ausland.

VERTEILUNG

Energielieferungen an Wiederverkäufer und grosse Industrieunternehmen sowie Direktversorgung von 13 Gemeinden in der Region Olten. Energieaustausch mit dem Ausland.

ELEKTRISCHER ENERGIE

AARE-TESSIN

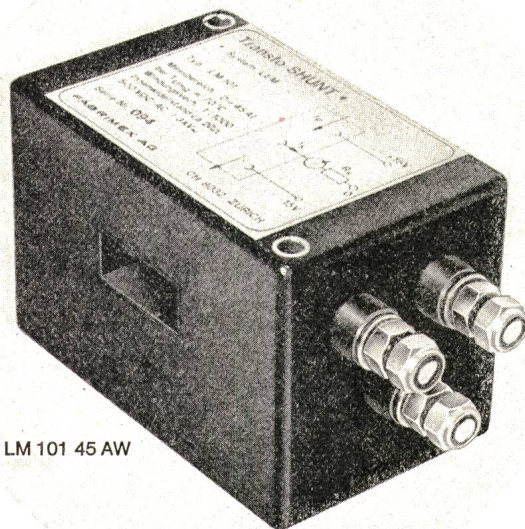
Aktiengesellschaft für Elektrizität
Bahnhofquai 12

OLTEN

LEM TransfoSHUNT

LEM Liaisons Electroniques Mécaniques SA

der elektronische
Stromwandler



LM 101 45 AW

zum isolierten Messen von
GLEICH-,
Wechsel- und
Impulsströmen

NEU! Typ LM 101/LM 111 45 AW

Durchsteckwandler zum genauen Messen auch kleiner Ströme durch Anpassen der Primärwindungszahl.

Wichtigste Daten	Messbereich ($t_{umg. -25^{\circ}C \dots +70^{\circ}C$)	0-45 AW
	Max. Belastung ($t_{umg. 40^{\circ}C$)	100 AW
	Genauigkeit LM 101	$\pm 1 AW$
	LM 111	$\pm 0,5 AW$
	Linearität	besser 1 %
	Ansprechzeit	1 μs
	Grenzfrequenz (-3 dB)	$\geq 500 kHz$
	Speisespannung	$\pm 15 V$

Weitere Typen für Ströme bis 3000 A sowie für Spannungsmessung.

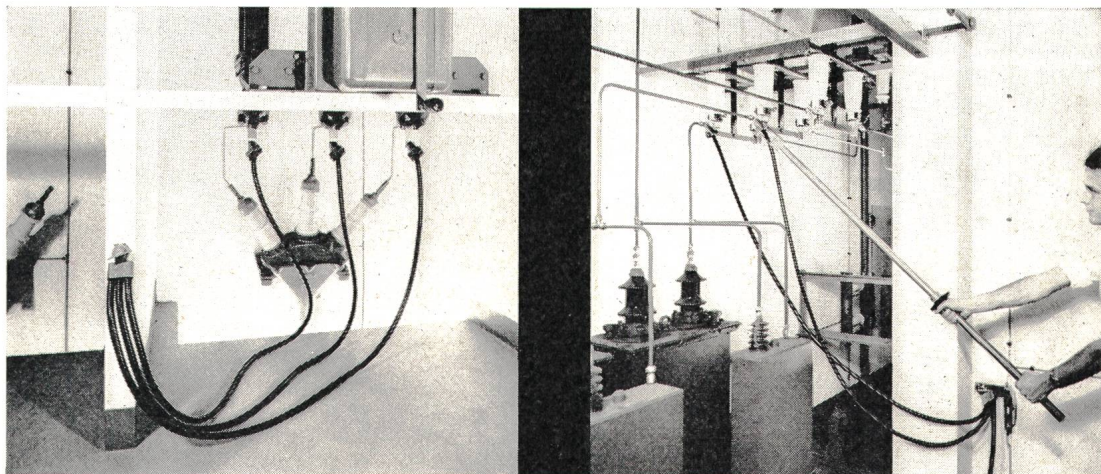
Verlangen Sie ausführliche Datenblätter und Preisliste.

FABRIMEX

Fabrimex AG · Kirchenweg 5 · CH-8032 Zürich · Tel. 01/47 06 70

Erdungs- und Kurzschliess-Garnituren für Hoch- und Niederspannungs-Anlagen

Nyffenegger + Co. AG Armaturenfabrik
8050 Zürich-Oerlikon Tel. 01/46 64 77



⊕ Patent / SEV geprüft

Verlangen Sie unsern reich illustrierten Katalog mit Anwendungsbeispielen

Generalvertretung für die Schweiz:

Glomar Goldach

GLOMAR AG. • Elektrizitätswerk- und Industriebedarf • 9403 Goldach/SG • Tel. 071/41 70 70

Trenner für alle Spannungen, Stromstärken und Antriebsarten. Mastschalter, Freileitungsabzweigschalter, Verbinder f. Rohre und Seile, Eisengerüste.

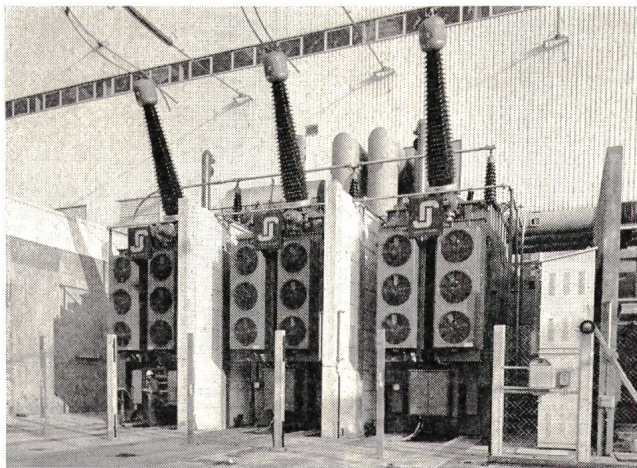
Sectionneurs 12-420 kV avec commandes à main, électrique, pneumatique ou hydraulique.

Interrupteurs sur poteaux ou de dérivation pour câbles. Raccords pour tubes et tresses. Charpentes métalliques.

Alpha AG.
2560 Nidau Schloss-Strasse 15
Tel. 032 51 54 54 Telex 34 692 alpha ch

Jeumont-Schneider

Produktion, Verteilung und Anwendung elektrischer Energie



3 Einphasen-Mantel-Transformatoren der Jeumont-Schneider, Frankreich, Leistung 1050 MVA, Spannung 24/400 KV \pm 3.5%, spannungslos regelbar.

Lieferprogramm: Jeumont-Schneider

Netz-Transformatoren
Leistungs-Transformatoren
Trocken-Transformatoren
Motoren
Generatoren
Umformergruppen
Gleichrichter
Wechselrichter
Thyristor-Regelungen
Elektro-Pumpen
Material für Nuklearenergie

Generalvertretung:

IPTC

INDUSTRIEPRODUKTE AKTIENGESELLSCHAFT
Postfach 188 8024 Zürich / Schweiz Telex 52 164

Telefon 01 / 34 52 34 + 34 33 36

**„DER ROTE“: ALU-ELKO, TYP EB/EG
LANGELEBIG, TEMPERATUR-
BESTÄNDIG, ZUVERLÄSSIG**



Diesen Roten gehört die Zukunft

Alles wurde getan, um diesen Alu-Elko so zäh, so langlebig, so preiswert wie möglich durchzuentwickeln, wie Sie es fordern. Kennzeichnend ist diese Typen-Reihe durch ihren roten Stempelaufdruck.

Hier die wichtigsten Eigenschaften:

- **Die Roten sind langlebig**
(Die Lebensdauer-Erwartung liegt bei + 40°C über 10 Jahre)
- **Die Roten sind anpassungsfähig**
(Die kleinen Abmessungen machen sie vielseitig einsetzbar).
- **Die Roten sind preiswert**
(Vielseitig und preisgünstig - ein besonderes Argument).
- **Die Roten sind temperaturbeständig**
(Der Temperaturbereich umfaßt -40°C bis +85°C. Das Scheinwiderstandsverhältnis zwischen +20°C und -40°C beträgt bei 1 kHz etwa 1 : 10).
- **Die Roten sind sicher**
(Selbst bei überhöhten Umgebungs-Temperaturen sind die Roten sicher: Auch für Betrieb bei +85°C sind sie uneingeschränkt geeignet. Die Lebensdauer liegt weit über den DIN- und IEC-Werten).
- **Die Roten sind robust**
(Auch rauhem Betrieb sind sie gewachsen, sie sind schüttelfest, schaltfest und unempfindlich gegen hohe Luftfeuchte).

Und das kommt noch hinzu: Die universelle Verwendbarkeit der Roten Reihe ermöglicht eine weitgehende Lagervereinfachung, zumal sie neben allen genannten Vorteilen noch die Eigenschaft haben, jahrelang lagerfähig zu sein.

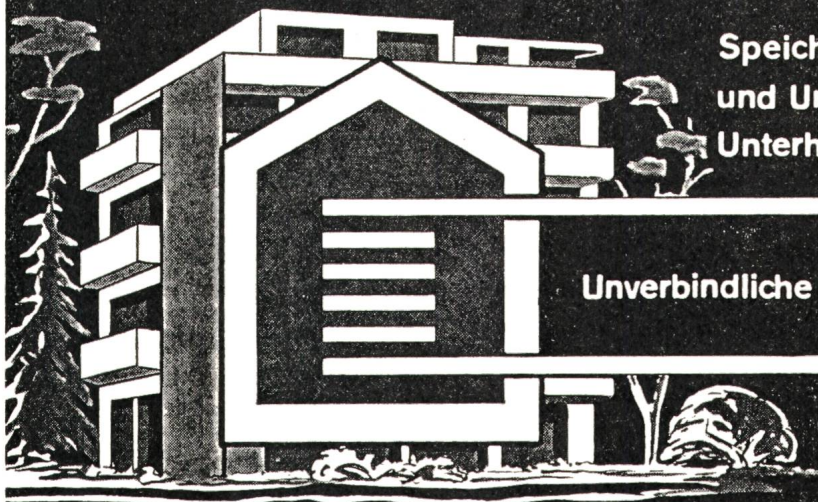
**Firmengruppe
Roederstein**

**ROEDERSTEIN
BAUELEMENTE-VERTRIEB AG**

Vorstadt 28
8200 Schaffhausen

Telephon (053) 4 75 28
Telex 76 327 roebv

elektrische raum heizung



Speichermodule für Neubauten
und Umbauten. Wirtschaftlich, kein
Unterhalt, kleiner Platzbedarf.

Unverbindliche Beratung und Projektierung

Lükon

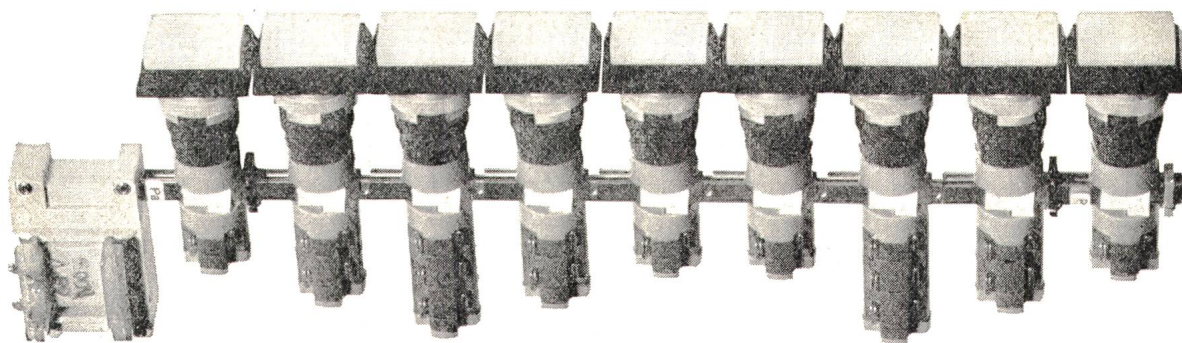
PAUL LÜSCHER-WERKE CH-2575 TÄUFFELEN TEL. 032/861545

Reihentasten

Serie 4000

mit gemeinsamen mechanischen und elektromechanischen Funktionen
vereinfachen Ihre Verdrahtungsprobleme

- Einbaudurchmesser 16,2mm Europa-Norm
- Ausbiegbare Lötanschlüsse verdoppeln Ihre Anschlussmöglichkeiten
- Tasten mit Frontrahmen 18x24mm, 18x18mm, Ø 18mm
- 5 A, 250V~



tschudin & heid ag

Elektrotechnische Fabrik Press- und Spritzwerk CH-4153 Reinach
Telefon 061 76 75 75 Telex tehag 62617

Das neue Multimeter von morgen können Sie schon heute kaufen!

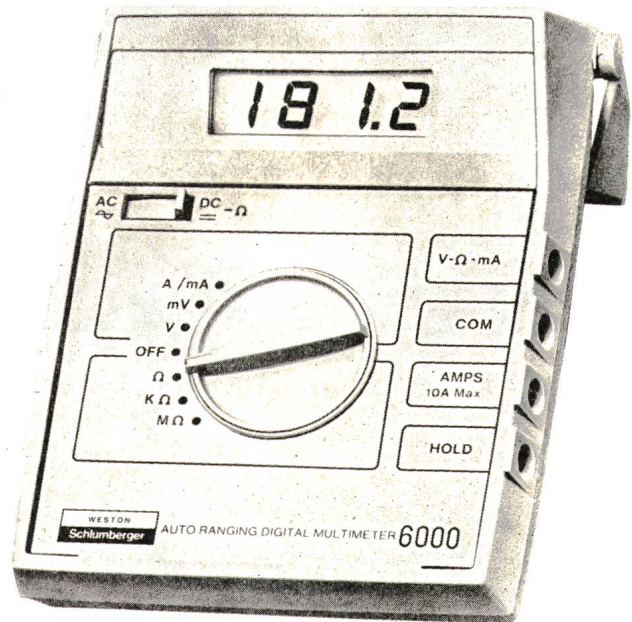
Das neue, automatische Digital-Multimeter Mod. 6000 ist netzunabhängig und kann überall eingesetzt werden. Die Speisung erfolgt über normale 9 V Batterien

- ☐ Bereichsautomatik
- ☐ 26 Bereiche – 5 Funktionen
- ☐ Auflösung 100 μ V, 1 μ A, 0,1 Ω
- ☐ AC/DC-Strommessung bis 10 A
- ☐ grosse Flüssigkristallanzeige
- ☐ Batteriebetrieb bis 350 Stunden
- ☐ zuverlässig, äusserst robust, genau
- ☐ Optionen für 50 kV, 50 MHz und 200 A

zum sensationellen Preis von Fr. **595.–**

■ Der grösste Fortschritt, seitdem es
Multimeter gibt!

Verlangen Sie ein Gerät auf Probe.



Schlumberger Messgeräte AG, 8040 Zürich
Badenerstrasse 333, Telefon 01/52 88 80

Schlumberger

AGRO hilft Ihnen mit durchdachten und ausgereiften Bauteilen

korrosionstest
bis +200°C
voll isolierend
oel- u. laugenbeständig
meerwasserbeständig
für Kabel von 2–90 mm \varnothing
mit amerikanischem NPT-Gewinde
dicht bis 20 atü



für Ex-Anlage
bis -40°C
für flache Kabel
für mehrere Kabeldurchgänge
mit Anschluss für abgeschirmte Kabel
mit Vollgummieinsatz (Loch nach eigener Wahl)
für strahlungsexponierte Zonen (Kernkraftwerke)

Kabelverschraubungen für vielseitigste Ansprüche

Unsere über 20-jährige
Erfahrung steht Ihnen
zur Verfügung!

Verkauf auch durch VLE-Grossisten

Wir lösen Ihre Anschlussprobleme
Tel. 064 47 21 61/62 Hunzenschwil

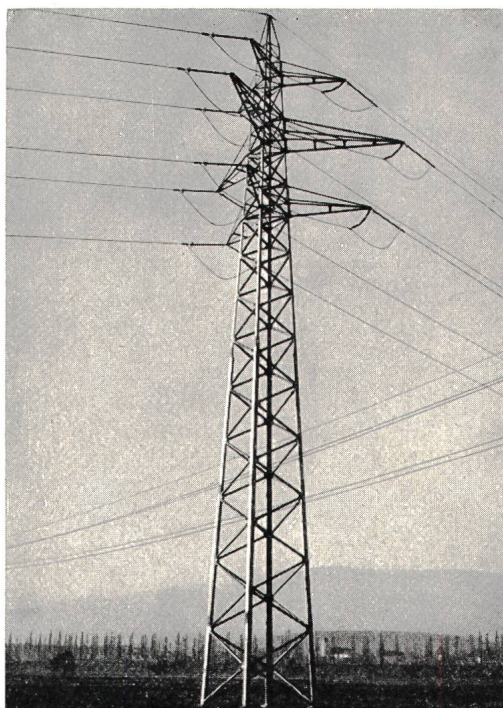
AGRO

Hans Wettstein

Elektrische Unternehmungen

Balsthal

Telephon (062) 71 37 25



Freileitungen und Kabelanlagen
Trafo-Stationen und -Schaltanlagen
für Hoch- und Niederspannung
Ingenieurbureau

Zum Beispiel: Gestanzte Transformatorbleche

Trafokernbleche:

Typen M, EI, UI, L, nach DIN 41 302. MD-Kernbleche, Drehstrombleche, zugeschnittene und gelochte Blechstreifen. Spezialschnitte, Trafo-winkel und Druckstücke sowie Trafogehäuse in Alu-Pressguss.

Material: Elektroblech nach DIN 46 400. Korngerichtetes Transformatorblech, nach dem Stanzen schutzgasgeglüht.

Stator-Rotorbleche für Kurzschlussankermotoren (auch IEC-Norm). Spaltpolmotoren und Kollektormotoren.

Bauteile für Elektromotoren:

vernietete Statorpakete, Statorpakete mit Alu-Mantel umgossen. Pressguss-Rotoren in Aluminium.

Druckguss-Teile: Lager-schilder, Lagerbügel, Umgussgehäuse sowie allg. Druckgussteile in Aluminium- und Zinklegierungen bis 2 kg Stückgewicht.

STANZWERK AG
5035 Unterentfelden Tel. 064-433434
Fabrik für gestanzte Elektrobleche

Kössler-Turbinen in der Schweiz

Seit 1967 haben wir 4 moderne Turbinensätze in die Schweiz geliefert und in Betrieb genommen.

Derzeit in Auftrag:

1 Reiffenstein-Regellaufdradturbine 386 kW
für EW Bürglen (TG)

1 Freistrahlturbine 575 kW
für EW Bergün (GR)

Für moderne und wirtschaftliche Kraftwerke bis 5000 kW
bitten wir um Ihre Anfragen.



Maschinenfabrik Alois Kössler

A-3151 St. Pölten-St. Georgen, Tel. 0043 / 2746 / 8272, FS 15652

KAUFEN SIE MIT VERNUNFT UND ÜBERLEGUNG: EIN TELEFONRUNDSPRUCH-GERÄT!

Der Telefonrundspruch – kurz TR genannt – ist das Beste für völlig einwandfreien Radioempfang. Dank TR bleiben Sie verschont von lästigen Störungen. Dank TR bietet sich Ihnen ein problemloses Radio-Geniessen. Kurz: Sie kaufen vollkommenen, makellosen Empfang. Ein leichter Druck auf die Taste Ihrer Wahl – das ist alles.



Das Spitzengerät Crans Sensor.

Sie verfügen über 6 Programme, wovon 2 «Wunder-Programme»: Taste 3 und Taste 6. Die eine vermittelt Ihnen klassische Musik, die andere leichte Unterhaltungsmusik. Und zwar: ohne Unterbruch. Ohne langatmige Zwischenbemerkungen. Ohne Gerede.

Telefonrundspruch – das bedeutet: Überwindung von hohen Bergen. Schutz vor Verkehrslärm. Keinerlei Ärger mit elektrischen Störungen. Der Ton wird durch Draht übertragen – so rein wie im Konzertsaal.

Spezialist für TR schon seit Jahrzehnten ist und bleibt

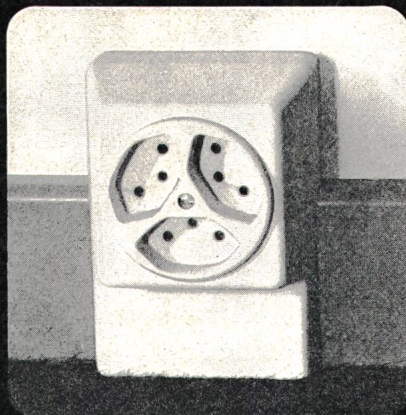
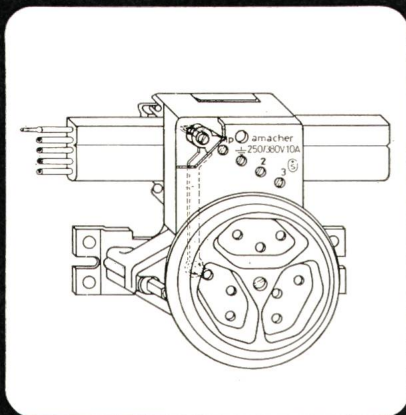
Biennophone

Eine grosse Auswahl von TR-Biennophone-Geräten steht zu Ihrer Verfügung. Auf hohe Qualität können Sie sich verlassen. Günstig sind nach wie vor die Preise: sie nehmen Rücksicht auf jedes Budget.

Sie erhalten die Dokumentation bei einem Konzessionär oder direkt bei der Fabrik: Velectra AG, 2501 Biel.

Pubaco Bienne

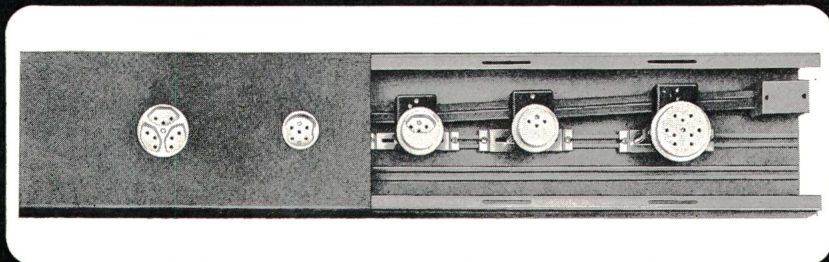
Besuchen Sie uns an der FERA, Halle 7, Stand 702



NEU FLACHKABEL- STECKDOSE

Anwendungsbereich:

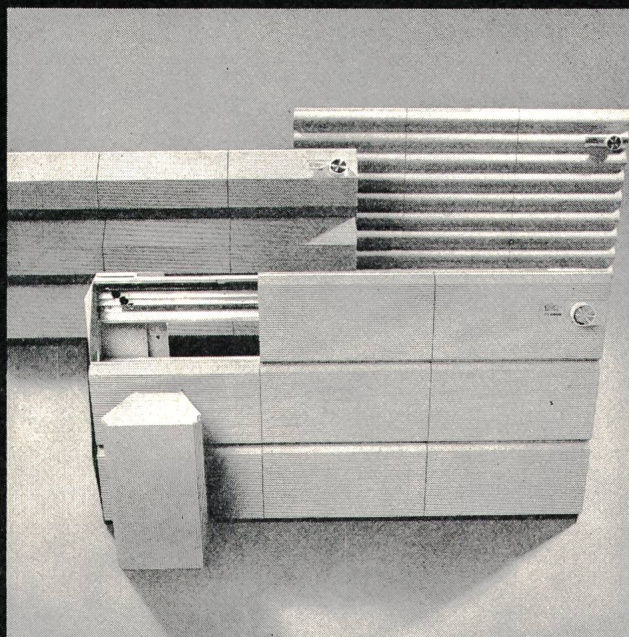
- Brüstungskanäle
- Hohldecken (z.B. Anschluss von Leuchten)
- Bodenkanäle
- Sockelleisten- und Wandkanäle
- Ausstellungs- und Messestände
- trockene Bauprovisorien etc.



amacher

Fabrik elektrotechnischer Apparate
CH-4123 Allschwil b/Basel, Lettenweg 76
Tel. 061/63 45 45 Telex 63837 hamba

Star Unity bringt ein Baukastensystem für Elektroheizungen auf den Markt: **Die Gemischtheizung**



Es ist möglich, die Vorteile der Speicherheizung mit den Vorteilen der Direktheizung in einem Gerät zu kombinieren. Das heisst für Sie wirtschaftlichste Energieausnutzung. Die neuen Mischheizelemente sind formschön und benötigen nicht mehr Platz als herkömmliche Heizkörper. Ein weiterer Vorteil für Sie: Mit dem Einbau einer Elektro-Heizung können Sie Ihre Baukosten erheblich senken. Star Unity Heizanlagen haben sich in unzähligen Gross- und Kleinbauten seit Jahren bewährt. Unterbreiten Sie uns Ihre Heizprobleme, wir beraten Sie gerne.

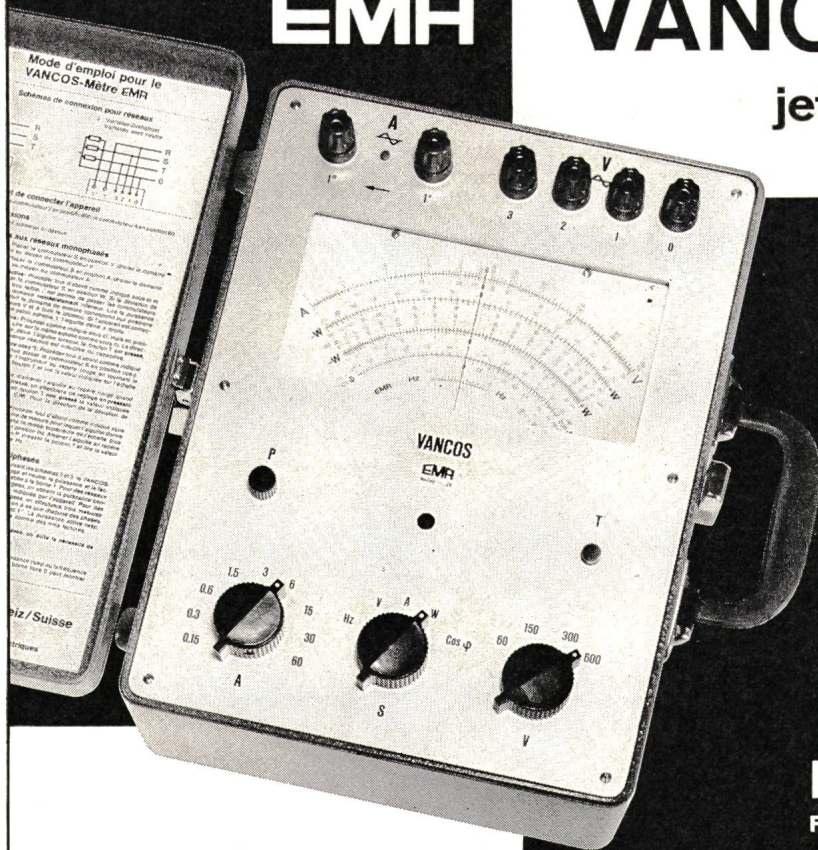


Star Unity AG Fabrik el. Apparate
Büro und Fabrikation:
8804 Au ZH, Tel. 01 750404

EMA

VANCOS 1%

jetzt mit Überlastschutz



Das VANCOS-Meter gestattet Messungen in Wechselstrom- und Drehstromnetzen von:

Spannungen in 4 Bereichen
60-150-300-600 Volt

Ströme in 9 Bereichen
0,15-0,3-0,6-1,5-3-6-15-30-60
Amp. (bis 1500 Amp. mit Zangenstromwandler)

Wirk- und Blindleistung von 9 Watt bis
36 Kilowatt (mit Zangenstromwandler bis 900 kW)

Leistungsfaktor $\cos \varphi$ von 0-1-0 induktiv und kapazitiv

Frequenzen 47-50-53 Hz

Einsystemiges Messwerk mit direkter Anzeige auf Mehrfachskala ohne Umrechnung und ohne Tabellen.

EMA A.G. Meilen ZH

Fabr. für elektrische Messaparate Tel. 051/730777

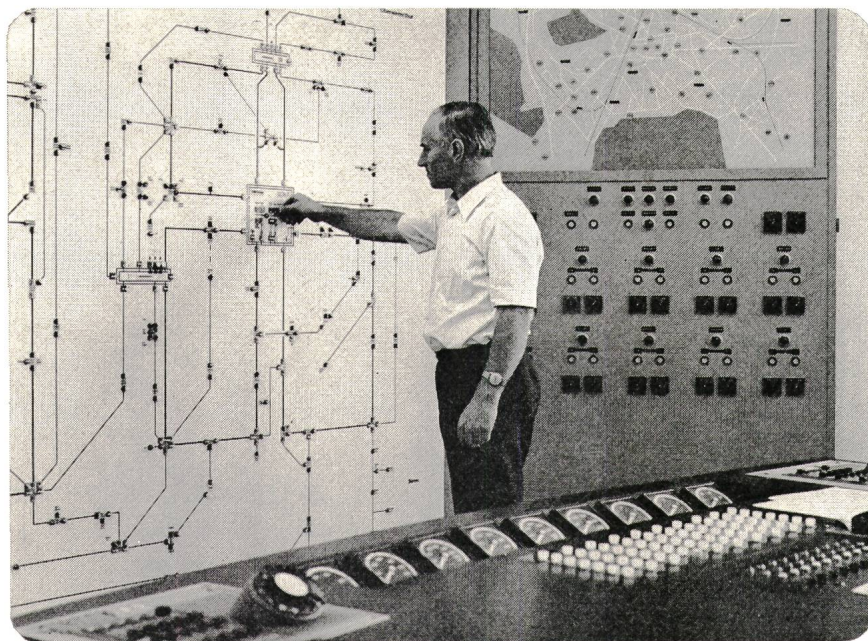
mauell mosaik systeme

mauell

Geräte und Anlagen
für die industrielle
Elektrotechnik

mauell

Mosaiksystem
18 x 18 mm im
EW Winterthur



mauell

H. Mauell AG, 8050 Zürich
Schwamendingenstr. 5,
Tel. 01 48 18 80, Telex 56563

EGL

Elektrizitäts-Gesellschaft Laufenburg AG

Energieumsatz 1974/75:
6,6 Milliarden kWh .

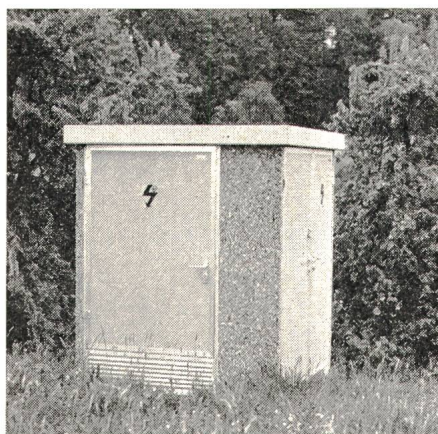
Energie

- aus Wasserkraftwerken im Wallis, in Graubünden und am Rhein
- aus den Kernkraftwerken BUGEY (EDF), GÖSGEN, LEIBSTADT, KAISERAUGST, GRABEN



PROELEKTRA AG

Fabrik für Elektrizitätswerkbedarf
9500 Wil, St.Gallerstrasse 71,
Telefon 073/22 61 23



Beispiel 1: Trafostation Typ Sántis 1

Ihr Lieferant für:

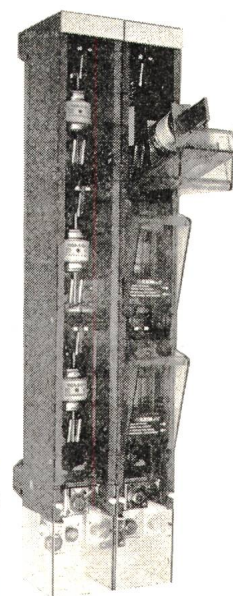
- Kabel-Verteilkabinen
- Trafo- und Schaltstationen
- HS- und NS-Verteilungen
- NHS-Elemente

Wir haben nicht für alle Probleme eine Lösung ...



... aber für viele!

- Stationszubehör
- Tiefenerder
- Lüftungsjalousien
- Kunststofftüren



Beispiel 2:
Lasttrenn-
sicherung
Typ EHBN

PROELEKTRA AG

Fabrik für Elektrizitätswerkbedarf
9500 Wil, St.Gallerstrasse 71,
Telefon 073/22 61 23



B. Graf, AG
Ingenieurbüro für Elektrotechnik

9006 St. Gallen
Notkerstrasse 136
Tel. 071 / 26 35 25

Projektierung und Bauleitung von:

- Elektrischen Installationen
- Energieversorgungsanlagen, Freileitungen
und Kabelleitungen für Hoch- und
Niederspannung
- Strassenbeleuchtungen
- Transformatorenstationen
- Beratungen, Expertisen, Gutachten
- Steuerungs- und Regeltechnik
- Hausinstallationskontrolle

Zweigbüros in:

Chur
Zürich
Näfels
Weinfelden

**Wir vereinigen
die Erfahrung
der besten Hersteller
elektrotechnischer Artikel**



OTTO FISCHER AG

Elektrotechnische Artikel en gros
Sihlquai 125 Postfach 8023 Zürich

Telex 54763

☎ 01/42 33 11
☎ 01/44 35 88



Nordostschweizerische Kraftwerke AG Baden

Wir erzeugen die elektrische Energie für die Stromversorgung der nordostschweizerischen Kantone Zürich, Aargau, Thurgau, Schaffhausen, St. Gallen, Appenzell IR, Appenzell AR, Glarus und Zug in eigenen Kraftwerken oder beschaffen sie durch Beteiligung an Partnerwerken.

Unser Energieumsatz betrug im Geschäftsjahr 1974/75
11,3 Milliarden Kilowattstunden.

Kabelverteilkabinen

in 5 verschiedenen Grössen, in Kunststein geschliffen oder in Waschbeton

Ausführung in Einzelementen oder in einem Stück gegossen

Nischeneinbauten

Fertigfundamente und Schachtaufsätze für alle Typen

Trennkabinen für Hoch- und Niederspannung

Tiefenerderanlagen

Transformatorstationen

Vorfabrizierte Transformatorstationen in Waschbeton und Sichtbeton

Kleinstationen Typen
Alpina I und II, und Piccolo
Modern I und II

Mess- und Schaltstationen je nach Grösse in den Typen
Modern III bis Modern XII

Vorfabrizierte Fundamente für alle Typen

Innenraum- und Kompaktanlagen
Normzellen und Schalttafelbau

ELEKTROBAU I. HUSER AG

9501 BUSSWIL TG

Telefon 073 / 22 71 71



Verkaufsprogramm

Chr. Gfeller AG
3018 Bern, Schweiz
Fabrik für Telefonie
und Fernwirktechnik

Chr. Gfeller AG

Telefon 031 55 51 51
Telegramm: Telegfel
Telex: 32612

Telefoniesysteme

Leitungsdurchschalter
Trägerzusatzrüstung für Leitungsdurchschalter
Haustelefonzentralen
Alarmzusatz für Haustelefonzentralen

Telefonapparate:
Automatische Tisch- und Wandstationen
LB-Tisch- und Wandstationen
Wasserdichte Wandstationen für automatischen und LB-Betrieb
Feldstationen
Sprechgarnituren

Fernwirkssysteme

Fernwirkssysteme
zeitmultiplex, frequenzmultiplex
Dispatching mit Computer
hard- und software
Fernmessanlagen
analog, digital
Direktsteuerungen
Anlagen für die Wasserwirtschaft
Seilbahnsteuer- und Überwachungsanlagen
Windgeschwindigkeits-Messanlagen
FM- und AM-Tonfrequenzübertragungssysteme

Alarm- und Meldeanlagen

Melde-, Alarm- und Befehlsgeräte
Tresorfach-Überwachungs- und -Entriegelungsanlagen
Notruftelefonanlagen für Autobahnen
Aufgebotsanlagen für Polizei und Feuerwehr
Sirenenfernsteuerungen

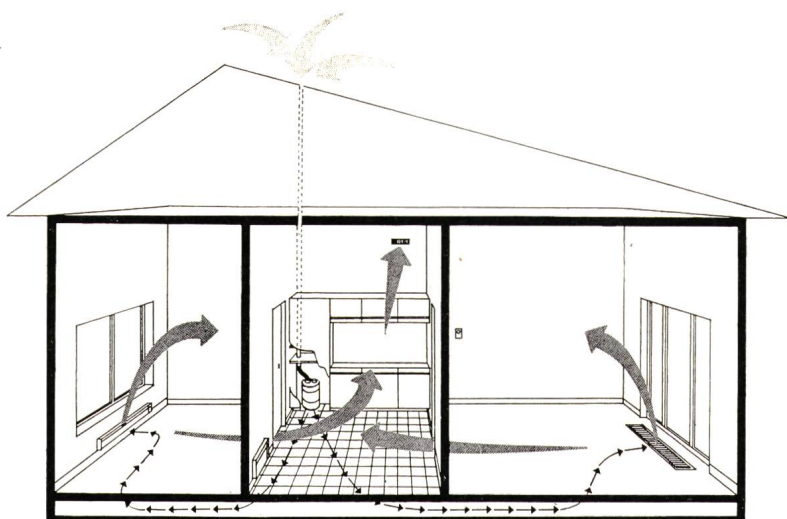
Apparate und Bauelemente

Akustische Signalgeber:
Hupen, Wecker, Schnarrer, Summer
Anzeige- und Bedienungsorgane
Anschlussmaterial

MASSER



ELEKTRISCHE DIREKTHEIZUNG ALS KOMFORTABLES HEIZ- UND LÜFTUNGSSYSTEM



- Verstärkte Wärmedämmung
- Mechanische Belüftung
- Direktheizung mit Temperaturregulierung in jedem Raum

3 Techniken, aber
1 Verantwortlicher

Schon fast eintausend Wohnungseinheiten in der Schweiz in Betrieb.

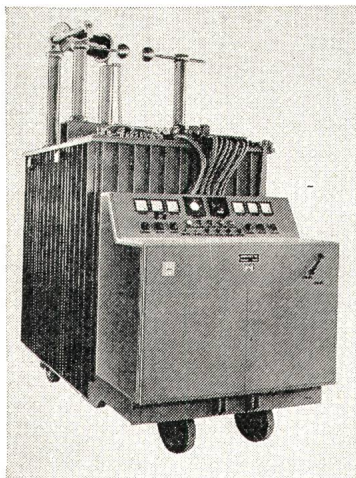
MASSER SA

1110 MORGES
021 / 71 66 11

3014 BERN
031 / 41 58 87

6942 CROCIFISSO
091 / 2 29 01

Hochspannungsprüfanlagen nach Mass



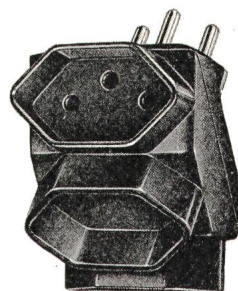
0-50/100 kV
30/15 A

Hans Kull AG

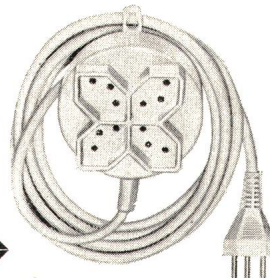
Elektrische Apparate
4552 Derendingen / Schweiz
Telefon (065) 42 37 42

HERSTELLUNG

von Doppel- und Mehrfach-Stecker 220 V, 50 Hz,
Nylon schwarz oder weiss.



Nr. 500
3x type 13



Nr. 600
4x type 13
Kabellänge 3 und 5 m

Erhältlich bei Ihrem Grossisten

Weitere Spezialitäten: Stecker, Schalter, Kabelrollen
Press- und Spritzartikel technischer Teile

WAROB

Müller & Bürgin AG, Telefon 066 / 35 52 03,
2764 Courrendlin

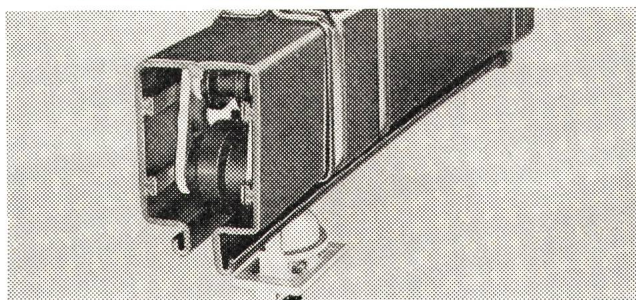
Münzzeitschalter



VERIT ELECTRIC AG
Fabrikstr. 237
5502 Hunzenschwil
064 47 20 12



Wie ein Hund an der Leine



Die offenen und berührungsgeschützten Schleif-
leitungen und die Kabelstromzuführungen ermöglichen
Ihnen einfach zu montierende und preislich günstige
Anschlüsse an alle beweglichen Stromverbraucher.

Neben der Schleifleitung mit und ohne
Berührungsschutz, erhalten Sie bei uns Stromabnehmer,
Isolatoren, Fahrdrahtmaterial, Kabeltrommeln
und Leitungstender sowie entsprechendes Zubehör.
Bitte rufen Sie uns an. Wir beraten Sie gerne.

Hans Fehr AG

8305 Dietlikon-Zürich, Telefon 01 833 26 60
Kranbau . Fördertechnik . Lagertechnik . Antriebstechnik



Ingenieurunternehmung AG der
Schweizerischen Elektrizitäts- und Verkehrsgesellschaft

Suiselectra

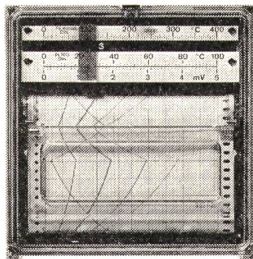
IHRE INGENIEURE
FÜR JEDE DIENSTLEISTUNG
BERATUNGSERFAHRUNG SEIT 1890

- PROJEKT-MANAGEMENT
- ENERGIE ERZEUGUNGSANLAGEN
- WASSER VERSORGUNGSANLAGEN
- BAHNSTROM VERSORGUNGSANLAGEN
- VERKEHRS- UND TRANSPORTANLAGEN
- INDUSTRIE-ANLAGEN
- UMWELTSCHUTZ
- STEUERUNGS- UND REGELTECHNIK

Ingenieurunternehmung AG der
Schweizerischen Elektrizitäts- und Verkehrsgesellschaft

Malzgasse 32 4010 Basel Tel. 061/22 00 77 Telex: 62085 Setbs

Eine neue Generation Kompensations- schreiber



Universal-Kompensations-
schreiber, 5 mV Messsystem
Typenreihe KSQ 500
Einheitssignalschreiber,
500 mV Messsystem
Typenreihe KSQ 600
Schreibtisch auswechselbar
für Rollen- oder Faltpapier
Schreibbreite 100 mm
Frontabmessungen
144 x 144 mm, Klasse 0,5

Ein-, Zwei- und Dreiliniens-
schreiber, Sechspunkt-
drucker • 1-3 Messbereiche •
1-6 Messstellen • Beliebige
Zuordnung der Messbe-
reiche zu den Eingängen •
Einstellzeit 1 Sek. • Punkt-
folge ab 2 Sek. • Gleichspan-
nung ab 5 mV • Gleichstrom
ab 0,5 μ A • Temperatur mit
Widerstandsthermometer
Pt 100 DIN, Zwei- und Drei-
leiterschaltung, kleinster
Skalenbereich 10 $^{\circ}$ C •
Temperatur mit Thermoele-
menten Fe-Konst, NiCr-Ni,
PtRh-Pt u. a., kleinster
Skalenbereich 100 $^{\circ}$ C •
Automatische Kaltlötstellen-
Kompensation, Thermoele-
mentbruchsicherung •

Dank
Baukastensystem
servicefreundlich,
anpassungs-
und ausbaufähig



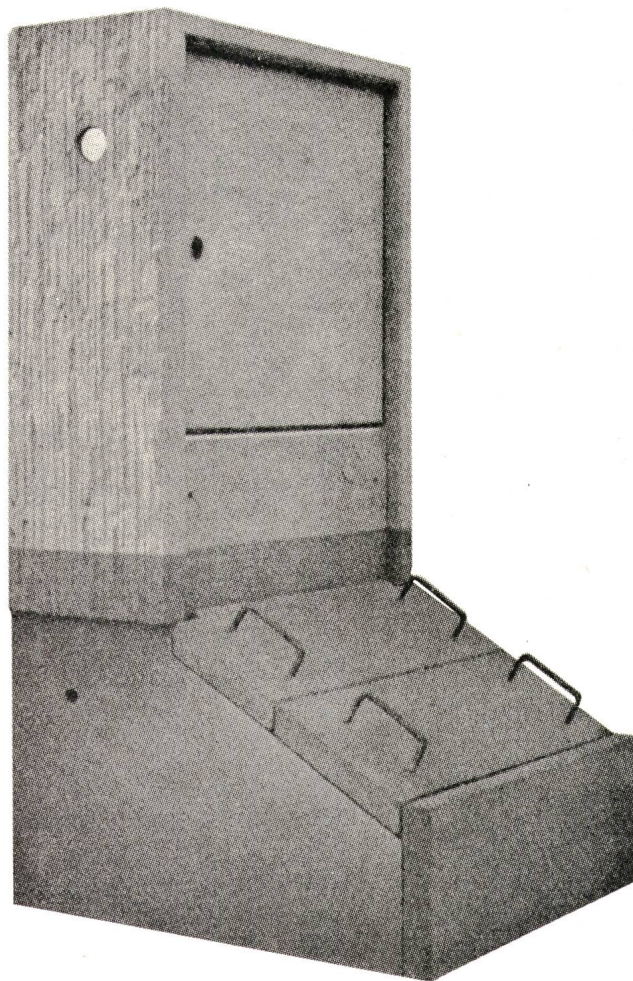
Jaquet AG CH-4009 Basel Telefon 061-38 39 87 Telex 63 259

RUTSCHMANN

bietet preisgünstig eine grosse Auswahl in

KABELVERTEILKASTEN

zerlegbar und in Blockbauweise in Beton, Kunst-
stein und Kunststoff.



Beispiel: Kabelverteilkasten Typ K 71 in Beton,
Blockbauweise, mit moderner Oberflächenstruk-
tur und Fundament. Variante: Fundament mit
dem Gefälle anpassbarem, befahrbarem Ober-
flächendeckel.

RUTSCHMANN AG

Starkstromanlagen

8627 GRÜNINGEN ZH

Telefon 01 / 935 21 56

Plastic-Stossmuffen

transparent mit Längsrillen

Manchons en matière plastique

transparents avec rainures latérales

Pat. ang.



Brevetés

Für Weich- und Hartplastikrohr KRF+KRH
Pour tubes plastiques flexibles et durs THF+THD
+ «Janoflex»



N° 126 559 002 — 11 mm

N° 126 559 004 — 16 mm

N° 126 559 005 — 21 mm

Lieferbar durch Grossisten
Livrables par les grossistes



JENNI + Co., 8152 Glattbrugg/ZH

Telefon 01 / 836 50 57



NIFE (Suisse) SA

4, rue de Verdeaux

CH-1020 RENENS

tél. 021 / 35 17 31

télex 25 938

Nickel-Cadmium NIFE BLOCK BATTERY

Nickel-Cadmium NIFE Standard-Batterien

Nickel-Cadmium NICA gasdichte Akkumulatoren

Ladegeräte

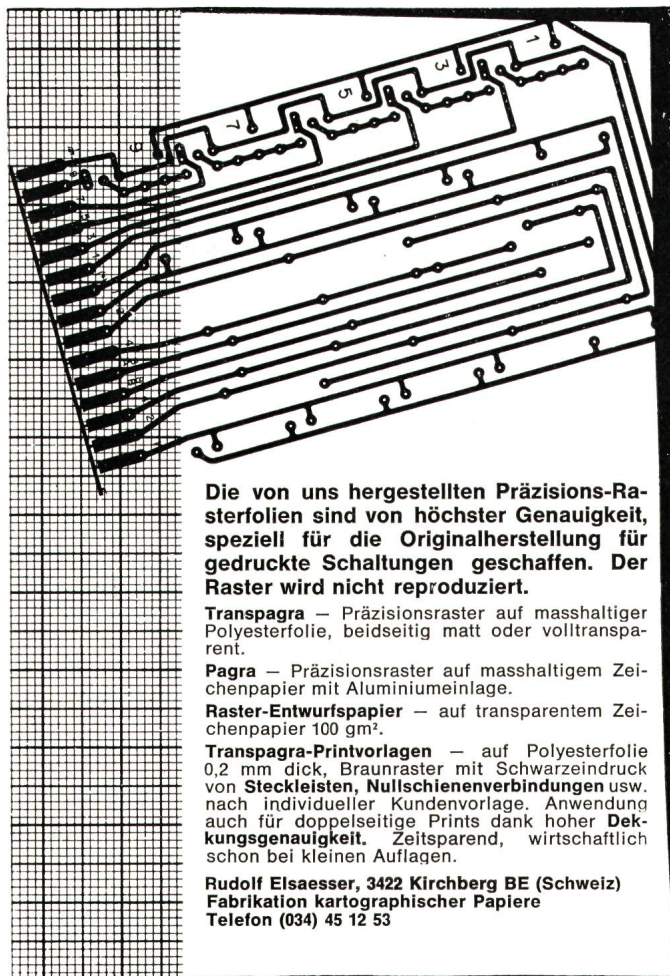
Wechselrichter

Notstrom-Versorgungsanlagen

Notbeleuchtungsanlagen

Handscheinwerfer

Verlangen Sie bitte unsere Dokumentation.



Die von uns hergestellten Präzisions-Rasterfolien sind von höchster Genauigkeit, speziell für die Originalherstellung für gedruckte Schaltungen geschaffen. Der Raster wird nicht reproduziert.

Transpagra — Präzisionsraster auf masshaltiger Polyesterfolie, beidseitig matt oder volltransparent.

Pagra — Präzisionsraster auf masshaltigem Zeichenpapier mit Aluminiemeinlage.

Raster-Entwurfspapier — auf transparentem Zeichenpapier 100 gm².

Transpagra-Printvorlagen — auf Polyesterfolie 0,2 mm dick, Braunraster mit Schwarzeindruck von **Steckleisten**, **Nullschienenverbindungen** usw. nach individueller Kundenvorlage. Anwendung auch für doppelseitige Prints dank hoher **Dekungsgenauigkeit**. Zeitsparend, wirtschaftlich schon bei kleinen Auflagen.

Rudolf Elsaesser, 3422 Kirchberg BE (Schweiz)
Fabrikation kartographischer Papiere
Telefon (034) 45 12 53

KANGO Elektrohämmer

Die umfassende Serviceleistung der Generalvertretung:

- 1 12 Monate Garantie (bisher 6 Monate)
- 2 Gratis-Schmierservice in den ersten 6 Monaten
- 3 Gratisabgabe eines Leihhammers bei Reparaturen
- 4 Express-Reparaturservice in Zürich
- 5 Servicestellen in Basel, Bern, Genf, Luzern und St. Gallen
- 6 Bestandteil- und Werkzeuglagerhaltung für 10 Jahre
- 7 Miethämmer zu zeitgemässen, günstigen Bedingungen
- 8 nur SEV-geprüfte Geräte

Elektrohammer AG

Generalvertretung der KANGO Electric Hammers Ltd.
Friesstrasse 17b/19 Telefon 01 / 51 33 48 8050 Zürich



Roesch
Fabrikationsprogramm

Sicherungsmaterial
 Abzweigmaterial
 Lampenfassungen
 Handlampen

Pressteile & Stanzartikel
 für die Elektroindustrie

ROESCH A.-G. KOBLENZ/SCHWEIZ



BURNDY, seit über 50 Jahren führend auf dem Gebiet der industriellen und elektronischen Verbindungstechnik.

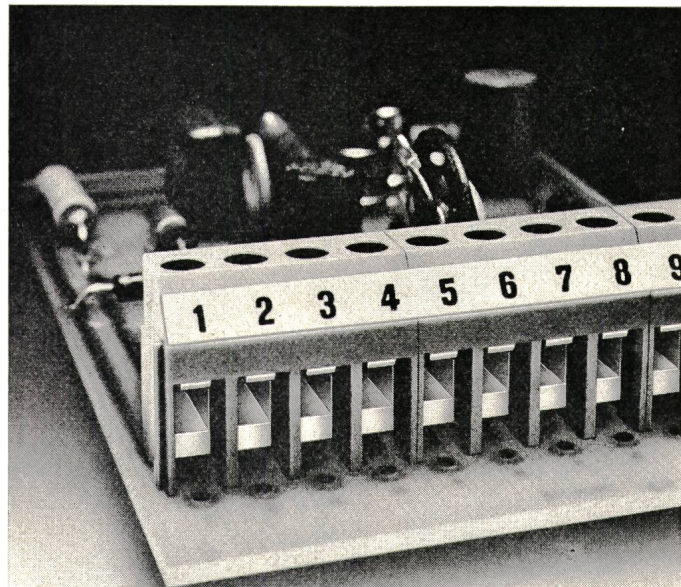
Wir liefern:

- Rohrkabelschuhe von 0,3 mm² bis 1000 mm², alle Ausführungen; zum Verschrauben und Verpressen; in Kupfer und Aluminium.
- Verbinder aller Art für Kraft- und Unterwerke
- Alu-Verbinder aller Art für den Freileitungsbau
- Verbinder für Untergrund-Kabelverteilungsanlagen
- Verbinder für industrielle Anwendungen
- Print-, Rund- und Rechteckstecker für die industrielle Elektronik

BESSERE QUALITÄT FÜR WENIGER GELD

BURNDY ELEKTRA AG

Hertistrasse 23, 8304 Wallisellen, Tel. 01 / 830 48 11



Gegen Würgerei beim Anschliessen: Phönix-Miniklemme MKDS 3

Phönix-Miniklemmen MKDS 3 schlucken ohne zu würgen Leiter bis 2,5 mm² feinstdrähtig oder 4 mm² eindrätig.

Dabei ist die 5 mm rastergeteilte Klemme nur 16 mm niedrig.

Als echte Phönix-Klemme ist sie natürlich verlustfrei, teilungstreu anreihbar und fluchtet sauber dank gegenseitig stabilisierender Verzäpfung.

Die robuste MKDS 3 gibt es 2-, 3-, 4-, 8- und 12polig, mit unverlierbaren Schrauben und unzerstörbaren Druckstücken - auch nach mehrmaligem Klemmen.

Aber auch die kantigen und zugespitzten, lötfreudigen Stifte garantieren bei geringer Wärmekapazität leichtes Einführen und festen Sitz in der gedruckten Schaltung.

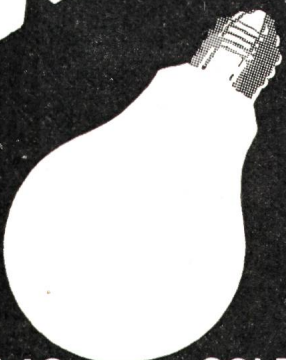
Denn vergessen Sie nicht:
 «Klemme gut – alles gut»

Interessiert? – Anrufen oder schreiben, wir reagieren prompt.

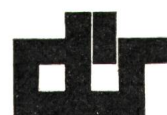
SAUBER + GISIN

Sauber + Gisin AG · Höschgasse 45 · 8034 Zürich · Tel. 01-34 80 80

**HELL
HELLER
LUXRAM**



LUXRAM LICHT AG. GOLDAU
TEL. 041/81 63 81



Fabrikation von:

Transformatoren

einphasig bis etwa 30 kVA
dreiphasig bis etwa 100 kVA
nach SEV-Vorschriften

Print-Transformatoren
offen oder vergossen

Schnittbandkern-Transformatoren

Hochspannungs-Prüfgerät

Vertretung von:

PREUSSLER **Ring-Stelltransformatoren**,
ein- und dreiphasig von 0,8 A bis über
100 A

CONSTANT **Transformatoren für Neon-
Leuchtröhren** mit konstantem Röhren-
strom von 40 oder 80 mA bei verschie-
denen Röhrenlängen

Bitte verlangen Sie unsere technischen
Unterlagen und Preisliste

O. DÜR AG 8046 ZÜRICH
WEHNTALERSTRASSE 276 TELEFON 01-48 52 25
TRANSFORMATORENFABRIK
BRIEFADRESSE: POSTFACH, 8056 ZÜRICH

**Diagramma
Dietikon**

TECHNOGRAMME S.A.
NEUCHÂTEL

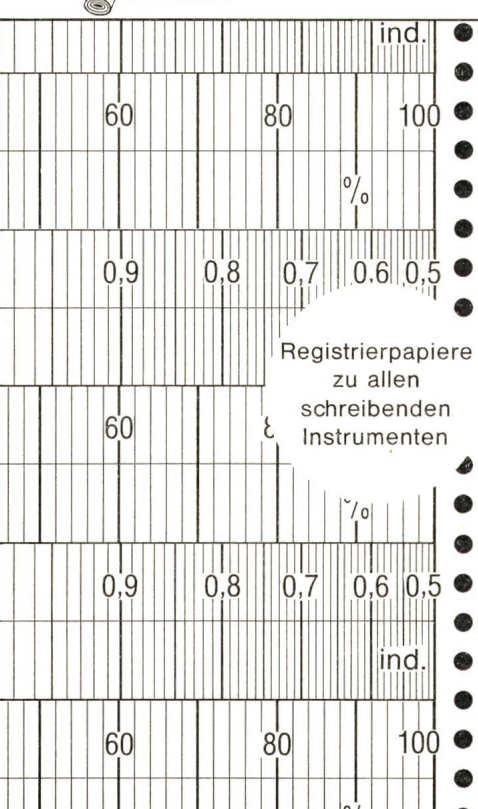
**FABRIKATIONS-
PROGRAMM**

Diagrammrollen,
-scheiben,
-blätter,
-streifen
EEG/EKG-
Faltpakete,
Teletype- und
Druckerrollen
Registriertinten

ZUBEHÖRE

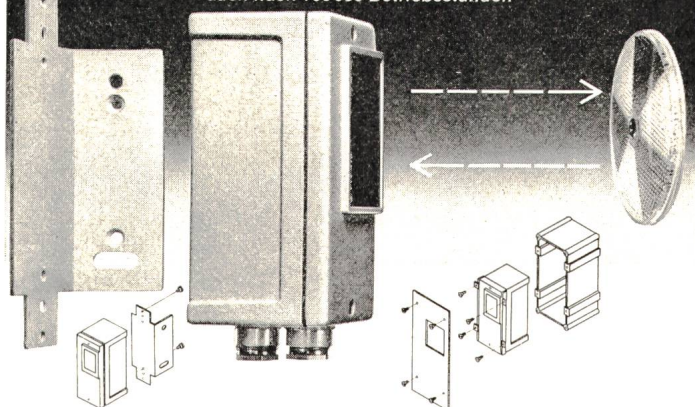
Faltapparat für
Rollenauswertung
und -archivierung
Umroll- und
Auswertegerät
Faserschreiber

Oskar Treyer
Zürcherstr. 152
CH 8953 Dietikon
Tel. 01
740 84 83



Die 10m* Reflex-Lichtschranke von Elesta bietet Besonderes:

* auch nach 100000 Betriebsstunden



- Gepulste GaAs-Reflexions-
schranke mit eingebautem Netzteil
und Ausgangsrelais 6 A / 220 V~
- Hell-dunkel-Schaltung
- Anzug- und abfallverzögert

- Unterputzmontage
- Störsicher
- Fremdlichtunempfindlich
- In jede Lage montierbar
- Justierhilfe mit Leuchtdiode
(Anzeige der 50% Lichtreserve)



ELESTA

Industrielle Elektronik mit Methode

Schweiz:

ELESTA AG ELEKTRONIK, CH-7310 Bad Ragaz
Telefon 085- 9 02 02, Telex 74 298

Deutschland:

ELESTA GmbH ELEKTRONIK, D-775 Konstanz a.B.
Gottlieb-Daimler-Str. 1, Tel. 07531/65091, Telex 07 33 303

Oesterreich:

ELESTA ELEKTRONIK GesmbH A-6800 Feldkirch/Vlb.
Sonnengasse 50, Telefon 05522-3434, Telex 52 364
RELISTE Steuerungstechnik A-2345 Brunn am Gebirge

Die elektrische Energie

schafft günstige Voraussetzungen für das Gedeihen einer Region

- Wir versorgen den grössten Teil der Zentralschweiz mit elektrischer Energie
- Wir liefern den Elektrizitätswerken der Innerschweiz die benötigte Ergänzungenergie und verwerten ihre Energieüberschüsse

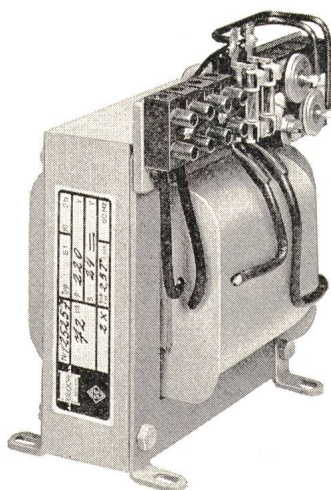
CKW

Centralschweizerische Kraftwerke Luzern

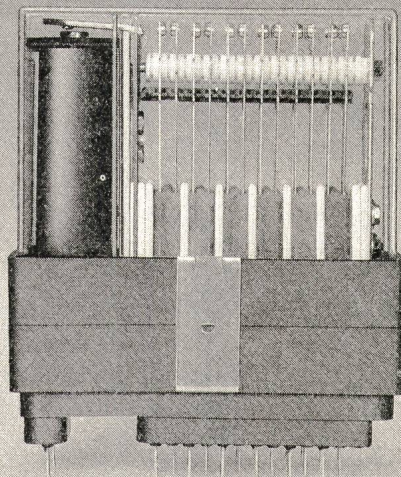


Peter Gloor
Fabrik elektrischer Apparate
Baumackerstrasse 45, 8050 Zürich
Telefon 01 / 46 83 50

Gleichrichter



Qualitäts-Relais — wir fabrizieren sie:



z. B. Schneidanker-Relais J 56 S

Bewährtes, vielseitiges Schaltelement in der Elektrotechnik und Elektronik. Konstruktiv einfach im Aufbau, funktionssicher bei Höchstbeanspruchungen. Vergessene Kontaktfedern.

J 56 S

Relais in staubdicht, gekapselter Ausführung in 3 Typengrössen lieferbar. Maximale Kontaktbestückung:

Starkstrom:

- | | |
|---------|--|
| J 56 S1 | 4 Schliesser oder 4 Öffner oder 2 Wechsler |
| J 56 S2 | 8 Schliesser oder 8 Öffner oder 4 Wechsler |
| J 56 S3 | 12 Schliesser oder 12 Öffner oder 8 Wechsler |

Schwachstrom:

- | | |
|---------|---|
| J 56 S1 | 8 Schliesser oder 8 Öffner oder 6 Wechsler |
| J 56 S2 | 16 Schliesser oder 16 Öffner oder 10 Wechsler |
| J 56 S3 | 22 Schliesser oder 22 Öffner oder 10 Wechsler |

Verlangen Sie detaillierte Unterlagen

JUCKER-RELAIS

E. Jucker Relaisbau
8008 Zürich
Seefeldstrasse 94
Telefon 01/47 65 10

AW

WECHSELRICHTER

Ein umfassendes Angebot von preisgünstigen, statischen Wechselrichtern höchster Qualität und Betriebssicherheit steht zur Verfügung.

Ausgang: sinus- oder rechteckförmig, stabilisiert oder unregelt
220 V 50 Hz, 115/230 V 60 Hz, 115 V 400 Hz

Eingang: 12 V = bis 220 V =

Leistungen: 10 VA bis 1,35 kVA Verlangen Sie bitte Unterlagen!



ELECTIME

Oberer Quai 52
CH-2503 Biel, Tel. (032) 23 19 19 / 23 19 10

Auslandstätigkeit

Zur Betreuung und Führung unserer Niederlassungen und Kopfstellen im Mittleren Orient sowie im französischsprachigen Raum Nordafrikas suchen wir je einen

Elektroingenieur eidg. dipl. Elektroinstallateur

Es handelt sich um eine anspruchsvolle Aufgabe, die folgende Tätigkeiten umfasst:

- selbständige technische und administrative Leitung der Niederlassung
- Projektierung elektrischer Anlagen und Installationen
- Einsatzleitung der Unternehmer
- Lösen von Koordinationsaufgaben
- Überwachung der Projekte in der Ausführung
- Verhandlungen mit Partnern, Behörden, Institutionen und Unternehmern

Wir erwarten:

- Bereitschaft zu einer 2–3jährigen Wohnsitznahme im Tätigkeitsgebiet
- Erfahrung in der selbständigen Planung von Grossanlagen
- Verhandlungsgeschick
- Fremdsprachenkenntnis: je nach Einsatzort Französisch oder Englisch in Wort und Schrift

Wir bieten: 53

- der Aufgabe entsprechendes Gehalt
- ausgebaute Sozialleistungen
- grosszügige Regelung des Urlaubes

Sofern Sie sich durch dieses Inserat angesprochen fühlen und mehr über die Aufgabe und unsere Leistungen erfahren möchten, erbitten wir Ihren Anruf (Tel. 031 / 42 36 37), und verlangen Sie Herrn Hafen.

Beratende Ingenieure Scherler

AG für Installationsplanung

Basel — Bern — Genf — Lausanne — Luzern — Zürich

Nous cherchons

INGENIEUR ETS



Pour la réalisation complète d'installations de distribution moyenne tension, stations transformatrices et postes de couplage. Avec établissement des projets, calculation des devis, réalisation des commandes. Responsabilité des problèmes techni-

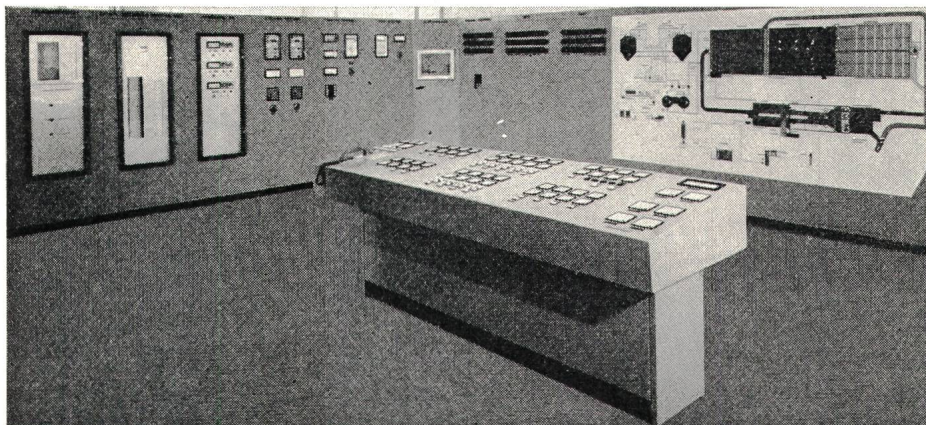
ques et commerciaux jusqu'à mise en service.

Contacts avec la clientèle.

P 22-947

Nous demandons collaborateur expérimenté avec bonne connaissance de l'allemand et de l'anglais.

Tout candidat intéressé est prié d'adresser ses offres de service à la Direction PANEL S.A., 1028 Préverenges, près Lausanne, tél. 021 / 71 08 11. 54



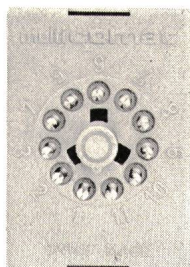
**RUOSS
ELEKTROTECHNIK AG
8854 SIEBNEN**

Schalttafelbau,
Elektrotechnische Unternehmung
Tel. 055 / 64 12 58

Über 50 Jahre Dienst am Kunden
durch Erfahrung und Zuverlässigkeit

comatelectric

Programmierbare Zeitrelais CS



neu

Elektronisches Wischrelais, einschaltwischend

- Programmierbar für zwei Zeitbereiche und externen Potentiometer-Anschluss
- Zeitbereiche 0,1 – 180 s (1:10)
- Ansteuerung über die Speisespannung
- 1 Umschaltkontakt 5 A, 250 V AC; Mech. Lebensdauer 20 Mio. Schaltspiele
- Bauform: 36 × 52 mm, h = 72 mm
- Lieferbar aus der gleichen Baureihe: Funktionen E, A, R, K, N, B

13

COMAT AG CH-3076 WORR SCHWEIZ
Tel. (031) 83 38 13 tx 33 281 comat.ch

Die superschmalen Combi-Elektrospeicher sind da!



Der Störi-Combi-Speicher gibt der Elektroheizung ein neues Gesicht.

- Gerätetiefe nur 13,5 cm, nicht mehr als ein Zentralheizungsradior
- keine Montageprobleme, Wand- oder Sockelmontage
- verkleinerte Anschlusswerte 25% weniger als bei dynamischen Speichern
- moderne, unauffällige Form, ausgereiftes Schweizerfabrikat

Störi — das komplette Elektroheizungs-Apparateprogramm:

- dynamische Einzelspeicher
- Combi-Einzelspeicher
- Zentral-Blockspeicher
- Bodenheizungen
- Direktheizungen
- Wärmepumpenheizungen

störi

AW

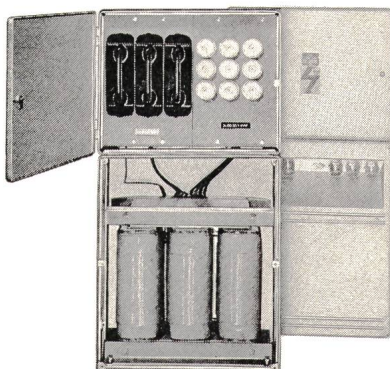
Störi & Co., Fabrik elektrischer Apparate
CH-8820 Wädenswil, Telefon 01 75 14 33



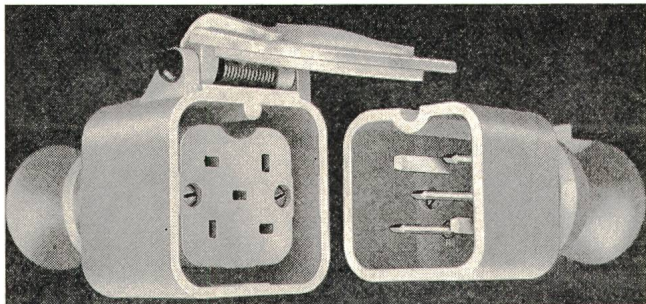
Peter Gloor
Fabrik elektrischer Apparate
Baumackerstrasse 45 / 8050 Zürich
Telefon 01-46 83 50

Verteil- Transformator

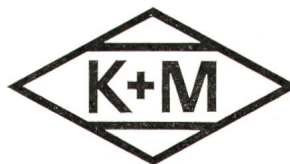
für die Aufstellung im Freien



AW



Gummistecker und unzerbrechliches Plastikmaterial
Raccords en caoutchouc et matières plastiques incassables
 Fabricant Demandez notre catalogue
F. BAILLOD S.A. 1, Place du Tricentenaire
 La Chaux-de-Fonds, Tél. 039/26 72 74



Für
Freileitungen
 und
Kabel-
verlegungen

die Montagegruppen der

AG Kummler & Matter 8026 Zürich
 Hohlstrasse 176 01 / 44 42 40

Zu verkaufen

1 Dreiphasen-Öltransformator für Freiluftaufstellung
 5 MVA, 46 500 $\frac{+1}{-2} \times 1500/11\ 000$ V, 50 Hz, Gr. YyO,
 ek = 5,45 %

1 ölarmer Leistungsschalter, Fabrikat Sprecher & Schuh, Typ HPF 9 h, 60 kV, 50 Hz, 600 A, 1500 MVA, mit eingebautem Stromwandler 70/5 A und Motorantrieb

15 ölarmer Leistungsschalter für Innenraummontage, mit Handfederantrieb, Fabrikat Sprecher & Schuh, Typ HP 6 und HP 6 d, 20 kV, 50 Hz, 600 A

Ferner: Diverse Strom- und Spannungswandler, Trenner, Hochspannungs-Sicherungsuntersätze sowie Sekundärrelais.

Alles in gut erhaltenem Zustand.

55

Cellulose Attisholz AG, 4708 Luterbach SO
 Telefon 065 / 21 51 11 (Auskunft erteilt Herr W. Götz)

BIBLIOTHEK des SEV

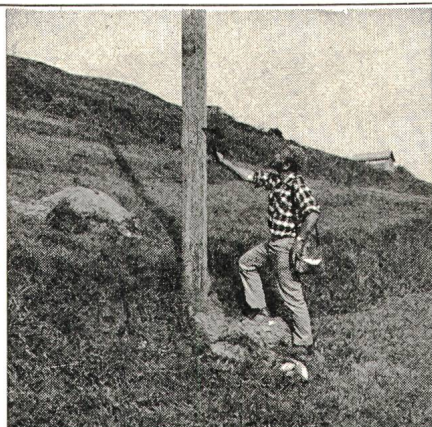
Öffnungszeiten für Mitglieder:
 8.30 – 11.30 Uhr
 14.00 – 16.30 Uhr



BIBLIOTHÈQUE de l'ASE

Heures d'ouverture pour les membres:

8.30 – 11.30 h
 14.00 – 16.30 h



Fachgemässe Kontrolle

Kontrolle und Nachimprägnierung nach dem COBRA-Impfstichverfahren

Vertrauen Sie Ihre Freileitungen unseren Fachleuten an.

Profitieren Sie von unserer langjährigen Erfahrung.

Benützen Sie unsere Kontrollrapporte und Bestandsaufnahme als Grundlage für Ihre Unterhaltsarbeiten.

Gewinnen Sie vermehrte Sicherheit.

Erhöhen Sie die Lebensdauer der Maste.

Beachten Sie unsere **Garantie**.

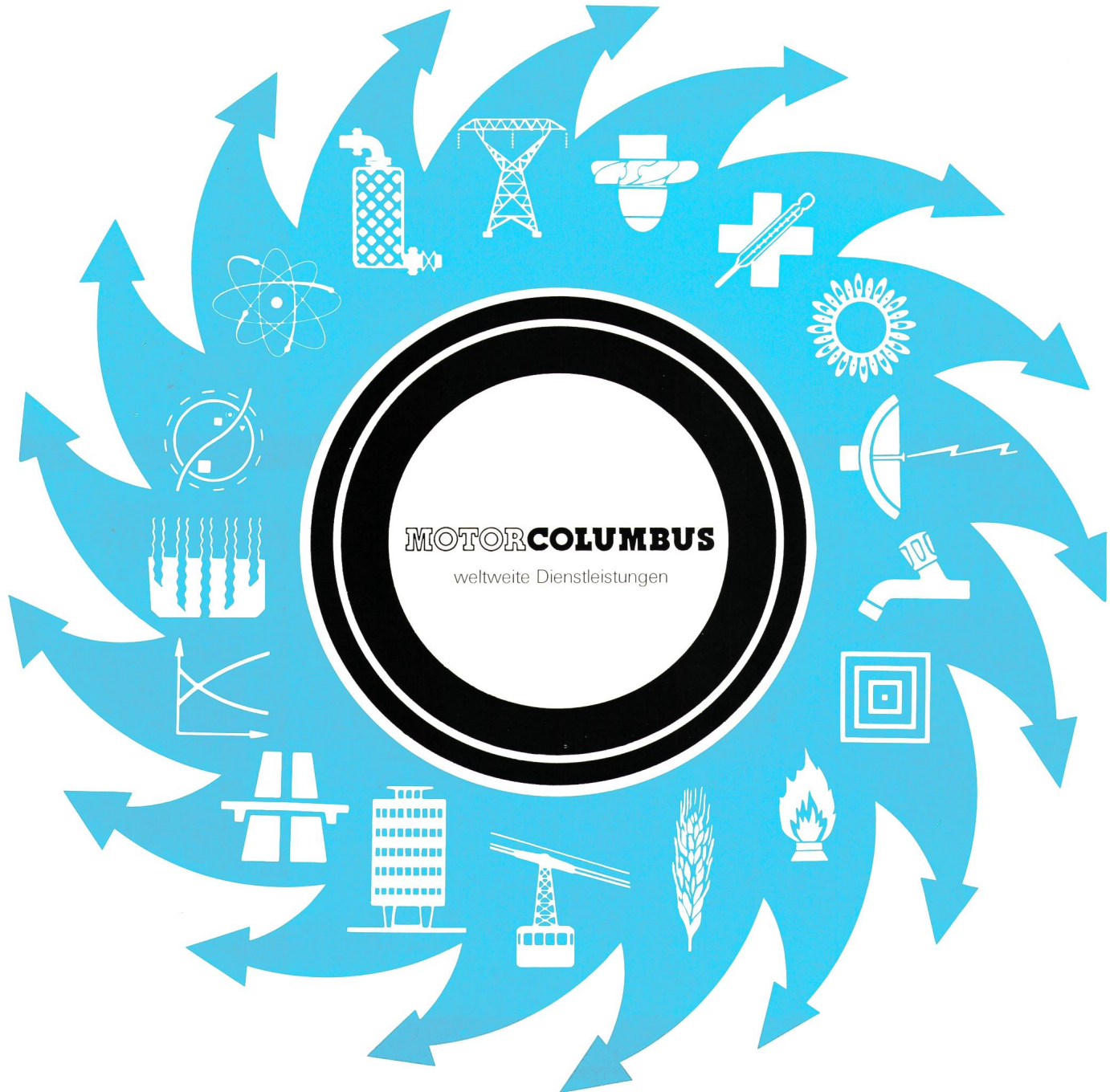
IMPREGNA 8036 Zürich
 Bertastrasse 8 Telefon 01 / 23 95 05



Einwandfreie Nachimprägnierung

MOTORCOLUMBUS

die multidisziplinäre Ingenieurunternehmung



Was immer Ihr Problem auch sein mag –

egal, in welcher Sparte des Engineerings, die Experten von Motor Columbus können Ihnen helfen es zu lösen, und zwar überall auf der Welt.

Denn die 30 Fachabteilungen und Beratungsgruppen des Unternehmens, sowie ein Dutzend Tochter- und Schwestergesellschaften stellen Ihnen genau die Dienstleistungen zur Verfügung, die Sie benötigen.

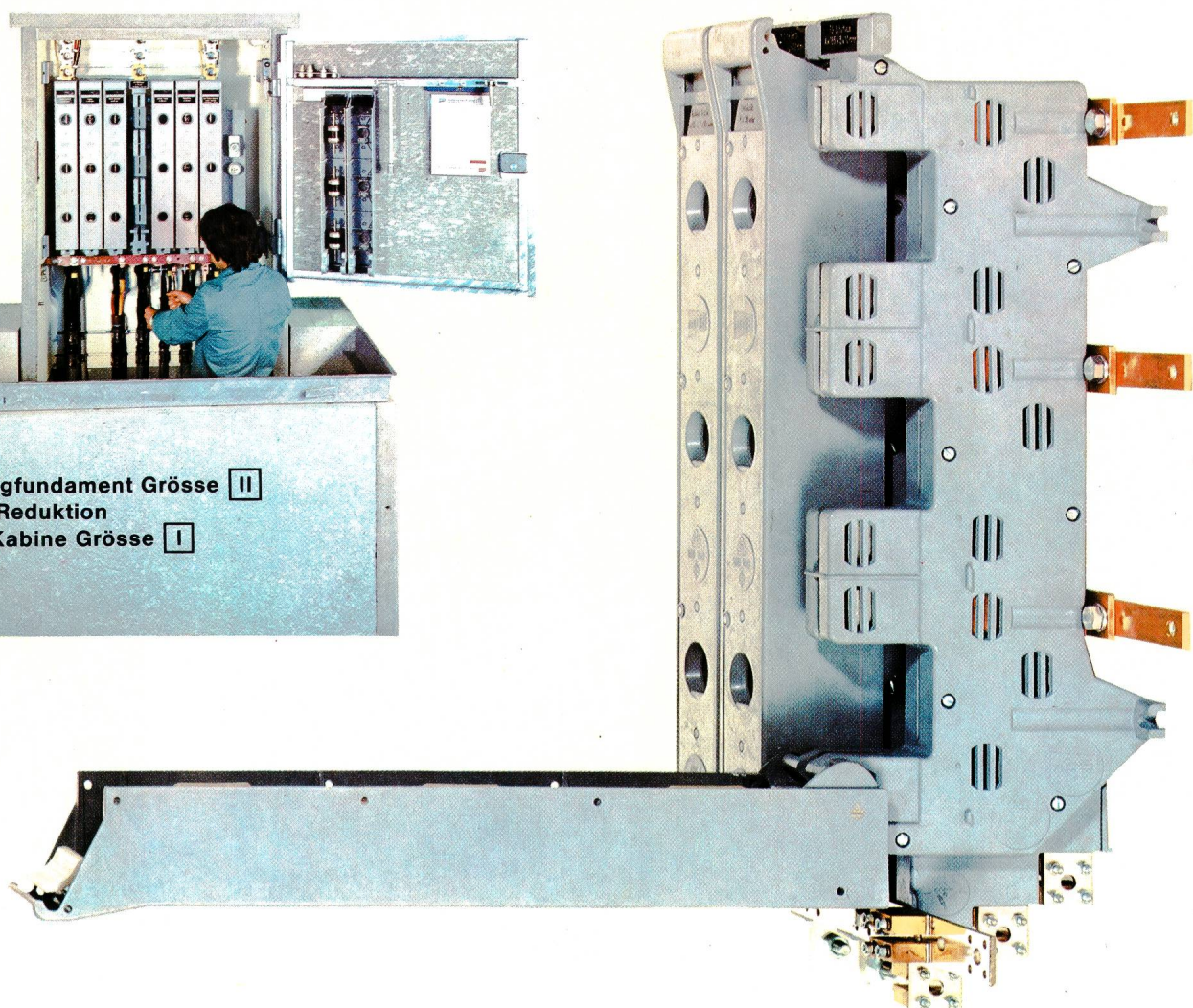
Sei es auf dem Sektor der Investitionsplanung, Projektierung, Bauleitung oder Planung und Ausführung integrierter regionaler Entwicklungsprojekte.

FUCHS**Der Zeit voraus**

Last-Trennsicherung 3-polig, voll isoliert!



Fertigfundament Grösse II
mit Reduktion
für Kabine Grösse I



Rasch montierbar in
Schalttafel oder direkt
an Wand!

2 Gruppen parallel
schaltbar 600 A und 400 A
2 Gruppen 600 A = 1200 A



Schweizerarbeit
Schweizerqualität

Gebaut für garantierte
Dauerbelastung bis zum
1,3fachen Wert:

400 A \times 1,3 = 52
600 A \times 1,3 = 78
1200 A \times 1,3 = 156

Neueste Kontakt-Konstruktion mit Funkenabreiss-Feder!

Keine zusätzlichen Stützisolatoren oder Träger mehr nö
Sammelschienen-Befestigung auf Isolierteil RST und O
Patronen SEV oder DIN

FUCHS

R. Fuchs-Bamert 8834 Schindelleg
Elektrotechn. Artikel ☎ 01 76 42 4