

Zeitschrift: Bulletin des Schweizerischen Elektrotechnischen Vereins, des Verbandes Schweizerischer Elektrizitätsunternehmen = Bulletin de l'Association suisse des électriciens, de l'Association des entreprises électriques suisses

Herausgeber: Schweizerischer Elektrotechnischer Verein ; Verband Schweizerischer Elektrizitätsunternehmen

Band: 67 (1976)

Heft: 11

Werbung

Nutzungsbedingungen

Die ETH-Bibliothek ist die Anbieterin der digitalisierten Zeitschriften auf E-Periodica. Sie besitzt keine Urheberrechte an den Zeitschriften und ist nicht verantwortlich für deren Inhalte. Die Rechte liegen in der Regel bei den Herausgebern beziehungsweise den externen Rechteinhabern. Das Veröffentlichen von Bildern in Print- und Online-Publikationen sowie auf Social Media-Kanälen oder Webseiten ist nur mit vorheriger Genehmigung der Rechteinhaber erlaubt. [Mehr erfahren](#)

Conditions d'utilisation

L'ETH Library est le fournisseur des revues numérisées. Elle ne détient aucun droit d'auteur sur les revues et n'est pas responsable de leur contenu. En règle générale, les droits sont détenus par les éditeurs ou les détenteurs de droits externes. La reproduction d'images dans des publications imprimées ou en ligne ainsi que sur des canaux de médias sociaux ou des sites web n'est autorisée qu'avec l'accord préalable des détenteurs des droits. [En savoir plus](#)

Terms of use

The ETH Library is the provider of the digitised journals. It does not own any copyrights to the journals and is not responsible for their content. The rights usually lie with the publishers or the external rights holders. Publishing images in print and online publications, as well as on social media channels or websites, is only permitted with the prior consent of the rights holders. [Find out more](#)

Download PDF: 16.01.2026

ETH-Bibliothek Zürich, E-Periodica, <https://www.e-periodica.ch>

Die Literaturhinweise sind mit Dezimalindizes nach dem System des Institut International de Bibliographie, Bruxelles, versehen. Die hier aufgeführten Arbeiten können von den Mitgliedern des SEV aus der Bibliothek des SEV leihweise bezogen werden. Bei Bestellungen sollen Titel, Verfasser und Zeitschrift mit Band und Nummer angegeben werden.

Schweizerischer Elektrotechnischer Verein (SEV),
Seefeldstrasse 301, 8008 Zürich

Les références bibliographiques sont accompagnées d'indices de classification selon le système de l'Institut International de Bibliographie, Bruxelles. La bibliothèque de l'ASE prête les travaux mentionnés ci-dessous aux membres de l'ASE. Les personnes intéressées sont priées d'indiquer, dans les commandes, le titre, l'auteur et le nom de la revue, ainsi que le tome et le numéro.

Association Suisse des Electriciens (ASE),
Seefeldstrasse 301, 8008 Zurich

14 Elektrische Schwingungs- und Verstärkertechnik Technique des oscillateurs et des amplificateurs

621.372.8 : 681.7.068 : 681.782.473
H. Kogelnik: **An introduction to integrated optics.** Trans. IEEE MTT 23(1975)1, p. 2...16.

621.372.8.011.3
W. Schnider und H. Baggenstos: **Berechnung der «inneren» Induktivität von zylindrischen Leitern beliebigen Querschnitts mit Rückleiter im Unendlichen bei Gleichstrom.** AEU 29(1975)1, S. 46...50.

621.372.821 : 621.317.73
N. Knoppik: **Statische Kapazitäten von Kreisring-Strukturen in Mikrostrip-Technik.** NTZ 28(1975)3, S. 95...97.

621.372.822 : 621.396.43
P. Döhr und W. Löw: **Siral, ein formbarer Rechteckhohlleiter mit sehr kleiner Reflexion.** Siemens Z. 49(1975)3, S. 151...154.

621.372.823
M. Heilblum und J. H. Harris: **Analysis of curved optical waveguides by conformal transformation.** IEEE J. Quantum Electronics 11(1975)2, p. 75...83.

621.372.823 : 621.315.61 : 681.7.068
R. Sammut, C. Pask and A. W. Snyder: **Excitation and power of the unbound modes within a circular dielectric waveguide.** Proc. IEE 122 (1975)1, p. 25...33.

621.372.823.2
G. Comte: **Variations de l'affaiblissement, en fonction de la fréquence, du mode TE₀₁ dans un guide d'ondes circulaire présentant des irrégularités périodiques ou presque périodiques.** Câbles et Transmission 29(1975)1, p. 20...28.

621.372.832.8
J. Helszajn und F. C. F. Tan: **Mode charts for partial-height ferrite waveguide circulators.** Proc. IEE 22(1975)1, p. 34...36.

621.373 : 621.382.232
P. E. Cottrell, J. M. Borrego and R. J. Gutman: **Impatt oscillators with enhanced leakage current.** Solid-State Electronics 18(1975)1, p. 1...12.

621.373 : 621.382.33
H. M. Rein und M. Zahn: **Subnanosecond-pulse generator with variable pulsewidth using avalanche transistors.** Electronics Letters 11(1975)1, p. 21...23.

621.373.43 : 681.327.28 : 681.513.2
J. U. Varchmin: **Funktionsgenerator mit programmierbaren Festwertspeichern.** Elektronik 24(1975)2, S. 70...72.

621.373.444.049.774
T. T. Yen: **C-MOS flip-flop can do more than logic tasks.** Electronics 48(1975)6, p. 123...126.

621.376.24 : 621.396.6.029.53
R. Netzbrand: **Einseitenband-Rundfunk auf der Mittelwelle.** Funkschau. 47(1975)6, S. 63...67.

621.377.037.713 : 681.327.67
U. Bürker und P. Rydval: **Bipolarer 128-bit-Speicher mit sehr kleiner Zugriffszeit.** Siemens Z. 49(1975)3, S. 160...164.

15 Elektrische Nachrichtentechnik – Télécommunications

621.391.1
G. Raab: **Ein anpassungsfähiges Nachrichtensystem für beweglichen und ortsfesten Spezialeinsatz.** Telefon Rep. 10(1975)4, S. 161...170.

621.391.31 : 621.315.213 : 621.3.015.334
B. Hall and C. J. Lilly: **The effects of power-supply transients on British Post Office cable communication.** P. O. Electr. Engrs. J. 67(1975)4, p. 240...243.

621.391.31 : 621.315.212 : 625.1(680)
K. Beck und D. G. M. Desi: **Streckenfernmeldekanalverbindung Johannesburg-Kapstadt der Südafrikanischen Eisenbahnen.** Siemens Z. 49(1975)1, S. 25...28.

621.391.63 : 621.375-826 : 621.383.52
D. H. Newmann: **Sources for optical fibre transmission systems.** P. O. Electr. Engrs. J. 67(1975)4, p. 208...212.

621.391.63 : 681.7.068
J. F. Dalglish und H. H. Lukas: **Optical-fibre connector.** Electronics Letters 11(1975)1, p. 24...26.

621.391.63 : 681.7.068 : 621.383.52
M. R. Mathews und D. R. Smith: **Photodiodes for optical-fibre transmission systems.** P. O. Electr. Engrs. J. 67(1975)4, p. 213...217.

621.391.812.63 : 621.396.677
T. B. Jones und J. S. B. Reynolds: **Ionospheric perturbations and their effects in the accuracy of h.f. direction finders.** Radio and Electronics Engineer 45(1975)1/2, p. 63...73.

621.391.82 : 621.317.799
A. Jerabek: **Geräte für Störspannungsuntersuchungen.** Brown Boveri Mitt. 62(1973)3, S. 105...109.

621.391.883.2 : 621.397.13 : 621.376.56
Z. S. Bojkovic: **Upper bound on signal/quantising noise ratio for television d.p.c.m. systems.** Electronics Letters 11(1975)1, p. 29...30.

621.395.345
J. H. H. Merriman: **Engineering innovation in a service industry: Post Office Telecommunications.** Proc. IEE 122(1975)1, p. 1...16.

621.395.345 : 621.376.56
P. Gerke: **EWS – eine Lösung für digitale Fernsprechnetze.** Telefon Rep. 10(1975)4, S. 151...159.

621.395.345 : 621.376.56
R. Slabon: **Introduction and realization of the PCM switching network in the EWS 1 electronic switching system.** NTZ 28(1975)3, p. 102...107.

621.395.345 : 681.3.01 : 681.513.2
G. Bretschneider und K. H. Widdel: **EWS – der Ausgangspunkt für integrierte Datenverarbeitung im Fernmeldebereich.** Telefon Rep. 10(1975)4, S. 143...149.

621.395.345(430.1) : 681.3.01 : 681.513.2
H. Kunze: **Systemkonzeption und Leistungsmerkmale des EWS 1 aus der Sicht der Verwaltung.** Telefon Rep. 10(1975)4, S. 127...137.

621.395.385
R. H. Mackie und M. Hart: **Signalling system A.C. No. 13 inter-P.B.X. working on a P.A.B.X. No. 7.** P. O. Electr. Engrs. J. 67(1975)4, p. 244...246.

621.395.652
S. E. Card und D. T. Littlemore: **Push-button telephones.** P. O. Electr. Engrs. J. 67(1975)4, p. 224...231.

621.396.218 : 621.391.7
C. Vouga und W. Bäschlin: **Sprachverschlüsselungsgerät Cryptophon 1100.** Techn. Rdsch. 67(1975)11, S. 19.

621.396.218(430.1) : 621.396.931
R. Gierer und H. Günther: **Automation of the public mobile radiotelephone system.** Philips Telecommun. Rev. 33(1975)1, p. 35...49.

Wichtige Mitteilung über den heissen Draht.

180 Grad Dauertemperatur sind für jede Leiterisolation eine heisse Sache. Aber wenn es sich zum Beispiel um Hochspannungsmaschinen oder um Traktionsmotoren handelt, sind Erwärmungen in diesem Ausmass oft kaum zu vermeiden.

Das Problem brannte uns auf den Nägeln, und deshalb baten wir unsere Techniker um eine Lösung. Sie kamen mit zwei Lösungen aus den Labors zurück. Der erste Schritt bestand in der Entwicklung von Samicaflex SI. Das ist ein sehr geschmeidiges, thermohärtbares Band, bestehend aus Feinglimmer, welcher mit einem Silikonbindemittel auf Glasgewebe kaschiert ist.

Dieses Band zog unter anderem die Entwicklung des Samicaflex SI-Kabels nach sich. Und das war der zweite Schritt. Glimmer ist beson-



ders glimmfest und hitzebeständig. Das macht ihn zum idealen Isoliermaterial, überall dort, wo Elektrizität Schwerarbeit leisten muss. Isola entwickelte also Kabel, die mit Samicaflex SI umwickelt werden. Und zwar in mehreren Lagen, je nach der zu erwartenden Nennspannung. Das Ganze wird mit einem Schutzmantel überzogen.

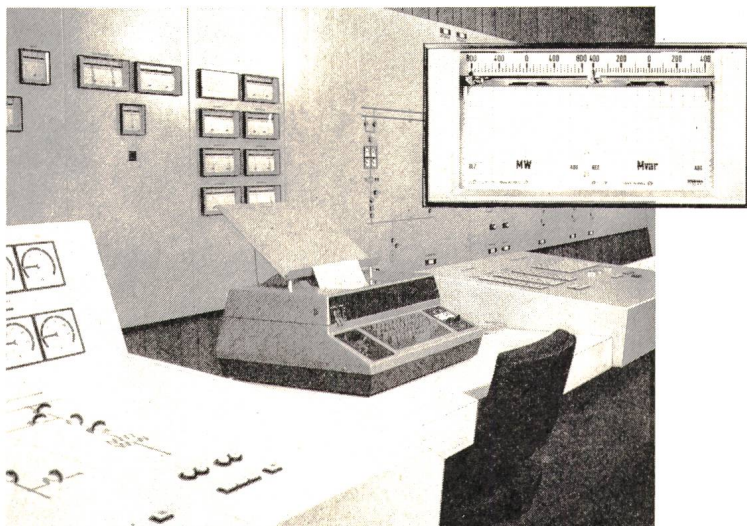
Das Samicaflex-SI-Kabel zeichnet sich durch gute Gleiteigenschaften, Mineralöl- und Seewasserbeständigkeit aus. Es ist weitgehend unempfindlich gegen Flammen und radioaktive Strahlungen. Es zeigt bei geringem Platzbedarf hohe Leistung. Und es zeigt, dass die Isola Breitenbach auch mit brenzligen Problemen fertig werden kann. Bei uns geht nur der Strom den Weg des geringsten Widerstandes.

ISOLA

Schweizerische Isola-Werke, CH-4226 Breitenbach

- 621.396.43 : 621.376.52
J. D. Büchs: **Reflexionsphasenumschalter für PSK-Richtfunksysteme.** Wiss. Ber. AEG-Telefunken 48(1975)1, S. 1...9.
- 621.396.61.029.55 : 621.396.73
U. L. Rohde: **Die Planung von leichten, tragbaren KW-Sendeempfängern.** Funkschau 47(1975)3, S. 39...41.
- 621.396.62
U. L. Rohde: **Eight ways to better radio receiver design.** Electronics 48(1975)4, p. 87...91.
- 621.396.674.3
C. Baack: **Phasengesteuerte, periodische Gruppenstrahler aus V-Dipolen.** AEÜ 29(1975)1, S. 31...36.
- 621.396.674.3 : 621.396.677.75
T. T. Wu, L. C. Shen and R. W. P. King: **The dipole antenna with eccentric coating in a relatively dense medium.** Trans. IEEE AP 23(1975)1, p. 57...62.
- 621.396.677.44
C. Baack: **Phasengesteuerte, periodische Gruppenstrahler aus V-Unipolen.** Frequenz 29(1975)2, S. 39...40.
- 621.396.71 : 629.783.08(44)
L. Germann: **Sendesystem für die Erdefunkstelle in Pleumeur-Bodou.** Siemens Z. 49(1975)1, S. 20...24.
- 621.396.931 : 621.395.374
R. Gierer und H. Günther: **Automatisierung des öffentlichen beweglichen Landfunkdienstes.** Funkschau 47(1975)3, S. 30...34.
- 621.397.049.774
T. Ando: **Functional CCD devices offer hope for solid-state imaging.** J. Electronic Engng. -(1975)99, p. 15...19.
- 621.397.049.774.2 : 621.384.3
Application of charge-coupled devices to infrared detection and imaging. Proc. IEEE 63(1975)1, p. 67...74.
- 621.397.049.774.2 : 621.384.3
D. F. Barbe: **Imaging devices using the charge-coupled concept.** Proc. IEEE 63(1975)1, p. 38...67.
- 621.397.12 : 621.395
J. Klie: **A video telephone system with an increased resolution for facsimile transmission.** NTZ 28(1975)2, p. 69...73.
- 621.397.03 : 621.396.67.095.13
M. S. Siukola: **Is circularly polarized TV coming.** Trans. IEEE BC 21(1975)1, p. 1...6.
- 621.397.13 : 654.197.2
I. Switzer: **Phase phiddling. A harmonic carrier system for cable television.** Cable TV Engng. 10(1975)5, p. 183...197.
- 621.397.13 : 654.197.2
K. Tetzner: **Was man hierzulande Kabelfernsehen nennt.** Funkschau 47(1975)3, S. 35...37.
- 621.397.132 : 621.397.61
M. Cosgrove: **Colour camera with digital control.** Royal TV Soc. J. 15(1975)8, p. 275...283.
- 621.397.62.049.77
P. Menniti and B. Murari: **An integrated-circuit sound for television receivers.** Trans. IEEE CE 21(1975)1, p. 74...84.
- 621.397.62.049.774
A. Romano and L. Venutti: **A monolithic integrated circuit for vertical deflection in television receivers.** Trans. IEEE CE 21(1975)1, p. 85...94.
- 621.397.743 : 654.197.2(4)
S. B. Keefer: **Cable television in Europe.** Trans. IEEE COM 23(1975)1, p. 97...103.
- 621.397.743 : 654.197.2
D. C. Ports: **Trends in cable TV.** Trans. IEEE COM 23(1975)1, p. 92...96.
- 621.397.743 : 654.197.2
E. K. Smith: **Pilot two-wax CATV systems.** Trans. IEEE COM 23(1975)1, p. 111...120.

IHRE PARTNER in der Energieversorgung:



Verlangen Sie ausführliche
Unterlagen bei der Generalvertretung

N NORMA

Linienschreiber, Mess-
umformer, elektrische Mess-
geräte



Müller & Weigert

Anzeige-Instrumente,
Synchronoskope, Quadrant-,
Profil- und Kreisskalen,
Punktdrucker, Messumformer



RITZ- Messwandlerwerk

Strom- und Spannungs-
wandler für Niederspannung
und Hochspannung bis
380 kV, Kombi-Wandler



Pauwels Trafo

Verteiltransformatoren bis
1250 kVA, Leistungstransfor-
matoren bis 250 MVA



Armin Zürcher

Grubenstr. 54, 8045 Zürich
Tel. 01/66 17 50

Mass geschneidert

eine Stärke der SYSTRONIC im Umformerbau

Davon profitieren: Kraftwerke • Industrien •

Armee • Staatsbetriebe •

Bahnen • Luftfahrt •

Das höchsten Ansprüchen gerecht werdende
Programm umfasst:

Statische Gleich-Wechselspannungs-Umformer

Statische Gleich-Wechselspannungs-Notstromumformer

Statische Dauerstromversorgungsanlagen

Statische Frequenzwandler von 16 $\frac{2}{3}$ bis ca. 500 Hz

Statische Gleichspannungswandler

Magnetische Spannungskonstanthalter

Verlangen Sie unsere ausführliche Dokumentation
mit Referenzliste



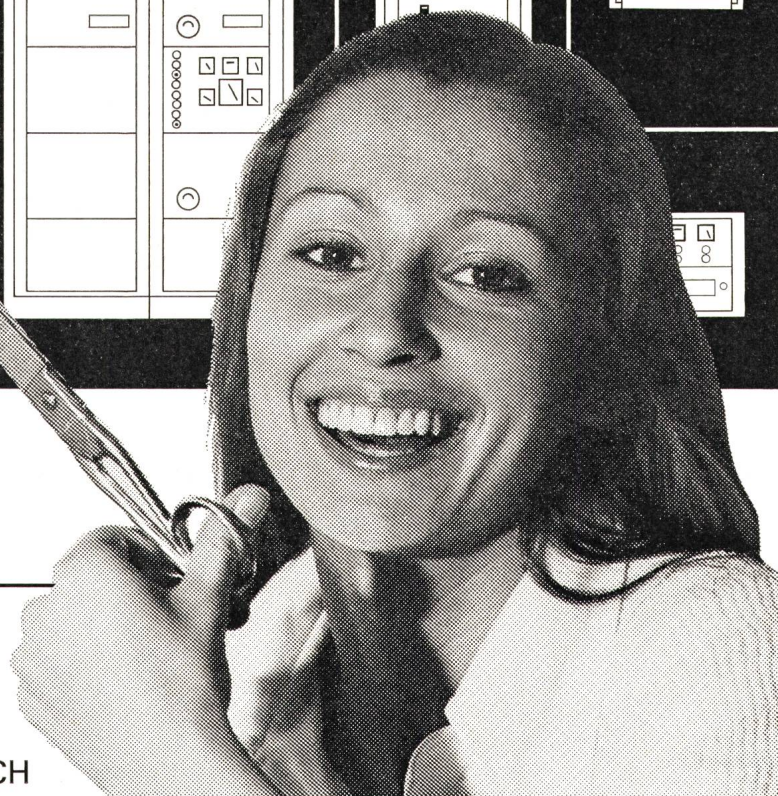
SYSTRONIC AG

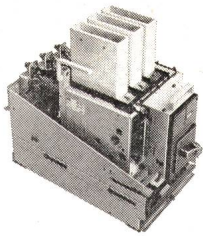
Statische Stromrichter
Elektronische Systeme
für Industrie und Automation



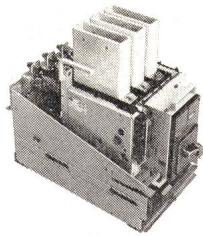
SYSTRONIC AG

2503 Biel
Maurerweg 12
Tel. 032 - 25 35 85
Telex 349 255 Jag CH

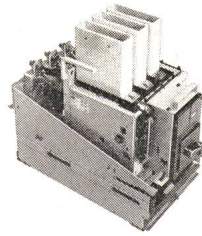


1.

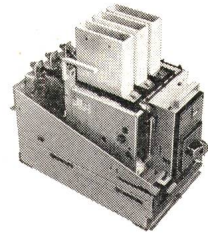
ME-Leistungsschalter werden kompakt gebaut. Platzsparend.

2.

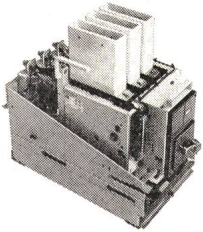
ME-Leistungsschalter haben ein hohes Abschaltvermögen.

3.

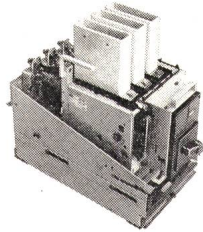
AEG baut alle ME-Leistungsschalter von 200 bis 1600A gleich klein. Damit es nur eine Einschubgrösse braucht.

4.

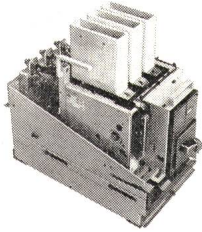
Alle Teile lassen sich problemlos austauschen. Das macht sich bezahlt. Bei Erweiterungen, bei Änderungen, im Service.

5.

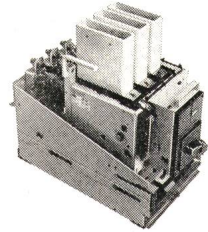
ME-Leistungsschalter lassen sich zeitsparend mit nur vier Schrauben fest oder ausfahrbar in Schalttafeln einbauen.

6.

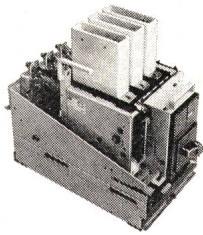
ME-Leistungsschalter haben senkrechte, beidseitig zugängliche Anschlüsse an Einschubträger.

7.

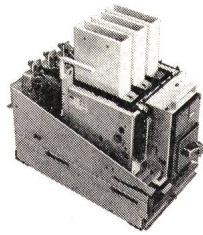
Die Auslösewerte werden mit nur einem Knopf für alle drei Strombahnen eingestellt.

8.

Bei ME-Leistungsschalter kann die Verzögerung des Kurzschlussauslösers von 50 ... 500 ms jederzeit stufenlos eingestellt werden.

9.

ME-Leistungsschalter werden in der Schweiz montiert.

10.

ME-Leistungsschalter gibt es ab Lager Au/ZH. In jeder gewünschten Variation. Wenn nötig innert 24 Stunden.



Alles über ME-Leistungsschalter. Noch heute die vollständige Dokumentation anfordern.



Alles über Kurzschlussstromberechnungen. Jetzt mit untenstehendem Coupon anfordern.

Zuerst haben wir an Wirtschaftlichkeit, kleine Abmessungen, grosses Abschaltvermögen und an einfache Montage gedacht.

Dann die AEG-Leistungsschalter gebaut.

Die kompakt gebauten ME-Leistungsschalter gibt es von 200 bis 4000A, mit einem Abschaltvermögen von 50 bis 80 kAeff bei 660 V3~. Das ist know-how von AEG-Telefunken. Fordern Sie mit nebenstehendem Coupon unsere vollständige Dokumentation an. Und unsere Broschüre über Kurzschlussstromberechnungen, die Ihnen Berechnungsverfahren für

symmetrische und unsymmetrische Kurzschlüsse, sowie Berechnungsbeispiele für Hoch- und Niederspannungsnetze vermittelt. Auch das ist know-how von AEG-Telefunken.

Elektron AG
Generalvertretung AEG-
TELEFUNKEN
8804 Au ZH
Telefon 01 75 17 22

Senden Sie mir die Dokumentation über ME-Leistungsschalter und die Broschüre über Kurzschlussstromberechnungen.

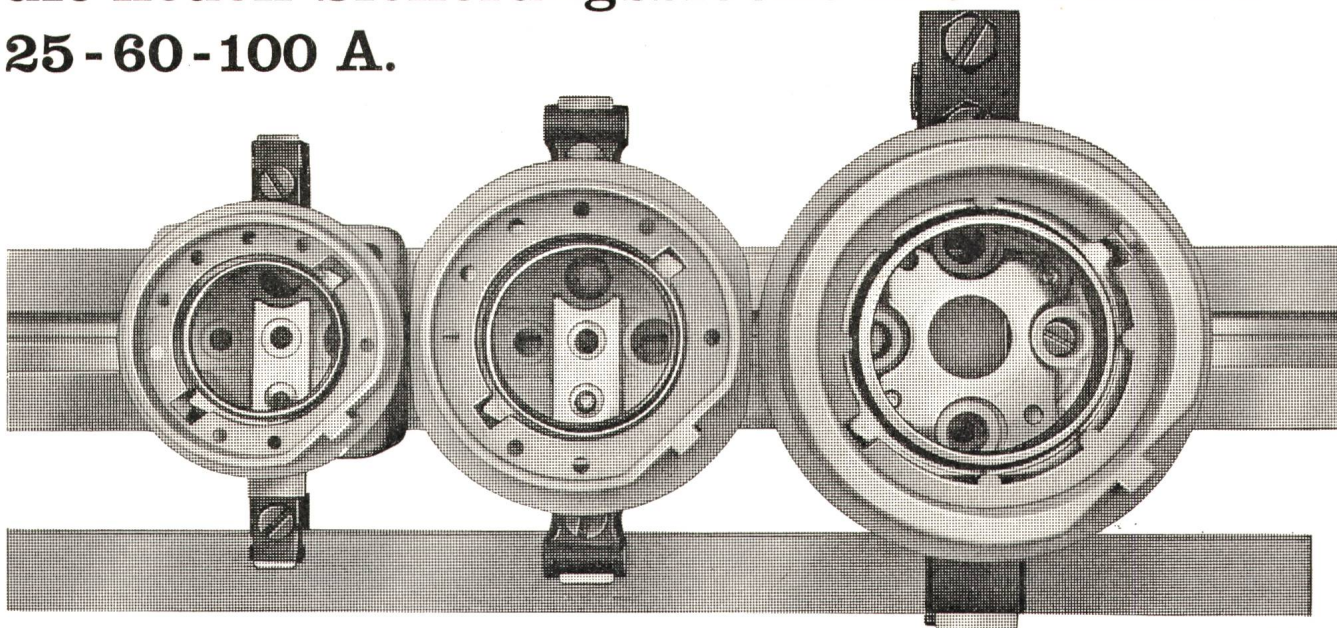
Name _____

Firma _____

Adresse _____

AEG

Einfach, widerstandsfähig, praktisch!
die neuen Sicherungsblöcke MONOBLOC
25 - 60 - 100 A.

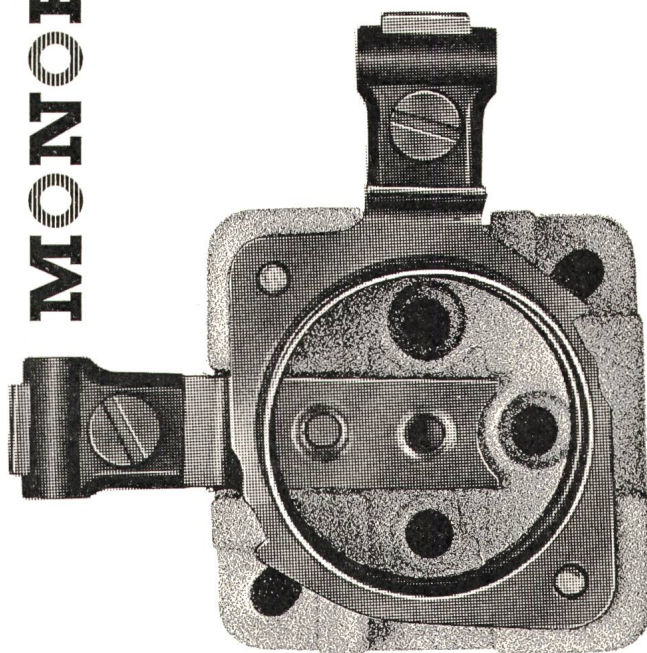


MONOBLOC

- * **ANREIHUNG** der Speiseklemmen und einheitliche Einbautiefe für die 3 Nennstromstärken
- * **Schnelle und sichere BEFESTIGUNG** der Leiter, dank der Einschraubenklemmen (1 und 2 Schrauben für 100 A), mit grösster Kapazität
- * **Leichtes VERDRAHTEN** grosser Verteilungen, da sich die Speise- und Abgangsklemmen, je nach Wahl, entweder auf gleicher Achse oder um 90° abgewinkelt befinden
- * **MONTAGE** der Apparate im Handumdrehen auf Gardy DIN-Schienen, dank der SNAP-Befestigung (andere Befestigungen verfügbar)
- * **GRAUE ISOLIERFRONTRINGE**, mit Sicherheits-Plombiervorrichtung, die jegliche Stromunterbrechung vermeidet.

MONOBLOC

GARDY



GARDY **FABRIK ELEKTRISCHER APPARATE FÜR HOCH- UND NIEDERSpannung**
 Postfach 55 - 1227 Genf 24 - Tel. 022 / 43 54 00 - Telegr. YDRAG-Genf - Telex AGSA 22067

Die Zeit arbeitet für Therma-Boiler!

Gespeist mit sicherer, im Inland erzeugter Energie, erlebt der Elektro-Boiler heute eine bemerkenswerte Renaissance. In Neubauten werden vermehrt Elektro-Boiler installiert, ältere Liegenschaften darauf umgestellt, veraltete Boiler durch neue, leistungsfähigere Modelle ersetzt.

Für mehr und mehr Kostenbewusste zählt wieder, dass Elektro-Boiler – besonders im Sommer, aber auch auf das ganze Jahr gerechnet – einen wesentlich höheren Wirkungsgrad erreichen als ölbeheizte Warmwasseranlagen.

Und die Zeit beweist auch immer deutlicher, dass die Emailierung der Therma-Boiler allen heute bekannten Wasserproblemen gewachsen ist.

Damit Sie die neuen Chancen für Ihr Boiler-Geschäft optimal nutzen können: Verstärken Sie die Zusammenarbeit mit dem stärksten Partner, mit Therma.

Dann profitieren Sie von jahrzehntelanger Boiler-Praxis, von überlegenem Know-how, von beispielhaft genannter Qualität und technischer Reife.

Und vom Therma-Vollsortiment* an Wand-, Steh- und Einbau-Boilern für jeden Bedarf (50–1000 Liter Inhalt).



Und schliesslich auch von der prompten Verfügbarkeit aller Modelle.

* Dazu kommt noch der exklusive, platzsparende Heisswasser-Automat **CONTINAQUA**.

Er setzt neue Massstäbe für den Warmwasserkomfort. Sobald der Bedarf $\frac{3}{4}$ des Speicherinhalts übersteigt, heizt der CONTINAQUA automatisch nach, erlaubt damit eine praktisch unbegrenzte Warmwasserentnahme und bewältigt so jeden gelegentlichen Spitzenbedarf.

INFORMATIONSBON

Ich möchte das Boiler-Sortiment von Therma näher kennenlernen. Bitte senden Sie mir deshalb Ihren Prospekt über

SEV

- ☐ Elektro-Boiler und Heisswasser-Automat CONTINAQUA.
- ☐ Ich wünsche einen unverbindlichen Vertreterbesuch.

Firma _____

Sachbearbeiter _____

Strasse _____

PLZ/Ort _____

Tel. _____

Einsenden an: Therma-Haushalt,
Abt. 357, 8762 Schwanden

188.14.2

therma haushalt

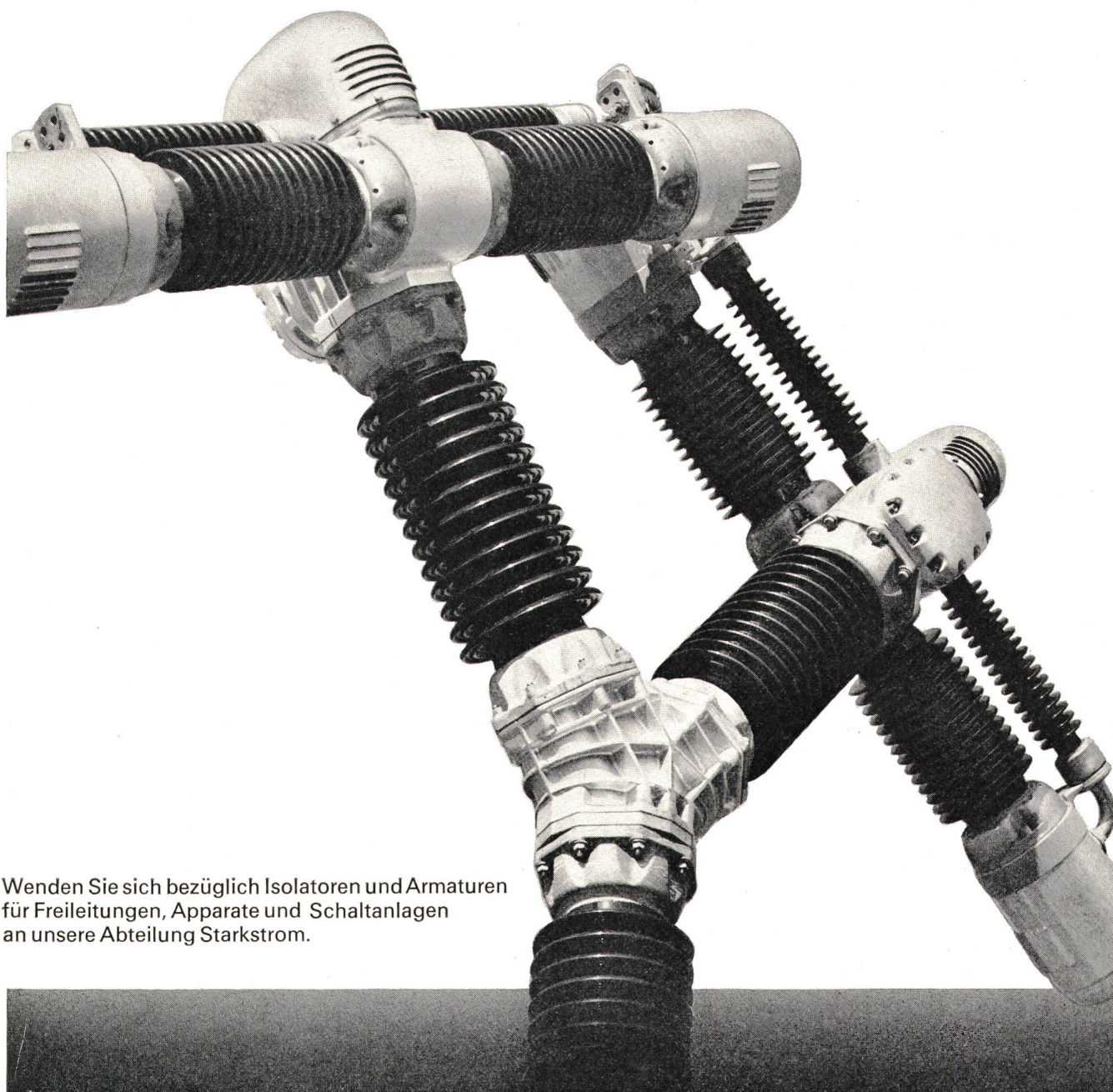
Therma baut seit Jahrzehnten für Jahrzehnte.

W. Moor AG

Elektro-Industriebedarf
Halbleiter/Elektronikbauteile
Starkstromzubehör/Metalle
Bahnstrasse 58, 8105 Regensdorf/Zürich
Telefon 01 840 66 44

W. Moor SA
Matériel électrique et électronique
semi-conducteurs/composants électroniques
courant fort/métaux
3, avenue des Cerisiers, 1023 Crissier/Lausanne
Téléphone 021 35 54 44

*Apparate-Isolatoren aus den bewährten
Werkstoffen Steatit und Hartporzellan von
der Rosenthal Technik AG.*



Wenden Sie sich bezüglich Isolatoren und Armaturen
für Freileitungen, Apparate und Schaltanlagen
an unsere Abteilung Starkstrom.

Aus einem hervorragenden Vorschaltgerät wird ein unüber- treffliches: **Perfektstart** **SLENDER BALLAST®**

neu

Wie sicher wir unserer Sache sind,
ersehen Sie aus dem, was wir Ihrem Kunden versprechen:

10 Jahre lang
(vom Moment an gerechnet, da Ihre Be-
leuchtungsanlage erstmals den Betrieb
aufnimmt) ersetzen wir Ihnen kostenlos
jedes defekte Perfektstart SLENDER
BALLAST-Vorschaltgerät.

Die ersten 5 Jahre der Ga-
rantiezeit geht unsere Ersatzleistung
noch weiter: Während dieser Zeitspan-
ne tragen wir auch alle Auswechslungs-
kosten, die Ihnen durch den Ausfall
unserer Geräte erwachsen würden.

Die Auswechslungsarbeiten
besorgt grundsätzlich unser Service-

Dienst, der damit auch die Verantwor-
tung für Beschädigungen übernimmt,
die er während seiner Tätigkeit Lampen,
Fassungen und Rastern zufügt. Mit un-
serer Einwilligung können Garantie-
arbeiten auch von Ihrem Betriebs-
elektriker oder von einem andern Fach-
mann Ihrer Wahl (Ortselektriker etc.)
ausgeführt werden. In diesem Falle haf-
ten wir nicht für die beschriebenen
Schäden.

Anspruch auf die Garantie-
leistungen hat jeder Kunde, sofern er –
was eigentlich selbstverständlich sein
sollte – die auf unseren Geräten aufge-
druckten Spezifikationen (Installation,
Betrieb etc.) befolgt.

F. Knobel

KNOBEL

F. Knobel Elektroapparatebau AG
8755 Ennenda

Verkaufsbüro in Zürich: Josefstrasse 92
Postfach 198, 8031 Zürich, Tel. 01 42 88 55



In welchen Belangen ist Perfektstart SLENDER BALLAST seinem
direkten Vorgänger überlegen?

in der Betriebssicherheit auch bei höheren Leuchtentemperaturen

in kleinen Übergangswiderstand des Kontaktes

in der Korrosionsbeständigkeit

in der raumsparenden SLENDER BALLAST-Bauweise, die den
Leuchtenherstellern neue konstruktive Möglichkeiten eröffnet

Zu Ihrer umfassenden technischen Information:

Verlangen Sie unsere Broschüre „Ein Lichtblick, der
10 Jahre dauert“

SEV

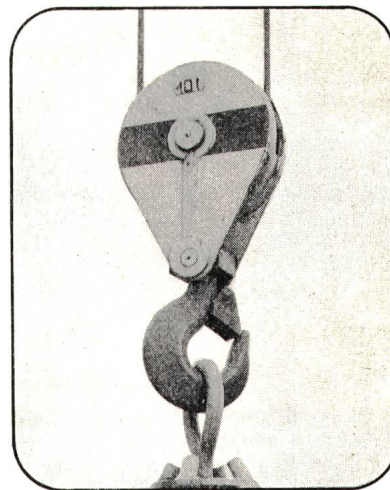
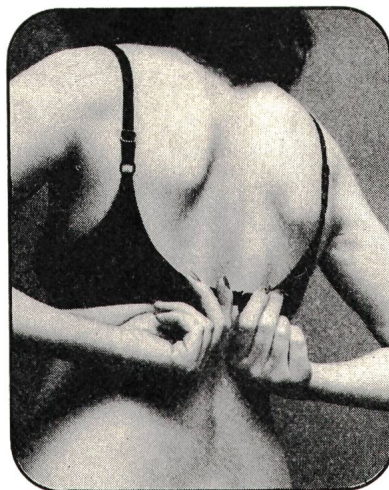
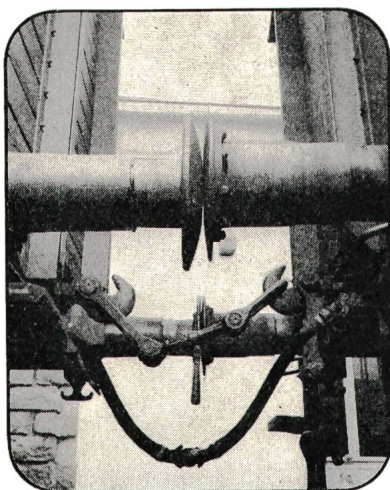
Name

Vorname

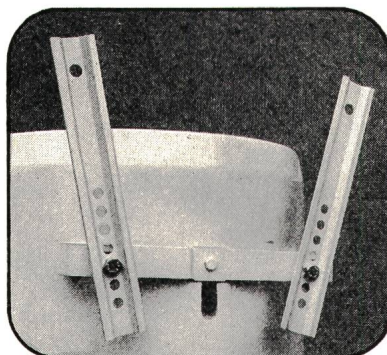
Firma

Adresse

Il faut avouer que la plupart des crochets sont compliqués...



les nôtres sont pratiques!



Le système de suspension «passe-partout» permet de remplacer aisément tout ancien boiler électrique par un CIPAGglas.

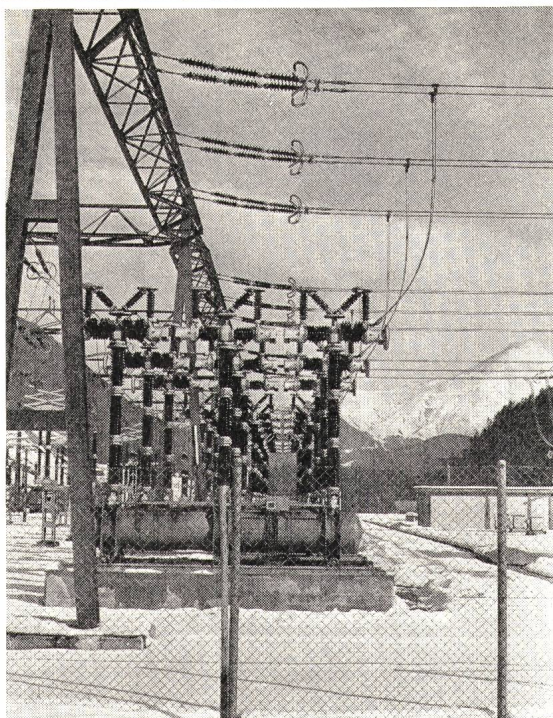
Maintenant, il existe trois systèmes pour suspendre les boilers électriques CIPAGglas : le crochet unique, deux boulons de scellement ou la suspension «passe-partout».

Boiler électrique CIPAGglas : étudié jusqu'au moindre détail!

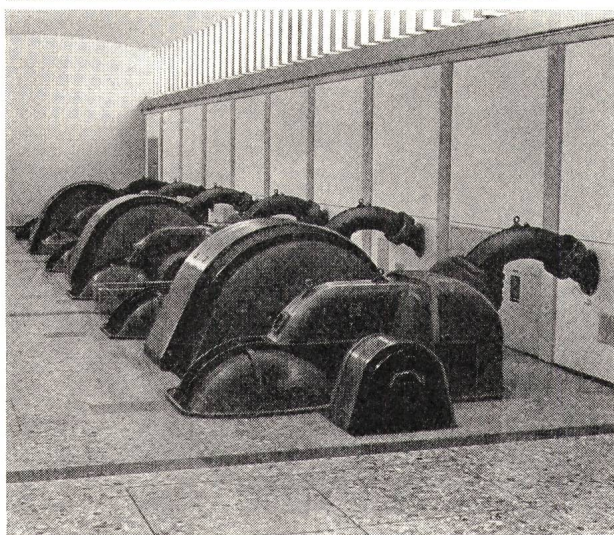
Sur demande, nous vous enverrons notre documentation complète.


cipag

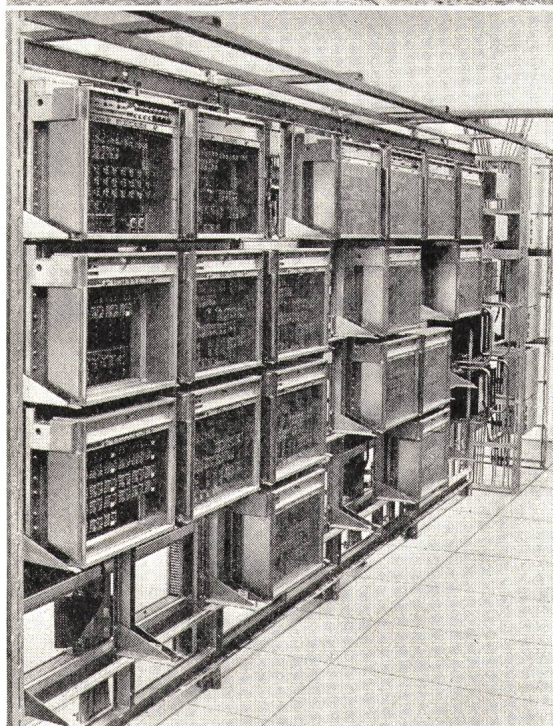
Fabrique de chaudières et chauffe-eau
1800 Vevey tél. 021 / 51 94 94



Wir
entwickeln
projektieren
produzieren
montieren



Steuerungen
Fernwirkanlagen
Steuerpulte
Rangierverteiler



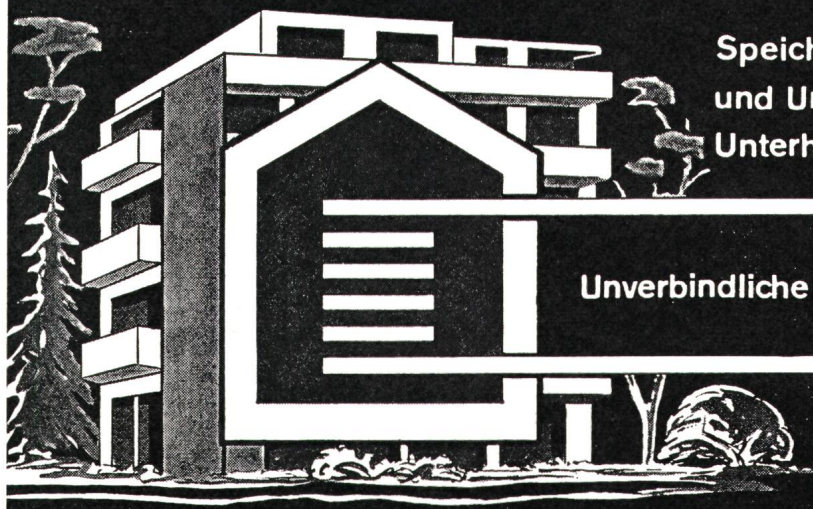
für Kraftwerke und
Hochspannungs-
Verteilanlagen

INTEGRA

Eisenbahnsicherungsanlagen

Wallisellen

elektrische raum heizung



Speichermodelle für Neubauten
und Umbauten. Wirtschaftlich, kein
Unterhalt, kleiner Platzbedarf.

Unverbindliche Beratung und Projektierung

Lükon

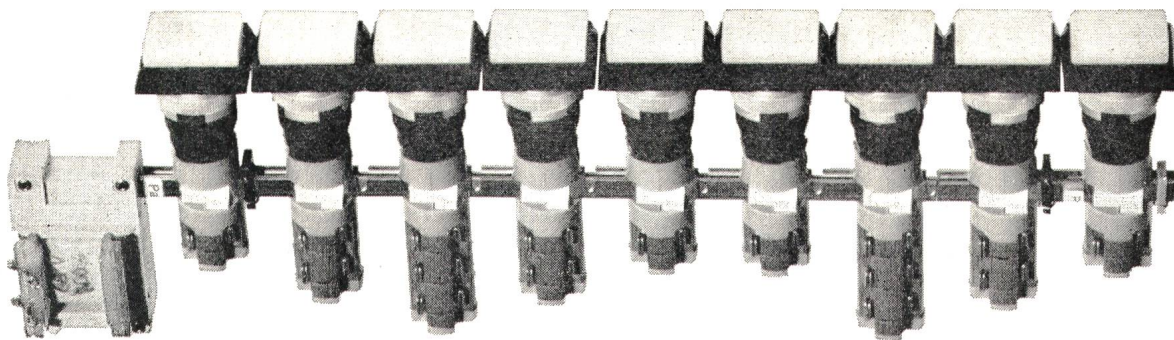
PAUL LÜSCHER-WERKE CH-2575 TÄUFFELEN TEL. 032/861545

Reihentasten

Serie 4000

mit gemeinsamen mechanischen und elektromechanischen Funktionen
vereinfachen Ihre Verdrahtungsprobleme

- Einbaudurchmesser 16,2mm Europa-Norm
- Ausbiegbare Lötanschlüsse verdoppeln Ihre Anschlussmöglichkeiten
- Tasten mit Frontrahmen 18x24mm, 18x18mm, \varnothing 18mm
- 5A, 250V~



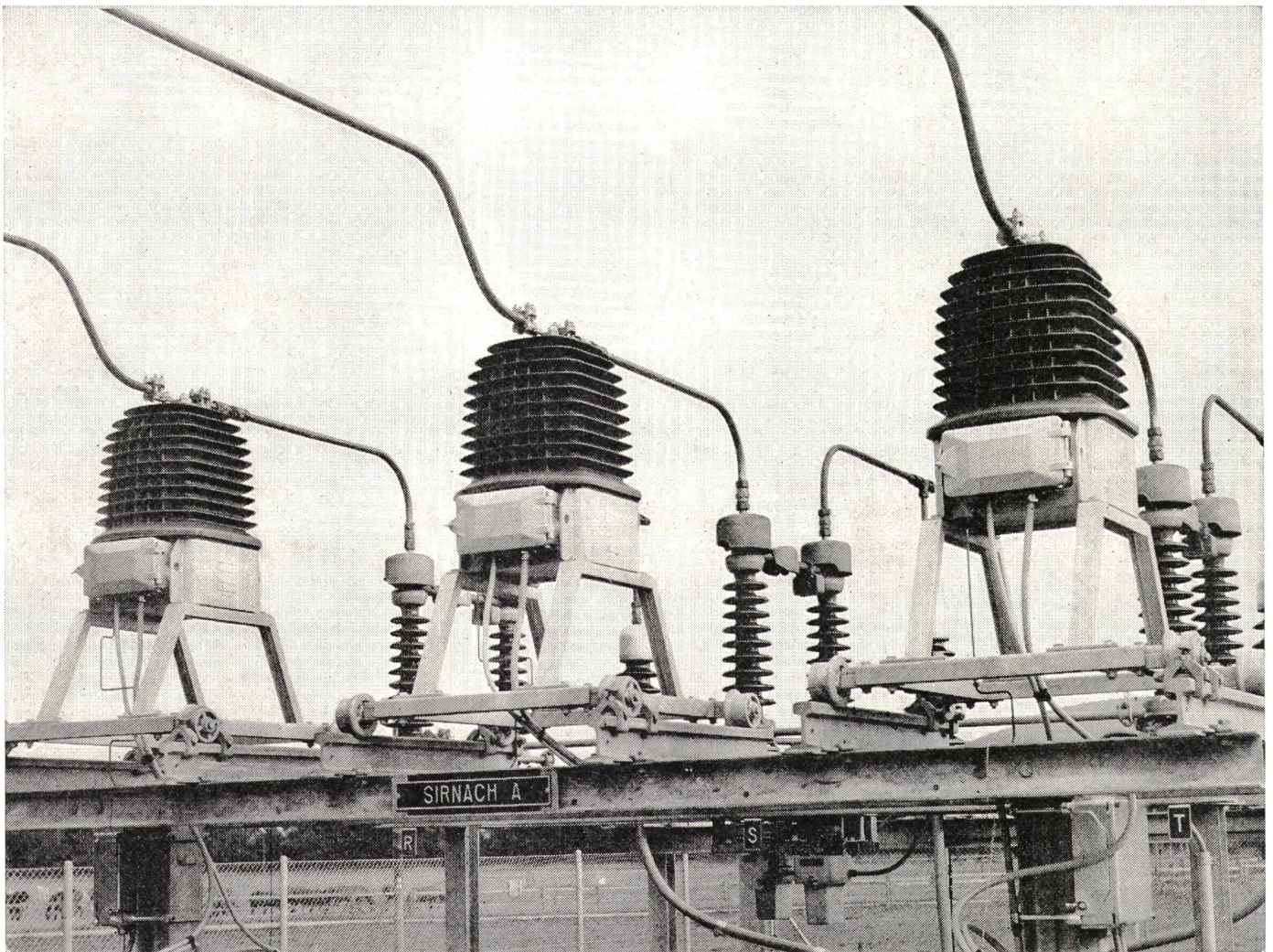
tschudin & heid ag

Elektrotechnische Fabrik Press- und Spritzwerk CH-4153 Reinach
Telefon 061 76 75 75 Telex tehag 62617

MOSER-GLASER

**72,5 kV-MESSGRUPPEN in SILESCA®-Giessharzisololation
für Freiluftaufstellung.**

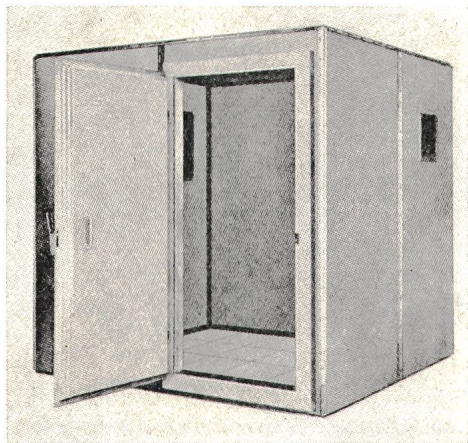
Kein Oel, keine Compoundmasse, daher wartungsfrei.



MOSER-GLASER+CO AG, CH-4132 MuttENZ



FARADAY-Käfig in Modulbauweise



Ein ausgewogenes Sortiment von Netzfiltern für Ströme bis 100 A und Dämpfungen bis über 120 dB sowie Telefon-, Signal- und eine Reihe von Spezialfiltern vervollständigen das Programm.

Die bewährten Belling & Lee Faraday-käfige in Modulbauweise genügen den höchsten Ansprüchen.

- selbsttragende Konstruktion in robuster Modulbauweise, frei im Raum aufstellbar, demontierbar und erweiterungsfähig.
- von innen montierbar, die Lichtmasse des umgebenden Raumes müssen nur wenig grösser als der Käfig selbst sein.
- in zwei Ausführungen:

| Type | L.3000/S | L.3000/H |
|------------|----------|----------|
| 15 kHz | 80 dB | 95 dB |
| 100 kHz | 110 dB | 115 dB |
| 1MHz-1 GHz | 110 dB | 125 dB |
| 10 GHz | 110 dB | 115 dB |

Ihren Anforderungen entsprechend sind die Käfige mit einfacher oder Doppeltüre, für manuelle oder pneumatische Bedienung sowie mit Zubehör wie Ventilatoren, abgeschirmten Fluoreszenzleuchten, Filtern, Durchführungen für Gas, Wasser usw. ausgerüstet.



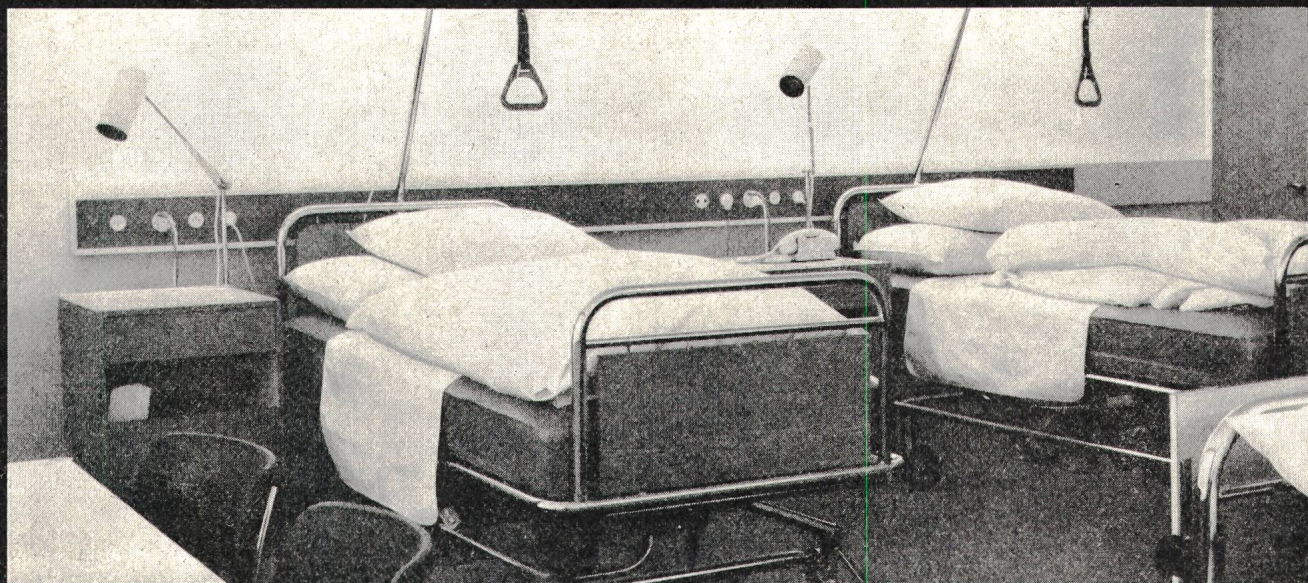
MATERA AG
BASEL

4001 Basel
Leonhardstrasse 37, Postfach
Telefon 061 22 06 30

Woertz Spitalkanäle

mit Anschlüssen für • Starkstrom

Telephon • Sonnerie • Rundspruch • Sauerstoff • Lachgas • Pressluft • Vacuum



OSKAR WOERTZ BASEL



Fabrik elektrotechn. Artikel CH-4002 Basel
Eulerstrasse 55 Tel. 061 23 45 30 Telex 63179

Ein Team von Fachleuten



Wir stehen seit fast 5 Jahrzehnten im Dienste der Energiewirtschaft mit unserem Einsatz, Erfahrungen und reichhaltigem Programm:

- Wasserturbinen aller Art bis etwa 5000 kW
- Reguliereinrichtungen für alle Aufgaben
- Rechenreinigungsmaschinen
- Schützen und Wehrverschlüsse
- Servicedienst für Wasserkraftanlagen aller Fabrikate

In Zeiten der Energienot:
Wasserkraft – aktueller denn je



Maschinenfabrik Alois Kössler

A-3151 St. Pölten-St. Georgen, Tel. 027 46/82 72, FS 15652

Kabelverteilkabinen

in 5 verschiedenen Grössen, in Kunststein geschliffen oder in Waschbeton

Ausführung in Einzelementen oder in einem Stück gegossen

Nischeneinbauten

Fertigfundamente und Schachtaufsätze für alle Typen

Trennkabinen für Hoch- und Niederspannung

Tiefenerderanlagen

Transformatorstationen

Vorfabrizierte Transformatorstationen in Waschbeton und Sichtbeton

Kleinstationen Typen

Alpina I und II, und Piccolo

Modern I und II

Mess- und Schaltstationen je nach Grösse in den Typen

Modern III bis Modern XII

Vorfabrizierte Fundamente für alle Typen


Innenraum- und Kompaktanlagen

Normzellen und Schalttafelbau

ELEKTROBAU I. HUSER AG

Telefon 073 / 22 71 71

9501 BUSSWIL TG



Trenner für alle Spannungen, Stromstärken und Antriebsarten. Mastschalter, Freileitungsabzweigschalter, Verbinderröhre und Seile, Eisengerüste.

Sectionneurs 12-420 kV avec commandes à main, électrique, pneumatique ou hydraulique.

Interrupteurs sur poteaux ou de dérivation pour câbles. Raccords pour tubes et tresses. Charpentes métalliques.

Alpha AG.

2560 Nidau Schloss-Strasse 15

Tel. 032 51 54 54 Telex 34 692 alpha ch

**UNELEC**

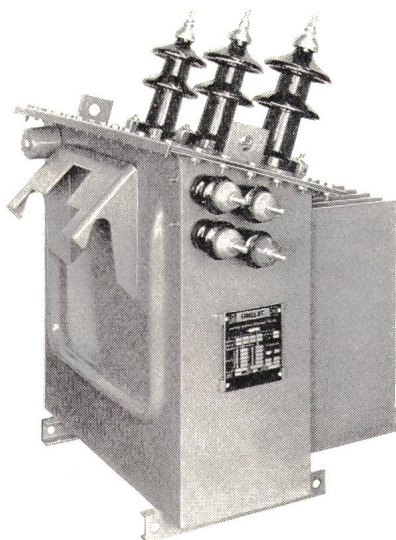
MATÉRIEL ÉLECTRIQUE INDUSTRIEL

NETZ- TRANSFORMATOREN

von 10 bis 630 kVA



Dreiphasen-
Transformator
400 kVA mit
Flachkühler



Transformator für
Montage auf Masten

FULMEN ÉLECTRICITÉ SA

Société de Vente de la Compagnie
Générale d'Electricité

Tel. 01 / 724 00 66 8803 RÜSCHLIKON

Alleinvertretung der UNELEC Generatoren,
NS-Schaltapparate, Motoren, Verteiltransformatoren

Für alle Fälle- in jedem Fall wartungsfrei!



Welche Beleuchtungsprobleme
Sie auch haben – Sie finden bei
uns hierfür die geeigneten Maste:

**Für Strassen-
und Platzbeleuchtung**
– Kandelaber für sämtliche An-
wendungsmöglichkeiten und
Beleuchtungsarmaturen

**Für die Beleuchtung von
Sportplätzen**
– Flutlichtmaste, auch besteigbar
– Abspannmaste für Reihenbe-
leuchtung (z. B. Tennisplätze,
Kunsteisbahnen, Schwimm-
bäder usw.)

**Unser Programm umfasst
zudem**
– Signalmaste, Signalbrücken
und -portale für Strassen und
Autobahnen
– Abspannmaste zu Oberleitun-
gen für Trolleybus und Bahnen
– Windsackmaste
– Fahnenmaste

Sicher, korrosionsfest
Unsere Kandelaber und Maste
aus erstklassigem, feuer-
verzinktem Stahl garantieren
die verlangte Festigkeit

SÄGESSER WORB AG

3076 Worb BE
Telefon 031/83 26 25
Telex 33 909

Verlangen Sie unsere

☐ detaillierten Unterlagen

Firma

Adresse

Zuständig

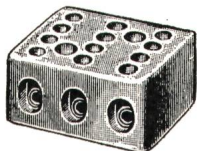
2

Motorenklemmen Serre-fil pour moteur

Porzellan - Porcelaine



Mit Sicherheitszeichen
Avec marque de sécurité
10 mm² 500 Volt



Nr. 2912 2pol.

Nr. 2913 3pol.

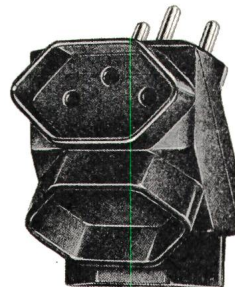
Verkauf durch Grossisten
En vente par les grossistes



JENNI + CO., 8152 Glattbrugg
Elektrotechnische Spezialartikel
Telefon Büro: 01 / 836 50 57

FABRICATION

de fiches de dérivation 220 V, 50 Hz, en nylon, noir ou blanc.



No. 500
3x type 13



No. 600
4x type 13
3 et 5 m de câble

En vente chez les grossistes

Autres spécialités: Fiches, prises, enrouleurs, injection et moulage de pièces techniques.

WAROB

Müller & Bürgin S.A., tél. 066 / 35 52 03,
2764 Courrendlin

DIESEL-

bis 450 kW
stationär
oder fahrbar

Stromerzeuger

Onan

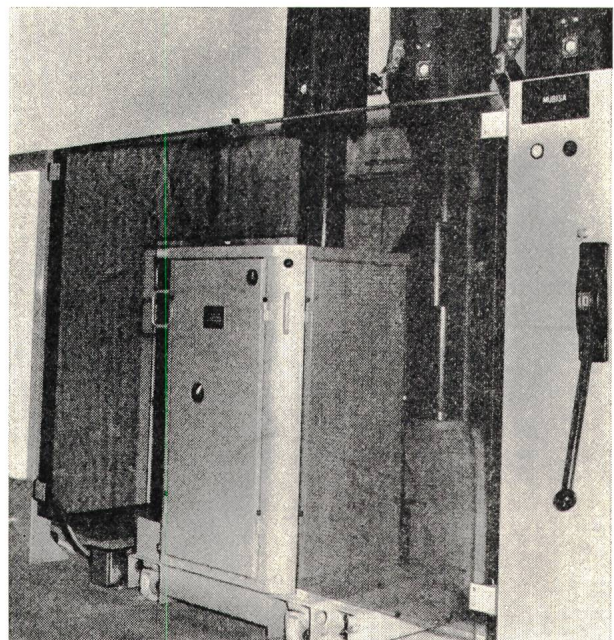


Projektiierung und Bau von Notstromanlagen
für Handbedienung, automatischen oder vollautomatischen Betrieb
schockgeprüfte Ausführungen

AKSA AG

Ingenieurbureau 8116 Würenlos
Bahnhofplatz Telefon 056 / 74 13 13

Wenn Kunststoffe — dann Burnand



ELEKRISTAL

Transparente, armierte Kunststoffplatte. Widersteht sogar Blitz, schwer brennbar, splittert nicht, kann gebogen und geschweisst werden, eingebetteter Faraday-Käfig.

Format der Platte: 1150 x 2150 x 4 oder 6 mm.

Burnand S.A., 1004 Lausanne, av. de Morges 46/48,
tél. 021 / 25 38 81

Normmaterialkatalog für Netzbau bis 24 kV

Der erste Band des von einer Arbeitsgruppe des VSE erarbeiteten Normmaterialkataloges wird im Verlauf des Sommers 1976 herausgegeben und ist für die Anwendung im Freileitungsbau bestimmt.

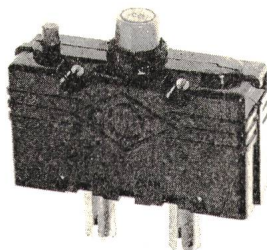
Er wird nicht nur VSE-Mitgliedern, sondern auch allen Leitungsbaufirmen, Fabrikanten, Grossisten und Ingenieurbüros wertvolle Dienste leisten.

Bestellformulare und Musterblätter sind erhältlich bei:



**Verband
Schweizerischer Elektrizitätswerke,**
Einkaufsabteilung, Postfach 3295,
8023 Zürich, Telefon 01/27 51 91

metronic

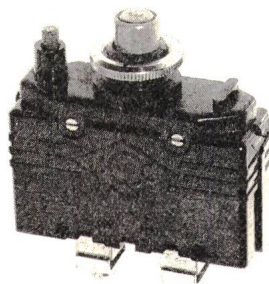


SECUREX 5000

Hochqualitativer Geräteschutzschalter für elektronische Schaltkreise und Apparate. Mit Zentralbefestigung oder Steckfassung.

Abschaltvermögen:
bis 1000 A / 380 V~.
Mechanische Lebensdauer:
> 100 000 Schaltungen.
SEV-geprüft!

Thermomagnetische Ausführung ab Lager Zürich lieferbar!

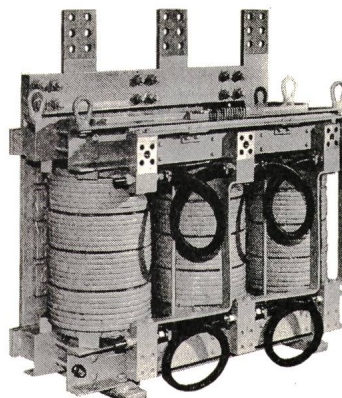


Unterlagen und Beratung durch:

metronic-ag

Dübendorfstr. 333, 8051 Zürich, Tel. 01/41 84 84
Bauelemente für Elektronik und Automation

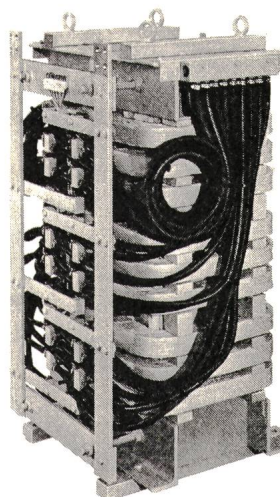
Leistungs- Transformatoren



Wir berechnen und fabrizieren Transformatoren:

- bis 800 kVA
- ein- und dreiphasig
- ölgekühlt
- wassergekühlt
- verschalt und unverschalt

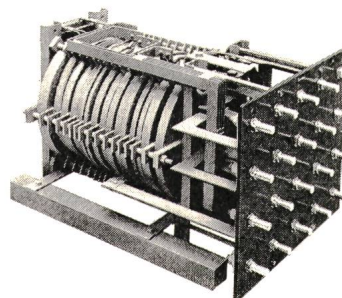
Wir unterbreiten Ihnen gerne eine unverbindliche Offerte!



Drossel- spulen

Wir haben langjährige Erfahrung in der Berechnung und Herstellung von luft- oder **wassergekühlten** Drosseln für jeglichen Verwendungszweck:

- Luftdrosselspulen ohne Eisenkern,
- Drosselspulen mit Eisenkern,
- Glättungs- oder Siebdrosseln,
- Belastungsdrosseln,
- Saugdrosseln,
- Sperrdrosseln.



Transformatoren und Drosseln für die Leistungselektronik sind unsere Spezialität!

Verlangen Sie unser Angebot!



GUTOR AG
5430 Wettingen
Telefon 056 26 25 25

☐ Senden Sie uns Ihren Transformatorenkatalog

☐ Wir benötigen eine Offerte und bitten um Ihren Anruf

Firma: Tel.:

Zuständig: Str./Nr.:

PLZ/Ort:

Zu verkaufen

27

Rundsteuer- sendeanlage

für 15 Doppelkommandos

Fabrikat: Landis & Gyr
Überlagerungsart: Serie
Einspeiseebene: 16 kV
Netzleistung: 4 MVA
Netzfrequenz: 50 Hz
Steuerfrequenz: 196 Hz

Interessenten melden sich bei der

**Elektrizitätsversorgung
4914 Roggwil**

Telefon 063 / 9 72 71 (intern 26)

BIBLIOTHEK des SEV

Öffnungszeiten für Mitglieder:

8.30 – 11.30 Uhr
14.00 – 16.30 Uhr



BIBLIOTHÈQUE de l'ASE

Heures d'ouverture pour les
membres:

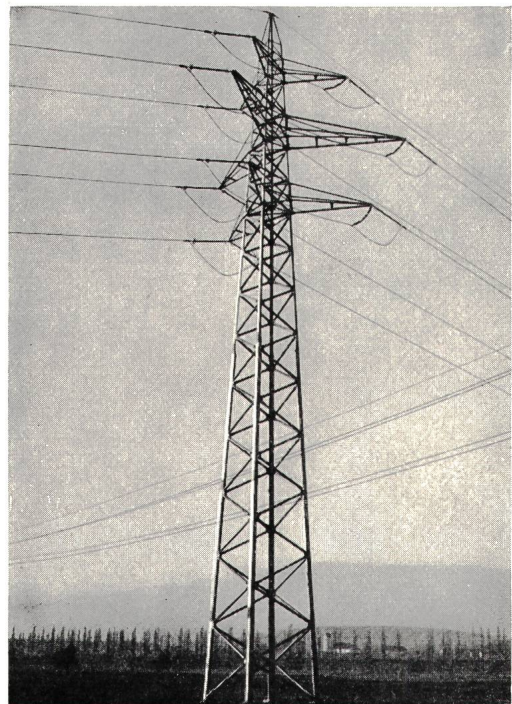
8.30 – 11.30 h
14.00 – 16.30 h

Hans Wettstein

Elektrische Unternehmungen

Balsthal

Telephon (062) 71 37 25



Freileitungen und Kabelanlagen
Trafo-Stationen und -Schaltanlagen
für Hoch- und Niederspannung
Ingenieurbureau

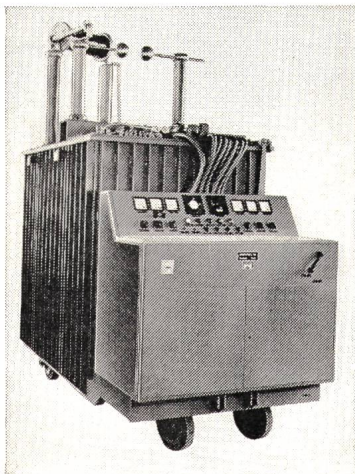
HALLAUER ROHRE
sind gut
und schnell verlegt



Bezug durch Grossisten

**Isolierrohrfabrik
Hallau AG Hallau**

Hochspannungsprüfanlagen nach Mass



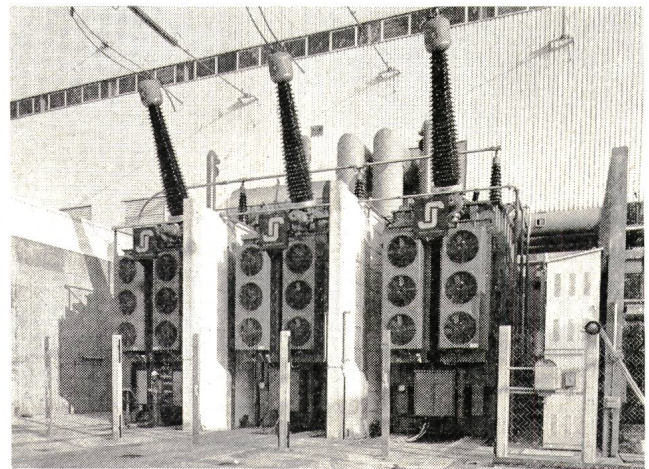
0-50/100 kV
30/15 A

Hans Kull AG

Elektrische Apparate
4552 Derendingen / Schweiz
Telefon (065) 42 37 42

Jeumont- Schneider

Produktion, Verteilung und Anwendung
elektrischer Energie



3 Einphasen-Mantel-Transformatoren der
Jeumont-Schneider, Frankreich, Leistung 1050 MVA,
Spannung 24/400 KV $\pm 3.5\%$, spannungslos regelbar.

Lieferprogramm: Jeumont-Schneider

Netz-Transformatoren
Leistungs-Transformatoren
Trocken-Transformatoren
Motoren
Generatoren
Umformergruppen
Gleichrichter
Wechselrichter
Thyristor-Regelungen
Elektro-Pumpen
Material für Nuklearenergie

Generalvertretung:

IPTC

INDUSTRIEPRODUKTE AKTIENGESELLSCHAFT
Postfach 188 8024 Zürich / Schweiz Telex 52 164

Telefon 01 / 34 52 34 + 34 33 36

MASSER

Le chauffage électrique intégral est confortable, non polluant et économique.

Afin d'étendre notre activité en Suisse allemande, nous désirons engager un collaborateur en qualité de

Chef d'agence technico-commercial

Conditions requises:

- Formation d'ingénieur-électricien ou équivalent
- Notions de la construction des bâtiments
- Langue maternelle allemande et connaissance du français
- Expérience de la vente et des contacts avec les distributeurs d'électricité ou les architectes
- Esprit d'équipe et de collaboration

Nous offrons:

- Activité indépendante dans le cadre d'objectifs définis mutuellement
- Etablissement d'une agence dans un lieu à convenir
- Appui technique et commercial soutenu depuis le Siège de Morges
- Rémunération par fixe et intéressement.

Les candidats sont priés d'adresser leurs offres manuscrites avec photographie à Monsieur Henri Spicher, directeur, Masser SA, 3, rue de la Gare, 1110 Morges. Une totale discrétion est assurée.

HAEFELY

Für unsere technische Abteilung für Teilchenbeschleuniger und Hochspannungs-Gleichrichter suchen wir einen erfahrenen, vielseitig interessierten

dipl. Elektroingenieur ETH

mit einigen Jahren Praxis. Wir wollen ihm die selbständige Bearbeitung und Abwicklung von Projekten übertragen. Verhandlungsgeschick mit Kunden sowie gute Sprachkenntnisse in Deutsch und Englisch sind erforderlich. Ein breites technisches Fachwissen in allgemeiner Elektrotechnik und Elektronik wird verlangt.

Wir sind eine stark exportorientierte Spezialfirma der Hochspannungstechnik und bieten alle üblichen Sozialleistungen, gleitende Arbeitszeit und eigenes Personalrestaurant. 26

Nähere Auskunft erteilt Ihnen gerne der Personalchef, Telefon 061 / 41 18 17, intern 254. P 03-992

EMIL HAEFELY & CIE AG

Lehenmattstrasse 353, Postfach, 4028 Basel



Stadt Frauenfeld

Der Verwalter unseres Elektrizitätswerkes wird im Frühling 1977 pensioniert.

Wir suchen als Nachfolger

Elektroingenieur HTL

Fachrichtung Starkstromtechnik. Lehrabschluss als Elektroinstallateur, Praxis in Rundsteuertechnik erforderlich.

Untere Altersgrenze: 32 Jahre.

Obere Altersgrenze: 47 Jahre.

Bewerber, die eine selbständige Verwaltungsabteilung leiten können und über eine ausreichende Praxis verfügen, richten die Offerten mit den üblichen Unterlagen und Ausweisen an das **Stadtammannamt Frauenfeld** bis 20. Juni 1976.

Auskünfte erteilt gerne der Verwalter des EW, Herr Max Joos (Telefon 054 / 7 35 71).



STADT RORSCHACH

Elektrizitätswerk

Wegen Pensionierung des jetzigen Stelleninhabers suchen wir auf den 1. September 1976 für unser Zählerprüfamt einen selbständigen

Zählermechaniker

mit abgeschlossener Lehre als Elektro- oder Feinmechaniker und mehrjähriger Erfahrung in der Revision und Eichung von Elektrizitätszählern und im Unterhalt der internen elektromechanischen Anlagenteile.

Wir bieten zeitgemässe Besoldung, Sozialzulagen und Ferienregelung sowie eine gut ausgebaute Pensionskasse. 28

Handschriftliche Anmeldungen sind mit den üblichen Unterlagen bis zum 15. Juni 1976 zu richten an:

ELEKTRIZITÄTSWERK RORSCHACH

Betriebsleitung

Promenadenstrasse 74, **9400 Rorschach**,

Telefon 071 / 41 65 55

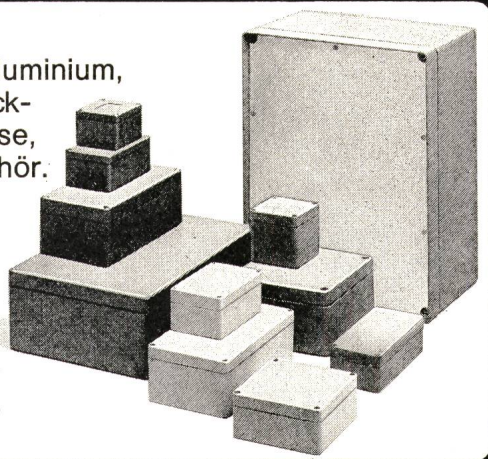


**das Haus für
Qualitätsgehäuse**

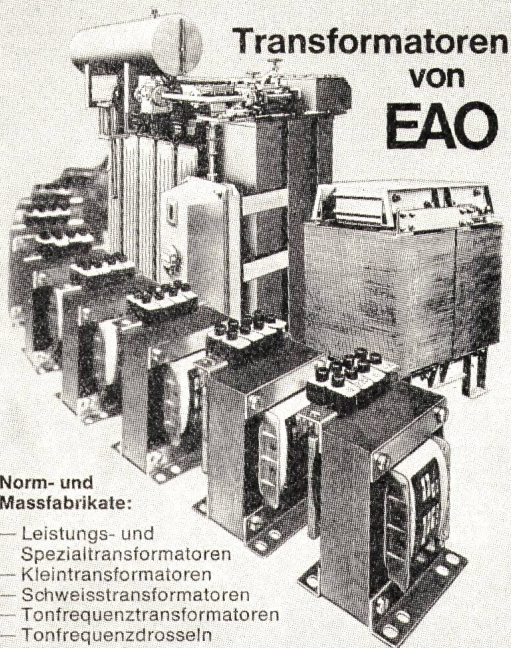
ROSE fertigt:
Klemmen- und Leergehäuse aus Aluminium,
Polyester, Makrolon und ABS, Steck-
kartengehäuse, Kommandogehäuse,
Gehäuseaufhängungen und Zubehör.

EHS-Service: Ausrüsten und me-
chanische Bearbeitung kurzfristig
nach Ihren Wünschen! Über 70
Grundtypen sofort lieferbar.

Verlangen Sie unsere Dokumenta-
tion über ROSE-Qualitätsgehäuse.
Wir beraten Sie gerne.



**Elektrohandel AG
Schaffhausen**
Postfach, 8201 Schaffhausen
Telefon 053 7 15 36
Telex 76384 ehs ch



**Transformatoren
von
EAO**

**Norm- und
Massfabrikate:**

- Leistungs- und
Spezialtransformatoren
- Kleintransformatoren
- Schweißtransformatoren
- Tonfrequenztransformatoren
- Tonfrequenzdrosseln
- Drosselspulen
- Typenleistungen von 1 VA bis 1 MVA

Elektro-Apparatebau Olten AG

Befehls- und Meldegeräte
Transformatoren, Stromrichter
Steuerungen

Tannwaldstrasse 88, CH-4600 Olten, Telefon 062 / 21 19 61

Wussten Sie schon, dass...

- wir spezialisiert sind auf
- Hochspannungs - Anlagen
- Sekundär-Netz-Erweiterungen
- Sportplatz- und Strassenbeleuchtungen
- Kabelverlege- und Spleiss-Arbeiten

Wussten Sie schon, dass...

- jede unserer Montagegruppen bestens
ausgerüstet ist?
- wir zur Lösung Ihrer Probleme ein eigenes
Elektro-Ingenieurbüro besitzen?

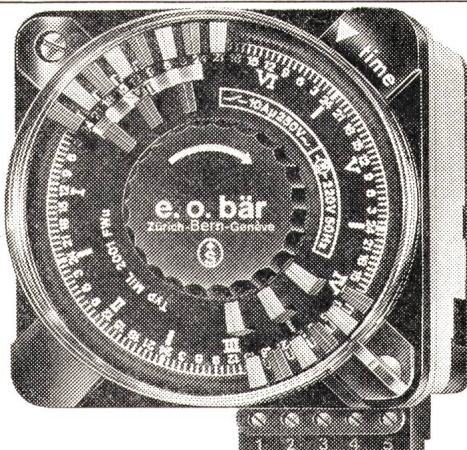
**Rufen Sie uns an, damit Sie von
unseren Dienstleistungen profi-
tieren können!**

**Wir beraten Sie prompt und
zuverlässig!**



Elektro-Unternehmen
4553 Subingen, Tel. 065 44 18 22

Niederlassung
4934 Madiswil/BE, Tel. 063 8 14 13



e.o.bär

3000 Bern 13

Postfach 11
Wasserwerksgasse 2
Telefon 031 / 22 76 11

8000 Zürich

Ankerstrasse 27
Telefon 01 / 39 85 13

1200 Genève

16, rue Ed.-Rod
Tél. 022 / 44 74 67

**Schaltuhren und
Stundenzähler**

(Verlangen Sie Katalog und Preisliste)

Wir suchen

Elektrotechniker HTL

als technischen Leiter unserer Abteilung «Elektrowärme».

Aufgabenbereich:

- technische Leitung der Servicegruppe mit einem Personalbestand von 8 Mitarbeitern
- Kundendienst
- Projektausarbeitung
- Bearbeitung von Kundenaufträgen

Wir bieten:

Geregelte Arbeitszeit, der Funktion entsprechende Entlohnung, Pensionskasse.

Wir wünschen:

Persönlichkeit mit gutem Fachwissen und Voraussetzungen als Vorgesetzter, Französischkenntnisse in Wort und Schrift.

Bewerber, welche die notwendigen Voraussetzungen erfüllen, sind gebeten, Ihre Offerten unter Angabe der bisherigen Tätigkeit und einer Handschriftprobe an uns zu richten.

29

Indap AG, Hauptstrasse 190, 4147 Aesch

Technikum Winterthur Ingenieurschule

Für wissenschaftlich begabte HTL-Absolventen wird auch im Schuljahr 1976/77 die

einjährige Zusatzausbildung HTL-ETHZ für den Eintritt in das 5. Semester der ETH Zürich

durchgeführt. Diese besteht aus dem Ergänzungskurs am Technikum Winterthur und Basiskursen an der ETH Zürich. Angeschlossene HTL-Fachrichtungen: Hochbau, Tiefbau, Maschinenbau, Elektrotechnik, Chemie, Vermessung; erstere unter dem Vorbehalt der Genehmigung durch die zuständigen Instanzen. Interessenten sind gebeten, Informationsblatt und Anmeldeformular bei nachstehender Adresse zu verlangen. (Die Anmeldefrist läuft bis 31. August 1976.)

OFA 152.094.544

Direktion des Technikums Winterthur

Zusatzausbildung HTL-ETHZ

Postfach, 8401 Winterthur

Telefon 052 / 23 54 31

31

dienen mit Leistungen

PTT

Unsere Radio- und Fernseh Abteilung in Bern sucht einen

Ingenieur-Techniker HTL

(Fachrichtung Elektro- oder Fernmeldetechnik)

für folgende Aufgaben:

- Behandeln von Problemen der Beeinflussung zwischen Stark- und Schwachstromanlagen und drahtlosen Übermittlungseinrichtungen
- Verkehr mit Behörden und Firmen
- Mitarbeit in Kommissionen und Fachgremien
- Koordinations- und Organisationsaufgaben
- Führen einer Arbeitsgruppe

Bevorzugt wird eine kontaktfreudige Persönlichkeit (Schweizer Bürger mit Diplom einer inländischen HTL) mit guten Französisch- und Englischkenntnissen und einer mindestens dreijährigen Berufserfahrung auf dem Gebiet der HF-Technik und/oder Industrieelektronik.

30

Für telefonische Auskünfte steht Ihnen Herr Caprez gerne zur Verfügung (Tel. Nr. 031 / 62 46 80). Schriftliche Bewerbungen wollen Sie zusammen mit Lebenslauf und Zeugniskopien richten an die

P 05.7550.321

GENERALDIREKTION PTT, PERSONALABTEILUNG,
3000 Bern 33

PTT

dienen mit Leistungen



Nebst der Erzeugung, dem Transport und der Verteilung der elektrischen Energie beschäftigen wir uns auch mit der Projektierung und Ausführung von Hausinstallationen aller Art.

In unsere Projektierungsabteilung suchen wir einen jüngeren

Ingenieur-Techniker HTL

für die selbständige Bearbeitung von Elektroprojekten für Stark- und Schwachstrominstallationen in Wohn- und Geschäftsbauten sowie für Bauten der öffentlichen Hand. Ferner soll er sich auch mit den vielseitigen Problemen der Anwendung elektrischer Energie im Heizungssektor befassen (elektrische Raumheizungen, Sonnenenergie, Wärmepumpen, usw.). Auf gute Umgangsformen gegenüber den Kunden wird Wert gelegt.

Bewerber mit einigen Jahren Praxis in der Installationstechnik und in der Projektierung werden bevorzugt.

P 29-59

Wir bieten eine der Verantwortung angepasste Entlohnung mit fortschrittlichen Sozialleistungen.

Schriftliche Offerten werden an unsere Direktion erbeten.

36

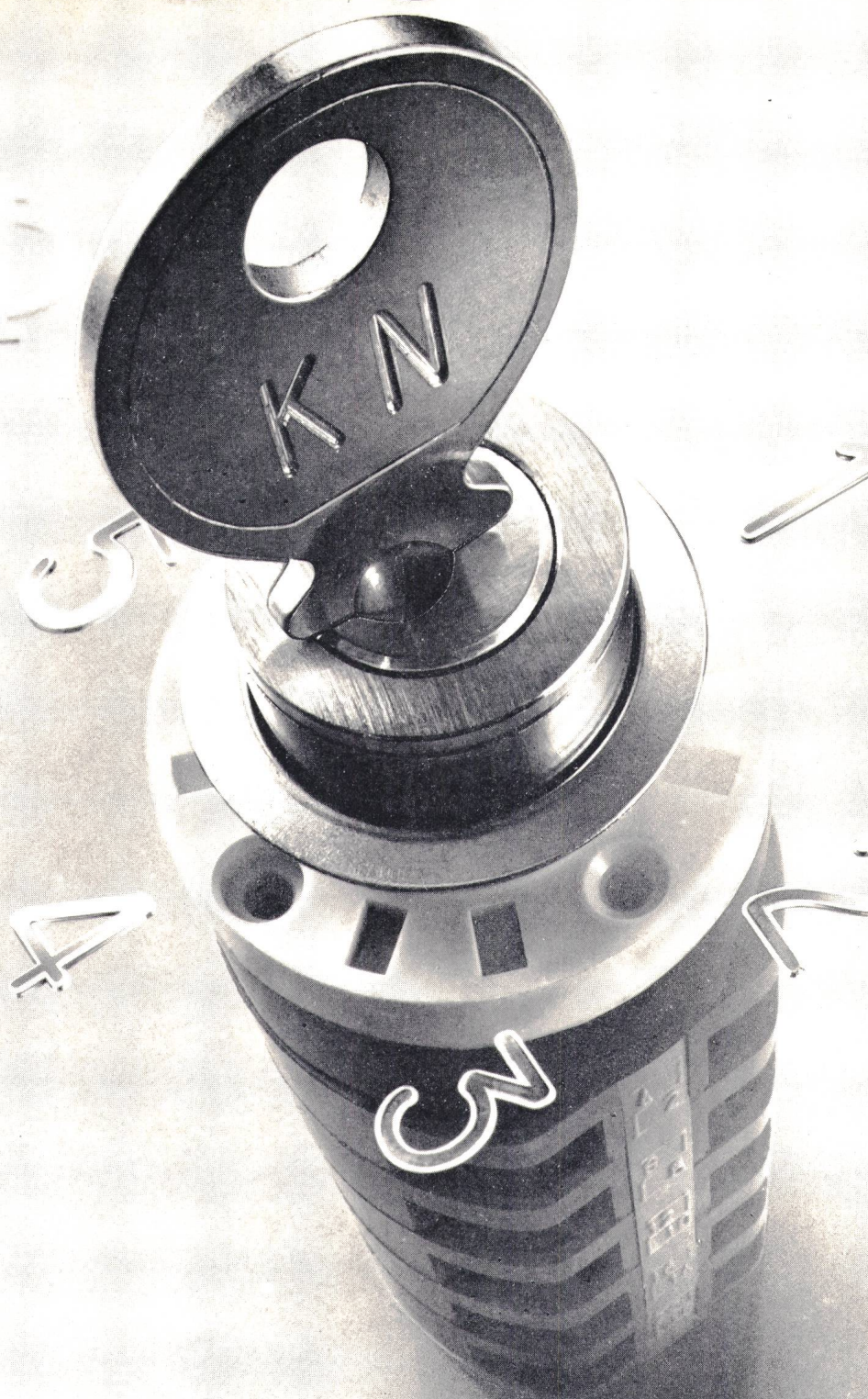
AARE-TESSIN

Aktiengesellschaft für Elektrizität

Bahnhofquai 12

OLTEN

gut geschaltet!



Gut geschaltet wird überall dort, wo KN-Schalter im Einsatz stehen ... Wo die «Blaue Reihe» ihre Überlegenheit beweist ... Wo der Partner für Schalt-Lösungen SOCEM heisst ... Da wird gut und schnell und richtig geschaltet.

Und es sind nicht wenige, die sich für KN-Nockenschalter und SOCEM entschieden haben. Sie alle profitieren von dem einzigartigen Baukastensystem der «Blauen Reihe».

Im KN-Erfolgs-Baukasten steckt alles drin, was es zur erfolgreichen, massgeschneiderten Lösung jedes Schaltproblems braucht: Über 25 verschiedene Grundtypen von 6-2000 A, 70 Zusatzeinrichtungen (Signallampen, Sperren, Drehmagnetantrieb, Kupplungen usw.), 18 verschiedene Griff-
formen, über 2000 Standard-
schalter. Und praktisch alles ist miteinander kombinierbar.

KN-Schalter zeichnen sich aus durch ihre extrem geringen Abmessungen, sie sind voll-isoliert und entsprechen den schweizerischen und internationalen Prüfvorschriften.

Wenden Sie sich an unsere Spezialisten. Mit ihrer grossen Erfahrung, ihrem technischen Know-how und den nahezu unbegrenzten Kombinationsmöglichkeiten unseres «Baukastens» werden sie auch Ihr Schaltproblem besser, einfacher und vor allem wirtschaftlich lösen können. Auch Spezialschalter bauen wir nach Ihren besonderen Wünschen.

Ein guter Service und komplette Lagerbestände machen uns in jeder Beziehung leistungsfähig.

SOC EM AG, 8036 Zürich,
Sihlfeldstr. 10, Tel. 01/35 83 30

Φ Nur Original-KN-Schalter
tragen dieses Zeichen.

BLAUE REIHE – ein Schaltprogramm ohne Grenzen

SOC EM



***Einer sagt's
dem andern: Zuverlässige
Transformatorstationen
kauft man in Villmergen.***

Rufen Sie uns an!
stationen bau ag

Stationen Bau AG CH-5612 Villmergen
Wohlerstrasse 1284 Telefon 057 68882

Telex 56827