

Zeitschrift: Bulletin des Schweizerischen Elektrotechnischen Vereins, des Verbandes Schweizerischer Elektrizitätsunternehmen = Bulletin de l'Association suisse des électriciens, de l'Association des entreprises électriques suisses

Herausgeber: Schweizerischer Elektrotechnischer Verein ; Verband Schweizerischer Elektrizitätsunternehmen

Band: 67 (1976)

Heft: 6

Werbung

Nutzungsbedingungen

Die ETH-Bibliothek ist die Anbieterin der digitalisierten Zeitschriften auf E-Periodica. Sie besitzt keine Urheberrechte an den Zeitschriften und ist nicht verantwortlich für deren Inhalte. Die Rechte liegen in der Regel bei den Herausgebern beziehungsweise den externen Rechteinhabern. Das Veröffentlichen von Bildern in Print- und Online-Publikationen sowie auf Social Media-Kanälen oder Webseiten ist nur mit vorheriger Genehmigung der Rechteinhaber erlaubt. [Mehr erfahren](#)

Conditions d'utilisation

L'ETH Library est le fournisseur des revues numérisées. Elle ne détient aucun droit d'auteur sur les revues et n'est pas responsable de leur contenu. En règle générale, les droits sont détenus par les éditeurs ou les détenteurs de droits externes. La reproduction d'images dans des publications imprimées ou en ligne ainsi que sur des canaux de médias sociaux ou des sites web n'est autorisée qu'avec l'accord préalable des détenteurs des droits. [En savoir plus](#)

Terms of use

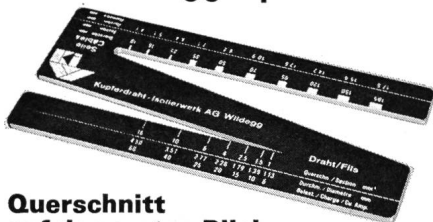
The ETH Library is the provider of the digitised journals. It does not own any copyrights to the journals and is not responsible for their content. The rights usually lie with the publishers or the external rights holders. Publishing images in print and online publications, as well as on social media channels or websites, is only permitted with the prior consent of the rights holders. [Find out more](#)

Download PDF: 07.01.2026

ETH-Bibliothek Zürich, E-Periodica, <https://www.e-periodica.ch>

Wildegg Tips für Praktiker Nr. 1 bis 5

Wildegg Tip Nr. 1



Querschnitt auf den ersten Blick

Mit der Messlehre von Wildegg aus nichtleitendem Material misst man gefahrlos Querschnitt und Durchmesser von T-Drähten und T-Seilen auf einen Blick und ohne abisolieren!

Wildegg Tip Nr. 2

Wägen ohne Waage

Das Gewicht von Kupfer blank ist rasch bestimmt:

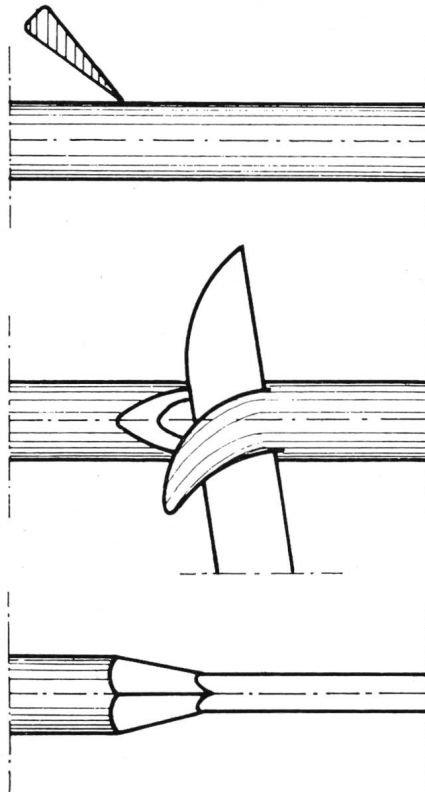
Durchmesser x Durchmesser x 7
= kg pro 1000 m.

Machen Sie die Kontrolle.

Wildegg Tip Nr. 3

Schadenfrei abisolieren

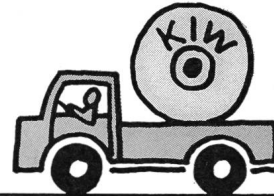
Messer nicht im rechten Winkel, sondern schräg ansetzen. Abisolierwerkzeug stets genau auf den Drahtquerschnitt einstellen.



Wildegg Tip Nr. 4

Zeit sparen

Ein Tip, der immer mehr wert ist: wenn Sie in Wildegg Drähte und Kabel selber abholen, werden Sie praktisch ohne Wartezeit bedient.



Wildegg Tip Nr. 5

Ihr Tip

Wildegg will den Erfahrungsaustausch unter Praktikern fördern. Schreiben Sie uns Ihre Tips, Anregungen oder Beobachtungen.

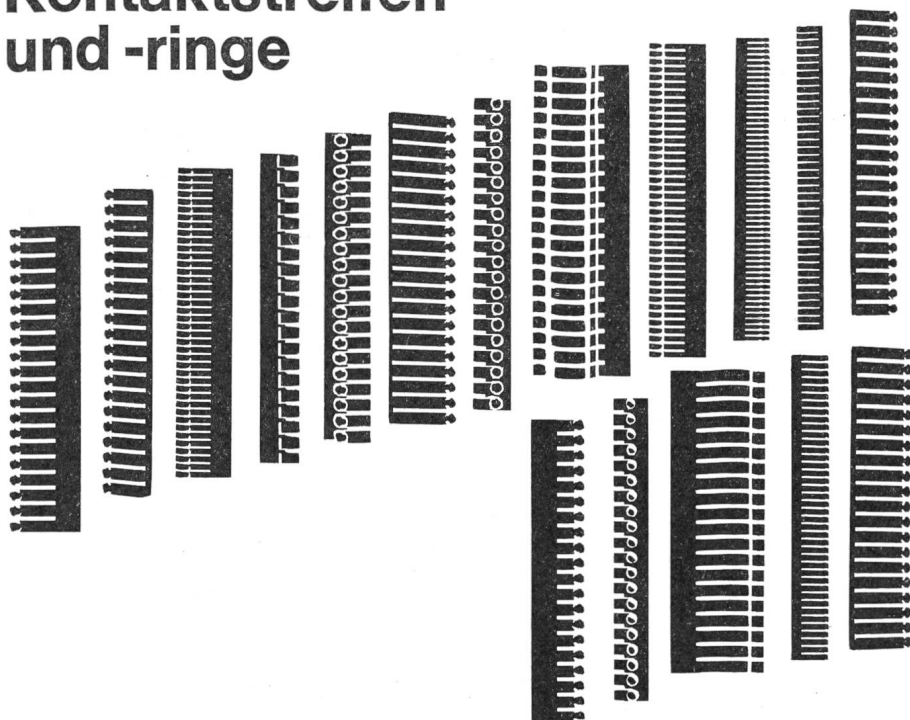
Name und Adresse nicht vergessen.



Kupferdraht-Isolierwerk AG
5103 Wildegg
Tel. 064/53 19 61

KIW Wildegg Draht- und Kabelfabrik

Kupfer-Beryllium-Kontaktstreifen und -ringe



Speziell für die HF-Technik und den immer strengeren Störstrahlungsvorschriften unterliegenden Apparatebau bieten wir ein breites Sortiment von Kontaktstreifen, -ringen und -federn an.

Die aus Kupfer-Beryllium hergestellten Streifen können gehärtet oder ungehärtet, sowie auch mit versilberten oder vergoldeten Kontakten geliefert werden.

Spezialtypen können hergestellt werden. Über 30 Sorten können wir Ihnen kurzfristig liefern.



**MATERA A
BASEL**

4001 Basel
Leonhardstrasse 37, Postfach
Telefon 061 22 06 30

5TI, das freiprogrammierbare Steuersystem



5TI ist das moderne Halbleiter-Steuersystem, das Logik-Bausteine oder klassische Relaissteuerungen der Grössenordnung 20 bis 200 Relais ersetzt.

- Ausführung logischer Steuerverknüpfungen einschliesslich Zeit-, Zähler- und Schieberegister-Funktionen.
- Halbleiterspeicher für 64 bis 1024 Schritte, die fest (in EPROM) oder wiederlöschar (in RAM), gespeichert werden können und durch den eingebaute Akku gegen Stromausfall geschützt sind.
- Erfassbar sind bis zu 256 Eingangssignale von Schaltern, Tasten, Sensoren usw.
- Direkte Ansteuerung von Schützen, Ventilen, Lampen usw. durch bis zu 25 Ausgangssignale:

- Ein- und Ausgänge für Gleich- oder Wechselspannung, Zustand-Signalisierung durch Leuchtdioden.

Machen auch Sie sich die Vorteile der frei programmierbaren Steuerungstechnik zunutze:

- Verlangen Sie dazu Unterlagen sowie unverbindliche Demonstration durch unsere Spezialisten

ERNI + Co.
Elektro-Industrie
8306 Brüttisellen (Zürich)
Telefon 01/833 33 33

ERNI



mobil- Installationskanäle

+ Pat.

SEV und PTT genehmigt

Die Praxis beweist die technische Überlegenheit der Mobil-Installationskanäle.

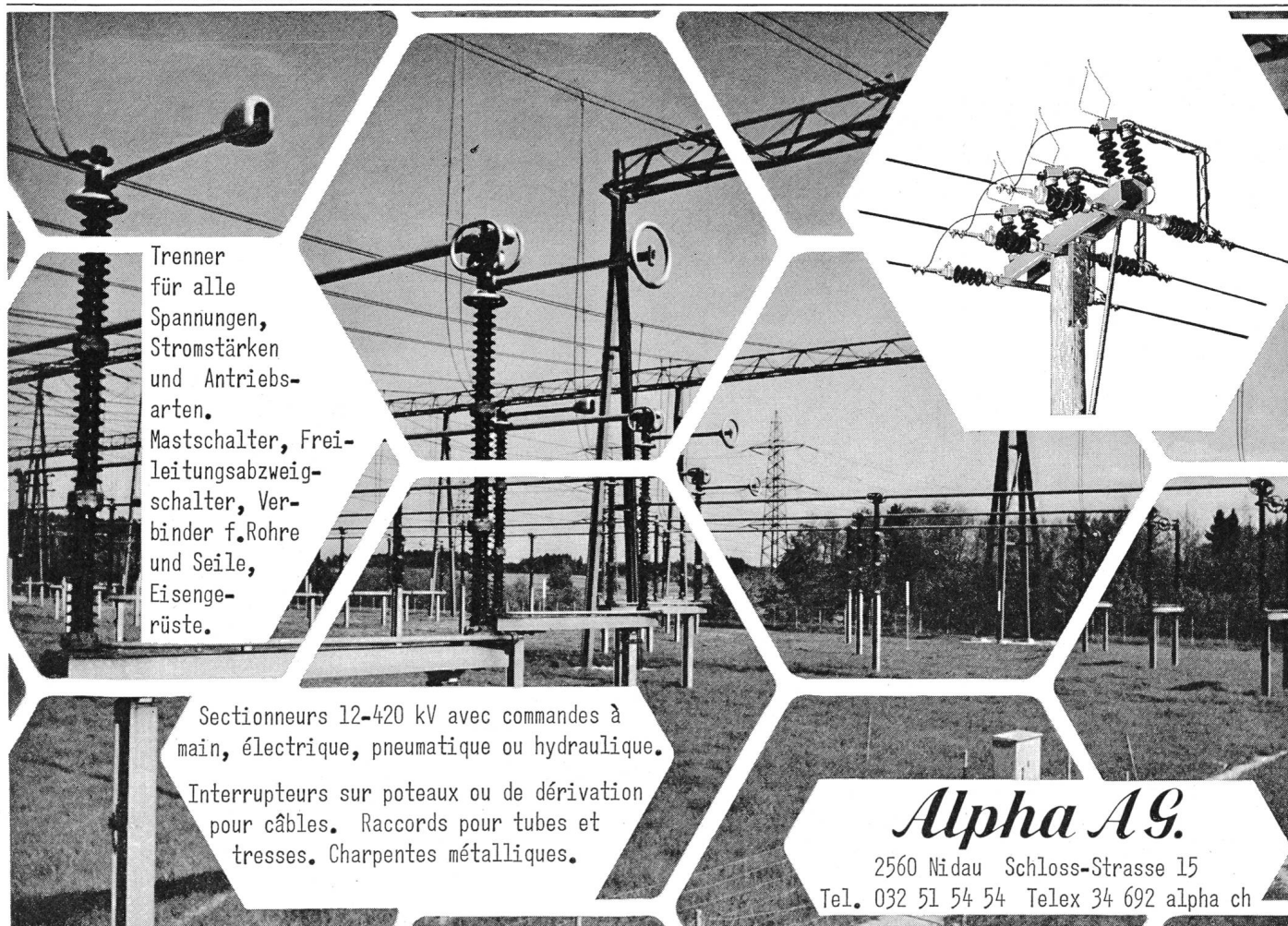
Die Mobil-Installationskanäle mit ihren Vorteilen sind eine scharfe Waffe gegen die Kostenexplosion.

Fabrikation:

**Mobilwerke U. Frei,
9442 Berneck SG.
Tel. 071 71 22 42**

Verkauf:

**W. Bösch AG.
8330 Pfäffikon ZH.
Tel. 01 97 55 43**



Trenner
für alle
Spannungen,
Stromstärken
und Antriebs-
arten.
Mastschalter, Frei-
leitungsabzweig-
schalter, Ver-
binder f. Rohre
und Seile,
Eisenge-
rüste.

Sectionneurs 12-420 kV avec commandes à
main, électrique, pneumatique ou hydraulique.

Interrupteurs sur poteaux ou de dérivation
pour câbles. Raccords pour tubes et
tresses. Charpentes métalliques.

Alpha AG.

2560 Nidau Schloss-Strasse 15
Tel. 032 51 54 54 Telex 34 692 alpha ch

Eine EAO-Steuerung im Einsatz:

drei..zwei..eins..STOP!

Äusserst gefährliche Krankheitserreger wie z.B. Cholera-Bakterien werden vom Seruminstitut in Thörishaus in diesem Bioreaktor gezüchtet, um anschliessend der Herstellung von Impfstoffen zu dienen. Genaues Dosieren der Wirkstoffe und exaktes Überwachen der Vorgänge gehören mit zu den absolut notwendigen Voraussetzungen, um ein einwandfreies Resultat zu gewährleisten. Eine Steuerung von EAO, eingesetzt als zentrales Kommandopult, sorgt auch hier für Zuverlässigkeit.

Seit mehr als 20 Jahren haben wir mit Qualitätsbewusstsein und technischem Können unsere Stellung als Steuerungsbauer aufgebaut und gefestigt. Das Arbeitsgebiet unseres Produktbereichs **Steuerungen** erstreckt sich heute von Schalt- und Verteilanlagen über Alarm- und Meldesysteme bis hin zum elektromechanischen und elektronischen Steuerungsbau.

Gerne stellen wir auch Ihnen unsere Erfahrung zur Verfügung. Ihr Anruf freut uns.



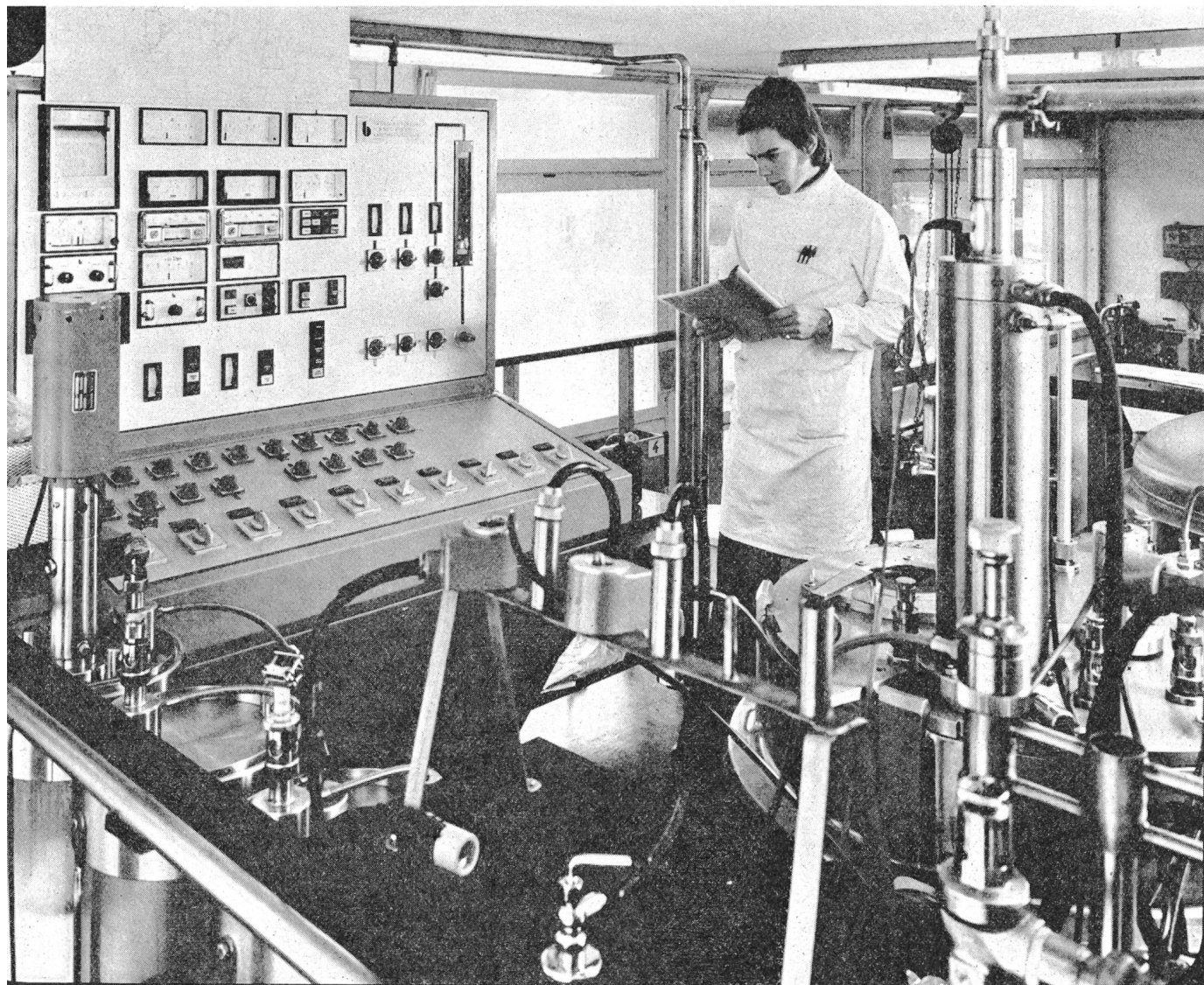
Befehls- und Meldegeräte

Transformatoren

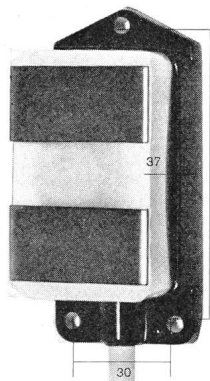
Stromrichter

Steuerungen:

- Elektromechanische Steuerungen
- Elektronische Steuerungen
- Alarm- und Meldesysteme
- Steuerungskomponenten
- Schalt- und Verteilanlagen

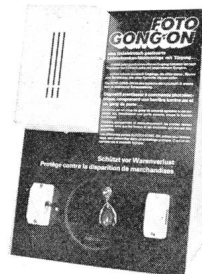


**Befehls- und Meldegeräte
Transformatoren, Stromrichter
Steuerungen**

**SERVODAN****miselco**

Wir sehen nicht ein,
weshalb
ein Dämmerungsschalter
mehr als Fr. 80.-*
kosten soll.

* Brutto, incl. WUST. MINILUX 41-001 regelbar 5-200 Lux, 100% wasserdicht, Schaltleistung Glühlampen 800 Watt, Leuchtröhren 1000 VA.



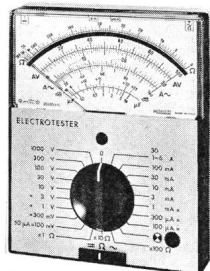
Überwacht
Ihre Ladentüre und
diejenige aller
Ihrer Kunden zuverlässig
das ganze Jahr.*

* Im Sommer, wenn die Ladentüre offensteht ist der FOTO-GONG-ON unentbehrlich. Im Winter gibt es keine andere zuverlässigere Methode! Brutto Fr. 200.-.



SERVODAN
hat Lichtschranken
für 95% aller Fälle.*
Fragen Sie also
auf alle Fälle zuerst uns!

* Direkte, indirekte, Reflektionstaster, Gallium-Arsenid, 3 mm bis 20 m, sichtbare, unsichtbare, verzögerte, normale, aussen, innen, Unterputz, Aufputz. Wir sagen es Ihnen, wenn wir Ihr Problem nicht lösen können!



Der Elektriker misst
mit dem universellen
TESTER oder MASTER
alle vorkommenden
Grössen.*

* Bis 30 A \approx , Phasenprüfer für nur Fr. 125.- bzw. zusätzlich eingebauter Drehfeldrichtungsanzeige für Fr. 150.- (Preise ohne WUST, ohne Zubehör).

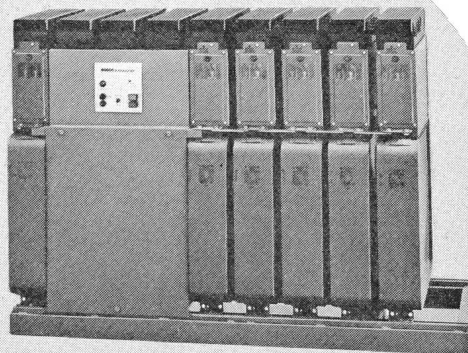
Verlangen Sie detaillierte Prospekte der vorgestellten Artikel. Vertreterbesuch auf Wunsch. Lieferung, Service und Beratung durch den Elektro-Grosshandel oder den Generalvertreter der Schweiz.

B buttschardt electronic ag

postfach, 4002 basel, tel. 061 22 54 66, telex 63 312

BOSCH

Blindstrom- Kompensations-Anlagen



Automatisch gesteuerte Bosch-Kompensationsanlage

Ihr Beitrag zur Behebung der Stromverknappung

- ▶ Reduktion der Stromrechnung
- ▶ Entlastung des Trafos und der Zuleitungen mit dem sichersten Kondensator auf dem Markt
- ⊕ Bosch-MP-Kondensatoren: selbstheilend, kurzschlussicher, induktions- und verlustarm, kontaktsicher und umweltfreundlich
- ⊕ Schaltbausteine: NH-Sicherungen, eingebaute Spezialluftschütze, Kontrollampen
- ⊕ Blindleistungsregler: elektronisches Messteil, einstellbarer Ziel-cos. φ mit Leuchtdioden-Anzeige
- ⊕ Anlagen auf Grundrahmen montiert, verdrahtet, anschlussfertig

Gesamt- leistung kvar	Stufen	Schalt- folge	Stufen- leistung kvar	Erweiterungs- möglichkeit auf	
				Stufen	Leistung kvar
30	3	1:2:2	10	9	90
50	3	1:1:1	16,7	6	100
80	4	1:1:1	20	12	240
100	4	1:1:1	25	12	300
150	5	1:1:1	30	12	360
200	5	1:1:1	40	12	480
300	6	1:1:1	50	12	600
500	5	1:1:1	100	12	1200

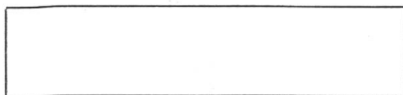
Baukastensystem zur raschen und einfachen
Erweiterung der Anlagen
Amortisation in ca. 2-3 Jahren

Wir beraten Sie gerne

FABRIMEX

Fabrimex AG · Kirchenweg 5 · 8032 Zürich · Tel. 01/47 06 70

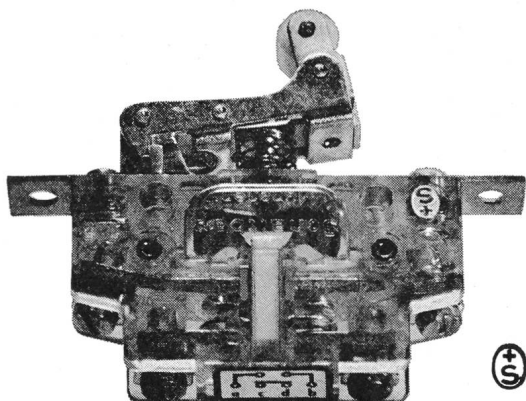
S 800-Schnappschalter



◀ Diesen Einbauraum
benötigen Sie und
Sie schalten:

16 A 250 V~, 10 A 380 V~

Viele Ausführungsvarianten.
Transparentes Gehäuse für ständige Funktionskontrolle.
Mech. Lebensdauer mehr als 10 Mill. Schaltungen

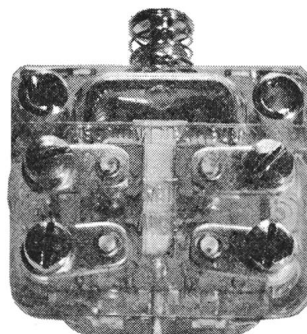


S 800 f



NEU:

Gekapselte Ausführung,
wasserdicht



S 804

Für alle technischen Details

Liste B 20, B 25, B 27 verlangen.

Rufen Sie uns an, wir beraten Sie gerne

J.E.PETER

Industrievertretungen

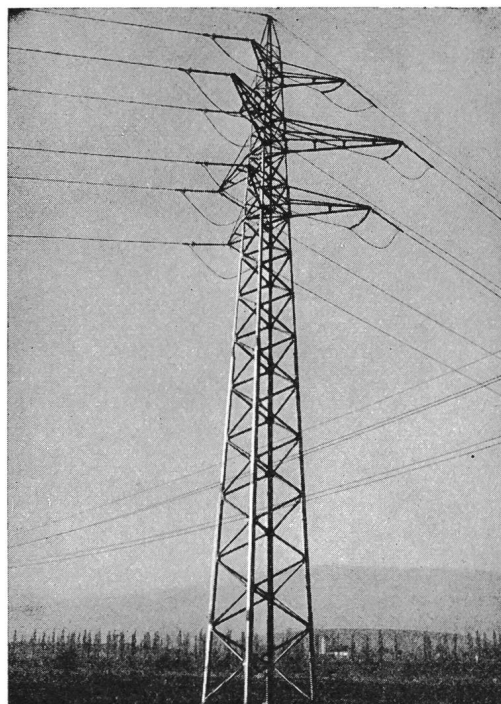
Chilestieg 26 8153 Rümlang Tel. 01 / 81 77 888

Hans Wettstein

Elektrische Unternehmungen

Balsthal

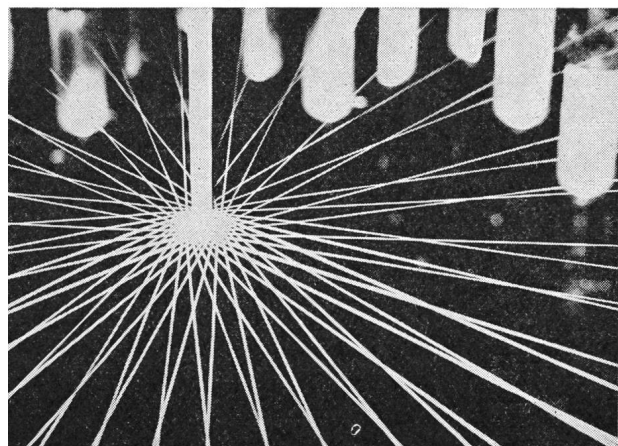
Telephon (062) 71 37 25



Freileitungen und Kabelanlagen
Trafo-Stationen und -Schaltanlagen
für Hoch- und Niederspannung
Ingenieurbureau

ICHERHEIT

ISOLIER SCHLÄUCHE
GAINES ISOLANTES



FAMA FAMA-Elektro-Isolierschläuche mit Innengeflecht bürgen für die gewünschte Sicherheit.

Viedene Kombinationen von Trägergeflechten aus Glanzkunstseide, Polyester oder Glasseide mit Beschichtungen Polyurethan oder Silikonkautschuk erfüllen auch Ihre technischen Anforderungen.

Durchschlagsspannung von 1000-6000 V.

ation:

der Matter AG FAMA 5742 Kölliken Tel. 064/43 22 03

uf: Heizmann AG 5001 Aarau Tel. 064/24 34 24

gen Sie unser Lieferprogramm.

Wenn Sie am Telefon kein Wort verstehen...



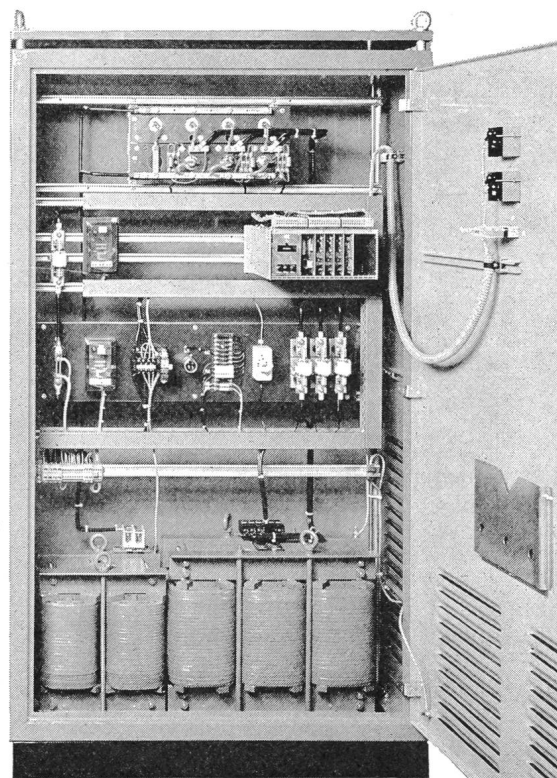
... könnte es sein, dass ein Gleichrichter dazwischenfunkt.

Was Oberwellen im Netz anrichten, ist für den Fachmann nicht neu. Da können

Messgeräte falsche Ergebnisse anzeigen oder Fernsteuerungen Amok laufen oder eben Ihr Telefon...

Dabei gibt es die

Gleichrichter, die nicht stören



Selbstverständlich liefern wir auch Gleichrichter in anderen Ausführungen; unser Programm erstreckt sich vom einfachen Ladegerät für Ni-Cd-Zellen (0,15 A) bis zum Hochleistungs-Galvanogleichrichter (~ 12 000 A).

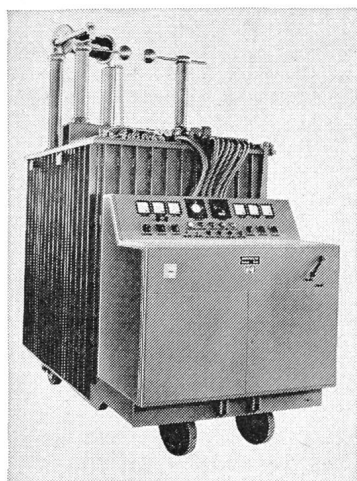
Informieren Sie sich über unsere Niederspannungsgleichrichter. Verlangen Sie unsere Dokumentation – Ihr Anruf freut uns.

Elektro-Apparatebau Olten AG

Befehls- und Meldegeräte
Transformatoren, Stromrichter
Steuerungen

Tannwaldstrasse 88, CH-4600 Olten, Telefon 062/21 19 61

Hochspannungsprüfanlagen nach Mass

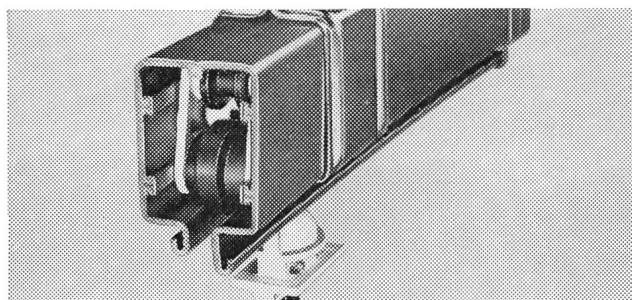


0-50/100 kV
30/15 A

Hans Kull AG

Elektrische Apparate
4552 Derendingen / Schweiz
Telefon (065) 42 37 42

Wie ein Hund an der Leine



Die offenen und berührungsgeschützten Schleif-
leitungen und die Kabelstromzuführungen ermöglichen
Ihnen einfach zu montierende und preislich günstige
Anschlüsse an alle beweglichen Stromverbraucher.

Neben der Schleifleitung mit und ohne
Berührungsschutz, erhalten Sie bei uns Stromabnehmer,
Isolatoren, Fahrdrahtmaterial, Kabeltrommeln
und Leitungstender sowie entsprechendes Zubehör.
Bitte rufen Sie uns an. Wir beraten Sie gerne.

Hans Fehr AG



8305 Dietlikon-Zürich, Telefon 01 / 833 26 60
Kranbau · Fördertechnik · Lagertechnik · Antriebstechnik



6^e exposition internationale

MESUCORA 76

Mesure • Analyse • Contrôle • Régulation • Automatismes

10-17 JUIN 1976 • PARIS

551 familles
d'instruments de la
Mesure, de l'Analyse, du Contrôle,
de la Régulation et de l'Automatisme
sont l'objet à Paris d'une

confrontation unique

entre les 900 constructeurs les plus réputés
de 23 Nations,

400 français - 500 étrangers
couvrant les disciplines et techniques :

Acoustique - Automatique - Chronométrie
Electronique - Electrotechnique - Electrique
Fluidique - Informatique - Magné-
tique - Mécanique - Nucléonique
Optique - Pneumatique
Thermique

Renseignements :

SEPIC, 10 rue du Colisée 75008 PARIS

Tél. : 225.52.75



Für
Freileitungen
und
**Kabel-
verlegungen**

die Montagegruppen der

AG Kummler & Matter 8026 Zürich

Hohlstrasse 176

01 / 44 42 40

In unsere Beratungs- und Projektie-
rungsgruppe suchen wir 15

**einen jüngeren
Ingenieur-Techniker HTL**

(Fachrichtung Starkstrom)

wenn möglich mit einiger Praxis im Lei-
tungs- und Stationenbau.

Bewerbungen mit den üblichen Unter-
lagen an OFA 121.145.203

Elektrizitätswerke Wynau,
Waldhofstrasse 1, **4900 Langenthal**

Wussten Sie schon, dass ...

wir spezialisiert sind auf

- Hochspannungs-Anlagen
- Sekundär-Netz-Erweiterungen
- Sportplatz- und Strassenbeleuchtungen
- Kabelverlege- und Spleiss-Arbeiten

Wussten Sie schon, dass ...

- jede unserer Montagegruppen bestens ausgerüstet ist?
- wir zur Lösung Ihrer Probleme ein eigenes Elektro-Ingenieurbüro besitzen?

**Rufen Sie uns an, damit Sie von
unseren Dienstleistungen profi-
tieren können!**

**Wir beraten Sie prompt und
zuverlässig!**



Elektro-Unternehmen
4553 Subingen, Tel. 065 44 18 22

Niederlassung
4934 Madiswil/BE, Tel. 063 8 14 13



GOSSEN

ZEROPAN



ERDUNGSMESSER IM TASCHENFORMAT

- für Messung des Kurzschluss- und Sicherungs-Nennstromes
 - Kontrolle des Erdleiters auf Berührungsspannung und Unterbruch
 - Kontrolle des Nulleiters auf Unterbruch
- Neue, verbesserte Schaltung



ULRICH MATTER AG. 5610 WOHLN

Elektr. Mess- und Regeltechnik
Telefon (057) 614 54 / 628 34

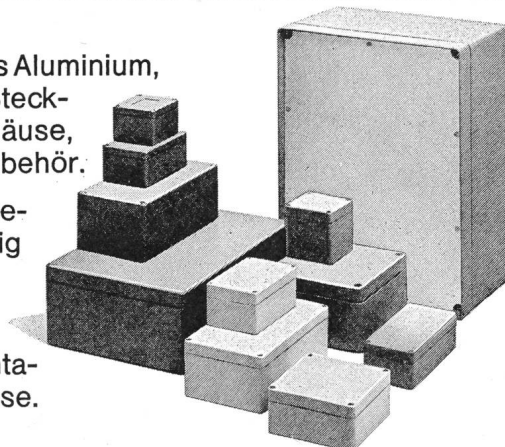


**das Haus für
Qualitätsgehäuse**

ROSE fertigt:
Klemmen- und Leergehäuse aus Aluminium,
Polyester, Makrolon und ABS, Steck-
kartengehäuse, Kommandogehäuse,
Gehäuseaufhängungen und Zubehör.

EHS-Service: Ausrüsten und me-
chanische Bearbeitung kurzfristig
nach Ihren Wünschen! Über 70
Grundtypen sofort lieferbar.

Verlangen Sie unsere Dokumenta-
tion über ROSE-Qualitätsgehäuse.
Wir beraten Sie gerne.

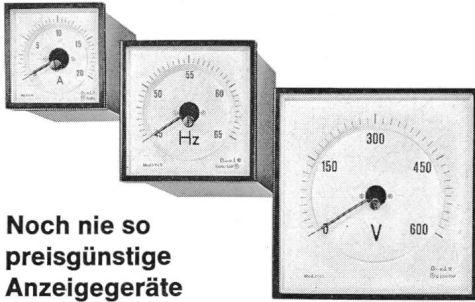


**Elektrohandel AG
Schaffhausen**
Postfach, 8201 Schaffhausen
Telefon 053 7 15 36
Telex 76384 ehs ch

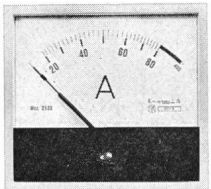
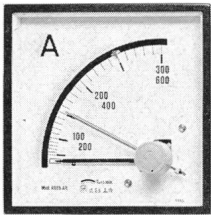
Imeth AG

IMETH

Instrumente für Messungen — elektrisch, thermisch, hydraulisch
Forchstrasse 112 CH 8132 Egg ZH Telefon (01) 86 00 96



Noch nie so
preisgünstige
Anzeigegeräte



- Komplettes Programm nach DIN-Normen
- Einwandfreie Qualität
- Zuverlässiger Service
- Grosses Lager in Quadrant-Ausführung

Verlangen Sie bitte unsere
Lager- und Preisliste

AMHERD

Material für Hochspannungs- leitungen

- Schwingungsdämpfer
- Abstandhalter für Bündelleiter
- Muffenverbinder und zugehörige Pressen
- Hängeklemmen, unmagnetisch
- Isolatoren

Verlangen Sie bitte Unterlagen!

Amherd AG Zürich
Ingenieurbüro
Kirchgasse 27, Postfach 189
8024 Zürich 1
Telefon 01 / 32 56 10, Telex 53095

AGRO

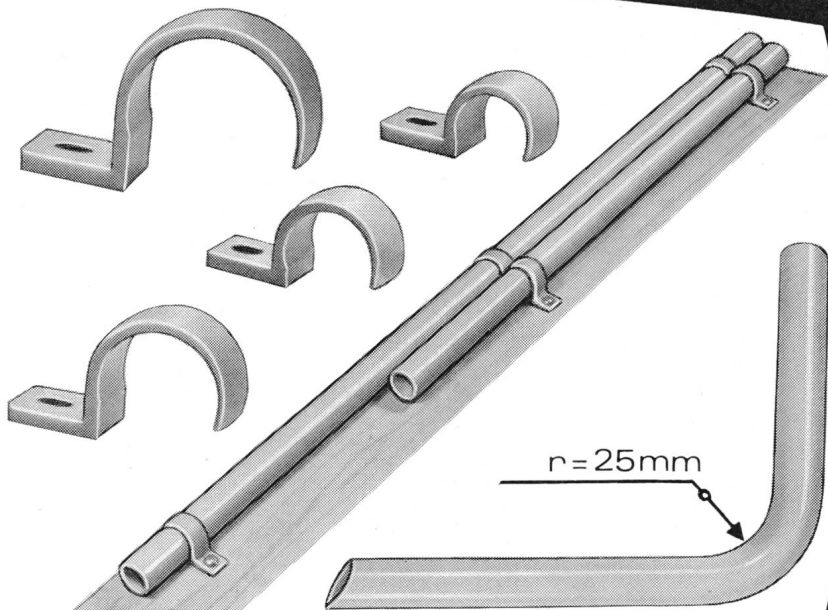
hilft Ihnen mit durchdachten
und ausgereiften Bauteilen

UNIVOLT ISOLIERROHRE

- „kaltbiegbar“ mit Hilfe einer Biegefeder
- 25 mm Radius beim 11er Rohr spart sogar den Winkel!

ISOLIERROHRBRIDEN

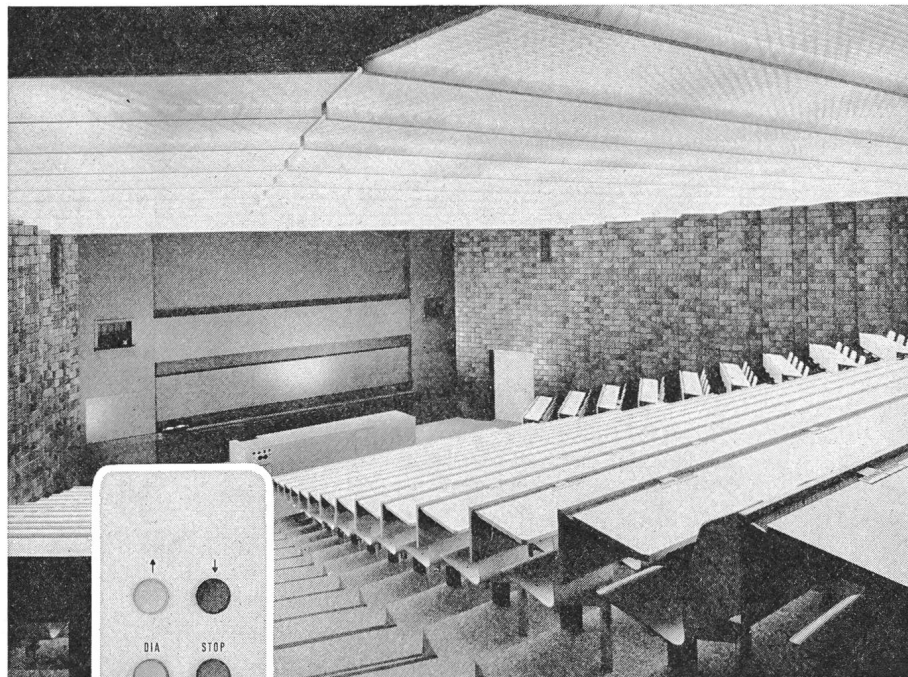
- formschön und hochstabil aus glasfaser-verstärktem Polyamid
- Zwei Rohre lassen sich nebeneinander montieren
- passend für alle Isolierrohre aus Kunststoff



Verkauf auch durch VLE-Grossisten

Wir lösen Ihre Anschlussprobleme
Tel. 064 47 21 61/62 Hunzenschwil

AGRO



Lichtsteuerung Saalverdunklung Lichtregie

Dank der vollelektronischen normierten Modulbausteine vereinigt das varintens®-System praxisbewährte Qualität mit optimaler Flexibilität: Jede individuelle Lichtsteuerungsaufgabe lässt sich mit den serienmässigen Bausteinen lösen. Das varintens®-System bietet Ihnen Geräte und Anlagen in jeder Grösse für die elektronische Lichtsteuerung: Saalverdunklungen mit Hand-, Drucktasten- oder Automatik-Steuerung, Bühnenlichtregieanlagen in mobiler, tragbarer oder ortsfester Ausführung.

varintens®
Die vollelektronische Lichtsteuerung

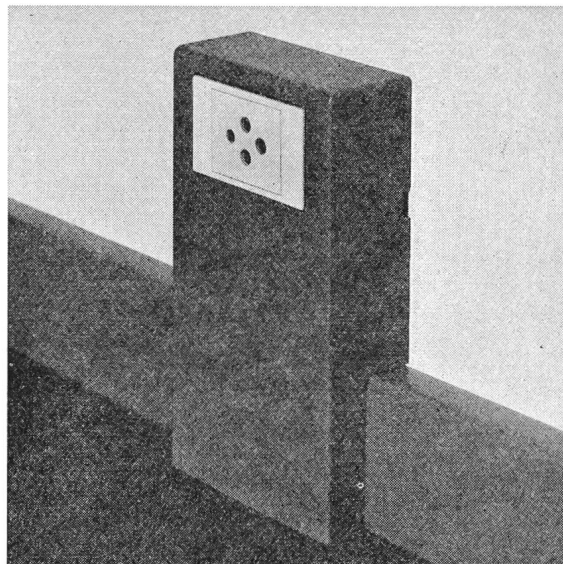
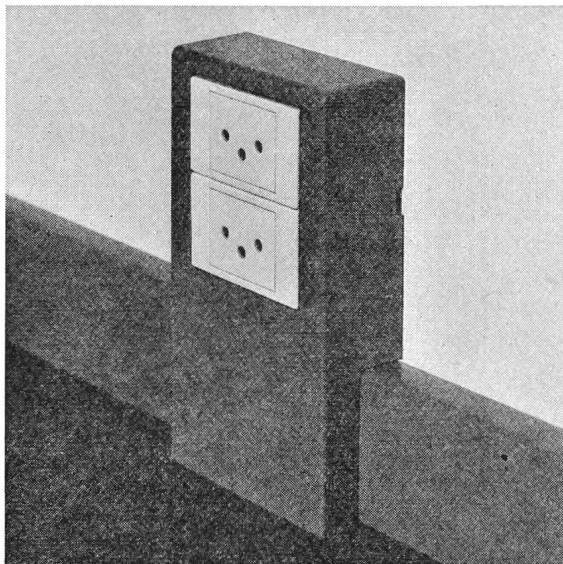


starkstrom-elektronik ag 5430 Wettingen
Landstrasse 129
Tel. 056 - 26 39 51 • Telex 55 435



Combisol-System
für alle Installationen

Apparateaufsätze
mit Starkstrom und
T+T-Apparaten



Combisol® – das System mit Zukunft

Combisol, das komplette Sockelleisten-Installationssystem für Starkstrom-, Schwachstrom- und Telefon-Installationen in Neubauten und bei Altbaurenovationen. Rationell, wirtschaftlich und kostensparend.

Combisol, für vorfabrizierte und konventionell erstellte Bauten.

Combisol, die Installation mit Woertz-Flachkabel und FLF-Apparaten.

Einfacher planen und schneller installieren mit Feller-Combisol.

Adolf Feller AG, 8810 Horgen, Telefon 01/725 65 65



**Schweizerischer Elektrotechnischer
Verein
Materialprüfanstalt und Eichstätte**

Für die Leitung unseres Hochfrequenzlaboratoriums suchen wir zu baldmöglichstem Eintritt

dipl. Elektroingenieur ETH

Aufgabe: Organisation und Überwachung des Laborbetriebes (sicherheitstechnische Prüfungen, Kondensator- und Radiostörschutzprüfungen, Komponentenprüfungen), Untersuchungen an Fernmeldegeräten, Mitarbeit bei Expertisen und im Normenwesen.

Wir erwarten: Selbständigkeit, Initiative und Verhandlungsgeschick. Gute Kenntnisse in der Schwach- und Starkstrommesstechnik, Praxis in HF-Laboratorien (Nachrichtentechnik).

Idealalter 30 bis 40 Jahre. Sprachkenntnisse: Muttersprache Deutsch, gute Französisch- und/oder Englischkenntnisse.

Wir bieten: Verantwortungsvolle, selbständige Tätigkeit in kleinem Team, zeitgemässes Salär, gut ausgebaute Sozialeinrichtungen, eigene Kantine, gleitende Arbeitszeit.

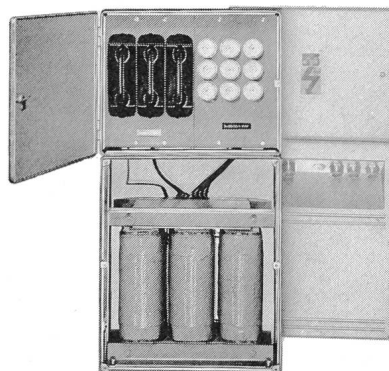
Arbeitsort: Zürich-Tiefenbrunnen.

Wir erwarten Ihre schriftliche Bewerbung an den Oberingenieur der **Materialprüfanstalt und Eichstätte des Schweizerischen Elektrotechnischen Vereins**, A. Christen, Postfach, 8034 Zürich, Tel. 01/53 20 20, intern 300.



Peter Gloor
Fabrik elektrischer Apparate
Baumackerstrasse 45 / 8050 Zürich
Telefon 01-46 83 50

Verteil- Transformator für die Aufstellung im Freien



ATW

Signaltechnik — Elektronik — Automatik



Unternehmen für die Entwicklung und Fabrikation von Lichtsignal- und Verkehrssicherungsanlagen sucht im Zuge der Nachwuchsförderung einen jüngeren

dipl. Elektroingenieur ETH

für sehr interessante Hardware-Aufgaben in der Studien- und Projektteilung für die elektronische Steuerung von Strassenverkehrsregelungsanlagen.

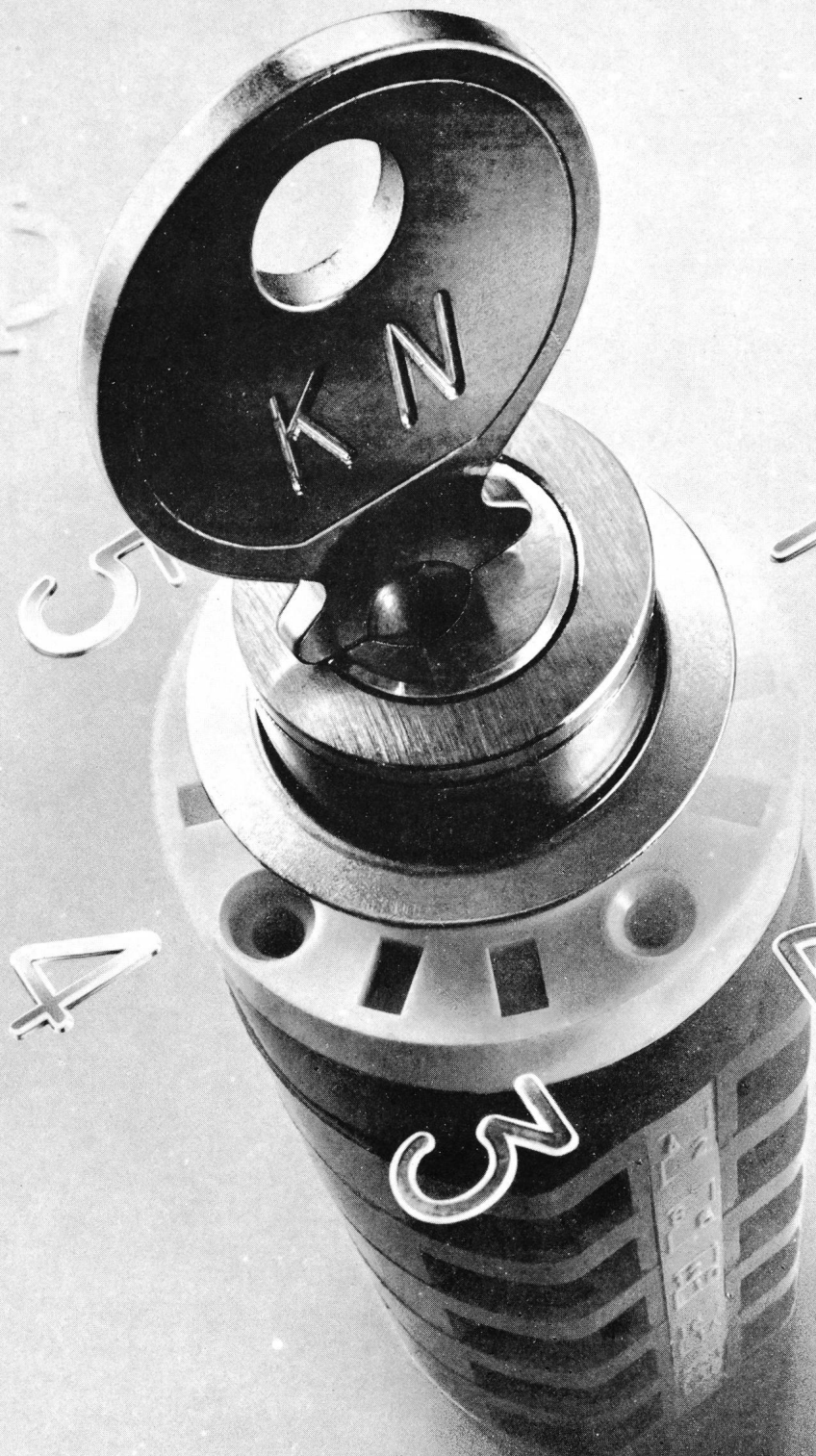
Die Tätigkeit umfasst auch die Beratung von Kunden im In- und Ausland. Zuzufolge enger Zusammenarbeit mit der Entwicklungsabteilung, dem Labor und Prüffeld, sind nicht nur solide Grundkenntnisse in der gesamten Elektrotechnik, sondern auch in der Halbleiter- und der allgemeinen Impulstechnik sowie im Bereich der logischen Systeme erwünscht. Einsatzbereitschaft und Freude am wirtschaftlichen Fortschritt werden gut honoriert. 14

Interessenten melden sich schriftlich oder telefonisch bei der Direktion (Telefon 041 / 91 07 07)

ASEGA
AKTIENGESELLSCHAFT
Reuss-Strasse 1, 6038 Gisikon

25-67

gut geschaltet!



Gut geschaltet wird überall dort, wo KN-Schalter im Einsatz stehen ... Wo die «Blaue Reihe» ihre Überlegenheit beweist ... Wo der Partner für Schalt-Lösungen SOCEM heisst ... Da wird gut und schnell und richtig geschaltet.

Und es sind nicht wenige, die sich für KN-Nockenschalter und SOCEM entschieden haben. Sie alle profitieren von dem einzigartigen Baukastensystem der «Blaue Reihe».

Im KN-Erfolgs-Baukasten steckt alles drin, was es zur erfolgreichen, massgeschneiderten Lösung jedes Schaltproblems braucht: Über 25 verschiedene Grundtypen von 6–2000 A, 70 Zusatzeinrichtungen (Signallampen, Sperren, Drehmagnetantrieb, Kupplungen usw.), 18 verschiedene Griff-formen, über 2000 Standard-schalter. Und praktisch alles ist miteinander kombinierbar. KN-Schalter zeichnen sich aus durch ihre extrem geringen Abmessungen, sie sind voll-isoliert und entsprechen den schweizerischen und inter-nationalen Prüfvorschriften.

Wenden Sie sich an unsere Spezialisten. Mit ihrer grossen Erfahrung, ihrem technischen Know-how und den nahezu unbegrenzten Kombinations-möglichkeiten unseres «Bau-kastens» werden sie auch Ihr Schaltproblem besser, ein-facher und vor allem wirtschaft-lich lösen können. Auch Spezi-schalter bauen wir nach Ihren besonderen Wünschen.

Ein guter Service und kom-plette Lagerbestände machen uns in jeder Beziehung leistungsfähig.

SOCEM AG, 8036 Zürich, Sihlfeldstr. 10, Tel. 01/35 83 30

Nur Original-KN-Schalter
gen dieses Zeichen.

«BLAUE REIHE» – ein Schaltprogramm ohne Grenzen

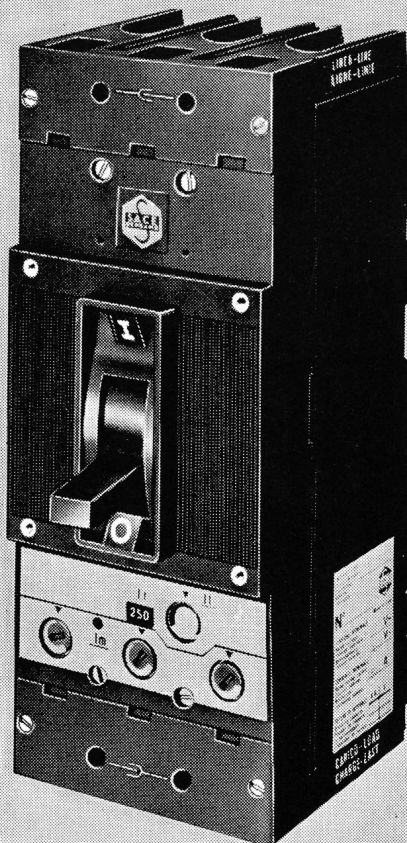
SOCEM



MODUL N 250

ein moderner Leistungsschalter
aus einer modernen Reihe

neu



Generalvertretung und Lager

TRACO ZURICH

TRACO TRADING COMPANY LIMITED
JENATSCHSTR. 1 8002 ZURICH TEL. 01 36 07 11

**MODUL - die moderne
Leistungsschalter-
Reihe für 63-1000 A**

**MODUL - bedeutet auch
modulare Bauweise
und Bausteinprinzip**

Die Schalter der MODUL-Reihe können durch einfaches Hinzufügen einiger Zubehöre von fester Ausführung (Grundtyp) in eine steckbare oder ausziehbare Version mit Trennstellung umgewandelt werden.

Zubehöre-Kits ermöglichen dem Kunden die Schalter nach seinen besonderen Wünschen auszurüsten:

Motorantrieb, Kipp- oder Drehhebelantrieb, Schlüssel- oder Vorhängeschlossverriegelung, Hilfskontakte, Relaisignalkontakte, Arbeits- oder Unterspannungsauslöser u.s.w.

Die einstellbaren Überstrom- und Kurzschlussauslöser können auf einfachste Weise ausgewechselt werden.

N250 Elektrische Daten:

- Nennspannung: 660V, 50/60 Hz
- Nennstrom: 250A (bei 45 °C)
- Nennausschaltvermögen, symm.: 15kA bei 660V~
18kA bei 500V~
25kA bei 380V~



SACE S.p.A. BERGAMO baut NS-Leistungsschalter von 63-4500A mit Abschaltvermögen bis 100 kA_{eff} für selektiven Schutz. SACE stellt auch Begrenzungsschalter, Mittelspannungsschalter, Marineschalter und Schaltanlagen her.