

Zeitschrift: Bulletin des Schweizerischen Elektrotechnischen Vereins, des Verbandes Schweizerischer Elektrizitätsunternehmen = Bulletin de l'Association suisse des électriciens, de l'Association des entreprises électriques suisses

Herausgeber: Schweizerischer Elektrotechnischer Verein ; Verband Schweizerischer Elektrizitätsunternehmen

Band: 67 (1976)

Heft: 3

Werbung

Nutzungsbedingungen

Die ETH-Bibliothek ist die Anbieterin der digitalisierten Zeitschriften auf E-Periodica. Sie besitzt keine Urheberrechte an den Zeitschriften und ist nicht verantwortlich für deren Inhalte. Die Rechte liegen in der Regel bei den Herausgebern beziehungsweise den externen Rechteinhabern. Das Veröffentlichen von Bildern in Print- und Online-Publikationen sowie auf Social Media-Kanälen oder Webseiten ist nur mit vorheriger Genehmigung der Rechteinhaber erlaubt. [Mehr erfahren](#)

Conditions d'utilisation

L'ETH Library est le fournisseur des revues numérisées. Elle ne détient aucun droit d'auteur sur les revues et n'est pas responsable de leur contenu. En règle générale, les droits sont détenus par les éditeurs ou les détenteurs de droits externes. La reproduction d'images dans des publications imprimées ou en ligne ainsi que sur des canaux de médias sociaux ou des sites web n'est autorisée qu'avec l'accord préalable des détenteurs des droits. [En savoir plus](#)

Terms of use

The ETH Library is the provider of the digitised journals. It does not own any copyrights to the journals and is not responsible for their content. The rights usually lie with the publishers or the external rights holders. Publishing images in print and online publications, as well as on social media channels or websites, is only permitted with the prior consent of the rights holders. [Find out more](#)

Download PDF: 26.01.2026

ETH-Bibliothek Zürich, E-Periodica, <https://www.e-periodica.ch>



**waab
elektronische Steuerung
von Fluoreszenzlicht**

mit Kandel Schienenleuchte SZ. SEV- und PTT-geprüft. Die elektronischen Lichtregler für ... 6 oder ... 14 Fluoreszenzröhren werden mit normalen, induktiven Vorschaltgeräten und Rapidstartlampen eingesetzt. Zentrale Steuereinheiten erlauben die Steuerung von bis 10 Reglern für total 140 Fluoreszenzröhren 40W mit einem Potentiometer. Wird diese ganze Anlage mit 2 zusätzlichen Fotozellen gesteuert, ergibt dies eine aussenlichtabhängige, immergleichbleibende Raumbeleuchtung, die nie unnötig Energie verbraucht. Verlangen Sie unsere ausführliche Dokumentation.

Camille Bauer Aktiengesellschaft, 4002 Basel
Elektrotechnische Artikel en gros

**camille
bauer**

Geschäftsstellen in
Bern, Genève, Lugano, Neuchâtel, Zürich

HALLAUER ROHRE

sind gut
und schnell verlegt



Bezug durch Grossisten

Isolierrohrfabrik
Hallau AG Hallau

Cassettes cache-fiche

Protection de vos enfants empêchant de toucher les contacts aux fiches de rallonges.

Maintenant en cartons de vente de 20 pièces!



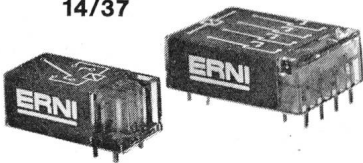
En vente par les grossistes



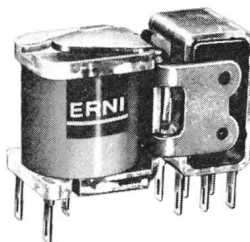
JENNI + CO., 8152 Glattbrugg

Articles électrotechniques spéciaux
Tél. Bureau: 01 / 836 50 57

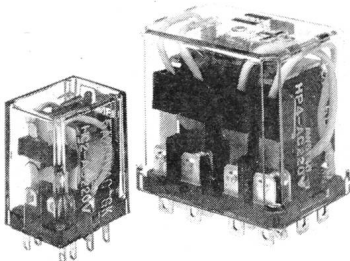
14/37



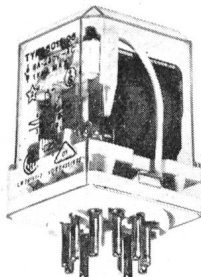
20



50



50R



Starkstrom-Relais



REL 14 und REL 37

Miniaturisierte Starkstrom-Relais für direkten Einbau auf Leiterplatten.

1...4 Wechselkontakte
4 A, 250 VAC, 60 W/1000 VA
Spulenspannungen 5...110 VDC
SEV-, VDE-geprüft

Schnappschalter-Relais REL 20

Steckbar, mit Faston-Anschlüssen, für konventionelle Löttechnik oder für direkte Montage auf Leiterplatten und für Mini-Wire-Wrap-Verdrahtung.

1...3 Wechselkontakte
6 A, 250 VAC, 120 W/1200 VA
Spulenspannungen 6...110 VDC/12...380 VAC
SEV-, VDE-geprüft

Leistungs-Relais REL 30 und REL 50-HP

Steckbar, für direkte Printmontage, mit Löt- oder Faston-Anschlüssen.

1...4 Wechselkontakte
5...10 A, 30...125 VDC/250...380 VAC, ...2,5 kVA
Spulenspannungen 6...110 VDC/12...220 VAC
SEV-geprüft

Universal-Relais REL 50 R

Steckbare Ausführung mit 8poligem Oktal- oder 11poligem Submagnalstecker. Mit oder ohne Handbetätigung.

2...3 Wechselkontakte
6 A, 200 VDC/250 VAC, 100 W/1000 VA
Spulenspannungen 6...110 VDC/6...220 VAC
SEV-, VDE-, CSA-geprüft

Es sind nur wenige Schaltaufgaben, die mit ERNI-Relais nicht gelöst werden können. Qualität, anwendungstechnische Beratung, Lieferung ab Lager, äusserst günstige Preise, sind unsere markanten Vorteile.

ERNI + Co. Elektro-Industrie
CH-8306 Brüttisellen (Zürich)
Telephon 01/833 33 33
Telex 53 699

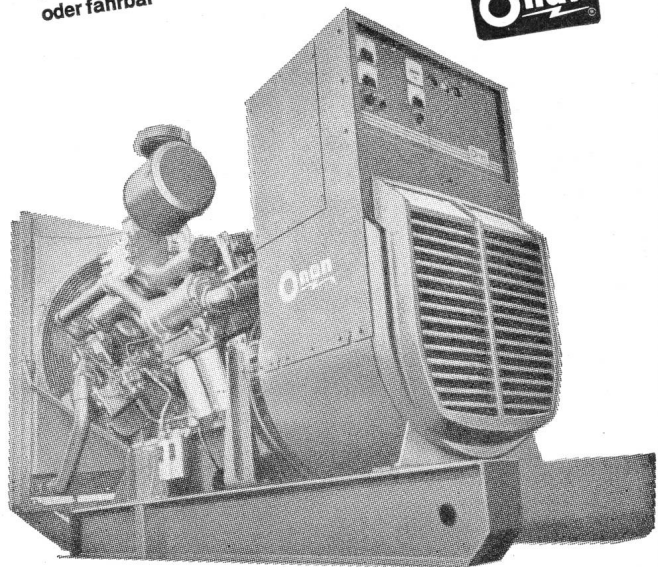
ERNI

DIESEL-

bis 450 kW
stationär
oder fahrbar

Stromerzeuger

Ongn



Projektierung und Bau von **Notstromanlagen**
für Handbedienung, automatischen oder vollautomatischen Betrieb
schockgeprüfte Ausführungen

AKSA AG

Ingenieurbureau 8116 Würenlos
Bahnhofplatz Telefon 056 / 74 13 13



GOSSEN

PANLUX-ELECTRONIC



PREISWERTES LUXMETER
FÜR HÖCHSTE ANSPRÜCHE

- 12 Bereiche von 20 bis 120 000 Lux
- Farbtemperatur-korrigiert
- Kosinus-korrigiert
- Genauigkeit 5%
- Zusatz für Leuchtdichte-Messung



ULRICH MATTER AG. 5610 WOHLN

Elektr. Mess- und Regeltechnik
Telefon (057) 614 54 / 628 34

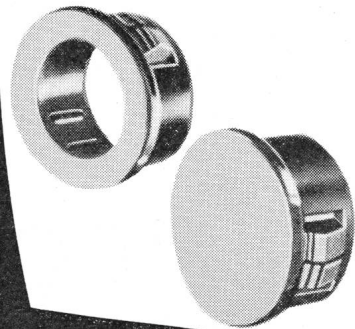
AGRO

hilft Ihnen mit durchdachten und ausgereiften Bauteilen

HEYCO

Schnappdurchführung Abdeckkappen

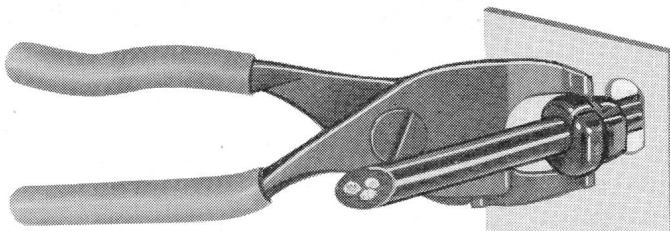
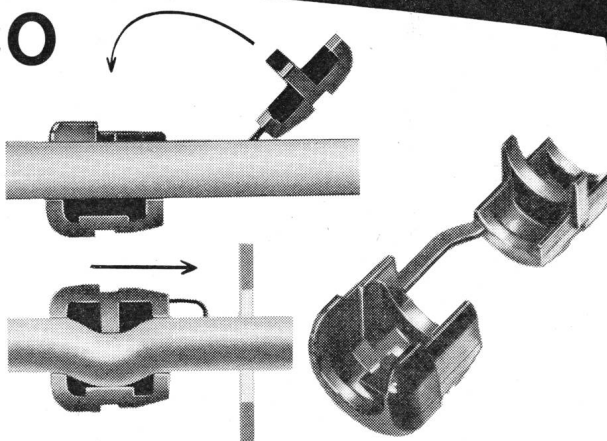
- Montageleichtes Bauteil
- Kann als Lagerbüchse verwendet werden
- Einbau in Bleche von 0,5-3,2 mm Dicke



Kabeldurchführungen

Zugentlastung nach SEV

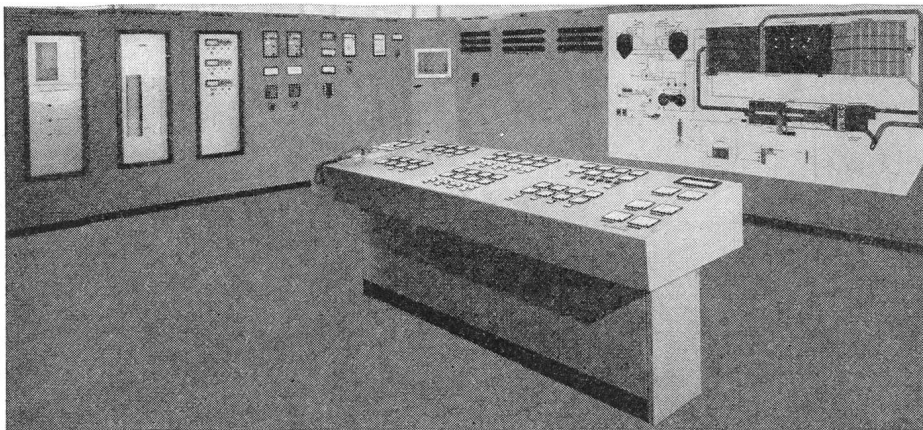
- Ohne Briden, ohne Schrauben
- Kein Gewindeloch nötig
- Modelle für gerade und rechtwinklige Kabeldurchführungen
- Alle Typen können mit Isolierschlauch als Knickschutz montiert werden



AGRO AG
CH-5502 Hunzenschwil

Wir lösen Ihre Anschlussprobleme
Rufen Sie uns... Tel. 064 47 21 61/62

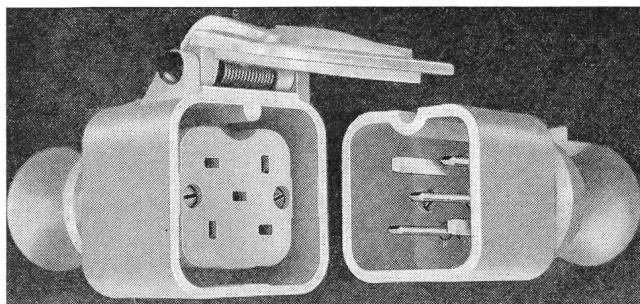
AGRO



RUOSS ELEKTROTECHNIK AG 8854 SIEBEN

Schalttafelbau,
Elektrotechnische Unternehmung
Tel. 055 / 64 12 58

Über 50 Jahre Dienst am Kunden
durch Erfahrung und Zuverlässigkeit



Gummistecker und unzerbrechliches Plastikmaterial
Raccords en caoutchouc et matières plastiques incassables
Fabricant Demandez notre catalogue

F. BAILLOD S.A. 1, Place du Tricentenaire
La Chaux-de-Fonds, Tél. 039/26 72 74

BIBLIO— THEK des SEV



Öffnungszeiten 8.30 – 11.30 Uhr
für Mitglieder: 14.00 – 16.30 Uhr

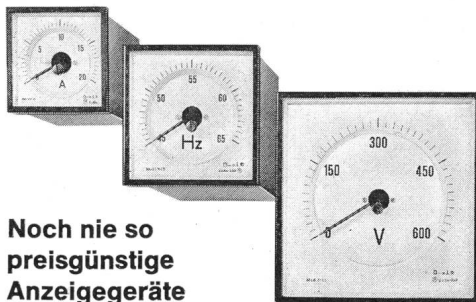
BIBLIO— THÈQUE de l'ASE

Heures d'ouverture 8.30 – 11.30 h
pour les membres: 14.00 – 16.30 h

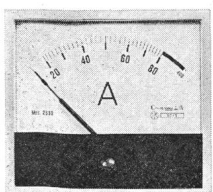
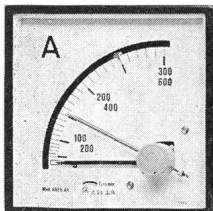
Imeth AG

IMETH

Instrumente für Messungen — elektrisch, thermisch, hydraulisch
Forchstrasse 112 CH 8132 Egg ZH Telefon (01) 86 00 96



Noch nie so
preisgünstige
Anzeigegeräte

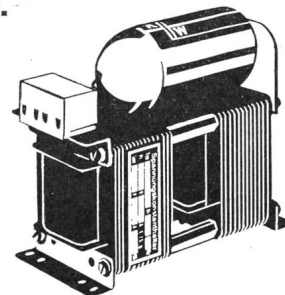


- Komplettes Programm nach DIN-Normen
- Einwandfreie Qualität
- Zuverlässiger Service
- Grosses Lager in Quadrant-Ausführung

Verlangen Sie bitte unsere
Lager- und Preisliste

Magn. Spannungskonstanthalter

Zur Stabilisierung der Netzspannung für
empfindliche Verbraucher oder als Kon-
stantspannungstrafo zum Einbau in
Apparate.



- Standardmodelle 220/220 V, 50 Hz
- Modelle mit galvanisch getrennten Wicklungen und anderen Sekundärspannungen lieferbar
- Leistungen: 1, 10, 20, 40, 75, 150, 250, 400, 500, 750, 1000, 1500, 2000, 3000, 4000 und 5000 W
- Regelbereich: 180...250 V
- Regelgenauigkeit: $\pm 1\%$
- Regelzeit: 60 ms
- Mit oder ohne Absorptionsfilter für 3. und 5. Oberwelle
- Ausführung: offen oder in Gehäuse

Verlangen Sie ausführliche Unterlagen

K

Dr. K. Witmer Elektronik AG

Seestrasse 141 8703 Erlenbach ZH Tel. 01 / 90 85 9

W

Bureau de vente Suisse Romande

Gérard Kuffer, Genève Tél. 022 / 52 33 63



Transformatoren von EAO

Norm- und Massfabrikate:

- Leistungs- und Spezialtransformatoren
- Kleintransformatoren
- Schweißtransformatoren
- Tonfrequenztransformatoren
- Tonfrequenzdrosseln
- Drosselspulen
- Typenleistungen von 1 VA bis 1 MVA

Elektro-Apparatebau Olten AG

Befehls- und Meldegeräte
Transformatoren, Stromrichter
Steuerungen

Tannwaldstrasse 88, CH-4600 Olten, Telefon 062 / 21 19 61

**Dieser Platz bleibt heute leer,
weil...**

... wir nicht wissen, welchen der vielen E-T-A-Überstromschutzschalter wir Ihnen für Ihre Anwendung vorschlagen sollen. Auf Ihren Anruf erhalten Sie von uns die entsprechenden Unterlagen (Telefon 061 / 76 46 76). Henri Grandjean, Industrievertretungen AG, 4153 Reinach

*Es muss nicht
immer ein
Schütz
sein*

Elesta Leistungsrelais

**haben geringe Abmessungen
und schalten hohe Belastungen
leise, sicher und zuverlässig**

Vorteile

- betriebssichere Konstruktion ● DIN-Schienenmontage
- SEV-geprüft ● Abstände nach VDE 0110 Gruppe C

Versuchsergebnisse (Kontaktlebensdauer)

- 3 x 220V ~ / 15A / ohmsche Last => 300'000 Schaltungen
- 3 x 380V ~ / 5,4A / $\cos \varphi = 0,8$ > 400'000 Schaltungen



ELESTA

Schweiz:

ELESTA AG ELEKTRONIK CH-7310 Bad Ragaz/Schweiz
Telefon 085/9 25 55/9 36 26 Telex 74 298

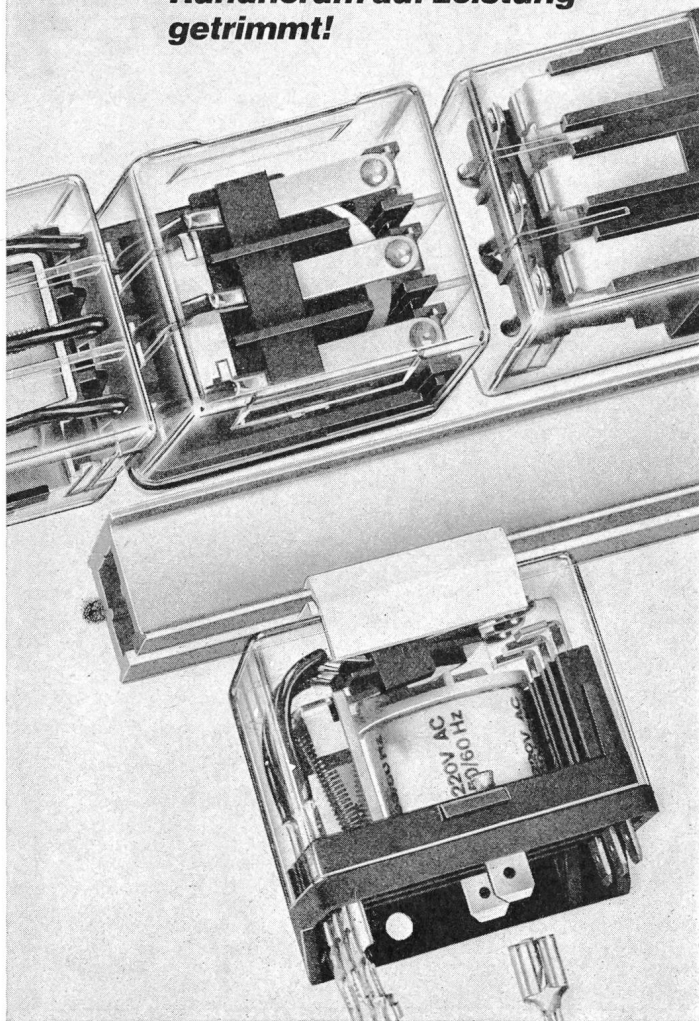
Deutschland:

BACHOFEN GMBH & CO D-6 Frankfurt/Main 90
Telefon 0611-77 90 62 Postfach 900 163
Telex 413 688

Oesterreich:

ELESTA ELEKTRONIK GesmbH A-6800 Feldkirch/Vlb.
Sonnengasse 50, Telefon 05522-3434, Telex 52-364
RELISTE, Steuerungstechnik A-2345 Brunn am Gebirge

**Rundherum auf Leistung
getrimmt!**



ETHZ

ETHL

An den Eidgenössischen Technischen
Hochschulen von Zürich und Lausanne
sind 4

2 Professuren für elektrische Energieübertragungs- systeme

zu besetzen. Es besteht die Möglichkeit
zu einer nicht vollamtlichen Tätigkeit.

Der Tätigkeitsbereich umfasst die Be-
rechnung elektrischer Übertragungs-
netze, den Verbundbetrieb, die Netzpla-
nung und die Sicherheits-Optimierung.

Die beiden Professoren werden ihre Ar-
beit koordinieren. P 22-1882

Vorausgesetzt werden:

- Mehrjährige praktische Erfahrung mit Computermethoden für elektrische Übertragungsnetze
- Bereitschaft zur Zusammenarbeit in Unterricht und Forschung mit Instituten, die angrenzende Fachgebiete betreuen, sowie mit Elektrizitätswerken und der Industrie
- Gute didaktische Fähigkeiten
- Beherrschung der deutschen, französischen und englischen Fachliteratur

Interessenten erhalten weitere Unterla-
gen über die beiden Professuren bis
zum 15. Mai 1976 an den folgenden
Adressen, an welche auch die Anmel-
dungen zu richten sind:

An den Präsidenten
der Eidg. Technischen
Hochschule Zürich
Leonhardstrasse 33
CH-8006 Zürich

Monsieur le Président
de l'Ecole polytechnique
fédérale de Lausanne
33, avenue de Cour
CH-1007 Lausanne

Unsere Entwicklungsabteilung sucht einen jüngeren

Elektroingenieur- Techniker HTL

für die Bearbeitung von Entwicklungsaufgaben im Zu-
sammenhang mit Digitalschaltungen für die Steue-
rung von Buchbindereimaschinen sowie Zeitungs-
und Zeitschriften-Versandanlagen.

Die Stelle eignet sich für einen Bewerber mit abge-
schlossenem Studium und einigen Jahren Praxis,
möglichst mit Erfahrung im Bau von elektronischen
Steuerungen. 5

Wir bieten eine weitgehend selbständige Tätigkeit in
kleinem Team bei fortschrittlichen Anstellungsbe-
dingungen. OFA 107.106.968

Bewerbungen mit den üblichen Unterlagen sind er-
beten an

GRAPHIA ELECTRONIC AG, Personalabteilung
4800 Zofingen

Einwohnergemeinde Nidau Stellenausschreibung

Infolge Tod des bisherigen Stelleninhabers suchen
wir einen

Betriebschef

für die Elektrizitäts- und Wasserversorgung

Aufgabenkreis: Selbständige Führung der Elektrizitäts- und Wasserversorgung in Zusammenarbeit mit der Betriebskommission. Unsere Gemeindebetriebe umfassen: Hoch- und Niederspannungsnetz, Elektroinstallationsabteilung, Wasserversorgung, Überwachung der von einer Privatfirma betriebenen Gemeinschaftsantennenanlage. Verantwortung für die Fakturierung aller Ver- und Entsorgungsgebühren. 3

Anforderungen: Elektro-Ingenieur HTL, evtl. eidg. dipl. Elektroinstallateur. Nebst Erfahrung auf den oben erwähnten Fachgebieten die Fähigkeit, den Betrieb auch kaufmännisch optimal zu leiten. Befähigung und Praxis in der Personalführung. Verhandlungsgeschick und -erfahrung. P 06-20114

Wir bieten: Selbständige, verantwortungsvolle und abwechslungsreiche Tätigkeit. Besoldung als Chefbeamter gemäss Besoldungsordnung der Einwohnergemeinde Nidau. Gemeindeseitige Pensionskasse.

Eintritt: Ab 1. Mai 1976, oder nach Vereinbarung.

Anmeldung: Ihre Anmeldung mit Lebenslauf und Angaben über bisherige Tätigkeit ist bis **Ende Februar 1976** dem **Gemeinderat der Stadt Nidau, Postfach 80, 2560 Nidau**, einzureichen.



CABLES CORTAILLOD

bieten für Mittelspannungs-Netze

Aussenendverschluss aus Elastomer
Type F 20-07, $1 \times 95 \text{ mm}^2$, 20 kV

Innenendverschluss aus Elastomer
Type T 214, $1 \times 95 \text{ mm}^2$, 20 kV

Freiluftendverschluss
Type UE 1.30, 35 ... 400 mm^2 , 30 kV

HS-Kabel mit PE-Isolation
Type TKT, $1 \times 300 \text{ mm}^2$ Al, 60 kV

HS-Kabel mit PE-Isolation
Type TT, $3 \times 1 \times 95 \text{ mm}^2$ Cu, 20 kV

HS-Kabel mit PE-Isolation
Type TKT, $1 \times 300 \text{ mm}^2$ Cu, 60 kV

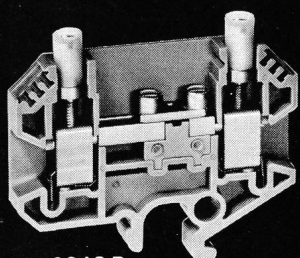
Grauguss-Verbindungs-muffe
Type M 65

PE-Kabel-Verbindungs-muffe
Type MT1. 20-01, $1 \times 95 \text{ mm}^2$, 20 kV :

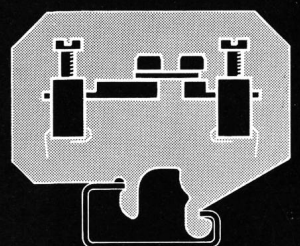
Muffe fertig gewickelt

... ein vollständiges Programm an Polyäthylen- und vernetzten
Polyäthylenkabeln der Querschnitte von 16—800 mm^2

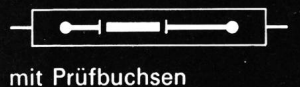
7 Mess- und Prüfklemmen



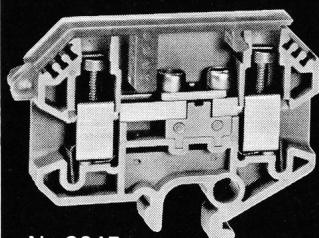
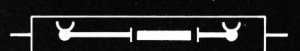
No 3842 P



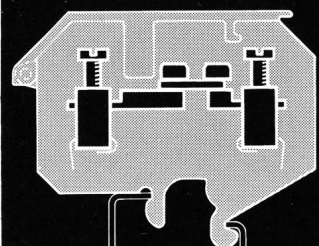
Längstrennklemme



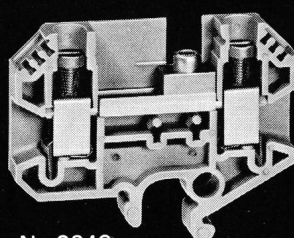
mit Prüfbuchsen



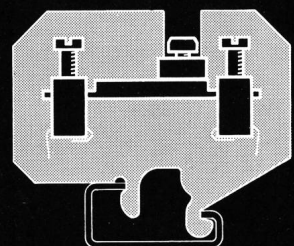
No 3845



Nulleiter-Trennklemme mit Verriegelungs-Abdeckung (Abdeckung schliessbar, wenn Nulleiter verbunden)



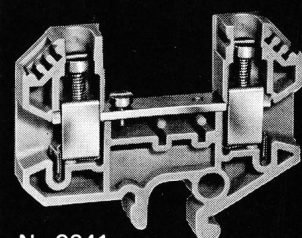
No 3843



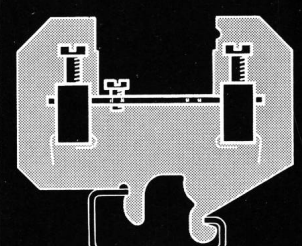
Quertrennklemme



mit Prüfbuchsen



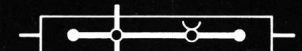
No 3841



Querverbindungsklemme



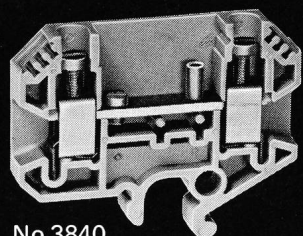
mit Prüfbuchse



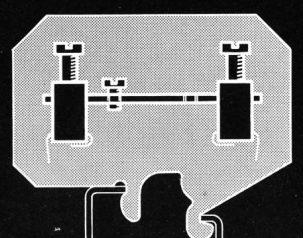
bis 10 mm², 500 V,
für Tragschiene
nach DIN 46277/1



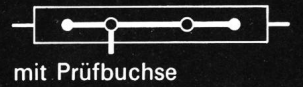
in alle Klemmen
kann ein Klemm-
bügel für Sammel-
schienenanschluss
eingesetzt werden



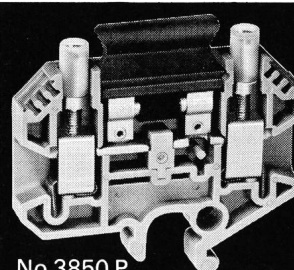
No 3840



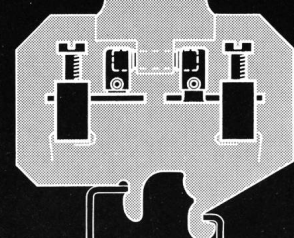
Durchgangsklemme mit einseitiger Querverbindung



mit Prüfbuchse



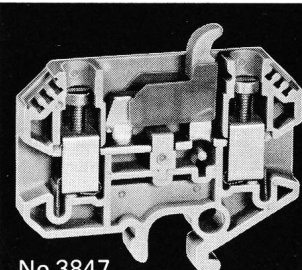
No 3850 P



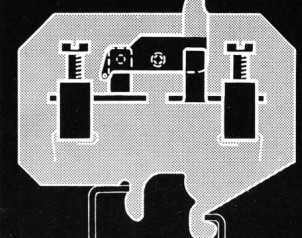
Sicherungsklemme
6 Amp, 250 V



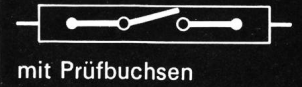
mit Prüfbuchsen



No 3847



Trennmesserklemme
4 mm², 500 V



mit Prüfbuchsen



OSKAR WOERTZ BASEL

Fabrik elektrotechnischer Artikel CH-4002 Basel
Eulerstrasse 55 Telefon 061 23 45 30 Telex 63179