

Zeitschrift: Bulletin des Schweizerischen Elektrotechnischen Vereins, des Verbandes Schweizerischer Elektrizitätsunternehmen = Bulletin de l'Association suisse des électriciens, de l'Association des entreprises électriques suisses

Herausgeber: Schweizerischer Elektrotechnischer Verein ; Verband Schweizerischer Elektrizitätsunternehmen

Band: 66 (1975)

Heft: [1]: Jahresheft = Annuaire

Werbung

Nutzungsbedingungen

Die ETH-Bibliothek ist die Anbieterin der digitalisierten Zeitschriften auf E-Periodica. Sie besitzt keine Urheberrechte an den Zeitschriften und ist nicht verantwortlich für deren Inhalte. Die Rechte liegen in der Regel bei den Herausgebern beziehungsweise den externen Rechteinhabern. Das Veröffentlichen von Bildern in Print- und Online-Publikationen sowie auf Social Media-Kanälen oder Webseiten ist nur mit vorheriger Genehmigung der Rechteinhaber erlaubt. [Mehr erfahren](#)

Conditions d'utilisation

L'ETH Library est le fournisseur des revues numérisées. Elle ne détient aucun droit d'auteur sur les revues et n'est pas responsable de leur contenu. En règle générale, les droits sont détenus par les éditeurs ou les détenteurs de droits externes. La reproduction d'images dans des publications imprimées ou en ligne ainsi que sur des canaux de médias sociaux ou des sites web n'est autorisée qu'avec l'accord préalable des détenteurs des droits. [En savoir plus](#)

Terms of use

The ETH Library is the provider of the digitised journals. It does not own any copyrights to the journals and is not responsible for their content. The rights usually lie with the publishers or the external rights holders. Publishing images in print and online publications, as well as on social media channels or websites, is only permitted with the prior consent of the rights holders. [Find out more](#)

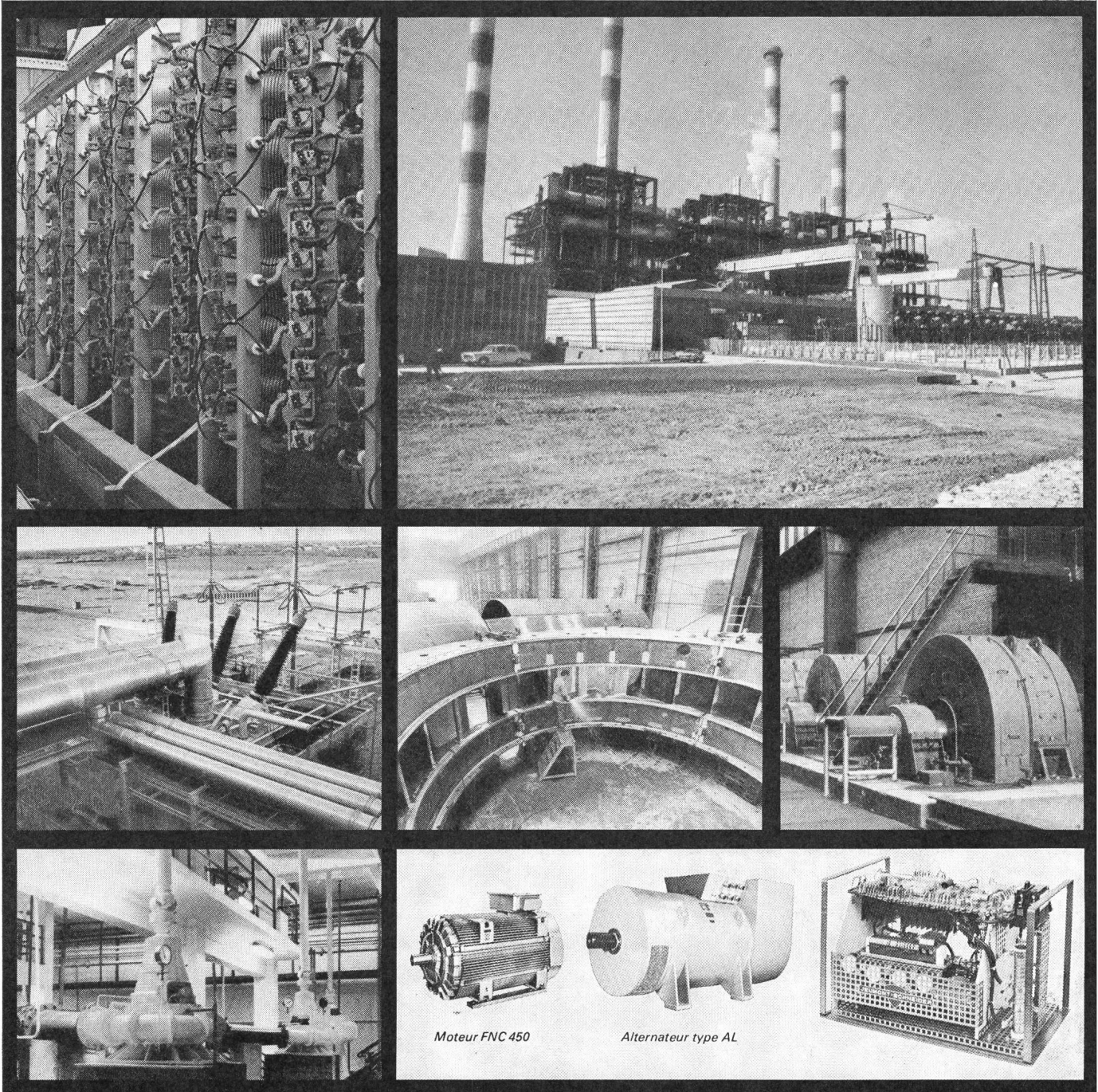
Download PDF: 03.04.2026

ETH-Bibliothek Zürich, E-Periodica, <https://www.e-periodica.ch>

Für Energieerzeugung, -verteilung und -anwendung

JEUMONT-SCHNEIDER

im Dienste der Elektrizitätswerke, Post und Bahnen, Elektro-, Maschinen-, metallurgischen, chemischen, petrochemischen, Zement-, Papier-, Gummi-, Nuclear-, Computer-Industrie usw.



an
Industriebau AG
Postfach 188, 8024 Zürich,
Telefon 01 / 34 33 36

Wir wünschen

Technische Beratung

Unterlagen

Name: _____

Position: _____

Firma: _____

Adresse: _____

Cossonay...

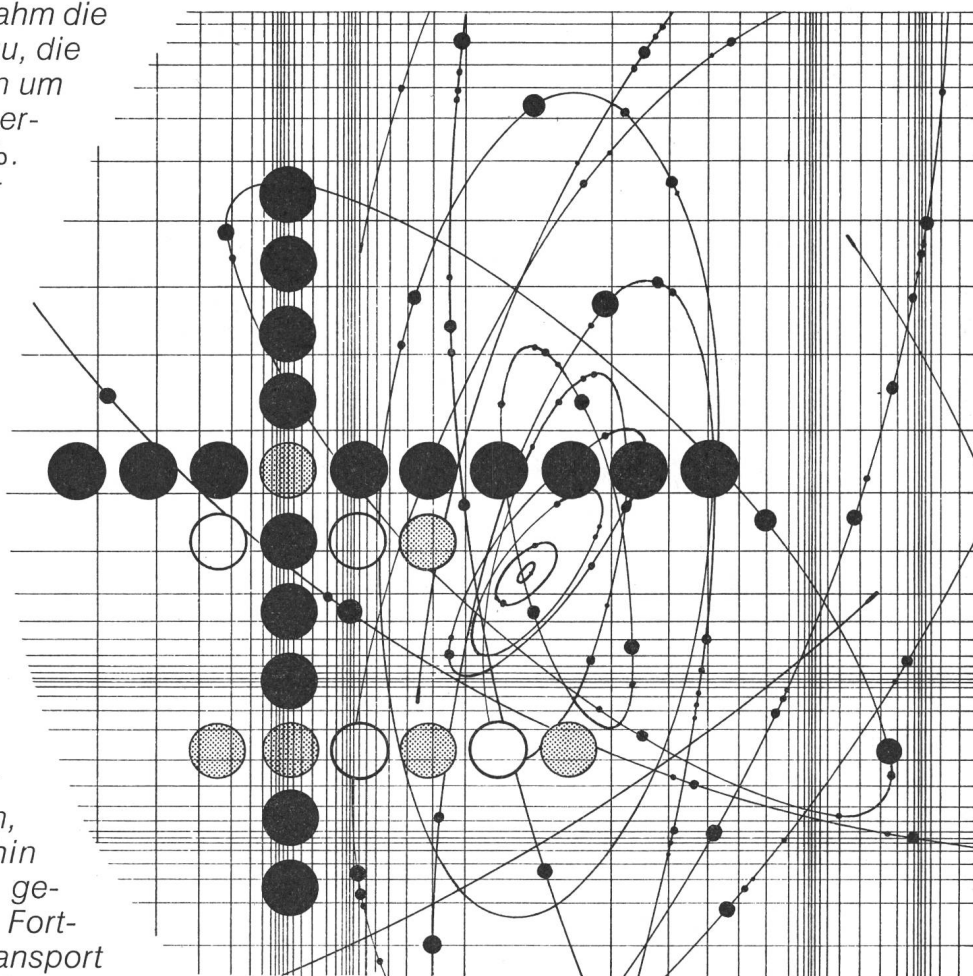
für die Energie-Übertragung

Ein vollständiges Kabelprogramm für alle Bedürfnisse

Zwischen 1950 und 1965 nahm die Erdbevölkerung um 35% zu, die gesamte Energieproduktion um 100% und die Elektrizitätserzeugung sogar um 260%.

Während der Anteil der Fossilenergie zu einer stetigen Verringerung neigt, wird derjenige der Elektrizität immer grösser. Die Entwicklung der Kernenergie, der Bau von neuen Wasserkraftwerken oder die Nutzung anderer Energiequellen werden diesen Trend noch verstärken.

Aus Gründen der Wirtschaftlichkeit und zur Erhöhung des Wirkungsgrades der Anlagen werden die Einheitsleistungen ihrer Komponenten (Generatoren, Transformatoren) weiterhin vergrößert. Gleichzeitig gestattet der technologische Fortschritt für den Energietransport immer ausgeklügeltere Lösungen.



Die S.A. des Câbleries et Tréfileries de Cossonay sind dank ihrem steten Mitgehen an der Spitze der Evolution des Fachgebietes bestens in der Lage, für Auslegung, Montage und Inbetriebsetzung von Kabelanlagen jede erforderliche technische Unterstützung zu bieten.



**S.A. DES CÂBLERIES ET
TRÉFILERIES DE COSSONAY**

1305 COSSONAY-GARE VD/SUISSE
T. 021/87 17 21 • TX. 24199 • TÉLÉGR. CÂBLERIES





sécheron

**Transformateurs
Electronique industrielle
Traction électrique**

G 126 f

S.A. des Ateliers de Sécheron 1211 Genève 21

(022) 32 67 50

TX 22130 SAASG CH

Electricité

MEMBRE DU GROUPE BROWN BOVERI

Bureaux Techniques en Suisse: Baden, Bâle, Berne, Lausanne et Zurich
Pour les bureaux à l'étranger, adresses sur demande

Erfindung im Kern

30 Millionen installierte KNOBEL-Vorschaltgeräte gibt's in der Schweiz. Und einen einzigen Mann, der für ihren technischen Unterhalt sorgt.

Mieser Kundendienst? Bewahre; unser unterbeschäftigter «Unterhalter» kommt wie die Feuerwehr, wenn etwas schief oder gar nicht läuft. – Bleiben zwei Möglichkeiten: a) KNOBEL-Geräte zünden Fluoreszenzlampen jahrzehntelang störungsfrei. Oder b) Vorschaltgeräte sind ein endgültig gelöstes technisches Problem, das man vergessen darf.

a) ist richtig. Und in b) liegt des Pudels Kern: Unser unbändiger Drang, etwas Gutem – kaum ist es gelungen – etwas noch Besseres folgen zu lassen. Der beinah masochistische Zwang, 1000mal hoch hinauszuwollen und 1000mal flach herauszukommen.

Das ist die Erfindung im Kern. Und weil unser Erfindergeist diesmal auf den Kern der Vorschaltgeräte zielte, sind wir beim 1000 und einen Mal als Sieger flach herausgekommen: Mit einer vollständig neuen Kon-

Hoch
hinauswollen-
flach
herauskommen

zeption, deren sichtbares äusseres Merkmal die ausserordentlich niedrige Einbauhöhe ist.

Die gewonnenen 10 Millimeter werden Ihnen flachere, elegantere Beleuchtungskörper beschieren. Aber Ihr unmittelbarer Gewinn ist schöner als Ästhetik. Denn: Wäre es uns nicht gelungen, Vorschaltgeräte zu miniaturisieren, müssten Sie jetzt bedeutend mehr dafür bezahlen. Wir haben an nichts

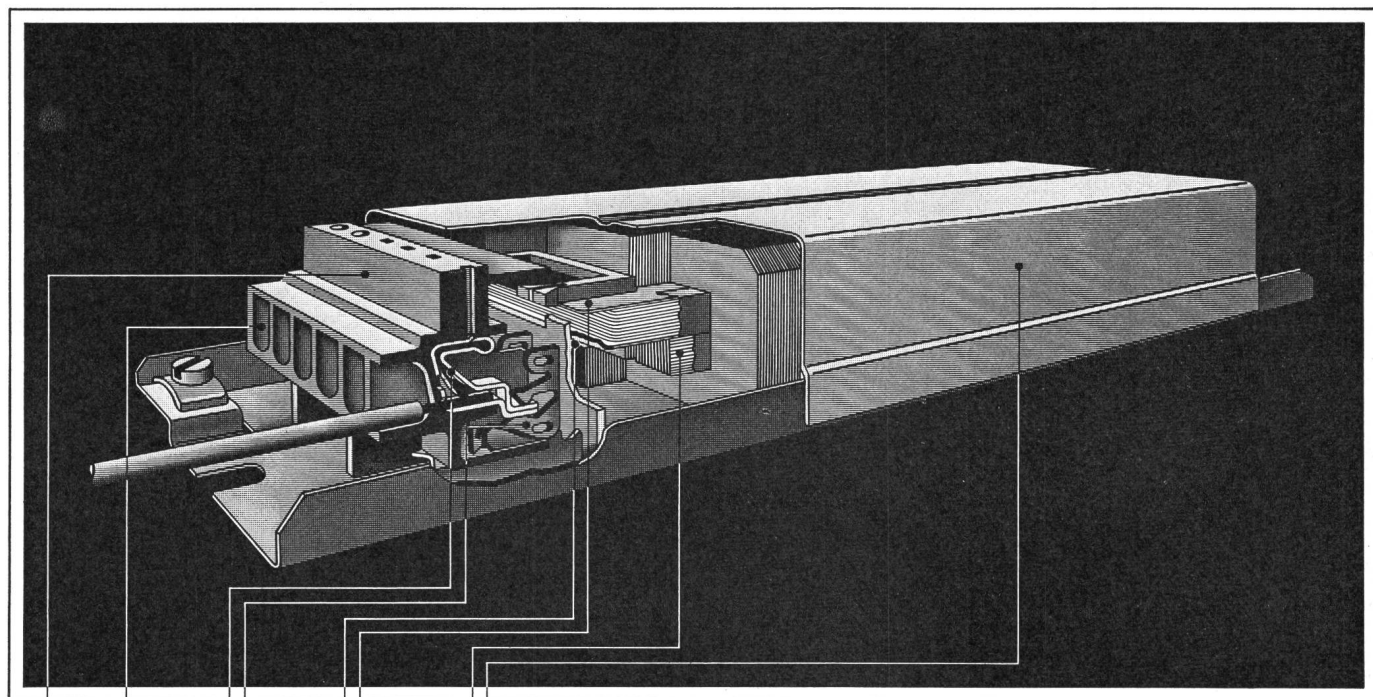
gespart, um an Rohmaterial zu sparen. Wobei das Spar-Ergebnis durch Riesen-Investitionen teuer genug erkaufte werden musste: durch einen Forschungsaufwand, der seinesgleichen sucht, durch die neue Mammut-Stanzmaschine. Weil uns – wie gesagt – kleiner allein nicht genügte. Es musste zugleich besser sein.

Wenn Sie jetzt das bewährte MINLOSS-Glimmstartergerät bestellen, erhalten Sie es schon in der neuen, schlanken SLENDER BALLAST-Ausführung. Und nach und nach wird es bis hinauf zur Perfektstart-Spitze nur noch ein Design, eine Bauart geben: SLENDER BALLAST.

Die Sternstunde der KNOBEL-Technologie ist eine Kernstunde.

KNOBEL

F.Knobel Elektroapparatebau AG, 8755 Ennenda
Verkaufsbüro in Zürich, Josefstrasse 92,
Postfach 198, 8031 Zürich, Telefon 01 42 88 55



Alterungs-
beständiger,
zähelastischer
Klemmen-
Isolierkörper.

Schlaufbare
Schraub-
klemmen für
direkten Netz-
anschluss.

Bei Lieferung:
offene
Buchsen-
klemmen mit
unverlierbarer
Schraube.

Neuartiges
Kontaktier-
system ohne
Wärme-
anwendung
(Pat.ang.)

Schrauben-
lose Schnell-
anschluss-
klemmen
erlauben
rationellere
Leuchten-
verdrahtung.

Spulenkörper
aus hitze-
stabilisiertem,
selbst-
löschendem
Isoliermaterial.

Einstellbarer
Luftspalt mit
anorganischer
Abstützung.

Verschweisstes
Stahlblech-
gehäuse, das
die kompakte
Einheit des
Aktivteils eng
umschliesst.

Elektrisch/
geometrisch
und exakt
symmetrisch
angeordnete
Spulen-
wicklungen
(ausgezeichnete
Radioentstörung).

Die neue Vorschaltgeräte-
Generation heisst

SLENDER BALLAST®

Schnell, genau und zuverlässig bremsen

Neue Antriebsprobleme stellen neue Forderungen an die Antriebsmaschinen und führen zu neuen technischen Lösungen. In diesem Fall zu unserem neuen, problemlosen Federdruck-Scheibenbremsmotor.

Unser neuer Bremsmotor sorgt für schnelles, sicheres Stillsetzen und reduziert ungenutzte, unproduktive Leerlaufzeiten auf ein Minimum. Damit schafft er die Voraussetzung für eine rationelle Produktion und spart Geld.

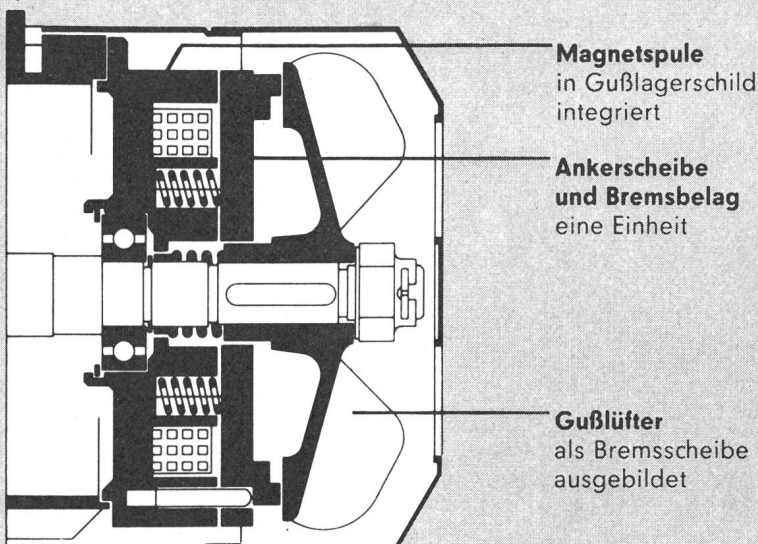
Ein Konzept der Wirtschaftlichkeit:

- Einfache, robuste, korrosionsfeste Konstruktion in Schutzart IP44 – auch für die Bremse!
- Die Bremse arbeitet störungssicher nach dem Ruhestromprinzip, d. h. bei Abschalten des Motors oder bei Spannungsausfall setzt die Bremse sofort ein.
- Erhöhte Betriebssicherheit, weil automatische Nachstell-einrichtung nicht erforderlich ist. Durch die spezielle Konstruktion wird ein großer Arbeitsluftspalt sicher beherrscht.

Die neuen gleichstromerregten Scheibenbremsmotoren gibt es für alle listenmäßigen Drehzahlen. Wahlweise mit Gleichstrom-Normalerregung oder mit hochwirksamer Gleichstrom-Schnellerregung, wenn hohe Schalzhäufigkeit gefordert wird. Zur ausführlichen Information stehen wir Ihnen gern zur Verfügung. Sprechen Sie mit unseren Spezialisten oder schreiben Sie uns.

Siemens-Albis AG
Energie / Industrie

01 25 36 00
8021 Zürich
021 34 96 31
1020 Renens-Lausanne



Gleichstromerregte Scheibenbremsmotoren von Siemens

Siemens
Normmotoren
besser als die Norm

CELLPACK Elektroprodukte

Cellpack-Kabelarmaturen

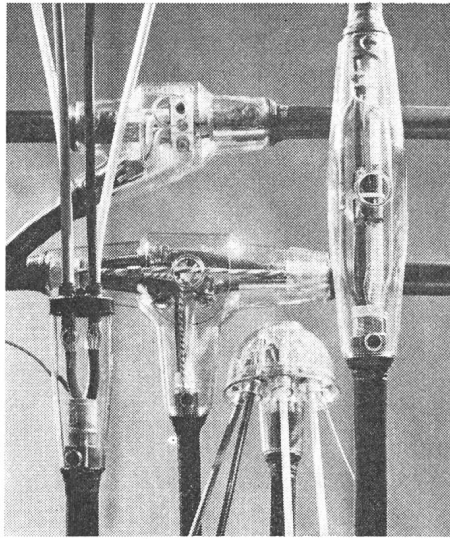
für alle Spleissarten und Kabeltypen in verschiedenen Typen und Grössen wie Verbindungsmuffen, 90° Abzweiger, 30° Abzweiger, Stangen- und Innenraumendverschlüsse. ①

Kupferkaschierte Platten «PERSTORP»

für gedruckte Schaltungen. Anwendung in den verschiedensten Bauteilen von modernen Steuerungssystemen. ②

Cellpack-Elektrobänder

Isolier- und Elektrobänder in verschiedenen Breiten, Dicken und



Farben für Nieder-, Mittel- und Hochspannung. ③

Chem. Unterhaltsprodukte «CRC»

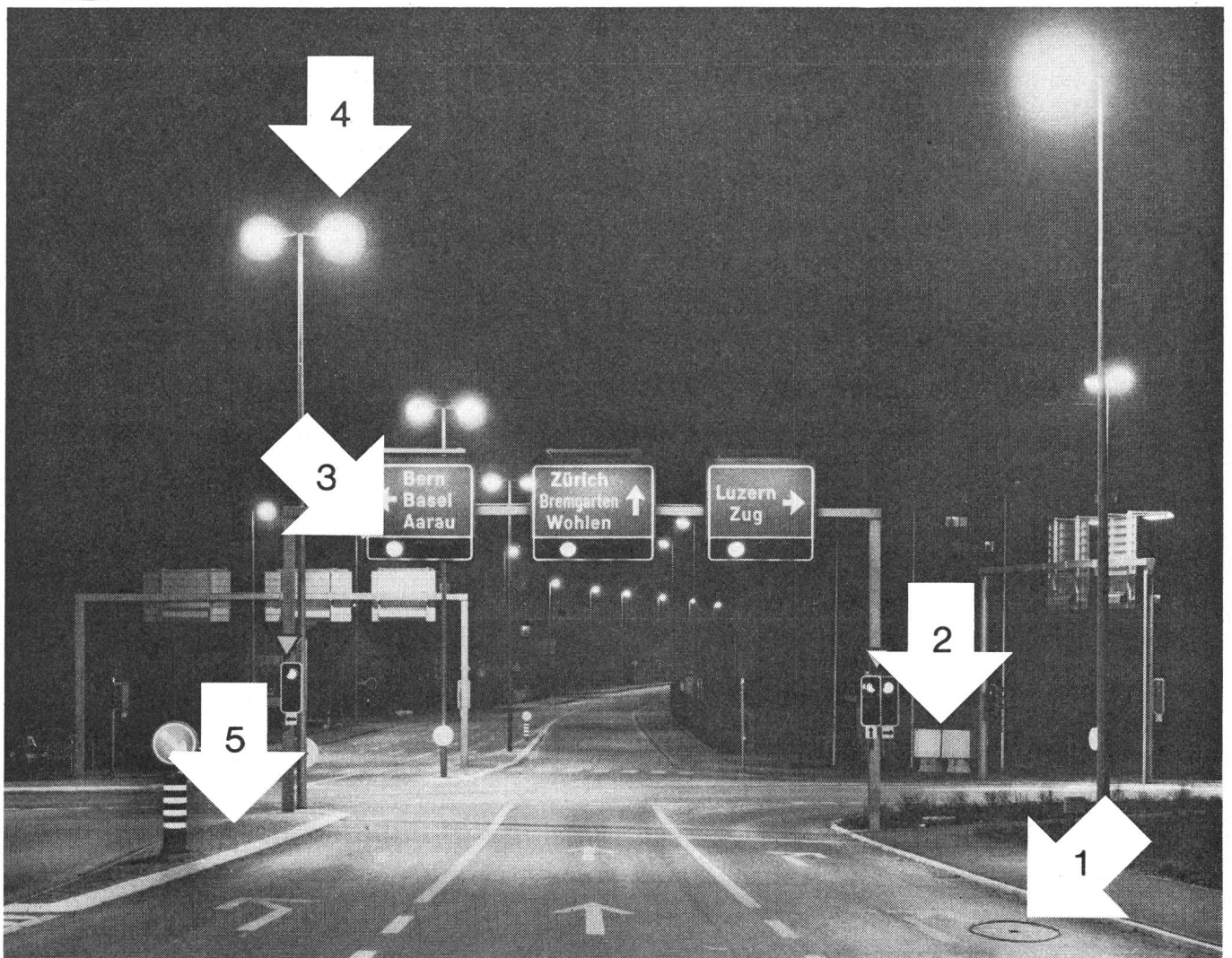
Korrosionsschutz und Kontaktreiniger für Verteilkkabinen, Beleuchtungsmasten und Steuerkästen.

Isolierlack als Endschutzlack für gedruckte Schaltungen und Kältespray. ④

Cellpack-Warnbänder

schützen Kabel und Rohre im Erdreich gegen Beschädigungen durch Baumaschinen. ⑤

CELLPACK



CELLPACK AG, Abt. Elektroprodukte, 5610 Wohlen, Tel. 057/6 22 44, Telex 52699

4/74/11



Zürich

Basel

Bern

Genf

Lausanne

Lugano

Elektro-Material AG

**Installationsmaterial
und elektrische
Apparate en gros**

Suchen Sie die «grössten» Kleinen oder die kleinsten «Grossen»?



Selectron-Zeitrelais
sind gross in Qualität und
Leistung und klein in den
Abmessungen:
36,5×36,5×99,5 mm.
Verschiedene Ausführungen:
anzugverzögert, abfall-
verzögert, anzug- und
abfallverzögert kombiniert.

Universal-Zeitrelais
mit 4 programmierbaren
Funktionen und
2 Zeitbereichen

Platzsparend

Im gleichen Gehäuse:
Impulsrelais, Blinker und
Taktgeber, Kontaktschutz-
relais.

Zuverlässig

Ausführliche Unterlagen
über das gesamte Programm
erhalten Sie auf Wunsch.

Preisgünstig

Eine Auswahl dieser Relais
finden Sie im ITT-Katalog
in Gruppe 68.

Selectron

Selectron Lyss AG
Industrielle Elektronik
3250 Lyss
Telefon 032 84 56 61
Telex 34 469 Selec

**SLO-SYN-NC-
Steuerungen**

**Elektronische
Steuerungen**

**Efector berührungslose
Annäherungsschalter**

Elektrotechnische Artikel en gros
Mess- und Regeltechnik

camille bauer

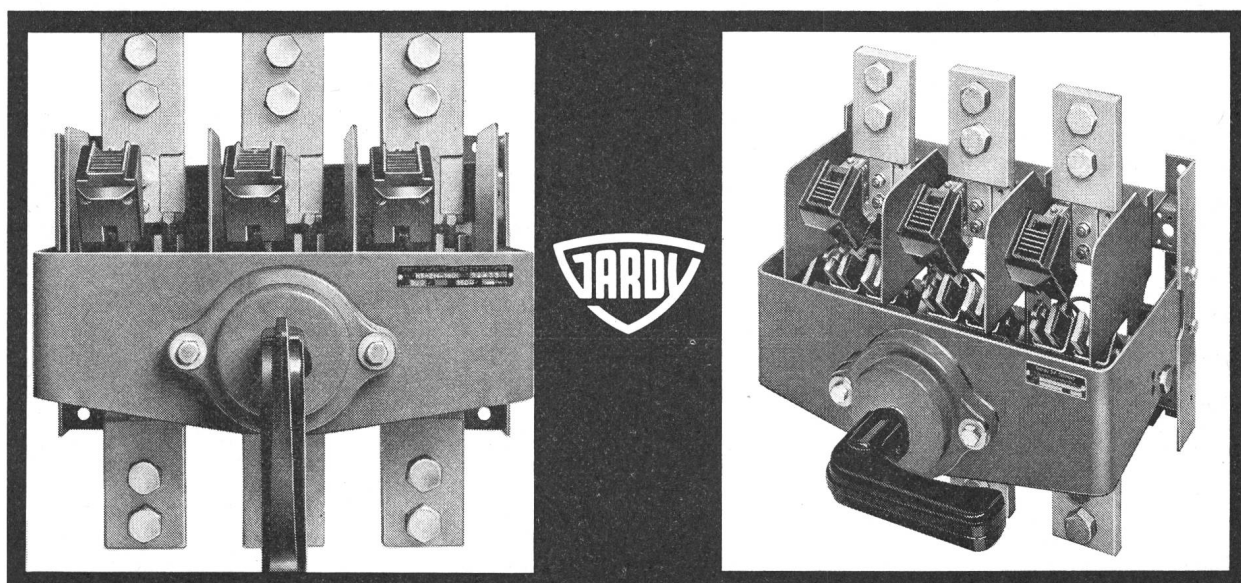
Camille Bauer Aktiengesellschaft Basel Bern Genève Lausanne Lugano Neuchâtel Zürich

INTERRUPTEUR BASSE TENSION

500 V, 3-Pol.
200, 250, 400, 630, 1250, 1600 A

Pouvoir de coupure > In
Séparation visuelle des contacts
Encombrement réduit
Commande à rupture brusque
Pare-étincelle et cheminée
Interrupteur auxiliaire (sur demande)

tels sont, dans les grandes lignes
les principaux atouts de notre
interrupteur HS 214



NIEDERSpannungs- LASTSCHALTER

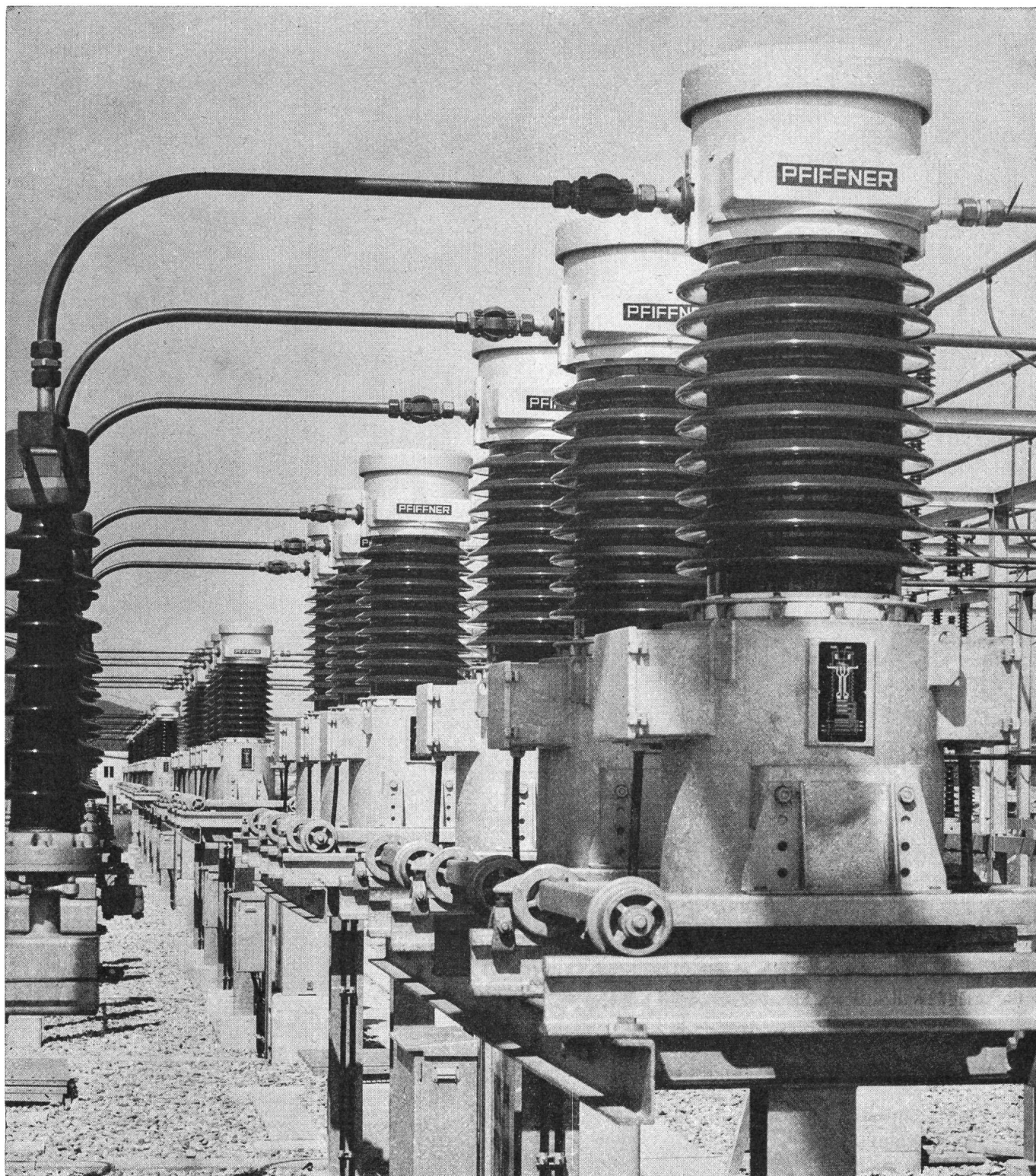
500 V, 3-Pol.
200, 250, 400, 630, 1250, 1600 A

Ausschaltvermögen > In
Sichtbare Kontakttrennung
Reduzierte Abmessungen
Sprungantrieb
Vorkontakte und Funkenkamine
Hilfsschalter (auf Anfrage)

das sind, kurzgefasst die
hauptsächlichen Qualitäten
unseres Lastschalters HS 214

GARDY SA GENÈVE

FABRIQUE D'APPAREILLAGE ÉLECTRIQUE HAUTE ET BASSE TENSION FABRIK ELEKTRISCHER APPARATE HOCH- UND NIEDERSpanNUNG
TÉLEX 22067 TÉLÉPHONE 022-219155



Aus unserem Fabrikations- und Lieferprogramm:

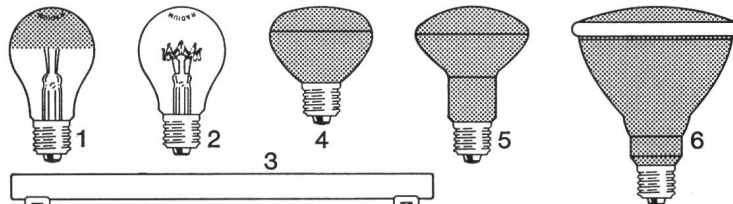
Messtransformatoren

Leistungstransformatoren
Kunstharz-Erzeugnisse
Elektro-Schweißgeräte
Röntgen- und Isotopen-Geräte
Radioaktiver Strahlenschutz

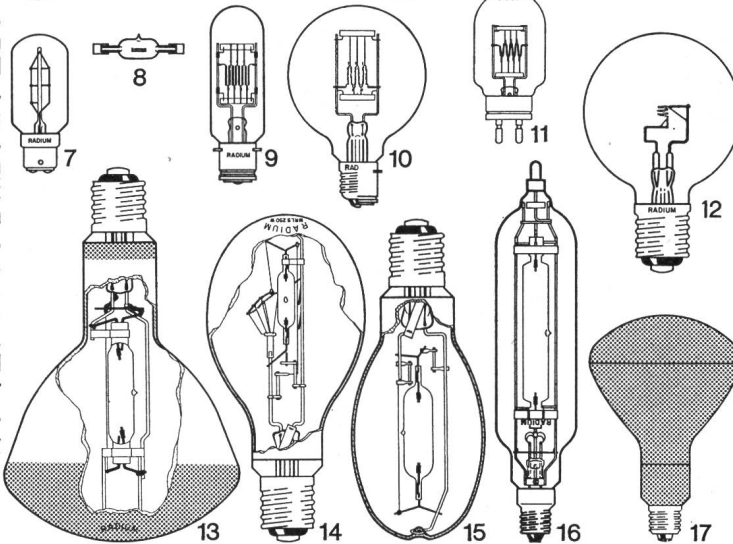
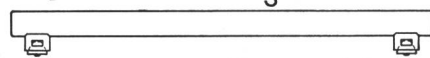
Stromwandler, Spannungswandler und Messgruppen
Obenstehendes Bild zeigt Messgruppen für maximale Betriebsspannung von 72,5 kV in vollständig geschlossener Bauart (luft- und gasfreier Membranverschluss) in einem schweizerischen Unterwerk in Öl- und Trockenbauart
Norm- und Formteile aller Art in EPOLIT-Kunstharzen und Zubehör für die Hand- und Automaten-schweißung und Zubehör für die Industrie-Radiographie
ansteckbare, tragbare und stationäre Strahlungsmess- und Warngeräte

Aktiengesellschaft EMIL PFIFFNER & Co. Fabrik elektr. Apparate 5042 HIRSCHTHAL/AG

weil gutes Licht so wichtig ist



- 1** Glühlampen jeder Leistung, Form und Farbe.
- 2** SVA-Signallampen für Signal- und Verkehrsampeln.
- 3** Ralina-Stabglühlampen für Badezimmer.
- 4** Intensa-Reflektorlampen gebündeltes Licht zum Ausleuchten von Schaufenstern, Verkaufsräumen usw.
- 5** Parabol-Lampen mit breitem Ausstrahlungswinkel.
- 6** Intensa «Spot» und Reflecta «Flood» für Dekorationsbeleuchtung.
- 7** Bootsbeleuchtungs- und Positionslampen.
- 8** Halogen-Glühlampen für Anstrahlungen.
- 9** Halogen-Glühlampen für Farbaufnahmen in Foto-, Film- und Fernsehstudios.



- 10** Episkoplampen Lichtwurf Lampen für optische Geräte.
- 11** Projektionslampen für Film- und Fernsehstudios.
- 12** Scheinwerferlampen für Bühnenbeleuchtungen.
- 13** Quecksilberdampf-Hochdrucklampen mit Innenreflektor als Tiefstrahler.
- 14** Mischlicht-Lampen für Strassen- und Platzbeleuchtungen.
- 15** Quecksilberdampf- und Natriumdampf-Hochdrucklampen für Strassen- und Platzbeleuchtungen.
- 16** Halogen-Metaldampflampen für sofortige oder beschleunigte Wiederzündung für Flutlichtanlagen.
- 17** Infrarotstrahler für Landwirtschaft und Industrie.

alle Lampen von Radium alle Radium-Lampen von Leuenberger

Radium-Lampen weil gutes Licht so wichtig ist



Leuenberger

H. Leuenberger AG, Fabrik elektrischer Apparate
Generalvertreter für Radium Lampen
CH-8154 Oberglatt Tel. 01/94 53 33 Telex 53352

Coupon

Bitte senden Sie uns weitere Unterlagen über
 Lampenprogramm Radium / speziell folgende Typen

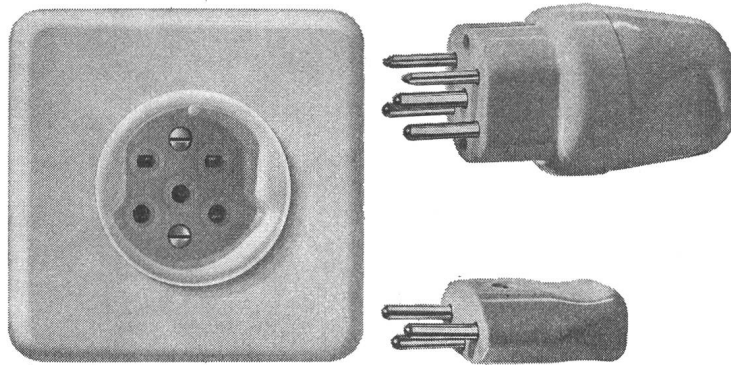
- Drosselspulen/Zündgeräte
- Leuenberger-Gesamtprogramm

H. Leuenberger AG, Fabrik elektr. Apparate, 8154 Oberglatt

Name: _____
Firma: _____
Abteilung: _____
PLZ + Ort: _____

Meistens sind Stromzapfstellen nur für ein Spannungssystem ausgelegt.

Es sei denn, es wären Feller-Universal-Steckdosen.



Die Feller-3/5-pol-Universal-Steckdose zum Beispiel bietet unter allen Hausinstallations-Steckkontakten die grösste Freizügigkeit für den Anschluss von Apparaten: Ob Kleinapparate bis 2,2 kVA oder Grossapparate bis 6,5 kVA, sie alle können angeschlossen werden. Ob 220V (2 P+E) oder 380V (3 P+N+E), ob Einphasen- oder Drehstrom, ob in der Werkstatt, dem Labor oder der Küche, die Feller-Universal-Steckdose bietet immer ideale Anschlussmöglichkeiten.

Aber Technik erschöpft sich bei Feller nicht in sich selbst: Das Feller-3/5-pol-Steckkontaktsystem stellt eines der elegantesten installationstechnischen Erzeugnisse dar.

Die mit Feller-Produkten ausgerüsteten Anlagen werden nicht nur heute, sondern auch in Zukunft ihre Sicherheit und Problemlosigkeit behalten.

Das ist das Resultat des bewährten Feller-Prinzips: ständige Weiterentwicklung, Qualitätsarbeit, umfassendes Programm und modernes Design.

Adolf Feller AG, 8810 Horgen, Tel. 01 725 65 65



ein Name und ein Prinzip für die Praxis

Von jeher galten unsere grössten Anstrengungen der Entwicklung und Verbesserung hochspannungstechnischer Erzeugnisse. Die dadurch gewonnene Erfahrung in den Hauptgebieten:
1 Ausrüstungen für Hochspannungsnetze
2 Prüfeinrichtungen bis zu den höchsten Spannungen
3 Beschleuniger für Industrie und Forschung verschafft Ihnen als unser Partner die Grundvoraussetzung für die Lösung Ihrer Probleme.

HAEFELY

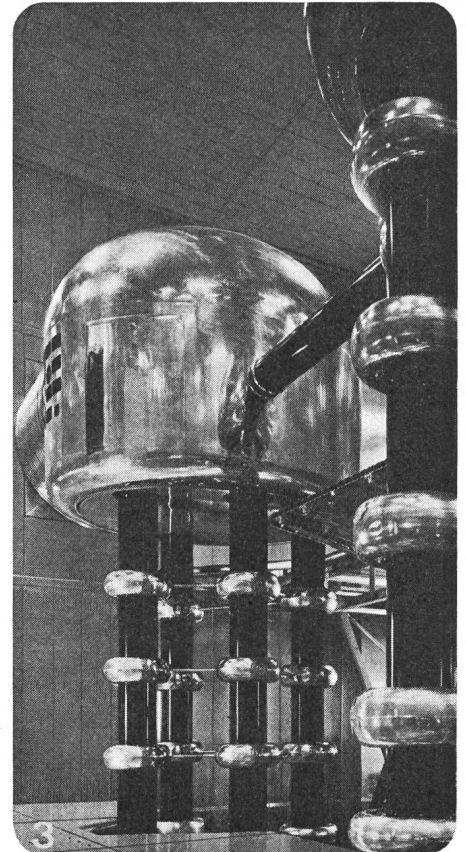
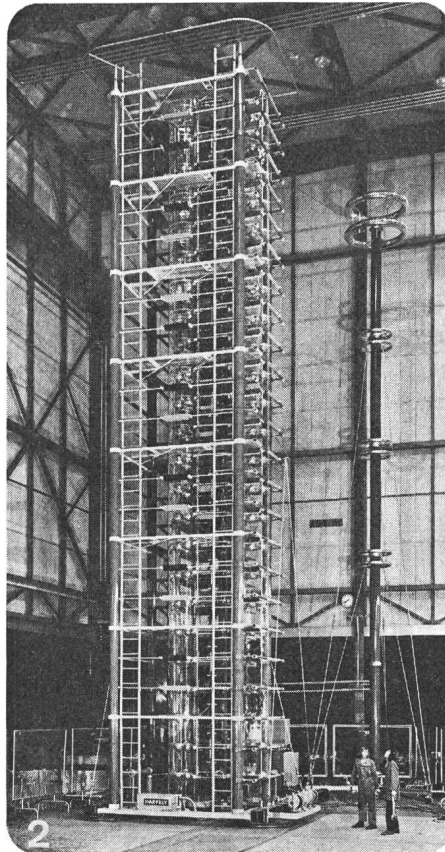
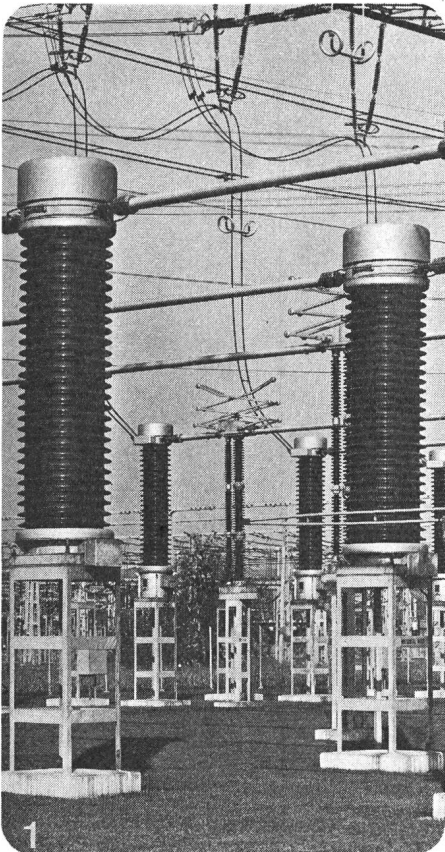
Zu den Bildern:

- 1 Hochspannungswandler 420 kV
(wir liefern ab 100 kV bis 765 kV)
- 2 Stossspannungsgenerator 4800 kV 480 kJ
(wir rüsten vollständige Prüflabors aus)
- 3 Injektor für Hochenergiebeschleuniger
(aus unserer Fertigung für die kernphysikalische Forschung)

Ihr Partner in der Technik hoher und höchster Spannungen.

EMIL HAEFELY & CIE AG BASEL
Postadresse: Postfach 4028 Basel

Hochspannungs Technik



Mäander – Kabel

Das Schweizerkabel für hohe Qualitätsansprüche

Vorteile

Der konzentrische Nulleiter bietet Gewähr für guten elektrischen Schutz.

Abgriffe unter Spannung sind möglich.

Konzentrischer Nulleiter muss nicht geschnitten werden, daher Sicherheit bei Abzweigungen.

Keine Einbettungsmasse für die Mäanderdrähte, deshalb beim Spleissen sauberes Abheben und Teilen des Nulleiters.

Gute Kontaktgabe des Nulleiter Cu-Bandes dank seiner geringen Schlaglänge.

Kleinere Durchmesser, kleinere Gewichte als übliche armierte Kabel.

Aufbau

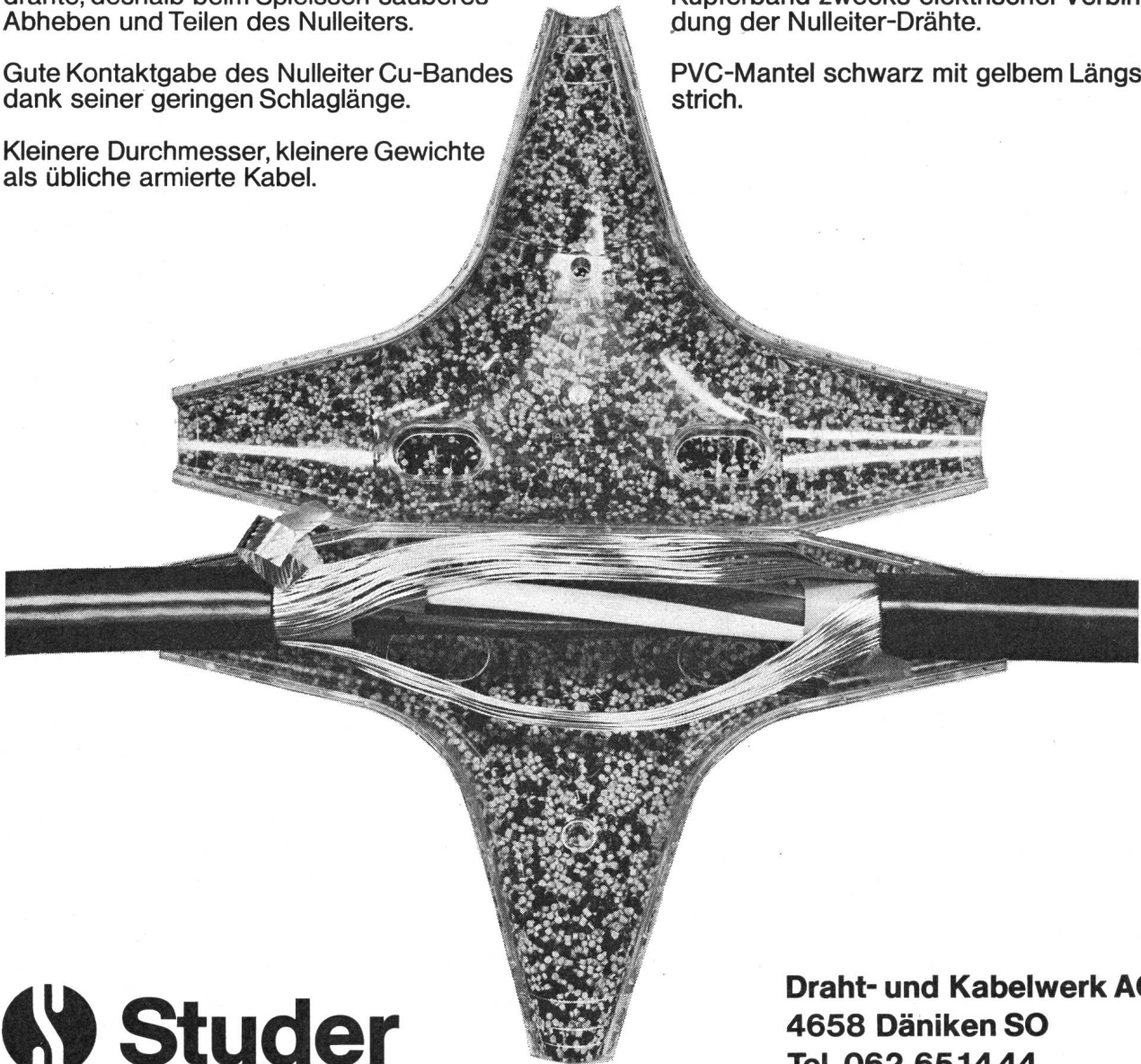
Drei-Phasenleiter aus Kupfer rund, oder Aluminium-Sektoren schwarz, rot, weiss isoliert.

PVC-Gürtelisolierung grau.

Konzentrischer Mäander-Nulleiter über der Gürtelisolierung, bestehend aus wellenförmig geführten Kupferdrähten.

Kupferband zwecks elektrischer Verbindung der Nulleiter-Drähte.

PVC-Mantel schwarz mit gelbem Längsstrich.



 **Studer**

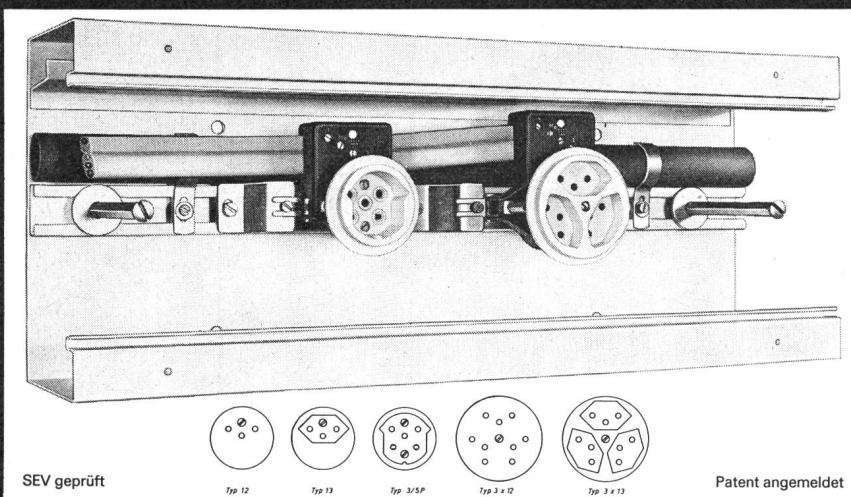
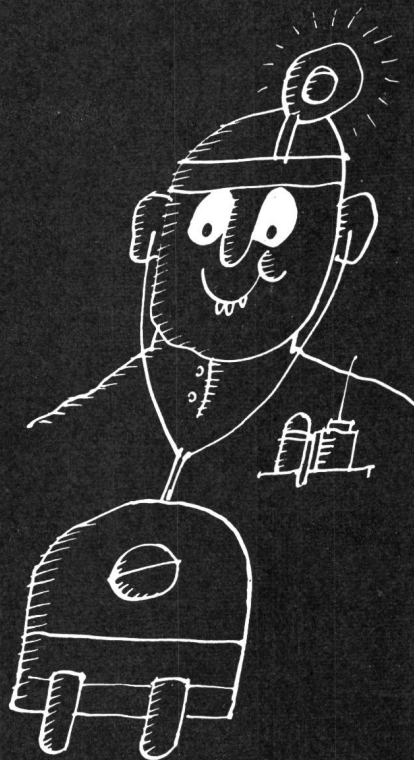
Draht- und Kabelwerk AG
4658 Däniken SO
Tel. 062 65 14 44

NEU AMACHER FLACHKABEL- STECKDOSE

**AUF HERZ
UND NIEREN
GEPRÜFT**

**BEFUND:
MIT AMACHER VERPASSEN
SIE DEN ANSCHLUSS NICHT!**

Mit der neuen Flachkabel-Steckdose von Amacher arbeiten Sie sicherer, problemloser und vor allem billiger.



SEV geprüft

Patent angemeldet

amacher

Fabrik elektrotechnischer Apparate
CH-4123 Allschwil b/Basel, Lettenweg 76
Tel. 061/63 45 45
Telex 63837 hamba

P.S. Wir stellen an der INELTEC aus

Vorteile der Amacher Flachkabel-Steckdose:

- Fehlanschlüsse werden ausgeschaltet
- Verdrahtung und Positionierung von Abzweigdosen fallen dahin
- abisolieren ist überflüssig
- Nachinstallationen sind jederzeit möglich
- die Steckdosen sind netzkonform und erweiterungsfreundlich
- Durch Ihren Grossisten lieferbar

COUPON

Sie erhalten kostenlos und unverbindlich ausführliche Dokumentationen. Senden Sie diesen Gutschein an
Amacher,
Fabrik elektrotechnischer Apparate
Postfach, 4123 Allschwil.

Name/Firma _____

Strasse _____

PLZ/Ort _____

Sachbearbeiter _____

**Wir vereinigen
die Erfahrung
der besten Hersteller
elektrotechnischer Artikel**

Held Zürich

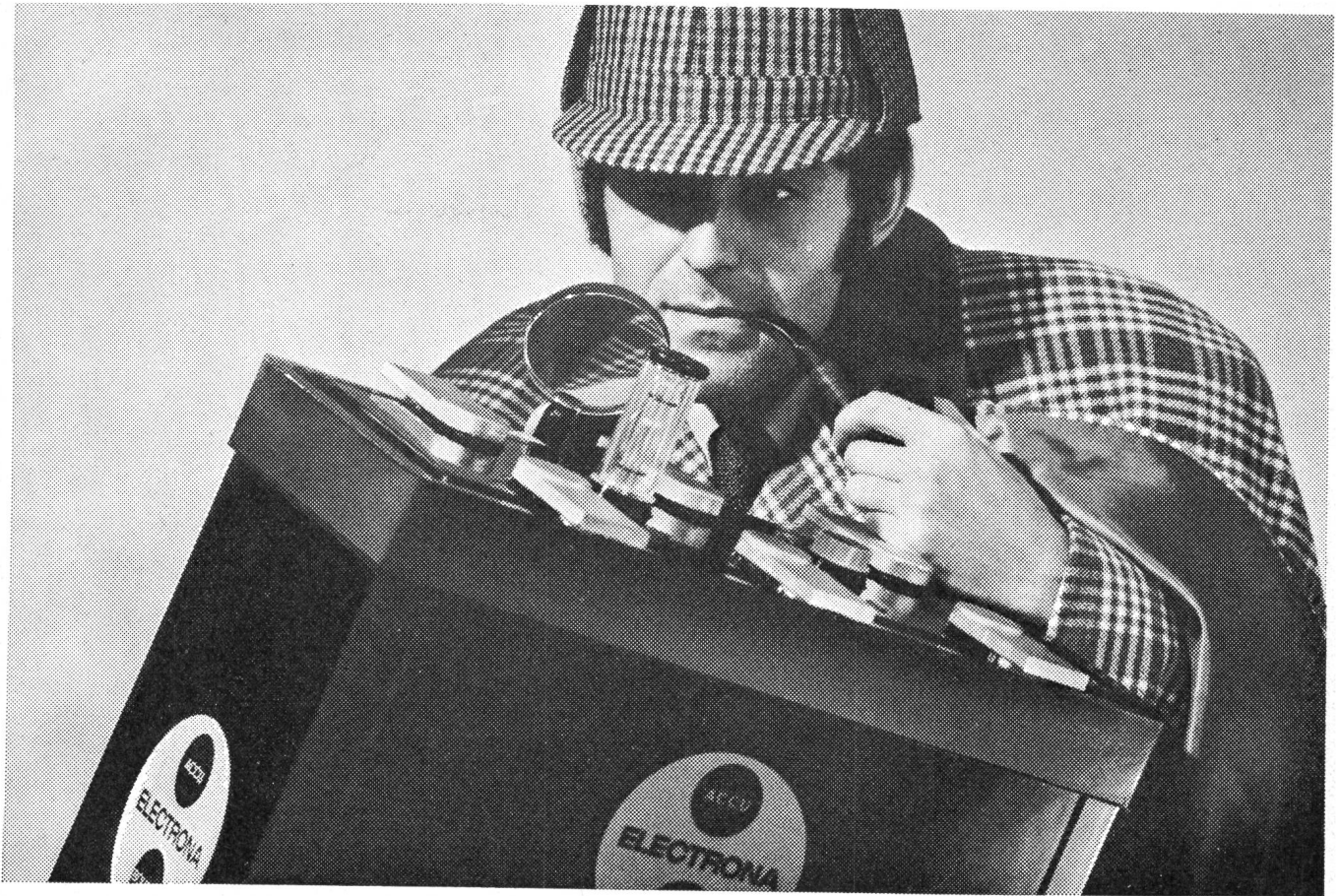


OTTO FISCHER AG

Elektrotechnische Artikel en gros

☎ 01/42 3311 ☎ 01/44 35 88 Telex 54763
Sihlquai 125 Postfach 8023 Zürich





Wir haben die Electrona «Compact»-Hochstrombatterie nach dem Muster eines guten Krimis gebaut: Höchste Spannung bis zum Ende.

Batterien, die in Dauer- und Notstromanlagen Verwendung finden, haben ganz besonderen Anforderungen zu genügen: sie müssen augenblicklich hohe Entladeströme abgeben können – und zwar bei minimalstem Spannungsabfall!

Durch diese Eigenschaften unterscheiden sich Electrona "Compact"-Hochstrombatterien von Batterien herkömmlicher Bauart. Dank der speziellen Konstruktion besitzen sie einen aussergewöhnlich geringen Innenwiderstand – die Spannung liegt deshalb weit über der üblichen Norm. Zudem sind Electrona "Compact"-Batterien ausgesprochen raum- und gewichtssparend.

Überall, wo hohe Ströme oder Stromspitzen aus Akkumulatoren benötigt wer-

den, sind Electrona "Compact"-Batterien die wirtschaftlichste Lösung. Bei Schweladebetrieb haben sie eine Lebensdauer von weit über 10 Jahren und sind dank dem zweckmässigen "Fill-Meter"-System wartungsarm.

Überall, wo selbst kurze Stromunterbrüche katastrophale Auswirkungen haben könnten, sind Electrona "Compact"-Batterien die zuverlässigste Lösung: In Computerzentren, Atomkraftwerken, Flugsicherungsanlagen, in Strassentunnels, Schaltstationen, Telefonzentralen und Verstärkerämtern, Radio- und Fernsehsendern, in Elektrizitätswerken und Krankenhäusern, in Militär- und Zivilschutzanlagen, Fabrik- und Verwaltungsgebäuden, auf Schiffen und als Anlasserbatterien für

stationäre Dieselanlagen.

Electrona liefert mit den Batterien die kompletten Anlagen, mit Gleichrichtern, Wechselrichtern, Tableaux und Verteilung.



Electrona Batterien sind "harte" Batterien.

SWISEL

UNSERE BELEUCHTUNGSANLAGEN VON STADIEN UND SPORTSTÄTTEN ENTSPRECHEN DEN ERWARTUNGEN FÜR EINEN ANGEMESSENEN UMWELTSCHUTZ. SIE BELEUCHTEN BESSER, OHNE BLENDUNG, SCHONEN DIE UMGEBUNG; SIND ELEGANT UND DEN ANFORDERUNGEN ANGEPAST.

DIE **SWISEL**-TECHNIK LÖST ENDLICH DIE WARTUNGSPROBLEME DANK DEN MASTEN MIT ABSENKBAREN SCHEINWERFERTRÄGERN.

FÜR GROSSE STADIEN WIE FÜR KLEINERE ANLAGEN HEISST DIE LÖSUNG **SWISEL**.

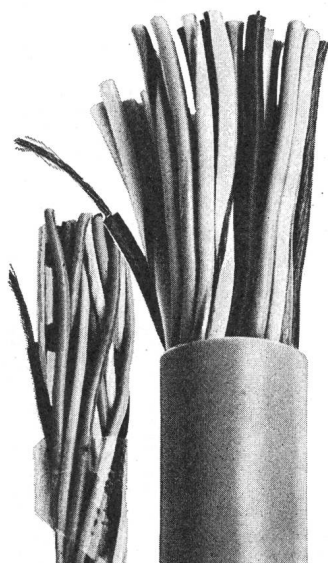


SWISEL Jean Rubeli SA
Ch. Forestier - 1217 MEYRIN
Tél. (022) 41 55 30 Télex 22011

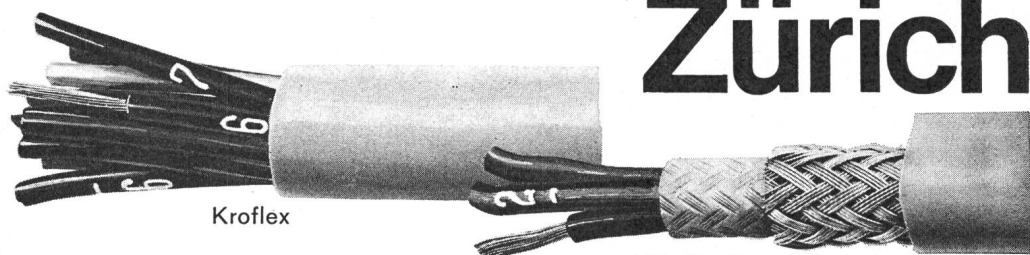
Verkaufsbüro in
ZÜRICH
Tel. (01) 46 98 47

über 100 Kabeltypen ab Lager

Zürich



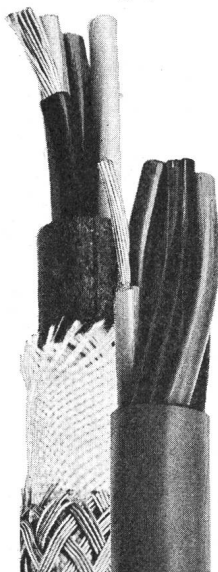
Schaltflex



Kroflex

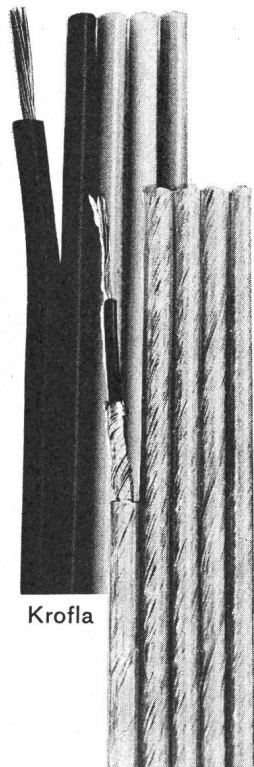
Kroflex P

Krotherm gepanzert



Krotherm

Schaltflex CY



Krofla

Krofla abgeschirmt

Kroflex, Kroflex P

Flexible Steuerleitungen für Signal-, Mess-, Steuertechnik, Bandanlagen und Werkzeugmaschinen.

2...100 Adern, Querschnitte 0,5...25,0 mm², schwarze Adern mit Ziffernaufdruck und gelbgrünem Schutzleiter, PVC-Aussenmantel. Temperaturbereich -5 °C bis +80 °C.

Lieferbar auch mit verzinkter Stahldrahtpanzerung oder Kupferabschirmung.
Diverse Typen ab Lager Zürich.

Schaltflex, Schaltflex CY

Flexible Schalt- und Steuerleitungen für Signal-, Mess- und Steuertechnik, Gegensprechanlagen und Uhren.

2...61 Adern, Querschnitte 0,14...0,34 mm², verschiedenfarbige Adern, PVC-Aussenmantel, kleiner Aussendurchmesser. Temperaturbereich -5 °C bis +80 °C.

Lieferbar auch mit Abschirmung aus verzinnem Kupferdraht.
Diverse Typen ab Lager Zürich.

Krotherm

Leitungen, Litzen und Drähte für Leuchten, Wärmegeräte, Schaltschränke, Transformatoren, für Anschlüsse in Giessereien und Hütten.

1...7 Adern, Querschnitte 0,09...185,0 mm², verschiedenfarbige Adern, Isolationen aus PVC (105 °C), EVA, Glasseide, Siliconkautschuk, FEP, PFA, PTFE und Polyimid. Temperaturbereich -269 °C bis +400 °C.

Lieferbar auch mit Abschirmung und verzinktem Stahlschlauchpanzer.
Diverse Typen ab Lager Zürich.

Krofla

Flexible flache Verbindungsleitungen für Signal-, Mess- und Steuertechnik. 2...20 Adern, Querschnitte 0,14...1,5 mm², verschiedenfarbige Adern, transparenter PVC-Aussenmantel. Temperaturbereich -5 °C bis +80 °C.

Lieferbar auch mit Abschirmung aus blankem oder verzinnem Kupferdraht.
Diverse Typen ab Lager Zürich.

Kleinmengen erhalten Sie kurzfristig ab Distrel AG, 8029 Zürich, Forchstr. 280, Telefon 01 / 55 44 55.

Aumann+Co

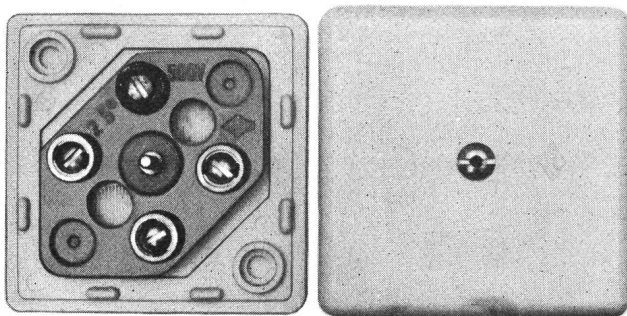
Tel. 01 / 53 54 00 CH-8029 Zürich Forchstrasse 282 Telex 56228 auco ch



Bei Abzweigungen: Buser-Dosen

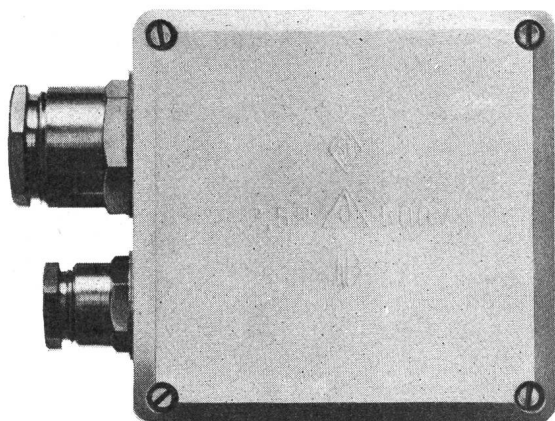
Zu den bekannten und bewährten 1,5[□] Buser-Dosen sind nun neu zwei weitere hervorragende Modelle beim Elektrogrossisten erhältlich. Sie kennen die Vorzüge: zuverlässig, stabil, formschön. Alle Ausführungen mit gesicherter Schutzleiterklemme.

Neu für trockene Räume:



Thermoplastdose 2,5[□], 500 V. unzerbrechlich, weiss, 4-5-6 Klemmen mit ausbrechbaren Öffnungen für 11 mm Rohre und TDC-Kabel.

Neu für nasse Räume: ⚠



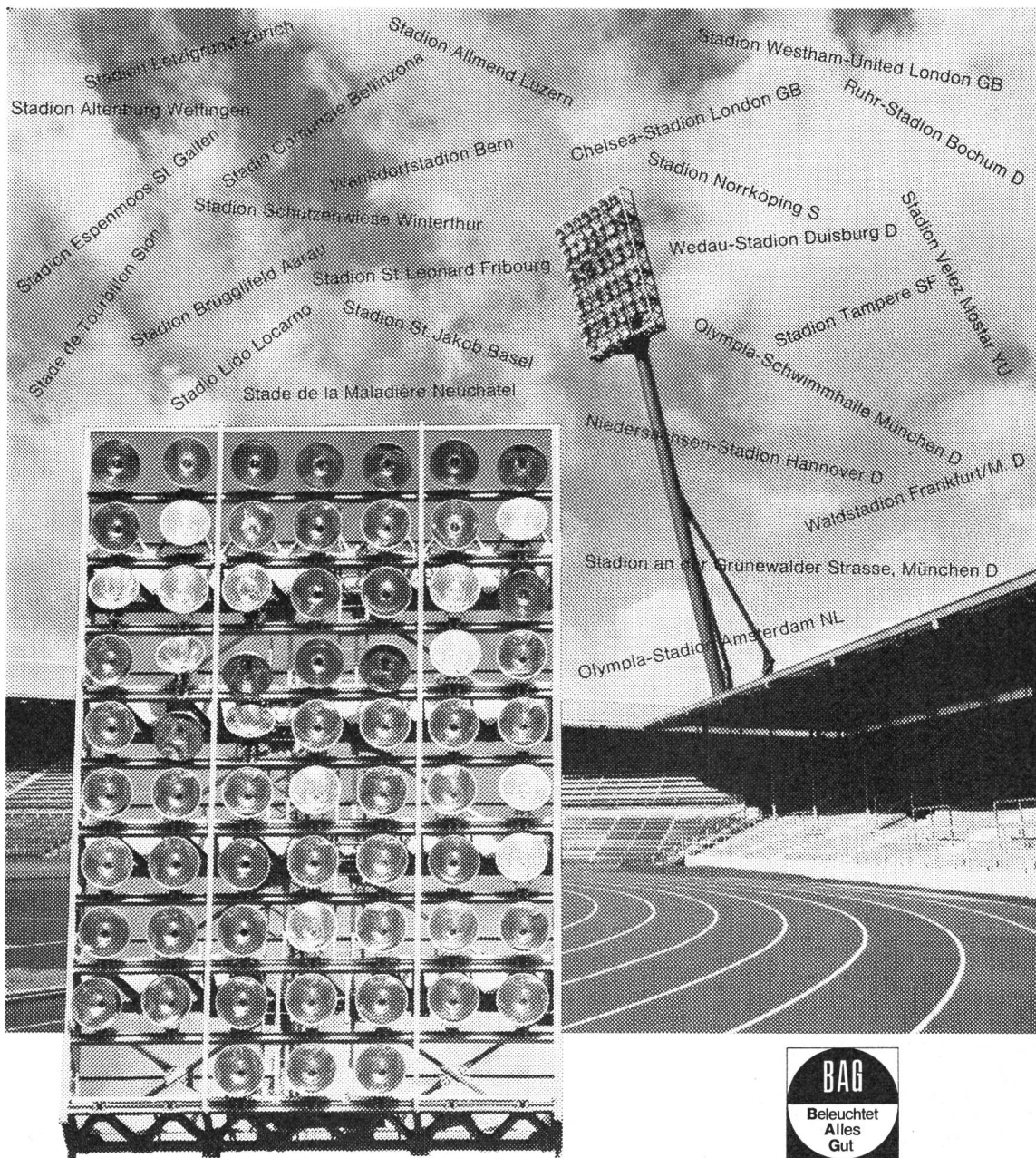
Dose 2,5[□], 500 V. 3-4-5-6 Klemmen. Aus Isolierpresstoff weiss und braun, oder hochschlagfest aus glasfaserverstärktem Polyester. 6 ausbrechbare Doppelöffnungen für 9 Pg- oder 16 Pg-Verschraubungen mit Vierkantgegenmutter.



Tschudin & Heid AG.



4153 Reinach



Geballtes Licht – 216 BAG Scheinwerfer bringen die Leistung von 48000 Glühlampen 100 W, damit das Letzigrund Stadion in Zürich auch nachts im hellen Glanz erstrahlt.

Geballtes Licht für Sportanlagen in aller Welt – eine Spezialität der BAG Turgi.



Stromverteilerschrank mit Fehlerstromschutzschalter.

Die Fehlerstromschutzschaltung gewährleistet einen ausgezeichneten Schutz vor Unfällen durch den elektrischen Strom. Da auf den Baustellen immer mehr Elektrogeräte eingesetzt werden, wird die Unfallgefahr und die Verantwortung des Arbeitgebers entsprechend erhöht. Deshalb sollten Sie es nicht unterlassen, die neuen Erkenntnisse der Technik anzuwenden.

Dieser Stromverteilerschrank wurde in enger Zusammenarbeit mit den zuständigen Fachleuten entwickelt und entspricht den neuesten Erkenntnissen.



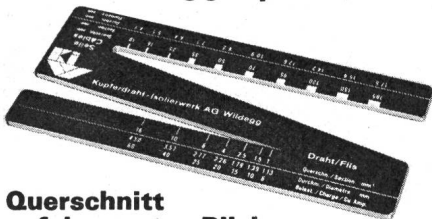
Typ AVS100B Fi mit Sicherungselementen	2 Abgangsklemmen 3 x 380 V, nicht über Hauptschalter	25 A
Anschlusswert	bis 100 A	2 Fi-Schalter f. folg. Steckdosen: 40/0.03 A
Anschluss-Sicherung	bis 100 A	3 Steckdosen für Kraft 3 P+E J 15-25 A
1 Steckdose für Kraft 3 P+E	J 75-100 A	1 Steckdose für Kraft 3 P+N+E J 15-25 A
1 Steckdose für Kraft 3 P+E	J 40- 60 A	6 Steckdosen für Licht Typ 14 220 V-10 A
1 Steckdose für Kraft 3 P+E	J 25- 25 A	Masse mit Fussgestell: 90 x 55 x 158 cm

Conducta Baumaschinen 

Conducta AG Baumaschinen 8405 Winterthur Kanzleistrasse 57 Telefon 052/29 55 21 Telex 7 64 25

Wildegg Tips für Praktiker Nr. 1 bis 5

Wildegg Tip Nr. 1



Querschnitt auf den ersten Blick

Mit der Messlehre von Wildegg aus nichtleitendem Material misst man gefahrlos Querschnitt und Durchmesser von T-Drähten und T-Seilen auf einen Blick und ohne abisolieren!

Wildegg Tip Nr. 2

Wägen ohne Waage

Das Gewicht von Kupfer blank ist rasch bestimmt:

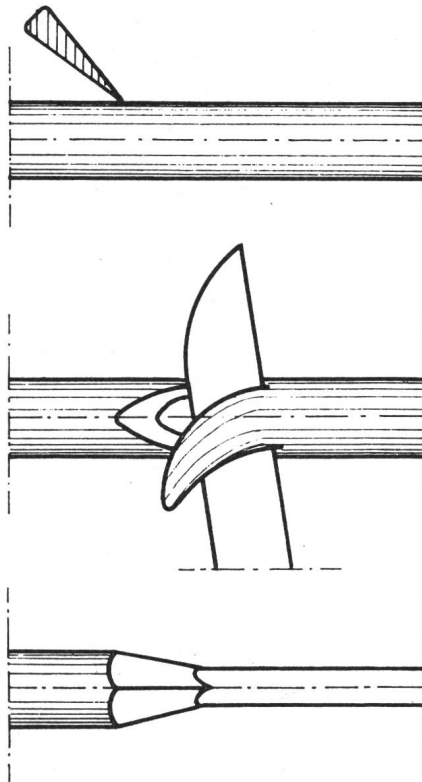
Durchmesser x Durchmesser x 7
= kg pro 1000 m.

Machen Sie die Kontrolle.

Wildegg Tip Nr. 3

Schadenfrei abisolieren

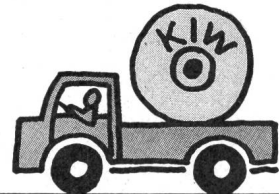
Messer nicht im rechten Winkel, sondern schräg ansetzen. Abisolierwerkzeug stets genau auf den Drahtquerschnitt einstellen.



Wildegg Tip Nr. 4

Zeit sparen

Ein Tip, der immer mehr wert ist: wenn Sie in Wildegg Drähte und Kabel selber abholen, werden Sie praktisch ohne Wartezeit bedient.

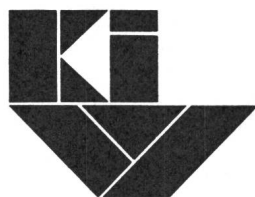


Wildegg Tip Nr. 5

Ihr Tip

Wildegg will den Erfahrungsaustausch unter Praktikern fördern. Schreiben Sie uns Ihre Tips, Anregungen oder Beobachtungen.

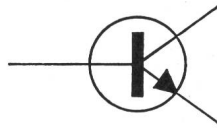
Name und Adresse nicht vergessen.



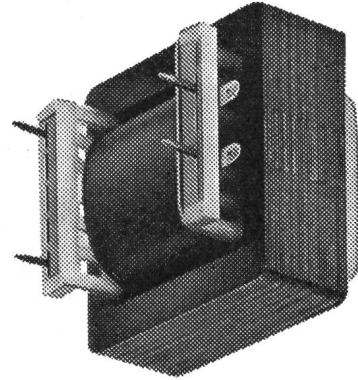
Kupferdraht-Isolierwerk AG
5103 Wildegg
Tel. 064/53 19 61

KIW Wildegg Draht- und Kabelfabrik

Die Betriebs- Sicherheit...



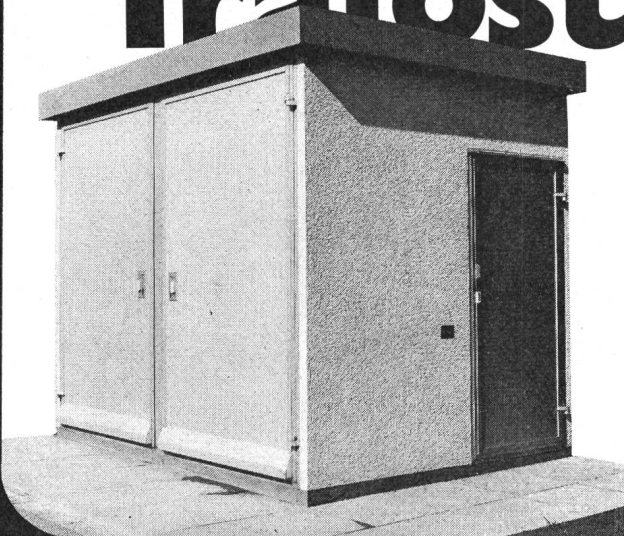
1 Phasen-Transformatoren
3 Phasen-Transformatoren
Regulier-Transformatoren
Drosseln



...ein Transformator von LAPP AG

Ringstrasse 14 8600 Dübendorf Tel. 01 821 46 66

Fertigbeton- Trafostationen



**liefern wir
schlüsselfertig**

- * Leichtbetongebäude in einem Guss
- * kein Ortsfundament erforderlich
kürzere Montagezeit
- * Kabinen in 5 Normgrössen
- * Innenausbauten in allen Fabrikaten
- * zeitgemässe Lösung
- * einwandfreie Belüftung
- * minimaler Unterhalt
- * wir planen für Sie



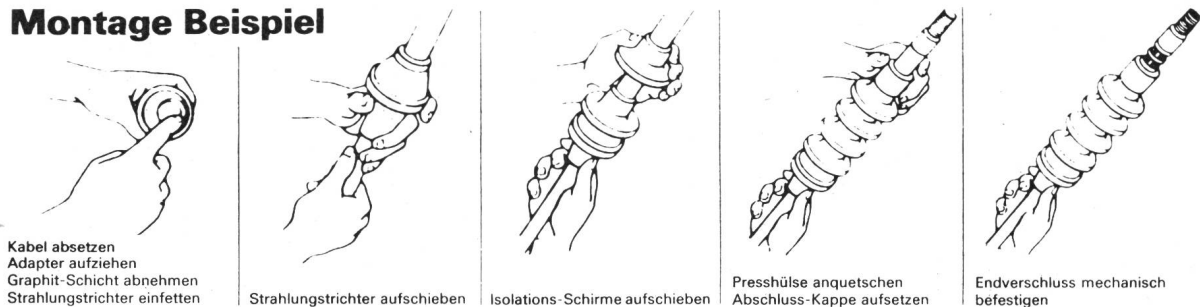
Elektro-Sanitär AG
9008 St.Gallen
Langgasse 136
Telefon (071) 24 83 22/23

Ein Kinderspiel die steckbaren Kabelgarnituren von Elastimold®

die passenden Garnituren für alle Kunststoffkabel einfache und schnelle Montage im Mittelspannungsbereich bis 35 KV

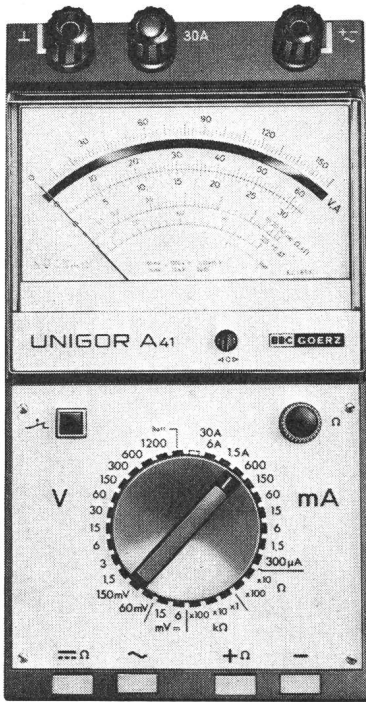


Montage Beispiel



ARNOLD

Freileitungsbau und Kabelanlagen
2545 Selzach Tel. 065·68124



Elektrische Messgeräte

Schalttafelmessgeräte
 Linien- und Punktschreiber
 Messumformer für elektrische und nicht elektrische Grössen
 Elektrische Temperatur- und Prozessregler
 Fernsteuer-, Fernmess- und Fernregelsysteme
 Wasserqualitätsmessgeräte und Anlagen
 Automatische Mess- und Regelanlagen
 Blindleistungsregler
 Kompensationsschreiber
 Tragbare Betriebs- und Labormessgeräte
 Präzisionsmessgeräte
 Schnellschreiber
 Stromwandlerzangen für Gleich- und Wechselstrom
 Photometer, Analysengeräte der Wassertechnik
 Glanzmesser

BBC GOERZ
BROWN BOVERI

BBC METRAWATT
BROWN BOVERI GMBH

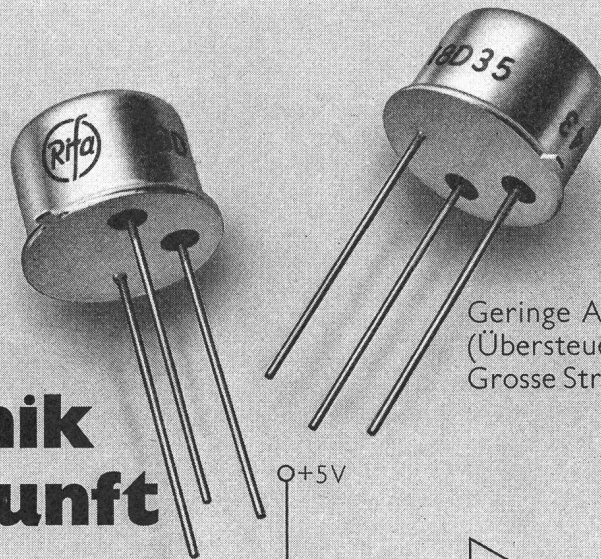
AG FÜR MESSAPPARATE

Schläflistrasse 17, 3013 Bern

Tel. 031/42 15 06 - 07

Leitgeb, Elektronik der Zukunft

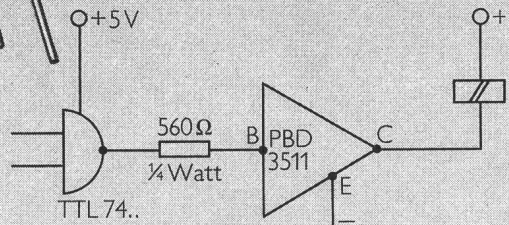
Rifa Relais-Driver PBD 3510 und 3511
 – monolithisch integrierte Schaltkreise
 zur Anpassung kleiner Pegel an
 Relais-Steuerungen. Ausgelegt für
 Relaisspannungen von -85 V bis
 +85 V.



Rifa Relais-Driver sind
 widerstandsfähige Kon-
 struktionen mit vorzüg-
 lichen Eigenschaften:

Geringe Ansteuerströme: max. 5 mA
 (Übersteuerbar bis 15 mA)
 Grosse Strombelastbarkeit: bis 300 mA

Eingebaute
 Schutzdiode
 Kurze Abfallzeit:
 0,2-0,5 ms
 Grosser Tempera-
 turbereich:
 -55 °C bis
 +150 °C
 TO-39 Gehäuse



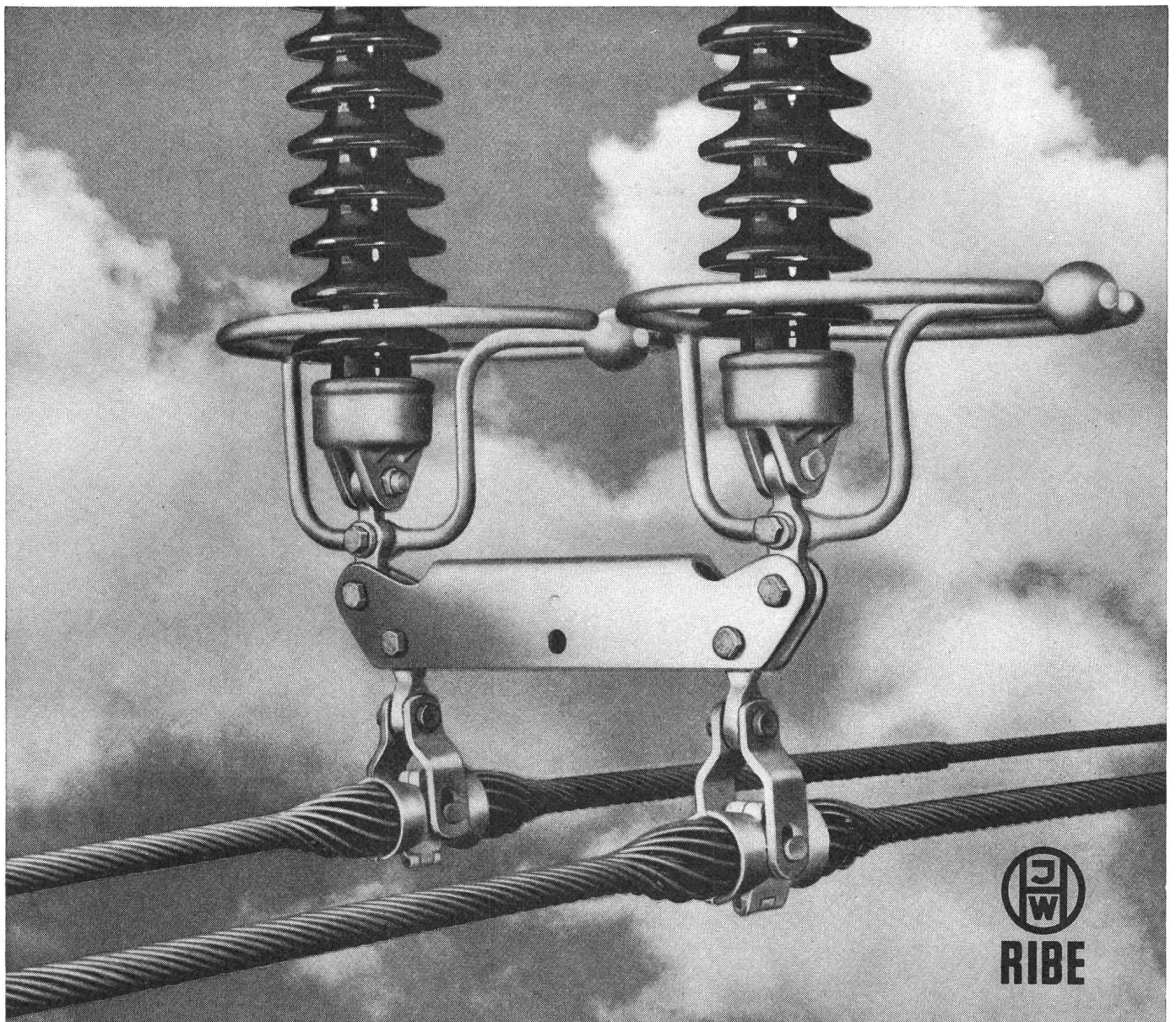
Verlangen Sie unsere ausführliche
 Dokumentation

FL

Ing. D. Leitgeb
 8600 Dübendorf, Ueberlandstr. 199
 Tel. 01/8201545, Telex 55547



Ing. D. Leitgeb
 1100 Wien, Favoritenstr. 146/1/7
 Tel. 0222/642589, Telex 13596



PLP Leitertragspirale

die ideale schwingungsfeste Tragklemmen-Konstruktion für Leiterseile und Erdseile.
Ein modernes betriebssicheres Bauteil für Hochspannungs-Übertragungsleitungen.

Wir liefern Ihnen komplette Abspann- und Tragketten
sowie sämtliches Verbindungsmaterial für Hochspannungs-
leitungen und Schaltanlagen bis zu den höchsten
Betriebsspannungen.

W. MOOR AG

ELEKTRO-INDUSTRIEBEDARF



8105 Regensdorf
1023 Crissier

Bahnstrasse 58
Av. des Cerisiers 3

Tel. 01 71 66 44
Tél. 021 35 54 44

Kabel und Drähte für Freileitungen

in Kupfer, Bronze
Copperweld-Selve (kupferplättierter Stahl)
Aluminium, Stahl-Aluminium, Aldrey

Profildraht für Fahrleitungen in Kupfer

SELVE & CO. 3601 THUN

Tel. (033) 217744 Telex 32 503 selve CH

Guss-Abzweigdosen

spritzwassersicher  

aus Grauguss phosphatiert
und grau lackiert
oder feuerverzinkt

Grösse IV
375x375x140 mm oder
375x375x180 mm
bis 5x240□ bis 8xPG 48 ▼

Grösse III A
320x320x135 mm
bis 5x120□
bis 8xPG 48 ▼

Grösse III
218x218x106 mm
bis 5x70□
bis 8xPG 48 ▼

Grösse II
180x150x83 mm
bis 5x35□
bis 8xPG 29 oder
bis 4xPG 36 ▼

Grösse I A
121x107x72 mm
bis 4x10□
bis 8xPG 21 oder
bis 6xPG 29 ▼

Grösse I
143x121x82 mm
bis 4x25□
bis 8xPG 21 oder
bis 6xPG 29

Grösse 0 ▲
88x88x52 mm
bis 8x2,5□
bis 8xPG 16

mit innerer
Schutzleiterklemme und äusserer Schutzleiterschraube
ausgerüstet mit den bewährten Woertz-Klemmsätzen



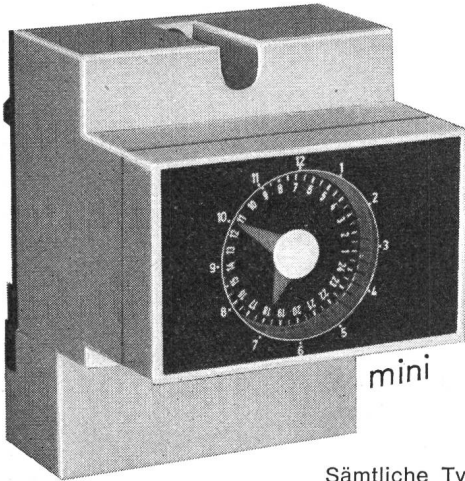
OSKAR WOERTZ BASEL

Fabrik elektrotechnischer Artikel CH-4002 Basel
Eulerstrasse 55 Telefon 061 23 45 30 Telex 63179

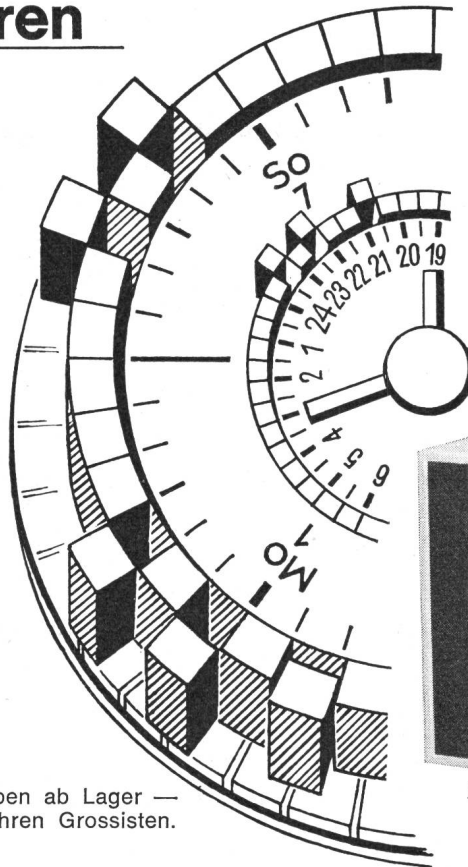
Rex - Schaltuhren

MINI-REX

für Verteilertableaux — mit den bewährten unverlierbaren Schaltsegmenten.
 DIN-Mass-Schnappbefestigung
 — mit 24-Std.-Scheibe
 — mit Wochenscheibe



mini



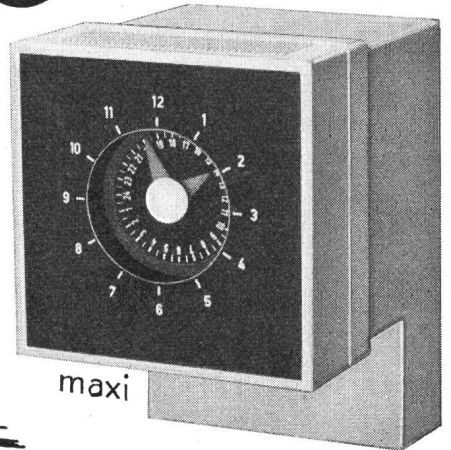
MAXI-REX

mit Kurz- und Langzeit-Programm

Mögliche Kombinationen:
 Stunden-Tages-Wochen-Programm.

Mögliche Schaltintervalle
 1,25 - 2,5 - 15 - 30 - 180 min

Unser neuester Katalog 52 informiert Sie im Detail.



maxi

Sämtliche Typen ab Lager — auch durch Ihren Grossisten.



Elektrohandel AG Schaffhausen Tel. (053) 7 15 36/

Telex 76384 EHS-CH Postfach 8201 Schaffhausen

SIE WÄHLEN RICHTIG



ist Spezialist für durchdachte und ausgereifte Elektroinstallationsbauteile. Sie liefert zeit- und kostensparende Produkte für höchste Ansprüche.

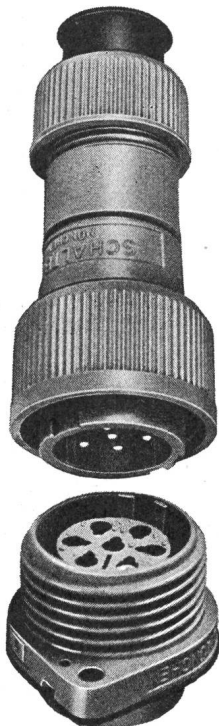
AGRO
AG
 CH-5502 Hunzenschwil

Steckverbindung M 1

aus glasfaserverstärktem Polyamid
elegant, leicht, handlich, schlagfest



MÜNCHEN



Originalgrösse



- 250 V~ max. 7polig (6 P + E)
- 380 V~ max. 5polig (4 P + E)

Steckdosen mit Flansch oder PG 13,5, letztere zur Direktmontage an Endschaltern, Magnetventilen u. a. Sehr einfache Montage, Kontakte demontierbar, für Löt- oder Quetschanschluss.

Die Buchsen- und Stifteinsätze sind wahlweise im Dosen- oder Stecker-Gehäuse einsetzbar.

2 verschiedene Einbaustellungen.

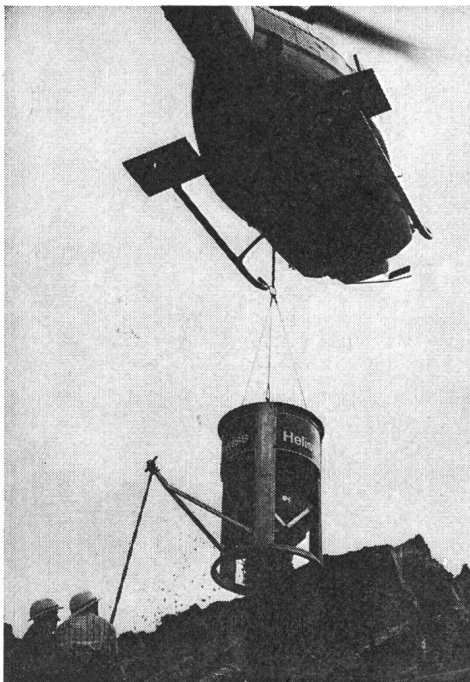
Verlangen Sie bei uns die technische Liste **A 10**
Sie gibt Ihnen genaue Informationen.

Rufen Sie uns an, wir beraten Sie gerne

J.E. PETER Industrievertretungen

Chilestieg 26, 8153 Rümlang, Tel. 01 / 817 78 88

Für jeden Transport den passenden Helikopter



Transporte und Arbeiten aller Art bis 2300 kg oder bis 14 Passagiere, besorgt der Helikopter schneller und billiger.

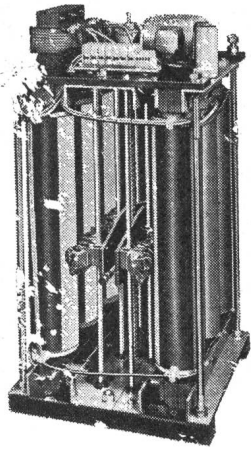
Heliswiss-Betriebsstellen in der ganzen Schweiz.

Rufen Sie uns an, wir beraten Sie gerne — Heliswiss ist Ihre Adresse für wirtschaftliche Transporte.

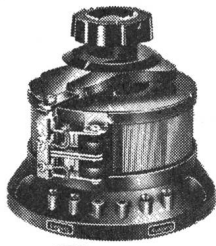


Heliswiss

Schweizerische Helikopter AG, 3132 Belp
Telefon 031 81 33 11, Telex 32 540



Stelltransformatoren



REO
Generalvertretung
für die Schweiz

REO — Ring- und Säulenstelltransformatoren, ein- und dreiphasig, in präziser elektrotechnischer Ausführung, mit robuster störungsfreier Mechanik,
— Motor- oder Handantrieb
— verschalt und unverschalt
— teilweise ab Lager lieferbar
Verlangen Sie die Dokumentation!



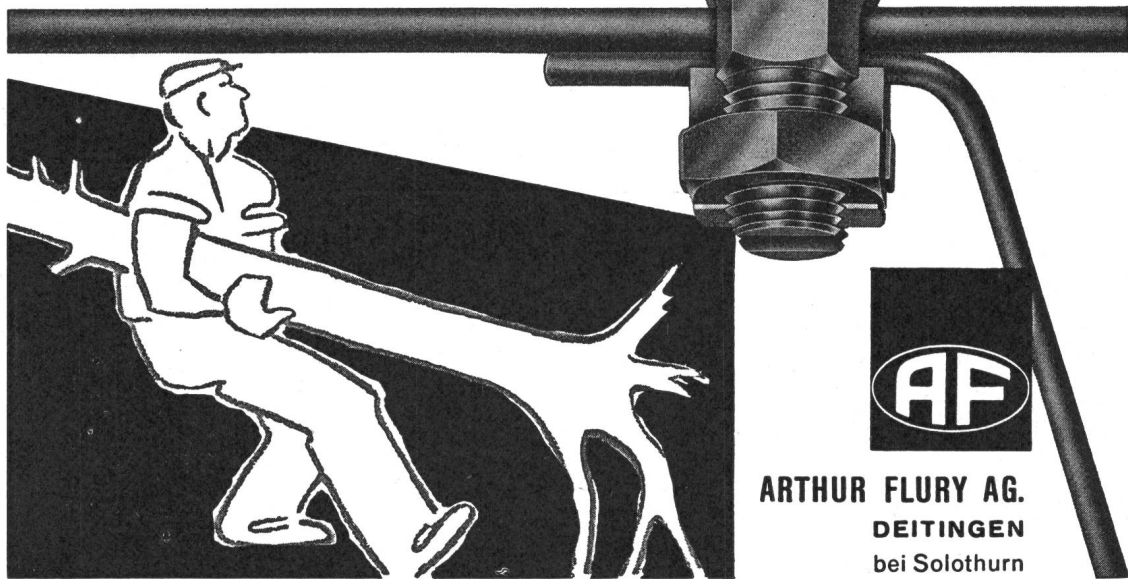
GUTOR AG
CH-5430 Wettingen/Schweiz
Tel. 056 26 25 25 Telex 54130 gutorch

Freileitungsmonteure sind starke Männer!

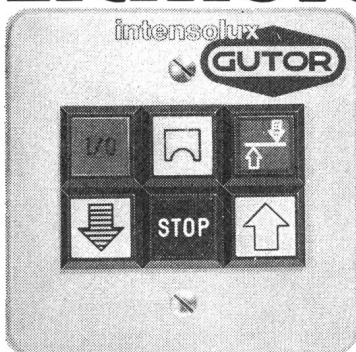
Wenn's sein müßte, könnten sie womöglich Bäume ausreißen. Hier die Klemme, die auch dem starken Manne widersteht.

Die Abzweigungsklemme SERRODUR

besteht aus hochqualitativen Bronzen und ist das Resultat unserer langjährigen Erfahrungen in der Fabrikation von Freileitungsarmaturen.



Lichtsteuergeräte ab 10 A



Die **intensolux** — Bausteine 10, 15 und 25A können für die stufenlose Regulierung von Neonröhren, Fluoreszenz- und Glühlampen zu ein- bis dreiphasigen Geräten und beliebig grossen Anlagen ausgebaut werden.

- Steuerung durch Impuls, Potentiometer oder Photozelle,
 - entstört nach SEV und Störgrad N (VDE)
 - bewährt, wirtschaftlich, betriebssicher
- Verlangen Sie den Spezialprospekt oder eine Demonstration des Gerätes!



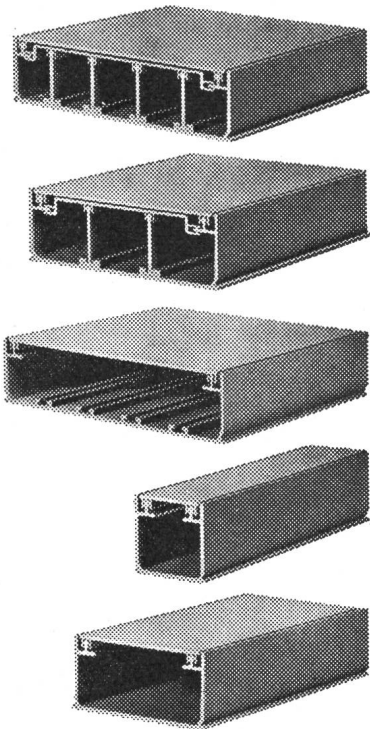
GUTOR AG
CH-5430 Wettingen/Schweiz
Tel. 056/26 25 25 · Telex 54130 gutorch



mobil- Installationskanäle

+ Pat.

SEV und PTT genehmigt



Die Praxis beweist die technische Überlegenheit der Mobil-Installationskanäle.

Die Mobil-Installationskanäle mit ihren Vorteilen sind eine scharfe Waffe gegen die Kostenexplosion.

Fabrikation:
Mobilwerke U. Frei,
9442 Berneck SG.
Tel. 071 71 22 42

Verkauf:
W. Bösch AG.
8330 Pfäffikon ZH.
Tel. 01 97 55 43



HAWIAG

STAHLBAU

Produktion

Ausführung sämtlicher
Stahl- und Metallbauarbeiten

Pressen und Stanzen
von Serieteilen

Kabelschutzeisen,
Briden und Bogen

Fahnenmasten in Stahl
oder Leichtmetall

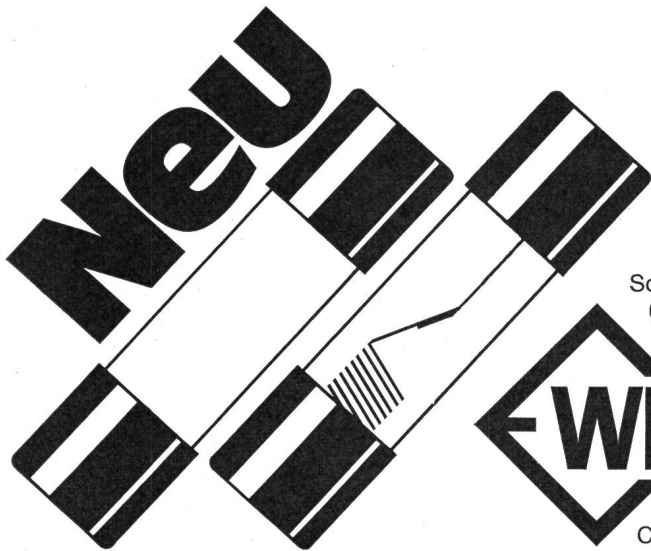
Turnplatz-, Strassen-,
Platzbeleuchtungs-
masten in jeder Form
und Ausführung



HABERTHÜR AG

3270 AARBERG BE
032 - 82 23 77

Weber hat die superflinken und die mittelträgen G-Schmelzeinsätze 5x20 mm. Made in Emmenbrücke.



Und natürlich auch die flinken und
trägen. Wie bisher.

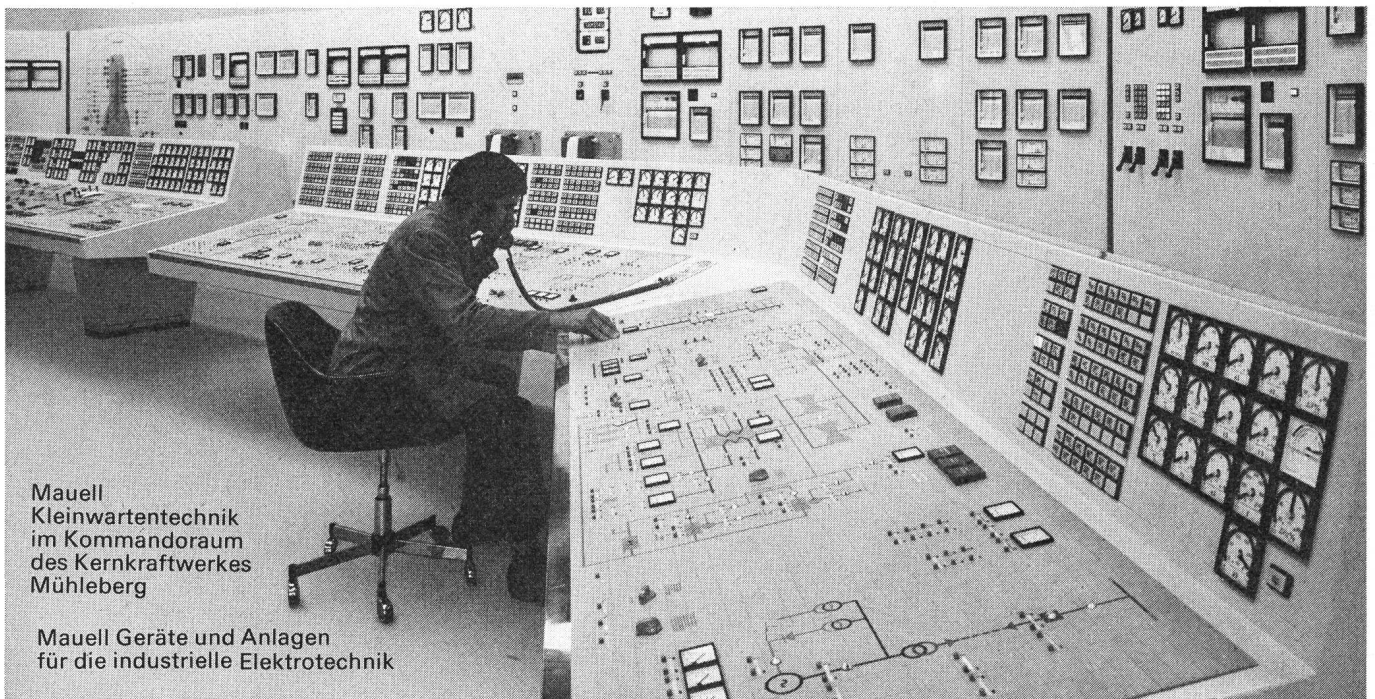
Weber-Geräteschmelzeinsätze dienen als
Überlast- oder Kurzschlusschutz von Geräten,
z.B. Messinstrumente, Kondensatoren, Kleinmo-
toren usw. Schaltanordnungen sind ein weiteres An-
wendungsgebiet.

Charakteristiken: superflink FF, flink F, mittelträg M, träg T
Schaltvermögen: klein oder gross, je nach Anforderung
(B-C-D-E-G). Empfehlungen: CEE und IEC.



Weber AG Fabrik elektrotechnischer Artikel und Apparate
CH-6020 Emmenbrücke Telefon 041 50 55 44

mauell mosaik systeme

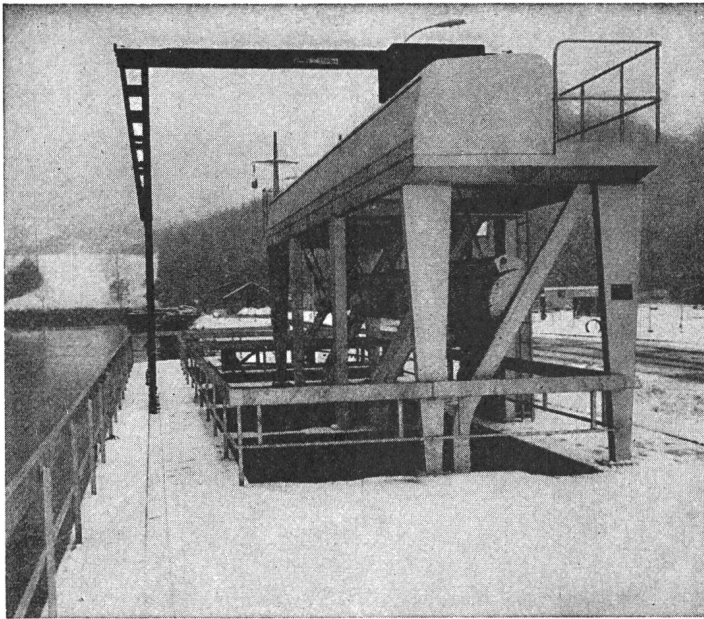


Mauell
Kleinwartentechnik
im Kommandoraum
des Kernkraftwerkes
Mühleberg

Mauell Geräte und Anlagen
für die industrielle Elektrotechnik

mauell

H. Mauell AG, 8050 Zürich
Schwamendingenstr. 5,
Tel. 01 48 18 80, Telex 56563



Kühlwasserfassungen der Kernkraftwerke Beznau I und II.
Je 3 Rechen und automatische stationäre Rechen-Reinigungsmaschinen

**Ateliers de Constructions
Jonneret S.A.**

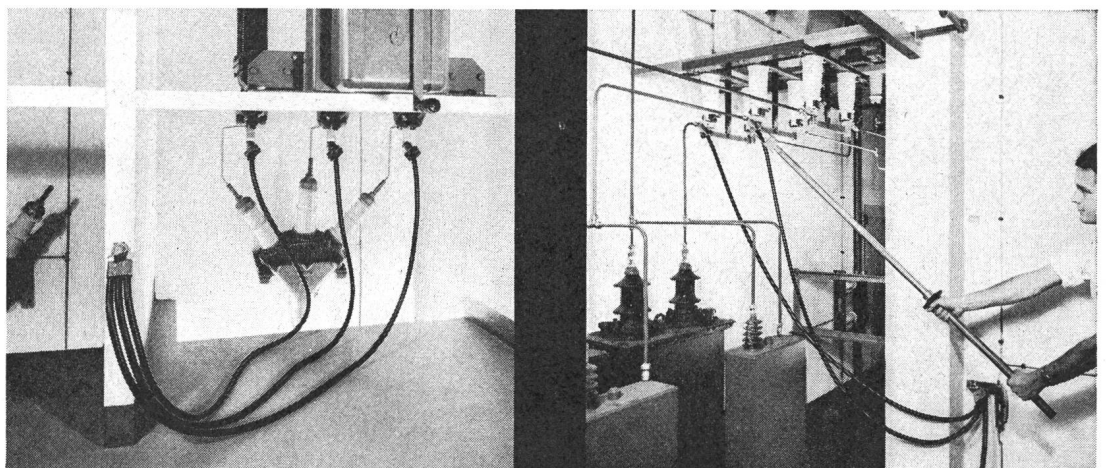
1211 Genève 8

**Rechen- und
Rechenreinigungsmaschinen**
für sämtliche Wasserfassungen von
Kraftwerken, Pumpstationen,
Abwasserkläranlagen usw.

Wasserflächen-Reinigungsschiffe
für Seen, Staugebiete und dgl.

**Erdungs- und Kurzschliess-Garnituren für Hoch- und
Niederspannungs-Anlagen**

**Nyffenegger + Co. AG Armaturenfabrik
8050 Zürich-Oerlikon Tel. 01/466477**



⊕ Patent / SEV geprüft

Verlangen Sie unsern reich illustrierten Katalog mit Anwendungsbeispielen

Generalvertretung für die Schweiz:

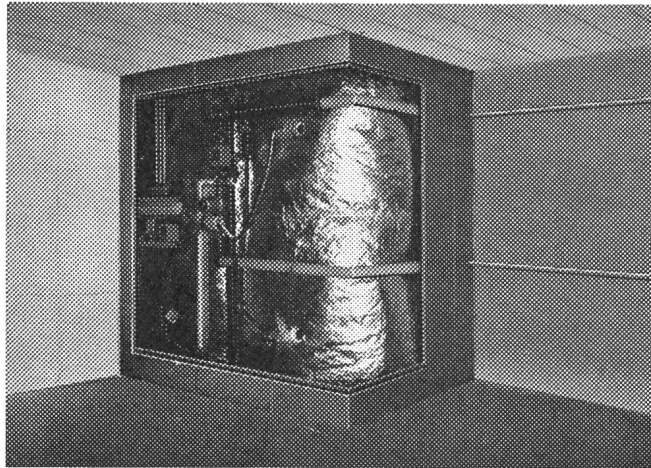
Glomar Goldach

GLOMAR AG. • Elektrizitätswerk- und Industriebedarf • 9403 Goldach/SG • Tel. 071/41 70 70

ELEKTRISCHE RAUMHEIZUNG

elektrisch heizen - sauber heizen

- Elektro-Zentralspeicher
- Einzelspeicher
- Konvektoren
- Heizwände
- Strahler



Problemlos, keine
Umweltverschmutzung.
Die Heizung heute und
in der Zukunft.

Verlangen Sie den ausführlichen
Raumheizungsprospekt.

Lükon

PAUL LÜSCHER-WERKE CH-2575 TÄUFFELEN TEL. 032/86 15 45



IHRE LICHT VER- SICHERUNG



Notlicht-Element P10 mit Halogenleuchte 10 W mit separatem Versorgungsteil, für den Einbau in Fluoreszenz- und Glühlampenleuchten unseres Verkaufsprogrammes.

Wenn Sie über Licht bei Stromausfall alles erfahren wollen, verlangen Sie unseren ausführlichen Not- und Panikleuchtenprospekt.

TULUX AG
8856 TUGGEN SZ

tulux
LEUCHTENFABRIK
055 78 16 16

SCHENKEL AG

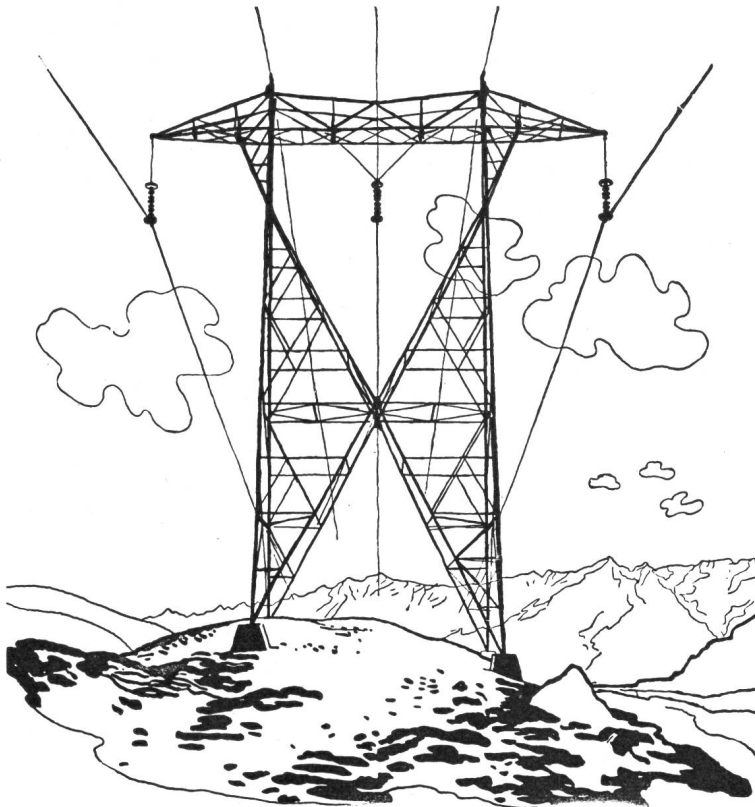
vormals O. Bürgi & Cie. AG

Zürich 3

Birmensdorferstr. 197
Tel. (01) 35 29 64

Lausanne-Pully

Chemin des Plateires 22
Tél. (021) 28 33 34



**Elektro-, Hoch- und
Tiefbau-Unternehmungen
Beratungen, Projekte**

Spezialitäten:

Höchstspannungsleitungen

Verteilnetze jeder Art

Transformatorstationen

Bahn-Fahrleitungen

Stahlrohre

in allen denkbaren Formen
in einmaliger Abmessungs-Varietät
in erstklassiger Qualität

Elektrorohre

in sämtlichen Abmessungen
in allen gebräuchlichen Materialien
in gleichbleibender, vorzüglicher Qualität

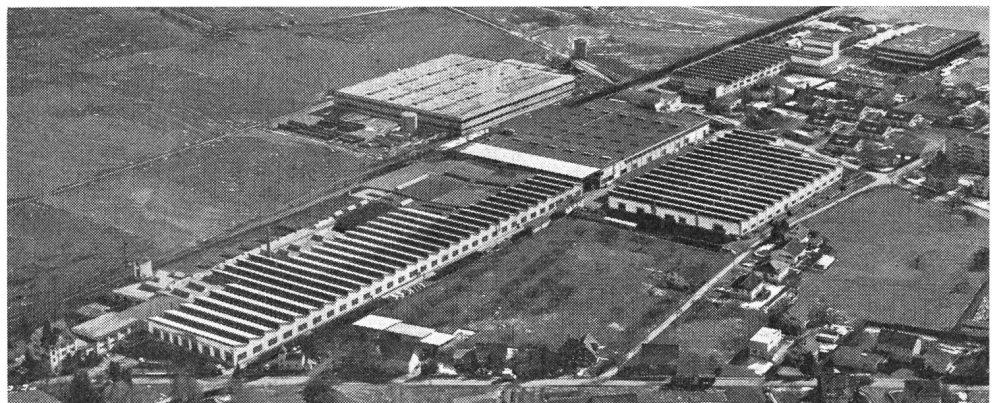
Kunststoffrohre und-profile

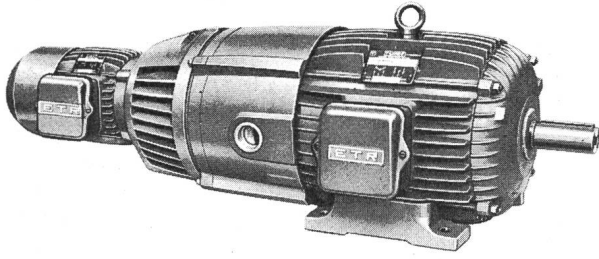
in vielfältigen Formen und Abmessungen
in allen extrudierbaren Materialien
in verantwortungsbewusster Qualität

fabriziert

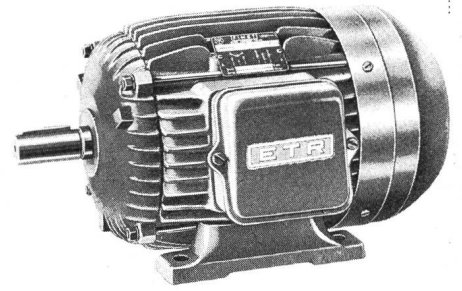
JANSEN AG, 9463 Oberriet SG
Stahlröhren-
und Sauerstoffwerke,
Kunststoffwerk
Telefon 071 / 78 12 44
Telex 77 159

JANSEN

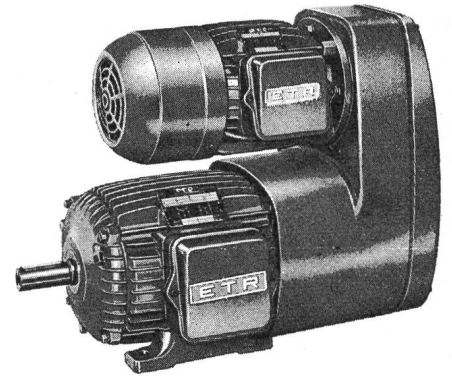
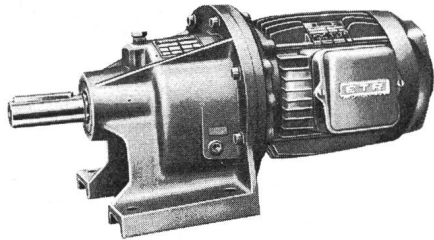




Elektromotoren
Getriebemotoren
Drive-Units



Stop- und Bremsmotoren
Getriebe



Electro-Technique du Rhône S.A., 1920 Martigny, tél. (026) 2 26 69, télex etr CH 38 168

Trenner für alle Spannungen, Stromstärken und Antriebsarten. Mastschalter, Freileitungsabzweigschalter, Verbinderröhre und Seile, Eisengerüste.

Sectionneurs 12-420 kV avec commandes à main, électrique, pneumatique ou hydraulique.

Interrupteurs sur poteaux ou de dérivation pour câbles. Raccords pour tubes et tresses. Charpentes métalliques.

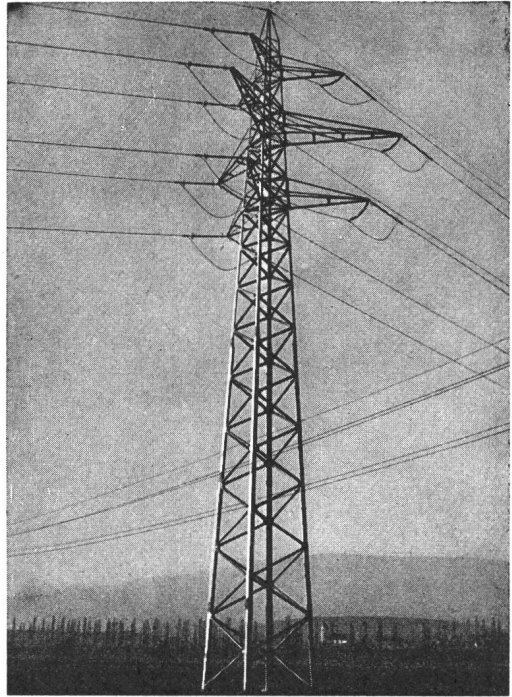
Alpha AG.
2560 Nidau Schloss-Strasse 15
Tel. 032 51 54 54 Telex 34 692 alpha ch

Hans Wettstein

Elektrische Unternehmungen

Balsthal

Telephon (062) 71 37 25



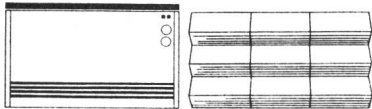
Freileitungen und Kabelanlagen
Trafo-Stationen und -Schaltanlagen
für Hoch- und Niederspannung
Ingenieurbureau

Die Vorteile einer Elektro-Heizung von Star Unity liegen auf der Hand.

1.

Massive Baukostensenkung.

Star Unity Nachtstromspeicher- und Direktheizgeräte zeichnen sich durch einfache Montage aus. Herkömmliche Heizinstallationen entfallen, einfache Elektroinstallationen sind erforderlich.



2.

Günstige Betriebskosten.

Star Unity Speicherheizelemente speichern ihre Wärme bei Nacht (Niedertarif) und geben ihre Heizleistung bei Tag ab.

Immer mehr fortschrittlich denkende Bauherren erkennen die entscheidenden Vorteile einer Elektro-Heizung von Star Unity AG. Unterbreiten Sie uns Ihre Heizprobleme, wir beraten Sie gerne.

Star Unity AG, Fabrik el. Apparate
Büro u. Fabrikation: 8804 Au ZH, Tel. 01 75 04 04

3.

Minimaler Unterhalt.

Star Unity Heizelemente sind am Stromnetz angeschlossen. Sie müssen lediglich die gewünschten Raumtemperaturen einstellen, alles andere besorgt die Automatik.



Roesch

Fabrikationsprogramm

Sicherungsmaterial
 Abzweigmaterial
 Lampenfassungen
 Handlampen

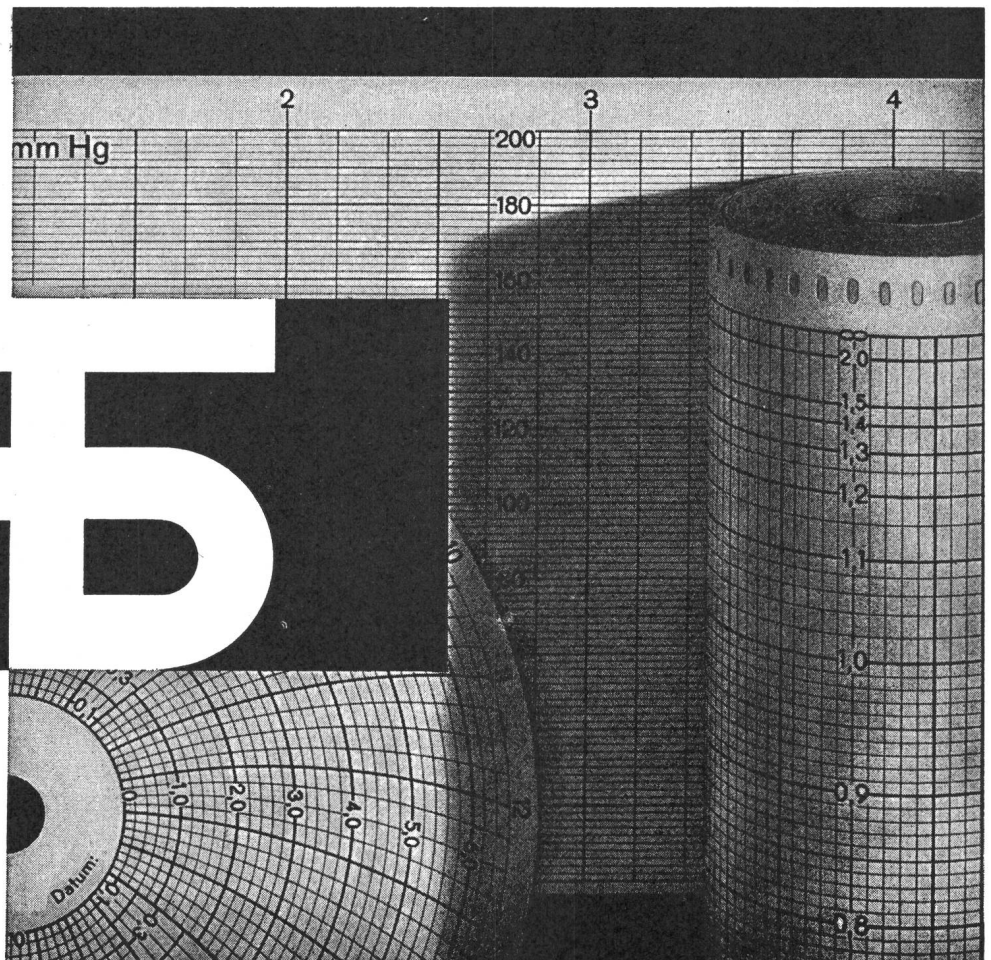
Pressteile & Stanzartikel
 für die Elektroindustrie



ROESCH AG KOBLENZ/SCHWEIZ

Spezialfabrik für
Registrierpapiere
Registriertinten
Wachsschichtpapiere

Zu allen schreibenden
 Instrumenten

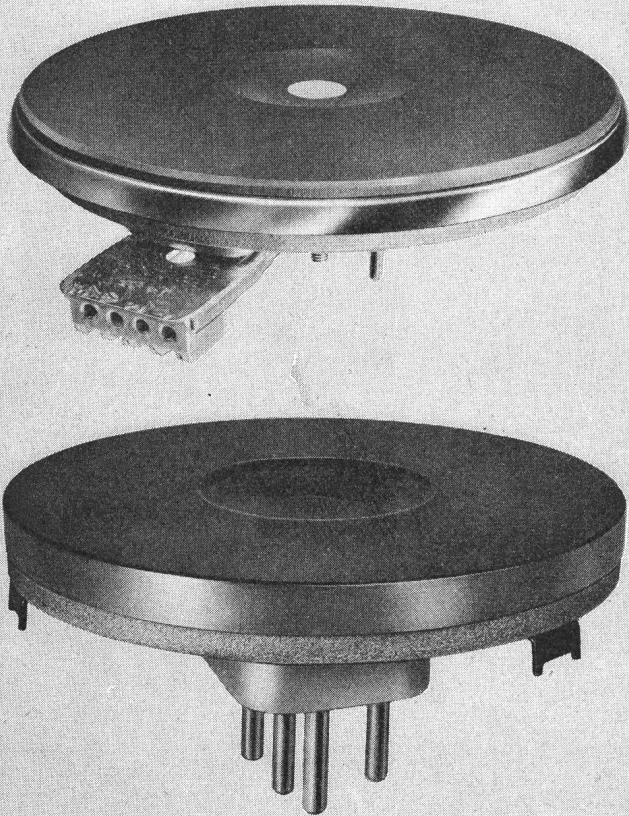


DIAGRAMMA

Oskar Treyer, Dietikon
 Tel. 01 / 88 84 83

MB**Max Bertschinger + Co. AG**Fabrik elektrotherm. Apparate
5600 Lenzburg, Tel. 064 51 37 12

präsentiert:



Elektrische Kochplatten

**für jeden Herd
die richtige Kochplatte**

Seit Jahrzehnten führend im Bau von Kochplatten.

Die sprichwörtliche MLB-Qualität schafft zufriedene Kunden.

MB**Gratis**

Wir wünschen unverbindlich Prospekte über

- Elektr. Kochplatten MLB
 Ihr gesamtes Fabrikationsprogramm

Adresse:

1



Schach der Teuerung

**Wir praktizieren Kostensenkung —
für durchmetallisierte Prints!**Seit 16 Jahren fabriziert Philips
gedruckte Schaltungen
in hervorragender Qualität.Das wird in Zukunft anders:
Neue, modernste Fabrikationsanlagen
sind jetzt in der Lage
noch besser und schneller zu fabrizieren.
Höchste Zuverlässigkeit, exakte Termine,
ein guter Preis — das ist Ihr Gewinn!Fragen Sie einmal unseren Printspezialisten
Herr Mundorff Telefon 01-44 22 11, int. 624.
Er weiss nämlich (fast) alles über Prints!**Philips AG** Elcoma Postfach 8027 Zürich Tel. 01-44 22 11**Bauelemente
für die
Elektronik****PHILIPS**

AEG

**Hier sagen wir Ihnen,
warum der
AEG-Münzschaltautomat
über 250 000 mal
verkauft wurde.**



Weil AEG-Münzschaltautomaten nach Mass laufen: in elf Laufzeiten zwischen 8 und 80 Minuten. Und das mit Zäner, Zwänzger und Füzger. Oder Fränkler, Zweifränkler und Wertmarken.

Und weil AEG-Münzschaltautomaten problemlos zu montieren sind und einfaches Einziehen fälliger Kosten, z.B. in Waschküchen, Duschanlagen, Kegelbahnen und Saunas ermöglichen.

Fr. 354.-

ELEKTRON AG

Generalvertretung AEG-TELEFUNKEN
8804 Au ZH, Telefon 01 75 17 22

DIESEL-

bis 450 kW
stationär
oder fahrbar

Stromerzeuger

Onan



Projektierung und Bau von **Notstromanlagen**
für Handbedienung, automatischen oder vollautomatischen Betrieb
schockgeprüfte Ausführungen

AKSA AG

Ingenieurbureau 8116 Würenlos
Bahnhofplatz Telefon 056 / 74 13 13

Sofort lieferbar

LUXRAM
Fluoreszenz-Lampen
20, 25, 40, 65 W.
Weiss, Warmton, Tageslicht

LICHT A.G. GOLDAU

Neu

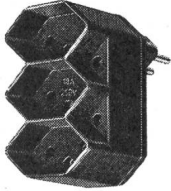
Nouveau

Dreifachstecker

Fiches triples

2p. + E - T 10 A, 250 V

SEV - ASE, Type 12/13



Nr. 4728 schwarz - noir

Nr. 4728 G grau - gris

Nr. 4728 W weiss - blanc

Erhältlich bei Grossisten

Livvable par les grossistes



Jenni + Co. 8152 Glattbrugg ZH

Elektrotechnische Spezialartikel

Articles électrotechniques spéciaux

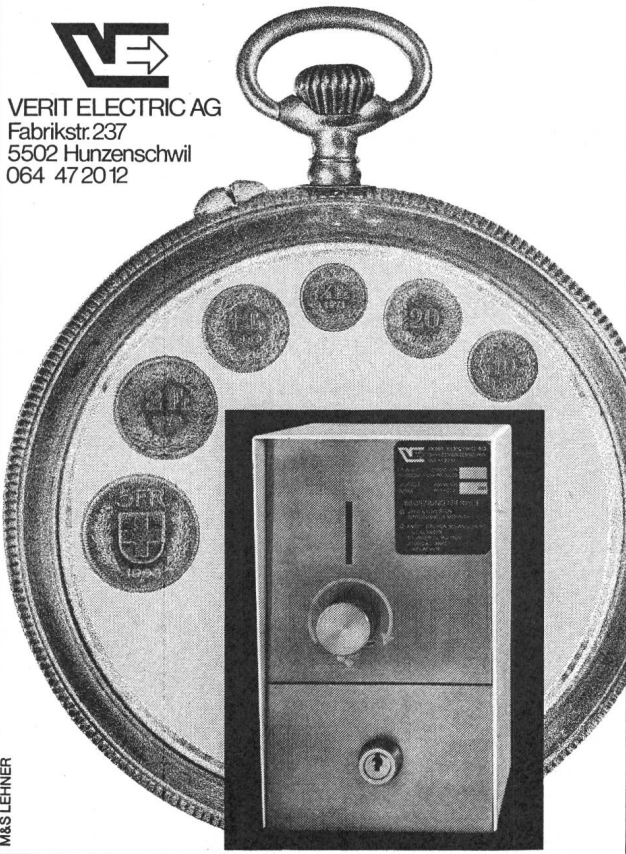
Tél. Bureau: 01 / 836 50 57

Tél. Lager/Mag.: 01 / 810 62 62 / JECO

Münzzeitochalter



VERIT ELECTRIC AG
Fabrikstr. 237
5502 Hunzenschwil
064 47 20 12



M&S LEHNER

3-Phasenwächter

überwacht: Phasenausfall
Unterspannung
Phasenverschiebung



TSG 603K



TSG 603

Ideales, preisgünstiges Netzüberwachungsgerät für 380 V-Drehstromanlagen. Erlaubt ortsungebundene optische und akustische Alarmangabe.

Funktion: Relais arbeitet über Ruhekontakt. Ansprechgenauigkeit $\pm 2\%$ ab 195 V. Unempfindlich gegen Netzsignale.

Konstruktion: Kompakte, betriebssichere Relaiseinheit mit Schraub- oder Steck-/Lötsocket.

TSG 603: Steckergehäuse mit Lötflächenanschluss. 6 Starkstromkontakte 6 A / 400 W oder 9 Schwachstromkontakte 0,5 A / 30 W

TSG 603 K: Kunststoffgehäuse mit Schraubanschluss. 1 Schliesser, 1 Öffner Starkstrom 6 A / 400 W auf Wunsch mit je 2 Schliesser oder 2 Öffner.

Verlangen Sie detaillierte Unterlagen

JUCKER-RELAIS

E. Jucker Relaisbau

8008 Zürich

Seefeldstrasse 94

Telefon 01/47 65 10

AW

E-T-A

STROM

überwachen

ÜBERSTROM

abschalten

ABSCHALTUNG

melden

mit



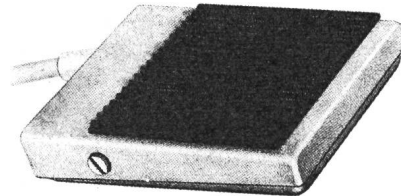
E-T-A SCHUTZSCHALTER

Henri Grandjean
Industrievertretungen AG
Tel. 061/764676 4153 Reinach BL

E-T-A

D

HERGA Fuss-Schalter



Rechteckige Fusstaster

Robuste Metallgehäuse mit silbergrauer Hammerschlaglackierung. Trittaufgabe aus gerilltem Gummi, Boden-seite rutschfest.

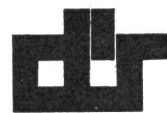
2 Meter graues Norm-Anschlusskabel.

Belastbar bis 6 A / 250 V~ (Ohmsche Last)

Verschiedene Schaltfunktionen möglich.

SODIMEX AG, 1007 Lausanne

Elektromaterial und Zubehör für Elektronik und Industrie
8, chemin A.-Pidou Tel. 021 / 27 34 34 / 35 Telex 25350



Fabrikation von:

Transformatoren

einphasig bis etwa 30 kVA
dreiphasig bis etwa 100 kVA
nach SEV-Vorschriften

Print-Transformatoren
offen oder vergossen

Schnittbandkern-Transformatoren

Hochspannungs-Prüfgerät

Netzgeräte, auch mit stabilisierter
Gleichspannung

Vertretung von:

PREUSSLER **Ring-Stelltransformatoren**,
ein- und dreiphasig von 0,8 A bis über
100 A

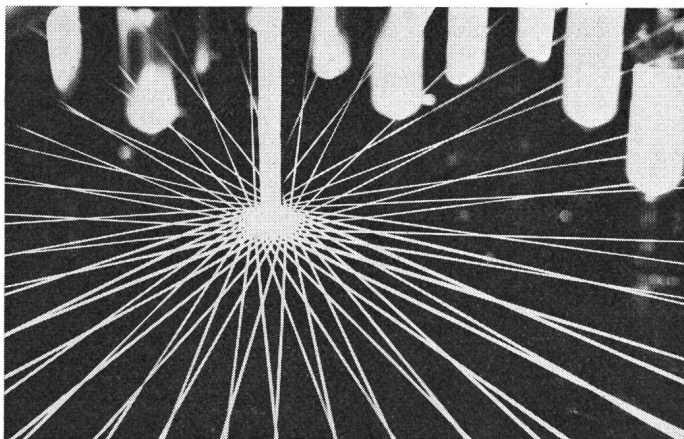
CONSTANT **Transformatoren für Neon-
Leuchtröhren** mit konstantem Röhren-
strom von 40 oder 80 mA bei verschie-
denen Röhrenlängen

Bitte verlangen Sie unsere technischen
Unterlagen und Preisliste

O. DÜR AG 8046 ZÜRICH
WEHNTALERSTRASSE 276 TELEFON 01-48 52 25
TRANSFORMATORENFABRIK
BRIEFADRESSE: POSTFACH, 8056 ZÜRICH

SICHERHEIT

ISOLERSCHLÄUCHE GAINES ISOLANTES



Fama FAMA-Elektro-Isolierschläuche mit Innengeflecht bürgen für die gewünschte Sicherheit.

Verschiedene Kombinationen von Trägergeflechten aus Glanzgarn, Kunstseide, Polyester oder Glasseide mit Beschichtungen aus Polyurethan oder Silikonkautschuk erfüllen auch Ihre technischen Anforderungen.

Durchschlagsspannung von 1000-6000 V.

Fabrikation:

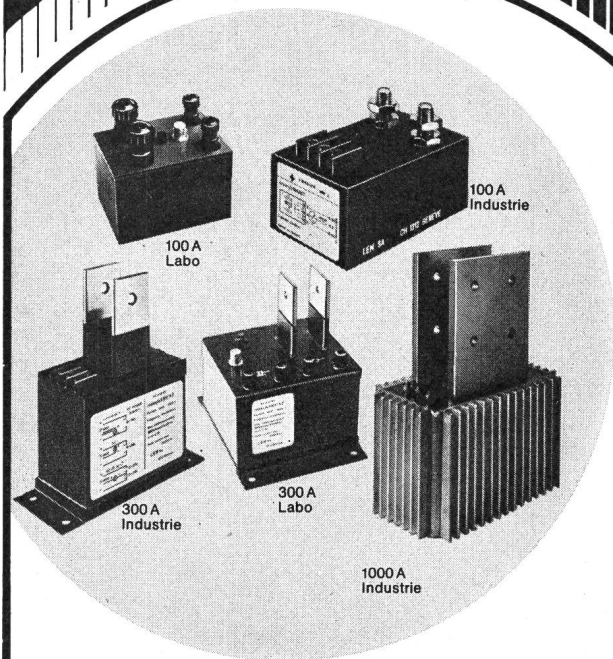
Gebrüder Matter AG FAMA 5742 Kölliken Tel. 064/43 22 03

Verkauf: Heizmann AG 5001 Aarau Tel. 064/24 34 24

Verlangen Sie unser Lieferprogramm.

LEM TransfoSHUNT

LEM Liaisons Electroniques Mécaniques SA



TransfoSHUNT – der völlig neuartige Stromwandler zum galvanisch getrennten Messen von Gleich-, Wechsel- und Impulsströmen.

TransfoSHUNT – ein Bauelement, das die Möglichkeiten konventioneller Stromwandler, Transduktoren oder Mess-Shunts bei weitem übertrifft.

TransfoSHUNT – ein Wandler, der in Sonderausführung auch zum Messen beliebiger Spannungen geeignet ist.

TransfoSHUNT – das neue Bauelement zur preisgünstigeren Lösung auch Ihres Messproblems.

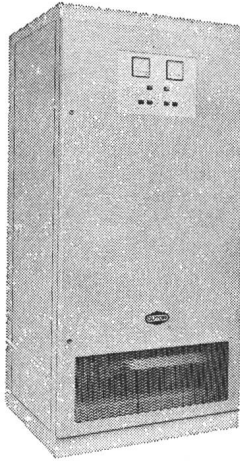
Wichtigste Daten	Nominalströme	100, 300, 1000 A
	Messbereich	DC bis 500 kHz (3 db)
	Anstiegszeit	< 1 μ s
	Messgenauigkeit	< 10 ⁻³ (DC bis 100 Hz)
	Isolationsspannung	5 kV/ 60 s
	Temperaturbereich	-25°C ... +70°C
	Normalübersetzung	1:1000 (1 A \Rightarrow 1 mA)
	Speisespannung	\pm 8 V ... \pm 20 V=

Typen für andere Primärströme und mit anderen Übersetzungsverhältnissen als Spezial-Ausführungen lieferbar, auch mit Isolationsspannung bis 50 kV.

Funktionsbeschreibungen, Preislisten und ausführliche Datenblätter stellen wir Ihnen auf Anfrage gerne zur Verfügung.

FABRIMEX

Fabrimex AG · Kirchenweg 5 · CH - 8032 Zürich · Tel. 01/47 06 70



Wechselrichter

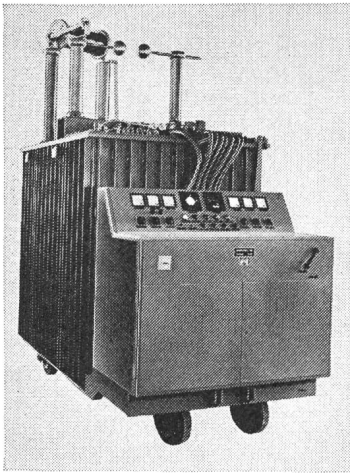
Unsere Wechselrichter vereinen langjährige Erfahrung und ausgereifte Technik mit den neuesten Erkenntnissen der Leistungselektronik. Baureihe convertomat WE: elektronisch geregelt für Leistungen von 2...45 kVA. Baureihe convertomat WR: magnetisch stabilisiert für Leistungen von 0,4...5 kVA.

Verlangen Sie unser Angebot!



GUTOR AG
CH-5430 Wettingen/Schweiz
Tel. 056 26 25 25 Telex 54120 gutorch

Hochspannungsprüfanlagen nach Mass



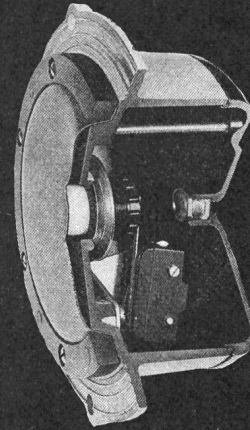
0-50/100 kV
30/15 A

Hans Kull AG

Elektrische Apparate
4552 Derendingen / Schweiz
Telefon (065) 3 67 90



SILOFÜLLUNGSMELDER FÜR LOSE SCHÜTTGÜTER



- * Für Einbau im Silo und in die Silowand
- * Anpassung an spezielle Schüttguteigenschaften möglich
- * Mit eigensicherem Relais auch für Ex-geschützte Anlagen

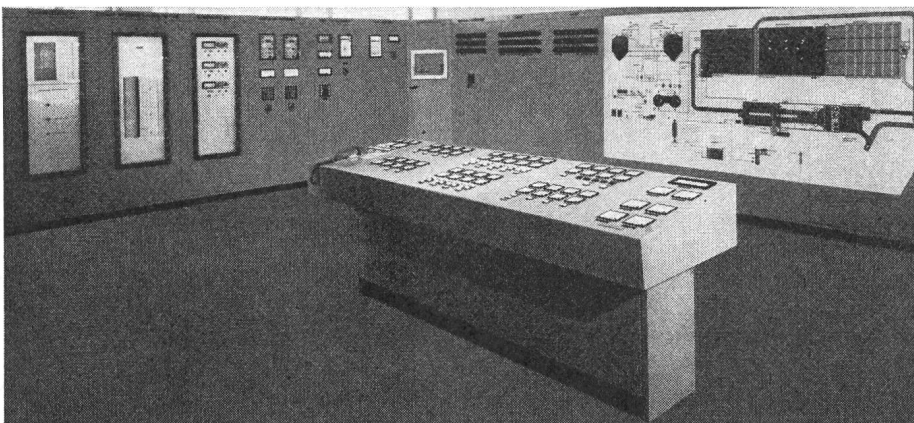
EMIL NIETHAMMER

VERTRIEB IN DER SCHWEIZ DURCH

ALFRED STEFFEN AG

8958 Spreitenbach 2

Tel. (056) 71 47 41-45



RUOSS SÖHNE

8854 SIEBNEN

Schalttafelbau,
Elektrotechnische Unternehmung
Tel. 055 / 64 12 58

Über 50 Jahre Dienst am Kunden
durch Erfahrung und Zuverlässigkeit

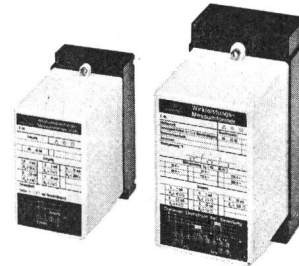


Peter Gloor
Fabrik elektrischer Apparate
Baumackerstrasse 45, 8050 Zürich
Telefon 01 / 46 83 50



GOSSEN

MESSUMFORMER



13 NEUE TYPEN FÜR

- Wechselspannung, Wechselstrom
- Wirk- und Blindleistung
- Frequenz
- Widerstands-Ferngeber
- Temperatur (Anschluss an Pt 100 Ω)
und Thermo-Element
- Drehzahl



ULRICH MATTER AG. 5610 WOHLN

Elektr. Mess- und Regeltechnik
Telefon (057) 61454 / 62834

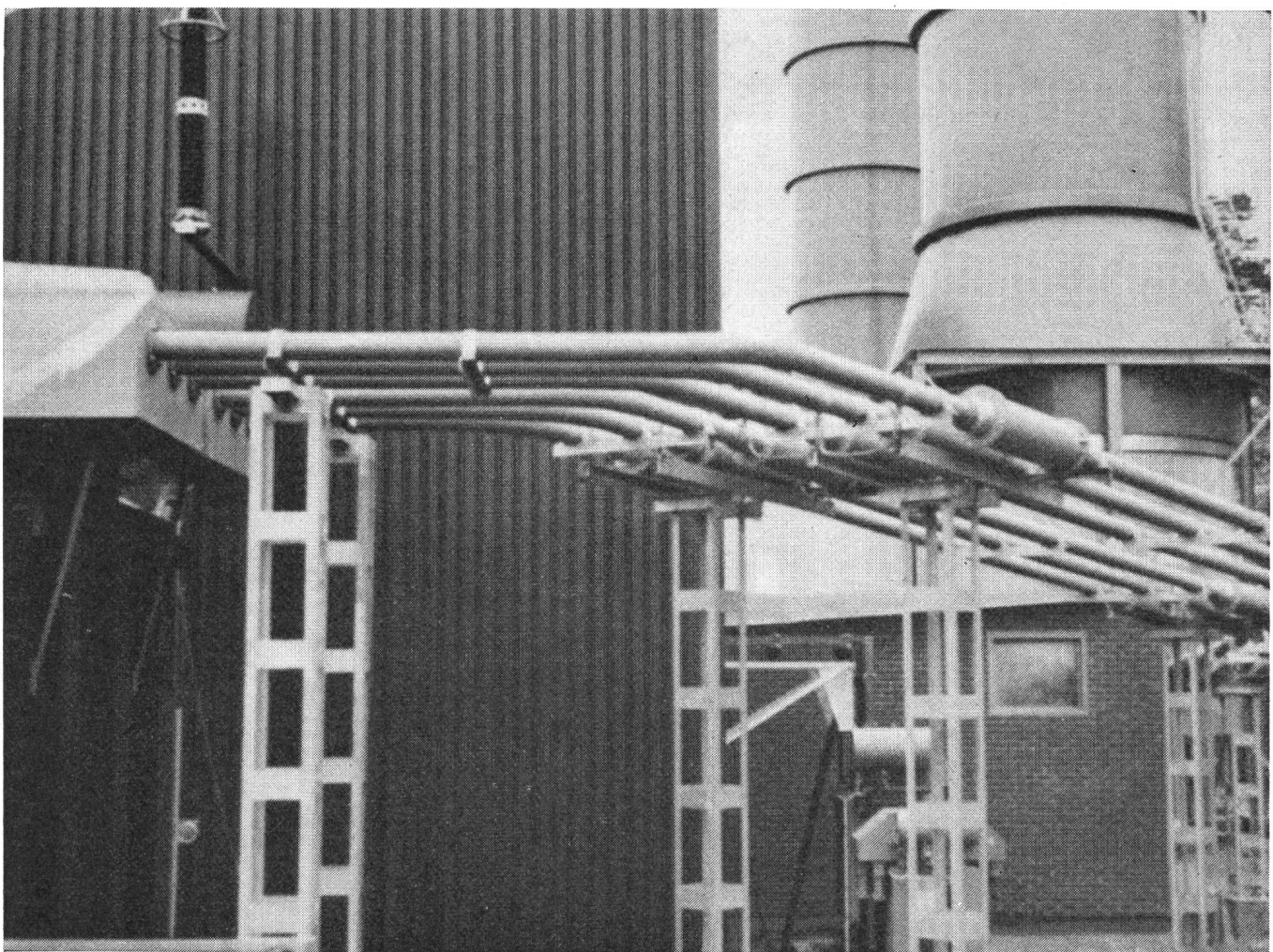


**die führende Weltmarke für elastische Zuleitungskabel
für Telefon- und elektr. Apparate —
ein Qualitätsprodukt der **HOWAG AG., 5610 Wohlen****

MOSER-GLASER

DURESCA®

die ideale Elektroisolation
auch für Hochstromleiter



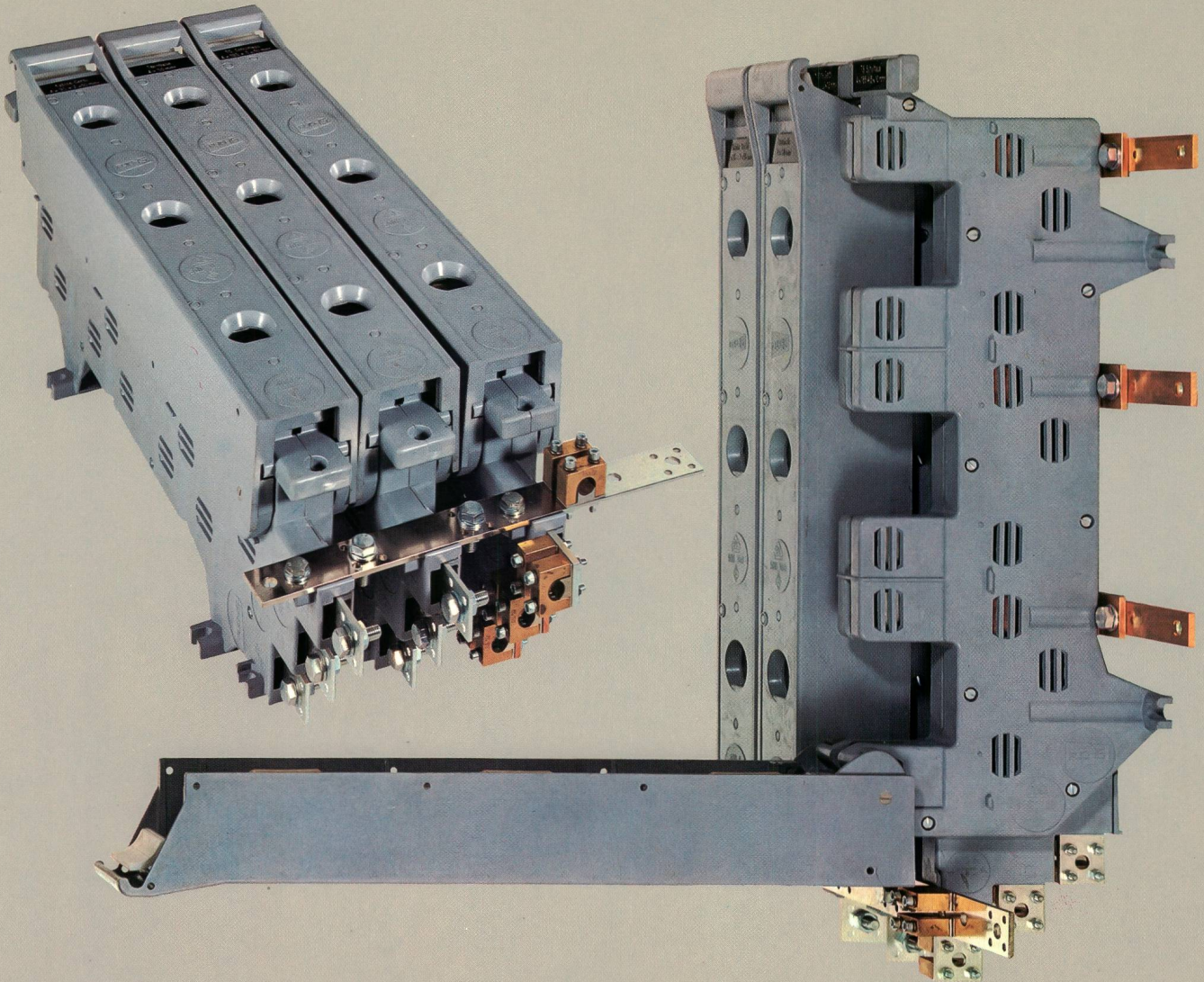
**Vollisolierte Generatorausleitungen 17,5 kV 4,8 kA
in einem thermischen Kraftwerk in Schweden**

MOSER-GLASER & CO AG, CH-4132 Muttenz

FUCHS

Der Zeit voraus!

Last-Trennsicherung 3-polig, voll isoliert!



Rasch montierbar in
Schalttafel oder direkt
an Wand!

2 Gruppen parallel
schaltbar 600 A und 400 A
2 Gruppen 600 A = 1200 A

Gebaut für garantierte
Dauerbelastung bis zum
1,3fachen Wert:

$400 \text{ A} \times 1,3 = 520 \text{ A}$
 $600 \text{ A} \times 1,3 = 780 \text{ A}$
 $1200 \text{ A} \times 1,3 = 1560 \text{ A}$

Neueste Kontakt-Konstruktion mit Funkenabreiss-Feder!

Keine zusätzlichen Stützisolatoren oder Träger mehr nötig!
Sammelschienen-Befestigung auf Isolierteil RST und O

FUCHS

R. Fuchs-Bamert 8834 Schindellegi
Elektrotechn. Artikel ☎ 01 76 42 41

Motorschuttschalter PKZM

Variables Baukastensystem

PKZMO mit Bimetall- und Kurzschluss-
schnellauslöser

11 Bereiche von 0,1—16 A

Auf- und Einbaugehäuse

Zubehör für verschiedenste Zwecke

SEV-geprüft



Motorschuttschalter PKZM
überwachen Produktionsanlagen
von Rang und Namen!



KLÖCKNER-MOELLER AG

Hauptverwaltung:
8307 Effretikon, Vogelsangstrasse 13, Tel. (052) 32 24 21

Weitere Informationen und Beratung
durch die techn. Aussenbüros:

3000 Bern, Cäcilienstrasse 21	Tel. (031) 45 34 15
8603 Schwerzenbach, Zielackerstrasse 1	Tel. (01) 825 18 11
1000 Lausanne, 28, chemin du Martinet	Tel. (021) 25 37 96
9202 Gossau SG, Andwilerstrasse	Tel. (071) 85 27 95