

Zeitschrift: Bulletin des Schweizerischen Elektrotechnischen Vereins, des Verbandes Schweizerischer Elektrizitätsunternehmen = Bulletin de l'Association suisse des électriciens, de l'Association des entreprises électriques suisses

Herausgeber: Schweizerischer Elektrotechnischer Verein ; Verband Schweizerischer Elektrizitätsunternehmen

Band: 66 (1975)

Heft: 19

Werbung

Nutzungsbedingungen

Die ETH-Bibliothek ist die Anbieterin der digitalisierten Zeitschriften auf E-Periodica. Sie besitzt keine Urheberrechte an den Zeitschriften und ist nicht verantwortlich für deren Inhalte. Die Rechte liegen in der Regel bei den Herausgebern beziehungsweise den externen Rechteinhabern. Das Veröffentlichen von Bildern in Print- und Online-Publikationen sowie auf Social Media-Kanälen oder Webseiten ist nur mit vorheriger Genehmigung der Rechteinhaber erlaubt. [Mehr erfahren](#)

Conditions d'utilisation

L'ETH Library est le fournisseur des revues numérisées. Elle ne détient aucun droit d'auteur sur les revues et n'est pas responsable de leur contenu. En règle générale, les droits sont détenus par les éditeurs ou les détenteurs de droits externes. La reproduction d'images dans des publications imprimées ou en ligne ainsi que sur des canaux de médias sociaux ou des sites web n'est autorisée qu'avec l'accord préalable des détenteurs des droits. [En savoir plus](#)

Terms of use

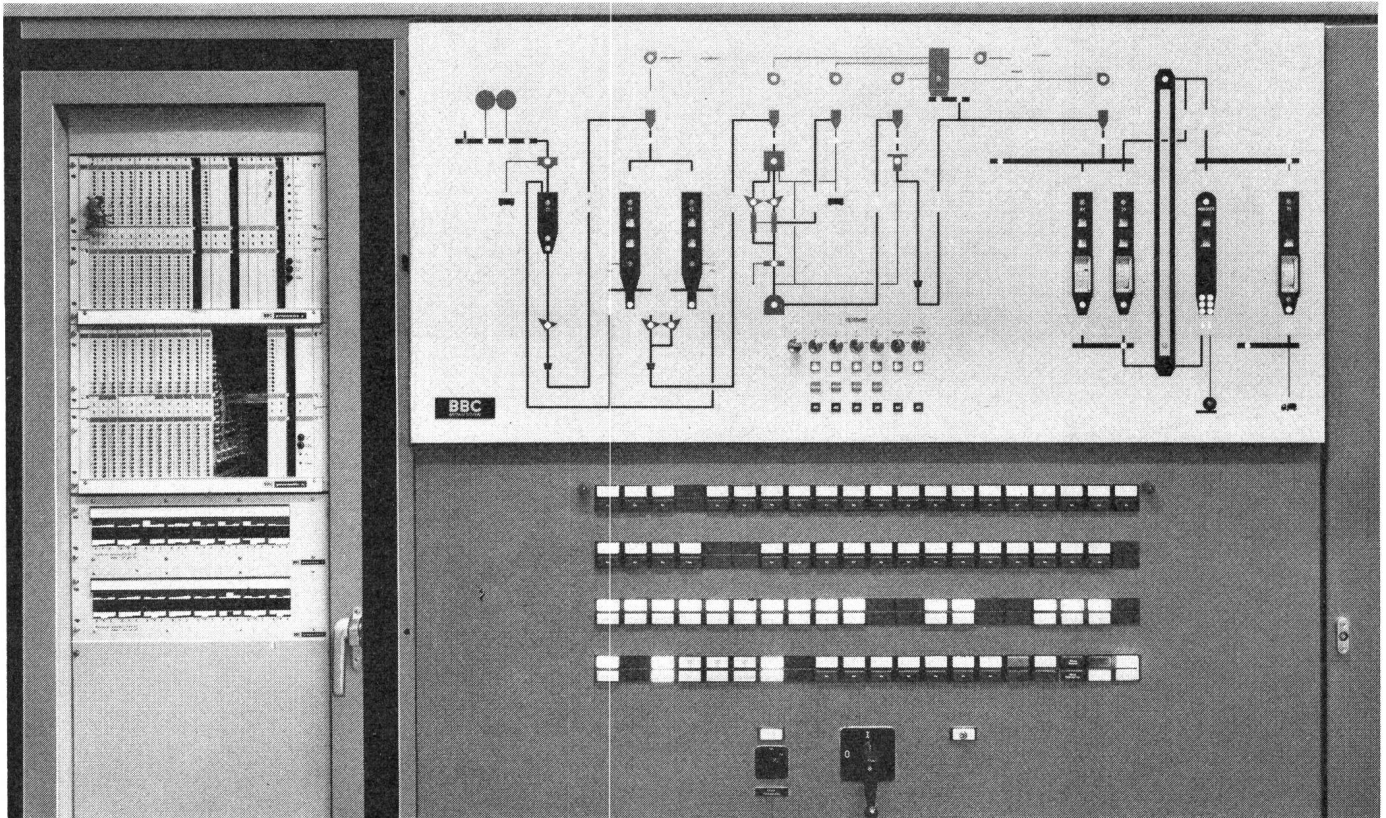
The ETH Library is the provider of the digitised journals. It does not own any copyrights to the journals and is not responsible for their content. The rights usually lie with the publishers or the external rights holders. Publishing images in print and online publications, as well as on social media channels or websites, is only permitted with the prior consent of the rights holders. [Find out more](#)

Download PDF: 26.01.2026

ETH-Bibliothek Zürich, E-Periodica, <https://www.e-periodica.ch>

Prozessfreundliche Steuerungstechnik – frei programmierbar

Die Richtung ist klar:
Relaistechnik und festverdrahtete Elektronik
werden in vielen Steuerungen abgelöst
durch eine fortschrittliche, frei programmierbare
Steuerungstechnik



500146.VI

Was Sie brauchen

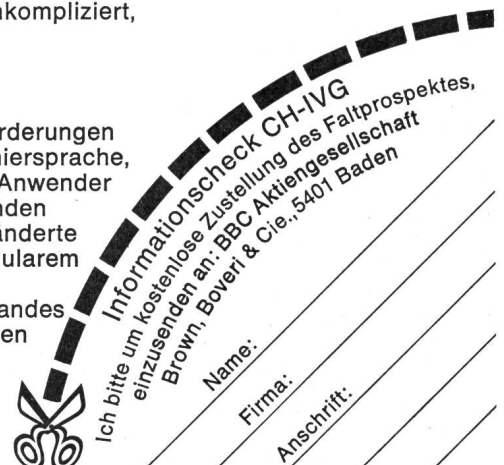
Problemunabhängige Hardware – für alle
Anlagen die gleiche Technik
Einfach zu erstellende Programme mit «prozess-
freundlicher» Formelsprache – unkompliziert,
für jeden leicht erlernbar

Unsere Lösung

- BBC Procontic S erfüllt Ihre Forderungen
- besonders einfache Programmiersprache,
auch vom nicht spezialisierten Anwender
leicht zu erlernen und anzuwenden
 - einfache Anpassungen an veränderte
Anlagendispositionen dank modularem
Aufbau und Programm
 - Reduktion des Engineeringaufwandes
 - BBC Procontic S hat sich in vielen
Anlagen bewährt. (Das Bild
zeigt die Silosteuerung
einer Fleischmehlfabrik.)

BBC
BROWN BOVERI

BBC Aktiengesellschaft Brown, Boveri & Cie.
CH-5401 Baden/Schweiz
Zweigbüros in:
5401 Baden, Schlossbergplatz 9, Tel. 056 227177
4010 Basel, Dufourstrasse 11, Tel. 061 221460
3001 Bern, Gartenstrasse 7, Tel. 031 253922
1007 Lausanne, 10, ch. de la Colline, Tel. 021 257525
8050 Zürich, Affolternstrasse 52, Tel. 01 485270



Informationscheck CH-IVG
Ich bitte um kostenlose Zustellung des Faltprospektes,
einzusenden an: BBC Aktiengesellschaft
Brown, Boveri & Cie., 5401 Baden

Name: _____

Firma: _____

Anschrift: _____



**waab
elektronische Steuerung
von Fluoreszenzlicht**

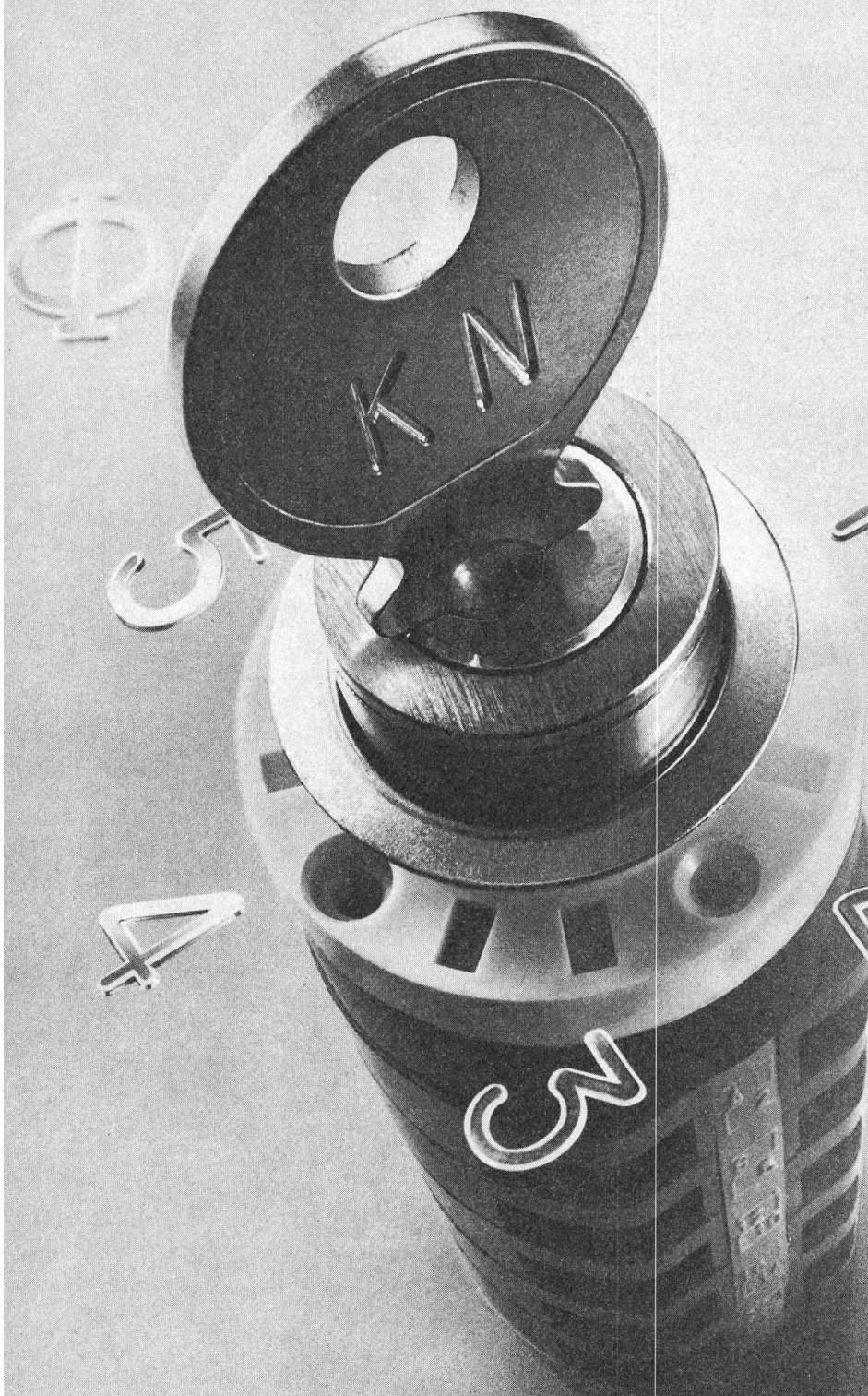
mit Kandel Schienenleuchte SZ. SEV- und PTT-geprüft. Die elektronischen Lichtregler für ... 6 oder ... 14 Fluoreszenzröhren werden mit normalen, induktiven Vorschaltgeräten und Rapidstartlampen eingesetzt. Zentrale Steuereinheiten erlauben die Steuerung von bis 10 Reglern für total 140 Fluoreszenzröhren 40W mit einem Potentiometer. Wird diese ganze Anlage mit 2 zusätzlichen Fotozellen gesteuert, ergibt dies eine aussenlichtabhängige, immergleichbleibende Raumbeleuchtung, die nie unnötig Energie verbraucht. Verlangen Sie unsere ausführliche Dokumentation.

Camille Bauer Aktiengesellschaft, 4002 Basel
Elektrotechnische Artikel en gros

**camille
bauer**

Geschäftsstellen in
Bern, Genève, Lugano, Neuchâtel, Zürich

gut geschaltet!



Gut geschaltet wird überall dort, wo KN-Schalter im Einsatz stehen ... Wo die «Blaue Reihe» ihre Überlegenheit beweist ... Wo der Partner für Schalt-Lösungen SOCEM heisst ... Da wird gut und schnell und richtig geschaltet.

Und es sind nicht wenige, die sich für KN-Nockenschalter und SOCEM entschieden haben. Sie alle profitieren von dem einzigartigen Baukasten-system der «Blauen Reihe».

Im KN-Erfolgs-Baukasten steckt alles drin, was es zur erfolgreichen, massgeschneiderten Lösung jedes Schalt-problems braucht: Über 25 verschiedene Grundtypen von 6–2000 A, 70 Zusatzeinrichtungen (Signallampen, Sperren, Drehmagnetantrieb, Kupplungen usw.), 18 verschiedene Griff-formen, über 2000 Standard-schalter. Und praktisch alles ist miteinander kombinierbar.

KN-Schalter zeichnen sich aus durch ihre extrem geringen Abmessungen, sie sind voll-isoliert und entsprechen den schweizerischen und inter-nationalen Prüfvorschriften.

Wenden Sie sich an unsere Spezialisten. Mit ihrer grossen Erfahrung, ihrem technischen Know-how und den nahezu unbegrenzten Kombinations-möglichkeiten unseres «Bau-kastens» werden sie auch Ihr Schaltproblem besser, ein-facher und vor allem wirtschaft-lich lösen können. Auch Spezialschalter bauen wir nach Ihren besonderen Wünschen.

Ein guter Service und kom-plette Lagerbestände machen uns in jeder Beziehung leistungsfähig.

SOCEM AG, 8036 Zürich,
Sihlfeldstr. 10, Tel. 01/35 83 30



Nur Original-KN-Schalter
tragen dieses Zeichen.

ie BLAUE REIHE – ein Schaltprogramm ohne Grenzen

SOCCEM



Grossverteiler ID 2000

Gekapselt,
Schutzart IP 54



Separater Aufstellungs-
raum wird überflüssig

Durchsichtige,
schlagfeste Türen



Ständige, gefahrlose
Inspektion

Wartungsfreie Schalt-
geräte

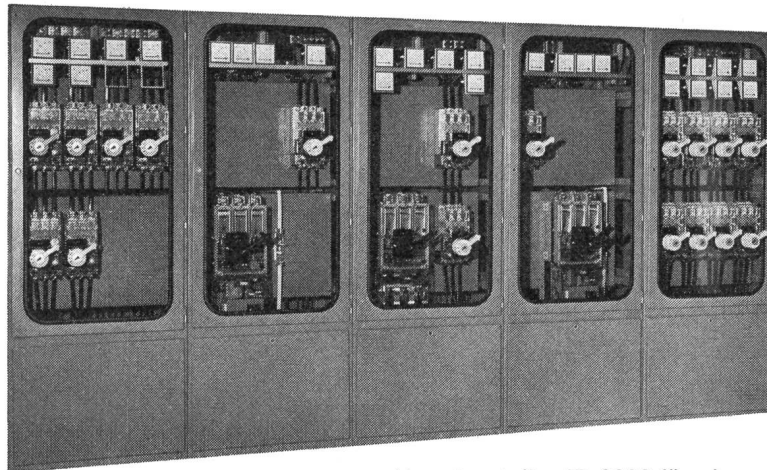


Niedrige Betriebskosten

Anschlussfertige
Lieferung



Geringer
Montageaufwand



Hauptverteiler ID 2000 für eine
Westschweizer Ziegelei

Sammelschienen bis 3000 A



Kurzschlussfestigkeit geprüft
und garantiert für J'' k
= 80 k A eff
oder dynamisch Js
= 176 kA max.



Mit unseren Stromschienen-
systemen sind elegante Ein-
speisungs- und Abgangs-
varianten realisierbar.



Weitere Informationen über unsere Verteilersysteme und schmelz-
sicherungslosen Anlagenbau erhalten Sie unverbindlich durch
unsere Spezialisten.

Problemlose Erweiterung.



Geringer Platzbedarf durch
grosse Packungsdichte und
beidseitige Einbaumöglich-
keit.



Günstig im Preis trotz dieser
Fülle von Vorteilen gegenüber
herkömmlichen Verteilern.

Verteilersysteme von Klöckner-Moeller sind zukunftsweisend
sicher
preiswert

V 1-73-CH



KLÖCKNER-MOELLER

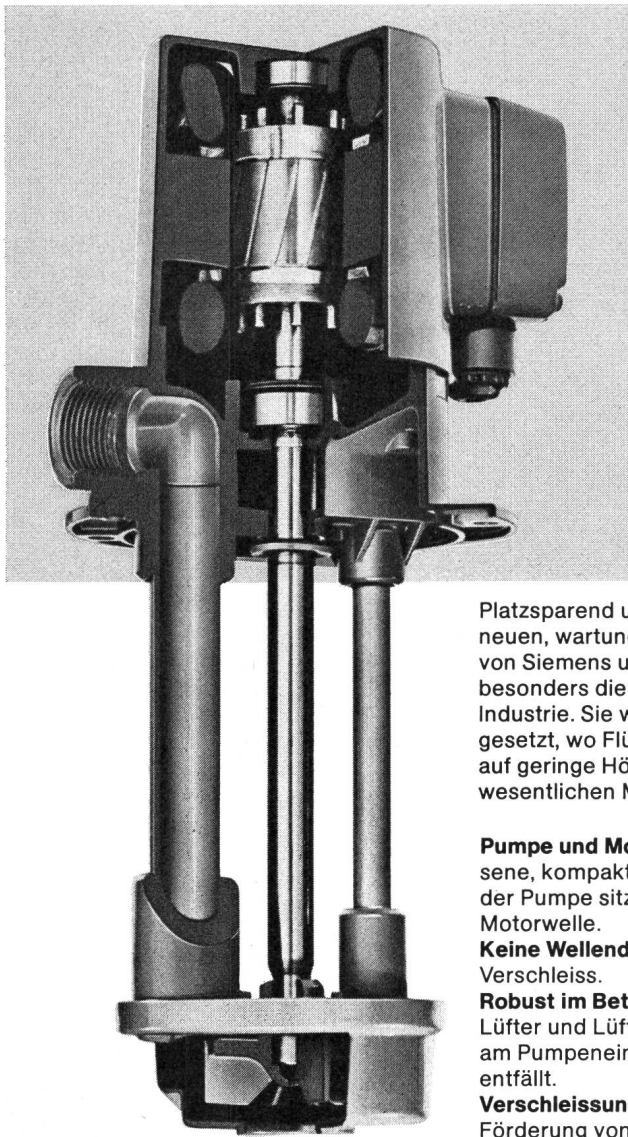
Hauptverwaltung:
8307 Effretikon, Vogelsangstrasse 13, Tel. (052) 32 24 21

Weitere Informationen und Beratung
durch die techn. Aussenbüros:

3000 Bern, Cäcilienstrasse 21
8603 Schwerzenbach, Zielackerstrasse 1
1000 Lausanne, 28, chemin du Martinet
9202 Gossau SG, Andwilerstrasse

Tel. (031) 45 34 15
Tel. (01) 825 18 11
Tel. (021) 25 37 96
Tel. (071) 85 27 95

Klein in der Abmessung und gross in der Leistung



Am Pumpengehäuse
gibt es keine
Schrauben, die
korrodieren können.
Ein einfacher Schlag
mit dem Hammer
genügt – der Deckel
ist ab.



Platzsparend und leistungsstark sind die neuen, wartungsfreien Kühlmittelpumpen von Siemens und berücksichtigen besonders die Forderungen der modernen Industrie. Sie werden überall dort eingesetzt, wo Flüssigkeit umzuwälzen oder auf geringe Höhen zu fördern ist. Hier die wesentlichen Merkmale:

Pumpe und Motor bilden eine geschlossene, kompakte Baueinheit. Das Laufrad der Pumpe sitzt direkt auf der verlängerten Motorwelle.

Keine Wellendichtung das heisst: kein Verschleiss.

Robust im Betrieb. Der Motorteil ist ohne Lüfter und Lüfterhaube. Das übliche Sieb am Pumpeneintritt und dessen Wartung entfällt.

Verschleissunempfindlich. Bei längerer Förderung von fremdkörperhaltigen

Flüssigkeiten bleibt die Förderleistung nahezu unverändert.

Die neue Kühlmittelpumpe 2AB1 – ein weiteres Beispiel aus der neuen Generation von Siemens.

Neue Generation bedeutet für Sie:

Praxisgerecht in der Konzeption

Kompakt in der Form

Einfach in der Handhabung

Sicher im Betrieb

Wenn Sie mehr über unsere neuen Kühlmittelpumpen wissen möchten, dann rufen Sie uns doch einfach an. Unsere Fachberater finden auch für Ihr Problem die geeignetste Lösung.

Siemens-Albis AG

Energie/Industrie

Löwenstrasse, 8021 Zürich

01 25 36 00 Zürich

021 34 96 31 Renens-Lausanne

Die neuen Kühlmittelpumpen 2AB von Siemens

Philips hat die F geä Damit die Farber



Über Fluoreszenzlampen konnte man bislang noch geteilter Ansicht sein. Entweder man bevorzugte eine grosse Lichtausbeute und nahm dafür eine weniger befriedigende Farbwiedergabe in Kauf. Oder man entschied sich für eine gute Farbwiedergabe, auf Kosten der Lichtausbeute.

Seit Philips aber wieder ein-

mal für das leuchtende Vorbild gesorgt hat, ist es mit der Wahl vorbei. Unter der Bezeichnung TL-H 80 präsentieren wir eine neue Generation von Fluoreszenzlampen, die das eine tun, ohne das andere lassen. Das heisst, sie sind bei gleichem Stromverbrauch um einiges heller als die Luxe-Fluoreszenzlampen und strahlen d

Fluoreszenzlampe wert. gleich bleiben.

cht besonders intensiv in drei
erschiedenen Spektralberei-
en ab: Blau, Grün und Rot.
ese Farben liegen, wie die
orschung gezeigt hat, auf der
optimalen Empfindlichkeitskur-
des menschlichen Auges.

Viel besser als mit Licht zu
aren, ist es, mit besserem
cht zu sparen.

PHILIPS



Stecken Sie mir bitte ein Licht auf
und informieren Sie mich bald
über das neue Licht von Philips.

Name:

Strasse:

PLZ/Ort:

Philips AG, Abt. Licht,
Edenstrasse 20, 8027 Zürich

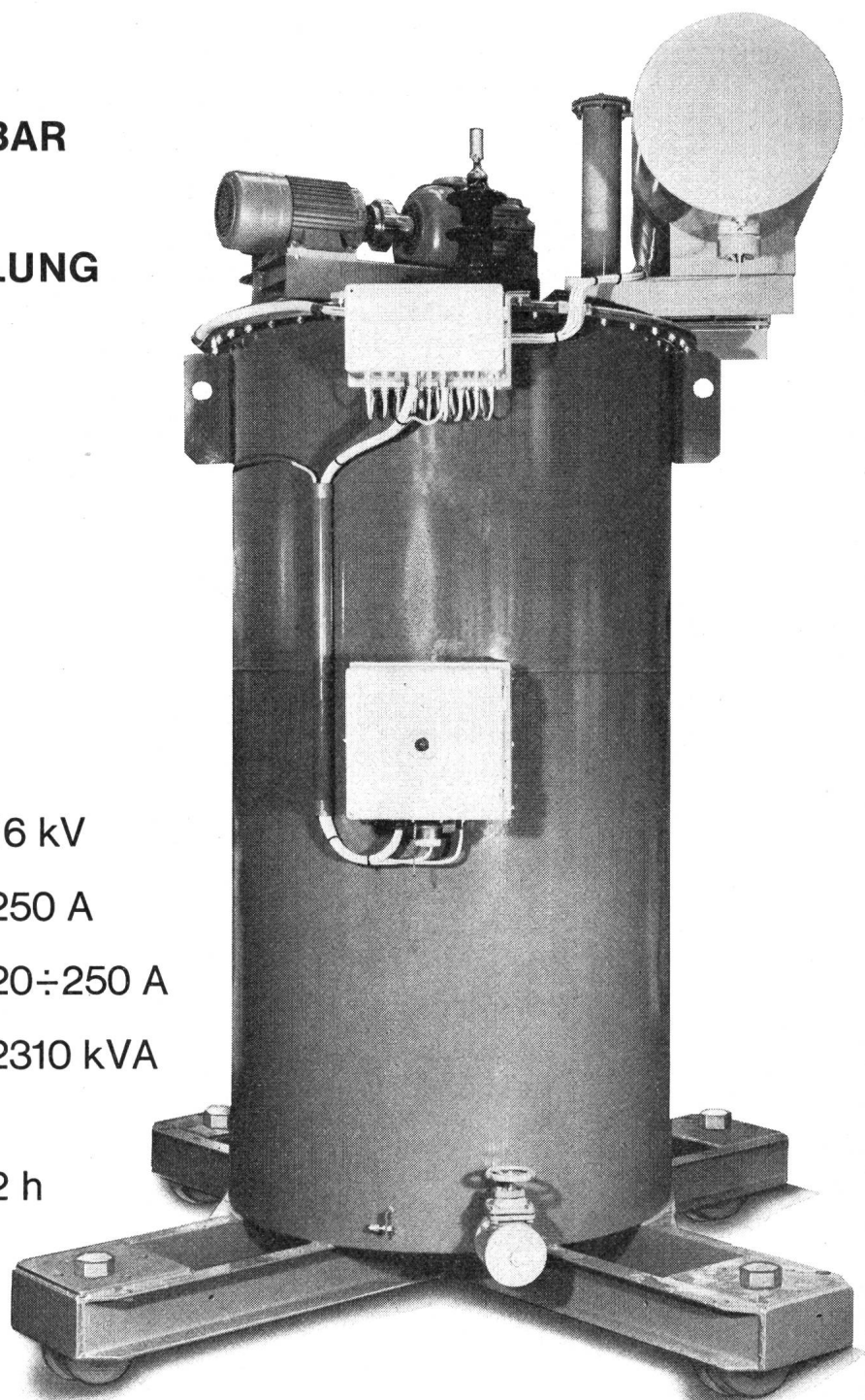
MOSER-GLASER

ERDSCHLUSS-LÖSCHSPULEN FÜR MITTELSPANNUNGS-NETZE

STUFENLOS REGULIERBAR
IN ÖL,
FÜR FREILUFTAUFGSTELLUNG
SPULENSTROM-
ANZEIGEVORRICHTUNG
FAHRGESTELL
FÜR NORMALSPUR

BEISPIEL:

BETRIEBS-SPANNUNG	16 kV
NENNSTROM	250 A
REGULIERBEREICH	20÷250 A
NENNLEISTUNG	2310 kVA
BELASTUNGSDAUER BEI NENNSTROM	2 h



MOSER-GLASER & CO AG, CH-4132 MuttENZ

CÂBLES HAUTE
TENSION A ISOLA-
TION EN POLYÉTHY-
LÈNE RÉTICULÉ

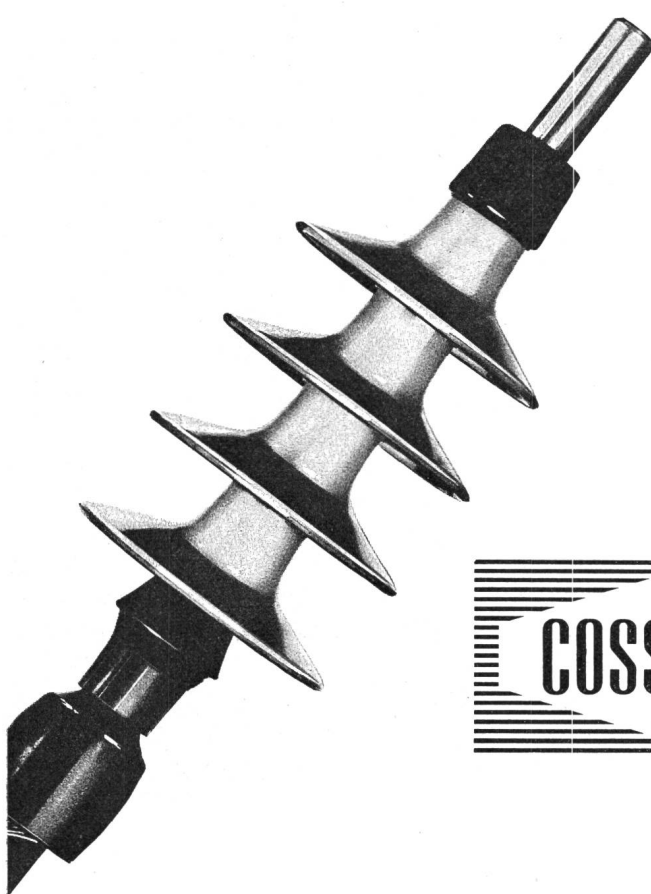
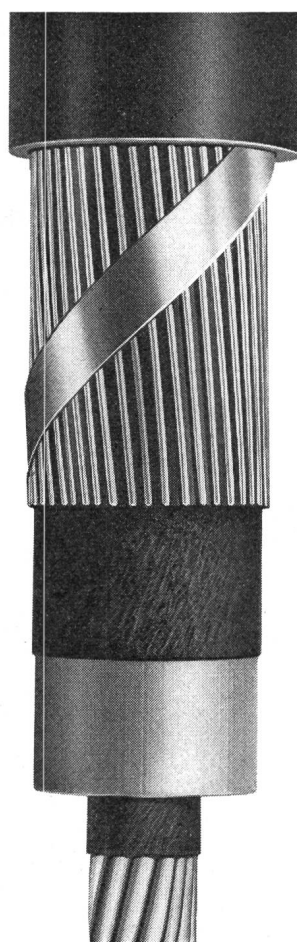
type

XKT

HOCHSPANNUNGS-
KABEL MIT VER-
NETZTER POLYÄ-
THYLENISOLATION

Typ

XKT



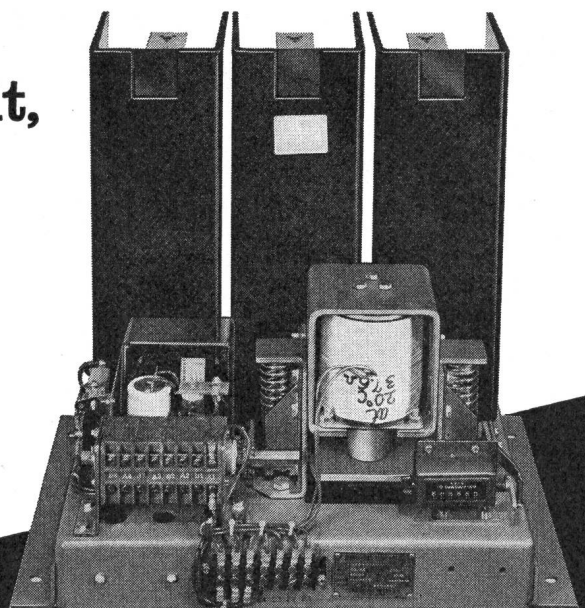
COSSONAY

S.A. DES CÂBLERIES ET TRÉFILERIES DE COSSONAY

1305 COSSONAY-GARE VD/SUISSE Tél. (021) 87 17 21 Télex 24199 Télégr. Câbleries

**Haut pouvoir de coupure,
Encombrement très réduit,
Longue durée de vie,
Entretien nul,**

telles sont, dans les grandes lignes,
les principaux atouts de notre
contacteur HT à coupure sous vide.



**Contacteur
haute tension
à coupure
sous vide**

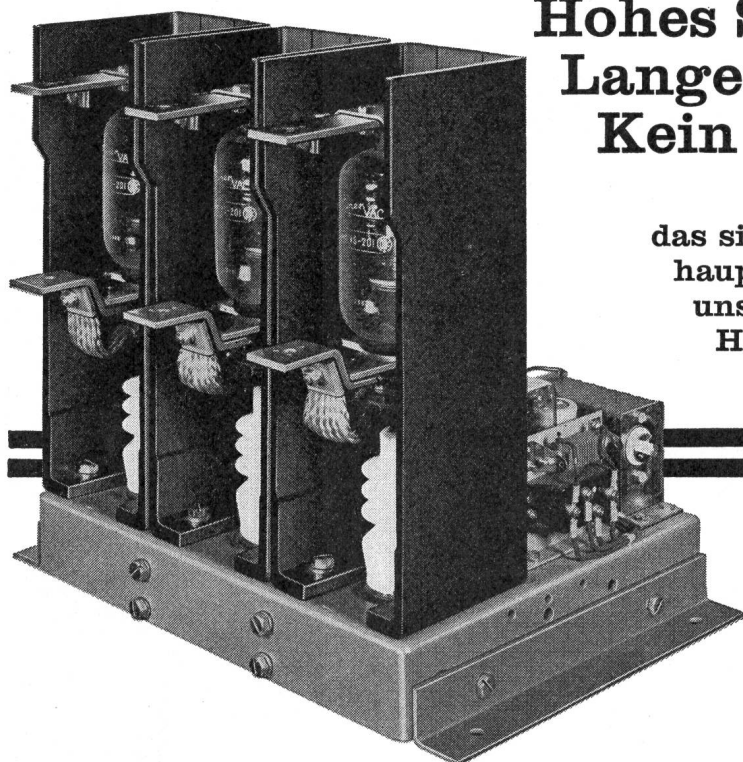
**Hochspannungsschütz
mit
Vakuumschaltkammern**

3,3-6,6 & 11 kV 200, 300 & 400 A 3-Pol.

**Sehr reduzierte Abmessungen
Hohes Schaltvermögen,
Lange Lebensdauer,
Kein Unterhalt,**



das sind, kurzgefasst, die
hauptsächlichsten Qualitäten
unseres Hochspannungsschützes
HT mit Vakuumschaltkammern.



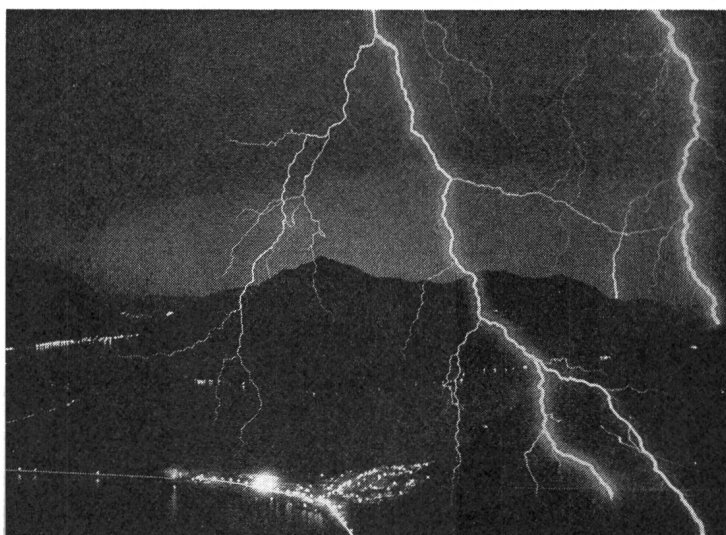
GARDY SA

G E N È V E

TÉL. 022/219155 TÉLEX 22067

APPAREILLAGE ELECTRIQUE HAUTE ET BASSE TENSION - ELEKTRISCHE APPARATE HOCH- UND NIEDERSpannung

STURM. BLITZSCHLAG! 1'000'000 VOLT ENTLADUNG AUF FREI- LEITUNG. AUSFALL- DAUER?



Minimal.
SISAC – das neuzeitliche
Überwachungs-
und Steuersystem – überprüft bis 4000 Linien. Rund um die Uhr.

21.35.00.07 Uhr: Blitzschlag!
21.35.00.09 Uhr: 3728 Leitungen sind überprüft.
Der Schaden ist lokalisiert.
21.35.00.10 Uhr: SISAC schaltet auf Ringnetz um.
21.35.04.80 Uhr: SISAC hat rapportiert. Schwarz
auf weiss: Ort und Zeit der Störung.
Art und Zeit der Reaktion.

SISAC – Ihre Energie(ver)sicherung

Energiefachleute verlangen die Dokumentation bei

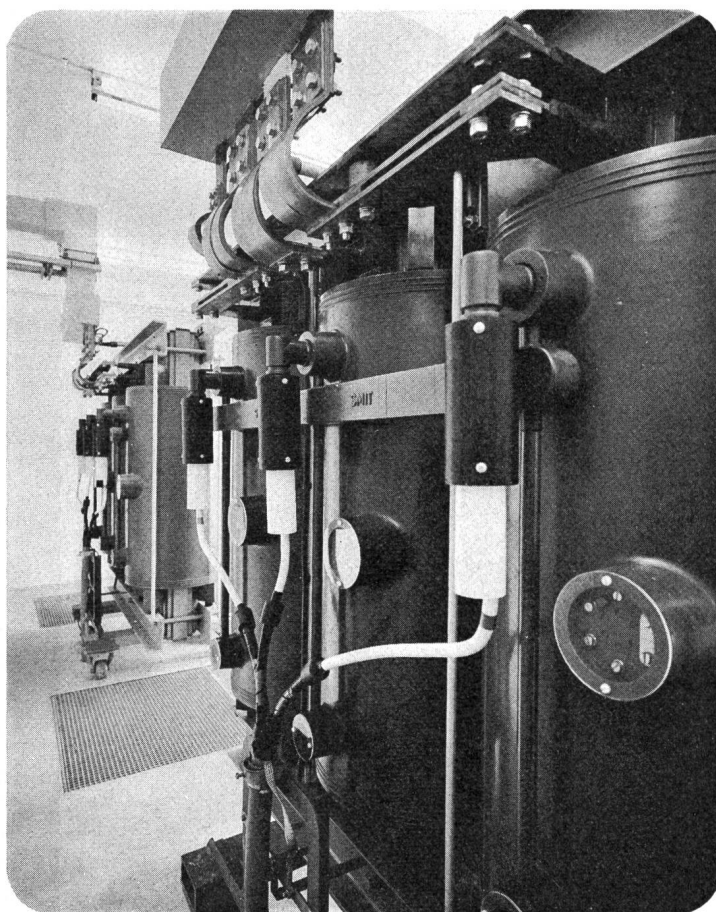
SEN Elektronik AG
Im Zentrum 18
8604 Volketswil/Zürich
Tel. 01/86 51 03
Telex 58257 ch

SEN Electronique SA
Case Postale 39
1211 Genève 13
Tél. 022/44 29 40
Télex 23359 ch

SEN Elektronik GmbH
Postfach 223
2000 Wedel-Hamburg
Tel. 04103 62 82
Telex 2189 548 d

SEN
ELEKTRONIK

Smit Transformatoren Ede für Giessharztransformatoren im Schwerpunkt Ihres Leistungsbedarfs.



Wir liefern:

- Giessharzverteiltransformatoren
- Ringstromwandler
- Messwandler
- Spezialtransformatoren
- Drosselspulen in glasfaser-
verstärktem Kunststoff

Smit Nijmegen B.V.

Reehorsterweg 23
Ede, Holland

Für die Schweiz:

Hatap AG
Kirchgasse 1
CH-5600 Lenzburg
Tel. 064 5148 54
Telex 68373

SMIT TRANSFORMATOREN

HOLEEG

Täglich unterwegs:

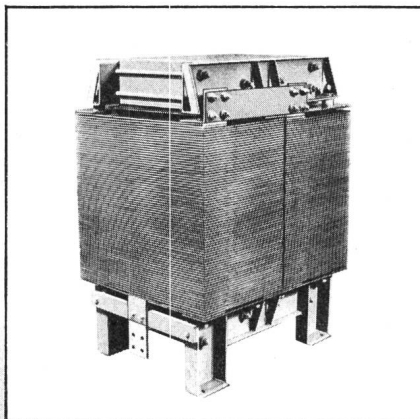
auf der BLS-
und Rhätischen Bahn

ein gewichtiger Passagier

Wo Zuverlässigkeit unabdingbar wird, muss erhöhten Anforderungen entsprochen werden – und Zuverlässigkeit ist nicht zuletzt Vertrauenssache. Dies wissen unsere Auftraggeber, unter ihnen auch die Konstrukteure der BLS- und RhB-Lokomotiven. Sie beauftragten uns deshalb mit der Herstellung der Glättungsdrosselspulen für ihre Zugmaschinen. Die Leistungsfähigkeit unseres Produktbereichs Transformatoren ist in weiten Kreisen der Elektrobranche bestens bekannt; unsere Normfabrikate sowie unsere Massanfertigungen, die im In- und Ausland höchsten Anforderungen gerecht werden, bezeugen dies.

*Glättungsdrosselspule BLS
4,25 mH 2500 A
Typenleistung 950 kVA*

Seit mehr als 20 Jahren haben wir mit Qualitätsbewusstsein und technischem Können unsere Stellung als Transformatorenbauer aufgebaut und gefestigt. Das Arbeitsgebiet unseres Produktbereichs **Transformatoren** erstreckt sich heute von Kleintrafos über Schweiss- und Tonfrequenz-Transformatoren bis hin zu Drosselspulen und Leistungstransformatoren von 1 MVA Typenleistung. Gerne stellen wir auch Ihnen unsere Erfahrung zur Verfügung. Ihr Anruf freut uns.



**Befehls- und Meldegeräte
Stromrichter
Steuerungen**

Transformatoren:

- Kleintransformatoren
- Öl- und Trockentransformatoren
- Schweißtransformatoren
- Ofentransformatoren
- Stromrichtertransformatoren
- Regeltransformatoren
- Tonfrequenztransformatoren
- Tonfrequenzdrosselspulen
- Glättungsdrosselspulen

**Befehls- und Meldegeräte
Transformatoren, Stromrichter
Steuerungen**

Elektro-Apparatebau Olten AG, Tannwaldstrasse 88, CH-4600 Olten, Telefon 062 21 19 61

Für das isolierte Herausführen von Strömen unter Hochspannung aus Apparaten – Transformatoren, Generatoren, gekapselten Anlagen – oder durch eine Wand bieten wir Ihnen die richtige Lösung. Bis zu den höchsten Spannungen und Strömen. Denn in der Herstellung von Durchführungen haben wir mehr als ein halbes Jahrhundert Erfahrung.

Verlangen Sie die neue Druckschrift 260. Dort finden Sie eine komplette Übersicht des Haefely-Typenprogramms für alle Anwendungen. Dort finden Sie auch die Gegenüberstellung: Haefely-Garantiewerte und internationale Prüfvorschriften.

Emil Haefely & Cie AG
Postfach CH-4028 Basel

HAEFELY

Ihr Partner in der Technik hoher und höchster Spannungen.

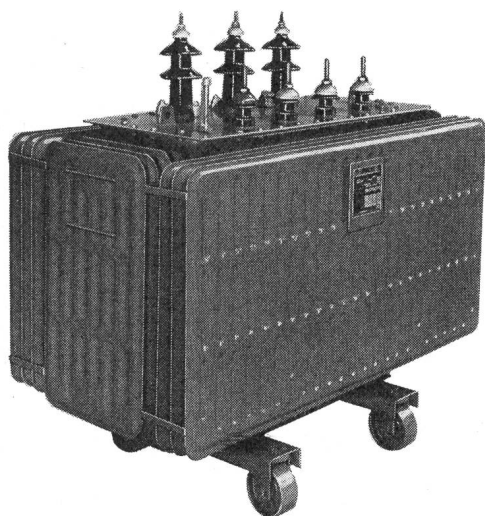
Durchführungen



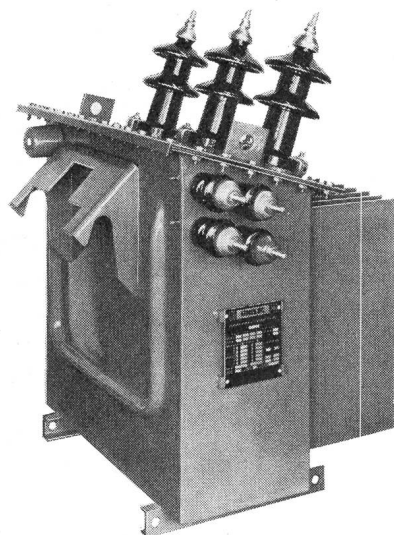
**UNELEC****MATERIEL ELECTRIQUE INDUSTRIEL**

NETZ- TRANSFORMATOREN

von 10 bis 630 kVA



Dreiphasen-
Transfor-
mator
400 kVA mit
Flachkühler



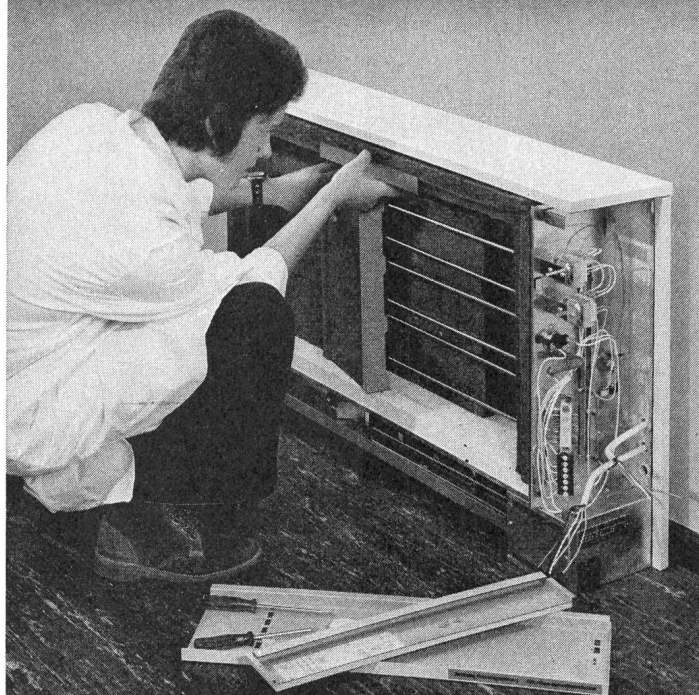
Transformator für
Montage auf Masten

CGE

8803 RÜSCHLIKON
Tel. 724 00 66

**Alleinvertretung der UNELEC
Generatoren, NS-Schaltapparate, Motoren,
Verteiltransformatoren**

Hier verdienen Sie Geld...



Bei den heutigen Lohnkosten spielt es eine Rolle, ob Sie für die Montage eines Speicher-Heizgerätes 20 oder 60 Arbeitsminuten aufwenden.

Wer einmal Störi-Speichergeräte montiert hat, schätzt die einfache, schnelle Montage.

Für sämtliche Gerätegrößen die gleichen, handlichen Steintypen – saubere, fertig konfektionierte Isolation – einfache, übersichtliche Verdrahtung.



Schon bei der Montage merken Sie, dass Sie mit Störi-Speicherheizgeräten richtig gewählt haben.


AIW

störi

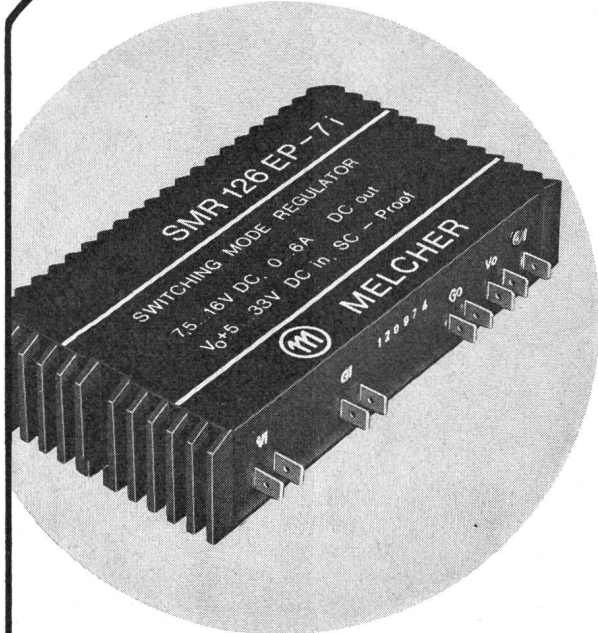
Störi & Co., Fabrik elektr. Apparate
8820 Wädenswil, Telefon 01-751433



MELCHER

⇒  ⇒ 7,5...16V

Schaltende Regler



- Schaltregler in Modul-Form, neu mit einstellbarer Spannung
- Kurzschlussfest, parallel-schaltbar, kaskadierbar
- Schalt-Regel-Prinzip mit hohem Wirkungsfaktor, geeignet, die hohen dynamischen Beanspruchungen der angeschlossenen Logik-Systeme zu befriedigen

Type	Eing.- Spg. V	Ausg.- Spg. V	Strom A	Temperatur °C amb.	Einstellung Vo mittels
SMR 121,5 ER-7(i) SMR 121,5 ER-8(i)	Vo+5...33	7,5...16	1,5	0...70	Ext.-Wid.
				-40...85	Ext.-Wid.
SMR 123 EP-7(i) SMR 123 ER-7(i) SMR 123 EP-8(i) SMR 123 ER-8(i)	Vo+5...33	7,5...16	3	0...70	Pot.-Meter
				0...70	Ext.-Wid.
				-40...85	Pot.-Meter
				-40...85	Ext.-Wid.
SMR 126 EP-7(i) SMR 126 ER-7(i) SMR 126 EP-8(i) SMR 126 ER-8(i)	Vo+5...33	7,5...16	6	0...70	Pot.-Meter
				0...70	Ext.-Wid.
				-40...85	Pot.-Meter
				-40...85	Ext.-Wid.

i = inhibierbar

Verlangen Sie ausführliche Unterlagen

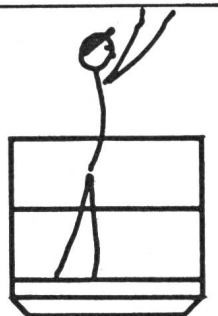
FABRIMEX

Fabrimex AG · Kirchenweg 5 · 8032 Zürich · Tel. 01/47 06 70

Wie

ist das Arbeiten in der Höhe...?

Arbeitshöhe
bis
15m



...sicher und
bequem mit
den robusten
Demag-Arbeitsbühnen

Montagen, Reparaturen, Reinigungs- und Kontrollarbeiten in luftiger Höhe bis 15 m, lassen sich damit schnell und leicht ausführen.

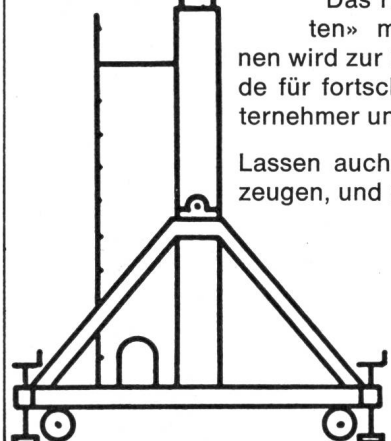
Verwendungsmöglichkeiten:
Wartung von Krananlagen, Gebäude-Reinigung, Installationen in Fabrikanlagen, Pflege von Bäumen, Montagen aller Art usw.

Demag-Arbeitsbühnen sind wartungsarm konstruiert.

Die Geräte sind von der SUVA anerkannt.

Das risikofreie «Höhenarbeiten» mit Demag-Arbeitsbühnen wird zur kostensparenden Freude für fortschrittlich denkende Unternehmer und Anwender.

Lassen auch Sie sich davon überzeugen, und rufen Sie uns an.



Hans Fehr AG

8305 Dietlikon-Zürich, Telefon 01/833 26 60
Kranbau · Fördertechnik · Lagertechnik · Antriebstechnik



Dätwyler + Grossenbacher

Zwei Namen, wenn's um Heizungen geht.

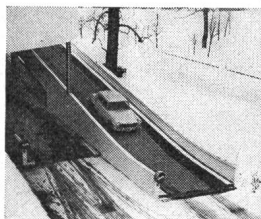
Elektroheizsysteme *confotherm* mit dem Know-how von Dätwyler

projektiert und installiert durch die erfahrenen Fachleute von Grossenbacher.

Die *confotherm* Elektroheizsysteme sind wirtschaftlich und in der Praxis bewährt. Der bekannte Name Dätwyler garantiert für jahrzehntelange Lebensdauer der Wärmekabel und der zugehörigen Steuerungseinrichtungen.

Grossenbacher bürgt mit seiner Erfahrung für die rationelle Planung, die fachgerechte Installation sowie einwandfreie Lieferung, Service und Wartung. Nur sachgerechte Arbeit bis zum Schluss macht höchste Qualität bezahlt.

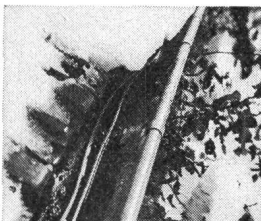
Anwendungsbereiche für *confotherm* - Heizsysteme:



**1. Aussenflächen-
heizung**



**2. Rohrbegleit-
heizung**



**3. Dachrinnen-
heizung**



4. Raumheizung



Grossenbacher 

9008 St.Gallen
Rosenheimstrasse 4
071/24 23 88

8040 Zürich 3
Friedaustasse 17
01/54 55 54

MOOG 4.4.3.2/75

**Weiterbildungskurse
IBZ-Schulen
Zürich-Bern-Basel**

samstags

Elektrotechnik + Elektronik

Elektrotechniker IBZ

Frühjahr 76

Elektroinstallateure

Vorbereit. auf die eidg. Meisterprüfung

**Kontrolleur von
Elektroinstallationen**

Vorbereit. auf die eidg. Prüfung

Industrieelektroniker

nur Schule Basel

Industrielle Elektronik

nur Schule Basel

Kursbeginne ab 20. Okt. und April

*Verlangen Sie in den nächsten Tagen
unverbindlich die detaillierten Programme.*

Unverbindliche Gratis-Anfrage

An das IBZ-Zentralsekretariat,
5200 Windisch, senden.
Schicken Sie mir – ohne
Vertreterbesuch – die Programme Ihrer
Weiterbildungskurse in der
Elektrotechnik + Elektronik.

Ich interessiere mich für die Schule
☐ Zürich, ☐ Bern, ☐ Basel.

☐ Ich möchte die Programme für
Fernkurse in der Elektrotechnik.
Gewünschtes bitte ankreuzen

15

Name _____

PL + Adresse _____

**Institut für Berufsbildung
5200 Windisch
Telefon 056-41 46 47**

**Fach- und Technikerschulen in
Zürich, Bern und Basel**

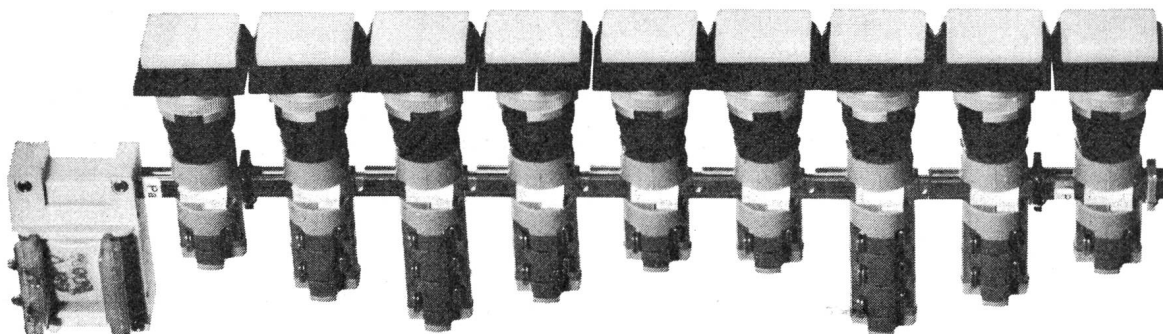


Reihentasten

Serie 4000

mit gemeinsamen mechanischen und elektromechanischen Funktionen vereinfachen Ihre Verdrahtungsprobleme

- Einbaudurchmesser 16,2 mm Europa-Norm
- Ausbiegbare Lötanschlüsse verdoppeln Ihre Anschlussmöglichkeiten
- Tasten mit Frontrahmen 18x24 mm, 18x18 mm, Ø 18 mm
- 5 A, 250 V~



tschudin & heid ag

Elektrotechnische Fabrik Press- und Spritzwerk CH-4153 Reinach
Telefon 061 76 75 75 Telex tehag 62617

ILLUMINATIONSFASSUNGEN E27

mit Spitzdorn-Kontakt für rasche Montage an Thermoplast-Flachkabel 2x1,5 mm²

in 3 Ausführungen

tropfwassersicher
für Montage im Freien

SEV-Qualitätszeichen

Litzen-Flachkabel 2x1,5 mm²
No 9069

am Kabel frei hängend
No 9064



mit Aufhängehaken
No 9064 H



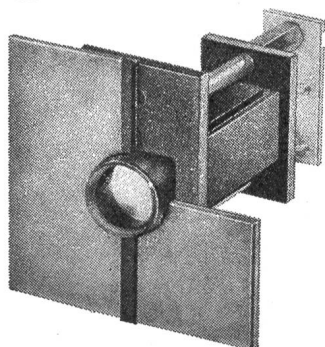
zum Aufschrauben
No 9064 zA



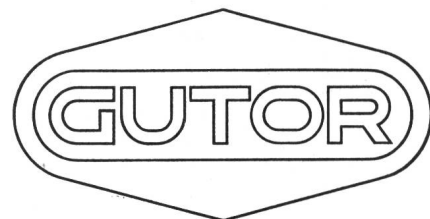
OSKAR WOERTZ BASEL

Fabrik elektrotechn. Artikel CH-4002 Basel
Eulerstrasse 55 Tel. 061 23 45 30 Telex 63179

Schweitzer **OPTIMAT Stellungsanzeiger**



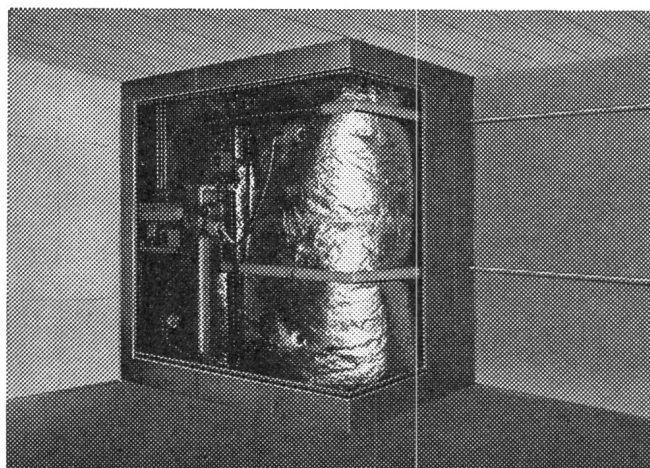
zur optischen Überwachung in Strom-
laufbildern,
— funktioniert lageunabhängig
— signalisiert 3 Stellungen
— grosses und kleines Modell
— Kugelbemalung nach Ihren Wünschen
— Walzenförmige Ausführung für
Beschriftung
Verlangen Sie den Spezialprospekt!



GUTOR AG
CH-5430 Wettingen/Schweiz
Tel. 056/26 25 25 · Telex 54130 gutorch

ELEKTRISCHE RAUMHEIZUNG **elektrisch heizen - sauber heizen**

- Elektro-Zentralspeicher
- Einzelspeicher
- Konvektoren
- Heizwände
- Strahler



Problemlos, keine
Umweltverschmutzung.
Die Heizung heute und
in der Zukunft.

Verlangen Sie den ausführlichen
Raumheizungsprospekt.



PAUL LÜSCHER-WERKE CH-2575 TÄUFFELEN TEL. 032/86 15 45

NOTSTROMANLAGEN

Statische, unterbruchslos schaltende Anlagen, ein- oder dreiphasig. Von 1 bis 135 kVA. Ausgang geregelt, sinusförmig und spannungsspitzenfrei. Komplette Funkentstört. Höchste Qualität und Betriebssicherheit.

Portable Kleinanlagen 1,25 bis 5 kVA 110/220 V 50 Hz (Gleichstrom in Vorbereitung). Für Benzin- oder Propangasbetrieb. Robust und betriebssicher. Verlangen Sie bitte Unterlagen!



ELECTIME

Oberer Quai 52
CH-2503 Biel, Tel. (032) 23 19 19 / 23 19 10

Teil- entladungs- und tg- δ - Messungen

Es gibt wichtige Gründe, sich über diese Messungen von Tettex AG und Biddle Co. (vertreten durch Tettex AG) informieren zu lassen:

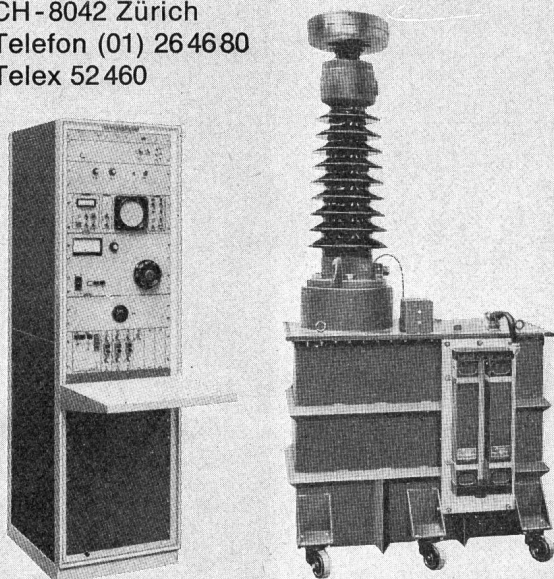
- Umfassende Erfahrung auf dem Gebiet der Meßtechnik
- Geräte für jede Anwendung
- Portable Meßsysteme für Feldmessungen
- Labormeßgeräte
- Vollautomatische Systeme
- Komplettes Programm (Detektoren, Speisung, Steuerung, Brücken, Normale usw.)
- Neben hoher Qualität ein ausgezeichneter Service

Wir informieren Sie gerne ausführlicher!

Tettex AG Zürich

Fabrik elektrischer Präzisions-Meßinstrumente

Postfach
CH-8042 Zürich
Telefon (01) 26 46 80
Telex 52 460



Schweizerisches Ingenieurbüro
mit guten Auslandsaufträgen
sucht Kontakt mit einem 78

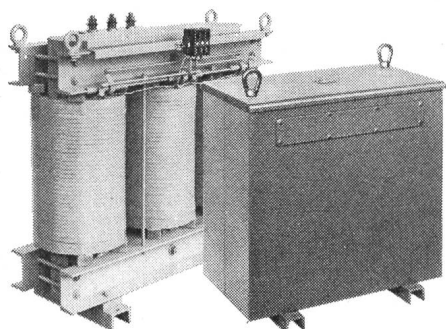
Ingenieurbüro

mit kleinerem Personalbestand
für die Mitarbeit bei der Abwicklung von Aufträgen im Ausland.

Fachrichtung: Elektromechanik und Thermik

Ihre Zuschriften, welche mit absoluter Diskretion behandelt werden, richten Sie bitte unter Chiffre P 44-32668 an Publicitas, Postfach, 8021 Zürich.

Leistungstransformatoren



Wir sind spezialisiert auf die Berechnung und Herstellung von Ein- und Dreiphasentransformatoren,
 — bis 800 kVA
 — öl- und wassergekühlt
 — verschalt und unverschalt



Verlangen Sie unseren Katalog!

GUTOR AG
 CH - 5430 Wettingen/Schweiz
 Tel. 056/26 25 25 · Telex 54130 gutorch

Die Strafanstalt Basel-Stadt

ist im Rahmen der zusätzlichen und langfristigen

Arbeitsbeschaffung

für ihre Insassen an der Zusammenarbeit mit Firmen aus der **Metall-Industrie** interessiert.

Wir denken an die Produktion/Teilproduktion oder Ausrüstung eines oder mehrerer Produkte. Wir bearbeiten folgende Gebiete: Spanabhebende Arbeiten, Verdrahtungs-, Niet- und Serienlötarbeiten, Serienmontagen aus dem Apparatebau usw.

P 03-2237

Wir garantieren für tadellose Qualität und arbeiten sehr preisgünstig.

Wir beantworten gerne allfällige Fragen und sind auch zu einer unverbindlichen Besprechung bereit.

Direktion der Strafanstalt Basel-Stadt

Spitalstrasse 41, 4056 Basel
 Telefon 061 / 25 60 75

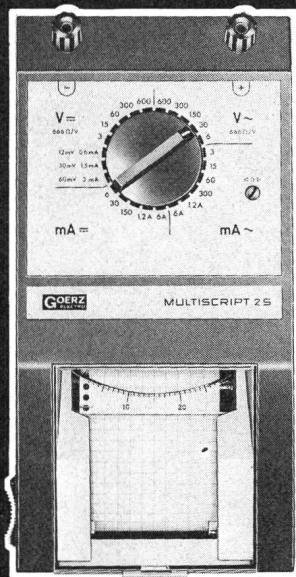
20 JAHRE



1954-1974

022-41 17 20

SCHILDER



BBC GOERZ

Das registrierende Vielfachmessgerät MULTISCRIP[®] S

- ▶ Messung für V, A und ° C
- ▶ Messbereiche bis 600 V; 6 A und 0—240° △ T
- ▶ Wahl der Messbereiche mit nur einem Wahlschalter
- ▶ Registrierung tintenlos, wartungsfrei
- ▶ Punktfolge 1 oder 2 Sekunden

- ▶ Aufzeichnung der Messgrösse, Uhrzeit und des Messbereiches
- ▶ Papierantrieb durch Netzspannung oder Monzellenbatterie
- ▶ Leicht bedien- und ablesbar
- ▶ Robust und handlich
- ▶ Zubehör zur Messbereicherweiterung lieferbar

Verlangen Sie Liste C-1.23

AG FÜR MESSAPPARATE

3013 Bern • Schläflistrasse 17 • Tel. 031 - 42 15 06



Sofort lieferbar

LUXRAM

Fluoreszenz-Lampen

20, 25, 40, 65 W.
Weiss, Warmton, Tageslicht

LICHT A.G. GOLDAU

ETH Zürich

An der Eidgenössischen Technischen Hochschule Zürich ist eine

Professur für industrielle Elektronik und Messtechnik

zu besetzen.

Ihr Tätigkeitsbereich umfasst folgende Gebiete:


- Messtechnik, insbesondere Messung elektrischer Grössen und zugehörige elektronische Signalverarbeitung
- Industrielle Elektronik sowie Antriebs- und Regelungstechnik P 44-1224

Vorausgesetzt wird

- Erfahrung in der Leitung und Organisation von wissenschaftlichen Arbeiten sowie die Bereitschaft, auch propädeutische elektrotechnische Kurse zu erteilen.

Bewerbungen mit Lebenslauf und Publikationsliste sind bis 31. Dezember 1975 an den Präsidenten der ETH Zürich, Rämistrasse 101, 8006 Zürich, einzureichen. 77

Münzzeitschalter



VE
VERIT ELECTRIC AG
Fabrikstr. 237
5502 Hunzenschwil
064 47 20 12

MAS LEHNER



GOSSEN

SCHALTSTELLUNGSANZEIGER



Zur Fernanzeige des Betriebszustandes von Schaltern und Schützen

- Positionen «Ein, Aus, Gestört»
- Frontmass 25 mm \varnothing , 25 mm \square und 32 mm \varnothing
- Gleicher Schalttafel-Ausschnitt für alle Grössen
- Anschluss an 24/60/110/220 V \cong



ULRICH MATTER AG. 5610 WOHLN
Elektr. Mess- und Regeltechnik
Telefon (057) 61454 / 62834



CABLES CORTAILLOD

bieten für Mittelspannungs-Netze

Außenendverschluss aus Elastomer
Type F 20-07, $1 \times 95 \text{ mm}^2$, 20 kV

Innenendverschluss aus Elastomer
Type T 214, $1 \times 95 \text{ mm}^2$, 20 kV

Freiluftendverschluss
Type UE 1.30, 35 ... 400 mm^2 , 30 kV

HS-Kabel mit PE-Isolation
Type TKT, $1 \times 300 \text{ mm}^2$ Al, 60 kV

HS-Kabel mit PE-Isolation
Type TT, $3 \times 1 \times 95 \text{ mm}^2$ Cu, 20 kV

HS-Kabel mit PE-Isolation
Type TKT, $1 \times 300 \text{ mm}^2$ Cu, 60 kV

Grauguss-Verbindungs-muffe
Type M 65

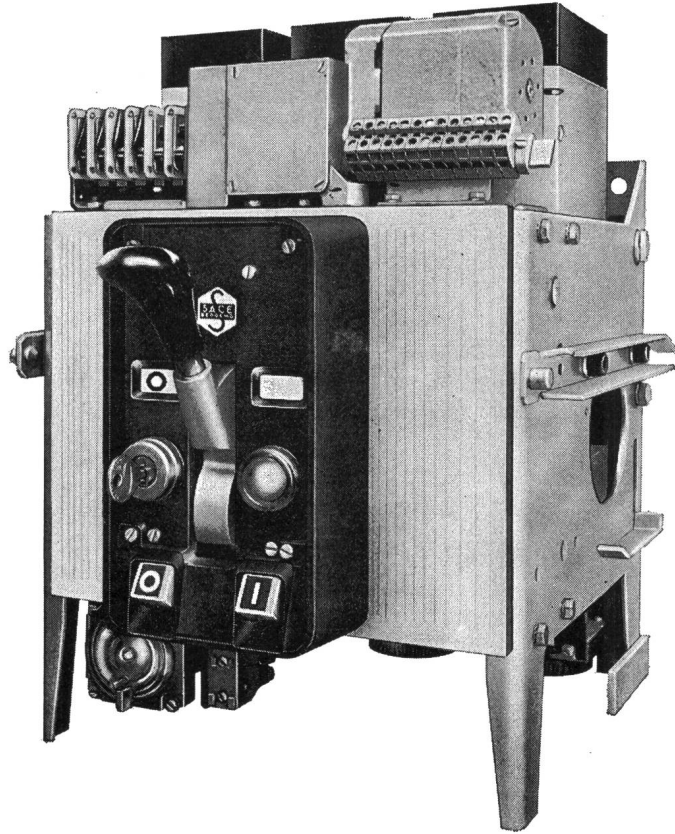
PE-Kabel-Verbindungs-muffe
Type MT1. 20-01, $1 \times 95 \text{ mm}^2$, 20 kV :

Muffe fertig gewickelt

... ein vollständiges Programm an Polyäthylen- und vernetzten
Polyäthylenkabeln der Querschnitte von 16—800 mm^2

NOVOMAX 1600 A

Abmessungen wie NOVOMAX 800 A und 1250 A



Leistungsschalter NOVOMAX (Bild)

Nennstrom	800 A / 1250 A / 1600 A
Nennspannung	600 V
Abschaltvermögen bei 380 V	40 kA _{eff}

SACE S.p.a. Bergamo

baut Leistungsschalter von 63-4500 A mit Abschaltvermögen bis 100 kA_{eff} für selektiven Schutz — SEV-geprüft. Alle Schalter mit Schnelleinschaltung, für festen oder ausfahrbaren Einbau. SACE stellt auch oelarme Schalter, Magnet-schalter für Mittelspannung, Marine-schalter und Schaltanlagen her.

Der Novomax ist ein kompakter Leistungsschalter mit Federkraftspeicherantrieb für Hand oder Motor-aufzug und ist für feste oder ausfahrbare Montage erhältlich. Die Auslöser sind separat für Überstrom-schutz und selektive Schnellauslösung einstellbar. Dieser Schalter eignet sich besonders für die Indu-strie und als Trafo-Sekundärschalter, sowie, dank der äusserst geringen Abmessungen, zum Bau von Anlagen in Kompakt-Bauweise.

TRACO ZURICH

TRACO TRADING COMPANY LIMITED
JENATSCHSTR. 1 8002 ZURICH TEL. 051 360711