

Zeitschrift: Bulletin des Schweizerischen Elektrotechnischen Vereins, des Verbandes Schweizerischer Elektrizitätsunternehmen = Bulletin de l'Association suisse des électriciens, de l'Association des entreprises électriques suisses

Herausgeber: Schweizerischer Elektrotechnischer Verein ; Verband Schweizerischer Elektrizitätsunternehmen

Band: 66 (1975)

Heft: 15: Jahresversammlungen des SEV und des VSE

Werbung

Nutzungsbedingungen

Die ETH-Bibliothek ist die Anbieterin der digitalisierten Zeitschriften auf E-Periodica. Sie besitzt keine Urheberrechte an den Zeitschriften und ist nicht verantwortlich für deren Inhalte. Die Rechte liegen in der Regel bei den Herausgebern beziehungsweise den externen Rechteinhabern. Das Veröffentlichen von Bildern in Print- und Online-Publikationen sowie auf Social Media-Kanälen oder Webseiten ist nur mit vorheriger Genehmigung der Rechteinhaber erlaubt. [Mehr erfahren](#)

Conditions d'utilisation

L'ETH Library est le fournisseur des revues numérisées. Elle ne détient aucun droit d'auteur sur les revues et n'est pas responsable de leur contenu. En règle générale, les droits sont détenus par les éditeurs ou les détenteurs de droits externes. La reproduction d'images dans des publications imprimées ou en ligne ainsi que sur des canaux de médias sociaux ou des sites web n'est autorisée qu'avec l'accord préalable des détenteurs des droits. [En savoir plus](#)

Terms of use

The ETH Library is the provider of the digitised journals. It does not own any copyrights to the journals and is not responsible for their content. The rights usually lie with the publishers or the external rights holders. Publishing images in print and online publications, as well as on social media channels or websites, is only permitted with the prior consent of the rights holders. [Find out more](#)

Download PDF: 12.12.2025

ETH-Bibliothek Zürich, E-Periodica, <https://www.e-periodica.ch>

Die Literaturhinweise sind mit Dezimalindizes nach dem System des Institut International de Bibliographie, Bruxelles, versehen. Die hier aufgeführten Arbeiten können von den Mitgliedern des SEV aus der Bibliothek des SEV leihweise bezogen werden. Bei Bestellungen sollen Titel, Verfasser und Zeitschrift mit Band und Nummer angegeben werden.

Schweizerischer Elektrotechnischer Verein (SEV)
Seefeldstrasse 301, 8008 Zürich

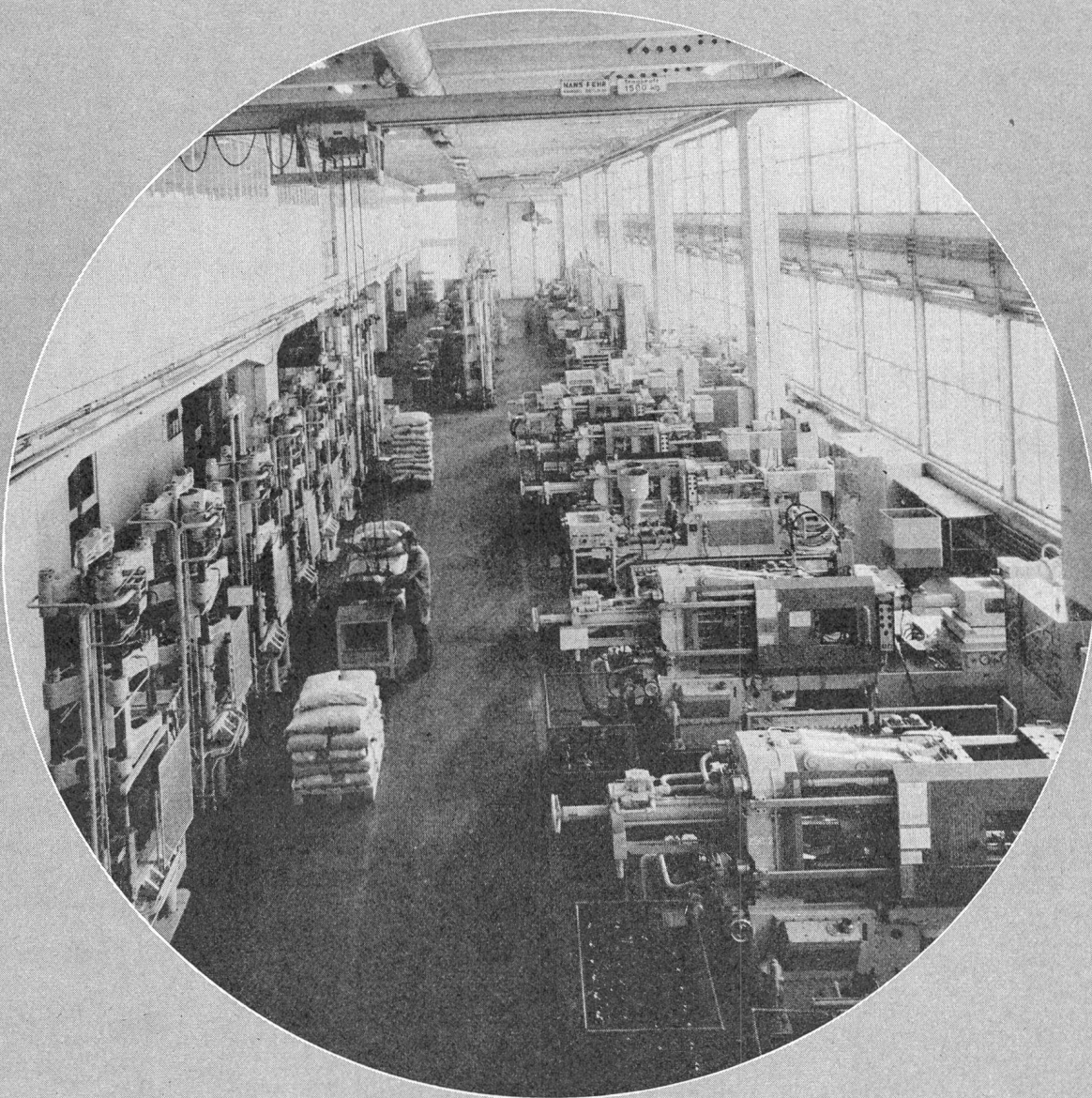
4 Energie-Umformung

- 621.314.58.018.3
G. Möltgen: **Spannungsüberschwingungen in Drehstromnetzen infolge Stromrichterlast.** Siemens Forschungs- und Entwicklungs-Berichte 3(1974)1, S. 36...42.
- 621.314.58.025.1 : 621.3.016.25
M. Depenbrock: **Einphasenstromrichter mit optimiertem Leistungsfaktor.** ETZ-A 95(1974)7, S. 360...363.
- 621.314.58.064.4
K. H. Bezold: **Löschbare, einphasige Stromrichter mit Sektorsteuerung für die Speisung von Mischstrommotoren.** Elektr. Bahnen 45(1974)12, S. 281...287.
- 621.314.6
N. Bardahl: **Wechsel- und Drehstromsteller in der Industrie.** ETZ-B 26(1974)17, S. 429...434.
- 621.314.6 : 621.382.334
A. Antoniou: **Design of precision rectifiers using operational amplifiers.** Proc. IEE 121(1974)10, p. 1041...1044.
- 621.314.6.027.3 : 621.382.333.34
L. Lojak und R. Ebelt: **Thyristorhochspannungsschaltwerk LNSW 12.** Schienenfahrzeuge 18(1974)7, S. 241...244.
- 621.314.6.072.2 : 621.317.382
S. Tumfart: **Leistungs- und Kennwertmessung an einer Phasenanschnitt-Steuerung.** Elektriker 13(1974)6, S. 149...151.
- 621.314.63.027.812.5 : 621.315.615.2
Development of 125 kV 1,200 A oil-immersed thyristor valve. Hitachi Rev. 23(1974)11, p. 401...406.
- 621.314.631 : 621.315.612
C. Edmiston: **Piezoelectric ceramic transducers.** Electronic Design 22(1974)18, p. 78...82.
- 621.314.632
C. Beriger, I. Boban und W. Faust: **Thyristorventil für die Leistungsprüfschaltung.** Techn. Rdsch. 66(1974)41, S. 17...19.
- 621.314.632 : 621.315.615.2
T. Horiuchi, T. Matsushita und S. Kobayashi: **125 kV oil-immersed thyristor valve.** Toshiba Rev. -(1974)92, p. 30...35.
- 621.314.632 : 621.317.352.2
T. Chamberlain: **Harmonics and 3-phase thyristor drives.** Electronics and Power 20(1974)18, p. 838...841.
- 621.314.632 : 621.357.1 : 661.41
J. F. de Logiviere et F. Fontaine: **Groupes redresseurs de grande puissance pour production de chlore par électrolyse.** Rev. Jeumont-Schneider -(1974)19, p. 25...32.
- 621.314.632 : 621.382
J. M. D. Murphy: **Solid-state power rectification.** Electronics and Power 20(1974)19, p. 898...901.
- 621.314.632 : 621.382.2
E. Keller und F. Menzi: **Neue Konstruktionen von Silizium-Stromrichtern in selbsttragender Bauweise als Bausteine für Gross-Gleichrichteranlagen.** Brown Boveri Mitt. 61(1974)9/10, S. 424...425.
- 621.314.632-531.6
J. N. Stretton-Downes: **Controlling speed with thyristor circuits.** Electr. Rev. 194(1974)14, p. 402...405.
- 621.314.632-58
J. D. Dale-Lace: **Motor control by the use of thyristor chopper systems.** Electronics and Power 20(1974)18, p. 831...833.
- 621.314.632.016.25 : 621.316.1
J. Förster: **Netzrückwirkungen von Stromrichtern.** Techn. Rdsch. 66(1974)20, S. 45...49.

5 Übertragung, Verteilung und Schaltung

- 621.315.052.7
W. Peters: **Stromversorgungsweichen für ferngespeiste Träderfrequenzzwischenverstärker.** Frequenz 28(1974)12, S. 326...333.
- 621.315.052.7 : 621.376.24
H. G. Beckermann und E. Hoffmann: **ESB-400, ein Einseitenbandsystem für Fernsprechen und Datenübertragung in Hochspannungsnetzen.** Siemens Z. 48(1974)8, S. 533...538.
- 621.315.1: 537.226.83 : 614.825
D. W. Deno: **Calculating electrostatic effects of overhead transmission lines.** Trans. IEEE PAS 93(1974)5, p. 1458...1471.
- 621.315.1.013.6 : 629.735
F. Ollendorf: **Über die Wirkung elektromagnetischer Freileitungsfelder auf Luftfahrzeuge.** E und M 91(1974)9, 464...468.
- 621.315.1.025.3 : 537.612.2
H. J. Haubrich: **Das Magnetfeld im Nahbereich von Drehstrom-Freileitungen.** Elektrizitätswirtschaft 73(1974)18, S. 511...517.
- 621.315.1.027.3 : 621.316.98
W. Dertz und V. Fritsch: **Blitzschutz und Schutzraum für Hochspannungsfreileitungen.** Elektrizitätswirtschaft 73(1974)18, S. 507...511.
- 621.315.1.027.8 : 621.315.616.9 : 621.311.1 : 678.763.2
G. Hilgarth und J. G. Vandermeij: **Schraubenloser Bündelabstandhalter für Höchstspannungs-Freileitungen.** Elektrizitätswirtschaft 73(1974)18, S. 503...507.
- 621.315.1.027.8 : 661.961.63
W. J. Fern und R. I. Brabets: **Field investigation of ozone adjacent to high voltage transmission lines.** Trans. IEEE PAS 93(1974)5, p. 1269...1280.
- 621.315.17 : 612.315.616.9
H. Haslauer und H. Schütz: **Erfahrungen mit VPE-isolierten Bündelleitern beim Ortsnetzbau und wirtschaftliche Auswirkungen dieser Bauweise.** Elektrizitätswirtschaft 73(1974)18, S. 517...522.
- 621.315.172.027.3
C. Avril: **Lignes à haute tension. Construction et utilisation des pincés antivibratoires.** Rev. Gén. Electr. 83(1974)9, p. 571...574.
- 621.315.2
G. Hyson: **Power Cables – ancient and modern.** Electronics and Power 20(1974)11, p. 450...453.
- 621.315.2
G. Wanser und F. Wiznerowicz: **CIGRE 1974. Aktuelle Kabelfragen auf der Internationalen Hochspannungskonferenz.** Elektrizitätswirtschaft 73(1974)26, S. 786...794.
- 621.315.2 : 621.315.616.9 : 541.133.1
Water tree in cross-linked polyethylene power cables. Trans. IEEE PAS 93(1974)5, p. 1419...1429.
- 621.315.2 : 621.315.616.9 : 678.742.2
J. Langfelder und H. J. Mair: **Über die elektrische Zeitstandfestigkeit von 20-kV-Polyäthylen-Energiekabeln.** ETZ-A 95(1974)12, S. 673...677.
- 621.315.2 : 621.317.333.4
C. Van Hove, A. Lippert und F. Wiznerowicz: **Interferenzerscheinungen bei der Teilentladungsmessung an langen Kabeln.** Elektrizitätswirtschaft 73(1974)26, S. 776...780.
- 621.315.2.013.71 : 621.39
R. Jaar: **The efficiency of communication cable sheaths against power induction.** Wire J. 7(1974)12, p. 95...104.
- 621.315.2-973 : 537.312.62
Cryogenic transmission of power being tried. Electronic Design 22(1974)17, p. 126.
- 621.315.2.022 : 621.317.32.027.3
T. Wiedermann: **Hochspannungsprüfung an Starkstromkabeln.** Elektrizitätswirtschaft 73(1974)26, S. 794...797.
- 621.315.2.022.27.2-76
A. Seig: **Praxisnahe Prüfung der Schutzwirkung von Abdeckungen für Niederspannungs-Starkstromkabel.** Elektrizitätswirtschaft 73(1974)8, S. 207...211.

WEIDMANN führend in der Kunststoffverarbeitung



WEIDMANN-Kundendienste

- Labors für Forschung und Materialprüfung
- Kundenberatung für material- und formgerechte Fabrikation
- eigener grosser Werkzeugbau
- modernste Fabrikationsanlagen

WEIDMANN-Erzeugnisse aus

- Duro-, Thermoplast und Polyester für
- Apparatebau
- Elektroindustrie
- Elektronik
- Maschinenindustrie
- Textilindustrie
- Chemische Industrie
- Transport und Verkehr

WEIDMANN-Standard-Erzeugnisse

- Normteile für den Maschinen- und Apparatebau
- T+T Schwachstrominstallations-Material
- sowie Spezialausführungen von Licht- und Deckenraster

Profitieren Sie von unserer jahrzehntelangen Erfahrung auf dem Gebiet der Kunststoffverarbeitung

H. Weidmann
Aktiengesellschaft
8640 Rapperswil
Telefon 055-27 66 66 Telex 75 524

H. WEIDMANN
Aktiengesellschaft

Wegleitung für die Anfertigung von Manuskripten, welche der Redaktion des Bulletins eingesandt werden

Es dürfen nur Manuskripte von Artikeln eingereicht werden, die noch keiner anderen Redaktion des In- oder Auslandes zur Verfügung gestellt und von denen keine weiteren Kopien ohne Zustimmung der Redaktion anderen Zeitschriften unterbreitet werden oder wurden (Urheberrecht).

Zum Manuskript gehören:

Titel der Arbeit, Name des Verfassers, kurze Zusammenfassung (etwa 1 Schreibmaschinenseite lang), Text, allfällige Literaturhinweise, Adresse des Autors, Figuren und Legenden.

Text:

a) Der Artikel kann in deutscher oder französischer Sprache verfasst sein.

b) Ein Artikel soll möglichst kurz sein; nicht länger als 4-5 Druckseiten (das sind etwa 12 Schreibmaschinenseiten in weiter Zeilenschaltung). Dazu können einige Figuren kommen.

c) Einseitig, mit doppeltem Zeilenabstand schreiben.

d) Nur unpersönliche Form verwenden (z. B. «Man sieht ...» statt «Wir sehen ...»).

e) Gleichungen sorgfältig und den Regeln der Algebra entsprechend, gut lesbar schreiben. Es soll ein besonderes Gewicht auf die Schreibweise von Grössen mit Indizes und/oder Exponenten gelegt werden.

f) Mathematische Abhandlungen sollen aus Kostengründen möglichst kurz gehalten werden.

g) Grössen- und Einheitensymbole sollen den Normen der Commission Electrotechnique Internationale (CEI) entsprechen.

h) Frakturbuchstaben sollen nicht benützt werden.

Figuren:

a) Es sind – zusammen mit dem Manuskript – klischierfähige, unbeschriftete Originalzeichnungen mit je einer Kopie einzureichen. Dabei ist darauf zu achten, dass Kurven dicker gezeichnet werden als Hilfslinien. Die Beschriftung ist gut lesbar, nur auf den Kopien anzubringen.

b) Bilder sind in Form von Hochglanzphotographien einzureichen. Für die Überlassung eines allfälligen Urheberrechts hat der Autor zu sorgen. Bildquellen werden im allgemeinen nicht angegeben.

c) Die Legenden der Figuren und Bilder sind auf einem separaten Blatt aufzuführen. Unter den Legenden sind sämtliche in der Figur vorkommende Grössensymbole zu benennen.

d) Es dürfen nur Figuren verwendet werden, auf die im Text hingewiesen wird.

Literaturverzeichnis

ist auf einem besonderen Blatt dem Text beizufügen.

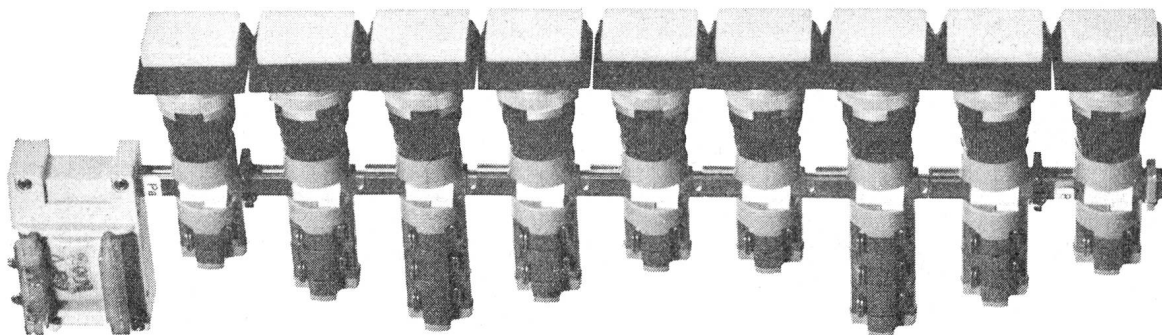
Korrektur der Probeabzüge:

Das Manuskript einer Arbeit darf bei der Korrektur der Probeabzüge im allgemeinen nicht geändert werden. Korrekturen, die sich durch mangelhafte Anfertigung des Manuskriptes ergeben, können dem Verfasser berechnet werden.

Reihentasten

mit gemeinsamen mechanischen und elektromechanischen Funktionen vereinfachen Ihre Verdrahtungsprobleme

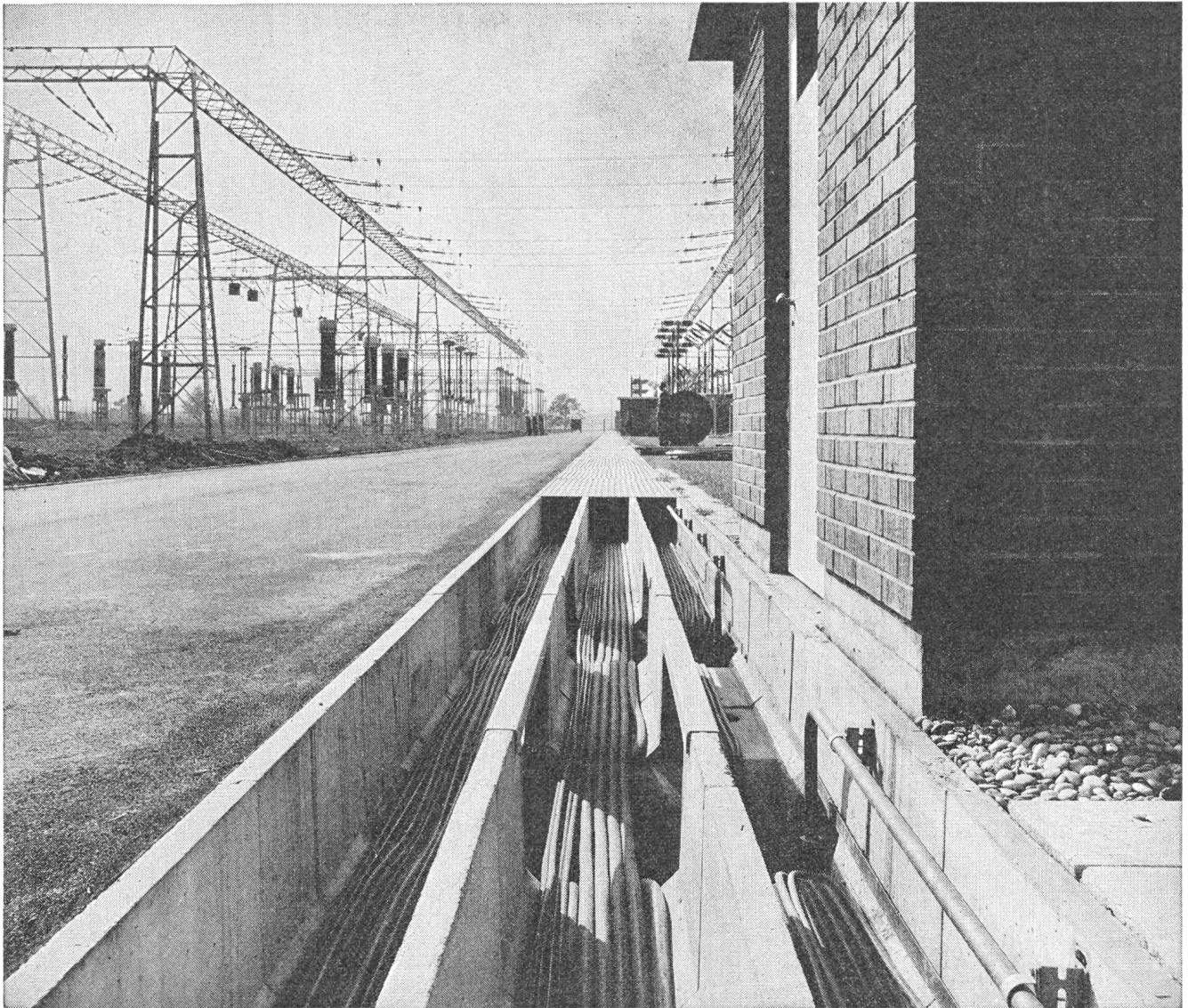
- Einbaudurchmesser 16,2mm Europa-Norm
- Ausbiegbare Lötanschlüsse verdoppeln Ihre Anschlussmöglichkeiten
- Tasten mit Frontrahmen 18x24mm, 18x18mm, Ø 18mm
- 5 A, 250 V~



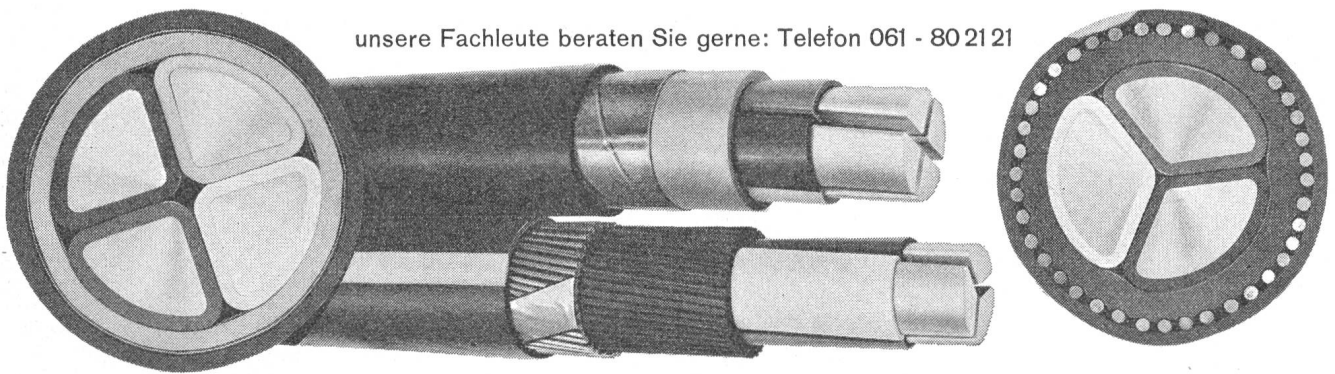
tschudin & heid ag

Elektrotechnische Fabrik Press- und Spritzwerk CH-4153 Reinach
Telefon 061 76 75 75 Telex tehag 62617

Aluminium-Netzkabel für Niederspannung



unsere Fachleute beraten Sie gerne: Telefon 061 - 80 21 21



**Schweizerische Isola-Werke
Breitenbach**

Cossonay...

für die Energie-Übertragung

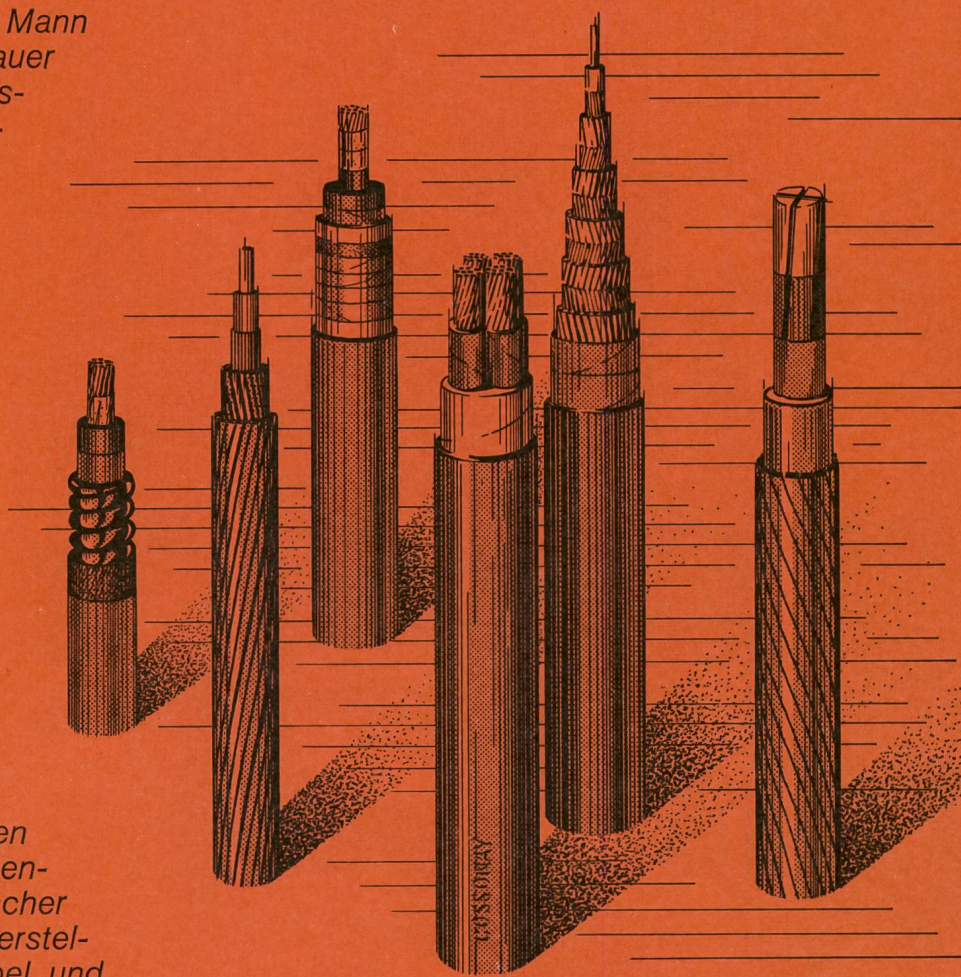
Ein vollständiges Kabelprogramm für alle Bedürfnisse

Ein körperlich arbeitender Mann entwickelt während der Dauer eines Jahres (2500 Arbeitsstunden) eine Muskelenergie von ungefähr 100 kWh.

Dieselbe Energiemenge erzeugt ein Motor aus nur 40 kg Kohle oder aus 15 Liter Erdöl.

Die Nutzung der Bodenschätze für die Elektrizitätserzeugung stellte unzählige « Sklaven » und erstaunliche technologische Mittel in den Dienst der Menschheit.

Die spezifische Leistung der Wechselstromgeneratoren erreicht heute über 600 MVA in thermischen und Atomkraftwerken. Zur Übertragung dieser enormen Leistungen zwischen Produktions- und Verteilzentren bedarf es technologischer Spitzenleistungen für die Herstellung der notwendigen Kabel und Ausrüstungen.



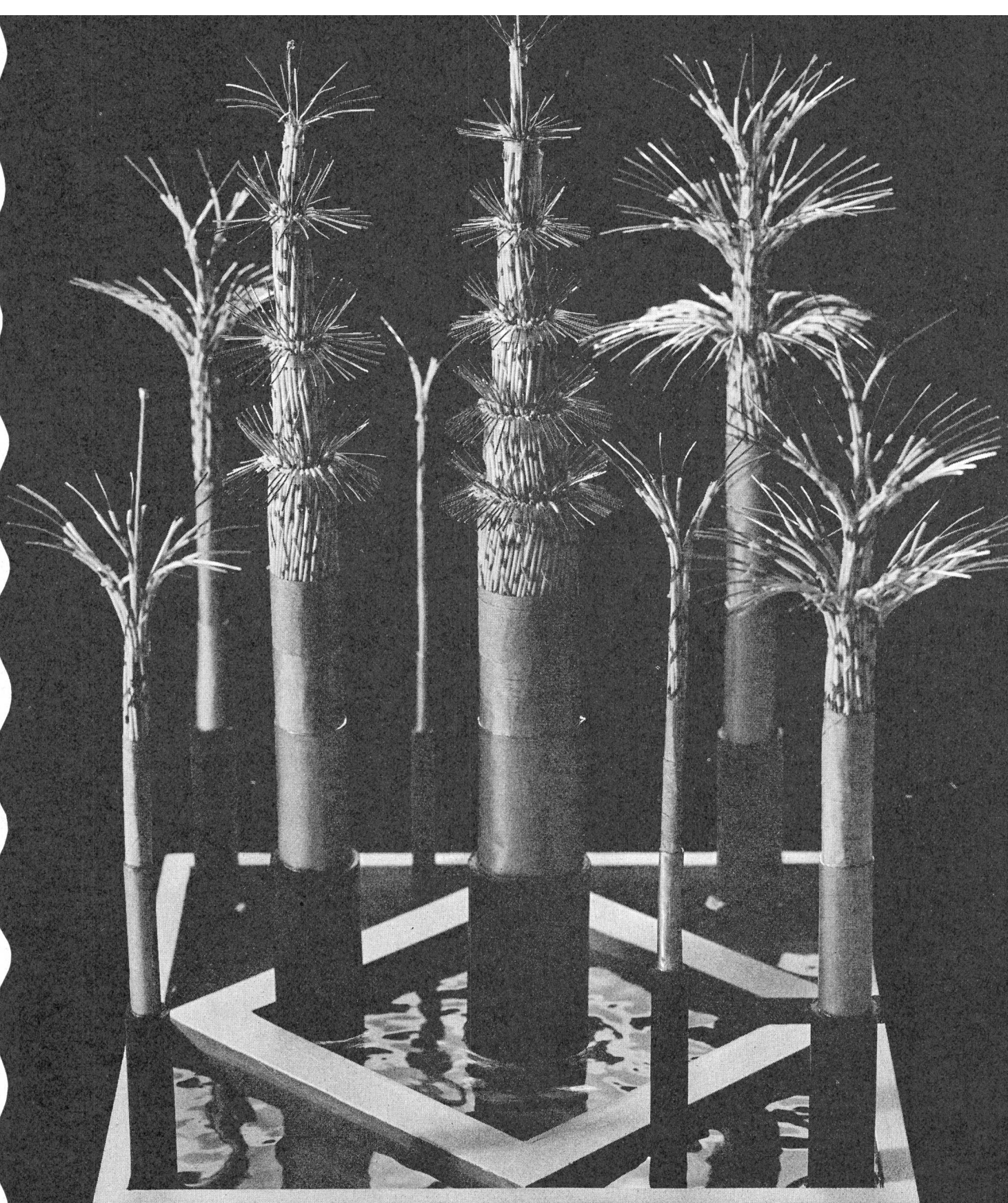
In den modernen Laboratorien der S.A. des Câbleries et Tréfileries de Cossonay wird für die Entwicklung der Öl-, Gasinnendruck- und Polyäthylenhochspannungskabel und ihre stete Anpassung an immer grössere Leistungen das neueste Wissen angewandt.



**S.A. DES CÂBLERIES ET
TRÉFILERIES DE COSSONAY**

1305 COSSONAY-GARE VD / SUISSE
T. 021/87 17 21 • TX. 24 199 • TÉLÉGR. CÂBLERIES

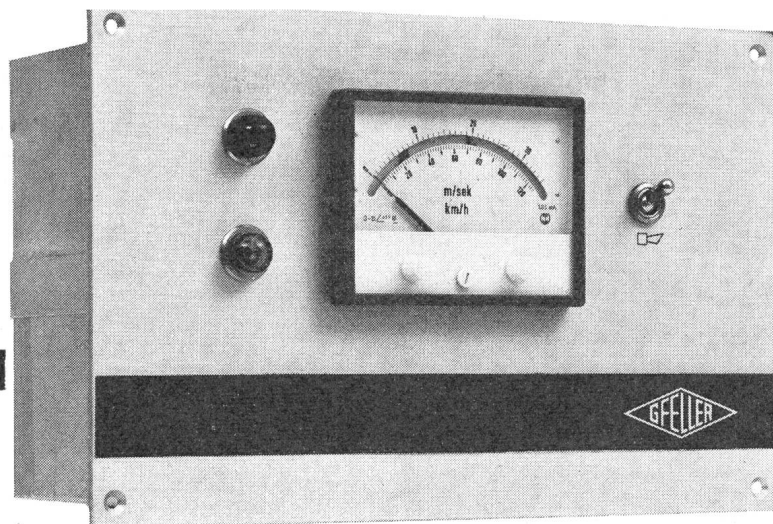




TALT-TEL-KABEL Das neue Telefon-Installations-Kabel mit den herausragenden Eigenschaften

- * absolute Wasserdichtigkeit, dank des POLYMET-Mantels
- * ausgezeichnete Übertragungsqualitäten, dank modernster Fabrikationseinrichtung und Produktenüberwachung
- * Verlegedistanzen 1000 m und mehr, dank kleiner Dämpfungen

CABLES CORTAILLOD



Sturm warnung



Die Windmessanlage findet Verwendung in Wetterstationen zur Messung der Windgeschwindigkeiten als Teil der **Wettervorhersage**. Es können damit Windgeschwindigkeiten bis zu 35 m/s bzw. 126 km/h gemessen werden.

Wo bei einer bestimmten Windgeschwindigkeit Gefahr entsteht, z.B. bei Luftseilbahnen, Flugplätzen, exponierten Bauplätzen (Hochkrane), Traglufthallen, Badestränden, Storensteuerung für Geschäftshäuser usw. wird die Anlage zu einem **Windwächter** erweitert. Für diesen Zweck werden akustische Warngeräte angeschaltet, z.B. Hupen.

Der Windmessergeber ist mit dem Alarmgerät über ein vieradriges Kabel verbunden. Davon werden zwei Adern für die Übertragung der Gleichstromimpulse benötigt, die durch das Drehen des Propellers entstehen und zwei für die eingebaute Heizung.

Die Gleichstromimpulse werden von einer transistorisierten Einheit — nach dem Kondensatorumladeverfahren — in ein proportionales Gleichstromsignal umgesetzt und dem Messinstrument im Anzeigeapparat zugeführt.

In die Skala des Messinstrumentes sind zwei Kontaktmarken — eine blaue als "Gefahrenwarnung", eine rote als "Sturmwarnung" — eingesetzt, die durch frontseitige Drehknöpfe auf die gewünschten Grenzwerte gestellt werden. Sie dienen zur Auslösung der Warnsignale. Werden die Grenzwerte überschritten so leuchten Signallampen auf.

Mit der Signalisierung von "Sturm" kann zusätzlich eine oder mehrere Hupen an der Gefahrenstelle zum Ertönen gebracht werden.

Auf Wunsch können auch zusätzliche Signallampen (Fernanzeige) an das Anzeigegerät angeschlossen werden. Die Speisung der ganzen Windmessenrichtung erfolgt aus dem Netz.

Chr. Gfeller AG
Fabrik für Telefonie und
Fernwirktechnik
3018 Bern
Telefon 031 55 51 51

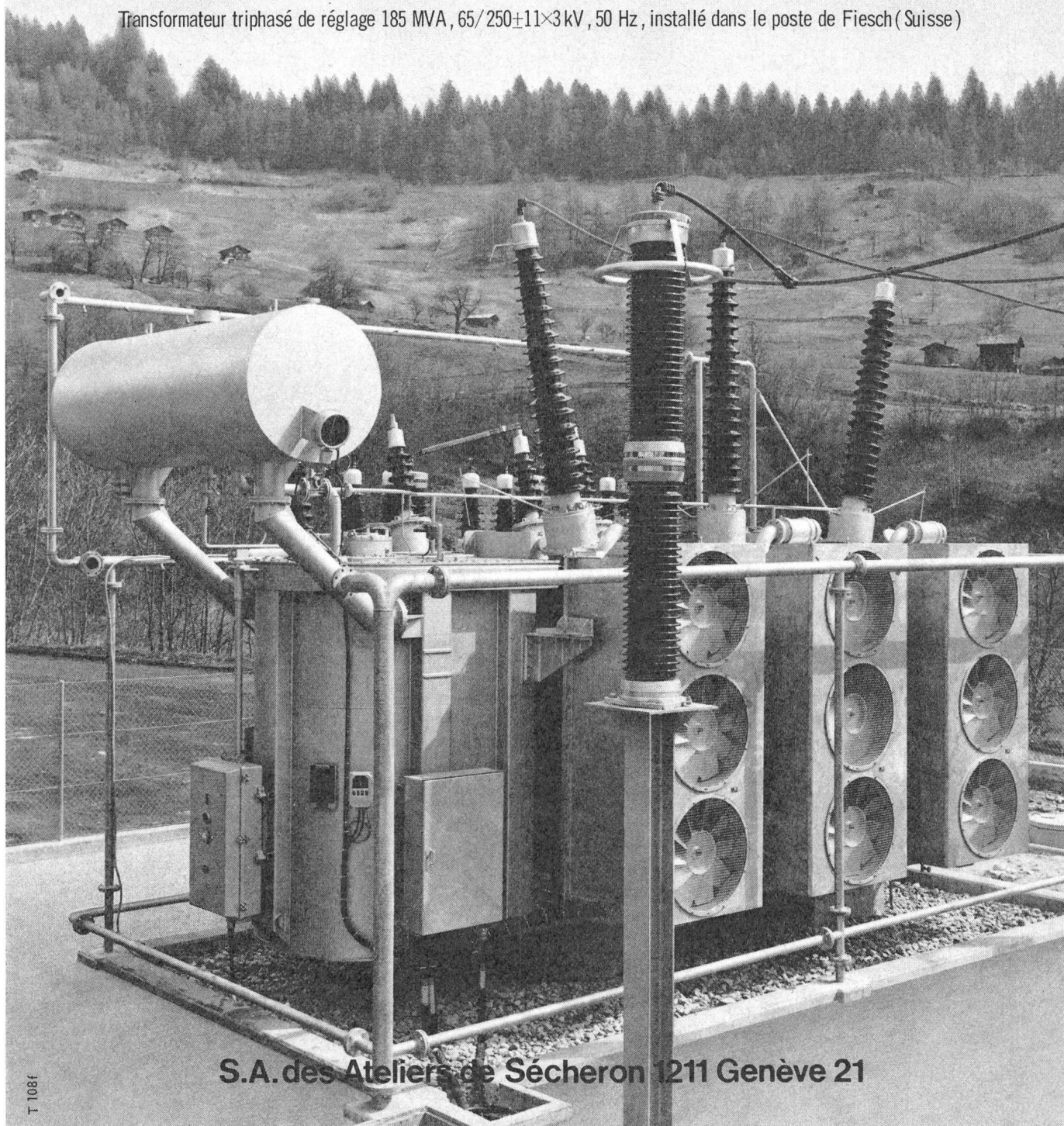


TRANSFORMATEURS de puissance

sécheron

Membre du Groupe Brown Boveri

Transformateur triphasé de réglage 185 MVA, 65/250±11×3 kV, 50 Hz, installé dans le poste de Fiesch (Suisse)



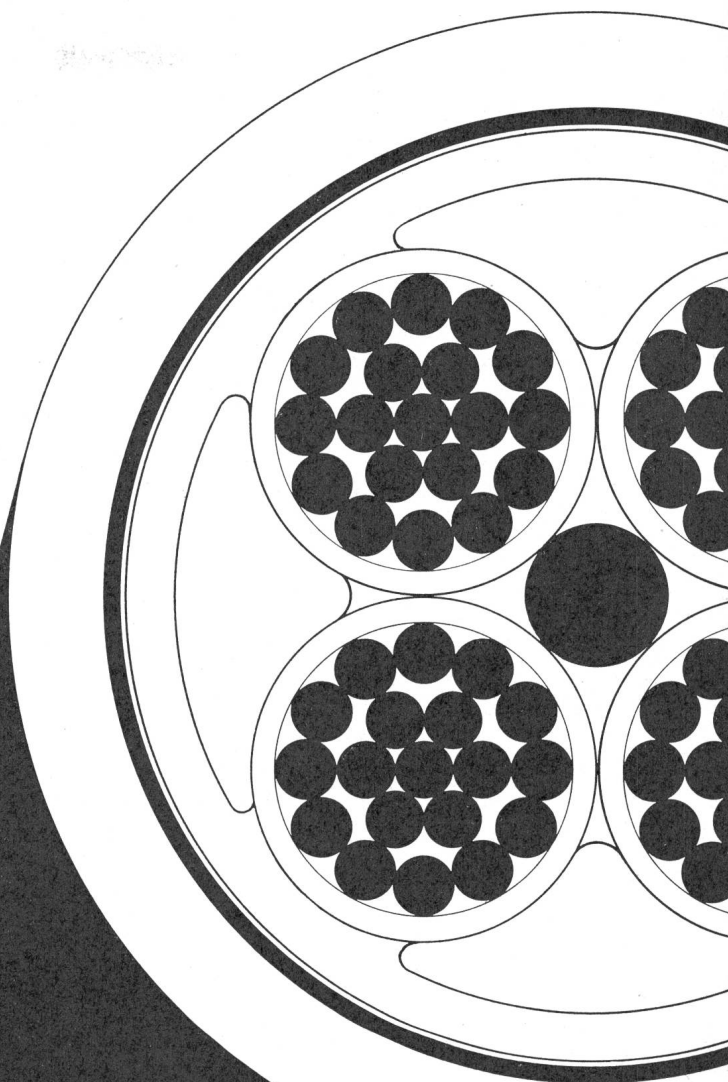
S.A. des Ateliers de Sécheron 1211 Genève 21



Flexibel
Günstig im Preis

Studer

Draht- und
Kabelwerk AG
Däniken SO
Tel. 062 6514 44



**Doppelte Thermo-
glasierung, günstiger Preis:
Damit bieten Ihnen
CIPAGglas Elektroboiler
allergrösste Vorteile. Etwas,
das uns jedoch nicht
hinderte, der Gestaltung
«kleiner Dinge» ebenfalls
viel Aufmerksamkeit zu
schenken...**



Lieferung in praktischer
Karton-Wegwerfverpackung.
Darum keinerlei Umtriebe
für den Installateur!

cipagglas

**Der idealste
Elektroboiler für Ihre Kunden
...ideal auch für Sie!**

CIPAG A.G. Boiler- und Heizkesselfabrik
1800 Vevey, Tel. 021/ 51 94 94
Büro Zürich: 01/ 97 49 04, Büro Basel: 061/ 22 12 76
Büro Genève: 022/ 35 56 36



Bietet Ihre Beleuchtungsanlage ungeahnte Aufstiegsmöglichkeiten?

Wo es keinen Service-Vertrag gibt, gibt's auch keinen Unterhalt. Meinen viele. Und glauben, mit ihrer Beleuchtungsanlage einen unfehlbaren Dauerbrenner zu erwerben.

Dieser Irrtum richtet mehr Schaden an als der Elefant im teuersten Porzellanladen. Nicht nur, weil beim unvermeidlichen Lampenwechsel manches in Brüche geht (Rasterfelder, Fassungen, dann und wann sogar ein Bein). Sondern weil die Arbeit jedesmal ruht, wenn in lichter Höhe am Licht gewerkelt wird. Wobei jemand um so häufiger zur Decke geht, je weniger das Vorschaltgerät kosten durfte. Dem setzen wir die einzig wirksame, in der Praxis erprobte Sparformel entgegen: Perfektstart plus vorsorglicher Unterhalt. Perfektstart lässt Ihre Lampen doppelt so lange leben. Damit ist schon die Hälfte Ihres Unterhaltsproblems gelöst. Mit der andern werden Sie über Nacht fertig: Eine gut eingespielte Equipe wechselt alle Lampen auf einmal aus – bevor auch nur eine einzige flackert. Es ist wie mit den Zündkerzen Ihres Wagens; die ersetzen Sie auch nicht einzeln.

Perfektstart sorgt dafür, dass Sie kein Störbetrieb mehr stört. Das Entscheidende aber: Wenn Sie mit einem billigen Vorschaltgerät die Idee der Generalauswechslung praktizieren, haben Sie – vielleicht – zwei Jahre Ruhe. Mit Perfektstart vier – und das sicher!

F. Knobel, Elektroapparatebau AG, 8755 Ennenda
Verkaufsbüro in Zürich: Josefstrasse 92, Postfach 198,
8031 Zürich, Telefon 01 42 88 55

KNOBEL
Perfektstart ... weil das Perfekte vom Start weg spart

MOTORCOLUMBUS

Das moderne Dienstleistungsinstrument für multidisziplinäre Probleme



Die Lösung stimmt. 17 Fachsparten stehen Ihnen zur Verfügung.
Im Bereich der Energieübertragung verfügen wir über Erfahrungen in

Übertragungsleitungen:

Verteilanlagen, Verteilnetze, Frei- und Kabelleitungen, Unterstationen, Schaltanlagen.

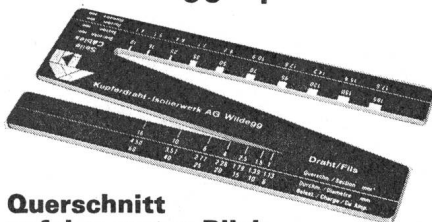
Fernmeldetechnik:

Fernmessung, Fernsteuerung, Fernregelung, Datenverarbeitung, Software-Entwicklung.

MOTORCOLUMBUS Ingenieurunternehmung AG Baden Schweiz

Wildegg Tips für Praktiker Nr. 1 bis 5

Wildegg Tip Nr. 1



Querschnitt auf den ersten Blick

Mit der Messlehre von Wildegg aus nichtleitendem Material misst man gefahrlos Querschnitt und Durchmesser von T-Drähten und T-Seilen auf einen Blick und ohne abisolieren!

Wildegg Tip Nr. 2

Wägen ohne Waage

Das Gewicht von Kupfer blank ist rasch bestimmt:

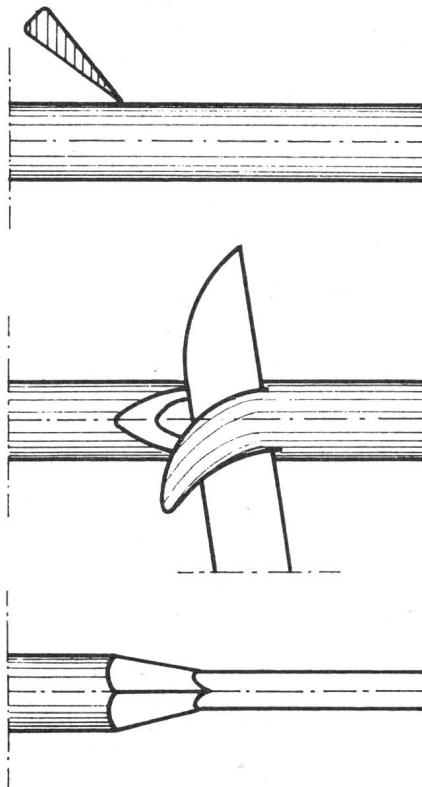
Durchmesser x Durchmesser x 7
= kg pro 1000 m.

Machen Sie die Kontrolle.

Wildegg Tip Nr. 3

Schadenfrei abisolieren

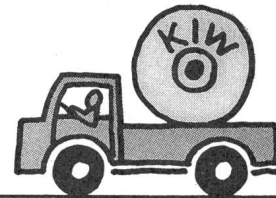
Messer nicht im rechten Winkel, sondern schräg ansetzen. Abisolierwerkzeug stets genau auf den Drahtquerschnitt einstellen.



Wildegg Tip Nr. 4

Zeit sparen

Ein Tip, der immer mehr wert ist: wenn Sie in Wildegg Drähte und Kabel selber abholen, werden Sie praktisch ohne Wartezeit bedient.

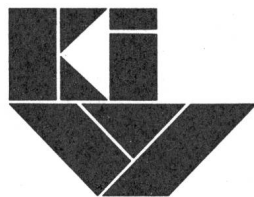


Wildegg Tip Nr. 5

Ihr Tip

Wildegg will den Erfahrungsaustausch unter Praktikern fördern. Schreiben Sie uns Ihre Tips, Anregungen oder Beobachtungen.

Name und Adresse nicht vergessen.



Kupferdraht-Isolierwerk AG
5103 Wildegg
Tel. 064/53 19 61

KIW Wildegg Draht- und Kabelfabrik

SWISEL

UNSERE BELEUCHTUNGSANLAGEN VON STADIEN UND SPORTSTÄTTEN ENTSPRECHEN DEN ERWARTUNGEN FÜR EINEN ANGEMESSENEN UMWELTSCHUTZ. SIE BELEUCHTEN BESSER, OHNE BLENDUNG, SCHONEN DIE UMGEBUNG; SIND ELEGANT UND DEN ANFORDERUNGEN ANGEPAST.

DIE **SWISEL**-TECHNIK LÖST ENDLICH DIE WARTUNGSPROBLEME DANK DEN MASTEN MIT ABSENKBAREN SCHEINWERFERTRÄGERN.

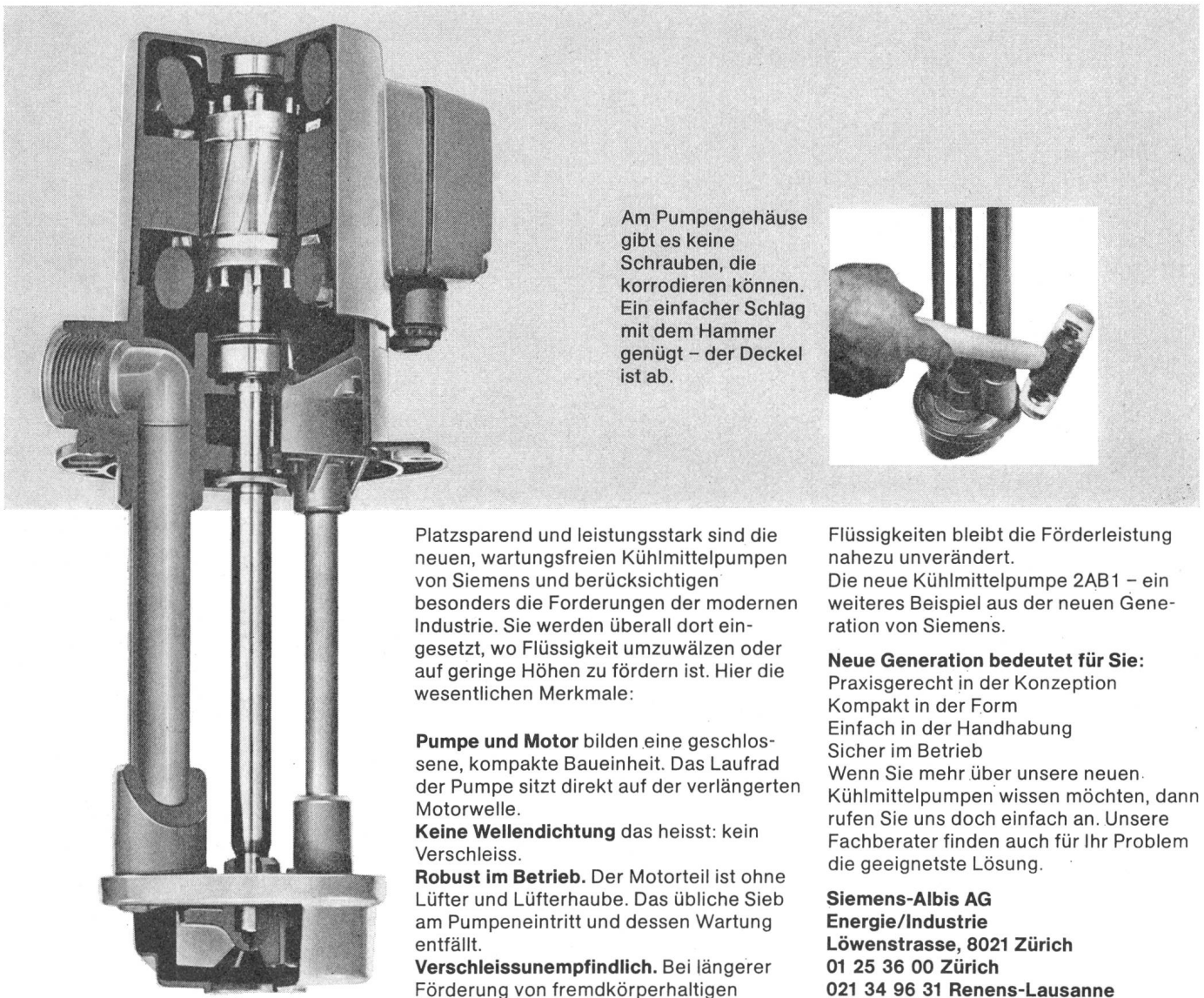
FÜR GROSSE STADIEN WIE FÜR KLEINERE ANLAGEN HEISST DIE LÖSUNG **SWISEL**.



SWISEL Jean Rubeli SA
Ch. Forestier - 1217 MEYRIN
Tél. (022) 41 55 30 Télex 22011

Verkaufsbüro in
ZÜRICH
Tel. (01) 46 98 47

Klein in der Abmessung und gross in der Leistung



Am Pumpengehäuse gibt es keine Schrauben, die korrodieren können. Ein einfacher Schlag mit dem Hammer genügt – der Deckel ist ab.

Platzsparend und leistungsstark sind die neuen, wartungsfreien Kühlmittelpumpen von Siemens und berücksichtigen besonders die Forderungen der modernen Industrie. Sie werden überall dort eingesetzt, wo Flüssigkeit umzuwälzen oder auf geringe Höhen zu fördern ist. Hier die wesentlichen Merkmale:

Pumpe und Motor bilden eine geschlossene, kompakte Baueinheit. Das Laufrad der Pumpe sitzt direkt auf der verlängerten Motorwelle.

Keine Wellendichtung das heisst: kein Verschleiss.

Robust im Betrieb. Der Motorteil ist ohne Lüfter und Lüfterhaube. Das übliche Sieb am Pumpeneintritt und dessen Wartung entfällt.

Verschleissunempfindlich. Bei längerer Förderung von fremdkörperhaltigen Flüssigkeiten bleibt die Förderleistung nahezu unverändert.

Die neue Kühlmittelpumpe 2AB1 – ein weiteres Beispiel aus der neuen Generation von Siemens.

Neue Generation bedeutet für Sie:
 Praxisgerecht in der Konzeption
 Kompakt in der Form
 Einfach in der Handhabung
 Sicher im Betrieb
 Wenn Sie mehr über unsere neuen Kühlmittelpumpen wissen möchten, dann rufen Sie uns doch einfach an. Unsere Fachberater finden auch für Ihr Problem die geeignetste Lösung.

Siemens-Albis AG
Energie/Industrie
 Löwenstrasse, 8021 Zürich
 01 25 36 00 Zürich
 021 34 96 31 Renens-Lausanne

Die neuen Kühlmittelpumpen 2AB von Siemens

Elektrotechnische Artikel en gros
Mess- und Regeltechnik

camille
bauer

Camille Bauer Aktiengesellschaft Basel Bern Genève Lausanne Lugano Neuchâtel Zürich

IMMER WIEDER KRAFT, DIE LEISTUNG BRINGT.



Leistung durch gespeicherte Energie. Aus den gasdichten, wiederaufladbaren Nickel-Cadmium-Batterien von VARTA.

Das Programm der Wiederaufladbaren von VARTA: Problemlos. Vielseitig. Weltweit erprobt und bewährt. Ein Programm, das viele Vorteile bietet:

- lange Lebensdauer auch unter extremen Verhältnissen
- sehr gute Spannungslage selbst bei hoher Dauerbelastung
- unempfindlich gegen Tiefentladung und Überladung.

Kein Wunder also, daß immer mehr führende Hersteller in Europa ihre Präzisionsgeräte mit wiederaufladbaren Ni-Cd-Batterien ausrüsten. Mit Batterien – natürlich von VARTA.

So kommen beispielsweise auch im Modellbau, wo höchste Zuverlässigkeit und Leistung gefordert wird, Ni-Cd-Batterien von VARTA immer stärker zum Einsatz.

Sollten Sie weitere Informationen benötigen, fordern Sie unseren kostenlosen Katalog mit nachfolgendem Coupon an.

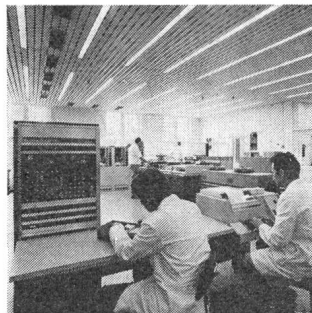
VARTA Batterie AG, Pulverweg 7, 3400 Burgdorf



Netzunabhängige Energieversorgung von Sprechfunkgeräten.



Antrieb und Steuerung von Modell-Fahrzeugen, -Flugzeugen, -Schiffen.



Notstromversorgung für Klein-Computer.

Senden Sie mir bitte unverbindlich Ihren kostenlosen Ni-Cd-Katalog zu.

Name:

Adresse:

PLZ: Ort:

Der eigentliche Name für Ihre Batterien.*

*VARTA, Europas größter Spezialist für Batterien

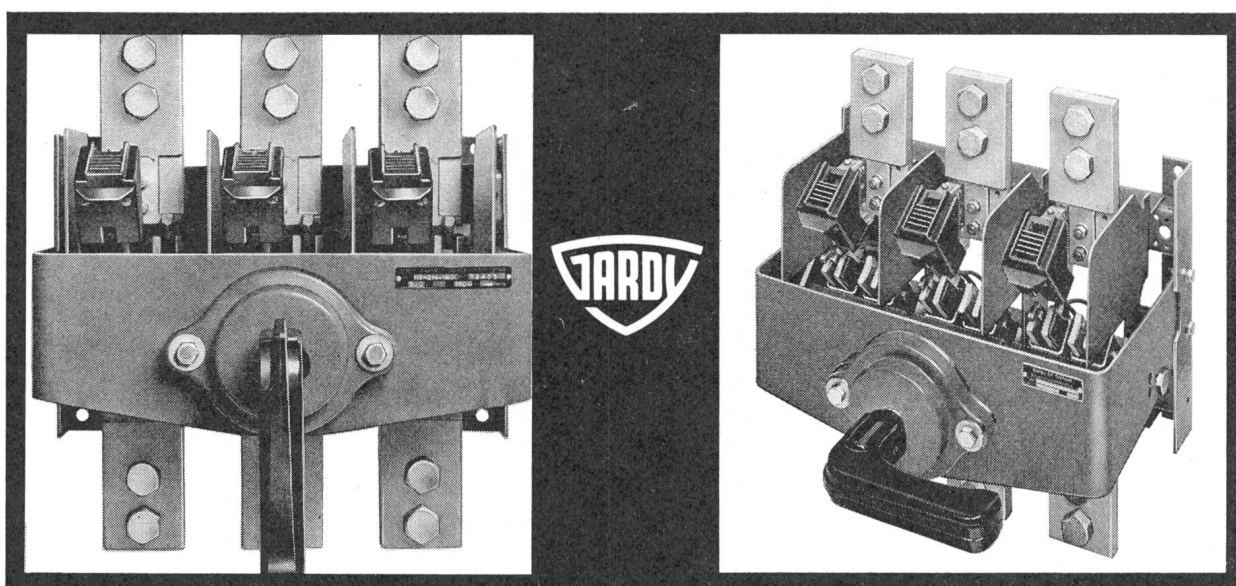


INTERRUPTEUR BASSE TENSION

**500 V, 3-Pol.
200, 250, 400, 630, 1250, 1600 A**

Pouvoir de coupure > In
Séparation visuelle des contacts
Encombrement réduit
Commande à rupture brusque
Pare-étincelle et cheminée
Interrupteur auxiliaire (sur demande)

tels sont, dans les grandes lignes
les principaux atouts de notre
interrupteur HS 214



NIEDERSpannungs- LASTSCHALTER

**500 V, 3-Pol.
200, 250, 400, 630, 1250, 1600 A**

Ausschaltvermögen > In
Sichtbare Kontakttrennung
Reduzierte Abmessungen
Sprungantrieb
Vorkontakte und Funkenkamine
Hilfsschalter (auf Anfrage)

das sind, kurzgefasst die
hauptsächlichen Qualitäten
unseres Lastschalters HS 214

GARDY SA GENÈVE

FABRIQUE D'APPAREILLAGE ÉLECTRIQUE HAUTE ET BASSE TENSION FABRIK ELEKTRISCHER APPARATE HOCH- UND NIEDERSpannung
TÉLEX 22 067 TÉLÉPHONE 022-2191 55

Unsere Bilder:

1 HF Sperren 2,0 mH, 1250 A Nennstrom und 102 kA dyn. Kurzschlussstrom im Werkhof Basel

2 Unser kleinster Kopplungskondensatortyp in hängender Ausführung. Unsere Reihe umfasst Kopplungskondensatoren bis 1000 kV Betriebsspannung

3 Kopplungskondensatoren 3800 pF Nennkapazität in einem 400 kV-Netz

4 Kopplungselemente in einer 220 kV-Unterstation in der Schweiz

Kopplungselemente für die Trägerfrequenz-Übertragung über Hochspannungsleitungen – Kopplungskondensatoren, HF Sperren, HF Schutzeinrichtungen und kapazitive Spannungswandler – sollen die Betriebssicherheit der Hochspannungsleitung und der Schaltstation in keiner Weise beeinträchtigen.

Darum werden unsere Apparate vor der Lieferung nach strengsten Massstäben kontrolliert und geprüft.

Höchste Qualität und jahrzehntelange Erfahrung in der Herstellung von Kopplungselementen machten uns zu einem der wichtigsten Lieferanten. Darüber freuen wir uns.

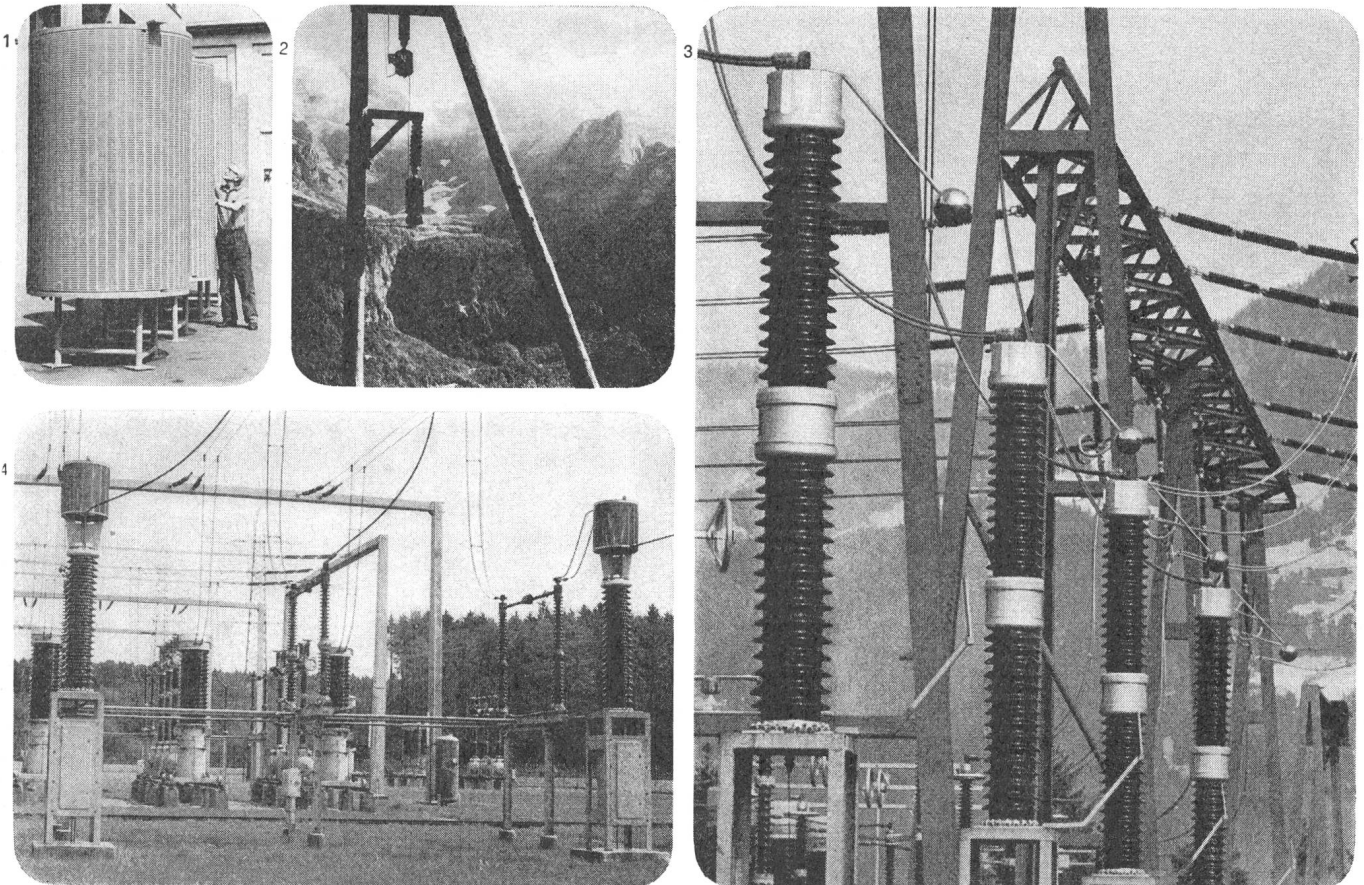
Verlangen Sie die neuen Druckschriften:
HF Sperren
Kopplungskondensatoren

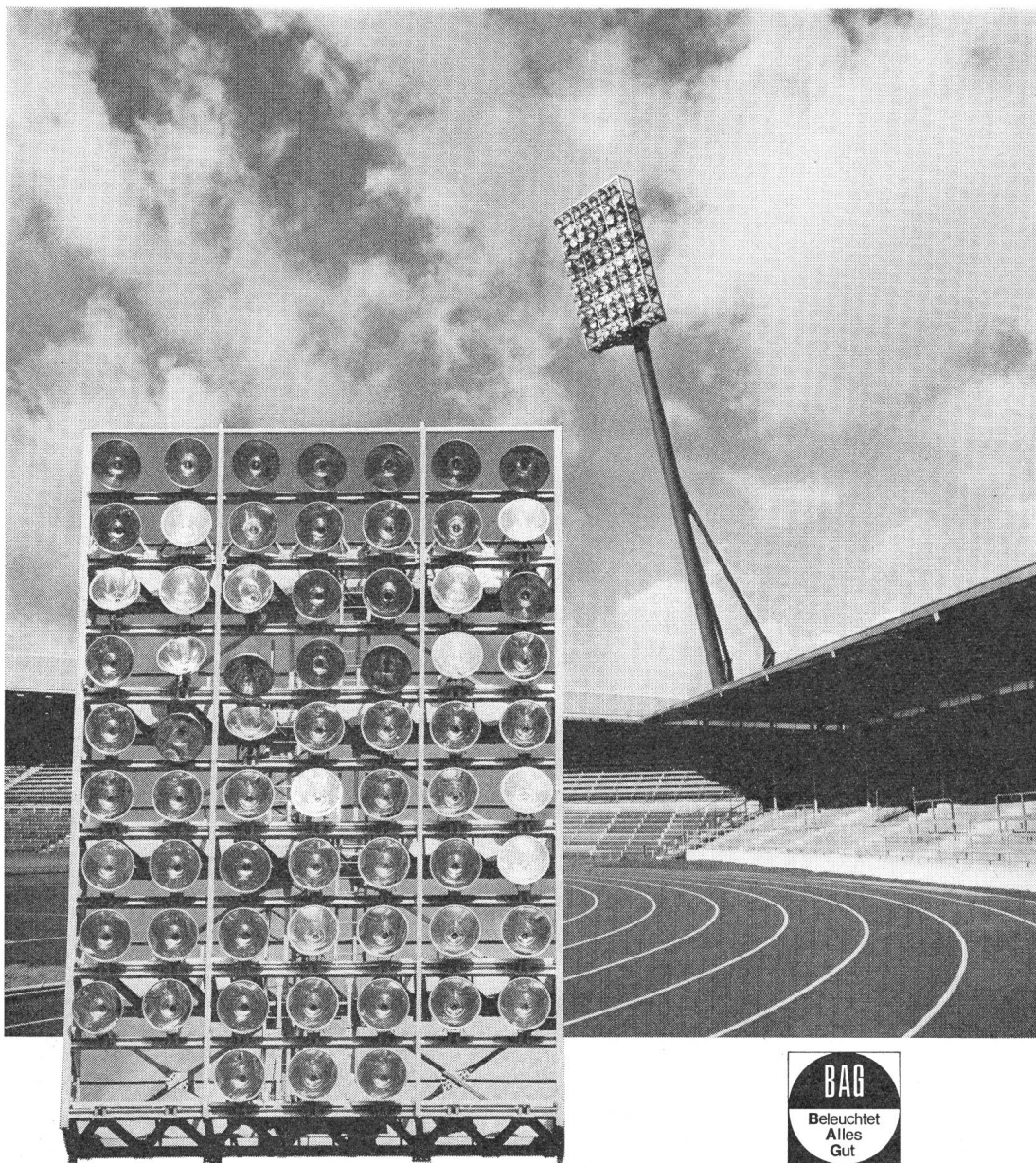
HAEFELY

Ihr Partner in der Technik hoher und höchster Spannungen.

EMIL HAEFELY & CIE AG
Postadresse: Postfach 4028 Basel

Kopplungs elemente





Geballtes Licht – 216 BAG Scheinwerfer bringen die Leistung von 48000 Glühlampen 100 W, damit das Letzigrund Stadion in Zürich auch nachts im hellen Glanz erstrahlt.

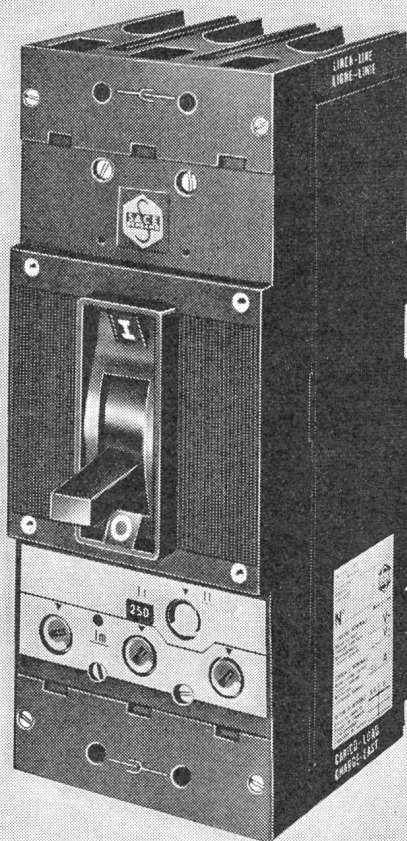
Geballtes Licht für Sportanlagen in aller Welt – eine Spezialität der BAG Turgi.

BAG TURGI

MODUL N 250

ein moderner Leistungsschalter
aus einer modernen Reihe

neu



Generalvertretung und Lager

TRACO ZURICH

TRACO TRADING COMPANY LIMITED
JENATSCHSTR. 1 8002 ZURICH TEL. 01 36 07 11

**MODUL - die moderne
Leistungsschalter-
Reihe für 63-1000 A**

**MODUL - bedeutet auch
modulare Bauweise
und Bausteinprinzip**

Die Schalter der MODUL-Reihe können durch einfaches Hinzufügen einiger Zubehöre von fester Ausführung (Grundtyp) in eine steckbare oder ausziehbare Version mit Trennstellung umgewandelt werden.

Zubehöre-Kits ermöglichen dem Kunden die Schalter nach seinen besonderen Wünschen auszurüsten:

Motorantrieb, Kipp- oder Drehhebelantrieb, Schlüssel- oder Vorhängeschlossverriegelung, Hilfskontakte, Relais-signalkontakte, Arbeits- oder Unterspannungsauslöser u.s.w.

Die einstellbaren Überstrom- und Kurzschlussauslöser können auf einfachste Weise ausgewechselt werden.

N250 Elektrische Daten:

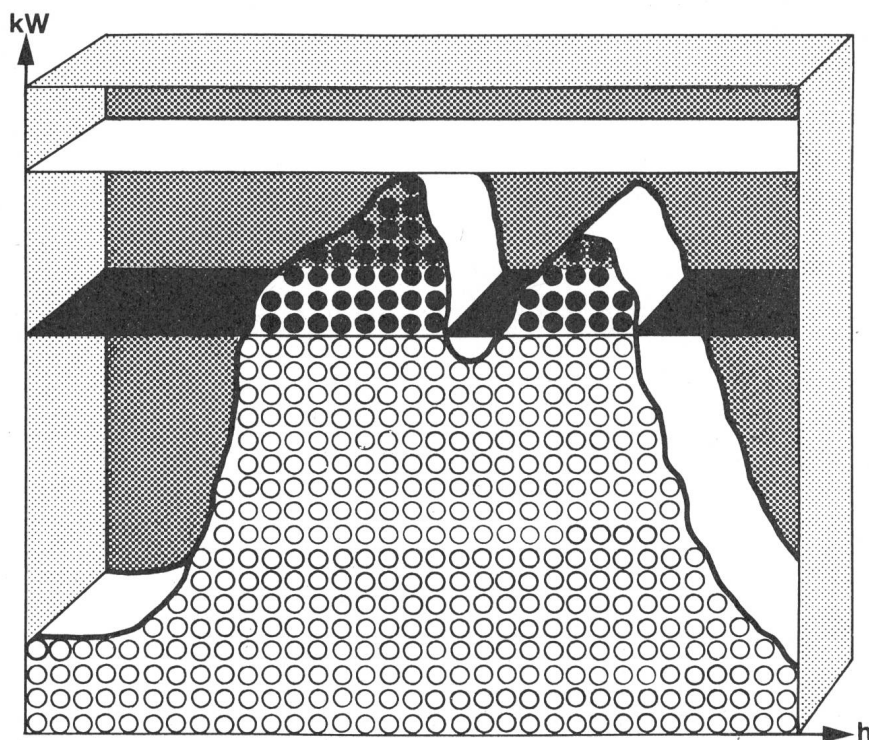
- Nennspannung: 660V, 50/60 Hz
- Nennstrom: 250A (bei 45 °C)
- Nennausschaltvermögen, symm.: 15kA bei 660V~
18kA bei 500V~
25kA bei 380V~



SACE S.p.A. BERGAMO baut NS-Leistungsschalter von 63-4500A mit Abschaltvermögen bis 100 kA_{eff} für selektiven Schutz. SACE stellt auch Begrenzungsschalter, Mittelspannungsschalter, Marineschalter und Schaltanlagen her.

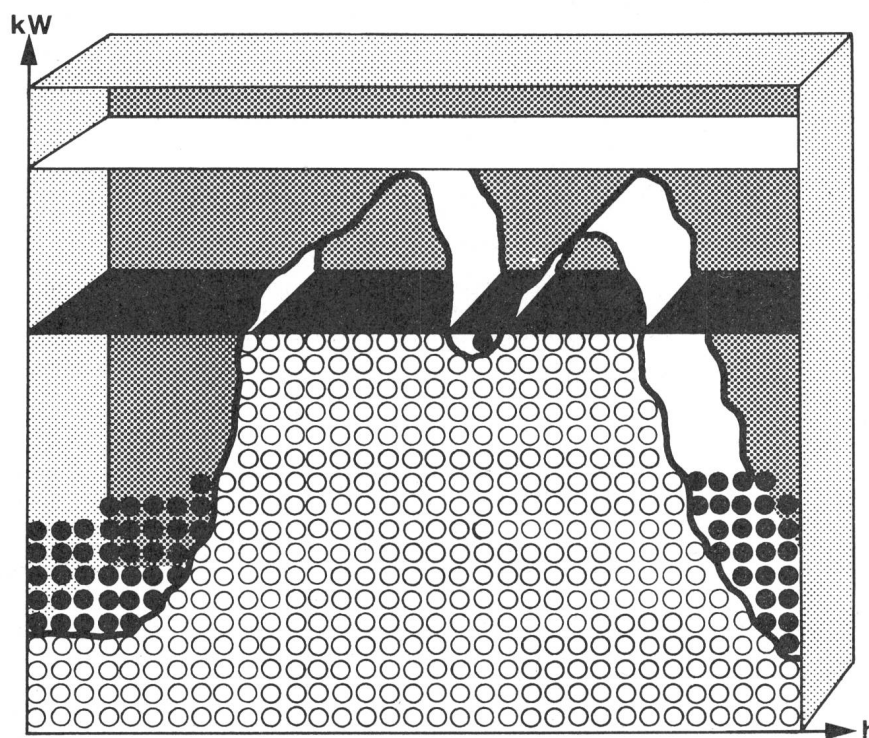
Es gibt nur einen Weg ...

mit der elektrischen Energie und damit der Primärenergie sparsam umzugehen,
ohne die Dienstleistung pauschal einzuschränken:



... Rundsteuerung,

denn damit verhelfen Sie dem Verbraucher zu einer
wesentlich besseren Verteilung des kWh-Bedarfs über die 24 Stunden des Tages.



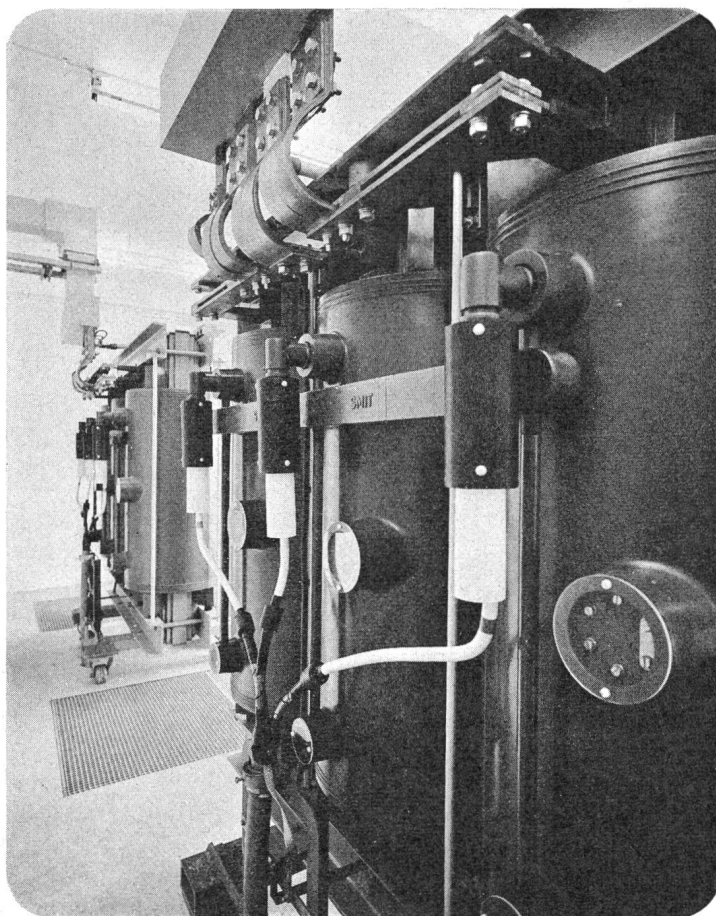
LANDIS & GYR

LGZ LANDIS & GYR ZUG AG

Elektrizitätszähler · Fernwirktechnik · Rundsteuerung · Heizungs- und Klimaregelung

Smit Transformatoren Ede für Giessharztransformatoren im Schwerpunkt Ihres Leistungsbedarfs.

SMIT TRANSFORMATOREN



Wir liefern:

- Giessharzverteiltransformatoren
- Ringstromwandler
- Messwandler
- Spezialtransformatoren
- Drosselspulen in glasfaser-
verstärktem Kunststoff

Smit Nijmegen B.V.

Reehorsterweg 23
Ede, Holland

Für die Schweiz:

Hatap AG
Kirchgasse 1
CH-5600 Lenzburg
Tel. 064 514854
Telex 68373

HOLEEG

Bis uns die Köpfe rauchen

Wir sind jung, haben viel Spass an unserer Arbeit. Ihre Aufgabe, ob gross oder klein, 100 Visitenkarten, ein Sechsfarben-Plakat im Weltformat oder die repräsentative Broschüre zu Ihrem Firmenjubiläum, interessiert uns. Unsere Kunden sind unser grösstes Kapital, welches wir hegen und pflegen. Und deshalb stecken wir unsere Köpfe so lange zusammen, bis sie rauchen. Bis wir ganz genau wissen, dass wir Ihnen das Optimum bieten können. Deshalb diskutieren,

kalkulieren, disponieren und terminieren wir immer so, dass Sie wieder zu uns kommen. Uns weiter empfehlen. Auch für Ihren nächsten Auftrag möchten wir unsere Köpfe zusammenstecken, bis sie rauchen. Den Nutzen davon haben Sie.

Offset + Buchdruck AG

8021 Zürich, Staffelstrasse 12
Tel. 01 36 71 74



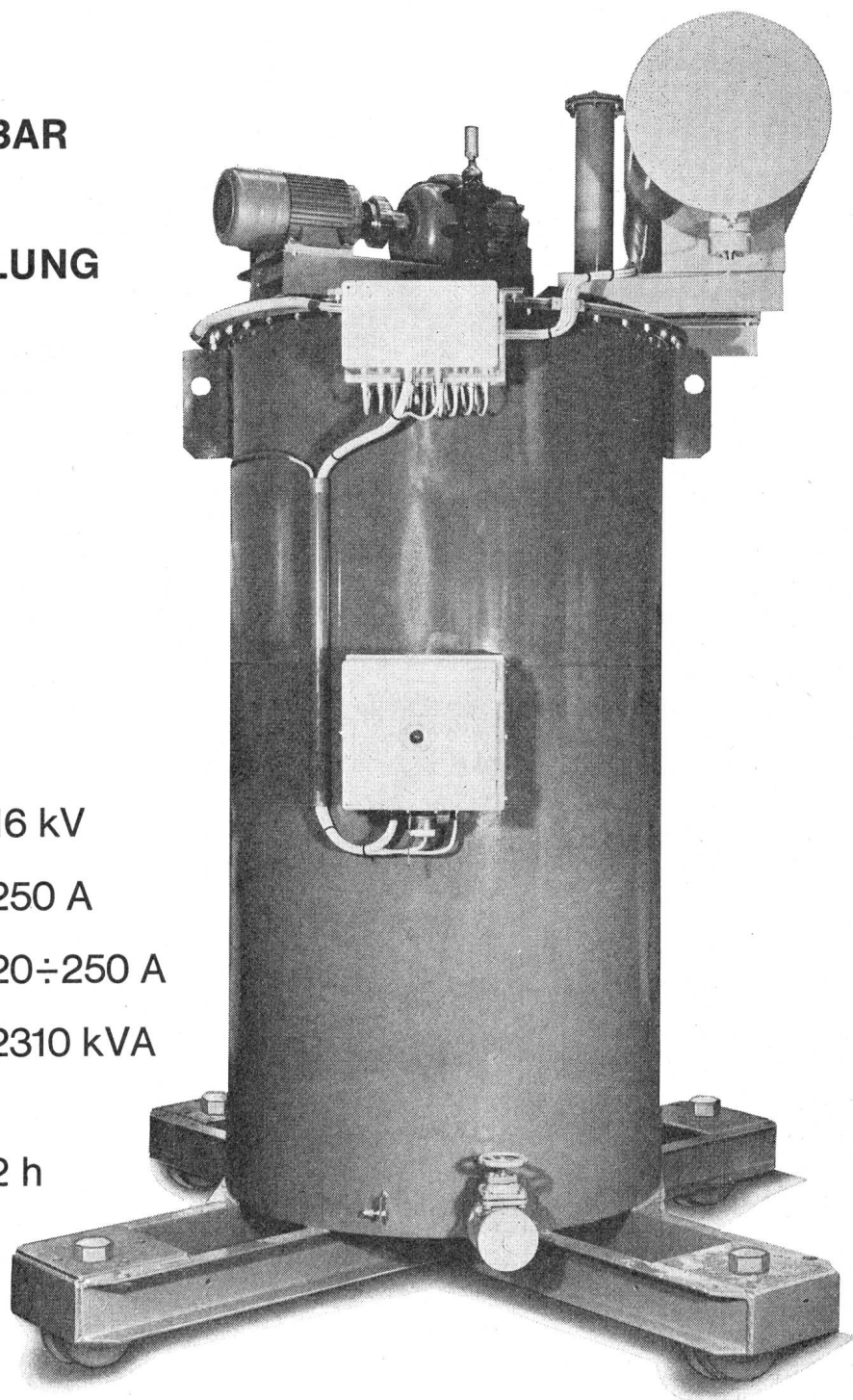
MOSER-GLASER

ERDSCHLUSS-LÖSCHSPULEN FÜR MITTELSPANNUNGS-NETZE

STUFENLOS REGULIERBAR
IN ÖL,
FÜR FREILUFTAUFGESTELLUNG
SPULENSTROM-
ANZEIGEVORRICHTUNG
FAHRGESTELL
FÜR NORMALSPUR

BEISPIEL:

BETRIEBS-SPANNUNG	16 kV
NENNSTROM	250 A
REGULIERBEREICH	20 ÷ 250 A
NENNLEISTUNG	2310 kVA
BELASTUNGSDAUER BEI NENNSTROM	2 h



MOSER-GLASER & CO AG, CH-4132 MuttENZ



Zürich

Basel

Bern

Genf

Lausanne

Lugano

Elektro-Material AG

**Installationsmaterial
und elektrische
Apparate en gros**

Feller-Rufleuchten

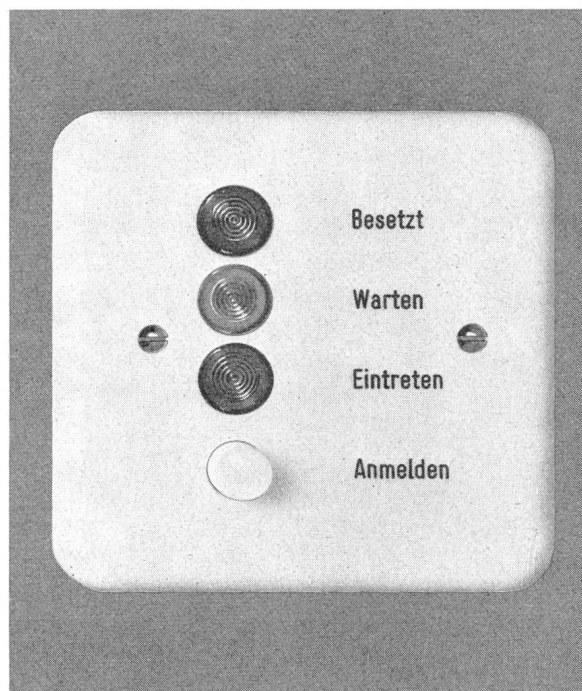
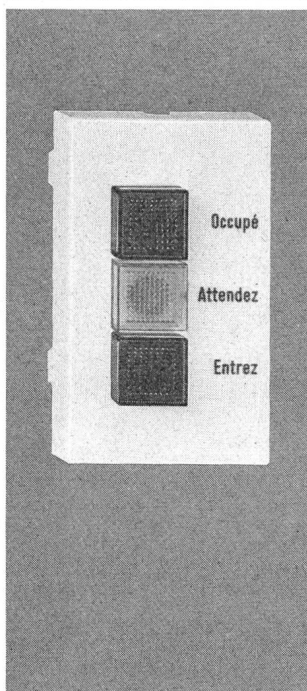
Einbau-Modelle in Standardabmessungen für die Hausinstallation, passend zu den normalen Unterputzapparaten und zur Feller-FLF-Apparaterihe.

Mit eingebautem Summer, roter, gelber und grüner Lampe. Summer und Lampen 24 Volt.

Adolf Feller AG, 8810 Horgen, Telefon 01 / 725 65 65

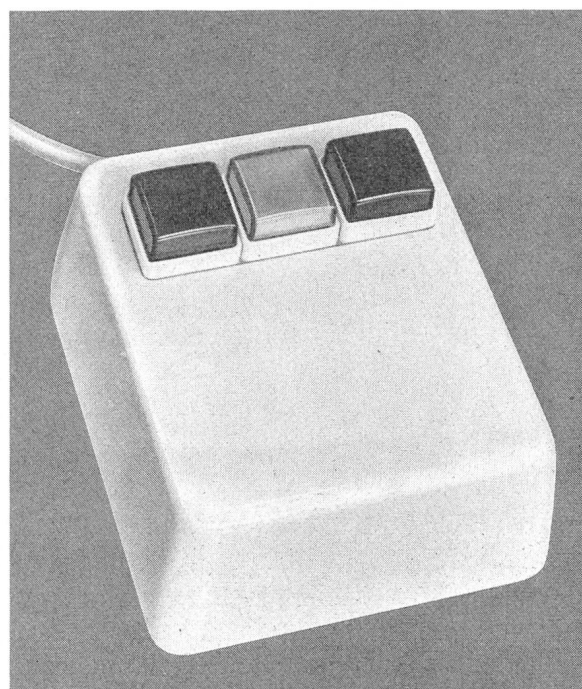
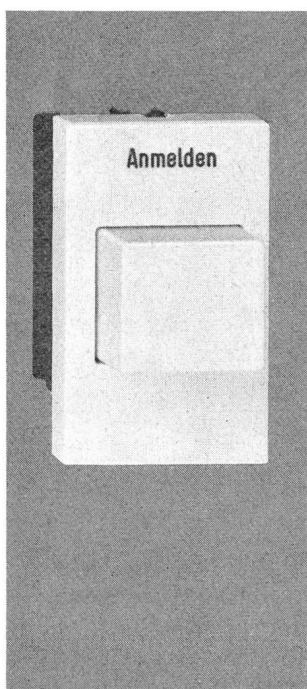


Feller



UP-Modell für
Einbau in Einlass-
kasten Gr. I

Rufleuchte
mit Summer und
Druckkontakt



Tischstation mit
drei Leuchtdruck-
schaltern und
Summer, mit Kabel
und Anschluss-
rosette

FLF-Modelle für
Einbau in Türzargen
und Profile

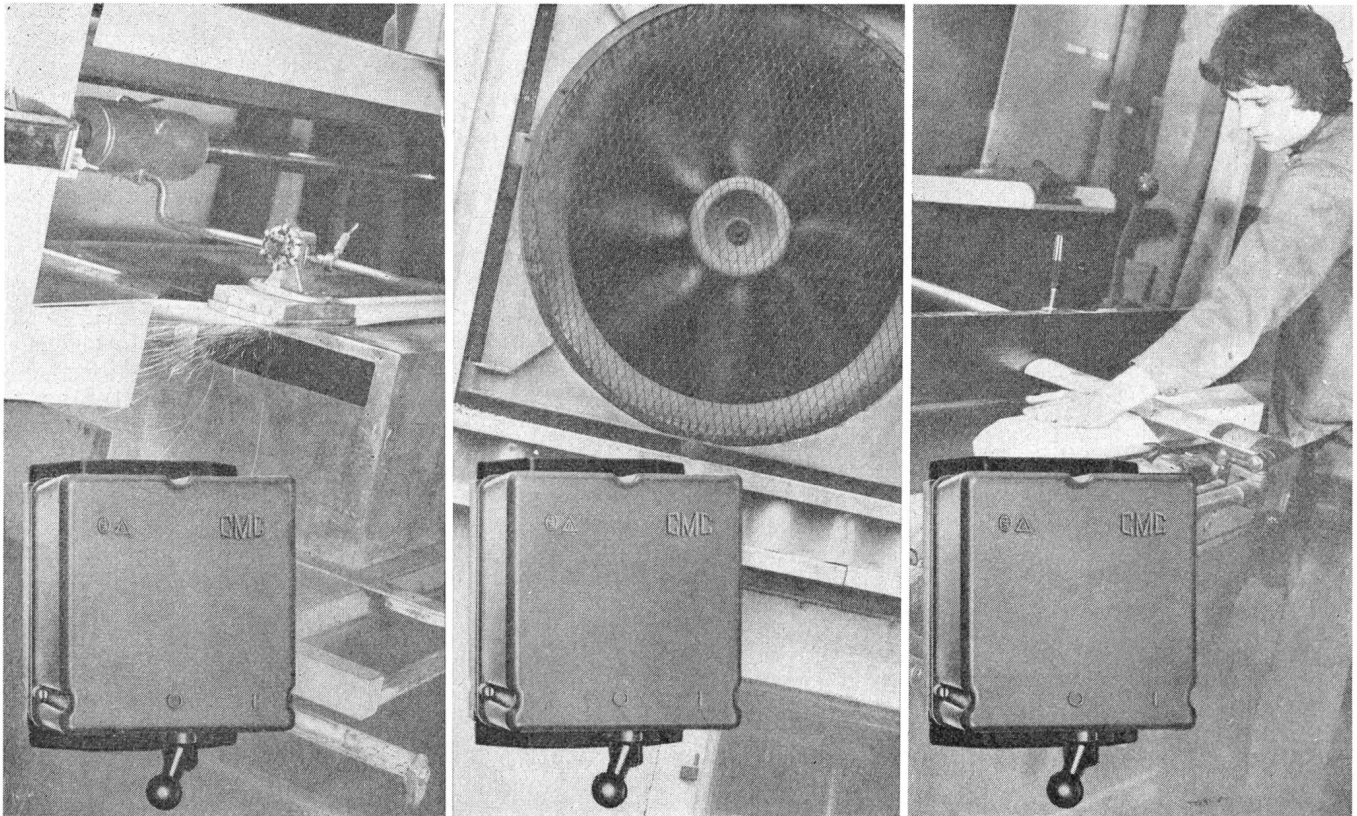
Rufleuchte mit
Summer

Druckkontakt

Zukunft mit CMC

Sterndreieck-Motorschuttschalter

Die automatisch umschaltenden CMC-Sterndreieck-Motorschuttschalter CTYP 25 und CTYP 40 bieten in Technik und Montagekomfort beachtliche Vorteile.



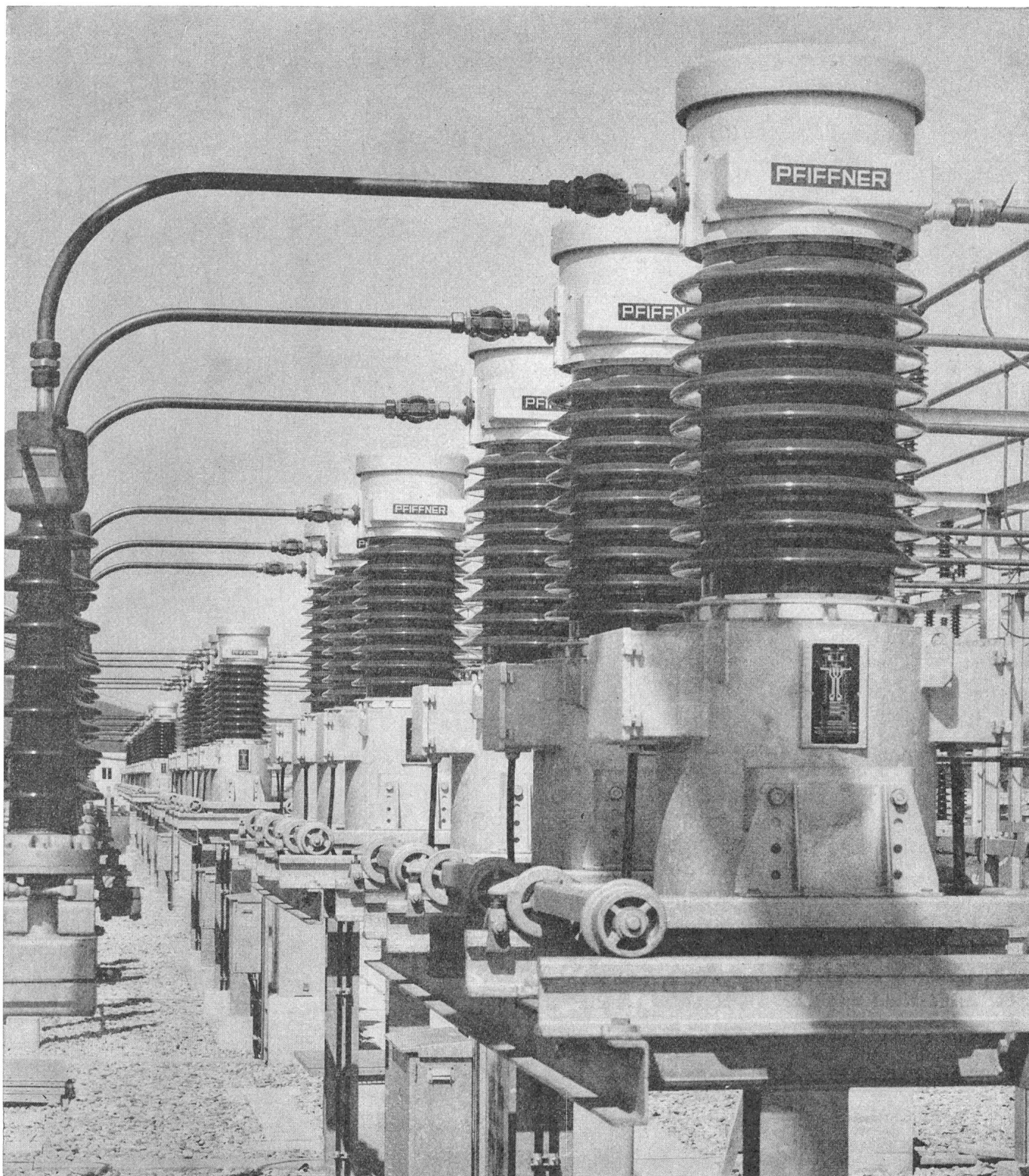
Der Gehäuseunterteil mit den Anschlussklemmen kann separat vormontiert werden. Das Anschliessen der Leiter ist bequem und zeitsparend. Die steckbaren Schaltereinsätze mit 9 überlappenden Einstellbereichen von 2,5/4 A bis 30/43 A besitzen eine stufenlos einstellbare Sternanlaufzeit. Die spritzwassersicheren Gehäuse und Abdeckflansche werden den heutigen Montageanforderungen und den härtesten Anwendungsfällen gerecht. Verlangen Sie unsere Liste D 10. Auch Ihr Elektrogrossist hält unsere Apparate an Lager.

CMC

Carl Maier + Cie AG 8201 Schaffhausen

Elektrische Schaltapparate und Steuerungen

Telefon 053/816 66



Aus unserem Fabrikations- und Lieferprogramm:

Messtransformatoren

Leistungstransformatoren
Kunstharz-Erzeugnisse
Elektro-Schweißgeräte
Röntgen- und Isotopen-Geräte
Radioaktiver Strahlenschutz

Stromwandler, Spannungswandler und Messgruppen
Obenstehendes Bild zeigt Messgruppen für maximale Betriebsspannung von 72,5 kV in vollständig geschlossener Bauart (luft- und gasfreier Membranverschluss) in einem schweizerischen Unterwerk
in Öl- und Trockenbauart
Norm- und Formteile aller Art in EPOLIT-Kunstharzen
und Zubehör für die Hand- und Automaten-schweißung
und Zubehör für die Industrie-Radiographie
ansteckbare, tragbare und stationäre Strahlungsmess- und Warngeräte

Aktiengesellschaft EMIL PFIFFNER & Co. Fabrik elektr. Apparate 5042 HIRSCHTHAL/AG

WOERTZ

Kunststoff-Abzweigdosen

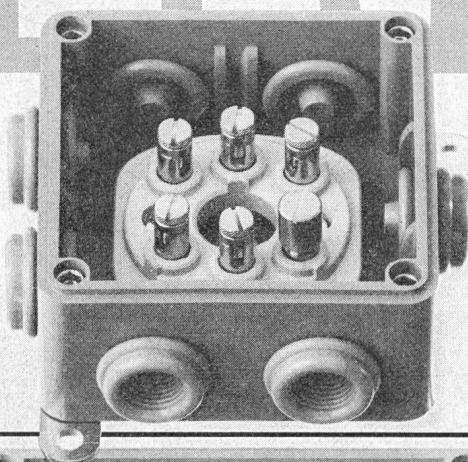
in 3 Grössen mit konischen Thermoplast-Rohrstutzen zum Durchstossen oder Ausschneiden lösen Ihnen zahlreiche Installationsprobleme in Wohnungsbau, Gewerbe und Industrie. Zur Verwendung in trockenen, feuchten und staubigen Räumen. Vereinfachen die Installation und erleichtern die Lagerhaltung.

Unsere Grössen :

90 x 90 x 54 mm
bis 7 x 2,5 mm²
500 V

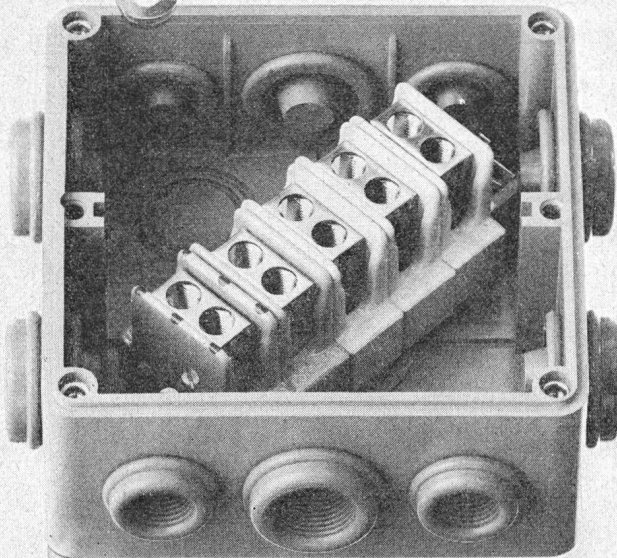
120 x 120 x 68 mm
bis 5 x 16 mm²
500 V

180 x 130 x 80 mm
bis 5 x 35 mm²
500 V

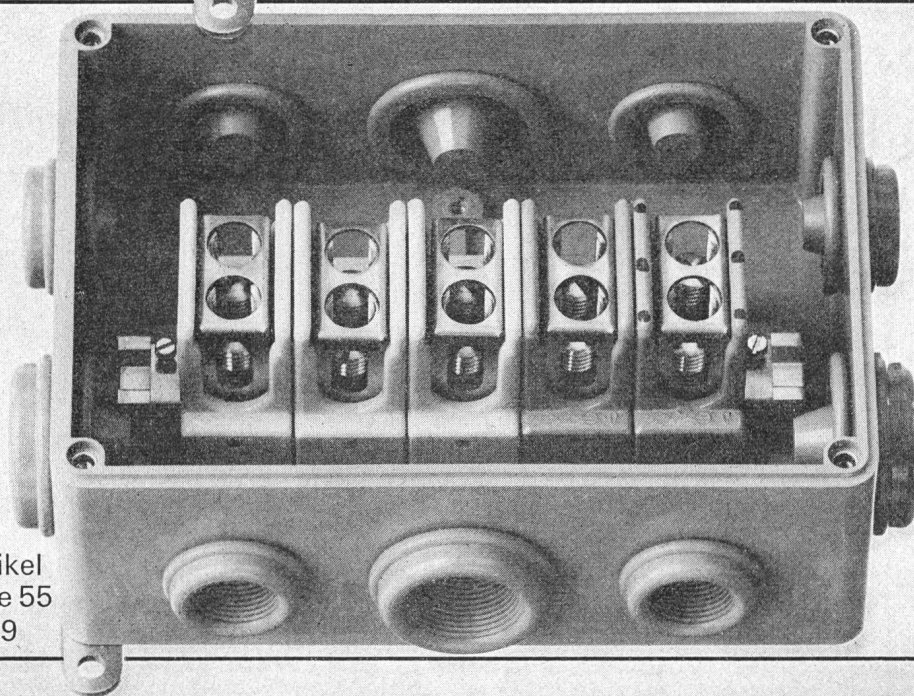


Mit einer einzigen Dose können alle normalen Abzweig- und Verbindungsprobleme gelöst werden. Anzahl und Durchmesser der einzuführenden Kabel und Rohre brauchen nicht im voraus bekannt zu sein, da genügend grosse und kleine Einführungen vorhanden sind. Das bedeutet: immer die richtigen Dosen auf der Baustelle!

Für die Einführungen werden die Enden der Stutzen durchgestossen oder abgeschnitten. Die elastischen Wandungen legen sich satt um die eingestossenen Kabel oder Rohre und verhindern das Eindringen von Staub und Feuchtigkeit ins Doseninnere. Die konische Form schafft einen derart grossen Dichtungsbereich, dass sowohl Kabel wie Rohre einwandfrei gehalten und abgedichtet werden.



Besonders geeignet für Installationen in Hohldecken und Blindböden



OSKAR
WOERTZ
BASEL

Fabrik elektrotechnischer Artikel
CH-4002 Basel Eulerstrasse 55
Tel. 061 23 45 30 Telex 63179

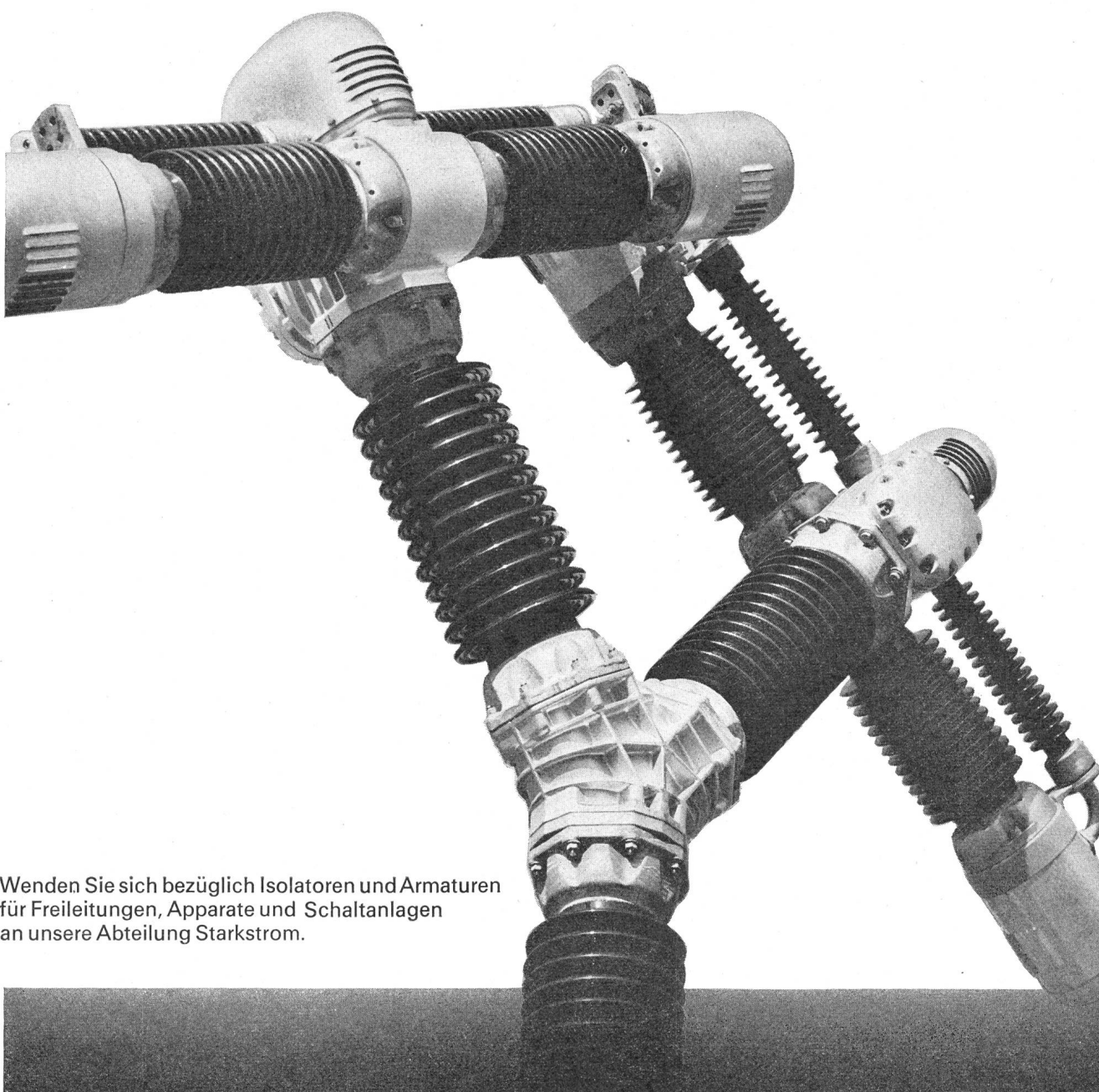
W. Moor AG

Elektro-Industriebedarf
Halbleiter/Elektronikbauteile
Starkstromzubehör/Metalle
Bahnstrasse 58, 8105 Regensdorf/Zürich
Telefon 01 840 66 44

W. Moor SA

Matériel électrique et électronique
semi-conducteurs/composants électroniques
courant fort/métaux
3, avenue des Cerisiers, 1023 Crissier/Lausanne
Téléphone 021 35 54 44

*Apparate-Isolatoren aus den bewährten
Werkstoffen Steatit und Hartporzellan von
der **Rosenthal Technik AG.***



Wenden Sie sich bezüglich Isolatoren und Armaturen
für Freileitungen, Apparate und Schaltanlagen
an unsere Abteilung Starkstrom.



Wir haben die Electrona «Compact»-Hochstrombatterie nach dem Muster eines guten Krimis gebaut: Höchste Spannung bis zum Ende.

Batterien, die in Dauer- und Notstromanlagen Verwendung finden, haben ganz besonderen Anforderungen zu genügen: sie müssen augenblicklich hohe Entladeströme abgeben können – und zwar bei minimalstem Spannungsabfall!

Durch diese Eigenschaften unterscheiden sich Electrona "Compact"-Hochstrombatterien von Batterien herkömmlicher Bauart. Dank der speziellen Konstruktion besitzen sie einen aussergewöhnlich geringen Innenwiderstand – die Spannung liegt deshalb weit über der üblichen Norm. Zudem sind Electrona "Compact"-Batterien ausgesprochen raum- und gewichtssparend.

Überall, wo hohe Ströme oder Stromspitzen aus Akkumulatoren benötigt wer-

den, sind Electrona "Compact"-Batterien die wirtschaftlichste Lösung. Bei Schweladebetrieb haben sie eine Lebensdauer von weit über 10 Jahren und sind dank dem zweckmässigen "Fill-Meter"-System wartungsarm.

Überall, wo selbst kurze Stromunterbrüche katastrophale Auswirkungen haben könnten, sind Electrona "Compact"-Batterien die zuverlässigste Lösung: In Computerzentren, Atomkraftwerken, Flugsicherungsanlagen, in Strassentunnels, Schaltstationen, Telefonzentralen und Verstärkerämtern, Radio- und Fernsehsendern, in Elektrizitätswerken und Krankenhäusern, in Militär- und Zivilschutzanlagen, Fabrik- und Verwaltungsgebäuden, auf Schiffen und als Anlasserbatterien für

stationäre Dieselanlagen.

Electrona liefert mit den Batterien die kompletten Anlagen, mit Gleichrichtern, Wechselrichtern, Tableaux und Verteilung.



Electrona Batterien sind "harte" Batterien.

Electrona S.A. Accumulatorenfabrik 2017 Boudry / NE Tel. 038 / 421515

**Was Sie auch immer für die
Elektro-Installation suchen,
bei O.F. finden Sie
die Auswahl.**



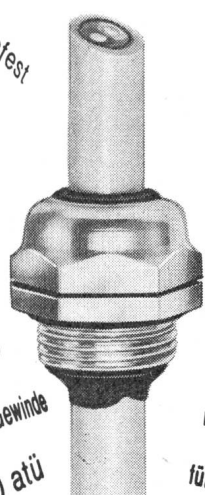
OTTO FISCHER AG

Elektrotechnische Artikel en gros
Sihlquai 125 Postfach 8023 Zürich

Telex 54763

☎ 01/42 33 11
☎ 01/44 35 88

AGRO hilft Ihnen mit durchdachten und ausgereiften Bauteilen



**Kabelverschraubungen für
vielseitigste Ansprüche**

**Unsere über 20-jährige
Erfahrung steht Ihnen
zur Verfügung!**

*korrosionsfest
bis +200°C
voll isolierend
oel- u. laugenbeständig
meerwasserbeständig
für Kabel von 2-90 mm Ø
mit amerikanischem NPT-Gewinde
dicht bis 20 atü*

*für Ex-Anlage
bis -40° C
für flache Kabel
für mehrere Kabeldurchgänge
mit Anschluss für abgeschirmte Kabel
mit Vollgummieinsatz (Loch nach eigener Wahl)
für strahlungsexponierte Zonen (Kernkraftwerke)*

**Wir lösen Ihre Anschlussprobleme
Tel. 064 47 21 61/62 Hunzenschwil**

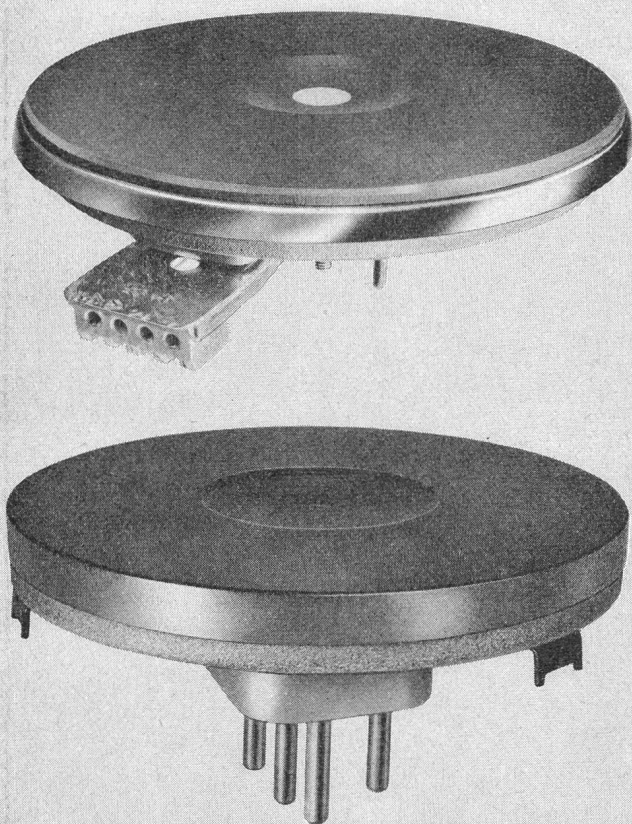
AGRO



Max Bertschinger + Co. AG

Fabrik elektrotherm. Apparate
5600 Lenzburg, Tel. 064 51 37 12

präsentiert:



Elektrische Kochplatten



**für jeden Herd
die richtige Kochplatte**

Seit Jahrzehnten führend im Bau von Kochplatten.
Die sprichwörtliche MLB-Qualität schafft zufriedene Kunden.

Gratis

Wir wünschen unverbindlich Prospekte über

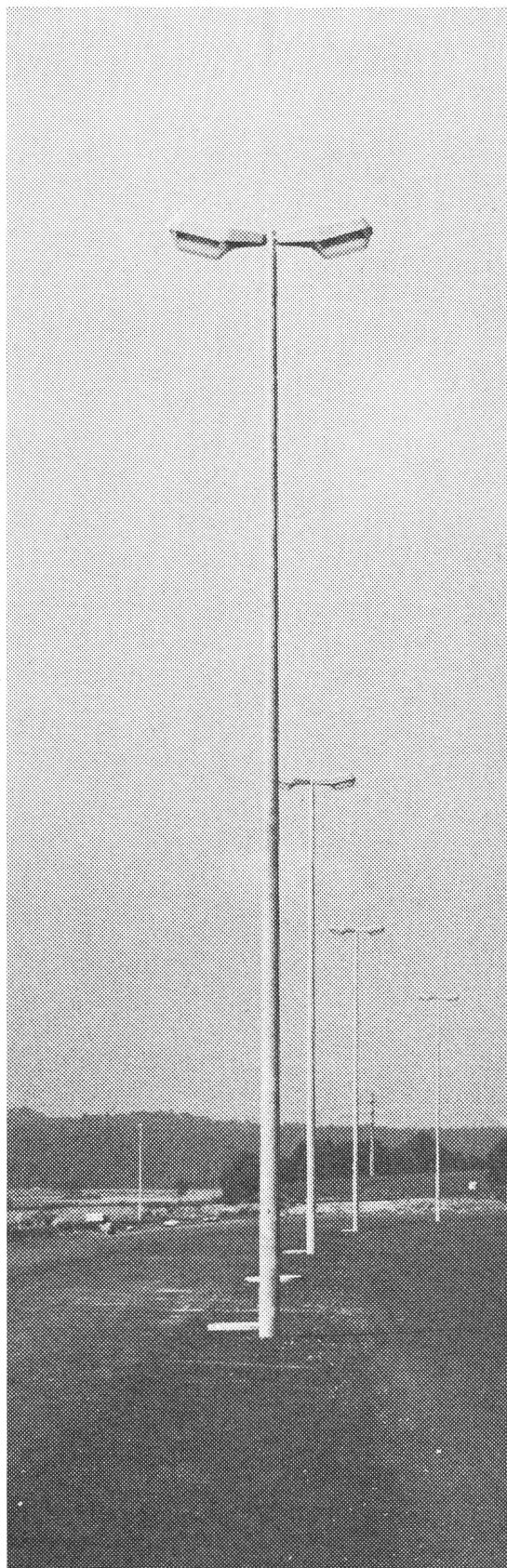
- ☐ Elektr. Kochplatten MLB
☐ Ihr gesamtes Fabrikationsprogramm

Adresse:

1

SACAC

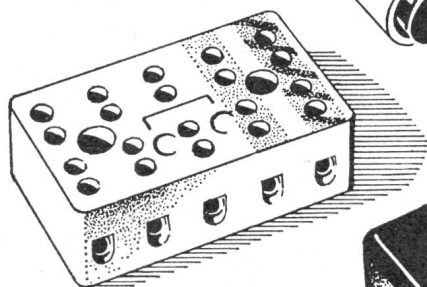
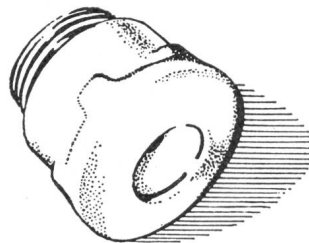
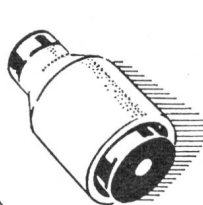
Schleuderbetonmaste
garantieren Wirtschaftlichkeit und lange
Lebensdauer.



SACAC

Schleuderbetonwerk AG
Bahnhofstrasse 110
Postfach 2042
8023 Zürich

Telefon 01 / 27 09 10



Roesch

Fabrikationsprogramm

Sicherungsmaterial
Abzweigmaterial
Lampenfassungen
Handlampen

Pressteile & Stanzartikel
für die Elektroindustrie



ROESCH AG KOBLENZ/SCHWEIZ

Die Summe aller Vorteile:

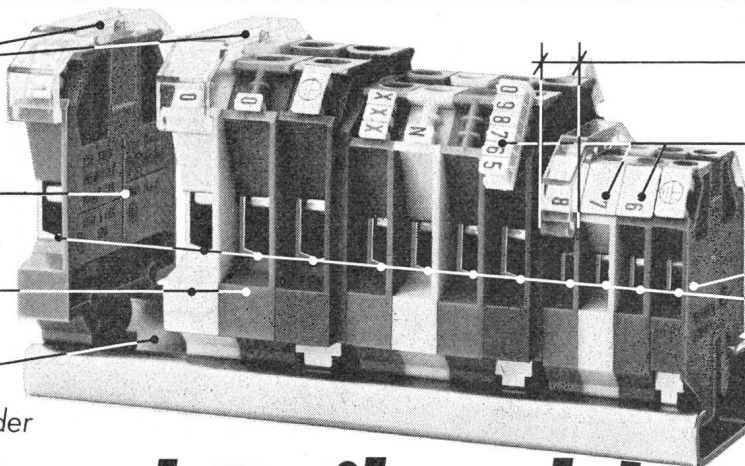
W 10/75

transparente
Abdeckungen
(mit und ohne
Warnsignete)

Ⓢ ⓓ Ⓝ Ⓢ Ⓢ
geprüft

gelbe/blau
Nulleiterklemmen

Klemmen einzeln
aufklickbar mit
rostfreier Schnappfeder



minimale
Baubreiten

Schnellbezeich-
nungssystem
4- oder 6-stellig

Schutzerde beid-
seitig anschliessbar

sämtliche
Querschnitte
auf gleicher
Höhe schraubbar

Wieland Reihenklammern

* Schnellmontagegriff für kostensparende Serienmontage
* Klemmkörper (Vollmaterial) und Schrauben Messing vernickelt
* Klemmkörper unverlierbar * Klemmen für sämtliche Tragschienensysteme
* Neues Nulleiter-Trennklemmensystem
* Wir liefern auch fertig bestückte Klemmenstege nach Wunsch.

Verlangen Sie:

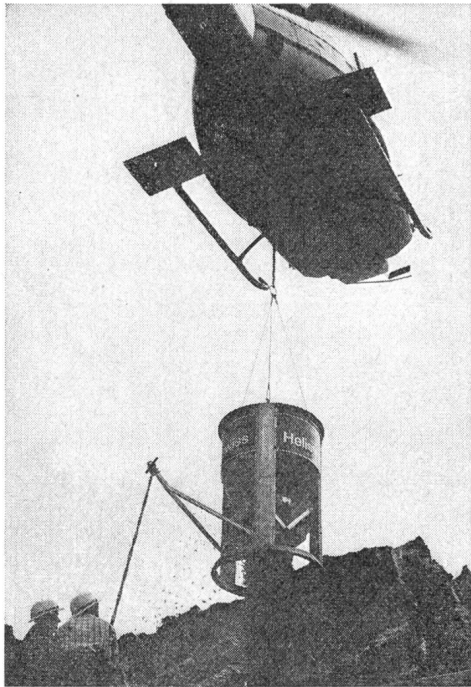
- ☐ Detaillierte Unterlagen
- ☐ Vertreterbesuch mit Übergabe des abgebildeten Klemmensteiges als Gratismuster.

A. Widmer AG, 8036 Zürich

AWAG

Sihlfeldstr. 10, Tel. 01/ 33 99 30.

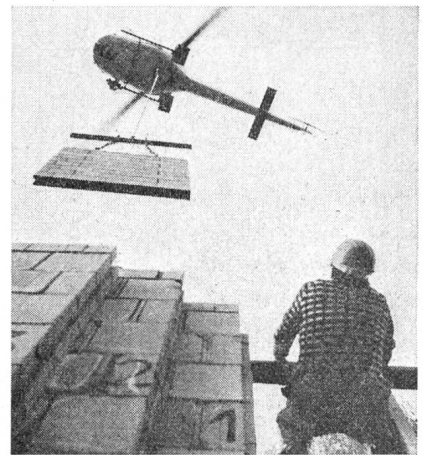
Für jeden Transport den passenden Helikopter



Transporte und Arbeiten aller Art bis 2300 kg oder bis 14 Passagiere, besorgt der Helikopter schneller und billiger.

Heliswiss-Betriebsstellen in der ganzen Schweiz.

Rufen Sie uns an, wir beraten Sie gerne — Heliswiss ist Ihre Adresse für wirtschaftliche Transporte.



Heliswiss 

Schweizerische Helikopter AG, 3132 Belp
Telefon 031 81 33 11, Telex 32 540

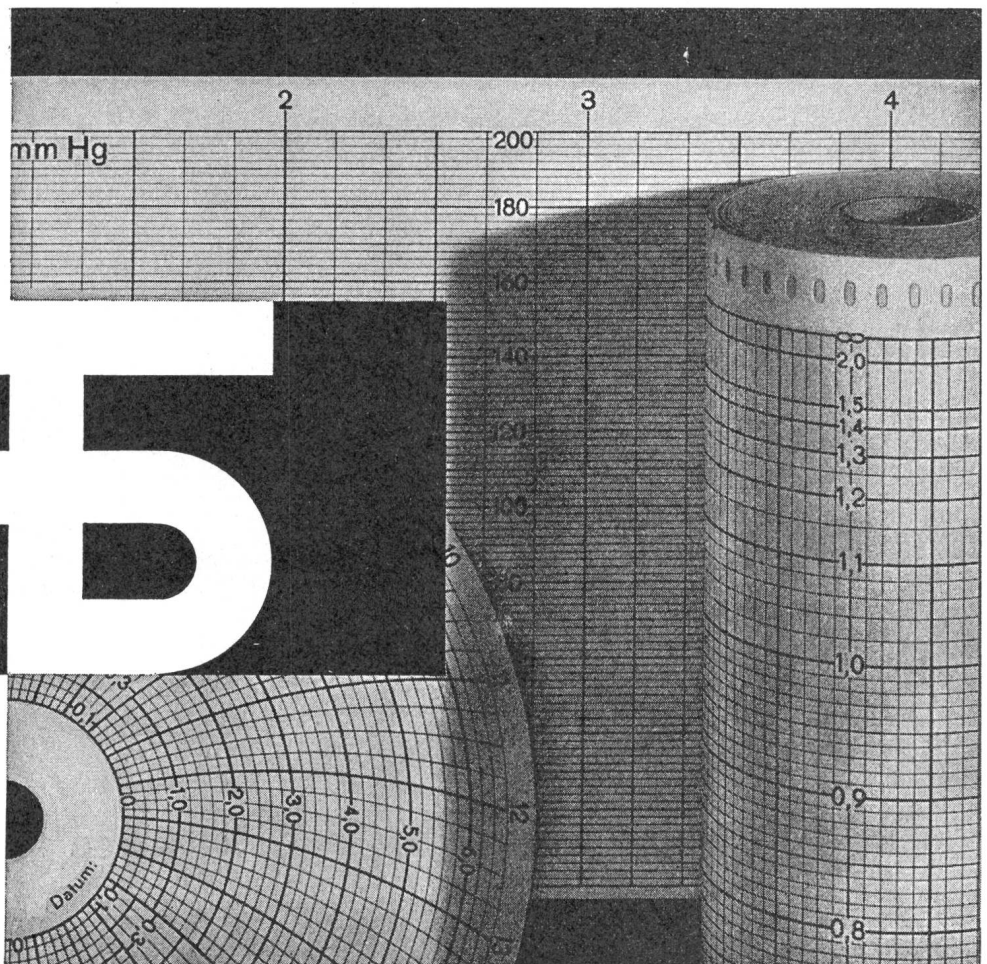
Spezialfabrik für
Registrierpapiere
Registriertinten
Wachsschichtpapiere

Zu allen schreibenden
Instrumenten



DIAGRAMMA

Oskar Treyer, Dietikon
Tel. 01 / 88 84 83



SCHENKEL AG

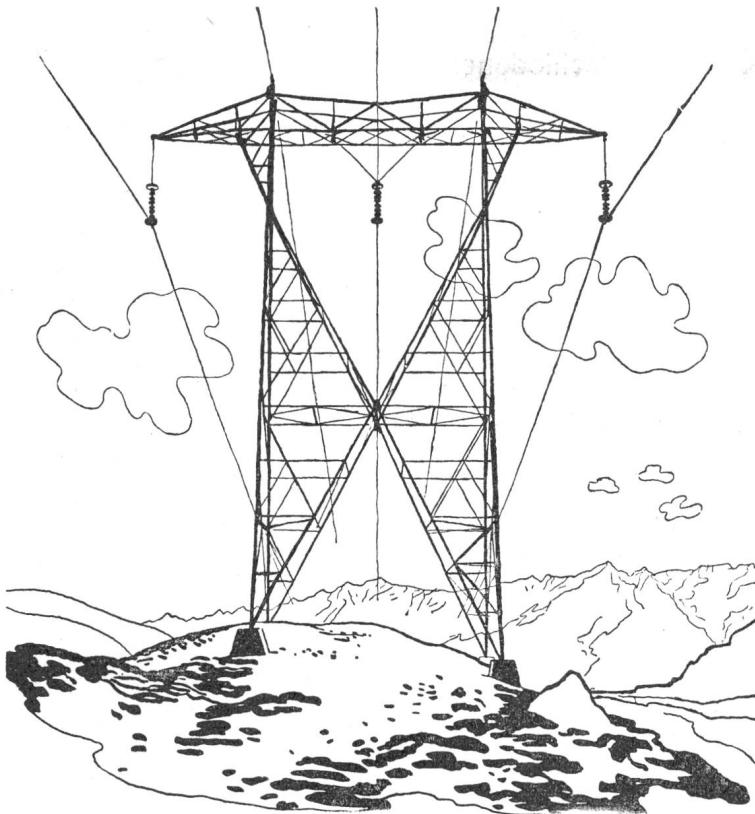
vormals O. Bürgi & Cie. AG

Zürich 3

Birmensdorferstr. 197
Tel. (01) 35 29 64

Lausanne-Pully

Chemin des Plateires 22
Tél. (021) 28 33 34



Elektro-, Hoch- und Tiefbau-Unternehmungen Beratungen, Projekte

Spezialitäten:

Höchstspannungsleitungen

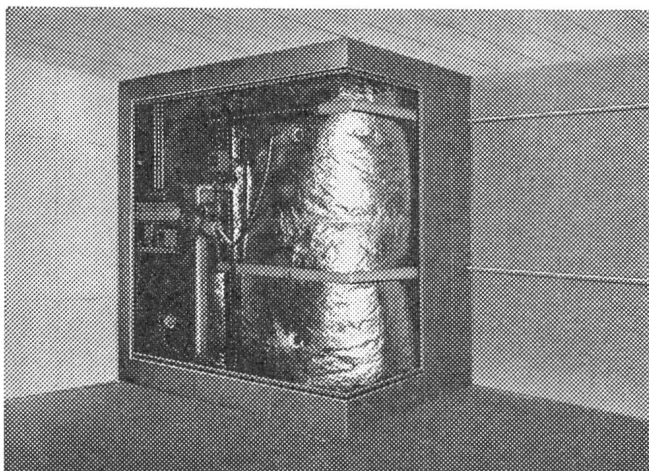
Verteilnetze jeder Art

Transformatorenstationen

Bahn-Fahrleitungen

ELEKTRISCHE RAUMHEIZUNG elektrisch heizen - sauber heizen

- Elektro-Zentralspeicher
- Einzelspeicher
- Konvektoren
- Heizwände
- Strahler

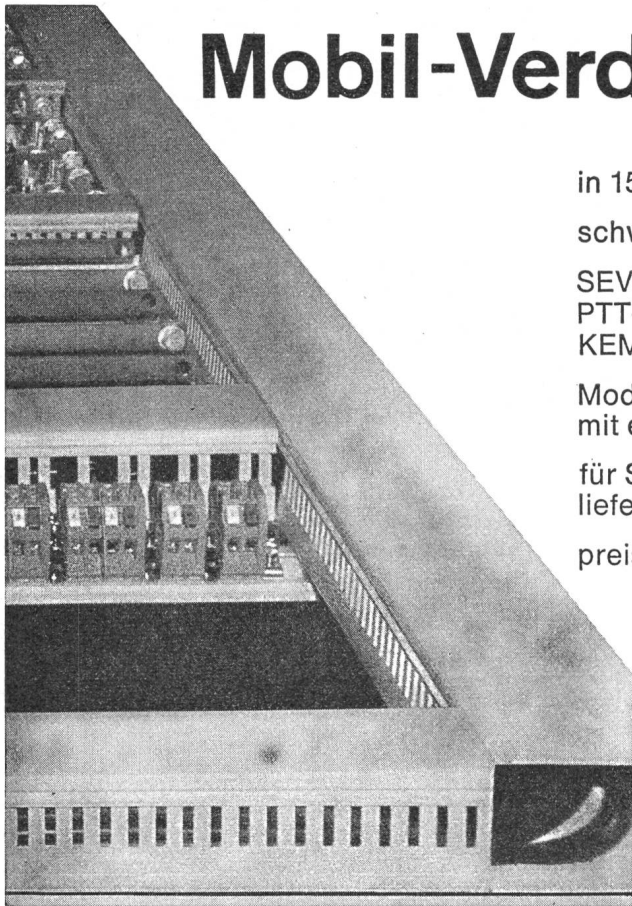


Problemlos, keine
Umweltverschmutzung.
Die Heizung heute und
in der Zukunft.

Verlangen Sie den ausführlichen
Raumheizungsprospekt.



PAUL LÜSCHER-WERKE CH-2575 TÄUFFELN TEL. 032/86 15 45



Mobil-Verdrahtungskanäle

in 150 verschiedenen Ausführungen

schweizerischen Verhältnissen besonders angepasst

SEV-geprüft

PTT-genehmigt

KEMA-geprüft (international)

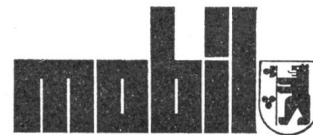
Modell ST/HT

mit erhöhter Temperaturbeständigkeit (bis 90° C)

für Seriensteuerungen

liefern wir auch einbaufertige Kanäle

preisgünstig mit tadellosem Lieferservice



Fabrikation: Mobilwerke U. Frei
9442 Berneck SG, Tel. 071 / 71 22 42

Verkauf: W. Bösch AG, Stockstr. 16
8330 Pfäffikon ZH, Tel. 01 / 97 55 43

Die Vorteile einer Elektro-Heizung von Star Unity liegen auf der Hand.

1.

Massive Baukostensenkung.

Star Unity Nachtstromspeicher- und Direktheizgeräte zeichnen sich durch einfache Montage aus. Herkömmliche Heizinstallationen entfallen, einfache Elektroinstallationen sind erforderlich.



2.

Günstige Betriebskosten.

Star Unity Speicherheizelemente speichern ihre Wärme bei Nacht (Niedertarif) und geben ihre Heizleistung bei Tag ab.

Immer mehr fortschrittlich denkende Bauherren erkennen die entscheidenden Vorteile einer Elektro-Heizung von Star Unity AG. Unterbreiten Sie uns Ihre Heizprobleme, wir beraten Sie gerne.

Star Unity AG, Fabrik el. Apparate
Büro u. Fabrikation: 8804 Au ZH, Tel. 01 75 04 04

3.

Minimaler Unterhalt.

Star Unity Heizelemente sind am Stromnetz angeschlossen. Sie müssen lediglich die gewünschten Raumtemperaturen einstellen, alles andere besorgt die Automatik.

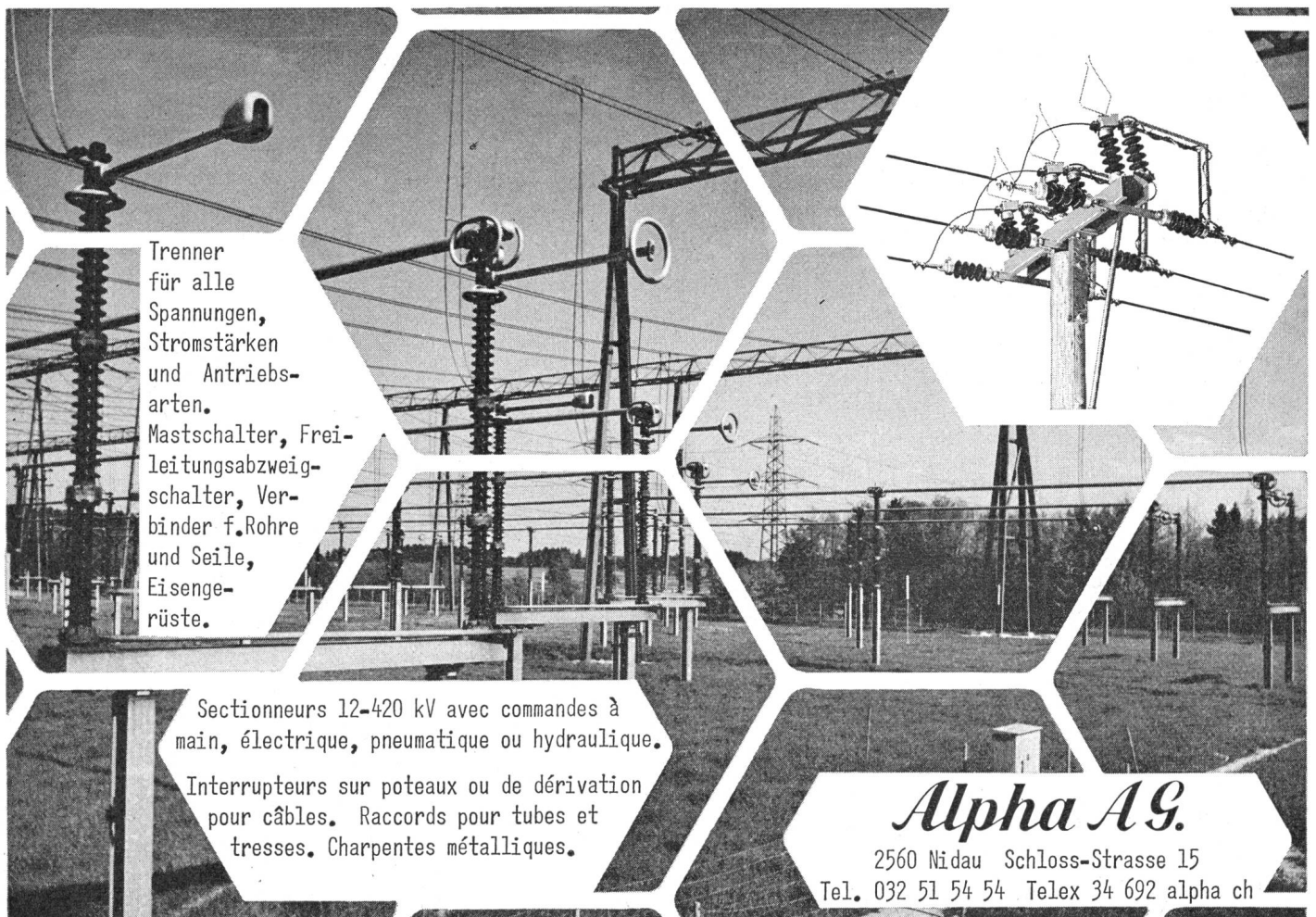




Nordostschweizerische Kraftwerke AG Baden

Wir erzeugen die elektrische Energie für die Stromversorgung der nordostschweizerischen Kantone Zürich, Aargau, Thurgau, Schaffhausen, St. Gallen, Appenzell IR, Appenzell AR, Glarus und Zug in eigenen Kraftwerken oder beschaffen sie durch Beteiligung an Partnerwerken.

Unser Energieumsatz betrug im Geschäftsjahr 1973/74 10,3 Milliarden Kilowattstunden.



Trenner für alle Spannungen, Stromstärken und Antriebsarten. Mastschalter, Freileitungsabzweigschalter, Verbinder f. Rohre und Seile, Eisengerüste.

Sectionneurs 12-420 kV avec commandes à main, électrique, pneumatique ou hydraulique.

Interrupteurs sur poteaux ou de dérivation pour câbles. Raccords pour tubes et tresses. Charpentes métalliques.

Alpha AG.

2560 Nidau Schloss-Strasse 15
Tel. 032 51 54 54 Telex 34 692 alpha ch

Transformatoren

Einphasen-Transformatoren und Drosseln

bis ca. 40 kVA in stehender oder
liegender Ausführung.

Dreiphasen-Transformatoren und Drosseln

für Leistungen von ca. 100 VA bis ca. 50 kVA.

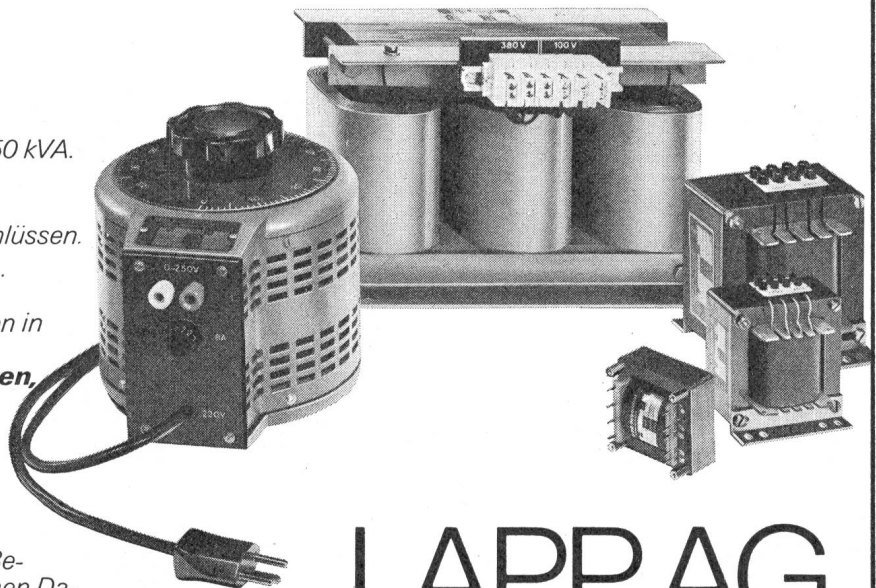
**Transformatoren
mit DIN-Abmessungen,**
mit Anschlussklemmen oder Lötanschlüssen.

Print-Transformatoren bis 300 VA.

Aufbau-Transformatoren
60 VA bis ca. 1800 VA mit SEV-Zeichen in
Aluminium-Gehäuse.

Schnittbandkern-Transformatoren,
ein- und dreiphasige Ausführungen.

Regulier-Transformatoren,
ein- und dreiphasige Ausführungen
bis ca. 20 A.



Lapp-Transformatoren werden nach Be-
stellung und den verlangten elektrischen Da-
ten hergestellt. Ein leistungsfähiger Betrieb
erlaubt es uns, kurze Lieferfristen und ange-
messene Preise zu bieten.

LAPP AG

Transformatoren- und Elektro-Apparatebau
Ringstr. 14, 8600 Dübendorf 1, Tel. 01-821 46 66



zum Beispiel Garten- leuchten

und unser gesamtes
übriges Fabrikationsprogramm fin-
den Sie im neuen Leuchtenkatalog
TULUX 76.

Fragen Sie uns danach; wir stellen
Ihnen gerne ein Exemplar zur Ver-
fügung.

tulux

TULUX AG
LEUCHTENFABRIK
8856 TUGGEN SZ
055 78 16 16

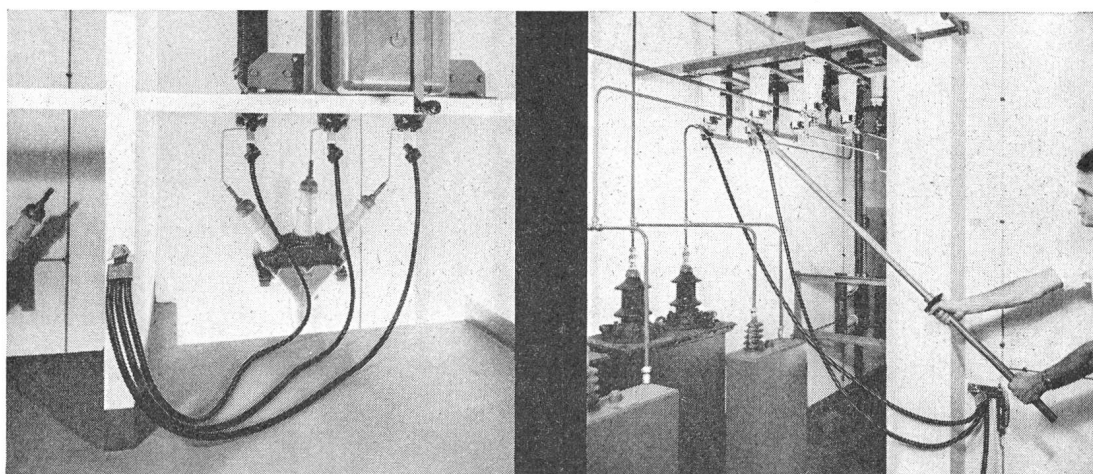
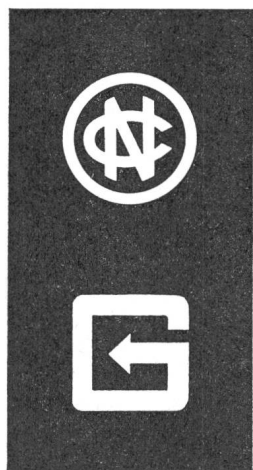


AARE-TESSIN AG
für Elektrizität Olten

- Wir erzeugen, übertragen und verteilen elektrische Energie
- Wir projektieren und erstellen Licht-, Kraft- und Telefoninstallationen
- Unsere Verkaufsgeschäfte am Bahnhofquai sind bekannt für grosse Auswahl an elektrischen Geräten und Beleuchtungskörpern

Erdungs- und Kurzschliess-Garnituren für Hoch- und Niederspannungs-Anlagen

Nyffenegger + Co. AG Armaturenfabrik
8050 Zürich-Oerlikon Tel. 01/46 64 77



⊕ Patent / SEV geprüft

Verlangen Sie unsern reich illustrierten Katalog mit Anwendungsbeispielen

Generalvertretung für die Schweiz:

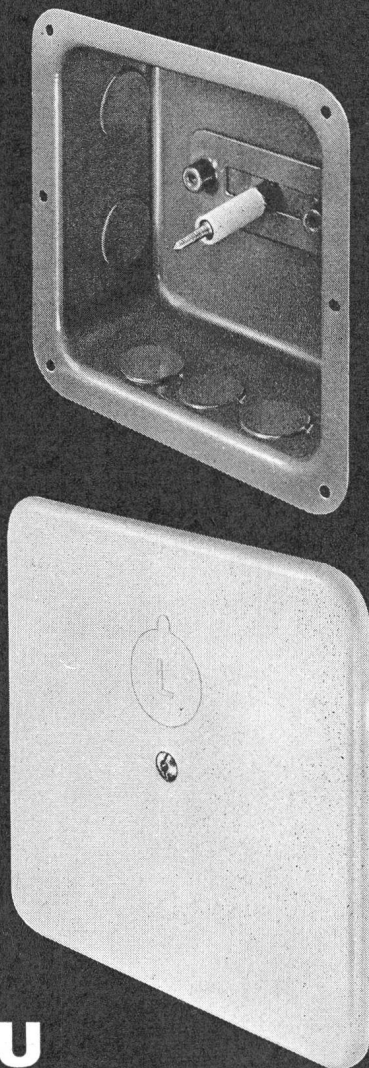
Glomar Goldach

GLOMAR AG. • Elektrizitätswerk- und Industriebedarf • 9403 Goldach/SG • Tel. 071/41 70 70


RENFER

UP-DOSEN

für Beton-Schalungen



NEU

KUNSTSTOFFDECKEL

Schraubbar nach Vorschrift SEV

JOHANN RENFER GmbH

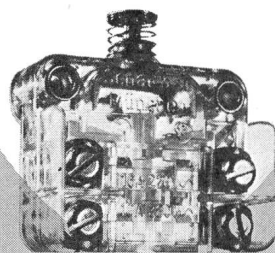
Fabrik für elektrotechnische Artikel

2543 LENGNAU - Biel

und die Grosshandelsfirmen

**DIN-
Grenz-
taster
mit
Herz** 

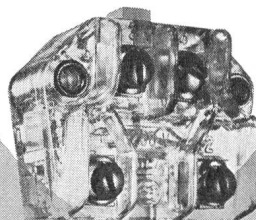
Zugegeben: von außen sind sie alle gleich. Genormte Grenztaster (DIN 43694) mit den verschiedensten Betätigungseinrichtungen — erst am Schaltelement zeigt sich, was ein Grenztaster wert ist: auf das Herz kommt es an.



**1.
Das
Sicherheits-
Herz**

Die Schnappschalter vom Typ S 804 sind mehr als Mikroschalter: für Dauerströme bis 16 A mit weit über 10 Mio. Schaltspielen; sie haben darüber hinaus das Schaltbau-Zwangsöffnungsprinzip.


Kontakt-Katastrophe oder Schnappmechanismus-Kollaps: was auch immer im Schalter passiert, die Kontaktbrücke hebt ab — Formschluß statt Kraftschluß. Das ist das Sicherheits-Herz.



**2.
Das
goldene
Herz**

Im voll gekapselten Grenztastergehäuse sitzt die sinnvolle Ergänzung zum S 804: der S 814 für elektronische Schaltungen z. B. die Numerik. Er garantiert den konstant-niedrigen Kontaktwiderstand, denn der S 814 hat die selbstreinigenden Massiv-Goldkontakte. Kleine und kleinste Stromkreise:

was auch immer geschaltet werden soll, der goldene Kontakt funktioniert.

 Das ist das goldene Herz.
1 & 2: wozu auch immer Sie einen Grenztaster brauchen, Sie sollten das Herz prüfen.

Verlangen Sie von uns die Listen B 20, B 25 und B 27.



J. E. PETER

Industrie-Vertretungen

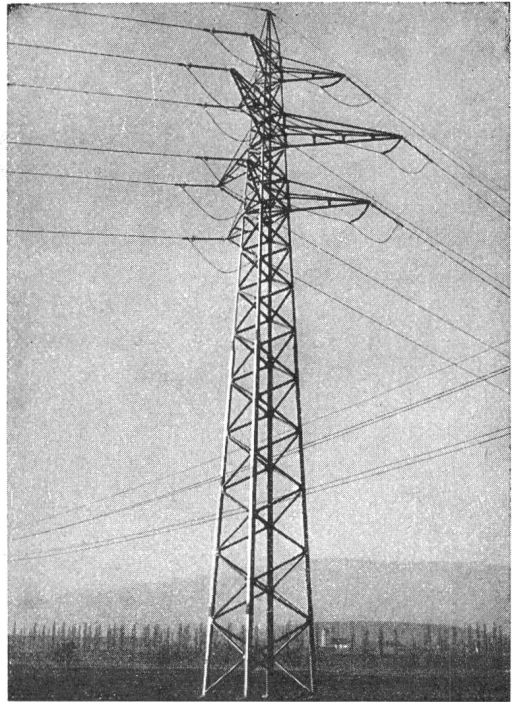
Chilestieg 26 Tel. 01 / 817 78 88
8153 Rümlang

Hans Wettstein

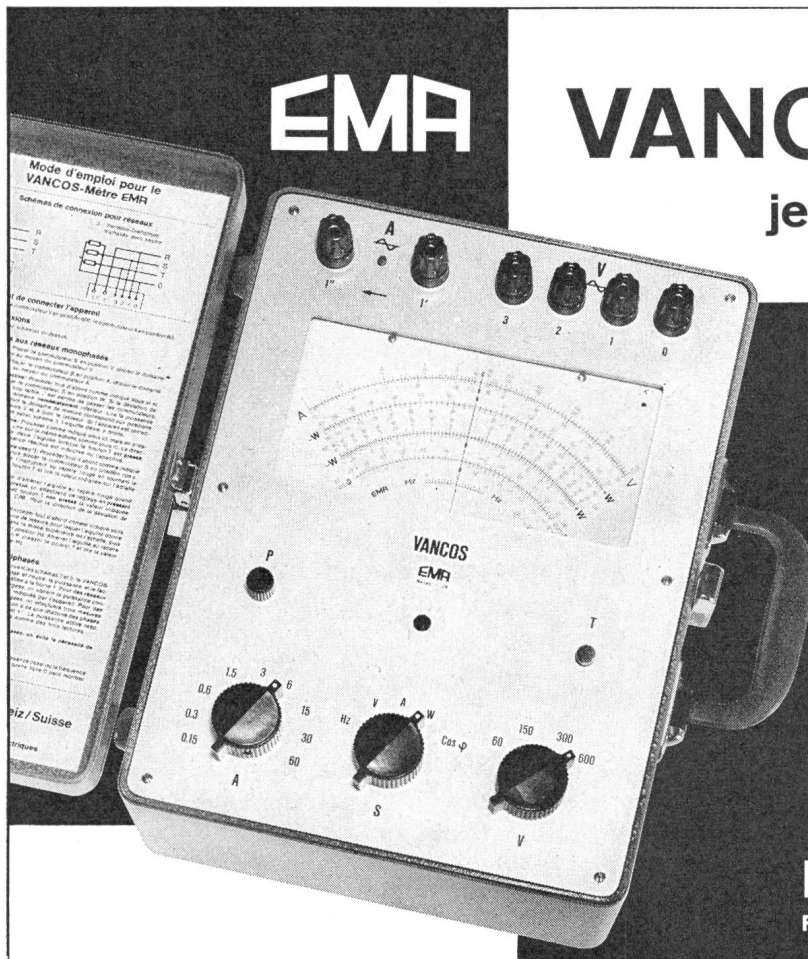
Elektrische Unternehmungen

Balsthal

Telephon (062) 71 37 25



Freileitungen und Kabelanlagen
Trafo-Stationen und -Schaltanlagen
für Hoch- und Niederspannung
Ingenieurbureau



EMA

VANCOS 1%

jetzt mit Überlastschutz

Das VANCOS-Meter gestattet Messungen in Wechselstrom- und Drehstromnetzen von:

Spannungen in 4 Bereichen
60-150-300-600 Volt

Ströme in 9 Bereichen
0,15-0,3-0,6-1,5-3-6-15-30-60
Amp. (bis 1500 Amp. mit Zangenstromwandler)

Wirk- und Blindleistung von 9 Watt bis
36 Kilowatt (mit Zangenstromwandler bis 900 kW)

Leistungsfaktor $\cos \varphi$ von 0-1-0 induktiv und kapazitiv

Frequenzen 47-50-53 Hz

Einsystemiges Messwerk mit direkter Anzeige auf Mehrfachskala ohne Umrechnung und ohne Tabellen.

EMA A.G. Meilen ZH

Fabr. für elektrische Messapparate Tel. 051/73 07 77

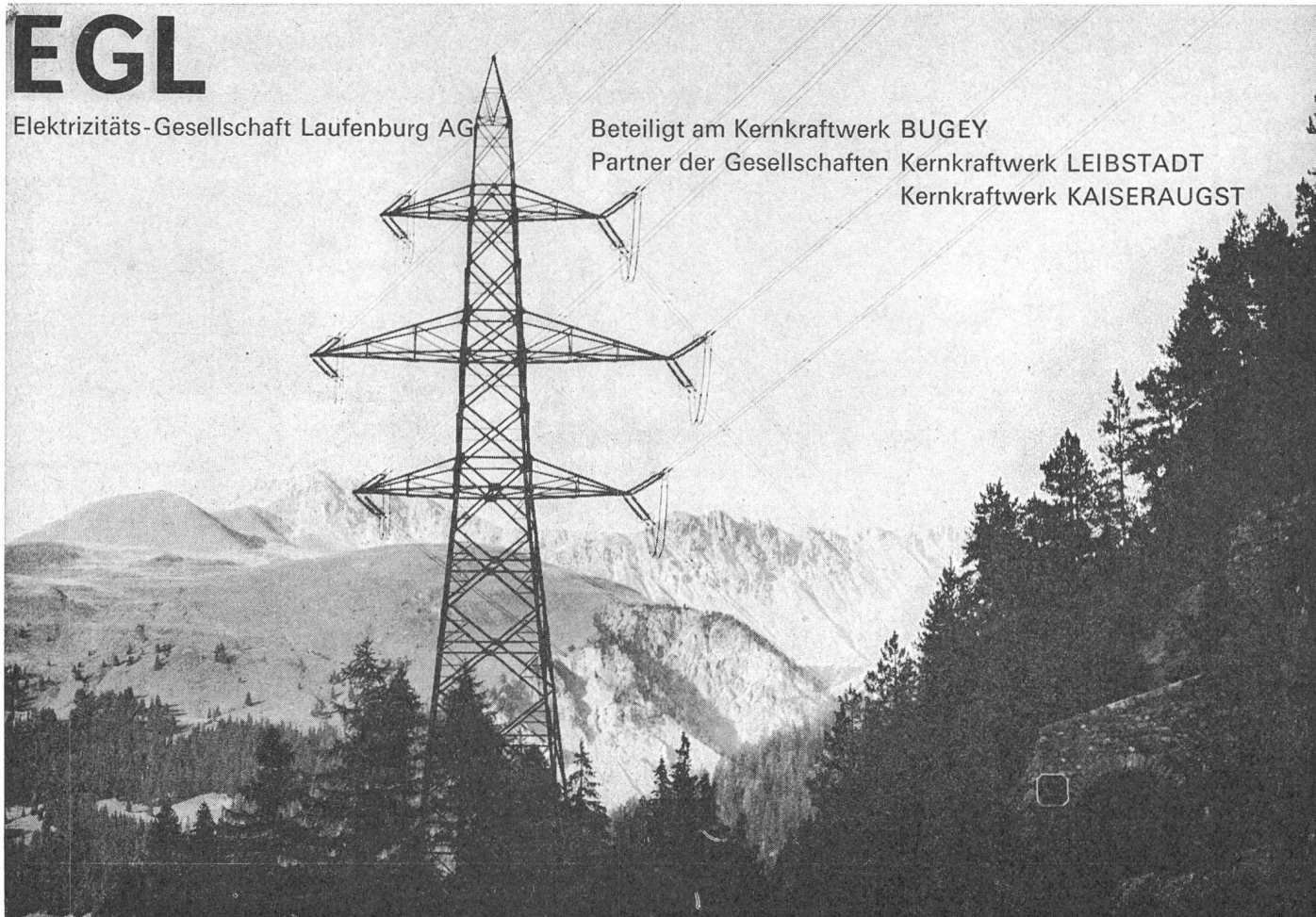
EGL

Elektrizitäts-Gesellschaft Laufenburg AG

Beteiligt am Kernkraftwerk BUGEY

Partner der Gesellschaften Kernkraftwerk LEIBSTADT

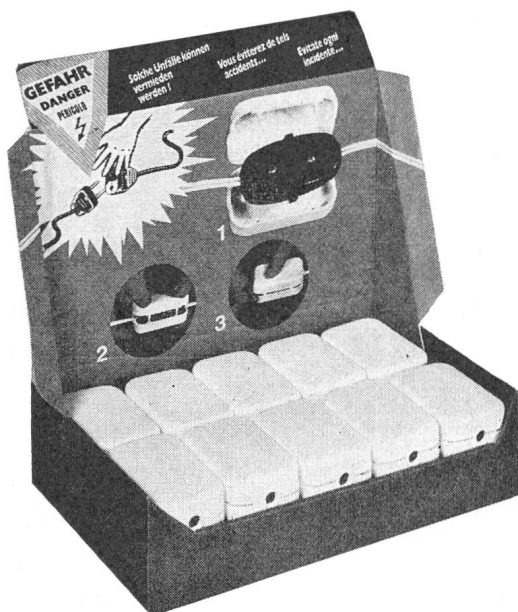
Kernkraftwerk KAISERAUGST



Stecker-Kassetten

zum Schutz von Kindern beim Berühren der Steckerkontakte bei Verlängerungen.

Jetzt in Verkaufskartons à 20 Stück!



Verkauf durch Grossisten

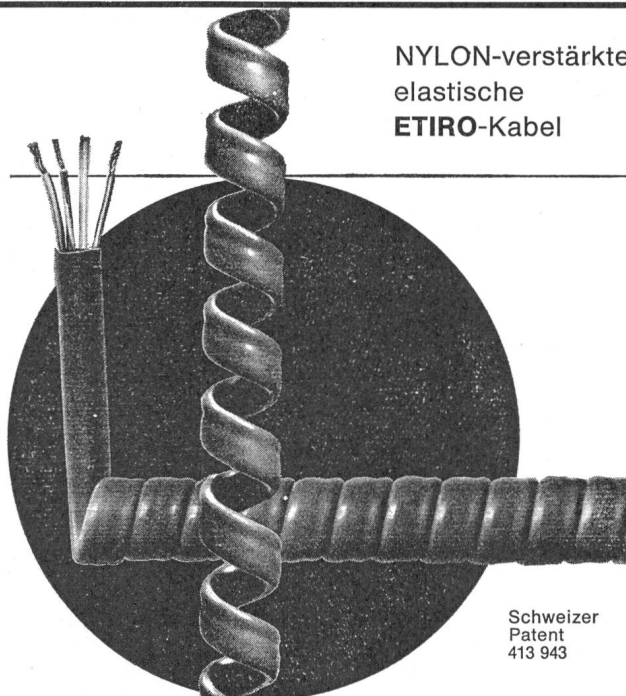


JENNI + CO., 8152 Glattbrugg

Elektrotechnische Spezialartikel

Telefon Büro: 01 / 836 50 57, Lager: 01 / 810 62 22

NYLON-verstärkte
elastische
ETIRO-Kabel



Schweizer
Patent
413 943

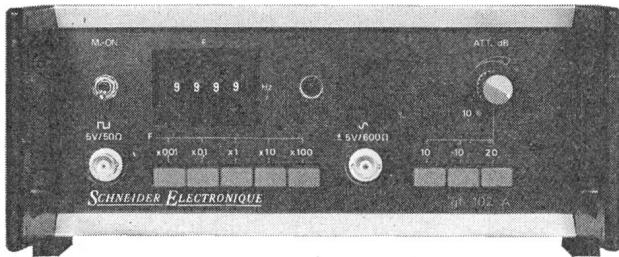
in VOLLPLASTIK-Ausführung für die Telephonie mit und ohne abgeschirmten Leiter

HOWAG AG 5610 Wohlen

Telex 53 792

Kabel- und Kunststoffwerk Tel. 057 / 632 42

MEMO AV-ELECTRONIC-VIDEO AG



digital-synthesizer GF-102 A

Digital-Synthesizer für Rechteck- und Sinusschwingungen. Genauigkeit: $5 \cdot 10^{-5}$. Auflösung der digitalen Frequenzeinstellung: 10^{-4} . Frequenzbereich: (Rechteck und Sinus) 0,01 Hz bis 1 M Hz. Verzerrungen: 0,5%. Erdfreie Ausgänge, simultan verwendbar, 10 V_{pp} an 600 Ohm.

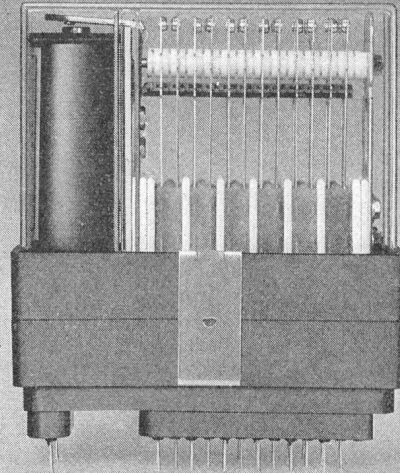
MEMO AV-ELECTRONIC-VIDEO AG

Simmlersteig 16

8038 Zürich

Tel. (01) 43 91 43

Qualitäts-Relais — wir fabrizieren sie:



z. B. Schneidanker-Relais J 56 S

Bewährtes, vielseitiges Schaltelement in der Elektrotechnik und Elektronik. Konstruktiv einfach im Aufbau, funktionssicher bei Höchstbeanspruchungen. Vergossene Kontaktfedern.

J 56 S

Relais in staubdicht, gekapselter Ausführung in 3 Typengrössen lieferbar.

Maximale Kontaktbestückung:

Starkstrom:

J 56 S1	4 Schliesser oder 4 Öffner oder 2 Wechsler
J 56 S2	8 Schliesser oder 8 Öffner oder 4 Wechsler
J 56 S3	12 Schliesser oder 12 Öffner oder 8 Wechsler

Schwachstrom:

J 56 S1	8 Schliesser oder 8 Öffner oder 6 Wechsler
J 56 S2	16 Schliesser oder 16 Öffner oder 10 Wechsler
J 56 S3	22 Schliesser oder 22 Öffner oder 10 Wechsler

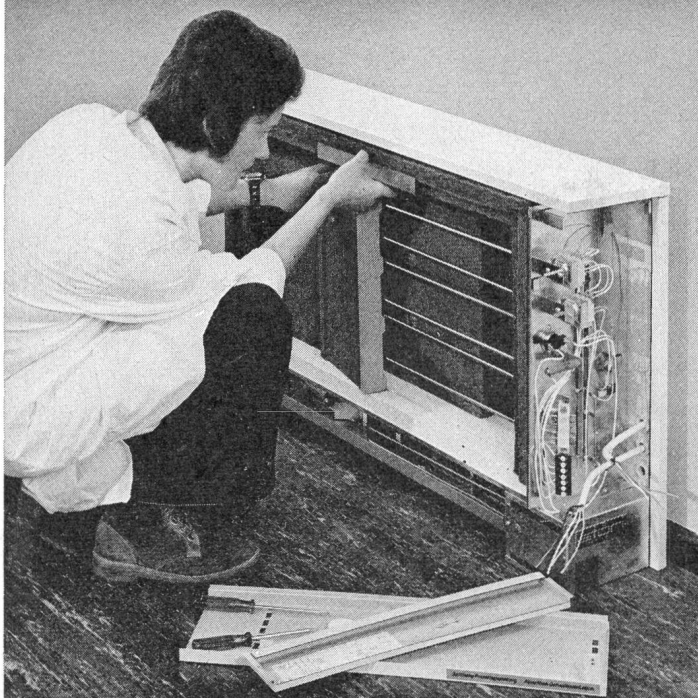
Verlangen Sie detaillierte Unterlagen

JUCKER-RELAIS

E. Jucker Relaisbau
8008 Zürich
Seefeldstrasse 94
Telefon 01/47 65 10

AW

Hier verdienen Sie Geld...



Bei den heutigen Lohnkosten spielt es eine Rolle, ob Sie für die Montage eines Speicher-Heizgerätes 20 oder 60 Arbeitsminuten aufwenden.

Wer einmal Störi-Speichergeräte montiert hat, schätzt die einfache, schnelle Montage. Für sämtliche Gerätegrößen die gleichen, handlichen Steintypen — saubere, fertig konfektionierte Isolation — einfache, übersichtliche Verdrahtung.



Schon bei der Montage merken Sie, dass Sie mit Störi-Speicherheizgeräten richtig gewählt haben.

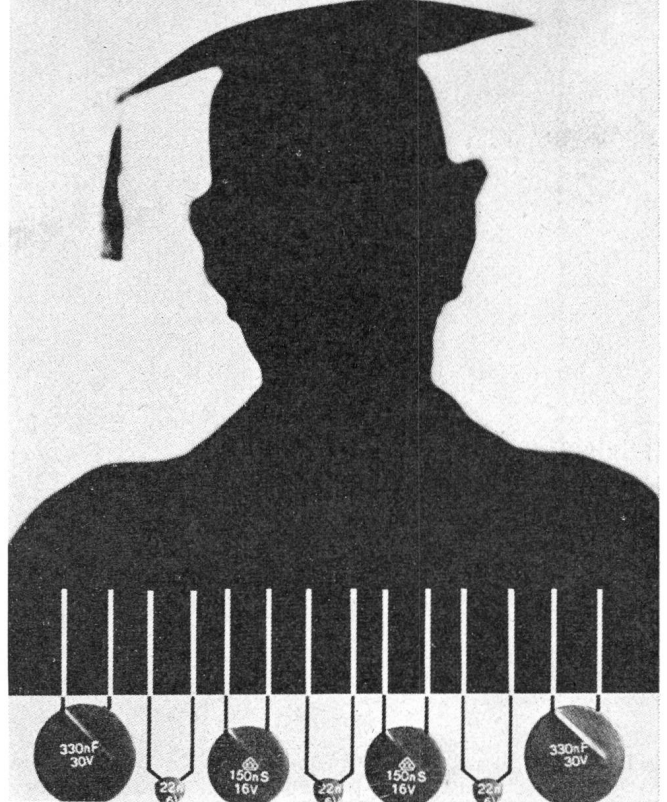
AW

störi

Störi & Co., Fabrik elektr. Apparate
8820 Wädenswil, Telefon 01-751433

KERAMISCHER SPERRSCHICHT-KONDENSATOR, TYP RFO und RFB

wenn es auf Kapazitäten ankommt...



Aufgabe

Die Keramik-Sperrschicht-Kondensatoren der Typenreihen RFO und RFB wurden speziell für den Einsatz in der Unterhaltungselektronik entwickelt. Der Typ RFO eignet sich vor allem als Kopplungskondensator in der Halbleitertechnik und der Typ RFB als Funk-Entstörkondensator im Kleinspannungsbereich sowie bei besonderen Anforderungen an das Frequenzverhalten.

Charakteristika

- hohe Kapazitätswerte
- kleinste Abmessungen
- Typ RFB mit Prüfzeichen VDE 0560/7

Technische Daten

Typ	Kap.-Bereich	Nennsp. (U _N)	tan δ	Temp.-Bereich (°C)
RFO	4700 pF ... 1 μF	16/30 V—	≤ 50 · 10 ⁻³ / 1 kHz	—40 ... +85
RFB	4700 pF ... 0,22 μF	16/32 V—	≤ 100 · 10 ⁻³ /100 kHz	—40 ... +85

Anwendungsklasse nach DIN 40040: GPF

Firmengruppe
Roederstein

ROEDERSTEIN
BAUELEMENTE-VERTRIEB AG

Vorstadt 28
8200 Schaffhausen

Telephon (053) 4 75 28
Telex 76 327 roebv

Kabel und Drähte für Fahrleitungen

in Kupfer, Bronze

Copperweld-Selve (kupferplättierter Stahl)

Aluminium, Stahl-Aluminium, Aldrey

Profildraht für Fahrleitungen in Kupfer

SELVE & CO. 3601 THUN

Tel. (033) 21 77 44 Telex 32 503 selve CH

Zum Beispiel: **Gestanzte Transformatorbleche**

Trafokernbleche:

Typen M, EI, UI, L, nach DIN 41 302. MD-Kernbleche, Drehstrombleche, zugeschnittene und gelochte Blechstreifen. Spezialschnitte, Trafo-winkel und Druckstücke sowie Trafogehäuse in Alu-Pressguss.

Material: Elektroblech nach DIN 46 400. Korngerichtetes Transformatorblech, nach dem Stanzen schutzgasgeglüht.

Stator-Rotorbleche für Kurzschlussankermotoren (auch IEC-Norm). Spaltpolmotoren und Kollektormotoren.

Bauteile für Elektromotoren:

vernietete Statorpakete, Statorpakete mit Alu-Mantel umgossen. Pressguss-Rotoren in Aluminium.

Druckguss-Teile: Lager-schilder, Lagerbügel, Umgussgehäuse sowie allg. Druckgussteile in Aluminium- und Zinklegierungen bis 2 kg Stückgewicht.

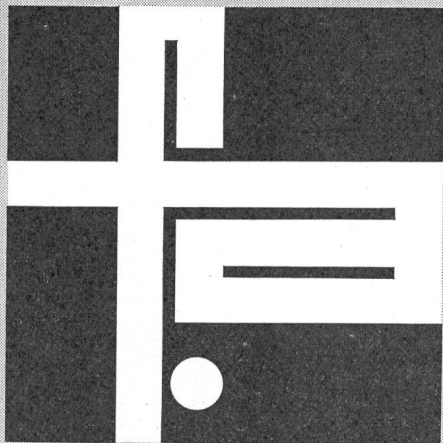
STANZWERK AG

5035 Unterentfelden Tel. 064-433434

Fabrik für gestanzte Elektrobleche



ARNOLD



Ihr kompetenter
Partner für:

Freileitungsbau

Kabelanlagen

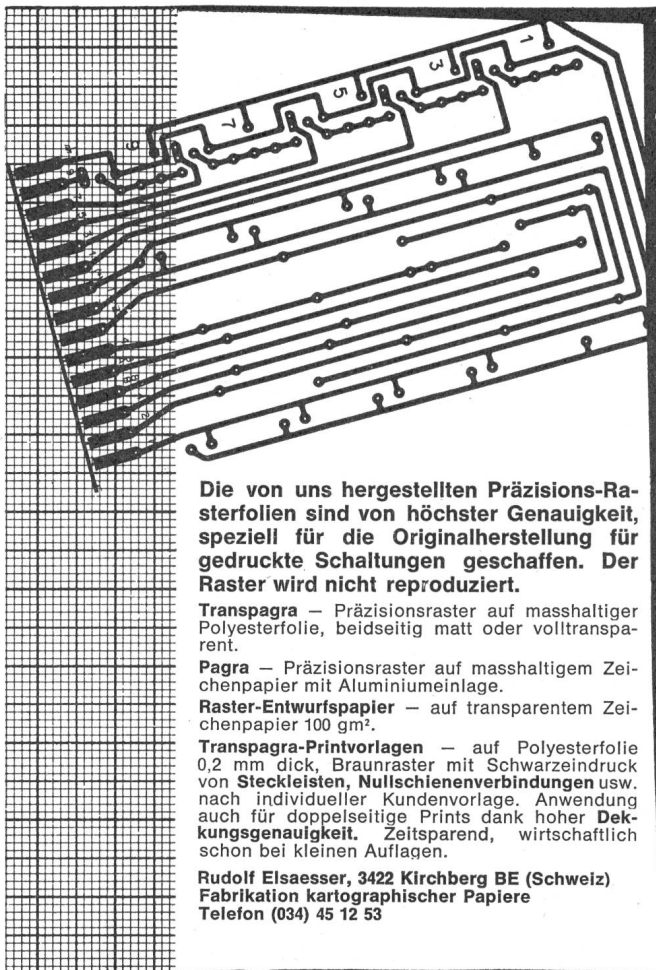
Hochspannung-
Niederspannung
Steuer- und
Fernmeldekabel

**Strassen- und
Sportplatz-
beleuchtungen**

**Compact-
Stationen
Kurzschluss-
anzeiger**

**ELASTIMOLD
Hochspannungs-
Endgarnituren**

ARNOLD 2545 Selzach
6064 Kerns
1024 Ecublens



Die von uns hergestellten Präzisions-Rasterfolien sind von höchster Genauigkeit, speziell für die Originalherstellung für gedruckte Schaltungen geschaffen. Der Raster wird nicht reproduziert.

Transpagra — Präzisionsraster auf masshaltiger Polyesterfolie, beidseitig matt oder volltransparent.

Pagra — Präzisionsraster auf masshaltigem Zeichenpapier mit Aluminiumeinlage.

Raster-Entwurfspapier — auf transparentem Zeichenpapier 100 gm².

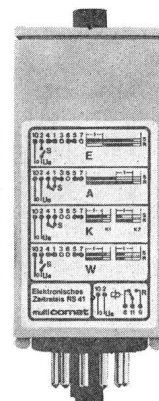
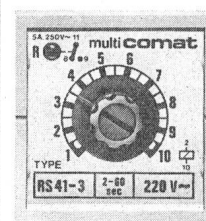
Transpagra-Printvorlagen — auf Polyesterfolie 0,2 mm dick, Braunraster mit Schwarzindruck von Steckleisten, Nullschienenverbindungen usw. nach individueller Kundenvorlage. Anwendung auch für doppelseitige Prints dank hoher **Dekungsgenauigkeit**. Zeitsparend, wirtschaftlich schon bei kleinen Auflagen.

Rudolf Elsaesser, 3422 Kirchberg BE (Schweiz)
Fabrikation kartographischer Papiere
Telefon (034) 45 12 53

Besuchen Sie uns an der INELTEC, Halle 26, Stand 531

comatelectric

**Programmierbare
Zeitrelais**



Elektronisches Zeitrelais KI05

- 4 programmierbare Funktionen
E Einschaltverzögerung
A Ausschaltverzögerung
K Impulsverkürzung / -verlängerung
W Einschaltwischend
- 5 Zeitbereiche 0,1–300 s (1:30)
- 1 Umschaltkontakt 5 A, 250 V~
- Leuchtdiode für Funktionsanzeige

Distributoren in der Schweiz:

Otto Fischer AG ☎ 01 / 42 33 11
H. C. Summerer AG ☎ 01 / 26 97 87

COMAT AG CH-3076 WORB SCHWEIZ
Tel. (031) 83 38 13 tx 33 281 comat ch

3M löst Ihre Spleissprobleme

im Bereich der Klein-,
Nieder- und Mittelspannung

Kleinspannung:

Scotchlok™

Klemmen* für die Telefonie und Steuerungstechnik.

*UY Klemme PTT bewilligt

Niederspannung:

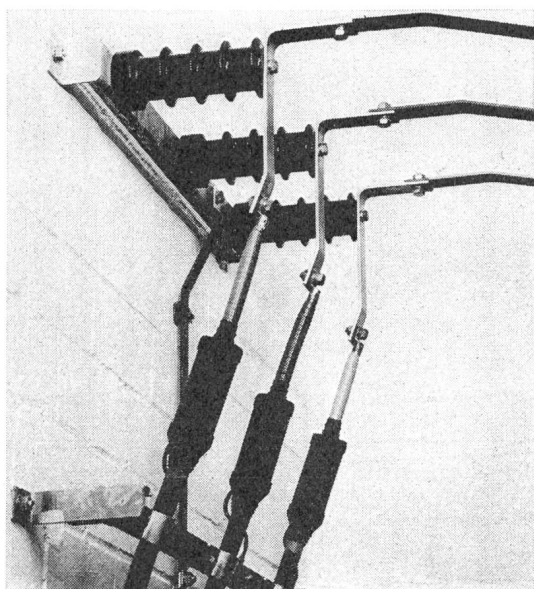
Scotchcast™

Kabelgarnituren für das 3M-Giess- und Spritzverfahren

Mittelspannung:

Neu: Scotchcast™

Wickel-Giess- und Spritzverfahren bis 30 kV



3M Innen-Endabschluss 93-E11/20 kV
im Wickel-Giessverfahren

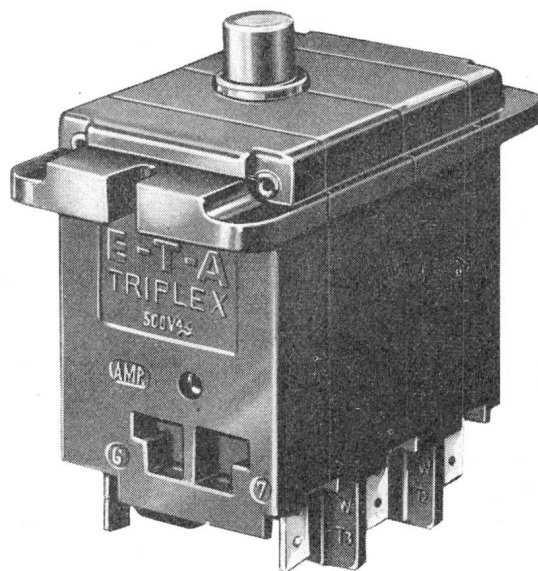
**Spleissen Sie eine gute
Verbindung zu**

3M [Switzerland] AG

Abteilung Elektro-Produkte
8021 Zürich, Tel. 01/35 50 50

E-T-A

Der E-T-A Triplex ist ein dreipoliger Überstromschalter



ca. 1:1

**Ein zuverlässiger Schutz
gegen Überlastung von
Motoren und Trafos**

- SEV-geprüft!
- thermische Bimetall-Abschaltung
- dreipolige Abschaltung auch bei Überlastung einer Phase
- Nennstrom für $U_n = 380$ V bis zu 10 A
- Abschaltvermögen: max. $10 \times I_n$
- wahlweise zusätzlich mit Hilfskontakten, Handauslöser, Klemmanschlüssen
- preisgünstig

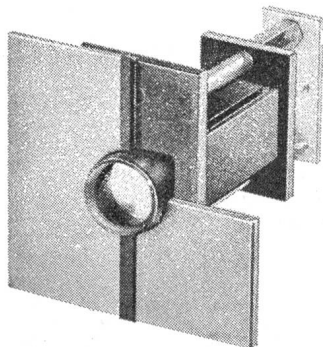
HENRI GRANDJEAN

Industrievertretungen AG

4153 Reinach, Telefon 061/76 46 76

E-T-A

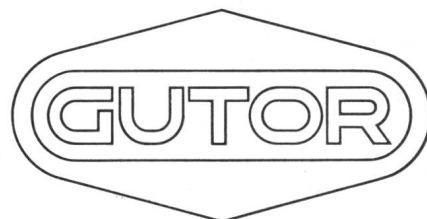
Schweitzer OPTIMAT Stellungsanzeiger



zur optischen Überwachung in Strom-
laufbildern,

- funktioniert lageunabhängig
- signalisiert 3 Stellungen
- grosses und kleines Modell
- Kugelbemalung nach Ihren Wünschen
- Walzenförmige Ausführung für
Beschriftung

Verlangen Sie den Spezialprospekt!



GUTOR AG
CH-5430 Wettingen/Schweiz
Tel. 056/26 25 25 · Telex 54130 gutorch

Das Programm mit der Meßtechnik von morgen

Meßumformer:

Mehr als 50 verschiedene.
Für Strom, Spannung, Fre-
quenz, Leistung und Lei-
stungsfaktor. Als Aufbaue-
räte. In 19"-Einschubtechnik.

Anzeigegeräte und Grenzsignalgeber:

Mehr als 60 verschiedene:
Mit 90°-, 180°- und 240°-Ska-
len. In allen gängigen Einbau-
maßen. Als stapelbares Flach-
profilinstrument für vertikalen
und horizontalen Einbau.

Schreiber:

Linienreiber, Punktschrei-
ber, in Ein- oder Mehrkanal-
ausführung. Mehrfarben-
schreiber.

Viele Meßbereiche, Schreib-
breiten, Vorschubgeschwin-
digkeiten, unterschiedliche
Größen.

Tinten-, Wachs- und
Lichtstrahlregistrierung.

Meßgeräte für die Energie- erzeugung und -verteilung.

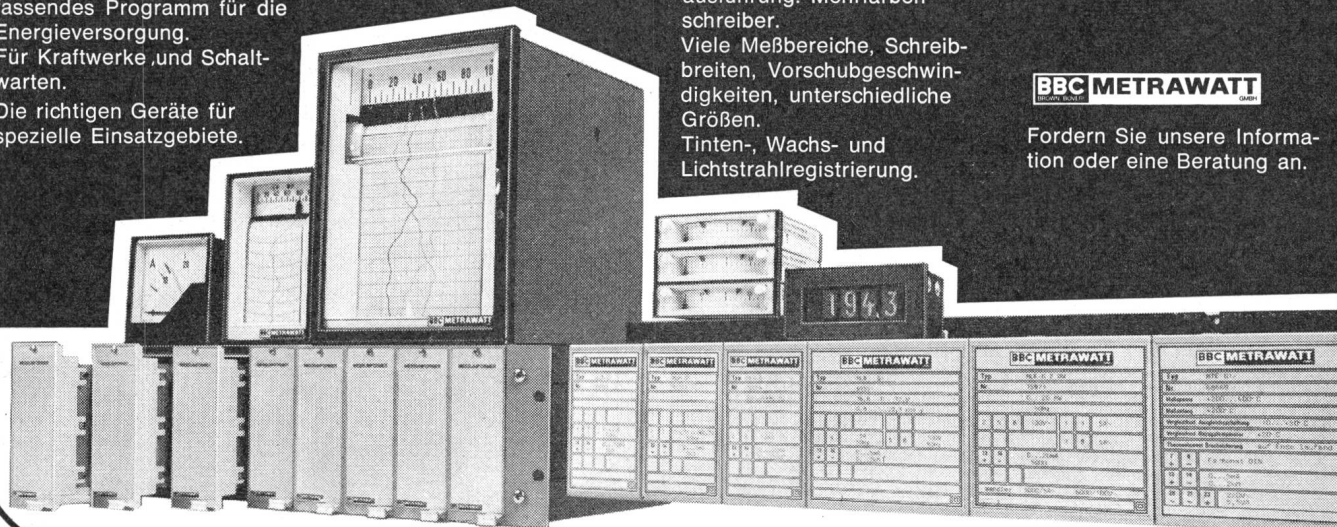
Ein praxisgerechtes, um-
fassendes Programm für die
Energieversorgung.

Für Kraftwerke und Schalt-
warten.

Die richtigen Geräte für
spezielle Einsatzgebiete.

BBC METRAWATT
BRUNNEN ELEKTRO

Fordern Sie unsere Informa-
tion oder eine Beratung an.



AG FÜR MESSAPPARATE

3013 Bern • Schläflistrasse 17 • Tel. 031-42 15 06

Ingenieurunternehmung AG der
Schweizerischen Elektrizitäts- und Verkehrsgesellschaft

Suiselectra

Aktiv im In- und Ausland

Projekt-Management:

Terminüberwachung
(Netzplantechnik), Kosten-
überwachung und
Koordination mit Hilfe
eigener EDV-Anlage

Energieerzeugungsanlagen:

Wasserkraftwerke
Thermische Anlagen
Nukleare Anlagen

Wasserversorgungsanlagen:

Pumpwerke
Wasseraufbereitungsanlagen
Grundwasseranreicherung

Bahnstromversorgungsanlagen:

Umformerwerke
Bahnunterwerke

Verkehrs- und Transportanlagen:

Strassen und Bahnen
Tunnelbau
Brücken und sonstige Kunstbauten
Verkehrstechnik und Verkehrsplanung
Pipelines

Industrieanlagen:

Baulicher Teil
Technische Installationen

Umweltschutz:

Kläranlagen
Müllverbrennungsanlagen
Verfahrenstechnik

Steuerungs- und Regeltechnik:

Automatisierung

Suiselectra verfügt heute über mehr als 190 hochqualifizierte Mitarbeiter
und kann mit verwandten und befreundeten Firmen
auf mehr als 900 technische Spezialisten zurückgreifen.

Malzgasse 32 4010 Basel Tel. 061/220077 Telex: 62065 Setbs

Digitale Einbaugeräte



Netzfrequenz-Messgerät 423A

- 50Hz, 110/220V
- 4 Digit-LED-Anzeige
- Auflösung und Genauigkeit 0,01Hz

Weitere digitale Einbaugeräte mit DIN-Mass
96 x 48 mm für

- Gleich- und Wechselspannung
- Gleich- und Wechselstrom
- Temperatur Pt 100 Ω

Andere Messgrössen auf Anfrage



ULRICH MATTER AG. 5610 WOHLN

Elektr. Mess- und Regeltechnik
Telefon (057) 614 54 / 62834

Die elektrische Energie

schaftt günstige Voraussetzungen für
das Gedeihen einer Region

- Wir versorgen den grössten Teil der
Zentralschweiz mit elektrischer Ener-
gie
- Wir liefern den Elektrizitätswerken
der Innerschweiz die benötigte Er-
gänzungsenergie und verwerten ihre
Energieüberschüsse

CKW

**Centralschweizerische
Kraftwerke Luzern**

Sofort lieferbar

LUXRAM
Fluoreszenz-Lampen
20, 25, 40, 65 W.
Weiss, Warmton, Tageslicht

LICHT A.G. GOLDAU

DIESEL-

bis 450 kW
stationär
oder fahrbar

Stromerzeuger

Ongn

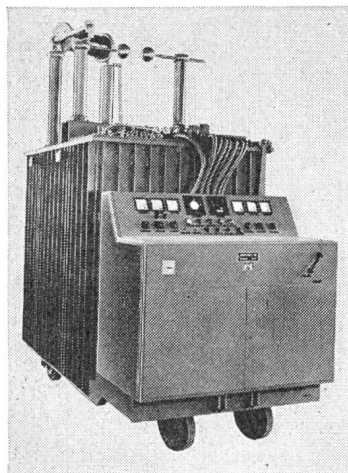


Projektierung und Bau von **Notstromanlagen**
für Handbedienung, automatischen oder vollautomatischen Betrieb
schockgeprüfte Ausführungen

AKSA AG

Ingenieurbureau 8116 Würenlos
Bahnhofplatz Telefon 056 / 74 13 13

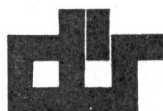
Hochspannungsprüfanlagen nach Mass



0-50/100 kV
30/15 A

Hans Kull AG

Elektrische Apparate
4552 Derendingen / Schweiz
Telefon (065) 3 67 90



Fabrikation von:

Transformatoren

einphasig bis etwa 30 kVA
dreiphasig bis etwa 100 kVA
nach SEV-Vorschriften

Print-Transformatoren
offen oder vergossen

Schnittbandkern-Transformatoren

Hochspannungs-Prüfgerät

Netzgeräte, auch mit stabilisierter
Gleichspannung

Vertretung von:

PREUSSLER **Ring-Stelltransformatoren**,
ein- und dreiphasig von 0,8 A bis über
100 A

CONSTANT **Transformatoren für Neon-
Leuchtröhren** mit konstantem Röhren-
strom von 40 oder 80 mA bei verschie-
denen Röhrenlängen

Bitte verlangen Sie unsere technischen
Unterlagen und Preisliste

O. DÜR AG 8046 ZÜRICH

WEHNTALERSTRASSE 276 TELEFON 01-48 52 25

TRANSFORMATORENFABRIK

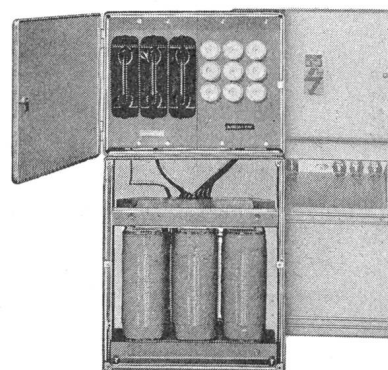
BRIEFADRESSE: POSTFACH, 8056 ZÜRICH



Peter Gloor
Fabrik elektrischer Apparate
Baumackerstrasse 45 / 8050 Zürich
Telefon 01-46 83 50

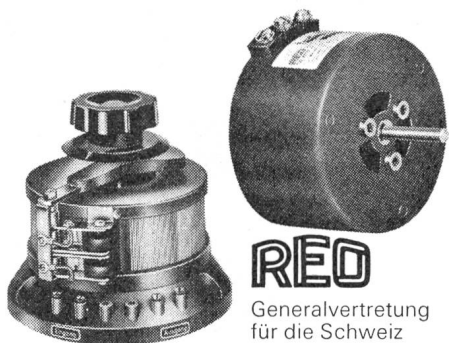
Verteil- Transformator

für die Aufstellung im Freien



AIW

Stelltransformatoren



REO

Generalvertretung
für die Schweiz

REO — Ring- und Säulenstell-
transformatoren, ein- und
dreiphasig, in präziser elektro-
technischer Ausführung, mit
robuster störungsfreier
Mechanik,

- Motor- oder Handantrieb
- verschalt und unverschalt
- teilweise ab Lager lieferbar

Verlangen Sie die Dokumen-
tation!



GUTOR AG
CH - 5430 Wettingen/Schweiz
Tel. 056/26 25 25 · Telex 54130 gutorch

Gesucht: Verkaufspartner für Elektroartikel und Elektroinstallationsmaterial

Wir sind eine der weltweit führenden Herstellerfirmen von Elektroartikeln und Elektroinstallationsmaterial. Unsere Produkte geniessen international einen erstklassigen Ruf und werden zum Teil auch in der Schweiz erfolgreich verkauft. Für die weitere Bearbeitung des Marktes Schweiz und den Verkauf unserer Produkte suchen wir eine renommierte Firma aus der Branche als Partner, eventuell einen kleineren Fabrikationsbetrieb, der — ohne Erweiterung der eigenen Produktionskapazität — an einer Umsatzsteigerung durch den Verkauf unserer Artikel interessiert ist.

67

Die Anforderungen an unseren Partner

Nebst den üblichen Voraussetzungen für eine gute Zusammenarbeit soll unser zukünftiger Partner über eine bestehende, schlagkräftige und gut funktionierende Verkaufsorganisation verfügen, in die er unsere Produkte integrieren kann. Ferner soll er — was von grosser Wichtigkeit ist — bei Planungsbüros, Behörden, Industrien usw. gut eingeführt sein.

Unser Angebot

Diesen Anforderungen stellen wir entsprechende Leistungen an Produkten sowie Konditionen gegenüber: Wir bieten ein vollständiges Sortiment erstklassiger Produkte aus dem gesamten Bereich der Elektroartikel und des Elektroinstallationsmaterials inkl. Schaltschränke und Schwachstrommaterial. Die Produkte sind von höchster Qualität, bestechend schön und doch einfach und funktionell gestaltet. Lieferant und Hersteller ist eine Weltfirma mit internationalem, gutem Ruf. Dank modernsten Produktionsmethoden sind die Preise absolut konkurrenzlos. Durch die überdurchschnittlich hohe Verdienstmarge kann in der heutigen rezessiven oder zumindest stagnierenden Wirtschaftslage bei gleichbleibenden, sogar bei rückläufigen Verkaufszahlen eine bedeutende Gewinnsteigerung erwartet werden. Selbstverständlich stehen wir unserem Partner auch mit sämtlichem technischen Fachwissen zur Seite.

Wenn unser Partner ideale Voraussetzungen mitbringt, könnte zusätzlich über den Verkauf von Industrieartikeln wie Sicherungsautomaten, Befehlsgeräte usw. diskutiert werden.

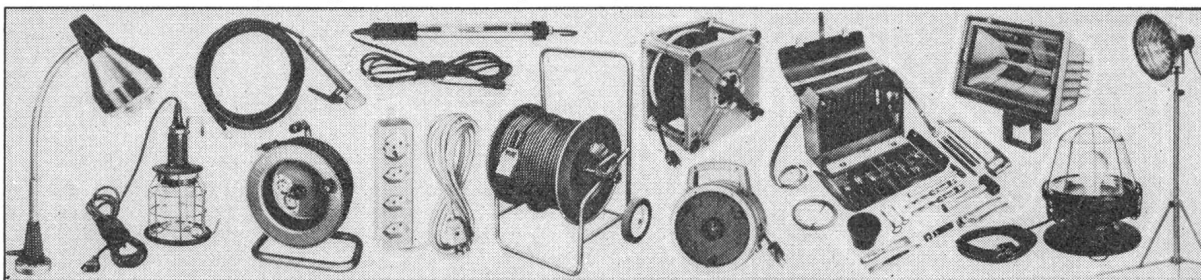
Die finanziellen Verpflichtungen würden sich im üblichen Rahmen halten. Dieser Punkt soll aber — wenn die übrigen Bedingungen erfüllt sind — keinen Hinderungsgrund darstellen. Über finanzielle Erleichterungen lassen wir selbstverständlich mit uns reden.

Wenn Sie an unserem Angebot interessiert sind und glauben, der richtige Partner für uns zu sein, freuen wir uns, näheres von Ihnen zu hören.

OFA 153.727.491

Offerten unter Chiffre 4161 ZB an Orell Füssli Werbe AG, Postfach, 8022 Zürich.

Striebsfertige Elektro-Hilfsgeräte nach neusten SEV-Vorschriften!
nach Ihren Wünschen! Ab Lager! Für Industrie und Handwerker!
schmännliche Beratung am Telefon, auf Wunsch Vertreterbesuch!



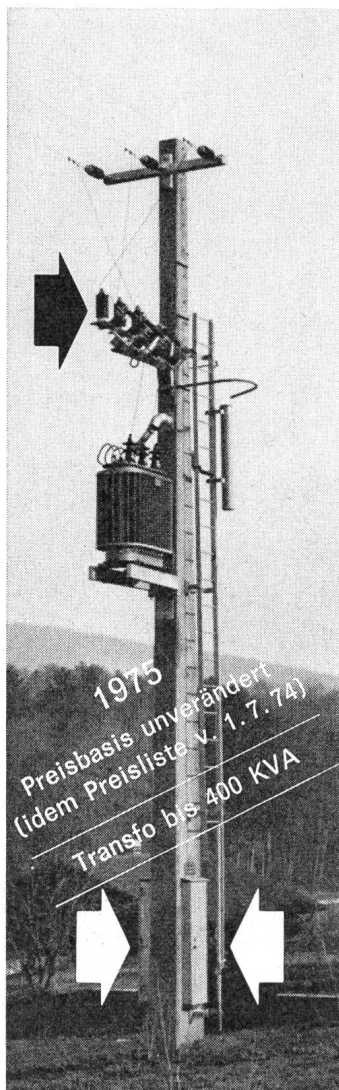
**Abhol-
Rabatte!**

A. Steffen AG, 8958 Spreitenbach 2

Härdli 14-West
Tel. 056 71 47 41-45

NOCH EINE GRAM-STATION!

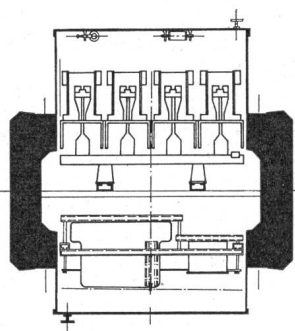
Patent
✚ 533.376 ✚



Schon ab Fr. 3760.—

(GVc Rural)

**RATIONELL
ROBUST
STABIL
KOMPAKT
SICHER
UNIVERSELL**



GIIdMini mit 2 Türen, BKW Porrentruy

GRAM bietet Ihnen:

- Eine ständige technische Beratung.
- Die Ausarbeitung von rationellen Lösungen für Ihre sämtlichen Probleme auf den Gebieten Transport und Stromverteilung.

Verlangen Sie unseren ausführlichen Katalog sowie unsere Referenzliste. (Mehr als 260 Stationen in Betrieb.)

GRAM SA

Mâts en béton précontraint
1523 Villeneuve-Broye (FR)
Tél. 037 / 64 16 46/47

Stellen Sie einen GRAM-Mast auf und vergessen Sie ihn!

GRAM SA A L'INELTEC
halle 5 — stand 551

Gemeinde Oftringen

Infolge Hinschieds des bisherigen Stelleninhabers suchen wir für unsere

Elektrizitätsversorgung einen Betriebsleiter

Der Aufgabenkreis umfasst die Planung und Überwachung des Ausbaus, der Verkabelung und des Unterhalts der ausgedehnten Hoch- und Niederspannungsnetze sowie des Baus neuer Transformatorenstationen, die betriebliche und administrative Neuorganisation und Personalführung. 70

Die Anforderungen: Gut fundierte berufliche Ausbildung (mindestens eidg. Elektroinstallateur-Diplom), einige Jahre Praxis, mit Vorteil auch im öffentlichen Dienst, Führungsqualitäten, Verhandlungsgeschick.

Wir bieten eine verantwortungsvolle, selbständige Tätigkeit, den Anforderungen entsprechende Entlohnung und ausgebaute Sozialleistungen.

Stellenantritt so bald als möglich.

Schriftliche Bewerbungen mit den üblichen Unterlagen und der Angabe von Gehaltsansprüchen sind an den **Gemeinderat Oftringen**, 4665 Oftringen, zu richten.

GARDY



cherche pour les cantons suisses-allemaniques un

agent technico commercial

chargé de la promotion de ses produits auprès des installateurs-électriciens, fabricants de tableaux, machines et appareils. 69

Il est demandé: une formation d'ingénieur-technicien-électricien ou de monteur électricien au bénéfice de la maîtrise fédérale, ou équivalent.

Nous apprécierions que notre futur collaborateur soit âgé entre 25 et 35 ans, possède de bonnes connaissances de français, aimant le contact avec la clientèle.

Nous offrons: un salaire fixe en rapport avec les capacités, des frais de représentation, des prestations sociales intéressantes ainsi que la mise à disposition d'une voiture d'usine avec tous frais payés.

Les offres manuscrites avec photo, curriculum vitae, salaire désiré et références, sont à envoyer à l'attention du chef du personnel, chez GARDY SA, 22, rue des Deux-Ponts, 1205 Genève 8. OFA 144.142.630

Motorschuttschalter PKZM

Variables Baukastensystem

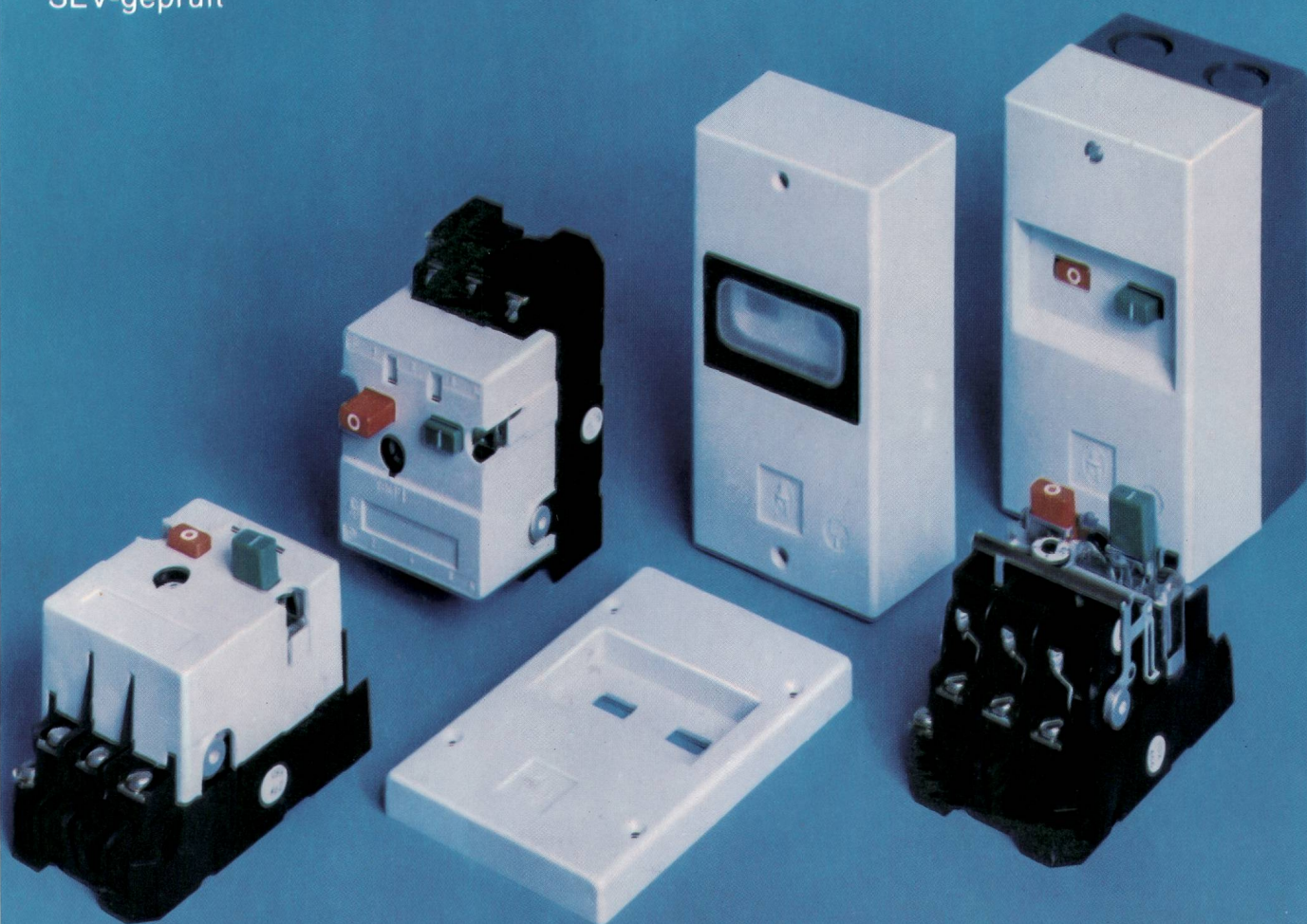
PKZMO mit Bimetall- und Kurzschluss-
schnellauslöser

11 Bereiche von 0,1—16 A

Auf- und Einbaugehäuse

Zubehör für verschiedenste Zwecke

SEV-geprüft



Motorschuttschalter PKZM
überwachen Produktionsanlagen
von Rang und Namen!



KLÖCKNER-MOELLER AG

Hauptverwaltung:
8307 Effretikon, Vogelsangstrasse 13, Tel. (052) 32 24 21

Weitere Informationen und Beratung
durch die techn. Aussenbüros:

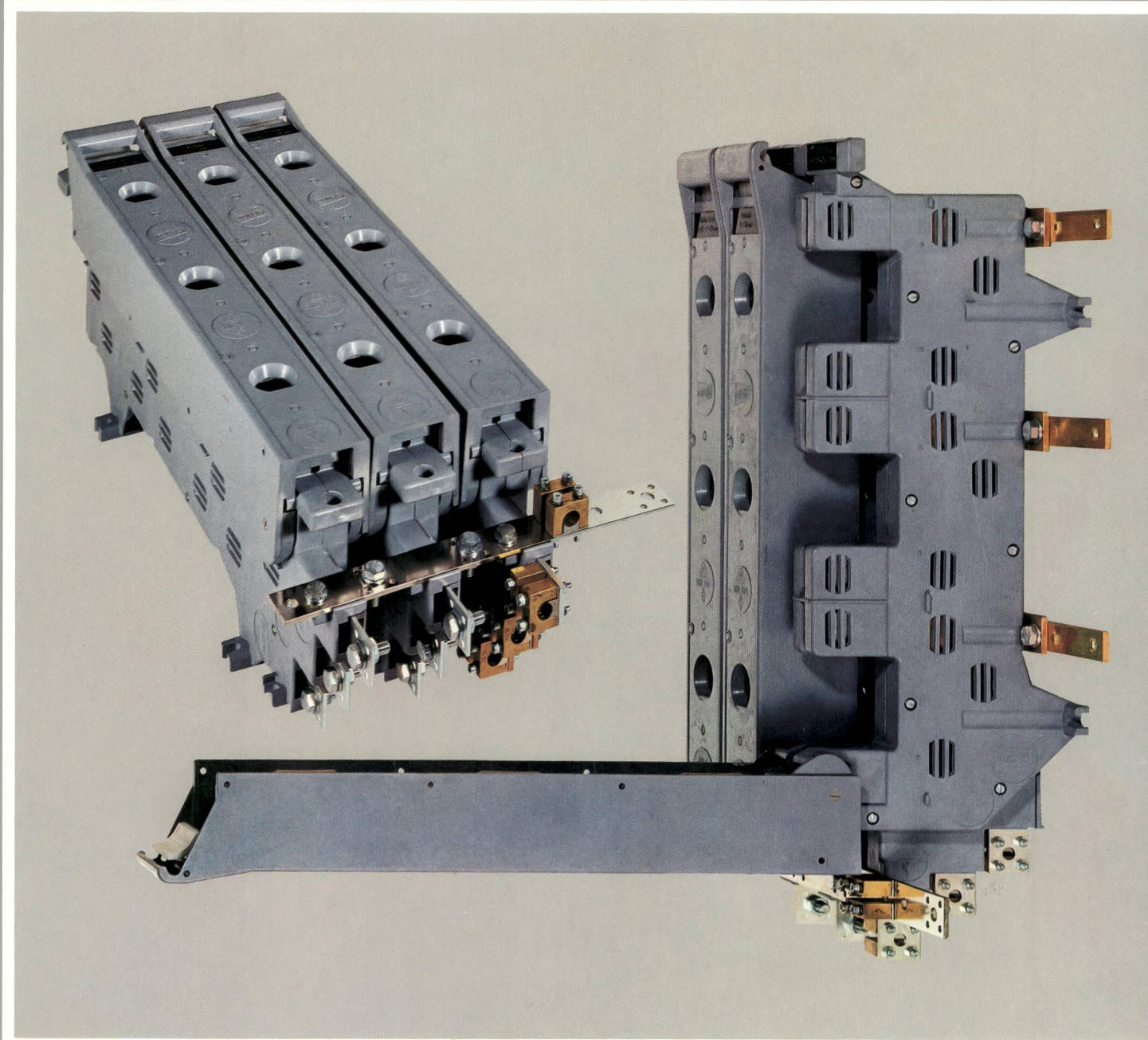
3000 Bern, Cäcilienstrasse 21
8603 Schwerzenbach, Zielackerstrasse 1
1000 Lausanne, 28, chemin du Martinet
9202 Gossau SG, Andwilerstrasse

Tel. (031) 45 34 15
Tel. (01) 825 18 11
Tel. (021) 25 37 96
Tel. (071) 85 27 95

FUCHS

Der Zeit voraus

Last-Trennsicherung 3-polig, voll isoliert!



Rasch montierbar in
Schalttafel oder direkt
an Wand!

2 Gruppen parallel
schaltbar 600 A und 400 A
2 Gruppen 600 A = 1200 A

Gebaut für garantierte
Dauerbelastung bis zum
1,3fachen Wert:

$400 \text{ A} \times 1,3 = 520$
 $600 \text{ A} \times 1,3 = 780$
 $1200 \text{ A} \times 1,3 = 1560$

Neueste Kontakt-Konstruktion mit Funkenabreiss-Feder!

Keine zusätzlichen Stützisolatoren oder Träger mehr nö
Sammelschienen-Befestigung auf Isolierteil RST und O

FUCHS

R. Fuchs-Bamert 8834 Schindellege
Elektrotechn. Artikel ☎ 01 76 42 4