

Zeitschrift: Bulletin des Schweizerischen Elektrotechnischen Vereins
Herausgeber: Schweizerischer Elektrotechnischer Verein ; Verband Schweizerischer Elektrizitätswerke
Band: 64 (1973)
Heft: [1]: Jahresheft 1973

Werbung

Nutzungsbedingungen

Die ETH-Bibliothek ist die Anbieterin der digitalisierten Zeitschriften auf E-Periodica. Sie besitzt keine Urheberrechte an den Zeitschriften und ist nicht verantwortlich für deren Inhalte. Die Rechte liegen in der Regel bei den Herausgebern beziehungsweise den externen Rechteinhabern. Das Veröffentlichen von Bildern in Print- und Online-Publikationen sowie auf Social Media-Kanälen oder Webseiten ist nur mit vorheriger Genehmigung der Rechteinhaber erlaubt. [Mehr erfahren](#)

Conditions d'utilisation

L'ETH Library est le fournisseur des revues numérisées. Elle ne détient aucun droit d'auteur sur les revues et n'est pas responsable de leur contenu. En règle générale, les droits sont détenus par les éditeurs ou les détenteurs de droits externes. La reproduction d'images dans des publications imprimées ou en ligne ainsi que sur des canaux de médias sociaux ou des sites web n'est autorisée qu'avec l'accord préalable des détenteurs des droits. [En savoir plus](#)

Terms of use

The ETH Library is the provider of the digitised journals. It does not own any copyrights to the journals and is not responsible for their content. The rights usually lie with the publishers or the external rights holders. Publishing images in print and online publications, as well as on social media channels or websites, is only permitted with the prior consent of the rights holders. [Find out more](#)

Download PDF: 14.12.2025

ETH-Bibliothek Zürich, E-Periodica, <https://www.e-periodica.ch>

Hausinstallationsvorschriften des SEV (HV)

Stand März 1972

	Nicht-Mitglieder	Mitglieder
	Fr.	Fr.
Hausinstallationsvorschriften (HV)	16.—	12.—
Ausgabe 1960 (grünes Heft)		
Änderungen und Ergänzungen zu den HV (rot)	18.—	13.—
Publ. SEV 1000.1964, 1000.1968, 1000.1969, 1000.1971		
Beispiele und Erläuterungen zu den HV (gelb)	45.50	32.—
Ausgaben 1964, 1967, 1968, 1969, 1970		
Einband	4.50	4.50
Total	84.—	61.50

Bezug im Abonnement:

Neu bearbeitete Ausgaben der Hausinstallationsvorschriften (HV) sowie Änderungen und Ergänzungen, Beispiele und Erläuterungen zu den HV können auch im Abonnement bezogen werden. Das Abonnement sichert dem Abonnenten die laufende Zustellung solcher Publikationen.

Bestellungen:

An die Verwaltungsstelle des SEV, Seefeldstrasse 301, 8008 Zürich, Tel. (01) 53 20 20.

Prescriptions de l'ASE sur les installations électriques intérieures (PIE)

Etat mars 1972

	Non-membres	Membres
	frs.	frs.
Prescriptions sur les installations électriques intérieures (PIE)	16.—	12.—
Edition 1960 (livret rouge)		
Modifications et compléments aux PIE (rouge)	18.—	13.—
Publ. ASE 1000.1964, 1000.1968, 1000.1969, 1000.1971		
Exemples et commentaires relatifs aux PIE (jaune)	45.50	32.—
Editions 1964, 1967, 1968, 1969, 1970		
Classeur	4.50	4.50
Total	84.—	61.50

L'abonnement:

De nouvelles éditions des prescriptions sur les installations électriques intérieures (PIE) ainsi que des modifications et compléments, exemples et commentaires relatifs aux PIE peuvent être abonnés. L'abonnement assure aux abonnés la livraison continue de ces prescriptions.

Commandes:

A l'administration de l'ASE, Seefeldstrasse 301, 8008 Zurich, tél. (01) 53 20 20.

Prescrizioni dell'ASE sugli impianti elettrici interni (PII)

Stato marzo 1972

	Non-soci	Soci
	fr.	fr.
Prescrizioni sugli impianti elettrici interni (PII)	16.—	12.—
Edizione 1960 (libretto blu)		
Modifiche e complementi alle PII (rosso)	17.50	12.50
Publ. ASE 1000.1964, 1000.1968, 1000.1969, 1000.1971		
Esempi e schiarimenti alle PII (giallo)	45.50	32.—
Edizione 1965, 1967 e 1968, 1969, 1970		
Copertina	4.50	4.50
Totale	83.50	61.—

Acquisti con abbonamento:

Prescrizioni sugli impianti elettrici interni (PII) di nuova edizione come pure modifiche e complementi, esempi e schiarimenti alle PII possono essere acquistati anche con abbonamento. L'abbonamento assicura all'abbonato la consegna corrente di tali pubblicazioni.

Ordinazioni:

Sede amministrativa dell'ASE, Seefeldstrasse 301, 8008 Zurigo, tel. (01) 53 20 20.

Bibliothek des Schweizerischen Elektrotechnischen Vereins

Benützungsordnung

1. Die Bibliothek des Schweizerischen Elektrotechnischen Vereins steht allen Einzel- und Kollektivmitgliedern zur Benützung offen.
2. Bei der Bestellung von Büchern sollen Nummer, Autor und Titel des Werkes, wenn möglich auch das Erscheinungsjahr, bei Zeitschriften Titel, Band, Nummer und Seite, möglichst auch Autor und Titel der gewünschten Arbeit, angegeben werden. Die Bibliothek des SEV bemüht sich, Werke, die in eigenen Beständen nicht vorhanden sind, aus andern Bibliotheken zu vermitteln.
Alle Bestellungen sind schriftlich an die Bibliothek des SEV, Seefeldstrasse 301, Zürich 8, zu richten. Bei telefonischen Bestellungen können erfahrungsgemäss Verwechslungen vorkommen.
3. Die Ausleihe ist grundsätzlich gratis. Der unterzeichneten Quittung, die sofort zurückgesandt werden soll, ist lediglich das von uns ausgelegte Porto in Briefmarken beizulegen.
4. Die Ausleihefrist beträgt für Bücher 1 Monat, für Zeitschriften 14 Tage. Auf Gesuch hin und wenn das Werk in der Zwischenzeit nicht anderweitig verlangt wurde, kann sie jeweils um 1 Monat, bzw. 14 Tage verlängert werden.
5. Photokopien und Mikrofilme werden zum Selbstkostenpreis geliefert.

Wegleitung für die Anfertigung von Manuskripten, welche der Redaktion des Bulletins des SEV eingesandt werden

Es dürfen nur Manuskripte von Artikeln eingereicht werden, die noch keiner anderen Redaktion des In- oder Auslandes zur Verfügung gestellt wurden und von denen keine weiteren Kopien ohne Zustimmung der Redaktion anderen Zeitschriften unterbreitet werden dürfen (Urheberrecht).

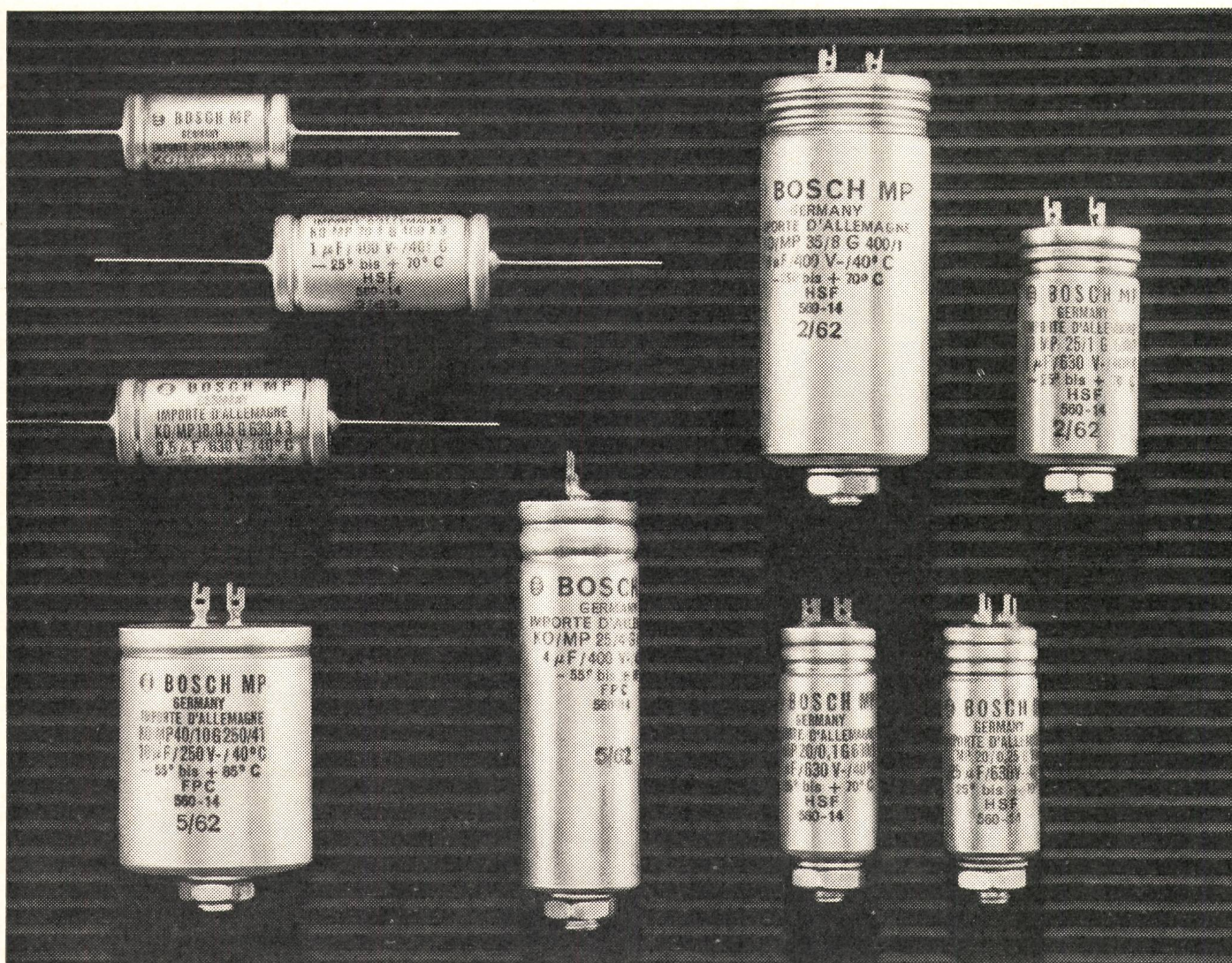
Zum Manuskript gehören	Titel, Name des Verfassers, kurze Zusammenfassung, Text, allfällige Literaturhinweise, Adresse des Autors; dazu Figuren und Legenden.
Text	<ol style="list-style-type: none">a) Einseitig, mit doppeltem Zeilenabstand schreiben und das Original einsenden.b) Nur unpersönliche Form verwenden (z. B. «Man sieht ...» statt «Wir sehen ...»)c) Gleichungen sorgfältig und den Regeln der Algebra entsprechend, gut lesbar schreiben.d) Buchstabensymbole sind der Publ. 8001 des SEV anzupassen.e) Frakturbuchstaben dürfen nicht benützt werden.
Figuren	<ol style="list-style-type: none">a) Es sind – zusammen mit dem Manuskript – klischierfähige, unbeschriftete Originalzeichnungen mit je einer Kopie einzureichen. Die Beschriftung ist gut lesbar, nur auf den Kopien anzubringen.b) Bilder sind in Form von Hochglanzphotographien einzusenden. Für die Überlassung eines allfälligen Urheberrechts hat der Autor zu sorgen. Bildquellen werden im allgemeinen nicht angegeben.c) Die Legenden der Figuren sind auf einem separaten Blatt aufzuführen.d) Es dürfen nur Figuren verwendet werden, auf die im Text hingewiesen wird.
Literaturverzeichnis	ist auf einem besonderen Blatt dem Text beizufügen. Manuskripte, die dieser Wegleitung nicht entsprechen, werden zurückgewiesen.
Korrektur der Probeabzüge	Das Manuskript einer Arbeit darf bei der Korrektur der Fahnenabzüge im allgemeinen nicht geändert werden. Korrekturen, die sich durch mangelhafte Anfertigung des Manuskriptes ergeben, können dem Verfasser berechnet werden.

BOSCH

MP Kondensatoren

- selbstheilend
- kurzschlussicher
- überspannungsfest
- mehrjährige Werksgarantie
- preisgünstig

Sind auch von der Schweizer-Industrie seit mehr als einem Jahrzehnt anerkannt als Erzeugnisse hoher Betriebszuverlässigkeit. Das Ergebnis der letzten zehn Jahre Grossserien-Erfahrungen: Auf 10000 MP-Kondensatoren 3 Ausfälle in 30000 Stunden.

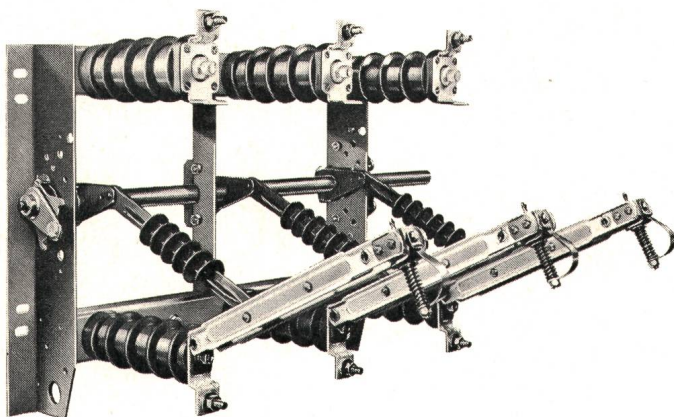


FABRIMEX

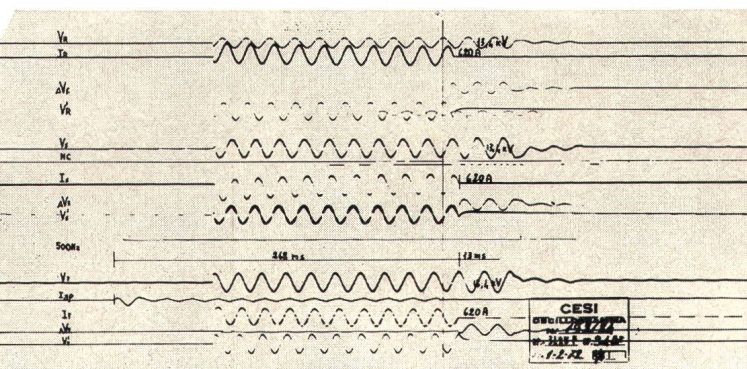
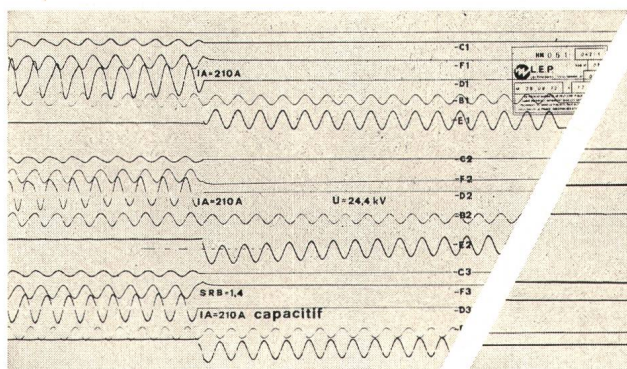
Fabrimex AG. Zürich 8
Kirchenweg 5
Telephon 051/47 06 70

EUROJET

**entsprechend den
internationalen
Normen**



Verlangen Sie bitte unsere Prospekte BB 21 200 und CC 22 300.



GARDY SA GENÈVE

T É L E X 22 067

T É L É P H O N E 022 / 21 91 55

Es liegt auf der Hand alles aus einer Hand



Systeme zur Kabelverlegung und -befestigung

konzipiert im Baukastenprinzip

- ☐ **Kabelleitern**, verzinkt
(Holmenhöhen 45, 60, 110 mm)
- ☐ **Tragbleche**, verzinkt oder plastifiziert
- ☐ **Gitterbahnen**, verzinkt oder plastifiziert
- ☐ **PVC-Kunststoffbahnen**
- ☐ **Steigetrassen**

Zubehör

- ☐ **BBS-Kabelschnellverleger**,
verzinkt oder aus Aluminium
- ☐ **Kabelbriden**, verzinkt
- ☐ **Endtüllen**
- ☐ **Kabelschutzkanäle**

- ☐ **Komplette Dokumentation unseres Systems**

Bitte Gewünschtes ankreuzen, ausschneiden und einsenden. — Sie erhalten umgehend die entsprechenden Unterlagen.



SIEGFRIED PEYER AG 8832 WOLLERAU

Telex: 75570 peyer ch

Telefon 01 76 46 46



Flexible Steuerkabel

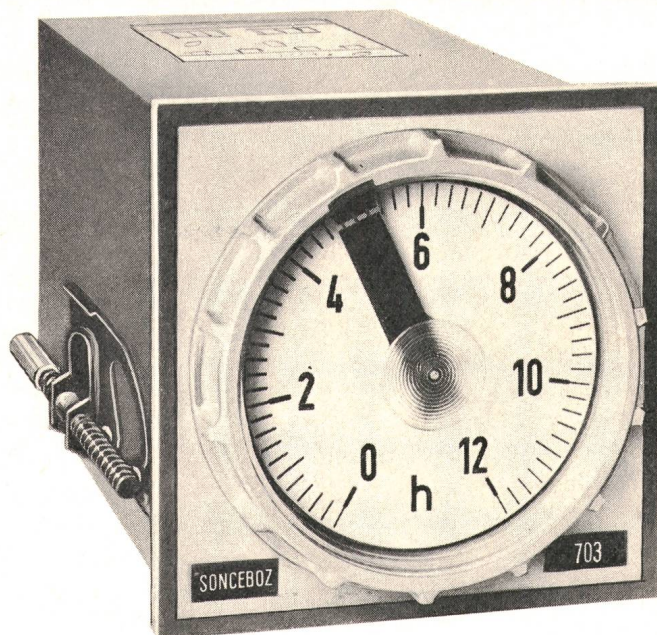
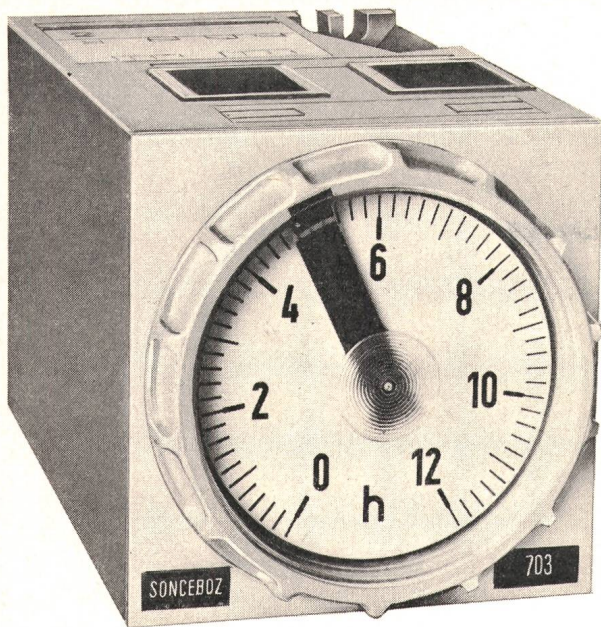
«STUDEX»

Ausführung in:
Td • Tdv • Tdc-flex



Studer

Draht- und Kabelwerk AG
4658 Däniken SO
Tel. 062 65 14 44



RELAIS TEMPORISES 703

Temporisations de 0,2 s à 240 h

Type E (encasté) 72 mm ☐

Type M (mural) 66 mm ☐

2 contacts d'utilisation

CH 2605 SONCEBOZ - SUISSE

TELEPHONE 032.97 15 51

TELEGRAMME FABRIQUE

TELEX 34521

SOCIETE INDUSTRIELLE DE SONCEBOZ SA

SIE WÄHLEN RICHTIG

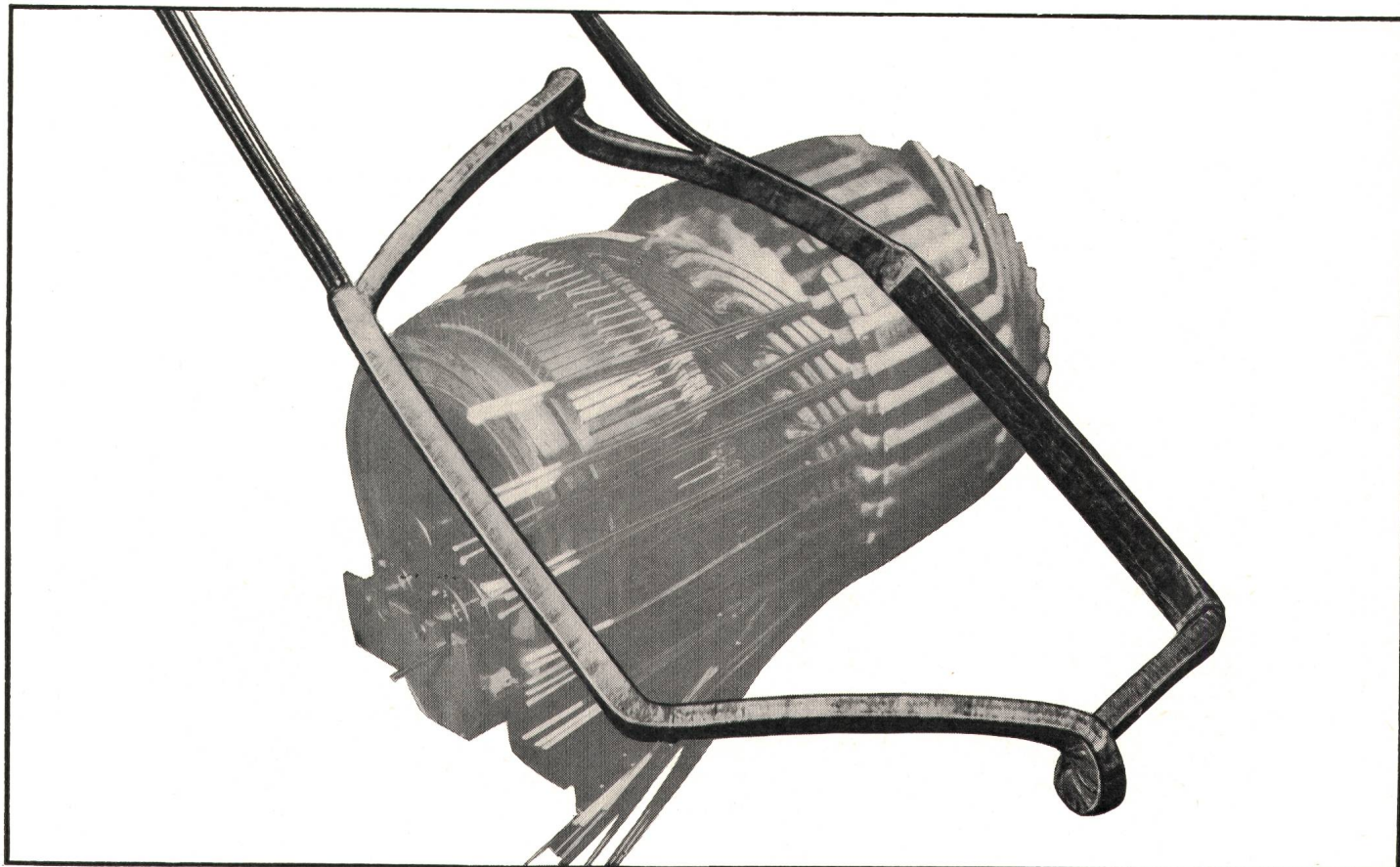


ist Spezialist für durchdachte und ausgereifte Elektroinstallationsbauteile. Sie liefert zeit- und kostensparende Produkte für höchste Ansprüche.

AGRO
AG
CH-5502 Hunzenschwil

Samicatherm

ist ein thermohärtbares Glasseide-Samicaband, das bei einfachster Anwendung die Herstellung von Isolationen mit hervorragenden Eigenschaften erlaubt.



Verwendung:

Isolieren von Einzelleitern, Spulen oder Spulenköpfen, Nutauskleidungen, Zwischenlagen, Abdeckungen usw. bei elektrischen Maschinen jeder Spannung und Leistung.

Samicatherm-Isolationen zeichnen sich besonders aus durch:

- Formbeständigkeit bei höheren Temperaturen (Klasse F)
- Unempfindlichkeit gegen Feuchtigkeit und Verschmutzung
- hohe Wärmeleitfähigkeit
- geringe dielektrische Verluste und hohe Durchschlagsfestigkeit
- gute Alterungsbeständigkeit

Schweizerische Isola-Werke

4226 Breitenbach

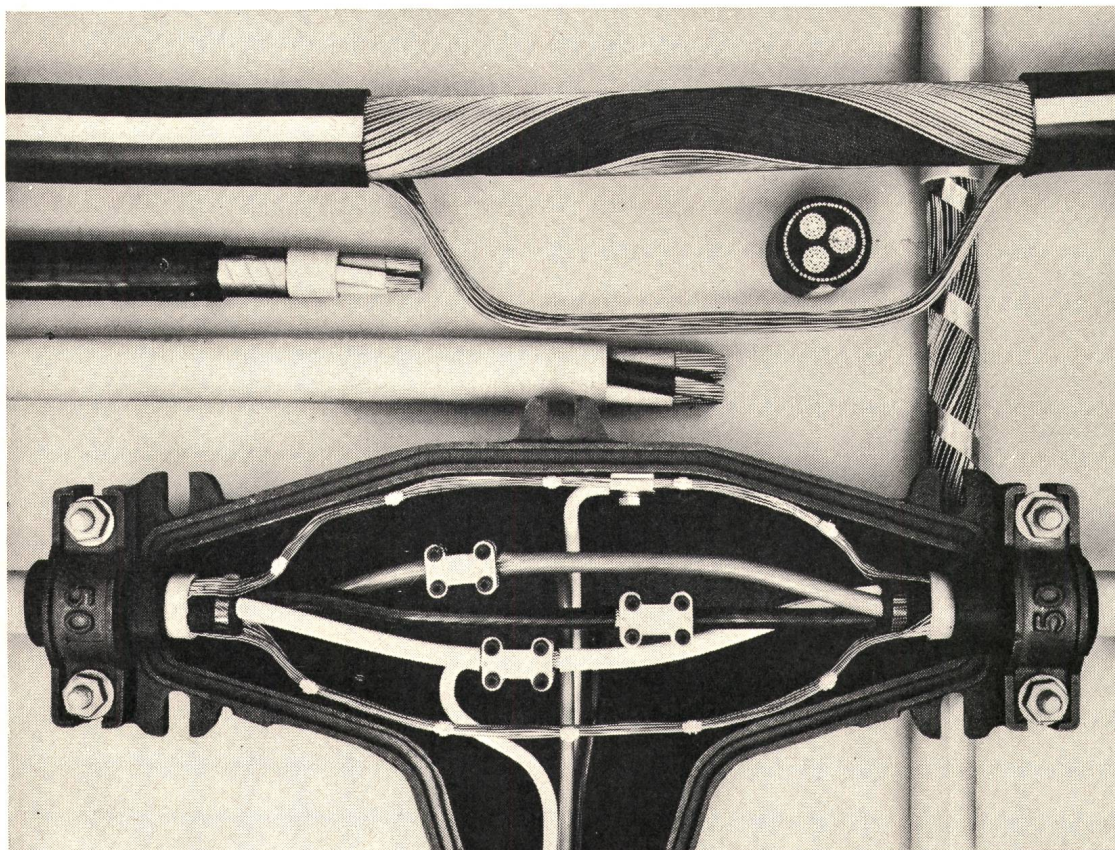
Telefon 061 / 80 21 21 / 80 14 21

Telex 62 479

Für Niederspannungs-Verteilnetze

CEANDER-Kabel

mit konzentrischem Aussenleiter



Gute Flexibilität

Reduziertes Gewicht

Speziell geeignet für
Anschlüsse unter Spannung

Keine Verletzung der Ader-
isolation, da Innenmantel ohne
Schneidwerkzeug entfernbar

Kleiner Aussendurchmesser

Einfach und sicher
zu montieren

Keine Unterbrechung des
Null-Leiters in Abzweigmuffen

Keine zusätzliche Schutz-
armierung notwendig

Bitte geben Sie uns Gelegenheit, bei der Lösung Ihrer Probleme auf dem Gebiet von Elektro-Isoliermaterialien und isolierten Leitern mitzuhelfen. Wir beraten Sie gerne. Telefon 061 80 21 21 / 80 14 21

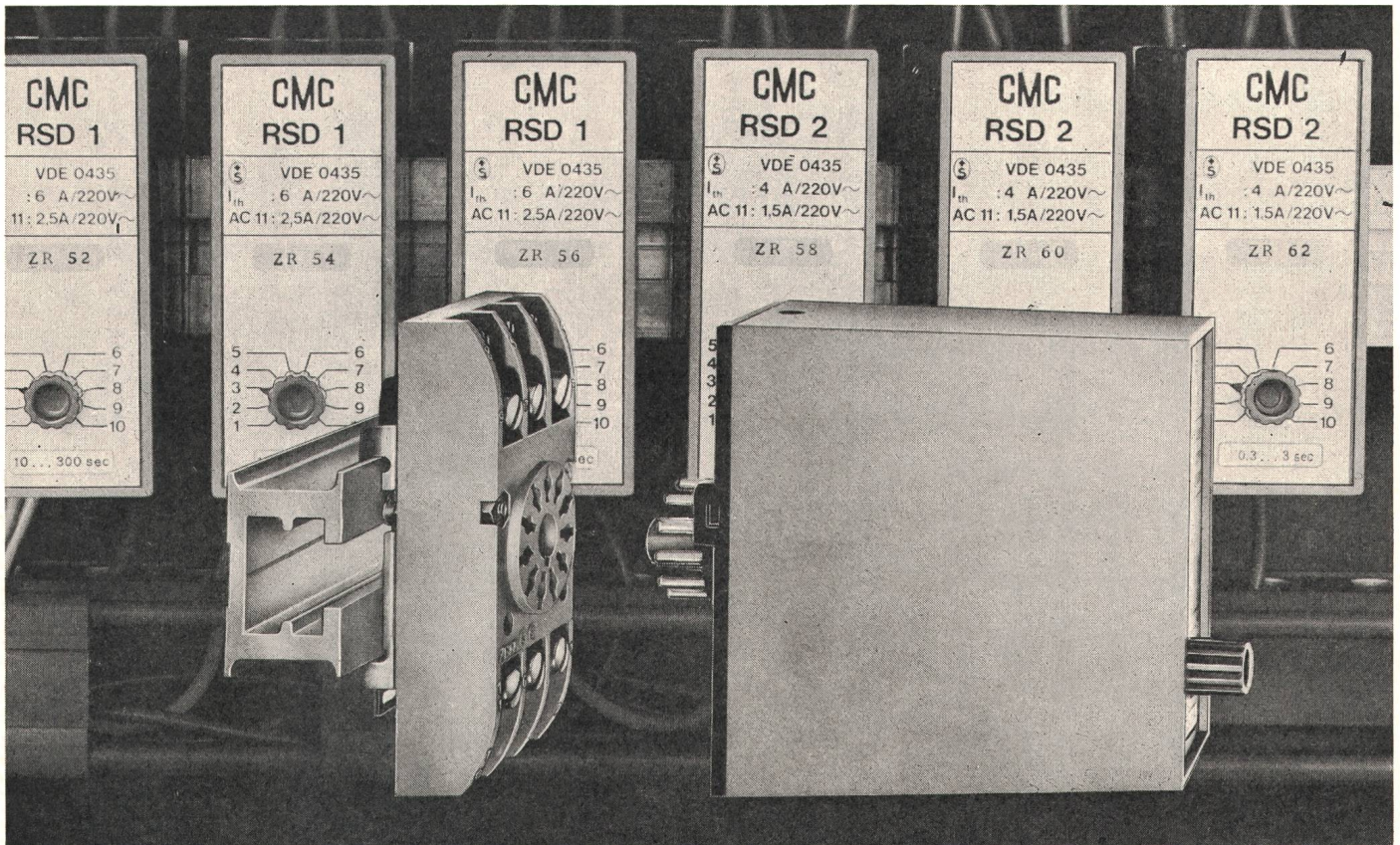
ISOLA

**Schweizerische Isola-Werke
4226 Breitenbach**

Zukunft mit CMC

Elektronische, steckbare Zeitrelais RSD

Wir haben zuerst Relais für höchste Ansprüche gebaut und diese Erfahrung auch in den steckbaren Typen ausgewertet.



Die elektronischen Zeitrelais RSD 1 und RSD 2 sind auf Normsockel steckbar. Der Normsockel kann aufgeschraubt oder mit «rafix»-Grundplatte ausgerüstet werden. Auf Wunsch führen wir die Klemmenbelegung am Sockel auch von unserer Norm abweichend aus. Die bestechend kleinen Abmessungen (35,5 × 82 × 96 mm) und die hohe Genauigkeit auch bei starken Schwankungen der Umgebungstemperatur bieten wesentliche Vorteile in Maschinen- und Industriesteuerungen. RSD-Relais sind preisgünstig! Verlangen Sie die Liste G 41.

CMC

Carl Maier + Cie 8201 Schaffhausen

Elektrische Schaltapparate und Steuerungen

Telefon 053-81666

TUS

erschliesst neue Möglichkeiten für die wirtschaftliche Übermittlung von Informationen

Das tonfrequente Übertragungssystem TUS 35 von Autophon benützt für die Übermittlung von Informationen bestehende

Telephonleitungen der PTT, ohne den Telephonverkehr zu beeinträchtigen. Dieser Übertragungsweg wird dauernd kontrolliert. Das System

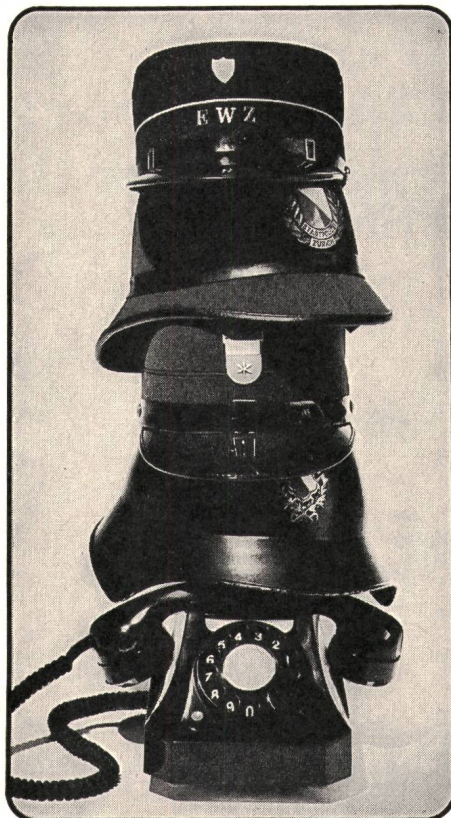
vermag mehrere Meldungen zu codieren, zu übertragen und dem richtigen Empfänger zuzuleiten.

TUS übermittelt sicher und schnell:

**Alarmmeldungen
Messwerte
Zustandskontrollen
Füllstandsanzeigen usw.**

**durch Mehrfachausnutzung
von Telephonleitungen**

(das heisst:
einen wesentlichen Teil einer
TUS-Anlage besitzen Sie schon!)



Das tonfrequente Übertragungssystem bietet zweckmässige und wirtschaftliche Lösungen für Probleme wie

- zentrale Überwachung entfernter Objekte
- automatische Übertragung von Meldungen verschiedenen Inhalts
- Aufbietung von Pikettpersonal oder Feuerwehren
- Übertragung von Fernwirkbefehlen, mit Rückmeldung
- Kontrolle von Fabrikationsprozessen, Laborversuchen, Klimaanlagen, usw.

Es gibt TUS-Anlagen für alle Bedürfnisse:

- einfacher Kanal zwischen zwei Punkten, oder
- Grossanlagen mit Unterzentralen und mehreren Auswertestellen

- Codierzusätze für die Kennzeichnung verschiedener Meldungen, automatische Wahl der zuständigen Überwachungsstelle
- Wechselbetrieb in beiden Richtungen

- automatische Kontrolle der Übertragungsleitungen
- Übertragungsgeschwindigkeit 50 bits/s

Verschiedene Kriterien von verschiedenen Orten an verschiedene Adressaten —
automatisch über Telephonleitungen:
mit TUS von

AUTOPHON



Autophon AG

8059 Zürich	Lessingstrasse 1-3	01 27 44 55
9001 St. Gallen	Teufenerstrasse 11	071 23 35 33
4052 Basel	Peter-Merian-Strasse 54	061 22 55 33
3000 Bern 22	Stauffacherstrasse 145	031 42 66 66
6005 Luzern	Unterlachenstrasse 5	041 44 84 55

Téléphonie SA

1006 Lausanne	9, Chemin des Délices	021 26 93 93
1951 Sion	54, rue de Lausanne	027 2 57 57
1227 Genf	25, route des Acacias	022 42 43 50

Fabrikation, Entwicklungsabteilung und Laboratorien in Solothurn



**Dies ist
kein missratenes Signet
für olympische
Spiele**

**sondern das Symbol
für das enge Ineinandergreifen unserer Spezialgebiete**

Elektro-Installationsmaterial
Steuer- und Verteilanlagen
Kondensatoren
Automatik-Elektronik
Präzisionsmechanik

Unsere Abteilungen arbeiten eng zusammen.
Neue Erkenntnisse und Entwicklungen werden auf allen Gebieten unserer Fabrikationszweige angewendet.
Deshalb stehen unsere Produkte an der Spitze des technischen Standards und der Qualität.

xamax

XAMAX AG, Birchstrasse 210, CH-8050 Zürich, Tel. 01/ 46 64 84



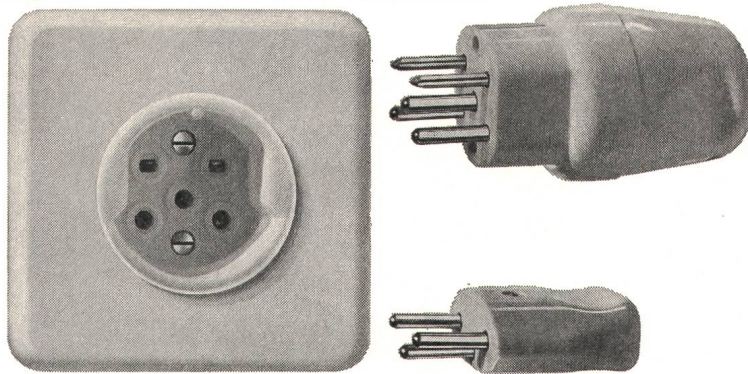
Elektrotechnische Artikel en gros
Mess- und Regeltechnik

camille
bauer

camille Bauer Aktiengesellschaft Basel Bern Genève Lausanne Lugano Neuchâtel Zürich

**Meistens sind Stromzapfstellen nur
für ein Spannungssystem ausgelegt.**

**Es sei denn, es wären
Feller-Universal-Steckdosen.**



Die Feller-3/5-pol-Universal-Steckdose zum Beispiel bietet unter allen Hausinstallations-Steckkontakten die grösste Freizügigkeit für den Anschluss von Apparaten: Ob Kleinapparate bis 2,2 kVA oder Grossapparate bis 6,5 kVA, sie alle können angeschlossen werden. Ob 220V (2 P+E) oder 380V (3 P+N+E), ob Einphasen- oder Drehstrom, ob in der Werkstatt, dem Labor oder der Küche, die Feller-Universal-Steckdose bietet immer ideale Anschlussmöglichkeiten.

Aber Technik erschöpft sich bei Feller nicht in sich selbst: Das Feller-3/5-pol-Steckkontaktsystem stellt eines der elegantesten installationstechnischen Erzeugnisse dar.

Die mit Feller-Produkten ausgerüsteten Anlagen werden nicht nur heute, sondern auch in Zukunft ihre Sicherheit und Problemlosigkeit behalten.

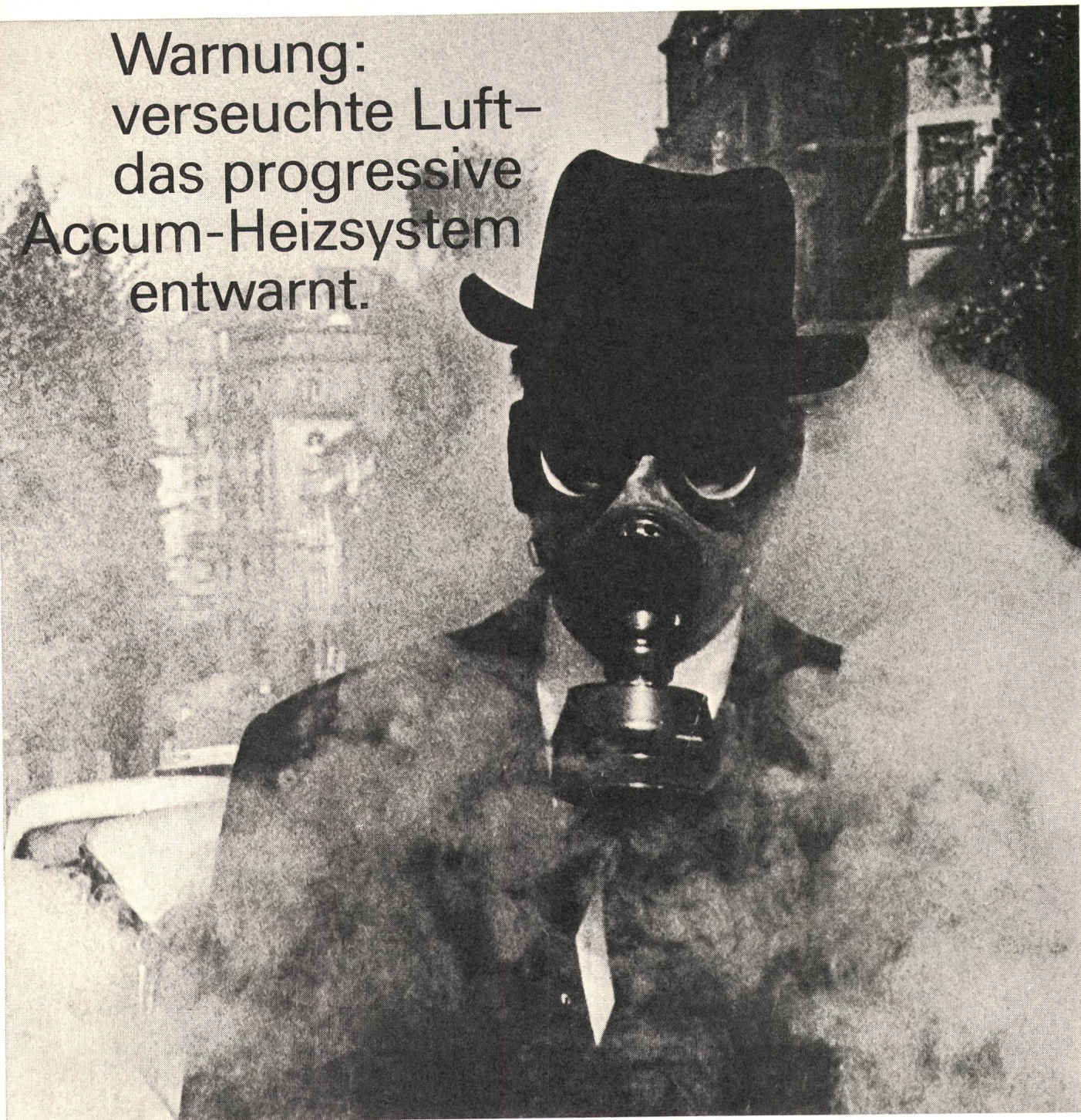
Das ist das Resultat des bewährten Feller-Prinzips: ständige Weiterentwicklung, Qualitätsarbeit, umfassendes Programm und modernes Design.

Adolf Feller AG, 8810 Horgen, Tel. 01 725 65 65



ein Name und ein Prinzip für die Praxis

Warnung:
verseuchte Luft –
das progressive
Accum-Heizsystem
entwarnt.



Noch ist es nicht soweit. Aber wenn wir der Luft immer mehr Rückstände überlassen, wird in nicht allzu ferner Zukunft diese böse Vision Wirklichkeit. Accum leistet durch ein modernes System für optimales Heizen und Klimatisieren Positives zur Reinhaltung der Luft. Die Basis dazu bildet Elektrizität. Auch Sie können das Ihre tun: umstellen auf eine Heizart,

die umweltfreundlich ist. Aber wenn Sie schon umstellen, dann soll es ein Heizsystem sein, das wirklich zeitgemäss ist. Accum bietet Ihnen optimales Heizen und Klimatisieren. Ihre anspruchsvollsten Vorstellungen von Komfort, einfachster Bedienung, Wirtschaftlichkeit werden erfüllt. (Und Sie leisten erst noch Ihren Beitrag für gesunde Luft.)

Wann eröffnen Sie uns Ihre Probleme?

Accum

Accum AG
Fabrik für wärmetechnische Apparate
8625 Gossau ZH Tel. 01 78 64 52

Accum – das progressive System für optimales Heizen und Klimatisieren

Senden Sie mir/uns unverbindlich Ihre Unterlagen für Heizen/Klima.

Gebäude: Bestehend / Neu / Ferienhaus / Wohnhaus / Geschäftshaus / Fabrikation.

Nichtzutreffendes bitte durchstreichen.

EK 1.1

Name: _____

Telefon: _____

Adresse: _____



Zürich

Basel

Bern

Genf

Lausanne

Lugano

Elektro-Material AG

**Installationsmaterial
und elektrische
Apparate en gros**

85% Raumersparnis sollten Ihnen nicht genug sein



Unsere Kleinste Schaltfelder, 10 und 20 kV, sind klein: Raumbedarf 15 % der herkömmlichen Anlagen – oder 85 % Ersparnis.

Unsere Kleinste Schaltfelder sind sicher:
Erstens auf Spannungsfestigkeit und gegen das Entstehen von Störlichtbögen, zweitens durch übersichtlichen Aufbau, robuste Ausführung, einfache Bedienung und durch ein lückenloses Verriegelungssystem.

Ob in kleinen Stahlblechstationen, in Keller-räumen oder in Garagen: überall, wo es wirklich eng zugeht, werden Kleinste Schaltfelder aufgestellt und angeschlossen.

Wir informieren Sie gerne über Technik und Service.
Siemens-Albis Aktiengesellschaft, Energie/Versorgung
Löwenstrasse 35, 8001 Zürich, 01/25 36 00
Rue du Bugnon 42, 1020 Renens-Lausanne, 021/34 96 31

Siemens-Kleinste Schaltfelder bieten mehr

WOERTZ-KLEMMEN AUS NYLON

sind von folgenden Anstalten geprüft und zugelassen:

SEV

ÖVE

VDE

KEMA

LLOYD'S

DEMKO

NEMKO

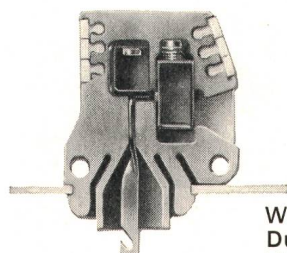
SEMKO

CSA

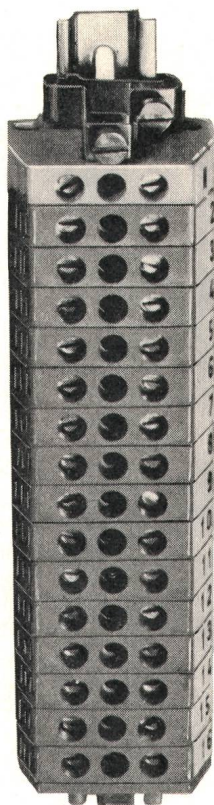
U/L

Sicher ein Beweis für die gute Qualität

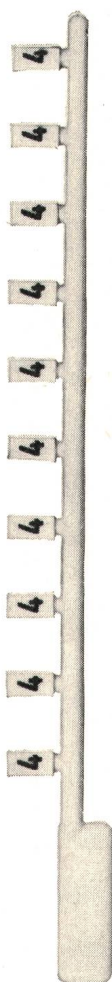
und dazu erst noch sehr preisgünstig



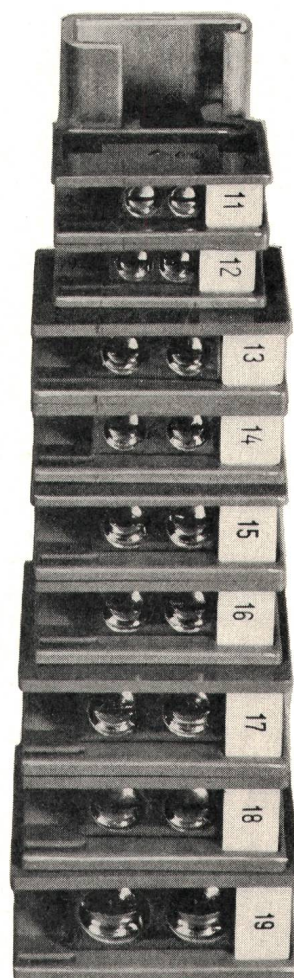
Winkel-
Durchführungs-
klemme



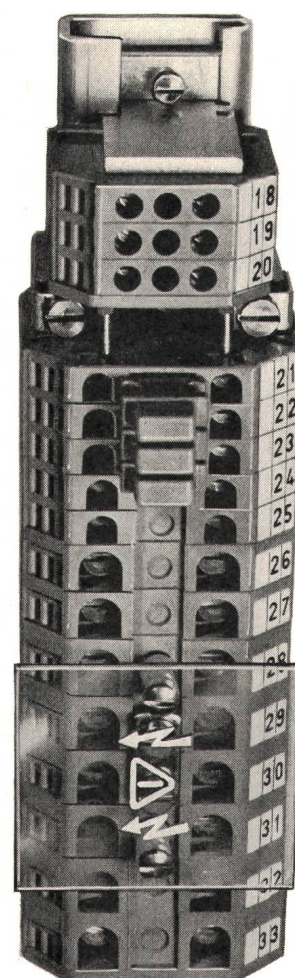
Kleinklemmen
zu Tragschiene
nach 15 DIN
46277/2



Bezeichnungsast



Abzweigklemmen
zu Tragschiene nach
32 DIN 46277/1

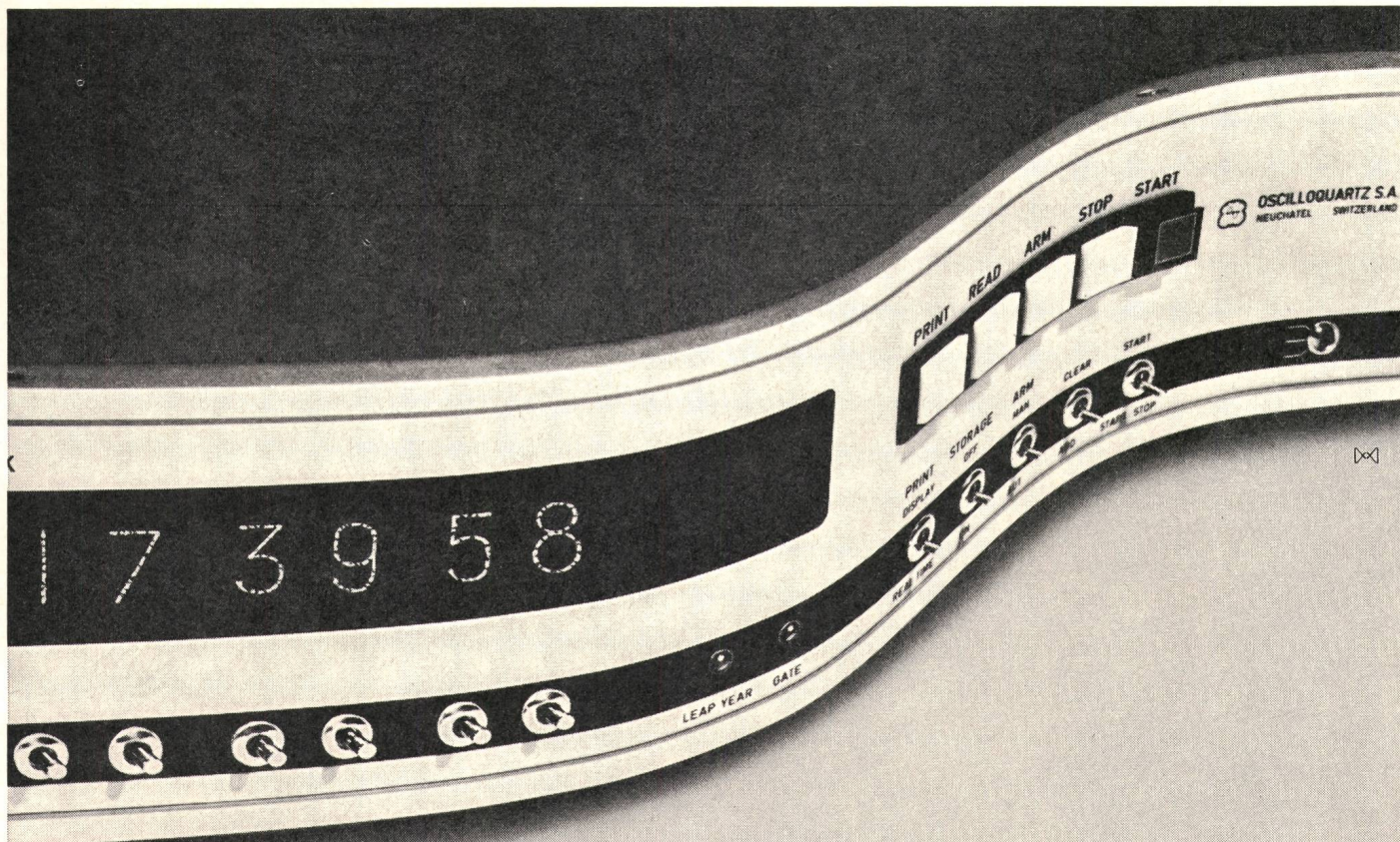


Verbindungsklemmen
zu Tragschiene nach
32 DIN 46277/1



OSKAR WOERTZ BASEL

Fabrik elektrotechnischer Artikel Eulerstrasse 55, CH-4002 Basel, ☎ 061 - 23 45 30



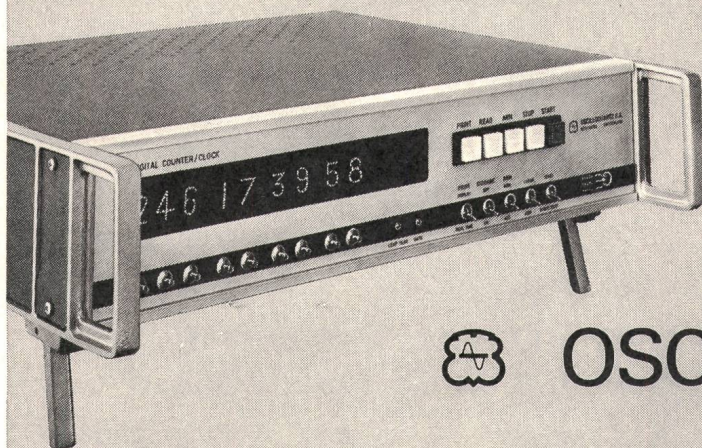
Anpassungsfähig

1. Präzisions-Quarzuhr für zahlreiche Anwendungsbereiche in Industrie und Wissenschaft
2. Interne oder externe Zeitbasis
3. Digitalanzeige (Tage, Stunden, Minuten, Sekunden und Sekundenbruchteile)
4. Zeitausgänge im BCD-Code
5. Kompakte Bauweise; robust und zuverlässig
6. Konkurrenzloser Preis

Dieses einzigartig konzipierte neue Zeitmessgerät lässt sich genau und mit geringer Mühe dem vorgesehenen Verwendungszweck anpassen. Ausserdem kann es im Betrieb jederzeit für weitere Funktionen ergänzt werden.

Die Grundausrüstung besteht aus einer Digitaluhr mit interner oder externer Zeitbasis. Eine Spezialvorrichtung ermöglicht manuelle, automatische oder ferngesteuerte Zeitlesungen. Alle Zeitdaten ebenfalls im BCD-Code zur Steuerung eines Druckers mit einer Auflösung von ± 1 ms.

Das Gerät arbeitet ausschliesslich mit gedruckten Schaltungen und Silizium-Halbleitern. Stromzufuhr: Netzanschluss (110/220 V Wechselstrom 50–400 Hz) oder 24 V Gleichspannung. Das Gerät wird in einem Leichtmetallgehäuse zum Einbau in ein Rack (19'') geliefert.



Tochtergesellschaft der Ebauches SA
OSCILLOQUARTZ SA

CH-2002 Neuchâtel 2 Schweiz
 Tel. 038 25 85 01, Telex 35 315

Die bewährten Kabelschutzrohre und Formstücke

im Nationalstrassenbau
in Stark- und Schwachstromanlagen
in Transformatoren- und Verteilanlagen
im Kraftwerkbau
in Beleuchtungsanlagen
in Fernmeldeanlagen
usw.



*besondere Vorzüge:
geringes Gewicht
einfaches Verlegen
Korrosionsbeständig
Lange Lebensdauer
absolut dicht*

Kunststoffwerk Niederhasli

8155 Niederhasli
Tel. 01/94 76 76
Telex 56 560 ast ch

**Streng Plastic
A. Streng**

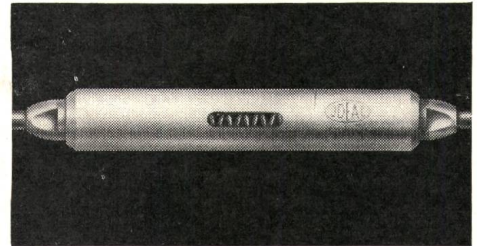


zuverlässig ...

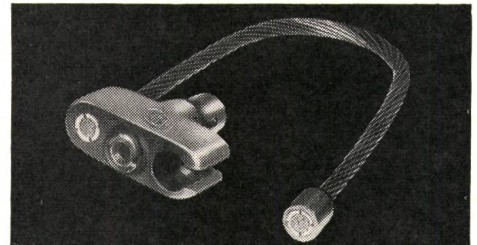
ist ebenfalls das Hauptmerkmal unseres Verbindungsmaterials für elektrische Leitungen. Von der kleinen Hausanschlußklemme bis zum 1200-Amp.-Verbinder tragen alle unsere Erzeugnisse den Stempel des erfahrenen Spezialisten.

Aus unserem Fabrikationsprogramm:

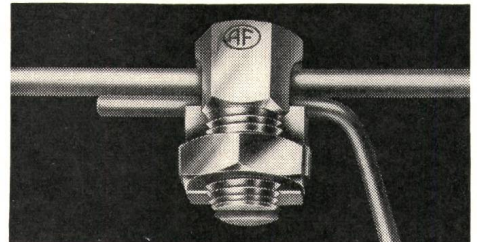
IDEAL-Muffen 3 mm \varnothing - 150 mm²



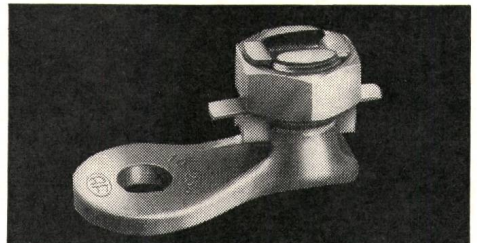
IDEAL-Konusendverbinder



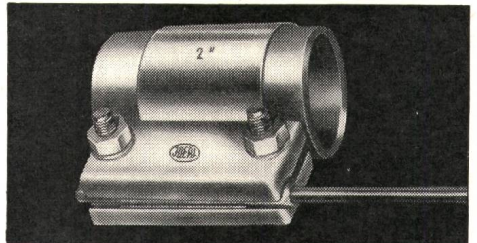
SERRODUR-Klemmen 10-240 mm²



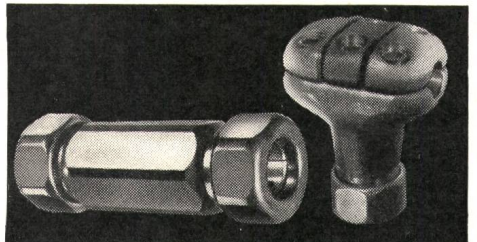
IDEAL-Kabelschuhe 25-240 mm²



IDEAL-Briden für Netzerdung

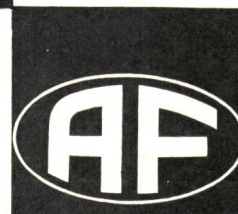


AF-Verbinder für Schaltanlagen



ARTHUR FLURY AG, 4707 DEITINGEN/SO

Spezialfabrik für Verbindungsmaterial elektrischer Leitungen



☎ 065 / 3 90 51



BAG Tunnelbeleuchtungen

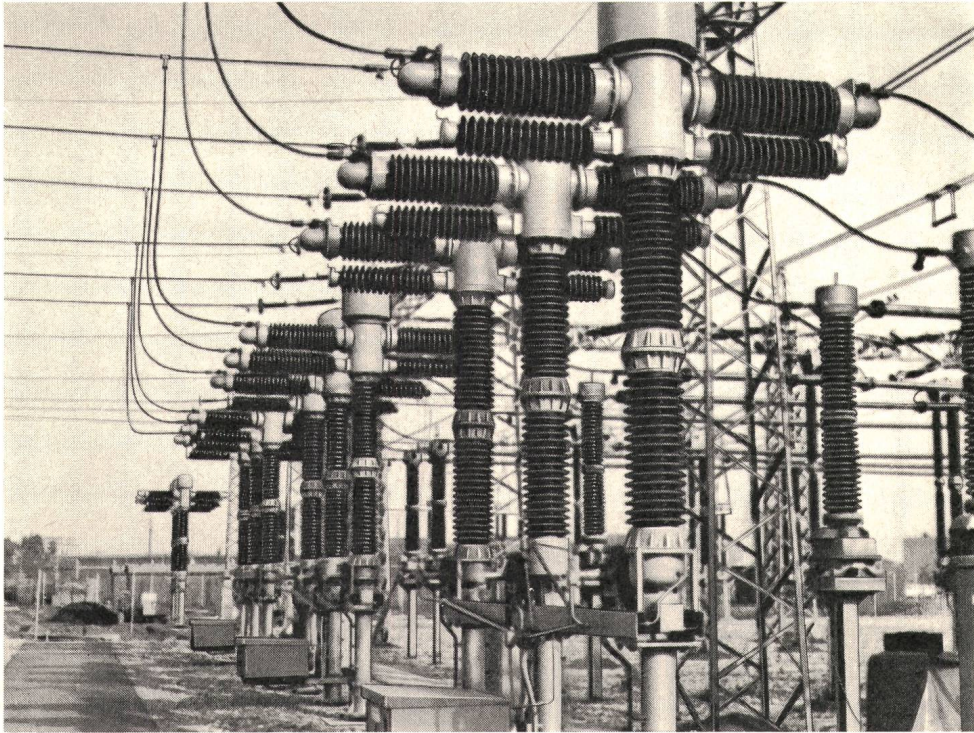
Die gute optische Führung, der maximale Sehkomfort, sowie eine einfache Leuchtenwartung sind die Garanten einer optimalen Tunnelbeleuchtung, nicht nur für den Automobilisten, sondern auch für den Ersteller der Anlage.

Überzeugen Sie sich davon und rufen Sie unsere Lichttechniker an, wenn Sie von unserer Erfahrung profitieren möchten.

BAG BRONZEWARENFABRIK AG TURGI:

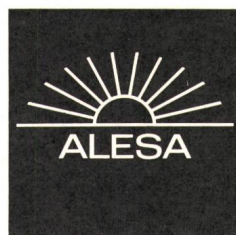


ALUSUISSE ENGINEERING



220-kV-Schaltstation für Industrieanlage

Wir planen und realisieren Projekte
der Industrie und der öffentlichen Hand.
Kleinanlagen ebenso wirtschaftlich
und zuverlässig
wie Grossprojekte.



ALESA Alusuisse Engineering AG

Buckhauserstrasse 5
8048 Zürich
Telefon 01 548080



OTTO FISCHER AG

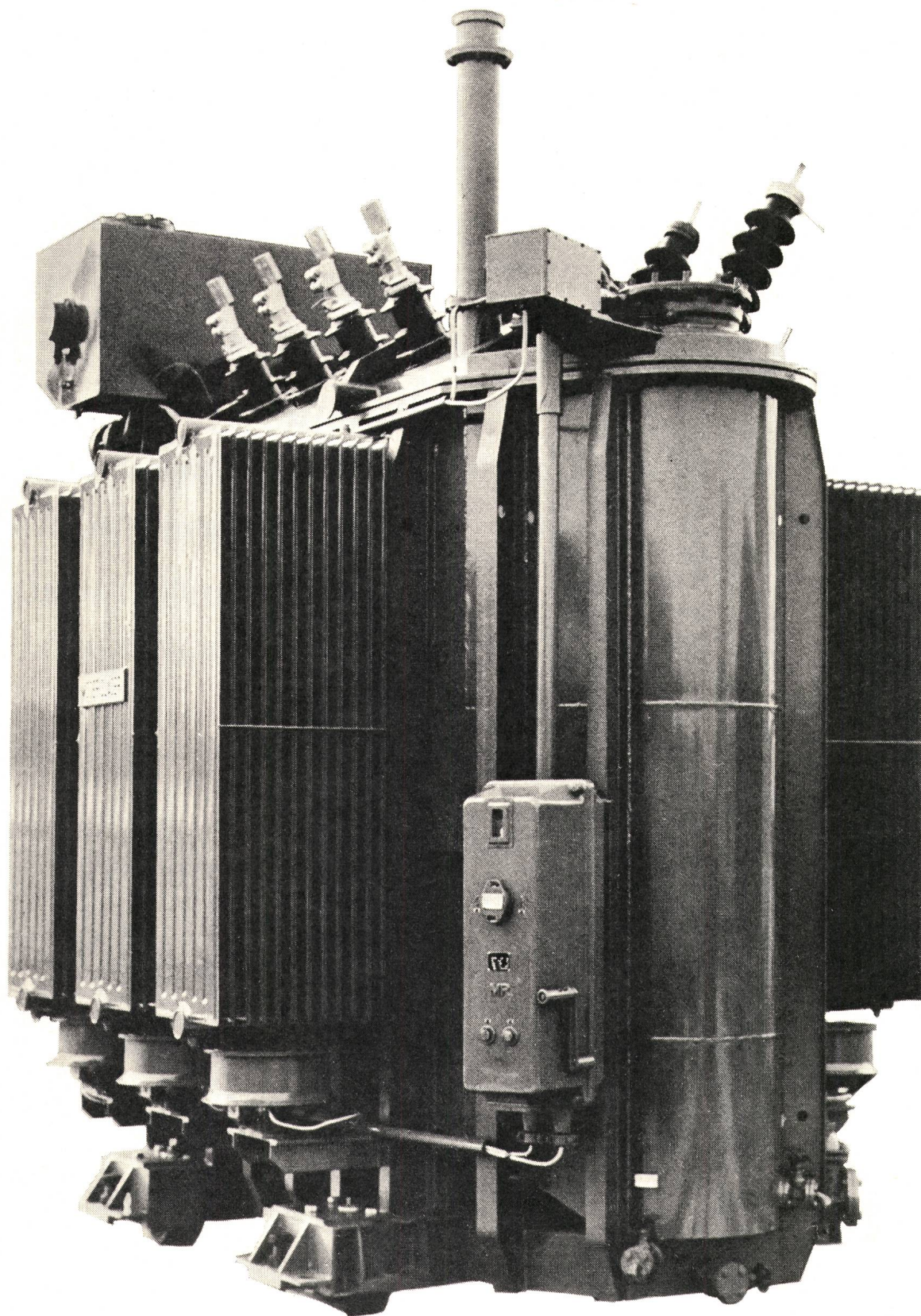
Elektrotechnische Artikel en gros

Sihlquai 125 Zürich Postfach 8023 Zürich

☎ 01/42 33 11 ☎ 01/44 35 88 Telex 54 763

MOSER-GLASER

LEISTUNGSTRANSFORMATOREN ohne oder mit Lastschalter und Regelautomatik, bis 16 MVA



MOSER-GLASER + Co AG, 4132 MuttENZ/Schweiz

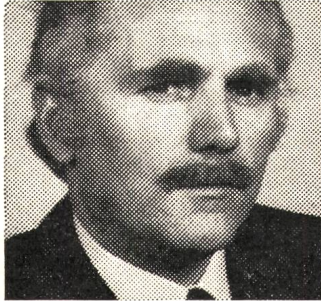
Laufen



Langstabisolatoren
Freiluftstützer
Apparateporzellan

AG für Keramische Industrie Laufen

Wildegg im Urteil seiner Kunden



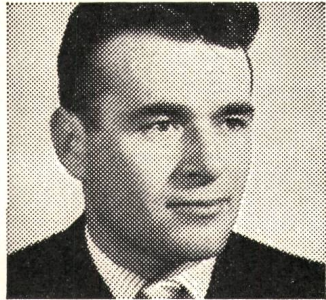
«Ich schätze es, dass meine dringenden Bestellungen auch am Nachmittag noch sofort ausgeführt werden.»
Herr J. Steffen, Prokurist bei Rechsteiner AG, Rheinfelden AG



«Die Freundlichkeit der WILDEGG-Vertreter scheint mir beispielhaft.»
Herr Franz Schmeder, Eidg. dipl. Elektroinstallateur, Emmenbrücke LU



«Ich bin ganz einfach zufrieden mit WILDEGG.»
Herr Jakob Schrepfer, Elektro-Fachgeschäft, Matzingen TG



«Auf WILDEGG kann man sich immer verlassen.»
Herr Louis Cadruvi, Einkaufschef bei Venzin, Cadruvi + Co, Trun GR



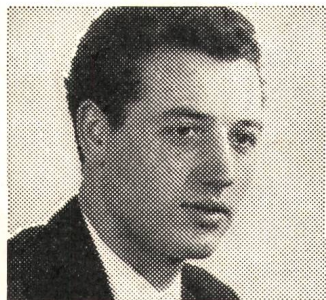
«Wenn einmal eine Reklamation nötig ist, dann wird sie prompt und ehrlich behandelt.»
Herr René Berger, bei Althaus S.A. Sonceboz BE



«WILDEGG zählt zu meinen zuverlässigsten Lieferanten.»
Herr Otto Steiner sen., Inhaber der Firma O. Steiner AG, Beinwil und Reinach AG



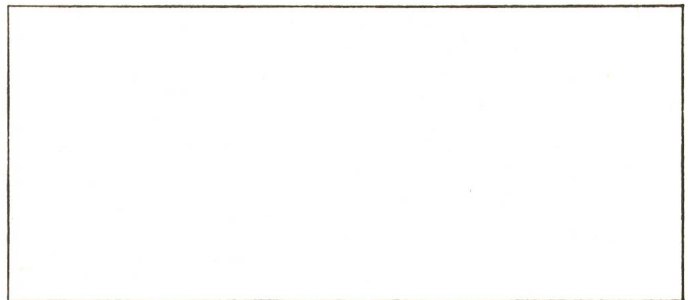
«Mir imponieren die kurzen Lieferfristen.»
Herr Georges Python, Entrep. génér. d'électricité, Romont FR



«Ich spare viel Zeit, weil ich bei WILDEGG mein Material jederzeit selber im Lager abholen kann.»
Herr Bernhard Widmer, Eidg. dipl. Elektro-Techniker, Widmer AG, Suhr AG



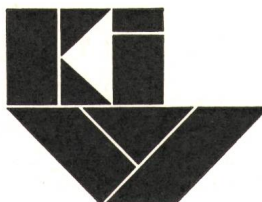
«Bei WILDEGG wird man auch als kleiner Kunde zuvorkommend bedient.»
Herr Fritz Hess, Eidg. dipl. Elektro-Installateur, Gontenschwil AG



Und wie urteilen Sie über uns?
Schreiben Sie doch ein paar Worte ins obige Feld und senden Sie uns das Inserat ein. Ob Lob oder Tadel, Ihre Reaktion wird uns anspornen.

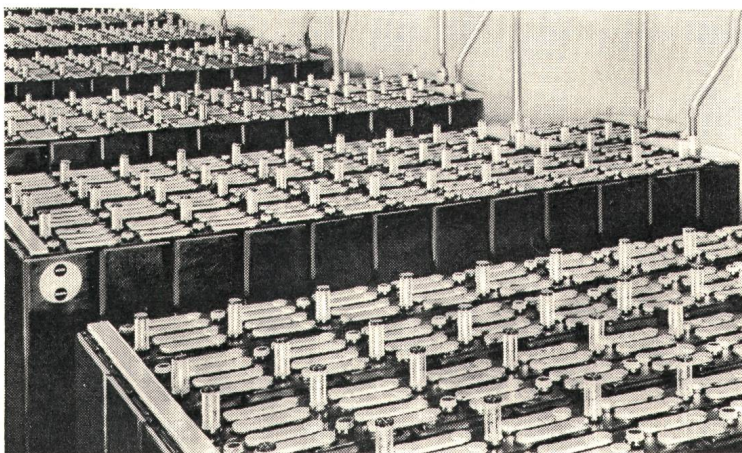
Vielen Dank für die Komplimente

Kupferdraht-Isolierwerk AG
Wildegg
5103 Wildegg
Tel. 064/531961



6.372.1 GASSER ZÜRICH

Wo Unterbrüche in der Stromversorgung gefährlich und kostspielig werden, ist auf Electrona-Dural Batterien unbedingt Verlass



Auf die Lebensdauer einer Batterie hat die Ladeart einen entschei- denden Einfluss

Bei richtiger Gleichrichter-Auslegung kann die Dauer sogar verdoppelt werden. Stationäre Electrona-Dural Batterien erreichen auf diese Weise ein Alter von weit über 10 Jahren. Electrona-Dural Batterien haben aber nicht nur eine grosse Lebensdauer, sondern bei richtiger Betriebsweise auch eine minimale Wartung und kleinsten Wasserverbrauch. Laugewechsel existiert bei Bleibatterien nicht.

Wenn es um Batterien und Gleichrichter geht – Electrona. Zuverlässiger Service durch Fachleute.

Schnee und Eis, Gewitter und Stürme sind oft die Ursache eines Zusammenbruchs der lokalen Stromversorgung. Bei vielen privaten und öffentlichen Bauten sind deshalb stationäre Anlagen von Electrona in Betrieb. Zum Beispiel für Operationssaal-Notbeleuchtungen, Fabrikationsanlagen, Fluchtweg-Beleuchtungen in Fabriken oder Kino-Notausgängen usw. Fällt das Netz aus, so wird hier vollautomatisch auf Batterie-Speisung umgestellt. Auf Electrona-Dural Batterien. Electrona-Dural Batterien und Gleichrichter haben sich weltweit bewährt: Auf Elektrofahrzeugen, in Tauchbooten, Telefonzentralen, für Tunnelbeleuchtungen, in Sicherungs- und Notstromanlagen, für die Zugbeleuchtung, ja sogar in Atomkraftwerken.

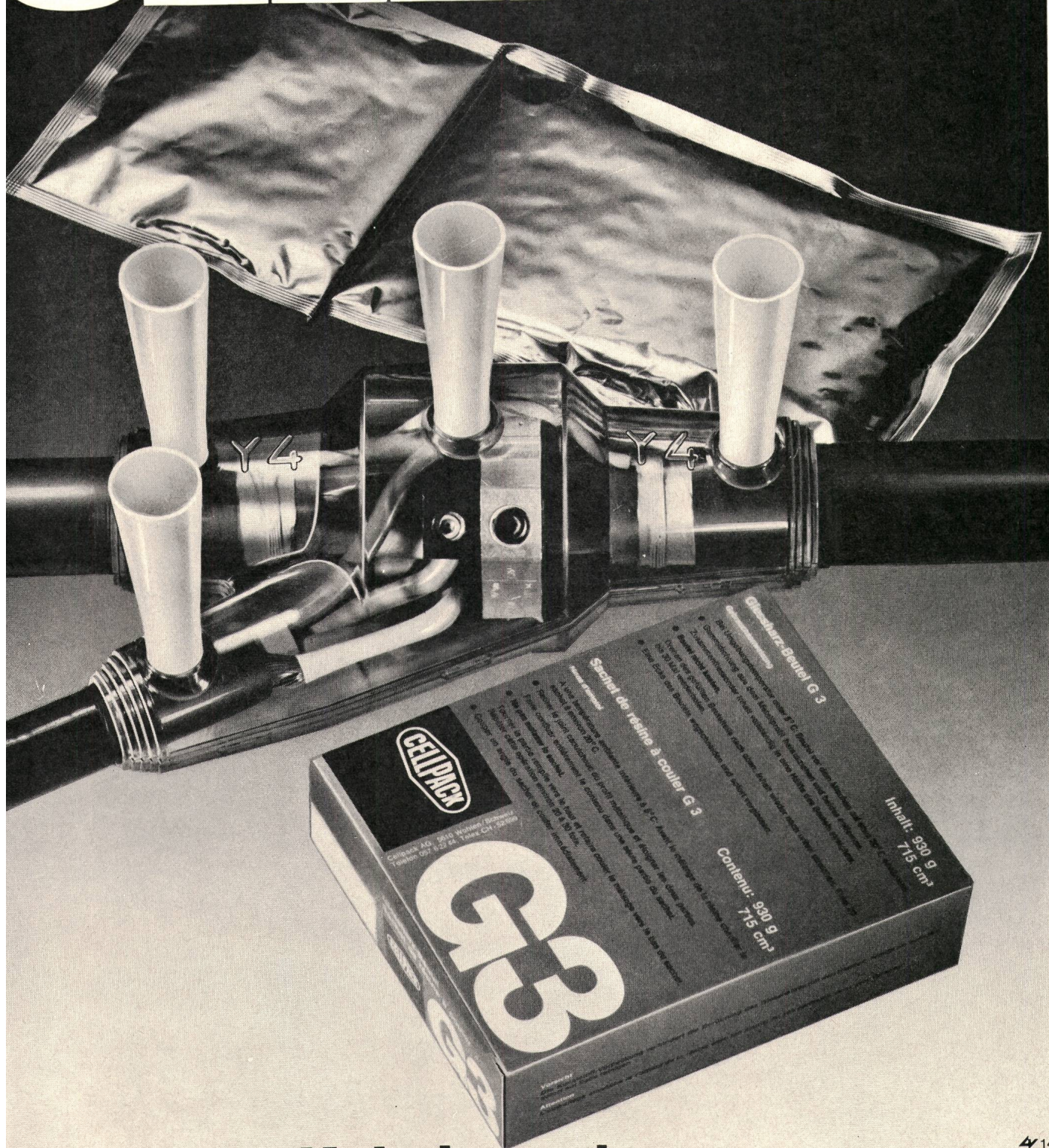


Erkundigen Sie sich bei:

ELECTRONA SA

Accumulatorenfabrik, 2017 Boudry NE, Tel. 038 421515

CELLPACK



Giessharz-Kabelarmaturen

Das moderne Cellpack-System wird weiter ausgebaut! Hier die neue Hausanschluss-armatur Y4, speziell für die Verwendung von Kabel-Klemmrings. Vergossen mit unserem dauerelastischen Giessharz Typ G, das in 30-45 Minuten aushärtet, bietet diese Cellpack-Armatur enorme Einsparungen an Arbeitszeit und Platz.

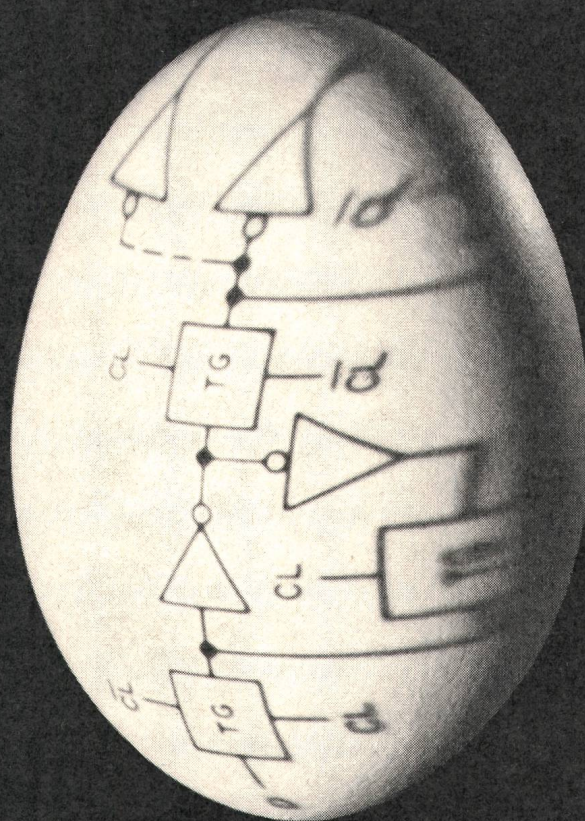
Der vierfarbige Katalog oder eine Demonstration werden Sie von der bestechend einfachen Anwendung des Cellpack-Systems überzeugen.

Cellpack AG, 5610 Wohlen, Telefon 057/6 22 44, Telex 52 699

Besuchen Sie uns an der HANNOVER-MESSE: Halle 8, Stand 268



In der Elektronik sind wir vielseitig



Elektronische Messgeräte,
aktive und passive Komponen-
ten, Produktionsmaschinen
für die Elektronik – kurzum, wir
decken die wichtigsten
Bedürfnisse auf diesem Gebiet.
Die in unserer langjährigen
Tätigkeit, zusammen mit unserer
Kundschaft und Lieferanten
gewonnenen Erkenntnisse und
Erfahrungen teilen wir gerne
mit Ihnen. Profitieren auch Sie
von unserer Vielseitigkeit!

baerlocher ag

Förrlibuckstrasse 110 8005 Zürich
Telefon 01/42 99 00

Die neue Lösung: Noch grössere Wirtschaftlichkeit.

Höchste Betriebssicherheit, minimaler Platzbedarf, praktisch keine Wartung – ein wirtschaftliches Konzept zum Kostensenken. Das sind die Forderungen, die heute an Kondensatoren-Batterien gestellt werden müssen.

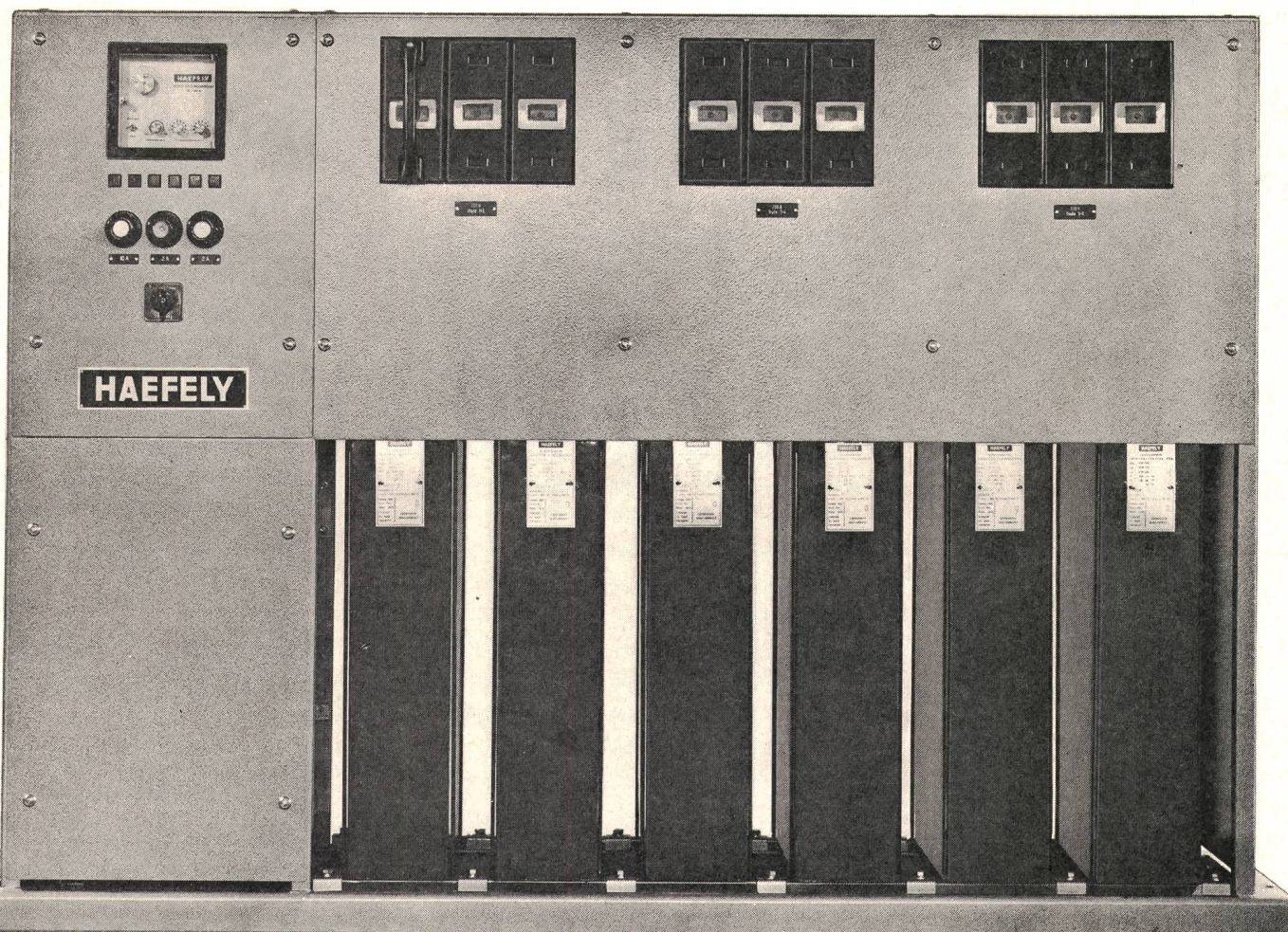
Haefely Kondensatoren-Batterien erfüllen alle Forderungen auf ideale Weise : unbrennbares Dielektrikum, daher keine Brandgefahr, Wickel- und Stufensicherungen, daher höchste Betriebssicherheit, kompakte Bauart mit 10 15 25 oder 50 kVar-Stufen, daher platzsparend und an alle technischen und räumlichen Verhältnisse anpassbar. Haefely Kondensatoren-Batterien können neben-, hinter- oder übereinander aufgebaut werden, sind aber trotzdem immer leicht zugänglich, und können beliebig auf eine grössere Leistung erweitert werden.

...und Haefely-Qualität ist wirtschaftlicher.

HAEFELY

Wählen Sie die wirtschaftlichere Lösung – es macht sich bezahlt.

Automatische Kondensatoren- batterie.

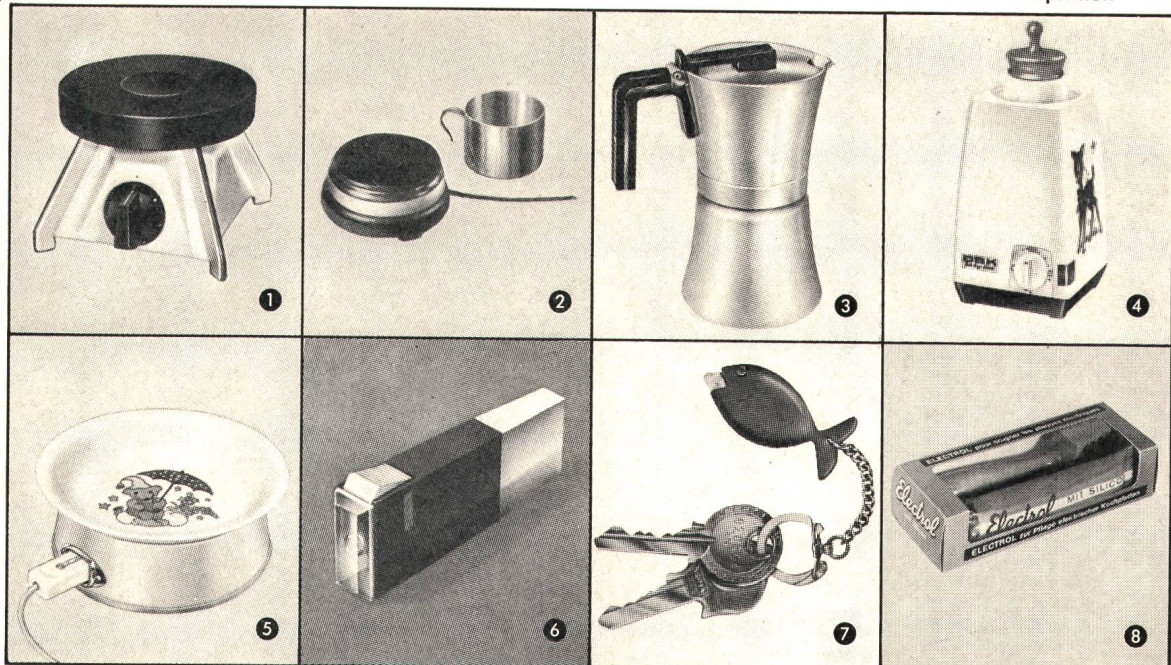


C 1411

Heinzelmännchen:

Kennen Sie die zahlreichen Kleinapparate aus dem MLB-Werk in Lenzburg? Es sind wahre Heinzelmännchen, die der Frau von heute im modernen Haushalt gute Dienste leisten ... und für den Ehemann sind es ideale Geschenktips:

- ① MLB-Réchauds überall verwendbar
- ② Mini-Réchaud für die Kaffeepause mit Siedbecher
- ③ Kaffeemaschine «Jolly-Express» für Strom und Gas
- ④ Elektr. Schoppenwärmer auch für Kinderkostgläser verwendbar, m. Thermostat
- ⑤ Tellerwärmer für Baby-Speisen, auch als Plattenwärmer verwendbar. Inkl. ORNAMIN-Teller
- ⑥ Taschenlampe Record
- ⑦ Fischli-Schlüssel-Leuchten und viele andere Modelle, praktisch für Handtasche und Auto
- ⑧ ELECTROL-Plattenpflegemittel zur Pflege elektrischer Kochplatten



MLB

**MLB-Geräte:
Freude am Haushalt ...**

Sie finden die MLB-Kleinapparate im Fachgeschäft (auf Wunsch senden wir Ihnen auch gerne den Bezugsquellen-Nachweis).

Max Bertschinger & Co. AG Fabrik elektrotherm. Apparate 5600 Lenzburg Telefon 064 - 51 37 12



Bietet Ihre Beleuchtungsanlage ungeahnte Aufstiegsmöglichkeiten?

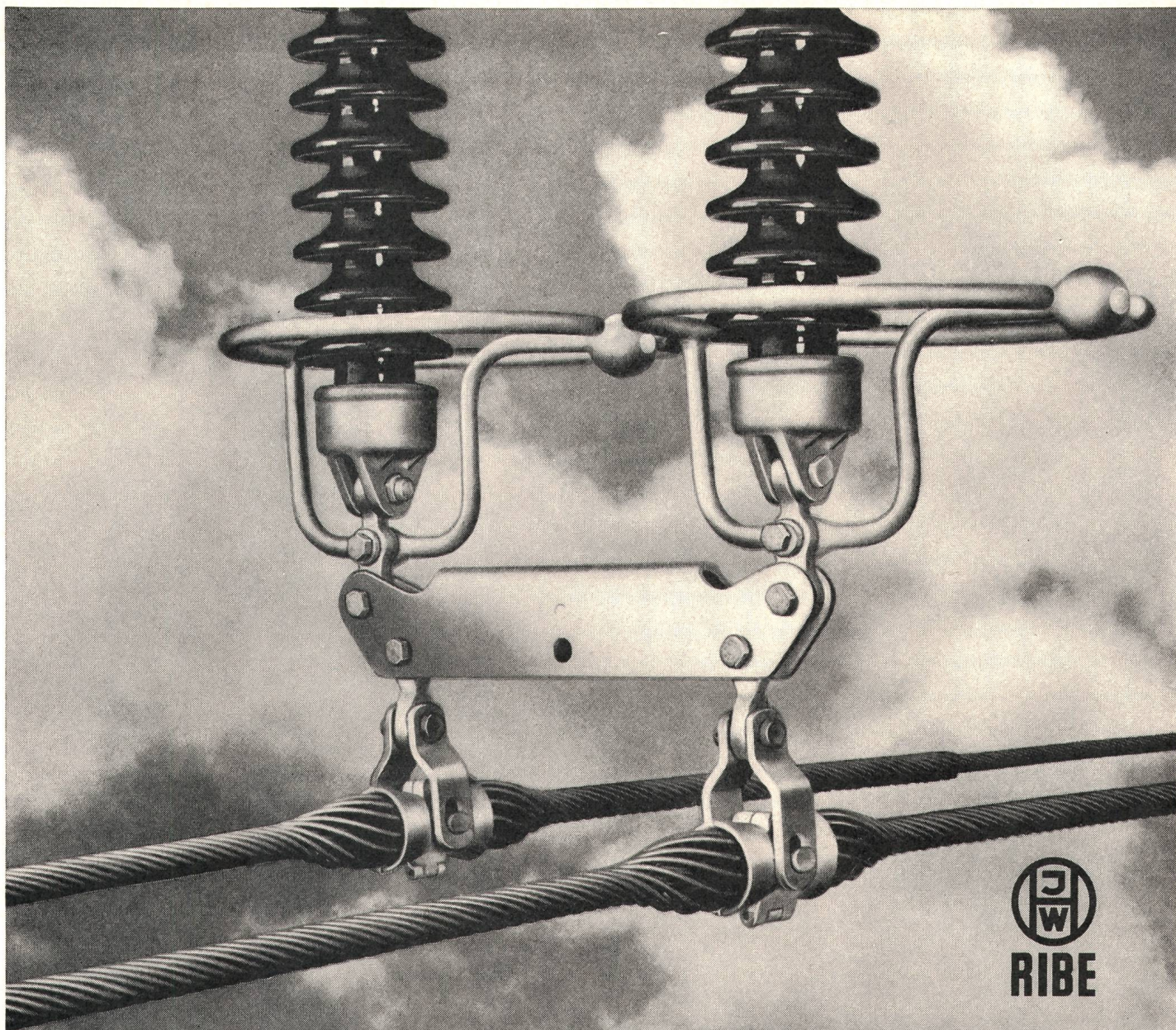
Wo es keinen Service-Vertrag gibt, gibt's auch keinen Unterhalt. Meinen viele. Und glauben, mit ihrer Beleuchtungsanlage einen unfehlbaren Dauerbrenner zu erwerben.

Dieser Irrtum richtet mehr Schaden an als der Elefant im teuersten Porzellanladen. Nicht nur, weil beim unvermeidlichen Lampenwechsel manches in Brüche geht (Rasterfelder, Fassungen, dann und wann sogar ein Bein). Sondern weil die Arbeit jedesmal ruht, wenn in lichter Höhe am Licht gewerkelt wird. Wobei jemand um so häufiger zur Decke geht, je weniger das Vorschaltgerät kosten durfte. Dem setzen wir die einzig wirksame, in der Praxis erprobte Sparformel entgegen: **Perfektstart plus vorsorglicher Unterhalt.** Perfektstart lässt Ihre Lampen doppelt so lange leben. Damit ist schon die Hälfte Ihres Unterhaltsproblems gelöst. Mit der andern werden Sie über Nacht fertig: Eine gut eingespielte Equipe wechselt alle Lampen auf einmal aus – bevor auch nur eine einzige flackert. Es ist wie mit den Zündkerzen Ihres Wagens; die ersetzen Sie auch nicht einzeln.

Perfektstart sorgt dafür, dass Sie kein Störbetrieb mehr stört. Das Entscheidende aber: Wenn Sie mit einem billigen Vorschaltgerät die Idee der Generalauswechslung praktizieren, haben Sie – vielleicht – zwei Jahre Ruhe. Mit Perfektstart vier – und das sicher!

F. Knobel, Elektroapparatebau AG, 8755 Ennenda
Verkaufsbüro in Zürich: Josefstrasse 92, Postfach 198,
8031 Zürich, Telefon 01 42 88 55

KNOBEL
Perfektstart ... weil das Perfekte vom Start weg spart



RIBE

PLP Leitertragspirale

die ideale schwingungsfeste Tragklemmen-Konstruktion für Leiterseile und Erdseile.
Ein modernes betriebssicheres Bauteil für Hochspannungs-Übertragungsleitungen.

Wir liefern Ihnen komplette Abspann- und Tragketten
sowie sämtliches Verbindungsmaterial für Hochspannungs-
Leitungen und Schaltanlagen bis zu den höchsten
Betriebsspannungen.

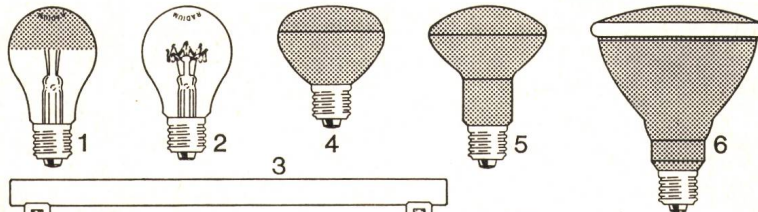
W. MOOR AG

ELEKTRO-INDUSTRIEBEDARF

8105 Regensdorf, Bahnstrasse 58, Tel. 051 71 66 44



weil gutes Licht so wichtig ist



1 Glühlampen
jeder Leistung, Form
und Farbe.

2 SVA-Signallampen
für Signal- und
Verkehrslampen.

3 Ralina-Stabglühlampen
für Badezimmer.

4 Intensa-Reflektorlampen
gebündeltes Licht
zum Ausleuchten von
Schaufenstern,
Verkaufsräumen usw.

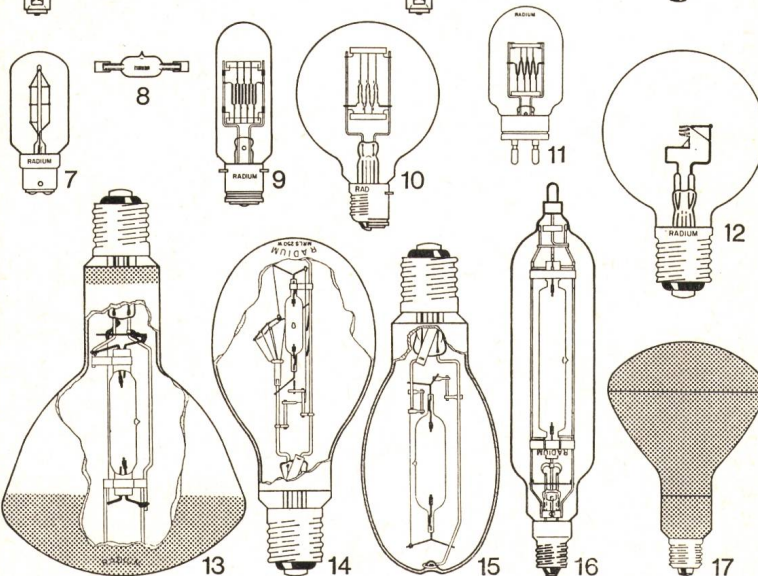
5 Parabol-Lampen
mit breitem
Ausstrahlungswinkel.

6 Intensa «Spot» und
Reflecta «Flood» für
Dekorationsbeleuchtung.

7 Bootsbeleuchtungs-
und Positionslampen.

8 Halogen-Glühlampen
für Anstrahlungen.

9 Halogen-Glühlampen
für Farbaufnahmen
in Foto-, Film- und
Fernsehstudios.



10 Episkoplampen
Lichtwurf Lampen
für optische Geräte.

11 Projektionslampen
für Film- und
Fernsehstudios.

12 Scheinwerferlampen
für Bühnenbeleuchtungen.

13 Quecksilberdampf-
Hochdrucklampen
mit Innenreflektor als Tief-
strahler.

14 Mischlicht-Lampen
für Strassen-
und Platzbeleuchtungen.

15 Quecksilberdampf- und
Natriumdampf-Hochdruck-
lampen für Strassen- und
Platzbeleuchtungen.

16 Halogen-Metall dampf-
lampen für sofortige
oder beschleunigte
Wiederzündung
für Flutlichtanlagen.

17 Infrarotstrahler
für Landwirtschaft und
Industrie.

**alle Lampen von Radium
alle Radium-Lampen von Leuenberger**

**Radium-Lampen
weil gutes Licht
so wichtig ist**



**Leuen-
berger**

H. Leuenberger AG, Fabrik elektrischer Apparate
Generalvertreter für Radium Lampen
CH-8154 Oberglatt Tel. 01/94 53 33 Telex 53352

Coupon

Bitte senden Sie uns weitere Unterlagen über
☐ Lampenprogramm Radium / speziell folgende Typen

☐ Drosselspulen/Zündgeräte
☐ Leuenberger-Gesamtprogramm

H. Leuenberger AG, Fabrik elektr. Apparate, 8154 Oberglatt

Name: _____

Firma: _____

Abteilung: _____

PLZ + Ort: _____

SEV JH

th 33.2.1



Münzzeitschalter

Der MICRO MATIC-Münzzeitschalter kassiert zeitabhängige Dienstleistungen bei Maschinen, Apparaten, Einrichtungen usw. Er gewährt eine einfache Bedienung und ist für Aufputzmontage oder für Schalttafelneinbau verwendbar. Die Frontplatte besteht aus rostfreiem Stahl, das Gehäuse aus Stahlblech überzogen mit einer «Epoxy» Schicht. Für den Betrieb sorgt ein selbstanlaufender Synchronmotor. Die Kasse ist mit einem Schloss versehen. Kleinere Münzen als die eingestellte Grösse gehen unausgenutzt in die Kasse.

Der MICRO MATIC-Münzzeitschalter wird im Werk auf die gewünschte Münze (10/20/50 Rappen und 1/2 Franken) eingestellt. Es können bis 20 Münzen auf Vorrat eingeworfen werden, die sich kumulieren. Die Laufzeit kann selbstständig, im Verhältnis 1: jederzeit verstellt werden. Der MICRO MATIC Münzzeitschalter ist für eine Betriebsspannung von 220 Volt erhältlich. Andere Spannungen auf Anfrage. Schaltleistung: Typ MA 1 1 Ph 220 V 6 Amp. Typ MA 2 3 x 380 V 16 Amp. Die MICRO MATIC-Münzzeitschalter sind SEV geprüft.

M&S Lehner



Verlangen Sie ausführliche Dokumentation und Preise durch:
VERIT ELECTRIC AG
5502 HUNZENSCHWIL
FABRIKSTRASSE 237
TELEFON 064 47 20 12

Unverkennbar Zug.

(Qualität. Sicherheit.
Zuverlässigkeit. Service.
Seit vielen Jahren sprechen
wir davon.)

Nicht umsonst. Heute vertraut jedermann auf diese unverkennbaren Zuger Vorzüge. Denn jedermann weiss, sie sind hunderttausendfach bewiesen.

Zuger Produkte sind für den härtesten Einsatz gebaut. Seien es Waschautomaten. Wäschetrockner oder Zentrifugen. Elektrische Koch- und Backapparate. Oder Geschirrspüler. Weil Zug die typischen Schweizer Bedürfnisse kennt. Aus 60jähriger Erfahrung. Zuger Haushaltapparate sind problemlos in der Installation. Einfach zu bedienen. Unermüdlich im Einsatz.

Sie rationalisieren den Waschtag. Und bieten höchsten Komfort in der Küche. Zum Vorteil der Hausfrau. Zum Vorteil des Bauherrn.

Vor allem besitzt Zug einen umfassenden Service. Denn er ist immer da, wenn Sie ihn brauchen und überall dort, wo Sie ihn brauchen. Prompt. Vor dem Kauf. Nach dem Kauf. Immer.

Entscheiden Sie sich für Sicherheit und Komfort im Haushalt. Wählen Sie Zug.

Verzinkerei Zug AG.

Senden Sie diesen Coupon an:
Verzinkerei Zug AG, Postfach,
6301 Zug

Coupon

44

Ich interessiere mich für das Zuger Haushalt-Apparateprogramm.

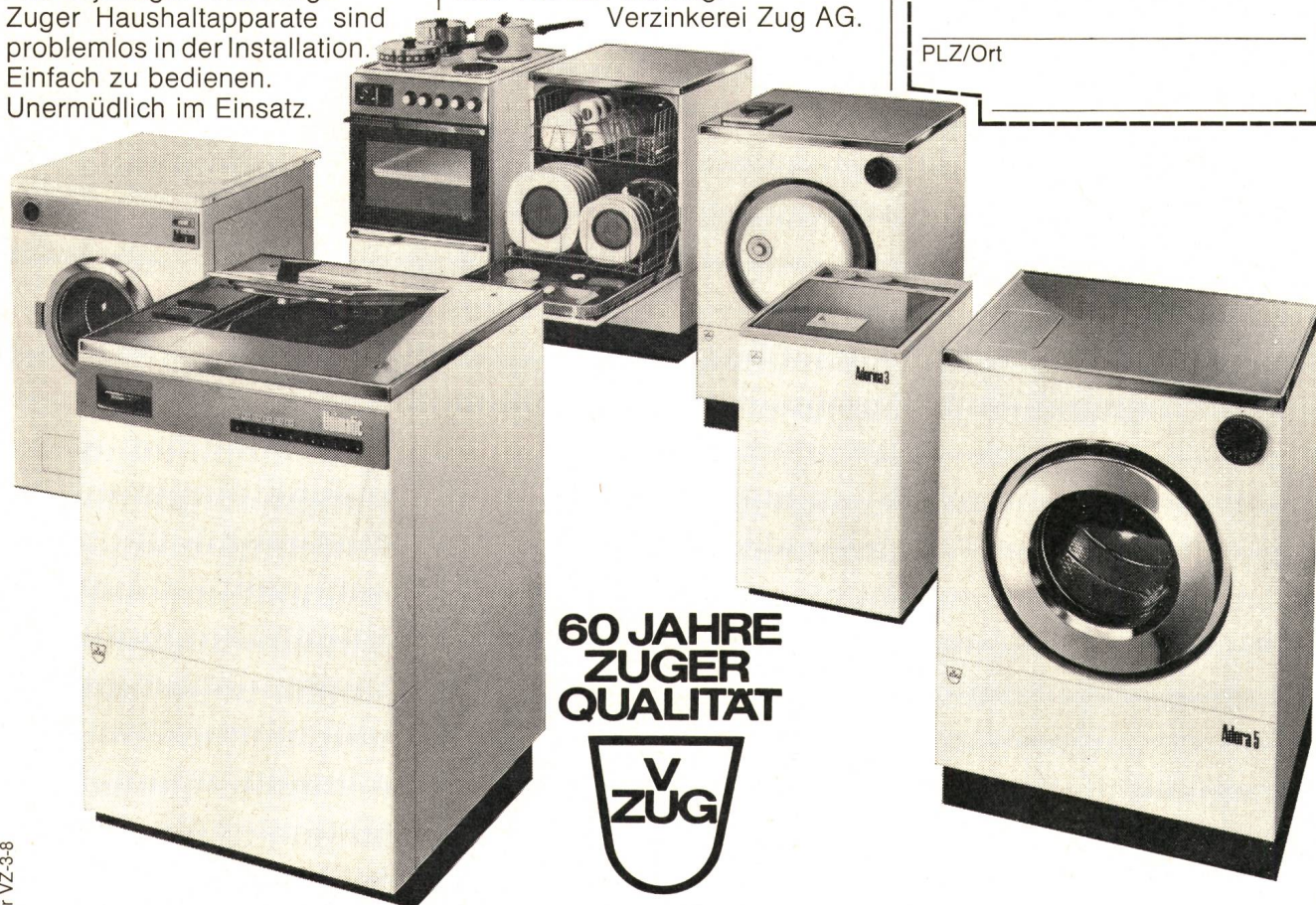
Ich wünsche:

- ☐ eine umfassende Dokumentation
☐ eine unverbindliche Beratung

Name/Firma

Adresse

PLZ/Ort



60 JAHRE
ZUGER
QUALITÄT



Verzinkerei Zug AG, 6301 Zug, Tel. 042/33 13 31

Basel, Bruderholzstrasse 35, Tel. 061/35 29 14

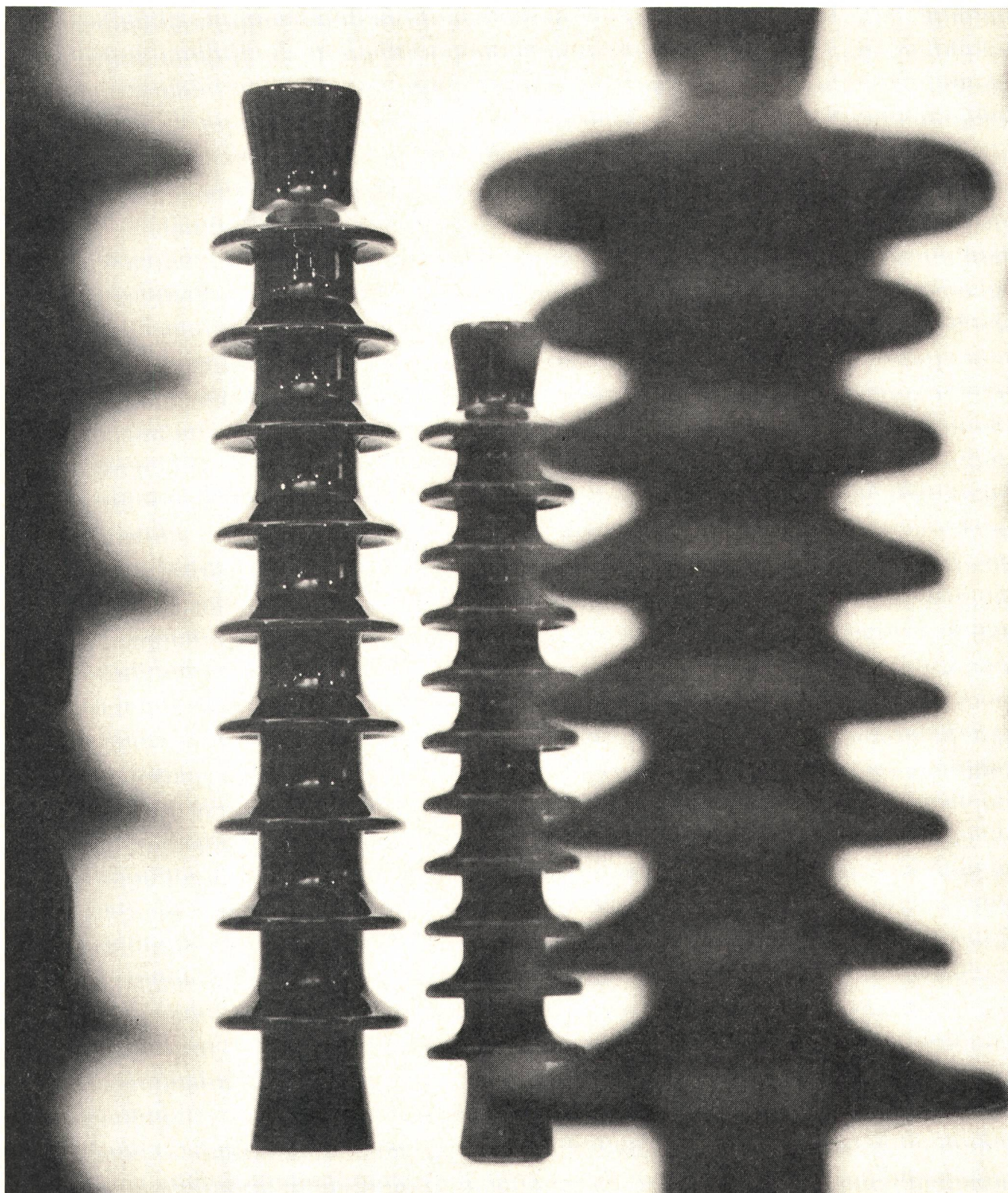
Biel, Brühlstrasse 43, Tel. 032/2 13 55

Chur, Alexanderstrasse 14, Tel. 081/22 17 67

St. Gallen, St. Jakobstrasse 89, Tel. 071/24 52 88

PORCELAINFABRIKEN NORDEN $\frac{A}{S}$

KOPENHAGEN-VALBY
DÄNEMARK



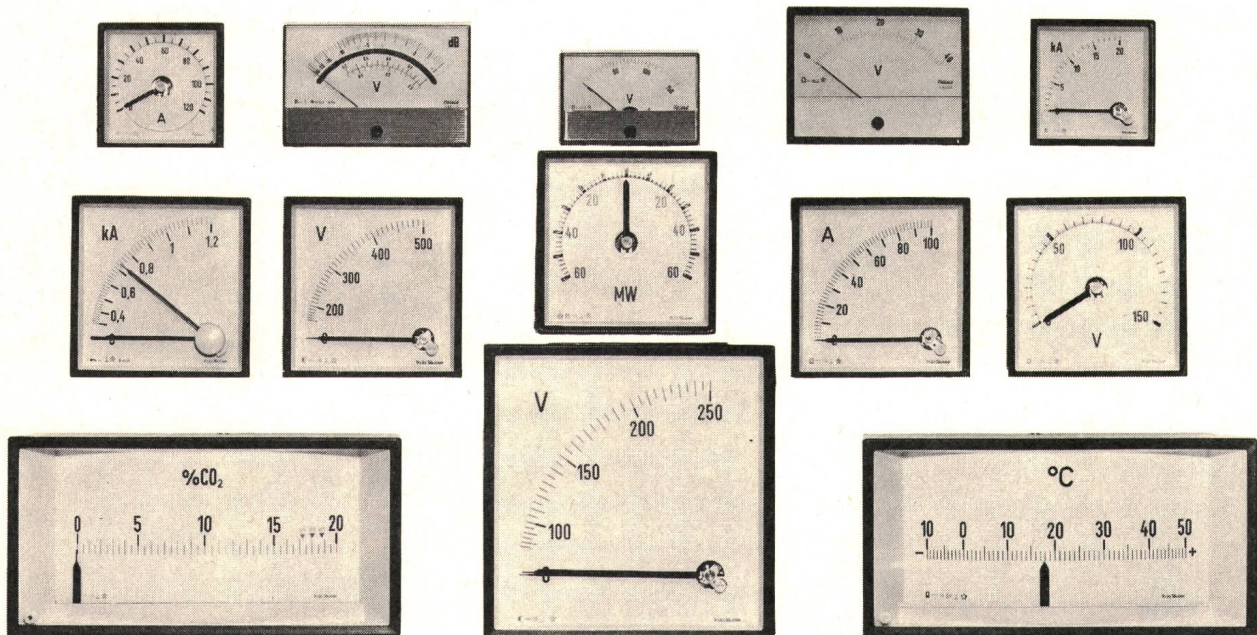
MOTOR- UND LANGSTABISOLATOREN

Neuer Vertreter für die Schweiz ab 1. Januar 1973:

GERARD AUBRY

Roggenstrasse 11
5430 WETTINGEN
Tel. 056 / 6 72 76

Ein vollständiges Geräteprogramm für die Mess- und Regeltechnik



☐ Messwertgeber-, Umformer-, Widerstands- und Thermoelemente, Verstärker ☐ Anzeigende Instrumente nach DIN ☐ Linienschreiber, Punktschreiber ☐ Potentiometerschreiber bis 24 Messstellen ☐ Blenden, Durchflussanzeige- und Registriergeräte

☐ Betriebs- und Labormessgeräte. ☐ Kalorienmessanlagen, Temperatur Messanlagen, pH-Messanlagen ☐ Rauchgasprüfer für CO₂ und CO+H₂ ☐ Rauch-Staub-Dichtmesser ☐ pH und Leitfähigkeits-Messgerät ☐ Labor pH-Meter ☐ Restchlorgehalt-Prüfgerät.

BON für Gratis-Unterlagen

Name

Strasse

PLZ/Ort

MESUCO

Mess- und Regeltechnik
CH-8633 Wolfhausen ZH

Telefon 055 / 38 26 51
Telex 75451

Vielfach- messung beginnt mit viel



Vielfach-
messer
können

viel — aber viele können mehr.

Deshalb bringen METRAWATT und GOERZ das lückenlose Vielfachmesser-Programm für Heimwerker und Profis, für Werkstätten und Labors, für Prüffeld und Service. Für einfache und komplizierte Messungen. Für Gleich- und Wechselstrom. Messen von Strom, Spannung und Widerstand.



METRAWATT
GmbH

GOERZ
ELECTRO

Von 20
bis 84 Messbereichen.
Ein Rendez-vous der
unbegrenzten Möglichkeiten. Mehr

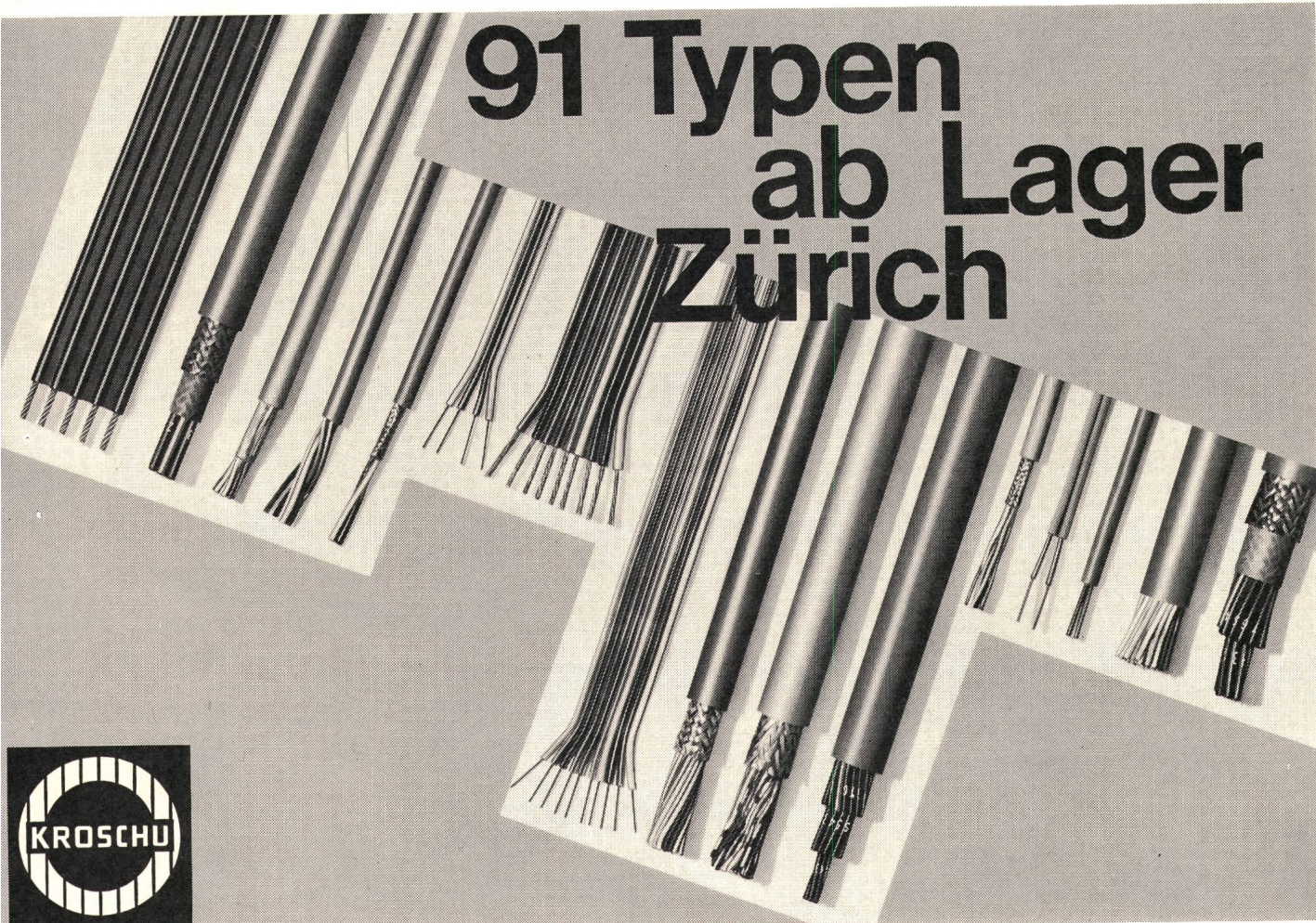
sagen Ihnen die ausführlichen Listen,
die wir auf Wunsch gerne zusenden.
Schreiben Sie an

AG FÜR MESSAPPARATE, 3013 Bern,
Schläflistrasse 17, Telefon (031) 42 15 06.



Multiconnex- Productline

91 Typen ab Lager Zürich



Telefonieren Sie uns, wir liefern sofort:

KROFLEX, Starkstrom-Steuerkabel

2...100 Adern, Querschnitte 0,5...25,0 mm², flexibel, mit Ziffern-aufdruck und gelb-grünem Schutzleiter. PVC-Doppelmantel zum schnelleren und sicheren Abisolieren.

41 Typen ab Lager Zürich

KROFLEX-P, gepanzerte Starkstrom-Steuerkabel

2...100 Adern, Querschnitte 0,5...25,0 mm², flexibel, mit Ziffern-aufdruck und gelb-grünem Schutzleiter. Engmaschige Panzerumflechtung aus verzinktem Stahldraht zwischen PVC-Doppelmantel, für harte, mechanische Beanspruchung sowie als verdrehungssichere Zugentlastung für hängende Steuerkasten bei Werkzeugmaschinen usw. Diverse Typen kurzfristig.

SCHALTFLEX-Steuerkabel

2...61 Adern, Querschnitte 0,14...0,34 mm², flexibel, verschiedenfarbige Adern, geschmeidiger, grauer PVC-Aussenmantel, kleiner Aussendurchmesser.

27 Typen ab Lager Zürich

SCHALTFLEX-CY, abgeschirmte Steuerkabel

2...61 Adern, Querschnitte 0,14...0,75 mm², flexibel, verschiedenfarbige Adern. Abschirmungsumflechtung aus verzinktem Kupferrunddraht, grauer PVC-Aussenmantel, kleiner Aussendurchmesser.

23 Typen ab Lager Zürich

COMPUTER-Steuerkabel

2...110 Adern, Querschnitt 0,14 mm², flexibel, Leiter paarweise verseilt, verschiedenfarbige Adern, PVC-Aussenmantel, kleine Aussendurchmesser. Diverse Typen kurzfristig.

COMPUTER-CY, abgeschirmte Steuerkabel

2...110 Adern, Querschnitte 0,14 und 0,75 mm², flexibel, Leiter paarweise verseilt, verschiedenfarbige Adern, Abschirmungsumflechtung aus verzinktem Kupferrunddraht, PVC-Aussenmantel, kleiner Aussendurchmesser. Diverse Typen kurzfristig.

KROPHON, Tonfrequenzkabel

1...6 Adern, Querschnitte 0,008...1,0 mm², flexibel, Leiter mit PE- oder PVC-Isolation, auch mit Abschirmung aus verzinktem Kupferrunddraht, PVC-Aussenmantel, kleiner Aussendurchmesser. Diverse Typen kurzfristig.

KROFLA-Flachkabel

2...20 Adern, Querschnitte 0,14...1,5 mm², verschiedenfarbige Adern, PVC-Isolation, auch abgeschirmt, mit transparentem PVC-Aussenmantel. Diverse Typen kurzfristig.

Die ACO-Multiconnex-Productline umfasst über 1000 Kabel- und Leitungstypen verschiedenster Ausführung, mit Isolationen aus: PVC, PET, EVA, Polyester, Silikonkautschuk, Teflon®, Kapton® und Glasfaserkombinationen.

Lassen Sie sich von uns beraten.

Aumann+Co

Elektro-Industriebedarf CH-8029 Zürich
Forchstrasse 282 Telex 56228 auco ch Tel. 01/53 54 00



**...wir bevorzugen
elektrische Raumheizungen
von Störi:**



- 100 % Schweizer Qualitätsfabrikat
- Moderne, funktionssichere Konstruktion
- Ideal abgestuftes Typenprogramm für Zentral- und Einzelspeicheranlagen sowie Direktheizungen
- Einfache, problemlose Montage und Bedienung
- Garantierter Fabrikservice durch Spezialisten

störi
25 Jahre

Störi & Co. Fabrik elektr. Apparate 8820 Wädenswil Tel. 01-751433

Informations-Coupon

Ich/wir wünsche(n) ☐ Unterlagen über das «Störi»-Raumheizungsprogramm
☐ Besuch eines Raumheizungs-Spezialisten

Name _____

Firma _____

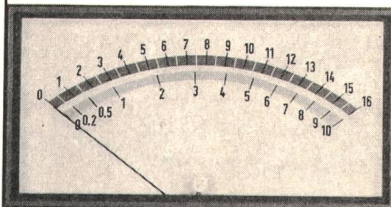
Adresse _____

ADW



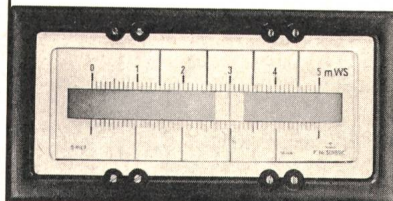
GOSSEN

MESS- U. REGELTECHNIK



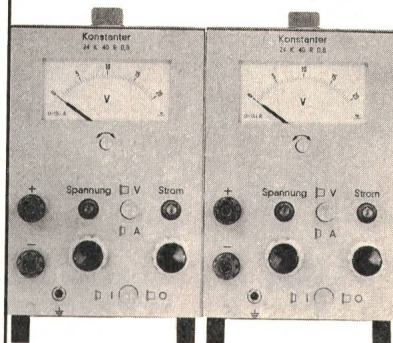
EINBAU-MESSGERÄTE

für Apparate und Schalttafeln



MESSKONTAKTER

Messgeräte mit
bis zu 8 einstellbaren Schaltmarken



KONSTANTER

stabilisierte Gleichspannungs-
Netzgeräte für Labor, Service,
Prüffeld und Fabrikation

Unser Verkaufsprogramm umfasst ferner:

Temperaturregler
Luxmeter
Universalinstrumente
Megger Isolations-Messer
Messgeräte für Auto-Service



ULRICH MATTER AG. 5610 WOHLLEN

Elektr. Mess- und Regeltechnik
Telefon (057) 614 54 / 628 34



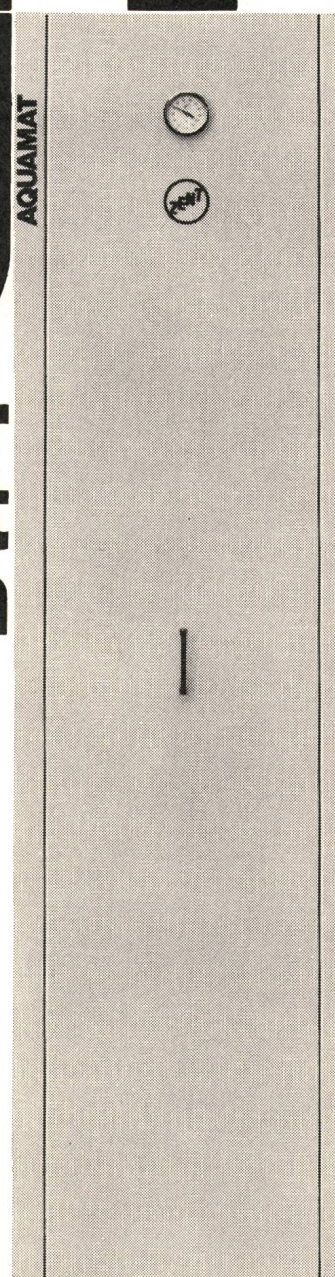
VON ZENT NEU

Warmwasser -komfort elektrisch

Mit dem AQUAMAT. Genügend Warmwasser, auf Ihre individuellen Bedürfnisse abgestimmt – und erst noch mit der umweltfreundlichsten Energie zubereitet – das bietet Ihnen der neue AQUAMAT von Zent.

Bis zu 1400l Warmwasser können Sie ihm täglich entnehmen. Ein ausgeklügeltes Nachheizsystem ermöglicht diese Spitzenleistung. Vielleicht genügt Ihnen aber an gewissen Tagen auch das Speichervolumen von 160l. Kein Problem; der anpassungsfähige AQUAMAT erfüllt Ihre Wünsche wirtschaftlich und zuverlässig.

Der AQUAMAT ist gross in der Leistung, aber klein in den Abmessungen. Er findet sogar Platz in einem Küchenschrankabteil (Masse entsprechen der Küchenbaunorm). Der Zent AQUAMAT leitet eine neue Ära der elektrischen Warmwasserbereitung ein. Möchten Sie ihn näher kennenlernen? Wir senden Ihnen gerne ausführliche Unterlagen. Zent AG Bern
3072 Ostermundigen
031 511411

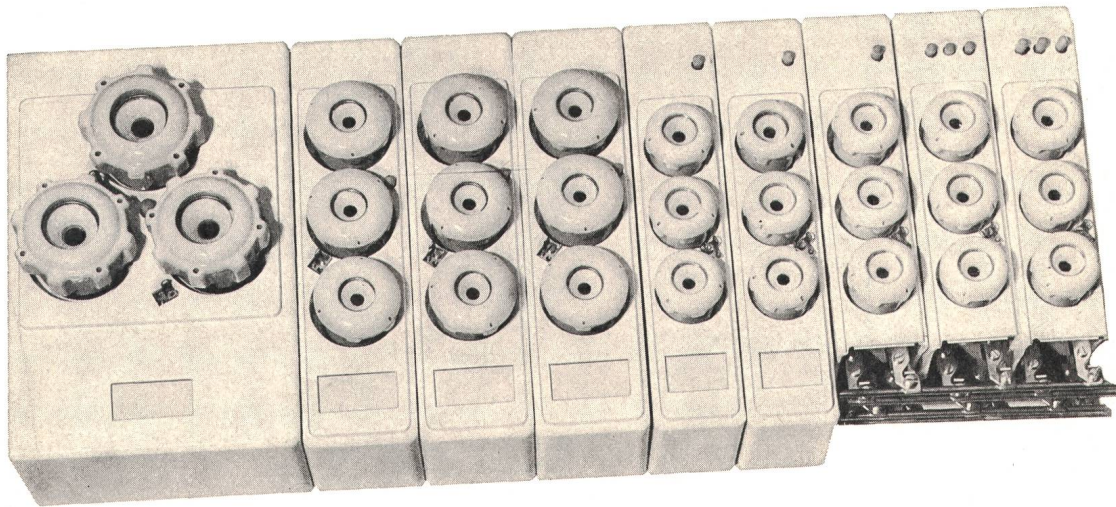




Neu – ULTRA



⊕ Patent



Sicherungselemente – ULTRA – UA für Aufbau Gr. II 3p 25 A 500 V
UE für Einbau Gr. III 3p 60 A 500 V
Gr. VI 3p 100 A 500 V

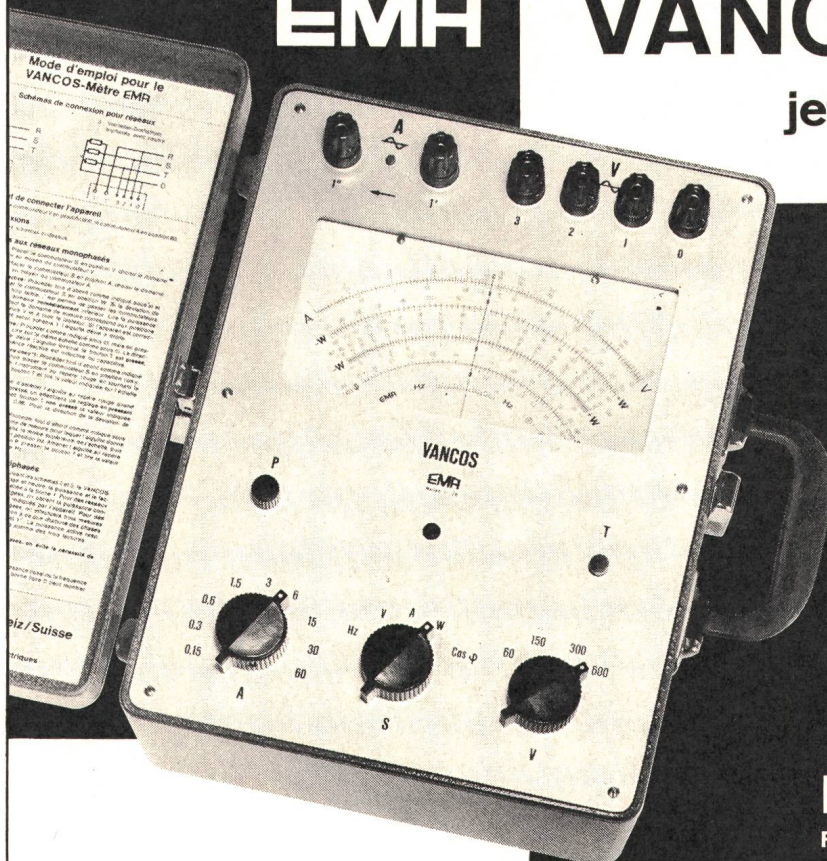
Deckel plombierbar
Mit oder ohne Plombierhauben

H. Baumann AG 3273 Kappelen Fabrik elektr. Artikel
Telephon (032) 82 18 33

EMA

VANCOS 1%

jetzt mit Überlastschutz



Das VANCOS-Meter gestattet Messungen in Wechselstrom- und Drehstromnetzen von:

Spannungen in 4 Bereichen
60-150-300-600 Volt

Ströme in 9 Bereichen
0,15-0,3-0,6-1,5-3-6-15-30-60
Amp. (bis 1500 Amp. mit Zangenstromwandler)

Wirk- und Blindleistung von 9 Watt bis 36 Kilowatt (mit Zangenstromwandler bis 900 kW)

Leistungsfaktor $\cos \varphi$ von 0-1-0 induktiv und kapazitiv

Frequenzen 47-50-53 Hz

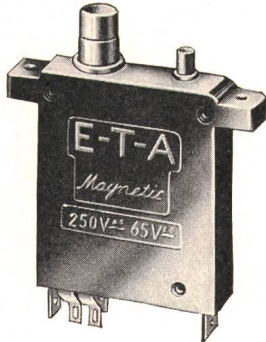
Einsystemiges Messwerk mit direkter Anzeige auf Mehrfachskala ohne Umrechnung und ohne Tabellen.

EMA A.G. Meilen ZH

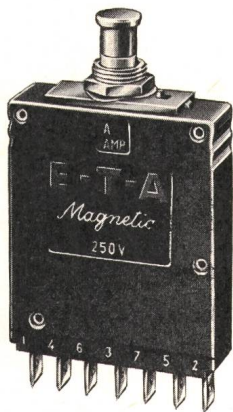
Fabr. für elektrische Messapparate Tel. 051/73 07 77

E-T-A

Dieser thermisch-magnetisch auslösende
Überstromschutzschalter...



... und dieser magnetisch auslösende
Halbleiterschutzschalter...



... sind nur zwei der vielen E-T-A-Schutzschalter,
die an der

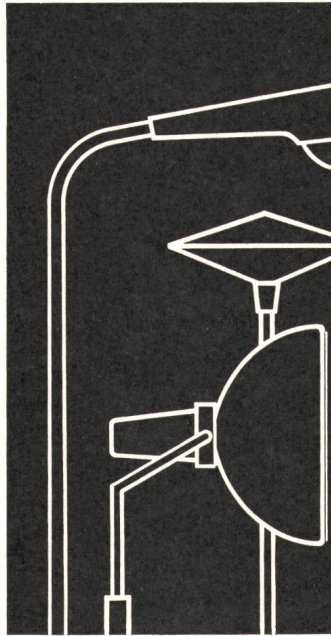
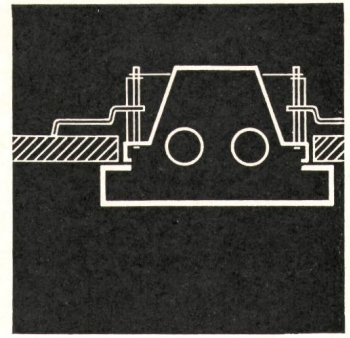
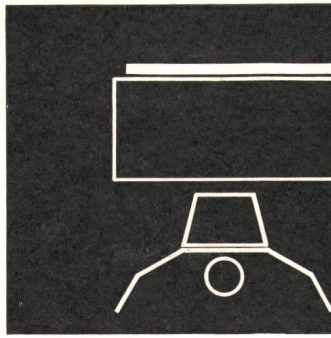
► **INEL 73, Stand 571, Halle 24** ◀
am E-T-A-Stand vorgeführt werden!

HENRI GRANDJEAN

Industrievertretungen

4153 Reinach, Telefon 061 / 76 46 76

E-T-A



Mit dem neuen TULUX-
Leuchtenprogramm
lösen Sie

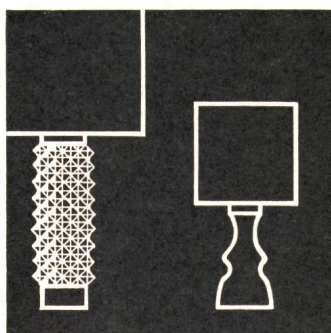
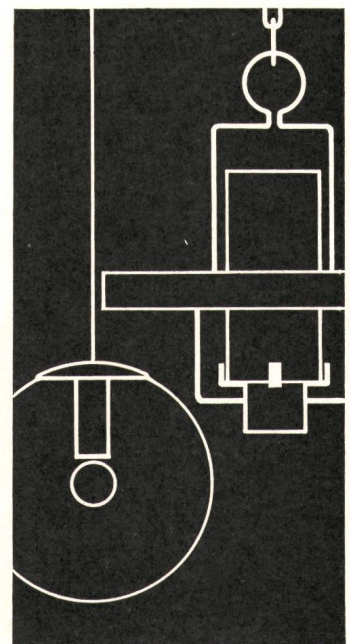
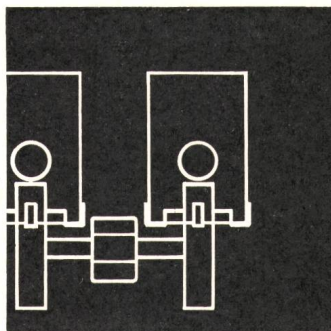
**auch
Ihre
Probleme**

Ein einziger
Gesamtkatalog gibt
Auskunft über sämtliche
Fluoreszenz- und
Glühlampenleuchten.
Durch seine übersicht-
liche und klare
Darstellung ist er
Ihnen eine wirksame
Hilfe

**beim
Planen
und
Projektieren**

oder dürfen wir Sie
persönlich beraten?

Erfahrene und zuver-
lässige Fachleute geben
Ihnen gerne Auskunft.
In unsern Ausstellungs-
räumen können wir Ihnen
unser ganzes Fabri-
kationsprogramm zeigen.



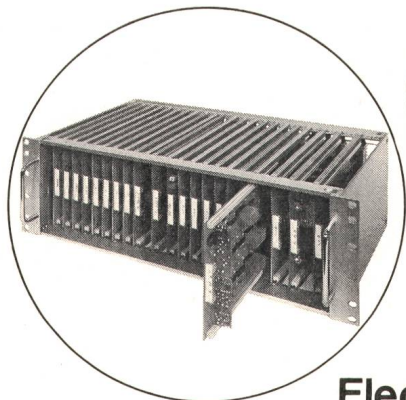
tulux

TULUX AG
LEUCHTENFABRIK
8856 TUGGEN SZ
Telefon 055 78 16 16

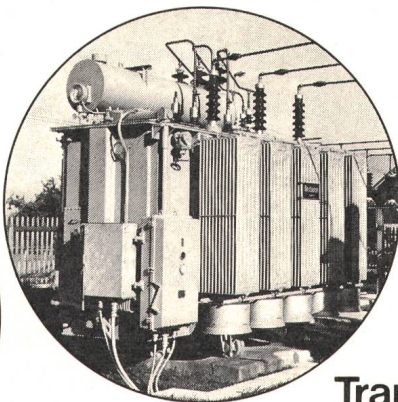
sécheron

MEMBRE DU GROUPE BROWN BOVERI

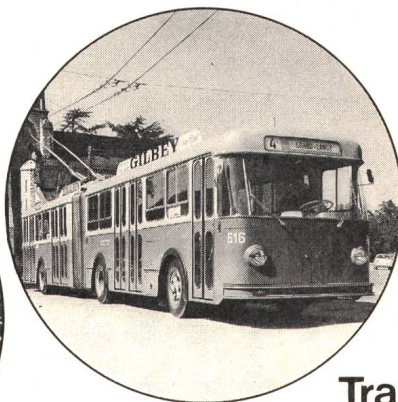
Notre programme de vente



Electronique industrielle



Transformateurs



Traction

Nous sommes
à votre disposition

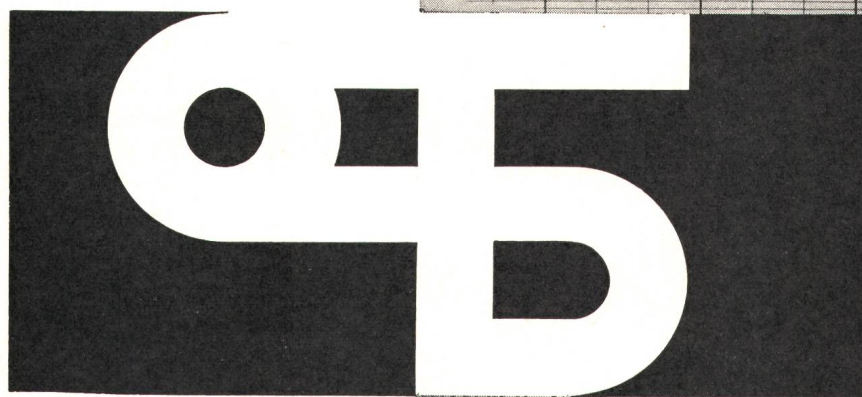
S.A. des Ateliers de Sécheron
1211 Genève 21

☎ (022) 32 67 50 ☐ TX 22 130

G 123 f

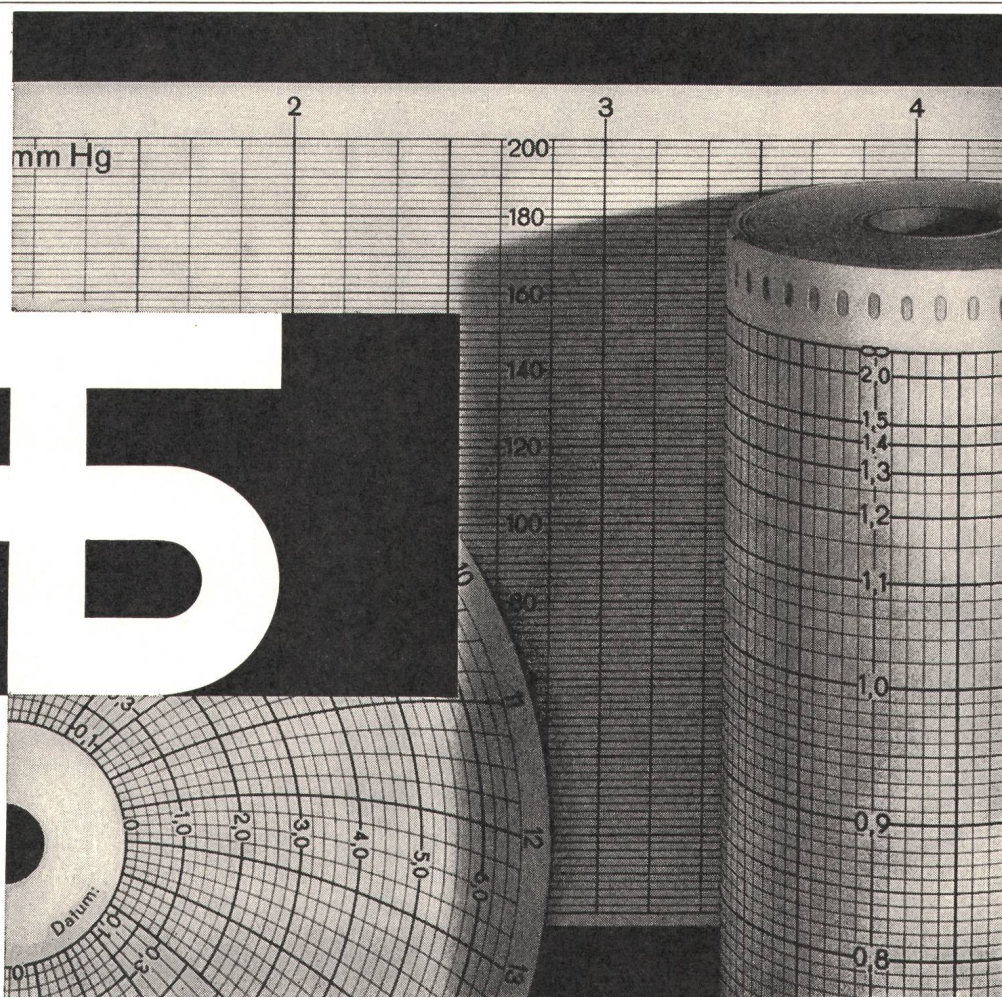
Spezialfabrik für
Registrierpapiere
Registriertinten
Wachsschichtpapiere

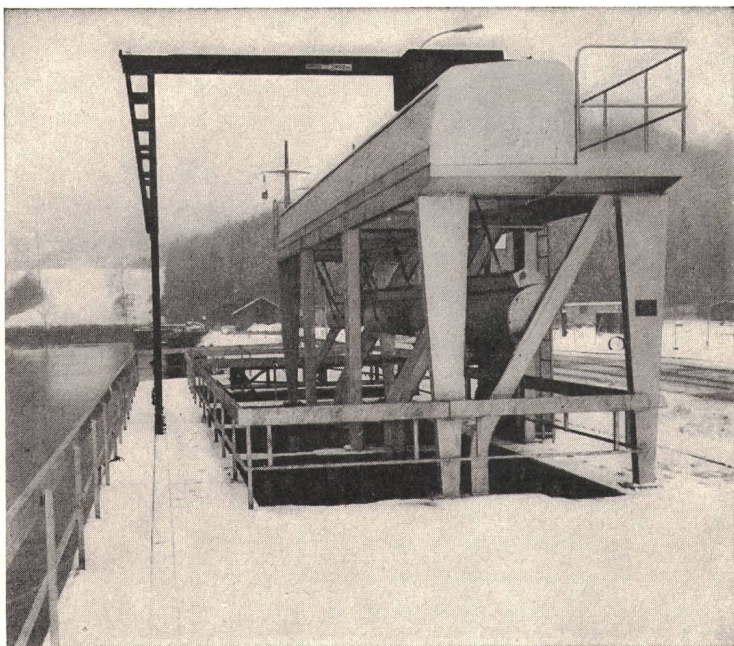
Zu allen schreibenden
Instrumenten



DIAGRAMMA

Oskar Treyer, Dietikon
Tel. 01 / 88 84 83





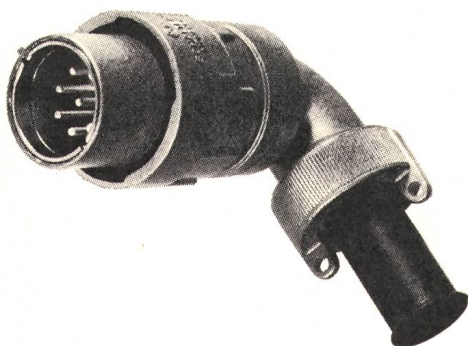
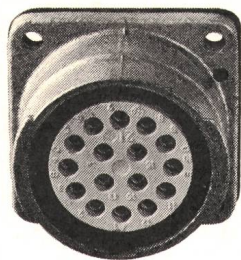
Kühlwasserfassungen der Atomkraftwerke Beznau I und II.
Je 3 Rechen und automatische, stationäre Rechen-Reinigungsmaschinen.

Ateliers de Constructions **Jonneret S. A.**

1211 Genève 8

**Rechen- und
Rechenreinigungsmaschinen**
für sämtliche Wasserfassungen von
Kraftwerken, Pumpstationen,
Abwasserkläranlagen usw.

Wasserflächen-Reinigungsschiffe
für Seen, Staugebiete und dgl.



Steckverbindungen
– bewährt
– vielseitig
– zuverlässig

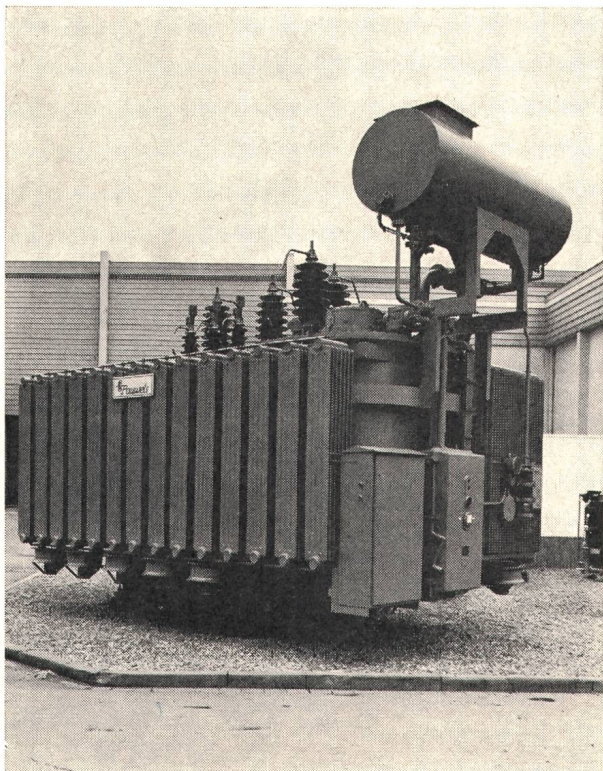
Seit vielen Jahren in der Industrie und der Energie-Verteilung eingeführt. In mannigfaltigen, schwierigen Einsätzen bestens bewährt. Grosse Auswahl in verschiedenen Polzahlen, Anwendung bis 380 V. 4 Gehäusegrössen, alle mit Bajonett-Verschluss, für ortsfeste und fliegende Verbindungen. Prospekt Baureihe G verlangen.

Spezielle Ausführungen für Übermittlungs- und Militärgeräte, gedruckte Schaltungen und Einschub-Einheiten nach MIL-Spec.

Rufen Sie uns an, wir beraten Sie gerne.

J. E. PETER Industrievertretungen
Chilestieg 26 8153 Rümlang Tel. 01 / 81 77 888

PAUWELS-TRAFO $\frac{N}{V}$ -Transformatoren ... ein Name ... ein Begriff



PAUWELS-Leistungstransformator

PAUWELS-Transformatoren

sind der Garant für wirtschaftliche
und sichere Stromversorgung

- **NETZ-Transformatoren bis 1600 kVA
bis max. 36 kV**
- **LEISTUNGS-Transformatoren
von 2 MVA bis 100 MVA bis max. 220 kV**

Lieferbar zu günstigen Konditionen

Überzeugen Sie sich bitte selbst
und verlangen Sie eine ausführliche Offerte.

Anfragen und Bestellungen
erbeten an die Werksbeauftragten:



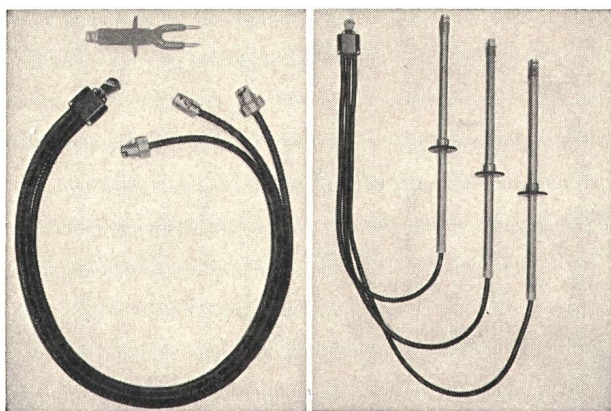
INDUSTRIEBAU AG ZÜRICH

Postfach 188, CH-8024 Zürich
Tel. (01) 34 33 36 / 34 04 12
Telex 52 164

Erdungs- und Kurzschliessgarnituren

für Hoch- und Niederspannungs-Anlagen

⊕ Patent / SEV geprüft



Verlangen Sie unsern reich illustrierten Katalog
mit Anwendungsbeispielen

Nyffenegger & Co. AG

Armaturenfabrik

Metallgiesserei

8050 Zürich-Oerlikon

Birchstrasse 108

Tel. (051) 46 64 77



Generalvertretung für die Schweiz:

Glomar AG Goldach

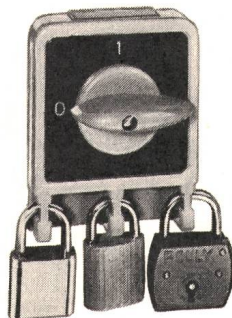
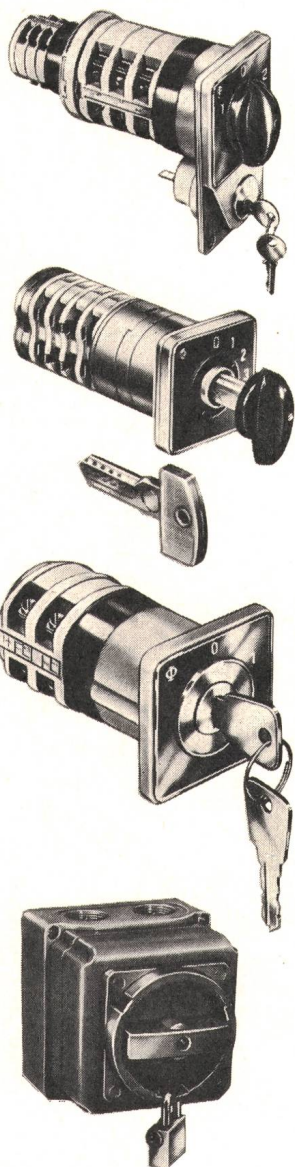
Elektrizitätswerk- und Industriebedarf,
9403 Goldach, Tel. (071) 41 70 70

KN NOCKEN-SCHALTER

Die durchdachte Gesamtkonzeption der

Blauen Reihe

angefangen bei den besten Materialien über die Kombinationsfähigkeit von verschiedenen Schaltprogrammen und Zusatzfunktionen, bieten dem Fachmann jede Möglichkeit, alle Schalt-, Steuer- und Regelprobleme funktionsgerecht zu lösen.



Typische KN-Vorzüge:

- vollisoliert, keine Erdung erforderlich
- Extrem geringe Abmessungen
- Über 20 verschiedene Grundtypen von 6-2000 A
- Über 70 Zusatzeinrichtungen
- 7 verschiedene Griffformen
- Über 2000 Standard-schalter
- Spezielschalter nach individuellen Schemata
- Praktisch unbegrenzte Programmierungsmöglichkeiten
- Fernsteuerung durch Drehmagnetantrieb
- Geprüft nach SEV, VDE, CSA, UL, SEMKO, DEMKO, NEMKO usw.
- Weltweiter Service auf allen 5 Kontinenten

31-71



Nur Original KN-Schalter tragen dieses Zeichen.

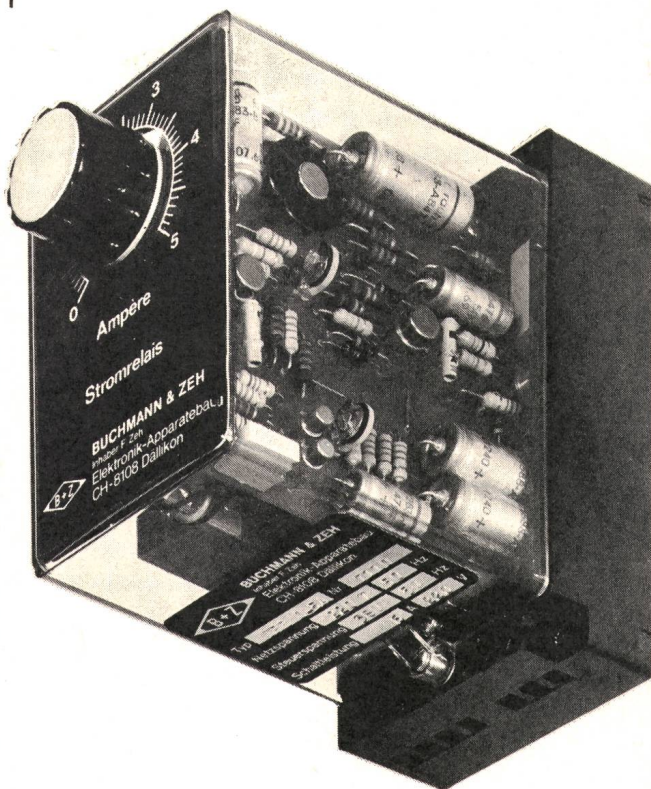
SEV

CSA sowie nach vielen weiteren Vorschriften geprüft.

Wenden Sie sich an uns für Ihre Schaltprobleme. Unsere Spezialisten stehen zu Ihrer Verfügung.

SOCEM S.A.

Sihlfeldstr.10, 8036 Zürich, Tel. 051/35 83 30



Stromrelais Spannungsrelais

Zur Auslösung eines Schaltbefehls in Abhängigkeit einer Stromstärke bzw. -spannung

Höchste Betriebssicherheit und Genauigkeit

Geeichte und lineare Skala

Reproduzierbarkeit besser als 0,1 %

Gleiche Ausführung auch steckbar erhältlich.

Apparatebau nach Ihren Spezifikationen

BUCHMANN & ZEH

Elektronik-Apparatebau

Inhaber F. Zeh 8108 Dällikon Telefon 01/71 40 99



SCHENKEL AG

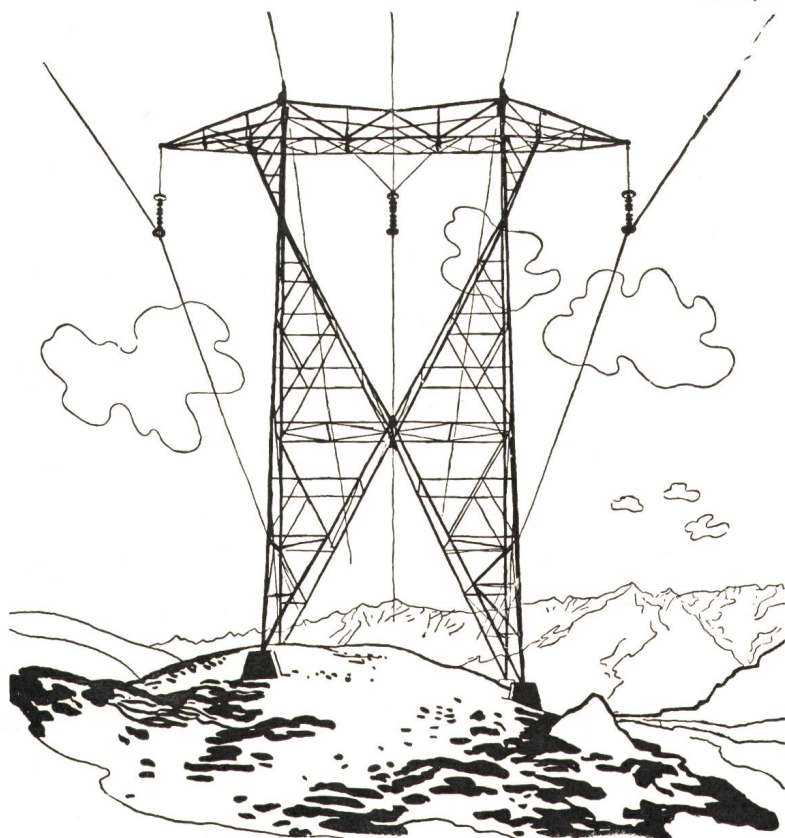
vormals O. Bürgi & Cie. AG

Zürich 3

Birmensdorferstr. 197
Tel. (01) 35 29 64

Lausanne-Pully

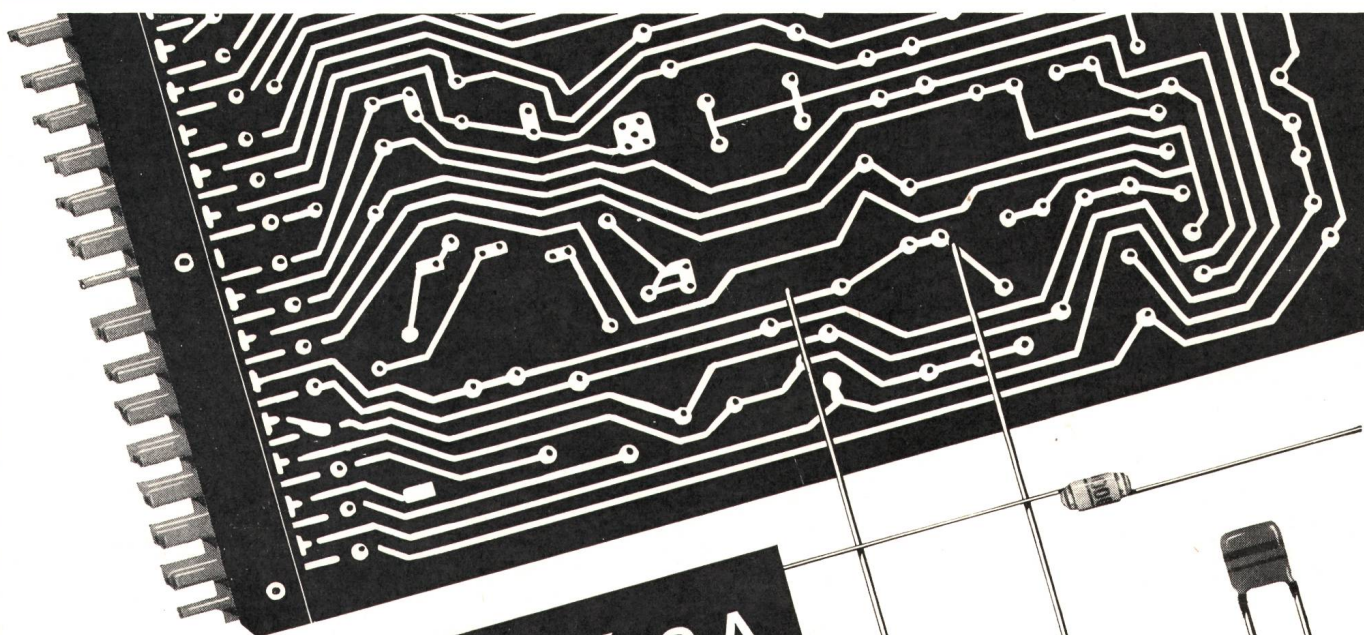
Chemin des Plateires 22
Tél. (021) 28 33 34



Elektro-, Hoch- und Tiefbau-Unternehmungen Beratungen, Projekte

Spezialitäten:

Höchstspannungsleitungen
Verteilnetze jeder Art
Transformatorstationen
Bahn-Fahrleitungen



LECLANCHÉ S.A.
SUISSE

YVERDON

Téléphone (024) 2 47 21 - Telex 24 493

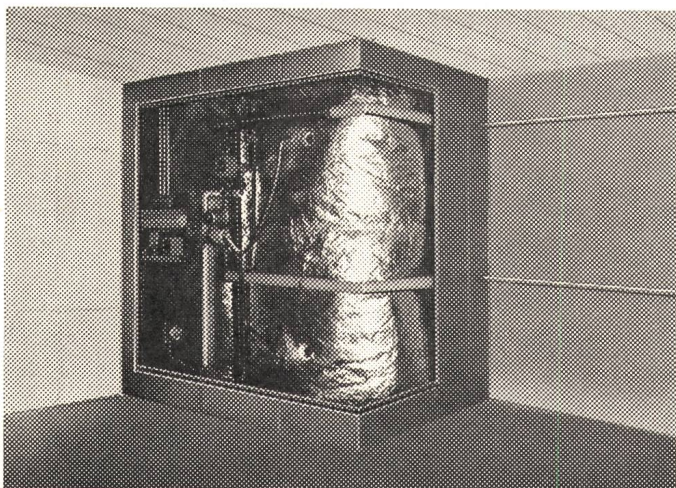
Condensateurs miniatures
pour circuits imprimés

Miniatur-Kondensatoren
für gedruckte Schaltungen

ELEKTRISCHE RAUMHEIZUNG

elektrisch heizen - sauber heizen

- Elektro-Zentralspeicher
- Einzelspeicher
- Konvektoren
- Heizwände
- Strahler



Problemlos, keine
Umweltverschmutzung.
Die Heizung heute und
in der Zukunft.

Verlangen Sie den ausführlichen
Raumheizungsprospekt.

Lükon

PAUL LÜSCHER-WERKE CH-2575 TÄUFFELEN TEL. 032/86 15 45

HAWIAG

STAHLBAU

Produktion

Ausführung sämtlicher
Stahl- und Metallbauarbeiten

Pressen und Stanzen
von Serieteilen

Kabelschutzisen,
Briden und Bogen

Fahnenmasten in Stahl
oder Leichtmetall

Turnplatz-, Strassen-,
Platzbeleuchtungs-
masten in jeder Form
und Ausführung

HABERTHÜR AG

3270 AARBERG BE
032 - 82 23 77



geringe Anschaffungskosten
sehr kurze Montagezeit
(1 Tag bei Verdrahtung im Werk)
Betonteile erfordern keinen Unterhalt

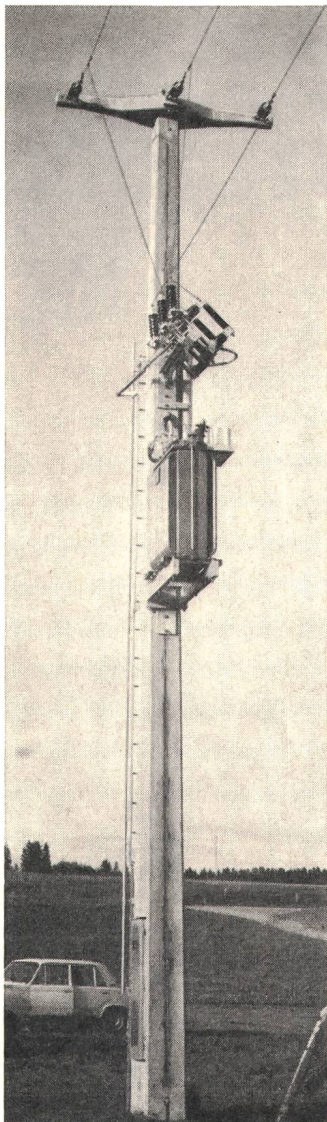
alle Eisenteile sind genormt und somit austauschbar
der Trafo kann ohne Kran montiert bzw. ausgewechselt werden

bei zunehmender Leistung kann der Mast als Kabelendmast verwendet werden und eine evtl. Kabinestation speisen

Nsp-Abgang als Freileitung oder Kabel möglich

kleine Grundfläche
Niederspannungsteil ist im Mastinnern angebracht

**rationell
robust
stabil
kompakt
sicher
universell**



Einmast-Transformatorstationen

aus Beton

Reihe 20 kV bis 250 kVA

zulässiger Spitzenzug 3750 kg
genügend z. B. als Endmast
für 3×95^2 Ad
Spannweite 170 m

beim Ausklappen der Aufstiegsleiter wird automatisch geerdet

Verlangen Sie den ausführlichen Katalog sowie Referenzlisten

Gram SA

éléments en béton précontraint

1523 Villeneuve-Broye FR

Tel. 037 / 64 16 46/47

DIESEL-
bis 450 kW
stationär
oder fahrbar

Stromerzeuger

Ongn

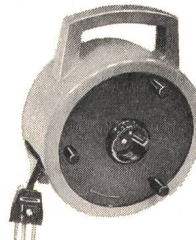


Projektierung und Bau von **Notstromanlagen**
für Handbedienung, automatischen oder vollautomatischen Betrieb
schockgeprüfte Ausführungen

AKSA AG

Ingenieurbureau 8116 Würenlos
Bahnhofplatz Telefon 056 / 74 13 13

STERO-KABELROLLEN



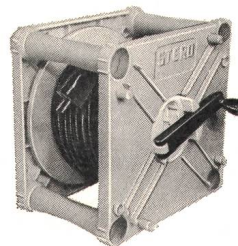
STERO-HW

(mit 2 Steckdosen)

10 m Td 3×1 □

10 m Gd 3×1 □

12 m Td 3×1 □



STERO-NR

(Normalausführung)

25, 33 und 50 m Td/Gd

3×1 oder $3 \times 1,5$ □



STERO-DK

(mit Drehkupplung)

25, 33 und 50 m Td/Gd

3×1 oder $3 \times 1,5$ □

Von Ihrem Grossisten oder direkt
ab Lager, Tel. 056 / 74 15 15

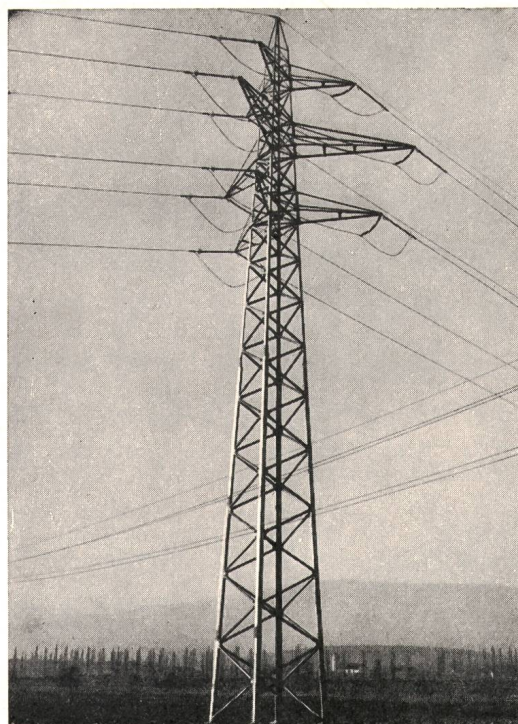
A. STEFFEN AG Elektrohandel 8958 Spreitenbach-2

Hans Wettstein

Elektrische Unternehmungen

Balsthal

Telephon (062) 71 37 25



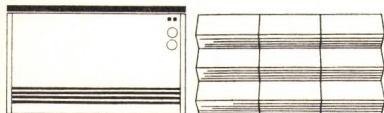
Freileitungen und Kabelanlagen
Trafo-Stationen und -Schaltanlagen
für Hoch- und Niederspannung
Ingenieurbureau

Die Vorteile einer Elektro-Heizung von Star Unity liegen auf der Hand.

1.

Massive Baukostensenkung.

Star Unity Nachtstromspeicher- und Direktheizgeräte zeichnen sich durch einfache Montage aus. Herkömmliche Heizinstalltionen entfallen, einfache Elektroinstalltionen sind erforderlich.



2.

Günstige Betriebskosten.

Star Unity Speicherheizelemente speichern ihre Wärme bei Nacht (Niedertarif) und geben ihre Heizleistung bei Tag ab.

Immer mehr fortschrittlich denkende Bauherren erkennen die entscheidenden Vorteile einer Elektro-Heizung von Star Unity AG. Unterbreiten Sie uns Ihre Heizprobleme, wir beraten Sie gerne.

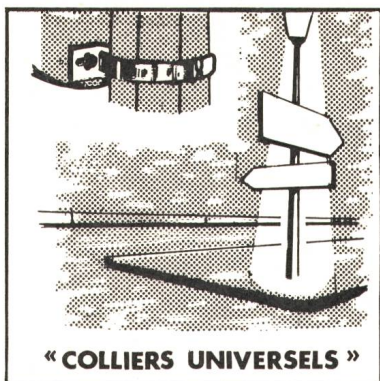
Star Unity AG, Fabrik el. Apparate
Büro u. Fabrikation: 8804 Au ZH, Tel. 01 75 04 04

3.

Minimaler Unterhalt.

Star Unity Heizelemente sind am Stromnetz angeschlossen. Sie müssen lediglich die gewünschten Raumtemperaturen einstellen, alles andere besorgt die Automatik.





Le COLLIER UNIVERSEL PETITJEAN en acier inoxydable

Un procédé:
**UNIVERSEL
SIMPLE
ECONOMIQUE
PRATIQUE
RAPIDE
SOLIDE**
qui résout
tous les problèmes
de fixation.

Moins de 3 minutes sont nécessaires pour
fixer une pancarte à l'aide de deux colliers.
Le prix moyen de la fourniture pour la pose
d'un collier est de frs. 2.-

Pour ces raisons, rapidité de pose et faible
prix de revient, il a été adopté par les gran-
des villes et administrations.

E. MIAUTON & Cie S.A. Montreux, tél. 021 62 41 71, agent exclusif en Suisse de
PETITJEAN, la plus importante fabrique européenne de candélabres et colliers Universels

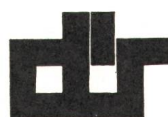
Hochspannungsprüfanlagen nach Mass



0-50/100 kV
30/15 A

Hans Kull AG

Elektrische Apparate
4552 Derendingen / Schweiz
Telefon (065) 3 67 90



Fabrikation von:

Transformatoren

einphasig bis etwa 30 kVA
dreiphasig bis etwa 100 kVA
nach SEV-Vorschriften

Print-Transformatoren
offen oder vergossen

Schnittbandkern-Transformatoren
Hochspannungs-Prüfgerät

Netzgeräte, auch mit stabilisierter
Gleichspannung

Vertretung von:

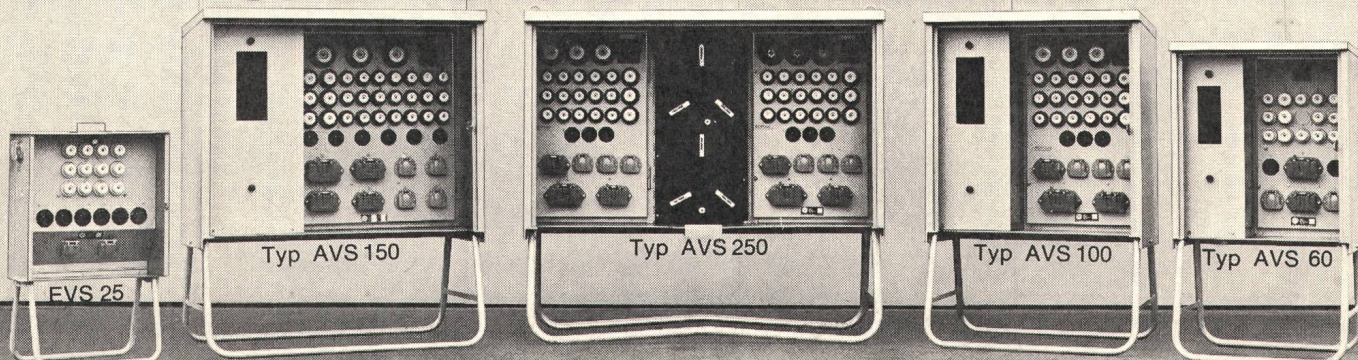
PREUSSLER **Ring-Stelltransformatoren**,
ein- und dreiphasig von 0,8 A bis über
100 A

LAVER **Netztransformatoren** aller Art
(Öl, Clophen, Giessharz, Trocken) bis
zu einer Nennleistung von 4000 kVA und
Sonderausführungen

CONSTANT **Transformatoren für Neon-
Leuchtröhren** mit konstantem Röhren-
strom von 80 mA bei verschiedenen
Röhrenlängen

O. DÜR AG 8046 ZÜRICH
WEHNTALERSTRASSE 276 TELEFON 01-48 52 25
TRANSFORMATORENFABRIK
BRIEFADRESSE: POSTFACH, 8056 ZÜRICH

Stromverteiler für Baustellen.



Conducta

CONDUCTA AG 8405 Winterthur Kanzleistrasse 57 Telefon 052/29 55 21 Telex 7 64 25

Kabel und Drähte für Freileitungen

in Kupfer, Bronze

Copperweld-Selve (kupferplättierter Stahl)

Alumoweld-Selve

(aluminiumplättierter Stahl)

Aluminium, Stahl-Aluminium, Aldrey

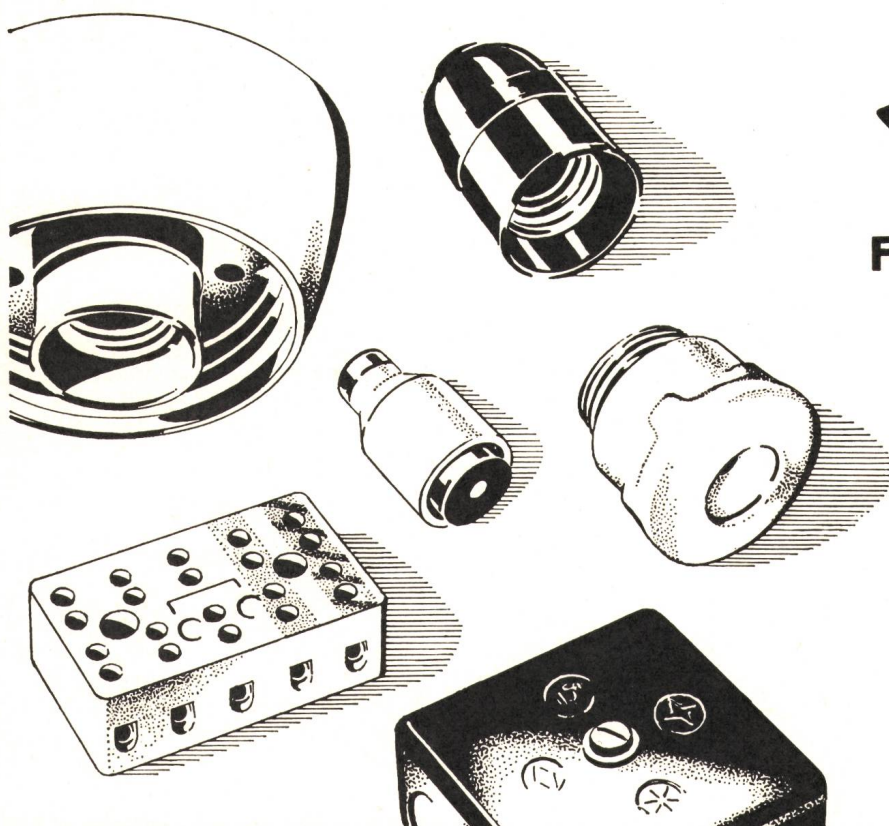
Profildraht

für Fahrleitungen in Kupfer

SELVE & CO. 3601 THUN

Telefon (033) 2 38 21

Telex 32 503 selve CH



Roesch

Fabrikationsprogramm

Sicherungsmaterial

Abzweigmaterial

Lampenfassungen

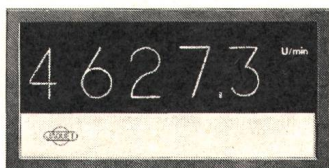
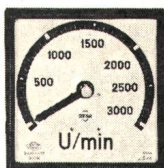
Handlampen

Pressteile & Stanzartikel
für die Elektroindustrie



ROESCH AG KOBLENZ/SCHWEIZ

**Wir lösen Ihre
Drehzahlmessprobleme!**



analog oder digital
am Ort oder Fernanzeige
mit Grenzwertsignalisierung,
analog oder digital
mit Registrierung,
analog oder digital
☒ lieferbar

Impulsgeber — Wandler Frequenz-Strom — Stromrelais —
Frequenzrelais — Digitalschalter — Anzeigeelemente —
Messstellenwähler — Ziffernanzeige — Registriergeräte

genauer
schneller
müheloser —
zeitgemäss
messen mit

JAQUET

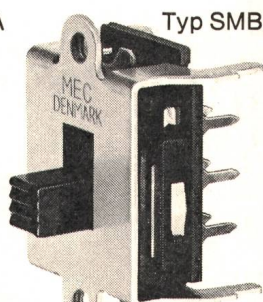
Jaquet AG CH-4009 Basel Telephone 061-38 39 87

Telex 63 259

mec



Typ SMA



Typ SMB

Schiebe- Schalter

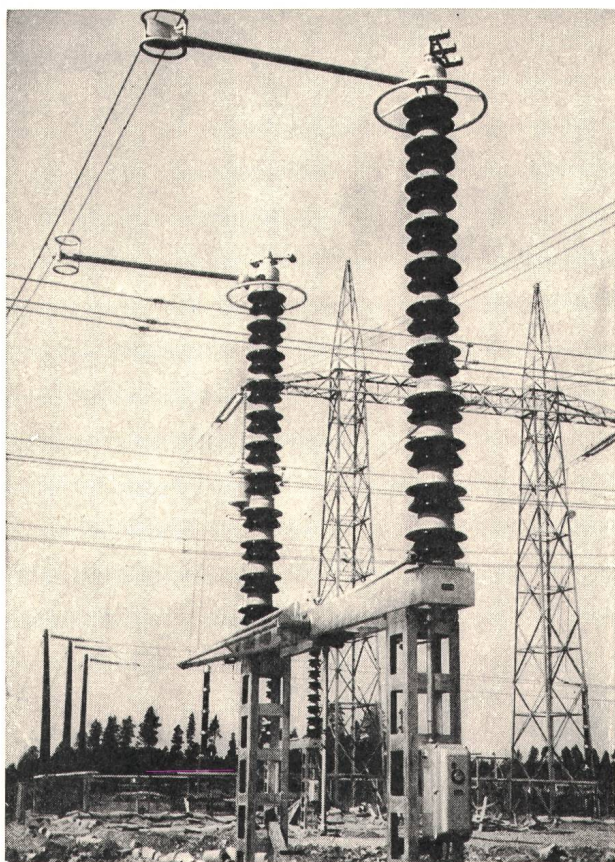
Ausführungen mit **Printstiften** oder
mit **Lötösen** für konventionelle Ver-
drahtung.

Standardbestückung mit 4 Umschalt-
kontakten.

Lieferbar bis zu 8 Umschaltkontakten.
Wir orientieren Sie gerne auch über
das übrige vielseitige Schalter-Pro-
gramm der A/S Mekanisk Elektrisk
Comp. (MEC) Dänemark.

TELION AG, Abt. Industrie

Albisriederstrasse 232, 8047 Zürich,
Telefon 01/54 99 11



Trennschalter 420 kV, 1600 A mit Motorantrieb und
Erdungstrenner

Sectionneur 420 kV, 1600 A avec commande à moteur

Für viele in den letzten Jahren fertiggestellte Kraftwerke
lieferten wir die kompletten Hochspannungsschaltanlagen
(mit Ausnahme der Transformatoren und Leistungs-
schalter).

Spezialitäten:

Trennschalter für alle Spannungen, Stromstärken und
Antriebsarten.

Mastschalter, Freileitungsabzweigschalter, Verbinder für
Rohre und Seile, Eisengerüste.

Alpha A.G. Nidau (Biel)

Telephon (032) 2 46 92

Ces dernières années nous avons fourni l'équipement
haute tension de nombreuses grandes centrales élec-
triques (sauf les transformateurs et les disjoncteurs).

Spécialités:

Sectionneurs 12—420 kV avec commandes à main, élec-
trique, pneumatique ou hydraulique.

Interrupteurs sur poteaux ou de dérivation pour câbles.
Raccords pour tubes et tresses. Charpentes métalliques.

Alpha S.A. Nidau (Bienne)

Téléphone (032) 2 46 92

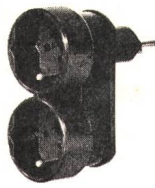
NEU

DOPPELSTECKER Industriemodell

aus Polyamyd, unzerbrechlich, passend für
2 Gummistecker Baillod
oder Resista.

No. 4729 Typ 13/14

No. 4731 Typ 14/14



JENNI + CO. 8152 Glattbrugg

Verkauf nur durch Grossisten

Für Mitglieder
des SEV

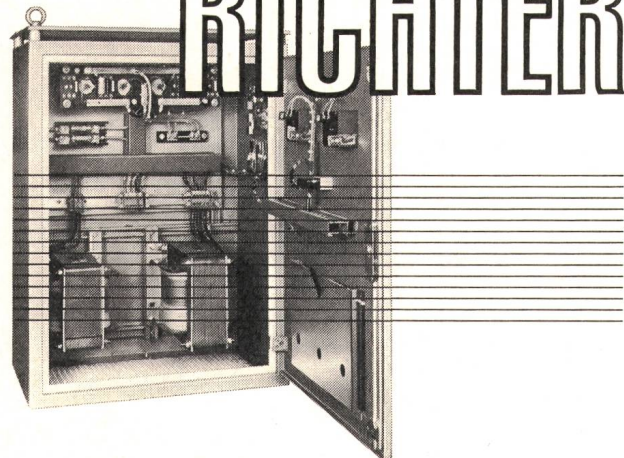
10⁰/₀ Rabatt auf Inserate

Pour les membres
de l'ASE

une réduction de

10⁰/₀ sur les annonces

STROM RICHTER



GLE-A Einphasige Lade- und Speisegleichrichter für Dauer- und Notstromversorgungen

GLD Dreiphasige Lade- und Speisegleichrichter für Dauer- und Notstromversorgungen

GGD Speisegleichrichter für die Galvanotechnik und andere Gleichstromanwendungen

GHD Hochspannungsgleichrichter für Elektrofilter

SGH Steuergeräte zu Hochspannungsgleichrichtern



Elektro-Apparatebau Olten AG, Tannwaldstrasse 88,
CH-4600 Olten, Telefon 062/21 19 61

Unser Name sagt es: wir liefern

SCHWINGQUARZE

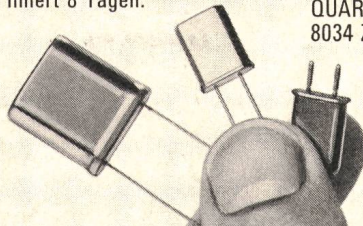
von 0,7 kHz bis 150 MHz, in allen gängigen Haltertypen. Toleranzen $\pm 1 \cdot 10^{-4}$ bis $\pm 1 \cdot 10^{-5}$.

Unser EXPRESS-DIENST beliefert Sie innert 8 Tagen.

Gerne senden wir Ihnen unsere Unterlagen.

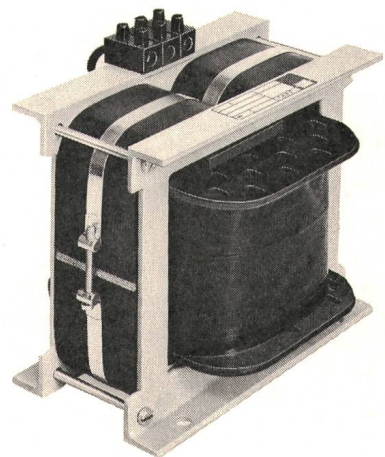
QUARZ AG

QUARZ AG, Othmarstrasse 8,
8034 Zürich, Tel. 01 34 99 25



Hans Gloor
Fabrik elektrischer Apparate
Baumackerstrasse 45 / 8050 Zürich
Telefon 01-46 83 50

Drosselspulen



Abschlussrosette

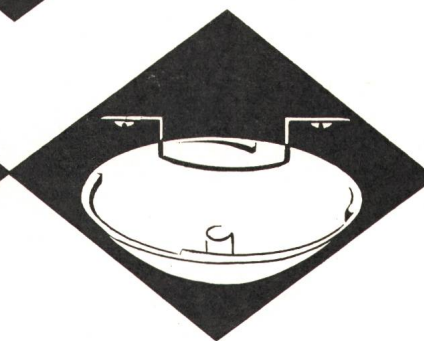
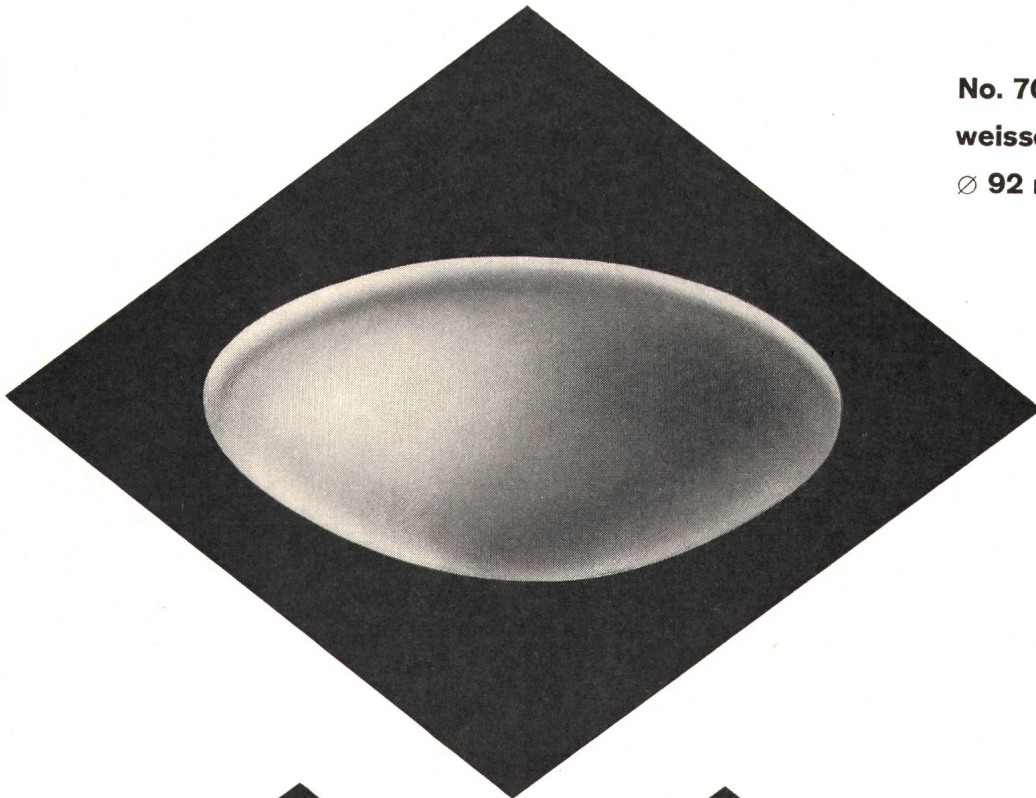
ohne

sichtbare Befestigungsschrauben

No. 701

weisser Isolierpresstoff

Ø 92 mm



Montage: 1. Bügel festschrauben 2. Rosette aufstecken und 3. um 30° drehen!

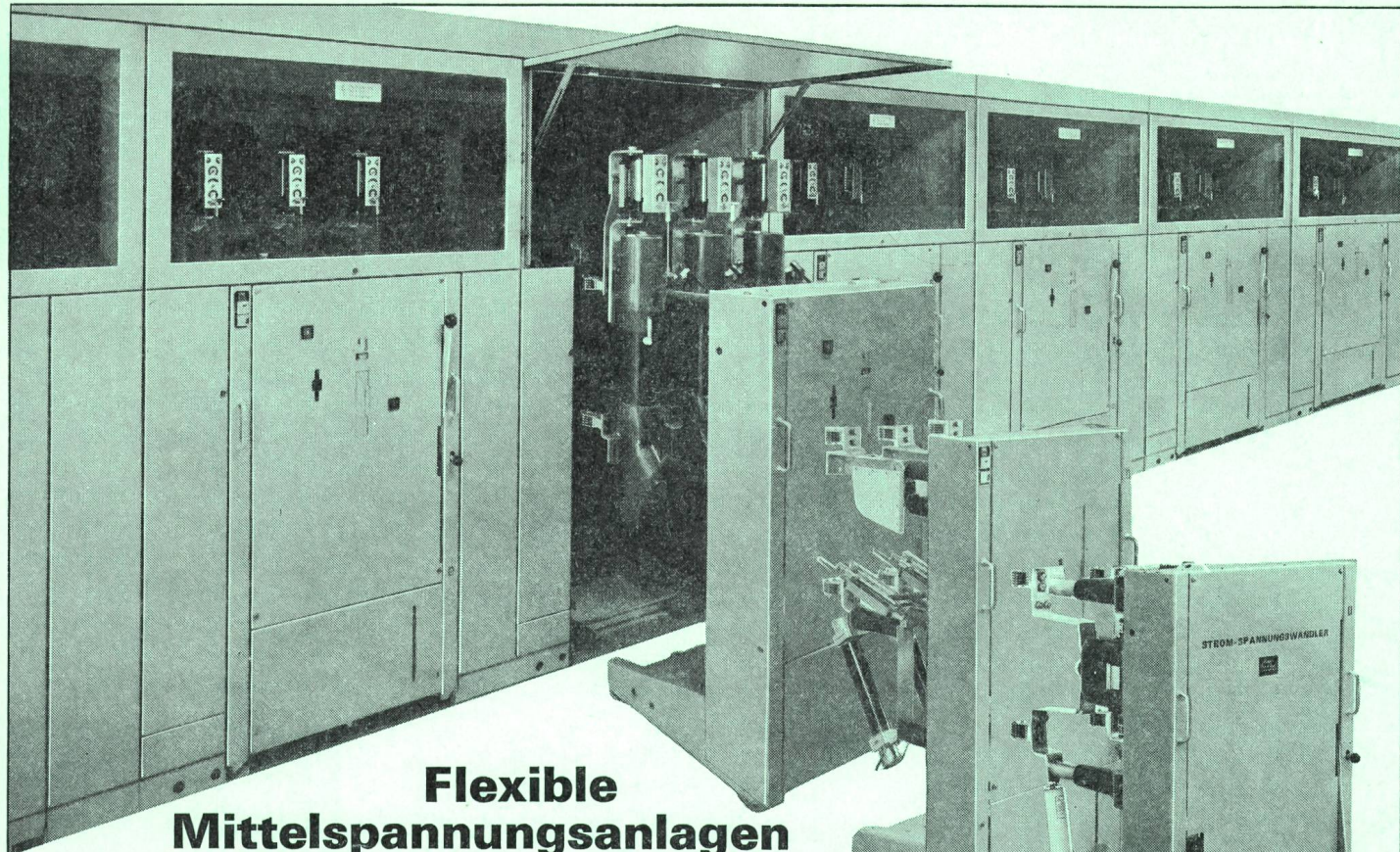
Zu beziehen durch die Elektrogrossisten.



Tschudin & Heid AG.

elektrotechn. Fabrik und Kunstharzpresswerk

Reinach BL



Flexible Mittelspannungsanlagen mit dem Trennwagensystem Sprecher + Schuh

Nutzen Sie die vielen Vorteile des Sprecher + Schuh Trennwagensystems für Innenraumanlagen von 6–24 kV bis 1000 MVA.

Bei der Projektierung Ihrer Anlage müssen Sie sich nicht zuerst festlegen, in welcher Reihenfolge die Felder mit Leistungsschaltern, Lasttrennern oder Messwandlern usw. aneinander gereiht werden sollen.

Die Anlage ist aus Normzellen und, Ihren Bedürfnissen entsprechend, in offener, geschützter oder gekapselter Ausführung aufgebaut.

Die den einzelnen Zellen zugeordneten Geräte, wie Leistungsschalter, Lasttrenner, Messwandler, Überspannungsableiter usw., sind auf Wagen montiert und können somit wahlweise in die Zellen eingefahren werden.

Sämtliche Wagen haben dieselben Hauptabmessungen und einen einheitlichen Trennmechanismus mit den entsprechenden Verriegelungen und sind zudem austauschbar.

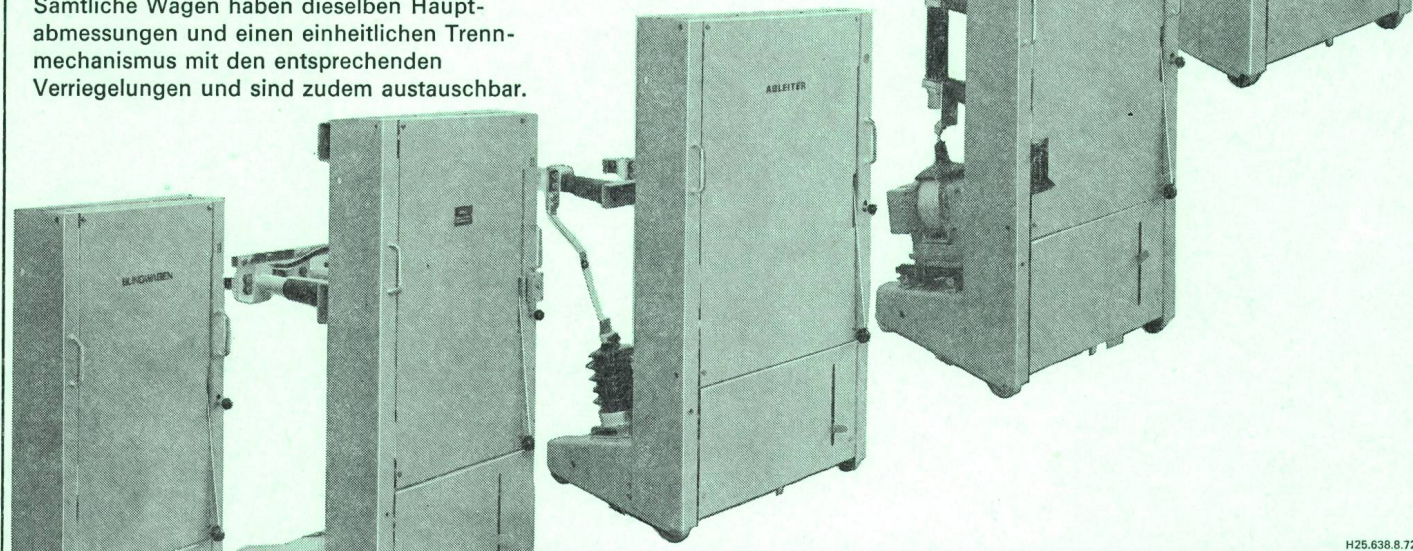
Schaltfehler werden dabei vermieden. Damit wird jeder Abgang auf seine Bedürfnisse wirtschaftlich ausgerüstet und kann somit auch auf neue Wünsche umgestellt werden.

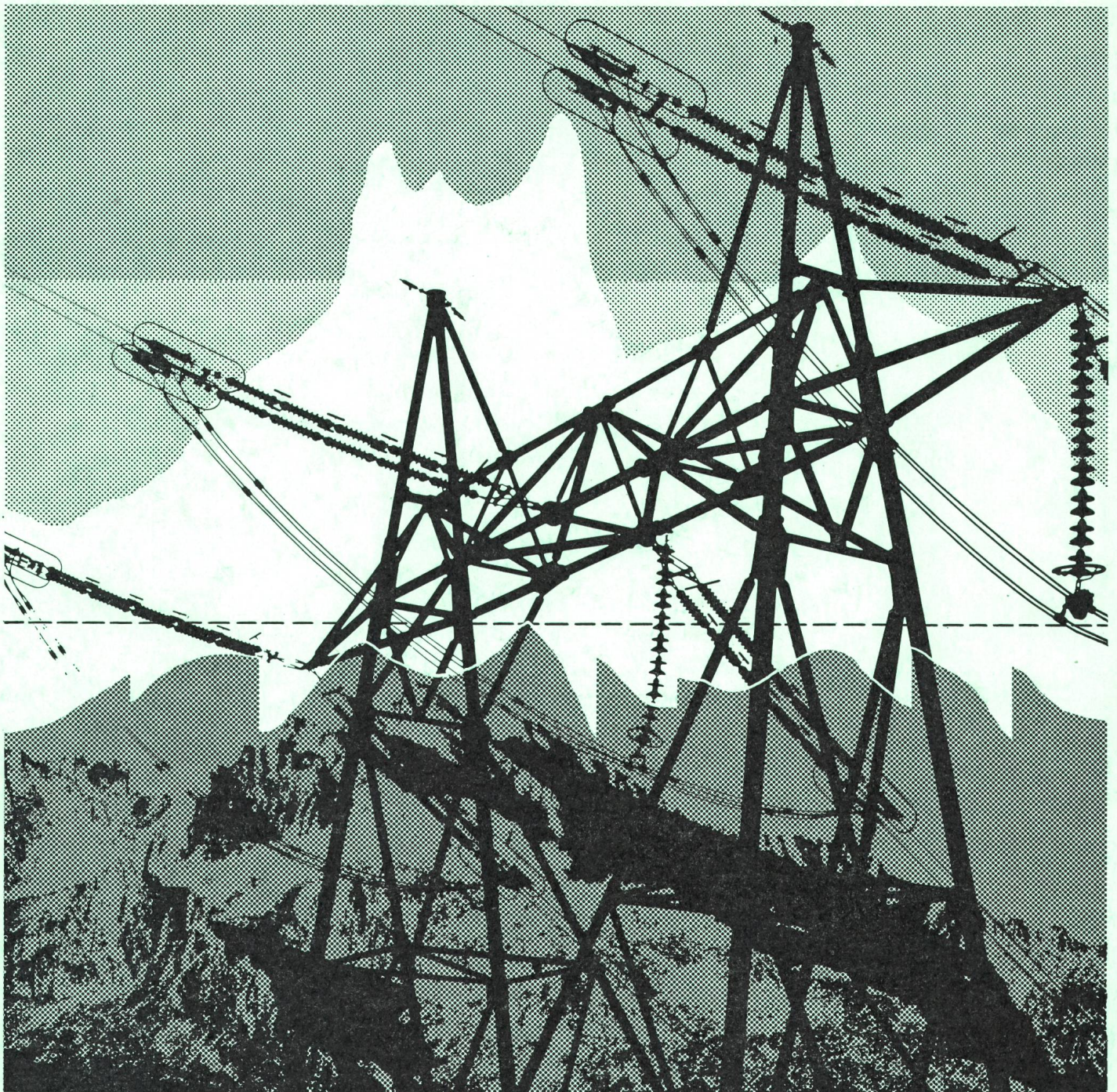
Dieses System ist dadurch derart flexibel, dass Änderungen, Erweiterungen und Anpassungen der Schaltanlage an veränderte Betriebsverhältnisse jederzeit möglich sind.

Planen Sie Ihre Anlagen mit Sprecher + Schuh.

sprecher+schuh

Sprecher + Schuh AG
5001 Aarau/Schweiz
Tel. 064/22 33 23





IN IHRER HAND liegt das **OPTIMALE ZUSAMMENSPIEL** zwischen **VERTEILUNG und VERBRAUCH ELEKTRISCHER ENERGIE** — mit Hilfe der **RUNDSTEUER-ANLAGE**

Mehr Benutzungsstunden:

Der wirtschaftliche Zielpunkt für den Betriebsleiter des Elektrizitäts-Verteil-Unternehmens

Neue Ansprüche der Verbraucher:

Willkommene Erhöhung des kWh-Umsatzes ohne neue Sorgen mit der Lastkurve dank der Rundsteuer-Anlage.

Höchste Flexibilität:

Zeitpläne für Einschalt- und Abschaltperioden sind im Normaltag eine gute Hilfe.

Noch mehr hilft dem Verbraucher wie dem Betriebsleiter die Freiheit, über die Rundsteuer-Anlage das Lastgebirge in jedem Augenblick automatisch oder von Hand beeinflussen zu können.

Gewinn für beide Partner:

Vereinbarungen über Bezugs-Freigabe zu gewissen Hochtarifstunden mit Schwachlast dienen dem Verbraucher und erhöhen zugleich die Benutzungsstundenzahl.

Sprechen Sie mit uns

über Ihre Lastkurven-Probleme. Mit Hilfe der Rundsteuer-Anlage gibt es viele gute Lösungen.

Viele hundert LANDIS & GYR-Rundsteuer-Anlagen

helfen in 30 Ländern bei der wirtschaftlichen Verteilung elektrischer Energie.

LANDIS & GYR

LANDIS & GYR AG ZUG 042 · 24 11 24

Elektrizitätszähler · Fernwirktechnik · Rundsteuerung · Wärmetechnik · Industrielle Prozeß-Steuerung