

Zeitschrift: Bulletin des Schweizerischen Elektrotechnischen Vereins
Herausgeber: Schweizerischer Elektrotechnischer Verein ; Verband Schweizerischer Elektrizitätswerke
Band: 64 (1973)
Heft: 20a: Sondernummer des VSE über den UNIPEDE-Kongress in Den Haag

Werbung

Nutzungsbedingungen

Die ETH-Bibliothek ist die Anbieterin der digitalisierten Zeitschriften auf E-Periodica. Sie besitzt keine Urheberrechte an den Zeitschriften und ist nicht verantwortlich für deren Inhalte. Die Rechte liegen in der Regel bei den Herausgebern beziehungsweise den externen Rechteinhabern. Das Veröffentlichen von Bildern in Print- und Online-Publikationen sowie auf Social Media-Kanälen oder Webseiten ist nur mit vorheriger Genehmigung der Rechteinhaber erlaubt. [Mehr erfahren](#)

Conditions d'utilisation

L'ETH Library est le fournisseur des revues numérisées. Elle ne détient aucun droit d'auteur sur les revues et n'est pas responsable de leur contenu. En règle générale, les droits sont détenus par les éditeurs ou les détenteurs de droits externes. La reproduction d'images dans des publications imprimées ou en ligne ainsi que sur des canaux de médias sociaux ou des sites web n'est autorisée qu'avec l'accord préalable des détenteurs des droits. [En savoir plus](#)

Terms of use

The ETH Library is the provider of the digitised journals. It does not own any copyrights to the journals and is not responsible for their content. The rights usually lie with the publishers or the external rights holders. Publishing images in print and online publications, as well as on social media channels or websites, is only permitted with the prior consent of the rights holders. [Find out more](#)

Download PDF: 03.04.2026

ETH-Bibliothek Zürich, E-Periodica, <https://www.e-periodica.ch>

Neu! WEIDMANN- Einlasskasten H 137

Klemmen für 2,5 □
mit gefedertem Deckel

Trennwand wahlweise
einsetzbar

8 Seiten-Durchführungen

Rechteckige Klemmen mit
2 Schrauben, deckelgesichert

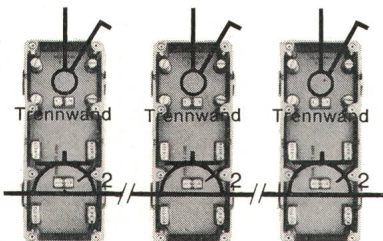
8 Metallgewindebuchsen

Trennwand wahlweise
einsetzbar

3 Boden-Durchführungen

Erdungsklemmen mit
2 Schrauben, deckelgesichert

Anwendungsbeispiel: Steckdosen-Gruppe
Lichtschalter getrennt



Der WEIDMANN-Einlasskasten H 137 ermöglicht jetzt den rationellen Anschluss 2 getrennter Drehstrom-Stromkreise in einen Einlasskasten. Die wahlweise einsetzbaren Trennwände und die vielen Anschlussmöglichkeiten erlauben die verschiedensten Varianten zur Trennung der Stromkreise. Ein weiterer Vorteil für eine schnelle und saubere Montage sind die im Kunststoffgehäuse eingelassenen Metallgewindebuchsen zur Aufnahme sämtlicher normierter Befestigungsplatten.

Der WEIDMANN-Einlasskasten H 137 ist

- SEV-geprüft,
- spannungsgeprüft 380 V / 2,5 □
- aus kriechstromwidrigem, härtbarem Spezial-Kunststoff,
- die runden Klemmen sind für 2,5 mm² Kabelquerschnitt und mit gefederten Deckeln,
- sämtliche rechteckigen Pol- und Erdungsklemmen haben 2 Schrauben und sind deckelgesichert
- Aussenmasse 195x70x70 mm

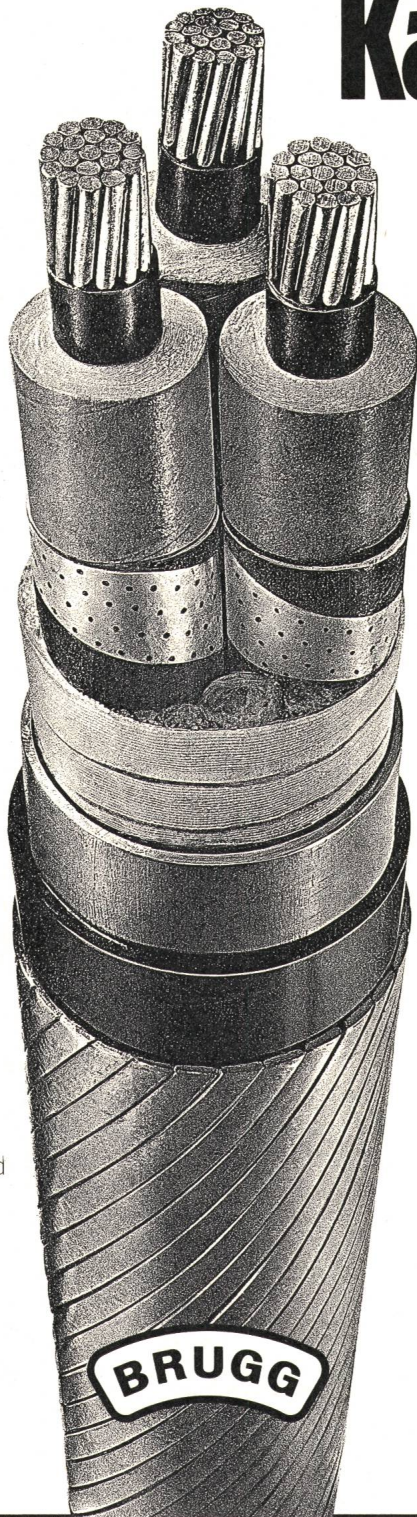
H. Weidmann
Aktiengesellschaft
8640 Rapperswil
Telefon 055 / 27 66 66

Fertigung von Formstücken aus allen Duro- und Thermoplasten im Gewicht zwischen einem Gramm bis einigen Kilos.
Spezielle Abteilung für die Fabrikation von Polyesterteilen.

H. WEIDMANN
Aktiengesellschaft

Dieses Papierblei- Hochspannungs-Haftmasse- Kabel

K 100-73



erfüllt hochgespannte
Erwartungen:

seine Betriebssicherheit
ist ein Begriff!

Eigenschaften, Anwendung, Vorteile:

Bleimantel schützt Isolation vor Feuchtigkeit.

Kein Abwandern der Imprägniermasse.

Masseausgleichsgefäße überflüssig.

Hohe Betriebssicherheit.

Für Anlagen mit hohen Erdschluss- und Kurzschlussströmen.

Überall einsetzbar, auch für Seedurchquerungen.

Als 1-Leiter-Kabel bis 60 kV,
als 3-Leiter-Kabel bis 30 kV.

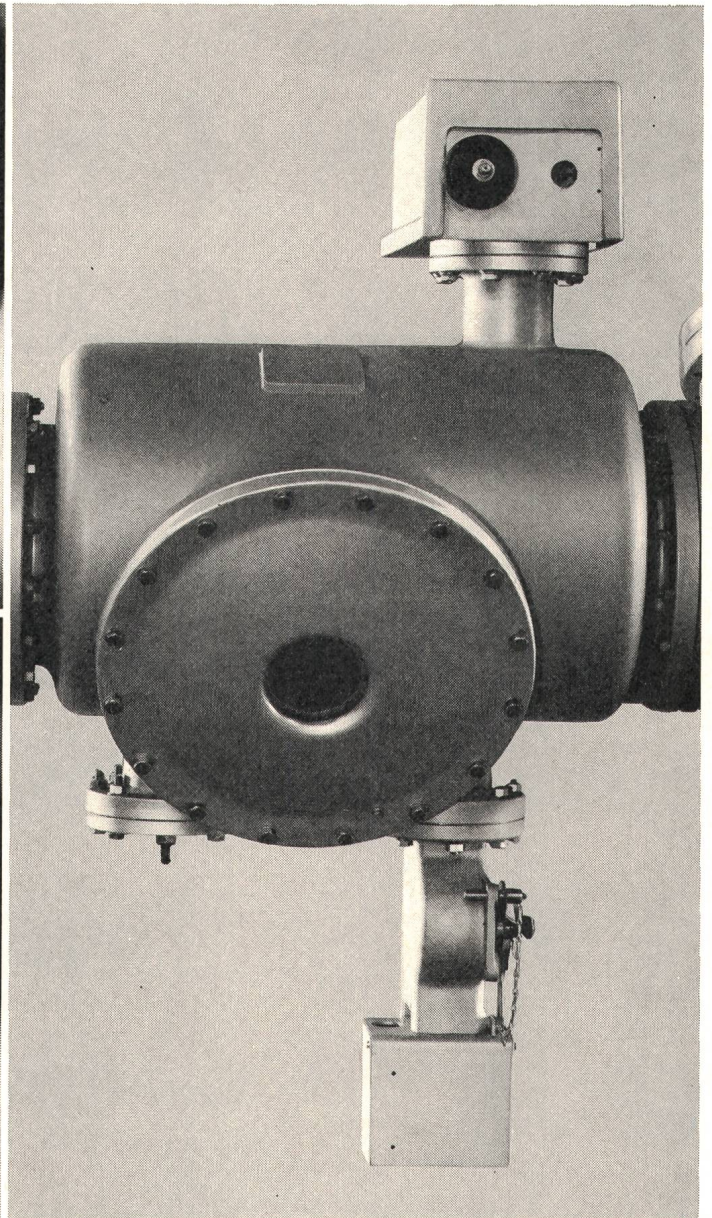
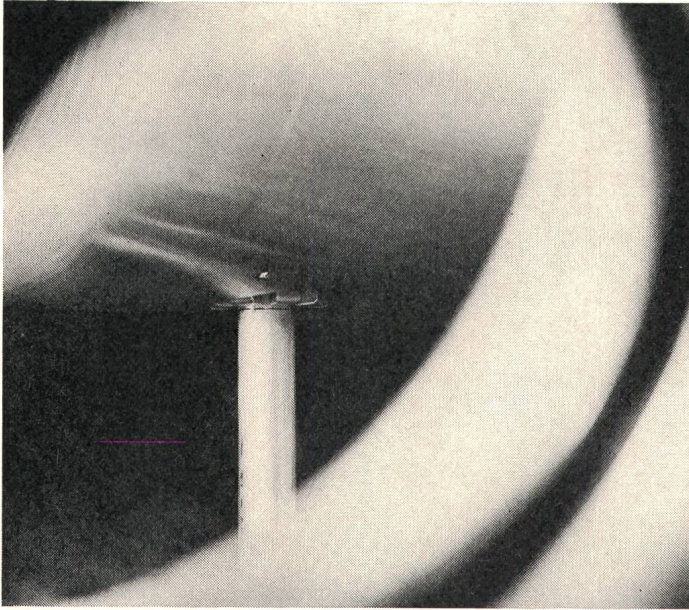
Seit Jahren in härtester Praxis bewährt.

... Sicherheit aus Brugg!

Kabelwerke Brugg AG
5200 Brugg
Telefon 056 41 11 51

BRUGG

Offt liegt das Besondere am Detail.



So z.B. beim **Trenner** einer **SF₆-Anlage** von **Sprecher + Schuh**

Sprecher+Schuh Trenner für SF₆-isolierte Anlagen sind mit Revisionsöffnungen ausgerüstet, die eine einfache und schnelle Revision der Trenner oder der angebauten Erder und Schnellerder erlauben. Im Deckel der Revisionsöffnung sind Adsorber und Inspektionsfenster eingebaut. Die Adsorber sorgen im Trenner für eine reine, trockene SF₆-Atmosphäre. Durch die Fenster können nicht nur Stellung, Kontaktzustand und Einstellung der Trenner, sondern auch der Erder und Schnellerder leicht und zuverlässig überprüft werden. Dieses Detail gewährleistet maximale Sicherheit für das Wartungspersonal und verhindert die Ausführung von unnötigen Revisionsarbeiten.

Das Besondere liegt oft am Detail.
So auch bei SF₆-Anlagen von Sprecher+Schuh.

sprecher+
schuh

Sprecher+Schuh AG
5001 Aarau / Schweiz
Telefon 064 22 33 23



Nordostschweizerische Kraftwerke AG Baden

Wir erzeugen die elektrische Energie für
die Stromversorgung der nordostschweizerischen
Kantone Zürich, Aargau, Thurgau, Schaffhausen,
St. Gallen, Appenzell IR, Appenzell AR, Glarus
und Zug in eigenen Kraftwerken oder beschaffen
sie durch Beteiligung an Partnerwerken

Unser Energieumsatz betrug im Geschäftsjahr 1972/73 10 Milliarden Kilowattstunden.

Erzeugung
Übertragung
Verteilung
elektrischer
Energie



ATEL

AARE-TESSIN

Aktiengesellschaft für Elektrizität

Bahnhofquai 12

OLTEN

BKW

**An die Stromversorgung unseres Landes leistet das
KERNKRAFTWERK MÜHLEBERG
einen beträchtlichen Beitrag**

Elektrische Nettoleistung: 306 Megawatt
Jährliche Energieproduktion:
rund 2 Milliarden Kilowattstunden

**Totaler Energieabsatz der BKW 1972:
rund 4,9 Milliarden Kilowattstunden**



**Bernische
Kraftwerke AG**

EGL

Elektrizitäts-Gesellschaft Laufenburg AG

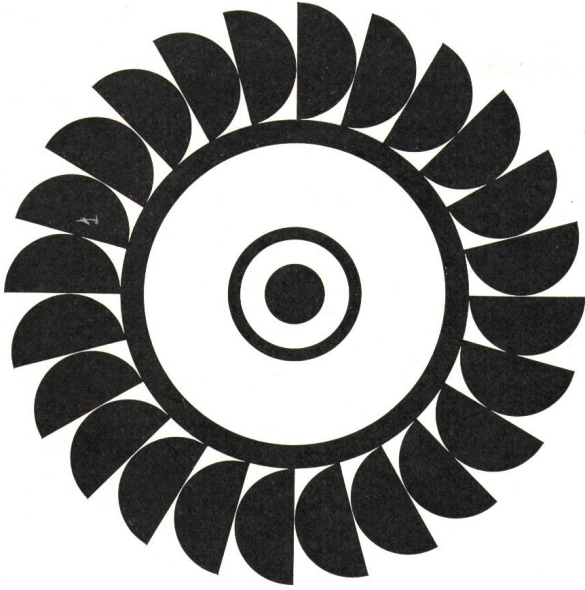
Beteiligt an Kernkraftwerk BUGEY

Partner in den Konsortien Kernkraftwerk LEIBSTADT

Kernkraftwerk KAISERAUGST

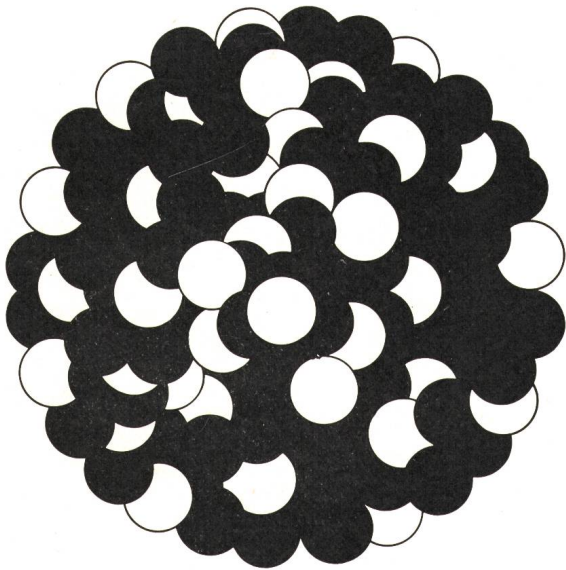


Die Zukunft



Pelton-Turbinenrad

*gehört den Wasserkraftwerken
und den Kernkraftwerken.*



Uran-Atomkern

*Durch unsere Beteiligung
an beiden Produktionsarten
können wir Sie auch in Zukunft
genügend, sicher und preiswert
mit Strom versorgen.*

**Strom für alle –
CKW**

Centralschweizerische Kraftwerke Luzern

Henkel/71



Messwandler

bis 380 KV

messen genau, sind kurzschluss- und überspannungsfest, korrosionssicher, leicht einzubauen, möglichst klein, robust und solide und **wartungsfrei**. Ölabschluss durch Metallbalgen. Umschaltung sichtbar. Metallteile aus korrosionsfestem Material.



Verlangen Sie ausführliche Unterlagen
bei der Generalvertretung.

Armin Zürcher

Grubenstrasse 54, Postfach, 8045 Zürich
Telefon 01 / 66 17 50

Grossverteiler ID 2000

Gekapselt,
Schutzart IP 54



Separater Aufstellungs-
raum wird überflüssig



Durchsichtige,
schlagfeste Türen



Ständige, gefahrlose
Inspektion



Wartungsfreie Schalt-
geräte



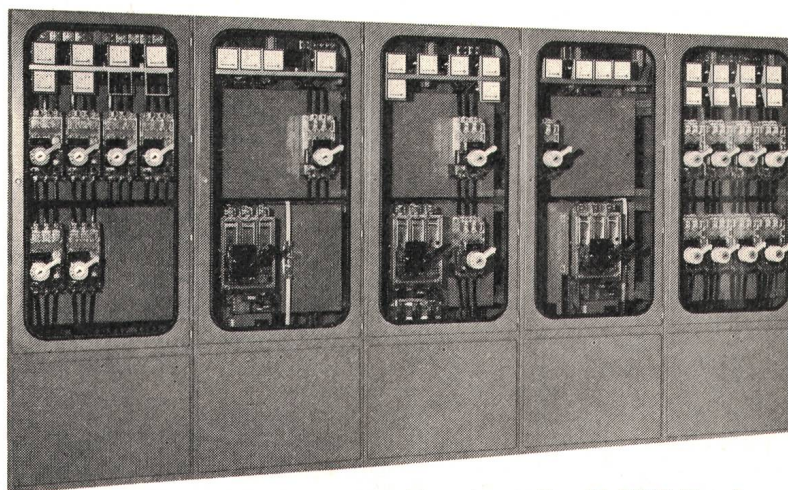
Niedrige Betriebskosten



Anschlussfertige
Lieferung



Geringer
Montageaufwand



Hauptverteiler ID 2000 für eine
Westschweizer Ziegelei

Sammelschienen bis 3000 A



Kurzschlussfestigkeit geprüft
und garantiert für J'' k
= 80 k A eff
oder dynamisch Js
= 176 kA max.



Mit unseren Stromschiene-
systemen sind elegante Ein-
speisungs- und Abgangs-
varianten realisierbar.



*Weitere Informationen über unsere Verteilersysteme und schmelz-
sicherungslosen Anlagenbau erhalten Sie unverbindlich durch
unsere Spezialisten.*

Problemlose Erweiterung.



Geringer Platzbedarf durch
grosse Packungsdichte und
beidseitige Einbaumöglich-
keit.



Günstig im Preis trotz dieser
Fülle von Vorteilen gegenüber
herkömmlichen Verteilern.

Verteilersysteme von Klöckner-Moeller sind zukunftsweisend
sicher
preiswert

E 1-73-CH



KLÖCKNER-MOELLER

Hauptverwaltung:
8307 Effretikon, Vogelsangstrasse 13, Tel. (052) 32 24 21

Weitere Informationen und Beratung
durch die techn. Aussenbüros:

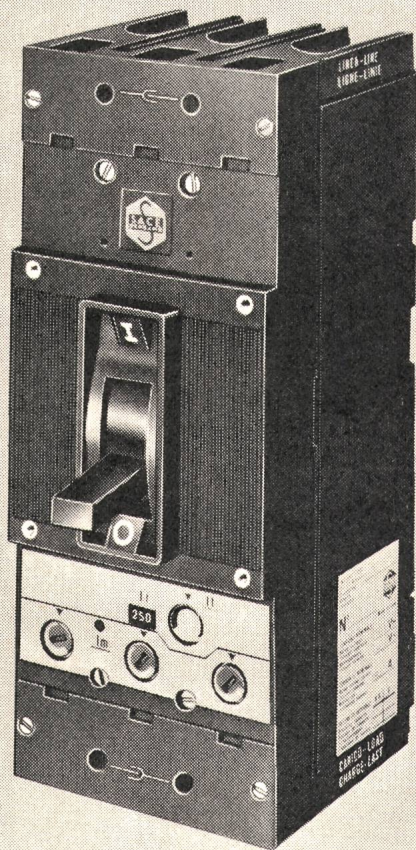
3000 Bern, Cäcilienstrasse 21
8603 Schwerzenbach, Zielackerstrasse 1
1000 Lausanne, 28, chemin du Martinet
9202 Gossau SG, Andwilerstrasse

Tel. (031) 45 34 15
Tel. (01) 85 44 11
Tel. (021) 25 37 96
Tel. (071) 85 27 95

MODUL N 250

ein moderner Leistungsschalter
aus einer modernen Reihe

neu



Generalvertretung und Lager

TRACO ZURICH

TRACO TRADING COMPANY LIMITED
JENATSCHSTR. 1 8002 ZURICH TEL. 01 36 07 11

**MODUL - die moderne
Leistungsschalter-
Reihe für 63-1000 A**

**MODUL - bedeutet auch
modulare Bauweise
und Bausteinprinzip**

Die Schalter der MODUL-Reihe können durch einfaches Hinzufügen einiger Zubehöre von fester Ausführung (Grundtyp) in eine steckbare oder ausziehbare Version mit Trennstellung umgewandelt werden.

Zubehöre-Kits ermöglichen dem Kunden die Schalter nach seinen besonderen Wünschen auszurüsten:

Motorantrieb, Kipp- oder Drehhebelantrieb, Schlüssel- oder Vorhängeschlossverriegelung, Hilfskontakte, Relaisignalkontakte, Arbeits- oder Unterspannungsauslöser u.s.w.

Die einstellbaren Überstrom- und Kurzschlussauslöser können auf einfachste Weise ausgewechselt werden.

N250 Elektrische Daten:

- Nennspannung: 660V, 50/60 Hz
- Nennstrom: 250A (bei 45 °C)
- Nennauschaltvermögen, symm.: 15kA bei 660V~
18kA bei 500V~
25kA bei 380V~



SACE S.p.A. BERGAMO baut NS-Leistungsschalter von 63-4500A mit Abschaltvermögen bis 100 kA_{eff} für selektiven Schutz. SACE stellt auch Begrenzungsschalter, Mittelspannungsschalter, Marineschalter und Schaltanlagen her.



COSSONAY

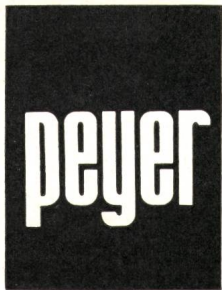
Demandez notre prospectus
Verlangen Sie unseren Katalog

CABLES BASSE TENSION AVEC CONDUCTEURS EN ALUMINIUM
NIEDERSpannungs-KABEL MIT ALUMINIUMLEITERN



**SA DES CÂBLERIES
ET TRÉFILERIES DE COSSONAY
1305 COSSONAY-GARE**

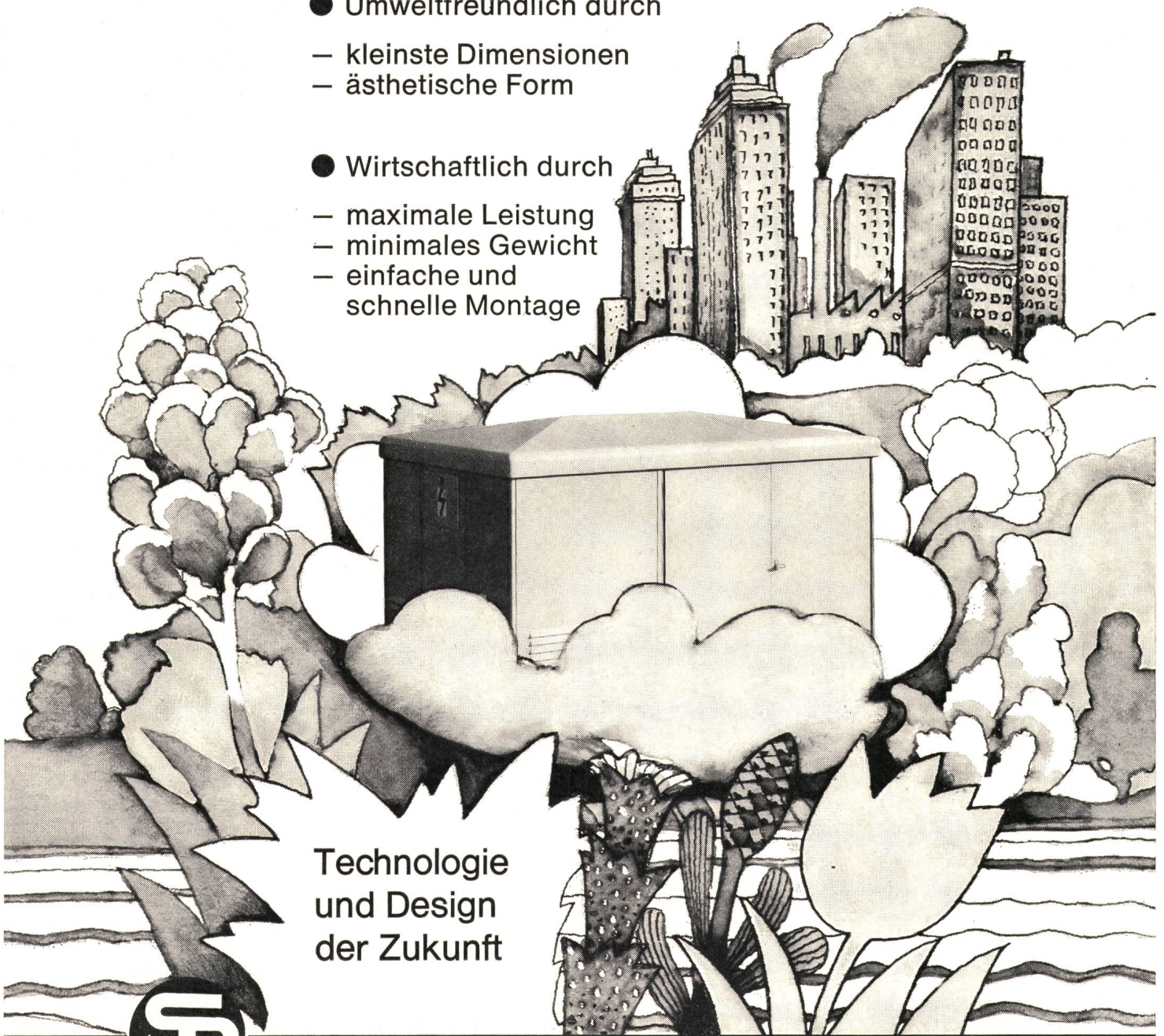
1305 COSSONAY - GARE/VD TÉL. 021/87 17 21 TÉLEX 24 199 TÉLÉGR. CÂBLERIES



der beitrag von peyer für raumplanung und landschaftsschutz

Mini-Kompakt- Transformatoren-Stationen aus Polyester

- Umweltfreundlich durch
 - kleinste Dimensionen
 - ästhetische Form
- Wirtschaftlich durch
 - maximale Leistung
 - minimales Gewicht
 - einfache und schnelle Montage

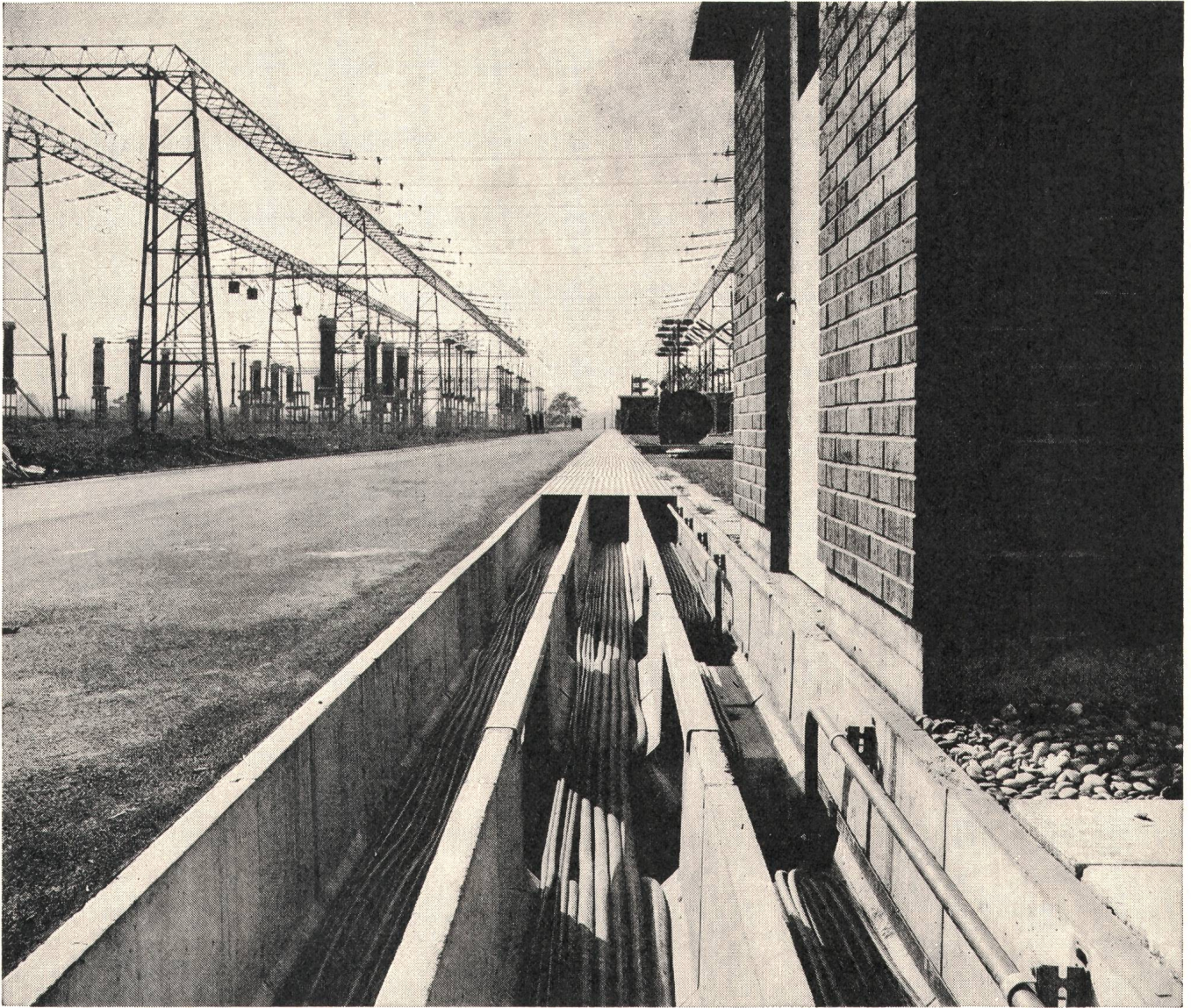


Technologie
und Design
der Zukunft

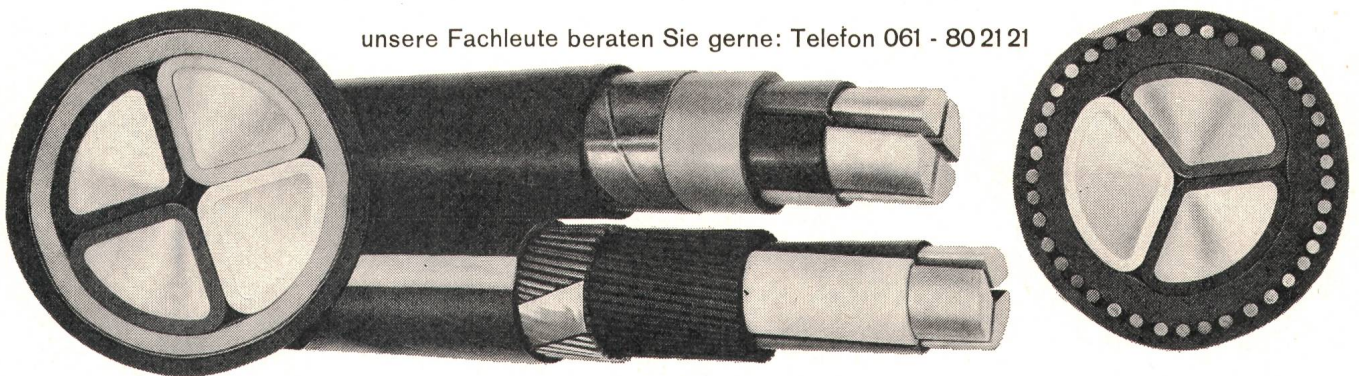


SIEGFRIED PEYER AG 8832 WOLLERAU
Telefon 01 76 46 46 Telex: 75570 peyer ch

Aluminium-Netzkabel für Niederspannung



unsere Fachleute beraten Sie gerne: Telefon 061 - 80 2121

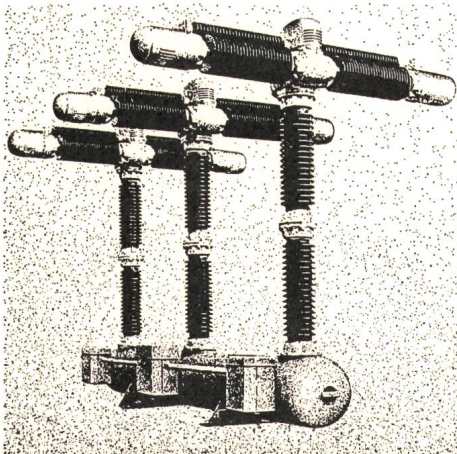


**Schweizerische Isola-Werke
Breitenbach**

Brown Boveri Partner für Energieverteilung

Ein Grundelement der Verteilung elektrischer Energie ist der Leistungsschalter.

Brown Boveri Schalter werden allen betrieblichen und einsatzbedingten Forderungen gerecht.

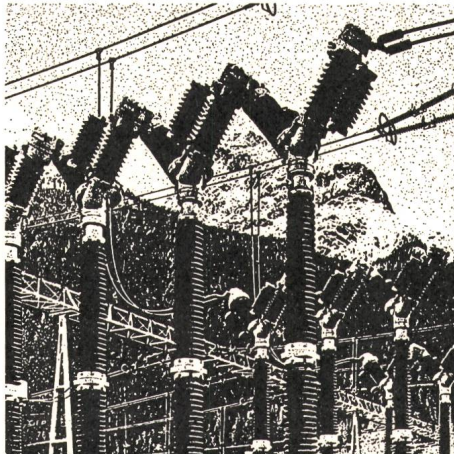


Druckluftschalter

Unser Lieferprogramm umfasst:

- **Druckluftschalter**
- **Oelarme Schalter**
- **SF₆-Schalter**

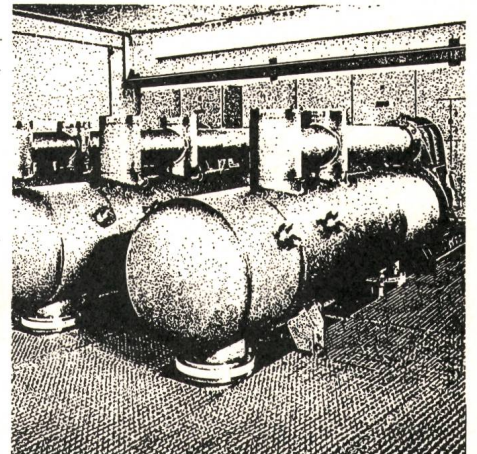
Technische, betriebliche und wirtschaftliche Überlegungen führen zur Wahl eines der drei Lichtbogenlöschsysteme.



Oelarme Schalter

Wir planen und bauen komplette Freiluft- und Innenraumanlagen für alle Spannungen bis 765 kV.

Gerne beraten wir Sie.



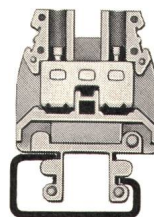
SF₆-Schalter

Aktiengesellschaft Brown, Boveri & Cie., 5401 Baden/Schweiz
Zweigbüros in Baden, Basel, Bern, Lausanne, Zürich

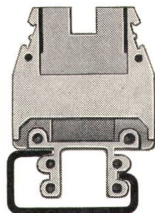
BBC
BROWN BOVERI

Phönix- Schnellmontage- klemmen können

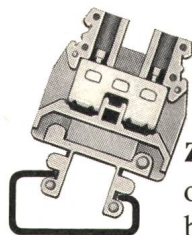
so montiert werden,
wie jede andere Klemme,



oder umgekehrt,
wie keine andere Klemme,

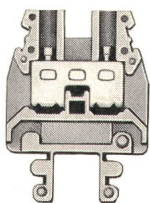


zudem rechts- und linksschräg,
ohne Schrägbügel – dank der
beidseitig doppelt ausgeführten Nut,



und, wenn Sie wollen, sogar schienenlos.

Ein Halter am Anfang und am Ende des Blocks genügt.



In allen Fällen sind sie in Rekordtempo montiert.

Phönix-Schnellmontageklemmen werden in Zehnerblocks geliefert und als Zehnerblocks oder in kleineren Gruppen montiert.

**Keine andere Klemme
bietet Ihnen so viele Vorteile auf einmal!**

Überzeugen Sie sich selbst: gegen den
Coupon erhalten Sie ein Gratismuster unserer Phönix-
Schnellmontageklemme.

(Einsenden an Sauber + Gisin AG, 8034 Zürich,
Höschgasse 45, Abt.
Handel)

Senden Sie mir als Gratismuster eine Phönix-Schnellmontageklemme.

Name _____

Adresse _____

PLZ/Ort _____

Coupon 

Sauber + Gisin
Elektrotechnische Anlagen
8034 Zürich
Höschgasse 45, Tel. 01 348080



SAUBER + GISIN

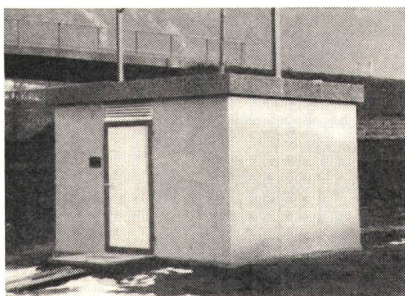
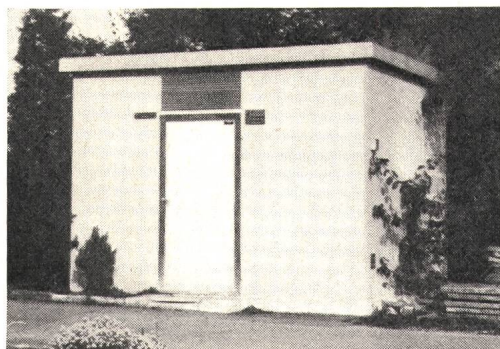
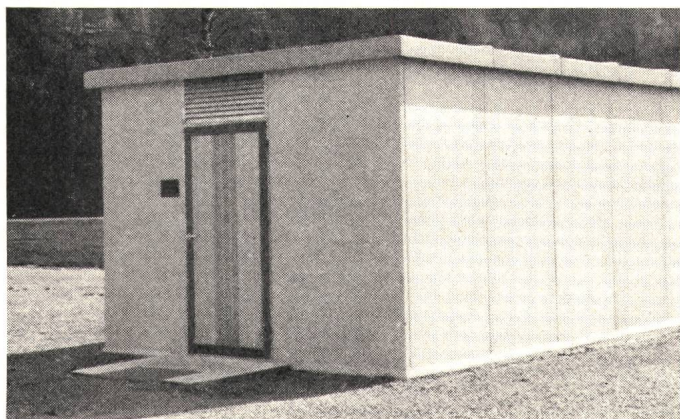
PROELEKTRA

Fabrik für Elektrizitätswerkbedarf

Transformatorstationen

Gasverteilstationen TV-Antennenanlagen

- vorfabriziert in jeder Grösse und Ausführung
- aus Beton, Kunststein, Blech oder Kunststoff
- auf Wunsch schlüsselfertig inkl. Fundament



Aus unserem weiteren Programm:

Kabelverteilkabinen

5 verschiedene Typenreihen

- im Blocksystem oder
 - aus Platten zusammenstellbar
- aus Beton, Kunststein oder Kunststoff.

Kabel-Trennstellen

Kompl. NHS-Baukastensystem

Einzelelemente oder Blöcke, vollständig berührungsgeschützt.

1500-A-Trenner in NHS-Distanz auch für Schalttafeln.

Blöcke mit Erdungsvorrichtung

Aralditisolatoren

Schaltstangen und -zangen

Netzanschlusskasten

Rettungshaken für Stationen

Kasten mit Apotheke für Erste-Hilfe-Leistung, Plantasche und Sichtfenster für Stationsschema und Platz für Reservepatronen

Tiefenerder

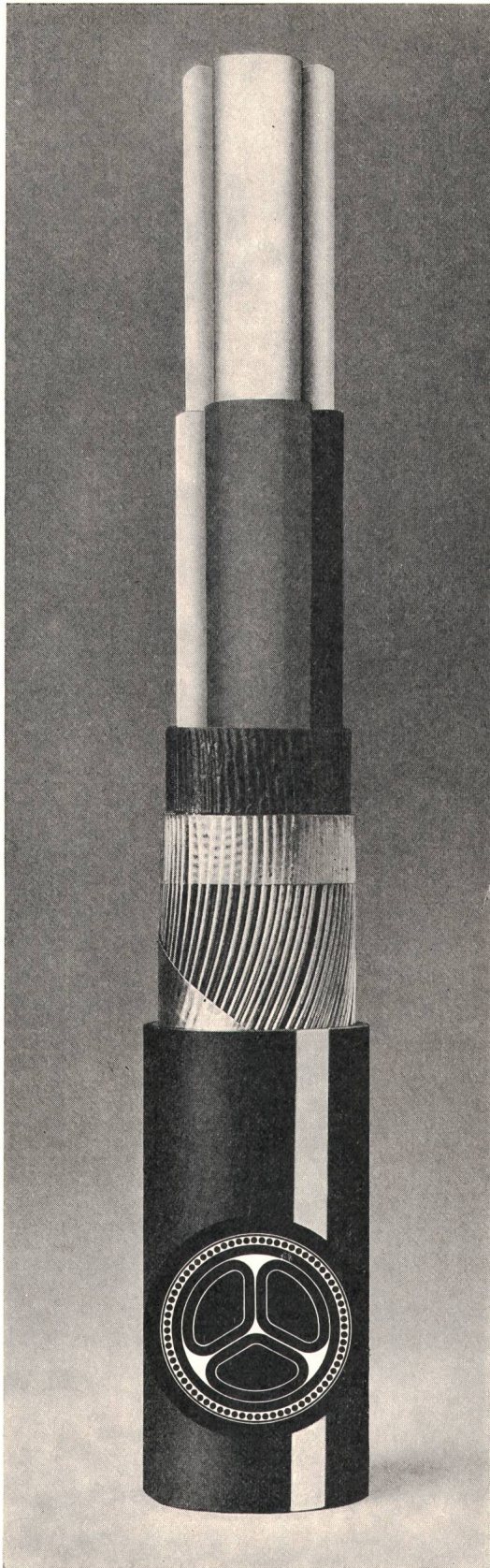
Beachten Sie unsere kurzen Lieferfristen

9500 Wil
St. Gallerstr. 71
073 / 22 61 23

5400 Baden
056 / 2 36 84

PROELEKTRA

seit 1946



Die wirtschaftliche Lösung:

Kabel mit sektorförmigen, massiven Aluminium-Leitern
CEANDER UND JEDE ANDERE AUSFÜHRUNG



CABLES CORTAILLOD

Von jeher galten unsere grössten Anstrengungen der Entwicklung und Verbesserung hochspannungstechnischer Erzeugnisse. Die dadurch gewonnene Erfahrung in den Hauptgebieten:

- 1 Ausrüstungen für Hochspannungsnetze
- 2 Prüfeinrichtungen bis zu den höchsten Spannungen
- 3 Beschleuniger für Industrie und Forschung

verschafft Ihnen als unser Partner die Grundvoraussetzung für die Lösung Ihrer Probleme.

HAEFELY

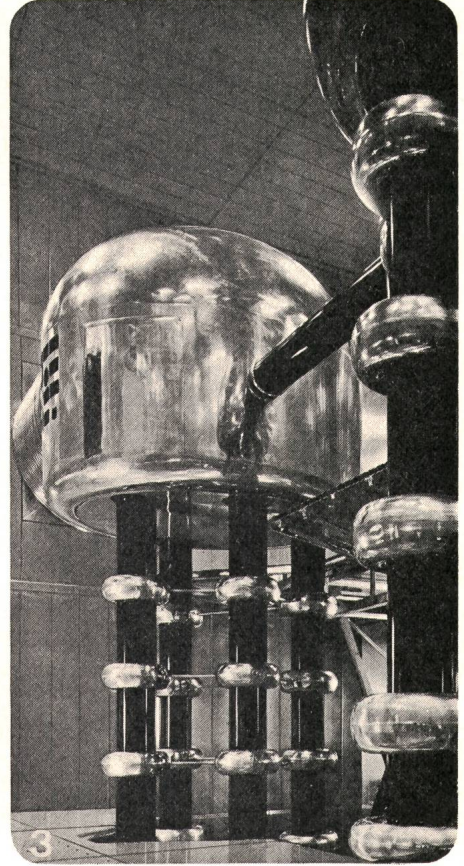
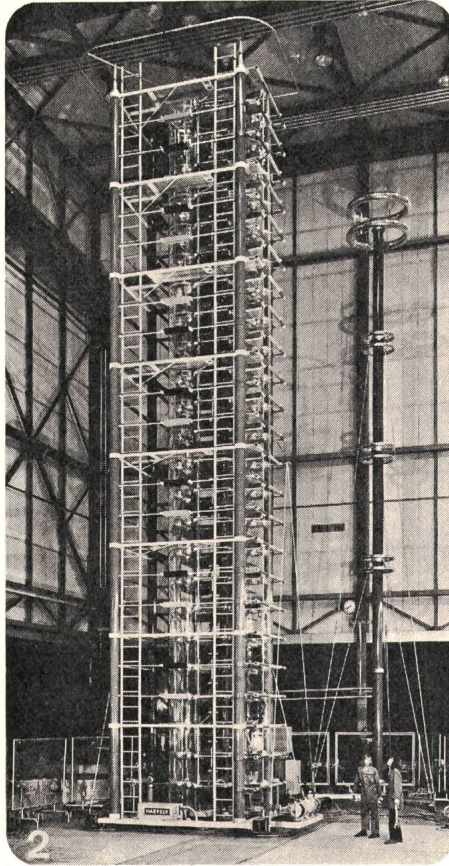
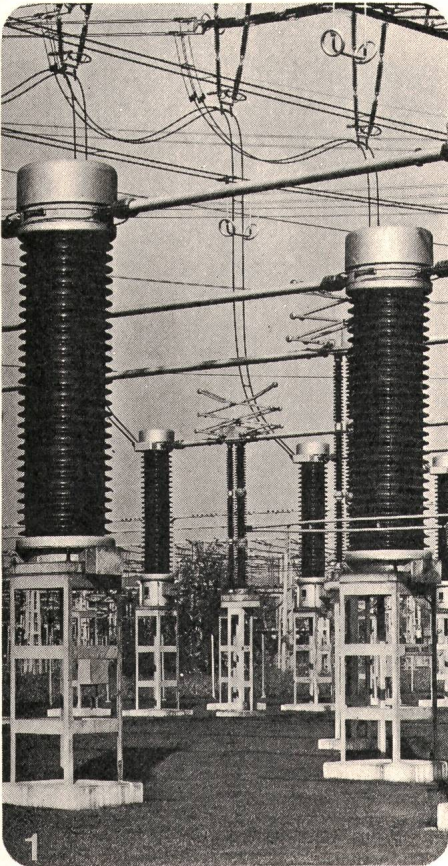
Ihr Partner in der Technik hoher und höchster Spannungen.

EMIL HAEFELY & CIE AG BASEL
Postadresse: Postfach 4028 Basel

Zu den Bildern:

- 1 Hochspannungswandler 420 kV (wir liefern ab 100 kV bis 765 kV)
- 2 Stossspannungsgenerator 4800 kV 480 kJ (wir rüsten vollständige Prüflabors aus)
- 3 Injektor für Hochenergiebeschleuniger (aus unserer Fertigung für die kernphysikalische Forschung)

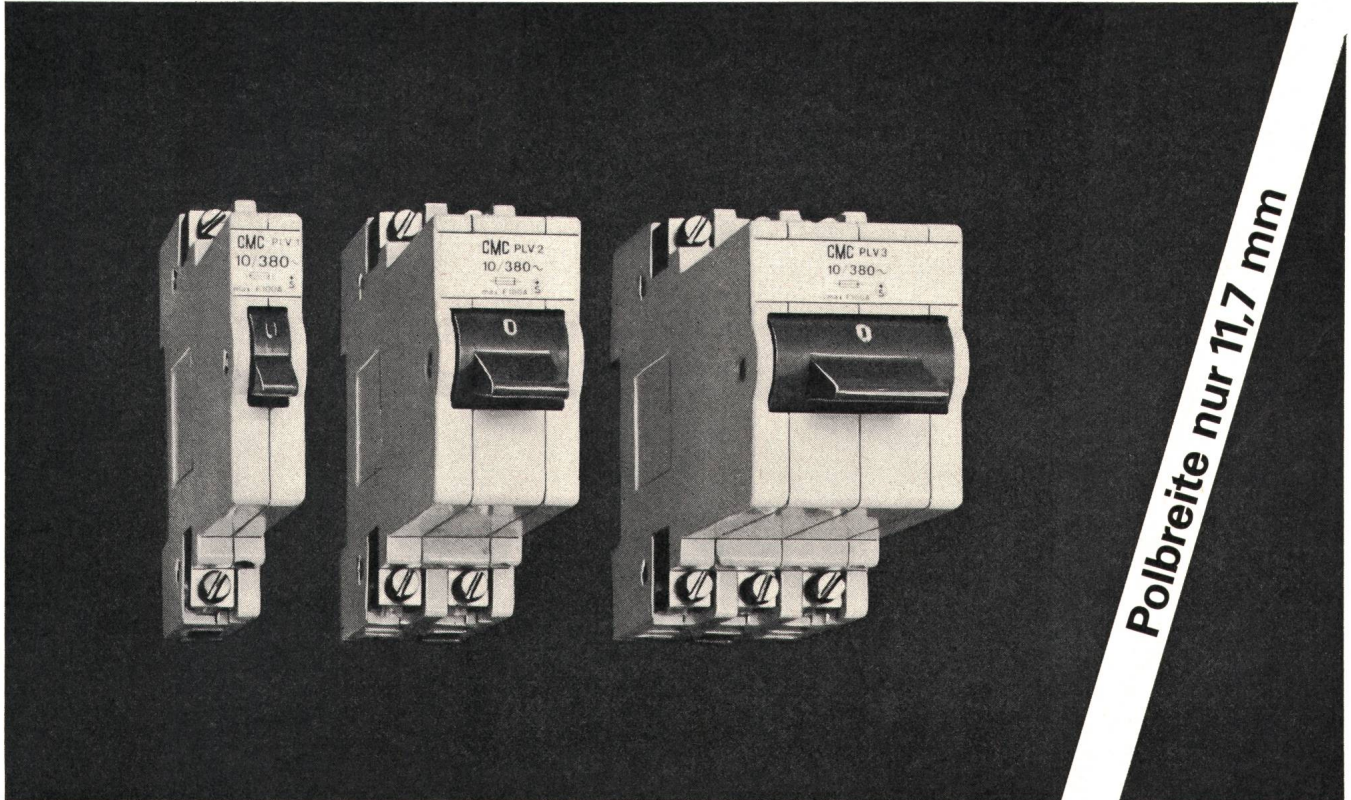
Hochspannungs Technik



Zukunft mit CMC

PICOMAT
ein-, zwei- und dreipolig

Installieren Sie jetzt den mehrpoligen Picomaten, den optimalen Leitungsschutz für gleichzeitige Unterbrechung aller Phasen bei Kurzschluss oder Überstrom.



Der Picomat ist der ideale Sicherungsautomat in Kleinmaschinen-Steuerungen und Wohnverteilern. Schnappbefestigung, vielseitiges und praktisches Montage- und Anschluss-Zubehör erlauben Ihnen, leichter und sauber zu installieren. Alle Ausführungen für Leitungs- und Geräteschutz sind bis 25 A 380 V~ erhältlich; bei 380 V~ beträgt die Abschaltleistung 3000 A. Der Typ PLV kann neu mit einer 100 A-Vorsicherung verwendet werden.

– Ihr Elektrogrossist hält für Sie ebenfalls alle Typen an Lager.

CMC

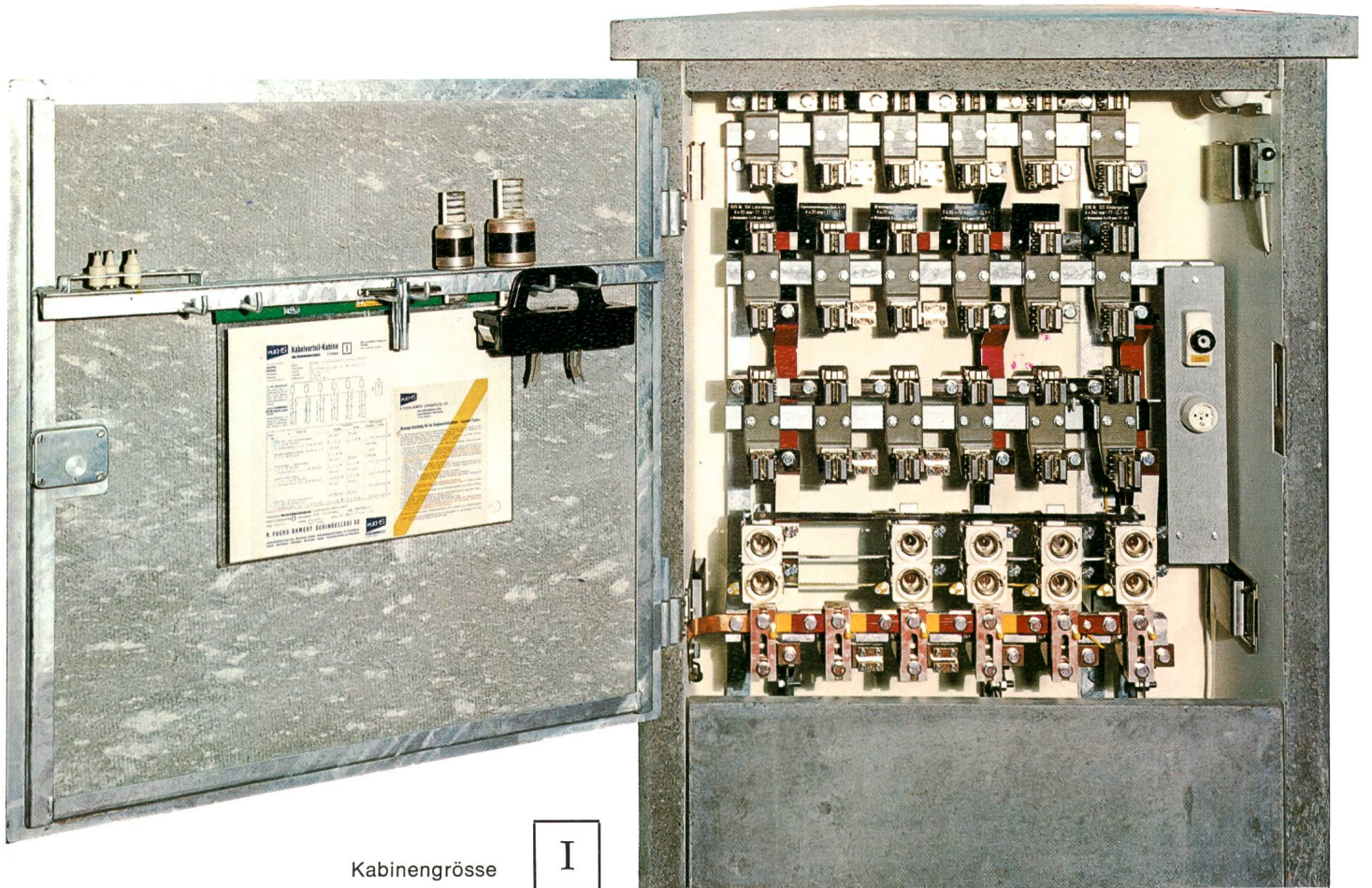
Carl Maier + Cie 8201 Schaffhausen

Elektrische Schaltapparate und Steuerungen

Telefon 053-81666

FUCHS

Transformator-Stationen Unterflur, Überflur + Hangeinbau Kabel-Verteilkabinen und **FUCHS** Kabinen mit TV-Abteil



Kabinengröße

I

Sicherungsgruppen:
NHS 250, 400 oder 600 A
In rostfreier Qualität
Stahl 18/8

Sicherungsgruppen
für Strassenbeleuchtung
jeweils unter den NHS-Gruppen
angeordnet max. 3 P+0+E 60 A

Einfachheit,
Betriebssicherheit
und Qualität sind
für uns ein Begriff

Fertig versetzt inkl. Transport
durch die Firma
R. Fuchs-Bamert, Schindellegi

FUCHS

R. Fuchs-Bamert 8834 Schindellegi
Elektrotechn. Artikel ☎ 01 76 42 41

Niederspannungs-Verteiltableaux
für Transformatoren

Unterflur- und Überflur-
Trafostationen

Flach- und Hochkant-
schienenträger

FUCHS

Transformator-Stationen Unterflur, Überflur + Hangeinbau Rationell in Zellen-Bauweise oder montierbar im Elementbau



LKW Schaan
Anlage «Winkel», Mäls
Type B

4 Hochspannungsfelder 16 kV
1 Trafefeld max. 630 kVA
1 Niederspannungsverteilung
2 Meter im Grundwasser

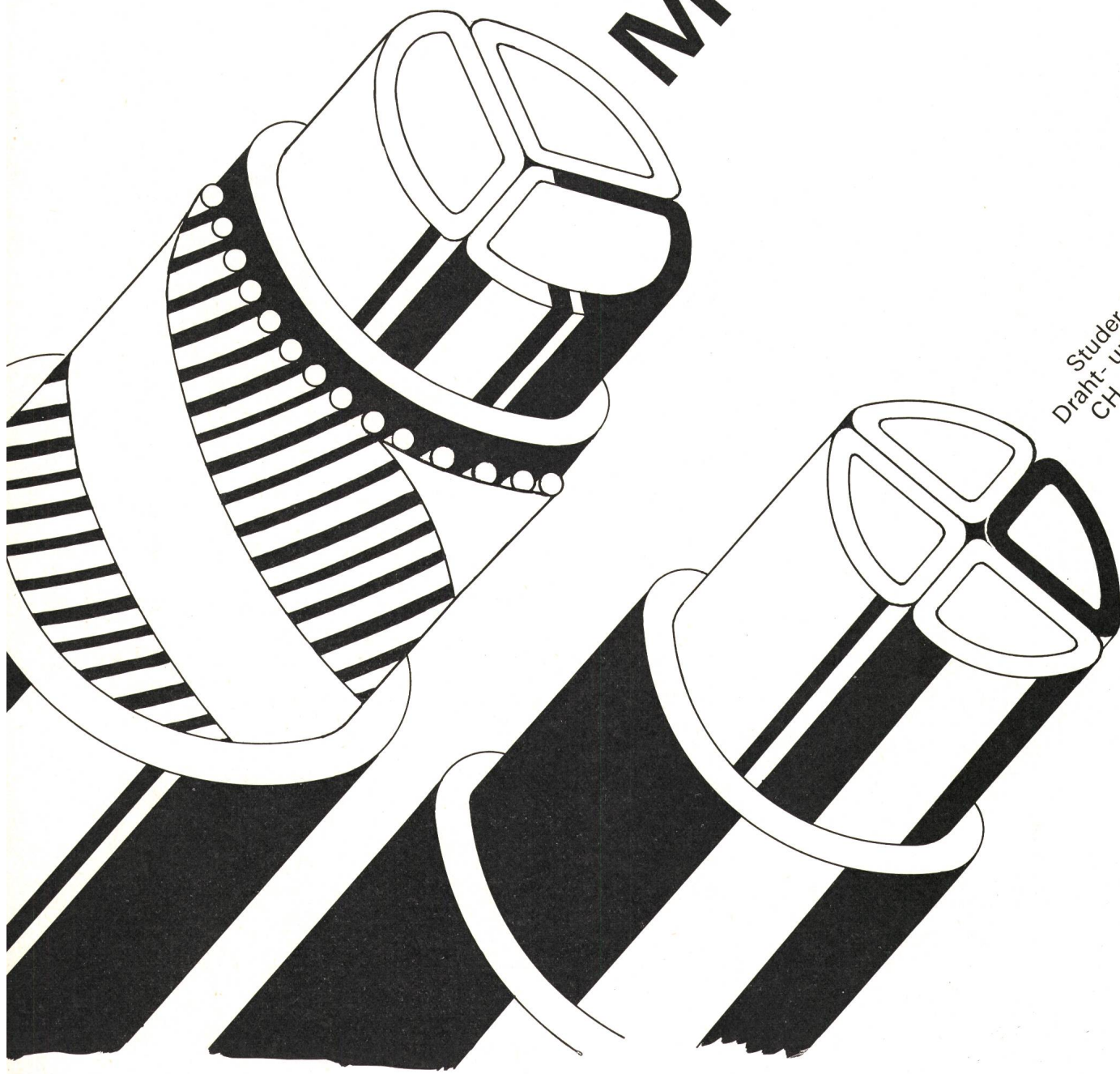
Station fertig montiert inkl. Transport
der Firma R. Fuchs-Bamert, Schindellegi
Erstellungsjahr 1968

FUCHS

R. Fuchs-Bamert 8834 Schindellegi
Elektrotechn. Artikel ☎ 01 76 42 41

Einwandfreie Nullung
Mäander
Kabel

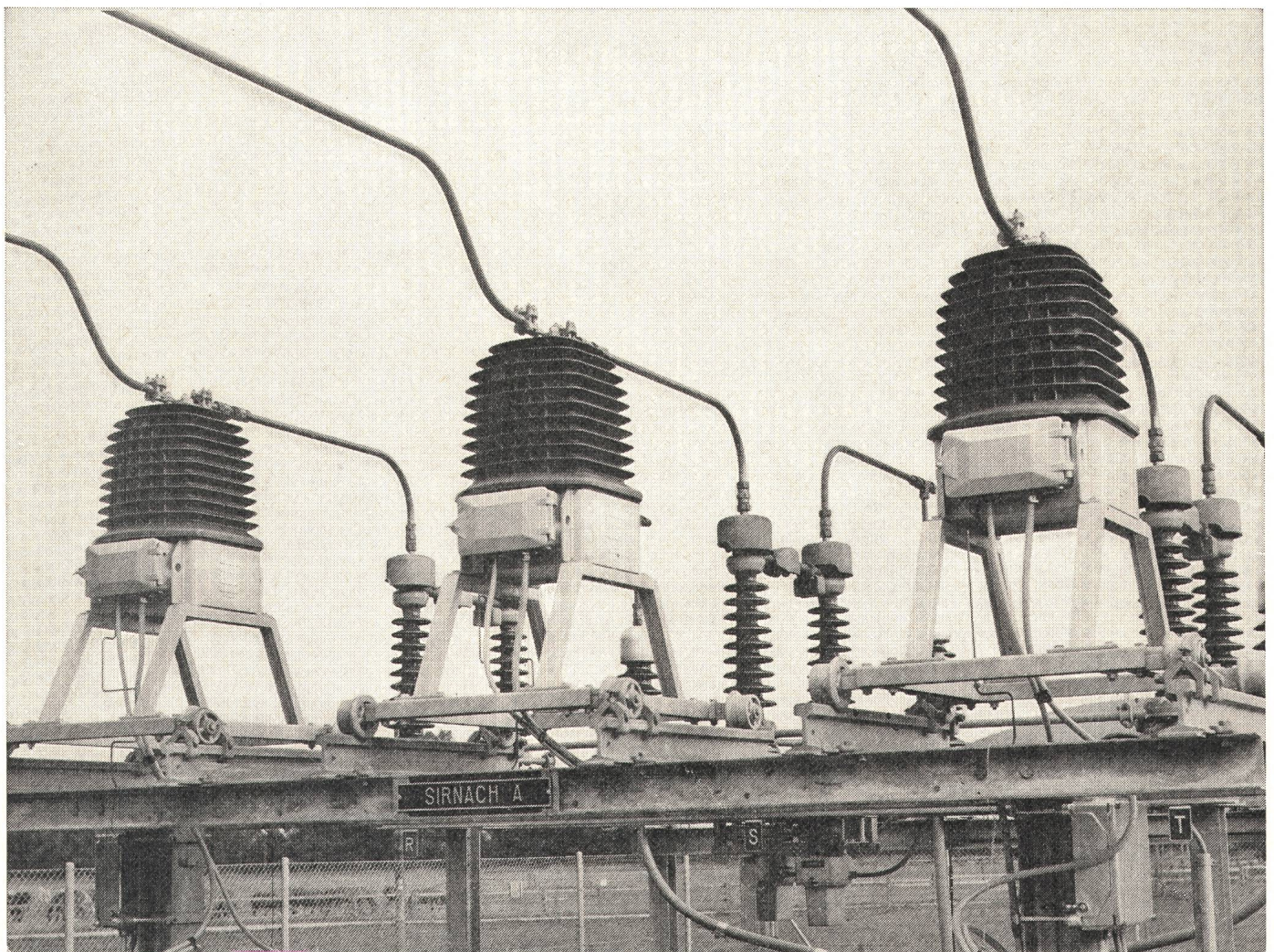
Studer
Draht- und Kabelwerk AG
CH-4658 Däniken



MOSER-GLASER

72,5 kV-MESSGRUPPEN in SILESCA®-Giessharzisololation für Freiluftaufstellung.

Kein Oel, keine Compoundmasse, daher wartungsfrei.



MOSER-GLASER+CO AG, CH-4132 Muttensz



VOTRE OBJECTIF

TRANSFORMATEURS

sécheron

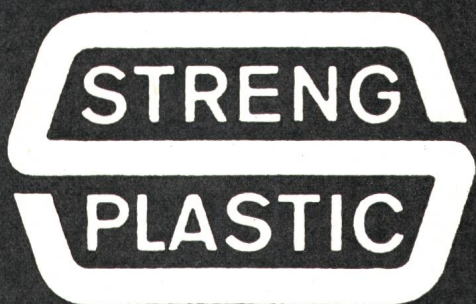
Membre du groupe Brown Boveri

S.A. DES ATELIERS DE SÉCHERON 1211 GENÈVE 21

T 107 f

Die bewährten Kabelschutzrohre und Formstücke

im Nationalstrassenbau
in Stark- und Schwachstromanlagen
in Transformatoren- und Verteilanlagen
im Kraftwerkbau
in Beleuchtungsanlagen
in Fernmeldeanlagen
usw.



*besondere Vorzüge:
geringes Gewicht
einfaches Verlegen
Korrosionsbeständig
Lange Lebensdauer
absolut dicht*

Kunststoffwerk Niederhasli

8155 Niederhasli
Tel. 01/94 76 76

Streng Plastic

Wir bringen Licht in die Zukunft

mit Radium-Lampen

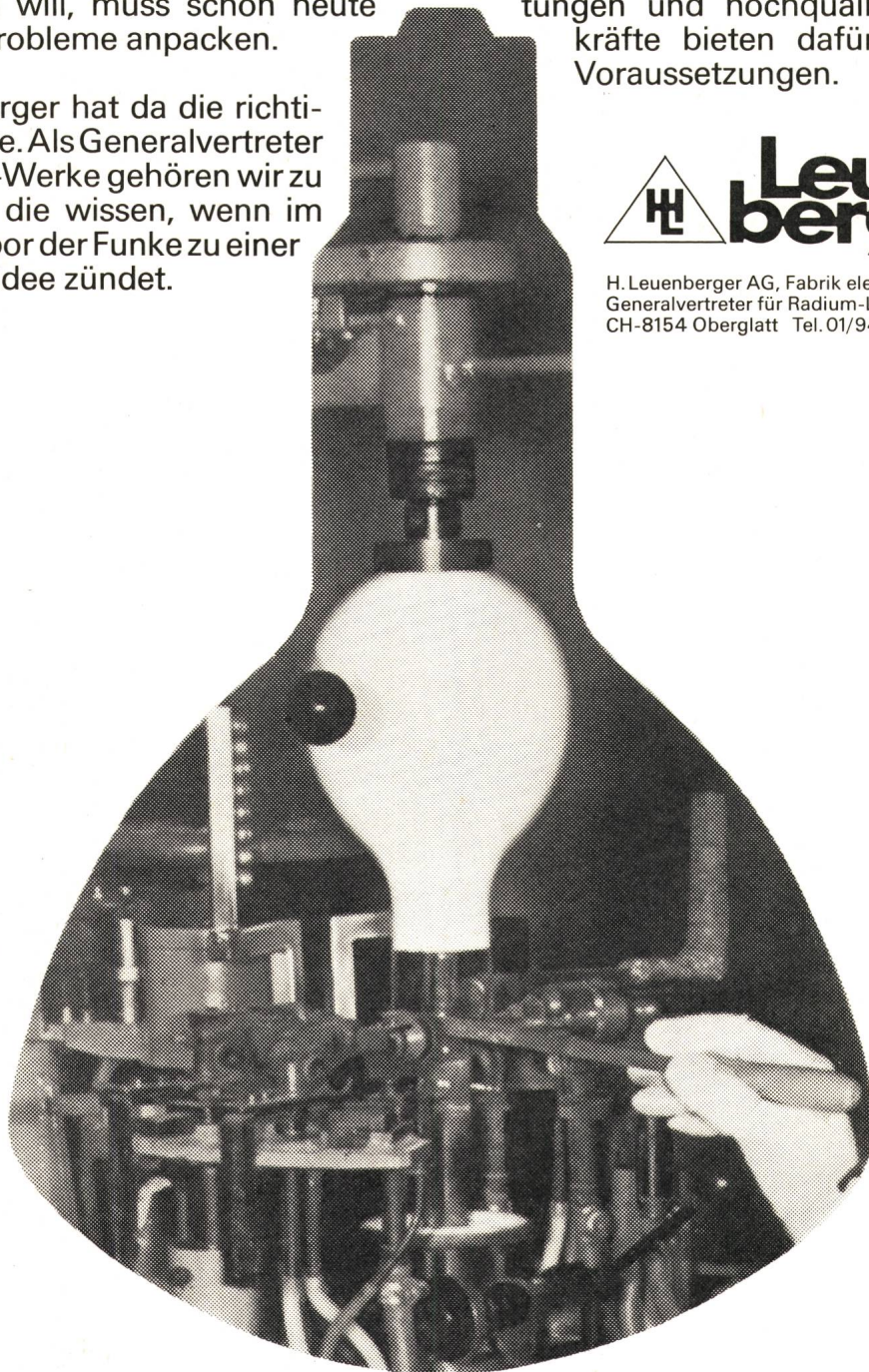
Fortschritt lässt sich nicht aufhalten. Neue Aufgaben rufen nach neuen Lösungen. Wer auch morgen noch im Rampenlicht stehen will, muss schon heute die neuen Probleme anpacken.

Leuenberger hat da die richtigen Kontakte. Als Generalvertreter der Radium-Werke gehören wir zu den ersten, die wissen, wenn im Radium-Labor der Funke zu einer neuen Lichtidee zündet.

Zu den Pionierleistungen in der Entwicklung gesellt sich die Perfektion in der Herstellung. Moderne technische Einrichtungen und hochqualifizierte Fachkräfte bieten dafür die nötigen Voraussetzungen.



H. Leuenberger AG, Fabrik elektrischer Apparate
Generalvertreter für Radium-Lampen
CH-8154 Oberglatt Tel. 01/94 53 33 Telex 53352



RADIUM-LAMPEN weil gutes Licht so wichtig ist

Elektronische oder elektromechanische Rundsteuerung?

Klassisch oder modern?



25 Jahre Erfahrung in der Technik der Informationsübertragung über Starkstromnetze geben uns die Möglichkeit, für jeden Fall die zweckmässigste Lösung zu finden.

Klassische Zellweger-Rundsteuerungen helfen in aller Welt durch Verbrauchslenkung die Elektrizitätsverteilung wirtschaftlich zu gestalten. Gleichzeitig lösen sie noch verschiedene andere Aufgaben, wie z.B. Tarifumschaltung, Steuerung der Strassenbeleuchtung usw.

Das moderne Zellweger-Rundsteuersystem DECABIT eröffnet durch seine extrem hohe Befehlszahl (100–20000 Doppelbefehle) und seine extrem hohe Übertragungsgeschwindigkeit ganz neue Möglichkeiten. Jeder einzelne der 100 Doppelbefehle des Grundsystems wird in 6,6 Sekunden übertragen.

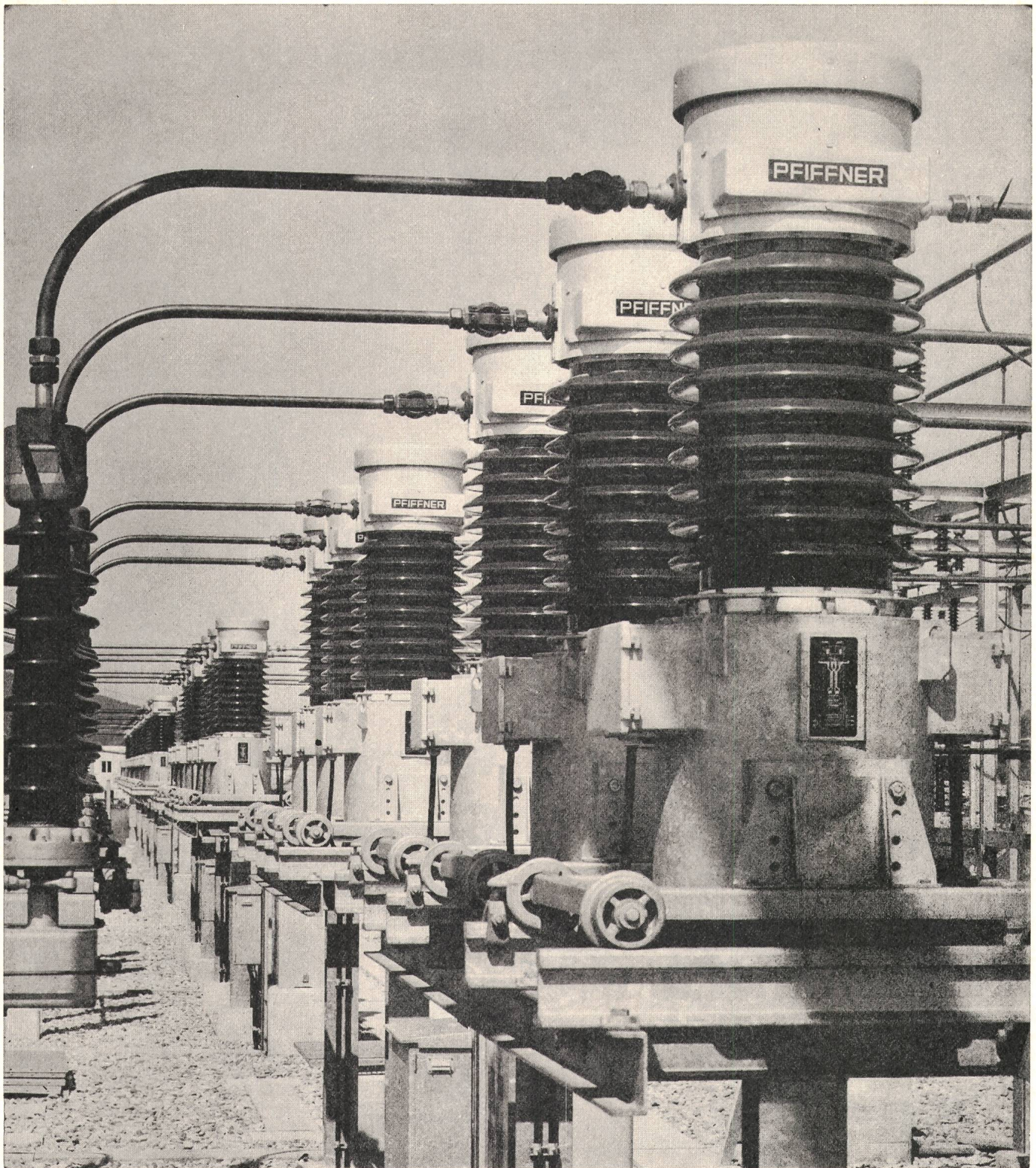
Möchten Sie mehr über unsere Rundsteuer-Systeme erfahren? Unsere Spezialisten beraten Sie gerne und helfen Ihnen, die richtige Wahl zwischen klassisch und modern zu treffen.

Zellweger
USTER

Zellweger AG
Apparate- und Maschinenfabriken Uster
CH-8610 Uster/Schweiz

Telefon 01 / 87 15 71

01.2.105 D



Aus unserem Fabrikations- und Lieferprogramm:

Messtransformatoren

Stromwandler, Spannungswandler und Messgruppen.

Obenstehendes Bild zeigt Messgruppen für max. Betriebsspannung von 72,5 kV in vollständig geschlossener Bauart (luft- und gasfreier Membranverschluss) in einem schweizerischen Unterwerk.

Leistungstransformatoren

in Öl- und Trockenbauart

Kunstharz-Erzeugnisse

Norm- und Formteile aller Art in EPOLIT-Kunstharzen

Elektro-Schweißgeräte

und Zubehör für die Hand- und Automaten-schweißung

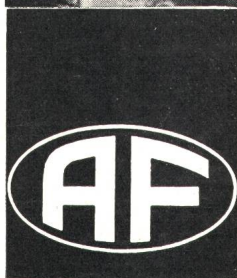
Röntgen- und Isotopen-Geräte

und Zubehör für die Industrie-Radiographie

Aktiengesellschaft EMIL PFIFFNER & Co. Fabrik elektr. Apparate 5042 HIRSCHTHAL/AG



Fahrleitungen



Wir beliefern seit Jahren in- und ausländische Bahnen mit Klemmaterial für die Fahrleitung: Seilhänger, Abspann-Muffen, Stoss-Klemmen, Strom-Klemmen, Spurhalter-Klemmen usw.

ARTHUR FLURY ^{AG}/_{SA} **4707 DEITINGEN SO**

☎ (065) 3 90 51



Wir haben die Electrona «Compact»-Hochstrombatterie nach dem Muster eines guten Krimis gebaut: Höchste Spannung bis zum Ende.

Batterien, die in Dauer- und Notstromanlagen Verwendung finden, haben ganz besonderen Anforderungen zu genügen: sie müssen augenblicklich hohe Entladeströme abgeben können – und zwar bei minimalstem Spannungsabfall!

Durch diese Eigenschaften unterscheiden sich Electrona "Compact"-Hochstrombatterien von Batterien herkömmlicher Bauart. Dank der speziellen Konstruktion besitzen sie einen aussergewöhnlich geringen Innenwiderstand – die Spannung liegt deshalb weit über der üblichen Norm. Zudem sind Electrona "Compact"-Batterien ausgesprochen raum- und gewichtssparend.

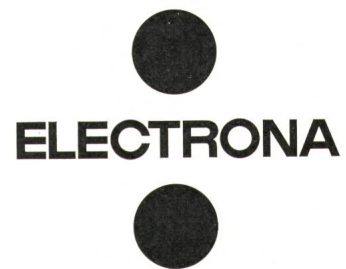
Überall, wo hohe Ströme oder Stromspitzen aus Akkumulatoren benötigt wer-

den, sind Electrona "Compact"-Batterien die wirtschaftlichste Lösung. Bei Schwebeladebetrieb haben sie eine Lebensdauer von weit über 10 Jahren und sind dank dem zweckmässigen "Fill-Meter"-System wartungsarm.

Überall, wo selbst kurze Stromunterbrüche katastrophale Auswirkungen haben könnten, sind Electrona "Compact"-Batterien die zuverlässigste Lösung: In Computerzentren, Atomkraftwerken, Flugsicherungsanlagen, in Strassentunnels, Schaltstationen, Telefonzentralen und Verstärkerärtern, Radio- und Fernsehsendern, in Elektrizitätswerken und Krankenhäusern, in Militär- und Zivilschutzanlagen, Fabrik- und Verwaltungsgebäuden, auf Schiffen und als Anlasserbatterien für

stationäre Dieselanlagen.

Electrona liefert mit den Batterien die kompletten Anlagen, mit Gleichrichtern, Wechselrichtern, Tableaux und Verteilung.



Electrona Batterien sind "harte" Batterien.

Electrona S.A. Accumulatorenfabrik 2017 Boudry / NE Tel. 038 / 42 15 15

Kabel und Drähte für Freileitungen

in Kupfer, Bronze

Copperweld-Selve (kupferplättierter Stahl)

Alumoweld-Selve

(aluminiumplättierter Stahl)

Aluminium, Stahl-Aluminium, Aldrey

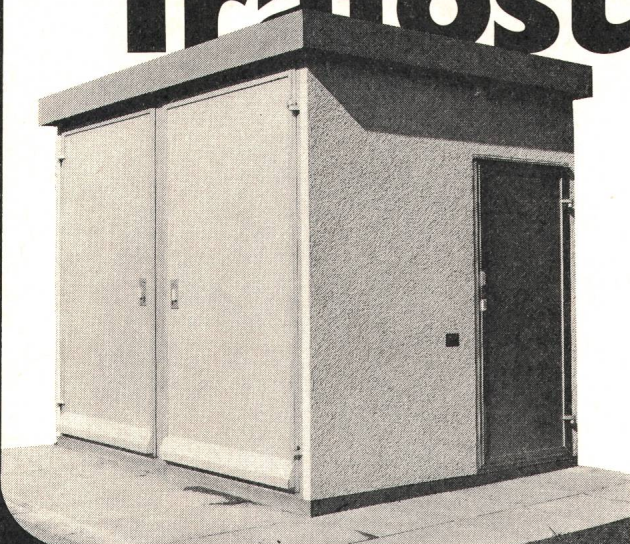
Profildraht für Fahrleitungen in Kupfer

SELVE & CO. 3601 THUN

Telefon (033) 2 38 21

Telex 32 503 selve CH

Fertigbeton- Trafostationen



**liefern wir
schlüsselfertig**

- * Leichtbetongebäude in einem Guss
- * kein Ortsfundament erforderlich
- * kürzere Montagezeit
- * Kabinen in 5 Normgrößen
- * Innenausbauten in allen Fabrikaten
- * zeitgemässe Lösung
- * einwandfreie Belüftung
- * minimaler Unterhalt
- * wir planen für Sie

**ELEKTRO
SANITÄR**

Elektro-Sanitär AG

9008 St.Gallen

Langgasse 136

Telefon (071) 24 83 22/23

Statische Stromrichter im 19"-Baustein-System

Das Programm der Systronic-Stromrichter entspricht dem neusten Stand der Technik und ist in Bezug auf Einsatzmöglichkeiten und Betriebssicherheit mehr als alltäglichen Anforderungen gewachsen.

Nutzen Sie langjährige Erfahrung unseres Fachpersonals bei der Projektierung oder dem Einsatz von:

Gleich- Wechselspannungsumformer, Gleichspannungswandler oder Frequenzwandler

Notstromversorgungsanlagen für Beleuchtung, Registrier-Instrumente usw.

Dauerstromversorgungsanlagen für Computer, Prozesssteuerungen usw.

Unsere Standard-Ausführungen weisen folgende spezifischen Merkmale auf:

Aufbau in Tischgehäusen oder Einschüben für 19"-Schränke

Hoher Wirkungsgrad

Absolut kurzschlussfest

Gegen Falschpolung und Anschliessen an falsche Spannung gesichert

Nicht überlastbar durch automatische Leistungsbegrenzung

Höchste Spannungs- und Frequenzkonstanz

Klirrfaktor $< 5\%$ bei linearen Lasteigenschaften

Sonderausrüstungen nach Kundenwunsch:

1. Batteriefilter: zur Schonung der Batterie und Dämpfung von Störspannungen und Restwelligkeit der Betriebsgleichspannung

2. Spannungswächter: für Schutzabschaltung vor Batterie-Tiefentladung

3. Temperaturwächter: für automatische Schutzabschaltung bei thermischer Überlastung

4. Synchronisierstufe: für Frequenzsynchronisation nach Betrag und Phase

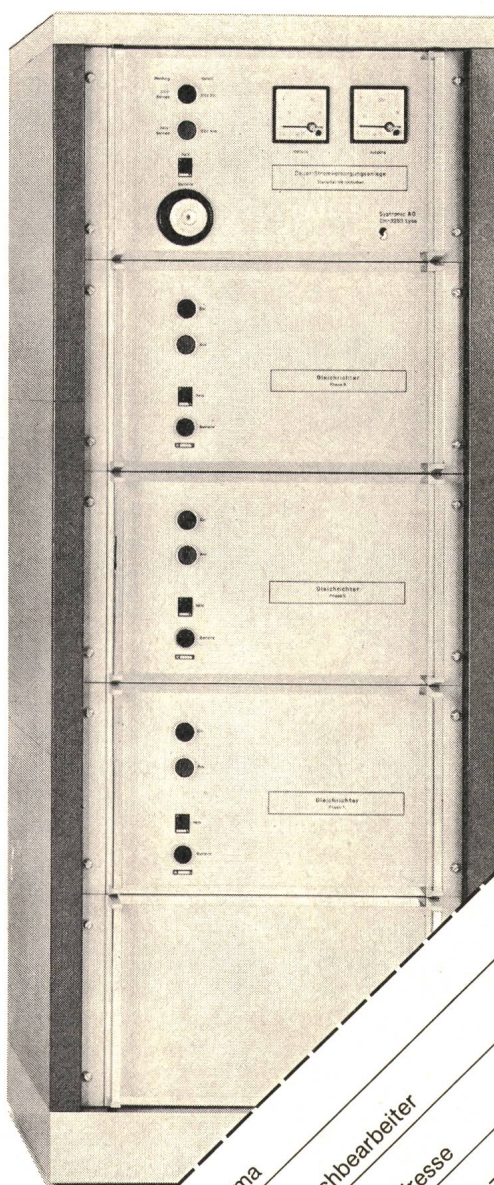
5. Quarzsteuerstufe: für höchste Frequenzgenauigkeit

6. Laststeuerung: für automatischen Betrieb der Umformer durch An- oder Abschalten der Verbraucher

7. Potentialfreie Kontakte: für externes Ein- und Ausschalten bzw. die Fernsignalisierung des Betriebszustandes

Systronic AG
Statische Stromrichter
Elektronische Systeme
für Industrie
und Automation

Bernstrasse 88
3250 Lyss Schweiz
Telefon 032 84 56 66
Telex 34469 Selec ch



Firma

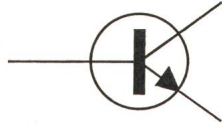
Sachbearbeiter

Adresse

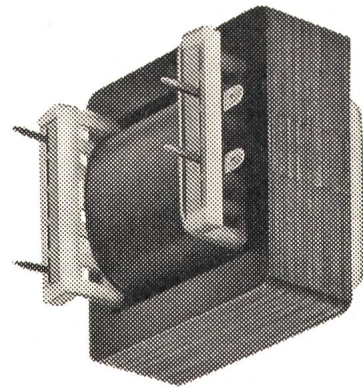
PLZ-Ort

S

Die Betriebs- Sicherheit...

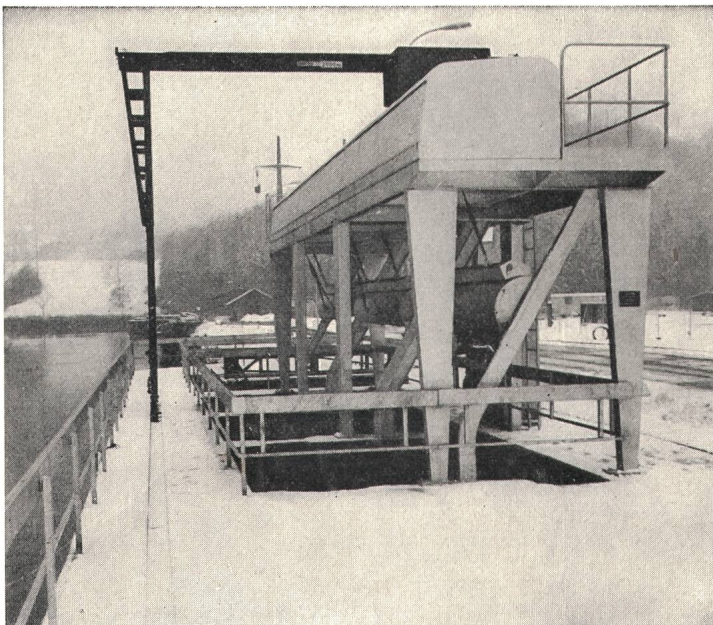


1 Phasen-Transformatoren
3 Phasen-Transformatoren
Regulier-Transformatoren
Drosseln



...ein Transformator von LAPP AG

Ringstrasse 14 8600 Dübendorf Tel. 01 89 46 66



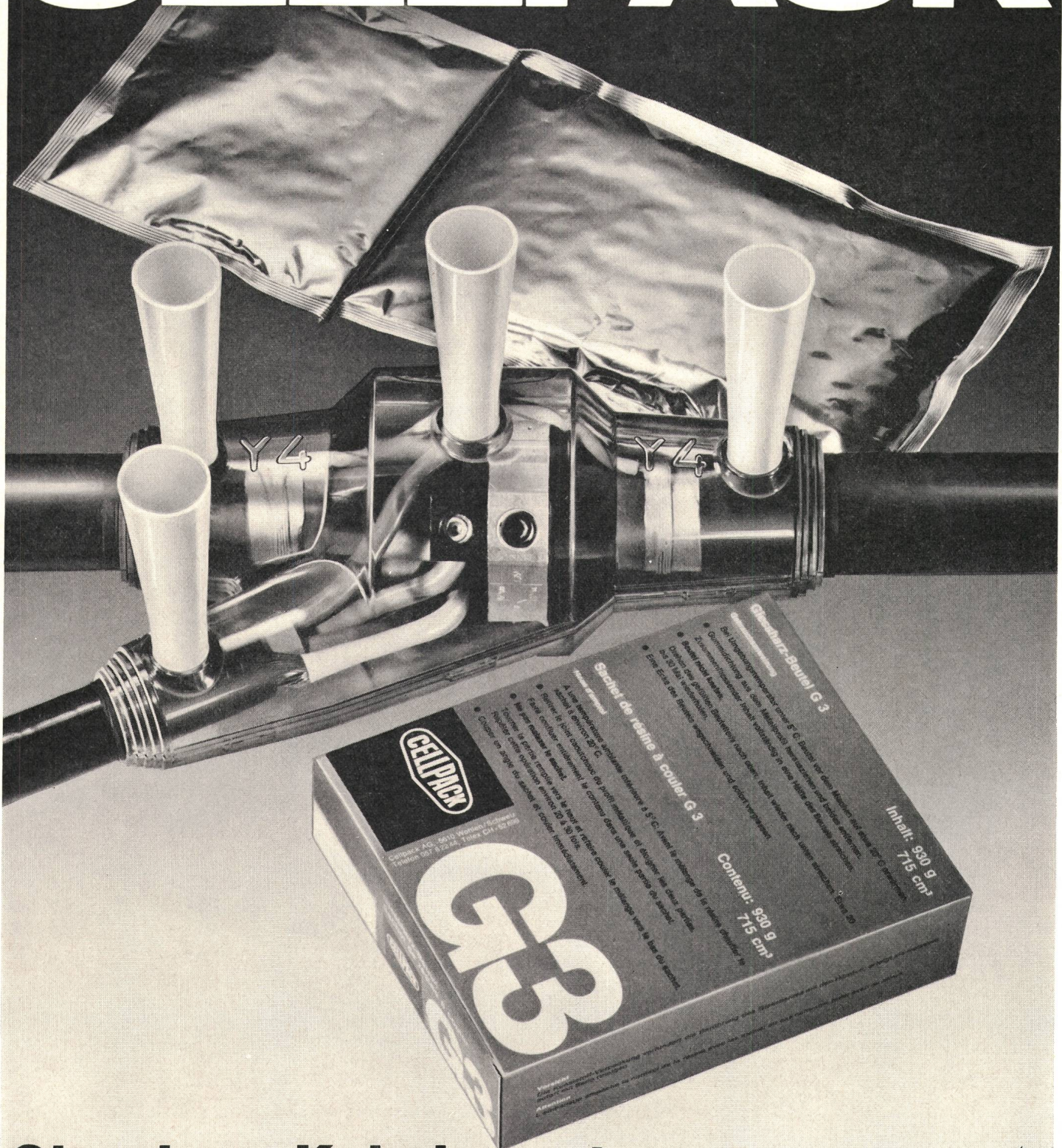
Kühlwasserfassungen der Atomkraftwerke Beznau I und II.
Je 3 Rechen und automatische, stationäre Rechen-Reinigungsmaschinen

**Ateliers de Constructions
Jonneret S. A.**
1211 Genève 8

**Rechen- und
Rechenreinigungsmaschinen**
für sämtliche Wasserfassungen von
Kraftwerken, Pumpstationen,
Abwasserkläranlagen usw.

Wasserflächen-Reinigungsschiffe
für Seen, Staugebiete und dgl.

CELLPACK



Giessharz-Kabelarmaturen

Das moderne Cellpack-System wird weiter ausgebaut! Hier die neue Hausanschluss-armatur Y4, speziell für die Verwendung von Kabel-Klemmrings.
Vergossen mit unserem dauerelastischen Giessharz Typ G, das in 30-45 Minuten aushärtet, bietet diese Cellpack-Armatur enorme Einsparungen an Arbeitszeit und Platz.

Der vierfarbige Katalog oder eine Demonstration werden Sie von der bestehend einfachen Anwendung des Cellpack-Systems überzeugen.

Cellpack AG, 5610 Wohlen, Telefon 057/6 22 44, Telex 52 699



...wir bevorzugen elektrische Raumheizungen von Störi:



- 100 % Schweizer Qualitätsfabrikat
- Moderne, funktionssichere Konstruktion
- Ideal abgestuftes Typenprogramm für Zentral- und Einzelspeicheranlagen sowie Direktheizungen
- Einfache, problemlose Montage und Bedienung
- Garantierter Fabrikservice durch Spezialisten

störi
25 Jahre

Störi & Co. Fabrik elektr. Apparate 8820 Wädenswil Tel. 01-751433

Informations-Coupon

Ich/wir wünsche(n) Unterlagen über das «Störi»-Raumheizungsprogramm
 Besuch eines Raumheizungs-Spezialisten

Name _____
 Firma _____
 Adresse _____

AW



Wir Ferienverbesserer kennen noch Paradiese

Kuoni-Reisen in allen Reisebüros

8/21/22



Freileitungen

Fahrleitungen

Elektrische Installationen

Schalttafelbau

Funkanlagen

Aktiengesellschaft

KUMMLER & MATTER 8026 ZÜRICH

Hohlstrasse 176

Telefon 01/44 42 40

Filialen in Chur, Martigny, Spiez, Spreitenbach, Winterthur

Hochspannungsprüfanlagen nach Mass

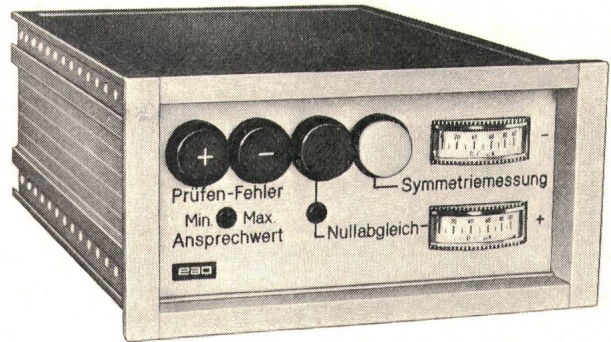


0-50/100 kV
30/15 A

Hans Kull AG

Elektrische Apparate
4552 Derendingen / Schweiz
Telefon (065) 3 67 90

Erdschlussüberwachungsgerät ESG 399

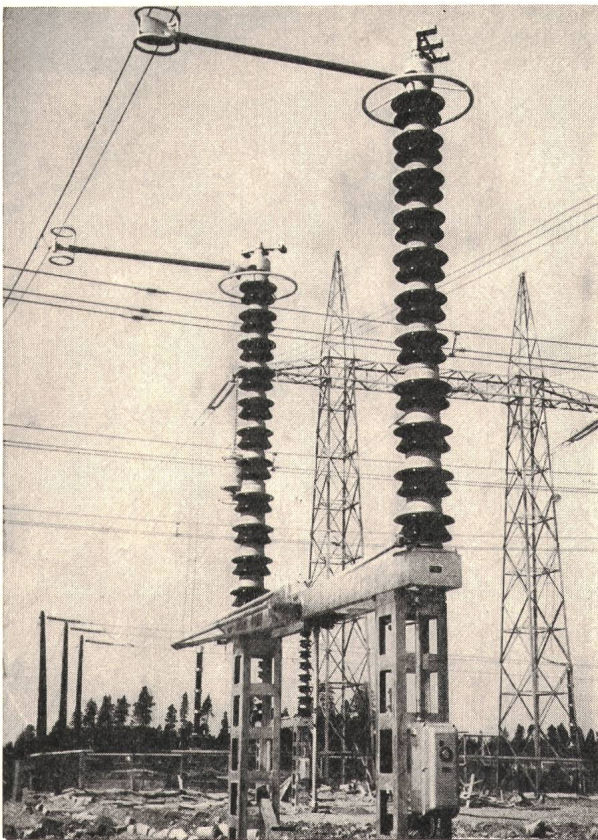


- Zur Überwachung des Isolationszustandes erdfreier Gleichstromnetze
- Manuelle Kontrolle der Symmetrie an zwei Instrumenten
- Alarmgebung durch eingebaute Signallampen und potentialfreie Umschaltkontakte
- Verringerung der elektrochemischen Korrosion durch unsymmetrischen Brückenaufbau
- Lieferbar für 220 V = . Sonderspannungen auf Anfrage
- Fronteinbau. Abmessungen: 136 × 66, 5 × 192

Fordern Sie unsere Unterlagen an



Elektro-Apparatebau Olten AG,
Tannwaldstrasse 88
CH-4600 Olten, Telefon 062 / 21 19 61



Trennschalter 420 kV, 1600 A mit Motorantrieb und Erdungstrenner
Sectionneur 420 kV, 1600 A avec commande à moteur

Spezialitäten:

Trennschalter für alle Spannungen, Stromstärken und Antriebsarten.

Mastschalter, Freileitungsabzweigschalter, Verbinder für Rohre und Seile, Eisengerüste.

Alpha S.A. Nidau (Biel)

Telephon (032) 2 46 92

Spécialités:

Sectionneurs 12-420 kV avec commandes à main, électrique, pneumatique ou hydraulique.

Interrupteurs sur poteaux ou de dérivation pour câbles. Raccords pour tubes et tresses. Charpentes métalliques.

Alpha S.A. Nidau (Bienne)

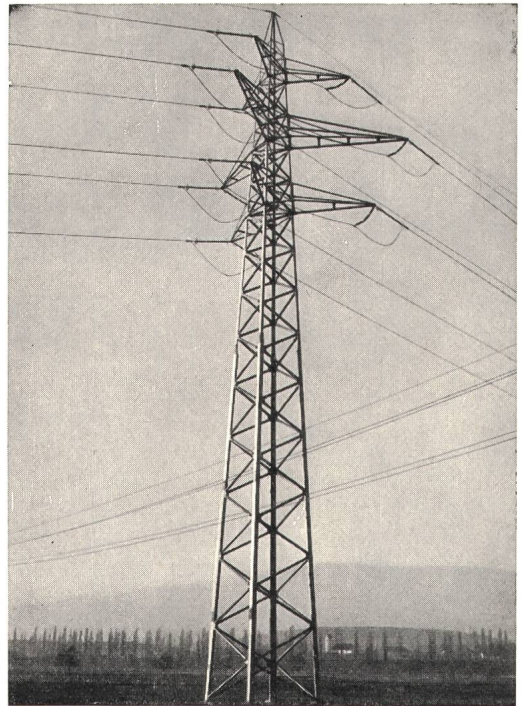
Téléphone (032) 2 46 92

Hans Wettstein

Elektrische Unternehmungen

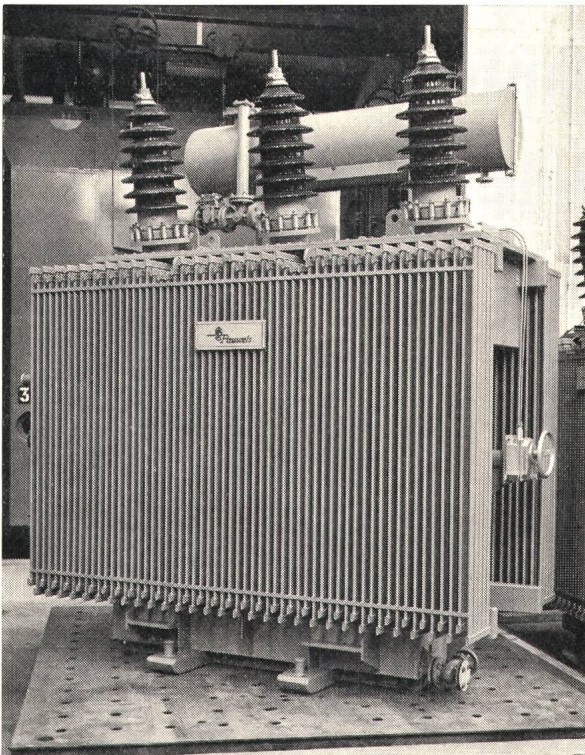
Balsthal

Telephon (062) 71 37 25



Freileitungen und Kabelanlagen
Trafo-Stationen und -Schaltanlagen
für Hoch- und Niederspannung
Ingenieurbureau

PAUWELS-TRAFO $\frac{N}{V}$ -Transformatoren ... ein Name ... ein Begriff



PAUWELS-Netztransformator

PAUWELS-Transformatoren
sind der Garant für wirtschaftliche
und sichere Stromversorgung

- **NETZ-Transformatoren bis 1600 kVA
bis max. 36 kV**
- **LEISTUNGS-Transformatoren
von 2 MVA bis 150 MVA bis max. 220 kV**

Lieferbar zu günstigen Konditionen

Überzeugen Sie sich bitte selbst
und verlangen Sie eine ausführliche Offerte.

Anfragen und Bestellungen
erbeten an die Werksbeauftragten:

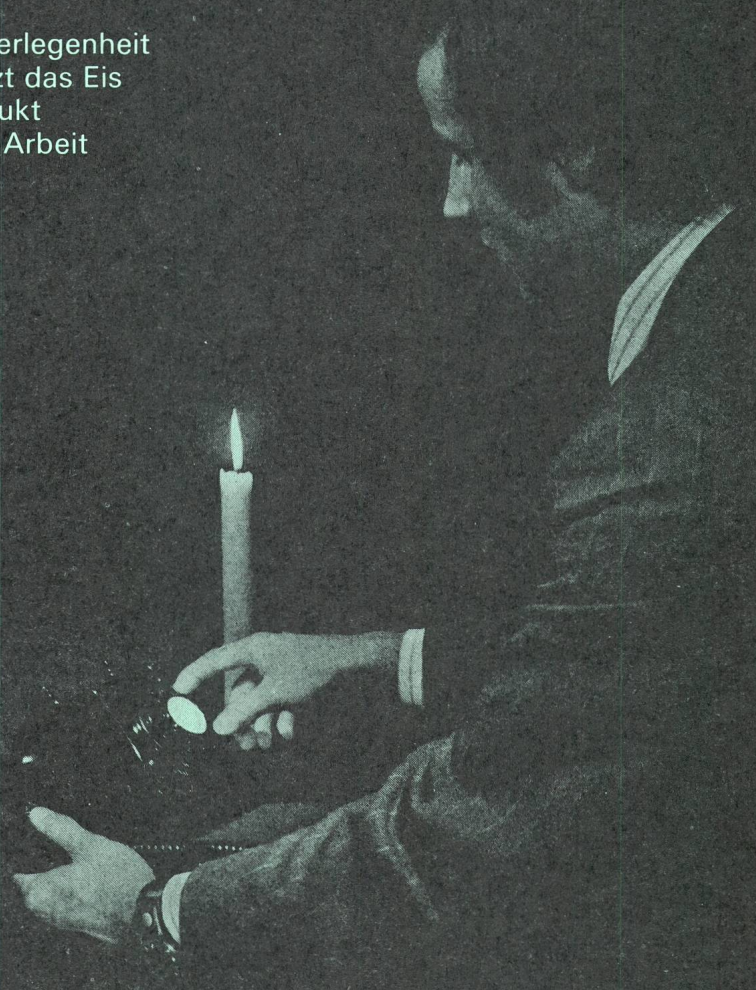


INDUSTRIEBAU AG ZÜRICH

Postfach 188, CH-8024 Zürich
Tel. (01) 34 33 36 / 34 04 12
Telex 52 164

STROMAUSFALL

- das Licht geht aus
- die Heizung streikt
- die Köchin kommt in Verlegenheit
- im Kühlschrank schmilzt das Eis
- die Waschmaschine spukt
- Sie gehen unrasiert zur Arbeit
- wo bleibt das Tram?



aber — Welch ein Glück — das Telephon geht!

dafür sorgen Hasler Stromversorgungsanlagen

Hasler Stromversorgungsanlagen sind einmal Umformer; sie formen Wechselstrom in Gleichstrom um und speisen damit die Verbraucher.

Hasler Stromversorgungsanlagen sind auch Notstromanlagen; sie sind verantwortlich für den Ladezustand der Akkumulatoren, welche bei Netzausfall die Verbraucher speisen, bis die Dieselaggregate anlaufen oder der Netzausfall behoben ist.

Hasler Stromversorgungsanlagen erfüllen aber vor allem ihre Funktion als unterbrochslose Stromversorgung; unerlässlich für die Speisung von Telephon- und Telexzentralen, Radio- und Fernsehstationen, Richtstrahl- und Verstärkeranlagen, Datenverarbeitungs- und Verkehrsregelungsanlagen.

Hasler Stromversorgungsanlagen, problemlos im Unterhalt, versehen ihren Dienst Tag für Tag, Jahr für Jahr, vollautomatisch ohne Ausfall in weit über tausend Anlagen.

Hasler AG
Belpstrasse 23 3000 Bern 14
Telephon 031 65 2111

Hasler

Wo die Betriebssicherheit entscheidet **SULZER** Kerntechnik

Langjährige Erfahrung in Planung, Konstruktion, Herstellung und Montage von Komponenten und ganzen Systemen für Kernenergieanlagen. In mehr als 50 Kernkraftwerken sind Sulzer-Komponenten eingebaut

Unser Programm:

Reaktordruckgefäße
Druckhalter
Sicherheitsbehälter
Abschirmungen
Primärkreislaufleitungen

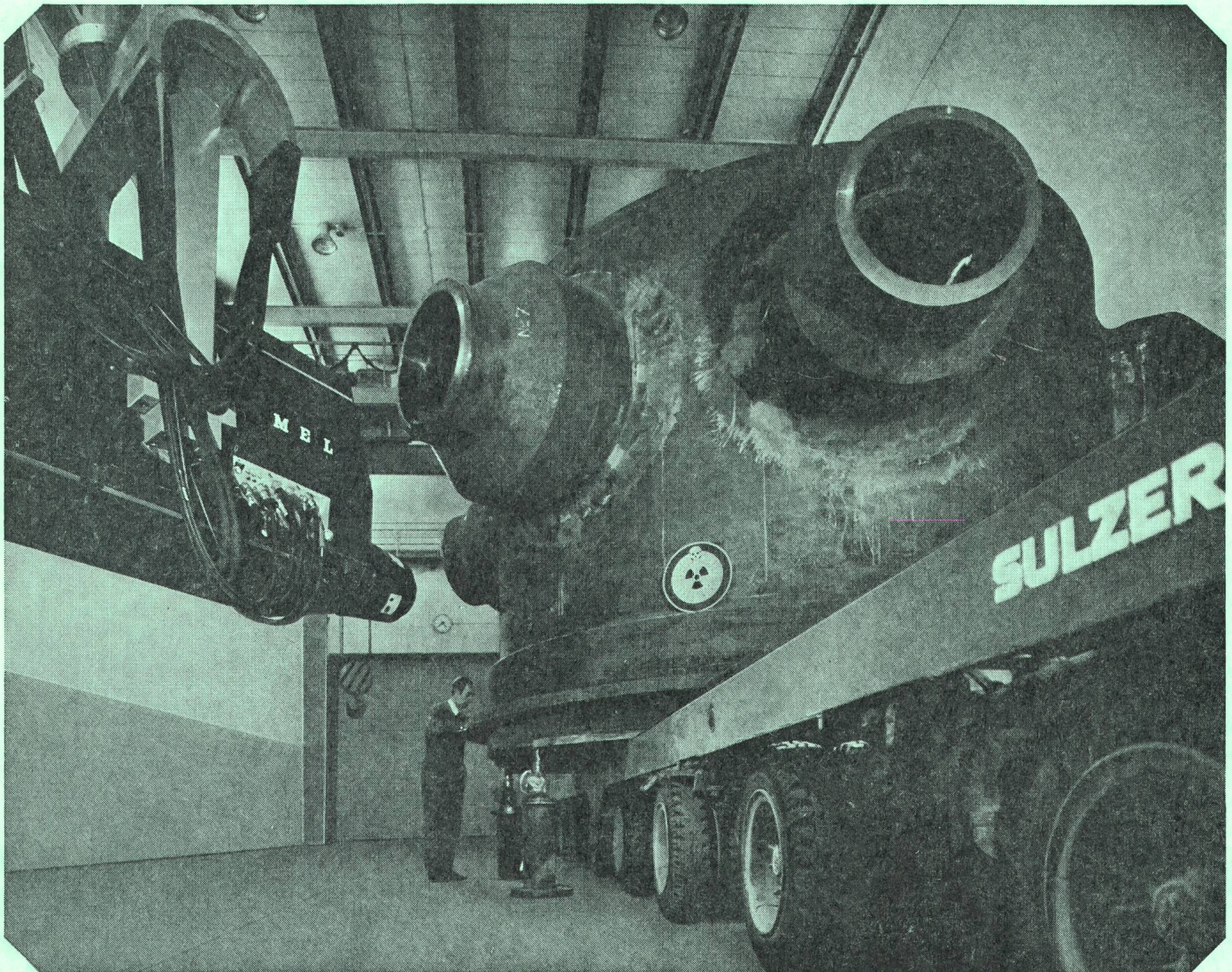
Dampferzeuger
Wärmetauscher
Kerneinbauten
Steuerstabführungsrohre
Regelventile
und Isolierarmaturen
Steuer- und Regelsysteme

Nukleare Hilfssysteme
Tritiumzugs-
und Schwerwasseranlagen
Stahl- und Sphäroguß
für höchste Beanspruchung
Pumpen für
Speisewasserkreisläufe

Partnerschaft:

Sulzer-KSB
Kernkraftwerkspumpen
GmbH, D - Frankenthal, Pfalz
Reaktor-Umwälzpumpen
und nukleare Hilfspumpen

*Reaktordruckgefäß-Oberteil (Gewicht 122 t) für das 900-MWe-Kernkraftwerk
North Anna II, USA, bei der Röntgenprüfung mit dem 8-MeV-Linearbeschleuniger*



3.28

SULZER®

Gebrüder Sulzer, Aktiengesellschaft, CH - 8401 Winterthur, Telefon 052 811122, Telegramme Gebsulzer Winterthur, Telex 76165
