

Zeitschrift: Bulletin des Schweizerischen Elektrotechnischen Vereins
Herausgeber: Schweizerischer Elektrotechnischer Verein ; Verband Schweizerischer Elektrizitätswerke
Band: 64 (1973)
Heft: 20

Werbung

Nutzungsbedingungen

Die ETH-Bibliothek ist die Anbieterin der digitalisierten Zeitschriften auf E-Periodica. Sie besitzt keine Urheberrechte an den Zeitschriften und ist nicht verantwortlich für deren Inhalte. Die Rechte liegen in der Regel bei den Herausgebern beziehungsweise den externen Rechteinhabern. Das Veröffentlichen von Bildern in Print- und Online-Publikationen sowie auf Social Media-Kanälen oder Webseiten ist nur mit vorheriger Genehmigung der Rechteinhaber erlaubt. [Mehr erfahren](#)

Conditions d'utilisation

L'ETH Library est le fournisseur des revues numérisées. Elle ne détient aucun droit d'auteur sur les revues et n'est pas responsable de leur contenu. En règle générale, les droits sont détenus par les éditeurs ou les détenteurs de droits externes. La reproduction d'images dans des publications imprimées ou en ligne ainsi que sur des canaux de médias sociaux ou des sites web n'est autorisée qu'avec l'accord préalable des détenteurs des droits. [En savoir plus](#)

Terms of use

The ETH Library is the provider of the digitised journals. It does not own any copyrights to the journals and is not responsible for their content. The rights usually lie with the publishers or the external rights holders. Publishing images in print and online publications, as well as on social media channels or websites, is only permitted with the prior consent of the rights holders. [Find out more](#)

Download PDF: 03.04.2026

ETH-Bibliothek Zürich, E-Periodica, <https://www.e-periodica.ch>

Zeitschriftenrundschau des SEV (15)

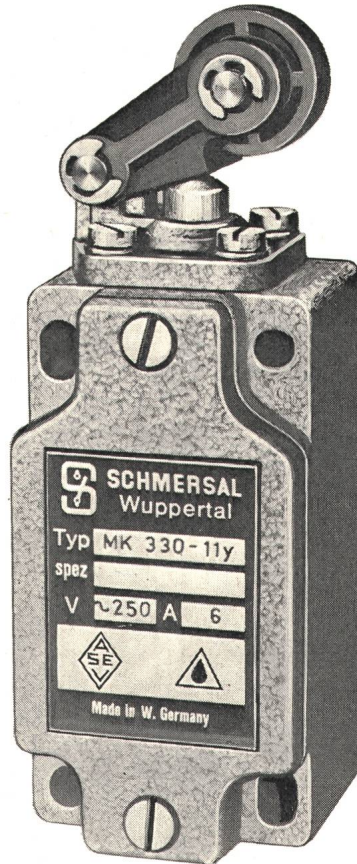
Die Literaturhinweise sind mit Dezimalindizes nach dem System des Institut International de Bibliographie, Bruxelles, versehen.
Die hier aufgeführten Arbeiten können von den Mitgliedern des SEV aus der Bibliothek des SEV leihweise bezogen werden.
Bei Bestellungen sollen Titel, Verfasser und Zeitschrift mit Band und Nummer angegeben werden.

13 Elektronik, Röntgentechnik
Electronique, radiologie

- 621.385.832.5 : 654.922.8 : 681.327.12
A. Maissis, L. F. Pau et C. J. Gueguen: **Paramétrisation et procédures de reconnaissance de la parole.** Automatismes 17(1972)3, p. 65...68.
- 621.385.832.5 : 654.922.8 : 681.327.12
G. Mercier: **Segmentation de la parole et reconnaissance des syllabes à l'intérieur des mots.** Automatismes 17(1972)3, p. 69...75.
- 621.385.832.5 : 654.922.8 : 681.327.12 : 519.2.002.614
C. Berger-Vachon: **Application des techniques statistiques à la reconnaissance de la parole.** Automatismes 17(1972)3, p. 76...77.
- 621.385.832.5 : 654.922.8 : 681.327.12 : 800.92
C. Roche: **Idées générales sur la reconnaissance des formes appliquées à la parole.** Automatismes 17(1972)3, p. 78...84.
- 621.385.832.5 : 681.327.12
H. Schwarze: **Auswahl und Merkmale bei der Mustererkennung.** NTZ 25(1972)10, S. 471...473.
- 621.385.832.524
R. B. Crane, W. A. Malila and W. Richardson: **Suitability of the normal density assumption for processing multispectral scanner data.** Trans. IEEE GE 10(1972)4, p. 158...165.
- 621.385.832.524.4 : 621.397.61.087.4
W. Kühl: **Fernsehaufnahmeröhren für niedrige Strahlungsleistungen in LLL TV-Systemen.** Valvo-Berichte 17(1972)1, p. 1...16.
- 621.385.833.2
W. D. Riecke: **Elektronenmikroskope.** VDI-Z 115(1973)3, S. 223...229.
- 621.385.833.2.002.614
E. Röss, G. Röss und B. Kegel: **Die Anwendung des Raster-elektronenmikroskops in der Elektronik.** Elektronik-Industr. 3(1972)10, S. 183...187.
- 681.3
T. C. Broce: **Extending the life of DOS.** Datamation 18(1972)10, p. 65...69.
- 681.3 : 061
P. Büttner und A. Chaoui: **Hierarchische Computersysteme.** Techn. Rdsch. 64(1972)43, S. 41...45.
- 681.3 : 061 (73)
A. F. Westin: **Databanks in a free society: A summary of the project on computer databanks.** Computers and Automation 22(1973)1, p. 18...22.
- 681.3. : 658.562.6
E. Litke: **Rechner steuern die Prüfung von digitalen Elektronik-Einheiten.** Industrie/Elektrik/Elektronik 17(1972)18, S. 451...453.
- 681.3.001.57
L. M. Boychuk: **Digital simulation of continuous controlled processes with incomplete information.** Sov. Automatic Control. 5(1972)1, p. 1...10.
- 681.3.001.57
H. Edlinger: **Diskrete Simulation.** Z. Datenverarb. 10(1972)7, S. 571...574.
- 681.3.001.33
J. B. Morris: **Demand paging through utilization of working on the MANIAC II.** Commun. ACM 15(1972)10, p. 867...872.
- 681.3.001.57
C. M. Woodside: **Scaling analysis and dimensional analysis of simulation models.** Simulation 19(1972)2, p. 51...54.
- 681.3.001.57 : 656.1
P. Laurent: **Un modèle de simulation de délestage.** Automatismes 17(1972)4/5, p. 125...133.
- 681.3.001.8
H. Kluth: **Datenverarbeitung fördert den Fortschritt.** Industrie/Elektrik/Elektronik 17(1972)7, S. 154...156.
- 681.3.002.1
J.-P. Deysson: **Chaîne d'acquisition à hautes performances pilotée par ordinateur.** Automatismes 17(1972)3, p. 114...116.
- 681.3.002.1
E. R. Tillman: **Data acquisition - low cost zero-based fm recording.** Electronic Eng. 31(1972)9, DC-3...DC-6.
- 681.3.002.1
J. E. Westwick: **Designing digital data acquisition systems.** Instrum. Technol. 19(1972)9, p. 45...49.
- 681.3.002.1 : 51
J. C. Simon et A. Checroun: **Procédés de filtrage numérique d'une image de lignes.** Automatismes 17(1972)3, p. 92...102.
- 681.3.002.3
R. Köhler: **Bauelemente für Computer, Entwicklung, Einteilung und Technologie.** Z. Datenverarbeitung 10(1972)7, S. 532...540.
- 681.3.002.612
G. Hum: **Neue Denksätze für die Organisationsplanung zentraler Funktionseinheiten der Information und Kommunikation.** Z. Datenverarbeitung 10(1972)7, S. 550...553.
- 681.3.01
R. M. Laska: **All the new that's fit to retrieve.** Computer Decisions 4(1972)8, p. 18...22.
- 681.3.01 : 658
S. L. Prendergast: **Selecting a data management system.** Computer Decisions 4(1972) 8, p. 12...15.
- 681.3.01 : 658
R. Haavind: **A city takes an on-line gamble - and wins.** Computer Decisions 4(1962)8, p. 26...30.
- 681.3.01 : 658
H. Roelle: **Vom Vertriebsabrechnungssystem zum Marketing-Informationssystem.** Z. Datenverarbeitung 10(1972)7, S. 556...558.
- 681.3.04 : 51
A. G. Ivakhnenko, M. M. Todua and Y. V. Chukin: **GMDH algorithm with successive determination of polynomial trends using the most essential variables.** Soviet Automatic Control 5(1972)2, p. 44...54.
- 681.3.04 : 51
A. V. Timofeyev: **Optimal polynomial algorithms for training and recognition.** Soviet Automatic Control 5(1972)2, p. 20...27.
- 681.3.04 : 681.3.056 : 51
W. D. Frazer, C. K. Wong: **Sorting by natural selection.** Commun. ACM 15(1972)10, p. 910...913.
- 681.3.04 : 681.3.06 : 51
G. Dathe: **Conversation of decision tables by rule mask method without rule mask.** Commun. ACM 15(1972)10, p. 906...909.
- 681.3.04 : 800.92
D. D. McCracken and G. M. Weinberg: **How to write a readable FORTRAN program.** Datamation 18(1972)10, p. 73...77.
- 681.3.04.002.1 : 51
J. H. Ahrens and U. Dieter: **Computer methods for sampling from the exponential and normal distributions.** Commun. ACM 15(1972)10, p. 873...882.

Endschalter Serie M 330

Schutzart P 54



K. A. Schmersal & Co. Wuppertal

baut Tausende verschiedener Endschalter, vom kleinen Mikroschalter bis zum gussgekapselten Endschalter für 60 A. Das reichhaltige Programm umfasst auch berührungslose Magnetschalter, Schaltgeräte für den Aufzugsbau sowie Ex-Schalter und Programmschaltwerke. Mit SEV-Qualitätszeichen.

Die Präzisions-Endschalter der Typenreihe M 330 zeichnen sich durch eine besonders kompakte Bauweise aus. Das Anwendungsgebiet dieser Industrieschaltgeräte ist sehr umfassend und reicht je nach Ausführung vom normalen bis zum rauen Betrieb. Alle aussenliegenden Metallteile sind aus nichtrostendem Werkstoff gefertigt.

Der Schalteinsatz ist ein Sprungschalter (1 Schliesser/1 Öffner) mit 2 galvanisch voneinander getrennten Schaltbrücken mit Kontaktreibung und ist für 6A 250 V \sim ausgelegt. Die mechanische Lebensdauer beträgt je nach Ausführung 10^7 bis 3×10^7 Schaltungen.

Eine Vielzahl von Betätigungsorganen ermöglicht praktisch jede Anwendung.

TRACO ZURICH

TRACO TRADING COMPANY LIMITED
JENATSCHSTR. 1 8002 ZURICH TEL. 051 360711

SAUEREISEN

SAUEREISEN-Zemente isolieren elektrisch gut bis 800 °C. Sie sind chemisch neutral und greifen weder die Widerstandsdrähte noch sonstige Metallteile an.

SAUEREISEN-Zemente bieten Ihnen folgende **Vorteile:**

- anorganischer Aufbau
- einfach aufzubereiten und anzuwenden
- haften ausgezeichnet
- gutes elektrisches Isoliervermögen
- grosse mechanische Festigkeit
- hitzebeständig, teilweise bis 1650 °C
- formstabil
- chemisch neutral
- wasser-, öl- und säurefest
- unbeschränkt haltbar
- sofort lieferbar

Weitere Anwendungsgebiete für SAUEREISEN-Zemente **in der Elektrotechnik:**

- Montagen
- Abdecken von Widerständen
- Abdichtungen
- Befestigen und Isolieren von stromführenden Drähten

Unser Verkaufsprogramm:

SAUEREISEN-Zemente für:

- Silberwaren und Bestecke
- Montagearbeiten
- Elektrotechnik
- Feuerfeste Isolationen

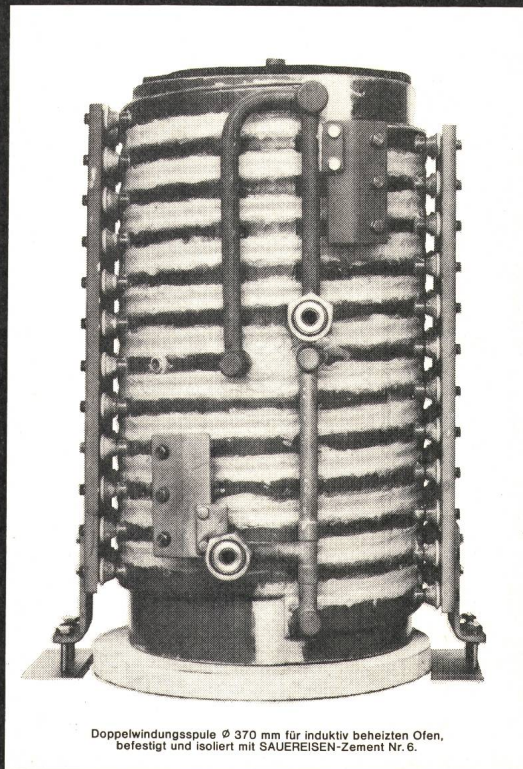
Beton und Mörtel für:

- Säurefeste Anlagen

Mörtel für:

- Fundamente

Hochwertige Zemente für



Doppelwindungsspule \varnothing 370 mm für induktiv beheizten Ofen, befestigt und isoliert mit SAUEREISEN-Zement Nr. 6.

elektrische Isolationen bis 800 °C

SCHWEIZERISCHE ISOLA-WERKE, 4226 Breitenbach SO

Telefon (061) 80 21 21

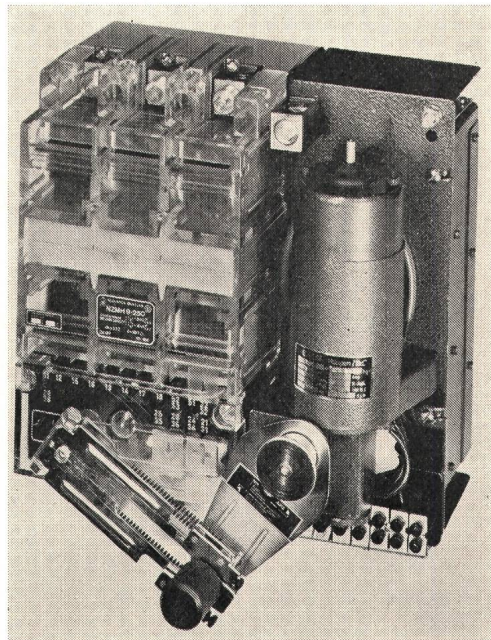
Telex 62 479

Generalvertretung für Europa der Sauereisen Cements Company, Pittsburgh/Pennsylvania/USA

Leistungselbstschalter

NZM

- Kompaktbauweise
- keine zusätzlichen Ausblasräume nötig
- hohes Schaltvermögen
- hohe Auslösegenauigkeit der Bimetalle und Schnellauslöser
- eindeutige Schaltstellungsanzeige
- vielseitige Zusatzausrüstungen
- klimafest
- weltmarktgerecht



Klöckner-Moeller Leistungselbstschalter NZM und die kurzschlussstrombegrenzende Variante NZMH bieten Ihnen ein Optimum an Betriebs- und Unfallsicherheit. Die selektive Arbeitsweise der Schalter beschränken im Störfalle die 3-polige Abschaltung auf den fehlerhaften

Anlagenteil (geringster Betriebsunterbruch). Die enormen Vorteile des schmelzsicherungslosen Anlagebaues sind heute unbestritten. Profitieren auch Sie von unseren grossen Erfahrungen im Bau und Einsatz von Leistungselbstschaltern NZM und NZMH.

Eigene Veröffentlichungen sowie Beratung durch Fachspezialisten erhalten Sie durch unsere technischen Aussenbüros.

G 1 - 73 - CH



KLÖCKNER-MOELLER

Hauptverwaltung:
8307 Effretikon, Vogelsangstrasse 13, Tel. (052) 32 24 21

Weitere Informationen und Beratung
durch die techn. Aussenbüros:

3000 Bern, Cäcilienstrasse 21
8603 Schwerzenbach, Zielackerstrasse 1
1000 Lausanne, 28, chemin du Martinet
9202 Gossau SG, Andwilerstrasse

Tel. (031) 45 34 15
Tel. (01) 85 44 11
Tel. (021) 25 37 96
Tel. (071) 85 27 95



Bietet Ihre Beleuchtungsanlage ungeahnte Aufstiegsmöglichkeiten?

Wo es keinen Service-Vertrag gibt, gibt's auch keinen Unterhalt. Meinen viele. Und glauben, mit ihrer Beleuchtungsanlage einen unfehlbaren Dauerbrenner zu erwerben.

Dieser Irrtum richtet mehr Schaden an als der Elefant im teuersten Porzellanladen. Nicht nur, weil beim unvermeidlichen Lampenwechsel manches in Brüche geht (Rasterfelder, Fassungen, dann und wann sogar ein Bein). Sondern weil die Arbeit jedesmal ruht, wenn in lichter Höhe am Licht gewerkelt wird. Wobei jemand um so häufiger zur Decke geht, je weniger das Vorschaltgerät kosten durfte. Dem setzen wir die einzig wirksame, in der Praxis erprobte Sparformel entgegen: **Perfektstart plus vorsorglicher Unterhalt**. Perfektstart lässt Ihre Lampen doppelt so lange leben. Damit ist schon die Hälfte Ihres Unterhaltsproblems gelöst. Mit der andern werden Sie über Nacht fertig: Eine gut eingespielte Equipe wechselt alle Lampen auf einmal aus – bevor auch nur eine einzige flackert. Es ist wie mit den Zündkerzen Ihres Wagens; die ersetzen Sie auch nicht einzeln.

Perfektstart sorgt dafür, dass Sie kein Störbetrieb mehr stört. Das Entscheidende aber: Wenn Sie mit einem billigen Vorschaltgerät die Idee der Generalauswechslung praktizieren, haben Sie – vielleicht – zwei Jahre Ruhe. Mit Perfektstart vier – und das sicher!

F. Knobel, Elektroapparatebau AG, 8755 Ennenda
Verkaufsbüro in Zürich: Josefstrasse 92, Postfach 198,
8031 Zürich, Telefon 01 42 88 55

KNOBEL
Perfektstart ... weil das Perfekte vom Start weg spart

**EXTRÉMITÉS
POUR MONTAGE À L'INTÉRIEUR,
EN ÉLASTOMÈRE**

Type T 211...222

**pour câbles haute tension
isolés au polyéthylène,
jusqu'à 20 kV**

**Montage rapide dans
n'importe quelle position**

Pas d'outils spéciaux

**Mise sous tension
immédiatement
après le montage**

**Sans masse de
remplissage**

Prix intéressant

Livrées avec tous les acces-
soires et instructions de
montage, en cartons de 3 pièces

**INNENRAUM-EINLEITER
ENDVERSCHLÜSSE
AUS ELASTOMER**

Typ T 211...222

**für Polyäthylen-
Hochspannungskabel
bis 20 kV**

**Zeitsparende Montage in
jeder beliebigen Lage**

**Kein Spezialwerkzeug
erforderlich**

**Endverschluss kann sofort
nach der Montage unter
Spannung gesetzt
werden**

Ohne Ausfüllmasse

Preiswert

Geliefert komplett mit Montage-
zubehör und -anleitung, in
Schachteln zu 3 Stück

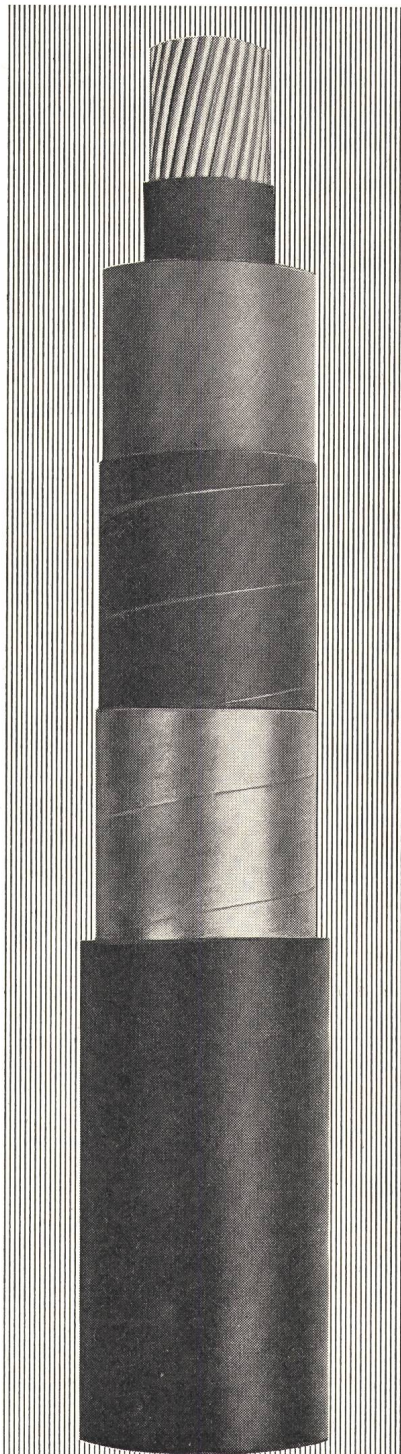
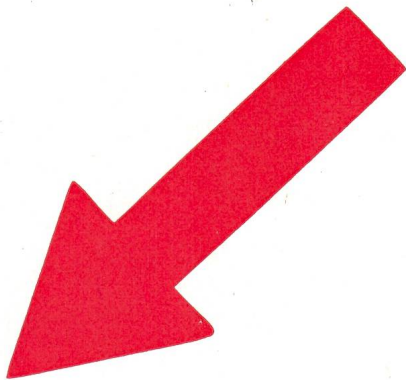


SA DES CÂBLERIES
1305 COSSONAY - GARE / VD

ET TRÉFILERIES DE COSSONAY
TÉL. 021/87 17 12 TÉLEX 24 199 TÉLÉGR. CÂBLERIES

CABLE POLYÉTHYLÈNE HAUTE TENSION POLYÄTHYLEN-HOCHSPANNUNGSKABEL TYPE TT

jusqu'à
bis **60 kV**



Verlangen Sie unseren Spezialkatalog
Demandez notre catalogue special

S.A. DES CÂBLERIES ET TRÉFILERIES DE COSSONAY

1305 COSSONAY-GARE VD / SUISSE

TÉL. (021) 87 17 21 — TÉLEX 24199 — TÉLÉGR. CÂBLERIES



Bei Dämmerlicht dämerts in den Köpfen nur schwehr.

Wenn das Licht langsam düsterer wird, übersieht man manches. Zum Beispiel, dass zu wenig Licht da ist.

Das passiert tagtäglich in allen Räumen, wo herkömmliche Fluoreszenzlampen hinter Abschirmungen aller Art brennen. Die Lampen erwärmen sich so sehr, dass sie nicht mehr so hell leuchten wie sie eigentlich sollten. Überschreitet nämlich die Temperatur ein bestimmtes Mass, so steigt der Dampfdruck in der Röhre und die Lichtausstrahlung geht zurück. Weil sich die Augen dieser langsamen Verminderung fortwährend anpassen, sieht man nicht, dass bis zu einem Drittel weniger Licht da ist.

Das macht sich nicht bezahlt. Weil teurer Strom ungenützt bleibt. Und weil Arbeitsleistungen spürbar nachlassen. Zahlreiche Versuche haben gezeigt, dass ein niedriges Beleuchtungsniveau die Konzentrationsfähigkeit und das Denkvermögen wesentlich beeinträchtigt. Und das gilt für jede Arbeit. Sei es im Büro oder in der Fabrikhalle.

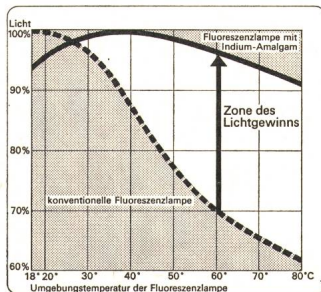
Düsteres Licht ist nicht nur unfreundlich. Düsteres Licht macht manchem die Arbeit schwer.



Osram Amalgam-In macht helles Licht.
 Helles Licht macht helle Köpfe.
 Helle Köpfe für eine hellere Zukunft.

OSRAM Amalgam-In Fluoreszenzlampe strahlen auch bei steigender Temperatur ein gleichmässig helles Licht aus. Denn OSRAM hält bei diesen Lampen mit Hilfe von Indium-Amalgam den Druck möglichst konstant und erreicht damit in einem sehr weiten Temperaturbereich eine optimale Lichtausstrahlung (90-100%).

Bei gleichbleibenden Stromkosten wird somit das Beleuchtungsniveau bis zu 35% erhöht. Und besseres Licht



erhöht die Konzentrationsfähigkeit, die Arbeitsleistung, das Wohlbefinden...

In Zukunft sollte deshalb jeder, der für Licht verantwortlich ist, bei Neuanlagen oder bei einem Lampenaustausch OSRAM Amalgam-In Fluoreszenzlampe einsetzen. Damit das helle OSRAM-Licht uns alle in eine hellere Zukunft führt.

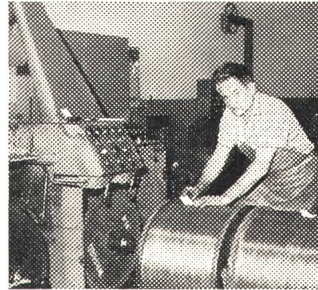
Hier sieht man, wie sich der Lichtstrom mit der Lampen-Umgebungstemperatur verändert:
 - sehr stark bei herkömmlichen Fluoreszenzlampe und
 - fast gar nicht bei OSRAM Amalgam-In Lampen.

OSRAM

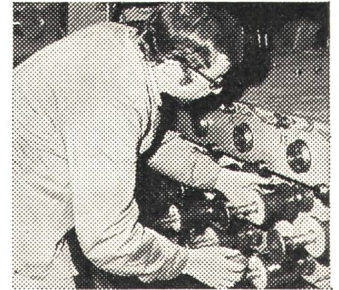
Ein Tag in Wildegg



06.45 Uhr. Die Produktion kann beginnen, auch Kurt, unser jüngster Stift, ist eingetroffen.



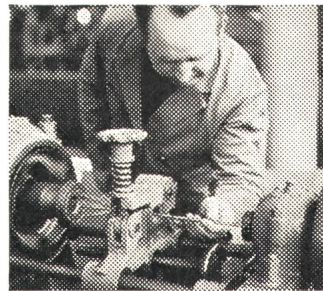
07.35 Uhr. Herr Burger hat in diesen ersten 50 Minuten des Tages mit seiner Präzisions-Drahtziehmaschine bereits 2300 Meter Cu-Walzdraht von 8 mm Durchmesser in 30000 Meter Draht zu 2 mm Durchmesser verwandelt.



08.10 Uhr. In der Drahtlackiererei nimmt Herr Pistis soeben in Sekundenschnelle einen Drahtspulenwechsel vor, ohne dass der kostspielige Isolierprozess unterbrochen werden muss.



09.00 Uhr. Pause.



11.20 Uhr. Nicht weniger als 19 Drähte à 2,52 mm Durchmesser verwendet hier Herr Diener um eines jener «Wildegg»-Freileitungsseile mit der bekannt hohen Festigkeit herzustellen.



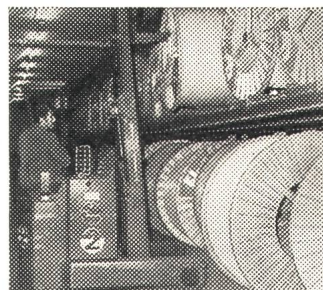
13.30 Uhr. Herr Bryner, unser Chef-Buchhalter hat sein schwarzes Käfeli genossen und prüft jetzt mit doppeltem Behagen die eingegangenen Zahlungen.



14.00 Uhr. Unser Verkaufschef, Herr Hürlimann, geht, gut gelaunt wie immer, auf Kundenbesuch.



15.20 Uhr. Im physikalischen Labor wachen Herr Voser und seine Assistenten mit Argusaugen — und modernen wissenschaftlichen Instrumenten — über die Qualität der «Wildegg»-Erzeugnisse.



17.00 Uhr. Unterdessen werden im Lager Regal um Regal mit den Resultaten des Arbeitstages gefüllt.



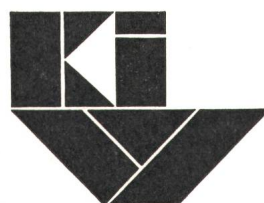
Nach Geschäftsschluss. Bald wird auch im Direktionszimmer die Arbeit ruhn.

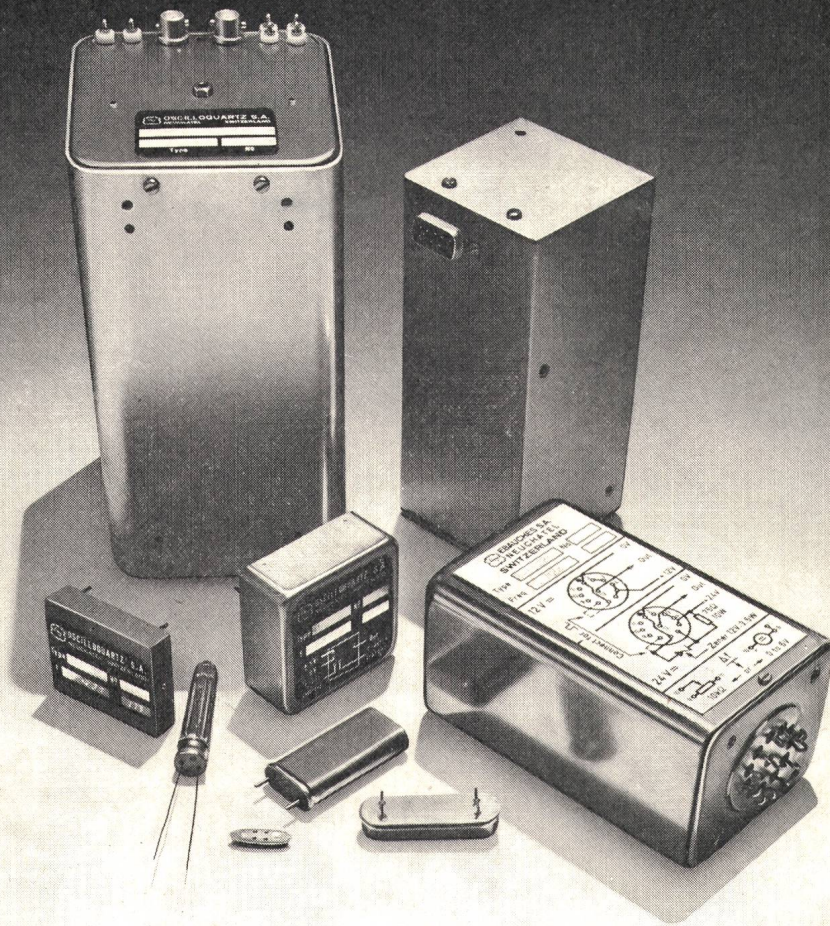


Irgendwann im Feierabend. Unsere KiW-Jassmannschaft in vollem Einsatz. Prosit allerseits!

Gute Stimmung, gute Arbeit

Kupferdraht-Isolierwerk AG
Wildegg
5103 Wildegg
Tel. 064/531961





Schwingquarze und Oszillatoren kaufen Sie beim Spezialisten.

Wir offerieren Ihnen eine vollständige Auswahl.

Unsere Schwingquarze werden in stabilen Frequenzgeneratoren, -filtern und Zeitbestimmungssystemen verwendet.

Schwingquarze und Quarzoszillatoren von **Oscilloquartz** sind unentbehrlich für die Nachrichtentechnik, die elektronische Uhrenindustrie, wie auch für viele Mess- und Kontrollgeräte, deren frequenzbestimmende Elemente die folgenden Anforderungen erfüllen müssen:

- Geringe Alterung
- Ausgezeichnete Spektralreinheit
- Optimaler Schutz gegen Umwelteinflüsse
- Miniaturisierung
- Konstruiert für direkte Montage auf gedruckte Schaltungen



Tochtergesellschaft der Ebauches SA
OSCILLOQUARTZ SA

CH-2002 Neuchâtel 2 Schweiz
Tel. 038 25 85 01, Telex 35 315



- Messwertgeber-, Umformer-, Widerstands- und Thermolemente
- Anzeigende Instrumente nach DIN, Bimetall-Amperemeter
- Linienschreiber, Punktschreiber, Potentiometerschreiber bis 24 Meßstellen
- Blenden, Durchflussanzeige- und Registriergeräte
- Betriebs- und Labormessgeräte
- Kalorienmessanlagen
- Rauchgasprüfer für CO₂ und CO + H₂

Bitte gewünschte Unterlagen ankreuzen und zurücksenden an:
Mesuco AG, 8633 Wolfhausen

Name: _____

Strasse: _____

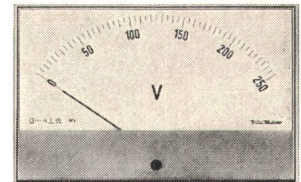
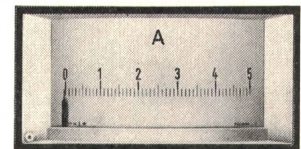
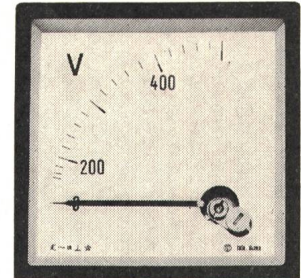
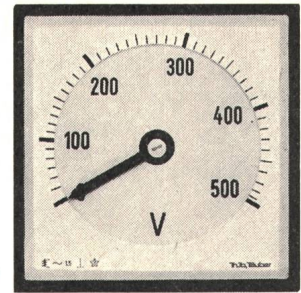
PLZ/Ort: _____

MESUCO

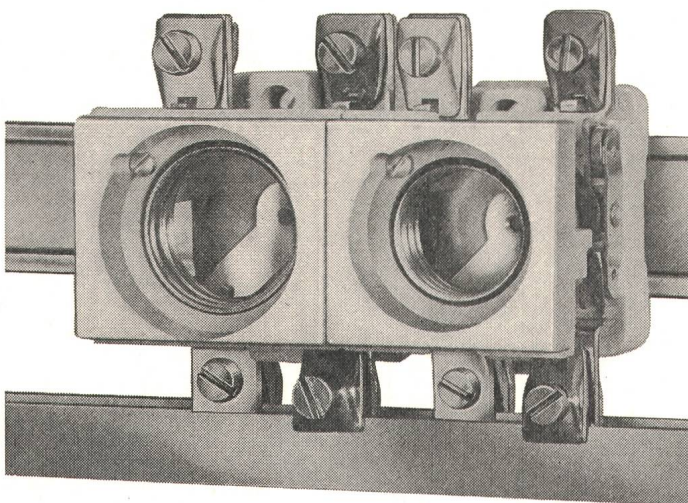
Mess- und Regeltechnik
Mesure et régulation

CH-8633 Wolfhausen ZH
Telefon 055 / 38 26 51
Telex 75451

SEV 9.73



Sie können wählen zwischen 4 Befestigungsarten



beim neuen XAMAX-Sicherungselement für Einbau hinter bewegliche Frontwand:

- Schnellbefestigung auf DIN-Schiene
- Spezialklau für U- und Flachprofile
- Zentralbefestigung mit Schiebemutter
- Lasche für Flachprofil

Jetzt mit viereckigem oder rundem Kragen

Jetzt auch kleinerer vertikaler Achsabstand

Verlangen Sie unseren detaillierten Fachprospekt!

Fabrikationsprogramm:

Elektro-Installationsmaterial, Kondensatoren,
Verteilanlagen und Automatik/Elektronik

xamax



XAMAX AG
Birchstrasse 210, CH-8050 Zürich
Tel. 01/ 46 64 84



verstanden tre!

AUTOPHON

Sichere Verbindung – eine absolute
Notwendigkeit für die rasche
und klare Befehlsübermittlung an
vorderster Front.

Das neue frequenzmodulierte Klein-
funkgerät SE 125 arbeitet im 80-MHz-Band
und hat acht Kanäle. Einfache,
handliche Bedienung. Ein modern konzipiertes
Kleinfunkgerät für den taktischen Einsatz
auf der unteren Führungsebene.

Autophon AG
Ziegelmattestrasse, 4500 Solothurn/Schweiz

AUTOPHON



Zu manchem Druckkontakt werden Sie keine so guten Beziehungen bekommen, dass er Sie anstrahlt. Es sei denn, es wäre ein Feller-Leuchtdruckkontakt.

Ausgangslage: Pechschwarze Nacht. Ein unbeleuchteter Hausflur.

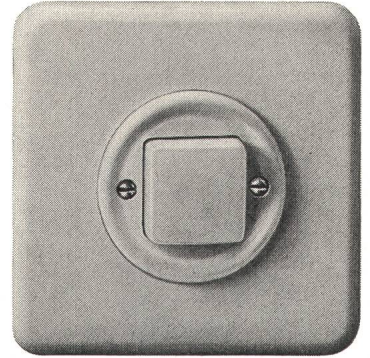
Kardinalfrage: Wo schaltet man das Licht ein?

Antwort: Immer dort, wo der Feller-Leuchtdruckkontakt strahlt!

Aber nicht nur das sympathische Leuchten führt zum Feller-Leuchtdruckkontakt:

Auch das Verlangen nach einem sicheren, langlebigen, in Form, Farbe und Installationstechnik zum übrigen Feller-Apparatesortiment passenden Leuchtdruckkontakt.

Das ist das Resultat des bewährten Feller-Prinzips: ständige Weiterentwicklung, Qualitätsarbeit, umfassendes Programm und modernes Design.



Adolf Feller AG, 8810 Horgen, Fabrik elektrischer Apparate, Telefon 01 725 65 65

Feller



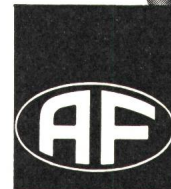
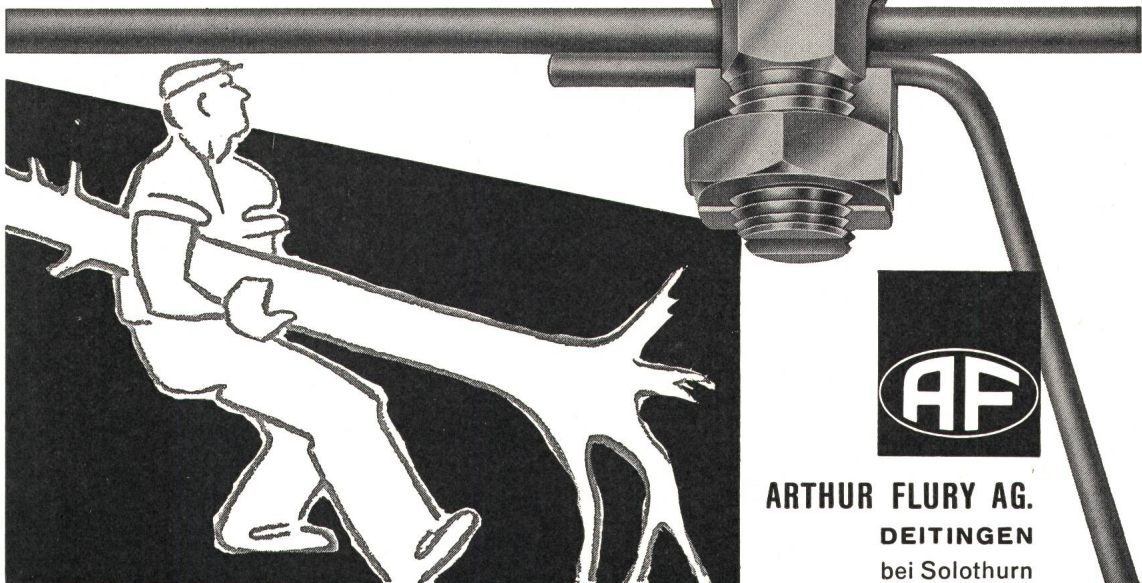
ein Name und ein Prinzip für die Praxis

Freileitungsmonteure sind starke Männer!

Wenn's sein müßte, könnten sie womöglich Bäume ausreißen. Hier die Klemme, die auch dem starken Manne widersteht.

Die Abzweigklemme SERRODUR

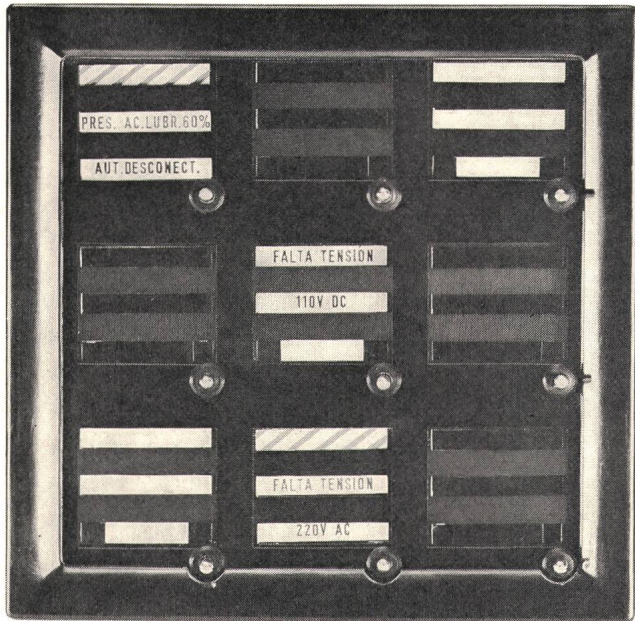
besteht aus hochqualitativen Bronzen und ist das Resultat unserer langjährigen Erfahrungen in der Fabrikation von Freileitungsarmaturen.



ARTHUR FLURY AG.
DEITINGEN
bei Solothurn

mauell

Melderelais



Melderelaiskombination mit 9 Melderelais (144 x 144 mm)

Melderelais werden zur Anzeige von Gefahren- und Betriebszuständen eingesetzt. Sie sind als vollautomatische oder halbautomatische Relais lieferbar und können auch nachträglich sowohl in Ruhe- als auch in Arbeitsstrom geschaltet werden.

Nennspannung: bis 220 V
Gs oder Ws

Hilfskontakte: vielfältige
Kontaktkombinationen



Melderelais für Einbau

Montagemöglichkeiten: Schalttafelbau steckbar
Schalttafeleinbau
Schalttafeleinbau steckbar
Einbau in Kombinationsgehäuse
steckbar

Beim Ansprechen des Relais wird das Schauzeichen (weisse Felder mit Beschriftung) sichtbar. Gleichzeitig werden die Schaltglieder betätigt. Mit Hilfe des Rückstellknopfes wird die Meldung quittiert. Das Schauzeichen bleibt sichtbar, jedoch mit einem zusätzlichen rot-weiss schraffierten Feld. Beim Quittieren werden die Schaltglieder in die Normalstellung gebracht. Nach Beseitigung der Störung verschwindet das Schauzeichen automatisch.

Unser Gesamtprogramm:

Melde-, Hilfs-, Blink-, Zeit- und Drehfeldrichtungsrelais, Programmschaltwerke. Gs-Erdschluss-Überwachungseinrichtungen, Prüfschalter, Mosaikschaltbilder, Kugelmelder, Schalter und Taster, elektronische Melde- und Registriersysteme, Kleinrelais-Steckkarten, Leuchttaubaus

Helmut Mauell AG

Relaisbau - Feinmechanik - Elektronik
8050 Zürich, Schwamendingenstr. 5
☎ (01) 48 18 80

Die Löwwwung!



Danfoss

Problem

Der robuste und preiswerte Asynchronmotor ist normalerweise an seine feste Drehzahl gebunden. Die Optimierung bekannter und neuer Prozesse jedoch erfordert meist eine veränderliche Drehzahl.

Lösung

Die Lösung hierfür bietet Danfoss mit dem statischen Frequenzumformer Type VLT 5, der den Drehstrommotor von seiner festen Drehzahl befreit. Durch ändern der Spannung und der Frequenz am VLT5, ändert sich auch die Drehzahl stufenlos am angeschlossenen Drehstrommotor bei konstantem Drehmoment.

Vorteile

Eingebaute Kompensationsglieder gestatten es, den VLT 5 an alle handelsüblichen Asynchronmotoren anzupassen.

Der VLT kann einen Strom von 9,3 A entsprechend einer Motorleistung von 4 kW abgeben. Der VLT 5 befreit den robusten und preiswerten Standard-Asynchronmotor von seiner festen Drehzahl. VLT 5 ermöglicht die Beherrschung neuer Arbeitsprozesse oder die Optimierung der herkömmlichen.

Eingang

3×380 V oder 3×415 V.

Steuerungsbereich Drehzahl:

10–100% oder 17–170% der Nenn Drehzahl für einen 50 Hz-Asynchronmotor. Die min. Drehzahl kann im voraus eingestellt werden.

Drehmoment:

0–100% des Vollastmoments des Motors. Das Anlaufmoment kann der Motorgröße angepasst werden.

WERNER KUSTER AG

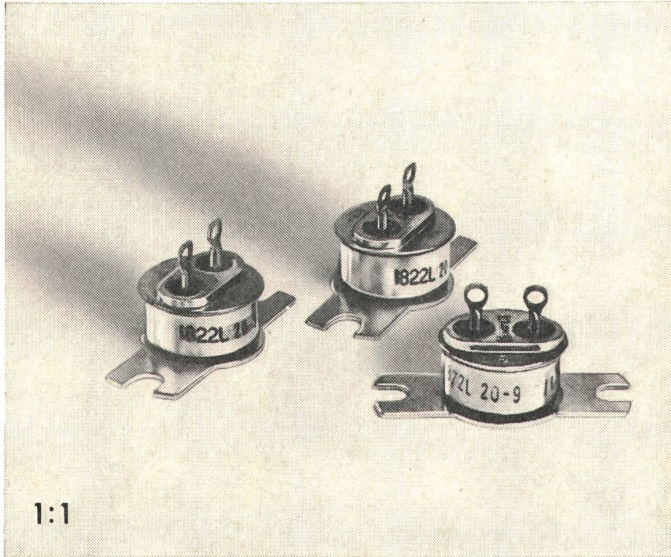
4132 Muttenz 2/Basel
Hofackerstrasse 71
Tél. 061-421255

Filiale
Lausanne, Tél. 021-251052
Filiale Zürich/Wallisellen
Tél. 01 93 40 54



7323

Kühlkörper-Thermostate



1:1

- ▶ **Hohe Schaltleistung**
- ▶ **Kippende Schaltcharakteristik**
- ▶ **Hermetisch dichtes Gehäuse**
- ▶ **Kleine Abmessungen**

Typ	Schalt-Temperatur	Kontakt	Schalt-Leistung
1822L20-55	50 ± 5 °C	Ruhe	5 A 24V= 0,5 A 600 V ~
1822L20-1	70 ± 5 °C	Ruhe	
1822L20-2	80 ± 5 °C	Ruhe	
1822L20-3	90 ± 5 °C	Ruhe	
1822L20-4	100 ± 5 °C	Ruhe	
1822L20-6	110 ± 5 °C	Ruhe	
1822L20-8	120 ± 5 °C	Ruhe	
1822L20-9	130 ± 5 °C	Ruhe	
1822F20-*	*Code Nr. und Schalt-Temperatur wie oben	Arbeit	

- ▶ **Ab Lager Zürich lieferbar**
- ▶ **Verlangen Sie Angebote und Datenblätter**

FABRIMEX

Fabrimex AG · Kirchenweg 5 · 8032 Zürich · Tel. 01/47 06 70

Rostschutz- und Dichtungslacke
TEROLIN-Kitte

Terolin

[®]

Seit
55 Jahren
bewährt

hitze-, kälte-, säurebeständig,
wasserdicht und immer
elastisch.

TEROLIN-Lack schwarz, als Stockschutz über Copra-Impfung, Anstrich für Druckleitungsrohre, Schieberanlagen. Bei Gittermasten erstklassiger Betonsockelanstrich.

TEROLIN-Spezialanstriche für Batterieräume, Freiluftschaltanlagen.

TEROLIN-Unterwasserkitte für Staubecken, Beton, Asphalt, Makadam.

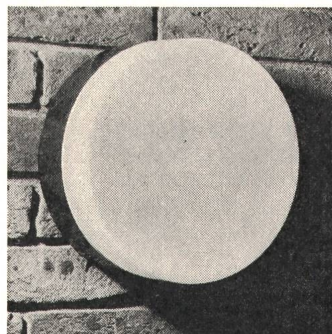
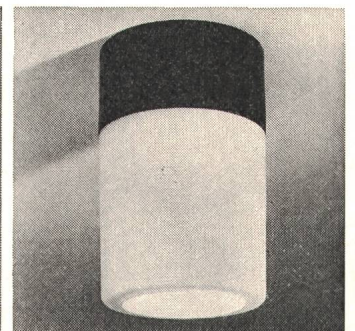
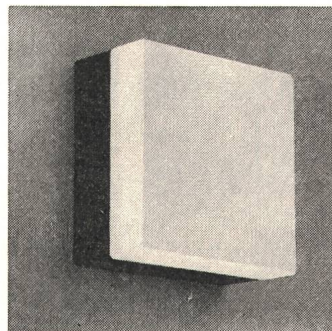
TEROLIN-Entrostungskonzentrate, Tauch- und Streichverfahren.

Verlangen Sie für Ihre obigen Probleme bitte Vertreterbesuch.

TEROLIN AG 4132 Muttenz

Bizenenstrasse 55, Telefon 061 / 41 38 92

16 Jahre Kollektivmitglied SEV/VSE
55 Jahre MUBA-Aussteller



Neuheit:
Trimline-Programm
Vollkunststoffleuchten
Schlagfest
Staubdicht
Säurebeständig

B | A | G T | U | R | G | I



COUPON

Ich wünsche Prospektmaterial über Trimline-Leuchten

Name (Blockschrift): _____

Adresse: _____

Telefon: _____

Einsenden an: BAG Turgi, CH-5300 Turgi/Schweiz

mauell

Elektronisches Registriersystem

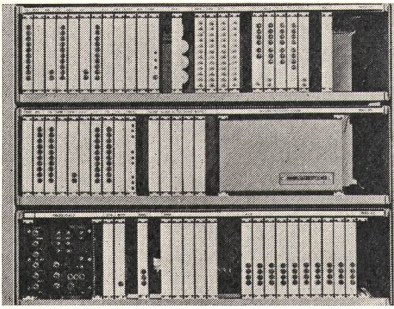
Dieses Registriersystem ermöglicht eine zeitfolgerichtige Registrierung von Stör-, Betriebs- und Alarmmeldungen in numerischer oder alphanumerischer Form mit einem Auflösevermögen von ca. 1 ms.

Der Parallelendrucker wird als objektives Betriebsprotokoll an angeschlossenen Meldestellen geliefert. Als Eingangsgröße wird das Schliessen eines Kontaktes verwendet.

Verschiedene Anforderungen sind durch zwei Systeme entwickelt worden, die durch Zusätze noch erweitert werden können.

Verschiedene Systeme sind konzipiert, das die Funktionsgruppen des Systems ME 2032 auch im System ME 2002 verwendet werden, so dass eine einfache Erweiterungsmöglichkeit gegeben ist.

System ME 2002: Meldungsregistrierung mit einer sehr hohen zeitlichen Auflösung von ca. 1 ms für bis zu 10 000 Meldungen. Zeitangabe in Stunden, Minuten, Sekunden, Zehntelsekunden und Hundertstelsekunden. Zeitangabe wird den Meldungen unmittelbar nach dem Einlegen zugeordnet.



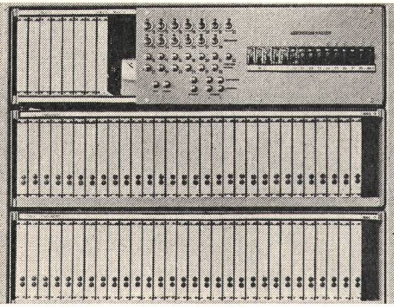
Dieses System ist vorwiegend zur zeitfolgerichtigen Aufzeichnung von Störungsabläufen vorgesehen, um nachträglich aus dem Protokoll den zeitlichen und kausalen Zusammenhang der Meldungen eines Störungsablaufes rekonstruieren zu können.

System ME 2032: Meldungsregistrierung mit einer zeitlichen Auflösung, die der Geschwindigkeit des angeschlossenen Druckers entspricht, mit einer Zeitangabe in Stunden und Minuten, wobei die Uhrzeit der Meldung während des Ausdruckvorganges zugefügt wird. Dieses System eignet sich zur Aufzeichnung von Betriebsmeldungen, an deren Reihenfolge im Protokoll keine extrem hohen Forderungen gestellt werden.

Elektronisches Signalsystem

Dieses elektronische Signalsystem ME 3007 dient zur Anzeige von Betriebs-, Zustands- und Störmeldungen in Anlagen der Energietechnik und Industrie. Durch den kontaktlosen Aufbau eignet sich dieses System besonders für den Einsatz in Anlagen mit hoher Luftverschmutzung bzw. ungünstigen atmosphärischen Verhältnissen.

Das Signalsystem besteht aus 16 transistorisierten Steckkarten in Europaformat für je zwei Meldungen. Alle Halbleiter sind in Siliziumtechnik ausgeführt, so dass die Funktionssicherheit bei diesem System bis zu einer Umgebungstemperatur von +80 °C gewährleistet ist.



Die Steckkarten werden in Normmagazinen zusammengefasst, die in Schwenkrahmen oder feste Gestellrahmen montiert werden können.

weiteres Gesamtprogramm:

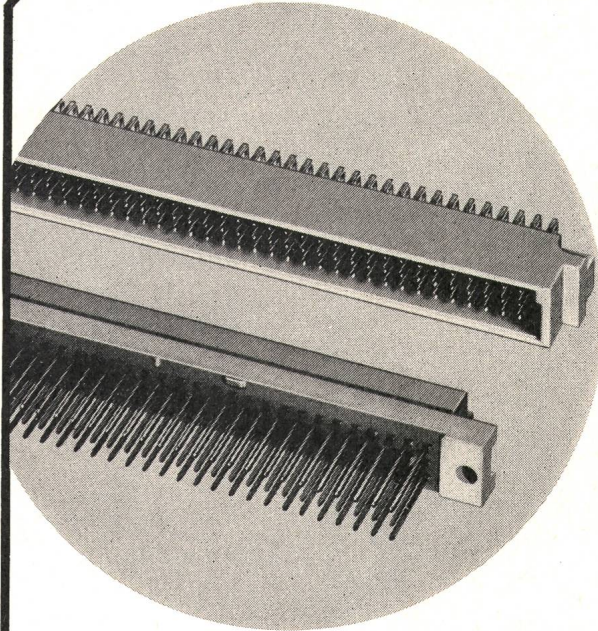
Ide-, Hilfs-, Blink-, Zeit- und Drehfeldrichtungsrelais, Programmaltwerke, Gs-Erdschluss-Überwachungseinrichtungen, Prüfschalter, Saikschaltbilder, Kugelmelder, Schalter und Taster, elektronische Ide- und Registriersysteme, Kleinrelais-Steckkarten, Leuchttableaux

Helmut Mauell AG

Werkzeugbau - Feinmechanik - Elektronik
 8050 Zürich, Schwamendingenstr. 5
 (01) 48 18 80

KACO

Indirekte Steckverbinder



Isolierteile aus hochwärmefestem, glasfaserverstärktem Thermoplast

DIN-Steckverbinder

Typ	Raster mm	Kontaktzahlen	DIN	Anschlussarten
KG	2,5	13, 21, 31	41617	Stiftleiste: Print Federleiste: Print, Löt
KO	2,54	96, 64	41612	Messerleiste: Print Federleiste: Wire-Wrap
KO	5,08	32		
KJ	6,0	5	41622	Messerleiste: Print Federleiste: Löt
KJ	6,0	12		

Verlangen Sie ausführliche Datenblätter
 Beratung und Dokumentation durch

FABRIMEX

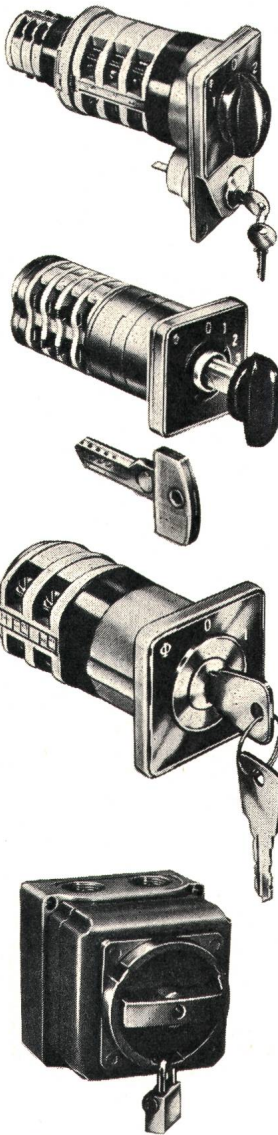
FabrimeX AG · Kirchenweg 5 · 8032 Zürich · Tel. 01/47 06 70

KN NOCKEN-SCHALTER

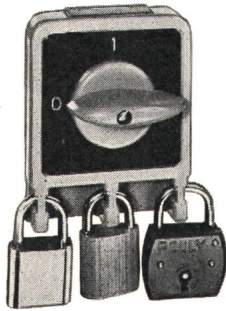
Die durchdachte Gesamtkonzeption der

Blauen Reihe

angefangen bei den besten Materialien über die Kombinationsfähigkeit von verschiedenen Schaltprogrammen und Zusatzfunktionen, bieten dem Fachmann jede Möglichkeit, alle Schalt-, Steuer- und Regelprobleme funktionsgerecht zu lösen.



31-71



Typische KN-Vorzüge:

- vollisoliert, keine Erdung erforderlich
- Extrem geringe Abmessungen
- Über 20 verschiedene Grundtypen von 6-2000 A
- Über 70 Zusatzeinrichtungen
- 7 verschiedene Griffformen
- Über 2000 Standard-schalter
- Spezialschalter nach individuellen Schemata
- Praktisch unbegrenzte Programmierungsmöglichkeiten
- Fernsteuerung durch Drehmagnetantrieb
- Geprüft nach SEV, VDE, CSA, UL, SEMKO, DEMKO, NEMKO usw.
- Weltweiter Service auf allen 5 Kontinenten



Nur Original KN-Schalter tragen dieses Zeichen.

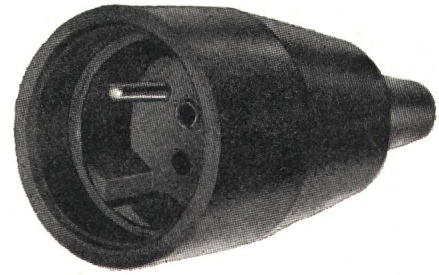
SEV

CSA sowie nach vielen weiteren Vorschriften geprüft.

Wenden Sie sich an uns für Ihre Schaltprobleme. Unsere Spezialisten stehen zu Ihrer Verfügung.

SOCEM S.A.

Sihlfeldstr. 10, 8036 Zürich, Tel. 051/35 83 30



Gummistecker Raccords en caoutchouc

Fabricant: F. BAILLOD SA, NEUCHÂTEL

quai Suchard 2 — ☎ (038) 5 81 17

Demandez notre catalogue

SANTIS BATTERIEN
für Ihre Taschenlampe, für Ihren Transistor, für Ihren Recorder, für Ihre Spielzeuge, für Ihren Rasierer, für Ihre Kamera, für Ihr Hobby, für, für, für, ...

BATTERIEN SANTIS

Santis Batteriefabrik J. Göldi 9464 Rüthi SG Telefon 071/79 12 12

TRICOSAL-Bautenschutzmittel — bewährt seit 1923!

Vergussmörtel V I

Gebrauchsfertiges, nicht schrumpfendes Vergussmaterial für Reparaturarbeiten, zum Untergiessen von Maschinenanlagen und Eingiessen von Eisenteilen. Druckfestigkeit nach 3 Tagen 600 kg/cm².

Tricovit

Chloridfreier Schnellbinder für Montage- und Dübeldarbeiten, zum Dichten von Wassereinbrüchen, für Reparaturen an Baukonstruktionen.

Flammastik

Feuerschutzmasse zur Verhütung von Kabelbrandschäden. Wird auf Kabelstränge und Schaltstationen appliziert. Bietet bei Brandeinwirkung einen bis zu 30 Minuten anhaltenden, wirksamen Feuerschutz. Keine Reduktion der Strombelastbarkeit der Kabel.

Ecosal

Kunstharz-Emulsion für abriebfeste und staubfreie Überzüge, zum Reparieren von Löchern und Rissen, für wischfeste, feuchtigkeitsisolierende Schlämmanstriche, zum Ausbessern defekter Böden.




BAU-CHEMIE AG

4051 Basel, Rütlistrasse 50, Tel. (061) 23 00 16

FUNK-ENTSTÖRUNG VDE-GEPRÜFT



**RX UND RY
SICHTBAR SICHER: mit  Zeichen**

Eine wichtige Frage - Eine günstige Antwort

Können Haushalts-Kleingeräte preisgünstig und doch qualitativ hochwertig funk-entstört werden?

Bisher war diese Frage nu. mit Einschränkungen zu beantworten. Jetzt gibt es keramische Funk-Entstörkondensatoren mit VDE-Prüfzeichen: die Typenreihen RX und RY. Sie sind die ersten Keramik-FE-Kondensatoren, die dieses Zeichen tragen dürfen. Für Sie und Ihre Erzeugnisse bedeutet das: mehr Sicherheit und ein zusätzliches Qualitätsmerkmal.

Charakteristika

- kleine Abmessungen
- günstiger Preis
- hohe Sicherheit
- Freigabe nach VDE 0560, Teil 7

Technische Daten

Typ	Kapazitäts- Werte	Toleranzen	Abmessungen (\emptyset)
RY	1000 pF	$\pm 20\%$	8 mm
RY	1500 pF	$\pm 20\%$	11 mm
RY	2500 pF	$\pm 20\%$	11 mm
RY	5000 pF	$\pm 20\%$	15 mm
RX	0,01 μ F	+80 -20%	15 mm
RX	0,015 μ F	+80 -20%	19 mm
RX	0,022 μ F	+80 -20%	19 mm

Nennspannung 250 V, 50 Hz, Temperatur-Bereich $-20 \dots +70^\circ\text{C}$
Anwendungsklasse HSF

**Firmengruppe
Roederstein**

**ROEDERSTEIN
BAUELEMENTE-VERTRIEB AG**

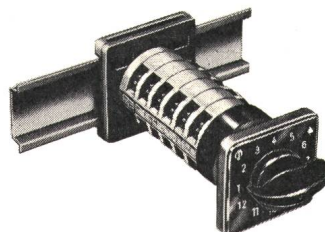
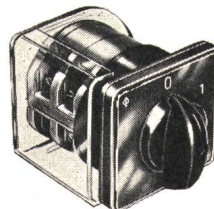
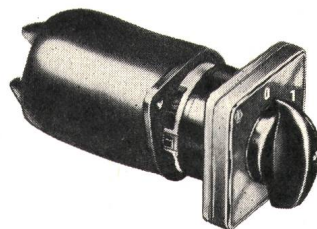
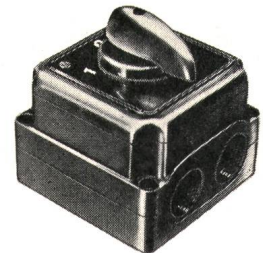
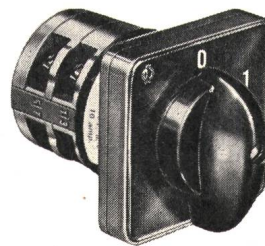
Vorstadt 28 Telephone (053) 4 75 28
8200 Schaffhausen Telex 76 327 roebv

KN NOCKEN- SCHALTER

Die durchdachte Gesamtkonzeption der

Blauen Reihe

angefangen bei den besten Materialien über die Kombinationsfähigkeit von verschiedenen Schaltprogrammen und Zusatzfunktionen, bieten dem Fachmann jede Möglichkeit, alle Schalt-, Steuer- und Regelprobleme funktionsgerecht zu lösen.



Typische KN-Vorzüge:

- vollisoliert, keine Erdung erforderlich
- Extrem geringe Abmessungen
- Über 20 verschiedene Grundtypen von 6-2000 A
- Über 70 Zusatzeinrichtungen
- 7 verschiedene Griffornen
- Über 2000 Standard-schalter
- Spezialschalter nach individuellen Schemata
- Praktisch unbegrenzte Programmierungsmöglichkeiten
- Fernsteuerung durch Drehmagnetantrieb
- Geprüft nach SEV, VDE, CSA, UL, SEMKO, DEMKO, NEMKO usw.
- Weltweiter Service auf allen 5 Kontinenten

32-71



Nur Original
KN-Schalter tragen
dieses Zeichen.

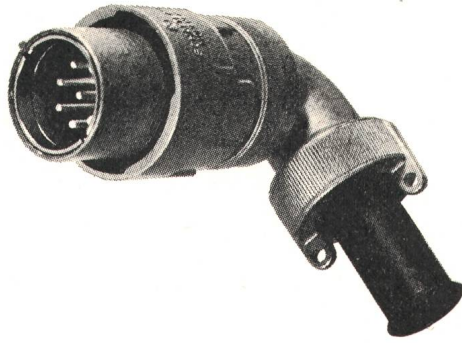
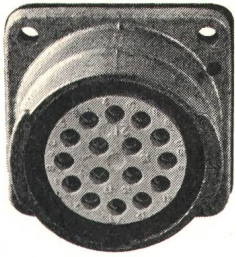
SEV

CSA sowie nach
vielen weiteren
Vorschriften geprüft.

Wenden Sie sich an uns für Ihre Schaltprobleme. Unsere Spezialisten stehen zu Ihrer Verfügung.

SOCEM S.A.

Sihlfeldstr. 10, 8036 Zürich, Tel. 051/35 8330



Steckverbindungen
– bewährt
– vielseitig
– zuverlässig



Seit vielen Jahren in der Industrie und der Energie-Verteilung eingeführt. In mannigfaltigen, schwierigen Einsätzen bestens bewährt.

Grosse Auswahl in verschiedenen Polzahlen, Anwendung bis 380 V. 4 Gehäusegrössen, alle mit Bajonett-Verschluss, für ortsfeste und fliegende Verbindungen. Prospekt Baureihe G verlangen.

Spezielle Ausführungen für Übermittlungs- und Militärgeräte, gedruckte Schaltungen und Einschub-Einheiten nach MIL-Spec.

Rufen Sie uns an, wir beraten Sie gerne.

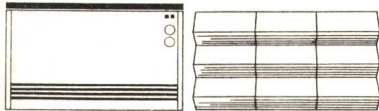
J. E. PETER Industrievertretungen
Chilestieg 26 8153 Rümlang Tel. 01 / 81 77 888

Die Vorteile einer Elektro-Heizung von Star Unity liegen auf der Hand.

1.

Massive Baukostensenkung.

Star Unity Nachtstromspeicher- und Direktheizgeräte zeichnen sich durch einfache Montage aus. Herkömmliche Heizinstallationen entfallen, einfache Elektroinstallationen sind erforderlich.



2.

Günstige Betriebskosten.

Star Unity Speicherheizelemente speichern ihre Wärme bei Nacht (Niedertarif) und geben ihre Heizleistung bei Tag ab.

Immer mehr fortschrittlich denkende Bauherren erkennen die entscheidenden Vorteile einer Elektro-Heizung von Star Unity AG. Unterbreiten Sie uns Ihre Heizprobleme, wir beraten Sie gerne.

Star Unity AG, Fabrik el. Apparate
Büro u. Fabrikation: 8804 Au ZH, Tel. 01 75 04 04

3.

Minimaler Unterhalt.

Star Unity Heizelemente sind am Stromnetz angeschlossen. Sie müssen lediglich die gewünschten Raumtemperaturen einstellen, alles andere besorgt die Automatik.



Zu verkaufen

1 Transformator 40 kVA

Primär: 380 V Sternschaltung
Sekundär: 380 V Zick-Zack
Strom: 60 A
Frequenz: 50 Hz 250

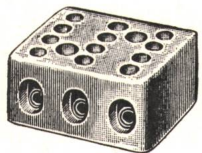
Interessenten melden sich bitte bei
Sorensen AG, Hohlstrasse 608/610,
8048 Zürich, Tel. 01 / 62 34 00

Motorenklemmen aus Porzellan



mit Sicherheitszeichen

Nr. 2912 2 x 10 mm²
Nr. 2913 3 x 10 mm²



Verkauf
durch Elektrogrossisten



JENNI & CO. 8152 Glattbrugg
Telephon 01 / 810 62 22

Wir liefern kurzfristig:

Stahlrohr-Kandelaber

feuerverzinkt, in NORM-
und Spez.-Ausführung
für alle Armaturen und
Anwendungsgebiete

Maste

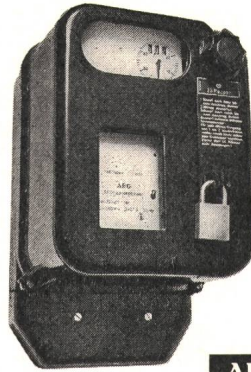
für Sportplatzbeleuchtung,
Freileitungen
und andere Spez.-Gebiete

Wir liefern ab Lager: Kabelschutzkanäle
Kabelbriden
Fahnenmaste
Referenzen aus dem
In- und Ausland
Jahrzehntelange Erfahrung
Eigene Verzinkungsbäder

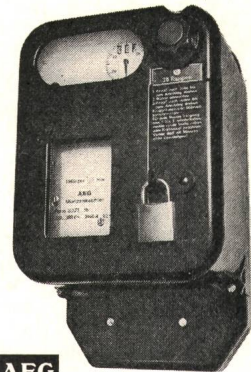
**SÄGESSER
WORB AG**

Sägesser Worb AG
3076 Worb BE
Telefon (031) 83 26 25

Kandelaber- und Mastenbau
Stahl- und Metallbau
Förderanlagen
Arbeitsgerüste



AEG



AEG

So.

Oder so.



AEG

Und so.

Manches kann man von verschiedenen Seiten her sehen. Zum Beispiel vom Zahlen.

**AEG-Münzschalt-
automaten** zahlen die
Stromrechnung. Und
mit dem Überschuss
zahlen sie sich selbst.

marken. Das bei
Laufzeiten von 8, 11, 13,
15, 20, 22, 27, 33, 40, 45
oder 80 Minuten.

**AEG-Münzschalt-
automaten** kassieren
Zehner, Zwanziger,
Fünfziger, Fränkler,
Zweifränkler und Wert-

Eingesetzt werden
**AEG-Münzschalt-
automaten** in Gemein-
schaftswaschküchen,
Duschanlagen, Kegel-
bahnen, Saunas usw.

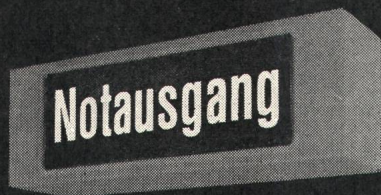
Das für
Fr. 295.-

inkl. Sicherheitsschloss

Elektron AG
Generalvertretung
AEG-TELEFUNKEN
Riedhofstrasse 11
8804 Au ZH
Telefon 01 75 17 22

Notlichtelement

für den Einbau in alle Fluoreszenzleuchten



Notleuchten
in vielen
Ausführungen

COUPON

Senden Sie Prospektmaterial über Notbeleuchtung an:

Name: _____

Strasse: _____

Ort: _____



**ALUMAG
BELMAG
AG**

Vereinigte Beleuchtungs-
und Metallindustrien
Giesshübelstrasse 30 Postfach
8027 Zürich Tel. 01 33 22 33

Für den Bau, Betrieb und Unterhalt unserer elektrischen Verteilanlagen (Hoch-, Niederspannungs- und Steueranlagen) suchen wir einen qualifizierten

Elektromonteur

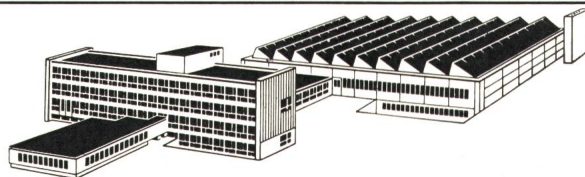
als bauleitenden Betriebsmonteur. 249

Wir bieten: guten Verdienst, grosszügige Sozialleistungen, vielseitige und selbständige Arbeit, Aufstiegs- und Weiterbildungsmöglichkeiten.

Im oberen Wynental, das als Wohn- und Erholungsgebiet bekannt ist und trotzdem alle Möglichkeiten einer mittleren Stadt bietet, können wir Ihnen eine günstige Wohnung vermitteln.

Eintritt nach Übereinkunft.

Elektrizitätsversorgung Menziken
Direktion, 5737 Menziken Tel. 064 / 71 16 26



Die Automation braucht uns.

Zur Ergänzung unseres tüchtigen Mitarbeiterstabes suchen wir 261

Elektroingenieur HTL als Steuerungsfachmann

Unserem neuen Mitarbeiter möchten wir gerne die selbständige Lösung interessanter, vielschichtiger Probleme auf dem Gebiet der elektrischen Steuerungen für Förderanlagen und Kläranlagen übertragen. Aufstiegsmöglichkeit zum Gruppenchef nach Einarbeitung und Bewährung.

Da der persönlichen Beratung unserer anspruchsvollen Kundschaft bei der Problemaufnahme und während der Realisierung eine zentrale Bedeutung zukommt, legen wir auch grossen Wert auf kaufmännisches Flair und gute Umgangsformen.

Interessenten bitten wir um eine Kurzzofferte oder um eine telefonische Kontaktnahme mit unserem Herrn Bisang zwecks eines Termins für eine erste persönliche Besprechung. OFA 64.171.001

Bircher

MAX BIRCHER INGENIEUR SCHAFFHAUSEN
Fabrik elektrischer Apparate
und Schaltanlagen
8201 Schaffhausen, Tel. 053 / 7 12 21

Gemeindewerke Zollikon

Gesucht 245

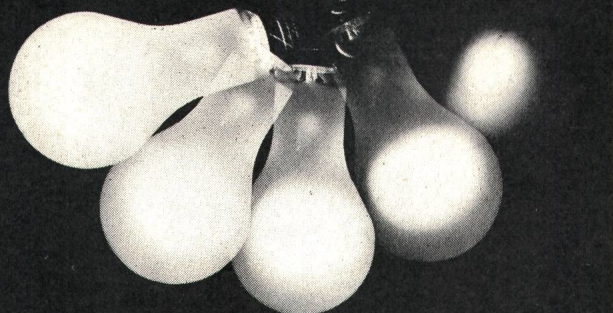
Zeichner(in)

zur Auftrags- und Nachführung des Leitungskatasters und für allgemeine Zeichnerarbeiten.

Geboten wird: Pensionskasse, 5-Tage-Woche, Treuprämie nach 3 Dienstjahren, sehr gutes Arbeitsklima.

Offerten sind zu richten an: Gemeindewerke Zollikon, 8702 Zollikon.

Tel. Auskunft: 01 / 65 50 00, intern 261



varintens

Elektronische Lichtsteuerungen

für Kino Aulen Nightclubs
Theater Vortragssäle Dancing

Helligkeitsregler

für Strassentunnels Grossraumbüros
Regie- und Senderäume Sportplätze

Bühnenlicht-Stellwerke

mit/ohne Programm-Vorwahl
für Theater und Fernsehstudios

starkstrom-elektronik ag. wettingen

CH-5430 Wettingen Telefon 056/26 39 51



Die Abteilung Kraftwerke bei der Generaldirektion der Schweizerischen Bundesbahnen in Bern

ist für die Erzeugung und Verteilung der von den SBB und den angeschlossenen Privatbahnen benötigten elektrischen Traktionsenergie verantwortlich. Die Kraftwerke, Umformerwerke, Übertragungsleitungen und Unterwerke sind über das ganze Land verteilt und müssen in den nächsten Jahren wesentlich erweitert oder neu erstellt werden.

Zur Bewältigung der zahlreichen und umfangreichen Projekte suchen wir mehrere neue Mitarbeiter: P 05-10019

Ingenieur ETH

Fachrichtung Elektrotechnik 265

Ingenieure-Techniker HTL

Fachrichtung Elektrotechnik und Tiefbau

Zeichner

mit abgeschlossener Berufslehre
Fachrichtung Elektrotechnik, Vermessung, Tiefbau oder Eisenbeton.

Wenn Sie eine interessante und entwicklungsfähige Tätigkeit suchen und beim Ausbau eines der grössten Energieversorgungsnetze der Schweiz einsatzfreudig mitwirken möchten, senden Sie bitte Ihre Anmeldung mit den üblichen Unterlagen an die Abteilung Kraftwerke der Generaldirektion SBB, Schwarztorstrasse 59, 3007 Bern (Tel. 031 / 60 22 82)

Zellweger
USTER

Telefonie, Funktechnik, Rundsteuerung
Textiltechnik, Spezialgebiete der Datenverarbeitung
Elektrochemische Verfahrenstechnik

Auf dem Gebiete der Rundsteuerung (Informationsübertragung über Starkstromnetze) nimmt unsere Firma auf dem Weltmarkt eine führende Stellung ein. Für die Verkaufsabteilung dieses Produktbereiches suchen wir einen jüngeren 266

Verkaufsmitarbeiter mit Kenntnissen der Elektrotechnik

Ihr Aufgabenbereich umfasst das selbständige Bearbeiten von umfassenden Rundsteuerempfänger-Aufträgen. Dadurch stehen Sie laufend in direktem Kontakt mit unserer internationalen Kundschaft. Sie organisieren Instruktionkurse für das Kundenpersonal und führen auch nach einer speziellen Ausbildung kleinere Servicearbeiten selbständig durch. OFA 67.982.002

Weil Sie neben Ihrer Schreibtischarbeit auch hin und wieder bei einem Kunden etwas handwerkliche Fähigkeiten einsetzen können, sollten Sie nach Möglichkeit aus einem technischen Beruf stammen (z. B. Elektromonteur, Elektroinstallateur oder Wickler). Vorteilhaft wären Sprachkenntnisse; sie sind aber nicht Bedingung. Selbstverständlich werden Sie bei uns gründlich eingeführt.

Wir bieten interessante Anstellungsbedingungen. Dazu gehört ein zeitgemässes Salär und natürlich die gleitende Arbeitszeit.

Rufen Sie uns an und verlangen Sie unseren Herrn Bosshard von der Personalabteilung Produktebereiche und Verwaltung. Er möchte Sie gerne zu einem Informationsbesuch einladen.

Zellweger AG
Apparate- und Maschinenfabriken Uster
8610 Uster, Tel. 01 / 87 15 71

Schlumberger

Wir sind ein bedeutendes europäisches Unternehmen auf dem Gebiet der industriellen Messtechnik. Zur Verstärkung unseres Teams suchen wir einen initiativen 264

Verkaufsingenieur

(Richtung Elektronik)

Aufgabenbereich: Selbständige Bearbeitung eines potentiellen Verkaufsgebietes, Betreuung und Beratung unserer Kundschaft im Aussendienst.

Verlangt werden: Ingenieur-Techniker HTL oder gleichwertige Ausbildung, Verkaufserfahrung, Sprachkenntnisse in Französisch und Englisch, kontaktfreudige und dynamische Persönlichkeit, Wohnsitz Bern oder Umgebung. Schweizer Bürger.

Geboten werden: Breites Verkaufsprogramm, sehr selbständige, anspruchsvolle Tätigkeit, Verkaufsunterstützung, ständige Aus- und Weiterbildung. Die Salarierung entspricht der Position und die Anstellungsbedingungen sind zeitgemäss.

Fühlen Sie sich angesprochen? Am besten, Sie nehmen sofort telefonischen Kontakt mit uns auf (Stichwort: TSE). Ein orientierendes Gespräch kann jederzeit in Bern oder Zürich stattfinden.

**Schlumberger Messgeräte AG, 8040 Zürich
Badenerstrasse 333, Telefon 01 / 52 88 80**

In Direktunterstellung unter den Marketingleiter eines sehr erfolgreichen Unternehmens der

Elektroindustrie

suchen wir einen jungen, marketingorientierten

dipl. Elektroingenieur

(idealerweise mit betriebswirtschaftlicher Zusatzausbildung und Marktforschungspraxis) als 262

Chef der Produkteplanung

Das Ziel Ihrer Tätigkeit liegt in der mittel- und langfristigen Planung eines marktgerechten, d. h. gewinnbringenden Produktesortimentes und dessen Realisierung durch Koordination der Anstrengungen in Forschung, Fabrikation, Werbung und Verkauf.

Eine Ihrer hervorstechendsten Eigenschaften sollte darin bestehen, aus den Erkenntnissen von Marktanalysen und Konkurrenzbeobachtungen Anstoss zu neuen technologischen Entwicklungen bzw. Produkteideen geben zu können. Wenn diese Eigenschaft gegeben und verbunden ist mit Dynamik, Durchschlagskraft und einer geschickten Art des Kontaktschaffens, sowohl im Unternehmen als auch im Markt, dann glauben wir, dass Sie in der umschriebenen Stellung erfolgreich sein können und dass sich ein erstes unverbindliches Gespräch mit uns lohnen würde. Wir geben Ihnen unter Zusicherung der Diskretion gerne weitere Details bekannt.

AG FÜR PERSONALBERATUNG ZÜRICH

TALSTRASSE 20
TEL. 01 25 96 56



Für unsere **Zählerabteilung** suchen wir
einen 263

Elektroingenieur-Techniker HTL

für selbständiges Arbeiten in kleinem Team. Tätigkeit im Büro und Aussendienst. Gelegenheit, sich in das Gebiet der Messapparate und Energieverrechnung einzuarbeiten.

Zeitgemässe Anstellungsbedingungen, gutausgebaute Sozialleistungen, Personalrestaurant. OFA 52.685.005

Bewerbungen mit den üblichen Unterlagen sind erbeten an

**Nordostschweizerische Kraftwerke AG
Betriebsabteilung, 5401 Baden**

Wir sind ein kleineres, gutfundiertes Unternehmen des Transformatoren- und Elektroapparatebaues. Für die Berechnung unserer Hochspannungsprüfanlagen und Spezialtransformatoren suchen wir

Elektroingenieur

Gute Fach- und Sprachkenntnisse sind für diesen Posten unerlässlich.

Einer Persönlichkeit von Format stehen Aufstiegsmöglichkeiten sowie auf Wunsch eine spätere Beteiligung am Unternehmen offen. 216

Bewerbungen mit Foto, Lebenslauf, Zeugnisabschriften und Gehaltsansprüchen sind zu richten an:

**HANS KULL AG, Elektrische Apparate
4552 DERENDINGEN
Telefon 065 / 3 67 90**

Zellweger
USTER

Telefonie, Funktechnik, Rundsteuerung
Textiltechnik, Spezialgebiete der Datenverarbeitung
Elektrochemische Verfahrenstechnik

Für unsere Produktehauptabteilung Rundsteuerung, die sich mit der Technik der Informationsübertragung über Starkstromnetze befasst, suchen wir einen tüchtigen

Verkaufs- und Projektierungsingenieur

Möchten Sie in einem dynamischen Verkaufsteam mitarbeiten?

Ihr Aufgabenbereich umfasst das selbständige Bearbeiten von Anlageprojekten, wozu auch die Abnahme der Anlage beim Kunden gehört. Später wird Ihnen ein bestimmtes Marktgebiet zur selbständigen Bearbeitung übertragen.

Sind Sie Ingenieur ETH oder verfügen Sie über eine gleichwertige Ausbildung? Sind Sie imstande, auch mit englisch, eventuell französisch sprechenden Kunden zu verhandeln? Reisen Sie gerne hin und wieder ins Ausland? OFA 67.982.002

Wir bieten Ihnen interessante Anstellungsbedingungen. Dazu gehört auch ein zeitgemässes Salär und die gleitende Arbeitszeit. 254

Über alles Weitere möchten wir Sie gerne persönlich informieren. Rufen Sie unseren Herrn Bosshard von der Personalabteilung Produktebereiche und Verwaltung an, damit er mit Ihnen einen Termin vereinbaren kann.

Zellweger AG
Apparate- und Maschinenfabriken Uster
8610 Uster, Tel. 01/87 67 11



ERFAHRUNG IN DER MESSTECHNIK

ist eine der wichtigsten Voraussetzungen für einen

Elektroingenieur ETH

mit Interesse an einer der beiden folgenden Aufgaben:
P 41-225

Abteilung Forschung und Entwicklung

Entwicklung von analogen und digitalen Messgeräten als Leiter einer kleineren Gruppe von Elektronikern im Labor «Messtechnikentwicklung». Überwachen der Ausführung und Inbetriebnahme dieser Geräte auf unseren Prüfständen und in den Labors.

Abteilung Dieselmotoren

219

Evaluation von Messgebern und ganzen Messketten für die Entwicklung eines neuen Systems zur Erfassung, Registrierung und Auswertung von Daten über Mengen, Drücke, Temperaturen, Vibrationen usw. unter Verwendung eines Prozessrechners.

Einem vielseitig interessierten Entwicklungsingenieur bieten sich hier ausgezeichnete Möglichkeiten, seine Kenntnisse im Rahmen anspruchsvoller Projekte anzuwenden und zu erweitern.

Bewerber bitten wir, sich schriftlich oder telefonisch mit unserem Personalbüro für technische Angestellte in Verbindung zu setzen. Tel. 052 / 81 11 22, intern 3612.

Kennziffer 8582



AUTOPHON

Eine Aufgabe mit Zukunft in einer Branche in voller Entwicklung

Weil der gegenwärtige Stelleninhaber innerhalb unseres Betriebs eine neue Aufgabe übernommen hat, ist die Stelle eines
P 37-204

Konstrukteurs als Gruppenleiter

für Kleinfunkgeräte und andere Apparate der Nachrichtentechnik frei geworden. 257

Diese selbständige Tätigkeit verlangt überdurchschnittliche Fähigkeiten, insbesondere Kreativität und Ideenreichtum. Erfahrung auf dem Gebiet des elektronischen Apparatebaus und der Kunststoffe ist erwünscht. Der Einsatz als Gruppenleiter erfolgt nach einer kurzen Einarbeitungszeit.

Richten Sie Ihre schriftliche Bewerbung mit den üblichen Unterlagen an unsere Personalabteilung oder rufen Sie uns an (intern 287).

Autophon gehört zu den Grossen der Nachrichtentechnik in der Schweiz.

Autophon AG, 4500 Solothurn
Telefon 065 / 2 61 21



Walter Franke AG, 4663 Aarburg
Metallwarenfabrik, Küchen- und Apparatebau

Wir suchen einen

P 29-15

Elektromonteur

für einen sehr vielseitigen, interessanten Aufgabenbereich. Es gehören zur Hauptsache dazu: Verdrahtung und Installation von Eigenentwicklungen für die Rationalisierung der Fabrikation, elektrische Arbeiten an unsern Produkten im Grossküchen- und Apparatebau sowie laufende Reparatur- und Unterhaltsarbeiten. 258

Anfragen für zusätzliche Auskunft und Bewerbungen mit Angaben über die bisherige Tätigkeit sind erbeten an das Personalbüro der Firma Walter Franke AG, Metallwarenfabrik, 4663 Aarburg, Tel. 062 / 41 21 21.

WEIDMANN

sucht

Konstrukteur

Fachrichtung
Grosstransformatoren

8640 RAPPERSWIL 055-27 66 66

WEIDMANN-Transformerboard ist ein Qualitätsbegriff in aller Welt. WEIDMANN liefert neben Transformerboard in Tafelform komplette Isolationskombinationen bis zu den höchsten Spannungen, insbesondere für Leistungs-Transformatoren. 251

Zum Ausbau unserer Entwicklungs- und Konstruktionstätigkeit suchen wir einen auf dem Gebiet der Grosstransformatorenkonstruktion erfahrenen, etwa 30 Jahre alten Konstrukteur, mit spezieller Erfahrung auf dem Gebiet der Isolationsdimensionierung.

Wir sind eine fortschrittliche Firma und gewähren unseren Mitarbeitern überdurchschnittliche Sozialleistungen. Unser Betrieb liegt am Zürichsee, eingangs Hochalpengebiet, in einer Landschaft mit hohem Freizeitwert.

Bitte richten Sie zur Kontaktaufnahme Ihre Bewerbung mit den üblichen Beilagen an unseren Bereichsleiter, Herrn H. P. Moser. P 19-410

**H. WEIDMANN
AKTIENGESELLSCHAFT
8640 Rapperswil**

Zellweger
USTER

Telefonie, Funktechnik, Rundsteuerung
Textiltechnik, Spezialgebiete der Datenverarbeitung
Elektrochemische Verfahrenstechnik

Als führende Unternehmung auf dem Gebiete der Informationsübertragung über Starkstromleitungen entwickeln wir neuartige Systeme der Verkehrsregelung, die heute dank dem Einsatz der Elektronik möglich geworden sind.

Wir suchen einen OFA 67.982.002

dipl. Elektro- Ingenieur ETH als Leiter einer Entwicklungs- sektion

der die Theorie der Information gründlich beherrscht, daneben aber auch ein gewiegter Realisator ist.

Möchten Sie bei uns als Spezialist der Informationstheorie ein Team fähiger Mitarbeiter führen? Ein modern ausgerüstetes Labor steht selbstverständlich zur Verfügung. Wir bieten sehr interessante Anstellungsbedingungen (dazu gehört natürlich auch die gleitende Arbeitszeit).

Wir würden uns freuen, Sie bald kennenzulernen. Rufen Sie unseren Herrn Bosshard (int. 2066) an, damit er mit Ihnen einen Gesprächstermin vereinbaren kann. 255

Zellweger AG
Apparate- und Maschinenfabriken Uster
8610 Uster, Tel. 01/87 67 11

Niederspannungsschaltgeräte und -schaltanlagen

Das Know-how unseres Auftraggebers in der Fabrikation von kompletten Energieverteilungsanlagen und -geräten reicht bis ins letzte Jahrhundert zurück. Bewährte Forschungs- und Entwicklungsstäbe sind unermüdlich daran, den erworbenen Branchenweltruf in der Zukunft zu sichern. OFA 67.054.024

Auch der Kundendienst in mehr als 50 Ländern wird planmässig weiter ausgebaut. Die nächste Soll-Position in der Kaderplanung:

Technischer Leiter des Regionalbüros Zürich

Einem Niederspannungsfachmann ist hier die Möglichkeit geboten, eine vielseitige Aufgabe mit den folgenden Schwerpunkten zu übernehmen:

- Beratung von Industriefirmen und Ingenieurbüros im elektrischen Anlagebau
- Überwachung der Offertstellung, der Projektierung und Ausführung von Aufträgen in Zusammenarbeit mit dem kaufmännischen Leiter
- Führung der Mitarbeiter im Technischen Büro und in der Werkstätte

Durch Ausbildung und Praxis für diese Aufgabe prädestinierte Bewerber laden wir ein, uns ihre vollständigen Unterlagen unter Kennziffer 2483 einzureichen.



Häusermann + Co.
Birmensdorferstr. 83
8003 Zürich

**Unternehmensberatung
und Betriebsorganisationen
Fachgruppe Personal**

Für die rasche und diskrete Behandlung Ihrer Kandidatur ist unser Herr H. Hochstrasser verantwortlich. 256

Schweizerische Technische Fachschule Winterthur
(staatlich anerkanntes Institut)

Einer unserer Fachlehrer wird nach 35jähriger Tätigkeit in nächster Zeit pensioniert.

Wir suchen daher einen vollamtlichen

Fachlehrer für Elektrotechnik

der in der Lage ist, den Unterricht in den berufskundlichen Fächern in der Meisterausbildung für Elektroinstallateure zu erteilen.

Wir erwarten einen Fachmann mit guten elektrotechnischen Kenntnissen, mit dem Diplom eines Technikums oder der Meisterprüfung.

Erfahrungen auf dem Gebiet der elektrischen Installationen werden vorausgesetzt. 235

Wir bieten ein gutes Salär und vorzügliche Sozialleistungen.

Bewerbungen mit den üblichen Unterlagen sind zu richten an den Vorsteher der **Schweizerischen Technischen Fachschule Winterthur**, 8408 Winterthur.



**sprecher +
schuh**

Für unsere technische Abteilung «Industriesteuerungen» der Fabrik für Schaltanlagen und Steuerungen in Suhr suchen wir einen

Elektroingenieur

mit Ausbildung ETH oder HTL 253

Wir automatisieren Arbeitsprozesse für ein weites Gebiet der in- und ausländischen Industrie, von Teilprozessen bis zu ganzen Fabrikationsanlagen.

Wenn Sie gerne Steuersysteme erarbeiten und als Projektleiter deren Realisierung betreuen möchten, können wir Ihnen dies bieten. Vorteilhaft wären Anwendungserfahrungen mit elektronischen Steuerungen und Prozessrechnern. ASSA 75-9

Für eine erste Kontaktnahme wenden Sie sich bitte an unseren Herrn Borghi.

SPRECHER & SCHUH AG
5001 AARAU
Tel. 064 / 22 33 23, intern 2202

Für die Leitung unseres Labors suchen wir einen P 44-8

Ingenieur

Richtung Starkstrom

Die Aufgabe umfasst die Bearbeitung von Problemen der Elektro- und Lichttechnik sowie der Sicherheitsvorschriften. 260

Gute Kenntnisse in Messtechnik sind notwendig.

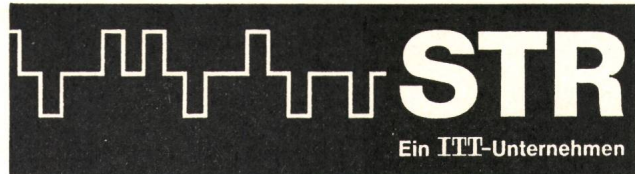
Weitere Einzelheiten wird Herr Rosenberger gerne persönlich mit Ihnen besprechen.

Schreiben Sie uns, oder rufen Sie doch einfach an.



**ALUMAG
BELMAG
AG**

Vereinigte Beleuchtungs-
und Metallindustrien
Giesshübelstrasse 30 Postfach
8027 Zürich Tel. 01 332233



Zuverlässigkeit – ein Qualitätskriterium für unsere Produkte

Dieses anzuwenden wird eine der wichtigsten Aufgaben unseres neuen Verantwortlichen, eines

Elektroingenieur HTL

sein. 259

- Er untersucht elektro-physikalische Eigenschaften an Komponenten der Telephonie P 44-110
- Er prüft die Zuverlässigkeit von ICs, Minirelais, Schaltern, Kondensatoren
- Er entwickelt kleinere elektronische Testgeräte und arbeitet Testmethoden aus, usw.
- Er verfügt über Grundkenntnisse im Englischen und beherrscht die deutsche Sprache in Wort und Schrift.

Sind Sie ...

der neue Mitarbeiter, den wir suchen? Ja? Dann setzen Sie sich mit unserem Personalchef, Herrn Hertig, in Verbindung. Er wird gerne mit Ihnen ein Treffen vereinbaren.

Standard Telephon und Radio AG
Seestr. 395 CH-8038 Zürich 01/45 28 00

Assistent des Produktmanagers für Gleichrichter

Für dieses Spezialgebiet (Hochspannungs-, Galvano- und Ladegleichrichter) mit den Aufgaben

- Berechnung und Prüfung von neuen Geräten
- Erstellen von Fabrikations- und Verkaufsunterlagen
- Bearbeitung der Aufträge

suchen wir einen P 29-407

Elektroingenieur HTL

Die Aufgaben könnten auch von einem gutausgewiesenen, erfahrenen FEAM gelöst werden.

Wir bieten Ihnen

- selbständige Arbeit in einem kleinen Team 248
- gleitende Arbeitszeit
- ausgezeichnete Sozialleistungen

Rufen Sie uns an.
Unsere Personal-
abteilung gibt
Ihnen gerne
nähere Auskunft.

Elektro-Apparatebau Olten AG
Tannwaldstr. 88
Telefon 062/21 19 61



Elektrizitätswerke Elektroplanung

Nachdem immer mehr Gemeinde-Elektrizitätswerke unsere guten Dienste in Anspruch nehmen, vergrößern wir unsere EW-Netzplanungsabteilung.

Für die Planung und Bauleitung suchen wir

Elektroingenieur- Techniker HTL

mit mehrjähriger Erfahrung im Netzgebiet als Chef einer Gruppe «Netzplanung/Netzbetrieb». Gewandtheit in Verhandlung und Formulierung erleichtern Ihnen die Aufgabe. OFA 63.406.003

Elektrozeichner/ Sachbearbeiter

Elektromonteur

Erfahrung auf dem Netzgebiet wüssten wir zu schätzen, ist aber nicht Bedingung.

Arbeitsort: **St. Gallen** 236

Späterer Wechsel in eines unserer Zweigbüros in Chur, Zürich, Näfels, Weinfelden möglich.

Zu einem unverbindlichen Gespräch stehen wir Ihnen auch ausserhalb der Arbeitszeit (nach telefonischer Vereinbarung) gerne zur Verfügung. Aber auch Ihre schriftliche Bewerbung ist willkommen.

B. GRAF

Ingenieurbüro für Elektrotechnik
Notkerstrasse 136, 9008 St. Gallen
Telefon 071 / 26 35 25

Ihr (zukünftiges) Sachgebiet:

Elektrische Antriebe mit variabler Drehzahl

Ihr Arbeitsplatz:

Im Aufbau begriffene Verkaufsabteilung ...

...mit fachlich aufschlussreichen Arbeitskontakten zu allen Industriezweigen, in denen elektrische Antriebe mit variabler Drehzahl als Komponenten, oder zusammengebaut als Kompaktanlagen zum Einsatz kommen: Gleichstrom- und Wechselstrommotoren, Servomotoren, Tachogeneratoren, rotierende und statische Umformer, Gleichstromstellglieder, Servoverstärker sowie Schalt- und Schutzgeräte.

Innerhalb dieser Verkaufsabteilung haben wir zwei interessante Ingenieurstellen zu besetzen:

Verkaufsingenieur HTL

für

P 02-2001

anwendungstechnische Beratung

Weitere Aufgaben: Projektierung und Akquisition bei unserer Schweizer Kundschaft (Innen- und Aussendienst). In enger Zusammenarbeit mit unseren technischen Aussenbüros sind Sie unser Verbindungsmann zu unseren Kunden.

Projektingenieur HTL

für

247

Kompaktanlagen

Aufgaben: Projektierung von kleinen Kompaktanlagen. Technische Bearbeitung der Aufträge von der Fabrikationsphase einschliesslich Prüfung bis zur Inbetriebsetzung beim Kunden.

Anforderungen zu beiden Stellen: Abgeschlossenes HTL-Studium oder gleichwertige Ausbildung, Richtung Elektrotechnik. Interesse an Kontakten zu Kunden und Lieferanten. Sicheres Auftreten und angenehme Umgangsformen. Französische Sprachkenntnisse wären von Vorteil.

Unser Angebot zu beiden Stellen: Gründliche Einführung und – falls notwendig – Ausbildung, mit anschliessend selbständiger und verantwortungsvoller Tätigkeit auf einem entwicklungsfähigen technischen Gebiet. Weiterbildung durch interne und externe Schulungskurse. Persönliche Entwicklungsmöglichkeiten im Rahmen einer **neuen, aufstrebenden** Verkaufsabteilung.

Arbeitsort: Baden

Weitere Einzelheiten zu diesen ausbaufähigen Stellen erfahren Sie am besten in einem persönlichen Gespräch mit Herrn Mahnig (Tel. 056 / 75 56 13). Oder schreiben Sie ihm kurz unter Kennziffer 101/21/76 an Personaleinstellung 1.

BBC
BROWN BOVERI

Aktiengesellschaft Brown, Boveri & Cie., 5401 Baden



**sprecher +
schuh**

Unsere Fabrik für Schaltanlagen und Steuerungen in Suhr sucht ASSA 75-9

Elektroingenieur HTL

für ihre Abteilung Schaltanlagen und Kommandoräume. 252

Das Arbeitsgebiet umfasst Projektierung von elektrischen Anlagen für Kraftwerke und Unterwerke mit den dazugehörenden Kommandoanlagen. Steuerungssysteme werden unter Anwendung von elektronischen Bausteinen und Prozessrechnern nach den modernsten Grundsätzen gebaut.

Die Stelle, die wir zu besetzen haben, fordert persönliche Initiative und Verantwortungsbewusstsein.

Bitte wenden Sie sich an unseren Herrn Borghi, Tel. 064 / 22 33 23, intern 2202, für weitere Auskünfte.

**SPRECHER + SCHUH AG,
5001 AARAU**



zürich · karlsruhe · london

Möchten Sie auf einem faszinierenden, zukunftsreichen Gebiet zum Spezialisten aufsteigen?

Für unsere Gruppe Engineering suchen wir einen

Ingenieur-Techniker

der mithilft, die nachfolgend beschriebenen Aufgaben zu lösen, die bei unserer sich rasch entwickelnden Branche von grösster Tragweite sind:

neu entwickelte Produkte (wie Gleichrichter, Triacs, Thyristoren usw.) zur Fabrikationsreife bringen

neue Materialien und Vorrichtungen zu prüfen und deren Einsatz zu erproben P 44-1609

Mithilfe beim Aufbau eines Engineering-Labors

Erfahrungen auf diesem Gebiet sind uns willkommen, aber keine Bedingung. Wir werden Sie sorgfältig in Ihre anspruchsvolle Tätigkeit einführen.

Dass wir auch bezüglich Anstellungsbedingungen (gleitende Arbeitszeit usw.) etwas zu bieten haben, ist selbstverständlich! 246

Bitte telefonieren Sie unserem Herrn Erismann.

transistor ag
8048 zürich, hohlstr.608/610 tel.01/625611

KRONOS SPANO

**Wir bieten
jederzeit
interessante
Arbeitsplätze**

**Rufen Sie uns an
Wir orientieren Sie gerne ...**

ELEKTRIKER

233
ASSA 86-843.1

*In unserer modernst eingerichteten Fabrikationsstätte finden Sie Ihren neuen Arbeitsplatz.
Wir bieten überdurchschnittliche Verdienstmöglichkeiten mit modernsten Sozialleistungen.*

Wohnung mit Garage kann Ihnen auf Wunsch zur Verfügung gestellt werden.

AG für Holzindustrie, Spanplattenwerk, 6122 Menznau Tel.041741412



Wir suchen für unsere Bauabteilung einen

Ingenieur- Techniker HTL

(Fachrichtung Maschinen- oder Elektrotechnik)

Wir bieten:

P 05-7550-1324

- Interessante, vielseitige, verantwortungsvolle und weitgehend selbständige Tätigkeit als Leiter eines Bausektors.
- Sorgfältige Einführung in das neue Tätigkeitsgebiet und Förderung der beruflichen Kenntnisse durch interne und externe Fachkurse.
- Zeitgemässe Entlohnung mit voller Anrechnung der bisherigen Tätigkeit. 13. Monatslohn.
- Gute Aufstiegsmöglichkeiten.
- Vorbildliche Sozialleistungen.
- 5-Tage-Woche.
- Gute Arbeitsatmosphäre.

Wir verlangen:

232

Gute Gesundheit. Fähigkeit als Motorfahrzeugführer, da der Einsatz regelmässig mit Aussendienst verbunden ist. Organisationstalent.

Jüngere, initiative Schweizer Bürger mit abgeschlossener Technikumsausbildung (auch Abendtechnikum) wollen sich bitte mit unserem Personaldienst, Tel. 062 / 31 12 04, in Verbindung setzen, wo sie auch nähere Auskünfte erhalten.

Bewerbungen mit den üblichen Unterlagen sind erbeten an die

KREISTELEPHONDIREKTION
4600 OLTEN

Unsere Welt ist die

Unterhaltungselektronik:

Hi-Fi, TV (S/W & Color), VIDEO, Radio/Tonband usw. Als Importeur- und Vertriebsorganisation der Marken SANYO für ganz Europa und KENWOOD/JVC NIVICO für die Schweiz sind wir im Begriff, das

zentrale Prüf- und Entwicklungslabor

unserer Firmengruppe zu erweitern. Hauptaufgaben dieses Labors sind unter anderem:

- Qualitätsprüfung neuer Prototypen
- sicherheitstechnische Untersuchungen und Vorbereitung zur Prüfung (SEV, VDE, SEMCO usw.)
- Erarbeitung von Konstruktionsänderungen zum Zwecke der Qualitätsverbesserung P 03-1514
- Neukonstruktionen für Eigenprodukte

Für diesen vielseitigen Aufgabenbereich suchen wir einen

Ingenieur HTL (oder ETH)

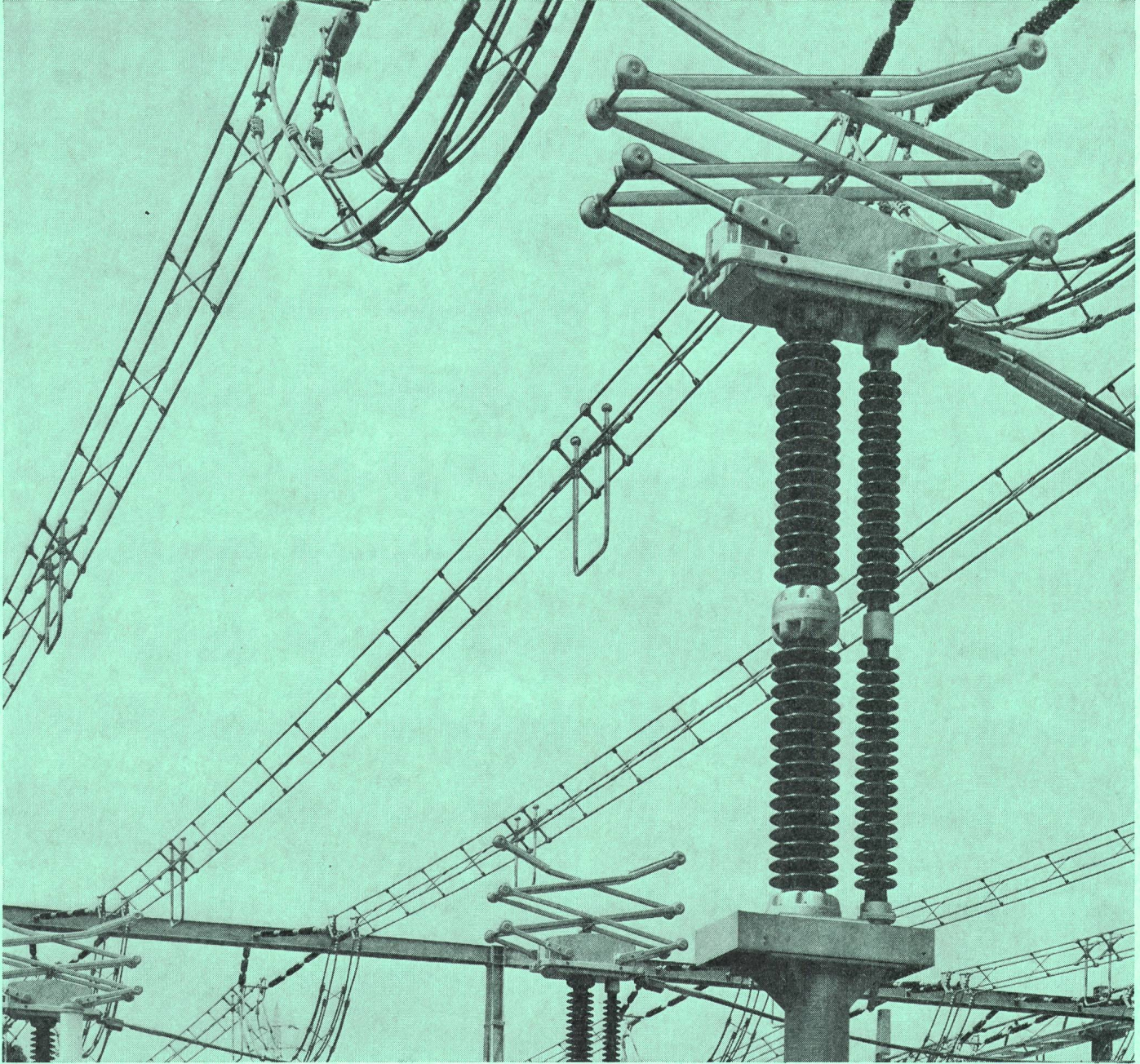
Fachrichtung Fernmeldetechnik / Elektronik. 231

Vielleicht spricht Sie dieses Thema an. (Wir arbeiten übrigens mit gleitender Arbeitszeit.)

Bitte senden Sie uns Ihre schriftliche Bewerbung oder rufen Sie uns an. Zuständig ist Herr U. B. Maeglin.

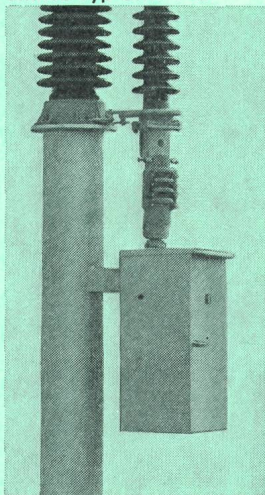
M. Spitzer-Mileger
Geschäftszweig Spitzer Electronic
Bachstrasse 2-6, 4104 Oberwil
Telefon 061 / 47 77 66

Für höchste Anforderungen – Pantographentrenner Sprecher + Schuh



Unterteil mit Motorantrieb Typ GMF 1-6

Pantographentrenner Typ TPF 214 D, 245 kV, 3150 A mit Druckölantrieb GPF 1-6



Betriebserfahrungen seit 8 Jahren mit über 1000 Trennergruppen, unter vielfach extremen klimatischen Verhältnissen, bestätigen die hohe Zuverlässigkeit der Pantographentrenner Sprecher+Schuh.

Ein fein abgestuftes Typenprogramm für Nennspannungen von 145 bis 525 kV und Nennströmen von 2000 und 3150 A steht zur Verfügung.

Der Nennstossstrom beträgt bei den Normaltypen 125 kA.

Die litzenlosen Kontaktarmgelenke sind gekapselt. Der Pantographentrenner ist wartungsfrei.

Als Ergänzung zu den Typenprüfungen wurden kürzlich in der KEMA weitere ausgedehnte Kurzschlussversuche mit verschiedenen Sam-

melschienenanordnungen durchgeführt. Dabei konnte eine erhöhte Kurzschlussfestigkeit – bei einem Typ bis 156 kA Scheitelwert – nachgewiesen werden.

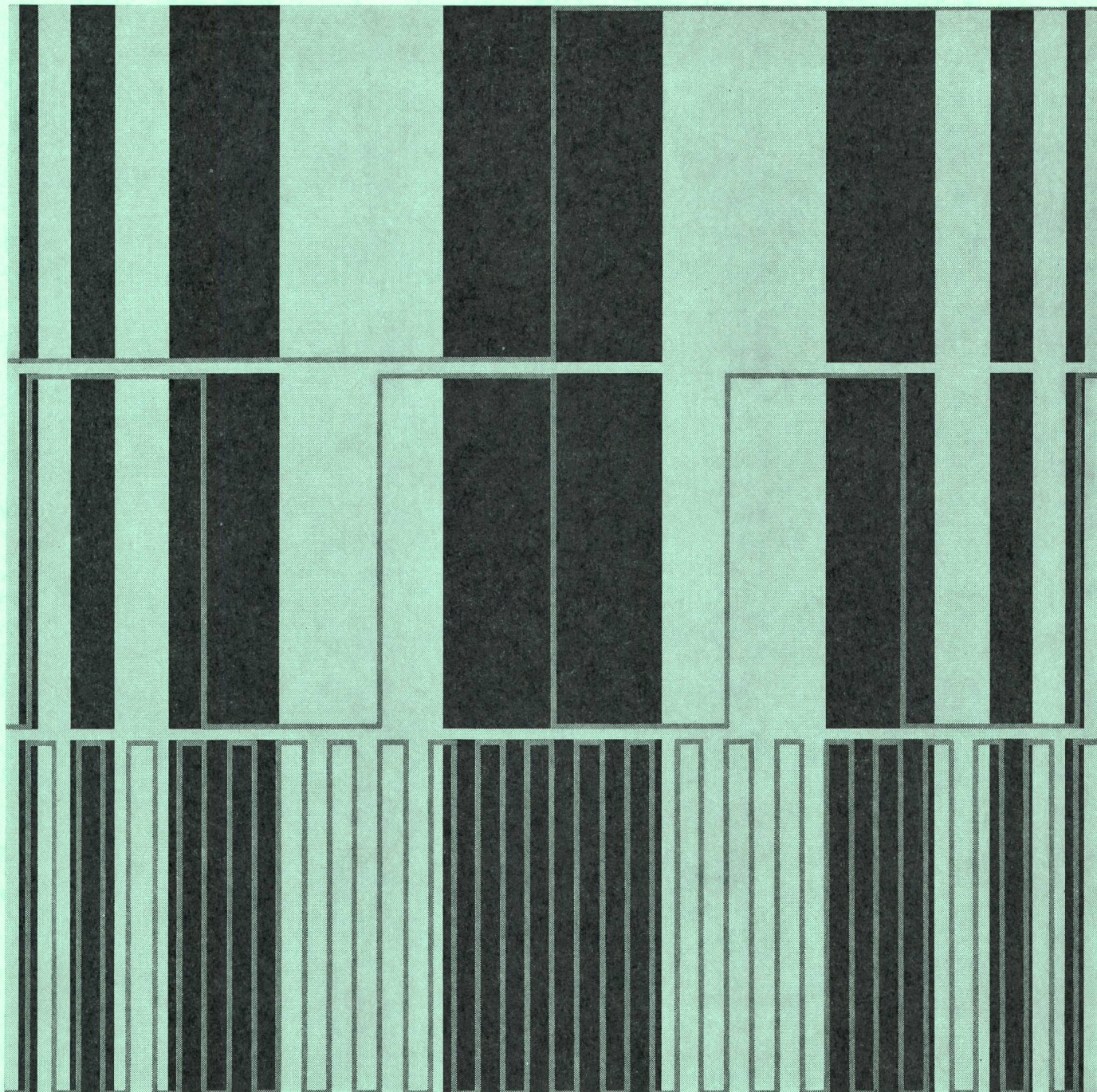
Neben dem bewährten fernsteuerbaren Druckölantrieb ist nun zusätzlich ein neuer, robuster Motorantrieb mit zahlreichem, anpassungsfähigem Zubehör lieferbar.

Damit Sie Projektierungs- und Anlagekosten senken können, ist für die Montage der Trenner ein Normständer geschaffen worden.

Besprechen Sie Ihre Probleme mit einem erfahrenen Partner – mit Sprecher+Schuh.

sprecher+schuh

Sprecher+Schuh AG
5001 Aarau/Schweiz
Telefon 064 22 33 23



3730 N

ELEKTRONISCHER PRÄZISIONS-EICHZÄHLER TVH1

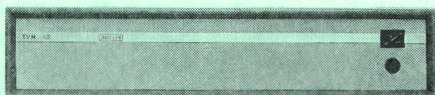
$\pm 0,05\%$

Die hohe Genauigkeit, die große Impulsauflösung und die Langzeitstabilität prädestinieren den elektronischen Präzisions-Eichzähler zur Anwendung als Meßapparat bei Prüfungen mit gesteigerten Anforderungen. Er ist, wie die elektronischen Zähler, nach dem bewährten Mark-Space-Amplituden-Multiplikations-Prinzip aufgebaut und eignet sich als:

- Präzisions-Gleichlasteichzähler
- Präzisions-Leistungsmesser (mit Digital-Voltmeter)
- Präzisions-Universaleichzähler mit erweitertem Lastbereich

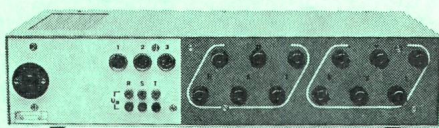
Hauptmerkmale:

- Mißt elektronisch Energie und Leistung
- Ausgezeichnete Stabilität und Reproduzierbarkeit
- Für Anwendung des Impulsvergleichsverfahrens oder der Zeit-Leistungs-Methode
- Mit drei Impulsfrequenz-Ausgängen für Kurz- und Langzeitmessungen
- Kein meßbarer Anwärmefehler
- Kein Drehfeldfehler
- Gute Temperaturstabilität
- Gleiche Genauigkeit bei einseitiger und allseitiger Belastung
- Richtige Erfassung der Oberwellenleistung
- Kleine Leistungsaufnahme
- Lage- und stoßunempfindlich



TVH1 Ansicht von vorne

TVH1 Ansicht von hinten



LANDIS & GYR

LANDIS & GYR AG ZUG 042 · 24 11 24

Elektrizitätszähler · Fernwirktechnik · Rundsteuerung · Wärmetechnik · Industrielle Prozeß-Steuerung