

Zeitschrift: Bulletin des Schweizerischen Elektrotechnischen Vereins
Herausgeber: Schweizerischer Elektrotechnischer Verein ; Verband Schweizerischer Elektrizitätswerke
Band: 64 (1973)
Heft: 14

Werbung

Nutzungsbedingungen

Die ETH-Bibliothek ist die Anbieterin der digitalisierten Zeitschriften auf E-Periodica. Sie besitzt keine Urheberrechte an den Zeitschriften und ist nicht verantwortlich für deren Inhalte. Die Rechte liegen in der Regel bei den Herausgebern beziehungsweise den externen Rechteinhabern. Das Veröffentlichen von Bildern in Print- und Online-Publikationen sowie auf Social Media-Kanälen oder Webseiten ist nur mit vorheriger Genehmigung der Rechteinhaber erlaubt. [Mehr erfahren](#)

Conditions d'utilisation

L'ETH Library est le fournisseur des revues numérisées. Elle ne détient aucun droit d'auteur sur les revues et n'est pas responsable de leur contenu. En règle générale, les droits sont détenus par les éditeurs ou les détenteurs de droits externes. La reproduction d'images dans des publications imprimées ou en ligne ainsi que sur des canaux de médias sociaux ou des sites web n'est autorisée qu'avec l'accord préalable des détenteurs des droits. [En savoir plus](#)

Terms of use

The ETH Library is the provider of the digitised journals. It does not own any copyrights to the journals and is not responsible for their content. The rights usually lie with the publishers or the external rights holders. Publishing images in print and online publications, as well as on social media channels or websites, is only permitted with the prior consent of the rights holders. [Find out more](#)

Download PDF: 03.04.2026

ETH-Bibliothek Zürich, E-Periodica, <https://www.e-periodica.ch>

peyer

der beitrag von peyer für raumplanung und landschaftsschutz

Mini-Kompakt- Transformatoren-Stationen aus Polyester

- Umweltfreundlich durch
 - kleinste Dimensionen
 - ästhetische Form
- Wirtschaftlich durch
 - maximale Leistung
 - minimales Gewicht
 - einfache und schnelle Montage



Technologie
und Design
der Zukunft

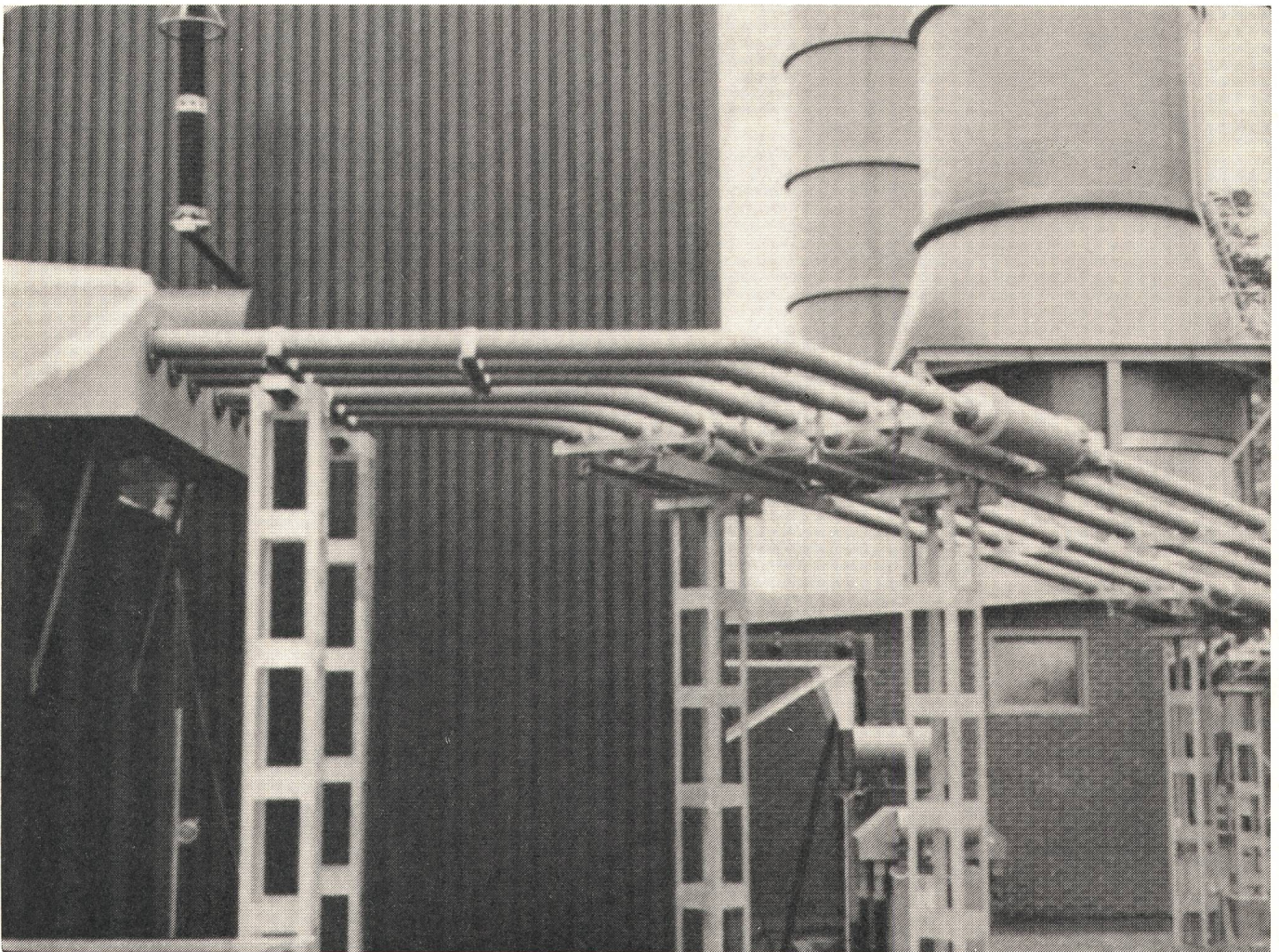


SIEGFRIED PEYER AG 8832 WOLLERAU
Telefon 01 76 46 46 Telex: 75570 peyer ch

MOSER-GLASER

DURESCA[®]

die ideale Elektroisolation
auch für Hochstromleiter



Vollisolierte Generatorausleitungen 17,5 kV 4,8 kA
in einem thermischen Kraftwerk in Schweden

MOSER-GLASER & CO AG, CH-4132 Muttenz

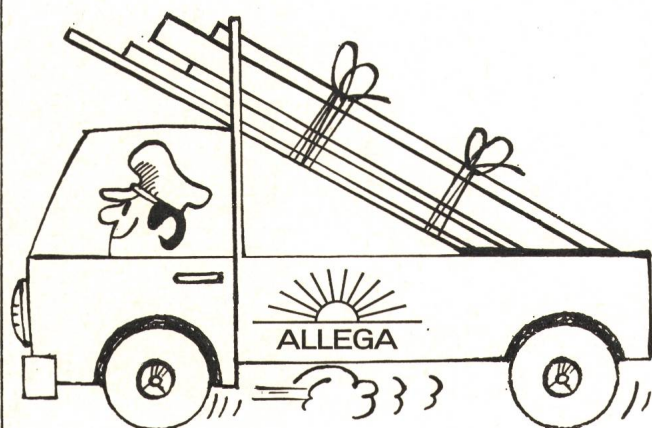
3 Argumente, die bei Stromschienen zählen

Preisgünstig



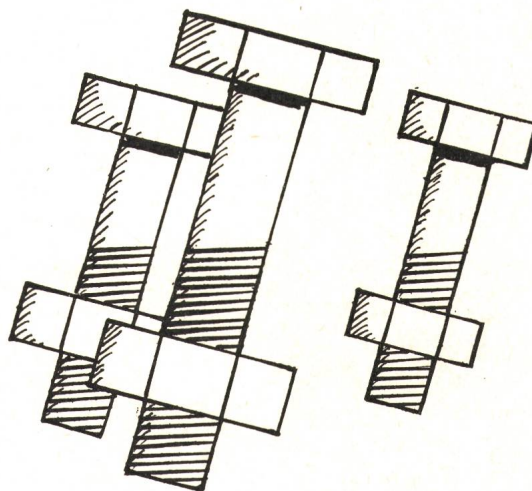
Verzinnnte Stromschienen aus Anticorodal-041®
sind billig. Also – keine Preisprobleme.

Ab Lager lieferbar



Verzinnnte Stromschienen aus Anticorodal-041 sind
ab Lager lieferbar. Also – keine Termin- bzw.
Lieferprobleme.

Keine Verbindungsprobleme



Verzinnnte Stromschienen aus Anticorodal-041
können wie Kupferschienen verschraubt werden.
Also – keine Verbindungsprobleme.

So weit, so gut. Besser ist es natürlich,
wenn Sie anhand unseres detaillierten
Fachprospektes die technischen
Eigenschaften von verzinnnten
Stromschienen aus
Anticorodal-041
prüfen.

2
Coupon

Senden Sie mir umgehend die aus-
führliche technische Dokumentation über
verzinnnte Stromschienen aus Anticorodal-041.

Name: _____

Strasse: _____

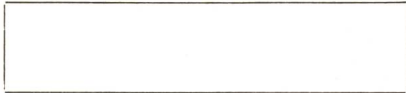
Ort: _____



Schweizerische Aluminium AG,
Buckhauserstrasse 11,
8048 Zürich, Tel. 01 54 80 80.

Verkauf für die Schweiz:
Allega AG, 8048 Zürich, Tel. 01 52 33 22

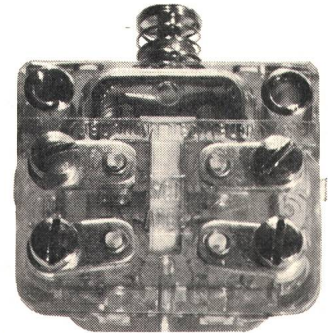
S 800-Schnappschalter



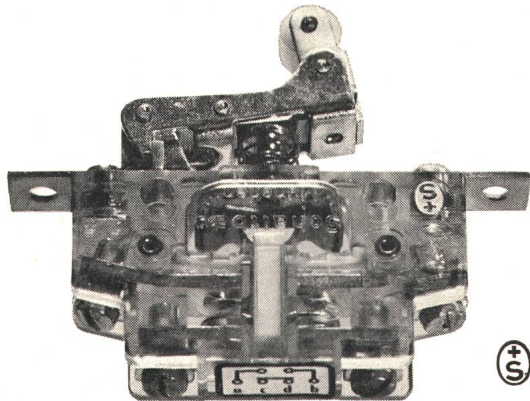
← Diesen Einbauraum benötigen Sie und Sie schalten:

16 A 250 V~, 10 A 380 V~

Viele Ausführungsvarianten.
Transparentes Gehäuse für ständige Funktionskontrolle.
Mech. Lebensdauer mehr als 10 Mill. Schaltungen



S 804



S 800 f



NEU:

Gekapselte Ausführung,
wasserdicht

Für alle technischen Details

Liste B 20, B 25, B 27 verlangen.

Rufen Sie uns an, wir beraten Sie gerne

J. E. PETER

Industrievertretungen

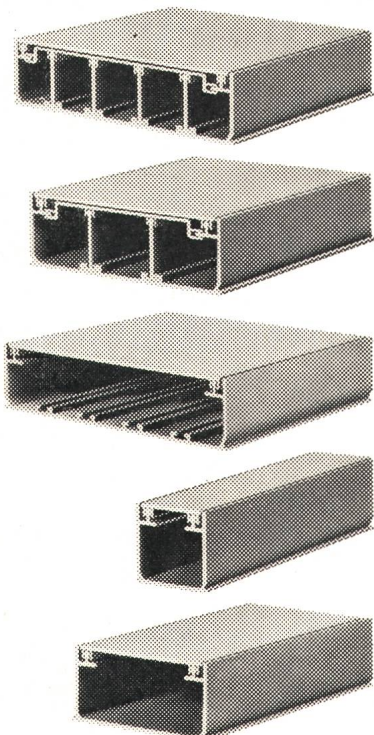
Chilestieg 26 8153 Rümlang Tel. 01 / 81 77 888



mobil- Installationskanäle

+ Pat.

SEV und PTT genehmigt



Die Praxis beweist die technische Überlegenheit der Mobil-Installationskanäle.

Die Mobil-Installationskanäle mit ihren Vorteilen sind eine scharfe Waffe gegen die Kostenexplosion.

Fabrikation:

Mobilwerke U. Frei,
9442 Berneck SG.
Tel. 071 71 22 42

Verkauf:

W. Bösch AG.
8330 Pfäffikon ZH.
Tel. 01 97 55 43

Für das isolierte Herausführen von Strömen unter Hochspannung aus Apparaten – Transformatoren, Generatoren, gekapselten Anlagen – oder durch eine Wand bieten wir Ihnen die richtige Lösung. Bis zu den höchsten Spannungen und Strömen. Denn in der Herstellung von Durchführungen haben wir mehr als ein halbes Jahrhundert Erfahrung.

Verlangen Sie die neue Druckschrift 260. Dort finden Sie eine komplette Übersicht des Haefely-Typenprogramms für alle Anwendungen. Dort finden Sie auch die Gegenüberstellung: Haefely-Garantiewerte und internationale Prüfvorschriften.

Emil Haefely & Cie AG
Postfach CH-4028 Basel

HAEFELY

Ihr Partner in der Technik hoher und höchster Spannungen.

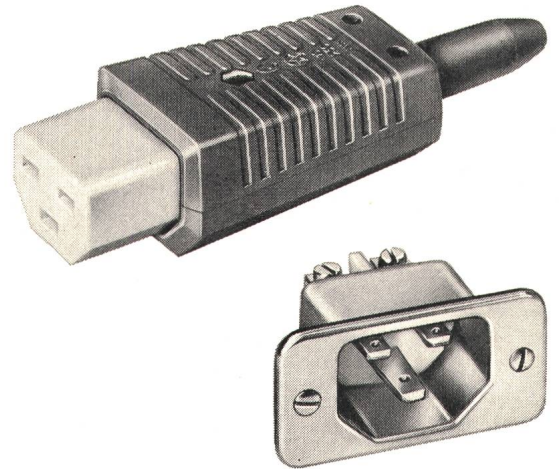
Durchführungen



Über die Qualität von Apparate-Steckkontakten kann man streiten. Es sei denn, sie sind von Feller.

Die Apparate-Steckkontakte 2 P+E, 6 A 250 V, 2 P+E, 10 A 250 V, zum Beispiel. Sie entsprechen den neuen internationalen CEE-Normen, Publikation 22, Normblatt IX. Das praxisnahe Sortiment, das moderne Design und die technische Ausgereiftheit dieser Feller-Apparate-Steckkontakte bewähren sich heute und in Zukunft.

Der Apparate-Stecker 2 P+E, 6 A, SEV-Typ 113, ersetzt den in der Schweiz nicht mehr zugelassenen Typ 102. Mit dem grossen Modell, 2 P+E, 10 A, SEV-Typ 115, lassen sich die alten Typen 103 ersetzen, eine zukunftssichere Lösung.



Das ist das Resultat des bewährten Feller-Prinzips: ständige Weiterentwicklung, Qualitätsarbeit, umfassendes Programm und modernes Design.

Adolf Feller AG, 8810 Horgen, Fabrik elektrischer Apparate, Telefon 01 725 65 65



ein Name und ein Prinzip für die Praxis

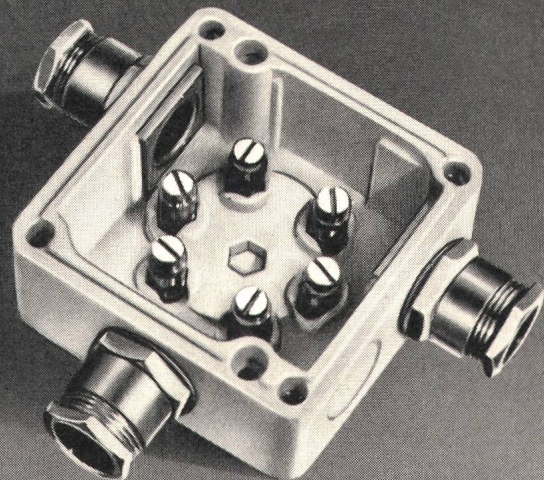
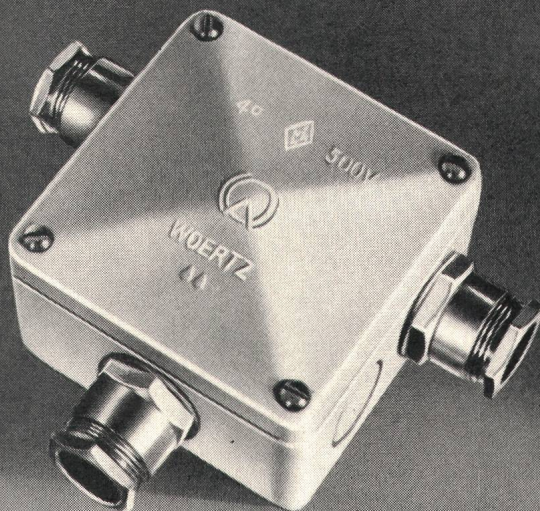
Steatit-Kabel Dosen

glasiert

für betriebssichere Abzweigungen in feuchten und nassen Räumen sowie in Räumen mit aggressiver Atmosphäre, wie Ställe, Fabrikationsräume, Untertagbauten etc.

lieferbar in den Grössen:

68 x 68 x 38 mm für 1,5 mm² No. 3020
86 x 86 x 47 mm für 4 mm² No. 3050
120 x 120 x 65 mm für 10 mm² No. 3040



Oskar Woertz Basel

Fabrik elektrotechnischer Artikel



Pourquoi les nouveaux chauffe-eau électriques CIPAGglas sont-ils doublement vitrifiés ?

Parce que la double vitrification offre une protection optimale contre la corrosion, due à l'eau toujours plus agressive. Sans parler de la durée de vie de tels chauffe-eau. CIPAG offre d'ailleurs une garantie de 5 ans.

Découpez le bon ci-dessous! Vous saurez tout sur le nouveau boiler électrique doublement vitrifié CIPAGglas: sur son isolation moderne (encombrement et poids réduits), sur sa construction perfectionnée et spécialement étudiée pour la Suisse, et surtout sur son prix très avantageux.


cipagglas
doublement vitrifié-
doublement sûr

BON

Veillez m'envoyer de plus amples informations sur les chauffe-eau doublement vitrifiés CIPAGglas.

Nom/Maison _____

Adresse _____

Envoyer à CIPAG SA
Fabrique de chauffe-eau et de chaudières
1800 Vevey

Kabel und Drähte für Freileitungen

in Kupfer, Bronze

Copperweld-Selve (kupferplättierter Stahl)

Alumoweld-Selve

(aluminiumplättierter Stahl)

Aluminium, Stahl-Aluminium, Aldrey

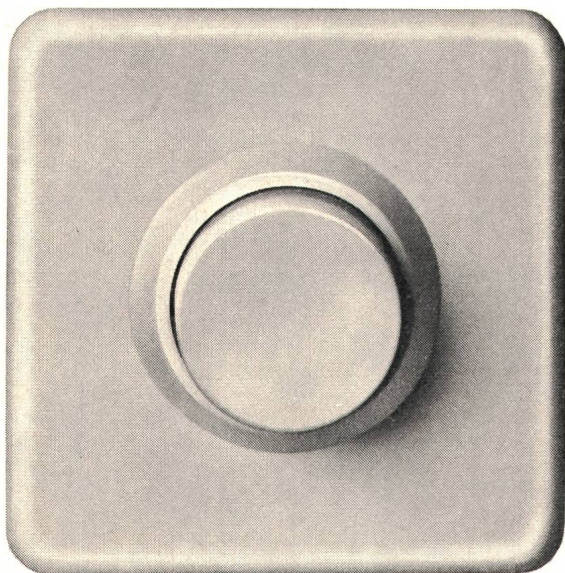
Profildraht

für Fahrleitungen in Kupfer

SELVE & CO. 3601 THUN

Telefon (033) 2 38 21 Telex 32 503 selve CH

Jederzeit Licht nach Mass



mit dem XAMAX-Lichtregler XUR 600
für besseren Wohnkomfort.

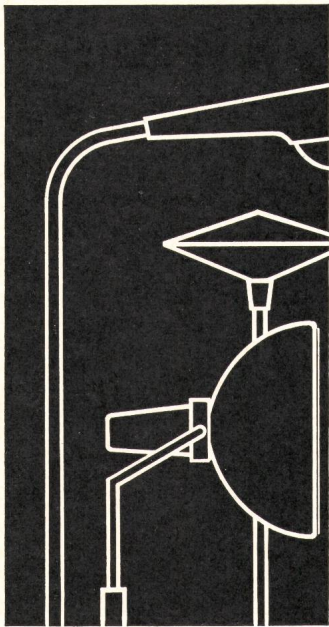
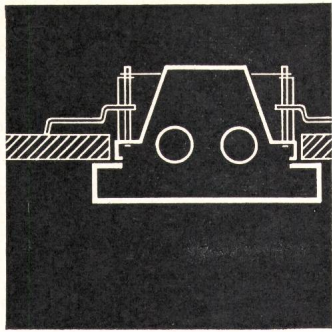
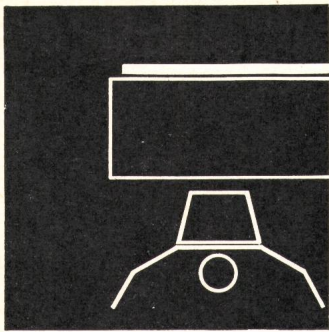
- moderne, zeitlose Form
- für Glühlampen (ohmsche Verbraucher)
stufenlos von 15 bis 600 W regelbar
- mit SEV-Sicherheitszeichen
- radioentstört
- Apparategrösse I
(Verwendung auch in Kombinationen)
- Schaltung: Sch 0 und 3

Der XAMAX-Lichtregler kann mühelos an Stelle eines
gewöhnlichen Lichtschalters montiert werden. Er ist
in jeder Regulierstellung durch Knopfdruck ein- und
ausschaltbar.

xamax



XAMAX AG
Birchstrasse 210, CH-8050 Zürich
Tel. 01/ 46 64 84



Mit dem neuen TULUX-Leuchtenprogramm lösen Sie

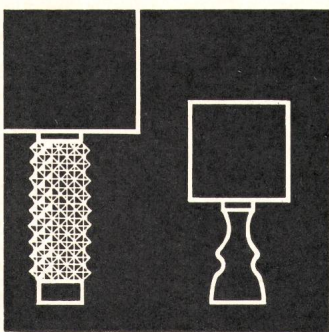
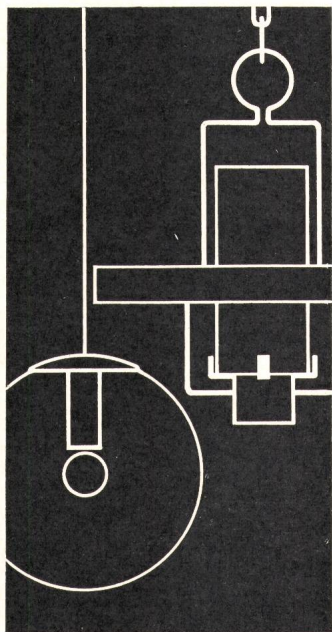
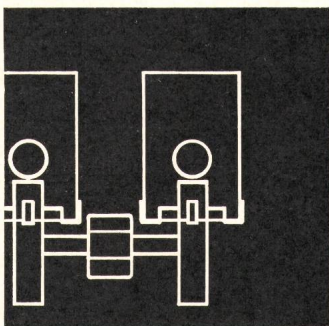
auch Ihre Probleme

Ein einziger Gesamtkatalog gibt Auskunft über sämtliche Fluoreszenz- und Glühlampenleuchten. Durch seine übersichtliche und klare Darstellung ist er Ihnen eine wirksame Hilfe

beim Planen und Projektieren

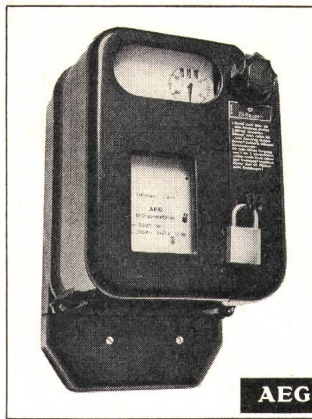
oder dürfen wir Sie persönlich beraten?

Erfahrene und zuverlässige Fachleute geben Ihnen gerne Auskunft. In unsern Ausstellungsräumen können wir Ihnen unser ganzes Fabrikationsprogramm zeigen.

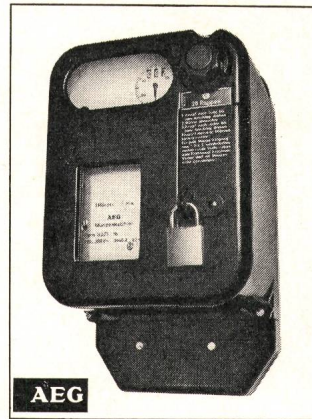


tulux

TULUX AG
LEUCHTENFABRIK
8856 TUGGEN SZ
Telefon 055 78 16 16



AEG



AEG

So.

Oder so.



AEG

Und so.

Manches kann man von verschiedenen Seiten her sehen. Zum Beispiel vom Kassieren.

AEG-Münzschaftautomaten kassieren Zehner, Zwanziger, Fünfzger, Fränkler, Zweifränkler und Wertmarken. Das bei Laufzeiten von 8, 11, 13, 15, 20, 22, 27, 33, 40, 45 oder 80 Minuten.

automaten kassieren für die Stromrechnung. Mit dem Überschuss zahlen sie sich selbst.

Eingesetzt werden **AEG-Münzschaftautomaten** in Gemeinschaftswaschküchen, Duschanlagen, Kegelbahnen, Saunas usw.

AEG-Münzschaft-

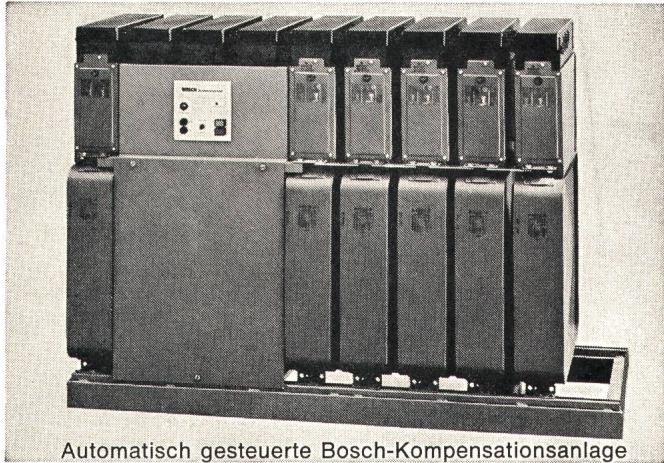
Das für Fr. 295.-

inkl. Sicherheitsschloss

Elektron AG
Generalvertretung
AEG-TELEFUNKEN
Lavaterstrasse 67
8027 Zürich
Telefon 01 25 59 10





BOSCH

Blindstrom-Kompensations-Anlagen






Automatisch gesteuerte Bosch-Kompensationsanlage

Reduktion der Stromrechnung Entlastung der Trafos und Zuleitungen

-  **Bosch-MP-Kondensatoren:** selbstheilend, kurzschlussicher, induktions- und verlustarm, kontaktsicher
-  **Schaltbausteine:** NHS-Sicherungen, eingebaute Spezialluftschütze, Kontrolllampen
-  **Blindleistungsregler:** elektronischer Messteil, Wahlschalter Automatik/Hand, Stufenanzeige
-  **Anlagen auf Grundrahmen montiert, verdrahtet, anschlussfertig**

Anlagen-Beispiele

Gesamtleistung kvar	Stufen	Schaltfolge	Stufenleistung kvar	Erweiterungsmöglichkeit auf Stufen	
				Stufen	Leistung kvar
30	3	1:2:2	10	9	90
50	3	1:1:1	16,7	6	100
80	4	1:1:1	20	12	240
100	4	1:1:1	25	12	300
150	5	1:1:1	30	12	360
200	5	1:1:1	40	12	480
300	6	1:1:1	50	12	600
500	5	1:1:1	100	12	1200

-  **Baukastensystem zur raschen und einfachen Erweiterung der Anlagen**
-  **Amortisation in ca. 2—3 Jahren**
-  **Verlangen Sie technische Beratung und Dokumentation**

FABRIMEX

Fabrimex AG · Kirchenweg 5 · 8032 Zürich · Tel. 01/47 06 70

MEMO AV-ELECTRONIC-VIDEO AG



digitest 610

Kleines, portables, 4ziffriges Digital-Multimeter für Netz-, Batterie- und Akkubetrieb (Ladegerät eingebaut). Messung von Gleichspannung (100 μ V bis 1000V), Wechselspannung (100 μ V bis 500V), Gleichstrom (100 nA bis 5A), Wechselstrom (100 nA bis 5A), Widerstand (0,1 Ohm bis 5 MOhm) und – als besondere Exklusivität – Temperatur (-50 bis +200°C). 11 000 Messpunkte. 24 Bereiche. Systemgenauigkeit 0,02%. Erdfreier Eingang. Selbstkalibrierend. MOS-LSI. A/D-Konversion nach der Methode der successive approximation. Sperry-Anzeige.

MEMO AV-ELECTRONIC-VIDEO AG

Simmlersteig 16

8038 Zürich

Tel. (01) 43 91 43

Norm-Präzision

tätigt Schaltfunktionen

Kontaktsicher NG..Baureihe

Schutzart IP 67 / P 55

Öl- und druckwasserdicht

An Stelle der Kabelverschraubung PG 13,5 auf Wunsch mit Steckanschluss

Betätiger:

Rollenhebel in div.

Funktionen

Kuppenstößel

Kugelstößel

Dachstößel

Rollenstößel

Federhebel

Stangenhebel in div.

Betätigungen

1 Öffner + 1 Schliesser

Dauerbetrieb bis 250 V/16 A

Lebensdauer min. 3×10^7

mech. Schaltungen

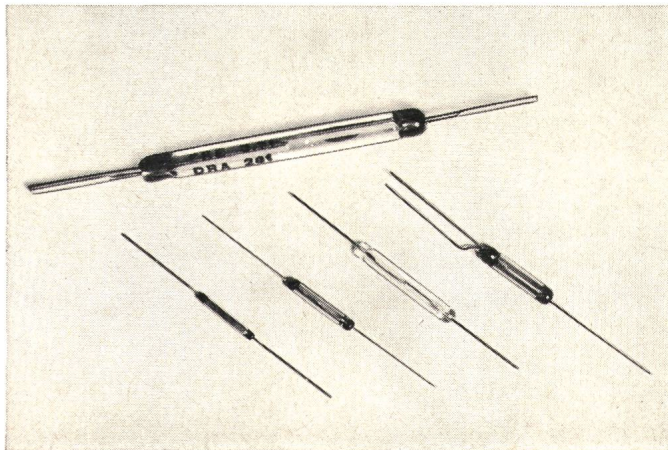


MEGATECHNIC JUCHLI & CO.

8006 Zürich Tel. (01) 26 32 88 Beckenhofstrasse 70

FR-ELECTRONICS

Reed-Kontakte



- 40 verschiedene Normaltypen für jede Anwendung
- Betätigung durch Elektro- oder Permanentmagnete
- Hohe Lebenserwartung dank hochentwickelten Fertigungstechniken und strengsten Qualitätskontrollen

Einige Neuentwicklungen

Typ	Grösse	Kontakt-Material	Schaltleistung W (VA)	Schaltstrom A	Empfindlichkeit AW (Lagerwerte)
DRA-281	Standard	Rhodium	100	5	60-80
DRA-260	Standard	Rhodium	250	5	80-100
STA-200	Subminiatur	Wolfram	20	1	30-50
MCA-200	Miniatur	Gold-Kobalt	10	0.25	30-50

Eigenschaften:

DRA-281 Universeller Reed für ohmsche und induktive Lasten

DRA-260 Für hohe Leistungen und extreme Stossbelastung

STA-200 Höchste Schaltleistung bei minimalen Abmessungen

MCA-200 Hochstabiler Kontaktwiderstand bei minimalster Last

- Verlangen Sie ausführliche Druckschriften und Beratung durch unsere Spezialisten.

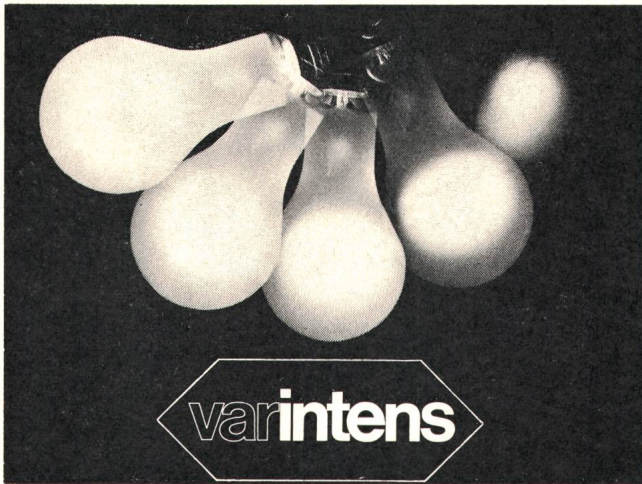
FABRIMEX

Fabrimex AG - Kirchenweg 5 - 8032 Zürich - Tel. 01/47 06 70

Sofort lieferbar

LUXRAM
Fluoreszenz-Lampen
20, 25, 40, 65 W.
Weiss, Warmton, Tageslicht

LICHT A.G. GOLDAU



Elektronische Lichtsteuerungen

für Kino Aulen Nightclubs
Theater Vortragsäle Dancing

Helligkeitsregler

für Strassentunnels Grossraumbüros
Regie- und Senderäume Sportplätze

Bühnenlicht-Stellwerke

mit/ohne Programm-Vorwahl
für Theater und Fernsehstudios

starkstrom-elektronik ag. wettingen

CH-5430 Wettingen Telefon 056/26 39 51



GOSSSEN

PANLUX



ZUM MESSEN DER
BELEUCHTUNGSSTÄRKE

- Messbereiche 200/600/2000/6000 Lux
- Augenkoriigiert
- Kosinus-koriigiert
- Bereichserweiterung 20-fach eingebaut

Daneben führen wir weitere Luxmeter mit
Bereichen ab 10 Lux



ULRICH MATTER AG. 5610 WOHLN

Elektr. Mess- und Regeltechnik
Telefon (057) 614 54 / 628 34

DIESEL-

bis 450 kW
stationär
oder fahrbar

Stromerzeuger



Projektierung und Bau von **Notstromanlagen**
für Handbedienung, automatischen oder vollautomatischen Betrieb
schockgeprüfte Ausführungen

AKSA AG

Ingenieurbureau 8116 Würenlos
Bahnhofplatz Telefon 056 / 74 13 13

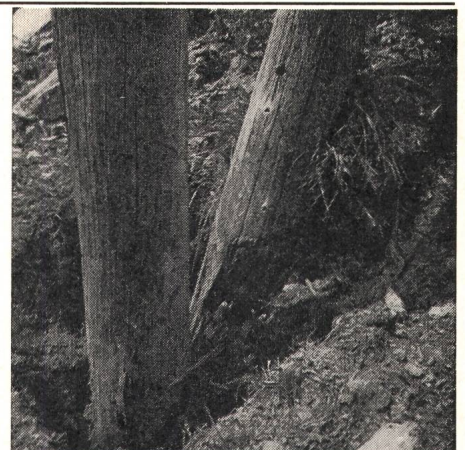
Holzschutz durch COBRA-Impfstichverfahren

40jährige Erfahrung auf der ganzen Welt. Kontrolle und Nachimprägnierung von Freileitungen. Doppelstockschutz an neuen Masten. Durch die Verlängerung der Lebensdauer Ihrer Masten senken wir die jährlichen Amortisationskosten bis zu 50 %. Zugleich ersparen wir Ihnen eine Kontrolle Ihres Leitungsnetzes. Sie erhalten saubere Kontrollrapporte und eine einwandfreie Bestandesaufnahme Ihrer Freileitungen. Wir ersparen Ihnen Arbeitskräfte.

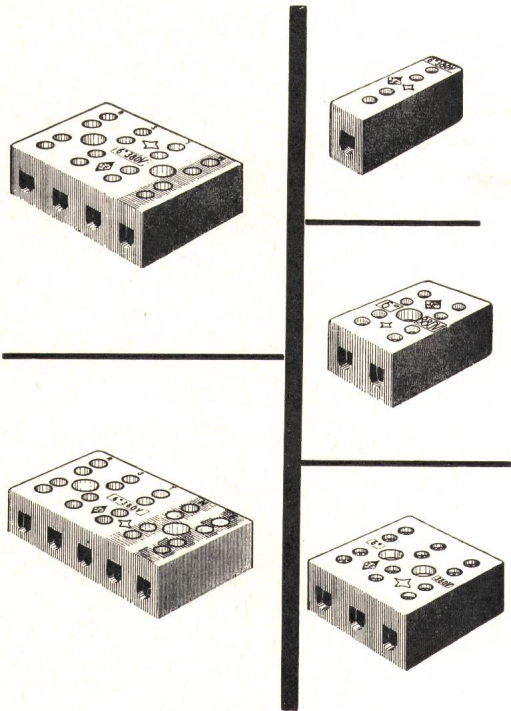
Verkauf neuer Lärchen- und Kiefernmasten

Osmotiert mit COBRA-Salzen und mit Doppelstockschutz versehen. Garantie. Verlangen Sie unseren Besuch oder Offerte.

IMPREGNA Gotthelfstr. 38 8003 Zürich Tel. 01/35 32 42



oder wollen Sie es so weit kommen lassen?



Roesch

Anschlussklemmen aus Porzellan

mit 4 Klemmschrauben pro Pol

6 mm²

1 – 5-polig



Pole	Dimension	No.
1	15 × 45 × 22,5	3201
2	30 × 45 × 22,5	3202
3	45 × 45 × 22,5	3203
4	60 × 45 × 22,5	3204
5	75 × 45 × 22,5	3205

Lieferbar durch Ihren Grossisten

ROESCH A.-G. KOBLENZ/SCHWEIZ

Rostschutz- und Dichtungslacke
TEROLIN-Kitte

Terolin[®]

Seit
55 Jahren
bewährt

hitze-, kälte-, säurebeständig,
wasserdicht und immer
elastisch.

TEROLIN-Lack schwarz, als Stockschutz über Copra-Impfung, Anstrich für Druckleitungsrohre, Schieberanlagen. Bei Gittermasten erstklassiger Betonsockelanstrich.

TEROLIN-Spezialanstriche für Batterieräume, Freiluftschaltanlagen.

TEROLIN-Unterwasserkitte für Staubecken, Beton, Asphalt, Makadam.

TEROLIN-Entrostungskonzentrate, Tauch- und Streichverfahren.

Verlangen Sie für Ihre obigen Probleme bitte Vertreterbesuch.

TEROLIN AG 4132 Muttenz

Bizenenstrasse 55, Telefon 061 / 41 38 92

16 Jahre Kollektivmitglied SEV/VSE
55 Jahre MUBA-Aussteller



COUPON

Ich wünsche Prospektmaterial über Trimline-Leuchten

Name (Blockschrift): _____

Adresse: _____

Telefon: _____

Einsenden an: BAG Turgi, CH-5300 Turgi/Schweiz



Öl- und druckwasserdichte Geräte-Steckverbindungen

Kupplungen mit Buchsen- oder Stiftstecker für Panzergewindeanschluss

– Schutzart P 55 – IP 67
4-, 7-, 8-, 12- und 19polig

Die Solidität erlaubt den Einsatz unter allerhärtesten Betriebsbedingungen,
Winkelstücke
für Installationszwecke, druckwasserdicht.

MEGATECHNIC JUCHLI + CO

Beckenhofstrasse 70, 8006 Zürich
Telefon 01 / 26 32 88

Export nach Holland

Wir sind eine (lagerhaltende) Grosshandlung auf dem Gebiet der Elektrotechnik und haben 4 sachverständige Vertreter sowie 1500 m² Büro- und Lagerraum.

Zur Vergrößerung unseres Vertriebsprogramms suchen wir 163

Vertretungen

im elektrotechnischen Sektor (keine Haushaltungsgegenstände).

Haben Sie Interesse an einer Zusammenarbeit mit uns, dann setzen Sie sich bitte in Verbindung mit

EL-CON B. V.,
Spezielle elektrotechnische Produkte
Wattstraat 8, 's-Gravenzande, Holland.

Auf Ende 1974 haben wir zu verkaufen:

1 Dreiphasen-Reguliertransformatorgruppe

Fabrikat BBC, Baujahr 1949

bestehend aus 3 Einphasentransformatoren mit angebauten Luftkühlern für Freiluftaufstellung.

Daten der Dreiphasengruppe:

Nennleistung: 40 MVA
Nennspannungen: 150/64.9 ... (30 x 0,828) ... 40.6/
16.8–8.4 kV

Schaltung: Y / y / d5
50-kV-Seite unter Last umschaltbar

Auf Ende 1975 haben wir zu verkaufen:

1 Dreiphasen-Reguliertransformatorgruppe

Fabrikat MFO, Baujahr 1958

bestehend aus 3 Einphasentransformatoren mit angebauten Luftkühlern für Freiluftaufstellung.

Nennleistung: 50 MVA
Nennspannungen: 150/64.9 ... (33 x 0,8) ... 40.1/
16.8–8.4 kV

Schaltung: Y / y / d5
50-kV-Seite unter Last umschaltbar 168

Gleichzeitig können 150-kV-Leistungsschalter, -Messwandler und -Trennschalter abgegeben werden.

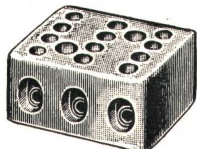
Interessenten wollen sich bitte wenden an
Nordostschweizerische Kraftwerke AG,
5401 Baden, Telefon 056 / 22 41 01, intern 634

Motorenklemmen aus Porzellan



mit Sicherheitszeichen

Nr. 2912 2 x 10 mm²
Nr. 2913 3 x 10 mm²



Verkauf
durch Elektrogrossisten



JENNI & CO. 8152 Glattbrugg
Telephon 01 / 810 62 22

An der **Höheren Technischen Lehranstalt (Ingenieurschule), Brugg-Windisch**, ist auf den 1. November 1973 oder eventuell auf den 16. April 1974 eine Lehrstelle für maschinentechnische Fächer und Konstruktionsgrundlagen zu besetzen. Je nach Fachrichtung des Bewerbers besteht die Möglichkeit, auch Fächer über elektrische Maschinen und Apparate in den Aufgabenkreis einzubeziehen. 162

Gesucht wird ein P 29-13059

Maschinen- oder Elektroingenieur

mit abgeschlossener Hochschulbildung, Lehrbegabung und mehrjähriger Tätigkeit in der Industrie.

Angaben über Anstellungs- und Besoldungsverhältnisse sowie die einzureichenden Unterlagen werden den Bewerbern auf schriftliche Anfrage durch die Direktion der HTL, 5200 Windisch, zur Verfügung gestellt. **Anmeldeschluss:** 14. Juli 1973.

Erziehungsdepartement des Kantons Aargau

Zur Erweiterung unseres technischen Mitarbeiterstabes in der Verkaufsabteilung suchen wir noch einen

Projektbearbeiter

welchem wir folgende Aufgaben zur selbständigen Bearbeitung übergeben möchten: 169

- Projektieren von Beleuchtungsanlagen
- Ausarbeiten von Offerten mit Preiskalkulationen
- Technische Kundenberatung
- Überwachen von Aufträgen
- Einregulieren und Ausmessen von Beleuchtungskörpern. P 44-8

Eine Ausbildung als Elektrozeichner (evtl. -monteur) wäre die ideale Grundlage für diese Stelle.

Unser Herr Rosenberger würde Sie in einem persönlichen Gespräch gerne noch näher informieren.



Ingenieur-Techniker HTL

(Elektrotechnik)

Der Zürcher Flughafen wächst und damit die Planungsaufgaben, die wir übernommen haben.

Einem erfahrenen Ingenieur übertragen wir – sofort oder später – zur selbständigen Bearbeitung ganze Aufgabenpakete, die er mit seinem Zeichner- und Technikerteam bearbeiten und lösen kann. 173

Unser Büro liegt im Zentrum des pulsierenden Flughafenbetriebes. Ihre Kurzbewerbung oder Ihr Anruf erreicht uns: P 44-16

mit uns zum Erfolg
Baumann, Koelliker
8021 Zürich, Sihlstrasse 37, Tel. 01 23 37 33

Elektroingenieur-

für Projektierung und
Bauleitung im Kabelbau

Aufgaben:

- Ausführung von Hoch- und Niederspannungsnetzen inkl. Strassenbeleuchtung
- Verkehr mit Behörden und Bauherrschaften
- Aussen- und Innendienst

Anforderungen:

- abgeschlossenes Studium an einer HTL
- Organisationstalent, verbunden mit praktischer Erfahrung, ist von Vorteil

Techniker HTL

Anmeldungen sind zu richten

an:

Elektrizitätswerke
des Kantons Zürich
Direktion B, Postfach, 8022 Zürich



Elektrizitätswerke des Kantons Zürich
Dreikönigstrasse 18
8002 Zürich

(Übrigens: Die EKZ sind eine privatwirtschaftlich geführte Unternehmung.)

NYCO KIRCHBERG

ein führender Betrieb der Verpackungsindustrie.

Für jedes Unternehmen ist es von ausschlaggebender Bedeutung, dass die elektrischen Einrichtungen störungsfrei funktionieren und dass Planung und Montage neuer Anlagen termingerecht gewährleistet sind.

Ein

P 09-1228

Elektroingenieur HTL

findet in unserem Betrieb mit fast 500 Mitarbeitern eine Vielfalt von Antrieben und Steuerungen, die laufend erneuert und ausgebaut werden. 172

Als **Chef des Unterhalts der elektrischen Anlagen** verfügt er über eine eigene Werkstatt mit mehreren Mitarbeitern.

Wir denken an einen Bewerber um die Dreissig mit Erfahrung in Konstruktion und wenn möglich auch in der Montage.

Um diese Aufgabe in ihrer Tragweite zu erfassen, ist eine eingehende Besichtigung unserer Gebäude und Anlagen unerlässlich.

Rufen Sie uns an. Wir vereinbaren gerne einen unverbindlichen Besuch. Kirchberg, steuergünstig, liegt wenige Minuten von Bern, direkt an der Autobahn.



NYCO

NYFFELER, CORTI AG
Aluminiumfolien-Walz- und
-Veredlungswerke, Flaschenkapseln
3422 Kirchberg BE, Tel. 034 / 3 06 66



Möchten Sie in unserem fortschrittlich geführten technischen Betrieb tätig sein? Wenn ja, bieten wir einem tüchtigen, selbständigen 143

Ingenieur-Techniker HTL

(Fachrichtung Starkstromtechnik)

eine abwechslungsreiche Tätigkeit als Bauführer für unsere Abteilung Netzbetrieb (Bau, Betrieb und Unterhalt von Transformatoren- und Schaltstationen sowie von Kabel- und Freileitungen).

Unsere Gegenleistungen sind: Zeitgemässes Gehalt mit 13. Monatslohn, vorbildliche Sozialleistungen, zentral gelegene Büros (3 Minuten vom HB Zürich).

Interessiert Sie dieser vielseitige Posten, so telefonieren oder schreiben Sie uns bitte. Mosse 99.874.14.2

Elektrizitätswerk der Stadt Zürich
Personaldienst, Postfach, 8023 Zürich 1,
Telefon 01 / 23 17 00



**Elektrizitäts- und Wasserwerk
Wettingen**

Zur Leitung unserer Installationsabteilung suchen wir: P 02-187

einen initiativen und selbständigen

Ingenieur-Techniker HTL

oder

eidg. dipl. Elektroinstallateur

Verlangt werden:

Eignung zur Personalführung, Verhandlungsgeschick, Organisationstalent, Sinn für Zusammenarbeit. Praxis im Installationsfach.

Geboten wird:

Abwechslungsreiche, selbständige Tätigkeit; zeitgemässe, den Fähigkeiten entsprechende Besoldung; Pensionskasse.

Wenn Sie sich für diese Stelle interessieren, rufen Sie uns bitte an, Tel. 056 / 26 62 55, oder senden Sie die üblichen Unterlagen mit Handschriftprobe, Foto und Zeugnisabschriften an die Betriebsleitung. 164

Wir suchen zu baldigem Eintritt einen
gelernten Mechaniker, Elektromechaniker,
Feinmechaniker oder Werkzeugmacher als
OFA 67.791.002

Versuchsmechaniker

Es handelt sich um eine interessante
Tätigkeit, vielseitigen und selbständigen
Aufgabenbereich im Rahmen unserer
Entwicklungs- und Konstruktionsabteilung. 150

Wir offerieren gleitende Arbeitszeit, zeit-
gemässe Entlohnung, Verpflegung in
eigener Kantine, freiwilligen Beitritt zur
Pensions- oder Sparkasse sowie bei
Bedarf verbilligtes Benzin.

Interessenten wollen bitte mit unserem
Herrn Fischer Kontakt aufnehmen.



Solis-Apparatefabriken AG
Kanalstrasse 11
8152 Glattbrugg
Telefon 01 / 810 18 18



**sprecher +
schuh**

Für unsere Hochspannungsapparate-
fabrik in Oberentfelden suchen wir ini-
tiativen

Ingenieur HTL

der Fachrichtung Maschinenbau oder
Starkstrom.

Aufgabengebiet: ASSA 75-9

- Planung, Berechnung und Konstruktion von Leistungsschaltern
- Überwachung der Fertigung von Prototypen

Wir bieten: 147

- Moderne Arbeitsplätze und Methoden
- Gründliche Einführung

Telefonieren Sie uns und vereinbaren
Sie eine Besprechung mit unserem
Herrn Borghi.

SPRECHER + SCHUH AG,
5001 AARAU,
Tel. 064 / 22 33 23, intern 2202



ENTWICKELN AUSFÜHREN INBETRIEBSETZEN

Einem selbständigen und kontaktfreudigen

Ingenieur- Techniker HTL

Fachrichtung Starkstromtechnik

bieten wir Gelegenheit, zwischen zwei vielseitigen
Arbeitsgebieten zu wählen, nämlich

- Elektrische Mess- und Steueranlagen für thermische Kraftwerke, industrielle Dampferzeugungsanlagen, Kehrlichtverbrennungsanlagen, Fernheizwerke etc. P 41-225/8427
- Elektrische und pneumatische Steuerungen und Regelungen für Kälteanlagen, Kompressorstationen und verfahrenstechnische Anlagen.

Im Rahmen Ihres Verantwortungsbereiches führen Sie alle Aufgaben von der Projektierung bis zur Inbetriebsetzung selbständig aus. Die Durchführung von Besprechungen mit Kunden und Lieferanten, von Abnahmen und Inbetriebsetzungen ist mit Reisetätigkeit im In- und Ausland verbunden.

Gute Sprachkenntnisse sowie Erfahrung in der Projektierung und Abwicklung sind von Vorteil. Eine sorgfältige Einführung in das entsprechende Arbeitsgebiet sichern wir Ihnen zu. 152

Interessenten bitten wir, sich telefonisch oder schriftlich mit unserem Personalbüro für technische Angestellte, Tel. 052/81 11 22, intern 37 00, in Verbindung zu setzen. Gebrüder Sulzer Aktiengesellschaft, 8401 Winterthur. Kunden-Kontrollnummer 8427



Zur Ergänzung unseres Mitarbeiterstabes suchen wir einen

Ingenieur-Techniker HTL

(Fachrichtung Elektro- oder Fernmelde-technik) 176

der auch Freude an Personalführungsaufgaben hat.

In unserer **Betriebsabteilung** planen, bauen und überwachen wir:

Teilnehmeranlagen für Industrie und Handel mit Kundenberatung und -betreuung.

Wir bieten Ihnen:

- Angenehmen Arbeitsplatz in neuzeitlichem Bürogebäude Nähe Hauptbahnhof
- Selbständige, abwechslungsreiche Arbeit, bei der Sie nicht ausschliesslich an den Schreibtisch gebunden sind
- Sorgfältige Einführung, innerbetriebliche Weiterbildungskurse, vielfältige Aufstiegsmöglichkeiten
- Zeitgemässe Entlohnung, fortschrittliche Sozialleistungen, gute Spesenentschädigung bei auswärtiger Verwendung. 13. Monatslohn.

Rufen Sie uns bitte an, damit wir Sie über den Arbeitsplatz und unsere Anstellungsbedingungen näher orientieren können. P 05-7550-1043

KREISTELEPHONDIREKTION
9001 ST. GALLEN
Telephon 071 / 21 21 80

SAURER

Innerhalb der SAURER-Gruppe ist ein neuer Produktbereich, die Thermotechnik, entstanden. Einem kleinen, dynamischen Team ist es gelungen, ein Sortiment von **Heizungsregelsystemen** neuer Prägung (Kombination von Umwälzpumpe und Ventil mit entsprechender elektronischer Regelung) auf den Markt zu bringen.

In diese Thermotechnische **Entwicklungs-Abteilung** suchen wir einen 141

Ingenieur-Techniker HTL

(Elektroniker)

P 33-2207

der entscheidend an der Weiterentwicklung unserer neuen Produkte mitwirken möchte.

Dürfen wir Sie bald einmal zu einem Informationsgespräch nach Arbon einladen? Zur Vereinbarung eines gegenseitig passenden Termins bitten wir Sie um telefonische Kontaktnahme mit unserem Herrn W. Blättler, Personalabteilung.



Aktiengesellschaft Adolph Saurer

Personalabteilung

9320 Arbon

Tel. 071/46 91 11

Für die Leitung des Labors suchen wir einen

Ingenieur ETH oder HTL

Richtung Starkstrom

P 44-8

Die Aufgabe umfasst die Bearbeitung von Problemen der Elektro- und Lichttechnik sowie der Sicherheitsvorschriften. Gute Kenntnisse in Messtechnik sind unerlässlich; Französischkenntnisse erwünscht.

Weitere Einzelheiten wird Herr Rosenberger gerne persönlich mit Ihnen besprechen. 171

Schreiben Sie uns, oder rufen Sie doch einfach an.



ALUMAG
BELMAG
AG

Vereinigte Beleuchtungs- und Metallindustrien
Giesshübelstrasse 30 Postfach
8027 Zürich Tel. 01 332233

Wir suchen per sofort oder nach Übereinkunft für unser Labor, das sich mit der Prüfung von Prototypen und dem Bau von Prüfgeräten befasst, einen zuverlässigen
OFA 67.791.002

Laboranten

151

Sind Sie gelernter Elektromechaniker, Elektromonteur, FEAM oder verfügen Sie über eine gleichwertige Ausbildung, so bitten wir Sie, mit unserem Herrn R. Fischer Kontakt aufzunehmen.



SOLIS-Apparatefabriken AG
Kanalstrasse 11
8152 Glattbrugg
Tel. 01 / 810 18 18



**sprecher +
schuh**

Unsere Fabrik für Schaltanlagen und Steuerungen in Suhr sucht ASSA 75-9

Elektroingenieur HTL

für ihre Abteilung Schaltanlagen und Kommandoräume. 165

Das Arbeitsgebiet umfasst Projektierung von elektrischen Anlagen für Kraftwerke und Unterwerke mit den dazugehörenden Kommandoanlagen. Steuerungssysteme werden unter Anwendung von elektrischen Bausteinen und Prozessrechnern nach den modernsten Grundsätzen gebaut.

Die Stelle, die wir zu besetzen haben, fordert persönliche Initiative und Verantwortungsbewusstsein.

Bitte wenden Sie sich an unseren Herrn Borghi, Tel. 064 / 22 33 23, intern 2202, für weitere Auskünfte.

SPRECHER + SCHUH AG,
5001 AARAU



AUTOPHON

Möchten Sie immer über die neusten Entwicklungen orientiert sein?

Wir suchen einen Ingenieur-Techniker HTL, einen Abendtechnikumsabsolventen oder einen gewissenhaften Fachmann mit einer andern geeigneten Ausbildung, der als

Bibliothekar/ Dokumentalist

unsere interne Bibliothek selbständig betreuen wird.

Der Aufgabenkreis kann wie folgt umschrieben werden:

- die Bibliothek und das Dokumentationswesen reorganisieren
- den Leihverkehr mit eigener Literatur und in Zusammenarbeit mit fremden Bibliotheken abwickeln
- zugelieferte Literaturangaben sichten und klassieren
- die Kartei nachführen
- mit Hilfe der Kartei Literatur über bestimmte Sachgebiete suchen.

Für diese Aufgabe suchen wir jemanden, der sich über breite Kenntnisse der Nachrichtentechnik und der verwandten Gebiete ausweisen kann, über Englisch-, Französisch- und Schreibmaschinenkenntnisse sowie, wenn möglich, über einige Jahre Praxis in der Entwicklung verfügt. Zu der sorgfältigen Einführung gehört ein mehrtägiger externer Kurs über Information und Dokumentation. P 37-204

Richten Sie Ihre schriftliche Bewerbung an unsere Personalabteilung, oder rufen Sie uns an (intern 287). Wir werden Sie anlässlich einer Besprechung gerne näher orientieren. 166

Autophon gehört zu den Grossen der Nachrichtentechnik in der Schweiz.

AUTOPHON AG, 4500 SOLOTHURN
Telefon 065 / 2 61 21

Wir sind ein bedeutendes Unternehmen der Zementindustrie.

Zur Verstärkung unseres Planungsteams suchen wir einen
ASSA 75-119

Elektroingenieur HTL

aus der Fachrichtung Schwachstrom mit gutem Verständnis für Starkstromanlagen oder einen Fachmann aus der Praxis mit grosser Erfahrung, der durch Weiterbildung auch theoretische Kenntnisse erworben hat.

Aufgabenbereich: 148

- Projektierung von Steuerungen und Regelungen in Zusammenarbeit mit unserer Maschinenabteilung.
- Einholen von Offerten, Verkehr mit Lieferfirmen.
- Montageleitung und Inbetriebsetzung.
- Beratung der Unterhaltsabteilung bei Störungen.

Für telefonische Auskünfte steht Ihnen unser Herr Sager gerne zur Verfügung. Schriftliche Bewerbungen mit den üblichen Unterlagen sind zu richten an



Direktion
JURA-CEMENT-FABRIKEN
5103 Wildegg
Tel. 064 / 53 18 81

FERAG AG 8340 Hinwil ZH
Tel. 01.78 10 20
intern 57



Wir sind ein modernes Unternehmen mit weltweitem Kundenkreis und haben auf dem Gebiet der automatischen Verarbeitung der Zeitungs- und Zeitschriftenproduktion eine führende Stellung inne.

Um den unterschiedlichsten Kundenbedürfnissen mit unserem flexiblen Anlagen- und Steuerungssystem gerecht zu werden, suchen wir einen jüngeren

Elektroingenieur HTL

der Fachrichtung Starkstromtechnik. 167

Nach gründlicher Einarbeitung möchten wir Sie als weitgehend selbständigen Sachbearbeiter im Rahmen unserer Elektroanlagen und Seriekonstruktion einsetzen. P 44-993

Hätten Sie Lust, in einem jüngeren, dynamischen Team an der Lösung von verantwortlichen Aufgaben durch Ideen, Initiative und Teamgeist mitzuwirken?

Dann erwarten wir gerne Ihren Anruf.

Für die Leitung unseres lichttechnischen Büros suchen wir einen P 44-8

Ingenieur ETH oder HTL

Der Aufgabenbereich umfasst vor allem Spezialprojekte, das Erstellen von technischen Dokumenten sowie die Aus- und Weiterbildung der Innen- und Aussendienstmitarbeiter. 170

Wenn Sie sich für diese Stelle interessieren, dann schreiben Sie uns oder rufen Sie doch einfach an.

Herr Rosenberger wird Sie in einem persönlichen Gespräch gerne noch näher informieren.



**ALUMAG
BELMAG
AG**

Vereinigte Beleuchtungs-
und Metallindustrien
Giesshübelstrasse 30 Postfach
8027 Zürich Tel. 01 332233

SAURER

Unsere Laboratorien für elektrische Messtechnik sind spezialisiert auf das Messen und Registrieren nicht-elektrischer Grössen mit elektronischen und kinematographischen Geräten sowohl im Entwicklungsgebiet der Automobil- wie der Textilmaschinenbranche. 174

Zur selbständigen Lösung von Aufgaben in diesem Tätigkeitsgebiet suchen wir einen

Ingenieur-Techniker HTL

Aufgrund seiner theoretischen Kenntnisse und beruflichen Erfahrungen (womöglich auch im Umgang mit elektronischen Messgeräten) sollte unser neuer Mitarbeiter sich rasch einarbeiten können, um so bald als möglich Probleme von der Konzeption der Aufgabe bis zur Auswertung und Interpretation der Versuchsergebnisse zu übernehmen.

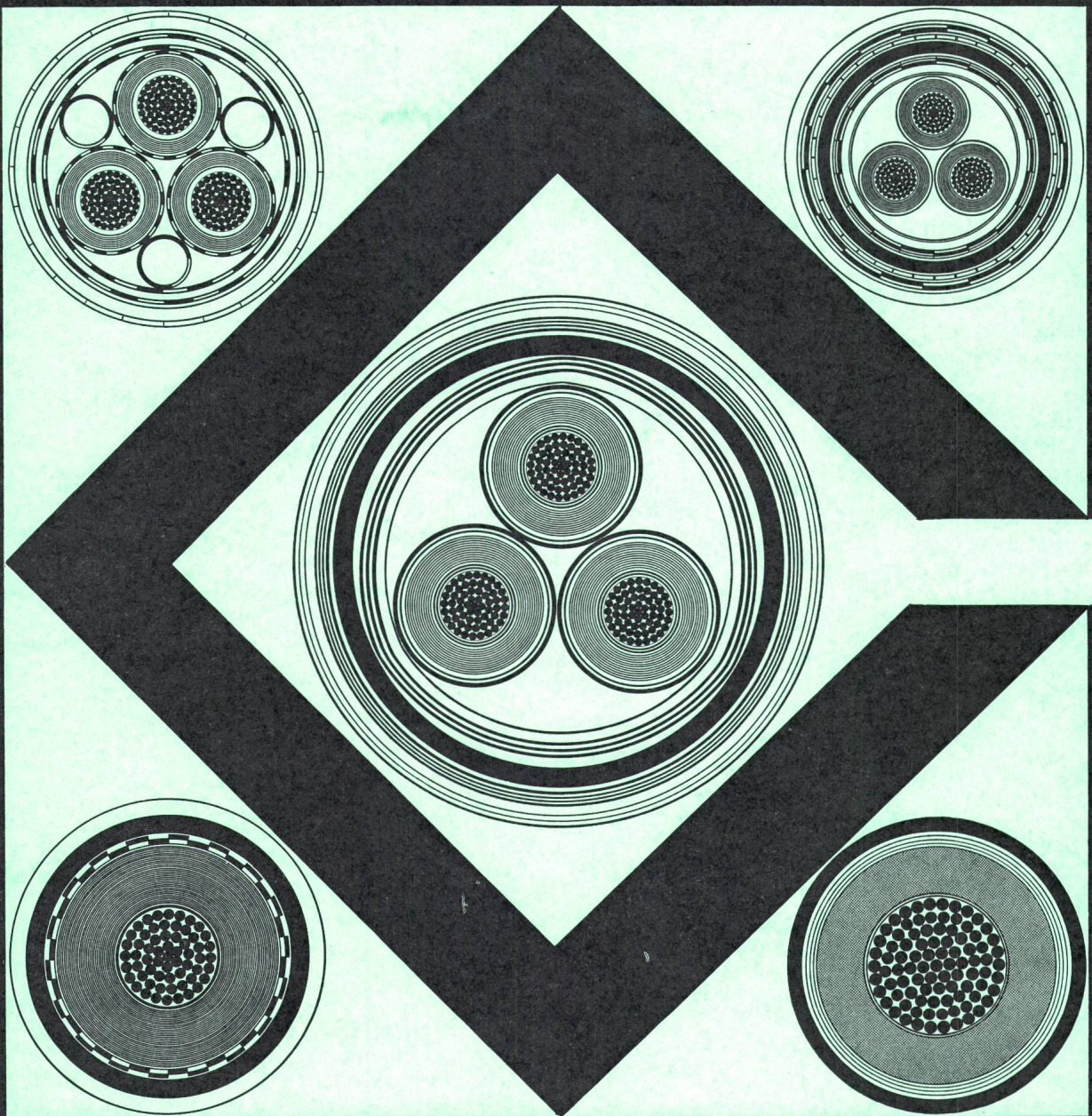
Als Voraussetzung für diese Tätigkeit muss ein Bewerber seinen Studienabschluss an einer HTL im Gebiet Elektro- oder Maschinentechnik nachweisen können. Ein sehr erfahrener Praktiker kann für diese Position ebenfalls in Frage kommen. Wichtig ist die Neigung zu vielseitigen experimentellen Arbeiten.

Kenntnisse der englischen Fachsprache wären von Vorteil. P 33-2207

Wir bitten qualifizierte Bewerber, sich telefonisch oder schriftlich mit unserer Personalabteilung in Verbindung zu setzen.



Aktiengesellschaft Adolph Saurer
Personalabteilung
9320 Arbon
Tel. 071/46 91 11



CABLES CORTAILLOD

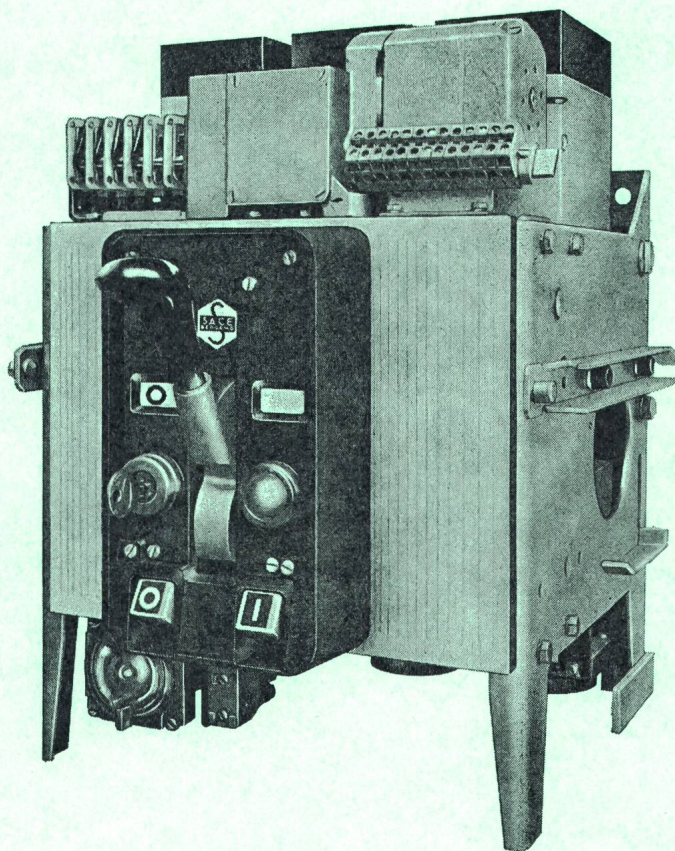
bietet Ihnen 5 Lösungen für Ihr 60 kV-Netz

- Dreileiter-Öldruckkabel**
- Dreileiter-Gas-Aussendruckkabel**
- Dreileiter-Gas-Innendruckkabel**
- Einleiter-Papierbleikabel**
- Einleiter-Polyäthylenkabel**

Neu!
1600 A

NOVOMAX 1600 A

Abmessungen wie NOVOMAX 800 A und 1250 A



SACE S.p.a. Bergamo

baut Leistungsschalter von 63-4500 A mit Abschaltvermögen bis 100 kA_{eff} für selektiven Schutz – SEV-geprüft. Alle Schalter mit Schnelleinschaltung, für festen oder ausfahrbaren Einbau. SACE stellt auch oelarme Schalter, Magnetschalter für Mittelspannung, Marine-schalter und Schaltanlagen her.

Leistungsschalter NOVOMAX (Bild)

Nennstrom	800 A / 1250 A / 1600 A
Nennspannung	600V
Abschaltvermögen bei 380 V	40 kA _{eff}

Der Novomax ist ein kompakter Leistungsschalter mit Federkraftspeicherantrieb für Hand oder Motor-aufzug und ist für feste oder ausfahrbare Montage erhältlich. Die Auslöser sind separat für Überstrom-schutz und selektive Schnellauslösung einstellbar. Dieser Schalter eignet sich besonders für die Indu-strie und als Trafo-Sekundärschalter, sowie, dank der äusserst geringen Abmessungen, zum Bau von Anlagen in Kompakt-Bauweise.

TRACO ZURICH

TRACO TRADING COMPANY LIMITED
JENATSCHSTR. 1 8002 ZURICH TEL. 051 360711