

Zeitschrift: Bulletin des Schweizerischen Elektrotechnischen Vereins
Herausgeber: Schweizerischer Elektrotechnischer Verein ; Verband Schweizerischer Elektrizitätswerke
Band: 64 (1973)
Heft: 11

Werbung

Nutzungsbedingungen

Die ETH-Bibliothek ist die Anbieterin der digitalisierten Zeitschriften auf E-Periodica. Sie besitzt keine Urheberrechte an den Zeitschriften und ist nicht verantwortlich für deren Inhalte. Die Rechte liegen in der Regel bei den Herausgebern beziehungsweise den externen Rechteinhabern. Das Veröffentlichen von Bildern in Print- und Online-Publikationen sowie auf Social Media-Kanälen oder Webseiten ist nur mit vorheriger Genehmigung der Rechteinhaber erlaubt. [Mehr erfahren](#)

Conditions d'utilisation

L'ETH Library est le fournisseur des revues numérisées. Elle ne détient aucun droit d'auteur sur les revues et n'est pas responsable de leur contenu. En règle générale, les droits sont détenus par les éditeurs ou les détenteurs de droits externes. La reproduction d'images dans des publications imprimées ou en ligne ainsi que sur des canaux de médias sociaux ou des sites web n'est autorisée qu'avec l'accord préalable des détenteurs des droits. [En savoir plus](#)

Terms of use

The ETH Library is the provider of the digitised journals. It does not own any copyrights to the journals and is not responsible for their content. The rights usually lie with the publishers or the external rights holders. Publishing images in print and online publications, as well as on social media channels or websites, is only permitted with the prior consent of the rights holders. [Find out more](#)

Download PDF: 22.02.2026

ETH-Bibliothek Zürich, E-Periodica, <https://www.e-periodica.ch>

Zeitschriftenrundschau des SEV (11...12)

Die Literaturhinweise sind mit Dezimalindizes nach dem System des Institut International de Bibliographie, Bruxelles, versehen.
Die hier aufgeführten Arbeiten können von den Mitgliedern des SEV aus der Bibliothek des SEV leihweise bezogen werden.
Bei Bestellungen sollen Titel, Verfasser und Zeitschrift mit Band und Nummer angegeben werden.

9 Elektrische Lichttechnik, Lampen *Technique de l'éclairage, lampes*

- 628.947.271
G. Bergmann: **Überlegungen zur Ausnutzung der Emissionspolarisation für die polarisierte Kraftfahrzeug-Beleuchtung.** Lichttechnik 25(1973)1, S. 21...25.
- 628.971.6 : 625.711.3
L. Gaymard: **Eclairage - sécurité - environnement.** Lux -(1972)70, p. 461...467.
- 628.971 : 725.4
N. Mousset: **L'éclairage des grands espaces industriels.** Lux -(1972)68, p. 247...253.
- 628.971.6
A review of street lighting equipment introduced during the last year. Light and Lighting 65(1972)10, S. 334...338.
- 628.971.6
Street lighting. Recent installations in Europe. Light and Lighting 65(1972)9, p. 327...329.
- 628.971.6
A. F. Woolnough: **Automatic controls for street lighting.** Light and Lighting 65(1972)10, p. 330...332.
- 628.971.6 : 061.3
Street Lighting. APLE Conference Harrogate. Light and Lighting 65(1972)12, p. 392...398.
- 628.971.6 : 061.4
APPLE Exhibition from the point of view of a street lighting engineer. Light and Lighting 65(1972)12, p. 400...402.
- 628.972
J. Balladur: **L'espace dedans et la lumière.** Lux -(1972)70, p. 456...460.
- 628.972 : 628.8
W. Richard: **L'éclairage, élément de l'espace conditionné.** Lux -(1972)68, p. 432...446.
- 628.973.1
Home lighting 1972. Trends in other countries. Light and Lighting 65(1972)9, p. 284...292.
- 628.973.1
J. Boud: **Home lighting 1972. Up-staging the Joneses or how drama came to domestic lighting.** Light and Lighting 65(1972)9, p. 293...297.
- 628.973.1
D. W. Durrant: **Home lighting 1972. The millstone round our neck.** Light and Lighting 65(1972)9, p. 293...297.
- 628.973.1
E. Lampi: **Restaurant lighting.** Light and Lighting 65(1972)12, p. 403...404.
- 628.973.1 : 728.5
R. Bouclé: **Hôtels de lumière: Impératif d'aujourd'hui.** Lux -(1972)68, p. 233...246.
- 628.973.1 : 728.5
M. Jay: **Lighting creates the hotel image.** Light and Lighting 66(1972)2, p. 44...52.
- 628.973.2 : 725.21
J. H. Lambert: **Pleins feux sur un des centres commerciaux: La belle Epine à Rungis.** Lux -(1972)68, p. 229...232.

- 628.973.4 : 727.71
R. Dubecq: **Lumière et œuvres d'art.** Lux -(1972)68, p. 223...228.
- 628.975 : 771.368.5
J.-M. Girard: **L'éclair électronique et la signalisation.** Lux -(1972)69, p. 322...331.
- 628.977.1
L. Lars et M. Houplain: **L'éclairage dans l'industrie.** Lux -(1972)69, p. 316...321.
- 628.977.4 : 725.519.2
J. M. Tissier: **L'éclairage opératoire. Aspect actuel des techniques.** Lux -(1972)70, p. 424...431.

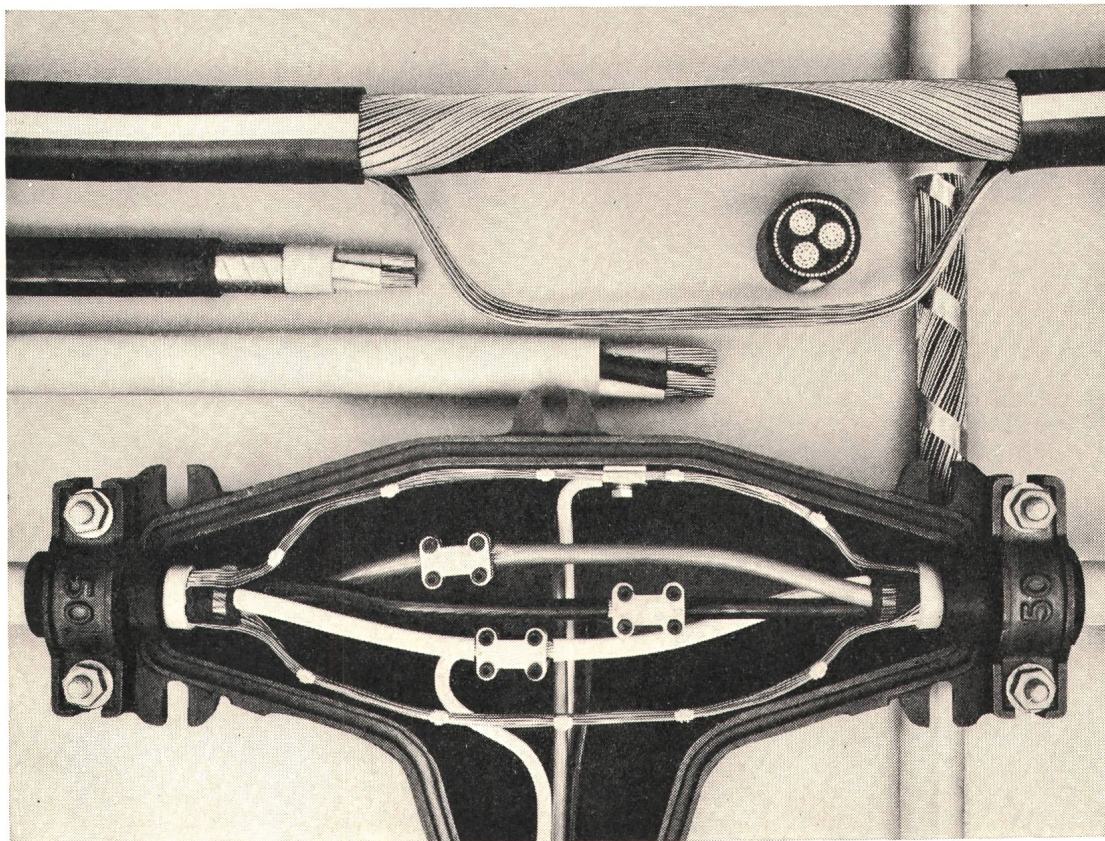
10 Elektrische Traktion *Traction électrique*

- 621.33 : 621.319.44
E. Pucher: **Die Verbesserung des Spannungsniveaus und des Leistungsfaktors im Fahrleitungsnetz der Rhätischen Bahn durch Reihenkondensatoren.** Elektr. Bahnen 43(1972)8, S. 174...179.
- 621.33 : 625.2 : 621.316.5.016.2
K.-H. Bezold und H. J. Nitschke: **Stand und Entwicklungstendenzen der Leistungselektronik für Schienenfahrzeuge.** Eisenbahntechnische Rundschau 21(1972)7/8, S. 272...279.
- 621.33 : 656.223 : 625.45(430-2.6)
A. Oberdorfer: **Der Betriebsmaschinendienst beim S-Bahnbetriebswerk München-Steinhausen.** Elektr. Bahnen 43(1972)12, S. 283...287.
- 621.33 : 656.713(430-2.4)
D. Maul: **Elektrotechnische und maschinelle Anlagen bei der Flughafenbahn Frankfurt(Main).** Elektr. Bahnen 43(1972)12, S. 278...283.
- 621.33-53
H. Hackstein u. a.: **Die automatische Fahr- und Bremssteuerung.** Elektr. Bahnen 43(1972)7, S. 146...170.
- 621.332.3.029.42 : 656.213(494.45)
Systemwechselbahnhof Chiasso. Elektr. Bahnen 43(1972)9, S. 201.
- 621.332.31 : 621.337 : 656.3 : 656.21(430.1)
F. Marten und S. Müller: **Möglichkeiten zur Erhöhung der Leistungsfähigkeit eines 600-V-Werkbahnnetzes. Beispiel Gemeinschaftsbetrieb Eisenbahn und Häfen.** Elektr. Bahnen 43(1972)9, S. 194...200.
- 621.332.31.029.42 (494.4:449)
Der elektrische Zugbetrieb im Raum Genf. Elektr. Bahnen 43(1972)9, S. 202...204.
- 621.335 : 621.313.39-592
E. Rummich: **Bremsmethoden bei Asynchronlinearmaschinen.** Elektr. Bahnen 43(1972)12, S. 273...277.
- 621.335 : 621.314.58.017.71
R. Nill: **Berechnung der Stromrichtererwärmung bei Gleichrichter-Triebfahrzeugen.** Elektr. Bahnen 43(1972)12, S. 270...272.

Für Niederspannungs-Verteilnetze

CEANDER-Kabel

mit konzentrischem Aussenleiter



Gute Flexibilität

Reduziertes Gewicht

Speziell geeignet für
Anschlüsse unter Spannung

Keine Verletzung der Ader-
isolation, da Innenmantel ohne
Schneidwerkzeug entfernbar

Kleiner Aussendurchmesser

Einfach und sicher
zu montieren

Keine Unterbrechung des
Null-Leiters in Abzweigmuffen

Keine zusätzliche Schutz-
armierung notwendig

Bitte geben Sie uns Gelegenheit, bei der Lösung Ihrer Probleme auf dem Gebiet von Elektro-Isoliermaterialien und isolierten Leitern mitzuhelfen. Wir beraten Sie gerne. Telefon 061 80 21 21 / 80 14 21

ISOLA

**Schweizerische Isola-Werke
4226 Breitenbach**

621.335 : 621.313.39.001.2

E. Rummich: **Beitrag zur Berechnung der Trag- und Führungseigenschaften von asynchronen Linearmotoren.** Elektr. Bahnen 43(1972)11, S. 242...245.

621.335.024 : 621.337.5.004.15

R. Wagner: **Möglichkeiten der Nutzbremmung von Gleichstrom-Triebfahrzeugen.** Siemens Z. 46(1972)8, S. 692...699.

621.335.2-523.8 : 621.38

A. Joachimsthaler: **Die Elektronik neuester S-Bahn-Triebzüge.** Elektronik 21(1972)10, S. 343...348.

621.335.2-83 : 621.314.632

H. Poetschke: **Elektrische Zweisystem-Thyristor-Lokomotive.** Antriebstechnik 11(1972)9, S. 340...342.

625.26 : 625.45(430-2.6)

J. Dedek: **Das Bahnbetriebswerk für die Münchener S-Bahn.** Elektr. Bahnen 43(1972)11, S. 251...258.

625.39-185.4 : 62.219.527

T. Takahashi and K. Okuyama: **Suspension characteristics of magnetically suspended high-speed trains.** Hitachi Rev. 21(1972)8, p. 300...308.

625.42 : 625.285.83.004.69(433.611)

G. Stetza: **Fahrzeugmodernisierung bei der konventionellen Pariser Metro.** Elektr. Bahnen 43(1972)12, S. 288.

629.113 : 621.316.719.2

H. Lilien: **Freinage électronique antibloquant pour automobiles.** Electronique et Microélectronique Industr. -(1972)159, S. 18...19.

629.113.6 : 621.35

P. Striffler und W. Schmidt: **Elektroantrieb für Stadtverteilerfahrzeuge. Mercedes-Benz Elektro-Transporter LE 306.** Automobiltechnische Zeitschrift 74(1972)9, S. 360...365.

629.113.6 : 629.13 : 621.313.12.025.3

P.-G. Sperling: **Fortschritte im Bau elektrischer Drehstrommaschinen für Luft- und Landfahrzeuge.** Siemens Z. 46(1972)8, S. 686...692.

629.113.65

Electric car designed from ground up avoids bulk and simplifies use. Product Engng. 43(1972)7, S. 28...29.

629.113.65 : 681.3.01

B. M. Bird and M. A. Hind: **Bristol University's electric vehicle instrumentation.** Electr. Times 161(1972)22, p. 39...40.

629.113.65-181.4 : 656.13 : 625.712 : 62-503.55

T. Ishii a. o.: **Computer-controlled minicar system in Expo '70: An experiment in a new personal urban transportation system.** Trans. IEEE VT 21(1972)3, p. 77...91.

656.22.001.2

A. Korhammer: **Fahrzeitberechnung von Zügen.** Elektr. Bahnen 43(1972)11, S. 259...262.

656.25 : 351.812.5.073.551(430.1)

Neue Fahrdienstvorschrift und Änderung im Signalfach bei der Deutschen Bundesbahn. Elektr. Bahnen 43(1972)9, S. 210.

11

Elektrochemie Electrochimie

621.352.6

F. A. Pohl: **Der Stand der Entwicklung von Brennstoffzellen.** Bull. SEV 63(1972)16, S. 910...913.

621.357.7

E. C. Kedward: **Electrodeposited composite coatings.** Electroplating and Metal Finishing 25(1972)9, p. 20...24.

621.355

Noch im Versuchsstadium – Batteriesysteme mit hohem Energieinhalt und hoher spezifischer Belastbarkeit. Elektrotechnik 54(1972)18, S. 16...21.

621.355.82 : 629.7.064.52

Nickel-cadmium batteries – the runaway risk. Fires worry NBAA delegates. Flight Internat. 102(1972)3316, p. 416.

12

Elektrowärmetechnik, Thermoelektrotechnik Electrothermie

621.365-935.4 : 061.3

P. Andres u. a.: **Wärmerückgewinnung. Kolloquium Essen 8. März 1972.** Elektrowärme Internat. Edition A 30(1972)4, S. 169...202.

621.365-935.4 : 628.84

W. H. Clarke: **Three years experience of integrated environmental design.** Electr. Times 162(1972)3, p. 33...35.

621.365.2

Y. Sundberg: **Der Hochstromkreis bei Lichtbogenöfen.** Techn. Rdsch. 64(1972)38, S. 33...37.

621.365.2(45) : 061.3

G. Bruzzone: **Développement du four à arc en Italie au cours de ces dernières années.** J. Four Electr. 77(1972)6, p. 159...160.

621.365.23

F.-W. Möllenkamp und H. Roth: **Deutliche Grössendegression bei Elektro-Reduktionsöfen.** Industrie-Anzeiger 94(1972)28, S. 583...585.

621.365.414

D. E. Baker, I. R. Balmer and J. Goldsmith: **Melting metals electrically.** Electr. Times 162(1972)4, Focus 3...Focus 6.

621.365.52.029.63

R. Hoffmann: **Mikrowellenöfen – Anwendung, Gefahren, Prüfung.** ETZ-B 24(1972)21, S. 537...541.

621.791.7 : 621.373.826.038.823

J. E. Harry and F. W. Lunau: **Electrothermal cutting processes using a CO₂ laser.** Trans. IEEE IA 8(1972)4, p. 418...424.

621.791.72

W. Müller: **Elektronenstrahlschweißen in der industriellen Praxis.** Industrie-Anzeiger 94(1972)28, p. 588...590.

621.791.72

J. Binder und R. Luxemburger: **Elektronenstrahlschweißen.** Techn. Rdsch. 64(1972)32, S. 9...10.

621.791.75 : 621.314.52 : 621.313.292

H. Habeler: **Neue büsten- und kollektorlose Umformer für die Lichtbogenschweißung.** Elin Z. 24(1972)3, S. 75...80.

621.791.75 : 621.314.632

H. Habeler: **Lichtbogen-Schweißgleichrichter für 200 A und 300 A.** Elin Z. 24(1972)3, S. 81...82.

621.791.75-52

M. Kiesche: **MIG-Impulsschweißen von Kupfer und hochlegierten Stählen.** Schweißtechnik 22(1972)4, S. 152...155.

621.791.755

Plasma-MIG-Schweißen, ein neues Schweißverfahren. Internat. Elektron. Rdsch. 26(1972)8, S. 198...199.

621.791.755

J. Metzler: **Plasmaschweißen.** Techn. Rdsch. 64(1972)41, S. 25...29.

621.791.762

U. Killing: **Elektrisches Widerstandsstumpfschweißen.** Praktiker 24(1973)8, S. 152...154.

621.791.762 : 621.791.754

G. Aichele: **Höhere Produktivität und Wirtschaftlichkeit durch MAG-Schweißen.** Schweißtechnik 26(1972)9, S. 197...205.

621.791.763.1 : 621.35.035.223.421

U. I. Chang, J. W. Mitchell and L. G. Young: **Evaluation techniques for electrode caps used in resistance spot welding.** Welding J. 51(1972)9, p. 617...625.

621.791.793 : 669.112.227.1

U. Krüger: **Untersuchungen zum Elektroschlackeschweißen austenitischer Stähle.** DEW-Techn. Berichte 12(1972)2, S. 94...110.

697.278 : 621.316.1.027.2 : 681.31

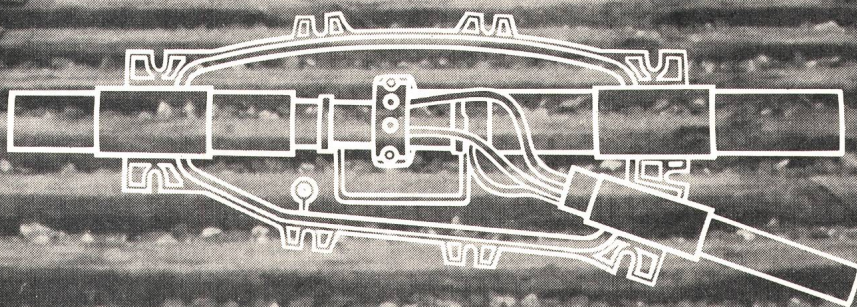
M. Proske und W. Adler: **Ein neues Rechenverfahren zur verstärkten Auslastung des Niederspannungsnetzes mit Speicherheizanlagen.** Elektrizitätswirtsch. 71(1972)14, S. 427...435.

peyer

Peyer-Guro-Abzweigmuffen mit Kunststoffgehäuse

für papier- oder kunststoffisolierte
Niederspannungskabel (50 - 240 mm²)

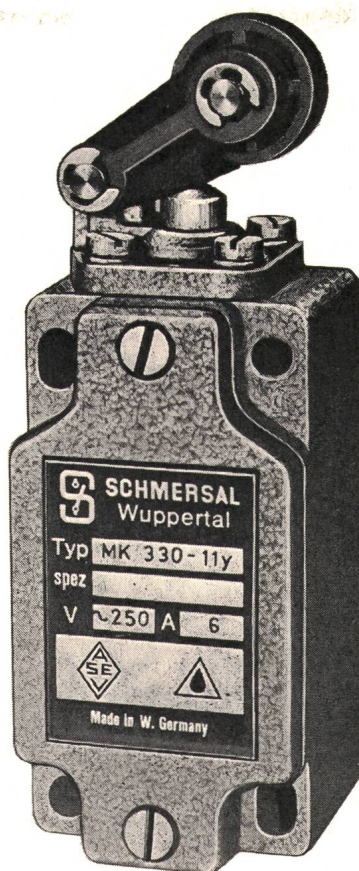
Abzweigungen
optimal gelöst



SIEGFRIED PEYER AG 8832 WOLLERAU
Telefon 01 76 46 46 Telex: 75570 peyer ch

Endschalter Serie M 330

Schutzart P 54



K. A. Schmersal & Co. Wuppertal

baut Tausende verschiedener Endschalter, vom kleinen Mikroschalter bis zum gussgekapselten Endschalter für 60 A. Das reichhaltige Programm umfasst auch berührungslose Magnetschalter, Schaltgeräte für den Aufzugsbau sowie Ex-Schalter und Programmschaltwerke. Mit SEV-Qualitätszeichen.

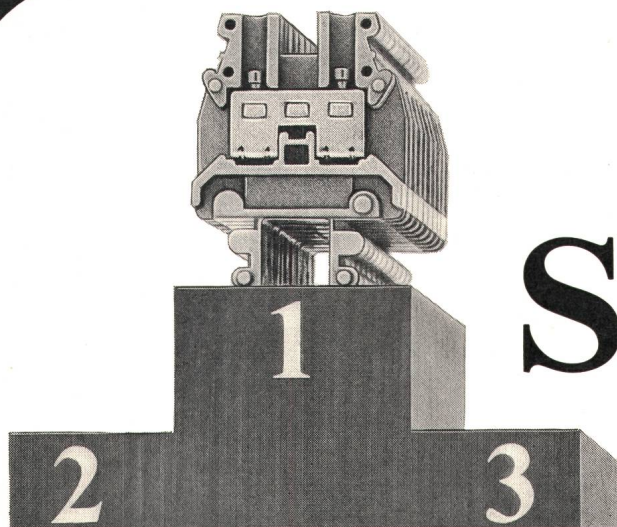
Die Präzisions-Endschalter der Typenreihe M 330 zeichnen sich durch eine besonders kompakte Bauweise aus. Das Anwendungsgebiet dieser Industrieschaltgeräte ist sehr umfassend und reicht je nach Ausführung vom normalen bis zum rauen Betrieb. Alle aussenliegenden Metallteile sind aus nichtrostendem Werkstoff gefertigt.

Der Schalteinsatz ist ein Sprungschalter (1 Schliesser/1 Öffner) mit 2 galvanisch voneinander getrennten Schaltbrücken mit Kontaktreibung und ist für 6A 250 V~ ausgelegt. Die mechanische Lebensdauer beträgt je nach Ausführung 10^7 bis 3×10^7 Schaltungen.

Eine Vielzahl von Betätigungsorganen ermöglicht praktisch jede Anwendung.

TRACO ZURICH

TRACO TRADING COMPANY LIMITED
JENATSCHSTR. 1 8002 ZURICH TEL. 051 360711



Sieger nach Montagezeit:

Stellen Sie sich vor, dass zwei Monteure um die Wette je hundert Klemmen montieren – der eine konventionelle

die Phönix-Schnellmontageklemmen

Reihenklemmen, der andere hingegen Phönix-Schnellmontageklemmen. Das Resultat wäre frappant: Der erste Monteur brauchte für seine Arbeit zwei bis fünf Minuten (je nach Übung und Laune), der zweite aber höchstens 50 Sekunden – 60 bis 80 Prozent weniger! Und womit kann man mehr Geld sparen als mit eingesparter Arbeitszeit?

Der Grund für den sensationellen Vorsprung der Phönix-Schnellmontageklemmen: Sie werden in Zehnerblocks angeliefert und als Zehnerblocks oder in kleineren Gruppen montiert. Nur in die Schiene schieben – fertig! Sieger nach Zeit werden die Phönix-Schnellmontageklemmen auch, wenn es eine Klemme auszuwechseln oder neu einzufügen gilt. Und als Sieger in Sachen Universalität stehen sie zum vornherein schon fest: Phönix-Schnellmontageklemmen können auch schräg (ohne Schrägbügel!) oder sogar schienenlos montiert werden.

Noch manche weitere Vorteile lassen die Phönix-Schnellmontageklemmen siegen. Zum Beispiel die Qualität und der Preis. Fragen Sie doch unsere technischen Berater, wenn Sie an diesem Sieg teilhaben möchten. Oder überzeugen Sie sich gleich selbst – gegen untenstehenden Coupon erhalten Sie ein Gratismuster.

(Einsenden an Sauber + Gisin AG, 8034 Zürich, Höschgasse 45, Abt. Handel)

Senden Sie mir als Gratismuster eine Phönix-Schnellmontageklemme.

Name _____

Adresse _____

PLZ/Ort _____

Coupon

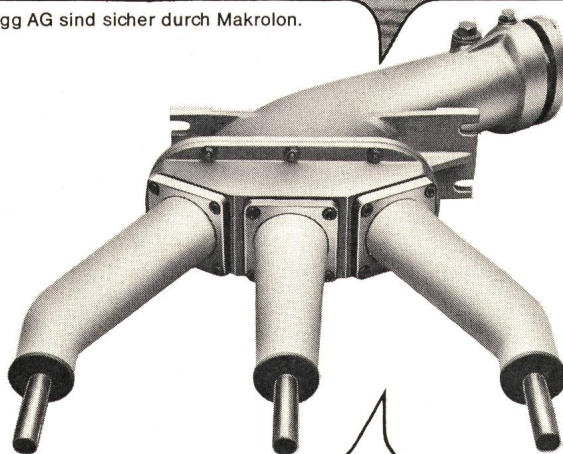
Sauber + Gisin
Elektrotechnische Anlagen
8034 Zürich
Höschgasse 45, Tel. 01 34 80 80



SAUBER + GISIN



Kabelendverschlüsse der Kabelwerke Brugg AG sind sicher durch Makrolon.



Kurzschlussfest: Kabelendverschlüsse für 10 und 20 kV aus Makrolon

Kabelanlagen sind immer höheren Kurzschluss- und Erdschluss-Strömen unterworfen. Herkömmliche Materialien sind dieser Höchstbeanspruchung vielfach nicht mehr gewachsen. Die Kabelwerke Brugg AG haben deshalb, in Zusammenarbeit mit anderen Firmen der gleichen Branche, Kabelendverschlüsse entwickelt, die der Forderung nach einer Widerstandsfähigkeit bis zu 160 000 A entsprechen. Eine Vielzahl von Materialien wurde geprüft. Der Entscheid fiel klar zu Gunsten von Makrolon, Polycarbonat von Bayer, aus.

Kabelendverschlüsse aus Makrolon widerstehen Stoss-Strömen bis 160 000 A.

Ein Höchstmass an Sicherheit im Falle eines Kurzschlusses und mechanischer Beanspruchung ist gewährleistet durch die hohe Schlagzähigkeit. Makrolon bleibt bei Temperaturen von unter -40°C bis

$+140^{\circ}\text{C}$ formbeständig; ist also auch einem schockartigen Temperaturanstieg von bis zu 130°C (Kurzschluss) gewachsen. Es ist selbstverlöschend und beständig gegen viele Fette und Öle. Die Herstellung der Kabelendverschlüsse erfolgt im Spritzgussverfahren. Eine Nachbearbeitung ist nicht erforderlich. Das Material ermöglicht eine platzsparende Konstruktion. Wegen seiner hohen Bruchfestigkeit und seinem geringen Gewicht werden Verpackungs- und Versandprobleme auf ein absolutes Minimum reduziert. — Die Kabelendverschlüsse der Kabelwerke Brugg AG zeigen beispielhaft, dass ein moderner Werkstoff, wie Makrolon von Bayer, bessere und praktischere Lösungen ermöglicht. Informieren Sie sich ausführlicher über Makrolon. Denn auch für Sie kann Makrolon der richtige Werkstoff sein.

Nr. KL 656 A

Bitte senden Sie diesen Gutschein auf einem Firmenbogen an:
Aktiengesellschaft
vormals Emil Vogel,
Postfach, 8032 Zürich

- ☐ Wir bitten um Zusendung des Makrolon-Prospektes
- ☐ Wir bitten um Ihre technische Beratung bei folgendem Problem:

Bayer





Münzzeitschalter

Der MICRO MATIC-Münzzeitschalter kassiert zeitabhängige Dienstleistungen bei Maschinen, Apparaten, Einrichtungen usw. Er gewährt eine einfache Bedienung und ist für Aufputzmontage oder für Schaltschalttafelneinbau verwendbar. Die Frontplatte besteht aus rostfreiem Stahl, das Gehäuse aus Stahlblech überzogen mit einer «Epoxy» Schicht. Für den Betrieb sorgt ein selbstanlaufender Synchronmotor. Die Kasse ist mit einem Schloss versehen. Kleinere Münzen als die eingestellte Grösse gehen unausgenutzt in die Kasse.

Der MICRO MATIC-Münzzeitschalter wird im Werk auf die gewünschte Münze (10/20/50 Rappen und 1/2/5 Franken) eingestellt. Es können bis 20 Münzen auf Vorrat eingeworfen werden, die sich kumulieren. Die Laufzeit kann selbstständig, im Verhältnis 1:6 jederzeit verstellt werden. Der MICRO MATIC-Münzzeitschalter ist für eine Betriebsspannung von 220 Volt erhältlich. Andere Spannungen auf Anfrage. Schaltleistung: Typ MA 1 1 Ph 220 V 6 Amp., Typ MA 2 3 x 380 V 16 Amp. Die MICRO MATIC-Münzzeitschalter sind SEV geprüft.

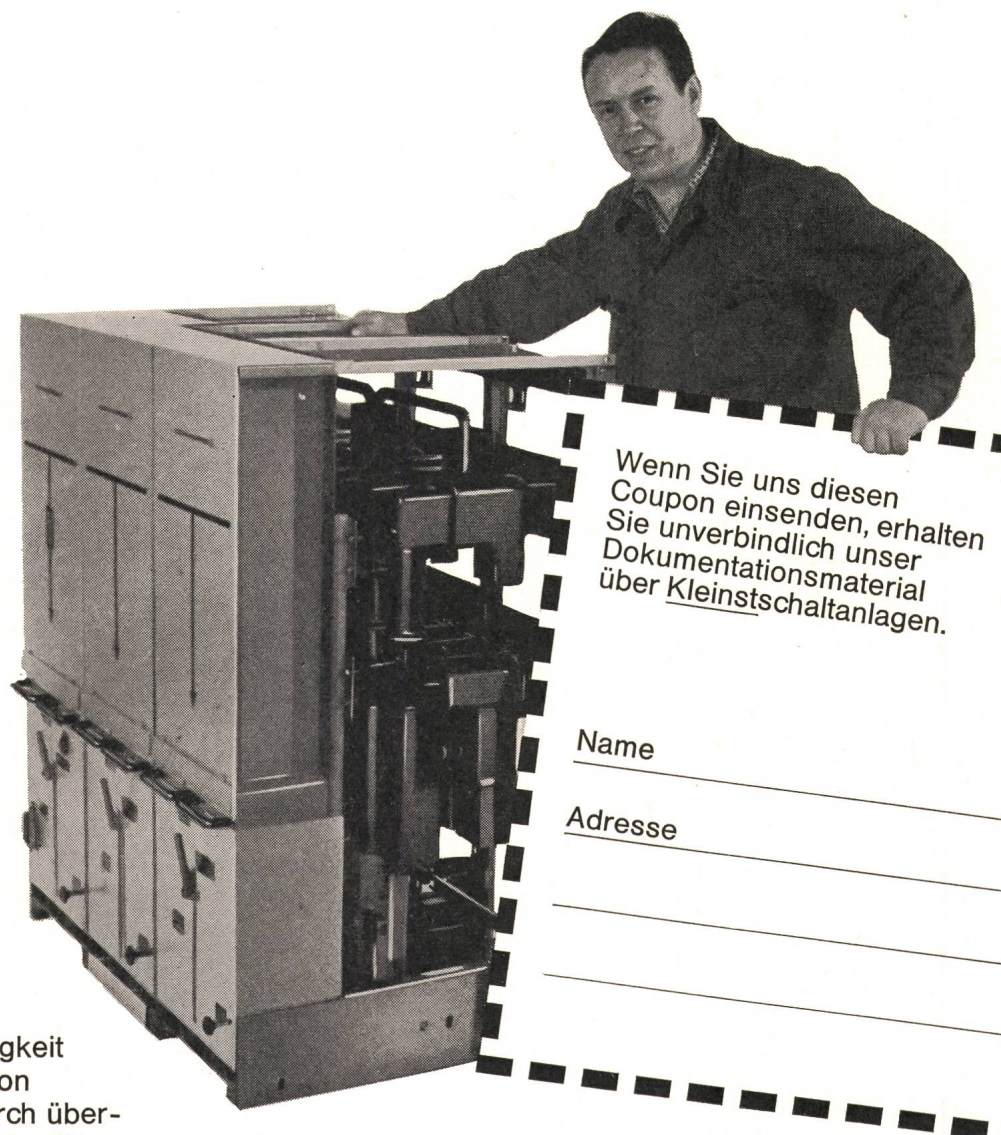
M&S Lehner



Verlangen Sie ausführliche Dokumentation und Preise durch:

VERIT ELECTRIC AG
5502 HUNZENSCHWIL
FABRIKSTRASSE 237
TELEFON 064 47 20 12

85% Raumersparnis sollten Ihnen nicht genug sein



Unsere Kleinste Schaltfelder,
10 und 20 kV, sind klein:
Raumbedarf 15 % der
herkömmlichen Anlagen –
oder 85 % Ersparnis.

Unsere Kleinste Schaltfelder
sind sicher:
Erstens auf Spannungsfestigkeit
und gegen das Entstehen von
Störlichtbögen, zweitens durch über-
sichtlichen Aufbau, robuste Ausführung,
einfache Bedienung und durch ein lückenloses
Verriegelungssystem.

Ob in kleinen Stahlblechstationen, in Keller-
räumen oder in Garagen: überall, wo es
wirklich eng zugeht, werden Kleinste Schalt-
felder aufgestellt und angeschlossen.

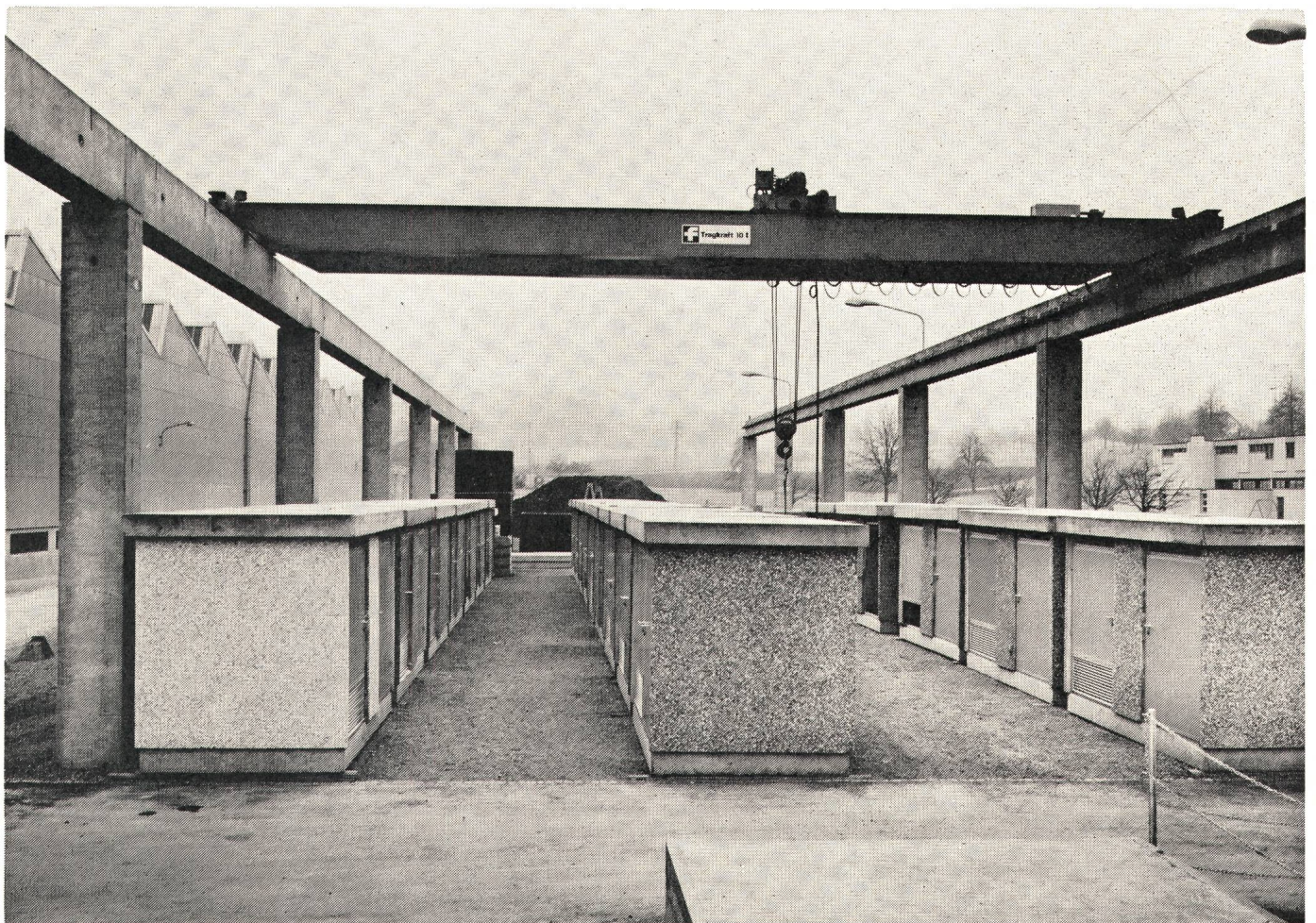
Wir informieren Sie gerne über Technik und Service.
Siemens-Albis Aktiengesellschaft, Energie/Versorgung
Löwenstrasse 35, 8001 Zürich, 01/25 36 00
Rue du Bugnon 42, 1020 Renens-Lausanne, 021/34 96 31

Siemens-Kleinste Schaltfelder bieten mehr

Transformatorstationen Gasverteilstationen TV-Antennenanlagen

Wir erstellen Ihnen: Baupläne für Baueingaben
Dispositionszeichnungen und Schematas
für die Starkstromvorlagen

Wir liefern Ihnen: Normstationen in Beton
Mittelspannungsanlagen für alle Apparatfabrikate
Niederspannungs-Netzverteilungen
Stationstüren nach El. Werk Normen
Ölwannen nach Gewässerschutz-Verordnungen
Ventilationsgitter nach SEV Vorschrift.

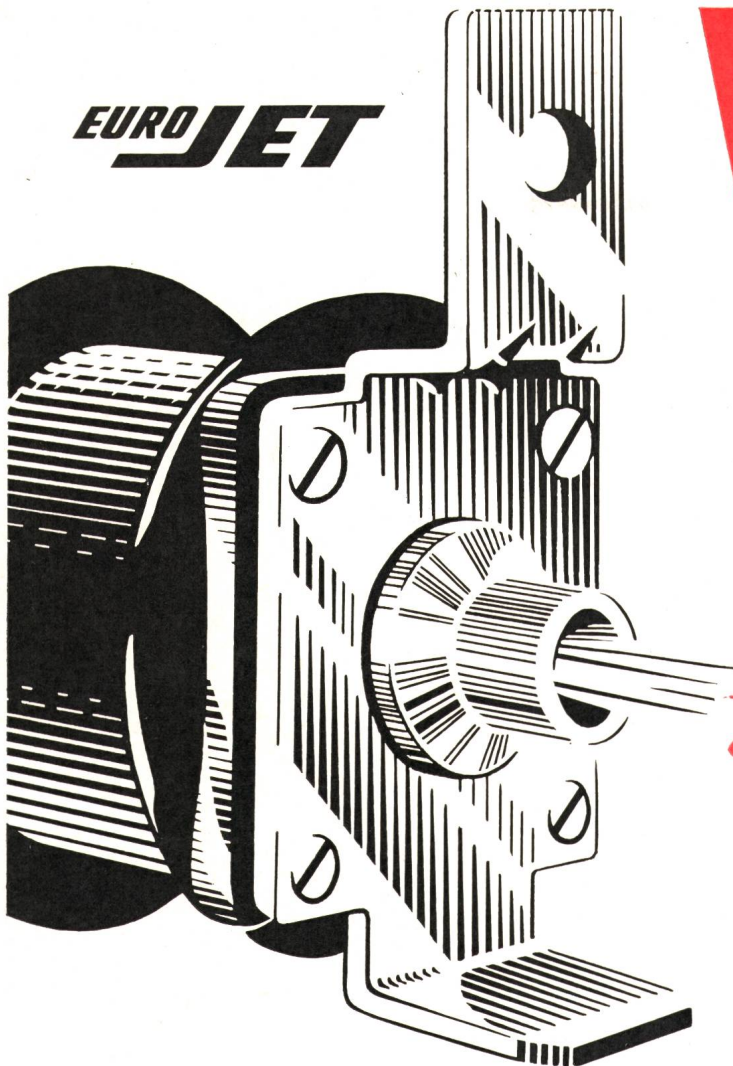


Wir fabrizieren pro Jahr über 200 Stationen für Elektrizitätswerke und Industrieanlagen. Profitieren Sie von unseren industriell vorfabrizierten Serienprodukten.

stationen bau ag

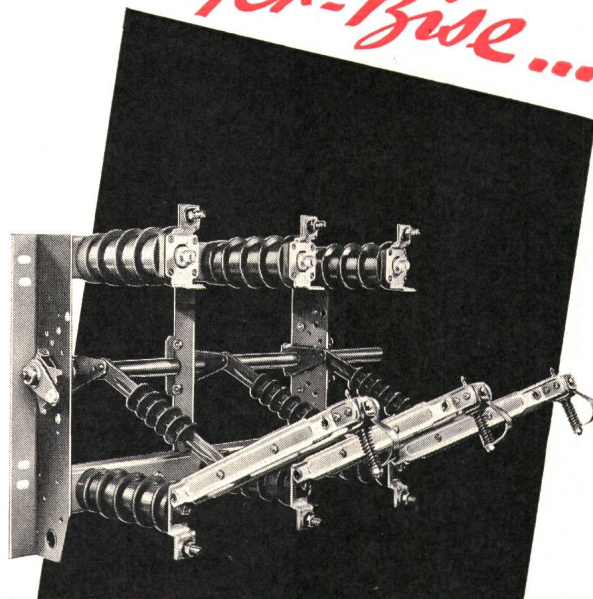
5612 Villmergen Telefon 057-68882

EUROJET



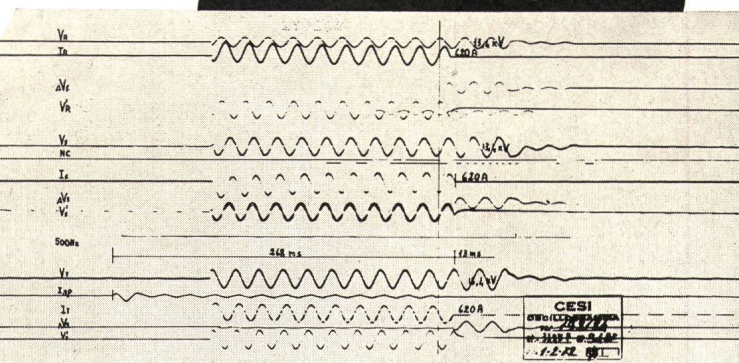
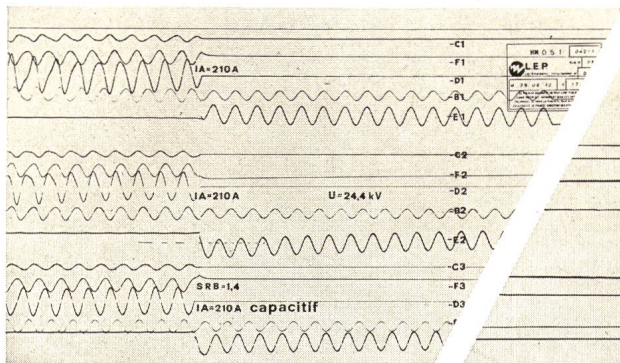
EUROJET

*Stärker als
die Genfer-Bise...*



...ist die Druckluft, die bei jeder Ausschaltung aus den Düsen unserer **Lasttrennschalter EUROJET** zur Löschung des Lichtbogens gepresst wird. Diese kräftige Blasung vermittelt unseren Apparaten **EUROJET** folgendes garantiertes Abschaltvermögen nach IEC unter **12 und 24 kV** Betriebsspannung: **630 A** ($\cos \varphi 0,7$), **16 A** ind. (leerlaufende Transformatoren) **> 100 A** kapazitiv. Zahlreiche Versuche gemäss den internationalen Normen in den bedeutendsten Laboratorien von Europa bestätigen diese Werte.

Verlangen Sie bitte unsere Prospekte BB 21 200 und CC 22 300.



GARDY SA GENÈVE

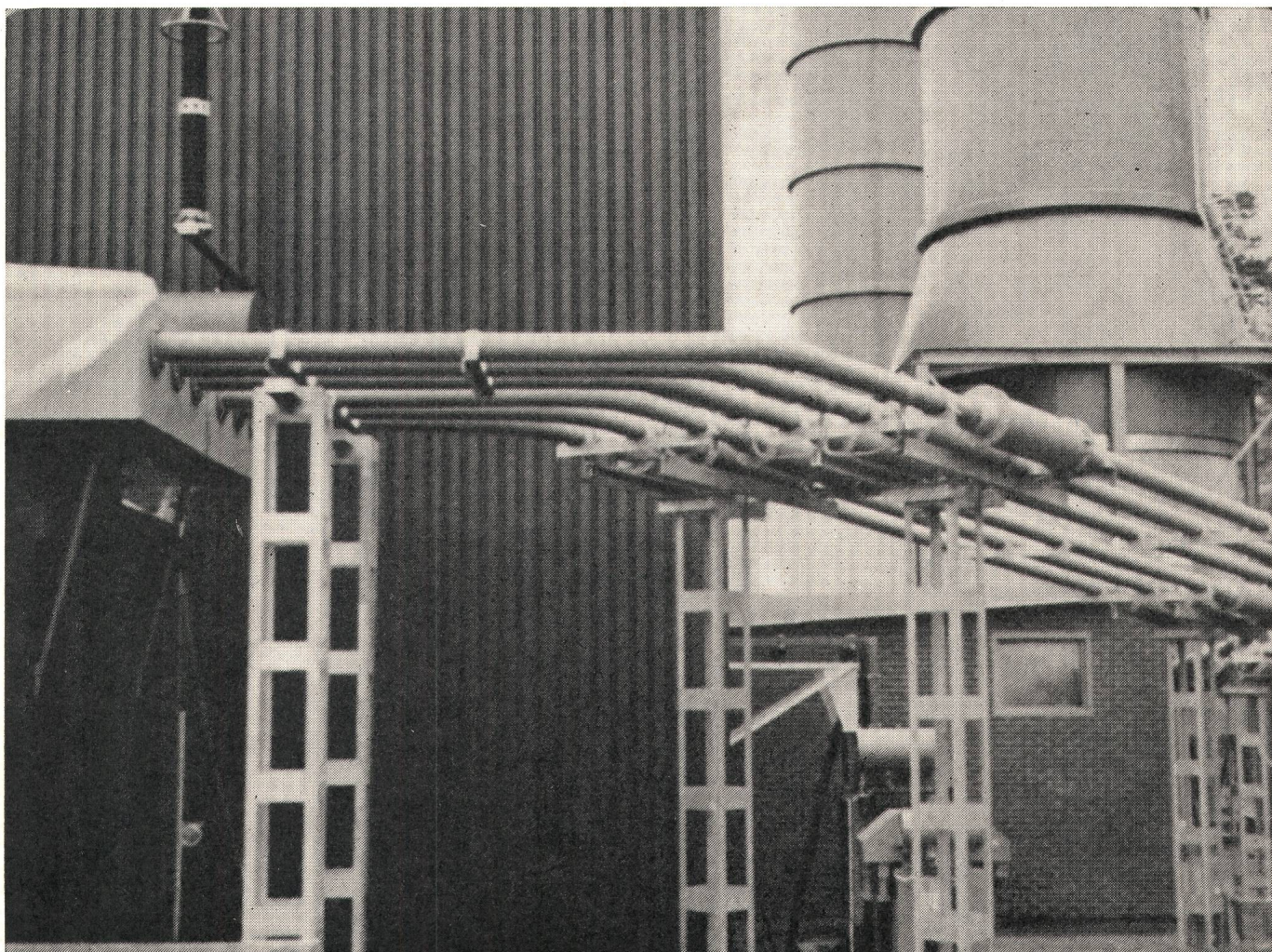
TÉLEX 22 067

TÉLÉPHONE 022 / 21 91 55

MOSER-GLASER

DURESCA[®]

**die ideale Elektroisolation
auch für Hochstromleiter**



**Vollisolierte Generatorausleitungen 17,5 kV 4,8 kA
in einem thermischen Kraftwerk in Schweden**

MOSER-GLASER & CO AG, CH-4132 Muttenz

fernwirktechnik

Auszug aus unserem Einzelteile-Sortiment

Anzeige- und Bedienungsorgane wie
Dreifarbenleuchttaster
Drucktaster, Leuchttaster usw.
Steuerquittungsschalter
Relais
Diverses Anschlussmaterial

Elektronische und konventionelle Fernwirkanlagen zur Erfassung, Übertragung, Verarbeitung und Anzeige von Steuerbefehlen, Meldungen, Alarmen, Messwerten und Zählerständen. Protokolliergeräte, problemorientierte Rechnersysteme usw.

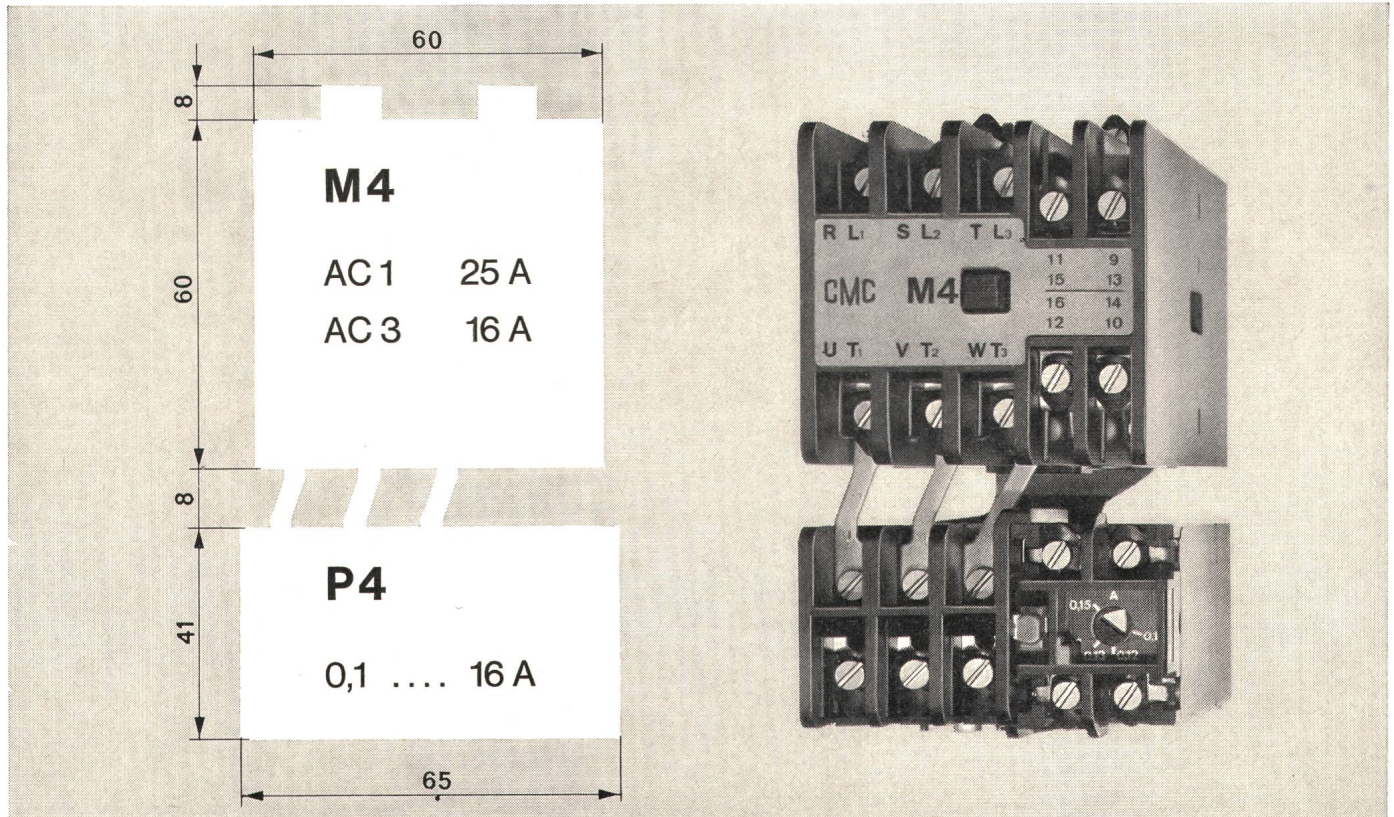


Chr. Gfeller AG
Fabrik für Telefonie und Fernwirktechnik
Brünnenstrasse 66, 3018 Bern,
Telefon 031 55 51 51

Zukunft mit CMC

Das neue Schütz M4P ist für Sie bereit!

Gründliche, den praktischen Betriebsbedingungen entsprechende Funktions- und Dauertests sind bestanden.



Das neue Schütz M4P für Motornennströme bis 16 A erfüllt die Anforderungen, die an Schaltapparate – sei es für Maschinensteuerungen, Schaltanlagen oder Installationen – gestellt werden: eine robuste Konstruktion, kleine Grundfläche, 4 Hilfskontakte und tropensichere Ausführung.

Wenn Sie ein M4P montieren, haben Sie bereits Geld gespart. Wir haben an die Monteure gedacht, an das schnelle Montieren und das bequeme Anschliessen.

Das Schütz M4P ist auch beim Fachgrossisten erhältlich. Verlangen Sie unsere Liste F12.

CMC

Carl Maier + Cie 8201 Schaffhausen

Elektrische Schaltapparate und Steuerungen

Telefon 053-81666

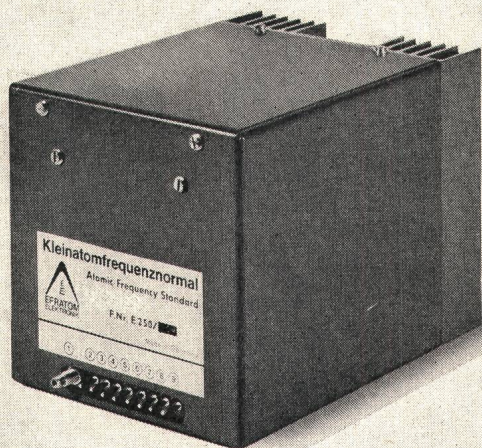


geben dem akustischen Türsignal einen dem persönlichen Empfinden angepassten Wohlklang. Eine reiche Auswahl, vom einfachen Doppelton über Glockenspiel bis zum Vogelgezwitscher, finden Sie in unserem Katalogteil 19. Mit Trafo- oder Batteriebetrieb, für den Anschluss von 1 bis 3 Rufleitungen, erfüllen sie viele individuelle Wünsche.

Camille Bauer Aktiengesellschaft, 4002 Basel
Elektrotechnische Artikel en gros

**camille
bauer**

Geschäftsstellen in
Bern, Genève, Lugano, Neuchâtel, Zürich



Klein aber gross durch seine Leistungen.

10 MHz Rubidium Atomfrequenzgenerator

- Moderner Frequenzgenerator mit ausgezeichneter Lang- und Kurzzeitstabilität.
- 10 Minuten nach Einschalten liegt die Ausgangsfrequenz nur einige 10^{-10} neben dem Sollwert.
- Unempfindlich gegenüber Stellungswechsel und Beschleunigungen.
- Abmessungen: $99 \times 99 \times 112$ mm
Gewicht: 1,3 kg
- Leistungsaufnahme: 13 W (22 – 32 V).



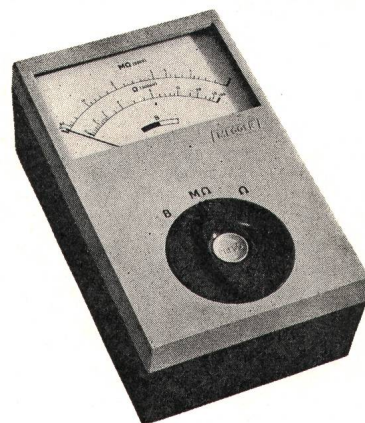
Tochtergesellschaft der Ebauches SA
OSCILLOQUARTZ SA

CH-2002 Neuchâtel 2 Schweiz
Tel. 038 25 85 01, Telex 35 315

MEGGER

ISOLATIONS-MESSUNG LEITUNGS-PRÜFUNG

BATTERIE-BETRIEB



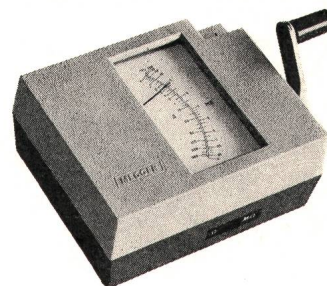
BATTERIE-MEGGER BM 7

0–100 M Ω

0–100 Ω

Batterie-Speisung
schlagfestes Gehäuse
übersichtlich
leichte Bedienung

MIT KURBEL-INDUKTOR



MK4 WEE-MEGGER

0–100 M Ω

0–100 Ω

Robust
leichtgängiger Kurbelinduktor
Kreuzspul-Messwerk
Mess-Spannungs-unabhängig

Beide Typen entsprechen den SEV-Vorschriften



ULRICH MATTER AG. 5610 WOHLN

Elektr. Mess- und Regeltechnik
Telefon (057) 614 54 / 628 34

La nuit, tous les chats sont gris

C'est du moins ce qu'affirme le proverbe, mais en circulant dans un tunnel, on voudrait de la lumière.

Pour voir et être vu. Le fonctionnement irréprochable et permanent des installations d'éclairage indispensables, p.ex. dans les tunnels, est assuré par

les ballasts sans starter de Leuenberger.

En voici quelques exemples:

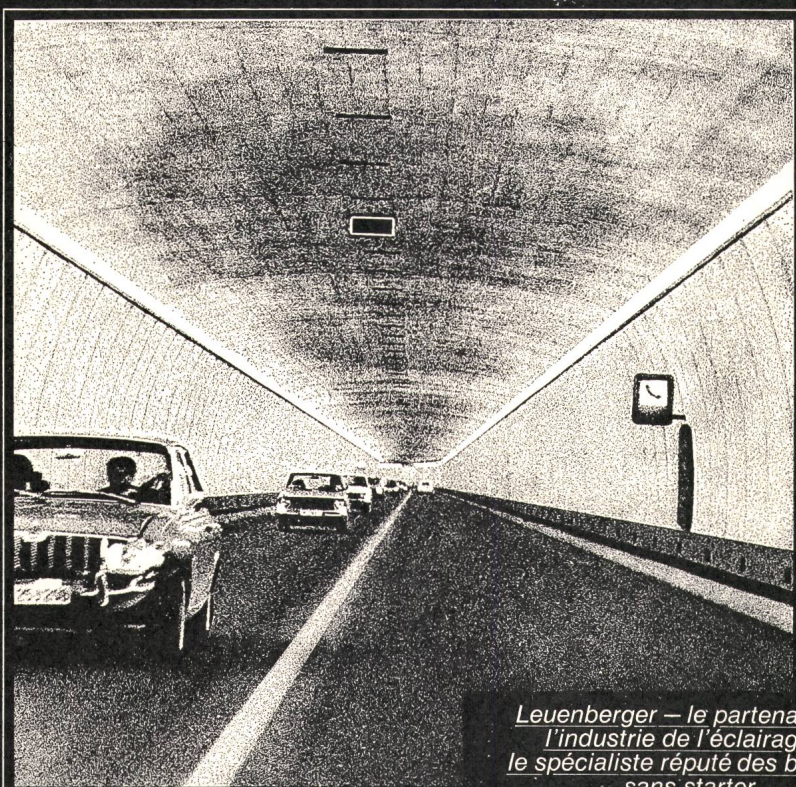
* Ballasts à graduations; commutables sur 6 graduations de puissance 1/6-6/6 ou 1/2-2/2; de tels ballasts fonctionnent p.ex. au tunnel du San Bernardino (v. illustration), au Baregg tunnel et à Zurich aux tunnels de Buchegg, de l'Ulmburg et de Hirschwiesen;

* Ballasts sans starter à circuit de résonance de 20/40/65 watts pour températures am-

bianes allant jusqu'à -25°C et sûreté de fonctionnement maximale (par suite de l'absence de toute partie mobile), parfaitement appropriés aux bureaux,

aux écoles, aux locaux industriels aussi bien qu'à l'éclairage public;


* Ballasts pour régulation du flux lumineux, destinés à la régulation de la luminosité des tubes fluorescents (livrables avec ou sans graduations). Indispensables dans tous les locaux dans lesquels la lumière doit être individuellement dosée (salles de conférences, locaux de projection de diapositives ou de films, etc.)



rh 33.6.2

*Leuenberger — le partenaire de
l'industrie de l'éclairage —
le spécialiste réputé des ballasts
sans starter*

Demandez des renseignements
plus détaillés à votre spécialiste de
l'éclairage ou directement
à nous-mêmes

 **Leuen
berger**

H. Leuenberger SA, Fabrique d'appareils électriques
Représentation générale des lampes-Radium
CH-8154 Oberglatt, tél. 01/94 53 33, télex 53352

Pour tous renseignements par tél.:
021/321360 ○ R. Mathys, Lausanne

Zu manchem Druckkontakt werden Sie keine so guten Beziehungen bekommen, dass er Sie anstrahlt. Es sei denn, es wäre ein Feller-Leucht- druckkontakt.

Ausgangslage: Pechschwarze Nacht. Ein unbeleuchteter Hausflur.

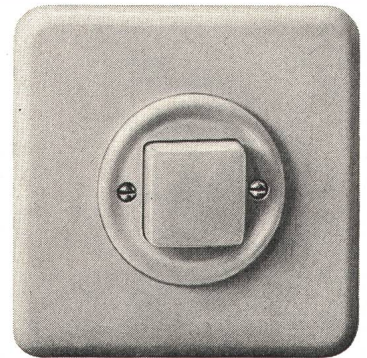
Kardinalfrage: Wo schaltet man das Licht ein?

Antwort: Immer dort, wo der Feller-Leuchtdruckkontakt strahlt!

Aber nicht nur das sympathische Leuchten
führt zum Feller-Leuchtdruckkontakt:

Auch das Verlangen nach einem sicheren,
langlebigen, in Form, Farbe und Installationstechnik zum übrigen
Feller-Apparatesortiment passenden Leuchtdruckkontakt.

Das ist das Resultat des bewährten Feller-
Prinzips: ständige Weiterentwicklung, Qualitätsarbeit, umfassendes
Programm und modernes Design.



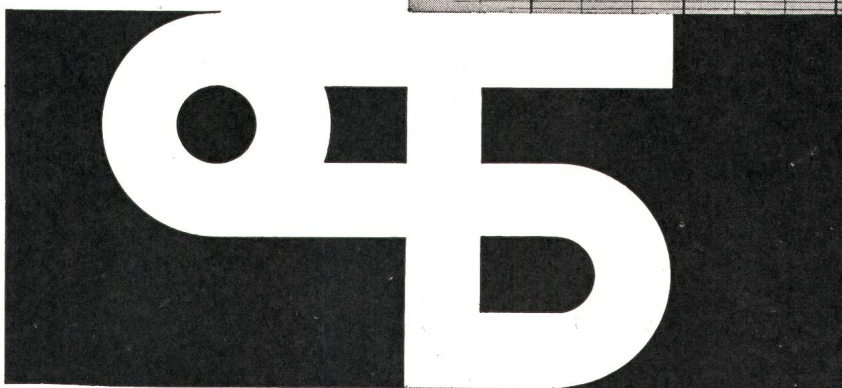
Adolf Feller AG, 8810 Horgen, Fabrik elektrischer Apparate, Telefon 01 725 65 65



ein Name und ein Prinzip für die Praxis

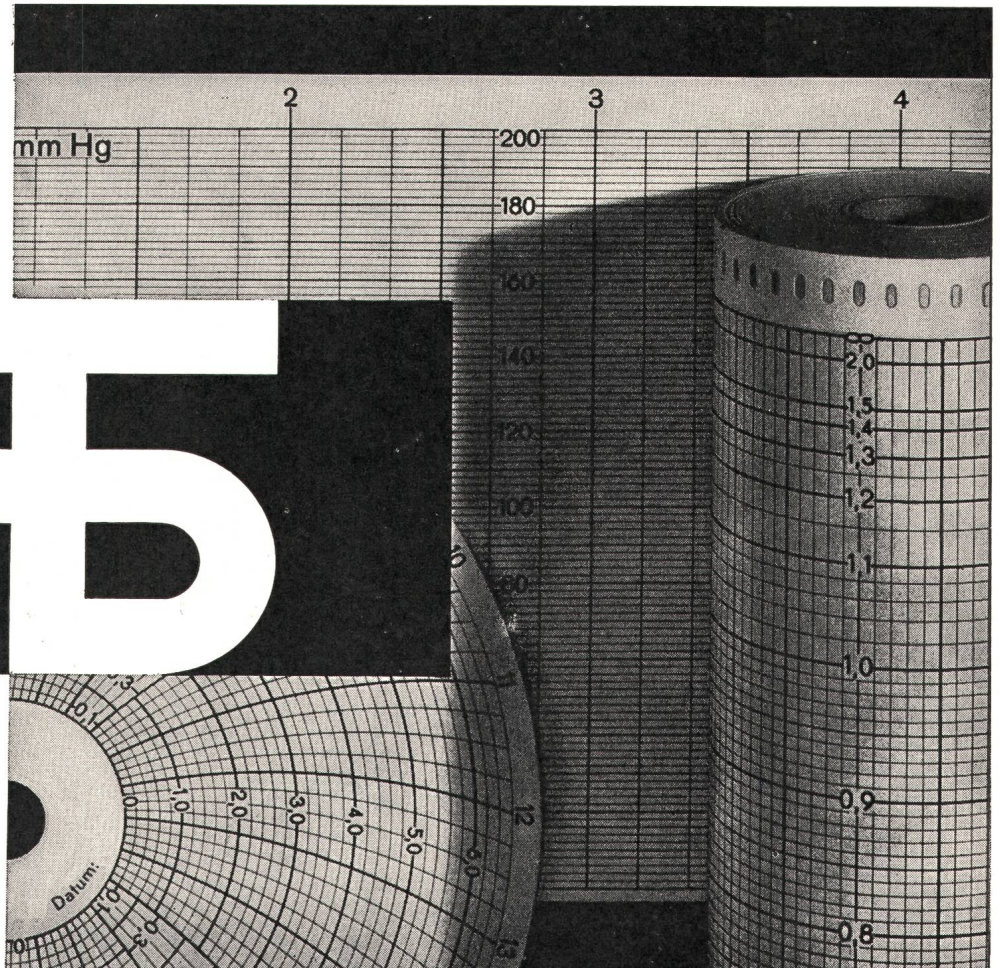
Spezialfabrik für
Registrierpapiere
Registriertinten
Wachsschichtpapiere

Zu allen schreibenden
Instrumenten



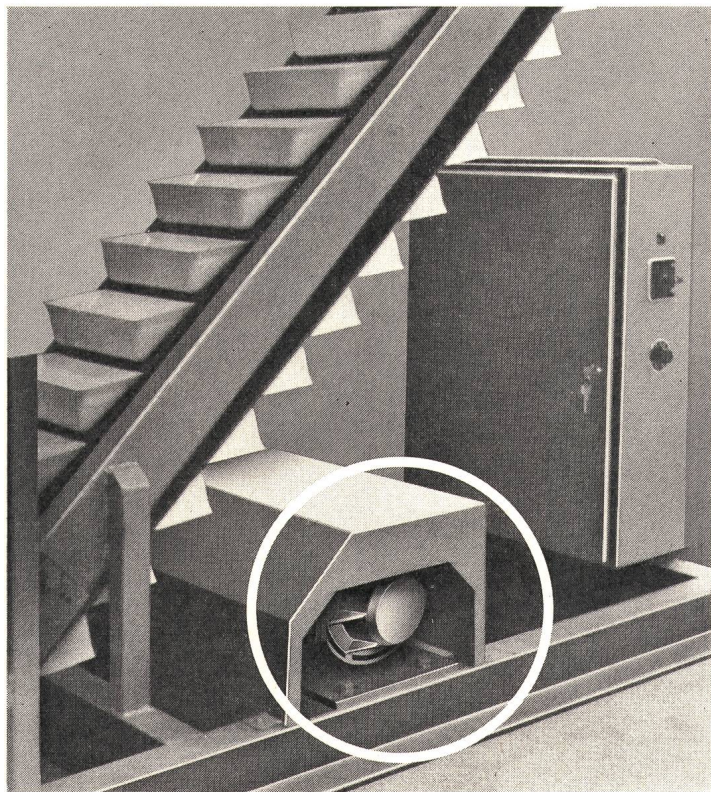
DIAGRAMMA

Oskar Treyer, Dietikon
Tel. 01 / 88 84 83



Förderbänder und Dosiereinrichtungen verlangen stufenlos regelbare Antriebe mit konstantem Drehmoment.

Bei dem im Bild gezeigten Förderband ist ein «micro-electric» Regelantrieb von 0,25 kW Leistung bei 1250 T/min. im Einsatz.



Überall dort, wo eine Drehzahl stufenlos zu regeln ist, lohnt es sich, den Einsatz eines «micro-electric» Antriebes mit elektronischer Drehzahlregelung näher zu prüfen. Wir bauen Antriebe im Leistungsbereich von 0,03–1,1 kW, mit Regelbereichen von 1:25–1:5000, ohne oder mit Untersetzungsgetrieben.

Die Ausstattung des Regelantriebes mit einer Bremssteuerung ermöglicht sowohl die Stop-Bremung zum Stillstand als auch die elektronisch gesteuerte kontinuierliche Bremsung für schnellen Drehzahlwechsel nach unten.

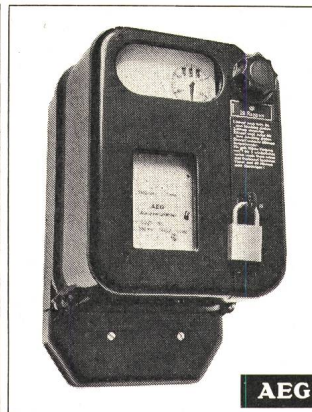
Der Scheibenläufer-Kurzschlussankermotor für Drehstrom oder Einphasen-Wechselstrom ist mit dem Drehstrom-Tachogenerator und dem Lüfter zu einer kompakten Einheit zusammengebaut, die ganz ohne Bürsten und Kollektoren auskommt und praktisch verschleissfrei arbeitet.

25 YEARS
ANS
JAHRE
micro-electric

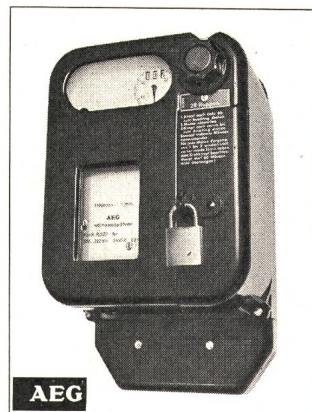


Verlangen Sie noch heute die ausführlichen Unterlagen über unser vollständiges Programm von Regelantrieben.

Micro-Electric AG, 8052 Zürich
Schärenmoosstrasse 117, Telefon 01/48 26 50



So.



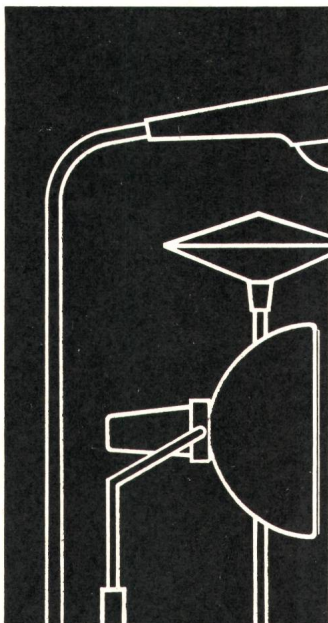
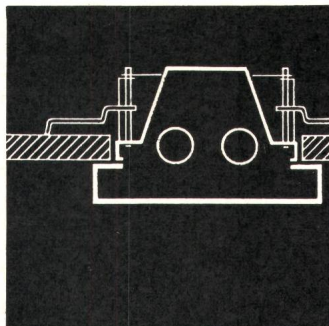
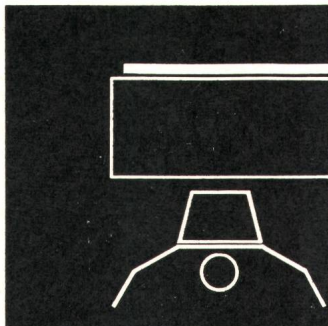
Oder so.

Information 2

So. Oder so. Ich will es sofort wissen.

Firma _____
Sachbearbeiter _____
Adresse _____

Coupon einsenden an:
Elektron AG
Generalvertretung
AEG-TELEFUNKEN
Lavaterstrasse 67
8027 Zürich



Mit dem neuen TULUX-Leuchtenprogramm lösen Sie

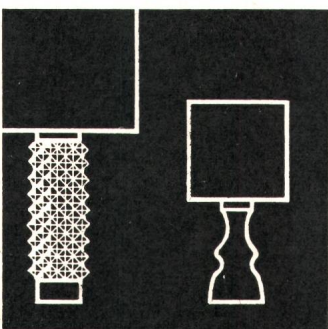
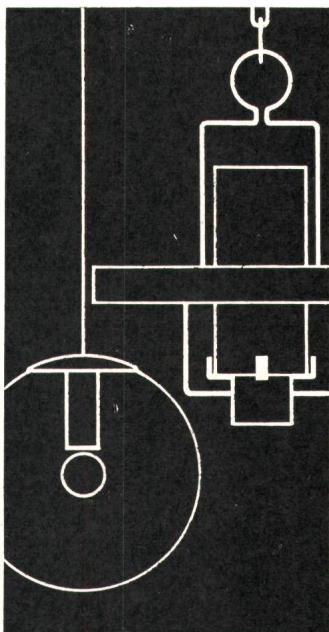
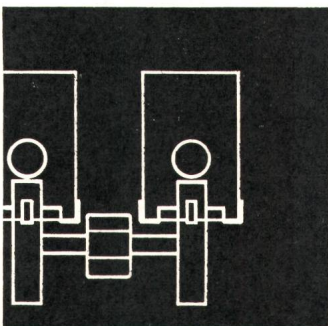
auch Ihre Probleme

Ein einziger Gesamtkatalog gibt Auskunft über sämtliche Fluoreszenz- und Glühlampenleuchten. Durch seine übersichtliche und klare Darstellung ist er Ihnen eine wirksame Hilfe

beim Planen und Projektieren

oder dürfen wir Sie persönlich beraten?

Erfahrene und zuverlässige Fachleute geben Ihnen gerne Auskunft. In unsern Ausstellungsräumen können wir Ihnen unser ganzes Fabrikationsprogramm zeigen.

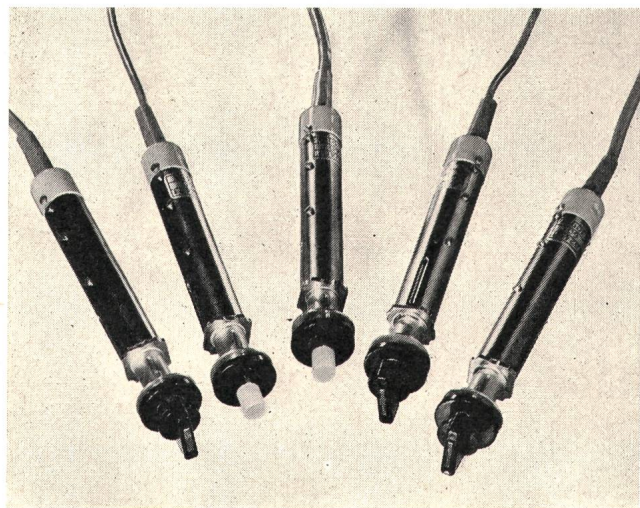


tulux

TULUX AG
LEUCHTENFABRIK
8856 TUGGEN SZ
Telefon 055 78 16 16

mauell

Steuerquittungsschalter
Quittungsschalter
Schwenktaster
Leuchtdruckschalter
Leuchtdrucktaster



Die Steuerquittungsschalter, Quittungsschalter, Schwenktaster, Leuchtdruckschalter und Leuchtdrucktaster haben besonders kleine Abmessungen (Frontplatte 24 mm, rund oder quadratisch) und eignen sich sowohl zum Einbau in Mosaik-Schaltbilder als auch in Frontplatten von Schalttafeln und Schaltbänken mit Plattenstärken von 1,5 mm bis 28 mm. Sie sind für Anlagen mit Kleinspannungen bis 60 V geeignet und entsprechen den «Regeln für Schaltgeräte» VDE 0660 mit den elektrischen Abständen nach VDE 0110 Gruppe C.

Durch die vollkommen geschlossene Bauweise der Schalter entsprechen sie der Schutzart P 42 (Berührungsschutz, Schutz gegen feste Körper, Feuchtigkeitsschutz). Sie eignen sich z. B. besonders zum Einsatz in Räumen, wo offene Schaltelemente wegen der Oxydations- und Verschmutzungsgefahr an den Kontakten schlecht eingesetzt werden können.

Unser Gesamtprogramm:

Melde-, Hilfs-, Blink-, Zeit- und Drehfeldrichtungsrelais, Programmschaltwerke, Gs-Erdschluss-Überwachungseinrichtungen, Prüfschalter, Mosaikschaltbilder, Kugelmelder, Schalter und Taster, elektronische Melde- und Registrierungssysteme, Kleinrelais-Steckkarten, Leuchttableaus.

Helmut Mauell AG

Relaisbau - Feinmechanik - Elektronik
8050 Zürich, Schwamendingenstr. 5
☎ (01) 48 18 80

Zangenstromwandler mit 10 VA GE 4456

zur Messung von Wechselstrom ohne Unterbrechung des Stromkreises



Technische Daten

Nennstrom 1000 A

Nennübersetzung 1000 : 1

max. Messfehler 1 %

Nennbürde 10 VA bei 50 Hz

max. Betriebsspannung 650 V

GOERZ
ELECTRO

Bitte verlangen Sie unsere Liste Fb 128

AG FÜR MESSAPPARATE 3013 Bern
Schläflistrasse 17, Postfach Telefon 031 42 15 06

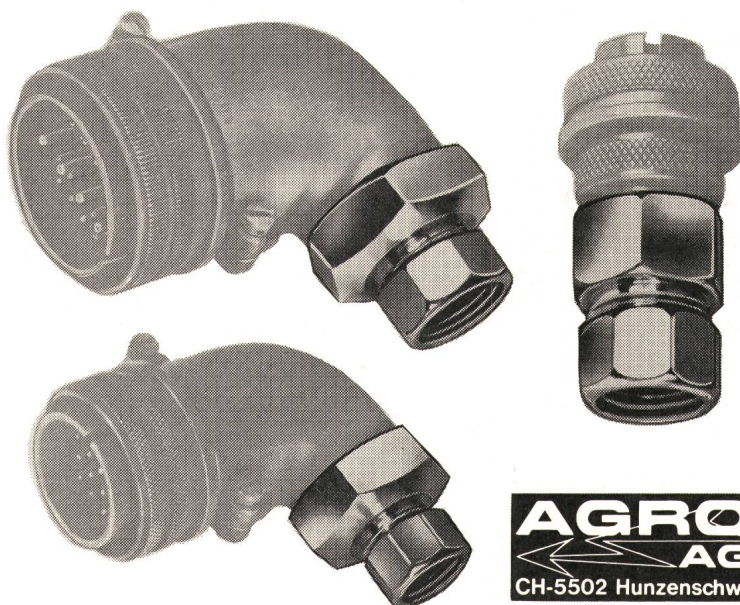
AGRO hilft Ihnen mit durchdachten und ausgereiften Bauteilen

AGRO löst die Anschlussprobleme!

Umfangreiches Programm von Kabelverschraubungen, Schutzschlauchnippeln samt dazu passenden Schläuchen.

Sonderanfertigung für Ihren speziellen Fall. Unsere Erfahrung steht zu Ihrer Verfügung.

Mit AGRO-Elementen lösen Sie Ihre Anschlussprobleme gut.



AGRO
AG
CH-5502 Hunzenschwil

Wir lösen Ihre Anschlussprobleme
Rufen Sie uns ... Tel. 064 47 21 61/62

AGRO

„Saft“ per Canal



Wenn der Anschluss zahlreicher Verbraucher verlangt wird (z. B. in Fabrikations-, Montage- und Maschinenhallen), dann sollte der Strom aus dem Canal verteilt werden. Aus dem «CANALIS»-Hochstrom-Schienenverteiler. Vorfabriziert nach dem Baukastensystem. Das ist wirtschaftlicher. Beweglichkeit in Produktionsabläufen und -planungen wird möglich. Umstellungen sind problemlos.

«CANALIS»-Schienenverteiler lassen sich zeitsparend und einfach planen und montieren (Schienenkästen bis zu 6 m). Abgangskästen sind schnell (unter Spannung) angeschlossen und jederzeit versetzbar. Viele eng beieinanderliegende Abgangsmöglichkeiten unterstreichen die Flexibilität. Trotz kompakter Bauweise ist das «CANALIS»-System anpassungsfähig. Absolut sicher. SEV-geprüft. «CANALIS»-Hochstromverteiler gibt es von 25 bis 5000 A Dauerlast. Daneben gibt es weitere Systeme für jeden Einsatzzweck. Zum Beispiel für Beleuchtung oder auch als Steigleitung für Hochhäuser.

Informieren Sie sich ausführlich. Wir sagen Ihnen alles über «CANALIS», beraten Sie gern und unverbindlich. Verlegen Sie Ihre Stromversorgung per Canal. Und überlassen Sie «CANALIS» die Verteilung.



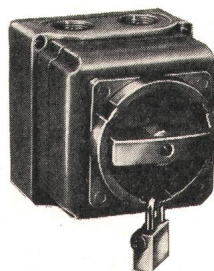
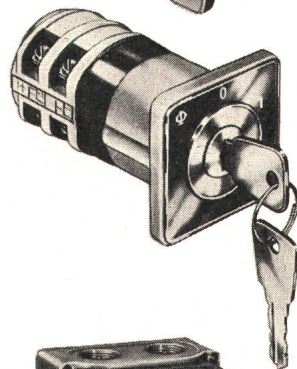
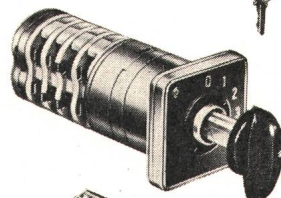
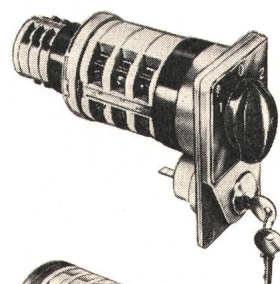
Abt. 2A, Südbahnhofstrasse 14c, 3000 Bern,
Tel. 031 / 45 66 81

KN NOCKEN- SCHALTER

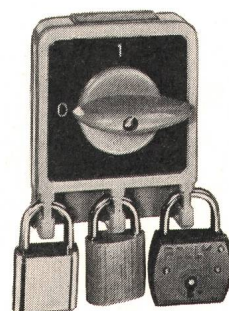
Die durchdachte Gesamtkonzeption der

Blauen Reihe

angefangen bei den besten Materialien über die Kombinationsfähigkeit von verschiedenen Schaltprogrammen und Zusatzfunktionen, bieten dem Fachmann jede Möglichkeit, alle Schalt-, Steuer- und Regelprobleme funktionsgerecht zu lösen.



31-71



Typische KN-Vorzüge:

- vollisoliert, keine Erdung erforderlich
- Extrem geringe Abmessungen
- Über 20 verschiedene Grundtypen von 6-2000 A
- Über 70 Zusatzeinrichtungen
- 7 verschiedene Griffornen
- Über 2000 Standard-schalter
- Spezialschalter nach individuellen Schemata
- Praktisch unbegrenzte Programmierungsmöglichkeiten
- Fernsteuerung durch Drehmagnetantrieb
- Geprüft nach SEV, VDE, CSA, UL, SEMKO, DEMKO, NEMKO usw.
- Weltweiter Service auf allen 5 Kontinenten



Nur Original
KN-Schalter tragen
dieses Zeichen.

SEV

CSA sowie nach
vielen weiteren
Vorschriften geprüft.

Wenden Sie sich an uns für Ihre Schaltprobleme. Unsere Spezialisten stehen zu Ihrer Verfügung.

SOCEM S.A.

Sihlfeldstr. 10, 8036 Zürich, Tel. 051/358330

Enregistreur chronologique

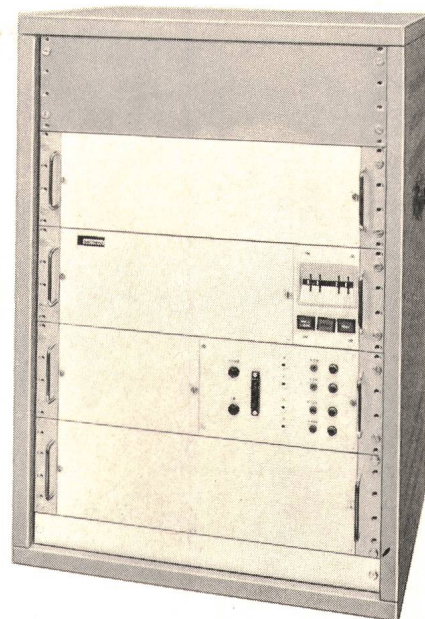
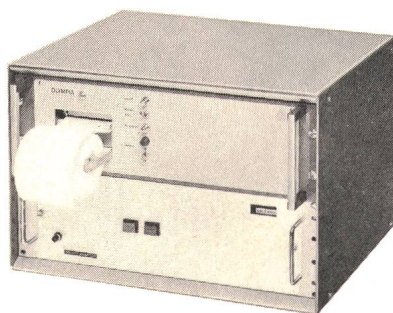
Type ECS

pour la surveillance des usines et sous-stations électriques,
des processus de fabrication.

Caractéristiques

- Exploration de 100 à 400 voies.
- Indication de l'heure jusqu'au 1/10ème de seconde.
- Détection de la première information en moins de 10 ms.
- Etablissement du journal à la cadence de l'organe de sortie.

Prix permettant l'affectation aux installations petites et moyennes.



sécheron

Membre du Groupe Brown Boveri

S.A. des Ateliers de Sécheron 1211 Genève 21

H 112f

WOERTZ-Unterflur-Anschlusskasten

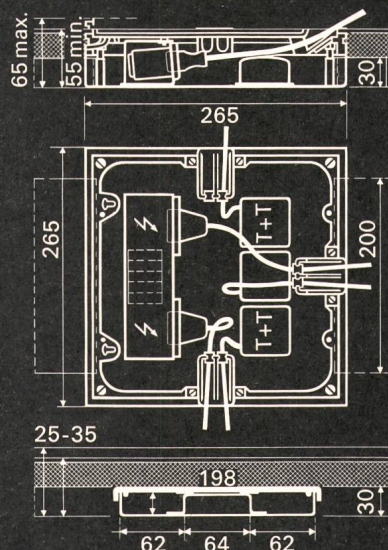
Mit minimaler Einbautiefe von nur 55mm, verstellbar bis 65mm.

Aus kunststoffbeschichtetem Stahlblech. Rahmen in der Höhe mit 4 Schrauben verstellbar. Deckel aus Leichtmetallguss mit 1, 2 oder 3 Austrittsöffnungen.

Ausrüstung auf Montageblech:

1. Klemmsatz 5 x 2,5 mm² mit Abdeckung
2. Steckdosen Typ 13, 2 P + E 10 A, 220 V
3. T + T-Dosen mit 5 Klemmen für Telefon- und Schwachstromanschlüsse

Verbindungskanal zur Montage im Überzugsboden mit Trennwänden aus kunststoffbeschichtetem Stahlblech. Abdeckung aus Hart-PVC gerillt. Fabrikationslänge 2m.



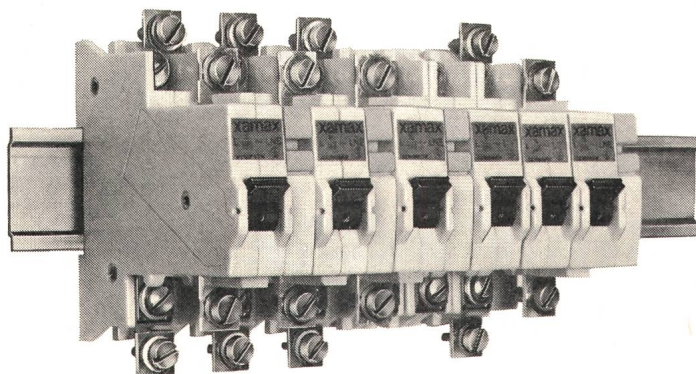
Verlangen
Sie Unter-
lagen und
Preisofferte



OSKAR WOERTZ BASEL

Fabrik elektrotechnischer Artikel CH-4002 Basel
Eulerstrasse 55 Telefon 061 23 45 30 Telex 63179

Robuste Anschlussklemmen garantieren mühelose Verdrahtung,



denn XAMAX-Leitungsschutzschalter haben Anschlussklemmen, die für Männerhände gebaut sind. Sie sind entsprechend gross und stark. XAMAX-Leitungsschutzschalter eignen sich für alle elektrischen Installationen in Schalttafeln und Kleinverteilen, für Industrie, Gewerbe und Wohnungsbau.

Eine besondere XAMAX-Leistung ist der Leitungsschutzschalter mit eingebauter Schutzleiterklemme, speziell geeignet für Wohnungs- und Etagen-Kleinverteiler. Zu Ihrem dreifachen Vorteil: Sie sparen Platz, Montagezeit und Geld.

Weitere XAMAX-Vorteile: – Bessere Selektivität – Beim Trennen des Nulleiters wird der Automat sofort ausgeschaltet – Für mehrpolige Automatengruppen genügt ein Nulleitertrenner pro Gruppe

XAMAX-Fabrikationsprogramm:
Elektro-Installationsmaterial, Verteilanlagen,
Kondensatoren, Automatik/Elektronik

xamax



XAMAX AG
Birchstrasse 210, CH-8050 Zürich
Tel. 01/ 46 64 84

praxisgerecht

TESTAVO 10 – ein neues Vielfach-Messgerät für die Starkstromtechnik

Praxisgerecht, weil dieses Neuberger-Gerät speziell für den täglichen Einsatz und die Anforderungen der Starkstromtechnik entwickelt wurde. Stossfest, präzise, sicher, einfach in der Bedienung, mit übersichtlicher Spiegelskala. Praxisgerecht ist TESTAVO 10 aber auch vor allem in seiner Vielseitigkeit: Messung von Erdungswiderständen, Gleichspannung 60 mV... 600 V, Wechselspannung 3 V... 600 V, Gleichstrom 1 mA... 6 A, Wechselstrom 0,6 A... 60 A (Direktanschluss), Überprüfung der Drehfeldrichtung etc. Verlangen Sie ausführliche Information



**Neuberger
Messtechnik**

Bei Neuberger steht die Zeit nie still. Dank modernster Forschungsabteilung und Produktionsanlagen ist Neuberger in der Lage, ihre Erzeugnisse schneller dem Markte anzupassen. Neuberger hat immer für alle das richtige Gerät. Richtig in der Form, richtig in der Leistung und unübertroffen in Genauigkeit und Qualität.

TELION AG, Abt. Industrie, Albisriederstrasse 232, 8047 Zürich, Telefon 01 54 99 11

Wir liefern kurzfristig:

Stahlrohr-Kandelaber

feuerverzinkt, in NORM-
und Spez.-Ausführung
für alle Armaturen und
Anwendungsgebiete

Maste

für Sportplatzbeleuchtung,
Freileitungen
und andere Spez.-Gebiete

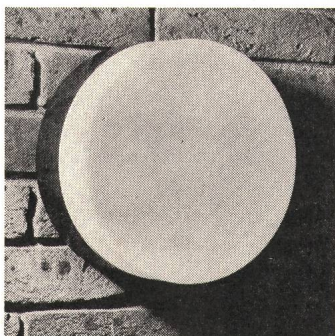
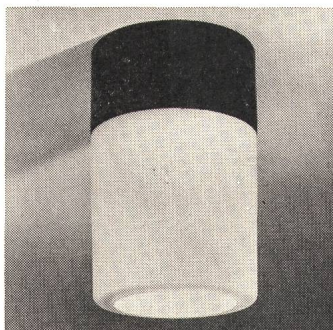
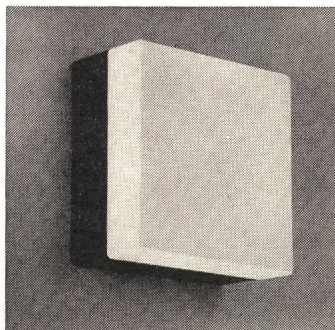
Wir liefern ab Lager: Kabelschutzkanäle
Kabelbriden
Fahnenmaste

Referenzen aus dem
In- und Ausland
Jahrzehntelange Erfahrung
Eigene Verzinkungsbäder

**SÄGESSER
WORB AG**

Sägesser Worb AG
3076 Worb BE
Telefon (031) 83 26 25

Kandelaber- und Mastenbau
Stahl- und Metallbau
Förderanlagen
Arbeitsgerüste



Neuheit:
Trimline-Programm
Vollkunststoffleuchten
Schlagfest
Staubdicht
Säurebeständig

BAG TURGI



COUPON

Ich wünsche Prospektmaterial über Trimline-Leuchten

Name (Blockschrift):

Adresse:

Telefon:

Einsenden an: BAG Turgi, CH-5300 Turgi/Schweiz



Messwandler

bis 380 KV

messen genau, sind kurzschluss- und überspannungs-
fest, korrosionssicher, leicht einzubauen, möglichst
klein, robust und solide und **wartungsfrei**. Öl-
abschluss durch Metallbalgen. Umschaltung sichtbar.
Metallteile aus korrosionsfestem Material.



Verlangen Sie ausführliche Unterlagen
bei der Generalvertretung.

Armin Zürcher

Hardstrasse 235, 8005 Zürich
Telefon 01 / 44 31 11

**DUAX
P 28**



**der leichteste
elektro-
pneumatische
Bohrhammer**

nur 3,9 kg



Wartungsfrei durch voll-
automatische Schmierung
Sicherheitskupplung
Bohren 6-30 mm
Dosensenken 66 mm Ø
Spitzen
Maschinelles Setzen
von Selbstbohrdübeln

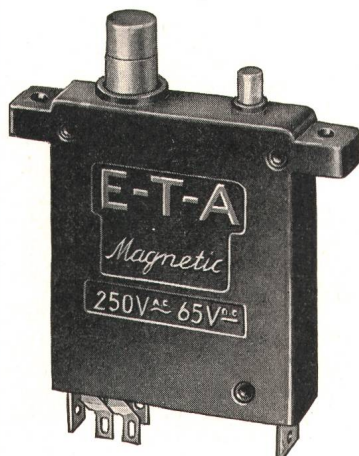
Verkauf im Fachhandel
1-Tage-Reparatur-Service



KARL MEIERHOFER AG
DUAX-Generalvertretung
5102 Ruppertsweiler, 064 472655

E-T-A

**Sicher funktionieren heisst gegen Über-
last und Kurzschluss geschützt sein!**



Thermisch-magnetische
E-T-A-Schalter:

$I_n = 0,05 \div 15 \text{ A}$
 $U_n = 220 \text{ V} / 65 \text{ V} =$

Schaltvermögen:
 $100 \cdot I_n$, max. 200 A

magnetische Auslösung
bei max. $15 \cdot I_n$

SEV-geprüft

Vertretung – Lager – Beratung:

Henri Grandjean, Industrievertretungen AG
4153 Reinach, Telefon 061 / 76 46 76

Rostschutz- und Dichtungslacke
TEROLIN-Kitte

Terolin[®]

Seit
55 Jahren
bewährt

hitze-, kälte-, säurebestän-
dig, wasserdicht und immer
elastisch.

TEROLIN-Lack schwarz, als Stockschutz über
Copa-Impfung, Anstrich für Druckleitungs-
rohre, Schieberanlagen. Bei Gittermasten erst-
klassiger Betonsockelanstrich.

TEROLIN-Spezialanstriche für Batterieräume,
Freiluftschaltanlagen.

TEROLIN-Unterwasserkitte für Staubecken,
Beton, Asphalt, Makadam.

TEROLIN-Entrostungskonzentrate, Tauch- und
Streichverfahren.

Verlangen Sie für Ihre obigen Probleme bitte
Vertreterbesuch.

TEROLIN AG 4132 Muttenz

Bizenenstrasse 55, Telefon 061 / 41 38 92

16 Jahre Kollektivmitglied SEV/VSE
55 Jahre MUBA-Aussteller

NEU

**DOPPELSTECKER
Industriemodell**

aus Polyamid, unzerbrechlich, passend für
2 Gummistecker Baillod
oder Resista.

No. 4729 Typ 13/14

No. 4731 Typ 14/14



JENNI + CO. 8152 Glattbrugg

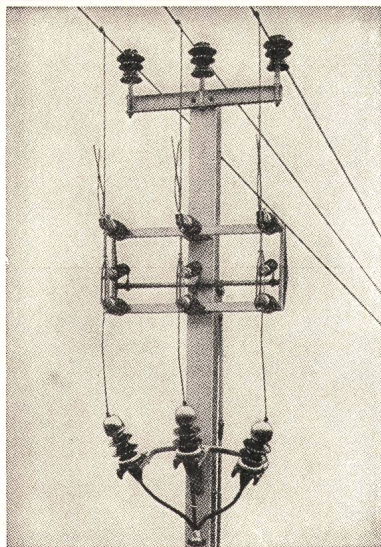
Verkauf nur durch Grossisten

MILLIONEN



022-41 17 20
051-47 16 94

SCHILDER



Sectionneur de dérivation 24 kV, 400 A.

Connaissez-vous le

sectionneur aérien de dérivation

(voir figure) et nos autres

sectionneurs aériens?

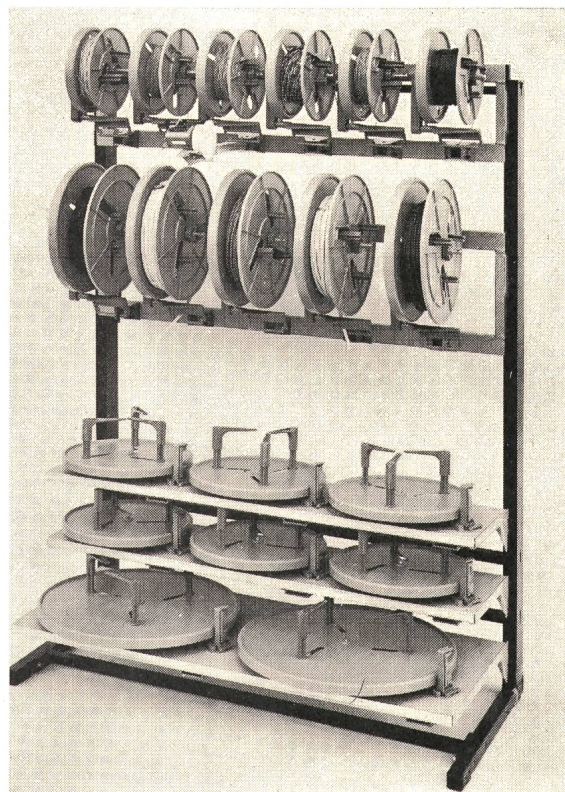
Nous livrons ces appareils et vous conseillons volontiers.

Alpha S.A. Nidau

2560 Nidau (Bienne) Téléphone (032) 2 46 92.

*Alpha
Nidau*

Der echte Kabelmat bringt Ordnung!



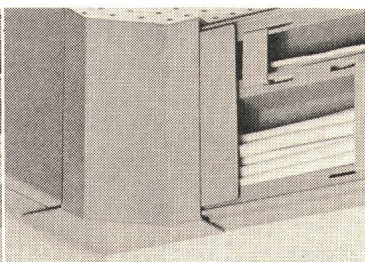
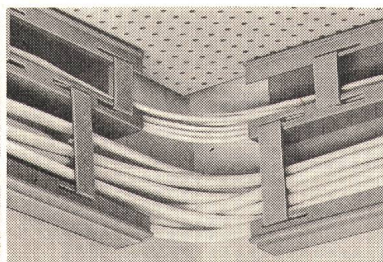
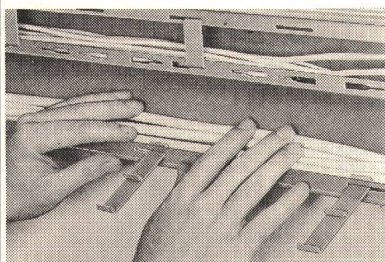
Ob Horizontal-, Vertikal- oder Polystyrolspulen — alle sind im Baukastensystem zusammenstellbar. Die Kabelringe können ohne umzu-spulen auf die verschiedenen Tellergrößen aufgesetzt werden.

A. Steffen AG, Elektrohandel

Postfach, 8958 Spreitenbach 2, Telefon 056 / 74 15 15/16

Elektroinstallationsprobleme löst

der moderne Fachmann mit **TEHALIT**



- TEHALIT** -Installationskanäle **ARIS**
- Installationskanäle **LF**
- Installationskanäle **FB**
- Sockelleistenkanäle **SL**

TEHALIT -Brüstungskanäle **FB**

TEHALIT -Verdrahtungskanäle

Aus hochwertigem Kunststoffmaterial PVC-Hart

Böni & Co. AG 8500 Frauenfeld

Telefon 054 7 14 53

Ausgereifte Qualitätserzeugnisse und die beratende Mitarbeit seines technischen Teams haben Tehalit den Ruf als Problemlöser eingebracht. Auch ein Vorteil, den man nutzen sollte.

Datum:

Firma:

Abteilung:

Strasse:

Ort:

Sachbearbeiter:

Informations-Scheck

Wir wünschen:

☐ kompletter **TEHALIT** -Katalog

☐ Besuch des **TEHALIT** -Fachmannes



Überstromautomaten



- thermische Auslösung
- enge Toleranzen
- hohe Abschaltleistung
- kleine Einbaumasse

Typ	Nennstrom	Spannung	Abschaltleistung
7277-1- 0,5	0,5 A	$28\text{ V} =$ $120\text{ V} \sim$	für 28 V = 0,5 A bis 10 A 2000 A
7277-1- 0,75	0,75 A		
7277-1- 1	1 A		
7277-1- 1,5	1,5 A		
7277-1- 2	2 A		
7277-1- 2,5	2,5 A		für 120 V ~ 0,5 A bis 5 A 800 A 7,5 A bis 10 A 500 A
7277-1- 3	3 A		
7277-1- 4	4 A		
7277-1- 5	5 A		
7277-1- 7,5	7,5 A		
7277-1-10	10 A		

- Muster ab Lager Zürich
- Verlangen Sie Angebote und Datenblätter

FABRIMEX

Fabrimex AG - Kirchenweg 5 - 8032 Zürich - Tel. 01/47 06 70

HALLAUER ROHRE

sind gut
und schnell verlegt



Bezug durch Grossisten

Isolierrohrfabrik
Hallau AG Hallau



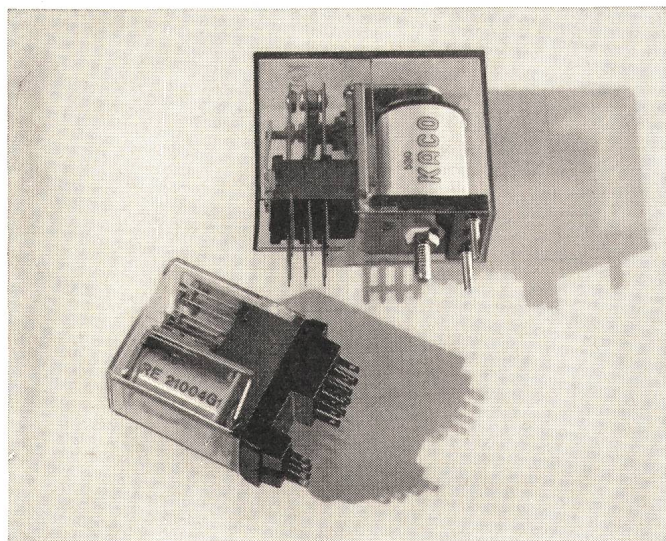
Hans Gloor
Fabrik elektrischer Apparate
Baumackerstrasse 45 / 8050 Zürich
Telefon 051-46 83 50

Gekapselte Klein- Transformatoren



KACO

Relais



30 · 10⁶ Schaltspiele (mechanisch)



Hohe Isolationswerte und geringe Eigenkapazität des Kontaktsatzes

Typ	Kontakte (max.)	Spulenspannung V-(max.)	Schaltleistung VA	Ausführung		
				Löt-fähnen	steck-bar	f. gedr. Schalt.
RA	2 x u	60	40	x		x
RA	1 x u	60	150	x		x
RB	4 x u	140	30	x		x
RB	3 x u	140	100	x		
RB	a, r	140	200	x		
RB	2 x u	140	100			x
RC	2 x u	140	100		x	x
RD	6 x u	455	120	x		
RE	4 x u	150	30	x	x	x
RF	2 x u	260 oder 440~	1500	x		x
RF	1 x a		2000	x		x



Preisgünstig und in kleineren Mengen ab Lager Zürich lieferbar



Beratung und Datenblätter durch

FABRIMEX

Fabrimex AG · Kirchenweg 5 · 8032 Zürich · Tel. 051/47 06 70

Elektroingenieur (40), Starkstrom, mit 20jähriger Praxis in Konstruktion, Fabrikation und Verkauf, davon 13 Jahre in einem international tätigen Elektrokonzern in der Schweiz beschäftigt (in ungekündigter Stellung), 5jährige Erfahrung als Section Manager mit Unterschriftsberechtigung, sucht

entwicklungsfähige Kaderposition

in Linie oder Stab, Richtung allgemeines Management, Unternehmungsberatung, Marketing, Verkauf, Projektleitung. Deutsch, Englisch, Französisch.

Angebote erbeten unter Chiffre B 130 an die Administration des Bulletins SEV, Postfach 229, 8021 Zürich.

Übersetzen (Italienisch)

als Freizeitbeschäftigung oder Nebenverdienst

Angesehenes Übersetzungsbüro sucht freie Mitarbeiter, vor allem aus den Fachbereichen Elektrotechnik und Elektronik. Wenn Sie perfekte Italienisch- und sehr gute Deutschkenntnisse haben, freuen wir uns auf eine kurze Bewerbung.

Offerten unter Chiffre B 122 an die Administration des Bulletin SEV, Postfach 229, 8021 Zürich.



Für unsere Sparte **Energie, Mess- und Regeltechnik** suchen wir einen

Elektrozeichner-Konstrukteur

oder

P 44-1324

Maschinenzeichner-Konstrukteur

mit Interesse für Elektrotechnik.

117

Erfahrung auf elektrischen Anlagen für Hoch- und Niederspannung und wenn möglich in der Steuerungstechnik ist erwünscht. Die Tätigkeit umfasst die Ausfertigung elektrischer Schemata- und Dispositionszeichnungen. Der neue Mitarbeiter sollte Entwürfe möglichst selbständig erstellen können. Es handelt sich um interessante, abwechslungsreiche Arbeit, speziell für einen Studierenden am Abendtechnikum.

Wir bitten um Zustellung der Angebote mit den üblichen Unterlagen an den Personaldienst.

ALESA
Alusuisse Engineering AG
 Buckhauserstrasse 11
 8048 Zürich
 Tel. 01 / 54 80 80



Unsere international bekannte und führende **Verpackungsmaschinenfabrik** exportiert heute über 90 % ihrer Produkte in alle Welt. Unsere Maschinen müssen den höchsten Anforderungen entsprechen, um unseren Kunden die besten Problemlösungen zu bieten.

Für die fabrikinterne spezialisierte Elektroabteilung suchen wir einen jüngeren, versierten
OFA 64.847.006

Elektroingenieur

Sie werden nach einer Einführungsphase sehr selbständig anspruchsvolle elektronische Steuerungen entwickeln und interessante Versuche und Messungen mit entsprechenden Mitteln durchführen, einschliesslich der Erstellung der erforderlichen Versuchsschaltungen und Auswertung der Messresultate.

Wir stellen Sie uns vor als Mitarbeiter mit abgeschlossenem Studium (HTL), praktischer Erfahrung und Freude an diesem Spezialgebiet. Fremdsprachenkenntnisse wären dabei von Vorteil.

Wir sind gerne bereit, Ihnen anlässlich eines ersten Gesprächs detaillierte Auskünfte zu erteilen und bitten Sie, sich mündlich oder schriftlich mit uns in Verbindung zu setzen. Kennziffer 3.

SIG 135
Schweizerische Industrie-Gesellschaft
CH-8212 Neuhausen am Rheinfall
Tel. 053 / 8 15 55, intern 6771

Im Auftrage eines bekannten, bestfundierten schweizerischen Grossimporteurs von Schweissmaschinen im Grossraum von Zürich suche ich den

Elektrotechniker als Werkstattmeister

Ihr Aufgabenbereich: Sie leiten die Werkstatt. Insbesondere werden dort eigene Zusatzgeräte entwickelt. Die importierten Maschinen werden elektrotechnisch betreut und repariert, Steuerungen um- und angebaut. Sie führen 8 bis 10 Mitarbeiter.

Sie sind Elektrotechniker oder ein entsprechend vielseitig ausgebildeter Praktiker mit einigen Jahren Praxis, bewandert in Steuer- und Regeltechnik. Sie bringen neben der Fähigkeit, Mitarbeiter erfolgreich zu führen, Organisationstalent, Kontaktfreudigkeit und Durchsetzungsvermögen mit. Sie sind ein gesunder Praktiker, fähig, selber Hand anzulegen, wo nötig, etwa 30–40jährig.

Es versteht sich von selbst, dass Sie ein leistungsgerechtes Gehalt beziehen werden. Gute Sozialleistungen. Neue Werkstattlokalitäten und sehr schönes Büro. Ihrer fachlichen Weiterbildung und technischen Entfaltung wird besonderes Augenmerk geschenkt. 137

Richten Sie bitte Ihre ausführliche Bewerbung mit handgeschriebenem Begleitbrief, Foto, Lebenslauf und Zeugniskopien an den beauftragten Personalberater.
P 44-1213



Walter Cadonau Personalmarketing
8008 Zürich Mühlebachstrasse 35
Telefon 01.32 21 55

Zur Ergänzung unseres Mitarbeiterstabes suchen wir

erfahrenen dipl. Elektroingenieur ETH

Haupttätigkeit: Allgemeine und Detailprojektierung sowie Montageleitung von Kraftwerkbauten, Strassentunneln, Industriebauten.

Geboten wird Mitarbeit in erfahrenem Team eines Ingenieurbüros, zeitgemässe Salär- und Arbeitsbedingungen, gut ausgebaute Personalfürsorge.

Bewerbungen mit kurzem Ausweis über bisherige Tätigkeit unter Beilage von Zeugniskopien sind erbeten unter Chiffre B 128 an die Administration des Bulletin SEV, Postfach 229, 8021 Zürich.



Für unsere modernen Unterwerke in Zürich suchen wir zuverlässige, gelernte Elektromechaniker, Mechaniker oder Maschinenschlosser als

Schichtführer-Anwärter

Wir bieten Gelegenheit, die Anlagen kennenzulernen und sich in jeder Beziehung gründlich auf diese Aufgabe vorzubereiten. Mosse 99.874.14.2

Wenn Sie gerne eine verantwortungsvolle und selbständige Tätigkeit ausüben möchten, so telefonieren oder schreiben Sie uns bitte. 131

Elektrizitätswerk der Stadt Zürich
Personaldienst
Postfach, 8023 Zürich 1
Tel. 01 / 23 17 00

CvB

Draht- und Kabelwerk

mittlerer Grösse im Raume Aarau-Olten sucht im Zuge des Ausbaus seiner Produkteentwicklung sowie des Mess- und Prüfwesens einen

Elektroingenieur- Techniker HTL

als **Leiter des Starkstrom- und Hochspannungslabors**

Arbeitsgebiet: 133
Behandlung von Aufgaben der Starkstrom-, der Hochspannungs-, der Fernsprech-, der allgemeinen Elektr.-Mess-technik sowie der Prüftechnik im Sinne von Qualitätskontrolle, der Kunststoff- und Fabrikationstechnik.

Verlangt werden:

Der Vielfalt des Aufgabenbereichs entsprechend wäre es zweckmässig, nebst dem Diplom einer HTL eine Vorbildung in Richtung physikalischer, elektrotechnischer oder chemisch-metallurgischer Laborantenlehre oder entsprechende, aus bisheriger Tätigkeit erworbene Kenntnisse mitzubringen. Integrierender Charakter und Organisations-talent. Alter zwischen ca. 28 und 35 Jahren.

Geboten werden:

Neuzeitlich eingerichtetes und modern organisiertes Unternehmen. Selbständiges Organisieren und Durchführen von Versuchen innerhalb eines kleineren Teams. Zweckdienliche Einarbeitung in den Aufgabenbereich. Entwicklungsfähige Stellung. Zeitgemässe Sozialeinrichtungen. P 44-3899-642

Handschriftliche Offerten mit Lebenslauf, Foto, Zeugniskopien, Referenzen und Gehaltsansprüchen (als Diskussionsbasis) sind dem Beauftragten unter dem Kennwort «Draht- und Kabelwerk» einzureichen.

Die Offerten werden streng vertraulich behandelt! Geben Sie bitte in Ihrer Bewerbung bekannt, an welche Firmen diese gegebenenfalls nicht weitergeleitet werden darf.

Conrad von Burg Dipl. Berufsberater
8033 ZÜRICH POSTFACH

Elektroingenieur- Techniker HTL

für Projektierung und
Bauleitung im Kabelbau

Aufgaben:

- Ausführung von Hoch- und Niederspannungsnetzen inkl. Strassenbeleuchtung
- Verkehr mit Behörden und Bauherrschaften
- Aussen- und Innendienst

Anforderungen:

- abgeschlossenes Studium an einer HTL
- Organisationstalent, verbunden mit praktischer Erfahrung, ist von Vorteil

Anmeldungen sind zu richten
an:
Elektrizitätswerke
des Kantons Zürich
Direktion B, Postfach, 8022 Zürich



Elektrizitätswerke des Kantons Zürich
Dreikönigstrasse 18
8002 Zürich

(Übrigens: Die EKZ sind
eine privatwirtschaftlich
geführte Unternehmung.)

136

EBM

Grösseres Unternehmen der Stromversorgung mit schweizerischem und französischem Versorgungsgebiet in der Region Basel sucht zur Wiederbesetzung der offenen Stelle in der Leitungsbauabteilung einen initiativen und kontaktfreudigen

Ingenieur-Techniker HTL

Arbeitsgebiet:

OFA 53.314.003

- Projektierung und Bau von Hoch- und Niederspannungskabel- und Freileitungsnetzen.
- Überwachung und Betrieb von Hoch- und Niederspannungsnetzen.
- Mündlicher und schriftlicher Verkehr mit Amtsstellen und Energiebezüglern.
- Projektierung und Bau von Strassenbeleuchtungsanlagen.

Anforderungen:

126

- Diplom einer höheren technischen Lehranstalt, Fachrichtung Starkstrom.

Wir bieten:

- Interessante und verantwortungsvolle Tätigkeit
- Neuzeitliche Anstellungsbedingungen
- Gleitende Arbeitszeit

Bewerbungen sind zu richten an die

Direktion der Elektra Birseck, 4142 Münchenstein 2, Telefon 061 / 46 66 66, intern 240

Assistant de direction

**avec
initiative
persévérance
toute
sens de l'indépendance
ambition**

116

est cherché par une entreprise dynamique en Suisse romande (matériel électrique en gros) pour soutenir efficacement le directeur. Excellentes possibilités d'avancement.

Langue maternelle française ou allemande et bonnes connaissances de l'autre langue nécessaire. Absolutement indispensable: Etre versé dans le domaine du matériel électrique.

Veuillez envoyer votre offre sous chiffre B 116 à l'administration du Bulletin ASE, case postale 229, 8021 Zurich.

Wir sind ein bedeutendes elektrotechnisches Unternehmen und suchen zur Ergänzung unseres Mitarbeiterstabes als Sachbearbeiter einen

eidg. dipl. Elektroinstallateur

Bewerber, die in einem angenehmen Arbeitsklima eine vielseitige Aufgabe suchen, bitten wir, sich schriftlich oder telephonisch mit unserer Personalabteilung, Tel. 061 / 25 61 50, in Verbindung zu setzen. 139



Missionsstr. 15
4055 Basel

ELEKTRIZITÄTSWERK DES KANTONS THURGAU, ARBON

Da der bisherige Inhaber im Frühjahr 1974 in den Ruhestand zu treten wünscht, suchen wir für die selbständige Leitung unseres Unternehmens einen

Direktor

115

Für diese anspruchsvolle und vielseitige Aufgabe suchen wir einen

dipl. Elektroingenieur ETH

oder

Elektroingenieur-Techniker HTL

der nach seiner bisherigen Tätigkeit und Erfahrung in der Lage ist, einem solchen Betrieb vorzustehen.

Neben den technischen Fähigkeiten verlangt der Posten gutes Verhandlungsgeschick, Eignung in der Personalführung und Verständnis für wirtschaftliche und energiepolitische Fragen.

Bewerbungen mit den üblichen Angaben und Unterlagen sind bis spätestens 9. Juni 1973 zu richten an den Präsidenten unseres Verwaltungsrates:

Herrn Bernhard Lindt, Hornackerstr. 7, 8280 Kreuzlingen



WEIDMANN

sucht

einen qualifizierten Mitarbeiter
für das

Elektro- Entwicklungslabor

8640 RAPPERSWIL 055 - 27 66 66

Wir sind eine international bekannte, auf dem Gebiet der modernen Hochspannungsisolierung für Transformatoren und Kondensatoren tätige Firma.

Für unser Elektrolabor suchen wir zur Erweiterung des bestehenden Teams einen jüngeren, initiativen und qualifizierten Mitarbeiter, der an der Lösung von Entwicklungsproblemen auf dem Gebiet der Hochspannungsisolierung mitarbeitet. P 19-410

Wenn Sie eine Berufserfahrung aus dem Leistungstransformatorenbau mitbringen, würde uns das besonders freuen. 112

Wir sind in der Lage, Ihnen gute Salärrierung und beste Sozialleistungen zu bieten.

Bitte nehmen Sie telefonisch (055 / 27 66 66) oder schriftlich Kontakt auf mit unserem Personalleiter, Herrn Kessler (intern 237).

**H. WEIDMANN
AKTIENGESELLSCHAFT
8640 Rapperswil**

Transformatoren- u. Elektroapparatebau

Im Auftrage einer bekannten, gutfun-
dierten Transformatorenfabrik im Raume
Bern suche ich den

Elektrotechniker

Ihr Aufgabenbereich: Sie sind zuständig für die Planung, Arbeitsvorbereitung und Produktion. Sie führen Ihre Mitarbeiter und beraten die Geschäftsleitung in allen anfallenden technischen Problemen.

Sie sind ein ausgesprochener Praktiker, ein Könnler in Ihrem Fach, mit Erfahrung im Transformatoren- und Elektroapparatebau. Sie haben sich gezielt weitergebildet und verstehen, Mitarbeiter zu motivieren und loyal zu führen. Sprachen: Deutsch und Französischkonversation. P 44-1213

Dann bietet sich Ihnen hier eine hochinteressante, verantwortungsvolle Kaderposition mit grosser Selbständigkeit, entsprechenden Kompetenzen und grosszügiger Dotierung. Sozialleistungen. 138

Richten Sie bitte Ihre ausführliche Bewerbung mit handgeschriebenem Begleitbrief, Foto, Lebenslauf und Zeugniskopien an den beauftragten Personalberater. Ich sichere Ihnen uneingeschränkte Diskretion zu.



**Walter Cadonau Personalmarketing
8008 Zürich Mühlebachstrasse 35
Telefon 01.32 21 55**

ELEKTRIZITÄTSWERK OBWALDEN

Infolge organisatorischer Umstellung und eines pensionsbedingten Abgangs suchen wir für unsere Bau- und Betriebsabteilung einen jüngeren

Ingenieur HTL

als

132

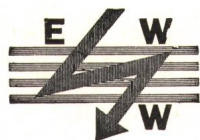
Betriebsleiter-Stellvertreter

Nach gründlicher Einarbeitung in alle Belange des Netzbetriebes bietet sich einem initiativen und aufgeschlossenen Bewerber eine weitgehend selbständige, interessante Tätigkeit in unseren gut ausgebauten, modernen Anlagen.

Wir bieten fortschrittliche Anstellungsbedingungen, zeitgemässe Sozialleistungen, angemessene Entlohnung und Aufstiegsmöglichkeit.

Falls Sie für diese verantwortungsvolle Aufgabe Interesse haben, senden Sie uns bitte Ihre schriftliche Bewerbung mit den üblichen Angaben. Anschliessend vereinbaren wir gerne ein Anstellungsgespräch mit Ihnen.

Direktion Elektrizitätswerk Obwalden
6064 Kerns, Tel. 041 / 66 46 46



**Elektrizitäts- und Wasserwerk
Wettingen**

Zur Leitung unserer Installationsabteilung suchen wir einen initiativen und selbständigen

Techniker oder Chefmonteur

(Eidg. dipl. Elektroinstallateur) P 02-187

Verlangt werden:

Eignung zur Personalführung, Verhandlungsgeschick, Organisationstalent, Sinn für Zusammenarbeit. 129

Geboten wird:

Zeitgemässe, den Fähigkeiten entsprechende Besoldung, Pensionskasse, 5-Tage-Woche.

Wenn Sie sich für eine abwechslungsreiche Tätigkeit interessieren, rufen Sie uns bitte an, Tel. 26 62 55, oder senden Sie die üblichen Unterlagen mit Handschriftprobe und Photo an die Betriebsleitung.



**sprecher +
schuh**

Für die Abteilung

Prüfen und Auswärtsmontage

unserer Hochspannungsapparatfabrik in Oberentfelden suchen wir einen

Elektroingenieur HTL

Arbeitsgebiet:

- Prüfen von konventionellen Hochspannungsapparaten und gekapselten, gasisolierten SF₆-Anlagen
- Feststellen und Lösen von dabei auftretenden Problemen
- Montage, Inbetriebsetzung und Service der Anlagen bei unseren Kunden im In- und Ausland

Die besten Voraussetzungen für eine erfolgreiche Tätigkeit wären:

- Einige Jahre Praxis im Schalterbau oder Versuchslokal
- Kontaktfreudigkeit und Geschick im Umgang mit Kunden
- Sprachkenntnisse in Französisch und Englisch. 134

Besuchen Sie uns, wir werden Ihnen gerne mehr über diese Aufgaben und unser Unternehmen sagen.

Herr Mäder, Tel. 064 / 43 13 35, intern 710, freut sich auf Ihren Anruf. Wir werden Ihre Anfrage vertraulich behandeln. ASSA 75-9

SPRECHER & SCHUH AG,
5001 AARAU



Die **Abteilung Kraftwerke bei der Generaldirektion SBB in Bern** sucht für ihre Sektion Energiewirtschaft einen jüngern P 05-10019

Ingenieur-Techniker HTL

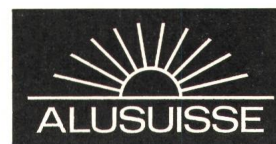
Fachrichtung Starkstromtechnik 127



zur Bearbeitung von Aufgaben der Betriebsführung der Kraftwerke, Umformerwerke und Unterwerke der SBB sowie insbesondere für die Mitarbeit bei der Planung und Überwachung der Energieprogramme. Der Bewerber erhält Gelegenheit, sich gründlich einzuarbeiten.

Wenn Sie eine Tätigkeit in einem jungen Team suchen und Freude hätten, sich mit den vielfältigen Problemen der Energieversorgung der SBB zu befassen, senden Sie bitte Ihre Anmeldung mit den üblichen Unterlagen an die

**Abteilung Kraftwerke SBB,
Schwarztorstrasse 59, 3000 Bern**



Neuentwicklungen von Aluminiumanwendungen im Bereich elektrischer Leiter und des Elektroapparatebaus stellen interessante technische Probleme. Zur Erweiterung dieser initiativen Mitarbeitergruppe suchen wir einen

Elektroingenieur-Techniker HTL

(Fachrichtung Starkstrom) 120

Die Entwicklungsarbeiten gehen Hand in Hand mit der Kundenberatung. Daraus ergeben sich viele Kontakte mit Fachkreisen im In- und Ausland und gelegentliche Geschäftsreisen. Fremdsprachenkenntnisse sind hierfür sehr erwünscht.

Bitte setzen Sie sich mit unserem Personaldienst in Verbindung. P 44-1324

**Schweizerische Aluminium AG
Buckhauserstrasse 11
8048 Zürich
Tel. 01 / 54 80 80**

Wegleitung für die Anfertigung von Manuskripten, welche der Redaktion des Bulletins des SEV eingesandt werden

Es dürfen nur Manuskripte von Artikeln eingereicht werden, die noch keiner anderen Redaktion des In- oder Auslandes zur Verfügung gestellt wurden und von denen keine weiteren Kopien ohne Zustimmung der Redaktion anderen Zeitschriften unterbreitet werden dürfen (Urheberrecht).

Zum Manuskript gehören Titel, Name des Verfassers, kurze Zusammenfassung, Text, allfällige Literaturhinweise, Adresse des Autors; dazu Figuren und Legenden.

Text

- Einseitig, mit doppeltem Zeilenabstand schreiben und das Original einsenden.
- Nur unpersönliche Form verwenden (z. B. «Man sieht ...» statt «Wir sehen ...»)
- Gleichungen sorgfältig und den Regeln der Algebra entsprechend, gut lesbar schreiben.
- Buchstabensymbole sind der Publ. 8001 des SEV anzupassen.
- Frakturbuchstaben dürfen nicht benützt werden.

Figuren

- Es sind – zusammen mit dem Manuskript – klischierfähige, unbeschriftete Originalzeichnungen mit je einer Kopie einzureichen. Die Beschriftung ist gut lesbar, nur auf den Kopien anzubringen.
- Bilder sind in Form von Hochglanzphotographien einzusenden. Für die Überlassung eines allfälligen Urheberrechts hat der Autor zu sorgen. Bildquellen werden im allgemeinen nicht angegeben.
- Die Legenden der Figuren sind auf einem separaten Blatt aufzuführen.
- Es dürfen nur Figuren verwendet werden, auf die im Text hingewiesen wird.

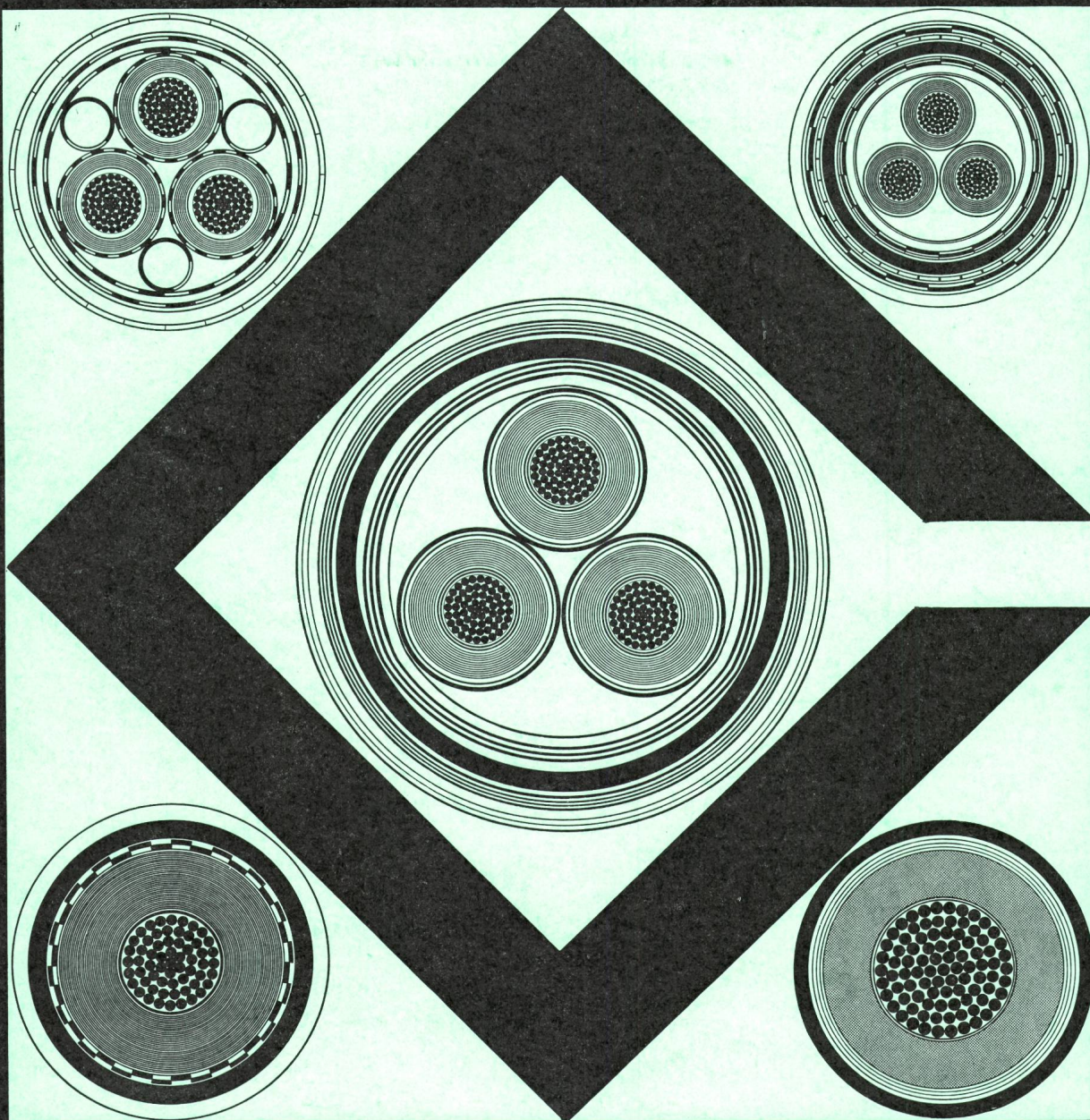
Literaturverzeichnis

ist auf einem besonderen Blatt dem Text beizufügen.

Korrektur der Probeabzüge

Manuskripte, die dieser Wegleitung nicht entsprechen, werden zurückgewiesen.

Das Manuskript einer Arbeit darf bei der Korrektur der Fahnenabzüge im allgemeinen nicht geändert werden. Korrekturen, die sich durch mangelhafte Anfertigung des Manuskriptes ergeben, können dem Verfasser berechnet werden.



CABLES CORTAILLOD

bietet Ihnen 5 Lösungen für Ihr 60 kV-Netz

Dreileiter-Öldruckkabel

Dreileiter-Gas-Aussendruckkabel

Dreileiter-Gas-Innendruckkabel

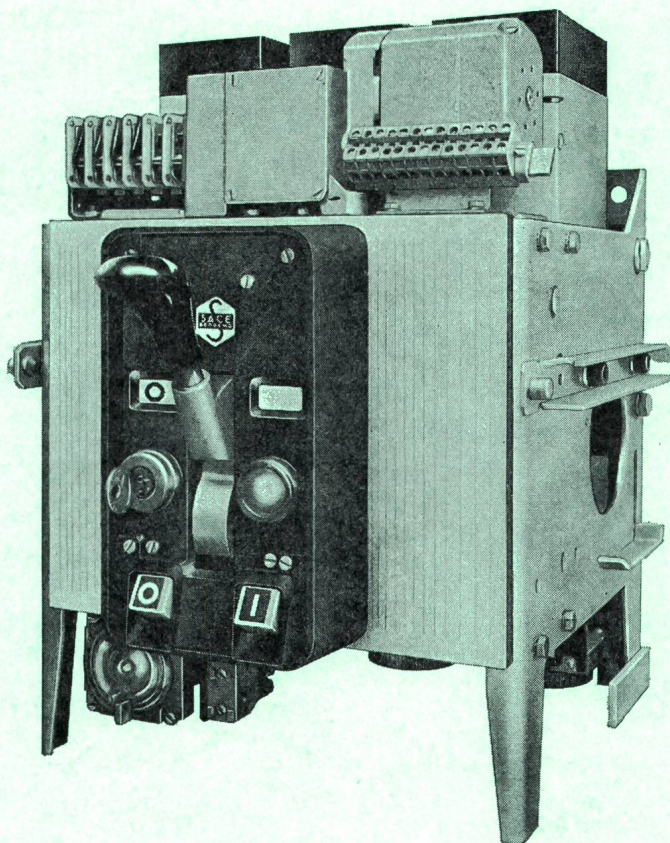
Einleiter-Papierbleikabel

Einleiter-Polyäthylenkabel

Neu!
1600 A

NOVOMAX 1600 A

Abmessungen wie NOVOMAX 800 A und 1250 A



Leistungsschalter NOVOMAX (Bild)

Nennstrom	800 A / 1250 A / 1600 A
Nennspannung	600 V
Abschaltvermögen bei 380 V	40 kA _{eff}

SACE S.p.a. Bergamo

baut Leistungsschalter von 63-4500 A mit Abschaltvermögen bis 100 kA_{eff} für selektiven Schutz — SEV-geprüft. Alle Schalter mit Schnelleinschaltung, für festen oder ausfahrbaren Einbau. SACE stellt auch oelarme Schalter, Magnet-schalter für Mittelspannung, Marine-schalter und Schaltanlagen her.

Der Novomax ist ein kompakter Leistungsschalter mit Federkraftspeicherantrieb für Hand oder Motor-aufzug und ist für feste oder ausfahrbare Montage erhältlich. Die Auslöser sind separat für Überstrom-schutz und selektive Schnellauslösung einstellbar. Dieser Schalter eignet sich besonders für die Indu-strie und als Trafo-Sekundärschalter, sowie, dank der äusserst geringen Abmessungen, zum Bau von Anlagen in Kompakt-Bauweise.

TRACO ZURICH

TRACO TRADING COMPANY LIMITED
JENATSCHSTR. 1 8002 ZURICH TEL. 051 360711