

Zeitschrift: Bulletin des Schweizerischen Elektrotechnischen Vereins
Herausgeber: Schweizerischer Elektrotechnischer Verein ; Verband Schweizerischer Elektrizitätswerke
Band: 64 (1973)
Heft: 2

Werbung

Nutzungsbedingungen

Die ETH-Bibliothek ist die Anbieterin der digitalisierten Zeitschriften auf E-Periodica. Sie besitzt keine Urheberrechte an den Zeitschriften und ist nicht verantwortlich für deren Inhalte. Die Rechte liegen in der Regel bei den Herausgebern beziehungsweise den externen Rechteinhabern. Das Veröffentlichen von Bildern in Print- und Online-Publikationen sowie auf Social Media-Kanälen oder Webseiten ist nur mit vorheriger Genehmigung der Rechteinhaber erlaubt. [Mehr erfahren](#)

Conditions d'utilisation

L'ETH Library est le fournisseur des revues numérisées. Elle ne détient aucun droit d'auteur sur les revues et n'est pas responsable de leur contenu. En règle générale, les droits sont détenus par les éditeurs ou les détenteurs de droits externes. La reproduction d'images dans des publications imprimées ou en ligne ainsi que sur des canaux de médias sociaux ou des sites web n'est autorisée qu'avec l'accord préalable des détenteurs des droits. [En savoir plus](#)

Terms of use

The ETH Library is the provider of the digitised journals. It does not own any copyrights to the journals and is not responsible for their content. The rights usually lie with the publishers or the external rights holders. Publishing images in print and online publications, as well as on social media channels or websites, is only permitted with the prior consent of the rights holders. [Find out more](#)

Download PDF: 19.02.2026

ETH-Bibliothek Zürich, E-Periodica, <https://www.e-periodica.ch>

Zeitschriftenrundschau des SEV (1...2)

Die Literaturhinweise sind mit Dezimalindizes nach dem System des Institut International de Bibliographie, Bruxelles, versehen.
Die hier aufgeführten Arbeiten können von den Mitgliedern des SEV aus der Bibliothek des SEV leihweise bezogen werden.
Bei Bestellungen sollen Titel, Verfasser und Zeitschrift mit Band und Nummer angegeben werden.

15 Elektrische Nachrichtentechnik Télécommunications

- 621.396.969.3 : 621.396.62 : 621.355
F. Marcoz and G. Galati: **A suboptimal detection technique: The accumulator detector.** Alta Frequenza 41(1972)2, p. 77...89.
- 621.397 : 334.22
U. Kraus: **Systemuntersuchungen an einer elektronisch simulierten Einröhren-Farbfernsehkamera mit Streifen-Farbcodierfilter.** Internat. Elektron. Rdsch. 26(1972)4, S. 85...88.
- 621.397 : 681.327.8
F. Schreiber: **Bildverkehr Mensch-Rechner für Dialog und Dokumentauskunft.** Elektron. Rechenanlagen 14(1972)2, S. 53...61.
- 621.397.12
Facsimili-line addition. Telecommunications 6(1972)2, p. 36...37.
- 621.397.13 : 658
A. Goupil: **Audio-visuel et TV en circuit fermé. (Une visite à Thomson-CSF audio-visuel.)** Electronique et Microélectronique Industr. -(1972)154, p. 32...33.
- 621.397.13 : 658
W. Grönen: **Fernsehen als Informationsmittel für die Fertigungssteuerung.** Elektr. Ausrüstung 13(1972)2, S. 11...17.
- 621.397.13(54) : 629.783
A. K. Agrawal: **Is India ready for satellite TV?** New Scientist 54(1972)794, p. 279...280.
- 621.397.132
D. Ziegelmeier: **Rendez-vous mit dem Farbfernsehen.** Radio-TV-Electronic-Service 32(1972)5, S. 389...392.
- 621.397.132 : 621.397.62
J. Stierhof: **Farbgeräte in 110°-Dünnhaltetechnik.** Radio-TV-Electronic-Service 32(1972)8, S. 663...666.
- 621.397.132 : 621.397.62 : 621.372.831.6 : 007.52
J. Rohrbacher: **HiFi/TB-Adapter 481 für Farbfernsehgeräte.** Funktechnik 27(1972)9, S. 333...334.
- 621.397.132 : 621.397.62 : 53.082.56
Farbtester «FT 110» zum Einstellen der Farbeinheit von Farbfernsehempfängern. Funktechnik 27(1972)7, S. 249.
- 621.397.132 : 654.912.5(084.21)(494)
C. Kobelt: **Elektronisches Farb-Testbild des Schweizer Fernsehens.** Radio-TV-Electronic-Service 32(1972)5, S. 393...398.
- 621.397.132.032.36
K. Ryu: **Lumiscopes lens-screen system for color television.** J. SMPTE 81(1972)9, p. 668...671.
- 621.397.2 : 621.391.31
R. P. Gabriel: **Cable television and the wired city.** Electronics and Power 18(1972)4, p. 121...124.
- 621.397.3.049.75
H. Lilen: **Un concept nouveau d'analyse linéaire d'image par circuit intégré à chapelet.** Electronique et Microélectronique Industr. -(1972)159, p. 50...51.
- 621.397.6-181.4 : 61
G. Berci and J. C. Urban: **Miniature black and white TV camera for endoscopy and other medical applications.** Bio-Medical Engng. 7(1972)3, p. 116...121.
- 621.397.61.087.4
H. Kämmerer and M. H. Cook: **Modulator calibrator for helical-scan videotape recorders.** J. SMPTE 81(1972)9, p. 664...668.
- 621.397.62-181.4 : 621.3.049.75-405.5
J. H. Meacham: **Subminiature TV Camera.** Westinghouse Engineer 32(1972)2, p. 39...43.

- 621.397.71(744)
L. L. Beranek a. o.: **Facilities of WCVB-TV, Boston.** J. SMPTE 81(1972)9, p. 676...681.
- 621.397.743 : 796.092.1(100)(43-2.6)
H. Bayer: **Einrichtungen im Fernsehzentrum und in den Wettkampfstätten für das Weltfernsehen von den Olympischen Spielen.** Siemens Z. 46(1972)7, S. 492...496.
- 621.397.743 : 796.092.1(100)(43-2.6)
K. Steger: **TV-Zentrale, Kernstück der Fernsehberichterstattung von den Olympischen Spielen.** Siemens Z. 46(1972)7, S. 496...498.
- 621.398 : 621.316 : 62-503.55 : 658.513
R. Frech, H. Glavitsch und J. Weiss: **Netzregelung.** Brown Boveri Mitt. 59(1972)7, S. 337...358.
- 621.398 : 621.316
G. Gfatter: **Aufzeichnung von Schaltimpulsen in Versorgungsnetzen.** ATM -(1972)4, S. 67...68.
- 621.398 : 621.394.1 : 741.021
Live-Übertragung von graphisch erfassten Informationen. VDI-Z 114(1972)5, S. 322...323.
- 621.398.002.71 : 615.477.21
N. Newman and K. E. Tait: **Manupulators: a survey.** Electrical Engineering Trans. Inst. Eng. Australia 8(1972)1, p. 1...8.

1 Grundlagen und Theorie Techniques de base, théorie

- 007.52
X. B. Ghali: **La robotologie – science ou science-fiction.** Rev. Polytechn. -(1972)1305, p. 445...447.
- 164.034 : 681.3.06 : 681.3.019.1 : 62.002.612
M. H. Miessler: **Use of exclusive-OR gates for Boolean minimisation.** Proc. IEE 119(1972)9, p. 1269...1272.
- 512.14 : 681.3.04 : 51
C. V. Ramamoorthy, J. R. Goodman and K. H. Kim: **Some properties of iterative square rooting methods using high-speed multiplication.** Trans. IEEE C-21(1972)8, p. 837...847.
- 53-084.2
M. J. Shah: **Soldering iron converts to constant-temperature probe.** Electronics 45(1972)22, p. 103.
- 53.085.323.3
Lichtempfindlicher Raster. Elektroniker 11(1972)2, S. 85.
- 53.087.92
J. Cholet: **La conversion digitale-analogique.** Electronique et Microélectronique Industr. -(1972)150, p. 27...33.
- 53.087.92
J. Cholet: **La conversion digitale-analogique. II: Convertisseurs à échelle.** Electronique et Microélectronique Industr. -(1972)141, p. 43...47.
- 53.087.92
J. Cholet: **La conversion digitale-analogique. III: Convertisseurs à échelles inversées.** Electronique et Microélectronique Industr. -(1972)152, p. 49...52.
- 532.783
A. Boller a. o.: **Low electrooptic threshold in new liquid crystals.** Proc. IEEE 60(1972)8, p. 1002...1003.
- 532.783 : 621.3.032.36
E. E. Sprow: **Signs of the times. Liquid-crystal displays brighten.** Machine Design 44(1972)21, p. 112...117.
- 532.783.002.614
P. Lafonta: **Cristaux liquides et électronique.** Electronique et Microélectronique Industr. -(1972)159, p. 31...37.

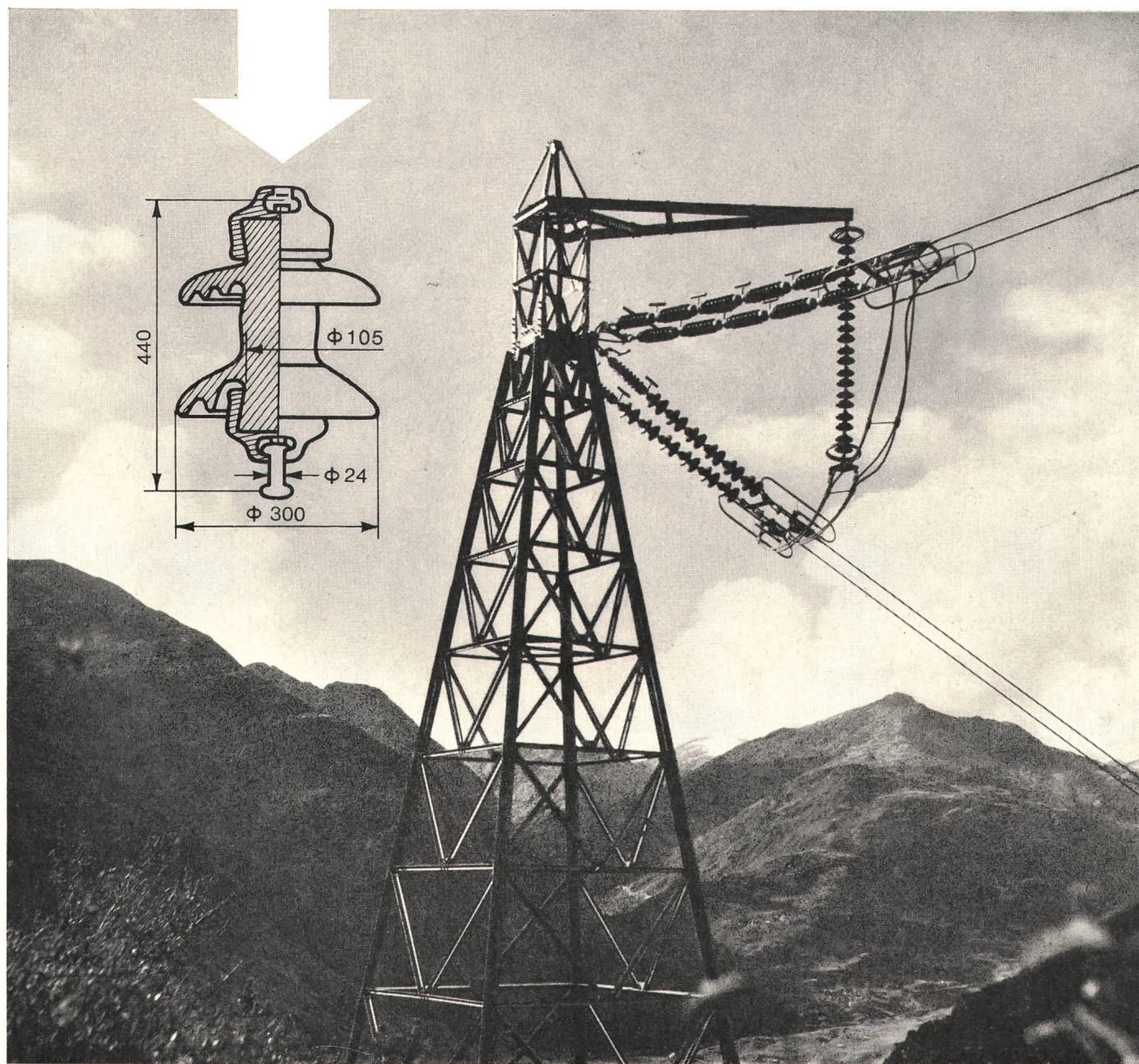
STEMAG

Vollkern-Isolatoren aus

STEATIT

im Hochspannungs-Leitungsnetz
der Schweiz seit

1929



Langstabisolatoren
Stützisolatoren
Apparateisolatoren

W. MOOR AG

ELEKTRO-INDUSTRIEBEDARF
8105 Regensdorf/ZH
Bahnstrasse 58, Telefon (051) 71 66 44

380-kV-Gotthardleitung, Mast 9119 d
der Aare-Tessin AG, Olten
Grösste Spannweite 1125 m (Schöllenen)
Motor-Isolatoren Typ VK 7 aus Steatit
Einbaujahr 1937, seither unter schwersten
atmosphärischen Bedingungen im Betrieb
Projekt: Motor-Columbus AG, Baden



- 532.783.085.345
Liquid-crystal display shows black letters against white ground. Electronics 45(1972)22, p. 5E...6E.
- 534.84.001.4 : 681.3.04 : 51
N. Koslenko: **Über die Entwicklung von optimalen Algorithmen zur Lautheitsberechnung gemäss Methode «B» der ISO-Empfehlung R-532.** Acustica 27(1972)1, S. 31...36.
- 535.65 : 621.373.826.032.26
H. Loof: **Farbmessung mit optisch-elektronischen Hilfsmitteln.** Elektrische Ausrüstung 13(1972)5, S. 17...20.
- 535.8 : 772.932
C. F. Gallo: **Optical xerography.** Trans. IEEE IA-8(1972)4, p. 372...382.
- 527.228 : 535 : 621.83
F. Gasser: **Optoelektronische Getriebe.** STZ 69(1972)33, S. 672...675.
- 537.312.62 : 061.3 : 621.3.016.4.004.4
J. Maldy, M. Ferrier e E. Santamaria: **Accumulazione d'energia ed interruzione delle correnti per mezzo di sistemi superconduttori.** Elettrotecnica 59(1972)6, p. 637...645.
- 537.312.62 : 621.31 : 621.315.2
M. E. G. Hadlow, J. A. Baylis an B. C. Lindley: **Superconductivity and its applications to power engineering.** Proc. IEE / IEE Reviews 119(1972)8R, p. 1003...1032.
- 537.362 : 699.82
M. Anderegg: **Anwendung von Elektrosmose gegen aufsteigende Mauerfeuchtigkeit.** SBZ 90(1972)39, S. 954...958.
- 537.52.08 : 621.313.027.3-192
T. Prähauser: **Lokalisierung von Teilentladungen in Hochspannungsapparaten.** Bull. SEV 63(1972)16, S. 893...905.
- 537.533.3 : 537.212 : 537.291
S. Kita, M. Hashimoto and K. Fujisawa: **Novel method for numerical analysis of electron trajectories in electrostatic fields of implicit functional forms.** Electronics Letters 8(1972)20, p. 511...512.
- 538.114
L. Lewin: **Anomalous loss at a ferrite boundary.** Trans. IEEE MTT-20(1972)9, p. 604...607.
- 543.8 : 62-52 : 62-503.55
R. Wyld: **An automatic biochemical analyser.** Radio Electronic Eng. 42(1972)9, p. 391...401.
- 621.3.011.2 : 666.972
P. Catharin und H. Federspiel: **Der elektrische Widerstand des Betons.** E und M 89(1972)10, S. 399...407.
- 621.3.011.4.001.24 : 621.314.21.045.15
C. Ambrozie: **Teilkapazitäten auf grundlegende Kapazitäten in Scheibenspulentransformatorwicklungen.** E und M 89(1972)9, S. 370...377.
- 621.3.013 : 53.082.78 : 541.131.002.614
S. Bobbio, L. de Menna e O. Greco: **Sull'impiego dell'effetto Faraday per il rilievo di campi magnetico impulsivi.** Alta Frequenza 41(1972)7, p. 504...511.
- 621.3.014.5.001.4
L. P. Reichle: **Measurement of time delay through an FM receiver.** Microwave J. 15(1972)6, p. 55...57.
- 621.3.015.51 : 537.528
J. A. Bell, R. R. Rogers and A. H. Guenther: **Nanosecond breakdown in hexane.** Trans. IEEE EI-7(1972)2, p. 78...83.
- 621.3.015.51 : 621.3.014
E. P. Oppenheimer, A. N. Michel and E. Nasser: **Analysis of pre-breakdown current growth due to two emission mechanism.** Internat. J. Electronics 32(1972)4, p. 441...454.
- 621.3.022 : 681.325.65
W. Patstone: **Designing femtoampere circuits requires special considerations.** EDN Mag. 17(1972)13, p. 34...36.
- 621.3.027.3 : 061.3
A. Roggendorf u. a.: **Internationales Symposium Hochspannungstechnik ISH München 1972.** ETZ-A 93(1972)6, S. 309...366.
- 621.3.032.269.1
C. Munakata, Y. Honda and Y. Miura: **Drift of amplification factor and its effects in a tri-electrode electron gun.** Internat. J. Electronics 33(1972)2, p. 209...216.
- 621.3.032.45 : 538.23
G. Schmoll: **Hysterese in der Dimmerschaltung.** Funktechnik 27(1972)20, S. 741...746.
- 621.3.043.3 : 621.3.044
K.-D. Hess: **Ankeranlageverhältnisse bei Drehankermagneten.** Feingerätetechnik 21(1972)10, S. 467...469.
- 621.3.045 : 621.3.025.3
F. Heiles: **Drehstrom-Bruchlochwicklungen in neuer Sicht.** ETZ-A 93(1972)4, S. 195...196.
- 621.3.049.7-502
R. Tessmer: **Systeme für Steuerungsaufgaben.** Elektr. Ausrüstung 13(1972)5, S. 13...16.
- 621.3.049.75
Focus on consumer IC's. Electronic Design 20(1972)16, p. 42...48.
- 621.3.049.75
H. Lilen: **Combinant la haute complexité des CI/MOS et les performances des bipolaires: Les circuits intégrés CDI (à isolation par diffusion de collecteur).** Electronique et Microélectronique Industr. -(1972)157, p. 49...52.
- 621.3.049.75 : 519.5
W. L. Engl und D. A. Mlynski: **Die Schaltungsintegration als graphentheoretisches Syntheseproblem.** Arch. Elektrotechn. 54(1972)6, S. 315...324.
- 621.3.049.75-181.48 : 621.793.001.8
H. Delfs: **Die Dünnschicht-Hybridschaltung hat Chancen.** Elektronik 21(1972)10, S. 335...338.
- 621.3.049.75-41
W. L. Engl und D. A. Mlynski: **Die Lösung des Problems der topologischen Schaltungsintegration.** Arch. Elektrotechn. 54(1972)6, S. 325...336.
- 621.3.049.75.002.2
M. Legros: **Automatisation de la production des typons de circuits imprimés et des masques de circuits intégrés.** Electronique et Microélectronique Industr. -(1972)157, p. 55...61.
- 621.3.049.75.002.2
W. Leonhardt und G. Allnoch: **Rationalisierung der technischen Vorbereitung für die Leiterplattenfertigung.** Feingerätetechnik 21(1972)10, S. 452...455.
- 621.3.049.75.002.2
K. H. Thesen: **Gezielt planen – rationell fertigen. Richtlinien zum automatischen Bestücken gedruckter Schaltplatinen.** Elektronikpraxis (Beilage Fertigungstechnik) 7(1972)7/8, S. 55...60.
- 621.3.049.75.002.2 : 681.3.01 : 62.002.612 : 681.3.04 : 51
N. R. Crocker, R. W. McGuffin and R. Naylor: **Computer-aided placement for high-density chip-interconnection systems.** Electronics Letters 8(1972)20, p. 503...504.
- 621.3.049.75.002.63
W. Ricken: **Werkstoffe für gedruckte Schaltungen.** Elektroniker 11(1972)2, S. 59...60.

2 Elektrische Energie-Technik und -Erzeugung *Technique et production de l'énergie*

- 621.31 : 614.7
A. M. Angelini: **L'energia elettrica e l'ambiente.** Elettrotecnica 59(1972)7, p. 665...690.
- 621.31 : 681.3.06-52
P. Nemetz: **Simplifying computer programs for electricity supply system.** Electr. Rev. 190(1972)18, p. 625...627.
- 621.31 : 681.31 : 061.3
B. Stauch u. a.: **Einsatz von EDV-Anlagen im technischen Bereich der Elektrizitätsversorgung.** ETZ-A 93(1972)5, S. 241...304.
- 621.311(493.21)
L. Flament: **La production de l'énergie électrique de pointe dans l'agglomération bruxelloise.** ACEC Rev. -(1972)1, p. 13...30.
- 621.311-503.55
U. Neumayer: **Automatisierungstendenzen in Kraft- und Unterwerken.** Bull. SEV 63(1972)15, S. 857...867.
- 621.311-503.55 : 658.513
R. Schubert und P. Gasztrak: **Erfahrungen mit dem Einsatz des Informationsrechners IW 500 in einem Kraftwerk und Schlussfolgerungen für zukünftige KW-Blöcke.** Energietechnik 22(1972)7, S. 305...309.

Kabel und Drähte für Freileitungen

in Kupfer, Bronze

Copperweld-Selve (kupferplättierter Stahl)

Alumoweld-Selve

(aluminiumplättierter Stahl)

Aluminium, Stahl-Aluminium, Aldrey

Profildraht

für Fahrleitungen in Kupfer

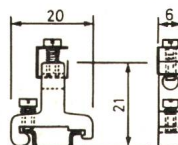
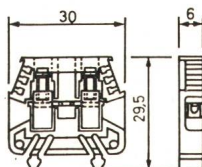
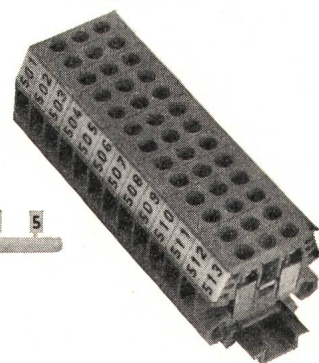
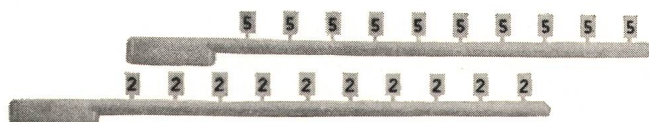
SELVE & CO. 3601 THUN


Telefon (033) 2 38 21

Telex 32 503 selve CH



Kleinklemmen zum Aufstecken auf Tragschiene
nach 15 DIN 46277



Zur Verwendung in der Elektronik, im Schalttafelbau, in der Steuerung von Maschinen und in elektrischen Apparaten aller Art.
Nennquerschnitt 2,5 mm², 380 V. Klemmbereich von 0,5 bis 4 mm².
Klemmvorrichtung und Schrauben aus vernickeltem Messing.
Isolierkörper aus Nylon 6.6. Zum Bezeichnen mit Karton-, Thermoplast- oder Kunststoffschildchen, mit SEV-Qualitätszeichen,  sehr preisgünstig.

OSKAR WOERTZ

Fabrik elektrotechnischer Artikel, 4002 Basel, Telephon 061/23 45 30

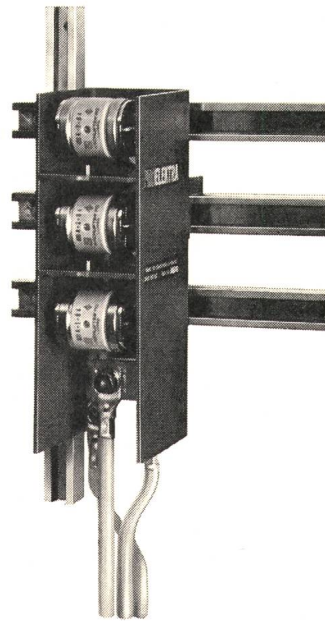
PROELEKTRA

Fabrik für Elektrizitätswerkbedarf

Pro Elektra bringt den kleinsten und billigsten Einhängeblock Typ MEHB

Patent angemeldet

Die Pro Elektra hat mit ihrem neuen 3poligen Mini-NHS-Einhängeblock für 400 A, 500 V, eine Sicherung geschaffen, die mit 100×320 mm Grundfläche nur halb so viel Platz beansprucht wie bisher. Diese Abmessungen erlauben eine um ca. 40 cm niedrigere Kabelverteilkabine sowie den Einbau der Blöcke in eine niedrige, als Sitzbank ausgebildete Kabine. Bei Montage der Mini-Blöcke untereinander in einer Schalttafel wird diese nur halb so gross.



Verlangen Sie sofort den ausführlichen Prospekt

Name _____
Firma _____
Abt. _____
Plz., Ort _____

Technische Daten:

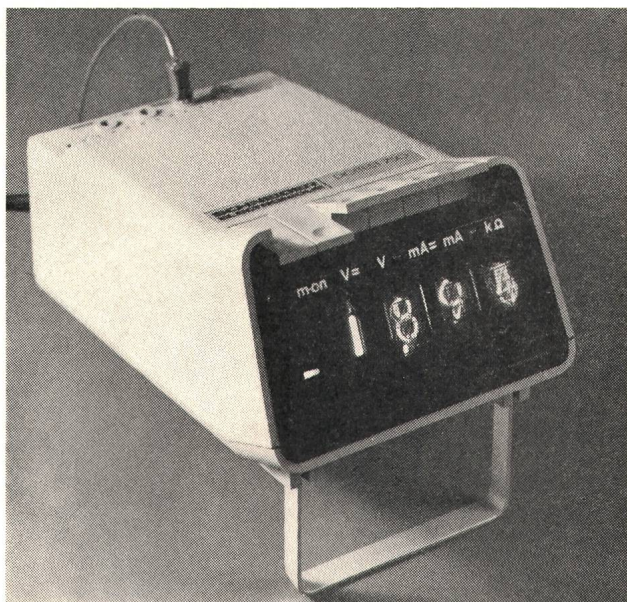
Die Patronenkörper haben die gleichen Abmessungen wie bisher und damit auch die gleiche Abschmelz- und Kurzschlusscharakteristik. Nur die Anordnung der Kontaktmesser wurde geändert.

9500 Wil
St. Gallerstr. 71
073 / 22 61 23

5400 Baden
056 / 2 36 84

PROELEKTRA

seit 1946



digitest 750

Digital-Multimeter mit automatischer Bereichswahl und 100%igem Schutz gegen Überlastungen und Fehlmanipulationen. Messung von Gleichspannung (100 μ V bis 1000 V), Wechselspannung (100 μ V bis 500 V), Gleichstrom (100 nA bis 2 A), Wechselstrom (100 nA bis 2 A), Widerstand (100 mOhm bis 2 MOhm). 2000 Messpunkte. 25 Bereiche. Systemgenauigkeit 0,1%. Erdfreier Eingang. Automatische Polarität. Anzeigenspeicher. LSI-MTOS. Fr. 1300.- netto. Verlangen Sie detaillierte Unterlagen.

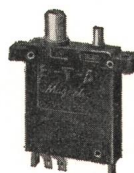
E-T-A

Schutzschalter ab Lager Reinach lieferbar:



Reihe 5700-P

mit thermischer Auslösung



Reihe 3500-P-(Si)

mit thermisch-magnetischer Auslösung
(mit oder ohne Signalkontakte)



Reihe 3600-P-Si

Stecktype für Sockel
mit thermisch-magnetischer Auslösung
(nur mit Signalkontakten)



Reihe 834-P-Si

Halbleiterschuttschalter
mit magnetischer Schnellauslösung

General-
vertretung für
die Schweiz:

**Henri Grandjean
Industrievertretungen
4153 Reinach BL
Telefon 061 / 76 46 76 / 77**

E-T-A

Stossspannungs- Oszillographen mit Registrierautomatik.

Bevor Hochspannungsapparate die Produktionsstätten verlassen, werden sie mit Stossspannungen geprüft, und die feinsten Abweichungen als Oszillogramme festgehalten.



Solche Prüfungen erfordern äusserst zuverlässige Messgeräte: Stossspannungs-Oszillographen von Haefely.

Der Einstrahl-Oszillograph hält einen einzelnen Stossvorgang fest. Der Zweistrahl-Oszillograph hingegen hat zwei völlig unabhängige Messsysteme. Er kann zwei Stossvorgänge gleichzeitig oszillographieren.

Bezeichnend für beide ist der geringe Bedienungsaufwand, denn beide haben eine Registrierautomatik. Stossvorgang, Nulllinie, Zeit-

Marken und Spannungseichnung sind programmierbar und laufen nacheinander ab. Beim Zweistrahl-Oszillograph werden Zeitablenkung und Abschwächerstellung zusätzlich mitphotographiert.

HAEFELY

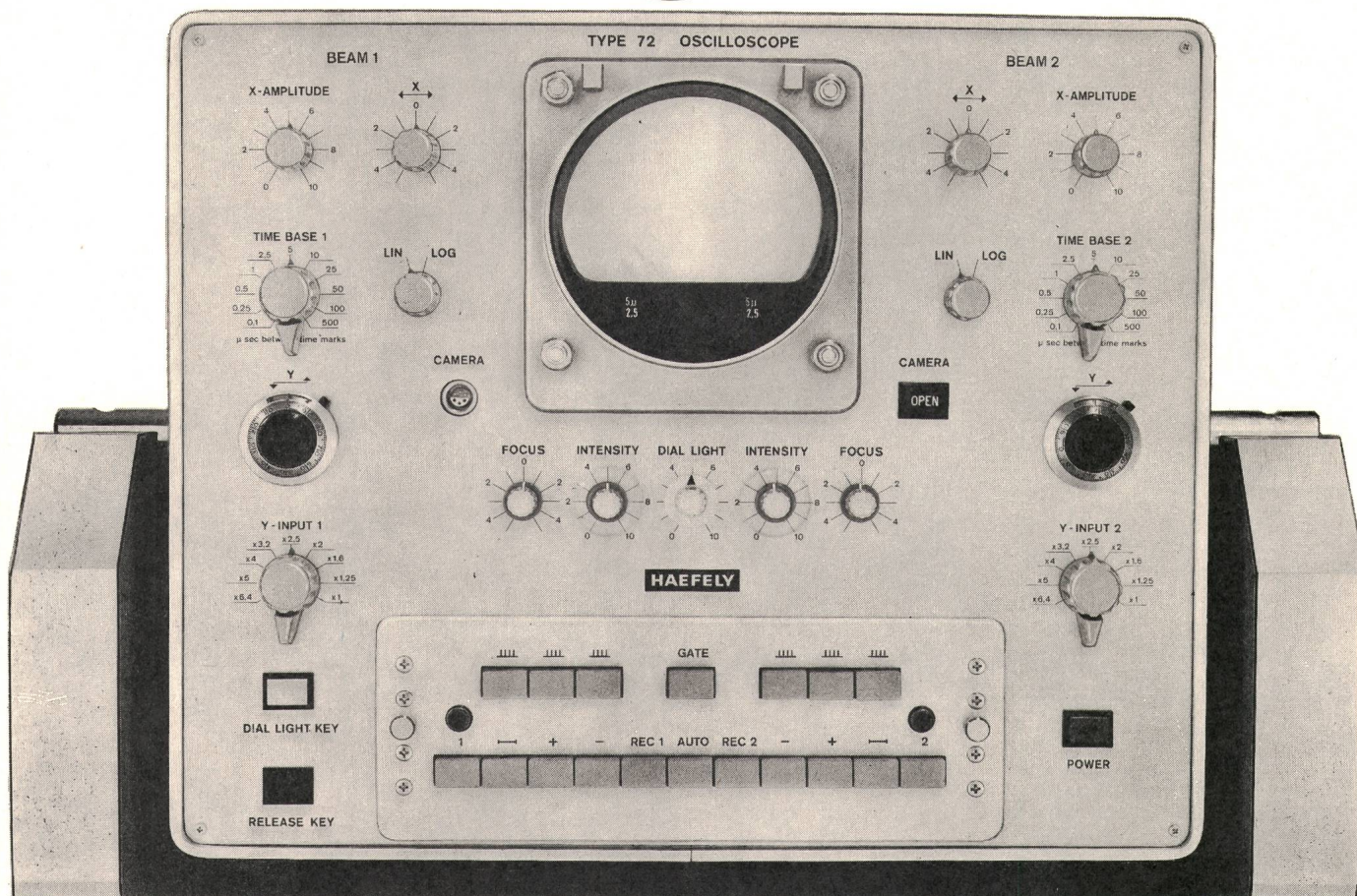
High
Voltage
Test
Systems

ASEA HAEFELY MICAFIL

Hochspannungs-Messgeräte erfordern viel Erfahrung. Sie sollten also ein Angebot von Haefely einholen – das wird Sie überzeugen.

Emil Haefely & Cie AG
Postadresse: Postfach 4028 Basel

Oszillographen



Zu manchem Druckkontakt werden Sie keine so guten Beziehungen bekommen, dass er Sie anstrahlt. Es sei denn, es wäre ein Feller-Leuchtdruckkontakt.

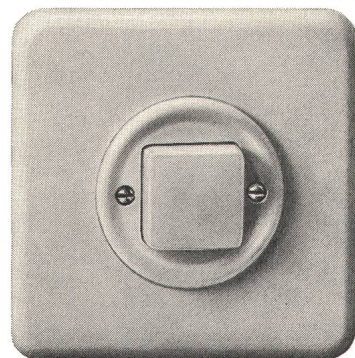
Ausgangslage: Pechschwarze Nacht. Ein unbeleuchteter Hausflur.
Kardinalfrage: Wo schaltet man das Licht ein?

Antwort: Immer dort, wo der Feller-Leuchtdruckkontakt strahlt!

Aber nicht nur das sympathische Leuchten führt zum Feller-Leuchtdruckkontakt:

Auch das Verlangen nach einem sicheren, langlebigen, in Form, Farbe und Installationstechnik zum übrigen Feller-Apparatesortiment passenden Leuchtdruckkontakt.

Das ist das Resultat des bewährten Feller-Prinzips: ständige Weiterentwicklung, Qualitätsarbeit, umfassendes Programm und modernes Design.



Adolf Feller AG, 8810 Horgen, Fabrik elektrischer Apparate, Telefon 01 725 65 65



ein Name und ein Prinzip für die Praxis

Im neuen Werkhof des EWZ



Scheer

Scheer bietet mehr!

Ernst Scheer AG, 9102 Herisau
Lager- und Betriebseinrichtungen
Telefon 071 51 29 92



ist der Beweis erbracht, dass ein polyvalentes Lagergestell den Zwecken eines EW besser dient als irgendein gewöhnliches Gestell. Deshalb fiel die Wahl auf VARIANT.

VARIANT, das moderne Gestellsystem von Scheer, lässt sich verwenden als Tablar- und/oder Schubladengestell, aber auch als Palettengestell. Weil leicht umzubauen oder anders einzuteilen, passt sich

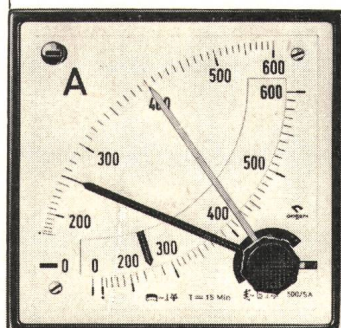
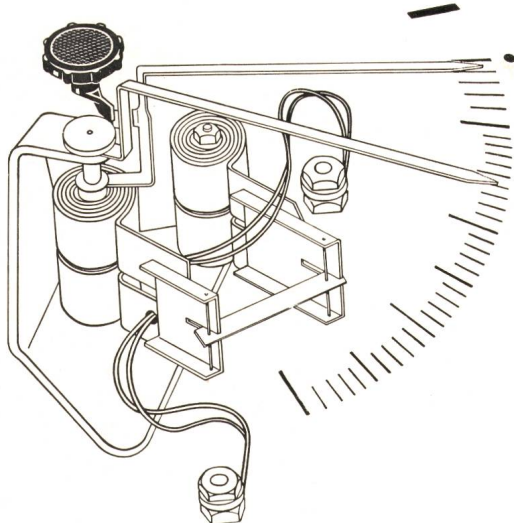
VARIANT funktionell stets den aktuellen Gegebenheiten an. Ein Vorteil, der nicht von der Hand zu weisen ist! Fragen Sie das EWZ! Und fragen Sie, ob der Scheer-Service klappt.

Wir haben dem EWZ ferner geliefert:

Werkzeugausgabe, Garderoben, Vollwandgestelle, Tablar-gestelle COMBIVITE mit Zwischenboden, Werkbänke

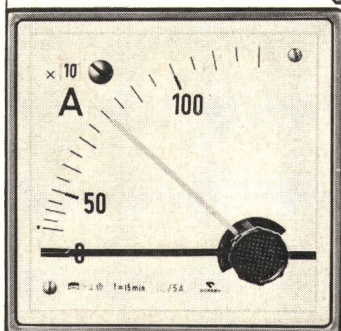
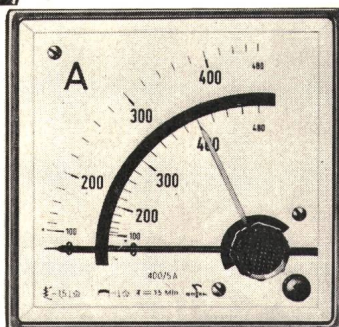
Bimetall-Strommesser

(Maximum-Strommesser)



Kombinierter Bimetall-Dreheisen-Strommesser
(96 × 96 mm)
Typ MAqs 1 S 5
nur 62 mm Einbautiefe
(mit Klemmen und Befestigung)

Kombinierter Dreheisen-Bimetall-Strommesser*
(96 × 96 mm)
Typ AMqs 1 S 5
(Typ AMqs 3 S 5
144 × 144 mm)



Bimetall-Strommesser
(96 × 96 mm)
Typ Mqs 1 S 5
mit einstellbarer
Konstanten-Anzeige
(eine Ausführung für mehrere
Wandler-Übersetzungen)

* auch einfache Bimetall-Strommesser Typ Mqs in den Größen
72 × 72, 96 × 96 und 144 × 144 mm

- Einstellzeit für Bimetall-Meßwerk: 15 oder 8 Min.
- roter Schleppzeiger zur Anzeige des Maximalausschlags
- Schutz-Stromwandler gegen große Überlastung als Zubehör

Mini-Kanal

für Rundschnüre
ø 5–9 mm



**von LANZ
ELEKTRO**

Der Lanz-Mini-Kanal sorgt für Ordnung in Wohnräumen, Büros usw. Er erleichtert deren Reinigung und schützt die Kabel

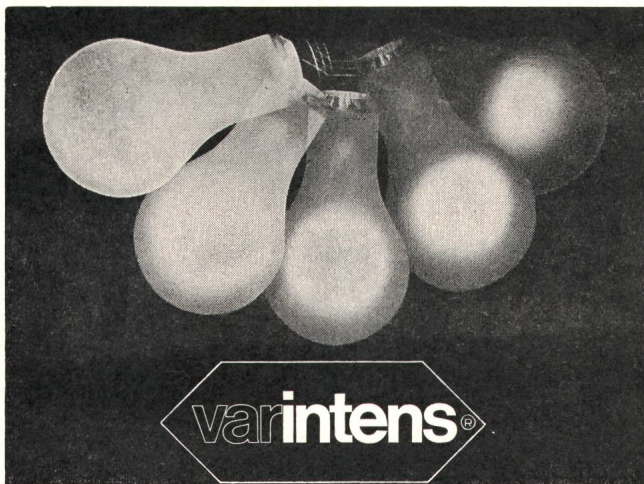
Verlangen Sie den Prospekt!

Hermann Lanz AG
CH-4853 Murgenthal
Schweiz
Fabrik für elektro-
technische Artikel
und Metallwaren
Telefon 063 9 25 25
Telex 68305 lanz ch
und die
Grosshandelsfirmen



ULRICH MATTER AG. 5610 WOHLLEN

Elektr. Mess- und Regeltechnik
Telefon (057) 614 54 / 628 34



Elektronische Lichtsteuerungen

für Kino Aulen Nightclubs
Theater Vortragssäle Dancing

Helligkeitsregler

für Strassentunnels Grossraum-Bureaux
Regie- und Senderäume Sportplätze

Bühnenlicht-Stellwerke

mit/ohne Programm-Vorwahl
für Theater und Fernsehstudios

starkstrom-elektronik ag. wettingen

CH-5430 Wettingen

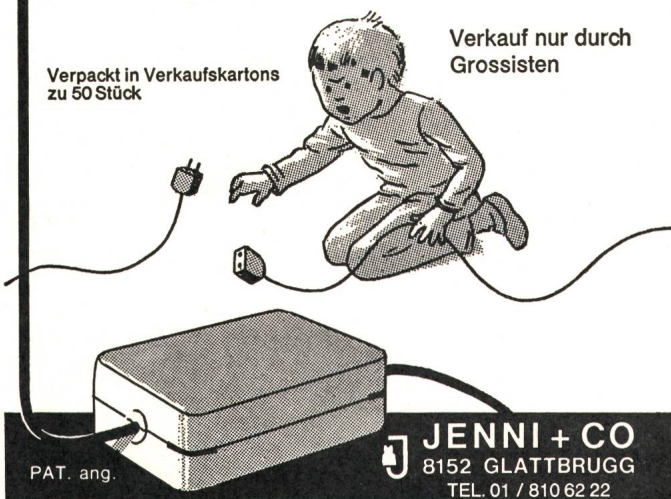
Telefon 056/6 39 51

Solche Unfälle können
vermieden
werden!

Wenn Sie den Stecker Ihrer ungeerdeten Apparate-Zuleitung mit der Kupplung des Verlängerungskabels verbinden, und diese Teile in diesem Stecker-Etui schützen, dann ist die Gefahr behoben, dass Ihr Kind versucht, den Stecker von der Kupplung zu lösen und dadurch mit den stromführenden blanken Teilen in Berührung kommen könnte. Dieses Stecker-Etui ist aus weichem Plastic-Material hergestellt und nur mittels einem Geldstück oder einem Schraubenzieher zu öffnen.

Verpackt in Verkaufskartons
zu 50 Stück

Verkauf nur durch
Grossisten



PAT. ang.

JENNI + CO
8152 GLATTBRUGG
TEL. 01 / 810 62 22

Rostschutz- und Dichtungslacke
TEROLIN-Kitte

Terolin®

Seit
51 Jahren
bewährt

hitze-, kälte-, säurebeständig,
wasserdicht und immer
elastisch.

TEROLIN-Lack schwarz, als Stockschutz über Copra-Impfung, Anstrich für Druckleitungsrohre, Schieberanlagen. Bei Gittermasten erstklassiger Betonsockelanstrich.

TEROLIN-Spezialanstriche für Batterieräume, Freiluftschaltanlagen.

TEROLIN-Unterwasserkitte für Staubecken, Beton, Asphalt, Makadam.

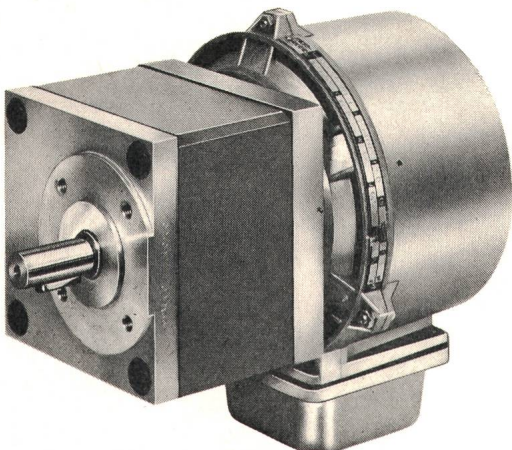
TEROLIN-Entrostungskonzentrate, Tauch- und Streichverfahren.

Verlangen Sie für Ihre obigen Probleme bitte Vertreterbesuch.

TEROLIN AG 4132 MuttENZ

Bizenenstrasse 55, Telefon (061) 41 38 92

12 Jahre Kollektivmitglied SEV/VSE
51 Jahre MUBA-Aussteller



Drehzahl stufenlos regeln

«micro-electric»-Antriebe
lösen diese Aufgabe
in idealer Weise und
bieten konkrete Vorteile

Der Kleinantrieb Baugrösse 56 (Bild)

Leistungsbereich in Normalausführung 45 W, in Sonderausführung bis 90 W, Regelbereich normal 1 : 25, in Sonderausführung bis 1 : 5000. Scheibenläufer-Kurzschlussankermotor mit elektronisch geregelter Drehzahl, vollständig ohne Bürsten und Kollektoren, praktisch verschleissfrei, kompakte Bauart mit Normalflansch, ohne oder mit Untersetzungsgetriebe lieferbar.

Wir bauen Regelantriebe bis 0,8 kW Leistung.

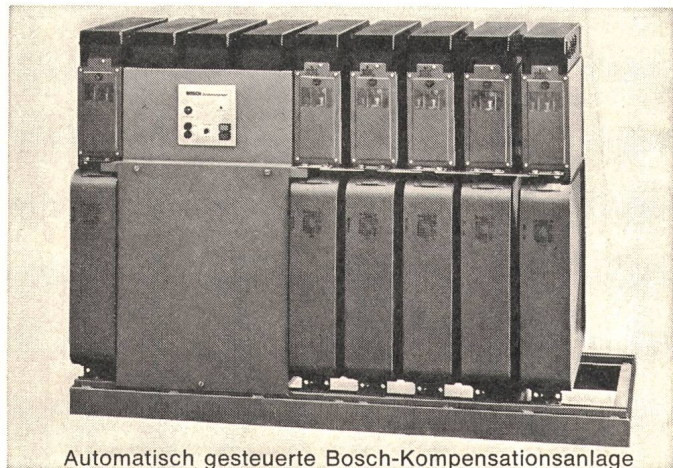
Verlangen Sie die ausführlichen Unterlagen über unser vollständiges Programm.

Micro-Electric AG, Schärenmoosstr. 117
8052 Zürich, Telefon 01 / 48 26 50







BOSCH

Blindstrom-Kompensations-Anlagen






Automatisch gesteuerte Bosch-Kompensationsanlage

Reduktion der Stromrechnung Entlastung der Trafos und Zuleitungen

-  **Bosch-MP-Kondensatoren:** selbstheilend, kurzschlussicher, induktions- und verlustarm, kontaktsicher
-  **Schaltbausteine:** NHS-Sicherungen, eingebaute Spezialluftschütze, Kontrollampen
-  **Blindleistungsregler:** elektronischer Messteil, Wahlschalter Automatik/Hand, Stufenanzeige
-  **Anlagen auf Grundrahmen montiert, verdrahtet, anschlussfertig**

Anlagen-Beispiele

Gesamt-leistung kvar	Stufen	Schalt-folge	Stufen-leistung kvar	Erweiterungs-möglichkeit auf	
				Stufen	Leistung kvar
30	3	1:2:2	10	9	90
50	3	1:1:1	16,7	6	100
80	4	1:1:1	20	12	240
100	4	1:1:1	25	12	300
150	5	1:1:1	30	12	360
200	5	1:1:1	40	12	480
300	6	1:1:1	50	12	600
500	5	1:1:1	100	12	1200

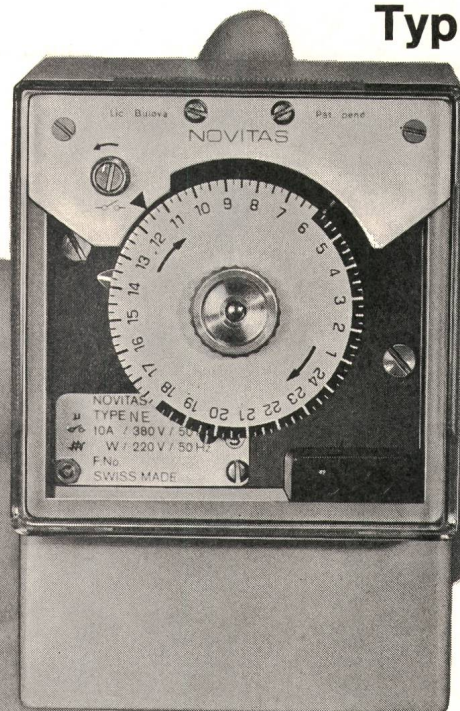
-  **Baukastensystem zur raschen und einfachen Erweiterung der Anlagen**
-  **Amortisation in ca. 2—3 Jahren**
-  **Verlangen Sie technische Beratung und Dokumentation**

FABRIMEX

Fabrimex AG · Kirchenweg 5 · 8032 Zürich · Tel. 01/47 06 70

Die ^{neue} NOVITAS-Kleinschaltuhr Typ NE

2 Jahre Garantie!



Die absolut preisgünstigste, elektronische Schweizer Kleinschaltuhr (Lizenz Bulova)

im Normgehäuse 72x72 mm
für den Ein- und Aufbau
sowie die SchnappschieneMontage —
und einem Plombiersystem.
Netzsynchronisiert.

4 Tage Gangreserve bei Stromausfall.
Wochenprogrammsteuerung.

Verlangen Sie Unterlagen.
Schreiben oder telefonieren Sie uns.

AW

Weitere NOVITAS-Produkte:

Elektromechanische Schaltuhren
Elektronische Dämmerungsschalter
Elektronische Verzögerungsschalter

Für alle NOVITAS-Produkte garantieren wir einen Kunden-Service.

NOVITAS

Fabrik elektrischer Apparate AG
Seestrasse 367 8038 Zürich
Telefon 01 - 45 13 29 / 45 21 32



Techno-Volt

Transformateurs de toutes puissances
et de toutes catégories



Techno-Volt s. a.
Route de Berne 87
1010 Lausanne

Téléphone: 021 / 32 57 54
Télex: 25 606



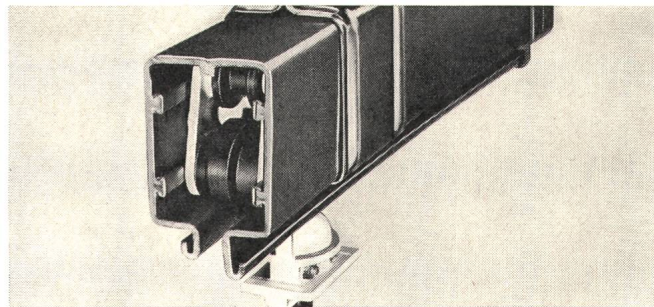
Fabrique fondée en 1949
Administrateur:
P. Mühlematter, ing. EPUL



Der MZR
Münzwechsler
kassiert automatisch
an Waschmaschinen
an Duschanlagen
an Spielanlagen usw.
für 1 bis 12 Perioden
pro Stunde
je einen 20er, 50er
oder Fränkler
Rymann AG
Apparatefabrik
5502 Hunzenschwil
064 4722 63

SEV-
geprüft

Wie ein Hund an der Leine



Die offenen und berührungsgeschützten Schleif-
leitungen und die Kabelstromzuführungen ermöglichen
Ihnen einfach zu montierende und preislich günstige
Anschlüsse an alle beweglichen Stromverbraucher.

Neben der Schleifleitung mit und ohne
Berührungsschutz, erhalten Sie bei uns Stromabnehmer,
Isolatoren, Fahrdrathmaterial, Kabeltrommeln
und Leitungstender sowie entsprechendes Zubehör.
Bitte rufen Sie uns an. Wir beraten Sie gerne.

Hans Fehr AG



8305 Dietlikon-Zürich, Telefon 01 931 931
Kranbau · Fördertechnik · Lagertechnik · Antriebstechnik



Gummistecker Raccords en caoutchouc

Fabricant: F. BAILLOD SA, NEUCHÂTEL
quai Suchard 2 — Ø (038) 5 81 17

Demandez notre catalogue

MILLIONEN



022-41 17 20
051-47 16 94

Voltampèremètre de poche VAP

2 appareils de mesures distincts

Voltmètre 2 sensibilités

0-60 et 0 à 500 V alternatif et continu.

Ampèremètre 0 à 3 et 0 à 15 A.

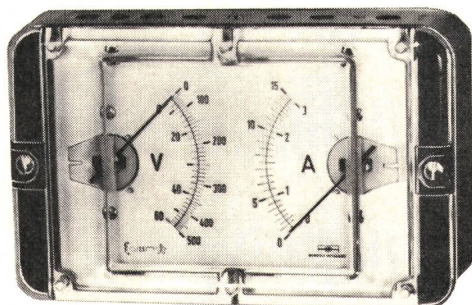
Possibilité de 2 mesures simultanées

Complet 2 cordons, 2 pinces et tableau de conversion en watts

prix
housse

Fr. 65.-

Fr. 20.-



contrôleur ohmmètre V.A.O.

Type E.D.F. (V.A.O.)

Ampèremètre 0 à 5 et 0 à 30 A.

Voltmètre 0 à 80 et 0 à 500 Volts alternatif et continu.

Ohmmètre 0 à 500 ohms par batterie incorporée et potentiomètre de tarage.

Complet avec cordons et pinces



prix
housse

Fr. 95.-

Fr. 29.-

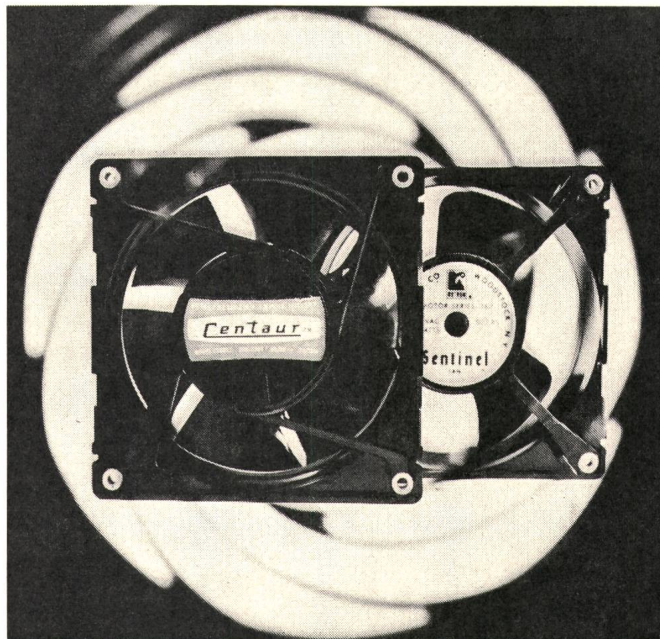
documentation sans engagement par votre grossiste ou

CIDA Electra SA

Av. L. Ruchonnet 2, 1001 Lausanne,
Tél. 021 / 22 08 61/2

ROTRON

Lüfter und Gebläse



Kompakte Bauweise
Abmessungen 119x119x38 mm



Vibrations- und geräuscharmer
Lauf (Pianissimo 18 db-SIL)



Kleine Leistungsaufnahme,
einfache Montage

Type	Volumen l/s	Druck max. mm WS
Euro-Muffin	48	7
Euro-Sentinel	48	7
Pianissimo	27	2
Centaur	48	8



Euro-Muffin, Euro-Sentinel,
Pianissimo: doppelt isoliert nach
Anforderungen der Klasse 2, CEE,
Publikation 10. Erdung Ventilator-
gehäuse nicht mehr notwendig.



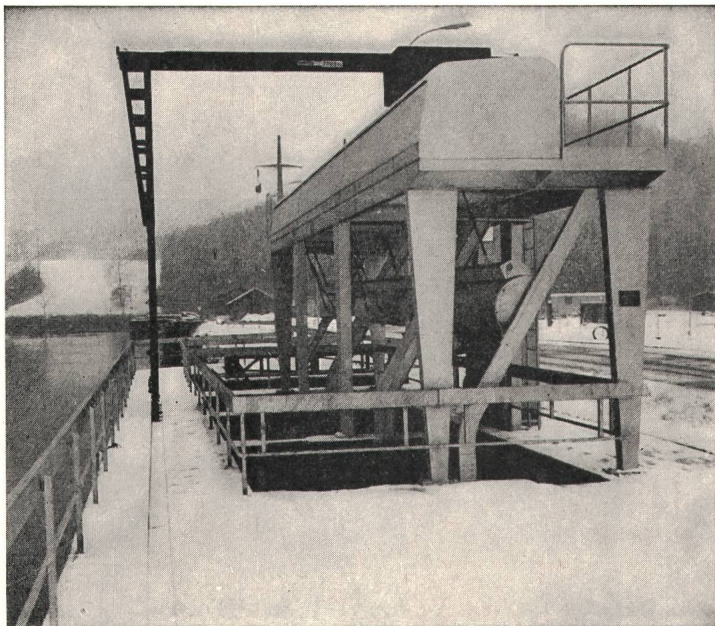
Schmierungsfree Präzisions-
Kugellager oder Gleitlager.



Verlangen Sie technische
Beratung und Dokumentation

FABRIMEX

Fabrimex AG · Kirchenweg 5 · 8032 Zürich · Tel. 051/47 06 70



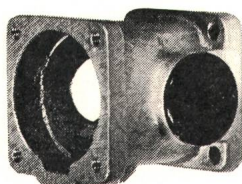
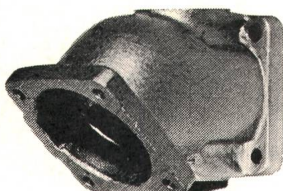
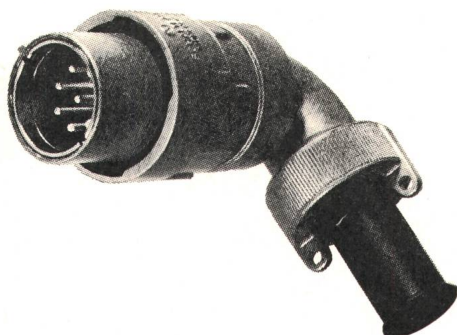
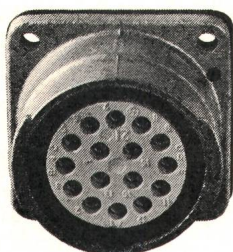
Kühlwasserfassungen der Atomkraftwerke Beznau I und II.
Je 3 Rechen und automatische, stationäre Rechen-Reinigungsmaschinen.

Ateliers de Constructions **Jonneret S. A.**

1211 Genève 8

**Rechen- und
Rechenreinigungsmaschinen**
für sämtliche Wasserfassungen von
Kraftwerken, Pumpstationen,
Abwasserkläranlagen usw.

Wasserflächen-Reinigungsschiffe
für Seen, Staugebiete und dgl.



Steckverbindungen – bewährt – vielseitig – zuverlässig

Seit vielen Jahren in der Industrie und der Energie-Verteilung eingeführt. In mannigfaltigen, schwierigen Einsätzen bestens bewährt.
Grosse Auswahl in verschiedenen Polzahlen, Anwendung bis 380 V.
4 Gehäusegrössen, alle mit Bajonett-Verschluss, für ortsfeste und fliegende Verbindungen. Prospekt Baureihe G verlangen.

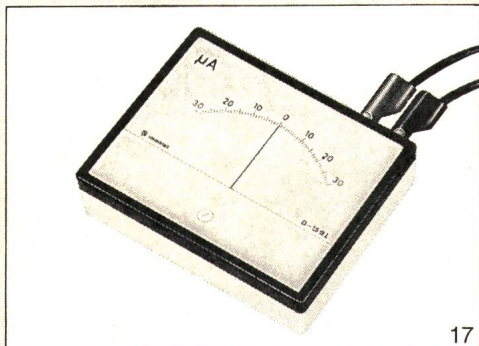
Rufen Sie uns an, wir beraten Sie gerne.

J. E. PETER Industrie-
Vertretungen

Chilestieg 26 8153 Rümlang Tel. 01 / 81 77 888

Neuberger Instrumente nach Mass

(Serie PkD-3)



17

Ein Messgerät in schlagfestem Kunststoffgehäuse. 114×92×36 mm, mit einem **von Ihnen gewählten Messbereich** zwischen 10 µA und 6 A oder 10 mV und 600 V.

Nullpunkt an einer beliebigen Stelle der Skala. Für Anschluss an externen Nebenwiderstand oder Stromwandler.

Lassen Sie sich IHR Instrument offerieren!

NEUBERGER — fortschrittliche Messtechnik
Nähere Auskunft durch die schweiz. Generalvertretung:
TELION AG 8047 Zürich Telefon 01/54 99 11

NEU

DOPPELSTECKER Industriemodell

aus Polyamyd, unzerbrechlich, passend für
2 Gummistecker Baillo oder Resista.

No. 4729 Typ 13/14

No. 4731 Typ 14/14



JENNI + CO. 8152 Glattbrugg

Verkauf nur durch Grossisten

Günstig abzugeben:

P 44-35683

Liquidationsposten von Tischleuchten

(SEV-geprüft) mit unsichtbarem Schalter, E14 & E27

12

Telephon 01 / 99 30 13

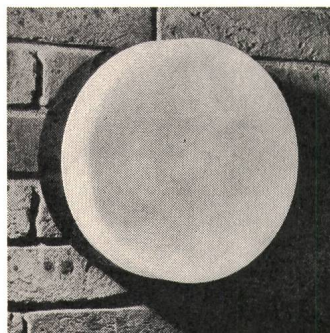
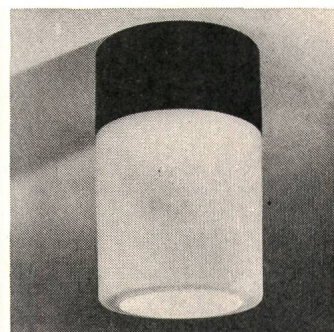
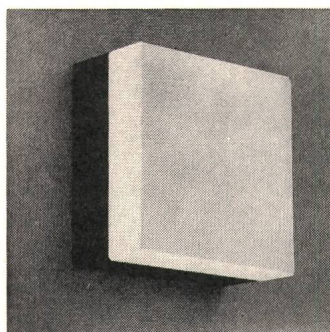
HALLAUER ROHRE

sind gut
und schnell verlegt



Bezug durch Grossisten

**Isolierrohrfabrik
Hallau AG Hallau**



Neuheit:
Trimline-Programm
Vollkunststoffleuchten
Schlagfest
Staubdicht
Säurebeständig

BAG TURGI



COUPON

Ich wünsche Prospektmaterial über Trimline-Leuchten

Name (Blockschrift):

Adresse:

Telefon:

Einsenden an: BAG Turgi, CH-5300 Turgi/Schweiz

SULZER

Elektrische Schaltanlagen

Diese junge und in rascher Entwicklung begriffene Branche befasst sich mit der Projektierung und Ausführung von elektrischen Steuerungen für die verschiedensten Anwendungsgebiete.

Zur Ergänzung des Teams suchen wir einen P 41-225/8184

Verkaufsingenieur

dem wir die Verantwortung für die Akquisition unserer Steuerungen und für die Kundenberatung übertragen möchten. 14

Dazu sollten Sie ausser Fachkenntnissen der Steuerungstechnik auch den Willen zum Verkauf mitbringen, um in eigener Initiative Kontakte mit anspruchsvollen Kunden aufzubauen und zu pflegen.

Zu Ihrer Unterstützung stehen ein technisches Büro und ein Offertbüro zur Verfügung.

Möchten Sie über diese entwicklungsfähige Position Näheres erfahren?

Dann rufen Sie uns bitte an (Tel. 052 / 81 11 22, intern 36 30) oder richten Sie Ihre Offerte unter Kennziffer 8184 an unser Personalbüro für technische Angestellte.

Gebrüder Sulzer, Aktiengesellschaft
8401 Winterthur

51

Für meinen Auftraggeber, ein Elektrizitätswerk in landschaftlich reizvoller Gegend im Voralpengebiet, suche ich einen

eidg. dipl. Elektroinstallateur

Die Aufgabe umfasst sowohl die

Betriebsleitung

P 33-3035

des Elektrizitätswerkes wie auch die Leitung einer

Hausinstallationsabteilung

22

Zu einem unverbindlichen Gespräch stehe ich Ihnen (nach telefonischer Vereinbarung) gerne zur Verfügung, um Sie über Ihre künftige Tätigkeit und den Auftraggeber zu orientieren. Aber auch Ihre schriftliche Bewerbung ist willkommen.

Ich sichere Ihnen volle Diskretion zu. Die Unterlagen leite ich nur mit Ihrem Einverständnis weiter.

Dr. Hans Mühlethaler
Unternehmensberatung
Eichenstrasse 7
Postfach 9010 St.Gallen
Tel. (071) 24 17 34

Signaltechnik Elektronik Automatik



Unternehmen für die Entwicklung von Lichtsignal- und Sicherungsanlagen sowie allgemeine elektronische Apparate sucht P 25-67

Elektroingenieur

der Fachrichtung Elektronik

20

für interessante Tätigkeit in gutausgerüstetem Labor der Abteilung Grundlagenentwicklung.

Wir erwarten nebst Beherrschung der allgemeinen Elektronik Einfallsreichtum und Einsatzbereitschaft sowie Erfahrung auf den Gebieten der Halbleitertechnik, der allgemeinen Impulstechnik und im Bereich der logischen Systeme. Kenntnisse in der HF- und FM-Technik sind erwünscht, aber nicht Bedingung.

Eintritt sofort oder nach Vereinbarung.

Wir bieten: leistungsgerechtes Salär, Fünftagewoche und angenehmes Arbeitsklima.

Bitte senden Sie Ihre Unterlagen an die Direktion oder telefonieren Sie für weitere Auskunft an

ASEGA
AKTIENGESELLSCHAFT
MEEGEN

Telefon 041 / 37 17 17

**Elektrizitäts- und Wasserversorgung
der Gemeinde Steffisburg**

Wir suchen als technischen Mitarbeiter einen

Starkstromtechniker

wenn möglich mit einiger Erfahrung auf dem Gebiete der Energieversorgung.

Aufgaben: 15
Bearbeitung von technischen Aufgaben, Projektierung und Bauleitung neuer Netzanlagen, Netzstudien, Netzüberwachung usw.

Wir bieten:
Abwechslungsreiches und interessantes Arbeitsgebiet, gutes Arbeitsklima.

Spätere selbständige Leitung der Elektrizitätsversorgung nach Einarbeitung und bei Eignung. Zeitgemässe Besoldung nach fortschrittlicher Besoldungsordnung, Pensionskasse.

Für eine unverbindliche Besprechung oder weitere Auskünfte (auch am Telefon) stehen wir gerne zur Verfügung.

Anfragen und Offerten an:

Betriebsleitung der Elektrizitäts- und Wasserversorgung 3612 Steffisburg,
Tel. 033 / 37 33 44, int. 63



Zur Ergänzung unseres Mitarbeiterstabes suchen wir einen

Ingenieur- Techniker HTL

(Fachrichtung Elektro- oder Fernmelde-
technik)

der auch Freude an Personalführungsaufgaben hat.

In unserer **Betriebsabteilung** planen, bauen und überwachen wir: 23

Teilnehmeranlagen für Industrie und Handel mit Kundenberatung und -betreuung.

Wir bieten Ihnen: P 05-7550-0075

- Angenehmen Arbeitsplatz in neuzeitlichem Bürogebäude Nähe Hauptbahnhof;
- Selbständige, abwechslungsreiche Arbeit, bei der Sie nicht ausschliesslich an den Schreibtisch gebunden sind;
- Sorgfältige Einführung, innerbetriebliche Weiterbildungskurse, vielfältige Aufstiegsmöglichkeiten;
- Zeitgemässe Entlohnung, fortschrittliche Sozialleistungen, gute Spesenentschädigung bei auswärtiger Verwendung, 13. Monatslohn.

Rufen Sie uns bitte an, damit wir Sie über den Arbeitsplatz und unsere Anstellungsbedingungen näher orientieren können.

Kreistelephondirektion 9001 St. Gallen
Telephon 071 / 21 21 80



**sprecher +
schuh**

Unser weltweites Unternehmen hat in der Entwicklung von Hochspannungsapparaten beachtliche Erfolge zu verzeichnen. Weil dies so bleiben soll, suchen wir für unsere Entwicklungsabteilung einen initiativen ASSA 75-9

Konstrukteur

für Entwicklung und Bearbeitung auf dem Gebiet des metallgekapelten Hochspannungsanlagenbaus

Dieser interessante Problemkreis bietet einem jüngeren Konstrukteur gute Entwicklungschancen.

Für die Lösung der Probleme stehen modernste Hilfsmittel und Laboratorien zur Verfügung.

Besuchen Sie uns, wir werden Ihnen gerne mehr über diese Aufgaben und unser Unternehmen sagen.

Herr Borghi, Telefon 064 / 22 33 23, intern 2202, freut sich auf Ihren Anruf und gibt Ihnen gerne nähere Auskünfte. Wir werden Ihre Anfrage vertraulich behandeln. 4

SPRECHER & SCHUH AG, 5000 Aarau

Kleineres, gutfundiertes Unternehmen des Transformatoren- und Elektroapparatebaues sucht für den Verkauf ihrer Hochspannungsprüfanlagen und Spezialtransformatoren 10

Elektroingenieur

Gute Fach- und Sprachkenntnisse sind für diesen Posten unerlässlich.

Einer Persönlichkeit von Format stehen Aufstiegsmöglichkeiten sowie auf Wunsch eine spätere Beteiligung am Unternehmen offen.

Bewerbungen mit Photo, Lebenslauf, Zeugnisabschriften und Gehaltsansprüchen sind zu richten an:

HANS KULL AG, Elektrische Apparate
4552 Derendingen

DUVOISIN, GROUX & CIE S.A.
Entreprises Electriques,
Fleurettes 23, 1007 Lausanne

cherchent

6

ingénieur technicien ETS

au courant des travaux de construction de lignes électriques en tous genres pour étude, organisation et surveillance de chantiers

dessinateur

en construction métalliques s'intéressant aux projets des lignes et également à la surveillance des chantiers.

Faire offres manuscrites avec curriculum vitae et prétentions de salaire.

Stadt Rorschach
Elektrizitätswerk
Wasserversorgung

19

Wir suchen:

Ingenieur-Techniker HTL, Fachrichtung Starkstrom, mit einigen Jahren Praxis in einem Elektrizitätswerk oder in der Industrie als

Betriebsleiterstellvertreter

Wir bieten:

zeitgemässe Besoldung, Sozialzulagen und Ferienregelung; gut ausgebaute Pensionskasse, Treueprämien und 13. Monatsgehalt.

Handschriftliche Anmeldungen sind mit den üblichen Unterlagen bis zum 10. Februar 1973 zu richten an:

Elektrizitätswerk Rorschach
Betriebsleitung
Promenadenstrasse 74
9400 Rorschach
Tel. (071) 41 65 55

sécheron

Nous cherchons pour notre département Traction électrique P 18-5065

un ingénieur technicien ETS

Connaissances de la langue allemande désirée. 5

Le candidat doit être capable d'établir des schémas électriques de véhicules et avoir des notions d'électronique.

Faire offre, sous référence 328, au Secrétariat général de la

S.A. des Ateliers de Sécheron,
Case postale 40, 1211 Genève 21

Zur Besetzung einer interessanten Stelle suchen wir einen

Technischen Redaktor

mit dem Aufgabenbereich 18

- Redaktion einer Fachzeitschrift
- Mitarbeit bei der Dokumentation über Elektrizitätsanwendungen
- Verfassen und Publikation von Artikeln und Abhandlungen

In Frage kommt ein technisch versierter Redaktor oder Ingenieur-Techniker HTL mit Flair für Redaktion und gutem schriftlichem Ausdruck.

Wir bieten:

Weitgehende Selbständigkeit in kleinem Team. Zeitgemässe Anstellungsbedingungen.

Wir freuen uns auf Ihre Bewerbung und sichern Ihnen volle Diskretion zu.

Elektrowirtschaft

Schweizerische Gesellschaft für Elektrizitätsverwertung
Bahnhofplatz 9
8023 Zürich (Tel. 01 / 27 03 55)



sprecher + schuh

Unser weltweites Unternehmen hat in der Entwicklung von Hochspannungsapparaten beachtliche Erfolge zu verzeichnen. Weil dies so bleiben soll, suchen wir für unsere Entwicklungsabteilung einen initiativen
ASSA 75-9

Ingenieur HTL

Maschinenbau oder Elektrotechnik

3

für Entwicklung und Bearbeitung auf dem Gebiet des metallgekapselten Hochspannungsanlagenbaus

Dieser interessante Problemkreis bietet einem jüngeren Ingenieur gute Entwicklungschancen.

Für die Lösung der Probleme stehen modernste Hilfsmittel und Laboratorien zur Verfügung.

Besuchen Sie uns, wir werden Ihnen gerne mehr über diese Aufgaben und unser Unternehmen sagen.

Herr Borghi, Telefon 064 / 22 33 23, intern 2202, freut sich auf Ihren Anruf und gibt Ihnen gerne nähere Auskünfte. Wir werden Ihre Anfrage vertraulich behandeln.

SPRECHER & SCHUH AG, 5000 Aarau



Für unser Textil-Forschungszentrum in Genf-Meyrin suchen wir einen

Techniker

mit abgeschlossener Lehre in Elektrotechnik oder Mechanik für eine selbständige Tätigkeit in einem sehr modernen und vielseitigen Labor.

Laborpraxis mit guten Kenntnissen von elektrotechnischen und physikalischen Testmethoden sowie in der Herstellung von elektrischen Maschinen ist erwünscht. Gute Kenntnisse der englischen Sprache wären von Vorteil.

Wir bieten:

P 18-5001

- interessante Aufgaben
- Gelegenheit für Praxis in Englisch
- gutes Anfangsgehalt, vorzügliche Personalleistungen, 5-Tage-Woche (40 Stunden), moderne Büros.

16

Bewerber müssen Schweizer Bürger oder «entplafonierte» Ausländer sein.

Zuschriften, die vertraulich behandelt werden, sind erbeten an:

Technischer Personalchef
Du Pont de Nemours International S. A.
50, route des Acacias
1211 Genf 24

Für die **Leitung des technischen Büros** unserer Gesellschaft suchen wir einen

Elektroingenieur

Tätigkeitsgebiet: 17

- Studien über technische und wirtschaftliche Probleme von Elektrizitätsanwendungen
- Bearbeitung von Beratungsaufträgen
- Organisation von Fachtagungen
- Mitarbeit in Kommissionen
- Zusammenarbeit mit in- und ausländischen Gesellschaften und Forschungsinstituten
- Pflege von Kontakten mit der Industrie, den Elektrizitätswerken und Ingenieurunternehmungen
- Marktuntersuchungen und Statistiken über Fragen der Energiewirtschaft

Es handelt sich um eine vielseitige, anspruchsvolle Tätigkeit, die einem aufgeschlossenen, technisch und wirtschaftlich interessierten Mitarbeiter viel Befriedigung bieten kann.

Wir bieten:

Weitgehende Selbständigkeit in kleinem Team. Zeitgemässe Anstellungsbedingungen.

Wir freuen uns auf Ihre Bewerbung und sichern Ihnen volle Diskretion zu.

Elektrowirtschaft

Schweiz. Gesellschaft für

Elektrizitätsverwertung

Bahnhofplatz 9

8023 Zürich (Tel. 01 / 27 03 55)

Basel-Stadt

Elektrizitätswerk

Viele hundert Kilometer Kabel umfasst das elektrische Versorgungsnetz der Stadt Basel, und laufend wird dieses auf allen Spannungsebenen weiter ausgebaut. 13

Ein initiativer und zuverlässiger

P 03-2237

Elektroingenieur HTL

findet bei uns Gelegenheit für eine interessante und vielseitige Tätigkeit im Bereich des Leitungsbaues.

Wir suchen einen jüngeren Mitarbeiter mit abgeschlossener Ausbildung, der bei der Lösung der technischen und wirtschaftlichen Probleme eines Versorgungsnetzes tatkräftig mitwirken möchte. Es ist Gelegenheit geboten, sich gründlich einzuarbeiten und in einem späteren Zeitpunkt bestimmte Aufgabenbereiche selbständig zu übernehmen.

Interessenten sind gebeten, sich schriftlich oder telefonisch mit uns in Verbindung zu setzen (Tel. 061 / 34 26 00, intern 247).

Elektrizitätswerk, Personalsekretariat,
Margarethenstrasse 40, 4053 Basel.

Personalamt Basel-Stadt

EWE

Die Gemeindewerke Erstfeld (Elektrizitätswerk, Wasserversorgung) suchen zufolge Pensionierung des bisherigen Amtsinhabers auf Frühjahr 1973 einen

Elektroingenieur-Techniker HTL

(Fachrichtung Starkstrom)

21

als Betriebsleiter

Haben Sie Erfahrung in Projektierung, Bau und Unterhalt von Stromerzeugungs- und Verteilanlagen sowie in der Führung von Mitarbeitern?

Sofern Sie eine selbständige Position interessiert, setzen Sie sich bitte mit uns in Verbindung.

Verwaltungskommission EWE

Präsident F. Wüthrich, Höhe 147

6472 Erstfeld

Tel. 044 / 5 23 81 oder 5 21 68



sprecher + schuh

Wir suchen für unsere Hochspannungsapparatefabrik in Oberentfelden einen

Ingenieur ETH/EPF

der seine Karriere als

ASSA 75-9

Verkaufsingenieur zum Ziele hat.

Die besten Voraussetzungen für eine erfolgreiche Tätigkeit wären:

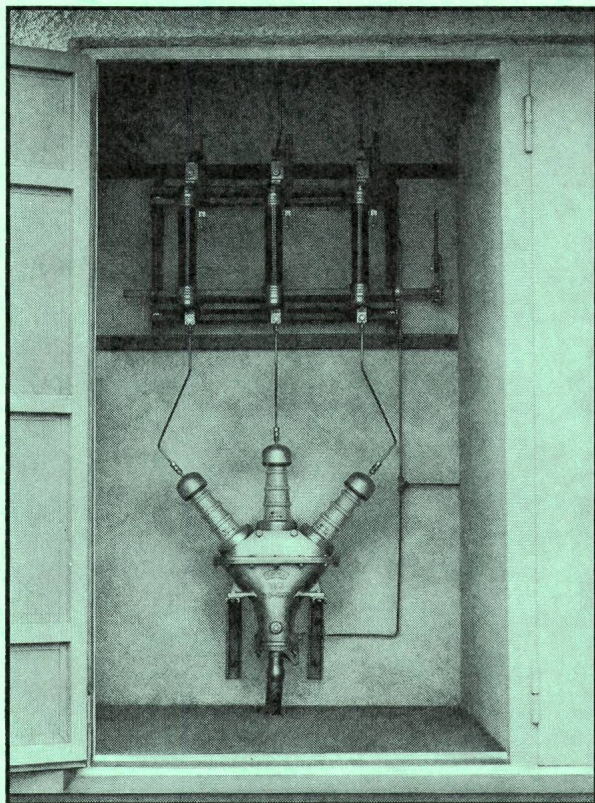
- abgeschlossenes Studium der Elektrotechnik
- fundiertes Wissen
- Freude an Weiterbildung
- Initiative, Selbständigkeit, Dynamik
- Kontaktfreudigkeit
- Sprachkenntnisse
- Sinn für Mitarbeit und Teamwork
- Beweglichkeit und Auffassungsfähigkeit

Wir bieten Ihnen:

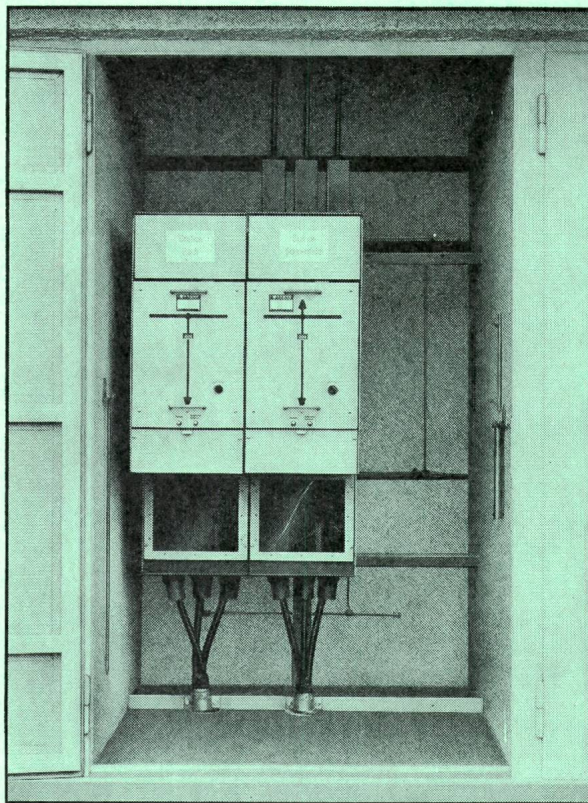
- Vermittlung von Erfahrungen auf dem Gebiete unserer Hochspannungsapparate,
 - Möglichkeit, sich im Studienbüro in die Koordinationsfragen und -probleme zwischen Technik- und Verkaufsabteilung einzuarbeiten,
 - Gelegenheit zur Betreuung eines weltweiten Kundenkreises in unserer Exportgruppe des Verkaufs.
- Besuchen Sie uns, wir werden Ihnen gerne mehr über diese Aufgaben und unser Unternehmen sagen.
Herr Borghi, Telefon 064 / 22 33 23, intern 2202, freut sich auf Ihren Anruf und gibt Ihnen gerne nähere Auskünfte. Wir werden Ihre Anfrage vertraulich behandeln.

Sprecher & Schuh AG, 5000 Aarau

ZAUBEREI?



Vorher: 1 Abgang



Nachher: 2 Abgänge + 1 Reservefeld

**NEIN! KRONE-Schalteinheiten Reihe 24 kV
machen kleine Räume gross.**

Wir zeigen Ihnen gerne, wie auch Sie mit KRONE «zaubern» können.

Setzen Sie sich doch mal mit uns in Verbindung und verlangen Sie die entsprechende Dokumentation.



SIEGFRIED PEYER AG 8832 WOLLERAU

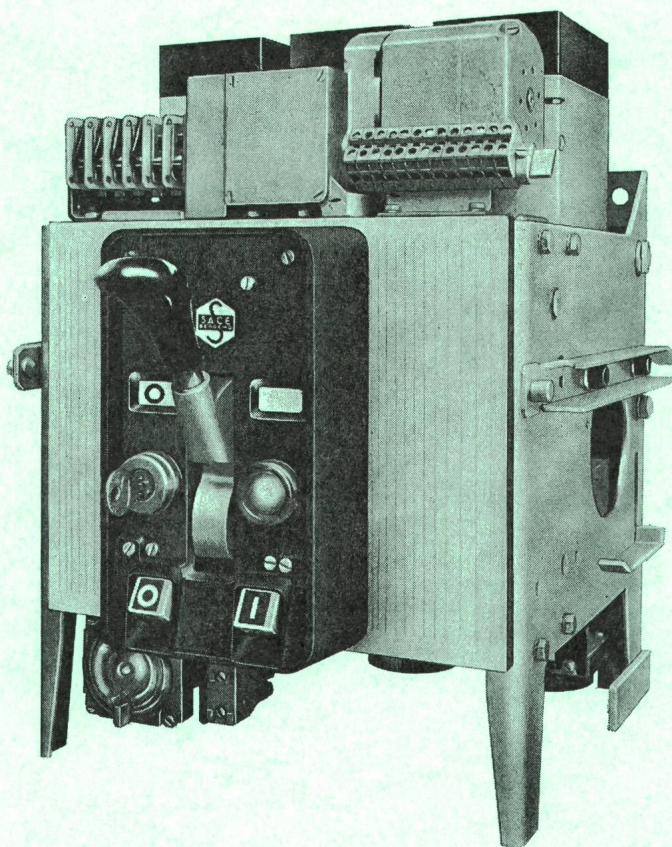
Telex: 75570 peyer ch

Telefon 01 76 46 46

Neu!
1600 A

NOVOMAX 1600 A

Abmessungen wie NOVOMAX 800 A und 1250 A



SACE S.p.a. Bergamo

baut Leistungsschalter von 63-4500 A mit Abschaltvermögen bis 100 kA_{eff} für selektiven Schutz — SEV-geprüft. Alle Schalter mit Schnelleinschaltung, für festen oder ausfahrbaren Einbau. SACE stellt auch oelarme Schalter, Magnet-schalter für Mittelspannung, Marine-schalter und Schaltanlagen her.

Leistungsschalter NOVOMAX (Bild)

Nennstrom	800 A / 1250 A / 1600 A
Nennspannung	600 V
Abschaltvermögen bei 380 V	40 kA _{eff}

Der Novomax ist ein kompakter Leistungsschalter mit Federkraftspeicherantrieb für Hand oder Motor-aufzug und ist für feste oder ausfahrbare Montage erhältlich. Die Auslöser sind separat für Überstrom-schutz und selektive Schnellauslösung einstellbar. Dieser Schalter eignet sich besonders für die Indu-strie und als Trafo-Sekundärschalter, sowie, dank der äusserst geringen Abmessungen, zum Bau von Anlagen in Kompakt-Bauweise.

TRACO ZURICH

TRACO TRADING COMPANY LIMITED
JENATSCHSTR. 1 8002 ZURICH TEL. 051 360711