

Zeitschrift: Bulletin des Schweizerischen Elektrotechnischen Vereins
Herausgeber: Schweizerischer Elektrotechnischer Verein ; Verband Schweizerischer Elektrizitätswerke
Band: 64 (1973)
Heft: 1

Werbung

Nutzungsbedingungen

Die ETH-Bibliothek ist die Anbieterin der digitalisierten Zeitschriften auf E-Periodica. Sie besitzt keine Urheberrechte an den Zeitschriften und ist nicht verantwortlich für deren Inhalte. Die Rechte liegen in der Regel bei den Herausgebern beziehungsweise den externen Rechteinhabern. Das Veröffentlichen von Bildern in Print- und Online-Publikationen sowie auf Social Media-Kanälen oder Webseiten ist nur mit vorheriger Genehmigung der Rechteinhaber erlaubt. [Mehr erfahren](#)

Conditions d'utilisation

L'ETH Library est le fournisseur des revues numérisées. Elle ne détient aucun droit d'auteur sur les revues et n'est pas responsable de leur contenu. En règle générale, les droits sont détenus par les éditeurs ou les détenteurs de droits externes. La reproduction d'images dans des publications imprimées ou en ligne ainsi que sur des canaux de médias sociaux ou des sites web n'est autorisée qu'avec l'accord préalable des détenteurs des droits. [En savoir plus](#)

Terms of use

The ETH Library is the provider of the digitised journals. It does not own any copyrights to the journals and is not responsible for their content. The rights usually lie with the publishers or the external rights holders. Publishing images in print and online publications, as well as on social media channels or websites, is only permitted with the prior consent of the rights holders. [Find out more](#)

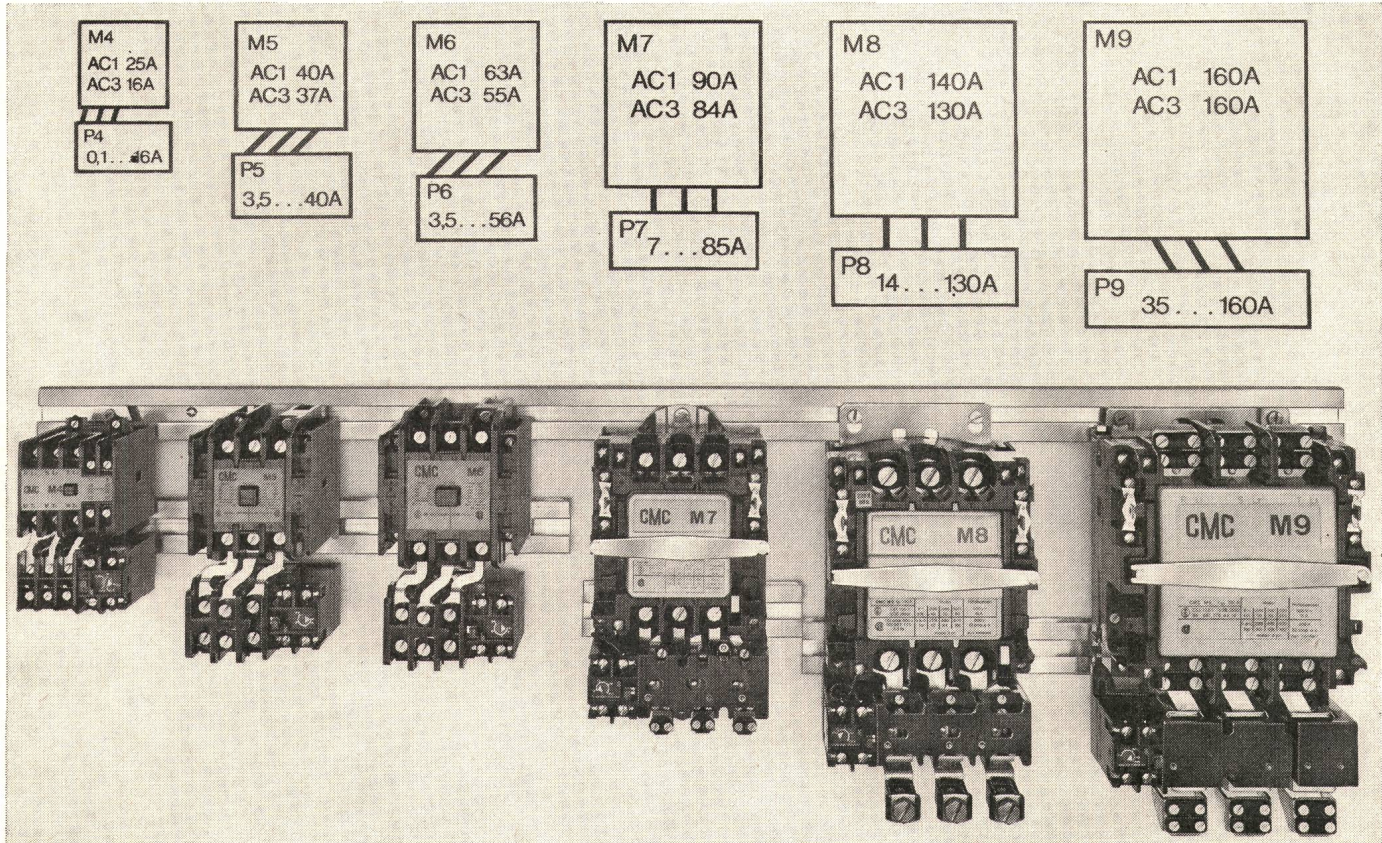
Download PDF: 04.04.2026

ETH-Bibliothek Zürich, E-Periodica, <https://www.e-periodica.ch>

Zukunft mit CMC

M4P ... M9P Ihre Schützerreihe

Aus dieser Schützerreihe tanzt keines; die konstruktiv einheitliche, fein abgestufte Reihe ermöglicht eine technisch-wirtschaftlich optimale Auswahl des richtigen Schützes.



Die Schützerreihe M4P ... M9P hat zu viele Vorteile, um hier alle zu erwähnen. Für den Schalttafelbauer zählt die Möglichkeit, den M4, M5, M6 bei gleichem Traversenabstand montieren zu können; der Grossist schätzt die Einsatzmöglichkeit des P4 auch am M5 und M6; alle profitieren von den leichtzugänglichen Anschlussklemmen, dem raffinierten Zubehör, den schönen Gehäusen und ganz besonders der kleinen Grundfläche. Unsere Schütze sind auch im Elektrogrosshandel erhältlich. Verlangen Sie die Listen F 10 und F 15.

CMC

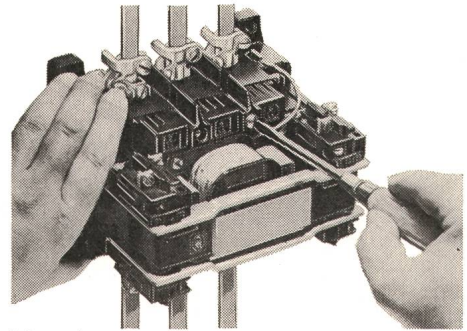
Carl Maier + Cie 8201 Schaffhausen

Elektrische Schaltapparate und Steuerungen

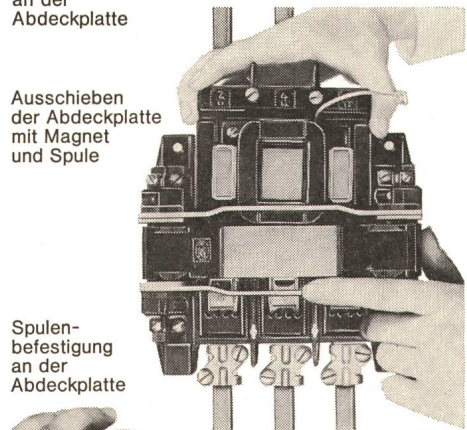
Telefon 053-81666

Neue Schütze DIL: Jedes Detail gut durchdacht

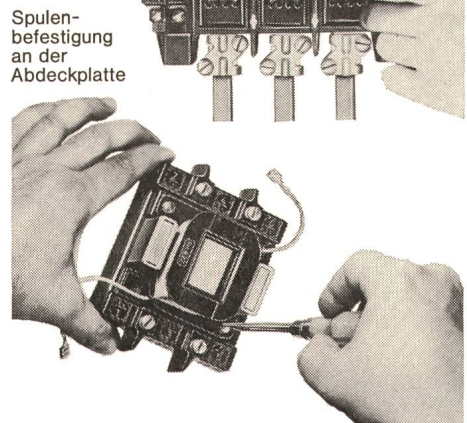
Ihr Steuerungs- bau wird anpassungs- fähiger



Lösen der Schnellverschlüsse an der Abdeckplatte



Ausschieben der Abdeckplatte mit Magnet und Spule



Spulenbefestigung an der Abdeckplatte

68/4

Selbst verdrahtete Steuerungen können noch auf andere Spannungen und Frequenzen umgestellt werden

Wie wichtig ist diese Möglichkeit beispielsweise für eine Maschinenfabrik, wenn sie die elektrische Steuerung einer Maschine, die exportiert werden soll, noch schnell ändern muss.

Der leichte Spulenaustausch macht zudem die Lagerhaltung einfacher, das Lager übersichtlicher.

Man gewinnt automatisch ein grösseres Typenangebot, ohne dass mehr Lagerraum beansprucht wird.

Der Austausch selbst geht schnell: 4 Schnellverschlüsse sind zu lösen, 2 Steckverbindungen und 2 unverlierbare Schrauben. Das ist alles.

Spulenaustausch — nur eines der vielen, gut durchdachten Details einer neuen und überzeugenden Schützkonzeption.

Für alle Schütze DIL gilt selbstverständlich: Gerätelebensdauer = Maschinenlebensdauer.

Fordern Sie ausführliche Informationen an.



Unsere Industrieschaltgeräte sind SEV-geprüft

KLÖCKNER-MOELLER

Hauptverwaltung:
8307 Effretikon, Bahnhofstrasse 28, ☎ (052) 32 24 21

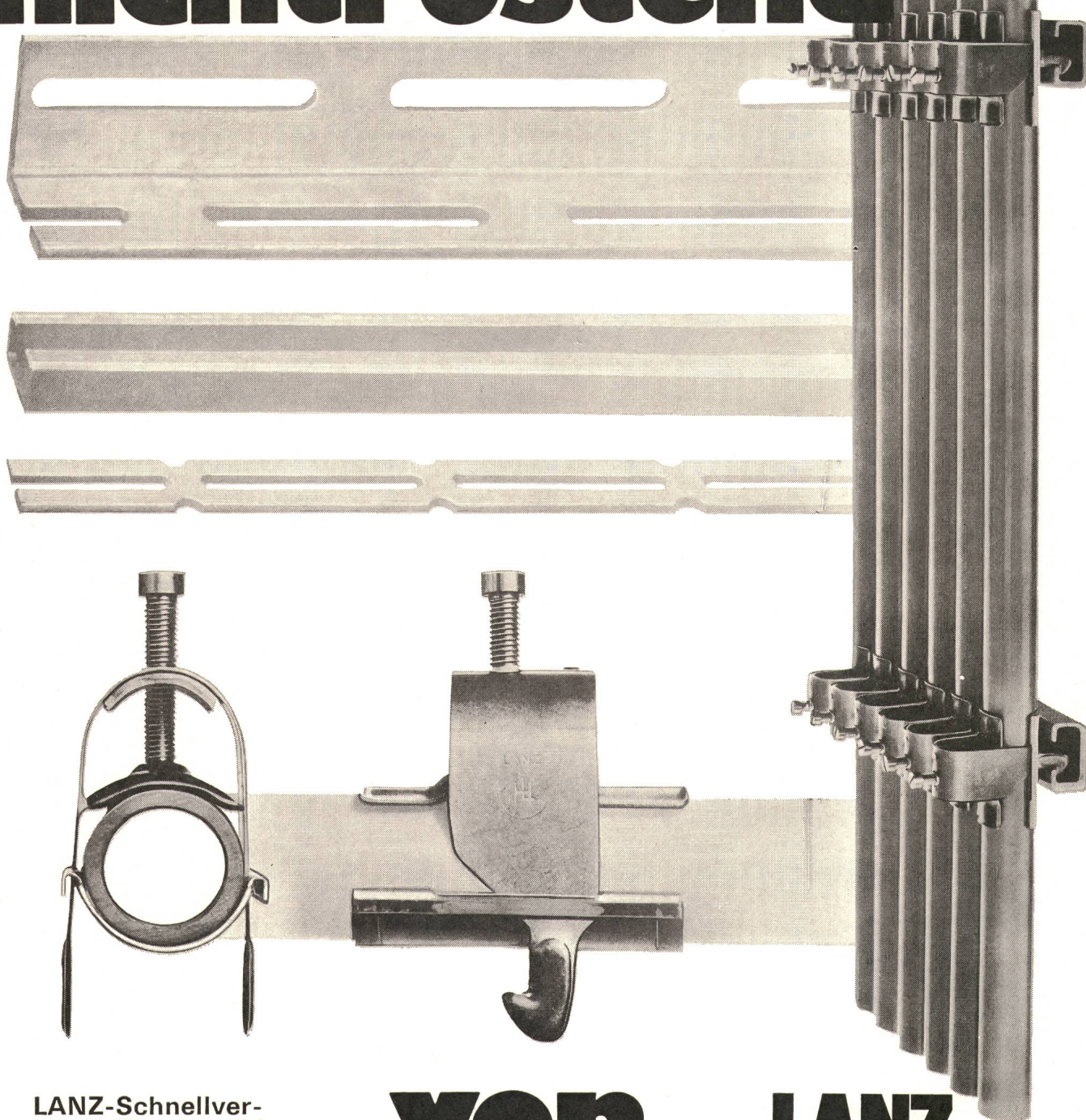
Techn. Aussenbüros:

3000 Bern, Cäcilienstrasse 21,
☎ (031) 45 34 15

8603 Schwerzenbach, Zielackerstr. 1,
☎ (01) 85 44 11

1000 Lausanne, Chemin du Martinet 28,
☎ (021) 25 37 96

Schnellverleger nichtrostend



LANZ-Schnellverleger. Chromstahl, antimagnetisch. Zeit- und platzsparende Montage. Einfache Lagerhaltung, da für alle Durchmesser (8-60 mm) nur sechs Grössen. LANZ-Schnellverleger bewähren sich auch in feuchten Räumen.

von

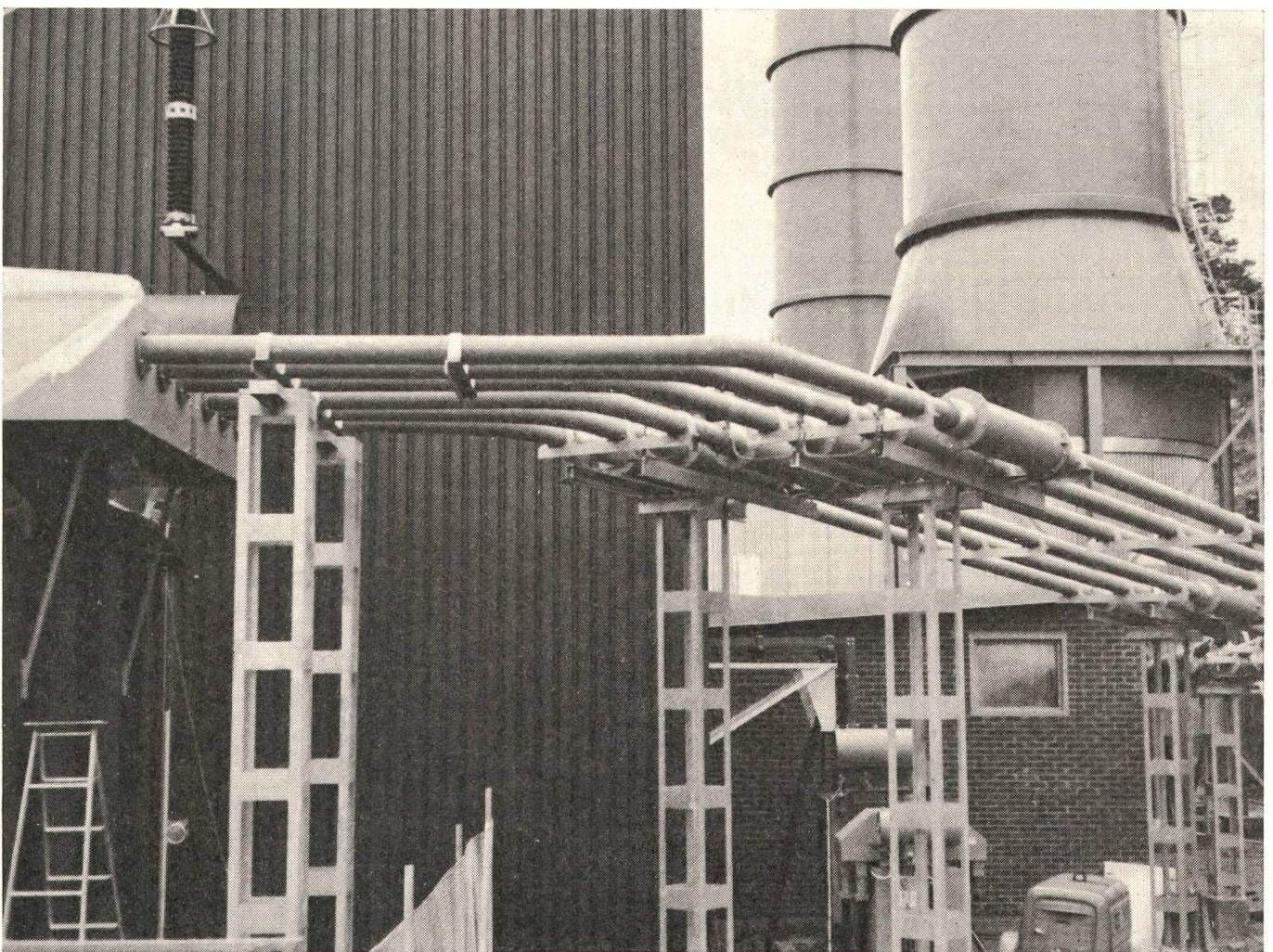
Hermann Lanz AG
CH - 4853 Murgenthal
Schweiz
Fabrik für elektro-
technische Artikel
und Metallwaren
Telefon 063 9 25 25
Telex 68305 lanzch

LANZ

MOSEK-GLASER

DURESKA[®]

**die ideale Elektroisolation
auch für Hochstromleiter**

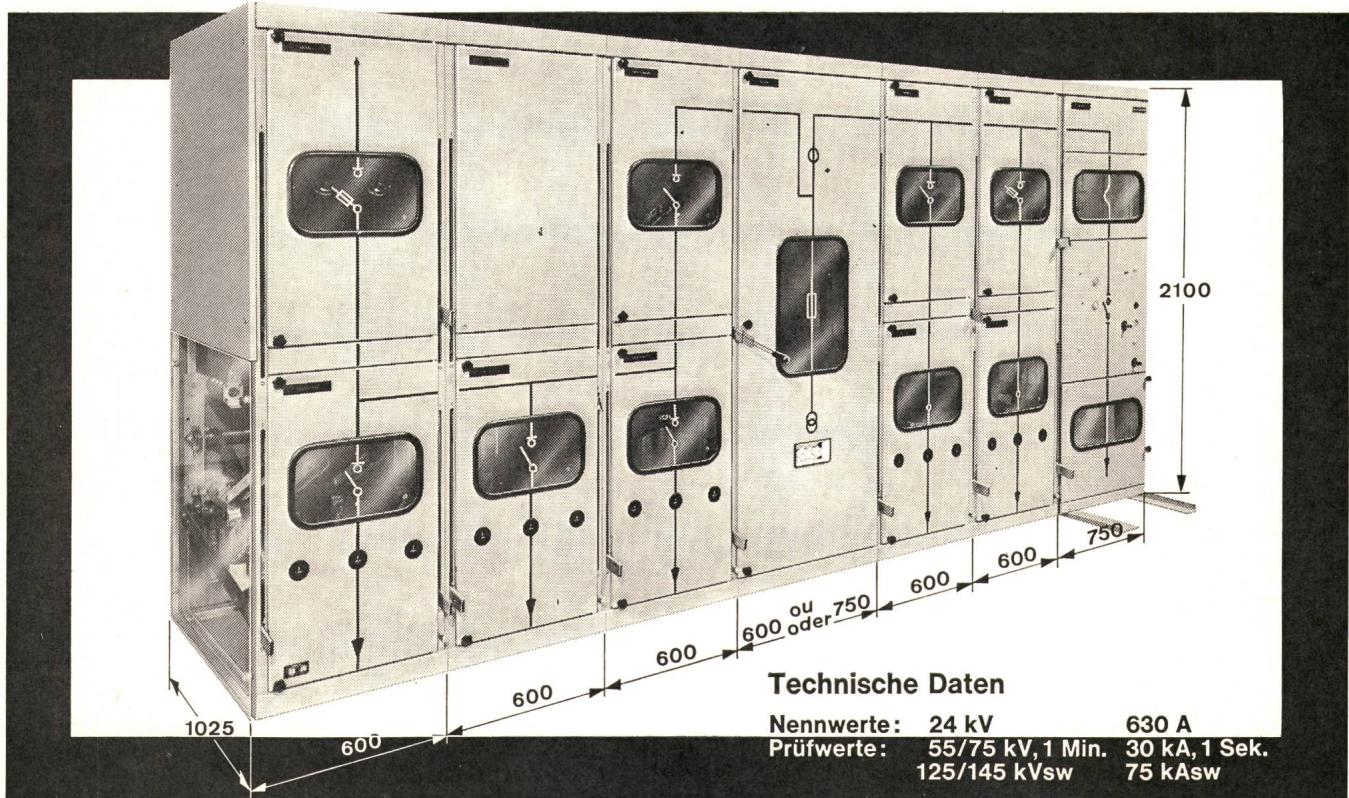


**Vollisolierte Generatorausleitungen 17,5 kV 4,8 kA
in einem thermischen Kraftwerk in Schweden**

MOSEK-GLASER & CO AG, CH-4132 Muttenz

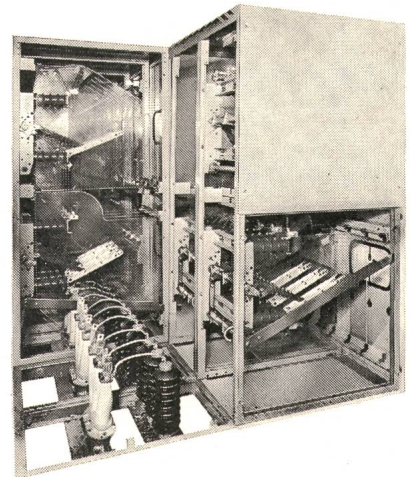
Eine komplette Serie von

24 kV-SCHMALZELLEN



Merkmale

- reduzierte Abmessungen, Verkleinerung der Grundfläche von 70 %
- guter Zugang zu den Kontakten und Anschlüssen
- sichtbare Trennstelle durch Sekuritglasfenster
- Lasttrennsicherung mit automatischer 3-poliger Auslösung infolge Schmelzen einer Sicherungspatrone oder Fernauslösung mittels Auslösespule
- Leistungsschalter ausfahrbar auf Schalterwagen, kann zwischen beliebigen anderen Zellen mit Sammelschienen oben eingebaut werden
- jeder Eingang kann mit Erd-Trenner und Überspannungs-Ableiter ausgerüstet werden
- Realisation jedes Schemas und Disposition der Zellen nach Bedarf
- Lieferung fabrikfertiger und geprüfter Anlagen mit kurzen Lieferterminen
- einfaches Erweitern und Auswechseln der Zellen am Betriebsort
- Zugang ist nur frontseitig nötig für Montage, Bedienung und Unterhalt



Die Kabelendverschlüsse sind vor dem Aufstellen der Zellen erstellt; anschließend werden die mit Rollen ausgerüsteten Zellen eingefahren und angeschlossen.

PANEL SA

1028 PRÉVERENGES TEL. (021) 71 41 41
ANLAGEN

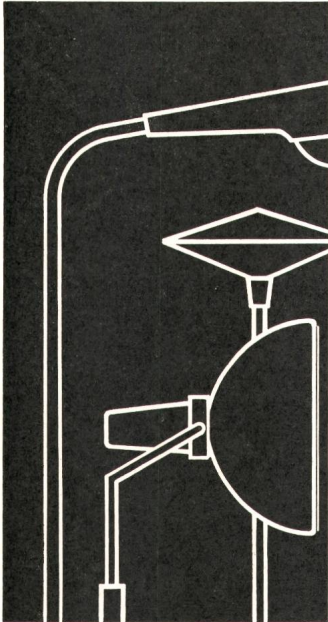
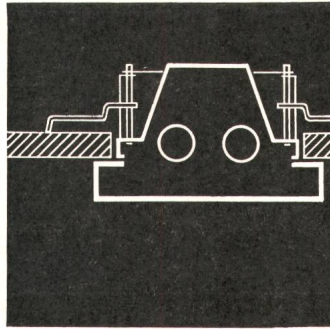
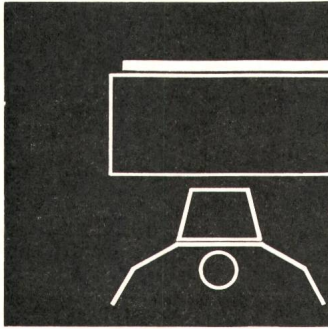
P/G

FÜR HOCH- UND NIEDERSpannung

GARDY SA

1205 GENF

TEL. (022) 21 91 55
APPARATE



Mit dem neuen TULUX-Leuchtenprogramm lösen Sie

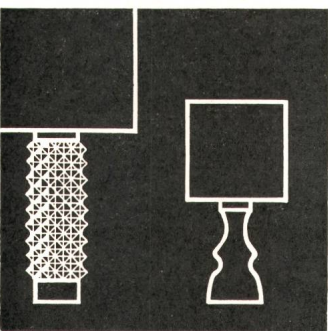
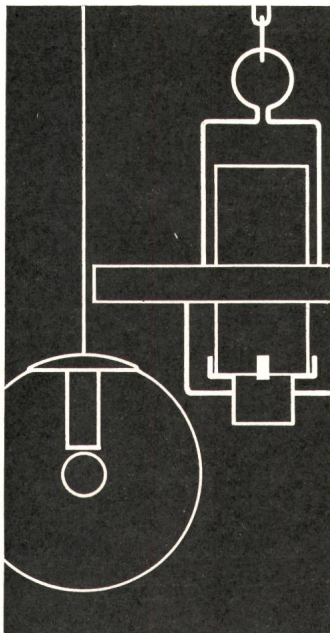
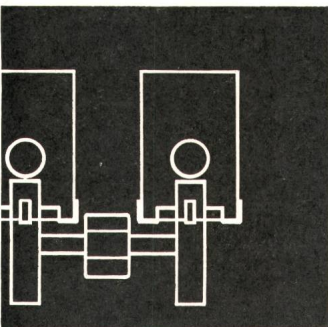
auch Ihre Probleme

Ein einziger Gesamtkatalog gibt Auskunft über sämtliche Fluoreszenz- und Glühlampenleuchten. Durch seine übersichtliche und klare Darstellung ist er Ihnen eine wirksame Hilfe

beim Planen und Projektieren

oder dürfen wir Sie persönlich beraten?

Erfahrene und zuverlässige Fachleute geben Ihnen gerne Auskunft. In unsern Ausstellungsräumen können wir Ihnen unser ganzes Fabrikationsprogramm zeigen.



tulux

TULUX AG
LEUCHTENFABRIK
8856 TUGGEN SZ
Telefon 055 78 16 16

NEUE FARBE, NEUE LEISTUNG: ALU-ELKO TYP EK



AUFFALLENDE IN FARBE UND LEISTUNG

Die Zukunft des EK ist rosa-rot — und das nicht nur wegen seiner neuen Farbe, denn die ist rosa-rot, sondern vor allem aufgrund des erweiterten Wertbereichs. Dadurch wurde die Anwendungsskala dieses bevorzugten Alu-Typs noch größer:

- Kapazitätswerte: 1... 1000 μ F
- Nennspannung: 3... 63 V-
- Abmessung (d x l): 8,7 x 12,5... 15 x 30 mm

CHARAKTERISTIKA

Gleichgeblieben sind die guten Eigenschaften, die den EK zu seiner großen Marktgeltung führten:

- Elko im Kunststoffgehäuse
- Drähte einseitig herausgeführt
- Rastermaß für alle Werte einheitlich 5 mm
- Temperaturbereich von -40... +70°C
- ausgezeichnet lagerfähig
- niedrige Reststromwerte
- schaltfest

TECHNISCHE HINWEISE

Der EK wird wahlweise in drei verschiedenen Drahtausführungen geliefert:

- Form 1: Minusdraht ist länger als Plusdraht
- Form 2: Beide Drähte haben gleiche Länge
- Form 3: Gleiche Länge, Plusdraht hat Snap-in-Schlitz

Firmengruppe
Roederstein

ROEDERSTEIN
BAUELEMENTE-VERTRIEB AG

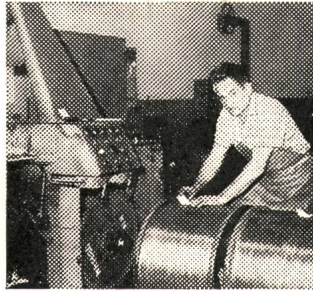
Vorstadt 19
8200 Schaffhausen

Telefon 053 / 5 23 87
Telex 76 327 roebv

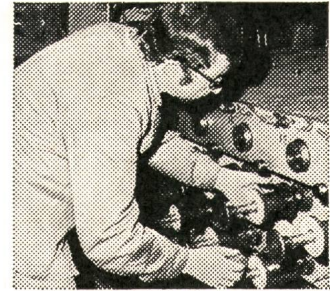
Ein Tag in Wildegg



06.45 Uhr. Die Produktion kann beginnen, auch Kurt, unser jüngster Stift, ist eingetroffen.



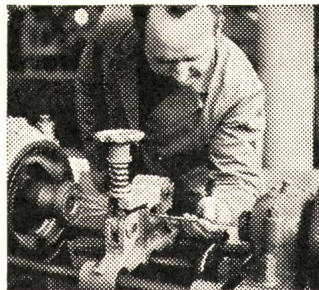
07.35 Uhr. Herr Burger hat in diesen ersten 50 Minuten des Tages mit seiner Präzisions-Drahtziehmaschine bereits 2300 Meter Cu-Walzdraht von 8 mm Durchmesser in 30000 Meter Draht zu 2 mm Durchmesser verwandelt.



08.10 Uhr. In der Drahtlackiererei nimmt Herr Pistis soeben in Sekundenschnelle einen Drahtspulenwechsel vor, ohne dass der kostspielige Isolierprozess unterbrochen werden muss.



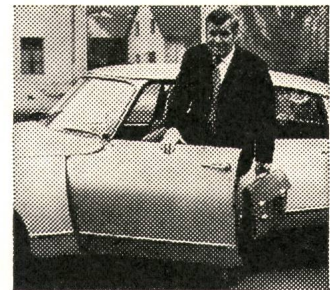
09.00 Uhr. Pause.



11.20 Uhr. Nicht weniger als 19 Drähte à 2,52 mm Durchmesser verwendet hier Herr Diener um eines jener «Wildegg»-Freileitungsseile mit der bekannt hohen Festigkeit herzustellen.



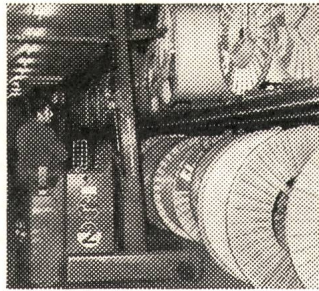
13.30 Uhr. Herr Bryner, unser Chef-Buchhalter hat sein schwarzes Käfeli genossen und prüft jetzt mit doppeltem Behagen die eingegangenen Zahlungen.



14.00 Uhr. Unser Verkaufschef, Herr Hürlimann, geht, gut gelaunt wie immer, auf Kundenbesuch.



15.20 Uhr. Im physikalischen Labor wachen Herr Voser und seine Assistenten mit Argusaugen – und modernen wissenschaftlichen Instrumenten – über die Qualität der «Wildegg»-Erzeugnisse.



17.00 Uhr. Unterdessen werden im Lager Regal um Regal mit den Resultaten des Arbeitstages gefüllt.



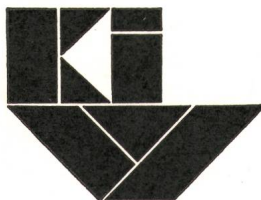
Nach Geschäftschluss. Bald wird auch im Direktionszimmer die Arbeit ruhn.



Irgendwann im Feierabend. Unsere KiW-Jassmannschaft in vollem Einsatz. Prosit allerseits!

Gute Stimmung, gute Arbeit

Kupferdraht-Isolierwerk AG
Wildegg
5103 Wildegg
Tel. 064/531961

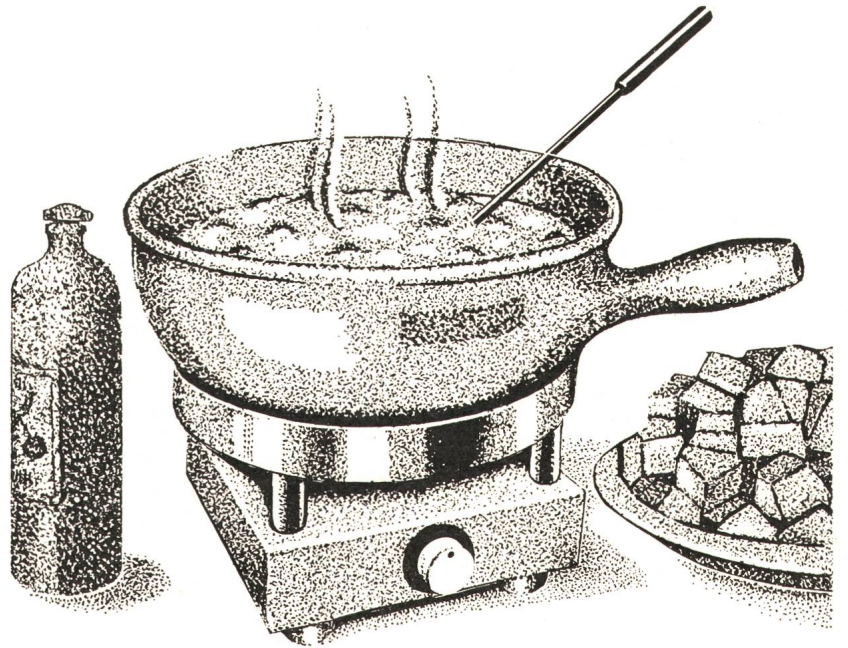


6.172.1 GASSER ZÜRICH

das erste elektrische FONDUE-RECHAUD

FÜR KÄSEFONDUE
FONDUE BOURGUIGNONNE
FONDUE CHINOISE

- KEINE EXPLOSIONSGEFAHR
- PLATZSPAREND
- SOCKELFARBEN: ROT ODER COGNAC
- PRÄZISE TEMPERATURANPASSUNG
DANK DER STABHEIZFLÄCHE
- KOCHEN UND WARMHALTEN
- FÜR SÄMTLICHE VORKOMMENDEN PFANNENBÖDEN



Lükon

PAUL-LÜSCHER-WERKE CH-2575 TÄUFFELEN TEL. (032) 86 15 45

Schnelle Temperaturmessung

genau - sicher - schnell - bequem



GOSSEN

MAVOTHERM

Elektrisches Sekundenthermometer
Meßbereich -20°C bis $+200^{\circ}\text{C}$

2 Meßbereiche -20°C bis $+90^{\circ}\text{C}$
und $+90^{\circ}\text{C}$ bis $+200^{\circ}\text{C}$

Meßgenauigkeit innerhalb $\pm 2^{\circ}\text{C}$

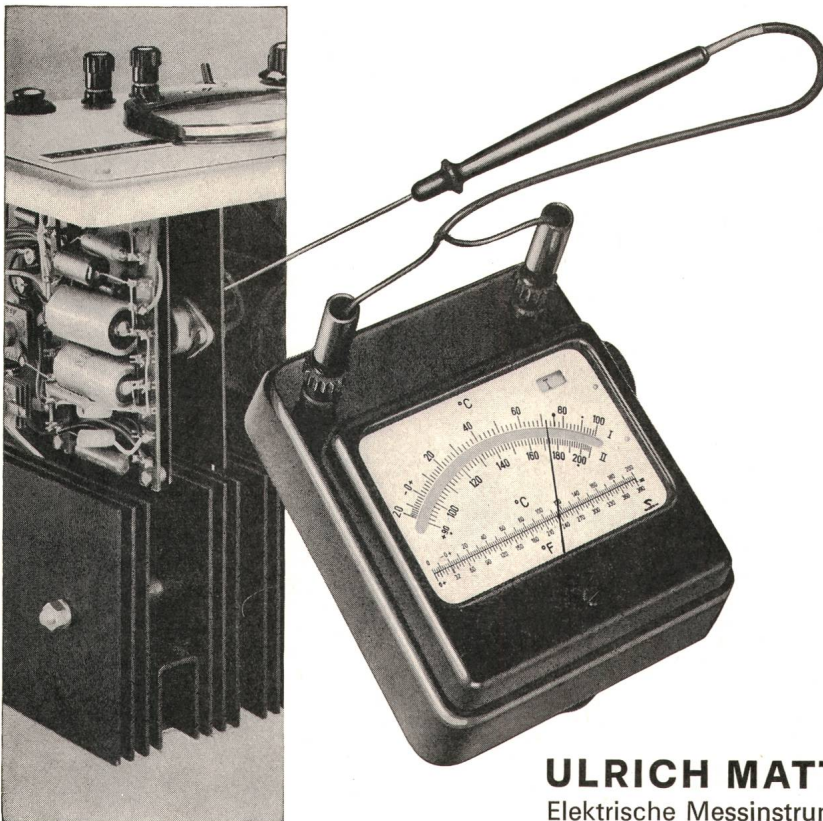
Einstellzeit ca. 3 bis 4 Sekunden

Die in den Meßfühlern eingebauten Halbleiter ändern ihren Widerstand mit der Temperatur. Das Instrument mißt den Widerstand in einer Brückenschaltung und zeigt sofort die Temperatur der Fühlerspitze an.

ULRICH MATTER AG WOHLLEN AARGAU

Elektrische Messinstrumente

Telefon (057) 6 14 54



Statische Stromrichter im 19"-Baustein-System

Das Programm der Systronic-Stromrichter entspricht dem neusten Stand der Technik und ist in Bezug auf Einsatzmöglichkeiten und Betriebssicherheit mehr als alltäglichen Anforderungen gewachsen.

Nutzen Sie langjährige Erfahrung unseres Fachpersonals bei der Projektierung oder dem Einsatz von:

Gleich- Wechselspannungsumformer, Gleichspannungswandler oder Frequenzwandler

Notstromversorgungsanlagen für Beleuchtung, Registrier-Instrumente usw.

Dauerstromversorgungsanlagen für Computer, Prozesssteuerungen usw.

Unsere Standard-Ausführungen weisen folgende spezifischen Merkmale auf:

Aufbau in Tischgehäusen oder Einschüben für 19"-Schränke

Hoher Wirkungsgrad

Absolut kurzschlussfest

Gegen Falschpolung und Anschliessen an falsche Spannung gesichert

Nicht überlastbar durch automatische Leistungsbegrenzung

Höchste Spannungs- und Frequenzkonstanz

Klirrfaktor $< 5\%$ bei linearen Lasteigenschaften

Sonderausrüstungen nach Kundenwunsch:

1. Batteriefilter: zur Schonung der Batterie und Dämpfung von Störspannungen und Restwelligkeit der Betriebsgleichspannung

2. Spannungswächter: für Schutzabschaltung vor Batterie-Tiefentladung

3. Temperaturwächter: für automatische Schutzabschaltung bei thermischer Überlastung

4. Synchronisierstufe: für Frequenzsynchronisation nach Betrag und Phase

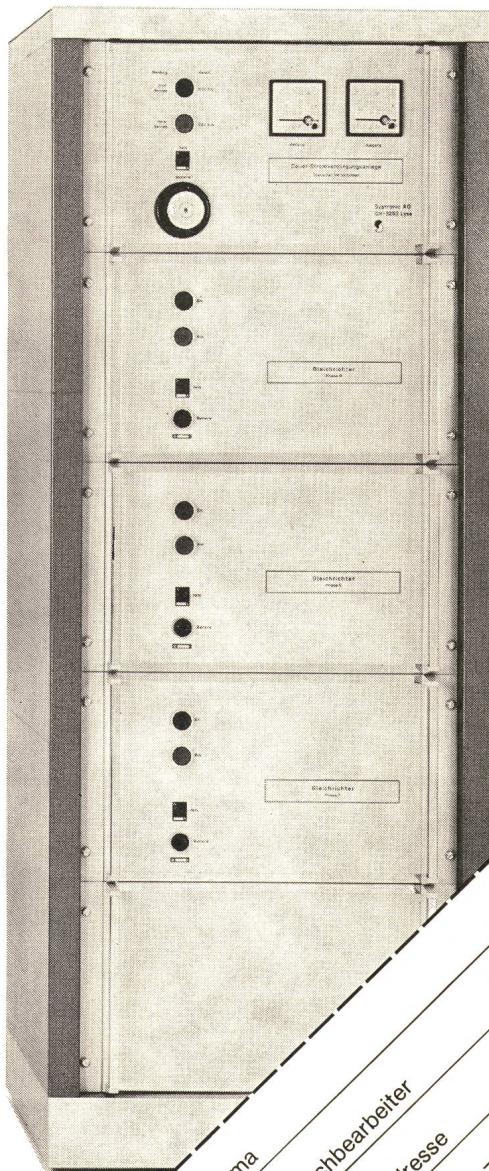
5. Quarzsteuerstufe: für höchste Frequenzgenauigkeit

6. Laststeuerung: für automatischen Betrieb der Umformer durch An- oder Abschalten der Verbraucher

7. Potentialfreie Kontakte: für externes Ein- und Ausschalten bzw. die Fernsignalisierung des Betriebszustandes

Systronic AG
Statische Stromrichter
Elektronische Systeme
für Industrie
und Automation

Bernstrasse 88
3250 Lyss Schweiz
Telefon 032 84 56 66
Telex 34469 Selec ch



Firma

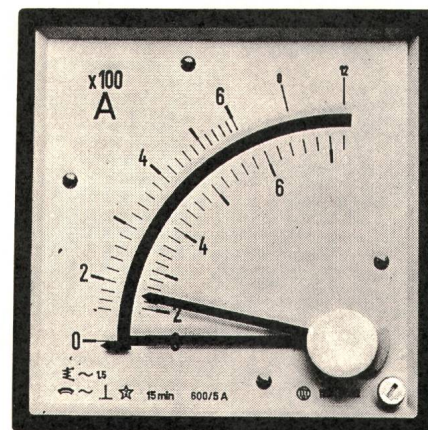
Sachbearbeiter

Adresse

PLZ-Ort

S

- Chlorosis (Restchlor-Gehalt)
- Elektroden und Messverstärker für pH - rH - Leitfähigkeit
- Messwertgeber-, Umformer-, Widerstands- und Thermolemente
- Anzeigende Instrumente nach DIN
- Linienschreiber, Punktschreiber, Potentiometerschreiber bis 24 Meßstellen
- Blenden, Durchflussanzeige- und Registriergeräte
- Betriebs- und Labormessgeräte
- Kalorienmessanlagen
- Rauchgasprüfer für CO₂ und CO + H₂
- Rauch-Staub-Dichtemesser



Bimetall und Dreheisen kombiniert

Bitte gewünschte Unterlagen ankreuzen und zurücksenden an:

Mesuco AG, 8633 Wolfhausen

Name: _____

Strasse: _____

PLZ/Ort: _____

SEV 1. 73

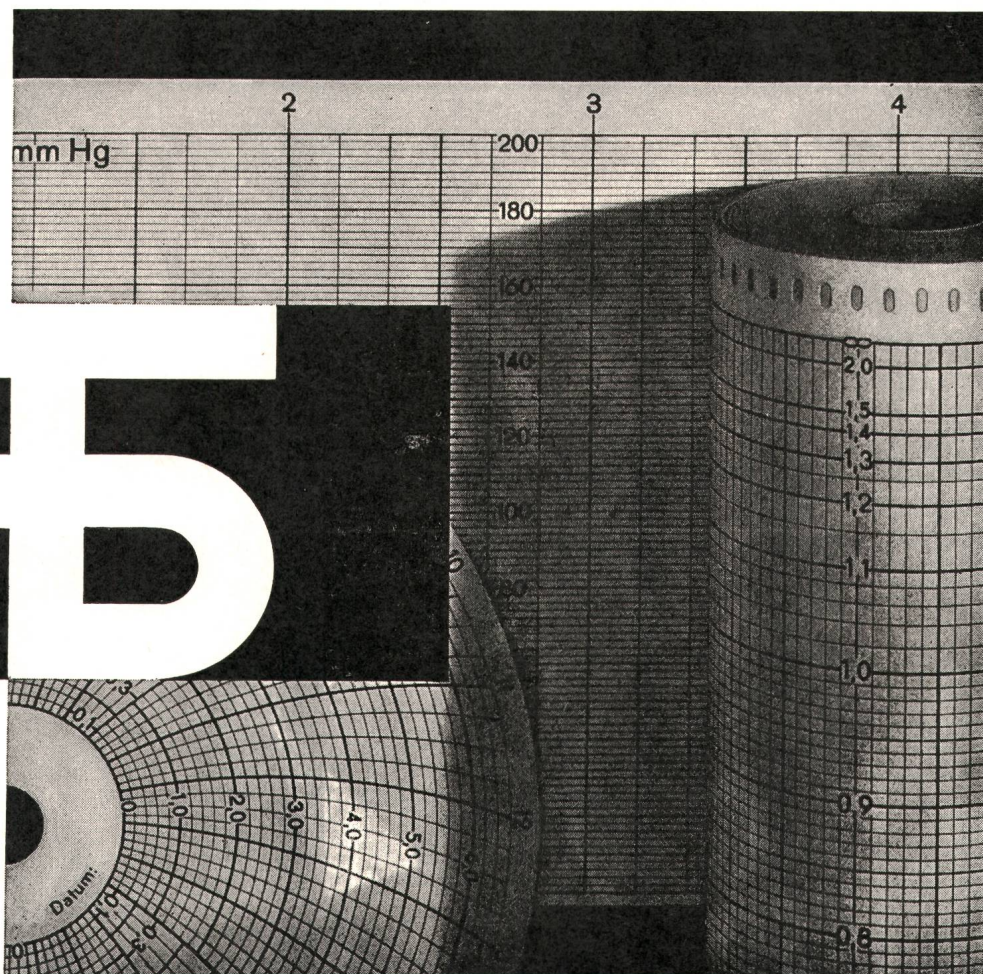
MESUCO

Mess- und Regeltechnik
Mesure et régulation

CH-8633 Wolfhausen ZH
Telefon 055 / 38 26 51
Telex 75 451

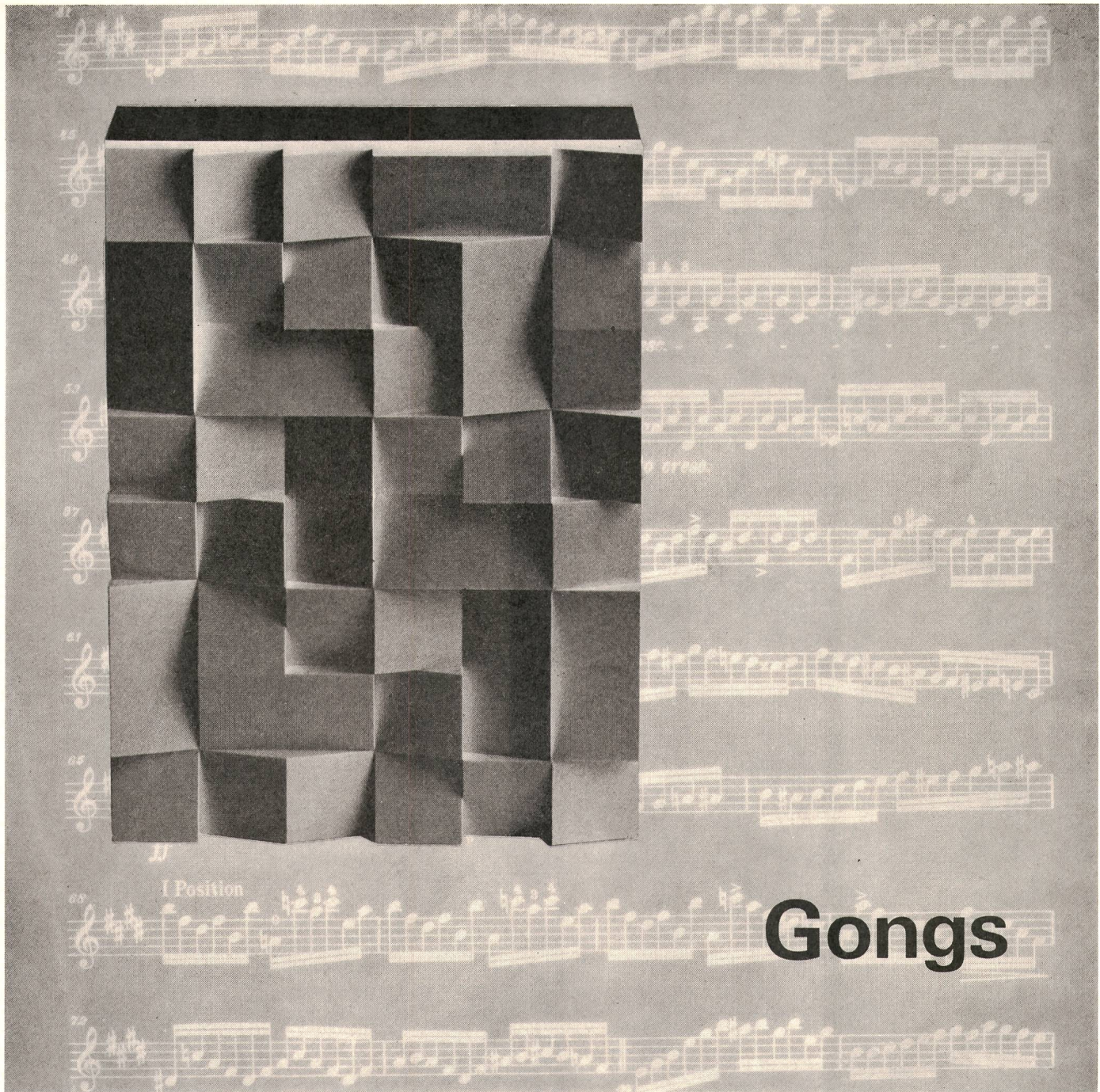
Spezialfabrik für
Registrierpapiere
Registriertinten
Wachsschichtpapiere

Zu allen schreibenden
Instrumenten



DIAGRAMMA

Oskar Treyer, Dietikon
Tel. 01 / 88 84 83



geben dem akustischen Türsignal einen dem persönlichen Empfinden angepassten Wohlklang. Eine reiche Auswahl, vom einfachen Doppelton über Glockenspiel bis zum Vogelgezwitscher, finden Sie in unserem Katalogteil 19. Mit Trafo- oder Batteriebetrieb, für den Anschluss von 1 bis 3 Rufleitungen, erfüllen sie viele individuelle Wünsche.

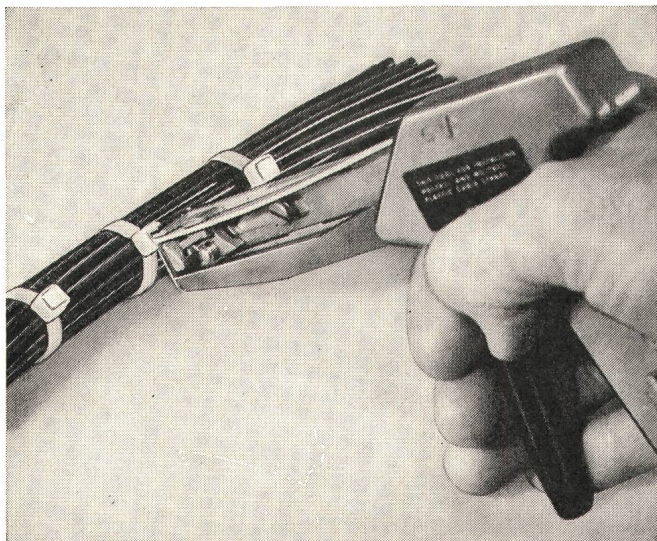
Camille Bauer Aktiengesellschaft, 4002 Basel
Elektrotechnische Artikel en gros

**camille
bauer**

Geschäftsstellen in
Bern, Genève, Lugano, Neuchâtel, Zürich

PANDUIT

Kabelbinder STA-STRAP®



- ▶ Patentierter Selbstverschluss, ohne Metallzungen; kein Verdrehen notwendig
- ▶ Nylon-Zytel 6/6 für Betriebstemp. -40° bis +85 °C
- ▶ MIL- und NASA-geprüft
- ▶ Lösbar vor endgültigem Spannen (für Kabeltausch oder nachträgliches Einziehen)
- ▶ Saubere, schnelle Verdrahtung von Hand oder mit Panduit-Montagewerkzeug (gleichmässige, voreingestellte Spannung)

Type	Kabelbaum max. Ø mm	Zugfestigkeit kp	Abmessungen mm	Form
SST1M-	20	8	2,4 x 102	
SST1,5M-	30	8	2,4 x 140	
SST1,5I-	30	15	3,4 x 140	
SST2S-	45	22	4,5 x 172	
SST3I-	75	15	3,4 x 280	
SST3S-	75	22	4,5 x 280	
SST4S-	100	22	4,5 x 380	
SST4H-	100	57	7,6 x 376	
SST8H-	200	57	7,6 x 700	
SSC2S-	45	22	4,5 x 187	
SSC4S-	100	22	4,5 x 395	
SSC4H-	100	57	7,6 x 390	
SSM2S-	45	22	4,5 x 172	
SSM4S-	100	22	4,5 x 380	

- ▶ Komplettes Programm von Panduit-Montagezubehör
- ▶ Einsparungen bis 40% des bisherigen Aufwandes
- ▶ Grossmengen ab Lager Zürich lieferbar
- ▶ Verlangen Sie Preisliste, Prospekte und Muster

Interelectronic

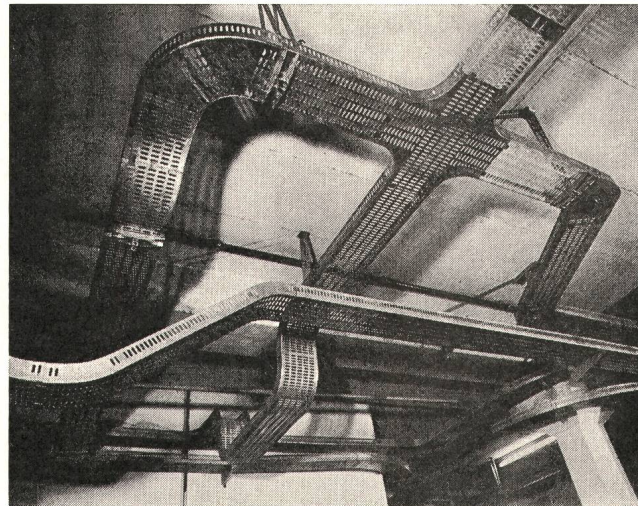
Interelectronic E. Oertli, Kirchenweg 5
8032 Zürich, Tel. 051/34 84 47

HEER

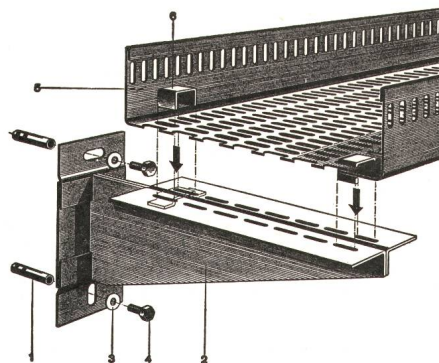
Kanal

für elektrische Kabel

patentiert



Neuartige, verstellbare, zentrale Decken-Aufhängung. Kein Einfädeln mehr. Die Kabel werden gestreckt eingelegt, da keine seitlichen, störenden Aufhängungen. Keine Spezialwerkzeuge nötig. Stark verkürzte Montagezeiten auch mit angelerntem Personal.



Decken- und Wandbefestigungen sind normalisiert. 5 HEER Kanalbreiten: 140, 210, 280, 350 und 420 mm. Dazu passende Zubehörteile: Horizontale und vertikale Bogenstücke, T-Stücke, +-Stücke, Reduktions- und Abzweigstücke usw.

Einige Referenzen: Ciba-Geigy-Werke AG, Schweizerhalle – F. Hoffmann-La Roche & Co. AG, Basel und Sisseln – NOK – SBB-Werkstätten Olten, Hägendorf und Yverdon – Emser-Werke AG, Domat – Dätwyler AG, Altdorf – VOLG, Winterthur – Ciba-Geigy-Werke AG, Basel und Monthey – Saurer AG, Arbon – Gebr. Sulzer AG, Winterthur – ETH-Neubauten Hänggerberg, Zürich – Neubau Fernsehstudio Zürich-Seebach – Höhere Technische Lehranstalt, Windisch – Kieswerke Hüntwangen und Wil bei Rafz ZH – EW der Städte Basel, Bern, Winterthur u. a. m.



H. Heer & Co. 4600 Olten

Industriestrasse 28

Tel. 062 211 633

individuell - leistungsfähig - seit 1875

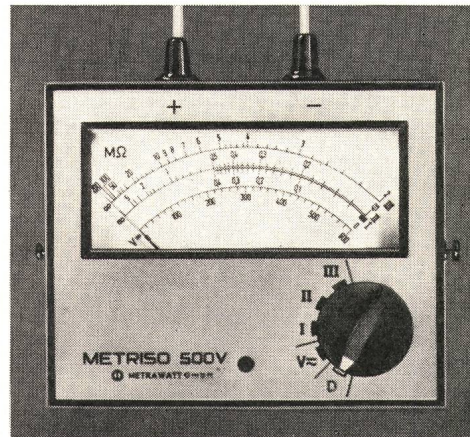
Kurbeln gehört nicht mehr zum Handwerk

Der Vorteil einer Isolationsmessung per Knopfdruck

Wo andere anklennen, kurbeln, kurbeln und kurbeln, ablesen und anklennen — nehmen Sie den Metriso 500 V. Sie setzen die Meßspitze an und drücken auf deren Knopf. Die Signallampe leuchtet auf: Isolationsmessung nach den SEV-Regeln mit doppelter Sicherheit in Ordnung. Nächste Meßstelle. Wenn es kritisch werden sollte, geht die Signallampe aus, dann lesen Sie den tatsächlichen Meßwert in drei sich überlappenden Skalenbereichen ab. Die Skalen sind in den interessierenden Bereichen gedehnt.

Wichtig dabei ist, der zweite Mann, der sonst bei Reihenmessungen kurbeln mußte, wird nicht mehr benötigt. Sie sind außerdem doppelt so schnell. Was sonst noch wichtig ist, die Signallampe beleuchtet während der Messung auch die Meßstelle. Die Batteriespannung wird nur solange eingeschaltet, wie Sie den Knopf drücken. Die handelsüblichen Monozellen garantieren ca. 2000 Messungen pro Batteriesatz. Ein Spannungsbereich sowie ein Meßbereich für Durchgangsprüfungen erleichtern Ihnen die Montagearbeiten. Nun ist es an Ihnen, den Kontakt zu uns anzukurbeln.

PS
Wir haben ein interessantes Programm an Isolationsmessern.



Schreiben Sie an AG FÜR MESSAPPARATE,
3013 Bern, Schläflistraße 17, Telefon (031) 42 15 06
und fordern Sie unsere Liste T 4.

Die wichtigsten technischen Daten:

3 Meßbereiche:
0... 0,4/5/200 M-Ohm
Genauigkeit: Klasse 1,5
Spannungsbereich:
0... 600 V Gleich- und
Wechselspannung
Durchgangsprüfbereich:
0... 100 Ohm
Abmessungen:
141×80×117 mm
Gewicht: ca. 1 kp

METRAWATT
GmbH

AGRO

hilft Ihnen mit durchdachten und
ausgereiften Bauteilen

Elektro- Schläuche und Nippel nach Mass

- Anschlussnippel
- Reduktionsnippel
- Winkel
- Doppelabzweiger vormontiert an Schläuchen nach Ihren Angaben

Metallschlauch blank
Metallplastschlauch
SPR-EDU-Schlauch für
hohe Temperaturen

Wir
lösen Ihre
Anschlussprobleme

Wir helfen Ihnen
rationalisieren

Rufen Sie uns... Tel. 064 47 21 61/62

AGRO
AG
CH-5502 Hunzenschwil

AGRO

AGRO

**DUAX
P 28**



**der leichteste
elektro-
pneumatische
Bohrhammer**

nur 3,9 kg



Wartungsfrei durch voll-
automatische Schmierung
Sicherheitskupplung
Bohren 6-30 mm
Dosensenken 66 mm \varnothing
Spitzen
Maschinelles Setzen
von Selbstbohrdübeln

Verkauf im Fachhandel
1-Tage-Reparatur-Service



KARL MEIERHOFER AG
DUAX-Generalvertretung
5102 Ruppertswil, 064 47 26 55

Sofort lieferbar

LUXRAM
Fluoreszenz-Lampen
20, 25, 40, 65 W.
Weiss, Warmton, Tageslicht

LICHT A.G. GOLDAU

**Evitate ogni
incidente ...**

richiudendo nel nostro astuccio le spine, bipolari che collegano i cordoncini dei Vostri apparecchi con quelli di prolungamento.

Così, il Vostro bambino non sarà più tentato di giocare con queste spine, provando di separarle l'una dall'altra, e quindi, non rischierà di entrare in contatto con le parti metalliche sotto tensione.

L'astuccio, in materia plastica, non si può aprire senza l'aiuto di una moneta, di una lama di coltello oppure di un cacciavite.

Imballato in scatole di vendita da 50 pezzi

Vendita solamente tramite grossisti

JENNI + CO
8152 GLATTBRUGG
TEL. 01 / 810 62 22

BREV. dép.

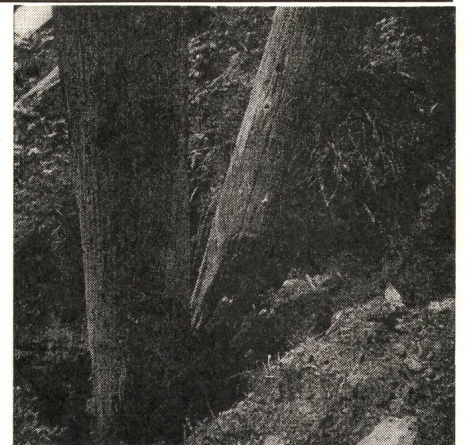
Holzschutz durch COBRA-Impfstichverfahren

40jährige Erfahrung auf der ganzen Welt. Kontrolle und Nachimprägnierung von Freileitungen. Doppelstockschutz an neuen Masten. Durch die Verlängerung der Lebensdauer Ihrer Masten senken wir die jährlichen Amortisationskosten bis zu 50%. Zugleich ersparen wir Ihnen eine Kontrolle Ihres Leitungsnetzes. Sie erhalten saubere Kontrollrapporte und eine einwandfreie Bestandesaufnahme Ihrer Freileitungen. Wir ersparen Ihnen Arbeitskräfte.

Verkauf neuer Lärchen- und Kiefernasten

Osmotiert mit COBRA-DFA und mit Doppelstockschutz versehen. Garantie. Verlangen Sie unseren Besuch oder Offerte.

IMPREGNA Gotthelfstr. 38 8003 Zürich Tel. 01/35 32 42



oder wollen Sie es so weit kommen lassen?

TRIPOLAR

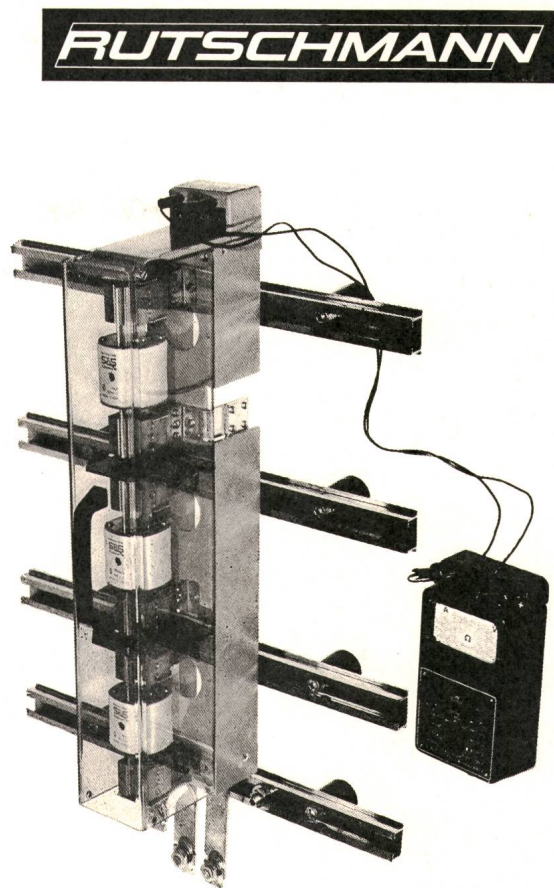
Unser vielfach bewährter, preiswerter, **dreipoliger Sicherungsuntersatz** ist zu einem abgerundeten Programm erweitert worden.

Besondere Merkmale sind:

- Grundmodell: einfach umstellbar auf DIN-Patronen
- **Löschkammern*** für einwandfreies Bewältigen des Stromes beim Einsetzen und Ausziehen der Patronen
- **Berührungsschutz*** aus Makrolon, umfassend, robust
- **Stromwandler*** für Aufsteck- und Registrierampèremeter
- **Aufsteckampèremeter** mit Bimetallmesswerk und Schleppzeiger
- **Speiseschienen** für 630 und 1000 A
- **Einspeisetrenner** 1000 A

* als Zusatz lieferbar

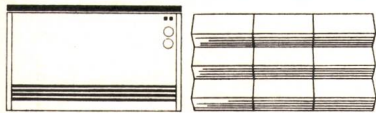
RUTSCHMANN AG, Starkstromanlagen
8627 Grüningen ZH, Tel. 01 / 78 71 56



Die Vorteile einer Elektro-Heizung von Star Unity liegen auf der Hand.

1. Massive Baukostensenkung.

Star Unity Nachtstromspeicher- und Direktheizgeräte zeichnen sich durch einfache Montage aus. Herkömmliche Heizinstallationen entfallen, einfache Elektroinstallationen sind erforderlich.



2. Günstige Betriebskosten.

Star Unity Speicherheizelemente speichern ihre Wärme bei Nacht (Niedertarif) und geben ihre Heizleistung bei Tag ab.

Immer mehr fortschrittlich denkende Bauherren erkennen die entscheidenden Vorteile einer Elektro-Heizung von Star Unity AG. Unterbreiten Sie uns Ihre Heizprobleme, wir beraten Sie gerne.

Star Unity AG, Fabrik el. Apparate
Büro u. Fabrikation: 8804 Au ZH, Tel. 01 75 04 04

3. Minimaler Unterhalt.

Star Unity Heizelemente sind am Stromnetz angeschlossen. Sie müssen lediglich die gewünschten Raumtemperaturen einstellen, alles andere besorgt die Automatik.





Neuheit:
Trimline-Programm
Vollkunststoffleuchten
Schlagfest
Staubdicht
Säurebeständig

BAG TURGI



COUPON

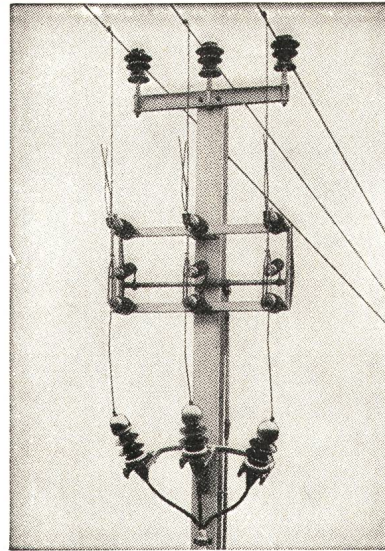
Ich wünsche Prospektmaterial über Trimline-Leuchten

Name (Blockschrift): _____

Adresse: _____

Telefon: _____

Einsenden an: BAG Turgi, CH-5300 Turgi/Schweiz



Sectionneur de dérivation 24 kV, 400 A.

Connaissez-vous le

sectionneur aérien de dérivation

(voir figure) et nos autres

sectionneurs aériens?

Nous livrons ces appareils et vous conseillons volontiers.

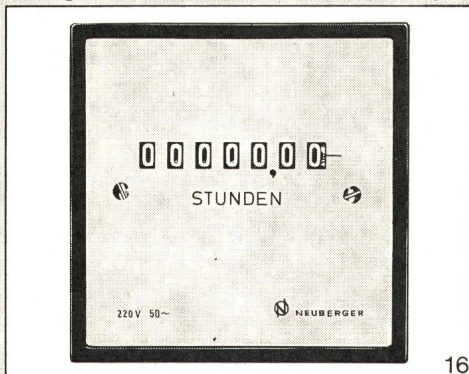
Alpha S.A. Nidau

2560 Nidau (Bienne) Téléphone (032) 2 46 92.

*Alpha
Nidau*

Neuberger Betriebs- stundenzähler

(lieferbar in quadratischen, rechteckigen oder runden Gehäusen)



16

Zählbereich: 99999,99 Stunden (das sind mehr als 10 Jahre). Ausführung mit robustem **Synchron-Motor** (Langsamläufer), **geräuschlos** und **wartungsfrei**.

Verlangen Sie das Datenblatt!

NEUBERGER — fortschrittliche Messtechnik
Nähere Auskunft durch die schweiz. Generalvertretung:
TELION AG 8047 Zürich Telefon 01/549911

Zu verkaufen auf Mitte Januar 1973:

P 06-23477

Dieselerator «Berliet»

Monobloc, Baujahr 1966, Industrieausführung für Dauerbetrieb.

Motor: Berliet «**Magic**» Typ M 1240, Dauerleistung 330 PS/1500 U/min.

Max. Leistung 425 PS/1800 U/min., 4-Takt, 12 Zylinder.

Generator: Leroy 300 KVA, 3 × 127/220 V, 50 Hz., Synchrondrehzahl 1500 U/min.

Daselbst: Gleichstrommotor **Leroy-Somer**, Typ C 560, variable Tourenzahl 750–1500 U/min. bei konstanter Leistung, 440 V, mit dazugehörigem Induktionsregler **Leroy-Somer** Type RI 315 sowie sämtlichem Zubehör wie Gleichrichter, Regulierung von 250 TS usw. Baujahr 1966.

Das ganze Material befindet sich in betriebsbereitem Zustand und kann noch bis Mitte Januar im Betrieb besichtigt werden. 11

Der Beauftragte: **Ingenieurbüro Ed. Lehmann**,
Chasseralweg 6, CH-3250 **Lyss**, Telefon 032 / 84 31 17.

SBB

Wir suchen für unsere Sektion **Fahrleitungen** einen jüngeren P 44-3461

Elektro- oder Maschinenzehner

mit abgeschlossener Lehre oder gleichwertiger Ausbildung. 285

Arbeitsgebiet:

Konstruktionen für Fahr- und Freileitungen; Erstellen von Drahtwerkplänen und einfachen elektrischen Schemata. Mithilfe bei Absteckungsarbeiten.

Wir bieten:

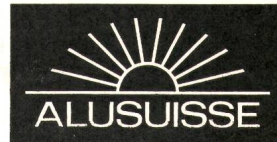
gutbezahlte Dauerstelle mit Aufstiegsmöglichkeiten; fortschrittliche Sozialleistungen, Pensions- und Betriebskrankenkasse; interessante, abwechslungsreiche Tätigkeit; geregelte Arbeitszeit; 5-Tage-Woche.

Arbeitsort:

befindet sich an zentraler Lage in Zürich (Militärstrasse).

Bitte schreiben oder telefonieren Sie uns:

SBB, Bauabteilung Kreis III, Postfach, 8021 Zürich
Telephon 01 / 39 39 39, intern 2370



Neue Aufgaben, die auf uns zukommen, verlangen die Verstärkung eines kleineren, dynamischen Teams, welches sich mit Neuentwicklungen des Aluminiums im Bereiche elektrischer Leiter und des Elektroapparatebaus befasst.

Wir suchen je einen

P 44-1324

Elektroingenieur-Techniker HTL

(Fachrichtung Starkstrom)

296

Konstrukteur

Zeichner oder Zeichnerin

Wenn Sie an täglich neuen Problemen interessiert sind und über Fremdsprachenkenntnisse verfügen, setzen Sie sich bitte für eine erste Kontaktnahme mit unserem Personaldienst in Verbindung.

Schweizerische Aluminium AG

Buckhauserstrasse 11

8048 Zürich

Tel. 01 / 54 80 80

sprecher + schuh

Unser weltweites Unternehmen hat in der Entwicklung von Hochspannungsapparaten beachtliche Erfolge zu verzeichnen. Weil dies so bleiben soll, suchen wir für unsere Entwicklungsabteilung einen initiativen ASSA 75-9

Ingenieur HTL

Maschinenbau oder Elektrotechnik

3

für Entwicklung und Bearbeitung auf dem Gebiet des metallgekapselten Hochspannungsanlagenbaus

Dieser interessante Problemkreis bietet einem jüngeren Ingenieur gute Entwicklungschancen.

Für die Lösung der Probleme stehen modernste Hilfsmittel und Laboratorien zur Verfügung.

Besuchen Sie uns, wir werden Ihnen gerne mehr über diese Aufgaben und unser Unternehmen sagen.

Herr Borghi, Telefon 064 / 22 33 23, intern 2202, freut sich auf Ihren Anruf und gibt Ihnen gerne nähere Auskünfte. Wir werden Ihre Anfrage vertraulich behandeln.

SPRECHER & SCHUH AG, 5000 Aarau

ZENT. SUCHT!



einen fähigen

P 05-14 016

Elektromeister

der mit seinem Team für den Unterhalt und die Wartung der elektrischen Anlagen in unserem Unternehmen zu sorgen hat. Sind Sie fachlich gut ausgebildet, sind Sie mit den Vorschriften des SEV gut vertraut, verstehen Sie gelegentlich zu improvisieren und scheuen sich nicht, auch in kritischen Situationen Entscheidungen zu fällen? Dann passen Sie zu uns.

Ihre zukünftigen Mitarbeiter sehen in ihrem Teamvorbild ein Vorbild und erwarten bei der Lösung der vielseitigen Aufgaben eine gute Führung. Durch Ihre Selbständigkeit werden Sie bald unser Vertrauen geniessen.

Rufen Sie uns bald an, oder schreiben Sie uns. Wir werden Ihnen gern mitteilen, was wir zu bieten haben.

Zent AG, Bern, Personalchef

3072 Ostermundigen, Tel. 031 / 51 14 11

9

DUVOISIN, GROUX & CIE S.A.
Entreprises Electriques,
Fleurettes 23, 1007 Lausanne

cherchent

6

ingénieur technicien ETS

au courant des travaux de construction de lignes électriques en tous genres pour étude, organisation et surveillance de chantiers

dessinateur

en construction métalliques s'intéressant aux projets des lignes et également à la surveillance des chantiers.

Faire offres manuscrites avec curriculum vitae et prétentions de salaire.

Für unsere neu geschaffene **Abteilung Studien und Planung** suchen wir einen

Ingenieur-Techniker HTL

Energietechnik

P 05-2028

sowie einen

Zeichner

Beiden Mitarbeitern bietet sich ein vielseitiger, anspruchsvoller und entwicklungsfähiger Aufgabenbereich (Entwicklungsprobleme, Grundlagenbeschaffung, Studien auf weite Sicht usw.). 295

Im Rahmen der städtischen Personalordnung können eine fortschrittliche, den Anforderungen entsprechende Besoldung und ausgebaute Sozialleistungen gewährt werden. Unsere Büros befinden sich in zentraler Lage unweit des Hauptbahnhofs.

Für eine unverbindliche Besprechung oder nähere Auskünfte stehen wir gerne (auch am Telefon) zur Verfügung.



EWB Personaldienst des Elektrizitätswerkes
der Stadt Bern, Postfach 2648,
Tel. 031 / 25 02 21, 3001 Bern

sécheron

Nous cherchons pour notre département Traction électrique P 18-5065

un ingénieur technicien ETS

Connaissances de la langue allemande désirée. 5

Le candidat doit être capable d'établir des schémas électriques de véhicules et avoir des notions d'électronique.

Faire offre, sous référence 328, au Secrétariat général de la

S.A. des Ateliers de Sécheron,
Case postale 40, 1211 Genève 21

S&S

**sprecher +
schuh**

Wir suchen für unsere Hochspannungsapparatefabrik in Oberentfelden einen

Ingenieur ETH/EPF

der seine Karriere als

ASSA 75-9

Verkaufsingenieur zum Ziele hat.

Die besten Voraussetzungen für eine erfolgreiche Tätigkeit wären:

- abgeschlossenes Studium der Elektrotechnik
- fundiertes Wissen
- Freude an Weiterbildung
- Initiative, Selbständigkeit, Dynamik
- Kontaktfreudigkeit
- Sprachkenntnisse
- Sinn für Mitarbeit und Teamwork
- Beweglichkeit und Auffassungsfähigkeit

Wir bieten Ihnen:

2

- Vermittlung von Erfahrungen auf dem Gebiete unserer Hochspannungsapparate,
- Möglichkeit, sich im Studienbüro in die Koordinationsfragen und -probleme zwischen Technik- und Verkaufsabteilung einzuarbeiten,
- Gelegenheit zur Betreuung eines weltweiten Kundenkreises in unserer Exportgruppe des Verkaufs.

Besuchen Sie uns, wir werden Ihnen gerne mehr über diese Aufgaben und unser Unternehmen sagen.

Herr Borghi, Telefon 064 / 22 33 23, intern 2202, freut sich auf Ihren Anruf und gibt Ihnen gerne nähere Auskünfte. Wir werden Ihre Anfrage vertraulich behandeln.

Sprecher & Schuh AG, 5000 Aarau



**sprecher +
schuh**

Unser weltweites Unternehmen hat in der Entwicklung von Hochspannungsapparaten beachtliche Erfolge zu verzeichnen. Weil dies so bleiben soll, suchen wir für unsere Entwicklungsabteilung einen initiativen
ASSA 75-9

Konstrukteur

für Entwicklung und Bearbeitung auf dem Gebiet des metallgekapselten Hochspannungsanlagenbaus

Dieser interessante Problembereich bietet einem jüngeren Konstrukteur gute Entwicklungschancen.

Für die Lösung der Probleme stehen modernste Hilfsmittel und Laboratorien zur Verfügung.

Besuchen Sie uns, wir werden Ihnen gerne mehr über diese Aufgaben und unser Unternehmen sagen.

Herr Borghi, Telefon 064 / 22 33 23, intern 2202, freut sich auf Ihren Anruf und gibt Ihnen gerne nähere Auskünfte. Wir werden Ihre Anfrage vertraulich behandeln.
4

SPRECHER & SCHUH AG, 5000 Aarau

hildebrand

Als bedeutendes Unternehmen der Grossküchenbranche suchen wir für die Servicetechniker- und Aussendienstmitarbeiterschulung einen
P 41-58

Elektroingenieur HTL

(Fachrichtung Starkstrom/Industrieelektronik)

Es handelt sich um die technische Ausbildung und Weiterbildung für das bestehende Verkaufsprogramm der Geschirrwaschmaschinen und Grossküchenanlagen für Restaurants, Hotels, Kantinen und Spitäler.

Diese Position wird neu geschaffen und bietet daher viele Möglichkeiten für eine Persönlichkeit mit pädagogischem Flair.
7

Neuer Schulungsraum, Vortragsgeräte und Demonstrationsmaterial stehen teilweise zur Verfügung und werden neu geschaffen.

Wenn Sie ein selbständiges Arbeitsgebiet suchen, rufen Sie uns bitte an. Wir informieren Sie gerne.

Ed. Hildebrand Ing. AG
Maschinenfabrik und Eloxierwerk, 8355 Aadorf
Telefon 052 / 47 31 21

Für die 1

Leitung des technischen Büros

unserer Gesellschaft suchen wir einen

Elektroingenieur

Tätigkeitsgebiet:

- Studien über technische und wirtschaftliche Probleme von Elektrizitätsanwendungen
- Bearbeitung von Beratungsaufträgen
- Organisation von Fachtagungen
- Mitarbeit in Kommissionen
- Zusammenarbeit mit in- und ausländischen Gesellschaften und Forschungsinstituten
- Pflege von Kontakten mit der Industrie, den Elektrizitätswerken und Ingenieurunternehmungen
- Marktuntersuchungen und Statistiken über Fragen der Energiewirtschaft

Es handelt sich um eine vielseitige, anspruchsvolle Tätigkeit, die einem aufgeschlossenen, technisch und wirtschaftlich interessierten Mitarbeiter viel Befriedigung bieten kann.

Ebenfalls zu besetzen ist die Stelle eines

technischen Redaktors

mit dem Aufgabenbereich

- Redaktion einer Fachzeitschrift
- Mitarbeit bei der Dokumentation über Elektrizitätsanwendungen
- Verfassen und Publikation von Artikeln und Abhandlungen

In Frage kommt ein technisch versierter Redaktor oder Ingenieur-Techniker HTL mit Flair für Redaktion und gutem schriftlichem Ausdruck.

Wir bieten:

Weitgehende Selbständigkeit in kleinem Team.

Zeitgemässe Anstellungsbedingungen.

Wir freuen uns auf Ihre Bewerbung und sichern Ihnen volle Diskretion zu.

ELEKTROWIRTSCHAFT

Schweizerische Gesellschaft für
Elektrizitätsverwertung
Bahnhofplatz 9
8023 Zürich (Tel. 01 / 27 03 55)

**ALUMAG
BELMAG
AG**

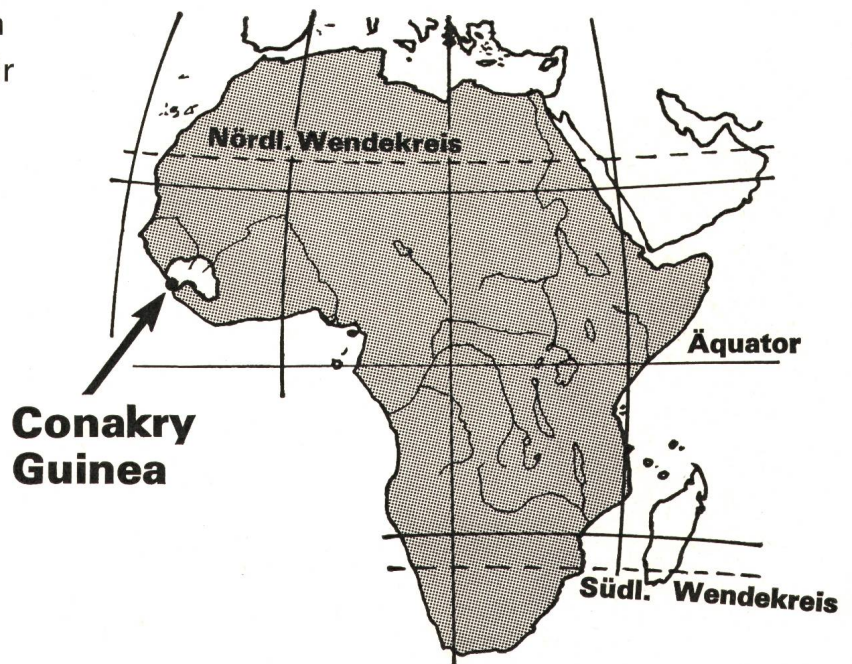
beleuchtet eine Hauptstadt in Afrika

In Zusammenarbeit mit der Aktiengesellschaft Brown, Boveri & Cie in Baden hat unsere Firma den Auftrag erhalten, die Strassen und Plätze von Conakry, der Hauptstadt von Guinea, zu beleuchten. Es sind im Laufe eines Jahres ca. 2200 Leuchtstellen zu montieren. Für diese interessante Aufgabe suchen wir auf ca. 1. April 1973

2 tüchtige Elektromonteure

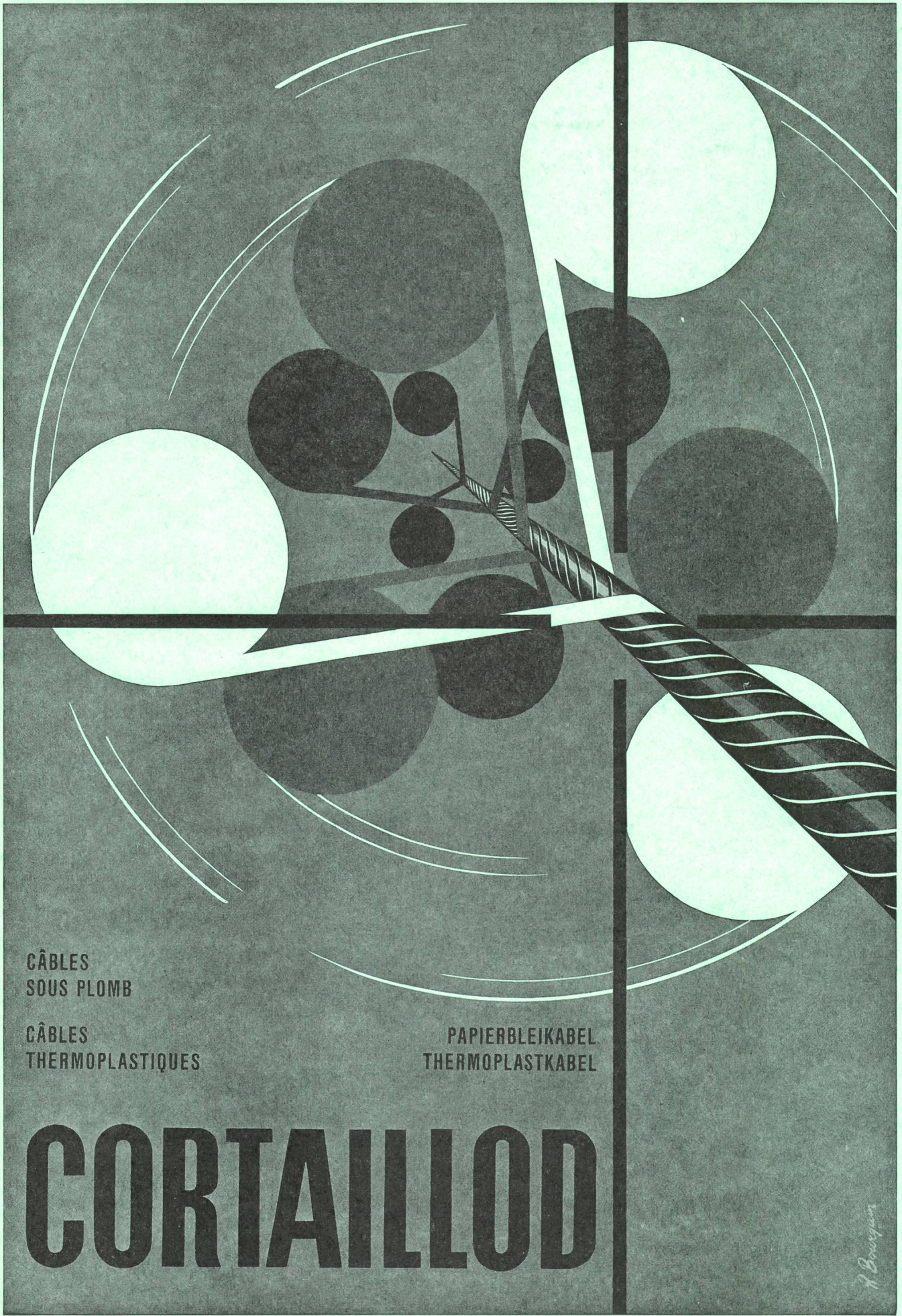
welche die Bauleitung übernehmen möchten. Unbedingt erforderlich für diesen Posten sind:

- einige Jahre Berufserfahrung
- eine gute Portion Verantwortungsbewusstsein
- Sinn für Organisation
- die Fähigkeit, eine Monteurgruppe zu führen
- sehr gute französische Sprachkenntnisse



Ihre schriftliche oder telefonische Bewerbung sollte uns möglichst rasch erreichen. Wenden Sie sich bitte an unsern Herrn Hafner, er wird Sie gerne näher über diese Stelle informieren.





CÂBLES
SOUS PLOMB

CÂBLES
THERMOPLASTIQUES

PAPIERBLEIKABEL
THERMOPLASTKABEL

CORTAILLOD

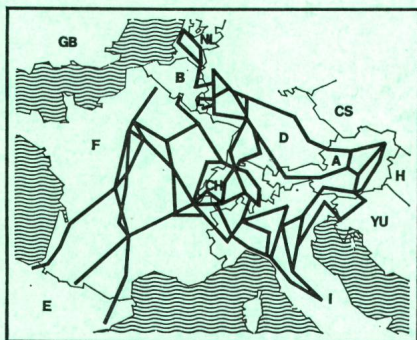
H. Bourguin

Wir haben Kunden in ganz Europa und fast auf der ganzen Welt. Nur wissen es die wenigsten.

Das stört uns allerdings nicht – so lange diese Kunden unsere Erzeugnisse so selbstverständlich benutzen.

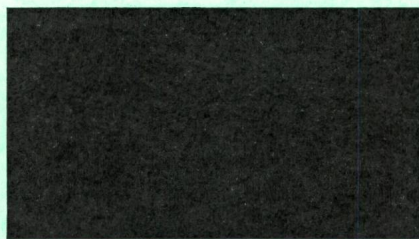
Sie kommen in Ihr Zimmer und knipsen das Licht an. Schon arbeitet ein Landis & Gyr-Produkt. Dabei machen wir weder Elektrizität noch Steckdosen noch Glühlampen.

Aber wir sind im Bereich der Informationsübermittlung in und zwischen Kraftwerken tätig. Vielleicht stammt der Strom, der jetzt in Ihrer Leitung fließt, aus einem anderen europäischen Land. Hinter den Kulissen haben wir einen Beitrag dazu geleistet. Fernwirktechnik nennt sich das.



Dank dem europäischen Elektrizitätsverbundnetz kann man Strom von Italien nach Holland, von Spanien bis nach Jugoslawien schalten.

Übrigens: Strom liefert schon ein Beispiel eines zukünftigen Europas: er ist zollfrei. Aber er muss trotzdem gemessen und verrechnet werden. Und das ist eine unserer Spezialitäten. Schauen Sie einmal das schwarze Kästchen (den Elektrizitätszähler) in Ihrem Keller oder im Hausflur an, wahrscheinlich stammt es von uns. Wir stellen jedes Jahr weit über eine Million Stück her.



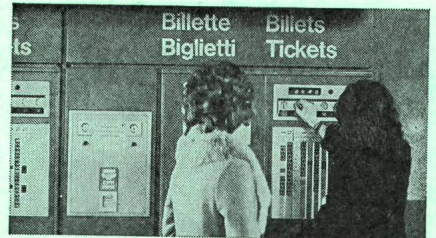
New York, am 9. November 1965, abends: ein Blackout ist nichts Schönes.

Wenn in Rotterdam die Strassenbahnschienen gefrieren, schaltet die Schienenheizanlage automatisch ein. In Lugano können mit einem einzigen Knopfdruck alle Lichter ausgelöscht werden. Wenn in Hamburg die Hausfrauen ihre Schnitzel zu braten beginnen, können elektrische Raumheizungen für eine Weile abgeschaltet werden: Europäische Elektrizitätswerk-Philosophie besteht darin, dass man Spitzen im Stromkreis auszugleichen versucht. Ein Blackout – Sie erinnern sich an die Schlagzeilen, die New York damals machte? – ist nichts Schönes.

In Frankreich sind Sicherungen, bei denen nicht ein Faden durchbrennt, sondern ein Schalter kippt, recht beliebt. Das gleiche Gerät schützt den Strombenützer vor einem «elektrischen Schlag»: Das Arbeitsgebiet unseres Produktebereiches «Protection».

Wenn die Dame in der Hotel-Telephonzentrale den Preis Ihres Ferngesprächs notiert, liest sie ihn möglicherweise von einem Sodeco-Télétaxe ab. Für unbediente Zentralen liefern wir einen Drucker, der die Preise schwarz auf weiss meldet.

Oder auch ein Gerät, das zu Hause die Taxe für jedes einzelne Gespräch – auch für die teuren internationalen Ferngespräche – anzeigt.



In der Schweiz und auch anderswo in Europa gibt es Automaten, aus denen Sie gegen Einwurf von Hartgeld Fahrkarten kaufen können. Und Ihr Wechselgeld zurückerhalten. Die bauen wir.

In Österreich haben wir jetzt die ersten öffentlichen vollelektronischen Telefonautomaten installiert. Sie schlucken Hartgeld und werfen zum Schluss des Gespräches automatisch den nicht verbrauchten Restbetrag aus.

Ob es draussen warm oder kalt ist – Sie sollen sich zu Hause oder im Geschäft jederzeit wohl fühlen.

Landis & Gyr-Regelgeräte für die Heizungs- und Klimatechnik sorgen überall für den richtigen Heizkomfort. Automatisch.

Wattfabrikanten haben das Problem, dass der Wattlestrang immer gleich dick aus den Fabrikationsanlagen in die Pakete gelangen muss. Mit dem Massstab können sie das nicht messen, mit einer Waage auch nicht, aber mit industrieller Prozesssteuerung. Berührungslos. Das ist eines unserer jüngsten Tätigkeitsgebiete.

Und wenn Sie in die Eingeweide Ihrer Waschmaschine schauen könnten, fänden Sie wohl einen unserer Kleinstmotoren am Werk, der das kombinierte Waschprogramm in Bewegung setzt.

Anlagen von uns alarmieren die Polizei, die Feuerwehr. Wenn es Abend wird, schalten wir Strassenbeleuchtungen ein. Wenn mehr Strom benötigt wird, öffnen wir die Schieber der Wasserstollen.

Zählen, Messen, Steuern, Regeln – rund um die Erde braucht man das. Und wir liefern die Technik und die Geräte dazu. Rund um die Erde.



14000 Mitarbeiter, über 500 Millionen Franken Umsatz, Hauptsitz in Zug (Schweiz); Gesellschaften in der Schweiz, Deutschland, Frankreich, Grossbritannien, Italien, Schweden, Spanien, Holland, Österreich, Belgien, Griechenland, USA, Kanada und Australien; Lizenznehmer in Schweden, Portugal, Japan und in der Türkei; Vertretungen in über 90 Ländern. Landis & Gyr: ein internationales Unternehmen.

LANDIS & GYR

Landis & Gyr AG, Gubelstrasse, 6301 Zug
SODECO, rue du Grand-Pré 70, 1211 Genève
SAIA AG, 3280 Murten