

**Zeitschrift:** Bulletin des Schweizerischen Elektrotechnischen Vereins  
**Herausgeber:** Schweizerischer Elektrotechnischer Verein ; Verband Schweizerischer Elektrizitätswerke  
**Band:** 63 (1972)  
**Heft:** [1]: Jahresheft 1972

## **Werbung**

### **Nutzungsbedingungen**

Die ETH-Bibliothek ist die Anbieterin der digitalisierten Zeitschriften auf E-Periodica. Sie besitzt keine Urheberrechte an den Zeitschriften und ist nicht verantwortlich für deren Inhalte. Die Rechte liegen in der Regel bei den Herausgebern beziehungsweise den externen Rechteinhabern. Das Veröffentlichen von Bildern in Print- und Online-Publikationen sowie auf Social Media-Kanälen oder Webseiten ist nur mit vorheriger Genehmigung der Rechteinhaber erlaubt. [Mehr erfahren](#)

### **Conditions d'utilisation**

L'ETH Library est le fournisseur des revues numérisées. Elle ne détient aucun droit d'auteur sur les revues et n'est pas responsable de leur contenu. En règle générale, les droits sont détenus par les éditeurs ou les détenteurs de droits externes. La reproduction d'images dans des publications imprimées ou en ligne ainsi que sur des canaux de médias sociaux ou des sites web n'est autorisée qu'avec l'accord préalable des détenteurs des droits. [En savoir plus](#)

### **Terms of use**

The ETH Library is the provider of the digitised journals. It does not own any copyrights to the journals and is not responsible for their content. The rights usually lie with the publishers or the external rights holders. Publishing images in print and online publications, as well as on social media channels or websites, is only permitted with the prior consent of the rights holders. [Find out more](#)

**Download PDF:** 17.02.2026

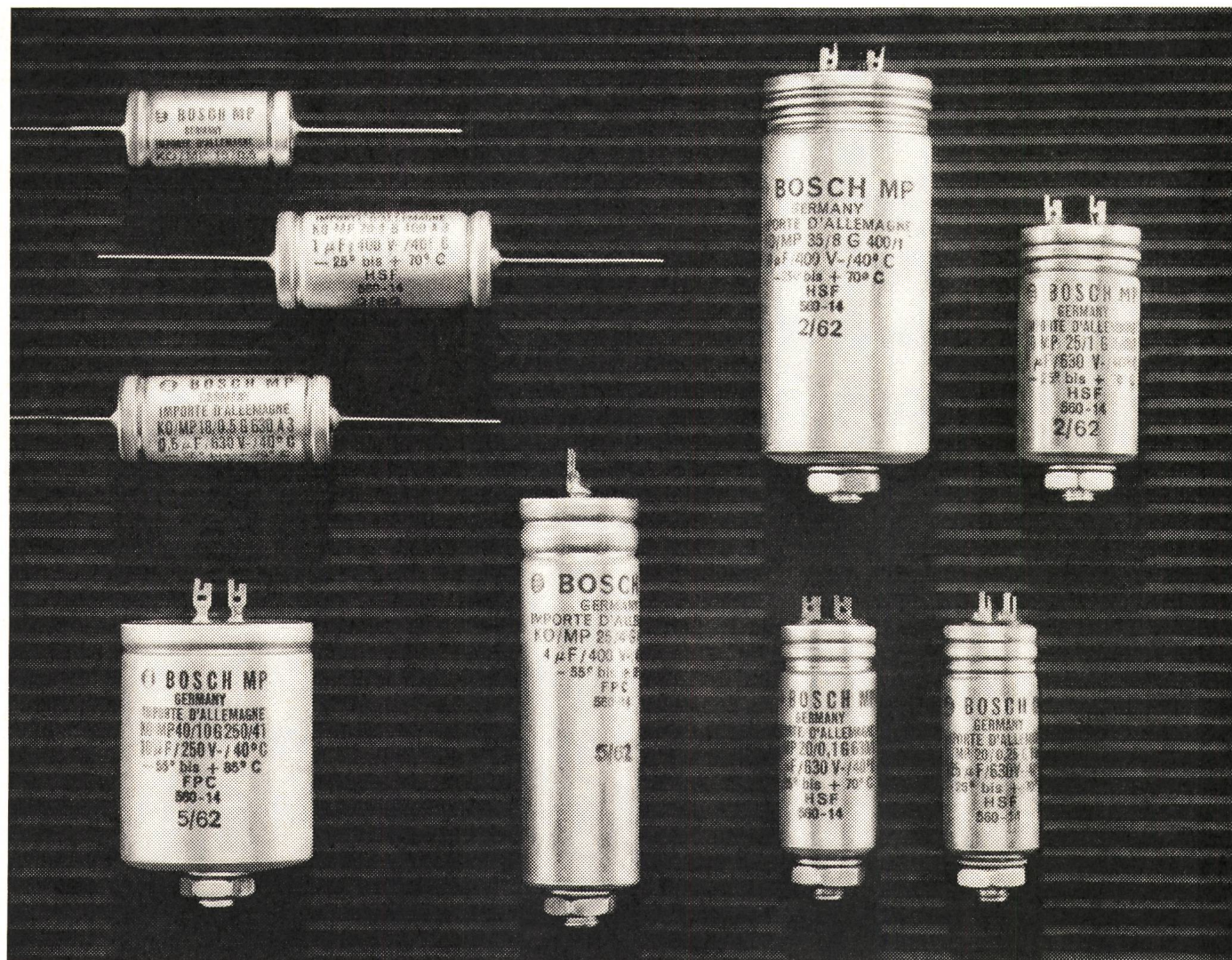
**ETH-Bibliothek Zürich, E-Periodica, <https://www.e-periodica.ch>**

# BOSCH

## MP Kondensatoren

- selbstheilend
- kurzschlussicher
- überspannungsfest
- mehrjährige Werksgarantie
- preisgünstig

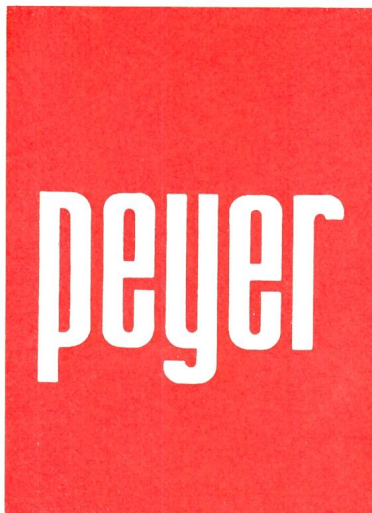
Sind auch von der Schweizer-Industrie seit mehr als einem Jahrzehnt anerkannt als Erzeugnisse hoher Betriebszuverlässigkeit. Das Ergebnis der letzten zehn Jahre Grossserien-Erfahrungen: Auf 10 000 MP-Kondensatoren 3 Ausfälle in 30 000 Stunden.



# FABRIMEX

Fabrimex AG. Zürich 8  
Kirchenweg 5  
Telephon 051 / 47 06 70





# Gute Aussicht...

in jeder Hinsicht...  
auch mit Rücksicht...

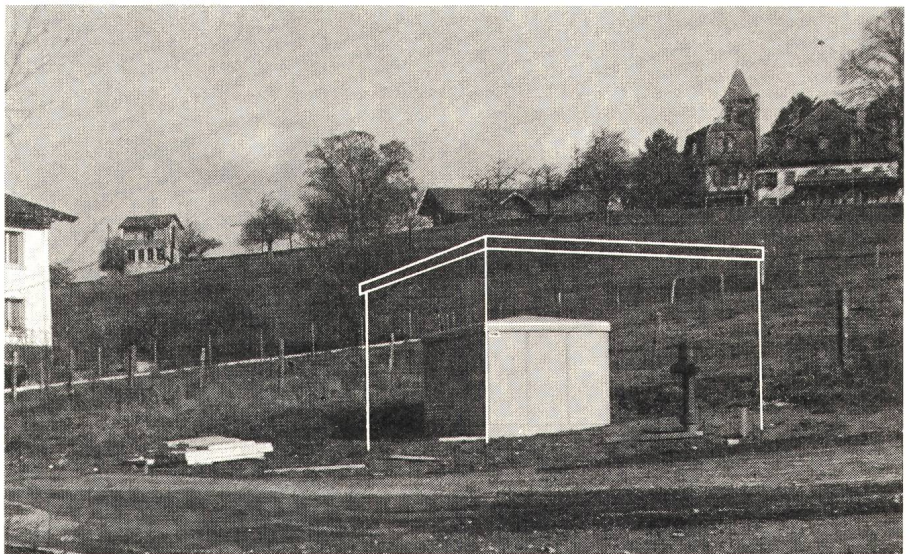
auf die Werterhaltung der Landreserven!

Selbstverständlich mit der  
modernen, zukunftsicheren

## «MINI-KOMPAKT» Transformatoren- station

nicht nur für heute, sondern  
auch für morgen und über-  
morgen, für die kommende  
Generation gebaut.

Neue Technik, Wirtschaftlichkeit,  
Wartungsfreiheit – und weniger  
Diskussionen mit Baubehörden  
und Landbesitzern.



So sieht die Situation heute aus; mindestens nach den eingezeichneten Linien wäre für die gleiche Leistung «konventionell» gebaut worden.

Die getroffene Lösung war mehr als eine Überlegung wert!



**SIEGFRIED PEYER AG 8832 WOLLERAU**

Telex: 75570 peyer ch

Telefon 01 76 46 46



- ☐ Messwertgeber-, Umformer-, Widerstands- und Thermoelemente
- ☐ Anzeigende Instrumente nach DIN
- ☐ Linienschreiber, Punktschreiber, Potentiometerschreiber bis 24 Meßstellen
- ☐ Blenden, Durchflussanzeige- und Registriergeräte
- ☐ Betriebs- und Labormessgeräte
- ☐ Kalorienmessanlagen
- ☐ Rauchgasprüfer für CO<sub>2</sub> und CO + H<sub>2</sub>

Bitte gewünschte Unterlagen ankreuzen und zurücksenden an:  
Mesuco AG, 8633 Wolfhausen

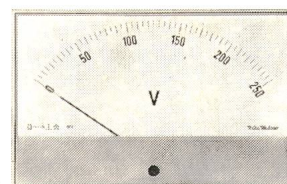
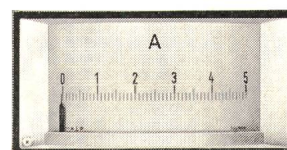
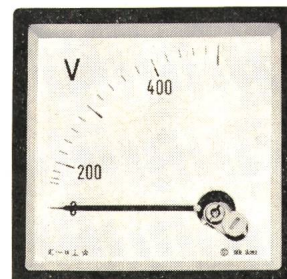
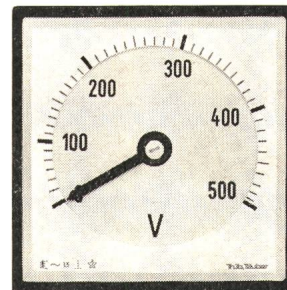
Name: \_\_\_\_\_  
Strasse: \_\_\_\_\_  
PLZ/Ort: \_\_\_\_\_

**MESUCO**

Mess- und Regeltechnik  
Mesure et régulation

CH-8633 Wolfhausen ZH  
Telefon 055 / 4 90 51  
Telex 75451

SEV 2.72



# SIE WÄHLEN RICHTIG

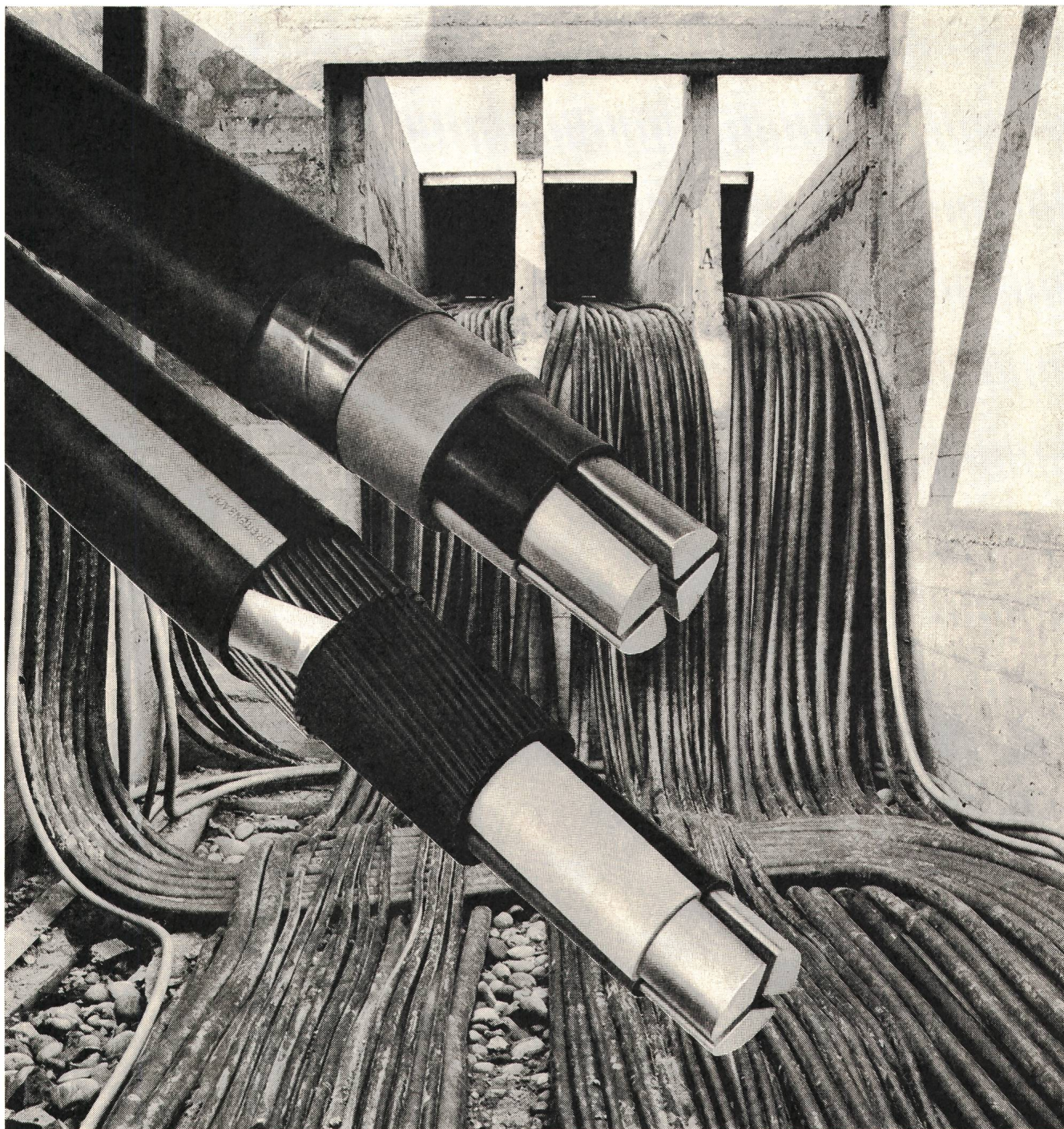


ist Spezialist für durchdachte und ausgereifte Elektroinstallationsbauteile. Sie liefert zeit- und kostensparende Produkte für höchste Ansprüche.

**AGRO**  
**AG**  
CH-5502 Hunzenschwil



# Aluminium-Netzkabel für Niederspannung



unsere Fachleute beraten Sie gerne: Telefon 061 - 80 21 21

## Schweizerische Isola-Werke Breitenbach



# 155°C ... und trotzdem bei 350°C lötbar



## ISOLA

**Soldex**  
lackisolierter Draht

Temperaturindex 155

**Neue,  
verbesserte Qualität  
zum gleichen Preis!**

Die wesentlichsten Vorteile des direkt  
lötbaren Kupferdrahtes Soldex C 0.3 und C 1.3:  
Wärmedruckfestigkeit 230°C  
lösungsmittelbeständig  
alterungsbeständig  
gute Schabefestigkeit  
hohe kurzzeitige Überlastbarkeit

**Verwendungsgebiet:**  
Telephonie, Apparatebau, Kleinmotoren

Schildern Sie uns Ihr Problem – wir beraten Sie gerne!

---

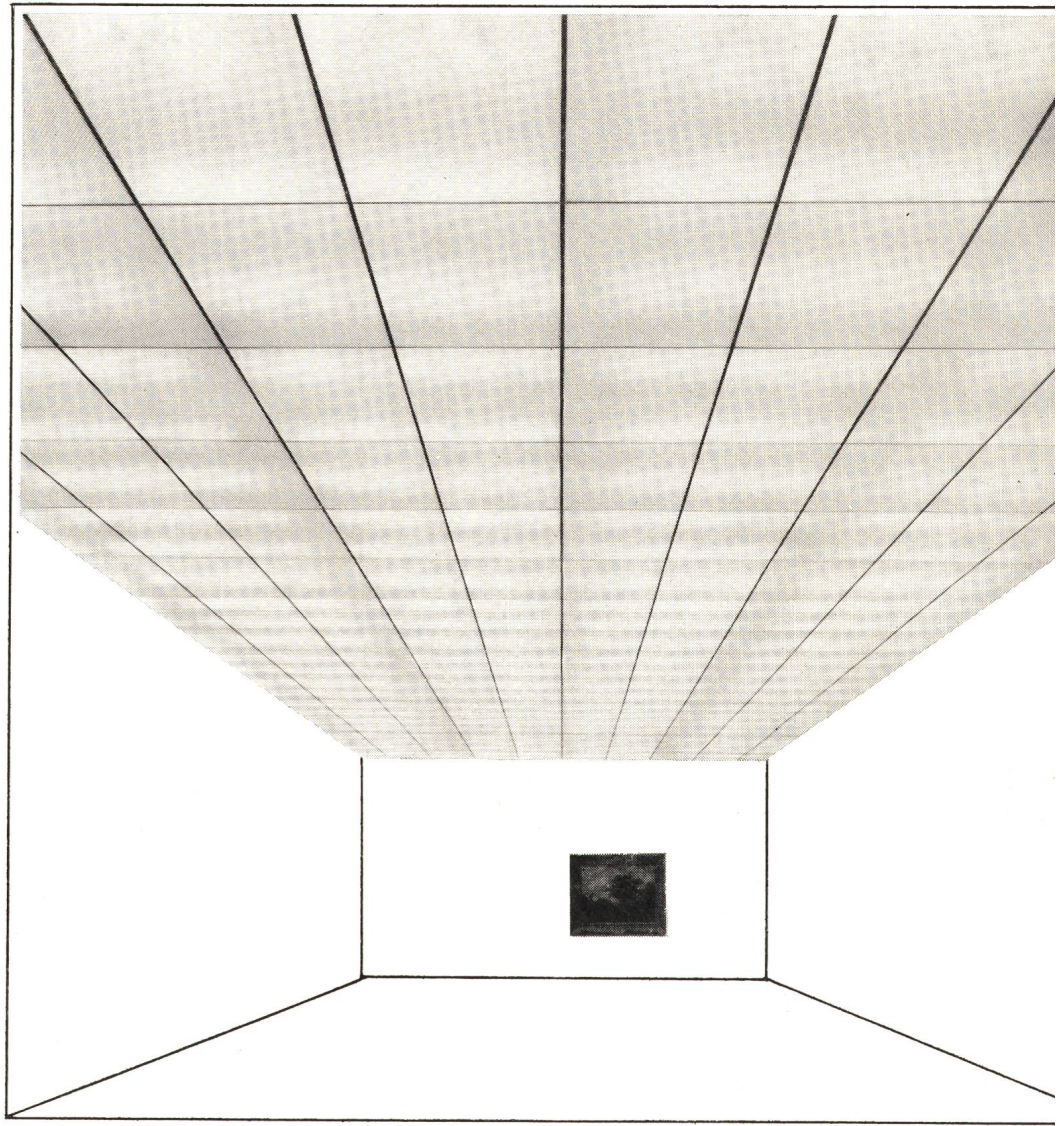
**Schweizerische Isola-Werke**  
**CH- 4226 Breitenbach, Tel. 061 802121**

---

**Im Dienste der Elektro-Technik**



# CIRCLGRID



## Die lichttechnisch unübertroffene Lichtdecke von höchster Wirtschaftlichkeit

Circlgrid Paneele haben eine ausgezeichnete Lichtverteilung (Abblendwinkel =  $45^\circ$ ), sodass auch noch bei geringem Abstand von der Lichtquelle eine gleichmässige Ausleuchtung der Paneele gewährleistet ist.

Circlgrid-Paneele haben hervorragende akustische, schalldämmende Eigenschaften.

Die Circlgriddecke ersetzt die herabgehängte Decke. Als Lichtquelle werden einfache Fluoreszenzleuchten verwendet.

Verlangen Sie unsere Lichttechniker, sie beraten und projektieren gerne für Sie!

BAG Bronzewarenfabrik AG, 5300 Turgi Telefon 056-31111

3007 Bern, Schwarztorstrasse 126, Telefon 031-25 30 22

1003 Lausanne, 18, Rue St-Martin, Telefon 021-23 76 82

6600 Locarno, Palazzo S.E.S., Telefon 093-7 61 82

8023 Zürich, Konradstrasse 58, Telefon 051-44 58 44

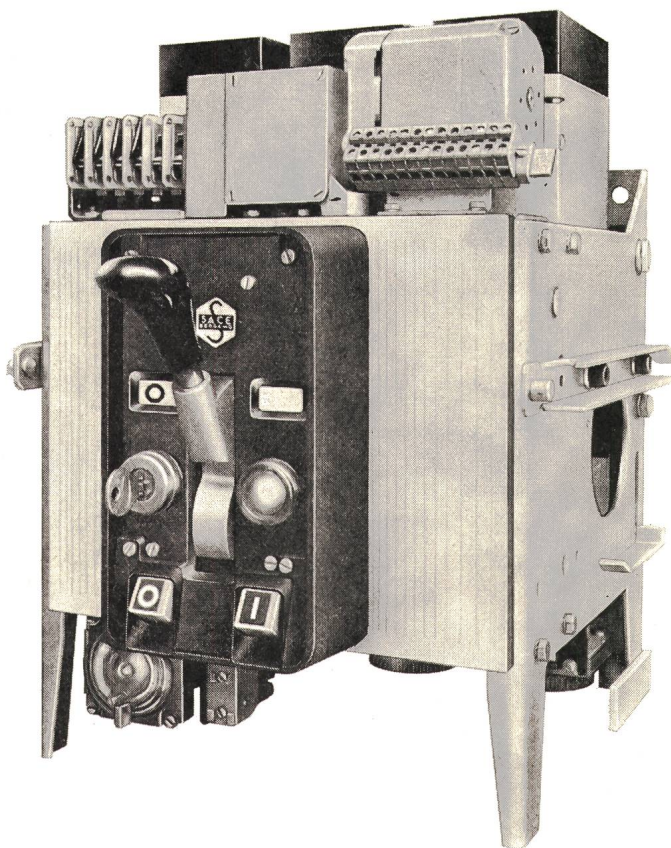
BAG TURGI



**Neu!**  
1600 A

## **NOVOMAX 1600 A**

Abmessungen wie NOVOMAX 800 A und 1250 A



SACE S.p.a. Bergamo

baut Leistungsschalter von 63-4500 A mit Abschaltvermögen bis 100 kA<sub>eff</sub> für selektiven Schutz — SEV-geprüft. Alle Schalter mit Schnelleinschaltung, für festen oder ausfahrbaren Einbau. SACE stellt auch oelarme Schalter, Magnet-schalter für Mittelspannung, Marine-schalter und Schaltanlagen her.

### *Leistungsschalter NOVOMAX (Bild)*

Nennstrom	800 A / 1250 A / 1600 A
Nennspannung	600V
Abschaltvermögen bei 380 V	40 kA <sub>eff</sub>

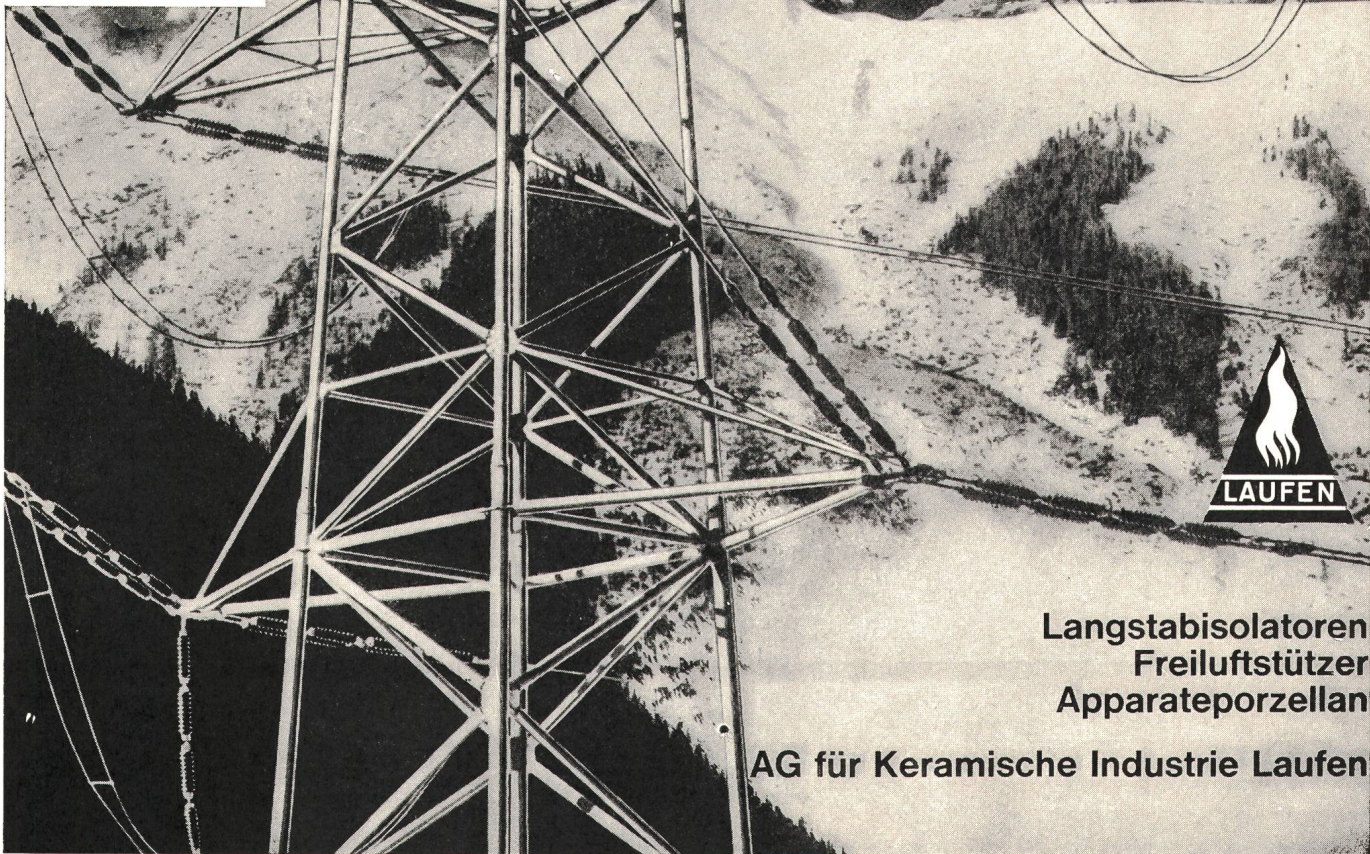
Der Novomax ist ein kompakter Leistungsschalter mit Federkraftspeicherantrieb für Hand oder Motor-aufzug und ist für feste oder ausfahrbare Montage erhältlich. Die Auslöser sind separat für Überstrom-schutz und selektive Schnellauslösung einstellbar. Dieser Schalter eignet sich besonders für die Indu-strie und als Trafo-Sekundärschalter, sowie, dank der äusserst geringen Abmessungen, zum Bau von Anlagen in Kompakt-Bauweise.

# **TRACO ZÜRICH**

TRACO TRADING COMPANY LIMITED  
JENATSCHSTR. 1 8002 ZÜRICH TEL. 051 360711



# Laufen



Langstabisolatoren  
Freiluftstützer  
Apparateporzellan

AG für Keramische Industrie Laufen



# TUS

## erschliesst neue Möglichkeiten für die wirtschaftliche Übermittlung von Informationen

Das tonfrequente Übertragungs-System TUS 35 von Autophon benützt für die Übermittlung von Informationen bestehende

Telephonleitungen der PTT, ohne den Telephonverkehr zu beeinträchtigen. Dieser Übertragungsweg wird dauernd kontrolliert. Das System

vermag mehrere Meldungen zu codieren, zu übertragen und dem richtigen Empfänger zuzuleiten.

TUS übermittelt sicher und schnell:

**Alarmmeldungen  
Messwerte  
Zustandskontrollen  
Füllstandsanzeigen usw.**

**durch Mehrfachausnützung  
von Telephonleitungen**

(das heisst:  
einen wesentlichen Teil einer  
TUS-Anlage besitzen Sie schon!)



Das tonfrequente Übertragungs-System bietet zweckmässige und wirtschaftliche Lösungen für Probleme wie

- zentrale Überwachung entfernter Objekte
- automatische Übertragung von Meldungen verschiedenen Inhalts
- Aufbietung von Pikettpersonal oder Feuerwehren
- Übertragung von Fernwirkbefehlen, mit Rückmeldung
- Kontrolle von Fabrikationsprozessen, Laborversuchen, Klimaanlagen, usw.

Es gibt TUS-Anlagen für alle Bedürfnisse:

- einfacher Kanal zwischen zwei Punkten, oder
- Grossanlagen mit Unterzentralen und mehreren Auswertestellen

- Codierzusätze für die Kennzeichnung verschiedener Meldungen, automatische Wahl der zuständigen Überwachungsstelle
- Wechselbetrieb in beiden Richtungen

- automatische Kontrolle der Übertragungsleitungen
- Übertragungsgeschwindigkeit 50 bits/s

Verschiedene Kriterien von verschiedenen Orten an verschiedene Adressaten —  
automatisch über Telephonleitungen:  
mit TUS von

## AUTOPHON



### Autophon AG

8059 Zürich	Lessingstrasse 1-3	051 36 73 30
9001 St. Gallen	Teufenerstrasse 11	071 23 35 33
4000 Basel	Schneidergasse 24	061 25 97 39
3000 Bern	Belpstrasse 14	031 25 44 44
6005 Luzern	Unterlachenstrasse 5	041 44 84 55

### Téléphonie SA

1006 Lausanne	9, Chemin des Délices	021 26 93 93
1951 Sion	54, rue de Lausanne	027 2 57 57
1227 Genf	25, route des Acacias	022 42 43 50

Fabrikation, Entwicklungsabteilung und Laboratorien in Solothurn

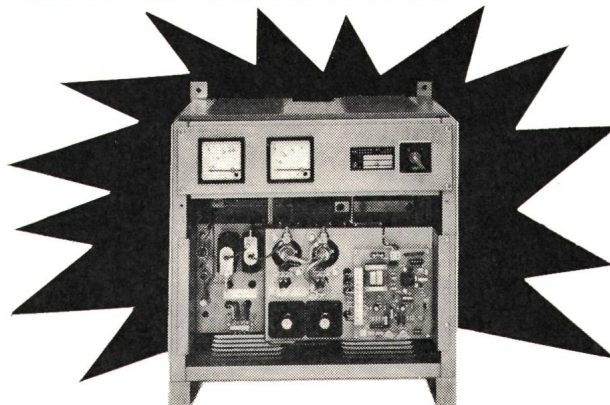


# **N.O. Scarpi und die geheimnisvolle Kraft „Strom“**

Die Elektrizität ist der Zweck der Gestalt, die ihre Gleichgültigkeit aufzuheben anfängt; denn Elektrizität ist das unmittelbare Hervortreten oder das nahe von der Gestalt herkommende, noch durch sie bedingte Dasein – aber noch nicht die Auflösung der Gestalt selbst, sondern der oberflächliche Prozess, worin die Differenzen die Gestalt verlassen, aber sie zu ihrer Bedingung haben und noch nicht an ihnen selbständig geworden sind.

(Hegel)

Weniger kompliziert geht es bei uns zu. Unsere Stromspezialisten sprechen eine Sprache, die auch Sie verstehen. Versuchen Sie es einmal.



## **Accumulatoren-Fabrik Oerlikon, 8050 Zürich**

Binzmühlestrasse 86, Telefon 01 46 84 20  
Telex 55102

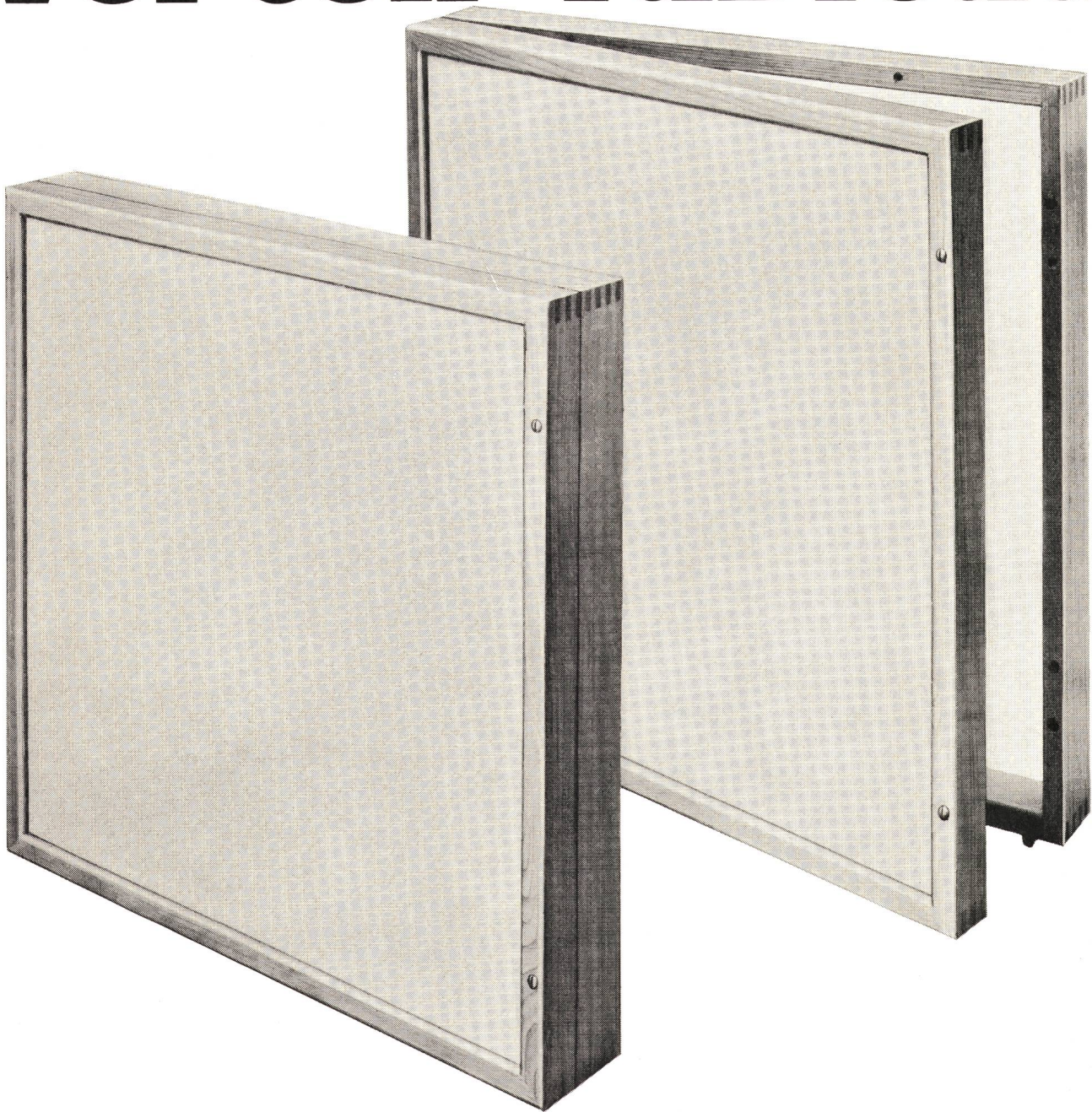
Filialen in: Basel, Biel, Brugg, Chur,  
Frauenfeld, Freiburg, Genf, Lausanne, Lugano,  
Luzern, Olten, Rapperswil, St. Gallen, Sitten,  
Thun, Zürich 3, Zürich 11



1. Starter-Batterien
2. Batterie-Zubehör
3. Alkalische Batterien
4. Industrie-Batterien: a) Traktion b) Stationär
5. Ladegleichrichter: a) Traktion b) Stationär  
Wechselrichter
6. Notstromaggregate
8. Regeltransformatoren



# Verteil-Tableau



Ab Lager bei jeder  
leistungsfähigen Gross-  
handelsfirma: schwenk-  
bare Verteil-Tableaux –  
aus Holz und Metall,  
mit leicht demontier-  
barer Eternitplatte –  
von LANZ

## **von**

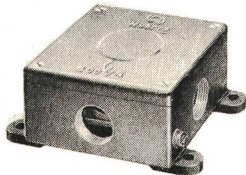
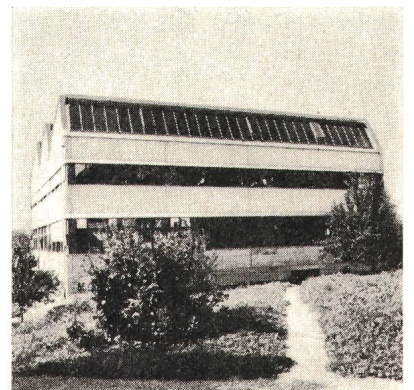
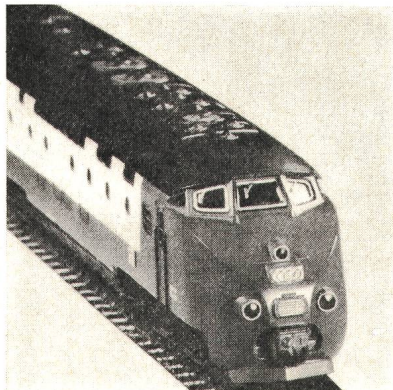
Hermann Lanz AG  
CH-4853 Murgenthal  
Fabrik für elektro-  
technische Artikel  
und Metallwaren  
Telefon 063 9 25 25  
Telex 68305 lanz ch

## **LANZ**



# Woertz Gussabzweigdosen

für sichere und zuverlässige Stromverbindungen  
im Flugdienst, im Verkehr, in Fabriken usw.



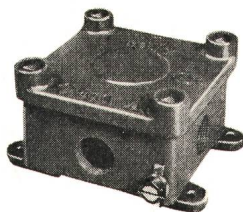
Gr. 0 N° 5000 / N° 5000 AL



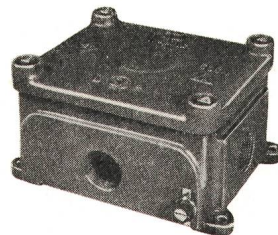
Gr. IA N° 6010 Gr. I N° 6100



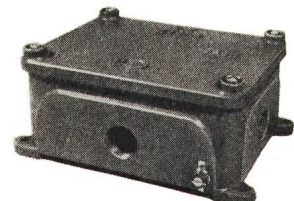
Gr. II N° 6200 Gr. III N° 6300



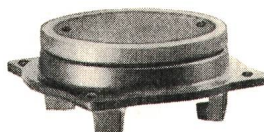
Gr. 0 N° 5000 Ex e



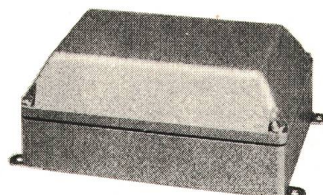
Gr. IA N° 6010 Ex e Gr. I N° 6100 Ex e



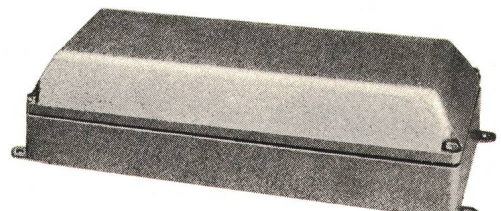
Gr. II N° 6200 Ex e Gr. III N° 6300 Ex e



N° 6750



N° 4992



N° 4993

N° 4994

Grosses Sortiment in Grauguss lackiert oder feuerverzinkt.  
Diverse Grössen auch in Aluminiumguss.  
Klemmeneinsätze von 1,5 mm<sup>2</sup> bis 240 mm<sup>2</sup>.

Verlangen Sie Preisofferte bei



## Oskar Woertz Basel

Fabrik elektrotechnischer Artikel  
Eulerstrasse 55  
CH-4002 Basel

☎ 061 - 23 45 30, Telex 63179



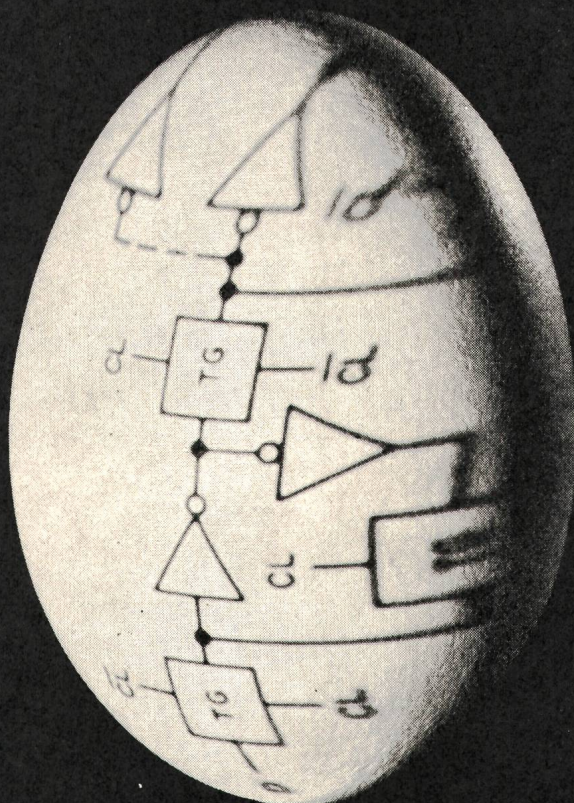
Elektrotechnische Artikel en gros  
Mess- und Regeltechnik

**camille**  
**bauer**

Camille Bauer Aktiengesellschaft Basel Bern Genève Lausanne Lugano Neuchâtel Zürich



# In der Elektronik sind wir vielseitig



Elektronische Messgeräte,  
aktive und passive Kompo-  
nenten, Produktionsmaschinen  
für die Elektronik – kurzum,  
wir decken die wichtigsten  
Bedürfnisse auf diesem Gebiet.  
Die in diesen Jahren, zusam-  
men mit unserer Kundschaft  
und unseren Lieferanten  
gewonnenen Erkenntnisse und  
Erfahrungen teilen wir gerne  
mit Ihnen.

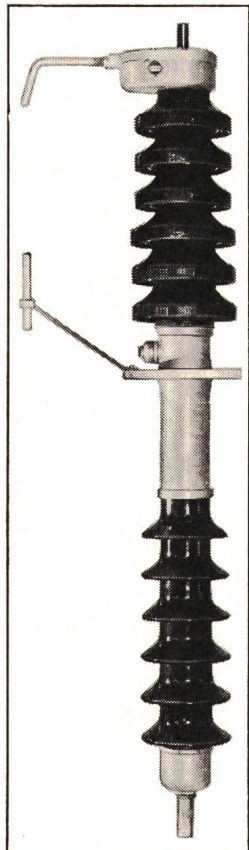
seit 25 Jahren

## **baerlocher ag**

Förrlibuckstrasse 110 8005 Zürich  
Telefon 01/42 99 00



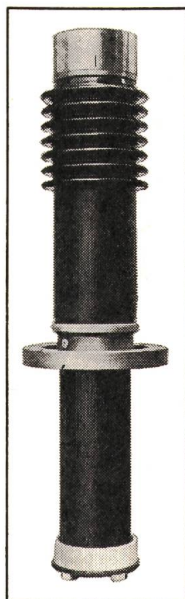
Wanddurchführungen für Montage in jeder Lage und für alle klimatischen Verhältnisse



**HAEFELY**

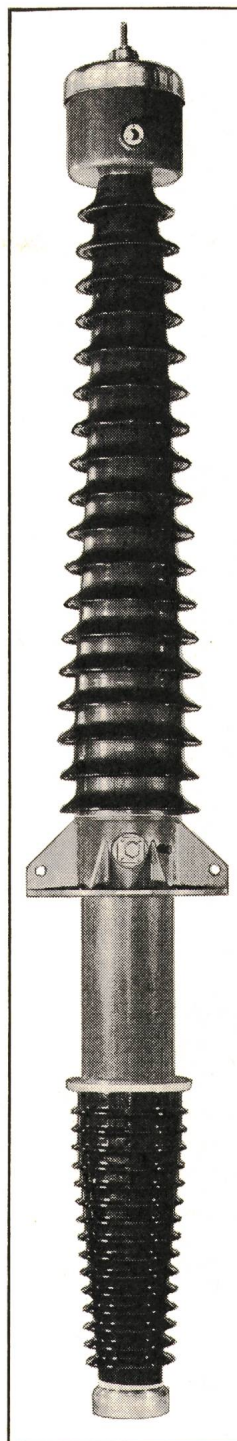
52 J

Transformator-Durchführungen für alle Spannungen und Stromstärken  
Hartpapier- und Ölpapier-Typen



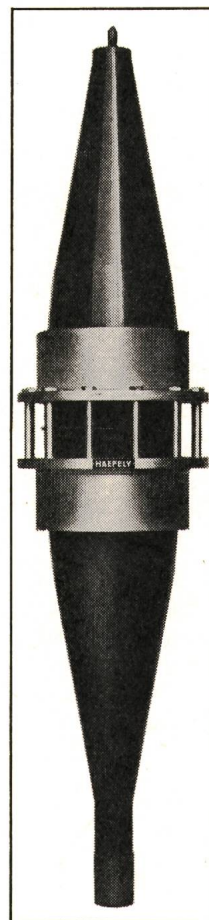
Hochstrom - Durchführungen für Generatoren mit Gas- und Flüssigkeitskühlung

# DURCHFÜHRUNGEN



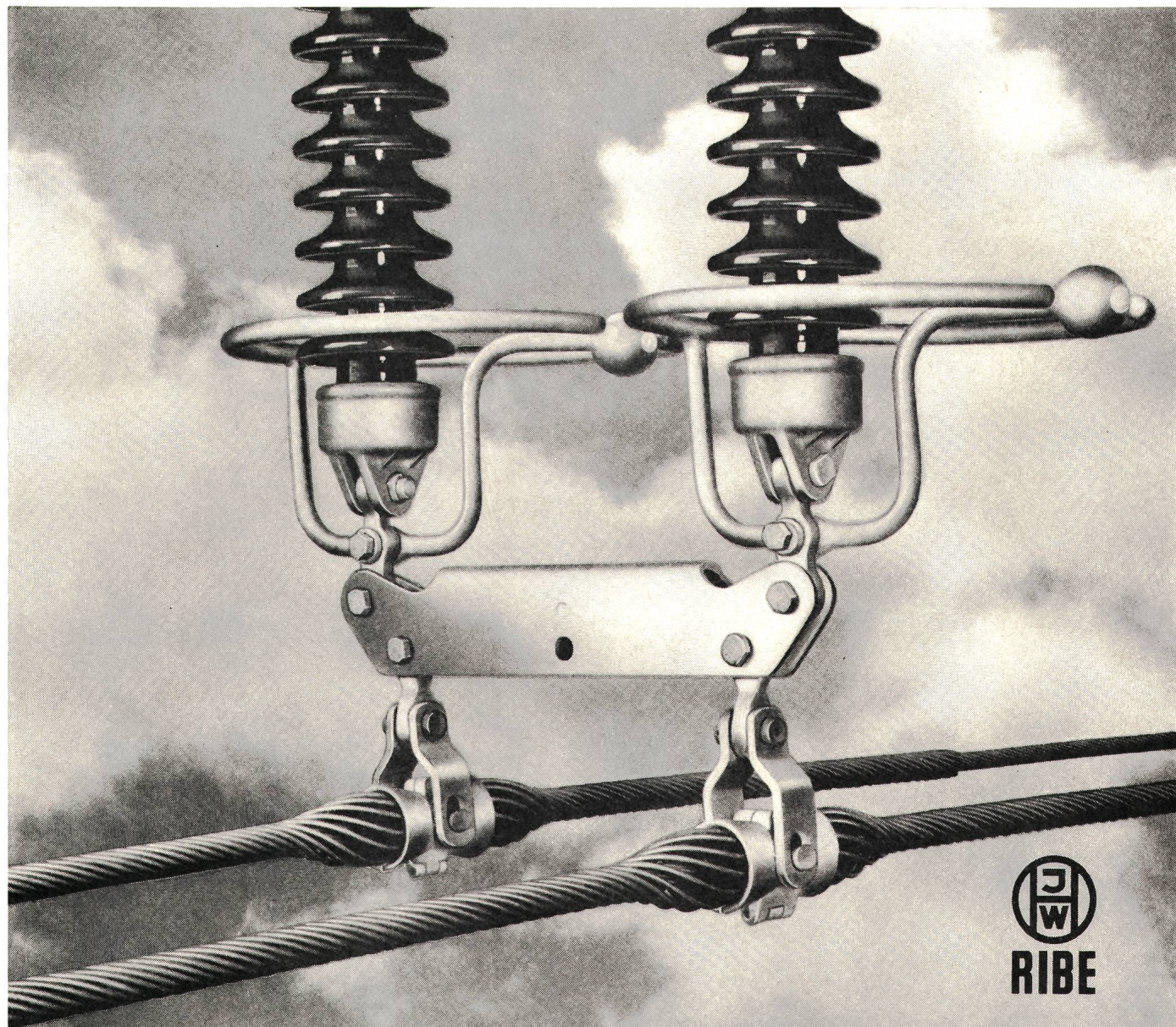
Kondensator - Durchführungen nach allen geltenden Prüfvorschriften

Druckgasdichte Durchführungen für gekapselte Anlagen und für Prüfzwecke



**EMIL HAEFELY & CIE AG**  
**4028 BASEL**





# PLP Leitertragspirale

die ideale schwingungsfeste Tragklemmen-Konstruktion für Leiterseile und Erdseile.  
Ein modernes betriebssicheres Bauteil für Hochspannungs-Übertragungsleitungen.

Wir liefern Ihnen komplette Abspann- und Tragketten  
sowie sämtliches Verbindungsmaterial für Hochspannungs-  
Leitungen und Schaltanlagen bis zu den höchsten  
Betriebsspannungen.

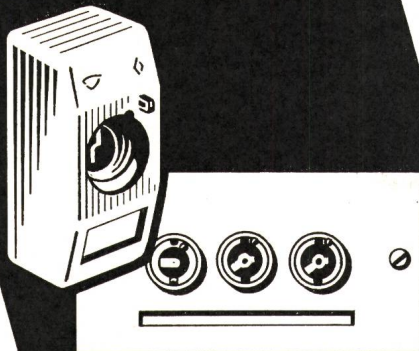
**W. MOOR AG**

ELEKTRO-INDUSTRIEBEDARF

8105 Regensdorf, Bahnstrasse 58, Tel. 051 71 66 44



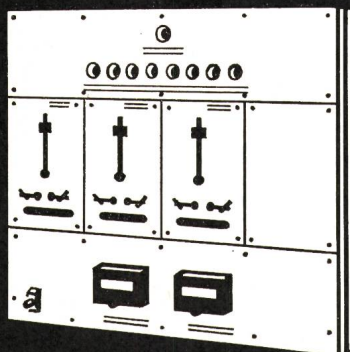




## GARDY SA GENF

### ABTEILUNG HAUSINSTALLATIONEN

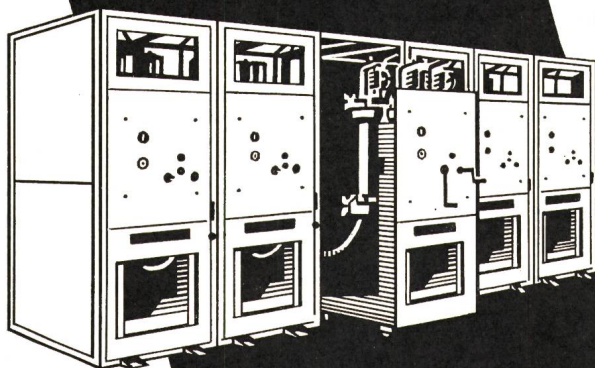
Schraubsicherungen  
Schalter für industrielle Zwecke



## GARDY SA

9 KUNDENDIENST-WERKSTÄTTEN  
IN DER SCHWEIZ

Vorfabrizierte Verteiltafeln  
und -Kasten  
Boden- und Brüstungskanäle



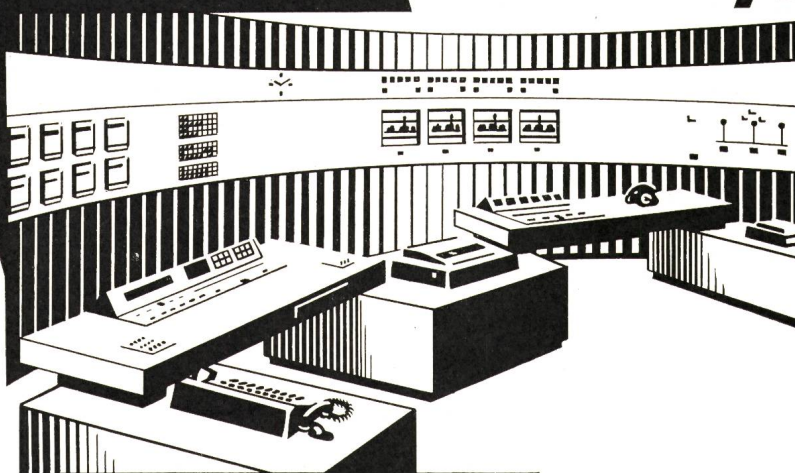
**GARDY**  
SA  
GENF

### ABTEILUNG STARKSTROM-MATERIAL

Niederspannungs-Sicherungen «NHS». Trenner  
und Lasttrenner  
Ölarme Leistungsschalter  
Installationsmaterial

## PANEL SA PRÉVERENGES/VD

Verteilschalttafeln  
Hoch- und Nieder-  
spannungsverteilungen  
Stationen für Bau-  
stromversorgung  
Kommandoräume  
Unterstationen  
Automatische Antriebe



**GARDY SA GENF**

FABRIK ELEKTRISCHER APPARATE  
FÜR HOCH- UND NIEDERSpannung







Zürich

Basel

Bern

Genf

Lausanne

Lugano

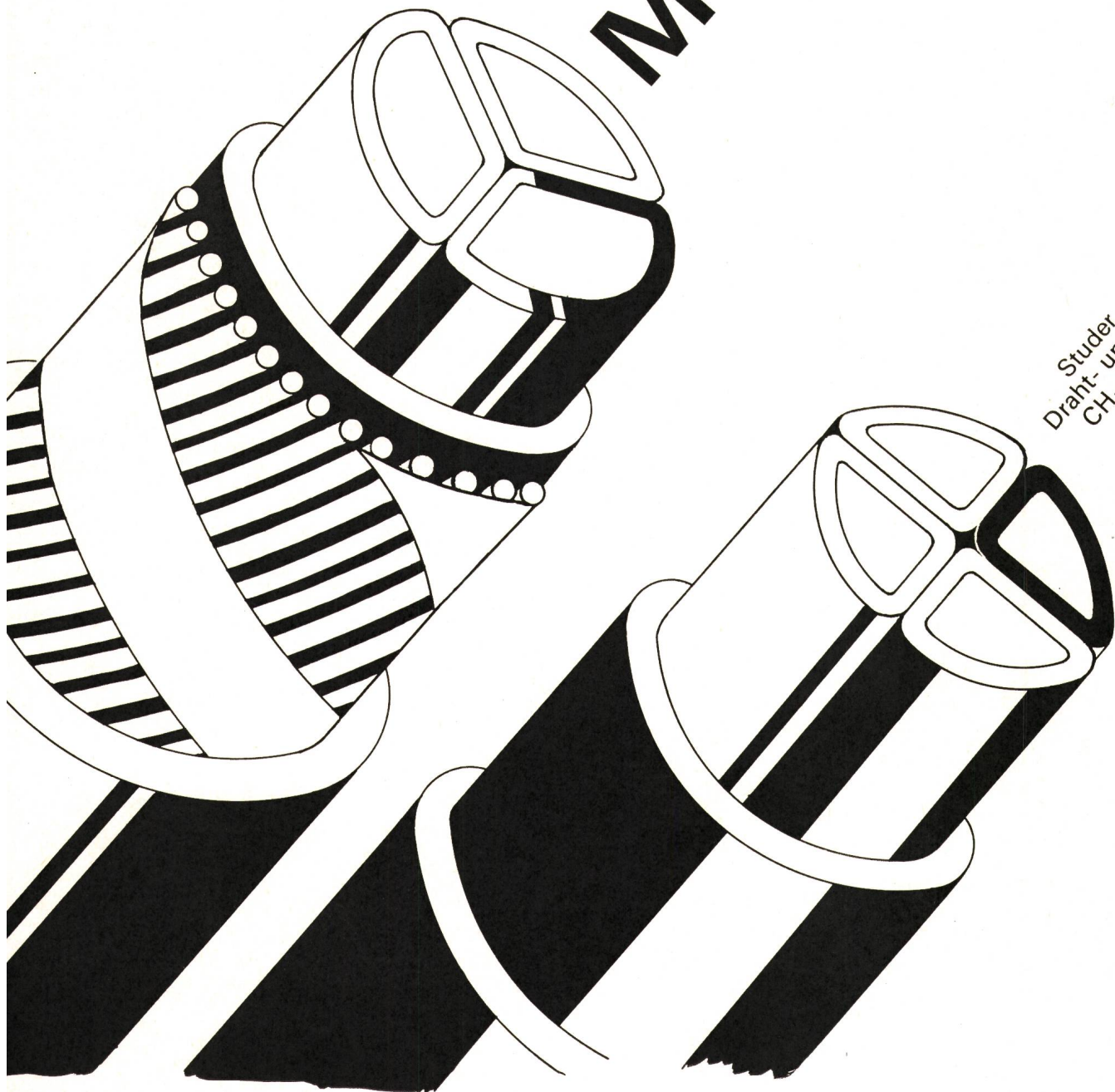
**Elektro-Material AG**

**Installationsmaterial  
und elektrische  
Apparate en gros**



Einwandfreie Nullung  
**Mäander**  
Kabel

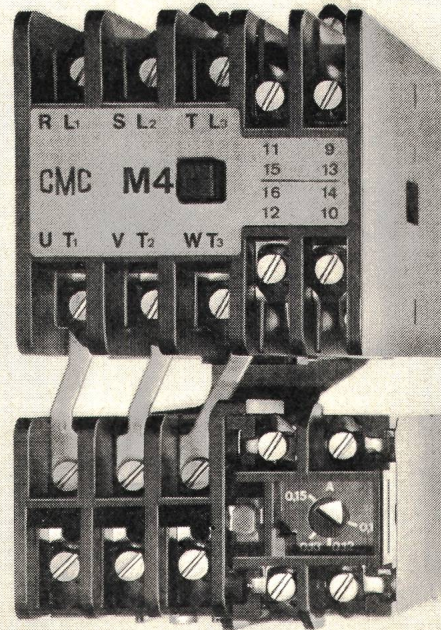
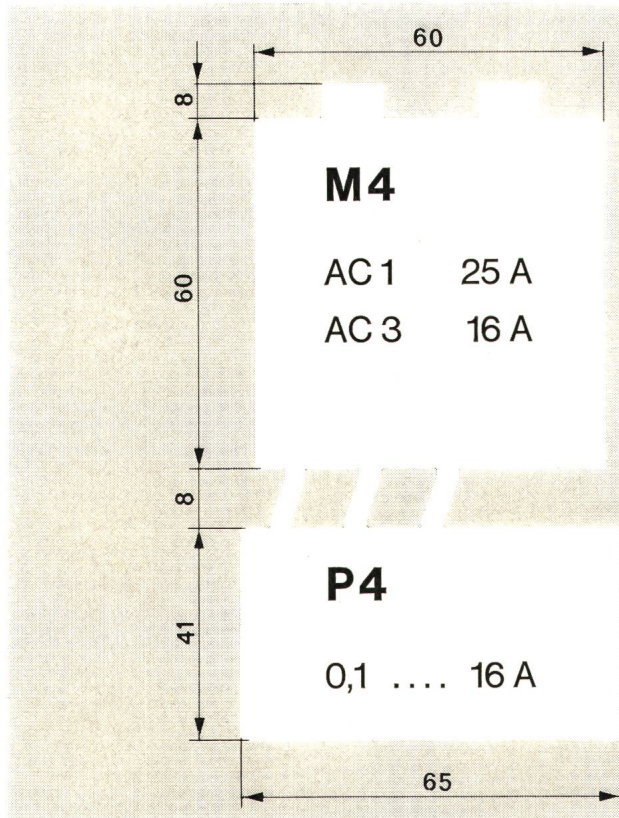
Studer  
Draht- und Kabelwerk AG  
CH-4658 Däniken SO





*Das neue Schütz M4P ist für Sie bereit!*

*Gründliche, den praktischen Betriebsbedingungen entsprechende Funktions- und Dauertests sind bestanden.*



*Das neue Schütz M4P für Motornennströme bis 16 A erfüllt die Anforderungen, die an Schaltapparate – sei es für Maschinensteuerungen, Schaltanlagen oder Installationen – gestellt werden: eine robuste Konstruktion, kleine Grundfläche, 4 Hilfskontakte und tropensichere Ausführung.*

*Wenn Sie ein M4P montieren, haben Sie bereits Geld gespart. Wir haben an die Monteure gedacht, an das schnelle Montieren und das bequeme Anschliessen.*

*Das Schütz M4P ist auch beim Fachgrossisten erhältlich. Verlangen Sie unsere Liste F12.*

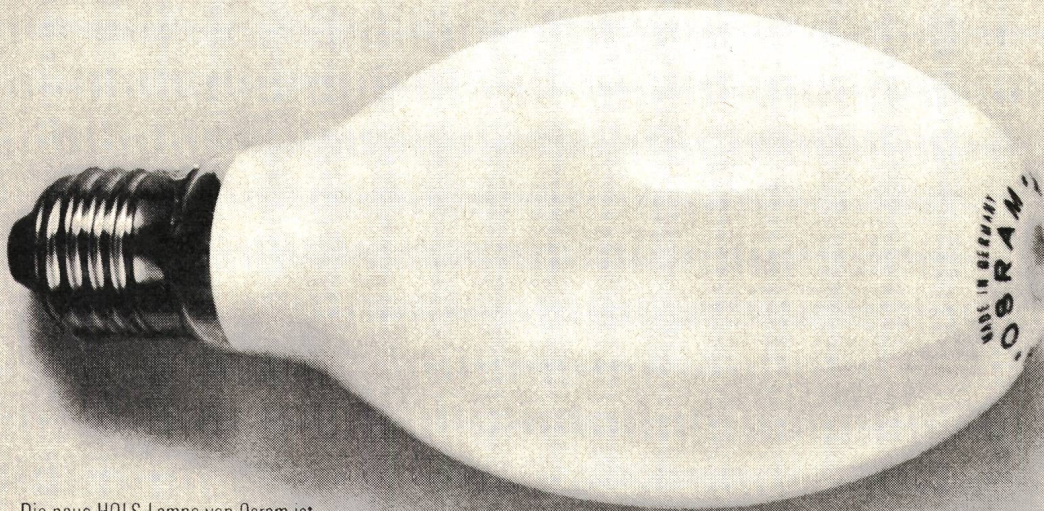
## CMC

**Carl Maier + Cie 8201 Schaffhausen**

*Elektrische Schaltapparate und Steuerungen*

*Telefon 053-81666*





Die neue HQLS-Lampe von Osram ist eine Weiterentwicklung der bekannten Quecksilber-Hochdrucklampe HQL. Sie bringt Ihnen beträchtliche Vorteile.

## Die neue Osram HQLS-Lampe: Das Unfall-Verhütungslicht

Die Vorteile der Osram HQLS-Lampe:

Höherer Lichtstrom. Die Anfangslichtströme liegen bis zu 12% höher als bei herkömmlichen HQL-Lampen. Der höhere Lichtstrom bleibt während der ganzen Lebensdauer erhalten. Das heisst: Osram HQLS sind wirtschaftlicher, sie bringen mehr Licht für Ihr Geld.

Angenehmere Lichtfarbe und bessere Farbwiedergabe. Dank dem Yttrium - Vanadat - Leuchtstoff ist die Lichtfarbe sehr angenehm für die Augen und die

Farbwiedergabe, vor allem im Bereich von Gelb, Orange und Rot, merklich besser als bei den herkömmlichen Quecksilber-Hochdrucklampen.

Einfacher Lampenaustausch. Ohne zusätzliche Kosten können Sie die HQLS-Lampen an Stelle von HQL-Lampen einsetzen. Es gibt sie in der gleichen Typenreihe, nämlich von 50 bis 2000 Watt.

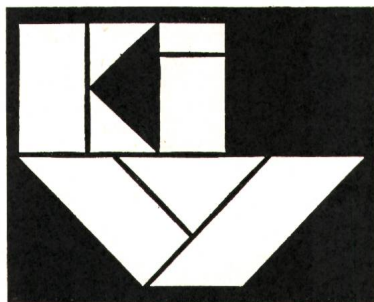


# OSRAM



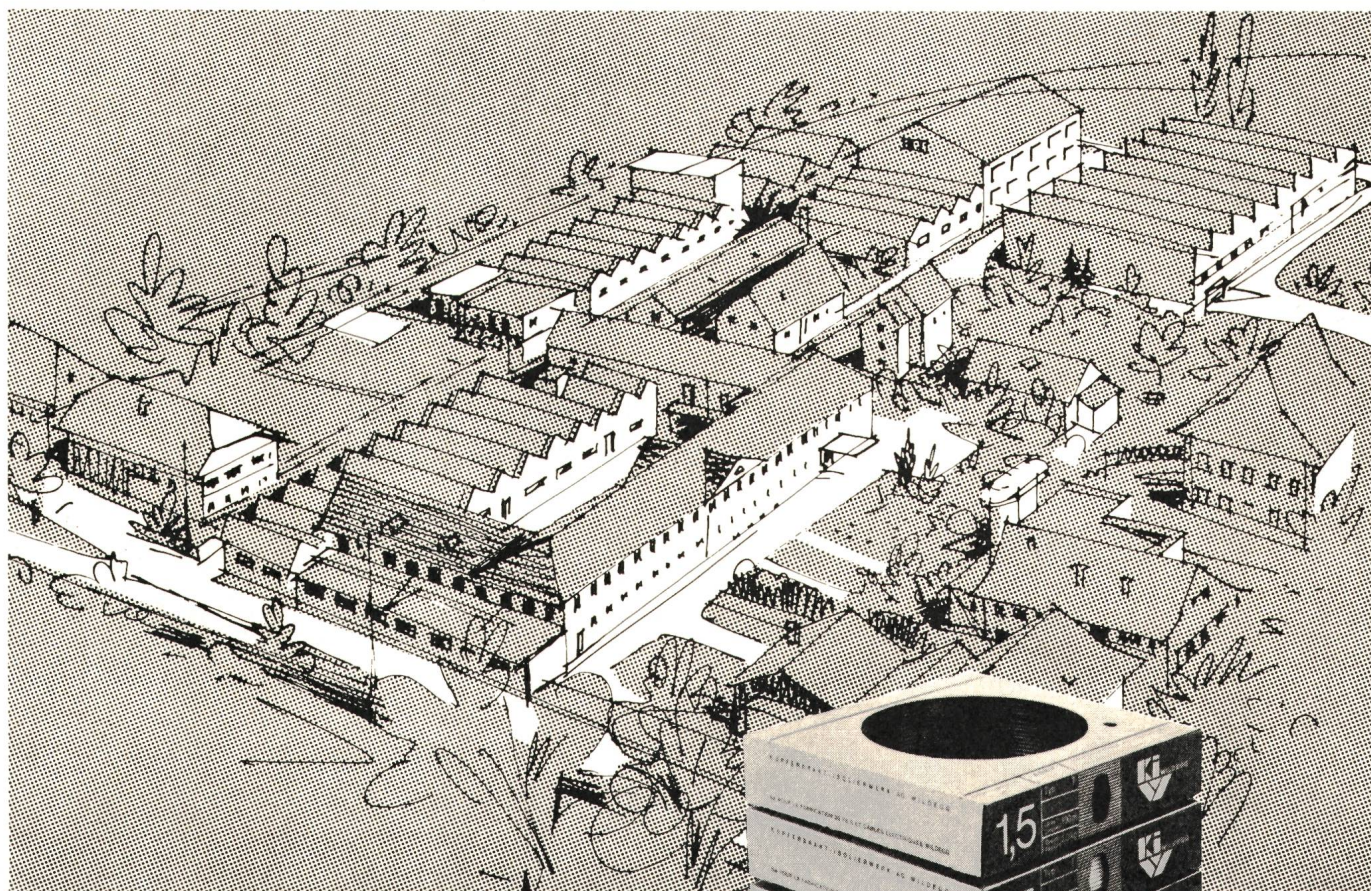
Osram AG, Limmatquai 3  
8001 Zürich, Tel. (01) 32 72 80



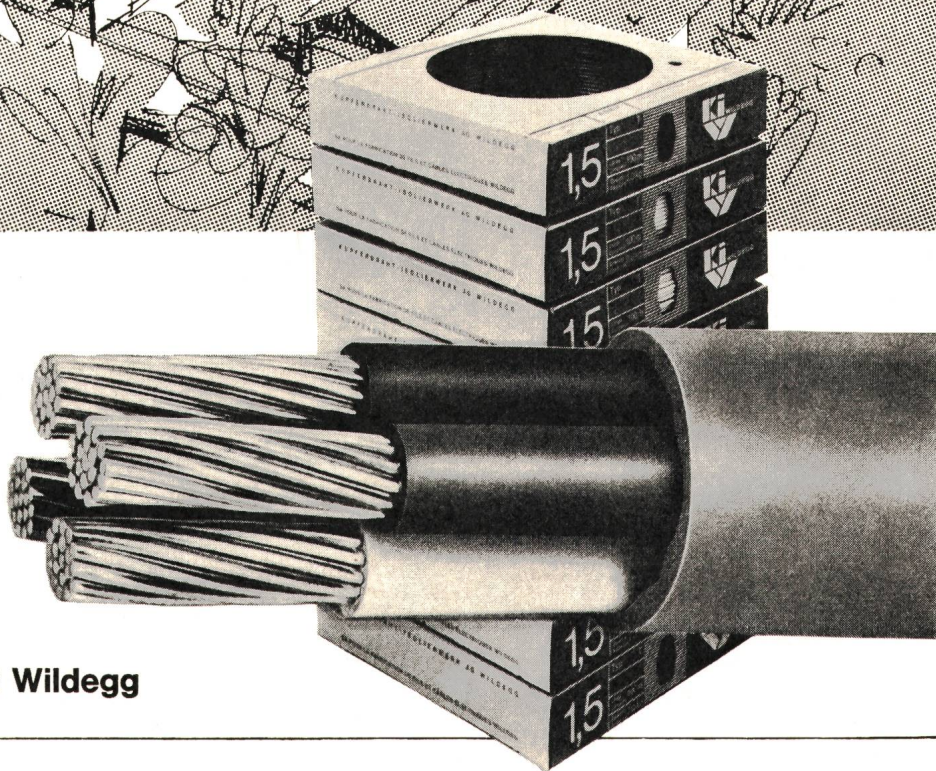


# Installations-Drähte und Kabel

in verschiedenen Ausführungen für die  
gesamte Elektroindustrie



**Lackdrähte  
mit hervorragenden  
Eigenschaften  
sind eine weitere  
Spezialität  
unserer Firma**



**Kupferdraht-Isolierwerk AG Wildeg**



**Bon:** Einsenden an  
Verzinkerei Zug AG, Postfach, 6301 Zug Telephone 042 3313 31

☐ Ich wünsche eine gesamte Dokumentation  
(Gewünschtes bitte ankreuzen)

☐ Ich wünsche kurzfristigen Vertreterbesuch

24

Name \_\_\_\_\_

Adresse \_\_\_\_\_

PLZ, Ort \_\_\_\_\_

# Qualität



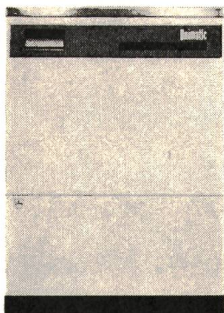
Aus Zug kommt... Automation in Küche und Waschküche. Fortschrittliches Haushalten mit modernen Apparaten. Zeit- und Kraftersparnis. Erleichterung und mehr Lebensfreude für die Hausfrau. Aus Zug kommen Produkte, die zum Begriff geworden sind. Namen wie Unimatic und Adora. Aus Zug kommt... alles zur Rationalisierung des Waschtages –

Waschautomaten für höchste Ansprüche, Waschautomaten für Waschküche und Etage, Wäschetrockner für rasches und schonendes Trocknen, Bügelmangen für müheloses Glätten. Aus Zug kommt... vieles zur Vereinfachung der Küchenarbeit – Geschirrspülautomaten, freistehende und Einbaumodelle.

Und für die Kleinküche platzsparende Tischgeschirrspüler mit erstaunlich grossem Fassungsvermögen und erstaunlich niedrigem Preis. Haushalthilfen, auf die jederzeit Verlass ist.

Denn aus Zug kommt... Sicherheit, Zuverlässigkeit, Qualität, Zuger Qualität.

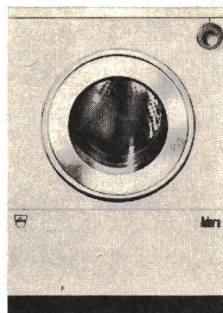
Verzinkerei Zug AG, 6301 Zug, Telephone 042 3313 31



Vollautomatische  
Waschmaschinen Unimatic



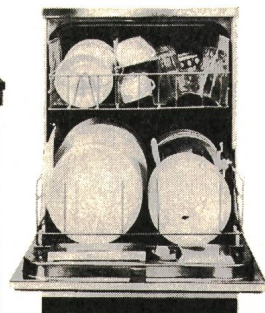
Vollautomatische  
Waschmaschinen Adora



Automatischer  
Wäschetrockner Adora



Haushalt-Bügelmange  
Adora



Vollautomatische  
Geschirrspüler Adora



# Feller- Lichtregler

**Helligkeit  
nach Wunsch**

**für Glühlampen 40 bis 440 Watt**

**an Stelle eines gewöhnlichen Schalters einbaubar  
mit SEV-Sicherheitszeichen   
radioentstört**

**Erhöhter Bedienungskomfort: Ein Druck auf den  
Regulierknopf bewirkt das sofortige Ein- oder Ausschalten in  
jeder Reglerstellung**

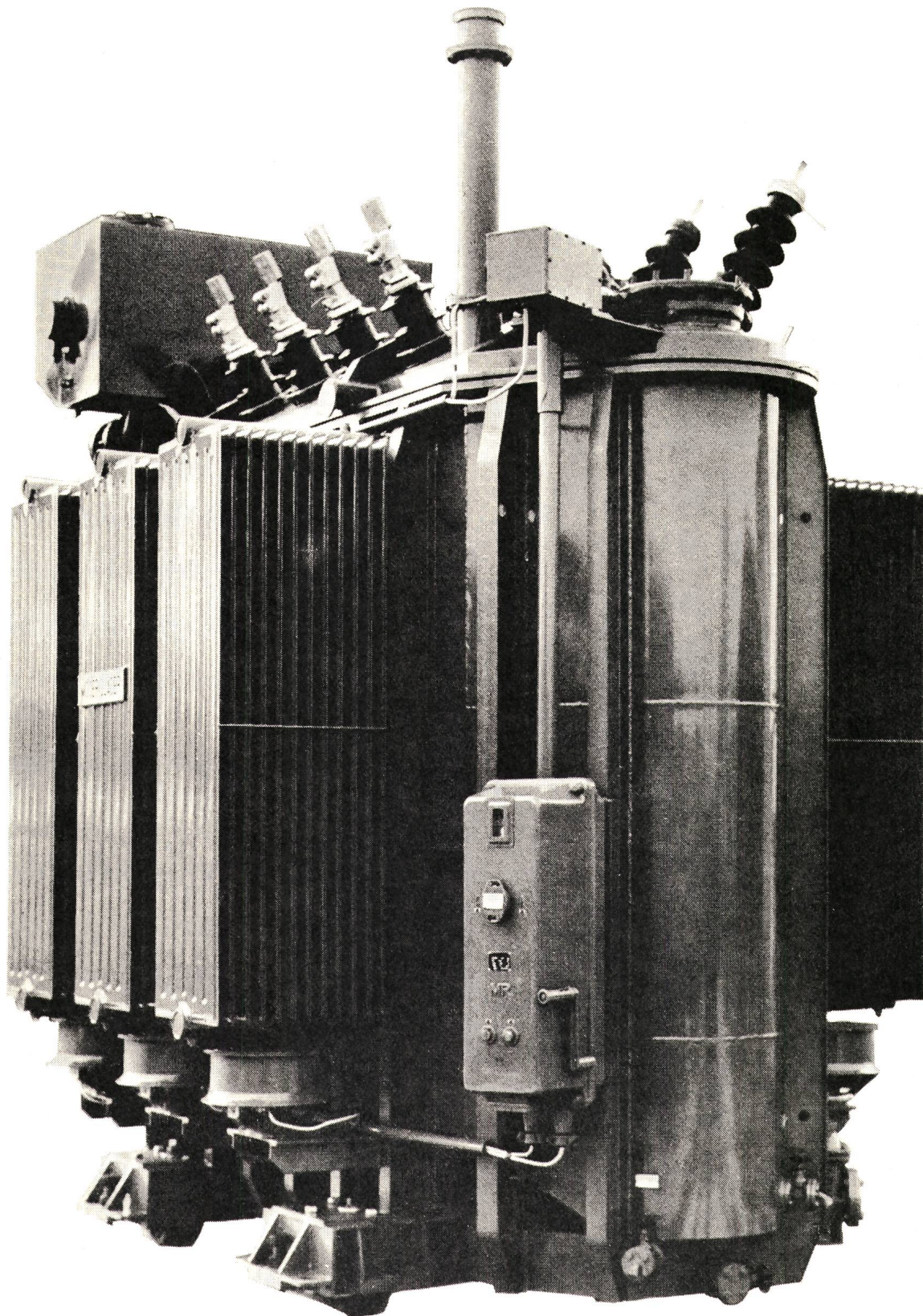
**Adolf Feller AG CH-8810 Horgen Telefon (051) 82 16 11**





# MOSER-GLASER

**LEISTUNGSTRANSFORMATOREN ohne oder mit Lastschalter und Regelautomatik, bis 16 MVA**



**MOSER-GLASER + Co AG, 4132 MuttENZ/Schweiz**



# flexo



## ORTSVERÄNDERLICHE MEHRFACHSTECKDOSEN «FLEXO»

Aus schwarzem Neopren (Typ MP4. 13 auch grau, speziell für Büros und Haushalt), Block, Schnur und Stecker zu einem Stück zusammenvulkanisiert, Länge der Schnur nach Wunsch (Normallänge 3 oder 5 m), unverwüstlich, benzin- und ölbeständig, SEV geprüft.

Verwendbar in Büros, Laboratorien, Werkstätten, Montagehallen, feuchten Räumen usw.

**Erhältlich im Elektrofachgeschäft**

**TYPE MP4. 13**  
Dim. 100 x 80 x 60 mm



**TYPE P4. 13**  
Dim.  
157 x 60 x 60 mm

## PRISES MOBILES MULTIPLES «FLEXO»

En Neoprène noir (type MP4. 13 aussi gris, spécialement pour bureaux et ménages), bloc, cordon et fiche formant une seule pièce, longueur du cordon selon désir (longueur normale 3 ou 5 m), indestructible, résistant à la benzine et à l'huile, avec marque de qualité ASE.

Utilisables dans des bureaux, laboratoires, ateliers, en montage, locaux humides, etc.

**En vente chez votre électricien**

**TYPE P3. 14+1. 13**  
Dim.  
170 x 60 x 60 mm

**TYPE P2. 13+1. 3/5**  
Dim.  
127 x 60 x 60 mm

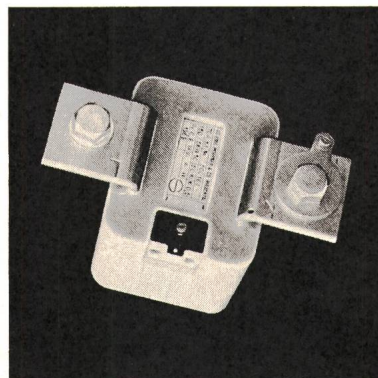
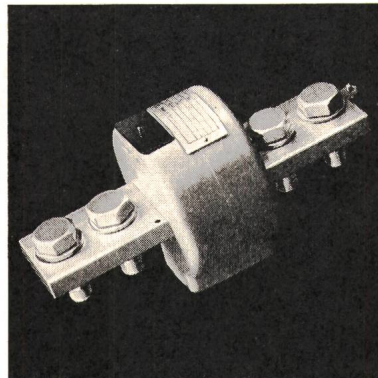
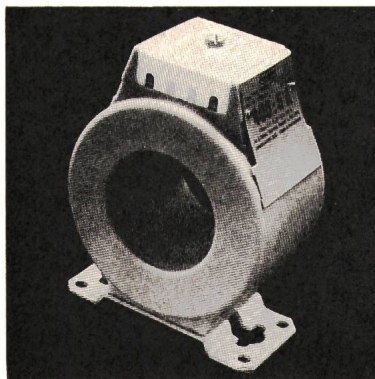
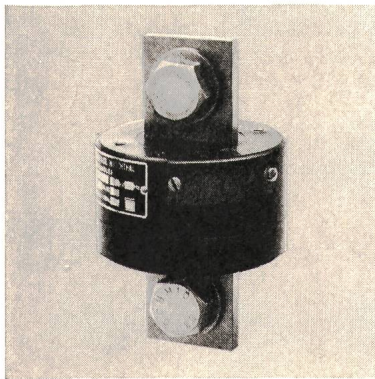
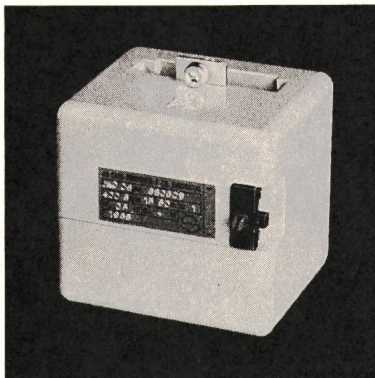
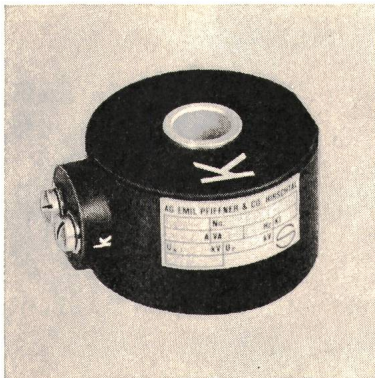
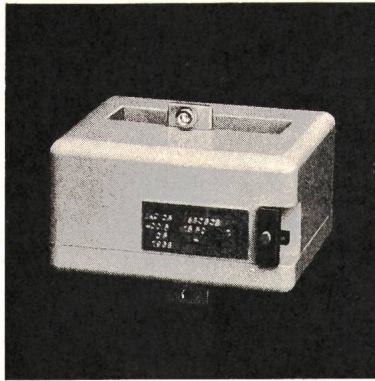
**S.A. DES CÂBLERIES ET TRÉFILERIES DE COSSONAY**

1303 COSSONAY-GARE/VD - Tél. (021) 87 17 21 - Télex 24 199 - Télégr. Câbleries



# PIFFNER

## NIEDER- SPANNUNGS- STROMWANDLER



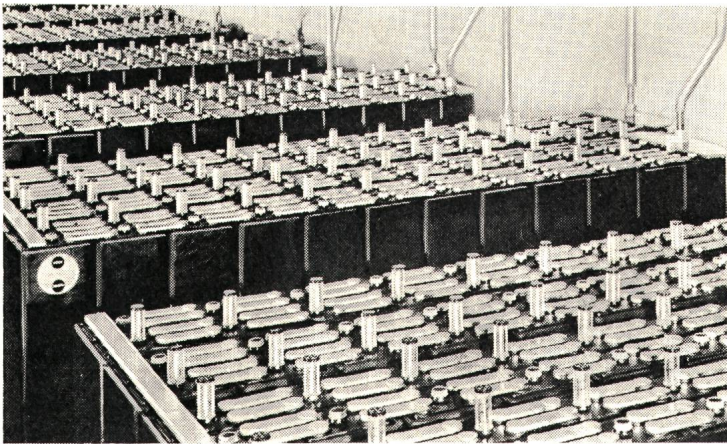
FÜR PRAKTISCH ALLE  
VORKOMMENDEN  
ANWENDUNGSZWECKE

VERLANGEN  
SIE  
UNSER  
ANGEBOT.

**AKTIENGESELLSCHAFT  
EMIL PFIFFNER & CO. 5042 HIRSCHTHAL b/AARAU**  
TEL. (064) 81 21 10 / 81 10 55



# Wo Unterbrüche in der Stromversorgung gefährlich und kostspielig werden, ist auf Electrona-Dural Batterien unbedingt Verlass



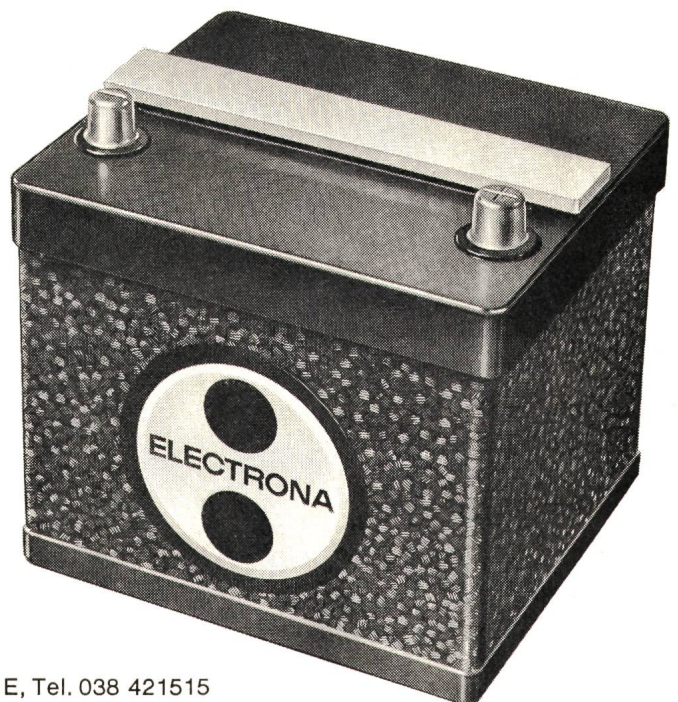
## Auf die Lebensdauer einer Batterie hat die Ladeart einen entschei- denden Einfluss

Bei richtiger Gleichrichter-Auslegung kann die Dauer sogar verdoppelt werden. Stationäre Electrona-Dural Batterien erreichen auf diese Weise ein Alter von weit über 10 Jahren. Electrona-Dural Batterien haben aber nicht nur eine grosse Lebensdauer, sondern bei richtiger Betriebsweise auch eine minimale Wartung und kleinsten Wasser-

verbrauch. Laugewechsel existiert bei Bleibatterien nicht.

Wenn es um Batterien und Gleichrichter geht – Electrona. Zuverlässiger Service durch Fachleute.

Schnee und Eis, Gewitter und Stürme sind oft die Ursache eines Zusammenbruchs der lokalen Stromversorgung. Bei vielen privaten und öffentlichen Bauten sind deshalb stationäre Anlagen von Electrona in Betrieb. Zum Beispiel für Operationssaal-Notbeleuchtungen, Fabrikationsanlagen, Fluchtweg-Beleuchtungen in Fabriken oder Kino-Notausgängen usw. Fällt das Netz aus, so wird hier vollautomatisch auf Batterie-Speisung umgestellt. Auf Electrona-Dural Batterien. Electrona-Dural Batterien und Gleichrichter haben sich weltweit bewährt: Auf Elektrofahrzeugen, in Tauchbooten, Telefonzentralen, für Tunnelbeleuchtungen, in Sicherungs- und Notstromanlagen, für die Zugbeleuchtung, ja sogar in Atomkraftwerken.



Erkundigen Sie sich bei:

**ELECTRONA SA**

Accumulatorenfabrik, 2017 Boudry NE, Tel. 038 421515





# Multiconnex- Productline

## 91 Typen ab Lager Zürich



Telefonieren Sie uns, wir liefern sofort:

### **KROFLEX, Starkstrom-Steuerkabel**

2...100 Adern, Querschnitte 0,5...25,0 mm<sup>2</sup>, flexibel, mit Ziffern-  
aufdruck und gelb-grünem Schutzleiter. PVC-Doppelmantel  
zum schnelleren und sicheren Abisolieren.

**41 Typen ab Lager Zürich**

### **KROFLEX-P, gepanzerte Starkstrom-Steuerkabel**

2...100 Adern, Querschnitte 0,5...25,0 mm<sup>2</sup>, flexibel, mit Ziffern-  
aufdruck und gelb-grünem Schutzleiter. Engmaschige Panzer-  
umflechtung aus verzinktem Stahldraht zwischen PVC-Doppel-  
mantel, für harte, mechanische Beanspruchung sowie als  
verdrehungssichere Zugentlastung für hängende Steuerkasten bei  
Werkzeugmaschinen usw. Diverse Typen kurzfristig.

### **SCHALTFLEX-Steuerkabel**

2...61 Adern, Querschnitte 0,14...0,34 mm<sup>2</sup>, flexibel, verschie-  
denfarbige Adern, geschmeidiger, grauer PVC-Aussenmantel,  
kleiner Aussendurchmesser.

**27 Typen ab Lager Zürich**

### **SCHALTFLEX-CY, abgeschirmte Steuerkabel**

2...61 Adern, Querschnitte 0,14...0,75 mm<sup>2</sup>, flexibel, verschie-  
denfarbige Adern. Abschirmungsumflechtung aus verzinktem  
Kupferrunddraht, grauer PVC-Aussenmantel, kleiner Aussen-  
durchmesser.

**23 Typen ab Lager Zürich**

### **COMPUTER-Steuerkabel**

2...110 Adern, Querschnitt 0,14 mm<sup>2</sup>, flexibel, Leiter paarweise  
verseilt, verschiedenfarbige Adern, PVC-Aussenmantel, kleine  
Aussendurchmesser. Diverse Typen kurzfristig.

### **COMPUTER-CY, abgeschirmte Steuerkabel**

2...110 Adern, Querschnitte 0,14 und 0,75 mm<sup>2</sup>, flexibel, Leiter  
paarweise verseilt, verschiedenfarbige Adern, Abschirmungs-  
umflechtung aus verzinktem Kupferrunddraht, PVC-Aussen-  
mantel, kleiner Aussendurchmesser. Diverse Typen kurzfristig.

### **KROPHON, Tonfrequenzkabel**

1...6 Adern, Querschnitte 0,008...1,0 mm<sup>2</sup>, flexibel, Leiter mit  
PE- oder PVC-Isolation, auch mit Abschirmung aus verzinktem  
Kupferrunddraht, PVC-Aussenmantel, kleiner Aussendurchmes-  
ser. Diverse Typen kurzfristig.

### **KROFLA-Flachkabel**

2...20 Adern, Querschnitte 0,14...1,5 mm<sup>2</sup>, verschiedenfarbige  
Adern, PVC-Isolation, auch abgeschirmt, mit transparentem  
PVC-Aussenmantel. Diverse Typen kurzfristig.

Die ACO-Multiconnex-Productline umfasst über 1000 Kabel-  
und Leitungstypen verschiedenster Ausführung, mit Isolationen  
aus: PVC, PET, EVA, Polyester, Silikonkautschuk, Teflon®,  
Kapton® und Glasfaserkombinationen.

Lassen Sie sich von uns beraten.

# Aumann+Co

Elektro-Industriebedarf CH-8029 Zürich  
Forchstrasse 282 Telex 56228 auco ch Tel. 01/53 54 00





# Das Hasler- Haftreed- Relais

# Hasler

Hasler AG 3000 Bern 14  
(Schweiz)  
Telephon 031 65 2111  
Telex 32 413 hawe ch  
Telegramme:  
Haslerwerk Bern

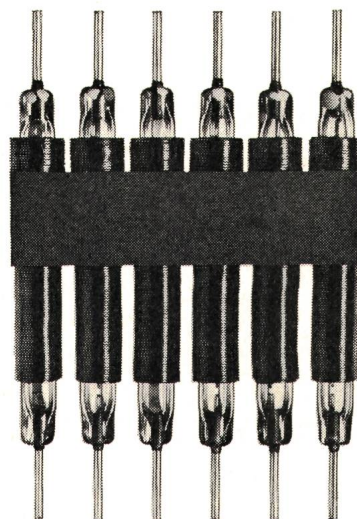
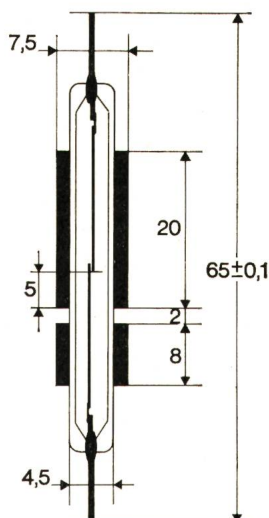
ein quasi-elektronisches Schaltelement von höchster Zuverlässigkeit und langer Lebensdauer für die wichtigsten Aufgaben der Steuerung, Speicherung und Durchschaltung.

Zwei hartmagnetische Kontaktfedern werden durch zwei getrennte Wicklungen im Magnetfeld wahlweise durch kurze Stromimpulse umgepolt und können dadurch geschlossen oder geöffnet werden.

Der hermetisch verschlossene Glaskolben mit Schutzgas-Atmosphäre ( $N_2 + H_2$ ) schützt die Kontaktfedern mit den diffusionsvergoldeten Kontakten vor jeder Oxydation und Staubeinwirkung.

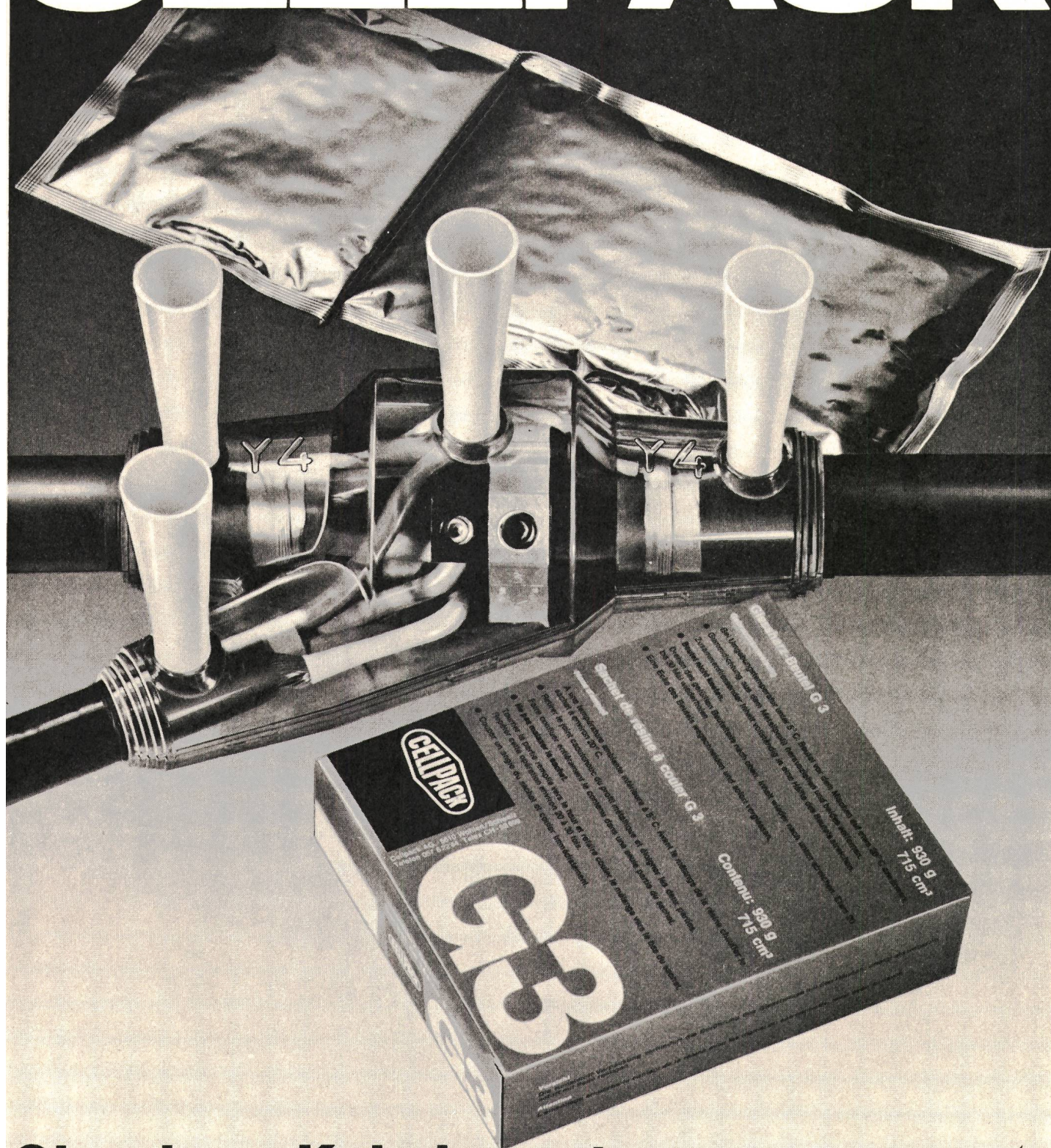
## Technische Daten:

Die Wicklungen liegen direkt auf dem Glasröhrchen	
Anzugsdurchflutung	$\geq 140 \text{ AW}$
Abwurfdurchflutung	70-160 AW
Schliesszeit	3 ms
Oeffnungszeit	2 ms
Kontaktwiderstand	$\leq 100 \text{ m}\Omega$
Anzahl Schaltungen	$\geq 10^8$
Resonanzfrequenz	ca. 200 Hz
Beschleunigung radial	25 g max. zulässig
Gewicht unbewickelt	2 p
Durchschlagsspannung	$\geq 2,5 \text{ kV}$ (Stoss 1/50 $\mu\text{sec}$ )
Durchschlagsspannung (50 Hz)	1 kV effektiv
Kapazität (bei geöffneten Kontakten)	$\sim 0,5 \text{ pf}$





# CELLPACK



## Giessharz-Kabelarmaturen

Das moderne Cellpack-System wird weiter ausgebaut! Hier die neue Hausanschluss-armatur Y4, speziell für die Verwendung von Kabel-Klemmrings. Vergossen mit unserem dauerelastischen Giessharz Typ G, das in 30-45 Minuten aushärtet, bietet diese Cellpack-Armatur enorme Einsparungen an Arbeitszeit und Platz.

Der vierfarbige Katalog oder eine Demonstration werden Sie von der bestechend einfachen Anwendung des Cellpack-Systems überzeugen.

**Cellpack AG, 5610 Wohlen, Telefon 057/6 22 44, Telex 52 699**

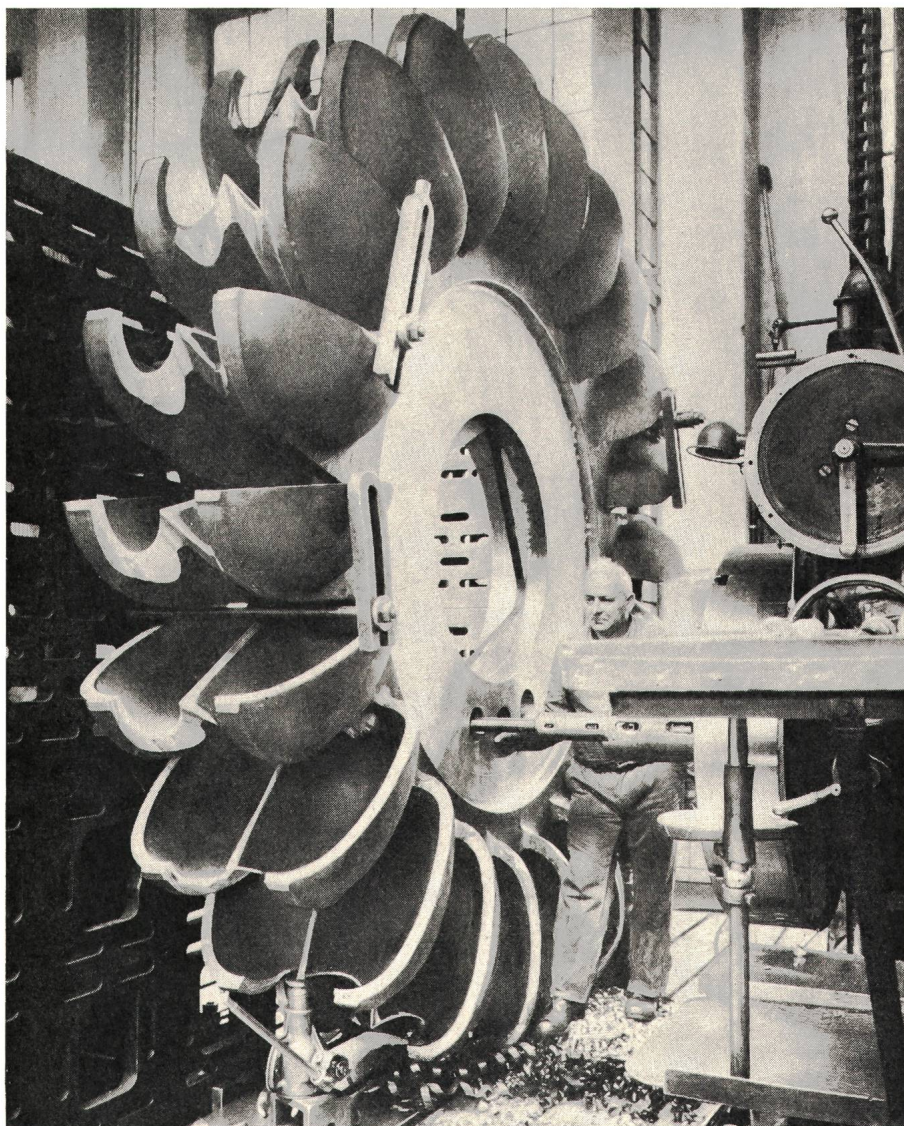
Besuchen Sie uns an der Hannover-Messe, Halle 8, Stand 268





# CHARMILLES

ATELIERS DES CHARMILLES S.A., GENÈVE



## CENTRALE DE MAURANGER

(Norges Vassdrags-og Elektrisitetsvesen – Statskraftwerkene, Oslo-Norvège)

Nous avons reçu la commande de:

**2 TURBINES PELTON VERTICALES à SIX JETS**  
puissance unitaire 127 000 kw, chute nette 825 m

**12 VANNES AUTOCLAVES DOUBLE SIÈGE COMBINÉES AVEC  
LES INJECTEURS RECTILIGNES**

**2 RÉGULATEURS avec RÉGLEURS ÉLECTRONIQUES CHARMILLES**





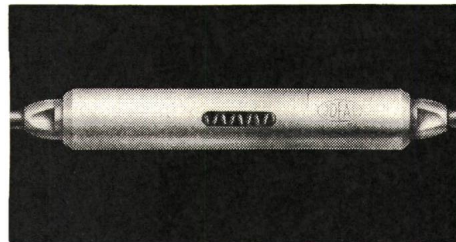
## zuverlässig ...

ist ebenfalls das Hauptmerkmal unseres Verbindungsmaterials für elektrische Leitungen. Von der kleinen Hausanschlußklemme bis zum 1200-Amp.-Verbinder tragen alle unsere Erzeugnisse den Stempel des erfahrenen Spezialisten.

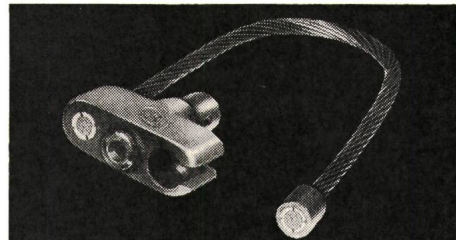
**ARTHUR FLURY AG, DEITINGEN/SO**  
Spezialfabrik für Verbindungsmaterial elektrischer Leitungen

Aus unserem Fabrikationsprogramm:

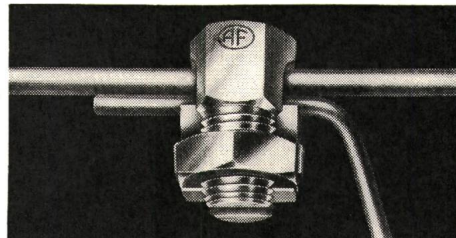
IDEAL-Muffen 3 mm  $\varnothing$  - 150 mm<sup>2</sup>



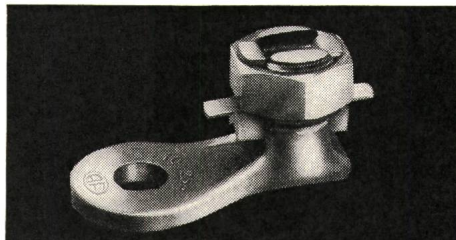
IDEAL-Konusendverbinder



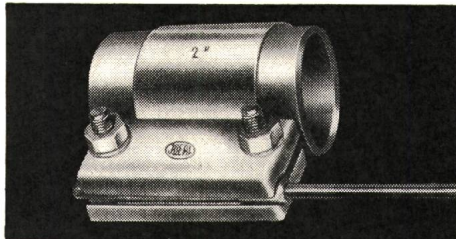
SERRODUR-Klemmen 10-240 mm<sup>2</sup>



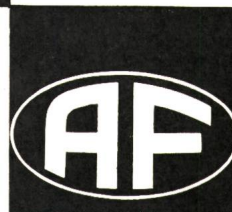
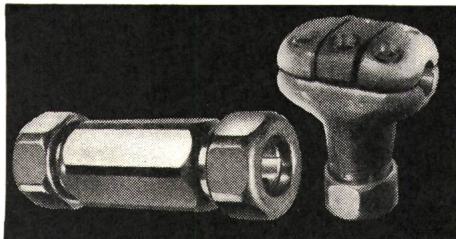
IDEAL-Kabelschuhe 25-240 mm<sup>2</sup>



IDEAL-Briden für Netzerdung



AF-Verbinder für Schaltanlagen



☎ 065 / 3 66 75





# OTTO FISCHER AG

Elektrotechnische Artikel en gros

Sihlquai 125 Zürich Postfach 8023 Zürich

☎ 01/42 33 11 ☎ 01/44 35 88 Telex 54 763



Komische Käuze,  
diese Lichtmacher:  
liefern LIFELINE-Lampen  
billiger...

... und gute Ideen  
sogar gratis!

### Mit dem neuen SERVICE-PACK geht alles leichter: Montage, Lagerung, Verkauf

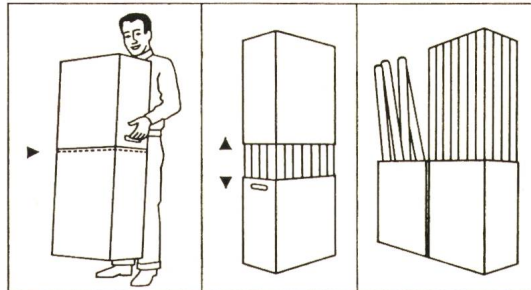


Sie wissen – es hat sich einiges getan bei SYLVANIA: Die berühmten LIFELINE-Lampen sind jetzt «made in Europe». Sie erblicken das Licht der Welt in der modernsten Horizontalmaschine. Sie sind besser, langlebiger, von grösserer Farbkonzanz denn je und... erst noch billiger.

Was sie nicht daran hindert, sperrig zu sein. Sperrig, wie halt jede Lampe, die sich in die Länge zieht. Das war Ihnen, Ihrem Kunden und SYLVANIA ein Dorn im Auge. Bis einem findigen SYLVANIA-Kopf ein Licht aufging:

**SERVICE-PACK, das ist die Erleuchtung. 50 LIFELINE-Lampen (40 Watt) in einer kompakten, praktischen Mehrzweck-Aufreisspackung, das ist die Lösung des Problems.**

■ Robuster Container und «stummer Verkäufer» zugleich. ■ Initiant der wirklich platzsparenden Lagerung. ■ Zeitsparwunder in der Serie-Auswechslung. ■ Strikter Ordnungshüter (Deckel = Behälter für gebrauchte Lampen). ■ Handliches Leichtgewicht zum und am Montageort. ■ Vorteilhafteste Verpackungseinheit für den Wiederverkauf.



Finden Sie das nicht eine zündende Idee, die es verdient, publik gemacht zu werden? Was die Lagerkosten senkt, was Montagekosten einspart, was einem leichter von der Hand geht, das muss Sie und Ihre Kunden brennend interessieren. – Wann lassen Sie das erste SERVICE-PACK kommen – gwunderhalber?

**SYLVANIA**  
leuchtendes Vorbild  
made in Europe

F. Knobel Elektroapparatebau AG,  
Generalvertretung der  
Sylvania Lighting-Produkte,  
Josefstrasse 92, Postfach,  
8031 Zürich, Telefon 01 42 88 55

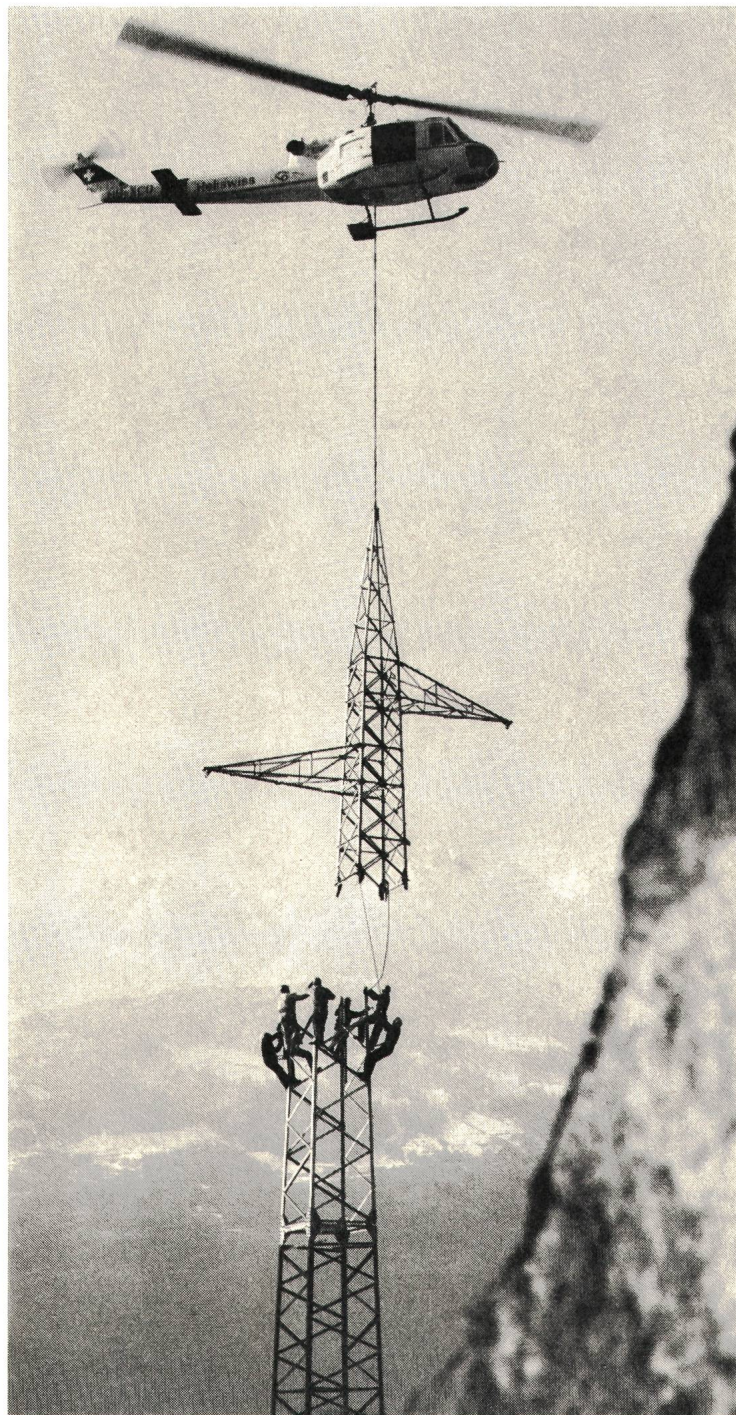


## Rascher und wirtschaftlicher Transport mit Heliswiss

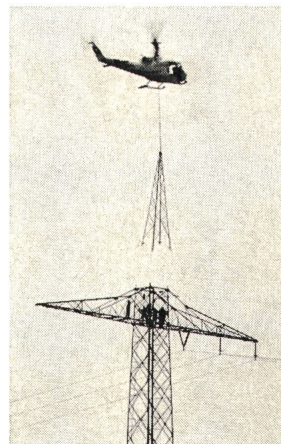
Das Problem: Für eine 380-KV-Leitung mussten 14 Masten auf 70 m aufgestockt werden. Die Lösung: Heliswiss!

Innert weniger als sechs Stunden reiner Flugzeit war die Arbeit getan. Der Heliswiss-Helikopter besorgte Demontage, Transport und Montage.

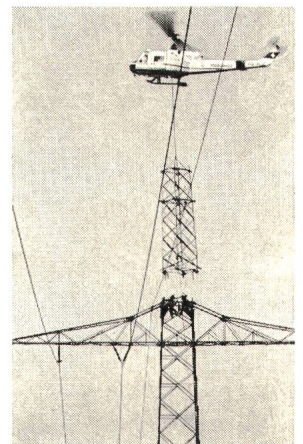
Der Helikopter ist eben das ideale Transportmittel und die wirtschaftliche Arbeitsplattform für alle erdenklichen Einsatzbereiche — und nicht nur im Gebirge!



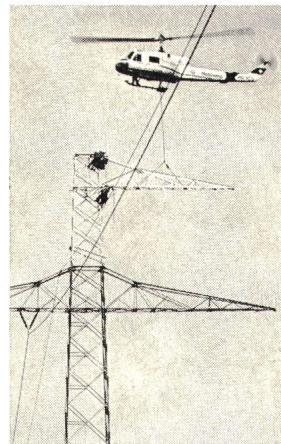
Agusta Bell 204B beim Montieren eines Gittermastes



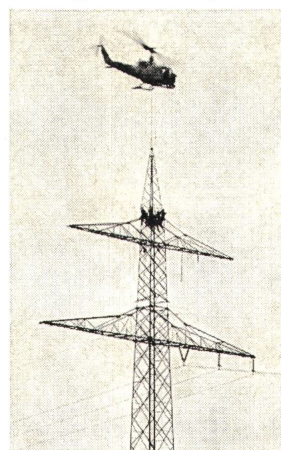
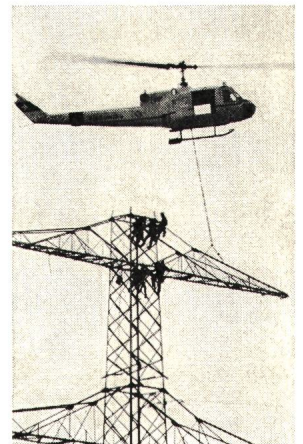
Demontage der Mastspitze



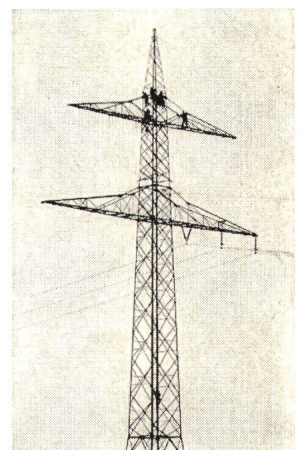
Aufstocken eines Oberteils



Montage der Ausleger



Aufsetzen der Mastspitze



Aufgestockter 70-m-Mast

# Heliswiss



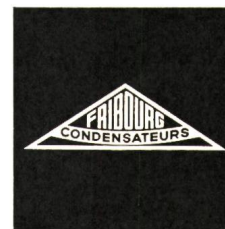
Heliswiss schafft's im Fluge

Schweizerische Helikopter AG, 3123 Belp  
Telefon 031 81 33 11 Telex 32 540

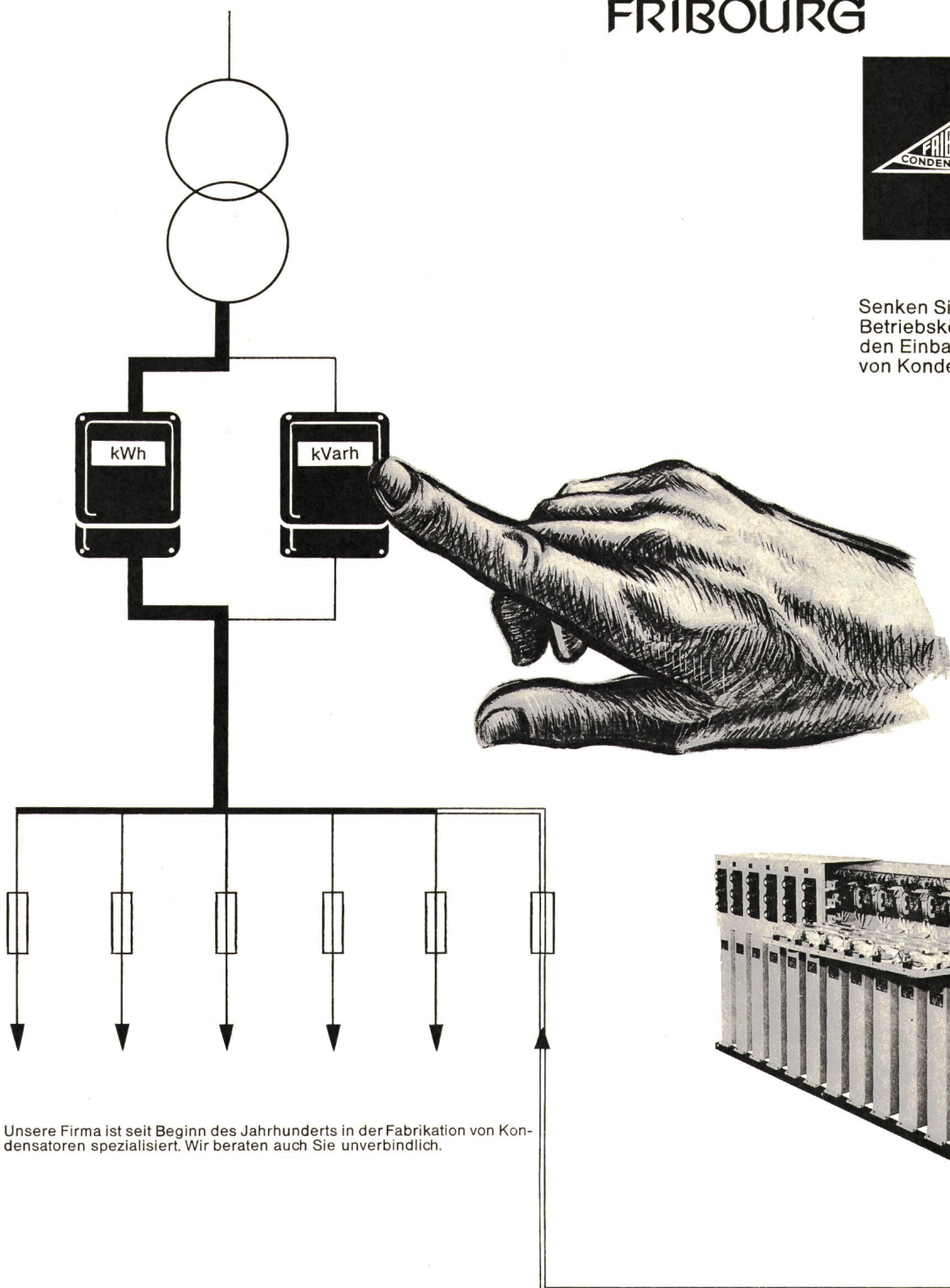


# Automatische Kondensatorenbatterie für die Verbesserung des Leistungsfaktors

## FRIBOURG



Senken Sie Ihre  
Betriebskosten durch  
den Einbau  
von Kondensatoren



Unsere Firma ist seit Beginn des Jahrhunderts in der Fabrikation von Kondensatoren spezialisiert. Wir beraten auch Sie unverbindlich.

TECHNISCHES BÜRO ZÜRICH: BADENERSTRASSE 701 8048 ZÜRICH TEL.(051) 62 65 82 TELEX 55 566

# CONDENSATEURS FRIBOURG S.A.

7-13, ROUTE DE LA FONDERIE

1700 FRIBOURG/SUISSE

☎ (037) 2 29 22

TELEX 36 170

Neue Telefonnummer (037) 82 11 31

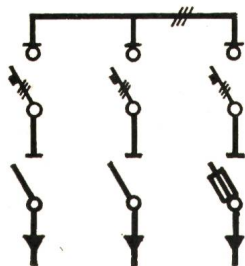
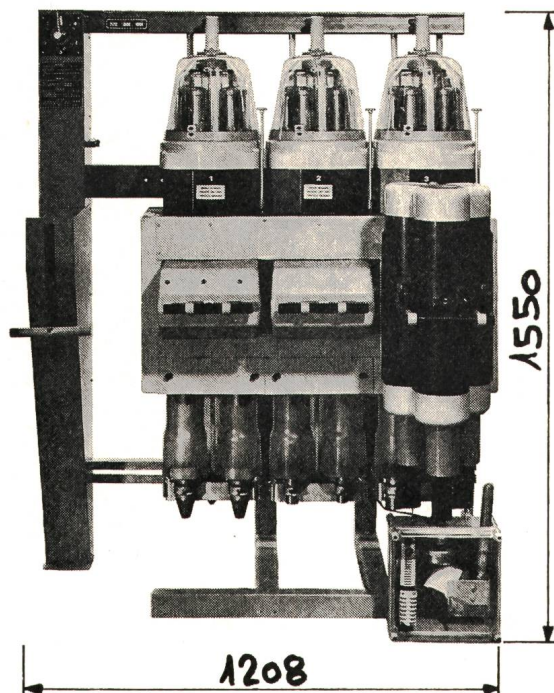
20046



# HAZEMEYER

## MAGNEFIX R 20 N 24 kV vollisolierte Schaltanlagen

für öffentliche und industrielle Trafostationen  
sowie Kabelverteilkabinen, in Kompaktstationen,  
Kellerstationen, zur Erweiterung bestehender  
Stationen



Schaltbild der abgebildeten Anlage

- kompakte Bauweise, geringe Abmessungen
- gefahrlose und wartungsfreie Bedienung
- dreipolige Ein- und Ausschaltung
- sichtbare Trennung und Ausschaltung
- montagefertig, werksgeprüfte Anlagen

Verlangen Sie unsere ausführlichen Unterlagen.

Generalvertretung für die Schweiz:

# hatap ag

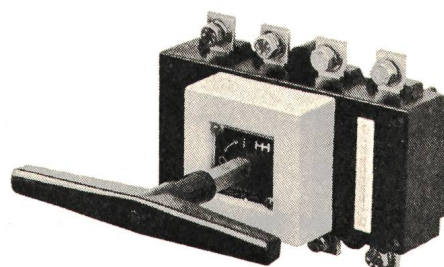
5600 Lenzburg, Tel. (064) 51 48 54

# HAZEMEYER

## Lastschalter 500 V

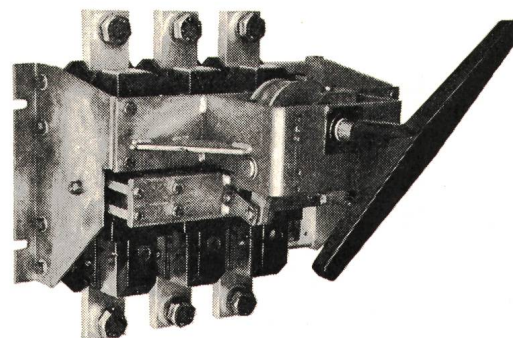
- als Sekundärschalter in Trafostationen
- als Netz- und Eingangsschalter
- als Sammelschienen-Kuppelschalter
- als Lastschalter für Grossmaschinen

**DUMECO** 250–630 A



**PAMECO** 1000–3150 A

Sichtbare Trennstelle gemäss Starkstrom-  
inspektorat



- Kompakte Konstruktion
- Schlagartiger Schaltvorgang
- Doppelte Unterbrechung pro Pol
- Dynamische Kontaktdruck-Verstärkung

Generalvertretung für die Schweiz:

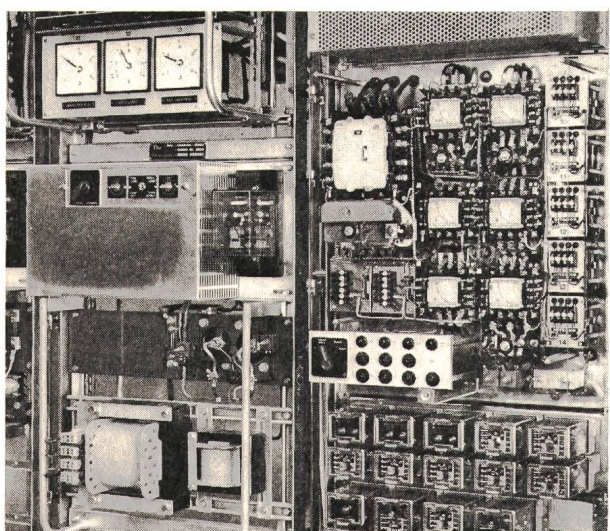
# hatap ag

5600 Lenzburg, Tel. (064) 51 48 54





# Die Beamten im Stellwerk wissen um ihre grosse Verantwortung. Wir auch. Denn wir bauen für sie gesicherte Dauerstromversorgungen.



In unserem neuen Werk in Aesch bei Basel werden komplette Notstromversorgungen projektiert und ausgeführt.

Durch zweckmässige Ausnützung aller uns zur Verfügung stehenden technischen Möglichkeiten bieten wir Ihnen optimale Sicherheit, Wirtschaftlichkeit und eindeutige technische Verantwortung.

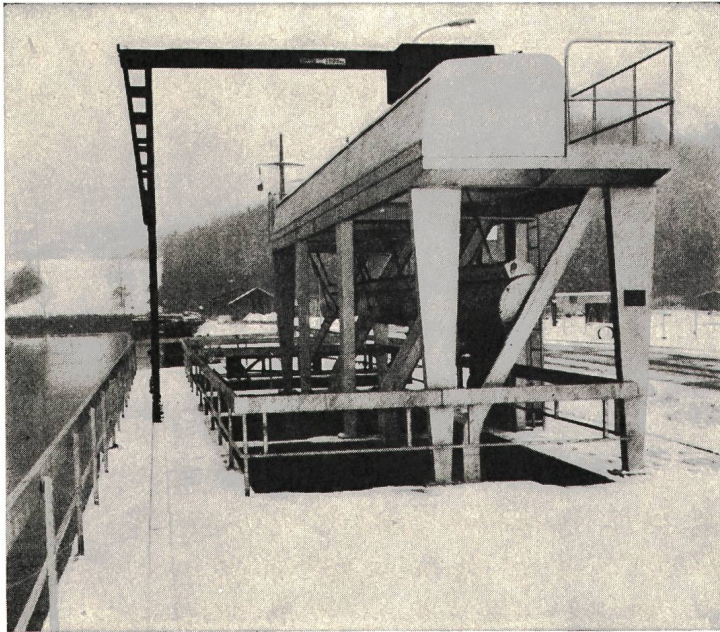
Gesicherte Dauerstromversorgungen aus einer Hand:  
Plus Gleichrichter.  
Plus Wechselrichter und  
Plus Batterien.

Die linke Seite der Abbildung zeigt eine unserer Spezialitäten: Pufferladegerät mit IU-Kennlinie, Zweifrequenz-Ausführung (16% und 50 Hz).

Plus AG  
4147 Aesch, Dornacherstr.110  
Telefon 061 72 36 36

# Plus





## Ateliers de Constructions **Jonneret S. A.**

1211 Genève 8

**Rechen- und  
Rechenreinigungsmaschinen**  
für sämtliche Wasserefassungen von  
Kraftwerken, Pumpstationen,  
Abwasserkläranlagen usw.

**Wasserflächen-Reinigungsschiffe**  
für Seen, Staugebiete und dgl.

Kühlwasserefassungen der Atomkraftwerke Beznau I und II.  
Je 3 Rechen und automatische, stationäre Rechen-Reinigungsmaschinen.

# Wir haben die Schutzleiterklemmen eingebaut

in unsere neuen Leitungsschutzschalter. Zu Ihrem dreifachen Vorteil. Sie sparen

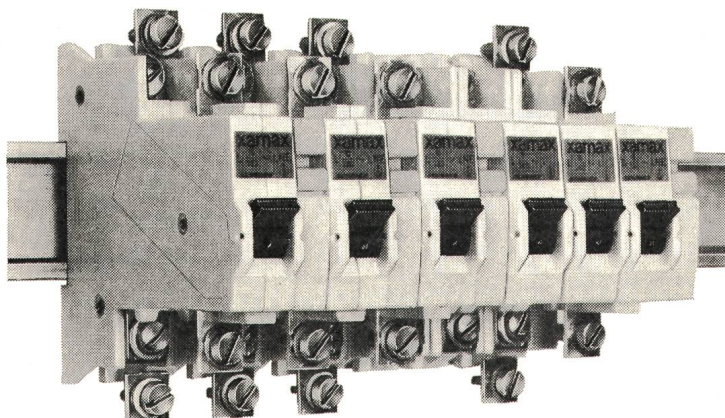
1. Platz,
2. Montagezeit und somit
3. auch Geld.

Weitere XAMAX-Vorteile:

- Bessere Selektivität
- Beim Trennen des Nulleiters wird der Automat sogleich ausgeschaltet

Verlangen Sie unseren detaillierten Fachprospekt.

Fabrikationsprogramm:  
Elektro-Installationsmaterial, Verteilanlagen,  
Kondensatoren und Automatik/Elektronik



# xamax



XAMAX AG  
Birchstrasse 210, CH-8050 Zürich  
Tel. 01/ 46 64 84



# MLB-Fabrikate bewährt und geschätzt...

- ❶ **MLB-Réchauds,**  
ideal für Kleinhaushalte, Ferien-  
wohnungen, Junggesellen ...  
überall verwendbar.

- ❷ **Klein-Réchaud «Ego-Puck»**  
für die Kaffeepause.

- ❸ **Kaffeemaschine**  
**«Jolly-Express»**  
für Strom und Gas, schöne Form  
— diverse Grössen — auch in  
Porzellan erhältlich.

Praktisch für die Mutter, gesund  
für Ihr Baby:

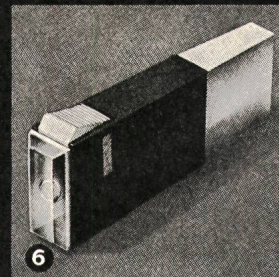
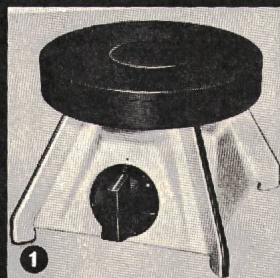
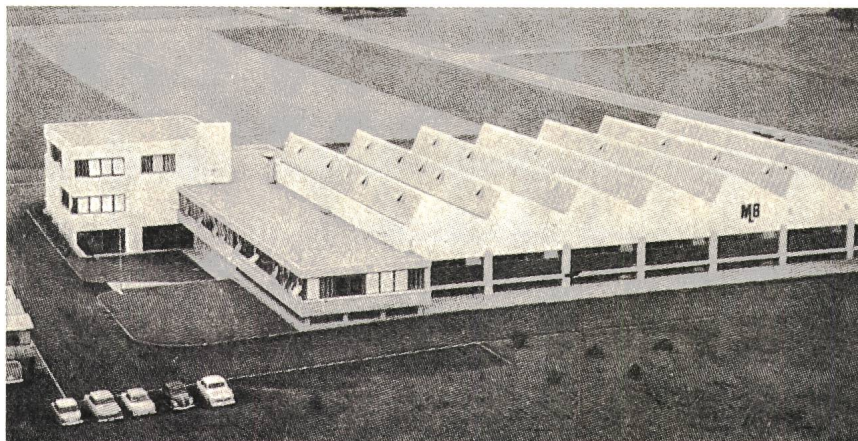
- ❹ **Elektrischer Schoppen-  
wärmer,**  
auch für Kinderkostgläser ver-  
wendbar, jedes Modell mit Ther-  
mostat, formschön und robust.

- ❺ **Tellerwärmer**  
**für Baby-Speisen**  
= immer richtig temperierte Nah-  
rung; auch als Plattenwärmer  
verwendbar. Inklusive ORNAMIN-  
Teller.

- ❻ Es gibt kaum eine bessere, ele-  
gantere und preisgünstigere wie-  
deraufladbare  
**Taschenlampe**  
als die Record!

- ❼ Kennen Sie schon die originellen  
**Fischli-Schlüssel-Leuchten?**  
Praktisch für Handtasche und  
Auto.

- ❽ **ELECTROL-  
Plattenpflegemittel**  
zur Pflege elektrischer Kochplat-  
ten. Es ist klüger, zweimal pro  
Woche die Kochplatten mit Elec-  
trol zu pflegen, als jährlich eine  
Kochplatte dem Verderb zu op-  
fern. SEV



Erhältlich im Elektrofachgeschäft  
oder Bezugsquellennachweis  
durch

**Max Bertschinger & Co. AG**  
Fabrik elektrotherm. Apparate  
5600 Lenzburg, Tel. 064 - 51 3712



**-80°C + 125°C**

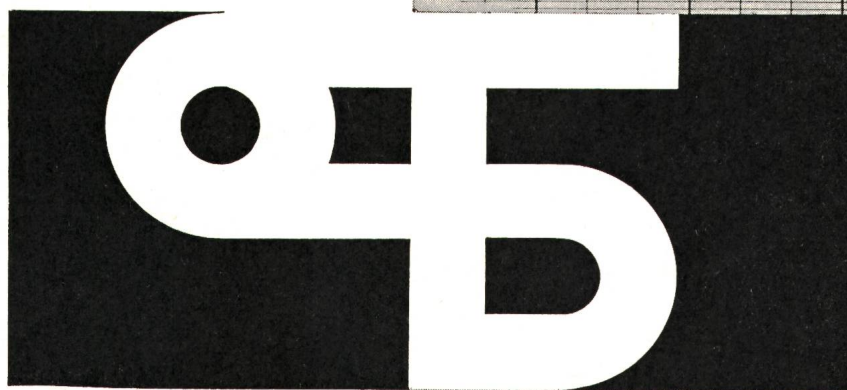
**Condensateurs au tantale**  
à électrolyte solide  
selon normes MIL-C-26655

**Tantal-Kondensatoren**  
mit festem Elektrolyt  
gemäss MIL-C-26655 Vorschriften

**LECLANCHÉ S.A.**  
YVERDON  
Téléphone (024) 2 47 21 - Telex 24 493

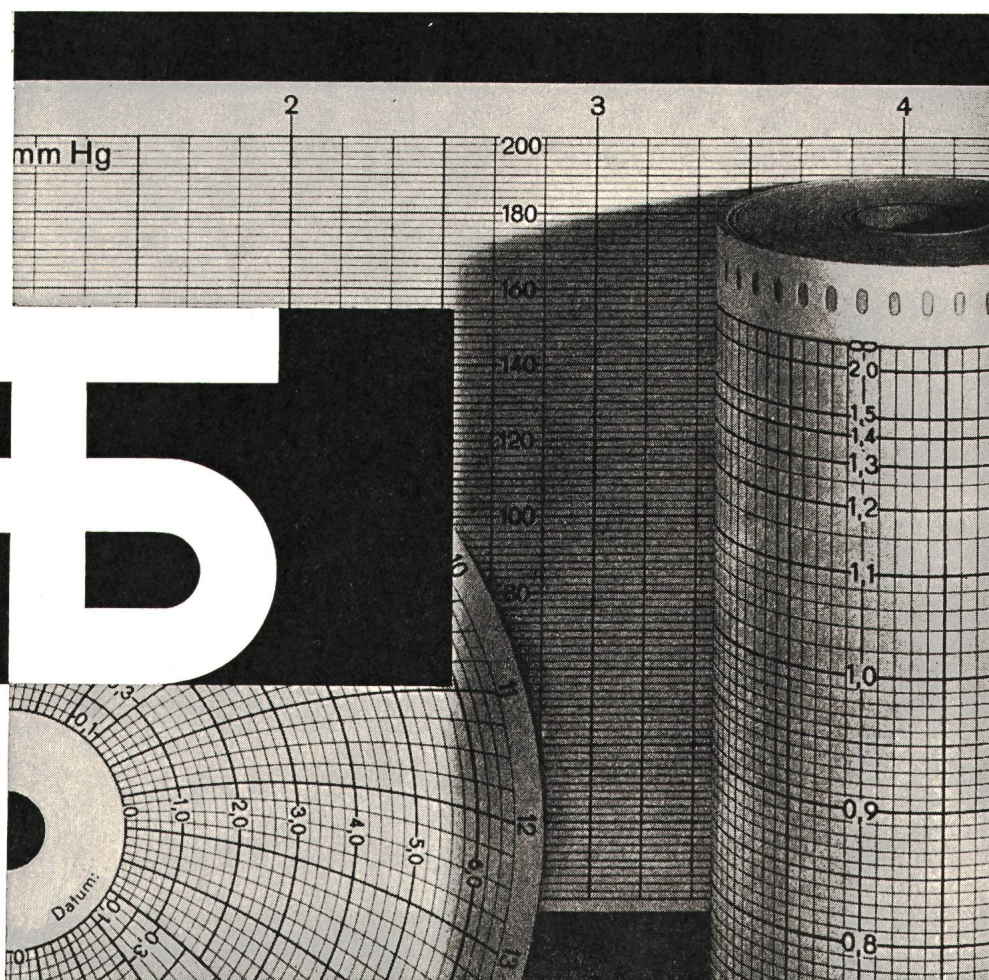
Spezialfabrik für  
**Registrierpapiere**  
**Registriertinten**  
**Wachsschichtpapiere**

Zu allen schreibenden  
Instrumenten



**DIAGRAMMA**

Oskar Treyer, Dietikon  
Tel. (051) 88 84 83





AEG

Er  
schluckt  
und zahlt.



**Er schluckt** Zehner, Zwanzger, Fünfger, Fränkler, Zweifränkler und Wertmarken. Das bei Laufzeiten von 8, 11, 13, 15, 20, 22, 27, 33, 40, 45 oder 80 Minuten.

**Er zahlt** die Stromrechnung und auf

Wunsch, mit dem Überschuss, die Waschmaschine und sich selbst.

Eingesetzt wird der **AEG-Münzschaftautomat** in Gemeinschaftswaschküchen, Duschanlagen, Kegelbahnen usw.

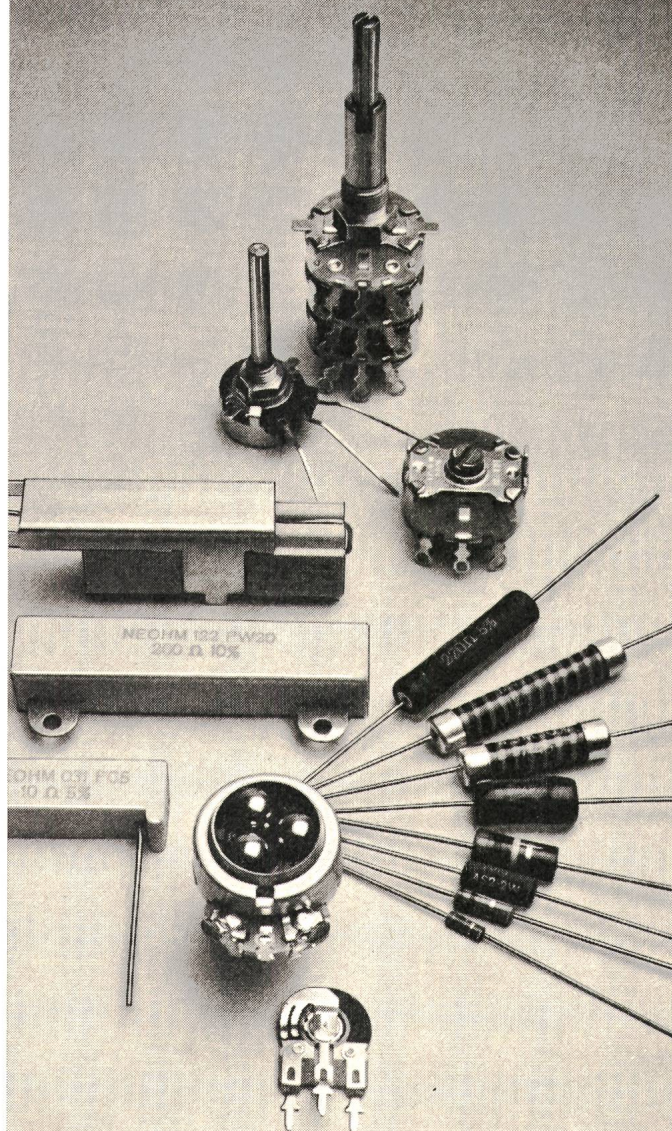
**Das für Fr. 270.—**

D400

**ELEKTRON AG**

Elektron AG 8027 Zürich Lavaterstrasse 67  
Telefon 01 25 59 10

Grund-  
steine

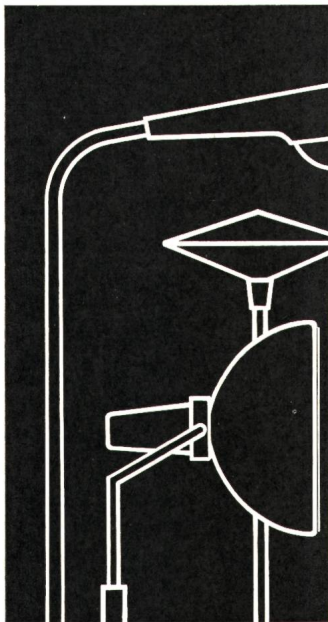
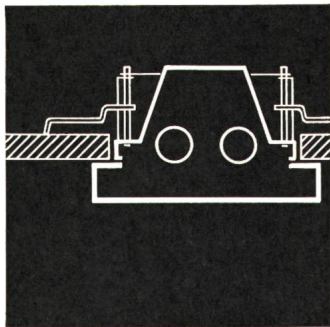
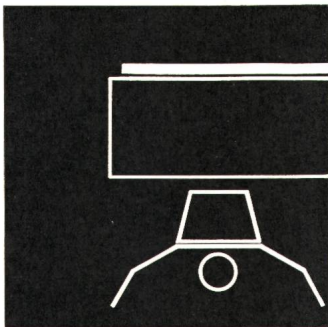


für die Genauigkeit und Perfektion Ihrer elektronischen Geräte. Neohm baut sie mit grösster Präzision nach den modernsten technischen Erkenntnissen. Ausführliche Informationen durch die Generalvertretung:

**Telion AG, 8047 Zürich**

Ihr Lieferant elektronischer Bauteile von Weltruf.  
Telefon 01/54 99 11



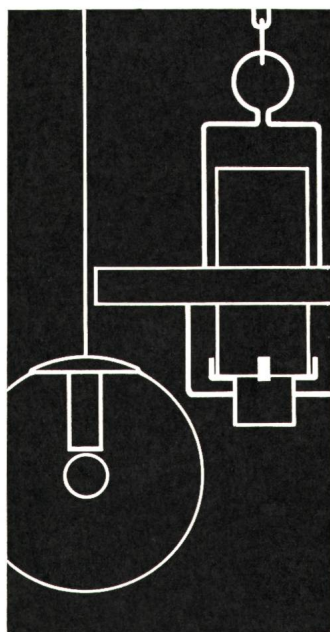


Mit dem neuen TULUX-Leuchtenprogramm lösen Sie

## auch Ihre Probleme

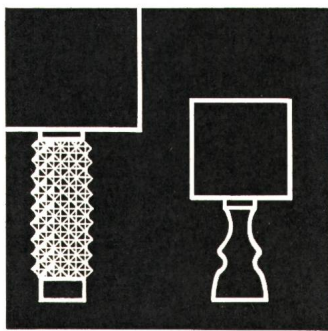
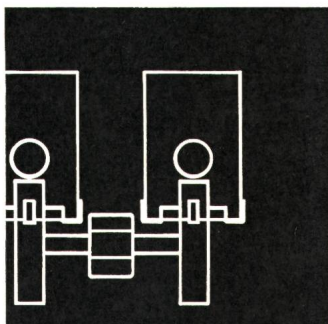
Ein einziger Gesamtkatalog gibt Auskunft über sämtliche Fluoreszenz- und Glühlampenleuchten. Durch seine übersichtliche und klare Darstellung ist er Ihnen eine wirksame Hilfe

## beim Planen und Projektieren



**oder** dürfen wir Sie persönlich beraten?

Erfahrene und zuverlässige Fachleute geben Ihnen gerne Auskunft. In unsern Ausstellungsräumen können wir Ihnen unser ganzes Fabrikationsprogramm zeigen.



# tulux

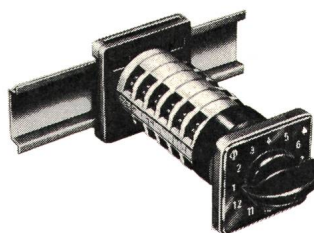
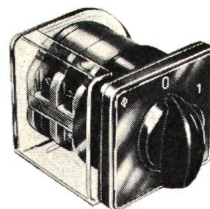
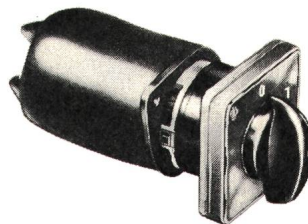
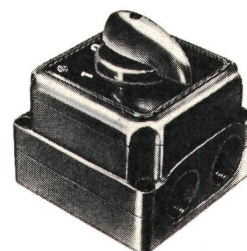
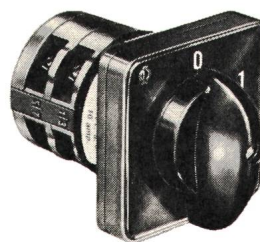
**TULUX AG**  
LEUCHTENFABRIK  
8856 TUGGEN SZ  
Telefon 055 8 72 72

# KN NOCKEN-SCHALTER

Die durchdachte Gesamtkonzeption der

## Blauen Reihe

angefangen bei den besten Materialien über die Kombinationsfähigkeit von verschiedenen Schaltprogrammen und Zusatzfunktionen, bieten dem Fachmann jede Möglichkeit, alle Schalt-, Steuer- und Regelprobleme funktionsgerecht zu lösen.



### Typische KN-Vorzüge:

- vollisoliert, keine Erdung erforderlich
- Extrem geringe Abmessungen
- Über 20 verschiedene Grundtypen von 6-2000 A
- Über 70 Zusatzeinrichtungen
- 7 verschiedene Griffornen
- Über 2000 Standardschalter
- Speziialschalter nach individuellen Schemata
- Praktisch unbegrenzte Programmierungsmöglichkeiten
- Fernsteuerung durch Drehmagnetantrieb
- Geprüft nach SEV, VDE, CSA, UL, SEMKO, DEMKO, NEMKO usw.
- Weltweiter Service auf allen 5 Kontinenten

32-71



Nur Original KN-Schalter tragen dieses Zeichen.

**SEV**

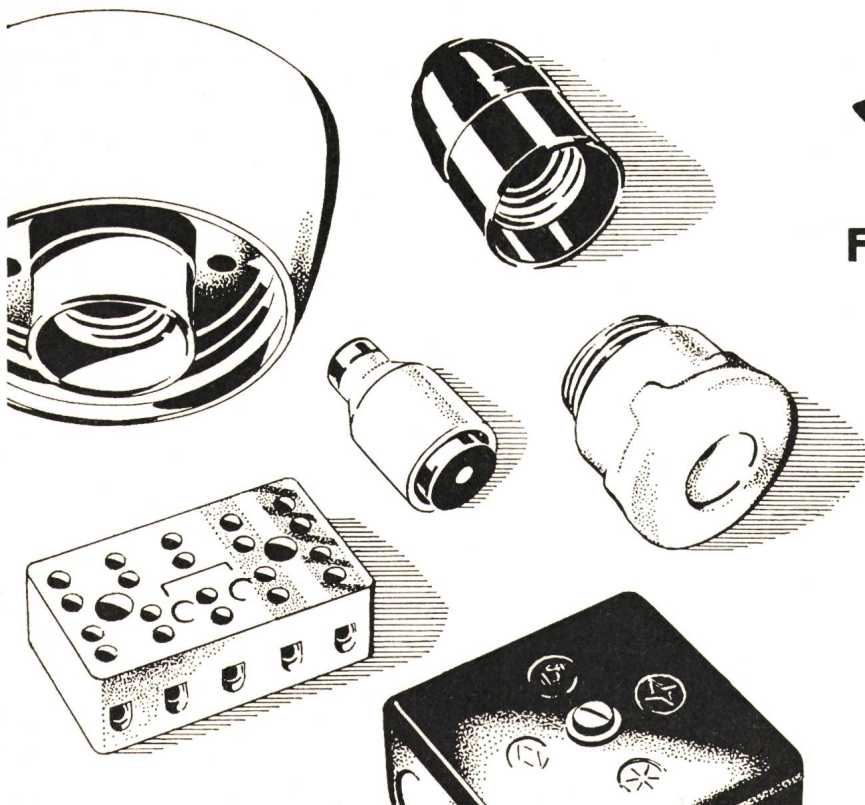
CSA sowie nach vielen weiteren Vorschriften geprüft.

Wenden Sie sich an uns für Ihre Schaltprobleme. Unsere Spezialisten stehen zu Ihrer Verfügung.

**SOCEM S.A.**

Sihlfeldstr. 10, 8036 Zürich, Tel. 051/358330





# Roesch

## Fabrikationsprogramm

Sicherungsmaterial  
Abzweigmaterial  
Lampenfassungen  
Handlampen

Pressteile & Stanzartikel  
für die Elektroindustrie



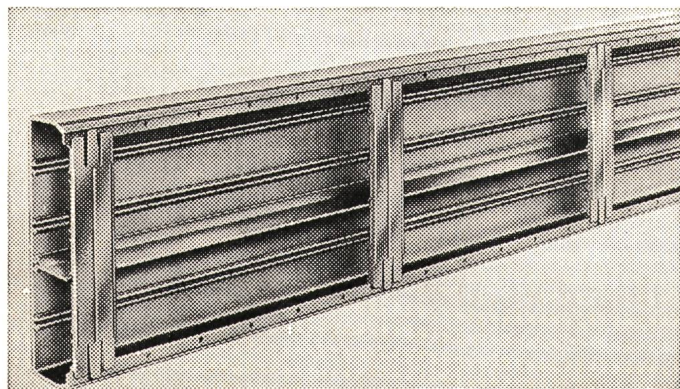
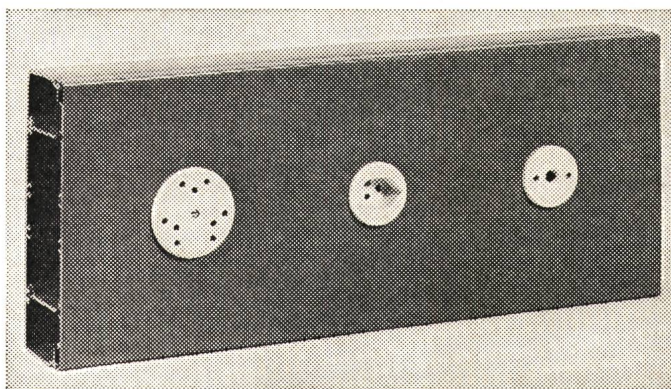
**ROESCH AG KOBLENZ/SCHWEIZ**

### Für die neuzeitliche Kabelinstallation: **HKL** Universal-Installationskanäle

Nur noch **ein System**  
für Installations- und Geräteeinbau-Kanäle.

PTT-bewilligt  
SEV-geprüft

Bitte verlangen Sie unsere  
ausführlichen Unterlagen.



Generalvertretung für die Schweiz:

**METRAVEL AG**

Abt. Kunststoffe

**1213 ONEX-GENEVE**

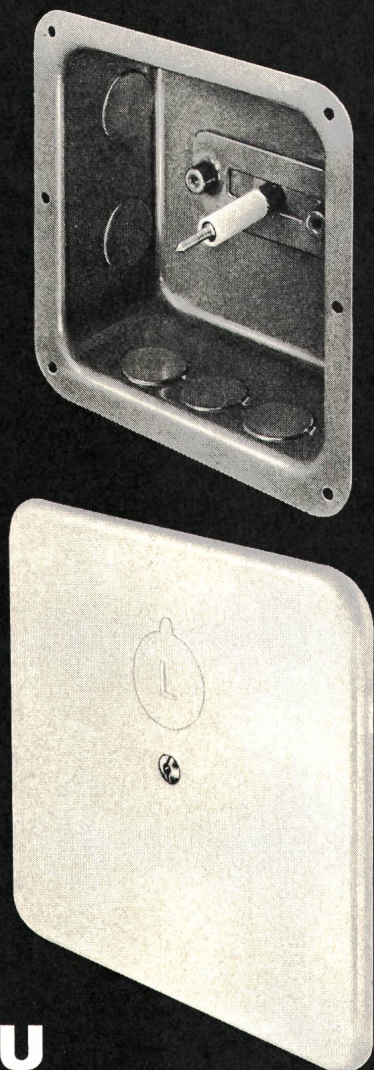
Tel. (022) 57 11 21 / 22



  
**RENFER**

**UP-DOSEN**

für Beton-Schalungen



**NEU**

**KUNSTSTOFFDECKEL**

Schraubbar nach Vorschrift SEV

**JOHANN RENFER GmbH**

Fabrik für elektrotechnische Artikel

2543 LENGNAU - Biel

und die Grosshandelsfirmen

**VON  
ZENT  
NEU**

A/F

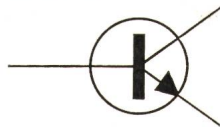


Korrosion besiegt  
im besten Boiler  
den es je gab:  
innen doppelt  
vakuumentmailliert.

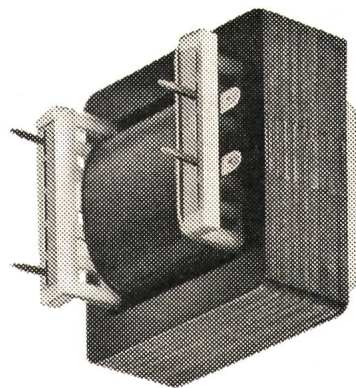
Auskunft und  
Unterlagen durch  
Zent AG Bern  
3072 Ostermundigen  
031 51 14 11



# Die Betriebs- Sicherheit...



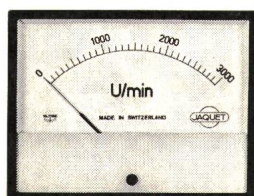
1 Phasen-Transformatoren  
3 Phasen-Transformatoren  
Regulier-Transformatoren  
Drosseln



## ...ein Transformator von LAPP AG

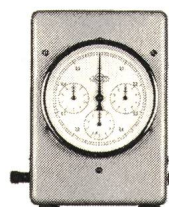
Ringstrasse 14 8600 Dübendorf Tel. 01 89 46 66

### Drehzahlmesser



Handdrehzahlmesser  
Mechanische und elektronische  
Tachometer, analog und digital  
Drehzahlüberwachungsgeräte.

### Stoppuhren



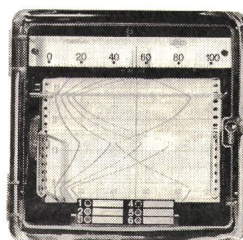
Taschen- und Handstoppuhren  
Elektro-Stoppuhren  
Tisch- und Einbaumodelle  
Synchron-Stoppuhren

### Digital- Betriebsmessgeräte



Digitalvoltmeter  
Digitalampèremeter  
Digitalthermometer  
Digitaltachometer

### Registrierapparate



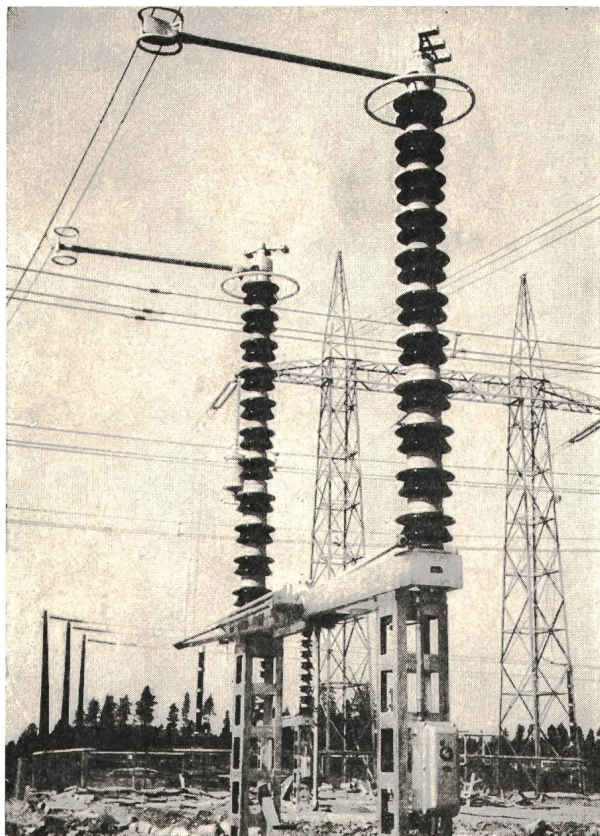
Kompensationsschreiber  
Linienschreiber  
Punktschreiber



Mechanische  
und  
elektronische  
Betriebs-  
messgeräte

JAQUET AG  
CH - 4009 BASEL  
Thannerstrasse 15  
Tel. 061 - 383987  
Telex 63 259





Trennschalter 420 kV, 1600 A mit Motorantrieb und Erdungstrenner  
Sectionneur 420 kV, 1600 A avec commande à moteur

Für viele in den letzten Jahren fertiggestellte Kraftwerke lieferten wir die kompletten Hochspannungsschaltanlagen (mit Ausnahme der Transformatoren und Leistungsschalter).

**Spezialitäten:**

Trennschalter für alle Spannungen, Stromstärken und Antriebsarten.

Mastschalter, Freileitungsabzweigschalter, Verbinder für Rohre und Seile, Eisengerüste.

***Alpha A.G. Nidau*** (Biel)

Telephon (032) 2 46 92

Ces dernières années nous avons fourni l'équipement haute tension de nombreuses grandes centrales électriques (sauf les transformateurs et les disjoncteurs).

**Spécialités:**

Sectionneurs 12—420 kV avec commandes à main, électrique, pneumatique ou hydraulique.

Interrupteurs sur poteaux ou de dérivation pour câbles. Raccords pour tubes et tresses. Charpentes métalliques.

***Alpha S.A. Nidau*** (Bienne)

Téléphone (032) 2 46 92

# DUAX P 28 der leichteste elektro-pneumatische Bohrhammer nur 3,9kg



Wartungsfrei durch vollautomatische Schmierung, Sicherheitskupplung  
Bohren 6-30 mm  
Dosensenken 66 mm Ø  
Spitzen  
Maschinelles Setzen von Selbstbohr-Dübeln

**DUAX-Produktionsprogramm:**

elektrische Hand- und Schlag-Bohrmaschinen  
Tischbohrständer  
Winkelschleifer  
Bohrhämmer, elektro-pneumatisch mit und ohne Bohrmehlabsaugung



**KARL MEIERHOFER AG**  
DUAX-Generalvertretung  
5102 Rupperswil, 064 47 26 55

Verkauf durch den Fachhandel

1-Tage-Reparatur-Service

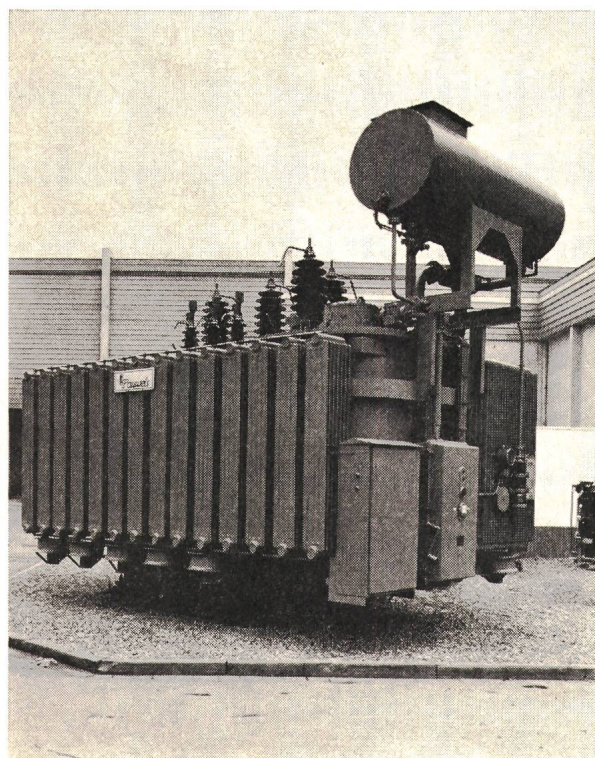


HOCHSPANNUNGSLEITUNGEN BIS 380 000 VOLT TRANSFORMATORENSTATIONEN ORTSNETZE  
KABELANLAGEN TELEFONLINIEN BAHN- UND TROLLEYBUSLEITUNGEN SCHWEBEBAHNEN

## Gebrüder Rüttimann, Zug

AKTIENGESELLSCHAFT FÜR ELEKTRISCHE UNTERNEHMUNGEN

### PAUWELS/FULTON $\frac{N}{V}$ -Transformatoren ... ein Name ... ein Begriff



PAUWELS-Leistungstransformator

#### PAUWELS-FULTON-Transformatoren

sind der Garant für wirtschaftliche  
und sichere Stromversorgung

- **NETZ-Transformatoren bis 1600 kVA  
bis max. 36 kV**
- **LEISTUNGS-Transformatoren  
von 2 MVA bis 100 MVA bis max. 220 kV**

Lieferbar zu günstigen Konditionen

Überzeugen Sie sich bitte selbst  
und verlangen Sie eine ausführliche Offerte.

Anfragen und Bestellungen  
erbeten an die Werksbeauftragten:

**IPTC**

**INDUSTRIEPRODUKTE AKTIENGESELLSCHAFT**

Postfach 188, CH-8024 Zürich, Tel. 01 / 34 52 34, Telex 52 164

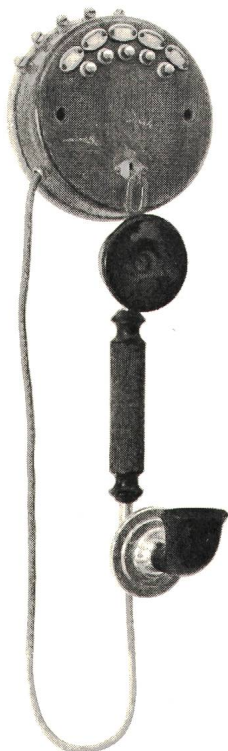


# VOM GUTEN KONTAKT HÄNGT VIEL AB

Unsere Herstellung von elektrischen Kontakten wird ständig den neuen Anforderungen der Industrie angepasst. Deshalb können wir Ihnen aus unserem bedeutenden Programm Kontakte anbieten, die **Ihren** Anforderungen entsprechen.

Unsere Kontakte aus legierten oder reinen Edelmetallen (Au, Pt, Pd, Ir, Ru, usw.) genügen den höchsten elektrischen, thermischen, chemischen und mechanischen Ansprüchen.

Die Vielzahl unserer Produkte erlaubt uns nicht, sie einzeln aufzuzählen. Verlangen Sie unsere Dokumentation oder den Besuch unseres Vertreters.



## Membranschalter MS 15 oder MS 40

mit kleinen Dimensionen und regulierbarem Druck

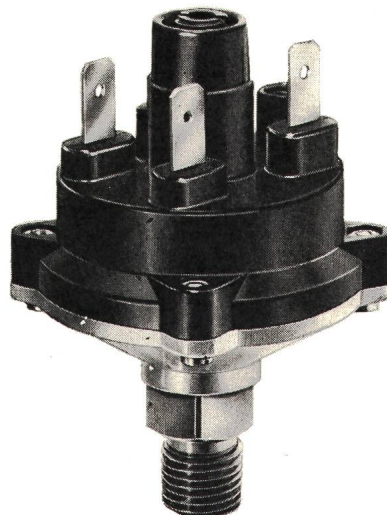
**Druck**  
von 10...25 000 mm WS  
(Sonderausführungen für Kleinstdrücke)

**Vakuum**  
von -10...-9000 mm WS

**Verwendung**  
für Gas und Flüssigkeiten (Spezialausführung für aggressive Medien)

**Material**  
Der Sockel kann, je nach Verwendung, in Terluran, Zytel, Aluminium oder Messing ausgeführt werden

**Schaltleistung**  
6 A, 220 V (Spezialausführung 15 A)  
SEV-geprüft



Typ MS 15  
(natürliche Grösse)



**J. Huber + Cie. AG**  
**8116 Würenlos AG**

Telephon (056) 74 17 40

**METAUX PRECIEUX S A**



Ausschneiden und senden an:

**METAUX PRECIEUX SA CH-2000 Neuchâtel 9**

Wir wünschen:

- ☐ Ihre Dokumentation KONTAKTE
- ☐ Ihr vollständiges Fabrikationsprogramm
- ☐ den Besuch Ihres Vertreters

Name: \_\_\_\_\_

Firma: \_\_\_\_\_

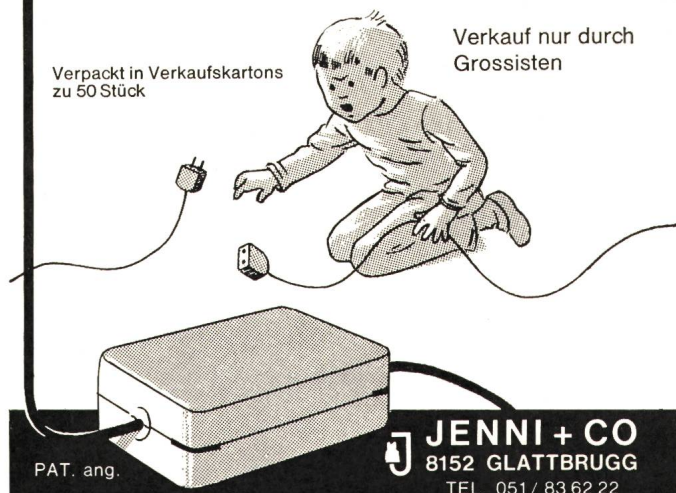
Adresse: \_\_\_\_\_

**Solche Unfälle können  
vermieden  
werden!**

Wenn Sie den Stecker Ihrer ungeerdeten Apparate-Zuleitung mit der Kupplung des Verlängerungskabels verbinden, und diese Teile in diesem Stecker-Etui schützen, dann ist die Gefahr behoben, dass Ihr Kind versucht, den Stecker von der Kupplung zu lösen und dadurch mit den stromführenden blanken Teilen in Berührung kommen könnte. Dieses Stecker-Etui ist aus weichem Plastic-Material hergestellt und nur mittels einem Geldstück oder einem Schraubenzieher zu öffnen.

Verpackt in Verkaufskartons  
zu 50 Stück

Verkauf nur durch  
Grossisten



PAT. ang.



**JENNI + CO**  
**8152 GLATTBRUGG**  
TEL. 051 / 83 62 22

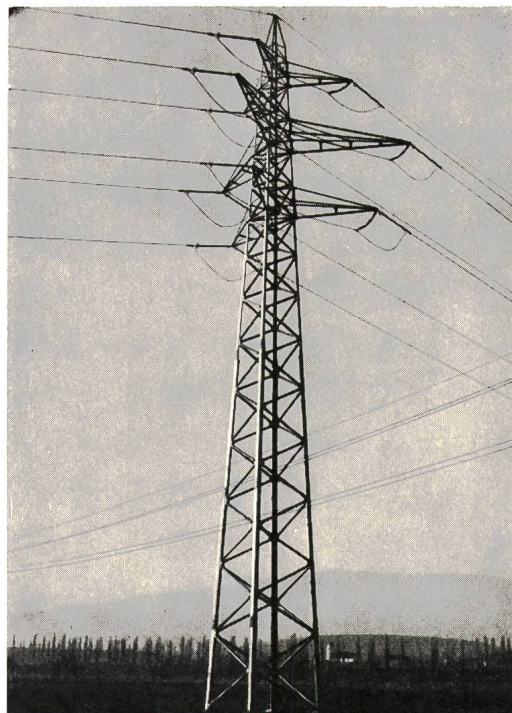


# Hans Wettstein

Elektrische Unternehmungen

## Balsthal

Telephon (062) 71 37 25



Freileitungen und Kabelanlagen  
Trafo-Stationen und -Schaltanlagen  
für Hoch- und Niederspannung  
Ingenieurbureau

## CLEMATEITE SA



**Illuminations-  
Fassungen  
E 27 – SEV-geprüft**

**Tropfwassersichere  
Ausführung**

zur Verwendung im  
Freien.

Modelle zum Aufhängen  
(AP 3927) speziell für  
Terrassen, Fassaden  
usw. und zum Anschrau-  
ben (AP 3747) speziell  
für Ballsäle, Theater-  
bühnen usw.

Anschluss mit flachem  
Installationsdraht  
 $2 \times 1,5 \text{ mm}^2$ .

Verkauf durch die  
Elektro-Grossisten

Hersteller:  
**CLEMATEITE S. A.**  
1337 Vallorbe  
Tel. (021) 83 24 41

**PLASTIC**



# SCHENKEL AG

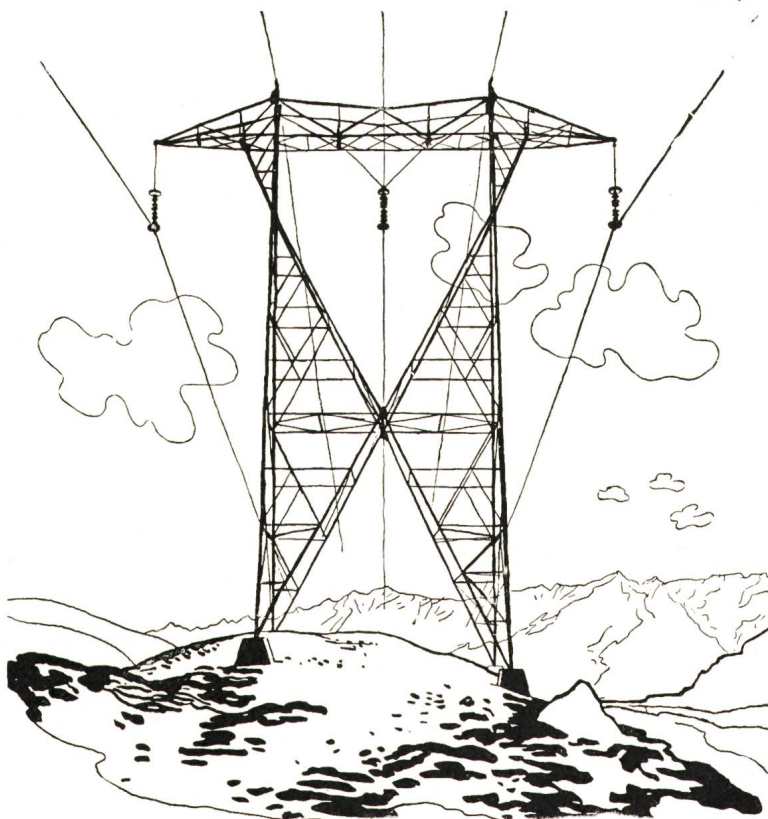
vormals O. Bürgi & Cie. AG

## Zürich 3

Birmensdorferstr. 197  
Tel. (01) 35 29 64

## Lausanne-Pully

Chemin des Plateires 22  
Tél. (021) 28 33 34



### Elektro-, Hoch- und Tiefbau-Unternehmungen Beratungen, Projekte

#### Spezialitäten:

Höchstspannungsleitungen

Verteilnetze jeder Art

Transformatorstationen

Bahn-Fahrleitungen



### roto-roster

+ Patent und ausl. Patente

Ein Toaster der völlig gleichmässigen Toast erzeugt und die Toaststücke automatisch laufend zur Kontrolle vorlegt.

Ein Toaster auf dem ohne Umstellung Spiegelei mit oder ohne Schinken, Bratwurst und alle anderen Fleischstücke auf dem Teller zubereitet werden können.

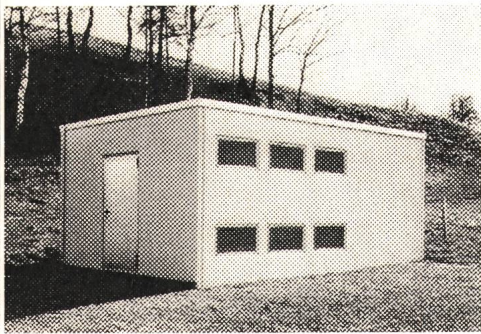
Ein Toaster auf dem Sie unter anderem ebensogut Ramequins und Fruchtekuchen zubereiten, wie Raclette, Käseschnitten, und zwar in 3—6 Minuten.



FABRIK FÜR ELEKTROTHERMISCHE APPARATE  
PAUL LÜSCHER, CH 2575 TÄUFFELEN  
☎ (032) 86 15 45 Telex 343 24



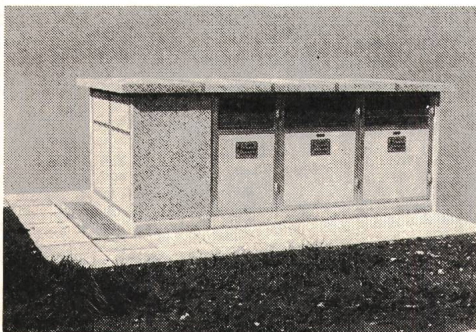
# RUTSCHMANN



Typ IBC

**RUTSCHMANN** plant und baut wartungsfreie  
**Transformatorstationen** in Beton.

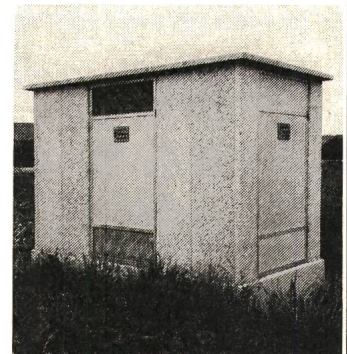
Die Typenreihe der Vorfabrikation reicht von der komfortablen Hauptstation bis zum kompakten Satelliten.



Typ TCK

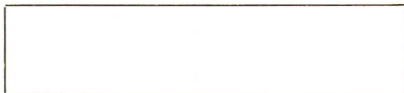
**RUTSCHMANN AG**  
**Starkstromanlagen**

**8627 Grüningen ZH**  
Tel. (01) 78 71 56



Typ TCN

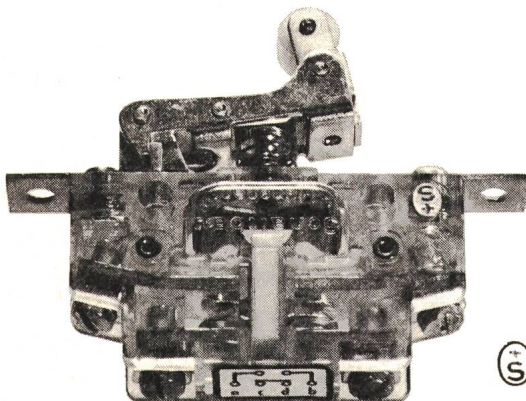
## S800-Schnappschalter



Diesen Einbauraum  
benötigen Sie und  
Sie schalten:

**16 A 250 V~, 10 A 380 V~**

Viele Ausführungsvarianten.  
Transparentes Gehäuse für ständige Funktionskontrolle.  
Mech. Lebensdauer mehr als 10 Mill. Schaltungen



S 800 f

**SCHALTBAU**  
**MÜNCHEN**



S 804

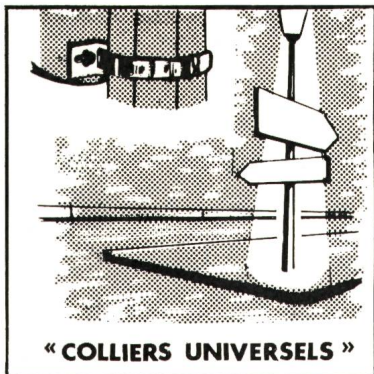
Für alle technischen Details  
**Liste B 20** verlangen.

Rufen Sie uns an, wir beraten Sie gerne



**J.E. PETER** Industrievertretungen  
Chilestieg 26, **8153 Rümlang**, Tel. (051) 83 78 88





## Le COLLIER UNIVERSEL PETITJEAN en acier inoxydable

Un procédé:  
**UNIVERSEL  
SIMPLE  
ECONOMIQUE  
PRATIQUE  
RAPIDE  
SOLIDE**  
qui résout  
tous les problèmes  
de fixation.

Moins de 3 minutes sont nécessaires pour  
fixer une pancarte à l'aide de deux colliers.  
Le prix moyen de la fourniture pour la pose  
d'un collier est de 1,50 F.

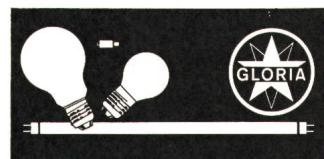
Pour ces raisons, rapidité de pose et faible  
prix de revient, il a été adopté par les gran-  
des villes et administrations.

E. MIAUTON & Cie S.A. Montreux, tél. 021 62 41 71, agent exclusif en Suisse de  
PETITJEAN, la plus importante fabrique européenne de candélabres et colliers Universels



Wer  
klar  
sieht,  
wählt  
  
Qui  
voit  
clair,  
choisit **GLORIA**  
↑

Glühlampenfabrik  
Fabrique de lampes  
à incandescence  
**GLORIA AG**  
5001 Aarau  
☎ 064 / 24 17 66-69



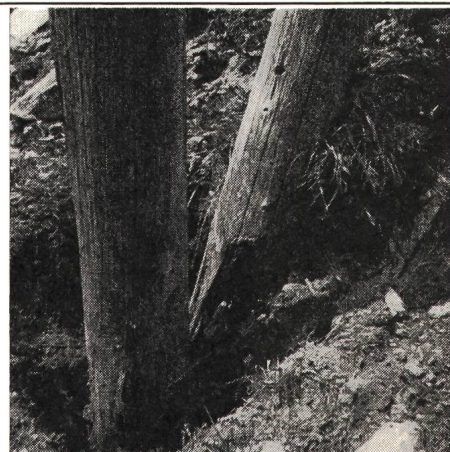
## Holzschutz durch COBRA-Impfstichverfahren

40jährige Erfahrung auf der ganzen Welt. Kontrolle und Nachimprägnierung von Freileitungen. Doppelstockschutz an neuen Masten. Durch die Verlängerung der Lebensdauer Ihrer Masten senken wir die jährlichen Amortisationskosten bis zu 50 %. Zugleich ersparen wir Ihnen eine Kontrolle Ihres Leitungsnetzes. Sie erhalten saubere Kontrollrapporte und eine einwandfreie Bestandesaufnahme Ihrer Freileitungen. Wir ersparen Ihnen Arbeitskräfte.

## Verkauf neuer Lärchen- und Kiefernmasten

Osmotiert mit COBRA-DFA und mit Doppelstockschutz versehen. Garantie. Verlangen Sie unseren Besuch oder Offerte.

**IMPREGNA** Gotthelfstr. 38 8003 Zürich Tel. 01/35 32 42



oder wollen Sie es so weit kommen lassen?



# Kabelschutzrohre und Formstücke

in PVC und Polyäthylen

**Elektrohröhr** brennbar / flammwidrig

**Stangenelektrohröhr**

**Bauprofile**



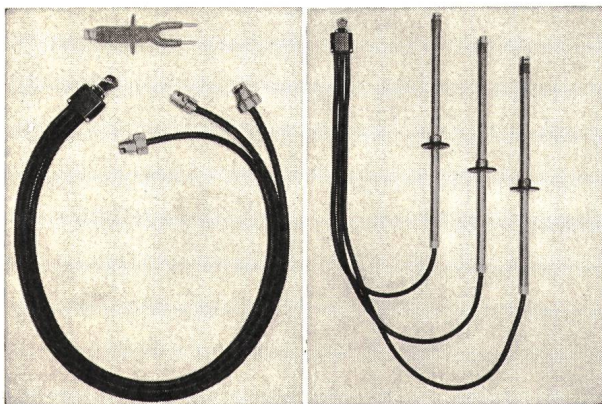
**Kunststoffwerk A. Streng**

8155 Niederhasli Tel. 01 94 76 76 Telex 56 560 ast ch

## Erdungs- und Kurzschliessgarnituren

für Hoch- und Niederspannungs-Anlagen

⊕ Patent / SEV geprüft



Verlangen Sie unsern reich illustrierten Katalog mit Anwendungsbeispielen

## Nyffenegger & Co. AG

Armaturenfabrik

Metallgiesserei

**8050 Zürich-Oerlikon**

Birchstrasse 108

Tel. (051) 46 64 77



Generalvertretung für die Schweiz:

**Glomar AG Goldach**

Elektrizitätswerk- und Industriebedarf,  
9403 Goldach, Tel. (071) 41 70 70

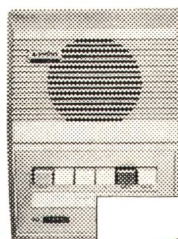


**SANTIS BATTERIEN**  
für Ihre Taschenlampe, für Ihren Transistor, für Ihren Recorder, für Ihre Spielzeuge, für Ihren Rasierer, für Ihre Kamera, für Ihr Hobby, für, für, für, ...

**BATTERIEN SANTIS**

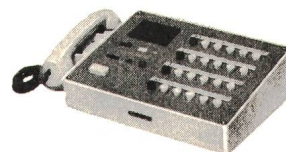
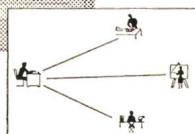
Santis Batteriefabrik J. Göldi 9464 Rüti SG Telefon 071/791212

## Qualität – klarer Ton – ALPHON



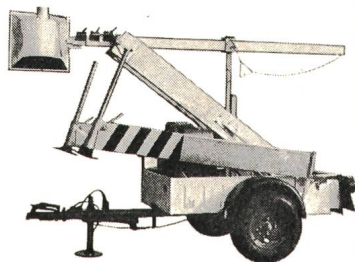
- Gegensprechanlagen
- Türsprechanlagen
- Industriesprechanlagen

mit 1 Jahr Qualitätsgarantie!



**ELHAGAG**, Berninastrasse 29, 8057 Zürich  
Telefon (051) 46 69 07

équipement  
autonome  
d'éclairage



# MOBEL

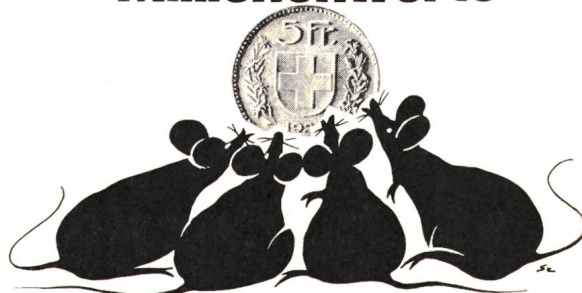
Netzunabhängige  
Beleuchtungsanlage

Vente par - Verkauf durch

**SWISEL**

8, rue Dassier Genève  
tél. 022/45 03 50

## Millionenwerte



## sind bedroht

Tag und Nacht nagen Rost, Schimmel, Kondensation und Korrosion an öffentlichen Franken • Fast in allen Luftschutzräumen und kellerartigen Gerätelagern überschreitet die Feuchtigkeit der Luft die Toleranzgrenze von höchstens 70% relativer Feuchte bei 18 °C. Jenseits dieser Grenze ist rasch mit Schimmelbildung und Rost zu rechnen: eingelagerte Gegenstände und Materialien werden beschädigt • Das muss nicht sein. Denn durch unsere Humidex-Elektro-Entfeuchter (vom Eidg. Amt für Zivilschutz geprüft und als subventionsberechtigt erklärt) lässt sich der normale Feuchtigkeitsgrad leicht erreichen und einhalten • Die Humidex-Geräte arbeiten (ohne Chemikalien) vollautomatisch dank der hygrostatischen Steuerung und funktionieren nach dem Prinzip der Kondensierung, wartungs- und störungsfrei • Prüfen Sie gerade in dieser Jahreszeit im Interesse der Erhaltung investierter Werte mit Hilfe von Hygrometern, die wir Ihnen liefern, den Feuchtigkeitsgrad in den verschiedenen Räumen • Wir nehmen die Messungen kostenlos auch selbst vor und beraten dann mit Ihnen Ihr Entfeuchtungsproblem. **KRÜGER**

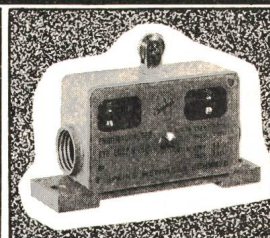
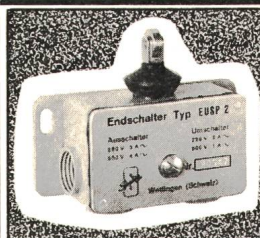
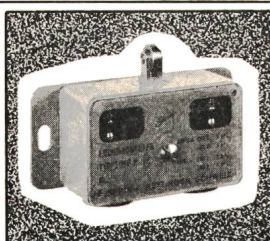
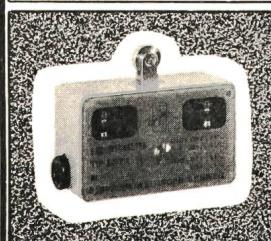
**Krüger & Co.**, 9113 Degersheim, Tel. 071 541544

Bauaustrocknung, klimatologische Mess- und Regeltechnik  
Zürich, 051 94 71 95 Belp, 031 8110 68

## ENDUMSCHALTER TYP EUSP 1.2.3

Für Steuerungen  
Automatik  
Werkzeugmaschinen  
Türkontakte usw

- 2-polig
- Sprungkontakte
- SEV-geprüft
- Handlich
- Präzis
- Für jeden Zweck eine Ausführung
- Muster und Katalog unverbindlich



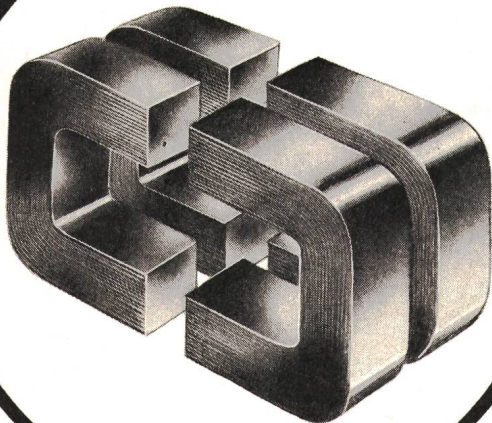
**SPRING AG**

Apparatefabrik  
5430 Wettingen

BAHNHOFSTRASSE 105  
TEL. (056) 6 66 88



## Standard-Schnittband-Kerne



Abmessungen DIN und HWR — kurzfristig ab Lager Zürich oder ab Werk — ermöglichen Ihnen für Ihren Trafobau

- kleine und einfache Lagerhaltung
- kleinere Dimensionen
- Zeitersparnis beim Zusammenbau
- Raum- und Gewichtersparnis

Reichhaltiges Lager an Zubehörmaterial.  
Verlangen Sie Prospekte und Preisofferten



# WALTER BLUM

Hönggerstrasse 115 8037 Zürich Tel. (01) 42 23 42



Hans Gloor  
Fabrik elektrischer Apparate  
Baumackerstrasse 45 / 8050 Zürich  
Telefon 051-46 83 50



## Transformatoren Drosseln Spez. Wandler Anlass- und Regulier- Widerstände

## Kabel und Drähte für Freileitungen

in Kupfer, Bronze

Copperweld-Selve (kupferplättierter Stahl)

Alumoweld-Selve

(aluminiumplättierter Stahl)

Aluminium, Stahl-Aluminium, Aldrey

## Profildraht

für Fahrleitungen in Kupfer

# SELVE & CO. 3601 THUN

Telefon (033) 2 38 21

Telex 32 503 selve CH



## Hausinstallationsvorschriften des SEV (HV)

Stand Oktober 1971

	Nicht-Mitglieder	Mitglieder
	Fr.	Fr.
<b>Hausinstallationsvorschriften (HV)</b>	16.—	12.—
Ausgabe 1960 (grünes Heft)		
<b>Änderungen und Ergänzungen zu den HV (rot)</b>	18.—	13.—
Publ. SEV 1000.1964, 1000.1968, 1000.1969, 1000.1971		
<b>Beispiele und Erläuterungen zu den HV (gelb)</b>	45.50	32.—
Ausgaben 1964, 1967, 1968, 1969, 1970		
Einband	4.50	4.50
Total	84.—	61.50

### Bezug im Abonnement:

Neu bearbeitete Ausgaben der Hausinstallationsvorschriften (HV) sowie Änderungen und Ergänzungen, Beispiele und Erläuterungen zu den HV können auch im Abonnement bezogen werden. Das Abonnement sichert dem Abonnenten die laufende Zustellung solcher Publikationen.

### Bestellungen:

An die Verwaltungsstelle des SEV, Seefeldstrasse 301, 8008 Zürich, Tel. (01) 53 20 20.

## Prescriptions de l'ASE sur les installations électriques intérieures (PIE)

Etat octobre 1971

	Non-membres	Membres
	frs.	frs.
<b>Prescriptions sur les installations électriques intérieures (PIE)</b>	16.—	12.—
Edition 1960 (livret rouge)		
<b>Modifications et compléments aux PIE (rouge)</b>	17.50	12.50
Publ. ASE 1000.1964, 1000.1968, 1000.1969, 1000.1971		
<b>Exemples et commentaires relatifs aux PIE (jaune)</b>	45.50	32.—
Editions 1964, 1967, 1968, 1969, 1970		
Classeur	4.50	4.50
Total	83.50	61.—

### L'abonnement:

De nouvelles éditions des prescriptions sur les installations électriques intérieures (PIE) ainsi que des modifications et compléments, exemples et commentaires relatifs aux PIE peuvent être abonnés. L'abonnement assure aux abonnés la livraison continue de ces prescriptions.

### Commandes:

A l'administration de l'ASE, Seefeldstrasse 301, 8008 Zurich, tél. (01) 53 20 20.

## Prescrizioni dell'ASE sugli impianti elettrici interni (PII)

Stato ottobre 1971

	Non-soci	Soci
	fr.	fr.
<b>Prescrizioni sugli impianti elettrici interni (PII)</b>	16.—	12.—
Edizione 1960 (libretto blu)		
<b>Modifiche e complementi alle PII (rosso)</b>	17.50	12.50
Publ. ASE 1000.1964, 1000.1968, 1000.1969, [1000.1971 <sup>1)</sup> ]		
<b>Esempi e schiarimenti alle PII (giallo)</b>	45.50	32.—
Edizione 1965, 1967 e 1968, 1969, [1970 <sup>1)</sup> ]		
Copertina	4.50	4.50
Totale	83.50	61.—

### Acquisti con abbonamento:

Prescrizioni sugli impianti elettrici (PII) di nuova edizione come pure modifiche e complementi, esempi e schiarimenti alle PII possono essere acquistati anche con abbonamento. L'abbonamento assicura all'abbonato la consegna corrente di tali pubblicazioni.

### Ordinazioni:

Sede amministrativa dell'ASE, Seefeldstrasse 301, 8008 Zurigo, tel. (01) 53 20 20.

<sup>1)</sup> Attualmente non ancora ottenibili



# Bibliothek des Schweizerischen Elektrotechnischen Vereins

## Benützungsordnung

1. Die Bibliothek des Schweizerischen Elektrotechnischen Vereins steht allen Einzel- und Kollektivmitgliedern zur Benützung offen.
2. Bei der Bestellung von Büchern sollen Nummer, Autor und Titel des Werkes, wenn möglich auch das Erscheinungsjahr, bei Zeitschriften Titel, Band, Nummer und Seite, möglichst auch Autor und Titel der gewünschten Arbeit, angegeben werden. Die Bibliothek des SEV bemüht sich, Werke, die in eigenen Beständen nicht vorhanden sind, aus andern Bibliotheken zu vermitteln.  
Alle Bestellungen sind schriftlich an die Bibliothek des SEV, Seefeldstrasse 301, Zürich 8, zu richten. Bei telefonischen Bestellungen können erfahrungsgemäss Verwechslungen vorkommen.
3. Die Ausleihe ist grundsätzlich gratis. Der unterzeichneten Quittung, die sofort zurückgesandt werden soll, ist lediglich das von uns ausgelegte Porto in Briefmarken beizulegen.
4. Die Ausleihefrist beträgt für Bücher 1 Monat, für Zeitschriften 14 Tage. Auf Gesuch hin und wenn das Werk in der Zwischenzeit nicht anderweitig verlangt wurde, kann sie jeweils um 1 Monat, bzw. 14 Tage verlängert werden.
5. Photokopien und Mikrofilme werden zum Selbstkostenpreis geliefert.

## Wegleitung für die Anfertigung von Manuskripten, welche der Redaktion des Bulletins des SEV eingesandt werden

Es dürfen nur Manuskripte von Artikeln eingereicht werden, die noch keiner anderen Redaktion des In- oder Auslandes zur Verfügung gestellt wurden und von denen keine weiteren Kopien ohne Zustimmung der Redaktion anderen Zeitschriften unterbreitet werden dürfen (Urheberrecht).

**Zum Manuskript gehören** Titel, Name des Verfassers, kurze Zusammenfassung, Text, allfällige Literaturhinweise, Adresse des Autors; dazu Figuren und Legenden.

- Text**
- a) Einseitig, mit doppeltem Zeilenabstand schreiben und das Original einsenden.
  - b) Nur unpersönliche Form verwenden (z. B. «Man sieht ...» statt «Wir sehen ...»)
  - c) Gleichungen sorgfältig und den Regeln der Algebra entsprechend, gut lesbar schreiben.
  - d) Buchstabensymbole sind der Publ. 8001 des SEV anzupassen.
  - e) Frakturbuchstaben dürfen nicht benützt werden.

- Figuren**
- a) Es sind – zusammen mit dem Manuskript – klischierfähige, unbeschriftete Originalzeichnungen mit je einer Kopie einzureichen. Die Beschriftung ist gut lesbar, nur auf den Kopien anzubringen.
  - b) Bilder sind in Form von Hochglanzphotographien einzusenden. Für die Überlassung eines allfälligen Urheberrechts hat der Autor zu sorgen. Bildquellen werden im allgemeinen nicht angegeben.
  - c) Die Legenden der Figuren sind auf einem separaten Blatt aufzuführen.
  - d) Es dürfen nur Figuren verwendet werden, auf die im Text hingewiesen wird.

**Literaturverzeichnis** ist auf einem besonderen Blatt dem Text beizufügen.

Manuskripte, die dieser Wegleitung nicht entsprechen, werden zurückgewiesen.

**Korrektur der Probeabzüge** Das Manuskript einer Arbeit darf bei der Korrektur der Fahnenabzüge im allgemeinen nicht geändert werden. Korrekturen, die sich durch mangelhafte Anfertigung des Manuskriptes ergeben, können dem Verfasser berechnet werden.



# Abschlussrosette

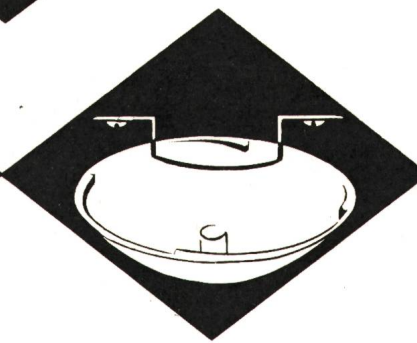
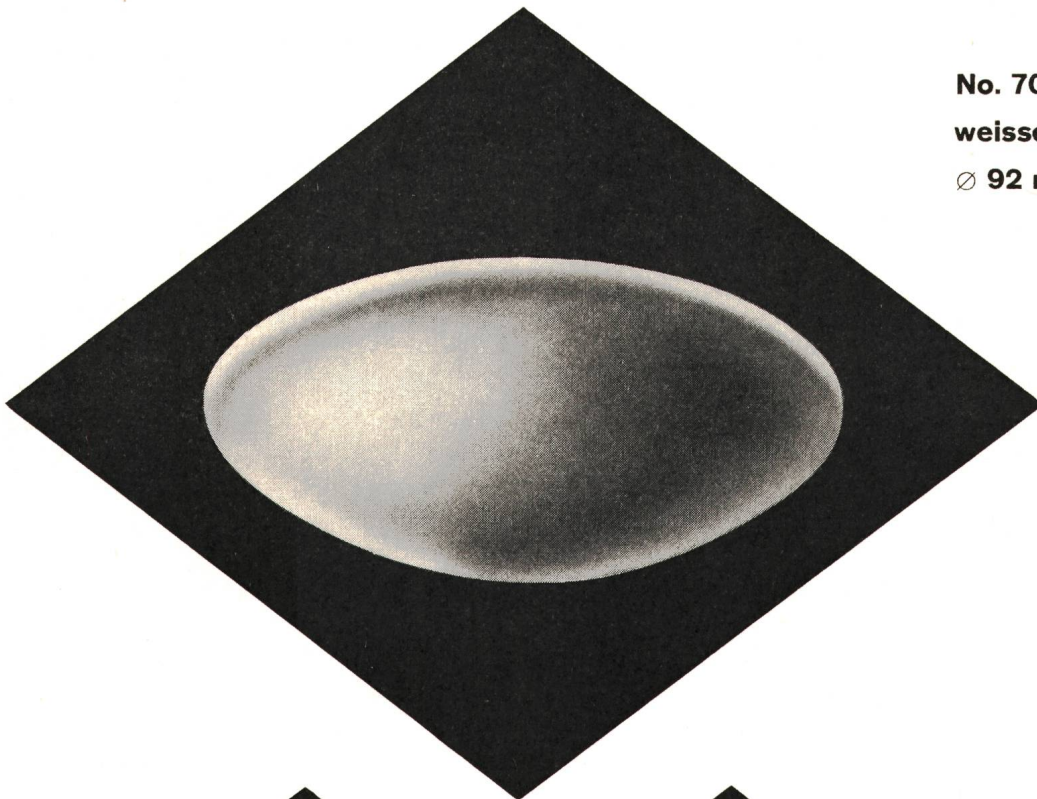
*ohne*

sichtbare Befestigungsschrauben

No. 701

weisser Isolierpresstoff

Ø 92 mm



Montage: 1. Bügel festschrauben

2. Rosette aufstecken und

3. um 30° drehen!

Zu beziehen durch die Elektrogrossisten.

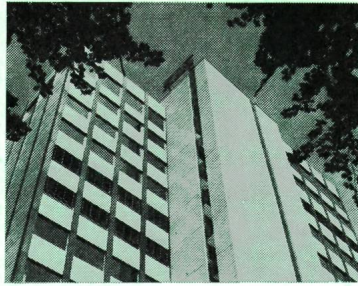


**Tschudin & Heid AG.**

elektrotechn. Fabrik und Kunstharzpresswerk

**Reinach BL**





**Sprecher+Schuh-Produkte  
unterscheiden sich  
nur durch Ihre Dimensionen —  
nicht aber  
in Ihrer Qualität.**

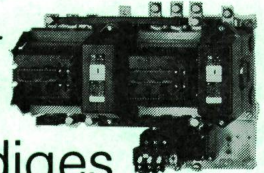


Qualität als Resultat

zielgerichteter Forschung, des  
technische Zusammenhänge  
Produktionsmethoden und der funktionellen  
Einfachheit der Erzeugnisse. Ein vollständiges

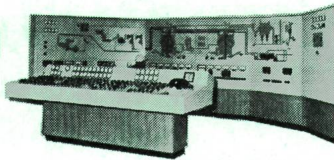


breiten Wissens um  
flexibler moderner

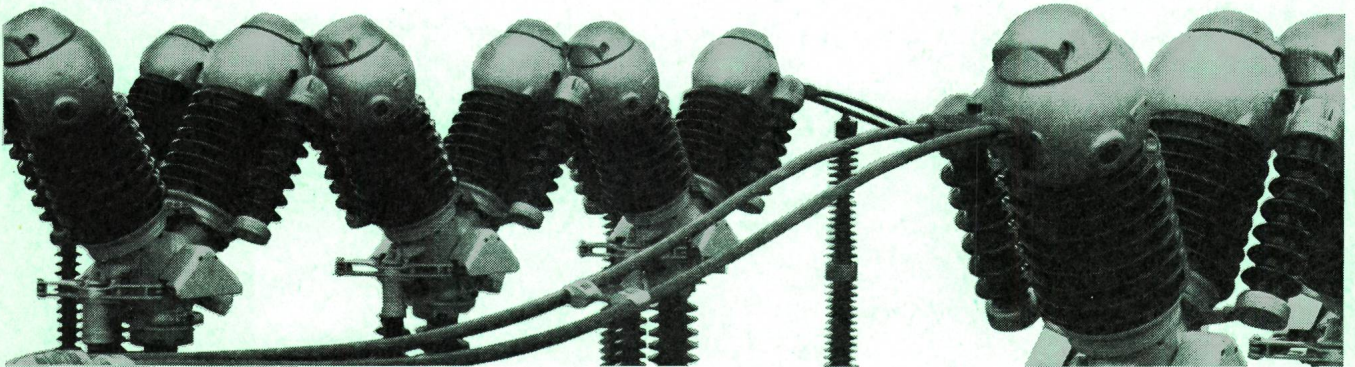


Niederspannungsapparateprogramm.

Steuerungen  
anlagen für  
zweige, sowie Hochspannungs-  
apparate werben weltweit für



und Kommando-  
alle Industrie-



**Sprecher+Schuh AG, Aarau  
Schweiz**





3544 S

## Weltweit - Zählen, Messen, Steuern, Regeln

Landis & Gyr AG, Zug, ist eine der führenden Firmen der Meß- und Regeltechnik. Zum Konzern gehören 16 Werke in 8 europäischen Staaten und eigene Verkaufsgesellschaften in mehreren Kontinenten. Der Umsatz des Konzerns beträgt rund eine halbe Milliarde Franken.

Der Landis & Gyr-Konzern verfügt über eine weltweite Verkaufs- und Service-Organisation von 150 Vertretungen in 120 Städten der

Welt. Bei den Landis & Gyr-Gesellschaften sind insgesamt 13 000 Arbeitnehmer tätig, 6000 davon allein im Ausland. In verschiedenen Ländern werden Landis & Gyr-Produkte durch unabhängige Lizenznehmer hergestellt.

Die Produkte des Landis & Gyr-Konzerns haben trotz ihrer Verschiedenartigkeit einen gemeinsamen Nenner: Sie dienen in

irgendeiner Form dem Zählen, Messen, Steuern, Regeln: Elektrizitätszähler jeder Art, Fernzähltechnik, Fernwirktechnik, Rundsteuerung, Wärmetechnik, kernphysikalische Meßgeräte, Telephonie, Verkaufs- und Münzwechselautomaten, Bauteile für Industrie und Automation, Bauteile für Konsumgüter, Apparate und Anlagen für die Industrie, Installationsmaterial.

**LANDIS & GYR**

**LANDIS & GYR AG ZUG 042 · 24 11 24**

Elektrizitätszähler · Fernwirktechnik · Rundsteuerung · Wärmetechnik · Industrielle Prozeß-Steuerung